

# 現在の感染・療養状況等について

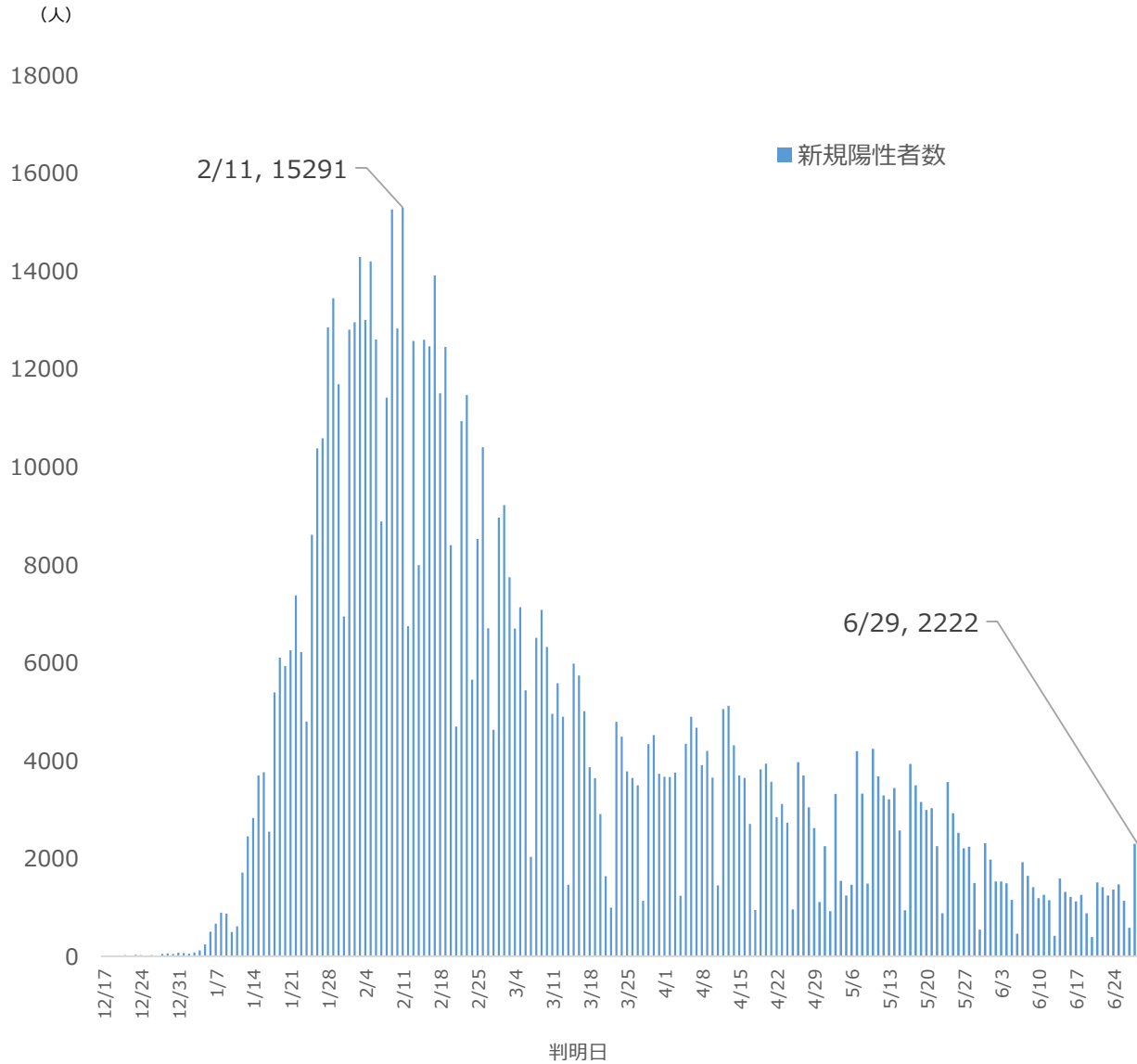
大阪府健康医療部

1	陽性者数等の推移	P3~9
2	年代別・居住地別比較	P10~12
3	クラスターの発生状況	P13~15
4	入院・療養状況	P16~18

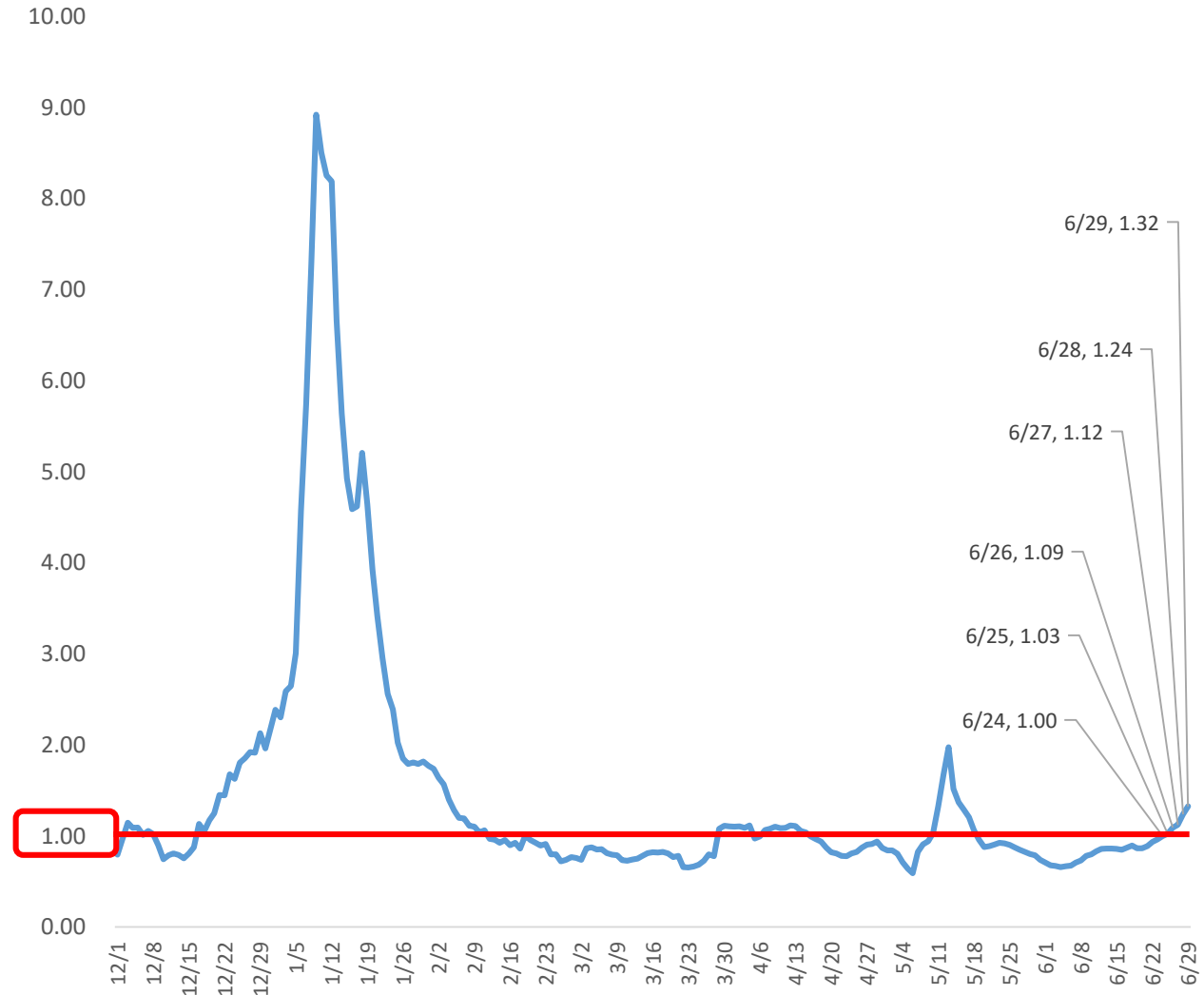
# 1 陽性者数等の推移

# 陽性者数の推移 (6月29日時点)

## 【陽性者数の推移】

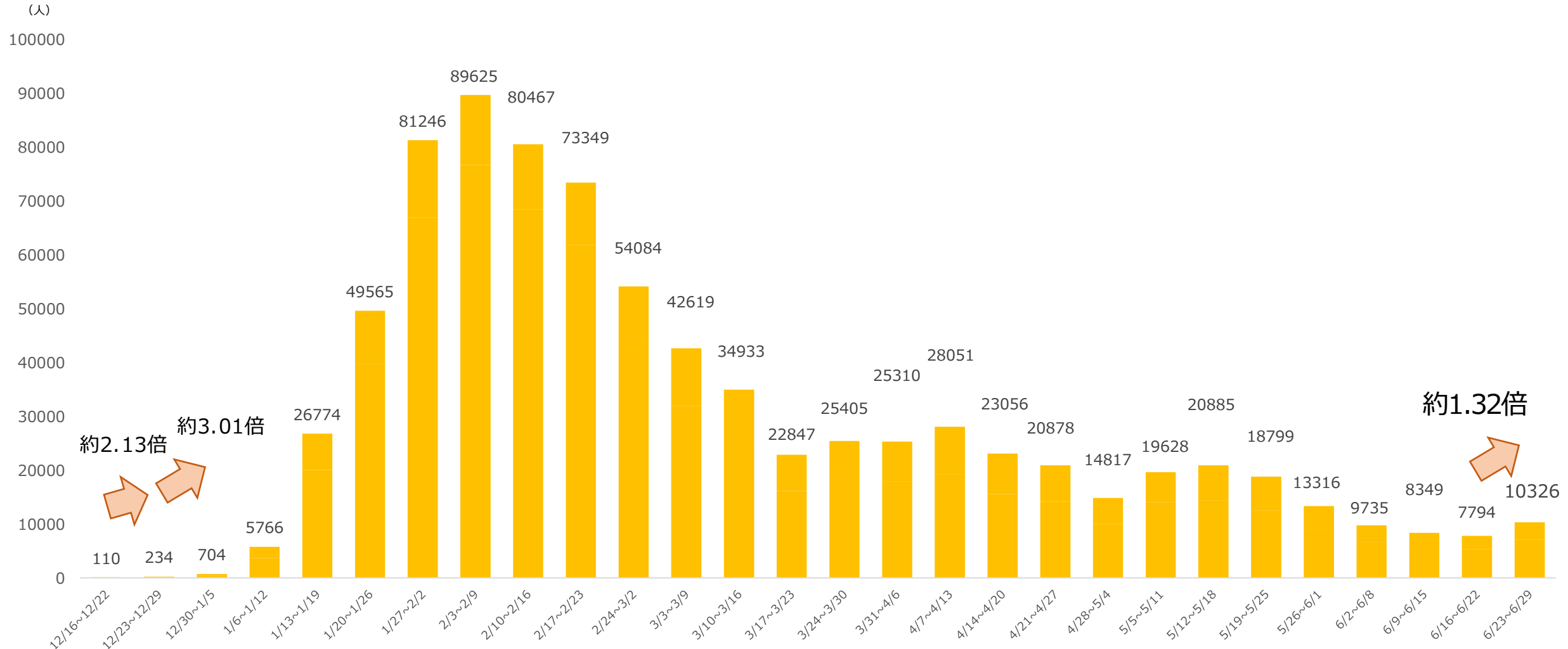


## 【前週増加比】



# 7日間毎の新規陽性者数(6月29日時点)

◆ 直近1週間の新規陽性者数は、前週より増加(直近1週間は平均約1,475人/日)。



# 新規陽性者数及び前週同曜日増加比の推移（6月29日時点）

上段：新規陽性者数  
下段：前週同曜日増加比

◆ 6月22日以降、前週同曜日の新規陽性者数を超過。

	日	月	火	水	木	金	土	
5月	5月1日	2	3	4	5	6	7	週合計
	2,252 (0.82)	926 (0.96)	3,318 (0.84)	1,545 (0.42)	1,243 (0.41)	1,464 (0.56)	4,192 (3.77)	14,940 (0.82)
	8	9	10	11	12	13	14	週合計
	3,324 (1.48)	1,486 (1.60)	4,240 (1.28)	3,679 (2.38)	3,290 (2.65)	3,210 (2.19)	3,438 (0.82)	22,667 (1.52)
	15	16	17	18	19	20	21	週合計
	2,576 (0.77)	944 (0.64)	3,931 (0.93)	3,496 (0.95)	3,156 (0.96)	2,991 (0.93)	3,030 (0.88)	20,124 (0.89)
	22	23	24	25	26	27	28	週合計
	2,252 (0.87)	884 (0.94)	3,560 (0.91)	2,926 (0.84)	2,523 (0.80)	2,210 (0.74)	2,242 (0.74)	16,597 (0.82)

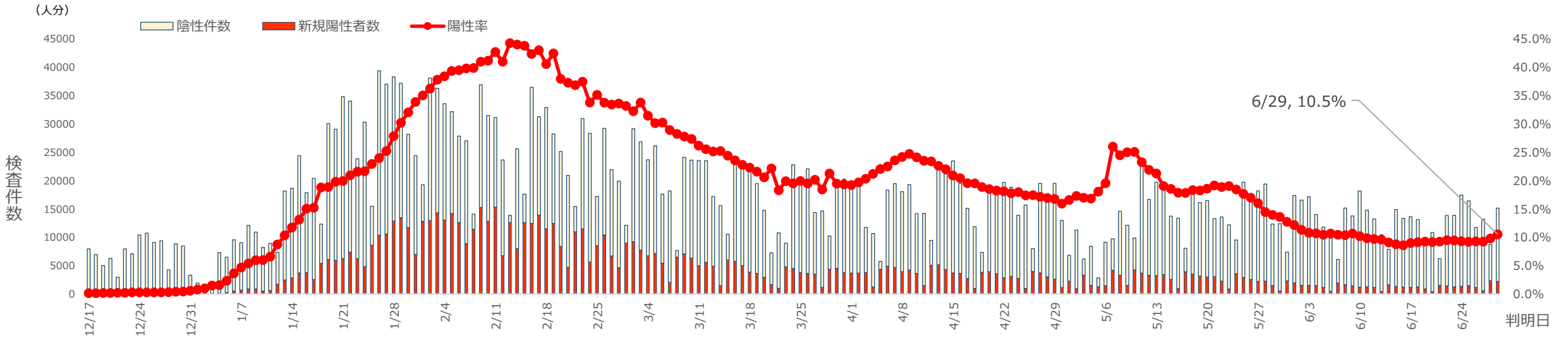
	日	月	火	水	木	金	土	
6月	29	30	31	6月1日	2	3	4	週合計
	1,502 (0.67)	548 (0.62)	2,314 (0.65)	1,977 (0.68)	1,531 (0.61)	1,529 (0.69)	1,493 (0.67)	10,894 (0.66)
	5	6	7	8	9	10	11	週合計
	1,153 (0.77)	461 (0.84)	1,924 (0.83)	1,644 (0.83)	1,418 (0.93)	1,192 (0.78)	1,255 (0.84)	9,047 (0.83)
	12	13	14	15	16	17	18	週合計
	1,150 (1.00)	424 (0.92)	1,590 (0.83)	1,320 (0.80)	1,213 (0.86)	1,125 (0.94)	1,255 (1.00)	8,077 (0.89)
	19	20	21	22	23	24	25	週合計
	883 (0.77)	394 (0.93)	1,511 (0.95)	1,413 (1.07)	1,247 (1.03)	1,365 (1.21)	1,471 (1.17)	8,284 (1.03)
26	27	28	29					
1,134 (1.28)	585 (1.48)	2,302 (1.52)	2,222 (1.57)					

# 検査件数と陽性率（6月29日時点）

- ◆ 陽性率は直近で増加傾向にあり、6月29日時点で10.5%。
- ◆ 6月20日～6月26日の1週間における無料検査の陽性判明率は、前週より増加。

## 【行政検査】

※算出方法：「1週間の陽性者数（疑似症を除く）／1週間の検体採取をした人数」



## 【自費検査】

自費検査（府内に営業所がある自費検査のみを提供する民間会社等）及び新型コロナ検査実施事業者（薬局等）において有料で実施した検査件数

期間	自費検査件数	(参考値) 陽性判明数 ※1	陽性判明率
6/6～6/12	2,678 件	54 名	2.0 %
6/13～6/19	2,547 件	65 名	2.6 %
6/20～6/26	2,524 件	66 名	2.6 %

## 【無料検査】

新型コロナ検査実施事業者（薬局等）で実施された検査件数（ワクチン・検査パッケージ等定着促進事業と感染拡大傾向時の一般検査事業の合計）

期間	無料検査件数	(参考値) 陽性判明数 ※1	陽性判明率
6/6～6/12	44,170 件	563 名	1.3 %
6/13～6/19	38,696 件	475 名	1.2 %
6/20～6/26	36,863 件	519 名	1.4 %

※1 陽性判明数の中には、府外に発生届が提出されている人や確定診断されていない人も含まれるため、陽性判明数は参考値としています。  
（陽性者数は、国のシステム（HER-SYS）上、行政検査、自費検査、無料検査のいずれで陽性となったかは区別ができません。）

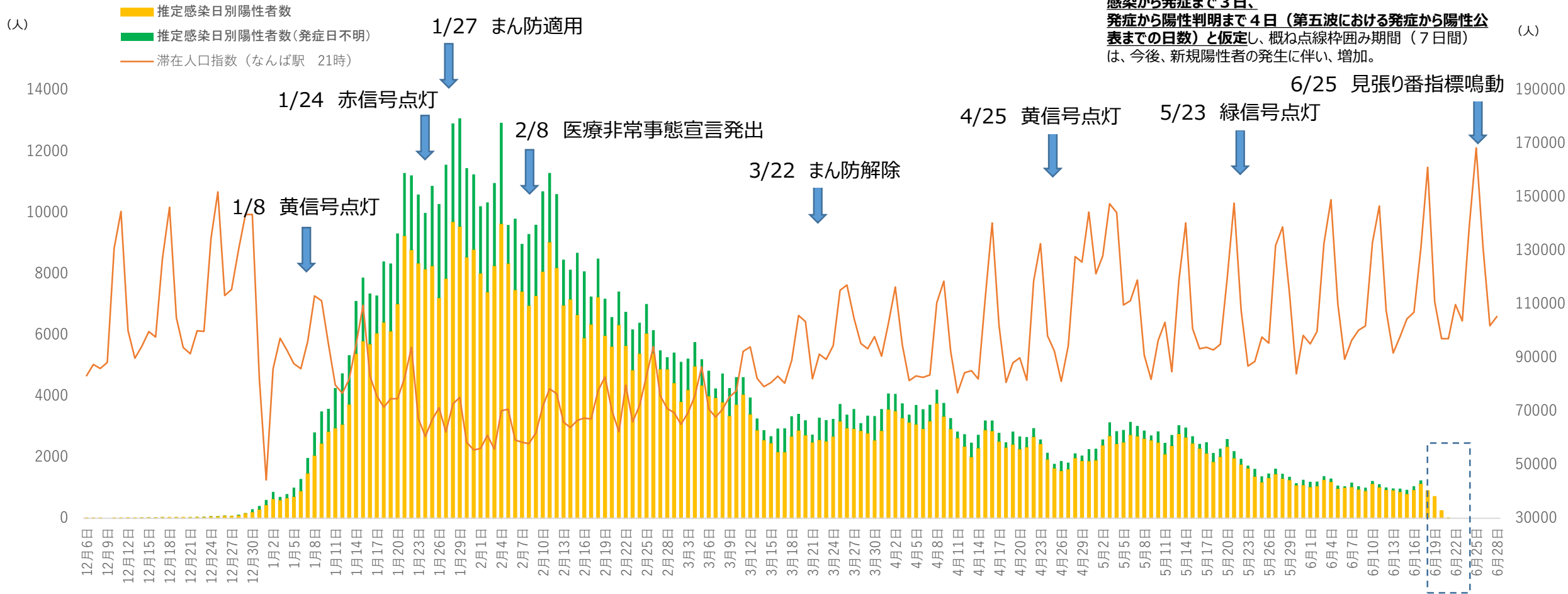
※2 上記のほか、高齢者施設等（入所・居住系）の従事者に対する抗原キット定期検査実施。

※3 当面の間、無料検査事業は継続。

# 推定感染日別陽性者数と人流（夜間）（6月24日時点）

- ◆ 推定感染日別陽性者数は、6月中旬から増加傾向。
- ◆ 人流は年末を上回る高水準で推移。

（令和3年12月17日以降令和4年6月24日までの判明日分）（N=750,661名（調査中、無症状を除く））



感染から発症まで3日、  
発症から陽性判明まで4日（第五波における発症から陽性公表までの日数）と仮定し、概ね点線枠囲み期間（7日間）は、今後、新規陽性者の発生に伴い、増加。

**感染拡大の兆候を探知するための見張り番指標** 20・30代新規陽性者数7日間移動平均の前日増加比が4日連続1を超過した場合、府民への注意喚起等を実施。

※推定感染日：発症日から3日前と仮定 オミクロン株感染例の潜伏期間解析結果に基づく（R4.1.13国立感染症研究所「SARS-CoV-2の変異株B.1.1.529系統（オミクロン株）について（第6報）」より）

※有症状で発症日が確認できなかった事例について、陽性判明日から7日遡って算出

※人流は、駅中心半径500mエリアの各時間ごと滞在人口をカウント【出典：株式会社Agoop】



## オミクロン株の亜系統の検出状況（6月27日時点）

- ◆ 6月21日から27日の1週間において、ゲノム解析の結果、オミクロン株の亜系統を新たに9件検出。いずれも海外渡航歴及び海外渡航歴のある陽性者との接触はなし。

【大阪府内におけるオミクロン株の亜系統の検出状況】

系統名	6/20時点	6/21～6/27新規検出分	6/27時点累計
BA.2.12.1系統	1	5	6
BA.4系統	0	0	0
BA.5系統	2(*)	1	3
BA.1系統とBA.2系統の組換え体	4	3	7

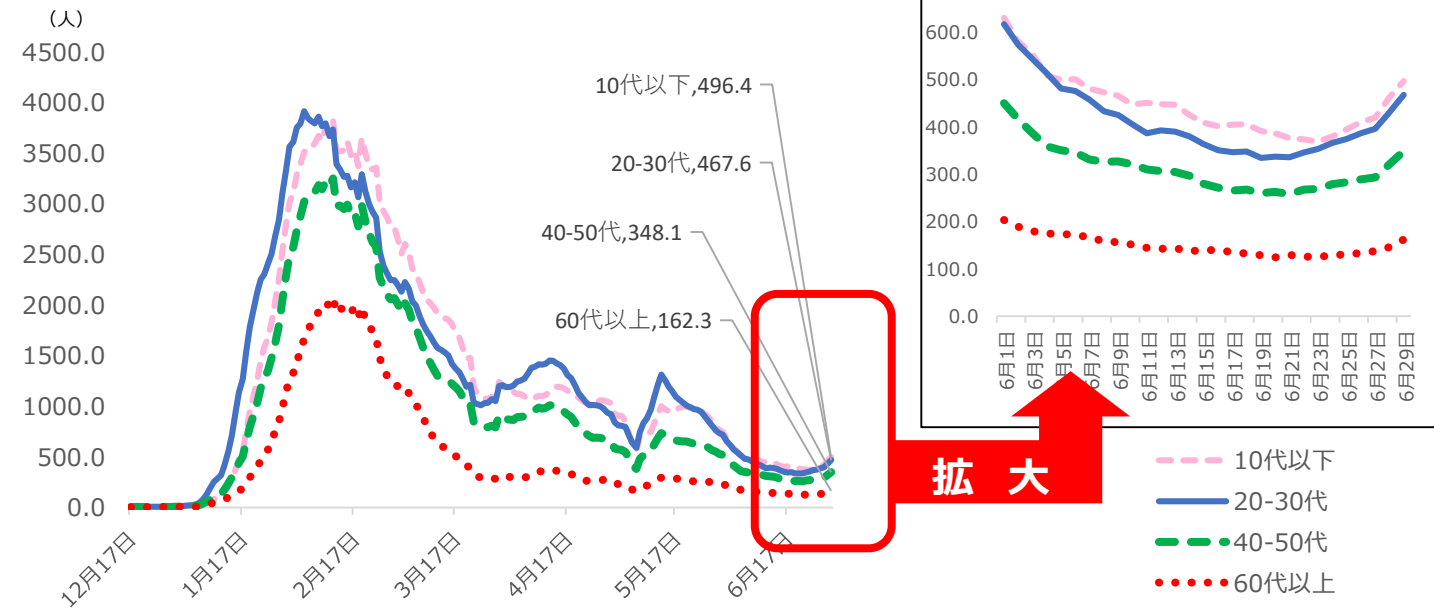
\*うち1例は、海外渡航歴あり

## 2 年代別・居住地別比較

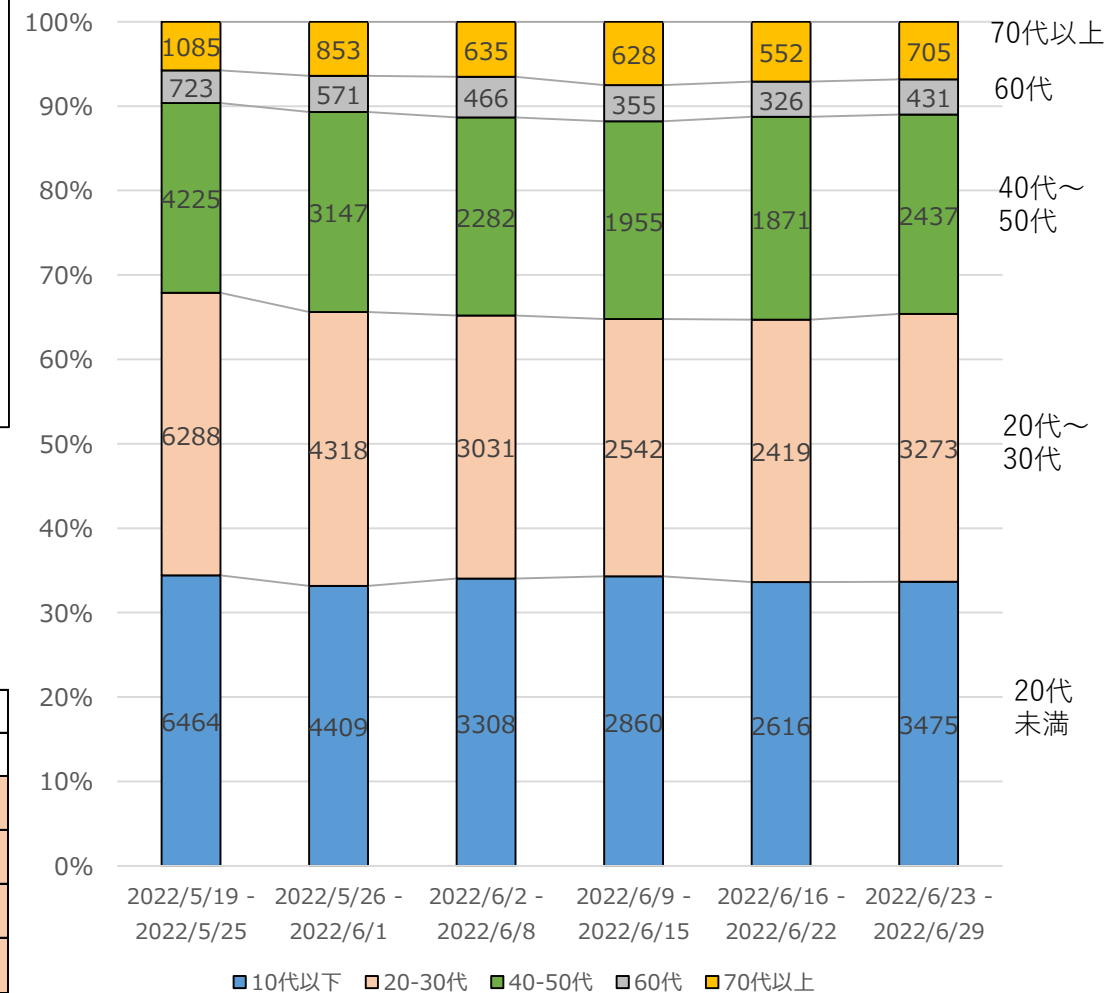
# 年代別新規陽性者数の推移 (6月29日時点)

◆ 各年代別新規陽性者数 (7日間移動平均) は、6月24日より各年代とも増加傾向。  
 20代・30代の新規陽性者数が増加傾向にあり、感染拡大の兆候がみられる (6月25日見張り番指標が鳴動)。

【年代別新規陽性者数 (7日間移動平均) の推移】



【陽性者の年齢区分 (割合、1週間単位)】



【年代別新規陽性者数 (7日間移動平均) 前日増加比】

	6/15	6/16	6/17	6/18	6/19	6/20	6/21	6/22	6/23	6/24	6/25	6/26	6/27	6/28	6/29
曜日	水	木	金	土	日	月	火	水	木	金	土	日	月	火	水
10代以下	0.96	0.98	1.01	1.00	0.97	0.99	0.98	0.99	0.99	1.03	1.04	1.04	1.02	1.10	1.07
20~30代	0.96	0.96	0.99	1.00	0.96	1.01	1.00	1.03	1.02	1.04	1.02	1.03	1.02	1.09	1.09
40~50代	0.94	0.97	0.98	1.01	0.97	1.01	0.98	1.04	1.00	1.04	1.01	1.02	1.01	1.09	1.09
60代以上	1.03	0.99	0.98	0.97	0.97	0.97	1.04	0.97	1.01	1.01	1.03	1.01	1.04	1.06	1.11

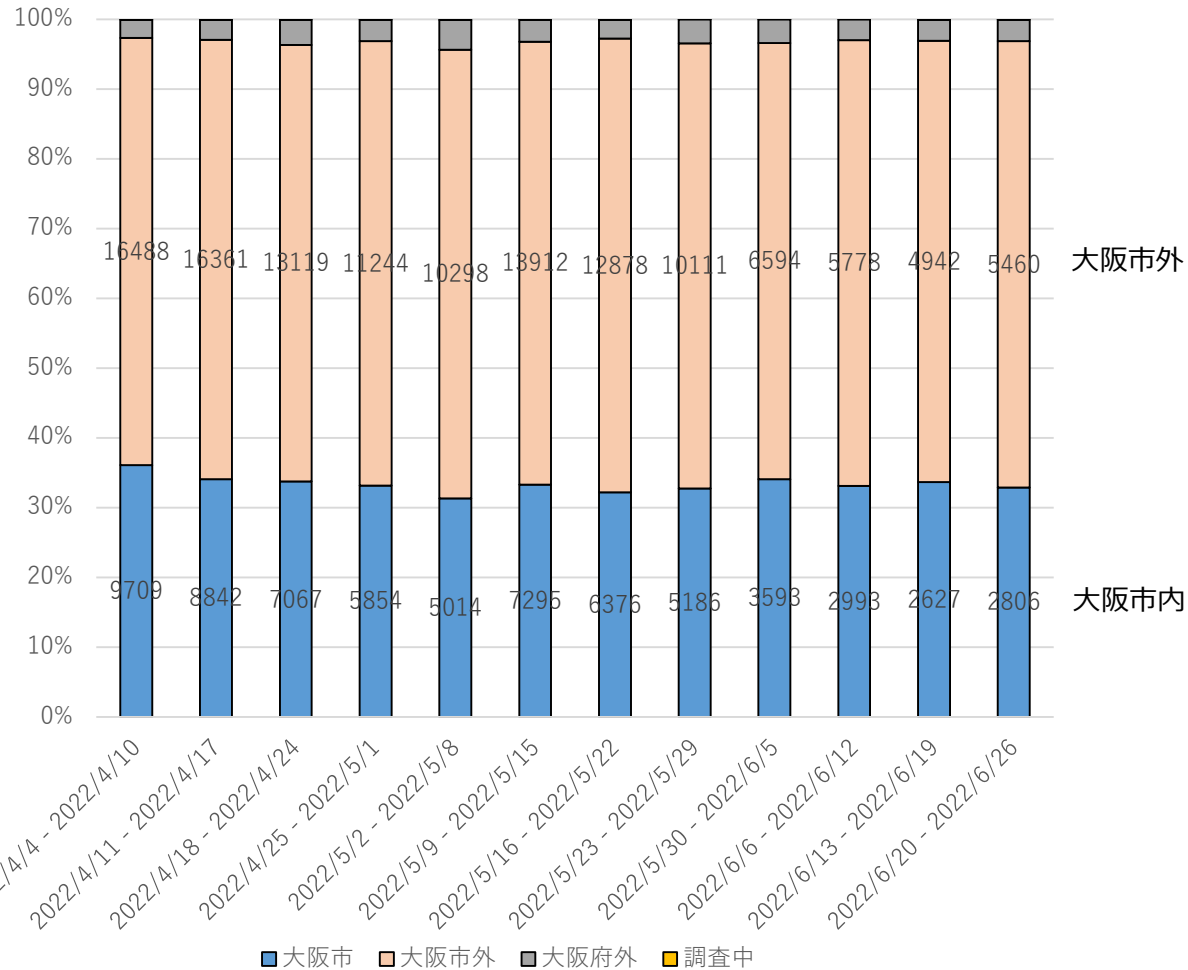
前日増加比が1を超過した日

# 陽性者の居住地（6月26日時点）

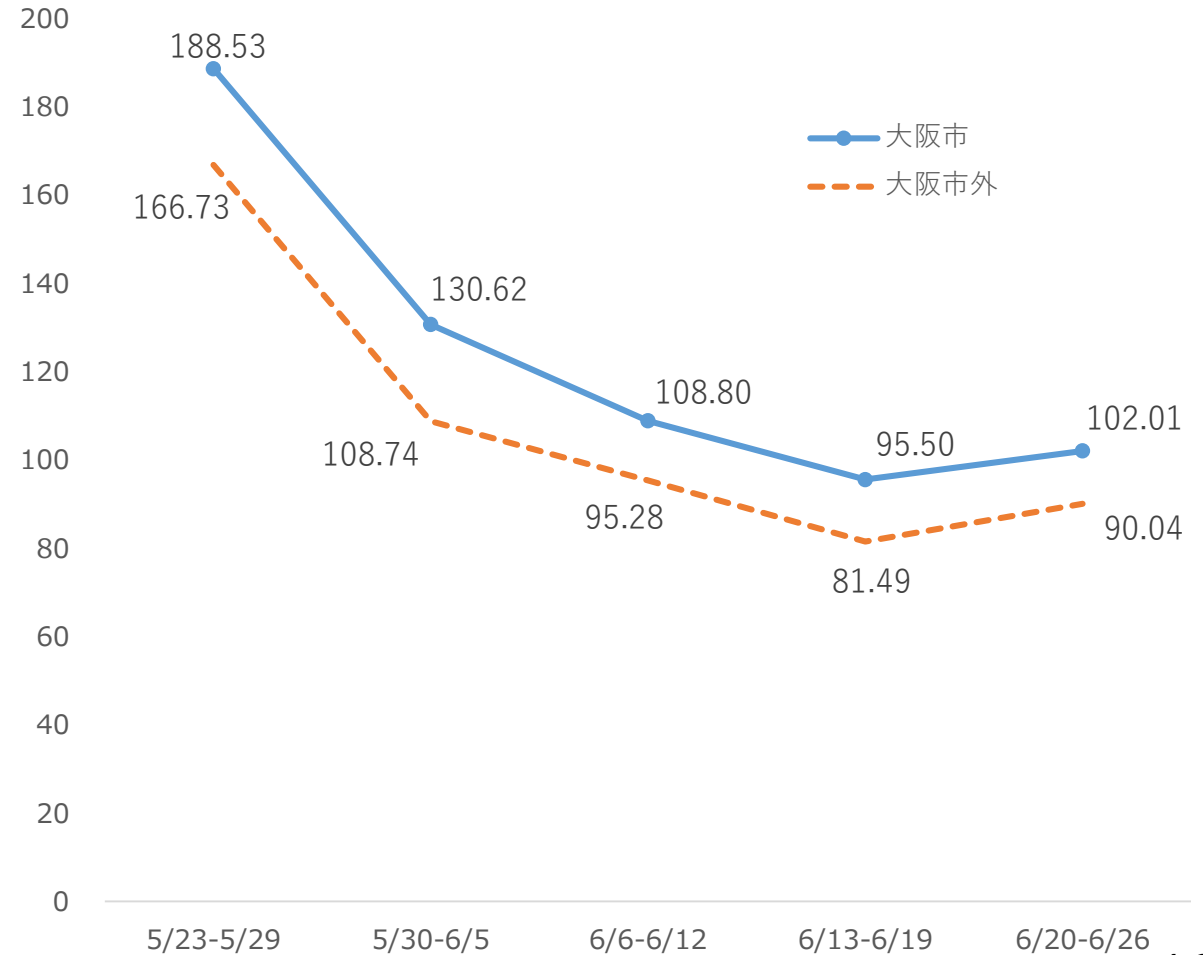
※市内外は居住地による  
 ※居住地が非公表、不明、調査中、  
 他都道府県等を除く

- ◆ 居住地別の割合では、大阪市内居住者が3割強、市外居住者が6割強。
- ◆ 大阪市内・市外ともに、直近の1週間で陽性者数が増加に転じており、府全域で感染が拡大傾向。

### 【陽性者の居住地区分（割合，2週間単位）】



### 【週あたりの人口10万人あたりの新規陽性者数】

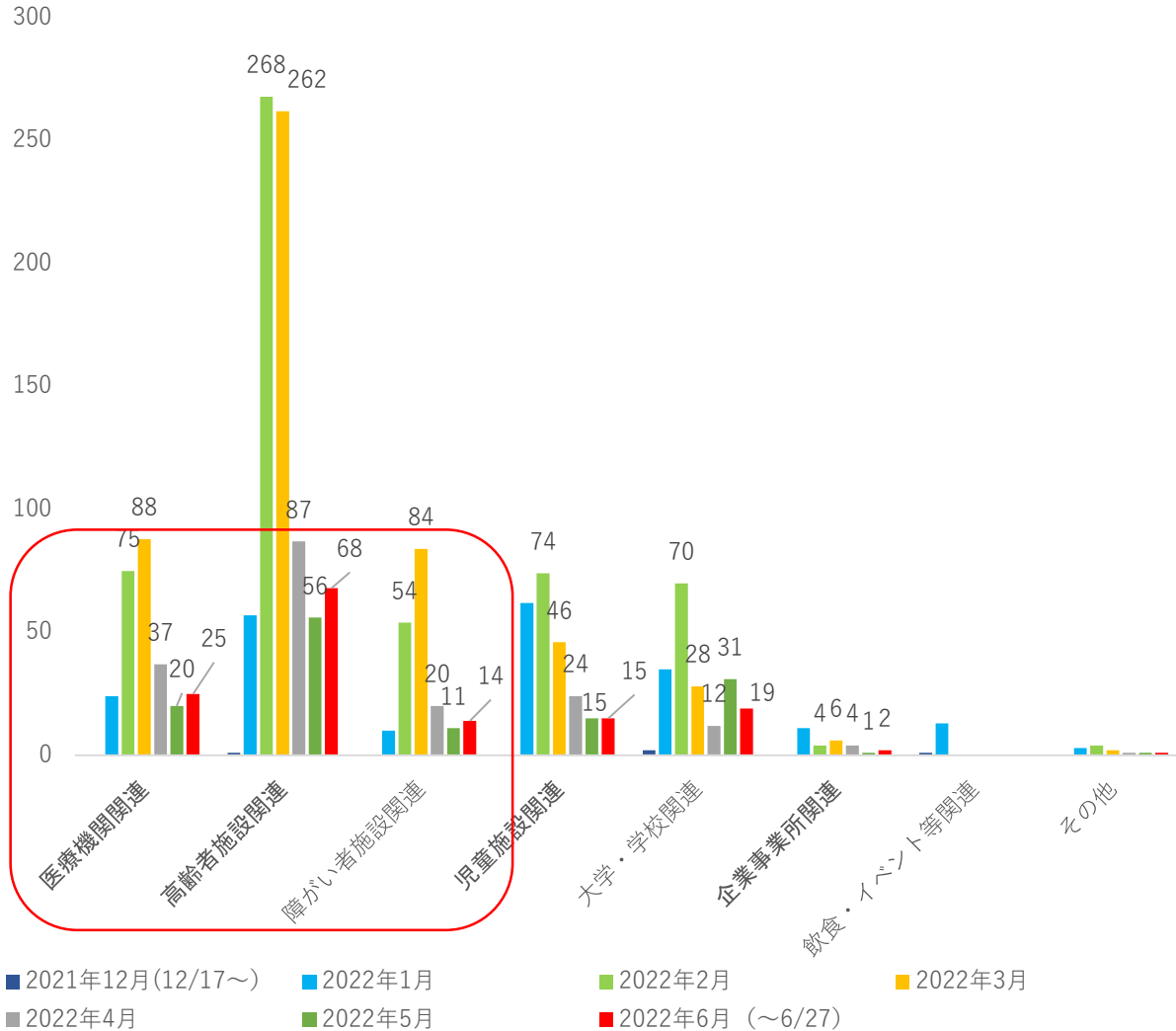


### 3 クラスターの発生状況

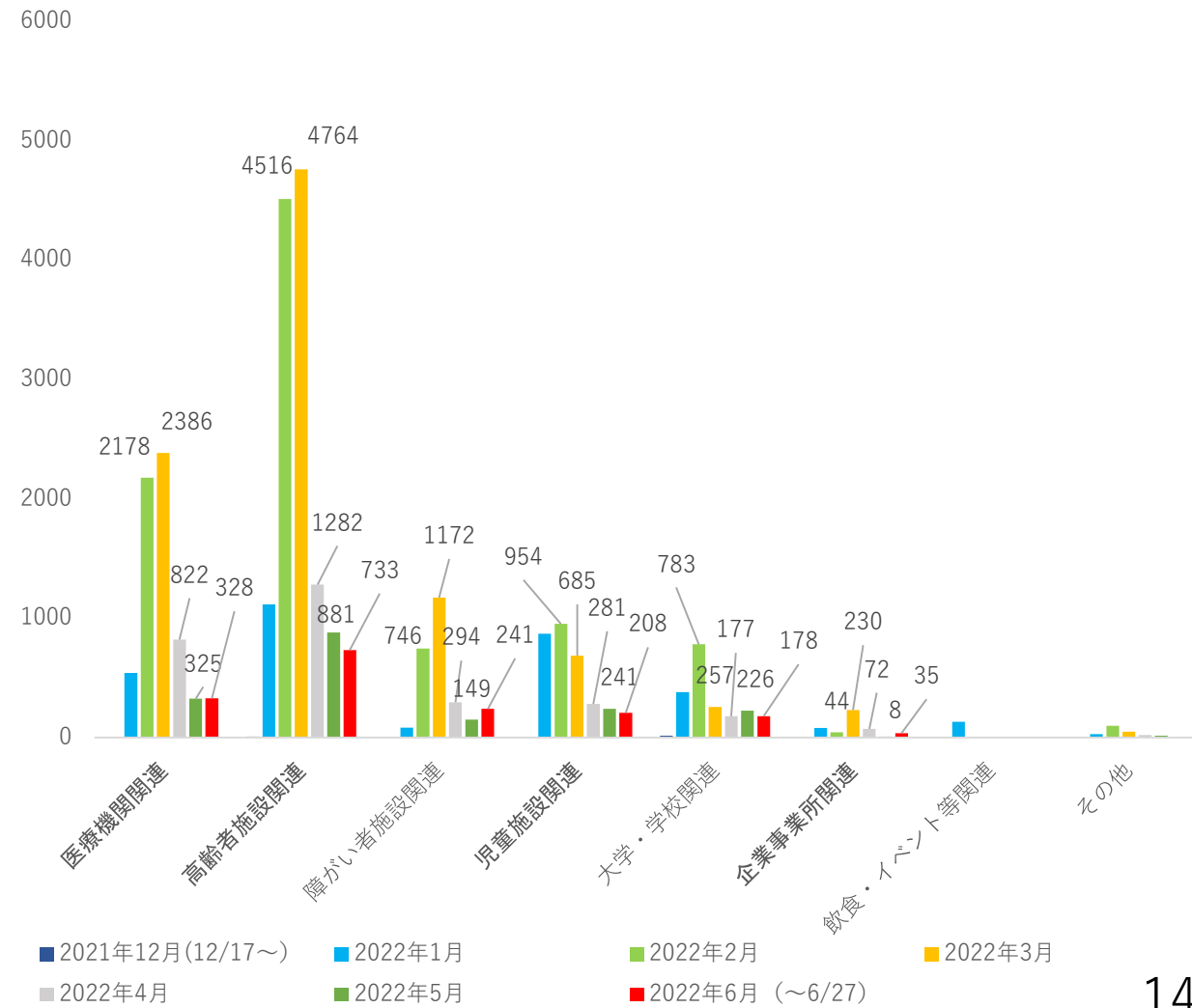
# クラスター発生状況【実数】（6月27日時点）

◆ 6月（27日時点）におけるクラスター発生施設数は、医療機関、高齢者施設及び障がい者施設関連で、5月に比べて増加。

クラスターの施設数

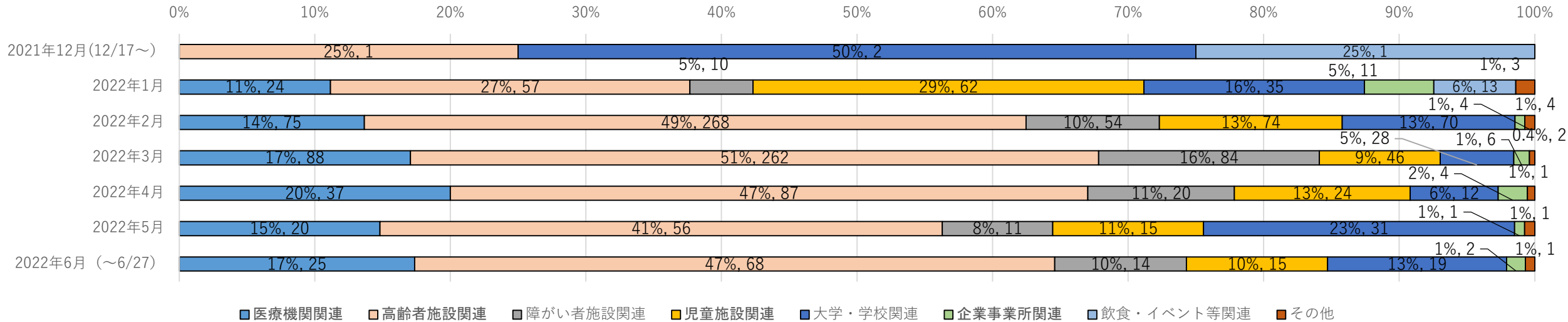


クラスターの陽性者数

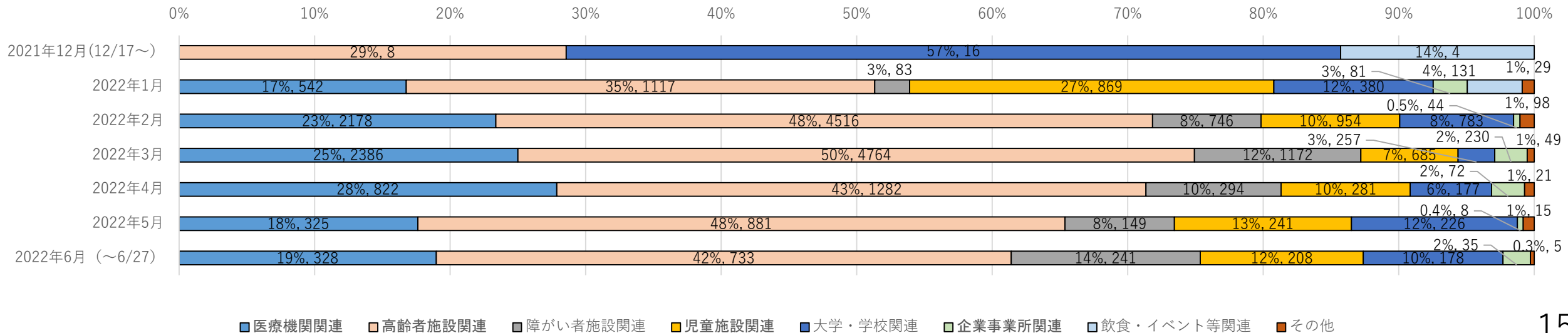


# クラスター発生状況【割合】（6月27日時点）

## 施設数（割合）



## 陽性者数（割合）



## 4 入院・療養状況



# 新型コロナウイルス感染症患者受入病床の確保・運用状況

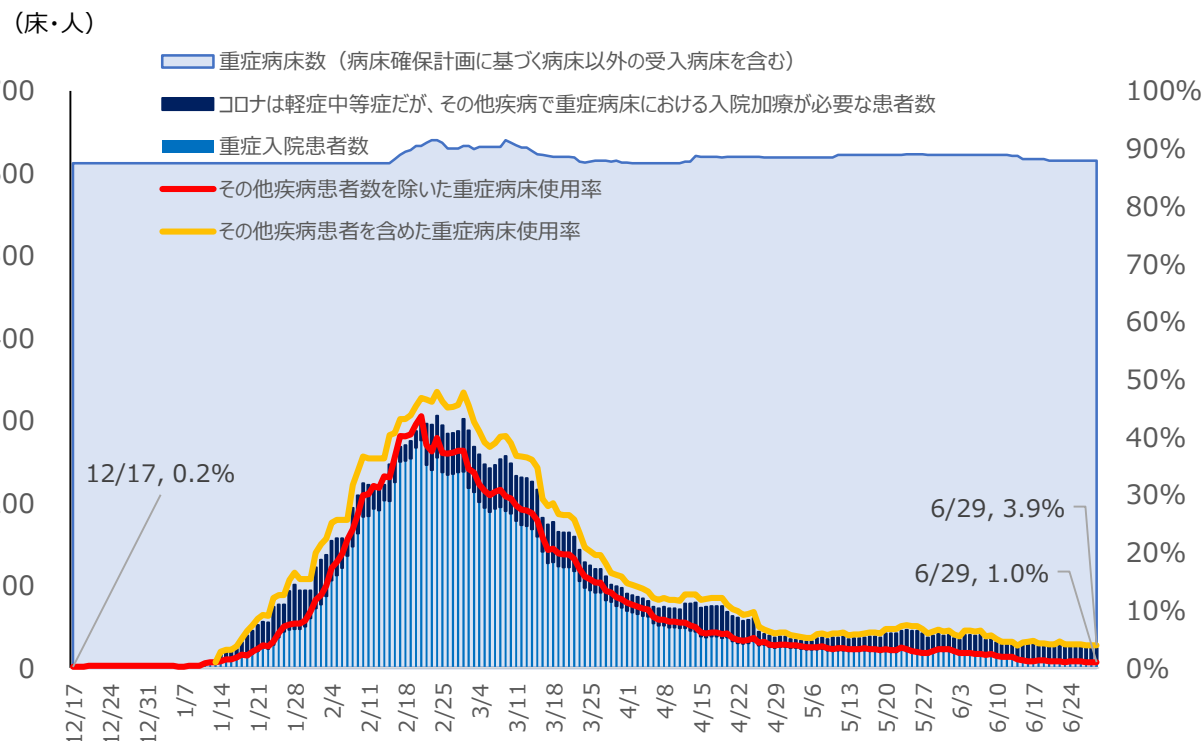
◆ 重症病床使用率（コロナは軽症中等症だが、その他疾病で重症病床における入院加療が必要な患者数を除く）は6月29日時点で1.0%と低水準で推移。軽症中等症病床使用率は横ばいで推移し、6月29日時点で14.8%。

## ● 重症病床使用率

6月29日現在 **病床使用率1.0%**

病床数 615床 入院患者数 6人

重症病床（使用病床数・使用率）・重症入院者数



## ● 軽症中等症病床使用率

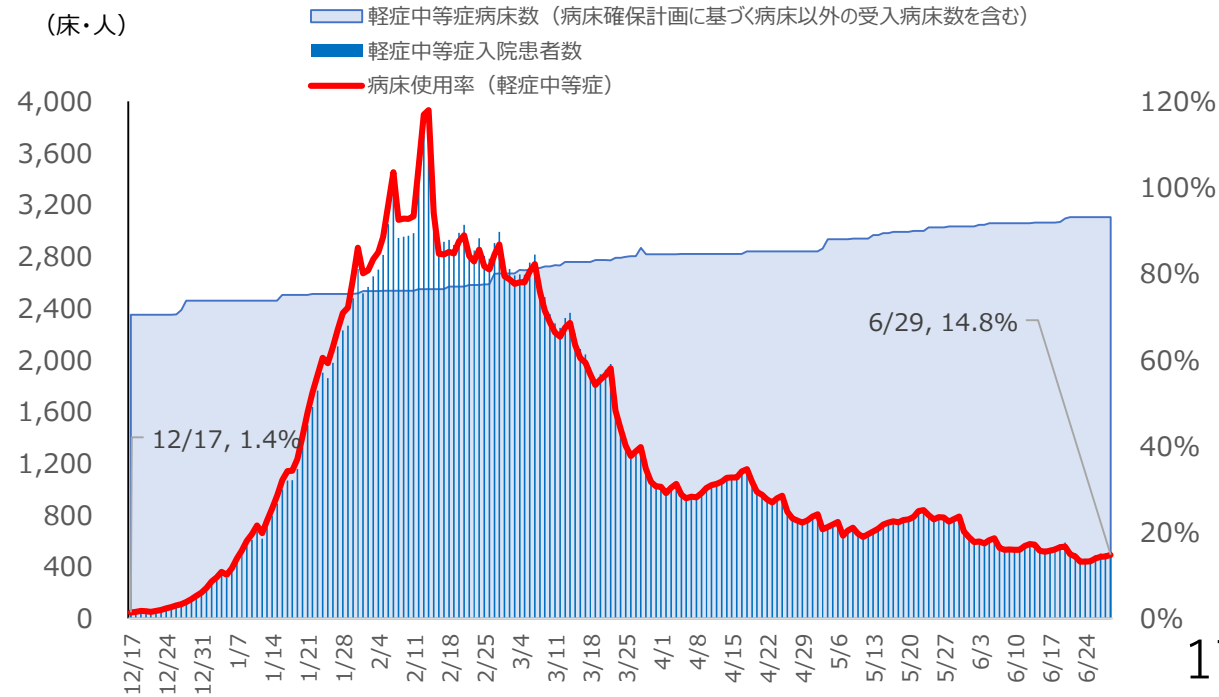
6月29日現在 **病床使用率14.8%**

病床数 3,515床 入院患者数519人

※病床数には、病床確保計画に基づく確保病床以外の受入病床数6床を含める

※患者数には、コロナは軽症中等症だが、その他疾病で重症病床における入院加療が必要な患者数18人を含める。

軽症中等症病床（使用病床数・使用率）・軽症中等症入院者数

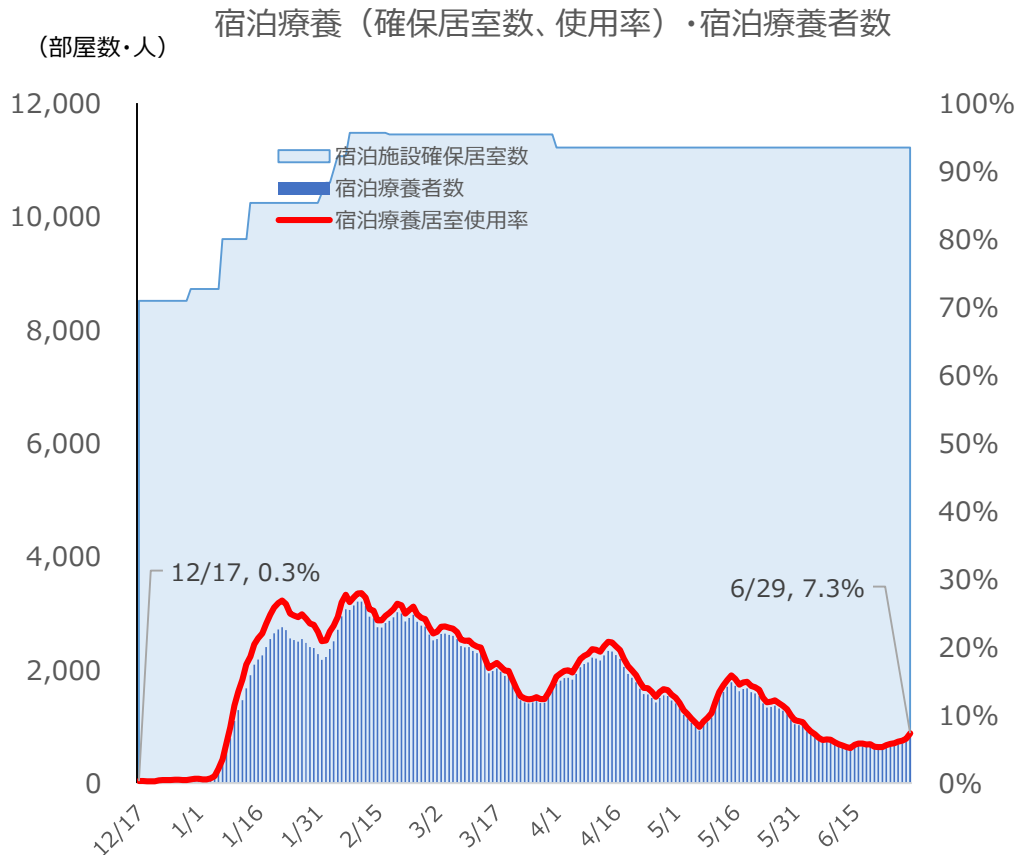


# 新型コロナウイルス感染症宿泊・自宅療養者、入院・療養等調整中者数

- ◆ 宿泊療養施設居室使用率は、6月29日時点で7.3%。
- ◆ 現在、自宅待機している方（自宅療養者数、入院・療養等調整中者数の合計）は12,550人。

## ● 宿泊療養施設使用状況

**6月29日現在 使用率7.3%**  
**居室使用数11,216室 療養者数 823人**  
**運用率19.9%（運用居室数 4,126室）**



## ● 自宅療養者数と入院・療養等調整中の数

