

# クラスター報道情報のまとめ

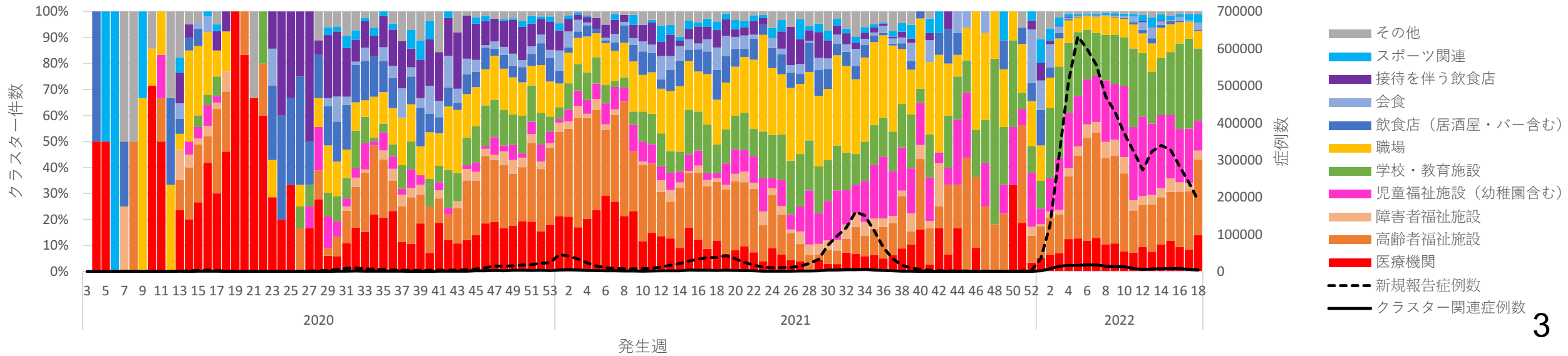
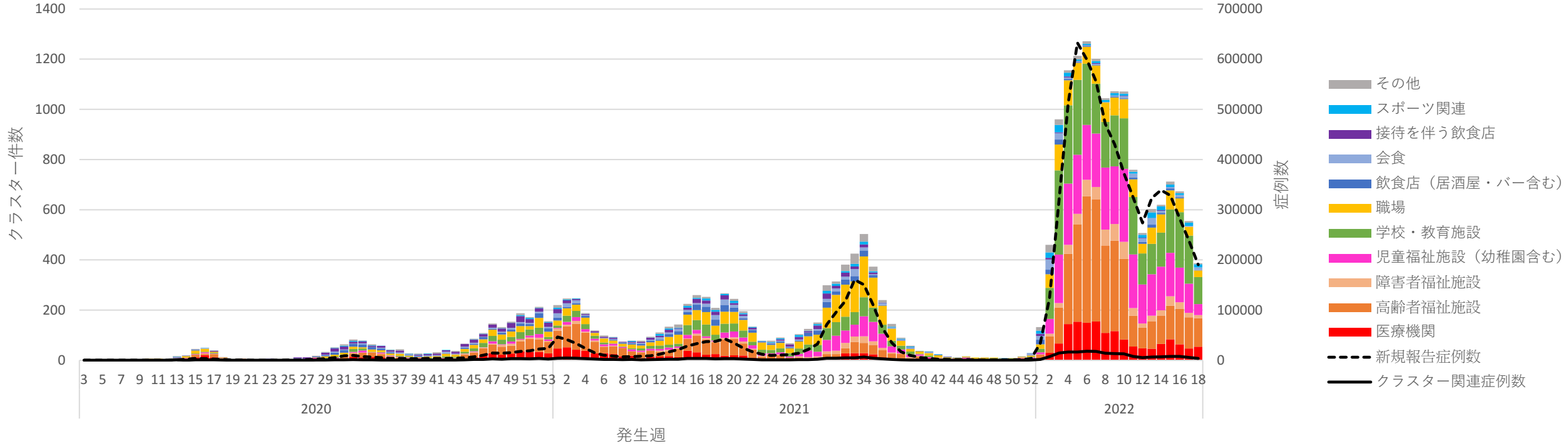
- 2022年5月10日時点（5月9日までの発生事例）
  - ※4月以降はクラスター件数、クラスター関連症例数ともに増加する可能性あり
  - ※分類等の見直しによる件数の修正あり
- 5人以上の事例のみ対象
- クラスター関連症例数は他クラスターとの重複、二次感染が含まれている場合もある
- クラスター関連症例数はクラスター発生日別にカウント
- 同居、家族内感染はごく一部しか報道されていないため除外
- 全新規症例数は自治体公表のデータ（2022年5月9日時点）

# 月別クラスター報道件数

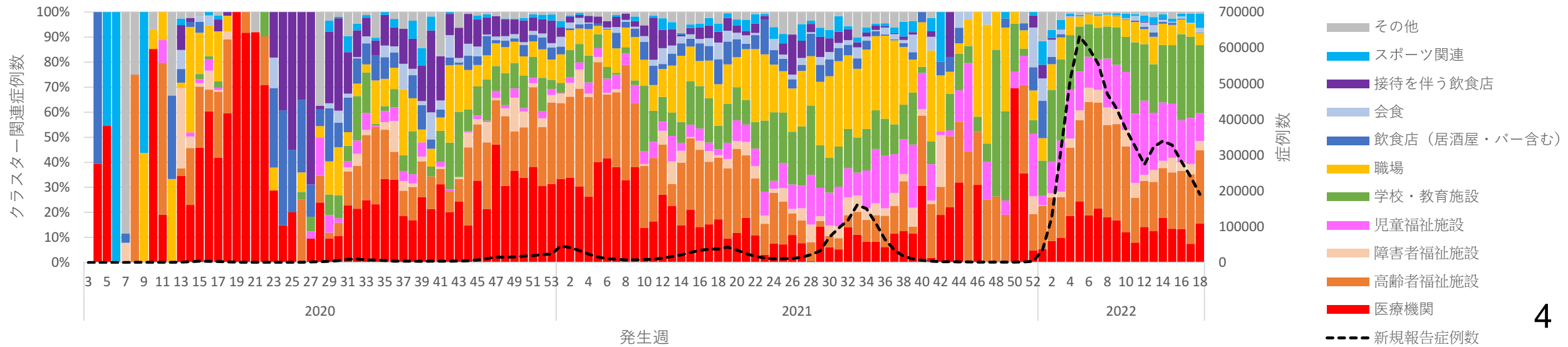
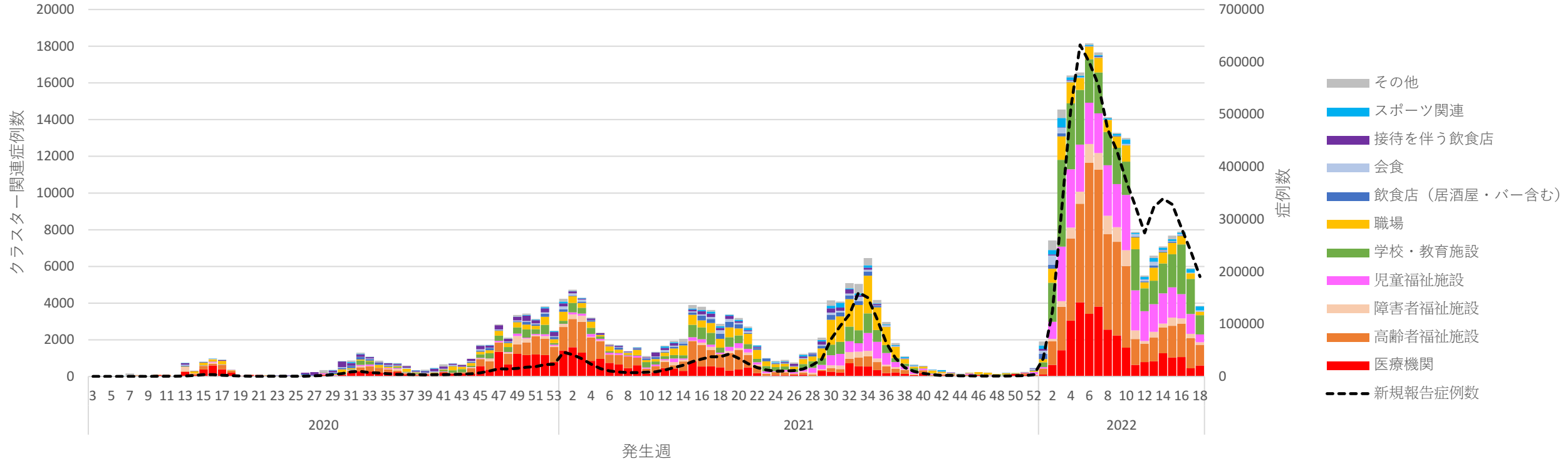
	発生月	医療機関	高齢者 福祉施設	障害者 福祉施設	児童福祉施設 (幼稚園含む)	学校・教育 施設	職場	飲食店(居酒屋・ バー含む)	会食*	接待を伴う飲 食店	スポーツ関連	その他	Total
2020	1	1	0	0	0	0	0	1	0	0	0	0	2
	2	1	1	1	0	0	2	1	0	0	3	3	12
	3	12	4	3	1	0	5	2	1	2	1	6	37
	4	55	33	5	8	7	36	4	4	5	2	4	163
	5	14	3	0	0	1	0	0	0	0	0	1	19
	6	4	2	0	0	1	2	11	1	7	0	0	28
	7	15	13	1	12	11	22	22	7	39	5	12	159
	8	58	64	6	17	27	33	48	10	29	7	13	312
	9	23	21	6	6	9	23	12	10	19	6	12	147
	10	23	27	4	3	19	34	12	13	36	2	10	183
	11	88	117	19	18	70	76	26	15	52	5	13	499
	12	145	195	27	39	101	113	49	26	77	15	20	807
2021	1	185	353	30	40	83	105	38	47	46	12	18	957
	2	98	135	9	27	24	48	11	5	17	2	10	386
	3	67	93	7	30	40	75	28	20	27	12	18	417
	4	103	197	19	47	135	167	66	36	41	22	41	874
	5	91	254	27	68	131	194	82	64	52	32	27	1022
	6	27	74	12	35	61	107	29	8	18	9	14	394
	7	22	32	27	96	123	187	55	21	56	23	35	677
	8	102	131	92	262	254	573	85	68	52	43	115	1777
	9	51	95	24	160	121	226	16	15	10	10	40	768
	10	13	22	8	18	16	35	5	6	3	5	2	133
	11	3	15	0	9	11	14	1	3	0	0	0	56
	12	6	12	1	9	13	11	4	4	1	2	1	64
2022	1	272	553	73	528	847	286	61	89	22	80	77	2888
	2	572	1,758	220	924	891	288	6	14	6	29	39	4747
	3	306	864	186	964	806	283	27	55	4	50	40	3585
	4	272	545	112	646	739	258	26	38	3	49	35	2723
	5**	62	158	16	59	150	33	2	11	0	21	6	518

\*飲食店と判断できない事例を含む \*\*5月は5/9発生分まで

# 疫学週別クラスター件数（2020年第3週～2022年第18週）

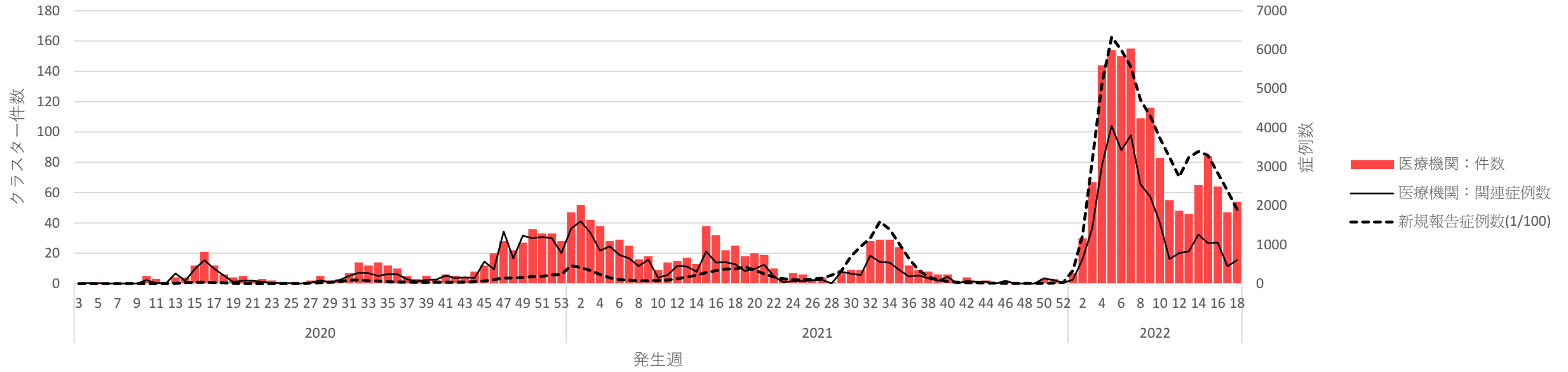


# 疫学週別クラスター関連症例数（2020年第3週～2022年第18週）

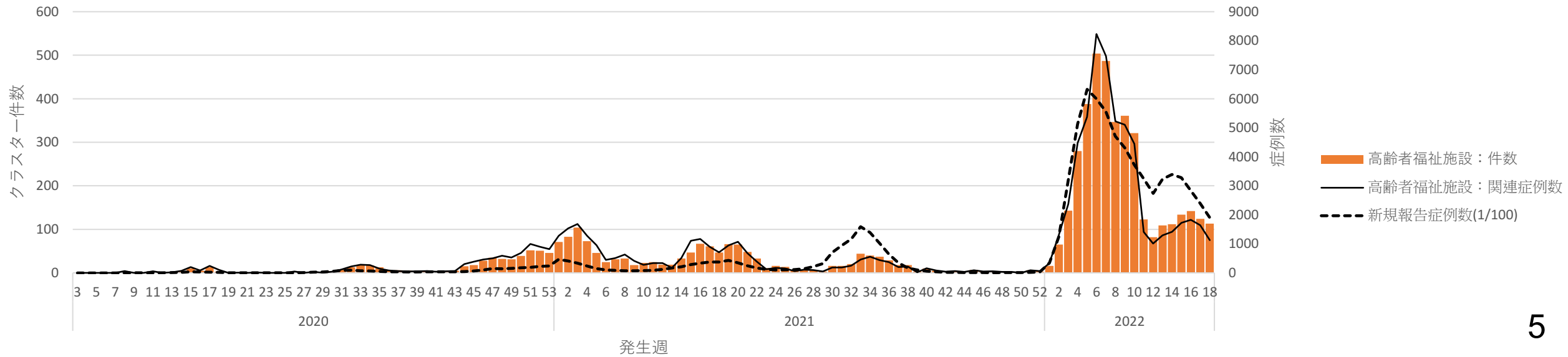


# クラスター分類別

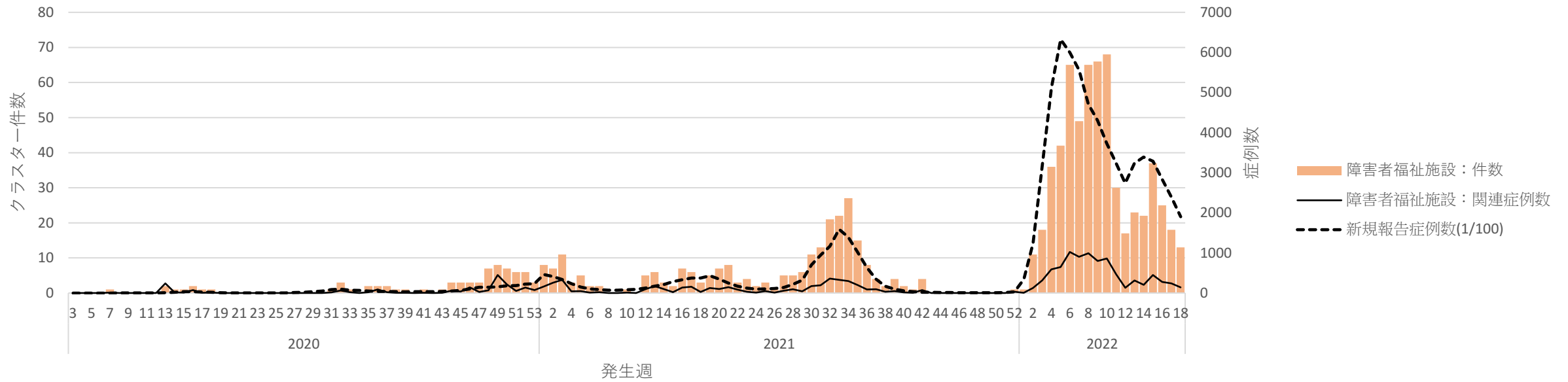
## 医療機関



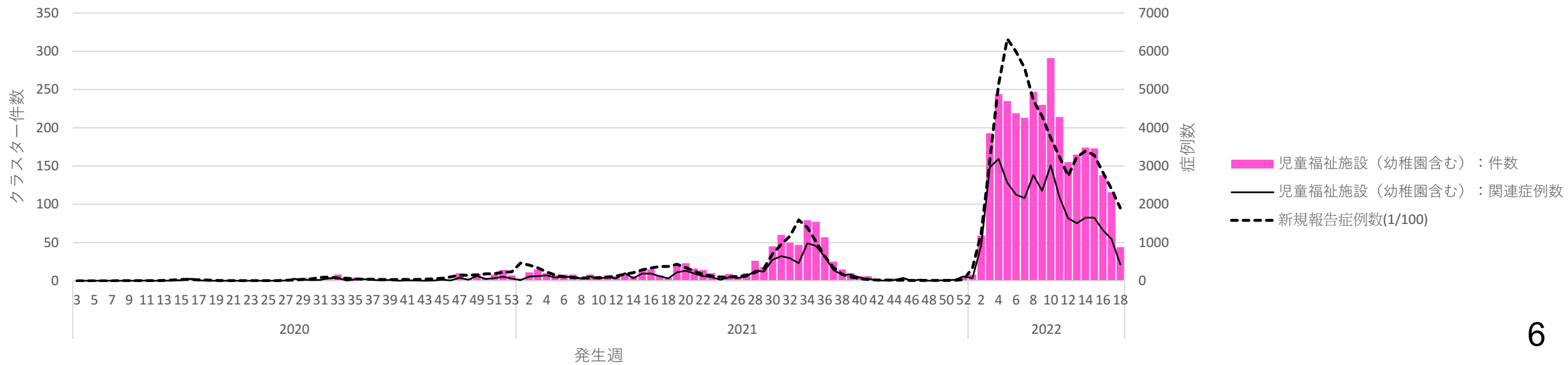
## 高齢者福祉施設



## 障害者福祉施設



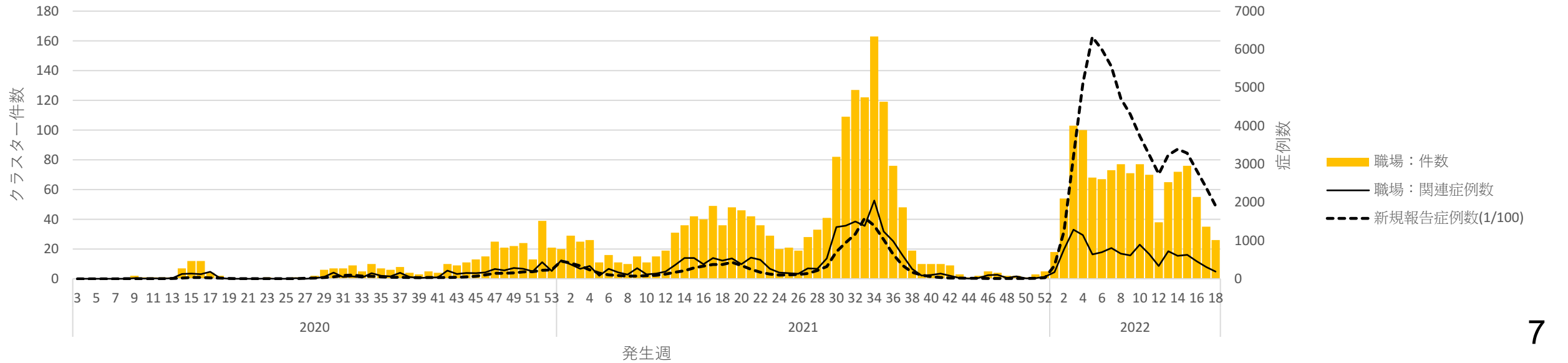
## 児童福祉施設



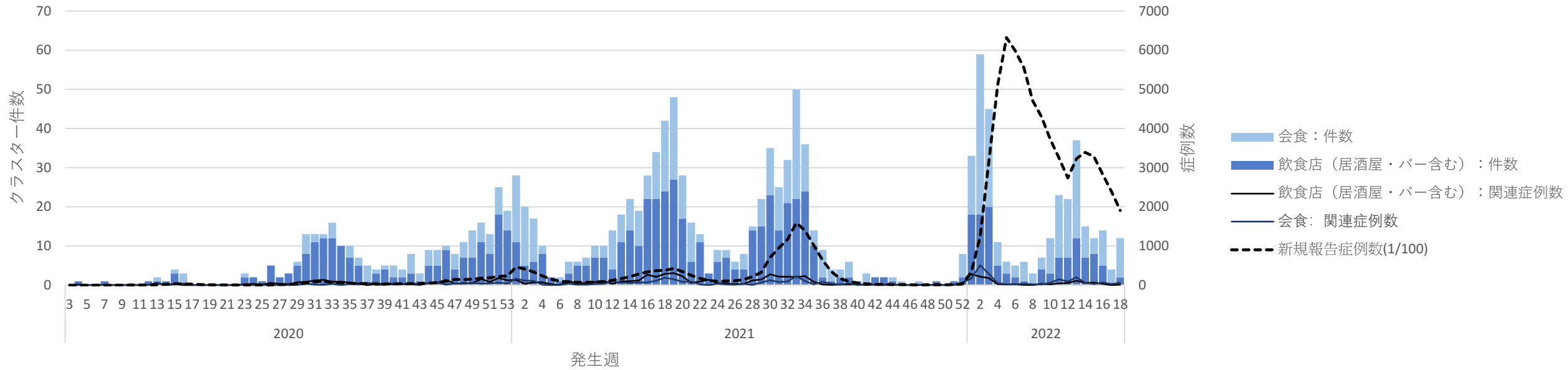
# 学校・教育施設



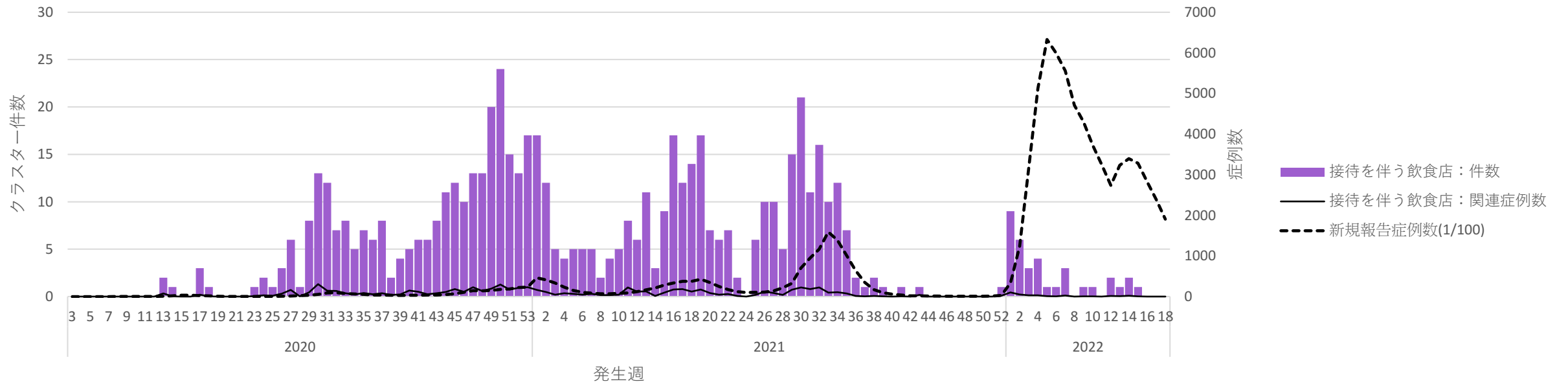
# 職場



## 飲食店（居酒屋・バー含む）／会食

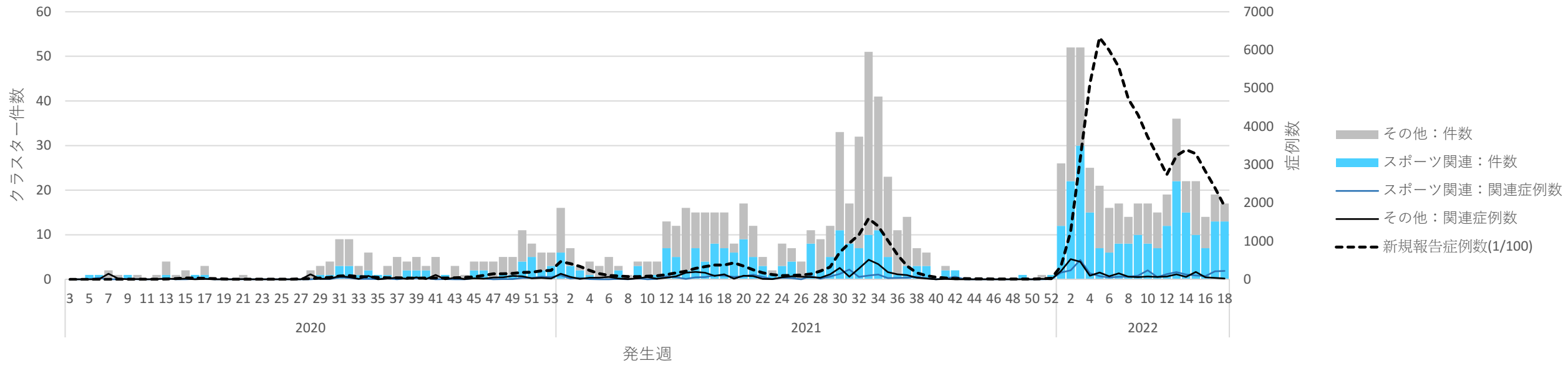


## 接待を伴う飲食店

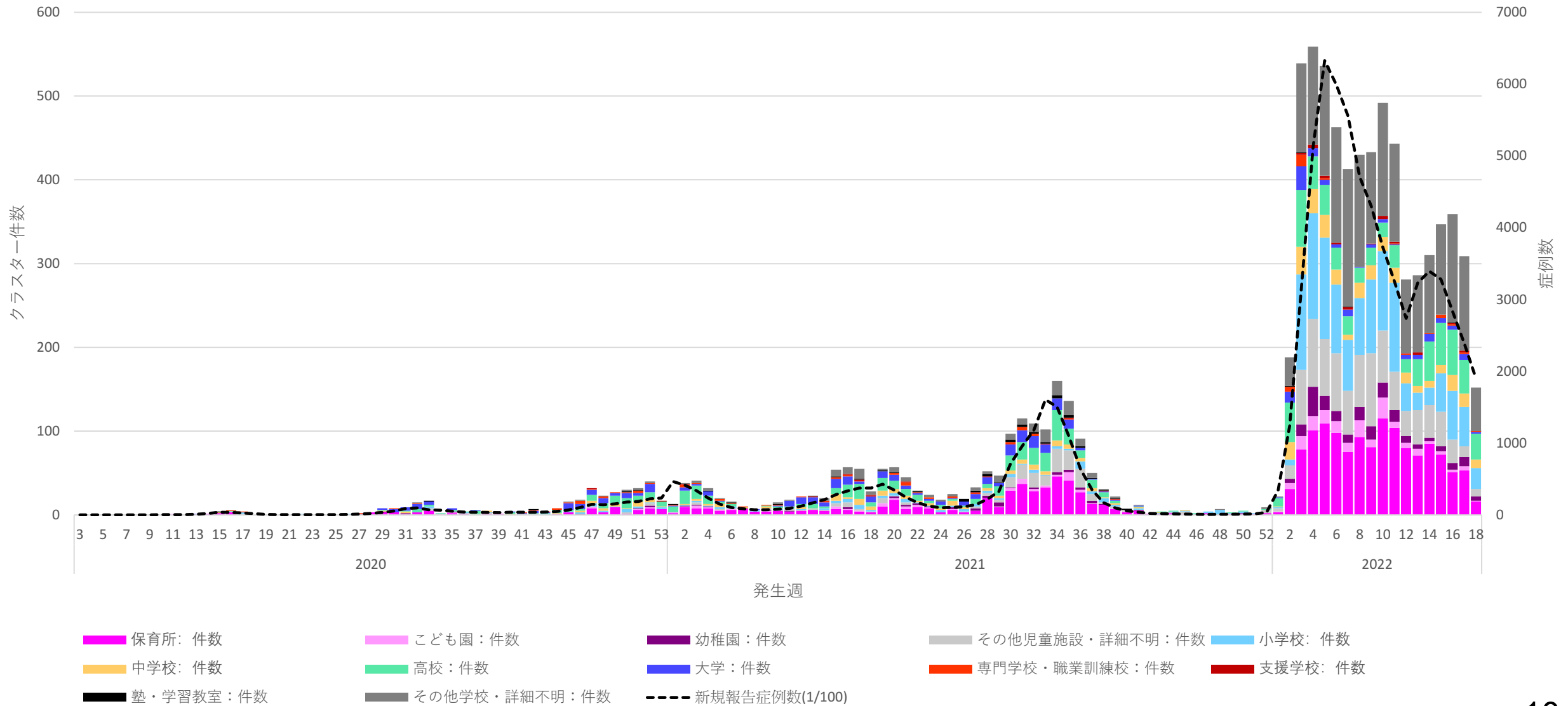




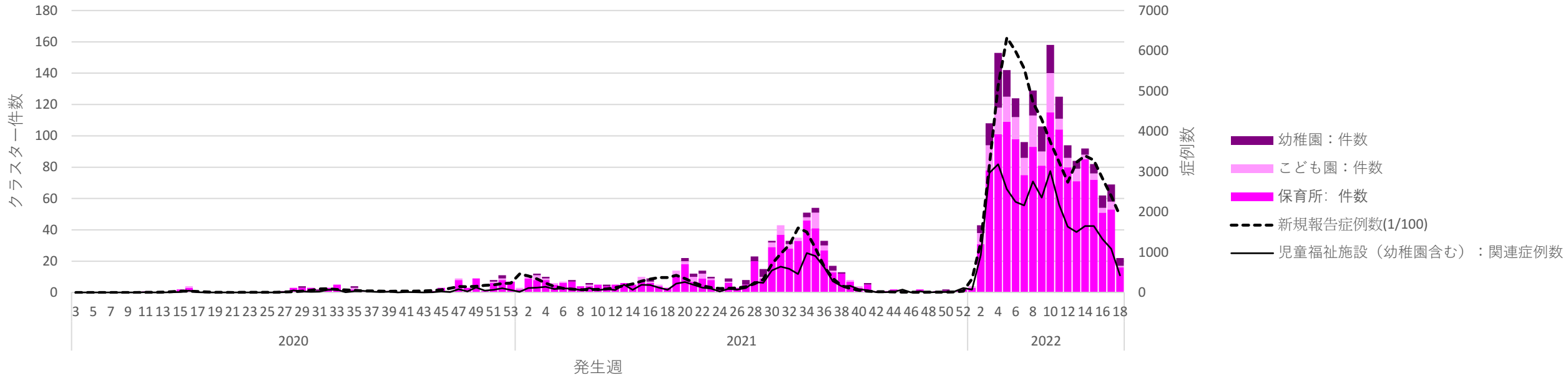
# スポーツ関連／その他



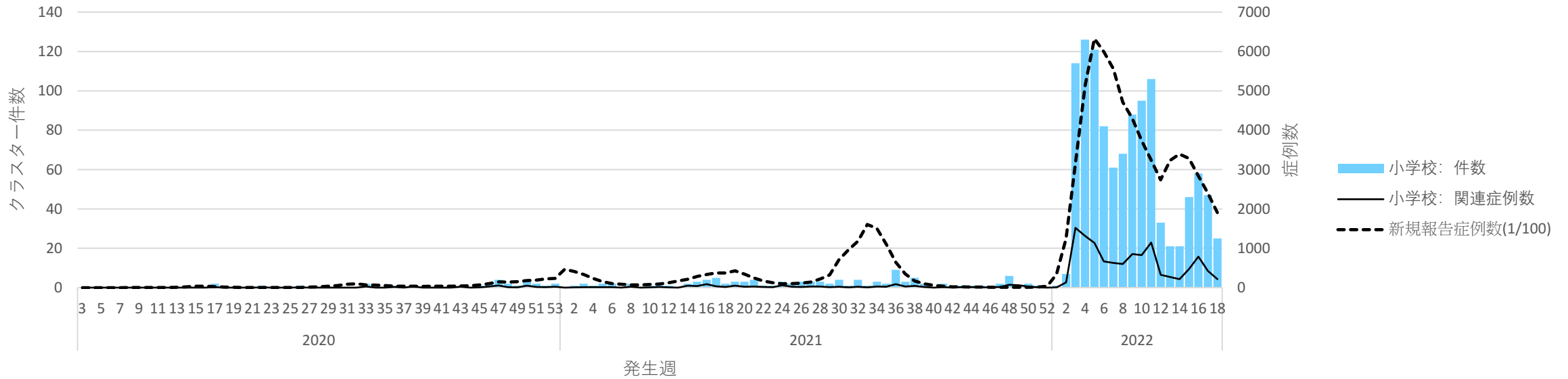
# 児童福祉・学校・教育施設関連クラスター件数 (分類では飲食店・会食・その他に含まれている事例も含む)



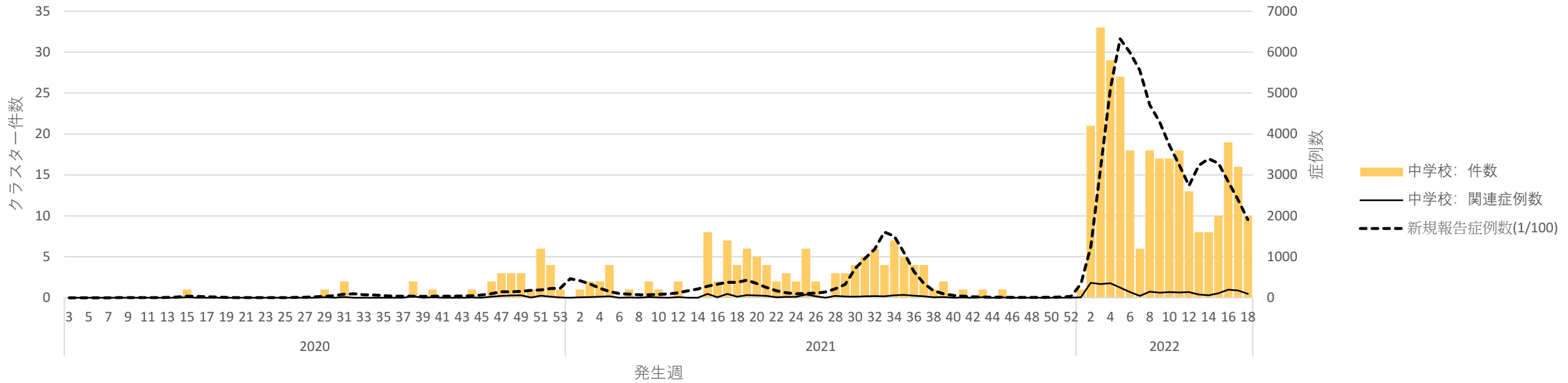
# 児童福祉施設



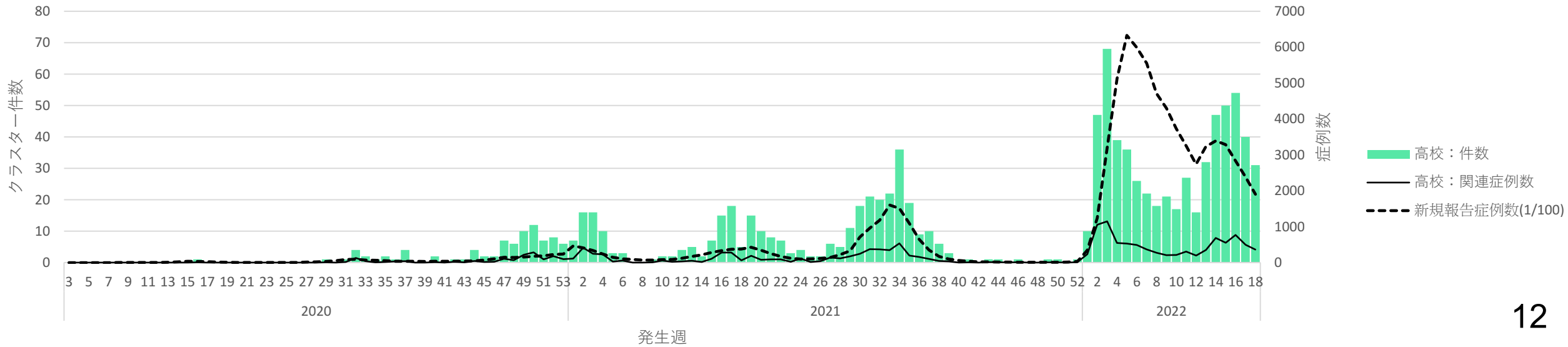
# 小学校



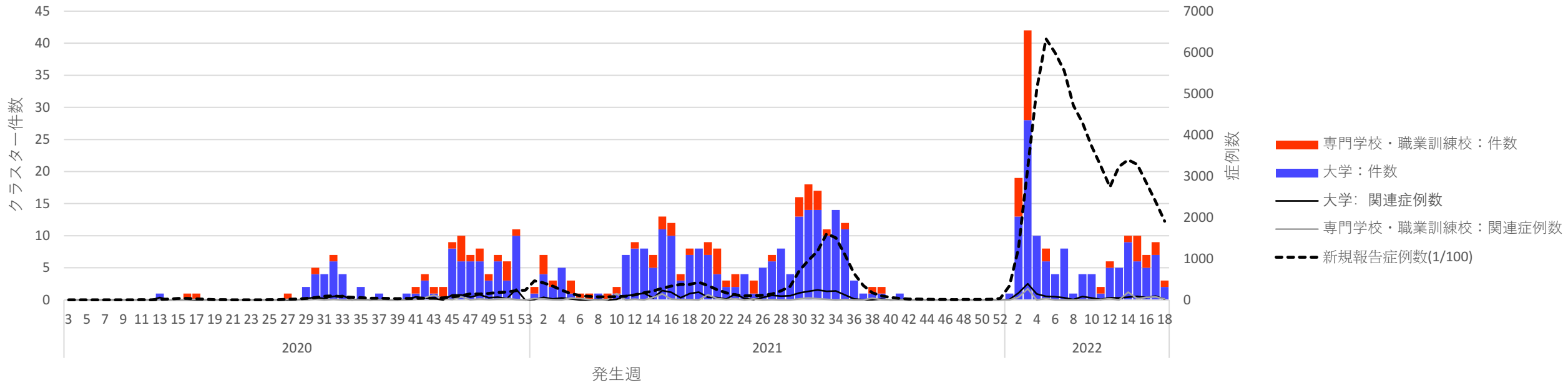
# 中学校



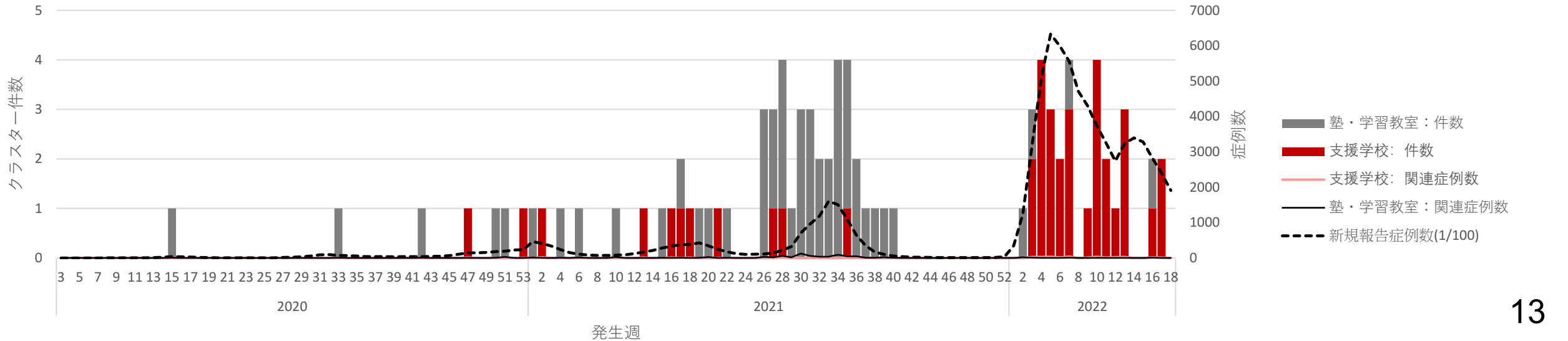
# 高校



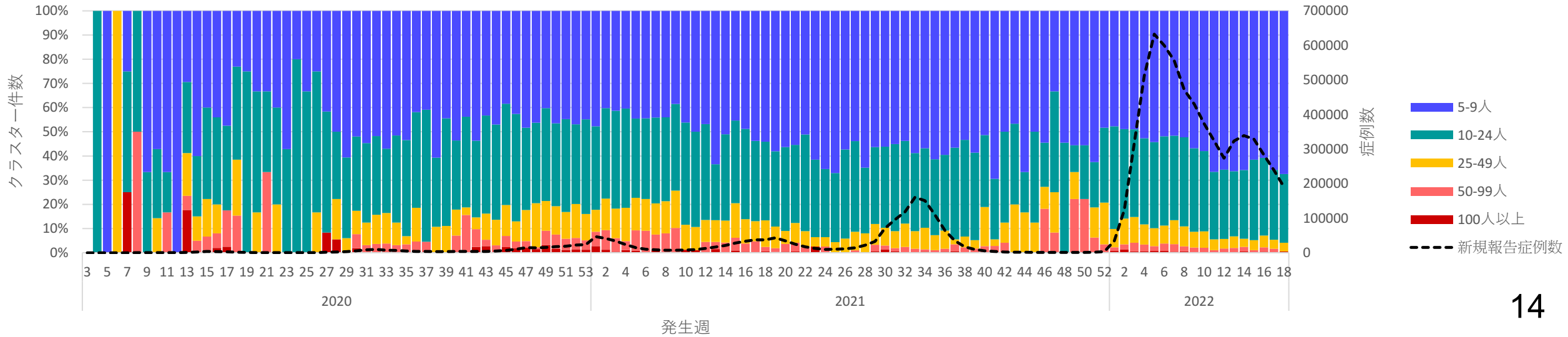
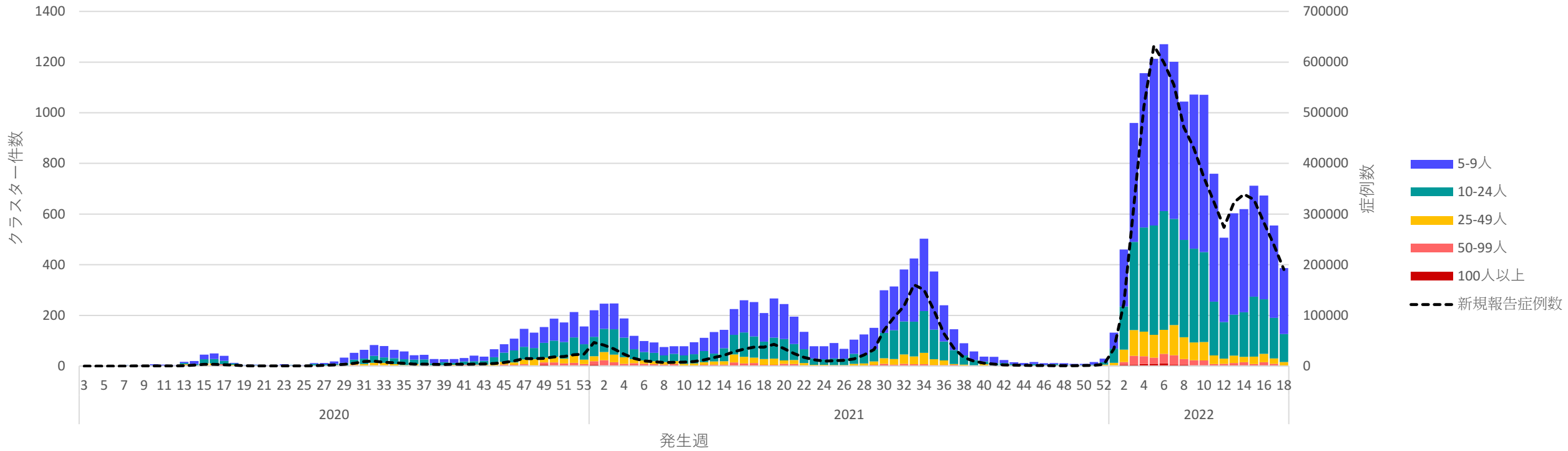
### 大学／専門学校・職業訓練校



### 支援学校／塾・学習教室



# 規模別クラスター件数



# カラオケ・歌唱関連クラスター件数

