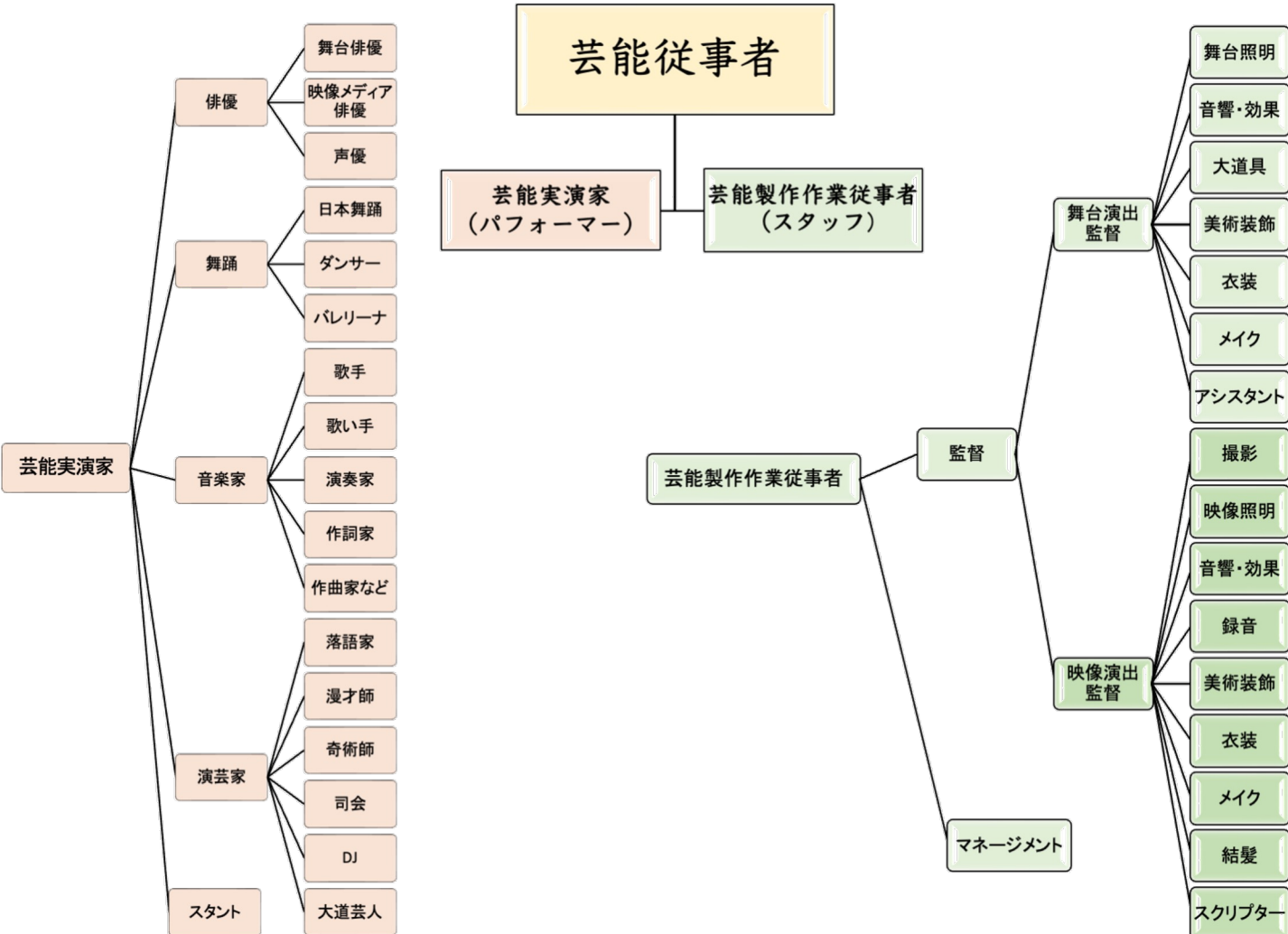


# 芸能従事者資料

日本芸能従事者協会



# 芸能従事者分野別作業分類



※ 芸能従事者特別加入労災保険のリーフレットに記載の業種に従って作成(ラインプロデューサーはいない場合もあるため、ここでは省略している)  
 ※ このほかにも多種多様な芸能業種がある  
 ※ 大道具は建設の事業を除く  
 ※ 全国芸能従事者労災保険センターには69種の芸能業種が加入している(令和3年度)  
 ※ 複数業種を兼業している者が非常に多い

右上: 「日々スケ」  
 (日毎のスケジュール別名: 香盤表)  
 右下: 総合スケジュール  
 ♡: セーフティーチャンス

# 映画スケジュール表

先発 美術・衣裳・メイク・制作・演出 新宿スバルビル前 6:30出発																	
4月4日 (水) 天候 不均 渋谷・宮益坂 7:30出発																	
#	L/S	D/N	場	1 2 3 4 5 6 7 8 9 10 11													
				1	2	3	4	5	6	7	8	9	10	11			
64	L	D	新宿スバルビル前	○	○	○	○	○	○	○	○	○	○	○	○	○	○
65	LS	D	同・1年2組-教室	↓	○	○	○	○	○	○	○	○	○	○	○	○	
75	LS	D	同	↓	○	○	○	○	○	○	○	○	○	○	○	○	
62	LS	D	マンショ-リビソ	○	○	○	○	○	○	○	○	○	○	○	○	○	
63	LS	D	同・玄関	↓	○	○	○	○	○	○	○	○	○	○	○	○	
11	LS	N	同・玄関-リビング	↓	○	○	○	○	○	○	○	○	○	○	○	○	
92	LS	N	同・リビング	↓	○	○	○	○	○	○	○	○	○	○	○	○	

集合	入り	時間	場所	俳優名(役名)	出発時間	到着開始	MEMO
			新宿・スバルビル前		6:30	9:30	※クラスメイト役の子供たちは、前10分教室でお父さんの保護付きを仕上げてからから支度になります。
			渋谷・宮益坂		7:30	9:00	
			8:00入り				
			8:30入り				
				森崎めぐみ		9:30	
			7:15集合	クラスメイト母親◎		9:00	※マンションへお住まいの方への仮配りとして撮影が深夜になった場合、機収・撮出は翌4/8の午前中とさせていただきます。
			7:30集合	クラスメイト母親◎			
			8:15集合	父親①			
							本日の日出
							5:24
							日の入り
							18:08

撮影場所	話	S#	D/N	PACT	場面	役名	
						俳優名	キャスト
6/25(火)	25日・26日一部両天					OK	
久喜	1	1	D	0.8	一角	○	○
	2	7	D	0.7	おもちゃ小売店・店内	○	○
	1	2	D	1.2	おもちゃ屋の・店舗前		
龍馬	1	13	D	0.6	マンション・廊下	止	○
富津	1	[9]	[N]	3.8	コンビニ		○
				7.1			
26(水)	25日・26日一部両天					NG	OK
横浜	4	18	D	0.4	マンション・リビング-玄関	○	○
	5	[1]	[Ev]	4.0	路地	○	○
	1	12	D	0.6	喫茶店・店内	○	○
立川	6	[12]	[N]	0.7	繁華街	○	○
	6	[14]	[N]	1.6	繁華街		○
				7.3			
27(木)	7/1日一部と両天					NG	19時出し
府中	1	14	D	3.1	繁華街-駅前		
	2	1	D	0.6	駅前		
	2	2	D	2.7	路地		
横浜	3	[2]	[N]	1.9	風俗街		
				8.3			
28(金)						OK	
所沢	2	18A	D	0.6	事務所・中		
	2	[21]	[Ev]	1.0	事務所・中		
	3	[1]	[Ev]	6.1	事務所・中		○
	4	[2]	[N]	2.3	事務所		
	4	[3]	[N]	0.2	事務所・階段-入口		
				10.2			
29(土)	復讐7/1日一部と両天					疑NG	
木場	8	12TV	D	0.5			
	1	11A	D	1.0			
銀座	7	15	D	0.4			

# 芸能従事者の就労状況、連絡調整、安全衛生管理

		俳優			音楽		演芸家			ダンサー	モデル	アクセシビリティ	映像製作スタッフ	舞台照明	美術関連
		舞台	映像	アクション	歌手	演奏家	落語・寄席芸人	奇術	大道芸						
就労状況	(1)個人事業者の割合(約)	10	10	9	10	9	9	9	10	9	10	9	9	4	10
	(2)業務の依頼者	発注者紹介者	○	×	×	×	×	○	△	○	○	×	○	○	×
	(3)場所・日時・内容の指示	依頼時前日	○	△	△	△	△	○	○	○	△	○	△	○	○
	(4)(3)の変更申出の可否		×	×	×	×	×	×	×	×	×	×	×	×	×
	(5)拘束時間の業務割合(全体を10とした右記の割合)	移動リハ本番	1544	343	343	2441	2441	406	532	633	454	151	528	173	19-
調整	事故・災害・健康障害防止の為に変更等申出の可否	×	×	×	×	×	×	×	×	×	×	×	△	×	
安全衛生管理	作業の危険度	重度作業の有無	○	○	○	△	△	×	○	○	△	○	○	○	○
		軽度作業の有無	○	○	○	○	○	○	○	○	○	○	○	○	○
	発注側の被災リスク調整	△	×	×	×	×	×	○	×	×	△	△	△	△	
	被災リスク軽減要請の可否	△	×	○	×	△	×	×	○	×	○	△	×	×	
	教育研修	(2)安全衛生研修の実施	発注者	×	×	×	×	×	×	×	×	×	×	×	×
芸能従事者協会			○	○	○	○	○	○	○	○	○	○	○	○	
(3)危険や健康障害の防止措置の有無		×	×	×	×	×	×	×	×	×	×	×	×	×	

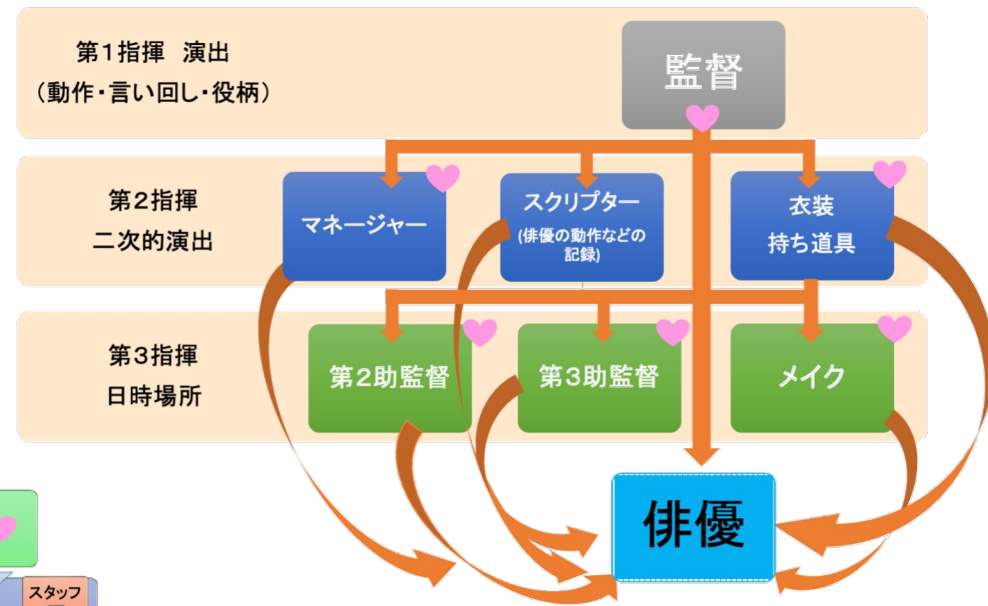
		俳優			音楽		演芸家			ダンサー	モデル	アクセシビリティ	映像製作スタッフ	舞台照明	美術関連
		舞台	映像	アクション	歌手	演奏家	落語・寄席芸人	奇術	大道芸						
安全衛生管理	発注者による健康確保措置の取組みの有無		×	×	×	×	×	×	×	×	×	△	×	×	×
	健康確保措置	発注者による就業時間の把握	×	×	×	×	×	×	×	△	×	×	○	×	×
		長時間就業自主ルール有無	×	×	×	×	×	×	○	×	×	△	△	○	×
		(5)ストレスチェックの有無	×	×	×	×	×	×	×	×	×	×	×	×	×
	健康診断	受診状況把握	×	×	×	×	×	×	×	×	×	×	×	×	×
		支援の有無	×	×	×	×	×	×	×	×	×	×	×	×	×
	災害状況把握	災害・健康障害状況の把握	×	×	×	×	×	△	×	×	×	×	×	×	×
芸能従事者協会からの再発防止策の周知		○	○	○	○	○	○	○	○	○	○	○	○	○	
災害補償	事故発生時のトラブルの有無	○	○	○	○	○	△	○	△	○	○	-	○	○	
	被災時の補償の有無	×	×	×	×	△	×	×	×	×	×	不明	×	×	

※当協会会員及び労災センターの代議員のヒアリングにより平均値を表している  
 ※労災対策について、コロナ対策に関しては衛生班を置くなど安全の配慮がある  
 ※寄席芸人とは、大神楽・曲芸・漫才・俗曲・紙切り・漫談・浪曲・講談など  
 ※アクセシビリティとは、手話通訳などによる観劇やイベントなどのサポート  
 ※拘束時間に関して、遠距離・海外への移動時間はこの限りではない  
 ※未成年者は児童福祉法に則った就業時間を厳守した働き方をしている  
 ※学校での公演は文化庁の指導通りの就業時間を厳守している

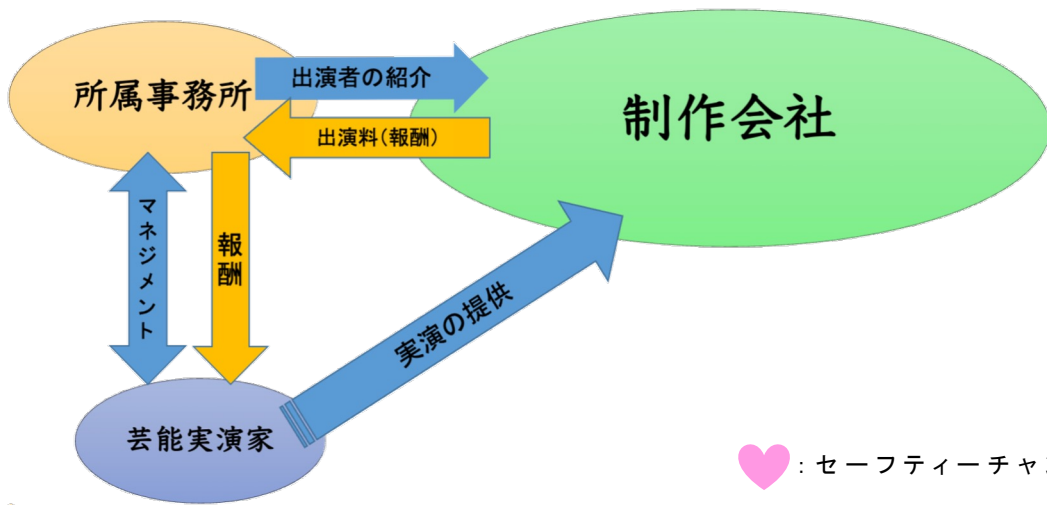
# 請負構造



# 撮影当日の俳優への指揮命令形態



# 所属事務所の役割



♡ : セーフティーチャンス

# 映画撮影・演劇公演のならわし



# 令和3年度研修等実施状況

## 1) 令和3年度研修等実施状況（東京労働局提出資料抜粋）

実施年月日	実施ブロック	人数	実施内容
4月26日	オンライン (広島発全国)	50	タイトル:「芸能従事者の労災特別加入ぶっちゃけどうなの?」 内容:大道芸人の事故、業務災害について
6月4日	東京都、北海道、沖縄県、九州地方(オンライン併用)	35	タイトル:「令和3年度第1回全国芸能従事者労災保険センター安全対策勉強会」 内容:安全課通達「芸能従事者の執業中の事故防止対策等の徹底について」ほか
6月11日	オンライン (全国)	180	主催:art for all タイトル:「芸能従事者の働く環境の実態と労災保険アーティストのための実践講座④」 内容:製作時の事故と特別加入労災
7月24日	オンライン (北海道発全国)		主催:Mekong Cultural Hub タイトル:「アジアのアート&ソーシャルアクション SAPPORO編 芸術家のための労災」 内容:芸術家の社会保障の必要性和海外との比較、業務災害について
7月29日	オンライン (東京発全国)	非公表	主催:NPO 舞台芸術制作者オープンネットワーク タイトル:「舞台芸術の契約にまつわる連続講座②労働環境編 ~持続可能な創造環境に向けて~」 内容:労働環境と労災、安全衛生について
9月4日	沖縄県	60	主催:一般社団法人沖縄県芸能関連協議会 タイトル:「芸能従事者 特別加入労災保険」 内容:芸能従事者の業務災害、労災保険について
12月14日	東京都 (仙台、沖縄、北海道ほか、オンライン併用)	30	タイトル:第2回「芸能従事者の特別加入労災に係る安全対策勉強会」 内容:通達「芸能従事者の執業中の事故防止対策等の徹底について」に沿った各業種のガイドラインの作成、業務災害認定について、各地域の労災の特殊性について情報交換
1月19日	東京都	非公表	主催:映画美学校アクターズコース「俳優の権利と危機管理②」舞台や映画の製作現場の業務災害、労災保険について
2月7日	愛知県	非公表	主催:中部芸能家協議会「芸能従事者特別加入労災保険」 内容:芸能従事者の業務災害と労災保険について
3月18日	オンライン (全国)		タイトル:第3回①「芸能従事者特別加入労災安全対策勉強会」 内容:芸能従事者特別加入労災の概要、業務上災害について、被災時の受診方法、通達の確認

3月20日	オンライン (全国)		タイトル:第3回②「芸能従事者特別加入労災安全対策勉強会」 内容:芸能従事者特別加入労災の概要、業務上災害について、被災時の受診方法、通達の確認(保険の対象者など)
-------	---------------	--	---

## 令和3年度メルマガ配信履歴

号数	配信日	内容
1	7月3日	通達「芸能従事者の就業中の事故防止対策の徹底について」の内容解説。 「第1回安全対策勉強会」実施の報告
2	8月10日	令和3年度安全対策週間のお知らせ。過重労働注意の呼びかけ
3	9月23日	コロナ感染者への保険給付のお知らせ。労災保険申請方法の説明。安全グッズの販売について。身体のメンテナンスセミナー報告書、舞台公演の安全マニュアルの紹介。
4	10月18日	疲れを取るための体調管理コラムの紹介。①食事力アップ ②食生活 ③パワー補強の食事 ④コンディション作り ⑤心理面のトレーニング ⑥クールダウンについて
5	10月27日	劇場やイベント施設、音楽堂におけるコロナ感染防止策。 体調管理コラム ①ダンサーのケア ②俳優の職業病 ③ヘルスケアの専門家の探し方 ④メンタルヘルス ⑤病院等の上手なかかり方
6	11月15日	コロナ文化関係業種別ガイドライン「劇場、観覧場、映画館、演芸場」(劇場音楽堂、クラシック音楽公演、舞台芸術公演)合唱活動におけるコロナ感染防止ガイドライン
7	12月19日	「第2回安全対策勉強会」実施の報告(労災請求について、特定作業従事者について、通達「芸能従事者の就業中の事故防止対策の徹底について」、安全衛生管理の実施主体別実施事項)。保険の年度更新手続きのお知らせ。
8	1月8日	「第3回安全対策勉強会」オンライン開催のお知らせ。保険の年度更新手続きのお知らせ。アンケート調査ご協力をお願い。
9	1月21日	リマインド)「第3回安全対策勉強会①」オンライン開催のお知らせ。保険の年度更新手続きの方法について。アンケート調査ご協力をお願い
10	1月27日	リマインド)「第3回安全対策勉強会②」オンライン開催のお知らせ。
11	1月30日	再リマインド)第3回安全対策勉強会②)オンライン開催のお知らせ
12	2月27日	「令和3年労災と安全衛生のアンケート」ご協力をお願い。「第3回安全対策勉強会参加のお礼。労災保険指定医療機関検索のお知らせ。保険の年度更新手続きのお知らせ。コラム「公演救急ガイド」演者とスタッフのヘルスケアについて。
13	3月21日	保険の年度更新手続きについて。「令和3年労災と安全衛生のアンケート」ご協力をお願い。コロナ感染時の労災保険請求の手続きについて。
14	3月31日	(年度末最終号)年度末のご挨拶。「令和3年労災と安全性のアンケート」ご協力をお願い。コロナ感染時の申請書の書き方について。労災保険指定医療機関について。

