

事務連絡
令和3年4月12日

各

都道府県
保健所設置市
特別区

 衛生主管部（局） 御中

厚生労働省新型コロナウイルス感染症
対策推進本部

新型コロナウイルス感染者等情報把握・管理支援システム（HER-SYS）
の「発生届」における「施設等区分」の入力徹底について（依頼）

HER-SYS への入力については、平素より格別の御理解・御協力を賜り、厚く御礼申し上げます。

昨今、我が国においても、変異株のクラスターが複数報告され、海外とのつながりがない事例も継続的に確認されるなど、変異株を含む新型コロナウイルス感染症の発生状況を把握し、いち早く対策に繋げることが非常に重要になっております。

また、まん延防止等重点措置の適用に係る評価等のためには、地域の感染状況や感染源をよりきめ細かく把握・分析していくことが必要です。

つきましては、HER-SYS への入力時に感染源となる場所が把握できている場合には、発生届の「感染原因・感染経路・感染地域」の「施設等区分」（※1）欄から、該当する場所を選択（※2）することを徹底いただくよう、お願い申し上げます。

併せて、具体的な場所名称まで把握できている場合には、その名称を「場所名称」欄に御記入ください。

なお、感染源となる場所が把握できていない場合には、未入力のままとせず、「場所種別不明」を選択してください。

（※1）「施設等区分」の名称は、近日中に「場所区分」に変更する予定です。

（※2）HER-SYS 上では、「医療機関、福祉施設、飲食店、自宅」等の中からプルダウン方式により選択することができます。

本情報は、「新型コロナウイルス感染症対策アドバイザー・ボード」の資料としても活用しており、サーベイランス上も重要な情報でありますので、御理解・御協力のほどよろしくお願いいたします。

（担当）

厚生労働省新型コロナウイルス感染症対策推進本部 保健班

電話：03（5253）1111（内線8082／8083）

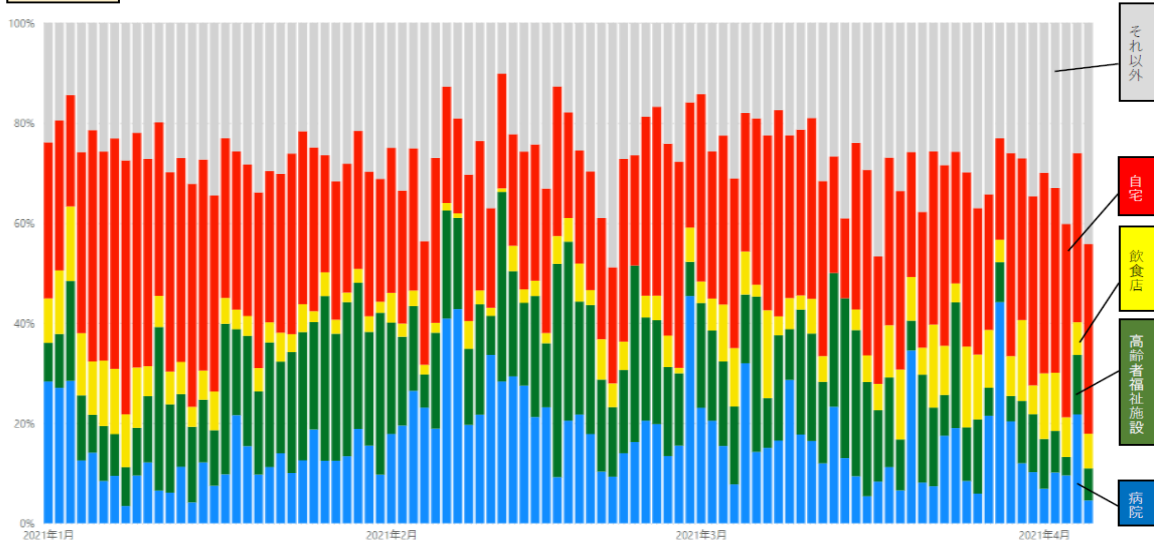
(参考) 第29回新型コロナウイルス感染症対策アドバイザリー・ボード (令和3年4月7日) 資料2-3より抜粋

新規陽性者の感染地域① (施設区分別・報告日別、HER-SYSデータ)

【留意事項】

- ・ 施設区分が入力されている全てのデータを機械的に集計し、グラフ化したもの。(4/6 12:00入力分まで抽出)
 - ・ 施設区分の入力は任意であり、保健所・医療機関における入力状況の差は大きいこと等から、データの解釈には十分な留意が必要。(以下の施設区分毎の新規感染者数には、未入力分は含まれていない。)
- ※ 例えば、クラスターが発生した場合等に特定の施設区分が多数入力されることで、全体のウエイトに影響が生じるなど

全国

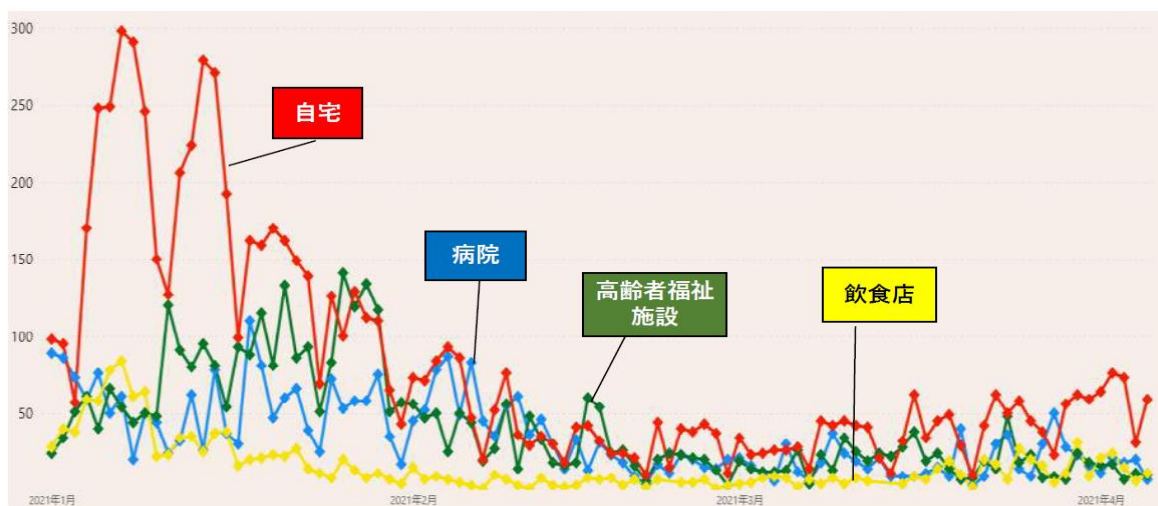


41

新規陽性者の感染地域② (施設区分別・報告日別、HER-SYSデータ)

- 感染地域(施設区分)が「病院」「高齢者福祉施設」「飲食店」「自宅」とされているものについて、「割合」ではなく「実数」をグラフ化したもの。
- 施設区分の入力は任意であり、保健所・医療機関における入力状況の差は大きいこと等から、データの解釈には十分な留意が必要。(以下の施設区分毎の新規感染者数には、未入力分は含まれていない。)

全国



42