

# 新規陽性者数の推移等 (HER-SYSデータ)

## (目次)

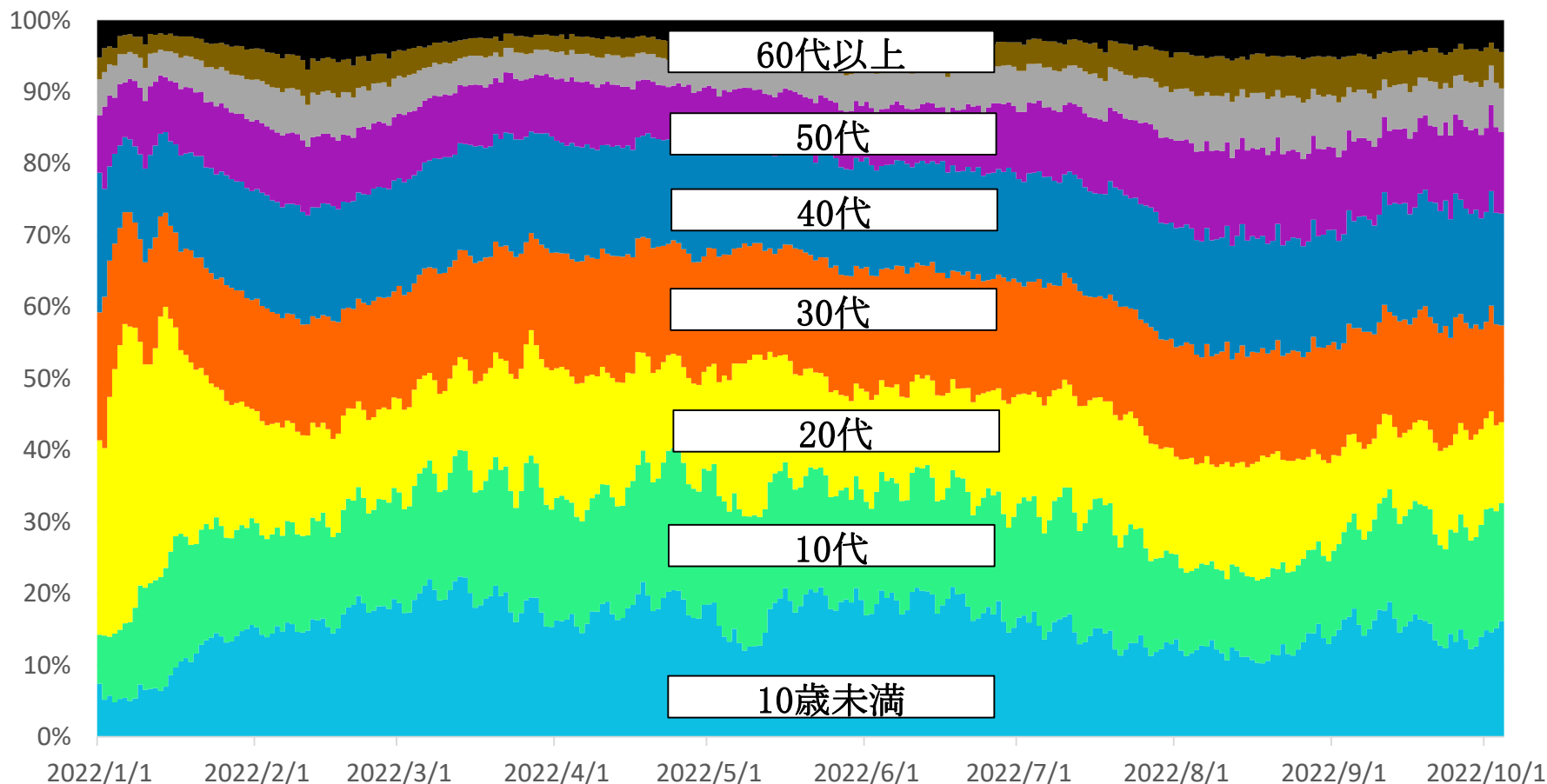
- ①年代別新規陽性者の割合・・・・・・・・・・・・・・・・・・・・・・・・・・ 3
- ②都道府県別人口10万人当たり7日間累積新規陽性者数の推移（10歳刻み）・・ 11
- ③全国の人口10万人当たり7日間累積新規陽性者数（5歳刻み）・・・・・・ 29
- ④保健所別人口10万人当たり7日間累積新規陽性者数の推移・・・・・・・・・・ 33

# 年代別新規陽性者の割合（報告日別、HER-SYSデータ）

- **新規陽性者に占める各年代の割合**を時系列で整理したもの。（全国）
- 9月の平均値では、10代未満が15%程度、10代が14%程度、20代が12%程度、30代が15%程度、40代が15%程度、50代は11%程度となっており、20代以下で約4割を占めている。

## 年齢階級

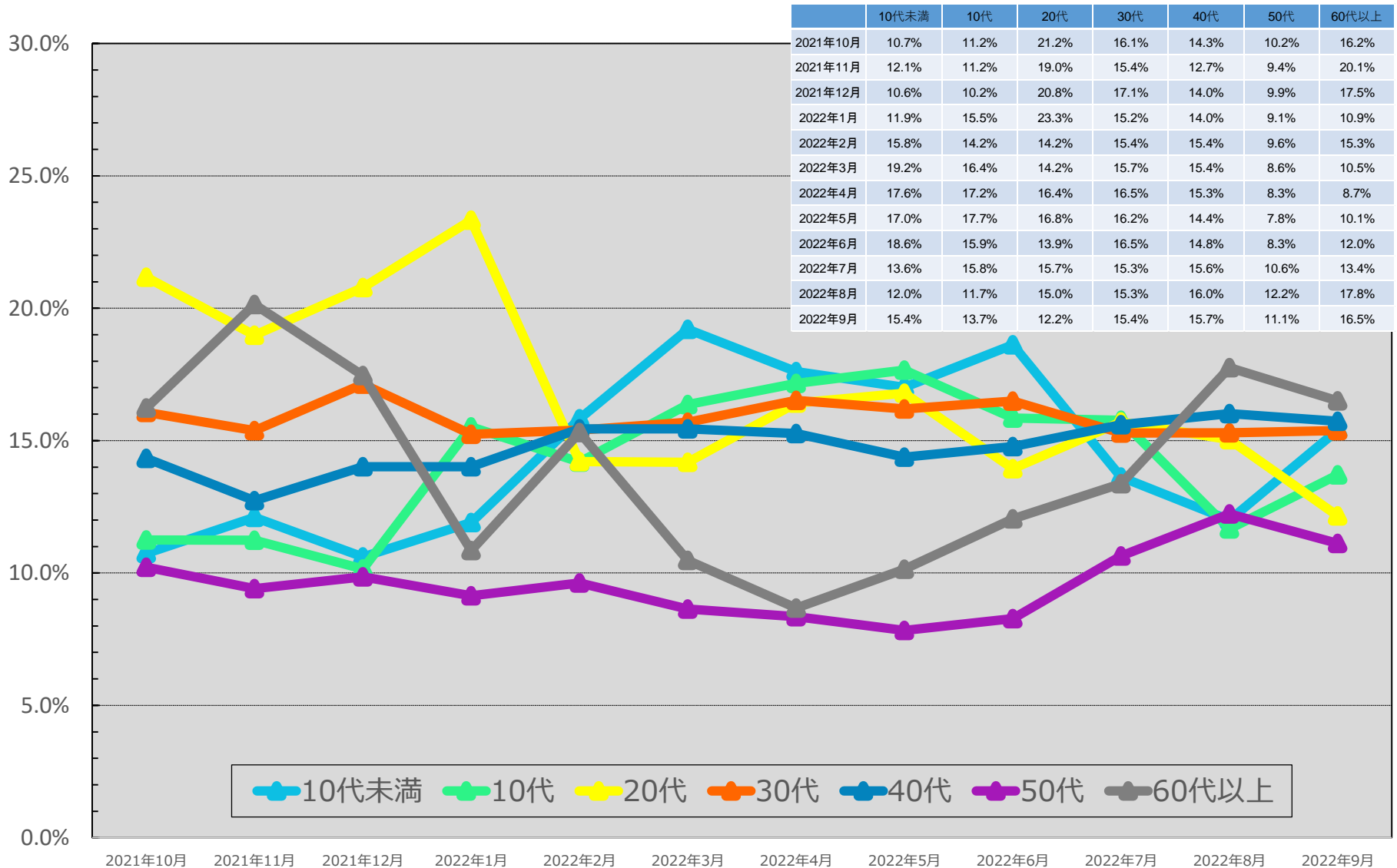
10歳未満 10代 20代 30代 40代 50代 60代 70代 80代以上



\* 10/4 9:00時点の入力データを基に算出。年齢不詳は除いている。

# 【月次】年代別新規陽性者の割合（報告日別、HER-SYSデータ）

○ **新規陽性者に占める各年代の割合**を時系列で整理したもの。（全国、月次化）

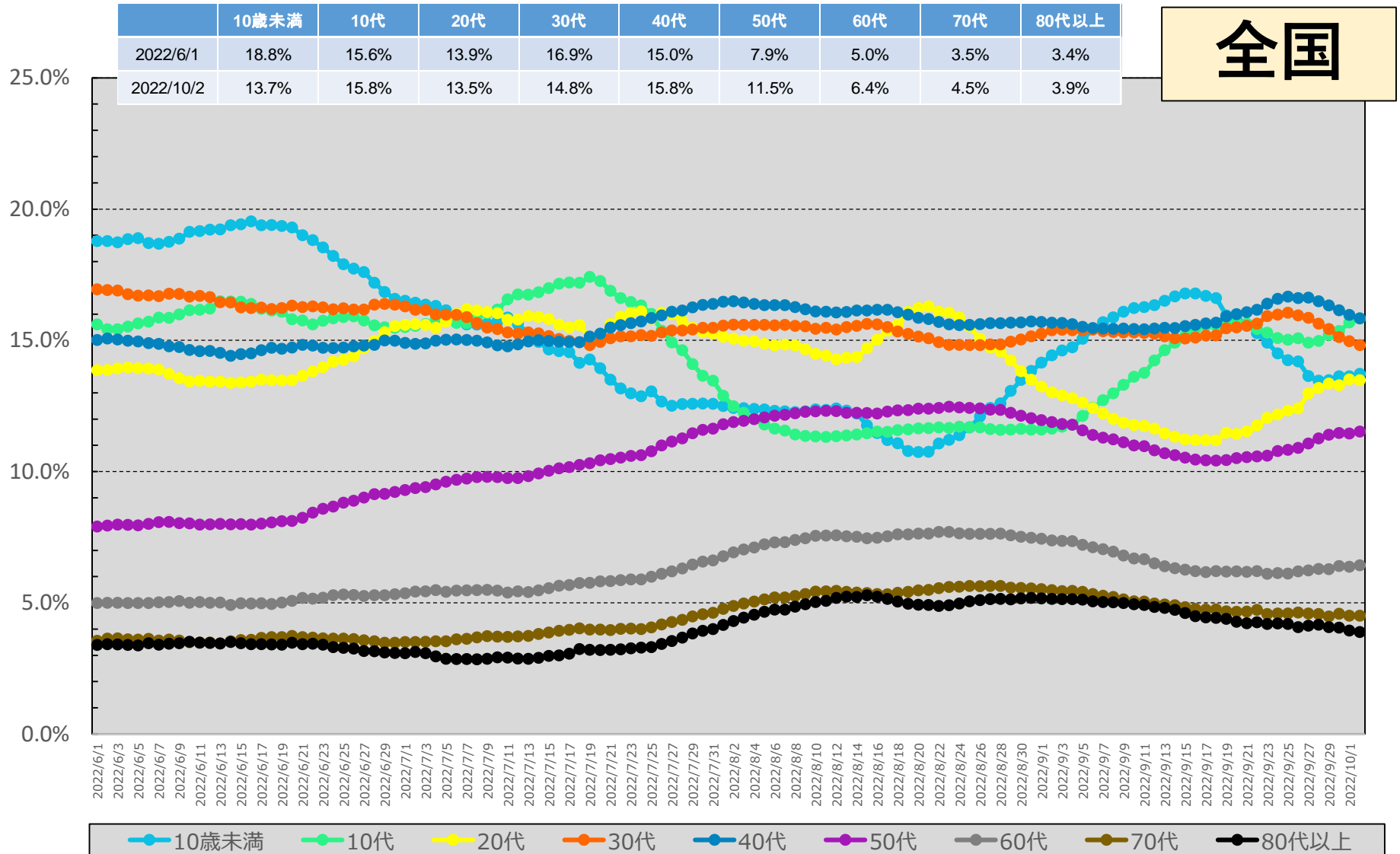


\* 10/4 9:00時点の入力データを基に算出。年齢不詳は除いている。

\* 各月の割合は、7日間移動平均の値を用いて各月の陽性者数を累積化した上で、各年代別の割合を算出している。

# 【日次】年代別新規陽性者の割合（報告日別、HER-SYSデータ）

○ **新規陽性者に占める各年代の割合**を時系列で整理したもの。（全国、日次化）



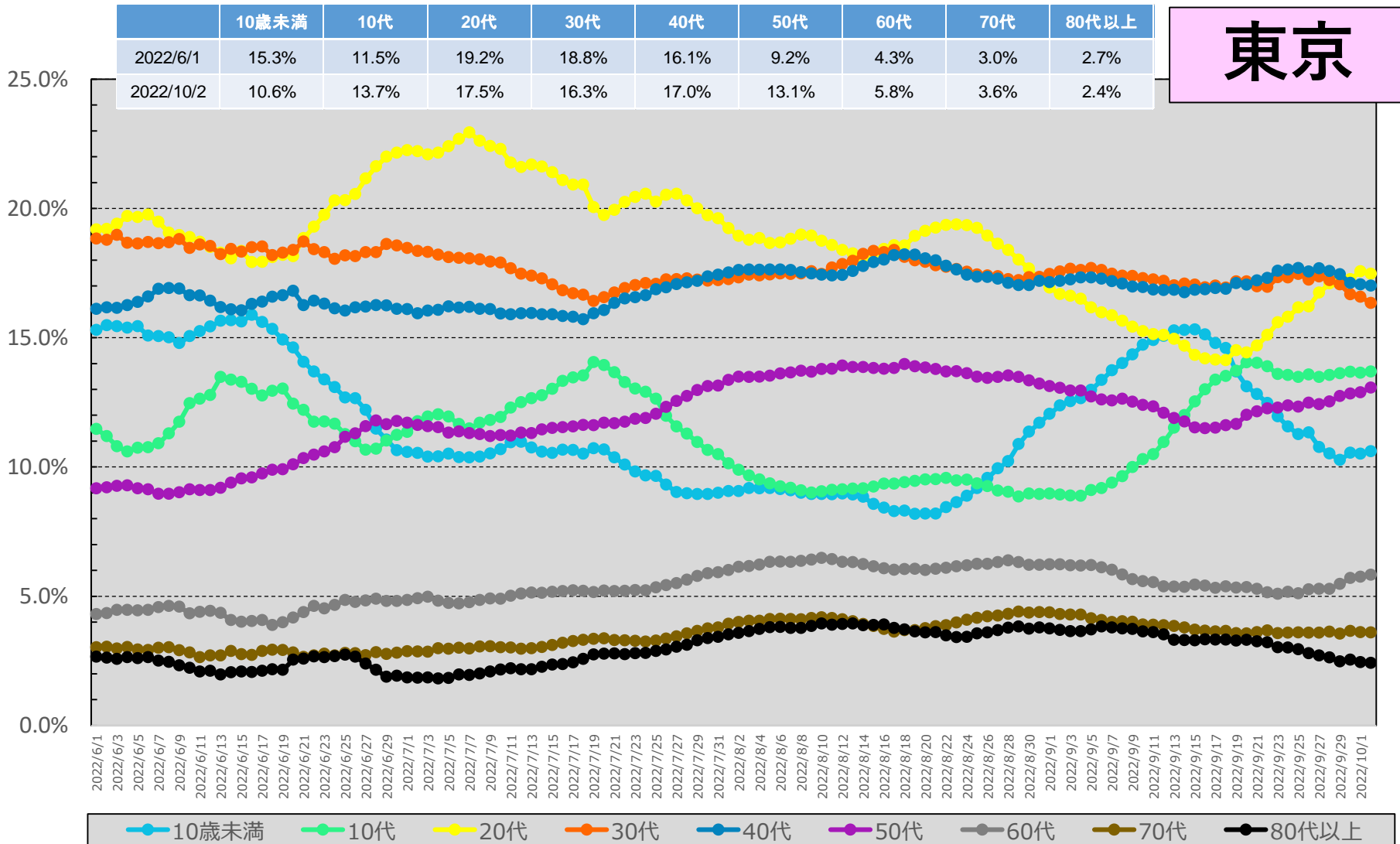
\* 10/4 9:00時点の入力データを基に算出。年齢不詳は除いている。

\* 各月の割合は、7日間移動平均の値を用いて各月の陽性者数を累積化した上で、各年代別の割合を算出している。

# 【日次】年代別新規陽性者の割合（報告日別、HER-SYSデータ）

○ **新規陽性者に占める各年代の割合**を時系列で整理したもの。（東京、日次化）

東京

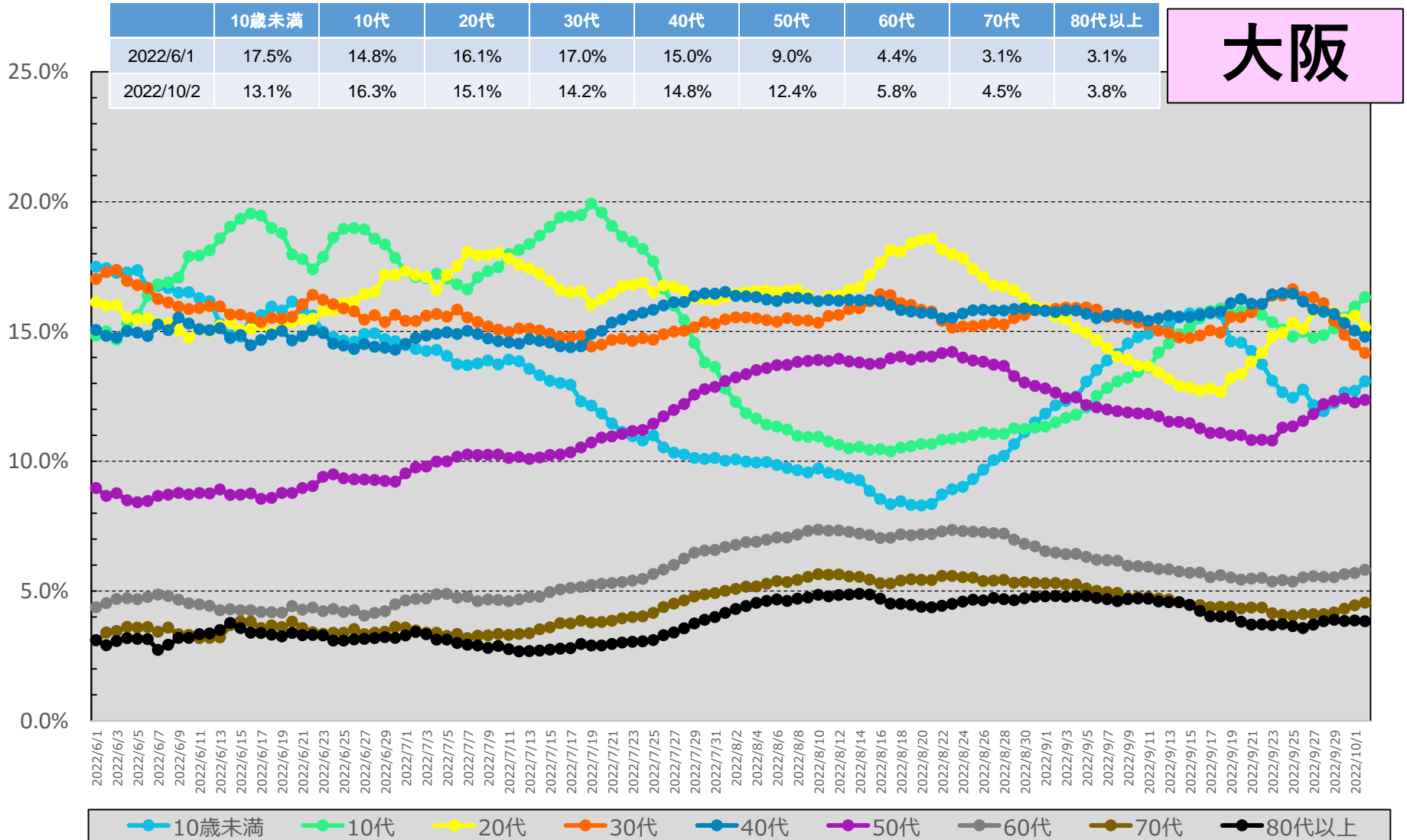


\* 10/4 9:00時点の入力データを基に算出。年齢不詳は除いている。

\* 各月の割合は、7日間移動平均の値を用いて各月の陽性者数を累積化した上で、各年代別の割合を算出している。

# 【日次】年代別新規陽性者の割合（報告日別、HER-SYSデータ）

○ **新規陽性者に占める各年代の割合**を時系列で整理したもの。（大阪、日次化）



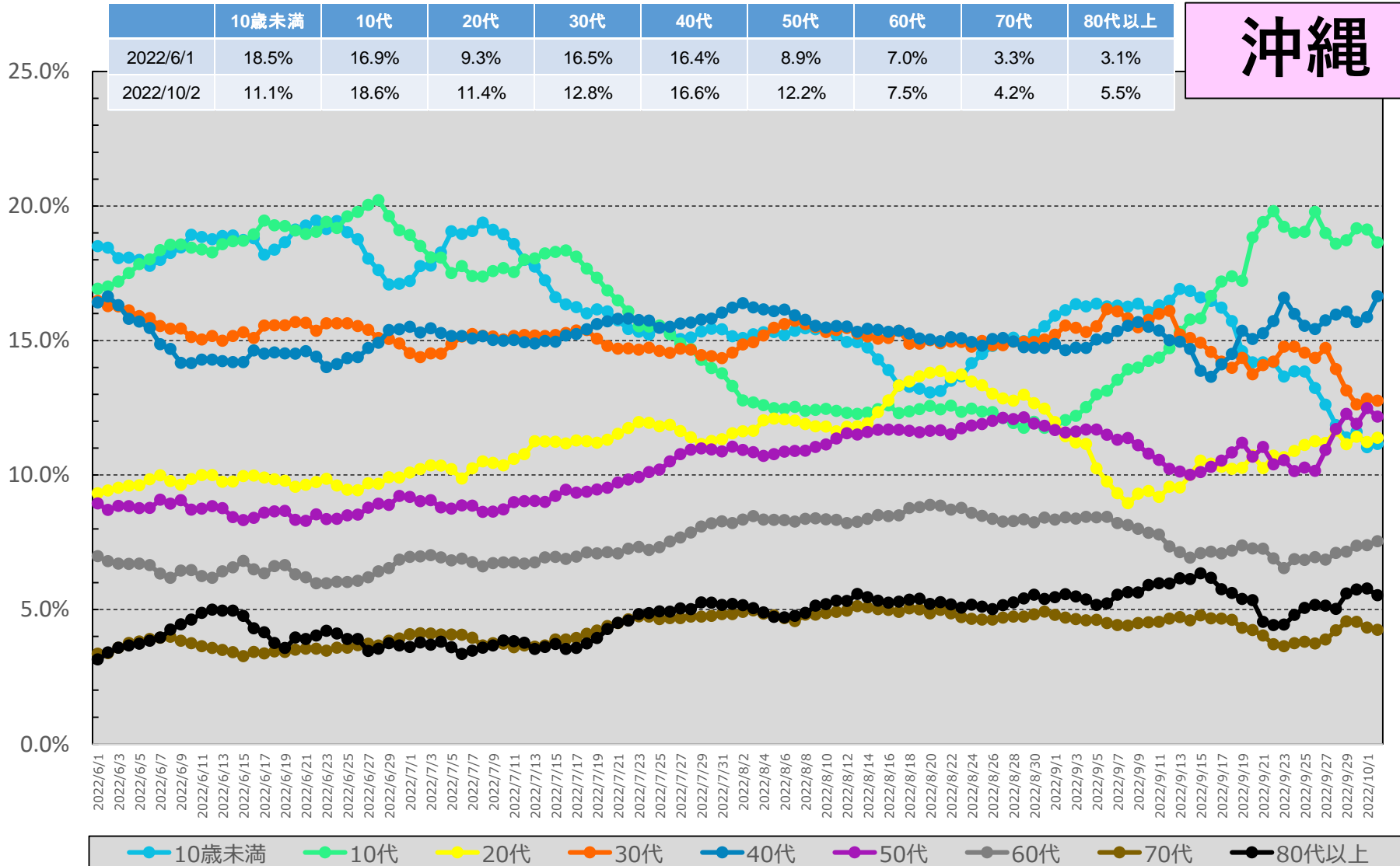
\* 10/4 9:00時点の入力データを基に算出。年齢不詳は除いている。

\* 各月の割合は、7日間移動平均の値を用いて各月の陽性者数を累積化した上で、各年代別の割合を算出している。

# 【日次】年代別新規陽性者の割合（報告日別、HER-SYSデータ）

○ **新規陽性者に占める各年代の割合**を時系列で整理したもの。（沖縄、日次化）

沖縄



\* 10/4 9:00時点の入力データを基に算出。年齢不詳は除いている。

\* 各月の割合は、7日間移動平均の値を用いて各月の陽性者数を累積化した上で、各年代別の割合を算出している。

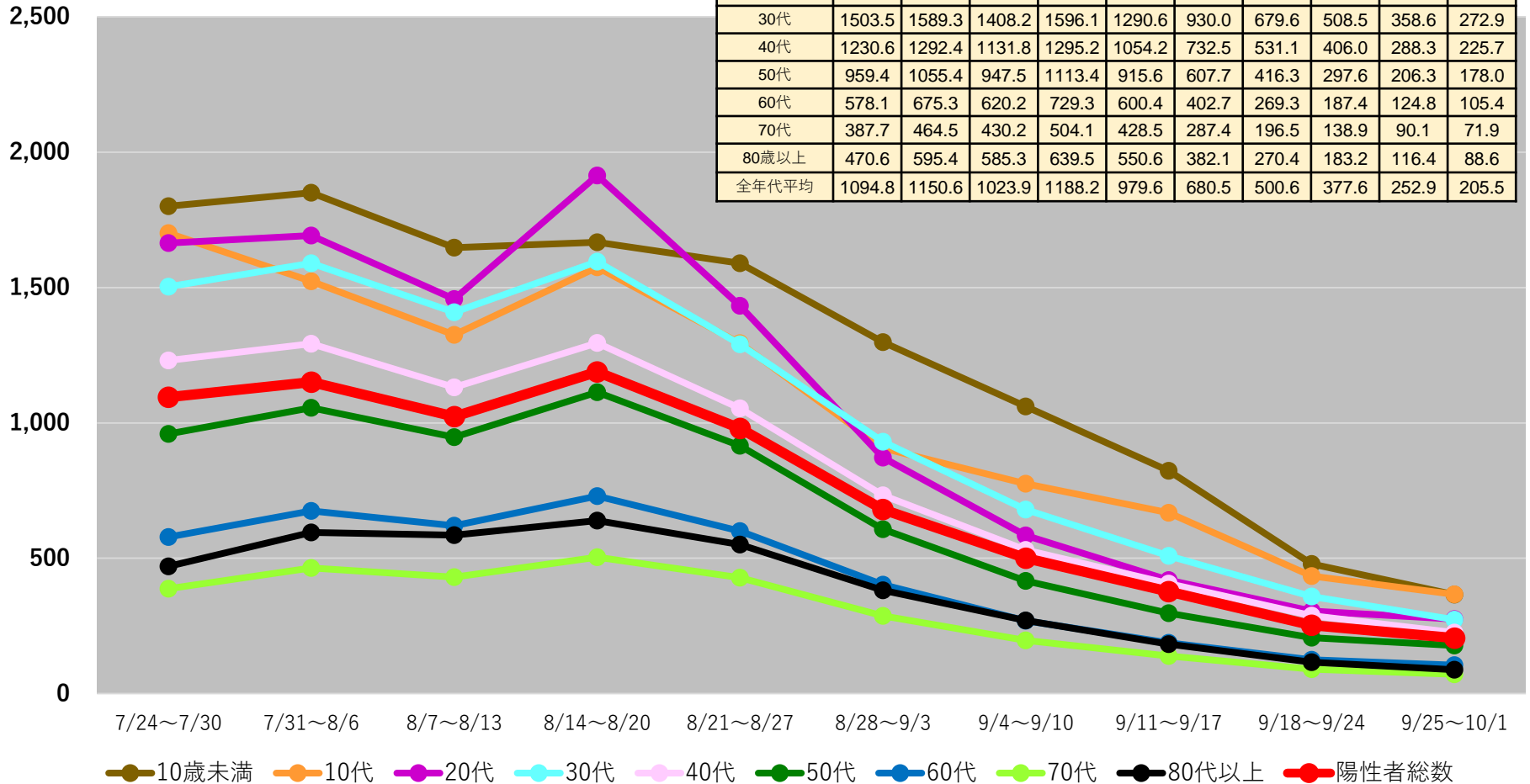


# 都道府県別人口10万当たり7日間累積新規陽性者数の推移 (年代別、HER-SYSデータ)

○ **年代別の人口10万人当たり7日間累積新規陽性者数**を時系列で整理したもの。(10歳刻み)

全国

|       | 7/24~<br>7/30 | 7/31~<br>8/6 | 8/7~<br>8/13 | 8/14~<br>8/20 | 8/21~<br>8/27 | 8/28~<br>9/3 | 9/4~<br>9/10 | 9/11~<br>9/17 | 9/18~<br>9/24 | 9/25~<br>10/1 |
|-------|---------------|--------------|--------------|---------------|---------------|--------------|--------------|---------------|---------------|---------------|
| 10歳未満 | 1800.0        | 1850.5       | 1647.4       | 1667.7        | 1590.0        | 1298.7       | 1060.9       | 823.0         | 479.0         | 365.9         |
| 10代   | 1700.7        | 1522.9       | 1325.5       | 1574.7        | 1294.3        | 906.4        | 775.4        | 668.4         | 434.4         | 366.8         |
| 20代   | 1663.9        | 1691.9       | 1457.1       | 1913.7        | 1432.1        | 871.7        | 585.0        | 419.5         | 305.6         | 275.6         |
| 30代   | 1503.5        | 1589.3       | 1408.2       | 1596.1        | 1290.6        | 930.0        | 679.6        | 508.5         | 358.6         | 272.9         |
| 40代   | 1230.6        | 1292.4       | 1131.8       | 1295.2        | 1054.2        | 732.5        | 531.1        | 406.0         | 288.3         | 225.7         |
| 50代   | 959.4         | 1055.4       | 947.5        | 1113.4        | 915.6         | 607.7        | 416.3        | 297.6         | 206.3         | 178.0         |
| 60代   | 578.1         | 675.3        | 620.2        | 729.3         | 600.4         | 402.7        | 269.3        | 187.4         | 124.8         | 105.4         |
| 70代   | 387.7         | 464.5        | 430.2        | 504.1         | 428.5         | 287.4        | 196.5        | 138.9         | 90.1          | 71.9          |
| 80歳以上 | 470.6         | 595.4        | 585.3        | 639.5         | 550.6         | 382.1        | 270.4        | 183.2         | 116.4         | 88.6          |
| 全年代平均 | 1094.8        | 1150.6       | 1023.9       | 1188.2        | 979.6         | 680.5        | 500.6        | 377.6         | 252.9         | 205.5         |



(注1) 当該期間(週)中の新規陽性者数の合計を、各年齢階層に属する人口で除した上で、人口10万人対比で相対化している。

(注2) 計算に用いた人口は、令和2年国勢調査(令和2年10月1日現在)

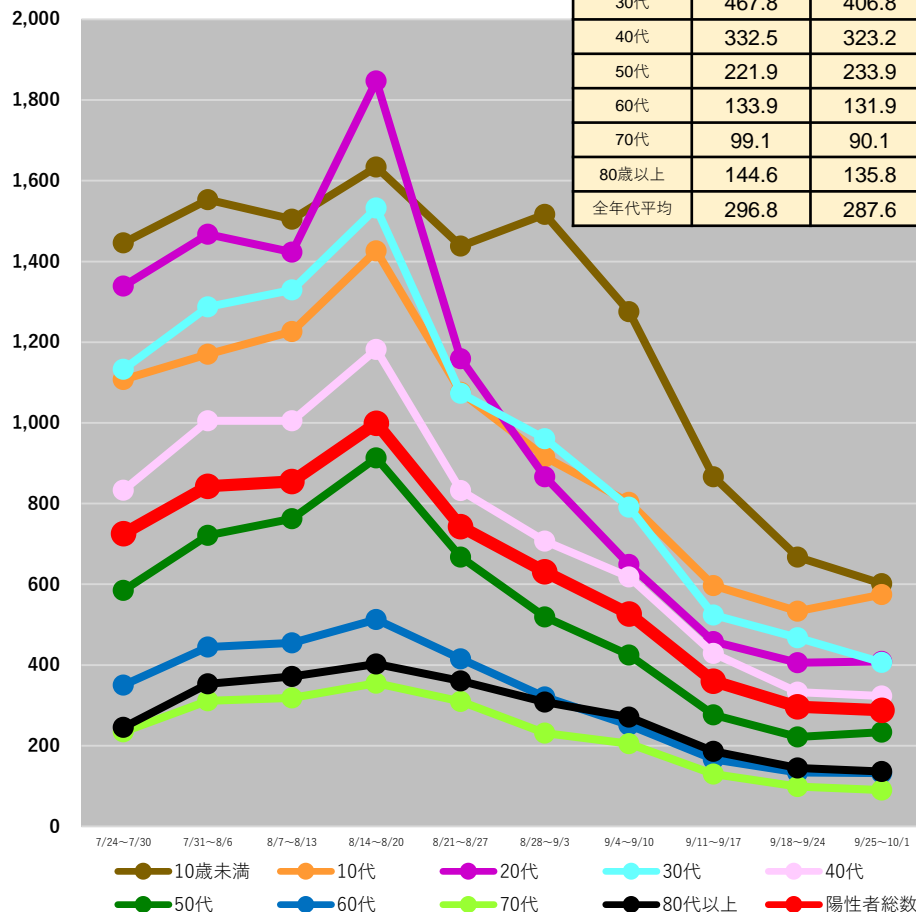
\*10/4 9:00時点の入力データを基に算出 \*9/26以降のデータは日々報告数をもとに算出

# 都道府県別人口10万人当たり7日間累積新規陽性者数の推移 (年代別、HER-SYSデータ)

○ **年代別の人口10万人当たり7日間累積新規陽性者数**を時系列で整理したもの。(10歳刻み)

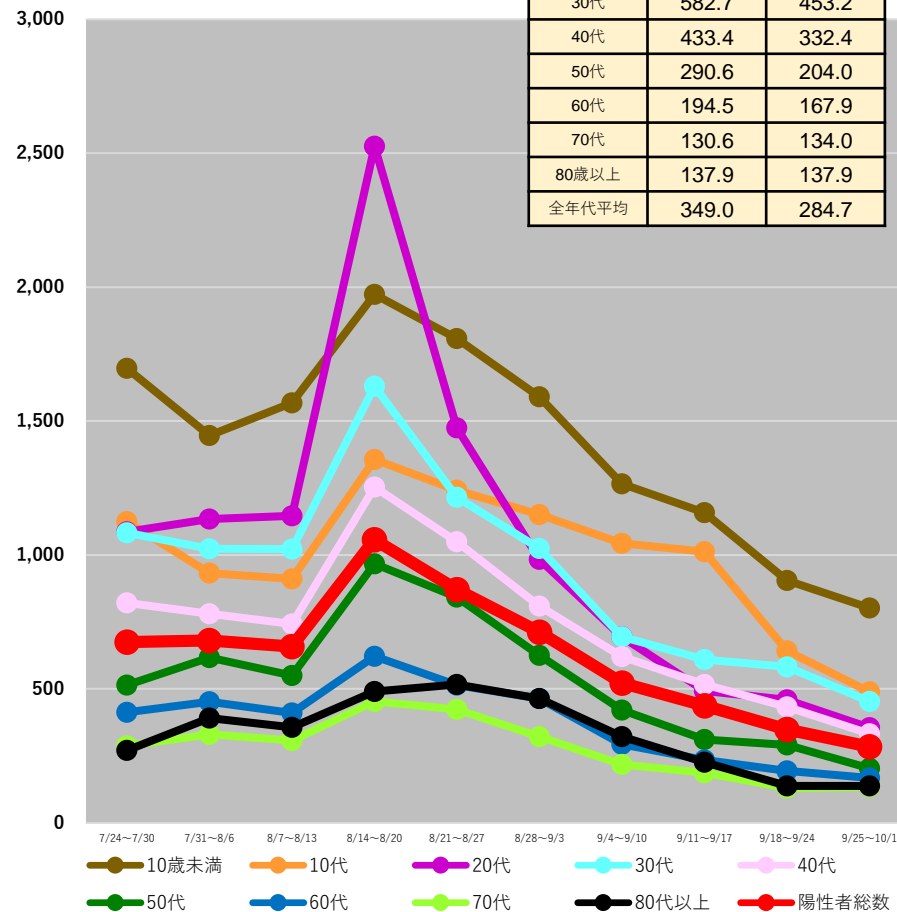
## 北海道

|       | 9/18~<br>9/24 | 9/25~<br>10/1 |
|-------|---------------|---------------|
| 10歳未満 | 667.3         | 601.7         |
| 10代   | 533.0         | 574.9         |
| 20代   | 405.4         | 409.1         |
| 30代   | 467.8         | 406.8         |
| 40代   | 332.5         | 323.2         |
| 50代   | 221.9         | 233.9         |
| 60代   | 133.9         | 131.9         |
| 70代   | 99.1          | 90.1          |
| 80歳以上 | 144.6         | 135.8         |
| 全年代平均 | 296.8         | 287.6         |



## 秋田県

|       | 9/18~<br>9/24 | 9/25~<br>10/1 |
|-------|---------------|---------------|
| 10歳未満 | 904.8         | 802.5         |
| 10代   | 642.4         | 489.0         |
| 20代   | 459.6         | 355.3         |
| 30代   | 582.7         | 453.2         |
| 40代   | 433.4         | 332.4         |
| 50代   | 290.6         | 204.0         |
| 60代   | 194.5         | 167.9         |
| 70代   | 130.6         | 134.0         |
| 80歳以上 | 137.9         | 137.9         |
| 全年代平均 | 349.0         | 284.7         |



(注1) 当該期間(週)中の新規陽性者数の合計を、各年齢階層に属する人口で除した上で、人口10万人対比で相対化している。

(注2) 計算に用いた人口は、令和2年国勢調査(令和2年10月1日現在)

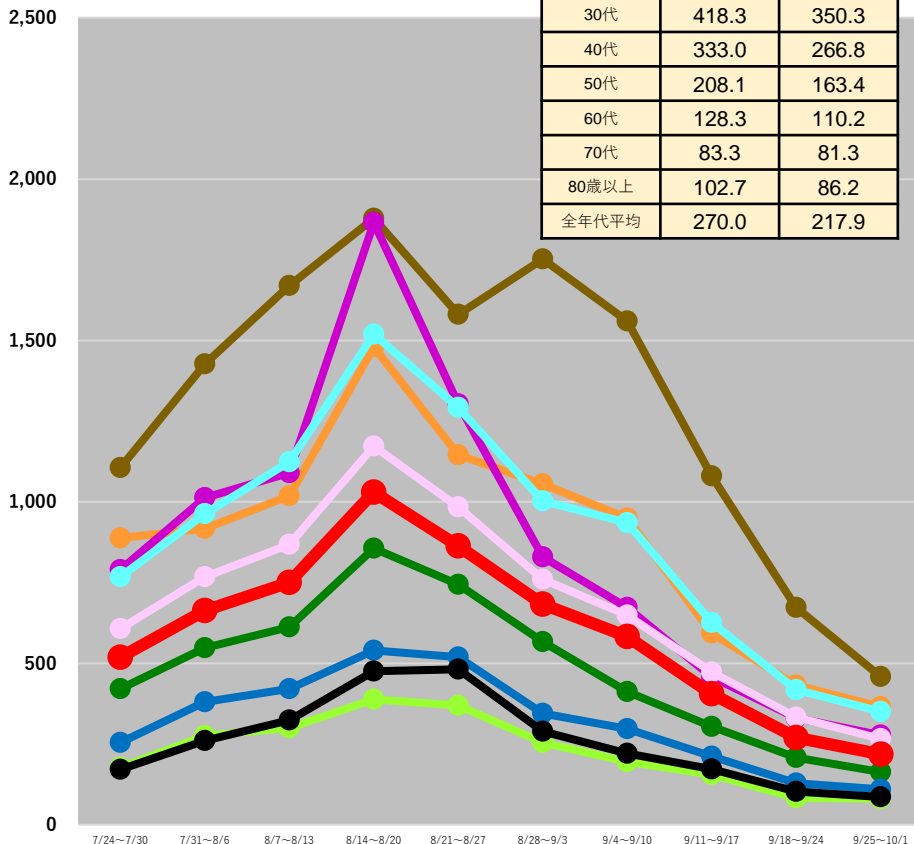
\* 10/4 9:00時点の入力データを基に算出 \* 9/26以降のデータは日々報告数をもとに算出

# 都道府県別人口10万人当たり7日間累積新規陽性者数の推移 (年代別、HER-SYSデータ)

○ **年代別の人口10万人当たり7日間累積新規陽性者数**を時系列で整理したもの。(10歳刻み)

## 福島県

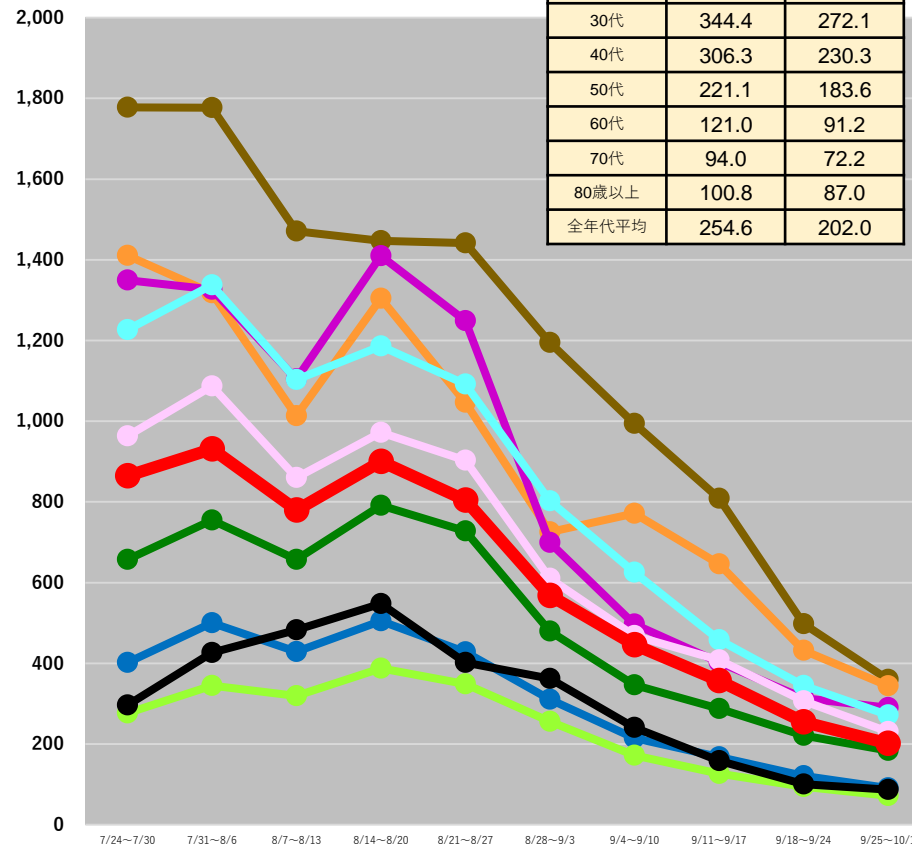
|       | 9/18~<br>9/24 | 9/25~<br>10/1 |
|-------|---------------|---------------|
| 10歳未満 | 673.2         | 458.5         |
| 10代   | 431.5         | 365.3         |
| 20代   | 330.5         | 277.4         |
| 30代   | 418.3         | 350.3         |
| 40代   | 333.0         | 266.8         |
| 50代   | 208.1         | 163.4         |
| 60代   | 128.3         | 110.2         |
| 70代   | 83.3          | 81.3          |
| 80歳以上 | 102.7         | 86.2          |
| 全年代平均 | 270.0         | 217.9         |



● 10歳未満    ● 10代    ● 20代    ● 30代    ● 40代  
● 50代    ● 60代    ● 70代    ● 80歳以上    ● 陽性者総数

## 栃木県

|       | 9/18~<br>9/24 | 9/25~<br>10/1 |
|-------|---------------|---------------|
| 10歳未満 | 498.0         | 359.6         |
| 10代   | 432.1         | 344.3         |
| 20代   | 313.7         | 290.0         |
| 30代   | 344.4         | 272.1         |
| 40代   | 306.3         | 230.3         |
| 50代   | 221.1         | 183.6         |
| 60代   | 121.0         | 91.2          |
| 70代   | 94.0          | 72.2          |
| 80歳以上 | 100.8         | 87.0          |
| 全年代平均 | 254.6         | 202.0         |



● 10歳未満    ● 10代    ● 20代    ● 30代    ● 40代  
● 50代    ● 60代    ● 70代    ● 80歳以上    ● 陽性者総数

(注1) 当該期間(週)中の新規陽性者数の合計を、各年齢階層に属する人口で除した上で、人口10万人対比で相対化している。

(注2) 計算に用いた人口は、令和2年国勢調査(令和2年10月1日現在)

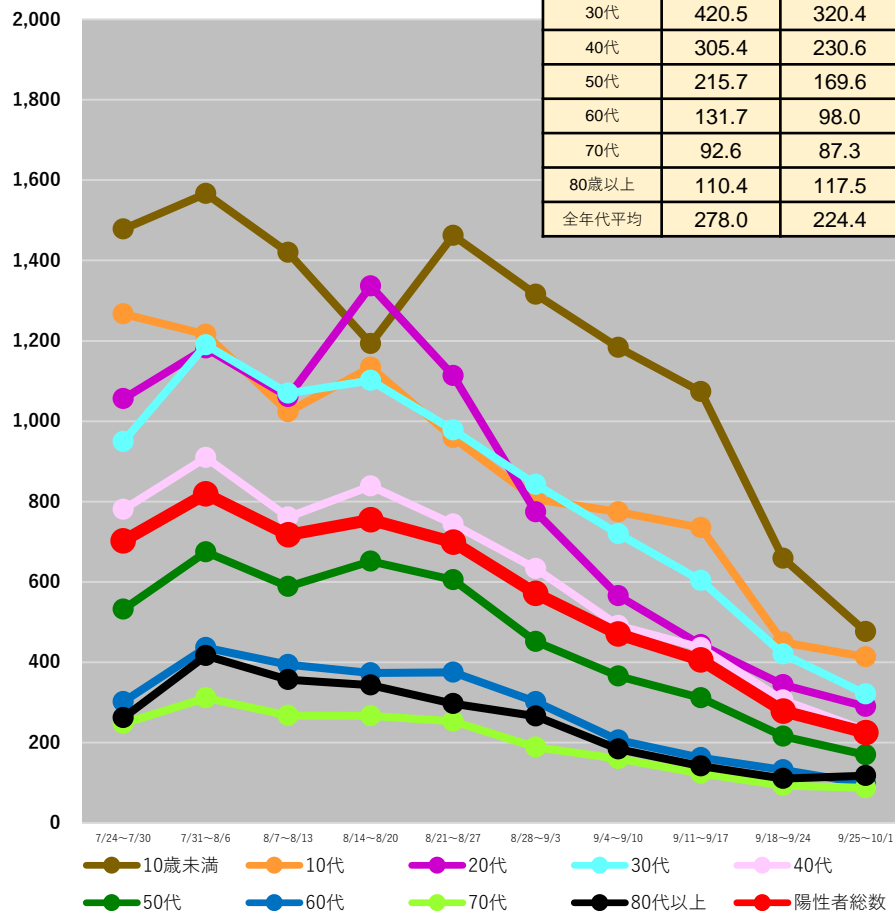
\* 10/4 9:00時点の入力データを基に算出    \* 9/26以降のデータは日々報告数をもとに算出

# 都道府県別人口10万人当たり7日間累積新規陽性者数の推移 (年代別、HER-SYSデータ)

○ 年代別の人口10万人当たり7日間累積新規陽性者数を時系列で整理したもの。(10歳刻み)

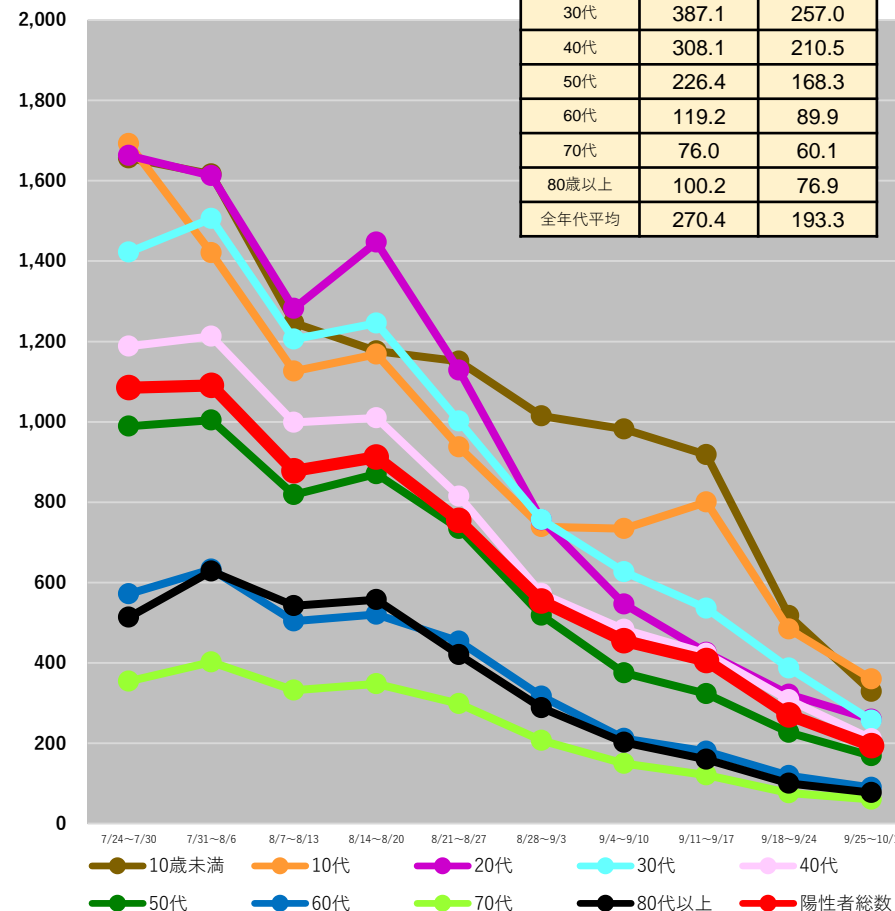
## 群馬県

|       | 9/18~<br>9/24 | 9/25~<br>10/1 |
|-------|---------------|---------------|
| 10歳未満 | 658.6         | 475.6         |
| 10代   | 449.5         | 413.4         |
| 20代   | 344.1         | 289.3         |
| 30代   | 420.5         | 320.4         |
| 40代   | 305.4         | 230.6         |
| 50代   | 215.7         | 169.6         |
| 60代   | 131.7         | 98.0          |
| 70代   | 92.6          | 87.3          |
| 80歳以上 | 110.4         | 117.5         |
| 全年代平均 | 278.0         | 224.4         |



## 埼玉県

|       | 9/18~<br>9/24 | 9/25~<br>10/1 |
|-------|---------------|---------------|
| 10歳未満 | 517.7         | 328.8         |
| 10代   | 484.1         | 359.5         |
| 20代   | 321.2         | 259.6         |
| 30代   | 387.1         | 257.0         |
| 40代   | 308.1         | 210.5         |
| 50代   | 226.4         | 168.3         |
| 60代   | 119.2         | 89.9          |
| 70代   | 76.0          | 60.1          |
| 80歳以上 | 100.2         | 76.9          |
| 全年代平均 | 270.4         | 193.3         |



(注1) 当該期間(週)中の新規陽性者数の合計を、各年齢階層に属する人口で除した上で、人口10万人対比で相対化している。

(注2) 計算に用いた人口は、令和2年国勢調査(令和2年10月1日現在)

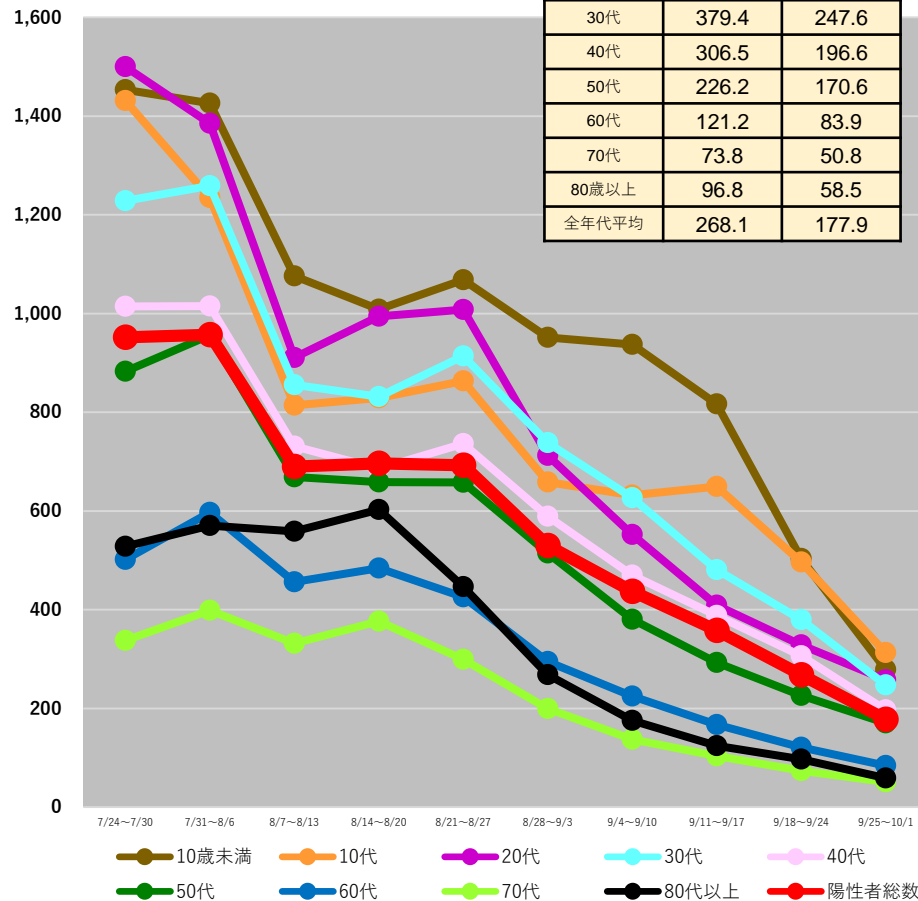
\* 10/4 9:00時点の入力データを基に算出 \* 9/26以降のデータは日々報告数をもとに算出

# 都道府県別人口10万人当たり7日間累積新規陽性者数の推移 (年代別、HER-SYSデータ)

○ 年代別の人口10万人当たり7日間累積新規陽性者数を時系列で整理したもの。(10歳刻み)

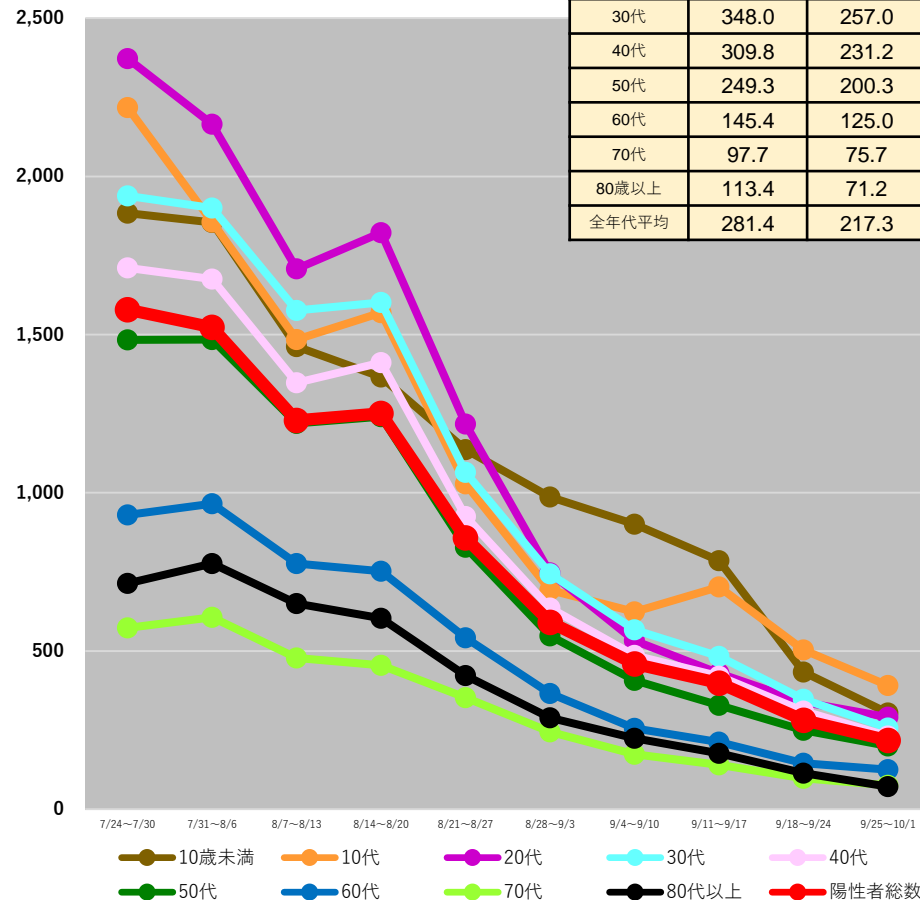
## 千葉県

|       | 9/18~<br>9/24 | 9/25~<br>10/1 |
|-------|---------------|---------------|
| 10歳未満 | 503.5         | 278.6         |
| 10代   | 496.5         | 313.0         |
| 20代   | 328.3         | 257.8         |
| 30代   | 379.4         | 247.6         |
| 40代   | 306.5         | 196.6         |
| 50代   | 226.2         | 170.6         |
| 60代   | 121.2         | 83.9          |
| 70代   | 73.8          | 50.8          |
| 80歳以上 | 96.8          | 58.5          |
| 全年代平均 | 268.1         | 177.9         |



## 東京都

|       | 9/18~<br>9/24 | 9/25~<br>10/1 |
|-------|---------------|---------------|
| 10歳未満 | 433.5         | 304.1         |
| 10代   | 502.8         | 390.7         |
| 20代   | 338.6         | 290.5         |
| 30代   | 348.0         | 257.0         |
| 40代   | 309.8         | 231.2         |
| 50代   | 249.3         | 200.3         |
| 60代   | 145.4         | 125.0         |
| 70代   | 97.7          | 75.7          |
| 80歳以上 | 113.4         | 71.2          |
| 全年代平均 | 281.4         | 217.3         |



(注1) 当該期間(週)中の新規陽性者数の合計を、各年齢階層に属する人口で除した上で、人口10万人対比で相対化している。

(注2) 計算に用いた人口は、令和2年国勢調査(令和2年10月1日現在)

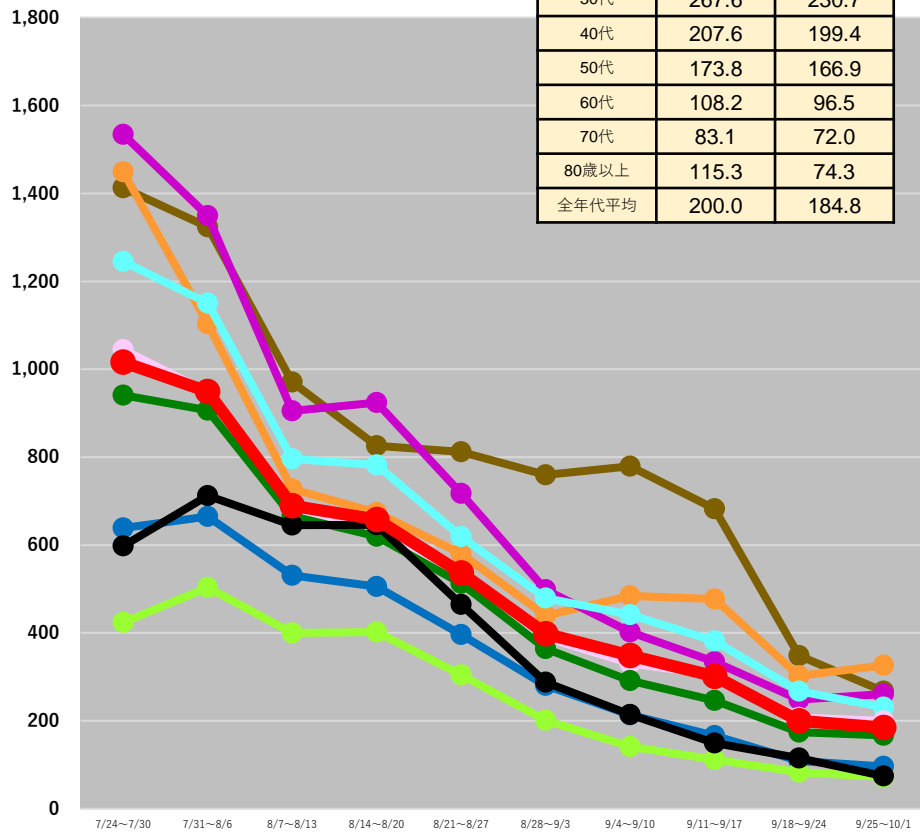
\* 10/4 9:00時点の入力データを基に算出 \* 9/26以降のデータは日次報告数をもとに算出

# 都道府県別人口10万人当たり7日間累積新規陽性者数の推移 (年代別、HER-SYSデータ)

○ 年代別の人口10万人当たり7日間累積新規陽性者数を時系列で整理したもの。(10歳刻み)

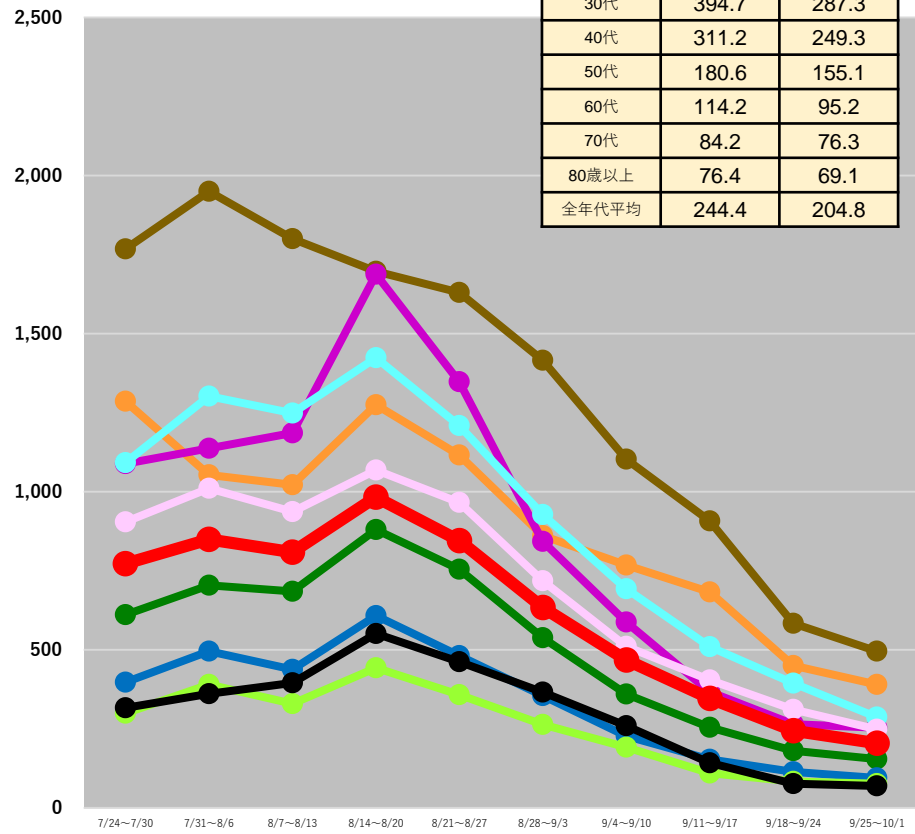
## 神奈川県

|       | 9/18～<br>9/24 | 9/25～<br>10/1 |
|-------|---------------|---------------|
| 10歳未満 | 347.7         | 267.5         |
| 10代   | 302.2         | 326.3         |
| 20代   | 248.7         | 260.7         |
| 30代   | 267.6         | 230.7         |
| 40代   | 207.6         | 199.4         |
| 50代   | 173.8         | 166.9         |
| 60代   | 108.2         | 96.5          |
| 70代   | 83.1          | 72.0          |
| 80歳以上 | 115.3         | 74.3          |
| 全年代平均 | 200.0         | 184.8         |



## 新潟県

|       | 9/18～<br>9/24 | 9/25～<br>10/1 |
|-------|---------------|---------------|
| 10歳未満 | 583.8         | 495.3         |
| 10代   | 450.0         | 390.2         |
| 20代   | 265.2         | 254.1         |
| 30代   | 394.7         | 287.3         |
| 40代   | 311.2         | 249.3         |
| 50代   | 180.6         | 155.1         |
| 60代   | 114.2         | 95.2          |
| 70代   | 84.2          | 76.3          |
| 80歳以上 | 76.4          | 69.1          |
| 全年代平均 | 244.4         | 204.8         |



(注1) 当該期間(週)中の新規陽性者数の合計を、各年齢階層に属する人口で除した上で、人口10万人対比で相対化している。

(注2) 計算に用いた人口は、令和2年国勢調査(令和2年10月1日現在)

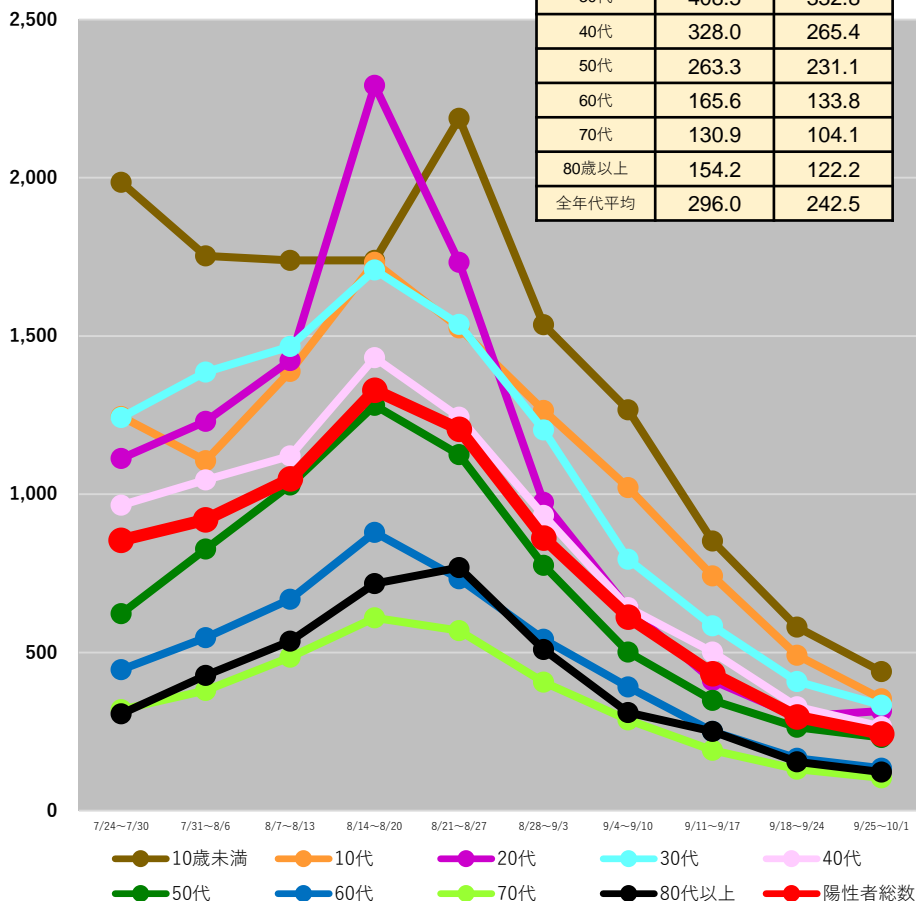
\*10/4 9:00時点の入力データを基に算出 \*9/26以降のデータは日々報告数をもとに算出

# 都道府県別人口10万人当たり7日間累積新規陽性者数の推移 (年代別、HER-SYSデータ)

○ 年代別の人口10万人当たり7日間累積新規陽性者数を時系列で整理したもの。(10歳刻み)

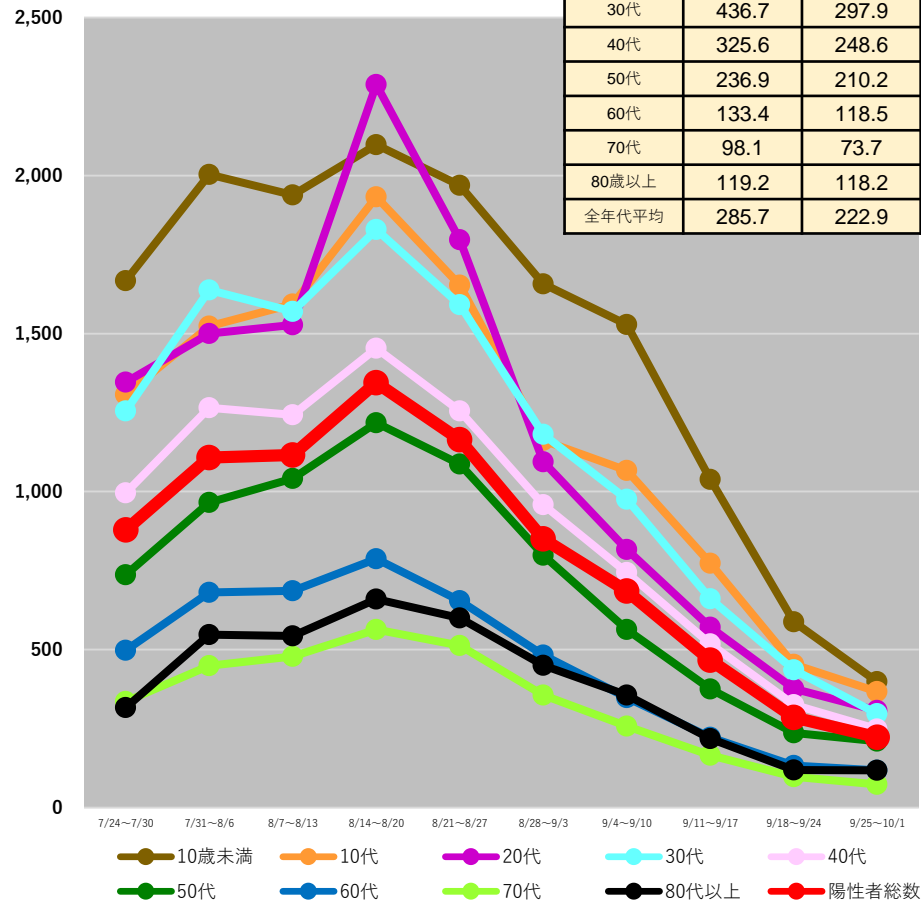
## 石川県

|       | 3/20～<br>3/26 | 3/27～<br>4/2 |
|-------|---------------|--------------|
| 10歳未満 | 580.2         | 439.7        |
| 10代   | 491.1         | 353.7        |
| 20代   | 296.7         | 314.6        |
| 30代   | 408.5         | 332.8        |
| 40代   | 328.0         | 265.4        |
| 50代   | 263.3         | 231.1        |
| 60代   | 165.6         | 133.8        |
| 70代   | 130.9         | 104.1        |
| 80歳以上 | 154.2         | 122.2        |
| 全年代平均 | 296.0         | 242.5        |



## 岐阜県

|       | 9/18～<br>9/24 | 9/25～<br>10/1 |
|-------|---------------|---------------|
| 10歳未満 | 588.2         | 398.9         |
| 10代   | 452.9         | 366.9         |
| 20代   | 376.8         | 307.2         |
| 30代   | 436.7         | 297.9         |
| 40代   | 325.6         | 248.6         |
| 50代   | 236.9         | 210.2         |
| 60代   | 133.4         | 118.5         |
| 70代   | 98.1          | 73.7          |
| 80歳以上 | 119.2         | 118.2         |
| 全年代平均 | 285.7         | 222.9         |



(注1) 当該期間(週)中の新規陽性者数の合計を、各年齢階層に属する人口で除した上で、人口10万人対比で相対化している。

(注2) 計算に用いた人口は、令和2年国勢調査(令和2年10月1日現在)

\* 10/4 9:00時点の入力データを基に算出 \* 9/26以降のデータは日々報告数をもとに算出

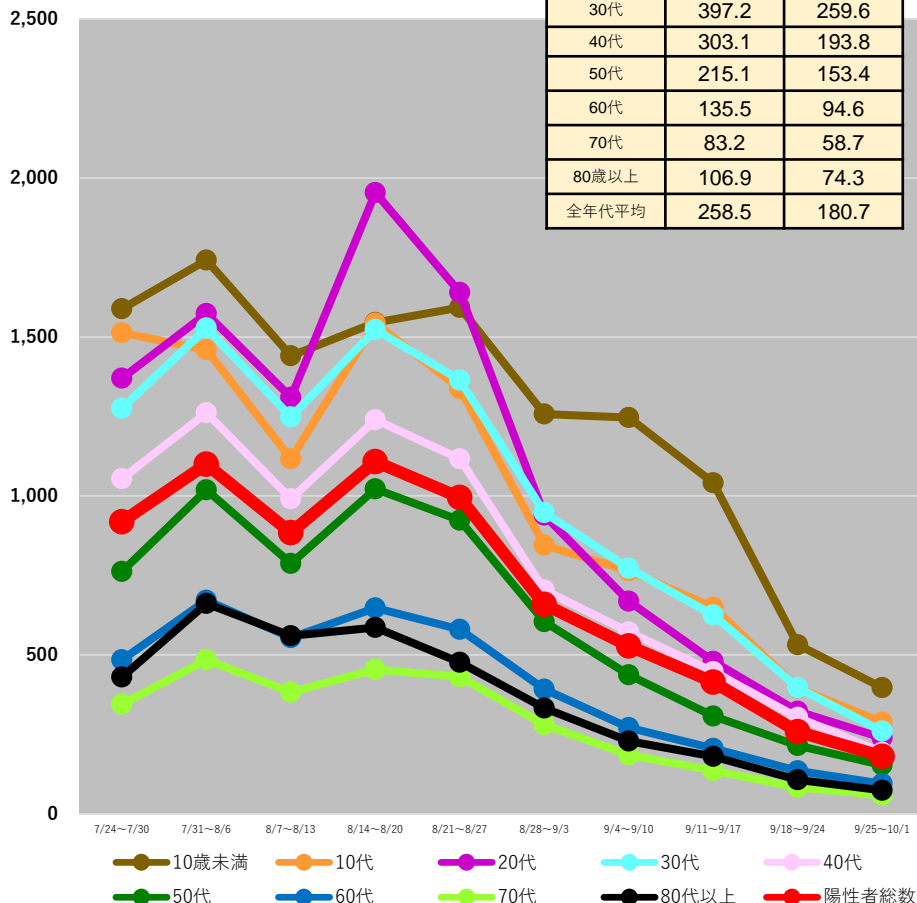


# 都道府県別人口10万人当たり7日間累積新規陽性者数の推移 (年代別、HER-SYSデータ)

○ 年代別の人口10万人当たり7日間累積新規陽性者数を時系列で整理したもの。(10歳刻み)

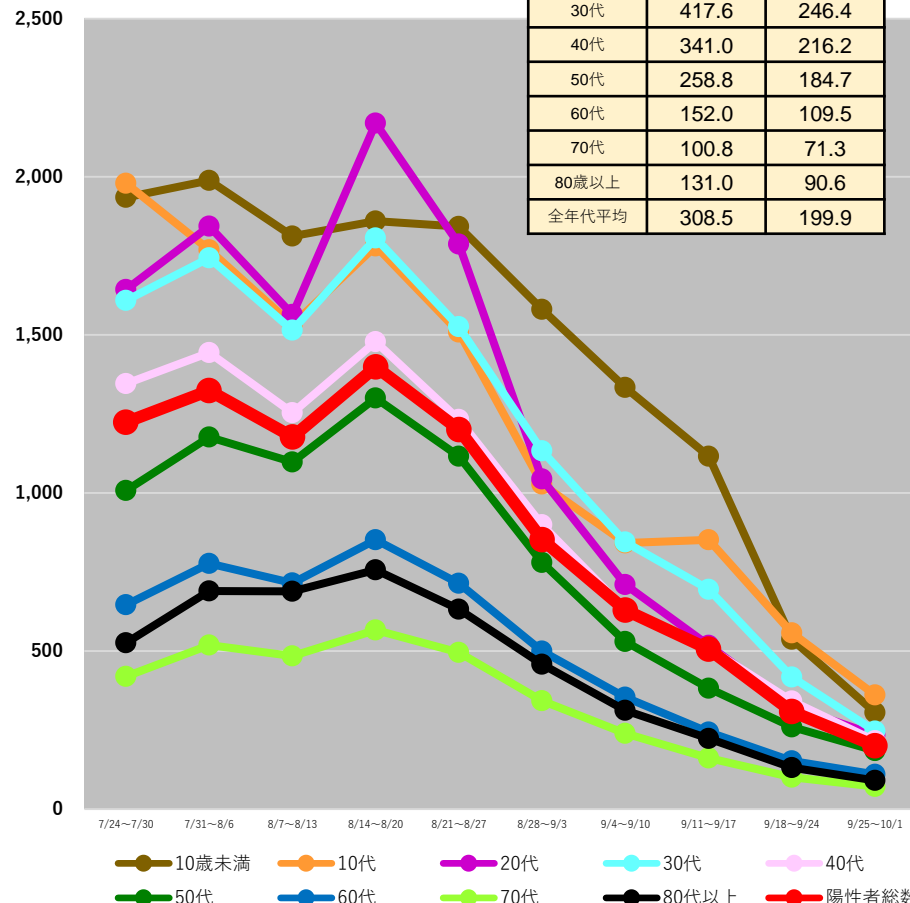
## 静岡県

|       | 9/18~<br>9/24 | 9/25~<br>10/1 |
|-------|---------------|---------------|
| 10歳未満 | 532.2         | 396.5         |
| 10代   | 396.3         | 288.5         |
| 20代   | 321.9         | 239.0         |
| 30代   | 397.2         | 259.6         |
| 40代   | 303.1         | 193.8         |
| 50代   | 215.1         | 153.4         |
| 60代   | 135.5         | 94.6          |
| 70代   | 83.2          | 58.7          |
| 80歳以上 | 106.9         | 74.3          |
| 全年代平均 | 258.5         | 180.7         |



## 愛知県

|       | 9/18~<br>9/24 | 9/25~<br>10/1 |
|-------|---------------|---------------|
| 10歳未満 | 536.5         | 304.6         |
| 10代   | 556.5         | 360.5         |
| 20代   | 324.2         | 233.9         |
| 30代   | 417.6         | 246.4         |
| 40代   | 341.0         | 216.2         |
| 50代   | 258.8         | 184.7         |
| 60代   | 152.0         | 109.5         |
| 70代   | 100.8         | 71.3          |
| 80歳以上 | 131.0         | 90.6          |
| 全年代平均 | 308.5         | 199.9         |



(注1) 当該期間(週)中の新規陽性者数の合計を、各年齢階層に属する人口で除した上で、人口10万人対比で相対化している。

(注2) 計算に用いた人口は、令和2年国勢調査(令和2年10月1日現在)

\* 10/4 9:00時点の入力データを基に算出 \* 9/26以降のデータは日々報告数をもとに算出

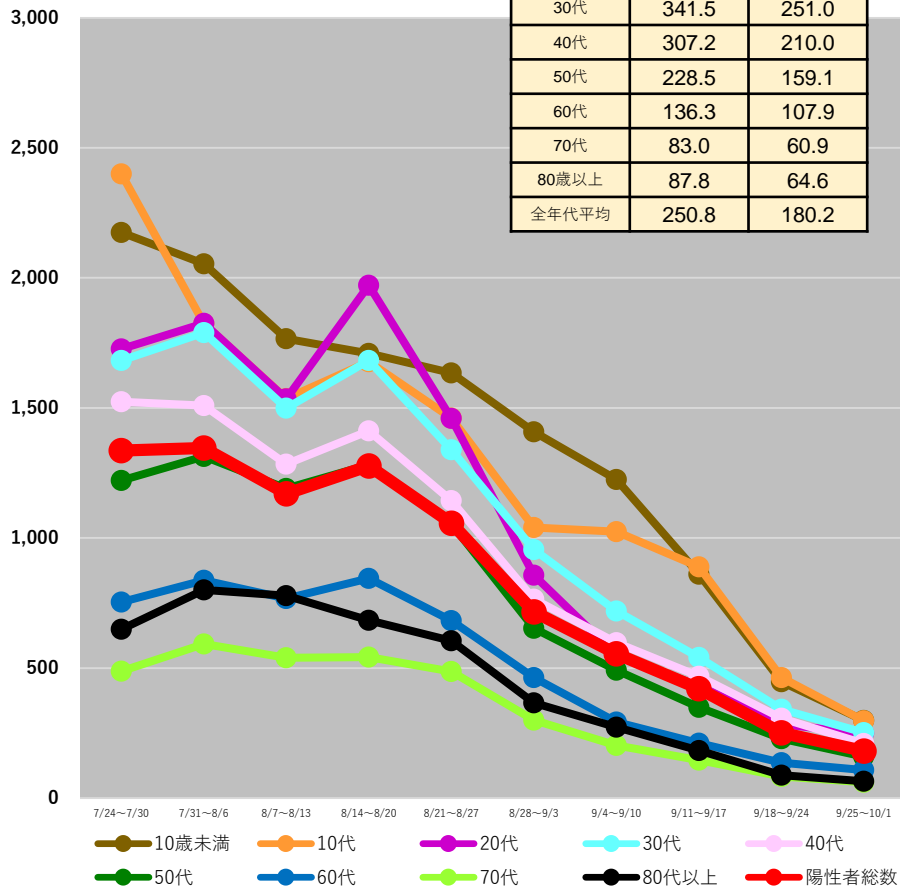


# 都道府県別人口10万人当たり7日間累積新規陽性者数の推移 (年代別、HER-SYSデータ)

○ **年代別の人口10万人当たり7日間累積新規陽性者数**を時系列で整理したもの。(10歳刻み)

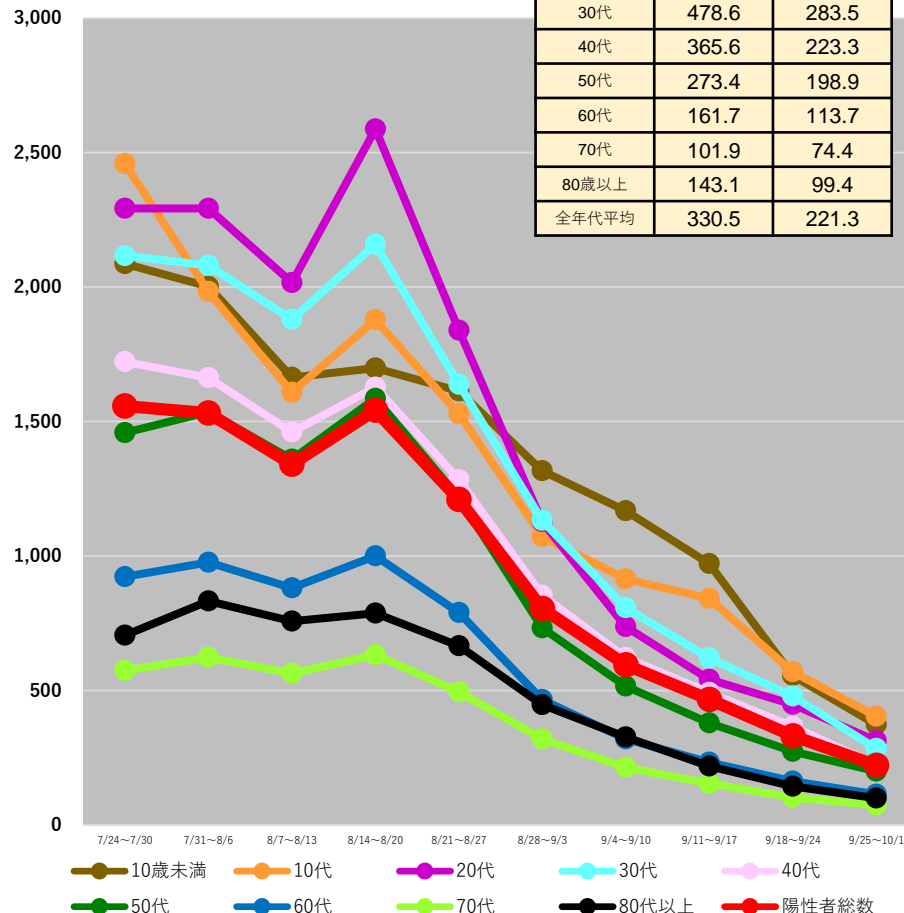
## 京都府

|       | 9/18～<br>9/24 | 9/25～<br>10/1 |
|-------|---------------|---------------|
| 10歳未満 | 447.5         | 297.8         |
| 10代   | 463.7         | 296.8         |
| 20代   | 283.1         | 249.5         |
| 30代   | 341.5         | 251.0         |
| 40代   | 307.2         | 210.0         |
| 50代   | 228.5         | 159.1         |
| 60代   | 136.3         | 107.9         |
| 70代   | 83.0          | 60.9          |
| 80歳以上 | 87.8          | 64.6          |
| 全年代平均 | 250.8         | 180.2         |



## 大阪府

|       | 9/18～<br>9/24 | 9/25～<br>10/1 |
|-------|---------------|---------------|
| 10歳未満 | 555.2         | 373.4         |
| 10代   | 569.6         | 403.6         |
| 20代   | 448.0         | 312.8         |
| 30代   | 478.6         | 283.5         |
| 40代   | 365.6         | 223.3         |
| 50代   | 273.4         | 198.9         |
| 60代   | 161.7         | 113.7         |
| 70代   | 101.9         | 74.4          |
| 80歳以上 | 143.1         | 99.4          |
| 全年代平均 | 330.5         | 221.3         |



(注1) 当該期間(週)中の新規陽性者数の合計を、各年齢階層に属する人口で除した上で、人口10万人対比で相対化している。

(注2) 計算に用いた人口は、令和2年国勢調査(令和2年10月1日現在)

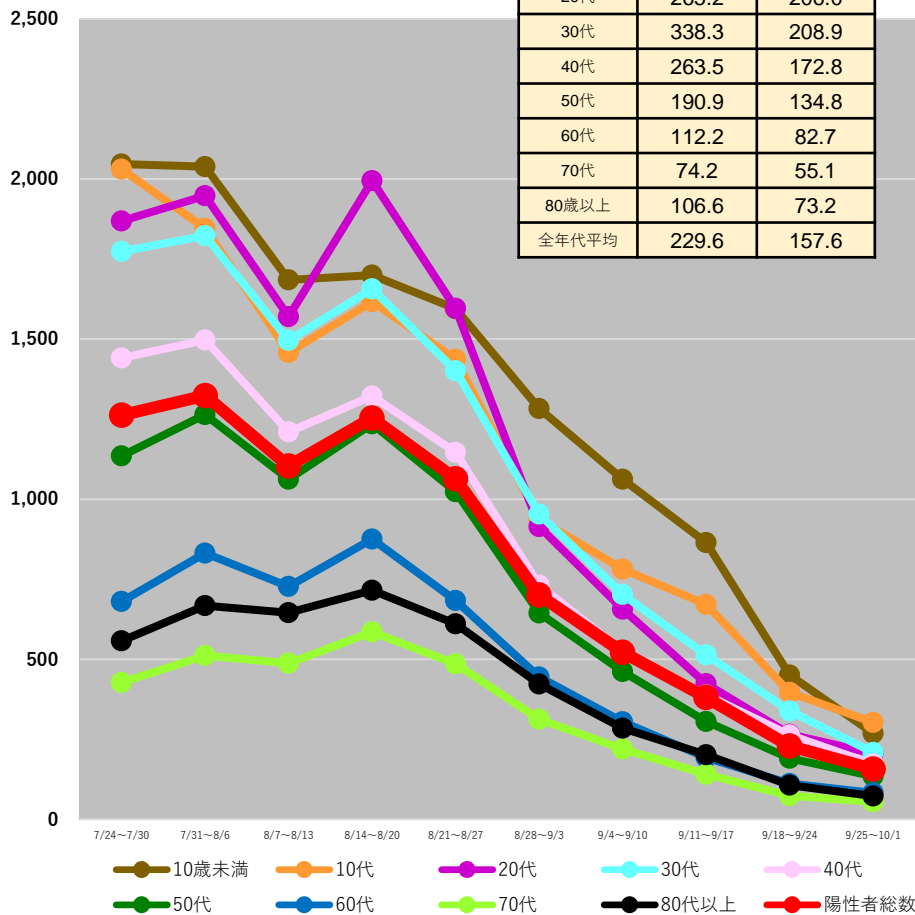
\* 10/4 9:00時点の入力データを基に算出 \* 9/26以降のデータは日々報告数をもとに算出

# 都道府県別人口10万人当たり7日間累積新規陽性者数の推移 (年代別、HER-SYSデータ)

○ **年代別の人口10万人当たり7日間累積新規陽性者数**を時系列で整理したもの。(10歳刻み)

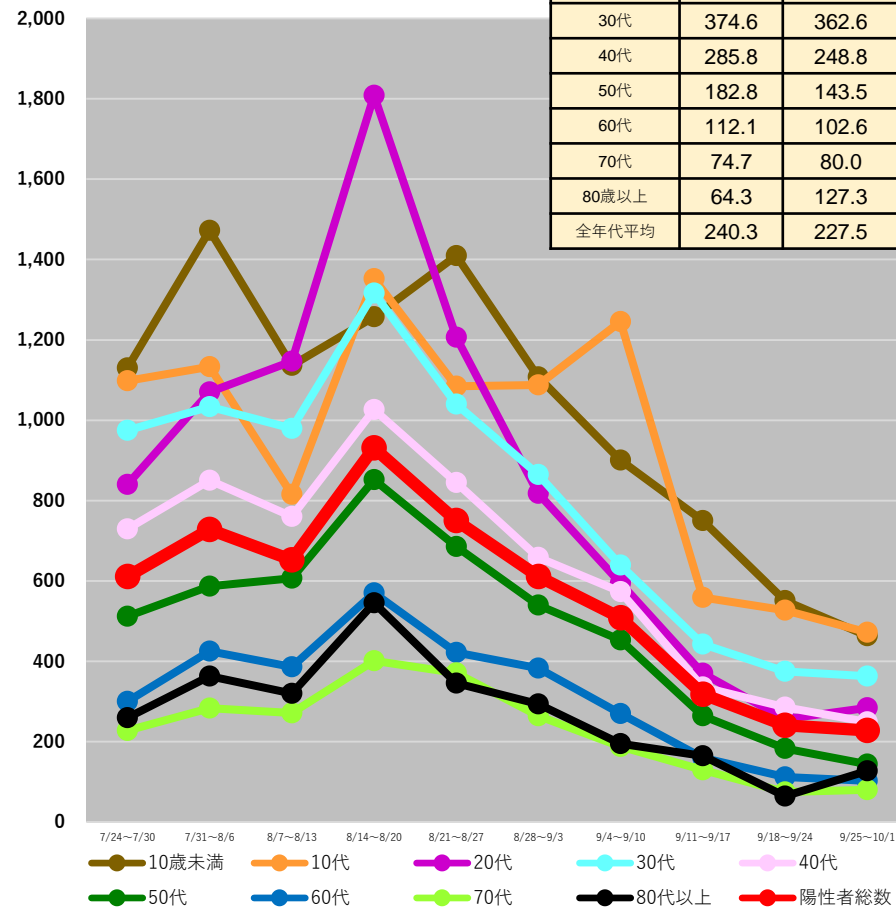
## 兵庫県

|       | 9/18~<br>9/24 | 9/25~<br>10/1 |
|-------|---------------|---------------|
| 10歳未満 | 450.7         | 268.8         |
| 10代   | 396.9         | 303.0         |
| 20代   | 265.2         | 206.0         |
| 30代   | 338.3         | 208.9         |
| 40代   | 263.5         | 172.8         |
| 50代   | 190.9         | 134.8         |
| 60代   | 112.2         | 82.7          |
| 70代   | 74.2          | 55.1          |
| 80歳以上 | 106.6         | 73.2          |
| 全年代平均 | 229.6         | 157.6         |



## 島根県

|       | 9/18~<br>9/24 | 9/25~<br>10/1 |
|-------|---------------|---------------|
| 10歳未満 | 550.9         | 463.5         |
| 10代   | 527.2         | 471.9         |
| 20代   | 256.2         | 284.3         |
| 30代   | 374.6         | 362.6         |
| 40代   | 285.8         | 248.8         |
| 50代   | 182.8         | 143.5         |
| 60代   | 112.1         | 102.6         |
| 70代   | 74.7          | 80.0          |
| 80歳以上 | 64.3          | 127.3         |
| 全年代平均 | 240.3         | 227.5         |



(注1) 当該期間(週)中の新規陽性者数の合計を、各年齢階層に属する人口で除した上で、人口10万人対比で相対化している。

(注2) 計算に用いた人口は、令和2年国勢調査(令和2年10月1日現在)

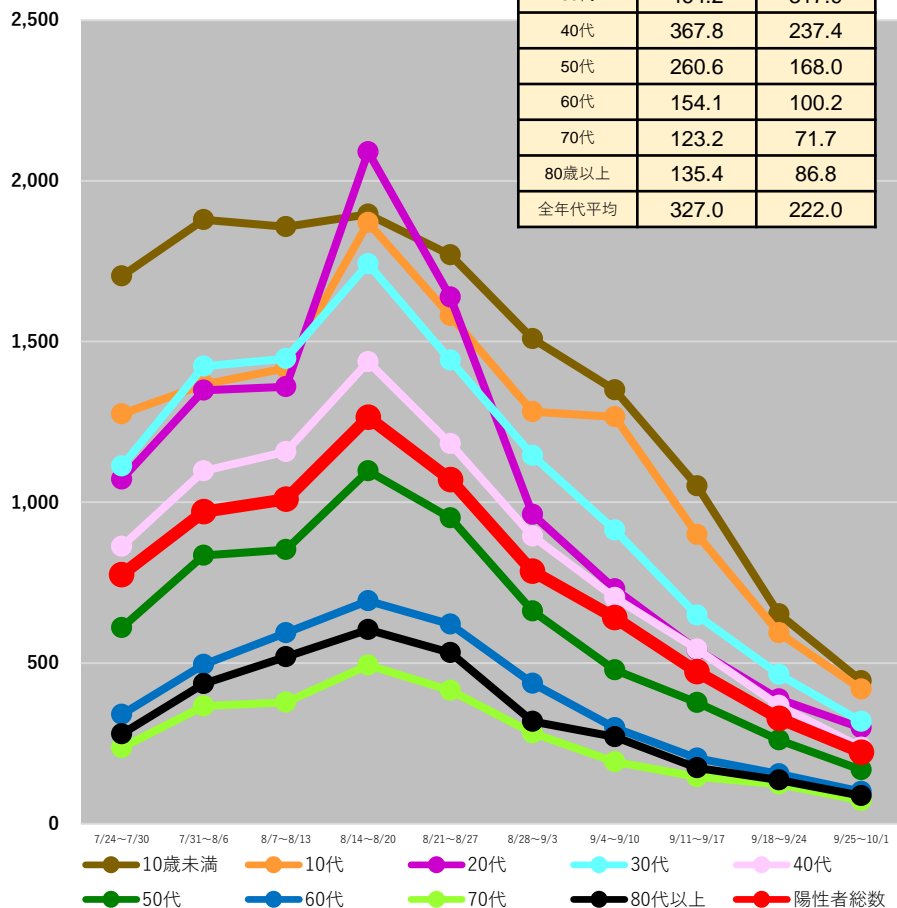
\* 10/4 9:00時点の入力データを基に算出 \* 9/26以降のデータは日々報告数をもとに算出

# 都道府県別人口10万人当たり7日間累積新規陽性者数の推移 (年代別、HER-SYSデータ)

○ **年代別の人口10万人当たり7日間累積新規陽性者数**を時系列で整理したもの。(10歳刻み)

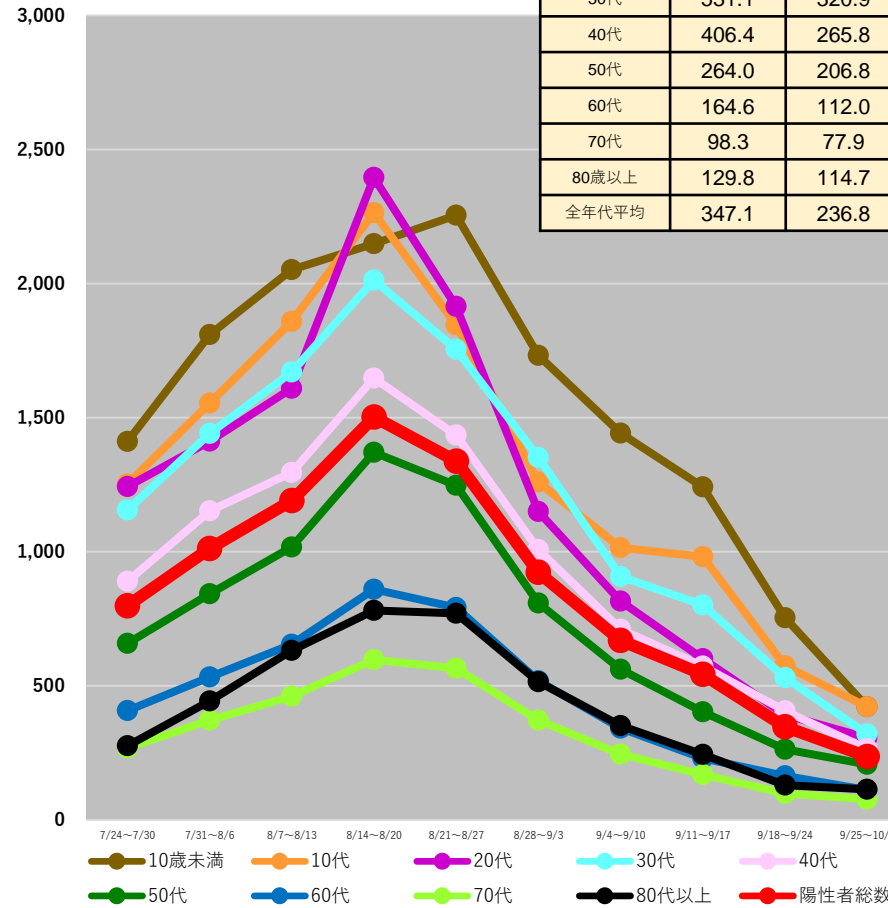
## 岡山県

|       | 9/18~<br>9/24 | 9/25~<br>10/1 |
|-------|---------------|---------------|
| 10歳未満 | 652.1         | 444.7         |
| 10代   | 593.8         | 418.9         |
| 20代   | 387.2         | 298.3         |
| 30代   | 464.2         | 317.9         |
| 40代   | 367.8         | 237.4         |
| 50代   | 260.6         | 168.0         |
| 60代   | 154.1         | 100.2         |
| 70代   | 123.2         | 71.7          |
| 80歳以上 | 135.4         | 86.8          |
| 全年代平均 | 327.0         | 222.0         |



## 広島県

|       | 9/18~<br>9/24 | 9/25~<br>10/1 |
|-------|---------------|---------------|
| 10歳未満 | 753.8         | 422.0         |
| 10代   | 574.9         | 421.8         |
| 20代   | 392.4         | 306.0         |
| 30代   | 531.1         | 320.9         |
| 40代   | 406.4         | 265.8         |
| 50代   | 264.0         | 206.8         |
| 60代   | 164.6         | 112.0         |
| 70代   | 98.3          | 77.9          |
| 80歳以上 | 129.8         | 114.7         |
| 全年代平均 | 347.1         | 236.8         |



(注1) 当該期間(週)中の新規陽性者数の合計を、各年齢階層に属する人口で除した上で、人口10万人対比で相対化している。

(注2) 計算に用いた人口は、令和2年国勢調査(令和2年10月1日現在)

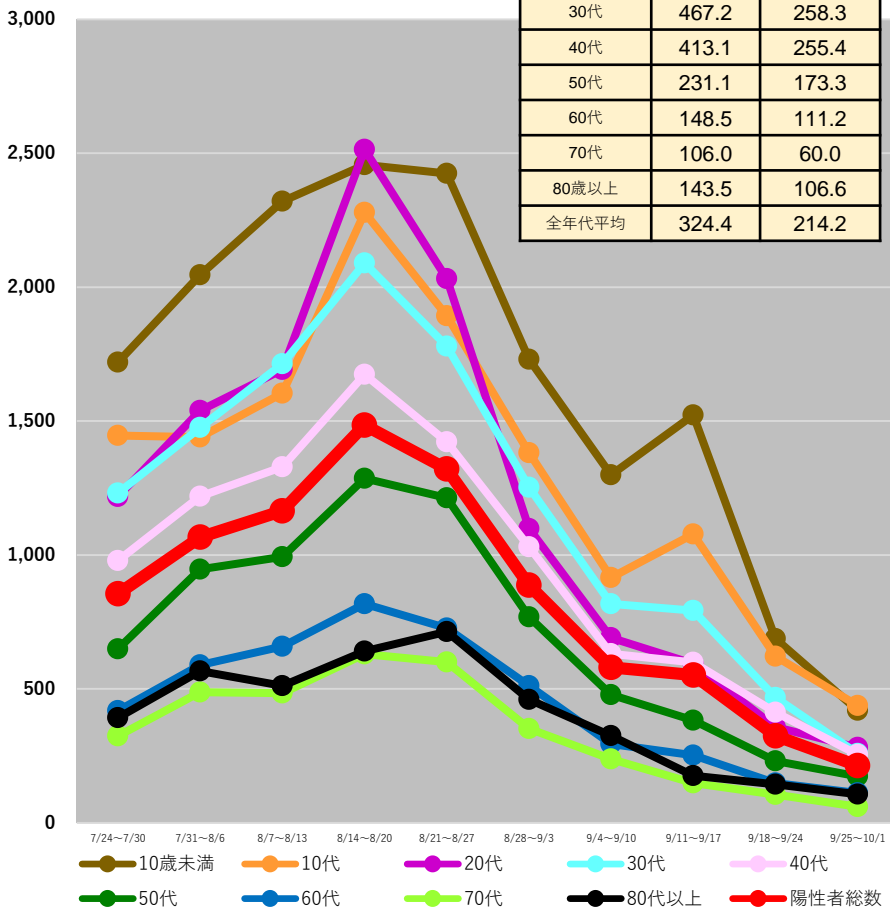
\*10/4 9:00時点の入力データを基に算出 \*9/26以降のデータは日々報告数をもとに算出

# 都道府県別人口10万人当たり7日間累積新規陽性者数の推移 (年代別、HER-SYSデータ)

○ **年代別の人口10万人当たり7日間累積新規陽性者数**を時系列で整理したもの。(10歳刻み)

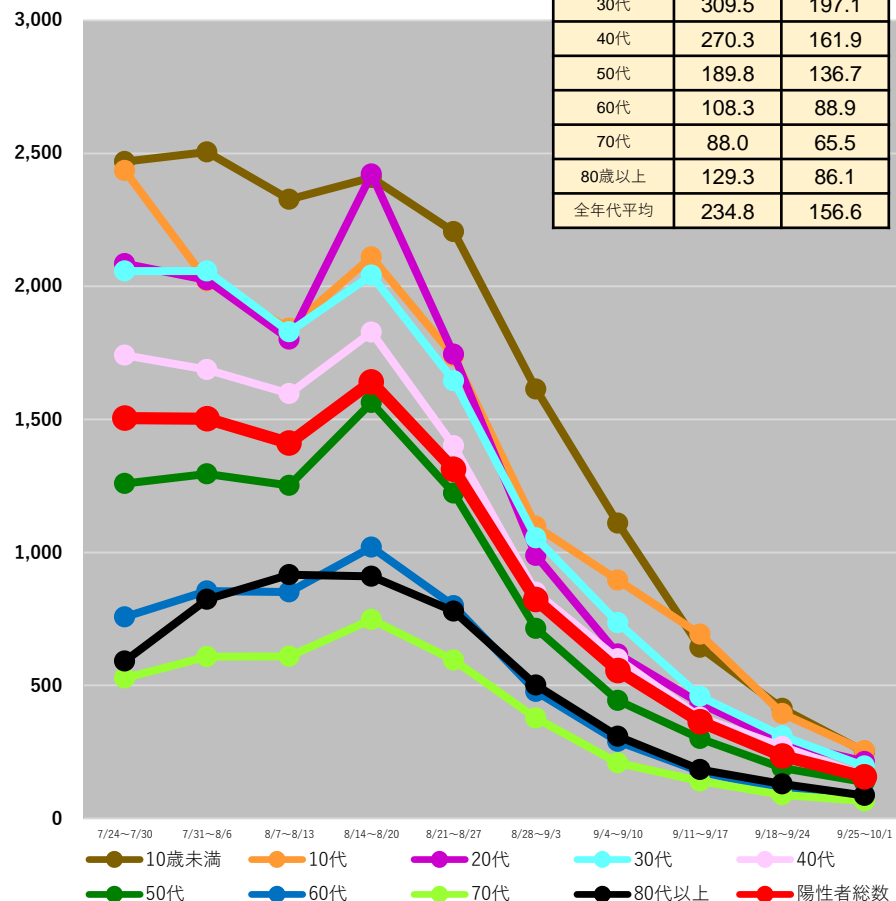
## 香川県

|       | 9/18~<br>9/24 | 9/25~<br>10/1 |
|-------|---------------|---------------|
| 10歳未満 | 687.8         | 419.3         |
| 10代   | 621.7         | 437.2         |
| 20代   | 357.6         | 280.9         |
| 30代   | 467.2         | 258.3         |
| 40代   | 413.1         | 255.4         |
| 50代   | 231.1         | 173.3         |
| 60代   | 148.5         | 111.2         |
| 70代   | 106.0         | 60.0          |
| 80歳以上 | 143.5         | 106.6         |
| 全年代平均 | 324.4         | 214.2         |



## 福岡県

|       | 9/18~<br>9/24 | 9/25~<br>10/1 |
|-------|---------------|---------------|
| 10歳未満 | 412.8         | 250.5         |
| 10代   | 394.4         | 254.3         |
| 20代   | 287.2         | 214.1         |
| 30代   | 309.5         | 197.1         |
| 40代   | 270.3         | 161.9         |
| 50代   | 189.8         | 136.7         |
| 60代   | 108.3         | 88.9          |
| 70代   | 88.0          | 65.5          |
| 80歳以上 | 129.3         | 86.1          |
| 全年代平均 | 234.8         | 156.6         |



(注1) 当該期間(週)中の新規陽性者数の合計を、各年齢階層に属する人口で除した上で、人口10万人対比で相対化している。

(注2) 計算に用いた人口は、令和2年国勢調査(令和2年10月1日現在)

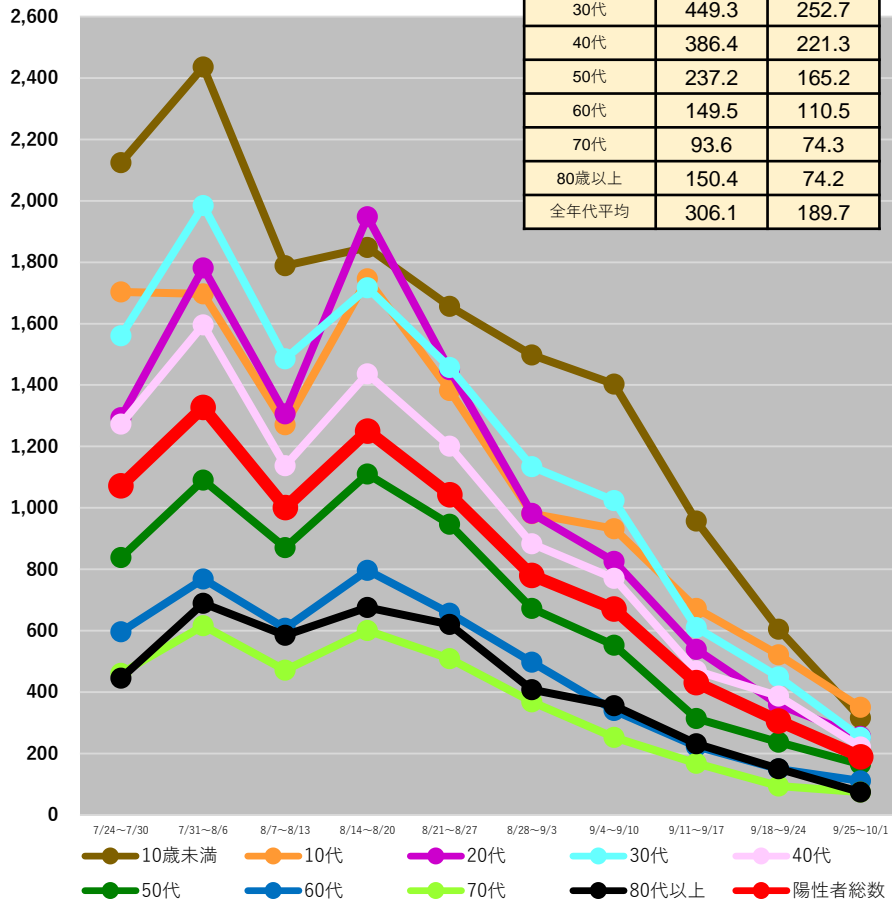
\* 10/4 9:00時点の入力データを基に算出 \* 9/26以降のデータは日々報告数をもとに算出

# 都道府県別人口10万人当たり7日間累積新規陽性者数の推移 (年代別、HER-SYSデータ)

○ 年代別の人口10万人当たり7日間累積新規陽性者数を時系列で整理したもの。(10歳刻み)

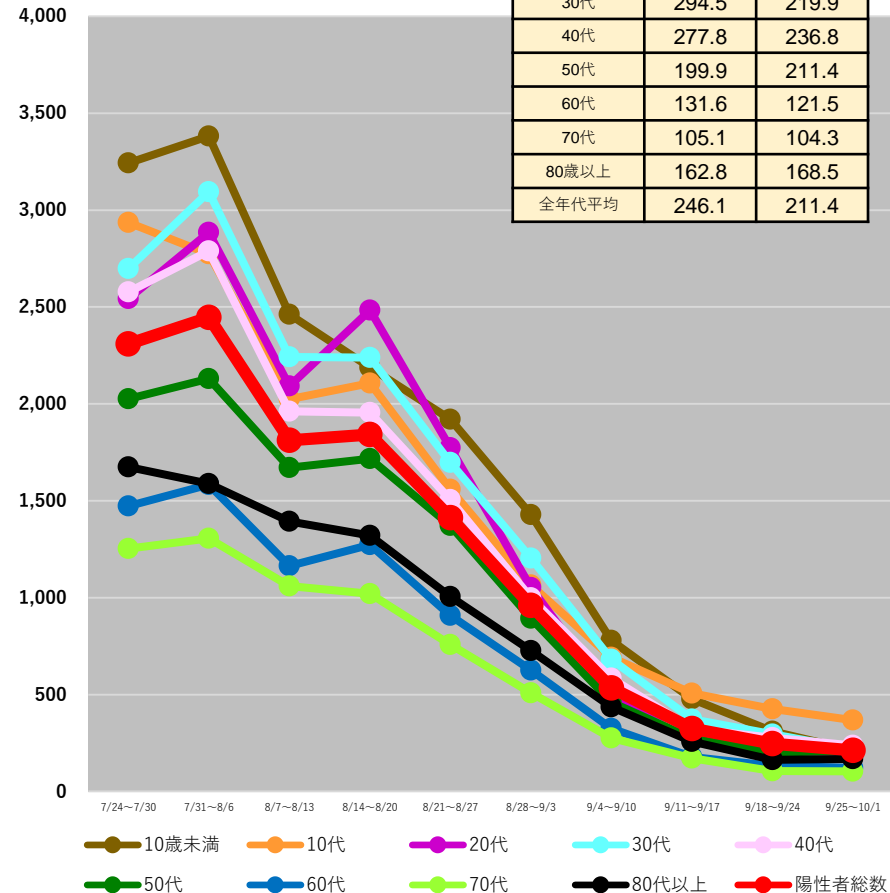
## 熊本県

|       | 9/18~<br>9/24 | 9/25~<br>10/1 |
|-------|---------------|---------------|
| 10歳未満 | 604.5         | 315.4         |
| 10代   | 520.8         | 350.3         |
| 20代   | 359.1         | 255.2         |
| 30代   | 449.3         | 252.7         |
| 40代   | 386.4         | 221.3         |
| 50代   | 237.2         | 165.2         |
| 60代   | 149.5         | 110.5         |
| 70代   | 93.6          | 74.3          |
| 80歳以上 | 150.4         | 74.2          |
| 全年代平均 | 306.1         | 189.7         |



## 沖縄県

|       | 9/18~<br>9/24 | 9/25~<br>10/1 |
|-------|---------------|---------------|
| 10歳未満 | 310.1         | 212.1         |
| 10代   | 425.6         | 367.9         |
| 20代   | 261.9         | 231.9         |
| 30代   | 294.5         | 219.9         |
| 40代   | 277.8         | 236.8         |
| 50代   | 199.9         | 211.4         |
| 60代   | 131.6         | 121.5         |
| 70代   | 105.1         | 104.3         |
| 80歳以上 | 162.8         | 168.5         |
| 全年代平均 | 246.1         | 211.4         |



(注1) 当該期間(週)中の新規陽性者数の合計を、各年齢階層に属する人口で除した上で、人口10万人対比で相対化している。

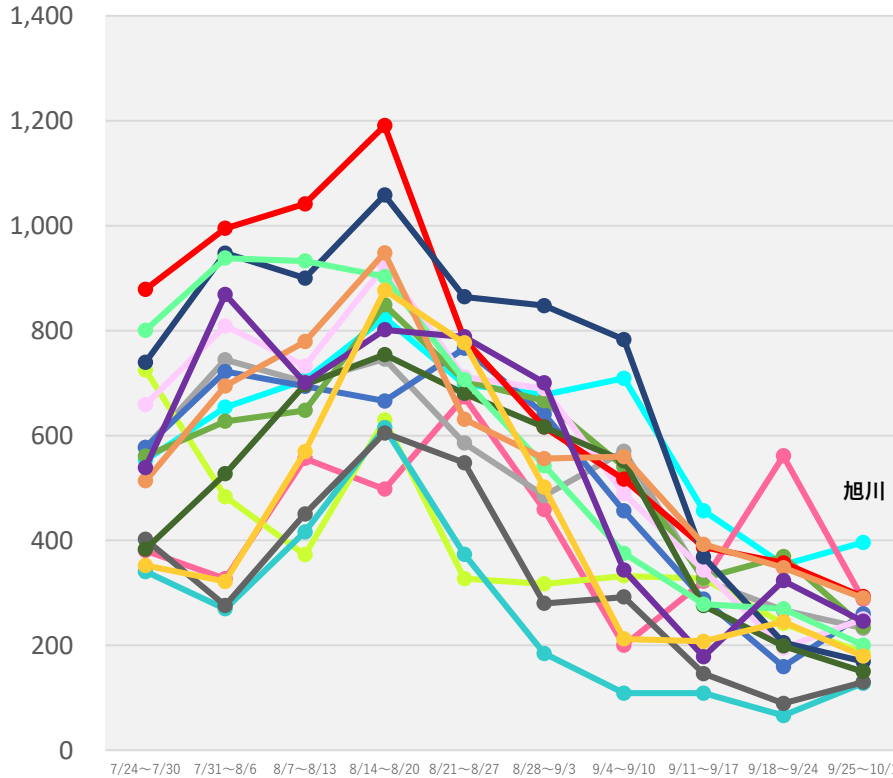
(注2) 計算に用いた人口は、令和2年国勢調査(令和2年10月1日現在)

\* 10/4 9:00時点の入力データを基に算出 \* 9/26以降のデータは日次報告数をもとに算出

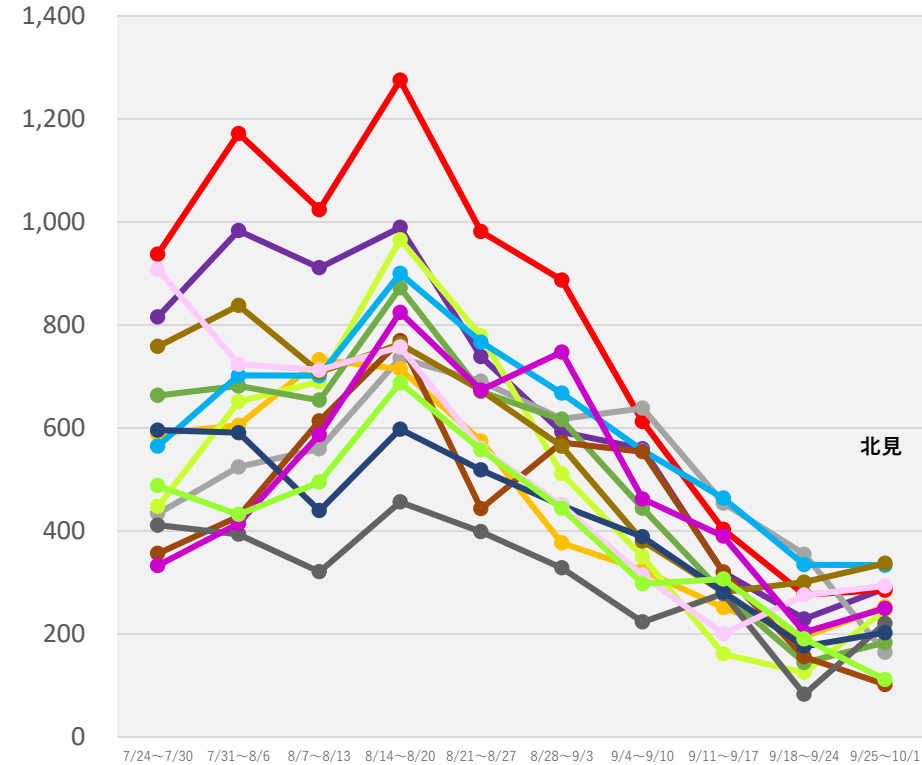
# 保健所別人口10万人当たり7日間累積新規陽性者数の推移 (HER-SYSデータ)

○ **保健所別の人口10万人当たり7日間累積新規陽性者数**を時系列で整理したもの。(届出保健所ベース)

## 北海道



- 旭川市保健所
- 倶知安保健所
- 根室保健所
- 小樽市保健所
- 浦河保健所
- 釧路保健所
- 札幌市保健所
- 上川保健所
- 岩見沢保健所
- 江差保健所
- 市立函館保健所
- 深川保健所
- 岩内保健所
- 江別保健所
- 室蘭保健所
- 静内保健所



- 千歳保健所
- 中標津保健所
- 富良野保健所
- 紋別保健所
- 帯広保健所
- 渡島保健所
- 北見保健所
- 留萌保健所
- 滝川保健所
- 苫小牧保健所
- 名寄保健所
- 稚内保健所
- 八雲保健所
- 網走保健所

(注1) 当該期間(週)中の新規陽性者数の合計を、各保健所に属する人口で除した上で、人口10万人対比で相対化している。

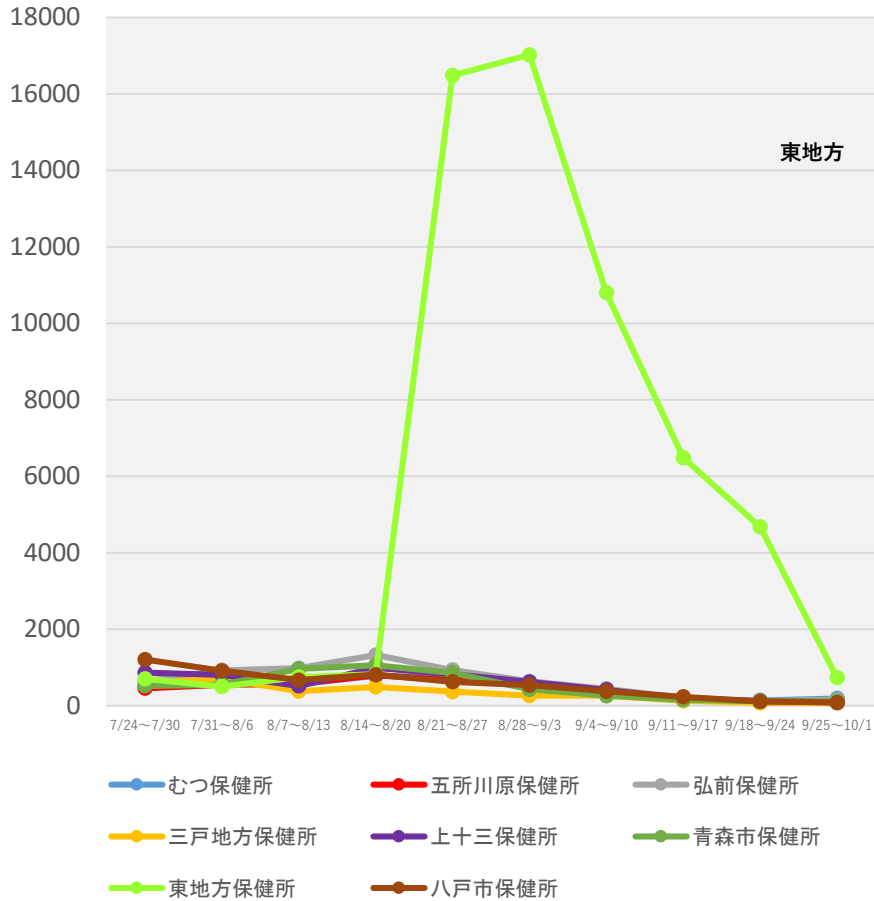
(注2) 計算に用いた人口は、令和2年国勢調査(令和2年10月1日現在)

\* 10/4 9:00時点の入力データを基に算出

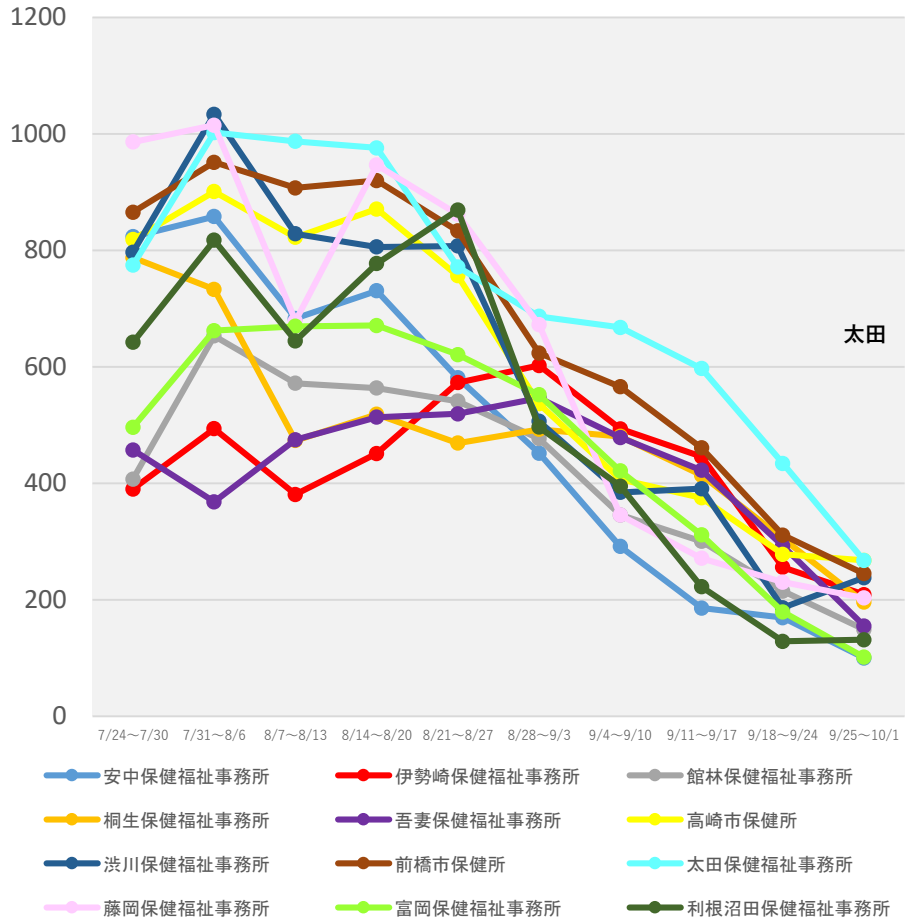
# 保健所別人口10万人当たり7日間累積新規陽性者数の推移 (HER-SYSデータ)

○ **保健所別の人口10万人当たり7日間累積新規陽性者数**を時系列で整理したもの。(届出保健所ベース)

## 青森県



## 群馬県



(注1) 当該期間(週)中の新規陽性者数の合計を、各保健所に属する人口で除した上で、人口10万人対比で相対化している。

(注2) 計算に用いた人口は、令和2年国勢調査(令和2年10月1日現在)

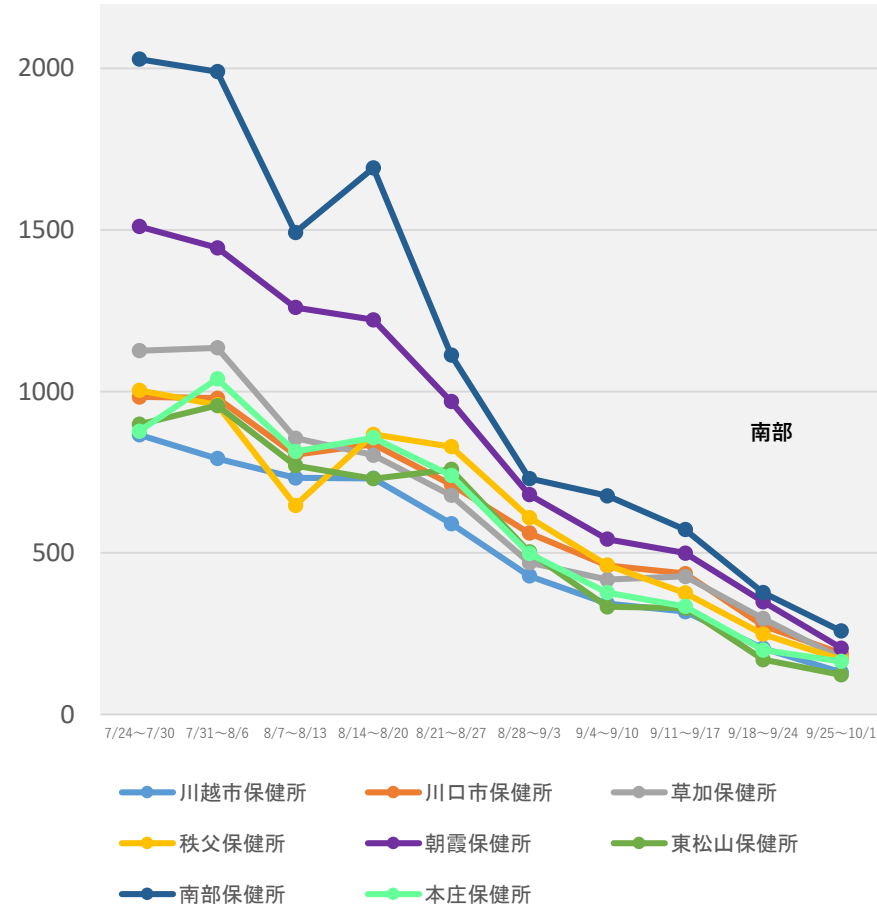
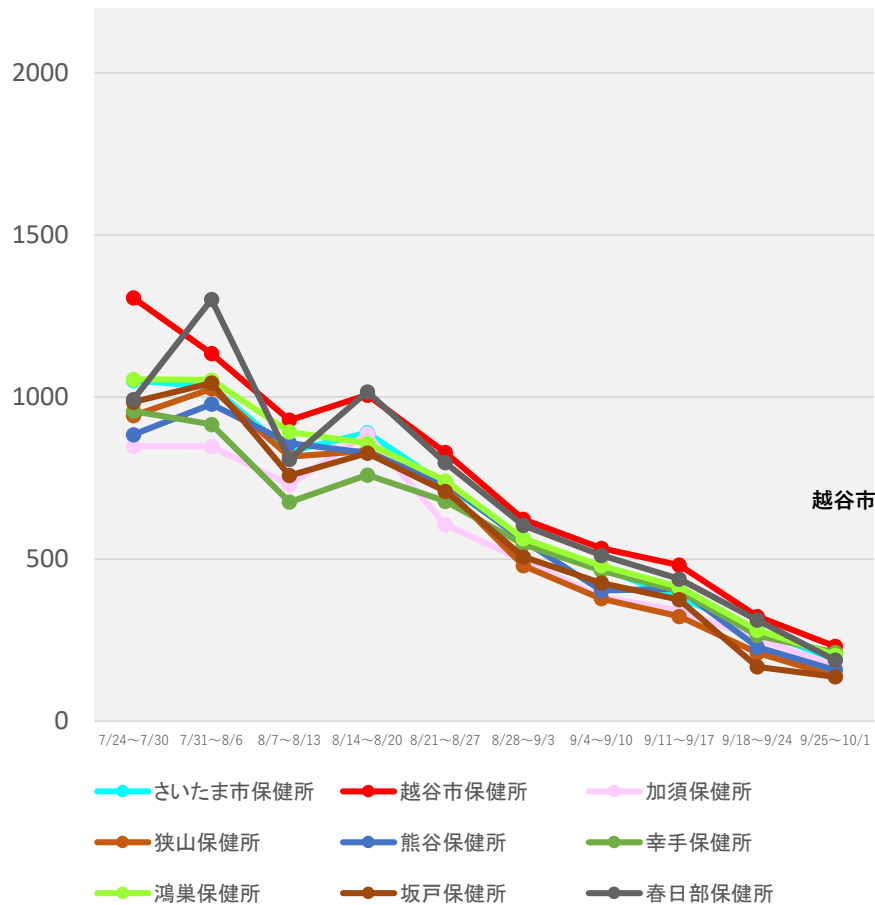
\* 10/4 9:00時点の入力データを基に算出



# 保健所別人口10万人当たり7日間累積新規陽性者数の推移 (HER-SYSデータ)

○ **保健所別の人口10万人当たり7日間累積新規陽性者数**を時系列で整理したもの。(届出保健所ベース)

## 埼玉県



(注1) 当該期間(週)中の新規陽性者数の合計を、各保健所に属する人口で除した上で、人口10万人対比で相対化している。

(注2) 計算に用いた人口は、令和2年国勢調査(令和2年10月1日現在)

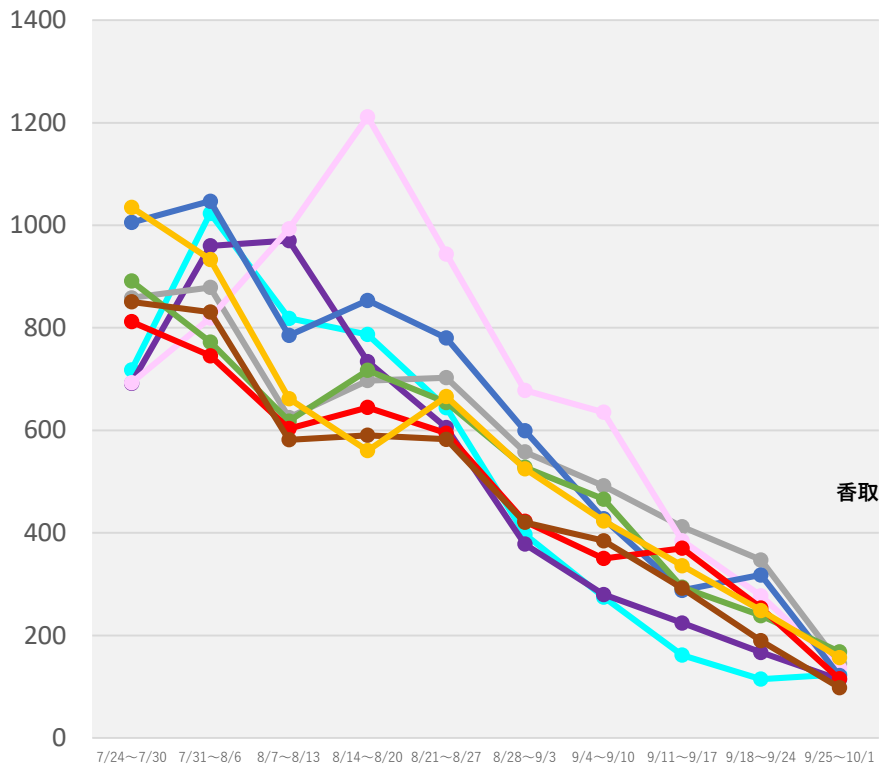
\* 10/4 9:00時点の入力データを基に算出



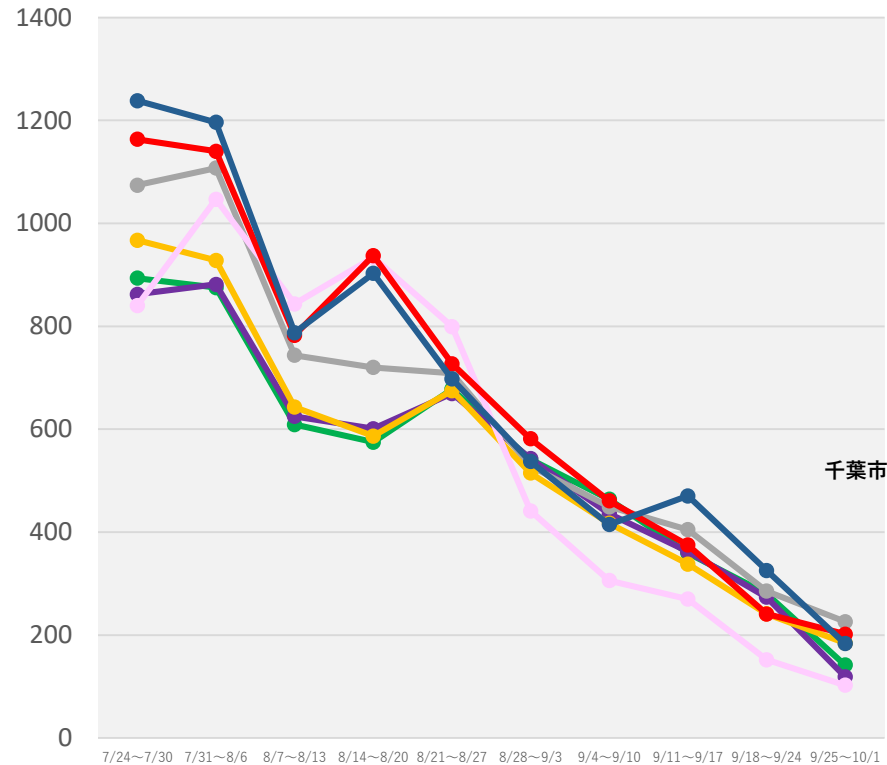
# 保健所別人口10万人当たり7日間累積新規陽性者数の推移 (HER-SYSデータ)

○ **保健所別の人口10万人当たり7日間累積新規陽性者数**を時系列で整理したもの。(届出保健所ベース)

## 千葉県



- 安房保健所
- 夷隅保健所
- 印旛保健所
- 海匝保健所
- 君津保健所
- 香取保健所
- 山武保健所
- 市原保健所
- 市川保健所



- 習志野保健所
- 松戸保健所
- 千葉市保健所
- 船橋市保健所
- 長生保健所
- 柏市保健所
- 野田保健所

(注1) 当該期間(週)中の新規陽性者数の合計を、各保健所に属する人口で除した上で、人口10万人対比で相対化している。

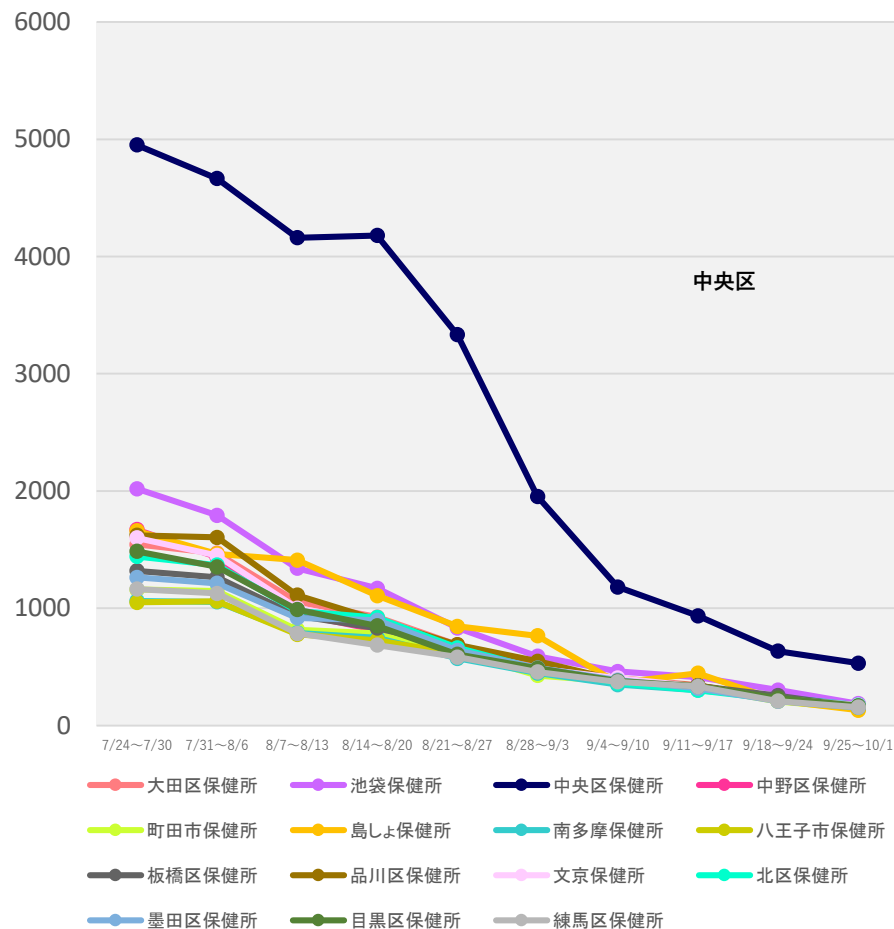
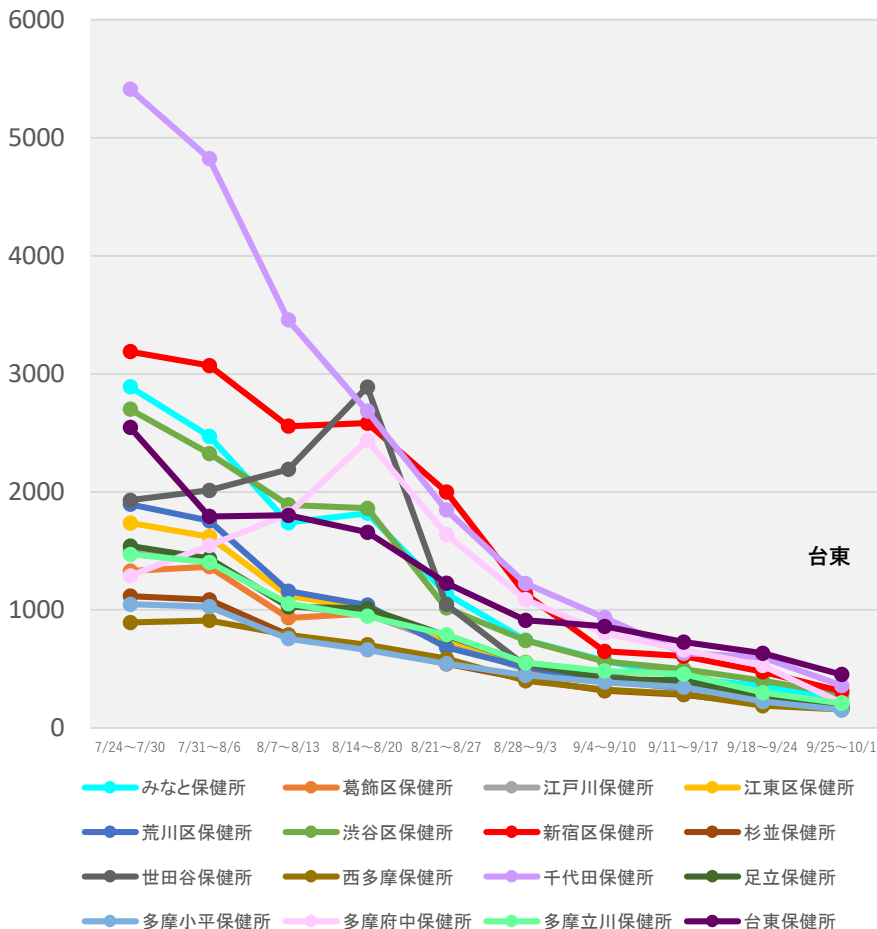
(注2) 計算に用いた人口は、令和2年国勢調査(令和2年10月1日現在)

\* 10/4 9:00時点の入力データを基に算出

# 保健所別人口10万人当たり7日間累積新規陽性者数の推移 (HER-SYSデータ)

○ **保健所別の人口10万人当たり7日間累積新規陽性者数**を時系列で整理したもの。(届出保健所ベース)

## 東京都



(注1) 当該期間(週)中の新規陽性者数の合計を、各保健所に属する人口で除した上で、人口10万人対比で相対化している。

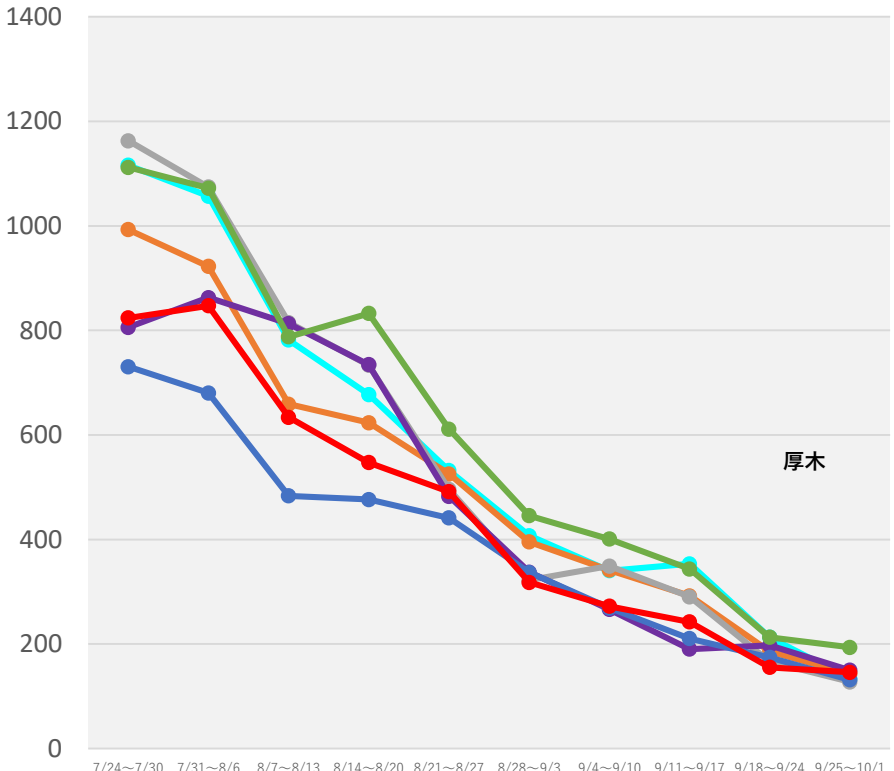
(注2) 計算に用いた人口は、令和2年国勢調査(令和2年10月1日現在)

\* 10/4 9:00時点の入力データを基に算出

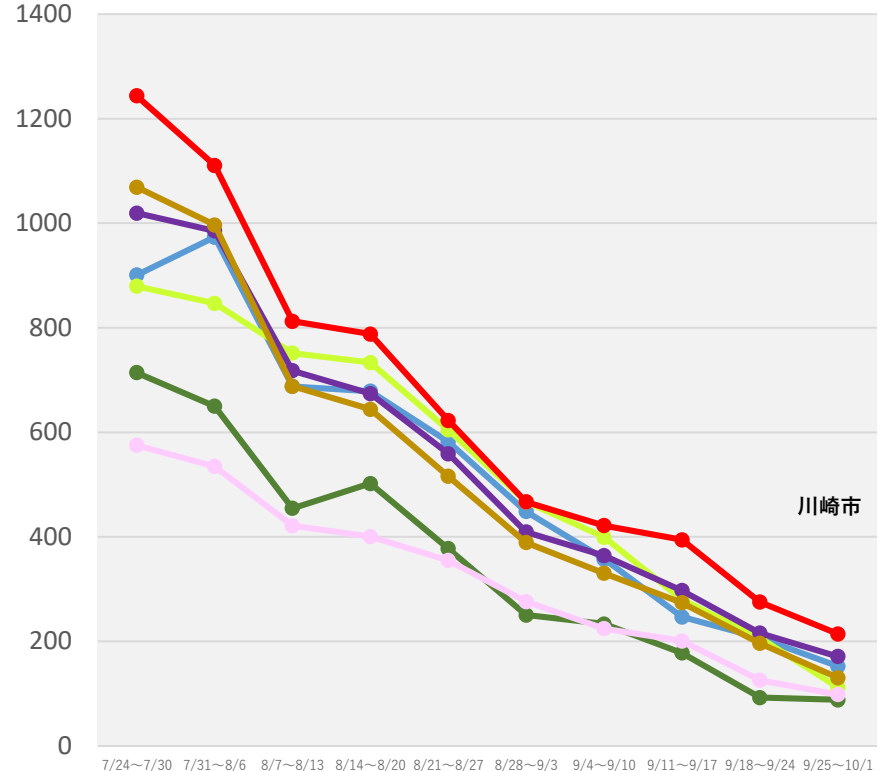
# 保健所別人口10万人当たり7日間累積新規陽性者数の推移 (HER-SYSデータ)

○ **保健所別の人口10万人当たり7日間累積新規陽性者数**を時系列で整理したもの。(届出保健所ベース)

## 神奈川県



- 横須賀市保健所
- 鎌倉保健福祉事務所
- 茅ヶ崎市保健所
- 厚木保健福祉事務所大和センター
- 横浜市保健所
- 鎌倉保健福祉事務所三崎センター
- 厚木保健福祉事務所



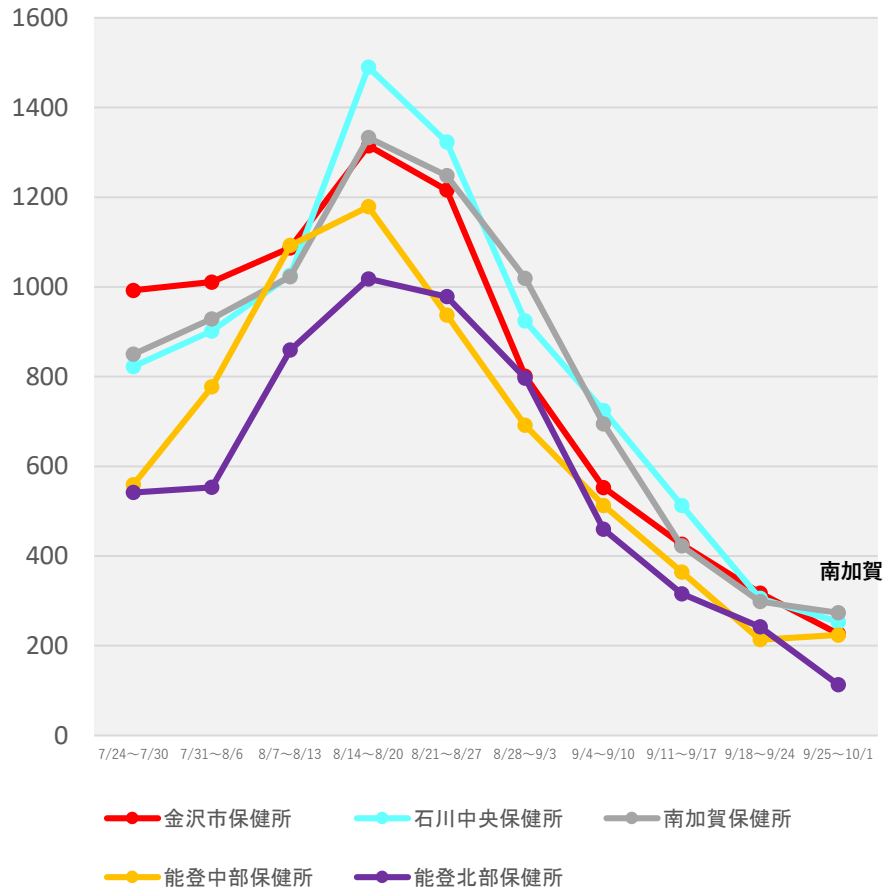
- 小田原保健福祉事務所
- 川崎市保健所
- 藤沢市保健所
- 平塚保健福祉事務所秦野センター
- 小田原保健福祉事務所足柄上センター
- 相模原市保健所
- 平塚保健福祉事務所秦野センター

(注1) 当該期間(週)中の新規陽性者数の合計を、各保健所に属する人口で除した上で、人口10万人対比で相対化している。  
 (注2) 計算に用いた人口は、令和2年国勢調査(令和2年10月1日現在)  
 \*10/4 9:00時点の入力データを基に算出

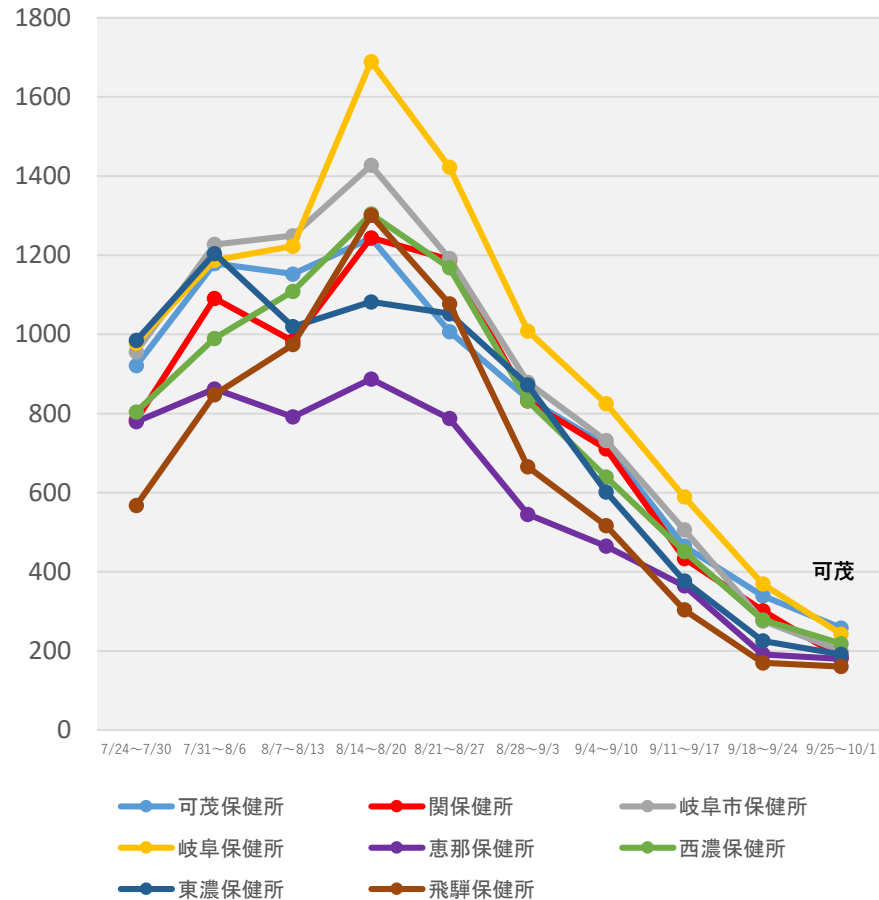
# 保健所別人口10万人当たり7日間累積新規陽性者数の推移 (HER-SYSデータ)

○ **保健所別の人口10万人当たり7日間累積新規陽性者数**を時系列で整理したもの。(届出保健所ベース)

## 石川県



## 岐阜県



(注1) 当該期間(週)中の新規陽性者数の合計を、各保健所に属する人口で除した上で、人口10万人対比で相対化している。

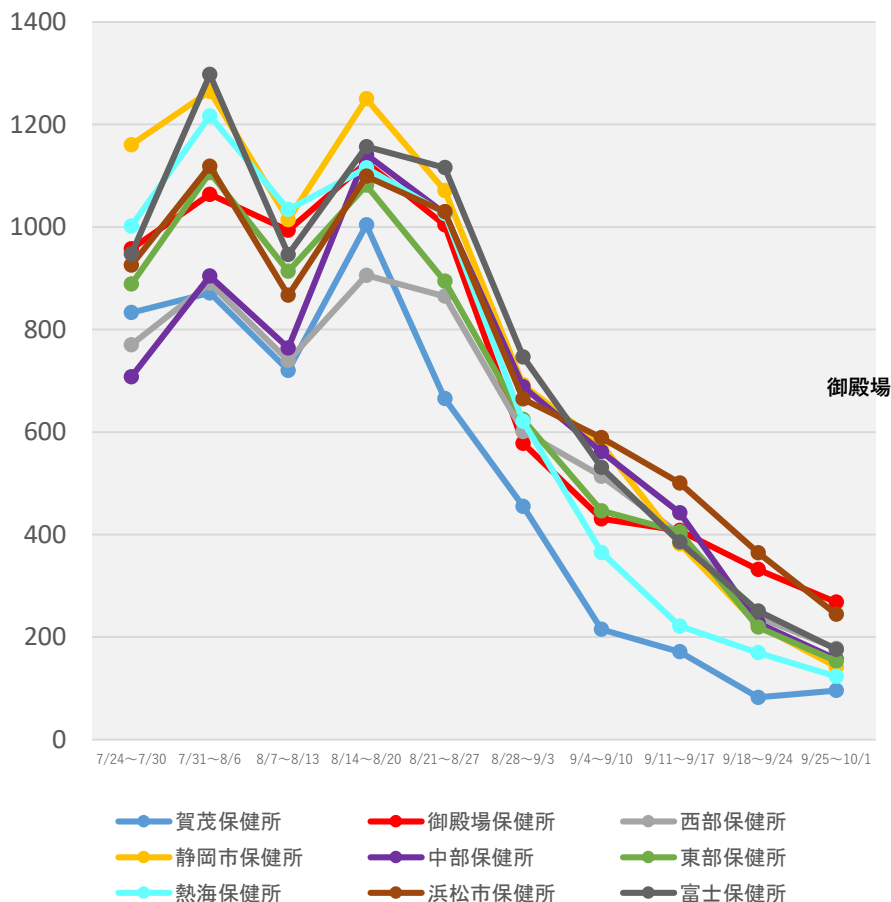
(注2) 計算に用いた人口は、令和2年国勢調査(令和2年10月1日現在)

\* 10/4 9:00時点の入力データを基に算出

# 保健所別人口10万人当たり7日間累積新規陽性者数の推移 (HER-SYSデータ)

○ **保健所別の人口10万人当たり7日間累積新規陽性者数**を時系列で整理したもの。(届出保健所ベース)

## 静岡県



(注1) 当該期間(週)中の新規陽性者数の合計を、各保健所に属する人口で除した上で、人口10万人対比で相対化している。

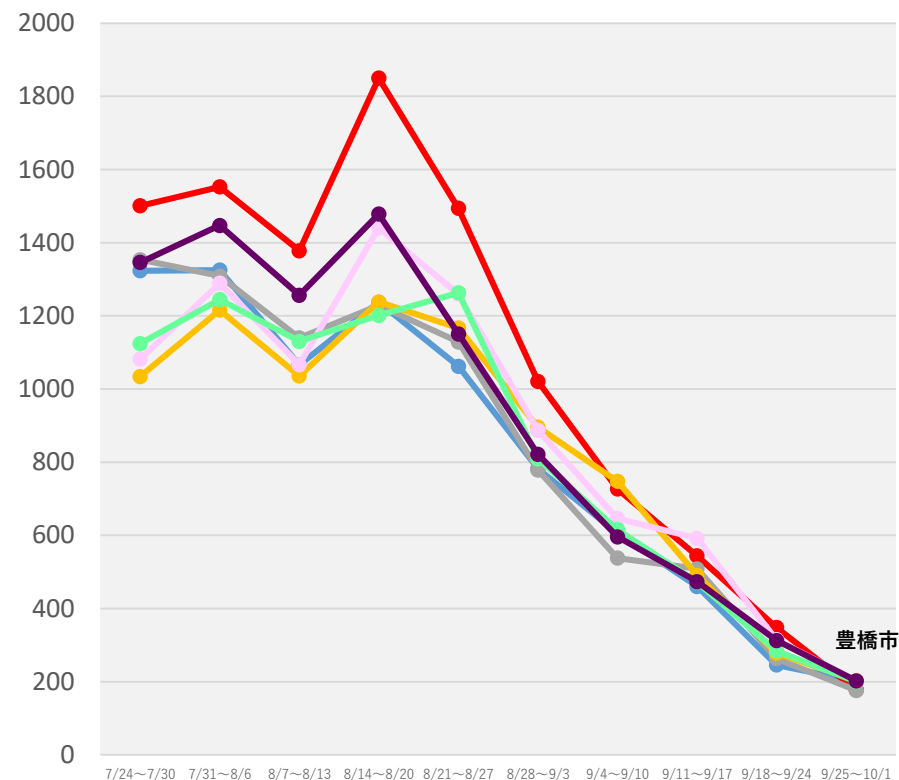
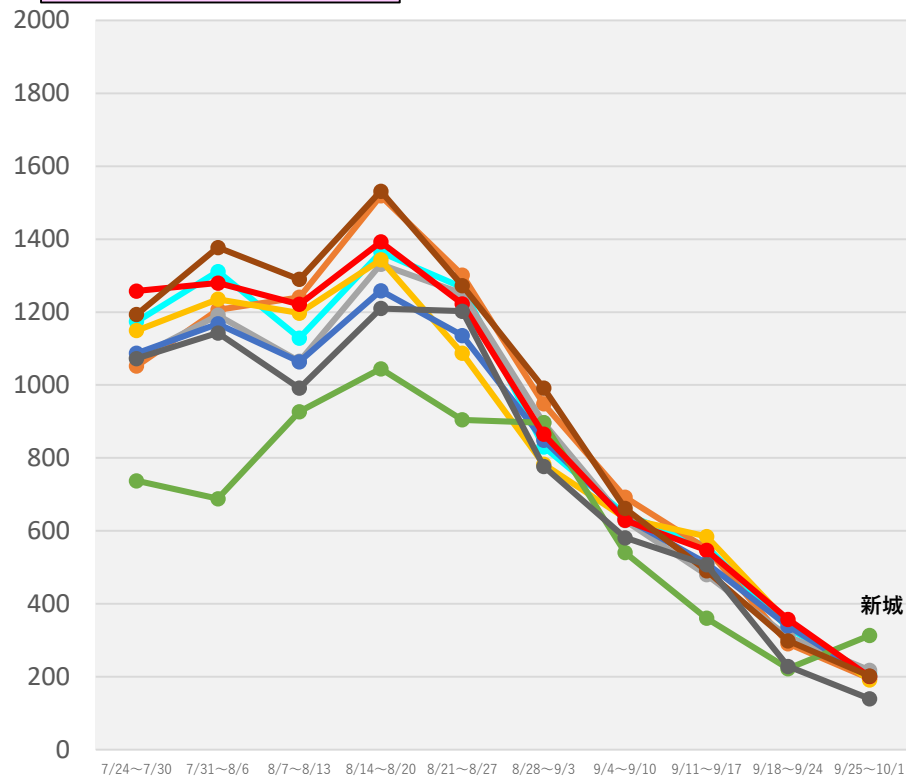
(注2) 計算に用いた人口は、令和2年国勢調査(令和2年10月1日現在)

\*10/4 9:00時点の入力データを基に算出

# 保健所別人口10万人当たり7日間累積新規陽性者数の推移 (HER-SYSデータ)

○ **保健所別の人口10万人当たり7日間累積新規陽性者数**を時系列で整理したもの。(届出保健所ベース)

## 愛知県



● 衣浦東部保健所    ● 一宮市保健所    ● 岡崎市保健所  
● 江南保健所    ● 春日井保健所    ● 新城保健所  
● 瀬戸保健所    ● 清須保健所    ● 西尾保健所

● 知多保健所    ● 津島保健所    ● 半田保健所  
● 豊橋市保健所    ● 豊川保健所    ● 豊田市保健所  
● 名古屋市保健所

(注1) 当該期間(週)中の新規陽性者数の合計を、各保健所に属する人口で除した上で、人口10万人対比で相対化している。

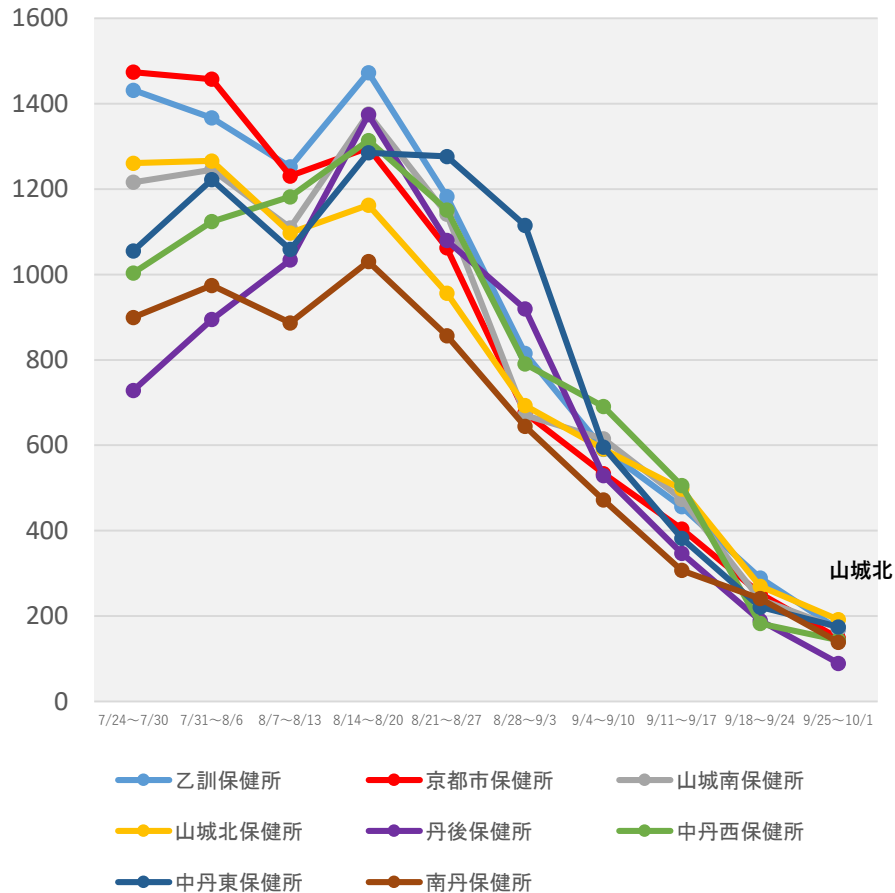
(注2) 計算に用いた人口は、令和2年国勢調査(令和2年10月1日現在)

\* 10/4 9:00時点の入力データを基に算出

# 保健所別人口10万人当たり7日間累積新規陽性者数の推移 (HER-SYSデータ)

○ **保健所別の人口10万人当たり7日間累積新規陽性者数**を時系列で整理したもの。(届出保健所ベース)

## 京都府



(注1) 当該期間(週)中の新規陽性者数の合計を、各保健所に属する人口で除した上で、人口10万人対比で相対化している。

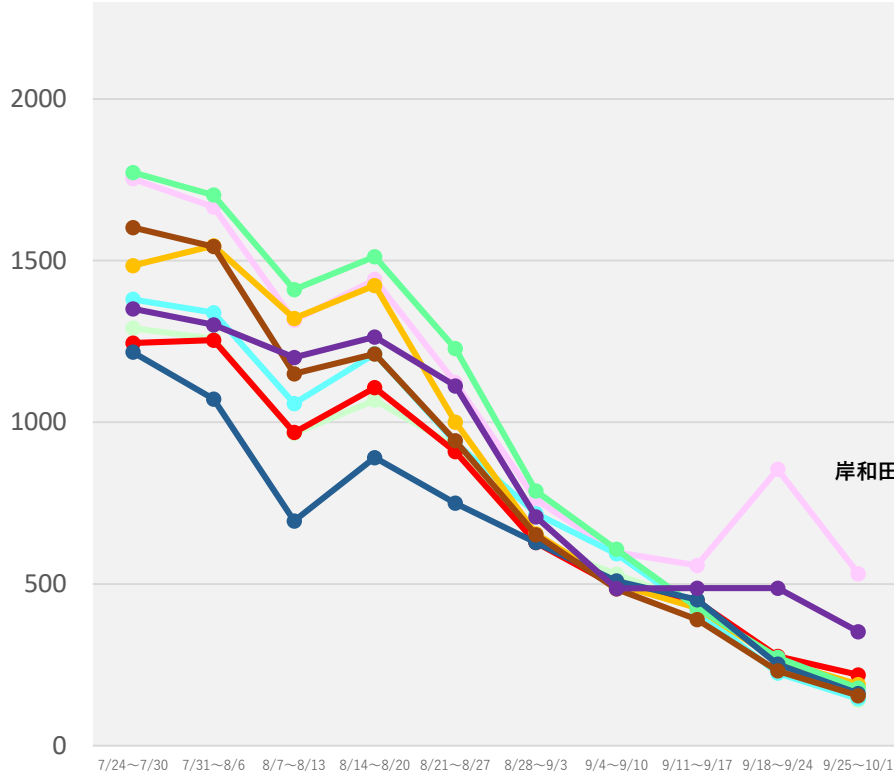
(注2) 計算に用いた人口は、令和2年国勢調査(令和2年10月1日現在)

\* 10/4 9:00時点の入力データを基に算出

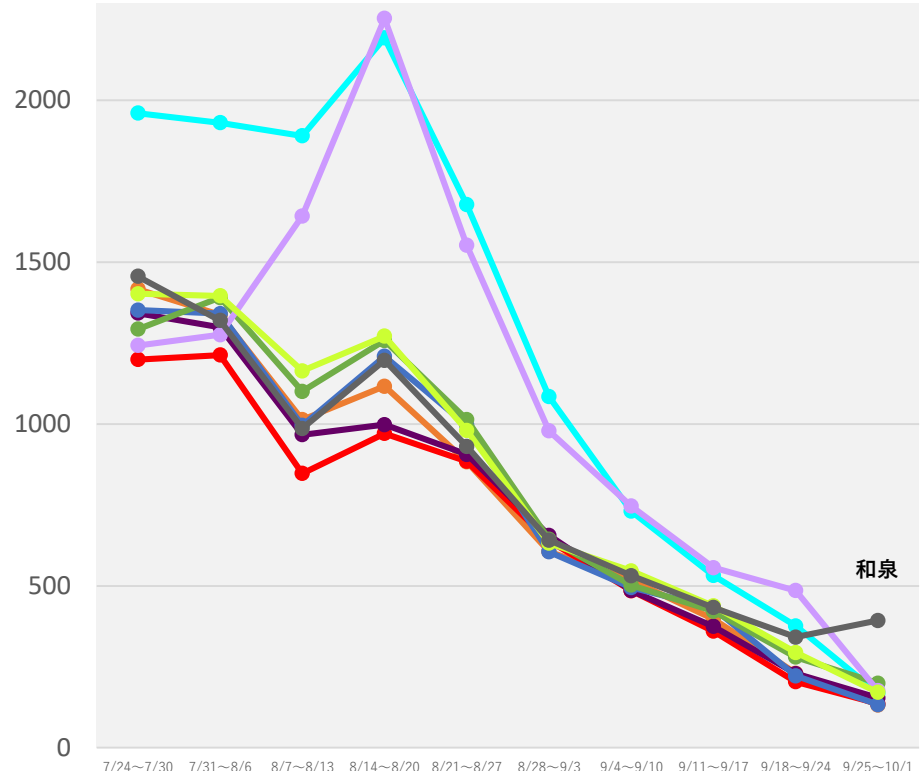
# 保健所別人口10万人当たり7日間累積新規陽性者数の推移 (HER-SYSデータ)

○ **保健所別の人口10万人当たり7日間累積新規陽性者数**を時系列で整理したもの。(届出保健所ベース)

## 大阪府



- 茨木保健所
- 岸和田保健所
- 高槻市保健所
- 堺市保健所
- 四條畷保健所
- 守口保健所
- 寝屋川市保健所
- 吹田市保健所
- 泉佐野保健所



- 大阪市保健所
- 池田保健所
- 東大阪市保健所
- 藤井寺保健所
- 八尾市保健所
- 富田林保健所
- 豊中市保健所
- 枚方市保健所
- 和泉保健所

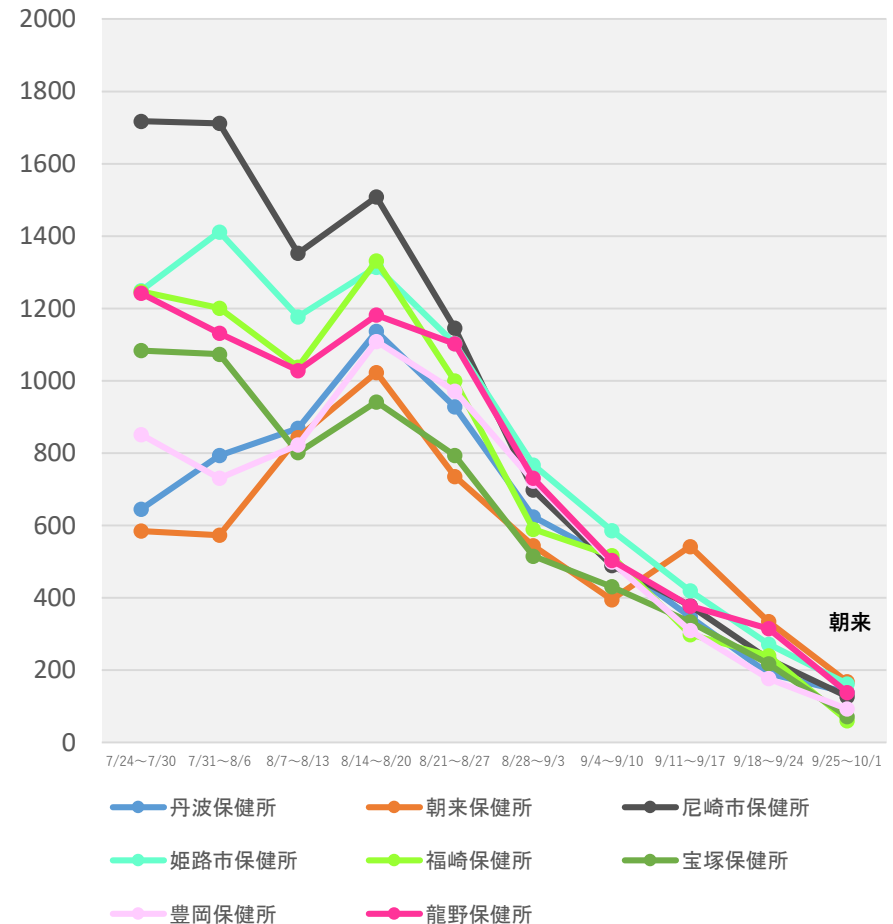
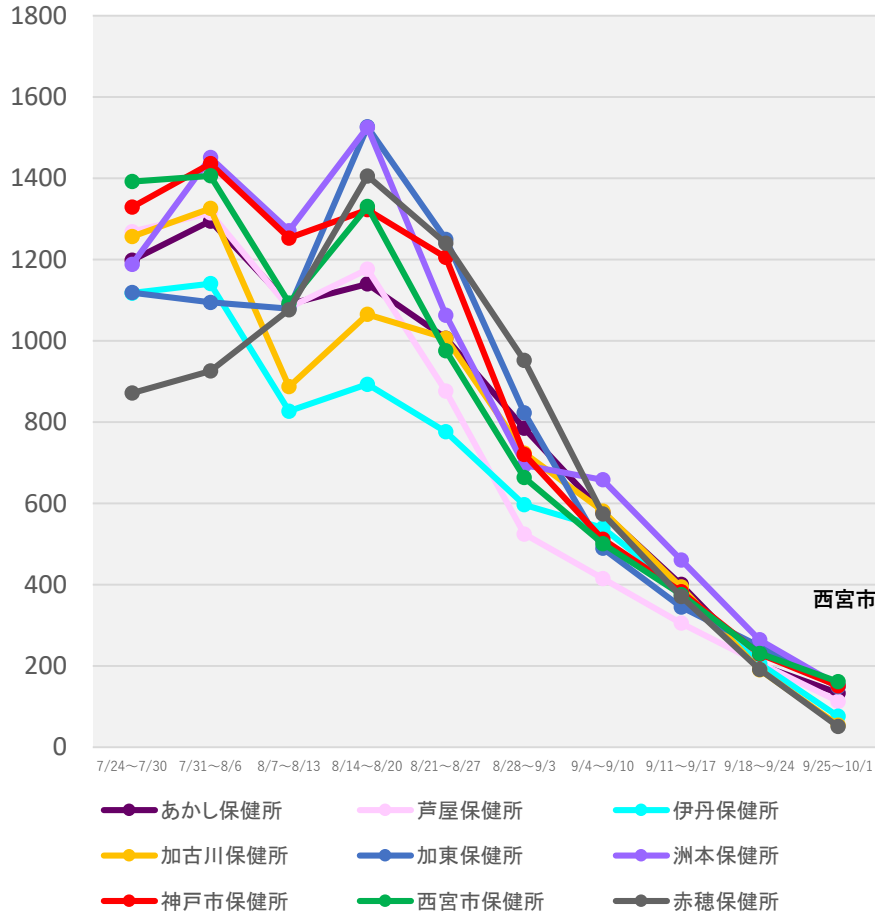
(注1) 当該期間(週)中の新規陽性者数の合計を、各保健所に属する人口で除した上で、人口10万人対比で相対化している。  
 (注2) 計算に用いた人口は、令和2年国勢調査(令和2年10月1日現在)  
 \* 10/4 9:00時点の入力データを基に算出



# 保健所別人口10万人当たり7日間累積新規陽性者数の推移 (HER-SYSデータ)

○ **保健所別の人口10万人当たり7日間累積新規陽性者数**を時系列で整理したもの。(届出保健所ベース)

## 兵庫県



(注1) 当該期間(週)中の新規陽性者数の合計を、各保健所に属する人口で除した上で、人口10万人対比で相対化している。

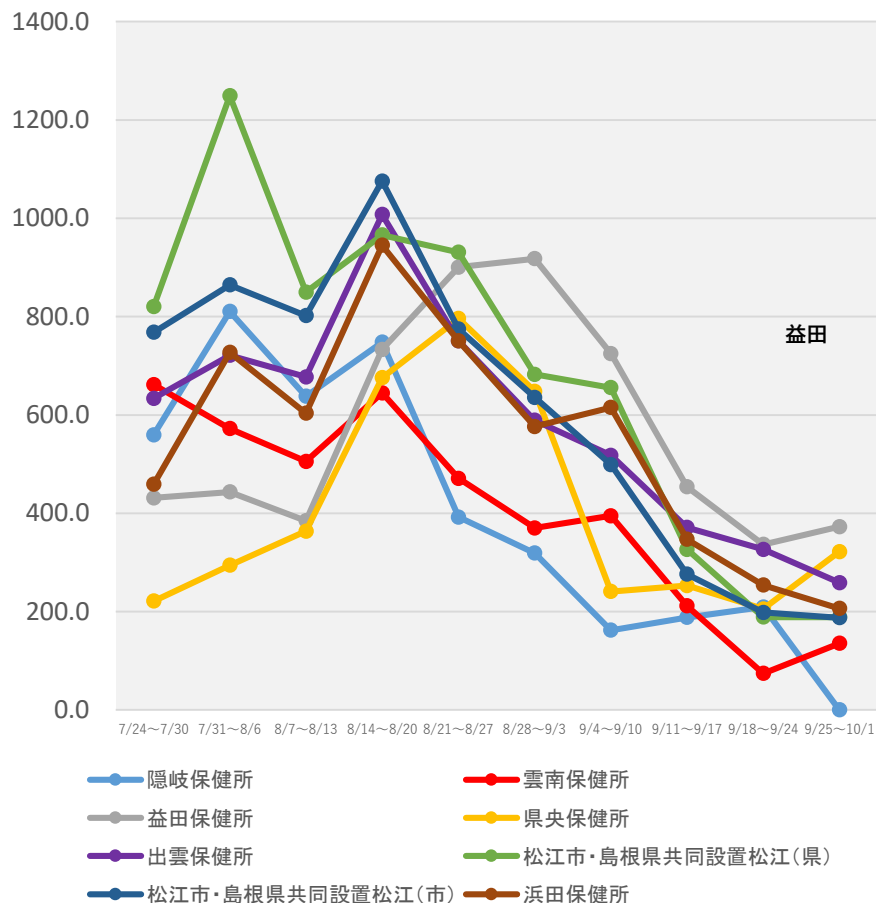
(注2) 計算に用いた人口は、令和2年国勢調査(令和2年10月1日現在)

\* 10/4 9:00時点の入力データを基に算出

# 保健所別人口10万人当たり7日間累積新規陽性者数の推移 (HER-SYSデータ)

○ **保健所別の人口10万人当たり7日間累積新規陽性者数**を時系列で整理したもの。(届出保健所ベース)

## 島根県



(注1) 当該期間(週)中の新規陽性者数の合計を、各保健所に属する人口で除した上で、人口10万人対比で相対化している。

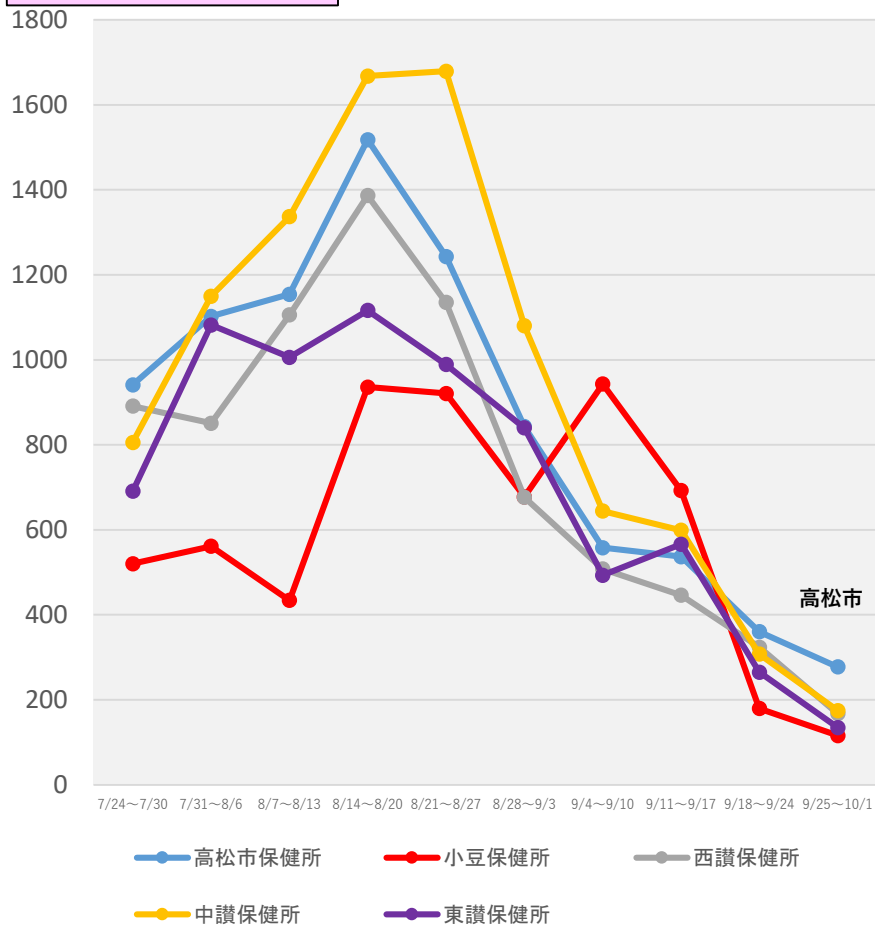
(注2) 計算に用いた人口は、令和2年国勢調査(令和2年10月1日現在)

\* 10/4 9:00時点の入力データを基に算出

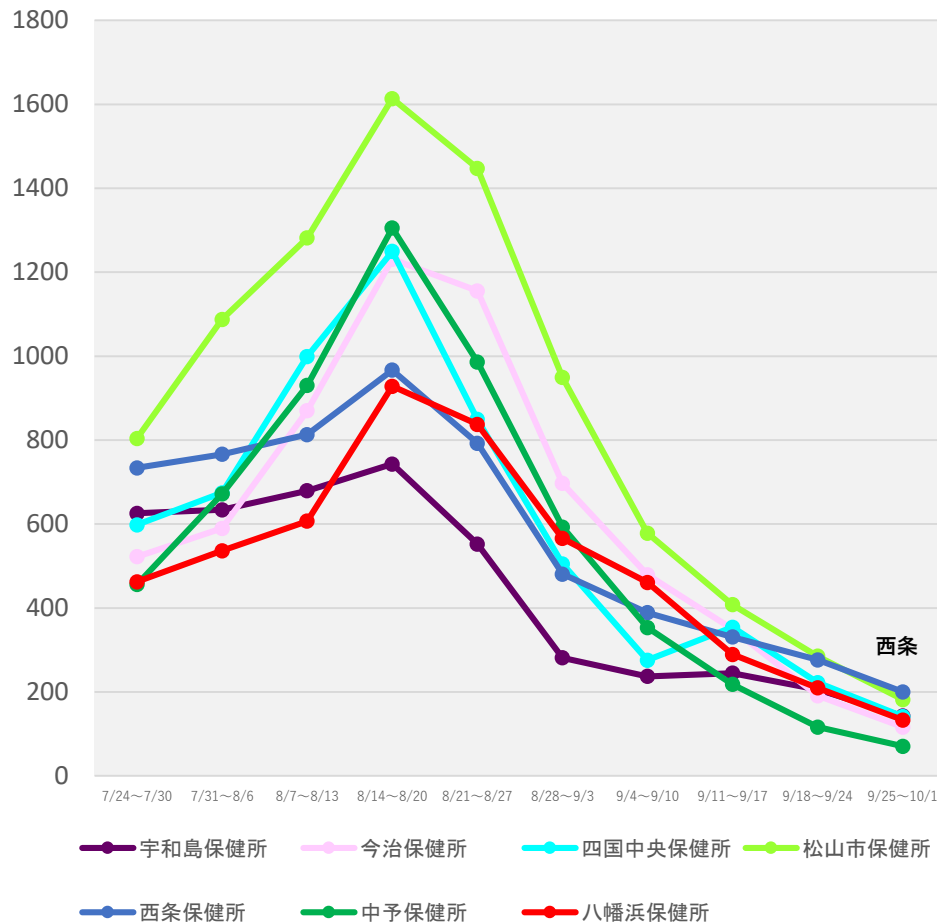
# 保健所別人口10万人当たり7日間累積新規陽性者数の推移 (HER-SYSデータ)

○ **保健所別の人口10万人当たり7日間累積新規陽性者数**を時系列で整理したもの。(届出保健所ベース)

## 香川県



## 愛媛県



(注1) 当該期間(週)中の新規陽性者数の合計を、各保健所に属する人口で除した上で、人口10万人対比で相対化している。

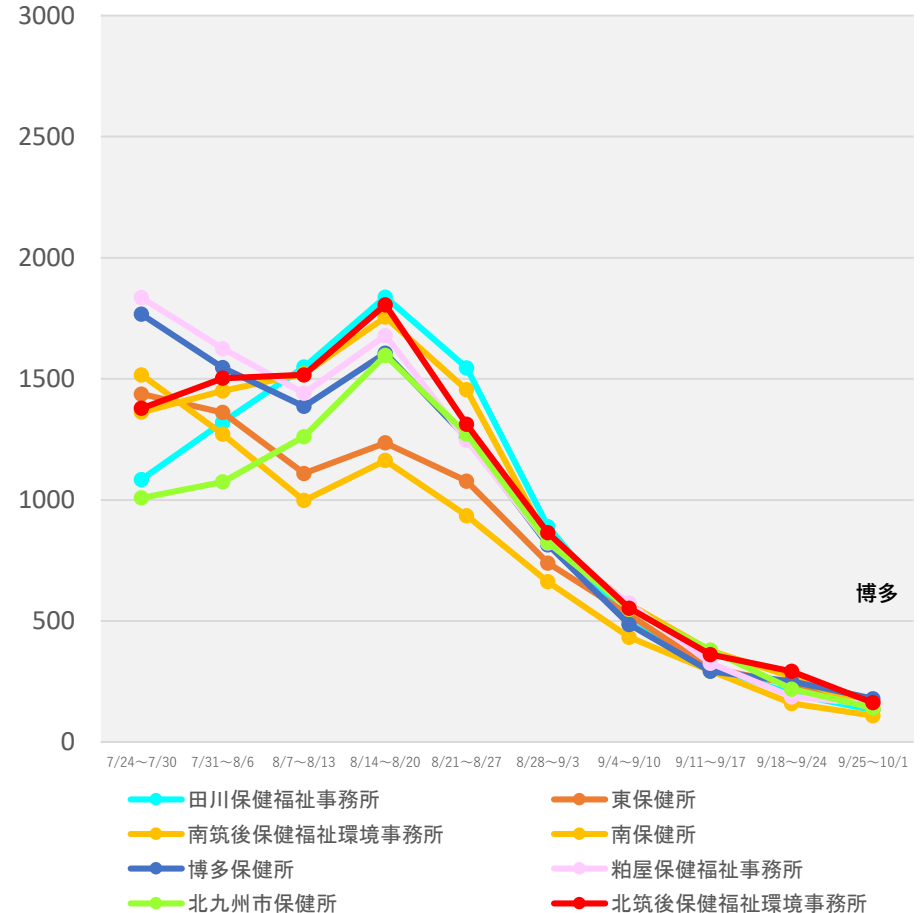
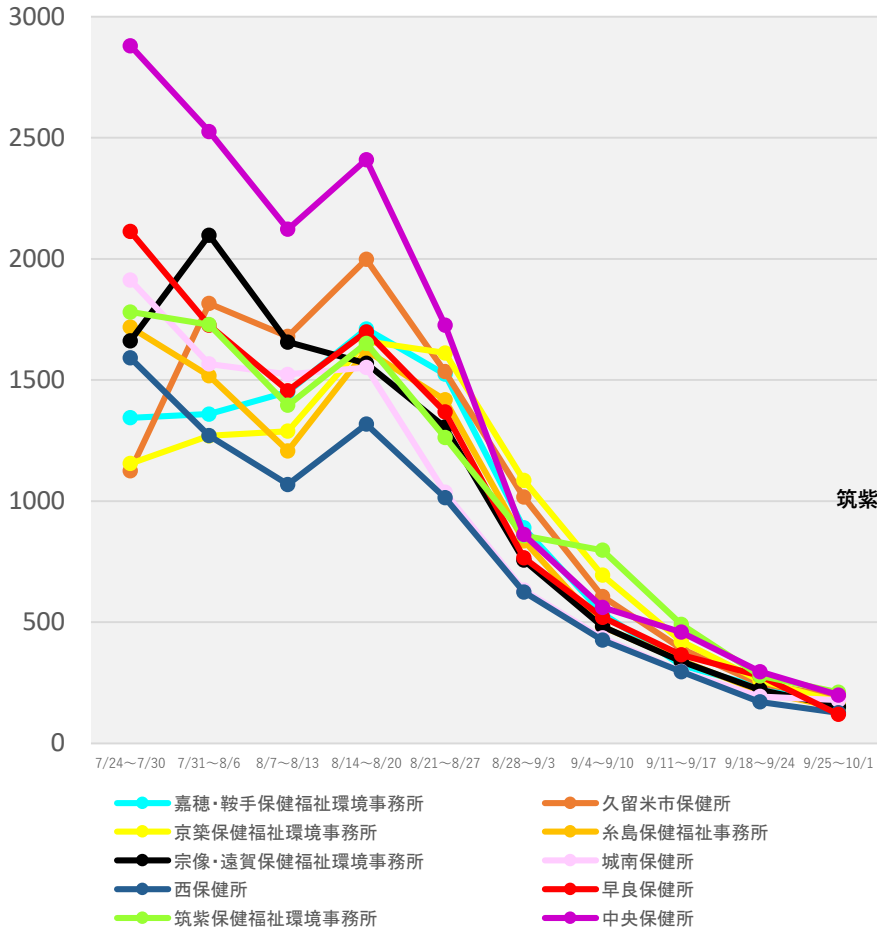
(注2) 計算に用いた人口は、令和2年国勢調査(令和2年10月1日現在)

\* 10/4 9:00時点の入力データを基に算出

# 保健所別人口10万人当たり7日間累積新規陽性者数の推移 (HER-SYSデータ)

○ **保健所別の人口10万人当たり7日間累積新規陽性者数**を時系列で整理したもの。(届出保健所ベース)

## 福岡県



(注1) 当該期間(週)中の新規陽性者数の合計を、各保健所に属する人口で除した上で、人口10万人対比で相対化している。

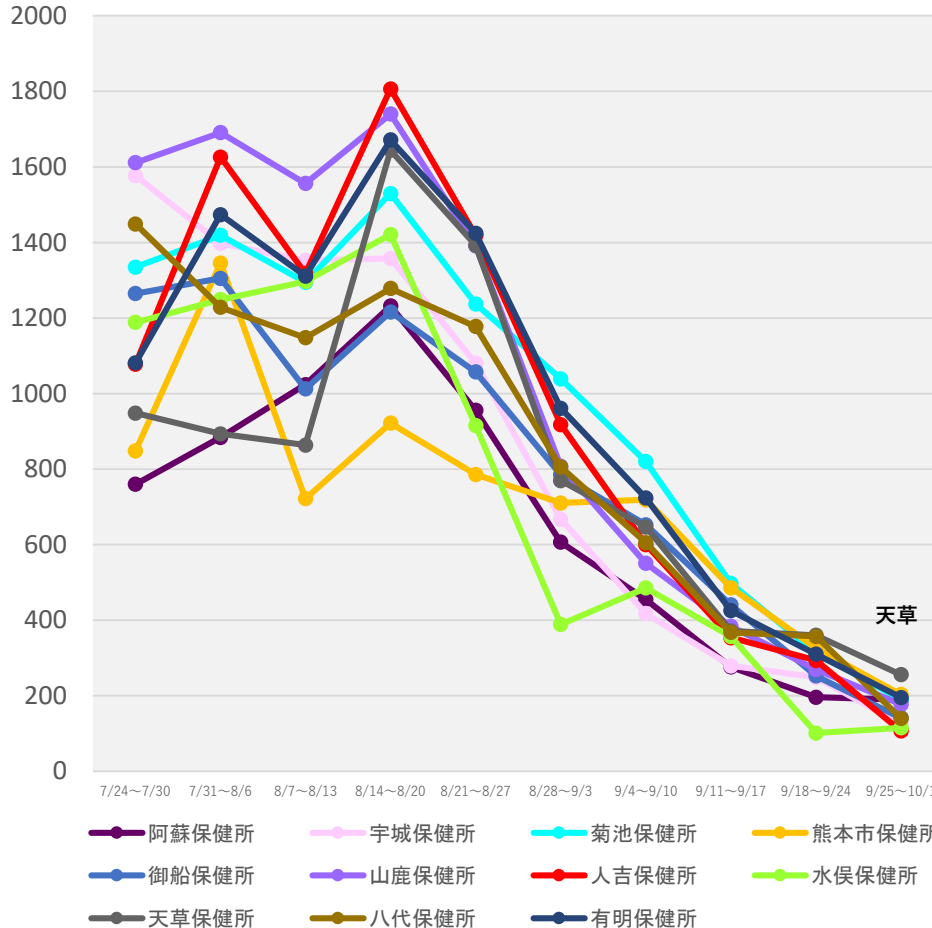
(注2) 計算に用いた人口は、令和2年国勢調査(令和2年10月1日現在)

\* 10/4 9:00時点の入力データを基に算出

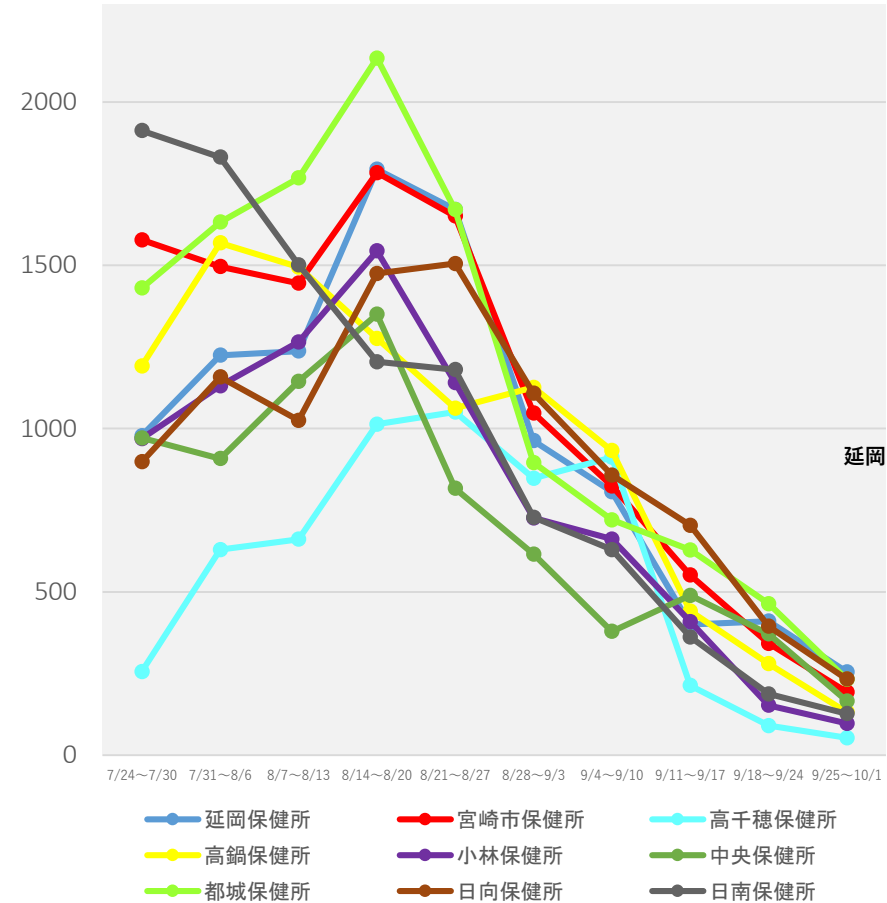
# 保健所別人口10万人当たり7日間累積新規陽性者数の推移 (HER-SYSデータ)

○ **保健所別の人口10万人当たり7日間累積新規陽性者数**を時系列で整理したもの。(届出保健所ベース)

## 熊本県



## 宮崎県



(注1) 当該期間(週)中の新規陽性者数の合計を、各保健所に属する人口で除した上で、人口10万人対比で相対化している。

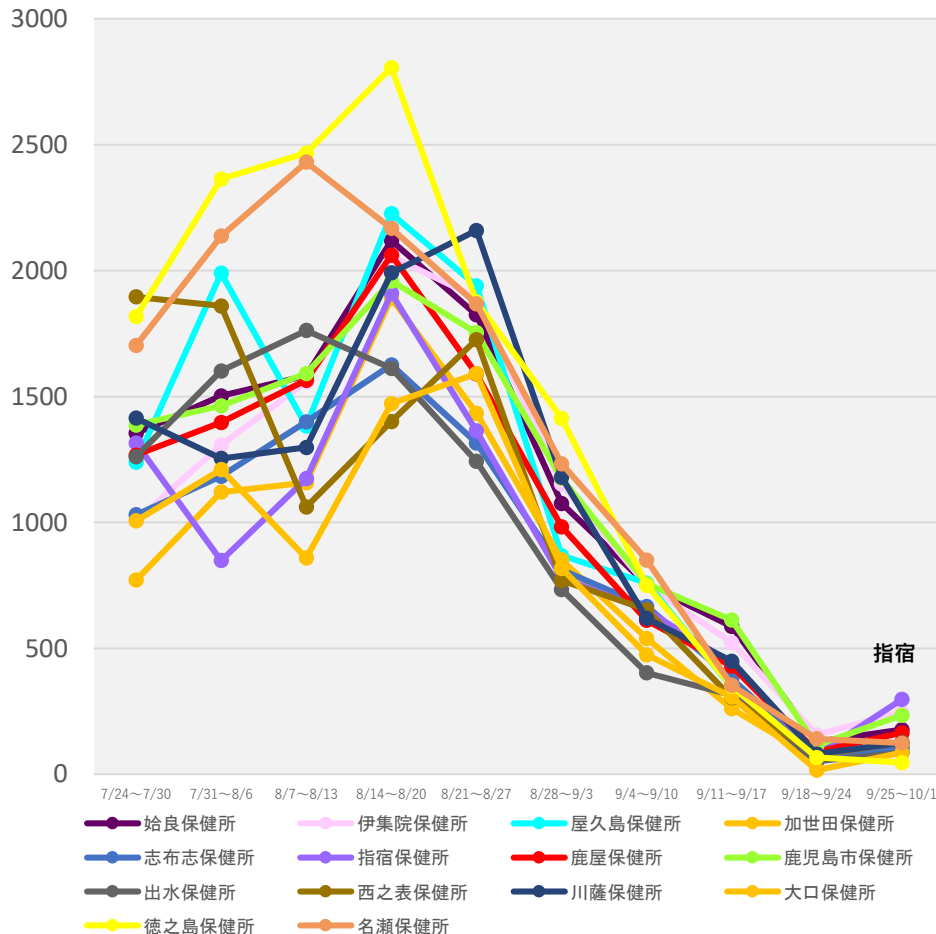
(注2) 計算に用いた人口は、令和2年国勢調査(令和2年10月1日現在)

\* 10/4 9:00時点の入力データを基に算出

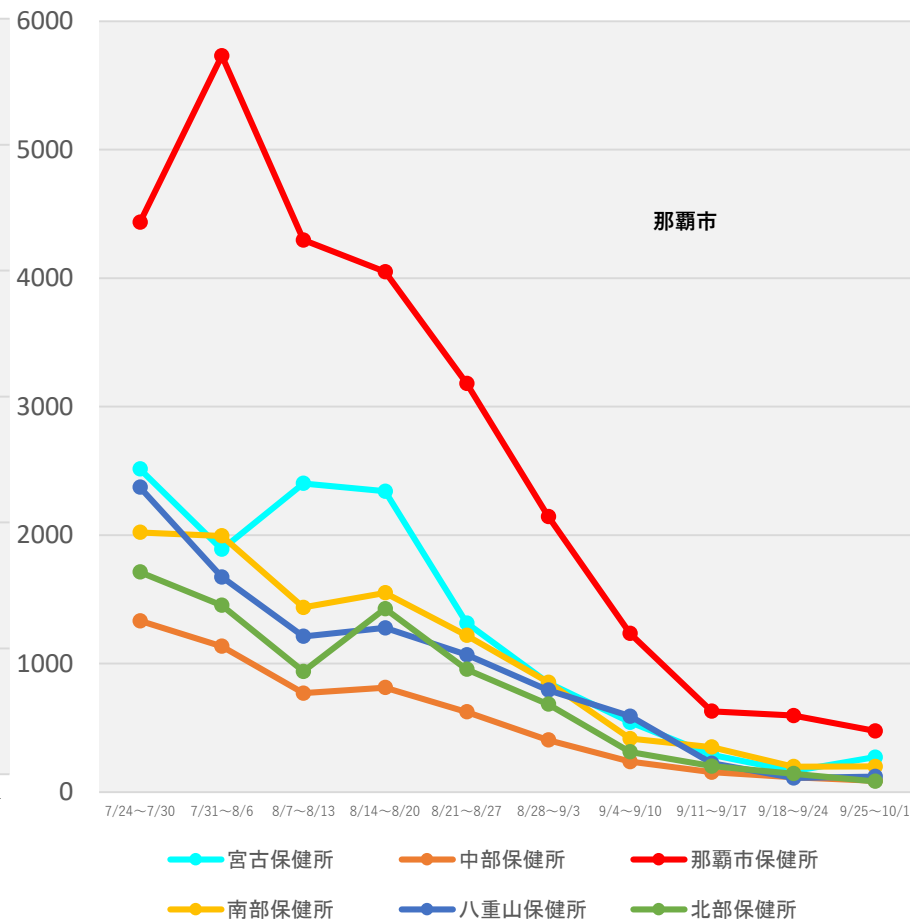
# 保健所別人口10万人当たり7日間累積新規陽性者数の推移 (HER-SYSデータ)

○ **保健所別の人口10万人当たり7日間累積新規陽性者数**を時系列で整理したもの。(届出保健所ベース)

## 鹿児島県



## 沖縄県



(注1) 当該期間(週)中の新規陽性者数の合計を、各保健所に属する人口で除した上で、人口10万人対比で相対化している。

(注2) 計算に用いた人口は、令和2年国勢調査(令和2年10月1日現在)

\* 10/4 9:00時点の入力データを基に算出