

第102回（令和4年10月12日） 新型コロナウイルス感染症対策 アドバイザリーボード	資料3-4
西田先生提出資料	

都内主要繁華街における 滞留人口モニタリング

東京都医学総合研究所
社会健康医学研究センター

東京都内・主要繁華街 滞留人口モニタリング (10月8日までのデータ分析：要点)

【直近の繁華街滞留人口の状況】

- 夜間滞留人口（18-24時）：悪天候の影響等により前週より大幅に減少（前週比：14.3%減）。2020年、2021年の同時期を下回る水準にまで減少した。
- 昼間滞留人口：前週より大幅に減少（前週比：7.8%減）。前回重点措置中の水準を下回る。
- 夜間滞留人口・世代別占有率：世代別占有率は、各年齢層でほぼ横ばい。
- 繁華街別夜間滞留人口：六本木の深夜帯で増加。それ以外の全ての繁華街で減少。

時間帯別主要繁華街滞留人口の推移：東京（2020年3月7日～2022年10月8日）

繁華街
滞留
人口
(人)

5000000

4500000

4000000

3500000

3000000

2500000

2000000

1500000

1000000

500000

0

緊急
事態
宣言
(4/7)

解除
(5/25)

時短
要請
開始
(8/3)

終了
(9/15)

時短
要請
開始
(11/28)

緊急
事態
宣言
(1/8)

解除
(3/21)

緊急
事態
宣言
(4/25)

解除
(6/20)

緊急
事態
宣言
(7/12)

解除
(9/30)

重点
措置
(1/21)

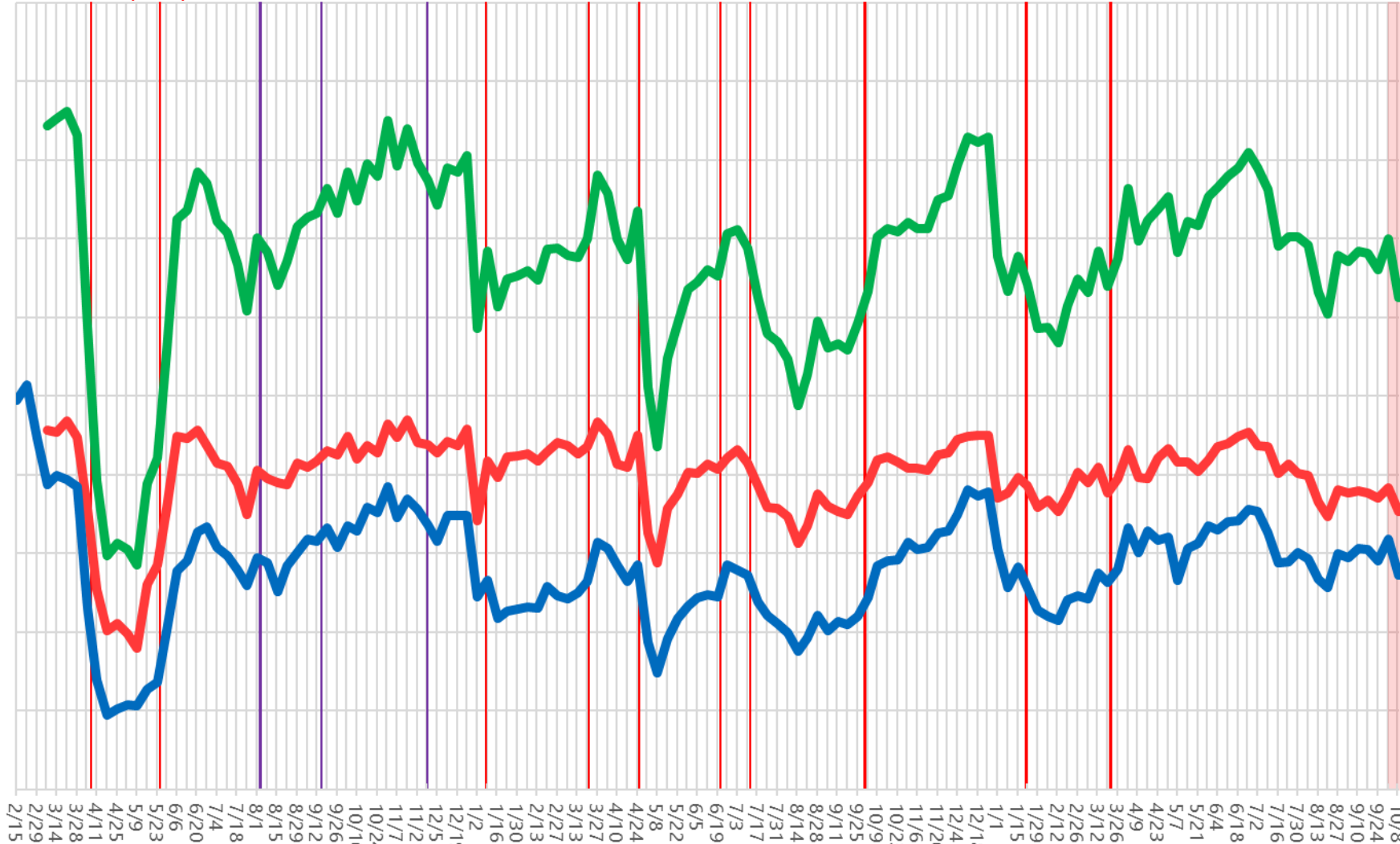
解除
(3/21)

前週比
(9/15-10/1)
からの増減

10.7%減

7.8%減

14.3%減



滞留人口12-24時 滞留人口12-18時 滞留人口18-24時

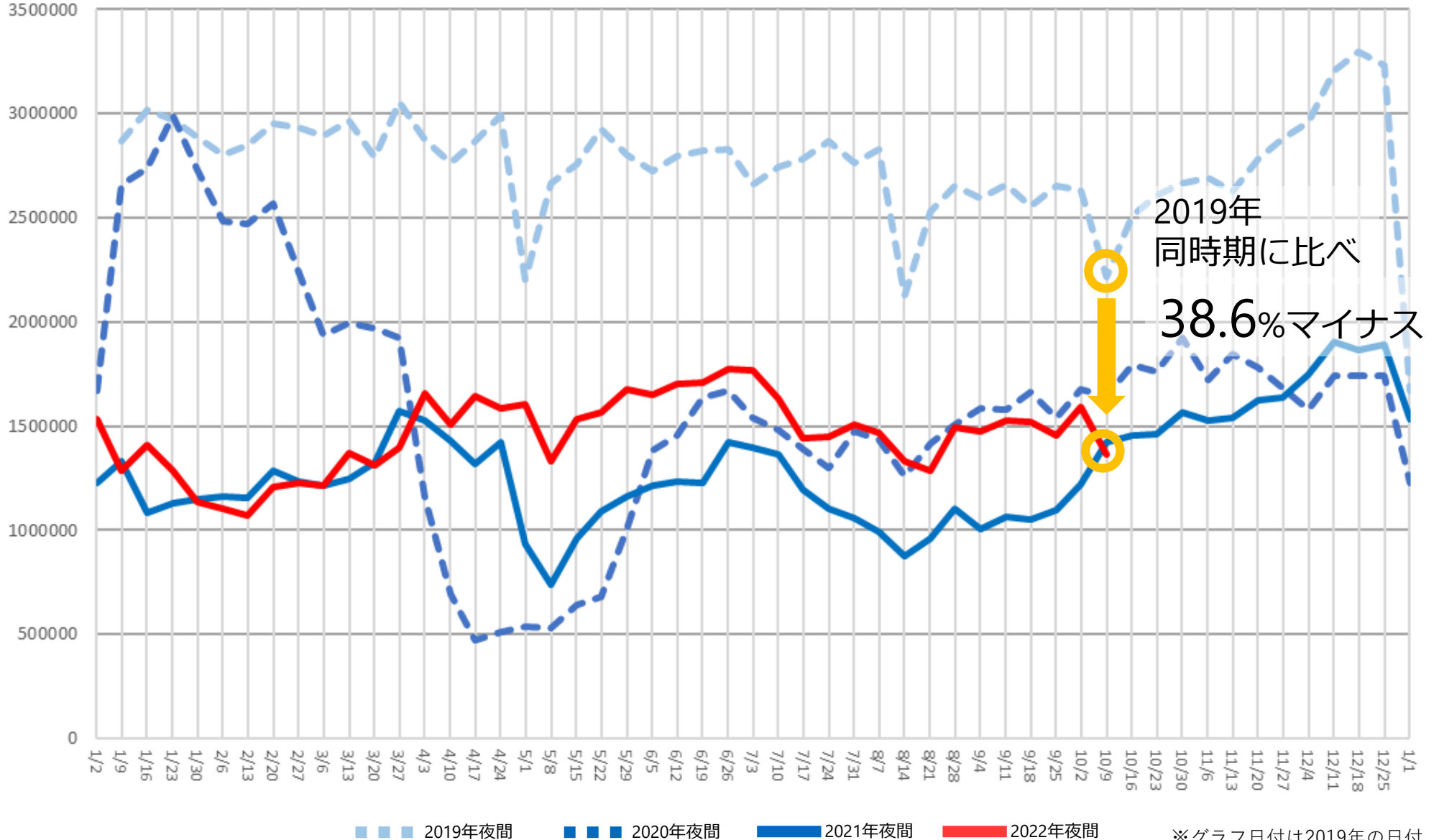
3

※対象繁華街は歌舞伎町・銀座コリドー街・渋谷センター街・上野仲町通り・新宿二丁目・池袋・六本木

LocationMind xPop © LocationMind Inc.

繁華街夜間滞留人口（18-24時）東京：2019年以降の推移（2019年1月6日～2022年10月8日）

繁華街
滞留人口
(人)

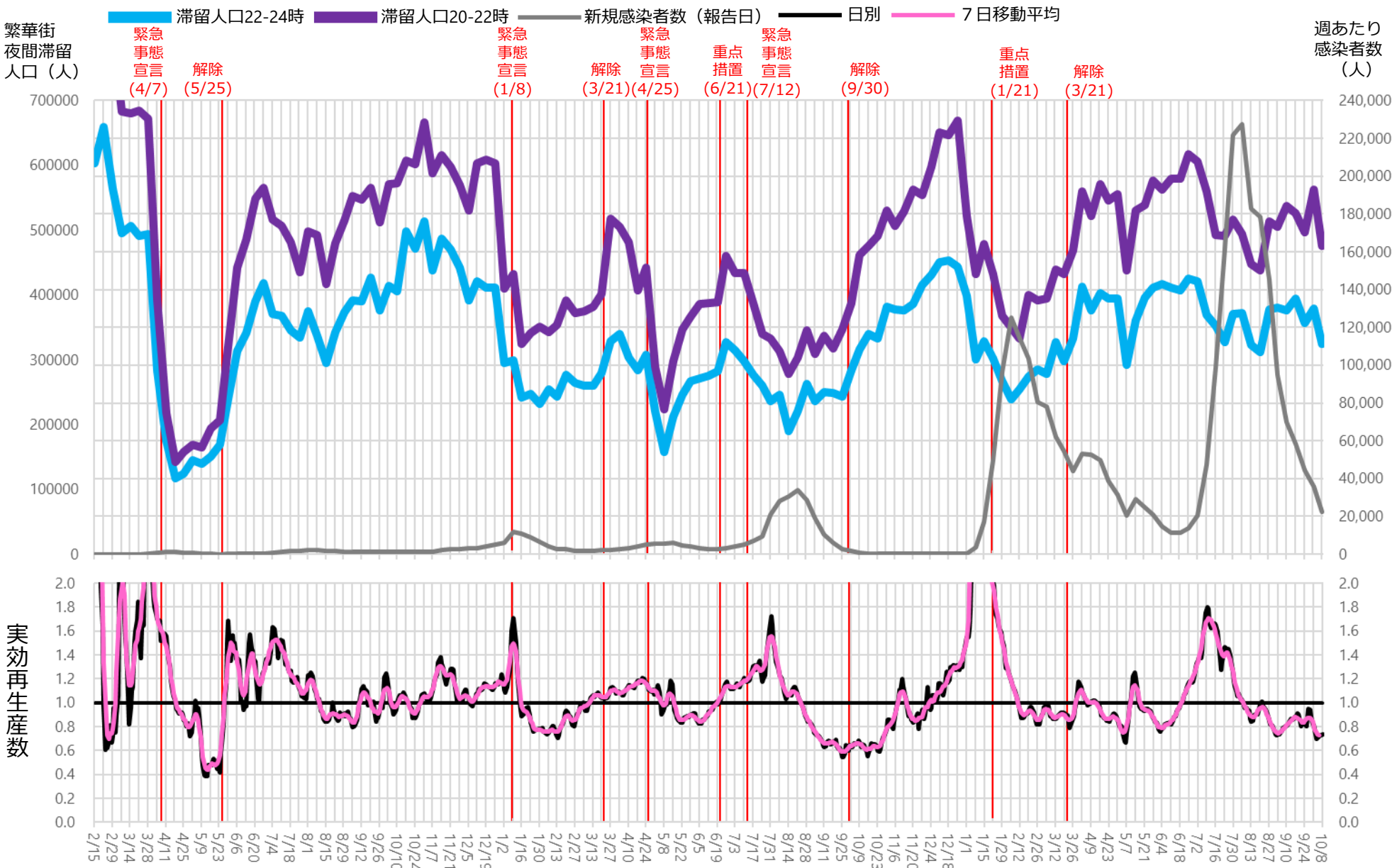


2019年
同時期に比べ
38.6%マイナス

※対象繁華街は歌舞伎町・銀座コリドー街・渋谷センター街・上野仲町通り・新宿二丁目・池袋・六本木

※グラフ日付は2019年の日付

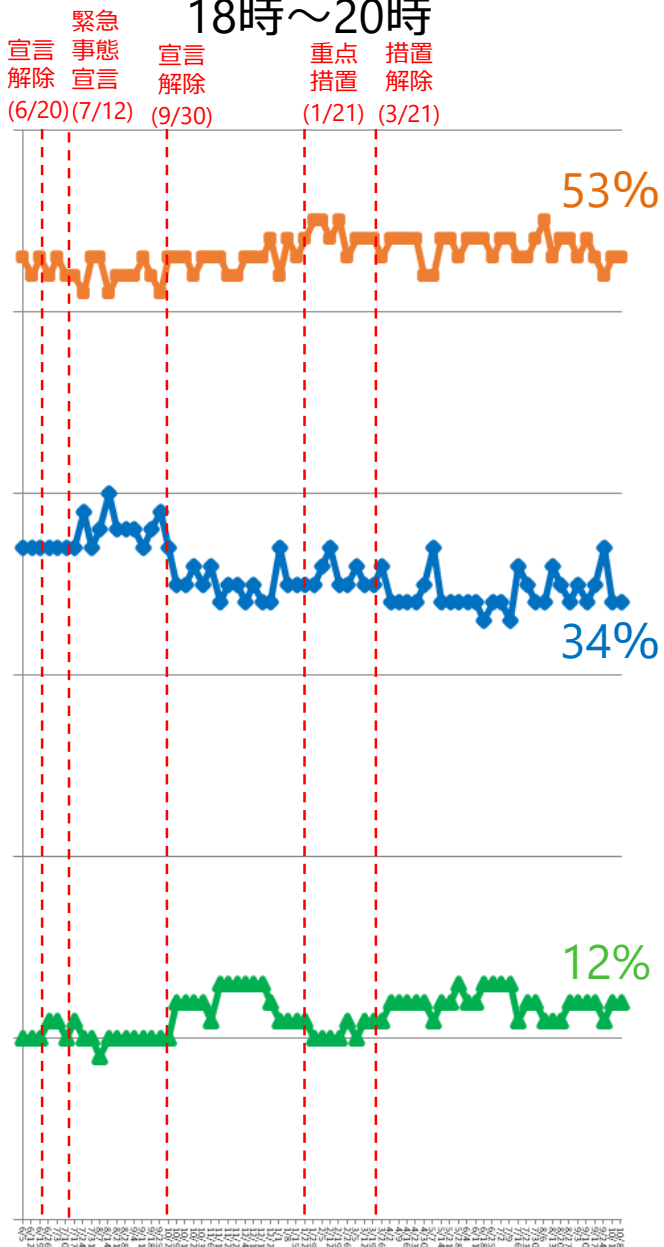
主要繁華街夜間滞留人口の推移と実効再生産数：東京（2020年3月1日～2022年10月8日）



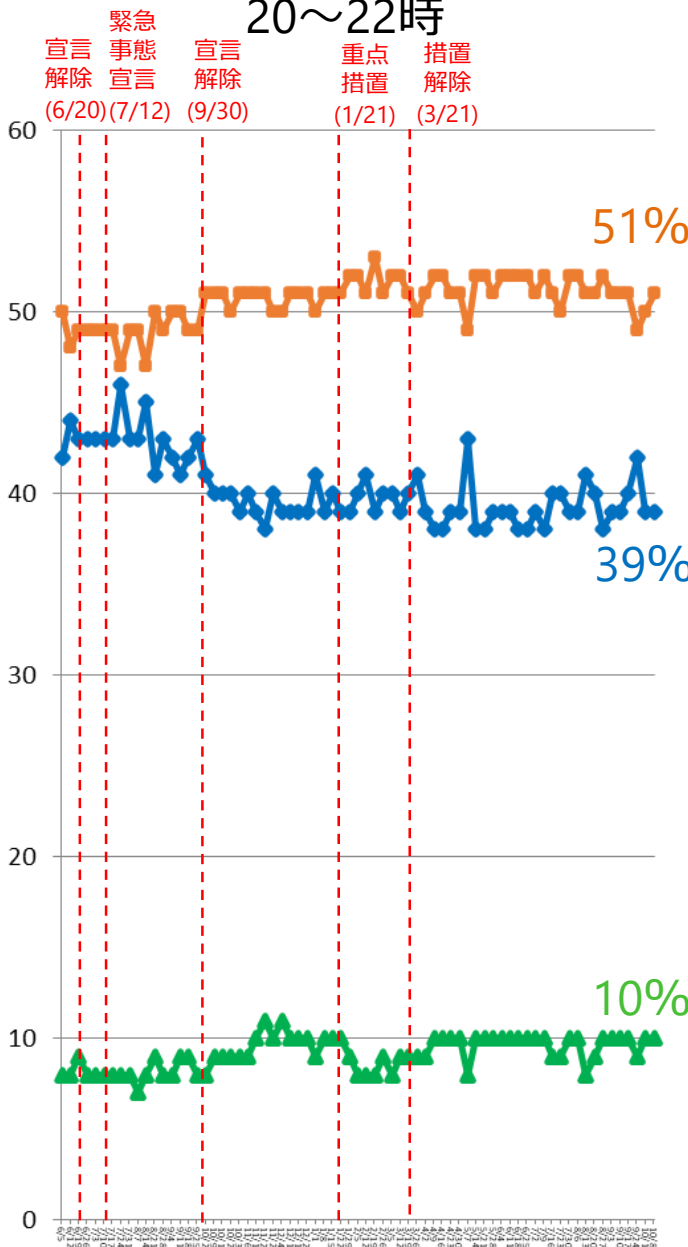
※対象繁華街は歌舞伎町・銀座コリドー街・渋谷センター街・上野仲町通り・新宿二丁目・池袋・六本木

都内主要繁華街における夜間滞留人口の年代別占有率 (2021年6月1日～2022年10月8日)

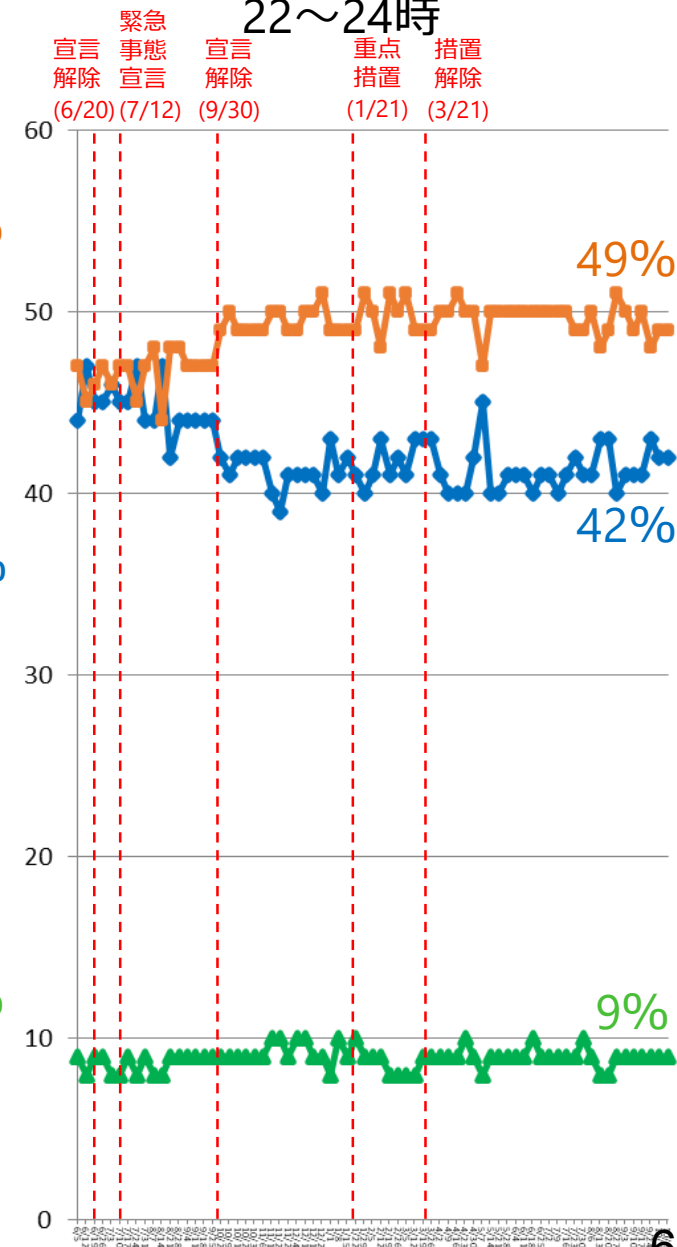
18時～20時



20～22時



22～24時



年齢別夜間滞留人口推移 (22-24時・7日間移動平均：2021年3月7日～2022年10月8日)

対象繁華街：上野・銀座・六本木・渋谷
新宿二丁目・歌舞伎町・池袋

繁華街
夜間滞留
人口 (人)

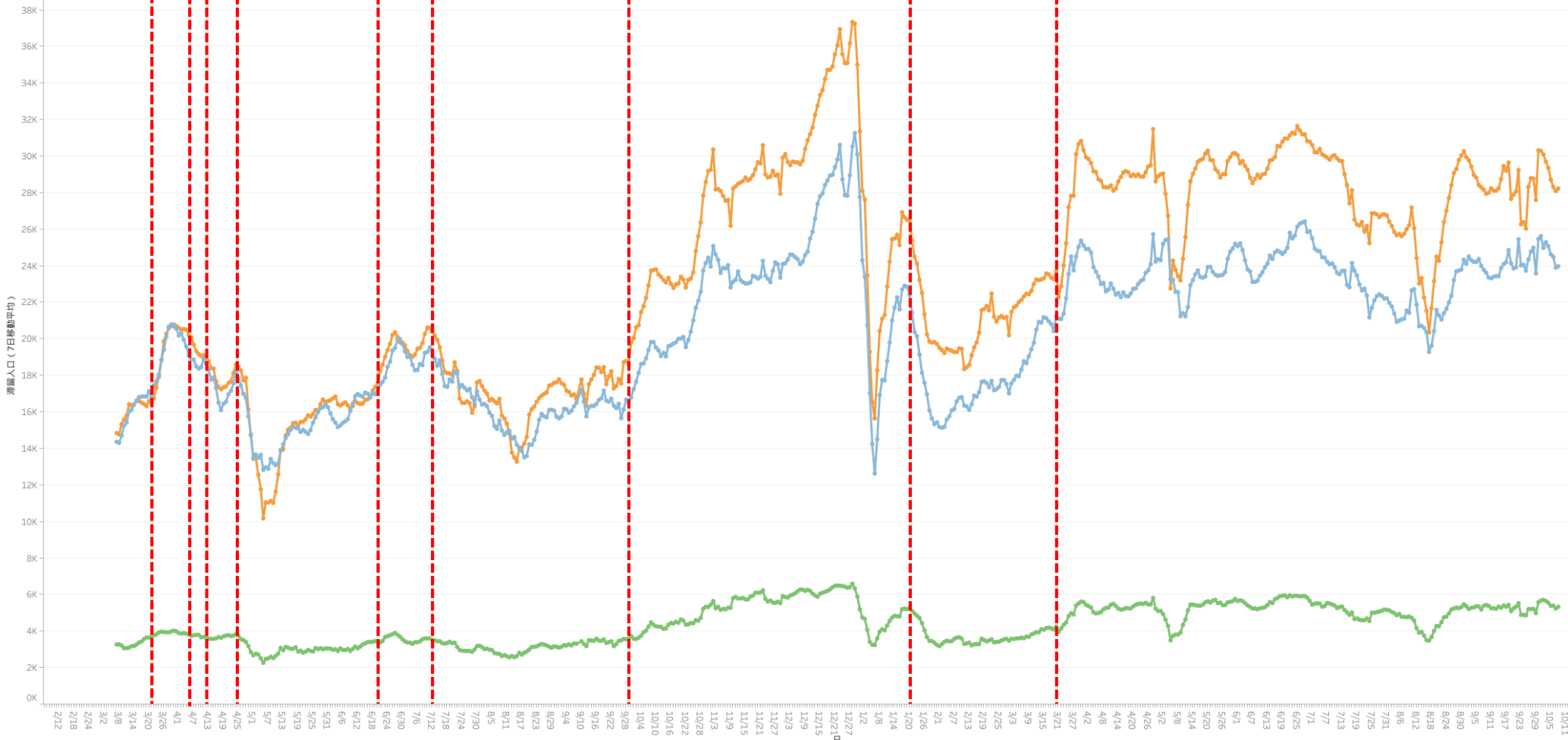
3府県都 緊急
重点重点 事態
都解除 措置措置 宣言
(3/21) (4/5)(4/12)(4/25)

重点 緊急
措置 事態
(6/21) (7/12)

緊急事態
宣言解除
(9/30)

重点
措置
(1/21)

重点
措置解除
(3/21)

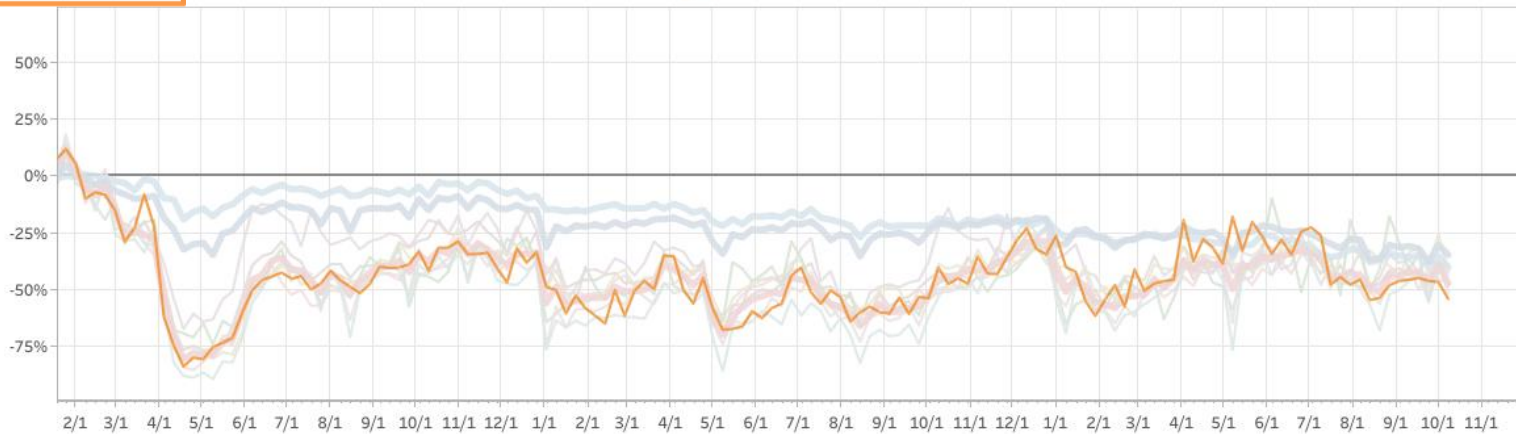


15～39歳 40～64歳 65歳以上

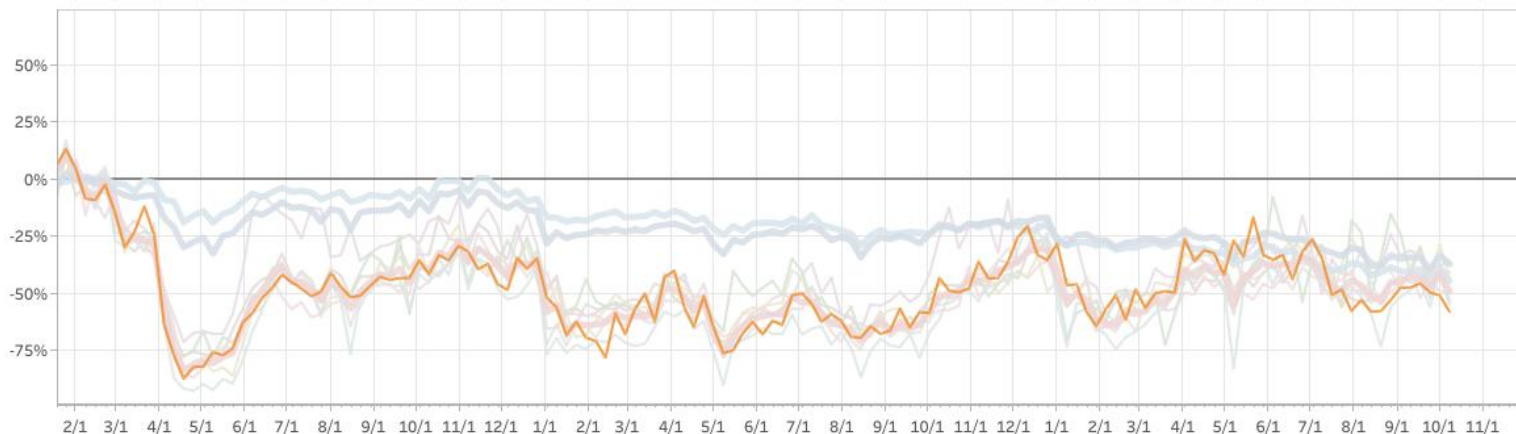
上野仲町通り

家庭・オフィス以外
滞留人口増減率
感染拡大以前比*

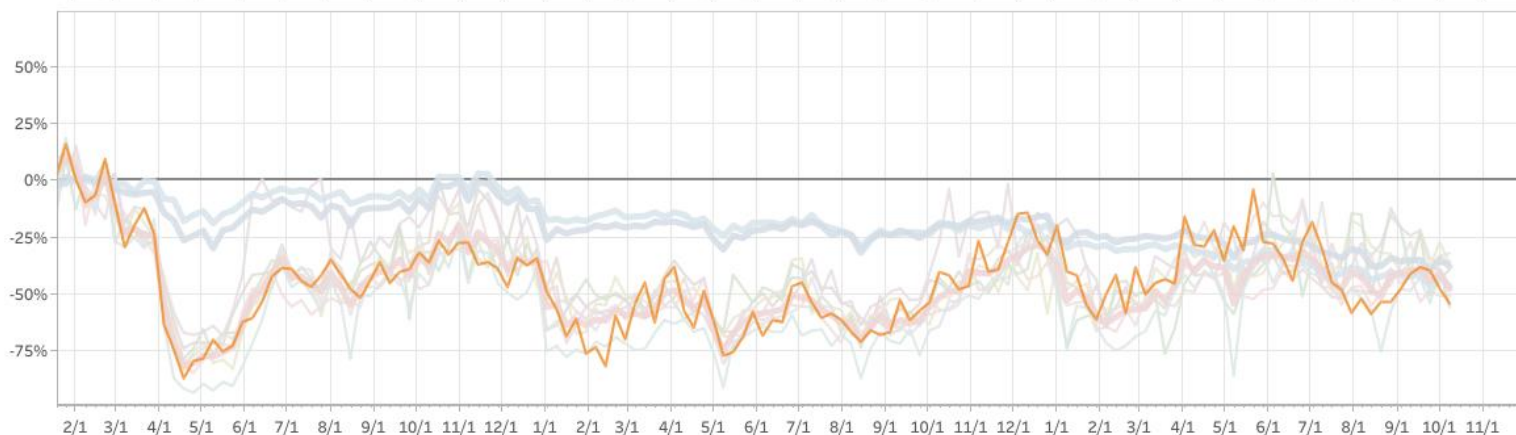
17:00~24:00



20:00~24:00



22:00~24:00



- 対象地域
- 全対象繁華街
- 特別区・行政区部
- 市町村部
- 上野仲町通り
- 銀座コリドー街
- 新橋
- 六本木
- 渋谷センター街
- 新宿二丁目
- 歌舞伎町
- 池袋

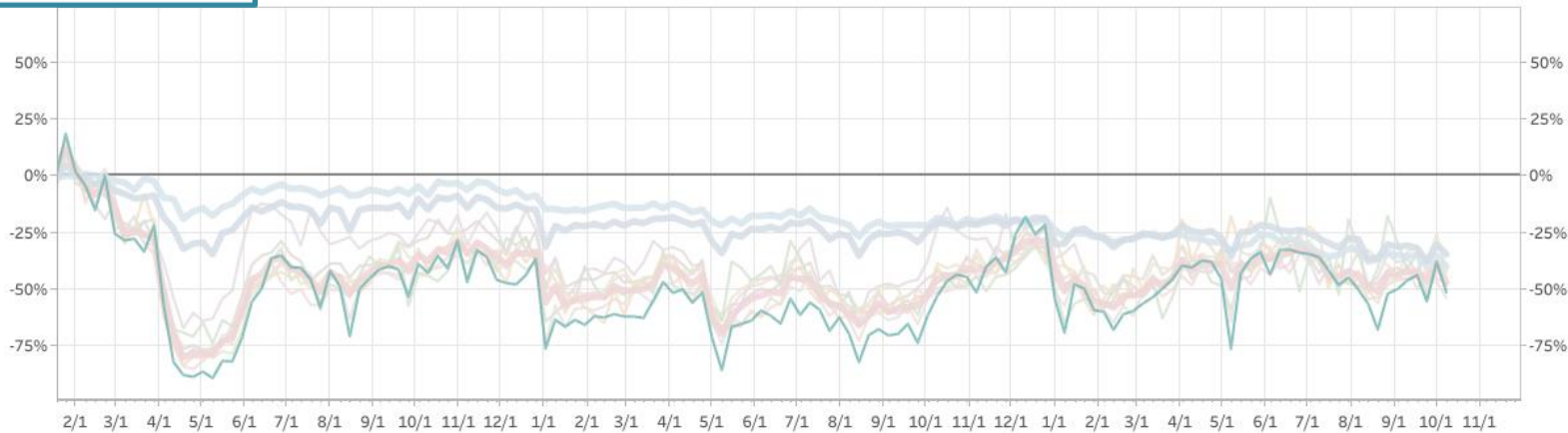


*感染拡大以前（1/19～2/15）の平均を基準にした場合の減少率。

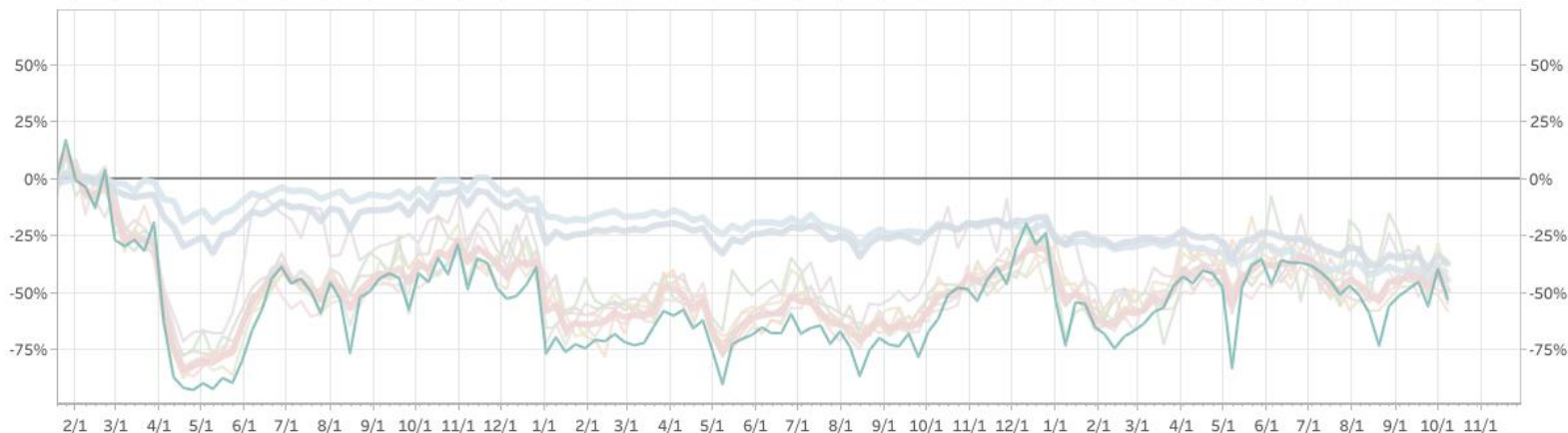
銀座コリドー街

家庭・オフィス以外
滞留人口増減率
感染拡大以前比*

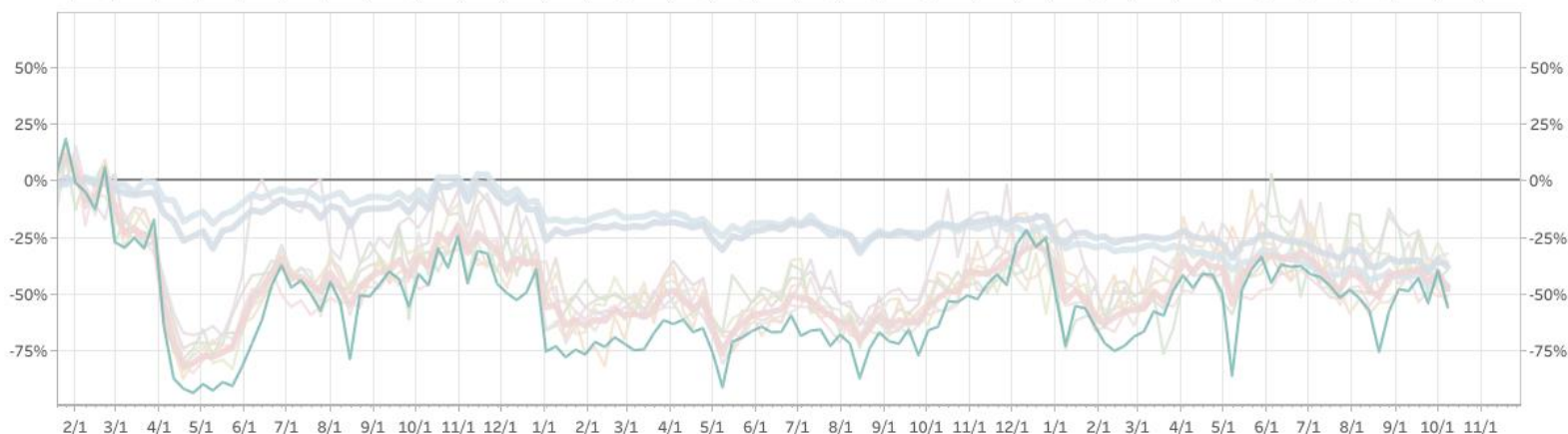
17:00~24:00



20:00~24:00



22:00~24:00



- 対象地域
- 全対象繁華街
- 特別区・行政区部
- 市町村部
- 上野仲町通り
- 銀座コリドー街
- 新橋
- 六本木
- 渋谷センター街
- 新宿二丁目
- 歌舞伎町
- 池袋

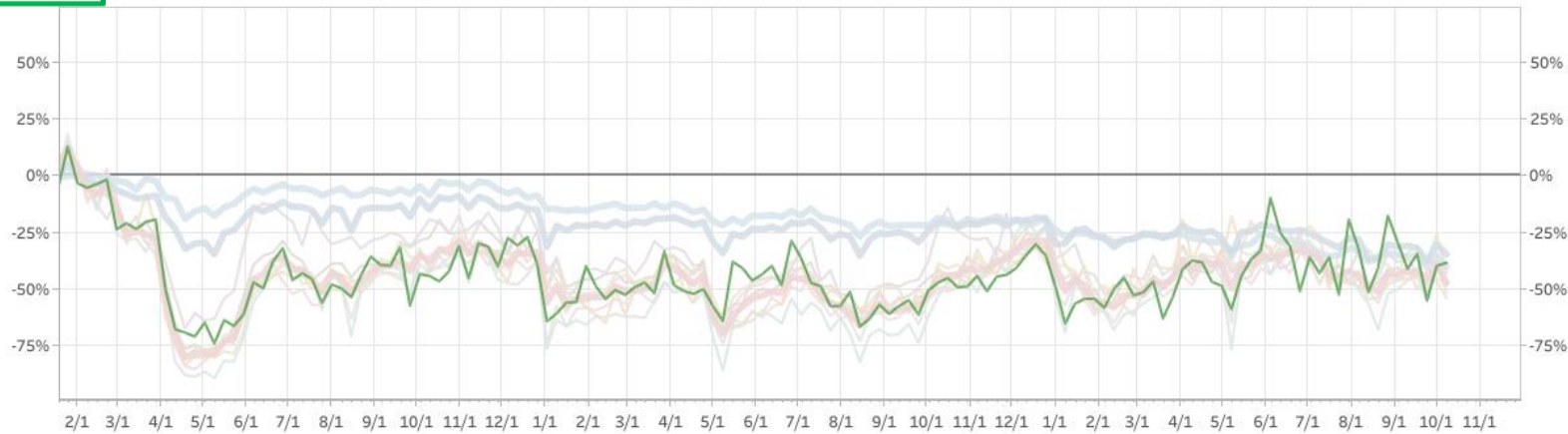


*感染拡大以前(1/19~2/15)の平均を基準にした場合の減少率。

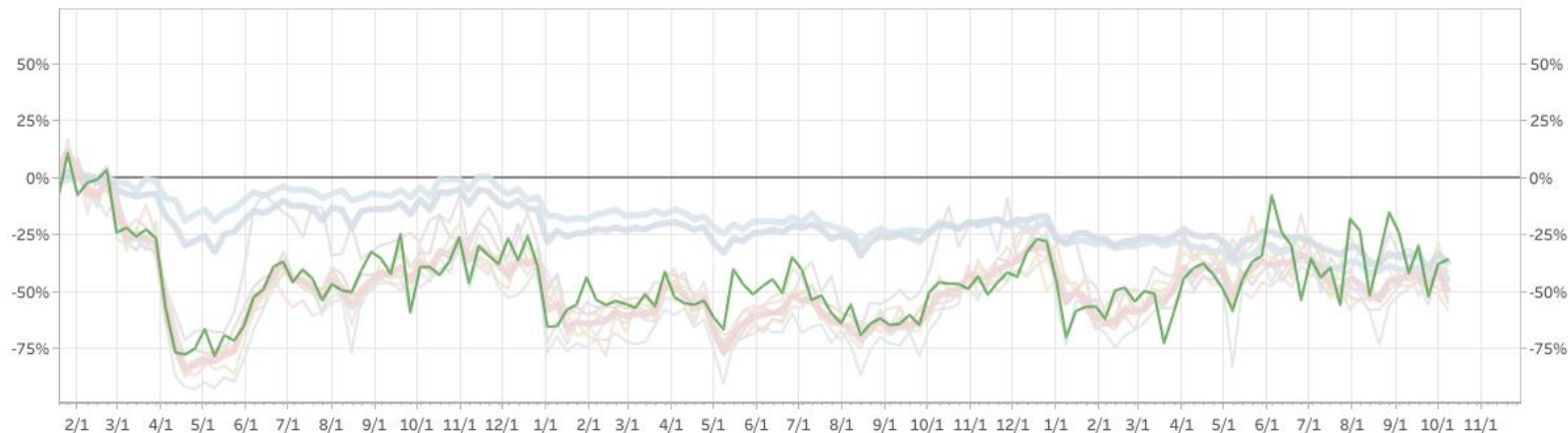
六本木

家庭・オフィス以外
滞留人口増減率
感染拡大以前比*

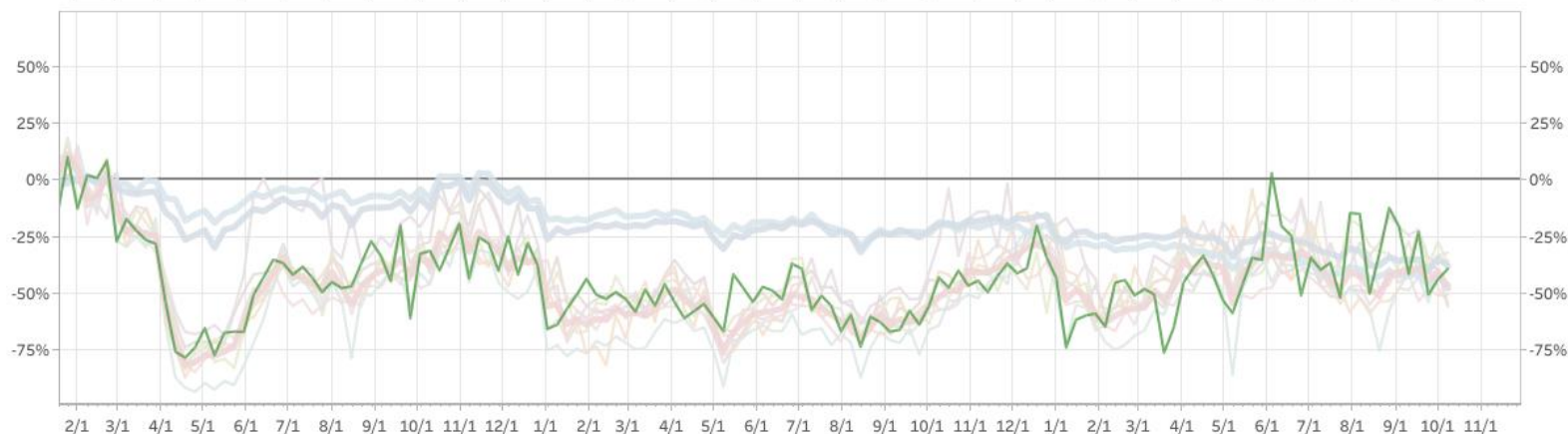
17:00~24:00



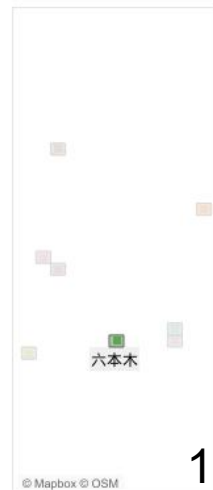
20:00~24:00



22:00~24:00



- 対象地域
- 全対象繁華街
- 特別区・行政区部
- 市町村部
- 上野仲町通り
- 銀座コリドー街
- 新橋
- 六本木
- 渋谷センター街
- 新宿二丁目
- 歌舞伎町
- 池袋

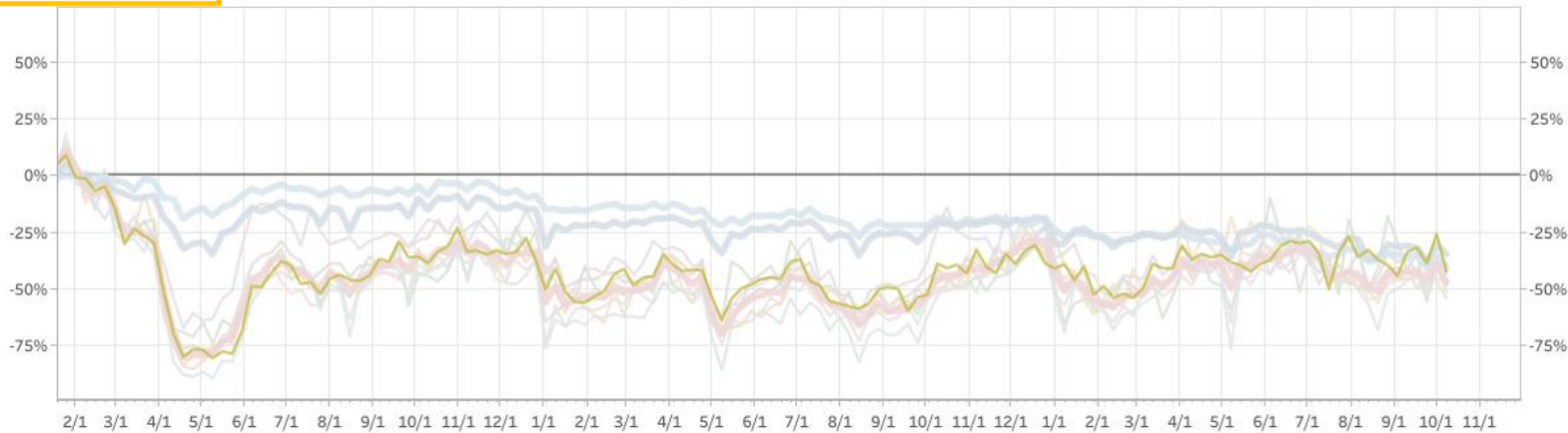


*感染拡大以前(1/19~2/15)の平均を基準にした場合の減少率。

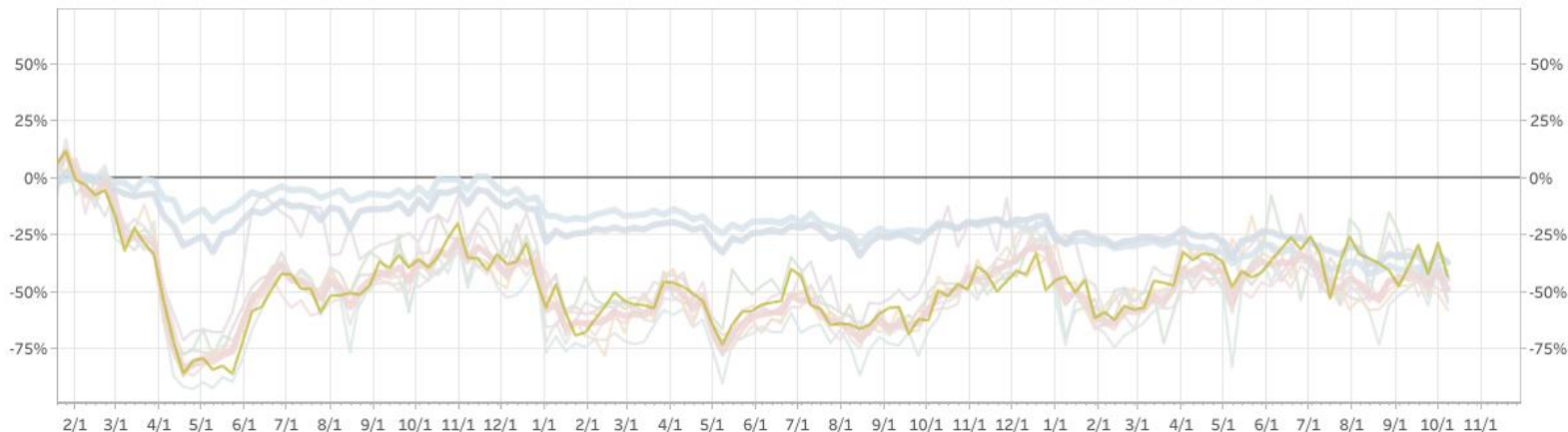
渋谷センター街

家庭・オフィス以外
滞留人口増減率
感染拡大以前比*

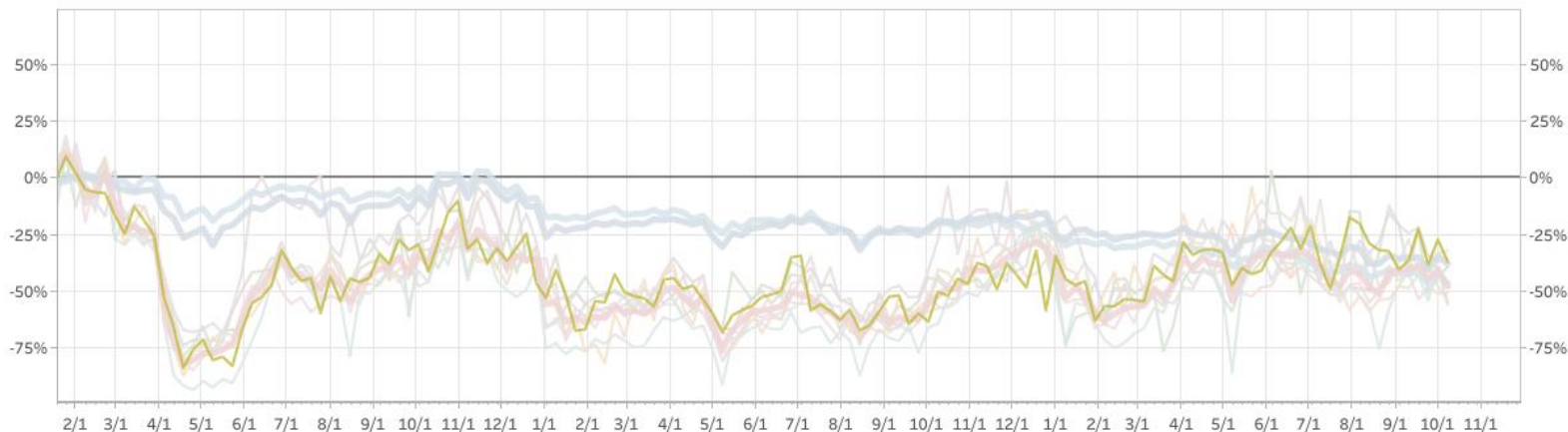
17:00~24:00



20:00~24:00



22:00~24:00



- 対象地域
- 全対象繁華街
- 特別区・行政区部
- 市町村部
- 上野仲町通り
- 銀座コリドー街
- 新橋
- 六本木
- 渋谷センター街
- 新宿二丁目
- 歌舞伎町
- 池袋

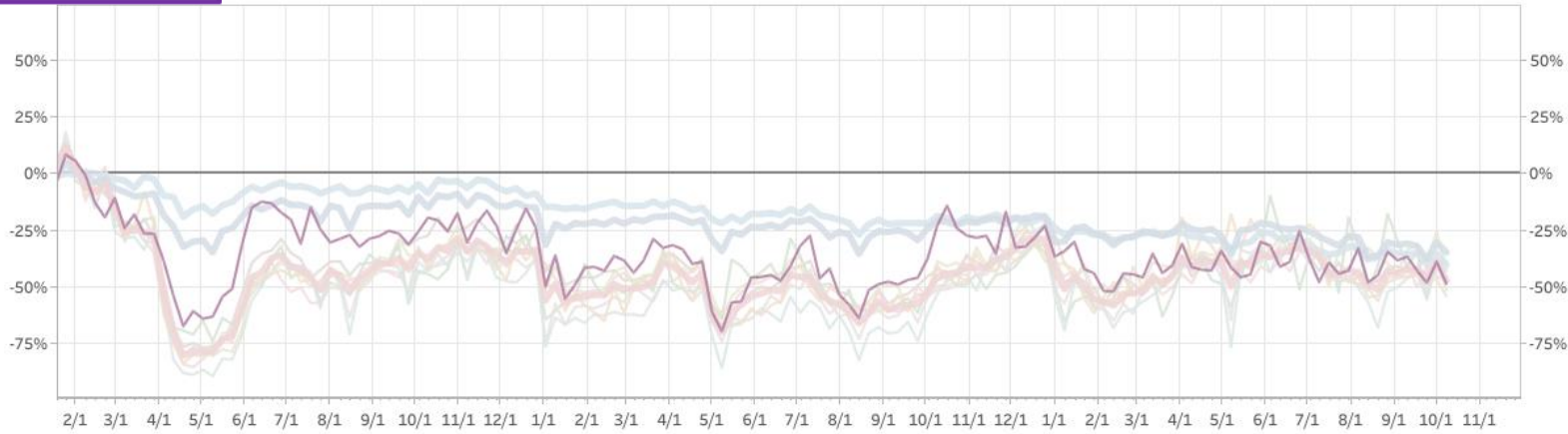


*感染拡大以前(1/19~2/15)の平均を基準にした場合の減少率。

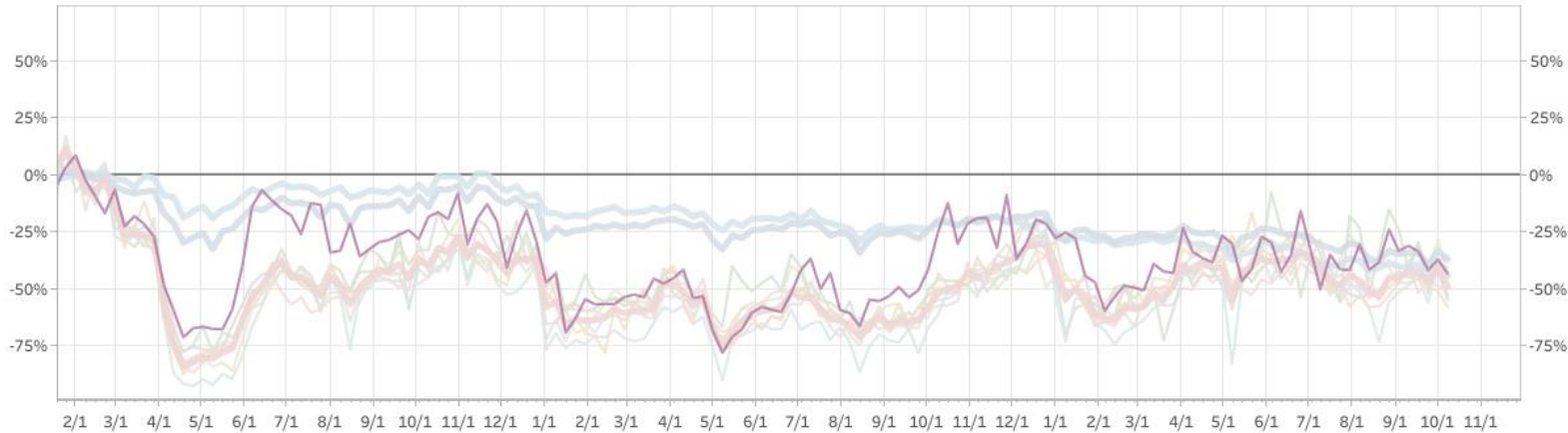
新宿二丁目

家庭・オフィス以外
滞留人口増減率
感染拡大以前比*

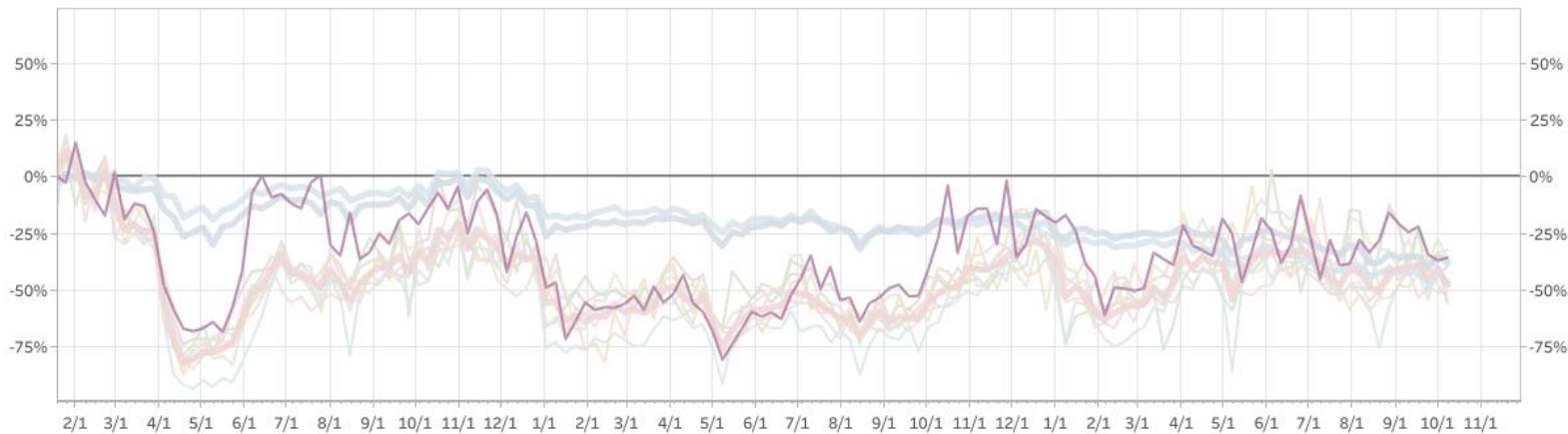
17:00~24:00



20:00~24:00



22:00~24:00



- 対象地域
- 全対象繁華街
- 特別区・行政区部
- 市町村部
- 上野仲町通り
- 銀座コリドー街
- 新橋
- 六本木
- 渋谷センター街
- 新宿二丁目
- 歌舞伎町
- 池袋

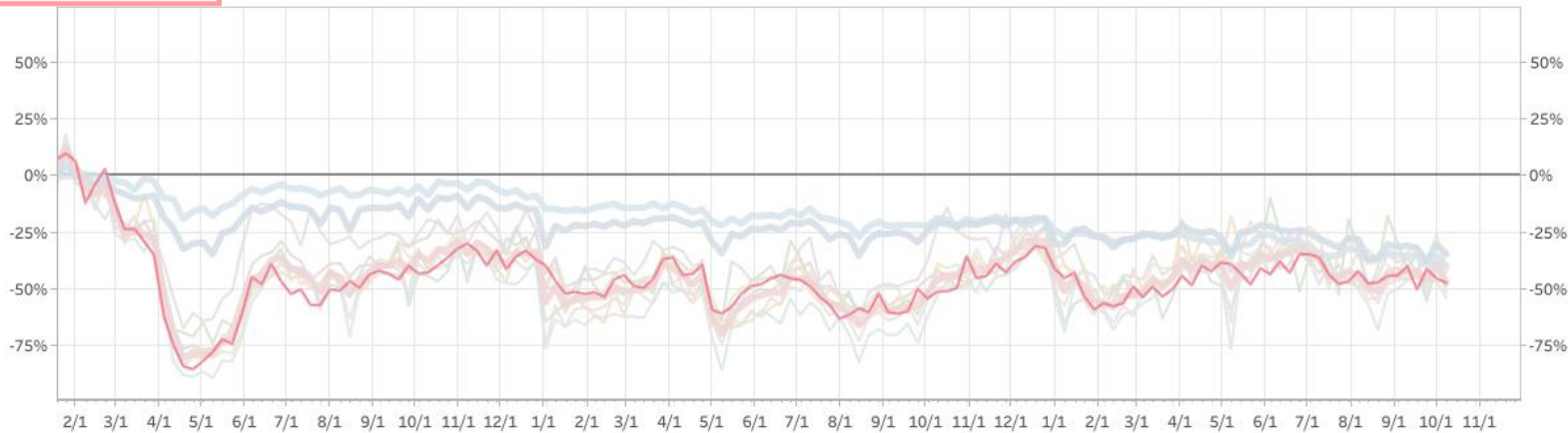


*感染拡大以前(1/19~2/15)の平均を基準にした場合の減少率。

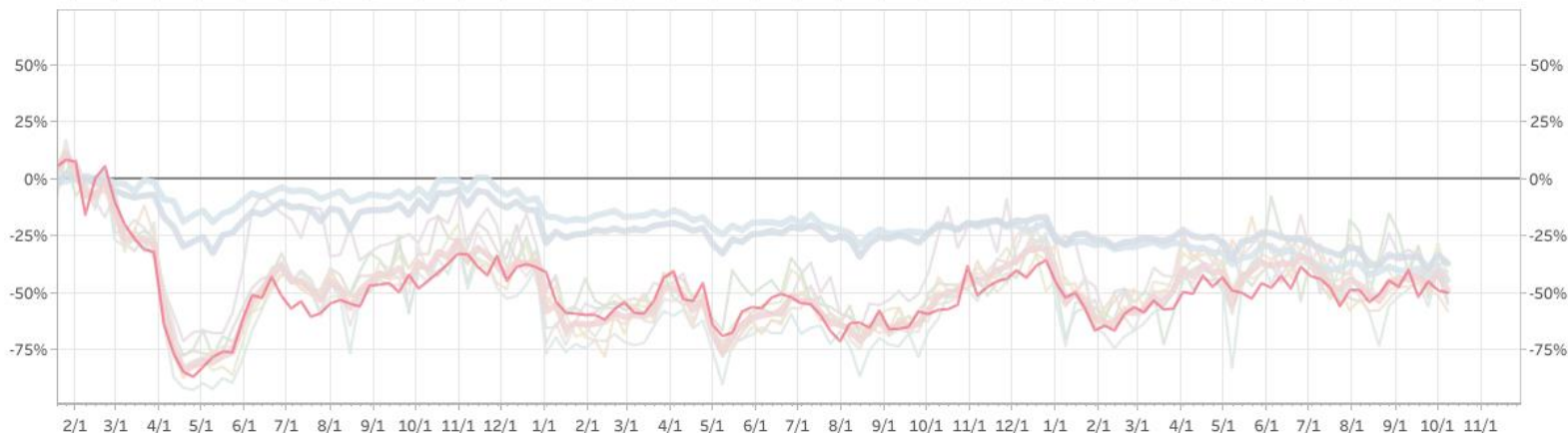
歌舞伎町

家庭・オフィス以外
滞留人口増減率
感染拡大以前比*

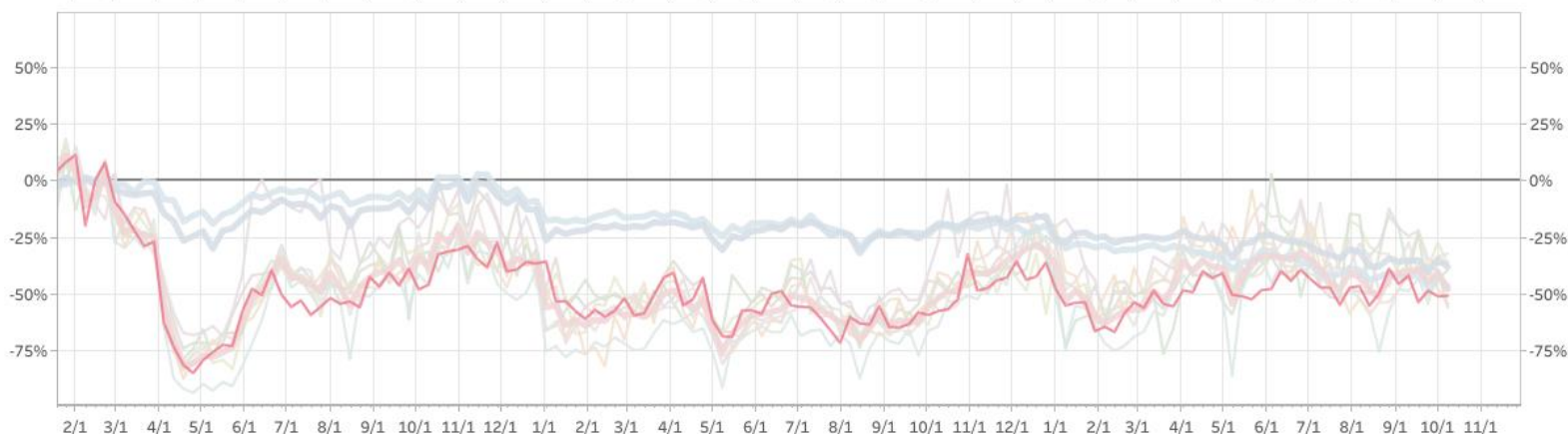
17:00~24:00



20:00~24:00



22:00~24:00



- 対象地域
- 全対象繁華街
- 特別区・行政区部
- 市町村部
- 上野仲町通り
- 銀座コリドー街
- 新橋
- 六本木
- 渋谷センター街
- 新宿二丁目
- 歌舞伎町
- 池袋

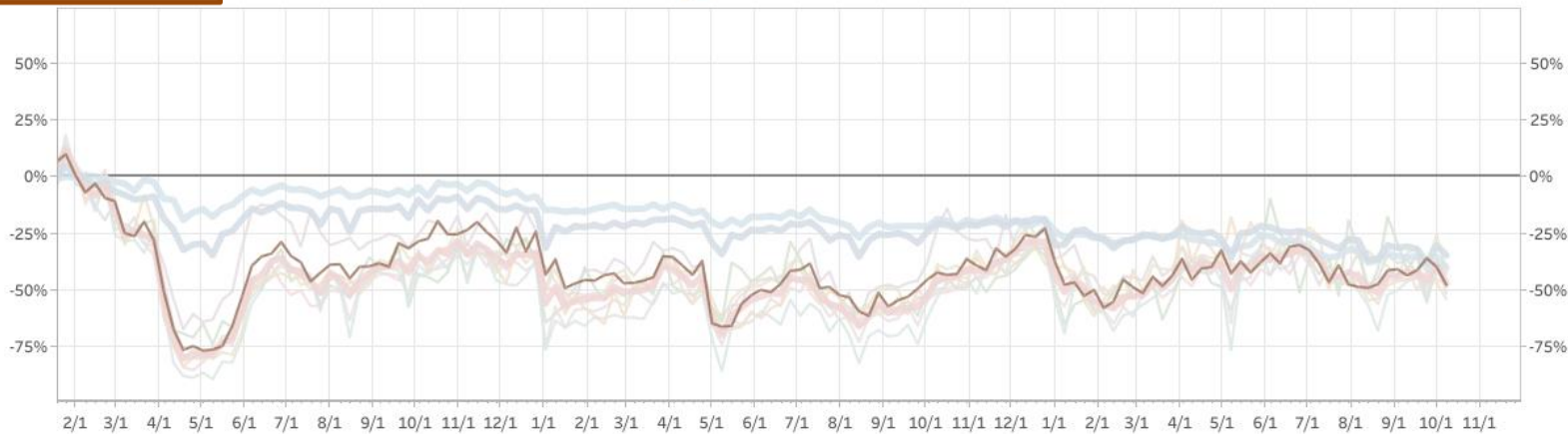


*感染拡大以前 (1/19 ~ 2/15) の平均を基準にした場合の減少率。

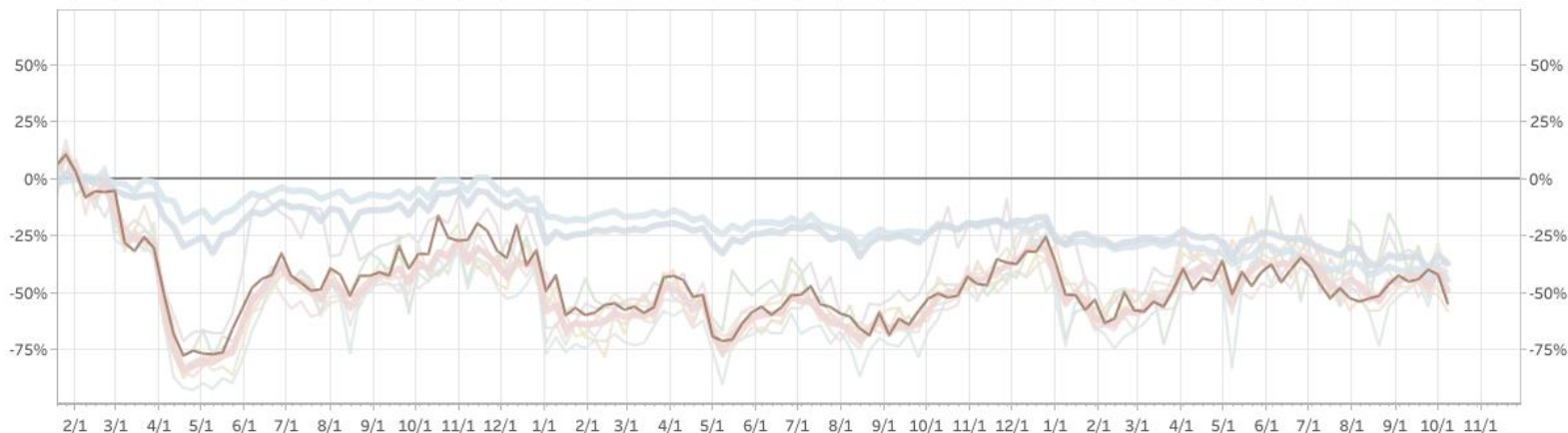
池袋

家庭・オフィス以外
滞留人口増減率
感染拡大以前比*

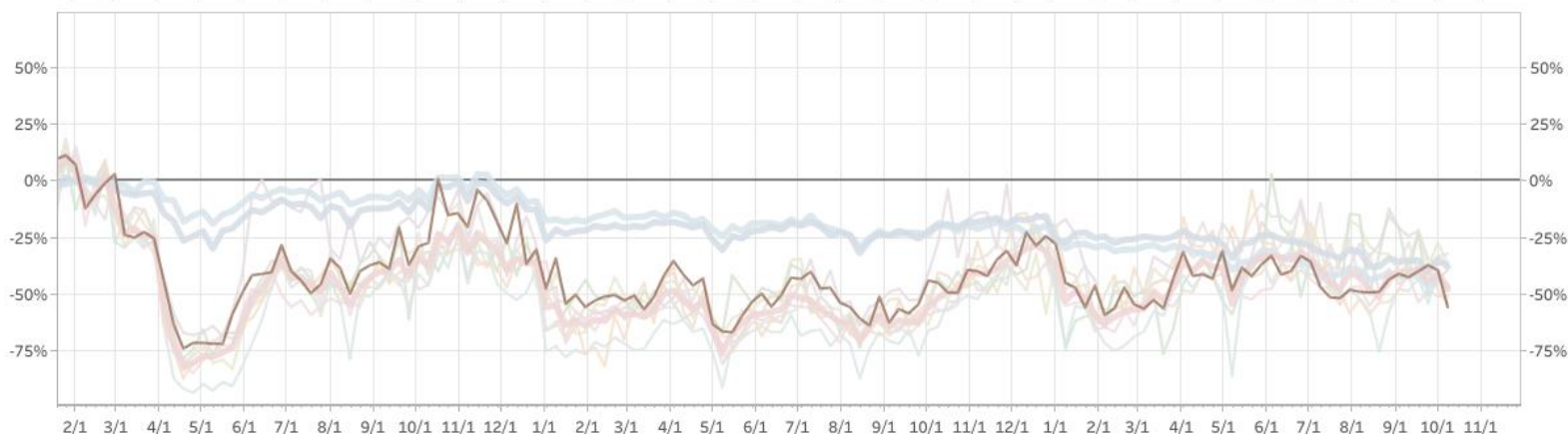
17:00~24:00



20:00~24:00



22:00~24:00



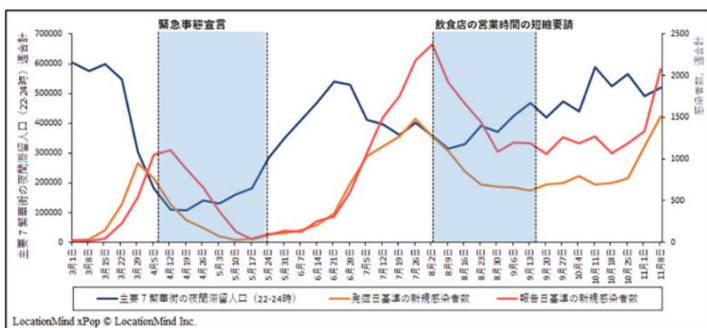
- 対象地域
- 全対象繁華街
- 特別区・行政区部
- 市町村部
- 上野仲町通り
- 銀座コリドー街
- 新橋
- 六本木
- 渋谷センター街
- 新宿二丁目
- 歌舞伎町
- 池袋



*感染拡大以前(1/19~2/15)の平均を基準にした場合の減少率。

ハイリスクな滞留人口と感染状況との関連

- GPSの移動パターンから**主要繁華街(ハイリスクな場所)にレジャー目的(ハイリスクな目的)で滞留したデータを抽出**※
- **夜間帯(ハイリスクな時間帯)の滞留人口量を1時間単位で推定**
- **繁華街夜間滞留人口データとその後の新規感染者数、実効再生産数との関連が確認されている**※※



※GPS移動パターンから職場と自宅の場所を推定した後、職場・自宅以外の15分以上の滞留をレジャー目的としてカウント

LocationMind xPopのデータは、NTTドコモが提供するアプリケーションサービス「ドコモ地図ナビ」のオートGPS機能利用者より、許諾を得た上で送信される携帯電話の位置情報を、NTTドコモが総体的かつ統計的に加工を行ったデータを使用。位置情報は最短5分ごとに測位されるGPSデータ(緯度経度情報)であり、個人を特定する情報は含まれない。

※※ Nakanishi M, Shibasaki R, Yamasaki S, Miyazawa S, Usami S, Nishiura H, Nishida A. On-site Dining in Tokyo During the COVID-19 Pandemic: Time Series Analysis Using Mobile Phone Location Data. *JMIR mHealth and uHealth*, 2021