

現在の感染・療養状況等について

大阪府健康医療部

1 陽性者数等の推移

P3~9

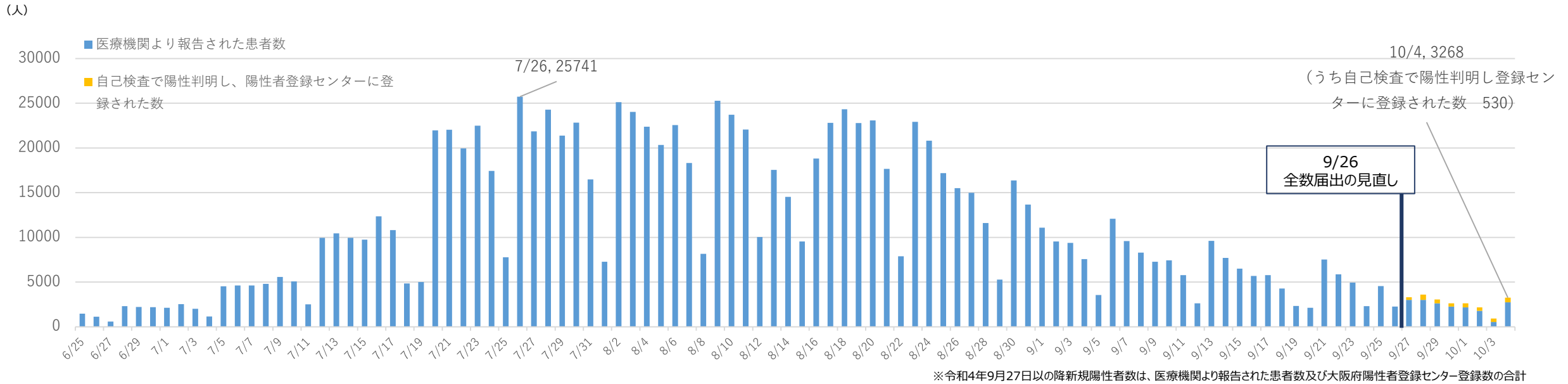
2 入院・療養状況

P10~16

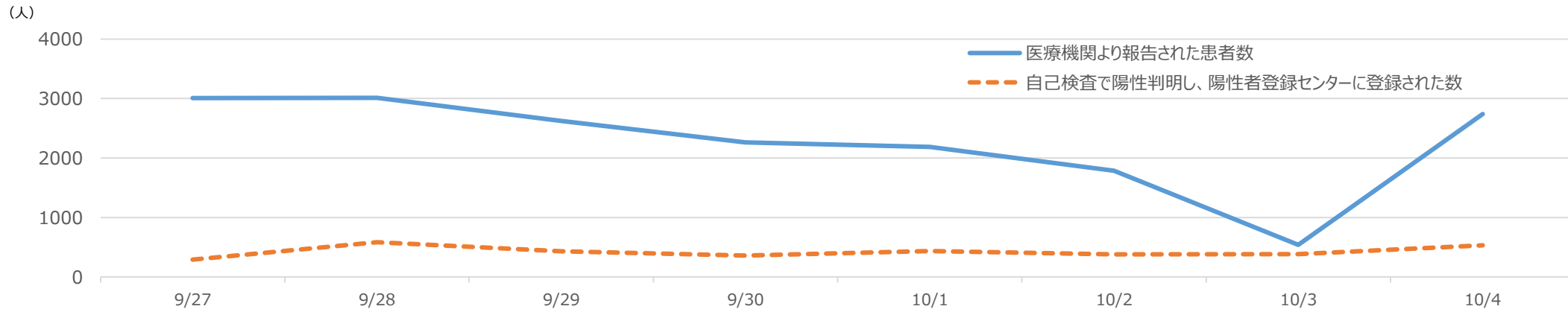
1 陽性者数等の推移

陽性者数の推移（10月4日時点）

◆ 新規陽性者数は減少傾向にあり、10月4日に3,268人を確認。
 9月27日以降、自己検査で陽性判明し、陽性者登録センターに登録された数は横ばいで推移。

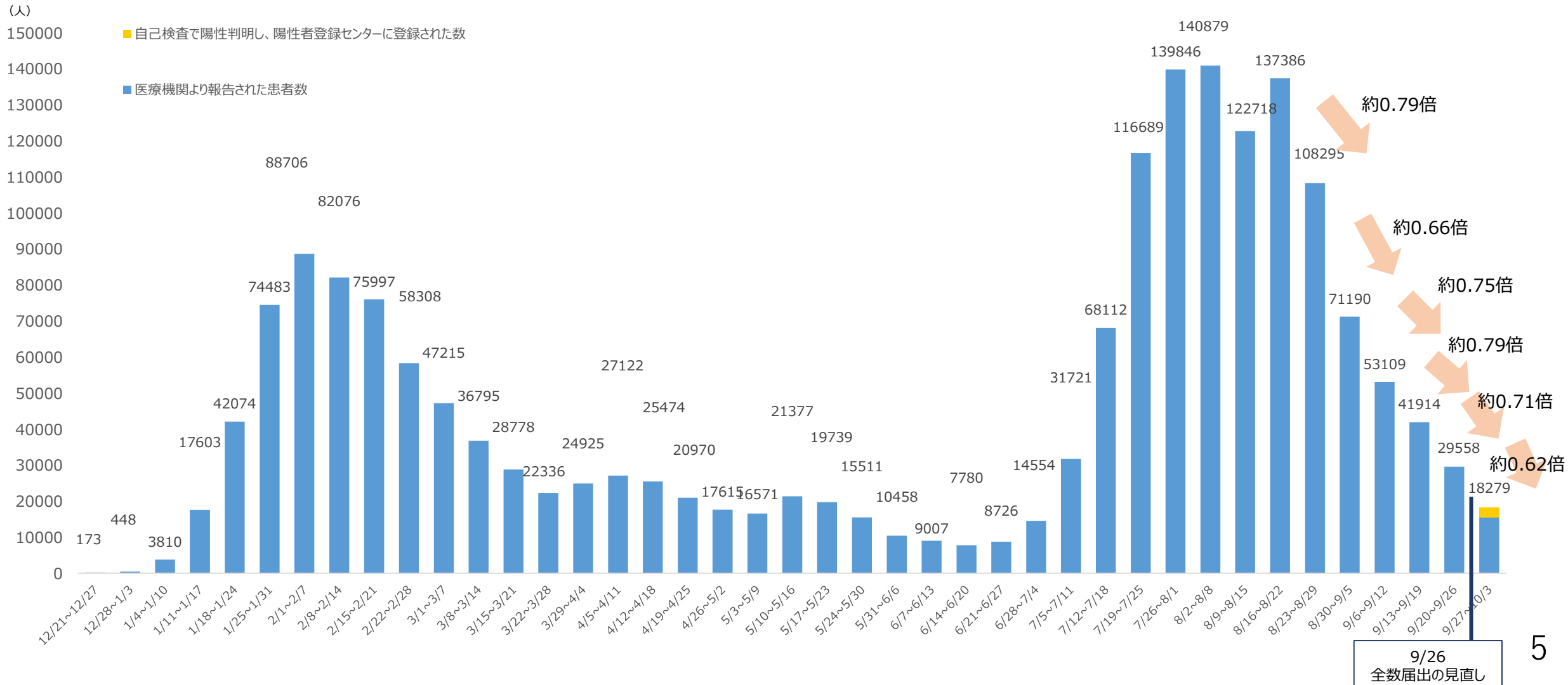


【新規陽性者数の内訳（医療機関より報告された患者数、陽性者登録センター登録数）9月27日以降】



7日間毎の新規陽性者数(10月3日時点)

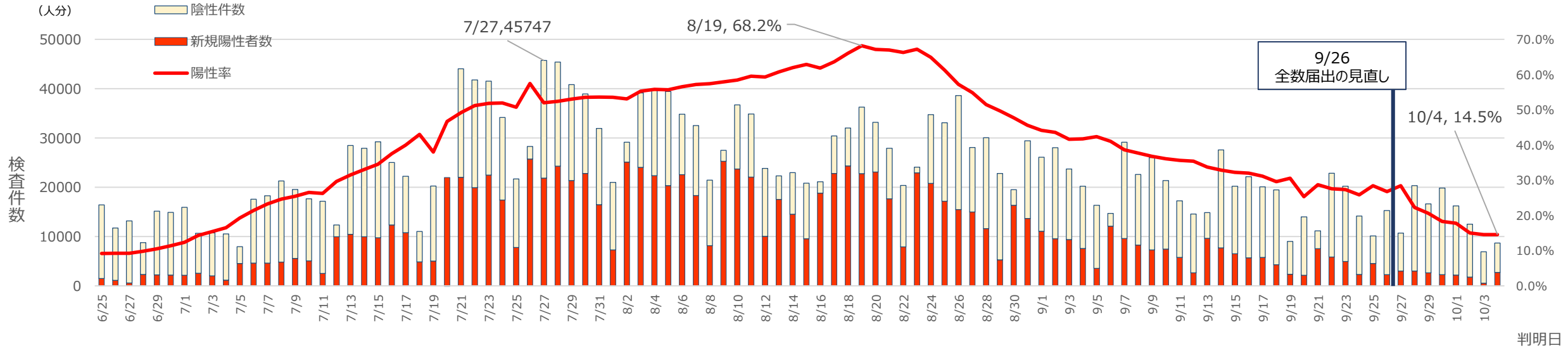
◆ 全数届出見直し後の1週間(9/27~10/3)の新規陽性者数は約2,611人/日。
 内訳は、医療機関より報告された数が約2,202人、自己検査で陽性判明し、登録センターに登録された数が約409人。



検査件数と陽性率（10月4日時点）

- ◆ 陽性率は、10月4日時点で14.5%。
- ◆ 9/19~9/25の1週間で、自費検査の陽性判明率は、8.7%、無料検査は2.8%。

【行政検査】



※令和4年9月27日以降の新規陽性者数は医療機関より報告された患者数

※令和4年9月27日以降の陽性率の算出方法は以下のとおり
 分子：直近1週間で把握した医療機関から報告のあった患者数の合計
 分母：直近1週間で把握した医療機関から報告のあった検査件数の合計

【自費検査】

自費検査提供機関（府内に営業所がある自費検査のみを提供する民間会社等）及び新型コロナウイルス検査実施事業者（薬局等）において有料で実施した検査件数

期間	自費検査件数	(参考値) 陽性判明数	陽性判明率
9/12~9/18	3,488 件	250 名	7.2 %
9/19~9/25	2,937 件	256 名	8.7 %

【無料検査】

新型コロナ検査実施事業者（薬局等）で実施された検査件数
 （ワクチン検査パッケージ・対象者全員検査等定着促進事業と感染拡大傾向時の一般検査事業の合計）

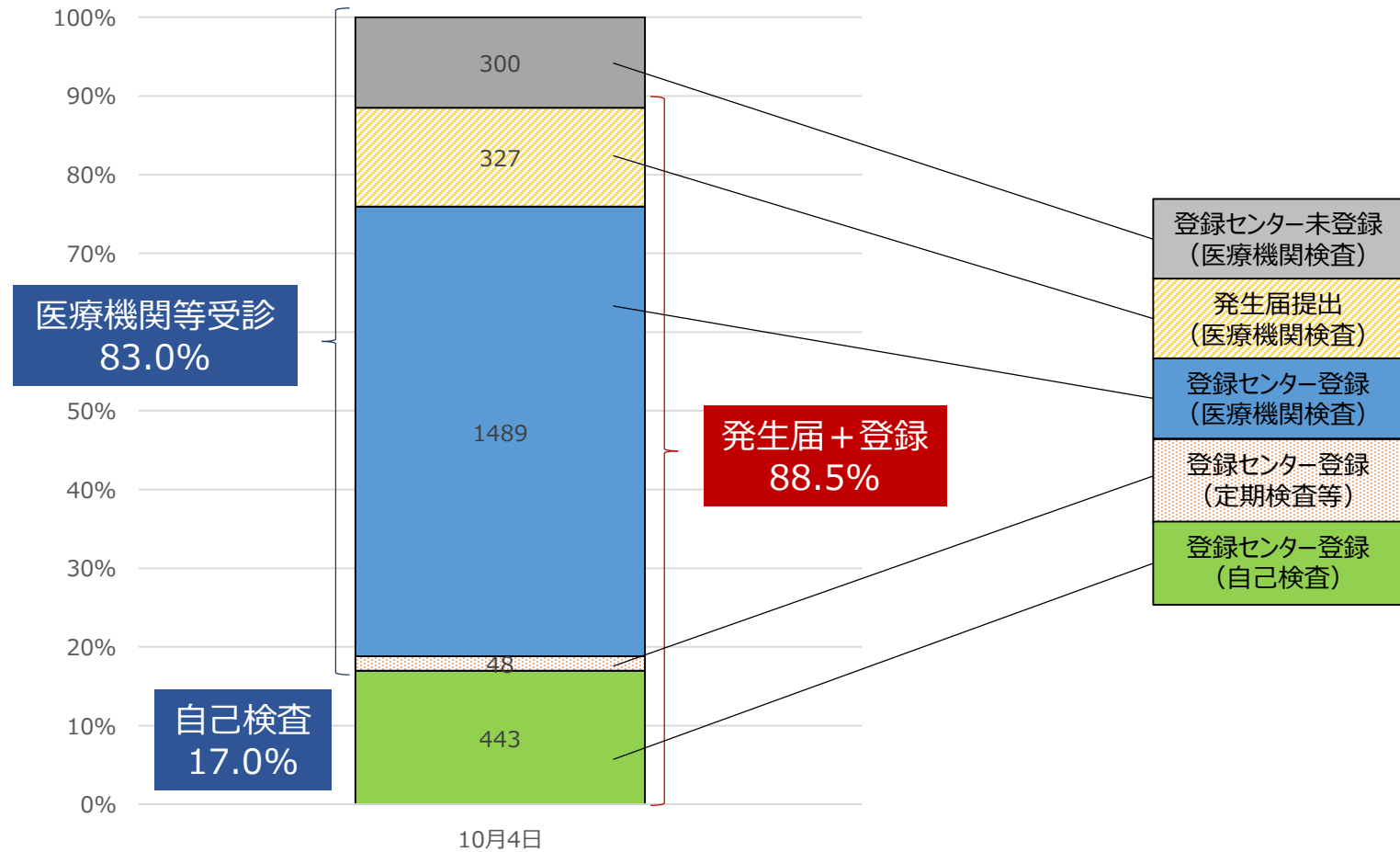
期間	無料検査件数	(参考値) 陽性判明数	陽性判明率
9/12~9/18	63,360 件	1,720 名	2.7 %
9/19~9/25	74,957 件	2,135 名	2.8 %

※このほか、高齢者施設等（入所・居住系）の従事者に対する抗原キット定期検査を実施。

※陽性判明数の中には、府外に発生届が提出されている人や確定診断されていない人も含まれるため、陽性判明数は参考値としている。
 （陽性者数は、国のシステム（HER-SYS）上、行政検査、自費検査、無料検査、のいずれかで陽性となったかは区別ができない。）

新規陽性者数の内訳（10月4日時点）

◆ 新規陽性者のうち、発生届が提出されるか又は登録センターに登録した率（直近7日間移動平均のデータに基づく）は、10月4日時点で、88.5%。



【参考】検査キット配布センターへの申込数

9/28	9/29	9/30	10/1	10/2	10/3
3,272	1,397	1,294	1,162	1,327	1,430

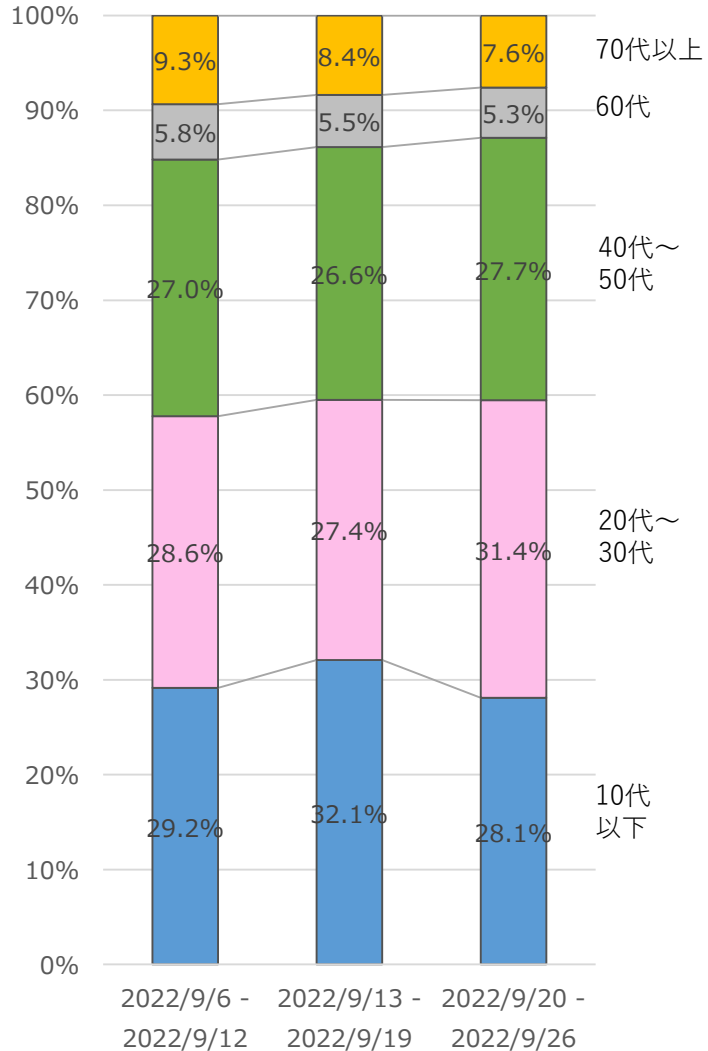
※ 1日3万人まで配送可能

※ 9月27日までは、若年輕症者オンラインスキームにより、薬局によるキット配布

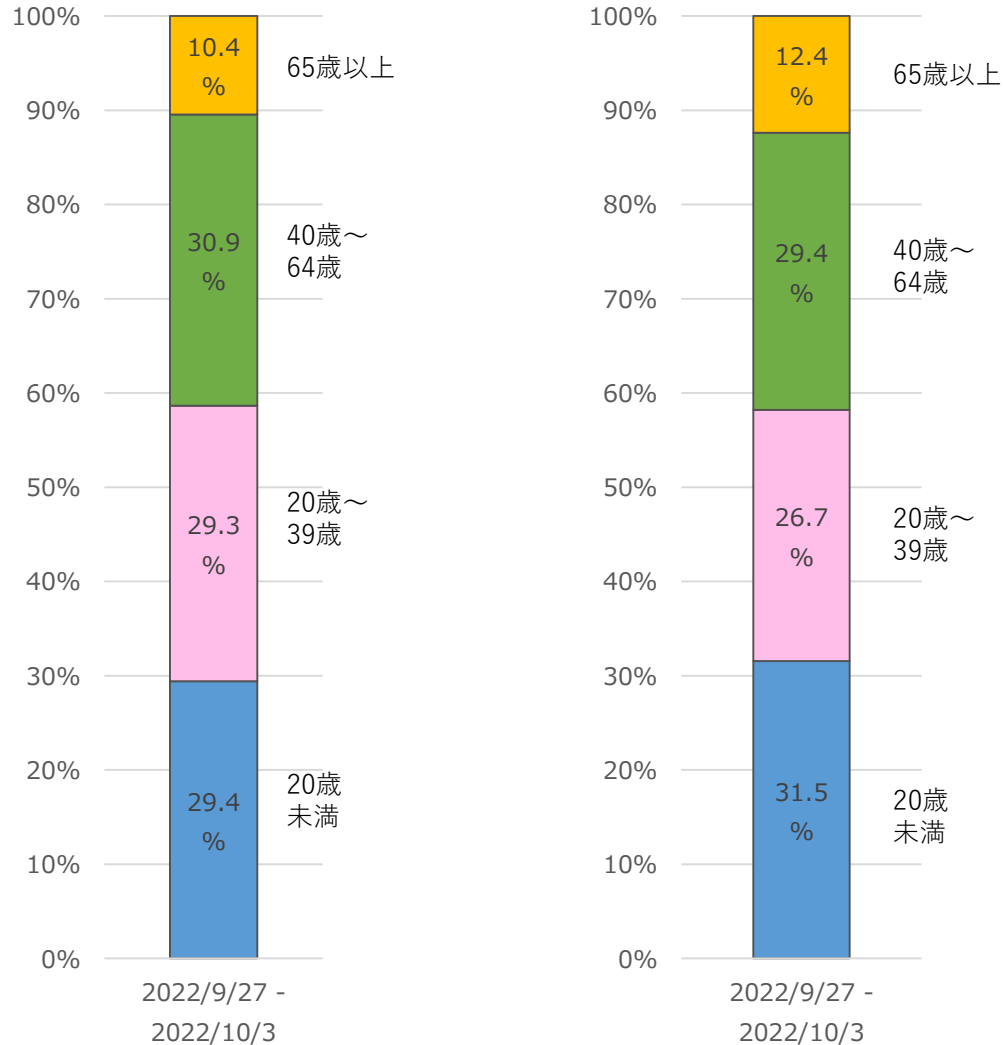
陽性者の年齢区分（10月3日時点）

- ◆ 全数届出見直し後の1週間（9/27～10/3）の新規陽性者の年齢区分（全陽性者数に占める割合）は、全数届出見直し前と大きな変化はない。
- ◆ 医療機関から報告された患者数は、64歳以下が9割弱を占め、全陽性者の年齢区分と大きな差はない。

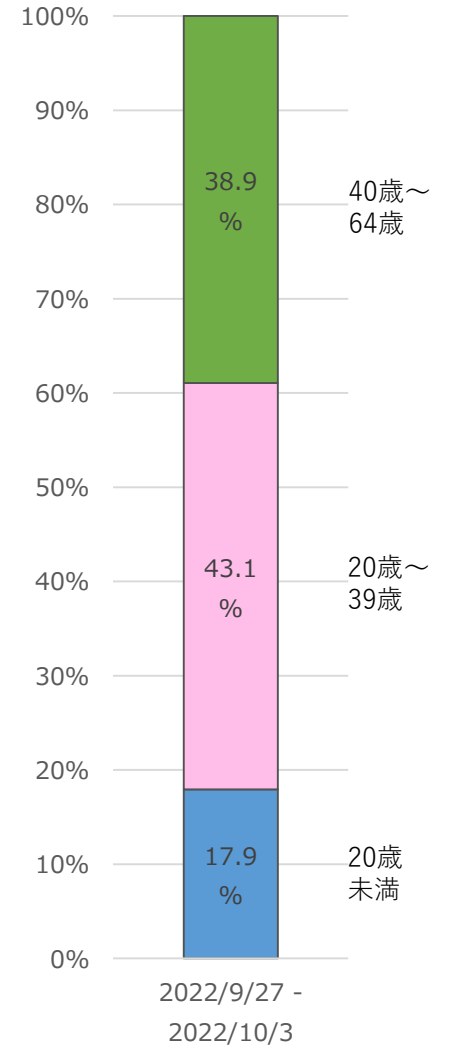
全陽性者



医療機関から報告された患者



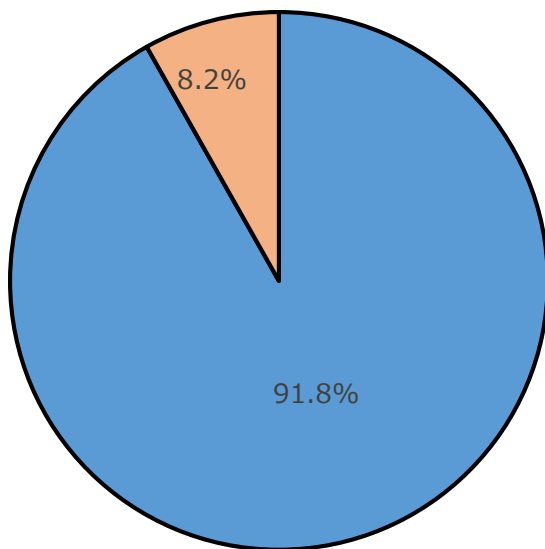
自己検査で陽性判明し、陽性者登録センターに登録された患者



陽性者登録センターにおける処理状況（10月3日時点）

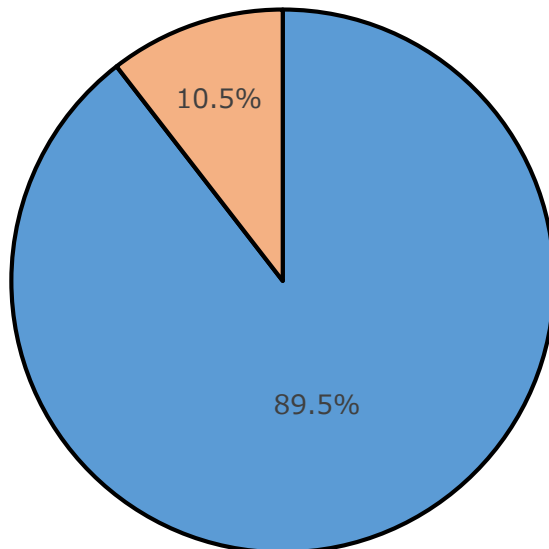
◆ 陽性者登録センターへの登録は原則WEB申込としており、WEBでの申込みは約9割（全体の約1割で不備があり）。

申込手別(9/26～10/2対応分)



■ WEB申込 ■ 電話窓口申込

不備率(9/27～10/2対応分)



■ 不備のない申込件数 ■ 総保留（不備）件数

※9/27より審査手法を変更したため、9/26対応分を除く

※主な不備の理由は以下のとおり

- ・生年月日相違
- ・氏名相違
- ・検査画像なし等

陽性者登録センター登録数（公表日別）

9月27日	881人
9月28日	2,416人
9月29日	2,252人
9月30日	2,280人
10月1日	2,044人
10月2日	1,784人
10月3日	1,062人

2 入院・療養状況

新型コロナウイルス感染症患者受入病床の確保・運用状況【重症】

◆ 重症病床使用率（コロナは軽症中等症だが、その他疾病で重症病床における入院加療が必要な患者数を除く）は、10月4日時点で4.0%と減少傾向。

● 確保病床と使用率

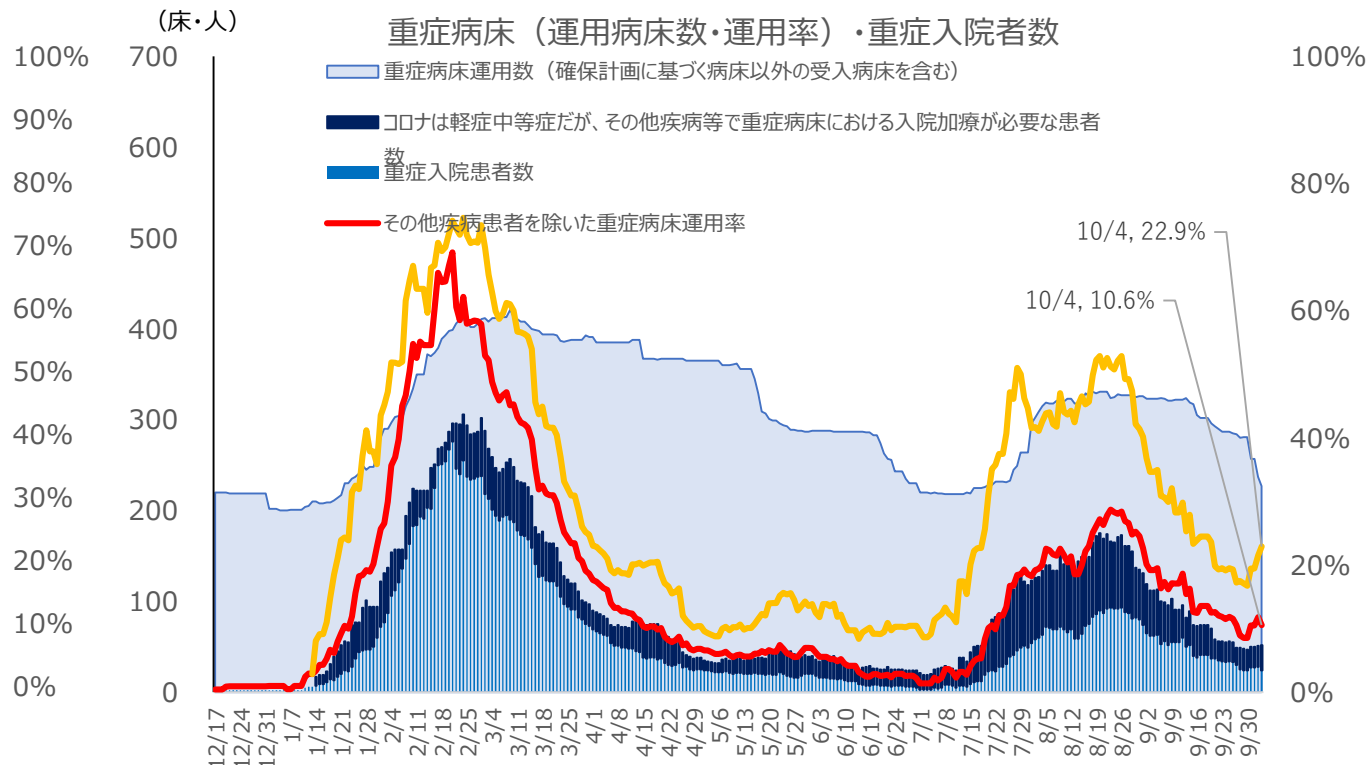
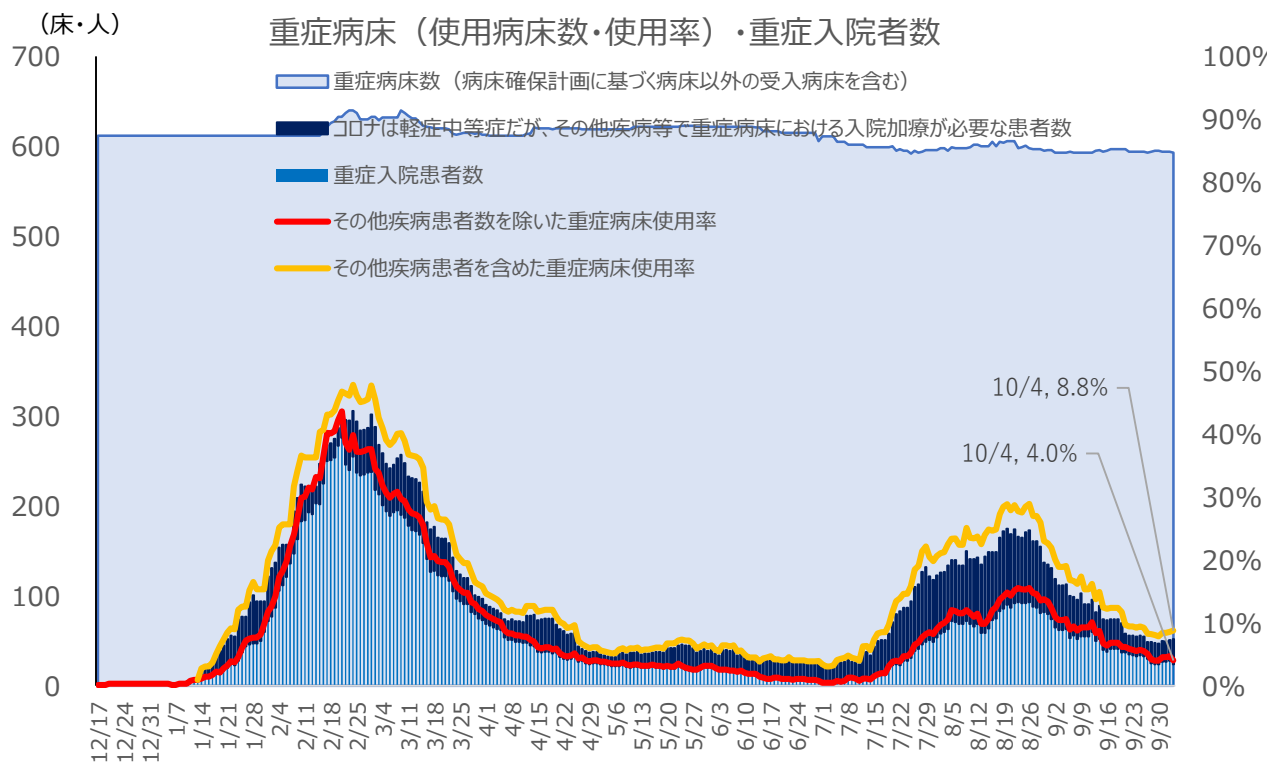
10月4日現在 **病床使用率4.0% (8.8%)**
病床数 593床 入院患者数 24人 (52人)

※病床数には、病床確保計画に基づく確保病床以外の受入病床数0床を含める
 ※ () の%、人数は、コロナは軽症中等症だが、その他疾病等で重症病床における入院加療が必要な患者数28人を含めた場合の率と患者数

● 運用病床と運用率

10月4日現在 **病床運用率10.6% (22.9%)**
運用病床数 227床 入院患者数 24人 (52人)

※左記に同じ



※ 9月29日、受入医療機関に対し、フェーズ1 (180床) への移行を通知

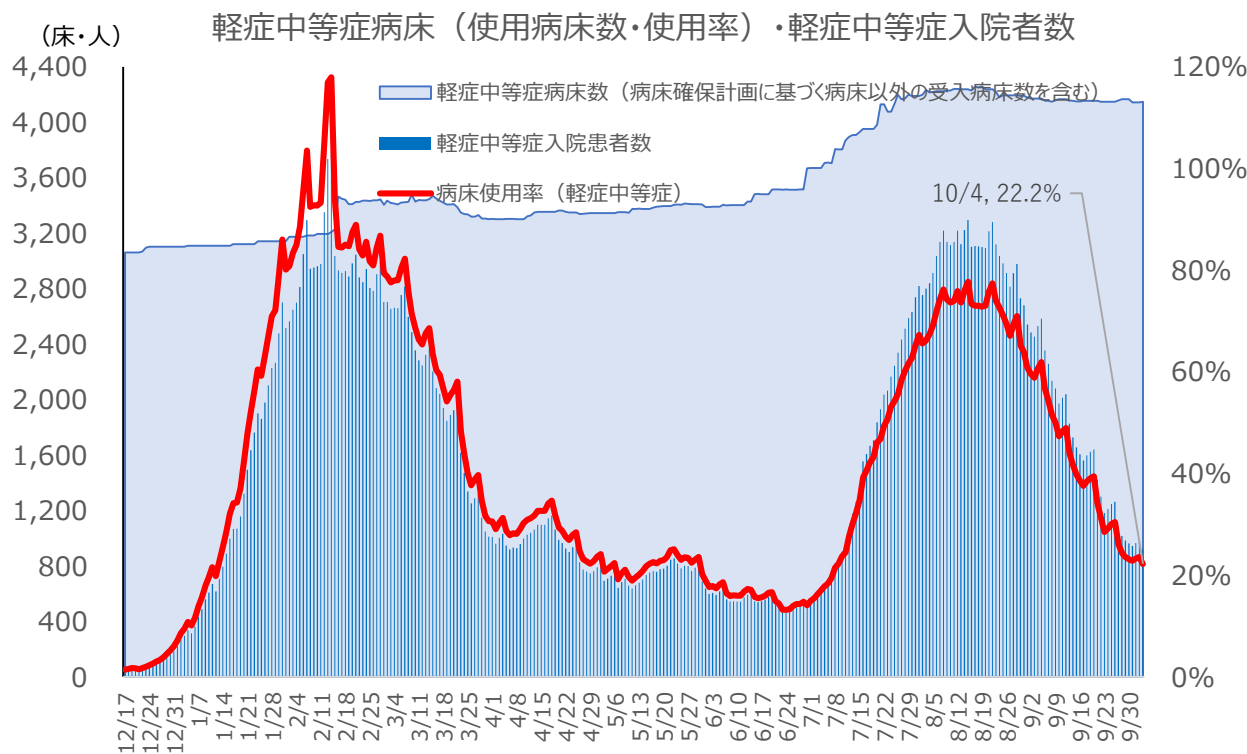
◆ 軽症中等症病床使用率は、10月4日時点で22.2%と減少傾向。

● 確保病床と使用率

10月4日現在 **病床使用率22.2%**

病床数 4,148床 入院患者数922人

※病床数には、病床確保計画に基づく確保病床以外の受入病床数16床を含める
 ※患者数には、コロナは軽症中等症だが、その他疾病等で重症病床における入院加療が必要な患者数28人を含める。

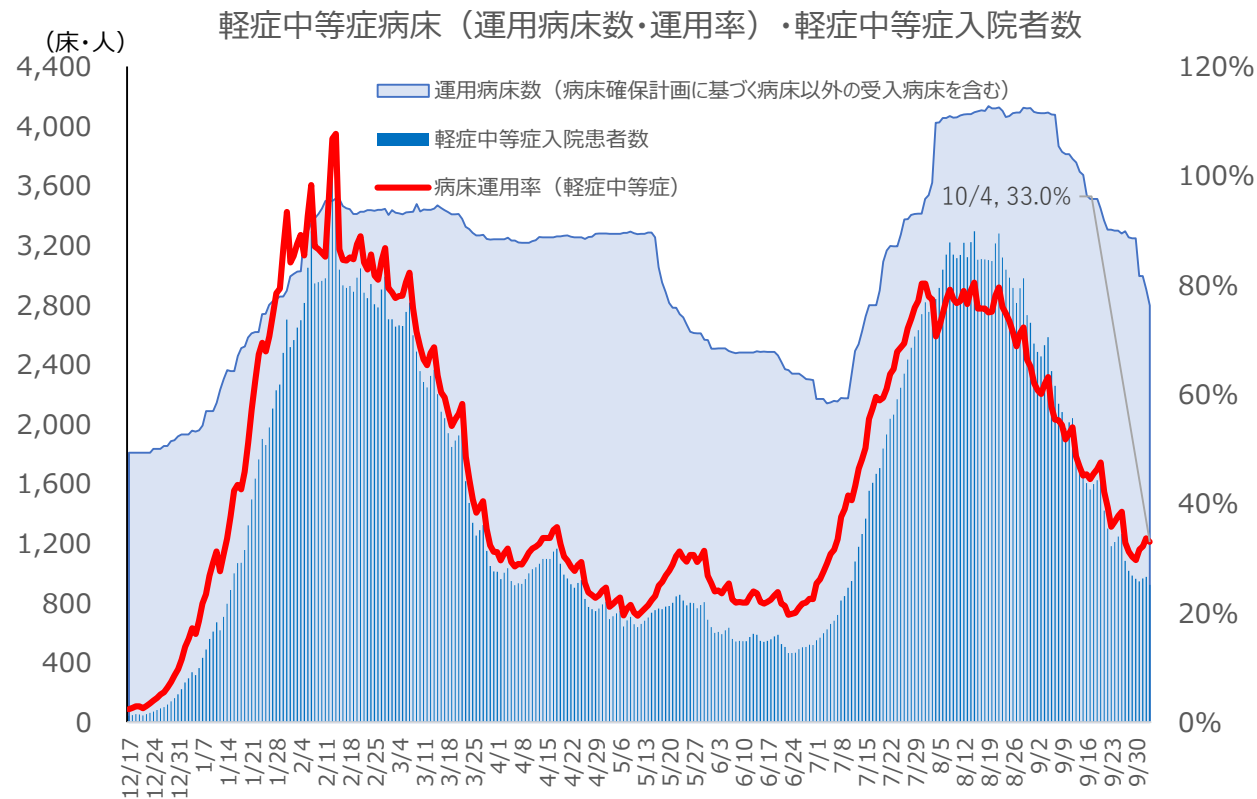


● 運用病床と運用率

10月4日現在 **病床運用率33.0%**

運用病床数 2,795床 入院患者数922人

※左記に同じ



※ 9月29日、受入医療機関に対し、フェーズ2（2,350床）への移行を通知

新型コロナウイルス感染症宿泊・自宅療養者数

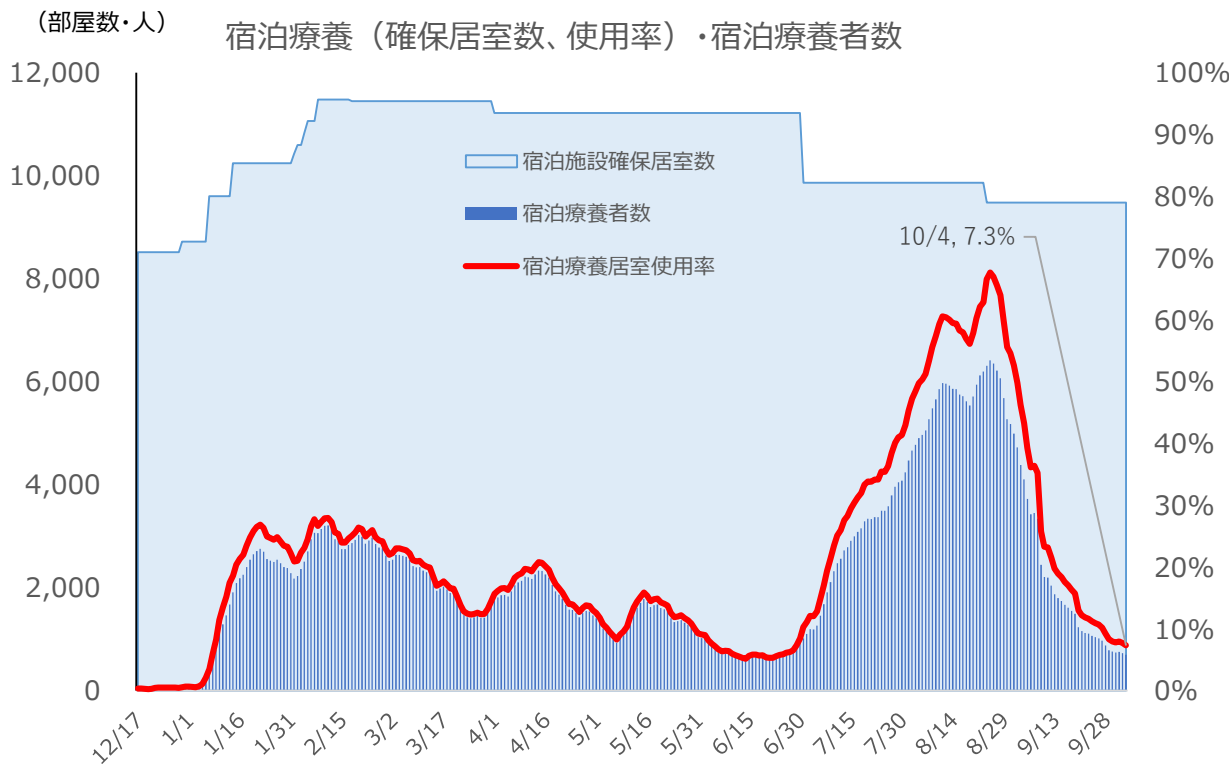
- ◆ 宿泊療養施設居室使用率は、10月4日時点で7.3%と減少傾向。
- ◆ 10月4日時点の自宅療養者数(参考値)は19,906人と減少傾向。

● 宿泊療養施設使用状況

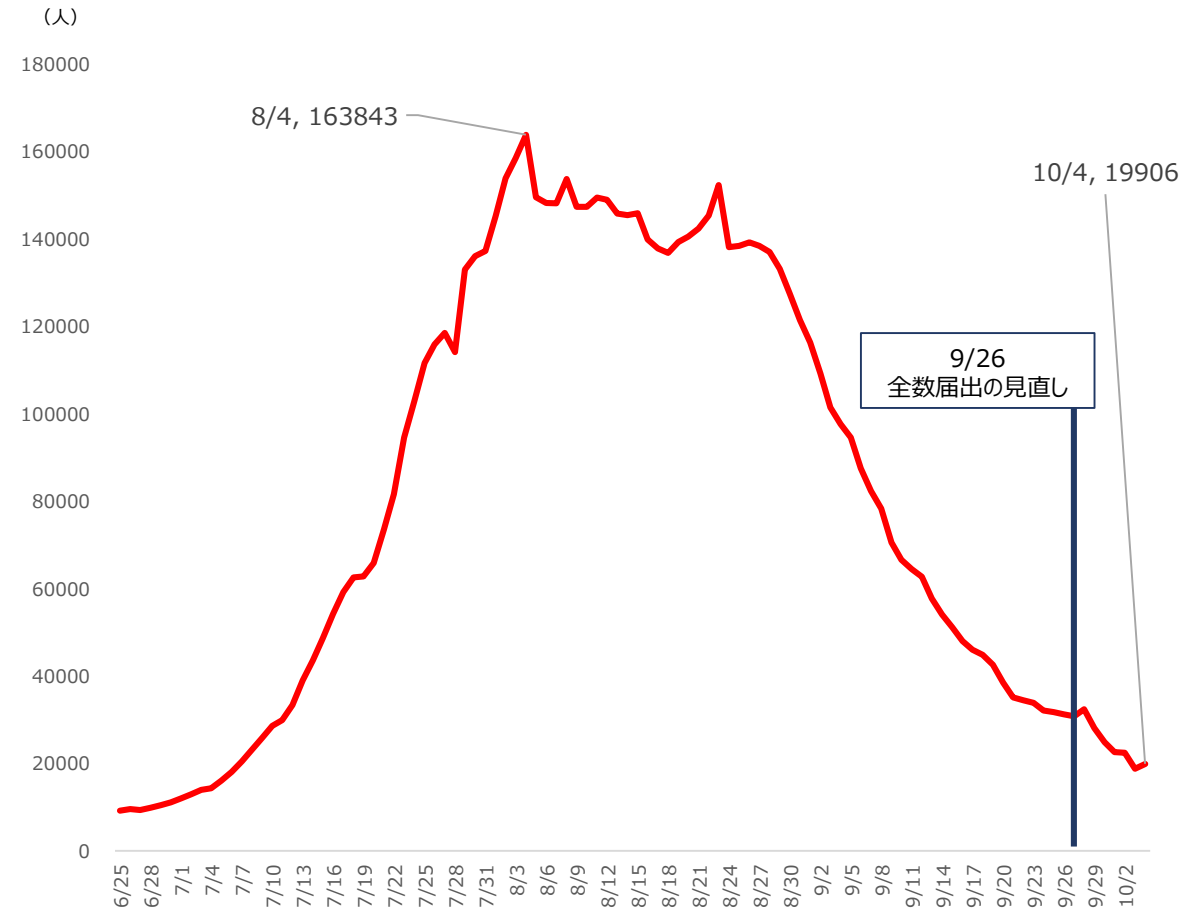
10月4日現在 **使用率7.3%**

居室使用数9,480室 療養者数 695人

運用率10.1% (運用居室数6,896室)



● 自宅療養者数

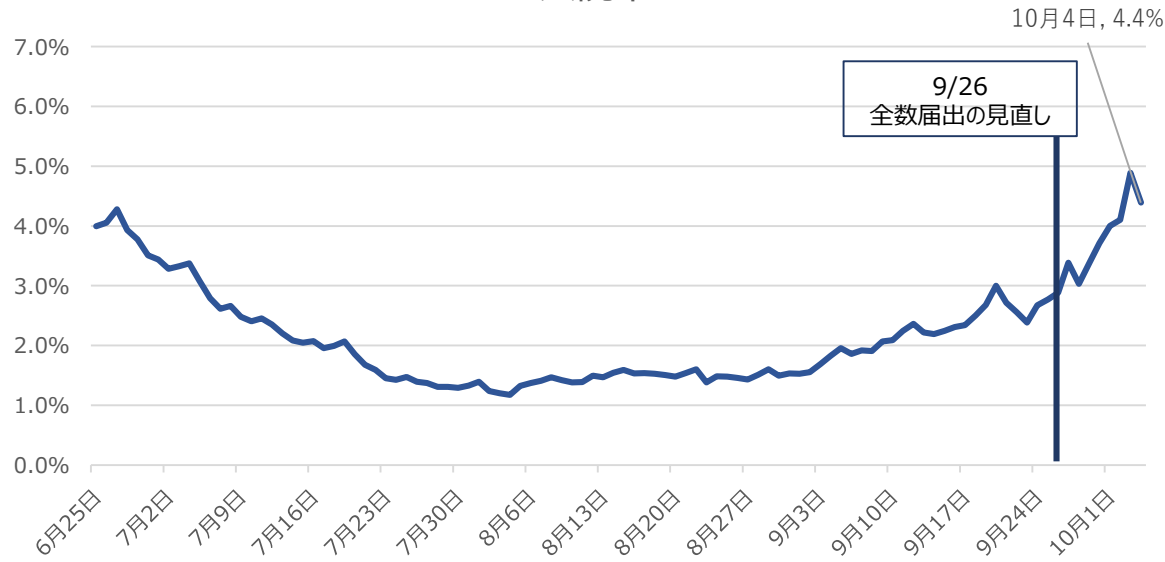


※令和4年9月27日以降は参考値。
「公表日から7日前までの陽性者数 - (公表日時点の入院者数 + 公表日時点の宿泊療養者数)」で算出。

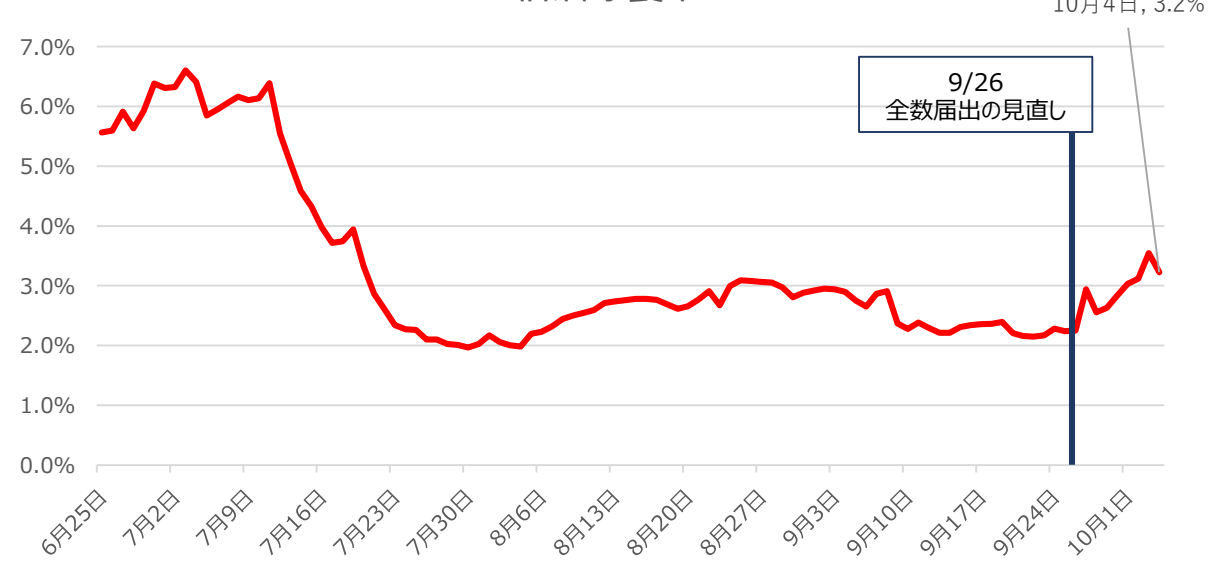
入院・療養状況（10月4日時点）

- ◆ 入院率は増加傾向で、10月4日時点で4.4%。
 宿泊療養率は横ばいで、3%前後で推移し、全数届出見直し後に大きな変動は確認されていない。
 ※ただし、9月27日より、療養者数の算出にあたり、自宅療養者は7日間で療養解除したとみなし、9月26日までと算出方法が異なる。

入院率



宿泊療養率

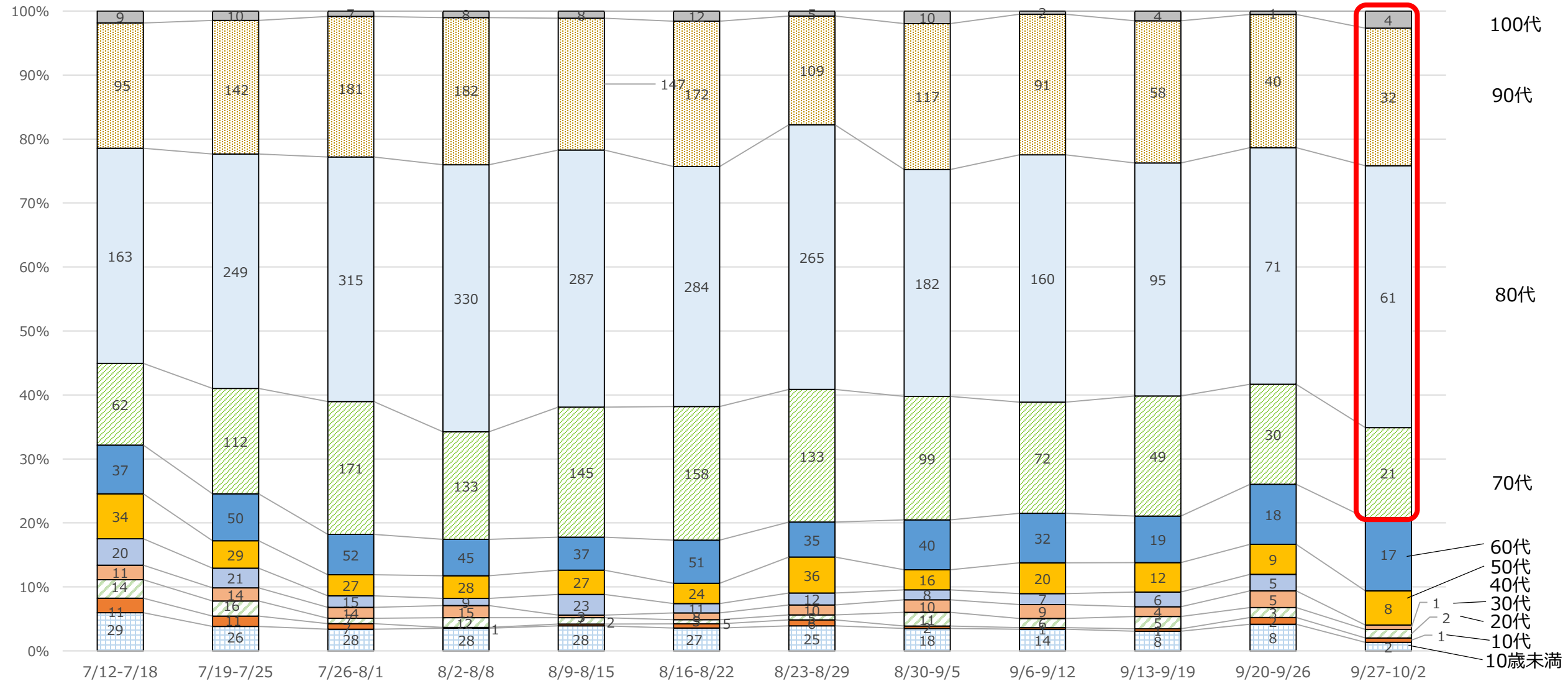


	9月28日	9月29日	9月30日	10月1日	10月2日	10月3日	10月4日
入院	3.0%	3.4%	3.7%	4.0%	4.1%	4.9%	4.4%
宿泊療養	2.6%	2.6%	2.8%	3.0%	3.1%	3.5%	3.2%
自宅療養	94.4%	94.0%	93.4%	93.0%	92.8%	91.6%	92.4%
療養者数	34,326人	29,853人	26,610人	24,299人	24,161人	20,535人	21,547人

※9月27日より、自宅療養者数は参考値（「公表日から7日前までの陽性者数－（公表日時点の入院者数+公表日時点の宿泊療養者数）」で算出）となり、入院等調整中の区分は廃止。

入院調整時の入院患者の年代別割合（10月2日時点）

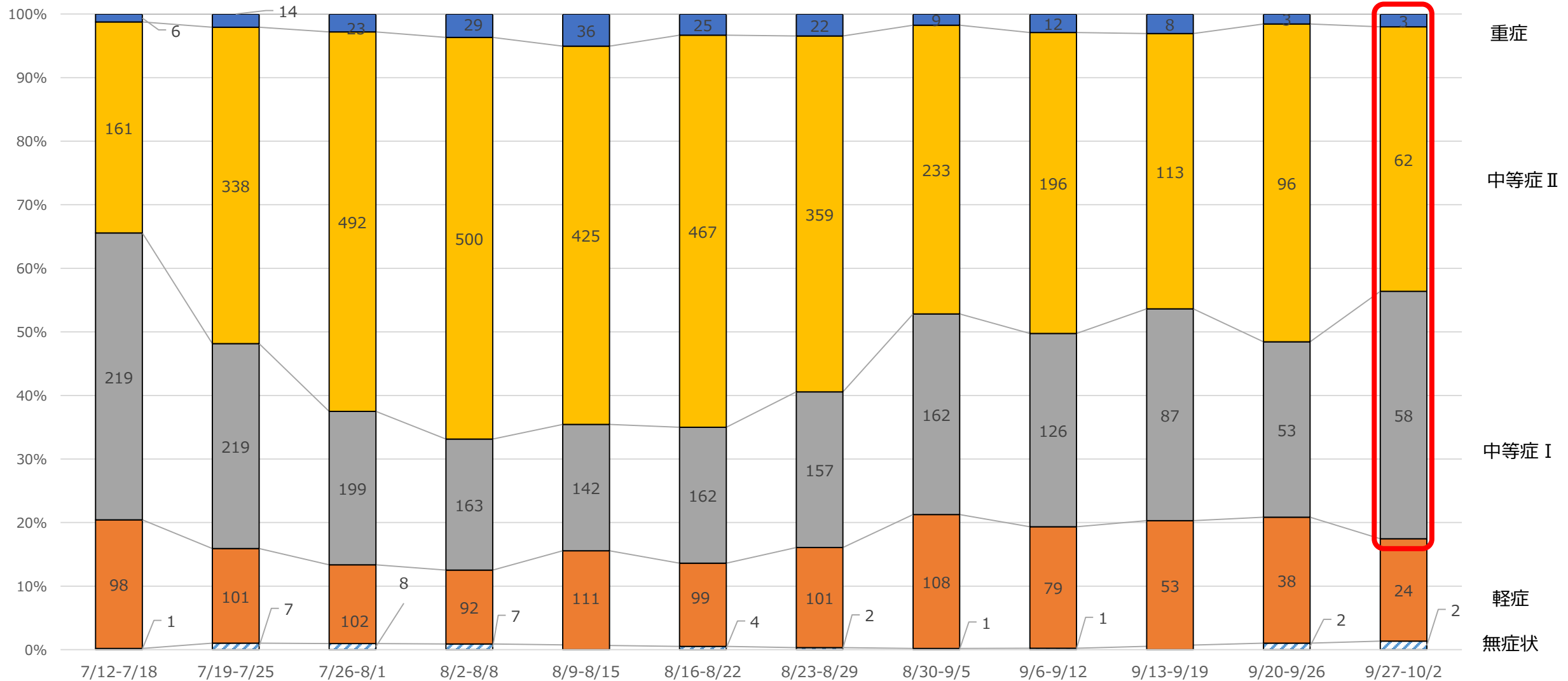
◆ 9月27日以降の入院調整時の入院患者の年代割合は、70代以上が約8割で、全数届出見直し前と大きな変化はない。



※「大阪府療養者情報システム（O-CIS）」のデータに基づく。 ※年代不明を除く

入院調整時の入院患者の症状（10月2日時点）

◆ 9月27日以降の入院調整時の入院患者の症状は、中等症Ⅰ以上が8割以上で、全数届出見直し前と大きな変化はない。



※入院調整時の患者の症状であり、入院後に症状が変化している可能性がある。 ※「大阪府療養者情報システム（O-CIS）」のデータに基づく。 ※症状不明を除く