

# 佐賀県感染症発生動向調査週報

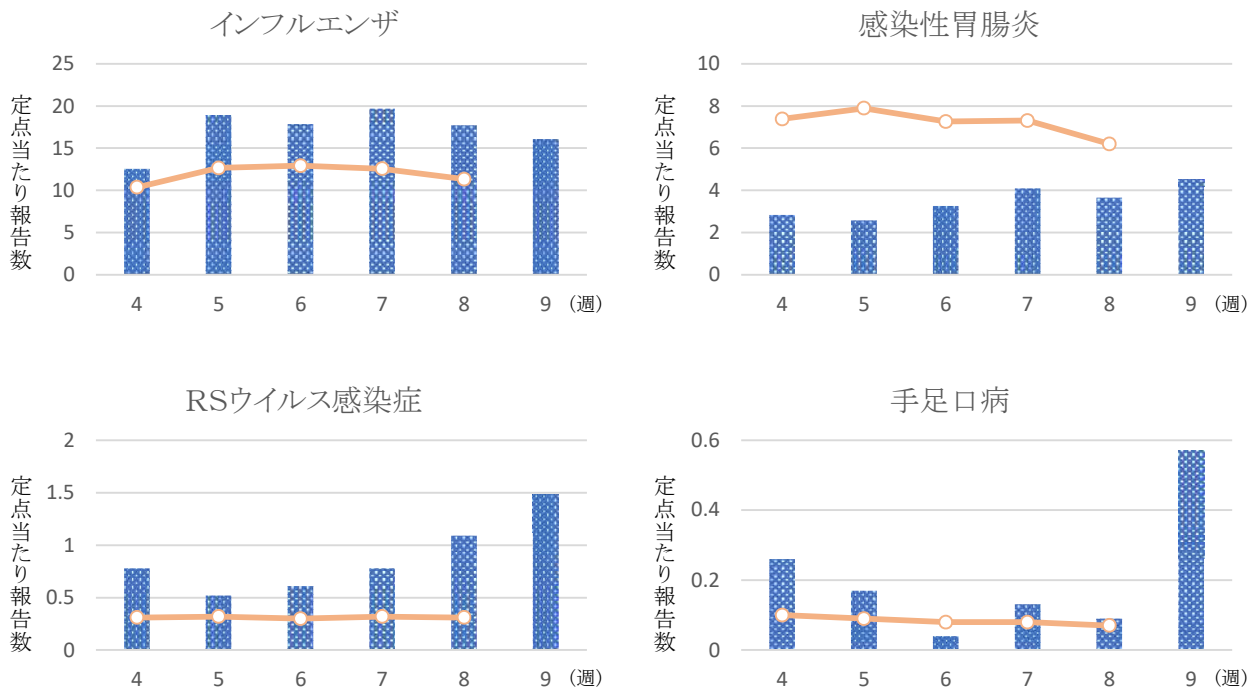
2023年第9週 2023年2月27日(月)～2023年3月5日(日)

<https://kansen.pref.saga.lg.jp>

佐賀県感染症情報センター

## ◆注目疾患の動向

- 【定点報告数の多い疾患】①インフルエンザ(627名) ②感染性胃腸炎(104名) ③RSウイルス感染症(34名) ④手足口病(13名) ⑤突発性発しん(12名)
- 【新型コロナウイルス感染症】582名の報告がありました。マスク着用、こまめな手洗い、換気、密(密閉・密集・密接)を避けるなど、基本的な感染予防対策を徹底してください。
- 【梅毒】8名の報告がありました。性感染症は、感染しても症状が出ないことや、自覚症状が軽いことがあります。そのため、感染に気付かず、パートナーに感染させてしまったり、長期間放置することで重症化してしまうことがあります。感染の疑いがある場合や疑わしい症状がある場合は、早めに医療機関を受診し、早期発見・早期治療に努めましょう。
- 【インフルエンザ】患者報告数は減少(691名→627名:A型618名※、B型1名※、不明8名)し、定点当たりの患者報告数は16.08となり、流行発生注意報は継続中です。手洗いや適度な湿度の保持、こまめな換気、十分な休養やバランスの良い食事等を心がけ、感染予防に努めましょう。※迅速検査キットによる。



◎棒グラフは佐賀県、折れ線グラフは全国の数値を表しています。

※各疾患の動向グラフについては佐賀県感染症情報センターのホームページを御覧ください。

<https://kansen.pref.saga.lg.jp>

## ◆全国版感染症週報(IDWR)

2023年第7週(2月13日～2月19日):通巻第25巻第7号

・ 発生動向総覧	<第7週>インフルエンザの定点当たり報告数は減少したが、過去5年間の同時期の平均より多い。基幹定点医療機関からのインフルエンザによる入院患者報告数は、2023年第6週、第7週ともに200例を上回っている/その他最新動向
・ 注目すべき感染症	<今週は該当記事はありません>
・ 感染症関連情報	病原体情報/海外感染症情報/その他
・ 速報	<今週は該当記事はありません>
・ 読者のコーナー	<今週は該当記事はありません>

※詳細は国立感染症研究所感染症疫学センターのホームページを御覧ください。

<https://www.nih.go.jp/niid/ja/from-idsc.html>

# 佐賀県感染症発生動向調査週報

<https://kansen.pref.saga.lg.jp>

佐賀県感染症情報センター

## ◆全数届出の感染症(佐賀県)

2023年第9週 2023年2月27日(月)～2023年3月5日(日)

疾病名		結核 (二類感染症)	新型コロナウイルス感染症 *1 (新型インフルエンザ等感染症)
患者 (管轄保健福祉事務所)		1名:90歳以上女性 (佐賀中部)	582名 *2
感染原因・感染経路		不明	飛沫・接触感染、不明
無症状病原体保有者		0名	無症状病原体保有者数は患者数に含みません。
2023年届出累計		16名(今週1名)	38,980名(今週582名)
2022年	同期累計	12名	19,387名
	届出累計	83名	214,947名

\*1 新型コロナウイルス感染症について詳細は 佐賀県ホームページをご覧ください。

<https://www.pref.saga.lg.jp/list04342.html>

\*2 うち6名の診断週は第8週です。

疾病名		後天性免疫不全症候群 (五類感染症)	梅毒 (五類感染症)
患者		1名:40歳代男性 *3	7名:20歳代男性5名 *4 40歳代男性1名 *5 50歳代男性1名
感染原因・感染経路		性的接触(異性間)	性的接触(異性間)
無症状病原体保有者		0名	1名 *6
2023年届出累計		2名(今週1名)	24名(今週8名)
2022年	同期累計	0名	3名
	届出累計	4名	60名

\*3 診断週は第5週です。

\*4 うち1名の診断週は第5週です。

\*5 診断週は第7週です。

\*6 診断週は第8週です。

# 佐賀県感染症発生動向調査週報

<https://kansen.pref.saga.lg.jp>

佐賀県感染症情報センター

## ◆佐賀県感染症発生動向調査

[定点報告:五類感染症(週報分)]

2023年第9週 2023年2月27日(月)～2023年3月5日(日)

定点種別 (定点数)	管轄保健福祉 事務所 病名	佐賀中部		鳥栖		唐津		伊万里		杵藤		計		前週		全国 (第8週)	
		患者数	100人あたり	患者数	100人あたり	患者数	100人あたり	患者数	100人あたり	患者数	100人あたり	患者数	100人あたり	患者数	100人あたり	患者数	100人あたり
インフルエンザ (39)	インフルエンザ (鳥インフルエンザを除く)	181	13.92	41	8.20	98	14.00	63	12.60	244	27.11	627	16.08	691	17.72	55,873	11.32
小児科 (23)	RSウイルス感染症	9	1.13			10	2.50	3	1.00	12	2.40	34	1.48	25	1.09	969	0.31
	咽頭結膜熱	2	0.25	1	0.33			5	1.67	1	0.20	9	0.39	10	0.43	491	0.16
	A群溶血性レンサ球菌咽頭炎	2	0.25	1	0.33	2	0.50	2	0.67	1	0.20	8	0.35	13	0.57	1,470	0.47
	感染性胃腸炎	23	2.88	21	7.00	8	2.00	17	5.67	35	7.00	104	4.52	84	3.65	19,528	6.20
	水痘													1	0.04	219	0.07
	手足口病	1	0.13	1	0.33	2	0.50	9	3.00			13	0.57	2	0.09	206	0.07
	伝染性紅斑															30	0.01
	突発性発しん	2	0.25	3	1.00	3	0.75	1	0.33	3	0.60	12	0.52	18	0.78	611	0.19
	ヘルパンギーナ			6	2.00	1	0.25			1	0.20	8	0.35	13	0.57	153	0.05
流行性耳下腺炎			1	0.33					1	0.20	2	0.09			81	0.03	
眼科 (4)	急性出血性結膜炎															5	0.01
	流行性角結膜炎															121	0.17
基幹 (6)	細菌性髄膜炎													1	0.17	8	0.02
	無菌性髄膜炎															8	0.02
	マイコプラズマ肺炎															7	0.01
	クラミジア肺炎 (オウム病を除く)																
	感染性胃腸炎 (ロタウイルスに限る)					2	2.00					2	0.33			7	0.01

※細字は定点当たり患者数

◆佐賀県感染症発生動向調査(定点報告:五類感染症)

2023年第9週 2023年2月27日(月)～2023年3月5日(日)

インフルエンザ定点	インフルエンザ(鳥インフルエンザを除く)	小児科定点	RSウイルス感染症	咽頭結膜熱	A群溶血性レンサ球菌咽頭炎	感染性胃腸炎	水痘	手足口病	伝染性紅斑	突発性発しん	ヘルパンギーナ	流行性耳下腺炎	眼科・基幹定点	急性出血性結膜炎	流行性角結膜炎	細菌性髄膜炎	無菌性髄膜炎	マイコプラズマ肺炎	クラミジア肺炎(オウム病を除く)	感染性胃腸炎(ロタウイルスに限る)	
0～5ヶ月	3	0～5ヶ月	4			1							0～5ヶ月								
6～11ヶ月	7	6～11ヶ月	6	1		5				4			6～11ヶ月								
1歳	14	1歳	12	6	1	19		9		8	2		1歳								1
2歳	24	2歳	9	1		10		1			4		2歳								
3歳	32	3歳	1			12		2				2	3歳								
4歳	34	4歳	1	1		11		1			2		4歳								1
5歳	47	5歳	1			18							5歳								
6歳	43	6歳			1	9							6歳								
7歳	43	7歳				3							7歳								
8歳	33	8歳			2	1							8歳								
9歳	32	9歳				2							9歳								
10歳～14歳	152	10歳～14歳			1	7							10歳～14歳								
15歳～19歳	43	15歳～19歳			1	2							15歳～19歳								
20歳～29歳	25	20歳以上			2	4							20歳～29歳								
30歳～39歳	38												30歳～39歳								
40歳～49歳	28												40歳～49歳								
50歳～59歳	16												50歳～59歳								
60歳～69歳	5												60歳～69歳								
70歳～79歳	6												70歳以上								
80歳以上	2																				
合計	627	合計	34	9	8	104		13		12	8	2	合計								2
前期計	691	前期計	25	10	13	84	1	2		18	13		前期計			1					
当期間/前	0.91	当期間/前	1.36	0.90	0.62	1.24		6.50	***	0.67	0.62	***	当期間/前	***	***		***	***	***	***	***
増減数	-64	増減数	9	-1	-5	20	-1	11		-6	-5	2	増減数			-1					2

\*\*\*は前期計が"0"のとき

