

# 佐賀県感染症発生動向調査週報

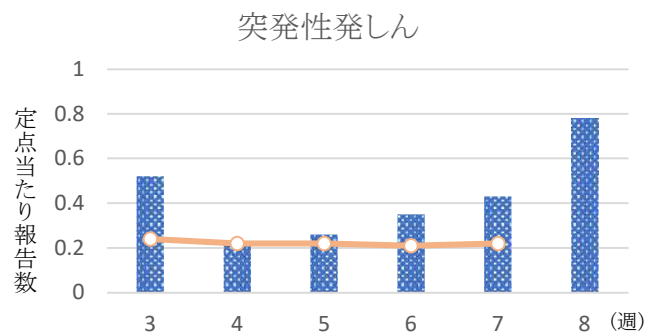
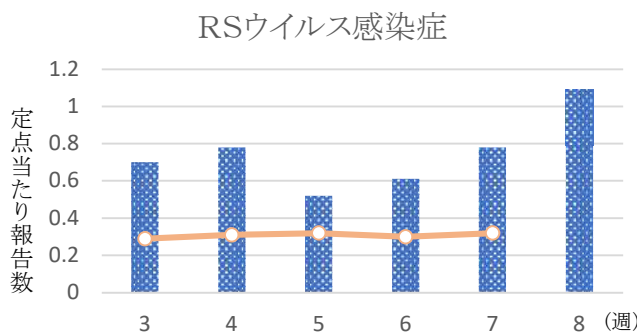
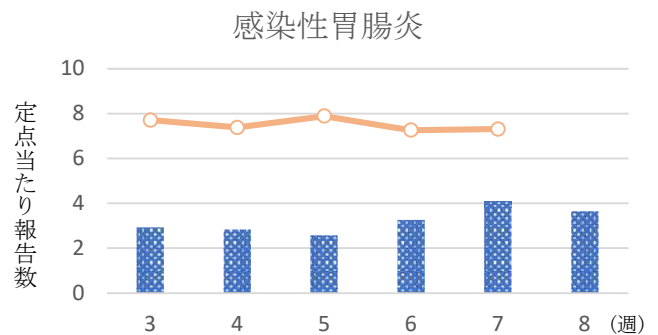
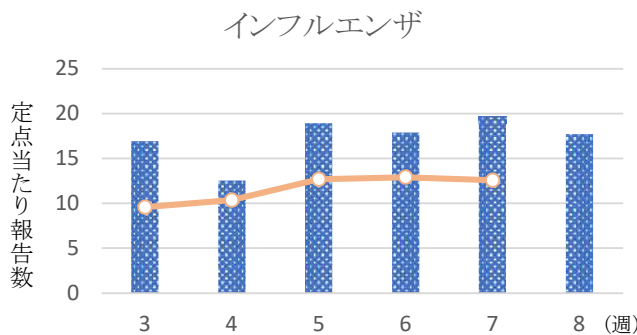
2023年第8週 2023年2月20日(月)～2023年2月26日(日)

<https://kansen.pref.saga.lg.jp>

佐賀県感染症情報センター

## ◆注目疾患の動向

- 【定点報告数の多い疾患】①インフルエンザ(691名) ②感染性胃腸炎(84名) ③RSウイルス感染症(25名) ④突発性発しん(18名) ⑤A群溶血性レンサ球菌咽頭炎、ヘルパンギーナ(各13名)
- 【新型コロナウイルス感染症】631名の報告がありました。マスク着用、こまめな手洗い、換気、密(密閉・密集・密接)を避けるなど、基本的な感染予防対策を徹底してください。
- 【インフルエンザ】患者報告数は減少(767名→691名:A型683名※、B型1名※、不明7名)し、定点当たりの患者報告数は17.72となり、流行発生注意報は継続中です。手洗いや適度な湿度の保持、こまめな換気、十分な休養やバランスの良い食事等を心がけ、感染予防に努めましょう。※迅速検査キットによる。



◎棒グラフは佐賀県、折れ線グラフは全国の数値を表しています。

※各疾患の動向グラフについては佐賀県感染症情報センターのホームページを御覧ください。

<https://kansen.pref.saga.lg.jp>

## ◆全国版感染症週報(IDWR)

2023年第6週(2月6日～2月12日)

・ 発生動向総覧	<第6週>インフルエンザの定点当たり報告数は過去5年間の同時期の平均より少ないが、第48週以降増加が続いている。基幹定点医療機関からのインフルエンザによる入院患者報告数は、2023年第1週以降、毎週150例を上回っている/その他最新動向
・ 注目すべき感染症	<今週は該当記事はありません>
・ 感染症関連情報	病原体情報/海外感染症情報/その他
・ 速報	<今週は該当記事はありません>
・ 読者のコーナー	<今週は該当記事はありません>

※詳細は国立感染症研究所感染症疫学センターのホームページを御覧ください。

<https://www.nih.go.jp/niid/ja/from-idsc.html>

# 佐賀県感染症発生動向調査週報

<https://kansen.pref.saga.lg.jp>

佐賀県感染症情報センター

## ◆全数届出の感染症(佐賀県)

2023年第8週 2023年2月20日(月)～2023年2月26日(日)

疾病名		結核 (二類感染症)	新型コロナウイルス感染症 *1 (新型インフルエンザ等感染症)
患者 (管轄保健福祉事務所)		1名:50歳代男性 (佐賀中部)	631名
感染原因・感染経路		不明	飛沫・接触感染、不明
無症状病原体保有者		1名	無症状病原体保有者数は患者数に含みません。
2023年届出累計		15名(今週2名)	38,398名(今週631名)
2022年	同期累計	9名	17,045名
	届出累計	83名	214,947名

\*1 新型コロナウイルス感染症について詳細は 佐賀県ホームページをご覧ください。

<https://www.pref.saga.lg.jp/list04342.html>

疾病名		侵襲性肺炎球菌感染症 (五類感染症)	梅毒 (五類感染症)	播種性クリプトコックス症 (五類感染症)
患者		1名:90歳以上女性 *2	1名:50歳代男性	1名:70歳代男性
感染原因・感染経路		不明	不明	不明
無症状病原体保有者			3名 *3	
2023年届出累計		3名(今週1名)	16名 *4(今週4名)	2名(今週1名)
2022年	同期累計	1名	3名	1名
	届出累計	11名	60名 *4	3名

\*2 診断週は第3週です。

\*3 うち1名の診断週は2022年第45週、うち1名の診断週は2023年第6週です。

\*4 2022年第45週に診断された1名の報告があったため、2022年の累計が増えています。

佐賀県感染症発生動向調査週報

https://kansen.pref.saga.lg.jp

佐賀県感染症情報センター

◆佐賀県感染症発生動向調査

[定点報告:五類感染症(週報分)]

2023年第8週 2023年2月20日(月)～2023年2月26日(日)

定点種別 (定点数)	管轄保健福祉 事務所 病名	佐賀中部	鳥栖	唐津	伊万里	杵藤	計	前週	全国 (第7週)
インフルエンザ (39)	インフルエンザ (鳥インフルエンザを除く)	214 16.46	65 13.00	81 11.57	110 22.00	221 24.56	691 17.72	767 19.67	62,101 12.56
小児科 (23)	RSウイルス感染症	7 0.88	3 1.00	4 1.00	2 0.67	9 1.80	25 1.09	18 0.78	1,009 0.32
	咽頭結膜熱	1 0.13	3 1.00	4 1.00	2 0.67		10 0.43	4 0.17	554 0.18
	A群溶血性レンサ球菌咽頭炎	1 0.13	3 1.00	2 0.50	4 1.33	3 0.60	13 0.57	7 0.30	1,660 0.53
	感染性胃腸炎	23 2.88	31 10.33	6 1.50	12 4.00	12 2.40	84 3.65	94 4.09	23,029 7.31
	水痘				1 0.33		1 0.04	1 0.04	264 0.08
	手足口病	2 0.25					2 0.09	3 0.13	242 0.08
	伝染性紅斑								46 0.01
	突発性発しん	4 0.50	3 1.00	4 1.00	3 1.00	4 0.80	18 0.78	10 0.43	686 0.22
	ヘルパンギーナ	3 0.38	10 3.33				13 0.57	10 0.43	157 0.05
流行性耳下腺炎								96 0.03	
眼科 (4)	急性出血性結膜炎								5 0.01
	流行性角結膜炎								155 0.22
基幹 (6)	細菌性髄膜炎	1 0.50					1 0.17	1 0.17	8 0.02
	無菌性髄膜炎								10 0.02
	マイコプラズマ肺炎								8 0.02
	クラミジア肺炎 (オウム病を除く)								
	感染性胃腸炎 (ロタウイルスに限る)								10 0.02

※細字は定点当たり患者数

◆佐賀県感染症発生動向調査(定点報告:五類感染症)

2023年第8週 2023年2月20日(月)～2023年2月26日(日)

インフルエンザ定点	インフルエンザ(鳥インフルエンザを除く)	小児科定点	RSウイルス感染症	咽頭結膜熱	A群溶血性レンサ球菌咽頭炎	感染性胃腸炎	水痘	手足口病	伝染性紅斑	突発性発しん	ヘルパンギーナ	流行性耳下腺炎	眼科・基幹定点	急性出血性結膜炎	流行性角結膜炎	細菌性髄膜炎	無菌性髄膜炎	マイコプラズマ肺炎	クラミジア肺炎(オウム病を除く)	感染性胃腸炎(ロタウイルスに限る)	
0～5ヶ月	2	0～5ヶ月	1				1						0～5ヶ月								
6～11ヶ月	4	6～11ヶ月	3			4				3			6～11ヶ月								
1歳	16	1歳	18	6	1	13				13	4		1歳								
2歳	26	2歳	2	2	2	16		2		2	3		2歳								
3歳	33	3歳		1	2	17					5		3歳								
4歳	55	4歳		1	1	11					1		4歳								
5歳	73	5歳	1		1	6							5歳								
6歳	61	6歳			2	5							6歳								
7歳	44	7歳			2	3							7歳								
8歳	34	8歳			1	1							8歳								
9歳	44	9歳											9歳								
10歳～14歳	157	10歳～14歳				5							10歳～14歳								
15歳～19歳	39	15歳～19歳				1							15歳～19歳								
20歳～29歳	16	20歳以上			1	2							20歳～29歳								
30歳～39歳	45												30歳～39歳								
40歳～49歳	21												40歳～49歳								
50歳～59歳	9												50歳～59歳								
60歳～69歳	8												60歳～69歳								
70歳～79歳	4												70歳以上			1					
80歳以上																					
合計	691	合計	25	10	13	84	1	2		18	13		合計			1					
前期計	767	前期計	18	4	7	94	1	3		10	10		前期計			1					
当期間/前	0.90	当期間/前	1.39	2.50	1.86	0.89	1.00	0.67	***	1.80	1.30	***	当期間/前	***	***	1.00	***	***	***	***	***
増減数	-76	増減数	7	6	6	-10		-1		8	3		増減数								

\*\*\*は前期計が"0"のとき

