

新規陽性者数の推移等 (HER-SYSデータ)

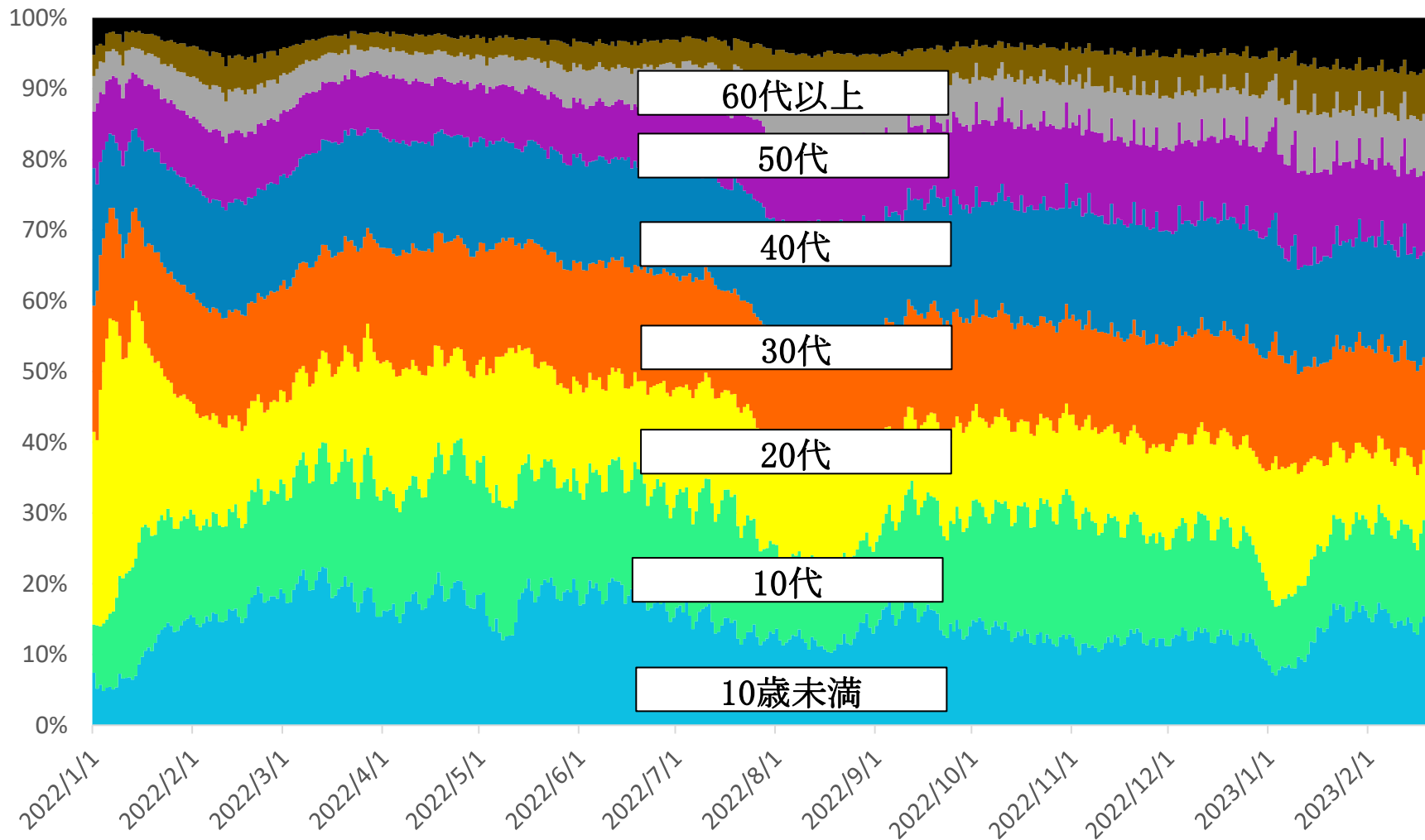
(目次)

①年代別新規陽性者の割合・・・・・・・・・・・・・・・・・・・・・・・・	3
②都道府県別人口10万人当たり7日間累積新規陽性者数の推移（10歳刻み）・・・・	9
③HER-SYS上で死亡場所が「自宅」とされている事例について・・・・・・・・	34
④警察庁 新型コロナウイルス陽性死体取扱い状況（令和4年2月～令和5年1月）・・	35

年代別新規陽性者の割合（報告日別、HER-SYSデータ）

- **新規陽性者に占める各年代の割合**を時系列で整理したもの。（全国）
- 2月の平均値では、10代未満が15%程度、10代が13%程度、20代が10%程度、30代が14%程度、40代が15%程度、50代は11%程度となっており、20代以下で約4割を占めている。

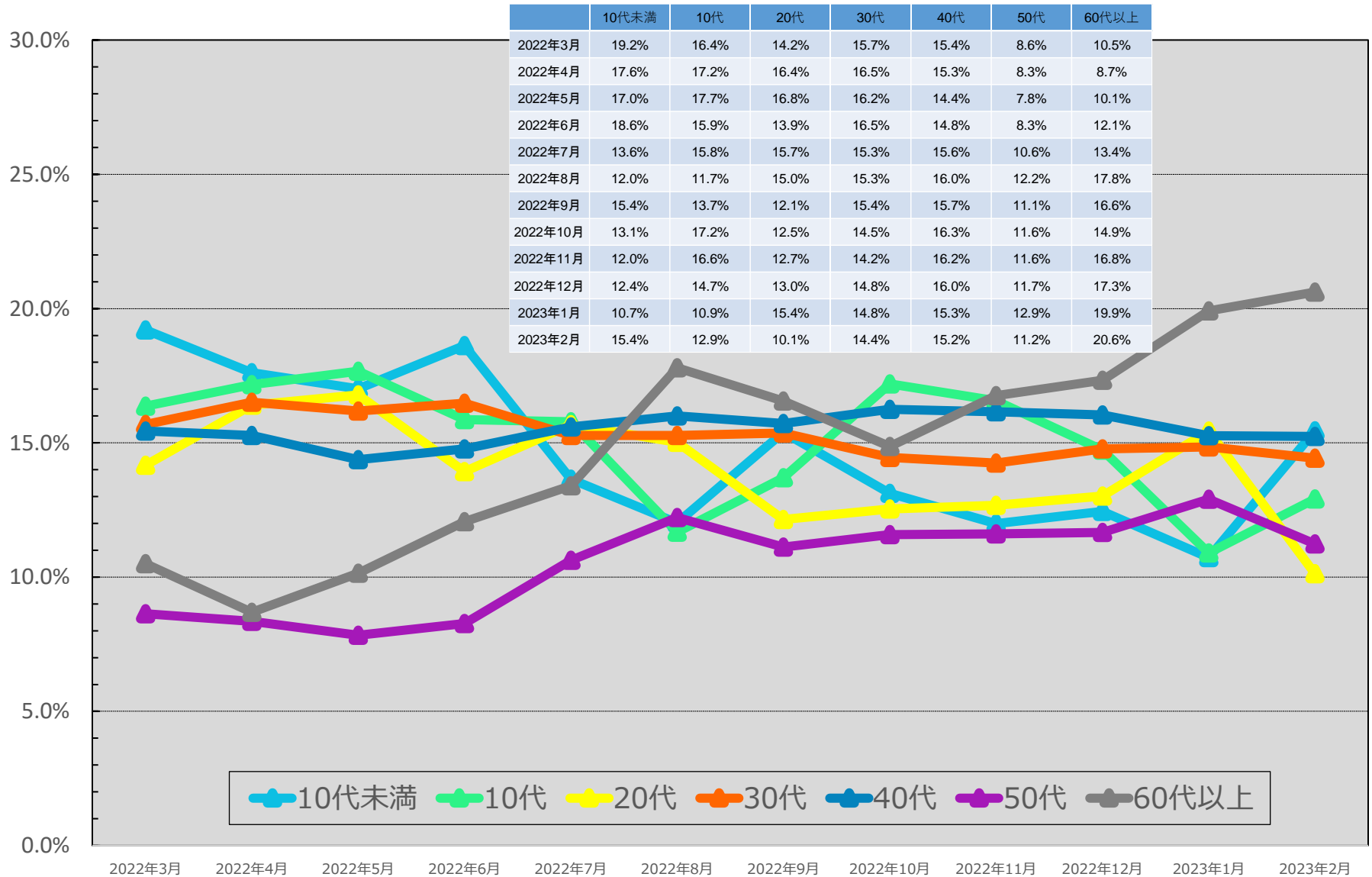
年齢階級 10歳未満 10代 20代 30代 40代 50代 60代 70代 80代以上



* 2/21 9:00時点の入力データを基に算出。年齢不詳は除いている。

【月次】年代別新規陽性者の割合（報告日別、HER-SYSデータ）

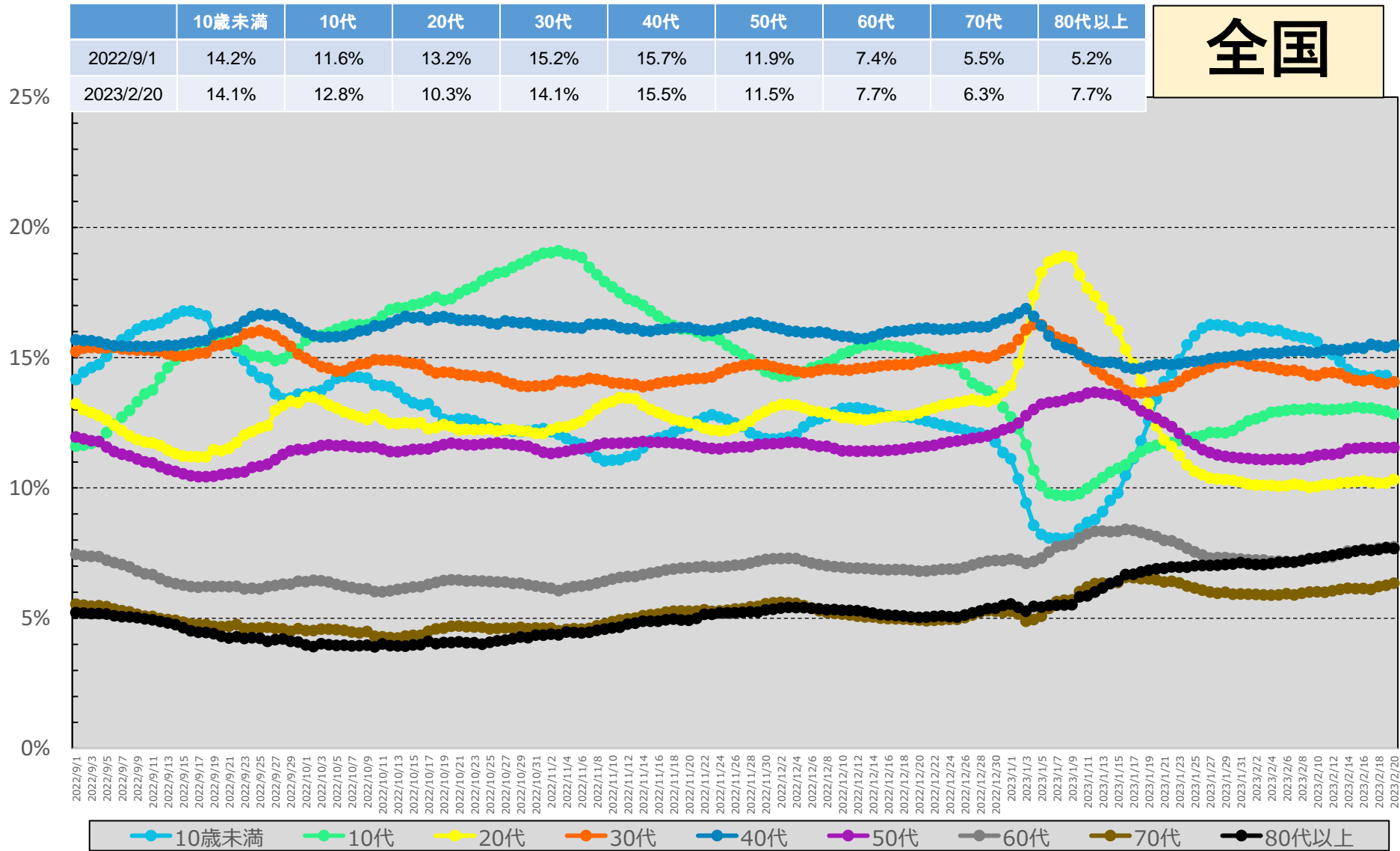
○ **新規陽性者に占める各年代の割合**を時系列で整理したもの。（全国、月次化）



* 2/21 9:00時点の入力データを基に算出。年齢不詳は除いている。 ※ 2月は2/20までの数字を計上
 * 各月の割合は、7日間移動平均の値を用いて各月の陽性者数を累積化した上で、各年代別の割合を算出している。

【日次】年代別新規陽性者の割合（報告日別、HER-SYSデータ）

○ **新規陽性者に占める各年代の割合**を時系列で整理したもの。（全国、日次化）

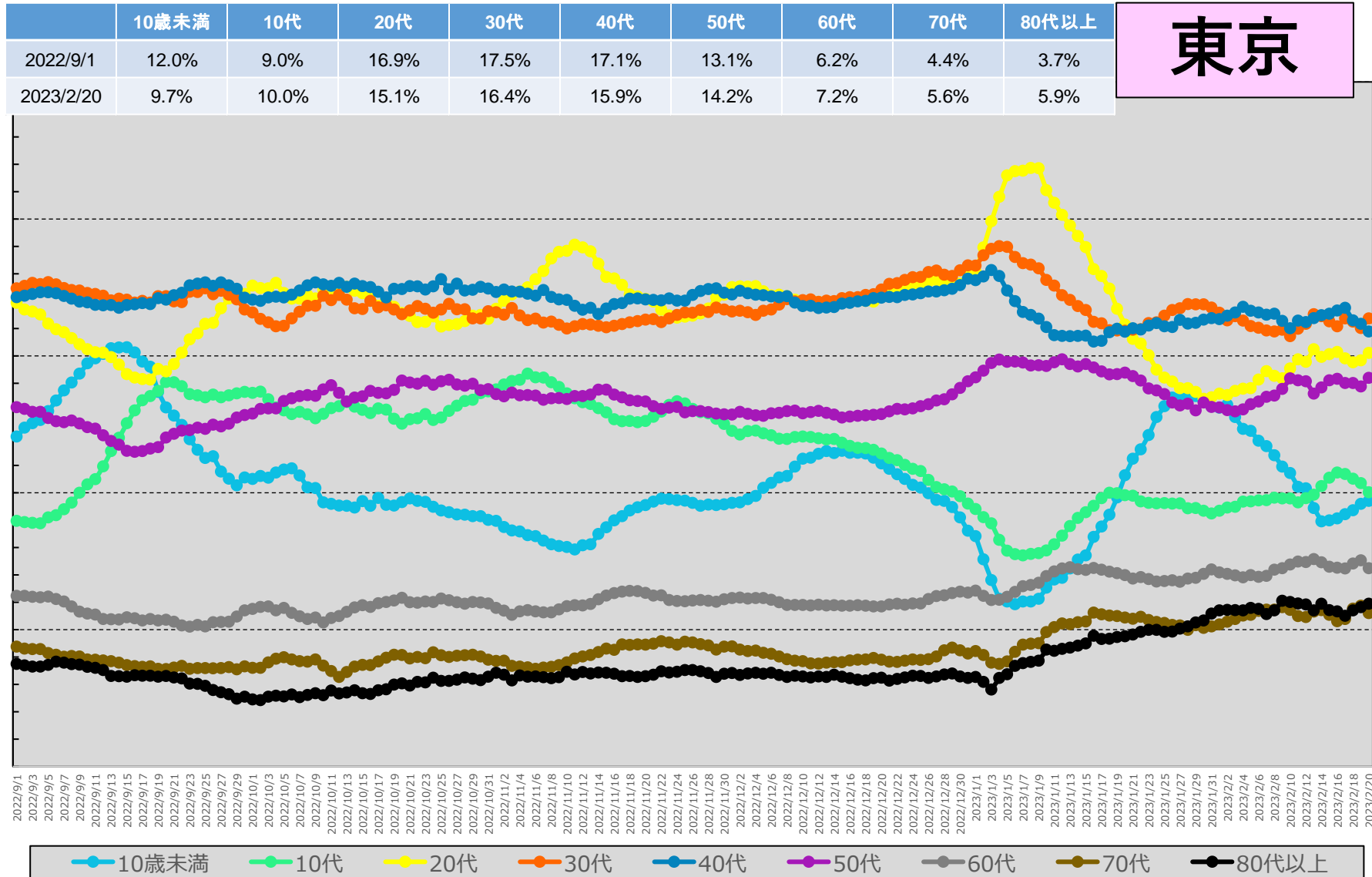


* 2/21 9:00時点の入力データを基に算出。年齢不詳は除いている。

* 各月の割合は、7日間移動平均の値を用いて各月の陽性者数を累積化した上で、各年代別の割合を算出している。

【日次】年代別新規陽性者の割合（報告日別、HER-SYSデータ）

○ **新規陽性者に占める各年代の割合**を時系列で整理したもの。（東京、日次化）

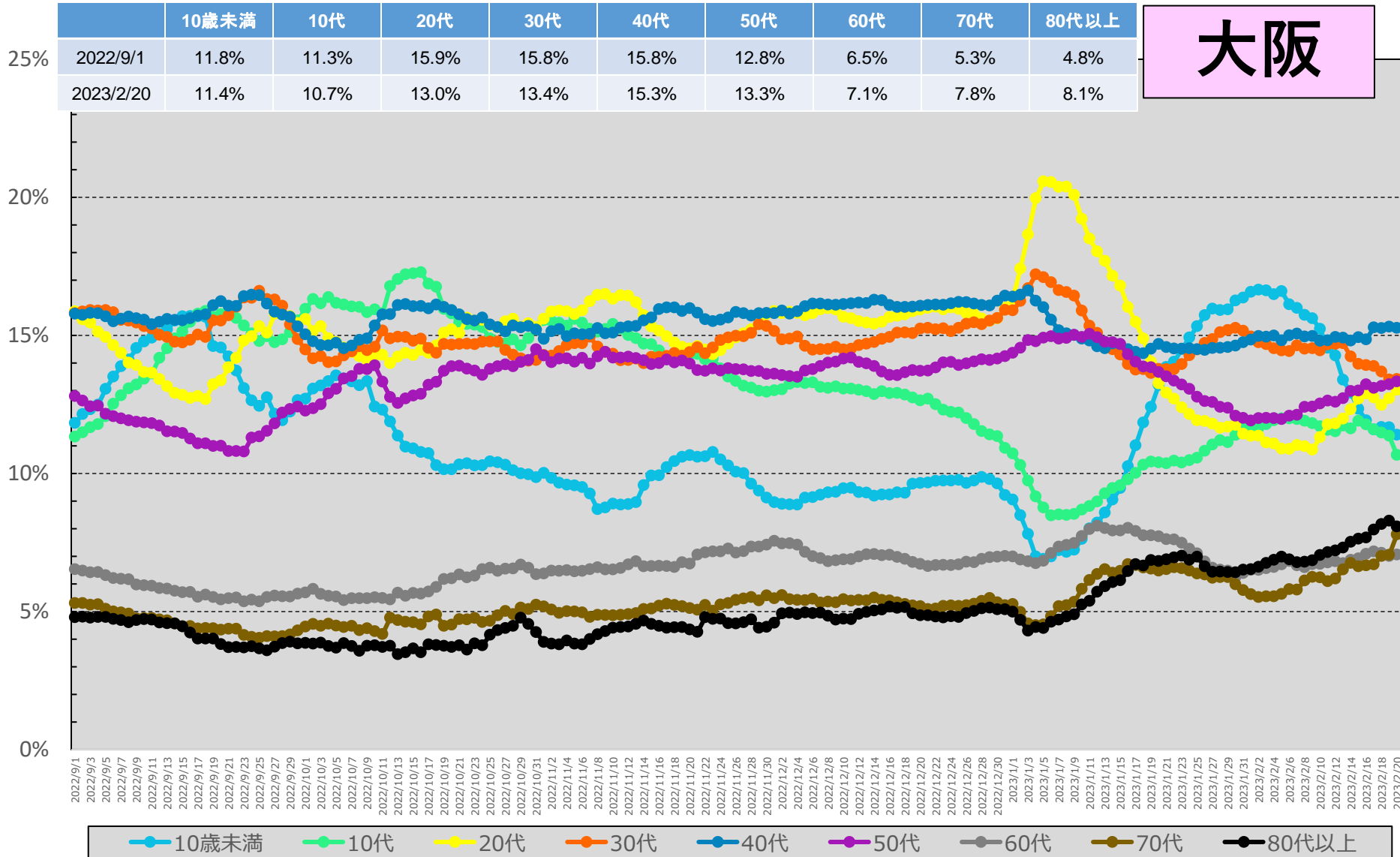


* 2/21 9:00時点の入力データを基に算出。年齢不詳は除いている。

* 各月の割合は、7日間移動平均の値を用いて各月の陽性者数を累積化した上で、各年代別の割合を算出している。

【日次】年代別新規陽性者の割合（報告日別、HER-SYSデータ）

○ **新規陽性者に占める各年代の割合**を時系列で整理したもの。（大阪、日次化）

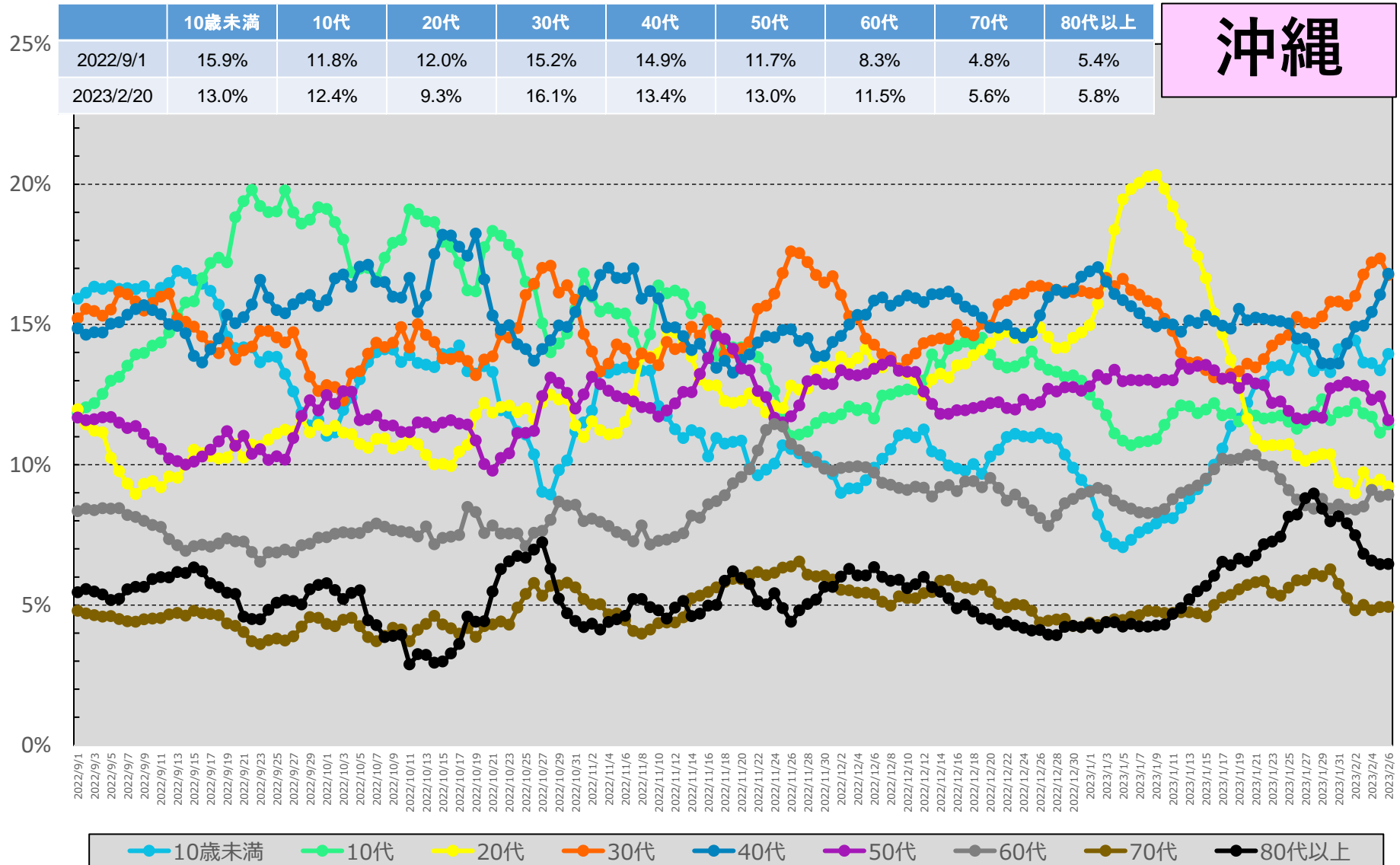


* 2/21 9:00時点の入力データを基に算出。年齢不詳は除いている。

* 各月の割合は、7日間移動平均の値を用いて各月の陽性者数を累積化した上で、各年代別の割合を算出している。

【日次】年代別新規陽性者の割合（報告日別、HER-SYSデータ）

○ **新規陽性者に占める各年代の割合**を時系列で整理したもの。（沖縄、日次化）



* 2/21 9:00時点の入力データを基に算出。年齢不詳は除いている。

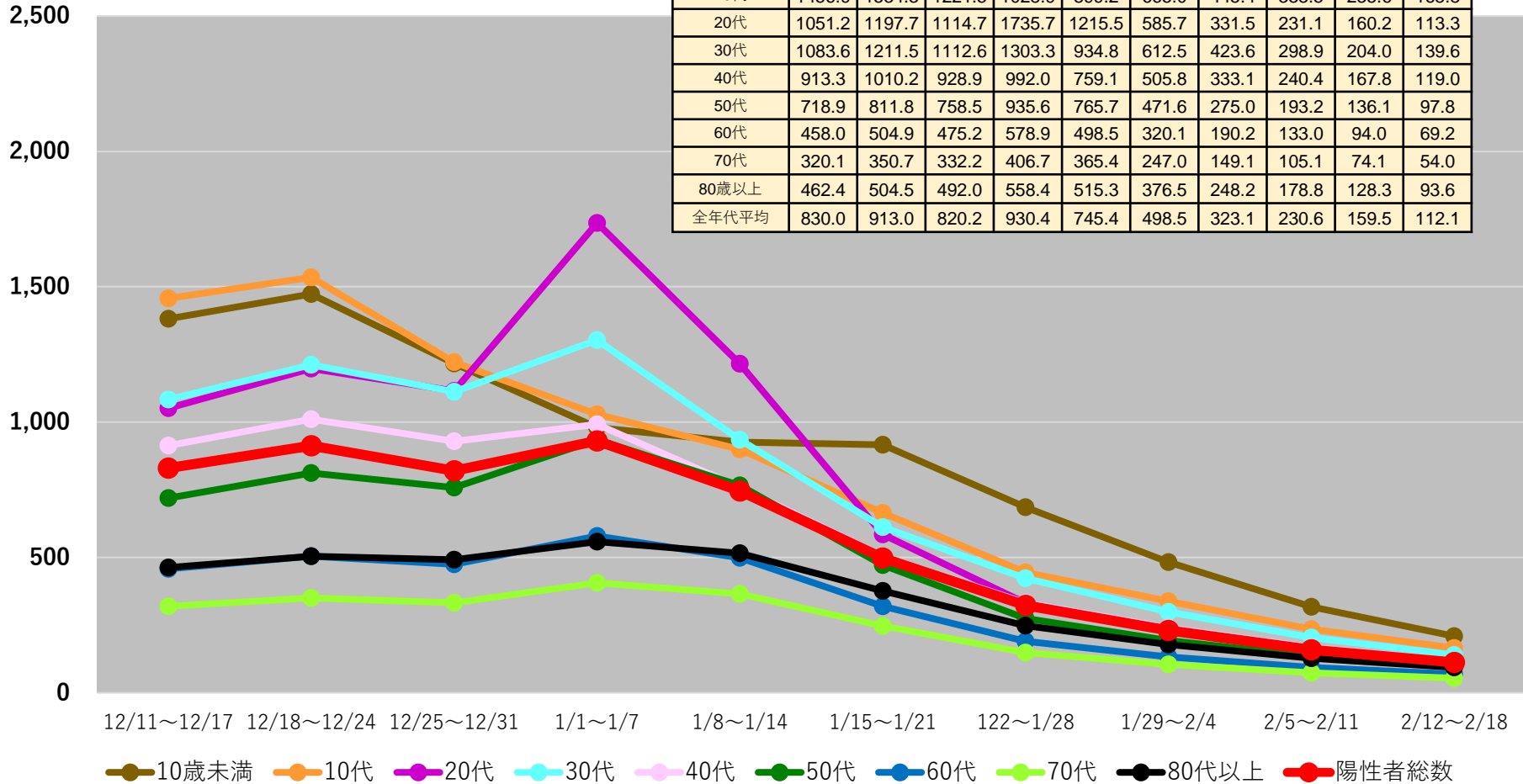
* 各月の割合は、7日間移動平均の値を用いて各月の陽性者数を累積化した上で、各年代別の割合を算出している。

都道府県別人口10万当たり7日間累積新規陽性者数の推移 (年代別、HER-SYSデータ)

○ 年代別の人口10万人当たり7日間累積新規陽性者数を時系列で整理したもの。(10歳刻み)

全国

	12/11~ 12/17	12/18~ 12/24	12/25~ 12/31	1/1~ 1/7	1/8~ 1/14	1/15~ 1/21	1/22~ 1/28	1/29~ 2/4	2/5~ 2/11	2/12~ 2/18
10歳未満	1381.8	1473.5	1216.2	980.2	926.3	916.1	685.6	482.5	317.9	209.5
10代	1456.9	1534.3	1221.5	1028.9	899.2	665.0	445.4	338.5	235.6	165.8
20代	1051.2	1197.7	1114.7	1735.7	1215.5	585.7	331.5	231.1	160.2	113.3
30代	1083.6	1211.5	1112.6	1303.3	934.8	612.5	423.6	298.9	204.0	139.6
40代	913.3	1010.2	928.9	992.0	759.1	505.8	333.1	240.4	167.8	119.0
50代	718.9	811.8	758.5	935.6	765.7	471.6	275.0	193.2	136.1	97.8
60代	458.0	504.9	475.2	578.9	498.5	320.1	190.2	133.0	94.0	69.2
70代	320.1	350.7	332.2	406.7	365.4	247.0	149.1	105.1	74.1	54.0
80歳以上	462.4	504.5	492.0	558.4	515.3	376.5	248.2	178.8	128.3	93.6
全年代平均	830.0	913.0	820.2	930.4	745.4	498.5	323.1	230.6	159.5	112.1



(注1) 当該期間(週)中の新規陽性者数の合計を、各年齢階層に属する人口で除した上で、人口10万人対比で相対化している。

(注2) 計算に用いた人口は、令和2年国勢調査(令和2年10月1日現在)

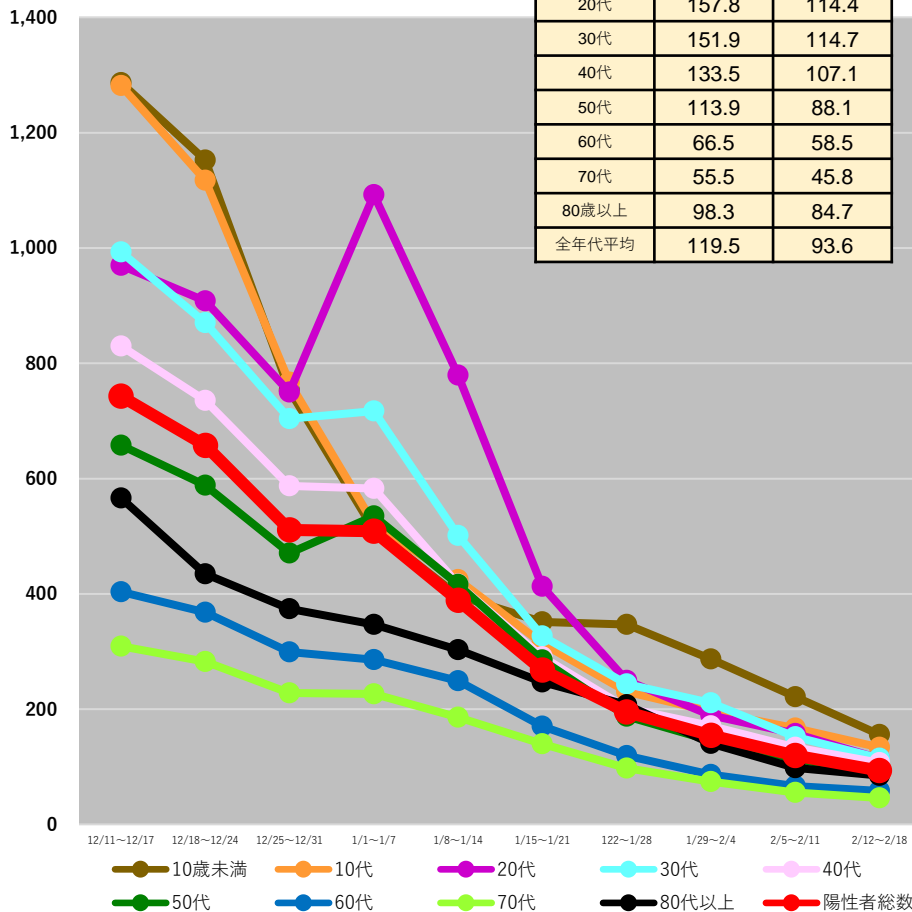
* 2/21 9:00時点の入力データを基に算出 * 日次報告数をもとに算出。広島県は1日ずれた形での報告となっている。

都道府県別人口10万人当たり7日間累積新規陽性者数の推移 (年代別、HER-SYSデータ)

○ 年代別の人口10万人当たり7日間累積新規陽性者数を時系列で整理したもの。(10歳刻み)

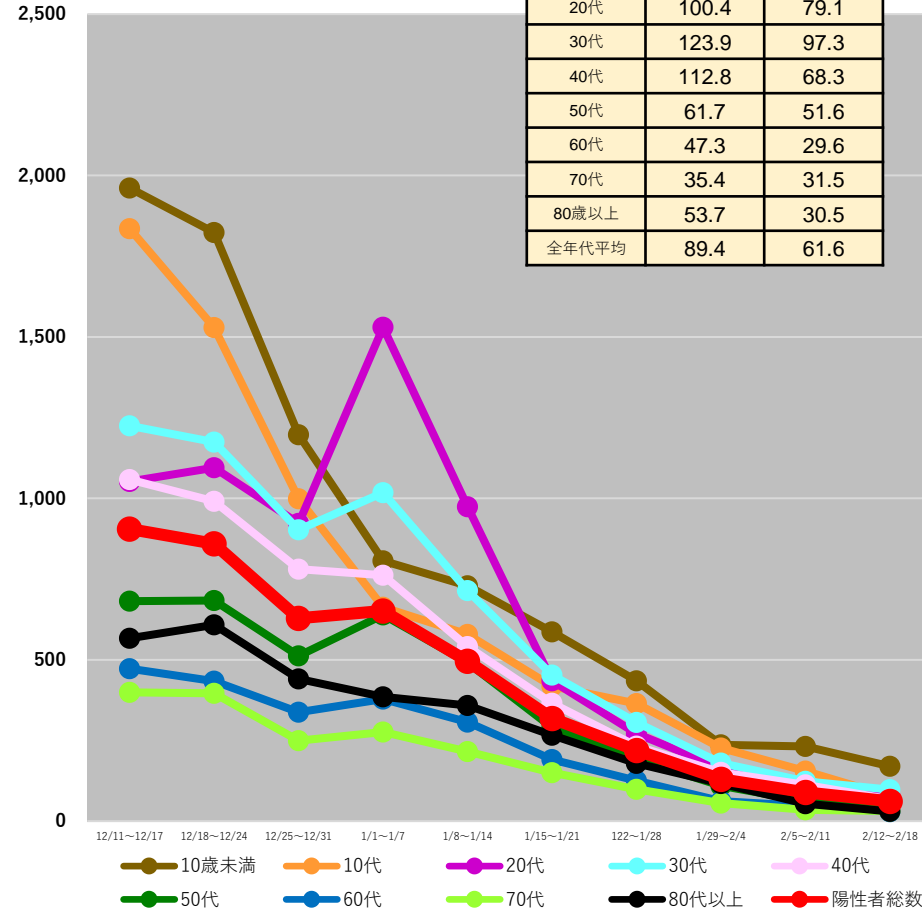
北海道

	2/5～ 2/11	2/12～ 2/18
10歳未満	221.7	155.8
10代	166.9	133.7
20代	157.8	114.4
30代	151.9	114.7
40代	133.5	107.1
50代	113.9	88.1
60代	66.5	58.5
70代	55.5	45.8
80歳以上	98.3	84.7
全年代平均	119.5	93.6



青森県

	2/5～ 2/11	2/12～ 2/18
10歳未満	231.6	170.3
10代	155.4	76.7
20代	100.4	79.1
30代	123.9	97.3
40代	112.8	68.3
50代	61.7	51.6
60代	47.3	29.6
70代	35.4	31.5
80歳以上	53.7	30.5
全年代平均	89.4	61.6



(注1) 当該期間(週)中の新規陽性者数の合計を、各年齢階層に属する人口で除した上で、人口10万人対比で相対化している。

(注2) 計算に用いた人口は、令和2年国勢調査(令和2年10月1日現在)

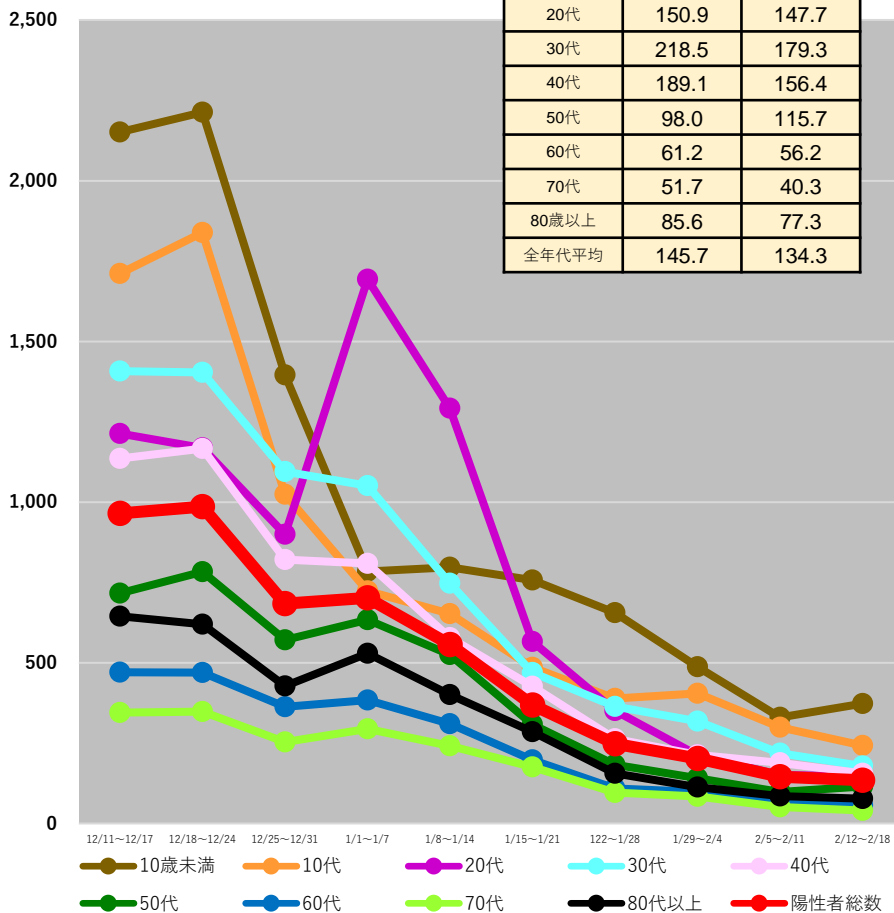
*2/21 9:00時点の入力データを基に算出 *日次報告数をもとに算出。広島県は1日ずれた形での報告となっている。

都道府県別人口10万人当たり7日間累積新規陽性者数の推移 (年代別、HER-SYSデータ)

○ **年代別の人口10万人当たり7日間累積新規陽性者数**を時系列で整理したもの。(10歳刻み)

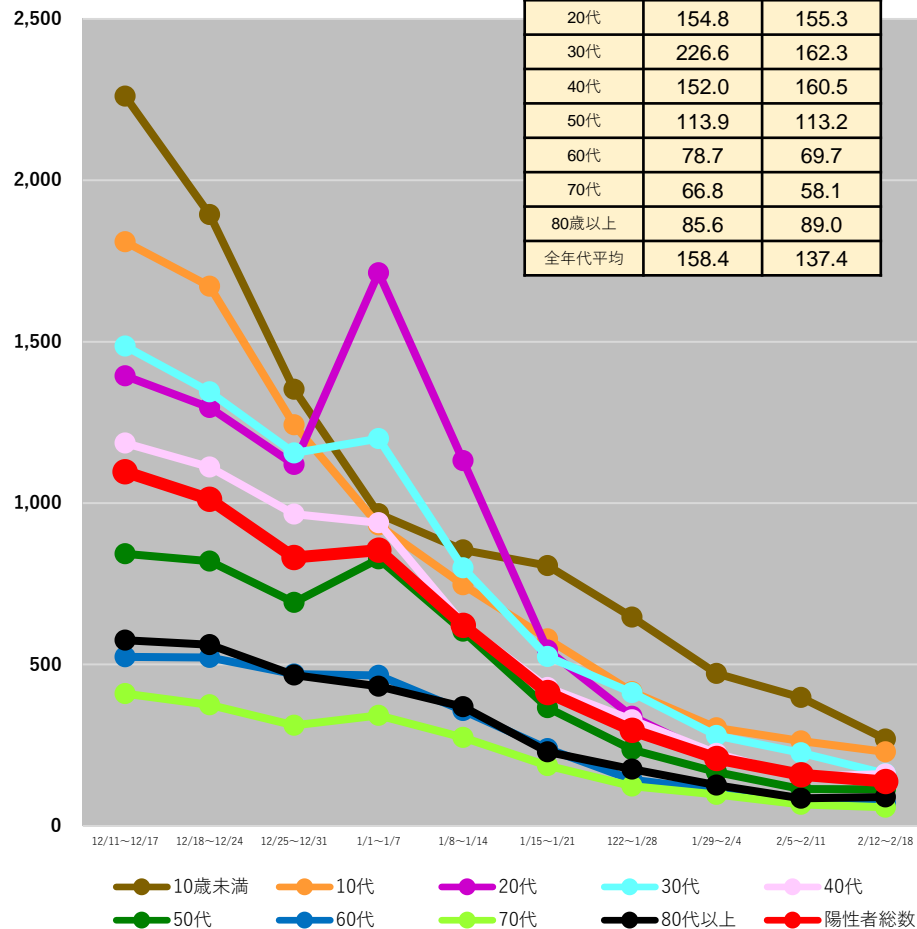
岩手県

	2/5~ 2/11	2/12~ 2/18
10歳未満	330.4	372.8
10代	300.0	242.9
20代	150.9	147.7
30代	218.5	179.3
40代	189.1	156.4
50代	98.0	115.7
60代	61.2	56.2
70代	51.7	40.3
80歳以上	85.6	77.3
全年代平均	145.7	134.3



宮城県

	2/5~ 2/11	2/12~ 2/18
10歳未満	398.1	268.7
10代	263.2	229.6
20代	154.8	155.3
30代	226.6	162.3
40代	152.0	160.5
50代	113.9	113.2
60代	78.7	69.7
70代	66.8	58.1
80歳以上	85.6	89.0
全年代平均	158.4	137.4



(注1) 当該期間(週)中の新規陽性者数の合計を、各年齢階層に属する人口で除した上で、人口10万人対比で相対化している。

(注2) 計算に用いた人口は、令和2年国勢調査(令和2年10月1日現在)

* 2/21 9:00時点の入力データを基に算出 * 日次報告数をもとに算出。広島県は1日ずれた形での報告となっている。

都道府県別人口10万人当たり7日間累積新規陽性者数の推移 (年代別、HER-SYSデータ)

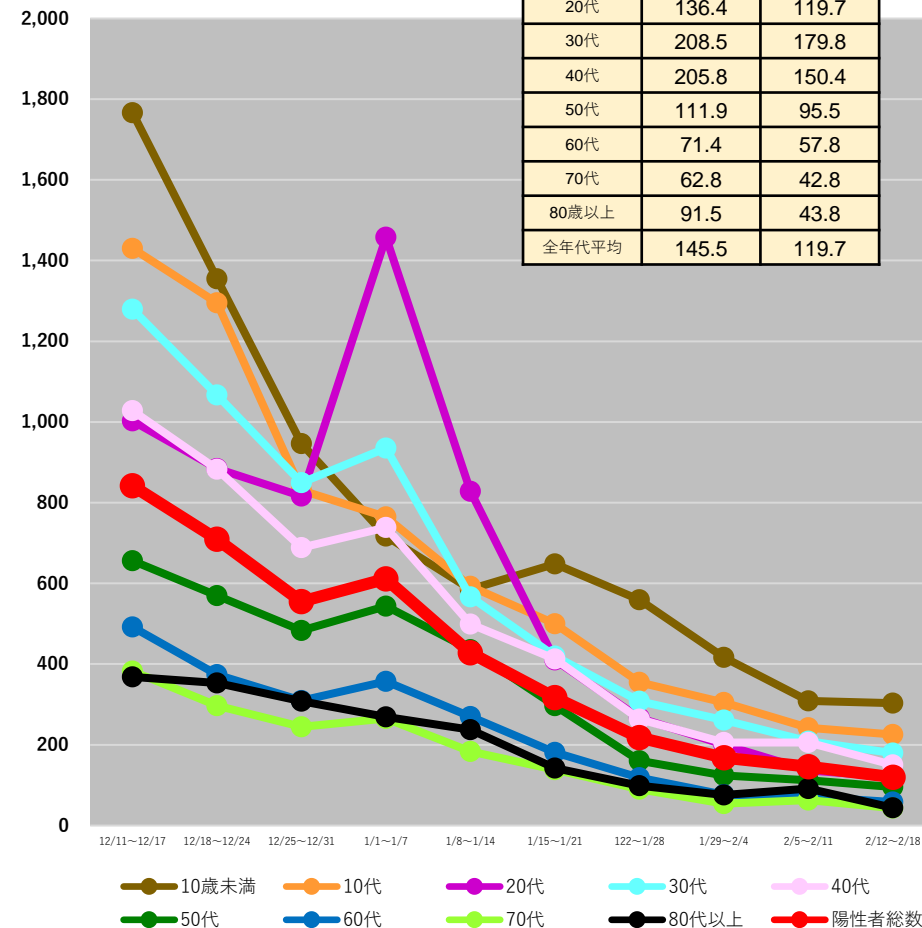
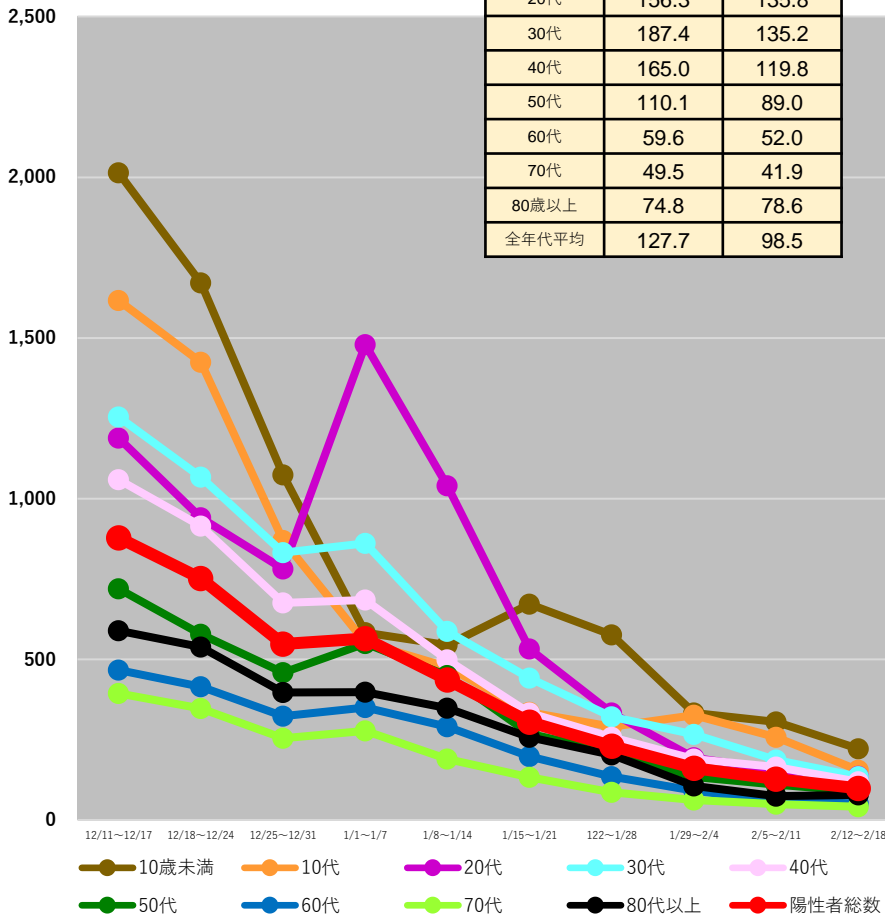
○ **年代別の人口10万人当たり7日間累積新規陽性者数**を時系列で整理したもの。(10歳刻み)

秋田県

	2/5～ 2/11	2/12～ 2/18
10歳未満	305.1	222.2
10代	257.5	154.8
20代	156.3	135.8
30代	187.4	135.2
40代	165.0	119.8
50代	110.1	89.0
60代	59.6	52.0
70代	49.5	41.9
80歳以上	74.8	78.6
全年代平均	127.7	98.5

山形県

	2/5～ 2/11	2/12～ 2/18
10歳未満	308.8	303.5
10代	242.4	225.2
20代	136.4	119.7
30代	208.5	179.8
40代	205.8	150.4
50代	111.9	95.5
60代	71.4	57.8
70代	62.8	42.8
80歳以上	91.5	43.8
全年代平均	145.5	119.7



(注1) 当該期間(週)中の新規陽性者数の合計を、各年齢階層に属する人口で除した上で、人口10万人対比で相対化している。

(注2) 計算に用いた人口は、令和2年国勢調査(令和2年10月1日現在)

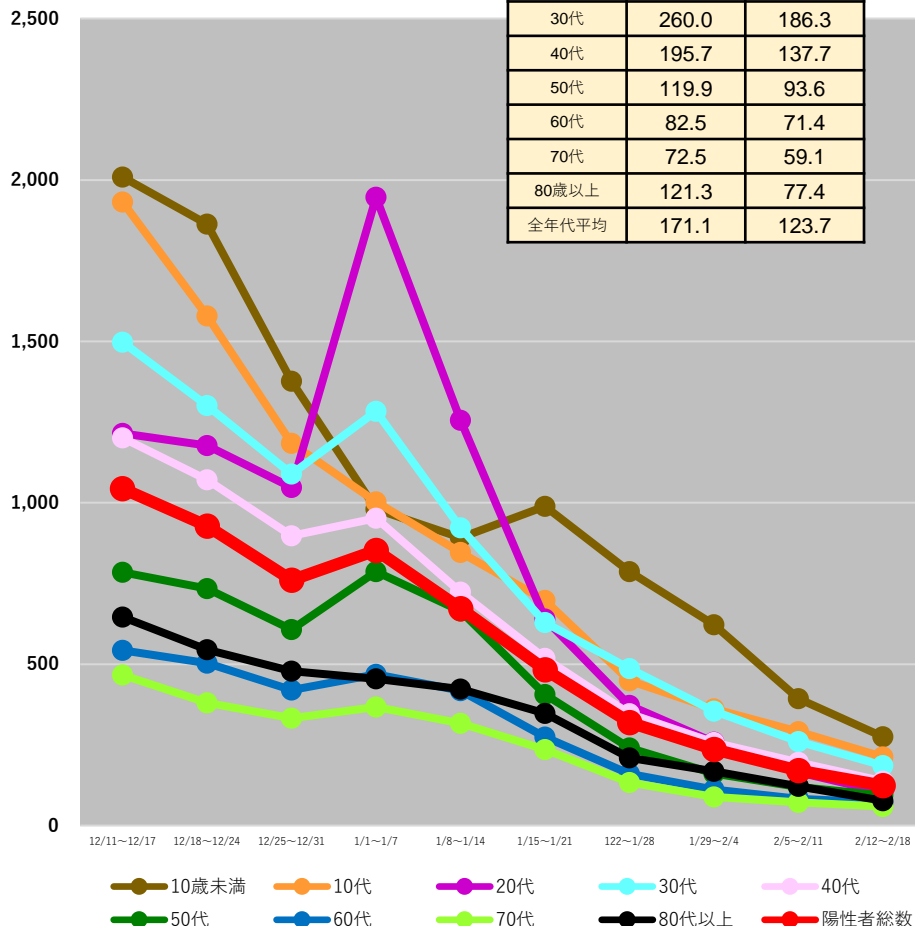
* 2/21 9:00時点の入力データを基に算出 * 日次報告数をもとに算出。広島県は1日ずれた形での報告となっている。

都道府県別人口10万人当たり7日間累積新規陽性者数の推移 (年代別、HER-SYSデータ)

○ 年代別の人口10万人当たり7日間累積新規陽性者数を時系列で整理したもの。(10歳刻み)

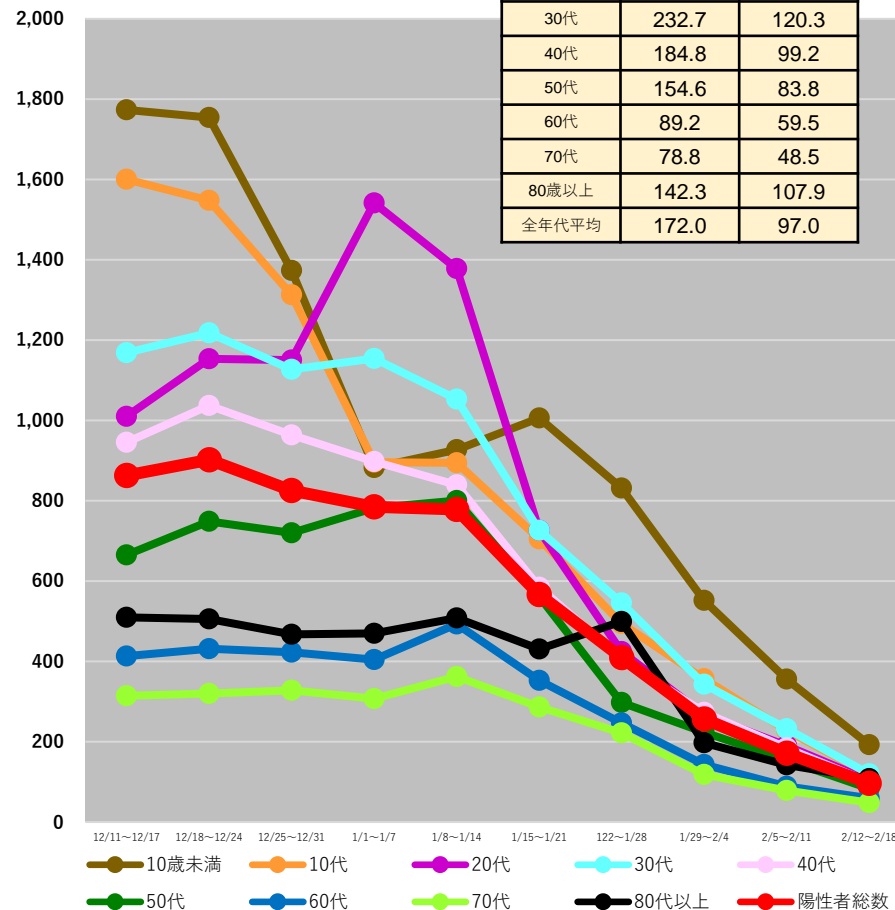
福島県

	2/5~ 2/11	2/12~ 2/18
10歳未満	393.5	275.1
10代	291.5	212.6
20代	164.9	104.1
30代	260.0	186.3
40代	195.7	137.7
50代	119.9	93.6
60代	82.5	71.4
70代	72.5	59.1
80歳以上	121.3	77.4
全年代平均	171.1	123.7



茨城県

	2/5~ 2/11	2/12~ 2/18
10歳未満	355.8	192.4
10代	228.4	117.7
20代	190.4	104.3
30代	232.7	120.3
40代	184.8	99.2
50代	154.6	83.8
60代	89.2	59.5
70代	78.8	48.5
80歳以上	142.3	107.9
全年代平均	172.0	97.0



(注1) 当該期間(週)中の新規陽性者数の合計を、各年齢階層に属する人口で除した上で、人口10万人対比で相対化している。

(注2) 計算に用いた人口は、令和2年国勢調査(令和2年10月1日現在)

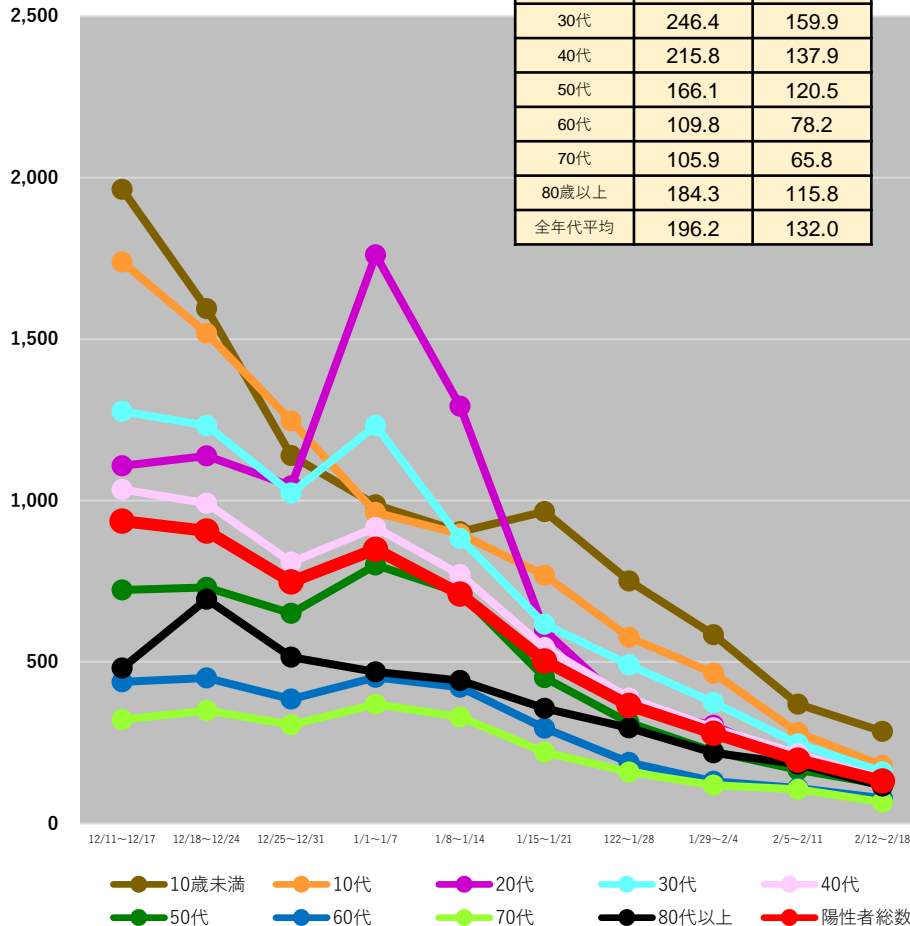
* 2/21 9:00時点の入力データを基に算出 * 日次報告数をもとに算出。広島県は1日ずれた形での報告となっている。

都道府県別人口10万人当たり7日間累積新規陽性者数の推移 (年代別、HER-SYSデータ)

○ **年代別の人口10万人当たり7日間累積新規陽性者数**を時系列で整理したもの。(10歳刻み)

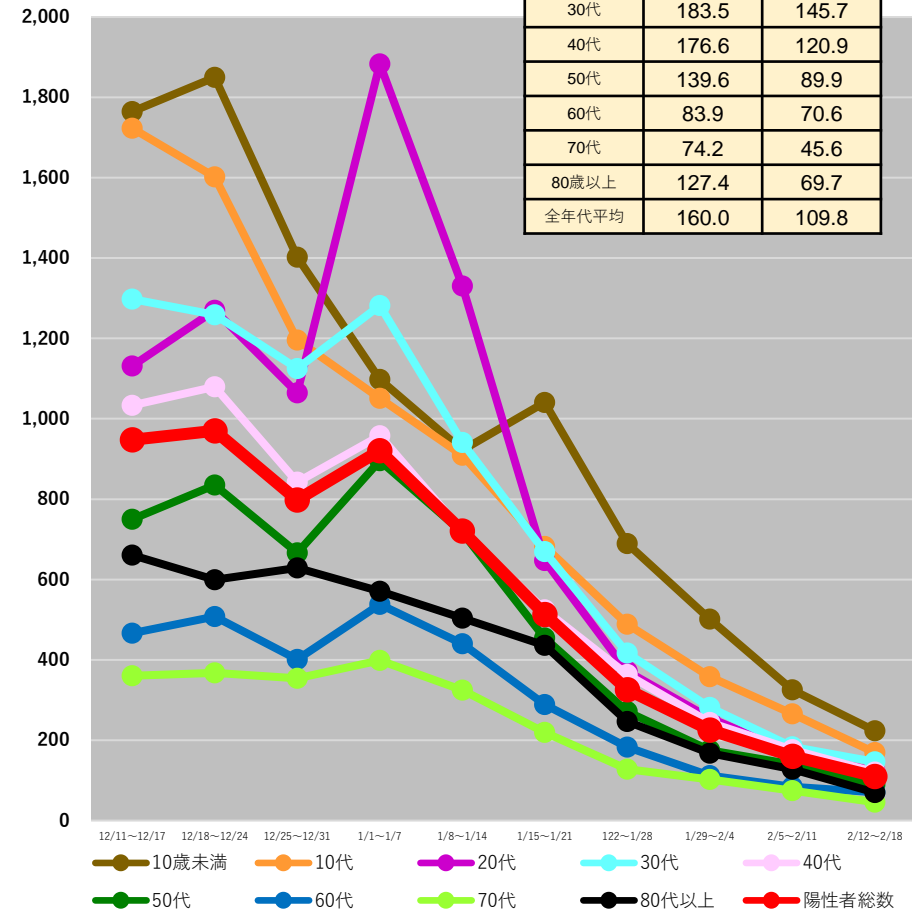
栃木県

	2/5～ 2/11	2/12～ 2/18
10歳未満	369.3	285.2
10代	280.8	178.5
20代	193.0	125.8
30代	246.4	159.9
40代	215.8	137.9
50代	166.1	120.5
60代	109.8	78.2
70代	105.9	65.8
80歳以上	184.3	115.8
全年代平均	196.2	132.0



群馬県

	2/5～ 2/11	2/12～ 2/18
10歳未満	325.1	223.3
10代	265.6	169.2
20代	169.6	123.0
30代	183.5	145.7
40代	176.6	120.9
50代	139.6	89.9
60代	83.9	70.6
70代	74.2	45.6
80歳以上	127.4	69.7
全年代平均	160.0	109.8



(注1) 当該期間(週)中の新規陽性者数の合計を、各年齢階層に属する人口で除した上で、人口10万人対比で相対化している。

(注2) 計算に用いた人口は、令和2年国勢調査(令和2年10月1日現在)

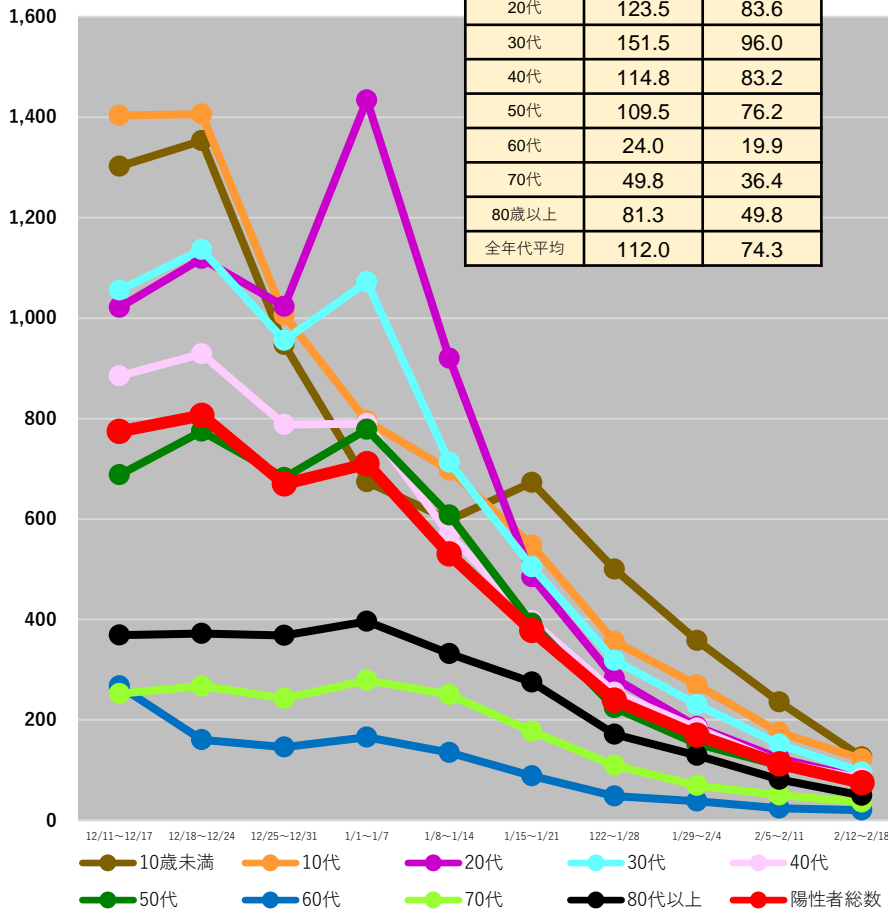
* 2/21 9:00時点の入力データを基に算出 * 日次報告数をもとに算出。広島県は1日ずれた形での報告となっている。

都道府県別人口10万人当たり7日間累積新規陽性者数の推移 (年代別、HER-SYSデータ)

○ **年代別の人口10万人当たり7日間累積新規陽性者数**を時系列で整理したもの。(10歳刻み)

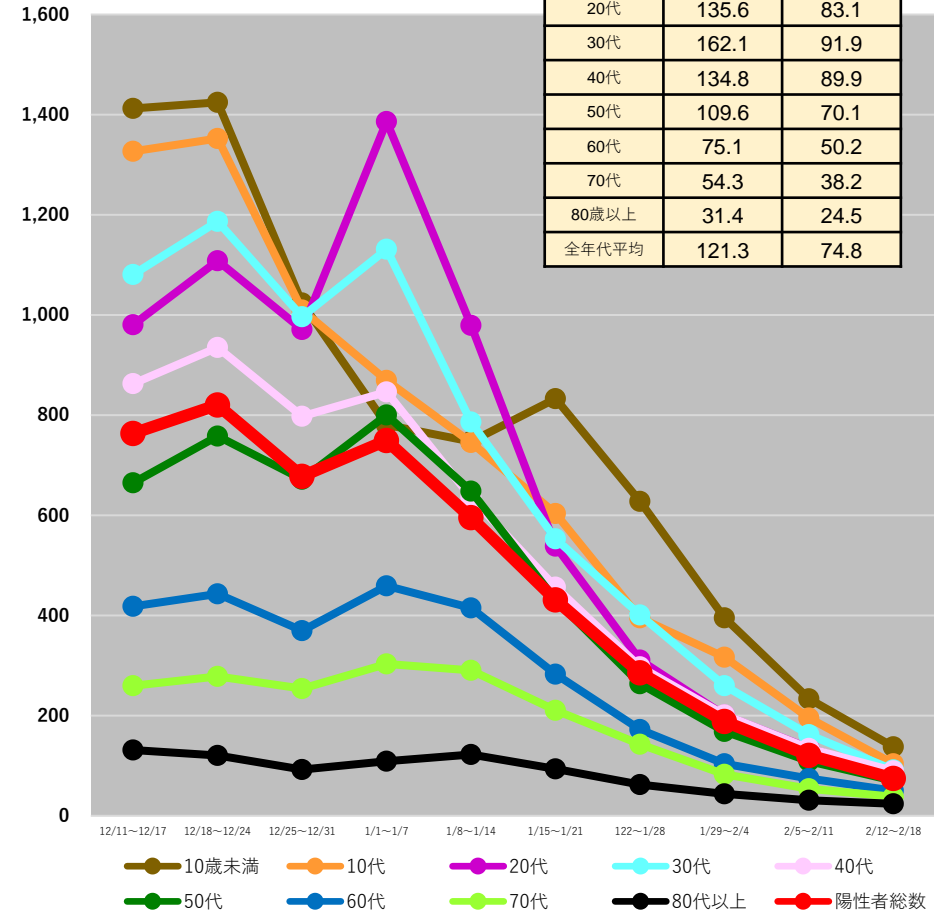
埼玉県

	2/5～ 2/11	2/12～ 2/18
10歳未満	235.6	126.0
10代	174.7	122.3
20代	123.5	83.6
30代	151.5	96.0
40代	114.8	83.2
50代	109.5	76.2
60代	24.0	19.9
70代	49.8	36.4
80歳以上	81.3	49.8
全年代平均	112.0	74.3



千葉県

	2/5～ 2/11	2/12～ 2/18
10歳未満	233.6	137.9
10代	195.6	103.9
20代	135.6	83.1
30代	162.1	91.9
40代	134.8	89.9
50代	109.6	70.1
60代	75.1	50.2
70代	54.3	38.2
80歳以上	31.4	24.5
全年代平均	121.3	74.8



(注1) 当該期間(週)中の新規陽性者数の合計を、各年齢階層に属する人口で除した上で、人口10万人対比で相対化している。

(注2) 計算に用いた人口は、令和2年国勢調査(令和2年10月1日現在)

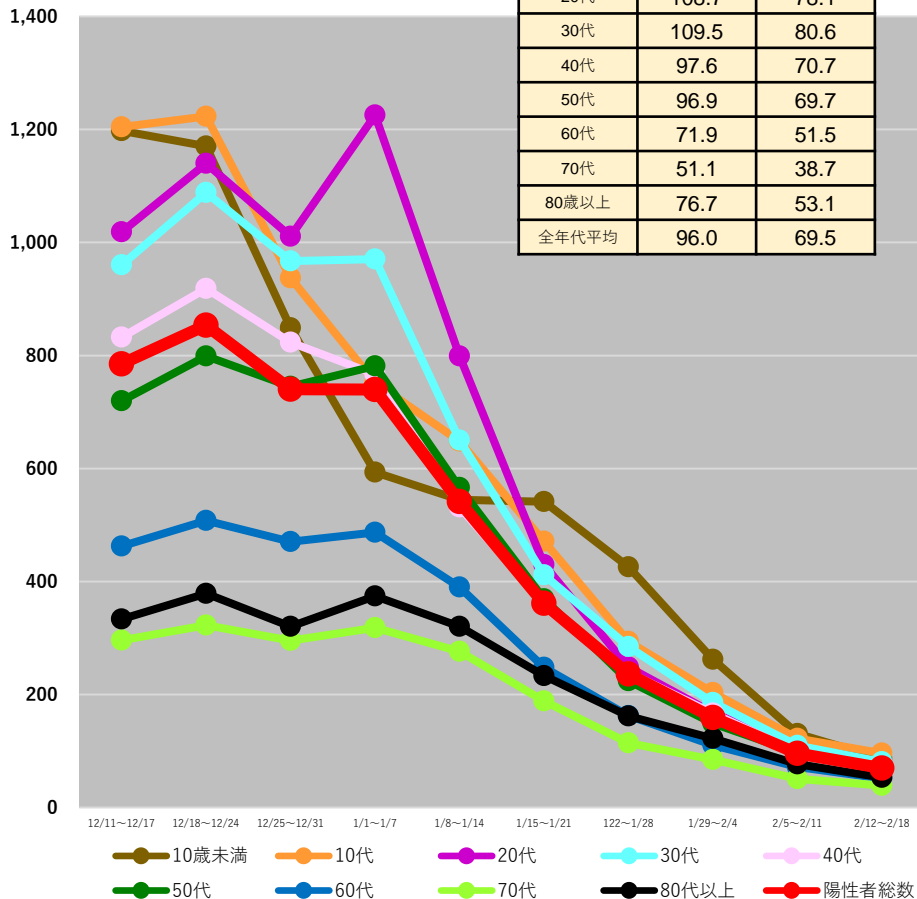
* 2/21 9:00時点の入力データを基に算出 * 日次報告数をもとに算出。広島県は1日ずれた形での報告となっている。

都道府県別人口10万人当たり7日間累積新規陽性者数の推移 (年代別、HER-SYSデータ)

○ 年代別の人口10万人当たり7日間累積新規陽性者数を時系列で整理したもの。(10歳刻み)

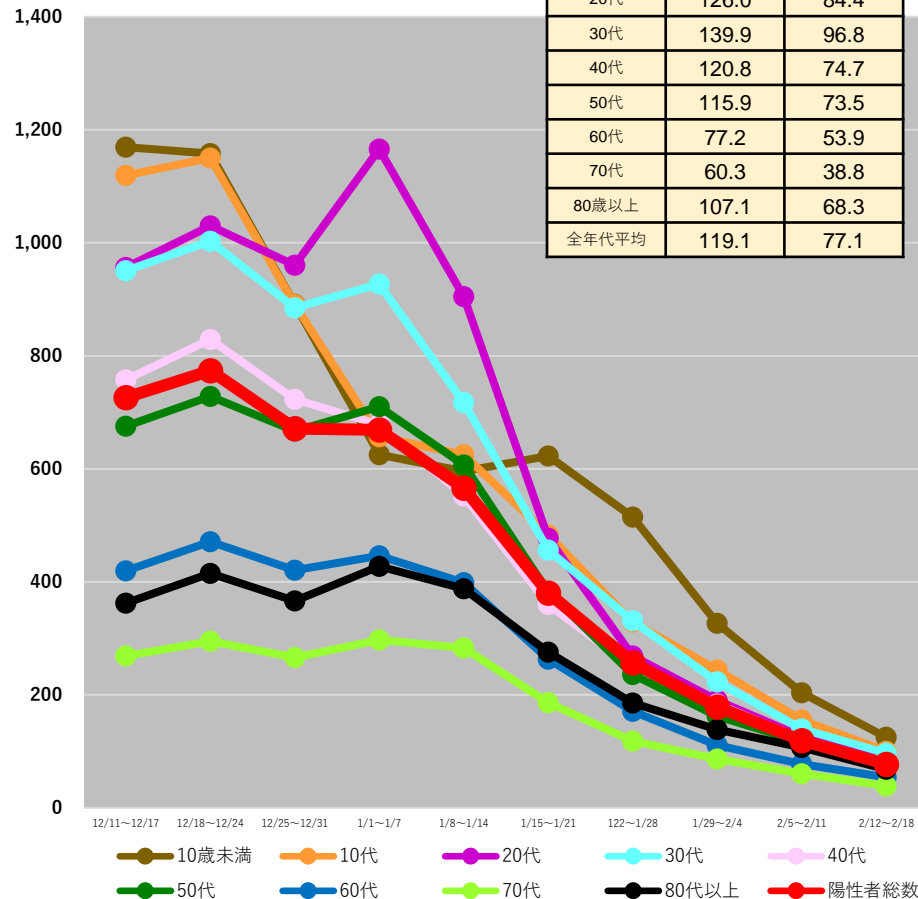
東京都

	2/5~ 2/11	2/12~ 2/18
10歳未満	130.7	86.6
10代	122.1	96.3
20代	108.7	78.1
30代	109.5	80.6
40代	97.6	70.7
50代	96.9	69.7
60代	71.9	51.5
70代	51.1	38.7
80歳以上	76.7	53.1
全年代平均	96.0	69.5



神奈川県

	2/5~ 2/11	2/12~ 2/18
10歳未満	203.7	124.8
10代	155.4	100.1
20代	126.0	84.4
30代	139.9	96.8
40代	120.8	74.7
50代	115.9	73.5
60代	77.2	53.9
70代	60.3	38.8
80歳以上	107.1	68.3
全年代平均	119.1	77.1



(注1) 当該期間(週)中の新規陽性者数の合計を、各年齢階層に属する人口で除した上で、人口10万人対比で相対化している。

(注2) 計算に用いた人口は、令和2年国勢調査(令和2年10月1日現在)

* 2/21 9:00時点の入力データを基に算出 * 日次報告数をもとに算出。広島県は1日ずれた形での報告となっている。

都道府県別人口10万人当たり7日間累積新規陽性者数の推移 (年代別、HER-SYSデータ)

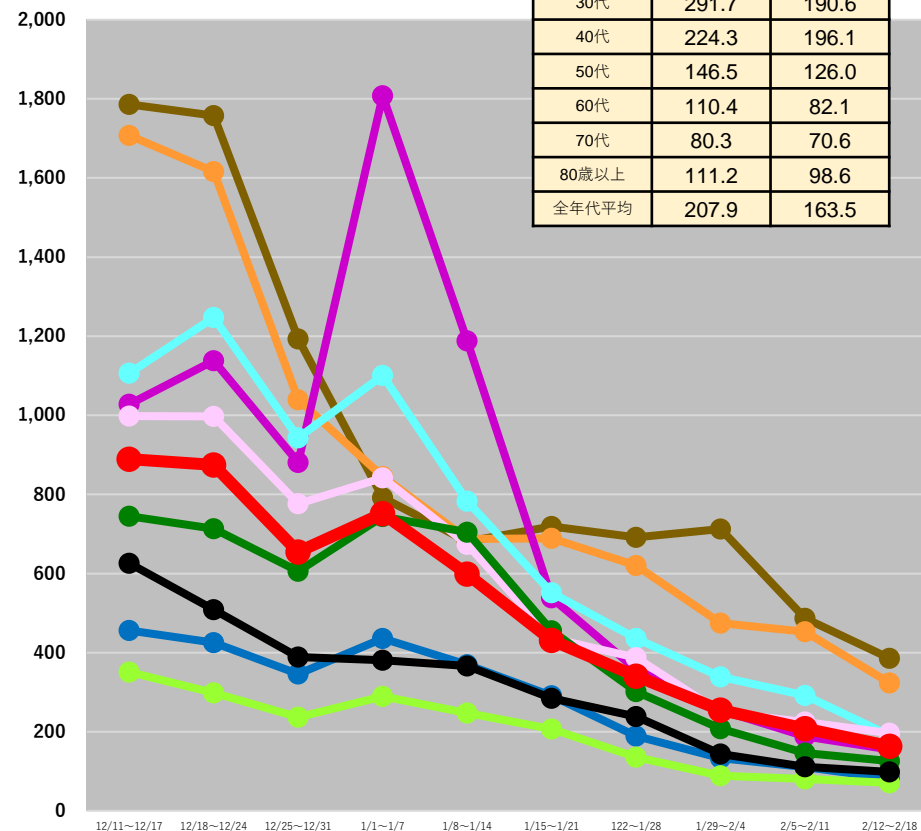
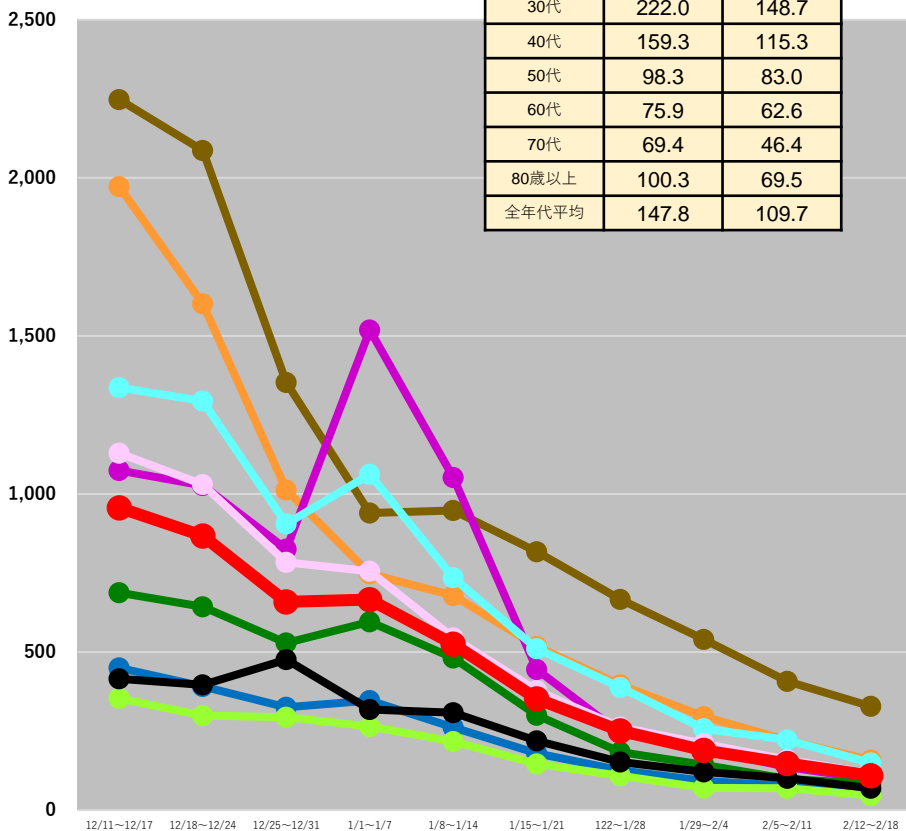
○ 年代別の人口10万人当たり7日間累積新規陽性者数を時系列で整理したもの。(10歳刻み)

新潟県

	2/5~ 2/11	2/12~ 2/18
10歳未満	406.9	328.1
10代	221.0	158.1
20代	136.2	97.6
30代	222.0	148.7
40代	159.3	115.3
50代	98.3	83.0
60代	75.9	62.6
70代	69.4	46.4
80歳以上	100.3	69.5
全年代平均	147.8	109.7

富山県

	2/5~ 2/11	2/12~ 2/18
10歳未満	486.6	385.5
10代	452.4	323.6
20代	188.2	154.8
30代	291.7	190.6
40代	224.3	196.1
50代	146.5	126.0
60代	110.4	82.1
70代	80.3	70.6
80歳以上	111.2	98.6
全年代平均	207.9	163.5



● 10歳未満 ● 10代 ● 20代 ● 30代 ● 40代
● 50代 ● 60代 ● 70代 ● 80歳以上 ● 陽性者総数

● 10歳未満 ● 10代 ● 20代 ● 30代 ● 40代
● 50代 ● 60代 ● 70代 ● 80歳以上 ● 陽性者総数

(注1) 当該期間(週)中の新規陽性者数の合計を、各年齢階層に属する人口で除した上で、人口10万人対比で相対化している。

(注2) 計算に用いた人口は、令和2年国勢調査(令和2年10月1日現在)

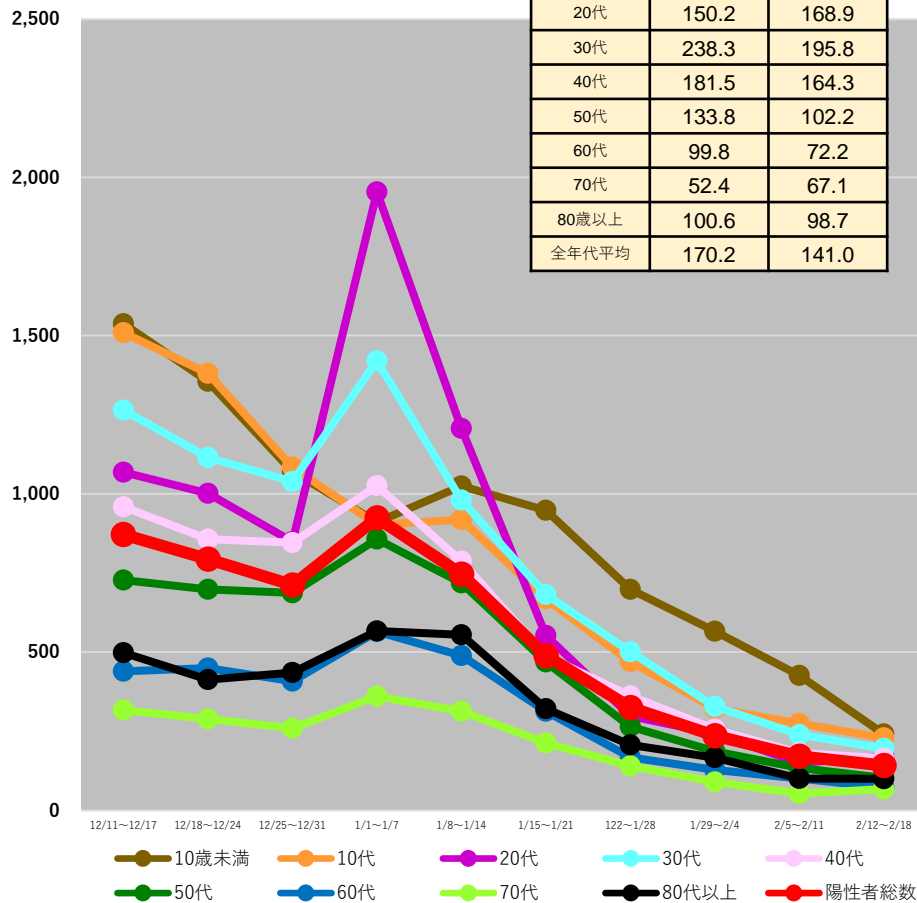
* 2/21 9:00時点の入力データを基に算出 * 日次報告数をもとに算出。広島県は1日ずれた形での報告となっている。

都道府県別人口10万人当たり7日間累積新規陽性者数の推移 (年代別、HER-SYSデータ)

○ 年代別の人口10万人当たり7日間累積新規陽性者数を時系列で整理したもの。(10歳刻み)

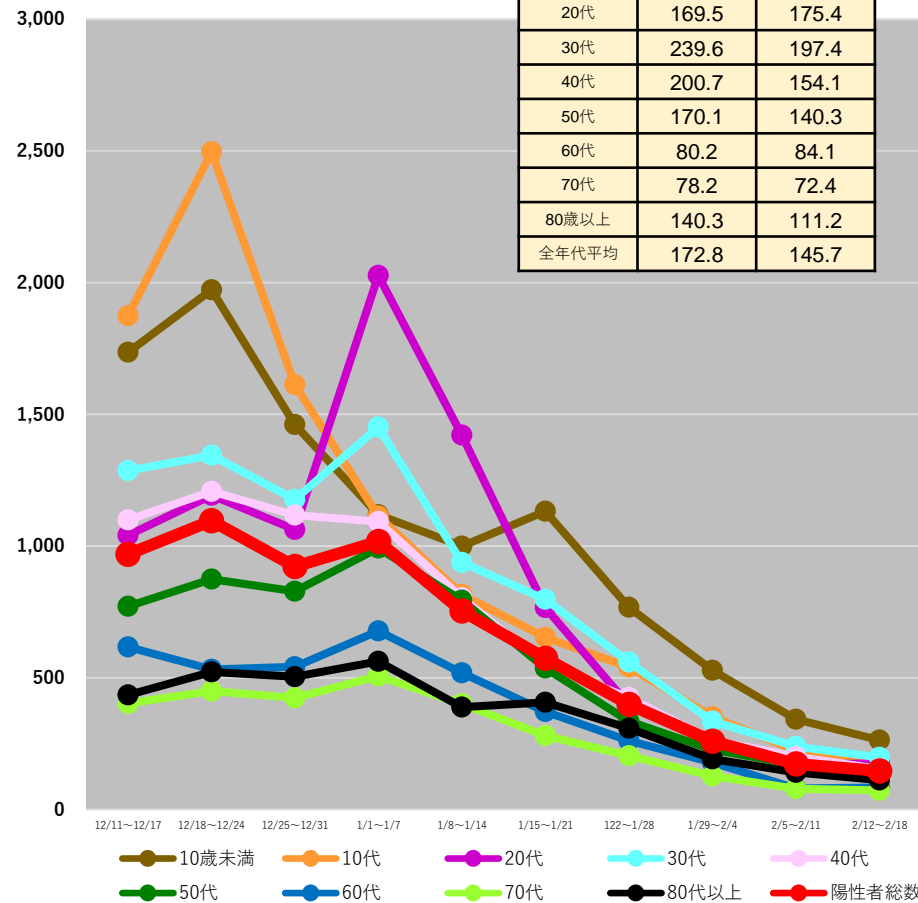
石川県

	2/5~ 2/11	2/12~ 2/18
10歳未満	426.0	241.0
10代	274.0	228.5
20代	150.2	168.9
30代	238.3	195.8
40代	181.5	164.3
50代	133.8	102.2
60代	99.8	72.2
70代	52.4	67.1
80歳以上	100.6	98.7
全年代平均	170.2	141.0



福井県

	2/5~ 2/11	2/12~ 2/18
10歳未満	342.6	263.1
10代	223.7	185.7
20代	169.5	175.4
30代	239.6	197.4
40代	200.7	154.1
50代	170.1	140.3
60代	80.2	84.1
70代	78.2	72.4
80歳以上	140.3	111.2
全年代平均	172.8	145.7



(注1) 当該期間(週)中の新規陽性者数の合計を、各年齢階層に属する人口で除した上で、人口10万人対比で相対化している。

(注2) 計算に用いた人口は、令和2年国勢調査(令和2年10月1日現在)

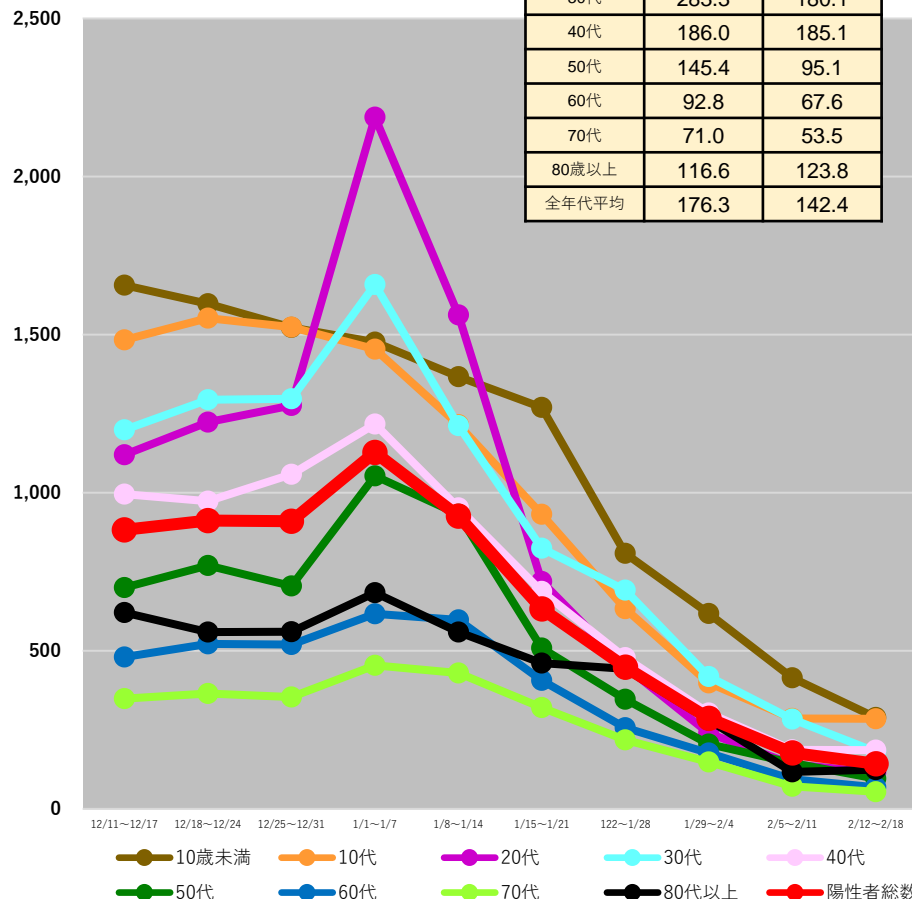
*2/21 9:00時点の入力データを基に算出 *日次報告数をもとに算出。広島県は1日ずれた形での報告となっている。

都道府県別人口10万人当たり7日間累積新規陽性者数の推移 (年代別、HER-SYSデータ)

○ **年代別の人口10万人当たり7日間累積新規陽性者数**を時系列で整理したもの。(10歳刻み)

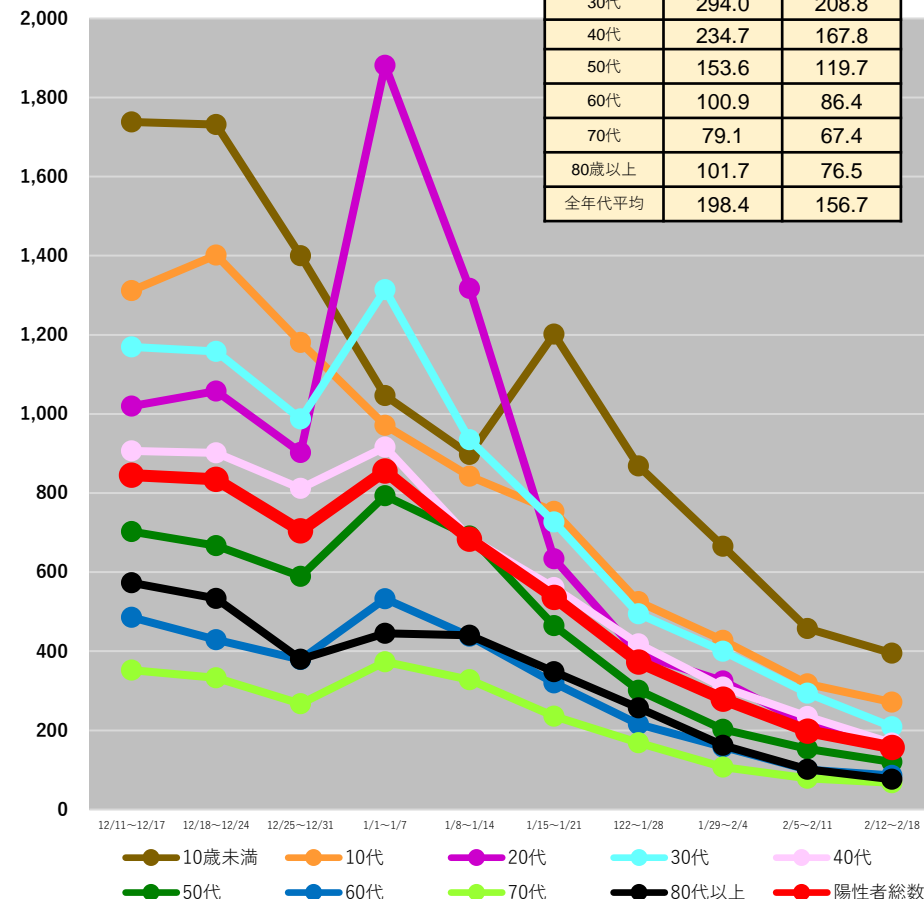
山梨県

	2/5~ 2/11	2/12~ 2/18
10歳未満	414.0	289.1
10代	285.8	284.5
20代	141.3	114.1
30代	283.3	180.1
40代	186.0	185.1
50代	145.4	95.1
60代	92.8	67.6
70代	71.0	53.5
80歳以上	116.6	123.8
全年代平均	176.3	142.4



長野県

	2/5~ 2/11	2/12~ 2/18
10歳未満	457.0	395.3
10代	317.6	271.2
20代	214.2	162.1
30代	294.0	208.8
40代	234.7	167.8
50代	153.6	119.7
60代	100.9	86.4
70代	79.1	67.4
80歳以上	101.7	76.5
全年代平均	198.4	156.7



(注1) 当該期間(週)中の新規陽性者数の合計を、各年齢階層に属する人口で除した上で、人口10万人対比で相対化している。

(注2) 計算に用いた人口は、令和2年国勢調査(令和2年10月1日現在)

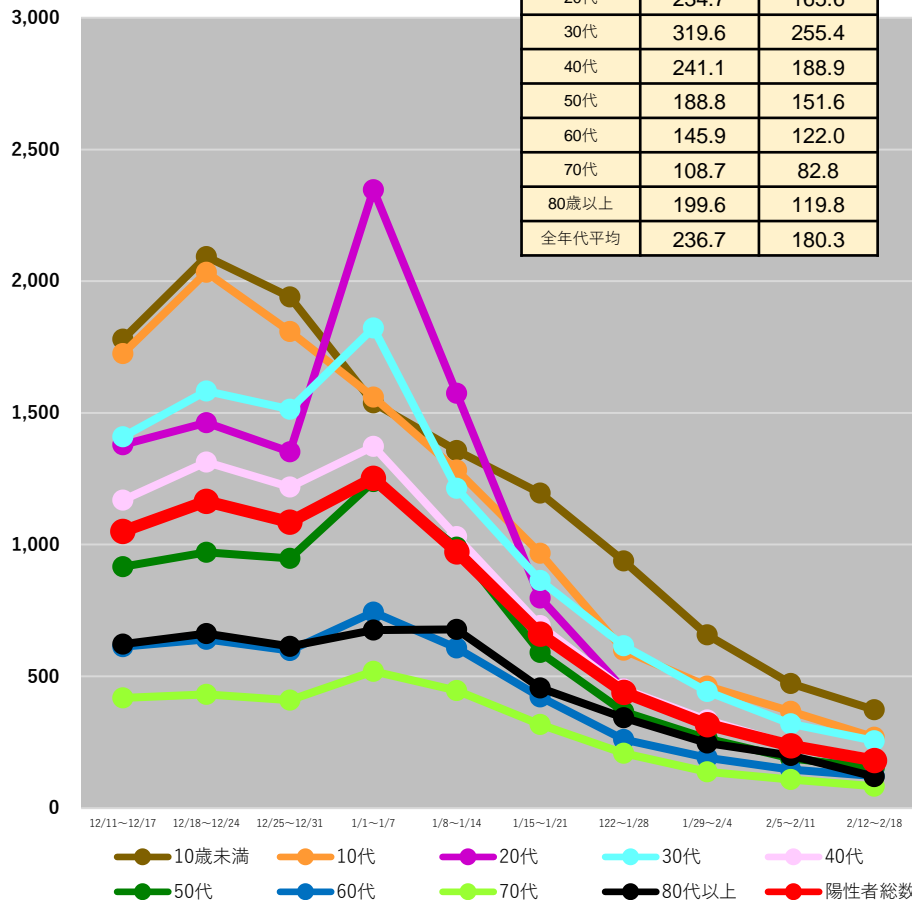
* 2/21 9:00時点の入力データを基に算出 * 日次報告数をもとに算出。広島県は1日ずれた形での報告となっている。

都道府県別人口10万人当たり7日間累積新規陽性者数の推移 (年代別、HER-SYSデータ)

○ **年代別の人口10万人当たり7日間累積新規陽性者数**を時系列で整理したもの。(10歳刻み)

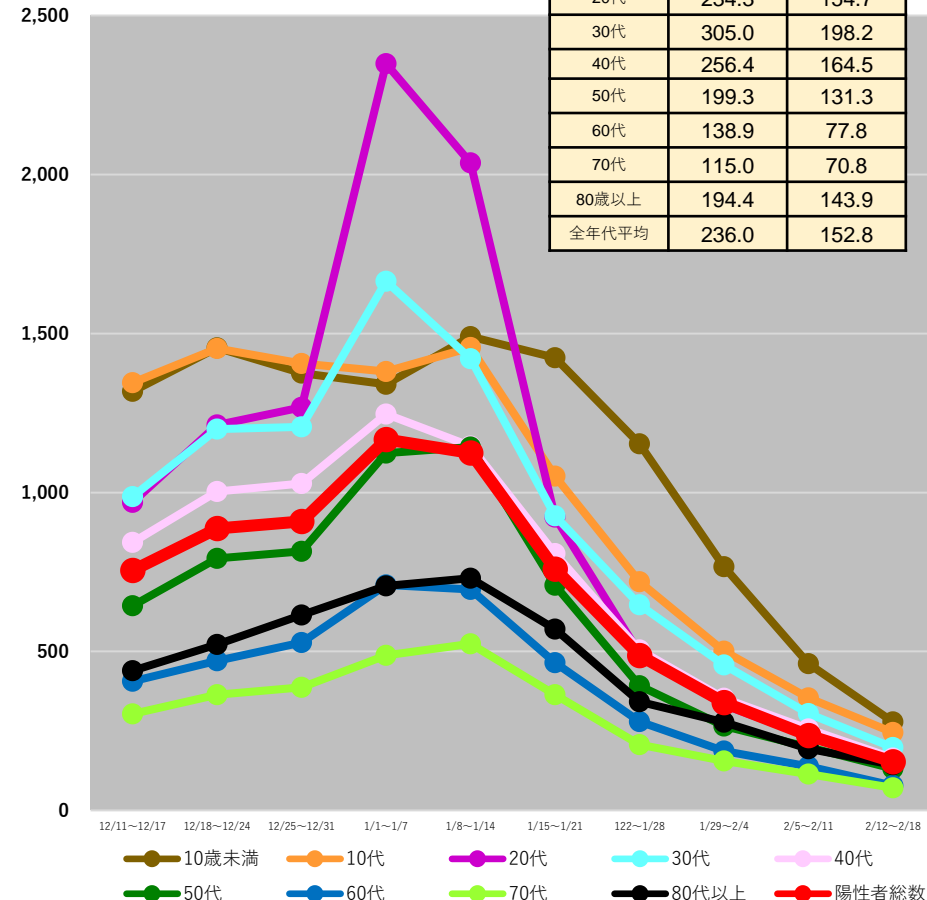
岐阜県

	2/5～ 2/11	2/12～ 2/18
10歳未満	473.2	373.3
10代	366.9	268.6
20代	234.7	165.6
30代	319.6	255.4
40代	241.1	188.9
50代	188.8	151.6
60代	145.9	122.0
70代	108.7	82.8
80歳以上	199.6	119.8
全年代平均	236.7	180.3



静岡県

	2/5～ 2/11	2/12～ 2/18
10歳未満	461.5	278.5
10代	354.0	245.6
20代	234.3	154.7
30代	305.0	198.2
40代	256.4	164.5
50代	199.3	131.3
60代	138.9	77.8
70代	115.0	70.8
80歳以上	194.4	143.9
全年代平均	236.0	152.8



(注1) 当該期間(週)中の新規陽性者数の合計を、各年齢階層に属する人口で除した上で、人口10万人対比で相対化している。

(注2) 計算に用いた人口は、令和2年国勢調査(令和2年10月1日現在)

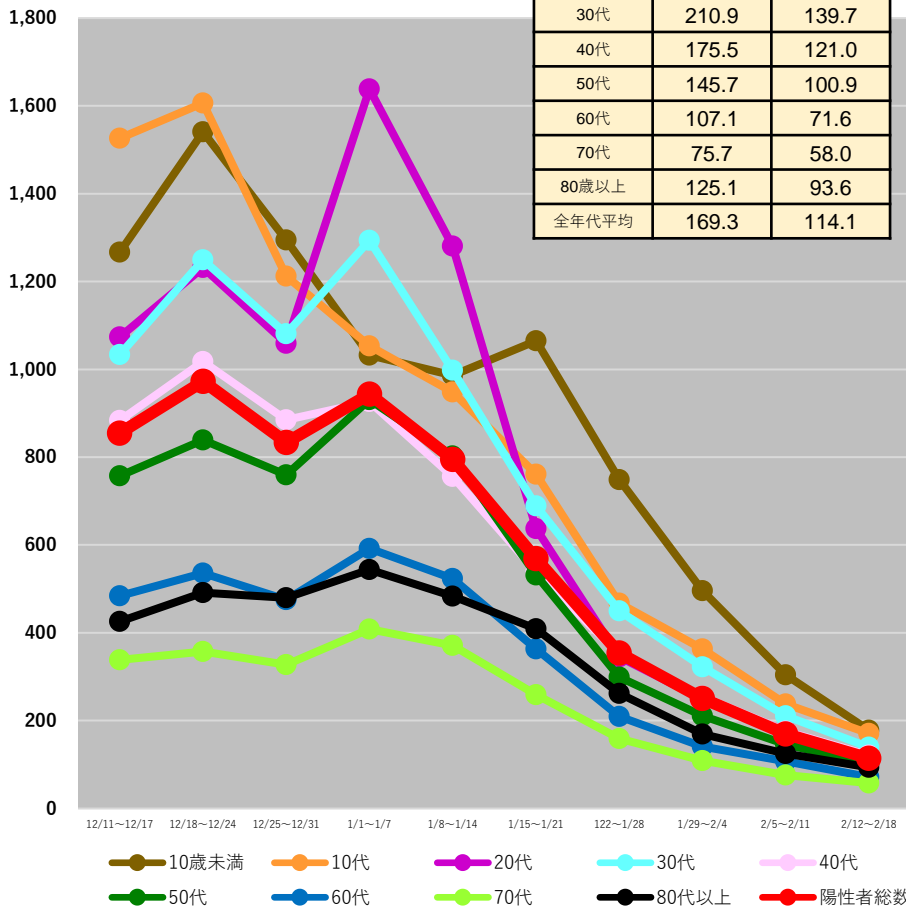
*2/21 9:00時点の入力データを基に算出 *日次報告数をもとに算出。広島県は1日ずれた形での報告となっている。

都道府県別人口10万人当たり7日間累積新規陽性者数の推移 (年代別、HER-SYSデータ)

○ **年代別の人口10万人当たり7日間累積新規陽性者数**を時系列で整理したもの。(10歳刻み)

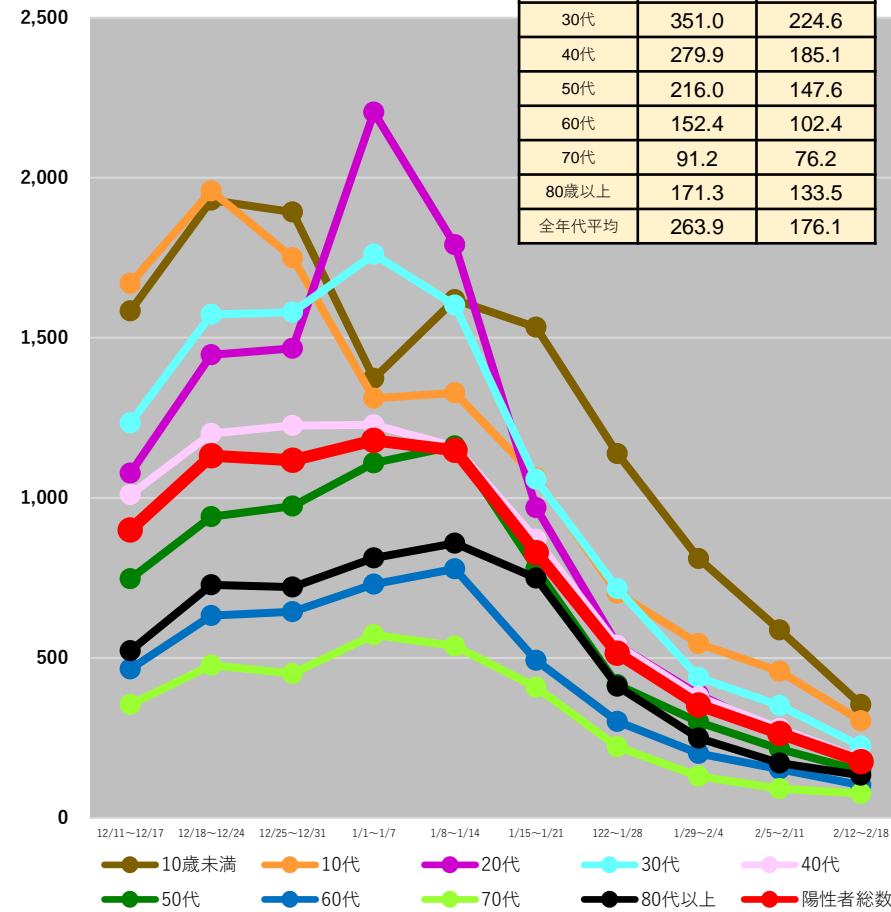
愛知県

	2/5～ 2/11	2/12～ 2/18
10歳未満	304.4	177.9
10代	238.0	170.7
20代	176.7	113.1
30代	210.9	139.7
40代	175.5	121.0
50代	145.7	100.9
60代	107.1	71.6
70代	75.7	58.0
80歳以上	125.1	93.6
全年代平均	169.3	114.1



三重県

	2/5～ 2/11	2/12～ 2/18
10歳未満	587.6	354.1
10代	458.0	303.1
20代	267.5	176.7
30代	351.0	224.6
40代	279.9	185.1
50代	216.0	147.6
60代	152.4	102.4
70代	91.2	76.2
80歳以上	171.3	133.5
全年代平均	263.9	176.1



(注1) 当該期間(週)中の新規陽性者数の合計を、各年齢階層に属する人口で除した上で、人口10万人対比で相対化している。

(注2) 計算に用いた人口は、令和2年国勢調査(令和2年10月1日現在)

* 2/21 9:00時点の入力データを基に算出 * 日次報告数をもとに算出。広島県は1日ずれた形での報告となっている。

都道府県別人口10万人当たり7日間累積新規陽性者数の推移 (年代別、HER-SYSデータ)

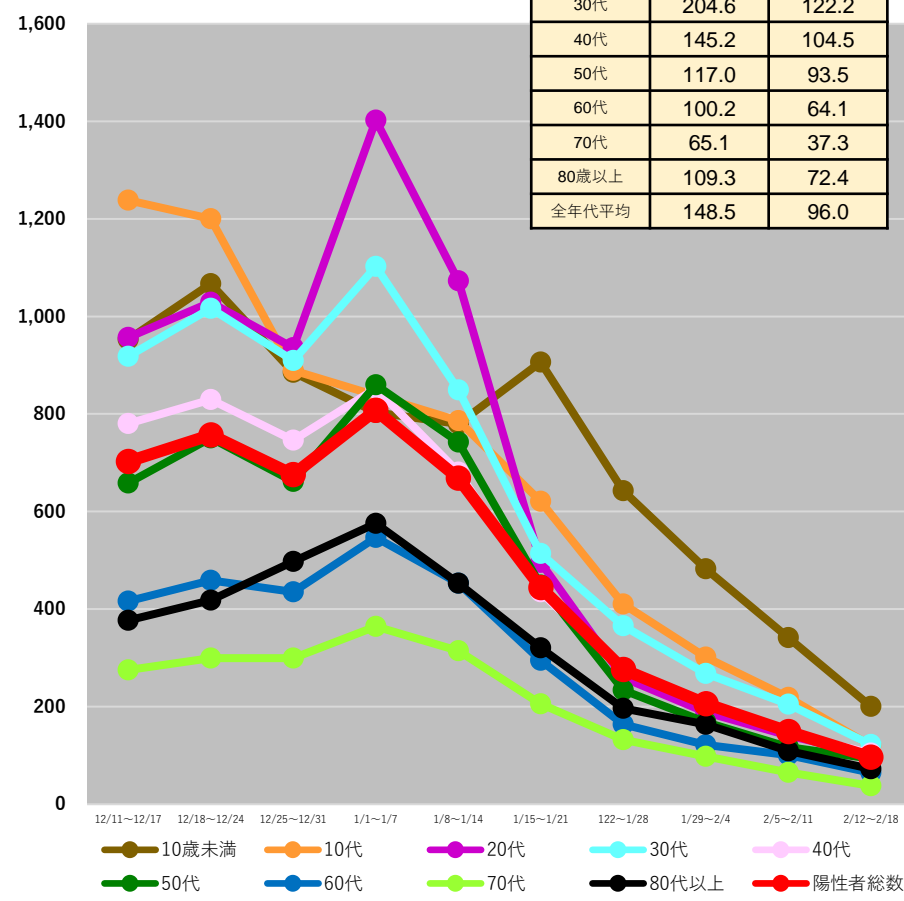
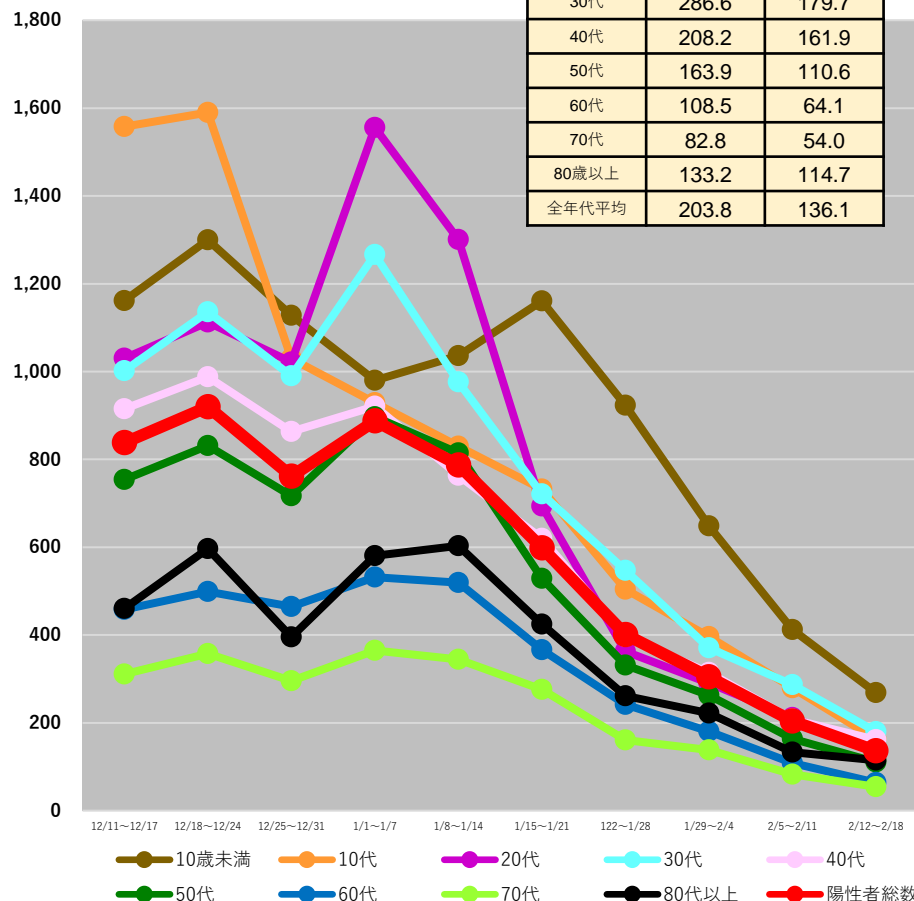
○ 年代別の人口10万人当たり7日間累積新規陽性者数を時系列で整理したもの。(10歳刻み)

滋賀県

	2/5~ 2/11	2/12~ 2/18
10歳未満	412.4	268.7
10代	279.4	163.0
20代	211.6	139.9
30代	286.6	179.7
40代	208.2	161.9
50代	163.9	110.6
60代	108.5	64.1
70代	82.8	54.0
80歳以上	133.2	114.7
全年代平均	203.8	136.1

京都府

	2/5~ 2/11	2/12~ 2/18
10歳未満	341.4	200.3
10代	218.3	119.9
20代	140.5	101.3
30代	204.6	122.2
40代	145.2	104.5
50代	117.0	93.5
60代	100.2	64.1
70代	65.1	37.3
80歳以上	109.3	72.4
全年代平均	148.5	96.0



(注1) 当該期間(週)中の新規陽性者数の合計を、各年齢階層に属する人口で除した上で、人口10万人対比で相対化している。

(注2) 計算に用いた人口は、令和2年国勢調査(令和2年10月1日現在)

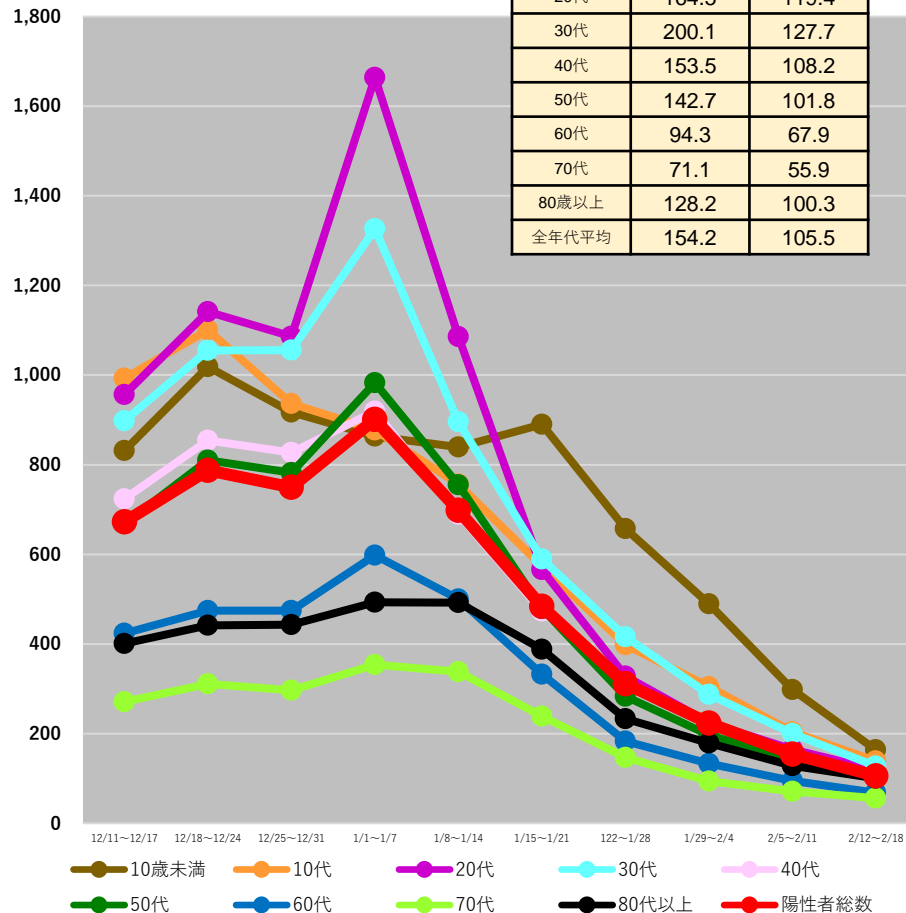
* 2/21 9:00時点の入力データを基に算出 * 日次報告数をもとに算出。広島県は1日ずれた形での報告となっている。

都道府県別人口10万人当たり7日間累積新規陽性者数の推移 (年代別、HER-SYSデータ)

○ **年代別の人口10万人当たり7日間累積新規陽性者数**を時系列で整理したもの。(10歳刻み)

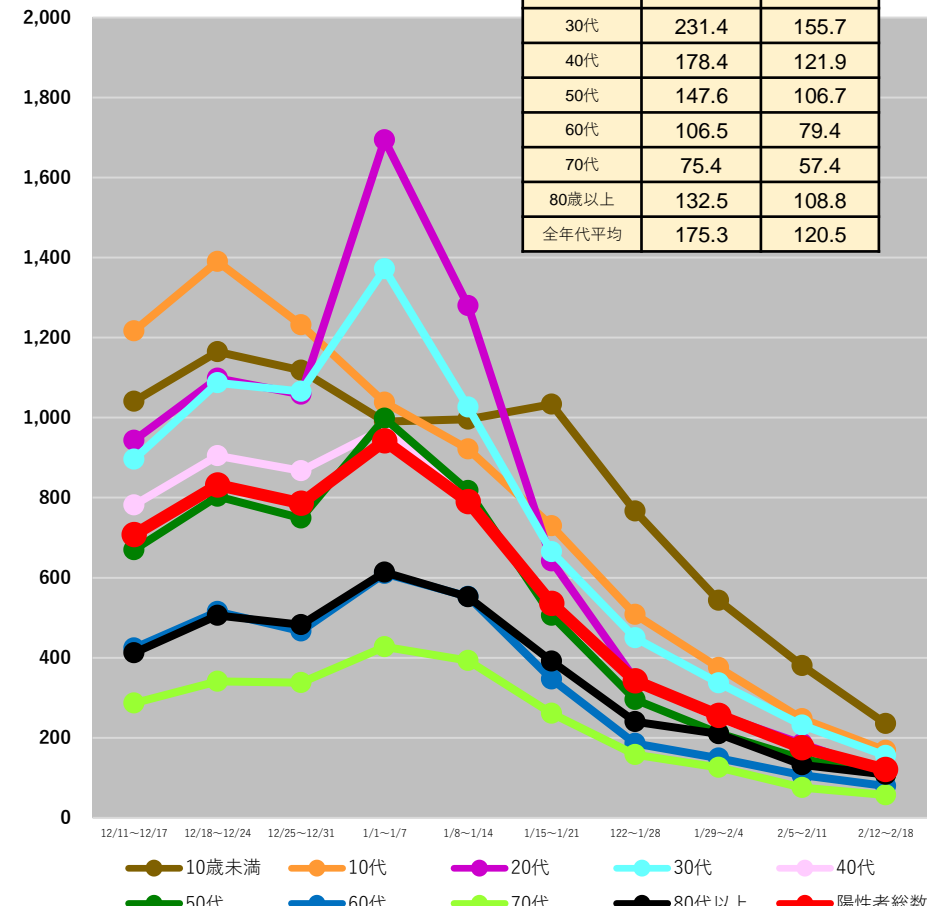
大阪府

	2/5~ 2/11	2/12~ 2/18
10歳未満	298.0	163.7
10代	204.1	138.5
20代	164.5	119.4
30代	200.1	127.7
40代	153.5	108.2
50代	142.7	101.8
60代	94.3	67.9
70代	71.1	55.9
80歳以上	128.2	100.3
全年代平均	154.2	105.5



兵庫県

	2/5~ 2/11	2/12~ 2/18
10歳未満	379.9	235.9
10代	247.3	168.7
20代	185.2	113.6
30代	231.4	155.7
40代	178.4	121.9
50代	147.6	106.7
60代	106.5	79.4
70代	75.4	57.4
80歳以上	132.5	108.8
全年代平均	175.3	120.5



(注1) 当該期間(週)中の新規陽性者数の合計を、各年齢階層に属する人口で除した上で、人口10万人対比で相対化している。

(注2) 計算に用いた人口は、令和2年国勢調査(令和2年10月1日現在)

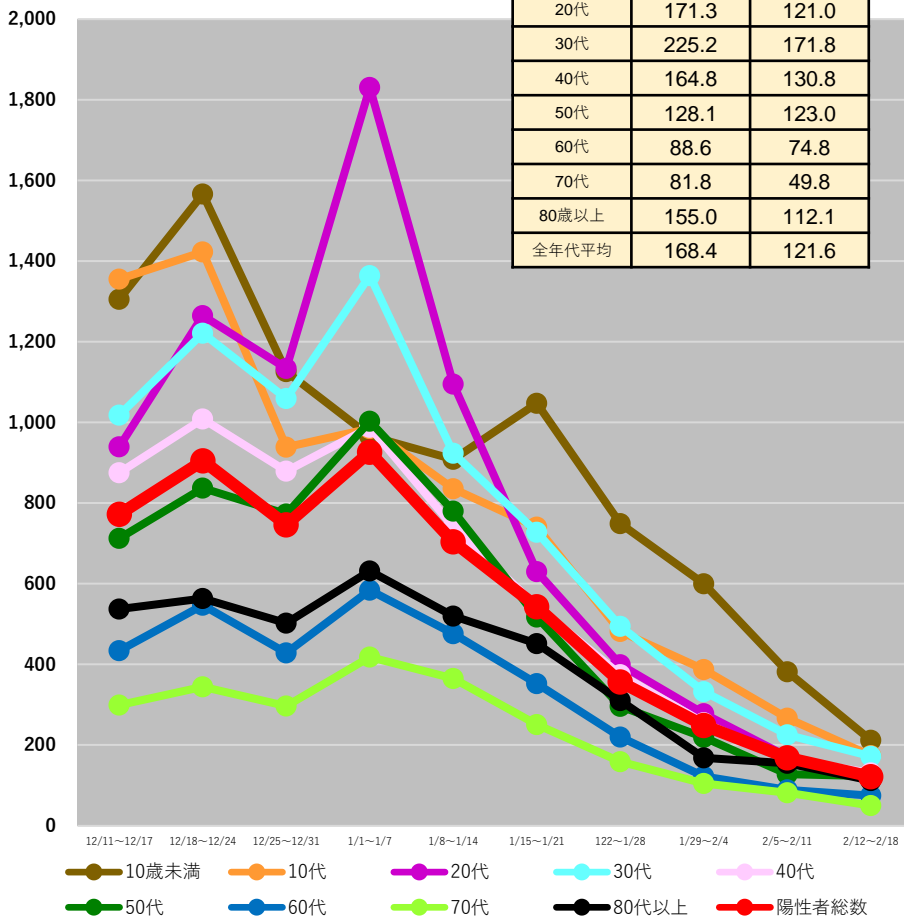
* 2/21 9:00時点の入力データを基に算出 * 日次報告数をもとに算出。広島県は1日ずれた形での報告となっている。

都道府県別人口10万人当たり7日間累積新規陽性者数の推移 (年代別、HER-SYSデータ)

○ **年代別の人口10万人当たり7日間累積新規陽性者数**を時系列で整理したもの。(10歳刻み)

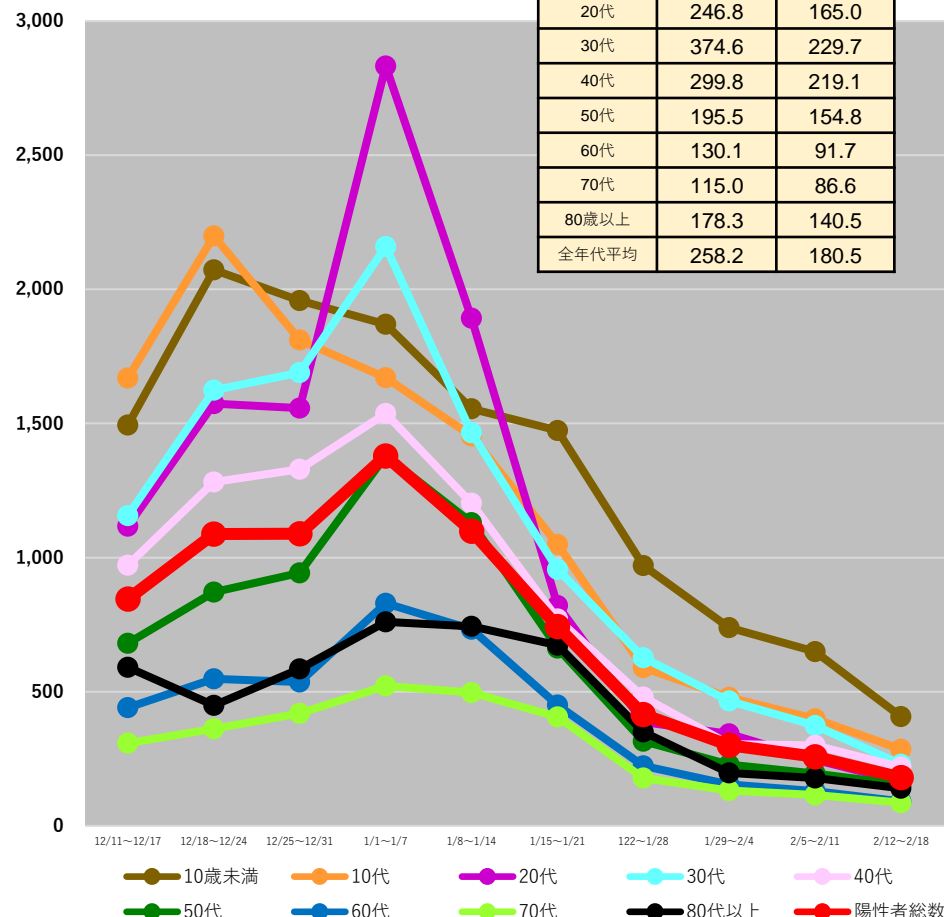
奈良県

	2/5～ 2/11	2/12～ 2/18
10歳未満	381.8	212.0
10代	266.7	173.5
20代	171.3	121.0
30代	225.2	171.8
40代	164.8	130.8
50代	128.1	123.0
60代	88.6	74.8
70代	81.8	49.8
80歳以上	155.0	112.1
全年代平均	168.4	121.6



和歌山県

	2/5～ 2/11	2/12～ 2/18
10歳未満	649.3	407.9
10代	399.4	285.6
20代	246.8	165.0
30代	374.6	229.7
40代	299.8	219.1
50代	195.5	154.8
60代	130.1	91.7
70代	115.0	86.6
80歳以上	178.3	140.5
全年代平均	258.2	180.5



(注1) 当該期間(週)中の新規陽性者数の合計を、各年齢階層に属する人口で除した上で、人口10万人対比で相対化している。

(注2) 計算に用いた人口は、令和2年国勢調査(令和2年10月1日現在)

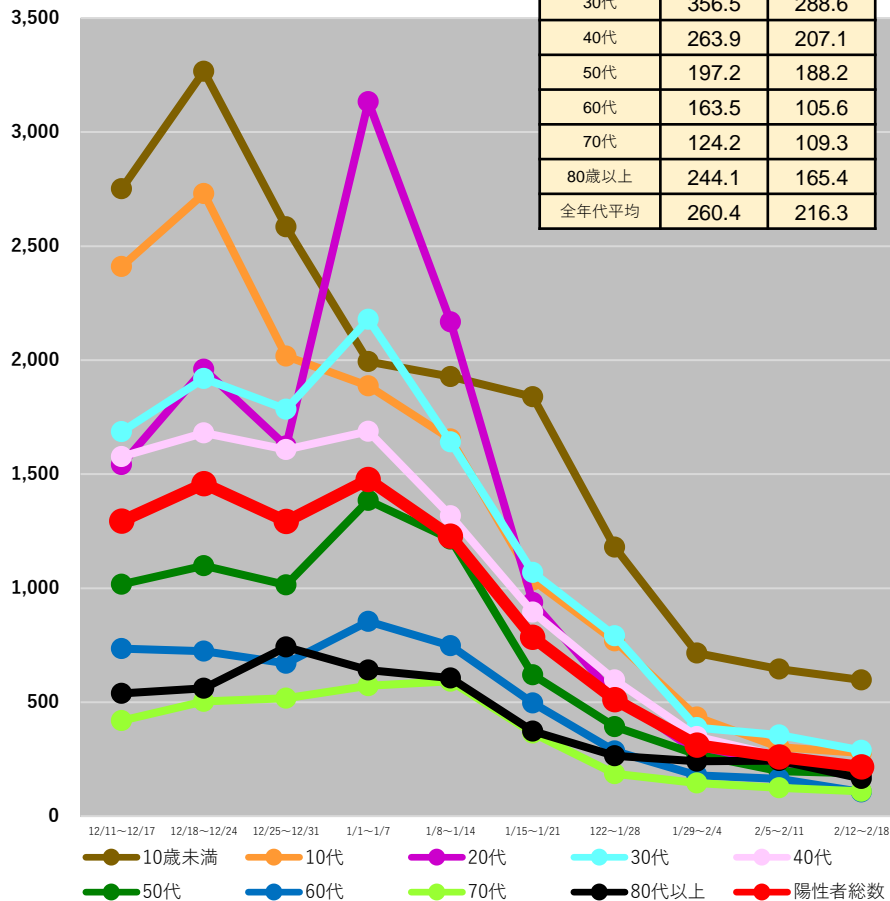
*2/21 9:00時点の入力データを基に算出 *日次報告数をもとに算出。広島県は1日ずれた形での報告となっている。

都道府県別人口10万人当たり7日間累積新規陽性者数の推移 (年代別、HER-SYSデータ)

○ **年代別の人口10万人当たり7日間累積新規陽性者数**を時系列で整理したもの。(10歳刻み)

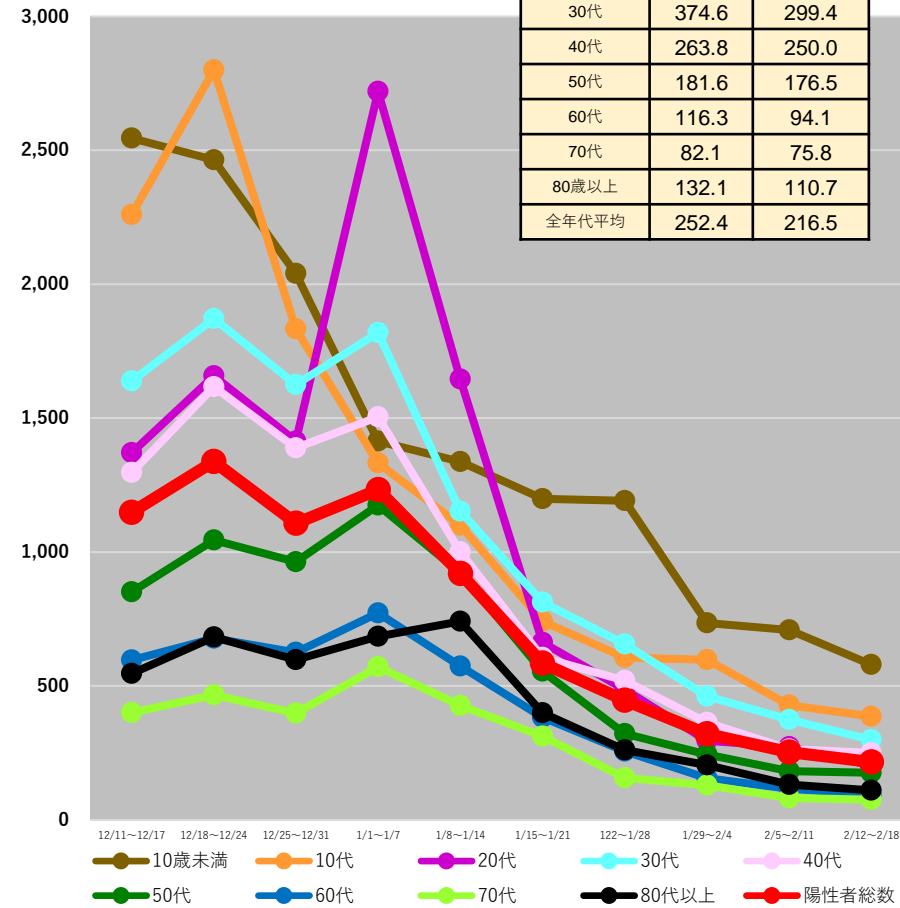
鳥取県

	2/5~ 2/11	2/12~ 2/18
10歳未満	645.5	597.9
10代	302.9	276.8
20代	219.0	181.7
30代	356.5	288.6
40代	263.9	207.1
50代	197.2	188.2
60代	163.5	105.6
70代	124.2	109.3
80歳以上	244.1	165.4
全年代平均	260.4	216.3



島根県

	2/5~ 2/11	2/12~ 2/18
10歳未満	708.5	579.4
10代	428.4	386.6
20代	273.1	203.9
30代	374.6	299.4
40代	263.8	250.0
50代	181.6	176.5
60代	116.3	94.1
70代	82.1	75.8
80歳以上	132.1	110.7
全年代平均	252.4	216.5



(注1) 当該期間(週)中の新規陽性者数の合計を、各年齢階層に属する人口で除した上で、人口10万人対比で相対化している。

(注2) 計算に用いた人口は、令和2年国勢調査(令和2年10月1日現在)

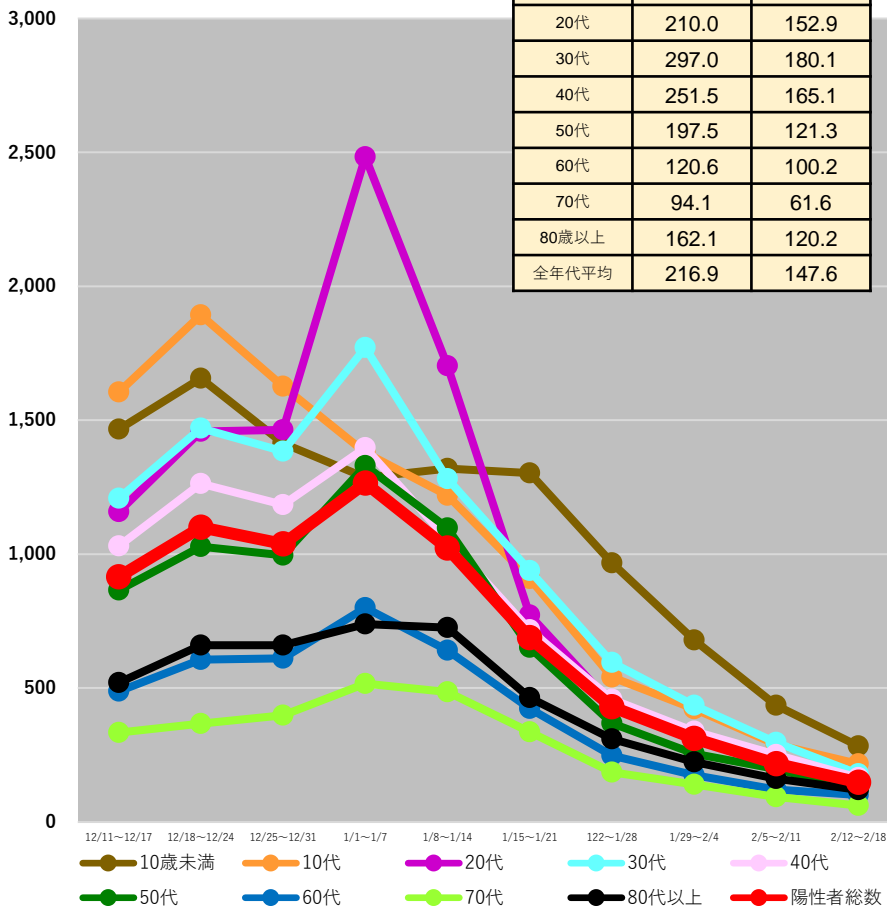
*2/21 9:00時点の入力データを基に算出 *日次報告数をもとに算出。広島県は1日ずれた形での報告となっている。

都道府県別人口10万人当たり7日間累積新規陽性者数の推移 (年代別、HER-SYSデータ)

○ 年代別の人口10万人当たり7日間累積新規陽性者数を時系列で整理したもの。(10歳刻み)

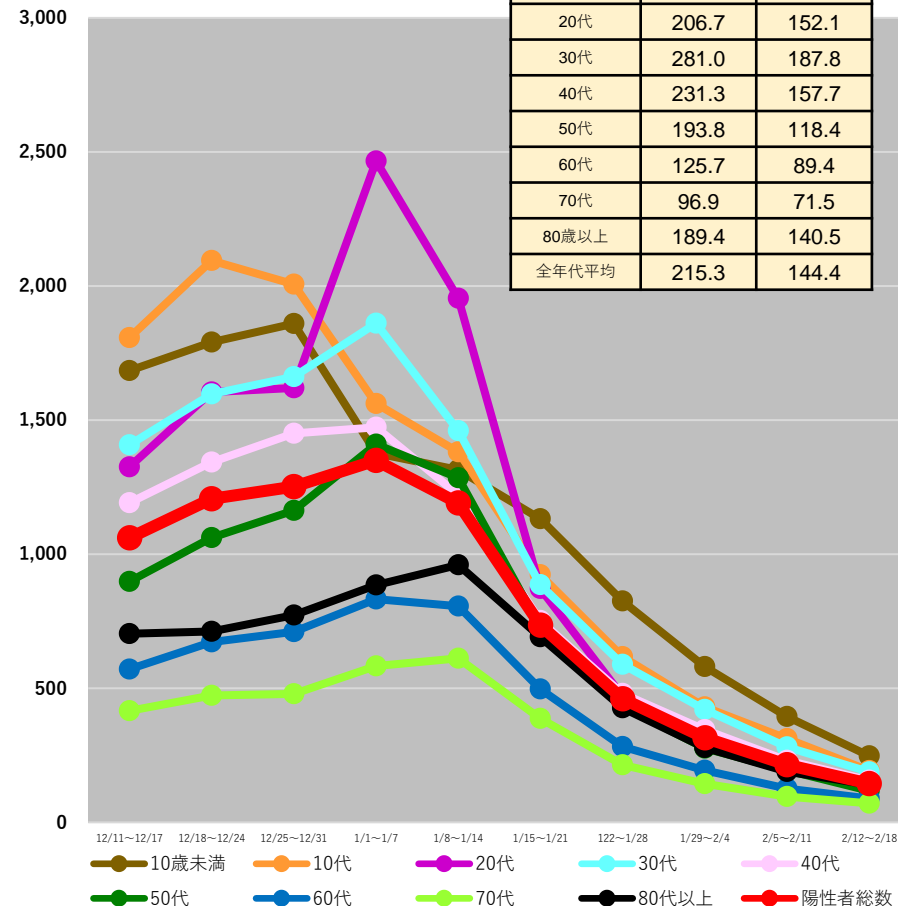
岡山県

	2/5～ 2/11	2/12～ 2/18
10歳未満	434.7	283.4
10代	289.8	217.2
20代	210.0	152.9
30代	297.0	180.1
40代	251.5	165.1
50代	197.5	121.3
60代	120.6	100.2
70代	94.1	61.6
80歳以上	162.1	120.2
全年代平均	216.9	147.6



広島県

	2/5～ 2/11	2/12～ 2/18
10歳未満	394.3	247.5
10代	312.8	193.6
20代	206.7	152.1
30代	281.0	187.8
40代	231.3	157.7
50代	193.8	118.4
60代	125.7	89.4
70代	96.9	71.5
80歳以上	189.4	140.5
全年代平均	215.3	144.4



(注1) 当該期間(週)中の新規陽性者数の合計を、各年齢階層に属する人口で除した上で、人口10万人対比で相対化している。

(注2) 計算に用いた人口は、令和2年国勢調査(令和2年10月1日現在)

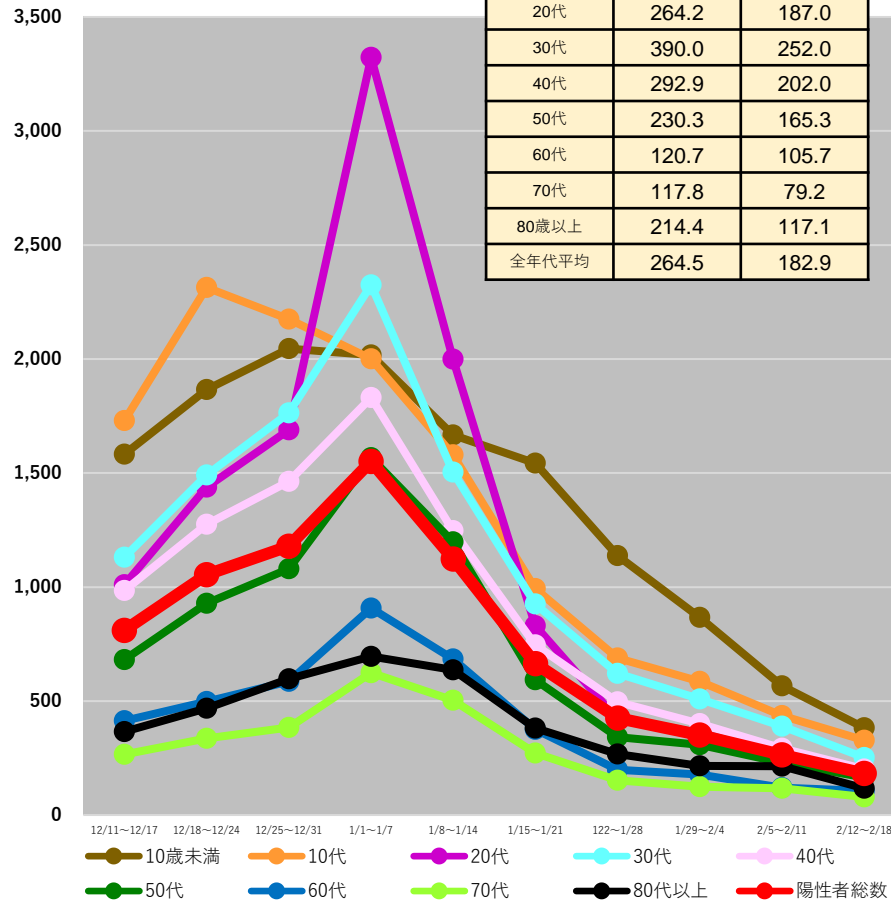
* 2/21 9:00時点の入力データを基に算出 * 日次報告数をもとに算出。広島県は1日ずれた形での報告となっている。

都道府県別人口10万人当たり7日間累積新規陽性者数の推移 (年代別、HER-SYSデータ)

○ **年代別の人口10万人当たり7日間累積新規陽性者数**を時系列で整理したもの。(10歳刻み)

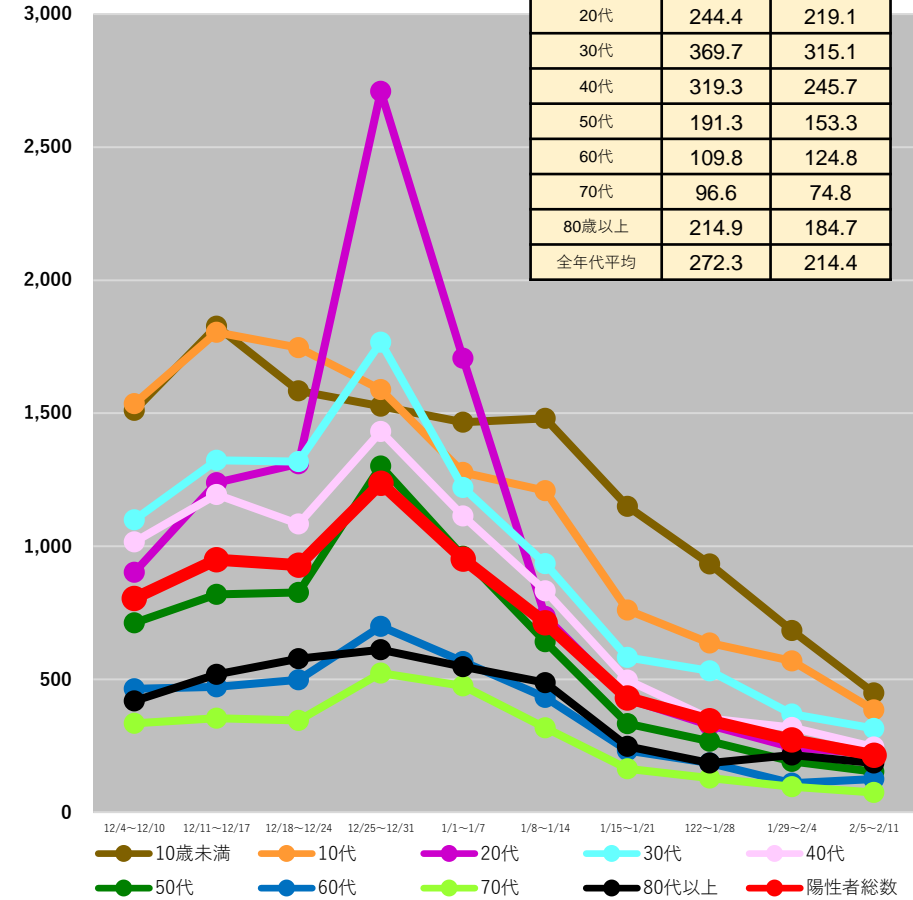
山口県

	2/5~ 2/11	2/12~ 2/18
10歳未満	567.0	382.8
10代	436.6	328.1
20代	264.2	187.0
30代	390.0	252.0
40代	292.9	202.0
50代	230.3	165.3
60代	120.7	105.7
70代	117.8	79.2
80歳以上	214.4	117.1
全年代平均	264.5	182.9



徳島県

	2/5~ 2/11	2/12~ 2/18
10歳未満	683.0	448.7
10代	569.2	385.1
20代	244.4	219.1
30代	369.7	315.1
40代	319.3	245.7
50代	191.3	153.3
60代	109.8	124.8
70代	96.6	74.8
80歳以上	214.9	184.7
全年代平均	272.3	214.4



(注1) 当該期間(週)中の新規陽性者数の合計を、各年齢階層に属する人口で除した上で、人口10万人対比で相対化している。

(注2) 計算に用いた人口は、令和2年国勢調査(令和2年10月1日現在)

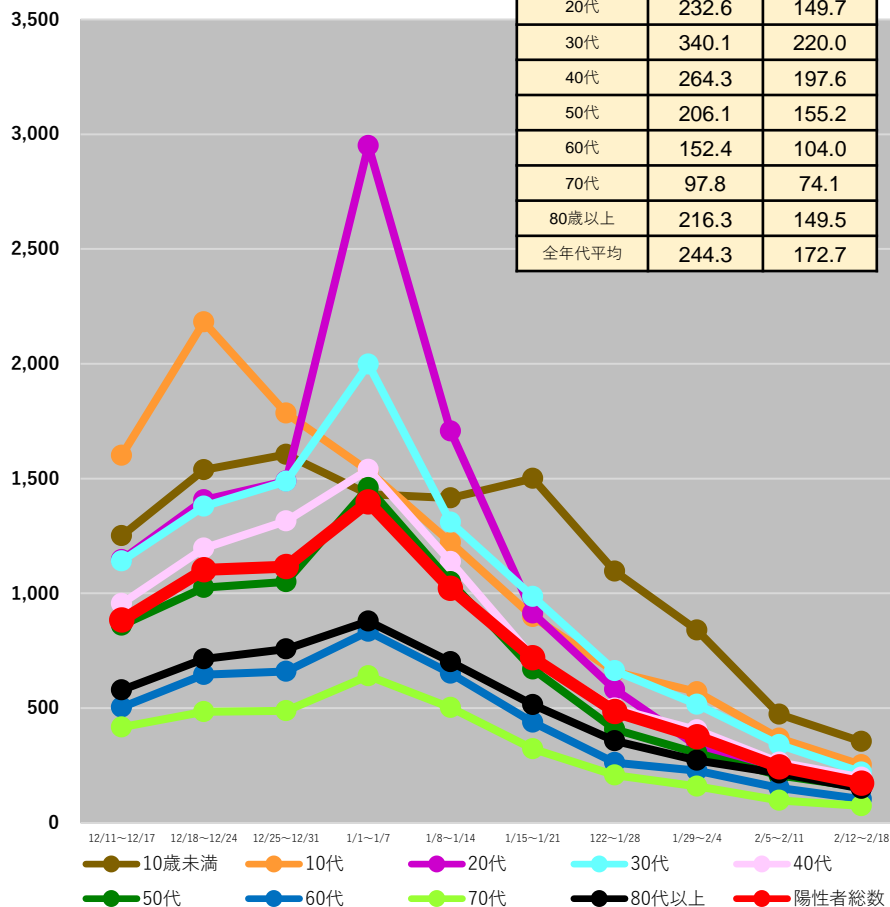
*2/21 9:00時点の入力データを基に算出 *日次報告数をもとに算出。広島県は1日ずれた形での報告となっている。

都道府県別人口10万人当たり7日間累積新規陽性者数の推移 (年代別、HER-SYSデータ)

○ **年代別の人口10万人当たり7日間累積新規陽性者数**を時系列で整理したもの。(10歳刻み)

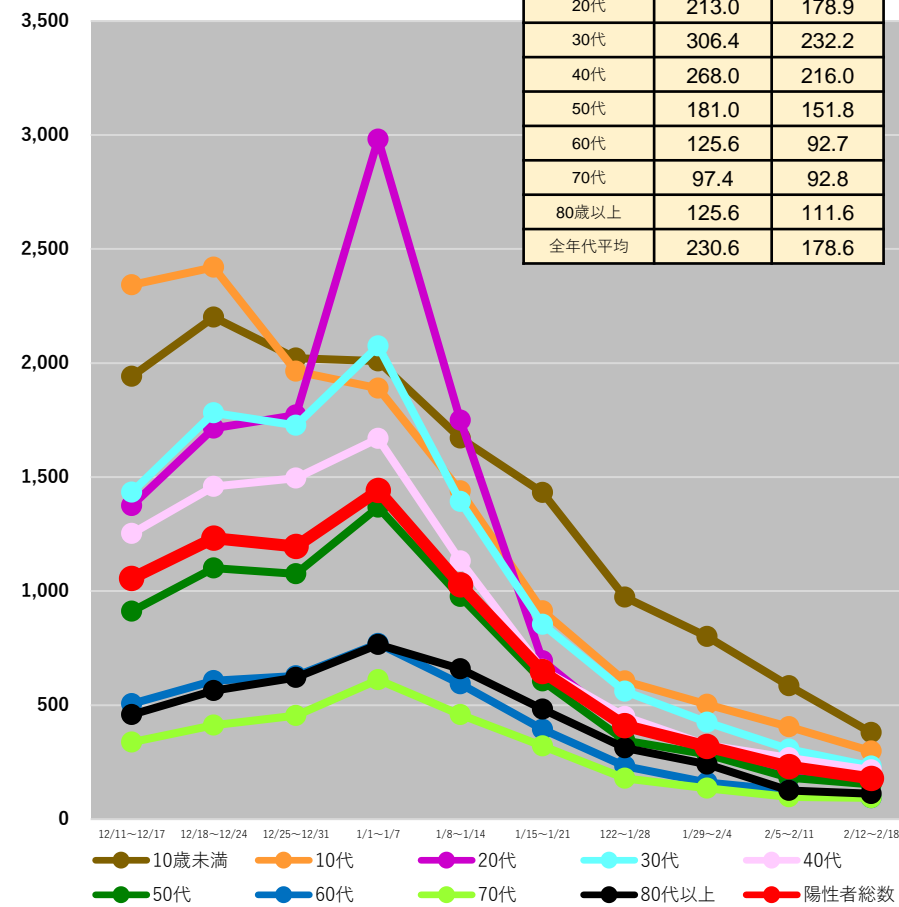
香川県

	2/5~ 2/11	2/12~ 2/18
10歳未満	472.7	354.9
10代	369.0	252.7
20代	232.6	149.7
30代	340.1	220.0
40代	264.3	197.6
50代	206.1	155.2
60代	152.4	104.0
70代	97.8	74.1
80歳以上	216.3	149.5
全年代平均	244.3	172.7



愛媛県

	2/5~ 2/11	2/12~ 2/18
10歳未満	585.1	379.4
10代	404.7	298.1
20代	213.0	178.9
30代	306.4	232.2
40代	268.0	216.0
50代	181.0	151.8
60代	125.6	92.7
70代	97.4	92.8
80歳以上	125.6	111.6
全年代平均	230.6	178.6



(注1) 当該期間(週)中の新規陽性者数の合計を、各年齢階層に属する人口で除した上で、人口10万人対比で相対化している。

(注2) 計算に用いた人口は、令和2年国勢調査(令和2年10月1日現在)

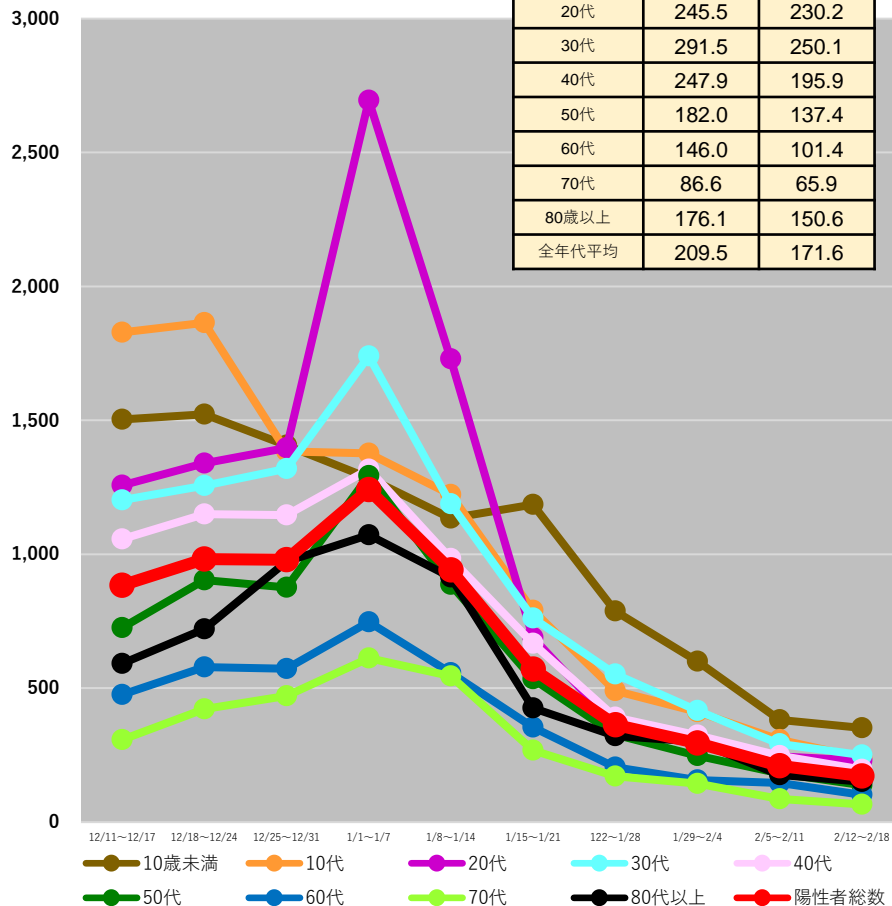
*2/21 9:00時点の入力データを基に算出 *日次報告数をもとに算出。広島県は1日ずれた形での報告となっている。

都道府県別人口10万人当たり7日間累積新規陽性者数の推移 (年代別、HER-SYSデータ)

○ **年代別の人口10万人当たり7日間累積新規陽性者数**を時系列で整理したもの。(10歳刻み)

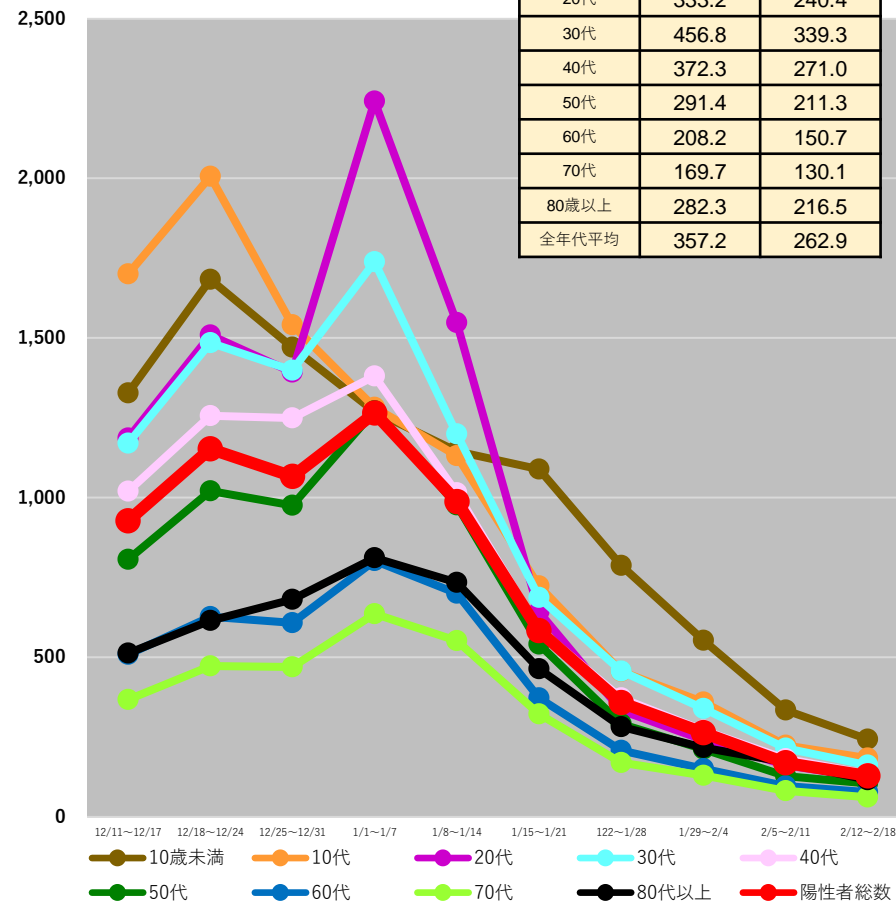
高知県

	2/5~ 2/11	2/12~ 2/18
10歳未満	381.0	351.6
10代	307.4	239.7
20代	245.5	230.2
30代	291.5	250.1
40代	247.9	195.9
50代	182.0	137.4
60代	146.0	101.4
70代	86.6	65.9
80歳以上	176.1	150.6
全年代平均	209.5	171.6



福岡県

	2/5~ 2/11	2/12~ 2/18
10歳未満	787.1	552.2
10代	455.6	359.0
20代	333.2	240.4
30代	456.8	339.3
40代	372.3	271.0
50代	291.4	211.3
60代	208.2	150.7
70代	169.7	130.1
80歳以上	282.3	216.5
全年代平均	357.2	262.9



(注1) 当該期間(週)中の新規陽性者数の合計を、各年齢階層に属する人口で除した上で、人口10万人対比で相対化している。

(注2) 計算に用いた人口は、令和2年国勢調査(令和2年10月1日現在)

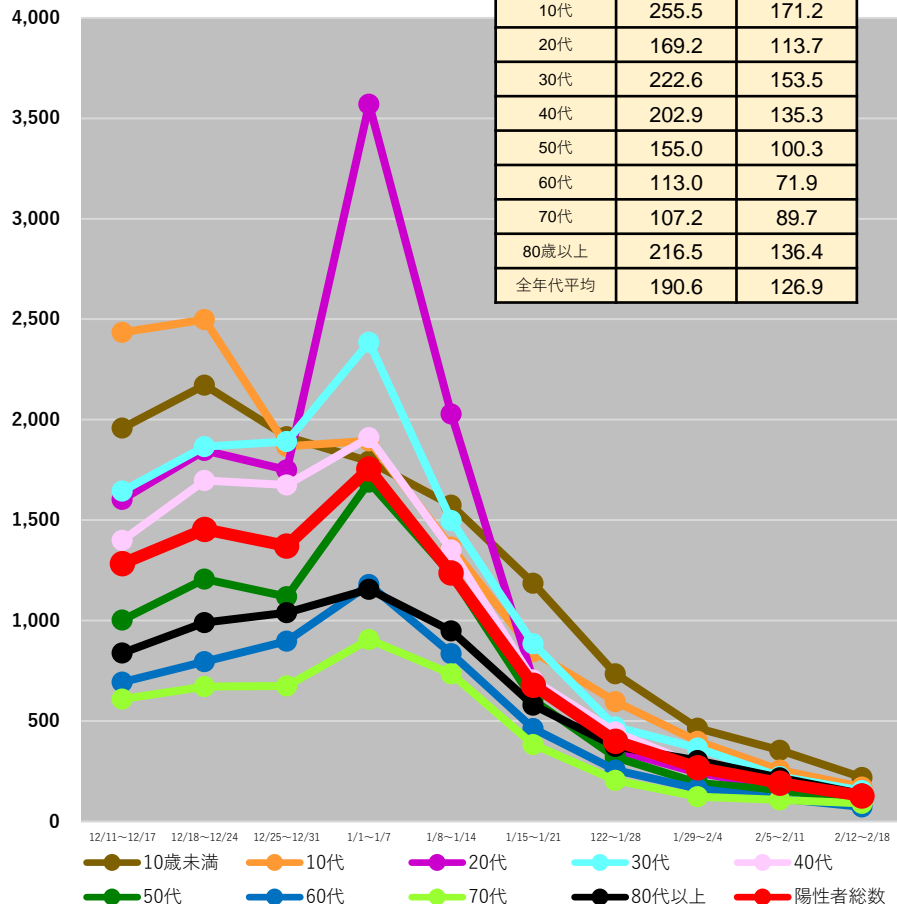
* 2/21 9:00時点の入力データを基に算出 * 日次報告数をもとに算出。広島県は1日ずれた形での報告となっている。

都道府県別人口10万人当たり7日間累積新規陽性者数の推移 (年代別、HER-SYSデータ)

○ **年代別の人口10万人当たり7日間累積新規陽性者数**を時系列で整理したもの。(10歳刻み)

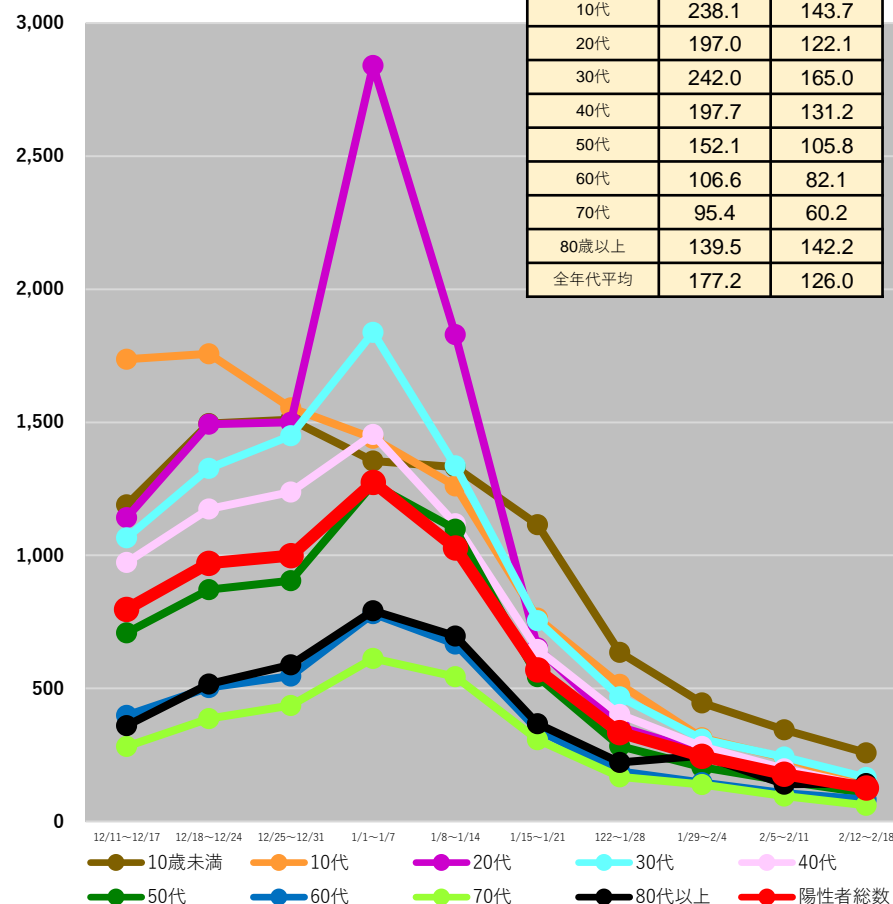
佐賀県

	2/5~ 2/11	2/12~ 2/18
10歳未満	353.3	218.3
10代	255.5	171.2
20代	169.2	113.7
30代	222.6	153.5
40代	202.9	135.3
50代	155.0	100.3
60代	113.0	71.9
70代	107.2	89.7
80歳以上	216.5	136.4
全年代平均	190.6	126.9



長崎県

	2/5~ 2/11	2/12~ 2/18
10歳未満	343.7	257.6
10代	238.1	143.7
20代	197.0	122.1
30代	242.0	165.0
40代	197.7	131.2
50代	152.1	105.8
60代	106.6	82.1
70代	95.4	60.2
80歳以上	139.5	142.2
全年代平均	177.2	126.0



(注1) 当該期間(週)中の新規陽性者数の合計を、各年齢階層に属する人口で除した上で、人口10万人対比で相対化している。

(注2) 計算に用いた人口は、令和2年国勢調査(令和2年10月1日現在)

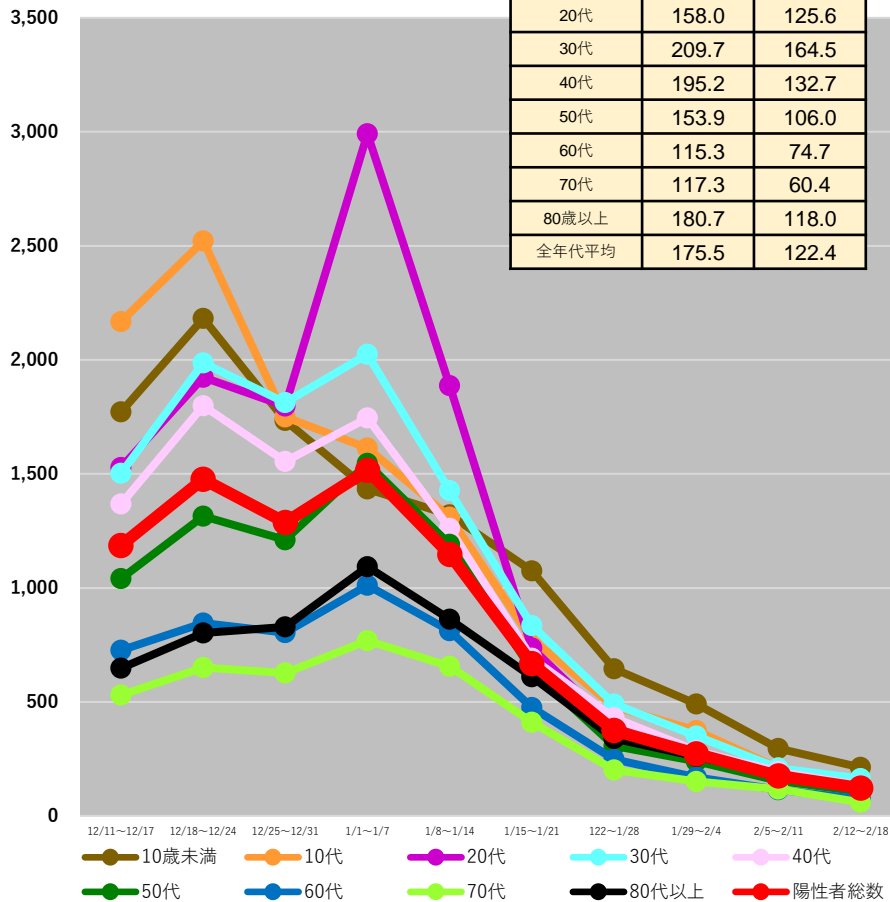
* 2/21 9:00時点の入力データを基に算出 * 日次報告数をもとに算出。広島県は1日ずれた形での報告となっている。

都道府県別人口10万人当たり7日間累積新規陽性者数の推移 (年代別、HER-SYSデータ)

○ **年代別の人口10万人当たり7日間累積新規陽性者数**を時系列で整理したもの。(10歳刻み)

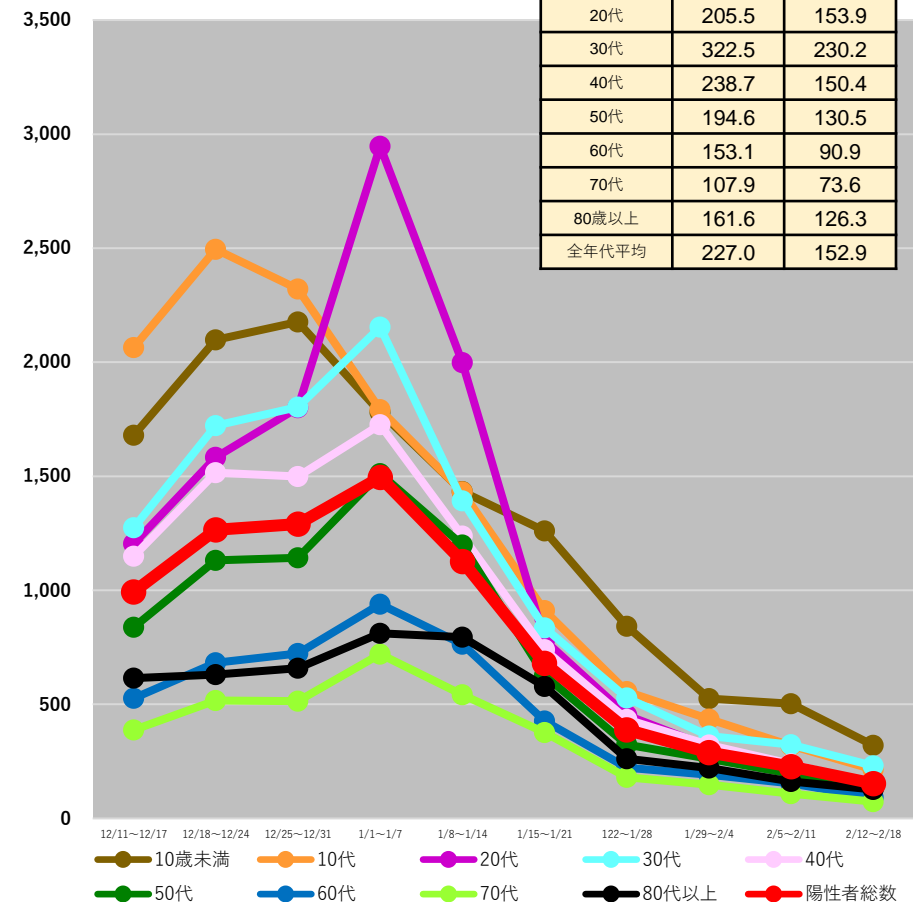
熊本県

	2/5~ 2/11	2/12~ 2/18
10歳未満	295.9	213.4
10代	210.2	159.9
20代	158.0	125.6
30代	209.7	164.5
40代	195.2	132.7
50代	153.9	106.0
60代	115.3	74.7
70代	117.3	60.4
80歳以上	180.7	118.0
全年代平均	175.5	122.4



大分県

	2/5~ 2/11	2/12~ 2/18
10歳未満	502.3	320.3
10代	319.0	213.3
20代	205.5	153.9
30代	322.5	230.2
40代	238.7	150.4
50代	194.6	130.5
60代	153.1	90.9
70代	107.9	73.6
80歳以上	161.6	126.3
全年代平均	227.0	152.9



(注1) 当該期間(週)中の新規陽性者数の合計を、各年齢階層に属する人口で除した上で、人口10万人対比で相対化している。

(注2) 計算に用いた人口は、令和2年国勢調査(令和2年10月1日現在)

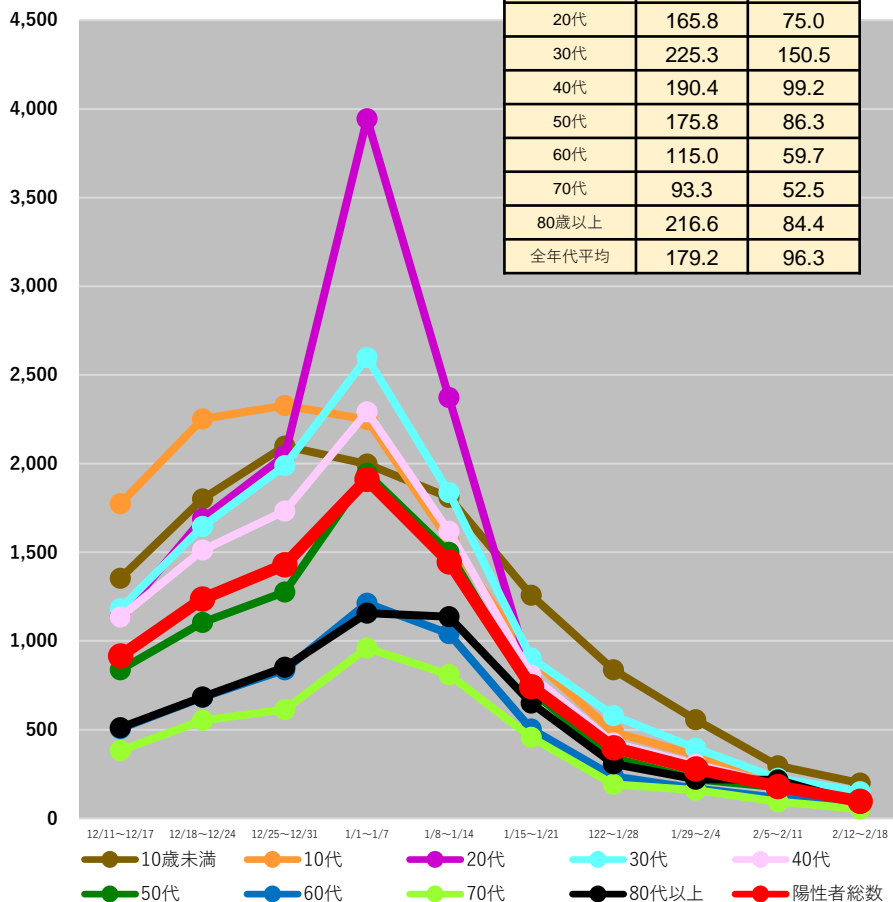
* 2/21 9:00時点の入力データを基に算出 * 日次報告数をもとに算出。広島県は1日ずれた形での報告となっている。

都道府県別人口10万人当たり7日間累積新規陽性者数の推移 (年代別、HER-SYSデータ)

○ **年代別の人口10万人当たり7日間累積新規陽性者数**を時系列で整理したもの。(10歳刻み)

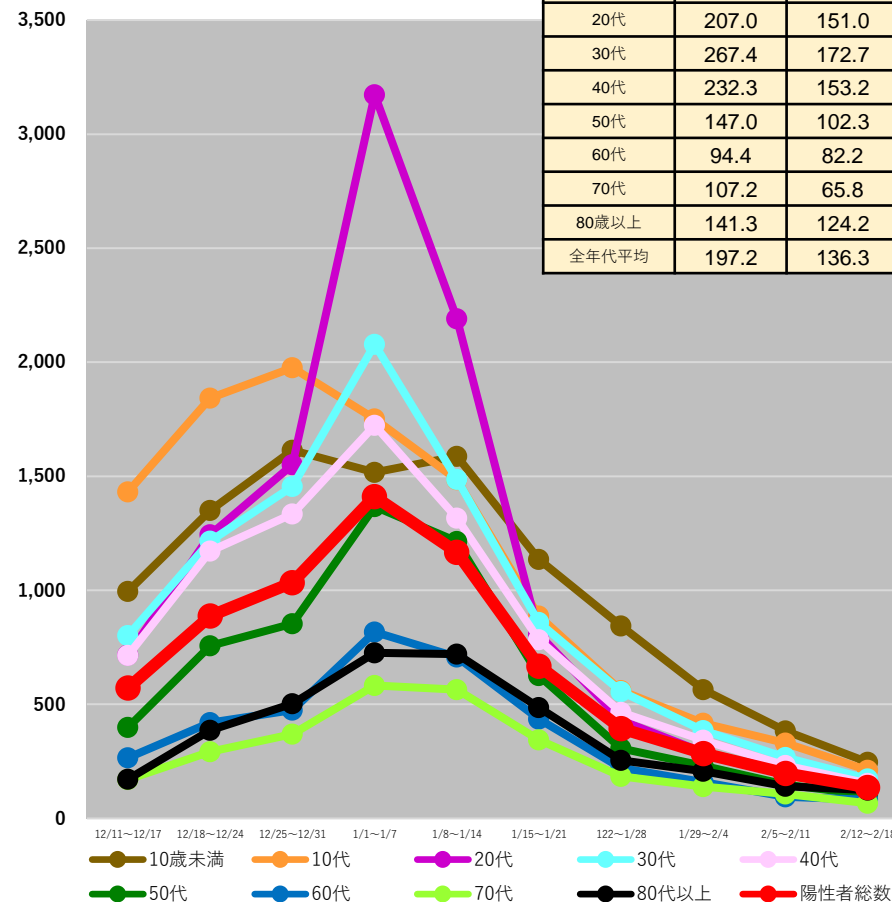
宮崎県

	2/5~ 2/11	2/12~ 2/18
10歳未満	295.8	198.7
10代	207.3	108.2
20代	165.8	75.0
30代	225.3	150.5
40代	190.4	99.2
50代	175.8	86.3
60代	115.0	59.7
70代	93.3	52.5
80歳以上	216.6	84.4
全年代平均	179.2	96.3



鹿児島県

	2/5~ 2/11	2/12~ 2/18
10歳未満	383.9	245.9
10代	329.9	211.0
20代	207.0	151.0
30代	267.4	172.7
40代	232.3	153.2
50代	147.0	102.3
60代	94.4	82.2
70代	107.2	65.8
80歳以上	141.3	124.2
全年代平均	197.2	136.3



(注1) 当該期間(週)中の新規陽性者数の合計を、各年齢階層に属する人口で除した上で、人口10万人対比で相対化している。

(注2) 計算に用いた人口は、令和2年国勢調査(令和2年10月1日現在)

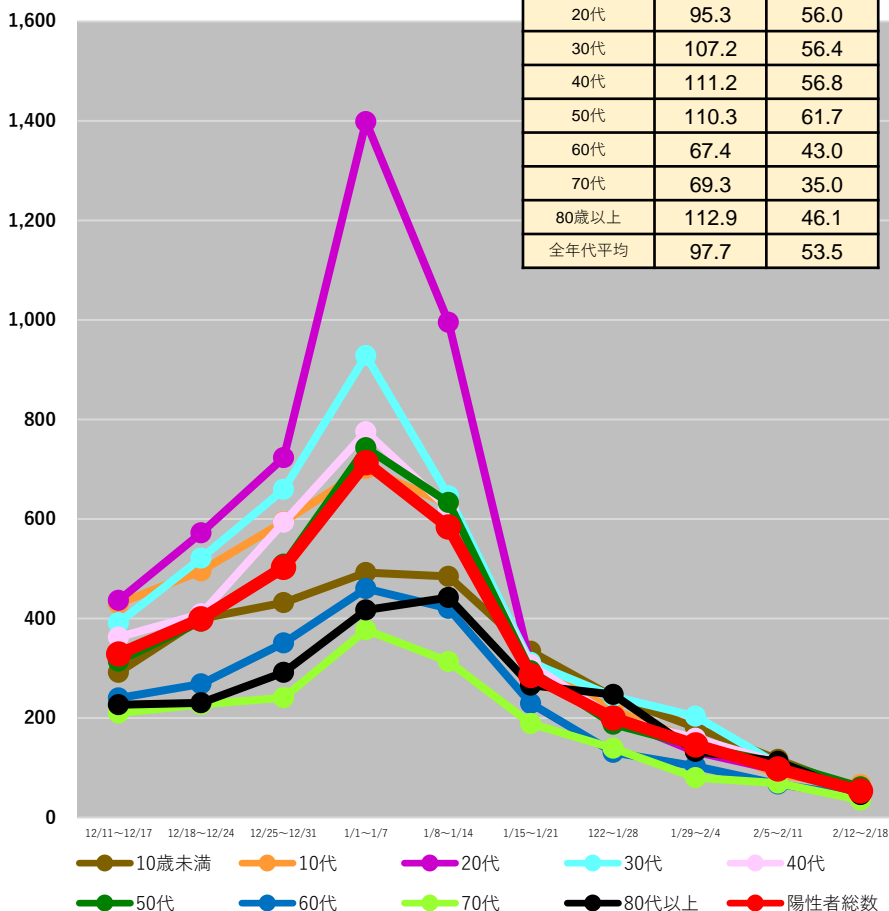
* 2/21 9:00時点の入力データを基に算出 * 日次報告数をもとに算出。広島県は1日ずれた形での報告となっている。

都道府県別人口10万人当たり7日間累積新規陽性者数の推移 (年代別、HER-SYSデータ)

○ **年代別の人口10万人当たり7日間累積新規陽性者数**を時系列で整理したもの。(10歳刻み)

沖縄県

	2/5~ 2/11	2/12~ 2/18
10歳未満	117.2	53.3
10代	86.2	66.4
20代	95.3	56.0
30代	107.2	56.4
40代	111.2	56.8
50代	110.3	61.7
60代	67.4	43.0
70代	69.3	35.0
80歳以上	112.9	46.1
全年代平均	97.7	53.5



(注1) 当該期間(週)中の新規陽性者数の合計を、各年齢階層に属する人口で除した上で、人口10万人対比で相対化している。

(注2) 計算に用いた人口は、令和2年国勢調査(令和2年10月1日現在)

* 2/21 9:00時点の入力データを基に算出 * 日次報告数をもとに算出。広島県は1日ずれた形での報告となっている。

HER-SYS上で死亡場所が「自宅」とされている事例について

- HER-SYS上、令和4年1月1日～令和5年2月21日までの間に発生届の提出があり、最終的に死亡となった事例のうち、死亡場所が「自宅」と入力されたものが578件。
 （2月21日9時入力時点。今後の入力状況により、数字に変動があり得る。）

<①月別件数>

1月	29件	9月	20件
2月	83件	10月	10件
3月	32件	11月	34件
4月	5件	12月	89件
5月	4件	1月	70件
6月	1件	2月	8件
7月	60件	合計	578件 ※1,2,3
8月	133件		

<②年齢構成>

10歳未満	0
10代	0
20代	13
30代	16
40代	16
50代	32
60代	38
70代	84
80代以上	379
不詳	0

<③性別>

男性	327
女性	250

- ※1 上記件数は、発生届が提出された月で集計している。9/26以降、全数届出の見直しに伴い、発生届の対象が限定されている。
 ※2 総件数のうち、届出時点で亡くなっていた件数は23件である。
 ※3 総件数のうち、重症化リスク因子が「あり」とされていた件数は409件である。
 年齢別内訳は以下のとおり。

10代未満	10代	20代	30代	40代	50代	60代	70代	80代以上
0件	0件	1件	1件	9件	16件	27件	69件	286件

警察庁 新型コロナウイルス陽性死体取扱い状況(令和4年2月～令和5年1月)

○ 警察庁から提供いただいた情報を厚生労働省において集計したもの。

<①月別件数>

	全国計 ※1	うち死因がコロナ ※2	うち生前に検査 ※3	うち死因がコロナ※2
2月	564件	229件	270件	114件(うち東京48件)
3月	239件	86件	90件	35件(うち東京11件)
4月	90件	33件	35件	15件(うち東京4件)
5月	72件	19件	28件	8件(うち東京0件)
6月	35件	11件	11件	3件(うち東京0件)
7月	258件	104件	131件	65件(うち東京30件)
8月	869件	375件	488件	225件(うち東京71件)
9月	288件	104件	－(※3)	－(※3)
10月	148件	38件	－(※3)	－(※3)
11月	347件	108件	－(※3)	－(※3)
12月	901件	255件	－(※3)	－(※3)
1月	898件	310件	－(※3)	－(※3)
合計	4,709件	1,672件	－	－

<②年齢構成>

	合計	うち死因が コロナ※2
10歳未満	41	13
10代	32	4
20代	56	10
30代	107	37
40代	190	52
50代	316	112
60代	416	151
70代	1054	376
80代以上	2,492	917
不詳	5	0

<③性別>

	合計	うち死因が コロナ※2
男性	2,838	1,048
女性	1,871	624

※1 自宅のほか、入所施設、宿泊施設、外出先でなくなった方を含む。また、自宅療養中に亡くなった方のほか、死後又は搬送後に検査を行った結果、陽性であった方や、死因が新型コロナウイルス感染症以外であった方を含む。

※2 新型コロナウイルス陽性死体のうち、死因が新型コロナウイルス感染症とされたもの(検案医等からの聞き取りにより把握されたもの。死因が新型コロナウイルス感染疑いとされたものを含む)。

※3 新型コロナウイルス感染症患者の全数届出見直しに伴い、令和4年9月以降の検査の実施時期に関する内訳は不明。