

佐賀県感染症発生動向調査週報

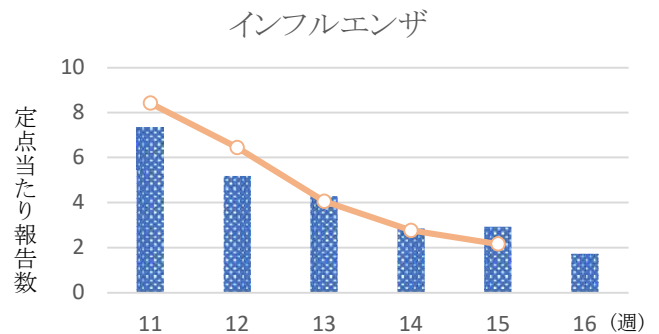
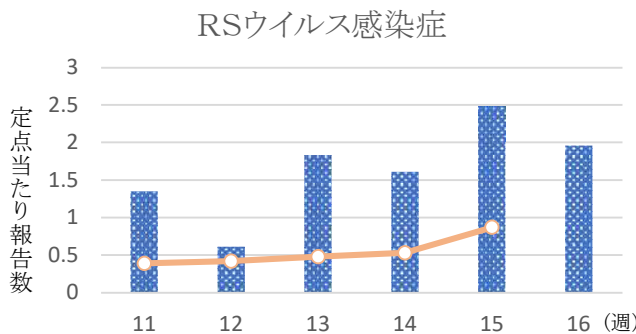
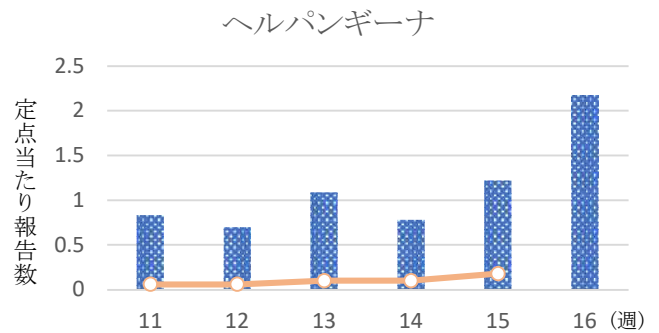
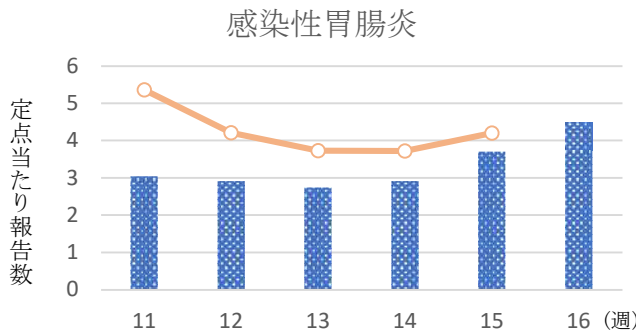
2023年第16週 2023年4月17日(月)～2023年4月23日(日)

<https://kansen.pref.saga.lg.jp>

佐賀県感染症情報センター

◆注目疾患の動向

- 【定点報告数の多い疾患】①感染性胃腸炎(103名) ②インフルエンザ(67名) ③ヘルパンギーナ(50名) ④RSウイルス感染症(45名) ⑤咽頭結膜熱(13名)
- 【新型コロナウイルス感染症】282名の報告がありました。それぞれ密集・密接を避けるなど、基本的な感染予防策を行ってください。
- 【インフルエンザ】患者報告数は減少(114名→67名:A型66名※、B型1名※)し、定点当たりの患者報告数は1.72となりました。手洗いや適度な湿度の保持、こまめな換気、十分な休養やバランスの良い食事等を心がけ、感染予防に努めましょう。※迅速検査キットによる。
- 【RSウイルス感染症】患者報告数は減少(57名→45名)し、定点当たりの患者報告数は1.96となりました。特に唐津保健福祉事務所管内からの報告が多い状況です。小児が触れるものの消毒や手洗いの励行で感染予防に努めましょう。



◎棒グラフは佐賀県、折れ線グラフは全国の数値を表しています。

※各疾患の動向グラフについては佐賀県感染症情報センターのホームページを御覧ください。

<https://kansen.pref.saga.lg.jp>

◆全国版感染症週報(IDWR)

2023年第14週(4月3日～4月9日)

・ 発生動向総覧	<第14週>RSウイルス感染症の定点当たり報告数は過去5年間の同時期の平均より多く、第9週以降増加が続いている/その他最新動向
・ 注目すべき感染症	<今週は該当記事はありません>
・ 感染症関連情報	病原体情報/海外感染症情報/その他
・ 速報	<今週は該当記事はありません>
・ 読者のコーナー	<今週は該当記事はありません>

※詳細は国立感染症研究所感染症疫学センターのホームページを御覧ください。

<https://www.nih.go.jp/niid/ja/from-idsc.html>

佐賀県感染症発生動向調査週報

<https://kansen.pref.saga.lg.jp>

佐賀県感染症情報センター

◆全数届出の感染症(佐賀県)

2023年第**16**週 2023年4月17日(月)～2023年4月23日(日)

疾病名	結核 (二類感染症)			
	患者 (管轄保健福祉事務所)	2名 *1:80歳代男性1名 20歳代男性1名 (佐賀中部)	1名:20歳代男性 (鳥栖)	1名:90歳以上女性 (伊万里)
感染原因・感染経路	不明			
無症状病原体保有者	0名			
2023年届出累計	33名(今週6名)			
2022年	同期累計	23名		
	届出累計	83名		

*1 届出の患者間に関連性はありません。

*2 届出の患者間に関連性はありません。

疾病名	新型コロナウイルス感染症 *3 (新型インフルエンザ等感染症)	
患者 (管轄保健福祉事務所)	282名	
感染原因・感染経路	飛沫・接触感染、不明	
無症状病原体保有者	無症状病原体保有者数は患者数に含みます。	
2023年届出累計	41,000名(今週282名)	
2022年	同期累計	36,547名
	届出累計	214,947名

*3 新型コロナウイルス感染症について詳細は 佐賀県ホームページをご覧ください。

<https://www.pref.saga.lg.jp/list04342.html>

疾病名	E型肝炎 (四類感染症)	重症熱性血小板減少症候群 (四類感染症)	日本紅斑熱 (四類感染症)
患者 (管轄保健福祉事務所)	1名:70歳代男性 (唐津)	1名:70歳代女性 (唐津)	1名:小学生低学年女児 (佐賀中部)
感染原因・感染経路	不明	動物・蚊・昆虫等からの感染	動物・蚊・昆虫等からの感染
無症状病原体保有者	0名	0名	0名
2023年届出累計	2名(今週1名)	1名(今週1名)	3名(今週1名)
2022年	同期累計	0名	2名
	届出累計	0名	3名

佐賀県感染症発生動向調査週報

<https://kansen.pref.saga.lg.jp>

佐賀県感染症情報センター

◆佐賀県感染症発生動向調査

[定点報告:五類感染症(週報分)]

2023年第**16**週 2023年4月17日(月)～2023年4月23日(日)

定点種別 (定点数)	管轄保健福祉 事務所 病名	佐賀中部	鳥栖	唐津	伊万里	杵藤	計	前週	全国 (第15週)	
インフルエンザ (39)	インフルエンザ (鳥インフルエンザ を除く)	35 2.69	8 1.60	17 2.43		7 0.78	67 1.72	114 2.92	10,587	2.16
小児科 (23)	RSウイルス感 染症	6 0.75	7 2.33	15 3.75	7 2.33	10 2.00	45 1.96	57 2.48	2,711	0.87
	咽頭結膜熱	2 0.25	4 1.33	2 0.50	4 1.33	1 0.20	13 0.57	15 0.65	615	0.20
	A群溶血性レン サ球菌咽頭炎	3 0.38		3 0.75	2 0.67		8 0.35	9 0.39	1,845	0.59
	感染性胃腸炎	14 1.75	22 7.33	39 9.75	8 2.67	20 4.00	103 4.48	85 3.70	13,149	4.20
	水痘	1 0.13					1 0.04	2 0.09	283	0.09
	手足口病	3 0.38	1 0.33				4 0.17	2 0.09	417	0.13
	伝染性紅斑							1 0.04	43	0.01
	突発性発しん	3 0.38	2 0.67	1 0.25			6 0.26	14 0.61	806	0.26
	ヘルパンギーナ	14 1.75	10 3.33	5 1.25	5 1.67	16 3.20	50 2.17	28 1.22	577	0.18
流行性耳下腺炎	1 0.13	1 0.33				2 0.09		114	0.04	
眼科 (4)	急性出血性結膜炎								7	0.01
	流行性角結膜炎								166	0.24
基幹 (6)	細菌性髄膜炎								7	0.01
	無菌性髄膜炎								11	0.02
	マイコプラズマ肺炎								10	0.02
	クラミジア肺炎 (オウム病を除く)									
	感染性胃腸炎 (ロタウイルスに限る)								2	0.00

※細字は定点当たり患者数

◆佐賀県感染症発生動向調査(定点報告:五類感染症)

2023年第16週 2023年4月17日(月)～2023年4月23日(日)

インフルエンザ定点	インフルエンザ(鳥インフルエンザを除く)	小児科定点	RSウイルス感染症	咽頭結膜熱	A群溶血性レンサ球菌咽頭炎	感染性胃腸炎	水痘	手足口病	伝染性紅斑	突発性発しん	ヘルパンギーナ	流行性耳下腺炎	眼科・基幹定点	急性出血性結膜炎	流行性角結膜炎	細菌性髄膜炎	無菌性髄膜炎	マイコプラズマ肺炎	クラミジア肺炎(オウム病を除く)	感染性胃腸炎(ロタウイルスに限る)	
0～5ヶ月		0～5ヶ月	3			1							0～5ヶ月								
6～11ヶ月		6～11ヶ月	14	4		9		1		3	3		6～11ヶ月								
1歳	2	1歳	15	8	1	21	1			2	15		1歳								
2歳	1	2歳	4	1	2	15					12		2歳								
3歳	3	3歳	5		4	8		1			8		3歳								
4歳	8	4歳	3			16		1		1	5		4歳								
5歳	4	5歳	1		1	10					3		5歳								
6歳	4	6歳				3		1			3		6歳								
7歳	8	7歳				2					1	1	7歳								
8歳	4	8歳				4							8歳								
9歳	8	9歳				5						1	9歳								
10歳～14歳	12	10歳～14歳				7							10歳～14歳								
15歳～19歳		15歳～19歳				1							15歳～19歳								
20歳～29歳	3	20歳以上				1							20歳～29歳								
30歳～39歳	4												30歳～39歳								
40歳～49歳	3												40歳～49歳								
50歳～59歳	3												50歳～59歳								
60歳～69歳													60歳～69歳								
70歳～79歳													70歳以上								
80歳以上																					
合計	67	合計	45	13	8	103	1	4		6	50	2	合計								
前期計	114	前期計	57	15	9	85	2	2	1	14	28		前期計								
当期間/前	0.59	当期間/前	0.79	0.87	0.89	1.21	0.50	2.00		0.43	1.79	***	当期間/前	***	***	***	***	***	***	***	***
増減数	-47	増減数	-12	-2	-1	18	-1	2	-1	-8	22	2	増減数								

***は前期計が"0"のとき

