

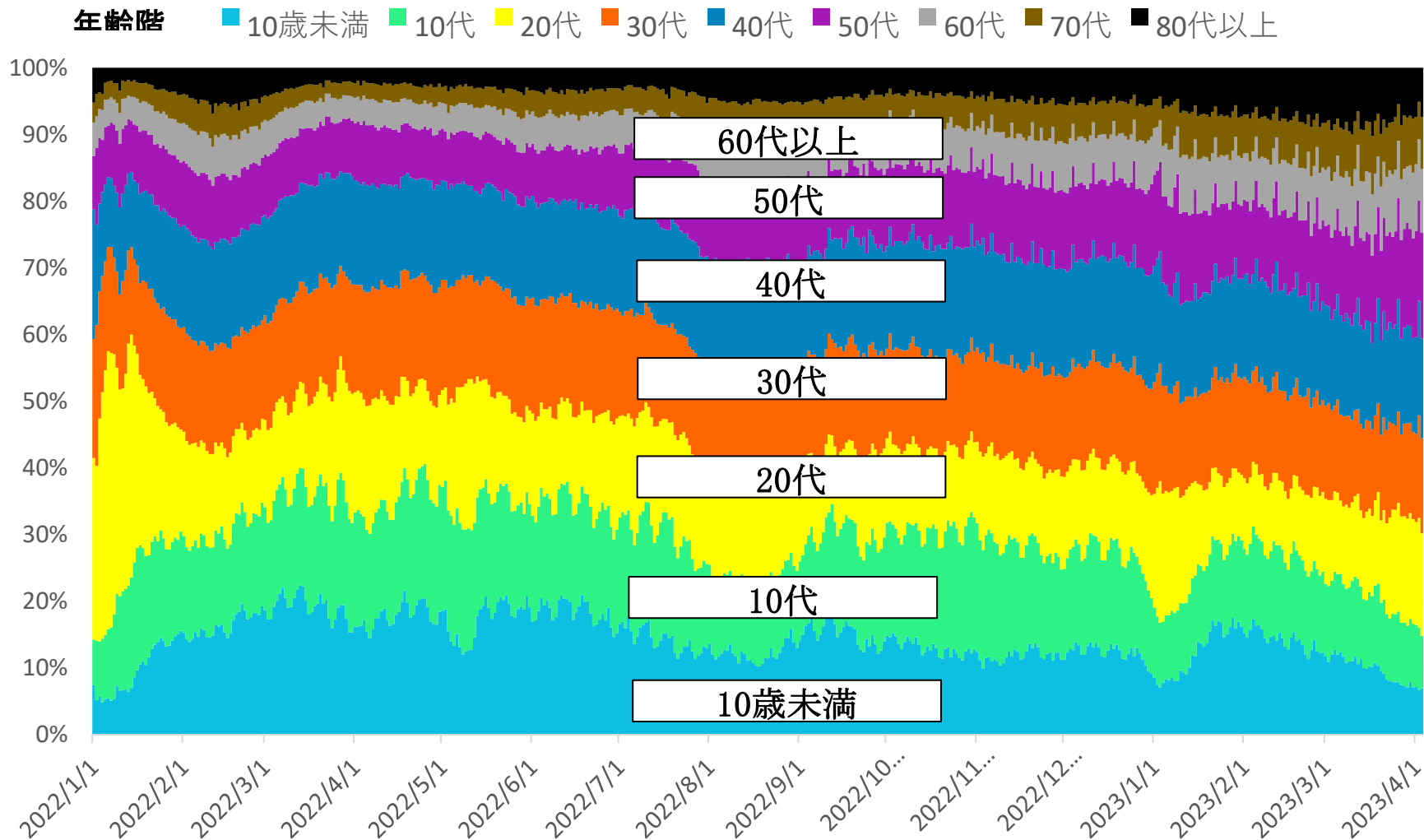
新規陽性者数の推移等 (HER-SYSデータ)

(目次)

①年代別新規陽性者の割合・・・・・・・・・・・・・・・・・・・・・・・・	3
②都道府県別人口10万人当たり7日間累積新規陽性者数の推移（10歳刻み）・・・・	9

年代別新規陽性者の割合（報告日別、HER-SYSデータ）

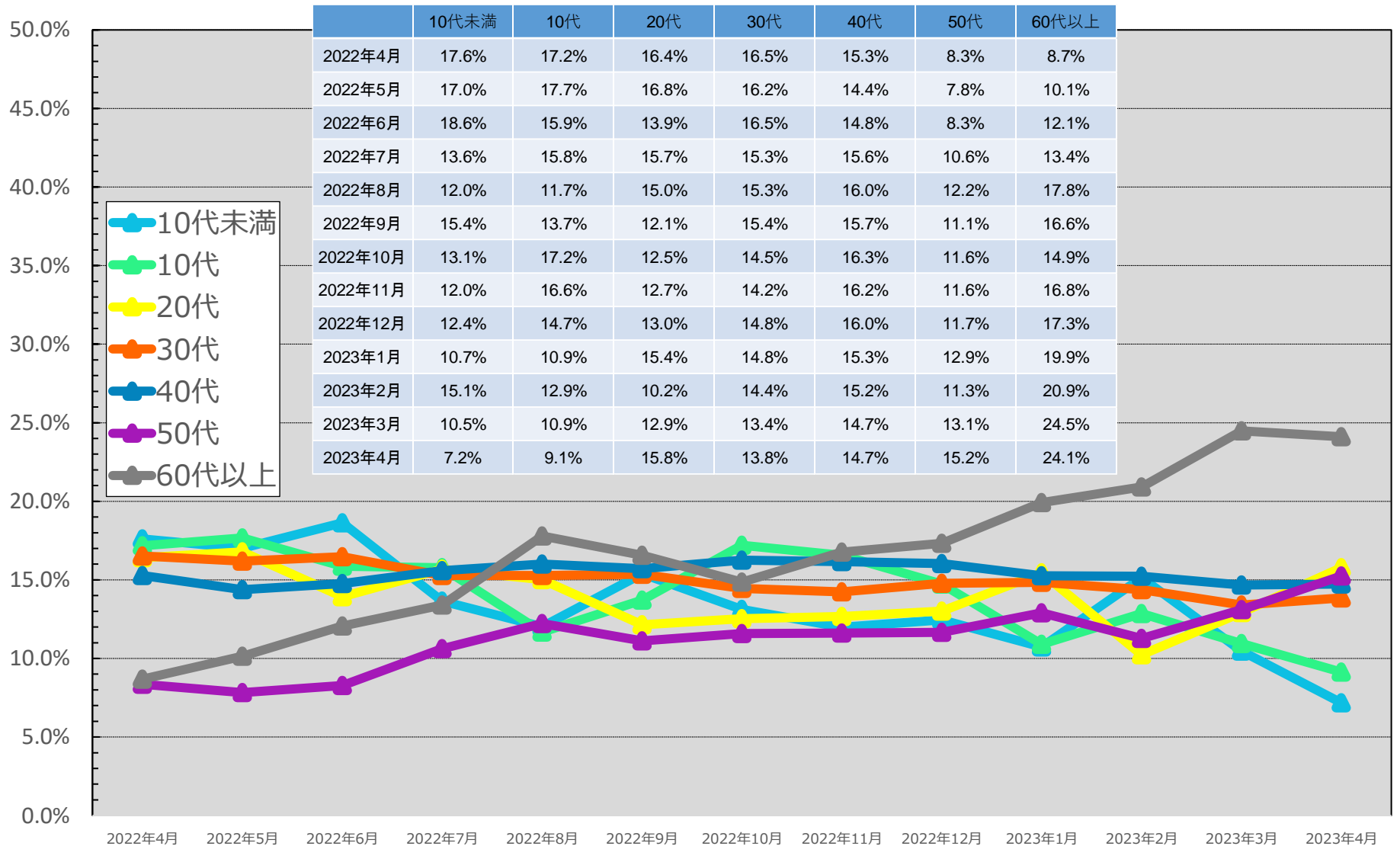
- **新規陽性者に占める各年代の割合**を時系列で整理したもの。（全国）
- 3月の平均値では、10代未満が11%程度、10代が11%程度、20代が13%程度、30代が13%程度、40代が15%程度、50代は13%程度となっており、20代以下で約3分の1を占めている。



* 4/4 9:00時点の入力データを基に算出。年齢不詳は除いている。

【月次】年代別新規陽性者の割合（報告日別、HER-SYSデータ）

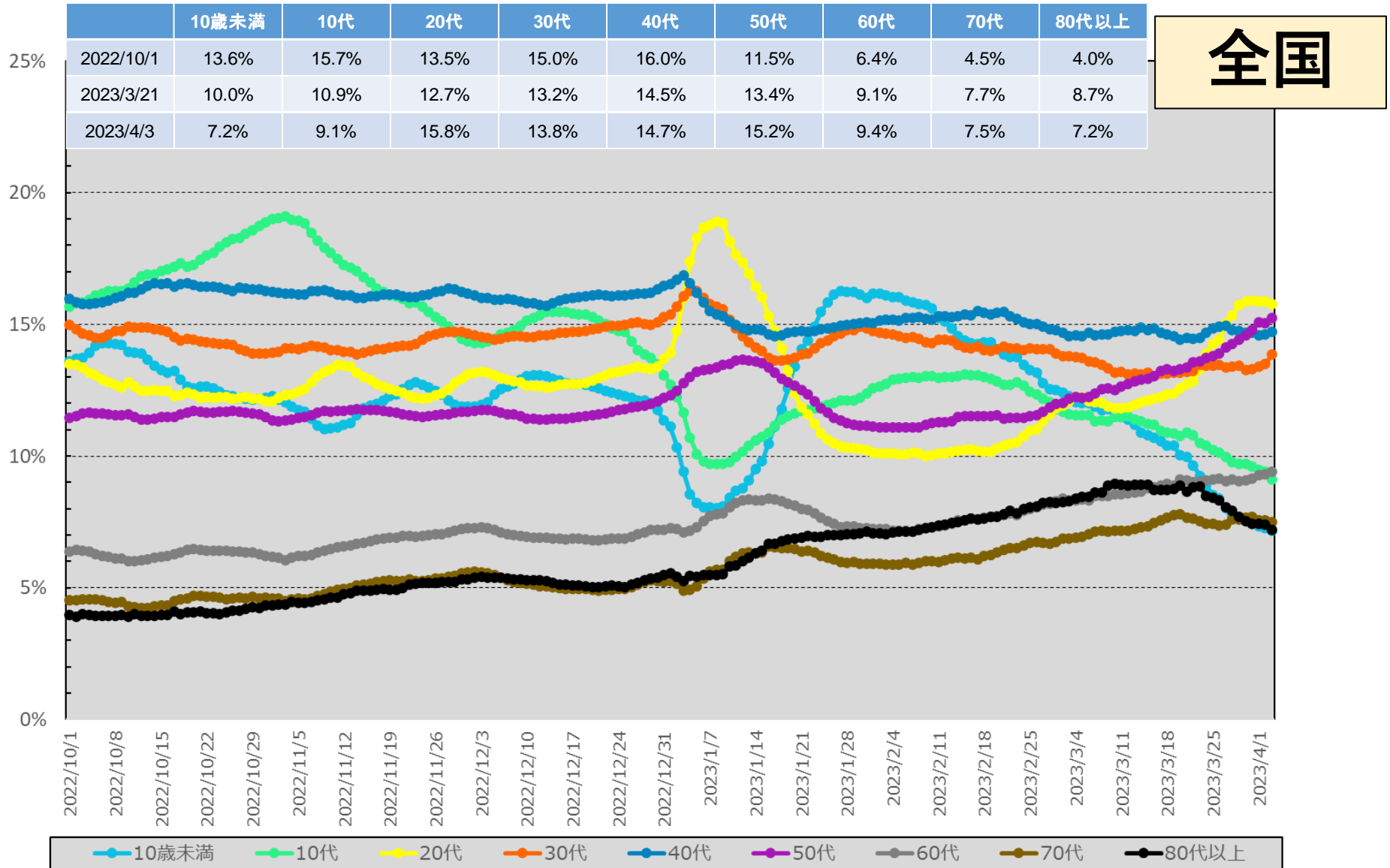
○ **新規陽性者に占める各年代の割合**を時系列で整理したもの。（全国、月次化）



* 4/4 9:00時点の入力データを基に算出。年齢不詳は除いている。※4月は4/3までの数字を計上
 * 各月の割合は、7日間移動平均の値を用いて各月の陽性者数を累積化した上で、各年代別の割合を算出している。

【日次】年代別新規陽性者の割合（報告日別、HER-SYSデータ）

○ **新規陽性者に占める各年代の割合**を時系列で整理したもの。（全国、日次化）



* 4/4 9:00時点の入力データを基に算出。年齢不詳は除いている。

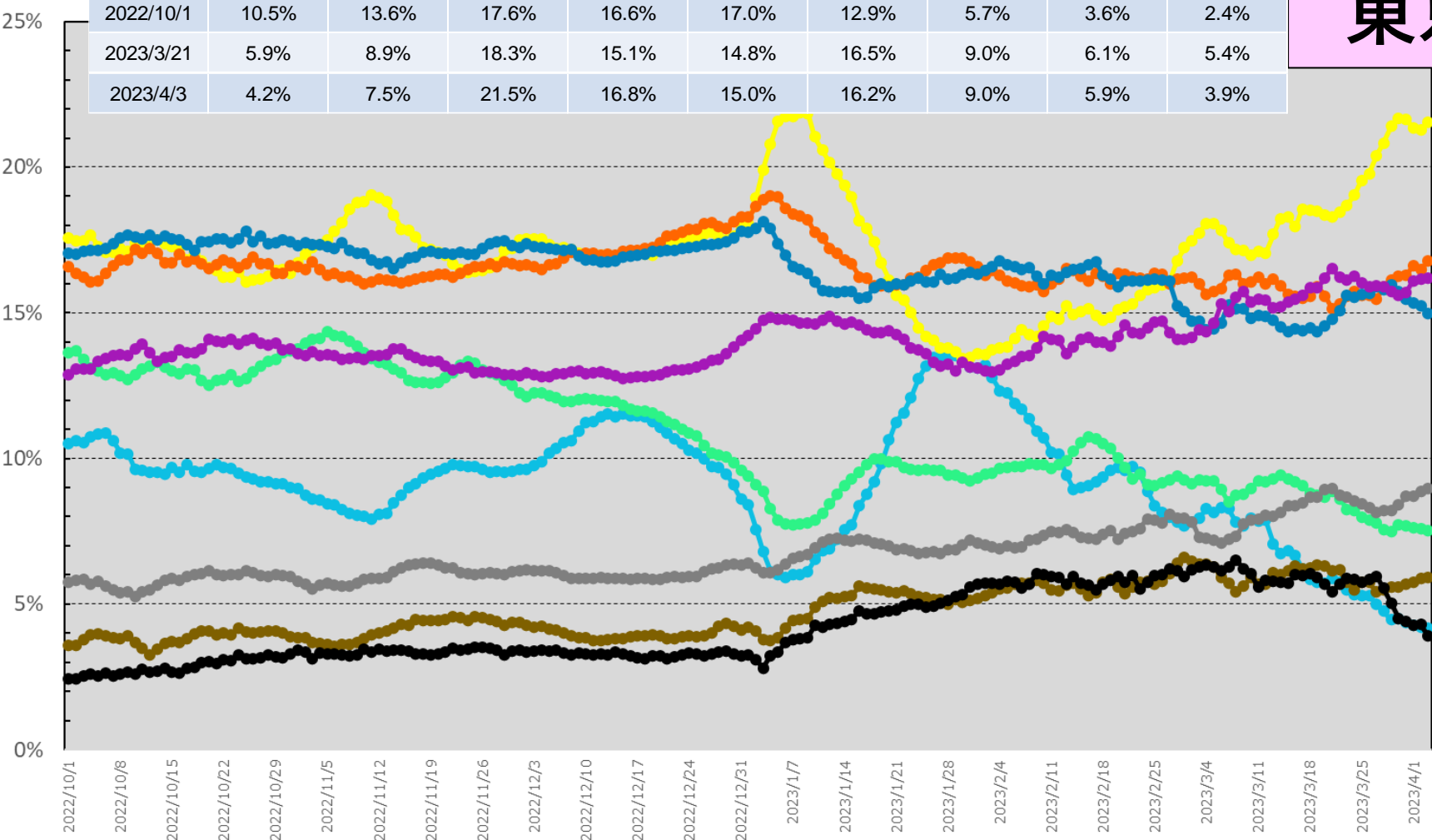
* 各月の割合は、7日間移動平均の値を用いて各月の陽性者数を累積化した上で、各年代別の割合を算出している。

【日次】年代別新規陽性者の割合（報告日別、HER-SYSデータ）

○ **新規陽性者に占める各年代の割合**を時系列で整理したもの。（東京、日次化）

	10歳未満	10代	20代	30代	40代	50代	60代	70代	80代以上
2022/10/1	10.5%	13.6%	17.6%	16.6%	17.0%	12.9%	5.7%	3.6%	2.4%
2023/3/21	5.9%	8.9%	18.3%	15.1%	14.8%	16.5%	9.0%	6.1%	5.4%
2023/4/3	4.2%	7.5%	21.5%	16.8%	15.0%	16.2%	9.0%	5.9%	3.9%

東京

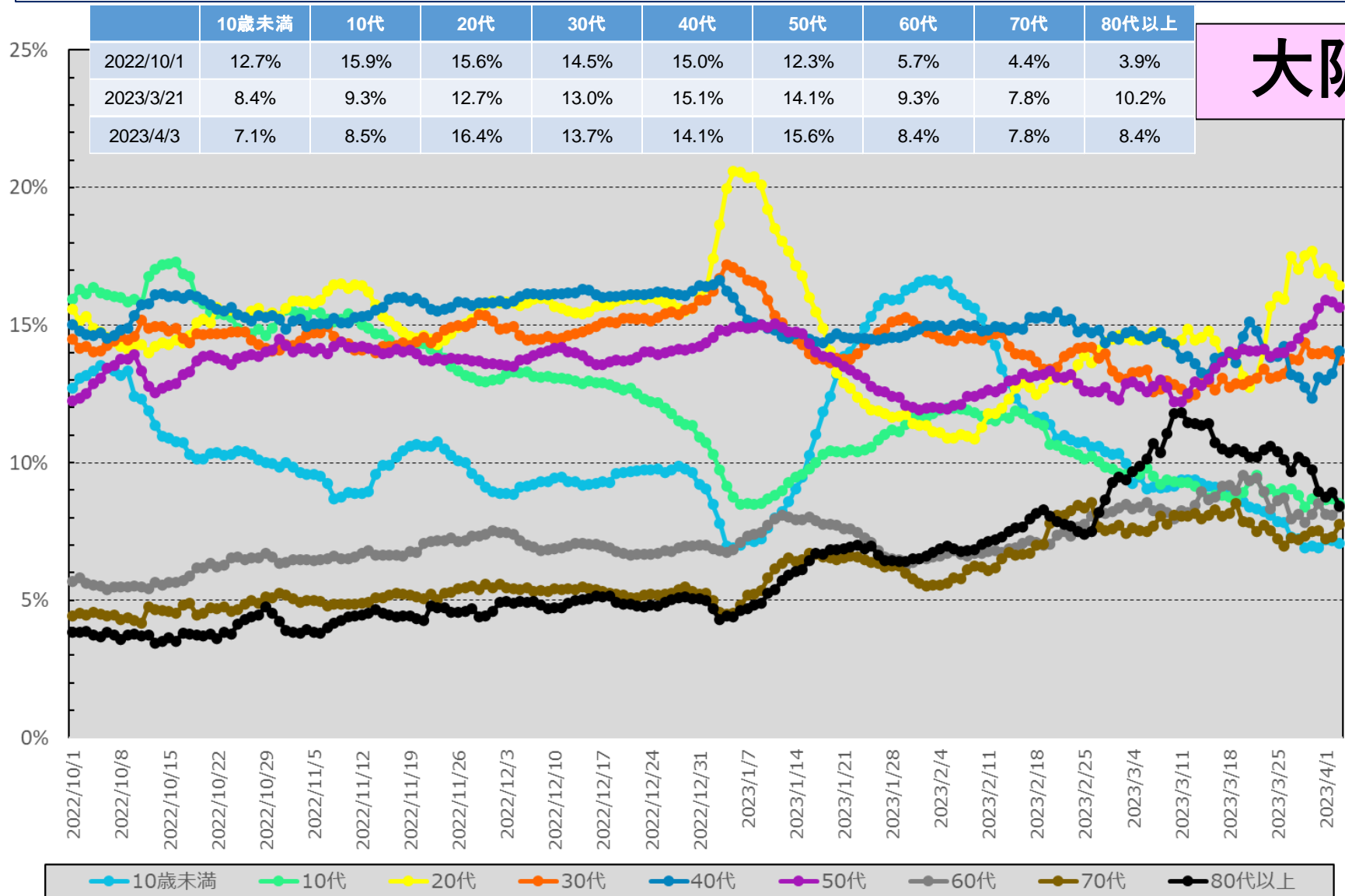


● 10歳未満 ● 10代 ● 20代 ● 30代 ● 40代 ● 50代 ● 60代 ● 70代 ● 80代以上

* 4/4 9:00時点の入力データを基に算出。年齢不詳は除いている。
 * 各月の割合は、7日間移動平均の値を用いて各月の陽性者数を累積化した上で、各年代別の割合を算出している。

【日次】年代別新規陽性者の割合（報告日別、HER-SYSデータ）

○ **新規陽性者に占める各年代の割合**を時系列で整理したもの。（大阪、日次化）

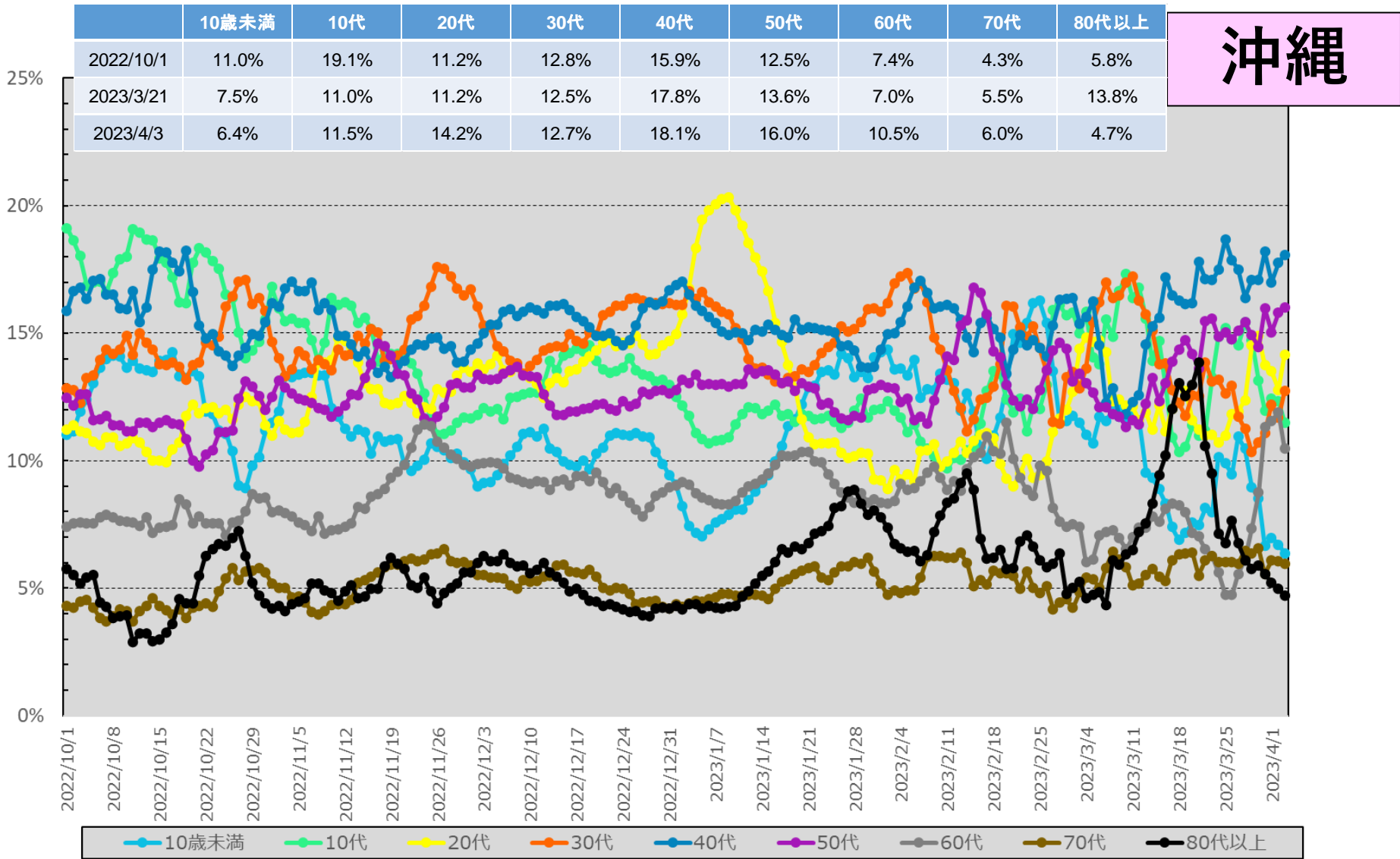


* 4/4 9:00時点の入力データを基に算出。年齢不詳は除いている。

* 各月の割合は、7日間移動平均の値を用いて各月の陽性者数を累積化した上で、各年代別の割合を算出している。

【日次】年代別新規陽性者の割合（報告日別、HER-SYSデータ）

○ **新規陽性者に占める各年代の割合**を時系列で整理したもの。（沖縄、日次化）



* 4/4 9:00時点の入力データを基に算出。年齢不詳は除いている。

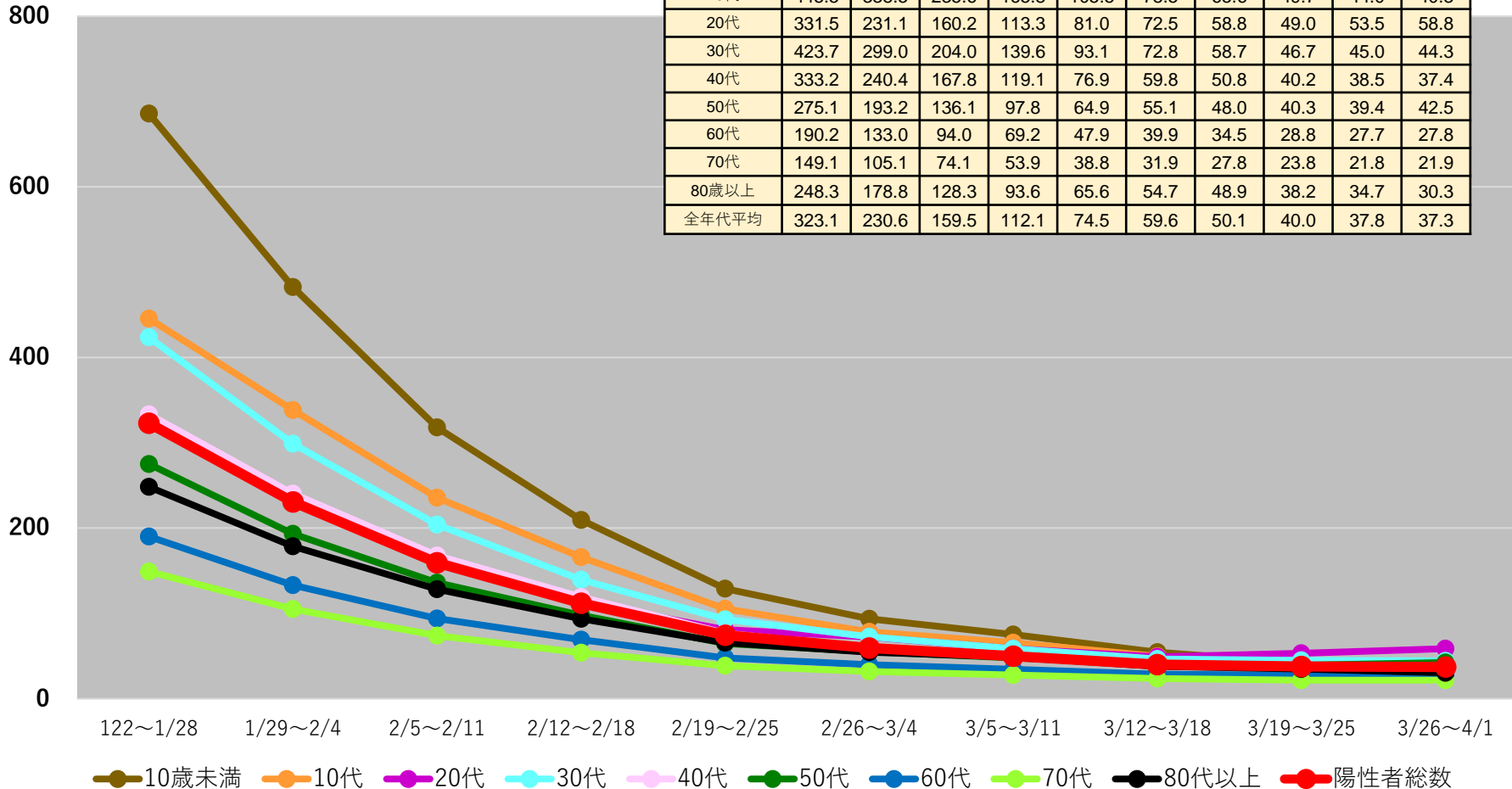
* 各月の割合は、7日間移動平均の値を用いて各月の陽性者数を累積化した上で、各年代別の割合を算出している。

都道府県別人口10万当たり7日間累積新規陽性者数の推移 (年代別、HER-SYSデータ)

○ 年代別の人口10万人当たり7日間累積新規陽性者数を時系列で整理したもの。(10歳刻み)

全国

	1/22~ 1/28	1/29~ 2/4	2/5~ 2/11	2/12~ 2/18	2/19~ 2/25	2/26~ 3/4	3/5~ 3/11	3/12~ 3/18	3/19~ 3/25	3/26~ 4/1
10歳未満	685.7	482.6	318.0	209.5	129.2	93.7	75.2	54.5	42.0	35.8
10代	445.5	338.5	235.6	165.8	105.5	78.5	65.6	49.7	44.0	40.3
20代	331.5	231.1	160.2	113.3	81.0	72.5	58.8	49.0	53.5	58.8
30代	423.7	299.0	204.0	139.6	93.1	72.8	58.7	46.7	45.0	44.3
40代	333.2	240.4	167.8	119.1	76.9	59.8	50.8	40.2	38.5	37.4
50代	275.1	193.2	136.1	97.8	64.9	55.1	48.0	40.3	39.4	42.5
60代	190.2	133.0	94.0	69.2	47.9	39.9	34.5	28.8	27.7	27.8
70代	149.1	105.1	74.1	53.9	38.8	31.9	27.8	23.8	21.8	21.9
80歳以上	248.3	178.8	128.3	93.6	65.6	54.7	48.9	38.2	34.7	30.3
全年代平均	323.1	230.6	159.5	112.1	74.5	59.6	50.1	40.0	37.8	37.3



(注1) 当該期間(週)中の新規陽性者数の合計を、各年齢階層に属する人口で除した上で、人口10万人対比で相対化している。

(注2) 計算に用いた人口は、令和2年国勢調査(令和2年10月1日現在)

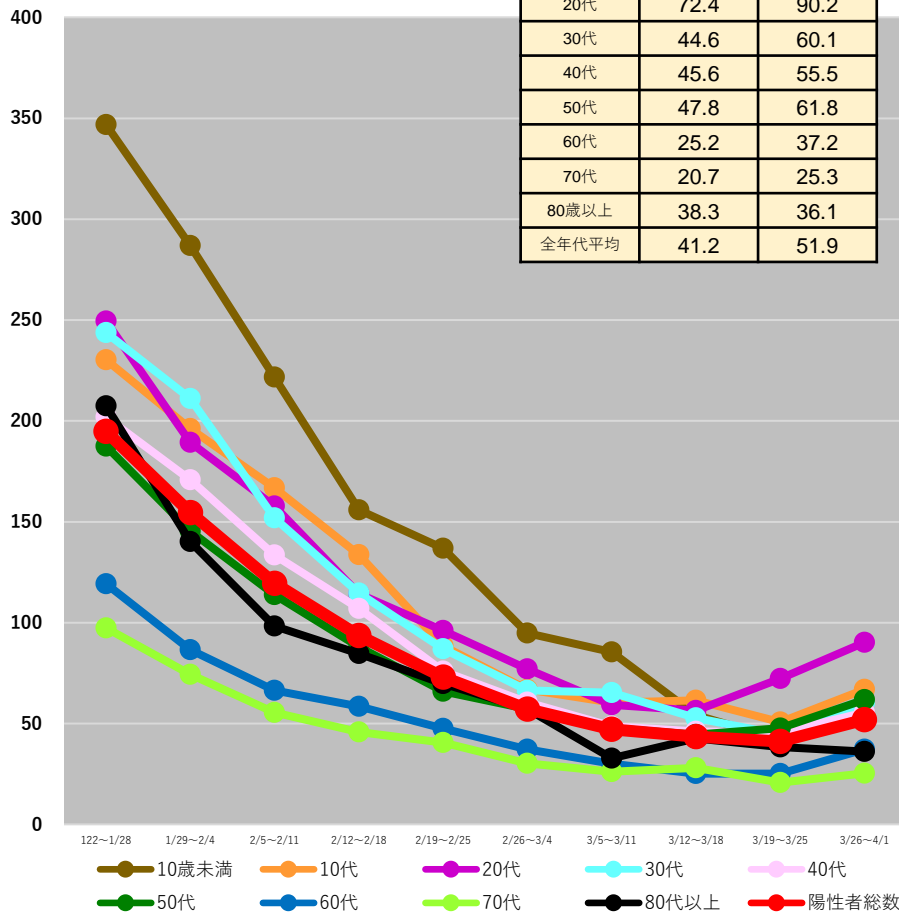
* 4/4 9:00時点の入力データを基に算出 * 日次報告数をもとに算出。広島県は1日ずれた形での報告となっている。

都道府県別人口10万人当たり7日間累積新規陽性者数の推移 (年代別、HER-SYSデータ)

○ 年代別の人口10万人当たり7日間累積新規陽性者数を時系列で整理したもの。(10歳刻み)

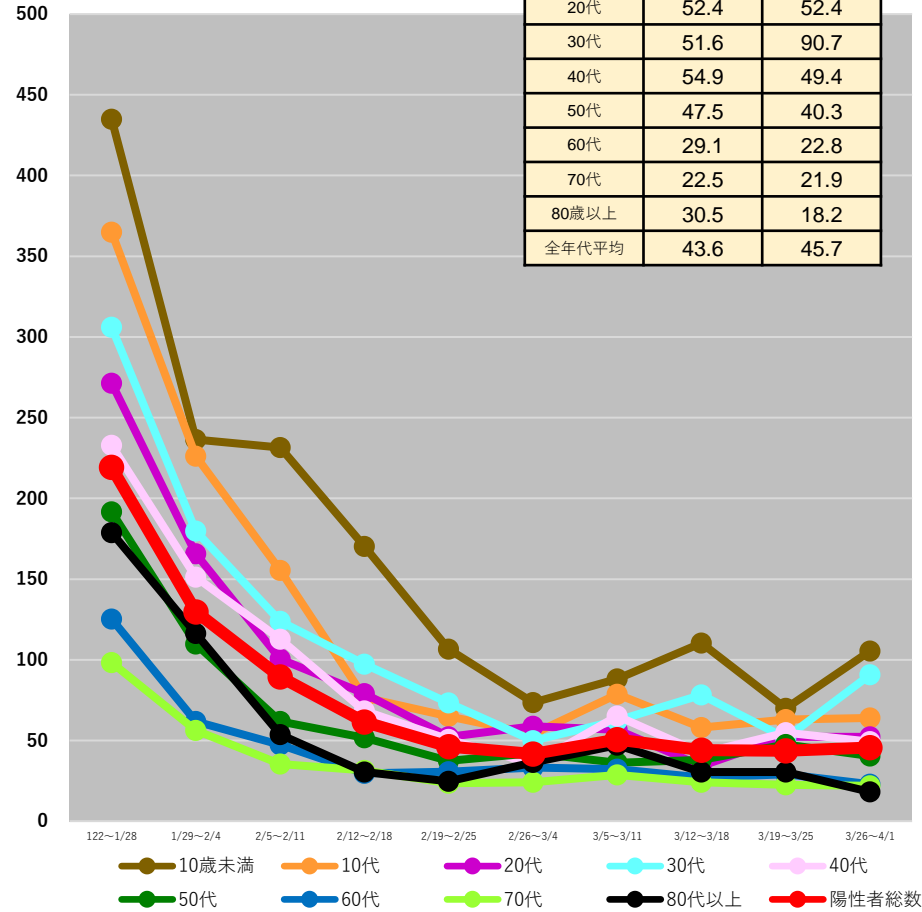
北海道

	3/19~ 3/25	3/26~ 4/1
10歳未満	42.0	54.2
10代	50.8	67.0
20代	72.4	90.2
30代	44.6	60.1
40代	45.6	55.5
50代	47.8	61.8
60代	25.2	37.2
70代	20.7	25.3
80歳以上	38.3	36.1
全年代平均	41.2	51.9



青森県

	3/19~ 3/25	3/26~ 4/1
10歳未満	69.8	105.4
10代	62.9	63.9
20代	52.4	52.4
30代	51.6	90.7
40代	54.9	49.4
50代	47.5	40.3
60代	29.1	22.8
70代	22.5	21.9
80歳以上	30.5	18.2
全年代平均	43.6	45.7



(注1) 当該期間(週)中の新規陽性者数の合計を、各年齢階層に属する人口で除した上で、人口10万人対比で相対化している。

(注2) 計算に用いた人口は、令和2年国勢調査(令和2年10月1日現在)

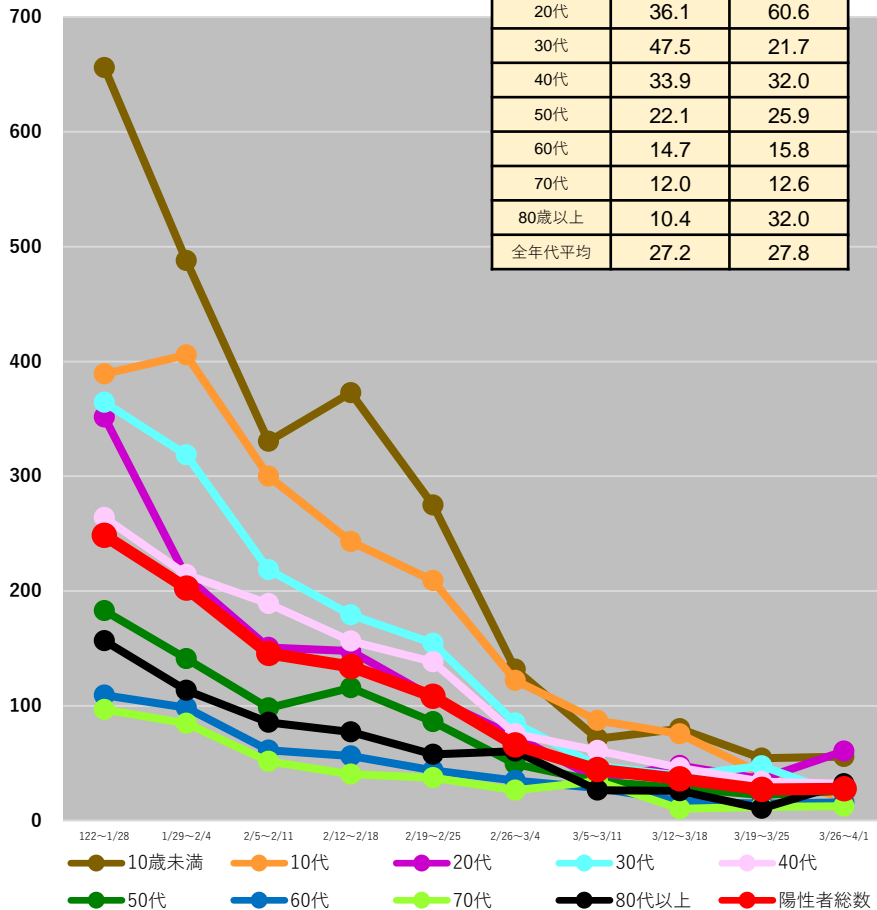
* 4/4 9:00時点の入力データを基に算出 * 日次報告数をもとに算出。広島県は1日ずれた形での報告となっている。

都道府県別人口10万人当たり7日間累積新規陽性者数の推移 (年代別、HER-SYSデータ)

○ 年代別の人口10万人当たり7日間累積新規陽性者数を時系列で整理したもの。(10歳刻み)

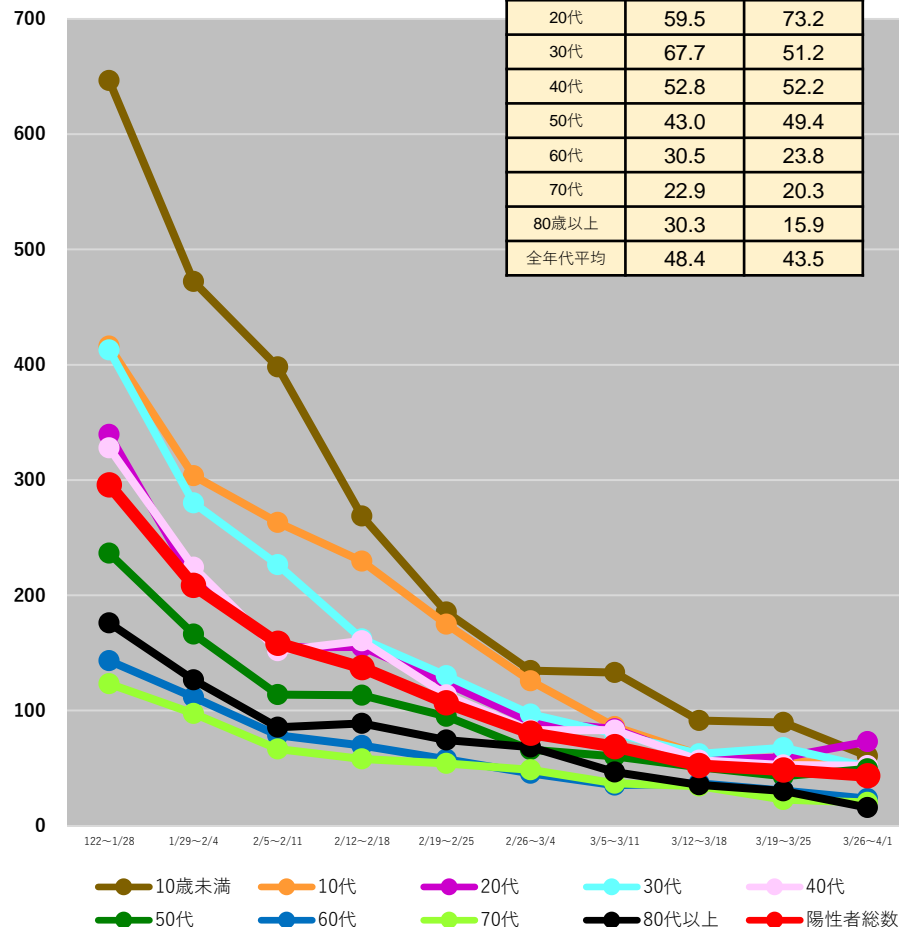
岩手県

	3/19~ 3/25	3/26~ 4/1
10歳未満	54.5	55.7
10代	40.6	19.4
20代	36.1	60.6
30代	47.5	21.7
40代	33.9	32.0
50代	22.1	25.9
60代	14.7	15.8
70代	12.0	12.6
80歳以上	10.4	32.0
全年代平均	27.2	27.8



宮城県

	3/19~ 3/25	3/26~ 4/1
10歳未満	89.8	60.6
10代	56.7	51.4
20代	59.5	73.2
30代	67.7	51.2
40代	52.8	52.2
50代	43.0	49.4
60代	30.5	23.8
70代	22.9	20.3
80歳以上	30.3	15.9
全年代平均	48.4	43.5



(注1) 当該期間(週)中の新規陽性者数の合計を、各年齢階層に属する人口で除した上で、人口10万人対比で相対化している。

(注2) 計算に用いた人口は、令和2年国勢調査(令和2年10月1日現在)

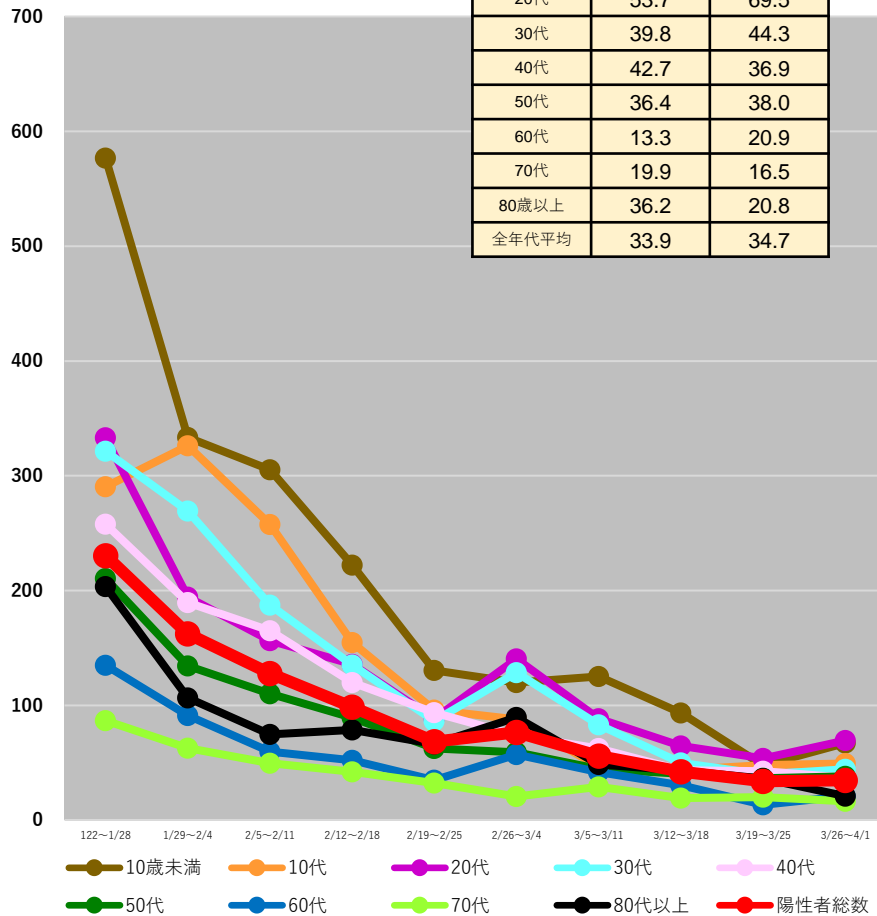
*4/4 9:00時点の入力データを基に算出 * 日次報告数をもとに算出。広島県は1日ずれた形での報告となっている。

都道府県別人口10万人当たり7日間累積新規陽性者数の推移 (年代別、HER-SYSデータ)

○ 年代別の人口10万人当たり7日間累積新規陽性者数を時系列で整理したもの。(10歳刻み)

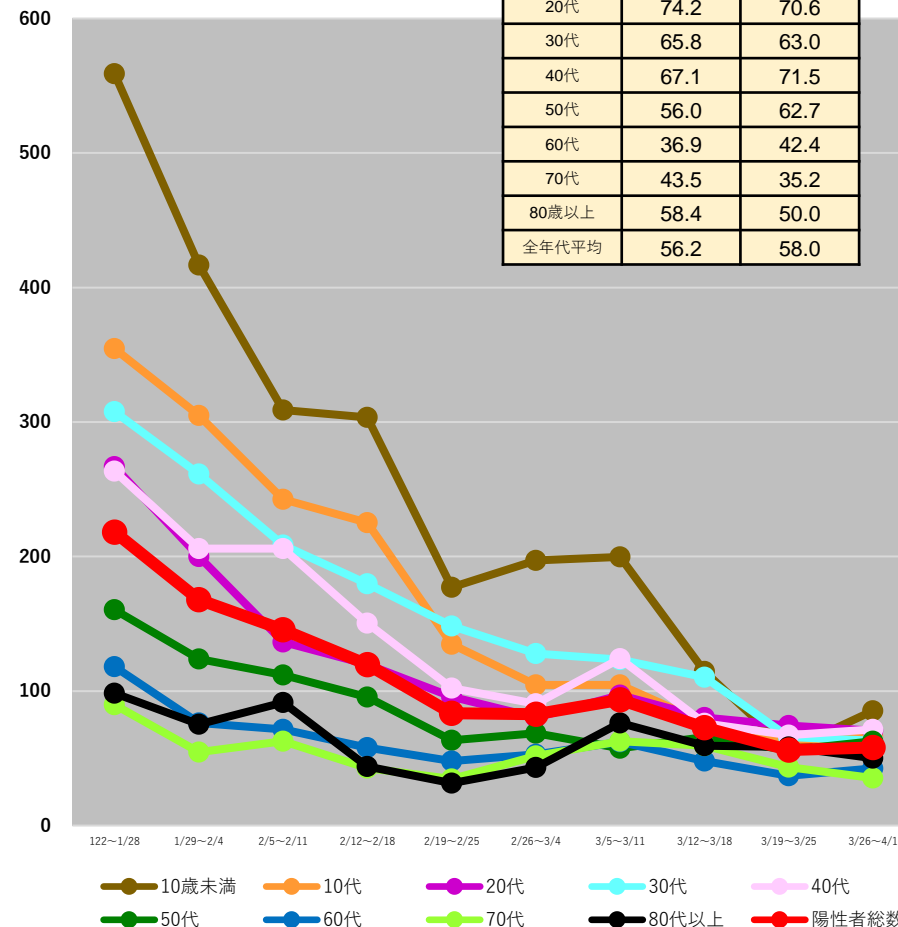
秋田県

	3/19~ 3/25	3/26~ 4/1
10歳未満	47.6	67.0
10代	47.9	49.3
20代	53.7	69.5
30代	39.8	44.3
40代	42.7	36.9
50代	36.4	38.0
60代	13.3	20.9
70代	19.9	16.5
80歳以上	36.2	20.8
全年代平均	33.9	34.7



山形県

	3/19~ 3/25	3/26~ 4/1
10歳未満	55.9	85.2
10代	63.6	65.7
20代	74.2	70.6
30代	65.8	63.0
40代	67.1	71.5
50代	56.0	62.7
60代	36.9	42.4
70代	43.5	35.2
80歳以上	58.4	50.0
全年代平均	56.2	58.0



(注1) 当該期間(週)中の新規陽性者数の合計を、各年齢階層に属する人口で除した上で、人口10万人対比で相対化している。

(注2) 計算に用いた人口は、令和2年国勢調査(令和2年10月1日現在)

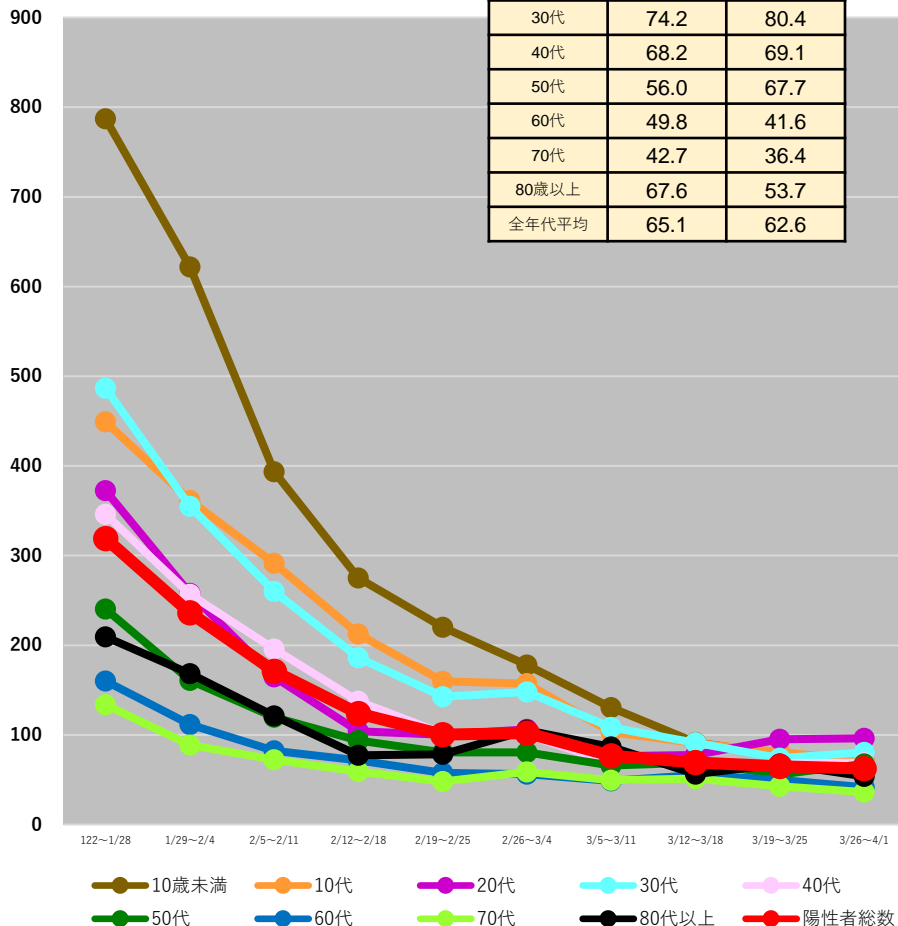
* 4/4 9:00時点の入力データを基に算出 * 日々報告数をもとに算出。広島県は1日ずれた形での報告となっている。

都道府県別人口10万人当たり7日間累積新規陽性者数の推移 (年代別、HER-SYSデータ)

○ **年代別の人口10万人当たり7日間累積新規陽性者数**を時系列で整理したもの。(10歳刻み)

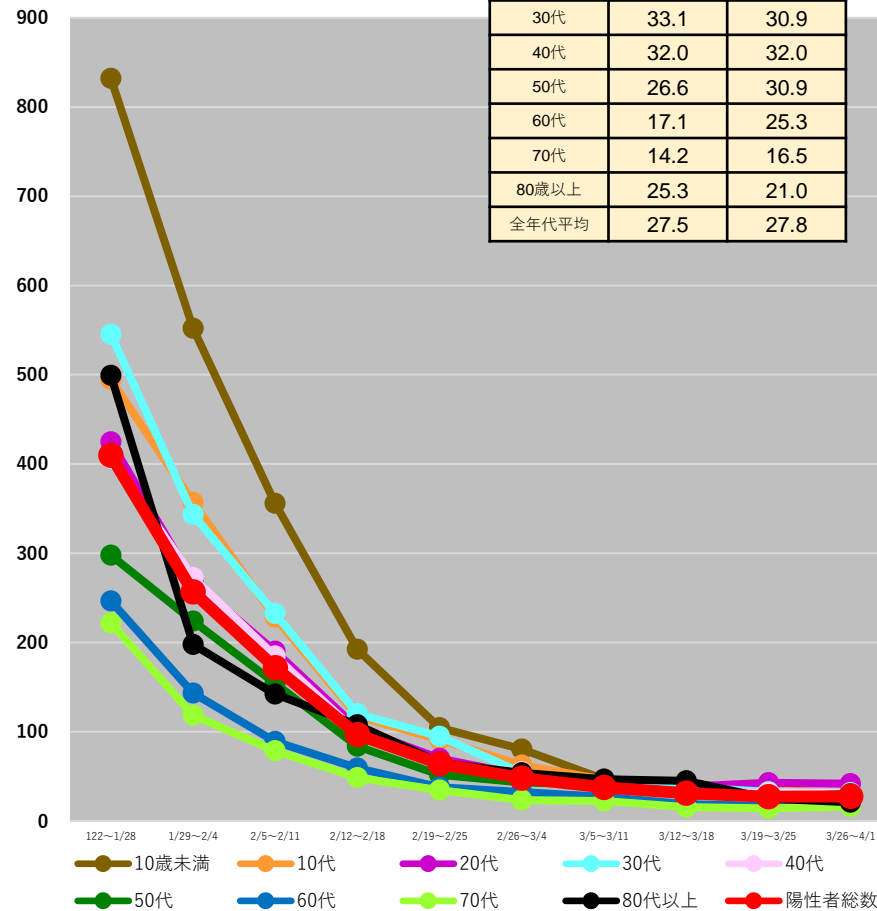
福島県

	3/19~ 3/25	3/26~ 4/1
10歳未満	78.7	71.1
10代	80.8	71.3
20代	95.1	96.4
30代	74.2	80.4
40代	68.2	69.1
50代	56.0	67.7
60代	49.8	41.6
70代	42.7	36.4
80歳以上	67.6	53.7
全年代平均	65.1	62.6



茨城県

	3/19~ 3/25	3/26~ 4/1
10歳未満	24.2	26.6
10代	38.8	26.8
20代	42.9	41.7
30代	33.1	30.9
40代	32.0	32.0
50代	26.6	30.9
60代	17.1	25.3
70代	14.2	16.5
80歳以上	25.3	21.0
全年代平均	27.5	27.8



(注1) 当該期間(週)中の新規陽性者数の合計を、各年齢階層に属する人口で除した上で、人口10万人対比で相対化している。

(注2) 計算に用いた人口は、令和2年国勢調査(令和2年10月1日現在)

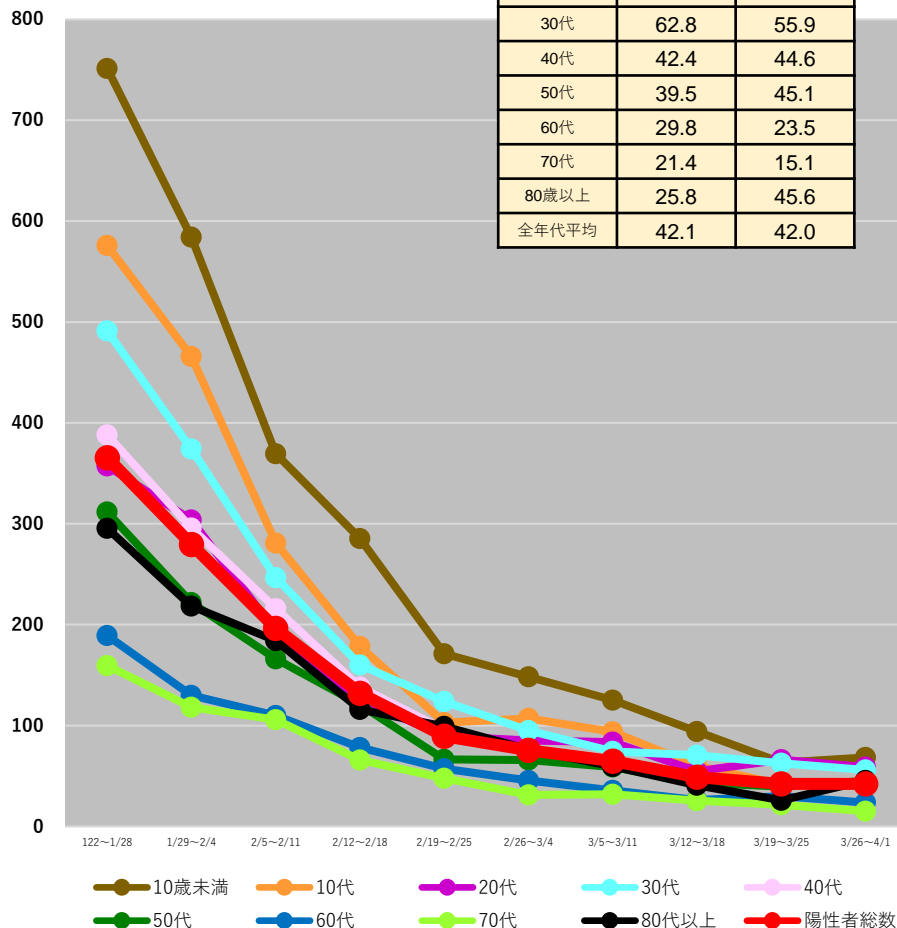
*4/4 9:00時点の入力データを基に算出 *日次報告数をもとに算出。広島県は1日ずれた形での報告となっている。

都道府県別人口10万人当たり7日間累積新規陽性者数の推移 (年代別、HER-SYSデータ)

○ **年代別の人口10万人当たり7日間累積新規陽性者数**を時系列で整理したもの。(10歳刻み)

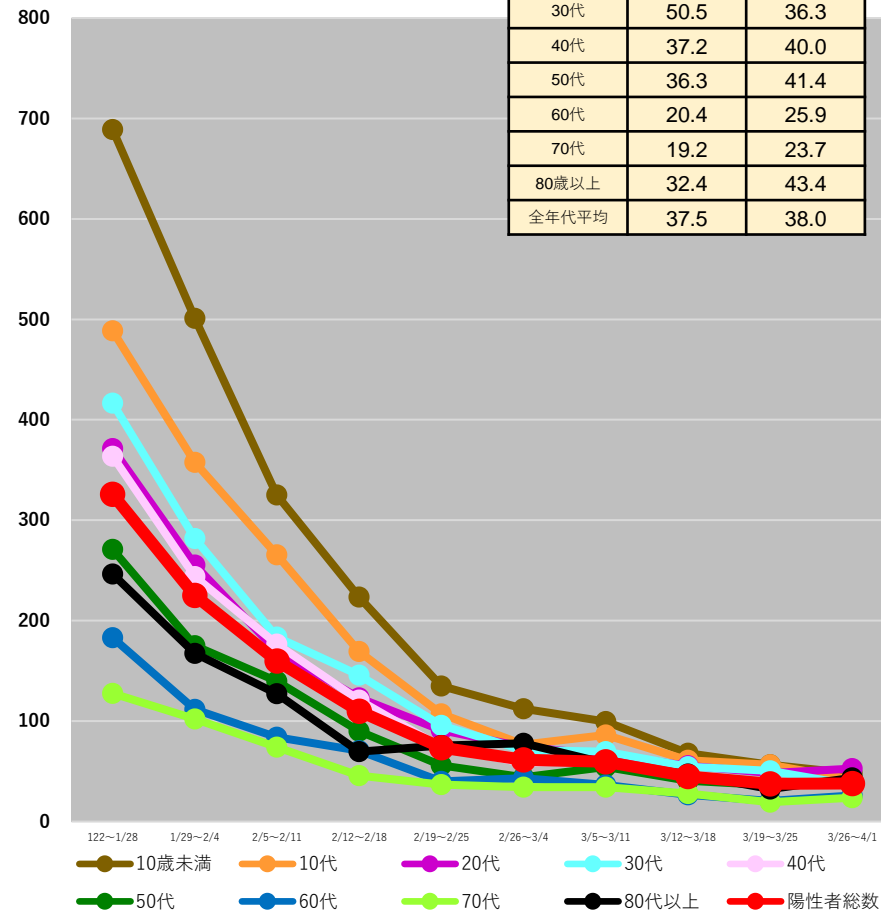
栃木県

	3/19~ 3/25	3/26~ 4/1
10歳未満	63.3	68.2
10代	41.6	41.6
20代	66.0	58.7
30代	62.8	55.9
40代	42.4	44.6
50代	39.5	45.1
60代	29.8	23.5
70代	21.4	15.1
80歳以上	25.8	45.6
全年代平均	42.1	42.0



群馬県

	3/19~ 3/25	3/26~ 4/1
10歳未満	56.5	48.1
10代	56.4	41.7
20代	48.2	52.6
30代	50.5	36.3
40代	37.2	40.0
50代	36.3	41.4
60代	20.4	25.9
70代	19.2	23.7
80歳以上	32.4	43.4
全年代平均	37.5	38.0



(注1) 当該期間(週)中の新規陽性者数の合計を、各年齢階層に属する人口で除した上で、人口10万人対比で相対化している。

(注2) 計算に用いた人口は、令和2年国勢調査(令和2年10月1日現在)

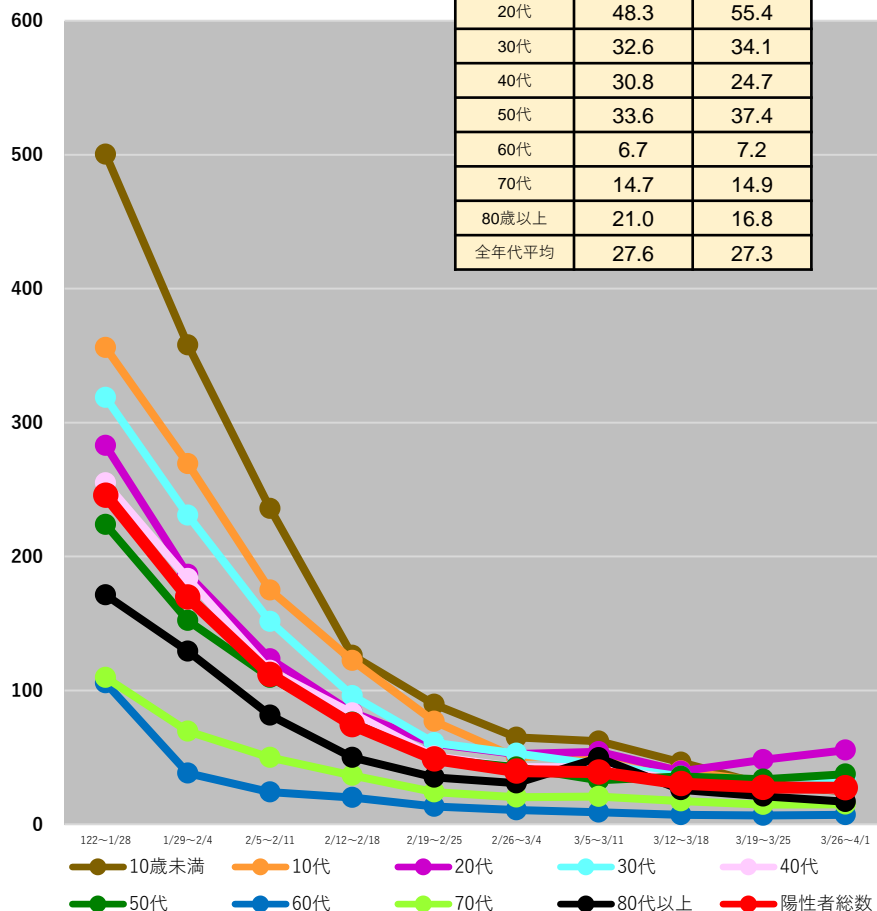
*4/4 9:00時点の入力データを基に算出 *日次報告数をもとに算出。広島県は1日ずれた形での報告となっている。

都道府県別人口10万人当たり7日間累積新規陽性者数の推移 (年代別、HER-SYSデータ)

○ **年代別の人口10万人当たり7日間累積新規陽性者数**を時系列で整理したもの。(10歳刻み)

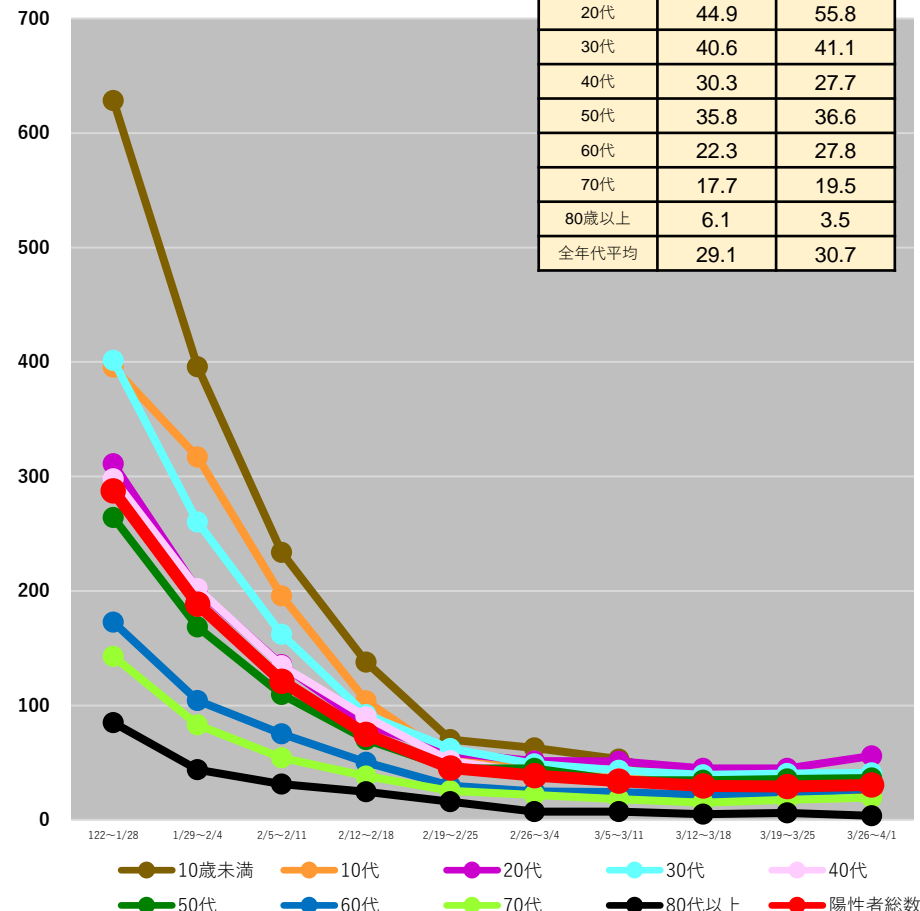
埼玉県

	3/19~ 3/25	3/26~ 4/1
10歳未満	29.8	24.6
10代	31.9	30.5
20代	48.3	55.4
30代	32.6	34.1
40代	30.8	24.7
50代	33.6	37.4
60代	6.7	7.2
70代	14.7	14.9
80歳以上	21.0	16.8
全年代平均	27.6	27.3



千葉県

	3/19~ 3/25	3/26~ 4/1
10歳未満	28.6	26.1
10代	31.1	33.3
20代	44.9	55.8
30代	40.6	41.1
40代	30.3	27.7
50代	35.8	36.6
60代	22.3	27.8
70代	17.7	19.5
80歳以上	6.1	3.5
全年代平均	29.1	30.7



(注1) 当該期間(週)中の新規陽性者数の合計を、各年齢階層に属する人口で除した上で、人口10万人対比で相対化している。

(注2) 計算に用いた人口は、令和2年国勢調査(令和2年10月1日現在)

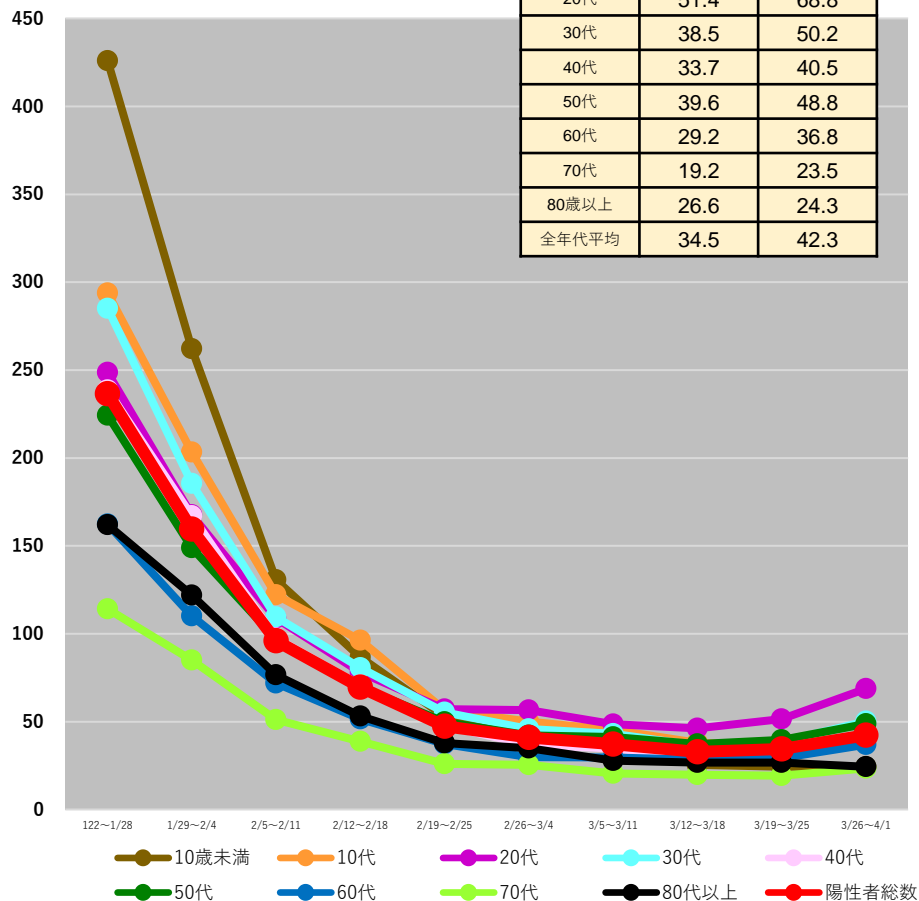
* 4/4 9:00時点の入力データを基に算出 * 日次報告数をもとに算出。広島県は1日ずれた形での報告となっている。

都道府県別人口10万人当たり7日間累積新規陽性者数の推移 (年代別、HER-SYSデータ)

○ 年代別の人口10万人当たり7日間累積新規陽性者数を時系列で整理したもの。(10歳刻み)

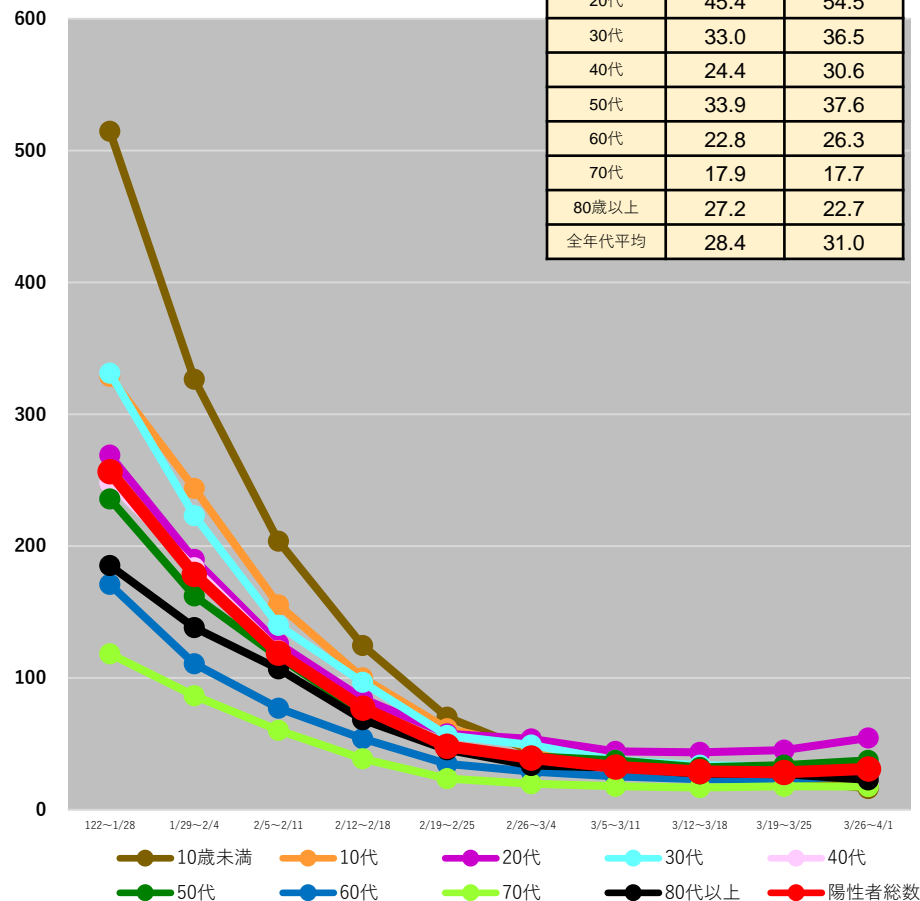
東京都

	3/19~ 3/25	3/26~ 4/1
10歳未満	24.3	24.2
10代	36.3	42.5
20代	51.4	68.8
30代	38.5	50.2
40代	33.7	40.5
50代	39.6	48.8
60代	29.2	36.8
70代	19.2	23.5
80歳以上	26.6	24.3
全年代平均	34.5	42.3



神奈川県

	3/19~ 3/25	3/26~ 4/1
10歳未満	23.1	16.3
10代	26.1	28.4
20代	45.4	54.5
30代	33.0	36.5
40代	24.4	30.6
50代	33.9	37.6
60代	22.8	26.3
70代	17.9	17.7
80歳以上	27.2	22.7
全年代平均	28.4	31.0



(注1) 当該期間(週)中の新規陽性者数の合計を、各年齢階層に属する人口で除した上で、人口10万人対比で相対化している。

(注2) 計算に用いた人口は、令和2年国勢調査(令和2年10月1日現在)

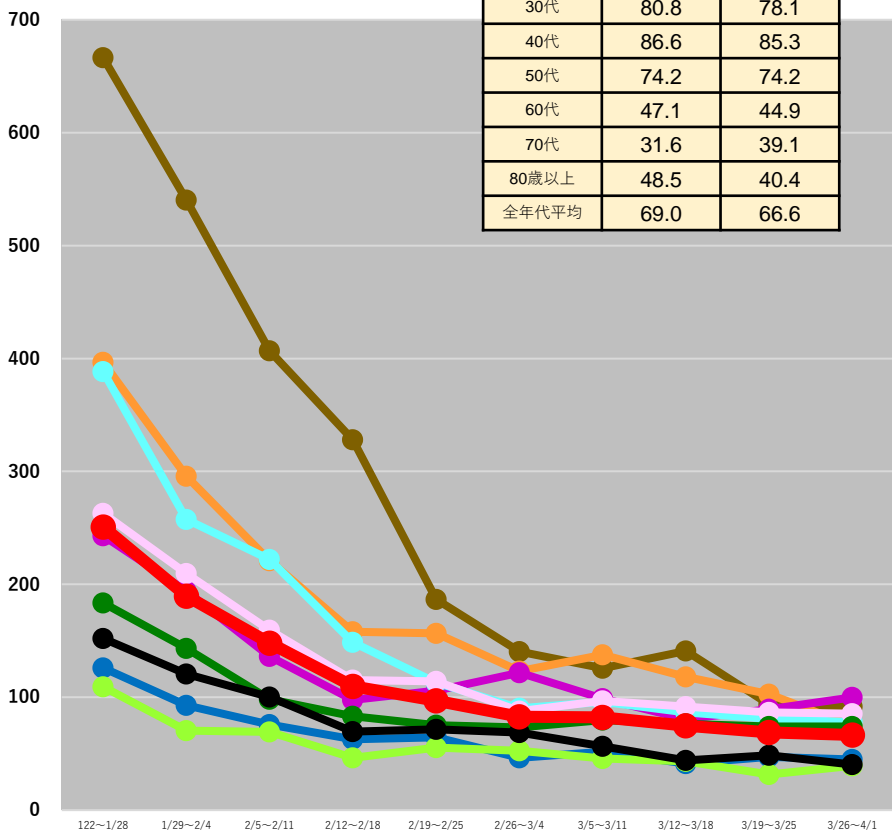
* 4/4 9:00時点の入力データを基に算出 * 日次報告数をもとに算出。広島県は1日ずれた形での報告となっている。

都道府県別人口10万人当たり7日間累積新規陽性者数の推移 (年代別、HER-SYSデータ)

○ **年代別の人口10万人当たり7日間累積新規陽性者数**を時系列で整理したもの。(10歳刻み)

新潟県

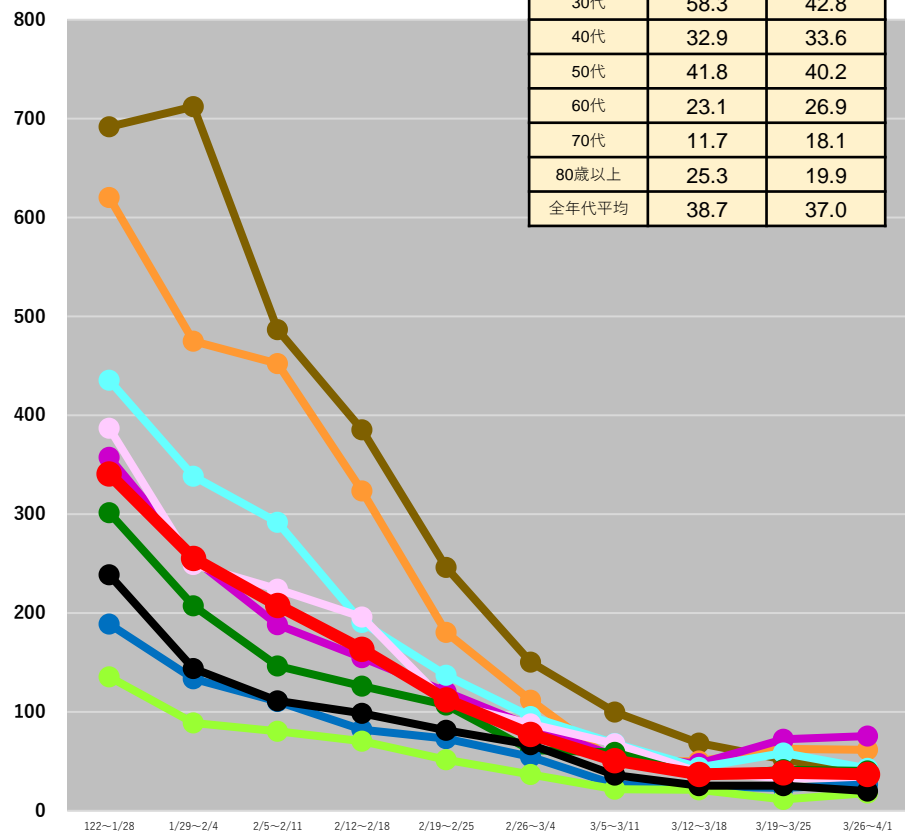
	3/19~ 3/25	3/26~ 4/1
10歳未満	93.6	91.6
10代	102.6	74.6
20代	89.3	99.8
30代	80.8	78.1
40代	86.6	85.3
50代	74.2	74.2
60代	47.1	44.9
70代	31.6	39.1
80歳以上	48.5	40.4
全年代平均	69.0	66.6



● 10歳未満 ● 10代 ● 20代 ● 30代 ● 40代
● 50代 ● 60代 ● 70代 ● 80歳以上 ● 陽性者総数

富山県

	3/19~ 3/25	3/26~ 4/1
10歳未満	51.9	36.9
10代	62.7	61.6
20代	72.4	75.7
30代	58.3	42.8
40代	32.9	33.6
50代	41.8	40.2
60代	23.1	26.9
70代	11.7	18.1
80歳以上	25.3	19.9
全年代平均	38.7	37.0



● 10歳未満 ● 10代 ● 20代 ● 30代 ● 40代
● 50代 ● 60代 ● 70代 ● 80歳以上 ● 陽性者総数

(注1) 当該期間(週)中の新規陽性者数の合計を、各年齢階層に属する人口で除した上で、人口10万人対比で相対化している。

(注2) 計算に用いた人口は、令和2年国勢調査(令和2年10月1日現在)

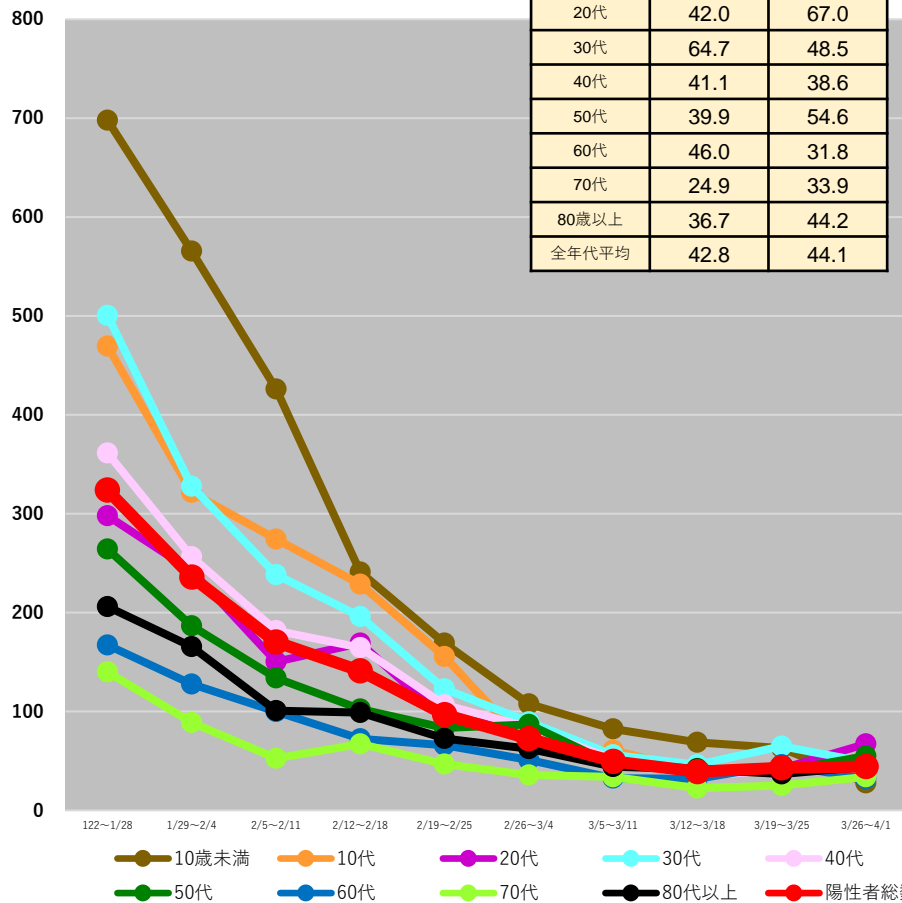
* 4/4 9:00時点の入力データを基に算出 * 日次報告数をもとに算出。広島県は1日ずれた形での報告となっている。

都道府県別人口10万人当たり7日間累積新規陽性者数の推移 (年代別、HER-SYSデータ)

○ 年代別の人口10万人当たり7日間累積新規陽性者数を時系列で整理したもの。(10歳刻み)

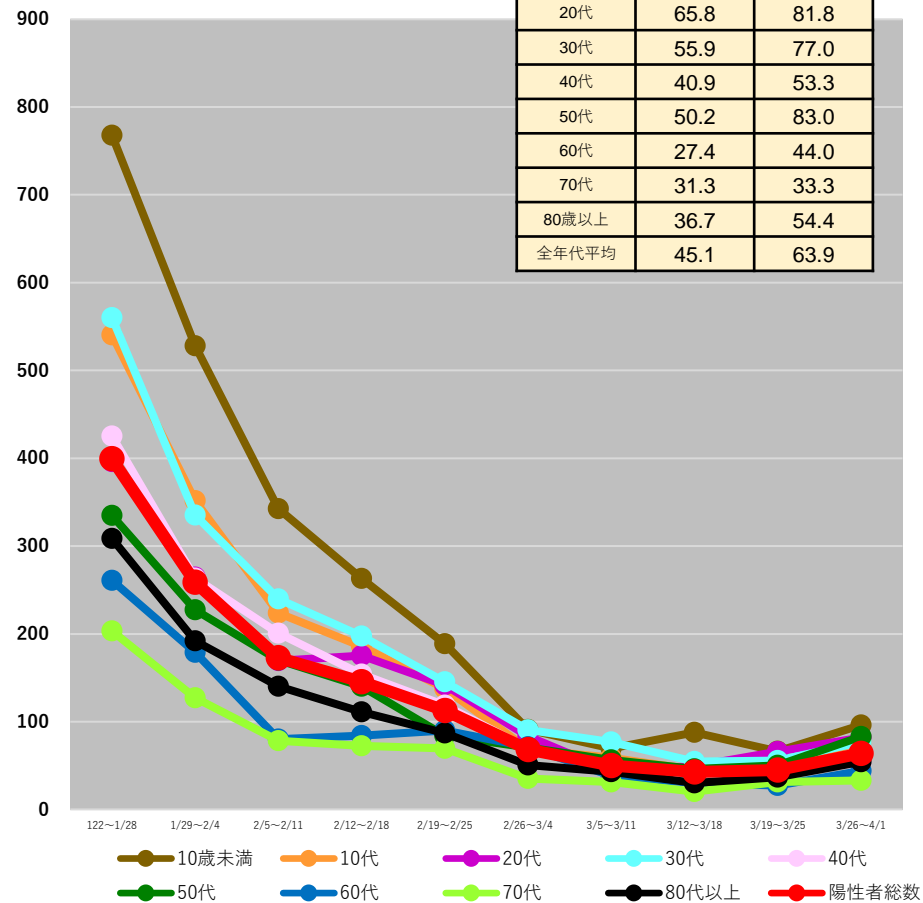
石川県

	3/19~ 3/25	3/26~ 4/1
10歳未満	62.8	27.4
10代	37.9	55.0
20代	42.0	67.0
30代	64.7	48.5
40代	41.1	38.6
50代	39.9	54.6
60代	46.0	31.8
70代	24.9	33.9
80歳以上	36.7	44.2
全年代平均	42.8	44.1



福井県

	3/19~ 3/25	3/26~ 4/1
10歳未満	66.2	96.0
10代	49.2	77.4
20代	65.8	81.8
30代	55.9	77.0
40代	40.9	53.3
50代	50.2	83.0
60代	27.4	44.0
70代	31.3	33.3
80歳以上	36.7	54.4
全年代平均	45.1	63.9



(注1) 当該期間(週)中の新規陽性者数の合計を、各年齢階層に属する人口で除した上で、人口10万人対比で相対化している。

(注2) 計算に用いた人口は、令和2年国勢調査(令和2年10月1日現在)

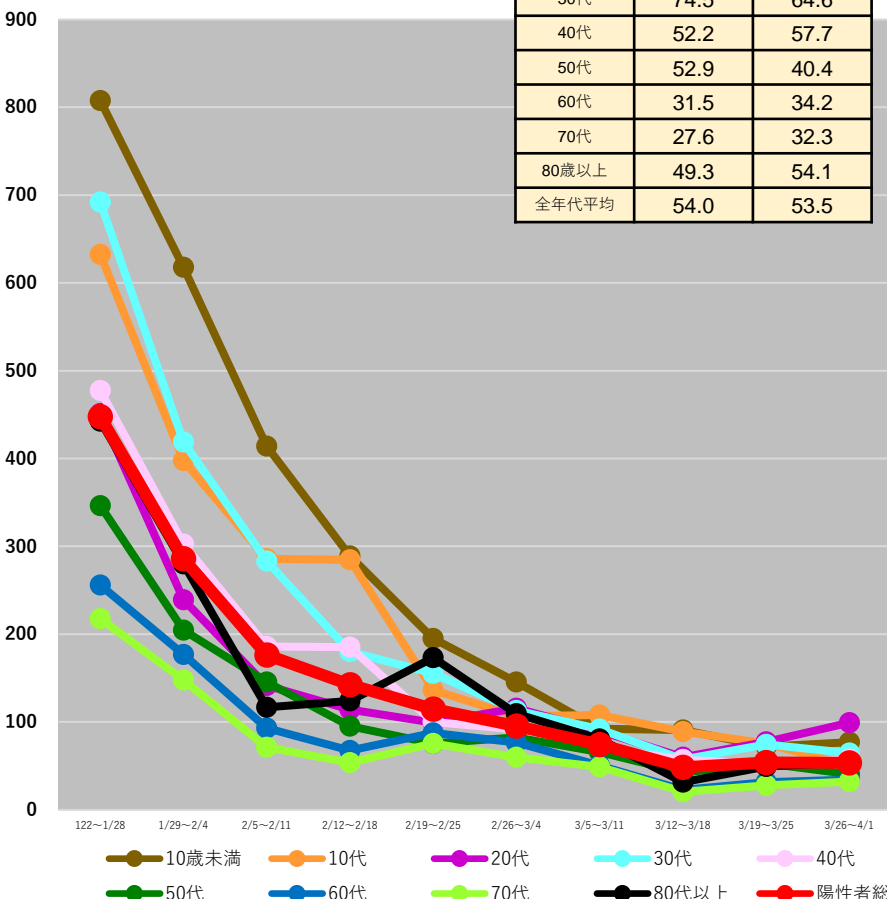
* 4/4 9:00時点の入力データを基に算出 * 日次報告数をもとに算出。広島県は1日ずれた形での報告となっている。

都道府県別人口10万人当たり7日間累積新規陽性者数の推移 (年代別、HER-SYSデータ)

○ **年代別の人口10万人当たり7日間累積新規陽性者数**を時系列で整理したもの。(10歳刻み)

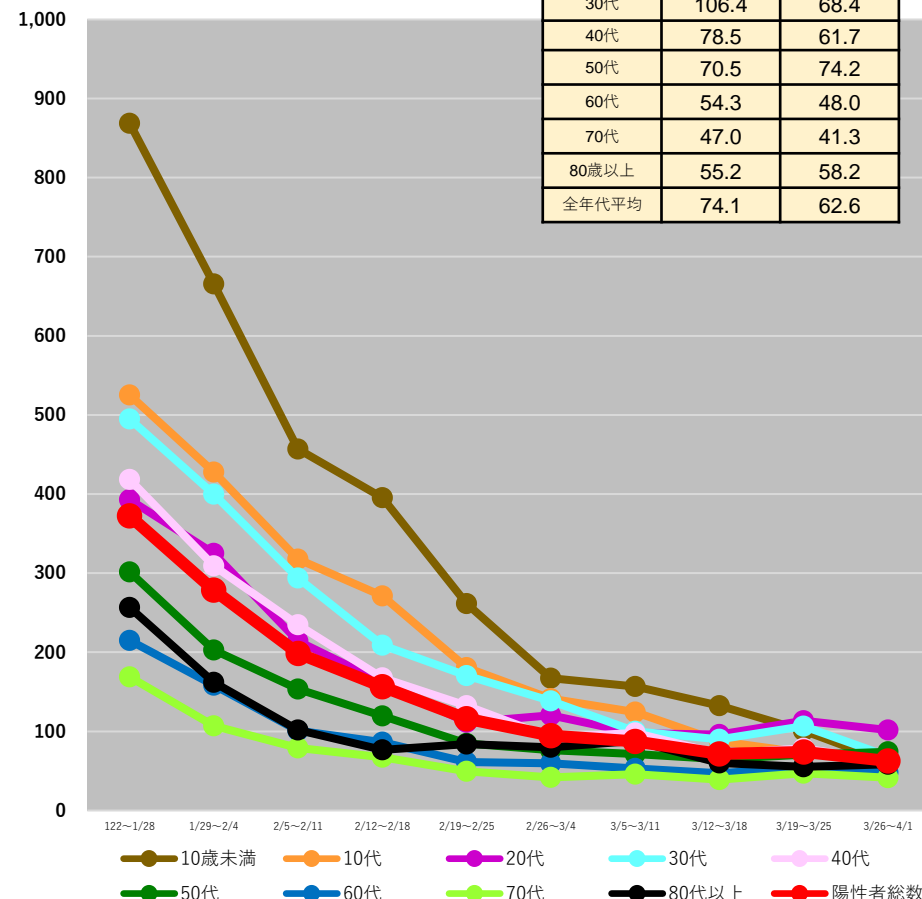
山梨県

	3/19~ 3/25	3/26~ 4/1
10歳未満	71.8	77.0
10代	75.5	49.9
20代	77.4	99.2
30代	74.5	64.6
40代	52.2	57.7
50代	52.9	40.4
60代	31.5	34.2
70代	27.6	32.3
80歳以上	49.3	54.1
全年代平均	54.0	53.5



長野県

	3/19~ 3/25	3/26~ 4/1
10歳未満	100.8	61.1
10代	72.9	65.9
20代	113.6	101.8
30代	106.4	68.4
40代	78.5	61.7
50代	70.5	74.2
60代	54.3	48.0
70代	47.0	41.3
80歳以上	55.2	58.2
全年代平均	74.1	62.6



(注1) 当該期間(週)中の新規陽性者数の合計を、各年齢階層に属する人口で除した上で、人口10万人対比で相対化している。

(注2) 計算に用いた人口は、令和2年国勢調査(令和2年10月1日現在)

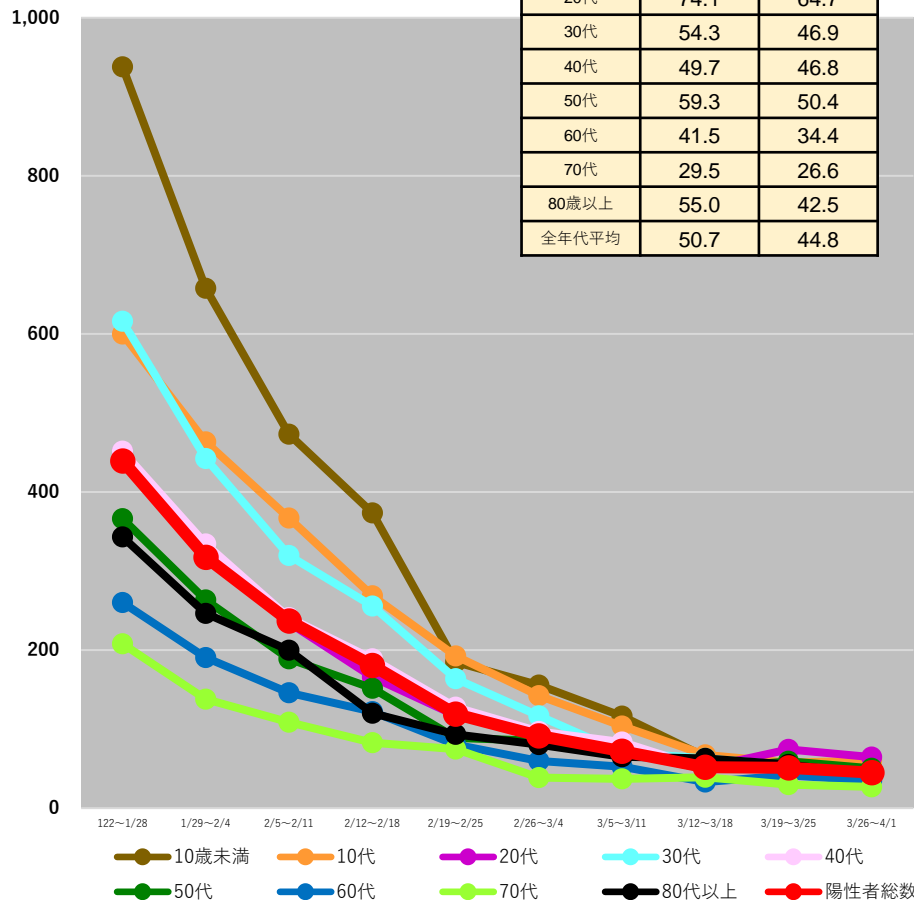
* 4/4 9:00時点の入力データを基に算出 * 日次報告数をもとに算出。広島県は1日ずれた形での報告となっている。

都道府県別人口10万人当たり7日間累積新規陽性者数の推移 (年代別、HER-SYSデータ)

○ 年代別の人口10万人当たり7日間累積新規陽性者数を時系列で整理したもの。(10歳刻み)

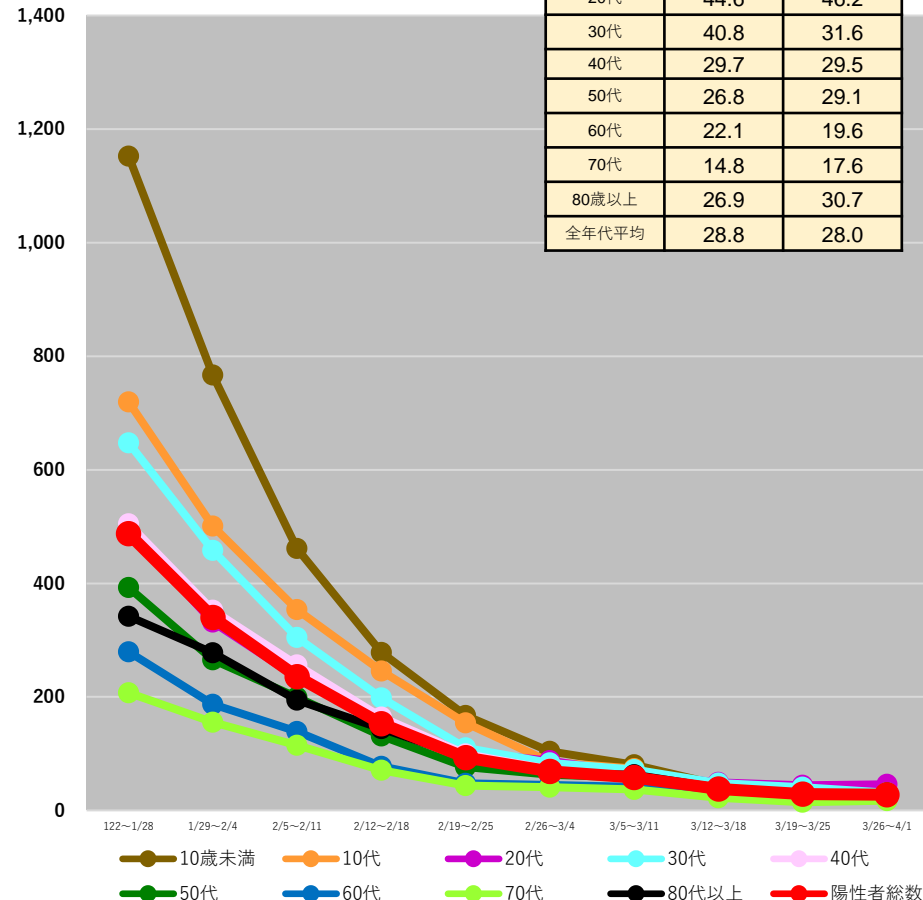
岐阜県

	3/19~ 3/25	3/26~ 4/1
10歳未満	46.0	39.4
10代	57.5	60.2
20代	74.1	64.7
30代	54.3	46.9
40代	49.7	46.8
50代	59.3	50.4
60代	41.5	34.4
70代	29.5	26.6
80歳以上	55.0	42.5
全年代平均	50.7	44.8



静岡県

	3/19~ 3/25	3/26~ 4/1
10歳未満	39.7	26.0
10代	24.2	28.8
20代	44.6	46.2
30代	40.8	31.6
40代	29.7	29.5
50代	26.8	29.1
60代	22.1	19.6
70代	14.8	17.6
80歳以上	26.9	30.7
全年代平均	28.8	28.0



(注1) 当該期間(週)中の新規陽性者数の合計を、各年齢階層に属する人口で除した上で、人口10万人対比で相対化している。

(注2) 計算に用いた人口は、令和2年国勢調査(令和2年10月1日現在)

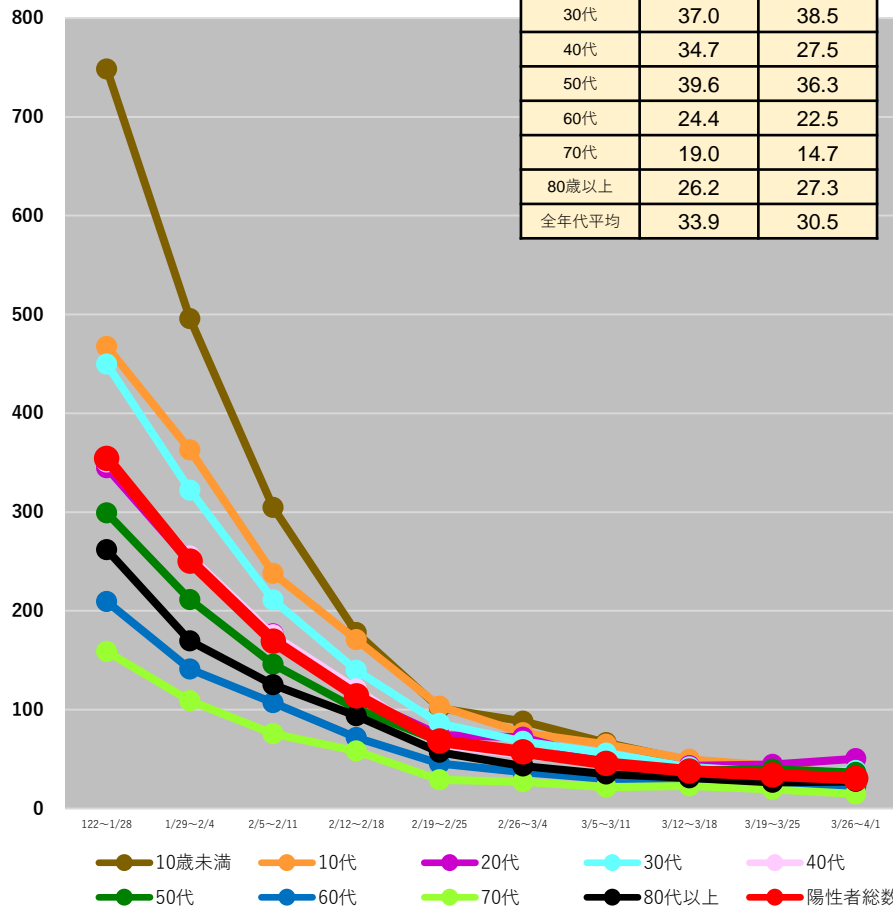
*4/4 9:00時点の入力データを基に算出 * 日次報告数をもとに算出。広島県は1日ずれた形での報告となっている。

都道府県別人口10万人当たり7日間累積新規陽性者数の推移 (年代別、HER-SYSデータ)

○ **年代別の人口10万人当たり7日間累積新規陽性者数**を時系列で整理したもの。(10歳刻み)

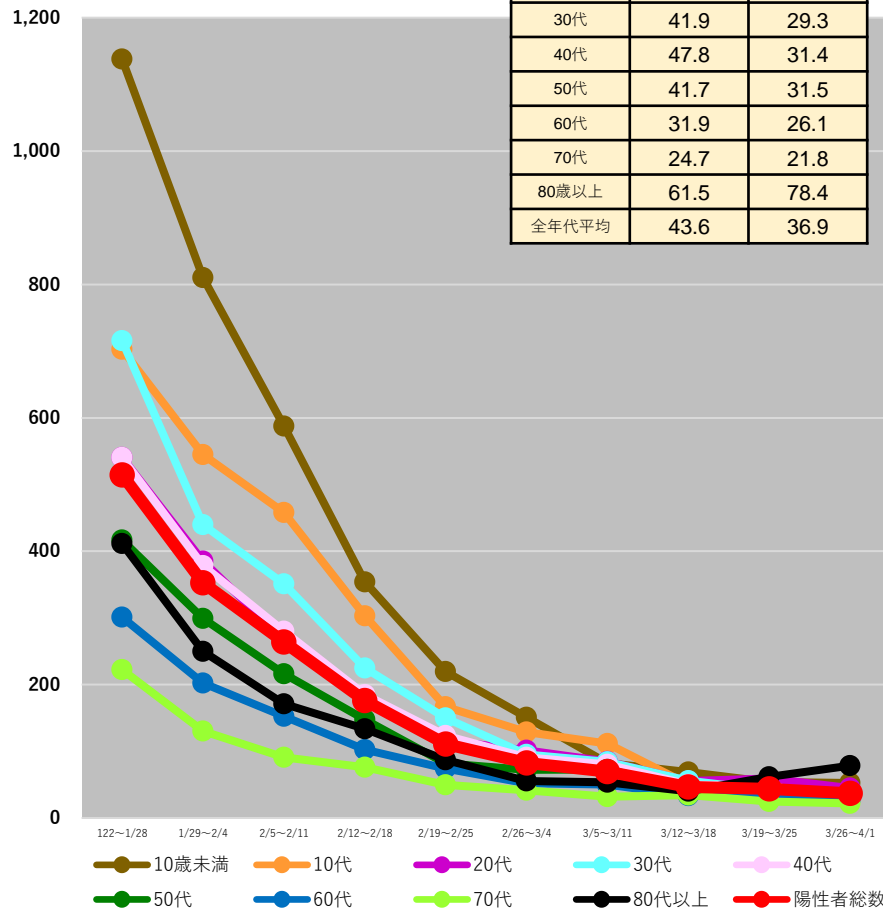
愛知県

	3/19~ 3/25	3/26~ 4/1
10歳未満	35.6	23.0
10代	43.1	32.4
20代	44.5	50.3
30代	37.0	38.5
40代	34.7	27.5
50代	39.6	36.3
60代	24.4	22.5
70代	19.0	14.7
80歳以上	26.2	27.3
全年代平均	33.9	30.5



三重県

	3/19~ 3/25	3/26~ 4/1
10歳未満	54.3	52.8
10代	44.0	35.3
20代	59.1	45.1
30代	41.9	29.3
40代	47.8	31.4
50代	41.7	31.5
60代	31.9	26.1
70代	24.7	21.8
80歳以上	61.5	78.4
全年代平均	43.6	36.9



(注1) 当該期間(週)中の新規陽性者数の合計を、各年齢階層に属する人口で除した上で、人口10万人対比で相対化している。

(注2) 計算に用いた人口は、令和2年国勢調査(令和2年10月1日現在)

* 4/4 9:00時点の入力データを基に算出 * 日次報告数をもとに算出。広島県は1日ずれた形での報告となっている。

都道府県別人口10万人当たり7日間累積新規陽性者数の推移 (年代別、HER-SYSデータ)

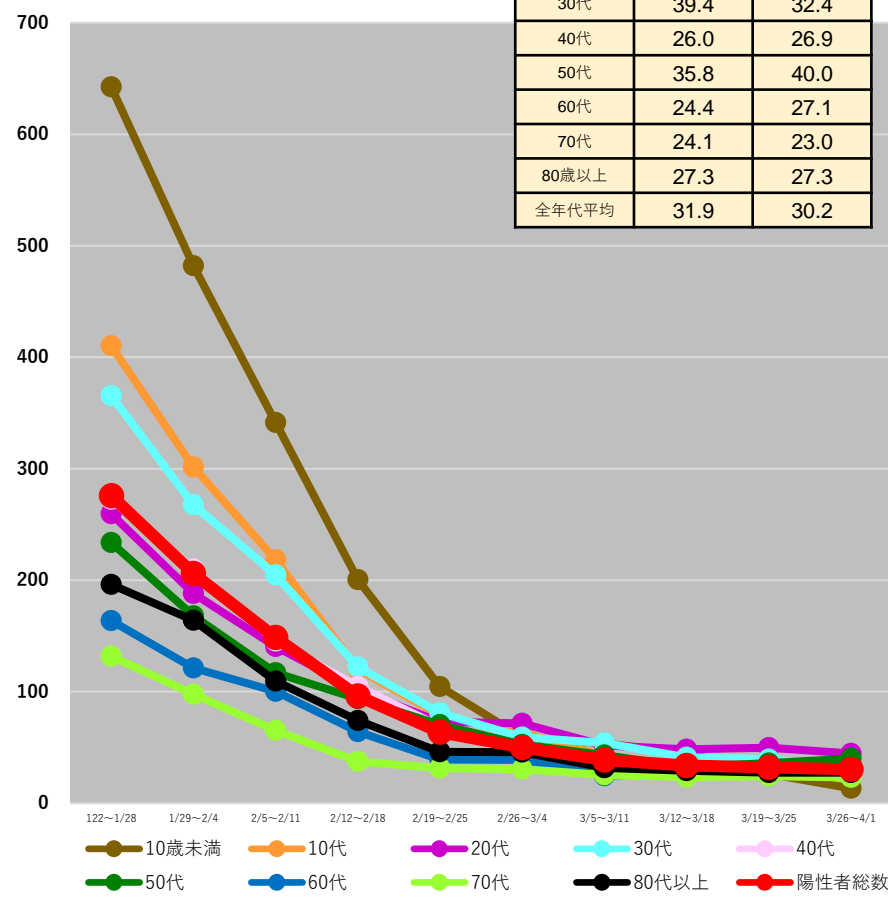
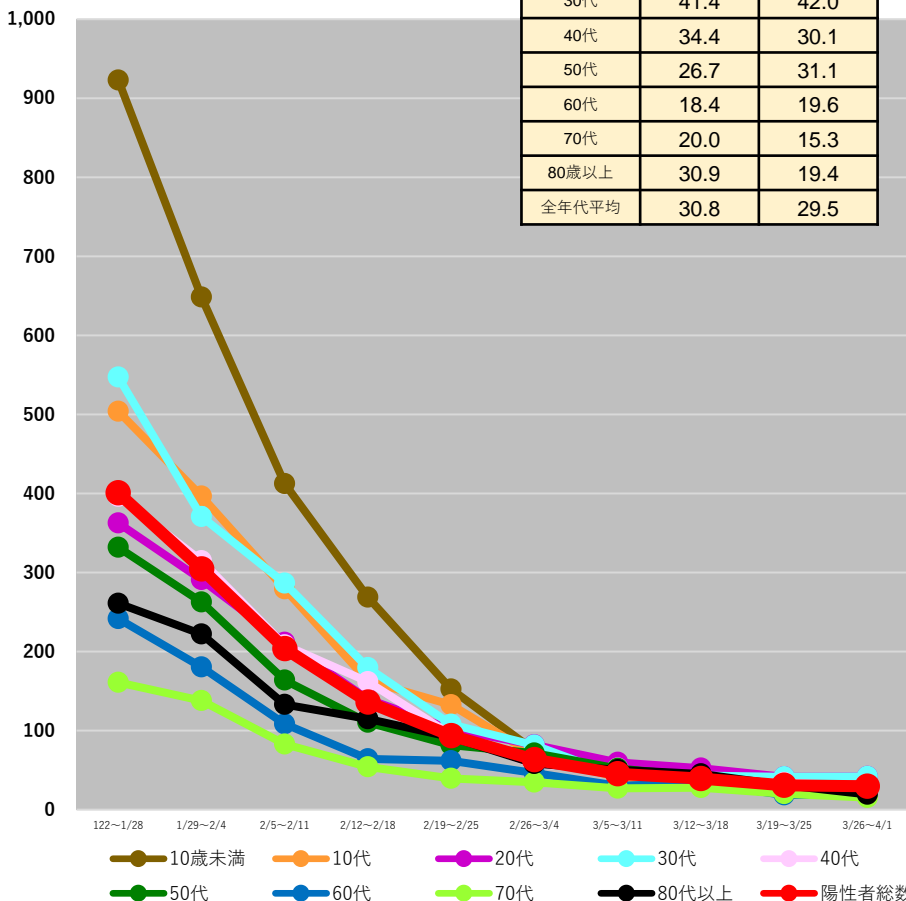
○ **年代別の人口10万人当たり7日間累積新規陽性者数**を時系列で整理したもの。(10歳刻み)

滋賀県

	3/19~ 3/25	3/26~ 4/1
10歳未満	35.7	33.3
10代	31.0	33.2
20代	41.3	42.0
30代	41.4	42.0
40代	34.4	30.1
50代	26.7	31.1
60代	18.4	19.6
70代	20.0	15.3
80歳以上	30.9	19.4
全年代平均	30.8	29.5

京都府

	3/19~ 3/25	3/26~ 4/1
10歳未満	26.1	13.3
10代	36.2	33.2
20代	49.6	44.4
30代	39.4	32.4
40代	26.0	26.9
50代	35.8	40.0
60代	24.4	27.1
70代	24.1	23.0
80歳以上	27.3	27.3
全年代平均	31.9	30.2



(注1) 当該期間(週)中の新規陽性者数の合計を、各年齢階層に属する人口で除した上で、人口10万人対比で相対化している。

(注2) 計算に用いた人口は、令和2年国勢調査(令和2年10月1日現在)

*4/4 9:00時点の入力データを基に算出 *日次報告数をもとに算出。広島県は1日ずれた形での報告となっている。

都道府県別人口10万人当たり7日間累積新規陽性者数の推移 (年代別、HER-SYSデータ)

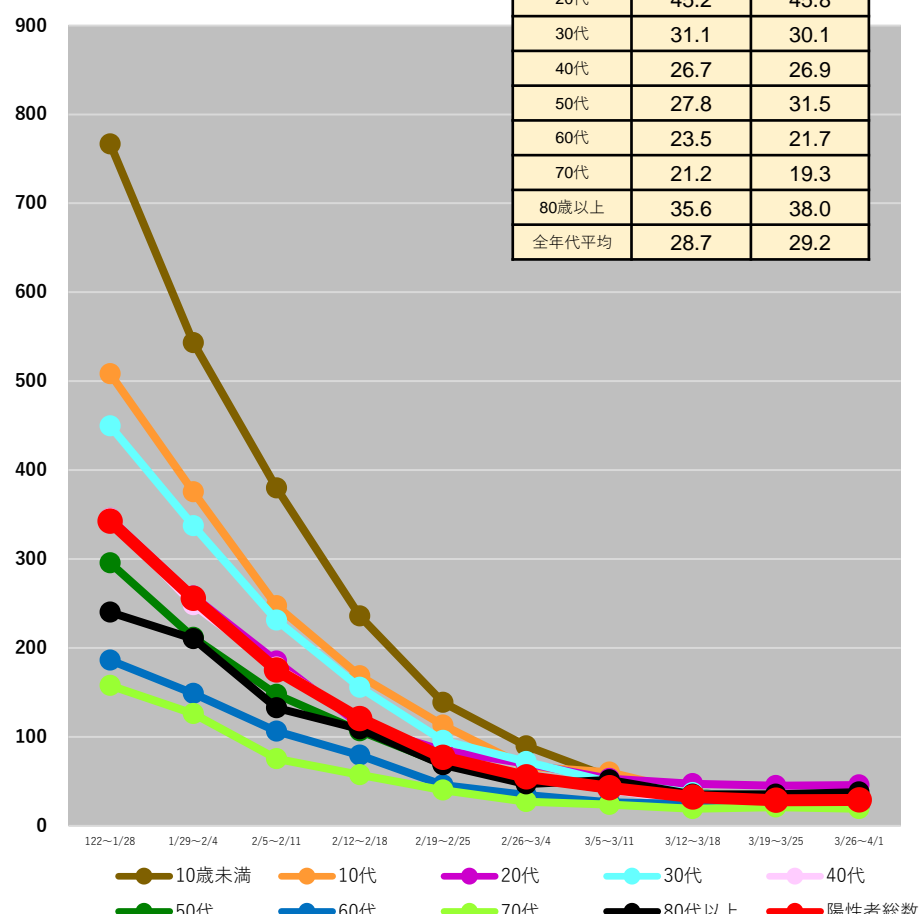
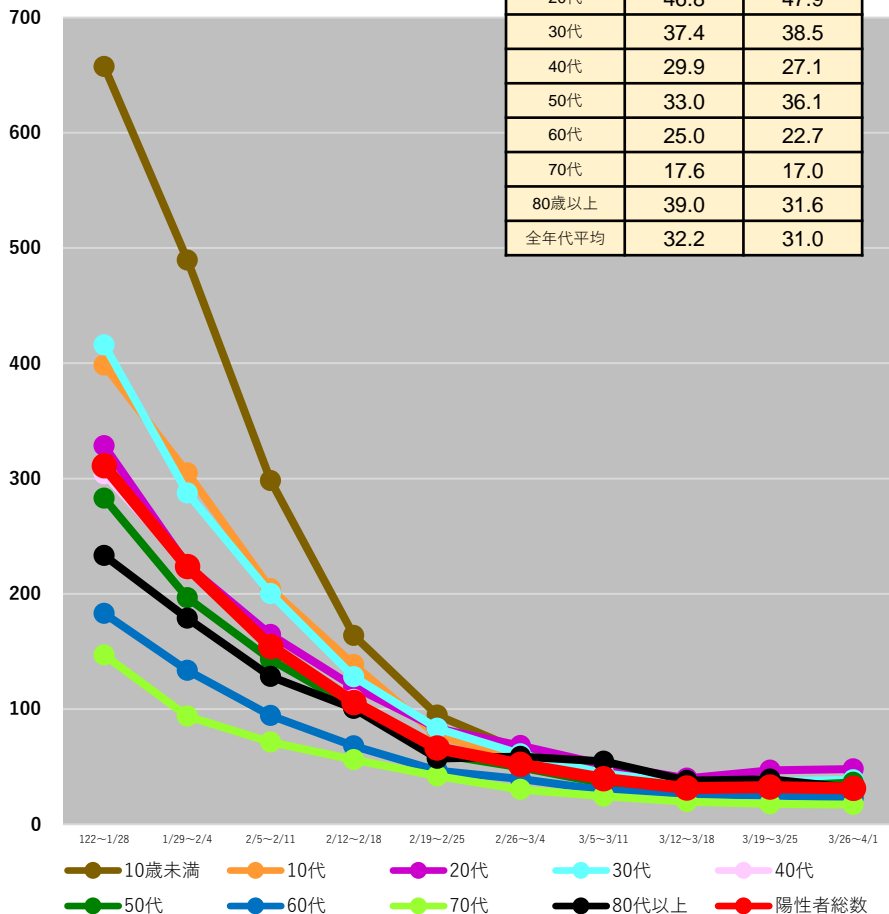
○ **年代別の人口10万人当たり7日間累積新規陽性者数**を時系列で整理したもの。(10歳刻み)

大阪府

	3/19~ 3/25	3/26~ 4/1
10歳未満	33.7	29.6
10代	32.6	30.7
20代	46.8	47.9
30代	37.4	38.5
40代	29.9	27.1
50代	33.0	36.1
60代	25.0	22.7
70代	17.6	17.0
80歳以上	39.0	31.6
全年代平均	32.2	31.0

兵庫県

	3/19~ 3/25	3/26~ 4/1
10歳未満	25.6	25.1
10代	26.9	30.3
20代	45.2	45.8
30代	31.1	30.1
40代	26.7	26.9
50代	27.8	31.5
60代	23.5	21.7
70代	21.2	19.3
80歳以上	35.6	38.0
全年代平均	28.7	29.2



(注1) 当該期間(週)中の新規陽性者数の合計を、各年齢階層に属する人口で除した上で、人口10万人対比で相対化している。

(注2) 計算に用いた人口は、令和2年国勢調査(令和2年10月1日現在)

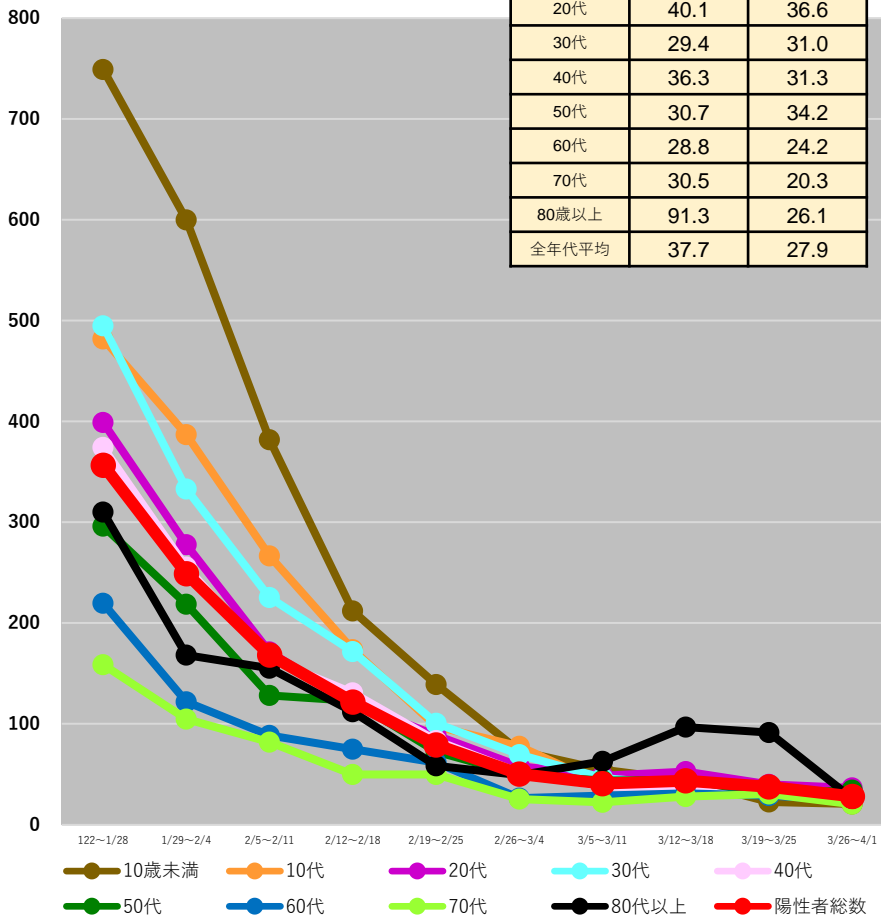
* 4/4 9:00時点の入力データを基に算出 * 日々報告数をもとに算出。広島県は1日ずれた形での報告となっている。

都道府県別人口10万人当たり7日間累積新規陽性者数の推移 (年代別、HER-SYSデータ)

○ **年代別の人口10万人当たり7日間累積新規陽性者数**を時系列で整理したもの。(10歳刻み)

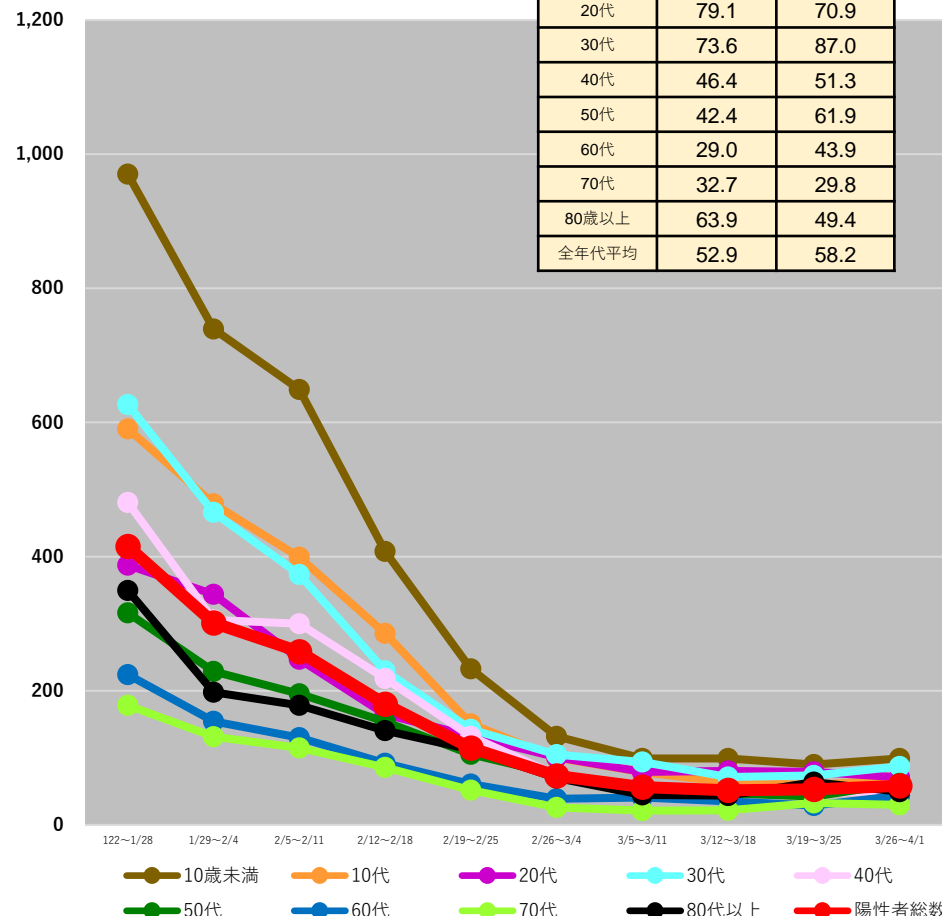
奈良県

	3/19~ 3/25	3/26~ 4/1
10歳未満	22.6	20.6
10代	35.2	27.8
20代	40.1	36.6
30代	29.4	31.0
40代	36.3	31.3
50代	30.7	34.2
60代	28.8	24.2
70代	30.5	20.3
80歳以上	91.3	26.1
全年代平均	37.7	27.9



和歌山県

	3/19~ 3/25	3/26~ 4/1
10歳未満	90.0	99.0
10代	59.4	68.2
20代	79.1	70.9
30代	73.6	87.0
40代	46.4	51.3
50代	42.4	61.9
60代	29.0	43.9
70代	32.7	29.8
80歳以上	63.9	49.4
全年代平均	52.9	58.2



(注1) 当該期間(週)中の新規陽性者数の合計を、各年齢階層に属する人口で除した上で、人口10万人対比で相対化している。

(注2) 計算に用いた人口は、令和2年国勢調査(令和2年10月1日現在)

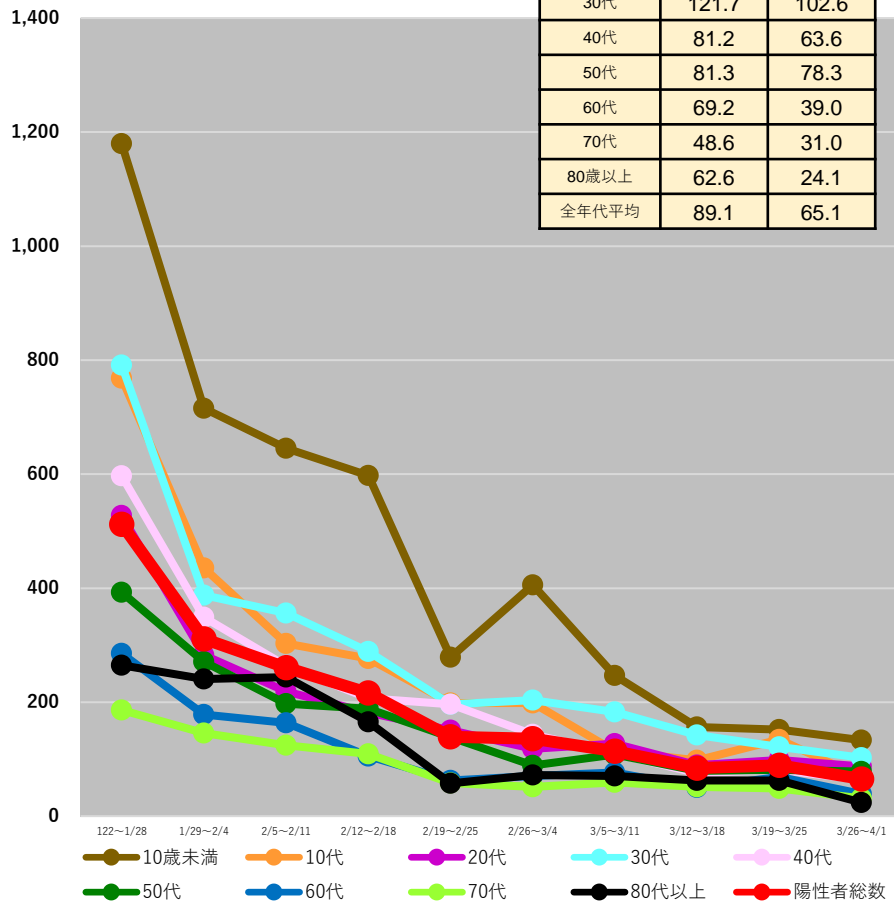
* 4/4 9:00時点の入力データを基に算出 * 日次報告数をもとに算出。広島県は1日ずれた形での報告となっている。

都道府県別人口10万人当たり7日間累積新規陽性者数の推移 (年代別、HER-SYSデータ)

○ **年代別の人口10万人当たり7日間累積新規陽性者数**を時系列で整理したもの。(10歳刻み)

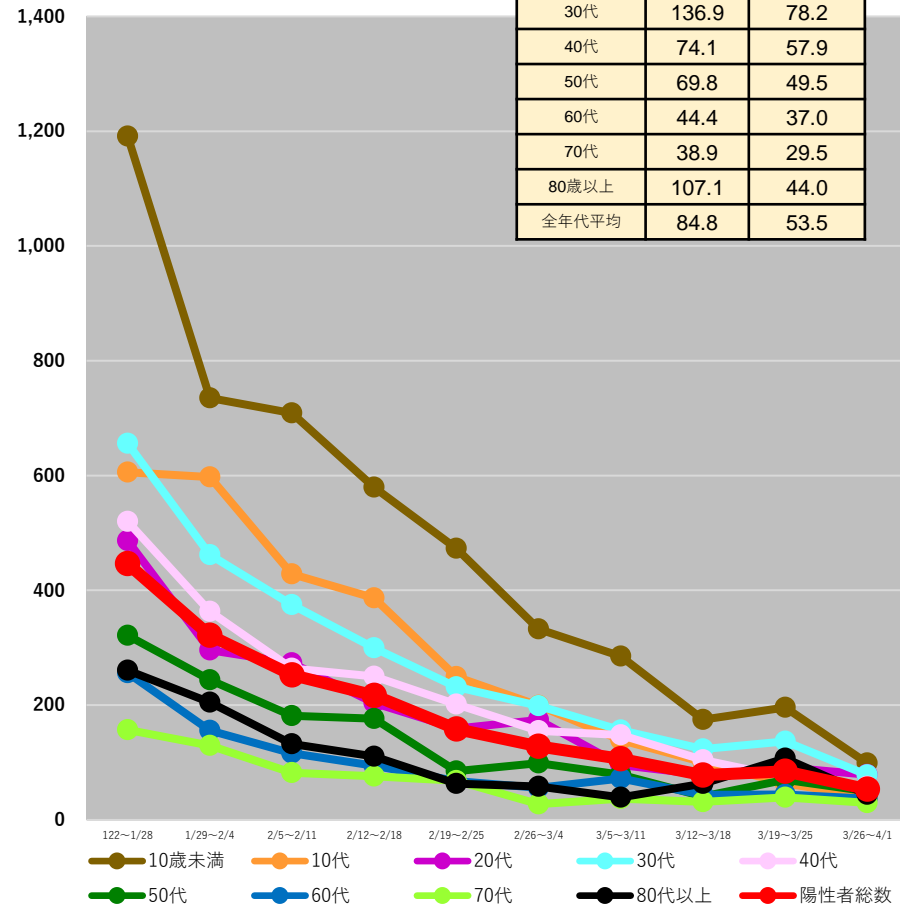
鳥取県

	3/19~ 3/25	3/26~ 4/1
10歳未満	151.7	133.6
10代	134.4	68.2
20代	98.5	87.6
30代	121.7	102.6
40代	81.2	63.6
50代	81.3	78.3
60代	69.2	39.0
70代	48.6	31.0
80歳以上	62.6	24.1
全年代平均	89.1	65.1



島根県

	3/19~ 3/25	3/26~ 4/1
10歳未満	195.7	98.8
10代	63.6	40.2
20代	91.6	78.6
30代	136.9	78.2
40代	74.1	57.9
50代	69.8	49.5
60代	44.4	37.0
70代	38.9	29.5
80歳以上	107.1	44.0
全年代平均	84.8	53.5



(注1) 当該期間(週)中の新規陽性者数の合計を、各年齢階層に属する人口で除した上で、人口10万人対比で相対化している。

(注2) 計算に用いた人口は、令和2年国勢調査(令和2年10月1日現在)

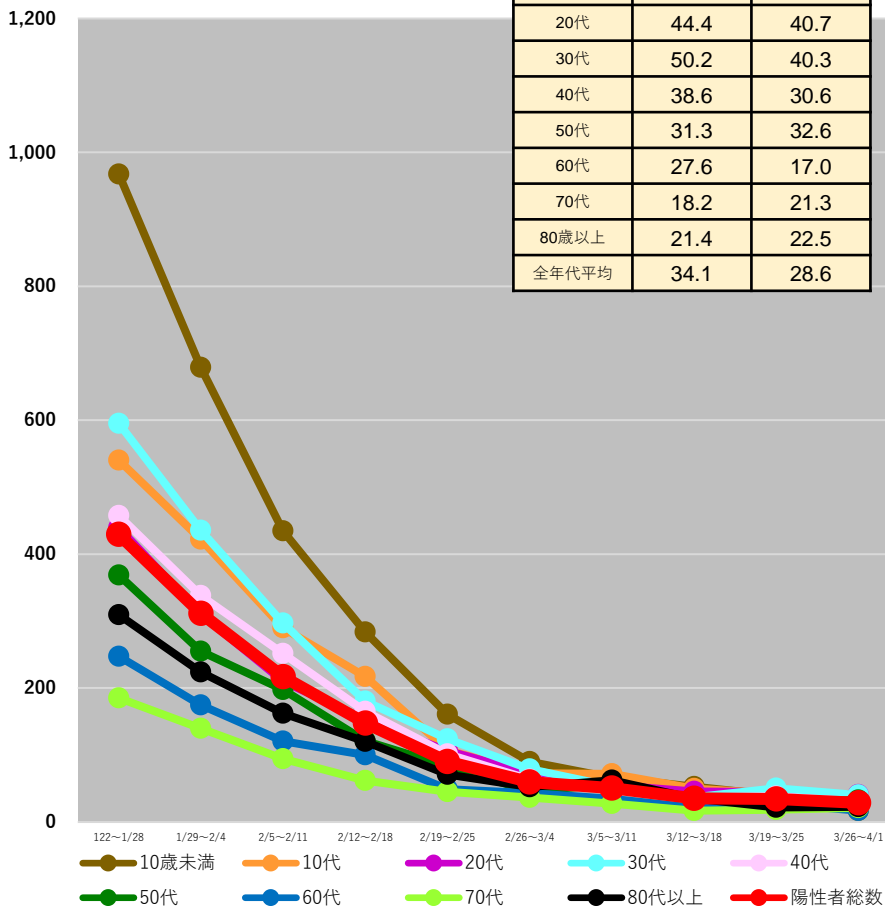
* 4/4 9:00時点の入力データを基に算出 * 日々報告数をもとに算出。広島県は1日ずれた形での報告となっている。

都道府県別人口10万人当たり7日間累積新規陽性者数の推移 (年代別、HER-SYSデータ)

○ 年代別の人口10万人当たり7日間累積新規陽性者数を時系列で整理したもの。(10歳刻み)

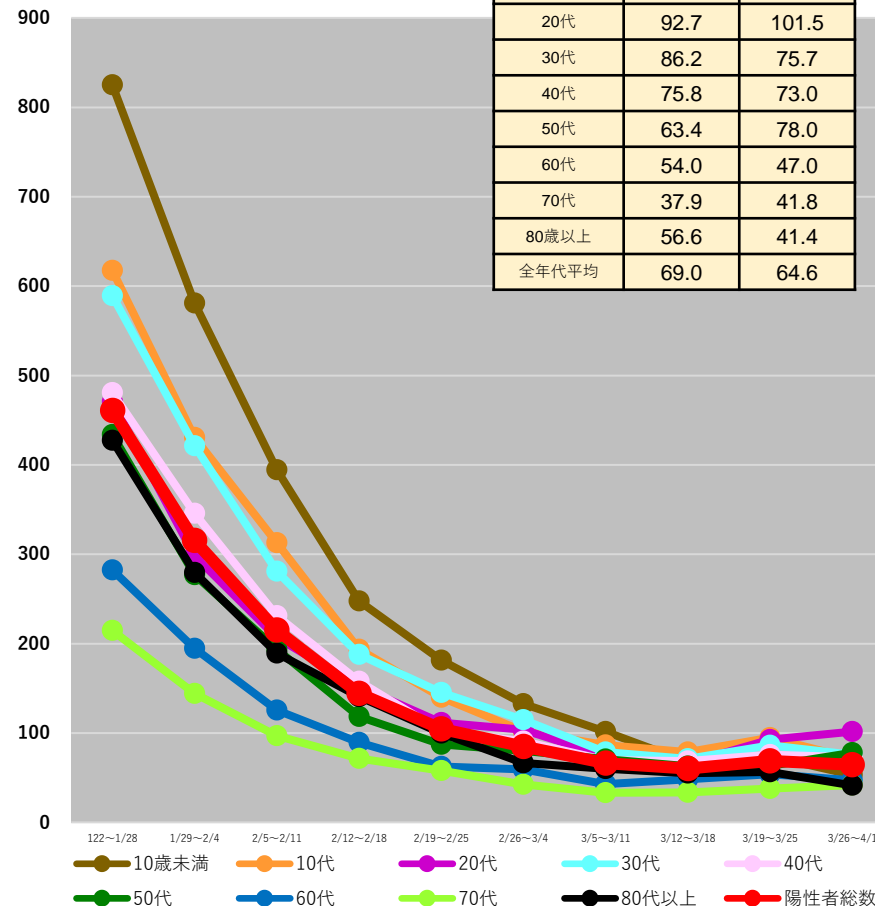
岡山県

	3/19~ 3/25	3/26~ 4/1
10歳未満	40.0	16.7
10代	42.3	37.7
20代	44.4	40.7
30代	50.2	40.3
40代	38.6	30.6
50代	31.3	32.6
60代	27.6	17.0
70代	18.2	21.3
80歳以上	21.4	22.5
全年代平均	34.1	28.6



広島県

	3/19~ 3/25	3/26~ 4/1
10歳未満	73.8	53.2
10代	94.6	71.7
20代	92.7	101.5
30代	86.2	75.7
40代	75.8	73.0
50代	63.4	78.0
60代	54.0	47.0
70代	37.9	41.8
80歳以上	56.6	41.4
全年代平均	69.0	64.6



(注1) 当該期間(週)中の新規陽性者数の合計を、各年齢階層に属する人口で除した上で、人口10万人対比で相対化している。

(注2) 計算に用いた人口は、令和2年国勢調査(令和2年10月1日現在)

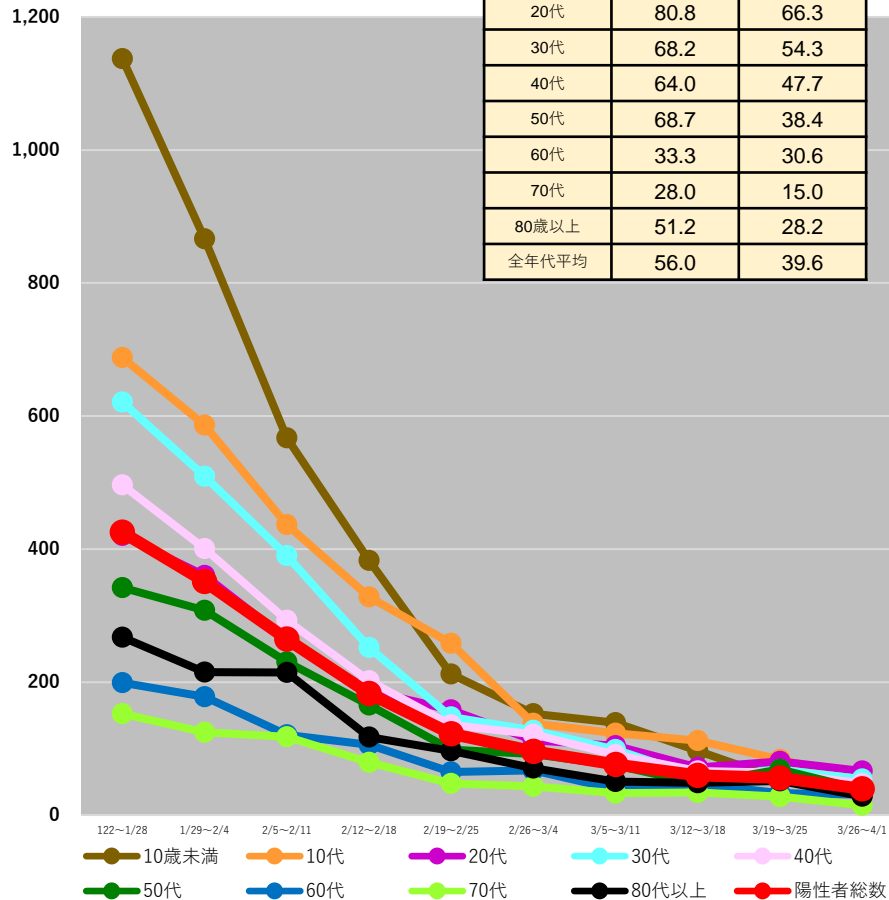
* 4/4 9:00時点の入力データを基に算出 * 日々報告数をもとに算出。広島県は1日ずれた形での報告となっている。

都道府県別人口10万人当たり7日間累積新規陽性者数の推移 (年代別、HER-SYSデータ)

○ **年代別の人口10万人当たり7日間累積新規陽性者数**を時系列で整理したもの。(10歳刻み)

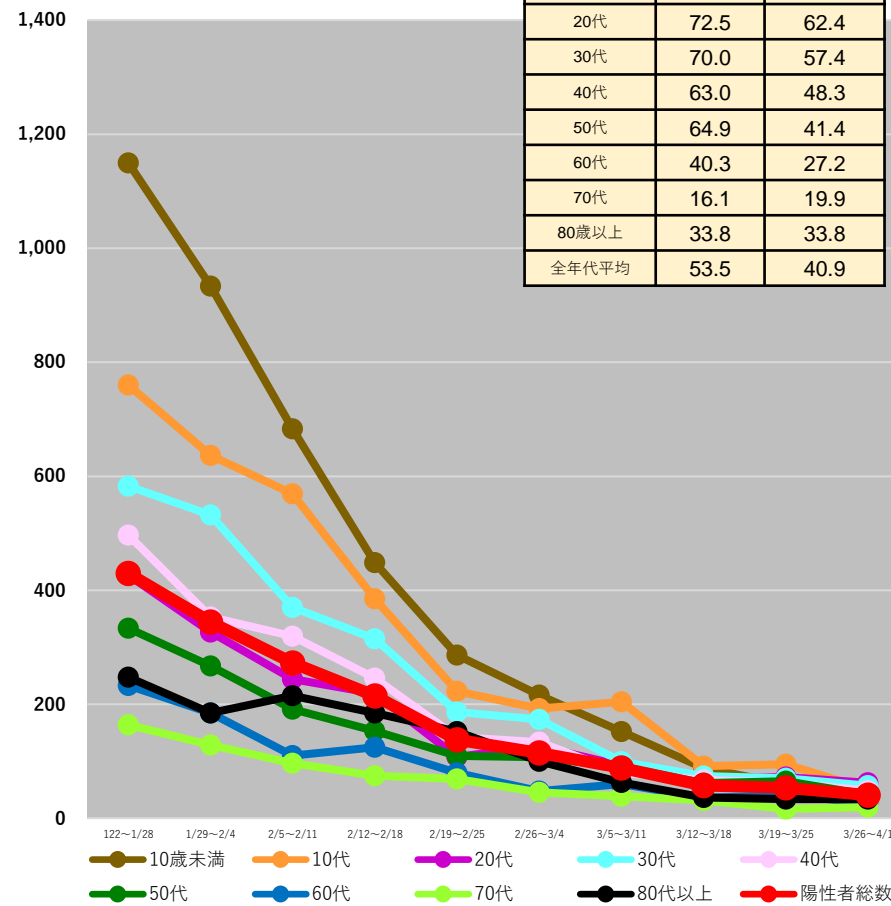
山口県

	3/19~ 3/25	3/26~ 4/1
10歳未満	53.5	47.3
10代	83.5	55.1
20代	80.8	66.3
30代	68.2	54.3
40代	64.0	47.7
50代	68.7	38.4
60代	33.3	30.6
70代	28.0	15.0
80歳以上	51.2	28.2
全年代平均	56.0	39.6



徳島県

	3/19~ 3/25	3/26~ 4/1
10歳未満	60.1	50.1
10代	94.6	50.7
20代	72.5	62.4
30代	70.0	57.4
40代	63.0	48.3
50代	64.9	41.4
60代	40.3	27.2
70代	16.1	19.9
80歳以上	33.8	33.8
全年代平均	53.5	40.9



(注1) 当該期間(週)中の新規陽性者数の合計を、各年齢階層に属する人口で除した上で、人口10万人対比で相対化している。

(注2) 計算に用いた人口は、令和2年国勢調査(令和2年10月1日現在)

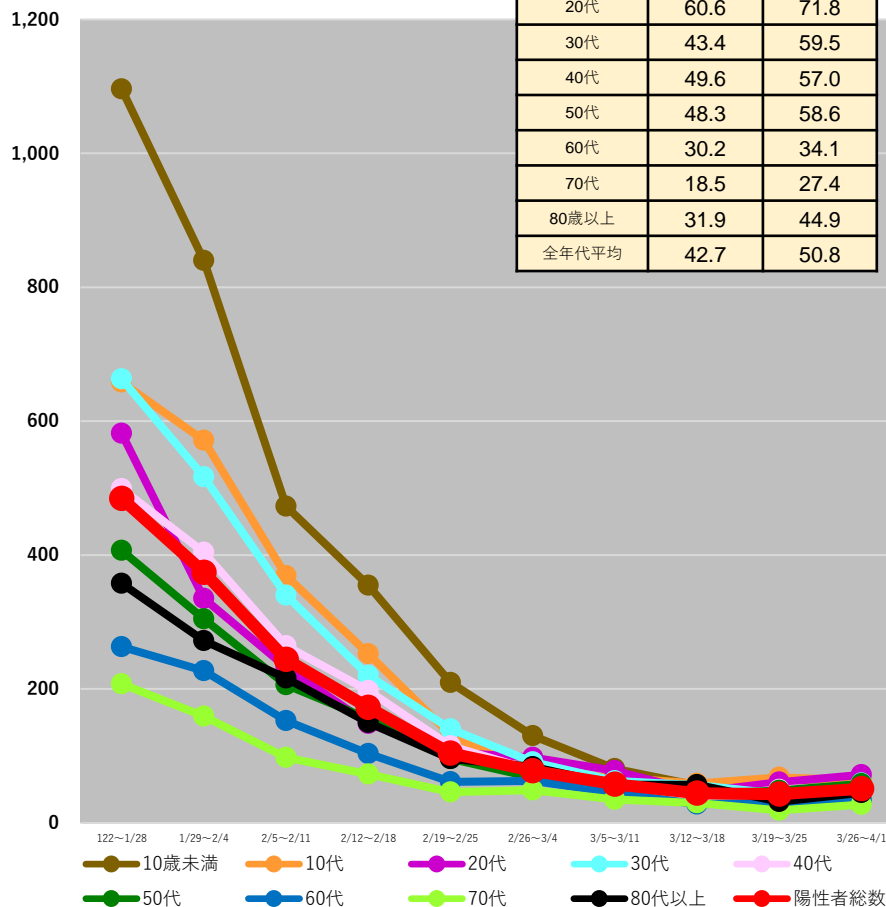
*4/4 9:00時点の入力データを基に算出 * 日次報告数をもとに算出。広島県は1日ずれた形での報告となっている。

都道府県別人口10万人当たり7日間累積新規陽性者数の推移 (年代別、HER-SYSデータ)

○ **年代別の人口10万人当たり7日間累積新規陽性者数**を時系列で整理したもの。(10歳刻み)

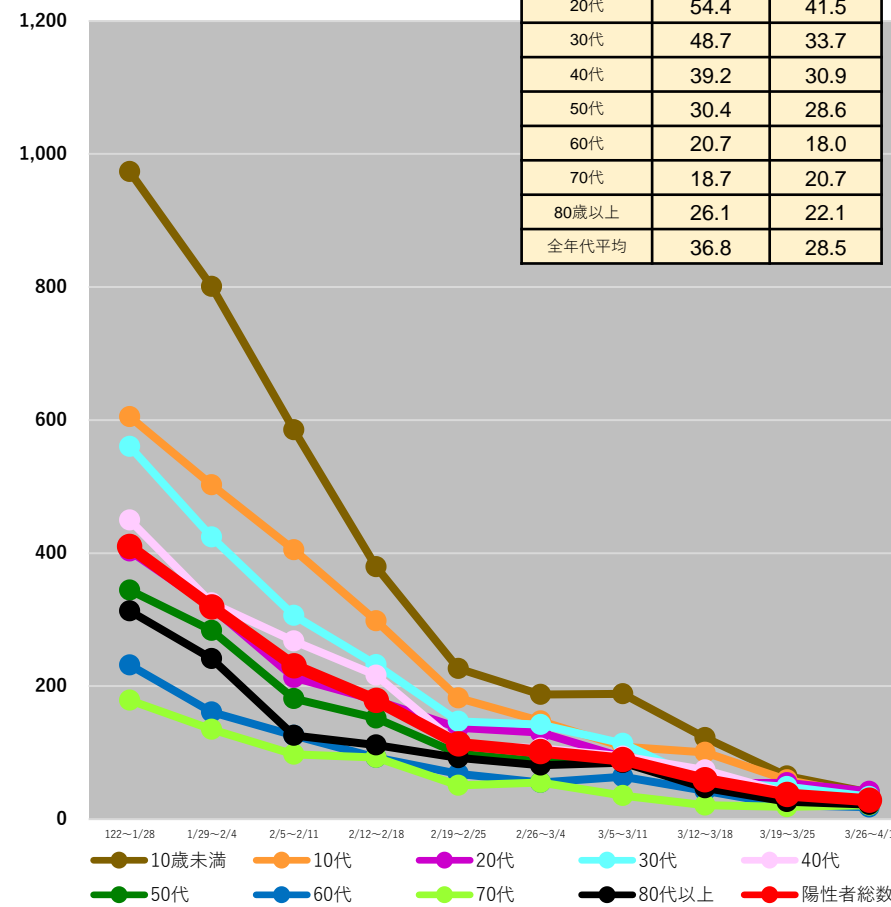
香川県

	3/19~ 3/25	3/26~ 4/1
10歳未満	52.1	57.5
10代	68.2	63.5
20代	60.6	71.8
30代	43.4	59.5
40代	49.6	57.0
50代	48.3	58.6
60代	30.2	34.1
70代	18.5	27.4
80歳以上	31.9	44.9
全年代平均	42.7	50.8



愛媛県

	3/19~ 3/25	3/26~ 4/1
10歳未満	64.8	40.1
10代	58.9	35.5
20代	54.4	41.5
30代	48.7	33.7
40代	39.2	30.9
50代	30.4	28.6
60代	20.7	18.0
70代	18.7	20.7
80歳以上	26.1	22.1
全年代平均	36.8	28.5



(注1) 当該期間(週)中の新規陽性者数の合計を、各年齢階層に属する人口で除した上で、人口10万人対比で相対化している。

(注2) 計算に用いた人口は、令和2年国勢調査(令和2年10月1日現在)

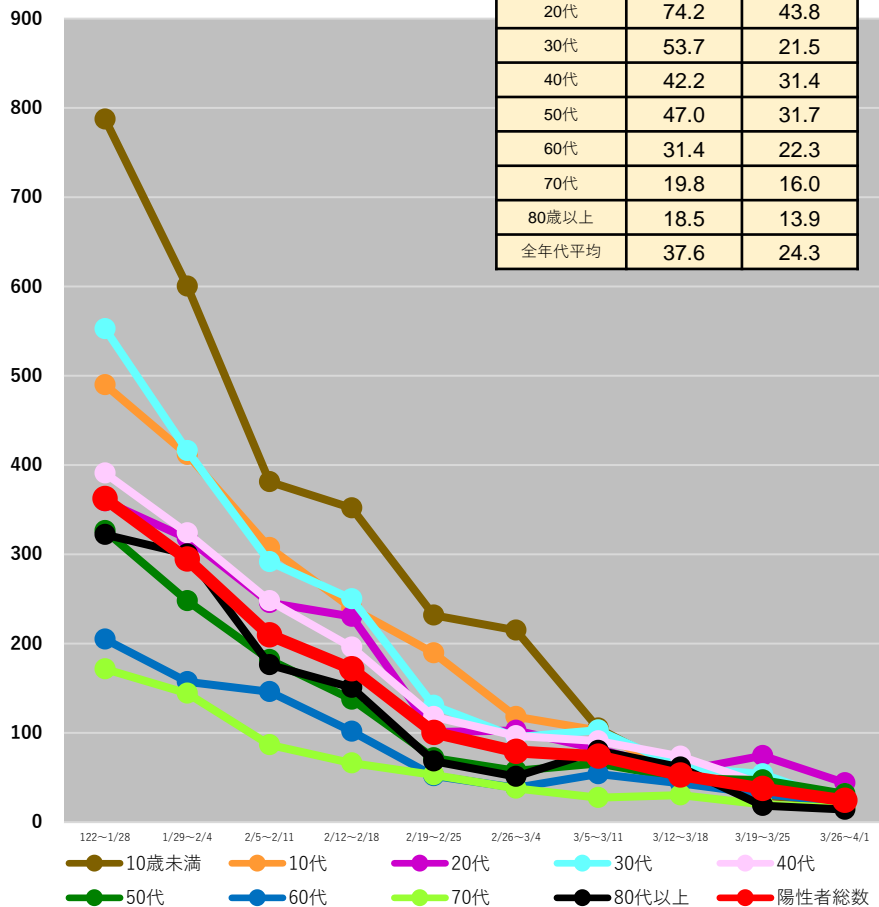
*4/4 9:00時点の入力データを基に算出 * 日次報告数をもとに算出。広島県は1日ずれた形での報告となっている。

都道府県別人口10万人当たり7日間累積新規陽性者数の推移 (年代別、HER-SYSデータ)

○ **年代別の人口10万人当たり7日間累積新規陽性者数**を時系列で整理したもの。(10歳刻み)

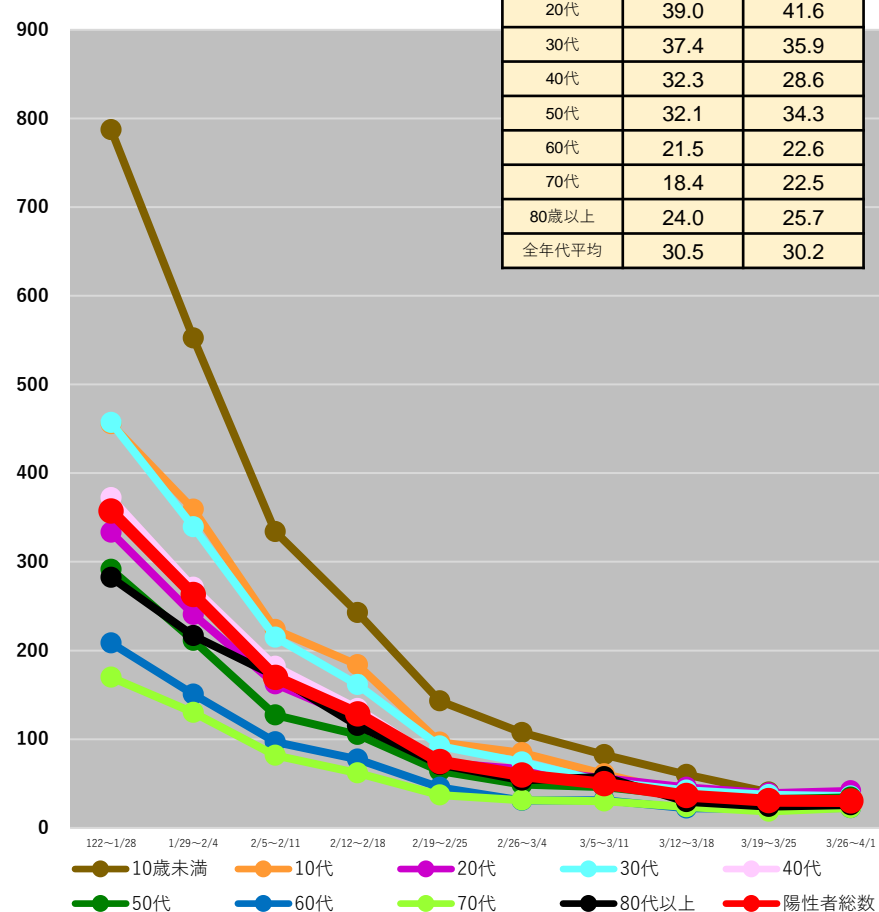
高知県

	3/19~ 3/25	3/26~ 4/1
10歳未満	29.5	23.2
10代	43.4	22.6
20代	74.2	43.8
30代	53.7	21.5
40代	42.2	31.4
50代	47.0	31.7
60代	31.4	22.3
70代	19.8	16.0
80歳以上	18.5	13.9
全年代平均	37.6	24.3



福岡県

	3/19~ 3/25	3/26~ 4/1
10歳未満	40.2	33.3
10代	33.6	29.1
20代	39.0	41.6
30代	37.4	35.9
40代	32.3	28.6
50代	32.1	34.3
60代	21.5	22.6
70代	18.4	22.5
80歳以上	24.0	25.7
全年代平均	30.5	30.2



(注1) 当該期間(週)中の新規陽性者数の合計を、各年齢階層に属する人口で除した上で、人口10万人対比で相対化している。

(注2) 計算に用いた人口は、令和2年国勢調査(令和2年10月1日現在)

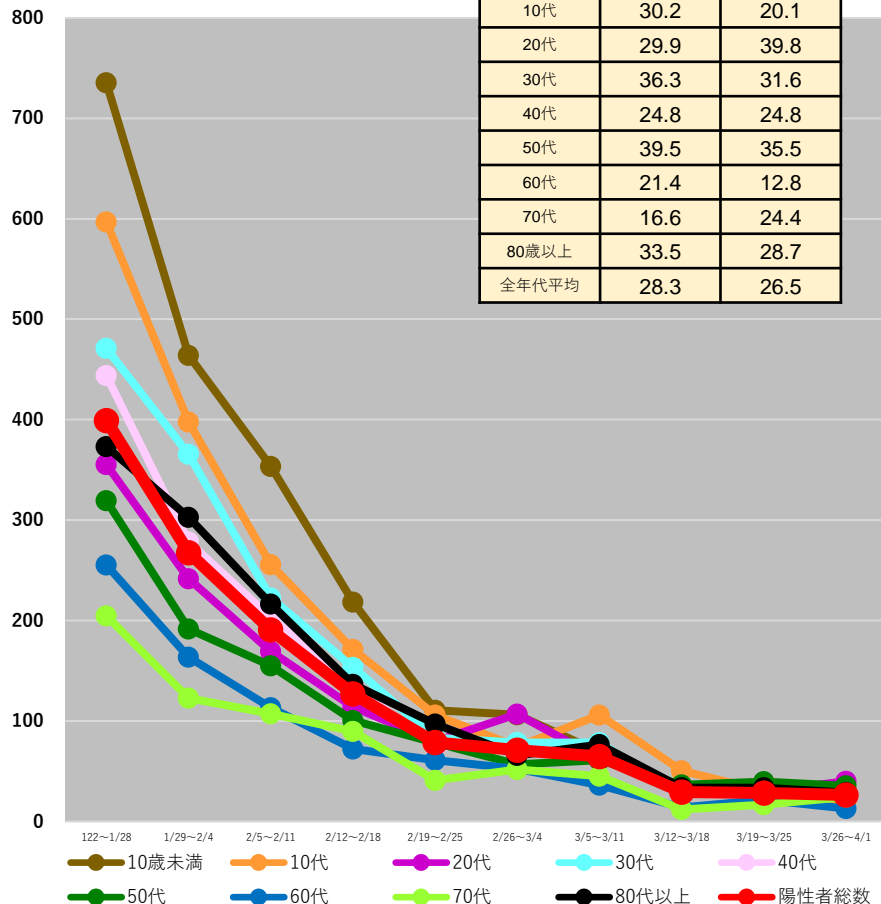
* 4/4 9:00時点の入力データを基に算出 * 日次報告数をもとに算出。広島県は1日ずれた形での報告となっている。

都道府県別人口10万人当たり7日間累積新規陽性者数の推移 (年代別、HER-SYSデータ)

○ **年代別の人口10万人当たり7日間累積新規陽性者数**を時系列で整理したもの。(10歳刻み)

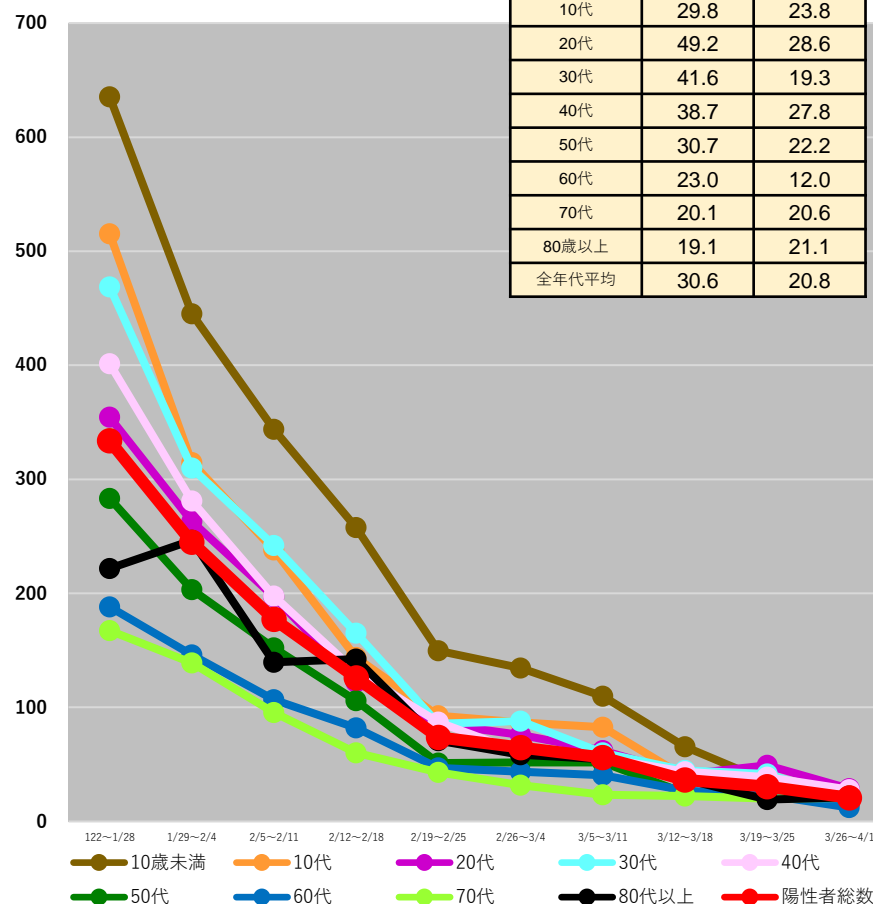
佐賀県

	3/19~ 3/25	3/26~ 4/1
10歳未満	27.3	27.3
10代	30.2	20.1
20代	29.9	39.8
30代	36.3	31.6
40代	24.8	24.8
50代	39.5	35.5
60代	21.4	12.8
70代	16.6	24.4
80歳以上	33.5	28.7
全年代平均	28.3	26.5



長崎県

	3/19~ 3/25	3/26~ 4/1
10歳未満	35.0	15.2
10代	29.8	23.8
20代	49.2	28.6
30代	41.6	19.3
40代	38.7	27.8
50代	30.7	22.2
60代	23.0	12.0
70代	20.1	20.6
80歳以上	19.1	21.1
全年代平均	30.6	20.8



(注1) 当該期間(週)中の新規陽性者数の合計を、各年齢階層に属する人口で除した上で、人口10万人対比で相対化している。

(注2) 計算に用いた人口は、令和2年国勢調査(令和2年10月1日現在)

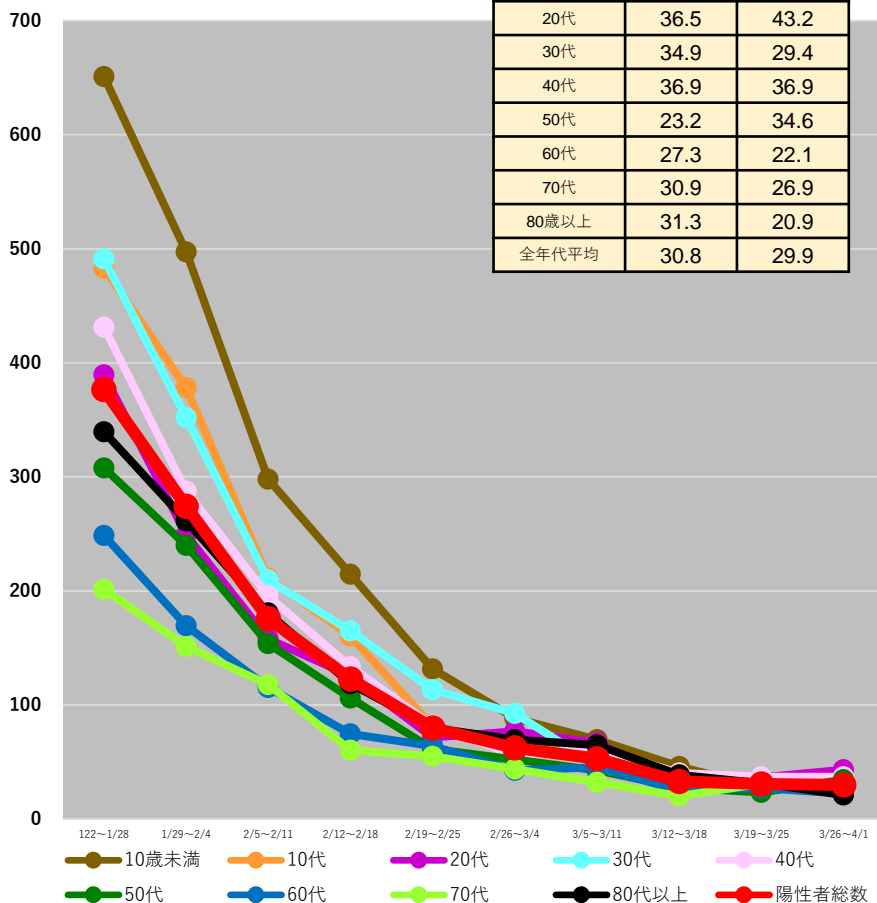
*4/4 9:00時点の入力データを基に算出 * 日次報告数をもとに算出。広島県は1日ずれた形での報告となっている。

都道府県別人口10万人当たり7日間累積新規陽性者数の推移 (年代別、HER-SYSデータ)

○ **年代別の人口10万人当たり7日間累積新規陽性者数**を時系列で整理したもの。(10歳刻み)

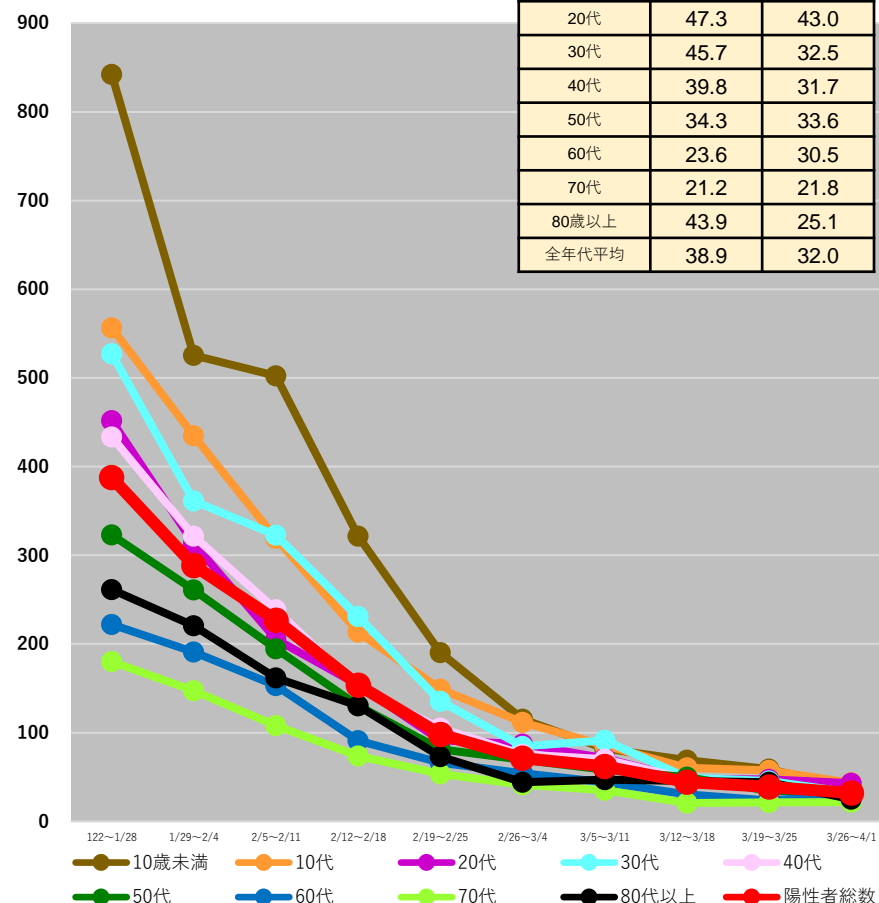
熊本県

	3/19~ 3/25	3/26~ 4/1
10歳未満	27.7	23.0
10代	30.4	35.3
20代	36.5	43.2
30代	34.9	29.4
40代	36.9	36.9
50代	23.2	34.6
60代	27.3	22.1
70代	30.9	26.9
80歳以上	31.3	20.9
全年代平均	30.8	29.9



大分県

	3/19~ 3/25	3/26~ 4/1
10歳未満	58.8	36.9
10代	57.4	43.3
20代	47.3	43.0
30代	45.7	32.5
40代	39.8	31.7
50代	34.3	33.6
60代	23.6	30.5
70代	21.2	21.8
80歳以上	43.9	25.1
全年代平均	38.9	32.0



(注1) 当該期間(週)中の新規陽性者数の合計を、各年齢階層に属する人口で除した上で、人口10万人対比で相対化している。

(注2) 計算に用いた人口は、令和2年国勢調査(令和2年10月1日現在)

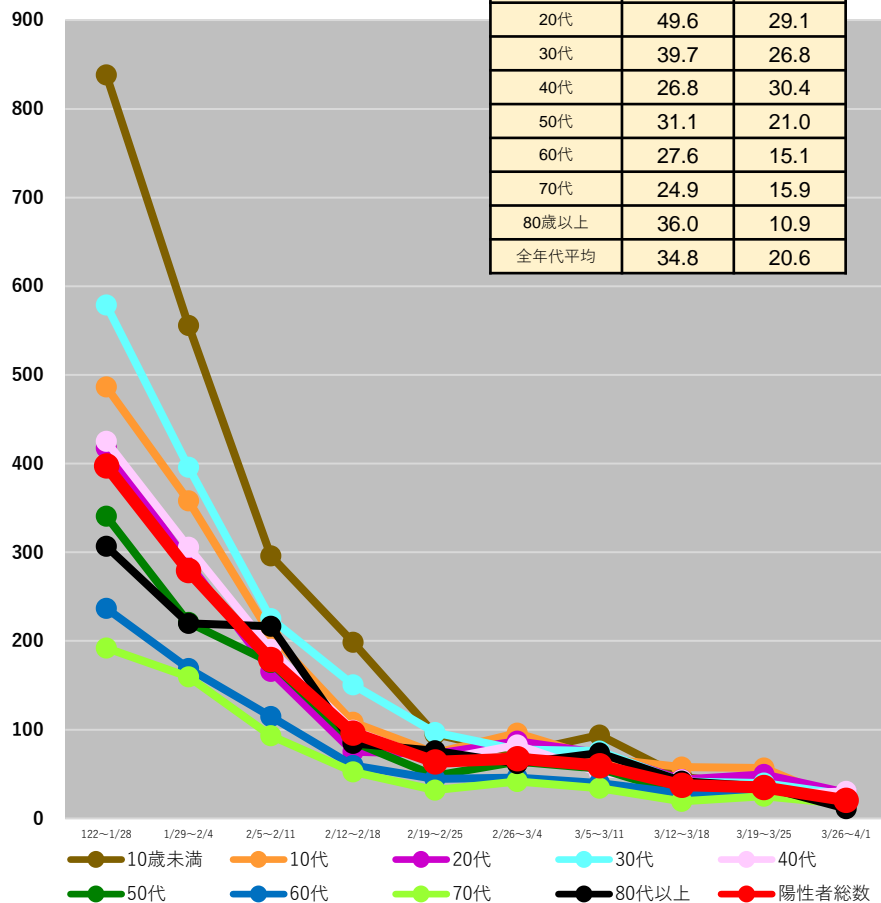
* 4/4 9:00時点の入力データを基に算出 * 日次報告数をもとに算出。広島県は1日ずれた形での報告となっている。

都道府県別人口10万人当たり7日間累積新規陽性者数の推移 (年代別、HER-SYSデータ)

○ **年代別の人口10万人当たり7日間累積新規陽性者数**を時系列で整理したもの。(10歳刻み)

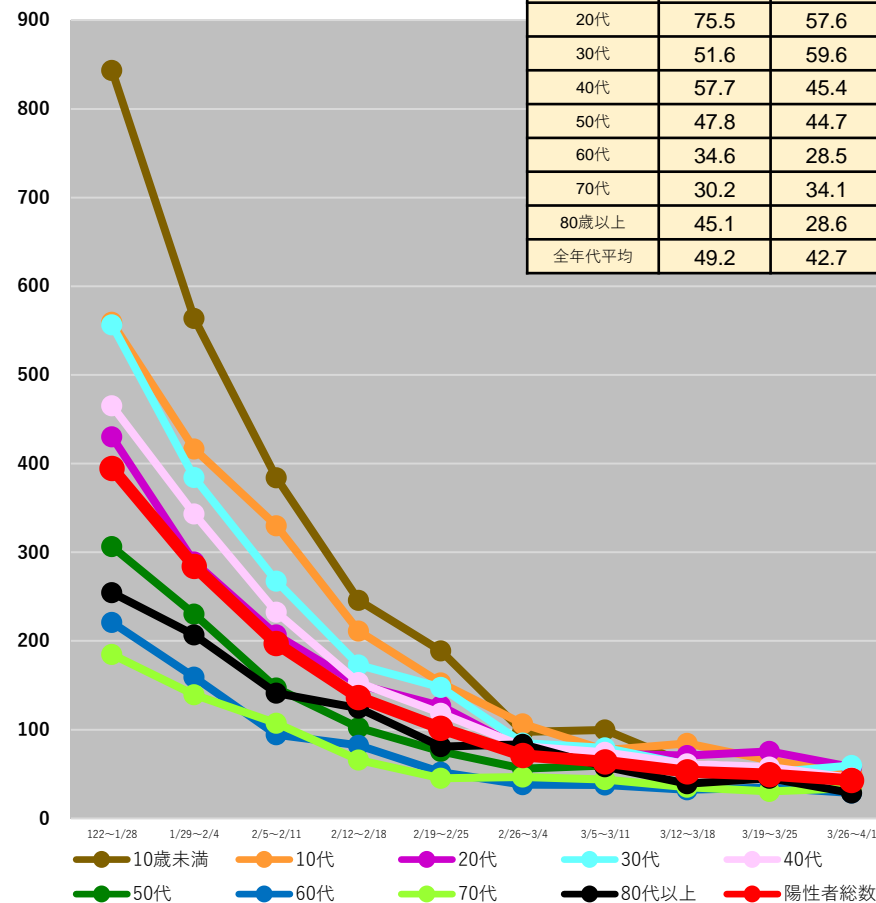
宮崎県

	3/19~ 3/25	3/26~ 4/1
10歳未満	35.7	22.3
10代	56.6	18.2
20代	49.6	29.1
30代	39.7	26.8
40代	26.8	30.4
50代	31.1	21.0
60代	27.6	15.1
70代	24.9	15.9
80歳以上	36.0	10.9
全年代平均	34.8	20.6



鹿児島県

	3/19~ 3/25	3/26~ 4/1
10歳未満	56.2	51.0
10代	65.3	50.9
20代	75.5	57.6
30代	51.6	59.6
40代	57.7	45.4
50代	47.8	44.7
60代	34.6	28.5
70代	30.2	34.1
80歳以上	45.1	28.6
全年代平均	49.2	42.7



(注1) 当該期間(週)中の新規陽性者数の合計を、各年齢階層に属する人口で除した上で、人口10万人対比で相対化している。

(注2) 計算に用いた人口は、令和2年国勢調査(令和2年10月1日現在)

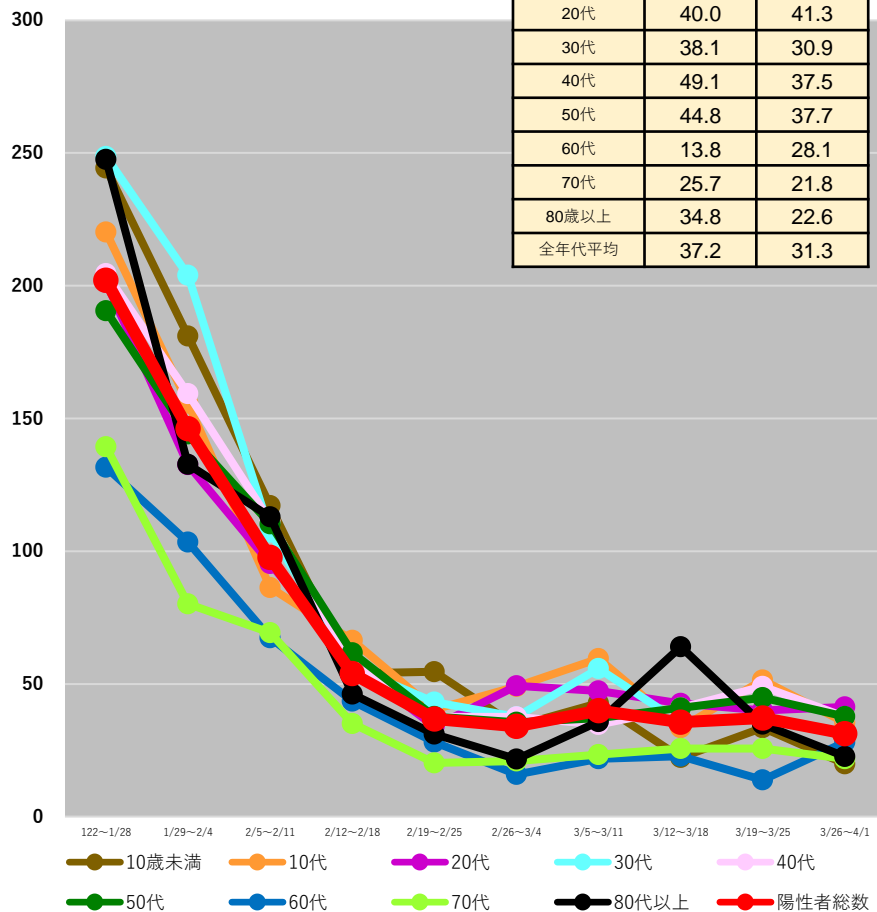
*4/4 9:00時点の入力データを基に算出 * 日次報告数をもとに算出。広島県は1日ずれた形での報告となっている。

都道府県別人口10万人当たり7日間累積新規陽性者数の推移 (年代別、HER-SYSデータ)

○ **年代別の人口10万人当たり7日間累積新規陽性者数**を時系列で整理したもの。(10歳刻み)

沖縄県

	3/19~ 3/25	3/26~ 4/1
10歳未満	33.5	19.8
10代	51.5	35.4
20代	40.0	41.3
30代	38.1	30.9
40代	49.1	37.5
50代	44.8	37.7
60代	13.8	28.1
70代	25.7	21.8
80歳以上	34.8	22.6
全年代平均	37.2	31.3



(注1) 当該期間(週)中の新規陽性者数の合計を、各年齢階層に属する人口で除した上で、人口10万人対比で相対化している。

(注2) 計算に用いた人口は、令和2年国勢調査(令和2年10月1日現在)

*4/4 9:00時点の入力データを基に算出 * 日次報告数をもとに算出。広島県は1日ずれた形での報告となっている。