

「今、何の病気が流行しているか！」

(川崎市感染症発生動向調査事業—令和5年第30週)の情報提供について

市内の定点医療機関から提供された感染症の患者発生情報をもとに市民提供情報である「今、何の病気が流行しているか! (令和5年第30週)」を作成しましたのでお知らせします。

令和5年第30週 (令和5年7月24日から令和5年7月30日まで)

第30週で定点当たり患者報告数の多かった疾病は、**1)新型コロナウイルス感染症 2) 感染性胃腸炎 3)ヘルパンギーナ**でした。

新型コロナウイルス感染症の定点当たり患者報告数は14.54人と前週(11.31人)から増加しました。

感染性胃腸炎の定点当たり患者報告数は4.00人と前週(3.14人)から横ばいで、例年より高いレベルで推移しています。

ヘルパンギーナの定点当たり患者報告数は2.70人と前週(3.51人)から横ばいで、例年並みのレベルで推移しています。

今週のトピックス

“新型コロナウイルス感染症～報告数が急増しています!～”について取り上げました。

川崎市における新型コロナウイルス感染症の定点当たり報告数は、令和5年5月中旬から徐々に増加していましたが、第29週(7月17日～23日)以降大幅に増加し、第30週(7月24日～30日)は14.54人となりました。本市が独自に実施している新型コロナウイルス感染症のリアルタイムサーベイランスにおいても、同時期の7月18日から報告数が急増しています。

リアルタイムサーベイランスにおける年齢階級別報告数は、5月以降全ての年齢層において増加がみられますが、特に20歳代から50歳代は他の年代に比べて著明に増加しています。

体調不良時は無理をせず、咳やくしゃみなどの呼吸器症状がみられる場合はマスクを着用する等の予防対策を行い、周囲への感染を防ぎましょう。

川崎市感染症発生動向調査事業では、感染症のまん延の防止と市民の健康の保持に寄与するべく、市内の定点医療機関(小児科定点37施設、インフルエンザ/COVID-19定点61施設、眼科定点9施設、基幹定点2施設)等から報告された感染症発生状況をもとに集計を行い、市内の感染症の発生状況の正確な把握と分析、市民や医療関係者への情報の提供を行っています。

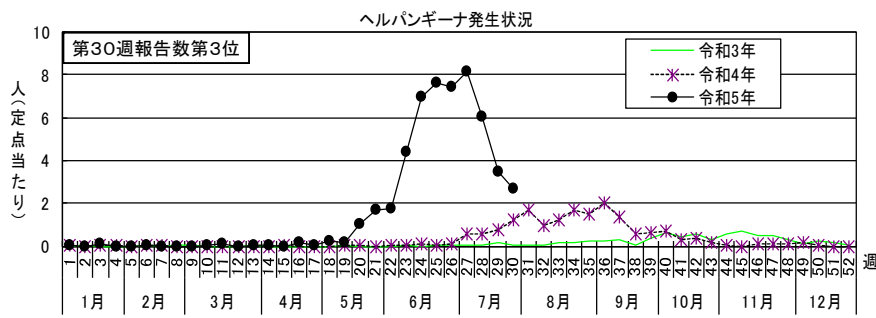
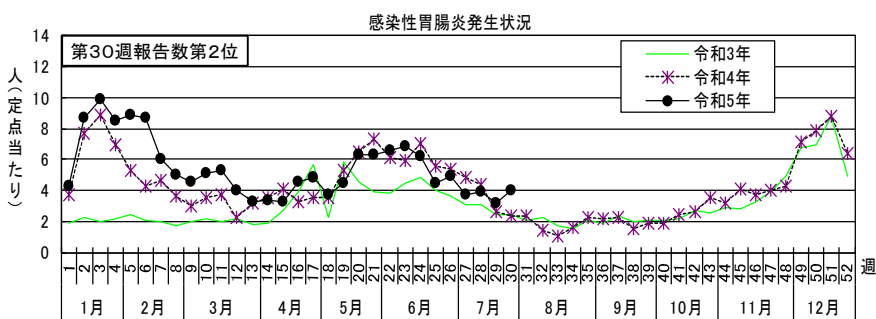
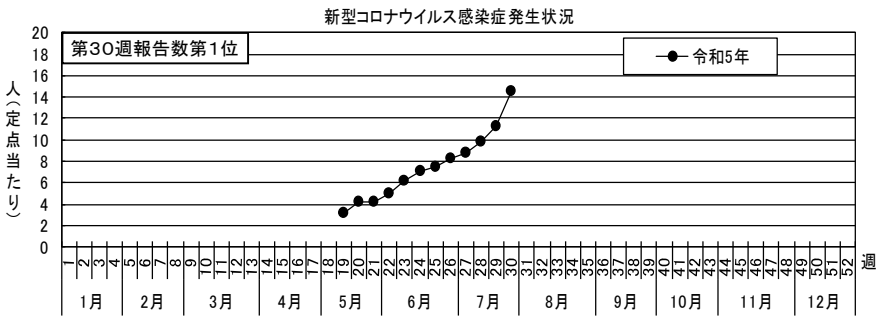
連絡先 川崎市健康福祉局保健医療政策部感染症対策担当 小田
電話044(200)2446
川崎市健康安全研究所 三崎
電話044(276)8250

今、何の病気が流行しているか！

【感染症発生動向調査事業から】

令和5年7月24日（月）～令和5年7月30日（日）〔令和5年第30週〕の感染症発生状況

第30週で定点当たり患者報告数の多かった疾病は、1) 新型コロナウイルス感染症 2) 感染性胃腸炎 3) ヘルパンギーナでした。
 新型コロナウイルス感染症の定点当たり患者報告数は14.54人と前週（11.31人）から増加しました。
 感染性胃腸炎の定点当たり患者報告数は4.00人と前週（3.14人）から横ばいで、例年より高いレベルで推移しています。
 ヘルパンギーナの定点当たり患者報告数は2.70人と前週（3.51人）から横ばいで、例年並みのレベルで推移しています。



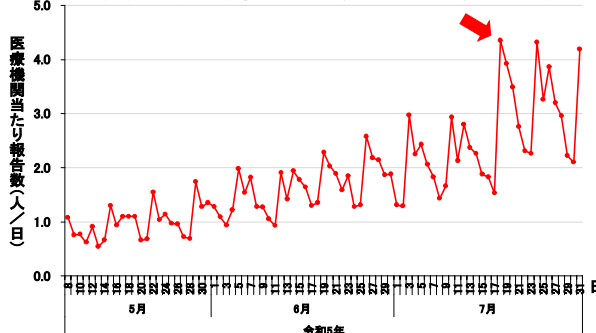
新型コロナウイルス感染症～報告数が急増しています！～

川崎市における新型コロナウイルス感染症の定点当たり報告数は、令和5年5月中旬から徐々に増加していましたが、第29週（7月17日～23日）以降大幅に増加し、第30週（7月24日～30日）は14.54人となりました。本市が独自に実施している新型コロナウイルス感染症のリアルタイムサーベイランスにおいても、同時期の7月18日から報告数が急増しています。

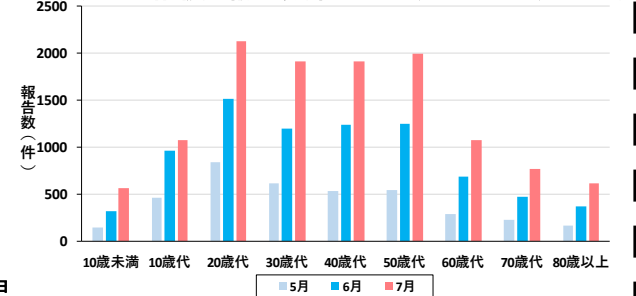
リアルタイムサーベイランスにおける年齢階級別報告数は、5月以降全ての年齢層において増加がみられますが、特に20歳代から50歳代は他の年代に比べて著明に増加しています。

体調不良時は無理をせず、咳やくしゃみなどの呼吸器症状がみられる場合はマスクを着用する等の予防対策を行い、周囲への感染を防ぎましょう。

リアルタイムサーベイランスにおける
 新型コロナウイルス感染症の
 日別発生状況（令和5年5月8日*～7月31日）



リアルタイムサーベイランスにおける
 新型コロナウイルス感染症の
 月別年齢階級別報告数（令和5年5月8日*～7月31日）



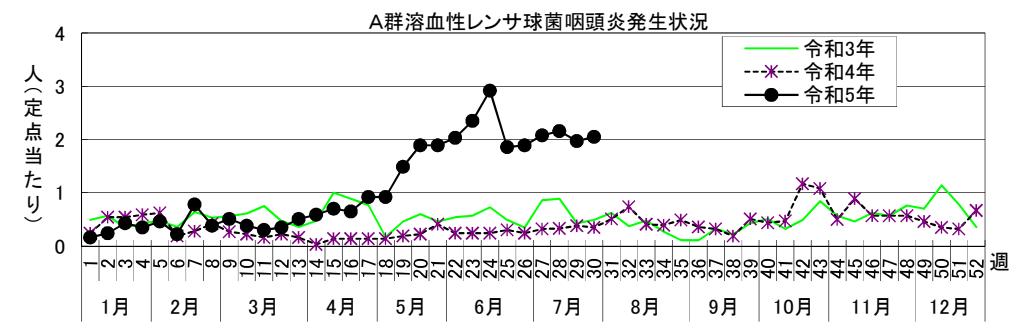
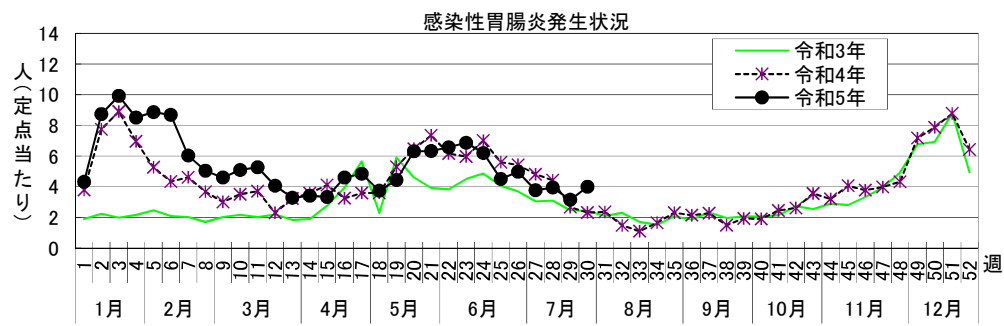
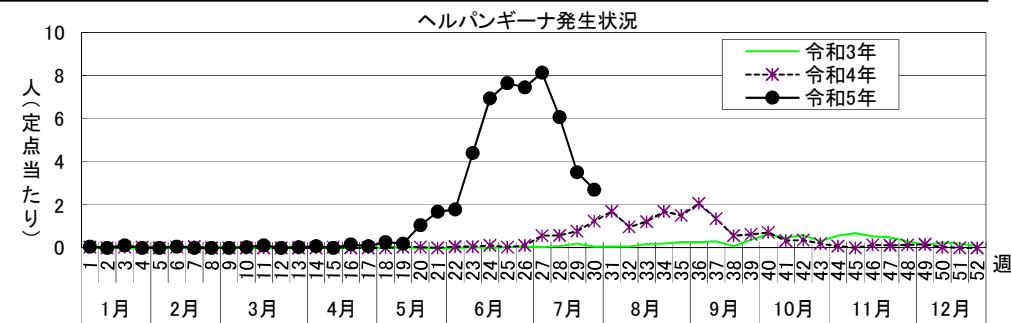
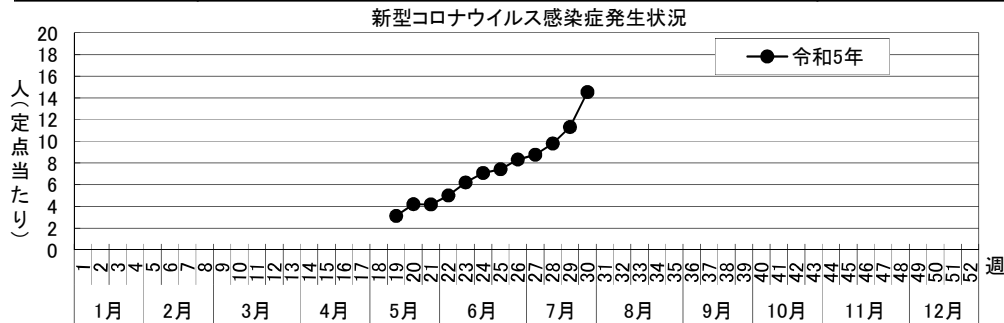
令和5年8月1日11時時点の川崎市感染症情報発信システム(KIDSS)データより作成
 ※5月分は新型コロナウイルス感染症のリアルタイムサーベイランスが開始された8日以降のデータ

感染症週報 [市内週報 令和5年第30週(令和5年7月24日～令和5年7月30日)]

令和5年8月1日

令和5年第30週感染症発生状況【川崎市】

	届出(第30週)	累計(令和5年第1週以降)
1類感染症	なし	なし
2類感染症	結核 3件	結核 125件
3類感染症	腸管出血性大腸菌感染症 9件(O157 8件、血清群不明 1件)	腸管出血性大腸菌感染症 37件(O26 5件、O103及びO157 1件、O157 28件、血清群不明 3件)
4類感染症	なし	E型肝炎 12件、デング熱 3件、レジオネラ症 6件(肺炎型 3件、ポンティアック熱型 2件、無症状病原体保有者 1件)
5類感染症 (全数把握疾患)	カルバペネム耐性腸内細菌目細菌感染症 1件、急性脳炎 1件、梅毒 2件(早期顕症Ⅰ期 1件、早期顕症Ⅱ期 1件)、破傷風 1件	アメーバ赤痢 6件、ウイルス性肝炎 2件(C型 2件)、カルバペネム耐性腸内細菌目細菌感染症 13件、急性弛緩性麻痺 3件、急性脳炎 6件、クロイツフェルト・ヤコブ病 1件(孤発性)、劇症型溶血性レンサ球菌感染症 7件、後天性免疫不全症候群 5件(AIDS 1件、その他 1件、無症候 3件)、ジアルジア症 1件、侵襲性インフルエンザ菌感染症 6件、侵襲性肺炎球菌感染症 9件、水痘(入院例に限る。) 4件、梅毒 73件(早期顕症Ⅰ期 25件、早期顕症Ⅱ期 29件、無症候 19件)、破傷風 2件、百日咳 10件、麻しん 1件(検査診断例)
5類感染症 (定点把握疾患)	第30週で定点当たり患者報告数の多かった疾病は、1)新型コロナウイルス感染症 2)感染性胃腸炎 3)ヘルパンギーナでした。 新型コロナウイルス感染症の定点当たり患者報告数は14.54人と前週(11.31人)から増加しました。 感染性胃腸炎の定点当たり患者報告数は4.00人と前週(3.14人)から横ばいで、例年より高いレベルで推移しています。 ヘルパンギーナの定点当たり患者報告数は2.70人と前週(3.51人)から横ばいで、例年並みのレベルで推移しています。	
新型インフルエンザ等感染症		新型コロナウイルス感染症 35964件 <small>・令和4年第5週以降は川崎市新型コロナウイルス感染症モニタリング状況の陽性者数 ・令和4年第39週以降は医療機関報告分のみを計上 ・令和5年第19週以降は5類感染症(定点把握疾患)に変更</small>
疑似症	なし	2件



罹患数・定点当たり罹患数、疾病、区別

集計対象: 令和5年30週

集計日: 令和5年8月1日

川崎市 男女合計	インフルエンザ		新型コロナウイルス感染症		RSウイルス感染症		咽頭結膜熱		A群溶血性レンサ球菌咽頭炎		感染性胃腸炎	
	罹患数	定点当たり	罹患数	定点当たり	罹患数	定点当たり	罹患数	定点当たり	罹患数	定点当たり	罹患数	定点当たり
総数	57	0.93	887	14.54	57	1.54	28	0.76	76	2.05	148	4.00
川崎	11	1.38	185	23.13	2	0.40	-	-	7	1.40	41	8.20
幸	3	0.43	50	7.14	10	2.50	-	-	9	2.25	6	1.50
中原	8	0.80	87	8.70	2	0.33	22	3.67	6	1.00	13	2.17
高津	5	0.50	215	21.50	12	2.00	2	0.33	18	3.00	24	4.00
宮前	14	1.40	179	17.90	21	3.50	3	0.50	25	4.17	19	3.17
多摩	13	1.63	113	14.13	5	1.00	1	0.20	9	1.80	33	6.60
麻生	3	0.38	58	7.25	5	1.00	-	-	2	0.40	12	2.40
他・不明	-	-	-	-	-	-	-	-	-	-	-	-

川崎市 男女合計	水痘		手足口病		伝染性紅斑		突発性発疹		ヘルパンギーナ		流行性耳下腺炎	
	罹患数	定点当たり	罹患数	定点当たり	罹患数	定点当たり	罹患数	定点当たり	罹患数	定点当たり	罹患数	定点当たり
総数	-	-	17	0.46	-	-	9	0.24	100	2.70	1	0.03
川崎	-	-	1	0.20	-	-	-	-	12	2.40	-	-
幸	-	-	6	1.50	-	-	2	0.50	18	4.50	-	-
中原	-	-	-	-	-	-	4	0.67	9	1.50	-	-
高津	-	-	4	0.67	-	-	-	-	13	2.17	-	-
宮前	-	-	6	1.00	-	-	-	-	30	5.00	-	-
多摩	-	-	-	-	-	-	2	0.40	8	1.60	1	0.20
麻生	-	-	-	-	-	-	1	0.20	10	2.00	-	-
他・不明	-	-	-	-	-	-	-	-	-	-	-	-

川崎市 男女合計	急性出血性結膜炎		流行性角結膜炎		細菌性髄膜炎		無菌性髄膜炎		マイコプラズマ肺炎		クラミジア肺炎 (オウム病は除く)	
	罹患数	定点当たり	罹患数	定点当たり	罹患数	定点当たり	罹患数	定点当たり	罹患数	定点当たり	罹患数	定点当たり
総数	-	-	12	1.33	-	-	1	0.50	-	-	-	-
川崎	-	-	-	-	-	-	1	1.00	-	-	-	-
幸	-	-	-	-	-	-	-	-	-	-	-	-
中原	-	-	9	4.50	-	-	-	-	-	-	-	-
高津	-	-	2	2.00	-	-	-	-	-	-	-	-
宮前	-	-	1	0.50	-	-	-	-	-	-	-	-
多摩	-	-	-	-	-	-	-	-	-	-	-	-
麻生	-	-	-	-	-	-	-	-	-	-	-	-
他・不明	-	-	-	-	-	-	-	-	-	-	-	-

川崎市 男女合計	感染性胃腸炎 (ロタウイルス)		インフルエンザ (入院)	
	罹患数	定点当たり	罹患数	定点当たり
総数	-	-	-	-
川崎	-	-	-	-
幸	-	-	-	-
中原	-	-	-	-
高津	-	-	-	-
宮前	-	-	-	-
多摩	-	-	-	-
麻生	-	-	-	-
他・不明	-	-	-	-

罹患数・定点当たり罹患数、疾病、週別

集計対象:令和5年30週

集計日:令和5年8月1日

		合計	5週前	4週前	3週前	2週前	1週前	今週
インフルエンザ	罹患数	373	81	82	65	39	49	57
	定点当たり	1.02	1.33	1.34	1.07	0.64	0.80	0.93
新型コロナウイルス感染症	罹患数	3,669	453	508	534	597	690	887
	定点当たり	10.02	7.43	8.33	8.75	9.79	11.31	14.54
RSウイルス感染症	罹患数	493	99	87	94	83	73	57
	定点当たり	2.22	2.68	2.35	2.54	2.24	1.97	1.54
咽頭結膜熱	罹患数	162	20	30	25	28	31	28
	定点当たり	0.73	0.54	0.81	0.68	0.76	0.84	0.76
A群溶血性レンサ球菌咽頭炎	罹患数	445	69	70	77	80	73	76
	定点当たり	2.00	1.86	1.89	2.08	2.16	1.97	2.05
感染性胃腸炎	罹患数	899	166	184	139	146	116	148
	定点当たり	4.05	4.49	4.97	3.76	3.95	3.14	4.00
水痘	罹患数	26	2	10	4	8	2	-
	定点当たり	0.12	0.05	0.27	0.11	0.22	0.05	-
手足口病	罹患数	153	25	33	21	38	19	17
	定点当たり	0.69	0.68	0.89	0.57	1.03	0.51	0.46
伝染性紅斑	罹患数	2	-	-	-	-	2	-
	定点当たり	0.01	-	-	-	-	0.05	-
突発性発疹	罹患数	56	18	9	4	7	9	9
	定点当たり	0.25	0.49	0.24	0.11	0.19	0.24	0.24
ヘルパンギーナ	罹患数	1,315	283	276	301	225	130	100
	定点当たり	5.92	7.65	7.46	8.14	6.08	3.51	2.70
流行性耳下腺炎	罹患数	15	2	4	2	6	-	1
	定点当たり	0.07	0.05	0.11	0.05	0.16	-	0.03
急性出血性結膜炎	罹患数	-	-	-	-	-	-	-
	定点当たり	-	-	-	-	-	-	-
流行性角結膜炎	罹患数	73	12	11	14	7	17	12
	定点当たり	1.35	1.33	1.22	1.56	0.78	1.89	1.33
細菌性髄膜炎	罹患数	-	-	-	-	-	-	-
	定点当たり	-	-	-	-	-	-	-
無菌性髄膜炎	罹患数	6	4	-	-	1	-	1
	定点当たり	0.50	2.00	-	-	0.50	-	0.50
マイコプラズマ肺炎	罹患数	-	-	-	-	-	-	-
	定点当たり	-	-	-	-	-	-	-
クラミジア肺炎（オウム病は除く）	罹患数	-	-	-	-	-	-	-
	定点当たり	-	-	-	-	-	-	-
感染性胃腸炎（ロタウイルス）	罹患数	-	-	-	-	-	-	-
	定点当たり	-	-	-	-	-	-	-
インフルエンザ（入院）	罹患数	1	-	1	-	-	-	-
	定点当たり	0.08	-	0.50	-	-	-	-

報告数・累積報告数、区・疾病別（全数）

集計対象：令和5年30週（診断年月日：2023/7/24～2023/7/30）

集計日：令和5年8月1日

	エボラ出血熱		クリミア・コンゴ出血熱		痘そう		南米出血熱		ベスト		マールブルグ病		ラッサ熱		急性灰白髄炎		結核		ジフテリア		重症急性呼吸器症候群		中東呼吸器症候群		鳥インフルエンザ(H5N1)		鳥インフルエンザ(H7N9)		コレラ		細菌性赤痢		
	報告数	累積	報告数	累積	報告数	累積	報告数	累積	報告数	累積	報告数	累積	報告数	累積	報告数	累積	報告数	累積	報告数	累積	報告数	累積	報告数	累積	報告数	累積	報告数	累積	報告数	累積	報告数	累積	報告数
川崎市	-	-	-	-	-	-	-	-	-	-	-	-	-	-	-	-	3	125	-	-	-	-	-	-	-	-	-	-	-	-	-	-	
川崎	-	-	-	-	-	-	-	-	-	-	-	-	-	-	-	-	-	35	-	-	-	-	-	-	-	-	-	-	-	-	-		
幸	-	-	-	-	-	-	-	-	-	-	-	-	-	-	-	-	1	14	-	-	-	-	-	-	-	-	-	-	-	-	-		
中原	-	-	-	-	-	-	-	-	-	-	-	-	-	-	-	-	-	21	-	-	-	-	-	-	-	-	-	-	-	-	-		
高津	-	-	-	-	-	-	-	-	-	-	-	-	-	-	-	-	1	9	-	-	-	-	-	-	-	-	-	-	-	-	-		
宮前	-	-	-	-	-	-	-	-	-	-	-	-	-	-	-	-	-	22	-	-	-	-	-	-	-	-	-	-	-	-	-		
多摩	-	-	-	-	-	-	-	-	-	-	-	-	-	-	-	-	-	11	-	-	-	-	-	-	-	-	-	-	-	-	-		
麻生	-	-	-	-	-	-	-	-	-	-	-	-	-	-	-	-	1	13	-	-	-	-	-	-	-	-	-	-	-	-	-		

	腸管出血性大腸菌感染症		腸チフス		パラチフス		E型肝炎		ウエストナイル熱		A型肝炎		エキノкокス症		エムボックス		黄熱		オウム病		オムスク出血熱		回帰熱		キャサスル森林病		Q熱		狂犬病		コクシジオイデス症	
	報告数	累積	報告数	累積	報告数	累積	報告数	累積	報告数	累積	報告数	累積	報告数	累積	報告数	累積	報告数	累積	報告数	累積	報告数	累積	報告数	累積	報告数	累積	報告数	累積	報告数	累積	報告数	累積
川崎市	9	37	-	-	-	-	-	12	-	-	-	-	-	-	-	-	-	-	-	-	-	-	-	-	-	-	-	-	-	-		
川崎	4	11	-	-	-	-	-	1	-	-	-	-	-	-	-	-	-	-	-	-	-	-	-	-	-	-	-	-	-	-		
幸	-	9	-	-	-	-	-	-	-	-	-	-	-	-	-	-	-	-	-	-	-	-	-	-	-	-	-	-	-	-		
中原	4	6	-	-	-	-	-	6	-	-	-	-	-	-	-	-	-	-	-	-	-	-	-	-	-	-	-	-	-	-		
高津	-	-	-	-	-	-	-	2	-	-	-	-	-	-	-	-	-	-	-	-	-	-	-	-	-	-	-	-	-	-		
宮前	-	4	-	-	-	-	-	2	-	-	-	-	-	-	-	-	-	-	-	-	-	-	-	-	-	-	-	-	-	-		
多摩	1	2	-	-	-	-	-	-	-	-	-	-	-	-	-	-	-	-	-	-	-	-	-	-	-	-	-	-	-	-		
麻生	-	5	-	-	-	-	-	1	-	-	-	-	-	-	-	-	-	-	-	-	-	-	-	-	-	-	-	-	-	-		

	ジカウイルス感染症		重症熱性血小板減少症候群		腎症候性出血熱		西部ウマ脳炎		ダニ媒介脳炎		炭疽		チクングニヤ熱		つつが虫病		デング熱		東部ウマ脳炎		鳥インフルエンザ		ニパウイルス感染症		日本紅斑熱		日本脳炎		ハンタウイルス肺症候群		Bウイルス病	
	報告数	累積	報告数	累積	報告数	累積	報告数	累積	報告数	累積	報告数	累積	報告数	累積	報告数	累積	報告数	累積	報告数	累積	報告数	累積	報告数	累積	報告数	累積	報告数	累積	報告数	累積	報告数	累積
川崎市	-	-	-	-	-	-	-	-	-	-	-	-	-	-	-	-	3	-	-	-	-	-	-	-	-	-	-	-	-	-		
川崎	-	-	-	-	-	-	-	-	-	-	-	-	-	-	-	-	1	-	-	-	-	-	-	-	-	-	-	-	-	-		
幸	-	-	-	-	-	-	-	-	-	-	-	-	-	-	-	-	-	1	-	-	-	-	-	-	-	-	-	-	-	-		
中原	-	-	-	-	-	-	-	-	-	-	-	-	-	-	-	-	-	-	-	-	-	-	-	-	-	-	-	-	-	-		
高津	-	-	-	-	-	-	-	-	-	-	-	-	-	-	-	-	-	-	-	-	-	-	-	-	-	-	-	-	-	-		
宮前	-	-	-	-	-	-	-	-	-	-	-	-	-	-	-	-	-	-	-	-	-	-	-	-	-	-	-	-	-	-		
多摩	-	-	-	-	-	-	-	-	-	-	-	-	-	-	-	-	-	-	-	-	-	-	-	-	-	-	-	-	-	-		
麻生	-	-	-	-	-	-	-	-	-	-	-	-	-	-	-	-	1	-	-	-	-	-	-	-	-	-	-	-	-	-		

	鼻疽		ブルセラ症		ペネズエラウマ脳炎		ヘンドラウイルス感染症		発しんチフス		ボツリヌス症		マラリア		野兎病		ライム病		リッサウイルス感染症		リフトバレー熱		類鼻疽		レジオネラ症		レプトスピラ症		ロッキー山紅斑熱		アメーバ赤痢	
	報告数	累積	報告数	累積	報告数	累積	報告数	累積	報告数	累積	報告数	累積	報告数	累積	報告数	累積	報告数	累積	報告数	累積	報告数	累積	報告数	累積	報告数	累積	報告数	累積	報告数	累積	報告数	累積
川崎市	-	-	-	-	-	-	-	-	-	-	-	-	-	-	-	-	-	-	-	-	-	-	-	-	-	6	-	-	-	6		
川崎	-	-	-	-	-	-	-	-	-	-	-	-	-	-	-	-	-	-	-	-	-	-	-	-	-	1	-	-	-	2		
幸	-	-	-	-	-	-	-	-	-	-	-	-	-	-	-	-	-	-	-	-	-	-	-	-	2	-	-	-	-	2		
中原	-	-	-	-	-	-	-	-	-	-	-	-	-	-	-	-	-	-	-	-	-	-	-	-	-	-	-	-	-	-		
高津	-	-	-	-	-	-	-	-	-	-	-	-	-	-	-	-	-	-	-	-	-	-	-	-	-	-	-	-	-	-		
宮前	-	-	-	-	-	-	-	-	-	-	-	-	-	-	-	-	-	-	-	-	-	-	-	-	-	1	-	-	-	1		
多摩	-	-	-	-	-	-	-	-	-	-	-	-	-	-	-	-	-	-	-	-	-	-	-	-	-	1	-	-	-	1		
麻生	-	-	-	-	-	-	-	-	-	-	-	-	-	-	-	-	-	-	-	-	-	-	-	-	1	-	-	-	-	-		

	ウイルス性肝炎		カババ耐性腸内細菌目細菌感染症		急性弛緩性麻痺		急性脳炎		クリプトスポリジウム症		クロイツフェルト・ヤコブ病		劇症型溶血性レンサ球菌感染症		後天性免疫不全症候群		ジアルジア症		侵襲性インフルエンザ菌感染症		侵襲性髄膜炎菌感染症		侵襲性肺炎球菌感染症		水痘（入院例に限る。）		先天性風しん症候群		梅毒		播種性クリプトコックス症	
	報告数	累積	報告数	累積	報告数	累積	報告数	累積	報告数	累積	報告数	累積	報告数	累積	報告数	累積	報告数	累積	報告数	累積	報告数	累積	報告数	累積	報告数	累積	報告数	累積	報告数	累積	報告数	累積
川崎市	-	2	1	13	-	3	1	6	-	-	1	7	-	7	-	5	-	1	-	6	-	-	-	9	-	4	-	-	2	73	-	-
川崎	-	2	-	1	-	-	-	-	-	-	-	-	-	1	-	4	-	1	-	3	-	-	-	1	-	-	-	-	2	46	-	-
幸	-	-	-	-	-	-	-	-	-	-	-	-	-	-	-	-	-	-	-	-	-	-	-	1	-	-	-	-	-	3	-	-
中原	-	-	-	1	-	2	-	-	-	-	-	1	-	3	-	1	-	-	-	3	-	-	-	1	-	2	-	-	-	8	-	-
高津	-	-	-	1	-	2	1	3	-	-	-	-	-	-	-	-	-	-	-	-	-	-	-	1	-	-	-	-	-	3	-	-
宮前	-	-	-	3	-	-	-	3	-	-	-	-	-	-	-	-	-	-	-	-	-	-	-	3	-	-	-	-	-	1	-	-
多摩	-	-	1	6	-	1	-	-	-	-	-	-	-	-	-	-	-	-	-	-	-	-	-	2	-	2	-	-	-	3	-	-
麻生	-	-	-	1	-	-	-	-	-	-	-	-	-	2	-	-	-	-	-	-	-	-	-	-	-	-	-	-	-	9	-	-

	破傷風		バンコマイン耐性黄色ブドウ球菌感染症		バンコマイン耐性腸球菌感染症		百日咳		風しん		麻しん		薬剤耐性アシネトバクター感染症		新型コロナウイルス感染症	
	報告数	累積	報告数	累積	報告数	累積	報告数	累積	報告数	累積	報告数	累積	報告数	累積	報告数	累積
川崎市	1	2	-	-	-	-	-	10	-	-	-	1	-	-	35,964	
川崎	1	1	-	-	-	-	-	-	-	-	-	-	-	-	-	
幸	-	-	-	-	-	-	-	-	-	-	-	-	-	-	-	
中原	-	-	-	-	-	-	-	-	-	-	-	-	-	-	-	
高津	-	-	-	-	-	-	-	8	-	-	-	-	-	-	-	
宮前	-	1	-	-	-	-	-	1	-	-	-	-	-	-	-	
多摩	-	-	-	-	-	-	-	-	-	-	-	-	-	-	-	
麻生	-	-	-	-	-	-	-	1	-	-	1	-	-	-	-	

新型コロナウイルス感染症は令和5年第19週以降5類感染症（定点把握疾患）に変更