

マークをクリックするとそのページを見ることができます



発生動向総覧
P.2-8

<第21週>RSウイルス感染症の定点当たり報告数は過去5年間の同時期の平均より多く、3週連続で増加した / その他最新動向



注目すべき感染症

<今週は該当記事はありません>



感染症関連情報
P.9

病原体情報 / 海外感染症情報 / その他



速報

<今週は該当記事はありません>



読者のコーナー

<今週は該当記事は
ありません>



グラフ総覧(第21週)

P.10-16



第21週のデータ

P.17-32



発生動向総覧

<第21週コメント> 5月31日集計分

注意：これは当該週に診断された報告症例の集計です。しかし、迅速に情報還元するために期日を決めて集計を行いますので、当該週に診断された症例の報告が集計の期日以降に届くこともあります。それらについては一部を除いて発生動向総覧では扱いませんが、翌週あるいはそれ以降に、巻末の表の累積数に加えられることになります。

※感染経路、感染原因、感染地域については、確定あるいは推定として記載されていたものを示します。

◆全数報告の感染症

1類感染症

報告なし

2類感染症

結核235例

3類感染症

腸管出血性大腸菌感染症88例(有症者59例、うちHUS 1例)

感染地域：国内64例、韓国2例、ベトナム1例、国内・国外不明21例

国内の感染地域：神奈川県19例、新潟県13例、茨城県6例、千葉県5例、東京都4例、埼玉県3例、岩手県2例、群馬県2例、鹿児島県2例、山形県1例、石川県1例、山梨県1例、大分県1例、沖縄県1例、国内(都道府県不明)3例

年齢群：0歳(1例)、2歳(5例)、3歳(4例)、4歳(15例)、5歳(5例)、6歳(1例)、7歳(4例)、9歳(1例)、10代(5例)、20代(9例)、30代(8例)、40代(6例)、50代(8例)、60代(4例)、70代(5例)、80代(6例)、90代以上(1例)

血清群・毒素型：O157 VT2(36例)、O157 VT1・VT2(16例)、O26 VT1(4例)、O103 VT1(1例)、O111 VT1(1例)、O115 VT1(1例)、O121 VT2(1例)、O128 VT1・VT2(1例)、O157 VT1(1例)、O166 VT2(1例)、O25 VT2(1例)、O8 VT2(1例)、その他・不明(23例)

累積報告数：571例(有症者333例、うちHUS 6例、死亡1例)

腸チフス1例

感染地域：ミャンマー

4類感染症

E型肝炎4例

感染地域(感染源)：群馬県2例(焼き肉1例、不明1例)、長野県1例(馬刺し)、兵庫県1例(不明)

A型肝炎1例

感染地域：新潟県

エムポックス6例

感染地域：国内6例

オウム病1例

感染地域：新潟県__感染源：野鳥/ハト

回帰熱1例

感染地域：北海道

重症熱性血小板減少症候群5例

感染地域：山口県1例、高知県1例、熊本県1例、大分県1例、鹿児島県1例

年齢群：40代(1例)、60代(1例)、80代(2例)、90代以上(1例)

つつが虫病4例

感染地域：青森県1例、宮城県1例、秋田県1例、新潟県1例

デング熱4例

感染地域：インドネシア1例、タイ1例、ベトナム1例、タイ/ミャンマー/ラオス1例

累積報告数：28例(感染地域：国外28例)

日本紅斑熱13例

感染地域：広島県4例、茨城県1例、三重県1例、大阪府1例、兵庫県1例、島根県1例、山口県1例、佐賀県1例、熊本県1例、宮崎県1例

ライム病1例

感染地域：長野県

レジオネラ症40例(肺炎型37例、ポンティアック型3例)

感染地域：群馬県3例、栃木県2例、埼玉県2例、神奈川県2例、兵庫県2例、愛媛県2例、長崎県2例、北海道1例、茨城県1例、千葉県1例、東京都1例、新潟県1例、岐阜県1例、静岡県1例、三重県1例、京都府1例、大阪府1例、鳥取県1例、山口県1例、高知県1例、佐賀県1例、熊本県1例、国内(都道府県不明)1例、インド1例、国内・国外不明8例

年齢群：30代(1例)、40代(1例)、50代(5例)、60代(11例)、70代(14例)、80代(5例)、90代以上(3例)

累積報告数：571例

レプトスピラ症1例

感染地域：タイ__感染源：経口感染/水系感染(マリンスポーツ)

5類感染症

アメーバ赤痢9例(腸管アメーバ症7例、腸管外アメーバ症2例)

感染地域：大阪府2例、埼玉県1例、石川県1例、静岡県1例、島根県1例、フィリピン1例、国内(都道府県不明)1例、国内・国外不明1例

感染経路：性的接触3例(異性間1例、異性間・同性間不明2例)、経口感染2例、その他・不明4例

ウイルス性肝炎1例

EBウイルス__感染経路：性的接触

カルバペネム耐性腸内細菌目細菌感染症23例

菌検出検体：血液5例、喀痰5例、尿5例、膿4例、胆汁2例、腹水1例、その他1例

菌種：*K. aerogenes* 9例、*K. pneumoniae* 5例、*E. cloacae* 4例、その他・不明5例

感染経路：以前からの保菌12例、手術部位3例、医療器具関連1例、院内感染1例、その他・不明6例

急性脳炎7例

病原体不明7例__年齢群：1歳(1例)、3歳(2例)、8歳(1例)、10代(1例)、20代(1例)、40代(1例)

クロイツフェルト・ヤコブ病2例

孤発性プリオン病古典型2例

劇症型溶血性レンサ球菌感染症9例

年齢群: 0歳(1例)、40代(1例)、60代(2例)、70代(4例. うち1例死亡)、80代(1例)

後天性免疫不全症候群15例(AIDS 5例、無症候7例、その他3例)

感染地域: 国内10例、イタリア1例、タイ1例、国内・国外不明3例

感染経路: 性的接触11例(異性間2例、同性間8例、異性/同性間1例)、不明4例

ジアルジア症1例 感染地域: 長野県

侵襲性インフルエンザ菌感染症12例(菌検出検体: 血液12例)

年齢群: 1歳(2例)、3歳(2例)、8歳(1例)、20代(1例)、60代(1例)、70代(3例)、80代(2例. うち1例死亡)

侵襲性肺炎球菌感染症48例(菌検出検体: 血液38例、血液/髄液5例、髄液4例、その他1例)

年齢群: 0歳(2例)、1歳(8例)、2歳(2例)、5歳(1例)、9歳(1例)、30代(1例)、40代(1例)、50代(2例)、60代(7例. うち1例死亡)、70代(13例)、80代(8例)、90代以上(2例)

水痘(入院例に限る)7例(検査診断例4例、臨床診断例3例)

年齢群: 20代(2例)、30代(2例)、60代(1例)、70代(2例)

梅毒201例(早期顕症I期81例、早期顕症II期66例、晩期顕症5例、先天梅毒2例、無症候47例)

累積報告数: 5,766例

播種性クリプトコックス症5例

菌検出検体: 血液2例、髄液2例、血液/髄液1例

感染地域: 福島県1例、栃木県1例、神奈川県1例、岐阜県1例、滋賀県1例

年齢群: 60代(1例)、80代(4例. うち2例死亡)

破傷風1例 年齢群: 60代

バンコマイシン耐性腸球菌感染症2例

遺伝子型: 不明2例_菌検出検体: 尿2例

累積報告数: 60例

百日咳23例(うちLAMP法等病原体遺伝子検出なし)

年齢群: 0歳(1例)、1歳(2例)、2歳(1例)、3歳(3例)、5歳(2例)、6歳(1例)、8歳(1例)、10代(2例)、20代(3例)、30代(2例)、40代(2例)、60代(1例)、70代(2例)

麻しん1例〔麻しん(検査診断例)〕

感染地域: 兵庫県

年齢群: 35～39歳

累積報告数: 10例〔麻しん(検査診断例9例)、修飾麻しん1例〕

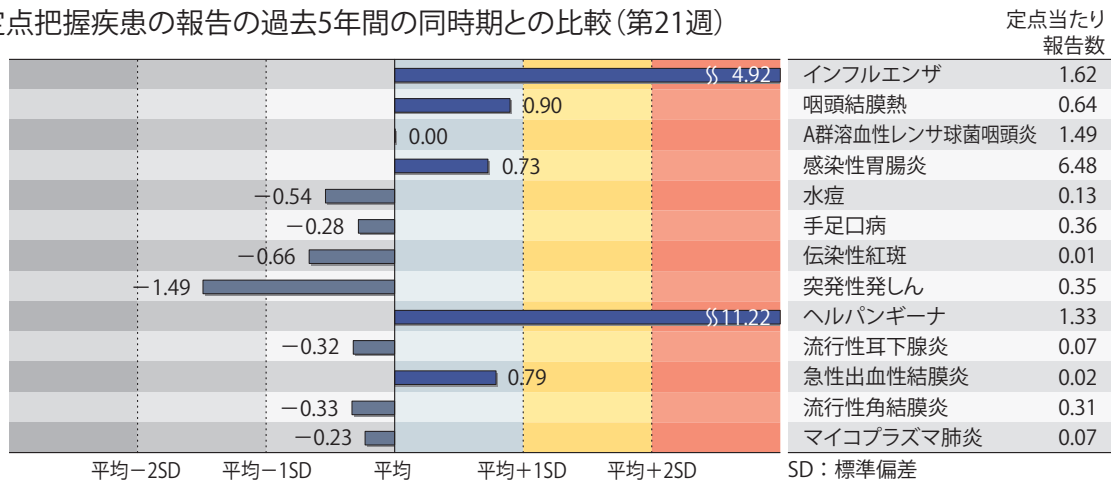
(補) 2022年第21週から2023年第20週までに診断されたものの報告遅れとして、腸管出血性大腸菌感染症6例〔血清群・毒素型: O103 VT1(1例)、O26 VT1(1例)、O55 VT1(1例)、その他・不明(3例)〕、A型肝炎1例(感染地域: 北海道)、つつが虫病1例(感染地域: 千葉県)、ブルセラ症1例(感染地域: 長野県__感染源: 不明)、レジオネラ症4例(感染地域: 福島県1例、東京都1例、石川県1例、大阪府1例)、カルバペネム耐性腸内細菌目細菌感染症17例(菌種: *E. cloacae* 8例、*K. aerogenes* 6例、*E. coli* 1例、その他・不明2例)、急性弛緩性麻痺1例(病原体不明__年齢群: 10代)、急性脳炎7例〔水痘・带状疱疹ウイルス2例__年齢群: 30代(1例)、80代(1例)、パラインフルエンザウイルス1例__年齢群: 2歳、インフルエンザウイルスA型1例__年齢群: 9歳、パラインフルエンザウイルス/パラ百日咳菌1例__年齢群: 0歳、病原体不明2例__年齢群: 0歳(1例)、10代(1例)〕、劇症型溶血性レンサ球菌感染症8例〔年齢群: 40代(1例)、60代(1例)、70代(2例、うち1例死亡)、80代(2例、うち1例死亡)、90代以上(2例、うち1例死亡)〕、水痘(入院例に限る)4例〔年齢群: 8歳(1例)、20代(1例)、30代(1例)、40代(1例)〕、梅毒116例(早期顕症I期49例、早期顕症II期36例、晩期顕症2例、先天梅毒1例、無症候28例)、播種性クリプトコックス症2例〔感染地域: 秋田県1例、兵庫県1例、年齢群: 80代(2例)〕、バンコマイシン耐性腸球菌感染症1例(遺伝子型: 不明__菌検出検体: 血液)、百日咳6例〔うちLAMP法等病原体遺伝子検出1例__年齢群: 1歳(1例)、7歳(1例)、8歳(1例)、10代(2例)、80代(1例)〕などの報告があった。

(注) 2023年5月26日より、「サル痘」から「エムボックス」に、「カルバペネム耐性腸内細菌科細菌感染症」から「カルバペネム耐性腸内細菌目細菌感染症」に、感染症法上の名称が変更されました。

◆定点把握の対象となる5類感染症

全国の指定された医療機関(定点)から報告され、疾患により小児科定点(約3,000カ所)、インフルエンザ/COVID-19(小児科・内科)定点(約5,000カ所)、眼科定点(約600カ所)、基幹定点(約500カ所)に分かれています。また、定点当たり報告数は、報告数/定点医療機関数です(増減の目安は小数点第3位以下を含む)。

定点把握疾患の報告の過去5年間の同時期との比較(第21週)



当該週と過去5年間の平均(過去5年間の前週、当該週、後週の合計15週間分の平均)との差をグラフ上に表現した。

インフルエンザ/COVID-19定点報告疾患

インフルエンザの定点当たり報告数は減少したが、過去5年間の同時期(前週、当該週、後週)と比較してかなり多い。都道府県別の上位3位は宮崎県(7.07)、長崎県(4.14)、愛媛県(3.67)である。基幹定点からのインフルエンザ入院サーベイランスにおける報告数は67例と前週と比較して減少した。都道府県別では33都道府県から報告があり、年齢別では0歳(2例)、1～9歳(20例)、10代(6例)、20代(1例)、30代(4例)、40代(2例)、50代(4例)、60代(5例)、70代(4例)、80歳以上(19例)であった。

新型コロナウイルス感染症の定点当たり報告数は2週連続で増加した。都道府県別の上位3位は沖縄県(10.35)、岩手県(5.97)、山梨県(5.78)である。

小児科定点報告疾患(主なもの)

RSウイルス感染症の定点当たり報告数は3週連続で増加した。都道府県別の上位3位は和歌山県(5.90)、山口県(5.51)、奈良県(4.00)である。

咽頭結膜熱の定点当たり報告数は増加した。都道府県別の上位3位は佐賀県(1.09)、鹿児島県(1.08)、山形県(1.07)である。

A群溶血性レンサ球菌咽頭炎の定点当たり報告数は3週連続で増加した。都道府県別の上位3位は福岡県(4.41)、鳥取県(3.26)、富山県(2.55)である。

感染性胃腸炎の定点当たり報告数は減少した。都道府県別の上位3位は大分県(13.00)、埼玉県(9.98)、三重県(9.64)である。

手足口病の定点当たり報告数は3週連続で増加した。都道府県別の上位3位は沖縄県(1.48)、宮崎県(1.42)、茨城県(1.03)である。

伝染性紅斑の定点当たり報告数は2週連続で減少した。都道府県別の上位2位は埼玉県(0.04)、福井県(0.04)、北海道(0.03)、東京都(0.03)、神奈川県(0.03)、滋賀県(0.03)、奈良県(0.03)、宮崎県(0.03)である。

ヘルパンギーナの定点当たり報告数は3週連続で増加し、過去5年間の同時期と比較してかなり多い。都道府県別の上位3位は宮崎県(8.92)、長崎県(4.64)、佐賀県(4.48)である。

流行性耳下腺炎の定点当たり報告数は3週連続で増加した。都道府県別の上位3位は宮崎県(0.25)、熊本県(0.24)、長崎県(0.18)である。

基幹定点報告疾患

マイコプラズマ肺炎の定点当たり報告数は減少した。都道府県別の上位3位は青森県(3.33)、大分県(0.45)、富山県(0.20)である。

感染性胃腸炎(ロタウイルスに限る)の定点当たり報告数は2週連続で増加した。5都道府県から5例報告があり、年齢別では0歳(1例)、1～4歳(2例)、5～9歳(1例)、70歳以上(1例)であった。

インフルエンザおよび新型コロナウイルス感染症の性別・年齢階級別報告数、前週との比較

2023年第21週

	インフルエンザ			新型コロナウイルス感染症		
	報告数	報告数	報告数	報告数	報告数	報告数
	総数	男性	女性	総数	男性	女性
総数	7975	4254	3721	17864	8668	9196
0~5 ヶ月	22	16	6	124	52	72
6~11 ヶ月	61	26	35	235	119	116
1歳	176	95	81	336	173	163
2歳	231	109	122	244	125	119
3歳	331	164	167	229	125	104
4歳	496	264	232	220	115	105
5歳	625	342	283	216	108	108
6歳	705	376	329	197	94	103
7歳	756	418	338	346	186	160
8歳	712	371	341	329	172	157
9歳	583	305	278	354	169	185
10~14歳	1633	951	682	1965	1001	964
15~19歳	533	364	169	1284	666	618
20~29歳	224	103	121	1960	911	1049
30~39歳	319	112	207	1760	854	906
40~49歳	311	118	193	2066	949	1117
50~59歳	108	53	55	2085	949	1136
60~69歳	64	25	39	1431	711	720
70~79歳	51	29	22	1240	655	585
80歳~	34	13	21	1243	534	709

2023年第20週(再掲)

	インフルエンザ			新型コロナウイルス感染症		
	報告数	報告数	報告数	報告数	報告数	報告数
	総数	男性	女性	総数	男性	女性
総数	9275	5058	4217	17489	8449	9040
0~5 ヶ月	27	14	13	142	77	65
6~11 ヶ月	81	51	30	208	100	108
1歳	243	143	100	362	174	188
2歳	312	155	157	246	122	124
3歳	477	262	215	234	124	110
4歳	616	306	310	224	120	104
5歳	719	365	354	257	142	115
6歳	720	384	336	207	113	94
7歳	741	405	336	290	128	162
8歳	759	435	324	247	122	125
9歳	591	339	252	282	146	136
10~14歳	1999	1207	792	1808	927	881
15~19歳	687	473	214	1413	689	724
20~29歳	223	110	113	1943	877	1066
30~39歳	410	131	279	1682	797	885
40~49歳	363	143	220	2005	916	1089
50~59歳	134	62	72	2056	965	1091
60~69歳	80	29	51	1373	709	664
70~79歳	53	26	27	1303	657	646
80歳~	40	18	22	1207	544	663

※ 全国のインフルエンザ／COVID-19定点医療機関(約5,000カ所：小児科定点約3,000カ所、内科定点約2,000カ所)から届出された、当該週と前週のデータ。前週の届出数は、前週のIDWRで還元したデータ(参照：<https://www.niid.go.jp/niid/ja/idwr.html>)の再掲。

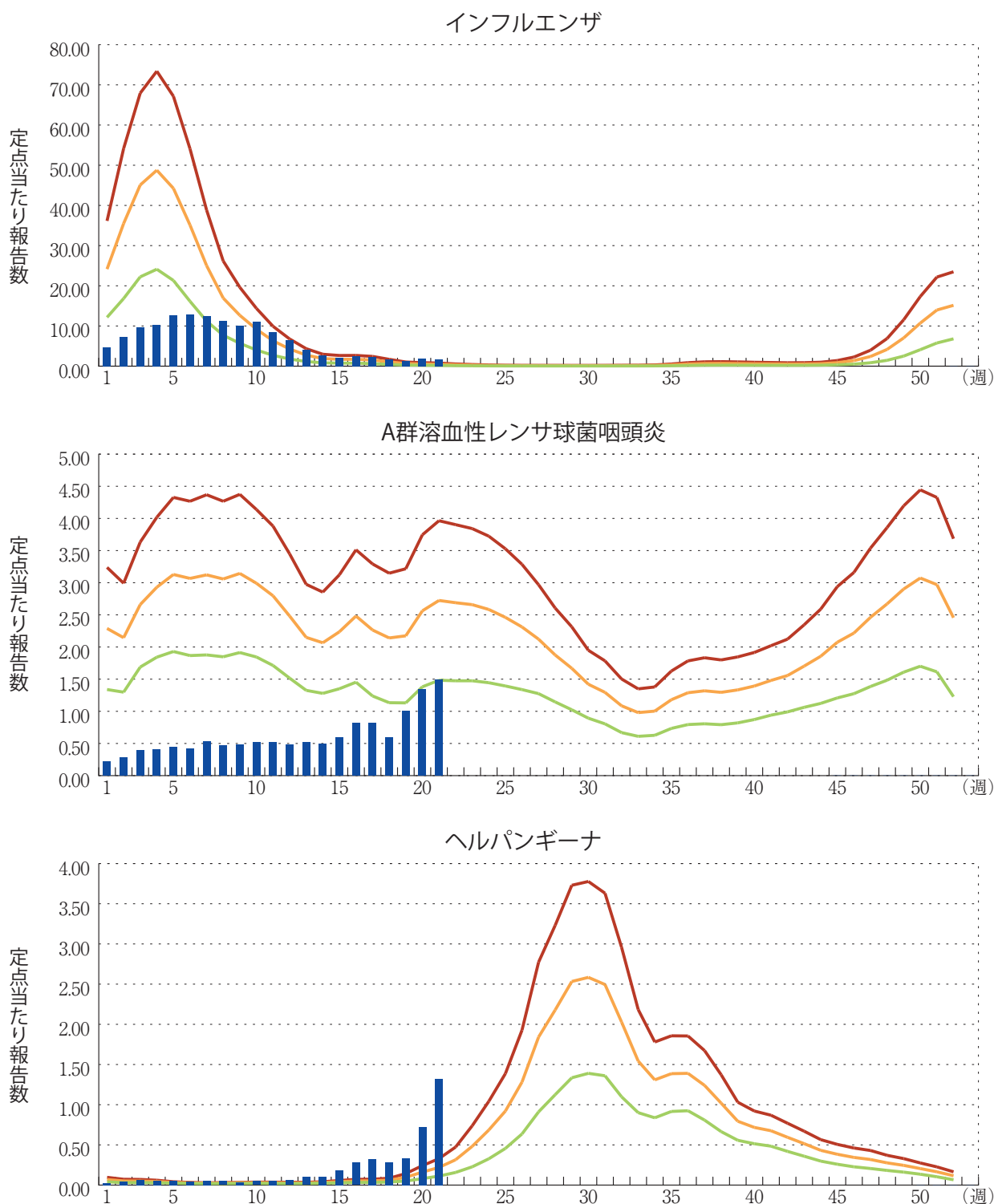
年末・年始(第52週～第1週頃)、ゴールデンウィーク(第18週頃)、お盆(第33週頃)、シルバーウィーク(第39週頃)等の週では、報告数が減少する傾向があり解釈には注意が必要である。なお、祝日、休日の並び等によって該当する週は年によって異なる。

図. 主要定点把握疾患の過去5年間との週別比較(2023年第21週)

青のバーで示す本年の定点当たり報告数が赤のラインを超えているときには、過去5年間の週と比較してかなり多いことを示す。



*過去5年間：前週、当該週、後週の報告数の5年間分、合計15週間分





感染症関連情報

◆病原体情報

病原微生物検出情報(IASR)：<https://www.niid.go.jp/niid/ja/iasr.html>

◆海外感染症情報

厚生労働省検疫所(FORTH)：<https://www.forth.go.jp/>

- 鳥インフルエンザA(H5N1)－グレートブリテンおよび北アイルランド連合王国(英国)
https://www.forth.go.jp/topics/2023/20230602_00001.html

◆その他

- 新型コロナウイルス感染症関連情報について
<https://www.niid.go.jp/niid/ja/diseases/ka/corona-virus/2019-ncov/9324-2019-ncov.html>

- ・「国内におけるSARS-CoV-2のゲノム解析」、「国立感染症研究所および地方衛生研究所等における全ゲノム解析により確認されたVOCs, VOIs, VUMs」に関しては、以下のリンクをご参照いただきたい：

「SARS-CoV-2変異株について」
<https://www.niid.go.jp/niid/ja/2019-ncov/2551-cepr/10745-cepr-topics.html>

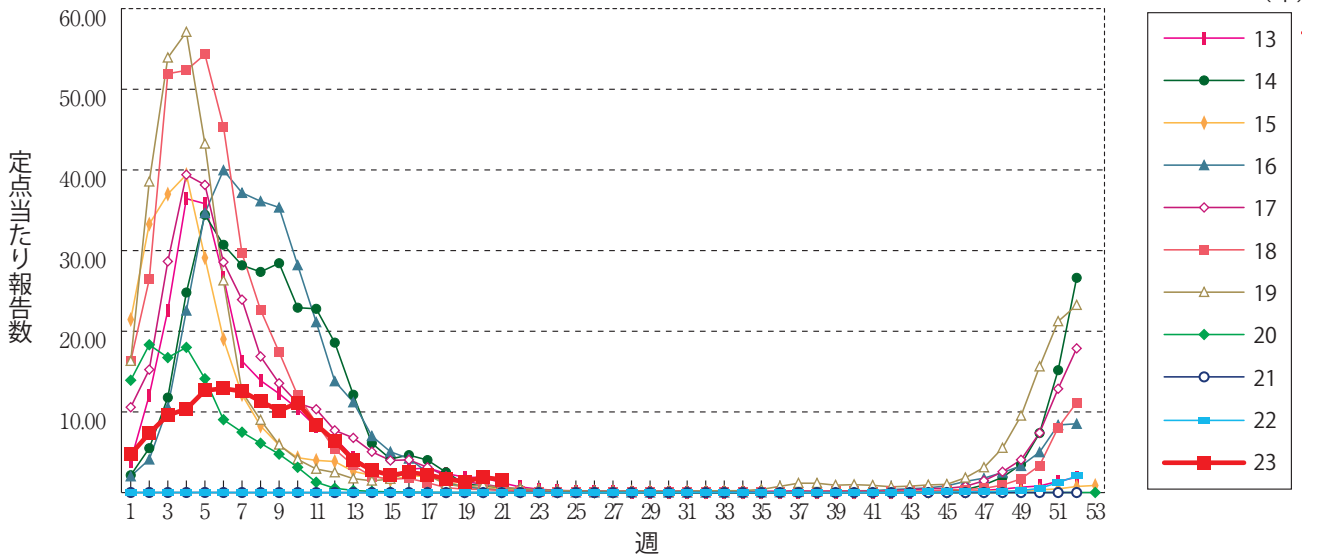
なお、本リンクは「国立感染症研究所のゲノム解析の実施状況及びPANGO系統別検出状況」の情報も含んでいる



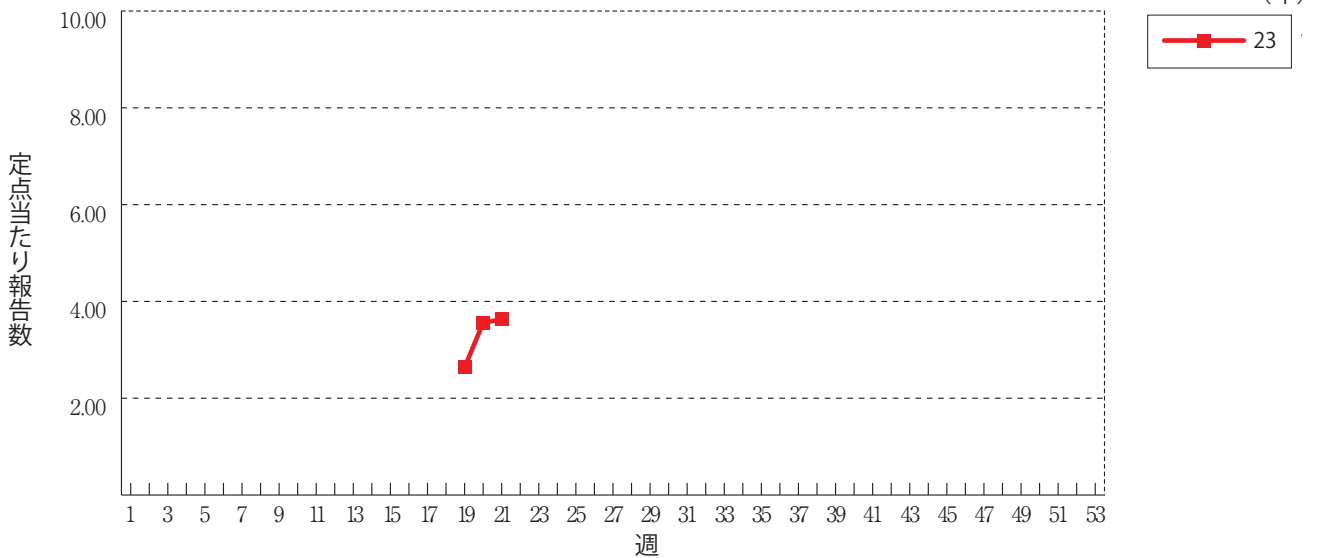
グラフ総覧(第21週)

※年末・年始(第52週～第1週頃)、ゴールデンウィーク(第18週頃)、お盆(第33週頃)、シルバーウィーク(第39週頃)等の週では、定点当たり報告数が減少する傾向があり解釈には注意が必要である。なお、祝日、休日の並び等によって該当する週は年によって異なる。

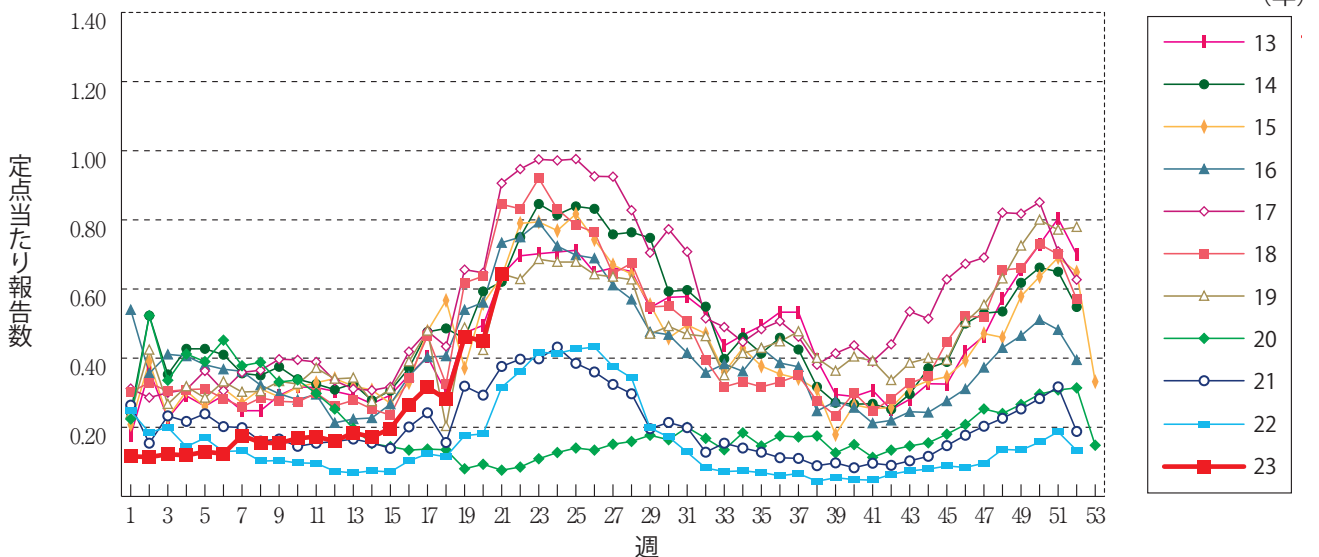
インフルエンザ



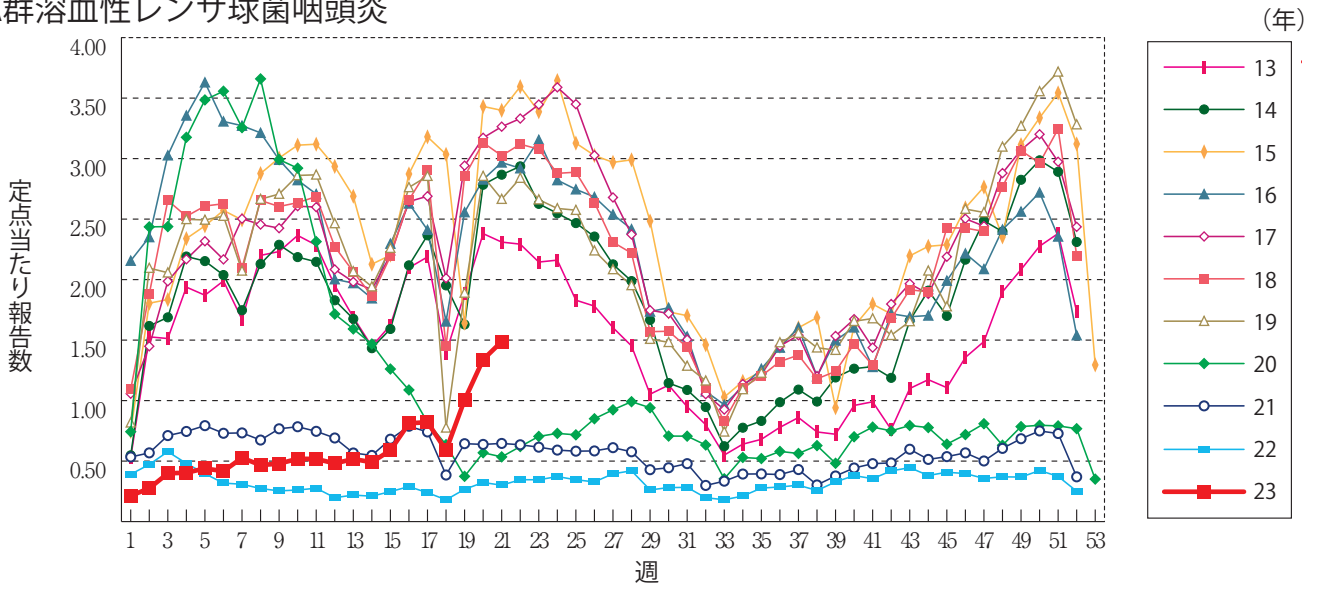
新型コロナウイルス感染症



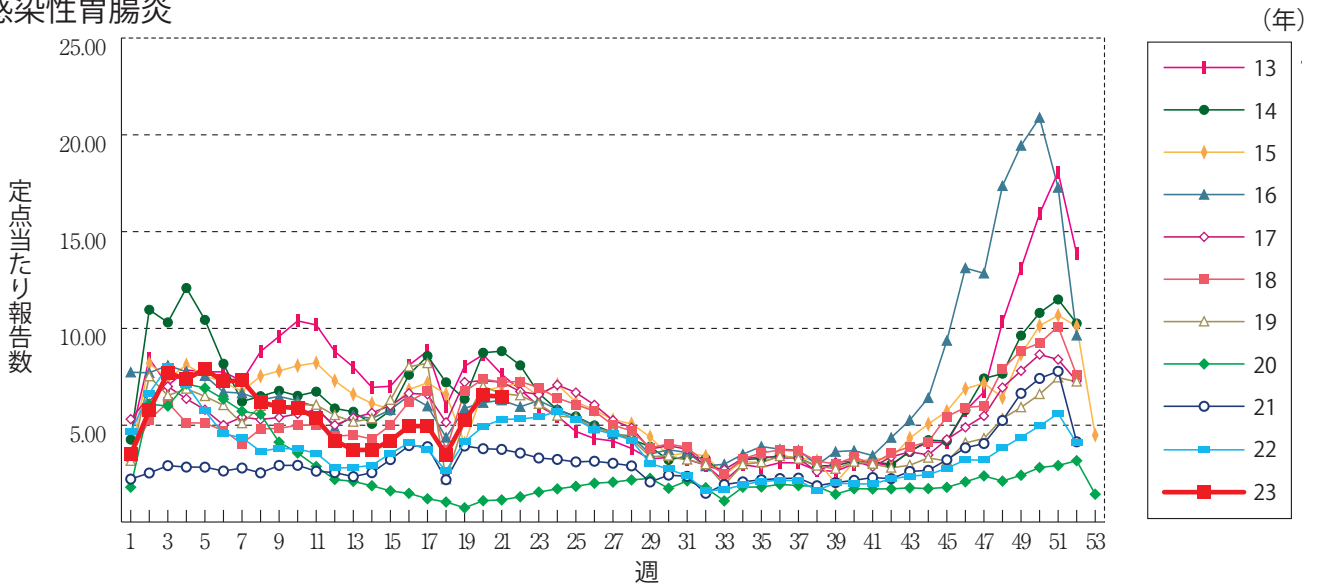
咽頭結膜熱



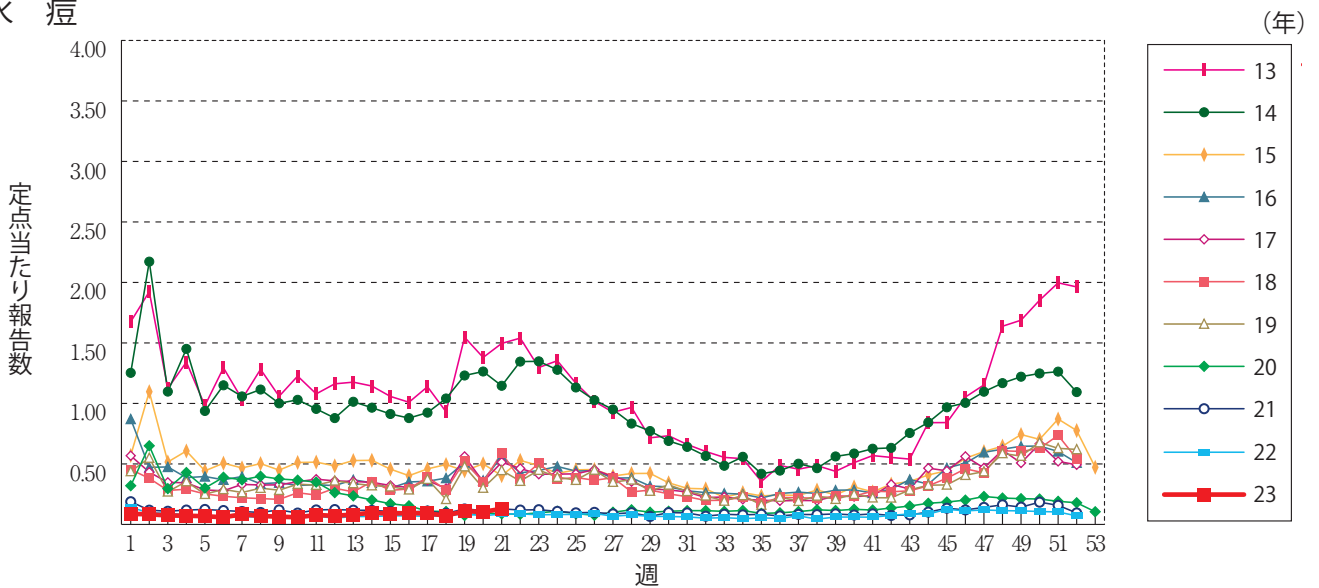
A群溶血性レンサ球菌咽頭炎



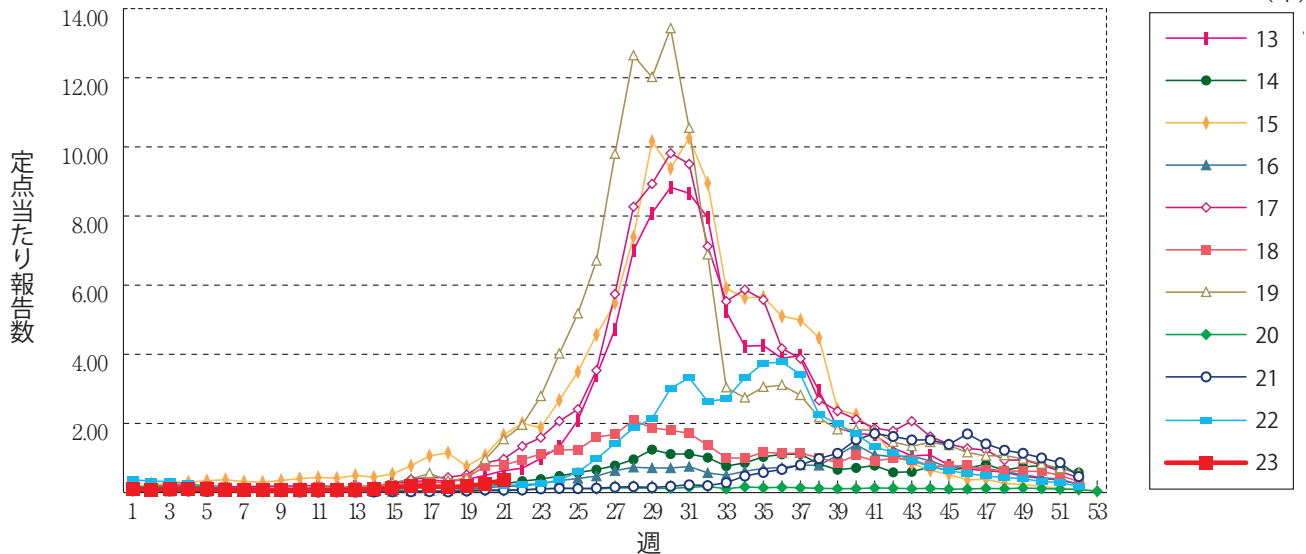
感染性胃腸炎



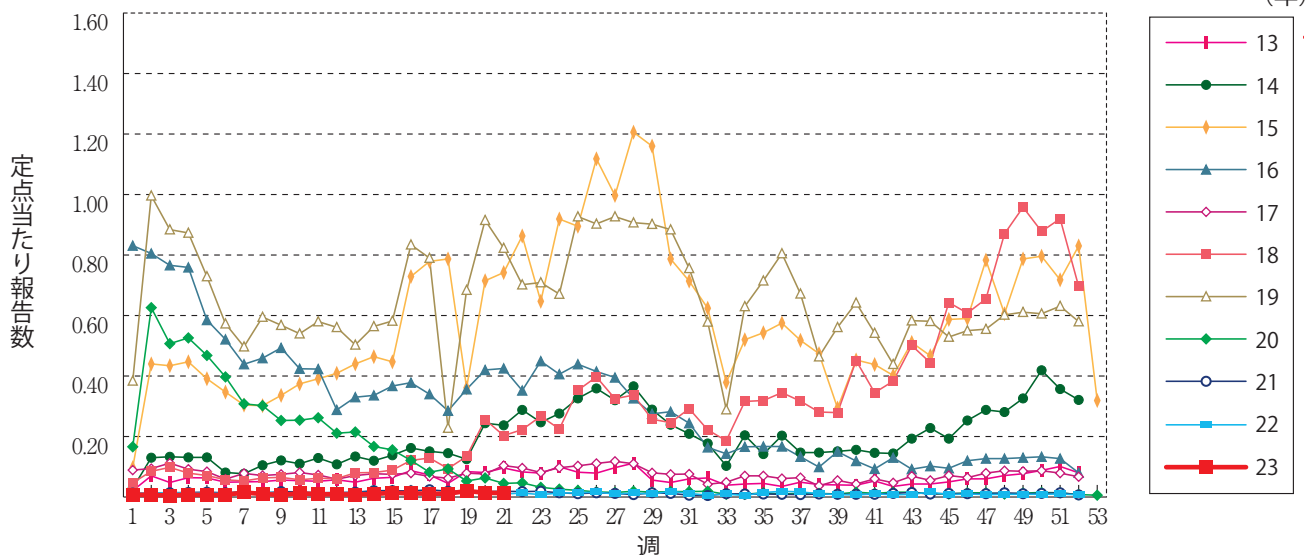
水痘



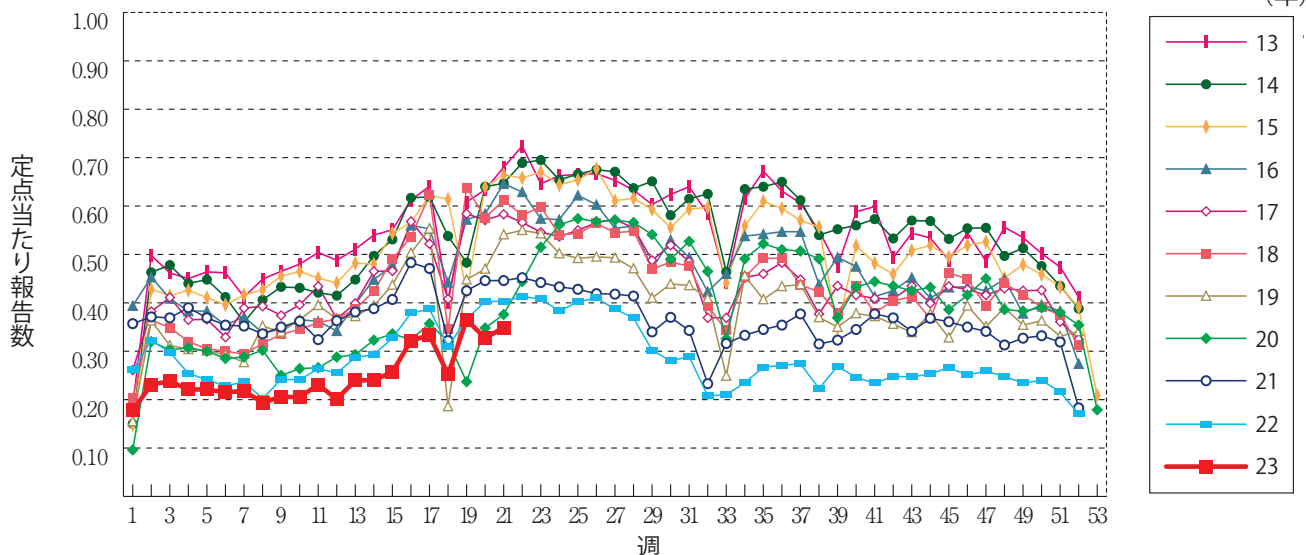
手足口病



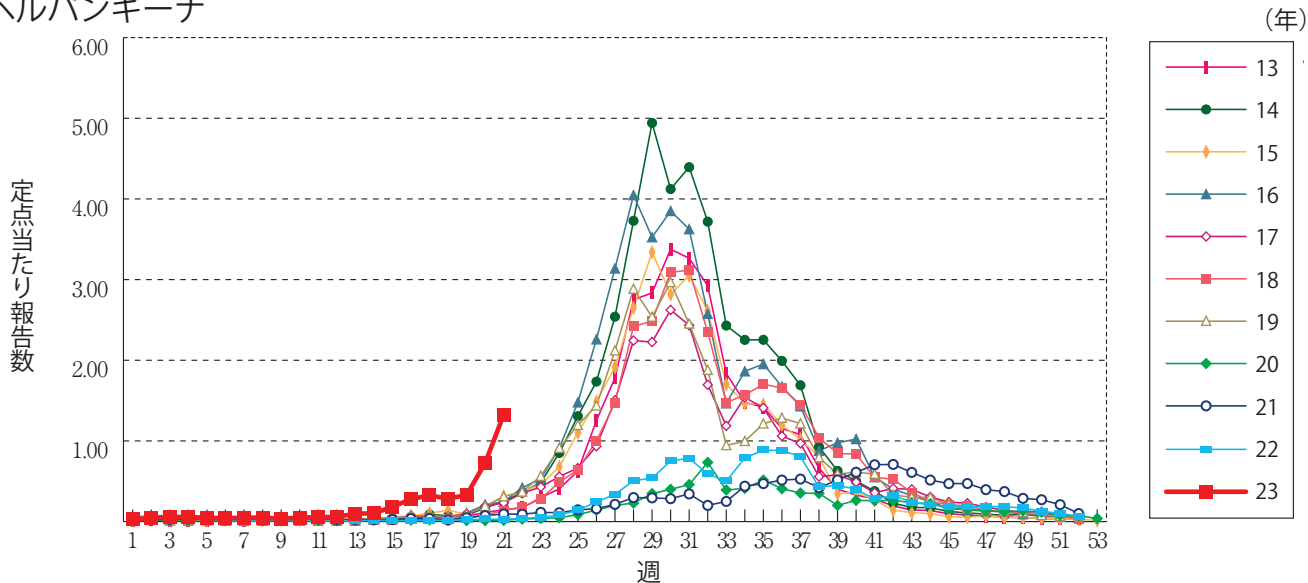
伝染性紅斑



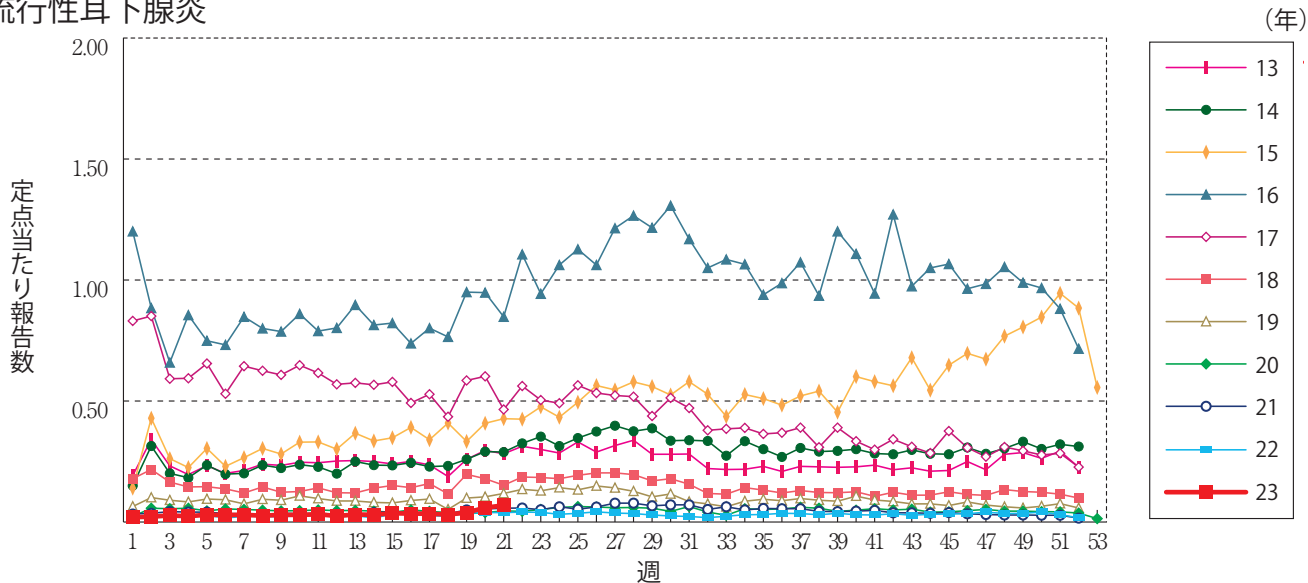
突発性発しん



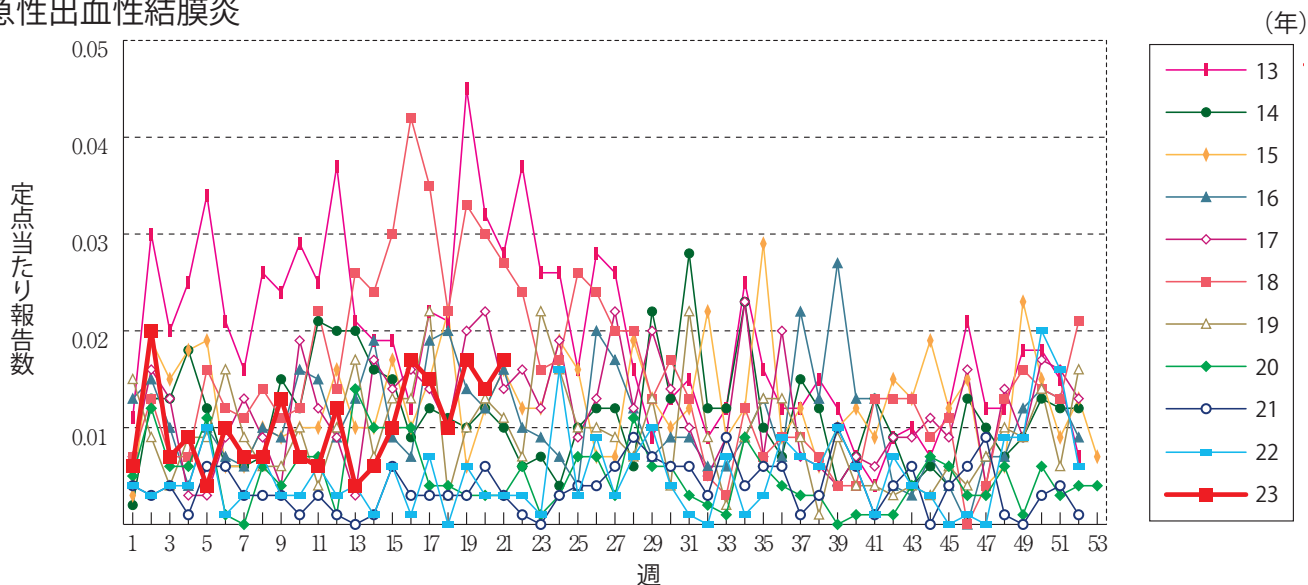
ヘルパンギーナ



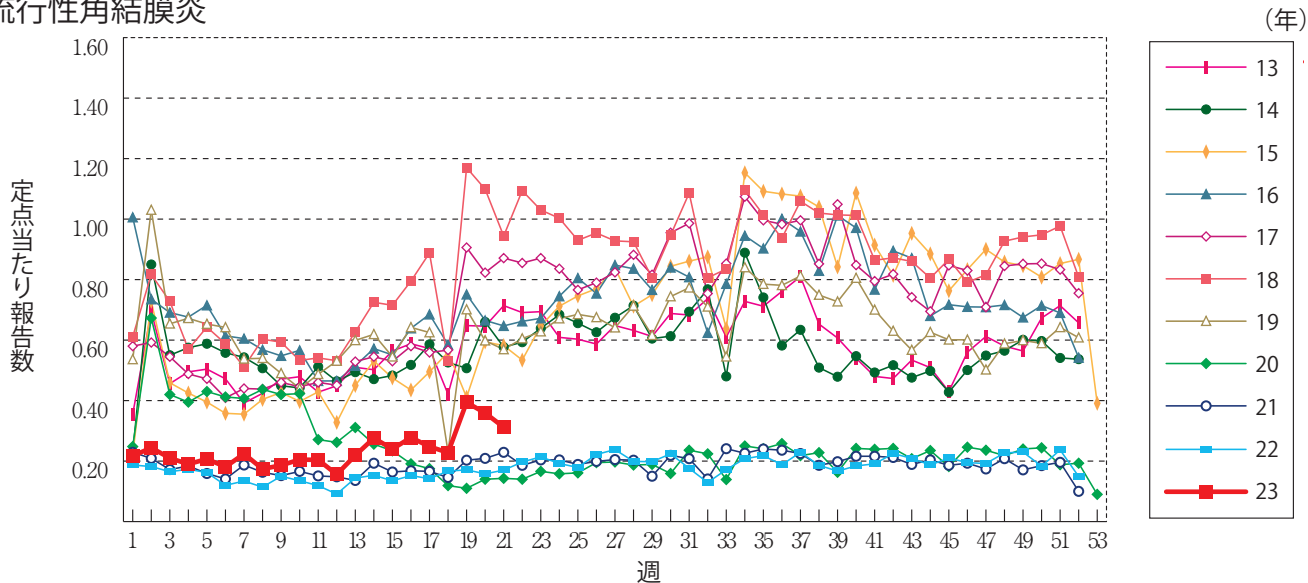
流行性耳下腺炎



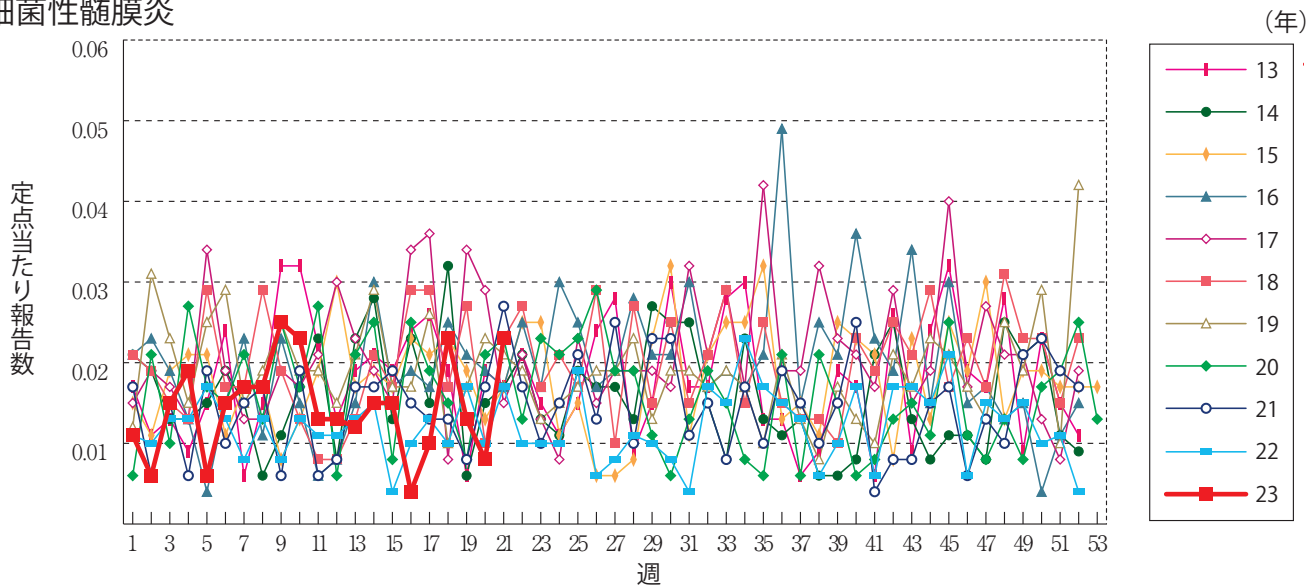
急性出血性結膜炎



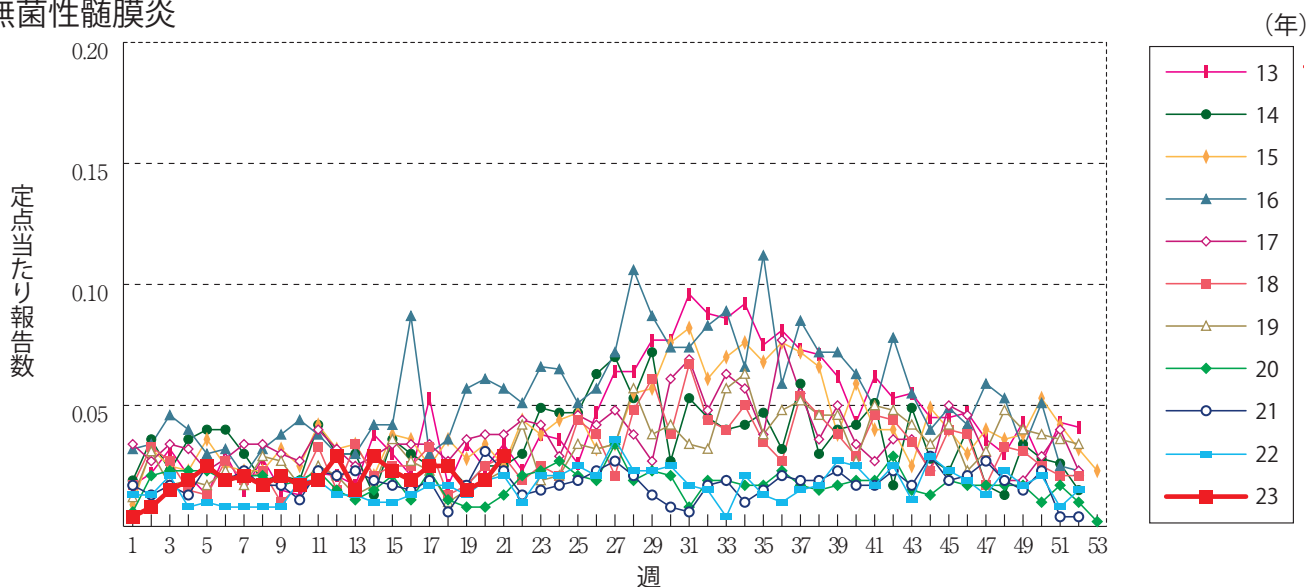
流行性角結膜炎



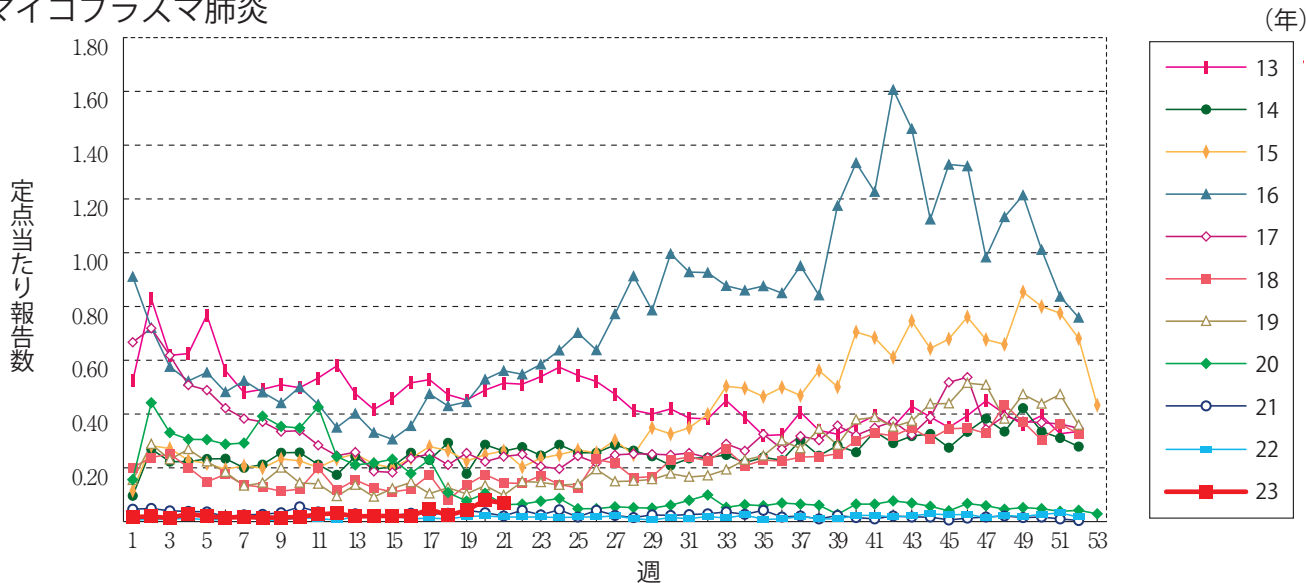
細菌性髄膜炎



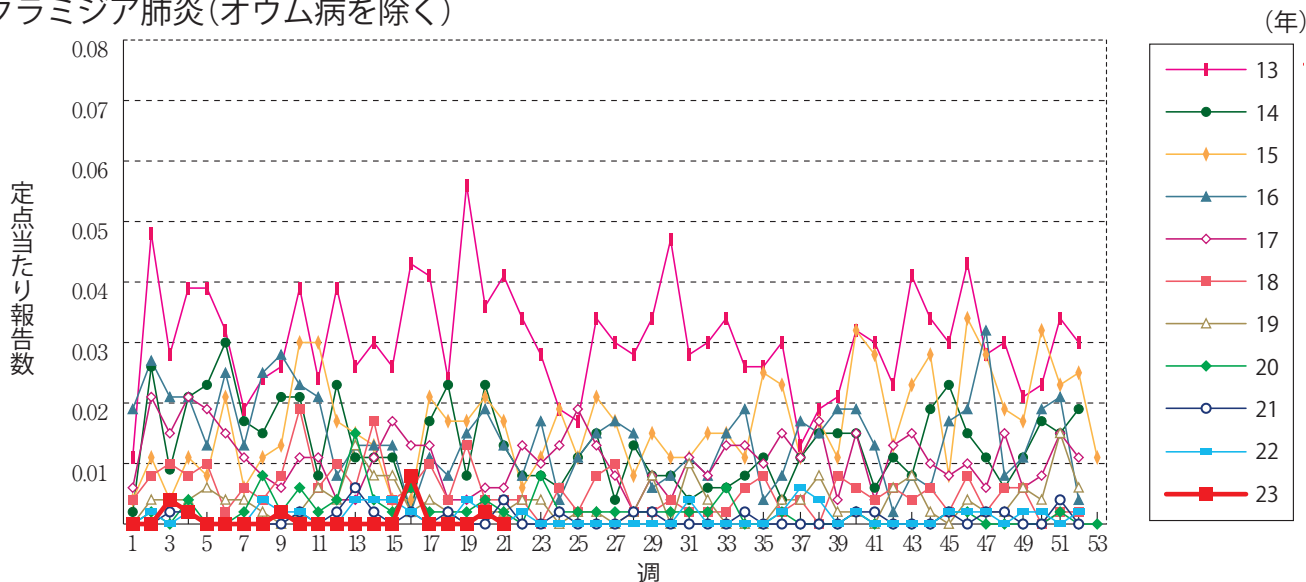
無菌性髄膜炎



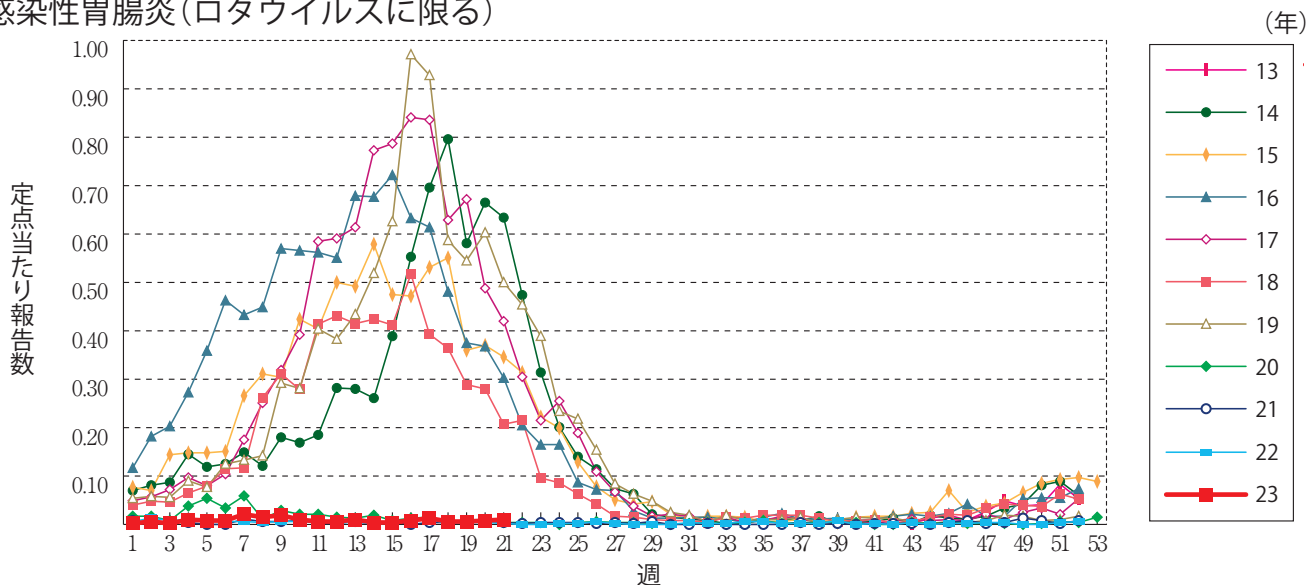
マイコプラズマ肺炎



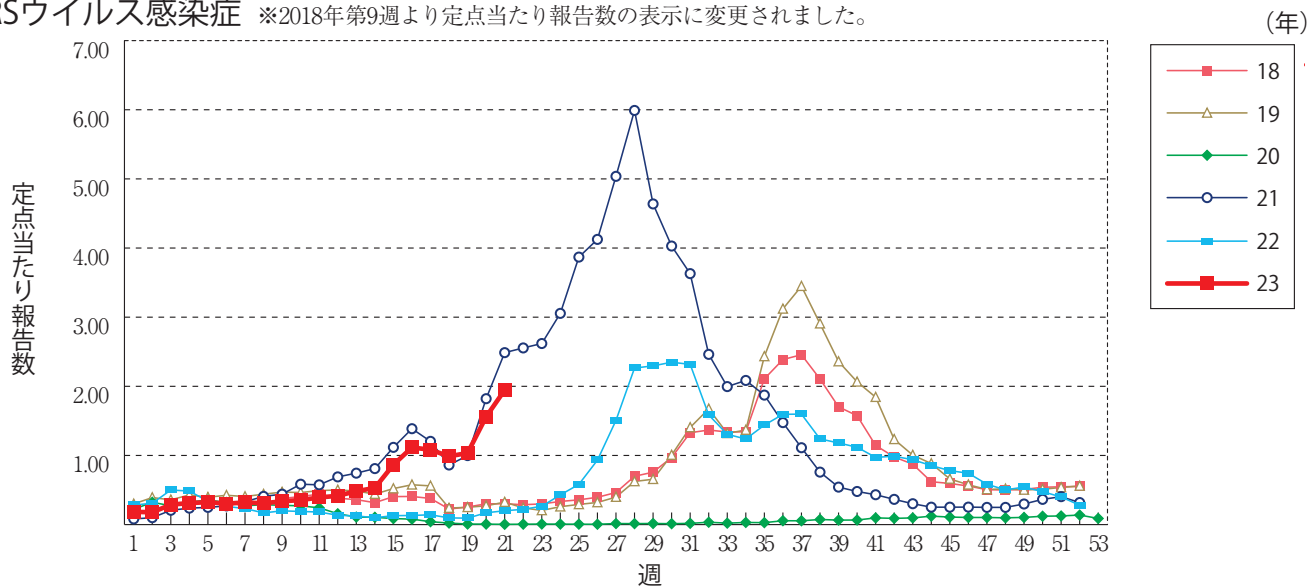
クラミジア肺炎(オウム病を除く)



感染性胃腸炎(ロタウイルスに限る)



RSウイルス感染症 ※2018年第9週より定点当たり報告数の表示に変更されました。





第21週のデータ

注)表中の報告数は5月31日集計分であり、その後の報告は次週以降の累積に反映されます。
 新型インフルエンザは掲載していません。
 新型コロナウイルス感染症は2023年5月8日より5類定点把握対象疾患に変更となりました。

報告数・累積報告数、疾病・都道府県別

2023年第21週

	エボラ出血熱		クリミア・コンゴ出血熱		痘 そう		南米出血熱		ペスト		マールブルグ病		ラッサ熱		急性灰白髄炎		結 核	
	報告数	累積	報告数	累積	報告数	累積	報告数	累積	報告数	累積	報告数	累積	報告数	累積	報告数	累積	報告数	累積
総 数	-	-	-	-	-	-	-	-	-	-	-	-	-	-	-	-	235	5233
北海道	-	-	-	-	-	-	-	-	-	-	-	-	-	-	-	-	3	175
青森県	-	-	-	-	-	-	-	-	-	-	-	-	-	-	-	-	-	43
岩手県	-	-	-	-	-	-	-	-	-	-	-	-	-	-	-	-	-	29
宮城県	-	-	-	-	-	-	-	-	-	-	-	-	-	-	-	-	2	75
秋田県	-	-	-	-	-	-	-	-	-	-	-	-	-	-	-	-	-	23
山形県	-	-	-	-	-	-	-	-	-	-	-	-	-	-	-	-	1	19
福島県	-	-	-	-	-	-	-	-	-	-	-	-	-	-	-	-	-	37
茨城県	-	-	-	-	-	-	-	-	-	-	-	-	-	-	-	-	6	141
栃木県	-	-	-	-	-	-	-	-	-	-	-	-	-	-	-	-	5	81
群馬県	-	-	-	-	-	-	-	-	-	-	-	-	-	-	-	-	2	62
埼玉県	-	-	-	-	-	-	-	-	-	-	-	-	-	-	-	-	10	298
千葉県	-	-	-	-	-	-	-	-	-	-	-	-	-	-	-	-	9	275
東京都	-	-	-	-	-	-	-	-	-	-	-	-	-	-	-	-	47	752
神奈川県	-	-	-	-	-	-	-	-	-	-	-	-	-	-	-	-	14	327
新潟県	-	-	-	-	-	-	-	-	-	-	-	-	-	-	-	-	3	62
富山県	-	-	-	-	-	-	-	-	-	-	-	-	-	-	-	-	3	59
石川県	-	-	-	-	-	-	-	-	-	-	-	-	-	-	-	-	1	38
福井県	-	-	-	-	-	-	-	-	-	-	-	-	-	-	-	-	1	17
山梨県	-	-	-	-	-	-	-	-	-	-	-	-	-	-	-	-	-	15
長野県	-	-	-	-	-	-	-	-	-	-	-	-	-	-	-	-	2	65
岐阜県	-	-	-	-	-	-	-	-	-	-	-	-	-	-	-	-	6	98
静岡県	-	-	-	-	-	-	-	-	-	-	-	-	-	-	-	-	5	124
愛知県	-	-	-	-	-	-	-	-	-	-	-	-	-	-	-	-	16	372
三重県	-	-	-	-	-	-	-	-	-	-	-	-	-	-	-	-	5	69
滋賀県	-	-	-	-	-	-	-	-	-	-	-	-	-	-	-	-	3	50
京都府	-	-	-	-	-	-	-	-	-	-	-	-	-	-	-	-	6	148
大阪府	-	-	-	-	-	-	-	-	-	-	-	-	-	-	-	-	20	364
兵庫県	-	-	-	-	-	-	-	-	-	-	-	-	-	-	-	-	6	192
奈良県	-	-	-	-	-	-	-	-	-	-	-	-	-	-	-	-	4	68
和歌山県	-	-	-	-	-	-	-	-	-	-	-	-	-	-	-	-	-	40
鳥取県	-	-	-	-	-	-	-	-	-	-	-	-	-	-	-	-	1	12
島根県	-	-	-	-	-	-	-	-	-	-	-	-	-	-	-	-	1	28
岡山県	-	-	-	-	-	-	-	-	-	-	-	-	-	-	-	-	8	89
広島県	-	-	-	-	-	-	-	-	-	-	-	-	-	-	-	-	7	135
山口県	-	-	-	-	-	-	-	-	-	-	-	-	-	-	-	-	6	67
徳島県	-	-	-	-	-	-	-	-	-	-	-	-	-	-	-	-	-	32
香川県	-	-	-	-	-	-	-	-	-	-	-	-	-	-	-	-	-	35
愛媛県	-	-	-	-	-	-	-	-	-	-	-	-	-	-	-	-	2	45
高知県	-	-	-	-	-	-	-	-	-	-	-	-	-	-	-	-	1	20
福岡県	-	-	-	-	-	-	-	-	-	-	-	-	-	-	-	-	10	218
佐賀県	-	-	-	-	-	-	-	-	-	-	-	-	-	-	-	-	2	37
長崎県	-	-	-	-	-	-	-	-	-	-	-	-	-	-	-	-	2	56
熊本県	-	-	-	-	-	-	-	-	-	-	-	-	-	-	-	-	5	59
大分県	-	-	-	-	-	-	-	-	-	-	-	-	-	-	-	-	4	82
宮崎県	-	-	-	-	-	-	-	-	-	-	-	-	-	-	-	-	2	48
鹿児島県	-	-	-	-	-	-	-	-	-	-	-	-	-	-	-	-	-	75
沖縄県	-	-	-	-	-	-	-	-	-	-	-	-	-	-	-	-	4	77

*病原体がSARSコロナウイルスであるものに限る。
 **病原体がMERSコロナウイルスであるものに限る。2014年7月26日より届出対象疾患となりました。
 ***2013年5月6日より届出対象疾患となりました。

報告数・累積報告数、疾病・都道府県別

2023年第21週

	ジフテリア		重症急性 呼吸器症候群*		中東呼吸器 症候群**		鳥インフル エンザ(H5N1)		鳥インフル エンザ(H7N9)***		コレラ		細菌性赤痢		腸管出血性 大腸菌感染症		腸チフス	
	報告数	累積	報告数	累積	報告数	累積	報告数	累積	報告数	累積	報告数	累積	報告数	累積	報告数	累積	報告数	累積
総 数	-	-	-	-	-	-	-	-	-	-	1	-	10	88	571	1	17	
北海道	-	-	-	-	-	-	-	-	-	-	-	-	-	1	23	-	-	
青森県	-	-	-	-	-	-	-	-	-	-	-	-	-	-	3	-	-	
岩手県	-	-	-	-	-	-	-	-	-	-	-	-	-	2	10	-	1	
宮城県	-	-	-	-	-	-	-	-	-	-	-	-	1	-	7	-	-	
秋田県	-	-	-	-	-	-	-	-	-	-	-	-	-	-	2	-	-	
山形県	-	-	-	-	-	-	-	-	-	-	-	-	-	1	2	-	-	
福島県	-	-	-	-	-	-	-	-	-	-	-	-	-	-	3	-	-	
茨城県	-	-	-	-	-	-	-	-	-	-	-	-	-	7	23	-	3	
栃木県	-	-	-	-	-	-	-	-	-	-	-	-	-	-	2	-	-	
群馬県	-	-	-	-	-	-	-	-	-	-	-	-	-	7	25	-	-	
埼玉県	-	-	-	-	-	-	-	-	-	-	-	-	3	3	29	-	1	
千葉県	-	-	-	-	-	-	-	-	-	-	-	-	1	6	28	1	4	
東京都	-	-	-	-	-	-	-	-	-	-	1	-	2	8	58	-	2	
神奈川県	-	-	-	-	-	-	-	-	-	-	-	-	-	23	62	-	-	
新潟県	-	-	-	-	-	-	-	-	-	-	-	-	-	14	32	-	-	
富山県	-	-	-	-	-	-	-	-	-	-	-	-	-	-	2	-	-	
石川県	-	-	-	-	-	-	-	-	-	-	-	-	1	1	14	-	1	
福井県	-	-	-	-	-	-	-	-	-	-	-	-	-	1	2	-	-	
山梨県	-	-	-	-	-	-	-	-	-	-	-	-	-	2	2	-	-	
長野県	-	-	-	-	-	-	-	-	-	-	-	-	-	-	7	-	-	
岐阜県	-	-	-	-	-	-	-	-	-	-	-	-	-	-	2	-	-	
静岡県	-	-	-	-	-	-	-	-	-	-	-	-	-	-	7	-	-	
愛知県	-	-	-	-	-	-	-	-	-	-	-	-	-	-	16	-	-	
三重県	-	-	-	-	-	-	-	-	-	-	-	-	-	1	10	-	-	
滋賀県	-	-	-	-	-	-	-	-	-	-	-	-	-	1	6	-	-	
京都府	-	-	-	-	-	-	-	-	-	-	-	-	-	-	18	-	-	
大阪府	-	-	-	-	-	-	-	-	-	-	-	-	-	1	30	-	2	
兵庫県	-	-	-	-	-	-	-	-	-	-	-	-	-	1	22	-	1	
奈良県	-	-	-	-	-	-	-	-	-	-	-	-	-	-	1	-	-	
和歌山県	-	-	-	-	-	-	-	-	-	-	-	-	-	-	4	-	-	
鳥取県	-	-	-	-	-	-	-	-	-	-	-	-	-	-	-	-	-	
島根県	-	-	-	-	-	-	-	-	-	-	-	-	1	-	3	-	-	
岡山県	-	-	-	-	-	-	-	-	-	-	-	-	-	-	11	-	1	
広島県	-	-	-	-	-	-	-	-	-	-	-	-	-	-	16	-	-	
山口県	-	-	-	-	-	-	-	-	-	-	-	-	-	2	5	-	-	
徳島県	-	-	-	-	-	-	-	-	-	-	-	-	-	-	3	-	-	
香川県	-	-	-	-	-	-	-	-	-	-	-	-	-	-	1	-	-	
愛媛県	-	-	-	-	-	-	-	-	-	-	-	-	-	-	4	-	-	
高知県	-	-	-	-	-	-	-	-	-	-	-	-	-	-	-	-	-	
福岡県	-	-	-	-	-	-	-	-	-	-	-	-	1	1	26	-	-	
佐賀県	-	-	-	-	-	-	-	-	-	-	-	-	-	-	2	-	-	
長崎県	-	-	-	-	-	-	-	-	-	-	-	-	-	-	13	-	-	
熊本県	-	-	-	-	-	-	-	-	-	-	-	-	-	-	4	-	-	
大分県	-	-	-	-	-	-	-	-	-	-	-	-	-	1	11	-	-	
宮崎県	-	-	-	-	-	-	-	-	-	-	-	-	-	-	4	-	1	
鹿児島県	-	-	-	-	-	-	-	-	-	-	-	-	-	2	8	-	-	
沖縄県	-	-	-	-	-	-	-	-	-	-	-	-	-	2	8	-	-	

*2023年5月26日よりサル痘から感染症法上の名称が変更されました。

報告数・累積報告数，疾病・都道府県別

2023年第21週

	パラチフス		E型肝炎		ウエストナイル熱		A型肝炎		エキノコックス症		エムボックス*		黄熱		オウム病		オムスク出血熱	
	報告数	累積	報告数	累積	報告数	累積	報告数	累積	報告数	累積	報告数	累積	報告数	累積	報告数	累積	報告数	累積
総数	-	5	4	243	-	-	1	24	-	5	6	160	-	-	1	4	-	-
北海道	-	-	-	24	-	-	-	1	-	5	-	-	-	-	-	-	-	-
青森県	-	-	-	2	-	-	-	-	-	-	-	-	-	-	-	-	-	-
岩手県	-	-	-	1	-	-	-	-	-	-	-	-	-	-	-	-	-	-
宮城県	-	-	-	2	-	-	-	-	-	-	-	-	-	-	-	-	-	-
秋田県	-	-	-	1	-	-	-	1	-	-	-	-	-	-	-	-	-	-
山形県	-	-	-	1	-	-	-	1	-	-	-	-	-	-	-	-	-	-
福島県	-	-	-	-	-	-	-	-	-	-	-	-	-	-	-	-	-	-
茨城県	-	-	-	13	-	-	-	1	-	-	-	2	-	-	-	-	-	-
栃木県	-	-	-	2	-	-	-	-	-	-	-	-	-	-	-	-	-	-
群馬県	-	-	2	6	-	-	-	1	-	-	-	-	-	-	-	-	-	-
埼玉県	-	1	-	19	-	-	-	3	-	-	-	4	-	-	-	-	-	-
千葉県	-	2	-	18	-	-	-	3	-	-	-	3	-	-	-	-	-	-
東京都	-	-	-	88	-	-	-	4	-	-	5	125	-	-	-	-	-	-
神奈川県	-	-	-	34	-	-	-	-	-	-	-	4	-	-	-	-	-	-
新潟県	-	-	-	-	-	-	1	1	-	-	-	-	-	-	1	1	-	-
富山県	-	-	-	-	-	-	-	-	-	-	-	-	-	-	-	1	-	-
石川県	-	-	-	3	-	-	-	-	-	-	-	-	-	-	-	-	-	-
福井県	-	-	-	-	-	-	-	1	-	-	-	-	-	-	-	-	-	-
山梨県	-	-	-	-	-	-	-	-	-	-	-	-	-	-	-	-	-	-
長野県	-	-	1	2	-	-	-	-	-	-	-	-	-	-	-	-	-	-
岐阜県	-	-	-	1	-	-	-	1	-	-	-	-	-	-	-	-	-	-
静岡県	-	-	-	1	-	-	-	-	-	-	-	1	-	-	-	-	-	-
愛知県	-	2	-	2	-	-	-	1	-	-	-	1	-	-	-	-	-	-
三重県	-	-	-	1	-	-	-	-	-	-	-	-	-	-	-	-	-	-
滋賀県	-	-	-	1	-	-	-	1	-	-	-	-	-	-	-	-	-	-
京都府	-	-	-	1	-	-	-	-	-	-	-	-	-	-	-	-	-	-
大阪府	-	-	-	4	-	-	-	-	-	-	1	15	-	-	-	-	-	-
兵庫県	-	-	1	4	-	-	-	1	-	-	-	-	-	-	-	-	-	-
奈良県	-	-	-	-	-	-	-	-	-	-	-	1	-	-	-	-	-	-
和歌山県	-	-	-	-	-	-	-	-	-	-	-	-	-	-	-	-	-	-
鳥取県	-	-	-	-	-	-	-	-	-	-	-	-	-	-	-	-	-	-
島根県	-	-	-	-	-	-	-	-	-	-	-	-	-	-	-	-	-	-
岡山県	-	-	-	1	-	-	-	-	-	-	-	-	-	-	-	1	-	-
広島県	-	-	-	3	-	-	-	-	-	-	-	-	-	-	-	-	-	-
山口県	-	-	-	-	-	-	-	-	-	-	-	-	-	-	-	-	-	-
徳島県	-	-	-	-	-	-	-	-	-	-	-	-	-	-	-	-	-	-
香川県	-	-	-	-	-	-	-	-	-	-	-	1	-	-	-	-	-	-
愛媛県	-	-	-	-	-	-	-	-	-	-	-	-	-	-	-	-	-	-
高知県	-	-	-	-	-	-	-	-	-	-	-	1	-	-	-	-	-	-
福岡県	-	-	-	4	-	-	-	2	-	-	-	-	-	-	-	-	-	-
佐賀県	-	-	-	2	-	-	-	-	-	-	-	-	-	-	-	1	-	-
長崎県	-	-	-	-	-	-	-	-	-	-	-	-	-	-	-	-	-	-
熊本県	-	-	-	-	-	-	-	-	-	-	-	-	-	-	-	-	-	-
大分県	-	-	-	2	-	-	-	-	-	-	-	-	-	-	-	-	-	-
宮崎県	-	-	-	-	-	-	-	-	-	-	-	-	-	-	-	-	-	-
鹿児島県	-	-	-	-	-	-	-	-	-	-	-	-	-	-	-	-	-	-
沖縄県	-	-	-	-	-	-	-	1	-	-	-	2	-	-	-	-	-	-

*2016年2月15日より届出対象疾患となりました。

**2013年3月4日より届出対象疾患となりました。

報告数・累積報告数，疾病・都道府県別

2023年第21週

	回帰熱		キヤサナル 森林病		Q熱		狂犬病		コクシジ オイデス症		ジカウイルス 感染症*		重症熱性血小板 減少症候群**		腎症候性出血熱		西部ウマ脳炎	
	報告数	累積	報告数	累積	報告数	累積	報告数	累積	報告数	累積	報告数	累積	報告数	累積	報告数	累積	報告数	累積
総数	1	4	-	-	-	-	-	-	-	1	-	-	5	55	-	-	-	-
北海道	1	4	-	-	-	-	-	-	-	-	-	-	-	-	-	-	-	-
青森県	-	-	-	-	-	-	-	-	-	-	-	-	-	-	-	-	-	-
岩手県	-	-	-	-	-	-	-	-	-	-	-	-	-	-	-	-	-	-
宮城県	-	-	-	-	-	-	-	-	-	-	-	-	-	-	-	-	-	-
秋田県	-	-	-	-	-	-	-	-	-	-	-	-	-	-	-	-	-	-
山形県	-	-	-	-	-	-	-	-	-	-	-	-	-	-	-	-	-	-
福島県	-	-	-	-	-	-	-	-	-	-	-	-	-	-	-	-	-	-
茨城県	-	-	-	-	-	-	-	-	-	-	-	-	-	-	-	-	-	-
栃木県	-	-	-	-	-	-	-	-	-	-	-	-	-	-	-	-	-	-
群馬県	-	-	-	-	-	-	-	-	-	-	-	-	-	-	-	-	-	-
埼玉県	-	-	-	-	-	-	-	-	-	-	-	-	-	-	-	-	-	-
千葉県	-	-	-	-	-	-	-	-	-	1	-	-	-	-	-	-	-	-
東京都	-	-	-	-	-	-	-	-	-	-	-	-	-	-	-	-	-	-
神奈川県	-	-	-	-	-	-	-	-	-	-	-	-	-	-	-	-	-	-
新潟県	-	-	-	-	-	-	-	-	-	-	-	-	-	-	-	-	-	-
富山県	-	-	-	-	-	-	-	-	-	-	-	-	-	-	-	-	-	-
石川県	-	-	-	-	-	-	-	-	-	-	-	-	-	-	-	-	-	-
福井県	-	-	-	-	-	-	-	-	-	-	-	-	-	-	-	-	-	-
山梨県	-	-	-	-	-	-	-	-	-	-	-	-	-	-	-	-	-	-
長野県	-	-	-	-	-	-	-	-	-	-	-	-	-	-	-	-	-	-
岐阜県	-	-	-	-	-	-	-	-	-	-	-	-	-	-	-	-	-	-
静岡県	-	-	-	-	-	-	-	-	-	-	-	-	-	1	-	-	-	-
愛知県	-	-	-	-	-	-	-	-	-	-	-	-	-	-	-	-	-	-
三重県	-	-	-	-	-	-	-	-	-	-	-	-	-	2	-	-	-	-
滋賀県	-	-	-	-	-	-	-	-	-	-	-	-	-	-	-	-	-	-
京都府	-	-	-	-	-	-	-	-	-	-	-	-	-	-	-	-	-	-
大阪府	-	-	-	-	-	-	-	-	-	-	-	-	-	-	-	-	-	-
兵庫県	-	-	-	-	-	-	-	-	-	-	-	-	-	2	-	-	-	-
奈良県	-	-	-	-	-	-	-	-	-	-	-	-	-	-	-	-	-	-
和歌山県	-	-	-	-	-	-	-	-	-	-	-	-	-	1	-	-	-	-
鳥取県	-	-	-	-	-	-	-	-	-	-	-	-	-	1	-	-	-	-
島根県	-	-	-	-	-	-	-	-	-	-	-	-	-	1	-	-	-	-
岡山県	-	-	-	-	-	-	-	-	-	-	-	-	-	1	-	-	-	-
広島県	-	-	-	-	-	-	-	-	-	-	-	-	-	-	-	-	-	-
山口県	-	-	-	-	-	-	-	-	-	-	-	-	1	7	-	-	-	-
徳島県	-	-	-	-	-	-	-	-	-	-	-	-	-	-	-	-	-	-
香川県	-	-	-	-	-	-	-	-	-	-	-	-	-	3	-	-	-	-
愛媛県	-	-	-	-	-	-	-	-	-	-	-	-	1	3	-	-	-	-
高知県	-	-	-	-	-	-	-	-	-	-	-	-	-	6	-	-	-	-
福岡県	-	-	-	-	-	-	-	-	-	-	-	-	-	1	-	-	-	-
佐賀県	-	-	-	-	-	-	-	-	-	-	-	-	-	2	-	-	-	-
長崎県	-	-	-	-	-	-	-	-	-	-	-	-	-	6	-	-	-	-
熊本県	-	-	-	-	-	-	-	-	-	-	-	-	1	5	-	-	-	-
大分県	-	-	-	-	-	-	-	-	-	-	-	-	1	5	-	-	-	-
宮崎県	-	-	-	-	-	-	-	-	-	-	-	-	-	5	-	-	-	-
鹿児島県	-	-	-	-	-	-	-	-	-	-	-	-	1	3	-	-	-	-
沖縄県	-	-	-	-	-	-	-	-	-	-	-	-	-	-	-	-	-	-

*鳥インフルエンザ (H5N1及びH7N9)を除く。

報告数・累積報告数, 疾病・都道府県別

2023年第21週

	ダニ媒介脳炎		炭 疽		チクングニア熱		つつが虫病		デング熱		東部ウマ脳炎		鳥インフルエンザ*		ニパウイルス感染症		日本紅斑熱	
	報告数	累積	報告数	累積	報告数	累積	報告数	累積	報告数	累積	報告数	累積	報告数	累積	報告数	累積	報告数	累積
総 数	-	-	-	-	-	1	4	86	4	28	-	-	-	-	-	-	13	83
北海道	-	-	-	-	-	-	-	-	-	-	-	-	-	-	-	-	-	-
青森県	-	-	-	-	-	-	1	4	-	-	-	-	-	-	-	-	-	-
岩手県	-	-	-	-	-	-	-	3	-	-	-	-	-	-	-	-	-	-
宮城県	-	-	-	-	-	-	1	1	-	-	-	-	-	-	-	-	-	-
秋田県	-	-	-	-	-	-	1	3	-	-	-	-	-	-	-	-	-	-
山形県	-	-	-	-	-	-	-	-	-	-	-	-	-	-	-	-	-	-
福島県	-	-	-	-	-	-	-	5	-	-	-	-	-	-	-	-	-	-
茨城県	-	-	-	-	-	-	-	1	-	-	-	-	-	-	-	-	1	1
栃木県	-	-	-	-	-	-	-	-	-	-	-	-	-	-	-	-	-	-
群馬県	-	-	-	-	-	-	-	1	-	-	-	-	-	-	-	-	-	-
埼玉県	-	-	-	-	-	-	-	2	-	2	-	-	-	-	-	-	-	-
千葉県	-	-	-	-	-	-	-	11	-	-	-	-	-	-	-	-	-	1
東京都	-	-	-	-	-	-	-	4	2	8	-	-	-	-	-	-	-	-
神奈川県	-	-	-	-	-	-	-	1	-	3	-	-	-	-	-	-	-	-
新潟県	-	-	-	-	-	-	1	4	-	-	-	-	-	-	-	-	-	-
富山県	-	-	-	-	-	-	-	-	-	-	-	-	-	-	-	-	-	-
石川県	-	-	-	-	-	-	-	-	-	-	-	-	-	-	-	-	-	-
福井県	-	-	-	-	-	-	-	-	-	-	-	-	-	-	-	-	-	-
山梨県	-	-	-	-	-	-	-	-	-	-	-	-	-	-	-	-	-	-
長野県	-	-	-	-	-	-	-	1	-	-	-	-	-	-	-	-	-	-
岐阜県	-	-	-	-	-	-	-	-	-	-	-	-	-	-	-	-	-	-
静岡県	-	-	-	-	-	-	-	-	-	-	-	-	-	-	-	-	-	-
愛知県	-	-	-	-	-	-	-	2	1	3	-	-	-	-	-	-	-	1
三重県	-	-	-	-	-	-	-	-	-	2	-	-	-	-	-	-	1	8
滋賀県	-	-	-	-	-	-	-	1	-	-	-	-	-	-	-	-	-	-
京都府	-	-	-	-	-	-	-	-	-	-	-	-	-	-	-	-	-	1
大阪府	-	-	-	-	-	-	-	-	-	4	-	-	-	-	-	-	1	3
兵庫県	-	-	-	-	-	-	-	2	-	1	-	-	-	-	-	-	1	1
奈良県	-	-	-	-	-	-	-	-	-	1	-	-	-	-	-	-	-	-
和歌山県	-	-	-	-	-	-	-	1	-	-	-	-	-	-	-	-	-	3
鳥取県	-	-	-	-	-	-	-	1	-	-	-	-	-	-	-	-	-	-
島根県	-	-	-	-	-	-	-	1	-	-	-	-	-	-	-	-	1	3
岡山県	-	-	-	-	-	-	-	1	-	-	-	-	-	-	-	-	-	1
広島県	-	-	-	-	-	-	-	2	-	-	-	-	-	-	-	-	4	16
山口県	-	-	-	-	-	-	-	-	-	1	-	-	-	-	-	-	1	5
徳島県	-	-	-	-	-	-	-	-	-	-	-	-	-	-	-	-	-	1
香川県	-	-	-	-	-	-	-	-	-	-	-	-	-	-	-	-	-	2
愛媛県	-	-	-	-	-	-	-	-	-	-	-	-	-	-	-	-	-	1
高知県	-	-	-	-	-	-	-	-	-	-	-	-	-	-	-	-	-	6
福岡県	-	-	-	-	-	1	-	1	1	2	-	-	-	-	-	-	-	1
佐賀県	-	-	-	-	-	-	-	-	-	-	-	-	-	-	-	-	1	6
長崎県	-	-	-	-	-	-	-	3	-	1	-	-	-	-	-	-	-	4
熊本県	-	-	-	-	-	-	-	1	-	-	-	-	-	-	-	-	1	8
大分県	-	-	-	-	-	-	-	-	-	-	-	-	-	-	-	-	-	4
宮崎県	-	-	-	-	-	-	-	7	-	-	-	-	-	-	-	-	1	2
鹿児島県	-	-	-	-	-	-	-	21	-	-	-	-	-	-	-	-	-	4
沖縄県	-	-	-	-	-	-	-	1	-	-	-	-	-	-	-	-	-	-

報告数・累積報告数, 疾病・都道府県別

2023年第21週

	日本脳炎		ハンタウイルス 肺症候群		Bウイルス病		鼻 疽		ブルセラ症		ベネズエラ ウマ脳炎		ヘンドラウイルス 感 染 症		発しんチフス		ボツリヌス症	
	報告数	累積	報告数	累積	報告数	累積	報告数	累積	報告数	累積	報告数	累積	報告数	累積	報告数	累積	報告数	累積
総 数	-	-	-	-	-	-	-	-	-	1	-	-	-	-	-	-	-	-
北海道	-	-	-	-	-	-	-	-	-	-	-	-	-	-	-	-	-	-
青森県	-	-	-	-	-	-	-	-	-	-	-	-	-	-	-	-	-	-
岩手県	-	-	-	-	-	-	-	-	-	-	-	-	-	-	-	-	-	-
宮城県	-	-	-	-	-	-	-	-	-	-	-	-	-	-	-	-	-	-
秋田県	-	-	-	-	-	-	-	-	-	-	-	-	-	-	-	-	-	-
山形県	-	-	-	-	-	-	-	-	-	-	-	-	-	-	-	-	-	-
福島県	-	-	-	-	-	-	-	-	-	-	-	-	-	-	-	-	-	-
茨城県	-	-	-	-	-	-	-	-	-	-	-	-	-	-	-	-	-	-
栃木県	-	-	-	-	-	-	-	-	-	-	-	-	-	-	-	-	-	-
群馬県	-	-	-	-	-	-	-	-	-	-	-	-	-	-	-	-	-	-
埼玉県	-	-	-	-	-	-	-	-	-	-	-	-	-	-	-	-	-	-
千葉県	-	-	-	-	-	-	-	-	-	-	-	-	-	-	-	-	-	-
東京都	-	-	-	-	-	-	-	-	-	-	-	-	-	-	-	-	-	-
神奈川県	-	-	-	-	-	-	-	-	-	-	-	-	-	-	-	-	-	-
新潟県	-	-	-	-	-	-	-	-	-	-	-	-	-	-	-	-	-	-
富山県	-	-	-	-	-	-	-	-	-	-	-	-	-	-	-	-	-	-
石川県	-	-	-	-	-	-	-	-	-	-	-	-	-	-	-	-	-	-
福井県	-	-	-	-	-	-	-	-	-	-	-	-	-	-	-	-	-	-
山梨県	-	-	-	-	-	-	-	-	-	-	-	-	-	-	-	-	-	-
長野県	-	-	-	-	-	-	-	-	-	1	-	-	-	-	-	-	-	-
岐阜県	-	-	-	-	-	-	-	-	-	-	-	-	-	-	-	-	-	-
静岡県	-	-	-	-	-	-	-	-	-	-	-	-	-	-	-	-	-	-
愛知県	-	-	-	-	-	-	-	-	-	-	-	-	-	-	-	-	-	-
三重県	-	-	-	-	-	-	-	-	-	-	-	-	-	-	-	-	-	-
滋賀県	-	-	-	-	-	-	-	-	-	-	-	-	-	-	-	-	-	-
京都府	-	-	-	-	-	-	-	-	-	-	-	-	-	-	-	-	-	-
大阪府	-	-	-	-	-	-	-	-	-	-	-	-	-	-	-	-	-	-
兵庫県	-	-	-	-	-	-	-	-	-	-	-	-	-	-	-	-	-	-
奈良県	-	-	-	-	-	-	-	-	-	-	-	-	-	-	-	-	-	-
和歌山県	-	-	-	-	-	-	-	-	-	-	-	-	-	-	-	-	-	-
鳥取県	-	-	-	-	-	-	-	-	-	-	-	-	-	-	-	-	-	-
島根県	-	-	-	-	-	-	-	-	-	-	-	-	-	-	-	-	-	-
岡山県	-	-	-	-	-	-	-	-	-	-	-	-	-	-	-	-	-	-
広島県	-	-	-	-	-	-	-	-	-	-	-	-	-	-	-	-	-	-
山口県	-	-	-	-	-	-	-	-	-	-	-	-	-	-	-	-	-	-
徳島県	-	-	-	-	-	-	-	-	-	-	-	-	-	-	-	-	-	-
香川県	-	-	-	-	-	-	-	-	-	-	-	-	-	-	-	-	-	-
愛媛県	-	-	-	-	-	-	-	-	-	-	-	-	-	-	-	-	-	-
高知県	-	-	-	-	-	-	-	-	-	-	-	-	-	-	-	-	-	-
福岡県	-	-	-	-	-	-	-	-	-	-	-	-	-	-	-	-	-	-
佐賀県	-	-	-	-	-	-	-	-	-	-	-	-	-	-	-	-	-	-
長崎県	-	-	-	-	-	-	-	-	-	-	-	-	-	-	-	-	-	-
熊本県	-	-	-	-	-	-	-	-	-	-	-	-	-	-	-	-	-	-
大分県	-	-	-	-	-	-	-	-	-	-	-	-	-	-	-	-	-	-
宮崎県	-	-	-	-	-	-	-	-	-	-	-	-	-	-	-	-	-	-
鹿児島県	-	-	-	-	-	-	-	-	-	-	-	-	-	-	-	-	-	-
沖縄県	-	-	-	-	-	-	-	-	-	-	-	-	-	-	-	-	-	-

報告数・累積報告数，疾病・都道府県別

2023年第21週

	マラリア		野 兎 病		ライム病		リッサウイルス 感 染 症		リフトバレー熱		類 鼻 疽		レジオネラ症		レプトスピラ症		ロッキー山 紅 斑 熱	
	報告数	累積	報告数	累積	報告数	累積	報告数	累積	報告数	累積	報告数	累積	報告数	累積	報告数	累積	報告数	累積
総 数	-	6	-	-	1	2	-	-	-	-	-	-	40	571	1	4	-	-
北海道	-	-	-	-	-	1	-	-	-	-	-	-	1	14	-	-	-	-
青森県	-	-	-	-	-	-	-	-	-	-	-	-	-	4	-	-	-	-
岩手県	-	-	-	-	-	-	-	-	-	-	-	-	-	5	-	-	-	-
宮城県	-	-	-	-	-	-	-	-	-	-	-	-	-	9	-	-	-	-
秋田県	-	-	-	-	-	-	-	-	-	-	-	-	-	5	-	-	-	-
山形県	-	-	-	-	-	-	-	-	-	-	-	-	-	3	-	-	-	-
福島県	-	-	-	-	-	-	-	-	-	-	-	-	-	9	-	-	-	-
茨城県	-	-	-	-	-	-	-	-	-	-	-	-	1	19	-	-	-	-
栃木県	-	-	-	-	-	-	-	-	-	-	-	-	2	21	-	-	-	-
群馬県	-	-	-	-	-	-	-	-	-	-	-	-	4	20	-	-	-	-
埼玉県	-	-	-	-	-	-	-	-	-	-	-	-	3	21	-	-	-	-
千葉県	-	-	-	-	-	-	-	-	-	-	-	-	1	25	-	-	-	-
東京都	-	3	-	-	-	-	-	-	-	-	-	-	4	57	-	-	-	-
神奈川県	-	-	-	-	-	-	-	-	-	-	-	-	3	44	-	-	-	-
新潟県	-	-	-	-	-	-	-	-	-	-	-	-	-	13	-	-	-	-
富山県	-	-	-	-	-	-	-	-	-	-	-	-	-	13	-	-	-	-
石川県	-	-	-	-	-	-	-	-	-	-	-	-	-	11	-	-	-	-
福井県	-	-	-	-	-	-	-	-	-	-	-	-	-	3	-	-	-	-
山梨県	-	-	-	-	-	-	-	-	-	-	-	-	-	5	-	-	-	-
長野県	-	-	-	-	1	1	-	-	-	-	-	-	-	6	-	-	-	-
岐阜県	-	-	-	-	-	-	-	-	-	-	-	-	1	15	-	-	-	-
静岡県	-	-	-	-	-	-	-	-	-	-	-	-	1	15	-	-	-	-
愛知県	-	2	-	-	-	-	-	-	-	-	-	-	3	23	1	1	-	-
三重県	-	-	-	-	-	-	-	-	-	-	-	-	1	6	-	-	-	-
滋賀県	-	-	-	-	-	-	-	-	-	-	-	-	-	7	-	-	-	-
京都府	-	-	-	-	-	-	-	-	-	-	-	-	3	14	-	-	-	-
大阪府	-	1	-	-	-	-	-	-	-	-	-	-	-	40	-	-	-	-
兵庫県	-	-	-	-	-	-	-	-	-	-	-	-	2	23	-	-	-	-
奈良県	-	-	-	-	-	-	-	-	-	-	-	-	1	8	-	-	-	-
和歌山県	-	-	-	-	-	-	-	-	-	-	-	-	-	2	-	-	-	-
鳥取県	-	-	-	-	-	-	-	-	-	-	-	-	-	2	-	-	-	-
島根県	-	-	-	-	-	-	-	-	-	-	-	-	-	7	-	-	-	-
岡山県	-	-	-	-	-	-	-	-	-	-	-	-	2	16	-	-	-	-
広島県	-	-	-	-	-	-	-	-	-	-	-	-	-	18	-	-	-	-
山口県	-	-	-	-	-	-	-	-	-	-	-	-	1	7	-	-	-	-
徳島県	-	-	-	-	-	-	-	-	-	-	-	-	-	-	-	-	-	-
香川県	-	-	-	-	-	-	-	-	-	-	-	-	-	4	-	-	-	-
愛媛県	-	-	-	-	-	-	-	-	-	-	-	-	1	5	-	1	-	-
高知県	-	-	-	-	-	-	-	-	-	-	-	-	1	1	-	-	-	-
福岡県	-	-	-	-	-	-	-	-	-	-	-	-	-	25	-	-	-	-
佐賀県	-	-	-	-	-	-	-	-	-	-	-	-	1	3	-	-	-	-
長崎県	-	-	-	-	-	-	-	-	-	-	-	-	2	5	-	-	-	-
熊本県	-	-	-	-	-	-	-	-	-	-	-	-	1	10	-	-	-	-
大分県	-	-	-	-	-	-	-	-	-	-	-	-	-	3	-	-	-	-
宮崎県	-	-	-	-	-	-	-	-	-	-	-	-	-	1	-	-	-	-
鹿児島県	-	-	-	-	-	-	-	-	-	-	-	-	-	1	-	1	-	-
沖縄県	-	-	-	-	-	-	-	-	-	-	-	-	-	3	-	1	-	-

*E型肝炎及びA型肝炎を除く。
 **2014年9月19日より届出対象疾患となりました。2023年5月26日よりカルバペネム耐性腸内細菌科細菌感染症から感染症法上の名称が変更されました。
 ***急性灰白髄炎を除く。2018年5月1日より届出対象疾患となりました。
 ****ウエストナイル脳炎、西部ウマ脳炎、ダニ媒介脳炎、東部ウマ脳炎、日本脳炎、ベネズエラウマ脳炎及びリフトバレー熱を除く。

報告数・累積報告数、疾病・都道府県別

2023年第21週

	アメルバ赤痢		ウイルス型肝炎*		カルバペネム耐性 腸内細菌科細菌感染症**		急性弛緩性 麻痺***		急性脳炎****		クリプト スポリジウム症		クロイツフェルト ・ヤコブ病		劇症型溶血性 レンサ球菌感染症		後天性免疫不全 症候群	
	報告数	累積	報告数	累積	報告数	累積	報告数	累積	報告数	累積	報告数	累積	報告数	累積	報告数	累積	報告数	累積
総 数	9	203	1	106	23	695	-	21	7	196	-	2	2	62	9	334	15	376
北海道	-	5	-	1	2	30	-	-	-	2	-	1	-	3	-	5	-	18
青森県	-	1	-	1	-	12	-	-	-	-	-	-	-	1	-	5	-	-
岩手県	-	1	-	2	1	4	-	-	-	-	-	-	-	-	-	2	-	1
宮城県	-	2	-	1	1	23	-	-	-	-	-	-	-	1	-	6	-	5
秋田県	-	-	-	1	-	8	-	-	-	-	-	-	-	-	-	3	-	1
山形県	-	2	-	-	1	9	-	-	-	-	-	-	-	1	-	5	-	-
福島県	-	2	-	3	-	11	-	-	-	-	-	-	-	2	-	5	1	3
茨城県	-	5	-	2	-	13	-	-	-	10	-	-	-	-	-	2	-	7
栃木県	-	1	-	-	3	12	-	2	-	2	-	-	-	1	-	3	-	3
群馬県	-	3	-	7	-	3	-	1	1	4	-	-	-	2	1	3	1	6
埼玉県	2	13	-	4	-	26	-	3	-	15	-	-	-	4	-	13	-	14
千葉県	-	6	-	5	3	23	-	-	-	19	-	-	1	3	-	11	1	22
東京都	-	36	-	23	1	78	-	4	-	14	-	-	-	6	-	48	3	112
神奈川県	-	22	-	2	1	40	-	3	-	11	-	-	-	3	2	25	-	18
新潟県	-	1	-	1	-	7	-	-	-	5	-	-	-	1	-	5	-	4
富山県	-	1	-	1	-	8	-	-	-	1	-	-	-	-	1	10	-	-
石川県	1	1	-	1	1	6	-	-	-	5	-	-	-	-	-	1	-	3
福井県	-	-	-	3	-	2	-	-	-	1	-	-	-	-	-	1	-	-
山梨県	-	2	-	-	-	4	-	-	-	4	-	-	-	-	-	-	-	1
長野県	-	2	-	1	-	9	-	1	-	7	-	-	-	5	-	10	-	2
岐阜県	-	-	-	2	-	7	-	1	-	-	-	-	-	-	-	10	1	8
静岡県	1	9	-	-	-	10	-	-	-	10	-	-	-	2	-	8	1	4
愛知県	1	17	-	6	2	62	-	-	-	16	-	-	-	2	1	28	1	34
三重県	-	1	-	1	-	14	-	-	1	3	-	-	-	-	-	9	-	1
滋賀県	-	2	-	-	-	7	-	-	-	2	-	-	-	-	-	5	-	-
京都府	-	3	-	-	-	9	-	-	-	2	-	-	1	6	-	3	1	4
大阪府	2	16	1	9	3	56	-	-	1	9	-	-	-	3	-	28	2	28
兵庫県	1	9	-	6	-	25	-	-	-	8	-	-	-	2	2	11	-	8
奈良県	-	1	-	-	-	10	-	-	1	3	-	-	-	-	-	6	-	2
和歌山県	-	1	-	2	-	5	-	-	-	2	-	-	-	1	-	1	-	2
鳥取県	-	1	-	1	-	3	-	-	-	1	-	1	-	-	-	1	-	2
島根県	1	1	-	-	-	10	-	-	-	-	-	-	-	-	-	4	-	2
岡山県	-	5	-	2	-	6	-	1	-	4	-	-	-	-	-	3	-	2
広島県	-	5	-	2	1	21	-	-	1	3	-	-	-	3	-	5	-	4
山口県	-	1	-	-	-	17	-	-	-	3	-	-	-	-	-	5	1	5
徳島県	-	-	-	-	-	-	-	-	-	-	-	-	-	1	-	-	-	2
香川県	-	3	-	-	-	6	-	-	-	1	-	-	-	1	-	2	-	1
愛媛県	-	2	-	1	-	6	-	1	-	-	-	-	-	-	1	6	-	1
高知県	-	1	-	-	-	3	-	-	-	-	-	-	-	-	-	-	-	1
福岡県	-	10	-	5	2	41	-	2	-	19	-	-	-	-	1	16	1	18
佐賀県	-	2	-	-	-	3	-	-	-	-	-	-	-	-	-	1	-	2
長崎県	-	-	-	1	1	9	-	-	-	-	-	-	-	1	-	4	-	2
熊本県	-	1	-	1	-	9	-	-	-	-	-	-	-	-	-	2	1	7
大分県	-	2	-	-	-	6	-	-	1	2	-	-	-	1	-	2	-	1
宮崎県	-	1	-	4	-	1	-	1	-	3	-	-	-	2	-	3	-	4
鹿児島県	-	2	-	1	-	10	-	-	-	3	-	-	-	3	-	1	-	3
沖縄県	-	1	-	3	-	11	-	1	1	2	-	-	-	1	-	7	-	8

*2013年4月1日より届出対象疾患となりました。
 **2014年9月19日より届出対象疾患となりました。

報告数・累積報告数, 疾病・都道府県別

2023年第21週

	ジアルジア症		侵襲性インフルエンザ菌感染症*		侵襲性髄膜炎菌感染症*		侵襲性肺炎球菌感染症*		水痘** (入院例に限る)		先天性風しん症候群		梅毒		播種性クリプトコックス症**		破傷風	
	報告数	累積	報告数	累積	報告数	累積	報告数	累積	報告数	累積	報告数	累積	報告数	累積	報告数	累積	報告数	累積
総数	1	23	12	165	-	5	48	790	7	143	-	-	201	5766	5	79	1	20
北海道	-	-	-	3	-	-	1	27	-	5	-	-	9	320	-	1	-	-
青森県	-	-	-	1	-	-	2	10	-	-	-	-	9	-	-	-	-	2
岩手県	-	-	-	2	-	-	-	3	-	-	-	-	1	16	-	-	-	-
宮城県	-	-	-	1	-	-	-	13	-	2	-	-	7	61	-	2	-	3
秋田県	-	1	-	2	-	-	1	7	-	1	-	-	1	14	-	1	-	-
山形県	-	-	-	1	-	-	-	4	-	-	-	-	3	11	-	1	-	-
福島県	-	-	1	2	-	-	-	9	-	-	-	-	2	69	1	2	-	-
茨城県	-	-	-	3	-	-	-	15	1	3	-	-	5	83	-	-	-	-
栃木県	-	-	-	-	-	-	1	9	-	2	-	-	2	54	1	3	-	-
群馬県	-	-	-	2	-	-	-	11	-	-	-	-	6	66	-	1	-	-
埼玉県	-	2	-	3	-	-	1	29	-	4	-	-	9	182	-	3	-	2
千葉県	-	1	2	8	-	2	2	26	-	4	-	-	3	180	-	5	-	4
東京都	-	6	1	13	-	-	1	75	1	28	-	-	34	1453	-	10	-	1
神奈川県	-	2	1	13	-	-	6	48	1	20	-	-	11	265	1	6	-	-
新潟県	-	-	-	1	-	-	3	19	-	1	-	-	3	48	-	3	-	-
富山県	-	-	-	4	-	-	1	14	-	4	-	-	-	10	-	-	-	-
石川県	-	-	-	-	-	-	1	11	-	2	-	-	1	23	-	1	-	-
福井県	-	2	-	1	-	-	-	5	-	2	-	-	-	17	-	-	-	-
山梨県	-	-	-	-	-	-	-	3	-	-	-	-	1	8	-	-	-	-
長野県	1	1	1	1	-	1	-	5	-	1	-	-	-	32	-	2	-	-
岐阜県	-	-	-	5	-	-	1	15	-	5	-	-	2	52	1	1	-	-
静岡県	-	2	-	4	-	-	-	17	1	3	-	-	3	130	-	1	-	1
愛知県	-	-	-	14	-	-	8	67	1	12	-	-	17	328	-	5	-	-
三重県	-	-	-	2	-	-	-	12	-	1	-	-	1	51	-	1	-	-
滋賀県	-	-	-	4	-	-	-	10	-	3	-	-	1	33	1	2	-	-
京都府	-	-	2	8	-	-	1	22	-	4	-	-	3	58	-	-	-	1
大阪府	-	2	1	20	-	2	3	61	1	8	-	-	21	796	-	5	-	1
兵庫県	-	1	1	13	-	-	5	44	-	2	-	-	8	170	-	2	1	1
奈良県	-	-	-	4	-	-	3	17	-	5	-	-	1	42	-	-	-	-
和歌山県	-	-	-	1	-	-	-	5	-	-	-	-	2	20	-	-	-	-
鳥取県	-	-	-	-	-	-	-	3	-	-	-	-	-	15	-	2	-	-
島根県	-	-	1	1	-	-	1	10	-	-	-	-	2	8	-	-	-	-
岡山県	-	-	-	4	-	-	-	6	-	4	-	-	5	97	-	-	-	-
広島県	-	1	-	2	-	-	-	9	-	5	-	-	6	165	-	-	-	-
山口県	-	-	-	3	-	-	-	5	-	-	-	-	1	44	-	1	-	-
徳島県	-	-	-	-	-	-	-	-	-	-	-	-	2	29	-	-	-	-
香川県	-	-	-	1	-	-	-	11	-	-	-	-	1	49	-	2	-	-
愛媛県	-	-	-	-	-	-	-	2	-	1	-	-	-	44	-	1	-	-
高知県	-	-	-	3	-	-	-	7	-	-	-	-	-	29	-	1	-	-
福岡県	-	1	-	4	-	-	1	36	-	6	-	-	14	284	-	3	-	-
佐賀県	-	-	-	-	-	-	-	4	-	-	-	-	1	37	-	2	-	1
長崎県	-	-	-	1	-	-	2	11	1	1	-	-	-	46	-	2	-	1
熊本県	-	-	-	-	-	-	-	15	-	1	-	-	4	92	-	3	-	-
大分県	-	-	-	1	-	-	-	6	-	-	-	-	1	34	-	-	-	2
宮崎県	-	-	-	-	-	-	2	7	-	1	-	-	2	73	-	3	-	-
鹿児島県	-	1	-	2	-	-	-	15	-	2	-	-	3	60	-	1	-	-
沖縄県	-	-	1	7	-	-	1	30	-	-	-	-	2	59	-	-	-	-

*2018年1月1日より届出対象疾患となりました。
 **2014年9月19日より届出対象疾患となりました。

報告数・累積報告数, 疾病・都道府県別

2023年第21週

	バンコマイシン耐性 黄色ブドウ球菌感染症		バンコマイシン耐性 腸球菌感染症		百日咳*		風しん		麻しん		薬剤耐性アシネト バクター感染症**	
	報告数	累積	報告数	累積	報告数	累積	報告数	累積	報告数	累積	報告数	累積
総 数	-	-	2	60	23	279	-	4	1	10	-	6
北海道	-	-	-	-	-	4	-	-	-	-	-	-
青森県	-	-	-	1	1	4	-	-	-	-	-	-
岩手県	-	-	-	-	-	-	-	-	-	-	-	-
宮城県	-	-	-	-	-	-	-	-	-	-	-	-
秋田県	-	-	-	-	-	-	-	-	-	-	-	-
山形県	-	-	1	3	-	7	-	-	-	-	-	-
福島県	-	-	-	-	1	11	-	-	-	-	-	-
茨城県	-	-	-	-	-	3	-	-	-	1	-	-
栃木県	-	-	-	-	-	2	-	-	-	-	-	-
群馬県	-	-	-	-	1	11	-	1	-	-	-	-
埼玉県	-	-	-	-	1	15	-	1	-	-	-	-
千葉県	-	-	-	1	-	4	-	-	-	-	-	-
東京都	-	-	-	7	1	34	-	2	-	5	-	1
神奈川県	-	-	-	2	-	19	-	-	-	1	-	-
新潟県	-	-	-	-	1	7	-	-	-	-	-	-
富山県	-	-	-	-	-	-	-	-	-	-	-	-
石川県	-	-	-	-	-	5	-	-	-	-	-	-
福井県	-	-	-	1	-	-	-	-	-	-	-	-
山梨県	-	-	-	-	-	-	-	-	-	-	-	-
長野県	-	-	-	-	-	1	-	-	-	-	-	-
岐阜県	-	-	-	-	-	12	-	-	-	-	-	-
静岡県	-	-	-	4	-	3	-	-	-	-	-	-
愛知県	-	-	-	2	2	13	-	-	-	-	-	3
三重県	-	-	-	-	1	2	-	-	-	-	-	-
滋賀県	-	-	-	1	-	-	-	-	-	-	-	1
京都府	-	-	-	1	-	1	-	-	-	-	-	-
大阪府	-	-	1	6	-	15	-	-	-	1	-	-
兵庫県	-	-	-	1	1	22	-	-	1	2	-	-
奈良県	-	-	-	1	-	2	-	-	-	-	-	-
和歌山県	-	-	-	8	-	1	-	-	-	-	-	-
鳥取県	-	-	-	-	1	2	-	-	-	-	-	-
島根県	-	-	-	-	-	-	-	-	-	-	-	-
岡山県	-	-	-	-	-	13	-	-	-	-	-	-
広島県	-	-	-	7	3	5	-	-	-	-	-	-
山口県	-	-	-	2	-	3	-	-	-	-	-	1
徳島県	-	-	-	-	5	17	-	-	-	-	-	-
香川県	-	-	-	-	-	-	-	-	-	-	-	-
愛媛県	-	-	-	2	1	6	-	-	-	-	-	-
高知県	-	-	-	-	2	2	-	-	-	-	-	-
福岡県	-	-	-	1	-	10	-	-	-	-	-	-
佐賀県	-	-	-	-	-	1	-	-	-	-	-	-
長崎県	-	-	-	1	-	4	-	-	-	-	-	-
熊本県	-	-	-	-	1	3	-	-	-	-	-	-
大分県	-	-	-	8	-	-	-	-	-	-	-	-
宮崎県	-	-	-	-	-	4	-	-	-	-	-	-
鹿児島県	-	-	-	-	-	4	-	-	-	-	-	-
沖縄県	-	-	-	-	-	7	-	-	-	-	-	-

注) 百日咳は2018年1月1日より全数把握対象疾患に変更となりました。

*鳥インフルエンザ及び新型インフルエンザ等感染症を除く。

**2023年5月8日より定点把握対象疾患に変更となりました。

***2018年第9週より定点当たり報告数の表示が開始されました。

報告数・定点当たり報告数, 疾病・都道府県別

2023年第21週

	インフルエンザ*		新型コロナウイルス感染症**		RSウイルス感染症***		咽頭結膜熱		A群溶血性レンサ球菌咽頭炎		感染性胃腸炎		水痘		手足口病		伝染性紅斑	
	報告数	定点当り	報告数	定点当り	報告数	定点当り	報告数	定点当り	報告数	定点当り	報告数	定点当り	報告数	定点当り	報告数	定点当り	報告数	定点当り
総数	7975	1.62	17864	3.63	6101	1.95	2014	0.64	4665	1.49	20306	6.48	405	0.13	1133	0.36	41	0.01
北海道	305	1.38	1264	5.72	366	2.67	107	0.78	255	1.86	468	3.42	6	0.04	6	0.04	4	0.03
青森県	54	0.90	184	3.07	66	1.74	17	0.45	12	0.32	121	3.18	1	0.03	20	0.53	-	-
岩手県	159	2.52	376	5.97	59	1.48	19	0.48	59	1.48	203	5.08	3	0.08	2	0.05	-	-
宮城県	218	2.48	449	5.10	50	0.93	23	0.43	15	0.28	326	6.04	7	0.13	7	0.13	-	-
秋田県	41	0.79	219	4.21	44	1.29	6	0.18	17	0.50	68	2.00	4	0.12	-	-	-	-
山形県	126	2.93	141	3.28	23	0.82	30	1.07	17	0.61	146	5.21	3	0.11	1	0.04	-	-
福島県	249	3.04	293	3.57	74	1.51	33	0.67	82	1.67	145	2.96	7	0.14	2	0.04	-	-
茨城県	134	1.12	460	3.83	48	0.64	40	0.53	122	1.63	402	5.36	13	0.17	77	1.03	-	-
栃木県	34	0.45	248	3.26	39	0.81	5	0.10	47	0.98	122	2.54	3	0.06	3	0.06	-	-
群馬県	250	2.87	194	2.23	21	0.39	35	0.65	41	0.76	260	4.81	3	0.06	8	0.15	-	-
埼玉県	519	2.00	1115	4.29	281	1.72	147	0.90	273	1.67	1626	9.98	41	0.25	76	0.47	6	0.04
千葉県	382	1.85	1073	5.21	148	1.16	98	0.77	191	1.49	1009	7.88	11	0.09	41	0.32	2	0.02
東京都	785	1.89	1647	3.96	293	1.12	147	0.56	441	1.68	1955	7.46	46	0.18	95	0.36	7	0.03
神奈川県	402	1.12	1227	3.43	160	0.70	109	0.48	264	1.16	1447	6.37	38	0.17	64	0.28	6	0.03
新潟県	281	3.35	359	4.27	141	2.61	42	0.78	79	1.46	247	4.57	4	0.07	22	0.41	1	0.02
富山県	15	0.31	134	2.79	29	1.00	20	0.69	74	2.55	269	9.28	7	0.24	16	0.55	-	-
石川県	4	0.08	268	5.58	65	2.24	9	0.31	12	0.41	234	8.07	5	0.17	11	0.38	-	-
福井県	4	0.10	119	3.05	80	3.20	21	0.84	43	1.72	169	6.76	4	0.16	10	0.40	1	0.04
山梨県	18	0.44	237	5.78	-	-	8	0.33	3	0.13	127	5.29	5	0.21	-	-	-	-
長野県	91	1.03	369	4.19	50	0.93	13	0.24	33	0.61	461	8.54	10	0.19	8	0.15	1	0.02
岐阜県	79	0.91	331	3.80	120	2.26	29	0.55	50	0.94	389	7.34	-	-	1	0.02	-	-
静岡県	251	1.81	389	2.80	110	1.24	52	0.58	66	0.74	485	5.45	10	0.11	38	0.43	1	0.01
愛知県	367	1.88	928	4.76	265	1.46	77	0.42	211	1.16	1293	7.10	9	0.05	33	0.18	3	0.02
三重県	130	1.81	196	2.72	84	1.87	35	0.78	38	0.84	434	9.64	3	0.07	5	0.11	-	-
滋賀県	45	0.75	106	1.77	112	3.11	8	0.22	59	1.64	182	5.06	15	0.42	8	0.22	1	0.03
京都府	76	0.60	328	2.60	162	2.10	47	0.61	179	2.32	412	5.35	6	0.08	12	0.16	-	-
大阪府	187	0.64	797	2.75	738	3.86	174	0.91	472	2.47	1169	6.12	16	0.08	71	0.37	2	0.01
兵庫県	333	1.67	469	2.36	458	3.55	111	0.86	151	1.17	1048	8.12	13	0.10	76	0.59	1	0.01
奈良県	33	0.60	181	3.29	136	4.00	23	0.68	45	1.32	226	6.65	3	0.09	12	0.35	1	0.03
和歌山県	16	0.33	131	2.67	177	5.90	17	0.57	72	2.40	152	5.07	-	-	2	0.07	-	-
鳥取県	26	0.90	83	2.86	13	0.68	14	0.74	62	3.26	165	8.68	-	-	3	0.16	-	-
島根県	33	0.87	56	1.47	41	1.78	10	0.43	8	0.35	130	5.65	-	-	13	0.57	-	-
岡山県	73	0.87	226	2.69	57	1.06	44	0.81	31	0.57	317	5.87	8	0.15	35	0.65	1	0.02
広島県	224	2.00	266	2.38	247	3.48	70	0.99	118	1.66	390	5.49	9	0.13	16	0.23	-	-
山口県	170	2.54	163	2.43	237	5.51	16	0.37	84	1.95	194	4.51	19	0.44	15	0.35	-	-
徳島県	32	0.86	112	3.03	46	2.00	11	0.48	7	0.30	119	5.17	4	0.17	10	0.43	-	-
香川県	5	0.11	75	1.60	29	1.04	16	0.57	5	0.18	225	8.04	3	0.11	9	0.32	-	-
愛媛県	224	3.67	147	2.41	81	2.19	29	0.78	32	0.86	293	7.92	7	0.19	6	0.16	-	-
高知県	91	2.07	79	1.80	17	0.65	12	0.46	27	1.04	100	3.85	-	-	2	0.08	-	-
福岡県	248	1.25	610	3.08	344	2.87	117	0.98	529	4.41	962	8.02	19	0.16	89	0.74	1	0.01
佐賀県	34	0.87	120	3.08	87	3.78	25	1.09	14	0.61	127	5.52	1	0.04	5	0.22	-	-
長崎県	290	4.14	298	4.26	47	1.07	17	0.39	101	2.30	136	3.09	-	-	24	0.55	-	-
熊本県	187	2.37	195	2.47	27	0.54	24	0.48	52	1.04	355	7.10	7	0.14	14	0.28	-	-
大分県	84	1.45	134	2.31	78	2.17	25	0.69	33	0.92	468	13.00	19	0.53	23	0.64	-	-
宮崎県	410	7.07	192	3.31	121	3.36	9	0.25	38	1.06	237	6.58	3	0.08	51	1.42	1	0.03
鹿児島県	216	2.37	317	3.48	172	3.25	57	1.08	49	0.92	387	7.30	7	0.13	45	0.85	1	0.02
沖縄県	40	0.74	559	10.35	58	1.87	16	0.52	52	1.68	106	3.42	3	0.10	46	1.48	-	-

*髄膜炎菌、肺炎球菌、インフルエンザ菌を原因として同定された場合を除く。
 **オウム病を除く。

報告数・定点当り報告数, 疾病・都道府県別

2023年第21週

	突発性発しん		ヘルパンギーナ		流行性耳下腺炎		急性出血性結膜炎		流行性角結膜炎		細菌性髄膜炎*		無菌性髄膜炎		マイコプラズマ肺炎		クラミジア肺炎**	
	報告数	定点当り	報告数	定点当り	報告数	定点当り	報告数	定点当り	報告数	定点当り	報告数	定点当り	報告数	定点当り	報告数	定点当り	報告数	定点当り
総数	1094	0.35	4154	1.33	215	0.07	12	0.02	217	0.31	11	0.02	14	0.03	33	0.07	-	-
北海道	25	0.18	15	0.11	7	0.05	-	-	2	0.07	-	-	1	0.04	2	0.09	-	-
青森県	6	0.16	1	0.03	2	0.05	1	0.10	-	-	-	-	-	20	3.33	-	-	
岩手県	16	0.40	21	0.53	1	0.03	-	-	2	0.14	1	0.05	-	-	1	0.05	-	-
宮城県	18	0.33	5	0.09	6	0.11	-	-	1	0.08	-	-	-	-	-	-	-	
秋田県	4	0.12	1	0.03	-	-	2	0.29	1	0.14	-	-	-	-	-	-	-	
山形県	16	0.57	1	0.04	-	-	-	-	-	-	-	-	-	-	-	-	-	
福島県	38	0.78	4	0.08	3	0.06	-	-	3	0.23	1	0.14	-	-	-	-	-	
茨城県	18	0.24	31	0.41	6	0.08	-	-	16	0.94	-	-	-	-	-	-	-	
栃木県	15	0.31	28	0.58	-	-	-	-	3	0.25	-	-	-	-	-	-	-	
群馬県	18	0.33	30	0.56	2	0.04	-	-	5	0.36	-	-	-	-	1	0.11	-	-
埼玉県	66	0.40	108	0.66	17	0.10	1	0.02	10	0.24	2	0.18	1	0.09	-	-	-	
千葉県	38	0.30	157	1.23	13	0.10	-	-	13	0.37	1	0.11	1	0.11	-	-	-	
東京都	97	0.37	336	1.28	24	0.09	4	0.11	11	0.29	-	-	1	0.04	1	0.04	-	-
神奈川県	92	0.41	231	1.02	28	0.12	-	-	36	0.72	-	-	1	0.08	1	0.08	-	-
新潟県	11	0.20	12	0.22	2	0.04	-	-	2	0.20	-	-	-	-	-	-	-	
富山県	10	0.34	76	2.62	-	-	-	-	3	0.43	-	-	-	-	1	0.20	-	-
石川県	12	0.41	115	3.97	1	0.03	-	-	5	0.71	-	-	-	-	-	-	-	
福井県	9	0.36	32	1.28	1	0.04	-	-	-	-	1	0.17	-	-	-	-	-	
山梨県	7	0.29	-	-	-	-	-	-	3	0.33	-	-	-	-	-	-	-	
長野県	23	0.43	20	0.37	2	0.04	1	0.10	11	1.10	-	-	-	-	-	-	-	
岐阜県	6	0.11	14	0.26	1	0.02	-	-	3	0.27	-	-	-	-	-	-	-	
静岡県	38	0.43	182	2.04	2	0.02	-	-	4	0.18	1	0.10	-	-	-	-	-	
愛知県	46	0.25	147	0.81	4	0.02	-	-	4	0.11	-	-	1	0.07	-	-	-	
三重県	11	0.24	47	1.04	-	-	-	-	-	-	1	0.11	-	-	-	-	-	
滋賀県	17	0.47	56	1.56	4	0.11	-	-	-	-	-	-	-	-	-	-	-	
京都府	17	0.22	101	1.31	6	0.08	-	-	4	0.22	-	-	-	-	-	-	-	
大阪府	50	0.26	270	1.41	18	0.09	1	0.02	11	0.21	-	-	-	-	-	-	-	
兵庫県	35	0.27	279	2.16	9	0.07	1	0.03	10	0.29	-	-	-	-	-	-	-	
奈良県	9	0.26	75	2.21	3	0.09	-	-	3	0.30	-	-	-	-	-	-	-	
和歌山県	5	0.17	75	2.50	2	0.07	-	-	4	1.00	-	-	-	-	-	-	-	
鳥取県	6	0.32	11	0.58	-	-	-	-	-	-	-	-	-	-	-	-	-	
島根県	9	0.39	10	0.43	1	0.04	-	-	-	-	-	-	-	-	-	-	-	
岡山県	17	0.31	73	1.35	5	0.09	-	-	1	0.08	-	-	2	0.40	-	-	-	
広島県	15	0.21	61	0.86	1	0.01	-	-	8	0.42	1	0.05	1	0.05	1	0.05	-	-
山口県	17	0.40	70	1.63	-	-	-	-	5	0.56	-	-	-	-	-	-	-	
徳島県	7	0.30	54	2.35	-	-	-	-	-	-	-	-	-	-	-	-	-	
香川県	14	0.50	47	1.68	1	0.04	-	-	2	0.40	-	-	-	-	-	-	-	
愛媛県	15	0.41	81	2.19	-	-	-	-	12	1.50	-	-	-	-	-	-	-	
高知県	12	0.46	42	1.62	1	0.04	-	-	-	-	-	-	-	-	-	-	-	
福岡県	61	0.51	203	1.69	10	0.08	1	0.04	4	0.15	-	-	-	-	-	-	-	
佐賀県	16	0.70	103	4.48	1	0.04	-	-	1	0.25	-	-	4	0.67	-	-	-	
長崎県	18	0.41	204	4.64	8	0.18	-	-	3	0.38	1	0.08	-	-	-	-	-	
熊本県	29	0.58	100	2.00	12	0.24	-	-	-	-	1	0.07	-	-	-	-	-	
大分県	23	0.64	112	3.11	-	-	-	-	1	0.20	-	-	1	0.09	5	0.45	-	
宮崎県	27	0.75	321	8.92	9	0.25	-	-	3	0.50	-	-	-	-	-	-	-	
鹿児島県	21	0.40	184	3.47	2	0.04	-	-	1	0.14	-	-	-	-	-	-	-	
沖縄県	14	0.45	8	0.26	-	-	-	-	6	0.75	-	-	-	-	-	-	-	

*病原体がロタウイルスであるものに限る。2013年10月14日より届出対象疾患となりました。

報告数・定点当り報告数、疾病・都道府県別
2023年第21週

	感染性胃腸炎 (ロタウイルス)*	
	報告数	定点当り
総 数	5	0.01
北海道	-	-
青森県	-	-
岩手県	-	-
宮城県	-	-
秋田県	-	-
山形県	-	-
福島県	-	-
茨城県	-	-
栃木県	-	-
群馬県	-	-
埼玉県	-	-
千葉県	-	-
東京都	-	-
神奈川県	-	-
新潟県	-	-
富山県	1	0.20
石川県	-	-
福井県	-	-
山梨県	-	-
長野県	1	0.08
岐阜県	-	-
静岡県	-	-
愛知県	-	-
三重県	-	-
滋賀県	-	-
京都府	1	0.14
大阪府	1	0.06
兵庫県	-	-
奈良県	-	-
和歌山県	-	-
鳥取県	1	0.20
島根県	-	-
岡山県	-	-
広島県	-	-
山口県	-	-
徳島県	-	-
香川県	-	-
愛媛県	-	-
高知県	-	-
福岡県	-	-
佐賀県	-	-
長崎県	-	-
熊本県	-	-
大分県	-	-
宮崎県	-	-
鹿児島県	-	-
沖縄県	-	-

報告数・疾病・都道府県別
 2023年第21週

	インフルエンザ (入院患者)
	報告数
総 数	67
北海道	2
青森県	-
岩手県	1
宮城県	1
秋田県	1
山形県	-
福島県	2
茨城県	1
栃木県	1
群馬県	-
埼玉県	1
千葉県	1
東京都	6
神奈川県	-
新潟県	1
富山県	1
石川県	5
福井県	6
山梨県	-
長野県	-
岐阜県	1
静岡県	-
愛知県	1
三重県	3
滋賀県	-
京都府	1
大阪府	2
兵庫県	2
奈良県	5
和歌山県	1
鳥取県	-
島根県	2
岡山県	2
広島県	1
山口県	1
徳島県	-
香川県	-
愛媛県	-
高知県	2
福岡県	2
佐賀県	1
長崎県	2
熊本県	5
大分県	1
宮崎県	2
鹿児島県	-
沖縄県	-

獣医師が届出を行う感染症と対象動物

注)2017年第16週より報告数は頭数を示しています〔鳥インフルエンザ(H5N1又はH7N9)の鳥類を除く〕。

報告数・累積報告数、疾病・都道府県別

2023年第21週

	エボラ出血熱		マールブルグ病		ペスト		重症急性呼吸器症候群(SARS)						細菌性赤痢		ウエストナイル熱		エキノコックス症	
	サル		サル		プレーリードッグ	イタチアナグマ		タヌキ		ハクビシン		サル		鳥類		犬		
	報告数	累積	報告数	累積	報告数	累積	報告数	累積	報告数	累積	報告数	累積	報告数	累積	報告数	累積	報告数	累積
総 数	-	-	-	-	-	-	-	-	-	-	-	-	-	-	-	-	-	-
北海道	-	-	-	-	-	-	-	-	-	-	-	-	-	-	-	-	-	-
青森県	-	-	-	-	-	-	-	-	-	-	-	-	-	-	-	-	-	-
岩手県	-	-	-	-	-	-	-	-	-	-	-	-	-	-	-	-	-	-
宮城県	-	-	-	-	-	-	-	-	-	-	-	-	-	-	-	-	-	-
秋田県	-	-	-	-	-	-	-	-	-	-	-	-	-	-	-	-	-	-
山形県	-	-	-	-	-	-	-	-	-	-	-	-	-	-	-	-	-	-
福島県	-	-	-	-	-	-	-	-	-	-	-	-	-	-	-	-	-	-
茨城県	-	-	-	-	-	-	-	-	-	-	-	-	-	-	-	-	-	-
栃木県	-	-	-	-	-	-	-	-	-	-	-	-	-	-	-	-	-	-
群馬県	-	-	-	-	-	-	-	-	-	-	-	-	-	-	-	-	-	-
埼玉県	-	-	-	-	-	-	-	-	-	-	-	-	-	-	-	-	-	-
千葉県	-	-	-	-	-	-	-	-	-	-	-	-	-	-	-	-	-	-
東京都	-	-	-	-	-	-	-	-	-	-	-	-	-	-	-	-	-	-
神奈川県	-	-	-	-	-	-	-	-	-	-	-	-	-	-	-	-	-	-
新潟県	-	-	-	-	-	-	-	-	-	-	-	-	-	-	-	-	-	-
富山県	-	-	-	-	-	-	-	-	-	-	-	-	-	-	-	-	-	-
石川県	-	-	-	-	-	-	-	-	-	-	-	-	-	-	-	-	-	-
福井県	-	-	-	-	-	-	-	-	-	-	-	-	-	-	-	-	-	-
山梨県	-	-	-	-	-	-	-	-	-	-	-	-	-	-	-	-	-	-
長野県	-	-	-	-	-	-	-	-	-	-	-	-	-	-	-	-	-	-
岐阜県	-	-	-	-	-	-	-	-	-	-	-	-	-	-	-	-	-	-
静岡県	-	-	-	-	-	-	-	-	-	-	-	-	-	-	-	-	-	-
愛知県	-	-	-	-	-	-	-	-	-	-	-	-	-	-	-	-	-	-
三重県	-	-	-	-	-	-	-	-	-	-	-	-	-	-	-	-	-	-
滋賀県	-	-	-	-	-	-	-	-	-	-	-	-	-	-	-	-	-	-
京都府	-	-	-	-	-	-	-	-	-	-	-	-	-	-	-	-	-	-
大阪府	-	-	-	-	-	-	-	-	-	-	-	-	-	-	-	-	-	-
兵庫県	-	-	-	-	-	-	-	-	-	-	-	-	-	-	-	-	-	-
奈良県	-	-	-	-	-	-	-	-	-	-	-	-	-	-	-	-	-	-
和歌山県	-	-	-	-	-	-	-	-	-	-	-	-	-	-	-	-	-	-
鳥取県	-	-	-	-	-	-	-	-	-	-	-	-	-	-	-	-	-	-
島根県	-	-	-	-	-	-	-	-	-	-	-	-	-	-	-	-	-	-
岡山県	-	-	-	-	-	-	-	-	-	-	-	-	-	-	-	-	-	-
広島県	-	-	-	-	-	-	-	-	-	-	-	-	-	-	-	-	-	-
山口県	-	-	-	-	-	-	-	-	-	-	-	-	-	-	-	-	-	-
徳島県	-	-	-	-	-	-	-	-	-	-	-	-	-	-	-	-	-	-
香川県	-	-	-	-	-	-	-	-	-	-	-	-	-	-	-	-	-	-
愛媛県	-	-	-	-	-	-	-	-	-	-	-	-	-	-	-	-	-	-
高知県	-	-	-	-	-	-	-	-	-	-	-	-	-	-	-	-	-	-
福岡県	-	-	-	-	-	-	-	-	-	-	-	-	-	-	-	-	-	-
佐賀県	-	-	-	-	-	-	-	-	-	-	-	-	-	-	-	-	-	-
長崎県	-	-	-	-	-	-	-	-	-	-	-	-	-	-	-	-	-	-
熊本県	-	-	-	-	-	-	-	-	-	-	-	-	-	-	-	-	-	-
大分県	-	-	-	-	-	-	-	-	-	-	-	-	-	-	-	-	-	-
宮崎県	-	-	-	-	-	-	-	-	-	-	-	-	-	-	-	-	-	-
鹿児島県	-	-	-	-	-	-	-	-	-	-	-	-	-	-	-	-	-	-
沖縄県	-	-	-	-	-	-	-	-	-	-	-	-	-	-	-	-	-	-

報告数・累積報告数、疾病・都道府県別 2023年第21週

	結核		鳥インフルエンザ(H5N1又はH7N9)		中東呼吸器症候群(MERS)	
	サル		鳥類		ヒトコブラクダ	
	報告数	累積	報告数	累積	報告数	累積
総数	-	2	-	37	-	-
北海道	-	-	-	6	-	-
青森県	-	-	-	1	-	-
岩手県	-	-	-	-	-	-
宮城県	-	-	-	1	-	-
秋田県	-	-	-	6	-	-
山形県	-	-	-	-	-	-
福島県	-	-	-	-	-	-
茨城県	-	-	-	4	-	-
栃木県	-	-	-	-	-	-
群馬県	-	-	-	3	-	-
埼玉県	-	-	-	-	-	-
千葉県	-	-	-	5	-	-
東京都	-	-	-	-	-	-
神奈川県	-	-	-	-	-	-
新潟県	-	-	-	2	-	-
富山県	-	-	-	2	-	-
石川県	-	-	-	-	-	-
福井県	-	-	-	-	-	-
山梨県	-	-	-	-	-	-
長野県	-	-	-	-	-	-
岐阜県	-	-	-	-	-	-
静岡県	-	-	-	-	-	-
愛知県	-	-	-	-	-	-
三重県	-	-	-	-	-	-
滋賀県	-	-	-	2	-	-
京都府	-	-	-	-	-	-
大阪府	-	-	-	-	-	-
兵庫県	-	-	-	2	-	-
奈良県	-	-	-	-	-	-
和歌山県	-	-	-	-	-	-
鳥取県	-	-	-	-	-	-
島根県	-	-	-	-	-	-
岡山県	-	-	-	-	-	-
広島県	-	-	-	-	-	-
山口県	-	-	-	-	-	-
徳島県	-	-	-	-	-	-
香川県	-	-	-	-	-	-
愛媛県	-	-	-	-	-	-
高知県	-	-	-	-	-	-
福岡県	-	-	-	1	-	-
佐賀県	-	-	-	-	-	-
長崎県	-	-	-	-	-	-
熊本県	-	-	-	-	-	-
大分県	-	-	-	-	-	-
宮崎県	-	-	-	1	-	-
鹿児島県	-	2	-	1	-	-
沖縄県	-	-	-	-	-	-

感染症週報 第25巻 第21号 2023年6月9日発行
発行：国立感染症研究所

厚生労働省健康局結核感染症課

事務局：国立感染症研究所感染症疫学センター

〒162-8640東京都新宿区戸山1-23-1

T E L : 03-5285-1111

F A X : 03-5285-1129

U R L : <https://www.niid.go.jp/niid/ja/from-idsc.html>

<国立感染症研究所 感染症疫学センター>

<https://www.mhlw.go.jp/>

<厚生労働省>

<https://www.forth.go.jp/>

<旅行者のための海外感染症情報(厚生労働省検疫所)>

本週報は、感染症法に基づくものであり、全国の医療従事者、定点医療機関、保健所、保健所設置市、特別区、都道府県、地方衛生研究所、検疫所の皆様のご協力を得て、国立感染症研究所感染症疫学センターにおいて編集したものです。

また、本週報は速報性を重視しておりますので、今後調査などの結果に応じて、若干の変更が生じることがありますが、その場合には週報上にて訂正させていただきます。

「感染症の話」及び「読者のコーナー」の回答欄の内容に関する責は、それぞれの執筆者及び回答者に属しますが、内容に関するご質問、ご意見については事務局でお受けいたします。

なお、週報の内容について、学術的研究、あるいは公衆衛生活動にかかわる業務以外の目的においては、無断転載を禁じます。