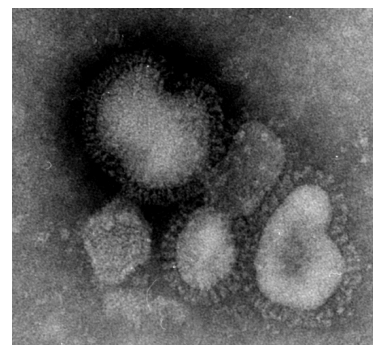


# インフルエンザについて

## 1 インフルエンザとは

インフルエンザとは、インフルエンザウイルスを原因とする呼吸器感染症です。概ね1～3日の潜伏期間の後に、発熱、頭痛、全身倦怠感、筋肉痛、咳（せき）、鼻水などを呈します。一般的な風邪に比べ、全身症状が強いことを特徴とします。多くの人は1週間程度で回復しますが、高齢者や心疾患など基礎疾患のある方は、肺炎を伴うなど、重症化することがあります。



インフルエンザウイルス  
(電子顕微鏡写真)

## 2 主な感染経路

患者の咳（せき）やくしゃみに含まれるウイルスを吸い込むことによる「飛まつ感染」と、ウイルスが付着した手で口や鼻に触れることによる「接触感染」により感染します。

## 3 感染防止対策のポイント

- ① こまめに手を洗いましょう。
- ② 規則正しい生活を送って十分な休養をとり、バランスのとれた食事と適切な水分の補給に努めましょう。
- ③ 普段から一人ひとりが咳エチケットを心がけましょう。
- ④ 室内の換気を行いましょう。また、十分な湿度（概ね50%～60%）を保ちましょう。
- ⑤ インフルエンザワクチンの接種について、かかりつけ医等と相談しましょう。

《咳エチケット》～感染拡大を防ぐために～

- せき・くしゃみの症状がある時は、マスクをしましょう。
- せき・くしゃみをする時は、口と鼻をティッシュでおおきましょう。
- せき・くしゃみをする時は、周りの人から顔をそらしましょう。

## 4 事業所、学校施設及び社会福祉施設等の集団生活の場における感染防止対策等

- ◆ インフルエンザの患者が発生した場合に備えて、施設内の連絡体制・医療機関等の連絡先、対応についてまとめ、文書や掲示物にしておきましょう。
- ◆ インフルエンザワクチンの接種について、嘱託医等と相談しましょう。なお、65歳以上の高齢者の方などは、予防接種法に基づく接種を受けることが可能です。（多くの自治体では、10月から接種開始となります。開始時期等の詳細については、居住地の区市町村の予防接種担当窓口にお問合せください。）
- ◆ 利用者の健康状態をきめ細かく把握しましょう。体調不良時に自分で訴えることが困難な方については、毎日の検温等により健康状態をよく把握しましょう。
- ◆ 温度・湿度の管理、定期的な清掃等の衛生管理に留意しましょう。
- ◆ 利用者・職員・面会者等が手洗いを十分に行えるよう、石鹸や手指消毒剤を準備し、こまめな手洗いの励行を呼びかけましょう。
- ◆ 患者発生時には、感染拡大防止のための対応（リハビリなど集団活動の変更や延期、症状のある人とない人の居室の分離、マスクの着用等）を、必要に応じて行いましょう。
- ◆ 医療機関のひっ迫等を回避するため、インフルエンザにり患した従業員又は生徒に対し、医療機関が発行する検査結果や治癒の証明書を求めないよう、御協力をお願いいたします。