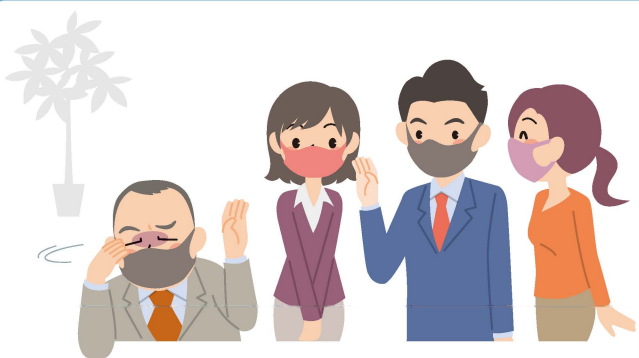


# 防止感染扩大注意事项

为防止新型冠状病毒感染的扩大，  
在参加各类活动与聚餐时，请注意下列事项。



身体不适时，请勿参加各类活动与聚餐。



请避免参加在容易形成密闭空间、人员稠密以及人与人密切接触的场所，或者基本的防止感染措施实行不彻底的各类活动与聚餐。特别是避免参加多人聚集并且伴随大音量发声的各类活动与聚会等。



参加各类活动与聚餐时，请确保与他人的适当距离、进行手指消毒、佩戴口罩并避免大声交谈等，彻底采取恰当的防止感染措施。



考量其活动的宗教和文化特性，请尽量避免在街头及餐饮店的大量或者直至深夜的饮酒，饮酒后参加活动的行为。



根据需要，请考虑跟家人在家中共享时光或者参加线上活动等新的娱乐方式。



疑似感染了新型冠状病毒病，对去医疗机构就诊有疑问等时，请给自己所在自治体的咨询窗口等打电话。

「ありがとう」が感染予防の輪をつくる



新型コロナウイルス感染症対策推進室

# 电话咨询窗口

## 各都道府县咨询窗口（关于去医疗机构就诊的疑问）

やさしいにほんご (Plain Japanese)

English

Português (Portuguese)

简体中文 (Simplified Chinese)

繁体中文 (Traditional Chinese)

한국어 (Korean)

[https://www.mhlw.go.jp/stf/newpage\\_33166.html](https://www.mhlw.go.jp/stf/newpage_33166.html)

## 厚生劳动省电话咨询窗口（关于发生状况、全方面的疑问）

 **0120-565-653** (9:00-21:00)

对应语种 English, 中文 (Chinese), 한국어 (Korean), Português (Portuguese), Español (Spanish), ภาษาไทย (Thai), Tiếng Việt (Vietnamese)

# 外国人生活支援相关信息等

## 外国人在留支援中心(FRESC)（出入国在留管理庁）

<http://www.moj.go.jp/isa/support/fresc/fresc01.html>

## 外国人生活支援网站

分语种登载各省支援措施、面向外国人的当地生活咨询窗口一览表等。

首页: <http://www.moj.go.jp/isa/support/portal/index.html>