

「今、何の病気が流行しているか！」

(川崎市感染症発生動向調査事業—令和5年第41週)の情報提供について

市内の定点医療機関から提供された感染症の患者発生情報をもとに市民提供情報である「今、何の病気が流行しているか! (令和5年第41週)」を作成しましたのでお知らせします。

令和5年第41週 (令和5年10月9日から令和5年10月15日まで)

第41週で定点当たり患者報告数の多かった疾病は、**1)インフルエンザ 2)A群溶血性レンサ球菌咽頭炎 3)流行性角結膜炎**でした。

インフルエンザの定点当たり患者報告数は19.92人と前週(21.85人)から減少しましたが、例年よりかなり高いレベルで推移しています。

A群溶血性レンサ球菌咽頭炎の定点当たり患者報告数は3.59人と前週(3.97人)から横ばいで、例年よりかなり高いレベルで推移しています。

流行性角結膜炎の定点当たり患者報告数は3.00人と前週(2.22人)から横ばいで、例年より高いレベルで推移しています。

今週のトピックス

“インフルエンザと新型コロナウイルス感染症の現状”について取り上げました。

川崎市における新型コロナウイルス感染症の定点当たり報告数は9月上旬から減少していますが、インフルエンザの報告数は同時期から増加しています。本市のリアルタイムサーベイランスにおいても同様の傾向がみられ、9月中旬以降は、インフルエンザの報告数が新型コロナウイルス感染症の報告数を上回っています。

インフルエンザのリアルタイムサーベイランスでは、今シーズンは報告のほとんどがA型です。また、健康安全研究所に搬入された検体からも、A型インフルエンザウイルスが多く検出されており、A香港型に加えて、AH1pdm09型も検出されています。感染拡大防止のため、基本的な予防対策に加え、ワクチン接種も是非御検討ください。

川崎市感染症発生動向調査事業では、感染症のまん延の防止と市民の健康の保持に寄与するべく、市内の定点医療機関(小児科定点37施設、インフルエンザ/COVID-19定点61施設、眼科定点9施設、基幹定点2施設)等から報告された感染症発生状況をもとに集計を行い、市内の感染症の発生状況の正確な把握と分析、市民や医療関係者への情報の提供を行っています。

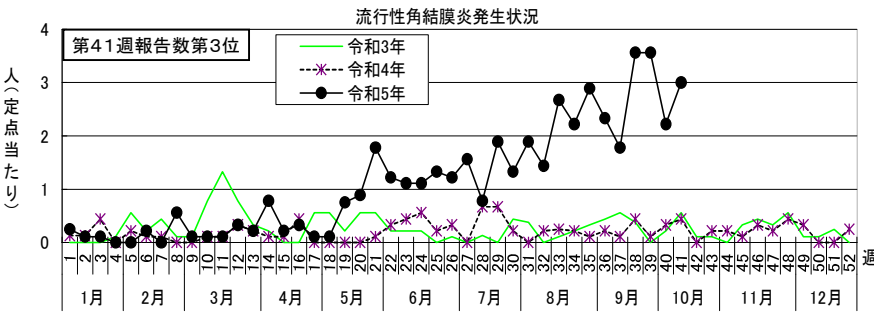
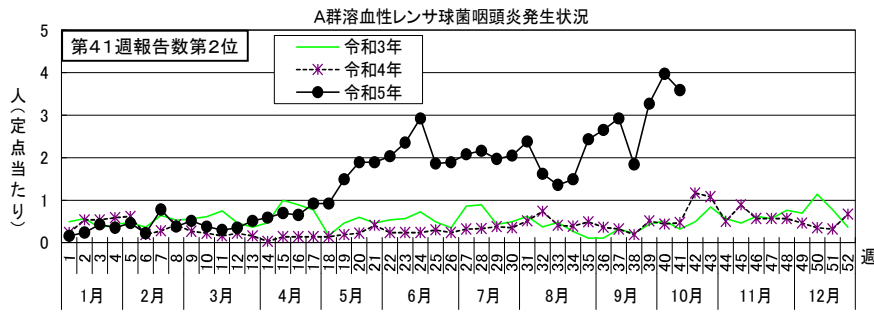
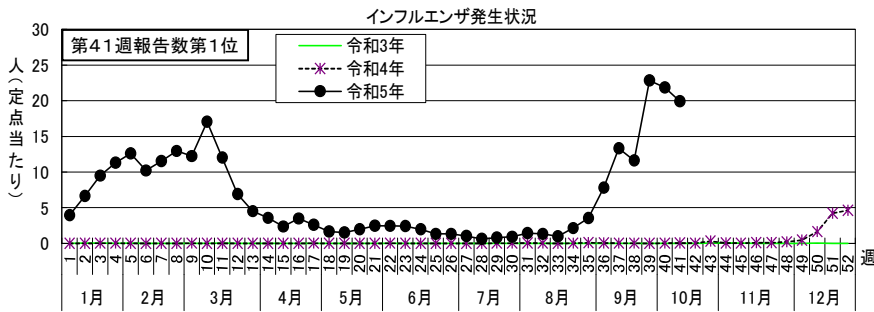
連絡先 川崎市健康福祉局保健医療政策部感染症対策担当 小田
電話044(200)2446
川崎市健康安全研究所 三崎
電話044(276)8250

今、何の病気が流行しているか！

【感染症発生動向調査事業から】

令和5年10月9日（月）～令和5年10月15日（日）〔令和5年第41週〕の感染症発生状況

第41週で定点当たり患者報告数の多かった疾病は、1) インフルエンザ 2) A群溶血性レンサ球菌咽頭炎 3) 流行性角結膜炎でした。インフルエンザの定点当たり患者報告数は19.92人と前週（21.85人）から減少しましたが、例年よりかなり高いレベルで推移しています。A群溶血性レンサ球菌咽頭炎の定点当たり患者報告数は3.59人と前週（3.97人）から横ばいで、例年よりかなり高いレベルで推移しています。流行性角結膜炎の定点当たり患者報告数は3.00人と前週（2.22人）から横ばいで、例年より高いレベルで推移しています。

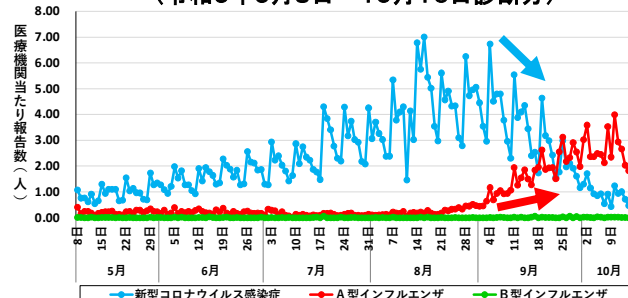


インフルエンザと新型コロナウイルス感染症の現状

川崎市における新型コロナウイルス感染症の定点当たり報告数は9月上旬から減少していますが、インフルエンザの報告数は同時期から増加しています。本市のリアルタイムサーベイランスにおいても同様の傾向がみられ、9月中旬以降は、インフルエンザの報告数が新型コロナウイルス感染症の報告数を上回っています。

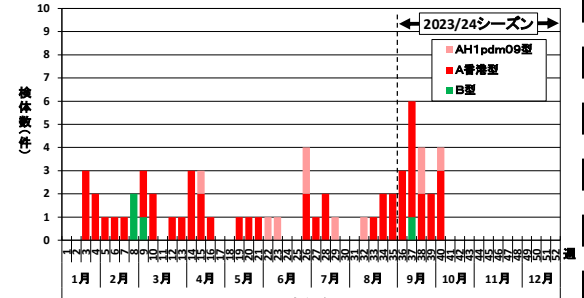
インフルエンザのリアルタイムサーベイランスでは、今シーズンは報告のほとんどがA型です。また、健康安全研究所に搬入された検体からも、A型インフルエンザウイルスが多く検出されており、A香港型に加えて、AH1pdm09型も検出されています。感染拡大防止のため、基本的な予防対策に加え、ワクチン接種も是非御検討ください。

川崎市における新型コロナウイルス感染症及びインフルエンザのリアルタイムサーベイランス医療機関当たり報告数推移（令和5年5月8日～10月16日診断分）



川崎市感染症情報発信システム（KIDSS）（令和5年10月17日10時時点）

川崎市におけるインフルエンザウイルス検出状況 - 令和5年第1週～第41週 -



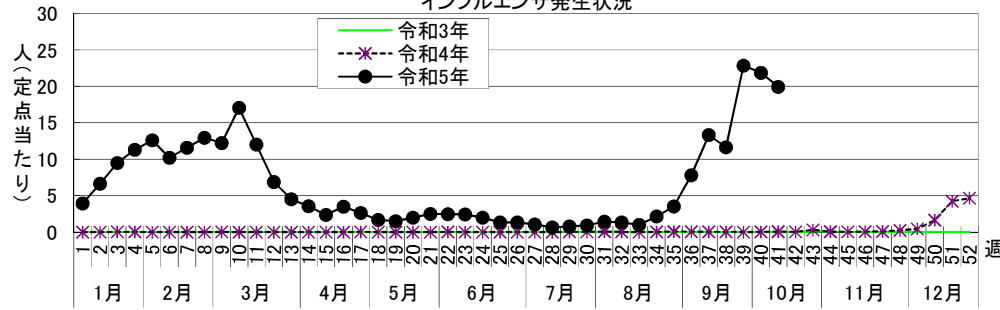
感染症週報 [市内週報 令和5年第41週(令和5年10月9日～令和5年10月15日)]

令和5年10月17日

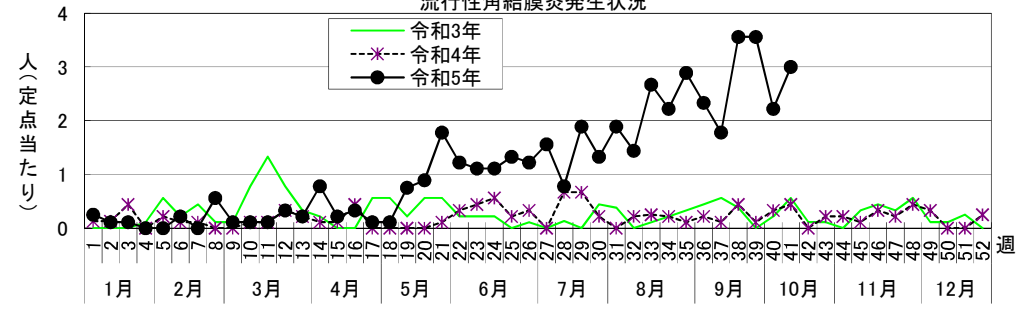
令和5年第41週感染症発生状況【川崎市内】

	届出(第41週)	累計(令和5年第1週以降)
1類感染症	なし	なし
2類感染症	結核 1件	結核 169件
3類感染症	なし	腸管出血性大腸菌感染症 64件(O26 6件、O38 1件、O88 1件、O91 2件、O98 1件、O103 2件、O103及びO157 1件、O111 1件、O157 45件、血清群不明 4件)
4類感染症	なし	E型肝炎 13件、デング熱 4件、日本紅斑熱 1件、レジオネラ症 10件(肺炎型 7件、ポンティアック熱型 2件、無症状病原体保有者 1件)
5類感染症 (全数把握疾患)	カルバペネム耐性腸内細菌目細菌感染症 1件、 後天性免疫不全症候群 1件(その他)、 侵襲性肺炎球菌感染症 2件、 梅毒 2件(早期顕症Ⅱ期 2件)	アメーバ赤痢 8件、ウイルス性肝炎 5件(B型 3件、C型 2件)、カルバペネム耐性腸内細菌目細菌感染症 20件、 急性弛緩性麻痺 3件、急性脳炎 10件、クロイツフェルト・ヤコブ病 1件(孤発性)、 劇症型溶血性レンサ球菌感染症 8件、後天性免疫不全症候群 10件(AIDS 2件、その他 3件、無症候 5件)、 ジアルジア症 1件、侵襲性インフルエンザ菌感染症 8件、侵襲性肺炎球菌感染症 14件、 水痘(入院例に限る。) 5件、 梅毒 105件(早期顕症Ⅰ期 37件、早期顕症Ⅱ期 41件、晩期顕症 1件、無症候 26件)、破傷風 2件、 百日咳 12件、麻しん 1件(検査診断例)
5類感染症 (定点把握疾患)	第41週で定点当たり患者報告数の多かった疾病は、1)インフルエンザ 2)A群溶血性レンサ球菌咽頭炎 3)流行性角結膜炎でした。 インフルエンザの定点当たり患者報告数は19.92人と前週(21.85人)から減少しましたが、例年よりかなり高いレベルで推移しています。 A群溶血性レンサ球菌咽頭炎の定点当たり患者報告数は3.59人と前週(3.97人)から横ばいで、例年よりかなり高いレベルで推移しています。 流行性角結膜炎の定点当たり患者報告数は3.00人と前週(2.22人)から横ばいで、例年より高いレベルで推移しています。	
新型インフルエンザ等感染症		新型コロナウイルス感染症 35964件 <small>・令和4年第5週以降は川崎市新型コロナウイルス感染症モニタリング状況の陽性者数 ・令和4年第39週以降は医療機関報告分のみを計上 ・令和5年第19週以降は5類感染症(定点把握疾患)に変更</small>
疑似症	なし	2件

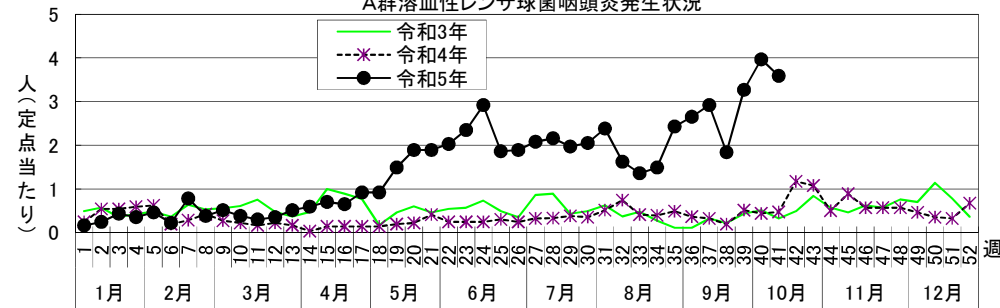
インフルエンザ発生状況



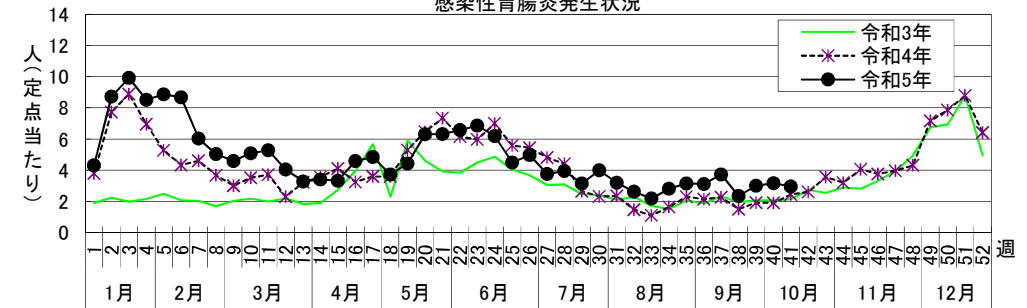
流行性角結膜炎発生状況



A群溶血性レンサ球菌咽頭炎発生状況



感染性胃腸炎発生状況



罹患数・定点当たり罹患数、疾病、区別

集計対象: 令和5年41週

集計日: 令和5年10月17日

川崎市 男女合計	インフルエンザ		新型コロナウイルス感染症		RSウイルス感染症		咽頭結膜熱		A群溶血性レンサ球菌咽頭炎		感染性胃腸炎	
	罹患数	定点当たり	罹患数	定点当たり	罹患数	定点当たり	罹患数	定点当たり	罹患数	定点当たり	罹患数	定点当たり
総数	1,215	19.92	176	2.89	-	-	76	2.05	133	3.59	109	2.95
川崎	276	34.50	31	3.88	-	-	4	0.80	19	3.80	19	3.80
幸	87	12.43	9	1.29	-	-	8	2.00	6	1.50	8	2.00
中原	122	12.20	18	1.80	-	-	20	3.33	4	0.67	17	2.83
高津	250	25.00	35	3.50	-	-	9	1.50	24	4.00	29	4.83
宮前	200	20.00	29	2.90	-	-	27	4.50	48	8.00	12	2.00
多摩	169	21.13	42	5.25	-	-	7	1.40	22	4.40	19	3.80
麻生	111	13.88	12	1.50	-	-	1	0.20	10	2.00	5	1.00
他・不明	-	-	-	-	-	-	-	-	-	-	-	-

川崎市 男女合計	水痘		手足口病		伝染性紅斑		突発性発疹		ヘルパンギーナ		流行性耳下腺炎	
	罹患数	定点当たり	罹患数	定点当たり	罹患数	定点当たり	罹患数	定点当たり	罹患数	定点当たり	罹患数	定点当たり
総数	9	0.24	56	1.51	-	-	8	0.22	10	0.27	-	-
川崎	-	-	4	0.80	-	-	-	-	-	-	-	-
幸	-	-	5	1.25	-	-	-	-	4	1.00	-	-
中原	-	-	4	0.67	-	-	1	0.17	1	0.17	-	-
高津	-	-	8	1.33	-	-	2	0.33	1	0.17	-	-
宮前	1	0.17	29	4.83	-	-	1	0.17	4	0.67	-	-
多摩	1	0.20	5	1.00	-	-	3	0.60	-	-	-	-
麻生	7	1.40	1	0.20	-	-	1	0.20	-	-	-	-
他・不明	-	-	-	-	-	-	-	-	-	-	-	-

川崎市 男女合計	急性出血性結膜炎		流行性角結膜炎		細菌性髄膜炎		無菌性髄膜炎		マイコプラズマ肺炎		クラミジア肺炎 (オウム病は除く)	
	罹患数	定点当たり	罹患数	定点当たり	罹患数	定点当たり	罹患数	定点当たり	罹患数	定点当たり	罹患数	定点当たり
総数	-	-	27	3.00	-	-	2	1.00	-	-	-	-
川崎	-	-	3	3.00	-	-	2	2.00	-	-	-	-
幸	-	-	7	7.00	-	-	-	-	-	-	-	-
中原	-	-	13	6.50	-	-	-	-	-	-	-	-
高津	-	-	2	2.00	-	-	-	-	-	-	-	-
宮前	-	-	1	0.50	-	-	-	-	-	-	-	-
多摩	-	-	1	1.00	-	-	-	-	-	-	-	-
麻生	-	-	-	-	-	-	-	-	-	-	-	-
他・不明	-	-	-	-	-	-	-	-	-	-	-	-

川崎市 男女合計	感染性胃腸炎 (ロタウイルス)		インフルエンザ (入院)		新型コロナウイルス感染症 (入院)	
	罹患数	定点当たり	罹患数	定点当たり	罹患数	定点当たり
総数	-	-	3	1.50	12	6.00
川崎	-	-	3	3.00	3	3.00
幸	-	-	-	-	-	-
中原	-	-	-	-	-	-
高津	-	-	-	-	-	-
宮前	-	-	-	-	9	9.00
多摩	-	-	-	-	-	-
麻生	-	-	-	-	-	-
他・不明	-	-	-	-	-	-

罹患数・定点当たり罹患数、疾病、年齢階級別

集計対象: 令和5年41週

集計日: 令和5年10月17日

インフルエンザ/COVID-19定点		9歳	10歳～14歳	15歳～19歳	20歳～29歳	30歳～39歳	40歳～49歳	50歳～59歳	60歳～69歳	70歳～79歳	80歳以上	
インフルエンザ	罹患数	86	273	85	46	91	96	34	11	7	2	
	定点当たり	1.41	4.48	1.39	0.75	1.49	1.57	0.56	0.18	0.11	0.03	
新型コロナウイルス感染症	罹患数	3	15	10	24	27	21	23	10	7	8	
	定点当たり	0.05	0.25	0.16	0.39	0.44	0.34	0.38	0.16	0.11	0.13	
小児科定点		9歳	10歳～14歳	15歳～19歳	20歳以上							
RSウイルス感染症	罹患数	-	-	-	-							
	定点当たり	-	-	-	-							
咽頭結膜熱	罹患数	1	3	-	2							
	定点当たり	0.03	0.08	-	0.05							
A群溶血性レンサ球菌咽頭炎	罹患数	8	11	1	14							
	定点当たり	0.22	0.30	0.03	0.38							
感染性胃腸炎	罹患数	2	7	3	3							
	定点当たり	0.05	0.19	0.08	0.08							
水痘	罹患数	1	-	-	-							
	定点当たり	0.03	-	-	-							
手足口病	罹患数	-	1	-	-							
	定点当たり	-	0.03	-	-							
伝染性紅斑	罹患数	-	-	-	-							
	定点当たり	-	-	-	-							
突発性発疹	罹患数	-	-	-	-							
	定点当たり	-	-	-	-							
ヘルパンギーナ	罹患数	-	-	-	-							
	定点当たり	-	-	-	-							
流行性耳下腺炎	罹患数	-	-	-	-							
	定点当たり	-	-	-	-							
眼科定点		9歳	10歳～14歳	15歳～19歳	20歳～29歳	30歳～39歳	40歳～49歳	50歳～59歳	60歳～69歳	70歳以上		
急性出血性結膜炎	罹患数	-	-	-	-	-	-	-	-	-	-	
	定点当たり	-	-	-	-	-	-	-	-	-	-	
流行性角結膜炎	罹患数	-	-	-	3	6	1	2	-	1	-	
	定点当たり	-	-	-	0.33	0.67	0.11	0.22	-	0.11	-	
基幹定点		9歳	10歳～14歳	15歳～19歳	20歳～29歳	30歳～39歳	40歳～49歳	50歳～59歳	60歳～69歳	70歳～79歳	80歳以上	
細菌性髄膜炎	罹患数	-	-	-	-	-	-	-	-	-	-	
	定点当たり	-	-	-	-	-	-	-	-	-	-	
無菌性髄膜炎	罹患数	-	-	-	-	1	-	-	-	1	-	
	定点当たり	-	-	-	-	0.50	-	-	-	0.50	-	
マイコプラズマ肺炎	罹患数	-	-	-	-	-	-	-	-	-	-	
	定点当たり	-	-	-	-	-	-	-	-	-	-	
クラミジア肺炎（オウム病は除く）	罹患数	-	-	-	-	-	-	-	-	-	-	
	定点当たり	-	-	-	-	-	-	-	-	-	-	
感染性胃腸炎（ロタウイルス）	罹患数	-	-	-	-	-	-	-	-	-	-	
	定点当たり	-	-	-	-	-	-	-	-	-	-	
インフルエンザ（入院）	罹患数	-	-	-	-	-	-	-	1	-	-	
	定点当たり	-	-	-	-	-	-	-	0.50	-	-	
新型コロナウイルス感染症（入院）	罹患数	-	-	-	-	1	1	1	1	2	4	
	定点当たり	-	-	-	-	0.50	0.50	0.50	0.50	1.00	2.00	

罹患数・定点当たり罹患数、疾病、週別

集計対象: 令和5年41週

集計日: 令和5年10月17日

		合計	5週前	4週前	3週前	2週前	1週前	今週
インフルエンザ	罹患数	5,940	476	812	710	1,394	1,333	1,215
	定点当たり	16.23	7.80	13.31	11.64	22.85	21.85	19.92
新型コロナウイルス感染症	罹患数	4,584	1,522	1,317	720	593	256	176
	定点当たり	12.52	24.95	21.59	11.80	9.72	4.20	2.89
RSウイルス感染症	罹患数	21	13	3	1	4	-	-
	定点当たり	0.09	0.35	0.08	0.03	0.11	-	-
咽頭結膜熱	罹患数	441	59	61	63	82	100	76
	定点当たり	1.99	1.59	1.65	1.70	2.22	2.70	2.05
A群溶血性レンサ球菌咽頭炎	罹患数	675	98	108	68	121	147	133
	定点当たり	3.04	2.65	2.92	1.84	3.27	3.97	3.59
感染性胃腸炎	罹患数	677	115	138	87	111	117	109
	定点当たり	3.05	3.11	3.73	2.35	3.00	3.16	2.95
水痘	罹患数	33	4	3	6	4	7	9
	定点当たり	0.15	0.11	0.08	0.16	0.11	0.19	0.24
手足口病	罹患数	481	78	71	61	113	102	56
	定点当たり	2.17	2.11	1.92	1.65	3.05	2.76	1.51
伝染性紅斑	罹患数	4	-	1	-	-	3	-
	定点当たり	0.02	-	0.03	-	-	0.08	-
突発性発疹	罹患数	62	11	18	6	7	12	8
	定点当たり	0.28	0.30	0.49	0.16	0.19	0.32	0.22
ヘルパンギーナ	罹患数	136	29	23	23	28	23	10
	定点当たり	0.61	0.78	0.62	0.62	0.76	0.62	0.27
流行性耳下腺炎	罹患数	8	1	-	2	2	3	-
	定点当たり	0.04	0.03	-	0.05	0.05	0.08	-
急性出血性結膜炎	罹患数	-	-	-	-	-	-	-
	定点当たり	-	-	-	-	-	-	-
流行性角結膜炎	罹患数	148	21	16	32	32	20	27
	定点当たり	2.74	2.33	1.78	3.56	3.56	2.22	3.00
細菌性髄膜炎	罹患数	1	1	-	-	-	-	-
	定点当たり	0.08	0.50	-	-	-	-	-
無菌性髄膜炎	罹患数	4	-	-	-	-	2	2
	定点当たり	0.33	-	-	-	-	1.00	1.00
マイコプラズマ肺炎	罹患数	-	-	-	-	-	-	-
	定点当たり	-	-	-	-	-	-	-
クラミジア肺炎 (オウム病は除く)	罹患数	-	-	-	-	-	-	-
	定点当たり	-	-	-	-	-	-	-
感染性胃腸炎 (ロタウイルス)	罹患数	-	-	-	-	-	-	-
	定点当たり	-	-	-	-	-	-	-
インフルエンザ (入院)	罹患数	12	-	2	1	3	3	3
	定点当たり	1.00	-	1.00	0.50	1.50	1.50	1.50
新型コロナウイルス感染症 (入院)	罹患数	36				9	15	12
	定点当たり	6.00				4.50	7.50	6.00

報告数・累積報告数、区・疾病別（全数）

集計対象：令和5年41週（診断年月日：2023/10/9～2023/10/15）

集計日：令和5年10月17日

	エボラ出血熱		クリミア・コンゴ出血熱		痘そう		南米出血熱		ベスト		マールブルグ病		ラッサ熱		急性灰白髄炎		結核		ジフテリア		重症急性呼吸器症候群		中東呼吸器症候群		鳥インフルエンザ(H5N1)		鳥インフルエンザ(H7N9)		コレラ		細菌性赤痢	
	報告数	累積	報告数	累積	報告数	累積	報告数	累積	報告数	累積	報告数	累積	報告数	累積	報告数	累積	報告数	累積	報告数	累積	報告数	累積	報告数	累積	報告数	累積	報告数	累積	報告数	累積	報告数	累積
川崎市	-	-	-	-	-	-	-	-	-	-	-	-	-	-	-	-	1	169	-	-	-	-	-	-	-	-	-	-	-	-	-	-
川崎	-	-	-	-	-	-	-	-	-	-	-	-	-	-	-	-	1	46	-	-	-	-	-	-	-	-	-	-	-	-	-	
幸	-	-	-	-	-	-	-	-	-	-	-	-	-	-	-	-	-	16	-	-	-	-	-	-	-	-	-	-	-	-	-	
中原	-	-	-	-	-	-	-	-	-	-	-	-	-	-	-	-	-	28	-	-	-	-	-	-	-	-	-	-	-	-	-	
高津	-	-	-	-	-	-	-	-	-	-	-	-	-	-	-	-	-	20	-	-	-	-	-	-	-	-	-	-	-	-	-	
宮前	-	-	-	-	-	-	-	-	-	-	-	-	-	-	-	-	-	28	-	-	-	-	-	-	-	-	-	-	-	-	-	
多摩	-	-	-	-	-	-	-	-	-	-	-	-	-	-	-	-	-	14	-	-	-	-	-	-	-	-	-	-	-	-	-	
麻生	-	-	-	-	-	-	-	-	-	-	-	-	-	-	-	-	-	17	-	-	-	-	-	-	-	-	-	-	-	-	-	

	腸管出血性大腸菌感染症		腸チフス		パラチフス		E型肝炎		ウエストナイル熱		A型肝炎		エキノコックス症		エムボックス		黄熱		オウム病		オムスク出血熱		回帰熱		キャサスル森林病		Q熱		狂犬病		コクシジオイデス症	
	報告数	累積	報告数	累積	報告数	累積	報告数	累積	報告数	累積	報告数	累積	報告数	累積	報告数	累積	報告数	累積	報告数	累積	報告数	累積	報告数	累積	報告数	累積	報告数	累積	報告数	累積		
川崎市	-	64	-	-	-	-	-	13	-	-	-	-	-	-	-	-	-	-	-	-	-	-	-	-	-	-	-	-	-	-	-	
川崎	-	18	-	-	-	-	-	1	-	-	-	-	-	-	-	-	-	-	-	-	-	-	-	-	-	-	-	-	-	-	-	
幸	-	15	-	-	-	-	-	-	-	-	-	-	-	-	-	-	-	-	-	-	-	-	-	-	-	-	-	-	-	-	-	
中原	-	11	-	-	-	-	-	6	-	-	-	-	-	-	-	-	-	-	-	-	-	-	-	-	-	-	-	-	-	-	-	
高津	-	-	-	-	-	-	-	2	-	-	-	-	-	-	-	-	-	-	-	-	-	-	-	-	-	-	-	-	-	-	-	
宮前	-	10	-	-	-	-	-	2	-	-	-	-	-	-	-	-	-	-	-	-	-	-	-	-	-	-	-	-	-	-	-	
多摩	-	4	-	-	-	-	-	1	-	-	-	-	-	-	-	-	-	-	-	-	-	-	-	-	-	-	-	-	-	-	-	
麻生	-	6	-	-	-	-	-	1	-	-	-	-	-	-	-	-	-	-	-	-	-	-	-	-	-	-	-	-	-	-	-	

	ジカウイルス感染症		重症熱性血小板減少症候群		腎臓性出血熱		西部ウマ脳炎		ダニ媒介脳炎		炭疽		チクングニア熱		つつが虫病		デング熱		東部ウマ脳炎		鳥インフルエンザ		ニパウイルス感染症		日本紅斑熱		日本脳炎		ハンタウイルス肺炎候群		Bウイルス病	
	報告数	累積	報告数	累積	報告数	累積	報告数	累積	報告数	累積	報告数	累積	報告数	累積	報告数	累積	報告数	累積	報告数	累積	報告数	累積	報告数	累積	報告数	累積	報告数	累積	報告数	累積		
川崎市	-	-	-	-	-	-	-	-	-	-	-	-	-	-	-	-	4	-	-	-	-	-	-	-	-	1	-	-	-	-	-	
川崎	-	-	-	-	-	-	-	-	-	-	-	-	-	-	-	-	2	-	-	-	-	-	-	-	-	-	-	-	-	-	-	
幸	-	-	-	-	-	-	-	-	-	-	-	-	-	-	-	-	-	-	-	-	-	-	-	-	-	-	-	-	-	-	-	
中原	-	-	-	-	-	-	-	-	-	-	-	-	-	-	-	-	1	-	-	-	-	-	-	-	-	1	-	-	-	-	-	
高津	-	-	-	-	-	-	-	-	-	-	-	-	-	-	-	-	-	-	-	-	-	-	-	-	-	-	-	-	-	-	-	
宮前	-	-	-	-	-	-	-	-	-	-	-	-	-	-	-	-	-	-	-	-	-	-	-	-	-	-	-	-	-	-	-	
多摩	-	-	-	-	-	-	-	-	-	-	-	-	-	-	-	-	-	-	-	-	-	-	-	-	-	-	-	-	-	-	-	
麻生	-	-	-	-	-	-	-	-	-	-	-	-	-	-	-	-	1	-	-	-	-	-	-	-	-	-	-	-	-	-	-	

	鼻疽		ブルセラ症		ペネズエラウマ脳炎		ヘンドライウイルス感染症		発しんチフス		ボツリヌス症		マラリア		野兎病		ライム病		リッサウイルス感染症		リフトバレー熱		類鼻疽		レジオネラ症		レプトスピラ症		ロッキー山紅斑熱		アメーバ赤痢	
	報告数	累積	報告数	累積	報告数	累積	報告数	累積	報告数	累積	報告数	累積	報告数	累積	報告数	累積	報告数	累積	報告数	累積	報告数	累積	報告数	累積	報告数	累積	報告数	累積	報告数	累積		
川崎市	-	-	-	-	-	-	-	-	-	-	-	-	-	-	-	-	-	-	-	-	-	-	-	-	10	-	-	-	-	-	8	
川崎	-	-	-	-	-	-	-	-	-	-	-	-	-	-	-	-	-	-	-	-	-	-	-	-	2	-	-	-	-	-	3	
幸	-	-	-	-	-	-	-	-	-	-	-	-	-	-	-	-	-	-	-	-	-	-	-	3	-	-	-	-	-	-	2	
中原	-	-	-	-	-	-	-	-	-	-	-	-	-	-	-	-	-	-	-	-	-	-	-	1	-	-	-	-	-	-	-	
高津	-	-	-	-	-	-	-	-	-	-	-	-	-	-	-	-	-	-	-	-	-	-	-	2	-	-	-	-	-	-	2	
宮前	-	-	-	-	-	-	-	-	-	-	-	-	-	-	-	-	-	-	-	-	-	-	-	1	-	-	-	-	-	-	-	
多摩	-	-	-	-	-	-	-	-	-	-	-	-	-	-	-	-	-	-	-	-	-	-	-	1	-	-	-	-	-	-	-	
麻生	-	-	-	-	-	-	-	-	-	-	-	-	-	-	-	-	-	-	-	-	-	-	-	1	-	-	-	-	-	-	1	

	ウイルス性肝炎		カバネシ菌腸内細菌目細菌感染症		急性弛緩性麻痺		急性脳炎		クリプトスポリジウム症		クロイツフェルト・ヤコブ病		劇症型溶血性レンサ球菌感染症		後天性免疫不全症候群		ジアルジア症		侵襲性インフルエンザ菌感染症		侵襲性髄膜炎菌感染症		侵襲性肺炎球菌感染症		水痘（入院例に限る。）		先天性風しん症候群		梅毒		播種性クリプトコックス症	
	報告数	累積	報告数	累積	報告数	累積	報告数	累積	報告数	累積	報告数	累積	報告数	累積	報告数	累積	報告数	累積	報告数	累積	報告数	累積	報告数	累積	報告数	累積	報告数	累積	報告数	累積		
川崎市	-	5	1	20	-	3	-	10	-	-	-	1	-	8	1	10	-	1	-	8	-	-	2	14	-	5	-	-	2	105	-	-
川崎	-	2	-	2	-	-	-	-	-	-	-	-	-	2	-	7	-	1	-	4	-	-	1	5	-	-	-	-	-	61	-	-
幸	-	-	-	-	-	-	-	-	-	-	-	-	-	-	-	-	-	-	-	-	-	-	1	-	-	-	-	-	-	3	-	-
中原	-	1	-	2	-	2	-	-	-	-	-	1	-	3	1	2	-	-	-	3	-	-	1	2	-	2	-	-	-	9	-	-
高津	-	1	-	1	-	-	-	6	-	-	-	-	-	-	-	-	-	-	-	-	-	-	1	-	1	-	-	-	1	9	-	-
宮前	-	-	1	5	-	-	-	4	-	-	-	-	-	1	-	1	-	-	-	1	-	-	3	-	-	-	-	1	6	-	-	
多摩	-	-	-	7	-	1	-	-	-	-	-	-	-	-	-	-	-	-	-	-	-	-	2	-	-	-	-	-	4	4	-	-
麻生	-	1	-	3	-	-	-	-	-	-	-	-	-	2	-	-	-	-	-	-	-	-	-	-	-	-	-	-	13	-	-	

	破傷風		バンコマイン耐性黄色ブドウ球菌感染症		バンコマイン耐性腸球菌感染症		百日咳		風しん		麻疹		薬剤耐性アシネトバクター感染症		新型コロナウイルス感染症	
	報告数	累積	報告数	累積	報告数	累積	報告数	累積	報告数	累積	報告数	累積	報告数	累積	報告数	累積
川崎市	-	2	-	-	-	-	-	12	-	-	-	1	-	-	-	35,964
川崎	-	1	-	-	-	-	-	-	-	-	-	-	-	-	-	-
幸	-	-	-	-	-	-	-	-	-	-	-	-	-	-	-	-
中原	-	-	-	-	-	-	-	1	-	-	-	-	-	-	-	-
高津	-	-	-	-	-	-	-	8	-	-	-	-	-	-	-	-
宮前	-	1	-	-	-	-	-	1	-	-	-	-	-	-	-	-
多摩	-	-	-	-	-	-	-	-	-	-	-	-	-	-	-	-
麻生	-	-	-	-	-	-	-	2	-	-	1	-	-	-	-	-

新型コロナウイルス感染症は令和5年第19週以降5類感染症(定点把握疾患)に変更