

佐賀県感染症発生動向調査週報

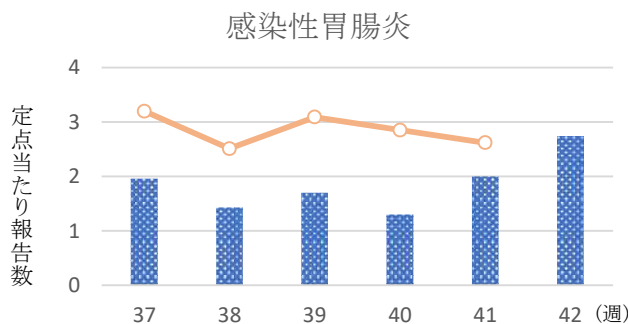
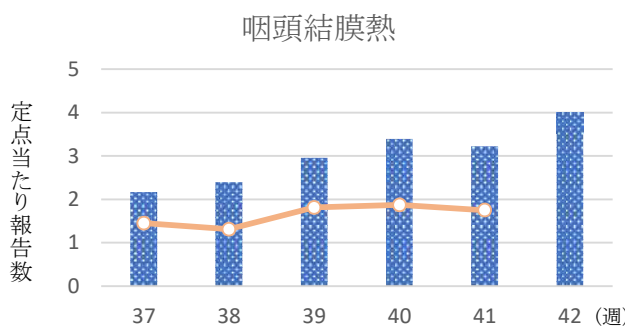
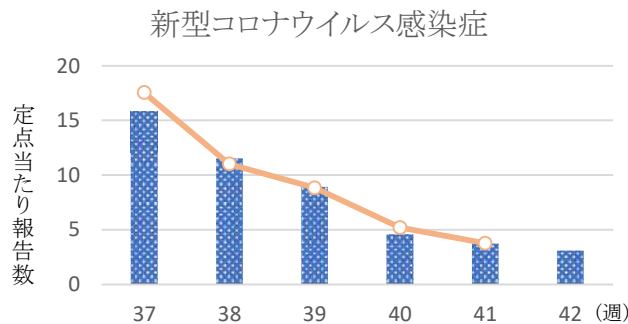
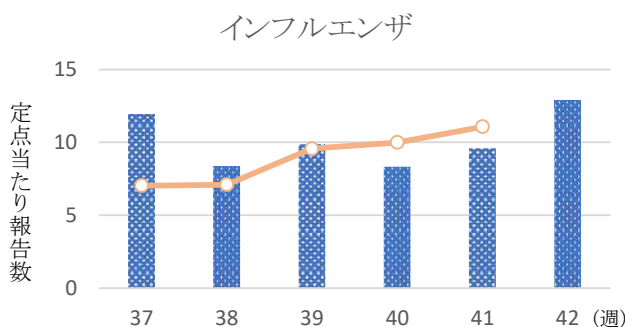
2023年第42週 2023年10月16日(月)～2023年10月22日(日)

<https://kansen.pref.saga.lg.jp>

佐賀県感染症情報センター

◆注目疾患の動向

- 【定点報告数の多い疾患】①インフルエンザ(501名) ②新型コロナウイルス感染症(120名) ③咽頭結膜熱(92名) ④感染性胃腸炎(63名) ⑤手足口病(60名)
- 【インフルエンザ】患者報告数は増加(374名→501名:A型490名※、型不明11名)し、定点当たりの患者報告数は12.85となりました。流行発生注意報は継続中です。手洗いや適度な湿度の保持、こまめな換気、十分な休養やバランスの良い食事等を心がけ、感染予防に努めましょう。※迅速検査キットによる。
- 【新型コロナウイルス感染症】患者報告数は減少(146名→120名)し、定点当たりの患者報告数は3.08となりました。手洗いや換気等により、感染予防に努めましょう。発熱で受診される際は事前に医療機関に連絡し、マスクを着用しましょう。
- 【咽頭結膜熱】患者報告数は増加(74名→92名)し、定点当たりの患者報告数は4.00となりました。流行発生警報は継続中です。タオルの共用を避け、手洗いの励行で感染予防に努めましょう。



◎棒グラフは佐賀県、折れ線グラフは全国の数値を表しています。

※各疾患の動向グラフについては佐賀県感染症情報センターのホームページを御覧ください。

<https://kansen.pref.saga.lg.jp>

◆全国版感染症週報(IDWR)

2023年第40週(10月2日～10月8日)

・ 発生動向総覧	<第40週>咽頭結膜熱の定点当たり報告数は2週連続で増加し、過去5年間の同時期と比較してかなり多い/その他最新動向
・ 注目すべき感染症	<今週は該当記事はありません>
・ 感染症関連情報	病原体情報/海外感染症情報/その他
・ 速報	<今週は該当記事はありません>
・ 読者のコーナー	<今週は該当記事はありません>

※詳細は国立感染症研究所感染症疫学センターのホームページを御覧ください。

<https://www.nih.go.jp/niid/ja/from-idsc.html>

佐賀県感染症発生動向調査週報

<https://kansen.pref.saga.lg.jp>

佐賀県感染症情報センター

◆全数届出の感染症(佐賀県) 2023年第42週 2023年10月16日(月)～2023年10月22日(日)

疾病名		結核 (二類感染症)	日本紅斑熱 (四類感染症)
患者 (管轄保健福祉事務所)		/	1名:60歳代女性 (佐賀中部)
感染原因・感染経路			動物・蚊・昆虫等からの感染
無症状病原体保有者		1名	0名
2023年届出累計		72名(今週1名)	10名(今週1名)
2022年	同期累計	66名	19名
	届出累計	83名	21名

疾病名		後天性免疫不全症候群 (五類感染症)	梅毒 (五類感染症)
患者		1名:30歳代男性	1名:40歳代男性
感染原因・感染経路		性的接触(不明)	性的接触(異性間)
無症状病原体保有者		0名	0名
2023年届出累計		6名(今週1名)	77名(今週1名)
2022年	同期累計	3名	36名
	届出累計	4名	60名

佐賀県感染症発生動向調査週報

<https://kansen.pref.saga.lg.jp>

佐賀県感染症情報センター

◆佐賀県感染症発生動向調査

[定点報告:五類感染症(週報分)]

2023年第**42**週 2023年10月16日(月)～2023年10月22日(日)

定点種別 (定点数)	管轄保健福祉 事務所 病名	佐賀中部		鳥栖		唐津		伊万里		杵藤		計		前週		全国 (第41週)	
		インフルエンザ/ COVID-19 (39)	インフルエンザ (鳥インフルエンザ を除く)	197	15.15	52	10.40	58	8.29	77	15.40	117	13.00	501	12.85	374	9.59
	新型コロナウイルス感染症 (COVID-19)※1	44	3.38	10	2.00	7	1.00	28	5.60	31	3.44	120	3.08	146	3.74	18,587	3.76
小児科 (23)	RSウイルス感 染症	2	0.25							1	0.20	3	0.13	10	0.43	381	0.12
	咽頭結膜熱	21	2.63	32	10.67	27	6.75	9	3.00	3	0.60	92	4.00	74	3.22	5,516	1.75
	A群溶血性レン サ球菌咽頭炎	15	1.88	11	3.67	6	1.50	11	3.67	16	3.20	59	2.57	49	2.13	5,902	1.88
	感染性胃腸炎	12	1.50	3	1.00	1	0.25	5	1.67	42	8.40	63	2.74	46	2.00	8,235	2.62
	水痘	1	0.13	1	0.33	1	0.25	1	0.33			4	0.17	3	0.13	261	0.08
	手足口病	16	2.00			16	4.00	12	4.00	16	3.20	60	2.61	46	2.00	3,760	1.20
	伝染性紅斑															26	0.01
	突発性発しん	3	0.38	4	1.33	2	0.50	6	2.00	3	0.60	18	0.78	12	0.52	688	0.22
	ヘルパンギーナ	5	0.63	4	1.33	2	0.50	1	0.33	10	2.00	22	0.96	27	1.17	929	0.30
	流行性耳下腺炎	1	0.13										1	0.04	2	0.09	115
眼科 (4)	急性出血性結膜炎															8	0.01
	流行性角結膜炎					2	2.00					2	0.50	1	0.25	581	0.83
基幹 (6)	細菌性髄膜炎															6	0.01
	無菌性髄膜炎					1	1.00					1	0.17			22	0.05
	マイコプラズマ肺炎	1	0.50									1	0.17	1	0.17	25	0.05
	クラミジア肺炎 (オウム病を除く)																
	感染性胃腸炎 (ロタウイルスに限る)															1	0.00

細字は定点当たり患者数

※1 新型コロナウイルス感染症(COVID-19):新型コロナウイルス感染症(病原体がベータコロナウイルス属のコロナウイルス(令和二年一月に中華人民共和国から世界保健機関に対して、人に伝染する能力を有することが新たに報告されたものに限る。))であるものに限る。)

◆佐賀県感染症発生動向調査(定点報告:五類感染症)

2023年第42週 2023年10月16日(月)～2023年10月22日(日)

インフルエンザ /COVID19 定点	インフルエ ンザ(鳥イン フルエンザ を除く)	新型コロナ ウイルス感 染症 (COVID- 19)※1	小児科 定点	RSウイル ス感染症	咽頭結膜 熱	A群溶血 性レンサ 球菌咽頭 炎	感染性胃 腸炎	水痘	手足口病	伝染性紅 斑	突発性発 しん	ヘルパン ギーナ	流行性耳 下腺炎	眼科・基幹 定点	急性出血 性結膜炎	流行性角 結膜炎	細菌性髄 膜炎	無菌性髄 膜炎	マイコプラ ズマ肺炎	クラミジア 肺炎(オウ ム病を除 く)	感染性 胃腸炎 (ロタウイルス に限る)	
0～5ヶ月		2	0～5ヶ月						1					0～5ヶ月								
6～11ヶ月	5	1	6～11ヶ月		7		1		9		3	3		6～11ヶ月								
1歳	12	2	1歳	2	17	1	14		23		13	5		1歳		1						
2歳	8	1	2歳		19	4	12		12		1	3		2歳								
3歳	11	1	3歳	1	17	6	9		6		1	2		3歳								
4歳	30	3	4歳		15	11	5		4			4		4歳								
5歳	27	2	5歳		6	12	5	1	3			3		5歳								
6歳	50	2	6歳		2	10	5		1					6歳								
7歳	37		7歳		5	6	4	1				1		7歳								
8歳	54		8歳			2	2	1	1			1		8歳								
9歳	19	1	9歳		1	1	2							9歳								
10歳～14歳	135	5	10歳～14歳		2	2	1	1					1	10歳～14歳					1			
15歳～19歳	29	9	15歳～19歳											15歳～19歳								
20歳～29歳	14	13	20歳以上		1	4	3							20歳～29歳		1						
30歳～39歳	20	12												30歳～39歳								
40歳～49歳	29	18												40歳～49歳								
50歳～59歳	8	13												50歳～59歳								
60歳～69歳	9	15												60歳～69歳								
70歳～79歳	2	11												70歳以上					1			
80歳以上	2	9																				
合計	501	120	合計	3	92	59	63	4	60		18	22	1	合計		2		1	1			
前期計	374	146	前期計	10	74	49	46	3	46		12	27	2	前期計		1			1			
当期間/前	1.34	0.82	当期間/前	0.30	1.24	1.20	1.37	1.33	1.30	***	1.50	0.81	0.50	当期間/前	***	2.00	***	***	1.00	***	***	
増減数	127	-26	増減数	-7	18	10	17	1	14		6	-5	-1	増減数		1		1				

***は前期計が"0"のとき

※1 新型コロナウイルス感染症(COVID-19):新型コロナウイルス感染症(病原体がベータコロナウイルス属のコロナウイルス(令和二年一月に中華人民共和国から世界保健機関に対して、人に伝染する能力を有することが新たに報告されたものに限る。))であるものに限る。)

