

マークをクリックするとそのページを見ることができます



発生動向総覧
P.2-7

<第37週>咽頭結膜熱の定点当たり報告数は第33週以降増加が続いており、過去5年間の同時期と比較してかなり多い／その他最新動向



注目すべき感染症

<今週は該当記事はありません>



感染症関連情報
P.8

病原体情報／海外感染症情報／その他



速報

<今週は該当記事はありません>



読者のコーナー

<今週は該当記事はありません>



グラフ総覧(第37週)
P.9-15



グラフ総覧(8月)
P.16-20



8月のデータ
P.21-23



第37週のデータ
P.24-39



発生動向総覧

<第37週コメント> 9月20日集計分

注意：これは当該週に診断された報告症例の集計です。しかし、迅速に情報還元するために期日を決めて集計を行いますので、当該週に診断された症例の報告が集計の期日以降に届くこともあります。それらについては一部を除いて発生動向総覧では扱いませんが、翌週あるいはそれ以降に、巻末の表の累積数に加えられることになります。

※感染経路、感染原因、感染地域については、確定あるいは推定として記載されていたものを示します。

◆全数報告の感染症

1類感染症

報告なし

2類感染症

結核239例

3類感染症

腸管出血性大腸菌感染症120例(有症者82例、うちHUS 3例)

感染地域：国内86例、東京都/フィリピン1例、韓国7例、国内・国外不明26例

国内の感染地域：福岡県15例、北海道7例、東京都7例、兵庫県7例、愛知県5例、鹿児島県5例、神奈川県4例、千葉県3例、岡山県3例、埼玉県2例、岐阜県2例、三重県2例、大阪府2例、奈良県2例、岩手県1例、山形県1例、群馬県1例、新潟県1例、富山県1例、山梨県1例、長野県1例、香川県1例、佐賀県1例、長崎県1例、沖縄県1例、国内(都道府県不明)9例

年齢群：1歳(4例)、2歳(4例)、3歳(1例)、4歳(1例)、5歳(4例)、6歳(4例)、8歳(2例)、9歳(2例)、10代(15例)、20代(29例)、30代(20例)、40代(10例)、50代(6例)、60代(8例)、70代(8例)、80代(2例)

血清群・毒素型：O157 VT1・VT2(29例)、O157 VT2(26例)、O121 VT2(14例)、O26 VT1(10例)、O103 VT1(5例)、O111 VT1(2例)、O115 VT1(2例)、O15 VT1(2例)、O1 VT2(1例)、O128 VT1・VT2(1例)、O157 VT1(1例)、O29 VT1(1例)、O91 VT1(1例)、O91 VT1・VT2(1例)、その他・不明(24例)

累積報告数：2,652例(有症者1,818例、うちHUS 42例、死亡2例)

腸チフス1例

感染地域：インドネシア

パラチフス1例

感染地域：タイ/バンングラデシュ/メキシコ

4類感染症

E型肝炎4例

感染地域(感染源)：北海道1例(不明)、東京都1例(不明)、長野県1例(不明)、国内(都道府県不明)1例(不明)

A型肝炎1例	感染地域：国内(都道府県不明)/タイ
エムポックス6例	感染地域：国内6例
回帰熱1例	感染地域：北海道
重症熱性血小板減少症候群1例	感染地域：大分県 年齢群：80代
デング熱7例	感染地域：ベトナム3例、インド2例、コスタリカ1例、タイ1例 累積報告数：96例(感染地域：国外96例)
日本紅斑熱13例	感染地域：三重県2例、兵庫県2例、広島県2例、山口県2例、千葉県1例、愛媛県1例、高知県1例、福岡県1例、国内・国外不明1例
マラリア3例	熱帯熱2例__感染地域：ウガンダ1例、コンゴ共和国1例 病型不明1例__感染地域：ナイジェリア
レジオネラ症58例(肺炎型56例、ポンティアック型2例)	感染地域：富山県7例、神奈川県5例、北海道3例、茨城県3例、東京都3例、長野県3例、愛知県3例、兵庫県3例、長崎県3例、京都府2例、広島県2例、宮城県1例、福島県1例、栃木県1例、埼玉県1例、新潟県1例、石川県1例、大阪府1例、山口県1例、愛媛県1例、高知県1例、福岡県1例、岡山県/大分県1例、国内(都道府県不明)5例、中国1例、国内・国外不明3例 年齢群：40代(1例)、50代(10例)、60代(10例)、70代(19例)、80代(13例)、90代以上(5例) 累積報告数：1,538例

5類感染症

アメーバ赤痢4例(腸管アメーバ症3例、腸管及び腸管外アメーバ症1例)	感染地域：国内(都道府県不明)2例、国内・国外不明2例 感染経路：経口感染2例、その他・不明2例
ウイルス性肝炎1例	EBウイルス/サイトメガロウイルス__感染経路：その他・不明
カルバペネム耐性腸内細菌目細菌感染症42例	菌検出検体：血液10例、尿10例、胆汁8例、喀痰3例、膿3例、血液/尿2例、腹水1例、腹水/その他1例、その他4例 菌種：K. aerogenes 21例、E. cloacae 8例、K. pneumoniae 3例、E. coli 2例、その他・不明8例 感染経路：手術部位8例、以前からの保菌7例、医療器具関連2例、以前からの保菌/院内感染/医療器具関連1例、その他・不明24例
急性弛緩性麻痺1例	病原体不明__年齢群：2歳
急性脳炎4例	ヒトパレコウイルス1例__年齢群：0歳 溶血性レンサ球菌/黄色ブドウ球菌1例__年齢群：10代 病原体不明2例__年齢群：0歳(1例)、5歳(1例)
クリプトスポリジウム症1例	感染地域：北海道

クロイツフェルト・ヤコブ病4例

孤発性プリオン病古典型4例

劇症型溶血性レンサ球菌感染症11例

年齢群：3歳(2例)、40代(1例. 死亡)、60代(2例)、70代(2例. うち1例死亡)、80代(3例. うち1例死亡)、90代以上(1例)

後天性免疫不全症候群6例(AIDS 1例、無症候5例)

感染地域：国内6例

感染経路：性的接触6例(異性間2例、同性間3例、異性/同性間1例)

侵襲性インフルエンザ菌感染症9例(菌検出検体：血液7例、髄液1例、その他1例)

年齢群：8歳(1例)、60代(1例)、70代(5例)、80代(1例. 死亡)、90代以上(1例)

侵襲性肺炎球菌感染症20例(菌検出検体：血液18例、血液/髄液1例、その他1例)

年齢群：0歳(1例)、1歳(2例)、2歳(2例)、10代(1例)、50代(2例)、60代(2例)、70代(6例)、80代(3例)、90代以上(1例)

水痘(入院例に限る)4例(検査診断例1例、臨床診断例3例)

年齢群：40代(1例)、60代(1例)、70代(1例)、80代(1例)

梅毒171例(早期顕症I期75例、早期顕症II期60例、晚期顕症2例、先天梅毒1例、無症候33例)

累積報告数：10,657例

播種性クリプトコックス症1例

菌検出検体：胸水

感染地域：神奈川県

年齢群：70代

破傷風1例

年齢群：80代

百日咳18例(うちLAMP法等病原体遺伝子検出2例)

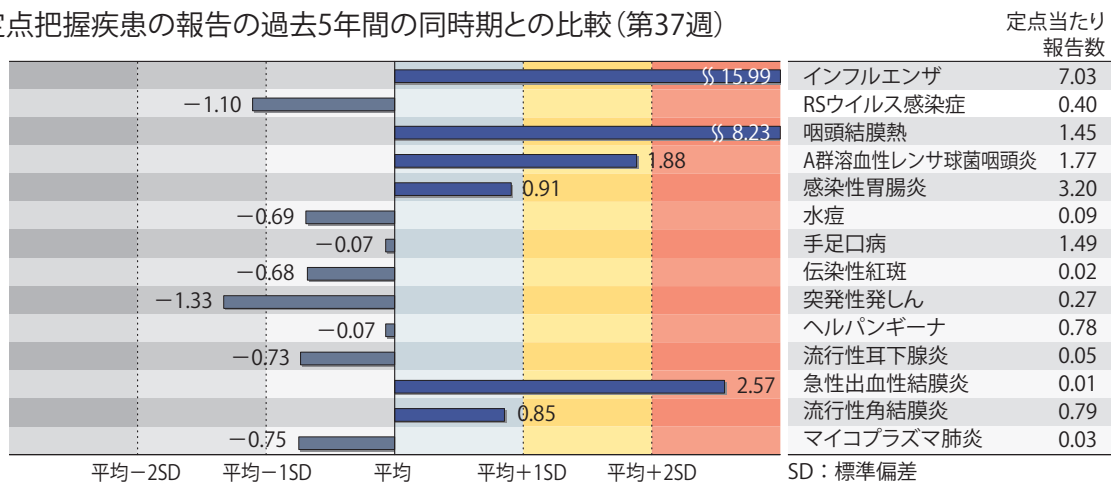
年齢群：0歳(1例)、2歳(1例)、3歳(2例)、4歳(2例)、5歳(1例)、7歳(1例)、8歳(2例)、9歳(1例)、10代(2例)、20代(2例)、30代(2例)、70代(1例)

(補) 2022年第37週から2023年第36週までに診断されたものの報告遅れとして、腸管出血性大腸菌感染症57例〔血清群・毒素型：O26 VT1(44例)、O157 VT1・VT2(2例)、その他・不明(11例)〕、E型肝炎2例〔感染地域(感染源)：東京都1例(不明)、国内・国外不明1例(不明)〕、デング熱1例(感染地域：インド/タイ)、日本紅斑熱1例(感染地域：兵庫県)、レジオネラ症4例〔感染地域：東京都1例、京都府1例、兵庫県1例、国内(都道府県不明)1例〕、カルバペネム耐性腸内細菌目細菌感染症15例(菌種：*K. aerogenes* 6例、*E. cloacae* 3例、*K. pneumoniae* 2例、*E. coli* 1例、その他・不明3例)、急性脳炎5例〔エンテロウイルス3例__年齢群：0歳(3例)、SARS-CoV-2 1例__年齢群：2歳. 病原体不明1例__年齢群：1歳〕、劇症型溶血性レンサ球菌感染症2例〔年齢群：40代(1例)、90代以上(1例)〕、水痘(入院例に限る)2例〔年齢群：1歳(1例)、70代(1例)〕、梅毒89例(早期顕症I期39例、早期顕症II期25例、無症候25例)、播種性クリプトコックス症1例(感染地域：愛媛県. 年齢群：70代)、バンコマイシン耐性腸球菌感染症4例(遺伝子型：不明4例__菌検出検体：尿3例、血液1例)、百日咳1例(うちLAMP法等病原体遺伝子検出なし__年齢群：0歳)などの報告があった。

◆定点把握の対象となる5類感染症

全国の指定された医療機関(定点)から報告され、疾患により小児科定点(約3,000カ所)、インフルエンザ/COVID-19(小児科・内科)定点(約5,000カ所)、眼科定点(約600カ所)、基幹定点(約500カ所)に分かれています。また、定点当たり報告数は、報告数/定点医療機関数です(増減の目安は小数点第3位以下を含む)。

定点把握疾患の報告の過去5年間の同時期との比較(第37週)



当該週と過去5年間の平均(過去5年間の前週、当該週、後週の合計15週間分の平均)との差をグラフ上に表現した。

インフルエンザ/COVID-19定点報告疾患

インフルエンザの定点当たり報告数は第34週以降増加が続いており、過去5年間の同時期(前週、当該週、後週)と比較してかなり多い。都道府県別の上位3位は沖縄県(20.85)、千葉県(14.54)、愛媛県(12.07)である。基幹定点からのインフルエンザ入院サーベイランスにおける報告数は167例と前週と比較して減少した。都道府県別では36都道府県から報告があり、年齢別では0歳(5例)、1～9歳(60例)、10代(25例)、20代(3例)、30代(2例)、40代(5例)、50代(4例)、60代(5例)、70代(24例)、80歳以上(34例)であった。

新型コロナウイルス感染症の定点当たり報告数は2週連続で減少した。都道府県別の上位3位は埼玉県(24.98)、千葉県(23.99)、宮城県(22.77)である。

小児科定点報告疾患(主なもの)

RSウイルス感染症の定点当たり報告数は2週連続で減少した。都道府県別の上位3位は山形県(3.32)、福島県(1.47)、高知県(1.12)である。

咽頭結膜熱の定点当たり報告数は第33週以降増加が続いており、過去5年間の同時期と比較してかなり多い。都道府県別の上位3位は福岡県(4.65)、大阪府(4.09)、京都府(2.95)である。

A群溶血性レンサ球菌咽頭炎の定点当たり報告数は第34週以降増加が続いており、過去5年間の同時期と比較してやや多い。都道府県別の上位3位は鳥取県(3.95)、奈良県(3.71)、福岡県(3.55)である。

感染性胃腸炎の定点当たり報告数は減少した。都道府県別の上位3位は大分県(9.06)、香川県(6.75)、熊本県(6.08)である。

手足口病の定点当たり報告数は第34週以降増加が続いている。都道府県別の上位3位は佐賀県(5.57)、福島県(4.16)、島根県(3.74)である。

伝染性紅斑の定点当たり報告数は減少した。都道府県別の上位3位は高知県(0.12)、岐阜県(0.06)、沖縄県(0.06)、東京都(0.05)である。

ヘルパンギーナの定点当たり報告数は3週連続で減少した。都道府県別の上位3位は山形県(3.86)、佐賀県(2.48)、福岡県(2.25)である。

流行性耳下腺炎の定点当たり報告数は増加した。都道府県別の上位2位は新潟県(0.11)、岡山県(0.11)、兵庫県(0.10)、和歌山県(0.10)である。

基幹定点報告疾患

マイコプラズマ肺炎の定点当たり報告数は増加した。都道府県別の上位3位は青森県(0.67)、石川県(0.20)、福島県(0.14)、京都府(0.14)である。

感染性胃腸炎(ロタウイルスに限る)の定点当たり報告は横ばいであった。2都道府県から2例報告があり、年齢別では1～4歳(1例)、70歳以上(1例)であった。

インフルエンザおよび新型コロナウイルス感染症の性別・年齢階級別報告数、前週との比較

2023年第37週

	インフルエンザ			新型コロナウイルス感染症		
	報告数	報告数	報告数	報告数	報告数	報告数
	総数	男性	女性	総数	男性	女性
総数	34665	18880	15785	86510	42880	43630
0~5 ヶ月	62	32	30	670	375	295
6~11 ヶ月	177	101	76	1072	560	512
1歳	594	313	281	1803	950	853
2歳	791	431	360	1401	681	720
3歳	1140	603	537	1405	709	696
4歳	1449	740	709	1481	766	715
5歳	1843	956	887	1675	910	765
6歳	2051	1098	953	1978	1060	918
7歳	2535	1433	1102	2409	1281	1128
8歳	2478	1356	1122	2826	1492	1334
9歳	2148	1191	957	2972	1548	1424
10~14歳	8645	5126	3519	15185	8154	7031
15~19歳	4253	2564	1689	8231	4216	4015
20~29歳	1580	816	764	5621	2612	3009
30~39歳	1600	641	959	6827	3068	3759
40~49歳	1747	715	1032	8248	3562	4686
50~59歳	845	405	440	7434	3478	3956
60~69歳	338	171	167	5423	2663	2760
70~79歳	242	124	118	5272	2649	2623
80歳~	147	64	83	4577	2146	2431

2023年第36週(再掲)

	インフルエンザ			新型コロナウイルス感染症		
	報告数	報告数	報告数	報告数	報告数	報告数
	総数	男性	女性	総数	男性	女性
総数	22111	12001	10110	99744	49652	50092
0~5 ヶ月	57	32	25	943	549	394
6~11 ヶ月	135	65	70	1388	719	669
1歳	459	243	216	2329	1220	1109
2歳	598	301	297	1797	960	837
3歳	885	474	411	1996	1044	952
4歳	1134	590	544	2117	1110	1007
5歳	1324	729	595	2461	1314	1147
6歳	1490	808	682	2574	1342	1232
7歳	1751	968	783	3078	1608	1470
8歳	1688	907	781	3320	1798	1522
9歳	1414	774	640	3350	1779	1571
10~14歳	4529	2754	1775	14582	7903	6679
15~19歳	2197	1301	896	7818	3971	3847
20~29歳	1171	631	540	6756	3179	3577
30~39歳	1099	455	644	8270	3744	4526
40~49歳	1094	437	657	9784	4433	5351
50~59歳	520	270	250	8867	4185	4682
60~69歳	296	138	158	6605	3154	3451
70~79歳	172	89	83	6233	3104	3129
80歳~	98	35	63	5476	2536	2940

※ 全国のインフルエンザ／COVID-19定点医療機関(約5,000カ所：小児科定点約3,000カ所、内科定点約2,000カ所)から届出された、当該週と前週のデータ。前週の届出数は、前週のIDWRで還元したデータ(参照：<https://www.niid.go.jp/niid/ja/idwr.html>)の再掲。

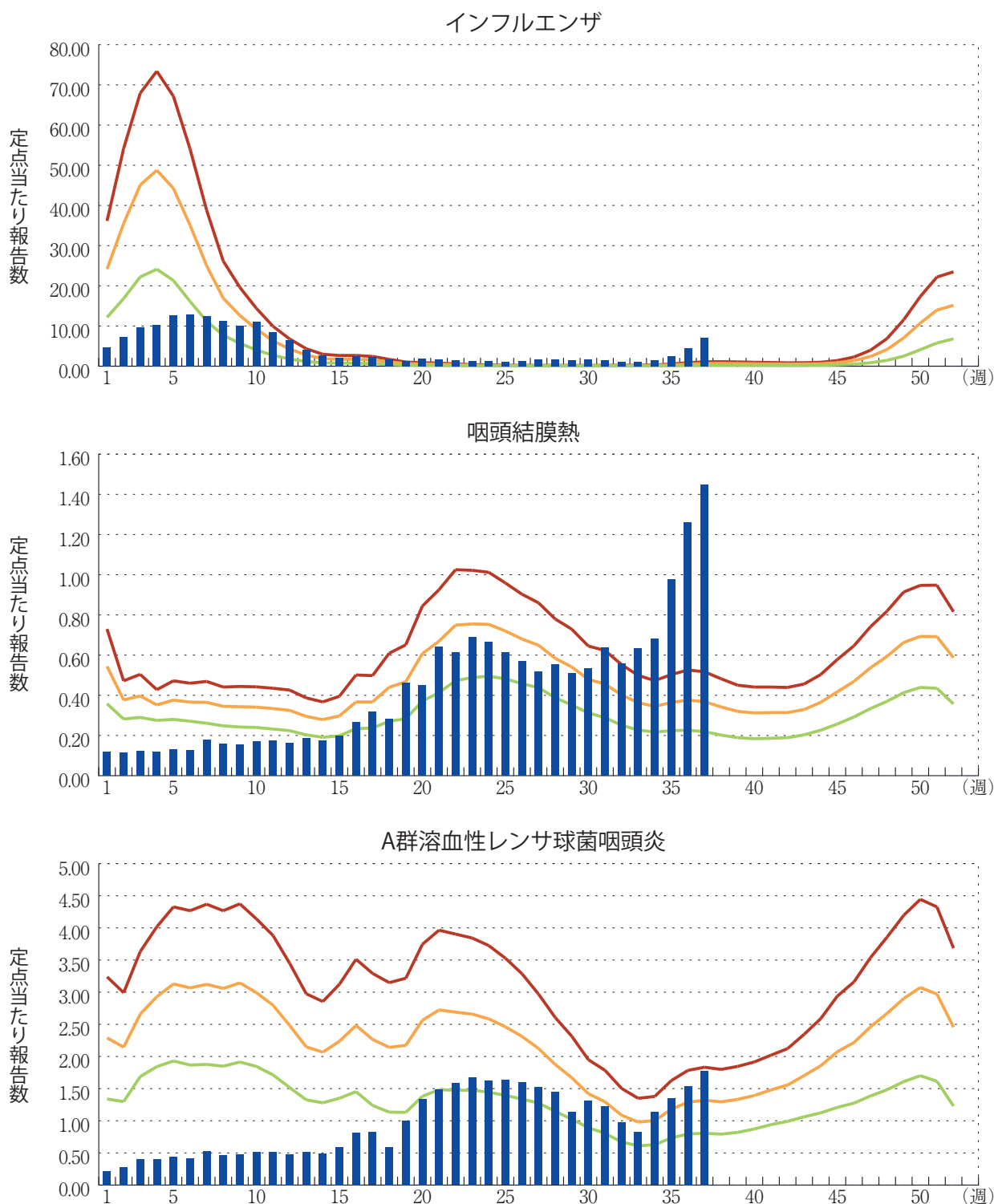
年末・年始(第52週～第1週頃)、ゴールデンウィーク(第18週頃)、お盆(第33週頃)、シルバーウィーク(第39週頃)等の週では、報告数が減少する傾向があり解釈には注意が必要である。なお、祝日、休日の並び等によって該当する週は年によって異なる。

図. 主要定点把握疾患の過去5年間との週別比較(2023年第37週)

青のバーで示す本年の定点当たり報告数が赤のラインを超えているときには、過去5年間の週と比較してかなり多いことを示す。



*過去5年間：前週、当該週、後週の報告数の5年間分、合計15週間分





感染症関連情報

◆病原体情報

病原微生物検出情報(IASR) : <https://www.niid.go.jp/niid/ja/iasr.html>

◆海外感染症情報

厚生労働省検疫所(FORTH) : <https://www.forth.go.jp/>

○ボツリヌス症－フランス共和国

https://www.forth.go.jp/topics/2023/20230926_00002.html

○インフルエンザA(H1N1)変異型ウイルス－オランダ王国

https://www.forth.go.jp/topics/2023/20230926_00001.html

○ジフテリア－ナイジェリア連邦共和国

https://www.forth.go.jp/topics/2023/20230920_00002.html

○レジオネラ症－ポーランド共和国

https://www.forth.go.jp/topics/2023/20230920_00001.html

◆その他

○新型コロナウイルス感染症関連情報について

<https://www.niid.go.jp/niid/ja/diseases/ka/corona-virus/2019-ncov/9324-2019-ncov.html>

- ・「国内におけるSARS-CoV-2のゲノム解析」、「国立感染症研究所および地方衛生研究所等における全ゲノム解析により確認されたVOCs, VOIs, VUMs」に関しては、以下のリンクをご参照いただきたい :

「SARS-CoV-2変異株について」

<https://www.niid.go.jp/niid/ja/2019-ncov/2551-cepr/10745-cepr-topics.html>

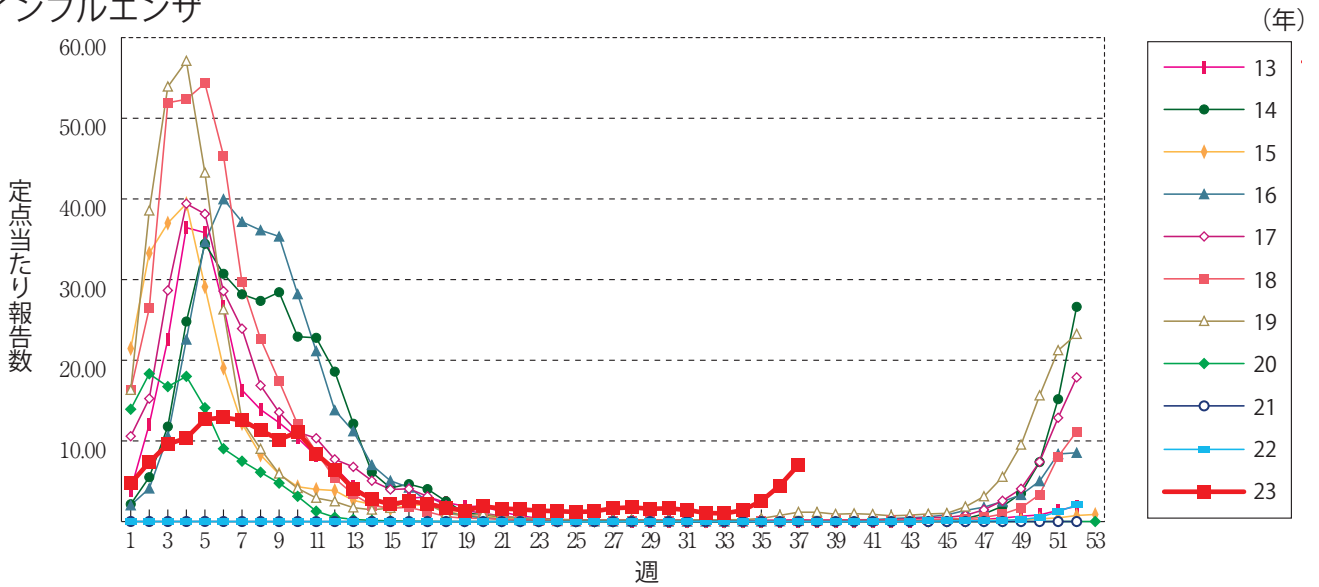
なお、本リンクは「国立感染症研究所のゲノム解析の実施状況及びPANGO系統別検出状況」の情報も含んでいる



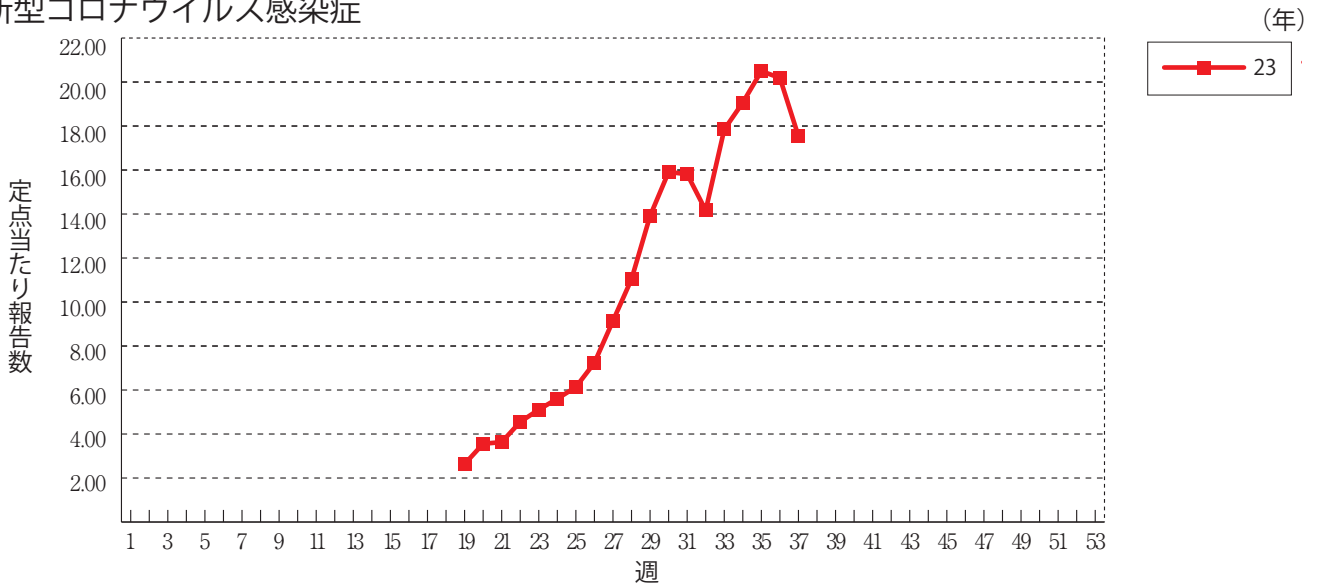
グラフ総覧(第37週)

※年末・年始(第52週～第1週頃)、ゴールデンウィーク(第18週頃)、お盆(第33週頃)、シルバーウィーク(第39週頃)等の週では、定点当たり報告数が減少する傾向があり解釈には注意が必要である。なお、祝日、休日の並び等によって該当する週は年によって異なる。

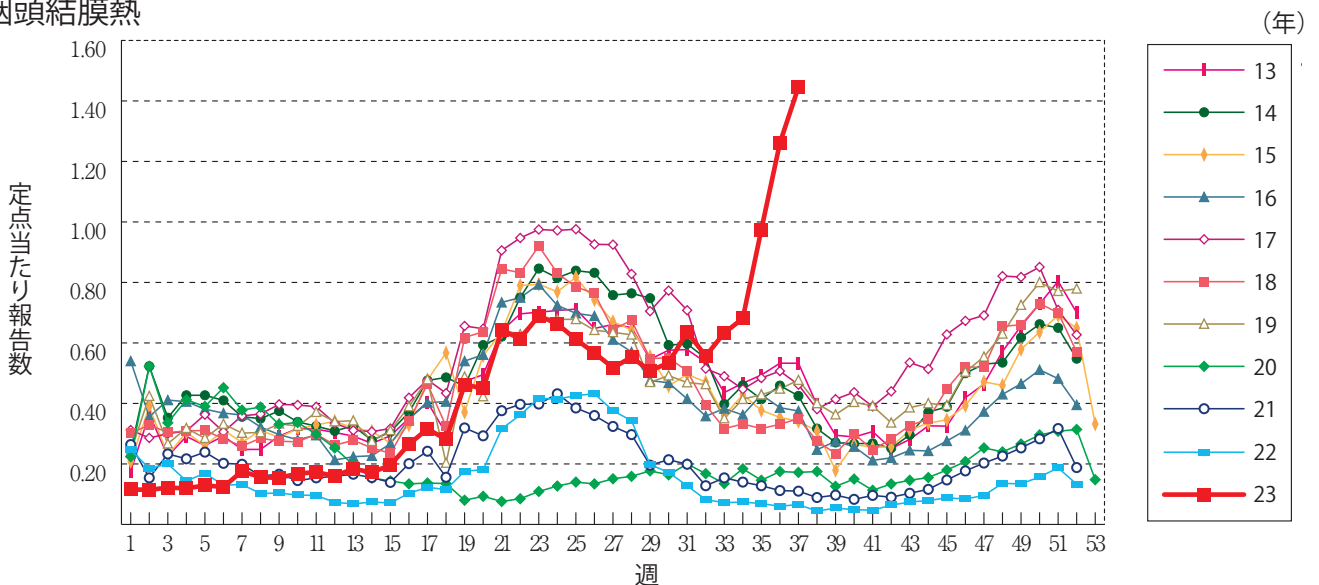
インフルエンザ



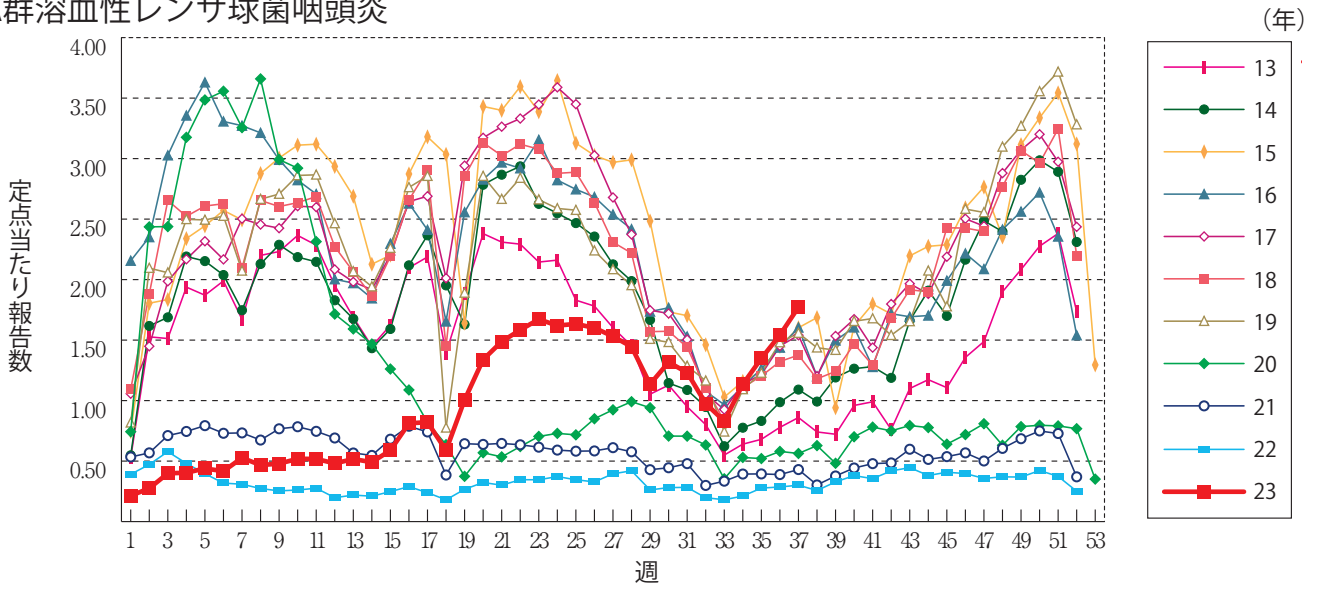
新型コロナウイルス感染症



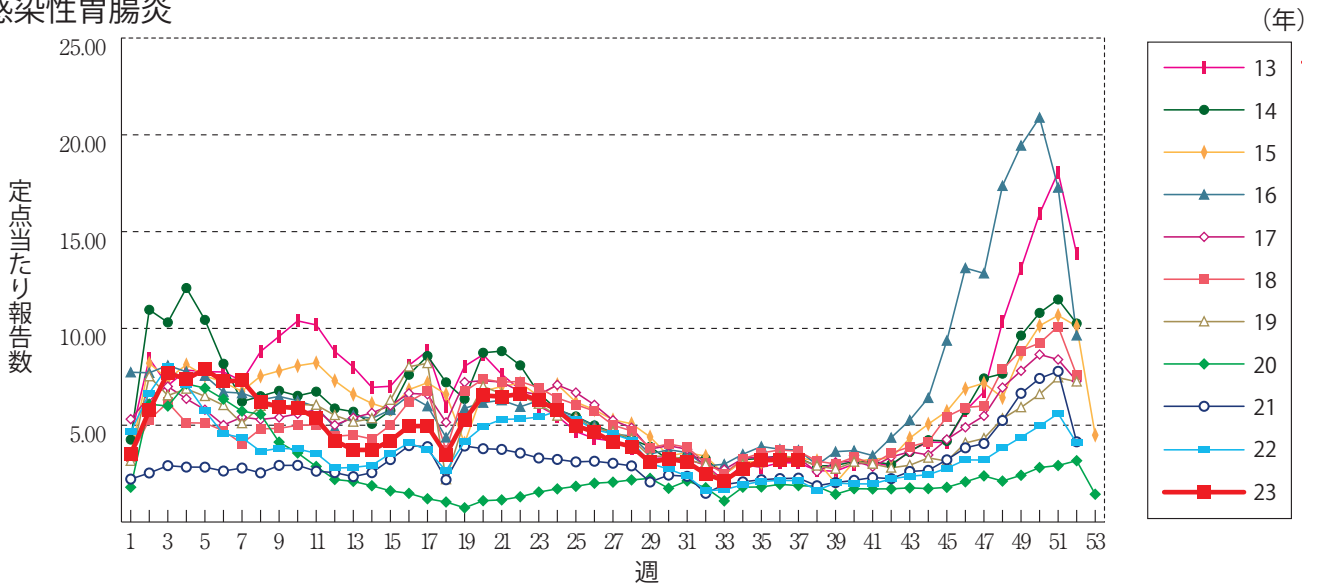
咽頭結膜熱



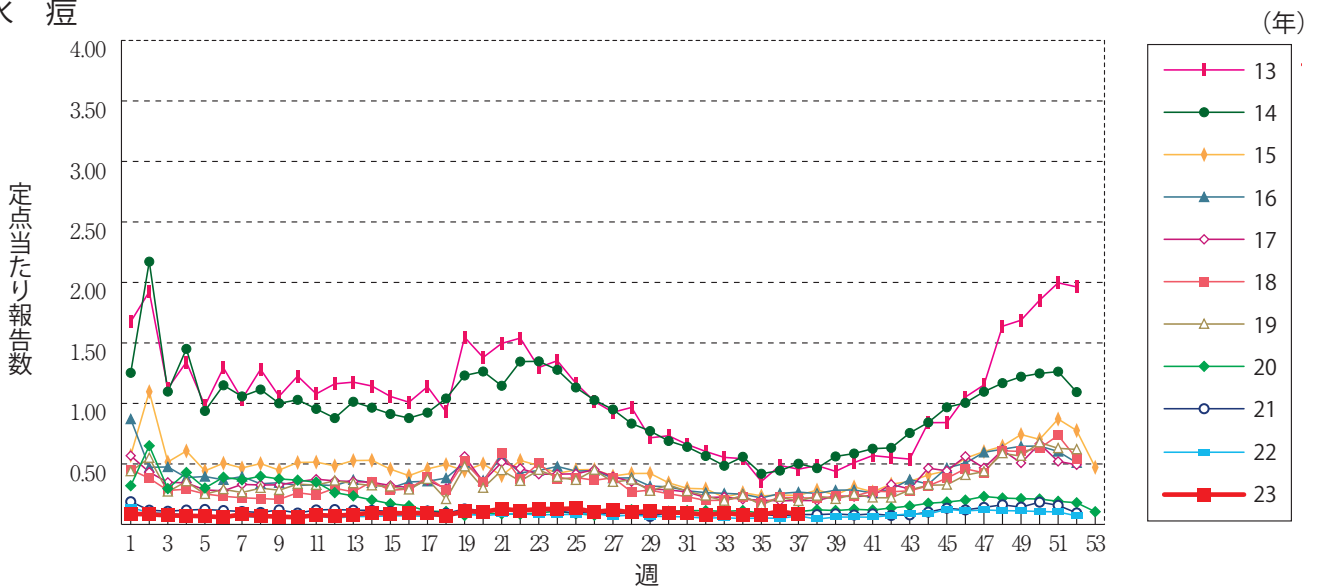
A群溶血性レンサ球菌咽頭炎



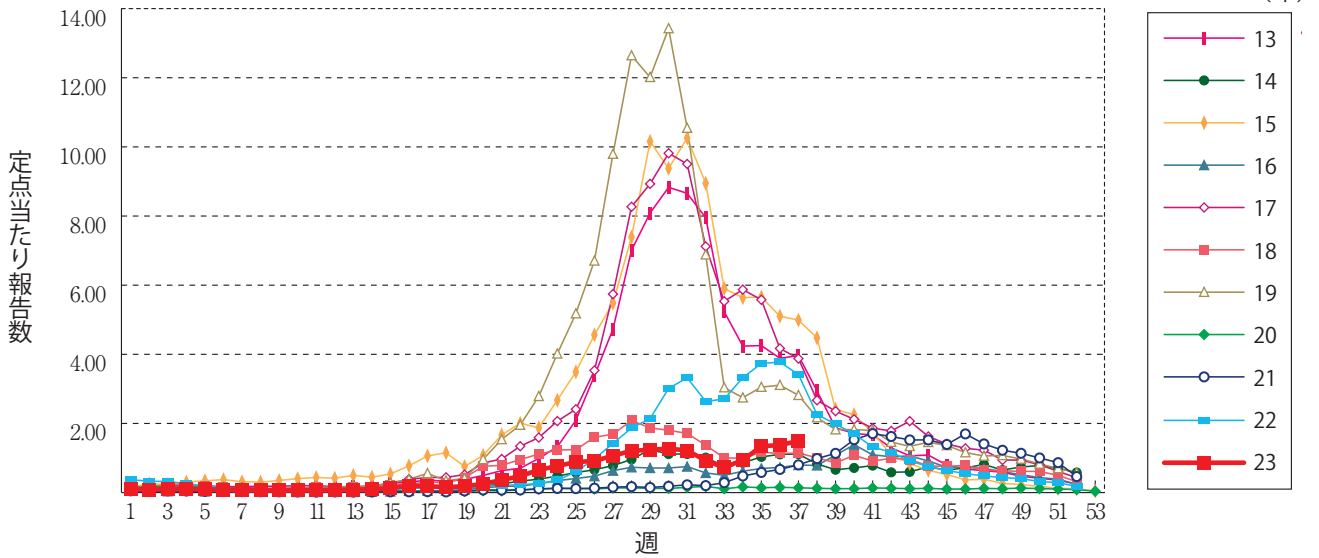
感染性胃腸炎



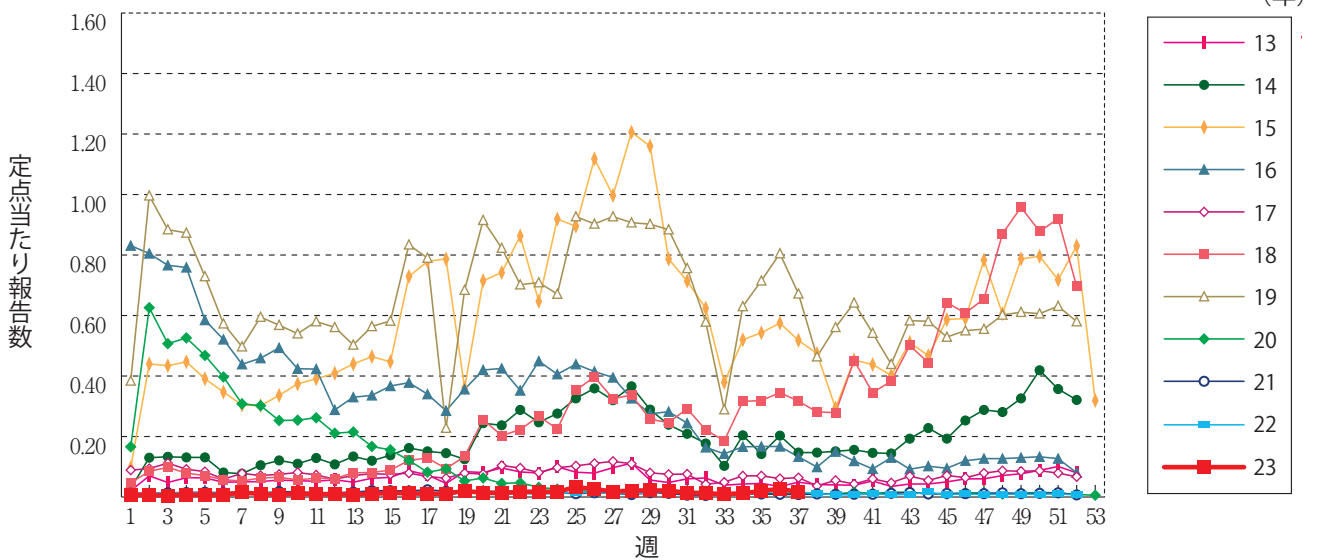
水痘



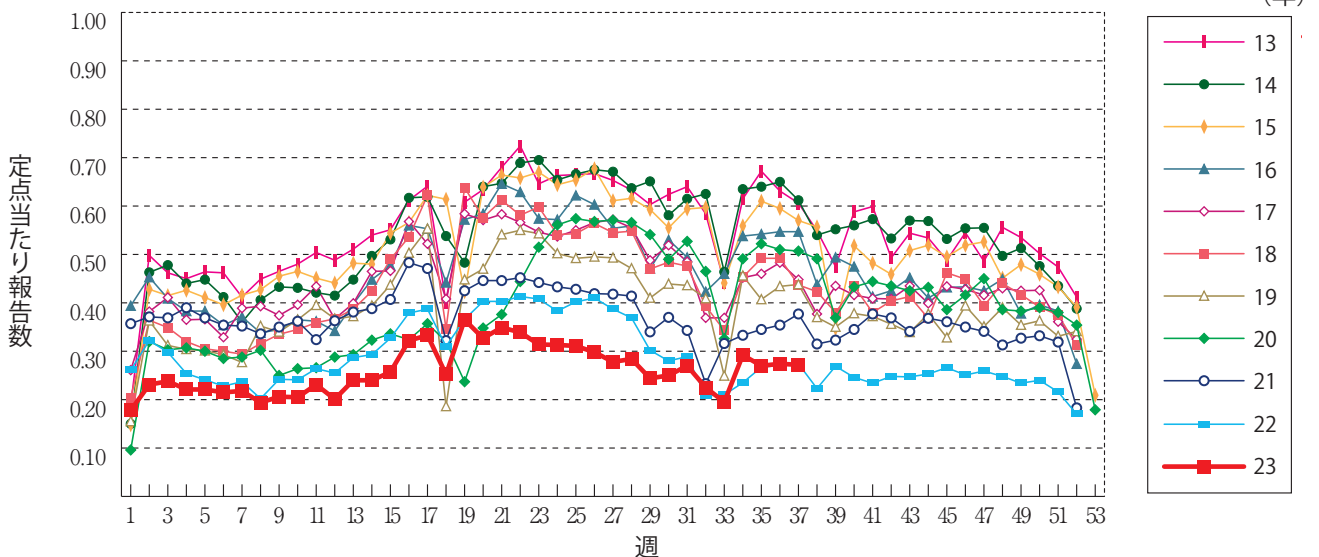
手足口病



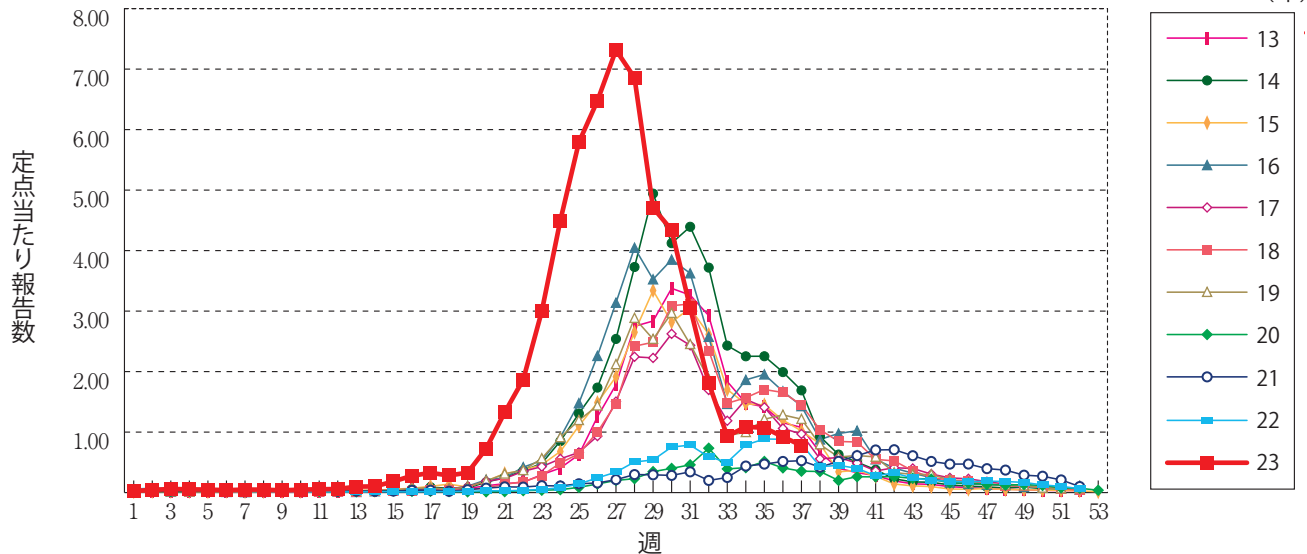
伝染性紅斑



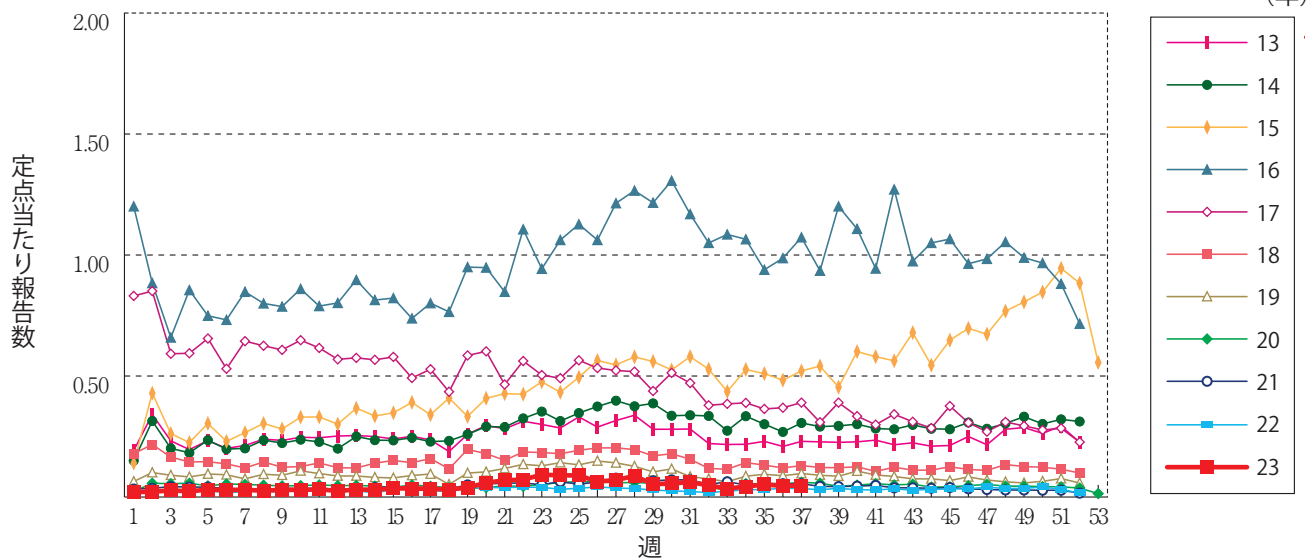
突発性発しん



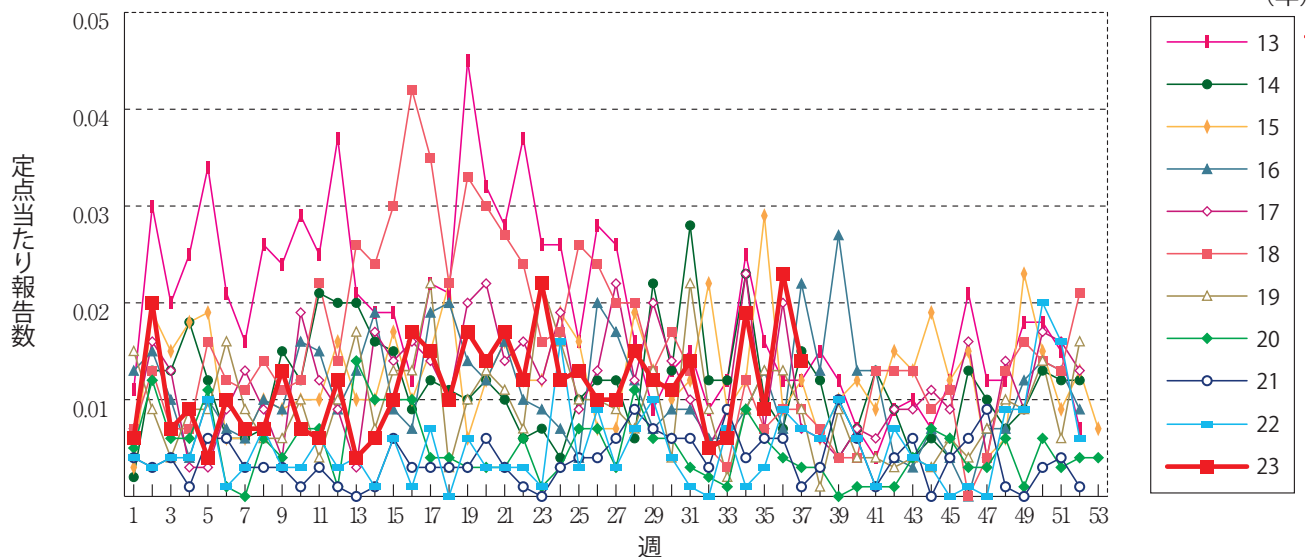
ヘルパンギーナ



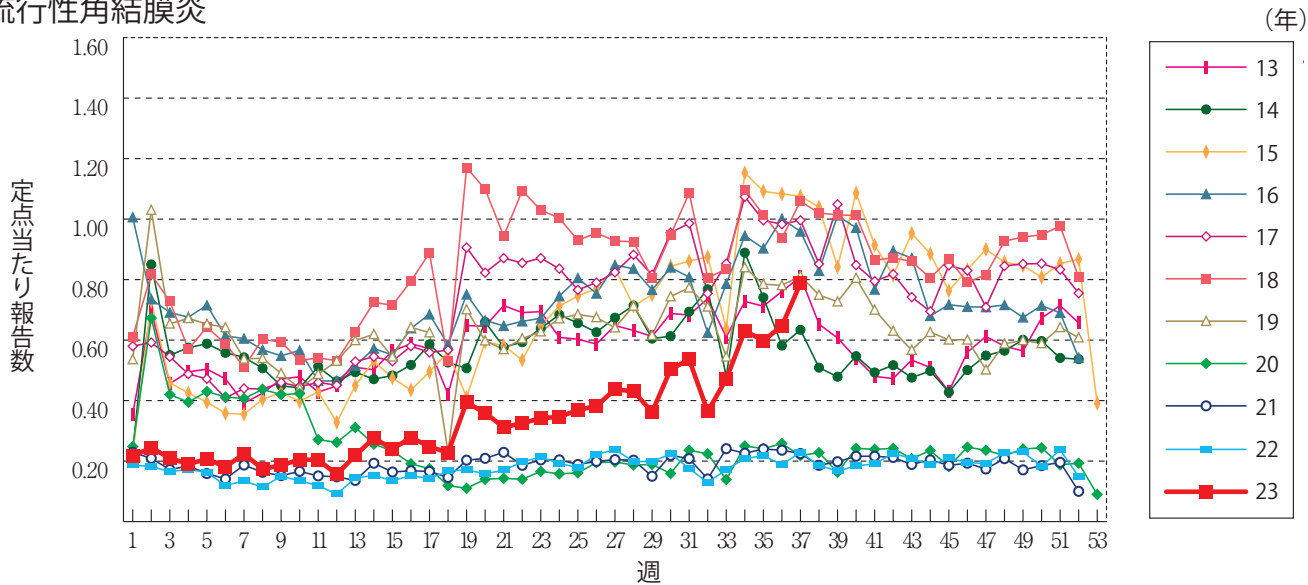
流行性耳下腺炎



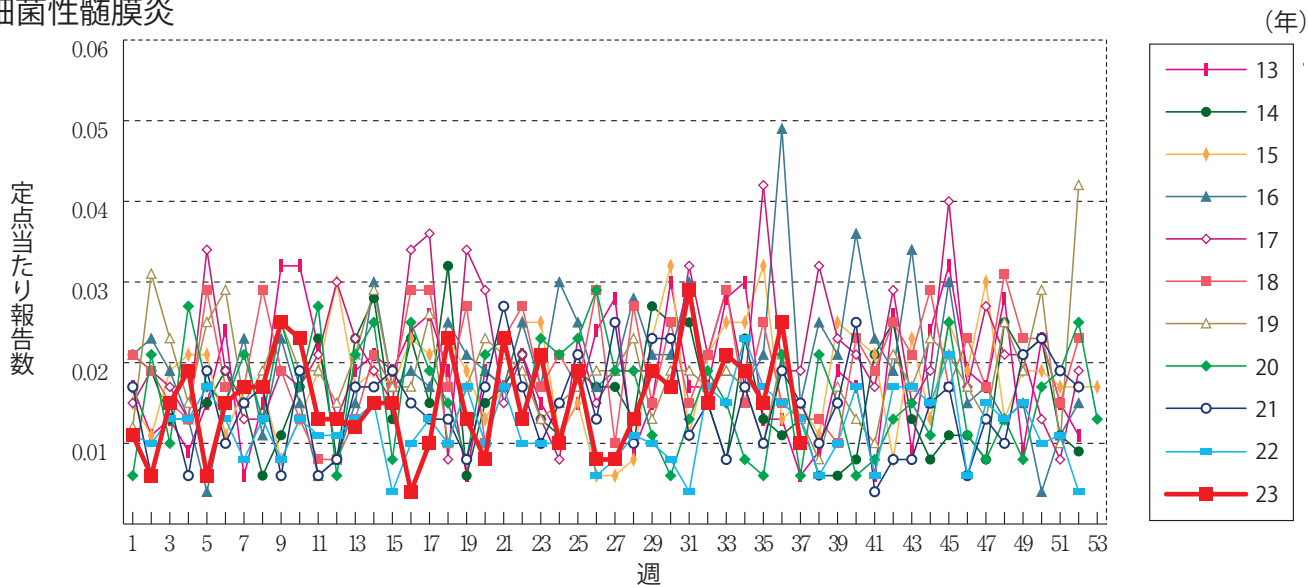
急性出血性結膜炎



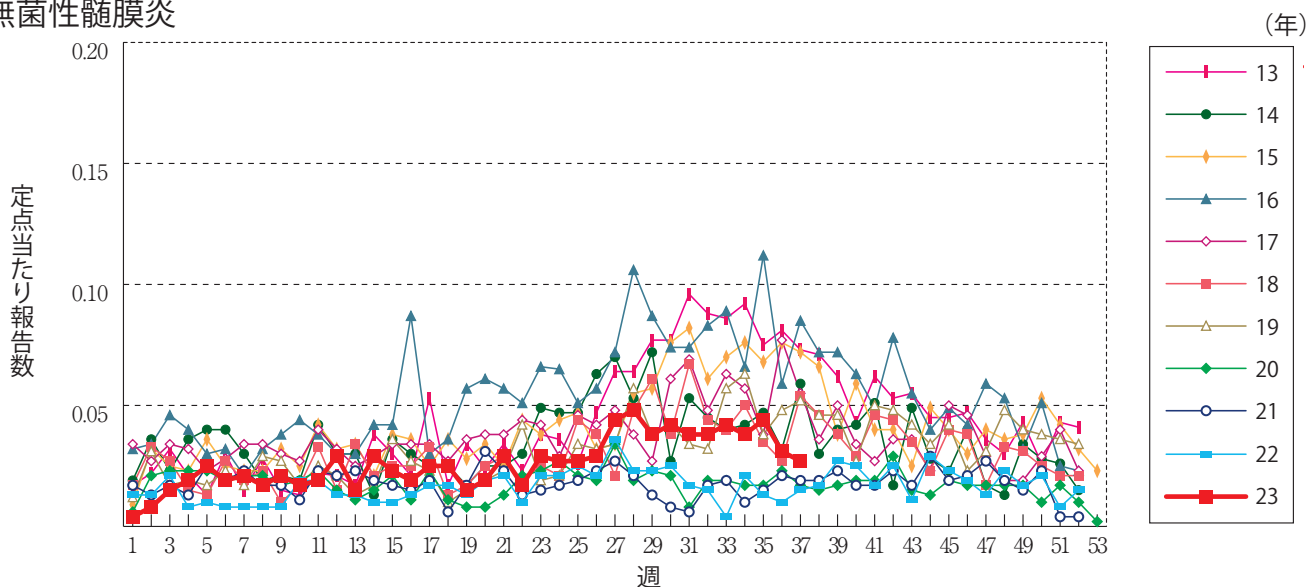
流行性角結膜炎



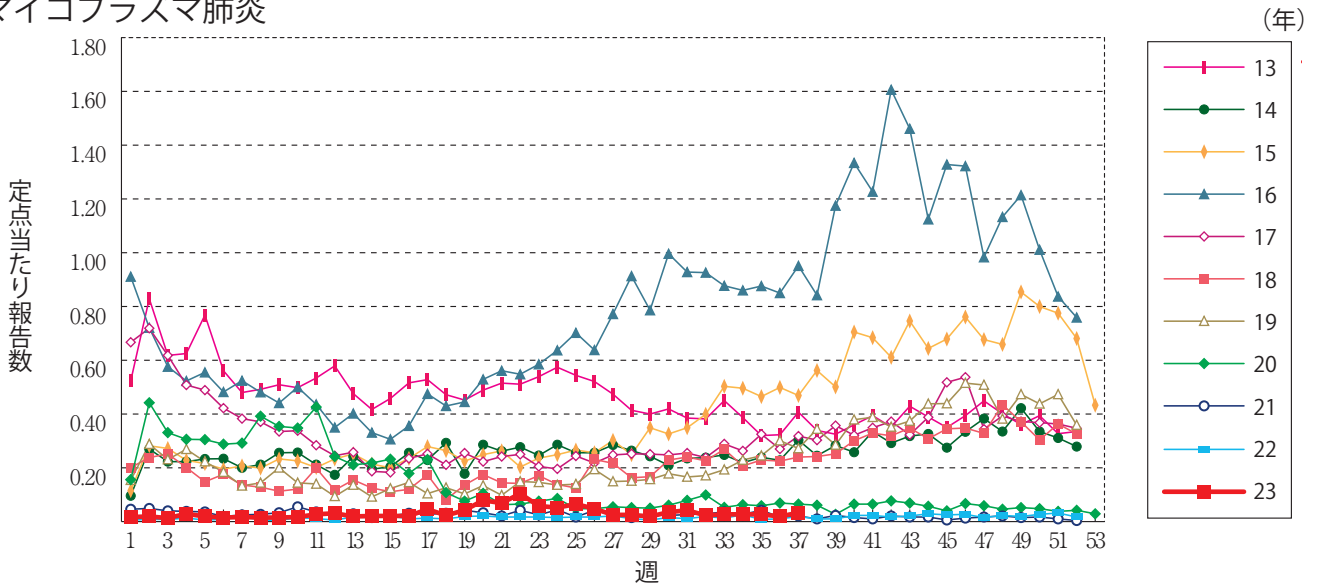
細菌性髄膜炎



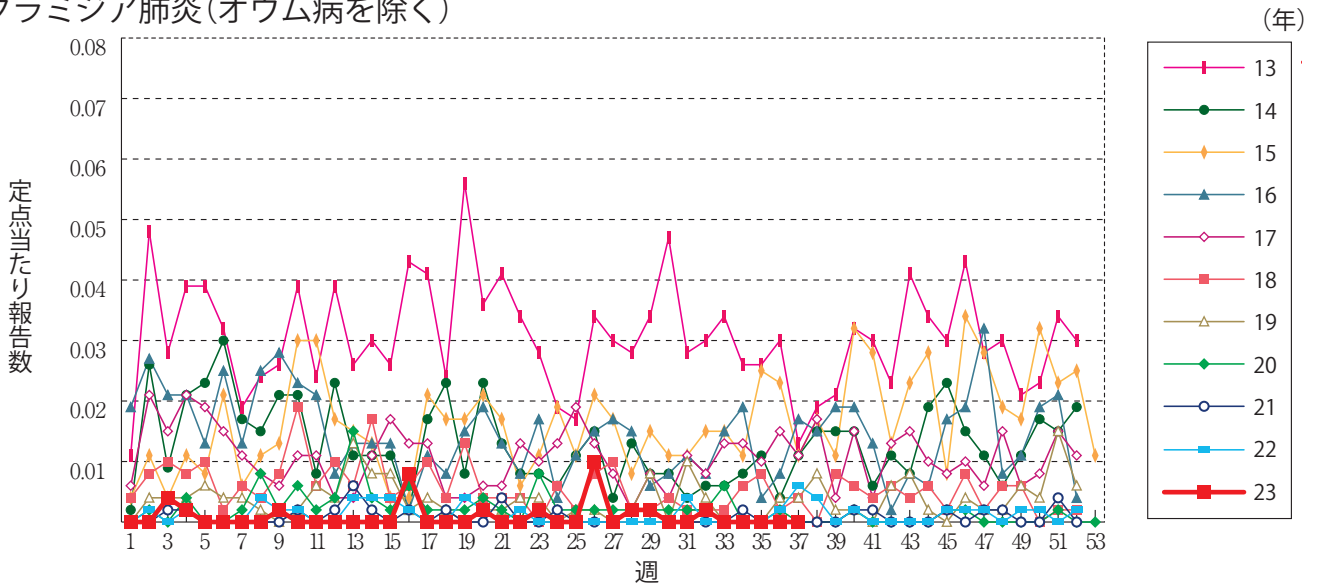
無菌性髄膜炎



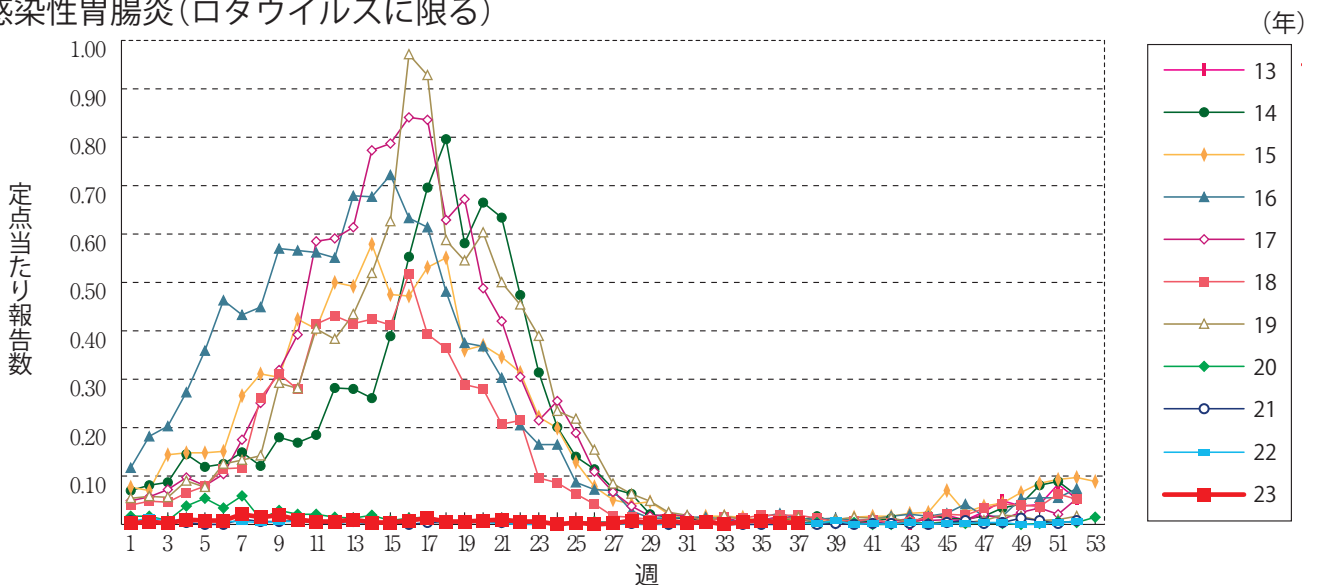
マイコプラズマ肺炎



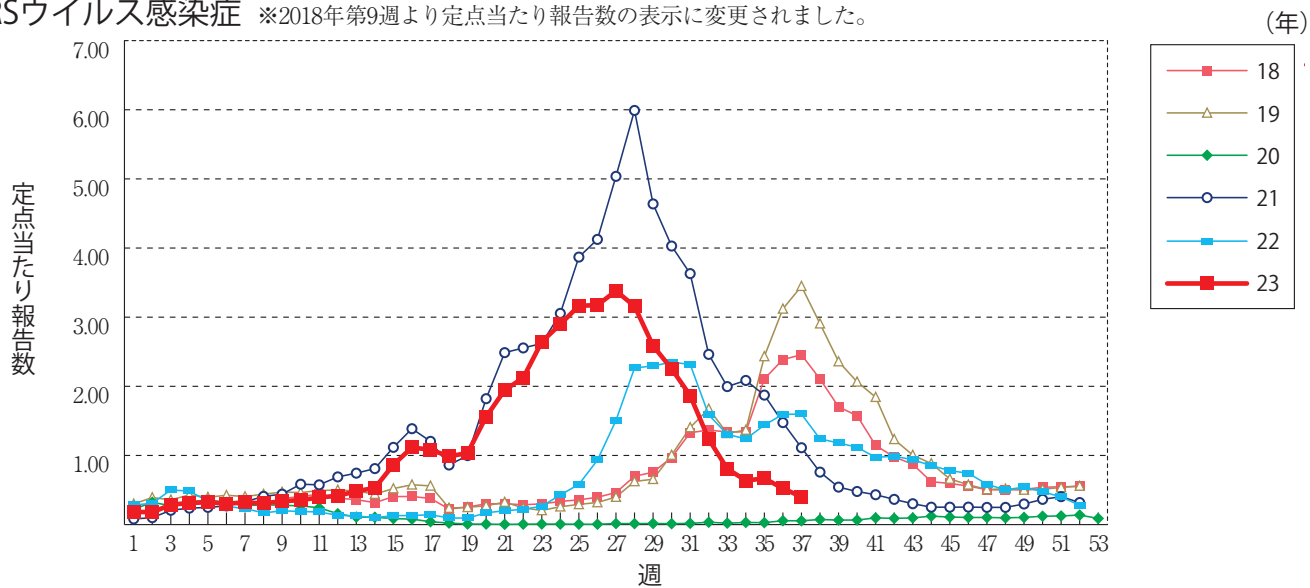
クラミジア肺炎(オウム病を除く)



感染性胃腸炎(ロタウイルスに限る)



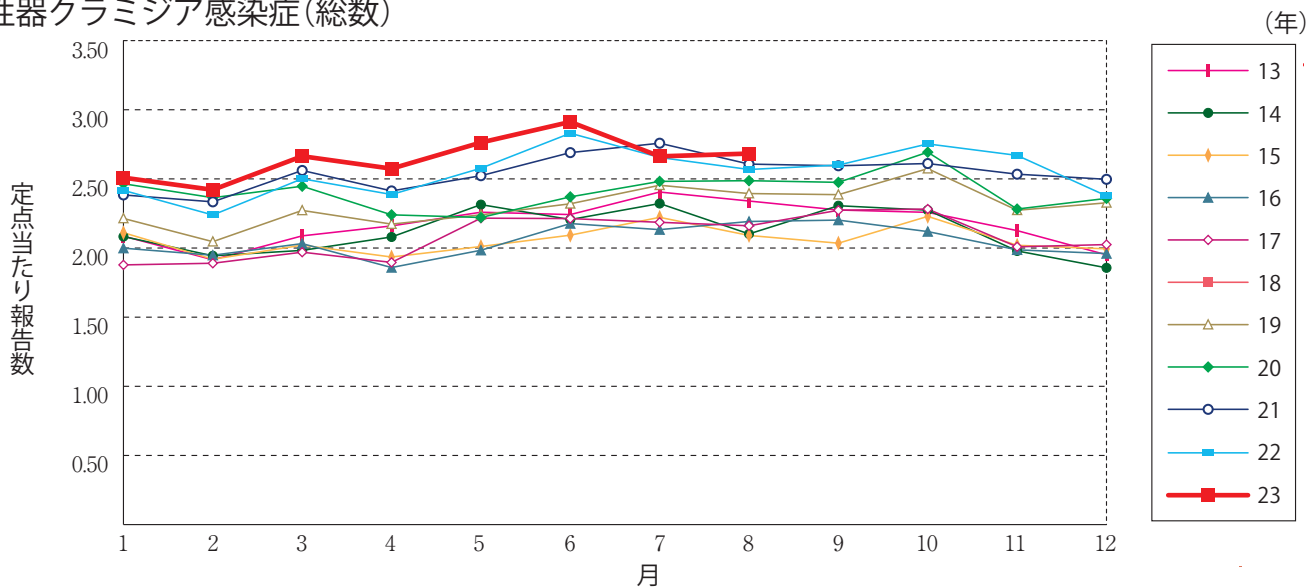
RSウイルス感染症 ※2018年第9週より定点当たり報告数の表示に変更されました。



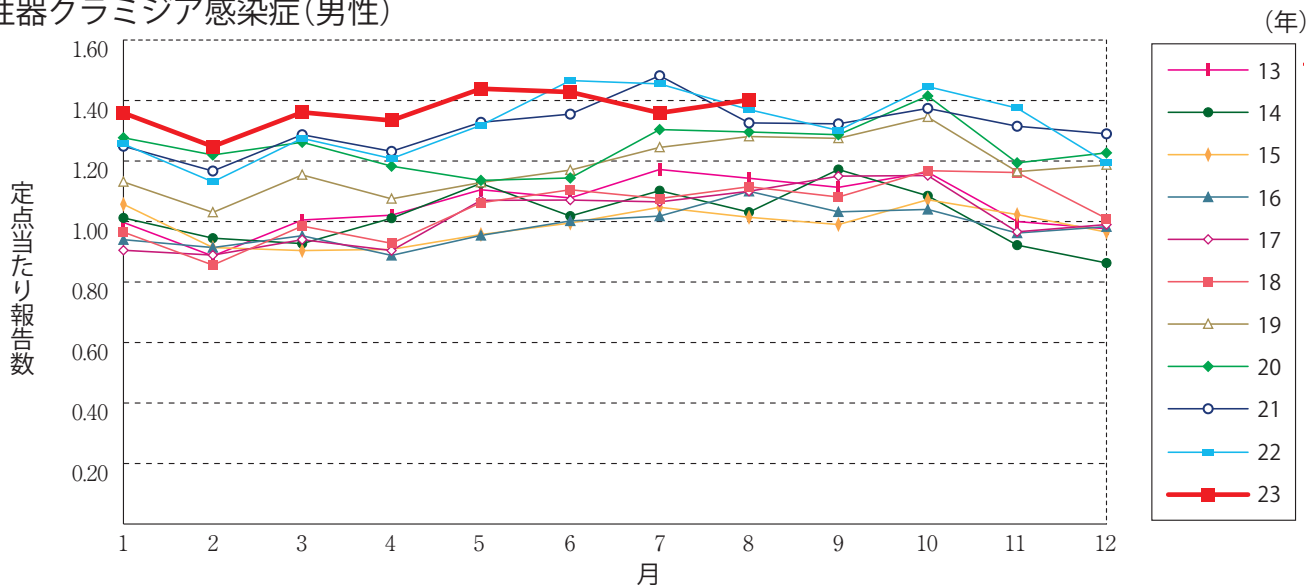


グラフ総覧(8月)

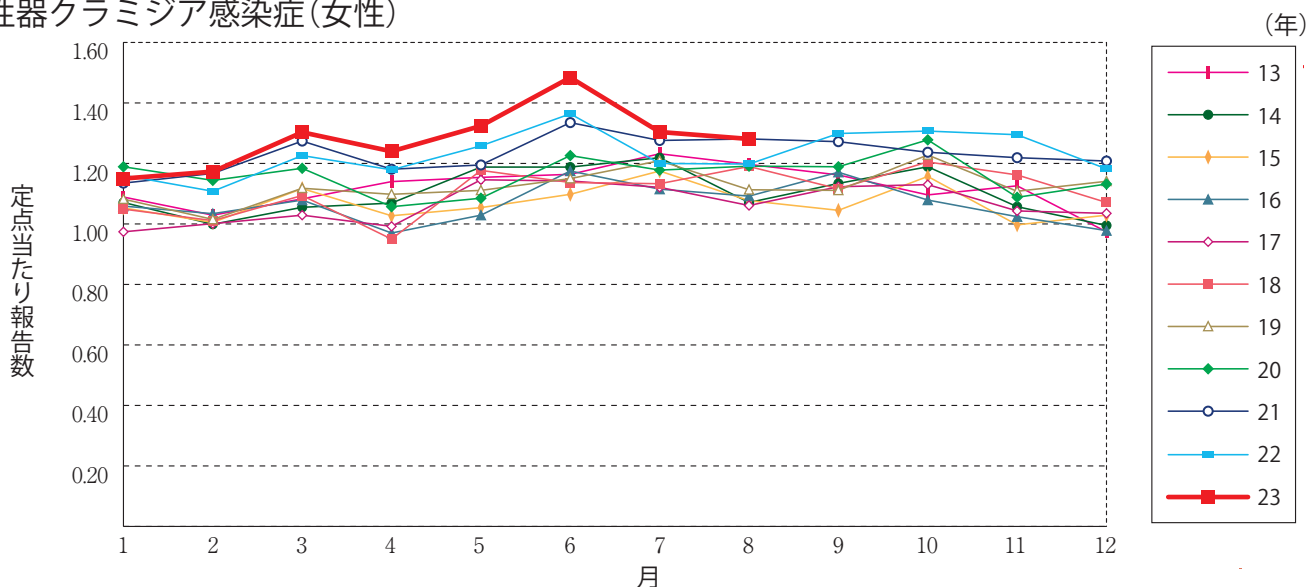
性器クラミジア感染症(総数)



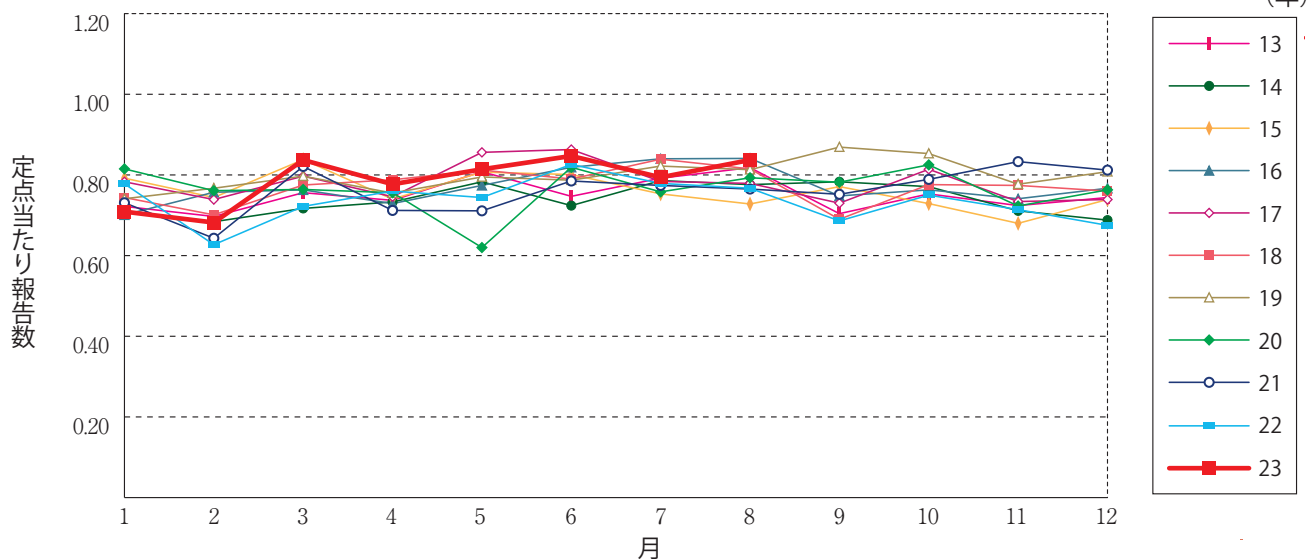
性器クラミジア感染症(男性)



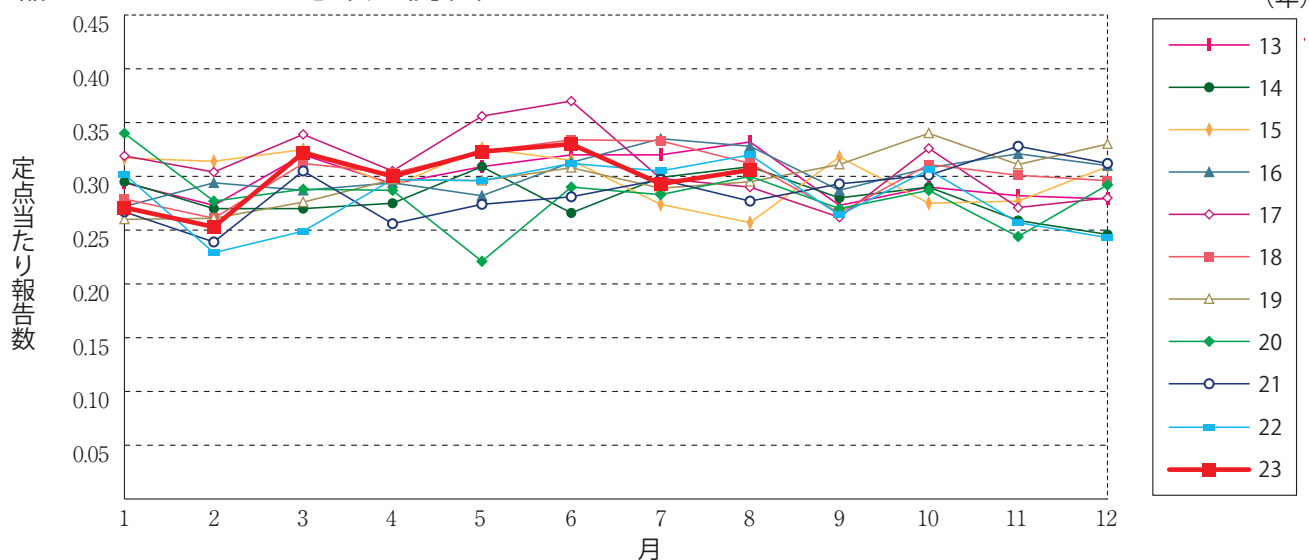
性器クラミジア感染症(女性)



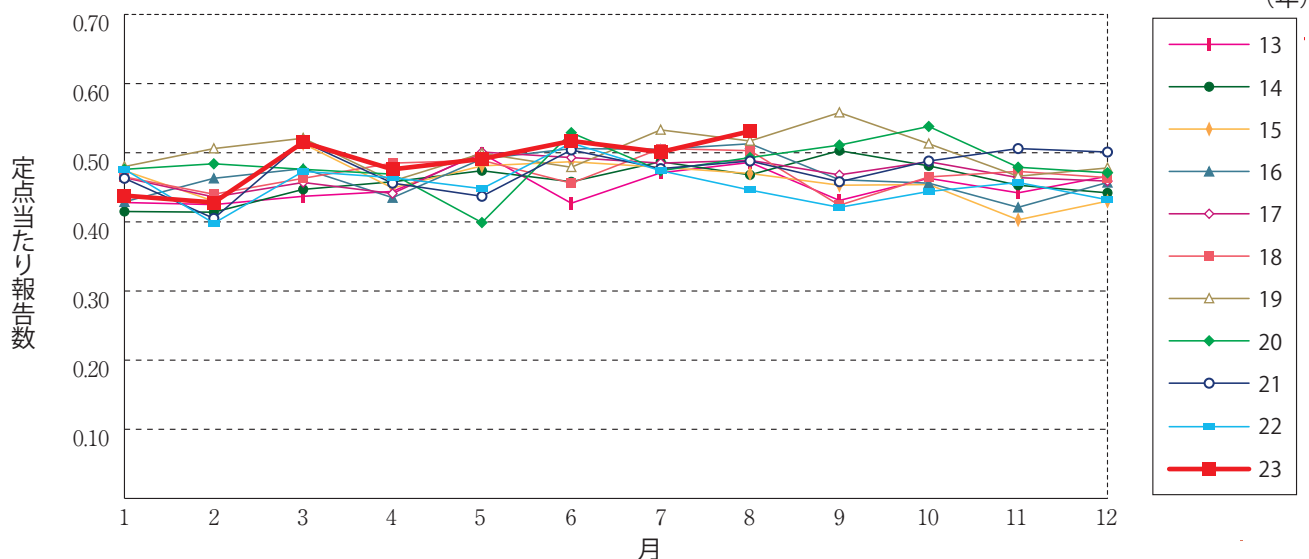
性器ヘルペスウイルス感染症(総数)



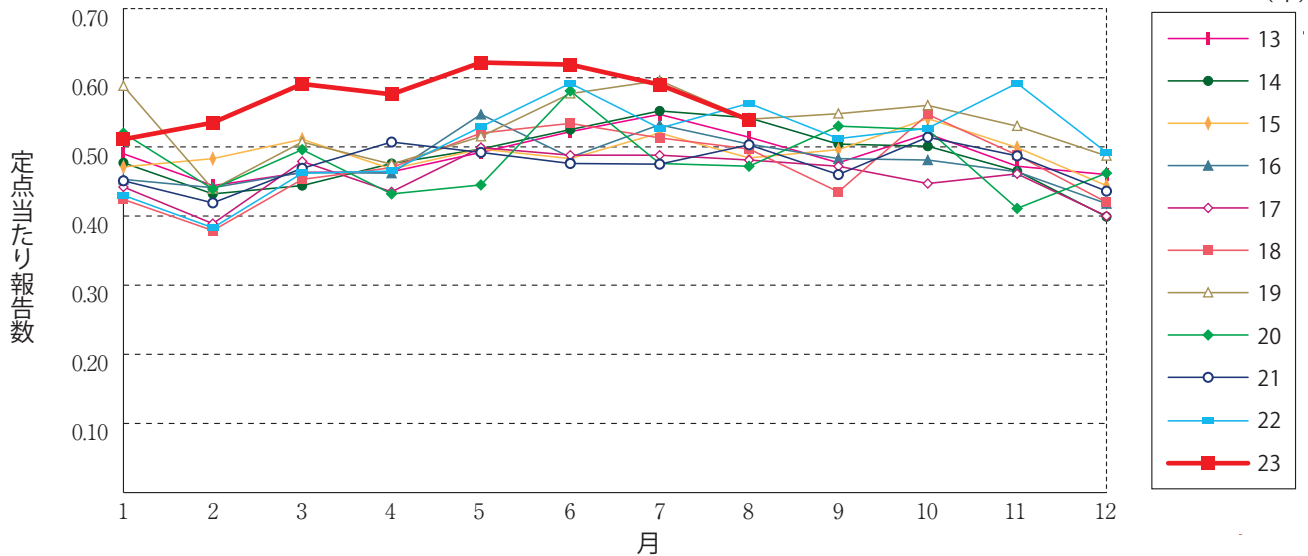
性器ヘルペスウイルス感染症(男性)



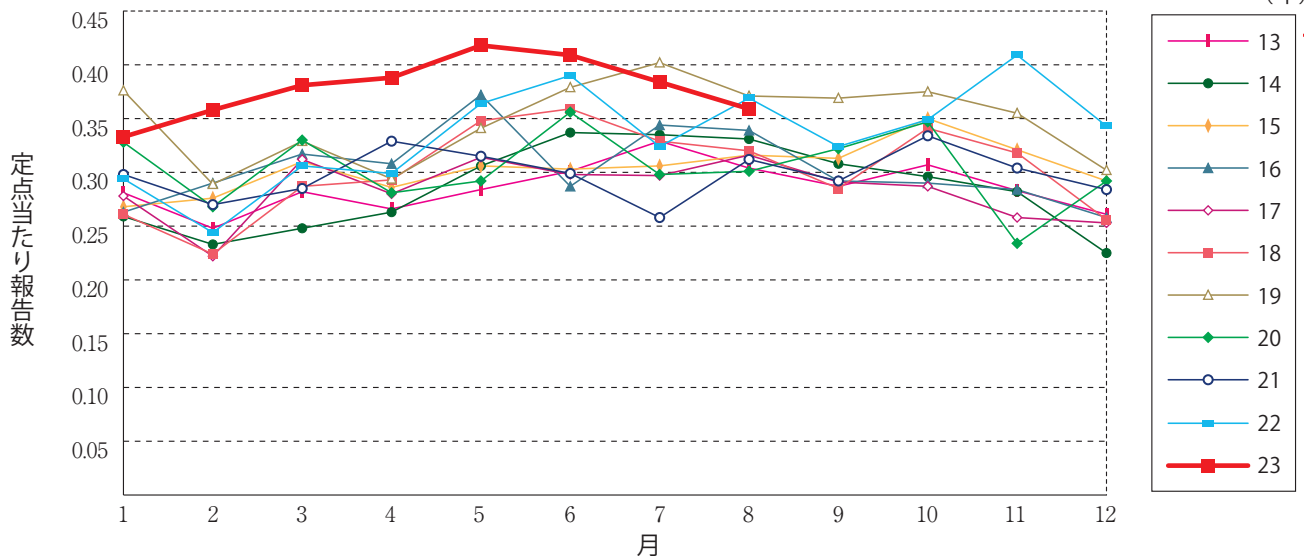
性器ヘルペスウイルス感染症(女性)



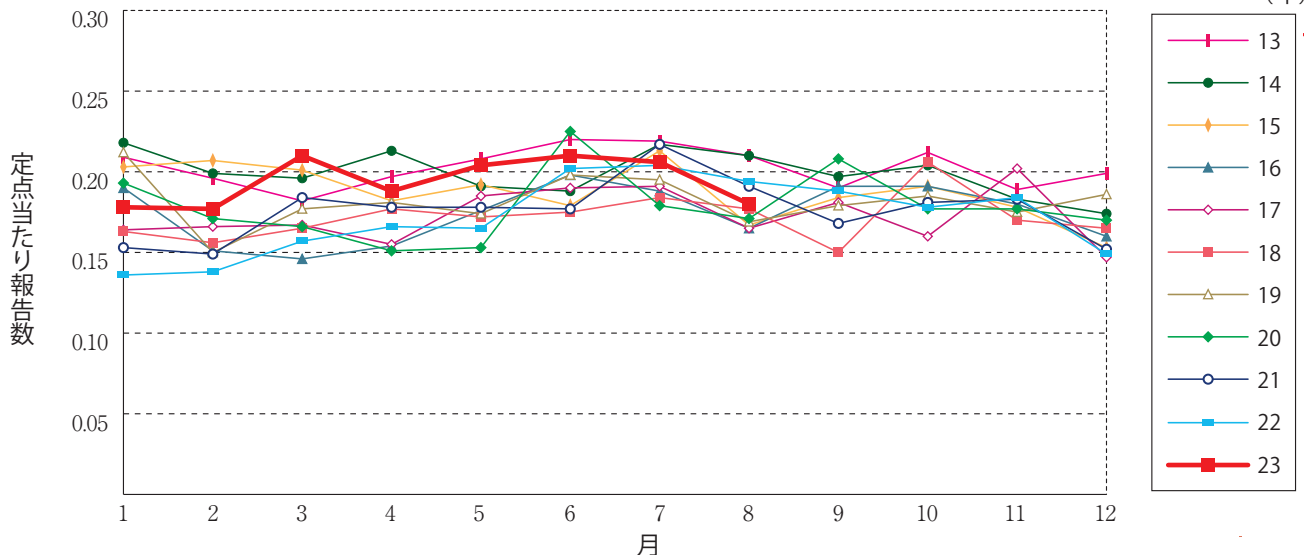
尖圭コンジローマ(総数)



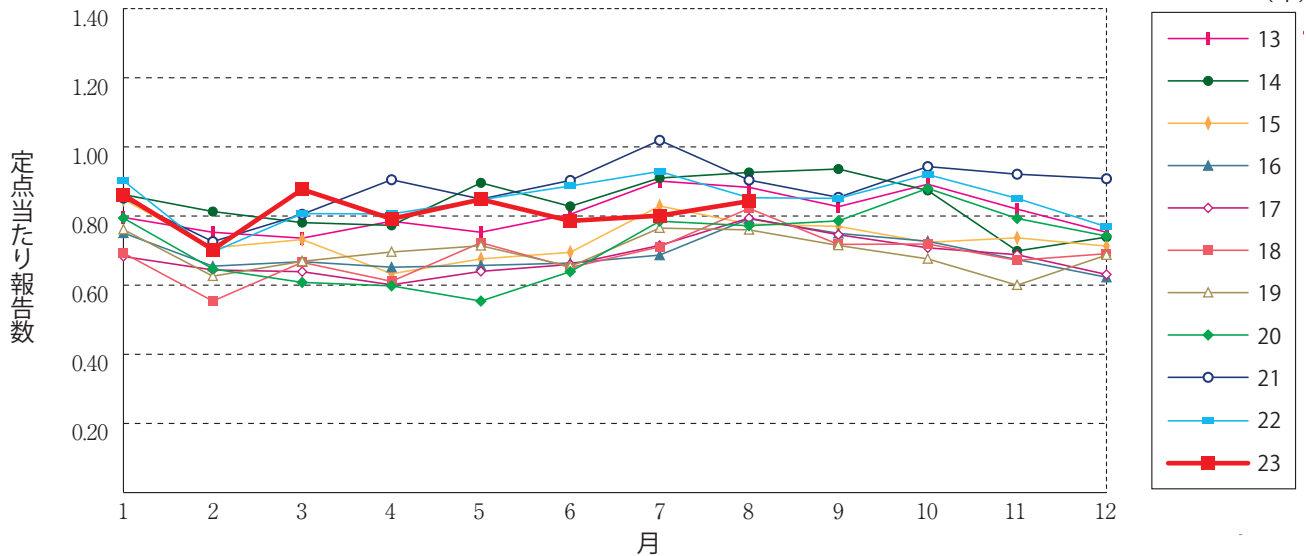
尖圭コンジローマ(男性)



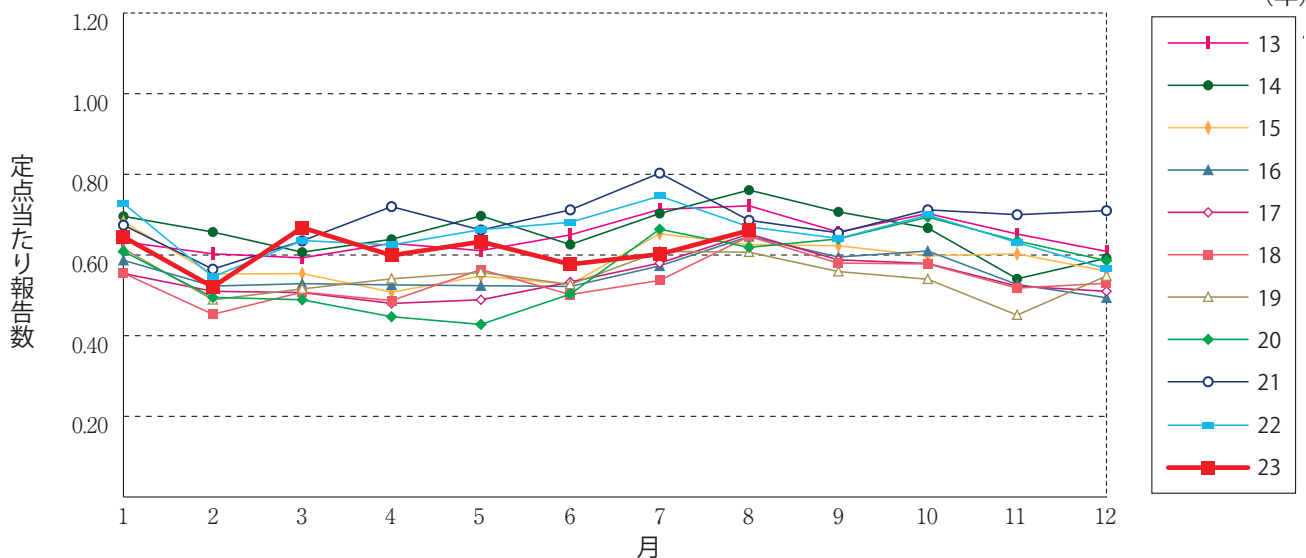
尖圭コンジローマ(女性)



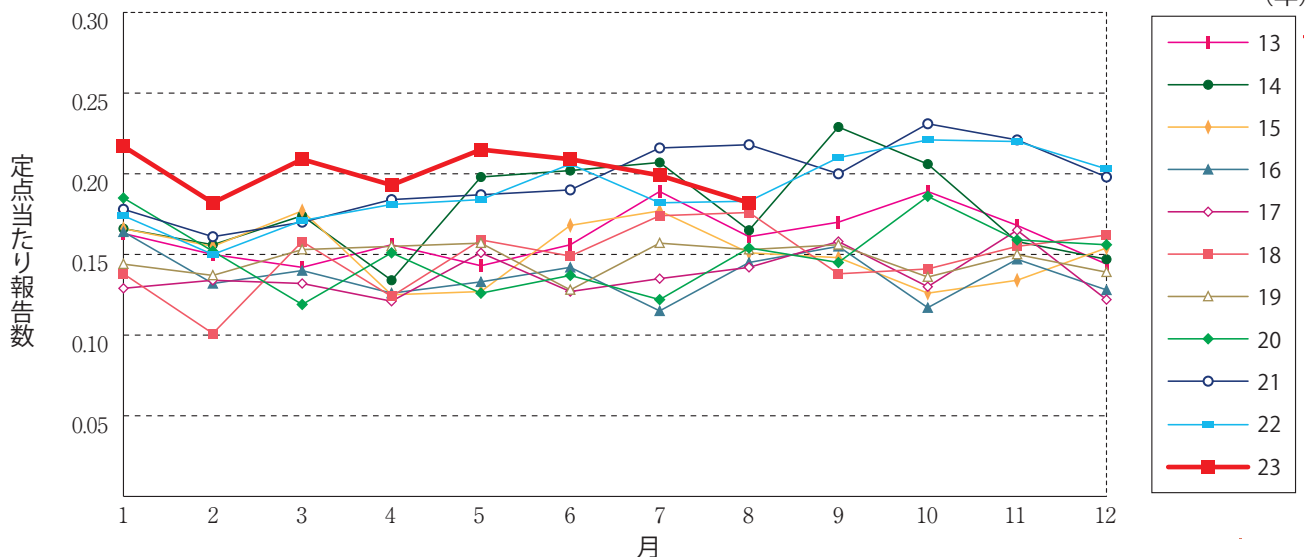
淋菌感染症(総数)



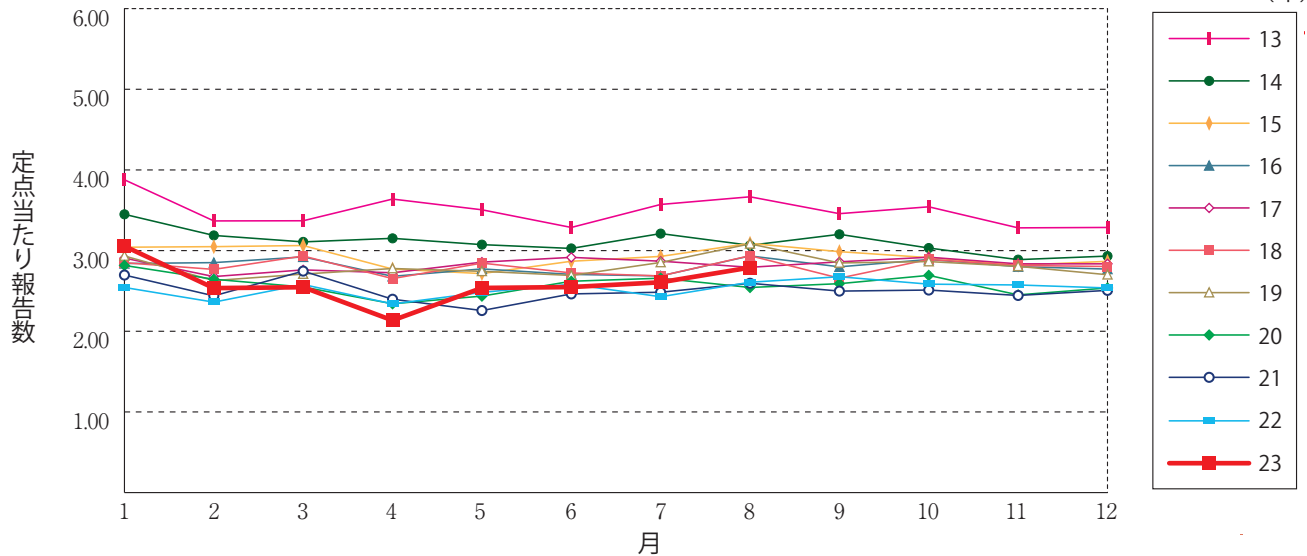
淋菌感染症(男性)



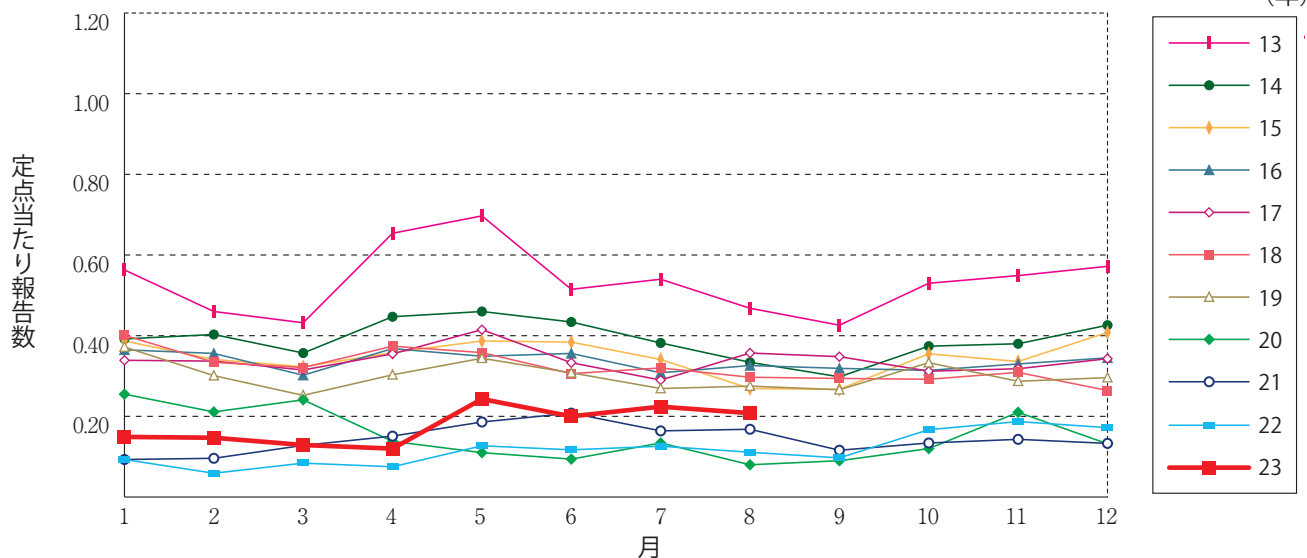
淋菌感染症(女性)



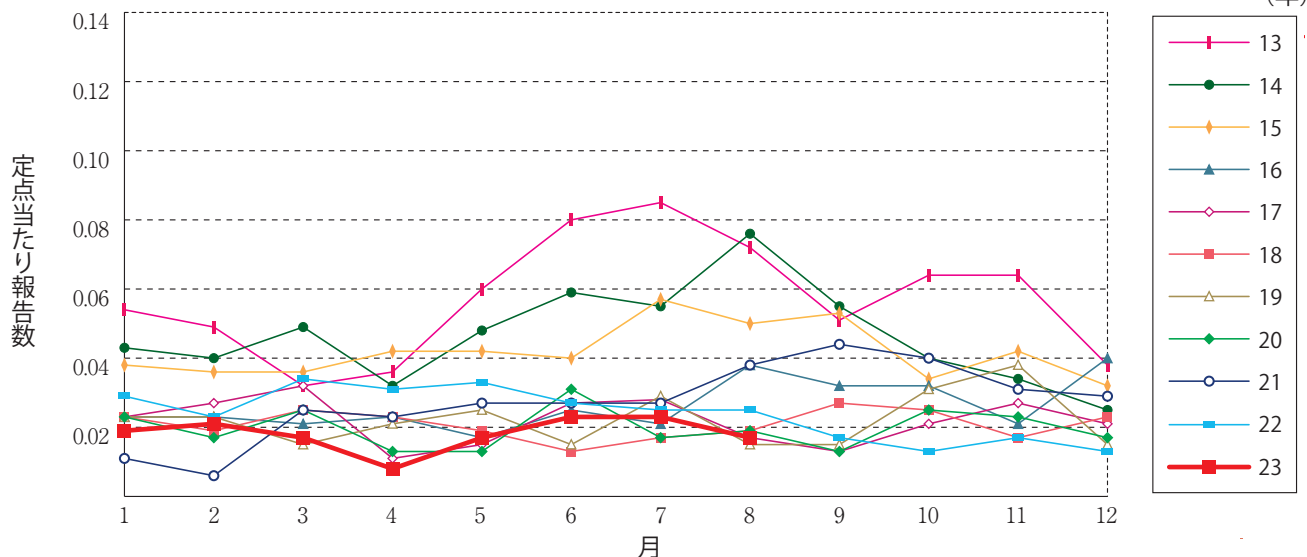
メチシリン耐性黄色ブドウ球菌感染症



ペニシリン耐性肺炎球菌感染症



薬剤耐性緑膿菌感染症





8月のデータ

注)9月11日集計分 薬剤耐性アシネトバクター感染症は2014年9月19日より全数把握対象疾患に変更となりました。

報告数・定点当り報告数, 疾病・都道府県・性別(総数)

2023年8月

	性器クラミジア感染症		性器ヘルペスウイルス感染症		尖圭コンジローマ		淋菌感染症		メチシリン耐性黄色ブドウ球菌感染症		ペニシリン耐性肺炎球菌感染症		薬剤耐性緑膿菌感染症	
	報告数	定点当り	報告数	定点当り	報告数	定点当り	報告数	定点当り	報告数	定点当り	報告数	定点当り	報告数	定点当り
総数	2632	2.68	821	0.84	529	0.54	827	0.84	1328	2.79	99	0.21	8	0.02
北海道	182	4.33	50	1.19	24	0.57	56	1.33	45	1.96	-	-	-	-
青森県	32	2.46	13	1.00	11	0.85	5	0.38	22	3.67	1	0.17	-	-
岩手県	15	1.00	2	0.13	6	0.40	4	0.27	34	1.79	-	-	-	-
宮城県	40	2.50	14	0.88	23	1.44	24	1.50	25	2.50	-	-	1	0.10
秋田県	16	1.14	10	0.71	4	0.29	3	0.21	20	2.50	4	0.50	-	-
山形県	14	1.40	8	0.80	3	0.30	2	0.20	7	0.70	9	0.90	-	-
福島県	54	3.18	24	1.41	5	0.29	12	0.71	27	3.86	-	-	-	-
茨城県	87	3.95	33	1.50	6	0.27	10	0.45	27	2.08	-	-	-	-
栃木県	39	2.29	16	0.94	10	0.59	13	0.76	24	3.43	-	-	1	0.14
群馬県	75	4.17	19	1.06	17	0.94	18	1.00	10	1.11	1	0.11	-	-
埼玉県	140	2.41	39	0.67	17	0.29	30	0.52	13	1.18	7	0.64	-	-
千葉県	95	2.16	46	1.05	15	0.34	26	0.59	30	3.33	3	0.33	-	-
東京都	215	3.98	29	0.54	54	1.00	77	1.43	47	2.04	9	0.39	-	-
神奈川県	127	1.92	48	0.73	44	0.67	53	0.80	18	1.80	4	0.40	-	-
新潟県	33	2.20	14	0.93	9	0.60	9	0.60	39	3.00	-	-	-	-
富山県	13	1.30	10	1.00	1	0.10	-	-	21	4.20	-	-	-	-
石川県	56	5.60	10	1.00	8	0.80	10	1.00	19	3.80	-	-	-	-
福井県	8	1.60	4	0.80	5	1.00	1	0.20	16	2.67	4	0.67	-	-
山梨県	15	1.67	7	0.78	1	0.11	3	0.33	12	1.20	-	-	-	-
長野県	22	1.57	8	0.57	2	0.14	4	0.29	25	2.08	1	0.08	-	-
岐阜県	33	2.20	4	0.27	7	0.47	6	0.40	18	3.60	6	1.20	-	-
静岡県	63	2.10	16	0.53	17	0.57	16	0.53	25	2.50	-	-	-	-
愛知県	180	2.77	71	1.09	42	0.65	83	1.28	70	4.67	3	0.20	-	-
三重県	16	0.94	4	0.24	3	0.18	4	0.24	29	3.22	6	0.67	1	0.11
滋賀県	2	0.17	1	0.08	1	0.08	2	0.17	16	2.29	-	-	-	-
京都府	39	1.70	12	0.52	7	0.30	5	0.22	4	0.57	-	-	1	0.14
大阪府	162	2.57	67	1.06	58	0.92	68	1.08	67	3.94	9	0.53	-	-
兵庫県	148	3.22	24	0.52	21	0.46	40	0.87	50	3.57	1	0.07	1	0.07
奈良県	29	2.64	6	0.55	3	0.27	3	0.27	27	4.50	3	0.50	-	-
和歌山県	23	3.29	8	1.14	12	1.71	9	1.29	20	1.82	-	-	-	-
鳥取県	25	3.57	11	1.57	2	0.29	5	0.71	12	2.40	2	0.40	-	-
島根県	15	2.50	1	0.17	-	-	4	0.67	22	2.75	1	0.13	-	-
岡山県	22	1.29	8	0.47	2	0.12	10	0.59	8	1.60	-	-	-	-
広島県	103	4.48	29	1.26	15	0.65	35	1.52	86	4.10	2	0.10	1	0.05
山口県	28	2.33	12	1.00	8	0.67	15	1.25	36	4.00	2	0.22	-	-
徳島県	28	4.67	12	2.00	5	0.83	5	0.83	26	3.71	-	-	-	-
香川県	13	0.93	5	0.36	5	0.36	5	0.36	5	1.00	1	0.20	-	-
愛媛県	18	1.64	11	1.00	8	0.73	7	0.64	7	1.17	-	-	-	-
高知県	3	0.50	-	-	-	-	-	-	22	2.75	-	-	-	-
福岡県	131	3.54	39	1.05	24	0.65	41	1.11	66	4.40	6	0.40	-	-
佐賀県	26	3.71	14	2.00	2	0.29	17	2.43	15	2.50	-	-	-	-
長崎県	23	2.30	4	0.40	2	0.20	8	0.80	57	4.75	2	0.17	1	0.08
熊本県	90	5.63	20	1.25	10	0.63	28	1.75	27	1.80	10	0.67	-	-
大分県	26	2.60	10	1.00	2	0.20	11	1.10	55	5.00	-	-	-	-
宮崎県	23	1.77	10	0.77	2	0.15	4	0.31	26	3.71	-	-	-	-
鹿児島県	58	3.63	9	0.56	4	0.25	35	2.19	16	1.33	1	0.08	1	0.08
沖縄県	27	2.25	9	0.75	2	0.17	1	0.08	35	5.00	1	0.14	-	-

報告数・定点当り報告数, 疾病・都道府県・性別(男)

2023年8月

	性器クラミジア感染症		性器ヘルペスウイルス感染症		尖圭コンジローマ		淋菌感染症		メチシリン耐性黄色ブドウ球菌感染症		ペニシリン耐性肺炎球菌感染症		薬剤耐性緑膿菌感染症	
	報告数	定点当り	報告数	定点当り	報告数	定点当り	報告数	定点当り	報告数	定点当り	報告数	定点当り	報告数	定点当り
総数	1375	1.40	300	0.31	352	0.36	648	0.66	810	1.70	51	0.11	6	0.01
北海道	62	1.48	20	0.48	18	0.43	37	0.88	29	1.26	-	-	-	-
青森県	15	1.15	5	0.38	8	0.62	5	0.38	10	1.67	1	0.17	-	-
岩手県	6	0.40	-	-	3	0.20	4	0.27	19	1.00	-	-	-	-
宮城県	14	0.88	10	0.63	18	1.13	16	1.00	15	1.50	-	-	1	0.10
秋田県	7	0.50	1	0.07	2	0.14	2	0.14	9	1.13	3	0.38	-	-
山形県	7	0.70	-	-	1	0.10	2	0.20	2	0.20	3	0.30	-	-
福島県	21	1.24	11	0.65	2	0.12	11	0.65	17	2.43	-	-	-	-
茨城県	28	1.27	4	0.18	1	0.05	6	0.27	16	1.23	-	-	-	-
栃木県	17	1.00	4	0.24	6	0.35	6	0.35	13	1.86	-	-	1	0.14
群馬県	47	2.61	3	0.17	9	0.50	17	0.94	7	0.78	1	0.11	-	-
埼玉県	51	0.88	11	0.19	10	0.17	25	0.43	8	0.73	4	0.36	-	-
千葉県	30	0.68	11	0.25	10	0.23	17	0.39	20	2.22	2	0.22	-	-
東京都	115	2.13	18	0.33	35	0.65	58	1.07	30	1.30	3	0.13	-	-
神奈川県	89	1.35	28	0.42	36	0.55	46	0.70	12	1.20	3	0.30	-	-
新潟県	21	1.40	8	0.53	7	0.47	8	0.53	23	1.77	-	-	-	-
富山県	7	0.70	1	0.10	1	0.10	-	-	13	2.60	-	-	-	-
石川県	46	4.60	6	0.60	5	0.50	10	1.00	10	2.00	-	-	-	-
福井県	5	1.00	-	-	1	0.20	1	0.20	8	1.33	3	0.50	-	-
山梨県	5	0.56	-	-	-	-	2	0.22	10	1.00	-	-	-	-
長野県	9	0.64	-	-	-	-	3	0.21	16	1.33	1	0.08	-	-
岐阜県	11	0.73	3	0.20	5	0.33	6	0.40	16	3.20	2	0.40	-	-
静岡県	30	1.00	4	0.13	7	0.23	12	0.40	20	2.00	-	-	-	-
愛知県	128	1.97	30	0.46	35	0.54	72	1.11	47	3.13	2	0.13	-	-
三重県	4	0.24	3	0.18	3	0.18	2	0.12	17	1.89	3	0.33	-	-
滋賀県	-	-	-	-	1	0.08	2	0.17	10	1.43	-	-	-	-
京都府	3	0.13	2	0.09	1	0.04	2	0.09	3	0.43	-	-	-	-
大阪府	70	1.11	23	0.37	38	0.60	47	0.75	37	2.18	3	0.18	-	-
兵庫県	84	1.83	15	0.33	15	0.33	32	0.70	31	2.21	-	-	1	0.07
奈良県	18	1.64	-	-	2	0.18	3	0.27	16	2.67	1	0.17	-	-
和歌山県	19	2.71	2	0.29	10	1.43	8	1.14	14	1.27	-	-	-	-
鳥取県	19	2.71	4	0.57	2	0.29	4	0.57	9	1.80	1	0.20	-	-
島根県	14	2.33	-	-	-	-	4	0.67	11	1.38	-	-	-	-
岡山県	6	0.35	-	-	-	-	4	0.24	6	1.20	-	-	-	-
広島県	80	3.48	18	0.78	14	0.61	33	1.43	54	2.57	1	0.05	1	0.05
山口県	17	1.42	1	0.08	5	0.42	10	0.83	24	2.67	1	0.11	-	-
徳島県	26	4.33	4	0.67	5	0.83	5	0.83	13	1.86	-	-	-	-
香川県	7	0.50	3	0.21	2	0.14	5	0.36	4	0.80	-	-	-	-
愛媛県	5	0.45	8	0.73	7	0.64	5	0.45	5	0.83	-	-	-	-
高知県	-	-	-	-	-	-	-	-	13	1.63	-	-	-	-
福岡県	63	1.70	9	0.24	12	0.32	25	0.68	32	2.13	5	0.33	-	-
佐賀県	20	2.86	5	0.71	2	0.29	16	2.29	10	1.67	-	-	-	-
長崎県	9	0.90	-	-	-	-	8	0.80	33	2.75	2	0.17	1	0.08
熊本県	66	4.13	14	0.88	8	0.50	24	1.50	18	1.20	5	0.33	-	-
大分県	22	2.20	5	0.50	2	0.20	11	1.10	35	3.18	-	-	-	-
宮崎県	7	0.54	1	0.08	-	-	4	0.31	13	1.86	-	-	-	-
鹿児島県	42	2.63	4	0.25	2	0.13	27	1.69	10	0.83	1	0.08	1	0.08
沖縄県	3	0.25	1	0.08	1	0.08	1	0.08	22	3.14	-	-	-	-

報告数・定点当り報告数, 疾病・都道府県・性別(女)

2023年8月

	性器クラミジア感染症		性器ヘルペスウイルス感染症		尖圭コンジローマ		淋菌感染症		メチシリン耐性黄色ブドウ球菌感染症		ペニシリン耐性肺炎球菌感染症		薬剤耐性緑膿菌感染症	
	報告数	定点当り	報告数	定点当り	報告数	定点当り	報告数	定点当り	報告数	定点当り	報告数	定点当り	報告数	定点当り
総 数	1257	1.28	521	0.53	177	0.18	179	0.18	518	1.09	48	0.10	2	0.00
北海道	120	2.86	30	0.71	6	0.14	19	0.45	16	0.70	-	-	-	-
青森県	17	1.31	8	0.62	3	0.23	-	-	12	2.00	-	-	-	-
岩手県	9	0.60	2	0.13	3	0.20	-	-	15	0.79	-	-	-	-
宮城県	26	1.63	4	0.25	5	0.31	8	0.50	10	1.00	-	-	-	-
秋田県	9	0.64	9	0.64	2	0.14	1	0.07	11	1.38	1	0.13	-	-
山形県	7	0.70	8	0.80	2	0.20	-	-	5	0.50	6	0.60	-	-
福島県	33	1.94	13	0.76	3	0.18	1	0.06	10	1.43	-	-	-	-
茨城県	59	2.68	29	1.32	5	0.23	4	0.18	11	0.85	-	-	-	-
栃木県	22	1.29	12	0.71	4	0.24	7	0.41	11	1.57	-	-	-	-
群馬県	28	1.56	16	0.89	8	0.44	1	0.06	3	0.33	-	-	-	-
埼玉県	89	1.53	28	0.48	7	0.12	5	0.09	5	0.45	3	0.27	-	-
千葉県	65	1.48	35	0.80	5	0.11	9	0.20	10	1.11	1	0.11	-	-
東京都	100	1.85	11	0.20	19	0.35	19	0.35	17	0.74	6	0.26	-	-
神奈川県	38	0.58	20	0.30	8	0.12	7	0.11	6	0.60	1	0.10	-	-
新潟県	12	0.80	6	0.40	2	0.13	1	0.07	16	1.23	-	-	-	-
富山県	6	0.60	9	0.90	-	-	-	-	8	1.60	-	-	-	-
石川県	10	1.00	4	0.40	3	0.30	-	-	9	1.80	-	-	-	-
福井県	3	0.60	4	0.80	4	0.80	-	-	8	1.33	1	0.17	-	-
山梨県	10	1.11	7	0.78	1	0.11	1	0.11	2	0.20	-	-	-	-
長野県	13	0.93	8	0.57	2	0.14	1	0.07	9	0.75	-	-	-	-
岐阜県	22	1.47	1	0.07	2	0.13	-	-	2	0.40	4	0.80	-	-
静岡県	33	1.10	12	0.40	10	0.33	4	0.13	5	0.50	-	-	-	-
愛知県	52	0.80	41	0.63	7	0.11	11	0.17	23	1.53	1	0.07	-	-
三重県	12	0.71	1	0.06	-	-	2	0.12	12	1.33	3	0.33	1	0.11
滋賀県	2	0.17	1	0.08	-	-	-	-	6	0.86	-	-	-	-
京都府	36	1.57	10	0.43	6	0.26	3	0.13	1	0.14	-	-	1	0.14
大阪府	92	1.46	44	0.70	20	0.32	21	0.33	30	1.76	6	0.35	-	-
兵庫県	64	1.39	9	0.20	6	0.13	8	0.17	19	1.36	1	0.07	-	-
奈良県	11	1.00	6	0.55	1	0.09	-	-	11	1.83	2	0.33	-	-
和歌山県	4	0.57	6	0.86	2	0.29	1	0.14	6	0.55	-	-	-	-
鳥取県	6	0.86	7	1.00	-	-	1	0.14	3	0.60	1	0.20	-	-
島根県	1	0.17	1	0.17	-	-	-	-	11	1.38	1	0.13	-	-
岡山県	16	0.94	8	0.47	2	0.12	6	0.35	2	0.40	-	-	-	-
広島県	23	1.00	11	0.48	1	0.04	2	0.09	32	1.52	1	0.05	-	-
山口県	11	0.92	11	0.92	3	0.25	5	0.42	12	1.33	1	0.11	-	-
徳島県	2	0.33	8	1.33	-	-	-	-	13	1.86	-	-	-	-
香川県	6	0.43	2	0.14	3	0.21	-	-	1	0.20	1	0.20	-	-
愛媛県	13	1.18	3	0.27	1	0.09	2	0.18	2	0.33	-	-	-	-
高知県	3	0.50	-	-	-	-	-	-	9	1.13	-	-	-	-
福岡県	68	1.84	30	0.81	12	0.32	16	0.43	34	2.27	1	0.07	-	-
佐賀県	6	0.86	9	1.29	-	-	1	0.14	5	0.83	-	-	-	-
長崎県	14	1.40	4	0.40	2	0.20	-	-	24	2.00	-	-	-	-
熊本県	24	1.50	6	0.38	2	0.13	4	0.25	9	0.60	5	0.33	-	-
大分県	4	0.40	5	0.50	-	-	-	-	20	1.82	-	-	-	-
宮崎県	16	1.23	9	0.69	2	0.15	-	-	13	1.86	-	-	-	-
鹿児島県	16	1.00	5	0.31	2	0.13	8	0.50	6	0.50	-	-	-	-
沖縄県	24	2.00	8	0.67	1	0.08	-	-	13	1.86	1	0.14	-	-



第37週のデータ

注)表中の報告数は9月20日集計分であり、その後の報告は次週以降の累積に反映されます。
 新型インフルエンザは掲載していません。
 新型コロナウイルス感染症は2023年5月8日より5類定点把握対象疾患に変更となりました。

報告数・累積報告数、疾病・都道府県別

2023年第37週

	エボラ出血熱		クリミア・コンゴ出血熱		痘 瘡		南米出血熱		ペスト		マールブルグ病		ラッサ熱		急性灰白髄炎		結 核	
	報告数	累積	報告数	累積	報告数	累積	報告数	累積	報告数	累積	報告数	累積	報告数	累積	報告数	累積	報告数	累積
総 数	-	-	-	-	-	-	-	-	-	-	-	-	-	-	-	-	239	9937
北海道	-	-	-	-	-	-	-	-	-	-	-	-	-	-	-	-	5	340
青森県	-	-	-	-	-	-	-	-	-	-	-	-	-	-	-	-	-	81
岩手県	-	-	-	-	-	-	-	-	-	-	-	-	-	-	-	-	1	49
宮城県	-	-	-	-	-	-	-	-	-	-	-	-	-	-	-	-	5	149
秋田県	-	-	-	-	-	-	-	-	-	-	-	-	-	-	-	-	1	49
山形県	-	-	-	-	-	-	-	-	-	-	-	-	-	-	-	-	-	39
福島県	-	-	-	-	-	-	-	-	-	-	-	-	-	-	-	-	1	81
茨城県	-	-	-	-	-	-	-	-	-	-	-	-	-	-	-	-	7	266
栃木県	-	-	-	-	-	-	-	-	-	-	-	-	-	-	-	-	4	155
群馬県	-	-	-	-	-	-	-	-	-	-	-	-	-	-	-	-	4	111
埼玉県	-	-	-	-	-	-	-	-	-	-	-	-	-	-	-	-	5	527
千葉県	-	-	-	-	-	-	-	-	-	-	-	-	-	-	-	-	15	525
東京都	-	-	-	-	-	-	-	-	-	-	-	-	-	-	-	-	41	1418
神奈川県	-	-	-	-	-	-	-	-	-	-	-	-	-	-	-	-	21	661
新潟県	-	-	-	-	-	-	-	-	-	-	-	-	-	-	-	-	5	130
富山県	-	-	-	-	-	-	-	-	-	-	-	-	-	-	-	-	1	93
石川県	-	-	-	-	-	-	-	-	-	-	-	-	-	-	-	-	3	65
福井県	-	-	-	-	-	-	-	-	-	-	-	-	-	-	-	-	3	46
山梨県	-	-	-	-	-	-	-	-	-	-	-	-	-	-	-	-	-	30
長野県	-	-	-	-	-	-	-	-	-	-	-	-	-	-	-	-	2	111
岐阜県	-	-	-	-	-	-	-	-	-	-	-	-	-	-	-	-	3	167
静岡県	-	-	-	-	-	-	-	-	-	-	-	-	-	-	-	-	3	244
愛知県	-	-	-	-	-	-	-	-	-	-	-	-	-	-	-	-	20	711
三重県	-	-	-	-	-	-	-	-	-	-	-	-	-	-	-	-	3	127
滋賀県	-	-	-	-	-	-	-	-	-	-	-	-	-	-	-	-	4	93
京都府	-	-	-	-	-	-	-	-	-	-	-	-	-	-	-	-	9	258
大阪府	-	-	-	-	-	-	-	-	-	-	-	-	-	-	-	-	19	738
兵庫県	-	-	-	-	-	-	-	-	-	-	-	-	-	-	-	-	12	357
奈良県	-	-	-	-	-	-	-	-	-	-	-	-	-	-	-	-	1	132
和歌山県	-	-	-	-	-	-	-	-	-	-	-	-	-	-	-	-	-	83
鳥取県	-	-	-	-	-	-	-	-	-	-	-	-	-	-	-	-	-	24
島根県	-	-	-	-	-	-	-	-	-	-	-	-	-	-	-	-	1	52
岡山県	-	-	-	-	-	-	-	-	-	-	-	-	-	-	-	-	3	153
広島県	-	-	-	-	-	-	-	-	-	-	-	-	-	-	-	-	7	264
山口県	-	-	-	-	-	-	-	-	-	-	-	-	-	-	-	-	1	116
徳島県	-	-	-	-	-	-	-	-	-	-	-	-	-	-	-	-	1	58
香川県	-	-	-	-	-	-	-	-	-	-	-	-	-	-	-	-	-	59
愛媛県	-	-	-	-	-	-	-	-	-	-	-	-	-	-	-	-	3	81
高知県	-	-	-	-	-	-	-	-	-	-	-	-	-	-	-	-	1	35
福岡県	-	-	-	-	-	-	-	-	-	-	-	-	-	-	-	-	11	429
佐賀県	-	-	-	-	-	-	-	-	-	-	-	-	-	-	-	-	2	64
長崎県	-	-	-	-	-	-	-	-	-	-	-	-	-	-	-	-	4	104
熊本県	-	-	-	-	-	-	-	-	-	-	-	-	-	-	-	-	1	110
大分県	-	-	-	-	-	-	-	-	-	-	-	-	-	-	-	-	1	152
宮崎県	-	-	-	-	-	-	-	-	-	-	-	-	-	-	-	-	-	76
鹿児島県	-	-	-	-	-	-	-	-	-	-	-	-	-	-	-	-	5	158
沖縄県	-	-	-	-	-	-	-	-	-	-	-	-	-	-	-	-	-	166

*病原体がSARSコロナウイルスであるものに限る。
 **病原体がMERSコロナウイルスであるものに限る。2014年7月26日より届出対象疾患となりました。
 ***2013年5月6日より届出対象疾患となりました。

報告数・累積報告数、疾病・都道府県別

2023年第37週

	ジフテリア		重症急性 呼吸器症候群*		中東呼吸器 症候群**		鳥インフル エンザ(H5N1)		鳥インフル エンザ(H7N9)***		コレラ		細菌性赤痢		腸管出血性 大腸菌感染症		腸チフス	
	報告数	累積	報告数	累積	報告数	累積	報告数	累積	報告数	累積	報告数	累積	報告数	累積	報告数	累積	報告数	累積
総 数	-	-	-	-	-	-	-	-	-	-	2	-	27	120	2652	1	29	
北海道	-	-	-	-	-	-	-	-	-	-	-	-	1	7	101	-	-	
青森県	-	-	-	-	-	-	-	-	-	-	-	-	-	-	11	-	-	
岩手県	-	-	-	-	-	-	-	-	-	-	-	-	-	1	34	-	1	
宮城県	-	-	-	-	-	-	-	-	-	-	-	-	1	1	51	-	-	
秋田県	-	-	-	-	-	-	-	-	-	-	-	-	-	-	16	-	-	
山形県	-	-	-	-	-	-	-	-	-	-	-	-	-	2	68	-	-	
福島県	-	-	-	-	-	-	-	-	-	-	-	-	-	-	25	-	-	
茨城県	-	-	-	-	-	-	-	-	-	-	-	-	1	-	51	-	3	
栃木県	-	-	-	-	-	-	-	-	-	-	-	-	-	-	18	-	-	
群馬県	-	-	-	-	-	-	-	-	-	-	-	-	-	2	97	-	-	
埼玉県	-	-	-	-	-	-	-	-	-	-	-	-	6	4	121	-	2	
千葉県	-	-	-	-	-	-	-	-	-	-	-	-	3	4	99	-	4	
東京都	-	-	-	-	-	-	-	-	-	-	2	-	6	13	303	1	5	
神奈川県	-	-	-	-	-	-	-	-	-	-	-	-	1	12	264	-	1	
新潟県	-	-	-	-	-	-	-	-	-	-	-	-	-	1	60	-	-	
富山県	-	-	-	-	-	-	-	-	-	-	-	-	-	1	18	-	-	
石川県	-	-	-	-	-	-	-	-	-	-	-	-	1	2	29	-	1	
福井県	-	-	-	-	-	-	-	-	-	-	-	-	1	-	13	-	-	
山梨県	-	-	-	-	-	-	-	-	-	-	-	-	-	1	65	-	-	
長野県	-	-	-	-	-	-	-	-	-	-	-	-	1	1	29	-	-	
岐阜県	-	-	-	-	-	-	-	-	-	-	-	-	-	3	21	-	-	
静岡県	-	-	-	-	-	-	-	-	-	-	-	-	-	1	31	-	-	
愛知県	-	-	-	-	-	-	-	-	-	-	-	-	-	7	111	-	-	
三重県	-	-	-	-	-	-	-	-	-	-	-	-	-	2	47	-	-	
滋賀県	-	-	-	-	-	-	-	-	-	-	-	-	-	1	26	-	-	
京都府	-	-	-	-	-	-	-	-	-	-	-	-	-	2	39	-	-	
大阪府	-	-	-	-	-	-	-	-	-	-	-	-	1	5	145	-	4	
兵庫県	-	-	-	-	-	-	-	-	-	-	-	-	1	9	128	-	2	
奈良県	-	-	-	-	-	-	-	-	-	-	-	-	-	2	22	-	-	
和歌山県	-	-	-	-	-	-	-	-	-	-	-	-	-	-	15	-	-	
鳥取県	-	-	-	-	-	-	-	-	-	-	-	-	-	-	6	-	-	
島根県	-	-	-	-	-	-	-	-	-	-	-	-	1	-	80	-	2	
岡山県	-	-	-	-	-	-	-	-	-	-	-	-	-	5	76	-	1	
広島県	-	-	-	-	-	-	-	-	-	-	-	-	-	-	40	-	-	
山口県	-	-	-	-	-	-	-	-	-	-	-	-	-	-	16	-	-	
徳島県	-	-	-	-	-	-	-	-	-	-	-	-	-	-	8	-	-	
香川県	-	-	-	-	-	-	-	-	-	-	-	-	-	3	41	-	-	
愛媛県	-	-	-	-	-	-	-	-	-	-	-	-	-	-	12	-	-	
高知県	-	-	-	-	-	-	-	-	-	-	-	-	-	-	7	-	-	
福岡県	-	-	-	-	-	-	-	-	-	-	-	-	1	18	139	-	2	
佐賀県	-	-	-	-	-	-	-	-	-	-	-	-	1	1	10	-	-	
長崎県	-	-	-	-	-	-	-	-	-	-	-	-	-	1	48	-	-	
熊本県	-	-	-	-	-	-	-	-	-	-	-	-	-	-	21	-	-	
大分県	-	-	-	-	-	-	-	-	-	-	-	-	-	1	22	-	-	
宮崎県	-	-	-	-	-	-	-	-	-	-	-	-	-	1	10	-	1	
鹿児島県	-	-	-	-	-	-	-	-	-	-	-	-	-	5	42	-	-	
沖縄県	-	-	-	-	-	-	-	-	-	-	-	-	-	1	16	-	-	

*2023年5月26日よりサル痘から感染症法上の名称が変更されました。

報告数・累積報告数, 疾病・都道府県別

2023年第37週

	パラチフス		E型肝炎		ウエストナイル熱		A型肝炎		エキノコックス症		エムボックス*		黄熱		オウム病		オムスク出血熱	
	報告数	累積	報告数	累積	報告数	累積	報告数	累積	報告数	累積	報告数	累積	報告数	累積	報告数	累積	報告数	累積
総数	1	7	4	400	-	-	1	36	-	10	6	195	-	-	-	7	-	-
北海道	-	-	1	40	-	-	-	2	-	10	-	-	-	-	-	-	-	-
青森県	-	-	-	2	-	-	-	-	-	-	-	-	-	-	-	-	-	-
岩手県	-	-	-	3	-	-	-	-	-	-	-	-	-	-	-	-	-	-
宮城県	-	-	-	10	-	-	-	-	-	-	-	-	-	-	-	-	-	-
秋田県	-	-	-	4	-	-	-	1	-	-	-	-	-	-	-	-	-	-
山形県	-	-	-	3	-	-	-	1	-	-	-	-	-	-	-	-	-	-
福島県	-	-	-	-	-	-	-	-	-	-	-	-	-	-	-	-	-	-
茨城県	-	-	-	17	-	-	-	1	-	-	-	2	-	-	-	-	-	-
栃木県	-	-	-	5	-	-	-	-	-	-	-	-	-	-	-	-	-	-
群馬県	-	-	-	10	-	-	-	1	-	-	-	1	-	-	-	-	-	-
埼玉県	-	1	-	31	-	-	-	3	-	-	-	5	-	-	-	1	-	-
千葉県	-	2	-	28	-	-	-	3	-	-	-	4	-	-	-	-	-	-
東京都	1	1	1	129	-	-	-	6	-	-	4	146	-	-	-	-	-	-
神奈川県	-	1	1	52	-	-	-	-	-	-	-	5	-	-	-	-	-	-
新潟県	-	-	-	5	-	-	-	1	-	-	-	-	-	-	-	2	-	-
富山県	-	-	-	-	-	-	-	-	-	-	-	-	-	-	-	1	-	-
石川県	-	-	-	7	-	-	-	-	-	-	-	-	-	-	-	-	-	-
福井県	-	-	-	-	-	-	-	1	-	-	-	-	-	-	-	-	-	-
山梨県	-	-	-	1	-	-	-	-	-	-	-	-	-	-	-	-	-	-
長野県	-	-	1	4	-	-	-	-	-	-	-	-	-	-	-	-	-	-
岐阜県	-	-	-	1	-	-	-	4	-	-	-	-	-	-	-	-	-	-
静岡県	-	-	-	6	-	-	-	-	-	-	-	1	-	-	-	-	-	-
愛知県	-	2	-	6	-	-	-	2	-	-	1	3	-	-	-	1	-	-
三重県	-	-	-	1	-	-	-	-	-	-	-	-	-	-	-	-	-	-
滋賀県	-	-	-	1	-	-	-	1	-	-	-	-	-	-	-	-	-	-
京都府	-	-	-	1	-	-	-	-	-	-	-	-	-	-	-	-	-	-
大阪府	-	-	-	8	-	-	1	1	-	-	-	19	-	-	-	-	-	-
兵庫県	-	-	-	5	-	-	-	2	-	-	-	-	-	-	-	-	-	-
奈良県	-	-	-	-	-	-	-	-	-	-	-	1	-	-	-	-	-	-
和歌山県	-	-	-	-	-	-	-	-	-	-	-	-	-	-	-	-	-	-
鳥取県	-	-	-	1	-	-	-	-	-	-	-	-	-	-	-	-	-	-
島根県	-	-	-	-	-	-	-	-	-	-	-	-	-	-	-	-	-	-
岡山県	-	-	-	1	-	-	-	-	-	-	-	-	-	-	-	1	-	-
広島県	-	-	-	3	-	-	-	1	-	-	-	1	-	-	-	-	-	-
山口県	-	-	-	1	-	-	-	-	-	-	-	-	-	-	-	-	-	-
徳島県	-	-	-	-	-	-	-	-	-	-	-	-	-	-	-	-	-	-
香川県	-	-	-	-	-	-	-	1	-	-	-	1	-	-	-	-	-	-
愛媛県	-	-	-	-	-	-	-	-	-	-	-	-	-	-	-	-	-	-
高知県	-	-	-	-	-	-	-	-	-	-	-	1	-	-	-	-	-	-
福岡県	-	-	-	7	-	-	-	3	-	-	-	-	-	-	-	-	-	-
佐賀県	-	-	-	2	-	-	-	-	-	-	-	-	-	-	-	1	-	-
長崎県	-	-	-	1	-	-	-	-	-	-	-	-	-	-	-	-	-	-
熊本県	-	-	-	-	-	-	-	-	-	-	-	-	-	-	-	-	-	-
大分県	-	-	-	3	-	-	-	-	-	-	-	-	-	-	-	-	-	-
宮崎県	-	-	-	-	-	-	-	-	-	-	-	-	-	-	-	-	-	-
鹿児島県	-	-	-	1	-	-	-	-	-	-	-	2	-	-	-	-	-	-
沖縄県	-	-	-	-	-	-	-	1	-	-	1	3	-	-	-	-	-	-

*2016年2月15日より届出対象疾患となりました。

**2013年3月4日より届出対象疾患となりました。

報告数・累積報告数，疾病・都道府県別

2023年第37週

	回帰熱		キャサナル 森林病		Q熱		狂犬病		コクシジ オイデス症		ジカウイルス 感染症*		重症熱性血小板 減少症候群**		腎症候性出血熱		西部ウマ脳炎	
	報告数	累積	報告数	累積	報告数	累積	報告数	累積	報告数	累積	報告数	累積	報告数	累積	報告数	累積	報告数	累積
総数	1	18	-	-	-	-	-	-	-	1	-	-	1	112	-	-	-	-
北海道	1	18	-	-	-	-	-	-	-	-	-	-	-	-	-	-	-	-
青森県	-	-	-	-	-	-	-	-	-	-	-	-	-	-	-	-	-	-
岩手県	-	-	-	-	-	-	-	-	-	-	-	-	-	-	-	-	-	-
宮城県	-	-	-	-	-	-	-	-	-	-	-	-	-	-	-	-	-	-
秋田県	-	-	-	-	-	-	-	-	-	-	-	-	-	-	-	-	-	-
山形県	-	-	-	-	-	-	-	-	-	-	-	-	-	-	-	-	-	-
福島県	-	-	-	-	-	-	-	-	-	-	-	-	-	-	-	-	-	-
茨城県	-	-	-	-	-	-	-	-	-	-	-	-	-	-	-	-	-	-
栃木県	-	-	-	-	-	-	-	-	-	-	-	-	-	-	-	-	-	-
群馬県	-	-	-	-	-	-	-	-	-	-	-	-	-	-	-	-	-	-
埼玉県	-	-	-	-	-	-	-	-	-	-	-	-	-	-	-	-	-	-
千葉県	-	-	-	-	-	-	-	-	-	1	-	-	-	-	-	-	-	-
東京都	-	-	-	-	-	-	-	-	-	-	-	-	-	-	-	-	-	-
神奈川県	-	-	-	-	-	-	-	-	-	-	-	-	1	-	-	-	-	-
新潟県	-	-	-	-	-	-	-	-	-	-	-	-	-	-	-	-	-	-
富山県	-	-	-	-	-	-	-	-	-	-	-	-	-	-	-	-	-	-
石川県	-	-	-	-	-	-	-	-	-	-	-	-	-	-	-	-	-	-
福井県	-	-	-	-	-	-	-	-	-	-	-	-	-	-	-	-	-	-
山梨県	-	-	-	-	-	-	-	-	-	-	-	-	-	-	-	-	-	-
長野県	-	-	-	-	-	-	-	-	-	-	-	-	-	-	-	-	-	-
岐阜県	-	-	-	-	-	-	-	-	-	-	-	-	-	-	-	-	-	-
静岡県	-	-	-	-	-	-	-	-	-	-	-	-	3	-	-	-	-	-
愛知県	-	-	-	-	-	-	-	-	-	-	-	-	1	-	-	-	-	-
三重県	-	-	-	-	-	-	-	-	-	-	-	-	3	-	-	-	-	-
滋賀県	-	-	-	-	-	-	-	-	-	-	-	-	-	-	-	-	-	-
京都府	-	-	-	-	-	-	-	-	-	-	-	-	1	-	-	-	-	-
大阪府	-	-	-	-	-	-	-	-	-	-	-	-	-	-	-	-	-	-
兵庫県	-	-	-	-	-	-	-	-	-	-	-	-	4	-	-	-	-	-
奈良県	-	-	-	-	-	-	-	-	-	-	-	-	-	-	-	-	-	-
和歌山県	-	-	-	-	-	-	-	-	-	-	-	-	3	-	-	-	-	-
鳥取県	-	-	-	-	-	-	-	-	-	-	-	-	1	-	-	-	-	-
島根県	-	-	-	-	-	-	-	-	-	-	-	-	4	-	-	-	-	-
岡山県	-	-	-	-	-	-	-	-	-	-	-	-	3	-	-	-	-	-
広島県	-	-	-	-	-	-	-	-	-	-	-	-	7	-	-	-	-	-
山口県	-	-	-	-	-	-	-	-	-	-	-	-	12	-	-	-	-	-
徳島県	-	-	-	-	-	-	-	-	-	-	-	-	3	-	-	-	-	-
香川県	-	-	-	-	-	-	-	-	-	-	-	-	7	-	-	-	-	-
愛媛県	-	-	-	-	-	-	-	-	-	-	-	-	3	-	-	-	-	-
高知県	-	-	-	-	-	-	-	-	-	-	-	-	9	-	-	-	-	-
福岡県	-	-	-	-	-	-	-	-	-	-	-	-	2	-	-	-	-	-
佐賀県	-	-	-	-	-	-	-	-	-	-	-	-	2	-	-	-	-	-
長崎県	-	-	-	-	-	-	-	-	-	-	-	-	9	-	-	-	-	-
熊本県	-	-	-	-	-	-	-	-	-	-	-	-	6	-	-	-	-	-
大分県	-	-	-	-	-	-	-	-	-	-	-	1	11	-	-	-	-	-
宮崎県	-	-	-	-	-	-	-	-	-	-	-	-	12	-	-	-	-	-
鹿児島県	-	-	-	-	-	-	-	-	-	-	-	-	5	-	-	-	-	-
沖縄県	-	-	-	-	-	-	-	-	-	-	-	-	-	-	-	-	-	-

*鳥インフルエンザ (H5N1及びH7N9)を除く。

報告数・累積報告数, 疾病・都道府県別

2023年第37週

	ダニ媒介脳炎		炭 疽		チクングニア熱		つつが虫病		デング熱		東部ウマ脳炎		鳥インフルエンザ*		ニパウイルス感染症		日本紅斑熱	
	報告数	累積	報告数	累積	報告数	累積	報告数	累積	報告数	累積	報告数	累積	報告数	累積	報告数	累積	報告数	累積
総 数	-	-	-	-	-	2	-	114	7	96	-	-	-	-	-	-	13	305
北海道	-	-	-	-	-	-	-	-	-	-	-	-	-	-	-	-	-	-
青森県	-	-	-	-	-	-	-	8	-	-	-	-	-	-	-	-	-	-
岩手県	-	-	-	-	-	-	-	6	-	2	-	-	-	-	-	-	-	-
宮城県	-	-	-	-	-	-	-	1	-	-	-	-	-	-	-	-	-	-
秋田県	-	-	-	-	-	-	-	6	-	-	-	-	-	-	-	-	-	-
山形県	-	-	-	-	-	-	-	-	-	-	-	-	-	-	-	-	-	-
福島県	-	-	-	-	-	-	-	5	-	-	-	-	-	-	-	-	-	-
茨城県	-	-	-	-	-	-	-	2	-	2	-	-	-	-	-	-	-	1
栃木県	-	-	-	-	-	-	-	-	-	-	-	-	-	-	-	-	-	-
群馬県	-	-	-	-	-	-	-	1	-	5	-	-	-	-	-	-	-	-
埼玉県	-	-	-	-	-	-	-	2	1	4	-	-	-	-	-	-	-	-
千葉県	-	-	-	-	-	-	-	12	1	8	-	-	-	-	-	-	1	11
東京都	-	-	-	-	-	-	-	5	-	29	-	-	-	-	-	-	-	1
神奈川県	-	-	-	-	-	-	-	1	1	8	-	-	-	-	-	-	-	-
新潟県	-	-	-	-	-	1	-	4	-	-	-	-	-	-	-	-	-	1
富山県	-	-	-	-	-	-	-	-	-	-	-	-	-	-	-	-	-	1
石川県	-	-	-	-	-	-	-	-	-	-	-	-	-	-	-	-	-	1
福井県	-	-	-	-	-	-	-	-	-	-	-	-	-	-	-	-	-	6
山梨県	-	-	-	-	-	-	-	-	-	-	-	-	-	-	-	-	-	-
長野県	-	-	-	-	-	-	-	2	1	1	-	-	-	-	-	-	-	-
岐阜県	-	-	-	-	-	-	-	-	-	1	-	-	-	-	-	-	-	-
静岡県	-	-	-	-	-	-	-	-	-	1	-	-	-	-	-	-	-	5
愛知県	-	-	-	-	-	-	-	2	1	8	-	-	-	-	-	-	-	3
三重県	-	-	-	-	-	-	-	-	-	3	-	-	-	-	-	-	2	42
滋賀県	-	-	-	-	-	-	-	1	-	-	-	-	-	-	-	-	-	-
京都府	-	-	-	-	-	-	-	-	-	2	-	-	-	-	-	-	-	5
大阪府	-	-	-	-	-	-	-	3	1	9	-	-	-	-	-	-	1	9
兵庫県	-	-	-	-	-	-	-	2	-	1	-	-	-	-	-	-	1	12
奈良県	-	-	-	-	-	-	-	1	-	2	-	-	-	-	-	-	-	3
和歌山県	-	-	-	-	-	-	-	1	-	-	-	-	-	-	-	-	-	25
鳥取県	-	-	-	-	-	-	-	1	-	1	-	-	-	-	-	-	-	1
島根県	-	-	-	-	-	-	-	3	-	-	-	-	-	-	-	-	-	13
岡山県	-	-	-	-	-	-	-	1	-	-	-	-	-	-	-	-	-	9
広島県	-	-	-	-	-	-	-	3	-	1	-	-	-	-	-	-	3	55
山口県	-	-	-	-	-	-	-	1	-	1	-	-	-	-	-	-	2	10
徳島県	-	-	-	-	-	-	-	1	-	-	-	-	-	-	-	-	-	5
香川県	-	-	-	-	-	-	-	-	-	-	-	-	-	-	-	-	-	4
愛媛県	-	-	-	-	-	-	-	-	-	-	-	-	-	-	-	-	1	9
高知県	-	-	-	-	-	-	-	-	-	-	-	-	-	-	-	-	1	12
福岡県	-	-	-	-	-	1	-	1	1	4	-	-	-	-	-	-	1	11
佐賀県	-	-	-	-	-	-	-	-	-	-	-	-	-	-	-	-	-	7
長崎県	-	-	-	-	-	-	-	5	-	1	-	-	-	-	-	-	-	11
熊本県	-	-	-	-	-	-	-	1	-	-	-	-	-	-	-	-	-	12
大分県	-	-	-	-	-	-	-	-	-	1	-	-	-	-	-	-	-	6
宮崎県	-	-	-	-	-	-	-	7	-	-	-	-	-	-	-	-	-	6
鹿児島県	-	-	-	-	-	-	-	22	-	1	-	-	-	-	-	-	-	7
沖縄県	-	-	-	-	-	-	-	3	-	-	-	-	-	-	-	-	-	1

報告数・累積報告数, 疾病・都道府県別

2023年第37週

	日本脳炎		ハンタウイルス 肺症候群		Bウイルス病		鼻 疽		ブルセラ症		ベネズエラ ウマ脳炎		ヘンドラウイルス 感 染 症		発しんチフス		ボツリヌス症	
	報告数	累積	報告数	累積	報告数	累積	報告数	累積	報告数	累積	報告数	累積	報告数	累積	報告数	累積	報告数	累積
総 数	-	-	-	-	-	-	-	-	1	-	-	-	-	-	-	-	-	-
北海道	-	-	-	-	-	-	-	-	-	-	-	-	-	-	-	-	-	-
青森県	-	-	-	-	-	-	-	-	-	-	-	-	-	-	-	-	-	-
岩手県	-	-	-	-	-	-	-	-	-	-	-	-	-	-	-	-	-	-
宮城県	-	-	-	-	-	-	-	-	-	-	-	-	-	-	-	-	-	-
秋田県	-	-	-	-	-	-	-	-	-	-	-	-	-	-	-	-	-	-
山形県	-	-	-	-	-	-	-	-	-	-	-	-	-	-	-	-	-	-
福島県	-	-	-	-	-	-	-	-	-	-	-	-	-	-	-	-	-	-
茨城県	-	-	-	-	-	-	-	-	-	-	-	-	-	-	-	-	-	-
栃木県	-	-	-	-	-	-	-	-	-	-	-	-	-	-	-	-	-	-
群馬県	-	-	-	-	-	-	-	-	-	-	-	-	-	-	-	-	-	-
埼玉県	-	-	-	-	-	-	-	-	-	-	-	-	-	-	-	-	-	-
千葉県	-	-	-	-	-	-	-	-	-	-	-	-	-	-	-	-	-	-
東京都	-	-	-	-	-	-	-	-	-	-	-	-	-	-	-	-	-	-
神奈川県	-	-	-	-	-	-	-	-	-	-	-	-	-	-	-	-	-	-
新潟県	-	-	-	-	-	-	-	-	-	-	-	-	-	-	-	-	-	-
富山県	-	-	-	-	-	-	-	-	-	-	-	-	-	-	-	-	-	-
石川県	-	-	-	-	-	-	-	-	-	-	-	-	-	-	-	-	-	-
福井県	-	-	-	-	-	-	-	-	-	-	-	-	-	-	-	-	-	-
山梨県	-	-	-	-	-	-	-	-	-	-	-	-	-	-	-	-	-	-
長野県	-	-	-	-	-	-	-	-	1	-	-	-	-	-	-	-	-	-
岐阜県	-	-	-	-	-	-	-	-	-	-	-	-	-	-	-	-	-	-
静岡県	-	-	-	-	-	-	-	-	-	-	-	-	-	-	-	-	-	-
愛知県	-	-	-	-	-	-	-	-	-	-	-	-	-	-	-	-	-	-
三重県	-	-	-	-	-	-	-	-	-	-	-	-	-	-	-	-	-	-
滋賀県	-	-	-	-	-	-	-	-	-	-	-	-	-	-	-	-	-	-
京都府	-	-	-	-	-	-	-	-	-	-	-	-	-	-	-	-	-	-
大阪府	-	-	-	-	-	-	-	-	-	-	-	-	-	-	-	-	-	-
兵庫県	-	-	-	-	-	-	-	-	-	-	-	-	-	-	-	-	-	-
奈良県	-	-	-	-	-	-	-	-	-	-	-	-	-	-	-	-	-	-
和歌山県	-	-	-	-	-	-	-	-	-	-	-	-	-	-	-	-	-	-
鳥取県	-	-	-	-	-	-	-	-	-	-	-	-	-	-	-	-	-	-
島根県	-	-	-	-	-	-	-	-	-	-	-	-	-	-	-	-	-	-
岡山県	-	-	-	-	-	-	-	-	-	-	-	-	-	-	-	-	-	-
広島県	-	-	-	-	-	-	-	-	-	-	-	-	-	-	-	-	-	-
山口県	-	-	-	-	-	-	-	-	-	-	-	-	-	-	-	-	-	-
徳島県	-	-	-	-	-	-	-	-	-	-	-	-	-	-	-	-	-	-
香川県	-	-	-	-	-	-	-	-	-	-	-	-	-	-	-	-	-	-
愛媛県	-	-	-	-	-	-	-	-	-	-	-	-	-	-	-	-	-	-
高知県	-	-	-	-	-	-	-	-	-	-	-	-	-	-	-	-	-	-
福岡県	-	-	-	-	-	-	-	-	-	-	-	-	-	-	-	-	-	-
佐賀県	-	-	-	-	-	-	-	-	-	-	-	-	-	-	-	-	-	-
長崎県	-	-	-	-	-	-	-	-	-	-	-	-	-	-	-	-	-	-
熊本県	-	-	-	-	-	-	-	-	-	-	-	-	-	-	-	-	-	-
大分県	-	-	-	-	-	-	-	-	-	-	-	-	-	-	-	-	-	-
宮崎県	-	-	-	-	-	-	-	-	-	-	-	-	-	-	-	-	-	-
鹿児島県	-	-	-	-	-	-	-	-	-	-	-	-	-	-	-	-	-	-
沖縄県	-	-	-	-	-	-	-	-	-	-	-	-	-	-	-	-	-	-

報告数・累積報告数, 疾病・都道府県別

2023年第37週

	マラリア		野 兎 病		ライム病		リッサウイルス 感 染 症		リフトバレー熱		類 鼻 痘		レジオネラ症		レプトスピラ症		ロッキー山 紅 斑 熱	
	報告数	累積	報告数	累積	報告数	累積	報告数	累積	報告数	累積	報告数	累積	報告数	累積	報告数	累積	報告数	累積
総 数	3	19	-	-	-	22	-	-	-	-	-	-	58	1538	-	23	-	-
北海道	-	1	-	-	-	14	-	-	-	-	-	-	4	33	-	-	-	-
青森県	-	-	-	-	-	-	-	-	-	-	-	-	-	8	-	-	-	-
岩手県	-	-	-	-	-	-	-	-	-	-	-	-	-	20	-	-	-	-
宮城県	-	-	-	-	-	-	-	-	-	-	-	-	1	52	-	-	-	-
秋田県	-	-	-	-	-	-	-	-	-	-	-	-	-	14	-	-	-	-
山形県	-	-	-	-	-	-	-	-	-	-	-	-	-	12	-	-	-	-
福島県	-	-	-	-	-	-	-	-	-	-	-	-	1	35	-	-	-	-
茨城県	-	-	-	-	-	-	-	-	-	-	-	-	2	54	-	-	-	-
栃木県	-	-	-	-	-	-	-	-	-	-	-	-	2	49	-	-	-	-
群馬県	-	-	-	-	-	-	-	-	-	-	-	-	-	54	-	-	-	-
埼玉県	-	-	-	-	-	1	-	-	-	-	-	-	3	75	-	-	-	-
千葉県	-	1	-	-	-	-	-	-	-	-	-	-	-	59	-	-	-	-
東京都	2	6	-	-	-	1	-	-	-	-	-	-	3	114	-	2	-	-
神奈川県	-	1	-	-	-	1	-	-	-	-	-	-	7	86	-	-	-	-
新潟県	-	-	-	-	-	-	-	-	-	-	-	-	1	40	-	-	-	-
富山県	-	-	-	-	-	-	-	-	-	-	-	-	5	29	-	-	-	-
石川県	-	-	-	-	-	-	-	-	-	-	-	-	1	21	-	-	-	-
福井県	-	-	-	-	-	-	-	-	-	-	-	-	-	14	-	-	-	-
山梨県	-	-	-	-	-	-	-	-	-	-	-	-	-	11	-	-	-	-
長野県	-	-	-	-	-	2	-	-	-	-	-	-	2	24	-	-	-	-
岐阜県	-	-	-	-	-	-	-	-	-	-	-	-	1	44	-	-	-	-
静岡県	-	-	-	-	-	-	-	-	-	-	-	-	-	43	-	-	-	-
愛知県	1	3	-	-	-	1	-	-	-	-	-	-	5	90	-	1	-	-
三重県	-	-	-	-	-	-	-	-	-	-	-	-	-	23	-	-	-	-
滋賀県	-	-	-	-	-	-	-	-	-	-	-	-	-	21	-	-	-	-
京都府	-	2	-	-	-	-	-	-	-	-	-	-	3	30	-	-	-	-
大阪府	-	2	-	-	-	1	-	-	-	-	-	-	1	82	-	1	-	-
兵庫県	-	-	-	-	-	-	-	-	-	-	-	-	3	62	-	-	-	-
奈良県	-	-	-	-	-	-	-	-	-	-	-	-	1	19	-	-	-	-
和歌山県	-	-	-	-	-	-	-	-	-	-	-	-	1	12	-	1	-	-
鳥取県	-	-	-	-	-	-	-	-	-	-	-	-	-	7	-	-	-	-
島根県	-	-	-	-	-	-	-	-	-	-	-	-	-	8	-	-	-	-
岡山県	-	-	-	-	-	-	-	-	-	-	-	-	1	36	-	-	-	-
広島県	-	-	-	-	-	-	-	-	-	-	-	-	2	55	-	-	-	-
山口県	-	-	-	-	-	-	-	-	-	-	-	-	2	19	-	-	-	-
徳島県	-	-	-	-	-	-	-	-	-	-	-	-	-	9	-	-	-	-
香川県	-	-	-	-	-	-	-	-	-	-	-	-	-	12	-	-	-	-
愛媛県	-	1	-	-	-	-	-	-	-	-	-	-	1	13	-	1	-	-
高知県	-	-	-	-	-	-	-	-	-	-	-	-	1	4	-	1	-	-
福岡県	-	1	-	-	-	1	-	-	-	-	-	-	1	58	-	-	-	-
佐賀県	-	1	-	-	-	-	-	-	-	-	-	-	-	6	-	-	-	-
長崎県	-	-	-	-	-	-	-	-	-	-	-	-	3	21	-	-	-	-
熊本県	-	-	-	-	-	-	-	-	-	-	-	-	-	29	-	-	-	-
大分県	-	-	-	-	-	-	-	-	-	-	-	-	-	15	-	-	-	-
宮崎県	-	-	-	-	-	-	-	-	-	-	-	-	-	4	-	1	-	-
鹿児島県	-	-	-	-	-	-	-	-	-	-	-	-	-	7	-	2	-	-
沖縄県	-	-	-	-	-	-	-	-	-	-	-	-	-	5	-	13	-	-

*E型肝炎及びA型肝炎を除く。
 **2014年9月19日より届出対象疾患となりました。2023年5月26日よりカルバペネム耐性腸内細菌科細菌感染症から感染症法上の名称が変更されました。
 ***急性灰白髄炎を除く。2018年5月1日より届出対象疾患となりました。
 ****ウエストナイル脳炎、西部ウマ脳炎、ダニ媒介脳炎、東部ウマ脳炎、日本脳炎、ベネズエラウマ脳炎及びリフトバレー熱を除く。

報告数・累積報告数、疾病・都道府県別

2023年第37週

	アメルバ赤痢		ウイルス型肝炎*		カルバペネム耐性 腸内細菌科細菌感染症**		急性弛緩性 麻痺***		急性脳炎****		クリプト スポリジウム症		クロイツフェルト ・ヤコブ病		劇症型溶血性 レンサ球菌感染症		後天性免疫不全 症候群	
	報告数	累積	報告数	累積	報告数	累積	報告数	累積	報告数	累積	報告数	累積	報告数	累積	報告数	累積	報告数	累積
総 数	4	360	1	179	42	1367	1	44	4	386	1	8	4	113	11	591	6	668
北海道	-	9	-	2	1	69	-	-	-	17	1	2	-	3	-	12	-	32
青森県	-	1	-	2	-	21	-	-	-	-	-	1	-	2	-	8	-	2
岩手県	-	1	-	3	-	5	-	-	-	-	-	-	-	-	-	2	-	1
宮城県	-	3	-	4	4	38	-	1	-	2	-	-	-	1	-	11	1	8
秋田県	-	-	-	1	-	17	-	-	-	1	-	-	-	-	-	3	-	1
山形県	-	3	-	-	-	17	-	-	-	-	-	-	-	1	-	8	-	-
福島県	-	2	-	3	-	16	-	-	-	1	-	-	-	4	-	7	-	5
茨城県	-	7	1	4	2	35	-	-	-	21	-	-	-	2	-	7	-	13
栃木県	-	2	-	-	-	21	-	2	-	8	-	-	-	1	-	6	-	9
群馬県	-	7	-	12	-	18	-	1	-	4	-	-	2	5	1	6	-	8
埼玉県	-	23	-	4	1	42	-	5	-	28	-	-	-	6	4	33	-	22
千葉県	-	17	-	9	1	44	-	-	1	56	-	-	-	4	-	24	-	27
東京都	-	65	-	35	3	143	-	5	-	24	-	1	1	16	1	82	1	213
神奈川県	1	39	-	6	4	84	-	3	1	25	-	-	-	5	1	43	-	33
新潟県	-	2	-	1	2	33	-	1	-	10	-	-	-	1	-	10	1	6
富山県	-	2	-	1	2	24	-	-	-	2	-	-	-	-	1	12	-	-
石川県	-	2	-	1	3	17	-	4	-	7	-	-	-	-	2	5	-	3
福井県	1	1	-	3	-	5	-	-	-	3	-	-	-	2	-	4	-	-
山梨県	-	3	-	-	-	6	-	-	-	5	-	-	-	-	-	1	-	1
長野県	1	5	-	1	1	22	-	2	-	9	-	-	-	5	1	14	-	2
岐阜県	-	-	-	2	1	10	-	1	-	2	-	-	-	1	-	12	2	13
静岡県	-	11	-	2	-	17	-	-	-	17	-	-	-	5	-	19	-	13
愛知県	-	26	-	9	3	106	-	1	-	28	-	-	-	6	-	45	-	68
三重県	-	2	-	1	-	26	-	3	-	3	-	-	1	1	-	12	-	2
滋賀県	-	5	-	-	-	10	-	-	-	5	-	-	-	2	-	13	-	2
京都府	-	6	-	-	1	26	-	2	-	3	-	-	-	7	-	9	-	4
大阪府	1	36	-	18	-	103	-	1	-	15	-	-	-	4	-	41	-	52
兵庫県	-	14	-	10	3	49	-	-	-	15	-	-	-	4	-	24	-	14
奈良県	-	3	-	4	-	24	-	-	-	3	-	-	-	-	-	12	-	5
和歌山県	-	2	-	2	1	10	-	-	-	2	-	-	-	2	-	3	-	2
鳥取県	-	2	-	1	-	3	-	1	-	3	-	1	-	-	-	3	-	3
島根県	-	1	-	-	-	21	-	-	-	-	-	-	-	1	-	5	-	2
岡山県	-	7	-	3	-	16	-	1	1	7	-	-	-	-	-	4	-	3
広島県	-	10	-	6	1	39	-	1	-	5	-	-	-	5	-	9	-	9
山口県	-	2	-	1	1	22	-	-	-	10	-	-	-	-	-	7	-	6
徳島県	-	-	-	2	-	1	-	-	-	-	-	-	-	1	-	-	-	2
香川県	-	5	-	-	1	11	-	-	-	1	-	-	-	2	-	6	-	3
愛媛県	-	2	-	3	1	18	-	1	-	1	-	-	-	-	-	8	-	1
高知県	-	1	-	1	-	6	1	1	-	-	-	-	-	-	-	-	-	1
福岡県	-	17	-	6	-	79	-	4	-	22	-	2	-	2	-	28	1	34
佐賀県	-	2	-	-	-	4	-	-	-	1	-	-	-	-	-	4	-	3
長崎県	-	-	-	1	1	20	-	-	-	-	-	-	-	2	-	7	-	5
熊本県	-	2	-	3	-	12	-	-	-	-	-	-	-	-	-	2	-	9
大分県	-	3	-	-	3	22	-	-	-	5	-	-	-	1	-	4	-	5
宮崎県	-	2	-	6	-	1	-	1	-	3	-	-	-	4	-	3	-	4
鹿児島県	-	3	-	1	-	15	-	-	-	8	-	1	-	4	-	2	-	5
沖縄県	-	2	-	5	1	19	-	2	1	4	-	-	-	1	-	11	-	12

*2013年4月1日より届出対象疾患となりました。
 **2014年9月19日より届出対象疾患となりました。

報告数・累積報告数, 疾病・都道府県別

2023年第37週

	ジアルジア症		侵襲性インフルエンザ菌感染症*		侵襲性髄膜炎菌感染症*		侵襲性肺炎球菌感染症*		水痘** (入院例に限る)		先天性風しん症候群		梅毒		播種性 クリプトコックス症**		破傷風	
	報告数	累積	報告数	累積	報告数	累積	報告数	累積	報告数	累積	報告数	累積	報告数	累積	報告数	累積	報告数	累積
総数	-	32	9	397	-	11	20	1259	4	264	-	-	171	10657	1	121	1	75
北海道	-	-	2	22	-	-	2	48	-	7	-	-	13	504	-	2	-	4
青森県	-	-	-	1	-	-	-	15	-	1	-	-	-	21	-	-	-	3
岩手県	-	-	-	2	-	-	1	8	-	-	-	-	-	27	-	-	-	-
宮城県	-	-	-	3	-	-	-	21	-	3	-	-	1	113	-	2	1	7
秋田県	-	1	-	4	-	-	-	12	-	3	-	-	-	27	-	1	-	1
山形県	-	-	-	1	-	-	-	6	-	-	-	-	1	24	-	1	-	2
福島県	-	-	-	4	-	-	1	15	-	2	-	-	3	116	-	2	-	-
茨城県	-	1	-	5	-	-	-	22	-	6	-	-	4	182	-	1	-	1
栃木県	-	-	-	2	-	-	-	12	-	4	-	-	5	116	-	4	-	-
群馬県	-	-	-	4	-	-	-	14	-	1	-	-	4	127	-	1	-	2
埼玉県	-	3	-	7	-	1	-	51	-	10	-	-	3	324	-	5	-	3
千葉県	-	1	1	19	-	2	2	49	1	10	-	-	6	323	-	6	-	7
東京都	-	9	1	34	-	1	3	140	1	48	-	-	34	2619	-	13	-	4
神奈川県	-	3	1	41	-	-	1	86	-	33	-	-	7	480	1	9	-	4
新潟県	-	-	1	3	-	-	-	26	-	5	-	-	3	86	-	8	-	-
富山県	-	-	-	10	-	-	-	19	-	6	-	-	-	17	-	1	-	1
石川県	-	-	1	4	-	-	1	18	-	6	-	-	-	45	-	1	-	-
福井県	-	2	-	1	-	-	-	9	-	2	-	-	-	35	-	-	-	-
山梨県	-	-	-	-	-	-	-	3	-	-	-	-	-	14	-	1	-	1
長野県	-	1	-	5	-	2	-	10	-	1	-	-	2	60	-	5	-	1
岐阜県	-	1	-	10	-	-	-	21	-	5	-	-	-	96	-	1	-	2
静岡県	-	2	-	9	-	-	1	26	-	11	-	-	4	237	-	2	-	2
愛知県	-	-	1	39	-	1	3	94	-	18	-	-	10	613	-	7	-	7
三重県	-	-	-	6	-	-	-	17	-	1	-	-	1	85	-	1	-	1
滋賀県	-	-	-	6	-	-	-	17	-	7	-	-	3	54	-	2	-	1
京都府	-	-	-	14	-	-	-	32	-	5	-	-	1	106	-	2	-	1
大阪府	-	2	1	38	-	2	1	97	-	18	-	-	12	1442	-	5	-	1
兵庫県	-	1	-	26	-	1	1	60	1	5	-	-	6	341	-	4	-	2
奈良県	-	-	-	6	-	-	-	26	-	9	-	-	-	68	-	-	-	-
和歌山県	-	-	-	2	-	-	-	6	-	-	-	-	1	44	-	1	-	-
鳥取県	-	-	-	2	-	-	-	7	-	-	-	-	-	20	-	2	-	-
島根県	-	-	-	1	-	-	1	14	-	-	-	-	-	18	-	-	-	-
岡山県	-	1	-	7	-	-	-	19	-	5	-	-	2	205	-	1	-	2
広島県	-	1	-	4	-	-	-	16	-	8	-	-	3	310	-	1	-	-
山口県	-	-	-	6	-	-	-	9	-	1	-	-	-	75	-	1	-	1
徳島県	-	-	-	1	-	-	-	1	-	-	-	-	1	64	-	-	-	1
香川県	-	-	-	5	-	-	-	13	-	-	-	-	3	98	-	3	-	-
愛媛県	-	-	-	3	-	-	-	6	-	2	-	-	2	100	-	2	-	1
高知県	-	-	-	5	-	-	-	9	-	-	-	-	-	44	-	2	-	1
福岡県	-	1	-	10	-	-	2	55	-	8	-	-	20	633	-	7	-	4
佐賀県	-	-	-	-	-	-	-	5	-	2	-	-	1	68	-	2	-	2
長崎県	-	-	-	3	-	-	-	14	-	3	-	-	4	94	-	4	-	1
熊本県	-	-	-	5	-	1	-	18	-	2	-	-	3	173	-	3	-	-
大分県	-	-	-	1	-	-	-	8	-	1	-	-	1	58	-	-	-	2
宮崎県	-	-	-	2	-	-	-	10	1	3	-	-	-	129	-	4	-	2
鹿児島県	-	1	-	4	-	-	-	17	-	2	-	-	3	120	-	1	-	-
沖縄県	-	1	-	10	-	-	-	58	-	-	-	-	4	102	-	-	-	-

*2018年1月1日より届出対象疾患となりました。
 **2014年9月19日より届出対象疾患となりました。

報告数・累積報告数, 疾病・都道府県別

2023年第37週

	バンコマイシン耐性 黄色ブドウ球菌感染症		バンコマイシン耐性 腸球菌感染症		百日咳*		風しん		麻しん		薬剤耐性アシネト バクター感染症**	
	報告数	累積	報告数	累積	報告数	累積	報告数	累積	報告数	累積	報告数	累積
総 数	-	-	-	87	18	664	-	10	-	25	-	11
北海道	-	-	-	-	2	26	-	-	-	3	-	-
青森県	-	-	-	1	-	7	-	-	-	-	-	-
岩手県	-	-	-	-	1	3	-	-	-	-	-	-
宮城県	-	-	-	-	1	2	-	-	-	-	-	-
秋田県	-	-	-	-	-	14	-	-	-	-	-	-
山形県	-	-	-	3	-	7	-	-	-	-	-	-
福島県	-	-	-	-	-	15	-	-	-	-	-	-
茨城県	-	-	-	-	-	5	-	-	-	1	-	-
栃木県	-	-	-	-	-	4	-	-	-	-	-	-
群馬県	-	-	-	-	-	12	-	1	-	-	-	-
埼玉県	-	-	-	1	2	56	-	1	-	-	-	1
千葉県	-	-	-	1	-	15	-	-	-	1	-	-
東京都	-	-	-	7	-	90	-	4	-	7	-	1
神奈川県	-	-	-	2	-	38	-	2	-	1	-	1
新潟県	-	-	-	-	-	10	-	-	-	-	-	-
富山県	-	-	-	-	1	4	-	-	-	-	-	-
石川県	-	-	-	-	-	7	-	-	-	-	-	-
福井県	-	-	-	1	1	4	-	-	-	-	-	-
山梨県	-	-	-	-	-	-	-	-	-	-	-	-
長野県	-	-	-	1	1	4	-	-	-	-	-	-
岐阜県	-	-	-	-	-	19	-	-	-	-	-	-
静岡県	-	-	-	10	-	9	-	-	-	2	-	-
愛知県	-	-	-	2	-	27	-	-	-	2	-	3
三重県	-	-	-	-	-	4	-	-	-	-	-	-
滋賀県	-	-	-	1	-	13	-	-	-	-	-	1
京都府	-	-	-	3	-	2	-	-	-	-	-	2
大阪府	-	-	-	11	-	34	-	1	-	5	-	1
兵庫県	-	-	-	1	1	40	-	-	-	2	-	-
奈良県	-	-	-	1	-	8	-	-	-	-	-	-
和歌山県	-	-	-	10	2	4	-	-	-	-	-	-
鳥取県	-	-	-	-	-	3	-	-	-	1	-	-
島根県	-	-	-	-	-	-	-	-	-	-	-	-
岡山県	-	-	-	2	-	20	-	-	-	-	-	-
広島県	-	-	-	11	-	8	-	-	-	-	-	-
山口県	-	-	-	2	-	4	-	-	-	-	-	1
徳島県	-	-	-	-	5	69	-	-	-	-	-	-
香川県	-	-	-	-	-	3	-	-	-	-	-	-
愛媛県	-	-	-	2	-	21	-	-	-	-	-	-
高知県	-	-	-	-	-	5	-	-	-	-	-	-
福岡県	-	-	-	2	-	19	-	1	-	-	-	-
佐賀県	-	-	-	-	-	1	-	-	-	-	-	-
長崎県	-	-	-	1	-	2	-	-	-	-	-	-
熊本県	-	-	-	-	-	5	-	-	-	-	-	-
大分県	-	-	-	11	-	-	-	-	-	-	-	-
宮崎県	-	-	-	-	-	4	-	-	-	-	-	-
鹿児島県	-	-	-	-	-	6	-	-	-	-	-	-
沖縄県	-	-	-	-	1	11	-	-	-	-	-	-

注) 百日咳は2018年1月1日より全数把握対象疾患に変更となりました。

*鳥インフルエンザ及び新型インフルエンザ等感染症を除く。

**2023年5月8日より定点把握対象疾患に変更となりました。

***2018年第9週より定点当たり報告数の表示が開始されました。

報告数・定点当たり報告数, 疾病・都道府県別

2023年第37週

	インフルエンザ*		新型コロナウイルス感染症**		RSウイルス感染症***		咽頭結膜熱		A群溶血性レンサ球菌咽頭炎		感染性胃腸炎		水痘		手足口病		伝染性紅斑	
	報告数	定点当り	報告数	定点当り	報告数	定点当り	報告数	定点当り	報告数	定点当り	報告数	定点当り	報告数	定点当り	報告数	定点当り	報告数	定点当り
総数	34665	7.03	86510	17.54	1258	0.40	4539	1.45	5562	1.77	10035	3.20	267	0.09	4688	1.49	51	0.02
北海道	402	1.79	3344	14.86	92	0.66	100	0.71	297	2.12	205	1.46	6	0.04	73	0.52	1	0.01
青森県	23	0.38	967	16.12	5	0.13	9	0.24	14	0.37	94	2.47	4	0.11	38	1.00	-	-
岩手県	38	0.60	1351	21.44	26	0.65	14	0.35	34	0.85	174	4.35	1	0.03	26	0.65	1	0.03
宮城県	779	8.56	2072	22.77	43	0.78	25	0.45	47	0.85	112	2.04	7	0.13	108	1.96	-	-
秋田県	68	1.31	917	17.63	16	0.47	2	0.06	14	0.41	98	2.88	2	0.06	23	0.68	-	-
山形県	32	0.74	670	15.58	93	3.32	5	0.18	45	1.61	65	2.32	1	0.04	61	2.18	-	-
福島県	350	4.27	1499	18.28	72	1.47	13	0.27	51	1.04	57	1.16	9	0.18	204	4.16	1	0.02
茨城県	807	6.73	2487	20.73	11	0.15	162	2.16	140	1.87	206	2.75	3	0.04	111	1.48	-	-
栃木県	279	3.67	1585	20.86	39	0.81	29	0.60	52	1.08	83	1.73	5	0.10	106	2.21	1	0.02
群馬県	148	1.70	1476	16.97	20	0.37	94	1.74	52	0.96	200	3.70	7	0.13	113	2.09	1	0.02
埼玉県	2868	11.07	6470	24.98	35	0.22	190	1.17	399	2.46	716	4.42	11	0.07	274	1.69	1	0.01
千葉県	2907	14.54	4798	23.99	10	0.08	149	1.16	256	2.00	457	3.57	9	0.07	174	1.36	1	0.01
東京都	4742	11.37	6688	16.04	41	0.16	426	1.63	462	1.76	990	3.78	22	0.08	469	1.79	13	0.05
神奈川県	3356	9.37	6896	19.26	33	0.15	187	0.83	354	1.57	612	2.71	10	0.04	302	1.34	6	0.03
新潟県	157	1.83	1727	20.08	29	0.53	23	0.42	79	1.44	187	3.40	6	0.11	196	3.56	2	0.04
富山県	51	1.06	1008	21.00	26	0.90	27	0.93	72	2.48	104	3.59	3	0.10	82	2.83	-	-
石川県	135	2.81	855	17.81	11	0.38	11	0.38	39	1.34	126	4.34	1	0.03	42	1.45	-	-
福井県	63	1.62	553	14.18	10	0.40	47	1.88	51	2.04	119	4.76	2	0.08	46	1.84	-	-
山梨県	164	4.00	793	19.34	7	0.29	7	0.29	4	0.17	83	3.46	-	-	12	0.50	-	-
長野県	193	2.19	1671	18.99	26	0.48	17	0.31	61	1.13	152	2.81	5	0.09	23	0.43	-	-
岐阜県	268	3.08	1656	19.03	30	0.57	21	0.40	42	0.79	105	1.98	2	0.04	14	0.26	3	0.06
静岡県	1109	7.98	2640	18.99	29	0.33	68	0.76	84	0.94	266	2.99	8	0.09	55	0.62	4	0.04
愛知県	1863	9.55	4435	22.74	31	0.17	228	1.25	271	1.49	487	2.68	10	0.05	97	0.53	2	0.01
三重県	490	6.90	1228	17.30	27	0.60	59	1.31	33	0.73	137	3.04	6	0.13	55	1.22	-	-
滋賀県	257	4.36	808	13.69	7	0.20	8	0.23	68	1.94	83	2.37	7	0.20	38	1.09	-	-
京都府	705	5.64	2155	17.24	17	0.22	224	2.95	164	2.16	141	1.86	1	0.01	46	0.61	2	0.03
大阪府	1384	4.54	3961	12.99	65	0.33	802	4.09	544	2.78	554	2.83	18	0.09	72	0.37	2	0.01
兵庫県	1271	6.39	2791	14.03	31	0.24	283	2.19	241	1.87	490	3.80	23	0.18	97	0.75	2	0.02
奈良県	224	4.07	963	17.51	6	0.18	98	2.88	126	3.71	113	3.32	4	0.12	13	0.38	-	-
和歌山県	274	5.59	642	13.10	11	0.37	37	1.23	37	1.23	63	2.10	3	0.10	6	0.20	-	-
鳥取県	180	6.21	449	15.48	14	0.74	3	0.16	75	3.95	54	2.84	2	0.11	58	3.05	-	-
島根県	107	2.82	520	13.68	8	0.35	23	1.00	16	0.70	87	3.78	1	0.04	86	3.74	-	-
岡山県	361	4.30	1356	16.14	16	0.30	12	0.22	52	0.96	188	3.48	2	0.04	68	1.26	-	-
広島県	318	2.81	1544	13.66	17	0.24	22	0.31	141	1.99	207	2.92	7	0.10	166	2.34	-	-
山口県	630	9.55	1072	16.24	20	0.48	19	0.45	86	2.05	189	4.50	5	0.12	89	2.12	-	-
徳島県	383	10.35	631	17.05	5	0.22	22	0.96	11	0.48	42	1.83	1	0.04	10	0.43	-	-
香川県	151	3.21	615	13.09	7	0.25	48	1.71	25	0.89	189	6.75	-	-	53	1.89	-	-
愛媛県	736	12.07	1001	16.41	22	0.59	84	2.27	48	1.30	151	4.08	2	0.05	30	0.81	-	-
高知県	137	3.11	655	14.89	29	1.12	20	0.77	34	1.31	59	2.27	3	0.12	39	1.50	3	0.12
福岡県	1899	9.59	2732	13.80	63	0.53	558	4.65	426	3.55	451	3.76	14	0.12	432	3.60	1	0.01
佐賀県	466	11.95	619	15.87	9	0.39	50	2.17	44	1.91	45	1.96	2	0.09	128	5.57	-	-
長崎県	560	8.00	1023	14.61	48	1.09	73	1.66	99	2.25	59	1.34	7	0.16	95	2.16	-	-
熊本県	751	9.39	1250	15.63	19	0.38	32	0.64	81	1.62	304	6.08	9	0.18	142	2.84	1	0.02
大分県	473	8.16	979	16.88	17	0.47	78	2.17	63	1.75	326	9.06	4	0.11	71	1.97	-	-
宮崎県	491	8.47	973	16.78	21	0.58	18	0.50	107	2.97	173	4.81	5	0.14	132	3.67	-	-
鹿児島県	489	5.43	1355	15.06	26	0.50	31	0.60	50	0.96	168	3.23	6	0.12	77	1.48	1	0.02
沖縄県	1126	20.85	630	11.67	18	0.58	81	2.61	71	2.29	64	2.06	1	0.03	36	1.16	2	0.06

*髄膜炎菌、肺炎球菌、インフルエンザ菌を原因として同定された場合を除く。
 **オウム病を除く。

報告数・定点当り報告数, 疾病・都道府県別

2023年第37週

	突発性発しん		ヘルパンギーナ		流行性耳下腺炎		急性出血性結膜炎		流行性角結膜炎		細菌性髄膜炎*		無菌性髄膜炎		マイコプラズマ肺炎		クラミジア肺炎**	
	報告数	定点当り	報告数	定点当り	報告数	定点当り	報告数	定点当り	報告数	定点当り	報告数	定点当り	報告数	定点当り	報告数	定点当り	報告数	定点当り
総数	853	0.27	2442	0.78	147	0.05	10	0.01	544	0.79	5	0.01	13	0.03	16	0.03	-	-
北海道	22	0.16	165	1.18	9	0.06	-	-	13	0.45	-	-	-	-	-	-	-	-
青森県	14	0.37	46	1.21	1	0.03	-	-	2	0.20	-	-	-	-	4	0.67	-	-
岩手県	7	0.18	35	0.88	2	0.05	-	-	4	0.29	-	-	-	-	-	-	-	-
宮城県	16	0.29	36	0.65	4	0.07	-	-	1	0.08	-	-	-	-	1	0.10	-	-
秋田県	3	0.09	23	0.68	-	-	-	-	1	0.14	-	-	-	-	-	-	-	-
山形県	8	0.29	108	3.86	-	-	-	-	-	-	-	-	-	-	-	-	-	-
福島県	19	0.39	108	2.20	3	0.06	-	-	7	0.54	-	-	-	-	1	0.14	-	-
茨城県	16	0.21	28	0.37	5	0.07	1	0.06	29	1.71	-	-	-	-	-	-	-	-
栃木県	13	0.27	28	0.58	1	0.02	-	-	8	0.67	-	-	-	-	-	-	-	-
群馬県	22	0.41	60	1.11	2	0.04	-	-	6	0.43	-	-	-	-	1	0.11	-	-
埼玉県	40	0.25	110	0.68	9	0.06	-	-	31	0.78	-	-	1	0.09	1	0.09	-	-
千葉県	26	0.20	55	0.43	5	0.04	-	-	32	0.94	-	-	-	-	-	-	-	-
東京都	90	0.34	156	0.60	13	0.05	-	-	38	0.97	-	-	-	-	1	0.04	-	-
神奈川県	69	0.31	101	0.45	18	0.08	3	0.06	84	1.79	1	0.09	1	0.09	1	0.09	-	-
新潟県	11	0.20	74	1.35	6	0.11	-	-	-	-	-	-	-	-	-	-	-	-
富山県	5	0.17	23	0.79	-	-	-	-	1	0.14	-	-	-	-	-	-	-	-
石川県	5	0.17	26	0.90	1	0.03	-	-	4	0.57	1	0.20	-	-	1	0.20	-	-
福井県	5	0.20	16	0.64	2	0.08	-	-	-	-	-	-	1	0.17	-	-	-	-
山梨県	9	0.38	3	0.13	-	-	-	-	5	0.56	-	-	-	-	-	-	-	-
長野県	8	0.15	52	0.96	-	-	1	0.10	17	1.70	-	-	-	-	-	-	-	-
岐阜県	8	0.15	23	0.43	2	0.04	-	-	1	0.09	-	-	-	-	-	-	-	-
静岡県	24	0.27	35	0.39	8	0.09	-	-	6	0.27	1	0.10	1	0.10	-	-	-	-
愛知県	23	0.13	59	0.32	6	0.03	-	-	16	0.46	1	0.07	1	0.07	-	-	-	-
三重県	16	0.36	85	1.89	-	-	-	-	4	0.33	-	-	-	-	1	0.11	-	-
滋賀県	8	0.23	11	0.31	2	0.06	-	-	-	-	-	-	-	-	-	-	-	-
京都府	16	0.21	19	0.25	1	0.01	-	-	5	0.28	-	-	-	-	1	0.14	-	-
大阪府	44	0.22	85	0.43	9	0.05	1	0.02	50	0.96	-	-	-	-	-	-	-	-
兵庫県	31	0.24	71	0.55	13	0.10	1	0.03	41	1.17	1	0.07	1	0.07	-	-	-	-
奈良県	9	0.26	11	0.32	-	-	-	-	2	0.20	-	-	-	-	-	-	-	-
和歌山県	9	0.30	7	0.23	3	0.10	-	-	2	0.50	-	-	-	-	-	-	-	-
鳥取県	3	0.16	21	1.11	-	-	-	-	1	0.20	-	-	-	-	-	-	-	-
島根県	7	0.30	9	0.39	-	-	-	-	-	-	-	-	-	-	-	-	-	-
岡山県	10	0.19	35	0.65	6	0.11	-	-	7	0.58	-	-	-	-	-	-	-	-
広島県	21	0.30	56	0.79	2	0.03	-	-	9	0.47	-	-	-	-	1	0.05	-	-
山口県	20	0.48	52	1.24	1	0.02	-	-	3	0.33	-	-	-	-	1	0.11	-	-
徳島県	5	0.22	10	0.43	-	-	-	-	1	0.25	-	-	1	0.14	-	-	-	-
香川県	11	0.39	26	0.93	1	0.04	-	-	-	-	-	-	-	-	-	-	-	-
愛媛県	10	0.27	24	0.65	-	-	-	-	17	2.13	-	-	1	0.17	-	-	-	-
高知県	3	0.12	18	0.69	-	-	-	-	-	-	-	-	-	-	1	0.13	-	-
福岡県	42	0.35	270	2.25	4	0.03	-	-	47	1.81	-	-	1	0.07	-	-	-	-
佐賀県	17	0.74	57	2.48	1	0.04	-	-	-	-	-	-	-	-	-	-	-	-
長崎県	17	0.39	31	0.70	2	0.05	3	0.38	6	0.75	-	-	1	0.08	-	-	-	-
熊本県	22	0.44	77	1.54	2	0.04	-	-	5	0.56	-	-	1	0.07	-	-	-	-
大分県	22	0.61	32	0.89	1	0.03	-	-	7	1.40	-	-	-	-	-	-	-	-
宮崎県	17	0.47	14	0.39	-	-	-	-	6	1.00	-	-	-	-	-	-	-	-
鹿児島県	20	0.38	33	0.63	1	0.02	-	-	5	0.71	-	-	-	-	-	-	-	-
沖縄県	10	0.32	18	0.58	1	0.03	-	-	20	2.50	-	-	2	0.29	-	-	-	-

*病原体がロタウイルスであるものに限る。2013年10月14日より届出対象疾患となりました。

報告数・定点当り報告数, 疾病・都道府県別
2023年第37週

	感染性胃腸炎 (ロタウイルス)*	
	報告数	定点当り
総 数	2	0.00
北海道	-	-
青森県	-	-
岩手県	1	0.05
宮城県	-	-
秋田県	-	-
山形県	-	-
福島県	-	-
茨城県	-	-
栃木県	-	-
群馬県	-	-
埼玉県	-	-
千葉県	-	-
東京都	-	-
神奈川県	-	-
新潟県	-	-
富山県	-	-
石川県	1	0.20
福井県	-	-
山梨県	-	-
長野県	-	-
岐阜県	-	-
静岡県	-	-
愛知県	-	-
三重県	-	-
滋賀県	-	-
京都府	-	-
大阪府	-	-
兵庫県	-	-
奈良県	-	-
和歌山県	-	-
鳥取県	-	-
島根県	-	-
岡山県	-	-
広島県	-	-
山口県	-	-
徳島県	-	-
香川県	-	-
愛媛県	-	-
高知県	-	-
福岡県	-	-
佐賀県	-	-
長崎県	-	-
熊本県	-	-
大分県	-	-
宮崎県	-	-
鹿児島県	-	-
沖縄県	-	-

報告数・疾病・都道府県別
 2023年第37週

	インフルエンザ (入院患者)
	報告数
総 数	167
北海道	3
青森県	-
岩手県	-
宮城県	3
秋田県	-
山形県	4
福島県	1
茨城県	3
栃木県	4
群馬県	1
埼玉県	5
千葉県	5
東京都	12
神奈川県	11
新潟県	2
富山県	-
石川県	8
福井県	1
山梨県	-
長野県	1
岐阜県	-
静岡県	3
愛知県	9
三重県	5
滋賀県	-
京都府	1
大阪府	8
兵庫県	5
奈良県	17
和歌山県	5
鳥取県	2
島根県	1
岡山県	1
広島県	2
山口県	-
徳島県	4
香川県	-
愛媛県	1
高知県	6
福岡県	8
佐賀県	7
長崎県	-
熊本県	2
大分県	1
宮崎県	-
鹿児島県	3
沖縄県	12

獣医師が届出を行う感染症と対象動物

注)2017年第16週より報告数は頭数を示しています〔鳥インフルエンザ(H5N1又はH7N9)の鳥類を除く〕。

報告数・累積報告数, 疾病・都道府県別

2023年第37週

	エボラ出血熱		マールブルグ病		ペスト		重症急性呼吸器症候群(SARS)						細菌性赤痢		ウエストナイル熱		エキノкокクス症	
	サル		サル		プレーリードッグ	イタチアナグマ		タヌキ		ハクビシン		サル		鳥類		犬		
	報告数	累積	報告数	累積	報告数	累積	報告数	累積	報告数	累積	報告数	累積	報告数	累積	報告数	累積	報告数	累積
総 数	-	-	-	-	-	-	-	-	-	-	-	-	-	-	-	-	-	-
北海道	-	-	-	-	-	-	-	-	-	-	-	-	-	-	-	-	-	-
青森県	-	-	-	-	-	-	-	-	-	-	-	-	-	-	-	-	-	-
岩手県	-	-	-	-	-	-	-	-	-	-	-	-	-	-	-	-	-	-
宮城県	-	-	-	-	-	-	-	-	-	-	-	-	-	-	-	-	-	-
秋田県	-	-	-	-	-	-	-	-	-	-	-	-	-	-	-	-	-	-
山形県	-	-	-	-	-	-	-	-	-	-	-	-	-	-	-	-	-	-
福島県	-	-	-	-	-	-	-	-	-	-	-	-	-	-	-	-	-	-
茨城県	-	-	-	-	-	-	-	-	-	-	-	-	-	-	-	-	-	-
栃木県	-	-	-	-	-	-	-	-	-	-	-	-	-	-	-	-	-	-
群馬県	-	-	-	-	-	-	-	-	-	-	-	-	-	-	-	-	-	-
埼玉県	-	-	-	-	-	-	-	-	-	-	-	-	-	-	-	-	-	-
千葉県	-	-	-	-	-	-	-	-	-	-	-	-	-	-	-	-	-	-
東京都	-	-	-	-	-	-	-	-	-	-	-	-	-	-	-	-	-	-
神奈川県	-	-	-	-	-	-	-	-	-	-	-	-	-	-	-	-	-	-
新潟県	-	-	-	-	-	-	-	-	-	-	-	-	-	-	-	-	-	-
富山県	-	-	-	-	-	-	-	-	-	-	-	-	-	-	-	-	-	-
石川県	-	-	-	-	-	-	-	-	-	-	-	-	-	-	-	-	-	-
福井県	-	-	-	-	-	-	-	-	-	-	-	-	-	-	-	-	-	-
山梨県	-	-	-	-	-	-	-	-	-	-	-	-	-	-	-	-	-	-
長野県	-	-	-	-	-	-	-	-	-	-	-	-	-	-	-	-	-	-
岐阜県	-	-	-	-	-	-	-	-	-	-	-	-	-	-	-	-	-	-
静岡県	-	-	-	-	-	-	-	-	-	-	-	-	-	-	-	-	-	-
愛知県	-	-	-	-	-	-	-	-	-	-	-	-	-	-	-	-	-	-
三重県	-	-	-	-	-	-	-	-	-	-	-	-	-	-	-	-	-	-
滋賀県	-	-	-	-	-	-	-	-	-	-	-	-	-	-	-	-	-	-
京都府	-	-	-	-	-	-	-	-	-	-	-	-	-	-	-	-	-	-
大阪府	-	-	-	-	-	-	-	-	-	-	-	-	-	-	-	-	-	-
兵庫県	-	-	-	-	-	-	-	-	-	-	-	-	-	-	-	-	-	-
奈良県	-	-	-	-	-	-	-	-	-	-	-	-	-	-	-	-	-	-
和歌山県	-	-	-	-	-	-	-	-	-	-	-	-	-	-	-	-	-	-
鳥取県	-	-	-	-	-	-	-	-	-	-	-	-	-	-	-	-	-	-
島根県	-	-	-	-	-	-	-	-	-	-	-	-	-	-	-	-	-	-
岡山県	-	-	-	-	-	-	-	-	-	-	-	-	-	-	-	-	-	-
広島県	-	-	-	-	-	-	-	-	-	-	-	-	-	-	-	-	-	-
山口県	-	-	-	-	-	-	-	-	-	-	-	-	-	-	-	-	-	-
徳島県	-	-	-	-	-	-	-	-	-	-	-	-	-	-	-	-	-	-
香川県	-	-	-	-	-	-	-	-	-	-	-	-	-	-	-	-	-	-
愛媛県	-	-	-	-	-	-	-	-	-	-	-	-	-	-	-	-	-	-
高知県	-	-	-	-	-	-	-	-	-	-	-	-	-	-	-	-	-	-
福岡県	-	-	-	-	-	-	-	-	-	-	-	-	-	-	-	-	-	-
佐賀県	-	-	-	-	-	-	-	-	-	-	-	-	-	-	-	-	-	-
長崎県	-	-	-	-	-	-	-	-	-	-	-	-	-	-	-	-	-	-
熊本県	-	-	-	-	-	-	-	-	-	-	-	-	-	-	-	-	-	-
大分県	-	-	-	-	-	-	-	-	-	-	-	-	-	-	-	-	-	-
宮崎県	-	-	-	-	-	-	-	-	-	-	-	-	-	-	-	-	-	-
鹿児島県	-	-	-	-	-	-	-	-	-	-	-	-	-	-	-	-	-	-
沖縄県	-	-	-	-	-	-	-	-	-	-	-	-	-	-	-	-	-	-

報告数・累積報告数, 疾病・都道府県別 2023年第37週

	結核		鳥インフルエンザ(H5N1又はH7N9)		中東呼吸器症候群(MERS)	
	サル		鳥類		ヒトコブラクダ	
	報告数	累積	報告数	累積	報告数	累積
総数	-	4	-	38	-	-
北海道	-	-	-	6	-	-
青森県	-	-	-	1	-	-
岩手県	-	-	-	-	-	-
宮城県	-	-	-	1	-	-
秋田県	-	-	-	6	-	-
山形県	-	-	-	-	-	-
福島県	-	-	-	-	-	-
茨城県	-	-	-	4	-	-
栃木県	-	-	-	-	-	-
群馬県	-	-	-	3	-	-
埼玉県	-	-	-	-	-	-
千葉県	-	-	-	5	-	-
東京都	-	-	-	-	-	-
神奈川県	-	-	-	-	-	-
新潟県	-	-	-	2	-	-
富山県	-	-	-	2	-	-
石川県	-	-	-	-	-	-
福井県	-	-	-	-	-	-
山梨県	-	-	-	-	-	-
長野県	-	-	-	-	-	-
岐阜県	-	-	-	-	-	-
静岡県	-	-	-	-	-	-
愛知県	-	-	-	-	-	-
三重県	-	-	-	-	-	-
滋賀県	-	-	-	2	-	-
京都府	-	-	-	-	-	-
大阪府	-	-	-	-	-	-
兵庫県	-	-	-	2	-	-
奈良県	-	-	-	-	-	-
和歌山県	-	-	-	-	-	-
鳥取県	-	-	-	-	-	-
島根県	-	-	-	-	-	-
岡山県	-	-	-	-	-	-
広島県	-	-	-	-	-	-
山口県	-	-	-	-	-	-
徳島県	-	-	-	-	-	-
香川県	-	-	-	-	-	-
愛媛県	-	-	-	-	-	-
高知県	-	-	-	-	-	-
福岡県	-	-	-	2	-	-
佐賀県	-	-	-	-	-	-
長崎県	-	-	-	-	-	-
熊本県	-	-	-	-	-	-
大分県	-	-	-	-	-	-
宮崎県	-	-	-	1	-	-
鹿児島県	-	4	-	1	-	-
沖縄県	-	-	-	-	-	-

感染症週報 第25巻 第37号 2023年9月29日発行
発行：国立感染症研究所

厚生労働省健康・生活衛生局感染症対策部
感染症対策課

事務局：国立感染症研究所感染症疫学センター
〒162-8640東京都新宿区戸山1-23-1
TEL：03-5285-1111
FAX：03-5285-1129

URL：<https://www.niid.go.jp/niid/ja/from-idsc.html>
<国立感染症研究所 感染症疫学センター>
<https://www.mhlw.go.jp/>
<厚生労働省>
<https://www.forth.go.jp/>
<旅行者のための海外感染症情報(厚生労働省検疫所)>

本週報は、感染症法に基づくものであり、全国の医療従事者、定点医療機関、保健所、保健所設置市、特別区、都道府県、地方衛生研究所、検疫所の皆様のご協力を得て、国立感染症研究所感染症疫学センターにおいて編集したものです。

また、本週報は速報性を重視しておりますので、今後調査などの結果に応じて、若干の変更が生じることがありますが、その場合には週報上にて訂正させていただきます。

「感染症の話」及び「読者のコーナー」の回答欄の内容に関する責は、それぞれの執筆者及び回答者に属しますが、内容に関するご質問、ご意見については事務局でお受けいたします。

なお、週報の内容について、学術的研究、あるいは公衆衛生活動にかかわる業務以外の目的においては、無断転載を禁じます。