

佐賀県感染症発生動向調査週報

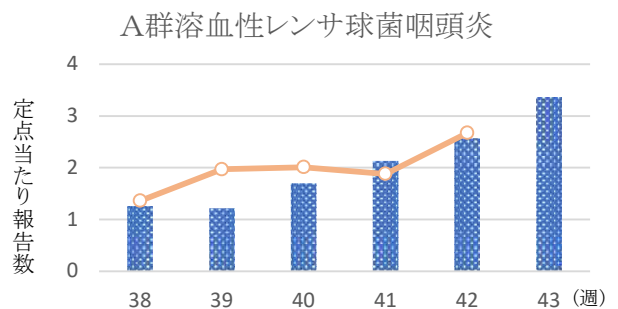
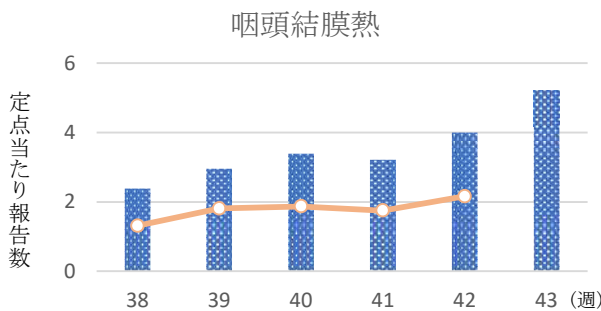
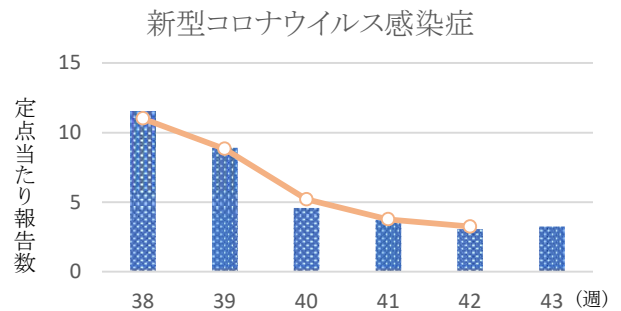
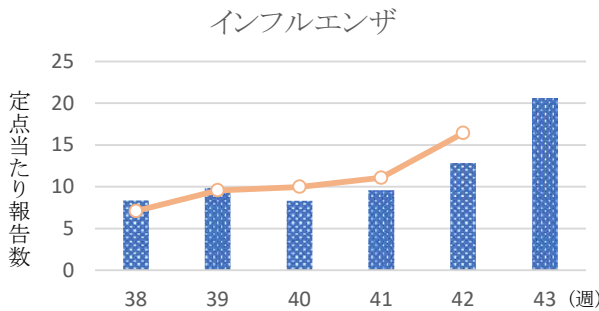
2023年第43週 2023年10月23日(月)～2023年10月29日(日)

<https://kansen.pref.saga.lg.jp>

佐賀県感染症情報センター

◆注目疾患の動向

- 【定点報告数の多い疾患】①インフルエンザ(804名) ②新型コロナウイルス感染症(127名) ③咽頭結膜熱(120名)
 ④A群溶血性レンサ球菌咽頭炎(77名) ⑤手足口病(50名)
- 【腸管出血性大腸菌感染症】2件2名(O115及びO型不明)の報告がありました。手洗いや食材の十分な加熱等を心がけ、感染予防に努めましょう。
- 【インフルエンザ】患者報告数は増加(501名→804名:A型783名※、B型1名※、型不明20名)し、定点当たりの患者報告数は20.62となりました。流行発生注意報は継続中です。手洗いや適度な湿度の保持、こまめな換気、十分な休養やバランスの良い食事等を心がけ、感染予防に努めましょう。※迅速検査キットによる。
- 【新型コロナウイルス感染症】患者報告数は増加(120名→127名)し、定点当たりの患者報告数は3.26となりました。手洗いや換気等により、感染予防に努めましょう。発熱で受診される際は事前に医療機関に連絡し、マスクを着用しましょう。
- 【咽頭結膜熱】患者報告数は増加(92名→120名)し、定点当たりの患者報告数は5.22となりました。流行発生警報は継続中です。タオルの共用を避け、手洗いの励行で感染予防に努めましょう。



◎棒グラフは佐賀県、折れ線グラフは全国の数値を表しています。

※各疾患の動向グラフについては佐賀県感染症情報センターのホームページを御覧ください。

<https://kansen.pref.saga.lg.jp>

◆全国版感染症週報(IDWR)

2023年第41週(10月9日～10月15日)

・ 発生動向総覧	<第41週>咽頭結膜熱の定点当たり報告数は減少しましたが、過去5年間の同時期と比較してかなり多い/その他最新動向 <9月>性感染症・薬剤耐性菌感染症について
・ 注目すべき感染症	<今週は該当記事はありません>
・ 感染症関連情報	病原体情報/海外感染症情報/その他
・ 速報	<今週は該当記事はありません>
・ 読者のコーナー	<今週は該当記事はありません>

※詳細は国立感染症研究所感染症疫学センターのホームページを御覧ください。

<https://www.nih.go.jp/niid/ja/from-idsc.html>

佐賀県感染症発生動向調査週報

<https://kansen.pref.saga.lg.jp>

佐賀県感染症情報センター

◆全数届出の感染症(佐賀県) 2023年第**43**週 2023年10月23日(月)～2023年10月29日(日)

疾病名		結核 (二類感染症)	腸管出血性大腸菌感染症 (三類感染症)
患者			
感染原因・感染経路			
無症状病原体保有者		2名 *1	2名
2023年届出累計		74名(今週2名)	14名(今週2名)
2022年	同期累計	66名	11名
	届出累計	83名	14名

*1 うち1名は、2023年第36週に届出のあった患者の接触者です。

疾病名		カルバペネム耐性 腸内細菌目細菌感染症 (五類感染症)	劇症型溶血性レンサ球菌感染症 (五類感染症)	梅毒 (五類感染症)
患者		2名:70歳代男性1名 90歳以上女性1名	1名:50歳代男性	3名:20歳代女性1名 *2 40歳代男性2名 *3
感染原因・感染経路		その他(院内肺炎、保菌)	創傷感染	性的接触(異性間)
無症状病原体保有者				0名
2023年届出累計		6名(今週2名)	6名(今週1名)	80名(今週3名)
2022年	同期累計	7名	2名	36名
	届出累計	9名	2名	60名

*2 診断週は第42週です。

*3 うち1名の診断週は第42週です。

佐賀県感染症発生動向調査週報

<https://kansen.pref.saga.lg.jp>

佐賀県感染症情報センター

◆佐賀県感染症発生動向調査

[定点報告:五類感染症(週報分)]

2023年第**43**週 2023年10月23日(月)～2023年10月29日(日)

定点種別 (定点数)	病名	管轄保健福祉 事務所								計	前週	全国 (第42週)
		佐賀中部	鳥栖	唐津	伊万里	杵藤						
インフルエンザ/ COVID-19 (39)	インフルエンザ (鳥インフルエンザを除く)	354 27.23	63 12.60	83 11.86	68 13.60	236 26.22	804 20.62	501 12.85	81,160 16.41			
	新型コロナウイルス感染症 (COVID-19)※1	48 3.69	15 3.00	9 1.29	21 4.20	34 3.78	127 3.26	120 3.08	16,075 3.25			
小児科 (23)	RSウイルス感染症	2 0.25	1 0.33				3 0.13	3 0.13	305 0.10			
	咽頭結膜熱	28 3.50	48 16.00	22 5.50	9 3.00	13 2.60	120 5.22	92 4.00	6,795 2.16			
	A群溶血性レンサ球菌咽頭炎	10 1.25	13 4.33	13 3.25	21 7.00	20 4.00	77 3.35	59 2.57	8,417 2.67			
	感染性胃腸炎	13 1.63	8 2.67		3 1.00	25 5.00	49 2.13	63 2.74	9,637 3.06			
	水痘		1 0.33				1 0.04	4 0.17	319 0.10			
	手足口病	5 0.63	6 2.00	8 2.00	9 3.00	22 4.40	50 2.17	60 2.61	3,229 1.03			
	伝染性紅斑								36 0.01			
	突発性発しん	5 0.63	4 1.33	1 0.25	1 0.33	5 1.00	16 0.70	18 0.78	772 0.25			
	ヘルパンギーナ	2 0.25	5 1.67	1 0.25		1 0.20	9 0.39	22 0.96	742 0.24			
	流行性耳下腺炎							1 0.04	120 0.04			
眼科 (4)	急性出血性結膜炎								7 0.01			
	流行性角結膜炎							2 0.50	614 0.88			
基幹 (6)	細菌性髄膜炎								15 0.03			
	無菌性髄膜炎							1 0.17	17 0.04			
	マイコプラズマ肺炎							1 0.17	38 0.08			
	クラミジア肺炎 (オウム病を除く)											
	感染性胃腸炎 (ロタウイルスに限る)								2 0.00			

細字は定点当たり患者数

※1 新型コロナウイルス感染症(COVID-19):新型コロナウイルス感染症(病原体がベータコロナウイルス属のコロナウイルス(令和二年一月に中華人民共和国から世界保健機関に対して、人に伝染する能力を有することが新たに報告されたものに限る。))であるものに限る。)

◆佐賀県感染症発生動向調査(定点報告:五類感染症)

2023年第43週 2023年10月23日(月)～2023年10月29日(日)

インフルエンザ /COVID19 定点	インフルエ ンザ(鳥イン フルエンザ を除く)	新型コロナ ウイルス感 染症 (COVID- 19)※1	小児科 定点	RSウイル ス感染症	咽頭結膜 熱	A群溶血 性レンサ 球菌咽頭 炎	感染性胃 腸炎	水痘	手足口病	伝染性紅 斑	突発性発 しん	ヘルパン ギーナ	流行性耳 下腺炎	眼科・基幹 定点	急性出血 性結膜炎	流行性角 結膜炎	細菌性髄 膜炎	無菌性髄 膜炎	マイコプラ ズマ肺炎	クラミジア 肺炎(オウ ム病を除 く)	感染性 胃腸炎 (ロタウイルス に限る)	
0～5ヶ月	2	1	0～5ヶ月				1		1		1			0～5ヶ月								
6～11ヶ月	4		6～11ヶ月	1	7		3		3		2			6～11ヶ月								
1歳	21	4	1歳	2	18	1	7		19		8	3		1歳								
2歳	31		2歳		23	4	7		8		3	3		2歳								
3歳	35		3歳		25	10	6		9		1	2		3歳								
4歳	45		4歳		20	9	4		3			1		4歳								
5歳	49	2	5歳		10	14	4		4		1			5歳								
6歳	58		6歳		11	13	6		1					6歳								
7歳	63	2	7歳		5	5	3		1					7歳								
8歳	62	3	8歳		1	7	1	1						8歳								
9歳	46	2	9歳			6								9歳								
10歳～14歳	178	9	10歳～14歳			8	2							10歳～14歳								
15歳～19歳	60	8	15歳～19歳				2							15歳～19歳								
20歳～29歳	26	17	20歳以上				3		1					20歳～29歳								
30歳～39歳	53	15												30歳～39歳								
40歳～49歳	35	16												40歳～49歳								
50歳～59歳	14	14												50歳～59歳								
60歳～69歳	12	10												60歳～69歳								
70歳～79歳	4	14												70歳以上								
80歳以上	6	10																				
合計	804	127	合計	3	120	77	49	1	50		16	9		合計								
前期計	501	120	前期計	3	92	59	63	4	60		18	22	1	前期計		2		1	1			
当期間/前	1.60	1.06	当期間/前	1.00	1.30	1.31	0.78	0.25	0.83	***	0.89	0.41		当期間/前	***		***			***	***	
増減数	303	7	増減数		28	18	-14	-3	-10		-2	-13	-1	増減数		-2		-1	-1			

***は前期計が"0"のとき

※1 新型コロナウイルス感染症(COVID-19):新型コロナウイルス感染症(病原体がベータコロナウイルス属のコロナウイルス(令和二年一月に中華人民共和国から世界保健機関に対して、人に伝染する能力を有することが新たに報告されたものに限る。))であるものに限る。)

