

# 佐賀県感染症発生動向調査週報

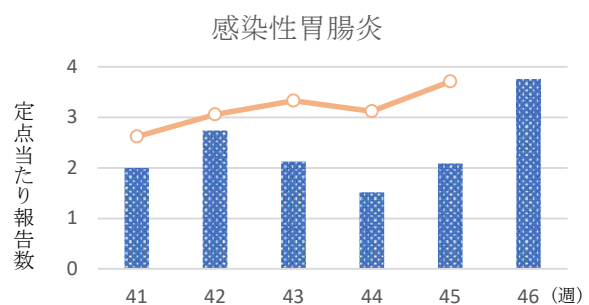
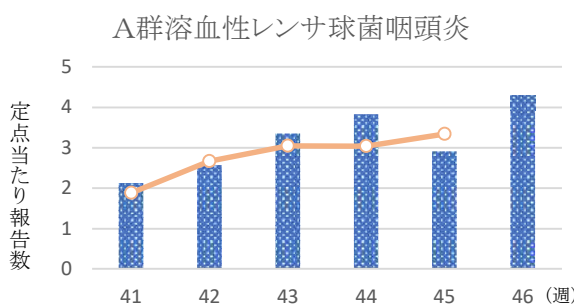
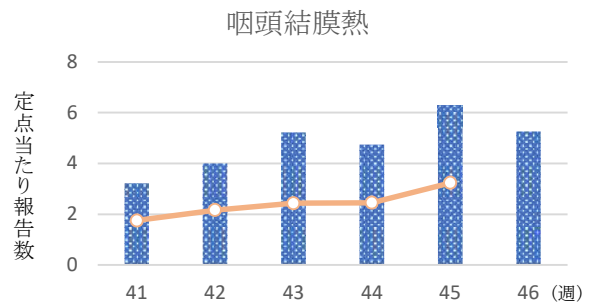
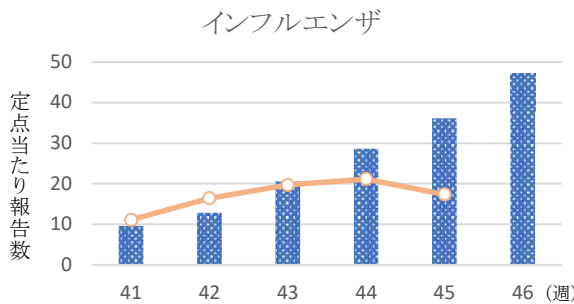
2023年第46週 2023年11月13日(月)～2023年11月19日(日)

<https://kansen.pref.saga.lg.jp>

佐賀県感染症情報センター

## ◆注目疾患の動向

- 【 定点報告数の多い疾患 】①インフルエンザ(1,843名) ②咽頭結膜熱(121名) ③A群溶血性レンサ球菌咽頭炎(99名) ④感染性胃腸炎(86名) ⑤新型コロナウイルス感染症(63名)
- 【 インフルエンザ 】患者報告数は増加(1,409名→1,843名:A型1,804名※、B型4名※、型不明35名)し、定点当たりの患者報告数は47.26となりました。流行発生警報は継続中です。手洗いや適度な湿度の保持、こまめな換気、十分な休養やバランスの良い食事等を心がけ、感染予防に努めましょう。※迅速検査キットによる。
- 【 咽頭結膜熱 】患者報告数は減少(145名→121名)し、定点当たりの患者報告数は5.26となりました。流行発生警報は継続中です。タオルの共用を避け、手洗いの励行で感染予防に努めましょう。
- 【 新型コロナウイルス感染症 】患者報告数は減少(76名→63名)し、定点当たりの患者報告数は1.62となりました。手洗いや換気等により、感染予防に努めましょう。発熱で受診される際は事前に医療機関に連絡し、マスクを着用しましょう。
- 【 つつが虫病 】第45週から第46週にかけて4名の報告がありました。ダニに咬まれないために、ダニが生息する恐れがある野山、田畑、河川敷等で活動する場合は、長袖、長ズボン等を着用しましょう。また、作業後は速やかに脱衣し、衣類を洗濯しましょう。



◎棒グラフは佐賀県、折れ線グラフは全国の数値を表しています。

※各疾患の動向グラフについては佐賀県感染症情報センターのホームページを御覧ください。

<https://kansen.pref.saga.lg.jp>

## ◆全国版感染症週報(IDWR)

2023年第44週(10月30日～11月5日)

・ 発生動向総覧	<第44週>咽頭結膜熱の定点当たり報告数は3週連続で増加し、過去5年間の同時期と比較してかなり多い/その他最新動向
・ 注目すべき感染症	<今週は該当記事はありません>
・ 感染症関連情報	病原体情報/海外感染症情報/その他
・ 速報	<今週は該当記事はありません>
・ 読者のコーナー	<今週は該当記事はありません>

※詳細は国立感染症研究所感染症疫学センターのホームページを御覧ください。

<https://www.nih.go.jp/niid/ja/from-idsc.html>

# 佐賀県感染症発生動向調査週報

<https://kansen.pref.saga.lg.jp>

佐賀県感染症情報センター

## ◆全数届出の感染症(佐賀県)

2023年第**46**週 2023年11月13日(月)～2023年11月19日(日)

疾病名	結核 (二類感染症)	
患者 (管轄保健福祉事務所)	1名:90歳以上男性 (佐賀中部)	
感染原因・感染経路	不明	
無症状病原体保有者	2名 *1	
2023年届出累計	82名(今週3名)	
2022年	同期累計	70名
	届出累計	83名

\*1 2023年第35週に届出のあった患者の接触者です。

疾病名	つつが虫病 (四類感染症)		
患者 (管轄保健福祉事務所)	1名:80歳代女性 (佐賀中部)	1名:70歳代男性 (唐津)	1名:70歳代男性 (伊万里)
感染原因・感染経路	動物・蚊・昆虫等からの感染		
無症状病原体保有者	0名		
2023年届出累計	4名(今週3名)		
2022年	同期累計	0名	
	届出累計	2名	

疾病名	クロイツフェルト・ヤコブ病 (五類感染症)	侵襲性肺炎球菌感染症 (五類感染症)	梅毒 (五類感染症)
患者	1名:50歳代女性 *2	1名:70歳代女性 *3	1名:30歳代男性
感染原因・感染経路		不明	性的接触(不明)
無症状病原体保有者			0名
2023年届出累計	2名(今週1名)	6名(今週1名)	83名(今週1名)
2022年	同期累計	0名	49名
	届出累計	0名	60名

\*2 診断週は第41週です。

\*3 診断週は第45週です。

# 佐賀県感染症発生動向調査週報

https://kansen.pref.saga.lg.jp

佐賀県感染症情報センター

## ◆佐賀県感染症発生動向調査

[定点報告:五類感染症(週報分)]

2023年第**46**週 2023年11月13日(月)～2023年11月19日(日)

定点種別 (定点数)	病名	管轄保健福祉 事務所		佐賀中部	鳥栖	唐津	伊万里	杵藤	計	前週	全国 (第45週)						
インフルエンザ/ COVID-19 (39)	インフルエンザ (鳥インフルエンザを除く)	454	34.92	229	45.80	527	75.29	113	22.60	520	57.78	1,843	47.26	1,409	36.13	85,766	17.35
	新型コロナウイルス感染症 (COVID-19)※1	10	0.77	11	2.20	8	1.14	16	3.20	18	2.00	63	1.62	76	1.95	9,941	2.01
小児科 (23)	RSウイルス感染症	2	0.25					1	0.20	3	0.13	4	0.17	205	0.07		
	咽頭結膜熱	35	4.38	36	12.00	8	2.00	17	5.67	25	5.00	121	5.26	145	6.30	10,173	3.23
	A群溶血性レンサ球菌咽頭炎	15	1.88	29	9.67	15	3.75	17	5.67	23	4.60	99	4.30	67	2.91	10,523	3.34
	感染性胃腸炎	17	2.13	29	9.67	14	3.50	13	4.33	13	2.60	86	3.74	48	2.09	11,671	3.71
	水痘					1	0.25			3	0.60	4	0.17	3	0.13	427	0.14
	手足口病	13	1.63	2	0.67	3	0.75	12	4.00	23	4.60	53	2.30	49	2.13	2,301	0.73
	伝染性紅斑															32	0.01
	突発性発しん	1	0.13	6	2.00			2	0.67	4	0.80	13	0.57	13	0.57	762	0.24
	ヘルパンギーナ													3	0.13	377	0.12
	流行性耳下腺炎													1	0.04	139	0.04
眼科 (4)	急性出血性結膜炎															5	0.01
	流行性角結膜炎													2	0.50	644	0.92
基幹 (6)	細菌性髄膜炎	1	0.50							1	0.17					9	0.02
	無菌性髄膜炎															10	0.02
	マイコプラズマ肺炎	1	0.50							1	0.17					34	0.07
	クラミジア肺炎 (オウム病を除く)															1	0.00
	感染性胃腸炎 (ロタウイルスに限る)															1	0.00

細字は定点当たり患者数

※1 新型コロナウイルス感染症(COVID-19):新型コロナウイルス感染症(病原体がベータコロナウイルス属のコロナウイルス(令和二年一月に中華人民共和国から世界保健機関に対して、人に伝染する能力を有することが新たに報告されたものに限る。))であるものに限る。)

◆佐賀県感染症発生動向調査(定点報告:五類感染症)

2023年第46週 2023年11月13日(月)～2023年11月19日(日)

インフルエンザ /COVID19 定点	インフルエンザ(鳥イン フルエンザを除く)	新型コロナウイルス感 染症 (COVID- 19)※1	小児科 定点	RSウイル ス感染症	咽頭結膜 熱	A群溶血 性レンサ 球菌咽頭 炎	感染性胃 腸炎	水痘	手足口病	伝染性紅 斑	突発性発 しん	ヘルパン ギーナ	流行性耳 下腺炎	眼科・基幹 定点	急性出血 性結膜炎	流行性角 結膜炎	細菌性髄 膜炎	無菌性髄 膜炎	マイコプラ ズマ肺炎	クラミジア 肺炎(オウ ム病を除 く)	感染性 胃腸炎 (ロタウイルス に限る)	
0～5ヶ月	2		0～5ヶ月											0～5ヶ月								
6～11ヶ月	13		6～11ヶ月	1	8		4		3		5			6～11ヶ月								
1歳	54	4	1歳	2	22	2	16	1	25		8			1歳								
2歳	70	3	2歳		14	5	8	1	8					2歳					1			
3歳	114	4	3歳		22	6	13		5					3歳								
4歳	113	1	4歳		21	16	10	1	8					4歳								
5歳	134		5歳		14	14	8		2					5歳								
6歳	117		6歳		5	17	6		1					6歳								
7歳	129	2	7歳		5	13	6							7歳								
8歳	139		8歳		3	8	3							8歳								
9歳	123	2	9歳		2	7	1	1						9歳								
10歳～14歳	348	3	10歳～14歳		1	9	5							10歳～14歳								
15歳～19歳	129	5	15歳～19歳				2							15歳～19歳								
20歳～29歳	54	5	20歳以上		4	2	4		1					20歳～29歳								
30歳～39歳	114	9												30歳～39歳								
40歳～49歳	97	5												40歳～49歳			1					
50歳～59歳	47	3												50歳～59歳								
60歳～69歳	25	4												60歳～69歳								
70歳～79歳	16	2												70歳以上								
80歳以上	5	11																				
合計	1,843	63	合計	3	121	99	86	4	53		13			合計			1		1			
前期計	1,409	76	前期計	4	145	67	48	3	49		13	3	1	前期計		2						
当期間/前	1.31	0.83	当期間/前	0.75	0.83	1.48	1.79	1.33	1.08	***	1.00			当期間/前	***		***	***	***	***	***	***
増減数	434	-13	増減数	-1	-24	32	38	1	4			-3	-1	増減数		-2	1		1			

\*\*\*は前期計が"0"のとき

※1 新型コロナウイルス感染症(COVID-19):新型コロナウイルス感染症(病原体がベータコロナウイルス属のコロナウイルス(令和二年一月に中華人民共和国から世界保健機関に対して、人に伝染する能力を有することが新たに報告されたものに限る。))であるものに限る。)

