

マークをクリックするとそのページを見ることができます



発生動向総覧
P.2-8

<第47週>咽頭結膜熱の定点当たり報告数は第42週以降増加が続いている。過去5年間の同時期の平均と比較してかなり多い／その他最新動向



注目すべき感染症

<今週は該当記事はありません>



感染症関連情報
P.9

病原体情報／海外感染症情報／その他



速報

<今週は該当記事はありません>



読者のコーナー

<今週は該当記事はありません>



グラフ総覧(第47週)

P.10-16



第47週のデータ

P.17-32



発生動向総覧

<第47週コメント> 11月29日集計分

注意：これは当該週に診断された報告症例の集計です。しかし、迅速に情報還元するために期日を決めて集計を行いますので、当該週に診断された症例の報告が集計の期日以降に届くこともあります。それらについては一部を除いて発生動向総覧では扱いませんが、翌週あるいはそれ以降に、巻末の表の累積数に加えられることになります。

※感染経路、感染原因、感染地域については、確定あるいは推定として記載されていたものを示します。

◆全数報告の感染症

1類感染症

報告なし

2類感染症

結核195例

3類感染症

細菌性赤痢1例 菌種：*S. sonnei*(D群) 感染地域：フィリピン

腸管出血性大腸菌感染症60例(有症者38例、うちHUS 2例)

感染地域：国内47例、国内・国外不明13例

国内の感染地域：茨城県9例、埼玉県6例、東京都3例、福岡県3例、山形県2例、群馬県2例、神奈川県2例、宮崎県2例、鹿児島県2例、北海道1例、岩手県1例、福島県1例、千葉県1例、富山県1例、石川県1例、長野県1例、大阪府1例、兵庫県1例、愛媛県1例、大分県1例、国内(都道府県不明)5例

年齢群：1歳(1例)、3歳(3例)、4歳(1例)、5歳(3例)、6歳(4例)、9歳(2例)、10代(8例)、20代(7例)、30代(6例)、40代(6例)、50代(9例)、60代(4例)、70代(5例)、80代(1例)

血清群・毒素型：O157 VT1・VT2(19例)、O157 VT2(15例)、O111 VT1(6例)、O26 VT1(5例)、O115 VT1(1例)、O128 VT1・VT2(1例)、O146 VT2(1例)、O8 VT2(1例)、O91 VT1(1例)、その他・不明(10例)

累積報告数：3,566例(有症者2,390例、うちHUS 65例、死亡3例)

4類感染症

E型肝炎7例

感染地域(感染源)：北海道1例(不明)、神奈川県1例(不明)、京都府1例(豚レバー)、国内(都道府県不明)2例(牛肉/生レバー/ユッケ1例、不明1例)、国内・国外不明2例(不明2例)

エムポックス1例

感染地域：国内

コクシジオイデス症1例

感染地域：米国

- 重症熱性血小板減少症候群1例
 感染地域：鹿児島県
 年齢群：80代
- つつが虫病40例
 感染地域：千葉県7例、岐阜県6例、愛知県4例、宮崎県4例、熊本県3例、福島県2例、大分県2例、青森県1例、東京都1例、神奈川県1例、石川県1例、福井県1例、三重県1例、滋賀県1例、広島県1例、佐賀県1例、国内(都道府県不明)2例、国内・国外不明1例
- デング熱4例
 感染地域：インド1例、タイ1例、パキスタン1例、ベトナム1例
 累積報告数：156例(感染地域：国外156例)
- 日本紅斑熱2例
 感染地域：愛媛県1例、長崎県1例
- マラリア3例
 熱帯熱3例__感染地域：コートジボワール1例、マラウイ1例、ウガンダ/ケニア1例
- レジオネラ症41例(肺炎型37例、ポンティアック型3例、無症状病原体保有者1例)
 感染地域：栃木県4例、愛媛県4例、埼玉県3例、富山県3例、岩手県2例、東京都2例、神奈川県2例、福岡県2例、秋田県1例、群馬県1例、千葉県1例、山梨県1例、岐阜県1例、静岡県1例、愛知県1例、京都府1例、兵庫県1例、石川県/愛知県1例、国内(都道府県不明)3例、国内・国外不明6例
 年齢群：50代(6例)、60代(3例)、70代(11例)、80代(12例)、90代以上(9例)
 累積報告数：2,074例

5類感染症

- アメーバ赤痢2例(腸管アメーバ症2例)
 感染地域：国内(都道府県不明)1例、台湾1例
 感染経路：性的接触1例(異性間・同性間不明)、経口感染1例
- ウイルス性肝炎5例
 B型3例__感染経路：その他・不明3例
 C型1例__感染経路：その他・不明
 サイトメガロウイルス1例__感染経路：針等の鋭利なものの刺入
- カルバペネム耐性腸内細菌目細菌感染症35例
 菌検出検体：尿10例、血液9例、腹水4例、喀痰3例、胆汁3例、便2例、胸水1例、血液/尿1例、その他2例
 菌種：*K. aerogenes* 12例、*E. cloacae* 11例、*K. pneumoniae* 5例、*E. coli* 1例、その他・不明6例
 感染経路：以前からの保菌13例、医療器具関連8例、手術部位3例、院内感染1例、その他・不明10例
- 急性弛緩性麻痺2例
 病原体不明2例__年齢群：0歳(1例)、2歳(1例)
- 急性脳炎11例
 インフルエンザウイルスA型4例__年齢群：2歳(1例)、4歳(1例)、10代(2例)
 インフルエンザウイルス1例__年齢群：7歳
 病原体不明6例__年齢群：0歳(1例)、3歳(2例)、7歳(1例)、10代(1例)、70代(1例)

クロイツフェルト・ヤコブ病2例

孤発性プリオン病古典型2例

劇症型溶血性レンサ球菌感染症15例

年齢群: 30代(1例)、40代(1例. 死亡)、50代(3例)、60代(4例)、70代(2例)、80代(4例. うち2例死亡)

後天性免疫不全症候群7例(AIDS 2例、無症候5例)

感染地域: 国内5例、ミャンマー1例、国内・国外不明1例

感染経路: 性的接触7例(異性間2例、同性間4例、異性/同性間1例)

ジアルジア症1例

感染地域: 国内(都道府県不明)

侵襲性インフルエンザ菌感染症8例(菌検出検体: 血液7例、髄液1例)

年齢群: 2歳(1例)、40代(1例)、50代(1例)、60代(1例)、70代(1例)、80代(3例)

侵襲性肺炎球菌感染症37例(菌検出検体: 血液29例、血液/髄液7例、髄液1例)

年齢群: 1歳(3例)、2歳(1例)、5歳(1例)、10代(2例)、30代(3例. うち1例死亡)、40代(1例)、50代(3例)、60代(6例)、70代(6例. うち3例死亡)、80代(5例. うち1例死亡)、90代以上(6例. うち1例死亡)

水痘(入院例に限る)6例(検査診断例3例、臨床診断例3例)

年齢群: 10代(1例)、40代(1例)、60代(2例)、70代(1例)、80代(1例)

梅毒139例(早期顕症I期59例、早期顕症II期51例、無症候29例)

累積報告数: 13,490例

播種性クリプトコックス症1例

菌検出検体: 髄液

感染地域: 埼玉県

年齢群: 70代

百日咳9例(うちLAMP法等病原体遺伝子検出なし)

年齢群: 3歳(1例)、6歳(1例)、10代(3例)、20代(1例)、40代(1例)、50代(2例)

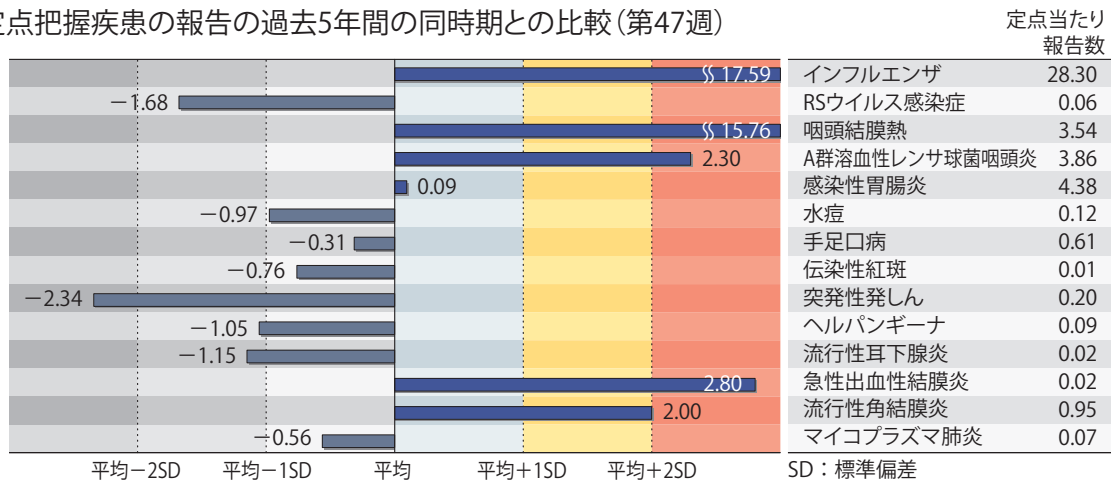
(補) 2022年第47週から2023年第46週までに診断されたものの報告遅れとして、腸管出血性大腸菌感染症8例〔血清群・毒素型: O157 VT1・VT2(2例)、O111 VT1(1例)、O111 VT1・VT2(1例)、O157 VT2(1例)、その他・不明(3例)〕、E型肝炎3例〔感染地域(感染源): 北海道1例(豚ホルモン)、秋田県1例(加熱不十分な豚肉)、茨城県1例(豚肉)〕、エムボックス1例(感染地域: 国内)、つつが虫病3例(感染地域: 福島県1例、千葉県1例、新潟県1例)、デング熱1例(感染地域: インド)、レジオネラ症5例(感染地域: 東京都1例、富山県1例、福島県/静岡県1例、中国1例、国内・国外不明1例)、カルバペネム耐性腸内細菌目細菌感染症11例(菌種: *E. cloacae* 4例、*K. aerogenes* 2例、*E. coli* 1例、*K. pneumoniae* 1例、その他・不明3例)、急性脳炎3例(インフルエンザウイルスA型1例__年齢群: 40代. ヒトヘルペスウイルス6 1例__年齢群: 0歳. アデノウイルス/パラインフルエンザウイルス1型1例__年齢群: 1歳)、劇症型溶血性レンサ球菌感染症11例〔年齢群: 50代(2例)、60代(6例. うち4例死亡)、70代(2例. とともに死亡)、90代

以上(1例))、侵襲性髄膜炎菌感染症1例〔血清群: 不明__感染地域: 国内(都道府県不明). 年齢群: 20代〕、水痘(入院例に限る)4例〔年齢群: 30代(1例)、40代(1例)、60代(1例)、80代(1例)〕、梅毒102例(早期顕症I期42例、早期顕症II期38例、無症候22例)、百日咳1例(うちLAMP法等病原体遺伝子検出なし__年齢群: 10代)などの報告があった。

◆定点把握の対象となる5類感染症

全国の指定された医療機関(定点)から報告され、疾患により小児科定点(約3,000カ所)、インフルエンザ/COVID-19(小児科・内科)定点(約5,000カ所)、眼科定点(約600カ所)、基幹定点(約500カ所)に分かれています。また、定点当たり報告数は、報告数/定点医療機関数です(増減の目安は小数点第3位以下を含む)。

定点把握疾患の報告の過去5年間の同時期との比較(第47週)



当該週と過去5年間の平均(過去5年間の前週、当該週、後週の合計15週間分の平均)との差をグラフ上に表現した。

インフルエンザ/COVID-19定点報告疾患

インフルエンザの定点当たり報告数は2週連続で増加し、過去5年間の同時期(前週、当該週、後週)と比較してかなり多い。都道府県別の上位3位は北海道(51.90)、長野県(51.83)、佐賀県(49.67)である。基幹定点からのインフルエンザ入院サーベイランスにおける報告数は934例と前週と比較して増加した。都道府県別では47都道府県から報告があり、年齢別では0歳(42例)、1～9歳(334例)、10代(82例)、20代(11例)、30代(24例)、40代(25例)、50代(30例)、60代(52例)、70代(131例)、80歳以上(203例)であった。

新型コロナウイルス感染症の定点当たり報告数は増加した。都道府県別の上位3位は北海道(6.61)、長野県(5.82)、山梨県(3.95)である。基幹定点からの新型コロナウイルス感染症入院サーベイランスにおける報告数は938例と前週と比較して増加した。都道府県別では47都道府県から報告があり、年齢別では0歳(28例)、1～9歳(38例)、10代(7例)、20代(14例)、30代(27例)、40代(23例)、50代(49例)、60代(86例)、70代(237例)、80歳以上(429例)であった。

小児科定点報告疾患(主なもの)

RSウイルス感染症の定点当たり報告数は2週連続で減少した。都道府県別の上位3位は島根県(0.35)、北海道(0.31)、山形県(0.25)である。

咽頭結膜熱の定点当たり報告数は第42週以降増加が続いており、過去5年間の同時期と比較してかなり多い。都道府県別の上位3位は北海道(7.99)、福岡県(7.24)、福井県(6.48)である。

A群溶血性レンサ球菌咽頭炎の定点当たり報告数は3週連続で増加し、過去5年間の同時期と比較してかなり多い。都道府県別の上位3位は鳥取県(9.53)、宮崎県(7.06)、千葉県(6.10)である。

感染性胃腸炎の定点当たり報告数は横ばいであった。都道府県別の上位3位は大分県(9.39)、熊本県(7.94)、福岡県(7.20)である。

手足口病の定点当たり報告数は減少した。都道府県別の上位3位は福井県(1.64)、宮崎県(1.56)、新潟県(1.55)、鹿児島県(1.55)である。

伝染性紅斑の定点当たり報告数は3週連続で増加した。都道府県別の上位3位は千葉県(0.08)、宮崎県(0.08)、山形県(0.07)、群馬県(0.06)である。

ヘルパンギーナの定点当たり報告数は2週連続で減少した。都道府県別の上位3位は熊本県(0.38)、香川県(0.29)、鹿児島県(0.25)である。

流行性耳下腺炎の定点当たり報告数は2週連続で減少した。都道府県別の上位2位は岩手県(0.08)、富山県(0.07)である。

基幹定点報告疾患

マイコプラズマ肺炎の定点当たり報告数は増加した。都道府県別の上位3位は福井県(1.00)、岩手県(0.42)、青森県(0.33)、佐賀県(0.33)である。

感染性胃腸炎(ロタウイルスに限る)の定点当たり報告は減少し、今週の報告はなかった。

インフルエンザおよび新型コロナウイルス感染症の性別・年齢階級別報告数、前週との比較

2023年第47週

	インフルエンザ			新型コロナウイルス感染症		
	報告数	報告数	報告数	報告数	報告数	報告数
	総数	男性	女性	総数	男性	女性
総数	139914	72971	66943	11499	5584	5915
0～5 ヶ月	381	208	173	110	62	48
6～11 ヶ月	887	467	420	142	63	79
1歳	2900	1537	1363	254	149	105
2歳	3886	2022	1864	187	84	103
3歳	5165	2721	2444	166	87	79
4歳	6807	3516	3291	158	79	79
5歳	8071	4214	3857	151	78	73
6歳	8776	4594	4182	178	98	80
7歳	9953	5157	4796	145	71	74
8歳	10257	5492	4765	175	85	90
9歳	9657	5224	4433	198	112	86
10～14歳	34124	19241	14883	1042	528	514
15～19歳	10221	6063	4158	650	320	330
20～29歳	5023	2475	2548	1172	553	619
30～39歳	7711	2935	4776	1176	561	615
40～49歳	7875	3260	4615	1356	607	749
50～59歳	3790	1871	1919	1303	629	674
60～69歳	2185	970	1215	944	459	485
70～79歳	1313	619	694	928	468	460
80歳～	932	385	547	1064	491	573

2023年第46週(再掲)

	インフルエンザ			新型コロナウイルス感染症		
	報告数	報告数	報告数	報告数	報告数	報告数
	総数	男性	女性	総数	男性	女性
総数	106940	55842	51098	9648	4656	4992
0～5 ヶ月	266	142	124	80	44	36
6～11 ヶ月	597	318	279	120	58	62
1歳	2222	1128	1094	197	119	78
2歳	2993	1578	1415	166	94	72
3歳	4088	2118	1970	135	67	68
4歳	5349	2836	2513	129	65	64
5歳	6517	3344	3173	151	86	65
6歳	7129	3744	3385	125	64	61
7歳	8015	4160	3855	121	69	52
8歳	8442	4450	3992	142	77	65
9歳	7621	4020	3601	148	76	72
10～14歳	25908	14603	11305	792	364	428
15～19歳	7785	4693	3092	556	269	287
20～29歳	3528	1689	1839	906	435	471
30～39歳	5498	2164	3334	914	441	473
40～49歳	5440	2272	3168	1058	489	569
50～59歳	2602	1249	1353	1113	499	614
60～69歳	1487	668	819	869	426	443
70～79歳	886	444	442	894	459	435
80歳～	567	222	345	1032	455	577

※ 全国のインフルエンザ／COVID-19定点医療機関(約5,000カ所：小児科定点約3,000カ所、内科定点約2,000カ所)から届出された、当該週と前週のデータ。前週の届出数は、前週のIDWRで還元したデータ(参照：<https://www.niid.go.jp/niid/ja/idwr.html>)の再掲。

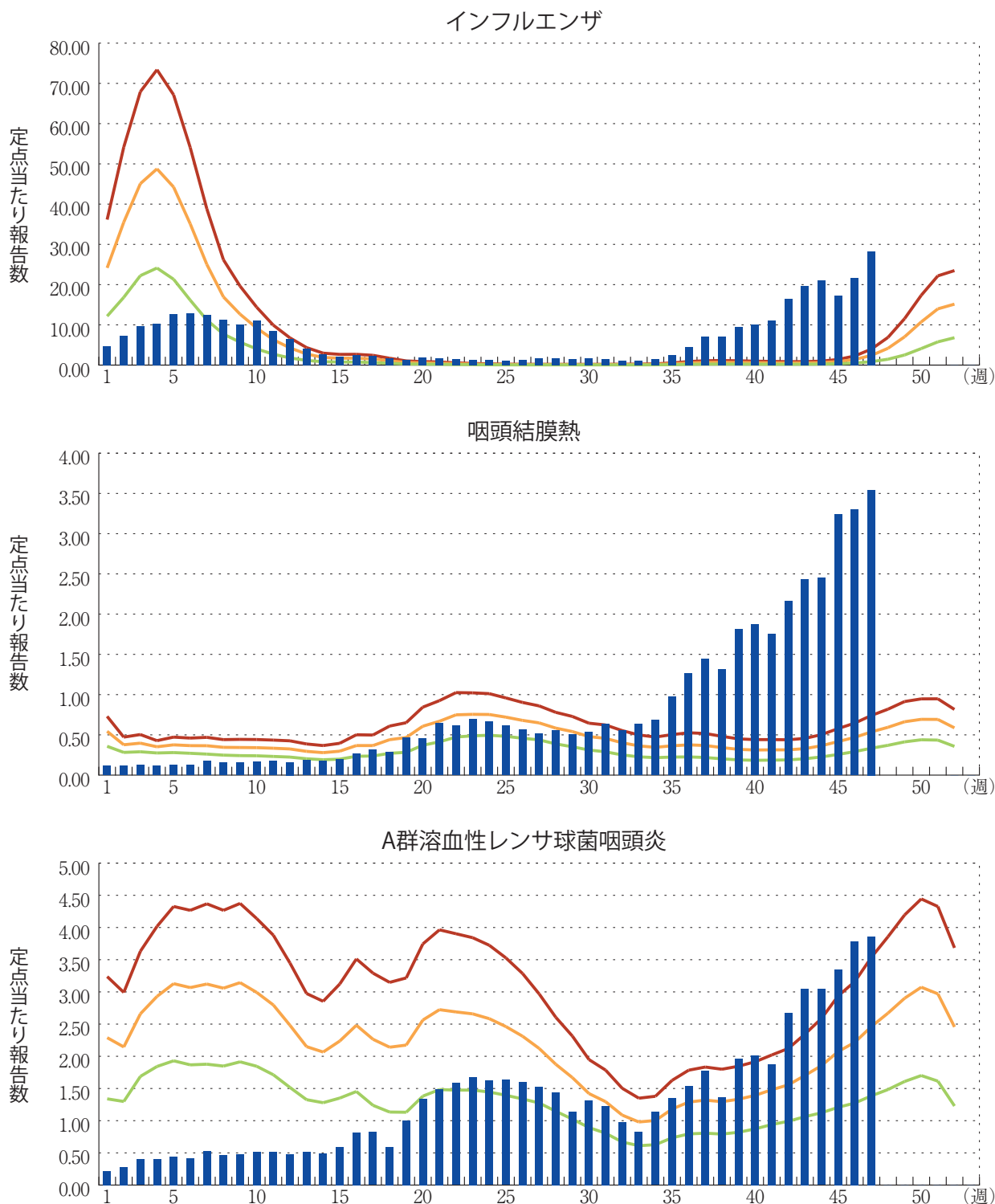
年末・年始(第52週～第1週頃)、ゴールデンウィーク(第18週頃)、お盆(第33週頃)、シルバーウィーク(第39週頃)等の週では、報告数が減少する傾向があり解釈には注意が必要である。なお、祝日、休日の並び等によって該当する週は年によって異なる。

図. 主要定点把握疾患の過去5年間との週別比較(2023年第47週)

青のバーで示す本年の定点当たり報告数が赤のラインを超えているときには、過去5年間の週と比較してかなり多いことを示す。



*過去5年間：前週、当該週、後週の報告数の5年間分、合計15週間分





感染症関連情報

◆病原体情報

病原微生物検出情報(IASR)：<https://www.niid.go.jp/niid/ja/iasr.html>

◆海外感染症情報

厚生労働省検疫所(FORTH)：<https://www.forth.go.jp/>

○小児の呼吸器疾患の急増について－中国北部

https://www.forth.go.jp/topics/2023/20231130_00001.html

◆その他

○新型コロナウイルス感染症関連情報について

<https://www.niid.go.jp/niid/ja/diseases/ka/corona-virus/2019-ncov/9324-2019-ncov.html>

・「国内におけるSARS-CoV-2のゲノム解析」、「国立感染症研究所および地方衛生研究所等における全ゲノム解析により確認されたVOCs, VOIs, VUMs」に関しては、以下のリンクをご参照いただきたい：

「SARS-CoV-2変異株について」

<https://www.niid.go.jp/niid/ja/2019-ncov/2551-cepr/10745-cepr-topics.html>

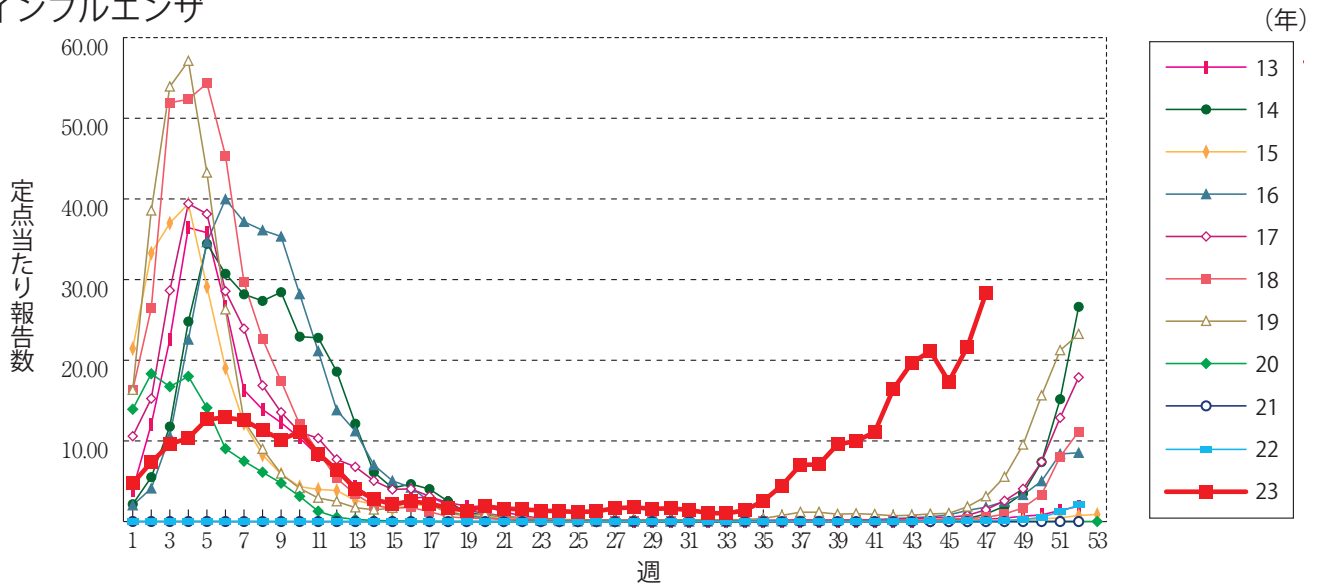
なお、本リンクは「国立感染症研究所のゲノム解析の実施状況及びPANGO系統別検出状況」の情報も含んでいる



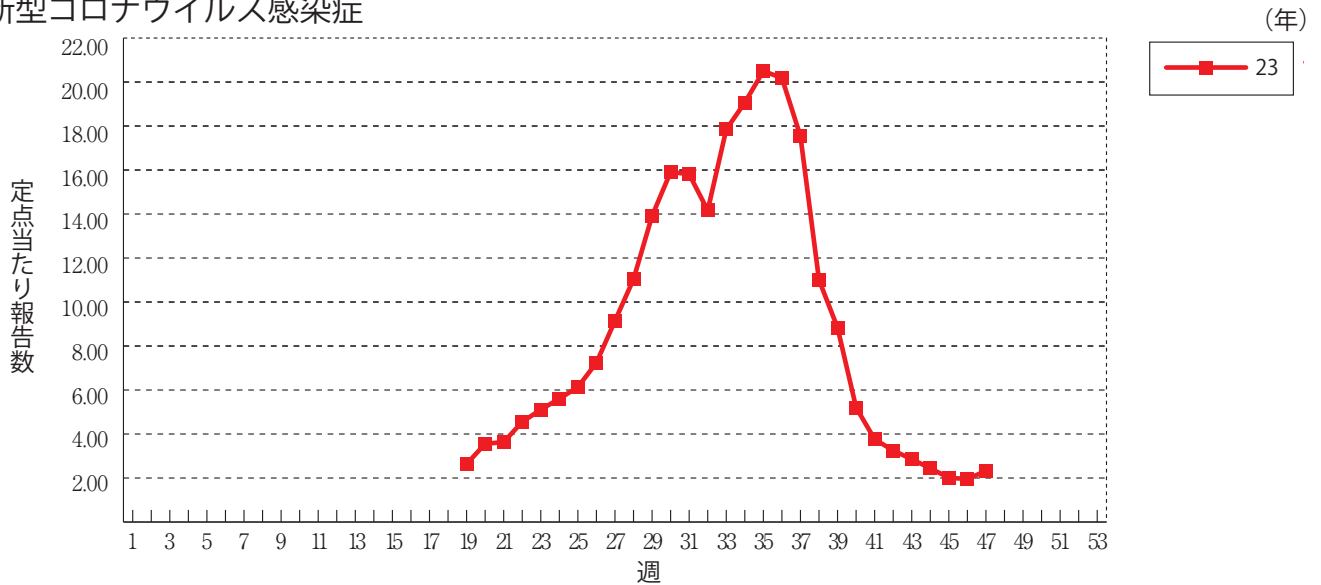
グラフ総覧(第47週)

※年末・年始(第52週～第1週頃)、ゴールデンウィーク(第18週頃)、お盆(第33週頃)、シルバーウィーク(第39週頃)等の週では、定点当たり報告数が減少する傾向があり解釈には注意が必要である。なお、祝日、休日の並び等によって該当する週は年によって異なる。

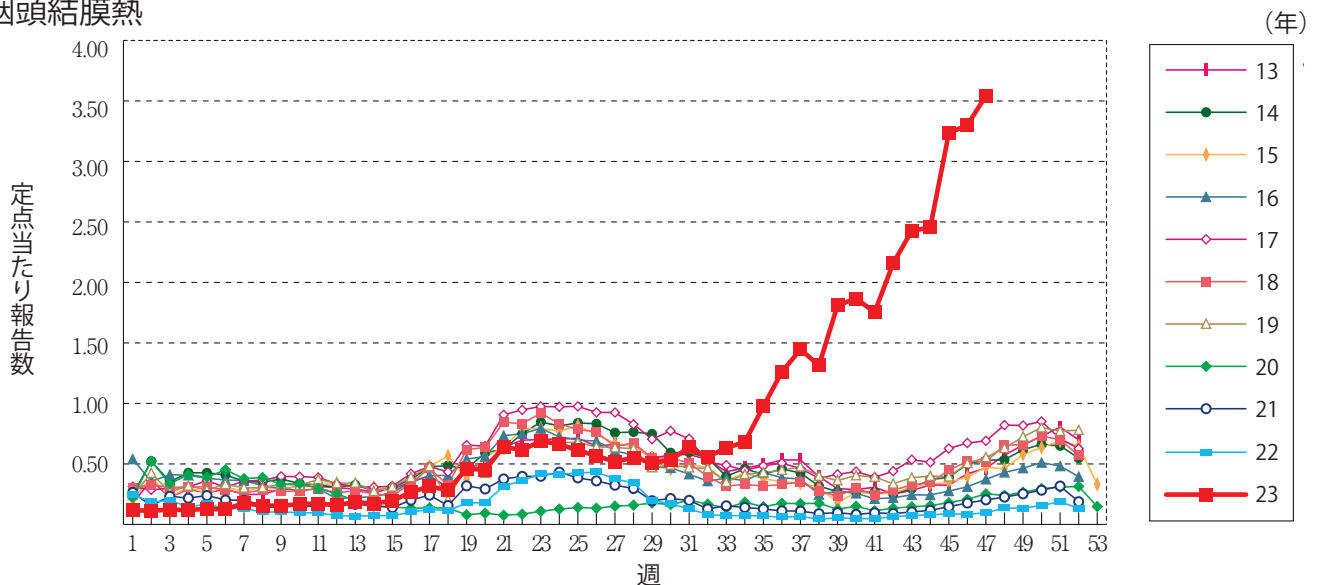
インフルエンザ



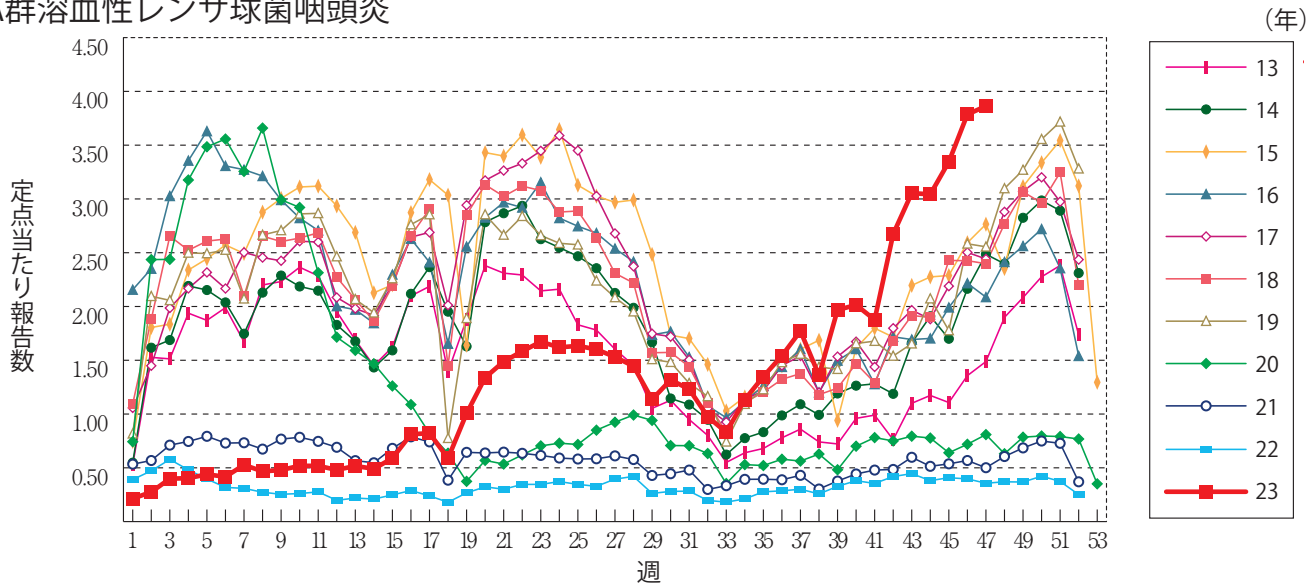
新型コロナウイルス感染症



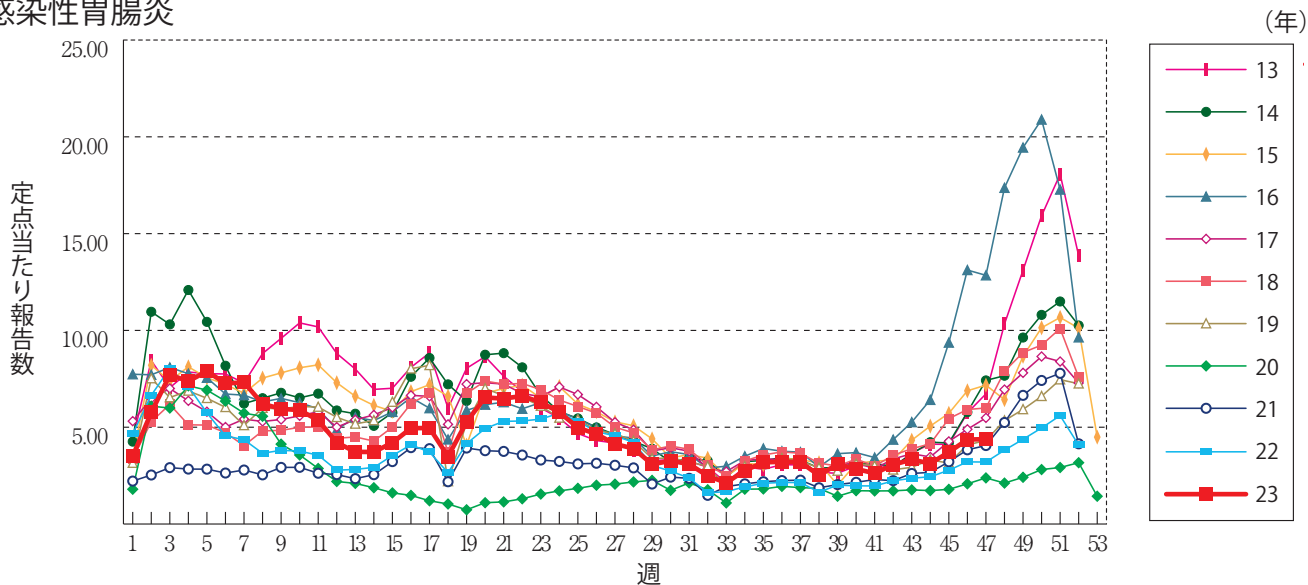
咽頭結膜熱



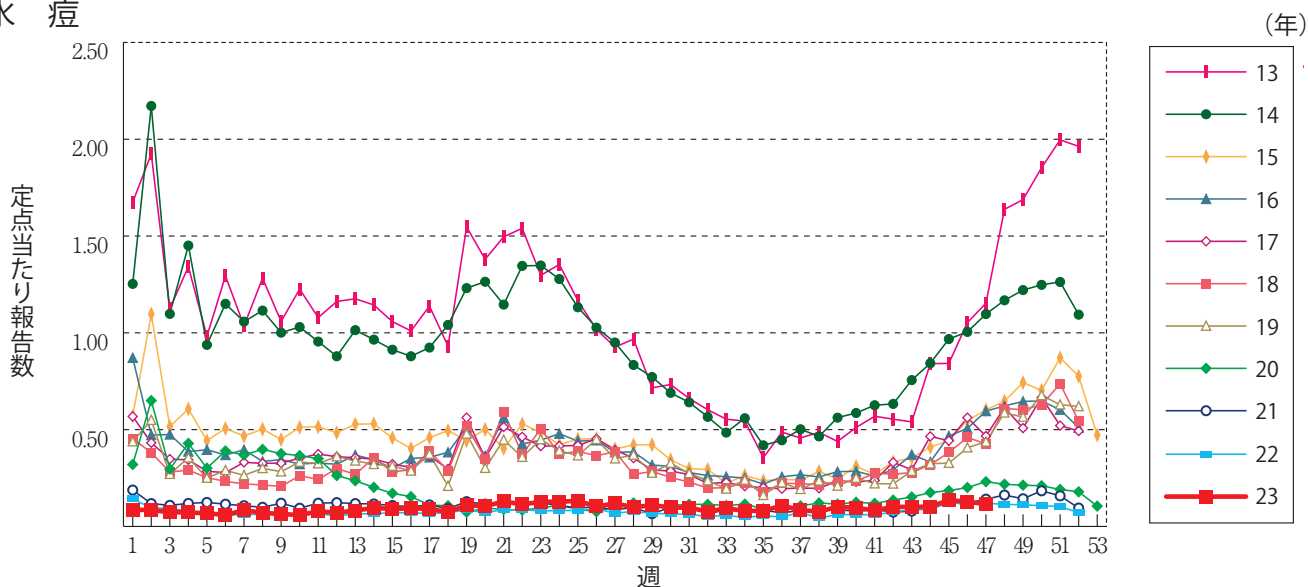
A群溶血性レンサ球菌咽頭炎



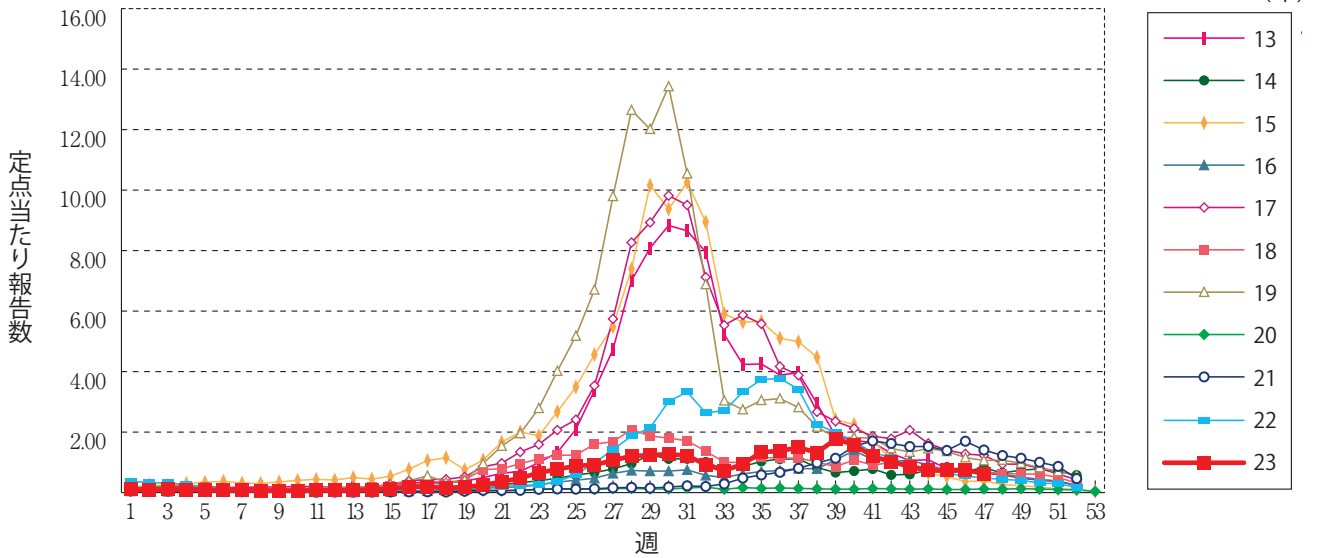
感染性胃腸炎



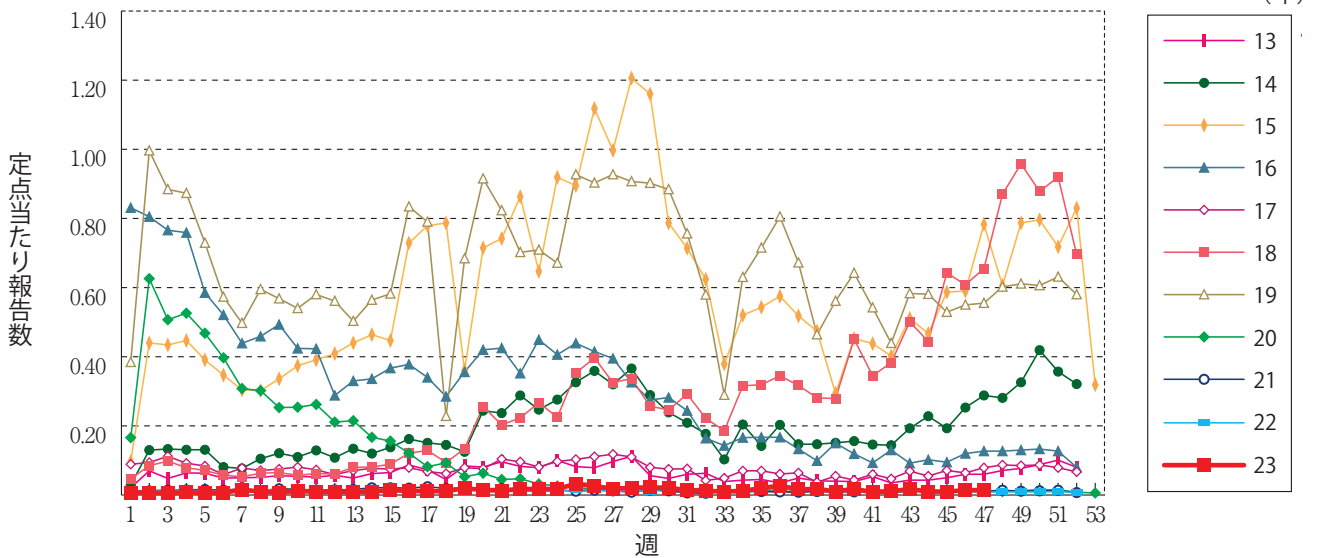
水痘



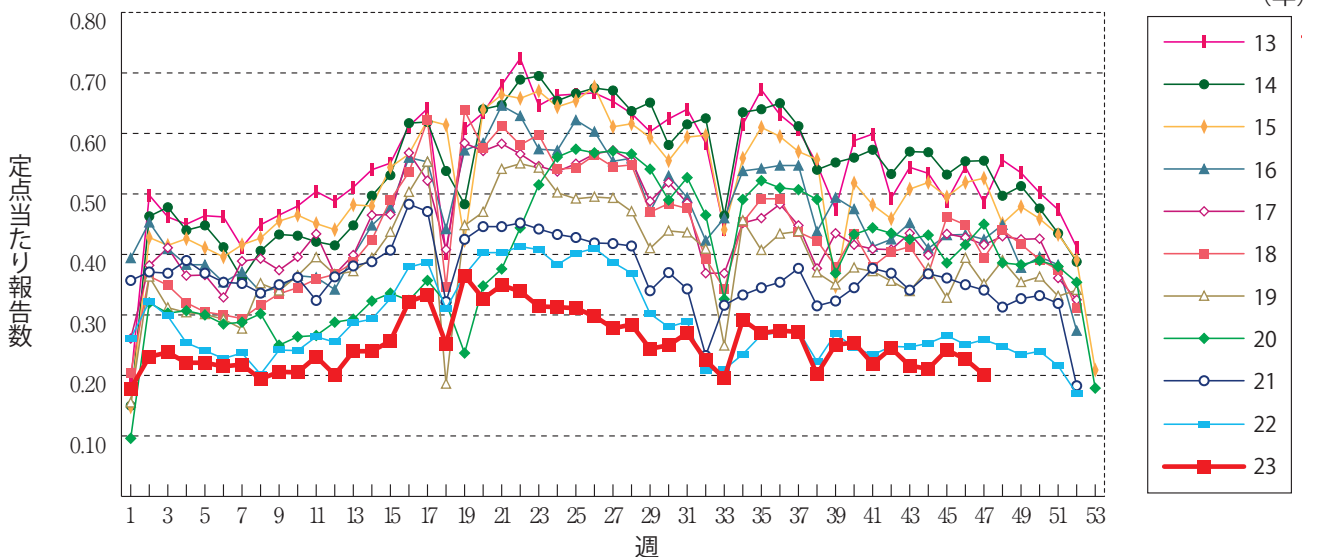
手足口病



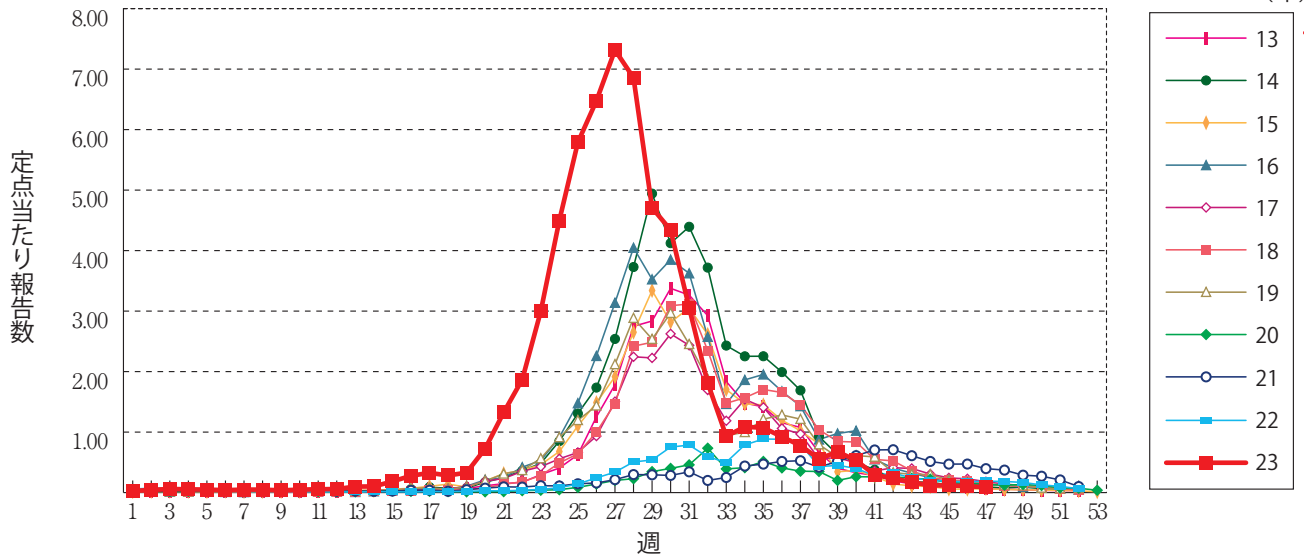
伝染性紅斑



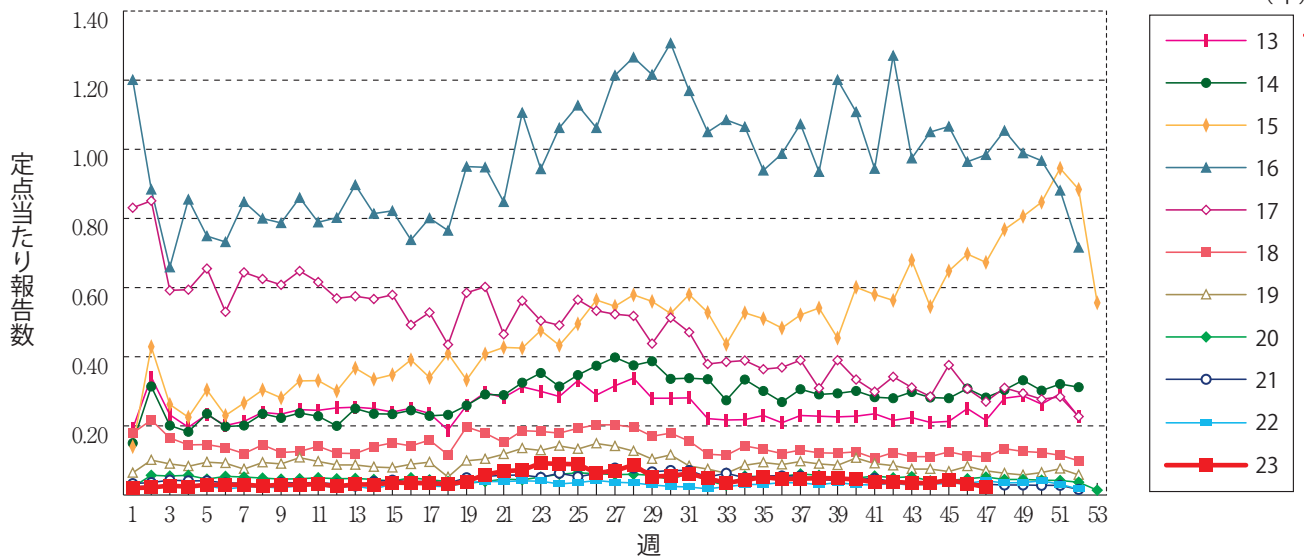
突発性発しん



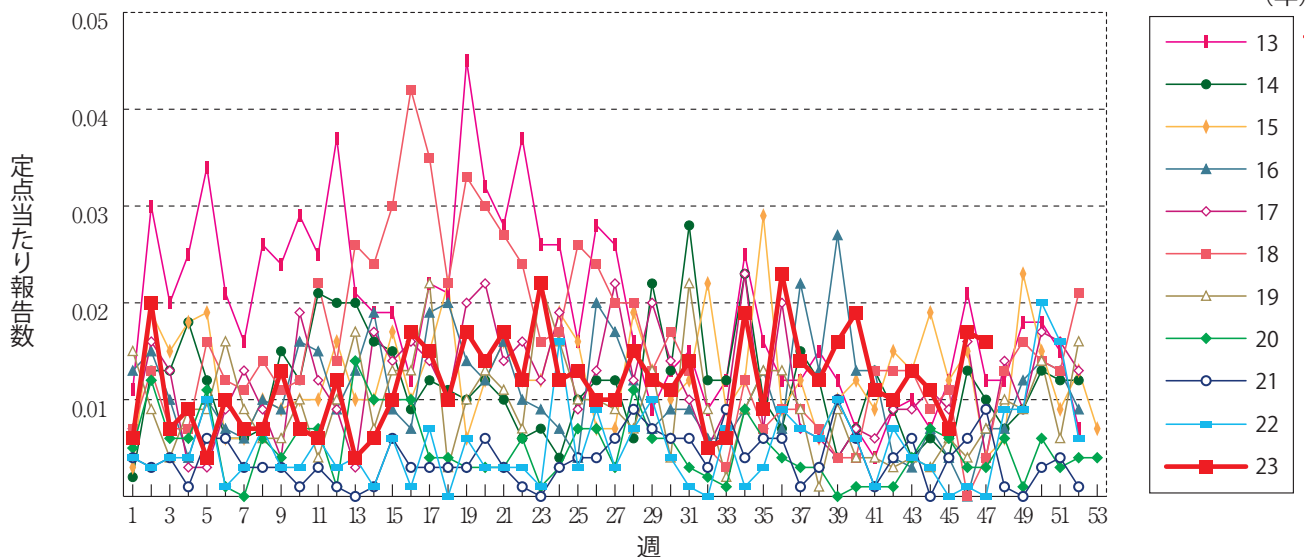
ヘルパンギーナ



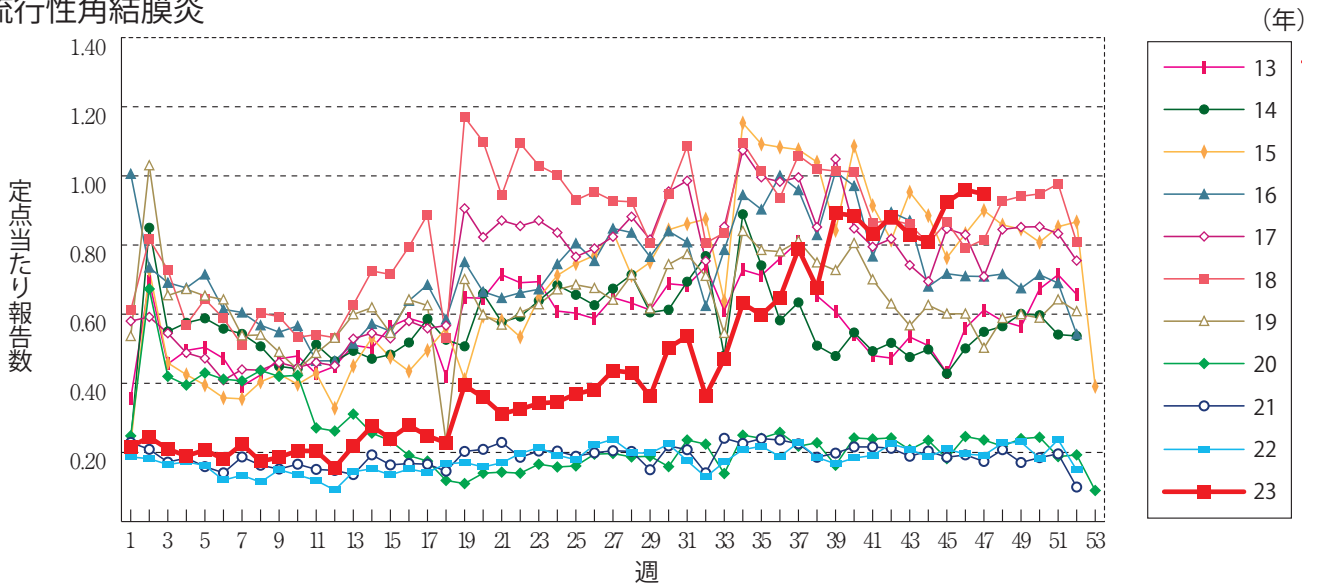
流行性耳下腺炎



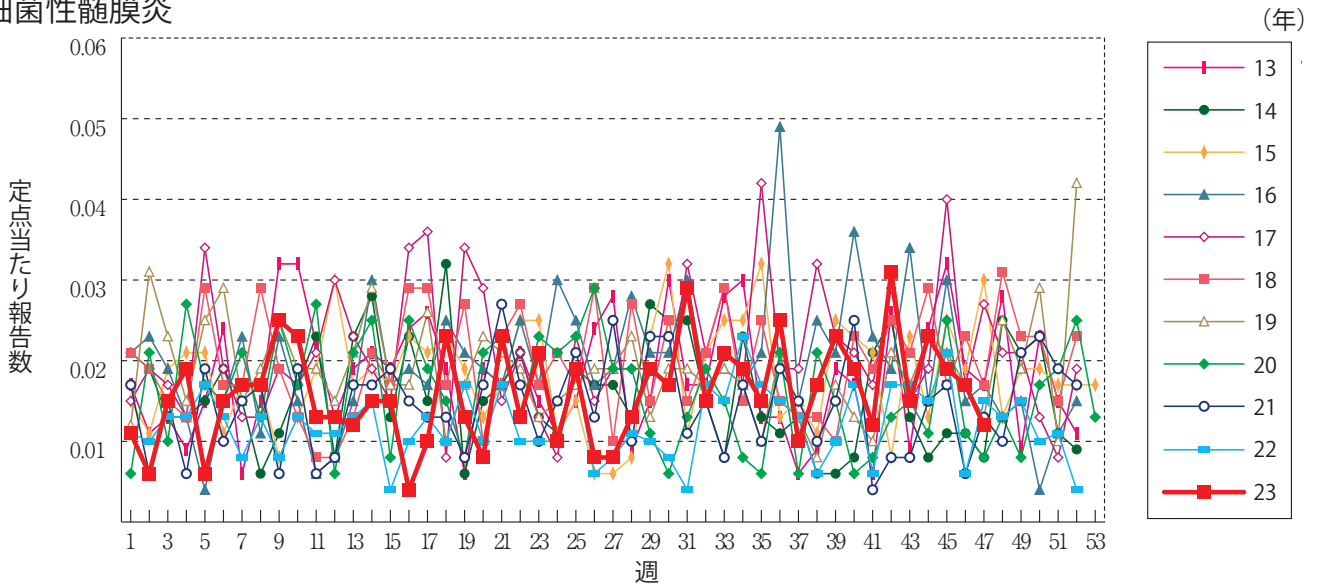
急性出血性結膜炎



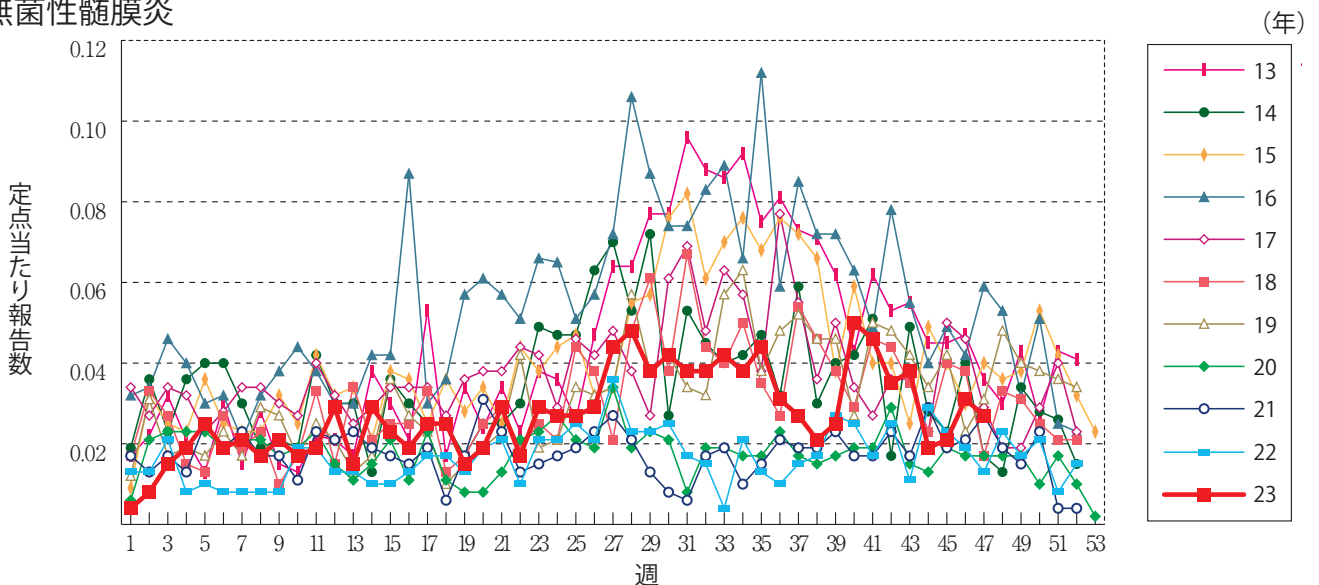
流行性角結膜炎



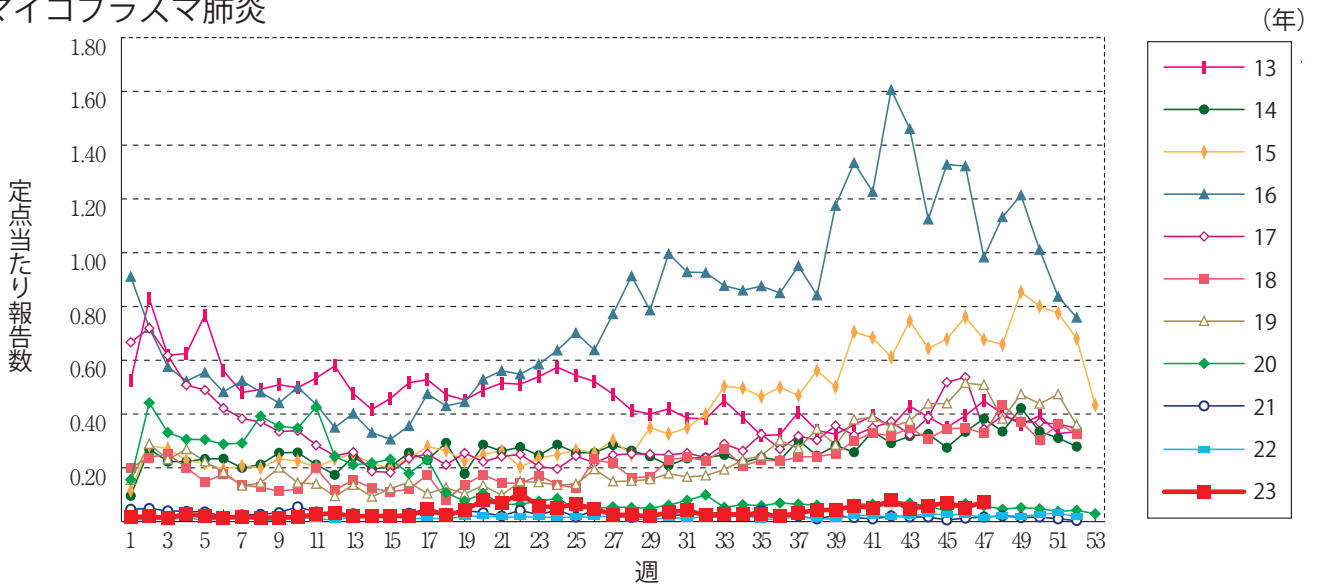
細菌性髄膜炎



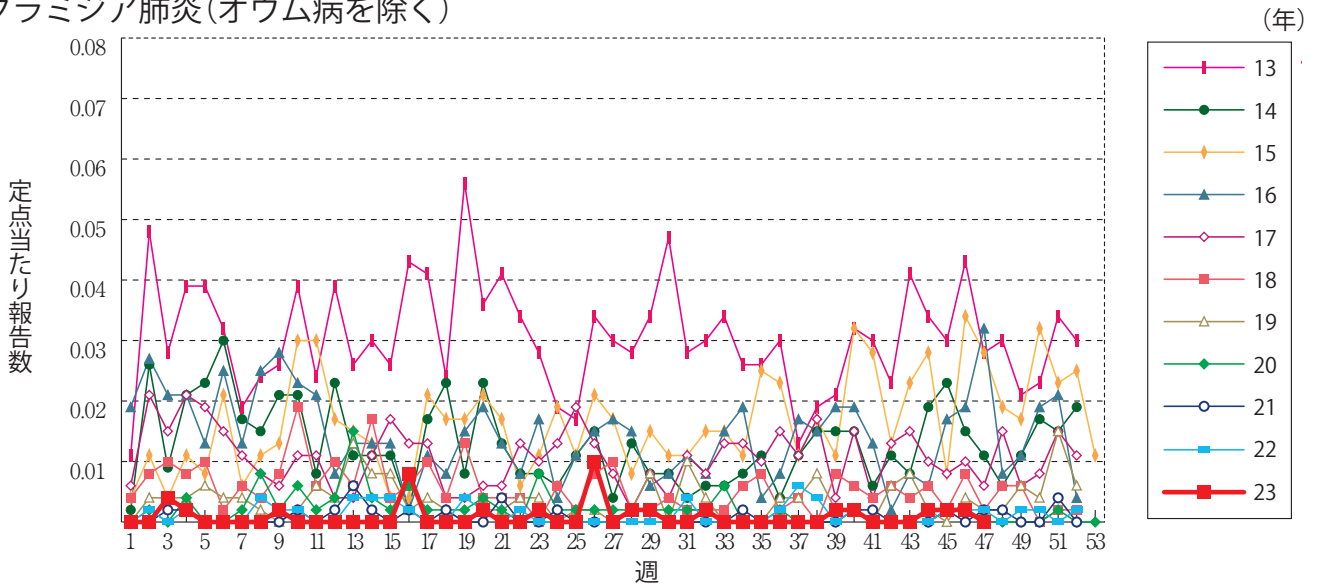
無菌性髄膜炎



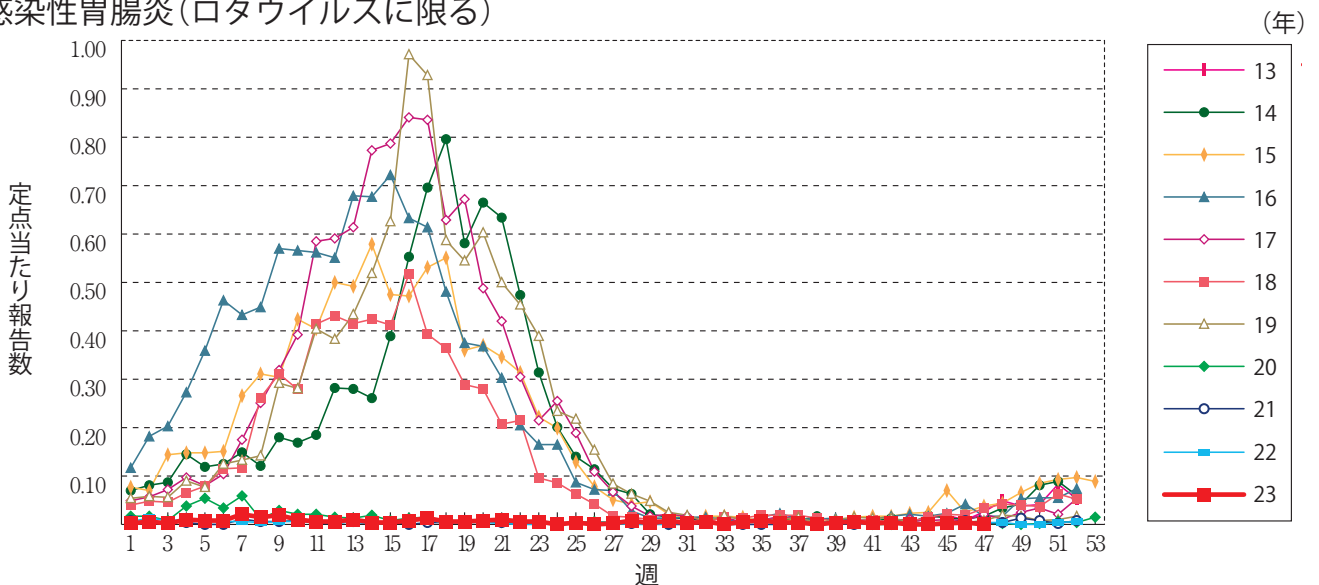
マイコプラズマ肺炎



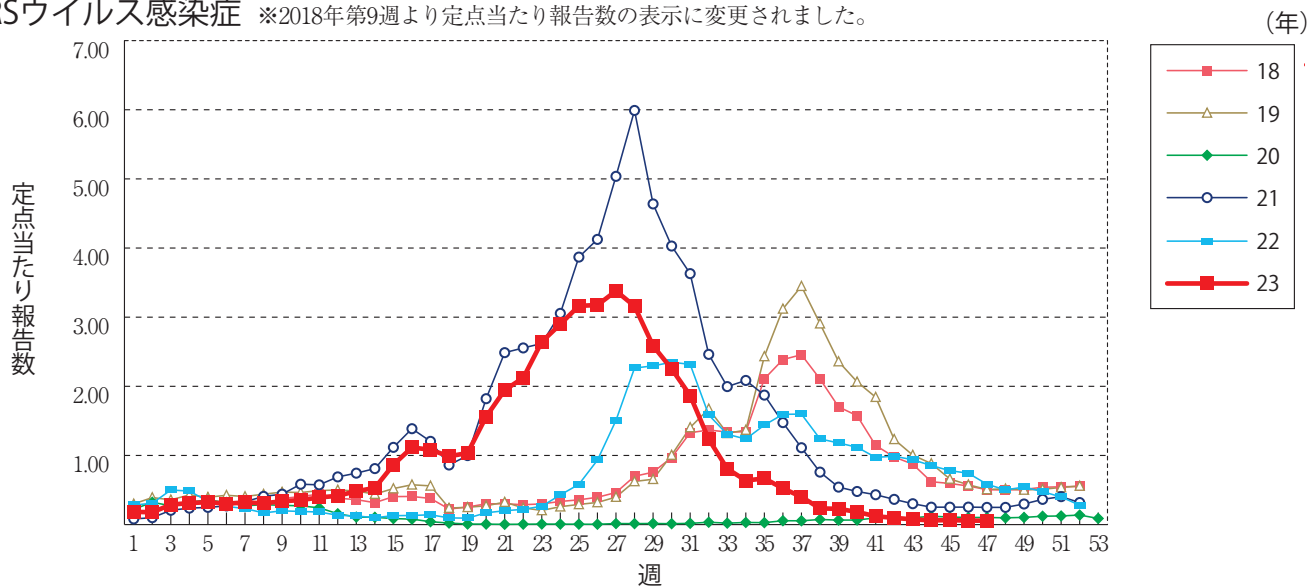
クラミジア肺炎(オウム病を除く)



感染性胃腸炎(ロタウイルスに限る)



RSウイルス感染症 ※2018年第9週より定点当たり報告数の表示に変更されました。





第47週のデータ

注)表中の報告数は11月29日集計分であり、その後の報告は次週以降の累積に反映されます。
 新型インフルエンザは掲載していません。
 新型コロナウイルス感染症は2023年5月8日より5類定点把握対象疾患に変更となりました。

報告数・累積報告数、疾病・都道府県別

2023年第47週

	エボラ出血熱		クリミア・コンゴ出血熱		痘 瘡		南米出血熱		ペスト		マールブルグ病		ラッサ熱		急性灰白髄炎		結 核	
	報告数	累積	報告数	累積	報告数	累積	報告数	累積	報告数	累積	報告数	累積	報告数	累積	報告数	累積	報告数	累積
総 数	-	-	-	-	-	-	-	-	-	-	-	-	-	-	-	-	195	12923
北海道	-	-	-	-	-	-	-	-	-	-	-	-	-	-	-	-	7	445
青森県	-	-	-	-	-	-	-	-	-	-	-	-	-	-	-	-	1	99
岩手県	-	-	-	-	-	-	-	-	-	-	-	-	-	-	-	-	2	74
宮城県	-	-	-	-	-	-	-	-	-	-	-	-	-	-	-	-	3	189
秋田県	-	-	-	-	-	-	-	-	-	-	-	-	-	-	-	-	7	74
山形県	-	-	-	-	-	-	-	-	-	-	-	-	-	-	-	-	-	47
福島県	-	-	-	-	-	-	-	-	-	-	-	-	-	-	-	-	2	104
茨城県	-	-	-	-	-	-	-	-	-	-	-	-	-	-	-	-	4	338
栃木県	-	-	-	-	-	-	-	-	-	-	-	-	-	-	-	-	6	185
群馬県	-	-	-	-	-	-	-	-	-	-	-	-	-	-	-	-	2	146
埼玉県	-	-	-	-	-	-	-	-	-	-	-	-	-	-	-	-	-	629
千葉県	-	-	-	-	-	-	-	-	-	-	-	-	-	-	-	-	11	646
東京都	-	-	-	-	-	-	-	-	-	-	-	-	-	-	-	-	25	1808
神奈川県	-	-	-	-	-	-	-	-	-	-	-	-	-	-	-	-	19	854
新潟県	-	-	-	-	-	-	-	-	-	-	-	-	-	-	-	-	2	170
富山県	-	-	-	-	-	-	-	-	-	-	-	-	-	-	-	-	1	104
石川県	-	-	-	-	-	-	-	-	-	-	-	-	-	-	-	-	2	91
福井県	-	-	-	-	-	-	-	-	-	-	-	-	-	-	-	-	-	54
山梨県	-	-	-	-	-	-	-	-	-	-	-	-	-	-	-	-	1	47
長野県	-	-	-	-	-	-	-	-	-	-	-	-	-	-	-	-	4	138
岐阜県	-	-	-	-	-	-	-	-	-	-	-	-	-	-	-	-	7	221
静岡県	-	-	-	-	-	-	-	-	-	-	-	-	-	-	-	-	4	311
愛知県	-	-	-	-	-	-	-	-	-	-	-	-	-	-	-	-	19	918
三重県	-	-	-	-	-	-	-	-	-	-	-	-	-	-	-	-	3	156
滋賀県	-	-	-	-	-	-	-	-	-	-	-	-	-	-	-	-	1	112
京都府	-	-	-	-	-	-	-	-	-	-	-	-	-	-	-	-	4	333
大阪府	-	-	-	-	-	-	-	-	-	-	-	-	-	-	-	-	5	1113
兵庫県	-	-	-	-	-	-	-	-	-	-	-	-	-	-	-	-	13	468
奈良県	-	-	-	-	-	-	-	-	-	-	-	-	-	-	-	-	4	178
和歌山県	-	-	-	-	-	-	-	-	-	-	-	-	-	-	-	-	1	104
鳥取県	-	-	-	-	-	-	-	-	-	-	-	-	-	-	-	-	-	34
島根県	-	-	-	-	-	-	-	-	-	-	-	-	-	-	-	-	-	57
岡山県	-	-	-	-	-	-	-	-	-	-	-	-	-	-	-	-	1	187
広島県	-	-	-	-	-	-	-	-	-	-	-	-	-	-	-	-	3	323
山口県	-	-	-	-	-	-	-	-	-	-	-	-	-	-	-	-	3	156
徳島県	-	-	-	-	-	-	-	-	-	-	-	-	-	-	-	-	-	71
香川県	-	-	-	-	-	-	-	-	-	-	-	-	-	-	-	-	-	86
愛媛県	-	-	-	-	-	-	-	-	-	-	-	-	-	-	-	-	2	98
高知県	-	-	-	-	-	-	-	-	-	-	-	-	-	-	-	-	1	44
福岡県	-	-	-	-	-	-	-	-	-	-	-	-	-	-	-	-	12	610
佐賀県	-	-	-	-	-	-	-	-	-	-	-	-	-	-	-	-	3	85
長崎県	-	-	-	-	-	-	-	-	-	-	-	-	-	-	-	-	1	130
熊本県	-	-	-	-	-	-	-	-	-	-	-	-	-	-	-	-	2	153
大分県	-	-	-	-	-	-	-	-	-	-	-	-	-	-	-	-	-	199
宮崎県	-	-	-	-	-	-	-	-	-	-	-	-	-	-	-	-	-	98
鹿児島県	-	-	-	-	-	-	-	-	-	-	-	-	-	-	-	-	4	198
沖縄県	-	-	-	-	-	-	-	-	-	-	-	-	-	-	-	-	3	238

*病原体がSARSコロナウイルスであるものに限る。
 **病原体がMERSコロナウイルスであるものに限る。2014年7月26日より届出対象疾患となりました。
 ***2013年5月6日より届出対象疾患となりました。

報告数・累積報告数、疾病・都道府県別

2023年第47週

	ジフテリア		重症急性 呼吸器症候群*		中東呼吸器 症候群**		鳥インフル エンザ(H5N1)		鳥インフル エンザ(H7N9)***		コレラ		細菌性赤痢		腸管出血性 大腸菌感染症		腸チフス	
	報告数	累積	報告数	累積	報告数	累積	報告数	累積	報告数	累積	報告数	累積	報告数	累積	報告数	累積	報告数	累積
総 数	-	-	-	-	-	-	-	-	-	-	2	1	38	60	3566	-	35	
北海道	-	-	-	-	-	-	-	-	-	-	-	-	1	1	134	-	-	
青森県	-	-	-	-	-	-	-	-	-	-	-	-	-	-	20	-	-	
岩手県	-	-	-	-	-	-	-	-	-	-	-	-	-	1	47	-	1	
宮城県	-	-	-	-	-	-	-	-	-	-	-	-	1	-	79	-	-	
秋田県	-	-	-	-	-	-	-	-	-	-	-	-	-	-	22	-	-	
山形県	-	-	-	-	-	-	-	-	-	-	-	-	-	2	82	-	-	
福島県	-	-	-	-	-	-	-	-	-	-	-	-	-	1	29	-	-	
茨城県	-	-	-	-	-	-	-	-	-	-	-	-	1	8	86	-	3	
栃木県	-	-	-	-	-	-	-	-	-	-	-	-	-	-	27	-	1	
群馬県	-	-	-	-	-	-	-	-	-	-	-	-	-	-	5	121	-	-
埼玉県	-	-	-	-	-	-	-	-	-	-	-	1	9	6	158	-	3	
千葉県	-	-	-	-	-	-	-	-	-	-	-	-	3	8	135	-	4	
東京都	-	-	-	-	-	-	-	-	-	-	2	-	9	4	402	-	8	
神奈川県	-	-	-	-	-	-	-	-	-	-	-	-	2	5	318	-	1	
新潟県	-	-	-	-	-	-	-	-	-	-	-	-	-	-	64	-	-	
富山県	-	-	-	-	-	-	-	-	-	-	-	-	-	2	25	-	-	
石川県	-	-	-	-	-	-	-	-	-	-	-	-	2	1	41	-	1	
福井県	-	-	-	-	-	-	-	-	-	-	-	-	2	-	14	-	-	
山梨県	-	-	-	-	-	-	-	-	-	-	-	-	-	-	69	-	-	
長野県	-	-	-	-	-	-	-	-	-	-	-	-	1	-	36	-	-	
岐阜県	-	-	-	-	-	-	-	-	-	-	-	-	-	-	44	-	-	
静岡県	-	-	-	-	-	-	-	-	-	-	-	-	-	-	65	-	-	
愛知県	-	-	-	-	-	-	-	-	-	-	-	-	-	-	146	-	-	
三重県	-	-	-	-	-	-	-	-	-	-	-	-	-	-	51	-	-	
滋賀県	-	-	-	-	-	-	-	-	-	-	-	-	-	-	37	-	-	
京都府	-	-	-	-	-	-	-	-	-	-	-	-	-	-	52	-	1	
大阪府	-	-	-	-	-	-	-	-	-	-	-	-	1	2	199	-	4	
兵庫県	-	-	-	-	-	-	-	-	-	-	-	-	1	1	148	-	2	
奈良県	-	-	-	-	-	-	-	-	-	-	-	-	-	1	30	-	-	
和歌山県	-	-	-	-	-	-	-	-	-	-	-	-	-	-	21	-	-	
鳥取県	-	-	-	-	-	-	-	-	-	-	-	-	-	-	17	-	-	
島根県	-	-	-	-	-	-	-	-	-	-	-	-	1	-	80	-	2	
岡山県	-	-	-	-	-	-	-	-	-	-	-	-	-	-	99	-	1	
広島県	-	-	-	-	-	-	-	-	-	-	-	-	-	-	49	-	-	
山口県	-	-	-	-	-	-	-	-	-	-	-	-	-	-	27	-	-	
徳島県	-	-	-	-	-	-	-	-	-	-	-	-	-	-	9	-	-	
香川県	-	-	-	-	-	-	-	-	-	-	-	-	-	-	43	-	-	
愛媛県	-	-	-	-	-	-	-	-	-	-	-	-	-	1	15	-	-	
高知県	-	-	-	-	-	-	-	-	-	-	-	-	-	-	7	-	-	
福岡県	-	-	-	-	-	-	-	-	-	-	-	-	1	7	208	-	2	
佐賀県	-	-	-	-	-	-	-	-	-	-	-	-	3	-	18	-	-	
長崎県	-	-	-	-	-	-	-	-	-	-	-	-	-	-	57	-	-	
熊本県	-	-	-	-	-	-	-	-	-	-	-	-	-	-	30	-	-	
大分県	-	-	-	-	-	-	-	-	-	-	-	-	-	1	34	-	-	
宮崎県	-	-	-	-	-	-	-	-	-	-	-	-	-	1	18	-	1	
鹿児島県	-	-	-	-	-	-	-	-	-	-	-	-	-	2	124	-	-	
沖縄県	-	-	-	-	-	-	-	-	-	-	-	-	-	-	29	-	-	

*2023年5月26日よりサル痘から感染症法上の名称が変更されました。

報告数・累積報告数，疾病・都道府県別

2023年第47週

	パラチフス		E型肝炎		ウエストナイル熱		A型肝炎		エキノコックス症		エムボックス*		黄熱		オウム病		オムスク出血熱	
	報告数	累積	報告数	累積	報告数	累積	報告数	累積	報告数	累積	報告数	累積	報告数	累積	報告数	累積	報告数	累積
総数	-	8	7	485	-	-	-	50	-	13	1	217	-	-	-	8	-	-
北海道	-	-	1	57	-	-	-	2	-	13	-	-	-	-	-	-	-	-
青森県	-	-	-	2	-	-	-	-	-	-	-	-	-	-	-	-	-	-
岩手県	-	-	-	7	-	-	-	-	-	-	-	-	-	-	-	-	-	-
宮城県	-	-	-	15	-	-	-	-	-	-	-	-	-	-	-	-	-	-
秋田県	-	-	-	5	-	-	-	1	-	-	-	-	-	-	-	-	-	-
山形県	-	-	-	4	-	-	-	1	-	-	-	-	-	-	-	-	-	-
福島県	-	-	-	-	-	-	-	-	-	-	-	-	-	-	-	-	-	-
茨城県	-	-	-	19	-	-	-	1	-	-	-	2	-	-	-	-	-	-
栃木県	-	-	-	8	-	-	-	-	-	-	-	-	-	-	-	-	-	-
群馬県	-	-	-	14	-	-	-	1	-	-	-	1	-	-	-	-	-	-
埼玉県	-	1	1	39	-	-	-	3	-	-	-	5	-	-	-	1	-	-
千葉県	-	2	-	33	-	-	-	4	-	-	-	5	-	-	-	-	-	-
東京都	-	2	1	145	-	-	-	12	-	-	1	161	-	-	-	-	-	-
神奈川県	-	1	2	57	-	-	-	1	-	-	-	5	-	-	-	-	-	-
新潟県	-	-	-	5	-	-	-	1	-	-	-	-	-	-	-	2	-	-
富山県	-	-	-	-	-	-	-	-	-	-	-	-	-	-	-	1	-	-
石川県	-	-	-	8	-	-	-	1	-	-	-	-	-	-	-	-	-	-
福井県	-	-	-	-	-	-	-	1	-	-	-	-	-	-	-	-	-	-
山梨県	-	-	-	1	-	-	-	-	-	-	-	-	-	-	-	-	-	-
長野県	-	-	-	4	-	-	-	-	-	-	-	-	-	-	-	-	-	-
岐阜県	-	-	-	3	-	-	-	4	-	-	-	-	-	-	-	-	-	-
静岡県	-	-	-	6	-	-	-	-	-	-	-	1	-	-	-	-	-	-
愛知県	-	2	-	7	-	-	-	2	-	-	-	4	-	-	-	1	-	-
三重県	-	-	-	1	-	-	-	-	-	-	-	-	-	-	-	-	-	-
滋賀県	-	-	-	1	-	-	-	3	-	-	-	-	-	-	-	-	-	-
京都府	-	-	1	3	-	-	-	-	-	-	-	-	-	-	-	-	-	-
大阪府	-	-	-	9	-	-	-	2	-	-	-	22	-	-	-	1	-	-
兵庫県	-	-	1	8	-	-	-	3	-	-	-	-	-	-	-	-	-	-
奈良県	-	-	-	-	-	-	-	-	-	-	-	1	-	-	-	-	-	-
和歌山県	-	-	-	-	-	-	-	-	-	-	-	-	-	-	-	-	-	-
鳥取県	-	-	-	1	-	-	-	-	-	-	-	-	-	-	-	-	-	-
島根県	-	-	-	-	-	-	-	-	-	-	-	-	-	-	-	-	-	-
岡山県	-	-	-	1	-	-	-	-	-	-	-	1	-	-	-	1	-	-
広島県	-	-	-	5	-	-	-	1	-	-	-	1	-	-	-	-	-	-
山口県	-	-	-	1	-	-	-	-	-	-	-	-	-	-	-	-	-	-
徳島県	-	-	-	-	-	-	-	-	-	-	-	-	-	-	-	-	-	-
香川県	-	-	-	-	-	-	-	1	-	-	-	1	-	-	-	-	-	-
愛媛県	-	-	-	-	-	-	-	1	-	-	-	-	-	-	-	-	-	-
高知県	-	-	-	-	-	-	-	-	-	-	-	1	-	-	-	-	-	-
福岡県	-	-	-	7	-	-	-	3	-	-	-	1	-	-	-	-	-	-
佐賀県	-	-	-	2	-	-	-	-	-	-	-	-	-	-	-	1	-	-
長崎県	-	-	-	1	-	-	-	-	-	-	-	-	-	-	-	-	-	-
熊本県	-	-	-	-	-	-	-	-	-	-	-	-	-	-	-	-	-	-
大分県	-	-	-	3	-	-	-	-	-	-	-	-	-	-	-	-	-	-
宮崎県	-	-	-	-	-	-	-	-	-	-	-	-	-	-	-	-	-	-
鹿児島県	-	-	-	3	-	-	-	-	-	-	-	2	-	-	-	-	-	-
沖縄県	-	-	-	-	-	-	-	1	-	-	-	3	-	-	-	-	-	-

*2016年2月15日より届出対象疾患となりました。

**2013年3月4日より届出対象疾患となりました。

報告数・累積報告数，疾病・都道府県別

2023年第47週

	回帰熱		キャサナル 森林病		Q熱		狂犬病		コクシジ オイデス症		ジカウイルス 感染症*		重症熱性血小板 減少症候群**		腎症候性出血熱		西部ウマ脳炎	
	報告数	累積	報告数	累積	報告数	累積	報告数	累積	報告数	累積	報告数	累積	報告数	累積	報告数	累積	報告数	累積
総数	-	21	-	-	-	-	-	-	1	4	-	1	1	131	-	-	-	-
北海道	-	21	-	-	-	-	-	-	-	-	-	-	-	-	-	-	-	-
青森県	-	-	-	-	-	-	-	-	-	-	-	-	-	-	-	-	-	-
岩手県	-	-	-	-	-	-	-	-	-	-	-	-	-	-	-	-	-	-
宮城県	-	-	-	-	-	-	-	-	-	-	-	-	-	-	-	-	-	-
秋田県	-	-	-	-	-	-	-	-	-	-	-	-	-	-	-	-	-	-
山形県	-	-	-	-	-	-	-	-	-	-	-	-	-	-	-	-	-	-
福島県	-	-	-	-	-	-	-	-	-	-	-	-	-	-	-	-	-	-
茨城県	-	-	-	-	-	-	-	-	-	-	-	-	-	-	-	-	-	-
栃木県	-	-	-	-	-	-	-	-	-	-	-	-	-	-	-	-	-	-
群馬県	-	-	-	-	-	-	-	-	-	-	-	-	-	-	-	-	-	-
埼玉県	-	-	-	-	-	-	-	-	1	-	-	-	-	-	-	-	-	-
千葉県	-	-	-	-	-	-	-	-	1	3	-	-	-	-	-	-	-	-
東京都	-	-	-	-	-	-	-	-	-	-	-	-	-	-	-	-	-	-
神奈川県	-	-	-	-	-	-	-	-	-	-	-	-	1	-	-	-	-	-
新潟県	-	-	-	-	-	-	-	-	-	-	-	-	-	-	-	-	-	-
富山県	-	-	-	-	-	-	-	-	-	-	-	-	-	-	-	-	-	-
石川県	-	-	-	-	-	-	-	-	-	-	-	-	-	-	-	-	-	-
福井県	-	-	-	-	-	-	-	-	-	-	-	-	-	-	-	-	-	-
山梨県	-	-	-	-	-	-	-	-	-	-	-	-	-	-	-	-	-	-
長野県	-	-	-	-	-	-	-	-	-	-	-	-	-	-	-	-	-	-
岐阜県	-	-	-	-	-	-	-	-	-	-	-	-	-	-	-	-	-	-
静岡県	-	-	-	-	-	-	-	-	-	-	-	-	3	-	-	-	-	-
愛知県	-	-	-	-	-	-	-	-	-	-	-	-	1	-	-	-	-	-
三重県	-	-	-	-	-	-	-	-	-	-	-	-	4	-	-	-	-	-
滋賀県	-	-	-	-	-	-	-	-	-	-	-	-	-	-	-	-	-	-
京都府	-	-	-	-	-	-	-	-	-	-	-	-	1	-	-	-	-	-
大阪府	-	-	-	-	-	-	-	-	-	-	-	-	-	-	-	-	-	-
兵庫県	-	-	-	-	-	-	-	-	-	-	1	-	4	-	-	-	-	-
奈良県	-	-	-	-	-	-	-	-	-	-	-	-	-	-	-	-	-	-
和歌山県	-	-	-	-	-	-	-	-	-	-	-	-	3	-	-	-	-	-
鳥取県	-	-	-	-	-	-	-	-	-	-	-	-	2	-	-	-	-	-
島根県	-	-	-	-	-	-	-	-	-	-	-	-	8	-	-	-	-	-
岡山県	-	-	-	-	-	-	-	-	-	-	-	-	4	-	-	-	-	-
広島県	-	-	-	-	-	-	-	-	-	-	-	-	8	-	-	-	-	-
山口県	-	-	-	-	-	-	-	-	-	-	-	-	14	-	-	-	-	-
徳島県	-	-	-	-	-	-	-	-	-	-	-	-	4	-	-	-	-	-
香川県	-	-	-	-	-	-	-	-	-	-	-	-	7	-	-	-	-	-
愛媛県	-	-	-	-	-	-	-	-	-	-	-	-	3	-	-	-	-	-
高知県	-	-	-	-	-	-	-	-	-	-	-	-	10	-	-	-	-	-
福岡県	-	-	-	-	-	-	-	-	-	-	-	-	2	-	-	-	-	-
佐賀県	-	-	-	-	-	-	-	-	-	-	-	-	2	-	-	-	-	-
長崎県	-	-	-	-	-	-	-	-	-	-	-	-	10	-	-	-	-	-
熊本県	-	-	-	-	-	-	-	-	-	-	-	-	7	-	-	-	-	-
大分県	-	-	-	-	-	-	-	-	-	-	-	-	12	-	-	-	-	-
宮崎県	-	-	-	-	-	-	-	-	-	-	-	-	12	-	-	-	-	-
鹿児島県	-	-	-	-	-	-	-	-	-	-	-	1	9	-	-	-	-	-
沖縄県	-	-	-	-	-	-	-	-	-	-	-	-	-	-	-	-	-	-

*鳥インフルエンザ(H5N1及びH7N9)を除く。

報告数・累積報告数, 疾病・都道府県別

2023年第47週

	ダニ媒介脳炎		炭 疽		チクングニア熱		つつが虫病		デング熱		東部ウマ脳炎		鳥インフルエンザ*		ニパウイルス感染症		日本紅斑熱	
	報告数	累積	報告数	累積	報告数	累積	報告数	累積	報告数	累積	報告数	累積	報告数	累積	報告数	累積	報告数	累積
総 数	-	-	-	-	-	7	40	248	4	156	-	-	-	-	-	-	2	495
北海道	-	-	-	-	-	-	-	-	-	2	-	-	-	-	-	-	-	-
青森県	-	-	-	-	-	-	1	9	-	-	-	-	-	-	-	-	-	-
岩手県	-	-	-	-	-	-	-	6	-	2	-	-	-	-	-	-	-	-
宮城県	-	-	-	-	-	1	-	1	1	1	-	-	-	-	-	-	-	-
秋田県	-	-	-	-	-	-	-	6	-	-	-	-	-	-	-	-	-	-
山形県	-	-	-	-	-	-	-	2	-	-	-	-	-	-	-	-	-	-
福島県	-	-	-	-	-	-	3	13	-	-	-	-	-	-	-	-	-	-
茨城県	-	-	-	-	-	-	-	4	-	2	-	-	-	-	-	-	-	1
栃木県	-	-	-	-	-	-	-	-	-	-	-	-	-	-	-	-	-	-
群馬県	-	-	-	-	-	-	1	6	-	7	-	-	-	-	-	-	-	-
埼玉県	-	-	-	-	-	-	-	2	-	9	-	-	-	-	-	-	-	-
千葉県	-	-	-	-	-	3	7	34	1	12	-	-	-	-	-	-	-	20
東京都	-	-	-	-	-	1	1	8	1	44	-	-	-	-	-	-	-	1
神奈川県	-	-	-	-	-	-	1	6	-	11	-	-	-	-	-	-	-	1
新潟県	-	-	-	-	-	1	-	5	-	-	-	-	-	-	-	-	-	1
富山県	-	-	-	-	-	-	-	1	-	-	-	-	-	-	-	-	-	1
石川県	-	-	-	-	-	-	1	1	-	-	-	-	-	-	-	-	-	3
福井県	-	-	-	-	-	-	1	1	-	-	-	-	-	-	-	-	-	6
山梨県	-	-	-	-	-	-	-	1	-	-	-	-	-	-	-	-	-	-
長野県	-	-	-	-	-	-	-	2	-	1	-	-	-	-	-	-	-	-
岐阜県	-	-	-	-	-	-	7	16	-	1	-	-	-	-	-	-	-	-
静岡県	-	-	-	-	-	-	-	1	-	2	-	-	-	-	-	-	-	7
愛知県	-	-	-	-	-	-	4	9	-	11	-	-	-	-	-	-	-	9
三重県	-	-	-	-	-	-	1	3	-	3	-	-	-	-	-	-	-	66
滋賀県	-	-	-	-	-	-	-	1	-	-	-	-	-	-	-	-	-	-
京都府	-	-	-	-	-	-	1	1	-	5	-	-	-	-	-	-	-	8
大阪府	-	-	-	-	-	-	-	3	-	16	-	-	-	-	-	-	-	9
兵庫県	-	-	-	-	-	-	-	6	-	2	-	-	-	-	-	-	-	19
奈良県	-	-	-	-	-	-	-	1	-	2	-	-	-	-	-	-	-	3
和歌山県	-	-	-	-	-	-	-	1	-	-	-	-	-	-	-	-	-	42
鳥取県	-	-	-	-	-	-	-	1	-	1	-	-	-	-	-	-	-	2
島根県	-	-	-	-	-	-	-	3	-	-	-	-	-	-	-	-	-	26
岡山県	-	-	-	-	-	-	-	3	-	-	-	-	-	-	-	-	-	13
広島県	-	-	-	-	-	1	12	1	4	4	-	-	-	-	-	-	-	105
山口県	-	-	-	-	-	-	-	1	-	1	-	-	-	-	-	-	-	11
徳島県	-	-	-	-	-	-	-	1	-	-	-	-	-	-	-	-	-	7
香川県	-	-	-	-	-	-	-	-	-	-	-	-	-	-	-	-	-	7
愛媛県	-	-	-	-	-	-	-	1	-	-	-	-	-	-	-	-	-	1
高知県	-	-	-	-	-	-	-	6	-	-	-	-	-	-	-	-	-	16
福岡県	-	-	-	-	-	1	-	1	-	12	-	-	-	-	-	-	-	11
佐賀県	-	-	-	-	-	-	1	5	-	-	-	-	-	-	-	-	-	11
長崎県	-	-	-	-	-	-	-	9	-	2	-	-	-	-	-	-	-	1
熊本県	-	-	-	-	-	-	4	10	-	-	-	-	-	-	-	-	-	22
大分県	-	-	-	-	-	-	2	6	-	1	-	-	-	-	-	-	-	8
宮崎県	-	-	-	-	-	-	3	13	-	-	-	-	-	-	-	-	-	14
鹿児島県	-	-	-	-	-	-	-	23	-	1	-	-	-	-	-	-	-	10
沖縄県	-	-	-	-	-	-	-	3	-	1	-	-	-	-	-	-	-	1

報告数・累積報告数, 疾病・都道府県別

2023年第47週

	日本脳炎		ハンタウイルス 肺症候群		Bウイルス病		鼻 疽		ブルセラ症		ベネズエラ ウマ脳炎		ヘンドラウイルス 感 染 症		発しんチフス		ボツリヌス症	
	報告数	累積	報告数	累積	報告数	累積	報告数	累積	報告数	累積	報告数	累積	報告数	累積	報告数	累積	報告数	累積
総 数	-	6	-	-	-	-	-	-	-	2	-	-	-	-	-	-	-	-
北海道	-	-	-	-	-	-	-	-	-	-	-	-	-	-	-	-	-	-
青森県	-	-	-	-	-	-	-	-	-	-	-	-	-	-	-	-	-	-
岩手県	-	-	-	-	-	-	-	-	-	-	-	-	-	-	-	-	-	-
宮城県	-	-	-	-	-	-	-	-	-	-	-	-	-	-	-	-	-	-
秋田県	-	-	-	-	-	-	-	-	-	-	-	-	-	-	-	-	-	-
山形県	-	-	-	-	-	-	-	-	-	-	-	-	-	-	-	-	-	-
福島県	-	-	-	-	-	-	-	-	-	-	-	-	-	-	-	-	-	-
茨城県	-	2	-	-	-	-	-	-	-	-	-	-	-	-	-	-	-	-
栃木県	-	-	-	-	-	-	-	-	-	-	-	-	-	-	-	-	-	-
群馬県	-	-	-	-	-	-	-	-	-	-	-	-	-	-	-	-	-	-
埼玉県	-	-	-	-	-	-	-	-	-	-	-	-	-	-	-	-	-	-
千葉県	-	-	-	-	-	-	-	-	-	-	-	-	-	-	-	-	-	-
東京都	-	-	-	-	-	-	-	-	-	1	-	-	-	-	-	-	-	-
神奈川県	-	-	-	-	-	-	-	-	-	-	-	-	-	-	-	-	-	-
新潟県	-	-	-	-	-	-	-	-	-	-	-	-	-	-	-	-	-	-
富山県	-	-	-	-	-	-	-	-	-	-	-	-	-	-	-	-	-	-
石川県	-	-	-	-	-	-	-	-	-	-	-	-	-	-	-	-	-	-
福井県	-	-	-	-	-	-	-	-	-	-	-	-	-	-	-	-	-	-
山梨県	-	-	-	-	-	-	-	-	-	-	-	-	-	-	-	-	-	-
長野県	-	-	-	-	-	-	-	-	-	1	-	-	-	-	-	-	-	-
岐阜県	-	-	-	-	-	-	-	-	-	-	-	-	-	-	-	-	-	-
静岡県	-	1	-	-	-	-	-	-	-	-	-	-	-	-	-	-	-	-
愛知県	-	-	-	-	-	-	-	-	-	-	-	-	-	-	-	-	-	-
三重県	-	-	-	-	-	-	-	-	-	-	-	-	-	-	-	-	-	-
滋賀県	-	-	-	-	-	-	-	-	-	-	-	-	-	-	-	-	-	-
京都府	-	-	-	-	-	-	-	-	-	-	-	-	-	-	-	-	-	-
大阪府	-	1	-	-	-	-	-	-	-	-	-	-	-	-	-	-	-	-
兵庫県	-	-	-	-	-	-	-	-	-	-	-	-	-	-	-	-	-	-
奈良県	-	-	-	-	-	-	-	-	-	-	-	-	-	-	-	-	-	-
和歌山県	-	-	-	-	-	-	-	-	-	-	-	-	-	-	-	-	-	-
鳥取県	-	-	-	-	-	-	-	-	-	-	-	-	-	-	-	-	-	-
島根県	-	-	-	-	-	-	-	-	-	-	-	-	-	-	-	-	-	-
岡山県	-	-	-	-	-	-	-	-	-	-	-	-	-	-	-	-	-	-
広島県	-	-	-	-	-	-	-	-	-	-	-	-	-	-	-	-	-	-
山口県	-	-	-	-	-	-	-	-	-	-	-	-	-	-	-	-	-	-
徳島県	-	-	-	-	-	-	-	-	-	-	-	-	-	-	-	-	-	-
香川県	-	-	-	-	-	-	-	-	-	-	-	-	-	-	-	-	-	-
愛媛県	-	-	-	-	-	-	-	-	-	-	-	-	-	-	-	-	-	-
高知県	-	-	-	-	-	-	-	-	-	-	-	-	-	-	-	-	-	-
福岡県	-	-	-	-	-	-	-	-	-	-	-	-	-	-	-	-	-	-
佐賀県	-	-	-	-	-	-	-	-	-	-	-	-	-	-	-	-	-	-
長崎県	-	-	-	-	-	-	-	-	-	-	-	-	-	-	-	-	-	-
熊本県	-	2	-	-	-	-	-	-	-	-	-	-	-	-	-	-	-	-
大分県	-	-	-	-	-	-	-	-	-	-	-	-	-	-	-	-	-	-
宮崎県	-	-	-	-	-	-	-	-	-	-	-	-	-	-	-	-	-	-
鹿児島県	-	-	-	-	-	-	-	-	-	-	-	-	-	-	-	-	-	-
沖縄県	-	-	-	-	-	-	-	-	-	-	-	-	-	-	-	-	-	-

報告数・累積報告数，疾病・都道府県別

2023年第47週

	マラリア		野 兎 病		ライム病		リッサウイルス 感 染 症		リフトバレー熱		類 鼻 痘		レジオネラ症		レプトスピラ症		ロッキー山 紅 斑 熱	
	報告数	累積	報告数	累積	報告数	累積	報告数	累積	報告数	累積	報告数	累積	報告数	累積	報告数	累積	報告数	累積
総 数	3	32	-	-	-	29	-	-	-	-	-	-	41	2074	-	48	-	-
北海道	-	1	-	-	-	17	-	-	-	-	-	-	-	47	-	1	-	-
青森県	-	-	-	-	-	-	-	-	-	-	-	-	-	11	-	-	-	-
岩手県	-	-	-	-	-	-	-	-	-	-	-	-	2	29	-	-	-	-
宮城県	-	-	-	-	-	-	-	-	-	-	-	-	-	63	-	-	-	-
秋田県	-	-	-	-	-	-	-	-	-	-	-	-	1	16	-	-	-	-
山形県	-	-	-	-	-	-	-	-	-	-	-	-	-	19	-	-	-	-
福島県	-	-	-	-	-	-	-	-	-	-	-	-	-	42	-	-	-	-
茨城県	-	-	-	-	-	-	-	-	-	-	-	-	1	79	-	-	-	-
栃木県	-	-	-	-	-	-	-	-	-	-	-	-	5	60	-	-	-	-
群馬県	-	1	-	-	-	-	-	-	-	-	-	-	-	62	-	-	-	-
埼玉県	-	1	-	-	-	1	-	-	-	-	-	-	4	104	-	-	-	-
千葉県	-	1	-	-	-	-	-	-	-	-	-	-	1	87	-	-	-	-
東京都	1	11	-	-	-	1	-	-	-	-	-	-	2	154	-	5	-	-
神奈川県	-	2	-	-	-	1	-	-	-	-	-	-	3	124	-	-	-	-
新潟県	-	-	-	-	-	-	-	-	-	-	-	-	-	57	-	-	-	-
富山県	-	-	-	-	-	-	-	-	-	-	-	-	3	36	-	-	-	-
石川県	-	-	-	-	-	-	-	-	-	-	-	-	-	28	-	-	-	-
福井県	-	-	-	-	-	-	-	-	-	-	-	-	-	21	-	-	-	-
山梨県	-	-	-	-	-	1	-	-	-	-	-	-	1	13	-	-	-	-
長野県	-	1	-	-	-	2	-	-	-	-	-	-	-	30	-	-	-	-
岐阜県	-	1	-	-	-	-	-	-	-	-	-	-	1	54	-	-	-	-
静岡県	-	-	-	-	-	-	-	-	-	-	-	-	1	56	-	-	-	-
愛知県	-	2	-	-	-	1	-	-	-	-	-	-	2	138	-	3	-	-
三重県	-	-	-	-	-	-	-	-	-	-	-	-	-	25	-	1	-	-
滋賀県	-	-	-	-	-	-	-	-	-	-	-	-	-	27	-	-	-	-
京都府	-	2	-	-	-	-	-	-	-	-	-	-	1	35	-	-	-	-
大阪府	-	4	-	-	-	3	-	-	-	-	-	-	2	126	-	4	-	-
兵庫県	-	-	-	-	-	-	-	-	-	-	-	-	2	80	-	-	-	-
奈良県	-	-	-	-	-	-	-	-	-	-	-	-	-	23	-	-	-	-
和歌山県	-	-	-	-	-	-	-	-	-	-	-	-	-	15	-	2	-	-
鳥取県	-	-	-	-	-	-	-	-	-	-	-	-	-	9	-	-	-	-
島根県	-	-	-	-	-	-	-	-	-	-	-	-	1	12	-	-	-	-
岡山県	-	-	-	-	-	-	-	-	-	-	-	-	-	44	-	-	-	-
広島県	-	-	-	-	-	-	-	-	-	-	-	-	-	63	-	-	-	-
山口県	-	-	-	-	-	-	-	-	-	-	-	-	-	27	-	-	-	-
徳島県	-	-	-	-	-	1	-	-	-	-	-	-	-	12	-	-	-	-
香川県	-	-	-	-	-	-	-	-	-	-	-	-	-	18	-	-	-	-
愛媛県	-	1	-	-	-	-	-	-	-	-	-	-	4	20	-	1	-	-
高知県	1	1	-	-	-	-	-	-	-	-	-	-	1	7	-	1	-	-
福岡県	1	2	-	-	-	1	-	-	-	-	-	-	3	81	-	-	-	-
佐賀県	-	1	-	-	-	-	-	-	-	-	-	-	-	8	-	-	-	-
長崎県	-	-	-	-	-	-	-	-	-	-	-	-	-	23	-	1	-	-
熊本県	-	-	-	-	-	-	-	-	-	-	-	-	-	40	-	-	-	-
大分県	-	-	-	-	-	-	-	-	-	-	-	-	-	18	-	-	-	-
宮崎県	-	-	-	-	-	-	-	-	-	-	-	-	-	7	-	2	-	-
鹿児島県	-	-	-	-	-	-	-	-	-	-	-	-	-	13	-	6	-	-
沖縄県	-	-	-	-	-	-	-	-	-	-	-	-	-	11	-	21	-	-

*E型肝炎及びA型肝炎を除く。
 **2014年9月19日より届出対象疾患となりました。2023年5月26日よりカルバペネム耐性腸内細菌科細菌感染症から感染症法上の名称が変更されました。
 ***急性灰白髄炎を除く。2018年5月1日より届出対象疾患となりました。
 ****ウエストナイル脳炎、西部ウマ脳炎、ダニ媒介脳炎、東部ウマ脳炎、日本脳炎、ベネズエラウマ脳炎及びリフトバレー熱を除く。

報告数・累積報告数, 疾病・都道府県別

2023年第47週

	アメルバ赤痢		ウイルス型肝炎*		カルバペネム耐性 腸内細菌科細菌感染症**		急性弛緩性 麻痺***		急性脳炎****		クリプト スポリジウム症		クロイツフェルト ・ヤコブ病		劇症型溶血性 レンサ球菌感染症		後天性免疫不全 症候群	
	報告数	累積	報告数	累積	報告数	累積	報告数	累積	報告数	累積	報告数	累積	報告数	累積	報告数	累積	報告数	累積
総 数	2	434	5	219	35	1890	2	53	11	543	-	11	2	145	15	784	7	843
北海道	-	11	-	2	2	101	-	-	1	23	-	3	-	5	1	28	-	43
青森県	-	1	-	2	-	26	-	-	-	-	-	1	-	3	-	10	-	6
岩手県	-	2	-	3	-	10	-	-	-	-	-	-	-	-	-	3	-	1
宮城県	1	7	1	5	-	59	-	1	-	3	-	-	-	2	-	13	-	10
秋田県	-	-	-	1	-	24	-	-	-	1	-	-	-	-	-	5	-	1
山形県	-	3	-	-	1	21	-	-	-	3	-	-	-	1	-	9	-	-
福島県	-	4	1	4	-	24	-	-	-	4	-	-	-	7	-	9	-	6
茨城県	-	8	-	4	2	49	-	-	2	34	-	-	-	3	1	13	-	19
栃木県	-	3	-	1	-	27	-	2	-	9	-	-	-	1	-	7	-	9
群馬県	-	7	-	13	-	21	-	1	-	6	-	-	-	6	-	8	-	12
埼玉県	-	27	-	7	-	62	1	6	-	34	-	-	-	7	2	49	-	25
千葉県	-	20	-	11	1	56	-	-	2	83	-	-	-	6	-	30	1	34
東京都	-	82	-	40	3	201	-	6	-	35	-	1	1	19	1	115	-	266
神奈川県	-	41	-	11	4	113	-	3	1	34	-	-	-	5	1	55	-	48
新潟県	-	2	-	1	-	48	-	1	-	15	-	-	1	2	1	14	-	7
富山県	-	2	-	1	1	27	-	-	-	3	-	-	-	-	-	13	-	-
石川県	-	2	-	1	-	22	-	6	-	8	-	-	-	-	1	8	-	3
福井県	-	1	-	3	-	7	-	-	-	4	-	-	-	2	-	5	-	-
山梨県	-	3	-	-	-	6	-	-	-	6	-	-	-	1	-	1	-	1
長野県	-	5	-	1	-	27	-	2	1	15	-	-	-	6	-	20	-	3
岐阜県	-	2	-	2	-	13	-	1	-	6	-	-	-	1	-	14	-	15
静岡県	-	11	2	5	-	22	-	-	1	22	-	-	-	7	-	19	-	15
愛知県	1	32	-	10	4	151	-	1	1	42	-	-	-	7	1	52	-	78
三重県	-	2	-	1	-	31	-	4	-	3	-	-	-	1	-	18	-	2
滋賀県	-	6	-	-	1	18	-	-	-	7	-	1	-	2	-	13	-	3
京都府	-	8	-	2	-	34	-	2	-	5	-	1	-	7	-	13	-	8
大阪府	-	45	1	22	3	159	-	2	-	18	-	-	-	5	-	46	2	65
兵庫県	-	18	-	10	2	85	-	2	-	20	-	-	-	4	3	34	-	18
奈良県	-	4	-	4	1	30	-	-	-	3	-	-	-	-	-	13	-	5
和歌山県	-	3	-	2	-	12	-	-	-	2	-	-	-	2	-	4	-	2
鳥取県	-	3	-	1	-	4	-	1	-	4	-	1	-	-	-	5	-	3
島根県	-	2	-	-	-	28	-	-	-	-	-	-	-	1	-	6	-	2
岡山県	-	8	-	4	1	23	-	1	-	10	-	-	-	-	-	7	-	5
広島県	-	10	-	8	1	47	-	-	1	8	-	-	-	6	-	13	-	11
山口県	-	2	-	1	-	28	-	1	-	12	-	-	-	1	-	11	-	6
徳島県	-	1	-	2	-	1	-	-	-	-	-	-	-	2	-	3	-	2
香川県	-	6	-	2	-	15	-	-	-	2	-	-	-	2	-	7	-	3
愛媛県	-	2	-	4	-	24	-	1	-	1	-	-	-	-	-	10	-	2
高知県	-	1	-	1	1	9	-	1	-	-	-	-	-	1	-	1	-	2
福岡県	-	20	-	8	4	105	1	5	-	30	-	2	-	3	-	37	4	45
佐賀県	-	2	-	-	-	8	-	-	-	1	-	-	-	2	-	7	-	6
長崎県	-	-	-	2	1	24	-	-	-	-	-	-	-	2	-	8	-	9
熊本県	-	2	-	3	-	15	-	-	-	-	-	-	-	2	-	3	-	11
大分県	-	4	-	-	1	32	-	-	-	5	-	-	-	1	1	5	-	6
宮崎県	-	3	-	7	-	3	-	1	-	3	-	-	-	4	-	4	-	5
鹿児島県	-	4	-	1	1	17	-	-	1	9	-	1	-	5	1	4	-	6
沖縄県	-	2	-	6	-	21	-	2	-	10	-	-	-	1	1	12	-	14

*2013年4月1日より届出対象疾患となりました。
 **2014年9月19日より届出対象疾患となりました。

報告数・累積報告数, 疾病・都道府県別

2023年第47週

	ジアルジア症		侵襲性インフルエンザ菌感染症*		侵襲性髄膜炎菌感染症*		侵襲性肺炎球菌感染症*		水痘** (入院例に限る)		先天性風しん症候群		梅毒		播種性 クリプトコックス症**		破傷風	
	報告数	累積	報告数	累積	報告数	累積	報告数	累積	報告数	累積	報告数	累積	報告数	累積	報告数	累積	報告数	累積
総数	1	36	8	493	-	16	37	1636	6	342	-	-	139	13490	1	153	-	99
北海道	-	-	2	30	-	-	1	62	1	8	-	-	11	618	-	3	-	4
青森県	-	-	-	1	-	-	1	20	-	1	-	-	-	24	-	-	-	3
岩手県	-	-	-	2	-	-	-	9	-	-	-	-	-	36	-	-	-	1
宮城県	-	-	-	5	-	-	-	25	-	4	-	-	3	140	-	2	-	8
秋田県	-	1	-	5	-	-	-	13	-	6	-	-	-	28	-	2	-	1
山形県	-	-	-	1	-	-	1	9	-	1	-	-	-	29	-	1	-	2
福島県	-	-	-	5	-	-	-	18	-	2	-	-	3	149	-	2	-	1
茨城県	-	1	-	7	-	-	-	30	-	7	-	-	4	248	-	2	-	2
栃木県	-	-	-	4	-	-	-	18	1	5	-	-	1	146	-	5	-	-
群馬県	-	-	-	5	-	-	1	20	-	1	-	-	1	175	-	2	-	2
埼玉県	-	3	-	9	-	1	3	70	-	12	-	-	4	425	1	7	-	3
千葉県	-	2	1	23	-	2	-	57	-	13	-	-	9	419	-	8	-	7
東京都	-	10	-	43	-	3	2	182	-	54	-	-	24	3300	-	16	-	6
神奈川県	-	3	-	44	-	-	4	116	-	40	-	-	4	599	-	10	-	5
新潟県	-	1	-	4	-	-	-	33	1	7	-	-	2	111	-	8	-	1
富山県	-	-	-	12	-	-	1	24	-	6	-	-	-	20	-	1	-	1
石川県	-	-	-	6	-	-	2	22	-	7	-	-	1	53	-	1	-	-
福井県	-	2	-	2	-	-	1	12	-	2	-	-	1	48	-	-	-	-
山梨県	-	-	-	-	-	-	1	6	-	-	-	-	1	23	-	1	-	1
長野県	-	1	-	7	-	2	-	15	-	2	-	-	2	75	-	8	-	1
岐阜県	-	1	-	13	-	-	-	26	-	5	-	-	1	125	-	2	-	3
静岡県	-	2	2	13	-	-	-	30	-	12	-	-	3	294	-	3	-	3
愛知県	-	-	-	41	-	1	3	122	1	28	-	-	10	761	-	9	-	8
三重県	-	-	-	7	-	-	-	19	-	3	-	-	-	100	-	3	-	1
滋賀県	-	-	-	7	-	-	-	22	-	8	-	-	-	65	-	2	-	2
京都府	-	-	1	16	-	-	1	40	-	6	-	-	1	134	-	2	-	2
大阪府	1	3	-	47	-	3	2	141	-	26	-	-	9	1797	-	6	-	1
兵庫県	-	1	-	38	-	2	3	86	1	8	-	-	7	440	-	4	-	4
奈良県	-	-	1	7	-	-	2	31	-	11	-	-	-	86	-	1	-	1
和歌山県	-	-	-	2	-	1	1	9	-	2	-	-	-	57	-	1	-	1
鳥取県	-	-	-	3	-	-	-	8	-	-	-	-	-	26	-	2	-	-
島根県	-	-	-	1	-	-	-	19	-	-	-	-	-	21	-	-	-	1
岡山県	-	1	-	9	-	-	2	28	-	5	-	-	2	263	-	2	-	3
広島県	-	1	-	4	-	-	-	17	-	11	-	-	2	377	-	1	-	-
山口県	-	-	-	7	-	-	-	10	-	4	-	-	-	92	-	1	-	1
徳島県	-	-	-	1	-	-	-	1	-	-	-	-	-	75	-	-	-	1
香川県	-	-	-	5	-	-	-	17	-	-	-	-	-	125	-	3	-	-
愛媛県	-	-	1	4	-	-	-	7	-	3	-	-	2	129	-	3	-	2
高知県	-	-	-	5	-	-	-	11	-	-	-	-	-	56	-	3	-	1
福岡県	-	1	-	14	-	-	2	76	1	11	-	-	16	848	-	8	-	6
佐賀県	-	-	-	-	-	-	-	6	-	3	-	-	3	86	-	2	-	2
長崎県	-	-	-	4	-	-	1	16	-	5	-	-	1	129	-	5	-	1
熊本県	-	-	-	5	-	1	-	20	-	5	-	-	5	222	-	4	-	-
大分県	-	-	-	2	-	-	-	9	-	2	-	-	-	78	-	-	-	3
宮崎県	-	-	-	2	-	-	-	14	-	4	-	-	4	161	-	5	-	2
鹿児島県	-	1	-	6	-	-	-	18	-	2	-	-	-	149	-	1	-	1
沖縄県	-	1	-	15	-	-	2	72	-	-	-	-	2	128	-	1	-	-

*2018年1月1日より届出対象疾患となりました。
 **2014年9月19日より届出対象疾患となりました。

報告数・累積報告数, 疾病・都道府県別

2023年第47週

	バンコマイシン耐性 黄色ブドウ球菌感染症		バンコマイシン耐性 腸球菌感染症		百日咳*		風しん		麻しん		薬剤耐性アシネト バクター感染症**	
	報告数	累積	報告数	累積	報告数	累積	報告数	累積	報告数	累積	報告数	累積
総 数	-	-	-	110	9	893	-	11	-	25	-	13
北海道	-	-	-	-	-	60	-	-	-	2	-	-
青森県	-	-	-	1	1	8	-	-	-	-	-	-
岩手県	-	-	-	-	-	5	-	-	-	-	-	-
宮城県	-	-	-	-	-	3	-	-	-	-	-	-
秋田県	-	-	-	-	2	64	-	-	-	1	-	-
山形県	-	-	-	3	-	12	-	-	-	-	-	-
福島県	-	-	-	-	-	18	-	-	-	-	-	-
茨城県	-	-	-	-	-	6	-	-	-	1	-	-
栃木県	-	-	-	-	-	4	-	-	-	-	-	-
群馬県	-	-	-	-	-	15	-	1	-	-	-	-
埼玉県	-	-	-	1	-	73	-	1	-	-	-	1
千葉県	-	-	-	4	1	20	-	-	-	1	-	-
東京都	-	-	-	9	2	109	-	4	-	7	-	3
神奈川県	-	-	-	2	-	44	-	2	-	1	-	1
新潟県	-	-	-	-	1	25	-	-	-	-	-	-
富山県	-	-	-	-	-	4	-	-	-	-	-	-
石川県	-	-	-	-	-	7	-	-	-	-	-	-
福井県	-	-	-	1	-	5	-	-	-	-	-	-
山梨県	-	-	-	-	-	-	-	-	-	-	-	-
長野県	-	-	-	1	-	4	-	-	-	-	-	-
岐阜県	-	-	-	-	-	22	-	-	-	-	-	-
静岡県	-	-	-	11	-	9	-	-	-	2	-	-
愛知県	-	-	-	3	-	36	-	-	-	2	-	3
三重県	-	-	-	-	-	4	-	-	-	-	-	-
滋賀県	-	-	-	1	-	15	-	-	-	-	-	1
京都府	-	-	-	4	-	4	-	-	-	-	-	2
大阪府	-	-	-	14	1	41	-	2	-	5	-	1
兵庫県	-	-	-	3	-	50	-	-	-	2	-	-
奈良県	-	-	-	1	-	12	-	-	-	-	-	-
和歌山県	-	-	-	12	-	9	-	-	-	-	-	-
鳥取県	-	-	-	-	-	3	-	-	-	1	-	-
島根県	-	-	-	-	-	-	-	-	-	-	-	-
岡山県	-	-	-	2	-	21	-	-	-	-	-	-
広島県	-	-	-	14	-	9	-	-	-	-	-	-
山口県	-	-	-	2	-	5	-	-	-	-	-	1
徳島県	-	-	-	-	-	77	-	-	-	-	-	-
香川県	-	-	-	-	-	3	-	-	-	-	-	-
愛媛県	-	-	-	2	-	23	-	-	-	-	-	-
高知県	-	-	-	-	-	6	-	-	-	-	-	-
福岡県	-	-	-	4	1	21	-	1	-	-	-	-
佐賀県	-	-	-	-	-	1	-	-	-	-	-	-
長崎県	-	-	-	2	-	2	-	-	-	-	-	-
熊本県	-	-	-	-	-	8	-	-	-	-	-	-
大分県	-	-	-	13	-	3	-	-	-	-	-	-
宮崎県	-	-	-	-	-	5	-	-	-	-	-	-
鹿児島県	-	-	-	-	-	7	-	-	-	-	-	-
沖縄県	-	-	-	-	-	11	-	-	-	-	-	-

注) 百日咳は2018年1月1日より全数把握対象疾患に変更となりました。

*鳥インフルエンザ及び新型インフルエンザ等感染症を除く。

**2023年5月8日より定点把握対象疾患に変更となりました。

***2018年第9週より定点当たり報告数の表示が開始されました。

報告数・定点当たり報告数, 疾病・都道府県別

2023年第47週

	インフルエンザ*		新型コロナウイルス感染症**		RSウイルス感染症***		咽頭結膜熱		A群溶血性レンサ球菌咽頭炎		感染性胃腸炎		水痘		手足口病		伝染性紅斑	
	報告数	定点当り	報告数	定点当り	報告数	定点当り	報告数	定点当り	報告数	定点当り	報告数	定点当り	報告数	定点当り	報告数	定点当り	報告数	定点当り
総数	139914	28.30	11499	2.33	176	0.06	11139	3.54	12146	3.86	13781	4.38	363	0.12	1924	0.61	45	0.01
北海道	11730	51.90	1494	6.61	43	0.31	1118	7.99	536	3.83	213	1.52	16	0.11	12	0.09	-	-
青森県	1239	20.65	106	1.77	-	-	51	1.34	51	1.34	81	2.13	3	0.08	14	0.37	-	-
岩手県	2140	33.97	175	2.78	8	0.20	62	1.55	91	2.28	122	3.05	5	0.13	22	0.55	2	0.05
宮城県	3984	43.78	156	1.71	-	-	125	2.27	132	2.40	104	1.89	12	0.22	25	0.45	-	-
秋田県	914	17.58	128	2.46	-	-	12	0.35	15	0.44	80	2.35	4	0.12	42	1.24	-	-
山形県	1508	35.07	119	2.77	7	0.25	75	2.68	72	2.57	76	2.71	2	0.07	34	1.21	2	0.07
福島県	3147	38.38	258	3.15	5	0.10	116	2.37	132	2.69	84	1.71	7	0.14	9	0.18	2	0.04
茨城県	2618	21.82	325	2.71	-	-	209	2.79	358	4.77	246	3.28	3	0.04	38	0.51	2	0.03
栃木県	2324	30.58	175	2.30	2	0.04	136	2.83	123	2.56	115	2.40	3	0.06	43	0.90	1	0.02
群馬県	2911	33.46	200	2.30	1	0.02	83	1.54	161	2.98	315	5.83	3	0.06	68	1.26	3	0.06
埼玉県	7177	27.50	602	2.31	5	0.03	805	4.91	970	5.91	1040	6.34	24	0.15	108	0.66	-	-
千葉県	5415	26.81	413	2.04	1	0.01	418	3.34	762	6.10	570	4.56	8	0.06	61	0.49	10	0.08
東京都	6781	16.38	644	1.56	10	0.04	918	3.53	1277	4.91	1420	5.46	35	0.13	162	0.62	11	0.04
神奈川県	6714	18.34	496	1.36	5	0.02	685	2.94	1009	4.33	1134	4.87	23	0.10	95	0.41	3	0.01
新潟県	2607	30.31	266	3.09	-	-	130	2.36	202	3.67	234	4.25	7	0.13	85	1.55	-	-
富山県	1043	21.73	127	2.65	5	0.17	143	4.93	162	5.59	119	4.10	1	0.03	17	0.59	-	-
石川県	1453	30.27	143	2.98	1	0.03	139	4.79	160	5.52	142	4.90	1	0.03	26	0.90	1	0.03
福井県	646	16.56	60	1.54	-	-	162	6.48	67	2.68	160	6.40	2	0.08	41	1.64	-	-
山梨県	1229	29.98	162	3.95	-	-	17	0.71	19	0.79	120	5.00	1	0.04	9	0.38	-	-
長野県	4561	51.83	512	5.82	4	0.07	48	0.89	182	3.37	128	2.37	2	0.04	31	0.57	-	-
岐阜県	2418	27.79	263	3.02	3	0.06	142	2.68	124	2.34	116	2.19	7	0.13	10	0.19	-	-
静岡県	4303	30.96	287	2.06	3	0.03	151	1.70	288	3.24	364	4.09	7	0.08	30	0.34	1	0.01
愛知県	6285	32.23	540	2.77	3	0.02	471	2.59	484	2.66	655	3.60	16	0.09	36	0.20	-	-
三重県	2401	33.82	96	1.35	-	-	250	5.56	164	3.64	210	4.67	6	0.13	24	0.53	-	-
滋賀県	1040	17.63	140	2.37	3	0.08	40	1.11	98	2.72	138	3.83	8	0.22	38	1.06	-	-
京都府	2353	18.67	258	2.05	1	0.01	376	4.88	262	3.40	236	3.06	12	0.16	19	0.25	-	-
大阪府	5958	19.47	493	1.61	23	0.12	595	3.02	828	4.20	994	5.05	19	0.10	120	0.61	-	-
兵庫県	4153	20.97	398	2.01	6	0.05	468	3.66	450	3.52	614	4.80	17	0.13	53	0.41	1	0.01
奈良県	1580	28.73	106	1.93	-	-	201	5.91	126	3.71	175	5.15	2	0.06	16	0.47	-	-
和歌山県	1143	23.33	92	1.88	1	0.03	80	2.67	45	1.50	105	3.50	7	0.23	8	0.27	-	-
鳥取県	1107	38.17	60	2.07	-	-	12	0.63	181	9.53	59	3.11	1	0.05	16	0.84	-	-
島根県	913	24.03	58	1.53	8	0.35	55	2.39	33	1.43	89	3.87	5	0.22	22	0.96	1	0.04
岡山県	2633	31.35	163	1.94	3	0.06	169	3.13	95	1.76	254	4.70	11	0.20	33	0.61	-	-
広島県	3499	30.96	300	2.65	1	0.01	213	3.04	226	3.23	299	4.27	2	0.03	29	0.41	-	-
山口県	1711	25.54	174	2.60	3	0.07	69	1.60	196	4.56	185	4.30	4	0.09	27	0.63	-	-
徳島県	956	25.84	63	1.70	1	0.04	69	3.00	26	1.13	56	2.43	1	0.04	8	0.35	-	-
香川県	1254	26.68	111	2.36	-	-	109	3.89	39	1.39	198	7.07	3	0.11	22	0.79	-	-
愛媛県	932	15.28	142	2.33	-	-	148	4.00	210	5.68	198	5.35	7	0.19	47	1.27	-	-
高知県	1215	27.61	90	2.05	1	0.04	83	3.19	114	4.38	60	2.31	5	0.19	13	0.50	-	-
福岡県	8206	41.44	352	1.78	5	0.04	869	7.24	711	5.93	864	7.20	26	0.22	72	0.60	-	-
佐賀県	1937	49.67	69	1.77	2	0.09	137	5.96	101	4.39	83	3.61	5	0.22	31	1.35	-	-
長崎県	3057	43.67	97	1.39	5	0.11	162	3.68	109	2.48	152	3.45	6	0.14	48	1.09	1	0.02
熊本県	3138	39.23	124	1.55	5	0.10	215	4.30	143	2.86	397	7.94	13	0.26	67	1.34	-	-
大分県	2016	34.76	97	1.67	1	0.03	116	3.22	117	3.25	338	9.39	1	0.03	16	0.44	1	0.03
宮崎県	1885	32.50	94	1.62	-	-	174	4.83	254	7.06	202	5.61	2	0.06	56	1.56	3	0.08
鹿児島県	3047	34.24	198	2.22	1	0.02	162	3.18	161	3.16	187	3.67	6	0.12	79	1.55	-	-
沖縄県	633	11.72	73	1.35	-	-	151	4.87	80	2.58	50	1.61	2	0.06	42	1.35	-	-

*髄膜炎菌、肺炎球菌、インフルエンザ菌を原因として同定された場合を除く。
 **オウム病を除く。

報告数・定点当り報告数, 疾病・都道府県別

2023年第47週

	突発性発しん		ヘルパンギーナ		流行性耳下腺炎		急性出血性結膜炎		流行性角結膜炎		細菌性髄膜炎*		無菌性髄膜炎		マイコプラズマ肺炎		クラミジア肺炎**	
	報告数	定点当り	報告数	定点当り	報告数	定点当り	報告数	定点当り	報告数	定点当り	報告数	定点当り	報告数	定点当り	報告数	定点当り	報告数	定点当り
総数	631	0.20	276	0.09	71	0.02	11	0.02	658	0.95	6	0.01	13	0.03	35	0.07	-	-
北海道	10	0.07	9	0.06	3	0.02	-	-	9	0.31	1	0.04	-	-	-	-	-	-
青森県	6	0.16	7	0.18	-	-	-	-	3	0.30	-	-	-	-	2	0.33	-	-
岩手県	14	0.35	-	-	3	0.08	-	-	5	0.36	-	-	-	-	8	0.42	-	-
宮城県	23	0.42	3	0.05	-	-	-	-	3	0.25	-	-	-	-	-	-	-	-
秋田県	5	0.15	1	0.03	-	-	1	0.14	1	0.14	-	-	-	-	-	-	-	-
山形県	6	0.21	5	0.18	-	-	-	-	2	0.25	-	-	-	-	-	-	-	-
福島県	7	0.14	3	0.06	-	-	-	-	7	0.54	-	-	-	-	-	-	-	-
茨城県	11	0.15	2	0.03	1	0.01	-	-	35	2.06	-	-	-	-	3	0.23	-	-
栃木県	11	0.23	4	0.08	1	0.02	-	-	14	1.17	-	-	-	-	-	-	-	-
群馬県	12	0.22	6	0.11	3	0.06	-	-	9	0.64	-	-	-	-	1	0.11	-	-
埼玉県	38	0.23	4	0.02	5	0.03	-	-	46	1.10	-	-	1	0.08	-	-	-	-
千葉県	16	0.13	7	0.06	3	0.02	-	-	42	1.24	-	-	-	-	1	0.11	-	-
東京都	48	0.18	15	0.06	7	0.03	-	-	45	1.15	2	0.08	-	-	-	-	-	-
神奈川県	43	0.18	22	0.09	4	0.02	-	-	87	1.74	-	-	1	0.08	1	0.08	-	-
新潟県	10	0.18	4	0.07	2	0.04	-	-	3	0.30	-	-	1	0.08	-	-	-	-
富山県	4	0.14	6	0.21	2	0.07	-	-	4	0.57	-	-	-	-	-	-	-	-
石川県	5	0.17	-	-	1	0.03	-	-	13	1.86	-	-	1	0.20	-	-	-	-
福井県	5	0.20	2	0.08	-	-	-	-	2	0.67	-	-	2	0.33	6	1.00	-	-
山梨県	7	0.29	2	0.08	1	0.04	-	-	3	0.33	-	-	-	-	-	-	-	-
長野県	7	0.13	2	0.04	3	0.06	-	-	38	3.80	-	-	-	-	-	-	-	-
岐阜県	12	0.23	3	0.06	3	0.06	-	-	3	0.27	-	-	-	-	-	-	-	-
静岡県	15	0.17	6	0.07	2	0.02	-	-	16	0.73	-	-	-	-	-	-	-	-
愛知県	18	0.10	7	0.04	5	0.03	-	-	23	0.66	1	0.07	-	-	1	0.07	-	-
三重県	8	0.18	9	0.20	-	-	-	-	4	0.33	-	-	-	-	-	-	-	-
滋賀県	5	0.14	1	0.03	2	0.06	-	-	-	-	-	-	-	-	-	-	-	-
京都府	7	0.09	6	0.08	-	-	-	-	3	0.17	-	-	1	0.14	-	-	-	-
大阪府	31	0.16	24	0.12	3	0.02	-	-	23	0.44	-	-	1	0.06	-	-	-	-
兵庫県	24	0.19	17	0.13	2	0.02	-	-	37	1.06	-	-	-	-	1	0.07	-	-
奈良県	10	0.29	2	0.06	2	0.06	-	-	16	1.60	-	-	-	-	-	-	-	-
和歌山県	6	0.20	2	0.07	1	0.03	4	1.00	-	-	-	-	1	0.09	1	0.09	-	-
鳥取県	3	0.16	-	-	-	-	-	-	1	0.20	-	-	1	0.20	-	-	-	-
島根県	12	0.52	3	0.13	-	-	-	-	3	1.00	-	-	-	-	-	-	-	-
岡山県	5	0.09	5	0.09	2	0.04	-	-	9	0.75	-	-	-	-	-	-	-	-
広島県	13	0.19	2	0.03	-	-	-	-	29	1.53	-	-	1	0.05	2	0.10	-	-
山口県	11	0.26	1	0.02	1	0.02	-	-	6	0.67	-	-	-	-	-	-	-	-
徳島県	4	0.17	-	-	-	-	-	-	-	-	-	-	-	-	-	-	-	-
香川県	8	0.29	8	0.29	1	0.04	-	-	5	1.00	-	-	-	-	-	-	-	-
愛媛県	11	0.30	9	0.24	-	-	-	-	13	1.63	-	-	-	-	-	-	-	-
高知県	7	0.27	4	0.15	1	0.04	-	-	-	-	1	0.13	-	-	-	-	-	-
福岡県	47	0.39	14	0.12	2	0.02	2	0.08	37	1.42	-	-	1	0.07	1	0.07	-	-
佐賀県	5	0.22	2	0.09	-	-	2	0.50	-	-	1	0.17	-	-	2	0.33	-	-
長崎県	14	0.32	-	-	1	0.02	2	0.25	9	1.13	-	-	1	0.08	2	0.17	-	-
熊本県	23	0.46	19	0.38	-	-	-	-	14	1.56	-	-	-	-	-	-	-	-
大分県	16	0.44	8	0.22	1	0.03	-	-	2	0.40	-	-	-	-	1	0.09	-	-
宮崎県	13	0.36	4	0.11	-	-	-	-	10	1.67	-	-	-	-	-	-	-	-
鹿児島県	11	0.22	13	0.25	2	0.04	-	-	10	1.43	-	-	-	-	-	-	-	-
沖縄県	4	0.13	3	0.10	1	0.03	-	-	14	1.75	-	-	-	-	2	0.29	-	-

*病原体がロタウイルスであるものに限る。2013年10月14日より届出対象疾患となりました。

報告数・定点当り報告数, 疾病・都道府県別
2023年第47週

	感染性胃腸炎 (ロタウイルス)*	
	報告数	定点当り
総数	-	-
北海道	-	-
青森県	-	-
岩手県	-	-
宮城県	-	-
秋田県	-	-
山形県	-	-
福島県	-	-
茨城県	-	-
栃木県	-	-
群馬県	-	-
埼玉県	-	-
千葉県	-	-
東京都	-	-
神奈川県	-	-
新潟県	-	-
富山県	-	-
石川県	-	-
福井県	-	-
山梨県	-	-
長野県	-	-
岐阜県	-	-
静岡県	-	-
愛知県	-	-
三重県	-	-
滋賀県	-	-
京都府	-	-
大阪府	-	-
兵庫県	-	-
奈良県	-	-
和歌山県	-	-
鳥取県	-	-
島根県	-	-
岡山県	-	-
広島県	-	-
山口県	-	-
徳島県	-	-
香川県	-	-
愛媛県	-	-
高知県	-	-
福岡県	-	-
佐賀県	-	-
長崎県	-	-
熊本県	-	-
大分県	-	-
宮崎県	-	-
鹿児島県	-	-
沖縄県	-	-

*2023年9月25日より届出対象となりました。

報告数・疾病・都道府県別

2023年第47週

	インフルエンザ (入院患者)	新型コロナウイルス 感染症(入院患者)*
	報告数	報告数
総 数	934	938
北海道	56	104
青森県	5	7
岩手県	30	18
宮城県	23	14
秋田県	15	16
山形県	22	22
福島県	19	13
茨城県	32	10
栃木県	20	14
群馬県	21	43
埼玉県	18	26
千葉県	19	23
東京都	40	60
神奈川県	29	16
新潟県	9	27
富山県	5	18
石川県	6	10
福井県	6	10
山梨県	8	17
長野県	30	56
岐阜県	10	9
静岡県	16	9
愛知県	46	30
三重県	26	16
滋賀県	12	12
京都府	10	8
大阪府	42	27
兵庫県	31	41
奈良県	18	11
和歌山県	15	12
鳥取県	20	5
島根県	11	11
岡山県	3	25
広島県	39	42
山口県	15	12
徳島県	6	2
香川県	17	6
愛媛県	1	7
高知県	13	28
福岡県	52	23
佐賀県	16	4
長崎県	21	20
熊本県	32	14
大分県	16	28
宮崎県	15	6
鹿児島県	10	2
沖縄県	8	4

獣医師が届出を行う感染症と対象動物

注)2017年第16週より報告数は頭数を示しています〔鳥インフルエンザ(H5N1又はH7N9)の鳥類を除く〕。

報告数・累積報告数、疾病・都道府県別

2023年第47週

	エボラ出血熱		マールブルグ病		ペスト		重症急性呼吸器症候群(SARS)						細菌性赤痢		ウエストナイル熱		エキノコックス症	
	サル		サル		プレーリードッグ	イタチアナグマ		タヌキ		ハクビシン		サル		鳥類		犬		
	報告数	累積	報告数	累積	報告数	累積	報告数	累積	報告数	累積	報告数	累積	報告数	累積	報告数	累積	報告数	累積
総 数	-	-	-	-	-	-	-	-	-	-	-	-	-	-	-	-	-	-
北海道	-	-	-	-	-	-	-	-	-	-	-	-	-	-	-	-	-	-
青森県	-	-	-	-	-	-	-	-	-	-	-	-	-	-	-	-	-	-
岩手県	-	-	-	-	-	-	-	-	-	-	-	-	-	-	-	-	-	-
宮城県	-	-	-	-	-	-	-	-	-	-	-	-	-	-	-	-	-	-
秋田県	-	-	-	-	-	-	-	-	-	-	-	-	-	-	-	-	-	-
山形県	-	-	-	-	-	-	-	-	-	-	-	-	-	-	-	-	-	-
福島県	-	-	-	-	-	-	-	-	-	-	-	-	-	-	-	-	-	-
茨城県	-	-	-	-	-	-	-	-	-	-	-	-	-	-	-	-	-	-
栃木県	-	-	-	-	-	-	-	-	-	-	-	-	-	-	-	-	-	-
群馬県	-	-	-	-	-	-	-	-	-	-	-	-	-	-	-	-	-	-
埼玉県	-	-	-	-	-	-	-	-	-	-	-	-	-	-	-	-	-	-
千葉県	-	-	-	-	-	-	-	-	-	-	-	-	-	-	-	-	-	-
東京都	-	-	-	-	-	-	-	-	-	-	-	-	-	-	-	-	-	-
神奈川県	-	-	-	-	-	-	-	-	-	-	-	-	-	-	-	-	-	-
新潟県	-	-	-	-	-	-	-	-	-	-	-	-	-	-	-	-	-	-
富山県	-	-	-	-	-	-	-	-	-	-	-	-	-	-	-	-	-	-
石川県	-	-	-	-	-	-	-	-	-	-	-	-	-	-	-	-	-	-
福井県	-	-	-	-	-	-	-	-	-	-	-	-	-	-	-	-	-	-
山梨県	-	-	-	-	-	-	-	-	-	-	-	-	-	-	-	-	-	-
長野県	-	-	-	-	-	-	-	-	-	-	-	-	-	-	-	-	-	-
岐阜県	-	-	-	-	-	-	-	-	-	-	-	-	-	-	-	-	-	-
静岡県	-	-	-	-	-	-	-	-	-	-	-	-	-	-	-	-	-	-
愛知県	-	-	-	-	-	-	-	-	-	-	-	-	-	-	-	-	-	-
三重県	-	-	-	-	-	-	-	-	-	-	-	-	-	-	-	-	-	-
滋賀県	-	-	-	-	-	-	-	-	-	-	-	-	-	-	-	-	-	-
京都府	-	-	-	-	-	-	-	-	-	-	-	-	-	-	-	-	-	-
大阪府	-	-	-	-	-	-	-	-	-	-	-	-	-	-	-	-	-	-
兵庫県	-	-	-	-	-	-	-	-	-	-	-	-	-	-	-	-	-	-
奈良県	-	-	-	-	-	-	-	-	-	-	-	-	-	-	-	-	-	-
和歌山県	-	-	-	-	-	-	-	-	-	-	-	-	-	-	-	-	-	-
鳥取県	-	-	-	-	-	-	-	-	-	-	-	-	-	-	-	-	-	-
島根県	-	-	-	-	-	-	-	-	-	-	-	-	-	-	-	-	-	-
岡山県	-	-	-	-	-	-	-	-	-	-	-	-	-	-	-	-	-	-
広島県	-	-	-	-	-	-	-	-	-	-	-	-	-	-	-	-	-	-
山口県	-	-	-	-	-	-	-	-	-	-	-	-	-	-	-	-	-	-
徳島県	-	-	-	-	-	-	-	-	-	-	-	-	-	-	-	-	-	-
香川県	-	-	-	-	-	-	-	-	-	-	-	-	-	-	-	-	-	-
愛媛県	-	-	-	-	-	-	-	-	-	-	-	-	-	-	-	-	-	-
高知県	-	-	-	-	-	-	-	-	-	-	-	-	-	-	-	-	-	-
福岡県	-	-	-	-	-	-	-	-	-	-	-	-	-	-	-	-	-	-
佐賀県	-	-	-	-	-	-	-	-	-	-	-	-	-	-	-	-	-	-
長崎県	-	-	-	-	-	-	-	-	-	-	-	-	-	-	-	-	-	-
熊本県	-	-	-	-	-	-	-	-	-	-	-	-	-	-	-	-	-	-
大分県	-	-	-	-	-	-	-	-	-	-	-	-	-	-	-	-	-	-
宮崎県	-	-	-	-	-	-	-	-	-	-	-	-	-	-	-	-	-	-
鹿児島県	-	-	-	-	-	-	-	-	-	-	-	-	-	-	-	-	-	-
沖縄県	-	-	-	-	-	-	-	-	-	-	-	-	-	-	-	-	-	-

報告数・累積報告数、疾病・都道府県別 2023年第47週

	結核		鳥インフルエンザ(H5N1又はH7N9)		中東呼吸器症候群(MERS)	
	サル		鳥類		ヒトコブラクダ	
	報告数	累積	報告数	累積	報告数	累積
総数	-	5	1	53	-	-
北海道	-	-	1	9	-	-
青森県	-	-	-	1	-	-
岩手県	-	-	-	-	-	-
宮城県	-	-	-	1	-	-
秋田県	-	-	-	6	-	-
山形県	-	-	-	-	-	-
福島県	-	-	-	-	-	-
茨城県	-	-	-	4	-	-
栃木県	-	-	-	-	-	-
群馬県	-	-	-	3	-	-
埼玉県	-	-	-	-	-	-
千葉県	-	-	-	5	-	-
東京都	-	-	-	-	-	-
神奈川県	-	-	-	11	-	-
新潟県	-	-	-	2	-	-
富山県	-	-	-	2	-	-
石川県	-	-	-	-	-	-
福井県	-	-	-	-	-	-
山梨県	-	-	-	-	-	-
長野県	-	-	-	-	-	-
岐阜県	-	-	-	-	-	-
静岡県	-	-	-	-	-	-
愛知県	-	-	-	-	-	-
三重県	-	-	-	-	-	-
滋賀県	-	1	-	2	-	-
京都府	-	-	-	-	-	-
大阪府	-	-	-	-	-	-
兵庫県	-	-	-	2	-	-
奈良県	-	-	-	-	-	-
和歌山県	-	-	-	-	-	-
鳥取県	-	-	-	-	-	-
島根県	-	-	-	-	-	-
岡山県	-	-	-	-	-	-
広島県	-	-	-	-	-	-
山口県	-	-	-	-	-	-
徳島県	-	-	-	-	-	-
香川県	-	-	-	-	-	-
愛媛県	-	-	-	-	-	-
高知県	-	-	-	-	-	-
福岡県	-	-	-	2	-	-
佐賀県	-	-	-	-	-	-
長崎県	-	-	-	-	-	-
熊本県	-	-	-	-	-	-
大分県	-	-	-	-	-	-
宮崎県	-	-	-	1	-	-
鹿児島県	-	4	-	2	-	-
沖縄県	-	-	-	-	-	-

感染症週報 第25巻 第47号 2023年12月8日発行
発行：国立感染症研究所

厚生労働省健康・生活衛生局感染症対策部
感染症対策課

事務局：国立感染症研究所感染症疫学センター
〒162-8640東京都新宿区戸山1-23-1
TEL：03-5285-1111
FAX：03-5285-1129

URL：<https://www.niid.go.jp/niid/ja/from-idsc.html>
<国立感染症研究所 感染症疫学センター>
<https://www.mhlw.go.jp/>
<厚生労働省>
<https://www.forth.go.jp/>
<旅行者のための海外感染症情報(厚生労働省検疫所)>

本週報は、感染症法に基づくものであり、全国の医療従事者、定点医療機関、保健所、保健所設置市、特別区、都道府県、地方衛生研究所、検疫所の皆様のご協力を得て、国立感染症研究所感染症疫学センターにおいて編集したものです。

また、本週報は速報性を重視しておりますので、今後調査などの結果に応じて、若干の変更が生じることがありますが、その場合には週報上にて訂正させていただきます。

「感染症の話」及び「読者のコーナー」の回答欄の内容に関する責は、それぞれの執筆者及び回答者に属しますが、内容に関するご質問、ご意見については事務局でお受けいたします。

なお、週報の内容について、学術的研究、あるいは公衆衛生活動にかかわる業務以外の目的においては、無断転載を禁じます。