

マークをクリックするとそのページを見ることができます



発生動向総覧
P.2-9

<第49週>咽頭結膜熱の定点当たり報告数は減少したが、過去5年間の同時期の平均と比較してかなり多い / その他最新動向



注目すべき感染症

<今週は該当記事はありません>



感染症関連情報
P.10

病原体情報 / 海外感染症情報 / その他



速報

<今週は該当記事はありません>



読者のコーナー

<今週は該当記事は
ありません>



グラフ総覧(第49週)

P.11-17



第49週のデータ

P.18-33



発生動向総覧

<第49週コメント> 12月13日集計分

注意：これは当該週に診断された報告症例の集計です。しかし、迅速に情報還元するために期日を決めて集計を行いますので、当該週に診断された症例の報告が集計の期日以降に届くこともあります。それらについては一部を除いて発生動向総覧では扱いませんが、翌週あるいはそれ以降に、巻末の表の累積数に加えられることになります。

※感染経路、感染原因、感染地域については、確定あるいは推定として記載されていたものを示します。

◆全数報告の感染症

1類感染症

報告なし

2類感染症

結核233例

3類感染症

細菌性赤痢2例

菌種：*S. flexneri*(B群)1例__感染地域：インドネシア

S. sonnei(D群)1例__感染地域：インドネシア

腸管出血性大腸菌感染症38例(有症者25例、うちHUS なし)

感染地域：国内33例、国内・国外不明5例

国内の感染地域：大阪府9例、東京都5例、長崎県4例、青森県2例、栃木県2例、埼玉県2例、千葉県2例、岡山県2例、静岡県1例、愛知県1例、三重県1例、栃木県/東京都1例、国内(都道府県不明)1例

年齢群：1歳(6例)、2歳(1例)、3歳(1例)、5歳(1例)、7歳(2例)、8歳(1例)、9歳(1例)、10代(2例)、20代(8例)、30代(2例)、40代(4例)、50代(5例)、60代(1例)、70代(1例)、80代(2例)

血清群・毒素型：O157 VT1・VT2(12例)、O103 VT1(6例)、O157 VT2(6例)、O26 VT1(4例)、O91 VT2(2例)、O111 VT1(1例)、O115 VT1(1例)、その他・不明(6例)

累積報告数：3,694例(有症者2,467例、うちHUS 65例、死亡3例)

腸チフス1例

感染地域：国内・国外不明

4類感染症

E型肝炎9例

感染地域(感染源)：北海道1例(豚レバー)、千葉県1例(生の牛肉/生の豚肉)、東京都1例(刺身)、愛媛県1例(豚肉)、熊本県1例(ジビエ料理)、鹿児島県1例(猪肉/エゾシカの燻製)、国内(都道府県不明)1例(豚レバー)、国内・国外不明2例(不明2例)

エムポックス1例

感染地域：国内・国外不明

回帰熱1例

感染地域：北海道

つつが虫病46例 感染地域：千葉県11例、宮崎県6例、鹿児島県4例、栃木県2例、東京都2例、神奈川県2例、長野県2例、高知県2例、大分県2例、山形県1例、福島県1例、群馬県1例、新潟県1例、岐阜県1例、静岡県1例、愛知県1例、兵庫県1例、岡山県1例、広島県1例、福岡県1例、長崎県1例、熊本県1例

デング熱3例 感染地域：カンボジア1例、タイ1例、マレーシア1例
 累積報告数：166例(感染地域：国外166例)

日本紅斑熱2例 感染地域：千葉県1例、鹿児島県1例

マラリア2例 熱帯熱2例__感染地域：ウガンダ1例、ギニア1例

レジオネラ症34例(肺炎型32例、ポンティアック型2例)
 感染地域：東京都2例、神奈川県2例、新潟県2例、三重県2例、滋賀県2例、秋田県1例、福島県1例、茨城県1例、埼玉県1例、千葉県1例、富山県1例、石川県1例、長野県1例、岐阜県1例、静岡県1例、愛知県1例、兵庫県1例、岡山県1例、徳島県1例、福岡県1例、大分県1例、国内(都道府県不明)1例、中国1例、国内・国外不明6例
 年齢群：40代(1例)、50代(7例)、60代(4例)、70代(8例)、80代(10例)、90代以上(4例)
 累積報告数：2,158例

5類感染症

アメーバ赤痢9例(腸管アメーバ症9例)
 感染地域：岡山県2例、北海道1例、福岡県1例、国内(都道府県不明)1例、中国1例、国内・国外不明3例
 感染経路：性的接触1例(異性間)、経口感染2例、その他・不明6例

カルバペネム耐性腸内細菌目細菌感染症28例
 菌検出検体：血液7例、喀痰6例、膿3例、尿3例、腹水2例、血液/尿2例、胸水1例、便1例、胆汁1例、尿/便1例、尿/その他1例
 菌種：K. aerogenes 13例、E. cloacae 7例、K. pneumoniae 4例、その他・不明4例
 感染経路：以前からの保菌8例、医療器具関連4例、院内感染2例、手術部位1例、その他・不明13例

急性脳炎14例
 インフルエンザウイルスA型7例__年齢群：1歳(1例)、2歳(1例)、4歳(1例)、5歳(1例)、10代(1例)、40代(2例)
 インフルエンザウイルス2例__年齢群：1歳(1例)、7歳(1例)
 アデノウイルス1例__年齢群：5歳
 病原体不明4例__年齢群：0歳(1例. 死亡)、1歳(3例)

クリプトスポリジウム症1例
 感染地域：国内(都道府県不明)

クロイツフェルト・ヤコブ病1例

遺伝性プリオン病ゲルストマン・ストロイスラー・シャインカー病

劇症型溶血性レンサ球菌感染症21例

年齢群: 30代(1例)、50代(2例. うち1例死亡)、60代(6例. うち3例死亡)、70代(1例. 死亡)、80代(8例. うち3例死亡)、90代以上(3例. うち2例死亡)

後天性免疫不全症候群11例(AIDS 2例、無症候9例)

感染地域: 国内9例、カンボジア1例、国内・国外不明1例

感染経路: 性的接触11例(異性間1例、同性間8例、異性/同性間2例)

侵襲性インフルエンザ菌感染症11例(菌検出検体: 血液10例、髄液1例)

年齢群: 3歳(1例)、10代(2例)、50代(1例)、60代(2例)、70代(2例)、80代(2例)、90代以上(1例)

侵襲性肺炎球菌感染症50例(菌検出検体: 血液44例、血液/髄液5例、その他1例)

年齢群: 1歳(2例)、2歳(3例)、3歳(1例)、5歳(1例)、7歳(1例)、10代(1例)、30代(3例)、50代(2例)、60代(11例)、70代(14例)、80代(8例. うち1例死亡)、90代以上(3例. うち1例死亡)

水痘(入院例に限る)11例(検査診断例6例、臨床診断例5例)

年齢群: 0歳(1例)、10代(1例)、20代(1例)、30代(1例)、40代(1例)、50代(1例)、70代(3例)、80代(1例)、90代以上(1例)

感染経路: うち院内感染1例

梅毒192例(早期顕症Ⅰ期91例、早期顕症Ⅱ期58例、晩期顕症6例、無症候37例)

累積報告数: 14,088例

播種性クリプトコックス症1例

菌検出検体: 血液

感染地域: 熊本県

年齢群: 70代

破傷風1例

年齢群: 70代

バンコマイシン耐性腸球菌感染症1例

遺伝子型: 不明__菌検出検体: 便

累積報告数: 113例

百日咳29例(うちLAMP法等病原体遺伝子検出1例)

年齢群: 0歳(2例)、1歳(1例)、2歳(1例)、3歳(3例)、4歳(2例)、5歳(4例)、6歳(1例)、7歳(1例)、8歳(1例)、10代(5例)、20代(3例)、30代(1例)、40代(1例)、50代(1例)、60代(2例)

麻しん2例〔麻しん(検査診断例2例)〕

感染地域: 東京都2例

年齢群: 1歳(1例)、50代(1例)

累積報告数: 27例〔麻しん(検査診断例22例)、修飾麻しん5例〕

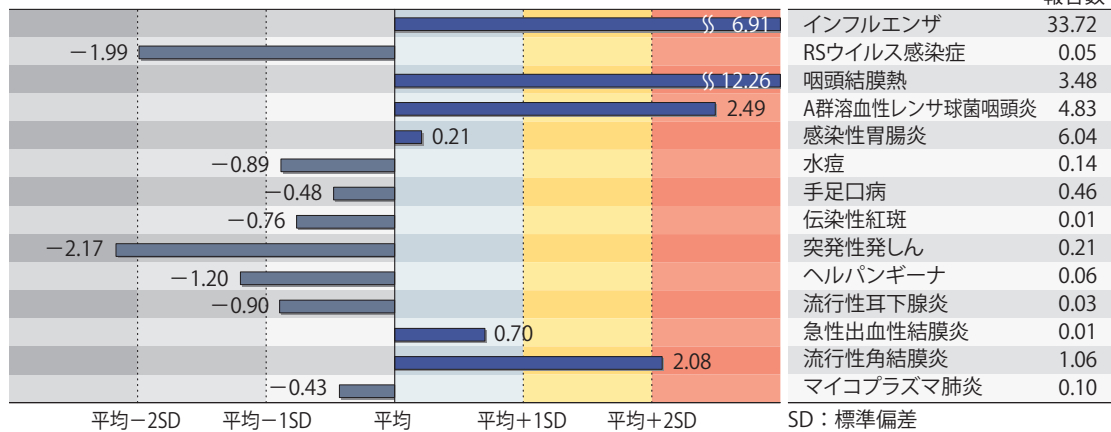
(補) 2022年第49週から2023年第48週までに診断されたものの報告遅れとして、腸管出血

性大腸菌感染症3例〔血清群・毒素型: O157 VT1・VT2(1例)、O157 VT2(1例)、O26 VT1(1例)〕、E型肝炎1例(感染地域: 石川県__感染源: 不明)、エムボックス1例(感染地域: 国内)、つつが虫病2例(感染地域: 大分県2例)、レジオネラ症7例(感染地域: 神奈川県2例、宮城県1例、京都府1例、大阪府1例、岡山県1例、国内・国外不明1例)、カルバペネム耐性腸内細菌目細菌感染症14例(菌種: *E. cloacae* 5例、*K. pneumoniae* 3例、*K. aerogenes* 2例、その他・不明4例)、急性脳炎4例〔インフルエンザウイルスA型1例__年齢群: 30代. 単純ヘルペスウイルス1型1例__年齢群: 60代. 病原体不明2例__年齢群: 4歳(1例)、5歳(1例)〕、劇症型溶血性レンサ球菌感染症6例〔年齢群: 60代(3例. うち1例死亡)、70代(1例. 死亡)、80代(1例)、90代以上(1例. 死亡)〕、水痘(入院例に限る)2例〔年齢群: 2歳(1例)、20代(1例)〕、梅毒110例(早期顕症Ⅰ期44例、早期顕症Ⅱ期47例、晚期顕症2例、先天梅毒1例、無症候16例)、百日咳1例(うちLAMP法等病原体遺伝子検出なし__年齢群: 20代)、薬剤耐性アシネトバクター感染症1例(菌検出検体: 血液)などの報告があった。

◆定点把握の対象となる5類感染症

全国の指定された医療機関(定点)から報告され、疾患により小児科定点(約3,000力所)、インフルエンザ/COVID-19(小児科・内科)定点(約5,000力所)、眼科定点(約600力所)、基幹定点(約500力所)に分かれています。また、定点当たり報告数は、報告数/定点医療機関数です(増減の目安は小数点第3位以下を含む)。

定点把握疾患の報告の過去5年間の同時期との比較(第49週)



当該週と過去5年間の平均(過去5年間の前週、当該週、後週の合計15週間分の平均)との差をグラフ上に表現した。

インフルエンザ/COVID-19定点報告疾患

インフルエンザの定点当たり報告数は増加し、過去5年間の同時期(前週、当該週、後週)と比較してかなり多い。都道府県別の上位3位は北海道(60.97)、宮城県(57.49)、大分県(53.71)である。基幹定点からのインフルエンザ入院サーベイランスにおける報告数は1,288例と前週と比較して増加した。都道府県別では47都道府県から報告があり、年齢別では0歳(55例)、1～9歳(382例)、10代(112例)、20代(21例)、30代(28例)、40代(31例)、50代(59例)、60代(103例)、70代(188例)、80歳以上(309例)であった。

新型コロナウイルス感染症の定点当たり報告数は3週連続で増加した。都道府県別の上位3位は北海道(7.82)、山梨県(7.76)、長野県(6.64)である。基幹定点からの新型コロナウイルス感染症入院サーベイランスにおける報告数は1,468例と前週と比較して増加した。都道府県別では47都道府県から報告があり、年齢別では0歳(34例)、1～9歳(30例)、10代(13例)、20代(16例)、30代(27例)、40代(34例)、50代(104例)、60代(148例)、70代(336例)、80歳以上(726例)であった。

小児科定点報告疾患(主なもの)

RSウイルス感染症の定点当たり報告数は減少した。都道府県別の上位3位は北海道(0.26)、山形県(0.25)、富山県(0.14)である。

咽頭結膜熱の定点当たり報告数は減少したが、過去5年間の同時期と比較してかなり多い。都道府県別の上位3位は福井県(8.76)、北海道(7.59)、富山県(6.59)である。

A群溶血性レンサ球菌咽頭炎の定点当たり報告数は第45週以降増加が続いており、過去5年間の同時期と比較してかなり多い。都道府県別の上位3位は鳥取県(10.68)、宮崎県(8.31)、千葉県(8.17)である。

感染性胃腸炎の定点当たり報告数は2週連続で増加した。都道府県別の上位3位は大分県(12.58)、熊本県(9.84)、香川県(9.25)である。

手足口病の定点当たり報告数は3週連続で減少した。都道府県別の上位3位は宮崎県(1.89)、秋田県(1.50)、鹿児島県(1.31)である。

伝染性紅斑の定点当たり報告数は2週連続で減少した。都道府県別の上位3位は沖縄県(0.19)、石川県(0.10)、鳥取県(0.05)である。

ヘルパンギーナの定点当たり報告数は第46週以降減少が続いている。都道府県別の上位3位は富山県(0.34)、岩手県(0.28)、徳島県(0.26)である。

流行性耳下腺炎の定点当たり報告数は減少した。都道府県別の上位2位は岐阜県(0.08)、秋田県(0.06)、滋賀県(0.06)、兵庫県(0.06)、岡山県(0.06)、大分県(0.06)である。

基幹定点報告疾患

マイコプラズマ肺炎の定点当たり報告数は増加した。都道府県別の上位3位は福井県(1.17)、富山県(0.40)、高知県(0.38)である。

感染性胃腸炎(ロタウイルスに限る)の定点当たり報告は横ばいであった。2都道府県から2例報告があり、年齢別では1～4歳(2例)であった。

インフルエンザおよび新型コロナウイルス感染症の性別・年齢階級別報告数、前週との比較

2023年第49週

	インフルエンザ			新型コロナウイルス感染症		
	報告数	報告数	報告数	報告数	報告数	報告数
	総数	男性	女性	総数	男性	女性
総数	166690	86968	79722	17379	8498	8881
0~5 ヶ月	444	254	190	164	72	92
6~11 ヶ月	1215	634	581	248	122	126
1歳	4084	2184	1900	371	192	179
2歳	5053	2608	2445	265	127	138
3歳	6681	3548	3133	240	126	114
4歳	8397	4413	3984	236	136	100
5歳	9663	4995	4668	234	123	111
6歳	9979	5224	4755	231	123	108
7歳	10363	5499	4864	252	138	114
8歳	10847	5715	5132	243	129	114
9歳	10153	5370	4783	264	135	129
10~14歳	38981	21485	17496	1480	779	701
15~19歳	12632	7249	5383	1042	504	538
20~29歳	7604	3839	3765	1863	897	966
30~39歳	9424	4063	5361	1789	898	891
40~49歳	9335	3993	5342	2035	935	1100
50~59歳	5624	2866	2758	2039	941	1098
60~69歳	3120	1574	1546	1488	721	767
70~79歳	1777	899	878	1425	757	668
80歳~	1314	556	758	1470	643	827

2023年第48週(再掲)

	インフルエンザ			新型コロナウイルス感染症		
	報告数	報告数	報告数	報告数	報告数	報告数
	総数	男性	女性	総数	男性	女性
総数	132117	68703	63414	13583	6642	6941
0~5 ヶ月	371	200	171	99	56	43
6~11 ヶ月	948	505	443	178	83	95
1歳	3271	1733	1538	298	146	152
2歳	4081	2140	1941	223	126	97
3歳	5225	2739	2486	188	107	81
4歳	6463	3336	3127	173	101	72
5歳	7504	3976	3528	180	101	79
6歳	7838	4052	3786	162	85	77
7歳	8341	4378	3963	185	110	75
8歳	8550	4491	4059	207	99	108
9歳	8216	4325	3891	203	109	94
10~14歳	30722	16935	13787	1137	570	567
15~19歳	9665	5680	3985	823	395	428
20~29歳	6257	3099	3158	1410	661	749
30~39歳	7703	3224	4479	1382	699	683
40~49歳	7718	3378	4340	1599	753	846
50~59歳	4312	2144	2168	1697	783	914
60~69歳	2498	1194	1304	1151	556	595
70~79歳	1472	780	692	1078	561	517
80歳~	962	394	568	1210	541	669

※ 全国のインフルエンザ／COVID-19定点医療機関(約5,000カ所：小児科定点約3,000カ所、内科定点約2,000カ所)から届出された、当該週と前週のデータ。前週の届出数は、前週のIDWRで還元したデータ(参照：<https://www.niid.go.jp/niid/ja/idwr.html>)の再掲。

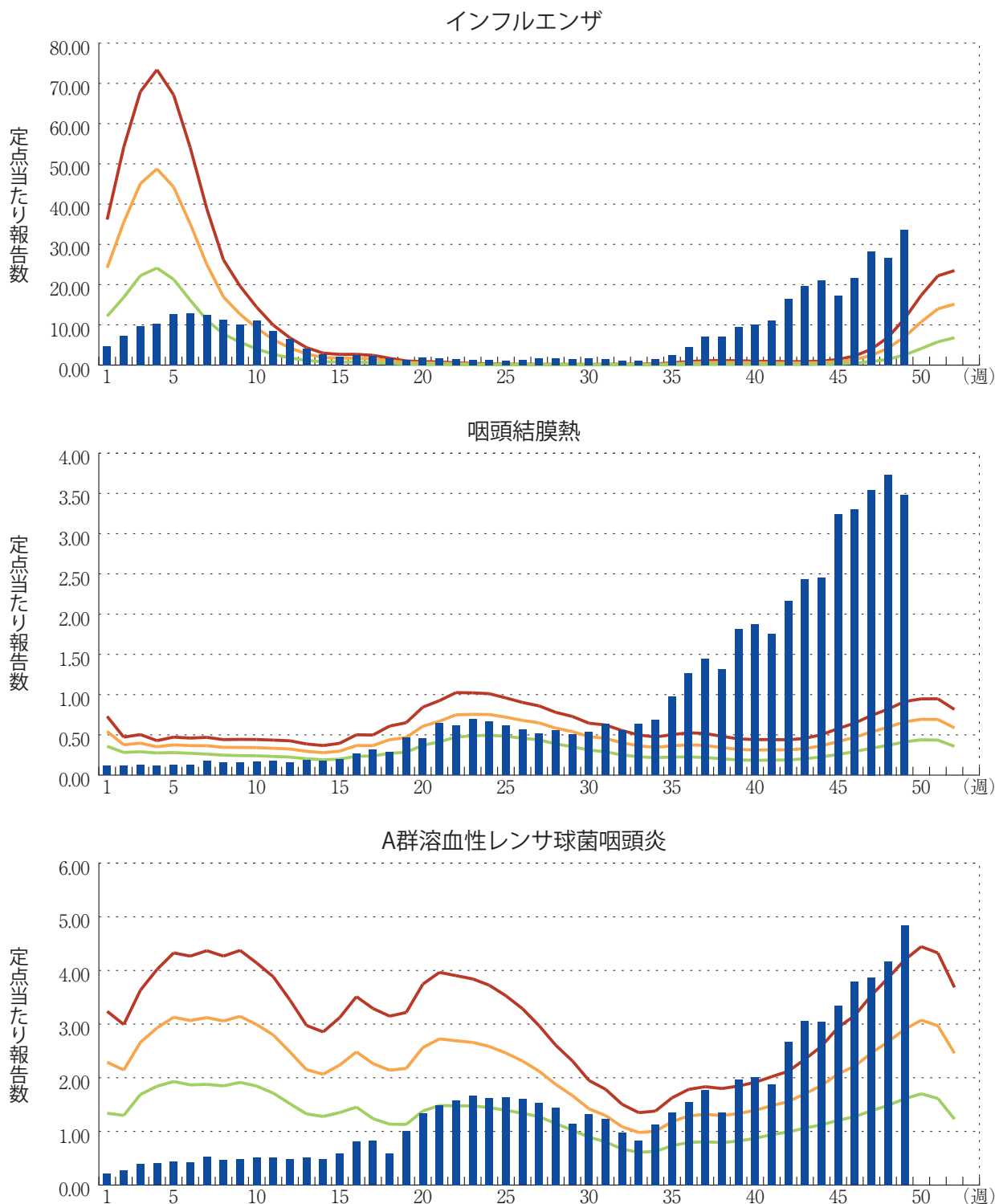
年末・年始(第52週～第1週頃)、ゴールデンウィーク(第18週頃)、お盆(第33週頃)、シルバーウィーク(第39週頃)等の週では、報告数が減少する傾向があり解釈には注意が必要である。なお、祝日、休日の並び等によって該当する週は年によって異なる。

図. 主要定点把握疾患の過去5年間との週別比較(2023年第49週)

青のバーで示す本年の定点当たり報告数が赤のラインを超えているときには、過去5年間の週と比較してかなり多いことを示す。



*過去5年間：前週、当該週、後週の報告数の5年間分、合計15週間分





感染症関連情報

◆病原体情報

病原微生物検出情報(IASR)：<https://www.niid.go.jp/niid/ja/iasr.html>

◆海外感染症情報

厚生労働省検疫所(FORTH)：<https://www.forth.go.jp/>

○炭疽－ザンビア共和国

https://www.forth.go.jp/topics/2023/20231214_00001.html

◆その他

○新型コロナウイルス感染症関連情報について

<https://www.niid.go.jp/niid/ja/diseases/ka/corona-virus/2019-ncov/9324-2019-ncov.html>

- ・「国内におけるSARS-CoV-2のゲノム解析」、「国立感染症研究所および地方衛生研究所等における全ゲノム解析により確認されたVOCs, VOIs, VUMs」に関しては、以下のリンクをご参照いただきたい：

「SARS-CoV-2変異株について」

<https://www.niid.go.jp/niid/ja/2019-ncov/2551-cepr/10745-cepr-topics.html>

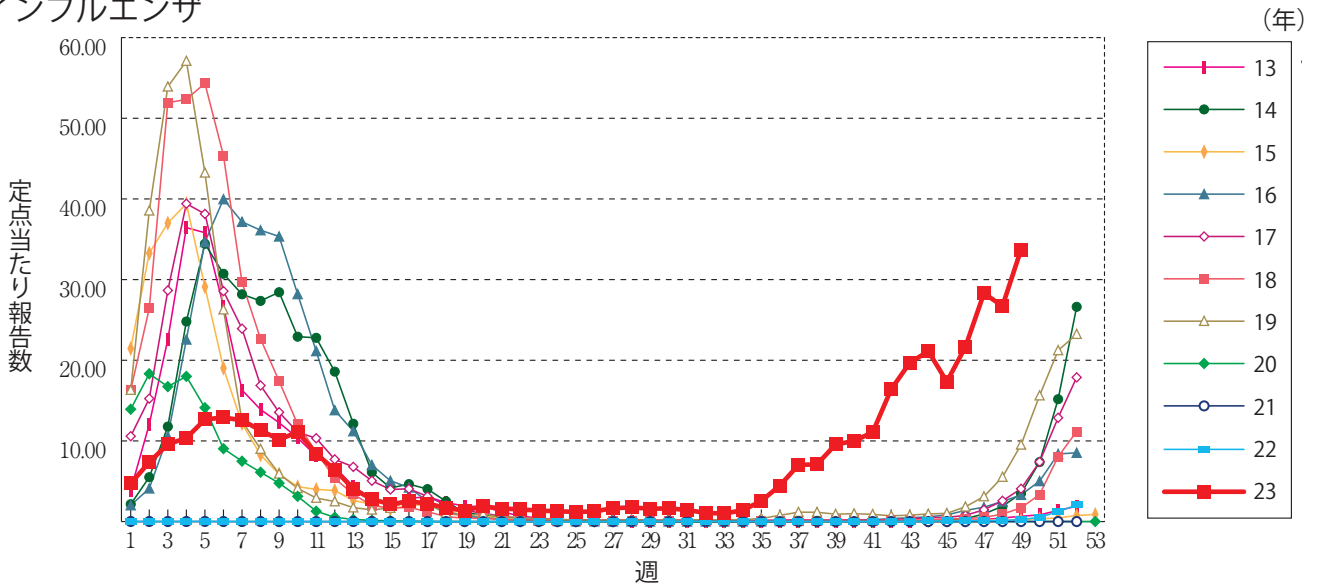
なお、本リンクは「国立感染症研究所のゲノム解析の実施状況及びPANGO系統別検出状況」の情報も含んでいる



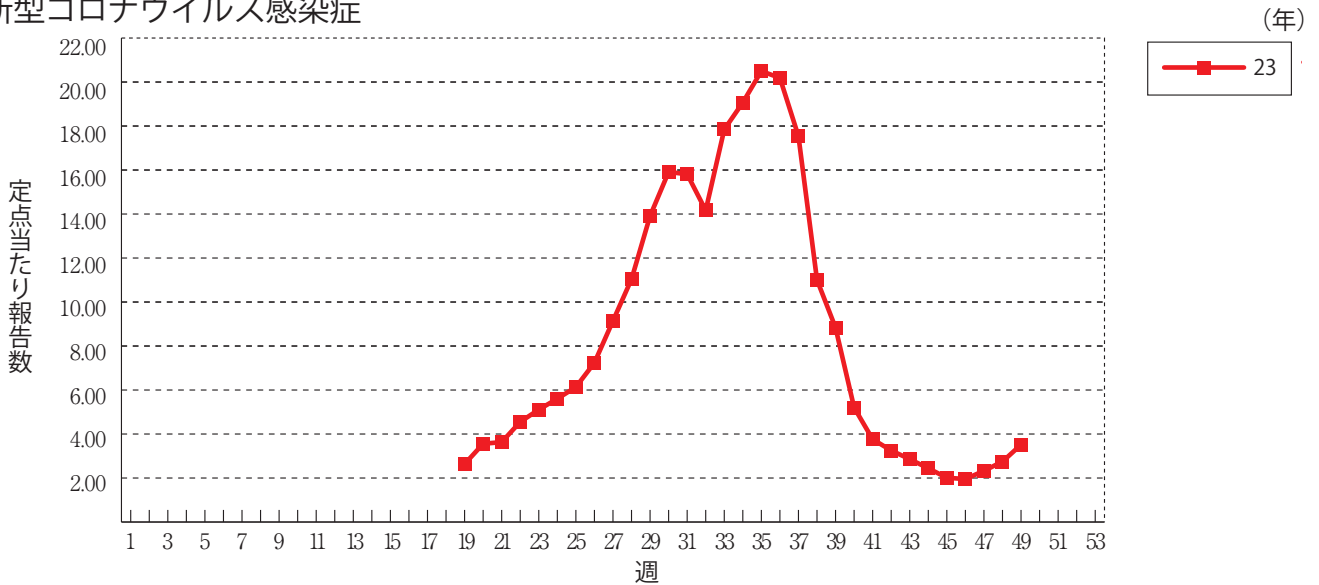
グラフ総覧(第49週)

※年末・年始(第52週～第1週頃)、ゴールデンウィーク(第18週頃)、お盆(第33週頃)、シルバーウィーク(第39週頃)等の週では、定点当たり報告数が減少する傾向があり解釈には注意が必要である。なお、祝日、休日の並び等によって該当する週は年によって異なる。

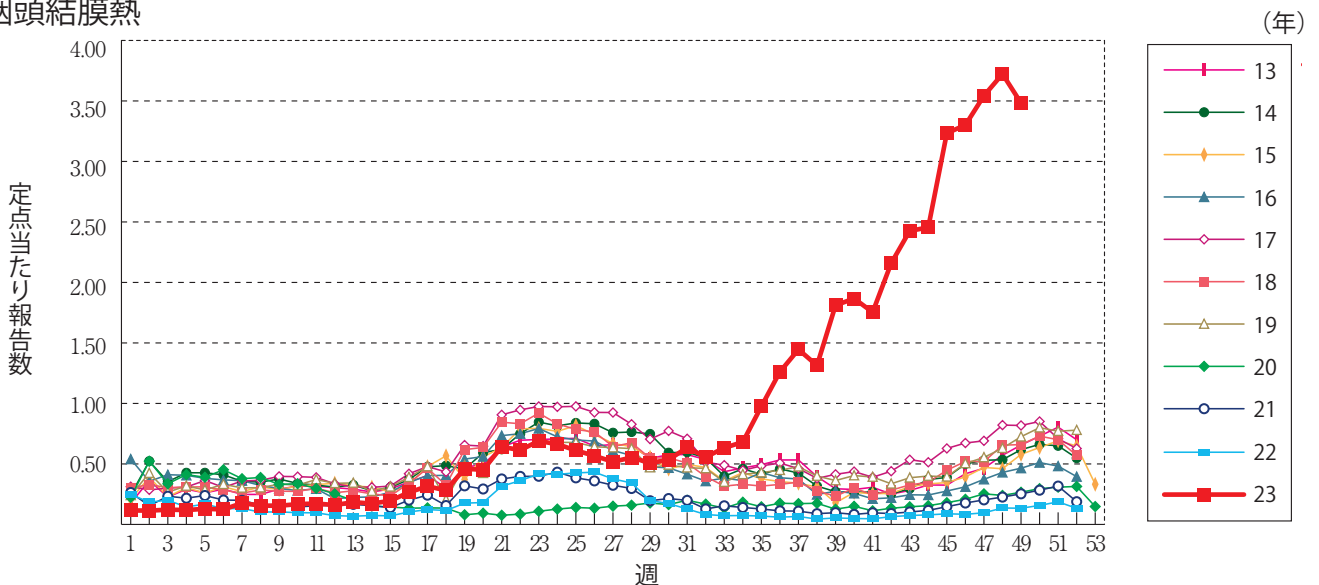
インフルエンザ



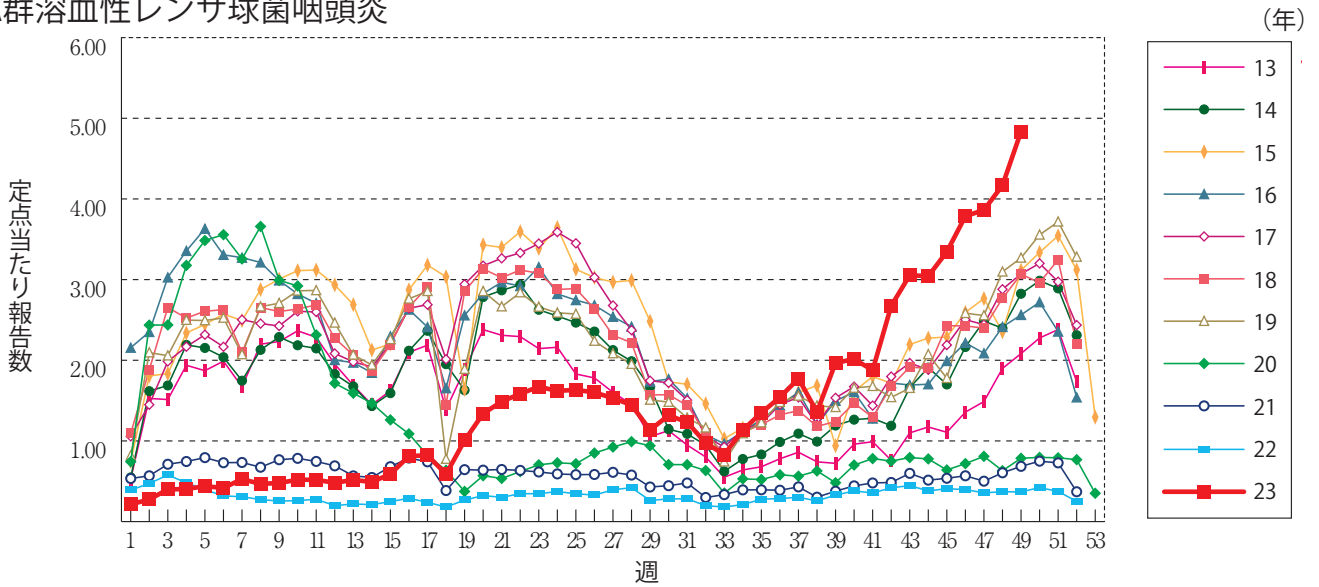
新型コロナウイルス感染症



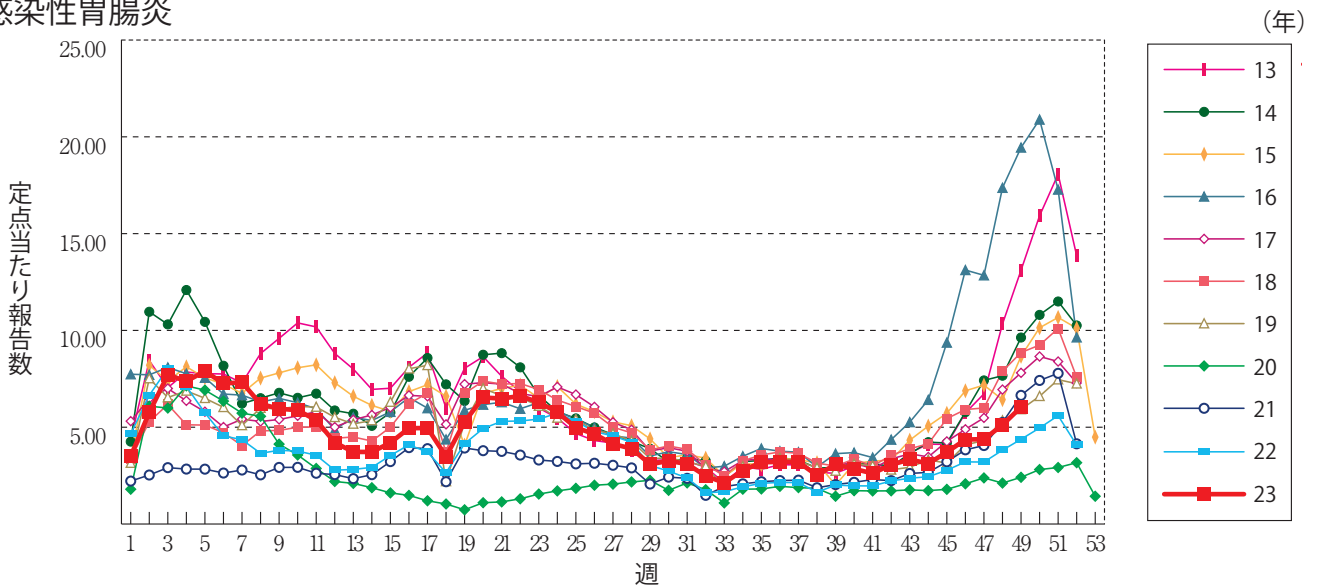
咽頭結膜熱



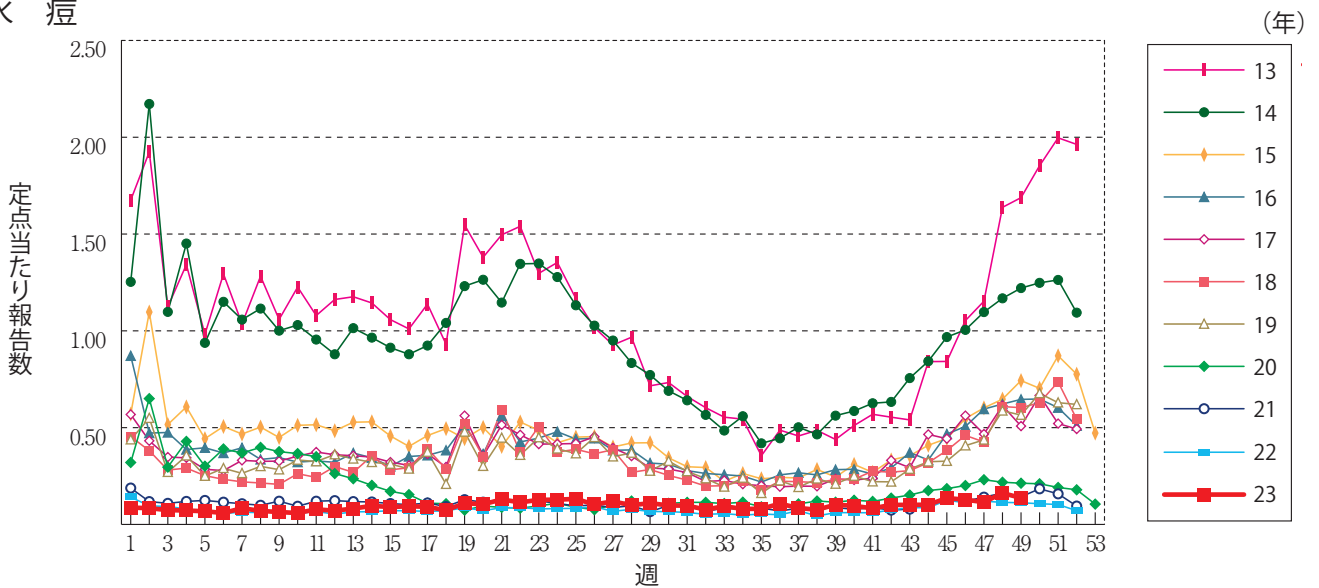
A群溶血性レンサ球菌咽頭炎



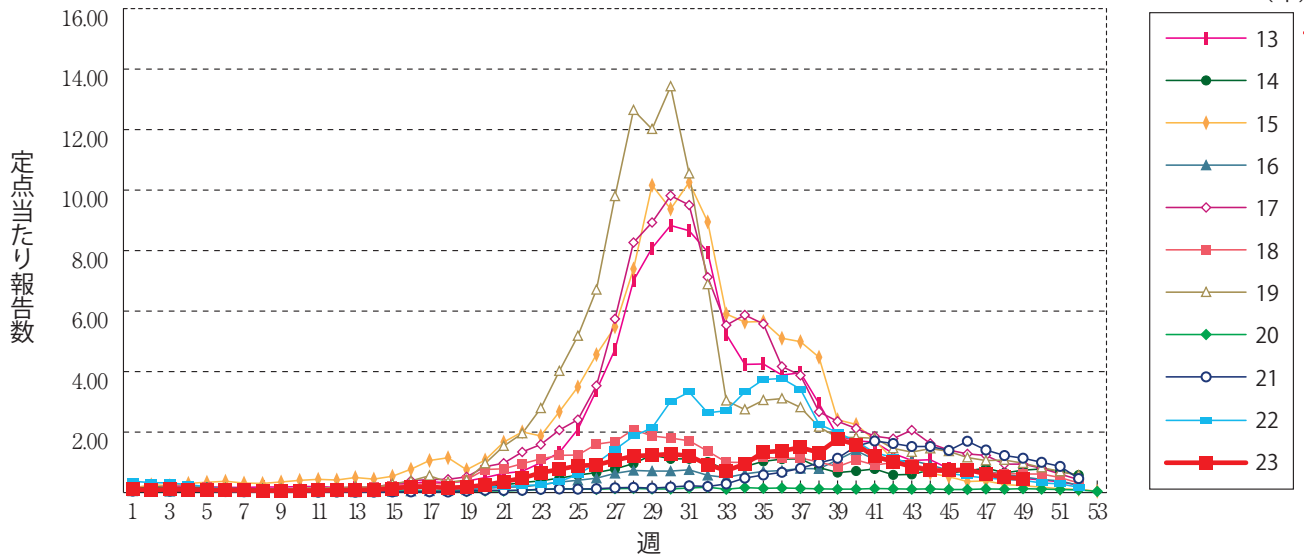
感染性胃腸炎



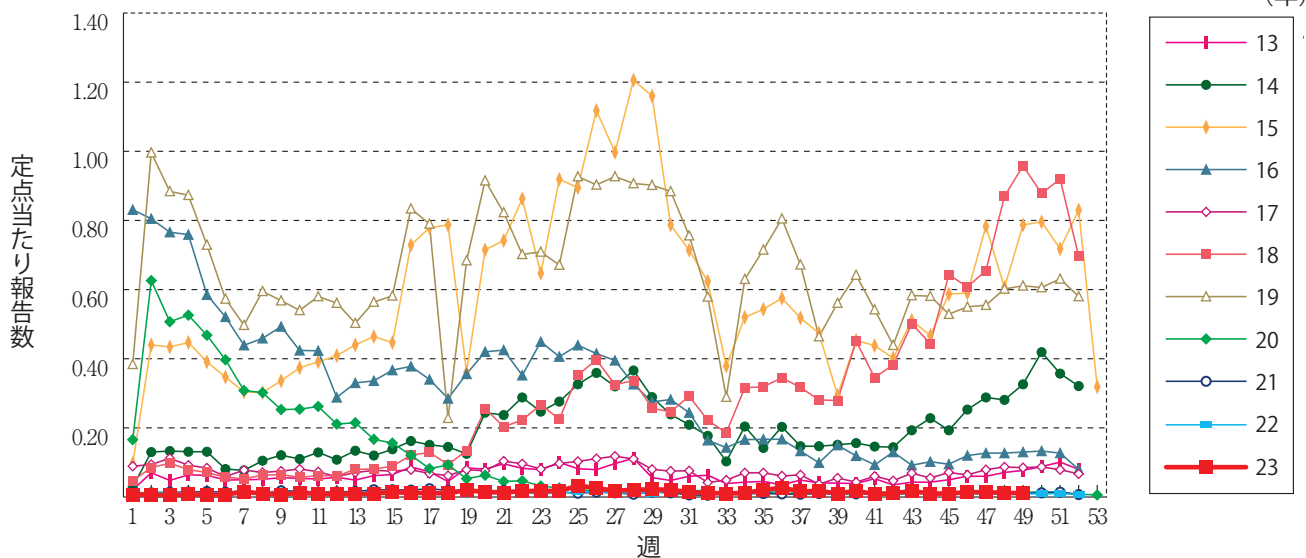
水痘



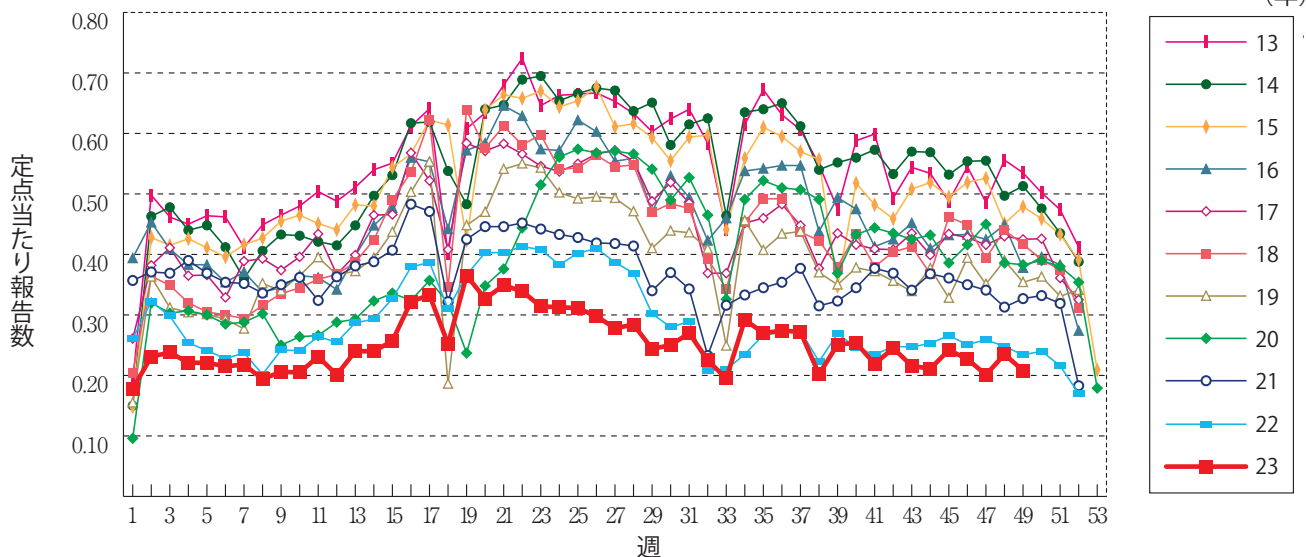
手足口病



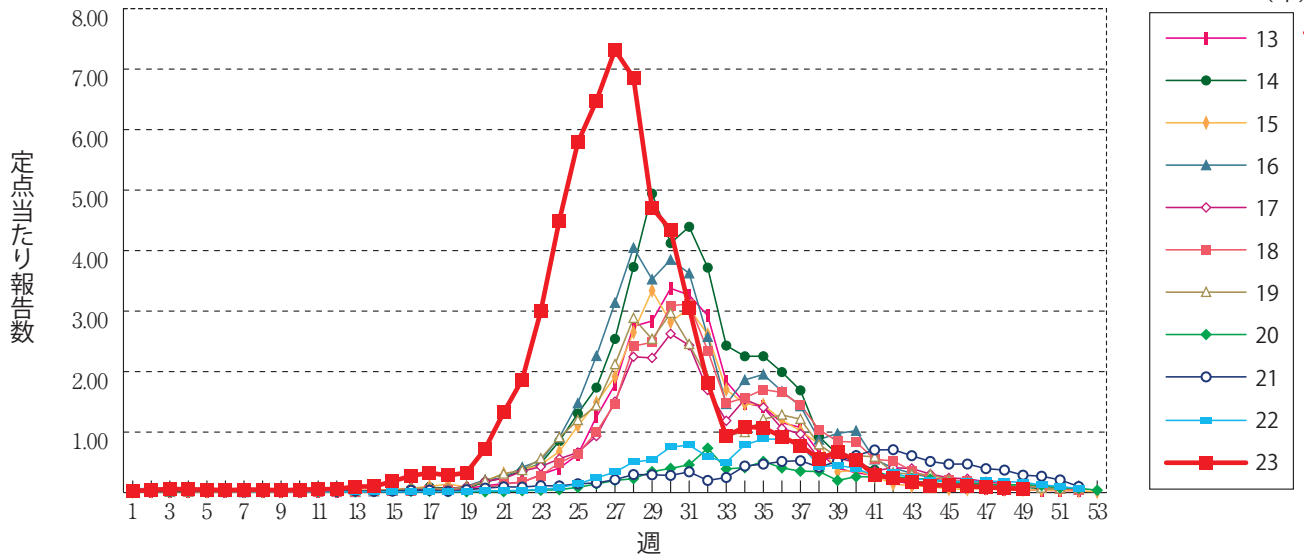
伝染性紅斑



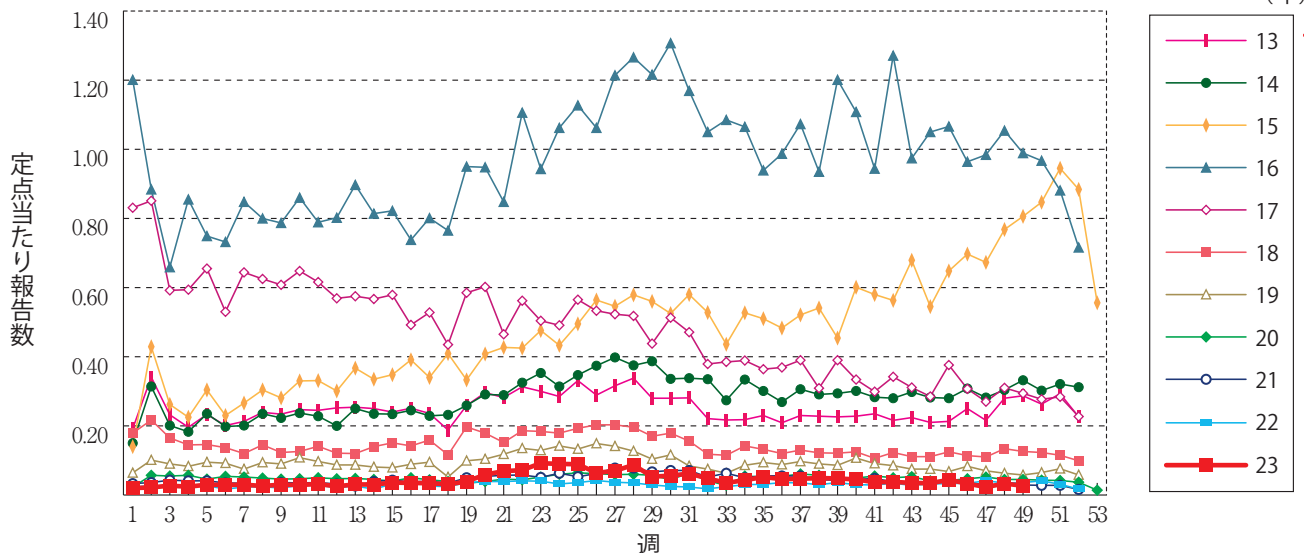
突発性発しん



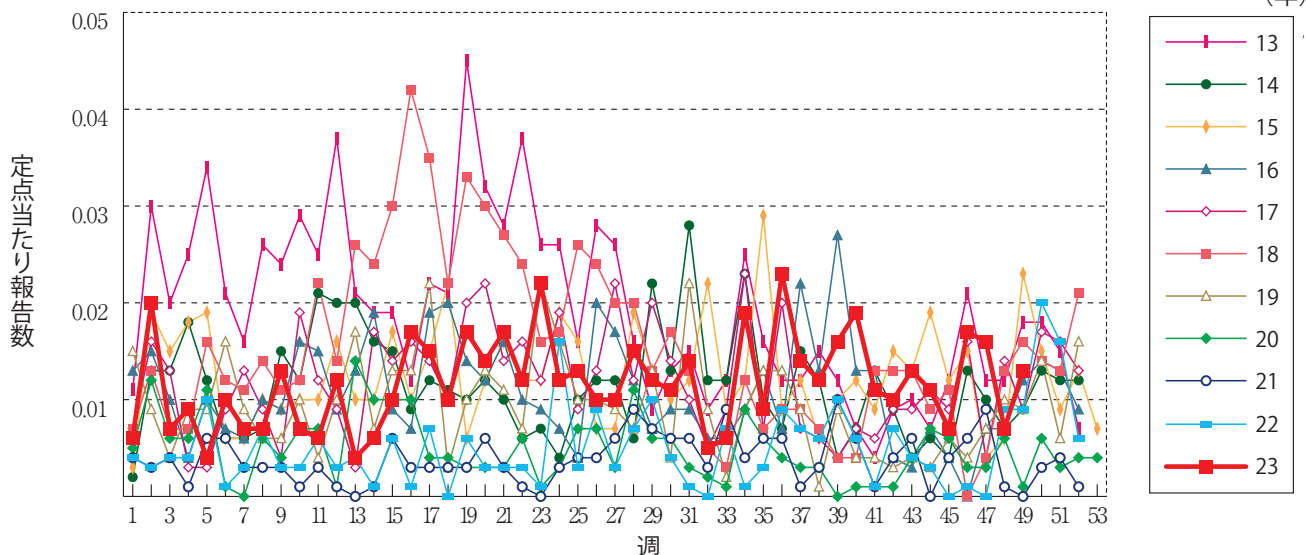
ヘルパンギーナ



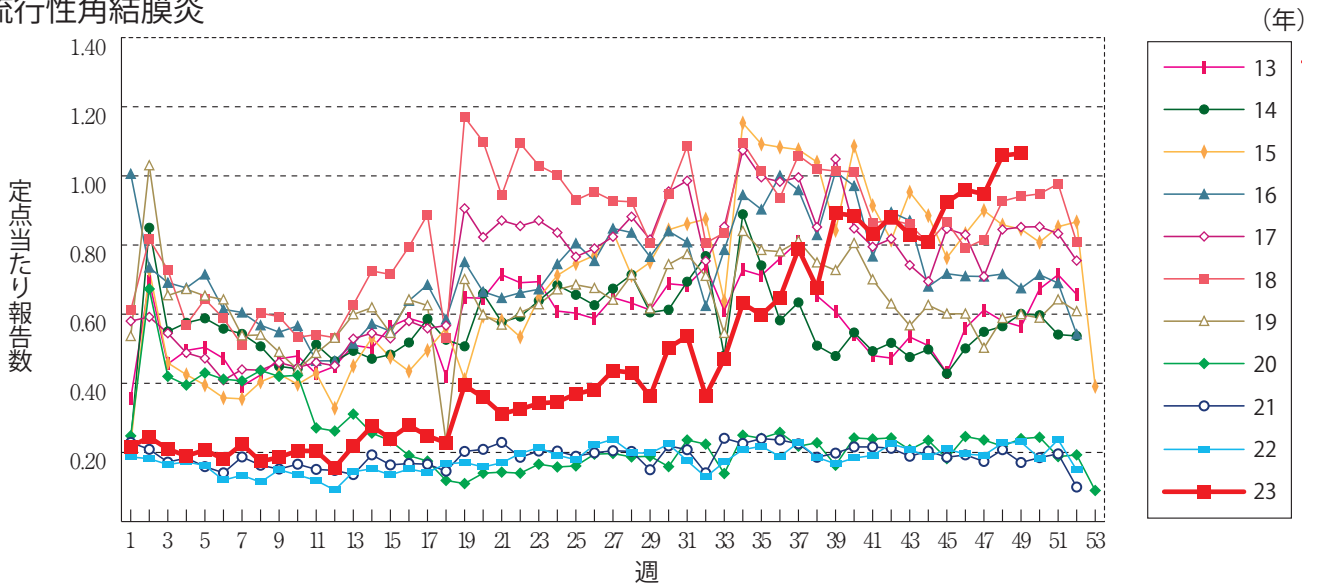
流行性耳下腺炎



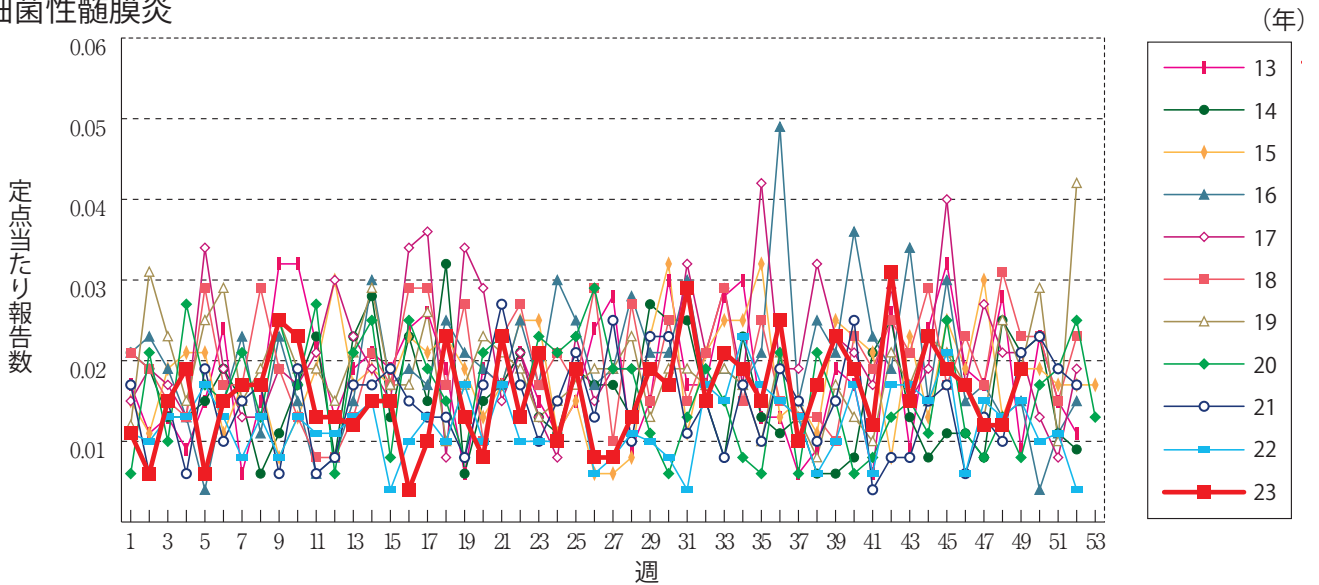
急性出血性結膜炎



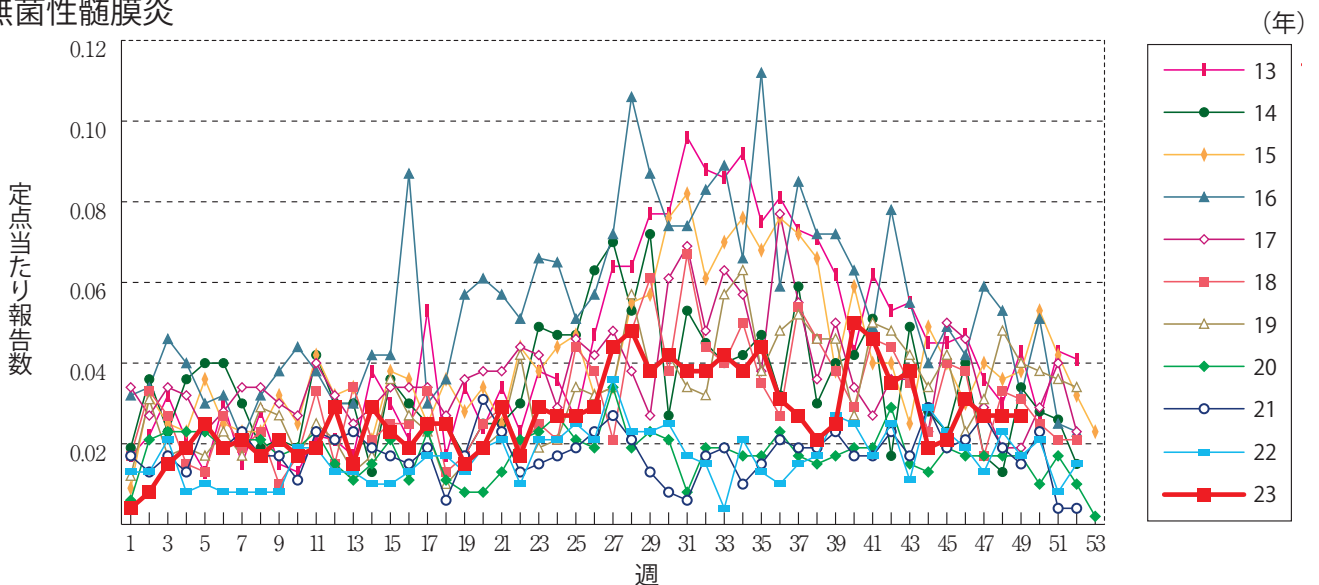
流行性角結膜炎



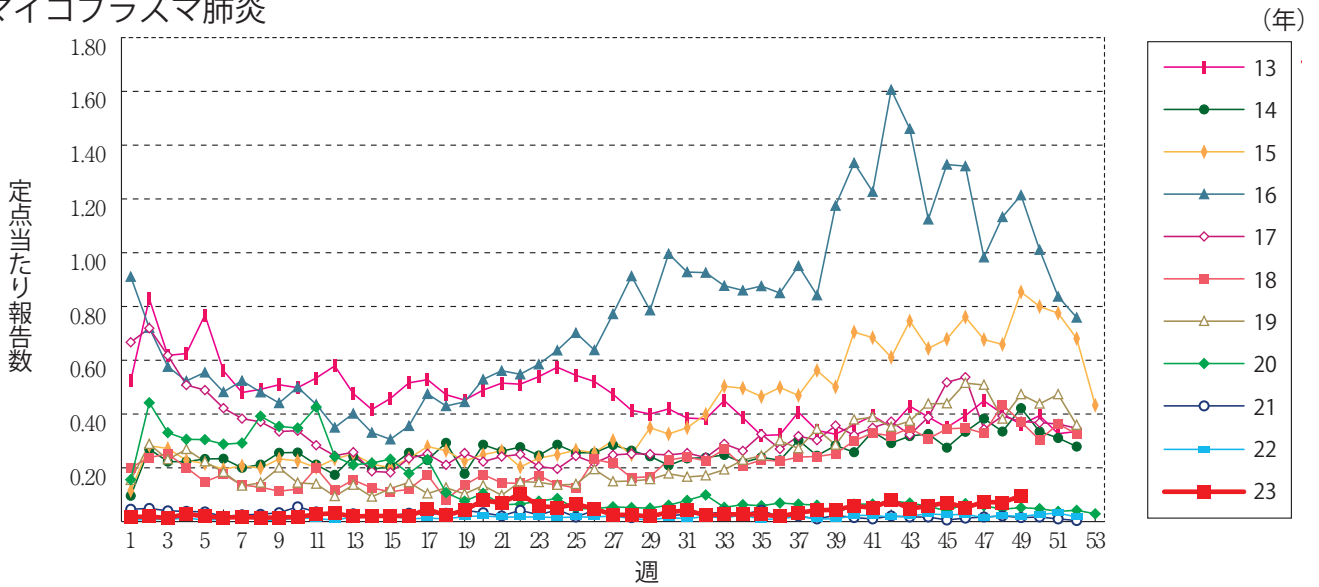
細菌性髄膜炎



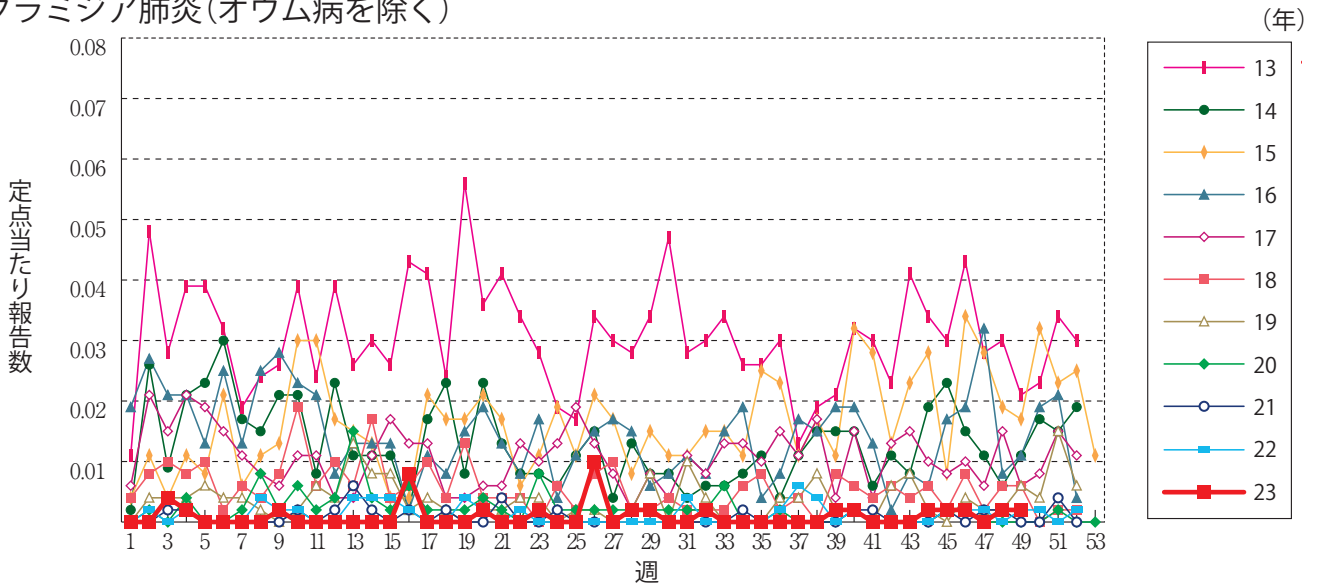
無菌性髄膜炎



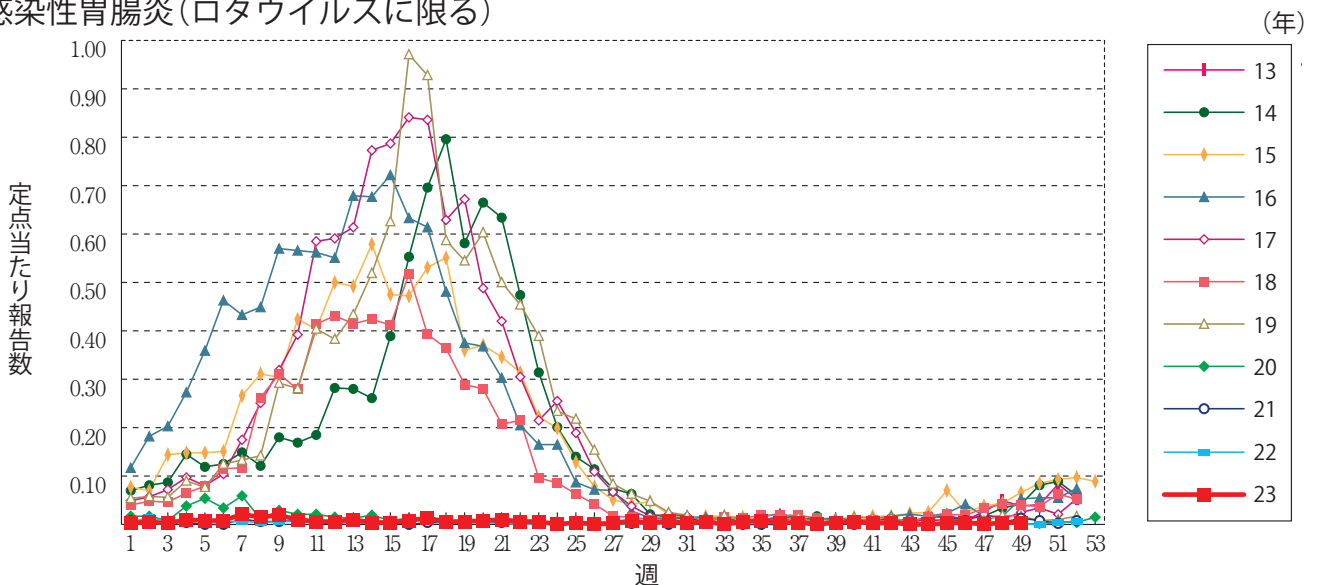
マイコプラズマ肺炎



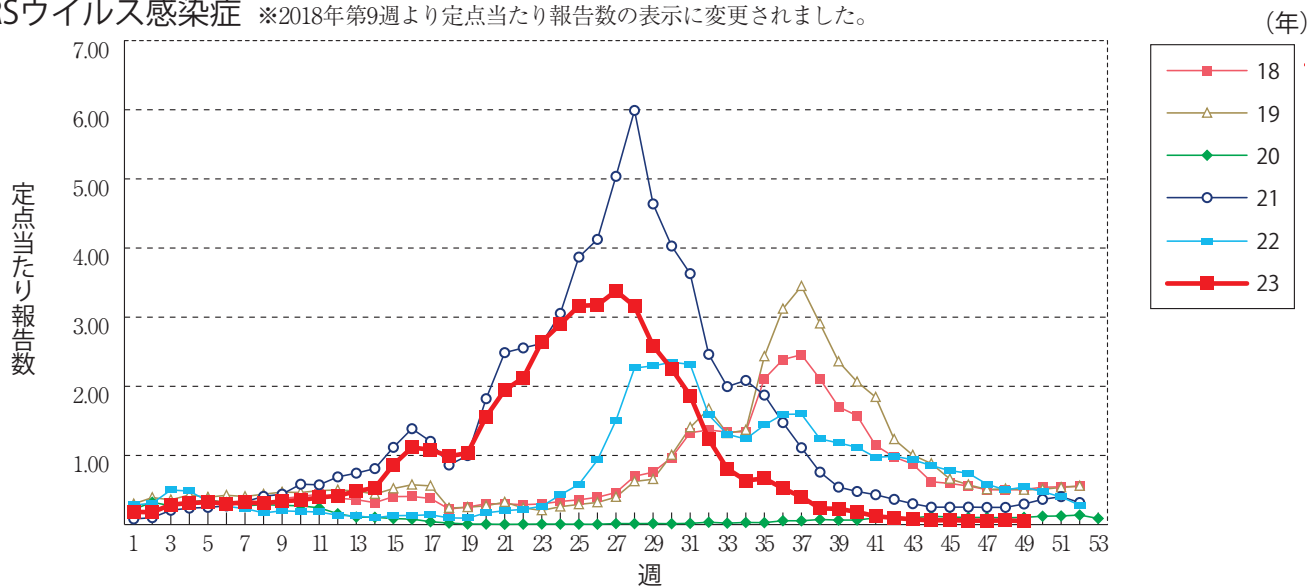
クラミジア肺炎(オウム病を除く)



感染性胃腸炎(ロタウイルスに限る)



RSウイルス感染症 ※2018年第9週より定点当たり報告数の表示に変更されました。





第49週のデータ

注)表中の報告数は12月13日集計分であり、その後の報告は次週以降の累積に反映されます。
 新型インフルエンザは掲載していません。
 新型コロナウイルス感染症は2023年5月8日より5類定点把握対象疾患に変更となりました。

報告数・累積報告数、疾病・都道府県別

2023年第49週

	エボラ出血熱		クリミア・コンゴ出血熱		痘 瘡		南米出血熱		ペスト		マールブルグ病		ラッサ熱		急性灰白髄炎		結 核	
	報告数	累積	報告数	累積	報告数	累積	報告数	累積	報告数	累積	報告数	累積	報告数	累積	報告数	累積	報告数	累積
総 数	-	-	-	-	-	-	-	-	-	-	-	-	-	-	-	-	233	13773
北海道	-	-	-	-	-	-	-	-	-	-	-	-	-	-	-	-	9	475
青森県	-	-	-	-	-	-	-	-	-	-	-	-	-	-	-	-	1	98
岩手県	-	-	-	-	-	-	-	-	-	-	-	-	-	-	-	-	2	76
宮城県	-	-	-	-	-	-	-	-	-	-	-	-	-	-	-	-	5	199
秋田県	-	-	-	-	-	-	-	-	-	-	-	-	-	-	-	-	2	82
山形県	-	-	-	-	-	-	-	-	-	-	-	-	-	-	-	-	1	51
福島県	-	-	-	-	-	-	-	-	-	-	-	-	-	-	-	-	2	113
茨城県	-	-	-	-	-	-	-	-	-	-	-	-	-	-	-	-	4	348
栃木県	-	-	-	-	-	-	-	-	-	-	-	-	-	-	-	-	1	190
群馬県	-	-	-	-	-	-	-	-	-	-	-	-	-	-	-	-	1	150
埼玉県	-	-	-	-	-	-	-	-	-	-	-	-	-	-	-	-	-	671
千葉県	-	-	-	-	-	-	-	-	-	-	-	-	-	-	-	-	7	663
東京都	-	-	-	-	-	-	-	-	-	-	-	-	-	-	-	-	41	1912
神奈川県	-	-	-	-	-	-	-	-	-	-	-	-	-	-	-	-	18	901
新潟県	-	-	-	-	-	-	-	-	-	-	-	-	-	-	-	-	3	175
富山県	-	-	-	-	-	-	-	-	-	-	-	-	-	-	-	-	-	105
石川県	-	-	-	-	-	-	-	-	-	-	-	-	-	-	-	-	1	95
福井県	-	-	-	-	-	-	-	-	-	-	-	-	-	-	-	-	1	60
山梨県	-	-	-	-	-	-	-	-	-	-	-	-	-	-	-	-	-	47
長野県	-	-	-	-	-	-	-	-	-	-	-	-	-	-	-	-	3	148
岐阜県	-	-	-	-	-	-	-	-	-	-	-	-	-	-	-	-	5	234
静岡県	-	-	-	-	-	-	-	-	-	-	-	-	-	-	-	-	5	327
愛知県	-	-	-	-	-	-	-	-	-	-	-	-	-	-	-	-	16	962
三重県	-	-	-	-	-	-	-	-	-	-	-	-	-	-	-	-	2	161
滋賀県	-	-	-	-	-	-	-	-	-	-	-	-	-	-	-	-	2	116
京都府	-	-	-	-	-	-	-	-	-	-	-	-	-	-	-	-	9	351
大阪府	-	-	-	-	-	-	-	-	-	-	-	-	-	-	-	-	19	1358
兵庫県	-	-	-	-	-	-	-	-	-	-	-	-	-	-	-	-	7	490
奈良県	-	-	-	-	-	-	-	-	-	-	-	-	-	-	-	-	5	186
和歌山県	-	-	-	-	-	-	-	-	-	-	-	-	-	-	-	-	1	110
鳥取県	-	-	-	-	-	-	-	-	-	-	-	-	-	-	-	-	-	37
島根県	-	-	-	-	-	-	-	-	-	-	-	-	-	-	-	-	1	62
岡山県	-	-	-	-	-	-	-	-	-	-	-	-	-	-	-	-	1	195
広島県	-	-	-	-	-	-	-	-	-	-	-	-	-	-	-	-	4	341
山口県	-	-	-	-	-	-	-	-	-	-	-	-	-	-	-	-	5	164
徳島県	-	-	-	-	-	-	-	-	-	-	-	-	-	-	-	-	-	72
香川県	-	-	-	-	-	-	-	-	-	-	-	-	-	-	-	-	2	91
愛媛県	-	-	-	-	-	-	-	-	-	-	-	-	-	-	-	-	2	104
高知県	-	-	-	-	-	-	-	-	-	-	-	-	-	-	-	-	4	49
福岡県	-	-	-	-	-	-	-	-	-	-	-	-	-	-	-	-	21	659
佐賀県	-	-	-	-	-	-	-	-	-	-	-	-	-	-	-	-	1	87
長崎県	-	-	-	-	-	-	-	-	-	-	-	-	-	-	-	-	3	138
熊本県	-	-	-	-	-	-	-	-	-	-	-	-	-	-	-	-	1	157
大分県	-	-	-	-	-	-	-	-	-	-	-	-	-	-	-	-	3	205
宮崎県	-	-	-	-	-	-	-	-	-	-	-	-	-	-	-	-	4	105
鹿児島県	-	-	-	-	-	-	-	-	-	-	-	-	-	-	-	-	5	209
沖縄県	-	-	-	-	-	-	-	-	-	-	-	-	-	-	-	-	3	244

*病原体がSARSコロナウイルスであるものに限る。
 **病原体がMERSコロナウイルスであるものに限る。2014年7月26日より届出対象疾患となりました。
 ***2013年5月6日より届出対象疾患となりました。

報告数・累積報告数, 疾病・都道府県別

2023年第49週

	ジフテリア		重症急性 呼吸器症候群*		中東呼吸器 症候群**		鳥インフル エンザ(H5N1)		鳥インフル エンザ(H7N9)***		コレラ		細菌性赤痢		腸管出血性 大腸菌感染症		腸チフス	
	報告数	累積	報告数	累積	報告数	累積	報告数	累積	報告数	累積	報告数	累積	報告数	累積	報告数	累積	報告数	累積
総 数	-	-	-	-	-	-	-	-	-	-	2	2	44	38	3694	1	37	
北海道	-	-	-	-	-	-	-	-	-	-	-	-	1	-	135	-	-	
青森県	-	-	-	-	-	-	-	-	-	-	-	-	-	2	22	-	-	
岩手県	-	-	-	-	-	-	-	-	-	-	-	-	2	-	48	-	1	
宮城県	-	-	-	-	-	-	-	-	-	-	-	-	1	-	80	-	-	
秋田県	-	-	-	-	-	-	-	-	-	-	-	-	-	-	22	-	-	
山形県	-	-	-	-	-	-	-	-	-	-	-	-	-	-	82	-	-	
福島県	-	-	-	-	-	-	-	-	-	-	-	-	-	-	29	-	-	
茨城県	-	-	-	-	-	-	-	-	-	-	-	-	1	-	86	-	3	
栃木県	-	-	-	-	-	-	-	-	-	-	-	1	1	3	31	-	1	
群馬県	-	-	-	-	-	-	-	-	-	-	-	-	-	-	124	-	-	
埼玉県	-	-	-	-	-	-	-	-	-	-	-	-	9	2	163	-	3	
千葉県	-	-	-	-	-	-	-	-	-	-	-	-	3	3	145	-	4	
東京都	-	-	-	-	-	-	-	-	-	-	2	-	9	6	417	-	8	
神奈川県	-	-	-	-	-	-	-	-	-	-	-	-	3	1	323	1	2	
新潟県	-	-	-	-	-	-	-	-	-	-	-	-	-	-	65	-	-	
富山県	-	-	-	-	-	-	-	-	-	-	-	-	-	-	26	-	-	
石川県	-	-	-	-	-	-	-	-	-	-	-	-	2	-	42	-	1	
福井県	-	-	-	-	-	-	-	-	-	-	-	-	2	-	16	-	-	
山梨県	-	-	-	-	-	-	-	-	-	-	-	-	-	-	69	-	-	
長野県	-	-	-	-	-	-	-	-	-	-	-	-	1	-	36	-	-	
岐阜県	-	-	-	-	-	-	-	-	-	-	-	-	-	-	44	-	-	
静岡県	-	-	-	-	-	-	-	-	-	-	-	-	-	1	87	-	-	
愛知県	-	-	-	-	-	-	-	-	-	-	-	-	-	1	151	-	-	
三重県	-	-	-	-	-	-	-	-	-	-	-	-	-	1	54	-	1	
滋賀県	-	-	-	-	-	-	-	-	-	-	-	-	-	-	37	-	-	
京都府	-	-	-	-	-	-	-	-	-	-	-	-	-	-	52	-	1	
大阪府	-	-	-	-	-	-	-	-	-	-	-	-	1	9	219	-	4	
兵庫県	-	-	-	-	-	-	-	-	-	-	-	-	1	-	148	-	2	
奈良県	-	-	-	-	-	-	-	-	-	-	-	-	-	-	30	-	-	
和歌山県	-	-	-	-	-	-	-	-	-	-	-	-	-	-	21	-	-	
鳥取県	-	-	-	-	-	-	-	-	-	-	-	-	-	-	17	-	-	
島根県	-	-	-	-	-	-	-	-	-	-	-	-	1	-	80	-	2	
岡山県	-	-	-	-	-	-	-	-	-	-	-	1	1	2	103	-	1	
広島県	-	-	-	-	-	-	-	-	-	-	-	-	-	-	49	-	-	
山口県	-	-	-	-	-	-	-	-	-	-	-	-	-	-	28	-	-	
徳島県	-	-	-	-	-	-	-	-	-	-	-	-	-	-	9	-	-	
香川県	-	-	-	-	-	-	-	-	-	-	-	-	-	-	43	-	-	
愛媛県	-	-	-	-	-	-	-	-	-	-	-	-	1	-	16	-	-	
高知県	-	-	-	-	-	-	-	-	-	-	-	-	-	-	7	-	-	
福岡県	-	-	-	-	-	-	-	-	-	-	-	-	1	2	211	-	2	
佐賀県	-	-	-	-	-	-	-	-	-	-	-	-	3	1	20	-	-	
長崎県	-	-	-	-	-	-	-	-	-	-	-	-	-	4	61	-	-	
熊本県	-	-	-	-	-	-	-	-	-	-	-	-	-	-	30	-	-	
大分県	-	-	-	-	-	-	-	-	-	-	-	-	-	-	34	-	-	
宮崎県	-	-	-	-	-	-	-	-	-	-	-	-	-	-	27	-	1	
鹿児島県	-	-	-	-	-	-	-	-	-	-	-	-	-	-	125	-	-	
沖縄県	-	-	-	-	-	-	-	-	-	-	-	-	-	-	30	-	-	

*2023年5月26日よりサル痘から感染症法上の名称が変更されました。

報告数・累積報告数, 疾病・都道府県別

2023年第49週

	パラチフス		E型肝炎		ウエストナイル熱		A型肝炎		エキノコックス症		エムボックス*		黄熱		オウム病		オムスク出血熱	
	報告数	累積	報告数	累積	報告数	累積	報告数	累積	報告数	累積	報告数	累積	報告数	累積	報告数	累積	報告数	累積
総数	-	9	9	509	-	-	-	50	-	13	1	220	-	-	-	8	-	-
北海道	-	-	1	59	-	-	-	2	-	13	-	-	-	-	-	-	-	-
青森県	-	-	-	2	-	-	-	-	-	-	-	-	-	-	-	-	-	-
岩手県	-	-	-	7	-	-	-	-	-	-	-	-	-	-	-	-	-	-
宮城県	-	-	-	15	-	-	-	-	-	-	-	-	-	-	-	-	-	-
秋田県	-	-	-	5	-	-	-	1	-	-	-	-	-	-	-	-	-	-
山形県	-	-	-	4	-	-	-	1	-	-	-	-	-	-	-	-	-	-
福島県	-	-	-	1	-	-	-	-	-	-	-	-	-	-	-	-	-	-
茨城県	-	-	-	19	-	-	-	1	-	-	-	2	-	-	-	-	-	-
栃木県	-	-	-	8	-	-	-	-	-	-	-	-	-	-	-	-	-	-
群馬県	-	-	-	14	-	-	-	1	-	-	-	1	-	-	-	-	-	-
埼玉県	-	1	-	38	-	-	-	3	-	-	-	5	-	-	-	1	-	-
千葉県	-	2	1	35	-	-	-	4	-	-	-	5	-	-	-	-	-	-
東京都	-	2	2	151	-	-	-	12	-	-	1	164	-	-	-	-	-	-
神奈川県	-	2	1	60	-	-	-	1	-	-	-	5	-	-	-	-	-	-
新潟県	-	-	-	5	-	-	-	1	-	-	-	-	-	-	-	2	-	-
富山県	-	-	-	-	-	-	-	-	-	-	-	-	-	-	-	1	-	-
石川県	-	-	-	9	-	-	-	1	-	-	-	-	-	-	-	-	-	-
福井県	-	-	-	-	-	-	-	1	-	-	-	-	-	-	-	-	-	-
山梨県	-	-	-	1	-	-	-	-	-	-	-	-	-	-	-	-	-	-
長野県	-	-	-	4	-	-	-	-	-	-	-	-	-	-	-	-	-	-
岐阜県	-	-	-	4	-	-	-	4	-	-	-	-	-	-	-	-	-	-
静岡県	-	-	-	6	-	-	-	-	-	-	-	1	-	-	-	-	-	-
愛知県	-	2	-	8	-	-	-	2	-	-	-	4	-	-	-	1	-	-
三重県	-	-	-	1	-	-	-	-	-	-	-	-	-	-	-	-	-	-
滋賀県	-	-	-	1	-	-	-	3	-	-	-	-	-	-	-	-	-	-
京都府	-	-	-	4	-	-	-	-	-	-	-	-	-	-	-	-	-	-
大阪府	-	-	-	10	-	-	-	2	-	-	-	22	-	-	-	1	-	-
兵庫県	-	-	-	8	-	-	-	3	-	-	-	-	-	-	-	-	-	-
奈良県	-	-	-	-	-	-	-	-	-	-	-	1	-	-	-	-	-	-
和歌山県	-	-	-	-	-	-	-	-	-	-	-	-	-	-	-	-	-	-
鳥取県	-	-	-	1	-	-	-	-	-	-	-	-	-	-	-	-	-	-
島根県	-	-	-	-	-	-	-	-	-	-	-	-	-	-	-	-	-	-
岡山県	-	-	-	2	-	-	-	-	-	-	-	1	-	-	-	1	-	-
広島県	-	-	1	6	-	-	-	1	-	-	-	1	-	-	-	-	-	-
山口県	-	-	-	1	-	-	-	-	-	-	-	-	-	-	-	-	-	-
徳島県	-	-	-	-	-	-	-	-	-	-	-	-	-	-	-	-	-	-
香川県	-	-	-	-	-	-	-	1	-	-	-	1	-	-	-	-	-	-
愛媛県	-	-	1	1	-	-	-	1	-	-	-	-	-	-	-	-	-	-
高知県	-	-	-	-	-	-	-	-	-	-	-	1	-	-	-	-	-	-
福岡県	-	-	-	7	-	-	-	3	-	-	-	1	-	-	-	-	-	-
佐賀県	-	-	-	2	-	-	-	-	-	-	-	-	-	-	-	1	-	-
長崎県	-	-	-	1	-	-	-	-	-	-	-	-	-	-	-	-	-	-
熊本県	-	-	1	1	-	-	-	-	-	-	-	-	-	-	-	-	-	-
大分県	-	-	-	4	-	-	-	-	-	-	-	-	-	-	-	-	-	-
宮崎県	-	-	-	-	-	-	-	-	-	-	-	-	-	-	-	-	-	-
鹿児島県	-	-	1	4	-	-	-	-	-	-	-	2	-	-	-	-	-	-
沖縄県	-	-	-	-	-	-	-	1	-	-	-	3	-	-	-	-	-	-

*2016年2月15日より届出対象疾患となりました。

**2013年3月4日より届出対象疾患となりました。

報告数・累積報告数, 疾病・都道府県別

2023年第49週

	回帰熱		キャサナル 森林病		Q熱		狂犬病		コクシジ オイデス症		ジカウイルス 感染症*		重症熱性血小板 減少症候群**		腎症候性出血熱		西部ウマ脳炎	
	報告数	累積	報告数	累積	報告数	累積	報告数	累積	報告数	累積	報告数	累積	報告数	累積	報告数	累積	報告数	累積
総数	1	22	-	-	-	-	-	-	4	-	1	-	131	-	-	-	-	
北海道	1	22	-	-	-	-	-	-	-	-	-	-	-	-	-	-	-	
青森県	-	-	-	-	-	-	-	-	-	-	-	-	-	-	-	-	-	
岩手県	-	-	-	-	-	-	-	-	-	-	-	-	-	-	-	-	-	
宮城県	-	-	-	-	-	-	-	-	-	-	-	-	-	-	-	-	-	
秋田県	-	-	-	-	-	-	-	-	-	-	-	-	-	-	-	-	-	
山形県	-	-	-	-	-	-	-	-	-	-	-	-	-	-	-	-	-	
福島県	-	-	-	-	-	-	-	-	-	-	-	-	-	-	-	-	-	
茨城県	-	-	-	-	-	-	-	-	-	-	-	-	-	-	-	-	-	
栃木県	-	-	-	-	-	-	-	-	-	-	-	-	-	-	-	-	-	
群馬県	-	-	-	-	-	-	-	-	-	-	-	-	-	-	-	-	-	
埼玉県	-	-	-	-	-	-	-	-	-	-	-	-	-	-	-	-	-	
千葉県	-	-	-	-	-	-	-	-	4	-	-	-	-	-	-	-	-	
東京都	-	-	-	-	-	-	-	-	-	-	-	-	-	-	-	-	-	
神奈川県	-	-	-	-	-	-	-	-	-	-	-	-	1	-	-	-	-	
新潟県	-	-	-	-	-	-	-	-	-	-	-	-	-	-	-	-	-	
富山県	-	-	-	-	-	-	-	-	-	-	-	-	-	-	-	-	-	
石川県	-	-	-	-	-	-	-	-	-	-	-	-	-	-	-	-	-	
福井県	-	-	-	-	-	-	-	-	-	-	-	-	-	-	-	-	-	
山梨県	-	-	-	-	-	-	-	-	-	-	-	-	-	-	-	-	-	
長野県	-	-	-	-	-	-	-	-	-	-	-	-	-	-	-	-	-	
岐阜県	-	-	-	-	-	-	-	-	-	-	-	-	-	-	-	-	-	
静岡県	-	-	-	-	-	-	-	-	-	-	-	-	3	-	-	-	-	
愛知県	-	-	-	-	-	-	-	-	-	-	-	-	1	-	-	-	-	
三重県	-	-	-	-	-	-	-	-	-	-	-	-	4	-	-	-	-	
滋賀県	-	-	-	-	-	-	-	-	-	-	-	-	-	-	-	-	-	
京都府	-	-	-	-	-	-	-	-	-	-	-	-	1	-	-	-	-	
大阪府	-	-	-	-	-	-	-	-	-	-	-	-	-	-	-	-	-	
兵庫県	-	-	-	-	-	-	-	-	-	-	1	-	4	-	-	-	-	
奈良県	-	-	-	-	-	-	-	-	-	-	-	-	-	-	-	-	-	
和歌山県	-	-	-	-	-	-	-	-	-	-	-	-	3	-	-	-	-	
鳥取県	-	-	-	-	-	-	-	-	-	-	-	-	2	-	-	-	-	
島根県	-	-	-	-	-	-	-	-	-	-	-	-	8	-	-	-	-	
岡山県	-	-	-	-	-	-	-	-	-	-	-	-	4	-	-	-	-	
広島県	-	-	-	-	-	-	-	-	-	-	-	-	8	-	-	-	-	
山口県	-	-	-	-	-	-	-	-	-	-	-	-	14	-	-	-	-	
徳島県	-	-	-	-	-	-	-	-	-	-	-	-	4	-	-	-	-	
香川県	-	-	-	-	-	-	-	-	-	-	-	-	7	-	-	-	-	
愛媛県	-	-	-	-	-	-	-	-	-	-	-	-	3	-	-	-	-	
高知県	-	-	-	-	-	-	-	-	-	-	-	-	10	-	-	-	-	
福岡県	-	-	-	-	-	-	-	-	-	-	-	-	2	-	-	-	-	
佐賀県	-	-	-	-	-	-	-	-	-	-	-	-	2	-	-	-	-	
長崎県	-	-	-	-	-	-	-	-	-	-	-	-	10	-	-	-	-	
熊本県	-	-	-	-	-	-	-	-	-	-	-	-	7	-	-	-	-	
大分県	-	-	-	-	-	-	-	-	-	-	-	-	12	-	-	-	-	
宮崎県	-	-	-	-	-	-	-	-	-	-	-	-	12	-	-	-	-	
鹿児島県	-	-	-	-	-	-	-	-	-	-	-	-	9	-	-	-	-	
沖縄県	-	-	-	-	-	-	-	-	-	-	-	-	-	-	-	-	-	

*鳥インフルエンザ(H5N1及びH7N9)を除く。

報告数・累積報告数, 疾病・都道府県別

2023年第49週

	ダニ媒介脳炎		炭 疽		チクングニア熱		つつが虫病		デング熱		東部ウマ脳炎		鳥インフルエンザ*		ニパウイルス感染症		日本紅斑熱	
	報告数	累積	報告数	累積	報告数	累積	報告数	累積	報告数	累積	報告数	累積	報告数	累積	報告数	累積	報告数	累積
総 数	-	-	-	-	-	7	46	353	3	166	-	-	-	-	-	-	2	502
北海道	-	-	-	-	-	-	-	-	1	3	-	-	-	-	-	-	-	-
青森県	-	-	-	-	-	-	-	9	-	-	-	-	-	-	-	-	-	-
岩手県	-	-	-	-	-	-	-	6	-	2	-	-	-	-	-	-	-	-
宮城県	-	-	-	-	-	1	-	1	-	1	-	-	-	-	-	-	-	-
秋田県	-	-	-	-	-	-	-	6	-	-	-	-	-	-	-	-	-	-
山形県	-	-	-	-	-	-	1	3	-	-	-	-	-	-	-	-	-	-
福島県	-	-	-	-	-	-	1	16	-	-	-	-	-	-	-	-	-	-
茨城県	-	-	-	-	-	-	-	4	-	2	-	-	-	-	-	-	-	1
栃木県	-	-	-	-	-	-	2	2	-	-	-	-	-	-	-	-	-	-
群馬県	-	-	-	-	-	-	1	7	-	7	-	-	-	-	-	-	-	-
埼玉県	-	-	-	-	-	-	-	2	-	9	-	-	-	-	-	-	-	-
千葉県	-	-	-	-	-	3	11	52	-	13	-	-	-	-	-	-	1	21
東京都	-	-	-	-	-	1	1	9	-	44	-	-	-	-	-	-	-	1
神奈川県	-	-	-	-	-	-	4	10	2	13	-	-	-	-	-	-	-	1
新潟県	-	-	-	-	-	1	1	6	-	1	-	-	-	-	-	-	-	1
富山県	-	-	-	-	-	-	-	2	-	-	-	-	-	-	-	-	-	1
石川県	-	-	-	-	-	-	-	1	-	-	-	-	-	-	-	-	-	3
福井県	-	-	-	-	-	-	-	1	-	-	-	-	-	-	-	-	-	6
山梨県	-	-	-	-	-	-	-	1	-	-	-	-	-	-	-	-	-	-
長野県	-	-	-	-	-	-	1	3	-	1	-	-	-	-	-	-	-	-
岐阜県	-	-	-	-	-	-	1	20	-	1	-	-	-	-	-	-	-	-
静岡県	-	-	-	-	-	-	1	5	-	3	-	-	-	-	-	-	-	7
愛知県	-	-	-	-	-	-	1	19	-	11	-	-	-	-	-	-	-	9
三重県	-	-	-	-	-	-	-	4	-	3	-	-	-	-	-	-	-	68
滋賀県	-	-	-	-	-	-	-	1	-	-	-	-	-	-	-	-	-	-
京都府	-	-	-	-	-	-	-	1	-	5	-	-	-	-	-	-	-	8
大阪府	-	-	-	-	-	-	-	3	-	19	-	-	-	-	-	-	-	9
兵庫県	-	-	-	-	-	-	1	8	-	2	-	-	-	-	-	-	-	19
奈良県	-	-	-	-	-	-	-	1	-	2	-	-	-	-	-	-	-	3
和歌山県	-	-	-	-	-	-	-	7	-	-	-	-	-	-	-	-	-	42
鳥取県	-	-	-	-	-	-	-	1	-	1	-	-	-	-	-	-	-	3
島根県	-	-	-	-	-	-	-	3	-	-	-	-	-	-	-	-	-	27
岡山県	-	-	-	-	-	-	1	4	-	-	-	-	-	-	-	-	-	13
広島県	-	-	-	-	-	-	1	16	-	4	-	-	-	-	-	-	-	105
山口県	-	-	-	-	-	-	-	1	-	1	-	-	-	-	-	-	-	11
徳島県	-	-	-	-	-	-	-	1	-	-	-	-	-	-	-	-	-	7
香川県	-	-	-	-	-	-	-	-	-	-	-	-	-	-	-	-	-	7
愛媛県	-	-	-	-	-	-	-	1	-	-	-	-	-	-	-	-	-	20
高知県	-	-	-	-	-	-	2	9	-	-	-	-	-	-	-	-	-	16
福岡県	-	-	-	-	-	1	1	6	-	13	-	-	-	-	-	-	-	11
佐賀県	-	-	-	-	-	-	-	5	-	-	-	-	-	-	-	-	-	11
長崎県	-	-	-	-	-	-	1	11	-	2	-	-	-	-	-	-	-	14
熊本県	-	-	-	-	-	-	2	14	-	-	-	-	-	-	-	-	-	22
大分県	-	-	-	-	-	-	2	14	-	1	-	-	-	-	-	-	-	9
宮崎県	-	-	-	-	-	-	5	22	-	-	-	-	-	-	-	-	-	14
鹿児島県	-	-	-	-	-	-	4	32	-	1	-	-	-	-	-	-	1	11
沖縄県	-	-	-	-	-	-	-	3	-	1	-	-	-	-	-	-	-	1

報告数・累積報告数, 疾病・都道府県別

2023年第49週

	日本脳炎		ハンタウイルス 肺症候群		Bウイルス病		鼻 疽		ブルセラ症		ベネズエラ ウマ脳炎		ヘンドラウイルス 感 染 症		発しんチフス		ボツリヌス症	
	報告数	累積	報告数	累積	報告数	累積	報告数	累積	報告数	累積	報告数	累積	報告数	累積	報告数	累積	報告数	累積
総 数	-	6	-	-	-	-	-	-	-	2	-	-	-	-	-	-	-	-
北海道	-	-	-	-	-	-	-	-	-	-	-	-	-	-	-	-	-	-
青森県	-	-	-	-	-	-	-	-	-	-	-	-	-	-	-	-	-	-
岩手県	-	-	-	-	-	-	-	-	-	-	-	-	-	-	-	-	-	-
宮城県	-	-	-	-	-	-	-	-	-	-	-	-	-	-	-	-	-	-
秋田県	-	-	-	-	-	-	-	-	-	-	-	-	-	-	-	-	-	-
山形県	-	-	-	-	-	-	-	-	-	-	-	-	-	-	-	-	-	-
福島県	-	-	-	-	-	-	-	-	-	-	-	-	-	-	-	-	-	-
茨城県	-	2	-	-	-	-	-	-	-	-	-	-	-	-	-	-	-	-
栃木県	-	-	-	-	-	-	-	-	-	-	-	-	-	-	-	-	-	-
群馬県	-	-	-	-	-	-	-	-	-	-	-	-	-	-	-	-	-	-
埼玉県	-	-	-	-	-	-	-	-	-	-	-	-	-	-	-	-	-	-
千葉県	-	-	-	-	-	-	-	-	-	-	-	-	-	-	-	-	-	-
東京都	-	-	-	-	-	-	-	-	-	1	-	-	-	-	-	-	-	-
神奈川県	-	-	-	-	-	-	-	-	-	-	-	-	-	-	-	-	-	-
新潟県	-	-	-	-	-	-	-	-	-	-	-	-	-	-	-	-	-	-
富山県	-	-	-	-	-	-	-	-	-	-	-	-	-	-	-	-	-	-
石川県	-	-	-	-	-	-	-	-	-	-	-	-	-	-	-	-	-	-
福井県	-	-	-	-	-	-	-	-	-	-	-	-	-	-	-	-	-	-
山梨県	-	-	-	-	-	-	-	-	-	-	-	-	-	-	-	-	-	-
長野県	-	-	-	-	-	-	-	-	-	1	-	-	-	-	-	-	-	-
岐阜県	-	-	-	-	-	-	-	-	-	-	-	-	-	-	-	-	-	-
静岡県	-	1	-	-	-	-	-	-	-	-	-	-	-	-	-	-	-	-
愛知県	-	-	-	-	-	-	-	-	-	-	-	-	-	-	-	-	-	-
三重県	-	-	-	-	-	-	-	-	-	-	-	-	-	-	-	-	-	-
滋賀県	-	-	-	-	-	-	-	-	-	-	-	-	-	-	-	-	-	-
京都府	-	-	-	-	-	-	-	-	-	-	-	-	-	-	-	-	-	-
大阪府	-	1	-	-	-	-	-	-	-	-	-	-	-	-	-	-	-	-
兵庫県	-	-	-	-	-	-	-	-	-	-	-	-	-	-	-	-	-	-
奈良県	-	-	-	-	-	-	-	-	-	-	-	-	-	-	-	-	-	-
和歌山県	-	-	-	-	-	-	-	-	-	-	-	-	-	-	-	-	-	-
鳥取県	-	-	-	-	-	-	-	-	-	-	-	-	-	-	-	-	-	-
島根県	-	-	-	-	-	-	-	-	-	-	-	-	-	-	-	-	-	-
岡山県	-	-	-	-	-	-	-	-	-	-	-	-	-	-	-	-	-	-
広島県	-	-	-	-	-	-	-	-	-	-	-	-	-	-	-	-	-	-
山口県	-	-	-	-	-	-	-	-	-	-	-	-	-	-	-	-	-	-
徳島県	-	-	-	-	-	-	-	-	-	-	-	-	-	-	-	-	-	-
香川県	-	-	-	-	-	-	-	-	-	-	-	-	-	-	-	-	-	-
愛媛県	-	-	-	-	-	-	-	-	-	-	-	-	-	-	-	-	-	-
高知県	-	-	-	-	-	-	-	-	-	-	-	-	-	-	-	-	-	-
福岡県	-	-	-	-	-	-	-	-	-	-	-	-	-	-	-	-	-	-
佐賀県	-	-	-	-	-	-	-	-	-	-	-	-	-	-	-	-	-	-
長崎県	-	-	-	-	-	-	-	-	-	-	-	-	-	-	-	-	-	-
熊本県	-	2	-	-	-	-	-	-	-	-	-	-	-	-	-	-	-	-
大分県	-	-	-	-	-	-	-	-	-	-	-	-	-	-	-	-	-	-
宮崎県	-	-	-	-	-	-	-	-	-	-	-	-	-	-	-	-	-	-
鹿児島県	-	-	-	-	-	-	-	-	-	-	-	-	-	-	-	-	-	-
沖縄県	-	-	-	-	-	-	-	-	-	-	-	-	-	-	-	-	-	-

報告数・累積報告数, 疾病・都道府県別

2023年第49週

	マラリア		野 兎 病		ライム病		リッサウイルス 感 染 症		リフトバレー熱		類 鼻 疽		レジオネラ症		レプトスピラ症		ロッキー山 紅 斑 熱	
	報告数	累積	報告数	累積	報告数	累積	報告数	累積	報告数	累積	報告数	累積	報告数	累積	報告数	累積	報告数	累積
総 数	2	34	-	-	-	29	-	-	-	-	-	-	34	2158	-	49	-	-
北海道	-	1	-	-	-	17	-	-	-	-	-	-	1	48	-	1	-	-
青森県	-	-	-	-	-	-	-	-	-	-	-	-	-	11	-	-	-	-
岩手県	-	-	-	-	-	-	-	-	-	-	-	-	-	29	-	-	-	-
宮城県	-	-	-	-	-	-	-	-	-	-	-	-	-	64	-	-	-	-
秋田県	-	-	-	-	-	-	-	-	-	-	-	-	1	17	-	-	-	-
山形県	-	-	-	-	-	-	-	-	-	-	-	-	-	20	-	-	-	-
福島県	-	-	-	-	-	-	-	-	-	-	-	-	1	45	-	-	-	-
茨城県	-	-	-	-	-	-	-	-	-	-	-	-	1	84	-	-	-	-
栃木県	-	-	-	-	-	-	-	-	-	-	-	-	-	62	-	-	-	-
群馬県	-	1	-	-	-	-	-	-	-	-	-	-	1	64	-	-	-	-
埼玉県	-	1	-	-	-	1	-	-	-	-	-	-	1	107	-	-	-	-
千葉県	-	1	-	-	-	-	-	-	-	-	-	-	1	93	-	-	-	-
東京都	2	13	-	-	-	1	-	-	-	-	-	-	3	158	-	5	-	-
神奈川県	-	2	-	-	-	1	-	-	-	-	-	-	3	134	-	-	-	-
新潟県	-	-	-	-	-	-	-	-	-	-	-	-	2	59	-	-	-	-
富山県	-	-	-	-	-	-	-	-	-	-	-	-	1	37	-	-	-	-
石川県	-	-	-	-	-	-	-	-	-	-	-	-	1	32	-	-	-	-
福井県	-	-	-	-	-	-	-	-	-	-	-	-	-	22	-	-	-	-
山梨県	-	-	-	-	-	1	-	-	-	-	-	-	-	13	-	-	-	-
長野県	-	1	-	-	-	2	-	-	-	-	-	-	2	32	-	-	-	-
岐阜県	-	1	-	-	-	-	-	-	-	-	-	-	2	58	-	-	-	-
静岡県	-	-	-	-	-	-	-	-	-	-	-	-	1	59	-	-	-	-
愛知県	-	2	-	-	-	1	-	-	-	-	-	-	2	141	-	3	-	-
三重県	-	-	-	-	-	-	-	-	-	-	-	-	1	26	-	1	-	-
滋賀県	-	-	-	-	-	-	-	-	-	-	-	-	2	31	-	-	-	-
京都府	-	2	-	-	-	-	-	-	-	-	-	-	-	37	-	-	-	-
大阪府	-	4	-	-	-	3	-	-	-	-	-	-	-	128	-	4	-	-
兵庫県	-	-	-	-	-	-	-	-	-	-	-	-	2	84	-	-	-	-
奈良県	-	-	-	-	-	-	-	-	-	-	-	-	-	23	-	-	-	-
和歌山県	-	-	-	-	-	-	-	-	-	-	-	-	-	16	-	2	-	-
鳥取県	-	-	-	-	-	-	-	-	-	-	-	-	-	10	-	-	-	-
島根県	-	-	-	-	-	-	-	-	-	-	-	-	-	12	-	-	-	-
岡山県	-	-	-	-	-	-	-	-	-	-	-	-	1	47	-	-	-	-
広島県	-	-	-	-	-	-	-	-	-	-	-	-	-	63	-	-	-	-
山口県	-	-	-	-	-	-	-	-	-	-	-	-	-	27	-	-	-	-
徳島県	-	-	-	-	-	1	-	-	-	-	-	-	1	14	-	-	-	-
香川県	-	-	-	-	-	-	-	-	-	-	-	-	-	18	-	-	-	-
愛媛県	-	1	-	-	-	-	-	-	-	-	-	-	-	20	-	1	-	-
高知県	-	1	-	-	-	-	-	-	-	-	-	-	-	7	-	1	-	-
福岡県	-	2	-	-	-	1	-	-	-	-	-	-	2	83	-	-	-	-
佐賀県	-	1	-	-	-	-	-	-	-	-	-	-	-	8	-	-	-	-
長崎県	-	-	-	-	-	-	-	-	-	-	-	-	-	24	-	1	-	-
熊本県	-	-	-	-	-	-	-	-	-	-	-	-	-	41	-	-	-	-
大分県	-	-	-	-	-	-	-	-	-	-	-	-	1	19	-	-	-	-
宮崎県	-	-	-	-	-	-	-	-	-	-	-	-	-	7	-	2	-	-
鹿児島県	-	-	-	-	-	-	-	-	-	-	-	-	-	13	-	6	-	-
沖縄県	-	-	-	-	-	-	-	-	-	-	-	-	-	11	-	22	-	-

*E型肝炎及びA型肝炎を除く。
 **2014年9月19日より届出対象疾患となりました。2023年5月26日よりカルバペネム耐性腸内細菌科細菌感染症から感染症法上の名称が変更されました。
 ***急性灰白髄炎を除く。2018年5月1日より届出対象疾患となりました。
 ****ウエストナイル脳炎、西部ウマ脳炎、ダニ媒介脳炎、東部ウマ脳炎、日本脳炎、ベネズエラウマ脳炎及びリフトバレー熱を除く。

報告数・累積報告数, 疾病・都道府県別

2023年第49週

	アメルバ赤痢		ウイルス型肝炎*		カルバペネム耐性 腸内細菌科細菌感染症**		急性弛緩性 麻痺***		急性脳炎****		クリプト スポリジウム症		クロイツフェルト ・ヤコブ病		劇症型溶血性 レンサ球菌感染症		後天性免疫不全 症候群	
	報告数	累積	報告数	累積	報告数	累積	報告数	累積	報告数	累積	報告数	累積	報告数	累積	報告数	累積	報告数	累積
総 数	9	457	-	226	28	1980	-	53	14	581	1	12	1	152	21	837	11	874
北海道	1	12	-	3	3	111	-	-	1	24	-	3	-	6	2	30	-	43
青森県	-	1	-	2	2	29	-	-	-	-	-	1	-	3	-	10	-	6
岩手県	-	2	-	3	-	10	-	-	1	1	-	-	-	-	-	4	-	1
宮城県	-	7	-	5	-	59	-	1	-	3	-	-	-	2	-	13	-	11
秋田県	-	-	-	1	-	25	-	-	-	1	-	-	-	-	-	5	-	1
山形県	-	3	-	-	1	22	-	-	-	3	-	-	-	1	-	9	-	-
福島県	-	4	-	4	1	27	-	-	-	4	-	-	-	7	-	9	-	6
茨城県	-	9	-	4	-	50	-	-	-	36	-	-	-	3	-	13	1	20
栃木県	-	3	-	1	-	29	-	2	1	11	-	-	-	1	1	8	-	9
群馬県	-	9	-	14	-	22	-	1	1	8	-	-	-	6	-	8	-	12
埼玉県	-	27	-	7	3	67	-	6	1	35	-	-	-	8	3	56	-	26
千葉県	1	21	-	11	1	57	-	-	1	87	-	-	-	7	2	32	-	35
東京都	-	84	-	40	1	210	-	6	-	36	-	1	-	19	4	126	3	274
神奈川県	-	41	-	12	1	118	-	3	-	34	-	-	-	6	-	59	-	49
新潟県	-	2	-	2	-	48	-	1	-	15	-	-	-	2	-	14	-	7
富山県	-	2	-	1	-	27	-	-	-	3	-	-	-	-	-	13	-	-
石川県	-	2	-	1	-	24	-	6	-	8	-	-	-	-	-	8	-	3
福井県	-	1	-	3	-	7	-	-	-	4	-	-	-	2	-	5	-	-
山梨県	-	3	-	-	-	6	-	-	-	6	-	-	-	1	-	1	-	1
長野県	-	6	-	1	-	28	-	2	2	18	-	-	-	6	1	21	1	4
岐阜県	-	2	-	2	-	13	-	1	-	6	-	-	-	1	1	15	-	15
静岡県	-	11	-	5	-	23	-	-	2	32	-	-	-	7	-	25	-	15
愛知県	-	33	-	10	3	158	-	1	2	47	1	1	-	7	-	52	2	82
三重県	-	2	-	1	2	33	-	4	-	3	-	-	-	1	-	18	-	2
滋賀県	-	6	-	-	-	19	-	-	-	7	-	1	-	2	-	13	-	3
京都府	1	10	-	2	1	40	-	2	-	5	-	1	-	7	-	14	2	10
大阪府	2	49	-	23	1	161	-	2	-	18	-	-	-	5	2	51	1	70
兵庫県	1	22	-	10	-	85	-	2	-	20	-	-	-	5	2	36	-	18
奈良県	-	4	-	4	-	31	-	-	-	3	-	-	-	-	-	13	-	5
和歌山県	-	3	-	2	-	13	-	-	-	2	-	-	-	2	-	4	-	3
鳥取県	-	3	-	1	-	6	-	1	-	4	-	1	-	-	-	5	-	3
島根県	-	2	-	-	1	30	-	-	-	-	-	-	-	1	-	6	-	2
岡山県	2	10	-	4	-	25	-	1	-	10	-	-	-	-	-	7	-	5
広島県	-	10	-	8	-	51	-	-	-	8	-	-	-	6	-	13	-	11
山口県	-	2	-	1	1	31	-	1	1	13	-	-	-	1	-	11	-	6
徳島県	-	1	-	2	-	1	-	-	-	-	-	-	-	2	1	4	-	2
香川県	-	6	-	2	-	16	-	-	-	3	-	-	-	3	-	8	-	4
愛媛県	-	2	-	4	-	25	-	1	-	1	-	-	-	-	1	11	-	3
高知県	-	1	-	1	-	9	-	1	-	-	-	-	-	1	-	1	-	2
福岡県	1	22	-	8	3	108	-	5	1	33	-	2	1	4	-	40	-	47
佐賀県	-	2	-	1	-	8	-	-	-	1	-	-	-	2	-	7	-	6
長崎県	-	-	-	2	1	27	-	-	-	-	-	-	-	2	-	9	-	9
熊本県	-	2	-	4	-	15	-	-	-	-	-	-	-	2	-	3	-	11
大分県	-	4	-	-	-	32	-	-	-	5	-	-	-	1	-	5	-	6
宮崎県	-	3	-	7	-	3	-	1	-	3	-	-	-	4	-	4	-	5
鹿児島県	-	4	-	1	2	19	-	-	-	10	-	1	-	5	1	5	1	7
沖縄県	-	2	-	6	-	22	-	2	-	10	-	-	-	1	-	13	-	14

*2013年4月1日より届出対象疾患となりました。
 **2014年9月19日より届出対象疾患となりました。

報告数・累積報告数, 疾病・都道府県別

2023年第49週

	ジアルジア症		侵襲性インフルエンザ菌感染症*		侵襲性髄膜炎菌感染症*		侵襲性肺炎球菌感染症*		水痘** (入院例に限る)		先天性風しん症候群		梅毒		播種性 クリプトコックス症**		破傷風	
	報告数	累積	報告数	累積	報告数	累積	報告数	累積	報告数	累積	報告数	累積	報告数	累積	報告数	累積	報告数	累積
総数	-	36	11	512	-	16	50	1757	11	376	-	-	192	14088	1	158	1	101
北海道	-	-	2	32	-	-	-	65	1	9	-	-	10	638	-	3	-	4
青森県	-	-	-	1	-	-	-	22	-	1	-	-	-	25	-	-	-	3
岩手県	-	-	-	2	-	-	3	12	-	-	-	-	1	40	-	-	-	1
宮城県	-	-	-	5	-	-	-	28	-	4	-	-	2	144	-	2	-	8
秋田県	-	1	-	5	-	-	-	14	-	7	-	-	2	31	-	2	-	1
山形県	-	-	-	1	-	-	-	10	-	1	-	-	-	29	-	1	-	2
福島県	-	-	-	5	-	-	-	20	-	2	-	-	3	153	-	2	-	1
茨城県	-	1	-	7	-	-	1	31	-	7	-	-	8	268	-	2	-	2
栃木県	-	-	-	4	-	-	-	19	1	6	-	-	8	160	-	5	-	-
群馬県	-	-	1	6	-	-	-	21	-	1	-	-	2	178	-	2	-	2
埼玉県	-	3	-	9	-	1	1	73	-	12	-	-	2	438	-	7	-	3
千葉県	-	2	1	24	-	2	4	63	-	13	-	-	7	439	-	8	-	7
東京都	-	10	1	46	-	3	3	193	1	59	-	-	43	3455	-	16	-	7
神奈川県	-	3	-	45	-	-	3	125	2	45	-	-	8	624	-	11	-	5
新潟県	-	1	-	4	-	-	1	36	-	7	-	-	2	118	-	8	-	1
富山県	-	-	-	12	-	-	-	25	-	6	-	-	1	23	-	1	-	1
石川県	-	-	-	6	-	-	1	23	-	7	-	-	-	53	-	1	-	-
福井県	-	2	-	2	-	-	-	12	-	2	-	-	-	50	-	-	-	-
山梨県	-	-	-	-	-	-	-	6	-	-	-	-	-	22	-	1	-	1
長野県	-	1	-	7	-	2	3	19	-	2	-	-	1	76	-	8	-	1
岐阜県	-	1	-	13	-	-	1	27	-	6	-	-	6	134	-	2	-	3
静岡県	-	2	-	13	-	-	-	33	1	20	-	-	4	315	-	3	-	3
愛知県	-	-	1	42	-	1	7	136	2	30	-	-	6	784	-	9	-	8
三重県	-	-	-	7	-	-	2	22	1	4	-	-	2	106	-	3	-	1
滋賀県	-	-	-	7	-	-	1	23	-	9	-	-	2	70	-	2	-	2
京都府	-	-	1	17	-	-	3	44	-	7	-	-	3	138	-	2	-	2
大阪府	-	3	1	49	-	3	1	146	-	26	-	-	12	1871	-	7	-	1
兵庫県	-	1	1	39	-	2	1	90	1	10	-	-	7	459	-	4	-	4
奈良県	-	-	-	8	-	-	2	33	-	11	-	-	-	88	-	1	-	1
和歌山県	-	-	-	2	-	1	-	9	-	2	-	-	-	60	-	1	-	1
鳥取県	-	-	-	3	-	-	-	8	-	-	-	-	-	27	-	2	-	-
島根県	-	-	-	1	-	-	1	21	-	-	-	-	1	22	-	-	-	1
岡山県	-	1	-	9	-	-	2	30	-	5	-	-	2	274	-	2	-	3
広島県	-	1	-	4	-	-	-	21	-	11	-	-	10	400	-	1	-	-
山口県	-	-	-	7	-	-	-	10	-	5	-	-	3	97	-	1	-	1
徳島県	-	-	-	1	-	-	-	1	-	-	-	-	-	75	-	-	-	1
香川県	-	-	1	6	-	-	-	18	-	-	-	-	-	130	-	3	-	-
愛媛県	-	-	-	4	-	-	-	7	-	4	-	-	2	133	-	3	-	2
高知県	-	-	-	5	-	-	-	11	-	-	-	-	2	58	-	3	-	1
福岡県	-	1	-	15	-	-	3	81	1	12	-	-	15	887	-	9	-	6
佐賀県	-	-	-	-	-	-	1	8	-	3	-	-	2	91	-	2	-	2
長崎県	-	-	1	5	-	-	2	20	-	5	-	-	4	138	-	5	-	1
熊本県	-	-	-	5	-	1	1	21	-	6	-	-	4	233	1	5	-	-
大分県	-	-	-	3	-	-	1	10	-	2	-	-	-	79	-	1	-	3
宮崎県	-	-	-	2	-	-	-	15	-	4	-	-	-	163	-	5	-	2
鹿児島県	-	1	-	6	-	-	-	18	-	3	-	-	1	155	-	1	-	1
沖縄県	-	1	-	16	-	-	1	77	-	-	-	-	4	137	-	1	1	1

*2018年1月1日より届出対象疾患となりました。
 **2014年9月19日より届出対象疾患となりました。

報告数・累積報告数, 疾病・都道府県別

2023年第49週

	バンコマイシン耐性 黄色ブドウ球菌感染症		バンコマイシン耐性 腸球菌感染症		百日咳*		風しん		麻しん		薬剤耐性アシネト バクター感染症**	
	報告数	累積	報告数	累積	報告数	累積	報告数	累積	報告数	累積	報告数	累積
総 数	-	-	1	113	29	952	-	11	2	27	-	14
北海道	-	-	-	-	3	67	-	-	-	2	-	-
青森県	-	-	-	1	1	10	-	-	-	-	-	-
岩手県	-	-	-	-	-	5	-	-	-	-	-	-
宮城県	-	-	-	-	-	3	-	-	-	-	-	-
秋田県	-	-	-	-	14	87	-	-	-	1	-	-
山形県	-	-	-	3	-	12	-	-	-	-	-	-
福島県	-	-	-	-	2	22	-	-	-	-	-	-
茨城県	-	-	-	-	-	7	-	-	-	1	-	-
栃木県	-	-	-	-	-	4	-	-	-	-	-	-
群馬県	-	-	-	-	1	16	-	1	-	-	-	-
埼玉県	-	-	-	1	-	74	-	1	-	-	-	1
千葉県	-	-	-	4	-	20	-	-	-	1	-	-
東京都	-	-	-	9	-	110	-	4	2	9	-	3
神奈川県	-	-	-	2	-	44	-	2	-	1	-	1
新潟県	-	-	-	-	1	28	-	-	-	-	-	-
富山県	-	-	-	-	-	5	-	-	-	-	-	-
石川県	-	-	-	-	-	7	-	-	-	-	-	-
福井県	-	-	-	1	-	5	-	-	-	-	-	-
山梨県	-	-	-	-	-	-	-	-	-	-	-	-
長野県	-	-	-	1	1	5	-	-	-	-	-	-
岐阜県	-	-	-	-	-	22	-	-	-	-	-	-
静岡県	-	-	-	12	1	10	-	-	-	2	-	-
愛知県	-	-	-	3	2	40	-	-	-	2	-	3
三重県	-	-	-	-	-	4	-	-	-	-	-	-
滋賀県	-	-	-	1	-	15	-	-	-	-	-	1
京都府	-	-	-	4	-	4	-	-	-	-	-	2
大阪府	-	-	-	14	1	44	-	2	-	5	-	1
兵庫県	-	-	-	4	-	51	-	-	-	2	-	-
奈良県	-	-	-	1	-	12	-	-	-	-	-	-
和歌山県	-	-	-	12	-	10	-	-	-	-	-	-
鳥取県	-	-	-	-	-	3	-	-	-	1	-	-
島根県	-	-	-	-	-	-	-	-	-	-	-	-
岡山県	-	-	-	2	-	21	-	-	-	-	-	1
広島県	-	-	-	14	-	9	-	-	-	-	-	-
山口県	-	-	-	2	-	5	-	-	-	-	-	1
徳島県	-	-	-	-	-	77	-	-	-	-	-	-
香川県	-	-	-	-	-	3	-	-	-	-	-	-
愛媛県	-	-	-	2	-	24	-	-	-	-	-	-
高知県	-	-	-	-	-	6	-	-	-	-	-	-
福岡県	-	-	-	4	1	23	-	1	-	-	-	-
佐賀県	-	-	-	-	-	1	-	-	-	-	-	-
長崎県	-	-	-	2	-	2	-	-	-	-	-	-
熊本県	-	-	-	-	1	9	-	-	-	-	-	-
大分県	-	-	1	14	-	3	-	-	-	-	-	-
宮崎県	-	-	-	-	-	5	-	-	-	-	-	-
鹿児島県	-	-	-	-	-	7	-	-	-	-	-	-
沖縄県	-	-	-	-	-	11	-	-	-	-	-	-

注) 百日咳は2018年1月1日より全数把握対象疾患に変更となりました。

*鳥インフルエンザ及び新型インフルエンザ等感染症を除く。

**2023年5月8日より定点把握対象疾患に変更となりました。

***2018年第9週より定点当たり報告数の表示が開始されました。

報告数・定点当たり報告数, 疾病・都道府県別

2023年第49週

	インフルエンザ*		新型コロナウイルス感染症**		RSウイルス感染症***		咽頭結膜熱		A群溶血性レンサ球菌咽頭炎		感染性胃腸炎		水痘		手足口病		伝染性紅斑	
	報告数	定点当り	報告数	定点当り	報告数	定点当り	報告数	定点当り	報告数	定点当り	報告数	定点当り	報告数	定点当り	報告数	定点当り	報告数	定点当り
総数	166690	33.72	17379	3.52	161	0.05	10947	3.48	15196	4.83	18993	6.04	431	0.14	1441	0.46	36	0.01
北海道	13779	60.97	1768	7.82	37	0.26	1063	7.59	749	5.35	286	2.04	25	0.18	6	0.04	2	0.01
青森県	1850	30.83	210	3.50	2	0.05	78	2.05	81	2.13	141	3.71	1	0.03	12	0.32	-	-
岩手県	2524	40.06	223	3.54	3	0.08	83	2.08	90	2.25	196	4.90	2	0.05	18	0.45	1	0.03
宮城県	5232	57.49	271	2.98	1	0.02	137	2.49	175	3.18	148	2.69	6	0.11	13	0.24	-	-
秋田県	1046	20.12	147	2.83	-	-	21	0.62	20	0.59	106	3.12	4	0.12	51	1.50	-	-
山形県	1479	34.40	178	4.14	7	0.25	77	2.75	200	7.14	103	3.68	7	0.25	32	1.14	-	-
福島県	3170	38.66	365	4.45	4	0.08	113	2.31	216	4.41	96	1.96	5	0.10	11	0.22	-	-
茨城県	3848	32.07	558	4.65	7	0.09	170	2.27	462	6.16	273	3.64	13	0.17	14	0.19	-	-
栃木県	2811	36.99	298	3.92	-	-	158	3.29	207	4.31	221	4.60	3	0.06	18	0.38	-	-
群馬県	4041	46.45	329	3.78	1	0.02	92	1.70	218	4.04	295	5.46	9	0.17	46	0.85	-	-
埼玉県	8816	33.91	997	3.83	6	0.04	783	4.77	1263	7.70	1359	8.29	38	0.23	56	0.34	-	-
千葉県	6743	32.89	609	2.97	2	0.02	477	3.73	1046	8.17	891	6.96	7	0.05	32	0.25	1	0.01
東京都	8404	20.30	955	2.31	8	0.03	842	3.23	1631	6.25	2325	8.91	43	0.16	111	0.43	9	0.03
神奈川県	8405	23.22	726	2.01	8	0.04	603	2.64	1049	4.60	1735	7.61	43	0.19	87	0.38	1	0.00
新潟県	3560	41.40	403	4.69	-	-	182	3.31	210	3.82	202	3.67	1	0.02	40	0.73	1	0.02
富山県	1429	29.77	188	3.92	4	0.14	191	6.59	220	7.59	188	6.48	3	0.10	22	0.76	-	-
石川県	1882	39.21	176	3.67	-	-	156	5.38	173	5.97	237	8.17	6	0.21	9	0.31	3	0.10
福井県	1197	30.69	80	2.05	-	-	219	8.76	78	3.12	225	9.00	1	0.04	22	0.88	1	0.04
山梨県	1090	26.59	318	7.76	-	-	37	1.54	32	1.33	220	9.17	1	0.04	18	0.75	-	-
長野県	4068	46.23	584	6.64	1	0.02	61	1.13	265	4.91	184	3.41	1	0.02	19	0.35	-	-
岐阜県	2074	23.84	435	5.00	6	0.11	154	2.91	120	2.26	182	3.43	3	0.06	10	0.19	-	-
静岡県	4599	33.09	506	3.64	4	0.04	197	2.21	364	4.09	569	6.39	11	0.12	17	0.19	-	-
愛知県	6411	32.88	936	4.80	3	0.02	468	2.57	636	3.49	918	5.04	8	0.04	28	0.15	1	0.01
三重県	3372	47.49	273	3.85	-	-	208	4.62	204	4.53	193	4.29	4	0.09	5	0.11	-	-
滋賀県	1662	27.70	185	3.08	-	-	51	1.42	88	2.44	209	5.81	8	0.22	29	0.81	-	-
京都府	3129	24.83	379	3.01	2	0.03	339	4.40	309	4.01	295	3.83	23	0.30	49	0.64	-	-
大阪府	6794	22.20	695	2.27	21	0.11	506	2.57	986	5.01	1035	5.25	23	0.12	93	0.47	3	0.02
兵庫県	5896	29.78	600	3.03	10	0.08	357	2.79	512	4.00	851	6.65	16	0.13	67	0.52	1	0.01
奈良県	1851	33.65	225	4.09	1	0.03	142	4.18	138	4.06	196	5.76	2	0.06	16	0.47	-	-
和歌山県	1488	30.37	145	2.96	-	-	59	1.97	51	1.70	114	3.80	3	0.10	8	0.27	-	-
鳥取県	1037	35.76	100	3.45	1	0.05	15	0.79	203	10.68	82	4.32	-	-	9	0.47	1	0.05
島根県	1131	29.76	105	2.76	1	0.04	42	1.83	35	1.52	107	4.65	3	0.13	12	0.52	-	-
岡山県	2923	34.80	253	3.01	1	0.02	163	3.02	101	1.87	288	5.33	4	0.07	17	0.31	2	0.04
広島県	4274	37.82	313	2.77	1	0.01	310	4.43	308	4.40	461	6.59	7	0.10	23	0.33	-	-
山口県	2210	32.99	254	3.79	2	0.05	128	2.98	269	6.26	314	7.30	4	0.09	13	0.30	-	-
徳島県	1224	33.08	96	2.59	-	-	85	3.70	38	1.65	181	7.87	1	0.04	17	0.74	-	-
香川県	1500	31.91	177	3.77	2	0.07	76	2.71	51	1.82	259	9.25	1	0.04	14	0.50	-	-
愛媛県	1322	21.67	279	4.57	1	0.03	112	3.03	277	7.49	267	7.22	8	0.22	43	1.16	-	-
高知県	1175	26.70	141	3.20	1	0.04	76	2.92	153	5.88	60	2.31	8	0.31	22	0.85	-	-
福岡県	9040	45.66	542	2.74	1	0.01	731	6.09	786	6.55	1062	8.85	32	0.27	56	0.47	2	0.02
佐賀県	1607	41.21	79	2.03	-	-	127	5.52	121	5.26	181	7.87	2	0.09	15	0.65	-	-
長崎県	2700	38.57	194	2.77	1	0.02	196	4.45	164	3.73	182	4.14	5	0.11	30	0.68	-	-
熊本県	3750	46.88	251	3.14	5	0.10	214	4.28	187	3.74	492	9.84	23	0.46	34	0.68	-	-
大分県	3115	53.71	233	4.02	-	-	115	3.19	118	3.28	453	12.58	3	0.08	11	0.31	-	-
宮崎県	2879	49.64	170	2.93	-	-	155	4.31	299	8.31	289	8.03	3	0.08	68	1.89	1	0.03
鹿児島県	3631	40.80	328	3.69	3	0.06	208	4.08	179	3.51	262	5.14	4	0.08	67	1.31	-	-
沖縄県	522	9.67	102	1.89	3	0.10	170	5.48	114	3.68	60	1.94	3	0.10	31	1.00	6	0.19

*髄膜炎菌、肺炎球菌、インフルエンザ菌を原因として同定された場合を除く。
 **オウム病を除く。

報告数・定点当り報告数, 疾病・都道府県別

2023年第49週

	突発性発しん		ヘルパンギーナ		流行性耳下腺炎		急性出血性結膜炎		流行性角結膜炎		細菌性髄膜炎*		無菌性髄膜炎		マイコプラズマ肺炎		クラミジア肺炎**	
	報告数	定点当り	報告数	定点当り	報告数	定点当り	報告数	定点当り	報告数	定点当り	報告数	定点当り	報告数	定点当り	報告数	定点当り	報告数	定点当り
総 数	653	0.21	189	0.06	85	0.03	9	0.01	742	1.06	9	0.02	13	0.03	46	0.10	1	0.00
北海道	14	0.10	2	0.01	1	0.01	-	-	11	0.38	-	-	-	-	1	0.04	-	-
青森県	11	0.29	6	0.16	2	0.05	-	-	9	0.90	-	-	-	-	1	0.17	-	-
岩手県	12	0.30	11	0.28	1	0.03	-	-	8	0.57	-	-	1	0.05	2	0.11	-	-
宮城県	13	0.24	-	-	1	0.02	-	-	2	0.17	-	-	-	-	-	-	-	-
秋田県	10	0.29	2	0.06	2	0.06	-	-	4	0.57	-	-	-	-	-	-	-	-
山形県	3	0.11	3	0.11	1	0.04	-	-	1	0.13	-	-	-	-	-	-	1	0.10
福島県	17	0.35	-	-	2	0.04	-	-	8	0.62	1	0.14	-	-	2	0.29	-	-
茨城県	12	0.16	5	0.07	1	0.01	-	-	31	1.82	-	-	-	-	1	0.08	-	-
栃木県	2	0.04	-	-	-	-	-	-	11	0.92	-	-	-	-	-	-	-	-
群馬県	12	0.22	5	0.09	-	-	-	-	5	0.36	-	-	1	0.11	-	-	-	-
埼玉県	34	0.21	4	0.02	8	0.05	-	-	61	1.49	-	-	1	0.08	1	0.08	-	-
千葉県	26	0.20	3	0.02	3	0.02	-	-	40	1.14	1	0.11	-	-	2	0.22	-	-
東京都	59	0.23	4	0.02	10	0.04	1	0.03	43	1.10	2	0.08	-	-	3	0.12	-	-
神奈川県	43	0.19	8	0.04	7	0.03	-	-	108	2.08	-	-	2	0.17	-	-	-	-
新潟県	11	0.20	4	0.07	1	0.02	-	-	6	0.60	-	-	-	-	1	0.08	-	-
富山県	9	0.31	10	0.34	-	-	-	-	2	0.29	-	-	-	-	2	0.40	-	-
石川県	1	0.03	2	0.07	-	-	3	0.43	26	3.71	-	-	-	-	-	-	-	-
福井県	9	0.36	-	-	-	-	-	-	1	0.33	-	-	1	0.17	7	1.17	-	-
山梨県	8	0.33	1	0.04	1	0.04	-	-	8	0.89	-	-	-	-	-	-	-	-
長野県	3	0.06	3	0.06	1	0.02	-	-	30	3.00	-	-	-	-	-	-	-	-
岐阜県	5	0.09	-	-	4	0.08	-	-	1	0.09	-	-	-	-	-	-	-	-
静岡県	28	0.31	3	0.03	2	0.02	-	-	17	0.77	-	-	3	0.30	1	0.10	-	-
愛知県	24	0.13	4	0.02	1	0.01	-	-	28	0.80	2	0.13	-	-	2	0.13	-	-
三重県	9	0.20	2	0.04	-	-	-	-	4	0.33	-	-	-	-	-	-	-	-
滋賀県	4	0.11	3	0.08	2	0.06	-	-	2	0.25	-	-	-	-	1	0.14	-	-
京都府	9	0.12	10	0.13	3	0.04	-	-	6	0.33	-	-	-	-	-	-	-	-
大阪府	30	0.15	13	0.07	4	0.02	2	0.04	34	0.65	-	-	-	-	3	0.18	-	-
兵庫県	27	0.21	11	0.09	8	0.06	-	-	30	0.86	-	-	1	0.07	2	0.14	-	-
奈良県	8	0.24	1	0.03	1	0.03	-	-	11	1.10	-	-	-	-	-	-	-	-
和歌山県	6	0.20	-	-	-	-	-	-	7	1.75	-	-	-	-	1	0.09	-	-
鳥取県	6	0.32	-	-	-	-	-	-	1	0.20	-	-	-	-	-	-	-	-
島根県	7	0.30	5	0.22	-	-	-	-	1	0.33	-	-	-	-	-	-	-	-
岡山県	8	0.15	2	0.04	3	0.06	-	-	13	1.08	-	-	-	-	-	-	-	-
広島県	10	0.14	9	0.13	1	0.01	-	-	29	1.53	-	-	-	-	1	0.05	-	-
山口県	7	0.16	3	0.07	1	0.02	-	-	15	1.67	-	-	-	-	2	0.22	-	-
徳島県	7	0.30	6	0.26	-	-	-	-	3	0.75	-	-	-	-	1	0.14	-	-
香川県	9	0.32	3	0.11	-	-	-	-	4	0.80	-	-	-	-	-	-	-	-
愛媛県	5	0.14	3	0.08	-	-	-	-	15	1.88	-	-	-	-	-	-	-	-
高知県	1	0.04	1	0.04	1	0.04	-	-	-	-	-	-	1	0.13	3	0.38	-	-
福岡県	39	0.33	5	0.04	6	0.05	-	-	32	1.23	-	-	1	0.07	-	-	-	-
佐賀県	10	0.43	-	-	1	0.04	-	-	5	1.25	1	0.17	-	-	1	0.17	-	-
長崎県	17	0.39	2	0.05	-	-	3	0.38	13	1.63	1	0.08	-	-	2	0.17	-	-
熊本県	12	0.24	12	0.24	1	0.02	-	-	18	2.00	-	-	-	-	-	-	-	-
大分県	22	0.61	3	0.08	2	0.06	-	-	2	0.40	1	0.09	-	-	2	0.18	-	-
宮崎県	16	0.44	-	-	-	-	-	-	16	2.67	-	-	-	-	-	-	-	-
鹿児島県	14	0.27	9	0.18	2	0.04	-	-	10	1.43	-	-	-	-	-	-	-	-
沖縄県	4	0.13	6	0.19	-	-	-	-	10	1.25	-	-	1	0.14	1	0.14	-	-

*病原体がロタウイルスであるものに限る。2013年10月14日より届出対象疾患となりました。

報告数・定点当り報告数, 疾病・都道府県別
2023年第49週

	感染性胃腸炎 (ロタウイルス)*	
	報告数	定点当り
総 数	2	0.00
北海道	-	-
青森県	-	-
岩手県	-	-
宮城県	-	-
秋田県	-	-
山形県	-	-
福島県	-	-
茨城県	-	-
栃木県	-	-
群馬県	-	-
埼玉県	-	-
千葉県	-	-
東京都	1	0.04
神奈川県	-	-
新潟県	1	0.08
富山県	-	-
石川県	-	-
福井県	-	-
山梨県	-	-
長野県	-	-
岐阜県	-	-
静岡県	-	-
愛知県	-	-
三重県	-	-
滋賀県	-	-
京都府	-	-
大阪府	-	-
兵庫県	-	-
奈良県	-	-
和歌山県	-	-
鳥取県	-	-
島根県	-	-
岡山県	-	-
広島県	-	-
山口県	-	-
徳島県	-	-
香川県	-	-
愛媛県	-	-
高知県	-	-
福岡県	-	-
佐賀県	-	-
長崎県	-	-
熊本県	-	-
大分県	-	-
宮崎県	-	-
鹿児島県	-	-
沖縄県	-	-

*2023年9月25日より届出対象となりました。

報告数・疾病・都道府県別

2023年第49週

	インフルエンザ (入院患者)	新型コロナウイルス 感染症(入院患者)*
	報告数	報告数
総 数	1288	1468
北海道	84	172
青森県	23	54
岩手県	36	28
宮城県	41	26
秋田県	27	19
山形県	22	29
福島県	21	17
茨城県	36	39
栃木県	25	11
群馬県	43	61
埼玉県	33	29
千葉県	38	18
東京都	48	61
神奈川県	37	37
新潟県	29	26
富山県	13	16
石川県	8	11
福井県	8	9
山梨県	18	76
長野県	33	96
岐阜県	10	20
静岡県	20	14
愛知県	72	49
三重県	22	28
滋賀県	6	38
京都府	8	13
大阪府	43	38
兵庫県	55	57
奈良県	16	21
和歌山県	22	31
鳥取県	15	12
島根県	23	15
岡山県	11	16
広島県	57	51
山口県	9	38
徳島県	12	9
香川県	9	4
愛媛県	4	4
高知県	12	26
福岡県	74	49
佐賀県	15	7
長崎県	37	17
熊本県	25	25
大分県	24	15
宮崎県	21	5
鹿児島県	29	20
沖縄県	14	11

獣医師が届出を行う感染症と対象動物

注)2017年第16週より報告数は頭数を示しています〔鳥インフルエンザ(H5N1又はH7N9)の鳥類を除く〕。

報告数・累積報告数, 疾病・都道府県別

2023年第49週

	エボラ出血熱		マールブルグ病		ペスト		重症急性呼吸器症候群(SARS)						細菌性赤痢		ウエストナイル熱		エキノコックス症	
	サル		サル		プレーリードッグ	イタチアナグマ		タヌキ		ハクビシン		サル		鳥類		犬		
	報告数	累積	報告数	累積	報告数	累積	報告数	累積	報告数	累積	報告数	累積	報告数	累積	報告数	累積	報告数	累積
総 数	-	-	-	-	-	-	-	-	-	-	-	-	-	-	-	-	-	-
北海道	-	-	-	-	-	-	-	-	-	-	-	-	-	-	-	-	-	-
青森県	-	-	-	-	-	-	-	-	-	-	-	-	-	-	-	-	-	-
岩手県	-	-	-	-	-	-	-	-	-	-	-	-	-	-	-	-	-	-
宮城県	-	-	-	-	-	-	-	-	-	-	-	-	-	-	-	-	-	-
秋田県	-	-	-	-	-	-	-	-	-	-	-	-	-	-	-	-	-	-
山形県	-	-	-	-	-	-	-	-	-	-	-	-	-	-	-	-	-	-
福島県	-	-	-	-	-	-	-	-	-	-	-	-	-	-	-	-	-	-
茨城県	-	-	-	-	-	-	-	-	-	-	-	-	-	-	-	-	-	-
栃木県	-	-	-	-	-	-	-	-	-	-	-	-	-	-	-	-	-	-
群馬県	-	-	-	-	-	-	-	-	-	-	-	-	-	-	-	-	-	-
埼玉県	-	-	-	-	-	-	-	-	-	-	-	-	-	-	-	-	-	-
千葉県	-	-	-	-	-	-	-	-	-	-	-	-	-	-	-	-	-	-
東京都	-	-	-	-	-	-	-	-	-	-	-	-	-	-	-	-	-	-
神奈川県	-	-	-	-	-	-	-	-	-	-	-	-	-	-	-	-	-	-
新潟県	-	-	-	-	-	-	-	-	-	-	-	-	-	-	-	-	-	-
富山県	-	-	-	-	-	-	-	-	-	-	-	-	-	-	-	-	-	-
石川県	-	-	-	-	-	-	-	-	-	-	-	-	-	-	-	-	-	-
福井県	-	-	-	-	-	-	-	-	-	-	-	-	-	-	-	-	-	-
山梨県	-	-	-	-	-	-	-	-	-	-	-	-	-	-	-	-	-	-
長野県	-	-	-	-	-	-	-	-	-	-	-	-	-	-	-	-	-	-
岐阜県	-	-	-	-	-	-	-	-	-	-	-	-	-	-	-	-	-	-
静岡県	-	-	-	-	-	-	-	-	-	-	-	-	-	-	-	-	-	-
愛知県	-	-	-	-	-	-	-	-	-	-	-	-	-	-	-	-	-	-
三重県	-	-	-	-	-	-	-	-	-	-	-	-	-	-	-	-	-	-
滋賀県	-	-	-	-	-	-	-	-	-	-	-	-	-	-	-	-	-	-
京都府	-	-	-	-	-	-	-	-	-	-	-	-	-	-	-	-	-	-
大阪府	-	-	-	-	-	-	-	-	-	-	-	-	-	-	-	-	-	-
兵庫県	-	-	-	-	-	-	-	-	-	-	-	-	-	-	-	-	-	-
奈良県	-	-	-	-	-	-	-	-	-	-	-	-	-	-	-	-	-	-
和歌山県	-	-	-	-	-	-	-	-	-	-	-	-	-	-	-	-	-	-
鳥取県	-	-	-	-	-	-	-	-	-	-	-	-	-	-	-	-	-	-
島根県	-	-	-	-	-	-	-	-	-	-	-	-	-	-	-	-	-	-
岡山県	-	-	-	-	-	-	-	-	-	-	-	-	-	-	-	-	-	-
広島県	-	-	-	-	-	-	-	-	-	-	-	-	-	-	-	-	-	-
山口県	-	-	-	-	-	-	-	-	-	-	-	-	-	-	-	-	-	-
徳島県	-	-	-	-	-	-	-	-	-	-	-	-	-	-	-	-	-	-
香川県	-	-	-	-	-	-	-	-	-	-	-	-	-	-	-	-	-	-
愛媛県	-	-	-	-	-	-	-	-	-	-	-	-	-	-	-	-	-	-
高知県	-	-	-	-	-	-	-	-	-	-	-	-	-	-	-	-	-	-
福岡県	-	-	-	-	-	-	-	-	-	-	-	-	-	-	-	-	-	-
佐賀県	-	-	-	-	-	-	-	-	-	-	-	-	-	-	-	-	-	-
長崎県	-	-	-	-	-	-	-	-	-	-	-	-	-	-	-	-	-	-
熊本県	-	-	-	-	-	-	-	-	-	-	-	-	-	-	-	-	-	-
大分県	-	-	-	-	-	-	-	-	-	-	-	-	-	-	-	-	-	-
宮崎県	-	-	-	-	-	-	-	-	-	-	-	-	-	-	-	-	-	-
鹿児島県	-	-	-	-	-	-	-	-	-	-	-	-	-	-	-	-	-	-
沖縄県	-	-	-	-	-	-	-	-	-	-	-	-	-	-	-	-	-	-

報告数・累積報告数, 疾病・都道府県別 2023年第49週

	結核		鳥インフルエンザ(H5N1又はH7N9)		中東呼吸器症候群(MERS)	
	サル		鳥類		ヒトコブラクダ	
	報告数	累積	報告数	累積	報告数	累積
総数	-	5	-	58	-	-
北海道	-	-	-	13	-	-
青森県	-	-	-	1	-	-
岩手県	-	-	-	-	-	-
宮城県	-	-	-	1	-	-
秋田県	-	-	-	6	-	-
山形県	-	-	-	-	-	-
福島県	-	-	-	-	-	-
茨城県	-	-	-	4	-	-
栃木県	-	-	-	-	-	-
群馬県	-	-	-	3	-	-
埼玉県	-	-	-	-	-	-
千葉県	-	-	-	5	-	-
東京都	-	-	-	-	-	-
神奈川県	-	-	-	11	-	-
新潟県	-	-	-	2	-	-
富山県	-	-	-	2	-	-
石川県	-	-	-	-	-	-
福井県	-	-	-	-	-	-
山梨県	-	-	-	-	-	-
長野県	-	-	-	-	-	-
岐阜県	-	-	-	-	-	-
静岡県	-	-	-	-	-	-
愛知県	-	-	-	-	-	-
三重県	-	-	-	-	-	-
滋賀県	-	1	-	2	-	-
京都府	-	-	-	-	-	-
大阪府	-	-	-	-	-	-
兵庫県	-	-	-	2	-	-
奈良県	-	-	-	-	-	-
和歌山県	-	-	-	-	-	-
鳥取県	-	-	-	-	-	-
島根県	-	-	-	-	-	-
岡山県	-	-	-	-	-	-
広島県	-	-	-	-	-	-
山口県	-	-	-	-	-	-
徳島県	-	-	-	-	-	-
香川県	-	-	-	-	-	-
愛媛県	-	-	-	-	-	-
高知県	-	-	-	-	-	-
福岡県	-	-	-	2	-	-
佐賀県	-	-	-	1	-	-
長崎県	-	-	-	-	-	-
熊本県	-	-	-	-	-	-
大分県	-	-	-	-	-	-
宮崎県	-	-	-	1	-	-
鹿児島県	-	4	-	2	-	-
沖縄県	-	-	-	-	-	-

感染症週報 第25巻 第49号 2023年12月22日発行
発行：国立感染症研究所

厚生労働省健康・生活衛生局感染症対策部
感染症対策課

事務局：国立感染症研究所感染症疫学センター
〒162-8640東京都新宿区戸山1-23-1
TEL：03-5285-1111
FAX：03-5285-1129

URL：<https://www.niid.go.jp/niid/ja/from-idsc.html>
<国立感染症研究所 感染症疫学センター>
<https://www.mhlw.go.jp/>
<厚生労働省>
<https://www.forth.go.jp/>
<旅行者のための海外感染症情報(厚生労働省検疫所)>

本週報は、感染症法に基づくものであり、全国の医療従事者、定点医療機関、保健所、保健所設置市、特別区、都道府県、地方衛生研究所、検疫所の皆様のご協力を得て、国立感染症研究所感染症疫学センターにおいて編集したものです。

また、本週報は速報性を重視しておりますので、今後調査などの結果に応じて、若干の変更が生じることがありますが、その場合には週報上にて訂正させていただきます。

「感染症の話」及び「読者のコーナー」の回答欄の内容に関する責は、それぞれの執筆者及び回答者に属しますが、内容に関するご質問、ご意見については事務局でお受けいたします。

なお、週報の内容について、学術的研究、あるいは公衆衛生活動にかかわる業務以外の目的においては、無断転載を禁じます。