

マークをクリックするとそのページを見ることができます



発生動向総覧
P.2-9

<第50週>A群溶血性レンサ球菌咽頭炎の定点当たり報告数は第45週以降増加が続いており、過去5年間の同時期の平均と比較してかなり多い／その他最新動向



注目すべき感染症

<今週は該当記事はありません>



感染症関連情報
P.10

病原体情報／海外感染症情報／その他



速報

<今週は該当記事はありません>



読者のコーナー

<今週は該当記事はありません>



グラフ総覧(第50週)
P.11-17



グラフ総覧(11月)
P.18-22



11月のデータ
P.23-25



第50週のデータ
P.26-41



発生動向総覧

<第50週コメント> 12月20日集計分

注意：これは当該週に診断された報告症例の集計です。しかし、迅速に情報還元するために期日を決めて集計を行いますので、当該週に診断された症例の報告が集計の期日以降に届くこともあります。それらについては一部を除いて発生動向総覧では扱いませんが、翌週あるいはそれ以降に、巻末の表の累積数に加えられることになります。

※感染経路、感染原因、感染地域については、確定あるいは推定として記載されていたものを示します。

◆全数報告の感染症

1類感染症

報告なし

2類感染症

結核268例

3類感染症

細菌性赤痢1例 菌種：*S. sonnei* (D群) 感染地域：ミャンマー

腸管出血性大腸菌感染症40例(有症者21例、うちHUS 1例)

感染地域：国内30例、ベトナム1例、ペルー1例、国内・国外不明8例

国内の感染地域：東京都5例、茨城県2例、埼玉県2例、千葉県2例、三重県2例、大阪府2例、福島県1例、富山県1例、滋賀県1例、京都府1例、兵庫県1例、山口県1例、福岡県1例、佐賀県1例、長崎県1例、熊本県1例、鹿児島県1例、国内(都道府県不明)4例

年齢群：7歳(1例)、9歳(1例)、10代(8例)、20代(12例)、30代(5例)、40代(3例)、50代(3例)、60代(3例)、70代(4例)

血清群・毒素型：O157 VT2(10例)、O157 VT1・VT2(9例)、O103 VT1(6例)、O26 VT1(3例)、O91 VT1(2例)、O111 VT1・VT2(1例)、その他・不明(9例)

累積報告数：3,736例(有症者2,491例、うちHUS 66例、死亡3例)

4類感染症

E型肝炎11例

感染地域(感染源)：岩手県1例(不明)、群馬県1例(不明)、埼玉県1例(不明)、東京都1例(低温加熱調理の豚もつ料理)、宮崎県1例(不明)、国内(都道府県不明)1例(不明)、国内・国外不明5例(不明5例)

A型肝炎2例

感染地域：鹿児島県1例、ウズベキスタン1例

エムポックス2例

感染地域：国内2例

回帰熱1例

感染地域：北海道

ジカウイルス感染症1例

感染地域：タイ

累積報告数：2例

- つつが虫病34例 感染地域：千葉県10例、愛知県5例、熊本県3例、鹿児島県3例、高知県2例、長崎県2例、福島県1例、茨城県1例、埼玉県1例、東京都1例、静岡県1例、三重県1例、広島県1例、宮崎県1例、国内・国外不明1例
- デング熱1例 感染地域：フィリピン
累積報告数：167例(感染地域：国外167例)
- マラリア1例 熱帯熱__感染地域：ケニア
- レジオネラ症35例(肺炎型32例、ポンティアック型3例)
感染地域：神奈川県4例、北海道3例、愛知県3例、茨城県2例、東京都2例、兵庫県2例、熊本県2例、宮城県1例、千葉県1例、新潟県1例、岐阜県1例、京都府1例、広島県1例、福岡県1例、長崎県1例、宮崎県1例、沖縄県1例、国内(都道府県不明)4例、国内・国外不明3例
年齢群：40代(1例)、50代(6例)、60代(5例)、70代(10例)、80代(10例)、90代以上(3例)
累積報告数：2,200例

5類感染症

- アメーバ赤痢10例(腸管アメーバ症8例、腸管外アメーバ症1例、腸管及び腸管外アメーバ症1例)
感染地域：北海道1例、大阪府1例、佐賀県1例、国内(都道府県不明)3例、インドネシア1例、ベトナム1例、国内・国外不明2例
感染経路：性的接触1例(異性間・同性間不明)、経口感染2例、その他・不明7例
- ウイルス性肝炎3例 B型3例__感染経路：性的接触3例(異性間3例)
- カルバペネム耐性腸内細菌目細菌感染症28例
菌検出検体：喀痰9例、尿7例、血液5例、膿3例、腹水1例、胆汁1例、血液/尿1例、尿/膿1例
菌種：*K. aerogenes* 13例、*E. cloacae* 9例、*E. coli* 1例、*K. pneumoniae* 1例、その他・不明4例
感染経路：以前からの保菌6例、医療器具関連4例、院内感染2例、手術部位2例、以前からの保菌/手術部位1例、その他・不明13例
- 急性脳炎12例 インフルエンザウイルスA型9例__年齢群：2歳(2例)、4歳(2例)、7歳(1例)、8歳(1例)、10代(1例)、20代(1例)、70代(1例)
ヒトパレコウイルス1例__年齢群：1歳
単純ヘルペスウイルス1型1例__年齢群：6歳
病原体不明1例__年齢群：80代
- クロイツフェルト・ヤコブ病2例
孤発性プリオン病古典型2例

劇症型溶血性レンサ球菌感染症23例

年齢群：30代(1例. 死亡)、40代(2例)、50代(3例. うち1例死亡)、60代(6例. うち2例死亡)、70代(3例. うち1例死亡)、80代(4例. うち3例死亡)、90代以上(4例)

後天性免疫不全症候群16例(AIDS 2例、無症候13例、その他1例)

感染地域：国内11例、中国1例、ラオス1例、国内・国外不明3例
感染経路：性的接触14例(異性間3例、同性間10例、異性/同性間1例)、不明2例

ジアルジア症1例 感染地域：インド

侵襲性インフルエンザ菌感染症11例(菌検出検体：血液10例、その他1例)

年齢群：0歳(1例)、40代(1例)、50代(1例)、60代(1例)、70代(3例)、80代(4例)

侵襲性髄膜炎菌感染症3例(菌検出検体：血液3例)

感染地域：和歌山県1例、国内(都道府県不明)1例、国内・国外不明1例

年齢群：20代(1例. 死亡)、40代(1例)、60代(1例)

侵襲性肺炎球菌感染症45例(菌検出検体：血液40例、血液/髄液3例、髄液1例、その他1例)

年齢群：1歳(2例)、3歳(1例)、4歳(1例)、8歳(1例)、30代(2例)、40代(1例)、60代(14例. うち1例死亡)、70代(12例)、80代(9例. うち2例死亡)、90代以上(2例)

水痘(入院例に限る)5例(検査診断例4例、臨床診断例1例)

年齢群：0歳(1例)、9歳(1例)、10代(1例)、70代(1例)、80代(1例)
感染経路：うち院内感染2例

梅毒207例(早期顕症I期93例、早期顕症II期66例、晩期顕症3例、無症候45例)

累積報告数：14,401例

播種性クリプトコックス症6例

菌検出検体：血液2例、髄液2例、血液/髄液1例、髄液/胸水1例
感染地域：愛知県2例、滋賀県2例、愛媛県1例、国内・国外不明1例
年齢群：60代(1例)、70代(3例)、80代(2例)

破傷風1例 年齢群：30代

バンコマイシン耐性腸球菌感染症2例(うち1例死亡)

遺伝子型：不明2例_菌検出検体：尿2例
累積報告数：116例

百日咳19例(うちLAMP法等病原体遺伝子検出なし)

年齢群：1歳(1例)、2歳(2例)、3歳(1例)、4歳(1例)、6歳(1例)、7歳(1例)、8歳(1例)、10代(4例)、20代(1例)、30代(2例)、40代(2例)、50代(1例)、60代(1例)

風しん1例〔風しん(検査診断例)〕

感染地域：国内・国外不明
年齢群：20～24歳
累積報告数：12例〔風しん(検査診断例10例、臨床診断例2例)〕

麻しん1例〔麻しん(検査診断例)〕

感染地域: 東京都

年齢群: 3歳

累積報告数: 28例〔麻しん(検査診断例23例、臨床診断例5例)〕

薬剤耐性アシネトバクター感染症1例

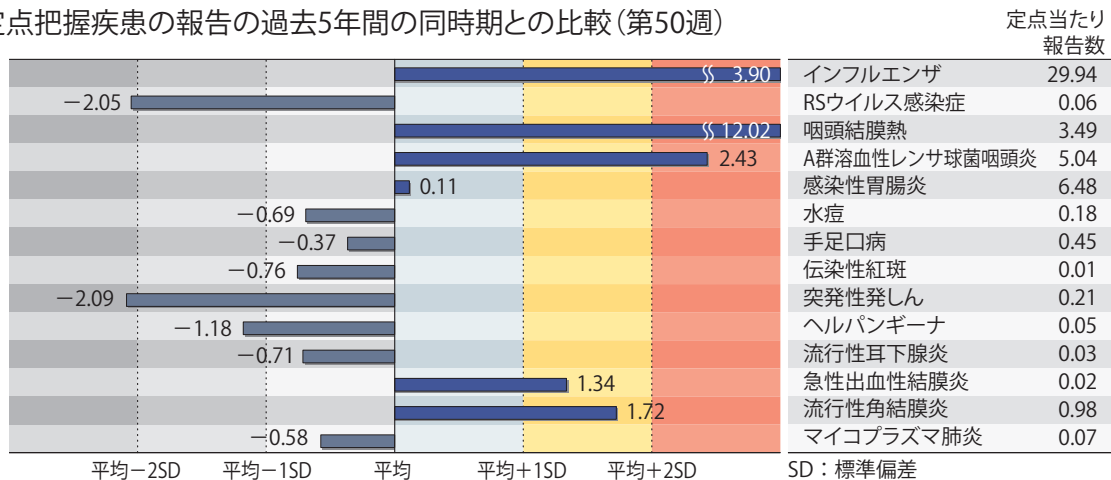
菌検出検体: 尿

(補) 2022年第50週から2023年第49週までに診断されたものの報告遅れとして、腸管出血性大腸菌感染症5例〔血清群・毒素型: O26 VT1(4例)、O157 VT1・VT2(1例)〕、E型肝炎2例〔感染地域: 国内(都道府県不明)2例__感染源: 不明2例〕、エムポックス2例(感染地域: 国内1例、タイ1例)、つつが虫病3例(感染地域: 和歌山県2例、大分県1例)、レジオネラ症6例(感染地域: 熊本県2例、山梨県1例、岐阜県1例、愛知県1例、国内・国外不明1例)、カルバペネム耐性腸内細菌目細菌感染症14例(菌種: *E. cloacae* 6例、*K. pneumoniae* 4例、その他・不明4例)、急性脳炎8例〔インフルエンザウイルスA型3例__年齢群: 6歳(1例)、10代(1例)、60代(1例)、ヘルペスウイルス1例__年齢群: 70代、病原体不明4例__年齢群: 1歳(1例)、7歳(1例)、10代(1例)、60代(1例)〕、劇症型溶血性レンサ球菌感染症14例〔年齢群: 7歳(1例)、30代(1例)、40代(3例、うち1例死亡)、50代(2例、うち1例死亡)、60代(2例)、70代(3例、いずれも死亡)、80代(1例)、90代以上(1例)〕、侵襲性髄膜炎菌感染症1例(血清群: 不明__感染地域: 東京都、年齢群: 20代)、水痘(入院例に限る)5例〔年齢群: 20代(1例)、50代(1例)、60代(1例)、80代(2例)〕、梅毒106例(早期顕症I期32例、早期顕症II期38例、晩期顕症3例、無症候33例)、播種性クリプトコックス症2例〔感染地域: 群馬県1例、国内(都道府県不明)1例、年齢群: 70代(2例)〕、バンコマイシン耐性腸球菌感染症1例(遺伝子型: 不明__菌検出検体: 膿)、百日咳3例〔うちLAMP法等病原体遺伝子検出なし__年齢群: 3歳(1例)、10代(1例)、20代(1例)〕などの報告があった。

◆定点把握の対象となる5類感染症

全国の指定された医療機関(定点)から報告され、疾患により小児科定点(約3,000カ所)、インフルエンザ/COVID-19(小児科・内科)定点(約5,000カ所)、眼科定点(約600カ所)、基幹定点(約500カ所)に分かれています。また、定点当たり報告数は、報告数/定点医療機関数です(増減の目安は小数点第3位以下を含む)。

定点把握疾患の報告の過去5年間の同時期との比較(第50週)



当該週と過去5年間の平均(過去5年間の前週、当該週、後週の合計15週間分の平均)との差をグラフ上に表現した。

インフルエンザ/COVID-19定点報告疾患

インフルエンザの定点当たり報告数は減少したが、過去5年間の同時期(前週、当該週、後週)と比較してかなり多い。都道府県別の上位3位は大分県(55.17)、宮崎県(53.26)、宮城県(49.13)である。基幹定点からのインフルエンザ入院サーベイランスにおける報告数は1,322例と前週と比較して増加した。都道府県別では47都道府県から報告があり、年齢別では0歳(51例)、1～9歳(362例)、10代(104例)、20代(22例)、30代(30例)、40代(38例)、50代(47例)、60代(104例)、70代(200例)、80歳以上(364例)であった。

新型コロナウイルス感染症の定点当たり報告数は第47週以降増加が続いている。都道府県別の上位3位は山梨県(9.63)、北海道(9.31)、長野県(8.49)である。基幹定点からの新型コロナウイルス感染症入院サーベイランスにおける報告数は1,320例と前週と比較して減少した。都道府県別では47都道府県から報告があり、年齢別では0歳(38例)、1～9歳(29例)、10代(10例)、20代(12例)、30代(28例)、40代(33例)、50代(79例)、60代(117例)、70代(341例)、80歳以上(633例)であった。

小児科定点報告疾患(主なもの)

RSウイルス感染症の定点当たり報告数は増加した。都道府県別の上位3位は鳥根県(0.65)、北海道(0.31)、長野県(0.20)である。

咽頭結膜熱の定点当たり報告数は横ばいであったが、過去5年間の同時期と比較してかなり多い。都道府県別の上位3位は福井県(7.88)、北海道(7.51)、佐賀県(6.26)である。

A群溶血性レンサ球菌咽頭炎の定点当たり報告数は第45週以降増加が続いており、過去5年間の同時期と比較してかなり多い。都道府県別の上位3位は鳥取県(9.32)、富山県(8.66)、千葉県(8.30)である。

感染性胃腸炎の定点当たり報告数は3週連続で増加した。都道府県別の上位3位は大分県(12.75)、香川県(10.43)、東京都(10.25)である。

手足口病の定点当たり報告数は第47週以降減少が続いている。都道府県別の上位3位は宮崎県(1.64)、鹿児島県(1.53)、愛媛県(1.30)である。

伝染性紅斑の定点当たり報告数は増加した。都道府県別の上位3位は東京都(0.07)、石川県(0.07)、岩手県(0.05)、香川県(0.04)である。

ヘルパンギーナの定点当たり報告数は第46週以降減少が続いている。都道府県別の上位3位は富山県(0.24)、香川県(0.21)、鹿児島県(0.20)である。

流行性耳下腺炎の定点当たり報告数は増加した。都道府県別の上位3位は沖縄県(0.10)、福島県(0.08)、鹿児島県(0.08)、富山県(0.07)である。

基幹定点報告疾患

マイコプラズマ肺炎の定点当たり報告数は減少した。都道府県別の上位3位は福井県(0.50)、京都府(0.43)、石川県(0.40)、岐阜県(0.40)である。

感染性胃腸炎(ロタウイルスに限る)の定点当たり報告は増加した。4都道府県から8例報告があり、年齢別では1～4歳(5例)、5～9歳(2例)、20代(1例)であった。

インフルエンザおよび新型コロナウイルス感染症の性別・年齢階級別報告数、前週との比較

2023年第50週

	インフルエンザ			新型コロナウイルス感染症		
	報告数	報告数	報告数	報告数	報告数	報告数
	総数	男性	女性	総数	男性	女性
総数	147858	76879	70979	20511	10072	10439
0~5 ヶ月	454	247	207	173	85	88
6~11 ヶ月	1167	574	593	303	154	149
1歳	3821	1945	1876	442	230	212
2歳	4772	2491	2281	309	144	165
3歳	6067	3162	2905	289	141	148
4歳	7264	3784	3480	245	125	120
5歳	8374	4411	3963	267	149	118
6歳	8731	4580	4151	238	129	109
7歳	8942	4740	4202	272	146	126
8歳	9347	4902	4445	276	148	128
9歳	8752	4691	4061	324	171	153
10~14歳	32358	17856	14502	1623	828	795
15~19歳	11030	6242	4788	1259	619	640
20~29歳	7192	3677	3515	2207	1072	1135
30~39歳	9077	3814	5263	2222	1128	1094
40~49歳	9048	4046	5002	2399	1127	1272
50~59歳	5390	2728	2662	2482	1152	1330
60~69歳	2962	1494	1468	1766	847	919
70~79歳	1785	903	882	1660	880	780
80歳~	1325	592	733	1755	797	958

2023年第49週(再掲)

	インフルエンザ			新型コロナウイルス感染症		
	報告数	報告数	報告数	報告数	報告数	報告数
	総数	男性	女性	総数	男性	女性
総数	166690	86968	79722	17379	8498	8881
0~5 ヶ月	444	254	190	164	72	92
6~11 ヶ月	1215	634	581	248	122	126
1歳	4084	2184	1900	371	192	179
2歳	5053	2608	2445	265	127	138
3歳	6681	3548	3133	240	126	114
4歳	8397	4413	3984	236	136	100
5歳	9663	4995	4668	234	123	111
6歳	9979	5224	4755	231	123	108
7歳	10363	5499	4864	252	138	114
8歳	10847	5715	5132	243	129	114
9歳	10153	5370	4783	264	135	129
10~14歳	38981	21485	17496	1480	779	701
15~19歳	12632	7249	5383	1042	504	538
20~29歳	7604	3839	3765	1863	897	966
30~39歳	9424	4063	5361	1789	898	891
40~49歳	9335	3993	5342	2035	935	1100
50~59歳	5624	2866	2758	2039	941	1098
60~69歳	3120	1574	1546	1488	721	767
70~79歳	1777	899	878	1425	757	668
80歳~	1314	556	758	1470	643	827

※ 全国のインフルエンザ／COVID-19定点医療機関(約5,000カ所：小児科定点約3,000カ所、内科定点約2,000カ所)から届出された、当該週と前週のデータ。前週の届出数は、前週のIDWRで還元したデータ(参照：<https://www.niid.go.jp/niid/ja/idwr.html>)の再掲。

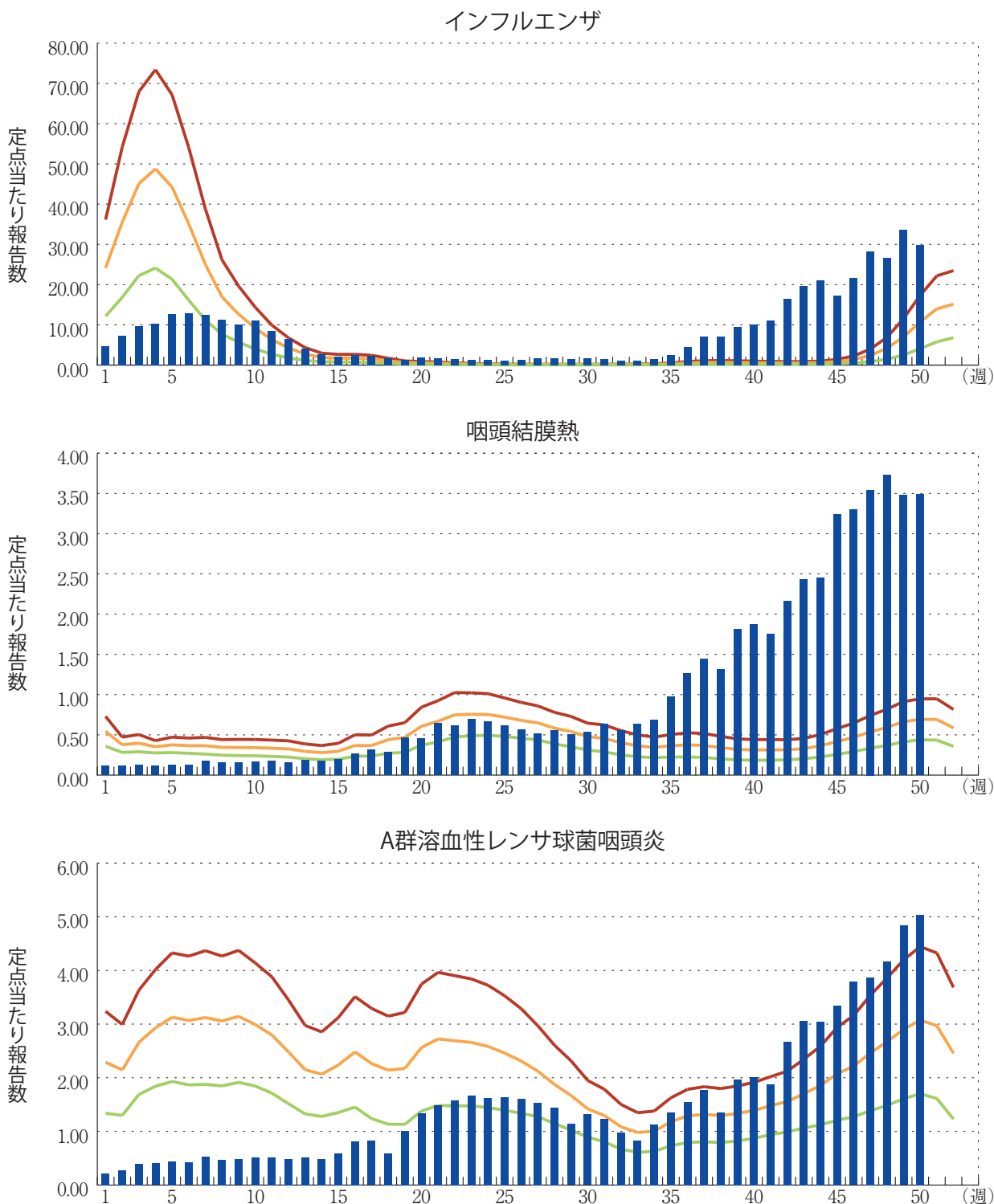
年末・年始(第52週～第1週頃)、ゴールデンウィーク(第18週頃)、お盆(第33週頃)、シルバーウィーク(第39週頃)等の週では、報告数が減少する傾向があり解釈には注意が必要である。なお、祝日、休日の並び等によって該当する週は年によって異なる。

図. 主要定点把握疾患の過去5年間との週別比較(2023年第50週)

青のバーで示す本年の定点当たり報告数が赤のラインを超えているときには、過去5年間の週と比較してかなり多いことを示す。



*過去5年間：前週、当該週、後週の報告数の5年間分、合計15週間分





感染症関連情報

◆病原体情報

病原微生物検出情報(IASR)：<https://www.niid.go.jp/niid/ja/iasr.html>

◆海外感染症情報

厚生労働省検疫所(FORTH)：<https://www.forth.go.jp/>

◆その他

○ジフテリアとは

<https://www.niid.go.jp/niid/ja/kansennohanashi/411-diphtheria-intro.html>

○新型コロナウイルス感染症関連情報について

<https://www.niid.go.jp/niid/ja/diseases/ka/corona-virus/2019-ncov/9324-2019-ncov.html>

- ・「国内におけるSARS-CoV-2のゲノム解析」、「国立感染症研究所および地方衛生研究所等における全ゲノム解析により確認されたVOCs, VOIs, VUMs」に関しては、以下のリンクをご参照いただきたい：

「SARS-CoV-2変異株について」

<https://www.niid.go.jp/niid/ja/2019-ncov/2551-cepr/10745-cepr-topics.html>

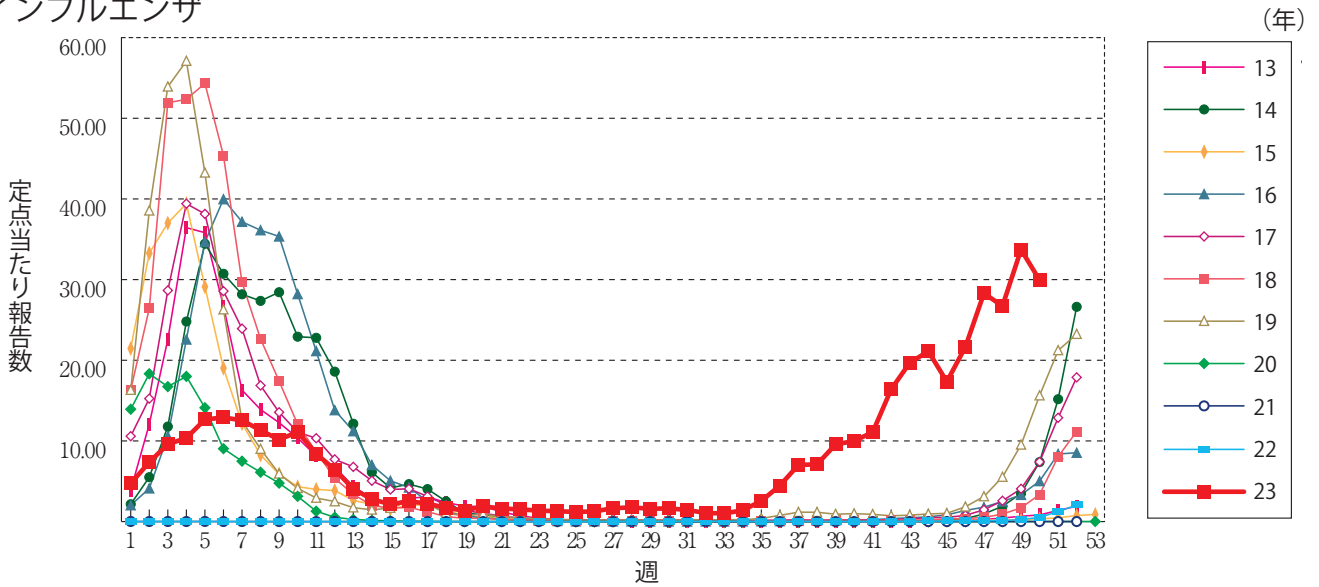
なお、本リンクは「国立感染症研究所のゲノム解析の実施状況及びPANGO系統別検出状況」の情報も含んでいる



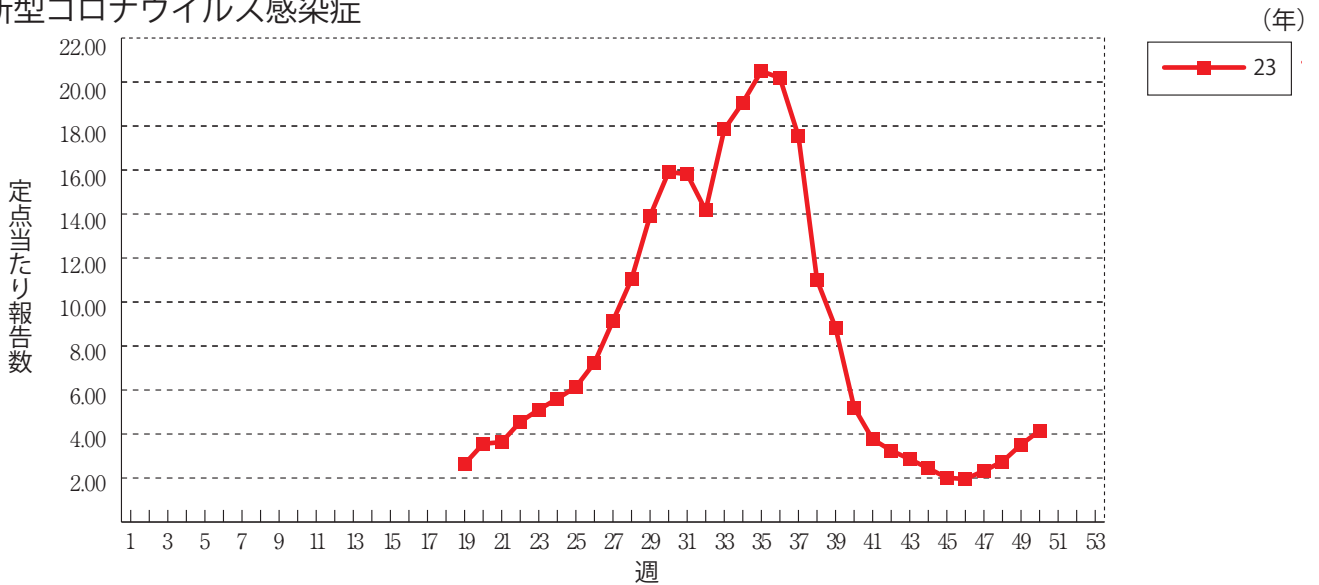
グラフ総覧(第50週)

※年末・年始(第52週～第1週頃)、ゴールデンウィーク(第18週頃)、お盆(第33週頃)、シルバーウィーク(第39週頃)等の週では、定点当たり報告数が減少する傾向があり解釈には注意が必要である。なお、祝日、休日の並び等によって該当する週は年によって異なる。

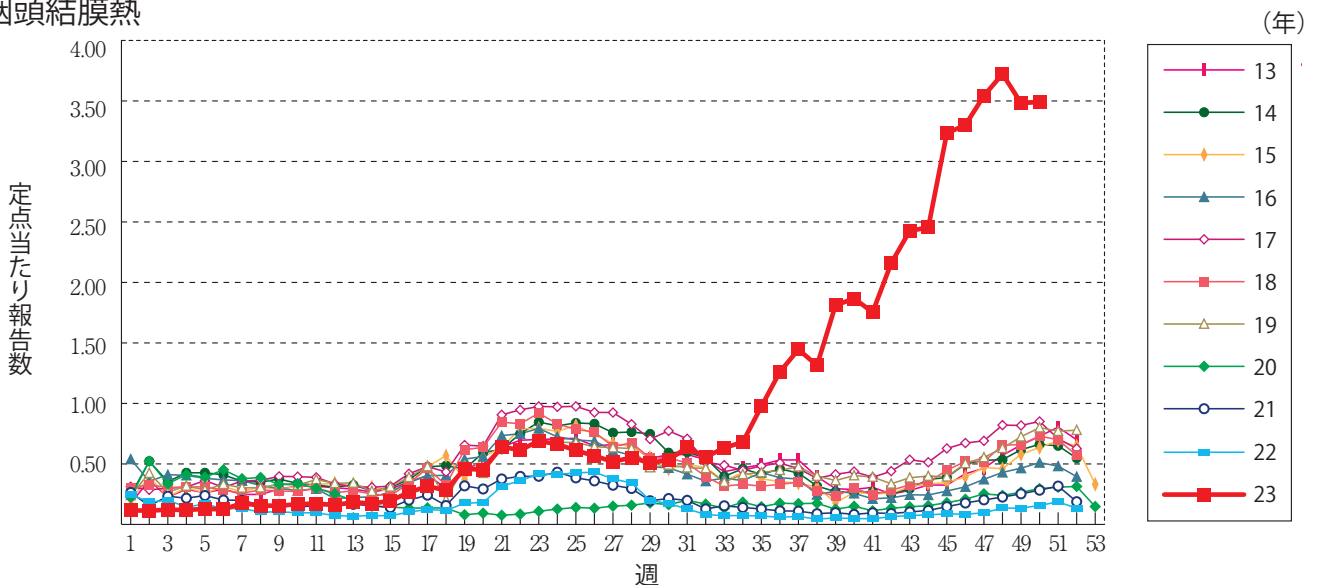
インフルエンザ



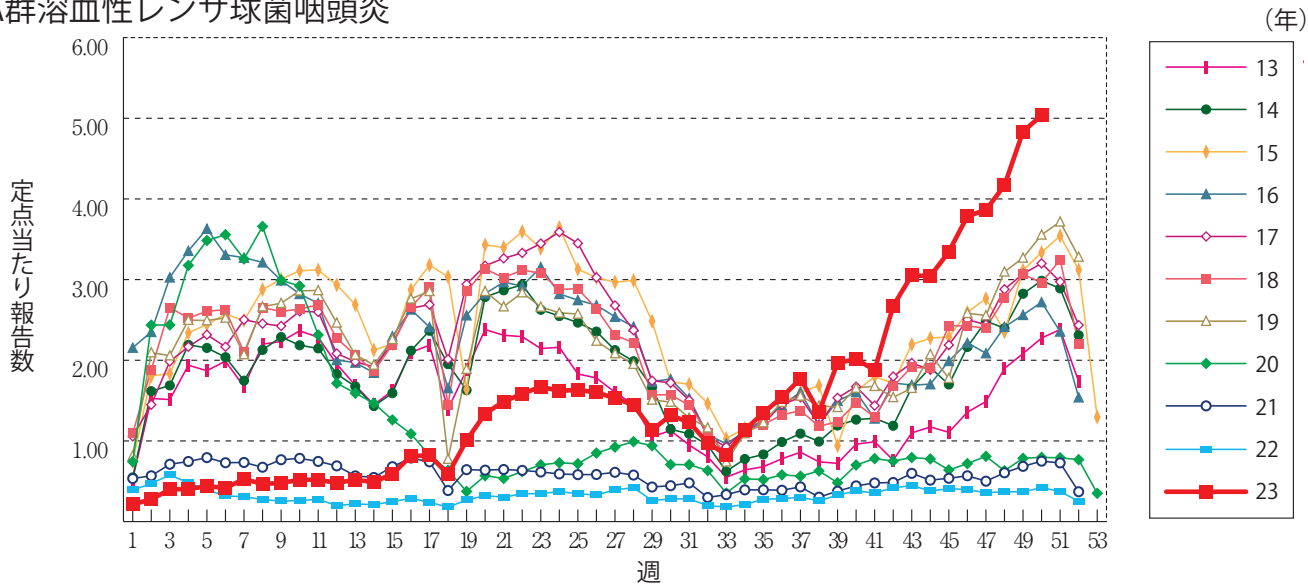
新型コロナウイルス感染症



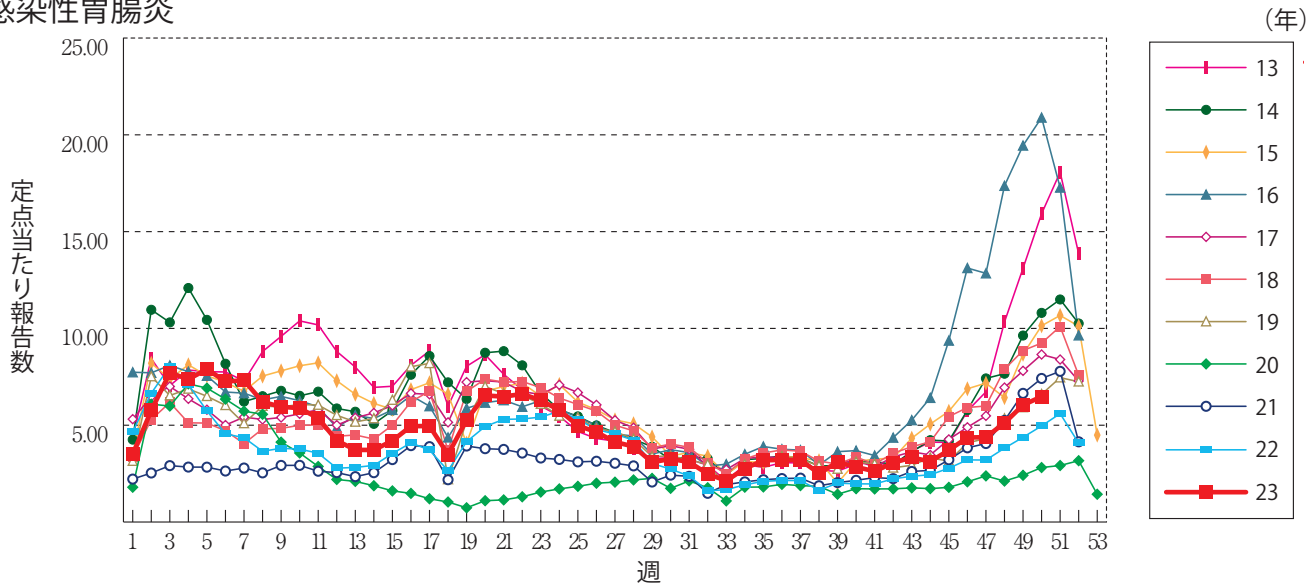
咽頭結膜熱



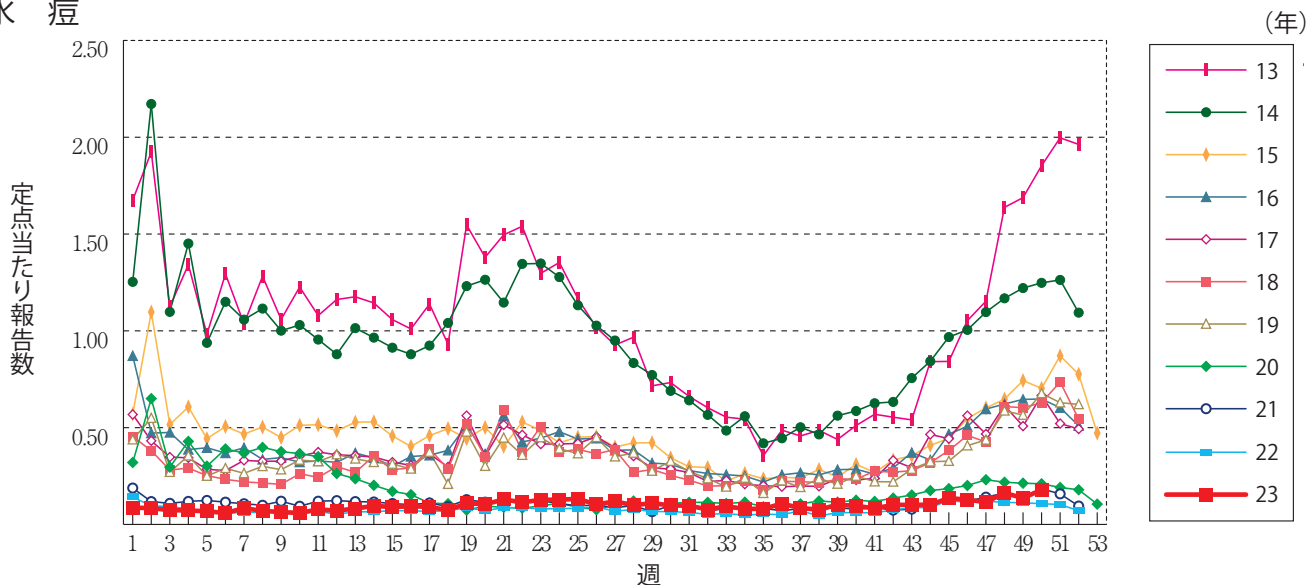
A群溶血性レンサ球菌咽頭炎



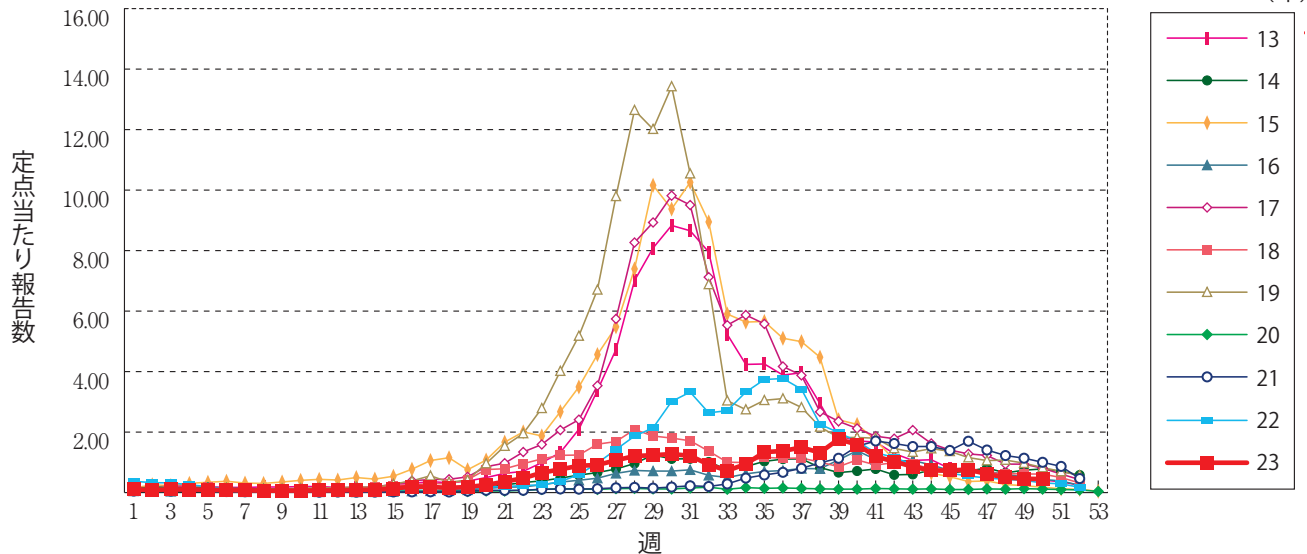
感染性胃腸炎



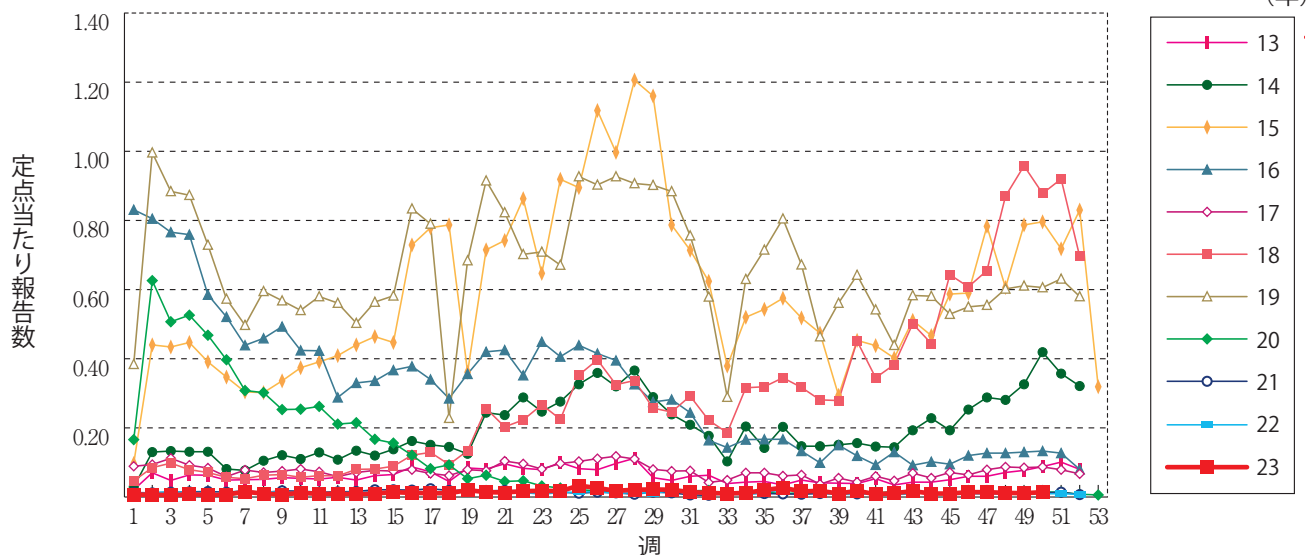
水痘



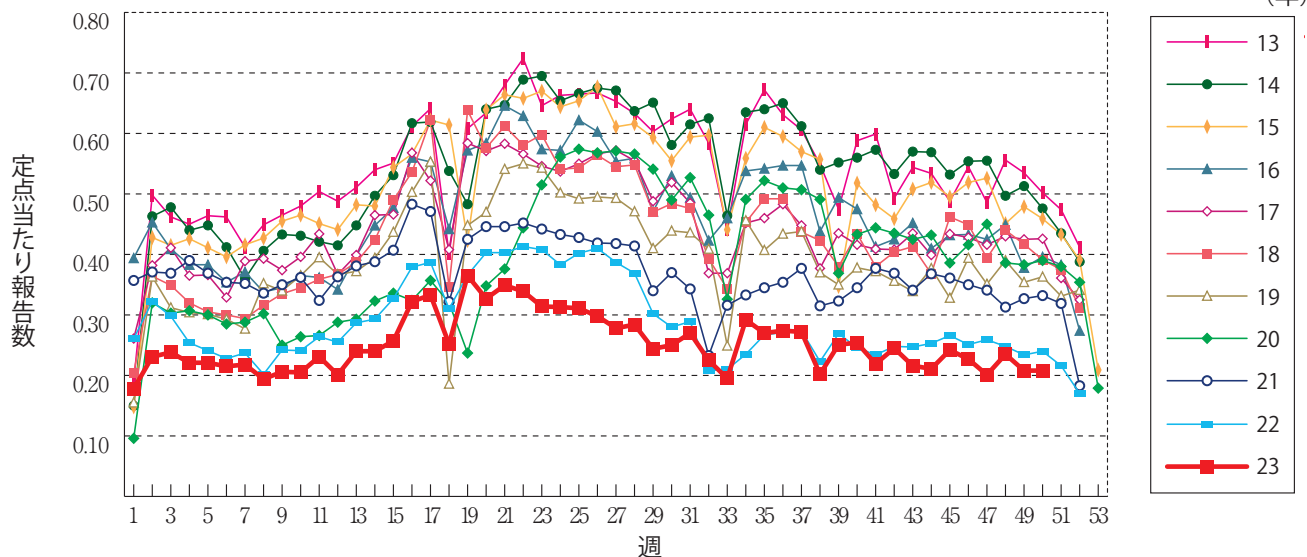
手足口病



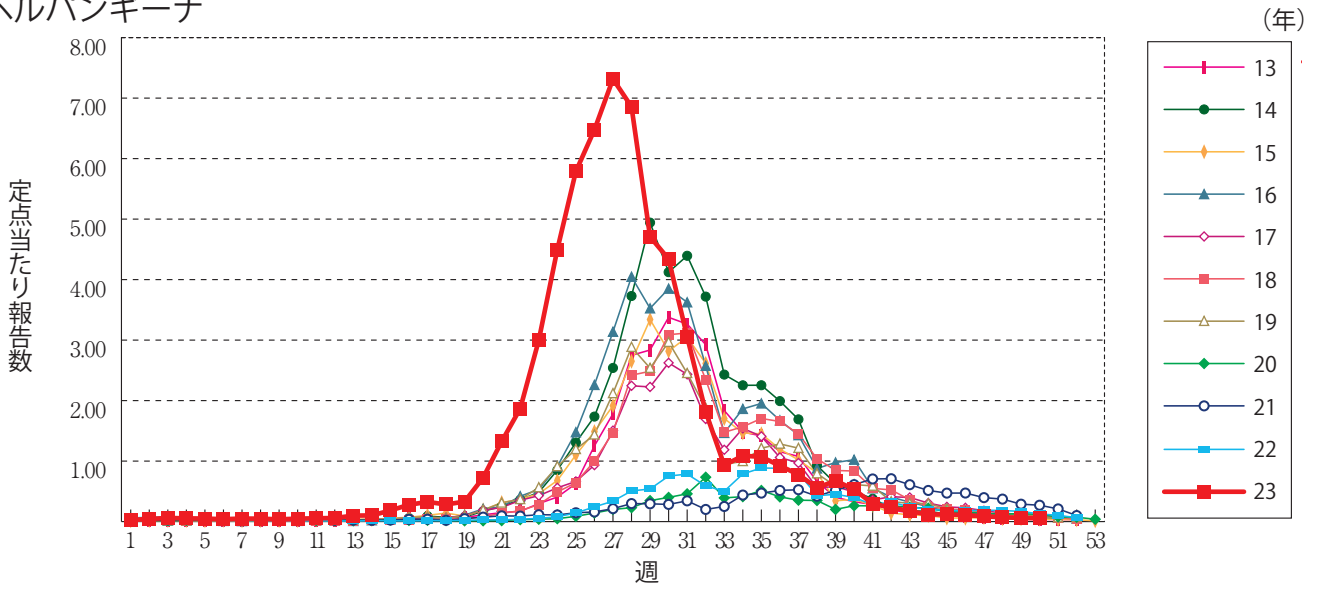
伝染性紅斑



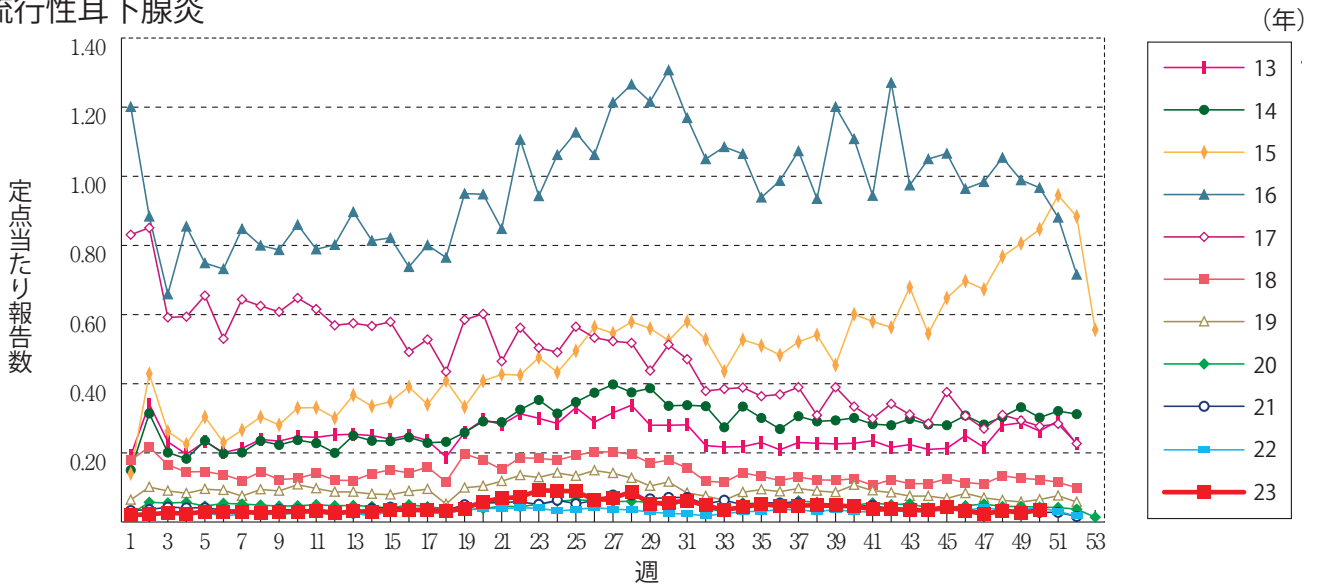
突発性発しん



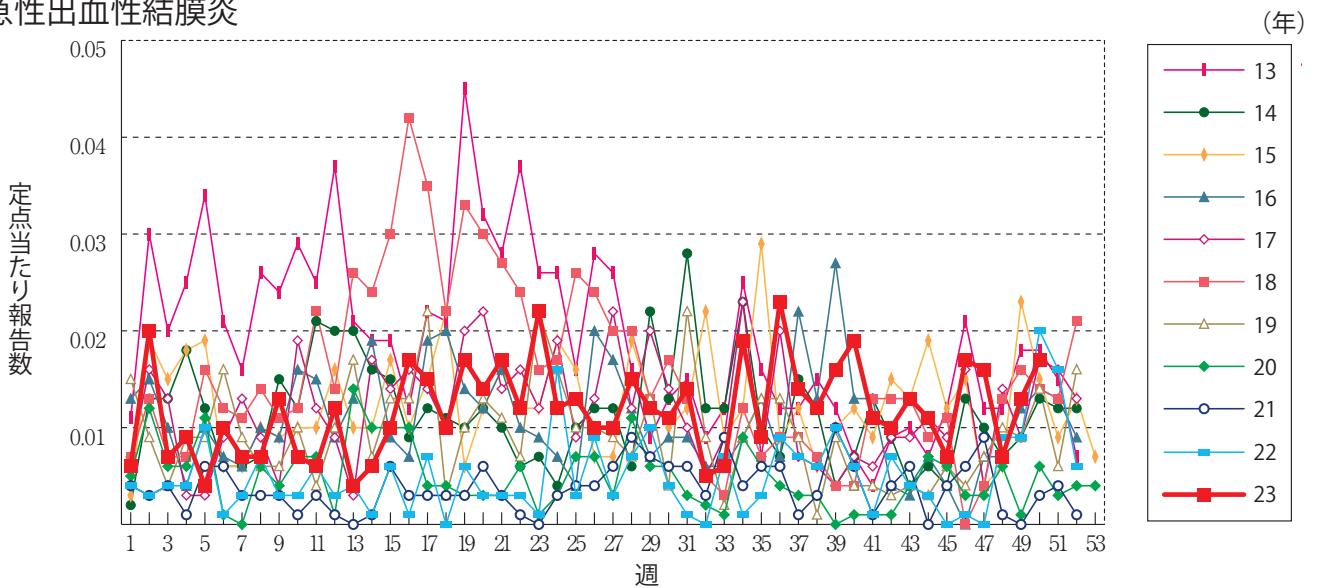
ヘルパンギーナ



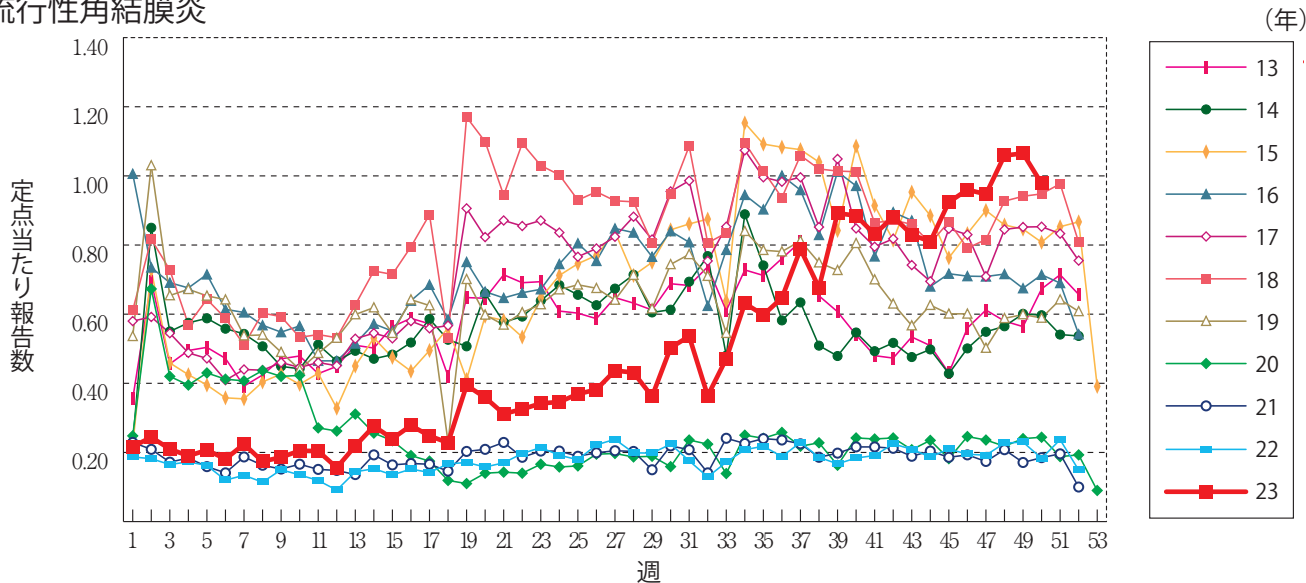
流行性耳下腺炎



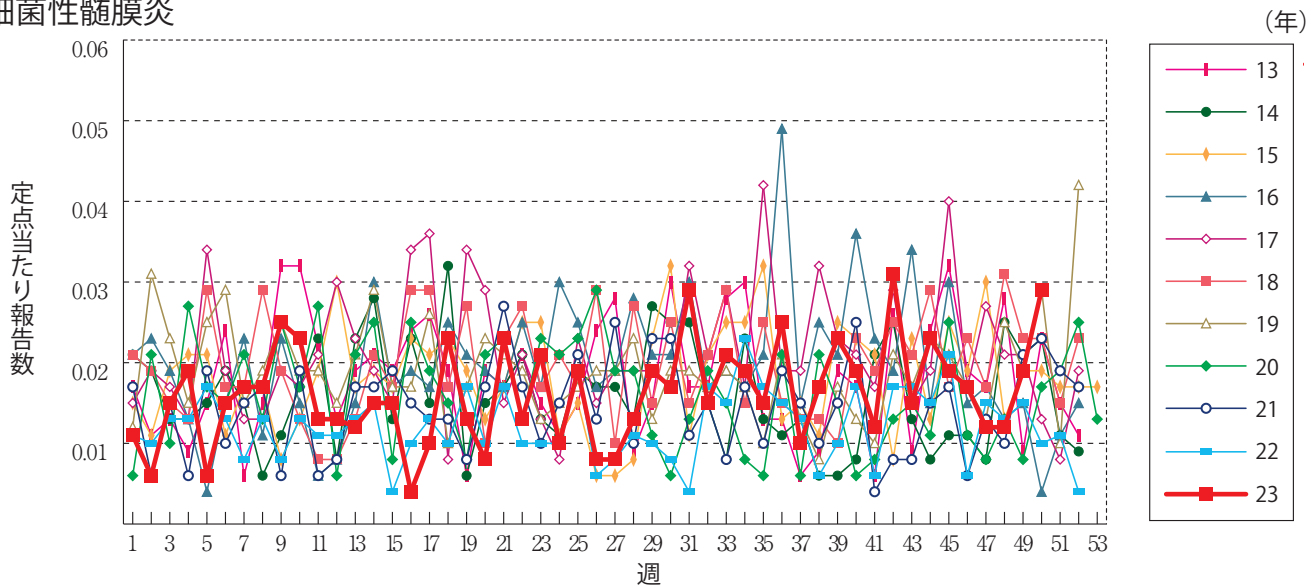
急性出血性結膜炎



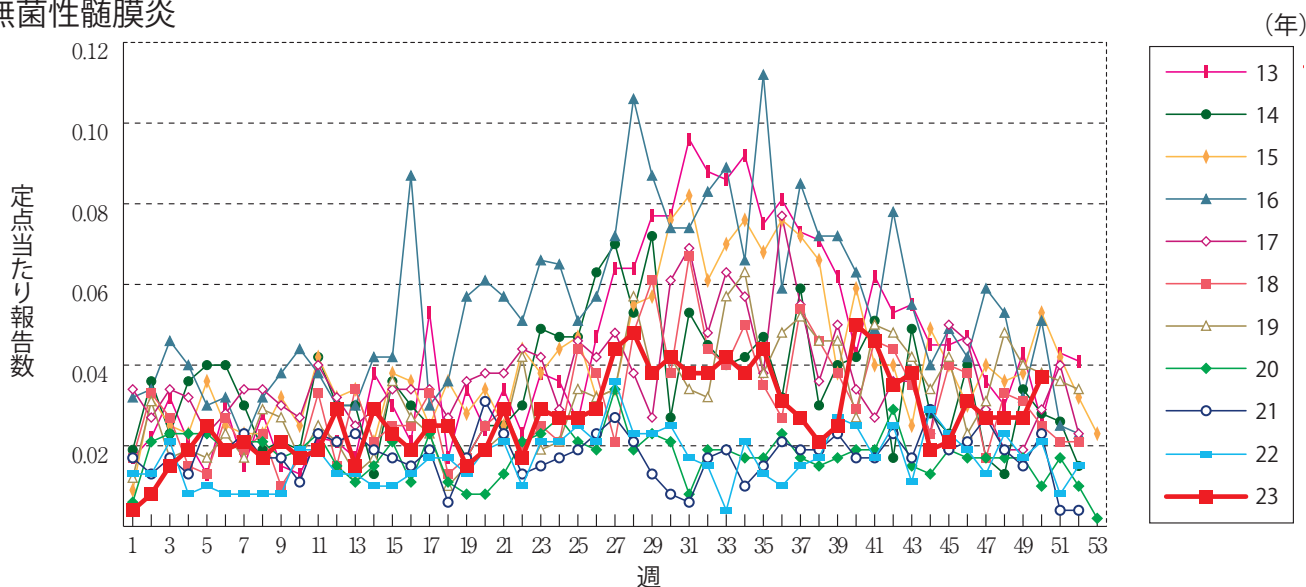
流行性角結膜炎



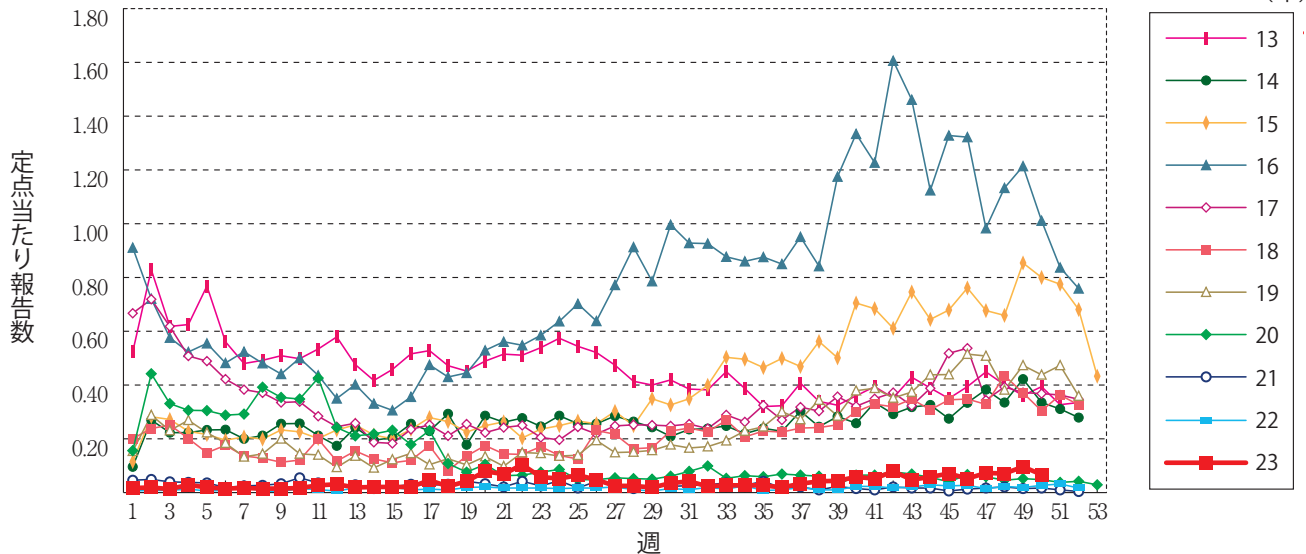
細菌性髄膜炎



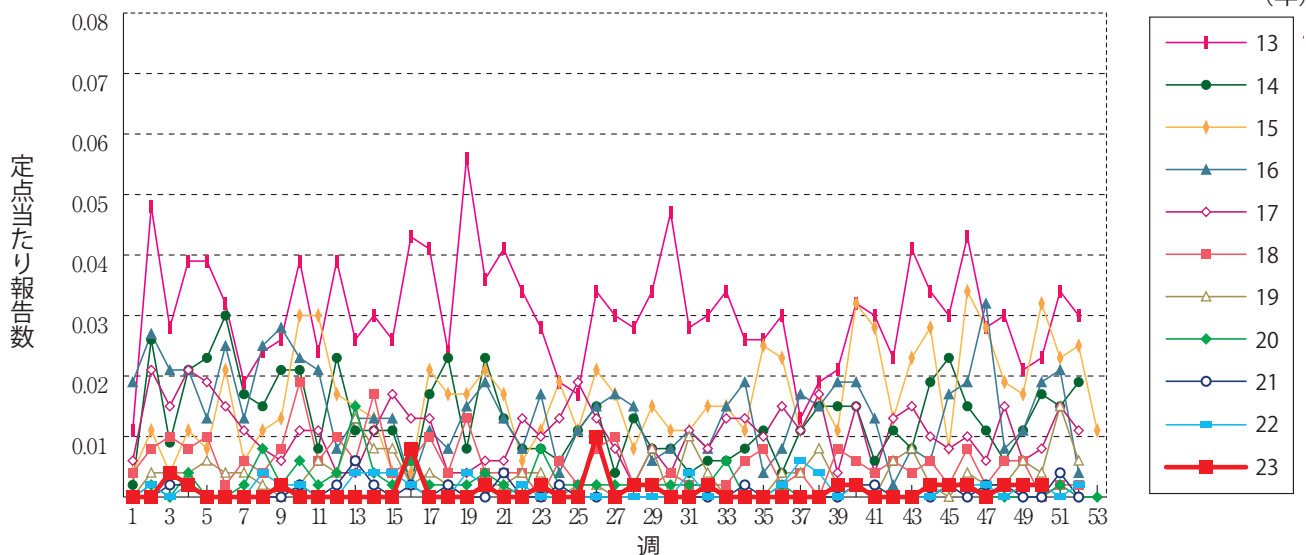
無菌性髄膜炎



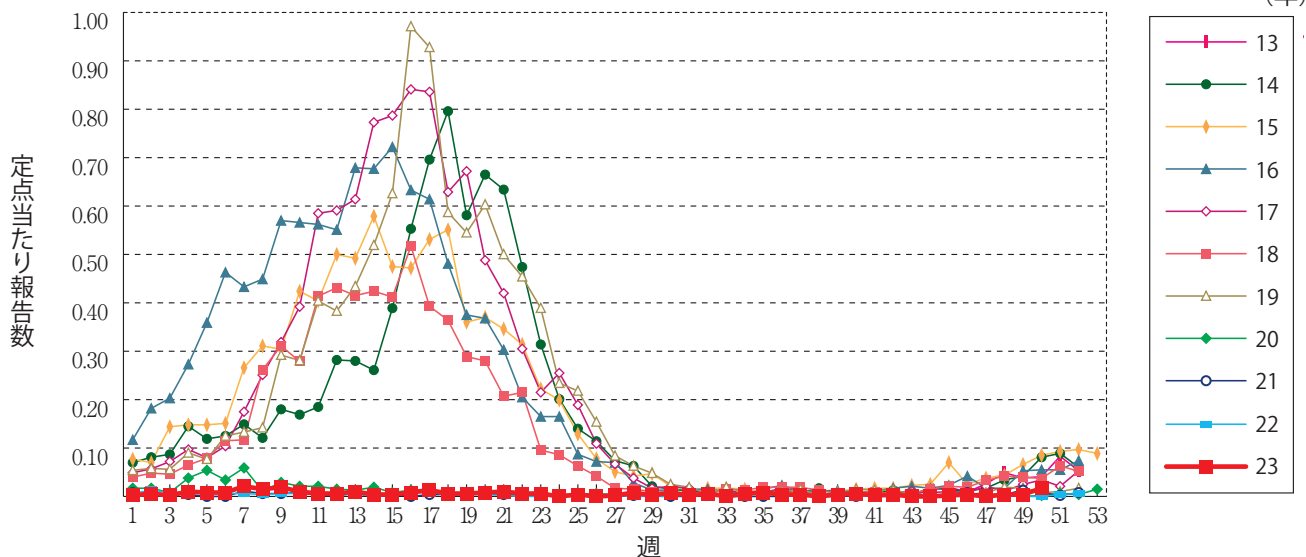
マイコプラズマ肺炎



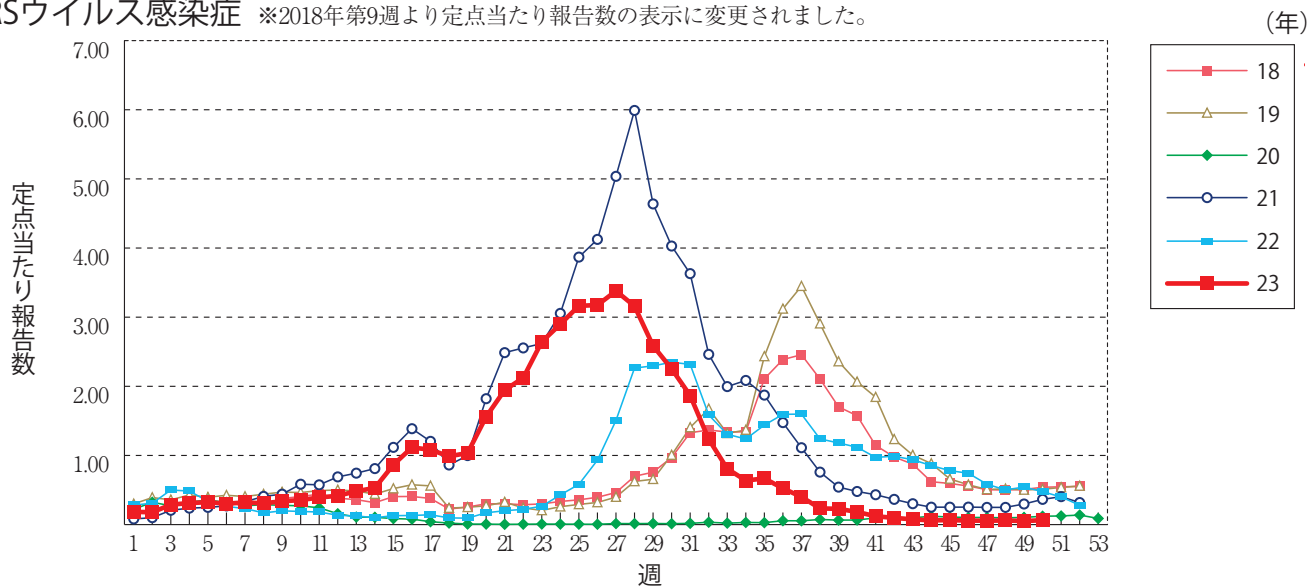
クラミジア肺炎(オウム病を除く)



感染性胃腸炎(ロタウイルスに限る)

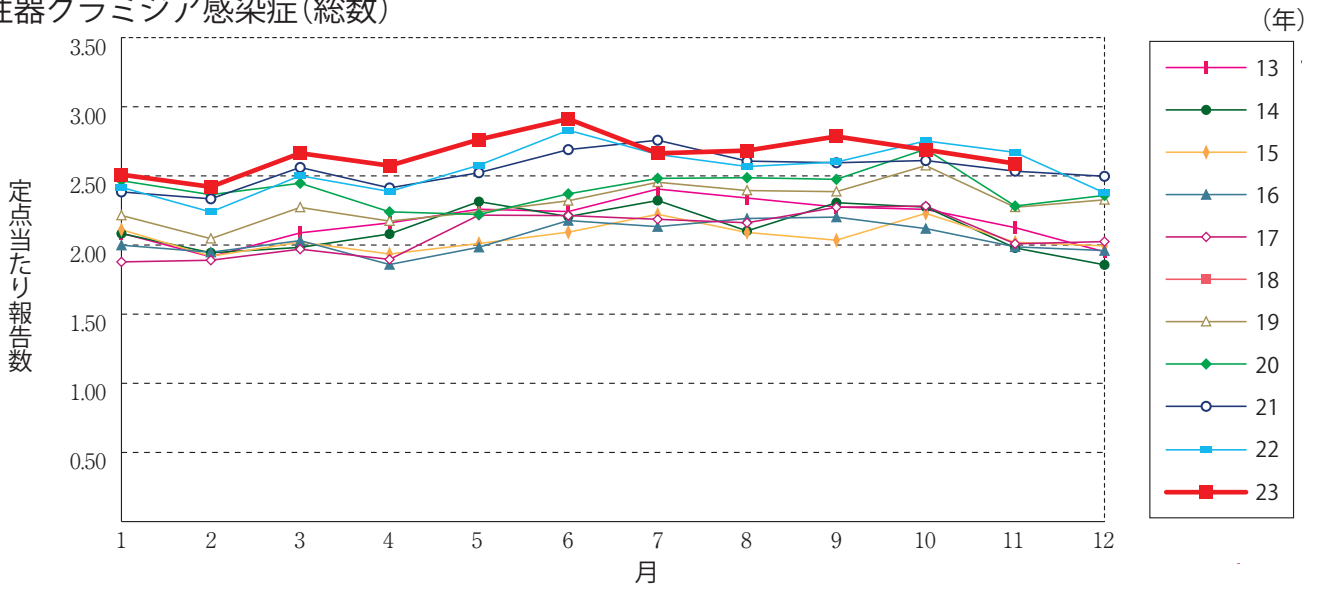


RSウイルス感染症 ※2018年第9週より定点当たり報告数の表示に変更されました。

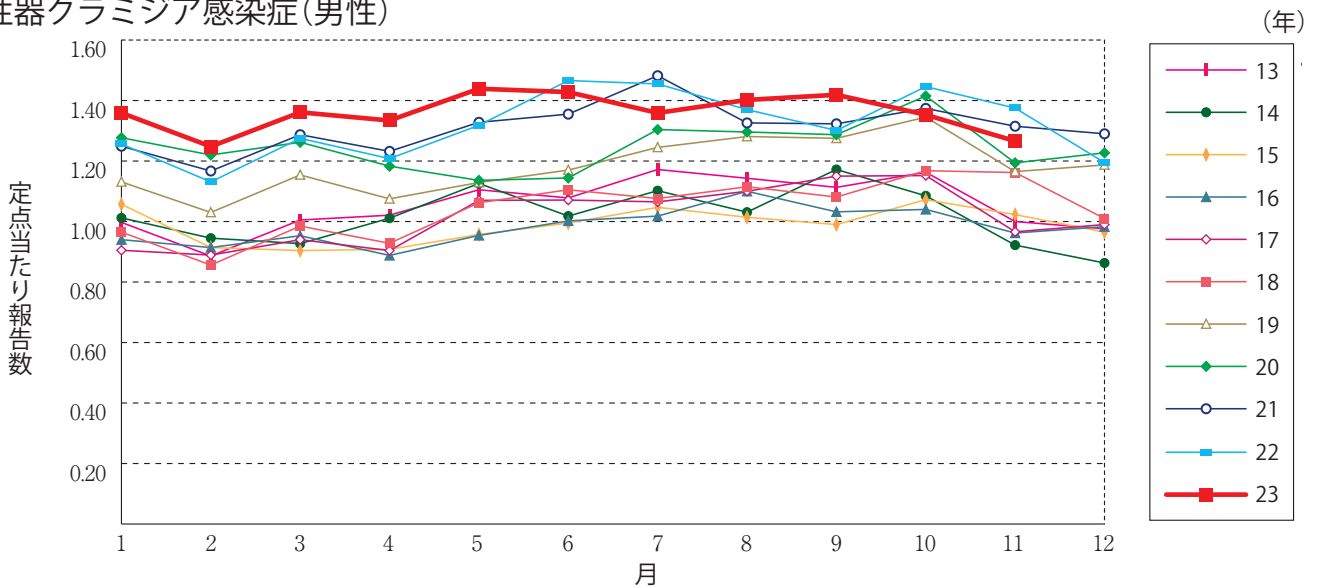


グラフ総覧(11月)

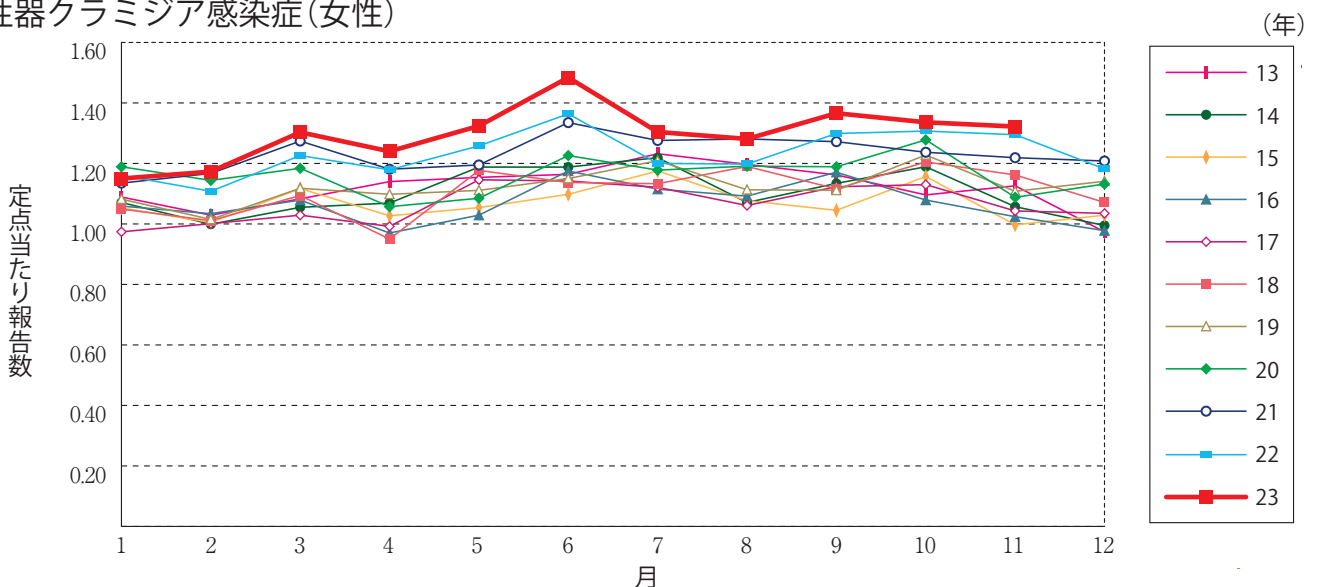
性器クラミジア感染症(総数)



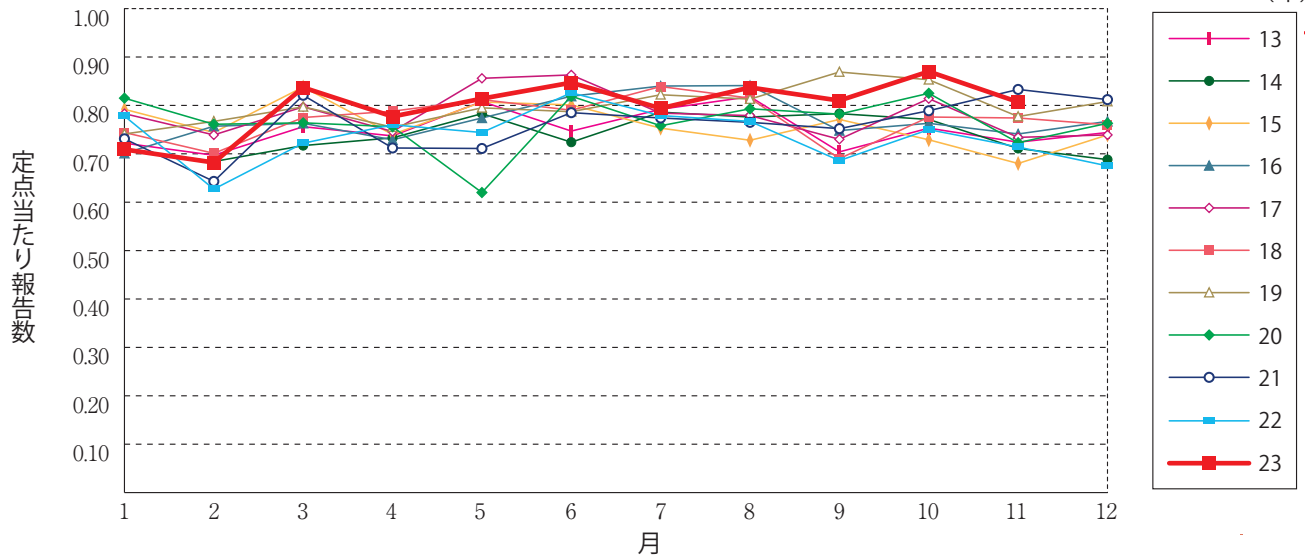
性器クラミジア感染症(男性)



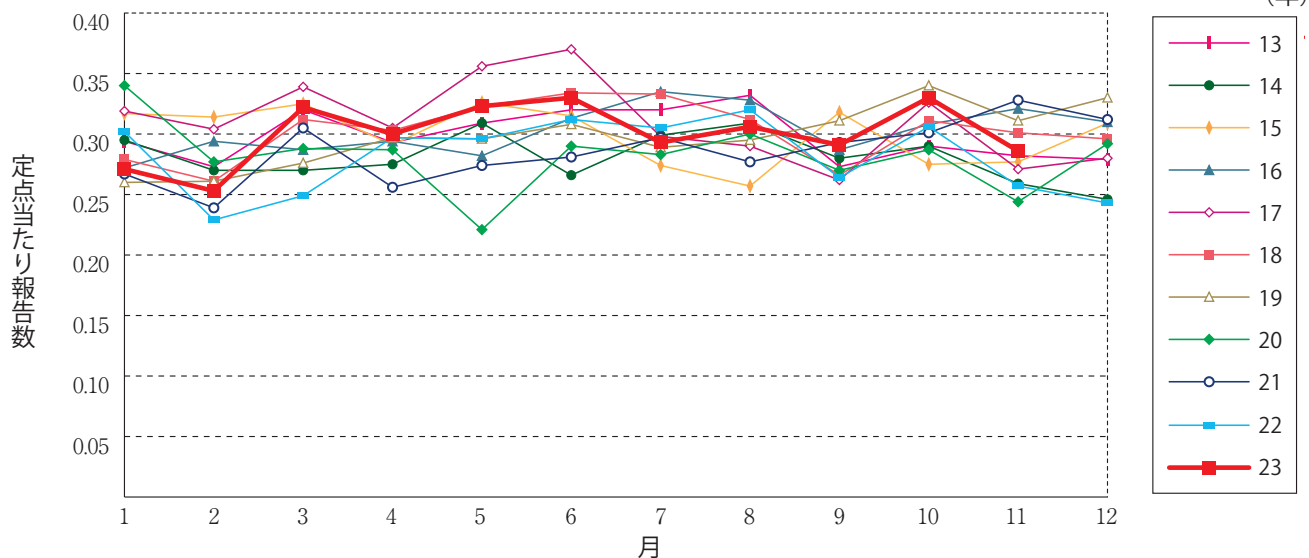
性器クラミジア感染症(女性)



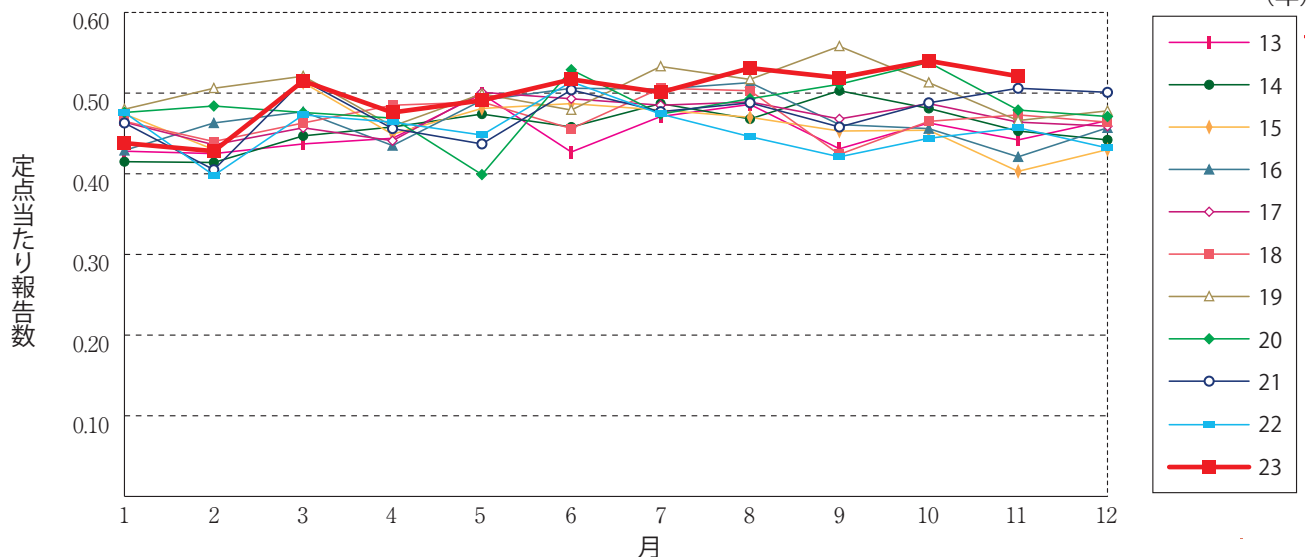
性器ヘルペスウイルス感染症(総数)



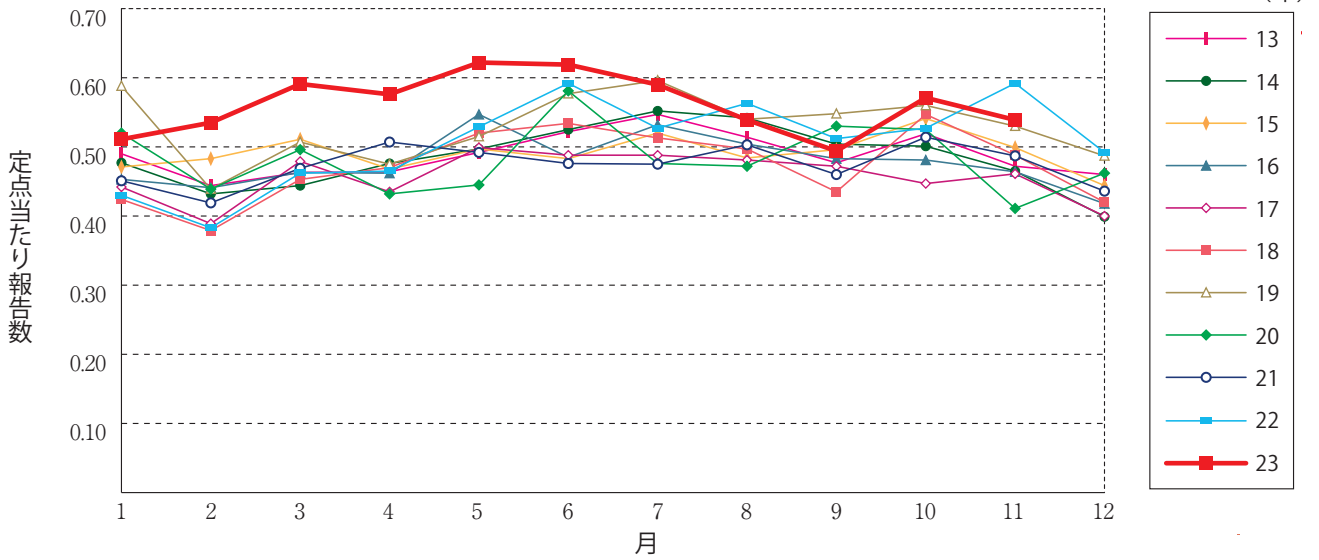
性器ヘルペスウイルス感染症(男性)



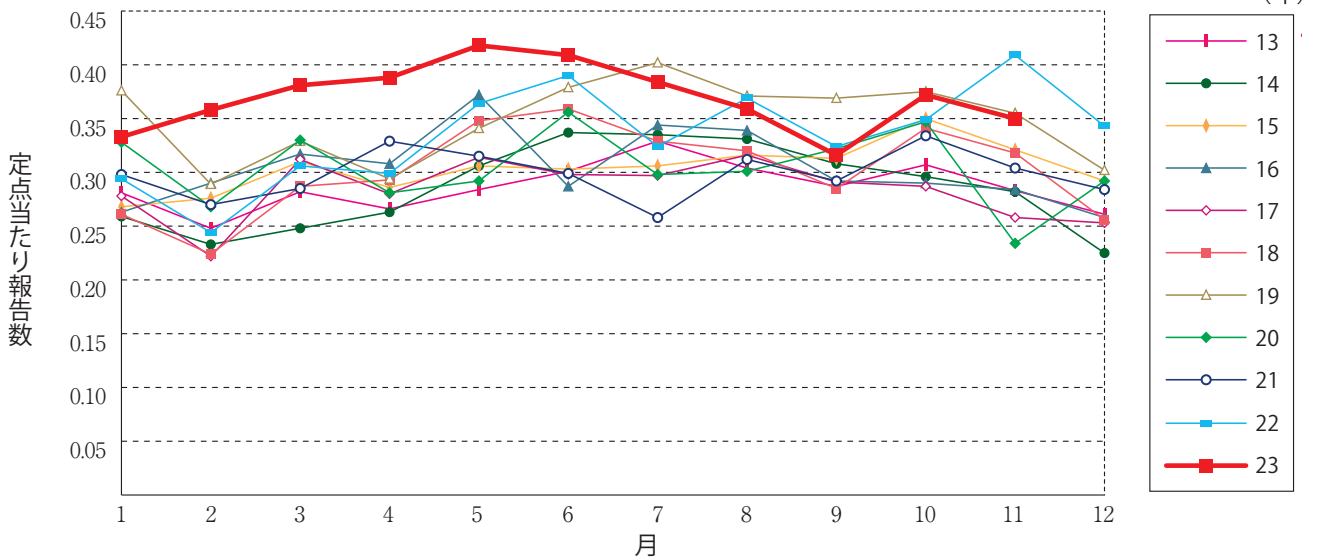
性器ヘルペスウイルス感染症(女性)



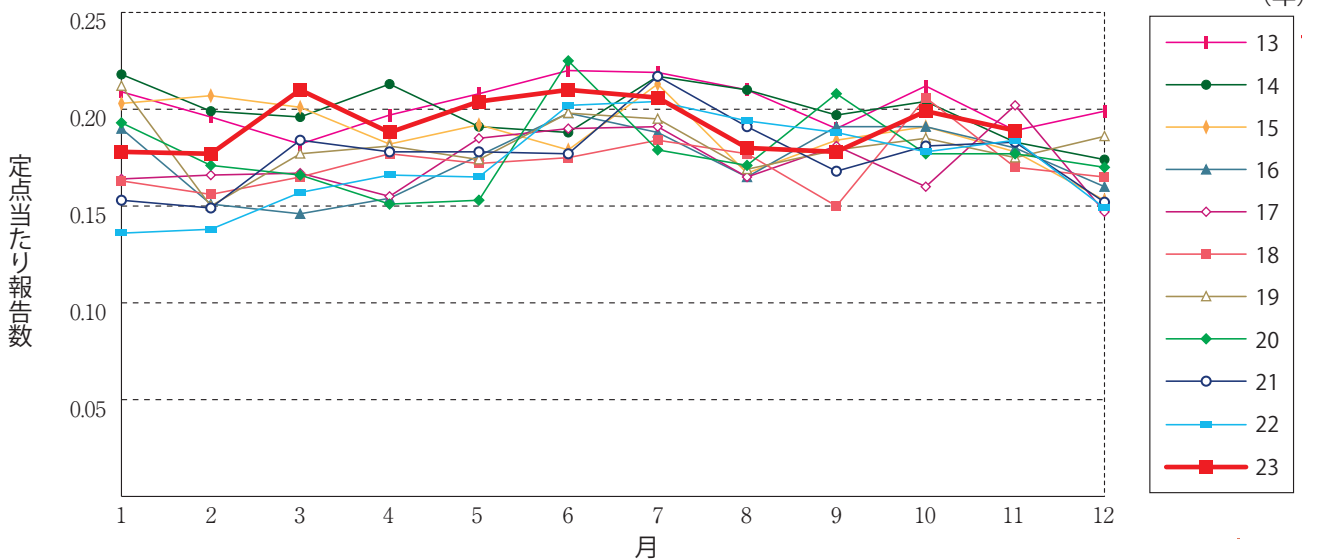
尖圭コンジローマ(総数)



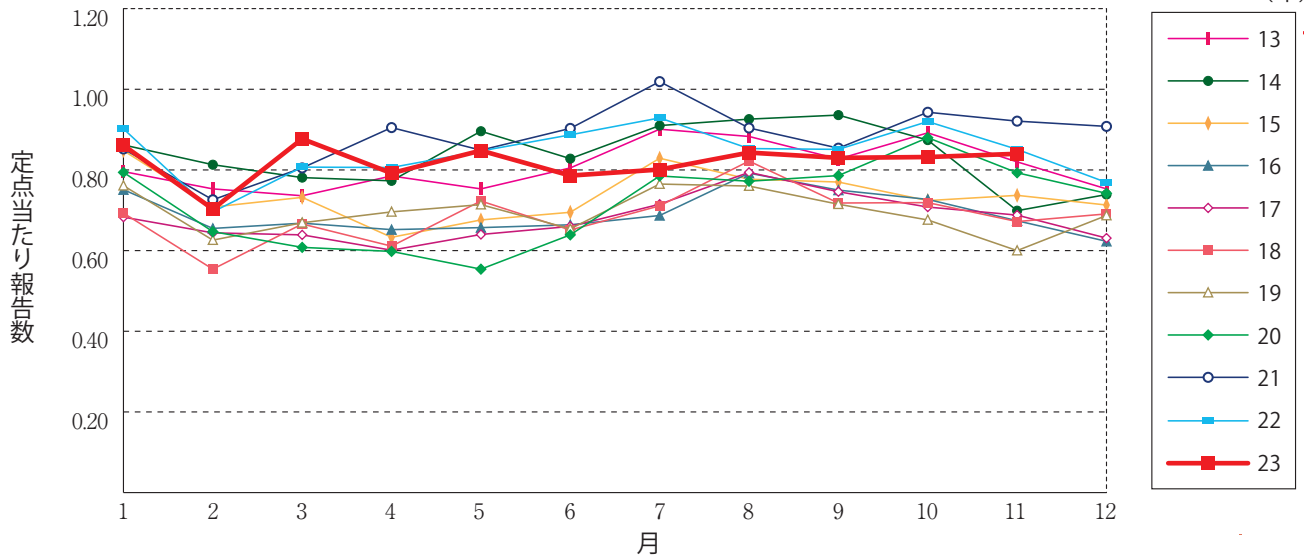
尖圭コンジローマ(男性)



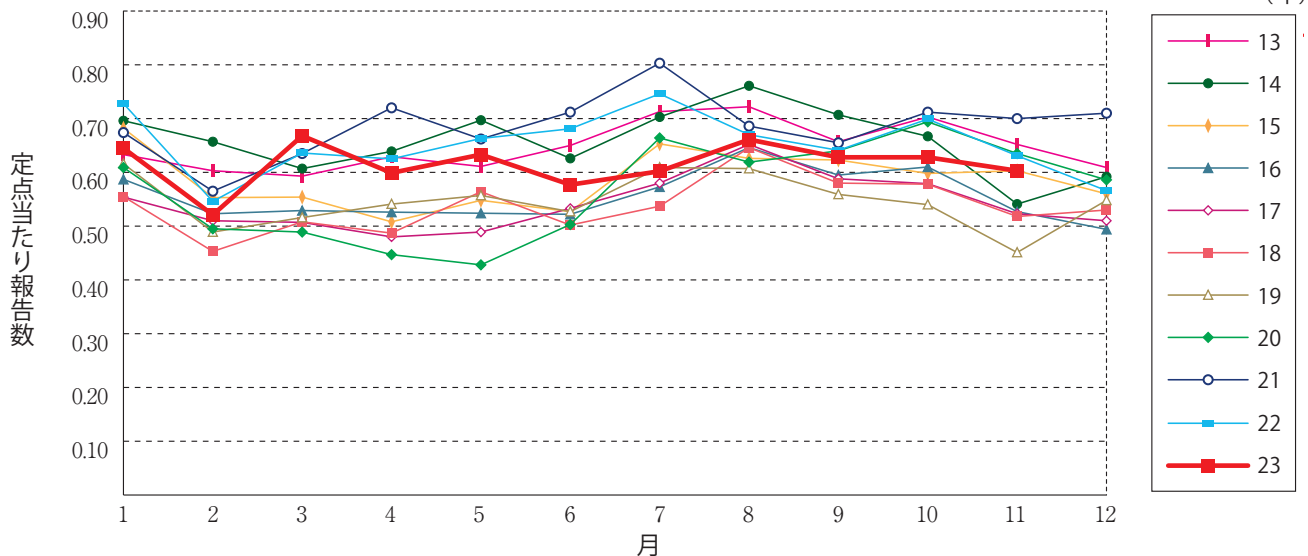
尖圭コンジローマ(女性)



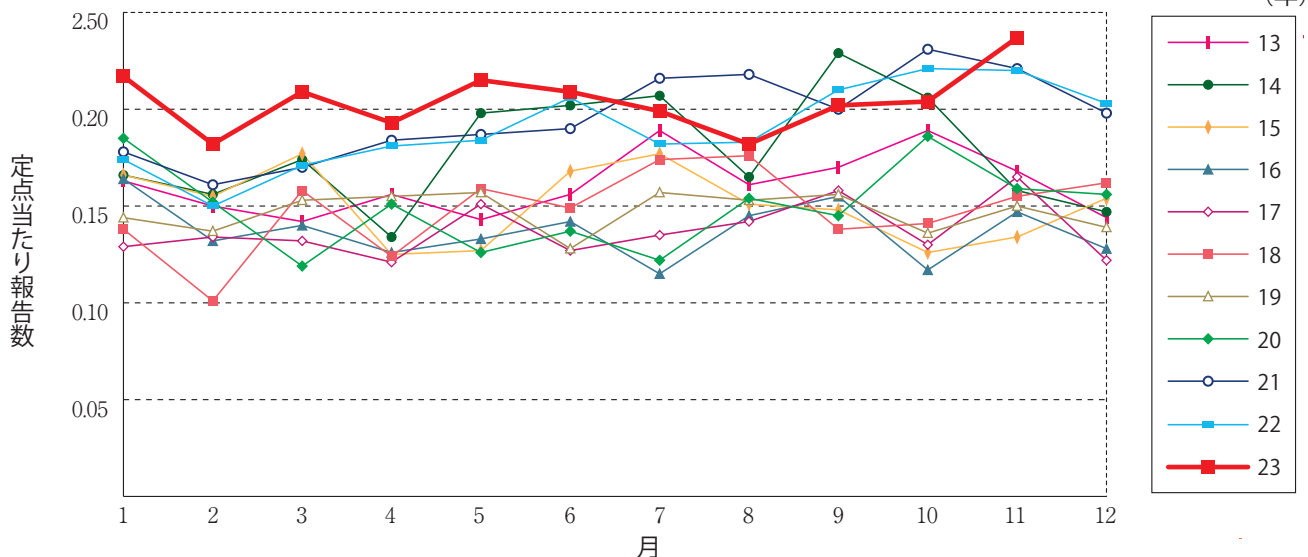
淋菌感染症(総数)



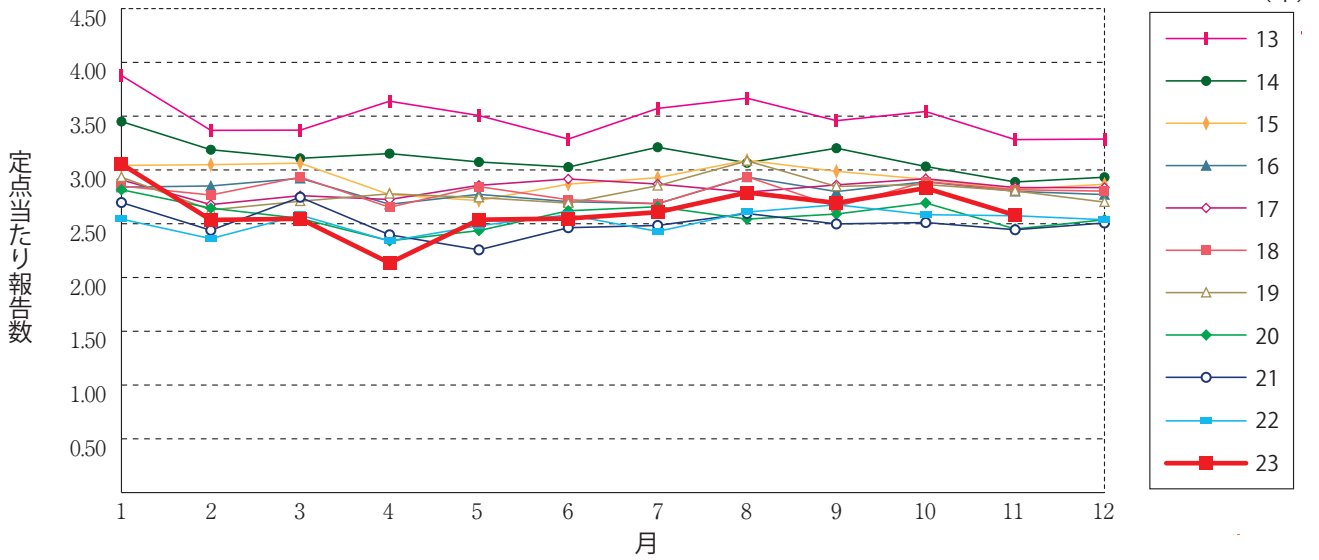
淋菌感染症(男性)



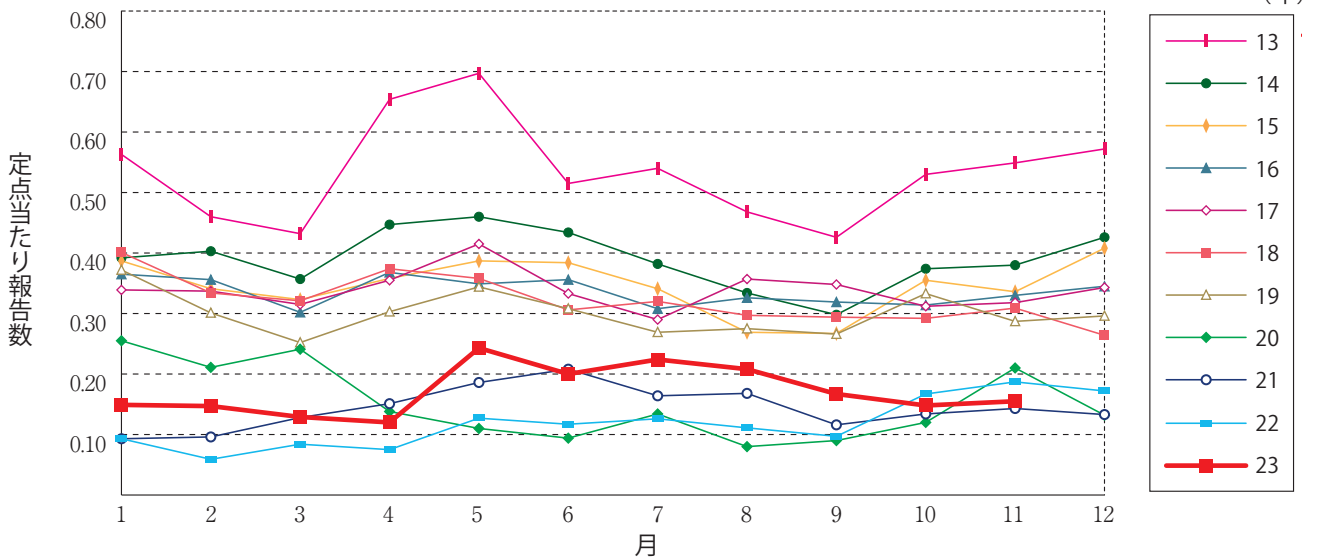
淋菌感染症(女性)



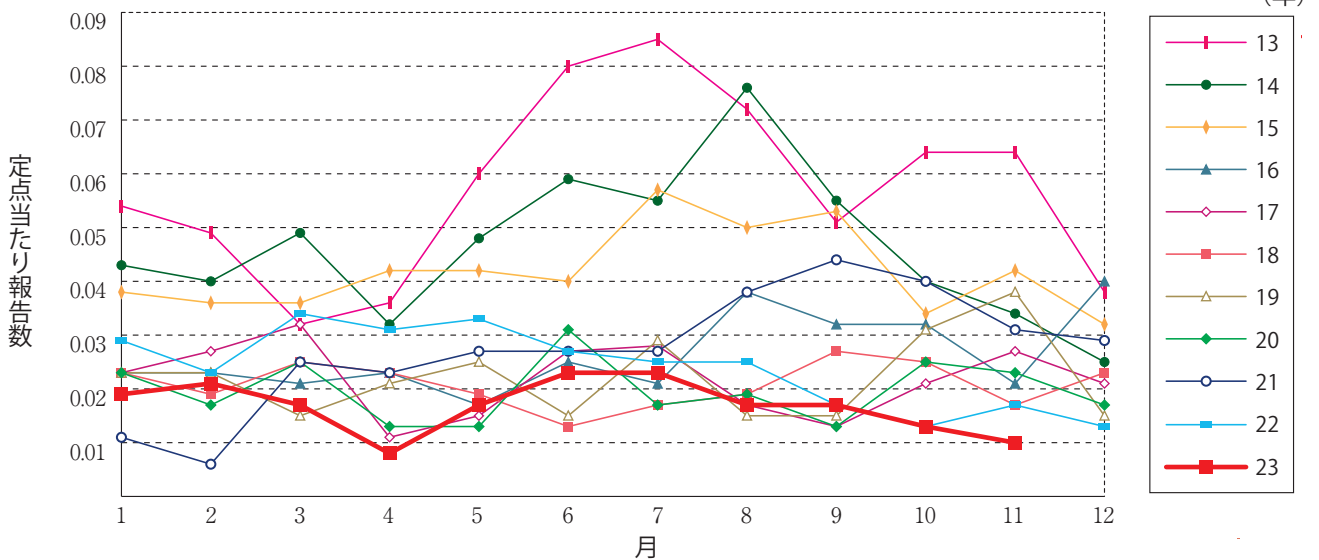
メチシリン耐性黄色ブドウ球菌感染症



ペニシリン耐性肺炎球菌感染症



薬剤耐性緑膿菌感染症





11月のデータ

注)12月11日集計分 薬剤耐性アシネトバクター感染症は2014年9月19日より全数把握対象疾患に変更となりました。

報告数・定点当り報告数, 疾病・都道府県・性別(総数)

2023年11月

	性器クラミジア感染症		性器ヘルペスウイルス感染症		尖圭コンジローマ		淋菌感染症		メチシリン耐性黄色ブドウ球菌感染症		ペニシリン耐性肺炎球菌感染症		薬剤耐性緑膿菌感染症	
	報告数	定点当り	報告数	定点当り	報告数	定点当り	報告数	定点当り	報告数	定点当り	報告数	定点当り	報告数	定点当り
総数	2537	2.59	791	0.81	528	0.54	823	0.84	1233	2.58	74	0.15	5	0.01
北海道	177	4.21	51	1.21	42	1.00	52	1.24	34	1.48	-	-	-	-
青森県	25	1.92	8	0.62	3	0.23	4	0.31	15	2.50	1	0.17	1	0.17
岩手県	16	1.07	7	0.47	6	0.40	1	0.07	29	1.53	1	0.05	-	-
宮城県	47	2.94	24	1.50	24	1.50	22	1.38	23	2.30	3	0.30	-	-
秋田県	10	0.71	5	0.36	2	0.14	5	0.36	10	1.25	1	0.13	-	-
山形県	9	0.90	8	0.80	2	0.20	1	0.10	12	1.20	5	0.50	-	-
福島県	69	4.06	19	1.12	13	0.76	20	1.18	40	5.71	-	-	-	-
茨城県	76	3.45	25	1.14	4	0.18	16	0.73	27	2.08	-	-	-	-
栃木県	36	2.12	8	0.47	10	0.59	20	1.18	25	3.57	-	-	2	0.29
群馬県	58	3.22	16	0.89	15	0.83	16	0.89	9	1.00	-	-	-	-
埼玉県	122	2.10	49	0.84	27	0.47	22	0.38	24	2.00	4	0.33	-	-
千葉県	81	1.88	25	0.58	14	0.33	15	0.35	35	3.89	4	0.44	1	0.11
東京都	238	4.33	26	0.47	53	0.96	97	1.76	42	1.68	1	0.04	-	-
神奈川県	118	1.79	47	0.71	38	0.58	47	0.71	16	1.60	1	0.10	-	-
新潟県	31	2.07	5	0.33	3	0.20	9	0.60	31	2.38	-	-	-	-
富山県	22	2.44	10	1.11	3	0.33	4	0.44	15	3.00	5	1.00	-	-
石川県	55	5.50	13	1.30	10	1.00	12	1.20	9	1.80	-	-	-	-
福井県	3	0.60	3	0.60	3	0.60	1	0.20	11	1.83	1	0.17	-	-
山梨県	14	1.56	11	1.22	2	0.22	4	0.44	18	1.80	-	-	-	-
長野県	35	2.50	1	0.07	2	0.14	6	0.43	26	2.17	1	0.08	-	-
岐阜県	23	1.53	2	0.13	11	0.73	4	0.27	12	2.40	3	0.60	-	-
静岡県	61	2.03	23	0.77	15	0.50	11	0.37	16	1.60	-	-	-	-
愛知県	193	2.97	76	1.17	38	0.58	69	1.06	65	4.33	6	0.40	-	-
三重県	16	0.94	3	0.18	2	0.12	5	0.29	38	4.22	1	0.11	-	-
滋賀県	1	0.08	3	0.25	3	0.25	-	-	26	3.71	-	-	-	-
京都府	26	1.13	11	0.48	5	0.22	3	0.13	5	0.83	-	-	-	-
大阪府	183	2.90	81	1.29	48	0.76	61	0.97	76	4.47	9	0.53	-	-
兵庫県	114	2.48	22	0.48	25	0.54	38	0.83	36	2.57	2	0.14	-	-
奈良県	26	2.36	5	0.45	2	0.18	10	0.91	22	3.67	3	0.50	-	-
和歌山県	7	1.00	6	0.86	7	1.00	6	0.86	15	1.36	-	-	-	-
鳥取県	20	2.86	13	1.86	1	0.14	8	1.14	9	1.80	-	-	-	-
島根県	12	2.00	2	0.33	2	0.33	4	0.67	30	3.75	1	0.13	-	-
岡山県	31	1.82	13	0.76	2	0.12	11	0.65	10	2.00	-	-	-	-
広島県	72	3.13	27	1.17	17	0.74	19	0.83	74	3.52	1	0.05	-	-
山口県	32	2.67	6	0.50	10	0.83	5	0.42	24	2.67	-	-	-	-
徳島県	17	2.83	13	2.17	6	1.00	3	0.50	26	3.71	-	-	-	-
香川県	12	0.86	8	0.57	5	0.36	1	0.07	8	1.60	-	-	-	-
愛媛県	23	2.09	12	1.09	8	0.73	14	1.27	8	1.33	-	-	-	-
高知県	4	0.67	-	-	1	0.17	1	0.17	28	3.50	-	-	-	-
福岡県	143	3.86	49	1.32	17	0.46	54	1.46	49	3.27	6	0.40	1	0.07
佐賀県	28	4.00	4	0.57	2	0.29	19	2.71	25	4.17	3	0.50	-	-
長崎県	16	1.60	4	0.40	1	0.10	4	0.40	50	4.17	4	0.33	-	-
熊本県	77	4.81	20	1.25	8	0.50	30	1.88	29	1.93	5	0.33	-	-
大分県	22	2.20	10	1.00	3	0.30	12	1.20	39	3.55	-	-	-	-
宮崎県	34	2.62	6	0.46	1	0.08	11	0.85	18	2.57	-	-	-	-
鹿児島県	66	4.13	7	0.44	8	0.50	36	2.25	9	0.75	-	-	-	-
沖縄県	36	3.00	4	0.33	4	0.33	10	0.83	35	5.00	2	0.29	-	-

報告数・定点当り報告数, 疾病・都道府県・性別(男)

2023年11月

	性器クラミジア感染症		性器ヘルペスウイルス感染症		尖圭コンジローマ		淋菌感染症		メチシリン耐性黄色ブドウ球菌感染症		ペニシリン耐性肺炎球菌感染症		薬剤耐性緑膿菌感染症	
	報告数	定点当り	報告数	定点当り	報告数	定点当り	報告数	定点当り	報告数	定点当り	報告数	定点当り	報告数	定点当り
総 数	1241	1.27	280	0.29	343	0.35	591	0.60	712	1.49	44	0.09	4	0.01
北海道	58	1.38	6	0.14	22	0.52	32	0.76	17	0.74	-	-	-	-
青森県	12	0.92	4	0.31	3	0.23	2	0.15	9	1.50	1	0.17	1	0.17
岩手県	6	0.40	1	0.07	2	0.13	1	0.07	16	0.84	-	-	-	-
宮城県	24	1.50	11	0.69	17	1.06	13	0.81	10	1.00	2	0.20	-	-
秋田県	6	0.43	1	0.07	2	0.14	4	0.29	3	0.38	1	0.13	-	-
山形県	4	0.40	2	0.20	1	0.10	-	-	6	0.60	2	0.20	-	-
福島県	37	2.18	9	0.53	10	0.59	19	1.12	25	3.57	-	-	-	-
茨城県	21	0.95	5	0.23	1	0.05	8	0.36	9	0.69	-	-	-	-
栃木県	19	1.12	3	0.18	10	0.59	17	1.00	15	2.14	-	-	1	0.14
群馬県	35	1.94	1	0.06	12	0.67	13	0.72	5	0.56	-	-	-	-
埼玉県	42	0.72	7	0.12	15	0.26	18	0.31	16	1.33	3	0.25	-	-
千葉県	30	0.70	7	0.16	9	0.21	12	0.28	30	3.33	3	0.33	1	0.11
東京都	138	2.51	18	0.33	38	0.69	64	1.16	20	0.80	-	-	-	-
神奈川県	66	1.00	21	0.32	24	0.36	40	0.61	10	1.00	-	-	-	-
新潟県	18	1.20	4	0.27	1	0.07	9	0.60	20	1.54	-	-	-	-
富山県	9	1.00	1	0.11	-	-	3	0.33	11	2.20	4	0.80	-	-
石川県	42	4.20	8	0.80	7	0.70	11	1.10	9	1.80	-	-	-	-
福井県	1	0.20	-	-	1	0.20	-	-	8	1.33	-	-	-	-
山梨県	6	0.67	-	-	-	-	3	0.33	12	1.20	-	-	-	-
長野県	7	0.50	1	0.07	1	0.07	2	0.14	16	1.33	-	-	-	-
岐阜県	9	0.60	1	0.07	9	0.60	1	0.07	8	1.60	3	0.60	-	-
静岡県	22	0.73	9	0.30	8	0.27	7	0.23	8	0.80	-	-	-	-
愛知県	118	1.82	37	0.57	26	0.40	54	0.83	39	2.60	1	0.07	-	-
三重県	12	0.71	2	0.12	1	0.06	4	0.24	25	2.78	-	-	-	-
滋賀県	-	-	-	-	3	0.25	-	-	16	2.29	-	-	-	-
京都府	4	0.17	2	0.09	1	0.04	1	0.04	3	0.50	-	-	-	-
大阪府	75	1.19	34	0.54	30	0.48	39	0.62	46	2.71	5	0.29	-	-
兵庫県	57	1.24	14	0.30	19	0.41	29	0.63	19	1.36	1	0.07	-	-
奈良県	15	1.36	-	-	-	-	7	0.64	16	2.67	3	0.50	-	-
和歌山県	7	1.00	4	0.57	7	1.00	5	0.71	7	0.64	-	-	-	-
鳥取県	14	2.00	7	1.00	1	0.14	7	1.00	6	1.20	-	-	-	-
島根県	9	1.50	-	-	2	0.33	4	0.67	14	1.75	-	-	-	-
岡山県	2	0.12	-	-	1	0.06	4	0.24	4	0.80	-	-	-	-
広島県	48	2.09	16	0.70	11	0.48	15	0.65	37	1.76	1	0.05	-	-
山口県	18	1.50	-	-	7	0.58	3	0.25	11	1.22	-	-	-	-
徳島県	15	2.50	3	0.50	5	0.83	2	0.33	14	2.00	-	-	-	-
香川県	4	0.29	2	0.14	4	0.29	1	0.07	3	0.60	-	-	-	-
愛媛県	7	0.64	9	0.82	8	0.73	11	1.00	5	0.83	-	-	-	-
高知県	-	-	-	-	-	-	1	0.17	14	1.75	-	-	-	-
福岡県	70	1.89	10	0.27	8	0.22	31	0.84	28	1.87	4	0.27	1	0.07
佐賀県	20	2.86	2	0.29	-	-	17	2.43	17	2.83	3	0.50	-	-
長崎県	9	0.90	-	-	-	-	3	0.30	27	2.25	2	0.17	-	-
熊本県	49	3.06	12	0.75	6	0.38	26	1.63	19	1.27	3	0.20	-	-
大分県	16	1.60	2	0.20	3	0.30	11	1.10	24	2.18	-	-	-	-
宮崎県	8	0.62	2	0.15	-	-	8	0.62	8	1.14	-	-	-	-
鹿児島県	48	3.00	2	0.13	6	0.38	26	1.63	5	0.42	-	-	-	-
沖縄県	4	0.33	-	-	1	0.08	3	0.25	22	3.14	2	0.29	-	-

報告数・定点当り報告数, 疾病・都道府県・性別(女)

2023年11月

	性器クラミジア感染症		性器ヘルペスウイルス感染症		尖圭コンジローマ		淋菌感染症		メチシリン耐性黄色ブドウ球菌感染症		ペニシリン耐性肺炎球菌感染症		薬剤耐性緑膿菌感染症	
	報告数	定点当り	報告数	定点当り	報告数	定点当り	報告数	定点当り	報告数	定点当り	報告数	定点当り	報告数	定点当り
総 数	1296	1.32	511	0.52	185	0.19	232	0.24	521	1.09	30	0.06	1	0.00
北海道	119	2.83	45	1.07	20	0.48	20	0.48	17	0.74	-	-	-	-
青森県	13	1.00	4	0.31	-	-	2	0.15	6	1.00	-	-	-	-
岩手県	10	0.67	6	0.40	4	0.27	-	-	13	0.68	1	0.05	-	-
宮城県	23	1.44	13	0.81	7	0.44	9	0.56	13	1.30	1	0.10	-	-
秋田県	4	0.29	4	0.29	-	-	1	0.07	7	0.88	-	-	-	-
山形県	5	0.50	6	0.60	1	0.10	1	0.10	6	0.60	3	0.30	-	-
福島県	32	1.88	10	0.59	3	0.18	1	0.06	15	2.14	-	-	-	-
茨城県	55	2.50	20	0.91	3	0.14	8	0.36	18	1.38	-	-	-	-
栃木県	17	1.00	5	0.29	-	-	3	0.18	10	1.43	-	-	1	0.14
群馬県	23	1.28	15	0.83	3	0.17	3	0.17	4	0.44	-	-	-	-
埼玉県	80	1.38	42	0.72	12	0.21	4	0.07	8	0.67	1	0.08	-	-
千葉県	51	1.19	18	0.42	5	0.12	3	0.07	5	0.56	1	0.11	-	-
東京都	100	1.82	8	0.15	15	0.27	33	0.60	22	0.88	1	0.04	-	-
神奈川県	52	0.79	26	0.39	14	0.21	7	0.11	6	0.60	1	0.10	-	-
新潟県	13	0.87	1	0.07	2	0.13	-	-	11	0.85	-	-	-	-
富山県	13	1.44	9	1.00	3	0.33	1	0.11	4	0.80	1	0.20	-	-
石川県	13	1.30	5	0.50	3	0.30	1	0.10	-	-	-	-	-	-
福井県	2	0.40	3	0.60	2	0.40	1	0.20	3	0.50	1	0.17	-	-
山梨県	8	0.89	11	1.22	2	0.22	1	0.11	6	0.60	-	-	-	-
長野県	28	2.00	-	-	1	0.07	4	0.29	10	0.83	1	0.08	-	-
岐阜県	14	0.93	1	0.07	2	0.13	3	0.20	4	0.80	-	-	-	-
静岡県	39	1.30	14	0.47	7	0.23	4	0.13	8	0.80	-	-	-	-
愛知県	75	1.15	39	0.60	12	0.18	15	0.23	26	1.73	5	0.33	-	-
三重県	4	0.24	1	0.06	1	0.06	1	0.06	13	1.44	1	0.11	-	-
滋賀県	1	0.08	3	0.25	-	-	-	-	10	1.43	-	-	-	-
京都府	22	0.96	9	0.39	4	0.17	2	0.09	2	0.33	-	-	-	-
大阪府	108	1.71	47	0.75	18	0.29	22	0.35	30	1.76	4	0.24	-	-
兵庫県	57	1.24	8	0.17	6	0.13	9	0.20	17	1.21	1	0.07	-	-
奈良県	11	1.00	5	0.45	2	0.18	3	0.27	6	1.00	-	-	-	-
和歌山県	-	-	2	0.29	-	-	1	0.14	8	0.73	-	-	-	-
鳥取県	6	0.86	6	0.86	-	-	1	0.14	3	0.60	-	-	-	-
島根県	3	0.50	2	0.33	-	-	-	-	16	2.00	1	0.13	-	-
岡山県	29	1.71	13	0.76	1	0.06	7	0.41	6	1.20	-	-	-	-
広島県	24	1.04	11	0.48	6	0.26	4	0.17	37	1.76	-	-	-	-
山口県	14	1.17	6	0.50	3	0.25	2	0.17	13	1.44	-	-	-	-
徳島県	2	0.33	10	1.67	1	0.17	1	0.17	12	1.71	-	-	-	-
香川県	8	0.57	6	0.43	1	0.07	-	-	5	1.00	-	-	-	-
愛媛県	16	1.45	3	0.27	-	-	3	0.27	3	0.50	-	-	-	-
高知県	4	0.67	-	-	1	0.17	-	-	14	1.75	-	-	-	-
福岡県	73	1.97	39	1.05	9	0.24	23	0.62	21	1.40	2	0.13	-	-
佐賀県	8	1.14	2	0.29	2	0.29	2	0.29	8	1.33	-	-	-	-
長崎県	7	0.70	4	0.40	1	0.10	1	0.10	23	1.92	2	0.17	-	-
熊本県	28	1.75	8	0.50	2	0.13	4	0.25	10	0.67	2	0.13	-	-
大分県	6	0.60	8	0.80	-	-	1	0.10	15	1.36	-	-	-	-
宮崎県	26	2.00	4	0.31	1	0.08	3	0.23	10	1.43	-	-	-	-
鹿児島県	18	1.13	5	0.31	2	0.13	10	0.63	4	0.33	-	-	-	-
沖縄県	32	2.67	4	0.33	3	0.25	7	0.58	13	1.86	-	-	-	-



第50週のデータ

注)表中の報告数は12月20日集計分であり、その後の報告は次週以降の累積に反映されます。
 新型インフルエンザは掲載していません。
 新型コロナウイルス感染症は2023年5月8日より5類定点把握対象疾患に変更となりました。

報告数・累積報告数、疾病・都道府県別

2023年第50週

	エボラ出血熱		クリミア・コンゴ出血熱		痘 そう		南米出血熱		ペスト		マールブルグ病		ラッサ熱		急性灰白髄炎		結 核	
	報告数	累積	報告数	累積	報告数	累積	報告数	累積	報告数	累積	報告数	累積	報告数	累積	報告数	累積	報告数	累積
総 数	-	-	-	-	-	-	-	-	-	-	-	-	-	-	-	-	268	14098
北海道	-	-	-	-	-	-	-	-	-	-	-	-	-	-	-	-	4	480
青森県	-	-	-	-	-	-	-	-	-	-	-	-	-	-	-	-	1	99
岩手県	-	-	-	-	-	-	-	-	-	-	-	-	-	-	-	-	1	77
宮城県	-	-	-	-	-	-	-	-	-	-	-	-	-	-	-	-	6	205
秋田県	-	-	-	-	-	-	-	-	-	-	-	-	-	-	-	-	1	83
山形県	-	-	-	-	-	-	-	-	-	-	-	-	-	-	-	-	2	53
福島県	-	-	-	-	-	-	-	-	-	-	-	-	-	-	-	-	5	118
茨城県	-	-	-	-	-	-	-	-	-	-	-	-	-	-	-	-	8	356
栃木県	-	-	-	-	-	-	-	-	-	-	-	-	-	-	-	-	4	193
群馬県	-	-	-	-	-	-	-	-	-	-	-	-	-	-	-	-	5	154
埼玉県	-	-	-	-	-	-	-	-	-	-	-	-	-	-	-	-	1	688
千葉県	-	-	-	-	-	-	-	-	-	-	-	-	-	-	-	-	15	679
東京都	-	-	-	-	-	-	-	-	-	-	-	-	-	-	-	-	38	1954
神奈川県	-	-	-	-	-	-	-	-	-	-	-	-	-	-	-	-	19	922
新潟県	-	-	-	-	-	-	-	-	-	-	-	-	-	-	-	-	4	179
富山県	-	-	-	-	-	-	-	-	-	-	-	-	-	-	-	-	3	111
石川県	-	-	-	-	-	-	-	-	-	-	-	-	-	-	-	-	1	97
福井県	-	-	-	-	-	-	-	-	-	-	-	-	-	-	-	-	5	65
山梨県	-	-	-	-	-	-	-	-	-	-	-	-	-	-	-	-	2	53
長野県	-	-	-	-	-	-	-	-	-	-	-	-	-	-	-	-	4	153
岐阜県	-	-	-	-	-	-	-	-	-	-	-	-	-	-	-	-	3	237
静岡県	-	-	-	-	-	-	-	-	-	-	-	-	-	-	-	-	7	334
愛知県	-	-	-	-	-	-	-	-	-	-	-	-	-	-	-	-	21	985
三重県	-	-	-	-	-	-	-	-	-	-	-	-	-	-	-	-	3	167
滋賀県	-	-	-	-	-	-	-	-	-	-	-	-	-	-	-	-	3	119
京都府	-	-	-	-	-	-	-	-	-	-	-	-	-	-	-	-	12	365
大阪府	-	-	-	-	-	-	-	-	-	-	-	-	-	-	-	-	26	1385
兵庫県	-	-	-	-	-	-	-	-	-	-	-	-	-	-	-	-	13	507
奈良県	-	-	-	-	-	-	-	-	-	-	-	-	-	-	-	-	3	190
和歌山県	-	-	-	-	-	-	-	-	-	-	-	-	-	-	-	-	1	113
鳥取県	-	-	-	-	-	-	-	-	-	-	-	-	-	-	-	-	-	37
島根県	-	-	-	-	-	-	-	-	-	-	-	-	-	-	-	-	1	63
岡山県	-	-	-	-	-	-	-	-	-	-	-	-	-	-	-	-	3	198
広島県	-	-	-	-	-	-	-	-	-	-	-	-	-	-	-	-	2	350
山口県	-	-	-	-	-	-	-	-	-	-	-	-	-	-	-	-	5	169
徳島県	-	-	-	-	-	-	-	-	-	-	-	-	-	-	-	-	1	74
香川県	-	-	-	-	-	-	-	-	-	-	-	-	-	-	-	-	2	94
愛媛県	-	-	-	-	-	-	-	-	-	-	-	-	-	-	-	-	3	107
高知県	-	-	-	-	-	-	-	-	-	-	-	-	-	-	-	-	2	52
福岡県	-	-	-	-	-	-	-	-	-	-	-	-	-	-	-	-	14	673
佐賀県	-	-	-	-	-	-	-	-	-	-	-	-	-	-	-	-	3	90
長崎県	-	-	-	-	-	-	-	-	-	-	-	-	-	-	-	-	6	144
熊本県	-	-	-	-	-	-	-	-	-	-	-	-	-	-	-	-	-	159
大分県	-	-	-	-	-	-	-	-	-	-	-	-	-	-	-	-	4	209
宮崎県	-	-	-	-	-	-	-	-	-	-	-	-	-	-	-	-	-	105
鹿児島県	-	-	-	-	-	-	-	-	-	-	-	-	-	-	-	-	1	210
沖縄県	-	-	-	-	-	-	-	-	-	-	-	-	-	-	-	-	-	243

*病原体がSARSコロナウイルスであるものに限る。
 **病原体がMERSコロナウイルスであるものに限る。2014年7月26日より届出対象疾患となりました。
 ***2013年5月6日より届出対象疾患となりました。

報告数・累積報告数, 疾病・都道府県別

2023年第50週

	ジフテリア		重症急性呼吸器症候群*		中東呼吸器症候群**		鳥インフルエンザ(H5N1)		鳥インフルエンザ(H7N9)***		コレラ		細菌性赤痢		腸管出血性大腸菌感染症		腸チフス	
	報告数	累積	報告数	累積	報告数	累積	報告数	累積	報告数	累積	報告数	累積	報告数	累積	報告数	累積	報告数	累積
総数	-	-	-	-	-	-	-	-	-	-	2	1	45	40	3736	-	37	
北海道	-	-	-	-	-	-	-	-	-	-	-	-	1	2	-	135	-	-
青森県	-	-	-	-	-	-	-	-	-	-	-	-	-	-	-	22	-	-
岩手県	-	-	-	-	-	-	-	-	-	-	-	-	2	-	48	-	1	
宮城県	-	-	-	-	-	-	-	-	-	-	-	-	1	1	81	-	-	
秋田県	-	-	-	-	-	-	-	-	-	-	-	-	-	-	22	-	-	
山形県	-	-	-	-	-	-	-	-	-	-	-	-	-	-	82	-	-	
福島県	-	-	-	-	-	-	-	-	-	-	-	-	-	1	30	-	-	
茨城県	-	-	-	-	-	-	-	-	-	-	-	-	1	2	88	-	3	
栃木県	-	-	-	-	-	-	-	-	-	-	-	-	1	-	31	-	1	
群馬県	-	-	-	-	-	-	-	-	-	-	-	-	-	-	124	-	-	
埼玉県	-	-	-	-	-	-	-	-	-	-	-	-	9	3	166	-	3	
千葉県	-	-	-	-	-	-	-	-	-	-	-	-	3	4	149	-	4	
東京都	-	-	-	-	-	-	-	-	-	-	2	-	9	7	428	-	8	
神奈川県	-	-	-	-	-	-	-	-	-	-	-	-	3	2	325	-	2	
新潟県	-	-	-	-	-	-	-	-	-	-	-	-	-	-	65	-	-	
富山県	-	-	-	-	-	-	-	-	-	-	-	-	-	1	27	-	-	
石川県	-	-	-	-	-	-	-	-	-	-	-	-	2	3	45	-	1	
福井県	-	-	-	-	-	-	-	-	-	-	-	-	2	-	16	-	-	
山梨県	-	-	-	-	-	-	-	-	-	-	-	-	-	-	69	-	-	
長野県	-	-	-	-	-	-	-	-	-	-	-	-	1	-	34	-	-	
岐阜県	-	-	-	-	-	-	-	-	-	-	-	-	-	-	44	-	-	
静岡県	-	-	-	-	-	-	-	-	-	-	-	-	-	-	87	-	-	
愛知県	-	-	-	-	-	-	-	-	-	-	-	-	-	1	152	-	-	
三重県	-	-	-	-	-	-	-	-	-	-	-	-	-	2	56	-	1	
滋賀県	-	-	-	-	-	-	-	-	-	-	-	-	-	1	38	-	-	
京都府	-	-	-	-	-	-	-	-	-	-	-	-	-	-	52	-	1	
大阪府	-	-	-	-	-	-	-	-	-	-	-	-	1	2	220	-	4	
兵庫県	-	-	-	-	-	-	-	-	-	-	-	-	1	1	149	-	2	
奈良県	-	-	-	-	-	-	-	-	-	-	-	-	-	-	30	-	-	
和歌山県	-	-	-	-	-	-	-	-	-	-	-	-	-	-	21	-	-	
鳥取県	-	-	-	-	-	-	-	-	-	-	-	-	-	-	17	-	-	
島根県	-	-	-	-	-	-	-	-	-	-	-	-	1	-	80	-	2	
岡山県	-	-	-	-	-	-	-	-	-	-	-	-	1	-	103	-	1	
広島県	-	-	-	-	-	-	-	-	-	-	-	-	-	-	49	-	-	
山口県	-	-	-	-	-	-	-	-	-	-	-	-	-	1	29	-	-	
徳島県	-	-	-	-	-	-	-	-	-	-	-	-	-	1	10	-	-	
香川県	-	-	-	-	-	-	-	-	-	-	-	-	-	-	44	-	-	
愛媛県	-	-	-	-	-	-	-	-	-	-	-	-	1	-	16	-	-	
高知県	-	-	-	-	-	-	-	-	-	-	-	-	-	-	7	-	-	
福岡県	-	-	-	-	-	-	-	-	-	-	-	-	1	2	213	-	2	
佐賀県	-	-	-	-	-	-	-	-	-	-	-	-	3	2	22	-	-	
長崎県	-	-	-	-	-	-	-	-	-	-	-	-	-	1	62	-	-	
熊本県	-	-	-	-	-	-	-	-	-	-	-	-	-	1	31	-	-	
大分県	-	-	-	-	-	-	-	-	-	-	-	-	-	-	34	-	-	
宮崎県	-	-	-	-	-	-	-	-	-	-	-	-	-	-	27	-	1	
鹿児島県	-	-	-	-	-	-	-	-	-	-	-	-	-	1	126	-	-	
沖縄県	-	-	-	-	-	-	-	-	-	-	-	-	-	-	30	-	-	

*2023年5月26日よりサル痘から感染症法上の名称が変更されました。

報告数・累積報告数, 疾病・都道府県別

2023年第50週

	パラチフス		E型肝炎		ウエストナイル熱		A型肝炎		エキノコックス症		エムボックス*		黄熱		オウム病		オムスク出血熱	
	報告数	累積	報告数	累積	報告数	累積	報告数	累積	報告数	累積	報告数	累積	報告数	累積	報告数	累積	報告数	累積
総数	-	9	11	523	-	-	2	52	-	13	2	224	-	-	-	8	-	-
北海道	-	-	-	59	-	-	-	2	-	13	-	-	-	-	-	-	-	-
青森県	-	-	-	2	-	-	-	-	-	-	-	-	-	-	-	-	-	-
岩手県	-	-	1	8	-	-	-	-	-	-	-	-	-	-	-	-	-	-
宮城県	-	-	-	15	-	-	-	-	-	-	-	-	-	-	-	-	-	-
秋田県	-	-	-	5	-	-	-	1	-	-	-	-	-	-	-	-	-	-
山形県	-	-	-	4	-	-	-	1	-	-	-	-	-	-	-	-	-	-
福島県	-	-	-	1	-	-	-	-	-	-	-	-	-	-	-	-	-	-
茨城県	-	-	-	19	-	-	-	1	-	-	-	2	-	-	-	-	-	-
栃木県	-	-	-	8	-	-	-	-	-	-	-	-	-	-	-	-	-	-
群馬県	-	-	1	15	-	-	-	1	-	-	-	1	-	-	-	-	-	-
埼玉県	-	1	2	41	-	-	-	3	-	-	-	5	-	-	-	1	-	-
千葉県	-	2	-	35	-	-	-	4	-	-	-	5	-	-	-	-	-	-
東京都	-	2	5	157	-	-	1	13	-	-	2	167	-	-	-	-	-	-
神奈川県	-	2	1	62	-	-	-	1	-	-	-	5	-	-	-	-	-	-
新潟県	-	-	-	5	-	-	-	1	-	-	-	-	-	-	-	2	-	-
富山県	-	-	-	-	-	-	-	-	-	-	-	-	-	-	-	1	-	-
石川県	-	-	-	9	-	-	-	1	-	-	-	-	-	-	-	-	-	-
福井県	-	-	-	-	-	-	-	1	-	-	-	-	-	-	-	-	-	-
山梨県	-	-	-	1	-	-	-	-	-	-	-	1	-	-	-	-	-	-
長野県	-	-	-	4	-	-	-	-	-	-	-	-	-	-	-	-	-	-
岐阜県	-	-	-	4	-	-	-	4	-	-	-	-	-	-	-	-	-	-
静岡県	-	-	-	6	-	-	-	-	-	-	-	1	-	-	-	-	-	-
愛知県	-	2	-	8	-	-	-	2	-	-	-	4	-	-	-	1	-	-
三重県	-	-	-	1	-	-	-	-	-	-	-	-	-	-	-	-	-	-
滋賀県	-	-	-	1	-	-	-	3	-	-	-	-	-	-	-	-	-	-
京都府	-	-	-	4	-	-	-	-	-	-	-	-	-	-	-	-	-	-
大阪府	-	-	-	10	-	-	-	2	-	-	-	22	-	-	-	1	-	-
兵庫県	-	-	-	8	-	-	-	3	-	-	-	-	-	-	-	-	-	-
奈良県	-	-	-	-	-	-	-	-	-	-	-	1	-	-	-	-	-	-
和歌山県	-	-	-	-	-	-	-	-	-	-	-	-	-	-	-	-	-	-
鳥取県	-	-	-	1	-	-	-	-	-	-	-	-	-	-	-	-	-	-
島根県	-	-	-	-	-	-	-	-	-	-	-	-	-	-	-	-	-	-
岡山県	-	-	-	2	-	-	-	-	-	-	-	1	-	-	-	1	-	-
広島県	-	-	-	6	-	-	-	1	-	-	-	1	-	-	-	-	-	-
山口県	-	-	-	1	-	-	-	-	-	-	-	-	-	-	-	-	-	-
徳島県	-	-	-	-	-	-	-	-	-	-	-	-	-	-	-	-	-	-
香川県	-	-	-	-	-	-	-	1	-	-	-	1	-	-	-	-	-	-
愛媛県	-	-	-	1	-	-	-	1	-	-	-	-	-	-	-	-	-	-
高知県	-	-	-	-	-	-	-	-	-	-	-	1	-	-	-	-	-	-
福岡県	-	-	-	7	-	-	-	3	-	-	-	1	-	-	-	-	-	-
佐賀県	-	-	-	2	-	-	-	-	-	-	-	-	-	-	-	1	-	-
長崎県	-	-	-	1	-	-	-	-	-	-	-	-	-	-	-	-	-	-
熊本県	-	-	-	1	-	-	-	-	-	-	-	-	-	-	-	-	-	-
大分県	-	-	-	4	-	-	-	-	-	-	-	-	-	-	-	-	-	-
宮崎県	-	-	1	1	-	-	-	-	-	-	-	-	-	-	-	-	-	-
鹿児島県	-	-	-	4	-	-	-	1	1	-	-	2	-	-	-	-	-	-
沖縄県	-	-	-	-	-	-	-	1	-	-	-	3	-	-	-	-	-	-

*2016年2月15日より届出対象疾患となりました。

**2013年3月4日より届出対象疾患となりました。

報告数・累積報告数, 疾病・都道府県別

2023年第50週

	回帰熱		キャサナル 森林病		Q熱		狂犬病		コクシジ オイデス症		ジカウイルス 感染症*		重症熱性血小板 減少症候群**		腎症候性出血熱		西部ウマ脳炎	
	報告数	累積	報告数	累積	報告数	累積	報告数	累積	報告数	累積	報告数	累積	報告数	累積	報告数	累積	報告数	累積
総数	1	23	-	-	-	-	-	-	-	4	1	2	-	131	-	-	-	-
北海道	1	23	-	-	-	-	-	-	-	-	-	-	-	-	-	-	-	-
青森県	-	-	-	-	-	-	-	-	-	-	-	-	-	-	-	-	-	-
岩手県	-	-	-	-	-	-	-	-	-	-	-	-	-	-	-	-	-	-
宮城県	-	-	-	-	-	-	-	-	-	-	-	-	-	-	-	-	-	-
秋田県	-	-	-	-	-	-	-	-	-	-	-	-	-	-	-	-	-	-
山形県	-	-	-	-	-	-	-	-	-	-	-	-	-	-	-	-	-	-
福島県	-	-	-	-	-	-	-	-	-	-	-	-	-	-	-	-	-	-
茨城県	-	-	-	-	-	-	-	-	-	-	-	-	-	-	-	-	-	-
栃木県	-	-	-	-	-	-	-	-	-	-	-	-	-	-	-	-	-	-
群馬県	-	-	-	-	-	-	-	-	-	-	-	-	-	-	-	-	-	-
埼玉県	-	-	-	-	-	-	-	-	-	-	-	-	-	-	-	-	-	-
千葉県	-	-	-	-	-	-	-	-	-	4	-	-	-	-	-	-	-	-
東京都	-	-	-	-	-	-	-	-	-	-	-	-	-	-	-	-	-	-
神奈川県	-	-	-	-	-	-	-	-	-	-	-	-	-	1	-	-	-	-
新潟県	-	-	-	-	-	-	-	-	-	-	-	-	-	-	-	-	-	-
富山県	-	-	-	-	-	-	-	-	-	-	-	-	-	-	-	-	-	-
石川県	-	-	-	-	-	-	-	-	-	-	-	-	-	-	-	-	-	-
福井県	-	-	-	-	-	-	-	-	-	-	-	-	-	-	-	-	-	-
山梨県	-	-	-	-	-	-	-	-	-	-	-	-	-	-	-	-	-	-
長野県	-	-	-	-	-	-	-	-	-	-	-	-	-	-	-	-	-	-
岐阜県	-	-	-	-	-	-	-	-	-	-	-	-	-	-	-	-	-	-
静岡県	-	-	-	-	-	-	-	-	-	-	-	-	-	3	-	-	-	-
愛知県	-	-	-	-	-	-	-	-	-	-	-	-	-	1	-	-	-	-
三重県	-	-	-	-	-	-	-	-	-	-	-	-	-	4	-	-	-	-
滋賀県	-	-	-	-	-	-	-	-	-	-	-	-	-	-	-	-	-	-
京都府	-	-	-	-	-	-	-	-	-	-	-	-	-	1	-	-	-	-
大阪府	-	-	-	-	-	-	-	-	-	-	-	-	-	-	-	-	-	-
兵庫県	-	-	-	-	-	-	-	-	-	-	1	-	4	-	-	-	-	-
奈良県	-	-	-	-	-	-	-	-	-	-	-	-	-	-	-	-	-	-
和歌山県	-	-	-	-	-	-	-	-	-	-	-	-	-	3	-	-	-	-
鳥取県	-	-	-	-	-	-	-	-	-	-	-	-	-	2	-	-	-	-
島根県	-	-	-	-	-	-	-	-	-	-	-	-	-	8	-	-	-	-
岡山県	-	-	-	-	-	-	-	-	-	-	-	-	-	4	-	-	-	-
広島県	-	-	-	-	-	-	-	-	-	-	-	-	-	8	-	-	-	-
山口県	-	-	-	-	-	-	-	-	-	-	-	-	-	14	-	-	-	-
徳島県	-	-	-	-	-	-	-	-	-	-	-	-	-	4	-	-	-	-
香川県	-	-	-	-	-	-	-	-	-	-	-	-	-	7	-	-	-	-
愛媛県	-	-	-	-	-	-	-	-	-	-	-	-	-	3	-	-	-	-
高知県	-	-	-	-	-	-	-	-	-	-	-	-	-	10	-	-	-	-
福岡県	-	-	-	-	-	-	-	-	-	-	1	1	-	2	-	-	-	-
佐賀県	-	-	-	-	-	-	-	-	-	-	-	-	-	2	-	-	-	-
長崎県	-	-	-	-	-	-	-	-	-	-	-	-	-	10	-	-	-	-
熊本県	-	-	-	-	-	-	-	-	-	-	-	-	-	7	-	-	-	-
大分県	-	-	-	-	-	-	-	-	-	-	-	-	-	12	-	-	-	-
宮崎県	-	-	-	-	-	-	-	-	-	-	-	-	-	12	-	-	-	-
鹿児島県	-	-	-	-	-	-	-	-	-	-	-	-	-	9	-	-	-	-
沖縄県	-	-	-	-	-	-	-	-	-	-	-	-	-	-	-	-	-	-

*鳥インフルエンザ(H5N1及びH7N9)を除く。

報告数・累積報告数, 疾病・都道府県別

2023年第50週

	ダニ媒介脳炎		炭 疽		チクングニア熱		つつが虫病		デング熱		東部ウマ脳炎		鳥インフルエンザ*		ニパウイルス感染症		日本紅斑熱	
	報告数	累積	報告数	累積	報告数	累積	報告数	累積	報告数	累積	報告数	累積	報告数	累積	報告数	累積	報告数	累積
総 数	-	-	-	-	-	7	34	390	1	167	-	-	-	-	-	-	-	502
北海道	-	-	-	-	-	-	-	-	-	3	-	-	-	-	-	-	-	-
青森県	-	-	-	-	-	-	-	9	-	-	-	-	-	-	-	-	-	-
岩手県	-	-	-	-	-	-	-	6	-	2	-	-	-	-	-	-	-	-
宮城県	-	-	-	-	-	1	-	1	-	1	-	-	-	-	-	-	-	-
秋田県	-	-	-	-	-	-	-	6	-	-	-	-	-	-	-	-	-	-
山形県	-	-	-	-	-	-	-	3	-	-	-	-	-	-	-	-	-	-
福島県	-	-	-	-	-	-	1	17	-	-	-	-	-	-	-	-	-	-
茨城県	-	-	-	-	-	-	1	5	-	2	-	-	-	-	-	-	-	1
栃木県	-	-	-	-	-	-	-	2	-	-	-	-	-	-	-	-	-	-
群馬県	-	-	-	-	-	-	-	7	-	7	-	-	-	-	-	-	-	-
埼玉県	-	-	-	-	-	-	1	3	-	9	-	-	-	-	-	-	-	-
千葉県	-	-	-	-	-	3	10	62	-	13	-	-	-	-	-	-	-	21
東京都	-	-	-	-	-	1	1	10	-	44	-	-	-	-	-	-	-	1
神奈川県	-	-	-	-	-	-	2	12	-	13	-	-	-	-	-	-	-	1
新潟県	-	-	-	-	-	1	-	6	-	1	-	-	-	-	-	-	-	1
富山県	-	-	-	-	-	-	-	2	-	-	-	-	-	-	-	-	-	1
石川県	-	-	-	-	-	-	-	1	-	-	-	-	-	-	-	-	-	3
福井県	-	-	-	-	-	-	-	1	-	-	-	-	-	-	-	-	-	6
山梨県	-	-	-	-	-	-	-	1	-	-	-	-	-	-	-	-	-	-
長野県	-	-	-	-	-	-	-	3	-	1	-	-	-	-	-	-	-	-
岐阜県	-	-	-	-	-	-	1	21	-	1	-	-	-	-	-	-	-	-
静岡県	-	-	-	-	-	-	1	6	-	3	-	-	-	-	-	-	-	7
愛知県	-	-	-	-	-	-	4	23	-	11	-	-	-	-	-	-	-	9
三重県	-	-	-	-	-	-	1	5	-	3	-	-	-	-	-	-	-	68
滋賀県	-	-	-	-	-	-	-	1	-	-	-	-	-	-	-	-	-	-
京都府	-	-	-	-	-	-	-	1	-	5	-	-	-	-	-	-	-	8
大阪府	-	-	-	-	-	-	-	3	-	19	-	-	-	-	-	-	-	9
兵庫県	-	-	-	-	-	-	-	8	-	2	-	-	-	-	-	-	-	19
奈良県	-	-	-	-	-	-	-	1	-	2	-	-	-	-	-	-	-	3
和歌山県	-	-	-	-	-	-	-	9	-	-	-	-	-	-	-	-	-	42
鳥取県	-	-	-	-	-	-	-	1	-	1	-	-	-	-	-	-	-	3
島根県	-	-	-	-	-	-	-	3	-	-	-	-	-	-	-	-	-	27
岡山県	-	-	-	-	-	-	-	4	-	-	-	-	-	-	-	-	-	13
広島県	-	-	-	-	-	-	1	17	-	4	-	-	-	-	-	-	-	105
山口県	-	-	-	-	-	-	-	1	-	1	-	-	-	-	-	-	-	11
徳島県	-	-	-	-	-	-	-	1	-	-	-	-	-	-	-	-	-	7
香川県	-	-	-	-	-	-	-	-	-	-	-	-	-	-	-	-	-	7
愛媛県	-	-	-	-	-	-	-	1	-	-	-	-	-	-	-	-	-	20
高知県	-	-	-	-	-	-	2	11	-	-	-	-	-	-	-	-	-	16
福岡県	-	-	-	-	-	1	-	6	1	14	-	-	-	-	-	-	-	11
佐賀県	-	-	-	-	-	-	-	5	-	-	-	-	-	-	-	-	-	11
長崎県	-	-	-	-	-	-	2	13	-	2	-	-	-	-	-	-	-	14
熊本県	-	-	-	-	-	-	3	17	-	-	-	-	-	-	-	-	-	22
大分県	-	-	-	-	-	-	-	15	-	1	-	-	-	-	-	-	-	9
宮崎県	-	-	-	-	-	-	-	2	24	-	-	-	-	-	-	-	-	14
鹿児島県	-	-	-	-	-	-	1	33	-	1	-	-	-	-	-	-	-	11
沖縄県	-	-	-	-	-	-	-	3	-	1	-	-	-	-	-	-	-	1

報告数・累積報告数, 疾病・都道府県別

2023年第50週

	日本脳炎		ハンタウイルス 肺症候群		Bウイルス病		鼻 疽		ブルセラ症		ベネズエラ ウマ脳炎		ヘンドラウイルス 感 染 症		発しんチフス		ボツリヌス症	
	報告数	累積	報告数	累積	報告数	累積	報告数	累積	報告数	累積	報告数	累積	報告数	累積	報告数	累積	報告数	累積
総 数	-	6	-	-	-	-	-	-	-	2	-	-	-	-	-	-	-	-
北海道	-	-	-	-	-	-	-	-	-	-	-	-	-	-	-	-	-	-
青森県	-	-	-	-	-	-	-	-	-	-	-	-	-	-	-	-	-	-
岩手県	-	-	-	-	-	-	-	-	-	-	-	-	-	-	-	-	-	-
宮城県	-	-	-	-	-	-	-	-	-	-	-	-	-	-	-	-	-	-
秋田県	-	-	-	-	-	-	-	-	-	-	-	-	-	-	-	-	-	-
山形県	-	-	-	-	-	-	-	-	-	-	-	-	-	-	-	-	-	-
福島県	-	-	-	-	-	-	-	-	-	-	-	-	-	-	-	-	-	-
茨城県	-	2	-	-	-	-	-	-	-	-	-	-	-	-	-	-	-	-
栃木県	-	-	-	-	-	-	-	-	-	-	-	-	-	-	-	-	-	-
群馬県	-	-	-	-	-	-	-	-	-	-	-	-	-	-	-	-	-	-
埼玉県	-	-	-	-	-	-	-	-	-	-	-	-	-	-	-	-	-	-
千葉県	-	-	-	-	-	-	-	-	-	-	-	-	-	-	-	-	-	-
東京都	-	-	-	-	-	-	-	-	-	1	-	-	-	-	-	-	-	-
神奈川県	-	-	-	-	-	-	-	-	-	-	-	-	-	-	-	-	-	-
新潟県	-	-	-	-	-	-	-	-	-	-	-	-	-	-	-	-	-	-
富山県	-	-	-	-	-	-	-	-	-	-	-	-	-	-	-	-	-	-
石川県	-	-	-	-	-	-	-	-	-	-	-	-	-	-	-	-	-	-
福井県	-	-	-	-	-	-	-	-	-	-	-	-	-	-	-	-	-	-
山梨県	-	-	-	-	-	-	-	-	-	-	-	-	-	-	-	-	-	-
長野県	-	-	-	-	-	-	-	-	-	1	-	-	-	-	-	-	-	-
岐阜県	-	-	-	-	-	-	-	-	-	-	-	-	-	-	-	-	-	-
静岡県	-	1	-	-	-	-	-	-	-	-	-	-	-	-	-	-	-	-
愛知県	-	-	-	-	-	-	-	-	-	-	-	-	-	-	-	-	-	-
三重県	-	-	-	-	-	-	-	-	-	-	-	-	-	-	-	-	-	-
滋賀県	-	-	-	-	-	-	-	-	-	-	-	-	-	-	-	-	-	-
京都府	-	-	-	-	-	-	-	-	-	-	-	-	-	-	-	-	-	-
大阪府	-	1	-	-	-	-	-	-	-	-	-	-	-	-	-	-	-	-
兵庫県	-	-	-	-	-	-	-	-	-	-	-	-	-	-	-	-	-	-
奈良県	-	-	-	-	-	-	-	-	-	-	-	-	-	-	-	-	-	-
和歌山県	-	-	-	-	-	-	-	-	-	-	-	-	-	-	-	-	-	-
鳥取県	-	-	-	-	-	-	-	-	-	-	-	-	-	-	-	-	-	-
島根県	-	-	-	-	-	-	-	-	-	-	-	-	-	-	-	-	-	-
岡山県	-	-	-	-	-	-	-	-	-	-	-	-	-	-	-	-	-	-
広島県	-	-	-	-	-	-	-	-	-	-	-	-	-	-	-	-	-	-
山口県	-	-	-	-	-	-	-	-	-	-	-	-	-	-	-	-	-	-
徳島県	-	-	-	-	-	-	-	-	-	-	-	-	-	-	-	-	-	-
香川県	-	-	-	-	-	-	-	-	-	-	-	-	-	-	-	-	-	-
愛媛県	-	-	-	-	-	-	-	-	-	-	-	-	-	-	-	-	-	-
高知県	-	-	-	-	-	-	-	-	-	-	-	-	-	-	-	-	-	-
福岡県	-	-	-	-	-	-	-	-	-	-	-	-	-	-	-	-	-	-
佐賀県	-	-	-	-	-	-	-	-	-	-	-	-	-	-	-	-	-	-
長崎県	-	-	-	-	-	-	-	-	-	-	-	-	-	-	-	-	-	-
熊本県	-	2	-	-	-	-	-	-	-	-	-	-	-	-	-	-	-	-
大分県	-	-	-	-	-	-	-	-	-	-	-	-	-	-	-	-	-	-
宮崎県	-	-	-	-	-	-	-	-	-	-	-	-	-	-	-	-	-	-
鹿児島県	-	-	-	-	-	-	-	-	-	-	-	-	-	-	-	-	-	-
沖縄県	-	-	-	-	-	-	-	-	-	-	-	-	-	-	-	-	-	-

報告数・累積報告数, 疾病・都道府県別

2023年第50週

	マラリア		野 兎 病		ライム病		リッサウイルス 感 染 症		リフトバレー熱		類 鼻 痘		レジオネラ症		レプトスピラ症		ロッキー山 紅 斑 熱	
	報告数	累積	報告数	累積	報告数	累積	報告数	累積	報告数	累積	報告数	累積	報告数	累積	報告数	累積	報告数	累積
総 数	1	35	-	-	-	29	-	-	-	-	-	-	35	2200	-	49	-	-
北海道	-	1	-	-	-	17	-	-	-	-	-	-	3	51	-	1	-	-
青森県	-	-	-	-	-	-	-	-	-	-	-	-	-	11	-	-	-	-
岩手県	-	-	-	-	-	-	-	-	-	-	-	-	-	29	-	-	-	-
宮城県	-	-	-	-	-	-	-	-	-	-	-	-	1	65	-	-	-	-
秋田県	-	-	-	-	-	-	-	-	-	-	-	-	-	17	-	-	-	-
山形県	-	-	-	-	-	-	-	-	-	-	-	-	-	20	-	-	-	-
福島県	-	-	-	-	-	-	-	-	-	-	-	-	-	45	-	-	-	-
茨城県	-	-	-	-	-	-	-	-	-	-	-	-	4	88	-	-	-	-
栃木県	-	-	-	-	-	-	-	-	-	-	-	-	-	62	-	-	-	-
群馬県	-	1	-	-	-	-	-	-	-	-	-	-	-	64	-	-	-	-
埼玉県	-	1	-	-	-	1	-	-	-	-	-	-	-	108	-	-	-	-
千葉県	-	1	-	-	-	-	-	-	-	-	-	-	-	93	-	-	-	-
東京都	1	14	-	-	-	1	-	-	-	-	-	-	3	161	-	5	-	-
神奈川県	-	2	-	-	-	1	-	-	-	-	-	-	5	139	-	-	-	-
新潟県	-	-	-	-	-	-	-	-	-	-	-	-	3	62	-	-	-	-
富山県	-	-	-	-	-	-	-	-	-	-	-	-	-	37	-	-	-	-
石川県	-	-	-	-	-	-	-	-	-	-	-	-	-	32	-	-	-	-
福井県	-	-	-	-	-	-	-	-	-	-	-	-	-	22	-	-	-	-
山梨県	-	-	-	-	-	1	-	-	-	-	-	-	-	15	-	-	-	-
長野県	-	1	-	-	-	2	-	-	-	-	-	-	-	32	-	-	-	-
岐阜県	-	1	-	-	-	-	-	-	-	-	-	-	2	61	-	-	-	-
静岡県	-	-	-	-	-	-	-	-	-	-	-	-	-	59	-	-	-	-
愛知県	-	2	-	-	-	1	-	-	-	-	-	-	3	145	-	3	-	-
三重県	-	-	-	-	-	-	-	-	-	-	-	-	-	26	-	1	-	-
滋賀県	-	-	-	-	-	-	-	-	-	-	-	-	-	31	-	-	-	-
京都府	-	2	-	-	-	-	-	-	-	-	-	-	1	38	-	-	-	-
大阪府	-	4	-	-	-	3	-	-	-	-	-	-	1	129	-	4	-	-
兵庫県	-	-	-	-	-	-	-	-	-	-	-	-	2	86	-	-	-	-
奈良県	-	-	-	-	-	-	-	-	-	-	-	-	-	23	-	-	-	-
和歌山県	-	-	-	-	-	-	-	-	-	-	-	-	-	16	-	2	-	-
鳥取県	-	-	-	-	-	-	-	-	-	-	-	-	-	10	-	-	-	-
島根県	-	-	-	-	-	-	-	-	-	-	-	-	-	12	-	-	-	-
岡山県	-	-	-	-	-	-	-	-	-	-	-	-	-	47	-	-	-	-
広島県	-	-	-	-	-	-	-	-	-	-	-	-	1	64	-	-	-	-
山口県	-	-	-	-	-	-	-	-	-	-	-	-	-	27	-	-	-	-
徳島県	-	-	-	-	-	1	-	-	-	-	-	-	-	14	-	-	-	-
香川県	-	-	-	-	-	-	-	-	-	-	-	-	-	18	-	-	-	-
愛媛県	-	1	-	-	-	-	-	-	-	-	-	-	-	20	-	1	-	-
高知県	-	1	-	-	-	-	-	-	-	-	-	-	-	7	-	1	-	-
福岡県	-	2	-	-	-	1	-	-	-	-	-	-	1	84	-	-	-	-
佐賀県	-	1	-	-	-	-	-	-	-	-	-	-	-	8	-	-	-	-
長崎県	-	-	-	-	-	-	-	-	-	-	-	-	1	25	-	1	-	-
熊本県	-	-	-	-	-	-	-	-	-	-	-	-	2	45	-	-	-	-
大分県	-	-	-	-	-	-	-	-	-	-	-	-	-	19	-	-	-	-
宮崎県	-	-	-	-	-	-	-	-	-	-	-	-	1	8	-	2	-	-
鹿児島県	-	-	-	-	-	-	-	-	-	-	-	-	-	13	-	6	-	-
沖縄県	-	-	-	-	-	-	-	-	-	-	-	-	1	12	-	22	-	-

*E型肝炎及びA型肝炎を除く。
 **2014年9月19日より届出対象疾患となりました。2023年5月26日よりカルバペネム耐性腸内細菌科細菌感染症から感染症法上の名称が変更されました。
 ***急性灰白髄炎を除く。2018年5月1日より届出対象疾患となりました。
 ****ウエストナイル脳炎、西部ウマ脳炎、ダニ媒介脳炎、東部ウマ脳炎、日本脳炎、ベネズエラウマ脳炎及びリフトバレー熱を除く。

報告数・累積報告数, 疾病・都道府県別

2023年第50週

	ア메ーバ赤痢		ウイルス型肝炎*		カルバペネム耐性腸内細菌科細菌感染症**		急性弛緩性麻痺***		急性脳炎****		クリプトスポリジウム症		クロイツフェルト・ヤコブ病		劇症型溶血性レンサ球菌感染症		後天性免疫不全症候群	
	報告数	累積	報告数	累積	報告数	累積	報告数	累積	報告数	累積	報告数	累積	報告数	累積	報告数	累積	報告数	累積
総数	10	468	3	232	28	2022	-	53	12	601	-	12	2	157	23	874	16	898
北海道	2	14	-	3	6	117	-	-	2	26	-	3	-	6	1	32	-	43
青森県	-	1	-	2	1	30	-	-	-	1	-	1	-	3	-	10	-	6
岩手県	-	2	-	3	-	10	-	-	-	1	-	-	1	1	-	4	-	1
宮城県	-	7	-	5	3	62	-	1	-	3	-	-	-	2	1	14	-	11
秋田県	-	-	-	1	-	25	-	-	1	2	-	-	-	-	-	5	-	1
山形県	-	3	-	-	-	22	-	-	-	3	-	-	-	1	-	9	-	-
福島県	-	4	-	4	-	27	-	-	-	4	-	-	-	7	-	10	-	6
茨城県	1	10	-	4	1	51	-	-	1	37	-	-	-	3	-	13	1	21
栃木県	1	4	-	1	-	29	-	2	-	11	-	-	-	1	-	8	-	9
群馬県	-	9	-	14	1	23	-	1	-	8	-	-	-	6	1	9	-	12
埼玉県	-	27	-	7	1	69	-	6	-	35	-	-	-	8	1	57	1	27
千葉県	-	21	-	11	2	61	-	-	-	87	-	-	-	7	2	36	-	35
東京都	3	87	-	41	2	214	-	6	2	40	-	1	-	19	3	131	7	283
神奈川県	-	41	1	13	3	123	-	3	1	36	-	-	1	7	2	64	-	49
新潟県	-	2	-	2	-	48	-	1	-	16	-	-	-	2	-	14	-	7
富山県	-	2	-	1	1	28	-	-	-	3	-	-	-	-	-	13	-	1
石川県	-	2	-	2	-	24	-	6	-	8	-	-	-	-	-	8	-	3
福井県	-	1	-	3	-	7	-	-	-	4	-	-	-	2	-	5	-	-
山梨県	-	3	-	2	-	7	-	-	-	6	-	-	-	1	-	2	-	2
長野県	-	6	-	1	-	28	-	2	-	18	-	-	-	6	-	21	-	4
岐阜県	-	2	-	2	-	13	-	1	-	6	-	-	-	1	1	16	-	15
静岡県	-	11	-	4	-	23	-	-	-	33	-	-	-	7	-	26	-	15
愛知県	-	33	-	10	2	161	-	1	-	48	-	1	-	7	1	54	1	84
三重県	-	2	-	1	-	33	-	4	-	3	-	-	-	1	-	18	-	2
滋賀県	-	6	-	-	-	19	-	-	-	7	-	1	-	2	1	14	-	3
京都府	-	10	-	2	-	41	-	2	-	5	-	1	-	7	-	14	-	11
大阪府	1	50	-	23	3	165	-	2	1	19	-	-	-	6	1	52	2	73
兵庫県	1	23	-	10	-	85	-	2	2	22	-	-	-	5	2	38	1	20
奈良県	-	4	-	4	-	32	-	-	-	3	-	-	-	-	-	13	-	5
和歌山県	-	3	-	2	-	13	-	-	-	3	-	-	-	2	-	4	-	3
鳥取県	-	3	-	1	-	6	-	1	-	4	-	1	-	-	-	5	-	3
島根県	-	2	-	-	-	30	-	-	-	-	-	-	-	1	-	6	-	2
岡山県	-	10	-	4	-	26	-	1	-	10	-	-	-	-	1	8	-	5
広島県	-	10	-	8	-	51	-	-	1	9	-	-	-	6	-	13	-	11
山口県	-	2	-	1	-	31	-	1	-	13	-	-	-	1	-	11	-	6
徳島県	-	1	-	2	-	1	-	-	-	-	-	-	-	2	-	4	-	2
香川県	-	6	-	2	-	17	-	-	-	3	-	-	-	3	-	9	-	4
愛媛県	-	3	-	4	-	25	-	1	-	1	-	-	-	-	-	11	-	3
高知県	-	1	-	1	-	9	-	1	-	-	-	-	-	1	-	1	-	2
福岡県	-	22	1	9	-	108	-	5	-	33	-	2	-	6	2	43	3	50
佐賀県	1	3	-	1	-	8	-	-	-	1	-	-	-	2	-	7	-	6
長崎県	-	-	-	2	-	27	-	-	-	-	-	-	-	2	-	9	-	9
熊本県	-	2	-	4	-	15	-	-	-	-	-	-	-	2	-	3	-	11
大分県	-	4	-	-	1	33	-	-	-	5	-	-	-	1	1	6	-	6
宮崎県	-	3	-	7	-	3	-	1	1	4	-	-	-	4	1	5	-	5
鹿児島県	-	4	-	1	-	19	-	-	-	10	-	1	-	5	-	5	-	7
沖縄県	-	2	1	7	1	23	-	2	-	10	-	-	-	1	1	14	-	14

*2013年4月1日より届出対象疾患となりました。
 **2014年9月19日より届出対象疾患となりました。

報告数・累積報告数, 疾病・都道府県別

2023年第50週

	ジアルジア症		侵襲性インフルエンザ菌感染症*		侵襲性髄膜炎菌感染症*		侵襲性肺炎球菌感染症*		水痘** (入院例に限る)		先天性風しん症候群		梅毒		播種性クriptocokクス症**		破傷風	
	報告数	累積	報告数	累積	報告数	累積	報告数	累積	報告数	累積	報告数	累積	報告数	累積	報告数	累積	報告数	累積
総数	1	37	11	529	3	20	45	1824	5	386	-	-	207	14401	6	166	1	103
北海道	-	-	-	32	-	-	2	67	1	10	-	-	16	655	-	3	-	4
青森県	-	-	-	1	-	-	-	22	-	1	-	-	-	25	-	-	-	3
岩手県	-	-	-	2	-	-	-	12	-	-	-	-	1	41	-	-	-	1
宮城県	-	-	-	5	-	-	2	31	-	4	-	-	1	145	-	2	-	8
秋田県	-	1	-	5	-	-	-	14	1	8	-	-	-	31	-	2	-	1
山形県	-	-	-	1	-	-	2	12	-	1	-	-	1	30	-	1	-	2
福島県	-	-	-	5	-	-	-	21	-	2	-	-	2	155	-	2	-	1
茨城県	-	1	-	7	-	-	1	32	-	7	-	-	6	275	-	2	-	2
栃木県	-	-	-	4	-	-	-	19	-	6	-	-	3	164	-	5	-	-
群馬県	-	-	-	6	-	-	1	22	-	1	-	-	3	181	-	3	-	2
埼玉県	-	3	-	9	1	2	-	73	-	12	-	-	8	448	-	7	-	3
千葉県	-	2	1	25	-	2	3	66	-	13	-	-	4	445	1	9	-	7
東京都	1	11	-	48	-	4	4	205	-	59	-	-	45	3536	-	17	-	7
神奈川県	-	3	-	45	-	-	4	131	-	46	-	-	10	636	-	11	-	5
新潟県	-	1	-	4	-	-	1	37	-	7	-	-	2	120	-	8	-	1
富山県	-	-	1	13	-	-	3	28	-	7	-	-	-	23	-	1	-	1
石川県	-	-	-	6	-	-	-	23	-	7	-	-	-	55	-	1	-	-
福井県	-	2	1	3	-	-	-	12	-	2	-	-	1	52	-	-	-	-
山梨県	-	-	-	1	-	-	-	9	-	2	-	-	1	31	-	1	-	2
長野県	-	1	1	8	1	3	2	20	1	3	-	-	1	77	-	8	-	1
岐阜県	-	1	-	13	-	-	-	27	1	7	-	-	6	140	-	2	-	3
静岡県	-	2	-	13	-	-	1	35	1	21	-	-	4	320	-	3	-	3
愛知県	-	-	-	43	-	1	1	138	-	30	-	-	7	793	2	11	-	8
三重県	-	-	-	7	-	-	-	22	-	4	-	-	3	112	-	3	-	1
滋賀県	-	-	-	7	-	-	-	23	-	9	-	-	-	72	2	4	-	2
京都府	-	-	-	17	-	-	2	46	-	7	-	-	1	139	-	2	-	2
大阪府	-	3	-	49	-	3	4	153	-	26	-	-	14	1911	-	7	-	1
兵庫県	-	1	2	41	-	2	3	94	-	11	-	-	12	471	-	4	-	4
奈良県	-	-	-	8	-	-	-	33	-	11	-	-	2	90	-	1	-	1
和歌山県	-	-	-	2	1	2	-	9	-	2	-	-	-	60	-	1	-	1
鳥取県	-	-	-	3	-	-	-	8	-	-	-	-	-	27	-	2	-	-
島根県	-	-	-	2	-	-	1	22	-	-	-	-	-	22	-	-	-	1
岡山県	-	1	-	10	-	-	1	31	-	5	-	-	11	290	-	2	-	3
広島県	-	1	1	5	-	-	1	23	-	11	-	-	5	405	-	1	-	-
山口県	-	-	-	7	-	-	-	10	-	5	-	-	1	98	-	1	-	1
徳島県	-	-	-	1	-	-	-	1	-	-	-	-	-	75	-	-	1	2
香川県	-	-	-	6	-	-	-	19	-	-	-	-	-	132	-	3	-	-
愛媛県	-	-	-	4	-	-	-	7	-	4	-	-	3	136	1	4	-	2
高知県	-	-	1	6	-	-	-	11	-	-	-	-	1	59	-	3	-	1
福岡県	-	1	1	16	-	-	2	83	-	12	-	-	18	906	-	9	-	6
佐賀県	-	-	-	-	-	-	1	9	-	3	-	-	-	91	-	2	-	2
長崎県	-	-	1	6	-	-	-	20	-	5	-	-	-	141	-	5	-	1
熊本県	-	-	-	5	-	1	1	22	-	6	-	-	5	239	-	5	-	-
大分県	-	-	-	3	-	-	-	10	-	2	-	-	-	79	-	1	-	3
宮崎県	-	-	-	2	-	-	-	15	-	4	-	-	2	166	-	5	-	2
鹿児島県	-	1	-	6	-	-	1	19	-	3	-	-	3	160	-	1	-	1
沖縄県	-	1	1	17	-	-	1	78	-	-	-	-	4	142	-	1	-	1

*2018年1月1日より届出対象疾患となりました。
 **2014年9月19日より届出対象疾患となりました。

報告数・累積報告数, 疾病・都道府県別

2023年第50週

	バンコマイシン耐性 黄色ブドウ球菌感染症		バンコマイシン耐性 腸球菌感染症		百日咳*		風しん		麻しん		薬剤耐性アシネト バクター感染症**	
	報告数	累積	報告数	累積	報告数	累積	報告数	累積	報告数	累積	報告数	累積
総 数	-	-	2	116	19	974	1	12	1	28	1	15
北海道	-	-	-	-	2	69	-	-	-	2	-	-
青森県	-	-	-	1	-	10	-	-	-	-	-	-
岩手県	-	-	-	-	-	5	-	-	-	-	-	-
宮城県	-	-	-	-	-	3	-	-	-	-	-	-
秋田県	-	-	-	-	2	89	-	-	-	1	-	-
山形県	-	-	-	3	-	12	-	-	-	-	-	-
福島県	-	-	-	-	-	22	-	-	-	-	-	-
茨城県	-	-	-	-	1	8	-	-	-	1	-	-
栃木県	-	-	-	-	-	4	-	-	-	-	-	-
群馬県	-	-	-	-	-	16	1	2	-	-	-	-
埼玉県	-	-	-	1	2	76	-	1	-	-	-	1
千葉県	-	-	-	4	1	21	-	-	-	1	-	-
東京都	-	-	-	9	2	114	-	4	1	10	-	3
神奈川県	-	-	-	2	2	46	-	2	-	1	-	1
新潟県	-	-	-	-	-	28	-	-	-	-	-	-
富山県	-	-	-	-	-	5	-	-	-	-	-	-
石川県	-	-	-	-	2	9	-	-	-	-	-	-
福井県	-	-	-	1	-	5	-	-	-	-	-	-
山梨県	-	-	-	-	-	-	-	-	-	-	-	-
長野県	-	-	-	1	-	5	-	-	-	-	1	1
岐阜県	-	-	-	-	-	22	-	-	-	-	-	-
静岡県	-	-	1	13	-	10	-	-	-	2	-	-
愛知県	-	-	-	3	1	41	-	-	-	2	-	3
三重県	-	-	-	-	-	4	-	-	-	-	-	-
滋賀県	-	-	1	2	-	15	-	-	-	-	-	1
京都府	-	-	-	4	-	4	-	-	-	-	-	2
大阪府	-	-	-	14	3	48	-	2	-	5	-	1
兵庫県	-	-	-	4	1	52	-	-	-	2	-	-
奈良県	-	-	-	1	-	12	-	-	-	-	-	-
和歌山県	-	-	-	12	-	10	-	-	-	-	-	-
鳥取県	-	-	-	-	-	3	-	-	-	1	-	-
島根県	-	-	-	-	-	-	-	-	-	-	-	-
岡山県	-	-	-	2	-	21	-	-	-	-	-	1
広島県	-	-	-	14	-	9	-	-	-	-	-	-
山口県	-	-	-	2	-	5	-	-	-	-	-	1
徳島県	-	-	-	-	-	77	-	-	-	-	-	-
香川県	-	-	-	-	-	3	-	-	-	-	-	-
愛媛県	-	-	-	2	-	24	-	-	-	-	-	-
高知県	-	-	-	-	-	6	-	-	-	-	-	-
福岡県	-	-	-	4	-	23	-	1	-	-	-	-
佐賀県	-	-	-	-	-	1	-	-	-	-	-	-
長崎県	-	-	-	2	-	2	-	-	-	-	-	-
熊本県	-	-	-	-	-	9	-	-	-	-	-	-
大分県	-	-	-	15	-	3	-	-	-	-	-	-
宮崎県	-	-	-	-	-	5	-	-	-	-	-	-
鹿児島県	-	-	-	-	-	7	-	-	-	-	-	-
沖縄県	-	-	-	-	-	11	-	-	-	-	-	-

注) 百日咳は2018年1月1日より全数把握対象疾患に変更となりました。

*鳥インフルエンザ及び新型インフルエンザ等感染症を除く。

**2023年5月8日より定点把握対象疾患に変更となりました。

***2018年第9週より定点当たり報告数の表示が開始されました。

報告数・定点当たり報告数, 疾病・都道府県別

2023年第50週

	インフルエンザ*		新型コロナウイルス感染症**		RSウイルス感染症***		咽頭結膜熱		A群溶血性レンサ球菌咽頭炎		感染性胃腸炎		水痘		手足口病		伝染性紅斑	
	報告数	定点当たり	報告数	定点当たり	報告数	定点当たり	報告数	定点当たり	報告数	定点当たり	報告数	定点当たり	報告数	定点当たり	報告数	定点当たり	報告数	定点当たり
総 数	147858	29.94	20511	4.15	201	0.06	10966	3.49	15818	5.04	20348	6.48	559	0.18	1406	0.45	45	0.01
北海道	10678	47.25	2103	9.31	44	0.31	1051	7.51	782	5.59	332	2.37	23	0.16	6	0.04	1	0.01
青森県	1799	29.98	245	4.08	-	-	58	1.53	68	1.79	192	5.05	12	0.32	22	0.58	-	-
岩手県	2000	32.26	202	3.26	4	0.10	113	2.83	103	2.58	177	4.43	3	0.08	16	0.40	2	0.05
宮城県	4471	49.13	332	3.65	5	0.09	210	3.82	211	3.84	185	3.36	8	0.15	11	0.20	-	-
秋田県	1103	21.21	171	3.29	-	-	28	0.82	44	1.29	107	3.15	13	0.38	22	0.65	-	-
山形県	1356	31.53	151	3.51	2	0.07	115	4.11	227	8.11	130	4.64	7	0.25	16	0.57	-	-
福島県	2307	28.13	364	4.44	6	0.12	173	3.53	275	5.61	94	1.92	6	0.12	8	0.16	-	-
茨城県	3529	29.41	649	5.41	6	0.08	182	2.43	514	6.85	352	4.69	2	0.03	12	0.16	2	0.03
栃木県	2162	28.45	353	4.64	2	0.04	140	2.92	171	3.56	272	5.67	4	0.08	28	0.58	1	0.02
群馬県	3080	35.40	380	4.37	1	0.02	97	1.80	266	4.93	311	5.76	4	0.07	40	0.74	1	0.02
埼玉県	8241	31.57	1097	4.20	5	0.03	794	4.84	1318	8.04	1478	9.01	38	0.23	60	0.37	-	-
千葉県	6290	30.83	857	4.20	5	0.04	467	3.65	1062	8.30	954	7.45	21	0.16	34	0.27	1	0.01
東京都	8477	20.48	1069	2.58	8	0.03	877	3.36	1579	6.05	2676	10.25	80	0.31	97	0.37	17	0.07
神奈川県	8679	24.18	899	2.50	3	0.01	617	2.73	1126	4.98	1948	8.62	52	0.23	100	0.44	7	0.03
新潟県	2892	33.63	464	5.40	2	0.04	188	3.42	213	3.87	181	3.29	9	0.16	34	0.62	-	-
富山県	1645	34.27	260	5.42	2	0.07	167	5.76	251	8.66	200	6.90	11	0.38	22	0.76	1	0.03
石川県	1560	32.50	217	4.52	-	-	148	5.10	178	6.14	244	8.41	4	0.14	22	0.76	2	0.07
福井県	913	23.41	144	3.69	2	0.08	197	7.88	98	3.92	181	7.24	1	0.04	22	0.88	-	-
山梨県	1118	27.27	395	9.63	-	-	54	2.25	28	1.17	203	8.46	1	0.04	15	0.63	-	-
長野県	3125	35.51	747	8.49	11	0.20	68	1.26	234	4.33	183	3.39	2	0.04	11	0.20	-	-
岐阜県	1741	20.01	519	5.97	6	0.11	139	2.62	101	1.91	176	3.32	4	0.08	13	0.25	1	0.02
静岡県	4042	29.08	563	4.05	2	0.02	211	2.37	360	4.04	568	6.38	9	0.10	10	0.11	-	-
愛知県	6425	32.95	1188	6.09	3	0.02	474	2.60	637	3.50	961	5.28	18	0.10	22	0.12	1	0.01
三重県	2931	41.28	305	4.30	2	0.04	166	3.69	227	5.04	220	4.89	6	0.13	2	0.04	-	-
滋賀県	1465	24.42	249	4.15	-	-	63	1.75	105	2.92	246	6.83	9	0.25	32	0.89	-	-
京都府	2898	23.00	455	3.61	1	0.01	275	3.57	318	4.13	337	4.38	11	0.14	34	0.44	1	0.01
大阪府	6035	19.72	763	2.49	25	0.13	480	2.44	1085	5.51	1083	5.50	29	0.15	130	0.66	3	0.02
兵庫県	5563	28.10	691	3.49	5	0.04	369	2.88	562	4.39	845	6.60	25	0.20	53	0.41	1	0.01
奈良県	1608	29.24	218	3.96	4	0.12	111	3.26	121	3.56	175	5.15	6	0.18	33	0.97	-	-
和歌山県	1492	30.45	217	4.43	1	0.03	63	2.10	66	2.20	120	4.00	2	0.07	17	0.57	-	-
鳥取県	666	22.97	117	4.03	1	0.05	18	0.95	177	9.32	67	3.53	2	0.11	3	0.16	-	-
島根県	921	24.24	99	2.61	15	0.65	35	1.52	35	1.52	125	5.43	9	0.39	10	0.43	-	-
岡山県	2242	26.69	332	3.95	1	0.02	135	2.50	97	1.80	312	5.78	4	0.07	17	0.31	1	0.02
広島県	3316	29.35	356	3.15	2	0.03	287	4.10	298	4.26	506	7.23	7	0.10	31	0.44	-	-
山口県	2290	34.18	346	5.16	1	0.02	154	3.58	227	5.28	331	7.70	9	0.21	8	0.19	-	-
徳島県	928	25.08	115	3.11	1	0.04	77	3.35	40	1.74	186	8.09	2	0.09	15	0.65	-	-
香川県	1468	31.23	259	5.51	3	0.11	74	2.64	48	1.71	292	10.43	5	0.18	3	0.11	1	0.04
愛媛県	1095	17.95	347	5.69	1	0.03	151	4.08	255	6.89	344	9.30	3	0.08	48	1.30	-	-
高知県	1186	26.95	129	2.93	-	-	73	2.81	161	6.19	54	2.08	4	0.15	3	0.12	-	-
福岡県	7489	37.82	626	3.16	4	0.03	665	5.54	983	8.19	975	8.13	41	0.34	61	0.51	-	-
佐賀県	1268	32.51	111	2.85	1	0.04	144	6.26	125	5.43	161	7.00	1	0.04	9	0.39	-	-
長崎県	2147	30.67	215	3.07	1	0.02	179	4.07	174	3.95	217	4.93	5	0.11	32	0.73	-	-
熊本県	3125	39.06	315	3.94	5	0.10	169	3.38	191	3.82	511	10.22	19	0.38	36	0.72	-	-
大分県	3200	55.17	246	4.24	4	0.11	144	4.00	135	3.75	459	12.75	6	0.17	18	0.50	-	-
宮崎県	3089	53.26	216	3.72	-	-	161	4.47	237	6.58	335	9.31	3	0.08	59	1.64	-	-
鹿児島県	3284	36.90	303	3.40	2	0.04	244	4.78	183	3.59	278	5.45	13	0.25	78	1.53	1	0.02
沖縄県	519	9.61	112	2.07	2	0.06	161	5.19	122	3.94	64	2.06	6	0.19	31	1.00	-	-

*髄膜炎菌、肺炎球菌、インフルエンザ菌を原因として同定された場合を除く。
 **オウム病を除く。

報告数・定点当り報告数, 疾病・都道府県別

2023年第50週

	突発性発しん		ヘルパンギーナ		流行性耳下腺炎		急性出血性結膜炎		流行性角結膜炎		細菌性髄膜炎*		無菌性髄膜炎		マイコプラズマ肺炎		クラミジア肺炎**		
	報告数	定点当り	報告数	定点当り	報告数	定点当り	報告数	定点当り	報告数	定点当り	報告数	定点当り	報告数	定点当り	報告数	定点当り	報告数	定点当り	報告数
総数	652	0.21	162	0.05	107	0.03	12	0.02	679	0.98	14	0.03	18	0.04	32	0.07	1	0.00	
北海道	11	0.08	1	0.01	2	0.01	-	-	12	0.41	-	-	-	-	-	-	-	-	
青森県	5	0.13	2	0.05	1	0.03	-	-	4	0.40	1	0.17	-	-	1	0.17	-	-	
岩手県	18	0.45	2	0.05	2	0.05	-	-	7	0.50	-	-	-	-	3	0.16	-	-	
宮城県	11	0.20	2	0.04	2	0.04	-	-	11	0.92	-	-	2	0.20	-	-	-	-	
秋田県	5	0.15	-	-	1	0.03	-	-	2	0.29	-	-	-	-	-	-	-	-	
山形県	7	0.25	-	-	-	-	-	-	2	0.25	-	-	-	-	-	-	-	-	
福島県	17	0.35	-	-	4	0.08	1	0.08	14	1.08	1	0.14	-	-	-	-	-	-	
茨城県	10	0.13	7	0.09	-	-	-	-	28	1.65	-	-	1	0.08	4	0.31	-	-	
栃木県	7	0.15	2	0.04	-	-	-	-	7	0.58	-	-	-	-	-	-	1	0.14	
群馬県	13	0.24	3	0.06	-	-	-	-	1	0.07	-	-	-	-	-	-	-	-	
埼玉県	32	0.20	2	0.01	9	0.05	4	0.10	31	0.78	1	0.08	1	0.08	1	0.08	-	-	
千葉県	22	0.17	2	0.02	5	0.04	2	0.06	53	1.56	-	-	-	-	-	-	-	-	
東京都	55	0.21	9	0.03	8	0.03	2	0.05	39	1.00	1	0.04	1	0.04	2	0.08	-	-	
神奈川県	34	0.15	7	0.03	12	0.05	-	-	97	1.90	2	0.17	3	0.25	4	0.33	-	-	
新潟県	18	0.33	2	0.04	-	-	-	-	2	0.20	-	-	-	-	-	-	-	-	
富山県	5	0.17	7	0.24	2	0.07	-	-	6	0.86	-	-	-	-	-	-	-	-	
石川県	4	0.14	1	0.03	-	-	1	0.14	25	3.57	-	-	-	-	2	0.40	-	-	
福井県	4	0.16	1	0.04	1	0.04	-	-	-	-	2	0.33	-	-	3	0.50	-	-	
山梨県	5	0.21	-	-	1	0.04	-	-	8	0.89	-	-	-	-	-	-	-	-	
長野県	4	0.07	1	0.02	1	0.02	-	-	21	2.10	-	-	-	-	-	-	-	-	
岐阜県	9	0.17	2	0.04	2	0.04	-	-	2	0.18	-	-	-	-	2	0.40	-	-	
静岡県	25	0.28	4	0.04	2	0.02	-	-	10	0.45	1	0.10	-	-	-	-	-	-	
愛知県	18	0.10	3	0.02	4	0.02	-	-	22	0.63	-	-	-	-	1	0.07	-	-	
三重県	4	0.09	-	-	-	-	-	-	1	0.08	-	-	-	-	-	-	-	-	
滋賀県	12	0.33	5	0.14	2	0.06	-	-	1	0.13	1	0.14	1	0.14	-	-	-	-	
京都府	13	0.17	7	0.09	4	0.05	-	-	2	0.11	-	-	-	-	3	0.43	-	-	
大阪府	31	0.16	18	0.09	7	0.04	-	-	28	0.54	-	-	-	-	2	0.12	-	-	
兵庫県	31	0.24	9	0.07	2	0.02	-	-	43	1.23	-	-	-	-	1	0.07	-	-	
奈良県	4	0.12	2	0.06	1	0.03	-	-	8	0.80	-	-	-	-	-	-	-	-	
和歌山県	7	0.23	1	0.03	1	0.03	-	-	3	0.75	-	-	1	0.09	-	-	-	-	
鳥取県	3	0.16	1	0.05	-	-	-	-	-	-	1	0.20	1	0.20	-	-	-	-	
島根県	6	0.26	-	-	-	-	-	-	4	1.33	-	-	-	-	-	-	-	-	
岡山県	5	0.09	-	-	3	0.06	-	-	11	0.92	-	-	-	-	-	-	-	-	
広島県	12	0.17	6	0.09	4	0.06	1	0.05	26	1.37	-	-	1	0.05	-	-	-	-	
山口県	15	0.35	2	0.05	-	-	-	-	5	0.56	-	-	-	-	-	-	-	-	
徳島県	7	0.30	3	0.13	-	-	-	-	-	-	-	-	-	-	-	-	-	-	
香川県	2	0.07	6	0.21	1	0.04	-	-	5	1.00	-	-	-	-	-	-	-	-	
愛媛県	8	0.22	5	0.14	2	0.05	-	-	20	2.50	1	0.17	1	0.17	-	-	-	-	
高知県	11	0.42	1	0.04	-	-	-	-	1	0.33	-	-	-	-	-	-	-	-	
福岡県	39	0.33	9	0.08	7	0.06	-	-	27	1.04	-	-	1	0.07	-	-	-	-	
佐賀県	11	0.48	-	-	1	0.04	-	-	3	0.75	-	-	-	-	2	0.33	-	-	
長崎県	11	0.25	2	0.05	2	0.05	1	0.13	12	1.50	-	-	2	0.17	-	-	-	-	
熊本県	22	0.44	8	0.16	1	0.02	-	-	23	2.56	1	0.07	-	-	-	-	-	-	
大分県	23	0.64	2	0.06	2	0.06	-	-	3	0.60	-	-	1	0.09	1	0.09	-	-	
宮崎県	15	0.42	2	0.06	1	0.03	-	-	16	2.67	-	-	-	-	-	-	-	-	
鹿児島県	18	0.35	10	0.20	4	0.08	-	-	10	1.43	1	0.08	-	-	-	-	-	-	
沖縄県	3	0.10	3	0.10	3	0.10	-	-	23	2.88	-	-	1	0.14	-	-	-	-	

*病原体がロタウイルスであるものに限る。2013年11月14日より届出対象疾患となりました。

報告数・定点当り報告数, 疾病・都道府県別
2023年第50週

	感染性胃腸炎 (ロタウイルス)*	
	報告数	定点当り
総 数	8	0.02
北海道	-	-
青森県	-	-
岩手県	1	0.05
宮城県	-	-
秋田県	-	-
山形県	-	-
福島県	3	0.43
茨城県	-	-
栃木県	-	-
群馬県	-	-
埼玉県	-	-
千葉県	-	-
東京都	-	-
神奈川県	-	-
新潟県	3	0.23
富山県	-	-
石川県	-	-
福井県	-	-
山梨県	-	-
長野県	-	-
岐阜県	-	-
静岡県	-	-
愛知県	-	-
三重県	-	-
滋賀県	-	-
京都府	-	-
大阪府	-	-
兵庫県	-	-
奈良県	-	-
和歌山県	-	-
鳥取県	-	-
島根県	-	-
岡山県	-	-
広島県	-	-
山口県	-	-
徳島県	-	-
香川県	-	-
愛媛県	-	-
高知県	-	-
福岡県	-	-
佐賀県	-	-
長崎県	1	0.08
熊本県	-	-
大分県	-	-
宮崎県	-	-
鹿児島県	-	-
沖縄県	-	-

*2023年9月25日より届出対象となりました。

報告数・疾病・都道府県別

2023年第50週

	インフルエンザ (入院患者)	新型コロナウイルス 感染症(入院患者)*
	報告数	報告数
総 数	1322	1320
北海道	68	8
青森県	15	49
岩手県	30	23
宮城県	29	36
秋田県	35	9
山形県	34	24
福島県	18	21
茨城県	51	28
栃木県	29	17
群馬県	47	72
埼玉県	25	25
千葉県	20	16
東京都	56	68
神奈川県	44	28
新潟県	24	42
富山県	9	27
石川県	14	11
福井県	17	14
山梨県	19	23
長野県	37	48
岐阜県	16	34
静岡県	36	30
愛知県	92	64
三重県	24	12
滋賀県	21	38
京都府	13	9
大阪府	48	54
兵庫県	61	68
奈良県	14	29
和歌山県	23	39
鳥取県	15	6
島根県	14	10
岡山県	18	10
広島県	53	51
山口県	11	66
徳島県	6	8
香川県	10	11
愛媛県	3	10
高知県	14	10
福岡県	45	38
佐賀県	14	19
長崎県	23	32
熊本県	38	28
大分県	28	31
宮崎県	27	4
鹿児島県	20	8
沖縄県	14	12

獣医師が届出を行う感染症と対象動物

注)2017年第16週より報告数は頭数を示しています〔鳥インフルエンザ(H5N1又はH7N9)の鳥類を除く〕。

報告数・累積報告数, 疾病・都道府県別

2023年第50週

	エボラ出血熱		マールブルグ病		ペスト		重症急性呼吸器症候群(SARS)						細菌性赤痢		ウエストナイル熱		エキノкокクス症	
	サル		サル		プレーリードッグ	イタチアナグマ		タヌキ		ハクビシン		サル		鳥類		犬		
	報告数	累積	報告数	累積	報告数	累積	報告数	累積	報告数	累積	報告数	累積	報告数	累積	報告数	累積	報告数	累積
総 数	-	-	-	-	-	-	-	-	-	-	-	-	-	-	-	-	-	-
北海道	-	-	-	-	-	-	-	-	-	-	-	-	-	-	-	-	-	-
青森県	-	-	-	-	-	-	-	-	-	-	-	-	-	-	-	-	-	-
岩手県	-	-	-	-	-	-	-	-	-	-	-	-	-	-	-	-	-	-
宮城県	-	-	-	-	-	-	-	-	-	-	-	-	-	-	-	-	-	-
秋田県	-	-	-	-	-	-	-	-	-	-	-	-	-	-	-	-	-	-
山形県	-	-	-	-	-	-	-	-	-	-	-	-	-	-	-	-	-	-
福島県	-	-	-	-	-	-	-	-	-	-	-	-	-	-	-	-	-	-
茨城県	-	-	-	-	-	-	-	-	-	-	-	-	-	-	-	-	-	-
栃木県	-	-	-	-	-	-	-	-	-	-	-	-	-	-	-	-	-	-
群馬県	-	-	-	-	-	-	-	-	-	-	-	-	-	-	-	-	-	-
埼玉県	-	-	-	-	-	-	-	-	-	-	-	-	-	-	-	-	-	-
千葉県	-	-	-	-	-	-	-	-	-	-	-	-	-	-	-	-	-	-
東京都	-	-	-	-	-	-	-	-	-	-	-	-	-	-	-	-	-	-
神奈川県	-	-	-	-	-	-	-	-	-	-	-	-	-	-	-	-	-	-
新潟県	-	-	-	-	-	-	-	-	-	-	-	-	-	-	-	-	-	-
富山県	-	-	-	-	-	-	-	-	-	-	-	-	-	-	-	-	-	-
石川県	-	-	-	-	-	-	-	-	-	-	-	-	-	-	-	-	-	-
福井県	-	-	-	-	-	-	-	-	-	-	-	-	-	-	-	-	-	-
山梨県	-	-	-	-	-	-	-	-	-	-	-	-	-	-	-	-	-	-
長野県	-	-	-	-	-	-	-	-	-	-	-	-	-	-	-	-	-	-
岐阜県	-	-	-	-	-	-	-	-	-	-	-	-	-	-	-	-	-	-
静岡県	-	-	-	-	-	-	-	-	-	-	-	-	-	-	-	-	-	-
愛知県	-	-	-	-	-	-	-	-	-	-	-	-	-	-	-	-	-	-
三重県	-	-	-	-	-	-	-	-	-	-	-	-	-	-	-	-	-	-
滋賀県	-	-	-	-	-	-	-	-	-	-	-	-	-	-	-	-	-	-
京都府	-	-	-	-	-	-	-	-	-	-	-	-	-	-	-	-	-	-
大阪府	-	-	-	-	-	-	-	-	-	-	-	-	-	-	-	-	-	-
兵庫県	-	-	-	-	-	-	-	-	-	-	-	-	-	-	-	-	-	-
奈良県	-	-	-	-	-	-	-	-	-	-	-	-	-	-	-	-	-	-
和歌山県	-	-	-	-	-	-	-	-	-	-	-	-	-	-	-	-	-	-
鳥取県	-	-	-	-	-	-	-	-	-	-	-	-	-	-	-	-	-	-
島根県	-	-	-	-	-	-	-	-	-	-	-	-	-	-	-	-	-	-
岡山県	-	-	-	-	-	-	-	-	-	-	-	-	-	-	-	-	-	-
広島県	-	-	-	-	-	-	-	-	-	-	-	-	-	-	-	-	-	-
山口県	-	-	-	-	-	-	-	-	-	-	-	-	-	-	-	-	-	-
徳島県	-	-	-	-	-	-	-	-	-	-	-	-	-	-	-	-	-	-
香川県	-	-	-	-	-	-	-	-	-	-	-	-	-	-	-	-	-	-
愛媛県	-	-	-	-	-	-	-	-	-	-	-	-	-	-	-	-	-	-
高知県	-	-	-	-	-	-	-	-	-	-	-	-	-	-	-	-	-	-
福岡県	-	-	-	-	-	-	-	-	-	-	-	-	-	-	-	-	-	-
佐賀県	-	-	-	-	-	-	-	-	-	-	-	-	-	-	-	-	-	-
長崎県	-	-	-	-	-	-	-	-	-	-	-	-	-	-	-	-	-	-
熊本県	-	-	-	-	-	-	-	-	-	-	-	-	-	-	-	-	-	-
大分県	-	-	-	-	-	-	-	-	-	-	-	-	-	-	-	-	-	-
宮崎県	-	-	-	-	-	-	-	-	-	-	-	-	-	-	-	-	-	-
鹿児島県	-	-	-	-	-	-	-	-	-	-	-	-	-	-	-	-	-	-
沖縄県	-	-	-	-	-	-	-	-	-	-	-	-	-	-	-	-	-	-

報告数・累積報告数, 疾病・都道府県別 2023年第50週

	結核		鳥インフルエンザ(H5N1又はH7N9)		中東呼吸器症候群(MERS)	
	サル		鳥類		ヒトコブラクダ	
	報告数	累積	報告数	累積	報告数	累積
総数	-	5	-	61	-	-
北海道	-	-	-	13	-	-
青森県	-	-	-	1	-	-
岩手県	-	-	-	-	-	-
宮城県	-	-	-	1	-	-
秋田県	-	-	-	6	-	-
山形県	-	-	-	-	-	-
福島県	-	-	-	-	-	-
茨城県	-	-	-	4	-	-
栃木県	-	-	-	-	-	-
群馬県	-	-	-	3	-	-
埼玉県	-	-	-	-	-	-
千葉県	-	-	-	5	-	-
東京都	-	-	-	3	-	-
神奈川県	-	-	-	11	-	-
新潟県	-	-	-	2	-	-
富山県	-	-	-	2	-	-
石川県	-	-	-	-	-	-
福井県	-	-	-	-	-	-
山梨県	-	-	-	-	-	-
長野県	-	-	-	-	-	-
岐阜県	-	-	-	-	-	-
静岡県	-	-	-	-	-	-
愛知県	-	-	-	-	-	-
三重県	-	-	-	-	-	-
滋賀県	-	1	-	2	-	-
京都府	-	-	-	-	-	-
大阪府	-	-	-	-	-	-
兵庫県	-	-	-	2	-	-
奈良県	-	-	-	-	-	-
和歌山県	-	-	-	-	-	-
鳥取県	-	-	-	-	-	-
島根県	-	-	-	-	-	-
岡山県	-	-	-	-	-	-
広島県	-	-	-	-	-	-
山口県	-	-	-	-	-	-
徳島県	-	-	-	-	-	-
香川県	-	-	-	-	-	-
愛媛県	-	-	-	-	-	-
高知県	-	-	-	-	-	-
福岡県	-	-	-	2	-	-
佐賀県	-	-	-	1	-	-
長崎県	-	-	-	-	-	-
熊本県	-	-	-	-	-	-
大分県	-	-	-	-	-	-
宮崎県	-	-	-	1	-	-
鹿児島県	-	4	-	2	-	-
沖縄県	-	-	-	-	-	-

感染症週報 第25巻 第50号 2023年12月28日発行
発行：国立感染症研究所

厚生労働省健康・生活衛生局感染症対策部
感染症対策課

事務局：国立感染症研究所感染症疫学センター
〒162-8640東京都新宿区戸山1-23-1
TEL：03-5285-1111
FAX：03-5285-1129

URL：<https://www.niid.go.jp/niid/ja/from-idsc.html>
<国立感染症研究所 感染症疫学センター>
<https://www.mhlw.go.jp/>
<厚生労働省>
<https://www.forth.go.jp/>
<旅行者のための海外感染症情報(厚生労働省検疫所)>

本週報は、感染症法に基づくものであり、全国の医療従事者、定点医療機関、保健所、保健所設置市、特別区、都道府県、地方衛生研究所、検疫所の皆様のご協力を得て、国立感染症研究所感染症疫学センターにおいて編集したものです。

また、本週報は速報性を重視しておりますので、今後調査などの結果に応じて、若干の変更が生じることがありますが、その場合には週報上にて訂正させていただきます。

「感染症の話」及び「読者のコーナー」の回答欄の内容に関する責は、それぞれの執筆者及び回答者に属しますが、内容に関するご質問、ご意見については事務局でお受けいたします。

なお、週報の内容について、学術的研究、あるいは公衆衛生活動にかかわる業務以外の目的においては、無断転載を禁じます。