

申 請

水 振 第 8 2 1 号

令 和 6 年 1 月 2 9 日

原子力災害対策本部長

内閣総理大臣 岸 田 文 雄 殿

宮城県知事 村 井 嘉 浩

(公 印 省 略)

原子力災害対策特別措置法（平成 11 年法律第 156 号）第 20 条第 2 項に基づく令和 5 年 10 月 16 日付け指示について、下記のとおり申請する。

記

1 次に掲げる品目について、出荷制限を解除すること

碁石川のうち釜房ダムの上流（支流を含む。）、名取川のうち秋保大滝の上流（支流を含む。）、広瀬川（支流を含む。）及び二迫川のうち荒砥沢ダムの上流（支流を含む。）で採捕されたいわな（養殖により生産されたものを除く。）並びに阿武隈川（支流を含む。ただし、セヶ宿ダムの上流を除く。）において採捕されたうぐい

2 解除を申請する理由

別紙参照

1 解除を申請する理由

- (1) 碁石川の釜房ダムの上流(支流を含む。)におけるいわなの基準値超過と出荷制限指示の経過。

碁石川の釜房ダムより上流(支流を含む。)において採取されたいわなから平成24年6月12日に基準値を超える放射性セシウムが検出され、同年6月22日に同水系において出荷制限指示が発出された。

- (2) 名取川のうち秋保大滝より上流(支流を含む。)におけるいわなの基準値超過と出荷制限指示の経過。

名取川の秋保大滝より上流(支流を含む。)において採取されたいわなから平成24年4月25日に基準値を超える放射性セシウムが検出され、同年5月14日に同水系において出荷制限指示が発出された。

- (3) 広瀬川(支流を含む。)のうち、大倉ダムの上流を除く水域におけるいわなの基準値超過と出荷制限指示の経過。

広瀬川(大倉ダムより上流を除く。)において採取されたいわなから平成24年11月11日に基準値を超える放射性セシウムが検出され、同年12月6日に同水系において出荷制限指示が発出された。

- (4) 広瀬川のうち、大倉ダムの上流の大倉川(支流を含む。)におけるいわなの基準値超過と出荷制限指示の経過。

大倉川のうち大倉ダムの上流において採取されたいわなから平成24年4月14日に基準値を超える放射性セシウムが検出され、同年5月14日に同水系において出荷制限指示が発出された。

- (5) これら水域におけるいわなの検査結果

これら水域のうち、平成26年7月6日に大倉川で採取されたいわなから160Bq/kgが検出されて以降、平成26年8月3日から令和5年7月9日まで233検体を検査した。平成26年8月10日に最大値80Bq/kgを示したものの、基準値を超過するものは出ておらず、放射性セシウムは低い水準で推移している。

以上のことから、今後も基準値を超えるいわなが検出される可能性は低いと考えられることから、宮城県内の碁石川のうち釜房ダムより上流(支流を含む。)、名取川のうち秋保大滝より上流(支流を含む。)及び広瀬川(支流を含む。)において採捕されたいわなにかかる出荷制限を解除することとしたい。

2 出荷制限を解除する範囲

碁石川のうち釜房ダムより上流（支流を含む。）、名取川のうち秋保大滝より上流（支流を含む。）及び広瀬川（支流を含む。）

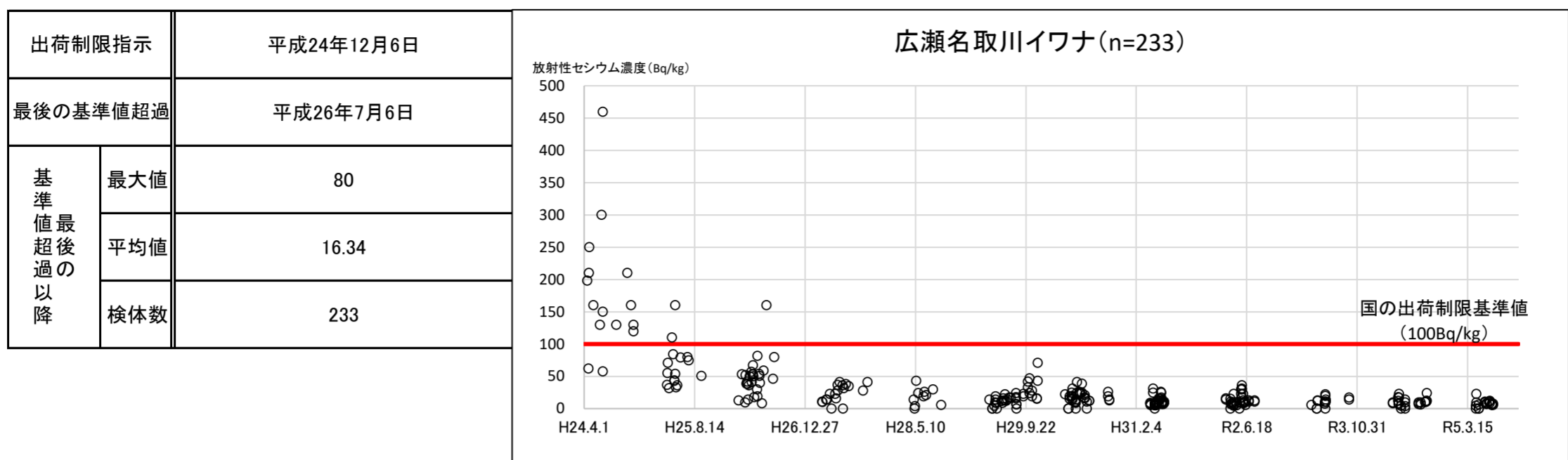
3 解除後の出荷管理計画

（1）解除後のいわなの検査計画

各水域において、原則週1回以上の検査を行う。

（2）モニタリング検査により基準値を超える結果が判明した場合の対応

県は、採取されたいわなから基準値を超える値が検出された場合は、速やかに対象水域からのいわなの採捕自粛を関係漁協等に求めるとともに、流通された場合には、その回収を指導する。



実施主体	品目名	その他 (海域、河川、製造所等)	採取日 (購入日)	結果 判明日	公表日	Cs-134	Cs-137	Cs合計	採集海域	区分
宮城県	イワナ	仙台市	H24.4.14	H24.4.20	H24.4.20	81.3	117	198	大倉川支流 横川	大倉川
宮城県	イワナ	横川(仙台市青葉区大倉)	H24.4.22	H24.4.26	H24.4.27	89.6	123	210	大倉川支流 横川	大倉川
宮城県	イワナ	新川(仙台市青葉区)	H24.4.21	H24.4.26	H24.4.27	22	39.8	62	広瀬川支流 新川	広瀬川
宮城県	イワナ	仙台市太白区二口	H24.4.25	H24.5.11	H24.5.11	97.2	153	250	名取川	名取川
宮城県	イワナ	大倉川支流湯川 (仙台市青葉区大倉)	H24.5.12	H24.5.21	H24.5.23	67	97	160	大倉川支流 湯川	大倉川
宮城県	イワナ	川崎町 (名取川支流太郎川)	H24.6.12	H24.6.20	H24.6.22	53	77	130	名取川支流 太郎川	基石川
宮城県	イワナ	仙台市太白区 (名取川支流穴戸川)	H24.6.19	H24.6.27	H24.6.29	130	170	300	太白区秋保 名取川支流 穴戸沢	名取川
宮城県	イワナ	川崎町 (名取川支流北川)	H24.6.24	H24.7.4	H24.7.6	22	36	58	名取川支流 北川	基石川
宮城県	イワナ	名取川(仙台市太白区)	H24.6.24	H24.7.11	H24.7.13	59	93	150	名取川支流 小行沢	名取川
宮城県	イワナ	名取川(仙台市太白区)	H24.6.24	H24.7.11	H24.7.13	170	290	460	仙台市秋保 名取川支流 大行沢	名取川
宮城県	イワナ	名取川支流(穴戸沢, 秋保大滝上流) 仙台市太白区	H24.8.25	H24.9.5	H24.9.7	52	76	130	仙台市太白区 穴戸沢, 秋保大滝上流	名取川
宮城県	イワナ	広瀬川本流(熊沢, 作並)	H24.11.11	H24.11.30	H24.11.30	40.6	81.8	120	広瀬川 仙台市青葉区作並	広瀬川
宮城県	イワナ	名取川(仙台市太白区)	H24.10.14	H24.11.30	H24.12.5	76.9	130	210	名取川 仙台市太白区	名取川
宮城県	イワナ	名取川(仙台市太白区)	H24.10.30	H24.11.30	H24.12.5	58.9	103	160	名取川 仙台市太白区	名取川
宮城県	イワナ	名取川(仙台市太白区)	H24.11.11	H24.11.30	H24.12.5	50.9	83.4	130	名取川 仙台市太白区	名取川
宮城県	イワナ	名取川(仙台市太白区)	H25.5.3	H25.6.5	H25.6.7	34.5	71.6	110	仙台市太白区秋保大滝上流 名取川本流(二口)	名取川
宮城県	イワナ	大倉川支流濁又沢(仙台市青葉区)	H25.5.14	H25.6.5	H25.6.7	12.9	29.7	43	仙台市青葉区大倉 大倉川(広瀬川)支流濁又沢	大倉川
宮城県	イワナ	新川(仙台市青葉区)	H25.4.20	H25.6.5	H25.6.7	10.5	21	32	仙台市青葉区新川 広瀬川水系新川	広瀬川
宮城県	イワナ	名取川(仙台市太白区)	H25.4.12	H25.6.5	H25.6.7	12.2	24.4	37	仙台市太白区秋保町馬場 名取川二口	名取川
宮城県	イワナ	名取川支流穴戸沢(仙台市太白区)	H25.5.18	H25.6.5	H25.6.7	54.3	106	160	仙台市太白区秋保大滝上流 名取川支流穴戸沢	名取川
宮城県	イワナ	大倉川支流横川(仙台市青葉区)	H25.5.14	H25.6.5	H25.6.7	14.8	29	44	仙台市青葉区大倉 大倉川(広瀬川)支流横川	大倉川
宮城県	イワナ	名取川支流太郎川(川崎町)	H25.5.22	H25.6.5	H25.6.7	11	22.4	33	川崎町釜房ダム上流 名取川支流基石川, 太郎川	基石川
宮城県	イワナ	大倉川支流湯川(仙台市青葉区)	H25.4.14	H25.6.5	H25.6.7	22.3	48.9	71	仙台市青葉区大倉屋敷平 大倉川支流(広瀬川)湯川	大倉川
宮城県	イワナ	名取川支流穴戸沢(仙台市太白区)	H25.5.8	H25.6.5	H25.6.7	25.8	58.1	84	仙台市太白区秋保大滝上流 名取川支流穴戸沢	名取川
宮城県	イワナ	大倉川支流横川(仙台市青葉区)	H25.5.19	H25.6.5	H25.6.7	18	36.1	54	仙台市青葉区大倉 大倉川支流(広瀬川水系)横川	大倉川
宮城県	イワナ	大倉川支流横川(仙台市青葉区)	H25.4.13	H25.6.5	H25.6.7	18.1	36.7	55	仙台市青葉区(大倉ダム上流) 大倉川(広瀬川)支流横川	大倉川
宮城県	イワナ	新川(仙台市青葉区)	H25.5.28	H25.6.13	H25.6.14	11.1	24.60	36	仙台市青葉区作並 広瀬川支流新川	広瀬川
宮城県	イワナ	大倉川支流横川(仙台市青葉区)	H25.6.12	H25.6.27	H25.6.28	26.2	53	79	仙台市青葉区大倉 大倉川(広瀬川)支流横川	大倉川
宮城県	イワナ	大倉川支流横川(仙台市青葉区)	H25.7.12	H25.7.25	H25.7.26	24.4	55.3	80	仙台市青葉区大倉 大倉川支流(広瀬川水系)横川	大倉川
宮城県	イワナ	名取川(仙台市太白区)	H25.7.19	H25.9.4	H25.9.6	22.1	52.8	75	仙台市太白区秋保町馬場, 穴戸沢, 秋保大滝上流 名取川	名取川

宮城県	イワナ	大倉川支流横川(仙台市青葉区)	H25.9.13	H25.10.3	H25.10.4	15.4	35.2	51	仙台市青葉区大倉 大倉(広瀬)川支流横川	大倉川
宮城県	イワナ	新川(仙台市青葉区)	H26.3.2	H26.3.7	H26.3.12	<4.73	12.6	13	新川(仙台市青葉区宮城地区)	広瀬川
宮城県	イワナ	大倉川支流横川(仙台市青葉区)	H26.3.16	H26.3.20	H26.3.24	12.5	40.5	53	横川本流中流域(広瀬川)	大倉川
宮城県	イワナ	新川(仙台市青葉区)	H26.3.30	H26.4.4	H26.4.9	<5.22	9.3	9	広瀬川(奥新川, 新川南沢)	広瀬川
宮城県	イワナ	名取川支流穴戸沢(仙台市太白区)	H26.4.2	H26.4.9	H26.4.11	12.6	39.6	52	名取川(穴戸沢, 野尻)	名取川
宮城県	イワナ	大倉川支流湯川(仙台市青葉区)	H26.4.6	H26.4.14	H26.4.16	9.40	29.5	39.00	大倉川(湯川)	大倉川
宮城県	イワナ	大倉川支流戸立沢(仙台市青葉区)	H26.4.9	H26.4.17	H26.4.18	11.10	31.3	42.00	大倉川(戸立沢)	大倉川
宮城県	イワナ	大倉川支流横川(仙台市青葉区)	H26.4.11	H26.4.17	H26.4.18	7.81	29.9	38.00	広瀬川支流(横川)	大倉川
宮城県	イワナ	新川支流北沢(仙台市青葉区)	H26.4.13	H26.4.21	H26.4.23	<4.58	14.1	14	奥新川(北沢)	広瀬川
宮城県	イワナ	名取川支流穴戸沢(仙台市太白区)	H26.4.16	H26.4.21	H26.4.23	10	27	36	名取川(穴戸沢)	名取川
宮城県	イワナ	大倉川支流湯川(仙台市青葉区)	H26.4.20	H26.4.24	H26.4.25	13	36	50.0	大倉川(湯川)	大倉川
宮城県	イワナ	名取川支流穴戸沢(仙台市太白区)	H26.4.27	H26.5.7	H26.5.9	14.4	42.5	57	名取川(穴戸沢)	名取川
宮城県	イワナ	大倉川(仙台市青葉区)	H26.4.29	H26.5.7	H26.5.9	11.8	29.5	41	大倉川(十開橋)	大倉川
宮城県	イワナ	新川支流北沢(仙台市太白区)	H26.5.4	H26.5.12	H26.5.14	15.1	38.1	53	奥新川(北沢)	広瀬川
宮城県	イワナ	新川支流南沢(仙台市太白区)	H26.5.5	H26.5.12	H26.5.14	18.1	48.8	67	奥新川(南沢)	広瀬川
宮城県	イワナ	名取川支流大行沢(仙台市太白区)	H26.5.6	H26.5.12	H26.5.14	13.1	39.9	53	名取川(大行沢(樋ノ沢))	名取川
宮城県	イワナ	大倉川支流横川(仙台市青葉区)	H26.5.7	H26.5.16	H26.5.21	11.4	38.9	50	大倉川(横川)	大倉川
宮城県	イワナ	北川(川崎町)	H26.5.11	H26.5.16	H26.5.21	6.29	11.5	18	北川(名乗沢)	基石川
宮城県	イワナ	太郎川支流北太郎川(川崎町)	H26.5.24	H26.6.2	H26.6.4	8.77	21.7	30	太郎川(北太郎川)	基石川
宮城県	イワナ	新川支流北沢(仙台市青葉区)	H26.5.25	H26.6.2	H26.6.4	<5.56	19.4	19	奥新川(北沢)	広瀬川
宮城県	イワナ	名取川支流大行沢(仙台市青葉区)	H26.5.25	H26.6.2	H26.6.4	18.2	63.5	82	名取川(大行沢)	名取川
宮城県	イワナ	名取川支流穴戸沢(仙台市太白区)	H26.6.2	H26.6.12	H26.6.13	17.6	36.4	54	穴戸沢(滝上, 太白区秋保町)	名取川
宮城県	イワナ	大倉川(仙台市青葉区)	H26.6.3	H26.6.12	H26.6.13	12.3	38.5	51	大倉川(定義橋上流)	大倉川
宮城県	イワナ	大倉川支流横川(仙台市青葉区)	H26.6.5	H26.6.12	H26.6.13	9.23	30.8	40	横川(横川岳橋下流域)	大倉川
宮城県	イワナ	本砂金川(川崎町)	H26.6.14	H26.6.30	H26.7.2	<5.38	8.33	8.3	名取川支流本砂金川(川崎町栃原)	名取川
宮城県	イワナ	大倉川支流横川(仙台市青葉区)	H26.6.23	H26.6.30	H26.7.2	15	44	59	横川(青葉区定義)	大倉川
宮城県	イワナ	大倉川支流横川(仙台市青葉区)	H26.7.6	H26.8.4	H26.8.6	35.6	124	160	横川(青葉区定義)	大倉川
宮城県	イワナ	大倉川支流横川(仙台市青葉区)	H26.8.3	H26.8.18	H26.8.20	10.9	34.6	46	横川(青葉区(定義))	大倉川
宮城県	イワナ	新川支流南沢(仙台市太白区)	H26.8.10	H26.8.18	H26.8.20	22	57.7	80	奥新川南沢(太白区)	広瀬川
宮城県	イワナ	大倉川支流神掛川(仙台市青葉区)	H27.3.15	H27.3.23	H27.3.25	<4.07	10.9	11	大倉川支流神掛川(仙台市青葉区大倉)	大倉川
宮城県	イワナ	新川支流南沢(仙台市太白区)	H27.3.16	H27.3.23	H27.3.25	<4.73	9.95	10	新川川支流南沢(仙台市太白区)	広瀬川
宮城県	イワナ	北川(川崎町)	H27.4.6	H27.4.9	H27.4.15	<5.06	14	14	北川笹谷(柴田郡川崎町笹谷)	基石川
宮城県	イワナ	大倉川支流横川(仙台市青葉区)	H27.4.1	H27.4.9	H27.4.15	4.68	9	14	横川(青葉区定義)	大倉川
宮城県	イワナ	名取川支流穴戸沢(仙台市太白区)	H27.4.19	H27.4.23	H27.4.30	6.95	16.3	23	名取川穴戸沢(仙台市太白区秋保町二口)	名取川
宮城県	イワナ	新川(仙台市青葉区)	H27.4.26	H27.4.30	H27.5.7	<3.85	<4.93	<8.8	奥新川(仙台市青葉区新川)	広瀬川
宮城県	イワナ	名取川支流穴戸沢(仙台市太白区)	H27.5.12	H27.5.18	H27.5.27	5.85	17.5	23	名取川穴戸沢(仙台市太白区秋保町野尻)	名取川
宮城県	イワナ	新川支流北沢(仙台市青葉区)	H27.5.17	H27.5.25	H27.6.3	<5.26	15.6	16	新川川支流北沢川(仙台市青葉区)	広瀬川
宮城県	イワナ	名取川支流穴戸沢(仙台市太白区)	H27.5.24	H27.6.1	H27.6.10	6.13	31.3	37	名取川穴戸沢(仙台市太白区秋保町野尻)	名取川
宮城県	イワナ	大倉川支流横川(仙台市青葉区)	H27.5.24	H27.6.1	H27.6.10	<5.36	28.3	28	横川(仙台市青葉区定義)	大倉川

宮城県	イワナ	名取川支流穴戸沢(仙台市太白区)	H27.6.2	H27.6.8	H27.6.17	10.9	30.3	41	名取川穴戸沢(仙台市太白区秋保)	名取川
宮城県	イワナ	名取川(仙台市太白区)	H27.6.15	H27.6.22	H27.7.1	7.32	28.5	36	名取川(秋保町二口)	名取川
宮城県	イワナ	前川(川崎町)	H27.6.16	H27.6.22	H27.7.1	<4.21	<6.03	<10	前川(川崎町青根)	基石川
宮城県	イワナ	大倉川支流横川(仙台市青葉区)	H27.6.21	H27.6.26	H27.7.1	6.64	25.6	32	大倉川支流横川(仙台市青葉区)	大倉川
宮城県	イワナ	大倉川支流湯川(仙台市青葉区)	H27.6.30	H27.7.9	H27.7.15	7.75	29.9	38	大倉川支流湯川(仙台市青葉区定義)	大倉川
宮城県	イワナ	大倉川支流横川(仙台市青葉区)	H27.7.13	H27.7.21	H27.7.29	7.87	27	35	大倉川支流横川(仙台市青葉区定義)	大倉川
宮城県	イワナ	大倉川支流横川(仙台市青葉区)	H27.9.16	H27.9.28	H27.10.7	4.6	23.2	28	大倉川支流横川(仙台市青葉区定義)	大倉川
宮城県	イワナ	名取川支流穴戸沢(仙台市太白区)	H27.10.6	H27.10.15	H27.10.21	7.72	33.2	41	名取川穴戸沢(仙台市太白区秋保町)	名取川
宮城県	イワナ	新川支流南沢(仙台市太白区)	H28.5.3	H28.5.11	H28.5.18	<4.84	13.6	14	新川支流南沢(仙台市太白区)	広瀬川
宮城県	イワナ	名取川(仙台市太白区)	H28.5.5	H28.5.11	H28.5.18	<5.02	<4.00	<9.0	名取川(仙台市太白区)	名取川
宮城県	イワナ	大倉川支流濁又沢(仙台市青葉区)	H28.5.8	H28.5.11	H28.5.18	<3.58	4.12	4.1	大倉川支流濁又沢(仙台市青葉区)	大倉川
宮城県	イワナ	名取川支流穴戸沢(仙台市太白区)	H28.5.13	H28.5.19	H28.5.25	6.16	36.7	43	名取川支流穴戸沢(仙台市太白区)	名取川
宮城県	イワナ	名取川(仙台市太白区)	H28.5.22	H28.5.25	H28.6.1	<5.16	24.1	24	名取川(仙台市太白区)	名取川
宮城県	イワナ	大倉川支流横川(仙台市青葉区)	H28.6.19	H28.6.27	H28.7.6	3.94	21.7	26	大倉川支流横川(仙台市青葉区)	大倉川
宮城県	イワナ	名取川(仙台市太白区)	H28.6.15	H28.6.27	H28.7.6	<4.06	18.9	19	名取川(仙台市太白区)	名取川
宮城県	イワナ	大倉川支流横川(仙台市青葉区)	H28.6.26	H28.7.1	H28.7.6	<4.37	20.9	21	大倉川支流横川(仙台市青葉区)	大倉川
宮城県	イワナ	大倉川支流横川(仙台市青葉区)	H28.7.29	H28.8.12	H28.8.17	5.29	24.8	30	大倉川支流横川(仙台市青葉区)	大倉川
宮城県	イワナ	大倉川支流横川(仙台市青葉区)	H28.9.3	H28.9.8	H28.9.14	<5.19	5.86	5.9	大倉川支流横川(仙台市青葉区)	大倉川
宮城県	イワナ	大倉川支流横川(仙台市青葉区)	H29.4.10	H29.4.14	H29.4.19	<3.58	13.8	14	大倉川支流横川(仙台市青葉区)	大倉川
宮城県	イワナ	大倉川(仙台市青葉区)	H29.4.22	H29.4.27	H29.5.10	<4.84	<4.30	<9.1	大倉川(仙台市青葉区)	大倉川
宮城県	イワナ	大倉川支流湯川(仙台市青葉区)	H29.4.23	H29.4.27	H29.5.10	<5.44	<4.97	<10	大倉川支流湯川(仙台市青葉区)	大倉川
宮城県	イワナ	新川支流南沢(仙台市太白区)	H29.5.3	H29.5.10	H29.5.17	<3.79	4.47	4.5	新川支流南沢(仙台市太白区)	広瀬川
宮城県	イワナ	北川支流名乗沢(川崎町)	H29.5.5	H29.5.10	H29.5.17	<3.91	9.31	9.3	北川支流名乗沢(川崎町)	基石川
宮城県	イワナ	新川支流北沢(仙台市青葉区)	H29.5.7	H29.5.15	H29.5.24	<5.12	14.1	14	新川支流北沢(仙台市青葉区)	広瀬川
宮城県	イワナ	名取川支流大行沢(仙台市太白区)	H29.5.7	H29.5.15	H29.5.24	<5.67	18.8	19	名取川支流大行沢(仙台市太白区)	名取川
宮城県	イワナ	北川(川崎町)	H29.5.10	H29.5.15	H29.5.24	<4.39	9.09	9.1	北川(川崎町)	基石川
宮城県	イワナ	名取川女滝沢(仙台市太白区)	H29.5.14	H29.5.19	H29.5.24	<3.65	<4.12	<7.8	名取川女滝沢(仙台市太白区)	名取川
宮城県	イワナ	大倉川(仙台市青葉区)	H29.6.4	H29.6.8	H29.6.14	<4.17	12.2	12	大倉川(仙台市青葉区)	大倉川
宮城県	イワナ	大倉川支流湯川(仙台市青葉区)	H29.6.7	H29.6.14	H29.6.21	<3.27	12.4	12	大倉川支流湯川(仙台市青葉区)	大倉川
宮城県	イワナ	新川支流南沢(仙台市青葉区)	H29.6.9	H29.6.14	H29.6.21	<4.18	8.67	8.7	新川支流南沢(仙台市青葉区)	広瀬川
宮城県	イワナ	大倉川支流横川(仙台市青葉区)	H29.6.11	H29.6.14	H29.6.21	<4.05	16.4	16	大倉川支流横川(仙台市青葉区)	大倉川
宮城県	イワナ	新川支流南沢(仙台市青葉区)	H29.6.17	H29.6.21	H29.6.28	<3.62	13.0	13	新川支流南沢(仙台市青葉区)	広瀬川
宮城県	イワナ	横川(仙台市青葉区)	H29.6.20	H29.6.29	H29.7.5	<5.15	22.4	22	横川(仙台市青葉区)	大倉川
宮城県	イワナ	大倉川(仙台市青葉区)	H29.6.25	H29.6.29	H29.7.5	<4.89	11.5	12	大倉川(仙台市青葉区)	大倉川
宮城県	イワナ	大倉川支流神掛川(仙台市青葉区)	H29.6.30	H29.7.6	H29.7.12	<3.76	14.0	14	大倉川支流神掛川(仙台市青葉区)	大倉川
宮城県	イワナ	広瀬川(仙台市青葉区)	H29.7.8	H29.7.14	H29.7.26	<6.61	16.6	17	広瀬川(仙台市青葉区)	広瀬川
宮城県	イワナ	名取川支流大行沢(仙台市太白区)	H29.7.16	H29.7.21	H29.7.26	<3.98	17.3	17	名取川支流大行沢(仙台市太白区)	名取川
宮城県	イワナ	大倉川支流湯川(仙台市青葉区)	H29.8.9	H29.8.17	H29.8.30	<4.08	17.9	18	大倉川支流湯川(仙台市青葉区)	大倉川
宮城県	イワナ	大倉川支流湯川(仙台市青葉区)	H29.8.9	H29.8.17	H29.8.30	<3.97	15.8	16	大倉川支流湯川(仙台市青葉区)	大倉川

宮城県	イワナ	大倉川支流湯川(仙台市青葉区)	H29.8.9	H29.8.17	H29.8.30	<4.53	23.7	24	大倉川支流湯川(仙台市青葉区)	大倉川
宮城県	イワナ	前川(川崎町)	H29.8.11	H29.8.17	H29.8.30	<4.41	6.30	6.3	前川(川崎町)	碓氷川
宮城県	イワナ	前川(川崎町)	H29.8.11	H29.8.17	H29.8.30	<4.86	<4.38	<9.2	前川(川崎町)	碓氷川
宮城県	イワナ	前川(川崎町)	H29.8.11	H29.8.17	H29.8.30	<3.22	6.95	7.0	前川(川崎町)	碓氷川
宮城県	イワナ	新川(仙台市青葉区)	H29.9.11	H29.9.15	H29.9.20	<4.63	22.7	23	新川(仙台市青葉区)	広瀬川
宮城県	イワナ	新川(仙台市青葉区)	H29.9.11	H29.9.15	H29.9.20	<6.05	19.1	19	新川(仙台市青葉区)	広瀬川
宮城県	イワナ	新川支流北沢(青葉区)	H29.10.1	H29.10.5	H29.10.11	<4.68	32.60	33.0	新川川北沢(青葉区)	広瀬川
宮城県	イワナ	新川支流北沢(青葉区)	H29.10.1	H29.10.5	H29.10.11	8	34.70	42.0	新川川北沢(青葉区)	広瀬川
宮城県	イワナ	名取川支流穴戸沢(太白区)	H29.10.8	H29.10.12	H29.10.18	<4.52	23.90	24.0	名取川支流穴戸沢(仙台市太白区)	名取川
宮城県	イワナ	名取川支流穴戸沢(太白区)	H29.10.8	H29.10.12	H29.10.18	5.29	41.6	47.0	名取川支流穴戸沢(仙台市太白区)	名取川
宮城県	イワナ	横川(仙台市青葉区)	H29.10.19	H29.10.25	H29.11.1	<6.08	27.50	28.0	横川(仙台市青葉区)	大倉川
宮城県	イワナ	横川(仙台市青葉区)	H29.10.19	H29.10.25	H29.11.1	<6.11	18.90	19.0	横川(仙台市青葉区)	大倉川
宮城県	イワナ	大倉川支流湯川(仙台市青葉区)	H29.11.10	H29.11.16	H29.11.22	<7.13	15.00	15.0	大倉川支流湯川(仙台市青葉区)	大倉川
宮城県	イワナ	大倉川支流湯川(仙台市青葉区)	H29.11.10	H29.11.16	H29.11.22	<6.13	15.60	16.0	大倉川支流湯川(仙台市青葉区)	大倉川
宮城県	イワナ	広瀬川(仙台市青葉区)	H29.11.15	H29.11.20	H29.11.29	<5.10	42.70	43.0	広瀬川(仙台市青葉区)	広瀬川
宮城県	イワナ	広瀬川(仙台市青葉区)	H29.11.15	H29.11.20	H29.11.29	8	63.40	71.0	広瀬川(仙台市青葉区)	広瀬川
宮城県	イワナ	前川(川崎町)	H30.3.18	H30.3.22	H30.3.28	<5.15	22.20	22.0	前川(川崎町)	碓氷川
宮城県	イワナ	名取川穴戸沢(仙台市太白区)	H30.4.2	H30.4.9	H30.4.18	<3.89	<4.45	<8.3	名取川穴戸沢(仙台市太白区)	名取川
宮城県	イワナ	名取川穴戸沢(仙台市太白区)	H30.4.2	H30.4.9	H30.4.18	<4.89	<4.91	<9.8	名取川穴戸沢(仙台市太白区)	名取川
宮城県	イワナ	大倉川支流横川(仙台市青葉区)	H30.4.8	H30.4.13	H30.4.18	<4.19	15.10	15.0	大倉川支流横川(仙台市青葉区)	大倉川
宮城県	イワナ	大倉川支流横川(仙台市青葉区)	H30.4.8	H30.4.13	H30.4.18	<4.16	18.60	19.0	大倉川支流横川(仙台市青葉区)	大倉川
宮城県	イワナ	大倉川(仙台市青葉区)	H30.4.17	H30.4.25	H30.5.2	<4.16	18.70	19.0	大倉川(仙台市青葉区)	大倉川
宮城県	イワナ	大倉川(仙台市青葉区)	H30.4.17	H30.4.25	H30.5.2	<4.78	25.40	25.0	大倉川(仙台市青葉区)	大倉川
宮城県	イワナ	新川支流北沢(仙台市青葉区)	H30.4.19	H30.4.25	H30.5.2	<3.97	16.30	16.0	新川支流北沢(仙台市青葉区)	広瀬川
宮城県	イワナ	新川支流北沢(仙台市青葉区)	H30.4.19	H30.4.25	H30.5.2	<4.77	19.90	20.0	新川支流北沢(仙台市青葉区)	広瀬川
宮城県	イワナ	新川支流南沢(仙台市青葉区)	H30.4.20	H30.4.25	H30.5.2	<3.96	30.80	31.0	新川支流南沢(仙台市青葉区)	広瀬川
宮城県	イワナ	新川支流南沢(仙台市青葉区)	H30.4.20	H30.4.25	H30.5.2	<3.48	13.70	14.0	新川支流南沢(仙台市青葉区)	広瀬川
宮城県	イワナ	大倉川支流横川(仙台市青葉区)	H30.5.4	H30.5.11	H30.5.16	<3.51	11.10	11.0	大倉川支流横川(仙台市青葉区)	大倉川
宮城県	イワナ	大倉川支流横川(仙台市青葉区)	H30.5.4	H30.5.11	H30.5.16	<4.28	10.20	10.0	大倉川支流横川(仙台市青葉区)	大倉川
宮城県	イワナ	新川支流南沢(仙台市太白区)	H30.5.5	H30.5.11	H30.5.16	<4.48	13.70	14.0	新川支流南沢(仙台市太白区)	広瀬川
宮城県	イワナ	新川支流南沢(仙台市太白区)	H30.5.5	H30.5.11	H30.5.16	<3.69	10.10	10.0	新川支流南沢(仙台市太白区)	広瀬川
宮城県	イワナ	新川支流北沢(仙台市青葉区)	H30.5.6	H30.5.11	H30.5.16	<4.64	<3.83	<8.5	新川支流北沢(仙台市青葉区)	広瀬川
宮城県	イワナ	新川支流北沢(仙台市青葉区)	H30.5.6	H30.5.11	H30.5.16	<4.00	8.92	8.9	新川支流北沢(仙台市青葉区)	広瀬川
宮城県	イワナ	碓氷川支流北太郎川(川崎町)	H30.5.12	H30.5.16	H30.5.23	<4.32	24.70	25.0	碓氷川支流北太郎川(川崎町)	碓氷川
宮城県	イワナ	碓氷川支流北太郎川(川崎町)	H30.5.12	H30.5.16	H30.5.23	<3.88	40.60	41.0	碓氷川支流北太郎川(川崎町)	碓氷川
宮城県	イワナ	名取川支流穴戸沢(仙台市太白区)	H30.5.23	H30.5.28	H30.6.6	<5.57	24.6	25	名取川支流穴戸沢(仙台市太白区)	名取川
宮城県	イワナ	名取川支流穴戸沢(仙台市太白区)	H30.5.23	H30.5.28	H30.6.6	<5.07	26.3	26	名取川支流穴戸沢(仙台市太白区)	名取川
宮城県	イワナ	名取川支流大行沢(仙台市太白区)	H30.5.26	H30.5.30	H30.6.6	<3.98	24.7	25	名取川支流大行沢(仙台市太白区)	名取川
宮城県	イワナ	名取川支流大行沢(仙台市太白区)	H30.5.26	H30.5.30	H30.6.6	<3.55	22.8	23	名取川支流大行沢(仙台市太白区)	名取川

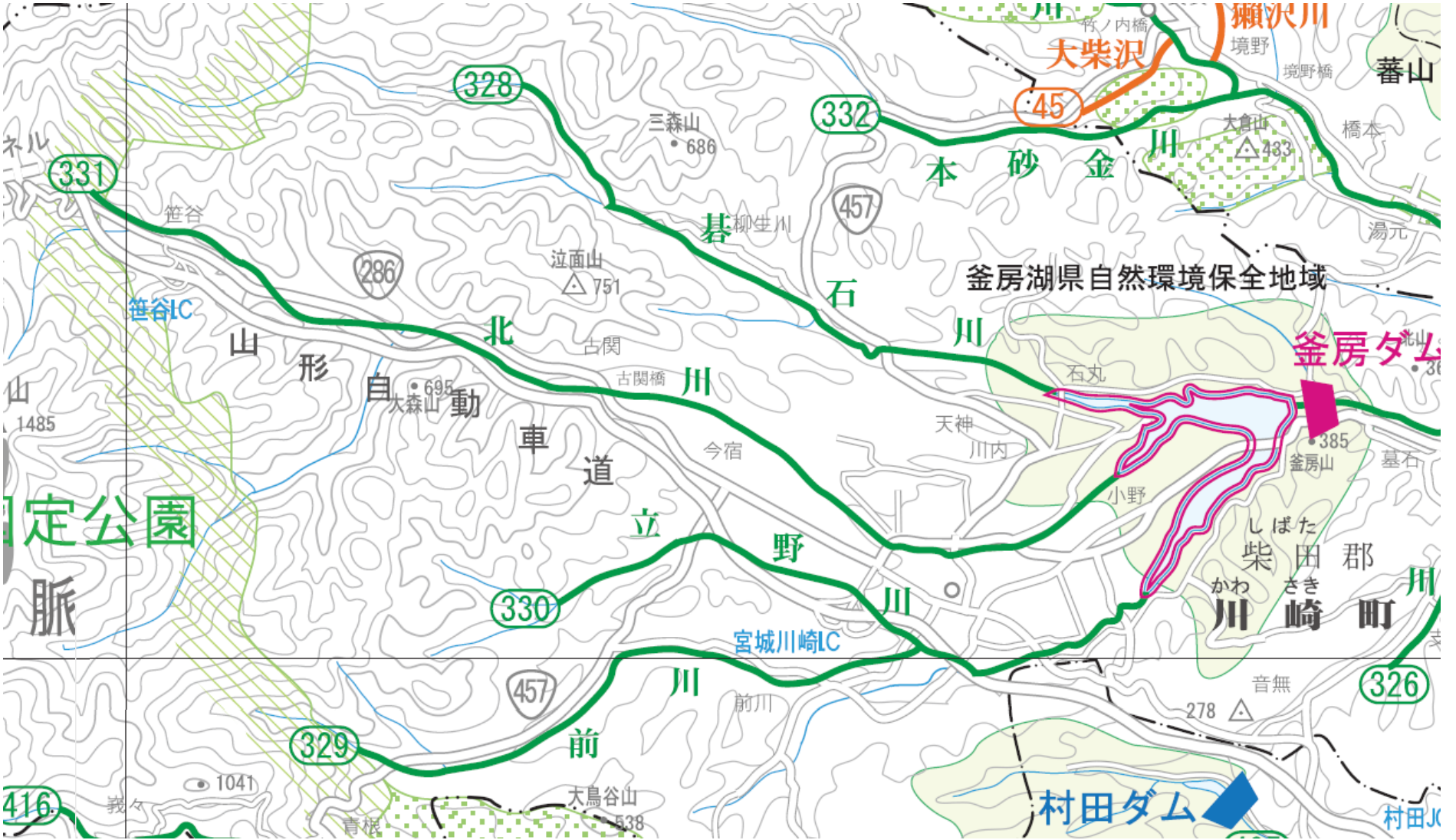
宮城県	イワナ	名取川本流姉妹滝(仙台市太白区秋保)	H30.6.2	H30.6.6	H30.6.13	<4.37	25.1	25	名取川本流姉妹滝(仙台市太白区秋保)	名取川
宮城県	イワナ	名取川本流姉妹滝(仙台市太白区秋保)	H30.6.2	H30.6.6	H30.6.13	4.97	34.2	39	名取川本流姉妹滝(仙台市太白区秋保)	名取川
宮城県	イワナ	大倉川支流神掛川(仙台市青葉区)	H30.6.15	H30.6.20	H30.6.27	<4.13	16.6	17	大倉川支流神掛川(仙台市青葉区)	大倉川
宮城県	イワナ	大倉川支流神掛川(仙台市青葉区)	H30.6.15	H30.6.20	H30.6.27	<4.11	21.4	21	大倉川支流神掛川(仙台市青葉区)	大倉川
宮城県	イワナ	横川(仙台市青葉区)	H30.6.16	H30.6.20	H30.6.27	<4.17	16.8	17	横川(仙台市青葉区)	大倉川
宮城県	イワナ	横川(仙台市青葉区)	H30.6.16	H30.6.20	H30.6.27	<3.09	16.1	16	横川(仙台市青葉区)	大倉川
宮城県	イワナ	大倉川支流湯川(仙台市青葉区)	H30.6.24	H30.6.28	H30.7.4	<4.04	<4.78	<8.8	大倉川支流湯川(仙台市青葉区)	大倉川
宮城県	イワナ	大倉川支流湯川(仙台市青葉区)	H30.6.24	H30.6.28	H30.7.4	<4.04	11.2	11	大倉川支流湯川(仙台市青葉区)	大倉川
宮城県	イワナ	大倉川(仙台市青葉区)	H30.7.6	H30.7.12	H30.7.18	<4.35	11.7	12	大倉川(仙台市青葉区)	大倉川
宮城県	イワナ	大倉川(仙台市青葉区)	H30.7.6	H30.7.12	H30.7.18	<4.65	12	12	大倉川(仙台市青葉区)	大倉川
宮城県	イワナ	横川(仙台市青葉区)	H30.9.29	H30.10.4	H30.10.10	<3.27	26.3	26	横川(仙台市青葉区)	大倉川
宮城県	イワナ	横川(仙台市青葉区)	H30.9.29	H30.10.4	H30.10.10	<3.40	19.4	19	横川(仙台市青葉区)	大倉川
宮城県	イワナ	大倉川支流湯川(仙台市青葉区)	H30.10.5	H30.10.11	H30.10.17	<5.05	13.4	13	大倉川支流湯川(仙台市青葉区)	大倉川
宮城県	イワナ	大倉川支流湯川(仙台市青葉区)	H30.10.5	H30.10.11	H30.10.17	<3.58	13.5	14	大倉川支流湯川(仙台市青葉区)	大倉川
宮城県	イワナ	碓石川支流北太郎川(川崎町)	H31.4.7	H31.4.15	H31.4.24	<4.06	8.89	8.9	碓石川支流北太郎川(川崎町)	碓石川
宮城県	イワナ	名取川本流(仙台市太白区)	H31.4.9	H31.4.15	H31.4.24	<3.51	5.73	5.7	名取川本流(仙台市太白区)	名取川
宮城県	イワナ	碓石川支流北太郎川(川崎町)	H31.4.7	H31.4.15	H31.4.24	<4.76	7.56	7.6	北太郎川(柴田郡川崎町)	碓石川
宮城県	イワナ	名取川本流(仙台市太白区)	H31.4.9	H31.4.15	H31.4.24	<3.52	5.56	5.6	名取川本流(秋保町二口)	名取川
宮城県	イワナ	名取川支流穴戸沢(仙台市太白区)	H31.4.21	H31.4.24	R1.5.8	<4.07	30.5	31	名取川支流穴戸沢(太白区秋保町)	名取川
宮城県	イワナ	名取川支流穴戸沢(仙台市太白区)	H31.4.21	H31.4.24	R1.5.8	<3.68	25.1	25	名取川支流穴戸沢(太白区秋保町)	名取川
宮城県	イワナ	横川(仙台市青葉区)	H31.4.28	R1.5.9	R1.5.15	<5.36	5.76	5.8	横川(仙台市青葉区)	大倉川
宮城県	イワナ	横川(仙台市青葉区)	H31.4.28	R1.5.9	R1.5.15	<4.82	5.33	5.3	横川(仙台市青葉区)	大倉川
宮城県	イワナ	大倉川支流神掛川(仙台市青葉区)	H31.4.29	R1.5.9	R1.5.15	<5.53	<5.05	<11	大倉川支流神掛川(仙台市青葉区)	大倉川
宮城県	イワナ	大倉川支流神掛川(仙台市青葉区)	H31.4.29	R1.5.9	R1.5.15	<3.87	8.95	9.0	大倉川支流神掛川(仙台市青葉区)	大倉川
宮城県	イワナ	新川支流南沢(仙台市青葉区)	H31.4.29	R1.5.9	R1.5.15	<5.65	5.83	5.8	新川支流南沢(仙台市青葉区)	広瀬川
宮城県	イワナ	新川支流南沢(仙台市青葉区)	H31.4.29	R1.5.9	R1.5.15	<4.54	7.06	7.1	新川支流南沢(仙台市青葉区)	広瀬川
宮城県	イワナ	北川(川崎町笹谷)	R1.5.2	R1.5.9	R1.5.15	<4.24	10	10	北川(川崎町笹谷)	碓石川
宮城県	イワナ	北川(川崎町笹谷)	R1.5.2	R1.5.9	R1.5.15	<4.04	7.98	8.0	北川(川崎町笹谷)	碓石川
宮城県	イワナ	前川(川崎町青根)	R1.5.4	R1.5.9	R1.5.15	<4.61	4.98	5.0	前川(川崎町青根)	碓石川
宮城県	イワナ	碓石川支流北太郎川(川崎町)	R1.5.10	R1.5.15	R1.5.22	<5.69	10.9	11	碓石川支流北太郎川(川崎町)	碓石川
宮城県	イワナ	碓石川支流北太郎川(川崎町)	R1.5.10	R1.5.15	R1.5.22	<4.50	7.77	7.8	碓石川支流北太郎川(川崎町)	碓石川
宮城県	イワナ	碓石川(川崎町)	R1.5.17	R1.5.23	R1.5.29	<4.44	15.6	16	碓石川(川崎町)	碓石川
宮城県	イワナ	碓石川(川崎町)	R1.5.17	R1.5.23	R1.5.29	<3.82	7.40	7.4	碓石川(川崎町)	碓石川
宮城県	イワナ	大倉川支流湯川(仙台市青葉区)	R1.5.19	R1.5.23	R1.5.29	<4.28	14.9	15	大倉川支流湯川(仙台市青葉区)	大倉川
宮城県	イワナ	大倉川支流湯川(仙台市青葉区)	R1.5.19	R1.5.23	R1.5.29	<4.55	13.2	13	大倉川支流湯川(仙台市青葉区)	大倉川
宮城県	イワナ	名取川支流樋口沢(仙台市太白区)	R1.5.26	R1.5.31	R1.6.5	<4.50	14.9	15	名取川支流樋口沢(仙台市太白区)	名取川
宮城県	イワナ	名取川支流樋口沢(仙台市太白区)	R1.5.26	R1.5.31	R1.6.5	<3.51	26.1	26	名取川支流樋口沢(仙台市太白区)	名取川
宮城県	イワナ	名取川(仙台市太白区)	R1.5.28	R1.6.5	R1.6.12	<3.03	16.6	17	名取川(仙台市太白区)	名取川
宮城県	イワナ	名取川(仙台市太白区)	R1.5.28	R1.6.5	R1.6.12	<4.50	24.6	25	名取川(仙台市太白区)	名取川

宮城県	イワナ	新川支流北沢(仙台市青葉区)	R1.5.29	R1.6.5	R1.6.12	<4.40	8.39	8.4	新川支流北沢(仙台市青葉区)	広瀬川
宮城県	イワナ	新川支流北沢(仙台市青葉区)	R1.5.29	R1.6.5	R1.6.12	<3.99	7.01	7.0	新川支流北沢(仙台市青葉区)	広瀬川
宮城県	イワナ	新川(仙台市青葉区)	R1.6.1	R1.6.5	R1.6.12	<3.77	10.6	11	新川(仙台市青葉区)	広瀬川
宮城県	イワナ	新川(仙台市青葉区)	R1.6.1	R1.6.5	R1.6.12	<4.32	8.06	8.1	新川(仙台市青葉区)	広瀬川
宮城県	イワナ	大倉川支流横川(仙台市青葉区)	R1.6.7	R1.6.14	R1.6.19	<4.30	7.20	7.2	大倉川支流横川(仙台市青葉区)	大倉川
宮城県	イワナ	大倉川支流横川(仙台市青葉区)	R1.6.7	R1.6.14	R1.6.19	<3.81	8.10	8.1	大倉川支流横川(仙台市青葉区)	大倉川
宮城県	イワナ	大倉川支流戸立沢(仙台市青葉区)	R1.6.9	R1.6.14	R1.6.19	<3.76	10.3	10	大倉川支流戸立沢(仙台市青葉区)	大倉川
宮城県	イワナ	大倉川支流戸立沢(仙台市青葉区)	R1.6.9	R1.6.14	R1.6.19	<4.61	9.47	9.5	大倉川支流戸立沢(仙台市青葉区)	大倉川
宮城県	イワナ	大倉川支流神掛川(仙台市青葉区)	R1.6.10	R1.6.14	R1.6.19	<4.63	11.4	11	大倉川支流神掛川(仙台市青葉区)	大倉川
宮城県	イワナ	大倉川支流神掛川(仙台市青葉区)	R1.6.10	R1.6.14	R1.6.19	<3.76	8.81	8.8	大倉川支流神掛川(仙台市青葉区)	大倉川
宮城県	イワナ	新川川支流南沢(仙台市青葉区)	R2.3.15	R2.3.19	R2.3.25	<4.81	15.7	16	新川川支流南沢(仙台市青葉区)	広瀬川
宮城県	イワナ	新川川支流南沢(仙台市青葉区)	R2.3.15	R2.3.19	R2.3.25	<5.34	13.5	14	新川川支流南沢(仙台市青葉区)	広瀬川
宮城県	イワナ	新川支流南沢(仙台市青葉区)	R2.4.5	R2.4.13	R2.4.22	<5.14	15.2	15	新川支流南沢(仙台市青葉区)	広瀬川
宮城県	イワナ	新川支流南沢(仙台市青葉区)	R2.4.5	R2.4.13	R2.4.22	<5.72	<5.06	<11	新川支流南沢(仙台市青葉区)	広瀬川
宮城県	イワナ	新川支流北沢(仙台市青葉区)	R2.4.7	R2.4.13	R2.4.22	<5.56	7.10	7.1	新川支流北沢(仙台市青葉区)	広瀬川
宮城県	イワナ	新川支流北沢(仙台市青葉区)	R2.4.7	R2.4.13	R2.4.22	<5.94	11.3	11	新川支流北沢(仙台市青葉区)	広瀬川
宮城県	イワナ	大倉川支流横川(仙台市青葉区)	R2.4.12	R2.4.16	R2.4.22	<4.00	8.95	9.0	大倉川支流横川(仙台市青葉区)	大倉川
宮城県	イワナ	大倉川支流横川(仙台市青葉区)	R2.4.12	R2.4.16	R2.4.22	<3.73	7.39	7.4	大倉川支流横川(仙台市青葉区)	大倉川
宮城県	イワナ	大倉川支流神掛川(仙台市青葉区)	R2.4.19	R2.4.30	R2.5.13	<4.50	4.71	4.7	大倉川支流神掛川(仙台市青葉区)	大倉川
宮城県	イワナ	大倉川支流神掛川(仙台市青葉区)	R2.4.19	R2.4.30	R2.5.13	<4.56	6.47	6.5	大倉川支流神掛川(仙台市青葉区)	大倉川
宮城県	イワナ	名取川支流北川(柴田郡川崎町)	R2.4.19	R2.4.30	R2.5.13	<4.93	9.71	9.7	名取川支流北川(柴田郡川崎町)	基石川
宮城県	イワナ	名取川支流北川(柴田郡川崎町)	R2.4.19	R2.4.30	R2.5.13	<4.44	22.5	23	名取川支流北川(柴田郡川崎町)	基石川
宮城県	イワナ	大倉川支流湯川(仙台市青葉区)	R2.5.3	R2.5.11	R2.5.20	<4.26	5.14	5.1	大倉川支流湯川(仙台市青葉区)	大倉川
宮城県	イワナ	大倉川支流湯川(仙台市青葉区)	R2.5.3	R2.5.11	R2.5.20	<3.07	8.29	8.3	大倉川支流湯川(仙台市青葉区)	大倉川
宮城県	イワナ	新川川支流北沢(仙台市青葉区)	R2.5.15	R2.5.20	R2.5.27	<4.81	9.76	9.8	新川川支流北沢(仙台市青葉区)	広瀬川
宮城県	イワナ	新川川支流北沢(仙台市青葉区)	R2.5.15	R2.5.20	R2.5.27	<3.53	<4.02	<7.6	新川川支流北沢(仙台市青葉区)	広瀬川
宮城県	イワナ	名取川支流穴戸沢(仙台市太白区)	R2.5.24	R2.6.1	R2.6.10	<3.44	22.9	23	名取川支流穴戸沢(仙台市太白区)	名取川
宮城県	イワナ	名取川支流穴戸沢(仙台市太白区)	R2.5.24	R2.6.1	R2.6.10	<4.78	29.7	30	名取川支流穴戸沢(仙台市太白区)	名取川
宮城県	イワナ	名取川支流大行沢(仙台市太白区)	R2.5.26	R2.6.1	R2.6.10	<4.52	35.5	36	名取川支流大行沢(仙台市太白区)	名取川
宮城県	イワナ	名取川支流大行沢(仙台市太白区)	R2.5.26	R2.6.1	R2.6.10	<4.38	30.1	30	名取川支流大行沢(仙台市太白区)	名取川
宮城県	イワナ	新川支流南沢(仙台市青葉区)	R2.5.27	R2.6.1	R2.6.10	<4.18	30.6	31	新川支流南沢(仙台市青葉区)	広瀬川
宮城県	イワナ	新川支流南沢(仙台市青葉区)	R2.5.27	R2.6.1	R2.6.10	<4.08	17.3	17	新川支流南沢(仙台市青葉区)	広瀬川
宮城県	イワナ	新川支流北沢(仙台市青葉区)	R2.6.1	R2.6.8	R2.6.17	<4.78	12.7	13	新川支流北沢(仙台市青葉区)	広瀬川
宮城県	イワナ	新川支流北沢(仙台市青葉区)	R2.6.1	R2.6.8	R2.6.17	<6.58	22.6	23	新川支流北沢(仙台市青葉区)	広瀬川
宮城県	イワナ	大倉川支流横川(仙台市青葉区)	R2.6.3	R2.6.8	R2.6.17	<4.86	8.56	8.6	大倉川支流横川(仙台市青葉区)	大倉川
宮城県	イワナ	大倉川支流横川(仙台市青葉区)	R2.6.3	R2.6.8	R2.6.17	<6.06	10	10	大倉川支流横川(仙台市青葉区)	大倉川
宮城県	イワナ	大倉川支流湯川(仙台市青葉区)	R2.6.7	R2.6.12	R2.6.17	<4.15	9.76	9.8	大倉川支流湯川(仙台市青葉区)	大倉川
宮城県	イワナ	大倉川支流湯川(仙台市青葉区)	R2.6.7	R2.6.12	R2.6.17	<3.81	9.89	9.9	大倉川支流湯川(仙台市青葉区)	大倉川
宮城県	イワナ	北川支流名乗沢(柴田郡川崎町)	R2.6.12	R2.6.17	R2.6.24	<4.37	5.92	5.9	北川支流名乗沢(柴田郡川崎町)	基石川

宮城県	イワナ	北川支流名乗沢(柴田郡川崎町)	R2.6.12	R2.6.17	R2.6.24	<4.65	10.7	11	北川支流名乗沢(柴田郡川崎町)	碓氷川
宮城県	イワナ	碓氷川支流太郎川(柴田郡川崎町)	R2.6.27	R2.7.3	R2.7.8	<4.51	13.3	13	碓氷川支流太郎川(柴田郡川崎町)	碓氷川
宮城県	イワナ	碓氷川支流太郎川(柴田郡川崎町)	R2.6.27	R2.7.3	R2.7.8	<5.44	10.8	11	碓氷川支流太郎川(柴田郡川崎町)	碓氷川
宮城県	イワナ	新川支流北沢(仙台市青葉区)	R2.7.23	R2.7.29	R2.8.5	<5.41	13.1	13	新川支流北沢(仙台市青葉区)	広瀬川
宮城県	イワナ	新川支流北沢(仙台市青葉区)	R2.7.23	R2.7.29	R2.8.5	<3.86	11.4	11	新川支流北沢(仙台市青葉区)	広瀬川
宮城県	イワナ	大倉川支流横川(仙台市青葉区)	R3.4.7	R3.4.19	R3.4.28	<4.48	5.64	5.6	大倉川支流横川(仙台市青葉区)	大倉川
宮城県	イワナ	名取川支流穴戸沢(仙台市太白区)	R3.5.1	R3.5.10	R3.5.19	<4.67	<6.81	<11	名取川支流穴戸沢(仙台市太白区)	名取川
宮城県	イワナ	名取川支流穴戸沢(仙台市太白区)	R3.5.1	R3.5.10	R3.5.19	<4.99	<6.95	<12	名取川支流穴戸沢(仙台市太白区)	名取川
宮城県	イワナ	名取川支流大行沢(仙台市太白区)	R3.5.4	R3.5.10	R3.5.19	<5.92	12.6	13	名取川支流大行沢(仙台市太白区)	名取川
宮城県	イワナ	名取川支流大行沢(仙台市太白区)	R3.5.4	R3.5.10	R3.5.19	<4.03	12.3	12	名取川支流大行沢(仙台市太白区)	名取川
宮城県	イワナ	大倉川支流横川(仙台市青葉区)	R3.6.6	R3.6.14	R3.6.23	<4.03	7.8	7.8	大倉川支流横川(仙台市青葉区)	大倉川
宮城県	イワナ	大倉川支流横川(仙台市青葉区)	R3.6.6	R3.6.14	R3.6.23	<7.24	10.5	11	大倉川支流横川(仙台市青葉区)	大倉川
宮城県	イワナ	名取川支流穴戸沢(仙台市太白区)	R3.6.8	R3.6.14	R3.6.23	<4.89	21.7	22	名取川支流穴戸沢(仙台市太白区)	名取川
宮城県	イワナ	名取川支流穴戸沢(仙台市太白区)	R3.6.8	R3.6.14	R3.6.23	<5.60	20.1	20	名取川支流穴戸沢(仙台市太白区)	名取川
宮城県	イワナ	名取川支流太郎川(柴田郡川崎町)	R3.6.8	R3.6.14	R3.6.23	<4.88	<6.14	<11	名取川支流太郎川(柴田郡川崎町)	碓氷川
宮城県	イワナ	名取川支流太郎川(柴田郡川崎町)	R3.6.8	R3.6.14	R3.6.23	<6.89	10.1	10	名取川支流太郎川(柴田郡川崎町)	碓氷川
宮城県	イワナ	碓氷川支流太郎川(柴田郡川崎町)	R3.6.11	R3.6.30	R3.7.7	<4.53	14.3	14	碓氷川支流太郎川(柴田郡川崎町)	碓氷川
宮城県	イワナ	碓氷川支流太郎川(柴田郡川崎町)	R3.6.11	R3.6.30	R3.7.7	<3.02	10.5	11	碓氷川支流太郎川(柴田郡川崎町)	碓氷川
宮城県	イワナ	名取川(仙台市太白区)	R3.9.25	R3.10.7	R3.10.13	<3.39	16.6	17	名取川(仙台市太白区)	名取川
宮城県	イワナ	名取川(仙台市太白区)	R3.9.25	R3.10.7	R3.10.13	<2.62	14	14	名取川(仙台市太白区)	名取川
宮城県	イワナ	名取川支流穴戸沢(仙台市太白区)	R4.4.11	R4.4.18	R4.4.27	<3.24	8.42	8.4	名取川支流穴戸沢(仙台市太白区)	名取川
宮城県	イワナ	名取川支流穴戸沢(仙台市太白区)	R4.4.11	R4.4.18	R4.4.27	<5.11	9.83	9.8	名取川支流穴戸沢(仙台市太白区)	名取川
宮城県	イワナ	名取川支流太郎川(仙台市太白区)	R4.5.4	R4.5.11	R4.5.18	<5.80	18	18	名取川支流太郎川(仙台市太白区)	碓氷川
宮城県	イワナ	名取川支流太郎川(仙台市太白区)	R4.5.4	R4.5.11	R4.5.18	<4.97	11.5	12	名取川支流太郎川(仙台市太白区)	碓氷川
宮城県	イワナ	大倉川支流横川(仙台市青葉区)	R4.5.7	R4.5.11	R4.5.18	<5.50	6.8	6.8	大倉川支流横川(仙台市青葉区)	大倉川
宮城県	イワナ	大倉川支流横川(仙台市青葉区)	R4.5.7	R4.5.11	R4.5.18	<4.99	8	8	大倉川支流横川(仙台市青葉区)	大倉川
宮城県	イワナ	広瀬川(仙台市青葉区)	R4.5.8	R4.5.13	R4.5.18	<4.92	23.1	23	広瀬川(仙台市青葉区)	広瀬川
宮城県	イワナ	広瀬川(仙台市青葉区)	R4.5.8	R4.5.13	R4.5.18	<3.80	17.4	17	広瀬川(仙台市青葉区)	広瀬川
宮城県	イワナ	大倉川支流横川(仙台市青葉区)	R4.5.17	R4.5.23	R4.6.1	<4.77	<5.71	<10	大倉川支流横川(仙台市青葉区)	大倉川
宮城県	イワナ	大倉川支流横川(仙台市青葉区)	R4.5.17	R4.5.23	R4.6.1	<4.25	4.83	4.8	大倉川支流横川(仙台市青葉区)	大倉川
宮城県	イワナ	新川支流南沢(仙台市太白区)	R4.6.5	R4.6.9	R4.6.15	<3.95	4.09	4.1	新川支流南沢(仙台市太白区)	広瀬川
宮城県	イワナ	新川支流南沢(仙台市太白区)	R4.6.5	R4.6.9	R4.6.15	<4.65	<5.06	<9.7	新川支流南沢(仙台市太白区)	広瀬川
宮城県	イワナ	名取川支流太郎川(川崎町)	R4.6.5	R4.6.23	R4.6.29	<3.94	13.9	14	名取川支流太郎川(川崎町)	碓氷川
宮城県	イワナ	名取川支流太郎川(川崎町)	R4.6.5	R4.6.23	R4.6.29	<3.79	9.76	9.8	名取川支流太郎川(川崎町)	碓氷川
宮城県	イワナ	名取川支流北川(川崎町)	R4.8.6	R4.8.12	R4.8.17	<4.33	6.96	7	名取川支流北川(川崎町)	碓氷川
宮城県	イワナ	名取川支流北川(川崎町)	R4.8.6	R4.8.12	R4.8.17	<3.55	9.27	9.3	名取川支流北川(川崎町)	碓氷川
宮城県	イワナ	名取川支流太郎川(川崎町)	R4.8.14	R4.8.22	R4.8.31	<3.90	9.54	9.5	名取川支流太郎川(川崎町)	碓氷川
宮城県	イワナ	名取川支流太郎川(川崎町)	R4.8.14	R4.8.22	R4.8.31	<3.48	6.41	6.4	名取川支流太郎川(川崎町)	碓氷川
宮城県	イワナ	名取川(仙台市太白区)	R4.9.4	R4.9.12	R4.9.21	<5.74	10.2	10	名取川(仙台市太白区)	名取川

宮城県	イワナ	名取川(仙台市太白区)	R4.9.4	R4.9.12	R4.9.21	<4.67	10.3	10	名取川(仙台市太白区)	名取川
宮城県	イワナ	名取川支流穴戸沢(仙台市太白区)	R4.9.9	R4.9.20	R4.9.28	<5.54	12.3	12	名取川支流穴戸沢(仙台市太白区)	名取川
宮城県	イワナ	名取川支流穴戸沢(仙台市太白区)	R4.9.9	R4.9.20	R4.9.28	<5.52	11.4	11	名取川支流穴戸沢(仙台市太白区)	名取川
宮城県	イワナ	名取川(仙台市太白区)	R4.9.11	R4.9.20	R4.9.28	<6.41	11.9	12	名取川(仙台市太白区)	名取川
宮城県	イワナ	名取川(仙台市太白区)	R4.9.11	R4.9.20	R4.9.28	<5.59	23.6	24	名取川(仙台市太白区)	名取川
宮城県	イワナ	大倉川支流横川(仙台市青葉区)	R5.4.22	R5.4.27	R5.5.2	<3.49	4.17	4.2	大倉川支流横川(仙台市青葉区)	大倉川
宮城県	イワナ	大倉川支流横川(仙台市青葉区)	R5.4.22	R5.4.27	R5.5.2	<4.37	<4.58	<9.0	大倉川支流横川(仙台市青葉区)	大倉川
宮城県	イワナ	名取川支流穴戸沢(仙台市太白区)	R5.4.23	R5.5.1	R5.5.10	<2.85	22.7	23	名取川支流穴戸沢(仙台市太白区)	名取川
宮城県	イワナ	名取川支流穴戸沢(仙台市太白区)	R5.4.23	R5.5.1	R5.5.10	<2.54	9.61	9.6	名取川支流穴戸沢(仙台市太白区)	名取川
宮城県	イワナ	大倉川支流横川(仙台市青葉区)	R5.5.5	R5.5.17	R5.5.24	<3.53	<3.90	<7.4	大倉川支流横川(仙台市青葉区)	大倉川
宮城県	イワナ	大倉川支流横川(仙台市青葉区)	R5.5.5	R5.5.17	R5.5.24	<4.70	6.51	6.5	大倉川支流横川(仙台市青葉区)	大倉川
宮城県	イワナ	大倉川支流横川(仙台市青葉区)	R5.5.5	R5.5.17	R5.5.24	<3.93	<3.92	<7.9	大倉川支流横川(仙台市青葉区)	大倉川
宮城県	イワナ	新川支流北沢(仙台市青葉区)	R5.6.1	R5.6.9	R5.6.14	<6.73	9.63	9.6	新川支流北沢(仙台市青葉区)	広瀬川
宮城県	イワナ	新川支流北沢(仙台市青葉区)	R5.6.1	R5.6.9	R5.6.14	<5.28	11	11	新川支流北沢(仙台市青葉区)	広瀬川
宮城県	イワナ	名取川支流北川(川崎町)	R5.6.9	R5.6.14	R5.6.21	<6.49	7.04	7	名取川支流北川(川崎町)	基石川
宮城県	イワナ	名取川支流北川(川崎町)	R5.6.9	R5.6.14	R5.6.21	<3.13	8.22	8.2	名取川支流北川(川崎町)	基石川
宮城県	イワナ	名取川支流穴戸沢(仙台市太白区秋保町)	R5.6.24	R5.7.3	R5.7.12	<6.13	9.07	9.1	名取川支流穴戸沢(仙台市太白区秋保町)	名取川
宮城県	イワナ	名取川支流穴戸沢(仙台市太白区秋保町)	R5.6.24	R5.7.3	R5.7.12	<5.59	11.6	12	名取川支流穴戸沢(仙台市太白区秋保町)	名取川
宮城県	イワナ	新川支流南沢(仙台市太白区)	R5.7.2	R5.7.10	R5.7.19	<2.58	6.69	6.7	新川支流南沢(仙台市太白区)	広瀬川
宮城県	イワナ	新川支流南沢(仙台市太白区)	R5.7.2	R5.7.10	R5.7.19	<2.69	5.69	5.7	新川支流南沢(仙台市太白区)	広瀬川
宮城県	イワナ	大倉川支流湯川(仙台市青葉区)	R5.7.2	R5.7.10	R5.7.19	<2.63	5.97	6	大倉川支流湯川(仙台市青葉区)	大倉川
宮城県	イワナ	大倉川支流湯川(仙台市青葉区)	R5.7.2	R5.7.10	R5.7.19	<2.56	7.78	7.8	大倉川支流湯川(仙台市青葉区)	大倉川
宮城県	イワナ	名取川支流穴戸沢(仙台市太白区)	R5.6.20	R5.7.10	R5.7.19	<2.77	11.3	11	名取川支流穴戸沢(仙台市太白区)	名取川
宮城県	イワナ	名取川支流穴戸沢(仙台市太白区)	R5.6.20	R5.7.10	R5.7.19	<2.77	11	11	名取川支流穴戸沢(仙台市太白区)	名取川
宮城県	イワナ	名取川支流太郎川(柴田郡川崎町)	R5.7.9	R5.7.13	R5.7.19	<4.23	5.51	5.5	名取川支流太郎川(柴田郡川崎町)	基石川
宮城県	イワナ	名取川支流太郎川(柴田郡川崎町)	R5.7.9	R5.7.13	R5.7.19	<3.19	7.75	7.8	名取川支流太郎川(柴田郡川崎町)	基石川

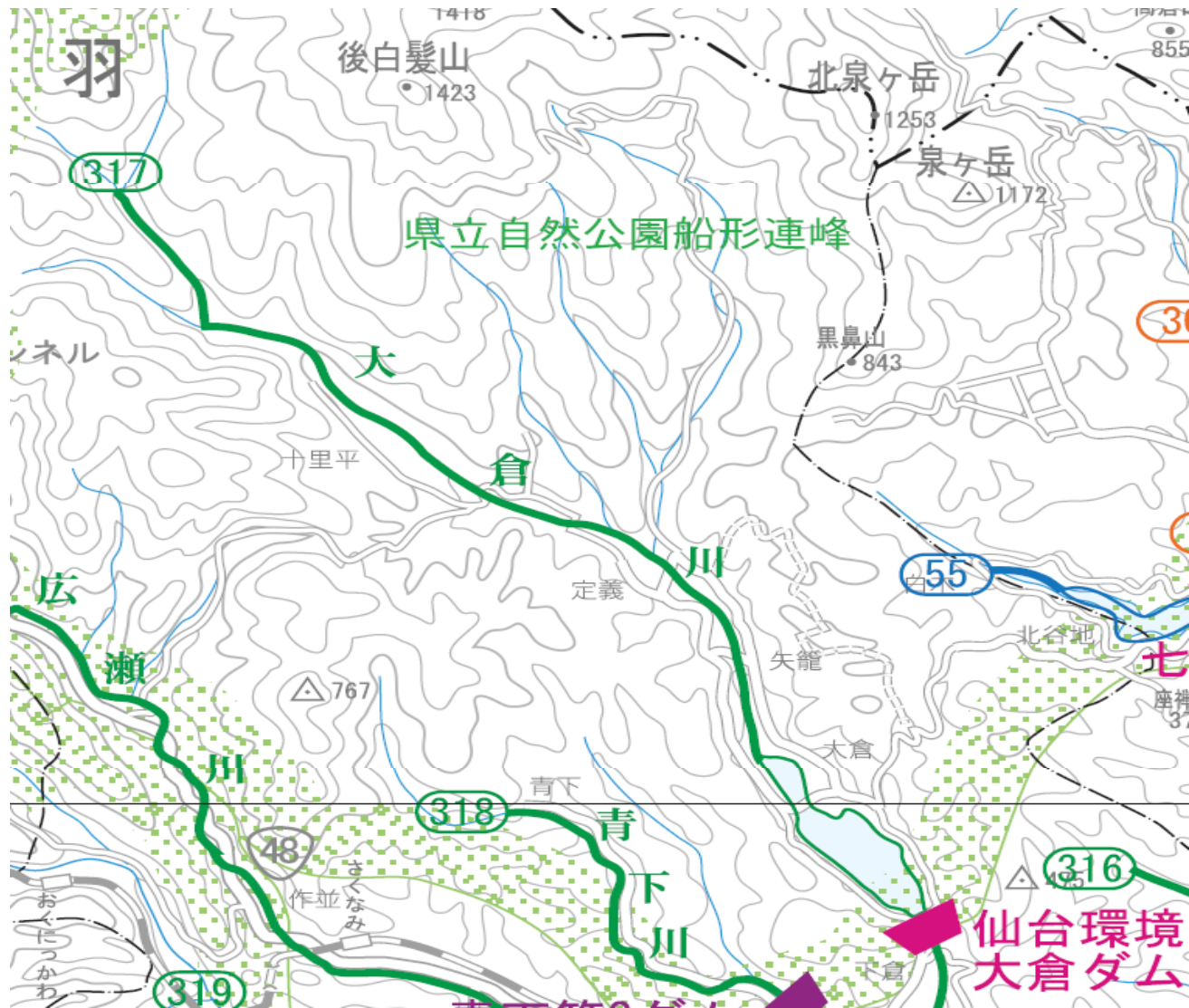
基石川(釜房ダムの上流)におけるイワナの測定結果



No	採取日 (購入日)	公表日	Cs合計
1	H24.6.12	H24.6.22	130
2	H24.6.24	H24.7.6	58
3	H25.5.22	H25.6.7	33
4	H25.7.13	H25.7.26	53
5	H25.9.20	H25.10.4	60
6	H26.5.11	H26.5.21	18
7	H26.5.24	H26.6.4	30
8	H27.4.6	H27.4.15	14
9	H29.8.11	H29.8.30	6.3
10	H29.8.11	H29.8.30	<9.2
11	H29.8.11	H29.8.30	7
12	H30.3.18	H30.3.28	22
13	H30.5.12	H30.5.23	25
14	H30.5.12	H30.5.23	41
15	H31.4.7	H31.4.24	8.9
16	H31.4.7	H31.4.24	7.6
17	R2.4.19	R2.5.13	9.7
18	R2.4.19	R2.5.13	23
19	R2.6.27	R2.7.8	13
20	R2.6.27	R2.7.8	11

No	採取日 (購入日)	公表日	Cs合計
21	R3.6.8	R3.6.23	<11
22	R3.6.8	R3.6.23	10
23	R3.6.11	R3.7.7	14
24	R3.6.11	R3.7.7	11
25	R4.5.4	R4.5.18	18
26	R4.5.4	R4.5.18	12
27	R4.6.5	R4.6.29	14
28	R4.6.5	R4.6.29	9.8
29	R4.8.6	R4.8.17	7
30	R4.8.6	R4.8.17	9.3
31	R4.8.14	R4.8.31	9.5
32	R4.8.14	R4.8.31	6.4
33	R5.6.9	R5.6.21	7
34	R5.6.9	R5.6.21	8.2
35	R5.7.9	R5.7.19	5.5
36	R5.7.9	R5.7.19	7.8
37	R1.5.10	R1.5.22	11
38	R1.5.10	R1.5.22	7.8
39	R1.5.17	R1.5.29	16
40	R1.5.17	R1.5.29	7.4

大倉川(大倉ダムより上流)におけるイワナの測定結果



No	採取日 (購入日)	公表日	Cs合計
1	H24.4.14	H24.4.20	198
2	H24.4.22	H24.4.27	210
3	H24.5.12	H24.5.23	160
4	H25.4.13	H25.6.7	55
5	H25.4.14	H25.6.7	71
6	H25.5.14	H25.6.7	43
7	H25.5.14	H25.6.7	44
8	H25.5.19	H25.6.7	54
9	H25.6.12	H25.6.28	79
10	H25.7.12	H25.7.26	80
11	H25.9.13	H25.10.4	51
12	H26.3.16	H26.3.24	53
13	H26.4.6	H26.4.16	39
14	H26.4.9	H26.4.18	42
15	H26.4.11	H26.4.18	38
16	H26.4.20	H26.4.25	50
17	H26.4.29	H26.5.9	41
18	H26.5.7	H26.5.21	50
19	H26.6.3	H26.6.13	51
20	H26.6.5	H26.6.13	40
21	H26.6.23	H26.7.2	59
22	H26.7.6	H26.8.6	160
23	H26.8.3	H26.8.20	46
24	H27.3.15	H27.3.25	11
25	H27.4.1	H27.4.15	14
26	H27.5.24	H27.6.10	28
27	H27.6.21	H27.7.1	32
28	H27.6.30	H27.7.15	38
29	H27.7.13	H27.7.29	35
30	H27.9.16	H27.10.7	28
31	H28.5.8	H28.5.18	4.1
32	H28.6.19	H28.7.6	26
33	H28.6.26	H28.7.6	21
34	H28.7.29	H28.8.17	30
35	H28.9.3	H28.9.14	5.9

No	採取日 (購入日)	公表日	Cs合計
36	H29.4.10	H29.4.19	14
37	H29.4.22	H29.5.10	<9.1
38	H29.4.23	H29.5.10	<10
39	H29.6.4	H29.6.14	12
40	H29.6.7	H29.6.21	12
41	H29.6.11	H29.6.21	16
42	H29.6.20	H29.7.5	22
43	H29.6.25	H29.7.5	12
44	H29.6.30	H29.7.12	14
45	H29.8.9	H29.8.30	18
46	H29.8.9	H29.8.30	16
47	H29.8.9	H29.8.30	24
48	H29.10.19	H29.11.1	28
49	H29.10.19	H29.11.1	19
50	H29.11.10	H29.11.22	15
51	H29.11.10	H29.11.22	16
52	H30.4.8	H30.4.18	15
53	H30.4.8	H30.4.18	19
54	H30.4.17	H30.5.2	19
55	H30.4.17	H30.5.2	25
56	H30.5.4	H30.5.16	11
57	H30.5.4	H30.5.16	10
58	H30.6.15	H30.6.27	17
59	H30.6.15	H30.6.27	21
60	H30.6.16	H30.6.27	17
61	H30.6.16	H30.6.27	16
62	H30.6.24	H30.7.4	<8.8
63	H30.6.24	H30.7.4	11
64	H30.7.6	H30.7.18	12
65	H30.7.6	H30.7.18	12
66	H30.9.29	H30.10.10	26
67	H30.9.29	H30.10.10	19
68	H30.10.5	H30.10.17	13
69	H30.10.5	H30.10.17	14
70	H31.4.28	R1.5.15	5.8

No	採取日 (購入日)	公表日	Cs合計
71	H31.4.28	R1.5.15	5.3
72	H31.4.29	R1.5.15	<11
73	H31.4.29	R1.5.15	9
74	R1.6.7	R1.6.19	7.2
75	R1.6.7	R1.6.19	8.1
76	R1.6.9	R1.6.19	10
77	R1.6.9	R1.6.19	9.5
78	R1.6.10	R1.6.19	11
79	R1.6.10	R1.6.19	8.8
80	R2.4.12	R2.4.22	9
81	R2.4.12	R2.4.22	7.4
82	R2.4.19	R2.5.13	4.7
83	R2.4.19	R2.5.13	6.5
84	R2.5.3	R2.5.20	5.1
85	R2.5.3	R2.5.20	8.3
86	R2.6.3	R2.6.17	8.6
87	R2.6.3	R2.6.17	10
88	R2.6.7	R2.6.17	9.8
89	R2.6.7	R2.6.17	9.9
90	R3.4.7	R3.4.28	5.6
91	R3.6.6	R3.6.23	7.8
92	R3.6.6	R3.6.23	11
93	R4.5.7	R4.5.18	6.8
94	R4.5.7	R4.5.18	8
95	R4.5.17	R4.6.1	<10
96	R4.5.17	R4.6.1	4.8
97	R5.4.22	R5.5.2	4.2
98	R5.4.22	R5.5.2	<9.0
99	R5.5.5	R5.5.24	<7.4
100	R5.5.5	R5.5.24	6.5
101	R5.5.5	R5.5.24	<7.9
102	R5.7.2	R5.7.19	6
103	R5.7.2	R5.7.19	7.8
104	R1.5.19	R1.5.29	15
105	R1.5.19	R1.5.29	13

名取川のうち秋保大滝より上流(支流を含む。)におけるイワナの測定結果

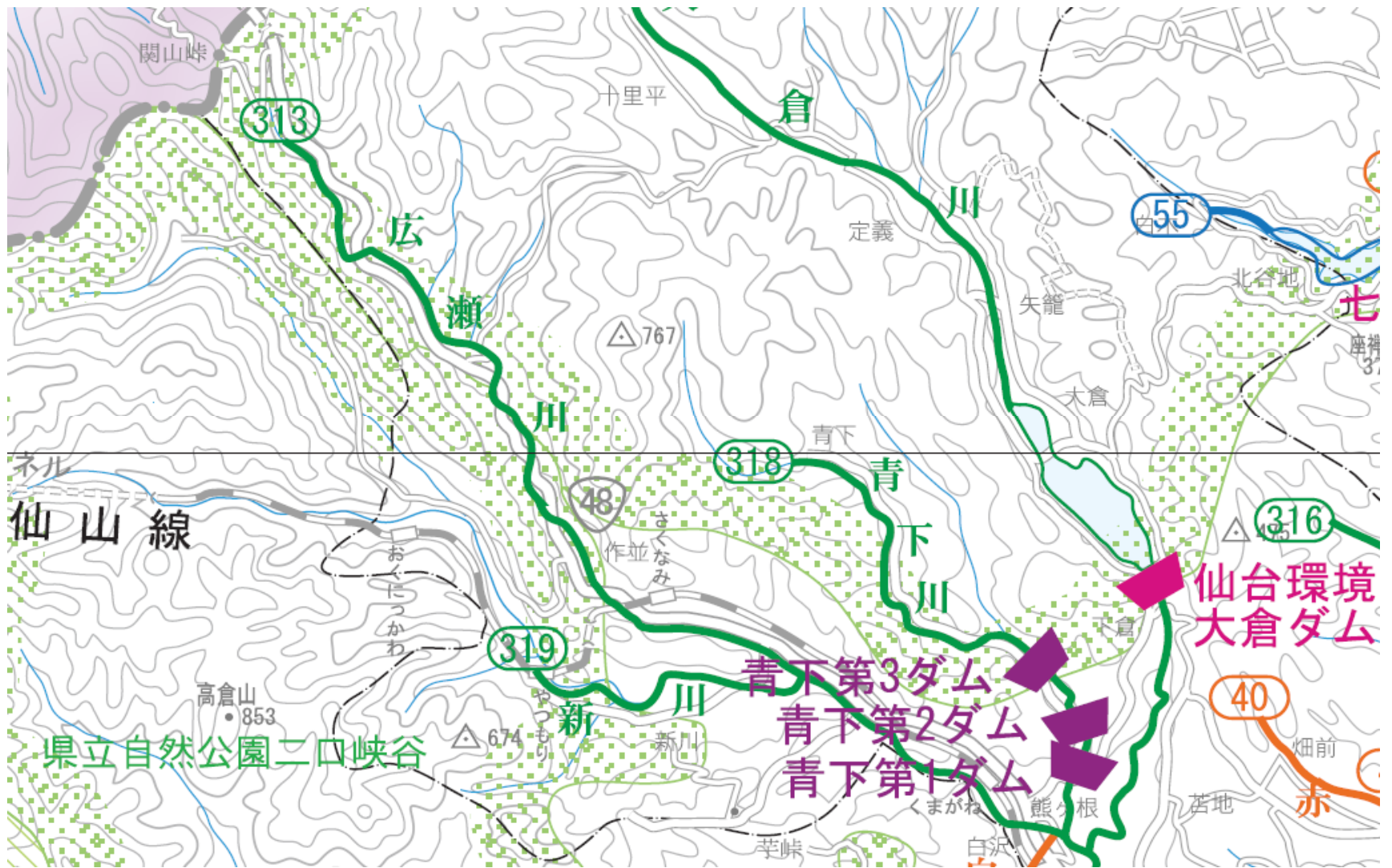


No	採取日 (購入日)	公表日	Cs合計
1	H24.4.25	H24.5.11	250
2	H24.6.19	H24.6.29	300
3	H24.6.24	H24.7.13	150
4	H24.6.24	H24.7.13	460
5	H24.8.25	H24.9.7	130
6	H24.10.14	H24.12.5	210
7	H24.10.30	H24.12.5	160
8	H24.11.11	H24.12.5	130
9	H25.4.12	H25.6.7	37
10	H25.5.3	H25.6.7	110
11	H25.5.8	H25.6.7	84
12	H25.5.18	H25.6.7	160
13	H25.7.19	H25.9.6	75
14	H26.4.2	H26.4.11	52
15	H26.4.16	H26.4.23	36
16	H26.4.27	H26.5.9	57
17	H26.5.6	H26.5.14	53
18	H26.5.25	H26.6.4	82
19	H26.6.2	H26.6.13	54
20	H27.4.19	H27.4.30	23
21	H27.5.12	H27.5.27	23
22	H27.5.24	H27.6.10	37
23	H27.6.2	H27.6.17	41
24	H27.6.15	H27.7.1	36
25	H27.10.6	H27.10.21	41
26	H28.5.5	H28.5.18	<9.0

No	採取日 (購入日)	公表日	Cs合計
27	H28.5.13	H28.5.25	43
28	H28.5.22	H28.6.1	24
29	H28.6.15	H28.7.6	19
30	H29.5.7	H29.5.24	19
31	H29.5.14	H29.5.24	<7.8
32	H29.7.16	H29.7.26	17
33	H29.10.8	H29.10.18	24
34	H29.10.8	H29.10.18	47
35	H30.4.2	H30.4.18	<8.3
36	H30.4.2	H30.4.18	<9.8
37	H30.5.23	H30.6.6	25
38	H30.5.23	H30.6.6	26
39	H30.5.26	H30.6.6	25
40	H30.5.26	H30.6.6	23
41	H30.6.2	H30.6.13	25
42	H30.6.2	H30.6.13	39
43	H31.4.9	H31.4.24	5.7
44	H31.4.9	H31.4.24	5.6
45	H31.4.21	R1.5.8	31
46	H31.4.21	R1.5.8	25
47	R1.5.28	R1.6.12	17
48	R1.5.28	R1.6.12	25
49	R2.5.24	R2.6.10	23
50	R2.5.24	R2.6.10	30
51	R2.5.26	R2.6.10	36
52	R2.5.26	R2.6.10	30

No	採取日 (購入日)	公表日	Cs合計
53	R3.5.1	R3.5.19	<11
54	R3.5.1	R3.5.19	<12
55	R3.5.4	R3.5.19	13
56	R3.5.4	R3.5.19	12
57	R3.6.8	R3.6.23	22
58	R3.6.8	R3.6.23	20
59	R3.9.25	R3.10.13	17
60	R3.9.25	R3.10.13	14
61	R4.4.11	R4.4.27	8.4
62	R4.4.11	R4.4.27	9.8
63	R4.9.4	R4.9.21	10
64	R4.9.4	R4.9.21	10
65	R4.9.9	R4.9.28	12
66	R4.9.9	R4.9.28	11
67	R4.9.11	R4.9.28	12
68	R4.9.11	R4.9.28	24
69	R5.4.23	R5.5.10	23
70	R5.4.23	R5.5.10	9.6
71	R5.6.20	R5.7.19	11
72	R5.6.20	R5.7.19	11
73	R5.6.24	R5.7.12	9.1
74	R5.6.24	R5.7.12	12
75	R1.5.26	R1.6.5	15
76	R1.5.26	R1.6.5	26

広瀬川(支流を含む。)におけるイワナの測定結果



No	採取日 (購入日)	公表日	Cs合計
1	H24.4.21	H24.4.27	62
2	H24.11.11	H24.11.30	120
3	H25.4.20	H25.6.7	32
4	H25.5.28	H25.6.14	36
5	H26.3.2	H26.3.12	13
6	H26.3.30	H26.4.9	9
7	H26.4.13	H26.4.23	14
8	H26.5.4	H26.5.14	53
9	H26.5.5	H26.5.14	67
10	H26.5.25	H26.6.4	19
11	H26.8.10	H26.8.20	80
12	H27.3.16	H27.3.25	10
13	H27.4.26	H27.5.7	<8.8
14	H27.5.17	H27.6.3	16
15	H28.5.3	H28.5.18	14
16	H29.5.3	H29.5.17	4.5
17	H29.5.5	H29.5.17	9.3
18	H29.5.7	H29.5.24	14
19	H29.5.10	H29.5.24	9.1
20	H29.6.9	H29.6.21	8.7
21	H29.6.17	H29.6.28	13
22	H29.7.8	H29.7.26	17
23	H29.9.11	H29.9.20	23
24	H29.9.11	H29.9.20	19
25	H29.10.1	H29.10.11	33
26	H29.10.1	H29.10.11	42
27	H29.11.15	H29.11.29	43
28	H29.11.15	H29.11.29	71
29	H30.4.19	H30.5.2	16
30	H30.4.19	H30.5.2	20
31	H30.4.20	H30.5.2	31
32	H30.4.20	H30.5.2	14
33	H30.5.5	H30.5.16	14
34	H30.5.5	H30.5.16	10

No	採取日 (購入日)	公表日	Cs合計
35	H30.5.6	H30.5.16	<8.5
36	H30.5.6	H30.5.16	8.9
37	H31.4.29	R1.5.15	5.8
38	H31.4.29	R1.5.15	7.1
39	R1.5.29	R1.6.12	8.4
40	R1.5.29	R1.6.12	7
41	R1.6.1	R1.6.12	11
42	R1.6.1	R1.6.12	8.1
43	R2.3.15	R2.3.25	16
44	R2.3.15	R2.3.25	14
45	R2.4.5	R2.4.22	15
46	R2.4.5	R2.4.22	<11
47	R2.4.7	R2.4.22	7.1
48	R2.4.7	R2.4.22	11
49	R2.5.15	R2.5.27	9.8
50	R2.5.15	R2.5.27	<7.6
51	R2.5.27	R2.6.10	31
52	R2.5.27	R2.6.10	17
53	R2.6.1	R2.6.17	13
54	R2.6.1	R2.6.17	23
55	R2.6.12	R2.6.24	5.9
56	R2.6.12	R2.6.24	11
57	R2.7.23	R2.8.5	13
58	R2.7.23	R2.8.5	11
59	R4.5.8	R4.5.18	23
60	R4.5.8	R4.5.18	17
61	R4.6.5	R4.6.15	4.1
62	R4.6.5	R4.6.15	<9.7
63	R5.6.1	R5.6.14	9.6
64	R5.6.1	R5.6.14	11
65	R5.7.2	R5.7.19	6.7
66	R5.7.2	R5.7.19	5.7
67	R1.5.2	R1.5.15	10
68	R1.5.2	R1.5.15	8

1 解除を申請する理由

宮城県の二迫川において採取されたいわなは計画的に放射性セシウム濃度検査を実施している。平成24年5月21日に基準値を超える放射性セシウムが検出され、同年5月28日に出荷制限指示が発出された。

出荷制限指示発出後も、いわなの放射性セシウム検査を計画的に実施してきたところ、平成24年8月26日以降に採取された検体77検体については、最大54Bq/kg、平均値12.3Bq/kgと低い値で安定して推移している。

以上のことから、今後基準値を超えるいわなが検出されることはないと考えられることため、宮城県内の二迫川のいわなに係る出荷制限を解除することとしたい。

2 出荷制限を解除する範囲

二迫川のうち荒砥沢ダムの上流（支流を含む。）

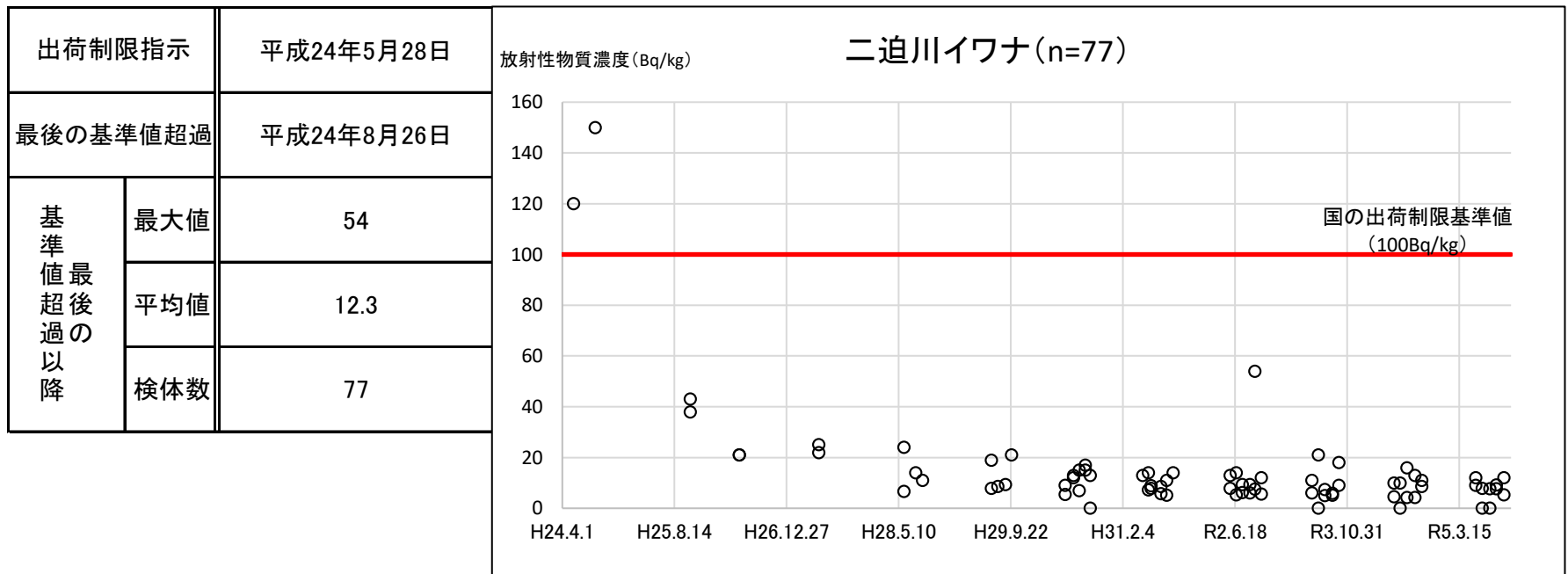
3 解除後の出荷管理計画

(1) 解除後のいわなの検査計画

各水域において、原則週1回以上の検査を行う。

(2) モニタリング検査により基準値を超える結果が判明した場合の対応

県は、採取されたいわなから基準値を超える値が検出された場合は、速やかに対象水域からのいわなの採捕自粛を関係漁協等に求めるとともに、流通された場合には、その回収を指導する。



実施主体	品目名	その他 (海域、河川、製造所等)	採取日 (購入日)	結果 判明日	公表日	Cs-134	Cs-137	Cs合計	採集海域
宮城県	イワナ	栗原市栗駒	H24.5.21	H24.5.24	H24.5.25	51.3	72.6	120	二迫川支流 小野松沢
宮城県	イワナ	二迫川(栗原市)	H24.8.26	H24.8.30	H24.8.31	56.7	97.5	150	栗原市栗駒 二迫川
宮城県	イワナ	二迫川支流マダラ沢(栗原市)	H25.10.23	H25.10.28	H25.10.30	12.3	26.1	38	北上川水系二迫川支流マダラ沢 栗原市
宮城県	イワナ	小野松沢川(栗原市)	H25.10.23	H25.10.28	H25.10.30	13.4	29.5	43	北上川水系小野松沢川 栗原市
宮城県	イワナ	二迫川支流マダラ沢(栗原市)	H26.5.31	H26.6.5	H26.6.6	7.79	13.7	21	二迫川支流マダラ沢(栗原市)
宮城県	イワナ	小野松沢川(栗原市)	H26.5.31	H26.6.5	H26.6.6	7.51	13.1	21	小野松沢川(栗原市)
宮城県	イワナ	二迫川支流マダラ沢(栗原市)	H27.5.20	H27.5.25	H27.6.3	<5.35	22.2	22	二迫川(荒砥沢ダム上流マダラ沢)
宮城県	イワナ	小野松沢川(栗原市)	H27.5.20	H27.5.25	H27.6.3	5.13	19.7	25	二迫川(荒砥沢ダム上流小野松沢)
宮城県	イワナ	二迫川支流小野松沢(栗原市)	H28.6.3	H28.6.10	H28.6.15	<3.99	6.56	6.6	二迫川支流小野松沢(栗原市)
宮城県	イワナ	二迫川支流マダラ沢(栗原市)	H28.6.3	H28.6.10	H28.6.15	4.50	19.1	24	二迫川支流マダラ沢(栗原市)
宮城県	イワナ	二迫川支流小野松沢(栗原市)	H28.7.25	H28.7.29	H28.8.3	<3.67	13.5	14	二迫川支流小野松沢(栗原市)
宮城県	イワナ	二迫川支流小野松沢(栗原市)	H28.8.24	H28.8.29	H28.9.7	<4.90	10.5	11	二迫川支流小野松沢(栗原市)
宮城県	イワナ	二迫川支流小野松沢(栗原市)	H29.6.28	H29.7.3	H29.7.12	<3.15	19.2	19	二迫川支流小野松沢(栗原市)
宮城県	イワナ	二迫川支流マダラ沢(栗原市)	H29.6.28	H29.7.3	H29.7.12	<3.69	7.91	7.9	二迫川支流マダラ沢(栗原市)
宮城県	イワナ	二迫川支流小野松沢(栗原市)	H29.7.26	H29.7.31	H29.8.9	<2.90	8.59	8.6	二迫川支流小野松沢(栗原市)
宮城県	イワナ	二迫川支流小野松沢(栗原市)	H29.8.30	H29.9.4	H29.9.13	<4.83	9.27	9.3	二迫川支流小野松沢(栗原市)
宮城県	イワナ	二迫川支流小野松沢(栗原市)	H29.9.26	H29.10.2	H29.10.11	<4.51	21.00	21.0	二迫川支流小野松沢(栗原市)
宮城県	イワナ	二迫川支流小野松沢(栗原市栗駒)	H30.5.23	H30.5.30	H30.6.6	<4.85	8.98	9	二迫川支流小野松沢(栗原市栗駒)
宮城県	イワナ	二迫川支流マダラ沢(栗原市栗駒)	H30.5.23	H30.5.30	H30.6.6	<3.71	5.54	5.5	二迫川支流マダラ沢(栗原市栗駒)

宮城県	イワナ	二迫川支流小野松沢 (栗原市栗駒)	H30.6.28	H30.7.4	H30.7.11	<4.13	11.8	12	二迫川支流小野松沢(栗原市栗駒)
宮城県	イワナ	二迫川支流マダラ沢(栗原市栗駒)	H30.6.28	H30.7.4	H30.7.11	<4.36	12.6	13	二迫川支流マダラ沢(栗原市栗駒)
宮城県	イワナ	二迫川支流小野松沢(栗原市栗駒)	H30.7.25	H30.7.30	H30.8.8	<4.91	6.95	7	二迫川支流小野松沢(栗原市栗駒)
宮城県	イワナ	二迫川支流マダラ沢(栗原市栗駒)	H30.7.25	H30.7.30	H30.8.8	<4.31	15	15	二迫川支流マダラ沢(栗原市栗駒)
宮城県	イワナ	二迫川支流小野松沢(栗原市栗駒)	H30.8.21	H30.8.27	H30.9.5	<3.96	14.9	15	二迫川支流小野松沢(栗原市栗駒)
宮城県	イワナ	二迫川支流マダラ沢(栗原市栗駒)	H30.8.21	H30.8.27	H30.9.5	<4.07	16.8	17	二迫川支流マダラ沢(栗原市栗駒)
宮城県	イワナ	二迫川支流小野松沢 (栗原市栗駒)	H30.9.12	H30.9.18	H30.9.26	<6.09	12.8	13	二迫川支流小野松沢(栗原市栗駒)
宮城県	イワナ	二迫川支流マダラ沢(栗原市栗駒)	H30.9.12	H30.9.18	H30.9.26	<5.13	<6.31	<11	二迫川支流マダラ沢(栗原市栗駒)
宮城県	イワナ	二迫川支流マダラ沢(栗原市栗駒)	R1.5.4	R1.5.10	R1.5.15	<5.02	12.7	13	二迫川支流マダラ沢(栗原市栗駒)
宮城県	イワナ	二迫川支流小野松沢 (栗原市栗駒)	R1.5.28	R1.6.3	R1.6.12	<5.07	7.31	7.3	二迫川支流小野松沢(栗原市栗駒)
宮城県	イワナ	二迫川支流マダラ沢(栗原市栗駒)	R1.5.28	R1.6.3	R1.6.12	<4.80	13.6	14	二迫川支流マダラ沢 (栗原市栗駒)
宮城県	イワナ	二迫川支流小野松沢 (栗原市栗駒)	R1.6.10	R1.6.17	R1.6.26	<5.49	7.77	7.8	二迫川支流小野松沢(栗原市栗駒)
宮城県	イワナ	二迫川支流マダラ沢(栗原市栗駒)	R1.6.10	R1.6.17	R1.6.26	<4.50	8.93	8.9	二迫川支流マダラ沢(栗原市栗駒)
宮城県	イワナ	二迫川支流小野松沢 (栗原市栗駒)	R1.7.23	R1.7.29	R1.8.7	<4.74	5.7	5.7	二迫川支流小野松沢(栗原市栗駒)
宮城県	イワナ	二迫川支流マダラ沢(栗原市栗駒)	R1.7.23	R1.7.29	R1.8.7	<3.76	8.62	8.6	二迫川支流マダラ沢(栗原市栗駒)
宮城県	イワナ	二迫川支流小野松沢 (栗原市栗駒)	R1.8.19	R1.8.26	R1.9.4	<4.83	5.15	5.2	二迫川支流小野松沢(栗原市栗駒)
宮城県	イワナ	二迫川支流マダラ沢(栗原市栗駒)	R1.8.19	R1.8.26	R1.9.4	<4.12	11.1	11	二迫川支流マダラ沢(栗原市栗駒)
宮城県	イワナ	二迫川支流マダラ沢(栗原市栗駒)	R1.9.16	R1.9.24	R1.10.2	<4.29	14.3	14	二迫川支流マダラ沢(栗原市栗駒)
宮城県	イワナ	二迫川支流小野松沢 (栗原市栗駒)	R2.5.27	R2.6.3	R2.6.10	<4.05	7.92	7.9	二迫川支流小野松沢(栗原市栗駒)
宮城県	イワナ	二迫川支流マダラ沢(栗原市栗駒)	R2.5.27	R2.6.3	R2.6.10	<4.72	12.8	13	二迫川支流マダラ沢(栗原市栗駒)
宮城県	イワナ	二迫川支流小野松沢 (栗原市栗駒)	R2.6.23	R2.7.1	R2.7.8	<4.65	5.34	5.3	二迫川支流小野松沢(栗原市栗駒)
宮城県	イワナ	二迫川支流マダラ沢(栗原市栗駒)	R2.6.23	R2.7.1	R2.7.8	<4.01	13.8	14	二迫川支流マダラ沢(栗原市栗駒)
宮城県	イワナ	二迫川支流小野松沢 (栗原市栗駒)	R2.7.20	R2.7.29	R2.8.5	<3.71	6.15	6.2	二迫川支流小野松沢(栗原市栗駒)
宮城県	イワナ	二迫川支流マダラ沢(栗原市栗駒)	R2.7.20	R2.7.29	R2.8.5	<4.82	9.36	9.4	二迫川支流マダラ沢(栗原市栗駒)
宮城県	イワナ	二迫川支流小野松沢 (栗原市栗駒)	R2.8.24	R2.8.28	R2.9.2	<4.53	6	6	二迫川支流小野松沢(栗原市栗駒)
宮城県	イワナ	二迫川支流マダラ沢(栗原市栗駒)	R2.8.24	R2.8.28	R2.9.2	<6.67	9.42	9.4	二迫川支流マダラ沢(栗原市栗駒)
宮城県	イワナ	二迫川支流小野松沢 (栗原市栗駒)	R2.9.15	R2.9.28	R2.10.7	<3.38	7.5	7.5	二迫川支流小野松沢 (栗原市栗駒)
宮城県	イワナ	二迫川支流マダラ沢 (栗原市栗駒)	R2.9.15	R2.9.28	R2.10.7	<3.96	53.7	54	二迫川支流マダラ沢 (栗原市栗駒)

宮城県	イワナ	二迫川支流小野松沢 (栗原市栗駒)	R2.10.13	R2.10.19	R2.10.28	<4.21	5.6	5.6	二迫川支流小野松沢(栗原市栗駒)
宮城県	イワナ	二迫川支流マダラ沢(栗原市栗駒)	R2.10.13	R2.10.19	R2.10.28	<3.55	12.1	12	二迫川支流マダラ沢(栗原市栗駒)
宮城県	イワナ	二迫川支流小野松沢 (栗原市栗駒)	R3.5.27	R3.6.2	R3.6.9	<4.17	10.5	11	二迫川支流小野松沢(栗原市栗駒)
宮城県	イワナ	二迫川支流マダラ沢(栗原市栗駒)	R3.5.27	R3.6.2	R3.6.9	<2.70	6.11	6.1	二迫川支流マダラ沢(栗原市栗駒)
宮城県	イワナ	二迫川支流小野松沢 (栗原市栗駒)	R3.6.25	R3.7.2	R3.7.7	<4.18	21.3	21	二迫川支流小野松沢(栗原市栗駒)
宮城県	イワナ	二迫川支流マダラ沢 (栗原市栗駒)	R3.6.25	R3.7.2	R3.7.7	<3.99	<4.16	<8.2	二迫川支流マダラ沢 (栗原市栗駒)
宮城県	イワナ	二迫川支流小野松沢 (栗原市栗駒)	R3.7.24	R3.7.29	R3.8.4	<3.44	5.03	5	二迫川支流小野松沢(栗原市栗駒)
宮城県	イワナ	二迫川支流マダラ沢(栗原市栗駒)	R3.7.24	R3.7.29	R3.8.4	<3.38	7.42	7.4	二迫川支流マダラ沢(栗原市栗駒)
宮城県	イワナ	二迫川支流小野松沢 (栗原市栗駒)	R3.8.26	R3.9.2	R3.9.8	<3.93	5.93	5.9	二迫川支流小野松沢(栗原市栗駒)
宮城県	イワナ	二迫川支流マダラ沢(栗原市栗駒)	R3.8.26	R3.9.2	R3.9.8	<4.88	5.17	5.2	二迫川支流マダラ沢(栗原市栗駒)
宮城県	イワナ	二迫川支流小野松沢 (栗原市栗駒)	R3.9.24	R3.10.1	R3.10.6	<4.04	17.7	18	二迫川支流小野松沢(栗原市栗駒)
宮城県	イワナ	二迫川支流マダラ沢(栗原市栗駒)	R3.9.24	R3.10.1	R3.10.6	<3.50	9.04	9	二迫川支流マダラ沢(栗原市栗駒)
宮城県	イワナ	二迫川支流小野松沢 (栗原市栗駒文字)	R4.5.29	R4.6.8	R4.6.15	<5.38	4.62	4.6	二迫川支流小野松沢(栗原市栗駒文字)
宮城県	イワナ	二迫川支流マダラ沢(栗原市栗駒文字)	R4.5.29	R4.6.8	R4.6.15	<4.94	9.99	10	二迫川支流マダラ沢(栗原市栗駒文字)
宮城県	イワナ	二迫川支流小野松沢(栗原市栗駒)	R4.6.25	R4.7.1	R4.7.6	<6.17	<7.41	<14	二迫川支流小野松沢(栗原市栗駒)
宮城県	イワナ	二迫川支流マダラ沢(栗原市栗駒)	R4.6.25	R4.7.1	R4.7.6	<5.01	10.3	10	二迫川支流マダラ沢(栗原市栗駒)
宮城県	イワナ	二迫川支流小野松沢(栗原市栗駒)	R4.7.25	R4.8.1	R4.8.10	<2.96	4.29	4.3	二迫川支流小野松沢(栗原市栗駒)
宮城県	イワナ	二迫川支流マダラ沢(栗原市栗駒)	R4.7.25	R4.8.1	R4.8.10	<4.51	15.8	16	二迫川支流マダラ沢(栗原市栗駒)
宮城県	イワナ	二迫川支流小野松沢(栗原市栗駒)	R4.8.30	R4.9.7	R4.9.14	<3.79	4.24	4.2	二迫川支流小野松沢(栗原市栗駒)
宮城県	イワナ	二迫川支流マダラ沢(栗原市栗駒)	R4.8.30	R4.9.7	R4.9.14	<3.76	12.5	13	二迫川支流マダラ沢(栗原市栗駒)
宮城県	イワナ	二迫川支流小野松沢(栗原市栗駒)	R4.9.29	R4.10.6	R4.10.12	<6.15	8.63	8.6	二迫川支流小野松沢(栗原市栗駒)
宮城県	イワナ	二迫川支流マダラ沢(栗原市栗駒)	R4.9.29	R4.10.6	R4.10.12	<6.13	11.1	11	二迫川支流マダラ沢(栗原市栗駒)
宮城県	イワナ	二迫川支流小野松沢(栗原市栗駒)	R5.5.28	R5.6.2	R5.6.7	<6.85	8.99	9	二迫川支流小野松沢(栗原市栗駒)
宮城県	イワナ	二迫川支流マダラ沢(栗原市栗駒)	R5.5.28	R5.6.2	R5.6.7	<6.44	11.6	12	二迫川支流マダラ沢(栗原市栗駒)
宮城県	イワナ	二迫川支流小野松沢 (栗原市栗駒)	R5.6.25	R5.7.3	R5.7.12	<4.64	<5.97	<11	二迫川支流小野松沢(栗原市栗駒)
宮城県	イワナ	二迫川支流マダラ沢(栗原市栗駒)	R5.6.25	R5.7.3	R5.7.12	<6.13	7.94	7.9	二迫川支流マダラ沢(栗原市栗駒)
宮城県	イワナ	二迫川支流小野松沢 (栗原市栗駒)	R5.7.30	R5.8.7	R5.8.16	<5.21	<5.79	<11	二迫川支流小野松沢(栗原市栗駒)
宮城県	イワナ	二迫川支流マダラ沢(栗原市栗駒)	R5.7.30	R5.8.7	R5.8.16	<5.79	7.65	7.7	二迫川支流マダラ沢(栗原市栗駒)

宮城県	イワナ	二迫川支流小野松沢 (栗原市栗駒)	R5.8.28	R5.9.4	R5.9.13	<6.13	9.15	9.2	二迫川支流小野松沢(栗原市栗駒)
宮城県	イワナ	二迫川支流マダラ沢(栗原市栗駒)	R5.8.28	R5.9.4	R5.9.13	<5.27	7.72	7.7	二迫川支流マダラ沢(栗原市栗駒)
宮城県	イワナ	二迫川支流小野松沢 (栗原市栗駒)	R5.9.30	R5.10.5	R5.10.11	<5.29	5.3	5.3	二迫川支流小野松沢(栗原市栗駒)
宮城県	イワナ	二迫川支流マダラ沢(栗原市栗駒)	R5.9.30	R5.10.5	R5.10.11	<3.57	12.4	12	二迫川支流マダラ沢(栗原市栗駒)

二迫川におけるイワナの放射能測定状況

マダラ沢

No	採取日 (購入日)	公表日	Cs合計
1	H25.10.23	H25.10.30	38
2	H26.5.31	H26.6.6	21
3	H27.5.20	H27.6.3	22
4	H28.6.3	H28.6.15	24
5	H29.6.28	H29.7.12	7.9
6	H30.5.23	H30.6.6	6
7	H30.6.28	H30.7.11	13
8	H30.7.25	H30.8.8	15
9	H30.8.21	H30.9.5	17
10	H30.9.12	H30.9.26	<11
11	R1.5.4	R1.5.15	13
12	R1.5.28	R1.6.12	14
13	R1.6.10	R1.6.26	8.9
14	R1.7.23	R1.8.7	8.6
15	R1.8.19	R1.9.4	11
16	R1.9.16	R1.10.2	14
17	R2.5.27	R2.6.10	13
18	R2.6.23	R2.7.8	14
19	R2.7.20	R2.8.5	9.4

No	採取日 (購入日)	公表日	Cs合計
20	R2.8.24	R2.9.2	9.4
21	R2.9.15	R2.10.7	54
22	R2.10.13	R2.10.28	12
23	R3.5.27	R3.6.9	6.1
24	R3.6.25	R3.7.7	<8.2
25	R3.7.24	R3.8.4	7.4
26	R3.8.26	R3.9.8	5.2
27	R3.9.24	R3.10.6	9
28	R4.5.29	R4.6.15	10
29	R4.6.25	R4.7.6	10
30	R4.7.25	R4.8.10	16
31	R4.8.30	R4.9.14	13
32	R4.9.29	R4.10.12	11
33	R5.5.28	R5.6.7	12
34	R5.6.25	R5.7.12	7.9
35	R5.7.30	R5.8.16	7.7
36	R5.8.28	R5.9.13	7.7
37	R5.9.30	R5.10.11	12



小野松沢

No	採取日 (購入日)	公表日	Cs合計
1	H24.5.21	H24.5.25	120
2	H24.8.26	H24.8.31	150
3	H25.10.23	H25.10.30	43
4	H26.5.31	H26.6.6	21
5	H27.5.20	H27.6.3	25
6	H28.6.3	H28.6.15	7
7	H28.7.25	H28.8.3	14
8	H28.8.24	H28.9.7	11
9	H29.6.28	H29.7.12	19
10	H29.7.26	H29.8.9	8.6
11	H29.8.30	H29.9.13	9.3
12	H29.9.26	H29.10.11	21
13	H30.5.23	H30.6.6	9
14	H30.6.28	H30.7.11	12

No	採取日 (購入日)	公表日	Cs合計
15	H30.7.25	H30.8.8	7
16	H30.8.21	H30.9.5	15
17	H30.9.12	H30.9.26	13
18	R1.5.28	R1.6.12	7.3
19	R1.6.10	R1.6.26	7.8
20	R1.7.23	R1.8.7	5.7
21	R1.8.19	R1.9.4	5.2
22	R2.5.27	R2.6.10	7.9
23	R2.6.23	R2.7.8	5.3
24	R2.7.20	R2.8.5	6.2
25	R2.8.24	R2.9.2	6
26	R2.9.15	R2.10.7	7.5
27	R2.10.13	R2.10.28	5.6
28	R3.5.27	R3.6.9	11

No	採取日 (購入日)	公表日	Cs合計
29	R3.6.25	R3.7.7	21
30	R3.7.24	R3.8.4	5
31	R3.8.26	R3.9.8	5.9
32	R3.9.24	R3.10.6	18
33	R4.5.29	R4.6.15	4.6
34	R4.6.25	R4.7.6	<14
35	R4.7.25	R4.8.10	4.3
36	R4.8.30	R4.9.14	4.2
37	R4.9.29	R4.10.12	8.6
38	R5.5.28	R5.6.7	9
39	R5.6.25	R5.7.12	<11
40	R5.7.30	R5.8.16	<11
41	R5.8.28	R5.9.13	9.2
42	R5.9.30	R5.10.11	5.3

ヒアシクラ沢及びシツミクキ沢については、平成20年に発生した大規模地滑りにより人が立ち入ることができないため、検体採取が不可能。

1 解除を申請する理由

阿武隈川において採取されたうぐいは、平成24年4月14日に基準値を超える放射性セシウムが検出され、同年4月20日に出荷制限指示が発出された。

出荷制限発出後も、うぐいの放射性セシウム濃度検査を計画的に実施している。平成27年4月20日以降に採取された検体45検体については、基準値を超えるものは出ておらず、最大18Bq/kg、平均値7Bq/kgと低い値で安定して推移している。

以上のことから、今後基準値を超えるうぐいが検出されることはないと考えられることため、宮城県内の阿武隈川のうぐいに係る出荷制限を解除することとしたい。

2 出荷制限を解除する範囲

阿武隈川（支流を含む。ただし、七ヶ宿ダムの上流を除く。）

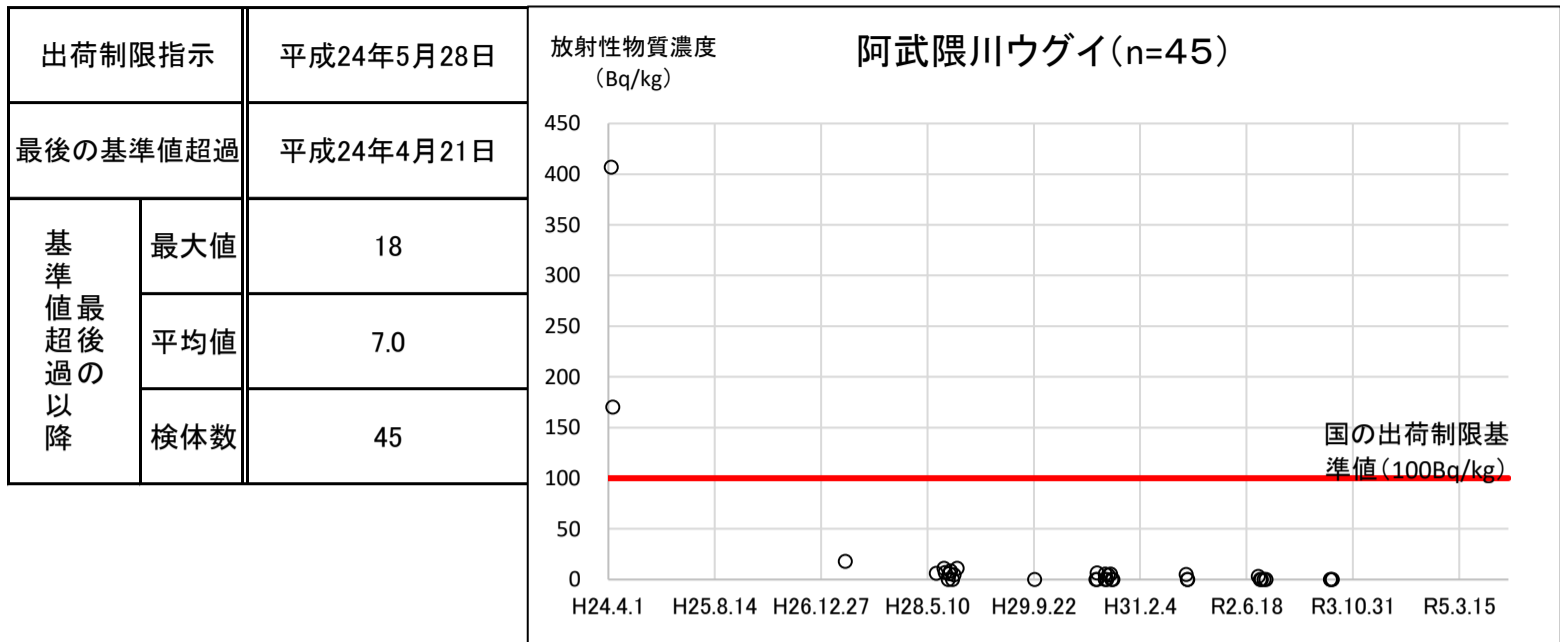
3 解除後の出荷管理計画

(1) 解除後のうぐいの検査計画

各水域において、原則週1回以上の検査を行う。

(2) モニタリング検査により基準値を超える結果が判明した場合の対応

県は、採取されたうぐいから基準値を超える値が検出された場合は、速やかに対象水域からのうぐいの採捕自粛を関係漁協等に求めるとともに、流通された場合には、その回収を指導する。

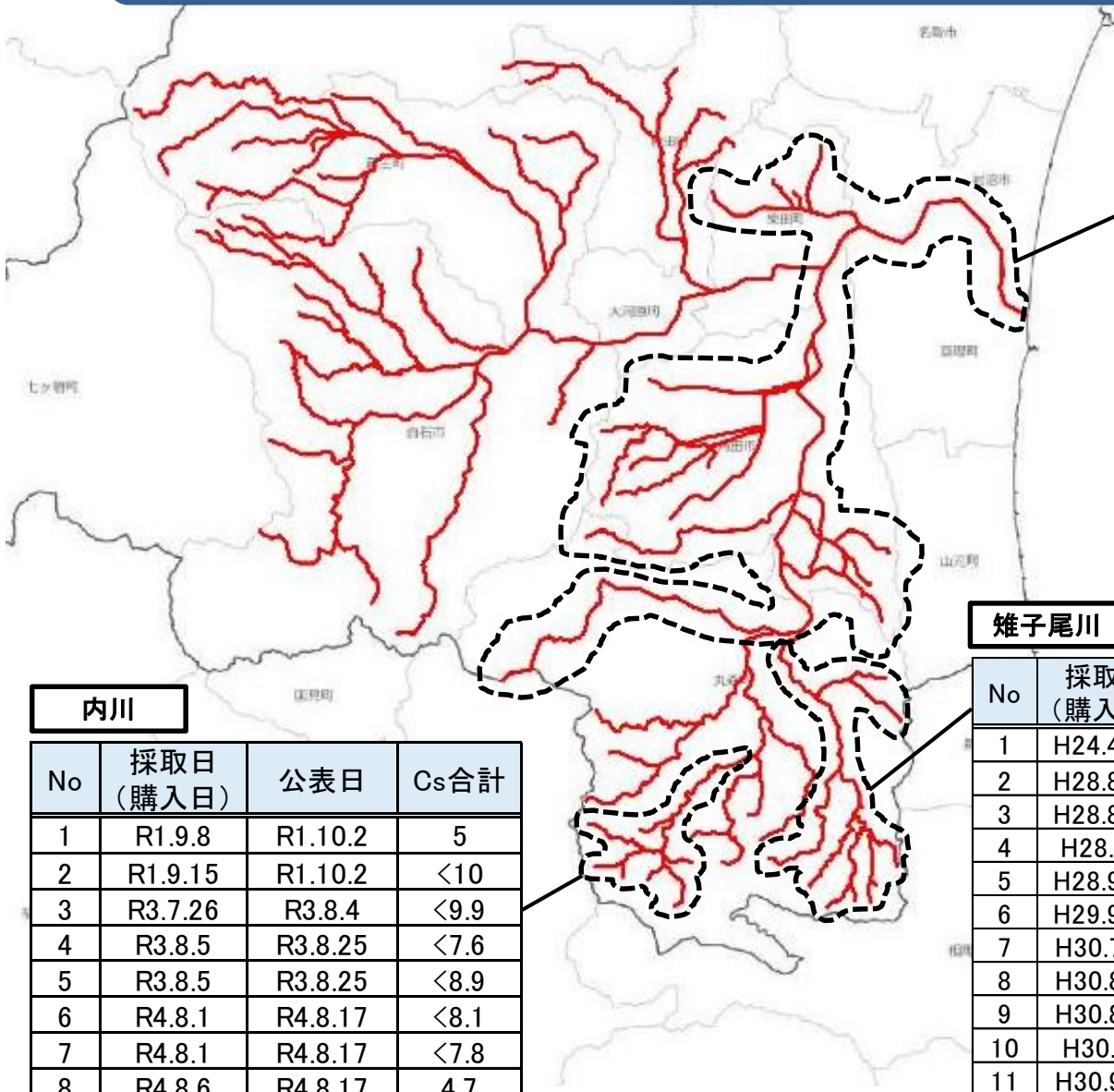


実施主体	品目名	その他 (海域、河川、製造所等)	採取日 (購入日)	結果 判明日	公表日	Cs-134	Cs-137	Cs合計	採集海域
宮城県	ウグイ	丸森町	H24.4.14	H24.4.20	H24.4.20	163	244	407	阿武隈川
宮城県	ウグイ	阿武隈川(丸森町)	H24.4.21	H24.4.26	H24.4.27	68.3	105	170	阿武隈川 丸森町金山 原町
宮城県	ウグイ	阿武隈川(丸森町)	H27.4.20	H27.4.23	H27.4.30	4.17	13.7	18	阿武隈川(丸森町山田)
宮城県	ウグイ	阿武隈川(丸森町)	H28.6.21	H28.6.27	H28.7.6	<3.96	5.97	6.0	阿武隈川(丸森町)
宮城県	ウグイ	阿武隈川(丸森町)	H28.7.27	H28.8.8	H28.8.17	<5.45	10.6	11	阿武隈川(丸森町)
宮城県	ウグイ	阿武隈川(丸森町)	H28.8.2	H28.8.8	H28.8.17	<3.61	6.87	6.9	阿武隈川(丸森町)
宮城県	ウグイ	雉子尾川(丸森町)	H28.8.16	H28.8.29	H28.9.7	<3.26	<4.58	<7.8	雉子尾川(丸森町)
宮城県	ウグイ	雉子尾川(丸森町)	H28.8.22	H28.8.29	H28.9.7	<2.95	5.57	5.6	雉子尾川(丸森町)
宮城県	ウグイ	阿武隈川(丸森町)	H28.8.26	H28.9.2	H28.9.7	<5.09	8.28	8.3	阿武隈川(丸森町)
宮城県	ウグイ	雉子尾川(丸森町)	H28.9.5	H28.9.9	H28.9.14	<3.44	<3.80	<7.2	雉子尾川(丸森町)
宮城県	ウグイ	雉子尾川(丸森町)	H28.9.12	H28.9.16	H28.9.21	<3.47	4.62	4.6	雉子尾川(丸森町)
宮城県	ウグイ	阿武隈川(丸森町)	H28.9.26	H28.9.30	H28.10.5	<3.91	11.1	11	阿武隈川(丸森町)
宮城県	ウグイ	阿武隈川支流雉子尾川(丸森町)	H29.9.25	H29.9.29	H29.10.4	<5.79	<5.92	<12	雉子尾川(丸森町大内)
宮城県	ウグイ	阿武隈川(丸森町)	H30.7.11	H30.7.17	H30.7.25	<5.72	<5.78	<12	阿武隈川(丸森町)
宮城県	ウグイ	雉子尾川(丸森町)	H30.7.16	H30.7.23	H30.8.1	<3.37	<4.09	<7.5	雉子尾川(丸森町)
宮城県	ウグイ	阿武隈川(丸森町)	H30.7.17	H30.7.30	H30.8.8	<5.51	6.38	6.4	阿武隈川(丸森町)
宮城県	ウグイ	雉子尾川(丸森町)	H30.8.24	H30.9.3	H30.9.12	<3.63	5.35	5.4	雉子尾川(丸森町)

宮城県	ウグイ	雉子尾川(丸森町)	H30.8.31	H30.9.10	H30.9.19	<4.06	<4.48	<8.5	雉子尾川(丸森町)
宮城県	ウグイ	阿武隈川(丸森町)	H30.8.23	H30.9.10	H30.9.19	<6.10	<5.95	<12	阿武隈川(丸森町)
宮城県	ウグイ	雉子尾川(丸森町)	H30.9.7	H30.9.18	H30.9.26	<2.40	4.23	4.2	雉子尾川(丸森町)
宮城県	ウグイ	雉子尾川(丸森町)	H30.9.17	H30.9.25	H30.10.3	<2.72	5.25	5.3	雉子尾川(丸森町大内 三代河原)
宮城県	ウグイ	雉子尾川(丸森町)	H30.9.24	H30.10.1	H30.10.10	<7.14	<5.75	<13	雉子尾川(丸森町)
宮城県	ウグイ	阿武隈川(丸森町)	H30.9.29	H30.10.9	H30.10.17	<6.48	<5.34	<12	阿武隈川(丸森町)
宮城県	ウグイ	阿武隈川支流内川 (丸森町和田橋)	R1.9.8	R1.9.27	R1.10.2	<4.51	4.95	5	阿武隈川支流内川(丸 森町和田橋)
宮城県	ウグイ	阿武隈川支流雉子尾 川(丸森町金山)	R1.9.13	R1.9.27	R1.10.2	<4.69	<5.29	<10	阿武隈川支流雉子尾川 (丸森町金山)
宮城県	ウグイ	阿武隈川支流内川 (丸森町和田橋)	R1.9.15	R1.9.27	R1.10.2	<5.66	<4.66	<10	阿武隈川支流内川(丸 森町和田橋)
宮城県	ウグイ	阿武隈川支流雉子尾 川(丸森町大内清水)	R2.8.13	R2.8.21	R2.8.26	<4.08	3.12	3.1	阿武隈川支流雉子尾川 (丸森町大内清水)
宮城県	ウグイ	阿武隈川支流雉子尾 川(丸森町金山)	R2.8.21	R2.8.28	R2.9.2	<7.03	<7.25	<14	阿武隈川支流雉子尾川 (丸森町金山)
宮城県	ウグイ	阿武隈川支流雉子尾 川(丸森町金山)	R2.8.27	R2.9.10	R2.9.16	<3.95	<4.81	<8.8	阿武隈川支流雉子尾川 (丸森町金山)
宮城県	ウグイ	阿武隈川支流雉子尾 川(丸森町金山)	R2.9.8	R2.9.14	R2.9.23	<3.34	<3.86	<7.2	阿武隈川支流雉子尾川 (丸森町金山)
宮城県	ウグイ	阿武隈川支流雉子尾 川(丸森町大内)	R2.9.18	R2.9.28	R2.10.7	<4.06	<3.28	<7.3	阿武隈川支流雉子尾川 (丸森町大内)
宮城県	ウグイ	阿武隈川支流雉子尾 川(丸森町金山)	R3.7.17	R3.7.28	R3.8.4	<4.27	<4.05	<8.3	阿武隈川支流雉子尾川 (丸森町金山)
宮城県	ウグイ	阿武隈川(丸森町神 明)	R3.7.20	R3.7.28	R3.8.4	<3.71	<3.36	<7.1	阿武隈川(丸森町神明)
宮城県	ウグイ	阿武隈川支流内川 (丸森町和田橋)	R3.7.26	R3.7.30	R3.8.4	<4.80	<5.11	<9.9	阿武隈川支流内川(丸 森町和田橋)
宮城県	ウグイ	阿武隈川支流雉子尾 川(丸森町大内)	R3.8.3	R3.8.16	R3.8.25	<4.10	<3.73	<7.8	阿武隈川支流雉子尾川 (丸森町大内)
宮城県	ウグイ	内川(丸森町赤堀)	R3.8.5	R3.8.16	R3.8.25	<3.93	<3.71	<7.6	内川(丸森町赤堀)
宮城県	ウグイ	内川(丸森町桜淵)	R3.8.5	R3.8.16	R3.8.25	<4.68	<4.20	<8.9	内川(丸森町桜淵)
宮城県	ウグイ	阿武隈川支流雉子尾 川(丸森町大内)	R3.8.31	R3.9.6	R3.9.15	<2.79	<3.38	<6.2	阿武隈川支流雉子尾川 (丸森町大内)
宮城県	ウグイ	阿武隈川支流雉子尾 川(丸森町大内)	R3.9.14	R3.9.21	R3.9.29	<2.76	<2.45	<5.2	阿武隈川支流雉子尾川 (丸森町大内)
宮城県	ウグイ	阿武隈川支流内川 (丸森町赤堀)	R4.8.1	R4.8.8	R4.8.17	<4.34	<3.72	<8.1	阿武隈川支流内川(丸 森町赤堀)
宮城県	ウグイ	阿武隈川支流内川 (丸森町和田)	R4.8.1	R4.8.8	R4.8.17	<4.31	<3.52	<7.8	阿武隈川支流内川(丸 森町和田)
宮城県	ウグイ	阿武隈川支流内川 (丸森町矢田)	R4.8.6	R4.8.12	R4.8.17	<3.95	4.66	4.7	阿武隈川支流内川(丸 森町矢田)
宮城県	ウグイ	阿武隈川支流内川 (丸森町和田)	R4.8.12	R4.8.19	R4.8.24	<4.59	<4.83	<9.4	阿武隈川支流内川(丸 森町和田)

宮城県	ウグイ	阿武隈川支流雉子尾川(丸森町大内)	R4.8.23	R4.8.29	R4.9.7	<3.44	<3.73	<7.2	阿武隈川支流雉子尾川(丸森町大内)
宮城県	ウグイ	阿武隈川支流雉子尾川(丸森町金山)	R5.7.16	R5.7.24	R5.8.2	<4.39	<3.43	<7.8	阿武隈川支流雉子尾川(丸森町金山)
宮城県	ウグイ	阿武隈川支流雉子尾川(丸森町大内)	R5.7.29	R5.8.7	R5.8.16	<6.25	<5.08	<11	阿武隈川支流雉子尾川(丸森町大内)
宮城県	ウグイ	阿武隈川支流雉子尾川(丸森町金山)	R5.9.23	R5.10.2	R5.10.11	<5.45	<5.61	<11	阿武隈川支流雉子尾川(丸森町金山)

阿武隈川におけるウグイの放射能測定状況



阿武隈川本流

No	採取日 (購入日)	公表日	Cs合計
1	H24.4.14	H24.4.20	407
2	H27.4.20	H27.4.30	18
3	H28.6.21	H28.7.6	6.0
4	H28.7.27	H28.8.17	11
5	H28.8.2	H28.8.17	6.9
6	H28.8.26	H28.9.7	8.3
7	H28.9.26	H28.10.5	11
8	H30.7.11	H30.7.25	<12
9	H30.7.17	H30.8.8	6.4
10	H30.8.23	H30.9.19	<12
11	H30.9.29	H30.10.17	<12
12	R3.7.20	R3.8.4	<7.1

雉子尾川

No	採取日 (購入日)	公表日	Cs合計
1	H24.4.21	H24.4.27	170
2	H28.8.16	H28.9.7	<7.8
3	H28.8.22	H28.9.7	5.6
4	H28.9.5	H28.9.14	<7.2
5	H28.9.12	H28.9.21	4.6
6	H29.9.25	H29.10.4	<12
7	H30.7.16	H30.8.1	<7.5
8	H30.8.24	H30.9.12	5.4
9	H30.8.31	H30.9.19	<8.5
10	H30.9.7	H30.9.26	4.2
11	H30.9.17	H30.10.3	5.3
12	H30.9.24	H30.10.10	<13
13	R1.9.13	R1.10.2	<10

内川

No	採取日 (購入日)	公表日	Cs合計
1	R1.9.8	R1.10.2	5
2	R1.9.15	R1.10.2	<10
3	R3.7.26	R3.8.4	<9.9
4	R3.8.5	R3.8.25	<7.6
5	R3.8.5	R3.8.25	<8.9
6	R4.8.1	R4.8.17	<8.1
7	R4.8.1	R4.8.17	<7.8
8	R4.8.6	R4.8.17	4.7
9	R4.8.12	R4.8.24	<9.4

No	採取日 (購入日)	公表日	Cs合計
14	R2.8.13	R2.8.26	3.1
15	R2.8.21	R2.9.2	<14
16	R2.8.27	R2.9.16	<8.8
17	R2.9.8	R2.9.23	<7.2
18	R2.9.18	R2.10.7	<7.3
19	R3.7.17	R3.8.4	<8.3
20	R3.8.3	R3.8.25	<7.8
21	R3.8.31	R3.9.15	<6.2
22	R3.9.14	R3.9.29	<5.2
23	R4.8.23	R4.9.7	<7.2
24	R5.7.16	R5.8.2	<7.8
25	R5.7.29	R5.8.16	<11
26	R5.9.23	R5.10.11	<11