

佐賀県感染症発生動向調査週報

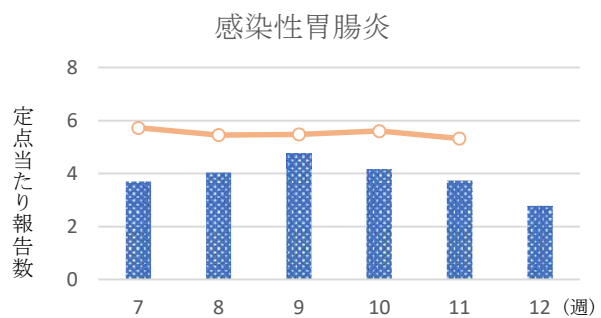
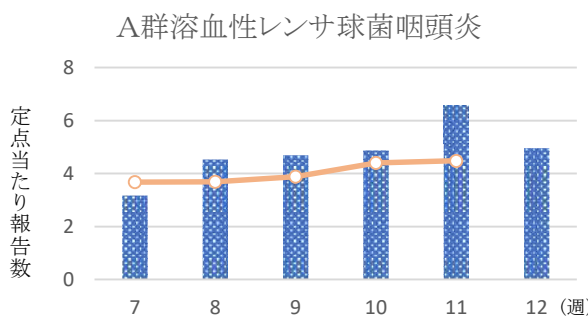
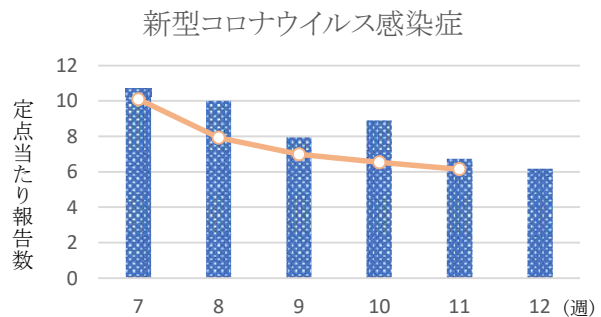
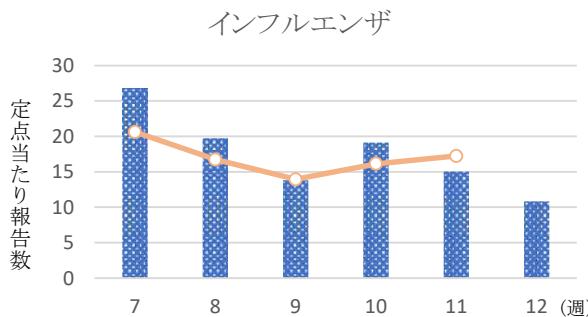
2024年第12週 2024年3月18日(月)～2024年3月24日(日)

<https://kansen.pref.saga.lg.jp>

佐賀県感染症情報センター

◆注目疾患の動向

- 【定点報告数の多い疾患】①インフルエンザ(422名) ②新型コロナウイルス感染症(241名)
③A群溶血性レンサ球菌咽頭炎(114名) ④感染性胃腸炎(64名) ⑤突発性発しん(15名)
- 【インフルエンザ】患者報告数は減少(587名→422名:A型25名※、B型385名※、型不明12名)し、定点当たりの患者報告数は10.82となりました。流行発生警報は継続中です。手洗いや適度な湿度の保持、こまめな換気、十分な休養やバランスの良い食事等を心がけ、感染予防に努めましょう。※迅速検査キットによる。
- 【新型コロナウイルス感染症】患者報告数は減少(263名→241名)し、定点当たりの患者報告数は6.18となりました。手洗いや換気等により、感染予防に努めましょう。発熱で受診される際は事前に医療機関に連絡し、マスクを着用しましょう。
- 【A群溶血性レンサ球菌咽頭炎】患者報告数は減少(151名→114名)し、定点当たりの患者報告数は4.96となりました。特に杵藤保健福祉事務所管内からの報告が多い状況です。うがいや手洗いの励行、手指消毒等で感染予防に努めましょう。



◎棒グラフは佐賀県、折れ線グラフは全国の数値を表しています。

※各疾患の動向グラフについては佐賀県感染症情報センターのホームページを御覧ください。

<https://kansen.pref.saga.lg.jp>

◆全国版感染症週報(IDWR)

2024年第10週(3月4日～3月10日)

・ 発生動向総覧	<第10週>インフルエンザの定点当たり報告数は増加した。過去5年間の同時期の平均と比較してかなり多い/その他最新動向
・ 注目すべき感染症	<今週は該当記事はありません>
・ 感染症関連情報	病原体情報(速報記事)/海外感染症情報/その他
・ 速報	<今週は該当記事はありません>
・ 読者のコーナー	<今週は該当記事はありません>

※詳細は国立感染症研究所感染症疫学センターのホームページを御覧ください。

<https://www.nih.go.jp/niid/ja/from-idsc.html>

佐賀県感染症発生動向調査週報

<https://kansen.pref.saga.lg.jp>

佐賀県感染症情報センター

◆全数届出の感染症(佐賀県) 2024年第12週 2024年3月18日(月)～2024年3月24日(日)

疾病名		結核 (二類感染症)	梅毒 (五類感染症)
患者 (管轄保健福祉事務所)		1名:20歳代女性 (鳥栖)	1名:20歳代男性
感染原因・感染経路		不明	性的接触(異性間)
無症状病原体保有者		1名 *1	1名
2024年届出累計		15名(今週2名)	20名(今週2名)
2023年	同期累計	24名	24名
	届出累計	99名	95名

*1 2023年第44週に届出のあった患者の同居家族です。

佐賀県感染症発生動向調査週報

https://kansen.pref.saga.lg.jp

佐賀県感染症情報センター

◆佐賀県感染症発生動向調査

[定点報告:五類感染症(週報分)]

2024年第**12**週 2024年3月18日(月)~2024年3月24日(日)

定点種別 (定点数)	管轄保健福祉 事務所 病名						計	前週	全国 (第11週)
		佐賀中部	鳥栖	唐津	伊万里	杵藤			
インフルエンザ/ COVID-19 (39)	インフルエンザ (鳥インフルエンザを除く)	74 5.69	36 7.20	43 6.14	112 22.40	157 17.44	422 10.82	587 15.05	85,162 17.26
	新型コロナウイルス感染症 (COVID-19)※1	68 5.23	35 7.00	28 4.00	29 5.80	81 9.00	241 6.18	263 6.74	30,316 6.15
小児科 (23)	RSウイルス感染症	4 0.50		2 0.50	2 0.67	1 0.20	9 0.39	5 0.22	1,491 0.48
	咽頭結膜熱	3 0.38	1 0.33	4 1.00	2 0.67	3 0.60	13 0.57	27 1.17	2,593 0.83
	A群溶血性レンサ球菌咽頭炎	13 1.63	14 4.67	13 3.25	18 6.00	56 11.20	114 4.96	151 6.57	14,055 4.48
	感染性胃腸炎	13 1.63	13 4.33	8 2.00	5 1.67	25 5.00	64 2.78	86 3.74	16,677 5.32
	水痘		4 1.33		1 0.33		5 0.22	5 0.22	433 0.14
	手足口病		1 0.33			2 0.40	3 0.13	3 0.13	652 0.21
	伝染性紅斑	1 0.13					1 0.04		63 0.02
	突発性発しん	3 0.38	4 1.33		2 0.67	6 1.20	15 0.65	14 0.61	702 0.22
	ヘルパンギーナ								63 0.02
	流行性耳下腺炎		1 0.33				1 0.04	1 0.04	79 0.03
眼科 (4)	急性出血性結膜炎								6 0.01
	流行性角結膜炎	1 0.50		1 1.00			2 0.50	2 0.50	265 0.38
基幹 (6)	細菌性髄膜炎							1 0.17	13 0.03
	無菌性髄膜炎	1 0.50					1 0.17		15 0.03
	マイコプラズマ肺炎							1 0.17	50 0.10
	クラミジア肺炎 (オウム病を除く)								1 0.00
	感染性胃腸炎 (ロタウイルスに限る)								7 0.01

細字は定点当たり患者数

※1 新型コロナウイルス感染症(COVID-19):新型コロナウイルス感染症(病原体がベータコロナウイルス属のコロナウイルス(令和二年一月に中華人民共和国から世界保健機関に対して、人に伝染する能力を有することが新たに報告されたものに限る。)であるものに限る。)

◆佐賀県感染症発生動向調査(定点報告:五類感染症)

2024年第12週 2024年3月18日(月)～2024年3月24日(日)

インフルエンザ /COVID19 定点	インフルエンザ(鳥イン フルエンザ を除く)	新型コロナ ウイルス感 染症 (COVID- 19)※1	小児科 定点	RSウイル ス感染症	咽頭結膜 熱	A群溶血 性レンサ 球菌咽頭 炎	感染性胃 腸炎	水痘	手足口病	伝染性紅 斑	突発性発 しん	ヘルパン ギーナ	流行性耳 下腺炎	眼科・基幹 定点	急性出血 性結膜炎	流行性角 結膜炎	細菌性髄 膜炎	無菌性髄 膜炎	マイコプラ ズマ肺炎	クラミジア 肺炎(オウ ム病を除 く)	感染性 胃腸炎 (ロタウイルス に限る)	
0～5ヶ月		3	0～5ヶ月	1			1							0～5ヶ月								
6～11ヶ月	1	5	6～11ヶ月	3	4	2	3		1		5			6～11ヶ月								
1歳	5	8	1歳	5	1	5	8		1		8			1歳								
2歳	10	3	2歳		2	12	6				2			2歳								
3歳	13	2	3歳		2	9	7							3歳								
4歳	18	4	4歳		1	17	5	1	1				1	4歳								
5歳	32	1	5歳			19	11							5歳								
6歳	46	1	6歳		1	13	7			1				6歳								
7歳	34	2	7歳		1	9	5	1						7歳								
8歳	36	2	8歳		1	6	2	1						8歳								
9歳	22	5	9歳			5	2	1						9歳								
10歳～14歳	119	16	10歳～14歳			6	5	1						10歳～14歳								
15歳～19歳	26	14	15歳～19歳											15歳～19歳								
20歳～29歳	15	18	20歳以上			11	2							20歳～29歳		1		1				
30歳～39歳	18	29												30歳～39歳		1						
40歳～49歳	19	34												40歳～49歳								
50歳～59歳	3	21												50歳～59歳								
60歳～69歳	1	27												60歳～69歳								
70歳～79歳	2	26												70歳以上								
80歳以上	2	20																				
合計	422	241	合計	9	13	114	64	5	3	1	15		1	合計		2		1				
前期計	587	263	前期計	5	27	151	86	5	3		14		1	前期計		2	1		1			
当期間/前	0.72	0.92	当期間/前	1.80	0.48	0.75	0.74	1.00	1.00	***	1.07	***	1.00	当期間/前	***	1.00		***		***	***	***
増減数	-165	-22	増減数	4	-14	-37	-22			1	1			増減数			-1	1	-1			

***は前期計が"0"のとき

※1 新型コロナウイルス感染症(COVID-19):新型コロナウイルス感染症(病原体がベータコロナウイルス属のコロナウイルス(令和二年一月に中華人民共和国から世界保健機関に対して、人に伝染する能力を有することが新たに報告されたものに限る。)であるものに限る。)

