

# 佐賀県感染症発生動向調査週報・月報

2024年第10週 2024年3月4日(月)～2024年3月10日(日)

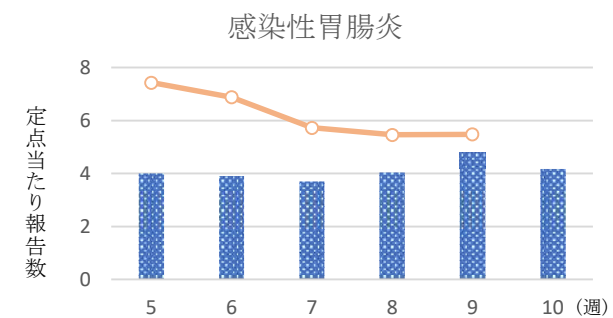
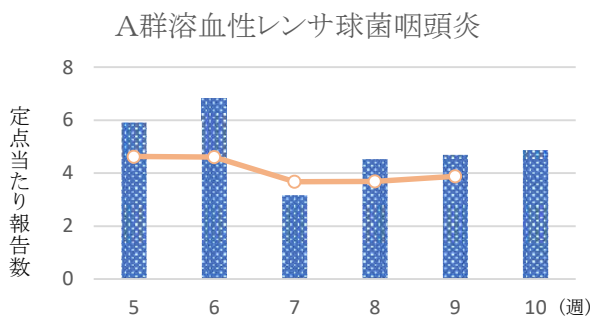
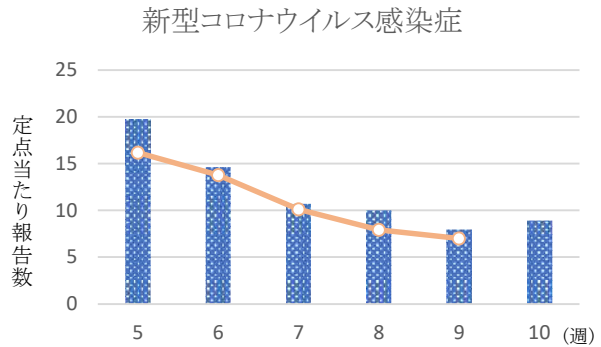
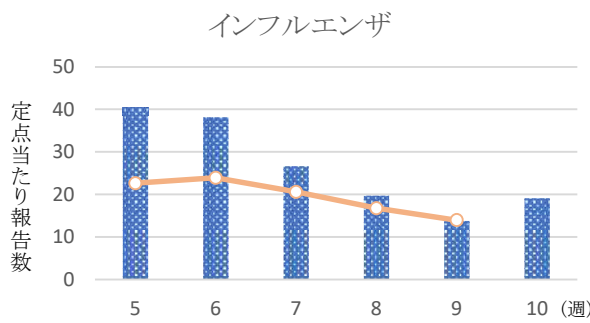
2024年2月 2024年2月1日(木)～2024年2月29日(木)

<https://kansen.pref.saga.lg.jp>

佐賀県感染症情報センター

## ◆注目疾患の動向

- 【定点報告数の多い疾患】①インフルエンザ(745名) ②新型コロナウイルス感染症(347名) ③A群溶血性レンサ球菌咽頭炎(112名) ④感染性胃腸炎(96名) ⑤咽頭結膜熱(18名)
- 【インフルエンザ】患者報告数は増加(538名→745名:A型15名※、B型723名※、型不明7名)し、定点当たりの患者報告数は19.10となりました。流行発生警報は継続中です。手洗いや適度な湿度の保持、こまめな換気、十分な休養やバランスの良い食事等を心がけ、感染予防に努めましょう。※迅速検査キットによる。
- 【新型コロナウイルス感染症】患者報告数は増加(310名→347名)し、定点当たりの患者報告数は8.90となりました。手洗いや換気等により、感染予防に努めましょう。発熱で受診される際は事前に医療機関に連絡し、マスクを着用しましょう。
- 【A群溶血性レンサ球菌咽頭炎】患者報告数はほぼ横ばい(108名→112名)で、定点当たりの患者報告数は4.87となりました。特に杵藤保健福祉事務所管内からの報告が多い状況です。うがいや手洗いの励行、手指消毒等で感染予防に努めましょう。



◎棒グラフは佐賀県、折れ線グラフは全国の数値を表しています。

※各疾患の動向グラフについては佐賀県感染症情報センターのホームページを御覧ください。

<https://kansen.pref.saga.lg.jp>

## ◆全国版感染症週報(IDWR)

2024年第8週(2月19日～2月25日)

・ 発生動向総覧	<第8週>インフルエンザの定点当たり報告数は2週連続で減少した。過去5年間の同時期の平均と比較してかなり多い/その他最新動向
・ 注目すべき感染症	<今週は該当記事はありません>
・ 感染症関連情報	病原体情報/海外感染症情報/その他
・ 速報	<今週は該当記事はありません>
・ 読者のコーナー	<今週は該当記事はありません>

※詳細は国立感染症研究所感染症疫学センターのホームページを御覧ください。

<https://www.nih.go.jp/niid/ja/from-idsc.html>

# 佐賀県感染症発生動向調査週報

<https://kansen.pref.saga.lg.jp>

佐賀県感染症情報センター

## ◆全数届出の感染症(佐賀県)

2024年第**10**週 2024年3月4日(月)～2024年3月10日(日)

疾病名	レジオネラ症 (四類感染症)	
患者 (管轄保健福祉事務所)	1名:70歳代男性 (杵藤)	
感染原因・感染経路	不明	
無症状病原体保有者	0名	
2024年届出累計	1名(今週1名)	
2023年	同期累計	1名
	届出累計	9名

疾病名	劇症型溶血性レンサ球菌 感染症 (五類感染症)	後天性免疫不全症候群 (五類感染症)	梅毒 (五類感染症)
患者	1名:50歳代男性		1名 *1:50歳代男性
感染原因・感染経路	不明		性的接触(同性間)
無症状病原体保有者		1名	2名
2024年届出累計	6名(今週1名)	1名(今週1名)	15名(今週3名)
2023年	同期累計	0名	26名
	届出累計	7名	95名

\*1 診断週は第9週です。

# 佐賀県感染症発生動向調査週報

https://kansen.pref.saga.lg.jp

佐賀県感染症情報センター

## ◆佐賀県感染症発生動向調査

[定点報告:五類感染症(週報分)]

2024年第**10**週 2024年3月4日(月)~2024年3月10日(日)

定点種別 (定点数)	管轄保健福祉 事務所 病名						計	前週	全国 (第9週)
		佐賀中部	鳥栖	唐津	伊万里	杵藤			
インフルエンザ/ COVID-19 (39)	インフルエンザ (鳥インフルエンザを除く)	152 11.69	44 8.80	77 11.00	133 26.60	339 37.67	745 19.10	538 13.79	68,883 13.96
	新型コロナウイルス感染症 (COVID-19)※1	97 7.46	21 4.20	32 4.57	73 14.60	124 13.78	347 8.90	310 7.95	34,488 6.99
小児科 (23)	RSウイルス感染症	1 0.13			1 0.33	2 0.40	4 0.17	6 0.26	904 0.29
	咽頭結膜熱	4 0.50	4 1.33	3 0.75	2 0.67	5 1.00	18 0.78	23 1.00	2,994 0.96
	A群溶血性レンサ球菌咽頭炎	24 3.00	15 5.00	11 2.75	11 3.67	51 10.20	112 4.87	108 4.70	12,192 3.89
	感染性胃腸炎	12 1.50	29 9.67	12 3.00	15 5.00	28 5.60	96 4.17	110 4.78	17,166 5.48
	水痘	3 0.38	3 1.00		1 0.33	1 0.20	8 0.35	3 0.13	404 0.13
	手足口病							6 0.26	683 0.22
	伝染性紅斑							1 0.04	60 0.02
	突発性発しん	2 0.25	2 0.67	2 0.50	2 0.67		8 0.35	11 0.48	659 0.21
	ヘルパンギーナ					1 0.20	1 0.04	1 0.04	103 0.03
	流行性耳下腺炎					1 0.20	1 0.04	1 0.04	85 0.03
眼科 (4)	急性出血性結膜炎								9 0.01
	流行性角結膜炎	1 0.50					1 0.25		313 0.45
基幹 (6)	細菌性髄膜炎							1 0.17	5 0.01
	無菌性髄膜炎								6 0.01
	マイコプラズマ肺炎							3 0.50	38 0.08
	クラミジア肺炎 (オウム病を除く)								
	感染性胃腸炎 (ロタウイルスに限る)								4 0.01

細字は定点当たり患者数

※1 新型コロナウイルス感染症(COVID-19):新型コロナウイルス感染症(病原体がベータコロナウイルス属のコロナウイルス(令和二年一月に中華人民共和国から世界保健機関に対して、人に伝染する能力を有することが新たに報告されたものに限る。))であるものに限る。)

◆佐賀県感染症発生動向調査(定点報告:五類感染症)

2024年第10週 2024年3月4日(月)～2024年3月10日(日)

インフルエンザ /COVID19 定点	インフルエン ザ(鳥イン フルエンザ を除く)	新型コロナ ウイルス感 染症 (COVID- 19)※1	小児科 定点	RSウイル ス感染症	咽頭結膜 熱	A群溶血 性レンサ 球菌咽頭 炎	感染性胃 腸炎	水痘	手足口病	伝染性紅 斑	突発性発 しん	ヘルパン ギーナ	流行性耳 下腺炎	眼科・基幹 定点	急性出血 性結膜炎	流行性角 結膜炎	細菌性髄 膜炎	無菌性髄 膜炎	マイコプラ ズマ肺炎	クラミジア 肺炎(オウ ム病を除 く)	感染性 胃腸炎 (ロタウイルス に限る)	
0～5ヶ月	2	4	0～5ヶ月		1		1				1			0～5ヶ月								
6～11ヶ月	5	7	6～11ヶ月	1	1	1	2				2			6～11ヶ月								
1歳	10	13	1歳	2	7	8	14				4			1歳								
2歳	18	10	2歳	1	1	9	11				1			2歳								
3歳	27	8	3歳		1	14	14							3歳								
4歳	42	10	4歳		1	12	7					1	1	4歳								
5歳	36	6	5歳		2	19	12							5歳								
6歳	64	14	6歳		1	13	11	1						6歳								
7歳	50	6	7歳			4	6	1						7歳								
8歳	81	6	8歳		1	11	6							8歳								
9歳	83	6	9歳			10	4							9歳								
10歳～14歳	193	30	10歳～14歳		1	8	8	6						10歳～14歳								
15歳～19歳	67	9	15歳～19歳											15歳～19歳								
20歳～29歳	18	22	20歳以上		1	3								20歳～29歳								
30歳～39歳	27	33												30歳～39歳		1						
40歳～49歳	16	39												40歳～49歳								
50歳～59歳	4	22												50歳～59歳								
60歳～69歳	1	35												60歳～69歳								
70歳～79歳	1	20												70歳以上								
80歳以上		47																				
合計	745	347	合計	4	18	112	96	8			8	1	1	合計		1						
前期計	538	310	前期計	6	23	108	110	3	6	1	11	1	1	前期計			1			3		
当期間/前	1.38	1.12	当期間/前	0.67	0.78	1.04	0.87	2.67			0.73	1.00	1.00	当期間/前	***	***		***		***	***	
増減数	207	37	増減数	-2	-5	4	-14	5	-6	-1	-3			増減数		1	-1		-3			

\*\*\*は前期計が"0"のとき

※1 新型コロナウイルス感染症(COVID-19):新型コロナウイルス感染症(病原体がベータコロナウイルス属のコロナウイルス(令和二年一月に中華人民共和国から世界保健機関に対して、人に伝染する能力を有することが新たに報告されたものに限る。)であるものに限る。)



◆佐賀県感染症発生動向調査(定点報告:五類感染症月報分)

2024年2月

[患者数:人]

	性感染症 定点数	性器クラミジア 感染症		性器ヘルペス ウイルス感染症		尖圭コンジロー マ		淋菌感染症		合計		基幹 定点数	メチシリ ン耐性 黄色ブ ドウ球 菌感染 症	ペニシ リン耐 性肺炎 球菌感 染症	薬剤耐 性緑膿 菌感染 症	合計		
		男	女	男	女	男	女	男	女	男	女							
佐賀中部	3	10	3	4	2			5		19	5	2	/					
鳥栖	1	1		6		1		1		9		1						
唐津	1		3		1					4		1						
伊万里	1	3						1		4		1						
杵藤	1				1				1	2		1						
合計	7	14	6	10	4	1		7	1	32	11	6		19	1	1		21
前期計		12	7	6	6	3	1	9	3	30	17		15	1			16	
当期間/前期		1.17	0.86	1.67	0.67	0.33	0	0.78	0.33	1.07	0.65		1.27	1.00	***		1.31	
増減数		2	-1	4	-2	-2	-1	-2	-2	2	-6		4	0	1		5	

[定点当たり患者数:人/定点]

	性感染症 定点数	性器クラミジア 感染症		性器ヘルペス ウイルス感染症		尖圭コンジロー マ		淋菌感染症		合計		基幹 定点数	メチシリ ン耐性 黄色ブ ドウ球 菌感染 症	ペニシ リン耐 性肺炎 球菌感 染症	薬剤耐 性緑膿 菌感染 症	合計		
		男	女	男	女	男	女	男	女	男	女							
佐賀中部	3	3.33	1	1.33	0.67			1.67		6.33	1.67	2	/					
鳥栖	1	1		6		1		1		9		1						
唐津	1		3		1					4		1						
伊万里	1	3						1		4		1						
杵藤	1				1				1	2		1						
合計	7	2	0.86	1.43	0.57	0.14		1	0.14	4.57	1.57	6		3.17	0.17	0.17		3.51
全国前月	478	1.31	1.27	0.31	0.53	0.34	0.17	0.69	0.19	2.65	2.16	975	2.78	0.17	0.01		2.96	

[年齢階層別患者数:人]

	性感染症 報告	性器クラミジア 感染症		性器ヘルペス ウイルス感染症		尖圭コンジロー マ		淋菌感染症		合計		基幹 報告	メチシリ ン耐性 黄色ブ ドウ球 菌感染 症	ペニシ リン耐 性肺炎 球菌感 染症	薬剤耐 性緑膿 菌感染 症	合計	
		男	女	男	女	男	女	男	女	男	女						
0歳																	
1歳～4歳																	
5歳～9歳																	
10歳～14歳																	
15歳～19歳		1	1		1			2		3	2						
20歳～24歳		3	2		1			2		5	3		1				1
25歳～29歳		1						1		2							
30歳～34歳		4	2		1					4	3						
35歳～39歳		3						1	1	4	1						
40歳～44歳				5		1		1		7							
45歳～49歳																	
50歳～54歳		2		2						4			1				1
55歳～59歳				1						1			2				2
60歳～64歳			1								1						
65歳～69歳																	
70歳以上				2	1					2	1		15	1	1		17
合計		14	6	10	4	1		7	1	32	11		19	1	1		21
前期計		12	7	6	6	3	1	9	3	30	17		15	1			16
当期間/前期		1.17	0.86	1.67	0.67	0.33		0.78	0.33	1.07	0.65		1.27	1.00	***		1.31
増減数		2	-1	4	-2	-2	-1	-2	-2	2	-6		4		1		5

\*\*\*は前期計が"0"のとき