

# 佐賀県感染症発生動向調査週報

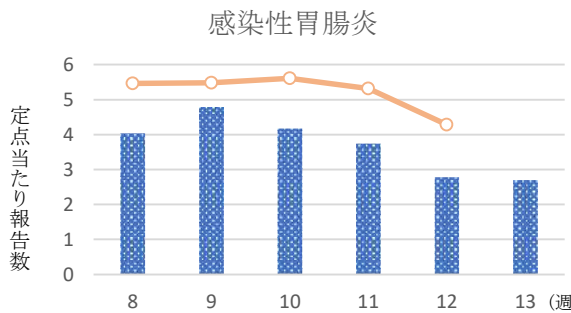
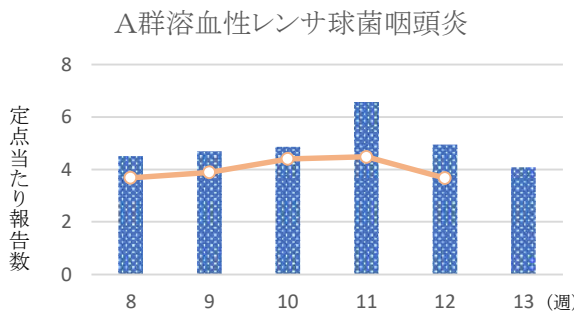
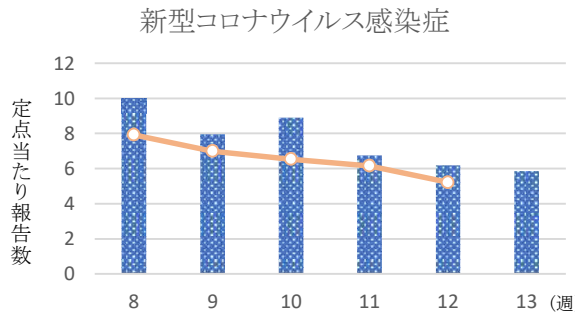
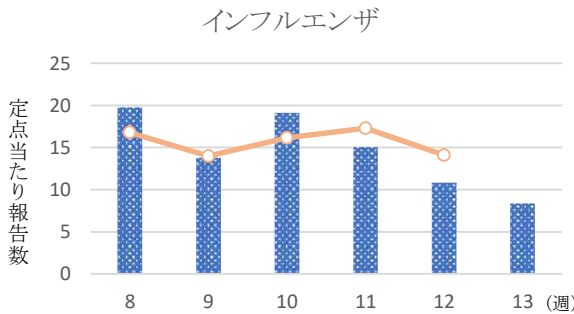
2024年第13週 2024年3月25日(月)～2024年3月31日(日)

<https://kansen.pref.saga.lg.jp>

佐賀県感染症情報センター

## ◆注目疾患の動向

- 【定点報告数の多い疾患】①インフルエンザ(327名) ②新型コロナウイルス感染症(228名)  
③A群溶血性レンサ球菌咽頭炎(94名) ④感染性胃腸炎(62名) ⑤咽頭結膜熱(15名)
- 【腸管出血性大腸菌感染症】1件6名(O26)の報告がありました。手洗いや食材の十分な加熱等を心がけ、感染予防に努めましょう。
- 【インフルエンザ】患者報告数は減少(422名→327名:A型32名※、B型284名※、型不明11名)し、定点当たりの患者報告数は8.38となりました。流行発生警報は継続中です。手洗いや適度な湿度の保持、こまめな換気、十分な休養やバランスの良い食事等を心がけ、感染予防に努めましょう。※迅速検査キットによる。
- 【新型コロナウイルス感染症】患者報告数は減少(241名→228名)し、定点当たりの患者報告数は5.85となりました。手洗いや換気等により、感染予防に努めましょう。発熱で受診される際は事前に医療機関に連絡し、マスクを着用しましょう。
- 【A群溶血性レンサ球菌咽頭炎】患者報告数は減少(114名→94名)し、定点当たりの患者報告数は4.09となりました。特に杵藤保健福祉事務所管内からの報告が多い状況です。うがいや手洗いの励行、手指消毒等で感染予防に努めましょう。



◎棒グラフは佐賀県、折れ線グラフは全国の数値を表しています。

※各疾患の動向グラフについては佐賀県感染症情報センターのホームページを御覧ください。

<https://kansen.pref.saga.lg.jp>

## ◆全国版感染症週報(IDWR)

2024年第11週(3月11日～3月17日)

・ 発生動向総覧	<第11週>インフルエンザの定点当たり報告数は2週連続で増加した。過去5年間の同時期の平均と比較してかなり多い/その他最新動向
・ 注目すべき感染症	<今週は該当記事はありません>
・ 感染症関連情報	病原体情報(速報記事)/海外感染症情報/その他
・ 速報	<今週は該当記事はありません>
・ 読者のコーナー	<今週は該当記事はありません>

※詳細は国立感染症研究所感染症疫学センターのホームページを御覧ください。

<https://www.nih.go.jp/niid/ja/from-idsc.html>

# 佐賀県感染症発生動向調査週報

<https://kansen.pref.saga.lg.jp>

佐賀県感染症情報センター

## ◆全数届出の感染症(佐賀県)

2024年第**13**週 2024年3月25日(月)～2024年3月31日(日)

疾病名		結核 (二類感染症)		腸管出血性大腸菌感染症 (三類感染症)
患者  (管轄保健福祉事務所)		3名 *1:20歳代男性1名 30歳代女性1名 70歳代女性1名  (佐賀中部)	1名:60歳代男性  (唐津)	O26 5名 *2:乳幼児女児 2名 小学生低学年男児1名 小学生高学年男児2名  (佐賀中部)
感染原因・感染経路		不明		接触・経口感染
無症状病原体保有者		3名		1名 *2
2024年届出累計		22名(今週7名)		7(今週6名)
2023年	同期累計	27名		1名
	届出累計	99名		22名

\*1 届出の患者間に関連性はありません。

\*2 患者と無症状病原体保有者は同居家族です。

疾病名		侵襲性インフルエンザ菌 感染症 (五類感染症)	百日咳 (五類感染症)
患者		1名:80歳代男性 *3	1名:小学生高学年女児
感染原因・感染経路		その他	家族内感染
2024年届出累計		1名(今週1名)	2名(今週1名)
2023年	同期累計	0名	1名
	届出累計	0名	1名

\*3 診断週は第12週です。

## 佐賀県感染症発生動向調査週報

https://kansen.pref.saga.lg.jp

佐賀県感染症情報センター

## ◆佐賀県感染症発生動向調査

〔定点報告:五類感染症(週報分)〕

2024年第13週 2024年3月25日(月)～2024年3月31日(日)

定点種別 (定点数)	管轄保健福祉 事務所 病名						計	前週	全国 (第12週)
		佐賀中部	鳥栖	唐津	伊万里	杵藤			
インフルエンザ/ COVID-19 (39)	インフルエンザ (鳥インフルエンザを除く)	76 5.85	31 6.20	32 4.57	71 14.20	117 13.00	327 8.38	422 10.82	69,510 14.08
	新型コロナウイルス感染症 (COVID-19)※1	56 4.31	42 8.40	39 5.57	26 5.20	65 7.22	228 5.85	241 6.18	25,727 5.21
小児科 (23)	RSウイルス感染症	1 0.13	1 0.33	2 0.50		2 0.40	6 0.26	9 0.39	1,812 0.58
	咽頭結膜熱	7 0.88	1 0.33	6 1.50		1 0.20	15 0.65	13 0.57	2,199 0.70
	A群溶血性レンサ球菌咽頭炎	10 1.25	5 1.67	13 3.25	13 4.33	53 10.60	94 4.09	114 4.96	11,523 3.67
	感染性胃腸炎	12 1.50	12 4.00	4 1.00	5 1.67	29 5.80	62 2.70	64 2.78	13,441 4.28
	水痘		1 0.33	1 0.25	1 0.33		3 0.13	5 0.22	409 0.13
	手足口病							3 0.13	522 0.17
	伝染性紅斑							1 0.04	53 0.02
	突発性発しん	3 0.38	3 1.00	2 0.50	1 0.33	1 0.20	10 0.43	15 0.65	657 0.21
	ヘルパンギーナ					1 0.20	1 0.04		70 0.02
	流行性耳下腺炎							1 0.04	80 0.03
眼科 (4)	急性出血性結膜炎								12 0.02
	流行性角結膜炎					2 2.00	2 0.50	2 0.50	286 0.41
基幹 (6)	細菌性髄膜炎								10 0.02
	無菌性髄膜炎							1 0.17	13 0.03
	マイコプラズマ肺炎	2 1.00				1 1.00	3 0.50		40 0.08
	クラミジア肺炎 (オウム病を除く)								3 0.01
	感染性胃腸炎 (ロタウイルスに限る)								12 0.02

細字は定点当たり患者数

※1 新型コロナウイルス感染症(COVID-19):新型コロナウイルス感染症(病原体がベータコロナウイルス属のコロナウイルス(令和二年一月に中華人民共和国から世界保健機関に対して、人に伝染する能力を有することが新たに報告されたものに限る。))であるものに限る。)

◆佐賀県感染症発生動向調査(定点報告:五類感染症)

2024年第13週 2024年3月25日(月)～2024年3月31日(日)

インフルエンザ/COVID19 定点	インフルエンザ(鳥インフルエンザを除く)	新型コロナウイルス感染症(COVID-19)※1	小児科 定点	RSウイルス感染症	咽頭結膜熱	A群溶血性レンサ球菌咽頭炎	感染性胃腸炎	水痘	手足口病	伝染性紅斑	突発性発しん	ヘルパンギーナ	流行性耳下腺炎	眼科・基幹 定点	急性出血性結膜炎	流行性角結膜炎	細菌性髄膜炎	無菌性髄膜炎	マイコプラズマ肺炎	クラミジア肺炎(オウム病を除く)	感染性胃腸炎(ロタウイルスに限る)	
0～5ヶ月	1	3	0～5ヶ月											0～5ヶ月								
6～11ヶ月	7	8	6～11ヶ月	1			7				3			6～11ヶ月								
1歳	8	7	1歳	5	4	3	7				5			1歳								
2歳	8	9	2歳		1	17	6							2歳								
3歳	16	3	3歳		4	15	4				1			3歳								
4歳	13	4	4歳		1	7	11	1			1			4歳								
5歳	27	2	5歳		1	14	7	1						5歳						1		
6歳	14	3	6歳		1	8	5	1				1		6歳								
7歳	32	1	7歳		2	10	6							7歳						1		
8歳	16	3	8歳		1	7	2							8歳								
9歳	16	1	9歳			3	1							9歳						1		
10歳～14歳	80	7	10歳～14歳			7	3							10歳～14歳								
15歳～19歳	27	10	15歳～19歳											15歳～19歳								
20歳～29歳	15	17	20歳以上			3	3							20歳～29歳								
30歳～39歳	27	27												30歳～39歳		1						
40歳～49歳	8	21												40歳～49歳								
50歳～59歳	3	28												50歳～59歳								
60歳～69歳	6	25												60歳～69歳		1						
70歳～79歳	2	19												70歳以上								
80歳以上	1	30																				
合計	327	228	合計	6	15	94	62	3			10	1		合計		2				3		
前期計	422	241	前期計	9	13	114	64	5	3	1	15		1	前期計		2			1			
当期間/前	0.77	0.95	当期間/前	0.67	1.15	0.82	0.97	0.60			0.67	***		当期間/前	***	1.00	***		***	***	***	***
増減数	-95	-13	増減数	-3	2	-20	-2	-2	-3	-1	-5	1	-1	増減数						3		

\*\*\*は前期計が"0"のとき

※1 新型コロナウイルス感染症(COVID-19):新型コロナウイルス感染症(病原体がベータコロナウイルス属のコロナウイルス(令和二年一月に中華人民共和国から世界保健機関に対して、人に伝染する能力を有することが新たに報告されたものに限る。)であるものに限る。)

