

マークをクリックするとそのページを見ることができます



発生動向総覧
P.2-9

<第11週>インフルエンザの定点当たり報告数は2週連続で増加した。過去5年間の同時期の平均と比較してかなり多い / その他最新動向



注目すべき感染症

<今週は該当記事はありません>



感染症関連情報
P.10

病原体情報(速報記事) / 海外感染症情報 / その他



速報

<今週は該当記事はありません>



読者のコーナー
<今週は該当記事はありません>



グラフ総覧(第11週)
P.11-17



グラフ総覧(2月)
P.18-22



2月のデータ
P.23-25



第11週のデータ
P.26-41



発生動向総覧

<第11週コメント> 3月21日集計分

注意: これは当該週に診断された報告症例の集計です。しかし、迅速に情報還元するために期日を決めて集計を行いますので、当該週に診断された症例の報告が集計の期日以降に届くこともあります。それらについては一部を除いて発生動向総覧では扱いませんが、翌週あるいはそれ以降に、巻末の表の累積数に加えられることになります。

※感染経路、感染原因、感染地域については、確定あるいは推定として記載されていたものを示します。

◆全数報告の感染症

1類感染症

報告なし

2類感染症

結核199例

3類感染症

細菌性赤痢2例 菌種: *S. sonnei* (D群) 2例__感染地域: インドネシア1例、国外(国不明)1例

腸管出血性大腸菌感染症26例(有症者12例、うちHUS なし)

感染地域: 国内17例、アルゼンチン1例、国内・国外不明8例

国内の感染地域: 福岡県4例、埼玉県2例、東京都2例、宮崎県2例、石川県1例、山梨県1例、愛知県1例、大阪府1例、兵庫県1例、和歌山県1例、沖縄県1例

年齢群: 1歳(1例)、7歳(1例)、10代(4例)、20代(7例)、30代(2例)、40代(2例)、50代(3例)、60代(4例)、70代(2例)

血清群・毒素型: O26 VT1(7例)、O103 VT1(2例)、O157 VT1(2例)、O157 VT1・VT2(2例)、O157 VT2(2例)、O1 VT1(1例)、O111 VT1・VT2(1例)、O121 VT2(1例)、O166 VT2(1例)、O18 VT2(1例)、O91 VT1・VT2(1例)、その他・不明(5例)

累積報告数: 250例(有症者153例、うちHUS 2例、死亡なし)

腸チフス1例

感染地域: インド

4類感染症

E型肝炎4例

感染地域(感染源): 国内(都道府県不明)1例(不明)、国内・国外不明3例(豚肉/レバー1例、不明2例)

A型肝炎1例

感染地域: 群馬県

エキノкокクス症1例 多包条虫__感染地域: 北海道

重症熱性血小板減少症候群1例

感染地域: 高知県

年齢群: 70代

デング熱7例

感染地域: インドネシア5例、マレーシア1例、モーリシャス1例

累積報告数: 32例(感染地域: 国外32例)

レジオネラ症20例(肺炎型17例、ポンティアック熱型3例)

感染地域：群馬県2例、千葉県2例、兵庫県2例、秋田県1例、福島県1例、埼玉県1例、東京都1例、神奈川県1例、新潟県1例、富山県1例、静岡県1例、愛知県1例、三重県1例、岐阜県/静岡県1例、国内(都道府県不明)1例、国内・国外不明2例
 年齢群：50代(4例)、60代(3例)、70代(5例)、80代(6例)、90代以上(2例)
 累積報告数：357例

5類感染症

アメーバ赤痢6例(腸管アメーバ症5例、腸管外アメーバ症1例)

感染地域：神奈川県1例、熊本県1例、沖縄県1例、国内(都道府県不明)1例、トルコ1例、国内・国外不明1例
 感染経路：性的接触3例(同性間1例、異性間・同性間不明2例)、経口感染2例、その他・不明1例

ウイルス性肝炎4例

B型肝炎ウイルス3例__感染経路：性的接触1例(異性間)、その他・不明2例
 EBウイルス1例__感染経路：性的接触(異性間・同性間不明)

カルバペネム耐性腸内細菌目細菌感染症27例

菌検出検体：喀痰7例、尿5例、血液4例、血液/尿2例、腹水1例、膿1例、血液/喀痰1例、血液/胆汁1例、腹水/尿1例、その他4例

菌種：*K. aerogenes* 11例、*E. cloacae* 5例、*E. coli* 5例、*K. pneumoniae* 1例、その他・不明5例

感染経路：以前からの保菌7例、医療器具関連7例、院内感染3例、手術部位1例、その他・不明9例

急性脳炎6例

インフルエンザウイルスB型3例__年齢群：1歳(1例)、10代(2例)
 単純ヘルペスウイルス1型1例__年齢群：70代
 病原体不明2例__年齢群：1歳(1例)、6歳(1例)

クロイツフェルト・ヤコブ病2例

孤発性プリオン病古典型2例

劇症型溶血性レンサ球菌感染症32例

年齢群：30代(2例)、40代(3例)、50代(6例)、60代(8例.うち1例死亡)、70代(6例.うち1例死亡)、80代(5例.うち3例死亡)、90代以上(2例.うち1例死亡)

後天性免疫不全症候群15例(AIDS 6例、無症候7例、その他2例)

感染地域：国内10例、タイ1例、フィリピン1例、国内・国外不明3例
 感染経路：性的接触12例(異性間2例、同性間9例、異性/同性間1例)、不明3例

侵襲性インフルエンザ菌感染症6例(菌検出検体：血液6例)

年齢群：60代(1例)、80代(4例)、90代以上(1例)

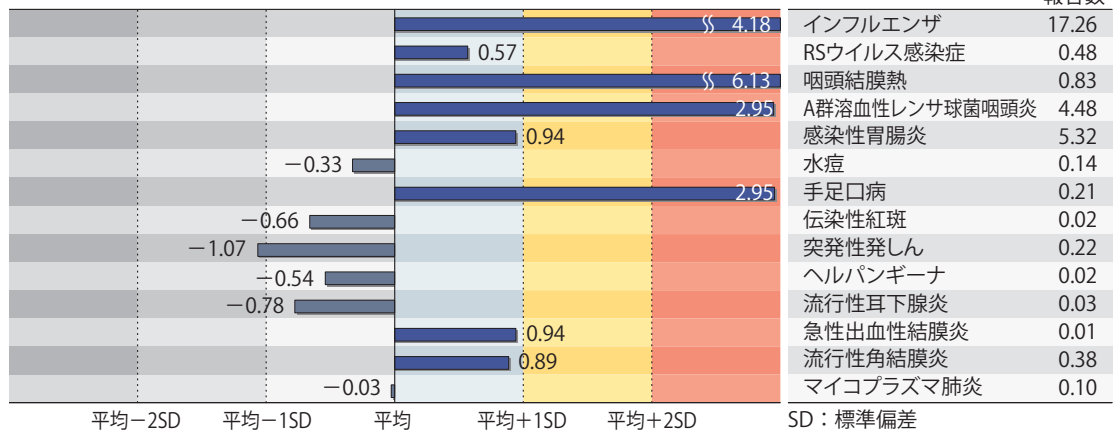
- 侵襲性肺炎球菌感染症32例(菌検出検体:血液28例、血液/髄液2例、髄液2例)
 年齢群:1歳(1例)、4歳(1例)、7歳(1例)、10代(2例)、20代(1例)、
 30代(1例)、50代(2例)、60代(4例)、70代(11例.うち1例
 死亡)、80代(4例)、90代以上(4例.うち1例死亡)
- 水痘(入院例に限る)7例(検査診断例4例、臨床診断例3例)
 年齢群:10代(1例)、40代(2例)、60代(2例)、70代(1例)、80代
 (1例)
 感染経路:うち院内感染2例
- 梅毒181例(早期顕症I期86例、早期顕症II期62例、晩期顕症1例、無症候32例)
 累積報告数:2,603例
- 播種性クリプトコックス症6例
 菌検出検体:髄液3例、血液2例、血液/髄液1例
 感染地域:神奈川県1例、石川県1例、長野県1例、愛知県1例、大
 阪府1例、大分県1例
 年齢群:30代(1例)、60代(1例)、70代(3例)、90代以上(1例.死亡)
- 破傷風1例 年齢群:80代
- バンコマイシン耐性腸球菌感染症1例
 遺伝子型:不明__菌検出検体:腎盂尿
 累積報告数:27例
- 百日咳6例(うちLAMP法等病原体遺伝子検出1例)
 年齢群:6歳(1例)、7歳(1例)、10代(3例)、30代(1例)
- 麻しん9例〔麻しん(検査診断例6例)、修飾麻しん3例〕
 感染地域:大阪府2例、大阪府/アラブ首長国連邦1例、インド2例、
 アラブ首長国連邦1例、タイ1例、国内・国外不明2例
 年齢群:0歳(2例)、2歳(1例)、15～19歳(1例)、25～29歳(2例)、
 30～34歳(3例)
 累積報告数:20例〔麻しん(検査診断例15例)、修飾麻しん5例〕
- (補) 2023年第11週から2024年第10週までに診断されたものの報告遅れとして、腸管出血性大腸菌感染症3例〔血清型・毒素型:O157 VT2(1例)、O91 VT1・VT2(1例)、その他・不明(1例)〕、重症熱性血小板減少症候群1例〔感染地域:長崎県.年齢群:80代(死亡)〕、レジオネラ症11例(感染地域:神奈川県2例、青森県1例、福島県1例、埼玉県1例、新潟県1例、静岡県1例、長崎県1例、国内・国外不明3例)、カルバペネム耐性腸内細菌目細菌感染症14例(菌種:*K. aerogenes* 7例、*E. cloacae* 3例、*K. pneumoniae* 2例、*E. coli* 1例、その他・不明1例)、急性弛緩性麻痺1例(病原体不明__年齢群:9歳)、急性脳炎7例〔単純ヘルペスウイルス1型2例__年齢群:60代(2例).インフルエンザウイルスB型1例__年齢群:0歳.病原体不明4例__年齢群:1歳(1例)、3歳(1例)、8歳(1例)、9歳(1例)〕、クリプトスポリジウム症1例(感染地域:大阪府)、劇症型溶血性レンサ球菌感染症10例〔年齢群:5歳(1例)、30代(1例)、50代(2例.うち1例死亡)、60代(4例.うち2例死亡)、70代(1例)、80代(1例)〕、水痘(入院例に限る)3例〔年齢群:40代(1例)、80代(2例)〕、梅毒128例(早期顕症I期46例、早期顕症II期30例、晩期顕症2例、無症候50例)、播種性クリプトコックス症2例〔感染地域:岐阜県1例、愛媛県1例.年齢群:70代(2例)〕、バンコマイシン耐性腸球菌感染症1例(遺伝子型:不明__菌検出検体:血液)、

百日咳7例〔うちLAMP法等病原体遺伝子検出2例__年齢群: 6歳(1例)、10代(3例)、20代(1例)、40代(2例)]などの報告があった。

◆定点把握の対象となる5類感染症

全国の指定された医療機関(定点)から報告され、疾患により小児科定点(約3,000カ所)、インフルエンザ/COVID-19(小児科・内科)定点(約5,000カ所)、眼科定点(約600カ所)、基幹定点(約500カ所)に分かれています。また、定点当たり報告数は、報告数/定点医療機関数です(増減の目安は小数点第3位以下を含む)。

定点把握疾患の報告の過去5年間の同時期との比較(第11週)



当該週と過去5年間の平均(過去5年間の前週、当該週、後週の合計15週間分の平均)との差をグラフ上に表現した。

インフルエンザ/COVID-19定点報告疾患

インフルエンザの定点当たり報告数は2週連続で増加し、過去5年間の同時期(前週、当該週、後週)と比較してかなり多い。都道府県別の上位3位は新潟県(38.00)、石川県(36.69)、北海道(33.66)である。基幹定点からのインフルエンザ入院サーベイランスにおける報告数は345例と前週と比較して増加した。都道府県別では45都道府県から報告があり、年齢別では0歳(15例)、1～9歳(173例)、10代(48例)、20代(5例)、30代(13例)、40代(12例)、50代(5例)、60代(13例)、70代(23例)、80歳以上(38例)であった。

新型コロナウイルス感染症の定点当たり報告数は第6週以降減少が続いている。都道府県別の上位3位は宮城県(11.96)、新潟県(11.36)、岩手県(11.28)である。基幹定点からの新型コロナウイルス感染症入院サーベイランスにおける報告数は2,122例と前週と比較して減少した。都道府県別では47都道府県から報告があり、年齢別では0歳(54例)、1～9歳(70例)、10代(26例)、20代(37例)、30代(26例)、40代(53例)、50代(93例)、60代(208例)、70代(499例)、80歳以上(1,056例)であった。

小児科定点報告疾患(主なもの)

RSウイルス感染症の定点当たり報告数は第2週以降増加が続いている。都道府県別の上位3位は大阪府(1.84)、奈良県(1.15)、北海道(1.11)である。

咽頭結膜熱の定点当たり報告数は2週連続で減少したが、過去5年間の同時期と比較してかなり多い。都道府県別の上位3位は鹿児島県(3.45)、新潟県(2.82)、富山県(2.66)である。

A群溶血性レンサ球菌咽頭炎の定点当たり報告数は3週連続で増加し、過去5年間の同時期と比較してかなり多い。都道府県別の上位3位は北海道(10.82)、山形県(9.50)、富山県(8.24)である。

感染性胃腸炎の定点当たり報告数は減少した。都道府県別の上位3位は富山県(12.59)、石川県(10.21)、愛媛県(9.57)である。

手足口病の定点当たり報告数は増加し、過去5年間の同時期と比較してかなり多い。都道府県別の上位3位は福井県(1.68)、徳島県(0.91)、鹿児島県(0.86)である。

伝染性紅斑の定点当たり報告数は減少した。都道府県別の上位3位は香川県(0.14)、高知県(0.12)、東京都(0.07)、富山県(0.07)である。

ヘルパンギーナの定点当たり報告数は2週連続で減少した。都道府県別の上位3位は徳島県(0.22)、島根県(0.17)、愛媛県(0.14)である。

流行性耳下腺炎の定点当たり報告数は増加した。都道府県別の上位3位は群馬県(0.08)、石川県(0.07)、長野県(0.06)、静岡県(0.06)である。

基幹定点報告疾患

マイコプラズマ肺炎の定点当たり報告数は減少した。都道府県別の上位3位は沖縄県(1.00)、福井県(0.83)、青森県(0.50)である。

感染性胃腸炎(ロタウイルスに限る)の定点当たり報告は3週連続で増加した。7都道府県から7例報告があり、年齢別では1～4歳(4例)、5～9歳(3例)であった。

インフルエンザおよび新型コロナウイルス感染症の性別・年齢階級別報告数、前週との比較

2024年第11週

	インフルエンザ			新型コロナウイルス感染症		
	報告数	報告数	報告数	報告数	報告数	報告数
	総数	男性	女性	総数	男性	女性
総数	85162	46635	38527	30316	14650	15666
0~5カ月	138	77	61	273	145	128
6~11カ月	491	286	205	604	297	307
1歳	1359	742	617	972	514	458
2歳	1548	858	690	670	349	321
3歳	2228	1151	1077	677	356	321
4歳	3073	1664	1409	672	339	333
5歳	4574	2521	2053	676	317	359
6歳	6128	3288	2840	643	342	301
7歳	7476	4078	3398	583	299	284
8歳	8032	4388	3644	646	346	300
9歳	7976	4459	3517	576	288	288
10~14歳	27409	15665	11744	3014	1565	1449
15~19歳	5507	3336	2171	1437	702	735
20~29歳	2071	1069	1002	2335	1159	1176
30~39歳	3350	1370	1980	2666	1211	1455
40~49歳	2434	1000	1434	3032	1295	1737
50~59歳	669	346	323	3062	1408	1654
60~69歳	301	143	158	2335	1100	1235
70~79歳	215	111	104	2547	1282	1265
80歳~	183	83	100	2896	1336	1560

2024年第10週(再掲)

	インフルエンザ			新型コロナウイルス感染症		
	報告数	報告数	報告数	報告数	報告数	報告数
	総数	男性	女性	総数	男性	女性
総数	79643	43311	36332	32236	15806	16430
0~5カ月	124	66	58	326	165	161
6~11カ月	415	220	195	633	337	296
1歳	1262	649	613	1066	549	517
2歳	1600	837	763	792	408	384
3歳	2159	1150	1009	727	388	339
4歳	3172	1659	1513	771	398	373
5歳	4408	2329	2079	807	407	400
6歳	6028	3235	2793	811	431	380
7歳	7083	3811	3272	695	359	336
8歳	7791	4276	3515	722	358	364
9歳	7624	4137	3487	672	361	311
10~14歳	25118	14468	10650	3002	1604	1398
15~19歳	4591	2832	1759	1517	762	755
20~29歳	1947	1017	930	2477	1229	1248
30~39歳	3083	1279	1804	2874	1382	1492
40~49歳	2050	792	1258	3125	1404	1721
50~59歳	563	290	273	3151	1412	1739
60~69歳	302	115	187	2474	1148	1326
70~79歳	184	92	92	2600	1379	1221
80歳~	139	57	82	2994	1325	1669

※ 全国のインフルエンザ／COVID-19定点医療機関(約5,000カ所：小児科定点約3,000カ所、内科定点約2,000カ所)から届出された、当該週と前週のデータ。前週の届出数は、前週のIDWRで還元したデータ(参照：<https://www.niid.go.jp/niid/ja/idwr.html>)の再掲。

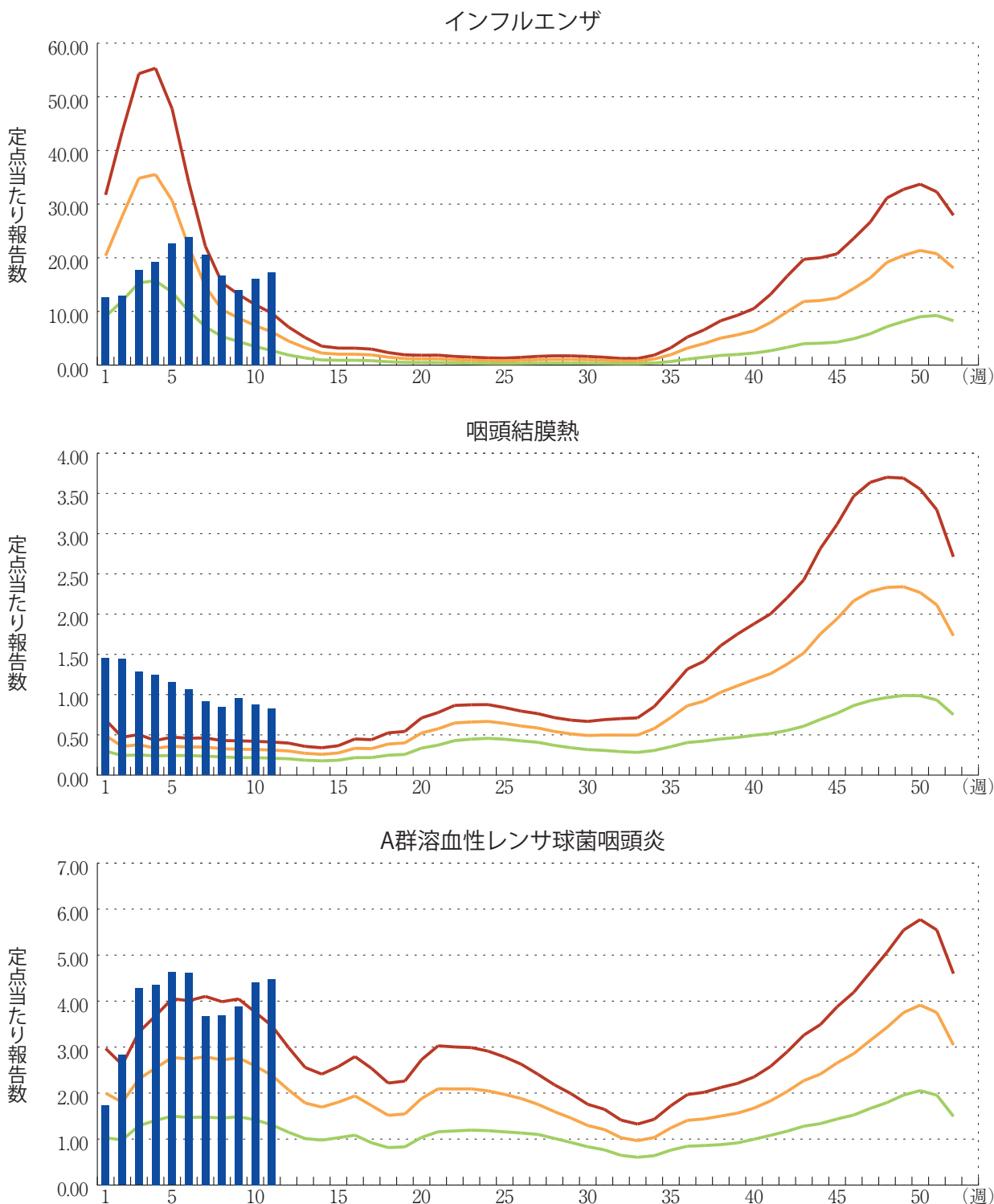
年末・年始(第52週～第1週頃)、ゴールデンウィーク(第18週頃)、お盆(第33週頃)、シルバーウィーク(第39週頃)等の週では、報告数が減少する傾向があり解釈には注意が必要である。なお、祝日、休日の並び等によって該当する週は年によって異なる。

図. 主要定点把握疾患の過去5年間との週別比較(2024年第11週)

青のバーで示す本年の定点当たり報告数が赤のラインを超えているときには、過去5年間の週と比較してかなり多いことを示す。



*過去5年間：前週、当該週、後週の報告数の5年間分、合計15週間分





感染症関連情報

◆病原体情報

病原微生物検出情報(IASR)：<https://www.niid.go.jp/niid/ja/iasr.html>

<速報記事>

(3/19更新)

○本邦で初めて確認された重症熱性血小板減少症候群のヒト－ヒト感染症例

<https://www.niid.go.jp/niid/ja/sfts/sfts-iasrs/12572-530p01.html>

◆海外感染症情報

厚生労働省検疫所(FORTH)：<https://www.forth.go.jp/>

◆その他

○新型コロナウイルス感染症関連情報について

<https://www.niid.go.jp/niid/ja/diseases/ka/corona-virus/2019-ncov/9324-2019-ncov.html>

- ・「国内におけるSARS-CoV-2のゲノム解析」、「国立感染症研究所および地方衛生研究所等における全ゲノム解析により確認されたVOCs, VOIs, VUMs」に関しては、以下のリンクをご参照いただきたい：

「SARS-CoV-2変異株について」

<https://www.niid.go.jp/niid/ja/2019-ncov/2551-cepr/10745-cepr-topics.html>

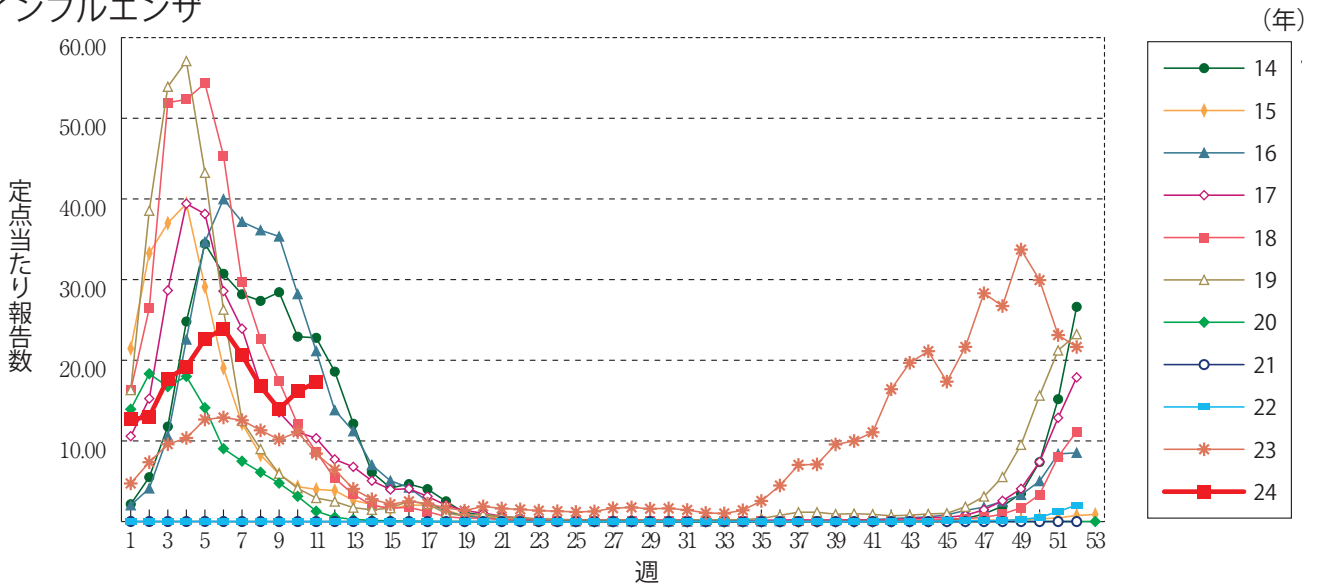
なお、本リンクは「国立感染症研究所のゲノム解析の実施状況及びPANGO系統別検出状況」の情報も含んでいる



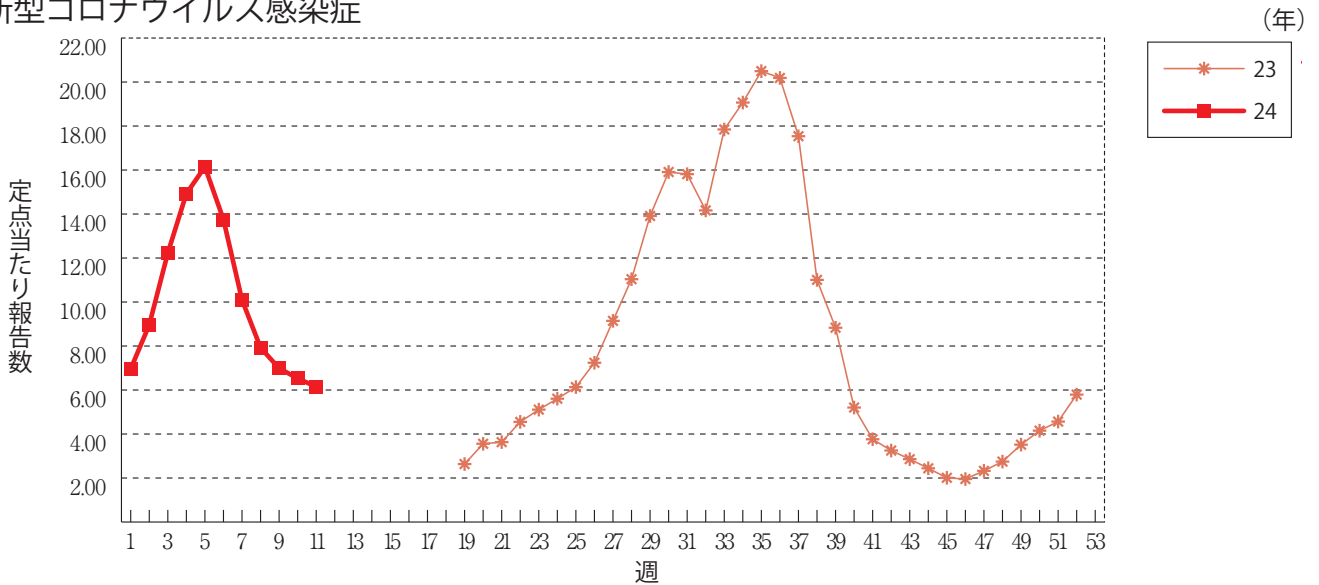
グラフ総覧(第11週)

※年末・年始(第52週～第1週頃)、ゴールデンウィーク(第18週頃)、お盆(第33週頃)、シルバーウィーク(第39週頃)等の週では、定点当たり報告数が減少する傾向があり解釈には注意が必要である。なお、祝日、休日の並び等によって該当する週は年によって異なる。

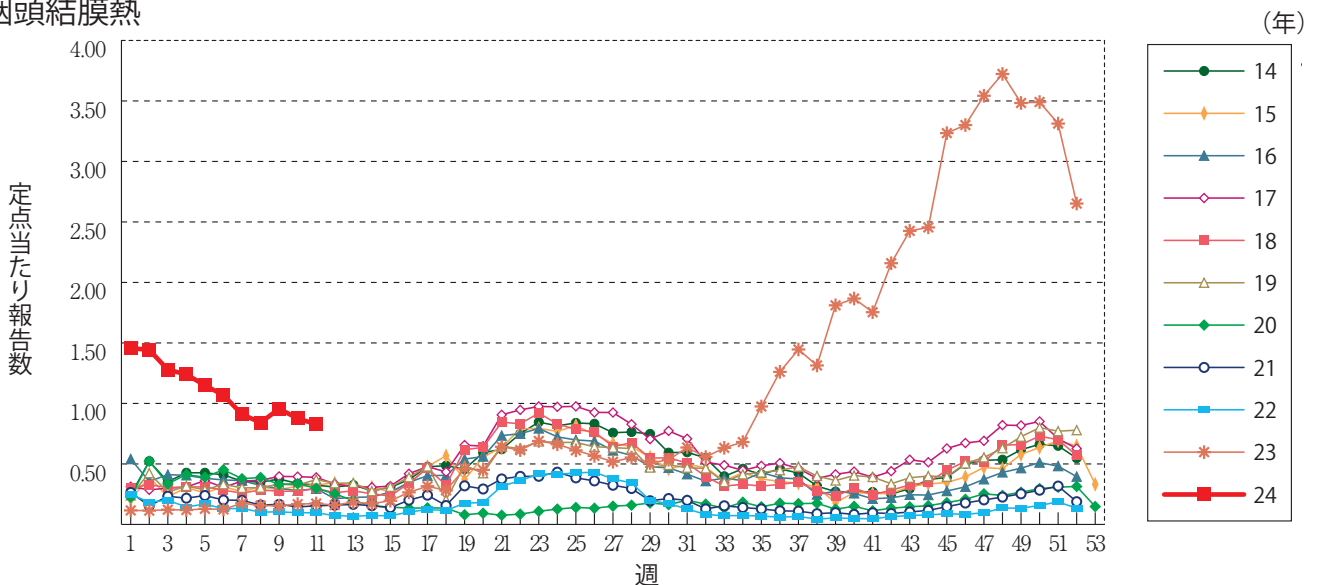
インフルエンザ



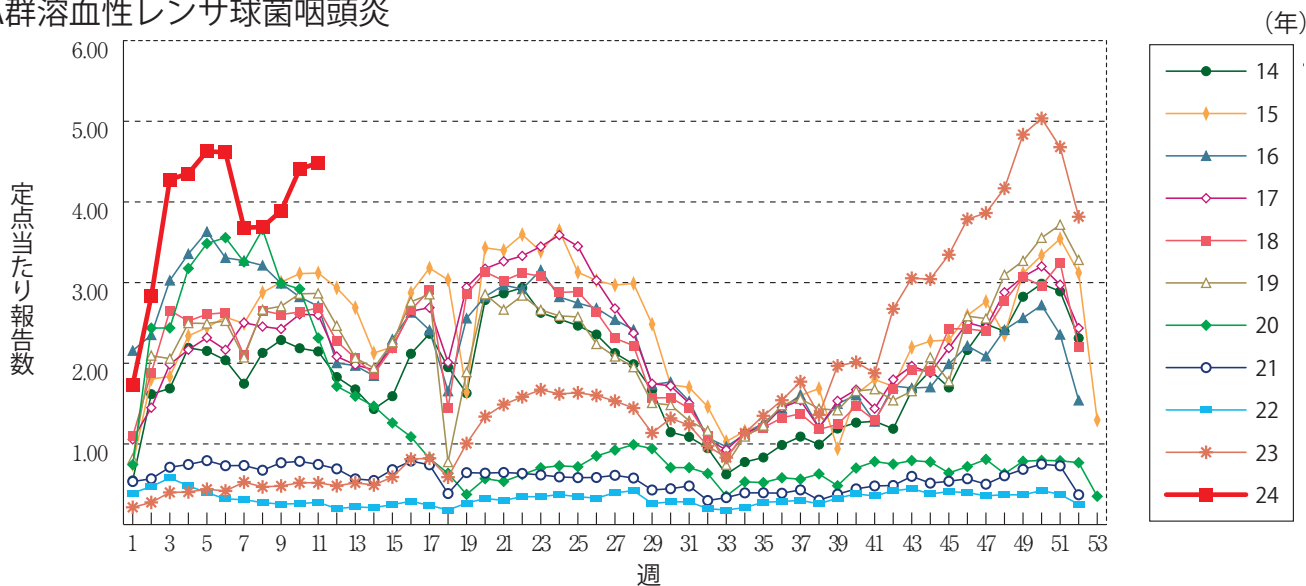
新型コロナウイルス感染症



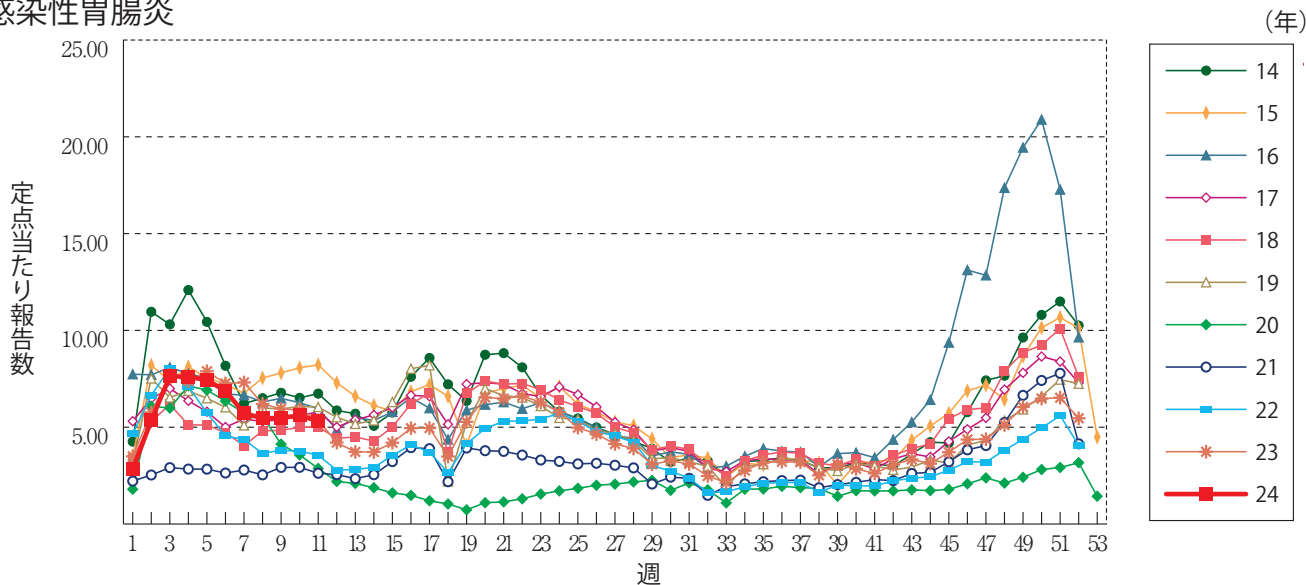
咽頭結膜熱



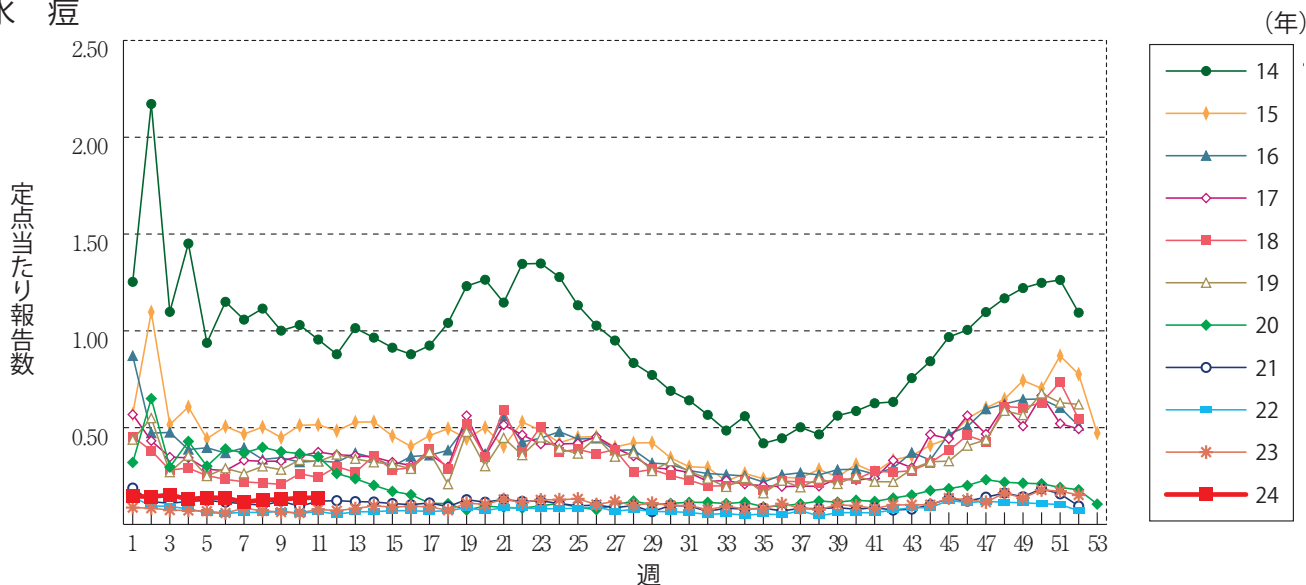
A群溶血性レンサ球菌咽頭炎



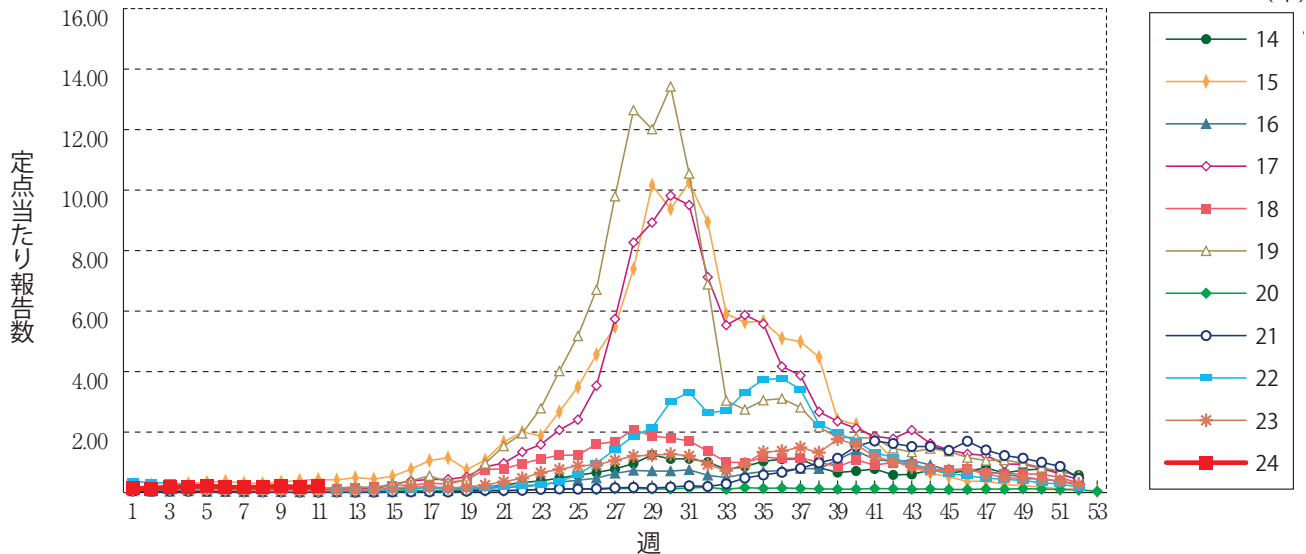
感染性胃腸炎



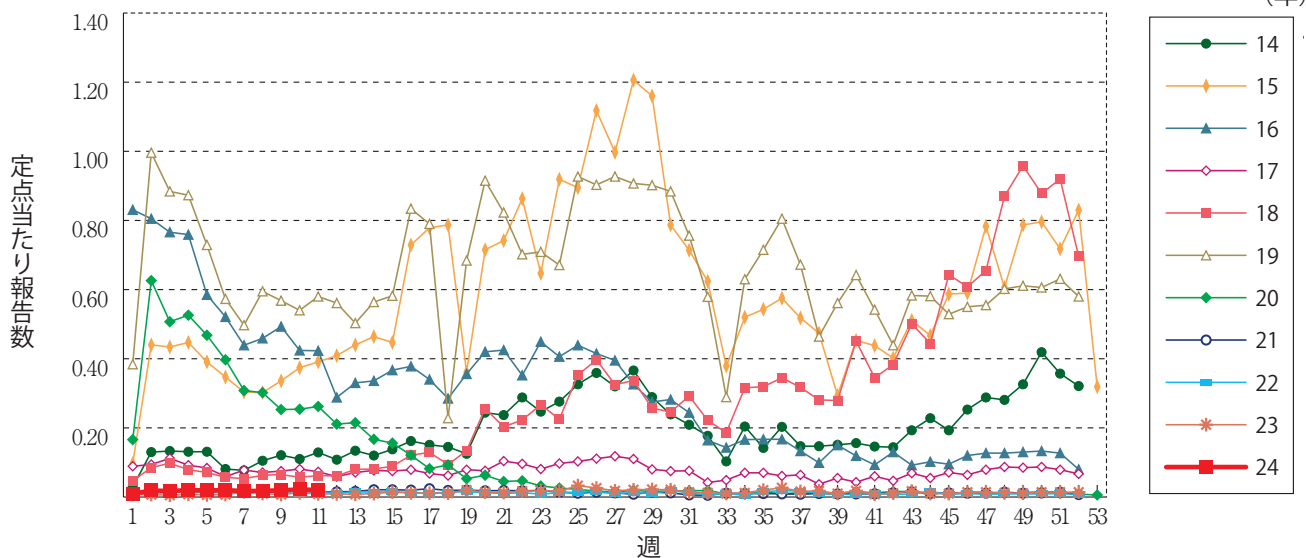
水痘



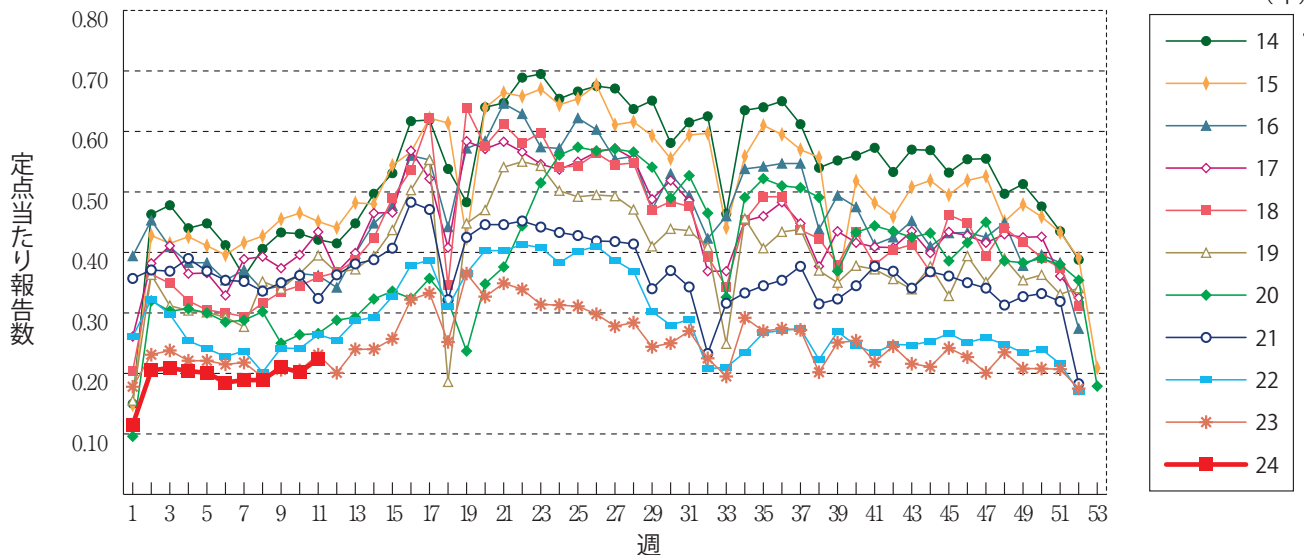
手足口病



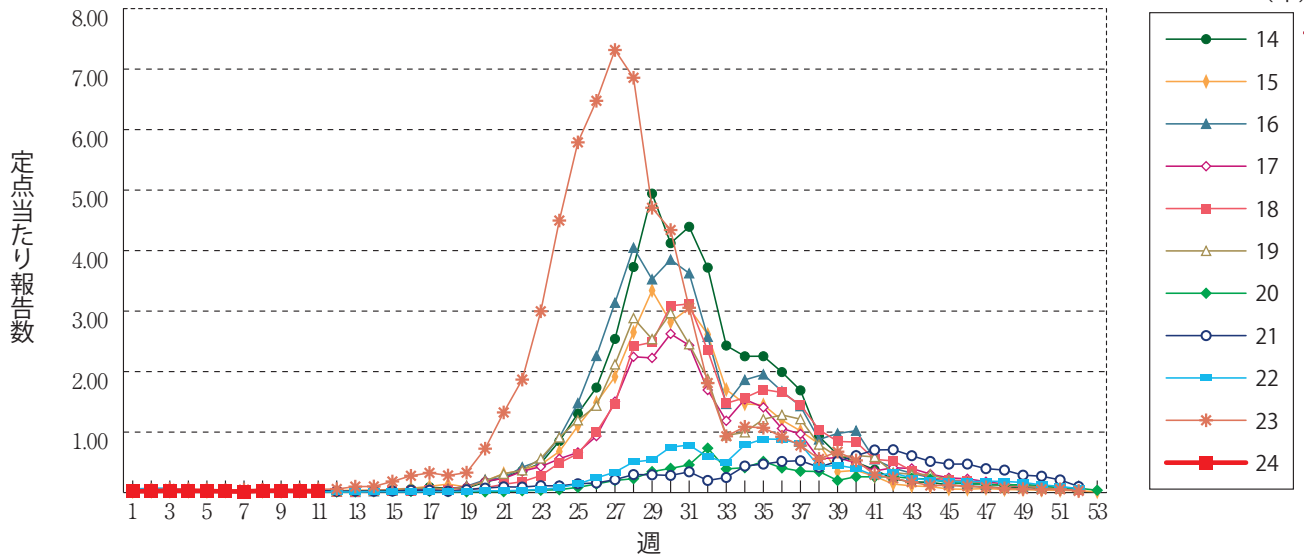
伝染性紅斑



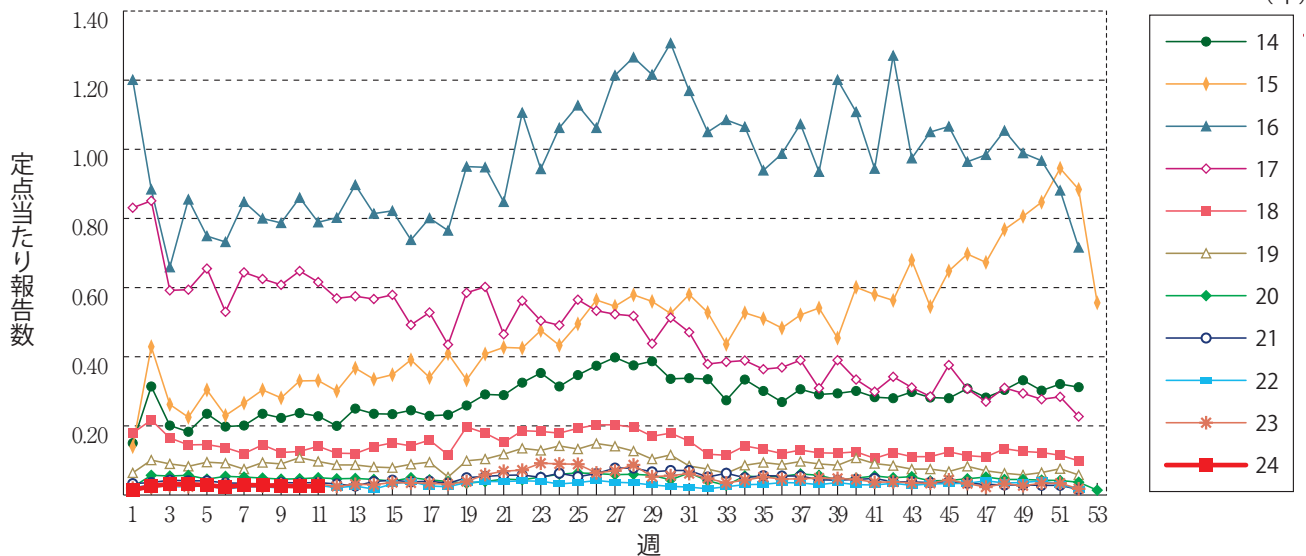
突発性発しん



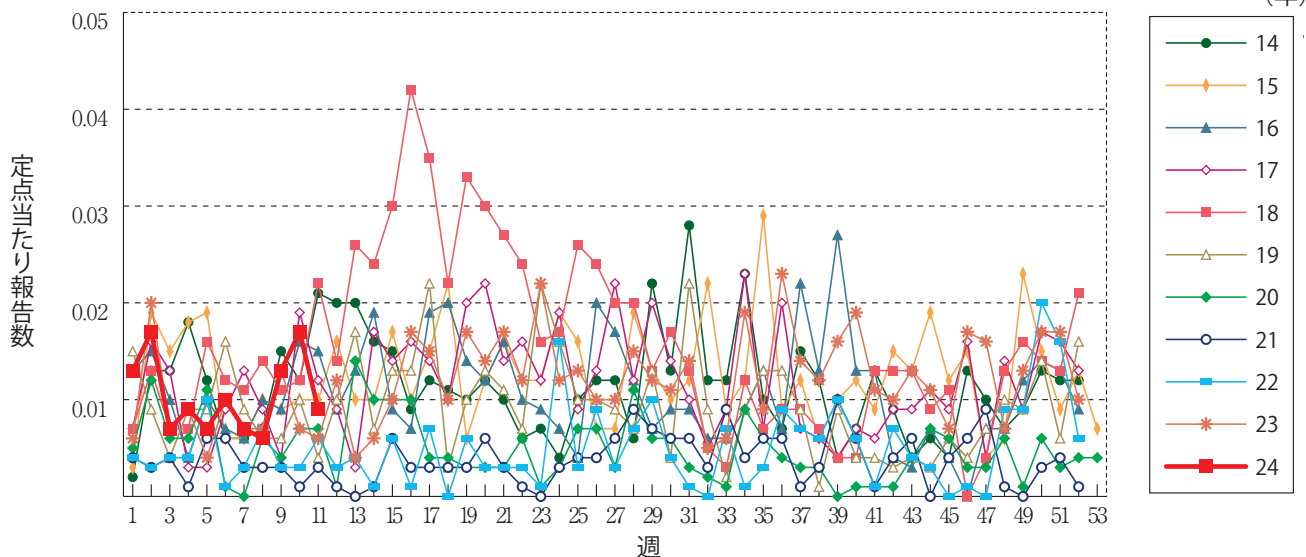
ヘルパンギーナ



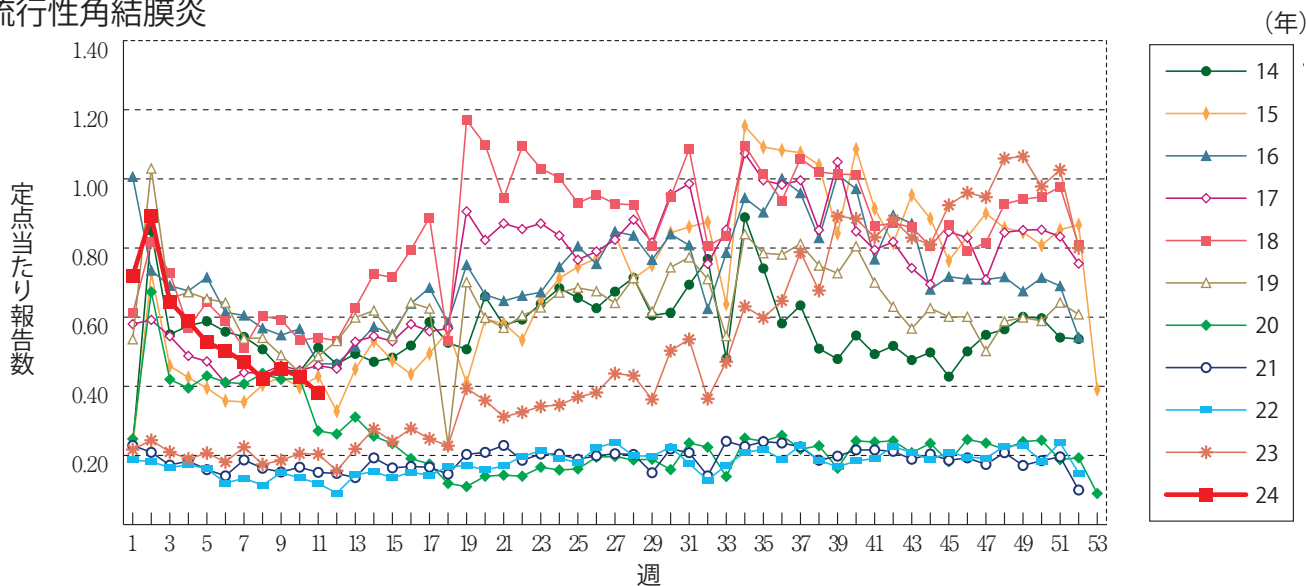
流行性耳下腺炎



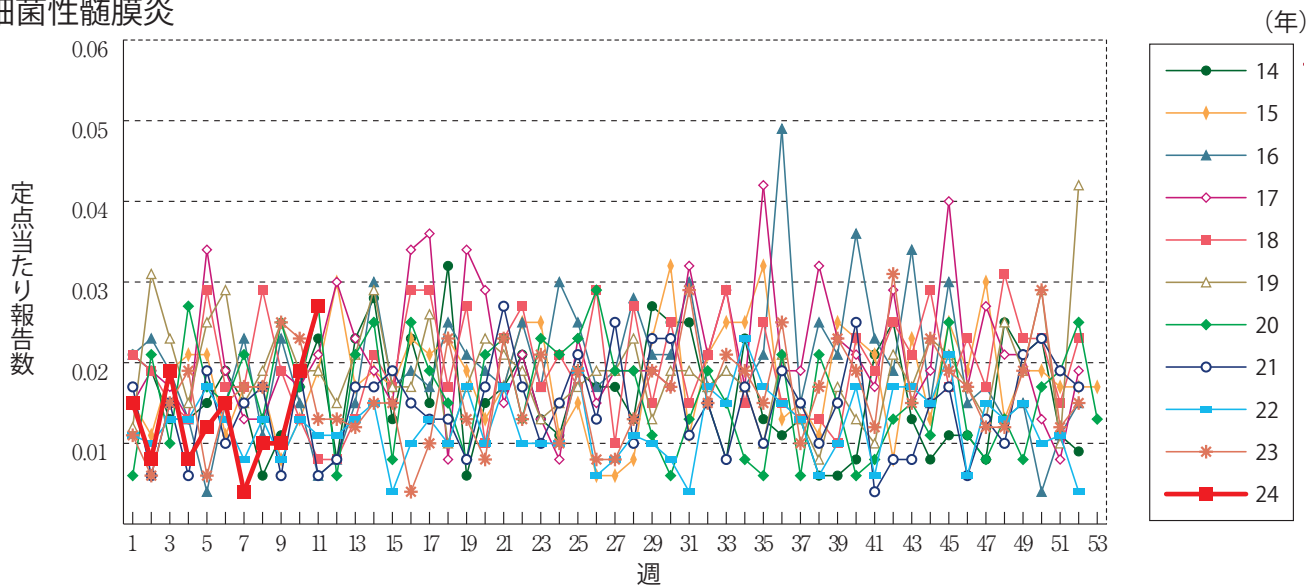
急性出血性結膜炎



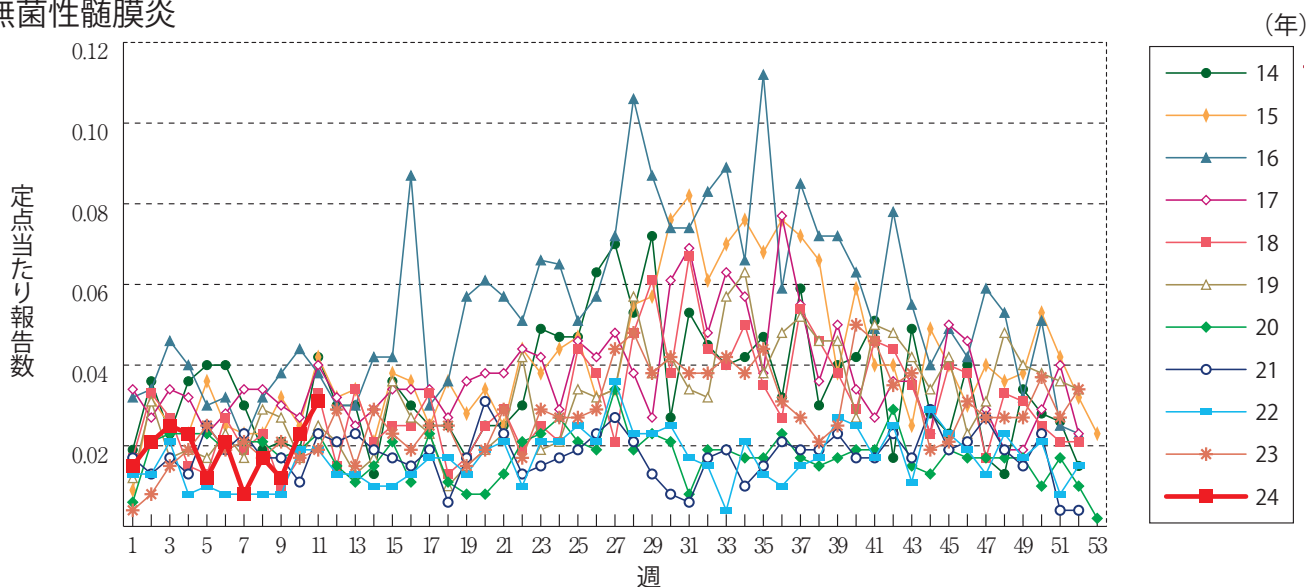
流行性角結膜炎



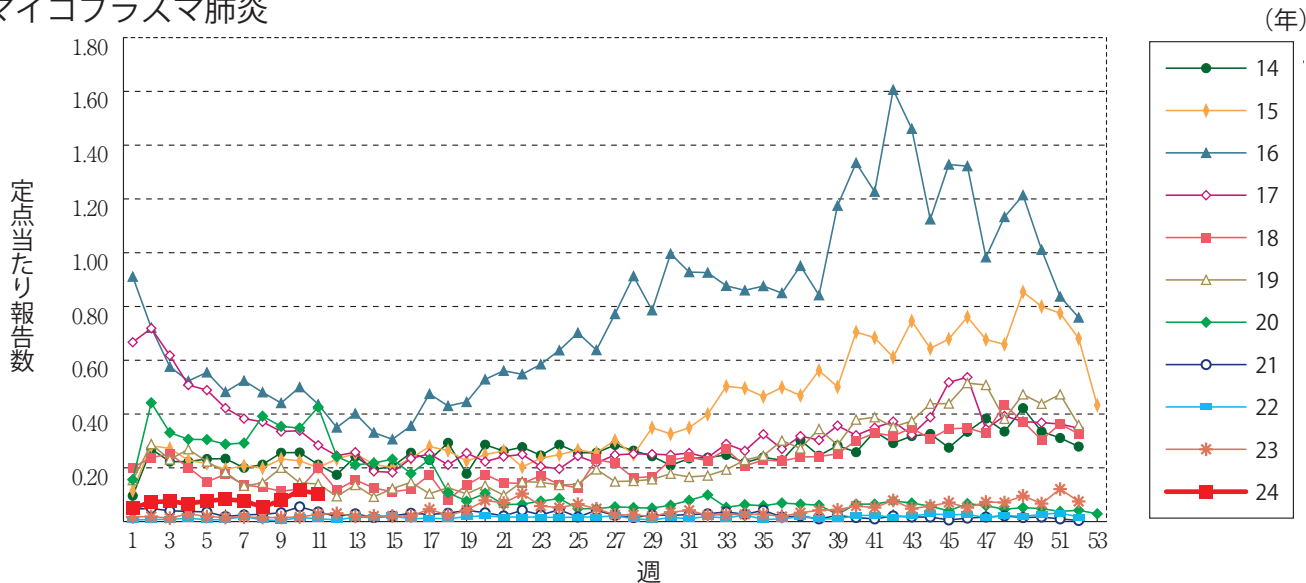
細菌性髄膜炎



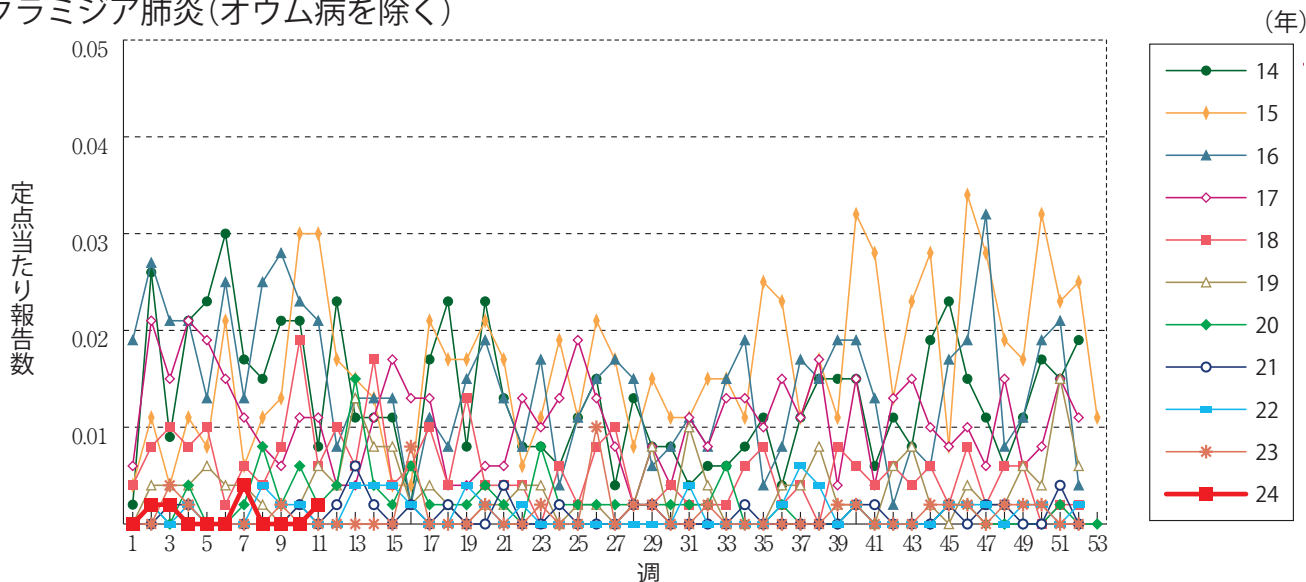
無菌性髄膜炎



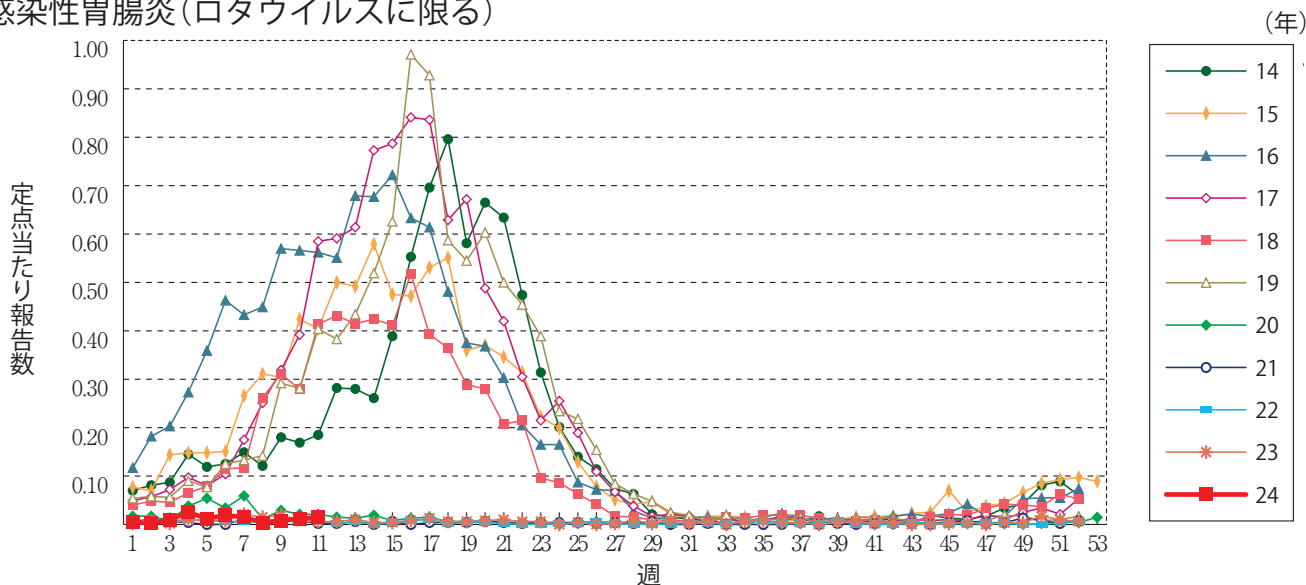
マイコプラズマ肺炎



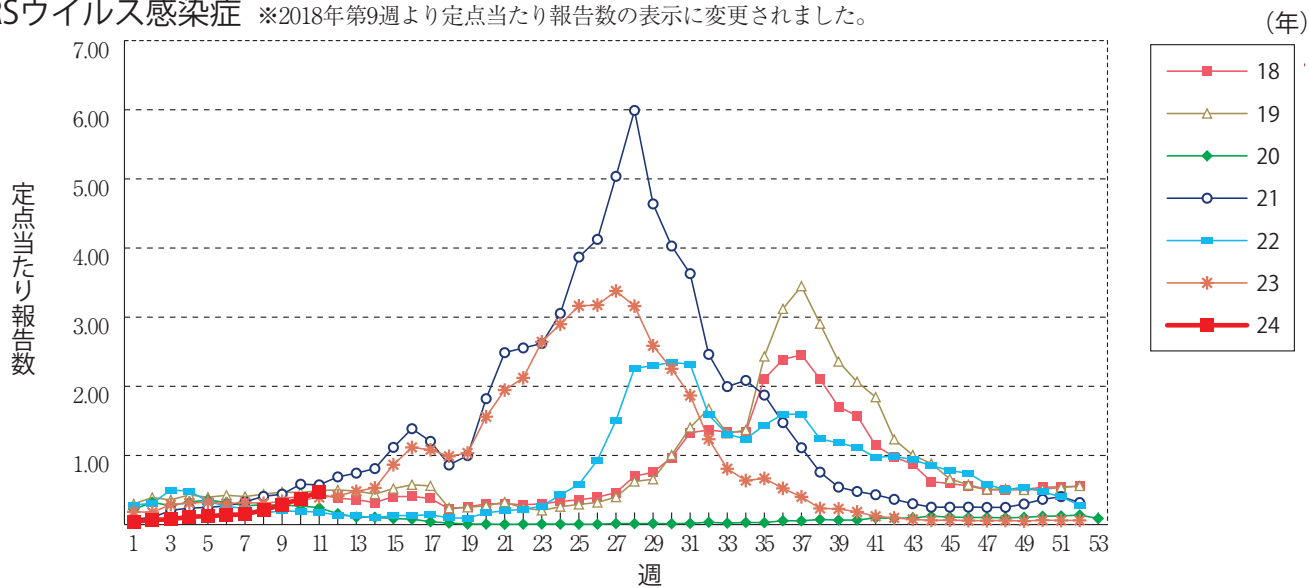
クラミジア肺炎(オウム病を除く)



感染性胃腸炎(ロタウイルスに限る)



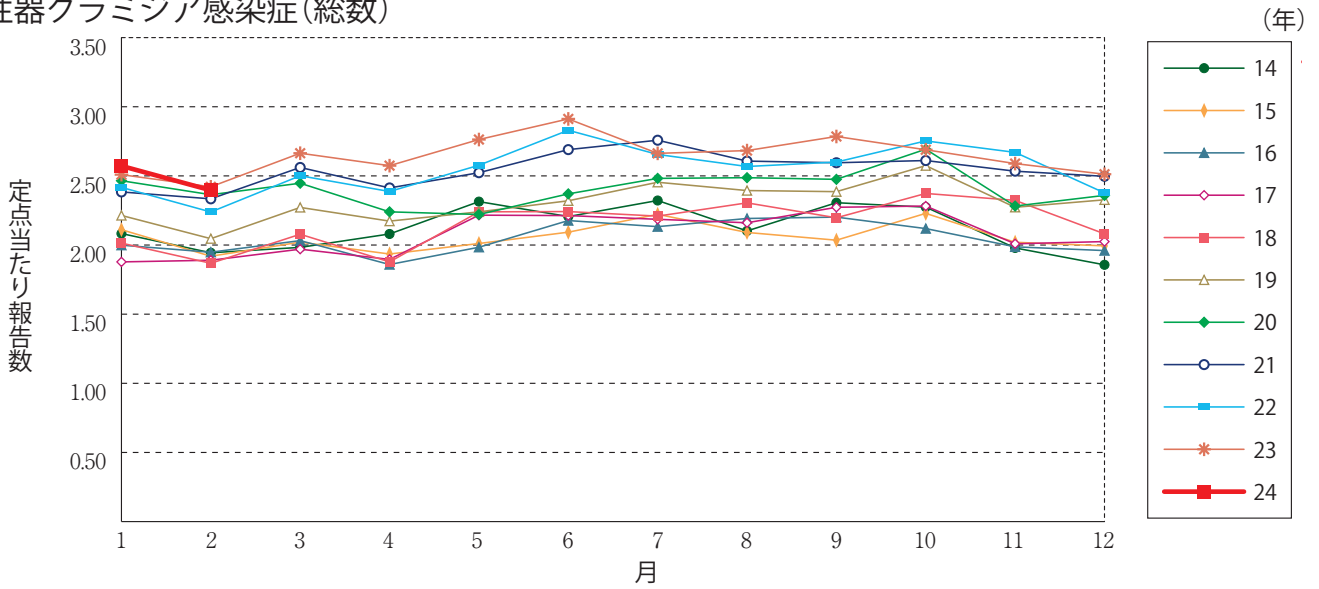
RSウイルス感染症 ※2018年第9週より定点当たり報告数の表示に変更されました。



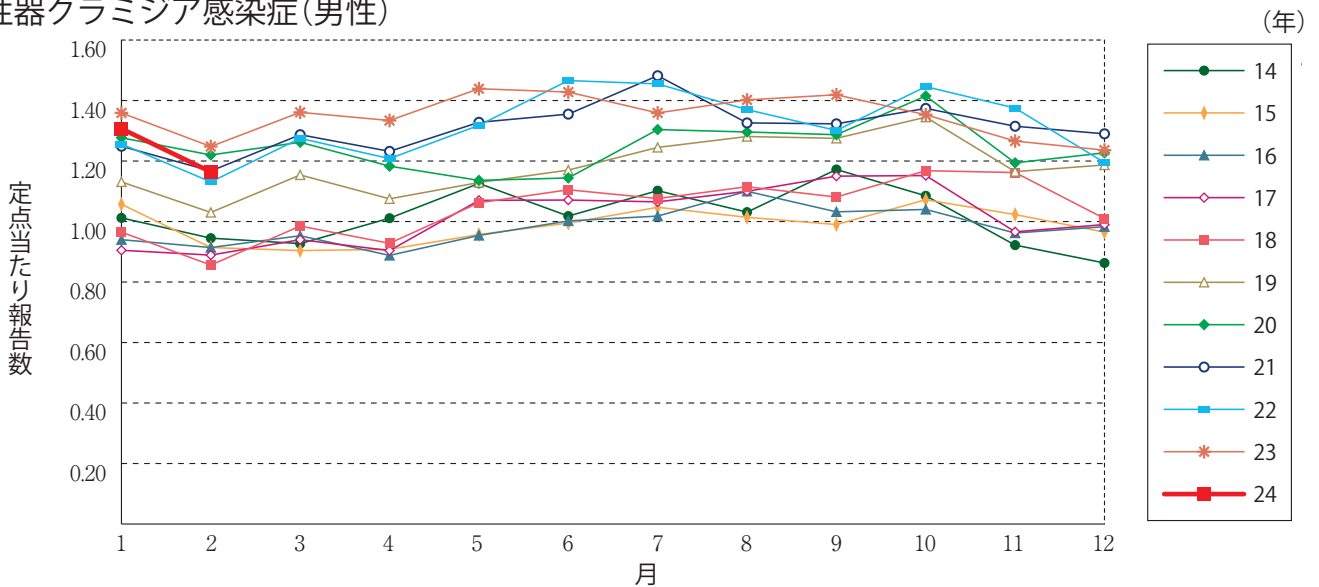


グラフ総覧(2月)

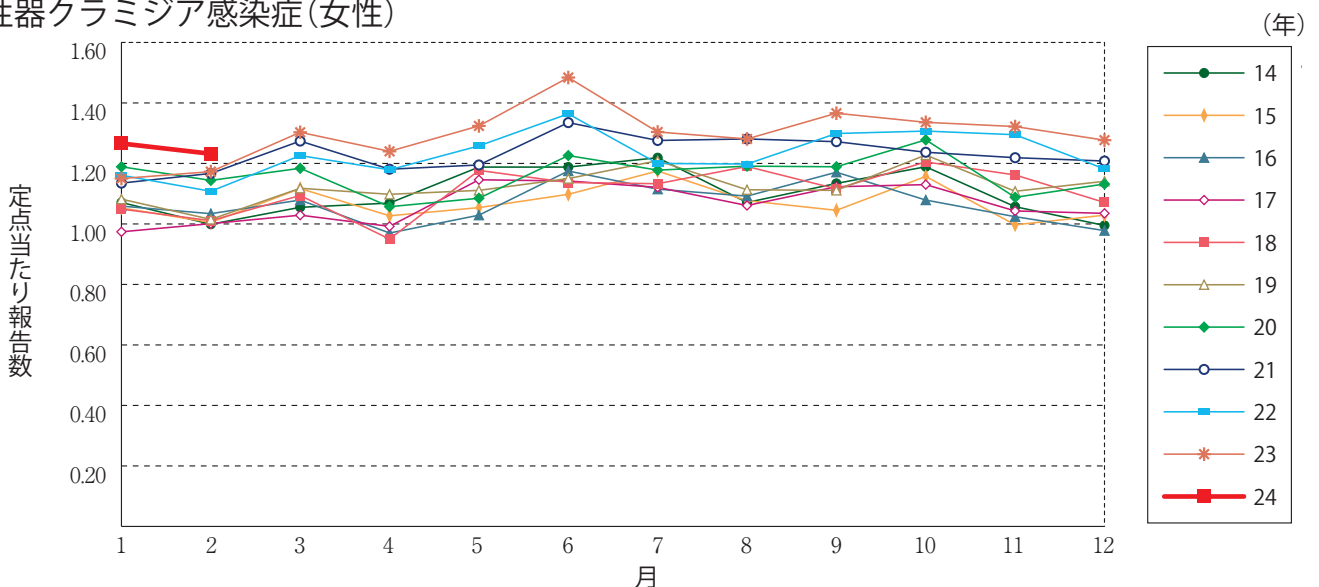
性器クラミジア感染症(総数)



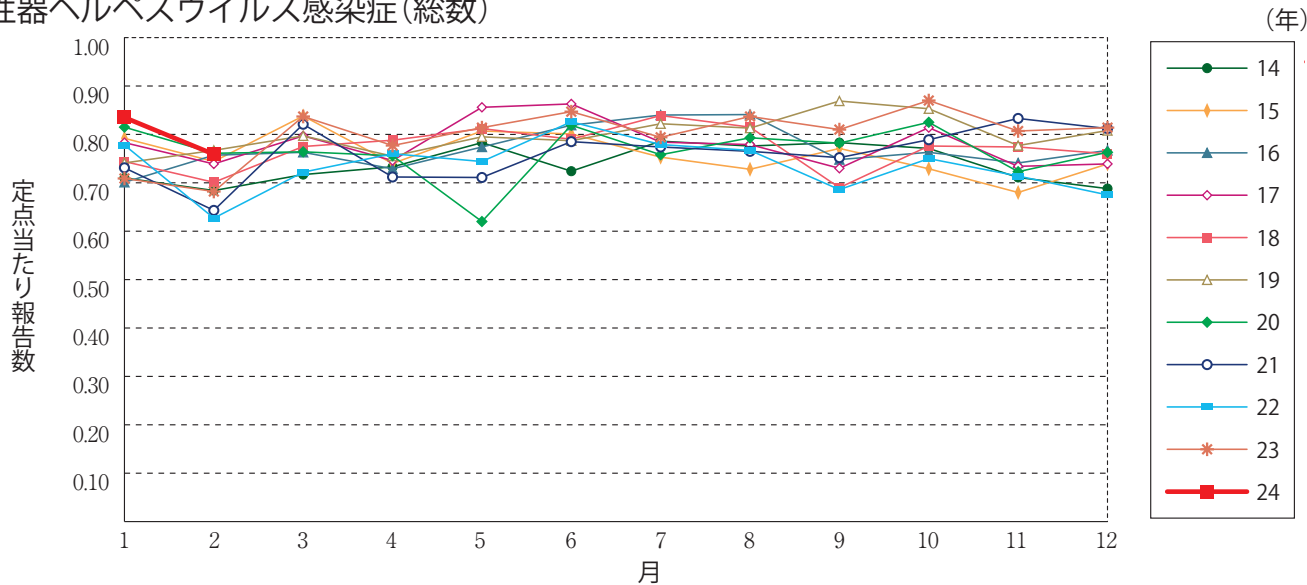
性器クラミジア感染症(男性)



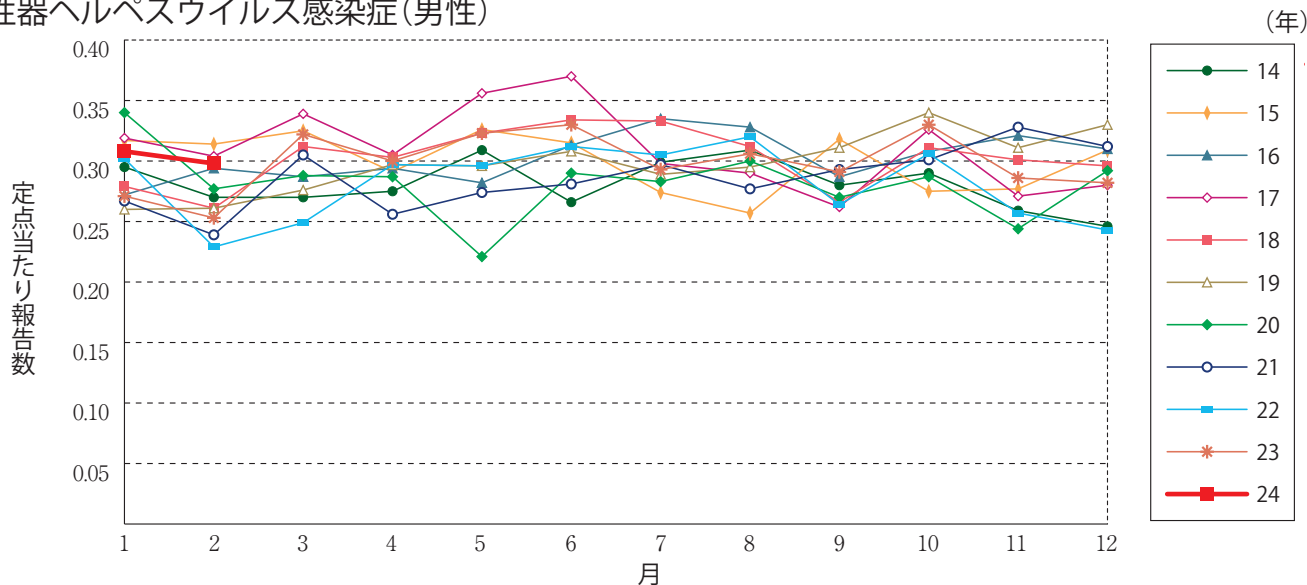
性器クラミジア感染症(女性)



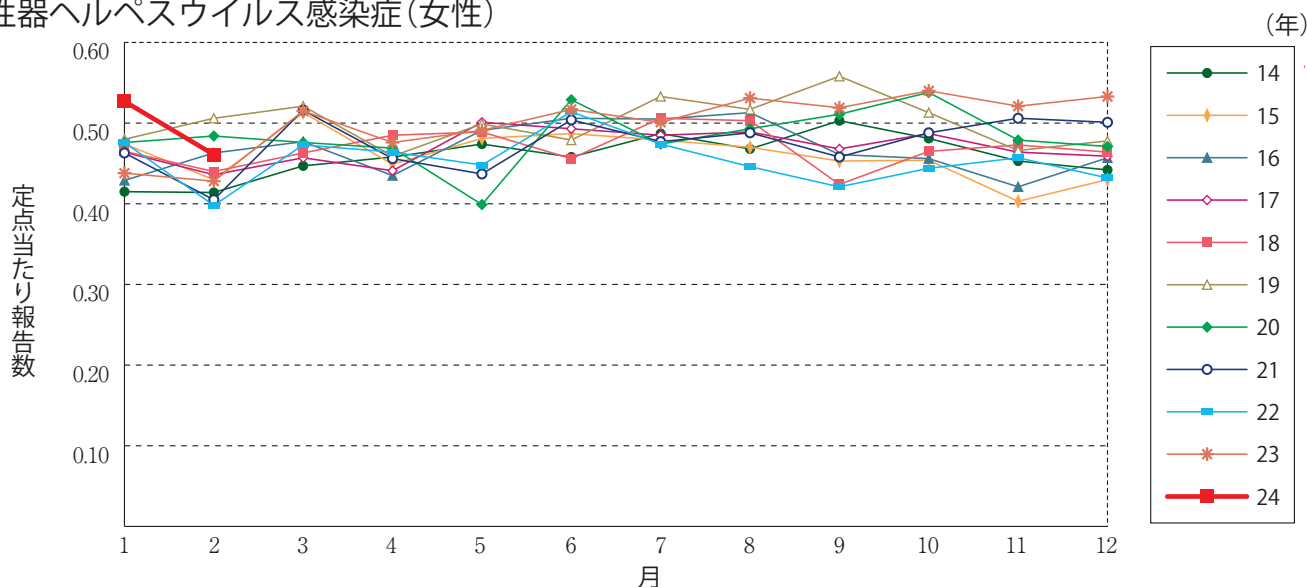
性器ヘルペスウイルス感染症(総数)



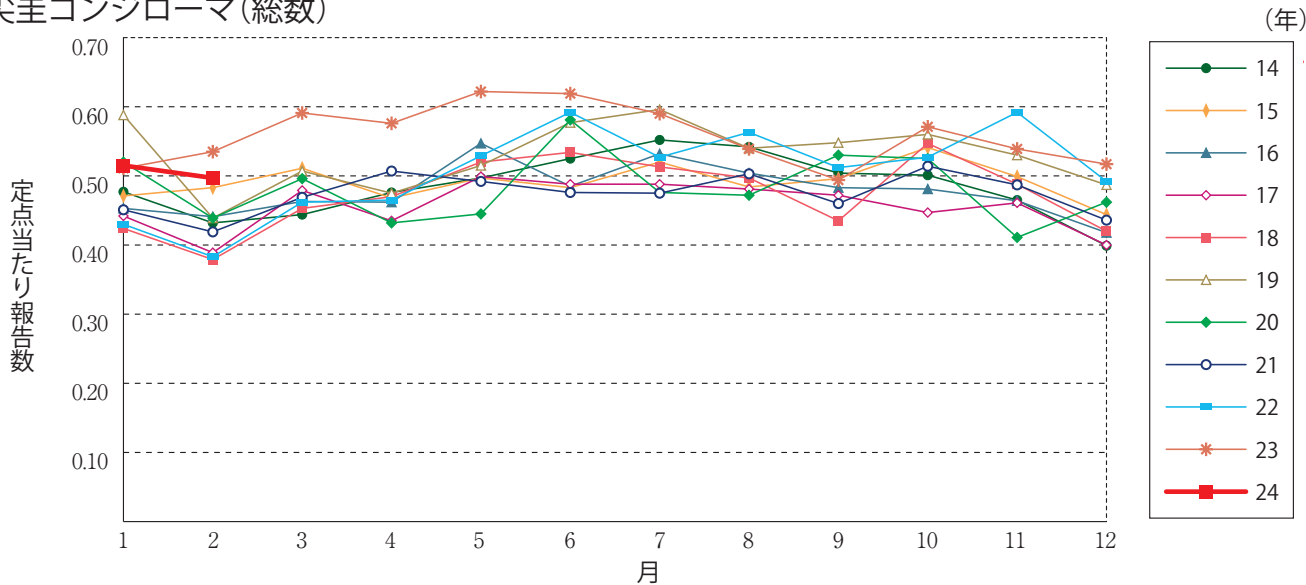
性器ヘルペスウイルス感染症(男性)



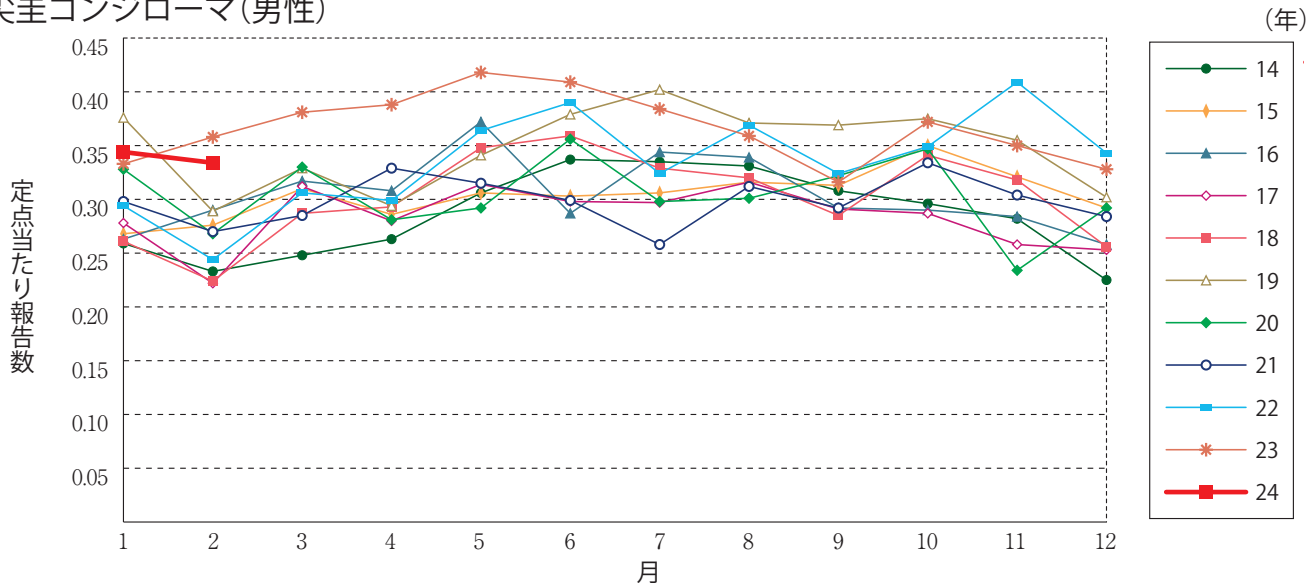
性器ヘルペスウイルス感染症(女性)



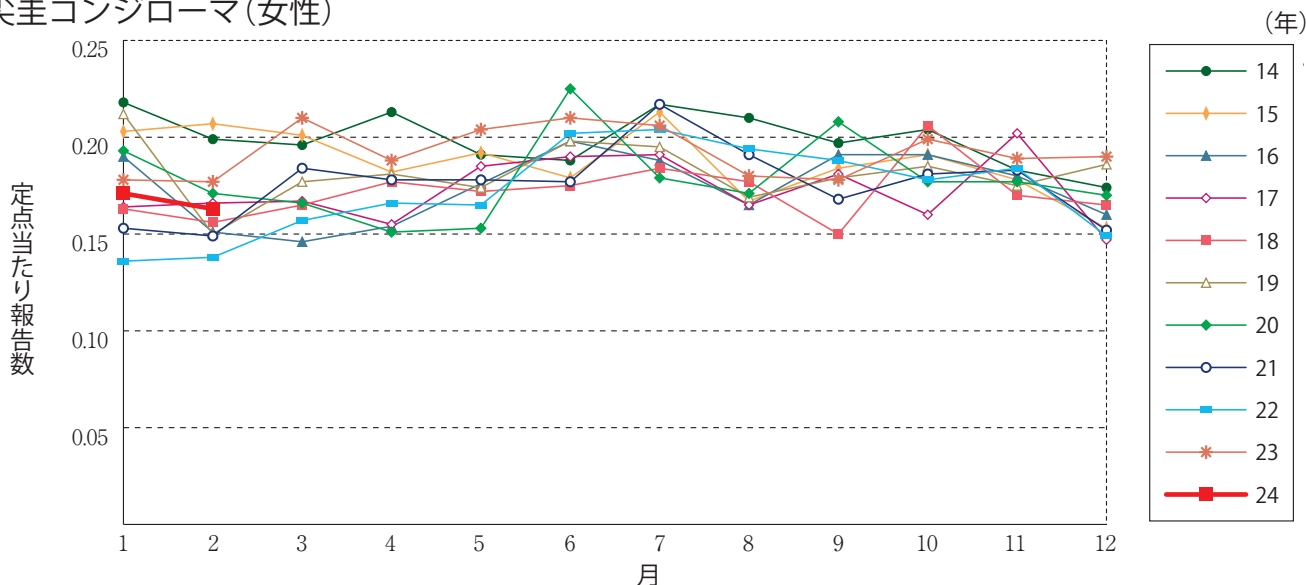
尖圭コンジローマ(総数)



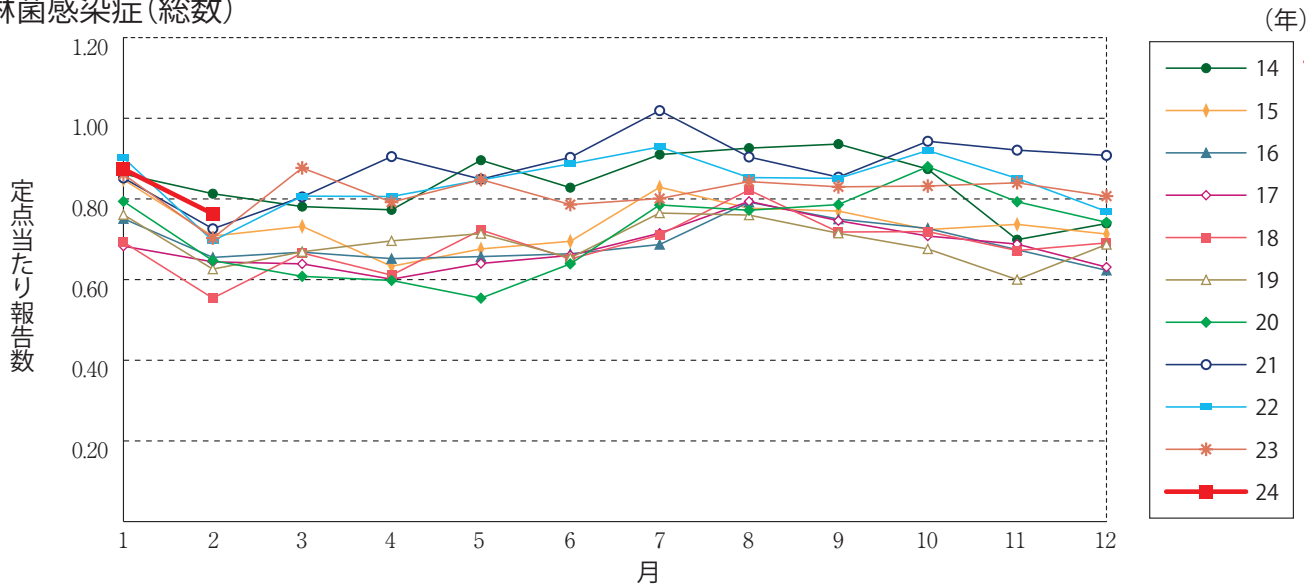
尖圭コンジローマ(男性)



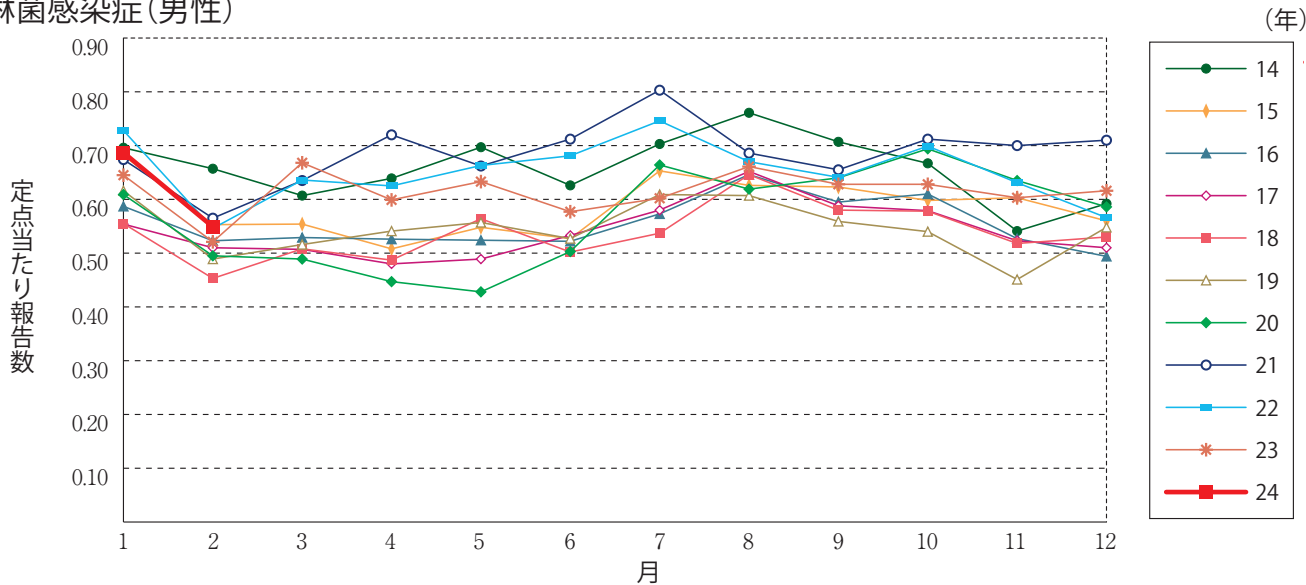
尖圭コンジローマ(女性)



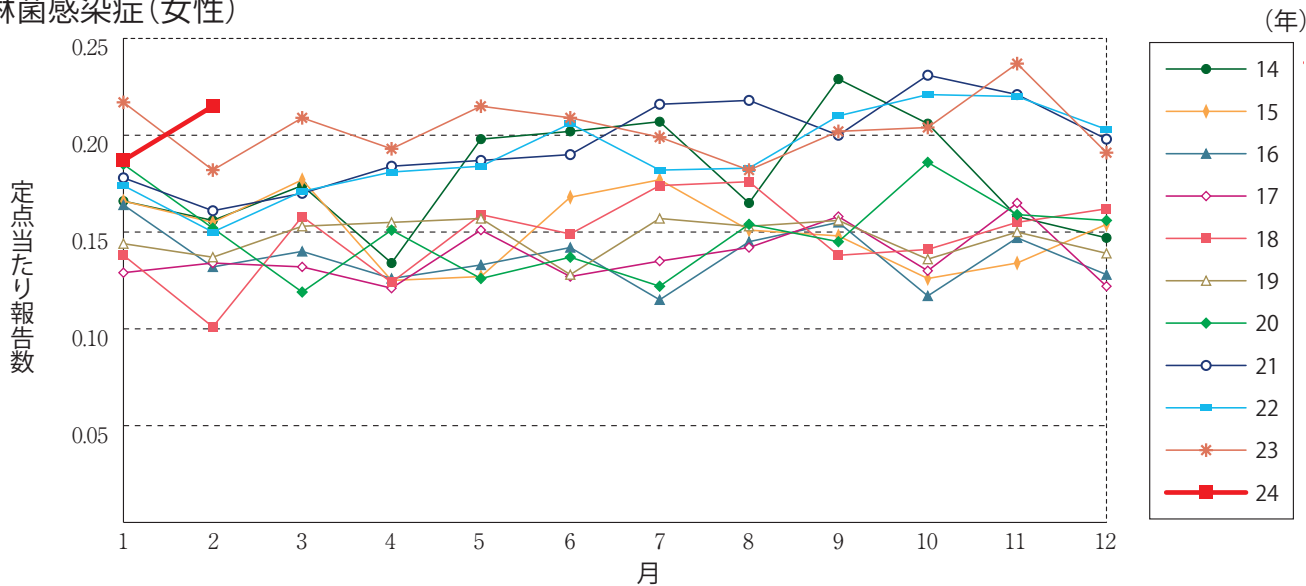
淋菌感染症(総数)



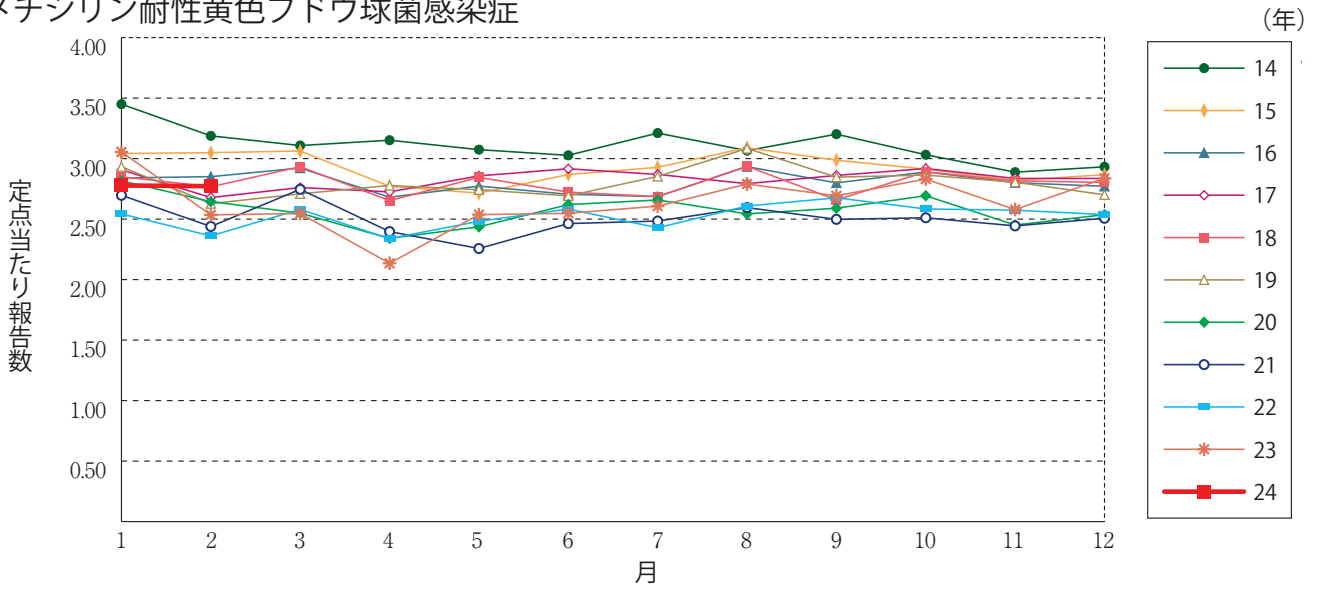
淋菌感染症(男性)



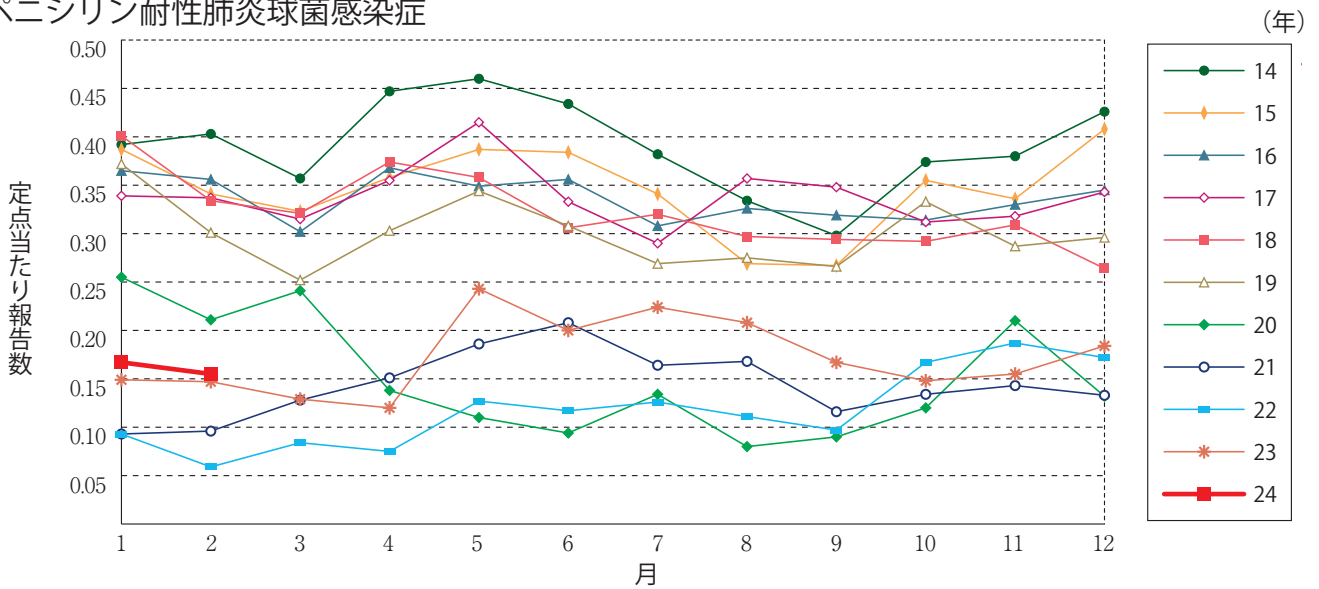
淋菌感染症(女性)



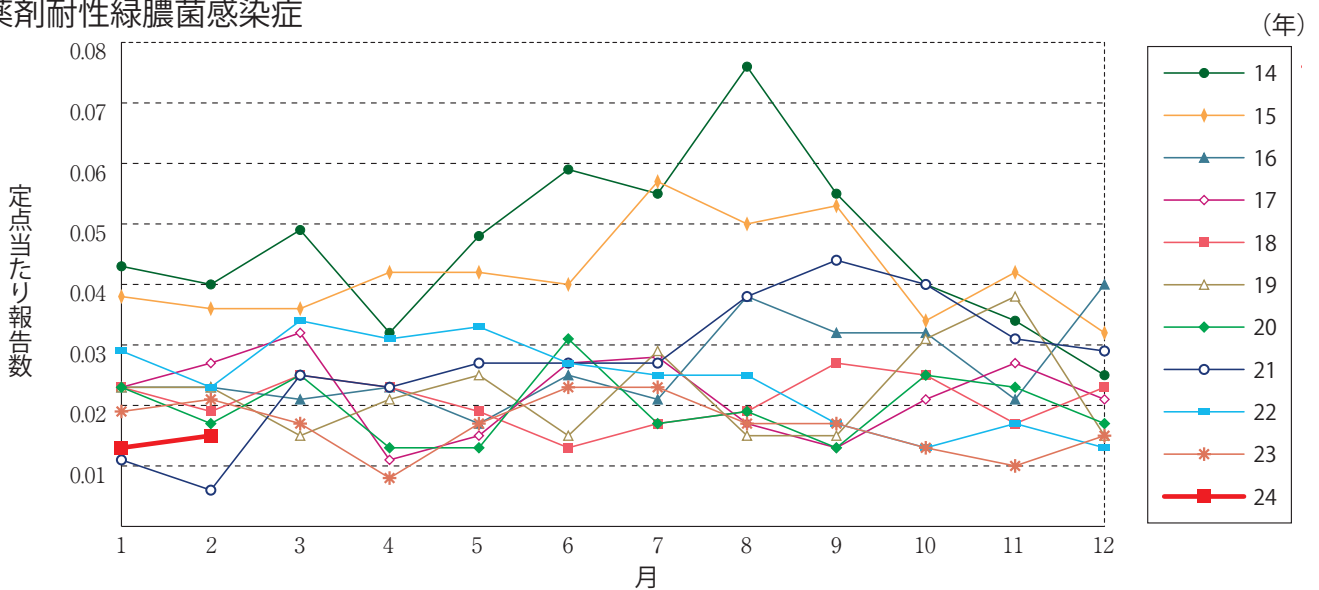
メチシリン耐性黄色ブドウ球菌感染症



ペニシリン耐性肺炎球菌感染症



薬剤耐性緑膿菌感染症





2月のデータ

注)3月11日集計分 薬剤耐性アシネトバクター感染症は2014年9月19日より全数把握対象疾患に変更となりました。

報告数・定点当り報告数, 疾病・都道府県・性別(総数)

2024年2月

	性器クラミジア感染症		性器ヘルペスウイルス感染症		尖圭コンジローマ		淋菌感染症		メチシリン耐性黄色ブドウ球菌感染症		ペニシリン耐性肺炎球菌感染症		薬剤耐性緑膿菌感染症	
	報告数	定点当り	報告数	定点当り	報告数	定点当り	報告数	定点当り	報告数	定点当り	報告数	定点当り	報告数	定点当り
総数	2346	2.40	743	0.76	487	0.50	747	0.76	1325	2.77	74	0.15	7	0.01
北海道	171	4.07	46	1.10	24	0.57	51	1.21	38	1.65	3	0.13	-	-
青森県	23	1.77	5	0.38	6	0.46	4	0.31	17	2.83	-	-	1	0.17
岩手県	19	1.27	3	0.20	6	0.40	2	0.13	31	1.63	2	0.11	1	0.05
宮城県	67	4.19	17	1.06	14	0.88	27	1.69	24	2.40	-	-	-	-
秋田県	11	0.79	7	0.50	5	0.36	3	0.21	7	0.88	2	0.25	-	-
山形県	11	1.10	11	1.10	3	0.30	2	0.20	9	0.90	8	0.80	-	-
福島県	54	3.18	16	0.94	9	0.53	8	0.47	29	4.14	-	-	-	-
茨城県	71	3.23	26	1.18	5	0.23	12	0.55	41	3.15	-	-	1	0.08
栃木県	28	1.65	12	0.71	9	0.53	12	0.71	21	3.00	-	-	-	-
群馬県	54	3.00	16	0.89	9	0.50	15	0.83	24	2.67	2	0.22	-	-
埼玉県	121	2.09	33	0.57	15	0.26	21	0.36	15	1.25	4	0.33	-	-
千葉県	102	2.32	33	0.75	19	0.43	20	0.45	36	4.00	2	0.22	-	-
東京都	201	3.65	35	0.64	67	1.22	77	1.40	56	2.24	5	0.20	-	-
神奈川県	111	1.66	29	0.43	28	0.42	49	0.73	10	1.00	-	-	-	-
新潟県	24	1.71	5	0.36	5	0.36	7	0.50	32	2.46	-	-	1	0.08
富山県	11	1.10	7	0.70	1	0.10	1	0.10	18	3.60	2	0.40	-	-
石川県	50	5.00	11	1.10	5	0.50	18	1.80	11	2.20	-	-	-	-
福井県	4	0.80	6	1.20	2	0.40	-	-	23	3.83	-	-	-	-
山梨県	9	1.00	7	0.78	1	0.11	2	0.22	13	1.30	-	-	-	-
長野県	24	1.71	5	0.36	4	0.29	4	0.29	33	2.75	2	0.17	-	-
岐阜県	15	1.00	3	0.20	7	0.47	4	0.27	13	3.25	2	0.50	-	-
静岡県	56	1.87	16	0.53	11	0.37	18	0.60	26	2.60	-	-	-	-
愛知県	184	2.83	85	1.31	63	0.97	74	1.14	71	4.73	2	0.13	1	0.07
三重県	19	1.19	2	0.13	1	0.06	3	0.19	38	4.22	1	0.11	-	-
滋賀県	4	0.33	-	-	3	0.25	1	0.08	21	3.00	-	-	-	-
京都府	24	1.04	7	0.30	-	-	11	0.48	5	0.83	-	-	-	-
大阪府	157	2.53	66	1.06	36	0.58	53	0.85	90	5.00	12	0.67	1	0.06
兵庫県	110	2.39	27	0.59	24	0.52	30	0.65	49	3.50	-	-	-	-
奈良県	17	1.55	8	0.73	3	0.27	6	0.55	30	5.00	4	0.67	-	-
和歌山県	13	1.86	10	1.43	4	0.57	6	0.86	16	1.45	1	0.09	-	-
鳥取県	21	3.00	7	1.00	7	1.00	14	2.00	6	1.20	-	-	-	-
島根県	12	2.00	2	0.33	-	-	3	0.50	30	3.75	1	0.13	-	-
岡山県	37	2.18	4	0.24	4	0.24	16	0.94	10	2.00	-	-	-	-
広島県	63	2.86	22	1.00	15	0.68	17	0.77	73	3.48	2	0.10	-	-
山口県	32	2.67	14	1.17	10	0.83	12	1.00	35	3.89	-	-	-	-
徳島県	16	2.67	8	1.33	4	0.67	2	0.33	26	3.71	-	-	-	-
香川県	5	0.36	8	0.57	5	0.36	2	0.14	3	0.60	-	-	-	-
愛媛県	28	2.55	7	0.64	6	0.55	11	1.00	9	1.50	-	-	-	-
高知県	5	0.83	-	-	-	-	1	0.17	27	3.38	-	-	-	-
福岡県	134	3.62	50	1.35	21	0.57	43	1.16	50	3.33	9	0.60	-	-
佐賀県	20	2.86	14	2.00	1	0.14	8	1.14	19	3.17	1	0.17	1	0.17
長崎県	20	2.00	10	1.00	2	0.20	3	0.30	55	4.58	2	0.17	-	-
熊本県	62	3.88	18	1.13	10	0.63	20	1.25	31	2.07	1	0.07	-	-
大分県	17	1.70	8	0.80	3	0.30	15	1.50	40	3.64	1	0.09	-	-
宮崎県	26	2.00	5	0.38	4	0.31	7	0.54	17	2.43	1	0.14	-	-
鹿児島県	57	3.56	6	0.38	3	0.19	29	1.81	17	1.42	-	-	-	-
沖縄県	26	2.17	6	0.50	3	0.25	3	0.25	30	4.29	2	0.29	-	-

報告数・定点当り報告数, 疾病・都道府県・性別(男)

2024年2月

	性器クラミジア 感染症		性器ヘルペス ウイルス感染症		尖圭コンジローマ		淋菌感染症		メチシリン耐性黄色 ブドウ球菌感染症		ペニシリン耐性 肺炎球菌感染症		薬剤耐性 緑膿菌感染症	
	報告数	定点当り	報告数	定点当り	報告数	定点当り	報告数	定点当り	報告数	定点当り	報告数	定点当り	報告数	定点当り
総 数	1140	1.16	292	0.30	327	0.33	537	0.55	822	1.72	43	0.09	4	0.01
北海道	58	1.38	8	0.19	15	0.36	27	0.64	18	0.78	1	0.04	-	-
青森県	7	0.54	2	0.15	5	0.38	3	0.23	12	2.00	-	-	1	0.17
岩手県	8	0.53	1	0.07	5	0.33	2	0.13	19	1.00	1	0.05	1	0.05
宮城県	21	1.31	10	0.63	8	0.50	16	1.00	15	1.50	-	-	-	-
秋田県	6	0.43	2	0.14	2	0.14	2	0.14	5	0.63	1	0.13	-	-
山形県	2	0.20	3	0.30	-	-	2	0.20	5	0.50	8	0.80	-	-
福島県	21	1.24	4	0.24	7	0.41	6	0.35	20	2.86	-	-	-	-
茨城県	22	1.00	9	0.41	3	0.14	9	0.41	22	1.69	-	-	-	-
栃木県	14	0.82	9	0.53	9	0.53	9	0.53	14	2.00	-	-	-	-
群馬県	29	1.61	3	0.17	6	0.33	14	0.78	19	2.11	1	0.11	-	-
埼玉県	46	0.79	7	0.12	9	0.16	17	0.29	10	0.83	2	0.17	-	-
千葉県	47	1.07	14	0.32	10	0.23	13	0.30	27	3.00	1	0.11	-	-
東京都	110	2.00	20	0.36	50	0.91	54	0.98	35	1.40	1	0.04	-	-
神奈川県	71	1.06	13	0.19	14	0.21	43	0.64	9	0.90	-	-	-	-
新潟県	20	1.43	-	-	3	0.21	7	0.50	20	1.54	-	-	-	-
富山県	5	0.50	-	-	1	0.10	1	0.10	13	2.60	1	0.20	-	-
石川県	37	3.70	6	0.60	3	0.30	17	1.70	7	1.40	-	-	-	-
福井県	3	0.60	-	-	-	-	-	-	12	2.00	-	-	-	-
山梨県	2	0.22	-	-	-	-	2	0.22	7	0.70	-	-	-	-
長野県	10	0.71	-	-	1	0.07	2	0.14	23	1.92	1	0.08	-	-
岐阜県	5	0.33	1	0.07	7	0.47	3	0.20	5	1.25	1	0.25	-	-
静岡県	18	0.60	5	0.17	5	0.17	8	0.27	10	1.00	-	-	-	-
愛知県	116	1.78	45	0.69	49	0.75	58	0.89	46	3.07	2	0.13	1	0.07
三重県	11	0.69	2	0.13	1	0.06	3	0.19	20	2.22	1	0.11	-	-
滋賀県	1	0.08	-	-	2	0.17	1	0.08	12	1.71	-	-	-	-
京都府	3	0.13	2	0.09	-	-	5	0.22	3	0.50	-	-	-	-
大阪府	69	1.11	33	0.53	33	0.53	35	0.56	65	3.61	7	0.39	-	-
兵庫県	59	1.28	15	0.33	20	0.43	26	0.57	31	2.21	-	-	-	-
奈良県	7	0.64	2	0.18	1	0.09	5	0.45	18	3.00	4	0.67	-	-
和歌山県	9	1.29	5	0.71	3	0.43	6	0.86	12	1.09	-	-	-	-
鳥取県	10	1.43	5	0.71	5	0.71	11	1.57	4	0.80	-	-	-	-
島根県	9	1.50	2	0.33	-	-	3	0.50	16	2.00	-	-	-	-
岡山県	2	0.12	-	-	1	0.06	1	0.06	8	1.60	-	-	-	-
広島県	50	2.27	15	0.68	13	0.59	16	0.73	42	2.00	1	0.05	-	-
山口県	22	1.83	3	0.25	5	0.42	11	0.92	21	2.33	-	-	-	-
徳島県	12	2.00	-	-	3	0.50	1	0.17	18	2.57	-	-	-	-
香川県	-	-	2	0.14	2	0.14	1	0.07	1	0.20	-	-	-	-
愛媛県	10	0.91	5	0.45	5	0.45	7	0.64	5	0.83	-	-	-	-
高知県	-	-	-	-	-	-	-	-	18	2.25	-	-	-	-
福岡県	60	1.62	12	0.32	9	0.24	25	0.68	31	2.07	4	0.27	-	-
佐賀県	14	2.00	10	1.43	1	0.14	7	1.00	15	2.50	1	0.17	1	0.17
長崎県	4	0.40	-	-	1	0.10	-	-	37	3.08	1	0.08	-	-
熊本県	43	2.69	11	0.69	5	0.31	18	1.13	12	0.80	-	-	-	-
大分県	13	1.30	4	0.40	2	0.20	13	1.30	21	1.91	1	0.09	-	-
宮崎県	10	0.77	1	0.08	-	-	2	0.15	11	1.57	1	0.14	-	-
鹿児島県	42	2.63	1	0.06	3	0.19	24	1.50	13	1.08	-	-	-	-
沖縄県	2	0.17	-	-	-	-	1	0.08	15	2.14	1	0.14	-	-

報告数・定点当り報告数, 疾病・都道府県・性別(女)

2024年2月

	性器クラミジア感染症		性器ヘルペスウイルス感染症		尖圭コンジローマ		淋菌感染症		メチシリン耐性黄色ブドウ球菌感染症		ペニシリン耐性肺炎球菌感染症		薬剤耐性緑膿菌感染症	
	報告数	定点当り	報告数	定点当り	報告数	定点当り	報告数	定点当り	報告数	定点当り	報告数	定点当り	報告数	定点当り
総 数	1206	1.23	451	0.46	160	0.16	210	0.21	503	1.05	31	0.06	3	0.01
北海道	113	2.69	38	0.90	9	0.21	24	0.57	20	0.87	2	0.09	-	-
青森県	16	1.23	3	0.23	1	0.08	1	0.08	5	0.83	-	-	-	-
岩手県	11	0.73	2	0.13	1	0.07	-	-	12	0.63	1	0.05	-	-
宮城県	46	2.88	7	0.44	6	0.38	11	0.69	9	0.90	-	-	-	-
秋田県	5	0.36	5	0.36	3	0.21	1	0.07	2	0.25	1	0.13	-	-
山形県	9	0.90	8	0.80	3	0.30	-	-	4	0.40	-	-	-	-
福島県	33	1.94	12	0.71	2	0.12	2	0.12	9	1.29	-	-	-	-
茨城県	49	2.23	17	0.77	2	0.09	3	0.14	19	1.46	-	-	1	0.08
栃木県	14	0.82	3	0.18	-	-	3	0.18	7	1.00	-	-	-	-
群馬県	25	1.39	13	0.72	3	0.17	1	0.06	5	0.56	1	0.11	-	-
埼玉県	75	1.29	26	0.45	6	0.10	4	0.07	5	0.42	2	0.17	-	-
千葉県	55	1.25	19	0.43	9	0.20	7	0.16	9	1.00	1	0.11	-	-
東京都	91	1.65	15	0.27	17	0.31	23	0.42	21	0.84	4	0.16	-	-
神奈川県	40	0.60	16	0.24	14	0.21	6	0.09	1	0.10	-	-	-	-
新潟県	4	0.29	5	0.36	2	0.14	-	-	12	0.92	-	-	1	0.08
富山県	6	0.60	7	0.70	-	-	-	-	5	1.00	1	0.20	-	-
石川県	13	1.30	5	0.50	2	0.20	1	0.10	4	0.80	-	-	-	-
福井県	1	0.20	6	1.20	2	0.40	-	-	11	1.83	-	-	-	-
山梨県	7	0.78	7	0.78	1	0.11	-	-	6	0.60	-	-	-	-
長野県	14	1.00	5	0.36	3	0.21	2	0.14	10	0.83	1	0.08	-	-
岐阜県	10	0.67	2	0.13	-	-	1	0.07	8	2.00	1	0.25	-	-
静岡県	38	1.27	11	0.37	6	0.20	10	0.33	16	1.60	-	-	-	-
愛知県	68	1.05	40	0.62	14	0.22	16	0.25	25	1.67	-	-	-	-
三重県	8	0.50	-	-	-	-	-	-	18	2.00	-	-	-	-
滋賀県	3	0.25	-	-	1	0.08	-	-	9	1.29	-	-	-	-
京都府	21	0.91	5	0.22	-	-	6	0.26	2	0.33	-	-	-	-
大阪府	88	1.42	33	0.53	3	0.05	18	0.29	25	1.39	5	0.28	1	0.06
兵庫県	51	1.11	12	0.26	4	0.09	4	0.09	18	1.29	-	-	-	-
奈良県	10	0.91	6	0.55	2	0.18	1	0.09	12	2.00	-	-	-	-
和歌山県	4	0.57	5	0.71	1	0.14	-	-	4	0.36	1	0.09	-	-
鳥取県	11	1.57	2	0.29	2	0.29	3	0.43	2	0.40	-	-	-	-
島根県	3	0.50	-	-	-	-	-	-	14	1.75	1	0.13	-	-
岡山県	35	2.06	4	0.24	3	0.18	15	0.88	2	0.40	-	-	-	-
広島県	13	0.59	7	0.32	2	0.09	1	0.05	31	1.48	1	0.05	-	-
山口県	10	0.83	11	0.92	5	0.42	1	0.08	14	1.56	-	-	-	-
徳島県	4	0.67	8	1.33	1	0.17	1	0.17	8	1.14	-	-	-	-
香川県	5	0.36	6	0.43	3	0.21	1	0.07	2	0.40	-	-	-	-
愛媛県	18	1.64	2	0.18	1	0.09	4	0.36	4	0.67	-	-	-	-
高知県	5	0.83	-	-	-	-	1	0.17	9	1.13	-	-	-	-
福岡県	74	2.00	38	1.03	12	0.32	18	0.49	19	1.27	5	0.33	-	-
佐賀県	6	0.86	4	0.57	-	-	1	0.14	4	0.67	-	-	-	-
長崎県	16	1.60	10	1.00	1	0.10	3	0.30	18	1.50	1	0.08	-	-
熊本県	19	1.19	7	0.44	5	0.31	2	0.13	19	1.27	1	0.07	-	-
大分県	4	0.40	4	0.40	1	0.10	2	0.20	19	1.73	-	-	-	-
宮崎県	16	1.23	4	0.31	4	0.31	5	0.38	6	0.86	-	-	-	-
鹿児島県	15	0.94	5	0.31	-	-	5	0.31	4	0.33	-	-	-	-
沖縄県	24	2.00	6	0.50	3	0.25	2	0.17	15	2.14	1	0.14	-	-



第11週のデータ

注)表中の報告数は3月21日集計分であり、その後の報告は次週以降の累積に反映されます。
 新型インフルエンザは掲載していません。
 新型コロナウイルス感染症は2023年5月8日より5類定点把握対象疾患に変更となりました。

報告数・累積報告数, 疾病・都道府県別

2024年第11週

	エボラ出血熱		クリミア・コンゴ出血熱		痘 瘡		南米出血熱		ペスト		マールブルグ病		ラッサ熱		急性灰白髄炎		結 核	
	報告数	累積	報告数	累積	報告数	累積	報告数	累積	報告数	累積	報告数	累積	報告数	累積	報告数	累積	報告数	累積
総 数	-	-	-	-	-	-	-	-	-	-	-	-	-	-	-	-	199	2755
北海道	-	-	-	-	-	-	-	-	-	-	-	-	-	-	-	-	2	91
青森県	-	-	-	-	-	-	-	-	-	-	-	-	-	-	-	-	1	17
岩手県	-	-	-	-	-	-	-	-	-	-	-	-	-	-	-	-	-	21
宮城県	-	-	-	-	-	-	-	-	-	-	-	-	-	-	-	-	4	39
秋田県	-	-	-	-	-	-	-	-	-	-	-	-	-	-	-	-	-	25
山形県	-	-	-	-	-	-	-	-	-	-	-	-	-	-	-	-	-	11
福島県	-	-	-	-	-	-	-	-	-	-	-	-	-	-	-	-	1	18
茨城県	-	-	-	-	-	-	-	-	-	-	-	-	-	-	-	-	10	90
栃木県	-	-	-	-	-	-	-	-	-	-	-	-	-	-	-	-	1	33
群馬県	-	-	-	-	-	-	-	-	-	-	-	-	-	-	-	-	4	45
埼玉県	-	-	-	-	-	-	-	-	-	-	-	-	-	-	-	-	-	143
千葉県	-	-	-	-	-	-	-	-	-	-	-	-	-	-	-	-	18	181
東京都	-	-	-	-	-	-	-	-	-	-	-	-	-	-	-	-	33	376
神奈川県	-	-	-	-	-	-	-	-	-	-	-	-	-	-	-	-	23	182
新潟県	-	-	-	-	-	-	-	-	-	-	-	-	-	-	-	-	1	34
富山県	-	-	-	-	-	-	-	-	-	-	-	-	-	-	-	-	3	21
石川県	-	-	-	-	-	-	-	-	-	-	-	-	-	-	-	-	2	26
福井県	-	-	-	-	-	-	-	-	-	-	-	-	-	-	-	-	1	8
山梨県	-	-	-	-	-	-	-	-	-	-	-	-	-	-	-	-	-	10
長野県	-	-	-	-	-	-	-	-	-	-	-	-	-	-	-	-	1	22
岐阜県	-	-	-	-	-	-	-	-	-	-	-	-	-	-	-	-	2	47
静岡県	-	-	-	-	-	-	-	-	-	-	-	-	-	-	-	-	2	80
愛知県	-	-	-	-	-	-	-	-	-	-	-	-	-	-	-	-	9	179
三重県	-	-	-	-	-	-	-	-	-	-	-	-	-	-	-	-	4	30
滋賀県	-	-	-	-	-	-	-	-	-	-	-	-	-	-	-	-	1	18
京都府	-	-	-	-	-	-	-	-	-	-	-	-	-	-	-	-	6	79
大阪府	-	-	-	-	-	-	-	-	-	-	-	-	-	-	-	-	11	174
兵庫県	-	-	-	-	-	-	-	-	-	-	-	-	-	-	-	-	9	94
奈良県	-	-	-	-	-	-	-	-	-	-	-	-	-	-	-	-	5	32
和歌山県	-	-	-	-	-	-	-	-	-	-	-	-	-	-	-	-	-	15
鳥取県	-	-	-	-	-	-	-	-	-	-	-	-	-	-	-	-	-	8
島根県	-	-	-	-	-	-	-	-	-	-	-	-	-	-	-	-	1	26
岡山県	-	-	-	-	-	-	-	-	-	-	-	-	-	-	-	-	5	46
広島県	-	-	-	-	-	-	-	-	-	-	-	-	-	-	-	-	-	61
山口県	-	-	-	-	-	-	-	-	-	-	-	-	-	-	-	-	4	24
徳島県	-	-	-	-	-	-	-	-	-	-	-	-	-	-	-	-	2	14
香川県	-	-	-	-	-	-	-	-	-	-	-	-	-	-	-	-	-	17
愛媛県	-	-	-	-	-	-	-	-	-	-	-	-	-	-	-	-	1	28
高知県	-	-	-	-	-	-	-	-	-	-	-	-	-	-	-	-	-	12
福岡県	-	-	-	-	-	-	-	-	-	-	-	-	-	-	-	-	16	155
佐賀県	-	-	-	-	-	-	-	-	-	-	-	-	-	-	-	-	-	13
長崎県	-	-	-	-	-	-	-	-	-	-	-	-	-	-	-	-	6	37
熊本県	-	-	-	-	-	-	-	-	-	-	-	-	-	-	-	-	-	28
大分県	-	-	-	-	-	-	-	-	-	-	-	-	-	-	-	-	2	33
宮崎県	-	-	-	-	-	-	-	-	-	-	-	-	-	-	-	-	-	16
鹿児島県	-	-	-	-	-	-	-	-	-	-	-	-	-	-	-	-	3	44
沖縄県	-	-	-	-	-	-	-	-	-	-	-	-	-	-	-	-	5	52

*病原体がSARSコロナウイルスであるものに限る。
 **病原体がMERSコロナウイルスであるものに限る。2014年7月26日より届出対象疾患となりました。
 ***2013年5月6日より届出対象疾患となりました。

報告数・累積報告数, 疾病・都道府県別

2024年第11週

	ジフテリア		重症急性 呼吸器症候群*		中東呼吸器 症候群**		鳥インフル エンザ(H5N1)		鳥インフル エンザ(H7N9)***		コレラ		細菌性赤痢		腸管出血性 大腸菌感染症		腸チフス	
	報告数	累積	報告数	累積	報告数	累積	報告数	累積	報告数	累積	報告数	累積	報告数	累積	報告数	累積	報告数	累積
総 数	-	-	-	-	-	-	-	-	-	-	-	-	2	10	26	250	1	4
北海道	-	-	-	-	-	-	-	-	-	-	-	-	-	-	-	9	-	-
青森県	-	-	-	-	-	-	-	-	-	-	-	-	-	-	-	2	-	-
岩手県	-	-	-	-	-	-	-	-	-	-	-	-	-	-	-	1	-	-
宮城県	-	-	-	-	-	-	-	-	-	-	-	-	-	-	-	2	-	-
秋田県	-	-	-	-	-	-	-	-	-	-	-	-	-	-	-	-	-	-
山形県	-	-	-	-	-	-	-	-	-	-	-	-	-	-	1	2	-	-
福島県	-	-	-	-	-	-	-	-	-	-	-	-	1	-	1	-	-	-
茨城県	-	-	-	-	-	-	-	-	-	-	-	-	1	-	16	-	-	-
栃木県	-	-	-	-	-	-	-	-	-	-	-	-	-	-	1	4	-	-
群馬県	-	-	-	-	-	-	-	-	-	-	-	-	-	-	-	10	-	-
埼玉県	-	-	-	-	-	-	-	-	-	-	-	-	-	-	3	24	-	-
千葉県	-	-	-	-	-	-	-	-	-	-	-	-	1	1	-	7	-	-
東京都	-	-	-	-	-	-	-	-	-	-	-	-	1	2	2	23	1	1
神奈川県	-	-	-	-	-	-	-	-	-	-	-	-	-	-	1	11	-	1
新潟県	-	-	-	-	-	-	-	-	-	-	-	-	-	-	-	4	-	-
富山県	-	-	-	-	-	-	-	-	-	-	-	-	-	-	-	2	-	-
石川県	-	-	-	-	-	-	-	-	-	-	-	-	-	-	4	8	-	-
福井県	-	-	-	-	-	-	-	-	-	-	-	-	-	-	-	2	-	-
山梨県	-	-	-	-	-	-	-	-	-	-	-	-	-	-	1	8	-	-
長野県	-	-	-	-	-	-	-	-	-	-	-	-	2	-	3	-	-	-
岐阜県	-	-	-	-	-	-	-	-	-	-	-	-	-	-	-	4	-	-
静岡県	-	-	-	-	-	-	-	-	-	-	-	-	-	-	-	4	-	-
愛知県	-	-	-	-	-	-	-	-	-	-	-	-	3	2	12	-	1	-
三重県	-	-	-	-	-	-	-	-	-	-	-	-	-	-	-	3	-	-
滋賀県	-	-	-	-	-	-	-	-	-	-	-	-	-	-	-	6	-	-
京都府	-	-	-	-	-	-	-	-	-	-	-	-	-	-	-	3	-	-
大阪府	-	-	-	-	-	-	-	-	-	-	-	-	-	-	1	21	-	-
兵庫県	-	-	-	-	-	-	-	-	-	-	-	-	-	-	1	6	-	-
奈良県	-	-	-	-	-	-	-	-	-	-	-	-	-	-	-	2	-	-
和歌山県	-	-	-	-	-	-	-	-	-	-	-	-	-	-	1	2	-	-
鳥取県	-	-	-	-	-	-	-	-	-	-	-	-	-	-	-	1	-	-
島根県	-	-	-	-	-	-	-	-	-	-	-	-	-	-	-	-	-	-
岡山県	-	-	-	-	-	-	-	-	-	-	-	-	-	-	-	3	-	-
広島県	-	-	-	-	-	-	-	-	-	-	-	-	-	-	-	6	-	-
山口県	-	-	-	-	-	-	-	-	-	-	-	-	-	-	-	6	-	-
徳島県	-	-	-	-	-	-	-	-	-	-	-	-	-	-	-	1	-	-
香川県	-	-	-	-	-	-	-	-	-	-	-	-	-	-	-	1	-	-
愛媛県	-	-	-	-	-	-	-	-	-	-	-	-	-	-	-	1	-	-
高知県	-	-	-	-	-	-	-	-	-	-	-	-	-	-	-	-	-	-
福岡県	-	-	-	-	-	-	-	-	-	-	-	-	-	-	5	15	-	1
佐賀県	-	-	-	-	-	-	-	-	-	-	-	-	-	-	-	1	-	-
長崎県	-	-	-	-	-	-	-	-	-	-	-	-	-	-	-	-	-	-
熊本県	-	-	-	-	-	-	-	-	-	-	-	-	-	-	-	2	-	-
大分県	-	-	-	-	-	-	-	-	-	-	-	-	-	-	-	2	-	-
宮崎県	-	-	-	-	-	-	-	-	-	-	-	-	-	-	2	5	-	-
鹿児島県	-	-	-	-	-	-	-	-	-	-	-	-	-	-	-	-	-	-
沖縄県	-	-	-	-	-	-	-	-	-	-	-	-	-	-	1	4	-	-

*2023年5月26日よりサル痘から感染症法上の名称が変更されました。

報告数・累積報告数, 疾病・都道府県別

2024年第11週

	パラチフス		E型肝炎		ウエストナイル熱		A型肝炎		エキノコックス症		エムボックス*		黄熱		オウム病		オムスク出血熱	
	報告数	累積	報告数	累積	報告数	累積	報告数	累積	報告数	累積	報告数	累積	報告数	累積	報告数	累積	報告数	累積
総数	-	1	4	113	-	-	1	18	1	2	-	9	-	-	-	-	-	-
北海道	-	-	-	10	-	-	-	1	1	2	-	-	-	-	-	-	-	-
青森県	-	-	-	-	-	-	-	-	-	-	-	-	-	-	-	-	-	-
岩手県	-	-	-	-	-	-	-	-	-	-	-	-	-	-	-	-	-	-
宮城県	-	-	-	2	-	-	-	2	-	-	-	-	-	-	-	-	-	-
秋田県	-	-	-	2	-	-	-	-	-	-	-	-	-	-	-	-	-	-
山形県	-	-	-	1	-	-	-	-	-	-	-	-	-	-	-	-	-	-
福島県	-	-	-	-	-	-	-	1	-	-	-	-	-	-	-	-	-	-
茨城県	-	-	-	5	-	-	-	1	-	-	-	-	-	-	-	-	-	-
栃木県	-	-	-	1	-	-	-	-	-	-	-	-	-	-	-	-	-	-
群馬県	-	-	-	4	-	-	1	2	-	-	-	-	-	-	-	-	-	-
埼玉県	-	-	-	10	-	-	-	2	-	-	-	-	-	-	-	-	-	-
千葉県	-	-	1	9	-	-	-	1	-	-	-	-	-	-	-	-	-	-
東京都	-	1	3	32	-	-	-	3	-	-	-	9	-	-	-	-	-	-
神奈川県	-	-	-	18	-	-	-	-	-	-	-	-	-	-	-	-	-	-
新潟県	-	-	-	3	-	-	-	-	-	-	-	-	-	-	-	-	-	-
富山県	-	-	-	-	-	-	-	-	-	-	-	-	-	-	-	-	-	-
石川県	-	-	-	1	-	-	-	2	-	-	-	-	-	-	-	-	-	-
福井県	-	-	-	-	-	-	-	-	-	-	-	-	-	-	-	-	-	-
山梨県	-	-	-	-	-	-	-	-	-	-	-	-	-	-	-	-	-	-
長野県	-	-	-	2	-	-	-	-	-	-	-	-	-	-	-	-	-	-
岐阜県	-	-	-	1	-	-	-	-	-	-	-	-	-	-	-	-	-	-
静岡県	-	-	-	-	-	-	-	-	-	-	-	-	-	-	-	-	-	-
愛知県	-	-	-	3	-	-	-	-	-	-	-	-	-	-	-	-	-	-
三重県	-	-	-	2	-	-	-	-	-	-	-	-	-	-	-	-	-	-
滋賀県	-	-	-	1	-	-	-	-	-	-	-	-	-	-	-	-	-	-
京都府	-	-	-	-	-	-	-	-	-	-	-	-	-	-	-	-	-	-
大阪府	-	-	-	1	-	-	-	1	-	-	-	-	-	-	-	-	-	-
兵庫県	-	-	-	-	-	-	-	-	-	-	-	-	-	-	-	-	-	-
奈良県	-	-	-	-	-	-	-	-	-	-	-	-	-	-	-	-	-	-
和歌山県	-	-	-	-	-	-	-	-	-	-	-	-	-	-	-	-	-	-
鳥取県	-	-	-	-	-	-	-	-	-	-	-	-	-	-	-	-	-	-
島根県	-	-	-	-	-	-	-	-	-	-	-	-	-	-	-	-	-	-
岡山県	-	-	-	-	-	-	-	-	-	-	-	-	-	-	-	-	-	-
広島県	-	-	-	1	-	-	-	-	-	-	-	-	-	-	-	-	-	-
山口県	-	-	-	-	-	-	-	-	-	-	-	-	-	-	-	-	-	-
徳島県	-	-	-	-	-	-	-	-	-	-	-	-	-	-	-	-	-	-
香川県	-	-	-	1	-	-	-	-	-	-	-	-	-	-	-	-	-	-
愛媛県	-	-	-	-	-	-	-	-	-	-	-	-	-	-	-	-	-	-
高知県	-	-	-	-	-	-	-	-	-	-	-	-	-	-	-	-	-	-
福岡県	-	-	-	2	-	-	-	-	-	-	-	-	-	-	-	-	-	-
佐賀県	-	-	-	-	-	-	-	1	-	-	-	-	-	-	-	-	-	-
長崎県	-	-	-	-	-	-	-	-	-	-	-	-	-	-	-	-	-	-
熊本県	-	-	-	-	-	-	-	-	-	-	-	-	-	-	-	-	-	-
大分県	-	-	-	-	-	-	-	-	-	-	-	-	-	-	-	-	-	-
宮崎県	-	-	-	1	-	-	-	-	-	-	-	-	-	-	-	-	-	-
鹿児島県	-	-	-	-	-	-	-	1	-	-	-	-	-	-	-	-	-	-
沖縄県	-	-	-	-	-	-	-	-	-	-	-	-	-	-	-	-	-	-

*2016年2月15日より届出対象疾患となりました。

**2013年3月4日より届出対象疾患となりました。

報告数・累積報告数, 疾病・都道府県別

2024年第11週

	回帰熱		キヤサナル 森林病		Q熱		狂犬病		コクシジ オイデス症		ジカウイルス 感染症*		重症熱性血小板 減少症候群**		腎症候性出血熱		西部ウマ脳炎	
	報告数	累積	報告数	累積	報告数	累積	報告数	累積	報告数	累積	報告数	累積	報告数	累積	報告数	累積	報告数	累積
総数	-	1	-	-	-	6	-	-	-	-	-	-	1	7	-	-	-	-
北海道	-	1	-	-	-	-	-	-	-	-	-	-	-	-	-	-	-	-
青森県	-	-	-	-	-	-	-	-	-	-	-	-	-	-	-	-	-	-
岩手県	-	-	-	-	-	-	-	-	-	-	-	-	-	-	-	-	-	-
宮城県	-	-	-	-	-	-	-	-	-	-	-	-	-	-	-	-	-	-
秋田県	-	-	-	-	-	-	-	-	-	-	-	-	-	-	-	-	-	-
山形県	-	-	-	-	-	-	-	-	-	-	-	-	-	-	-	-	-	-
福島県	-	-	-	-	-	-	-	-	-	-	-	-	-	-	-	-	-	-
茨城県	-	-	-	-	-	-	-	-	-	-	-	-	-	-	-	-	-	-
栃木県	-	-	-	-	-	-	-	-	-	-	-	-	-	-	-	-	-	-
群馬県	-	-	-	-	-	-	-	-	-	-	-	-	-	-	-	-	-	-
埼玉県	-	-	-	-	-	-	-	-	-	-	-	-	-	-	-	-	-	-
千葉県	-	-	-	-	-	-	-	-	-	-	-	-	-	-	-	-	-	-
東京都	-	-	-	-	-	-	-	-	-	-	-	-	-	-	-	-	-	-
神奈川県	-	-	-	-	-	-	-	-	-	-	-	-	-	-	-	-	-	-
新潟県	-	-	-	-	-	-	-	-	-	-	-	-	-	-	-	-	-	-
富山県	-	-	-	-	-	-	-	-	-	-	-	-	-	-	-	-	-	-
石川県	-	-	-	-	-	-	-	-	-	-	-	-	-	-	-	-	-	-
福井県	-	-	-	-	-	-	-	-	-	-	-	-	-	-	-	-	-	-
山梨県	-	-	-	-	-	-	-	-	-	-	-	-	-	-	-	-	-	-
長野県	-	-	-	-	-	-	-	-	-	-	-	-	-	-	-	-	-	-
岐阜県	-	-	-	-	-	-	-	-	-	-	-	-	-	-	-	-	-	-
静岡県	-	-	-	-	-	-	-	-	-	-	-	-	-	-	-	-	-	-
愛知県	-	-	-	-	-	-	-	-	-	-	-	-	-	-	-	-	-	-
三重県	-	-	-	-	-	-	-	-	-	-	-	-	-	-	-	-	-	-
滋賀県	-	-	-	-	-	-	-	-	-	-	-	-	-	-	-	-	-	-
京都府	-	-	-	-	-	-	-	-	-	-	-	-	-	-	-	-	-	-
大阪府	-	-	-	-	-	-	-	-	-	-	-	-	-	-	-	-	-	-
兵庫県	-	-	-	-	-	-	-	-	-	-	-	-	-	-	-	-	-	-
奈良県	-	-	-	-	-	-	-	-	-	-	-	-	-	-	-	-	-	-
和歌山県	-	-	-	-	-	-	-	-	-	-	-	-	-	-	-	-	-	-
鳥取県	-	-	-	-	-	-	-	-	-	-	-	-	-	-	-	-	-	-
島根県	-	-	-	-	-	-	-	-	-	-	-	-	1	-	-	-	-	-
岡山県	-	-	-	-	-	-	-	-	-	-	-	-	-	-	-	-	-	-
広島県	-	-	-	-	-	-	-	-	-	-	-	-	-	-	-	-	-	-
山口県	-	-	-	-	-	-	-	-	-	-	-	-	1	-	-	-	-	-
徳島県	-	-	-	-	-	-	-	-	-	-	-	-	-	-	-	-	-	-
香川県	-	-	-	-	-	-	-	-	-	-	-	-	-	-	-	-	-	-
愛媛県	-	-	-	-	-	6	-	-	-	-	-	-	-	-	-	-	-	-
高知県	-	-	-	-	-	-	-	-	-	-	-	1	2	-	-	-	-	-
福岡県	-	-	-	-	-	-	-	-	-	-	-	-	-	-	-	-	-	-
佐賀県	-	-	-	-	-	-	-	-	-	-	-	-	-	-	-	-	-	-
長崎県	-	-	-	-	-	-	-	-	-	-	-	-	1	-	-	-	-	-
熊本県	-	-	-	-	-	-	-	-	-	-	-	-	2	-	-	-	-	-
大分県	-	-	-	-	-	-	-	-	-	-	-	-	-	-	-	-	-	-
宮崎県	-	-	-	-	-	-	-	-	-	-	-	-	-	-	-	-	-	-
鹿児島県	-	-	-	-	-	-	-	-	-	-	-	-	-	-	-	-	-	-
沖縄県	-	-	-	-	-	-	-	-	-	-	-	-	-	-	-	-	-	-

*鳥インフルエンザ(H5N1及びH7N9)を除く。

報告数・累積報告数, 疾病・都道府県別

2024年第11週

	ダニ媒介脳炎		炭 疽		チクングニア熱		つつが虫病		デング熱		東部ウマ脳炎		鳥インフルエンザ*		ニパウイルス感染症		日本紅斑熱	
	報告数	累積	報告数	累積	報告数	累積	報告数	累積	報告数	累積	報告数	累積	報告数	累積	報告数	累積	報告数	累積
総 数	-	-	-	-	-	-	57	7	32	-	-	-	-	-	-	-	-	3
北海道	-	-	-	-	-	-	-	-	1	1	-	-	-	-	-	-	-	-
青森県	-	-	-	-	-	-	-	-	-	-	-	-	-	-	-	-	-	-
岩手県	-	-	-	-	-	-	-	-	-	-	-	-	-	-	-	-	-	-
宮城県	-	-	-	-	-	-	1	-	-	-	-	-	-	-	-	-	-	-
秋田県	-	-	-	-	-	-	-	-	-	-	-	-	-	-	-	-	-	-
山形県	-	-	-	-	-	-	-	-	-	-	-	-	-	-	-	-	-	-
福島県	-	-	-	-	-	-	-	-	-	-	-	-	-	-	-	-	-	-
茨城県	-	-	-	-	-	-	3	-	-	-	-	-	-	-	-	-	-	-
栃木県	-	-	-	-	-	-	-	-	1	-	-	-	-	-	-	-	-	-
群馬県	-	-	-	-	-	-	-	-	-	-	-	-	-	-	-	-	-	-
埼玉県	-	-	-	-	-	-	-	1	2	-	-	-	-	-	-	-	-	1
千葉県	-	-	-	-	-	-	14	1	2	-	-	-	-	-	-	-	-	-
東京都	-	-	-	-	-	-	-	3	9	-	-	-	-	-	-	-	-	-
神奈川県	-	-	-	-	-	-	1	-	4	-	-	-	-	-	-	-	-	1
新潟県	-	-	-	-	-	-	-	-	-	-	-	-	-	-	-	-	-	-
富山県	-	-	-	-	-	-	-	-	-	-	-	-	-	-	-	-	-	-
石川県	-	-	-	-	-	-	-	-	-	-	-	-	-	-	-	-	-	-
福井県	-	-	-	-	-	-	-	-	-	-	-	-	-	-	-	-	-	-
山梨県	-	-	-	-	-	-	-	-	-	-	-	-	-	-	-	-	-	-
長野県	-	-	-	-	-	-	-	-	-	-	-	-	-	-	-	-	-	-
岐阜県	-	-	-	-	-	-	2	-	-	-	-	-	-	-	-	-	-	-
静岡県	-	-	-	-	-	-	1	-	-	-	-	-	-	-	-	-	-	-
愛知県	-	-	-	-	-	-	1	-	3	-	-	-	-	-	-	-	-	-
三重県	-	-	-	-	-	-	-	-	-	-	-	-	-	-	-	-	-	-
滋賀県	-	-	-	-	-	-	-	-	2	-	-	-	-	-	-	-	-	-
京都府	-	-	-	-	-	-	-	-	-	-	-	-	-	-	-	-	-	-
大阪府	-	-	-	-	-	-	-	1	3	-	-	-	-	-	-	-	-	-
兵庫県	-	-	-	-	-	-	2	-	1	-	-	-	-	-	-	-	-	-
奈良県	-	-	-	-	-	-	-	-	-	-	-	-	-	-	-	-	-	-
和歌山県	-	-	-	-	-	-	1	-	-	-	-	-	-	-	-	-	-	-
鳥取県	-	-	-	-	-	-	-	-	-	-	-	-	-	-	-	-	-	-
島根県	-	-	-	-	-	-	-	-	-	-	-	-	-	-	-	-	-	-
岡山県	-	-	-	-	-	-	-	-	-	-	-	-	-	-	-	-	-	-
広島県	-	-	-	-	-	-	-	-	1	-	-	-	-	-	-	-	-	-
山口県	-	-	-	-	-	-	-	-	-	-	-	-	-	-	-	-	-	-
徳島県	-	-	-	-	-	-	-	-	-	-	-	-	-	-	-	-	-	-
香川県	-	-	-	-	-	-	-	-	-	-	-	-	-	-	-	-	-	-
愛媛県	-	-	-	-	-	-	-	-	-	-	-	-	-	-	-	-	-	-
高知県	-	-	-	-	-	-	-	-	-	-	-	-	-	-	-	-	-	-
福岡県	-	-	-	-	-	-	-	-	1	-	-	-	-	-	-	-	-	-
佐賀県	-	-	-	-	-	-	-	-	-	-	-	-	-	-	-	-	-	1
長崎県	-	-	-	-	-	-	1	-	-	-	-	-	-	-	-	-	-	-
熊本県	-	-	-	-	-	-	1	-	1	-	-	-	-	-	-	-	-	-
大分県	-	-	-	-	-	-	-	-	-	-	-	-	-	-	-	-	-	-
宮崎県	-	-	-	-	-	-	11	-	-	-	-	-	-	-	-	-	-	-
鹿児島県	-	-	-	-	-	-	18	-	-	-	-	-	-	-	-	-	-	-
沖縄県	-	-	-	-	-	-	-	-	1	-	-	-	-	-	-	-	-	-

報告数・累積報告数, 疾病・都道府県別

2024年第11週

	日本脳炎		ハンタウイルス 肺症候群		Bウイルス病		鼻 疽		ブルセラ症		ベネズエラ ウマ脳炎		ヘンドラウイルス 感 染 症		発しんチフス		ボツリヌス症	
	報告数	累積	報告数	累積	報告数	累積	報告数	累積	報告数	累積	報告数	累積	報告数	累積	報告数	累積	報告数	累積
総 数	-	1	-	-	-	-	-	-	-	-	-	-	-	-	-	-	-	-
北海道	-	-	-	-	-	-	-	-	-	-	-	-	-	-	-	-	-	-
青森県	-	-	-	-	-	-	-	-	-	-	-	-	-	-	-	-	-	-
岩手県	-	-	-	-	-	-	-	-	-	-	-	-	-	-	-	-	-	-
宮城県	-	-	-	-	-	-	-	-	-	-	-	-	-	-	-	-	-	-
秋田県	-	-	-	-	-	-	-	-	-	-	-	-	-	-	-	-	-	-
山形県	-	-	-	-	-	-	-	-	-	-	-	-	-	-	-	-	-	-
福島県	-	-	-	-	-	-	-	-	-	-	-	-	-	-	-	-	-	-
茨城県	-	-	-	-	-	-	-	-	-	-	-	-	-	-	-	-	-	-
栃木県	-	-	-	-	-	-	-	-	-	-	-	-	-	-	-	-	-	-
群馬県	-	-	-	-	-	-	-	-	-	-	-	-	-	-	-	-	-	-
埼玉県	-	-	-	-	-	-	-	-	-	-	-	-	-	-	-	-	-	-
千葉県	-	1	-	-	-	-	-	-	-	-	-	-	-	-	-	-	-	-
東京都	-	-	-	-	-	-	-	-	-	-	-	-	-	-	-	-	-	-
神奈川県	-	-	-	-	-	-	-	-	-	-	-	-	-	-	-	-	-	-
新潟県	-	-	-	-	-	-	-	-	-	-	-	-	-	-	-	-	-	-
富山県	-	-	-	-	-	-	-	-	-	-	-	-	-	-	-	-	-	-
石川県	-	-	-	-	-	-	-	-	-	-	-	-	-	-	-	-	-	-
福井県	-	-	-	-	-	-	-	-	-	-	-	-	-	-	-	-	-	-
山梨県	-	-	-	-	-	-	-	-	-	-	-	-	-	-	-	-	-	-
長野県	-	-	-	-	-	-	-	-	-	-	-	-	-	-	-	-	-	-
岐阜県	-	-	-	-	-	-	-	-	-	-	-	-	-	-	-	-	-	-
静岡県	-	-	-	-	-	-	-	-	-	-	-	-	-	-	-	-	-	-
愛知県	-	-	-	-	-	-	-	-	-	-	-	-	-	-	-	-	-	-
三重県	-	-	-	-	-	-	-	-	-	-	-	-	-	-	-	-	-	-
滋賀県	-	-	-	-	-	-	-	-	-	-	-	-	-	-	-	-	-	-
京都府	-	-	-	-	-	-	-	-	-	-	-	-	-	-	-	-	-	-
大阪府	-	-	-	-	-	-	-	-	-	-	-	-	-	-	-	-	-	-
兵庫県	-	-	-	-	-	-	-	-	-	-	-	-	-	-	-	-	-	-
奈良県	-	-	-	-	-	-	-	-	-	-	-	-	-	-	-	-	-	-
和歌山県	-	-	-	-	-	-	-	-	-	-	-	-	-	-	-	-	-	-
鳥取県	-	-	-	-	-	-	-	-	-	-	-	-	-	-	-	-	-	-
島根県	-	-	-	-	-	-	-	-	-	-	-	-	-	-	-	-	-	-
岡山県	-	-	-	-	-	-	-	-	-	-	-	-	-	-	-	-	-	-
広島県	-	-	-	-	-	-	-	-	-	-	-	-	-	-	-	-	-	-
山口県	-	-	-	-	-	-	-	-	-	-	-	-	-	-	-	-	-	-
徳島県	-	-	-	-	-	-	-	-	-	-	-	-	-	-	-	-	-	-
香川県	-	-	-	-	-	-	-	-	-	-	-	-	-	-	-	-	-	-
愛媛県	-	-	-	-	-	-	-	-	-	-	-	-	-	-	-	-	-	-
高知県	-	-	-	-	-	-	-	-	-	-	-	-	-	-	-	-	-	-
福岡県	-	-	-	-	-	-	-	-	-	-	-	-	-	-	-	-	-	-
佐賀県	-	-	-	-	-	-	-	-	-	-	-	-	-	-	-	-	-	-
長崎県	-	-	-	-	-	-	-	-	-	-	-	-	-	-	-	-	-	-
熊本県	-	-	-	-	-	-	-	-	-	-	-	-	-	-	-	-	-	-
大分県	-	-	-	-	-	-	-	-	-	-	-	-	-	-	-	-	-	-
宮崎県	-	-	-	-	-	-	-	-	-	-	-	-	-	-	-	-	-	-
鹿児島県	-	-	-	-	-	-	-	-	-	-	-	-	-	-	-	-	-	-
沖縄県	-	-	-	-	-	-	-	-	-	-	-	-	-	-	-	-	-	-

報告数・累積報告数, 疾病・都道府県別

2024年第11週

	マラリア		野 兎 病		ライム病		リッサウイルス 感 染 症		リフトバレー熱		類 鼻 疽		レジオネラ症		レプトスピラ症		ロッキー山 紅 斑 熱	
	報告数	累積	報告数	累積	報告数	累積	報告数	累積	報告数	累積	報告数	累積	報告数	累積	報告数	累積	報告数	累積
総 数	-	4	-	-	-	-	-	-	-	-	-	-	20	357	-	1	-	-
北海道	-	-	-	-	-	-	-	-	-	-	-	-	-	8	-	-	-	-
青森県	-	-	-	-	-	-	-	-	-	-	-	-	-	4	-	-	-	-
岩手県	-	-	-	-	-	-	-	-	-	-	-	-	-	4	-	-	-	-
宮城県	-	-	-	-	-	-	-	-	-	-	-	-	-	11	-	-	-	-
秋田県	-	1	-	-	-	-	-	-	-	-	-	-	1	5	-	-	-	-
山形県	-	-	-	-	-	-	-	-	-	-	-	-	-	2	-	-	-	-
福島県	-	-	-	-	-	-	-	-	-	-	-	-	2	12	-	-	-	-
茨城県	-	-	-	-	-	-	-	-	-	-	-	-	1	10	-	-	-	-
栃木県	-	-	-	-	-	-	-	-	-	-	-	-	-	9	-	-	-	-
群馬県	-	-	-	-	-	-	-	-	-	-	-	-	2	6	-	-	-	-
埼玉県	-	-	-	-	-	-	-	-	-	-	-	-	1	16	-	-	-	-
千葉県	-	1	-	-	-	-	-	-	-	-	-	-	2	18	-	-	-	-
東京都	-	1	-	-	-	-	-	-	-	-	-	-	-	26	-	-	-	-
神奈川県	-	-	-	-	-	-	-	-	-	-	-	-	1	39	-	-	-	-
新潟県	-	-	-	-	-	-	-	-	-	-	-	-	1	10	-	-	-	-
富山県	-	-	-	-	-	-	-	-	-	-	-	-	1	10	-	-	-	-
石川県	-	-	-	-	-	-	-	-	-	-	-	-	-	10	-	-	-	-
福井県	-	-	-	-	-	-	-	-	-	-	-	-	-	5	-	-	-	-
山梨県	-	-	-	-	-	-	-	-	-	-	-	-	-	1	-	-	-	-
長野県	-	-	-	-	-	-	-	-	-	-	-	-	-	6	-	-	-	-
岐阜県	-	-	-	-	-	-	-	-	-	-	-	-	1	3	-	-	-	-
静岡県	-	-	-	-	-	-	-	-	-	-	-	-	1	11	-	-	-	-
愛知県	-	-	-	-	-	-	-	-	-	-	-	-	1	14	-	-	-	-
三重県	-	-	-	-	-	-	-	-	-	-	-	-	1	4	-	-	-	-
滋賀県	-	-	-	-	-	-	-	-	-	-	-	-	-	2	-	-	-	-
京都府	-	-	-	-	-	-	-	-	-	-	-	-	-	10	-	-	-	-
大阪府	-	1	-	-	-	-	-	-	-	-	-	-	1	18	-	-	-	-
兵庫県	-	-	-	-	-	-	-	-	-	-	-	-	2	17	-	-	-	-
奈良県	-	-	-	-	-	-	-	-	-	-	-	-	-	7	-	-	-	-
和歌山県	-	-	-	-	-	-	-	-	-	-	-	-	-	-	-	-	-	-
鳥取県	-	-	-	-	-	-	-	-	-	-	-	-	-	-	-	-	-	-
島根県	-	-	-	-	-	-	-	-	-	-	-	-	-	1	-	-	-	-
岡山県	-	-	-	-	-	-	-	-	-	-	-	-	-	3	-	-	-	-
広島県	-	-	-	-	-	-	-	-	-	-	-	-	-	8	-	-	-	-
山口県	-	-	-	-	-	-	-	-	-	-	-	-	-	3	-	-	-	-
徳島県	-	-	-	-	-	-	-	-	-	-	-	-	-	4	-	-	-	-
香川県	-	-	-	-	-	-	-	-	-	-	-	-	-	2	-	-	-	-
愛媛県	-	-	-	-	-	-	-	-	-	-	-	-	-	2	-	-	-	-
高知県	-	-	-	-	-	-	-	-	-	-	-	-	-	1	-	-	-	-
福岡県	-	-	-	-	-	-	-	-	-	-	-	-	-	11	-	-	-	-
佐賀県	-	-	-	-	-	-	-	-	-	-	-	-	-	1	-	-	-	-
長崎県	-	-	-	-	-	-	-	-	-	-	-	-	-	4	-	-	-	-
熊本県	-	-	-	-	-	-	-	-	-	-	-	-	-	4	-	-	-	-
大分県	-	-	-	-	-	-	-	-	-	-	-	-	-	5	-	-	-	-
宮崎県	-	-	-	-	-	-	-	-	-	-	-	-	-	1	-	-	-	-
鹿児島県	-	-	-	-	-	-	-	-	-	-	-	-	-	4	-	1	-	-
沖縄県	-	-	-	-	-	-	-	-	-	-	-	-	1	5	-	-	-	-

*E型肝炎及びA型肝炎を除く。
 **2014年9月19日より届出対象疾患となりました。2023年5月26日よりカルバペネム耐性腸内細菌科細菌感染症から感染症法上の名称が変更されました。
 ***急性灰白髄炎を除く。2018年5月1日より届出対象疾患となりました。
 ****ウエストナイル脳炎、西部ウマ脳炎、ダニ媒介脳炎、東部ウマ脳炎、日本脳炎、ベネズエラウマ脳炎及びリフトバレー熱を除く。

報告数・累積報告数, 疾病・都道府県別

2024年第11週

	アメルバ赤痢		ウイルス性肝炎*		カルバペネム耐性 腸内細菌科細菌感染症**		急性弛緩性 麻痺***		急性脳炎****		クリプト スポリジウム症		クロイツフェルト ・ヤコブ病		劇症型溶血性 レンサ球菌感染症		後天性免疫不全 症候群	
	報告数	累積	報告数	累積	報告数	累積	報告数	累積	報告数	累積	報告数	累積	報告数	累積	報告数	累積	報告数	累積
総 数	6	105	4	30	27	369	-	6	6	150	-	5	2	39	32	517	15	201
北海道	-	1	-	-	2	21	-	2	1	7	-	-	-	1	-	18	-	6
青森県	-	-	-	-	2	10	-	-	-	2	-	-	1	2	-	2	1	1
岩手県	-	1	-	-	-	4	-	-	-	-	-	-	-	-	-	-	-	1
宮城県	-	1	-	2	2	14	-	-	-	1	-	1	-	-	-	5	-	1
秋田県	-	-	-	-	1	5	-	-	1	6	-	-	-	-	1	1	-	-
山形県	-	-	-	-	-	2	-	-	-	-	-	-	-	-	-	5	-	1
福島県	-	-	-	1	-	4	-	-	-	-	-	-	-	1	2	11	-	2
茨城県	-	2	1	2	1	3	-	-	2	4	-	-	-	2	-	11	-	2
栃木県	-	-	-	-	1	3	-	-	1	3	-	-	-	1	3	7	-	3
群馬県	-	1	-	-	-	4	-	-	-	1	-	-	-	-	1	14	2	5
埼玉県	1	7	1	3	-	18	-	-	-	9	-	-	-	1	1	40	1	5
千葉県	-	10	-	2	1	18	-	-	-	11	-	-	-	3	-	28	1	6
東京都	-	26	-	6	3	36	-	1	-	11	-	2	-	6	4	87	5	58
神奈川県	3	13	-	-	4	33	-	2	-	5	-	-	-	1	4	30	-	10
新潟県	-	2	-	-	1	3	-	-	-	4	-	-	-	1	1	5	-	2
富山県	-	1	-	-	-	3	-	-	-	2	-	-	-	-	2	8	-	3
石川県	-	-	-	-	-	6	-	-	-	5	-	-	-	-	-	3	-	-
福井県	-	1	-	-	-	3	-	-	-	-	-	-	-	-	-	2	-	1
山梨県	-	-	-	-	-	-	-	-	-	1	-	-	-	-	-	3	-	-
長野県	-	2	-	-	-	2	-	-	-	2	-	-	-	1	-	10	-	1
岐阜県	-	1	-	-	-	2	-	-	-	3	-	-	1	1	-	5	-	2
静岡県	-	2	-	-	-	1	-	-	-	9	-	-	-	-	1	9	-	10
愛知県	-	4	-	-	4	29	-	-	-	7	-	-	-	-	2	31	-	10
三重県	-	2	-	-	1	5	-	-	-	1	-	-	-	-	-	9	-	1
滋賀県	-	2	-	1	1	2	-	-	-	-	-	-	-	-	-	3	-	1
京都府	-	-	-	1	-	14	-	-	-	2	-	-	-	1	-	13	-	2
大阪府	-	8	1	8	-	33	-	-	-	7	-	2	-	2	1	26	-	21
兵庫県	-	9	-	-	1	7	-	1	-	7	-	-	-	3	1	12	2	8
奈良県	-	-	1	1	1	6	-	-	-	-	-	-	-	1	-	3	-	2
和歌山県	-	-	-	-	-	3	-	-	-	2	-	-	-	-	-	4	-	3
鳥取県	-	-	-	-	-	-	-	-	-	1	-	-	-	-	-	3	-	-
島根県	-	-	-	-	-	5	-	-	-	-	-	-	-	-	1	3	-	-
岡山県	-	-	-	-	-	8	-	-	-	4	-	-	-	-	-	12	-	3
広島県	-	-	-	1	-	7	-	-	-	7	-	-	-	2	-	9	-	-
山口県	-	-	-	-	-	3	-	-	1	4	-	-	-	1	1	2	-	2
徳島県	-	-	-	1	-	2	-	-	-	1	-	-	-	-	-	3	-	1
香川県	-	1	-	-	-	1	-	-	-	3	-	-	-	-	-	3	-	-
愛媛県	-	1	-	-	-	4	-	-	-	-	-	-	-	-	2	9	-	2
高知県	-	-	-	-	-	3	-	-	-	-	-	-	-	-	1	2	1	1
福岡県	-	1	-	-	-	14	-	-	-	6	-	-	-	2	1	17	2	15
佐賀県	-	-	-	-	-	2	-	-	-	1	-	-	-	-	-	6	-	1
長崎県	-	1	-	1	-	6	-	-	-	2	-	-	-	-	-	5	-	1
熊本県	1	1	-	-	-	2	-	-	-	-	-	-	-	-	1	4	-	5
大分県	-	1	-	-	-	7	-	-	-	2	-	-	-	-	-	9	-	1
宮崎県	-	2	-	-	1	2	-	-	-	-	-	-	-	2	-	4	-	-
鹿児島県	-	-	-	-	-	2	-	-	-	3	-	-	-	3	-	5	-	-
沖縄県	1	1	-	-	-	7	-	-	-	4	-	-	-	1	1	16	-	1

*2013年4月1日より届出対象疾患となりました。
 **2014年9月19日より届出対象疾患となりました。

報告数・累積報告数, 疾病・都道府県別

2024年第11週

	ジアルジア症		侵襲性インフルエンザ菌感染症*		侵襲性髄膜炎菌感染症*		侵襲性肺炎球菌感染症*		水痘** (入院例に限る)		先天性風しん症候群		梅毒		播種性ク립トコックス症**		破傷風	
	報告数	累積	報告数	累積	報告数	累積	報告数	累積	報告数	累積	報告数	累積	報告数	累積	報告数	累積	報告数	累積
総数	-	6	6	136	-	9	32	574	7	89	-	-	181	2603	6	43	1	15
北海道	-	-	1	9	-	1	1	17	-	3	-	-	4	103	-	-	-	-
青森県	-	-	-	1	-	-	1	4	-	1	-	-	-	5	-	-	-	2
岩手県	-	-	-	1	-	-	-	2	-	-	-	-	-	5	-	1	-	-
宮城県	-	-	-	-	-	-	-	8	1	2	-	-	1	24	-	2	-	-
秋田県	-	-	-	4	-	-	-	6	-	1	-	-	1	7	-	-	-	-
山形県	-	-	-	-	-	-	-	5	-	-	-	-	1	5	-	-	-	-
福島県	-	-	-	1	-	-	-	5	-	1	-	-	1	25	-	-	-	-
茨城県	-	-	-	1	-	-	1	12	2	3	-	-	9	75	-	1	-	2
栃木県	-	-	-	2	-	1	1	11	-	4	-	-	7	41	-	-	-	-
群馬県	-	-	-	-	-	-	1	9	-	-	-	-	2	23	-	-	-	-
埼玉県	-	-	-	4	-	-	-	18	-	-	-	-	7	92	-	1	-	1
千葉県	-	-	-	6	-	-	3	27	-	3	-	-	6	89	-	2	-	-
東京都	-	4	-	7	-	1	2	62	-	12	-	-	18	643	-	6	-	-
神奈川県	-	-	-	9	-	-	1	47	-	9	-	-	21	146	1	5	-	1
新潟県	-	-	-	2	-	-	-	7	-	2	-	-	2	31	-	1	-	-
富山県	-	-	-	2	-	1	-	4	-	-	-	-	-	3	-	-	-	-
石川県	-	-	-	2	-	-	1	4	-	1	-	-	-	10	1	1	-	-
福井県	-	-	-	2	-	-	-	4	-	-	-	-	-	10	-	-	-	-
山梨県	-	-	-	-	-	-	-	1	-	1	-	-	2	8	-	-	-	-
長野県	-	-	-	1	-	-	-	5	-	1	-	-	4	22	1	1	-	1
岐阜県	-	-	-	2	-	-	-	8	-	-	-	-	4	22	-	1	-	-
静岡県	-	-	-	1	-	-	-	15	-	4	-	-	6	53	-	-	-	1
愛知県	-	1	-	16	-	1	2	54	1	10	-	-	20	145	1	2	-	1
三重県	-	-	-	2	-	-	-	8	-	1	-	-	-	14	-	-	-	-
滋賀県	-	-	1	1	-	-	-	4	-	2	-	-	1	8	-	-	-	-
京都府	-	-	-	3	-	-	1	15	-	1	-	-	2	24	-	1	-	-
大阪府	-	-	-	12	-	2	2	56	1	5	-	-	15	319	1	2	-	-
兵庫県	-	-	-	6	-	-	3	34	-	4	-	-	9	75	-	2	-	1
奈良県	-	-	1	3	-	-	1	6	1	1	-	-	1	13	-	-	-	1
和歌山県	-	-	-	1	-	-	-	4	-	-	-	-	-	11	-	1	1	1
鳥取県	-	-	-	-	-	-	-	1	-	-	-	-	-	7	-	-	-	-
島根県	-	-	-	4	-	-	-	4	-	-	-	-	-	4	-	-	-	-
岡山県	-	-	1	4	-	1	-	3	-	2	-	-	1	74	-	2	-	-
広島県	-	1	-	-	-	1	-	6	-	3	-	-	4	54	-	2	-	-
山口県	-	-	-	3	-	-	-	3	-	1	-	-	2	14	-	-	-	-
徳島県	-	-	-	1	-	-	-	5	-	-	-	-	-	6	-	2	-	-
香川県	-	-	-	5	-	-	-	2	-	-	-	-	2	20	-	-	-	-
愛媛県	-	-	-	1	-	-	-	1	-	-	-	-	1	23	-	2	-	-
高知県	-	-	1	2	-	-	-	6	-	-	-	-	-	7	-	-	-	-
福岡県	-	-	1	3	-	-	5	28	1	6	-	-	10	150	-	1	-	-
佐賀県	-	-	-	-	-	-	-	3	-	-	-	-	2	18	-	-	-	1
長崎県	-	-	-	3	-	-	2	7	-	1	-	-	1	22	-	1	-	-
熊本県	-	-	-	-	-	-	-	4	-	-	-	-	5	48	-	1	-	-
大分県	-	-	-	1	-	-	-	3	-	3	-	-	2	15	1	1	-	-
宮崎県	-	-	-	2	-	-	-	2	-	-	-	-	2	36	-	-	-	-
鹿児島県	-	-	-	-	-	-	-	5	-	-	-	-	2	34	-	1	-	-
沖縄県	-	-	-	6	-	-	4	29	-	1	-	-	3	20	-	-	-	2

*2018年1月1日より届出対象疾患となりました。
 **2014年9月19日より届出対象疾患となりました。

報告数・累積報告数, 疾病・都道府県別

2024年第11週

	バンコマイシン耐性 黄色ブドウ球菌感染症		バンコマイシン耐性 腸球菌感染症		百日咳*		風しん		麻しん		薬剤耐性アシネト バクター感染症**	
	報告数	累積	報告数	累積	報告数	累積	報告数	累積	報告数	累積	報告数	累積
総 数	-	-	1	27	6	119	-	-	9	20	-	-
北海道	-	-	-	1	1	6	-	-	-	-	-	-
青森県	-	-	-	-	1	8	-	-	-	-	-	-
岩手県	-	-	-	-	-	1	-	-	-	-	-	-
宮城県	-	-	-	-	-	1	-	-	-	-	-	-
秋田県	-	-	-	-	-	2	-	-	-	-	-	-
山形県	-	-	-	-	-	1	-	-	-	-	-	-
福島県	-	-	-	-	-	-	-	-	-	-	-	-
茨城県	-	-	-	-	-	1	-	-	-	-	-	-
栃木県	-	-	-	-	-	1	-	-	-	-	-	-
群馬県	-	-	-	-	-	2	-	-	-	-	-	-
埼玉県	-	-	-	-	-	11	-	-	-	-	-	-
千葉県	-	-	1	5	-	2	-	-	-	-	-	-
東京都	-	-	-	1	1	11	-	-	3	5	-	-
神奈川県	-	-	-	-	1	2	-	-	-	-	-	-
新潟県	-	-	-	-	-	4	-	-	-	-	-	-
富山県	-	-	-	-	-	-	-	-	-	-	-	-
石川県	-	-	-	-	-	1	-	-	-	-	-	-
福井県	-	-	-	-	-	-	-	-	-	-	-	-
山梨県	-	-	-	-	-	-	-	-	-	-	-	-
長野県	-	-	-	-	-	-	-	-	-	-	-	-
岐阜県	-	-	-	-	-	-	-	-	-	1	-	-
静岡県	-	-	-	4	-	1	-	-	-	-	-	-
愛知県	-	-	-	1	-	3	-	-	-	2	-	-
三重県	-	-	-	-	-	-	-	-	-	-	-	-
滋賀県	-	-	-	-	-	1	-	-	-	1	-	-
京都府	-	-	-	-	-	-	-	-	1	1	-	-
大阪府	-	-	-	4	-	10	-	-	5	7	-	-
兵庫県	-	-	-	2	-	9	-	-	-	1	-	-
奈良県	-	-	-	2	-	1	-	-	-	2	-	-
和歌山県	-	-	-	1	-	1	-	-	-	-	-	-
鳥取県	-	-	-	-	-	13	-	-	-	-	-	-
島根県	-	-	-	-	-	-	-	-	-	-	-	-
岡山県	-	-	-	-	-	-	-	-	-	-	-	-
広島県	-	-	-	3	-	3	-	-	-	-	-	-
山口県	-	-	-	-	-	-	-	-	-	-	-	-
徳島県	-	-	-	-	-	2	-	-	-	-	-	-
香川県	-	-	-	-	-	-	-	-	-	-	-	-
愛媛県	-	-	-	-	-	2	-	-	-	-	-	-
高知県	-	-	-	-	-	-	-	-	-	-	-	-
福岡県	-	-	-	-	1	11	-	-	-	-	-	-
佐賀県	-	-	-	-	-	1	-	-	-	-	-	-
長崎県	-	-	-	-	-	-	-	-	-	-	-	-
熊本県	-	-	-	-	-	3	-	-	-	-	-	-
大分県	-	-	-	3	-	1	-	-	-	-	-	-
宮崎県	-	-	-	-	1	1	-	-	-	-	-	-
鹿児島県	-	-	-	-	-	-	-	-	-	-	-	-
沖縄県	-	-	-	-	-	2	-	-	-	-	-	-

注) 百日咳は2018年1月1日より全数把握対象疾患に変更となりました。

*鳥インフルエンザ及び新型インフルエンザ等感染症を除く。

**2023年5月8日より定点把握対象疾患に変更となりました。

***2018年第9週より定点当たり報告数の表示が開始されました。

報告数・定点当たり報告数, 疾病・都道府県別

2024年 第11週

	インフルエンザ*		新型コロナウイルス感染症**		RSウイルス感染症***		咽頭結膜熱		A群溶血性レンサ球菌咽頭炎		感染性胃腸炎		水痘		手足口病		伝染性紅斑	
	報告数	定点当り	報告数	定点当り	報告数	定点当り	報告数	定点当り	報告数	定点当り	報告数	定点当り	報告数	定点当り	報告数	定点当り	報告数	定点当り
総数	85162	17.26	30316	6.15	1491	0.48	2593	0.83	14055	4.48	16677	5.32	433	0.14	652	0.21	63	0.02
北海道	7540	33.66	1116	4.98	153	1.11	242	1.75	1493	10.82	408	2.96	33	0.24	2	0.01	-	-
青森県	1294	22.31	559	9.64	2	0.05	43	1.16	129	3.49	91	2.46	5	0.14	-	-	-	-
岩手県	1016	16.66	688	11.28	3	0.08	74	1.90	133	3.41	252	6.46	1	0.03	7	0.18	-	-
宮城県	1833	20.14	1088	11.96	19	0.35	54	0.98	206	3.75	278	5.05	11	0.20	6	0.11	1	0.02
秋田県	806	15.80	536	10.51	5	0.15	15	0.45	105	3.18	82	2.48	4	0.12	3	0.09	-	-
山形県	1356	31.53	452	10.51	5	0.18	67	2.39	266	9.50	127	4.54	7	0.25	1	0.04	-	-
福島県	1960	23.90	704	8.59	37	0.76	61	1.24	278	5.67	234	4.78	9	0.18	-	-	1	0.02
茨城県	1912	15.93	945	7.88	25	0.33	46	0.61	450	6.00	315	4.20	5	0.07	2	0.03	-	-
栃木県	1371	18.04	561	7.38	21	0.44	20	0.42	154	3.21	91	1.90	3	0.06	13	0.27	1	0.02
群馬県	2170	25.83	579	6.89	31	0.58	43	0.81	235	4.43	259	4.89	4	0.08	21	0.40	-	-
埼玉県	5796	22.21	1635	6.26	74	0.45	98	0.60	837	5.10	925	5.64	37	0.23	13	0.08	2	0.01
千葉県	4659	23.06	1415	7.00	20	0.16	70	0.56	774	6.19	642	5.14	27	0.22	7	0.06	4	0.03
東京都	5847	14.09	1537	3.70	120	0.46	64	0.24	914	3.49	1395	5.32	48	0.18	8	0.03	18	0.07
神奈川県	6771	18.60	1619	4.45	82	0.36	75	0.33	786	3.43	843	3.68	22	0.10	11	0.05	8	0.03
新潟県	3268	38.00	977	11.36	14	0.25	155	2.82	386	7.02	220	4.00	10	0.18	-	-	1	0.02
富山県	1574	32.79	288	6.00	6	0.21	77	2.66	239	8.24	365	12.59	2	0.07	1	0.03	2	0.07
石川県	1761	36.69	360	7.50	11	0.38	40	1.38	71	2.45	296	10.21	7	0.24	7	0.24	-	-
福井県	840	21.54	199	5.10	24	0.96	29	1.16	137	5.48	213	8.52	1	0.04	42	1.68	-	-
山梨県	518	12.63	322	7.85	2	0.08	8	0.33	60	2.50	84	3.50	1	0.04	1	0.04	-	-
長野県	1681	19.10	657	7.47	11	0.20	36	0.67	218	4.04	254	4.70	11	0.20	1	0.02	-	-
岐阜県	1083	12.45	740	8.51	14	0.26	16	0.30	156	2.94	196	3.70	5	0.09	4	0.08	-	-
静岡県	2280	16.40	957	6.88	19	0.21	93	1.04	395	4.44	388	4.36	22	0.25	4	0.04	1	0.01
愛知県	2788	14.30	1467	7.52	49	0.27	69	0.38	490	2.69	750	4.12	15	0.08	9	0.05	1	0.01
三重県	955	13.26	435	6.04	10	0.22	45	1.00	236	5.24	280	6.22	6	0.13	7	0.16	-	-
滋賀県	742	12.37	347	5.78	13	0.36	24	0.67	72	2.00	159	4.42	7	0.19	14	0.39	-	-
京都府	1085	8.68	721	5.77	47	0.62	68	0.89	182	2.39	361	4.75	15	0.20	29	0.38	1	0.01
大阪府	2010	6.55	1181	3.85	365	1.84	72	0.36	658	3.32	1197	6.05	18	0.09	104	0.53	1	0.01
兵庫県	1356	6.85	911	4.60	58	0.45	84	0.66	419	3.27	1022	7.98	12	0.09	24	0.19	3	0.02
奈良県	357	6.61	323	5.98	38	1.15	15	0.45	80	2.42	211	6.39	1	0.03	19	0.58	-	-
和歌山県	529	10.80	281	5.73	10	0.33	4	0.13	84	2.80	265	8.83	3	0.10	4	0.13	-	-
鳥取県	366	12.62	213	7.34	1	0.05	29	1.53	126	6.63	129	6.79	5	0.26	2	0.11	-	-
島根県	757	19.92	231	6.08	3	0.13	19	0.83	45	1.96	139	6.04	-	-	9	0.39	-	-
岡山県	1026	12.21	570	6.79	12	0.22	37	0.69	125	2.31	358	6.63	1	0.02	36	0.67	2	0.04
広島県	1863	16.49	538	4.76	29	0.41	84	1.20	217	3.10	532	7.60	3	0.04	17	0.24	-	-
山口県	1140	17.01	333	4.97	24	0.56	53	1.23	238	5.53	265	6.16	-	-	4	0.09	1	0.02
徳島県	565	15.27	185	5.00	-	-	10	0.43	54	2.35	85	3.70	2	0.09	21	0.91	1	0.04
香川県	756	16.09	245	5.21	16	0.57	22	0.79	94	3.36	204	7.29	4	0.14	5	0.18	4	0.14
愛媛県	1298	21.28	320	5.25	5	0.14	19	0.51	240	6.49	354	9.57	3	0.08	24	0.65	-	-
高知県	845	19.20	270	6.14	-	-	11	0.42	118	4.54	97	3.73	5	0.19	1	0.04	3	0.12
福岡県	2258	11.40	994	5.02	48	0.40	60	0.50	914	7.62	630	5.25	17	0.14	39	0.33	3	0.03
佐賀県	587	15.05	263	6.74	5	0.22	27	1.17	151	6.57	86	3.74	5	0.22	3	0.13	-	-
長崎県	1420	20.58	564	8.17	9	0.21	56	1.30	190	4.42	180	4.19	2	0.05	18	0.42	1	0.02
熊本県	1260	15.75	467	5.84	15	0.30	48	0.96	200	4.00	375	7.50	9	0.18	13	0.26	2	0.04
大分県	1068	18.41	341	5.88	3	0.08	54	1.50	126	3.50	330	9.17	4	0.11	22	0.61	1	0.03
宮崎県	788	13.59	329	5.67	5	0.14	72	2.00	196	5.44	234	6.50	2	0.06	19	0.53	-	-
鹿児島県	1283	14.42	544	6.11	20	0.39	176	3.45	202	3.96	395	7.75	12	0.24	44	0.86	-	-
沖縄県	724	13.41	309	5.72	8	0.26	9	0.29	176	5.68	81	2.61	7	0.23	11	0.35	-	-

*髄膜炎菌、肺炎球菌、インフルエンザ菌を原因として同定された場合を除く。
 **オウム病を除く。

報告数・定点当り報告数, 疾病・都道府県別

2024年 第11週

	突発性発しん		ヘルパンギーナ		流行性耳下腺炎		急性出血性結膜炎		流行性角結膜炎		細菌性髄膜炎*		無菌性髄膜炎		マイコプラズマ肺炎		クラミジア肺炎**	
	報告数	定点当り	報告数	定点当り	報告数	定点当り	報告数	定点当り	報告数	定点当り	報告数	定点当り	報告数	定点当り	報告数	定点当り	報告数	定点当り
総数	702	0.22	63	0.02	79	0.03	6	0.01	265	0.38	13	0.03	15	0.03	50	0.10	1	0.00
北海道	12	0.09	-	-	4	0.03	-	-	10	0.34	-	-	-	-	-	-	-	-
青森県	6	0.16	2	0.05	1	0.03	-	-	4	0.40	1	0.17	-	-	3	0.50	-	-
岩手県	10	0.26	2	0.05	-	-	-	-	6	0.43	1	0.05	-	-	1	0.05	-	-
宮城県	15	0.27	-	-	2	0.04	-	-	2	0.17	1	0.10	-	-	1	0.10	1	0.10
秋田県	3	0.09	-	-	-	-	-	-	2	0.29	-	-	-	-	-	-	-	-
山形県	3	0.11	-	-	1	0.04	-	-	1	0.13	-	-	-	-	-	-	-	-
福島県	19	0.39	-	-	1	0.02	-	-	5	0.38	-	-	-	-	-	-	-	-
茨城県	7	0.09	1	0.01	1	0.01	-	-	14	0.82	-	-	2	0.15	5	0.38	-	-
栃木県	13	0.27	-	-	-	-	-	-	1	0.08	-	-	-	-	1	0.14	-	-
群馬県	11	0.21	2	0.04	4	0.08	-	-	5	0.36	-	-	-	-	1	0.11	-	-
埼玉県	42	0.26	-	-	6	0.04	2	0.05	9	0.21	-	-	2	0.17	-	-	-	-
千葉県	23	0.18	-	-	4	0.03	-	-	10	0.29	-	-	-	-	-	-	-	-
東京都	64	0.24	3	0.01	13	0.05	-	-	12	0.31	-	-	2	0.08	1	0.04	-	-
神奈川県	45	0.20	2	0.01	4	0.02	-	-	38	0.76	-	-	-	-	1	0.08	-	-
新潟県	4	0.07	-	-	3	0.05	-	-	3	0.30	-	-	1	0.08	-	-	-	-
富山県	4	0.14	-	-	-	-	-	-	-	-	-	-	-	-	-	-	-	-
石川県	6	0.21	1	0.03	2	0.07	-	-	8	1.14	-	-	-	-	1	0.20	-	-
福井県	8	0.32	3	0.12	1	0.04	-	-	-	-	2	0.33	-	-	5	0.83	-	-
山梨県	4	0.17	-	-	-	-	-	-	2	0.22	-	-	-	-	1	0.10	-	-
長野県	8	0.15	1	0.02	3	0.06	1	0.10	12	1.20	1	0.08	-	-	-	-	-	-
岐阜県	17	0.32	-	-	1	0.02	-	-	2	0.18	-	-	-	-	1	0.20	-	-
静岡県	21	0.24	1	0.01	5	0.06	-	-	2	0.09	-	-	-	-	-	-	-	-
愛知県	30	0.16	1	0.01	7	0.04	-	-	11	0.31	-	-	-	-	3	0.20	-	-
三重県	13	0.29	2	0.04	-	-	-	-	2	0.17	-	-	-	-	-	-	-	-
滋賀県	4	0.11	-	-	-	-	-	-	-	-	-	-	2	0.29	-	-	-	-
京都府	11	0.14	1	0.01	-	-	-	-	3	0.17	-	-	-	-	-	-	-	-
大阪府	37	0.19	8	0.04	4	0.02	-	-	10	0.19	-	-	1	0.06	7	0.39	-	-
兵庫県	24	0.19	6	0.05	1	0.01	1	0.03	15	0.43	-	-	-	-	-	-	-	-
奈良県	5	0.15	-	-	1	0.03	-	-	2	0.20	1	0.17	-	-	-	-	-	-
和歌山県	11	0.37	-	-	1	0.03	-	-	-	-	-	-	-	-	4	0.36	-	-
鳥取県	4	0.21	1	0.05	-	-	-	-	1	0.20	-	-	1	0.20	-	-	-	-
島根県	14	0.61	4	0.17	-	-	-	-	-	-	-	-	1	0.13	-	-	-	-
岡山県	7	0.13	-	-	1	0.02	1	0.08	3	0.25	-	-	-	-	-	-	-	-
広島県	14	0.20	1	0.01	1	0.01	-	-	6	0.32	-	-	-	-	-	-	-	-
山口県	10	0.23	-	-	-	-	-	-	6	0.67	-	-	-	-	-	-	-	-
徳島県	6	0.26	5	0.22	1	0.04	-	-	-	-	-	-	1	0.14	-	-	-	-
香川県	11	0.39	1	0.04	-	-	-	-	2	0.40	-	-	-	-	1	0.20	-	-
愛媛県	15	0.41	5	0.14	-	-	-	-	11	1.38	-	-	-	-	-	-	-	-
高知県	8	0.31	2	0.08	-	-	-	-	2	0.67	1	0.13	-	-	-	-	-	-
福岡県	44	0.37	1	0.01	2	0.02	-	-	8	0.31	1	0.07	1	0.07	2	0.13	-	-
佐賀県	14	0.61	-	-	1	0.04	-	-	2	0.50	1	0.17	-	-	1	0.17	-	-
長崎県	13	0.30	1	0.02	-	-	1	0.13	10	1.25	1	0.08	1	0.08	1	0.08	-	-
熊本県	14	0.28	2	0.04	-	-	-	-	3	0.38	-	-	-	-	-	-	-	-
大分県	13	0.36	1	0.03	1	0.03	-	-	3	0.60	-	-	-	-	2	0.18	-	-
宮崎県	13	0.36	2	0.06	-	-	-	-	3	0.50	-	-	-	-	-	-	-	-
鹿児島県	18	0.35	1	0.02	1	0.02	-	-	7	1.00	-	-	-	-	-	-	-	-
沖縄県	4	0.13	-	-	1	0.03	-	-	7	0.88	2	0.29	-	-	7	1.00	-	-

*病原体がロタウイルスであるものに限る。2013年11月14日より届出対象疾患となりました。

報告数・定点当り報告数, 疾病・都道府県別
2024年第11週

	感染性胃腸炎 (ロタウイルス)*	
	報告数	定点当り
総 数	7	0.01
北海道	-	-
青森県	-	-
岩手県	1	0.05
宮城県	-	-
秋田県	-	-
山形県	-	-
福島県	-	-
茨城県	-	-
栃木県	-	-
群馬県	-	-
埼玉県	-	-
千葉県	-	-
東京都	1	0.04
神奈川県	-	-
新潟県	-	-
富山県	-	-
石川県	-	-
福井県	-	-
山梨県	-	-
長野県	1	0.08
岐阜県	-	-
静岡県	-	-
愛知県	1	0.07
三重県	-	-
滋賀県	-	-
京都府	-	-
大阪府	1	0.06
兵庫県	-	-
奈良県	-	-
和歌山県	-	-
鳥取県	-	-
島根県	-	-
岡山県	-	-
広島県	1	0.05
山口県	-	-
徳島県	-	-
香川県	-	-
愛媛県	-	-
高知県	-	-
福岡県	1	0.07
佐賀県	-	-
長崎県	-	-
熊本県	-	-
大分県	-	-
宮崎県	-	-
鹿児島県	-	-
沖縄県	-	-

*2023年9月25日より届出対象となりました。

報告数・疾病・都道府県別

2024年第11週

	インフルエンザ (入院患者)	新型コロナウイルス 感染症(入院患者)*
	報告数	報告数
総 数	345	2122
北海道	28	47
青森県	7	55
岩手県	8	70
宮城県	9	69
秋田県	3	51
山形県	6	54
福島県	8	19
茨城県	13	82
栃木県	7	40
群馬県	14	60
埼玉県	9	41
千葉県	8	44
東京都	20	132
神奈川県	19	56
新潟県	8	66
富山県	1	38
石川県	8	32
福井県	3	18
山梨県	3	22
長野県	5	83
岐阜県	8	48
静岡県	13	46
愛知県	24	95
三重県	4	46
滋賀県	4	41
京都府	-	18
大阪府	10	111
兵庫県	6	60
奈良県	2	35
和歌山県	4	45
鳥取県	2	15
島根県	4	27
岡山県	5	27
広島県	15	65
山口県	5	45
徳島県	4	7
香川県	-	19
愛媛県	5	1
高知県	1	39
福岡県	11	62
佐賀県	3	22
長崎県	4	30
熊本県	8	51
大分県	7	31
宮崎県	2	16
鹿児島県	4	9
沖縄県	3	32

獣医師が届出を行う感染症と対象動物

注)2017年第16週より報告数は頭数を示しています〔鳥インフルエンザ(H5N1又はH7N9)の鳥類を除く〕。

報告数・累積報告数, 疾病・都道府県別

2024年第11週

	エボラ出血熱		マールブルグ病		ペスト		重症急性呼吸器症候群(SARS)						細菌性赤痢		ウエストナイル熱		エキノコックス症	
	サル		サル		プレーリードッグ	イタチアナグマ		タヌキ		ハクビシン		サル		鳥類		犬		
	報告数	累積	報告数	累積	報告数	累積	報告数	累積	報告数	累積	報告数	累積	報告数	累積	報告数	累積	報告数	累積
総 数	-	-	-	-	-	-	-	-	-	-	-	-	-	-	-	-	-	-
北海道	-	-	-	-	-	-	-	-	-	-	-	-	-	-	-	-	-	-
青森県	-	-	-	-	-	-	-	-	-	-	-	-	-	-	-	-	-	-
岩手県	-	-	-	-	-	-	-	-	-	-	-	-	-	-	-	-	-	-
宮城県	-	-	-	-	-	-	-	-	-	-	-	-	-	-	-	-	-	-
秋田県	-	-	-	-	-	-	-	-	-	-	-	-	-	-	-	-	-	-
山形県	-	-	-	-	-	-	-	-	-	-	-	-	-	-	-	-	-	-
福島県	-	-	-	-	-	-	-	-	-	-	-	-	-	-	-	-	-	-
茨城県	-	-	-	-	-	-	-	-	-	-	-	-	-	-	-	-	-	-
栃木県	-	-	-	-	-	-	-	-	-	-	-	-	-	-	-	-	-	-
群馬県	-	-	-	-	-	-	-	-	-	-	-	-	-	-	-	-	-	-
埼玉県	-	-	-	-	-	-	-	-	-	-	-	-	-	-	-	-	-	-
千葉県	-	-	-	-	-	-	-	-	-	-	-	-	-	-	-	-	-	-
東京都	-	-	-	-	-	-	-	-	-	-	-	-	-	-	-	-	-	-
神奈川県	-	-	-	-	-	-	-	-	-	-	-	-	-	-	-	-	-	-
新潟県	-	-	-	-	-	-	-	-	-	-	-	-	-	-	-	-	-	-
富山県	-	-	-	-	-	-	-	-	-	-	-	-	-	-	-	-	-	-
石川県	-	-	-	-	-	-	-	-	-	-	-	-	-	-	-	-	-	-
福井県	-	-	-	-	-	-	-	-	-	-	-	-	-	-	-	-	-	-
山梨県	-	-	-	-	-	-	-	-	-	-	-	-	-	-	-	-	-	-
長野県	-	-	-	-	-	-	-	-	-	-	-	-	-	-	-	-	-	-
岐阜県	-	-	-	-	-	-	-	-	-	-	-	-	-	-	-	-	-	-
静岡県	-	-	-	-	-	-	-	-	-	-	-	-	-	-	-	-	-	-
愛知県	-	-	-	-	-	-	-	-	-	-	-	-	-	-	-	-	-	-
三重県	-	-	-	-	-	-	-	-	-	-	-	-	-	-	-	-	-	-
滋賀県	-	-	-	-	-	-	-	-	-	-	-	-	-	-	-	-	-	-
京都府	-	-	-	-	-	-	-	-	-	-	-	-	-	-	-	-	-	-
大阪府	-	-	-	-	-	-	-	-	-	-	-	-	-	-	-	-	-	-
兵庫県	-	-	-	-	-	-	-	-	-	-	-	-	-	-	-	-	-	-
奈良県	-	-	-	-	-	-	-	-	-	-	-	-	-	-	-	-	-	-
和歌山県	-	-	-	-	-	-	-	-	-	-	-	-	-	-	-	-	-	-
鳥取県	-	-	-	-	-	-	-	-	-	-	-	-	-	-	-	-	-	-
島根県	-	-	-	-	-	-	-	-	-	-	-	-	-	-	-	-	-	-
岡山県	-	-	-	-	-	-	-	-	-	-	-	-	-	-	-	-	-	-
広島県	-	-	-	-	-	-	-	-	-	-	-	-	-	-	-	-	-	-
山口県	-	-	-	-	-	-	-	-	-	-	-	-	-	-	-	-	-	-
徳島県	-	-	-	-	-	-	-	-	-	-	-	-	-	-	-	-	-	-
香川県	-	-	-	-	-	-	-	-	-	-	-	-	-	-	-	-	-	-
愛媛県	-	-	-	-	-	-	-	-	-	-	-	-	-	-	-	-	-	-
高知県	-	-	-	-	-	-	-	-	-	-	-	-	-	-	-	-	-	-
福岡県	-	-	-	-	-	-	-	-	-	-	-	-	-	-	-	-	-	-
佐賀県	-	-	-	-	-	-	-	-	-	-	-	-	-	-	-	-	-	-
長崎県	-	-	-	-	-	-	-	-	-	-	-	-	-	-	-	-	-	-
熊本県	-	-	-	-	-	-	-	-	-	-	-	-	-	-	-	-	-	-
大分県	-	-	-	-	-	-	-	-	-	-	-	-	-	-	-	-	-	-
宮崎県	-	-	-	-	-	-	-	-	-	-	-	-	-	-	-	-	-	-
鹿児島県	-	-	-	-	-	-	-	-	-	-	-	-	-	-	-	-	-	-
沖縄県	-	-	-	-	-	-	-	-	-	-	-	-	-	-	-	-	-	-

報告数・累積報告数, 疾病・都道府県別 2024年第11週

	結核		鳥インフルエンザ(H5N1又はH7N9)		中東呼吸器症候群(MERS)	
	サル		鳥類		ヒトコブラクダ	
	報告数	累積	報告数	累積	報告数	累積
総数	-	2	-	10	-	-
北海道	-	-	-	6	-	-
青森県	-	-	-	-	-	-
岩手県	-	-	-	-	-	-
宮城県	-	-	-	-	-	-
秋田県	-	-	-	-	-	-
山形県	-	-	-	-	-	-
福島県	-	-	-	-	-	-
茨城県	-	-	-	-	-	-
栃木県	-	-	-	-	-	-
群馬県	-	-	-	2	-	-
埼玉県	-	-	-	-	-	-
千葉県	-	-	-	-	-	-
東京都	-	-	-	-	-	-
神奈川県	-	-	-	-	-	-
新潟県	-	-	-	-	-	-
富山県	-	-	-	-	-	-
石川県	-	-	-	-	-	-
福井県	-	-	-	-	-	-
山梨県	-	-	-	-	-	-
長野県	-	-	-	-	-	-
岐阜県	-	-	-	1	-	-
静岡県	-	-	-	-	-	-
愛知県	-	-	-	-	-	-
三重県	-	-	-	-	-	-
滋賀県	-	-	-	-	-	-
京都府	-	-	-	-	-	-
大阪府	-	-	-	-	-	-
兵庫県	-	-	-	-	-	-
奈良県	-	-	-	-	-	-
和歌山県	-	-	-	-	-	-
鳥取県	-	-	-	-	-	-
島根県	-	-	-	-	-	-
岡山県	-	-	-	-	-	-
広島県	-	-	-	-	-	-
山口県	-	-	-	-	-	-
徳島県	-	-	-	-	-	-
香川県	-	-	-	1	-	-
愛媛県	-	-	-	-	-	-
高知県	-	-	-	-	-	-
福岡県	-	-	-	-	-	-
佐賀県	-	-	-	-	-	-
長崎県	-	-	-	-	-	-
熊本県	-	-	-	-	-	-
大分県	-	-	-	-	-	-
宮崎県	-	-	-	-	-	-
鹿児島県	-	2	-	-	-	-
沖縄県	-	-	-	-	-	-

感染症週報 第26巻 第11号 2024年3月29日発行
 発行：国立感染症研究所
 厚生労働省健康・生活衛生局感染症対策部
 感染症対策課
 事務局：国立感染症研究所感染症疫学センター
 〒162-8640東京都新宿区戸山1-23-1
 TEL：03-5285-1111
 FAX：03-5285-1129
 URL：<https://www.niid.go.jp/niid/ja/from-idsc.html>
 <国立感染症研究所 感染症疫学センター>
<https://www.mhlw.go.jp/>
 <厚生労働省>
<https://www.forth.go.jp/>
 <旅行者のための海外感染症情報(厚生労働省検疫所)>

本週報は、感染症法に基づくものであり、全国の医療従事者、定点医療機関、保健所、保健所設置市、特別区、都道府県、地方衛生研究所、検疫所の皆様のご協力を得て、国立感染症研究所感染症疫学センターにおいて編集したものです。

また、本週報は速報性を重視しておりますので、今後調査などの結果に応じて、若干の変更が生じることがありますが、その場合には週報上にて訂正させていただきます。

「感染症の話」及び「読者のコーナー」の回答欄の内容に関する責は、それぞれの執筆者及び回答者に属しますが、内容に関するご質問、ご意見については事務局でお受けいたします。

なお、週報の内容について、学術的研究、あるいは公衆衛生活動にかかわる業務以外の目的においては、無断転載を禁じます。