

マークをクリックするとそのページを見ることができます



発生動向総覧
P.2-9

<第19週>A群溶血性レンサ球菌咽頭炎の定点当たり報告数は増加した。過去5年間の同時期の平均と比較してかなり多い／その他最新動向



注目すべき感染症

<今週は該当記事はありません>



感染症関連情報
P.10

病原体情報(速報記事) / 海外感染症情報 / その他



速報

<今週は該当記事はありません>



読者のコーナー

<今週は該当記事はありません>



グラフ総覧(第19週)

P.11-17



第19週のデータ

P.18-33



発生動向総覧

<第19週コメント> 5月15日集計分

注意：これは当該週に診断された報告症例の集計です。しかし、迅速に情報還元するために期日を決めて集計を行いますので、当該週に診断された症例の報告が集計の期日以降に届くこともあります。それらについては一部を除いて発生動向総覧では扱いませんが、翌週あるいはそれ以降に、巻末の表の累積数に加えられることになります。

※感染経路、感染原因、感染地域については、確定あるいは推定として記載されていたものを示します。

◆全数報告の感染症

1類感染症

報告なし

2類感染症

結核221例

3類感染症

腸管出血性大腸菌感染症29例(有症者23例、うちHUS なし)

感染地域：国内29例

国内の感染地域：埼玉県3例、宮崎県3例、愛知県2例、福岡県2例、北海道1例、岩手県1例、宮城県1例、山形県1例、千葉県1例、東京都1例、神奈川県1例、新潟県1例、長野県1例、静岡県1例、大阪府1例、兵庫県1例、岡山県1例、香川県1例、長崎県1例、熊本県1例、国内(都道府県不明)3例

年齢群：2歳(3例)、3歳(1例)、6歳(1例)、7歳(1例)、10代(3例)、20代(5例)、30代(7例)、40代(2例)、60代(4例)、70代(1例)、90代以上(1例)

血清群・毒素型：O157 VT1・VT2(7例)、O26 VT1(6例)、O157 VT2(5例)、O103 VT1(2例)、O157 VT1(1例)、その他・不明(8例)

累積報告数：501例(有症者304例、うちHUS 5例、死亡なし)

腸チフス2例

感染地域：バングラデシュ1例、ミャンマー1例

4類感染症

E型肝炎4例

感染地域(感染源)：北海道1例(ホルモン)、千葉県1例(不明)、神奈川県1例(レバー)、長野県1例(不明)

A型肝炎9例

感染地域：福岡県2例、長崎県1例、国内(都道府県不明)3例、パキスタン2例、国内・国外不明1例

重症熱性血小板減少症候群4例

感染地域：静岡県1例、山口県1例、長崎県1例、熊本県1例
年齢群：50代(1例)、60代(1例)、70代(2例)

つつが虫病4例

感染地域：青森県1例、岩手県1例、宮城県1例、新潟県1例

デング熱5例

感染地域：インドネシア3例、ブラジル1例、インドネシア/カンボジア/ベトナム1例

累積報告数：64例(感染地域：国外64例)

日本紅斑熱15例 感染地域: 三重県4例、広島県3例、山口県2例、香川県2例、京都府1例、島根県1例、福岡県1例、熊本県1例

レジオネラ症38例(肺炎型36例、ポンティアック熱型1例、無症状病原体保有者1例)

感染地域: 群馬県3例、富山県3例、福島県2例、埼玉県2例、京都府2例、福岡県2例、青森県1例、岩手県1例、宮城県1例、山形県1例、茨城県1例、栃木県1例、千葉県1例、東京都1例、石川県1例、福井県1例、静岡県1例、愛知県1例、三重県1例、滋賀県1例、奈良県1例、熊本県1例、福井県/兵庫県/岡山県1例、京都府/香港1例、宮城県/大阪府/中国1例、タイ1例、ベトナム1例、国内・国外不明3例

年齢群: 50代(7例)、60代(7例)、70代(10例)、80代(8例)、90代以上(6例)

累積報告数: 579例

レプトスピラ症1例 感染地域: フィリピン__感染源: 沢登り

5類感染症

アメーバ赤痢5例(腸管アメーバ症4例、腸管外アメーバ症1例)

感染地域: 新潟県2例、千葉県1例、愛知県1例、国内(都道府県不明)1例

感染経路: 性的接触2例(異性間1例、異性間・同性間不明1例)、経口感染1例、その他・不明2例

ウイルス性肝炎3例 B型肝炎ウイルス2例__感染経路: 性的接触2例(異性間1例、異性間・同性間不明1例)

EBウイルス1例__感染経路: 性的接触(異性間)

カルバペネム耐性腸内細菌目細菌感染症30例

菌検出検体: 血液9例、喀痰6例、尿6例、膿3例、胆汁3例、腹水1例、血液/尿1例、喀痰/尿1例

菌種: *K. aerogenes* 12例、*E. coli* 6例、*K. pneumoniae* 5例、*E. cloacae* 4例、その他・不明3例

感染経路: 以前からの保菌8例、医療器具関連3例、院内感染1例、手術部位1例、以前からの保菌/手術部位2例、その他・不明15例

急性弛緩性麻痺1例 病原体不明__年齢群: 3歳

急性脳炎5例 インフルエンザウイルスA型1例__年齢群: 10代

エンテロウイルス1例__年齢群: 60代

病原体不明3例__年齢群: 1歳(2例)、70代(1例)

クリプトスポリジウム症1例

感染地域: 静岡県

クロイツフェルト・ヤコブ病2例

孤発性プリオン病古典型2例

劇症型溶血性レンサ球菌感染症36例

年齢群: 30代(3例. うち1例死亡)、40代(5例. うち3例死亡)、50代(3例)、60代(6例)、70代(12例. うち5例死亡)、80代(2例. うち1例死亡)、90代以上(5例. うち3例死亡)

後天性免疫不全症候群16例(AIDS 5例、無症候9例、その他2例)

感染地域: 国内12例、国内/ゲアム1例、国内・国外不明3例

感染経路: 性的接触16例(異性間2例、同性間10例、異性/同性間4例)

ジアルジア症1例 感染地域: 東京都

侵襲性インフルエンザ菌感染症8例(菌検出検体: 血液6例、血液/髄液1例、髄液1例)

年齢群: 1歳(1例)、20代(1例)、70代(2例)、80代(2例)、90代以上(2例)

侵襲性髄膜炎菌感染症1例(菌検出検体: 血液)

感染地域: 静岡県

年齢群: 10代

侵襲性肺炎球菌感染症52例(菌検出検体: 血液42例、血液/髄液7例、髄液3例)

年齢群: 0歳(1例)、1歳(4例)、2歳(2例)、3歳(1例)、6歳(2例)、10代(1例)、20代(1例)、30代(1例)、40代(1例)、50代(2例)、60代(5例. うち1例死亡)、70代(15例)、80代(13例. うち3例死亡)、90代以上(3例)

水痘(入院例に限る)7例(臨床診断例7例)

年齢群: 0歳(1例)、10代(1例)、20代(1例)、40代(1例)、50代(1例)、60代(1例)、90代以上(1例)

感染経路: うち院内感染1例

梅毒160例(早期顕症I期84例、早期顕症II期49例、晩期顕症1例、無症候26例)

累積報告数: 4,629例

播種性クリプトコックス症1例

菌検出検体: 血液/髄液

感染地域: 埼玉県

年齢群: 40代

破傷風4例 年齢群: 70代(1例)、80代(3例)

バンコマイシン耐性腸球菌感染症3例

遺伝子型: 不明3例__菌検出検体: 尿1例、胆汁1例、便1例

累積報告数: 47例

百日咳19例(うちLAMP法等病原体遺伝子検出なし)

年齢群: 1歳(1例)、2歳(1例)、3歳(1例)、5歳(1例)、6歳(3例)、8歳(1例)、9歳(2例)、10代(2例)、20代(2例)、30代(5例)

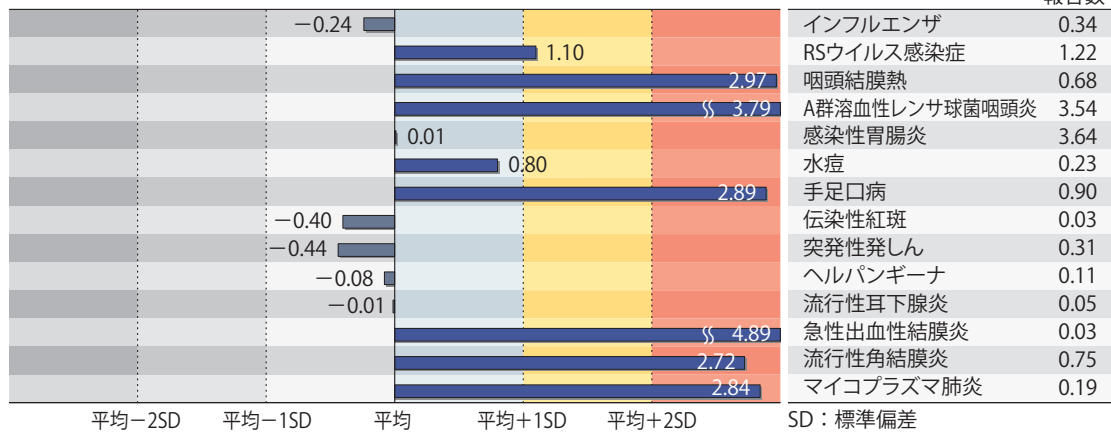
(補) 2023年第19週から2024年第18週までに診断されたものの報告遅れとして、細菌性赤痢1例〔菌種: *S. flexneri*(B群)__感染地域: インドネシア〕、腸管出血性大腸菌感染症5例〔血清群・毒素型: O157 VT2(2例)、O26 VT2(1例)、その他・不明(2例)〕、E型肝炎3例〔感染地域(感染源): 北海道1例(不明)、愛知県1例(豚レバーペースト/豚足)、

国内・国外不明1例(不明))、A型肝炎3例(感染地域: 韓国1例、シンガポール1例、国内・国外不明1例)、デング熱1例(感染地域: インドネシア)、日本紅斑熱2例(感染地域: 岡山県1例、長崎県1例)、ライム病1例(感染地域: 北海道)、レジオネラ症6例(感染地域: 千葉県1例、東京都1例、愛知県1例、大阪府1例、岡山県1例、国内・国外不明1例)、カルバペネム耐性腸内細菌目細菌感染症13例(菌種: *K. aerogenes* 4例、*E. cloacae* 3例、*K. pneumoniae* 2例、*E. coli* 1例、その他・不明3例)、急性脳炎8例〔ヒトヘルペスウイルス6 1例__年齢群: 1歳. RSウイルス1例__年齢群: 1歳. ヒトメタニューモウイルス1例__年齢群: 1歳. 単純ヘルペスウイルス1例__年齢群: 70代. 単純ヘルペスウイルス1型1例__年齢群: 70代. インフルエンザウイルス型不明1例__年齢群: 9歳. 病原体不明2例__年齢群: 2歳(1例)、10代(1例)]、クリプトスポリジウム症1例(感染地域: 北海道)、劇症型溶血性レンサ球菌感染症12例〔年齢群: 40代(2例)、60代(3例)、70代(2例)、80代(2例)、90代以上(3例. いずれも死亡)]、侵襲性髄膜炎菌感染症1例(感染地域: ウズベキスタン. 年齢群: 30代)、水痘(入院例に限る)6例〔年齢群: 10代(1例)、20代(1例)、50代(2例)、80代(1例)、90代以上(1例)]、梅毒96例(早期顕症I期30例、早期顕症II期41例、晩期顕症1例、先天梅毒1例、無症候23例)、播種性クリプトコックス症3例〔感染地域: 福島県1例、山口県1例、国内・国外不明1例. 年齢群: 60代(1例. 死亡)、80代(2例)]、バンコマイシン耐性腸球菌感染症2例(遺伝子型: *vanA* 1例__菌検出検体: 血液. 遺伝子型: 不明1例__菌検出検体: 尿)、百日咳5例〔うちLAMP法等病原体遺伝子検出なし__年齢群: 10代(1例)、20代(1例)、30代(1例)、60代(2例)]、薬剤耐性アシネトバクター感染症1例(菌検出検体: 喀痰)などの報告があった。

◆定点把握の対象となる5類感染症

全国の指定された医療機関(定点)から報告され、疾患により小児科定点(約3,000カ所)、インフルエンザ/COVID-19(小児科・内科)定点(約5,000カ所)、眼科定点(約600カ所)、基幹定点(約500カ所)に分かれています。また、定点当たり報告数は、報告数/定点医療機関数です(増減の目安は小数点第3位以下を含む)。

定点把握疾患の報告の過去5年間の同時期の平均との比較(第19週)



当該週と過去5年間の平均(過去5年間の前週、当該週、後週の合計15週間分の平均)との差をグラフ上に表現した。

インフルエンザ/COVID-19定点報告疾患

インフルエンザの定点当たり報告数は第12週以降減少が続いている。都道府県別の上位3位は沖縄県(2.66)、茨城県(1.07)、山形県(1.02)である。基幹定点からのインフルエンザ入院サーベイランスにおける報告数は31例と前週と比較して減少した。都道府県別では20都道府県から報告があり、年齢別では0歳(1例)、1～9歳(11例)、10代(1例)、30代(1例)、50代(2例)、60代(3例)、70代(5例)、80歳以上(7例)であった。

新型コロナウイルス感染症の定点当たり報告数は増加した。都道府県別の上位3位は沖縄県(12.04)、鹿児島県(4.60)、岩手県(4.51)である。基幹定点からの新型コロナウイルス感染症入院サーベイランスにおける報告数は1,149例と前週と比較して増加した。都道府県別では47都道府県から報告があり、年齢別では0歳(36例)、1～9歳(32例)、10代(10例)、20代(19例)、30代(17例)、40代(34例)、50代(71例)、60代(118例)、70代(259例)、80歳以上(553例)であった。

小児科定点報告疾患(主なもの)

RSウイルス感染症の定点当たり報告数は3週連続で減少したが、過去5年間の同時期(前週、当該週、後週)の平均と比較してやや多い。都道府県別の上位3位は山口県(3.77)、奈良県(3.35)、和歌山県(2.90)である。

咽頭結膜熱の定点当たり報告数は増加し、過去5年間の同時期の平均と比較してかなり多い。都道府県別の上位3位は鹿児島県(2.43)、新潟県(1.76)、北海道(1.74)である。

A群溶血性レンサ球菌咽頭炎の定点当たり報告数は増加し、過去5年間の同時期の平均と比較してかなり多い。都道府県別の上位3位は山形県(8.54)、鳥取県(7.95)、北海道(5.96)である。

感染性胃腸炎の定点当たり報告数は増加した。都道府県別の上位3位は大分県(8.19)、富山県(7.07)、兵庫県(5.93)である。

手足口病の定点当たり報告数は第13週以降増加が続いており、過去5年間の同時期の平均と比較してかなり多い。都道府県別の上位3位は大分県(6.72)、愛媛県(5.22)、福井県(4.96)である。

伝染性紅斑の定点当たり報告数は増加した。都道府県別の上位3位は岩手県(0.18)、東京都(0.18)、富山県(0.11)、石川県(0.07)である。

ヘルパンギーナの定点当たり報告数は増加した。都道府県別の上位3位は愛媛県(1.68)、大分県(0.75)、沖縄県(0.57)である。

流行性耳下腺炎の定点当たり報告数は増加した。都道府県別の上位2位は大分県(0.11)、埼玉県(0.10)である。

基幹定点報告疾患

マイコプラズマ肺炎の定点当たり報告数は増加し、過去5年間の同時期の平均と比較してかなり多い。都道府県別の上位3位は沖縄県(1.71)、大阪府(0.78)、佐賀県(0.67)である。
感染性胃腸炎(ロタウイルスに限る)の定点当たり報告は横ばいであった。4都道府県から6例報告があり、年齢別では0歳(1例)、1～4歳(2例)、5～9歳(3例)であった。

インフルエンザおよび新型コロナウイルス感染症の性別・年齢階級別報告数、前週との比較

2024年第19週

	インフルエンザ			新型コロナウイルス感染症		
	報告数	報告数	報告数	報告数	報告数	報告数
	総数	男性	女性	総数	男性	女性
総数	1692	901	791	13652	6485	7167
0~5 ヶ月	9	3	6	123	65	58
6~11 ヶ月	14	7	7	246	138	108
1歳	66	41	25	328	165	163
2歳	67	36	31	146	83	63
3歳	53	31	22	128	62	66
4歳	51	31	20	109	53	56
5歳	67	36	31	93	48	45
6歳	43	25	18	78	39	39
7歳	60	30	30	93	46	47
8歳	78	47	31	67	35	32
9歳	58	37	21	96	42	54
10~14歳	283	149	134	911	460	451
15~19歳	202	124	78	953	471	482
20~29歳	119	61	58	1602	794	808
30~39歳	137	63	74	1452	732	720
40~49歳	103	48	55	1505	679	826
50~59歳	90	51	39	1726	725	1001
60~69歳	81	36	45	1288	586	702
70~79歳	58	21	37	1330	676	654
80歳~	53	24	29	1378	586	792

2024年第18週(再掲)

	インフルエンザ			新型コロナウイルス感染症		
	報告数	報告数	報告数	報告数	報告数	報告数
	総数	男性	女性	総数	男性	女性
総数	2199	1210	989	11086	5293	5793
0~5 ヶ月	11	7	4	98	47	51
6~11 ヶ月	23	15	8	155	67	88
1歳	68	29	39	266	132	134
2歳	70	33	37	148	79	69
3歳	67	36	31	102	59	43
4歳	104	64	40	99	47	52
5歳	99	58	41	83	45	38
6歳	115	65	50	67	34	33
7歳	115	57	58	72	30	42
8歳	111	64	47	92	51	41
9歳	115	61	54	98	52	46
10~14歳	406	231	175	714	357	357
15~19歳	277	182	95	730	367	363
20~29歳	127	73	54	1128	543	585
30~39歳	163	74	89	1021	486	535
40~49歳	119	57	62	1179	532	647
50~59歳	79	46	33	1417	610	807
60~69歳	56	23	33	1018	487	531
70~79歳	41	20	21	1171	597	574
80歳~	33	15	18	1428	671	757

※ 全国のインフルエンザ／COVID-19定点医療機関(約5,000カ所：小児科定点約3,000カ所、内科定点約2,000カ所)から届出された、当該週と前週のデータ。前週の届出数は、前週のIDWRで還元したデータ(参照：<https://www.niid.go.jp/niid/ja/idwr.html>)の再掲。

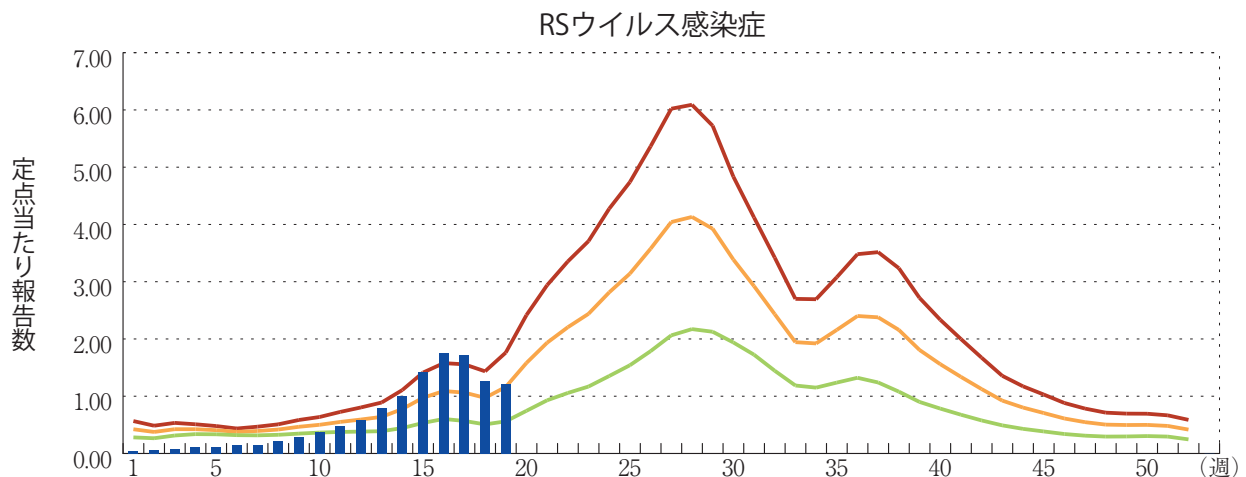
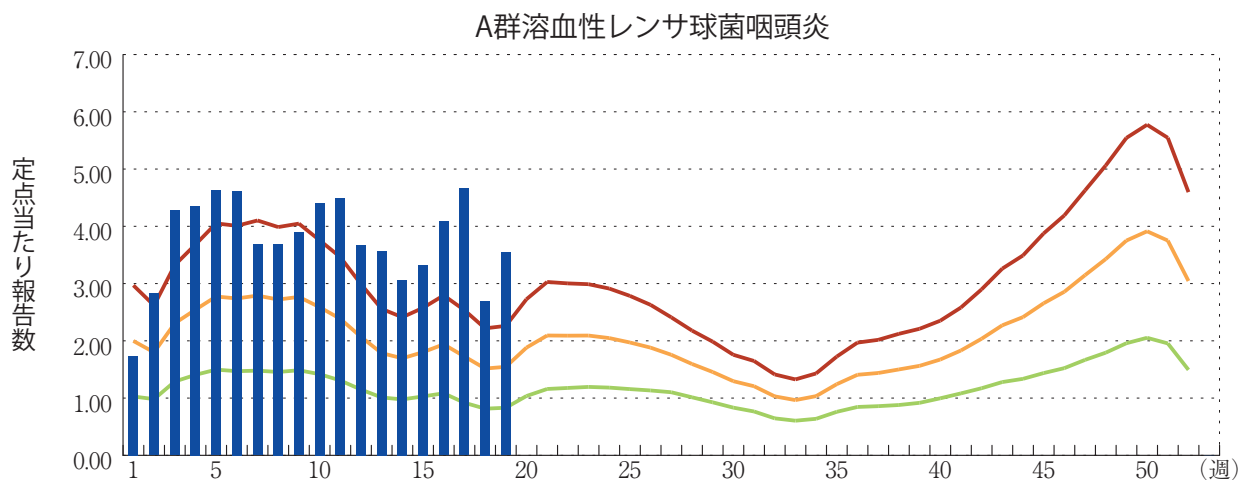
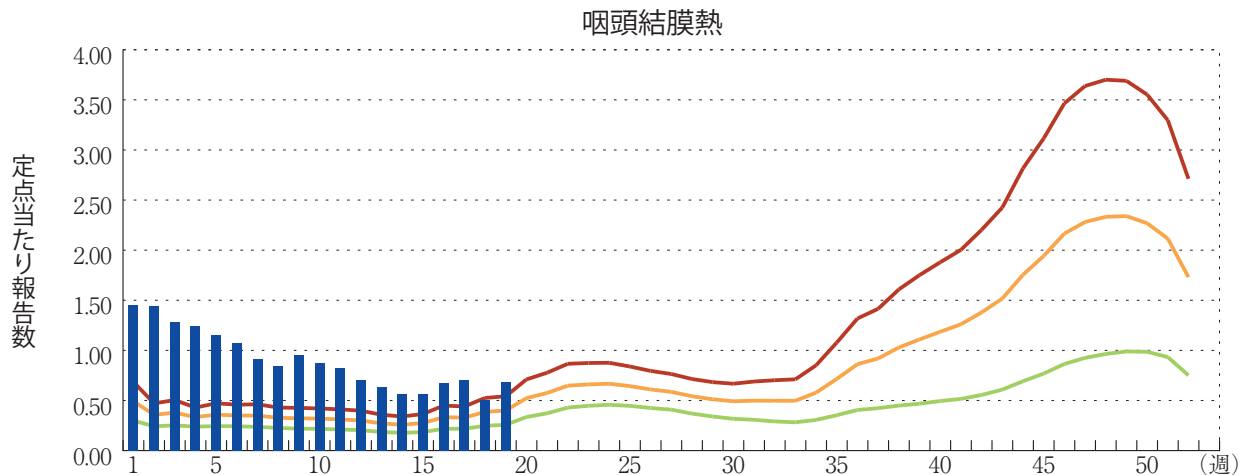
年末・年始(第52週～第1週頃)、ゴールデンウィーク(第18週頃)、お盆(第33週頃)、シルバーウィーク(第39週頃)等の週では、報告数が減少する傾向があり解釈には注意が必要である。なお、祝日、休日の並び等によって該当する週は年によって異なる。

図. 主要定点把握疾患の過去5年間との週別比較(2024年第19週)

青のバーで示す本年の定点当たり報告数が赤のラインを超えているときには、過去5年間の週の平均と比較してかなり多いことを示す。



*過去5年間：前週、当該週、後週の報告数の5年間分、合計15週間分





感染症関連情報

◆病原体情報

病原微生物検出情報(IASR)：<https://www.niid.go.jp/niid/ja/iasr.html>

<速報記事>

- セフィデロコル耐性NDM-5メタロ-β-ラクタマーゼ産生大腸菌の国内分離例
<https://www.niid.go.jp/niid/ja/drb-m/drb-iasrs/12676-532p01.html>

◆海外感染症情報

厚生労働省検疫所(FORTH)：<https://www.forth.go.jp/>

◆その他

- 新型コロナウイルス感染症関連情報について
<https://www.niid.go.jp/niid/ja/diseases/ka/corona-virus/2019-ncov/9324-2019-ncov.html>

- ・「国内におけるSARS-CoV-2のゲノム解析」、「国立感染症研究所および地方衛生研究所等における全ゲノム解析により確認されたVOCs, VOIs, VUMs」に関しては、以下のリンクをご参照いただきたい：

「SARS-CoV-2変異株について」
<https://www.niid.go.jp/niid/ja/2019-ncov/2551-cepr/10745-cepr-topics.html>

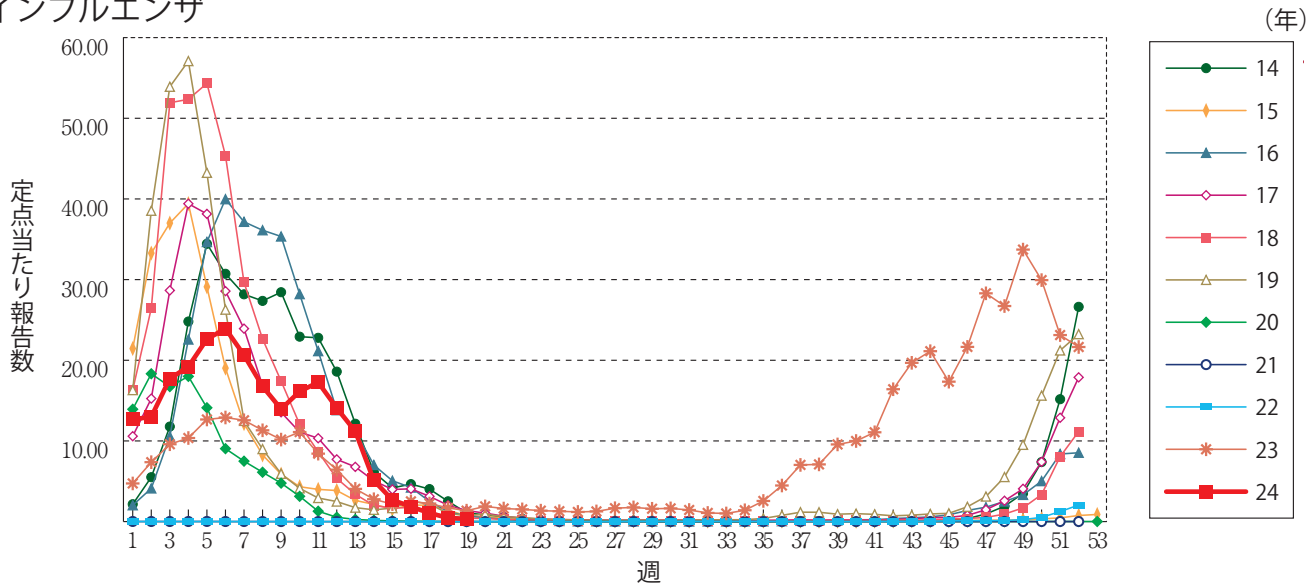
なお、本リンクは「国立感染症研究所のゲノム解析の実施状況及びPANGO系統別検出状況」の情報も含んでいる



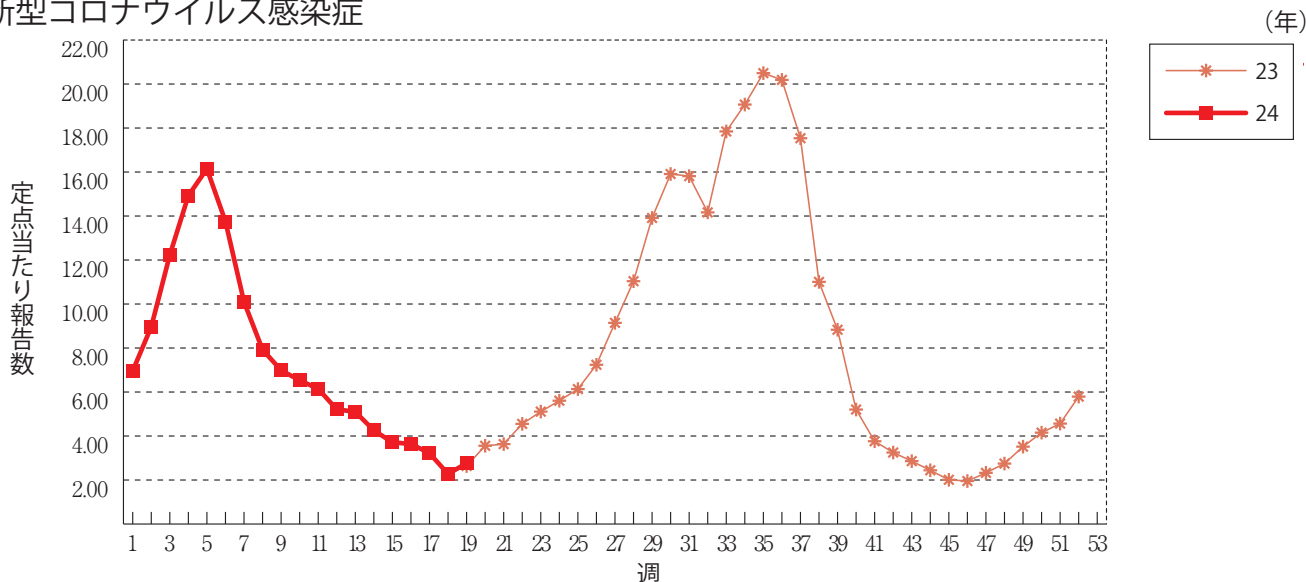
グラフ総覧(第19週)

※年末・年始(第52週～第1週頃)、ゴールデンウィーク(第18週頃)、お盆(第33週頃)、シルバーウィーク(第39週頃)等の週では、定点当たり報告数が減少する傾向があり解釈には注意が必要である。なお、祝日、休日の並び等によって該当する週は年によって異なる。

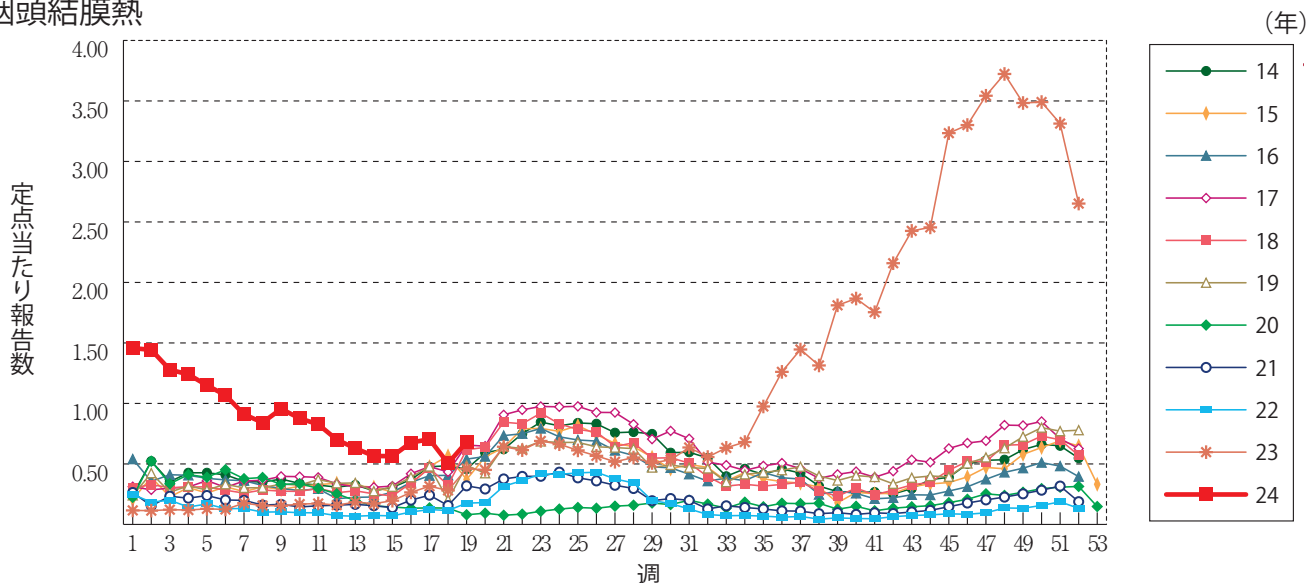
インフルエンザ



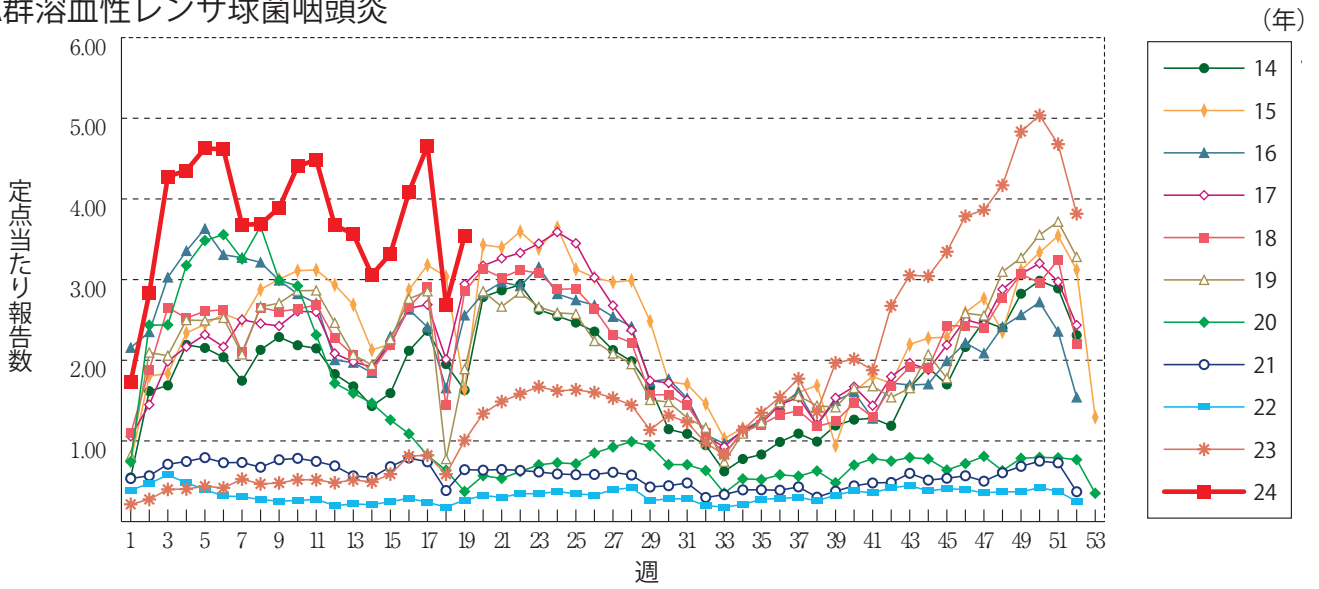
新型コロナウイルス感染症



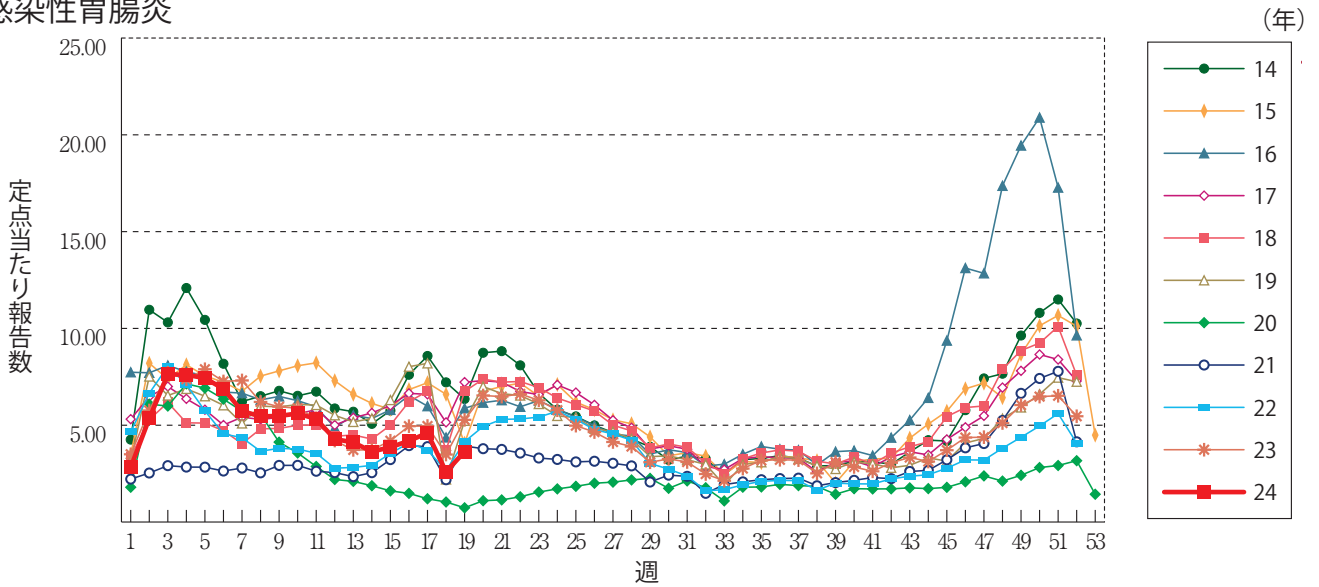
咽頭結膜熱



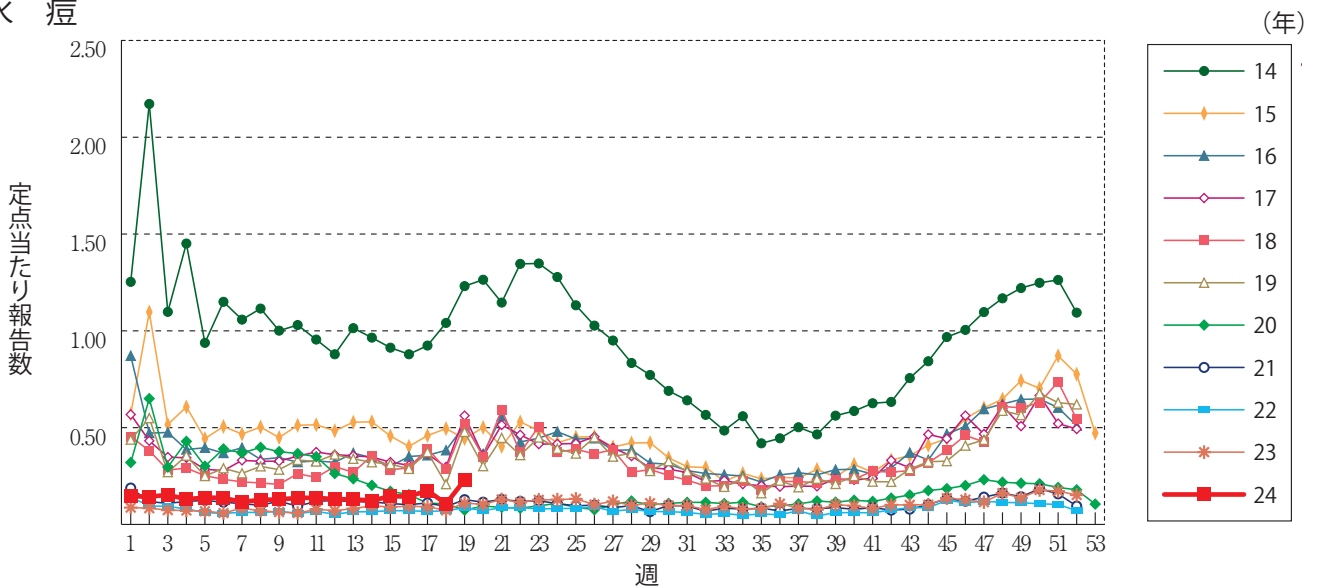
A群溶血性レンサ球菌咽頭炎



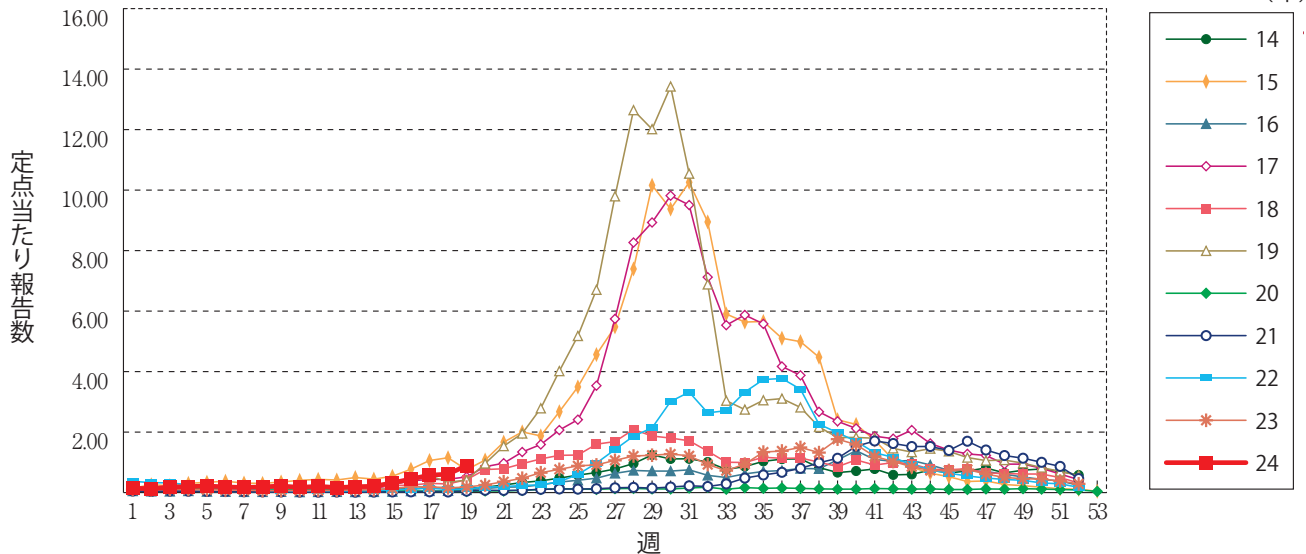
感染性胃腸炎



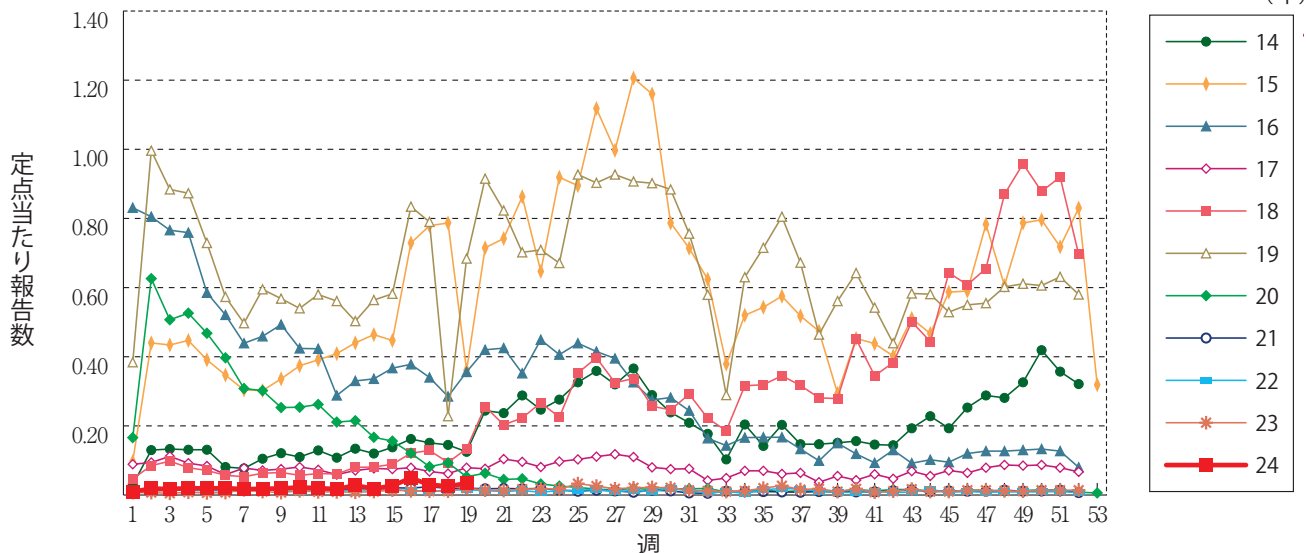
水痘



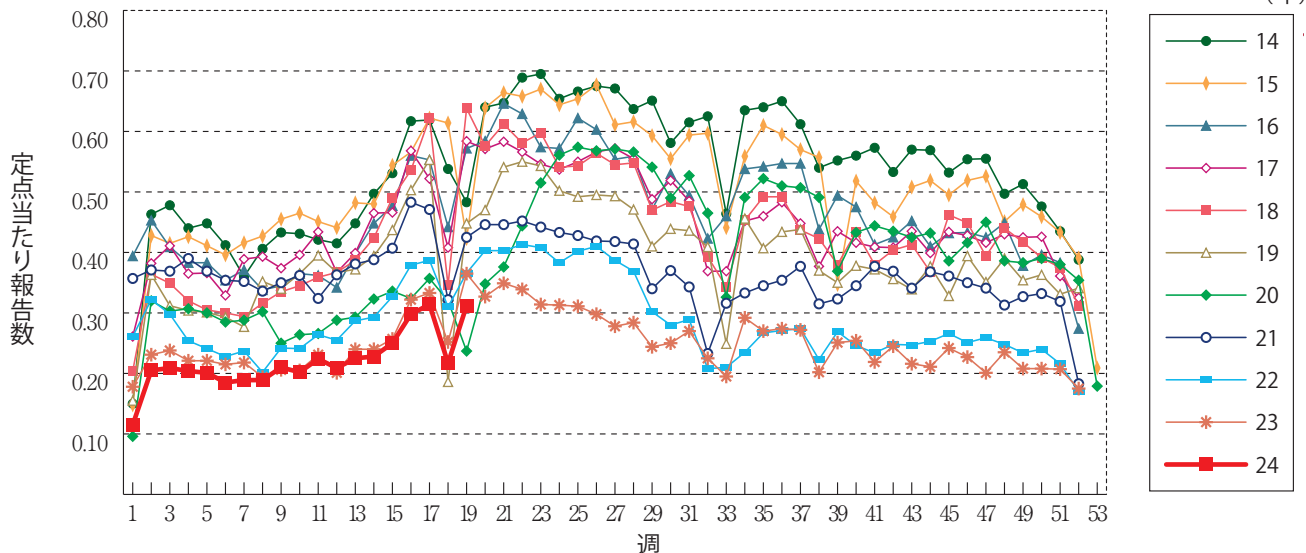
手足口病



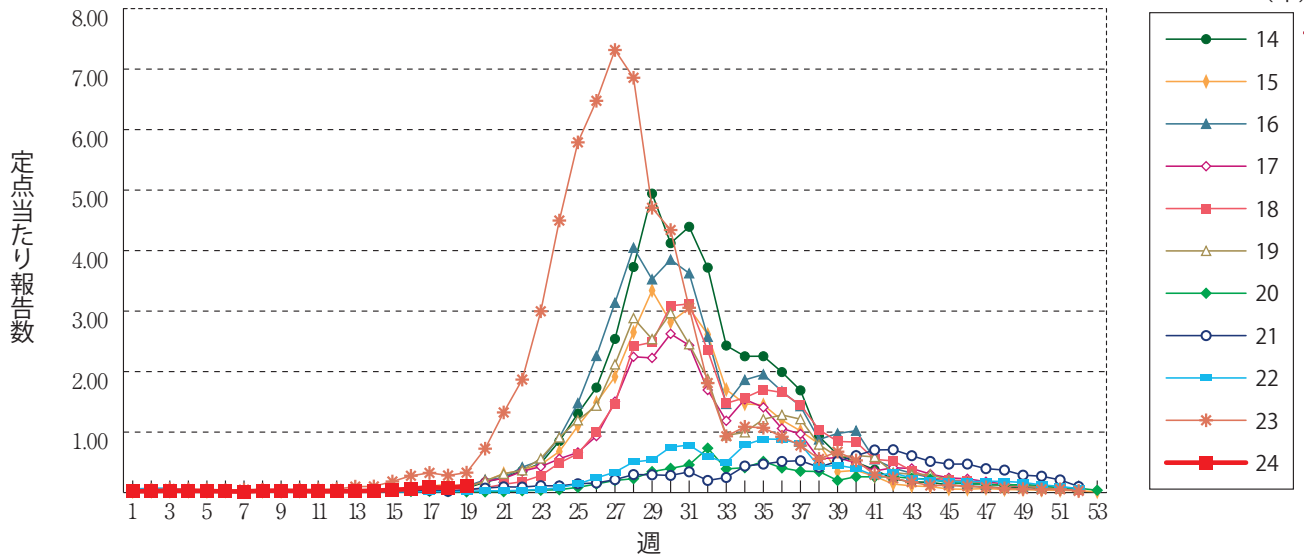
伝染性紅斑



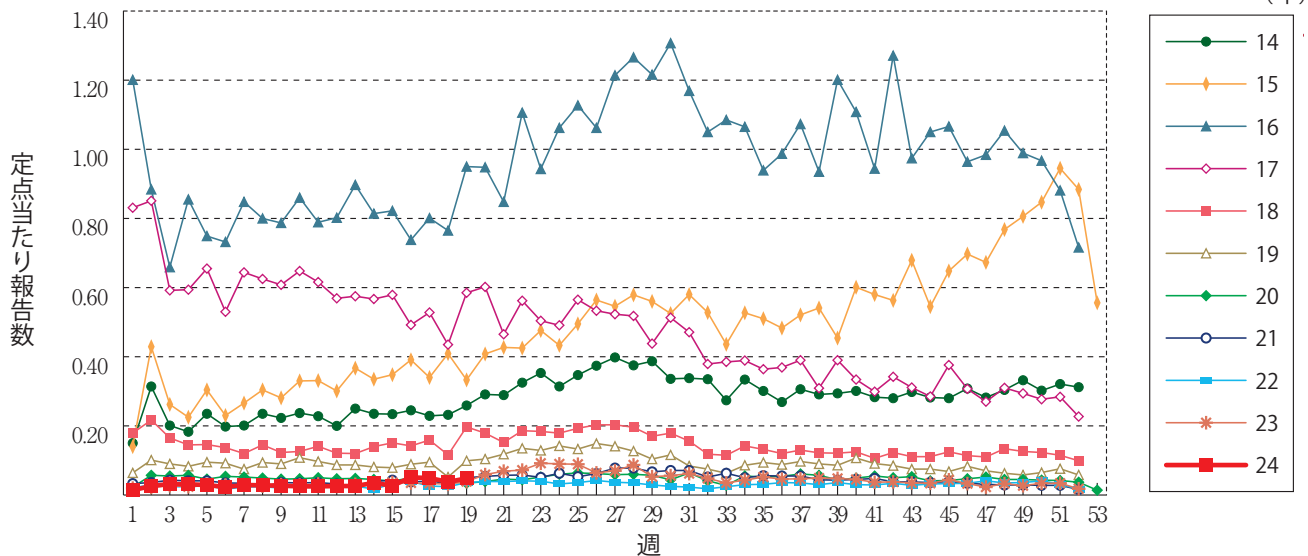
突発性発しん



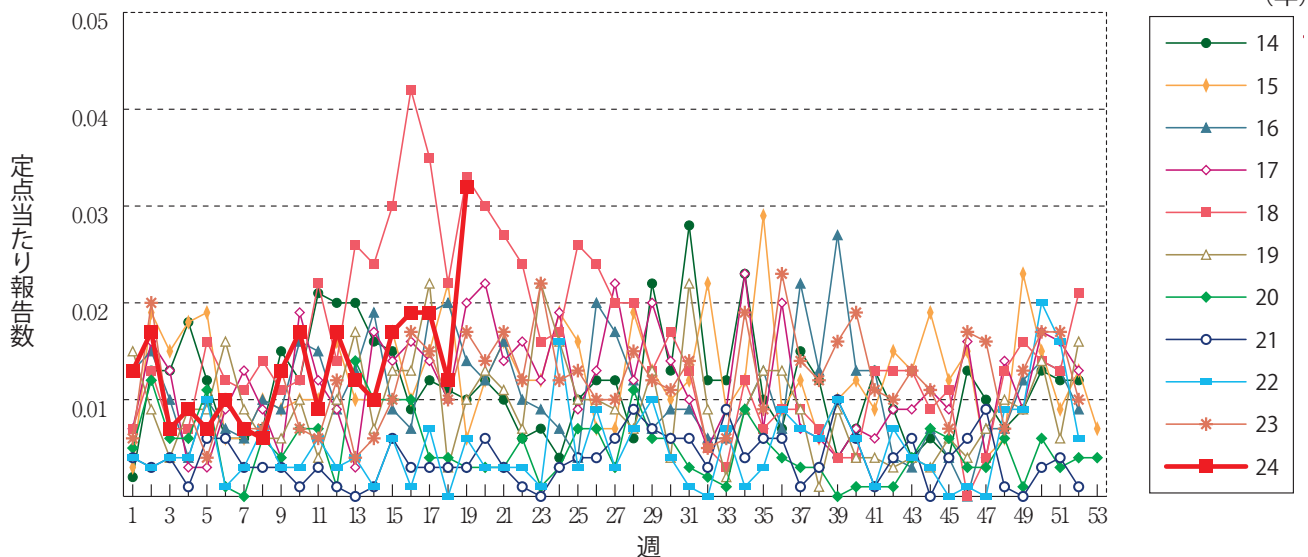
ヘルパンギーナ



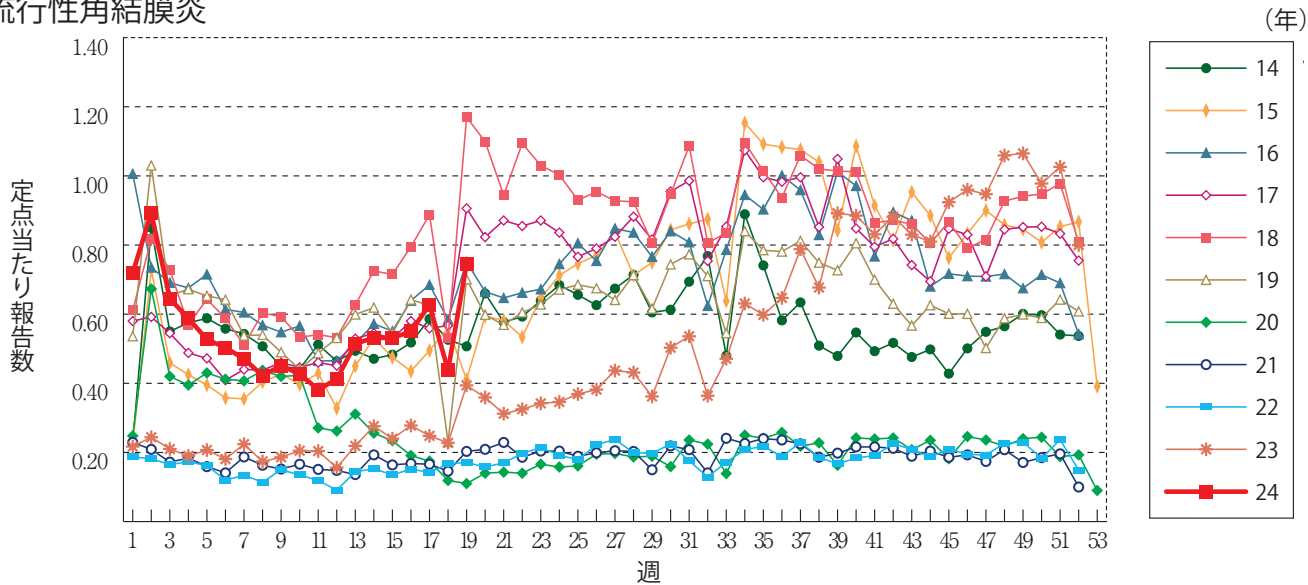
流行性耳下腺炎



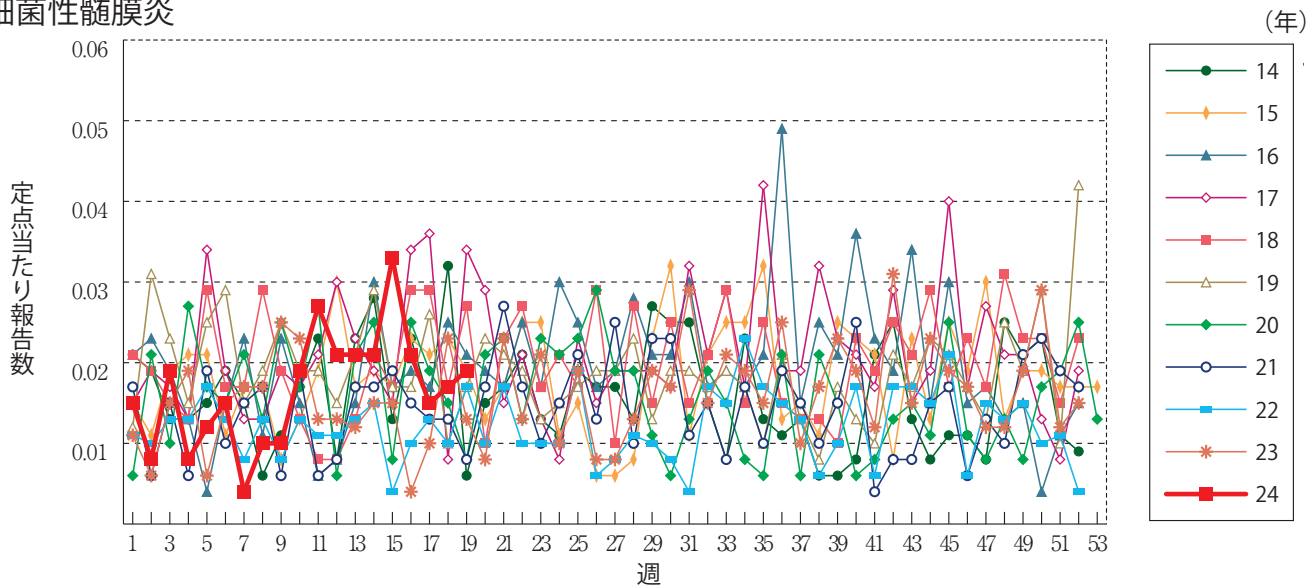
急性出血性結膜炎



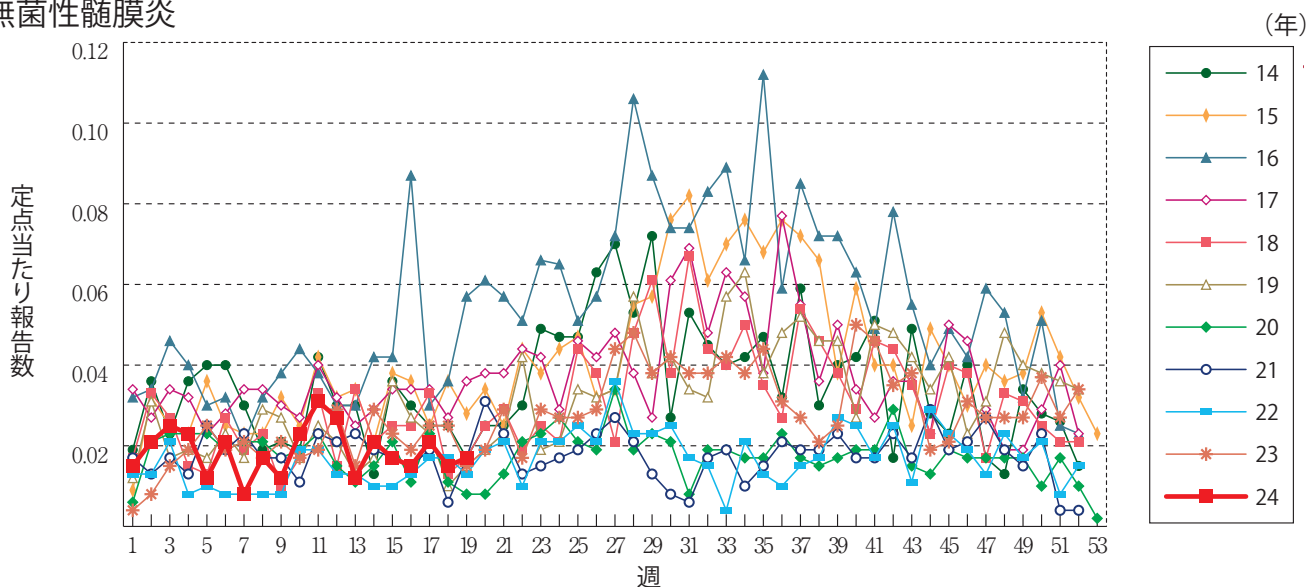
流行性角結膜炎



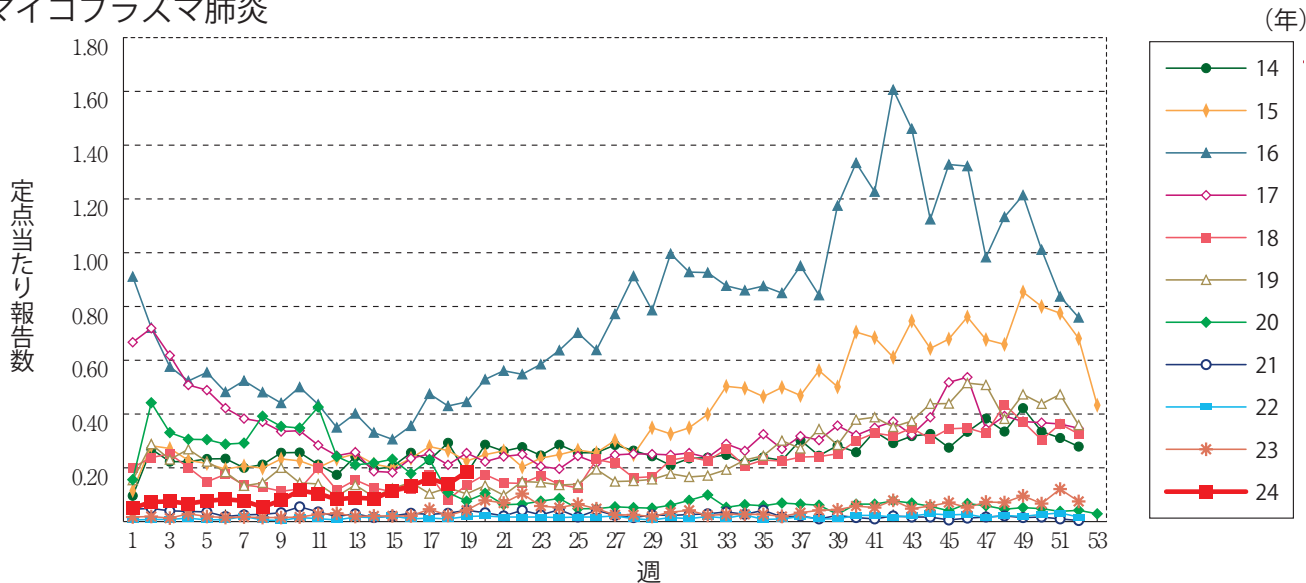
細菌性髄膜炎



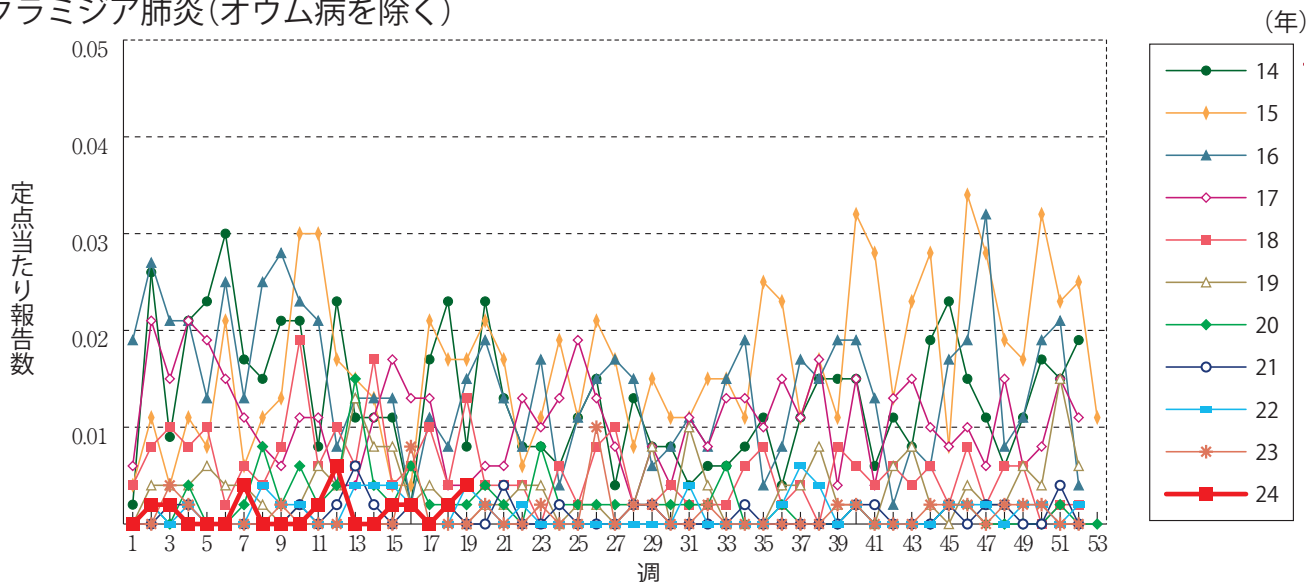
無菌性髄膜炎



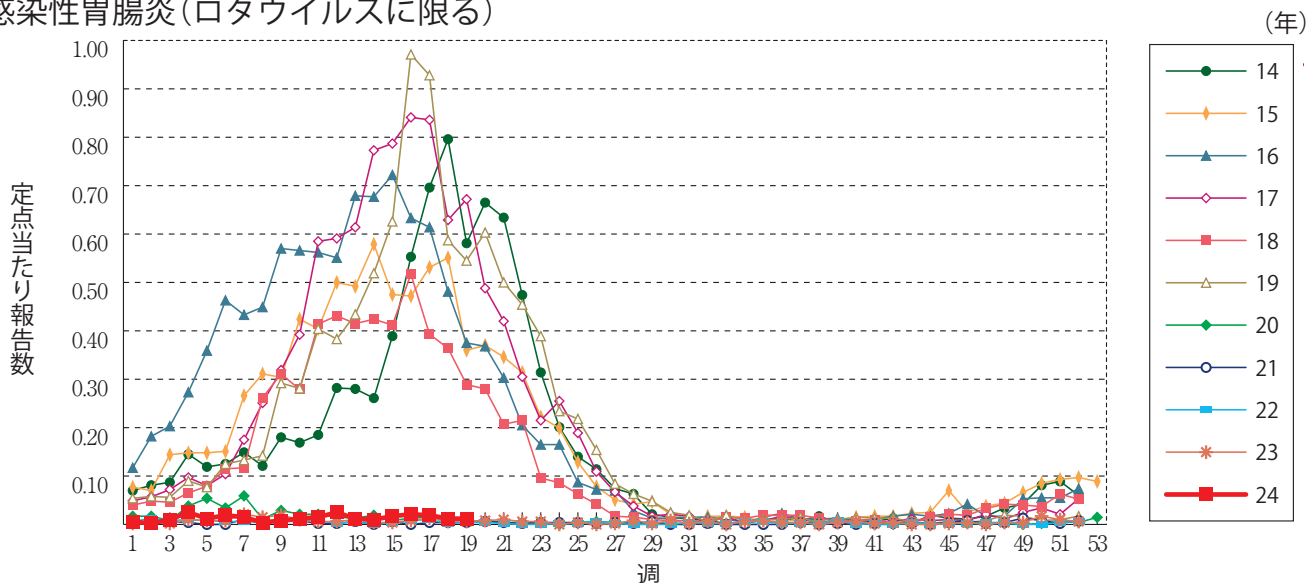
マイコプラズマ肺炎



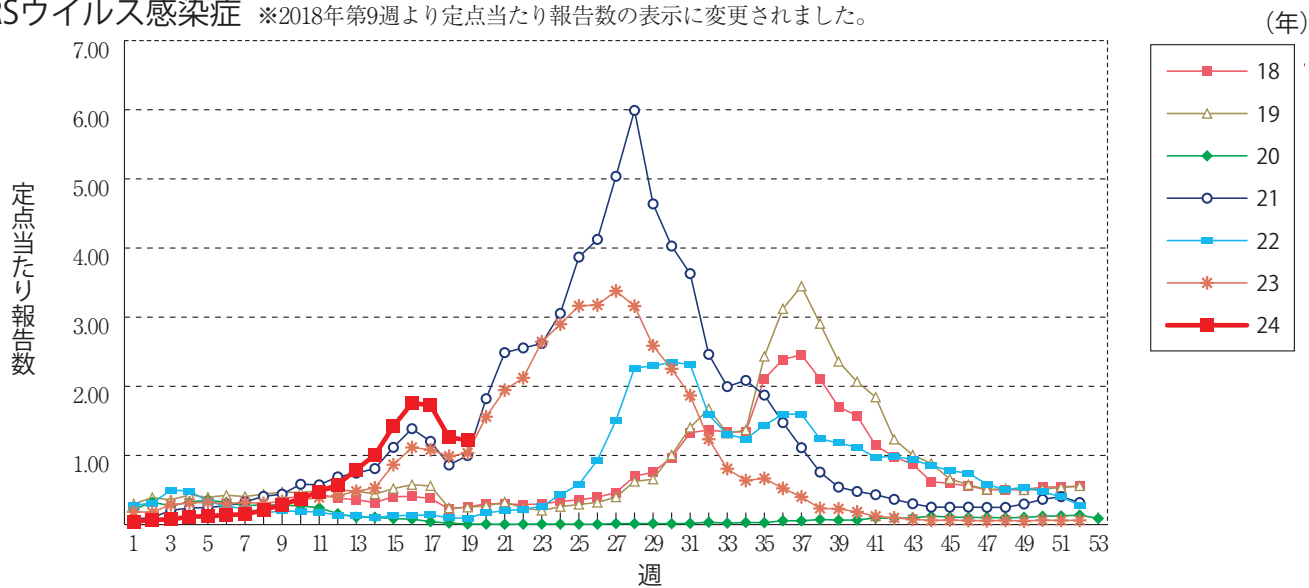
クラミジア肺炎(オウム病を除く)



感染性胃腸炎(ロタウイルスに限る)



RSウイルス感染症 ※2018年第9週より定点当たり報告数の表示に変更されました。





第19週のデータ

注)表中の報告数は5月15日集計分であり、その後の報告は次週以降の累積に反映されます。
 新型インフルエンザは掲載していません。
 新型コロナウイルス感染症は2023年5月8日より5類定点把握対象疾患に変更となりました。

報告数・累積報告数, 疾病・都道府県別

2024年 第19週

	エボラ出血熱		クリミア・コンゴ出血熱		痘 そう		南米出血熱		ペスト		マールブルグ病		ラッサ熱		急性灰白髄炎		結 核	
	報告数	累積	報告数	累積	報告数	累積	報告数	累積	報告数	累積	報告数	累積	報告数	累積	報告数	累積	報告数	累積
総 数	-	-	-	-	-	-	-	-	-	-	-	-	-	-	-	-	221	5248
北海道	-	-	-	-	-	-	-	-	-	-	-	-	-	-	-	-	3	175
青森県	-	-	-	-	-	-	-	-	-	-	-	-	-	-	-	-	2	34
岩手県	-	-	-	-	-	-	-	-	-	-	-	-	-	-	-	-	3	46
宮城県	-	-	-	-	-	-	-	-	-	-	-	-	-	-	-	-	11	76
秋田県	-	-	-	-	-	-	-	-	-	-	-	-	-	-	-	-	1	33
山形県	-	-	-	-	-	-	-	-	-	-	-	-	-	-	-	-	3	22
福島県	-	-	-	-	-	-	-	-	-	-	-	-	-	-	-	-	1	35
茨城県	-	-	-	-	-	-	-	-	-	-	-	-	-	-	-	-	6	145
栃木県	-	-	-	-	-	-	-	-	-	-	-	-	-	-	-	-	5	67
群馬県	-	-	-	-	-	-	-	-	-	-	-	-	-	-	-	-	4	84
埼玉県	-	-	-	-	-	-	-	-	-	-	-	-	-	-	-	-	-	215
千葉県	-	-	-	-	-	-	-	-	-	-	-	-	-	-	-	-	16	340
東京都	-	-	-	-	-	-	-	-	-	-	-	-	-	-	-	-	38	707
神奈川県	-	-	-	-	-	-	-	-	-	-	-	-	-	-	-	-	14	350
新潟県	-	-	-	-	-	-	-	-	-	-	-	-	-	-	-	-	3	56
富山県	-	-	-	-	-	-	-	-	-	-	-	-	-	-	-	-	2	46
石川県	-	-	-	-	-	-	-	-	-	-	-	-	-	-	-	-	2	46
福井県	-	-	-	-	-	-	-	-	-	-	-	-	-	-	-	-	2	17
山梨県	-	-	-	-	-	-	-	-	-	-	-	-	-	-	-	-	-	19
長野県	-	-	-	-	-	-	-	-	-	-	-	-	-	-	-	-	4	54
岐阜県	-	-	-	-	-	-	-	-	-	-	-	-	-	-	-	-	4	93
静岡県	-	-	-	-	-	-	-	-	-	-	-	-	-	-	-	-	2	134
愛知県	-	-	-	-	-	-	-	-	-	-	-	-	-	-	-	-	9	334
三重県	-	-	-	-	-	-	-	-	-	-	-	-	-	-	-	-	4	73
滋賀県	-	-	-	-	-	-	-	-	-	-	-	-	-	-	-	-	5	41
京都府	-	-	-	-	-	-	-	-	-	-	-	-	-	-	-	-	5	131
大阪府	-	-	-	-	-	-	-	-	-	-	-	-	-	-	-	-	13	482
兵庫県	-	-	-	-	-	-	-	-	-	-	-	-	-	-	-	-	11	180
奈良県	-	-	-	-	-	-	-	-	-	-	-	-	-	-	-	-	2	60
和歌山県	-	-	-	-	-	-	-	-	-	-	-	-	-	-	-	-	3	47
鳥取県	-	-	-	-	-	-	-	-	-	-	-	-	-	-	-	-	-	14
島根県	-	-	-	-	-	-	-	-	-	-	-	-	-	-	-	-	3	35
岡山県	-	-	-	-	-	-	-	-	-	-	-	-	-	-	-	-	2	77
広島県	-	-	-	-	-	-	-	-	-	-	-	-	-	-	-	-	7	127
山口県	-	-	-	-	-	-	-	-	-	-	-	-	-	-	-	-	3	52
徳島県	-	-	-	-	-	-	-	-	-	-	-	-	-	-	-	-	1	31
香川県	-	-	-	-	-	-	-	-	-	-	-	-	-	-	-	-	-	33
愛媛県	-	-	-	-	-	-	-	-	-	-	-	-	-	-	-	-	3	48
高知県	-	-	-	-	-	-	-	-	-	-	-	-	-	-	-	-	-	21
福岡県	-	-	-	-	-	-	-	-	-	-	-	-	-	-	-	-	12	301
佐賀県	-	-	-	-	-	-	-	-	-	-	-	-	-	-	-	-	2	31
長崎県	-	-	-	-	-	-	-	-	-	-	-	-	-	-	-	-	5	68
熊本県	-	-	-	-	-	-	-	-	-	-	-	-	-	-	-	-	-	30
大分県	-	-	-	-	-	-	-	-	-	-	-	-	-	-	-	-	-	51
宮崎県	-	-	-	-	-	-	-	-	-	-	-	-	-	-	-	-	2	31
鹿児島県	-	-	-	-	-	-	-	-	-	-	-	-	-	-	-	-	2	63
沖縄県	-	-	-	-	-	-	-	-	-	-	-	-	-	-	-	-	1	93

*病原体がSARSコロナウイルスであるものに限る。
 **病原体がMERSコロナウイルスであるものに限る。2014年7月26日より届出対象疾患となりました。
 ***2013年5月6日より届出対象疾患となりました。

報告数・累積報告数、疾病・都道府県別

2024年 第19週

	ジフテリア		重症急性 呼吸器症候群*		中東呼吸器 症候群**		鳥インフル エンザ(H5N1)		鳥インフル エンザ(H7N9)***		コレラ		細菌性赤痢		腸管出血性 大腸菌感染症		腸チフス	
	報告数	累積	報告数	累積	報告数	累積	報告数	累積	報告数	累積	報告数	累積	報告数	累積	報告数	累積	報告数	累積
総数	-	-	-	-	-	-	-	-	-	-	-	-	20	29	501	2	14	
北海道	-	-	-	-	-	-	-	-	-	-	-	-	2	1	19	-	-	
青森県	-	-	-	-	-	-	-	-	-	-	-	-	-	-	4	-	-	
岩手県	-	-	-	-	-	-	-	-	-	-	-	-	-	1	3	-	-	
宮城県	-	-	-	-	-	-	-	-	-	-	-	-	-	1	6	-	-	
秋田県	-	-	-	-	-	-	-	-	-	-	-	-	-	-	3	-	-	
山形県	-	-	-	-	-	-	-	-	-	-	-	-	-	1	5	-	-	
福島県	-	-	-	-	-	-	-	-	-	-	-	-	1	-	4	-	-	
茨城県	-	-	-	-	-	-	-	-	-	-	-	-	1	-	29	-	-	
栃木県	-	-	-	-	-	-	-	-	-	-	-	-	-	-	6	-	-	
群馬県	-	-	-	-	-	-	-	-	-	-	-	-	-	-	18	-	-	
埼玉県	-	-	-	-	-	-	-	-	-	-	-	-	-	2	40	-	1	
千葉県	-	-	-	-	-	-	-	-	-	-	-	-	1	1	11	-	1	
東京都	-	-	-	-	-	-	-	-	-	-	-	-	3	3	48	-	2	
神奈川県	-	-	-	-	-	-	-	-	-	-	-	-	2	3	23	-	2	
新潟県	-	-	-	-	-	-	-	-	-	-	-	-	-	1	8	-	-	
富山県	-	-	-	-	-	-	-	-	-	-	-	-	-	-	4	-	-	
石川県	-	-	-	-	-	-	-	-	-	-	-	-	-	-	25	-	-	
福井県	-	-	-	-	-	-	-	-	-	-	-	-	-	-	2	-	-	
山梨県	-	-	-	-	-	-	-	-	-	-	-	-	1	-	9	-	-	
長野県	-	-	-	-	-	-	-	-	-	-	-	-	2	1	5	-	-	
岐阜県	-	-	-	-	-	-	-	-	-	-	-	-	-	-	6	-	-	
静岡県	-	-	-	-	-	-	-	-	-	-	-	-	-	1	7	-	-	
愛知県	-	-	-	-	-	-	-	-	-	-	-	-	4	2	28	-	3	
三重県	-	-	-	-	-	-	-	-	-	-	-	-	-	-	3	-	1	
滋賀県	-	-	-	-	-	-	-	-	-	-	-	-	-	-	7	-	-	
京都府	-	-	-	-	-	-	-	-	-	-	-	-	-	-	4	-	-	
大阪府	-	-	-	-	-	-	-	-	-	-	-	-	-	1	32	1	2	
兵庫県	-	-	-	-	-	-	-	-	-	-	-	-	-	1	11	1	1	
奈良県	-	-	-	-	-	-	-	-	-	-	-	-	-	-	2	-	-	
和歌山県	-	-	-	-	-	-	-	-	-	-	-	-	-	-	4	-	-	
鳥取県	-	-	-	-	-	-	-	-	-	-	-	-	-	-	2	-	-	
島根県	-	-	-	-	-	-	-	-	-	-	-	-	-	-	-	-	-	
岡山県	-	-	-	-	-	-	-	-	-	-	-	-	-	1	7	-	-	
広島県	-	-	-	-	-	-	-	-	-	-	-	-	-	-	9	-	-	
山口県	-	-	-	-	-	-	-	-	-	-	-	-	-	-	6	-	-	
徳島県	-	-	-	-	-	-	-	-	-	-	-	-	-	-	1	-	-	
香川県	-	-	-	-	-	-	-	-	-	-	-	-	2	1	2	-	-	
愛媛県	-	-	-	-	-	-	-	-	-	-	-	-	-	-	6	-	-	
高知県	-	-	-	-	-	-	-	-	-	-	-	-	-	-	-	-	-	
福岡県	-	-	-	-	-	-	-	-	-	-	-	-	-	2	39	-	1	
佐賀県	-	-	-	-	-	-	-	-	-	-	-	-	-	-	7	-	-	
長崎県	-	-	-	-	-	-	-	-	-	-	-	-	-	1	10	-	-	
熊本県	-	-	-	-	-	-	-	-	-	-	-	-	-	1	5	-	-	
大分県	-	-	-	-	-	-	-	-	-	-	-	-	-	-	3	-	-	
宮崎県	-	-	-	-	-	-	-	-	-	-	-	-	-	3	17	-	-	
鹿児島県	-	-	-	-	-	-	-	-	-	-	-	-	1	-	3	-	-	
沖縄県	-	-	-	-	-	-	-	-	-	-	-	-	-	-	8	-	-	

*2023年5月26日よりサル痘から感染症法上の名称が変更されました。

報告数・累積報告数, 疾病・都道府県別

2024年第19週

	パラチフス		E型肝炎		ウエストナイル熱		A型肝炎		エキノコックス症		エムボックス*		黄熱		オウム病		オムスク出血熱	
	報告数	累積	報告数	累積	報告数	累積	報告数	累積	報告数	累積	報告数	累積	報告数	累積	報告数	累積	報告数	累積
総数	-	3	4	189	-	-	9	59	-	3	-	13	-	-	-	-	-	-
北海道	-	-	1	20	-	-	-	1	-	3	-	-	-	-	-	-	-	-
青森県	-	-	-	-	-	-	-	-	-	-	-	-	-	-	-	-	-	-
岩手県	-	-	-	1	-	-	-	-	-	-	-	-	-	-	-	-	-	-
宮城県	-	-	-	3	-	-	-	3	-	-	-	-	-	-	-	-	-	-
秋田県	-	-	-	2	-	-	-	-	-	-	-	-	-	-	-	-	-	-
山形県	-	-	-	1	-	-	-	1	-	-	-	-	-	-	-	-	-	-
福島県	-	-	-	-	-	-	-	1	-	-	-	-	-	-	-	-	-	-
茨城県	-	-	-	9	-	-	-	2	-	-	-	-	-	-	-	-	-	-
栃木県	-	-	-	1	-	-	-	-	-	-	-	-	-	-	-	-	-	-
群馬県	-	-	-	4	-	-	-	3	-	-	-	-	-	-	-	-	-	-
埼玉県	-	-	-	15	-	-	-	3	-	-	-	-	-	-	-	-	-	-
千葉県	-	-	1	22	-	-	-	2	-	-	-	-	-	-	-	-	-	-
東京都	-	2	-	48	-	-	3	10	-	-	-	11	-	-	-	-	-	-
神奈川県	-	-	1	28	-	-	-	1	-	-	-	2	-	-	-	-	-	-
新潟県	-	-	-	4	-	-	-	-	-	-	-	-	-	-	-	-	-	-
富山県	-	-	-	1	-	-	-	-	-	-	-	-	-	-	-	-	-	-
石川県	-	-	-	1	-	-	-	2	-	-	-	-	-	-	-	-	-	-
福井県	-	-	-	1	-	-	-	-	-	-	-	-	-	-	-	-	-	-
山梨県	-	-	-	-	-	-	-	-	-	-	-	-	-	-	-	-	-	-
長野県	-	-	1	3	-	-	-	-	-	-	-	-	-	-	-	-	-	-
岐阜県	-	-	-	1	-	-	-	-	-	-	-	-	-	-	-	-	-	-
静岡県	-	-	-	2	-	-	-	-	-	-	-	-	-	-	-	-	-	-
愛知県	-	-	-	5	-	-	1	1	-	-	-	-	-	-	-	-	-	-
三重県	-	-	-	2	-	-	-	1	-	-	-	-	-	-	-	-	-	-
滋賀県	-	-	-	1	-	-	-	1	-	-	-	-	-	-	-	-	-	-
京都府	-	-	-	-	-	-	-	-	-	-	-	-	-	-	-	-	-	-
大阪府	-	1	-	1	-	-	-	2	-	-	-	-	-	-	-	-	-	-
兵庫県	-	-	-	1	-	-	-	2	-	-	-	-	-	-	-	-	-	-
奈良県	-	-	-	1	-	-	-	-	-	-	-	-	-	-	-	-	-	-
和歌山県	-	-	-	-	-	-	-	1	-	-	-	-	-	-	-	-	-	-
鳥取県	-	-	-	-	-	-	-	-	-	-	-	-	-	-	-	-	-	-
島根県	-	-	-	1	-	-	-	-	-	-	-	-	-	-	-	-	-	-
岡山県	-	-	-	-	-	-	2	3	-	-	-	-	-	-	-	-	-	-
広島県	-	-	-	2	-	-	-	3	-	-	-	-	-	-	-	-	-	-
山口県	-	-	-	-	-	-	-	2	-	-	-	-	-	-	-	-	-	-
徳島県	-	-	-	-	-	-	-	-	-	-	-	-	-	-	-	-	-	-
香川県	-	-	-	1	-	-	-	1	-	-	-	-	-	-	-	-	-	-
愛媛県	-	-	-	-	-	-	-	3	-	-	-	-	-	-	-	-	-	-
高知県	-	-	-	-	-	-	-	1	-	-	-	-	-	-	-	-	-	-
福岡県	-	-	-	4	-	-	1	2	-	-	-	-	-	-	-	-	-	-
佐賀県	-	-	-	-	-	-	-	1	-	-	-	-	-	-	-	-	-	-
長崎県	-	-	-	-	-	-	1	1	-	-	-	-	-	-	-	-	-	-
熊本県	-	-	-	-	-	-	-	2	-	-	-	-	-	-	-	-	-	-
大分県	-	-	-	-	-	-	-	1	-	-	-	-	-	-	-	-	-	-
宮崎県	-	-	-	2	-	-	1	1	-	-	-	-	-	-	-	-	-	-
鹿児島県	-	-	-	-	-	-	-	1	-	-	-	-	-	-	-	-	-	-
沖縄県	-	-	-	1	-	-	-	-	-	-	-	-	-	-	-	-	-	-

*2016年2月15日より届出対象疾患となりました。

**2013年3月4日より届出対象疾患となりました。

報告数・累積報告数, 疾病・都道府県別

2024年第19週

	回帰熱		キヤサル森林病		Q熱		狂犬病		コクシジオイデス症		ジカウイルス感染症*		重症熱性血小板減少症候群**		腎症候性出血熱		西部ウマ脳炎	
	報告数	累積	報告数	累積	報告数	累積	報告数	累積	報告数	累積	報告数	累積	報告数	累積	報告数	累積	報告数	累積
総数	-	1	-	-	-	6	-	-	-	1	-	-	4	36	-	-	-	-
北海道	-	1	-	-	-	-	-	-	-	-	-	-	-	-	-	-	-	-
青森県	-	-	-	-	-	-	-	-	-	-	-	-	-	-	-	-	-	-
岩手県	-	-	-	-	-	-	-	-	-	-	-	-	-	-	-	-	-	-
宮城県	-	-	-	-	-	-	-	-	-	-	-	-	-	-	-	-	-	-
秋田県	-	-	-	-	-	-	-	-	-	-	-	-	-	-	-	-	-	-
山形県	-	-	-	-	-	-	-	-	-	-	-	-	-	-	-	-	-	-
福島県	-	-	-	-	-	-	-	-	-	-	-	-	-	-	-	-	-	-
茨城県	-	-	-	-	-	-	-	-	-	-	-	-	-	-	-	-	-	-
栃木県	-	-	-	-	-	-	-	-	-	-	-	-	-	-	-	-	-	-
群馬県	-	-	-	-	-	-	-	-	-	-	-	-	-	-	-	-	-	-
埼玉県	-	-	-	-	-	-	-	-	-	-	-	-	-	-	-	-	-	-
千葉県	-	-	-	-	-	-	-	-	-	-	-	-	-	-	-	-	-	-
東京都	-	-	-	-	-	-	-	-	1	-	-	-	-	-	-	-	-	-
神奈川県	-	-	-	-	-	-	-	-	-	-	-	-	-	-	-	-	-	-
新潟県	-	-	-	-	-	-	-	-	-	-	-	-	-	-	-	-	-	-
富山県	-	-	-	-	-	-	-	-	-	-	-	-	-	-	-	-	-	-
石川県	-	-	-	-	-	-	-	-	-	-	-	-	-	-	-	-	-	-
福井県	-	-	-	-	-	-	-	-	-	-	-	-	-	-	-	-	-	-
山梨県	-	-	-	-	-	-	-	-	-	-	-	-	-	-	-	-	-	-
長野県	-	-	-	-	-	-	-	-	-	-	-	-	-	-	-	-	-	-
岐阜県	-	-	-	-	-	-	-	-	-	-	-	-	-	-	-	-	-	-
静岡県	-	-	-	-	-	-	-	-	-	-	-	1	1	-	-	-	-	-
愛知県	-	-	-	-	-	-	-	-	-	-	-	-	-	-	-	-	-	-
三重県	-	-	-	-	-	-	-	-	-	-	-	-	-	-	-	-	-	-
滋賀県	-	-	-	-	-	-	-	-	-	-	-	-	-	-	-	-	-	-
京都府	-	-	-	-	-	-	-	-	-	-	-	-	-	-	-	-	-	-
大阪府	-	-	-	-	-	-	-	-	-	-	-	-	-	-	-	-	-	-
兵庫県	-	-	-	-	-	-	-	-	-	-	-	-	-	-	-	-	-	-
奈良県	-	-	-	-	-	-	-	-	-	-	-	-	-	-	-	-	-	-
和歌山県	-	-	-	-	-	-	-	-	-	-	-	-	-	-	-	-	-	-
鳥取県	-	-	-	-	-	-	-	-	-	-	-	-	-	-	-	-	-	-
島根県	-	-	-	-	-	-	-	-	-	-	-	-	2	-	-	-	-	-
岡山県	-	-	-	-	-	-	-	-	-	-	-	-	-	-	-	-	-	-
広島県	-	-	-	-	-	-	-	-	-	-	-	-	2	-	-	-	-	-
山口県	-	-	-	-	-	-	-	-	-	-	-	1	4	-	-	-	-	-
徳島県	-	-	-	-	-	-	-	-	-	-	-	-	-	-	-	-	-	-
香川県	-	-	-	-	-	-	-	-	-	-	-	-	2	-	-	-	-	-
愛媛県	-	-	-	-	-	6	-	-	-	-	-	-	1	-	-	-	-	-
高知県	-	-	-	-	-	-	-	-	-	-	-	-	4	-	-	-	-	-
福岡県	-	-	-	-	-	-	-	-	-	-	-	-	2	-	-	-	-	-
佐賀県	-	-	-	-	-	-	-	-	-	-	-	-	-	-	-	-	-	-
長崎県	-	-	-	-	-	-	-	-	-	-	-	1	6	-	-	-	-	-
熊本県	-	-	-	-	-	-	-	-	-	-	-	1	4	-	-	-	-	-
大分県	-	-	-	-	-	-	-	-	-	-	-	-	1	-	-	-	-	-
宮崎県	-	-	-	-	-	-	-	-	-	-	-	-	3	-	-	-	-	-
鹿児島県	-	-	-	-	-	-	-	-	-	-	-	-	4	-	-	-	-	-
沖縄県	-	-	-	-	-	-	-	-	-	-	-	-	-	-	-	-	-	-

*鳥インフルエンザ(H5N1及びH7N9)を除く。

報告数・累積報告数, 疾病・都道府県別

2024年 第19週

	ダニ媒介脳炎		炭 疽		チクングニア熱		つつが虫病		デング熱		東部ウマ脳炎		鳥インフルエンザ*		ニパウイルス感染症		日本紅斑熱	
	報告数	累積	報告数	累積	報告数	累積	報告数	累積	報告数	累積	報告数	累積	報告数	累積	報告数	累積	報告数	累積
総 数	-	-	-	-	-	-	4	70	5	64	-	-	-	-	-	-	15	60
北海道	-	-	-	-	-	-	-	-	-	1	-	-	-	-	-	-	-	-
青森県	-	-	-	-	-	-	1	1	-	-	-	-	-	-	-	-	-	-
岩手県	-	-	-	-	-	-	1	1	-	-	-	-	-	-	-	-	-	-
宮城県	-	-	-	-	-	-	1	2	-	-	-	-	-	-	-	-	-	-
秋田県	-	-	-	-	-	-	-	2	-	-	-	-	-	-	-	-	-	-
山形県	-	-	-	-	-	-	-	1	-	-	-	-	-	-	-	-	-	-
福島県	-	-	-	-	-	-	-	1	-	-	-	-	-	-	-	-	-	-
茨城県	-	-	-	-	-	-	-	3	-	-	-	-	-	-	-	-	-	1
栃木県	-	-	-	-	-	-	-	-	-	1	-	-	-	-	-	-	-	-
群馬県	-	-	-	-	-	-	-	1	-	1	-	-	-	-	-	-	-	-
埼玉県	-	-	-	-	-	-	-	-	-	3	-	-	-	-	-	-	-	1
千葉県	-	-	-	-	-	-	-	15	-	4	-	-	-	-	-	-	-	-
東京都	-	-	-	-	-	-	-	-	3	17	-	-	-	-	-	-	-	-
神奈川県	-	-	-	-	-	-	-	1	-	7	-	-	-	-	-	-	-	1
新潟県	-	-	-	-	-	-	1	1	-	-	-	-	-	-	-	-	-	-
富山県	-	-	-	-	-	-	-	-	-	-	-	-	-	-	-	-	-	-
石川県	-	-	-	-	-	-	-	-	-	1	-	-	-	-	-	-	-	-
福井県	-	-	-	-	-	-	-	-	-	-	-	-	-	-	-	-	-	-
山梨県	-	-	-	-	-	-	-	-	-	-	-	-	-	-	-	-	-	-
長野県	-	-	-	-	-	-	-	-	1	1	-	-	-	-	-	-	-	-
岐阜県	-	-	-	-	-	-	-	2	-	1	-	-	-	-	-	-	-	-
静岡県	-	-	-	-	-	-	-	1	-	2	-	-	-	-	-	-	-	3
愛知県	-	-	-	-	-	-	-	1	-	5	-	-	-	-	-	-	-	-
三重県	-	-	-	-	-	-	-	-	-	-	-	-	-	-	-	-	4	8
滋賀県	-	-	-	-	-	-	-	-	-	2	-	-	-	-	-	-	-	-
京都府	-	-	-	-	-	-	-	-	1	2	-	-	-	-	-	-	-	-
大阪府	-	-	-	-	-	-	-	-	-	3	-	-	-	-	-	-	1	2
兵庫県	-	-	-	-	-	-	-	2	-	1	-	-	-	-	-	-	-	1
奈良県	-	-	-	-	-	-	-	-	-	1	-	-	-	-	-	-	-	-
和歌山県	-	-	-	-	-	-	-	1	-	-	-	-	-	-	-	-	-	1
鳥取県	-	-	-	-	-	-	-	-	-	-	-	-	-	-	-	-	-	-
島根県	-	-	-	-	-	-	-	1	-	1	-	-	-	-	-	-	1	2
岡山県	-	-	-	-	-	-	-	-	-	-	-	-	-	-	-	-	-	2
広島県	-	-	-	-	-	-	-	-	-	2	-	-	-	-	-	-	3	12
山口県	-	-	-	-	-	-	-	-	-	-	-	-	-	-	-	-	2	3
徳島県	-	-	-	-	-	-	-	-	-	-	-	-	-	-	-	-	-	-
香川県	-	-	-	-	-	-	-	-	-	1	-	-	-	-	-	-	2	2
愛媛県	-	-	-	-	-	-	-	-	-	1	-	-	-	-	-	-	-	2
高知県	-	-	-	-	-	-	-	-	-	-	-	-	-	-	-	-	-	2
福岡県	-	-	-	-	-	-	-	-	-	1	-	-	-	-	-	-	1	2
佐賀県	-	-	-	-	-	-	-	-	-	-	-	-	-	-	-	-	-	3
長崎県	-	-	-	-	-	-	-	1	-	-	-	-	-	-	-	-	-	4
熊本県	-	-	-	-	-	-	-	1	-	2	-	-	-	-	-	-	1	3
大分県	-	-	-	-	-	-	-	1	-	-	-	-	-	-	-	-	-	1
宮崎県	-	-	-	-	-	-	-	11	-	-	-	-	-	-	-	-	-	4
鹿児島県	-	-	-	-	-	-	-	19	-	1	-	-	-	-	-	-	-	-
沖縄県	-	-	-	-	-	-	-	-	-	2	-	-	-	-	-	-	-	-

報告数・累積報告数, 疾病・都道府県別

2024年第19週

	日本脳炎		ハンタウイルス 肺症候群		Bウイルス病		鼻 疽		ブルセラ症		ベネズエラ ウマ脳炎		ヘンドラウイルス 感 染 症		発しんチフス		ボツリヌス症	
	報告数	累積	報告数	累積	報告数	累積	報告数	累積	報告数	累積	報告数	累積	報告数	累積	報告数	累積	報告数	累積
総 数	-	1	-	-	-	-	-	-	-	-	-	-	-	-	-	-	-	-
北海道	-	-	-	-	-	-	-	-	-	-	-	-	-	-	-	-	-	-
青森県	-	-	-	-	-	-	-	-	-	-	-	-	-	-	-	-	-	-
岩手県	-	-	-	-	-	-	-	-	-	-	-	-	-	-	-	-	-	-
宮城県	-	-	-	-	-	-	-	-	-	-	-	-	-	-	-	-	-	-
秋田県	-	-	-	-	-	-	-	-	-	-	-	-	-	-	-	-	-	-
山形県	-	-	-	-	-	-	-	-	-	-	-	-	-	-	-	-	-	-
福島県	-	-	-	-	-	-	-	-	-	-	-	-	-	-	-	-	-	-
茨城県	-	-	-	-	-	-	-	-	-	-	-	-	-	-	-	-	-	-
栃木県	-	-	-	-	-	-	-	-	-	-	-	-	-	-	-	-	-	-
群馬県	-	-	-	-	-	-	-	-	-	-	-	-	-	-	-	-	-	-
埼玉県	-	-	-	-	-	-	-	-	-	-	-	-	-	-	-	-	-	-
千葉県	-	1	-	-	-	-	-	-	-	-	-	-	-	-	-	-	-	-
東京都	-	-	-	-	-	-	-	-	-	-	-	-	-	-	-	-	-	-
神奈川県	-	-	-	-	-	-	-	-	-	-	-	-	-	-	-	-	-	-
新潟県	-	-	-	-	-	-	-	-	-	-	-	-	-	-	-	-	-	-
富山県	-	-	-	-	-	-	-	-	-	-	-	-	-	-	-	-	-	-
石川県	-	-	-	-	-	-	-	-	-	-	-	-	-	-	-	-	-	-
福井県	-	-	-	-	-	-	-	-	-	-	-	-	-	-	-	-	-	-
山梨県	-	-	-	-	-	-	-	-	-	-	-	-	-	-	-	-	-	-
長野県	-	-	-	-	-	-	-	-	-	-	-	-	-	-	-	-	-	-
岐阜県	-	-	-	-	-	-	-	-	-	-	-	-	-	-	-	-	-	-
静岡県	-	-	-	-	-	-	-	-	-	-	-	-	-	-	-	-	-	-
愛知県	-	-	-	-	-	-	-	-	-	-	-	-	-	-	-	-	-	-
三重県	-	-	-	-	-	-	-	-	-	-	-	-	-	-	-	-	-	-
滋賀県	-	-	-	-	-	-	-	-	-	-	-	-	-	-	-	-	-	-
京都府	-	-	-	-	-	-	-	-	-	-	-	-	-	-	-	-	-	-
大阪府	-	-	-	-	-	-	-	-	-	-	-	-	-	-	-	-	-	-
兵庫県	-	-	-	-	-	-	-	-	-	-	-	-	-	-	-	-	-	-
奈良県	-	-	-	-	-	-	-	-	-	-	-	-	-	-	-	-	-	-
和歌山県	-	-	-	-	-	-	-	-	-	-	-	-	-	-	-	-	-	-
鳥取県	-	-	-	-	-	-	-	-	-	-	-	-	-	-	-	-	-	-
島根県	-	-	-	-	-	-	-	-	-	-	-	-	-	-	-	-	-	-
岡山県	-	-	-	-	-	-	-	-	-	-	-	-	-	-	-	-	-	-
広島県	-	-	-	-	-	-	-	-	-	-	-	-	-	-	-	-	-	-
山口県	-	-	-	-	-	-	-	-	-	-	-	-	-	-	-	-	-	-
徳島県	-	-	-	-	-	-	-	-	-	-	-	-	-	-	-	-	-	-
香川県	-	-	-	-	-	-	-	-	-	-	-	-	-	-	-	-	-	-
愛媛県	-	-	-	-	-	-	-	-	-	-	-	-	-	-	-	-	-	-
高知県	-	-	-	-	-	-	-	-	-	-	-	-	-	-	-	-	-	-
福岡県	-	-	-	-	-	-	-	-	-	-	-	-	-	-	-	-	-	-
佐賀県	-	-	-	-	-	-	-	-	-	-	-	-	-	-	-	-	-	-
長崎県	-	-	-	-	-	-	-	-	-	-	-	-	-	-	-	-	-	-
熊本県	-	-	-	-	-	-	-	-	-	-	-	-	-	-	-	-	-	-
大分県	-	-	-	-	-	-	-	-	-	-	-	-	-	-	-	-	-	-
宮崎県	-	-	-	-	-	-	-	-	-	-	-	-	-	-	-	-	-	-
鹿児島県	-	-	-	-	-	-	-	-	-	-	-	-	-	-	-	-	-	-
沖縄県	-	-	-	-	-	-	-	-	-	-	-	-	-	-	-	-	-	-

報告数・累積報告数, 疾病・都道府県別

2024年第19週

	マラリア		野 兎 病		ライム病		リッサウイルス感染症		リフトバレー熱		類 鼻 疽		レジオネラ症		レプトスピラ症		ロッキー山紅斑熱	
	報告数	累積	報告数	累積	報告数	累積	報告数	累積	報告数	累積	報告数	累積	報告数	累積	報告数	累積	報告数	累積
総 数	-	11	-	-	-	1	-	-	-	-	-	-	38	579	1	2	-	-
北海道	-	-	-	-	-	1	-	-	-	-	-	-	-	14	-	-	-	-
青森県	-	-	-	-	-	-	-	-	-	-	-	-	1	6	-	-	-	-
岩手県	-	-	-	-	-	-	-	-	-	-	-	-	1	5	-	-	-	-
宮城県	-	-	-	-	-	-	-	-	-	-	-	-	3	15	-	-	-	-
秋田県	-	1	-	-	-	-	-	-	-	-	-	-	-	6	-	-	-	-
山形県	-	-	-	-	-	-	-	-	-	-	-	-	1	5	-	-	-	-
福島県	-	-	-	-	-	-	-	-	-	-	-	-	1	13	-	-	-	-
茨城県	-	1	-	-	-	-	-	-	-	-	-	-	2	14	-	-	-	-
栃木県	-	-	-	-	-	-	-	-	-	-	-	-	2	15	-	-	-	-
群馬県	-	-	-	-	-	-	-	-	-	-	-	-	3	10	-	-	-	-
埼玉県	-	-	-	-	-	-	-	-	-	-	-	-	2	31	-	-	-	-
千葉県	-	1	-	-	-	-	-	-	-	-	-	-	1	28	-	-	-	-
東京都	-	3	-	-	-	-	-	-	-	-	-	-	1	46	-	-	-	-
神奈川県	-	-	-	-	-	-	-	-	-	-	-	-	-	50	-	-	-	-
新潟県	-	-	-	-	-	-	-	-	-	-	-	-	-	9	-	-	-	-
富山県	-	-	-	-	-	-	-	-	-	-	-	-	3	19	-	-	-	-
石川県	-	1	-	-	-	-	-	-	-	-	-	-	1	14	-	-	-	-
福井県	-	-	-	-	-	-	-	-	-	-	-	-	1	9	-	-	-	-
山梨県	-	-	-	-	-	-	-	-	-	-	-	-	-	2	-	-	-	-
長野県	-	1	-	-	-	-	-	-	-	-	-	-	-	13	-	-	-	-
岐阜県	-	-	-	-	-	-	-	-	-	-	-	-	-	4	-	-	-	-
静岡県	-	-	-	-	-	-	-	-	-	-	-	-	1	16	-	-	-	-
愛知県	-	-	-	-	-	-	-	-	-	-	-	-	3	30	-	-	-	-
三重県	-	-	-	-	-	-	-	-	-	-	-	-	-	4	-	-	-	-
滋賀県	-	-	-	-	-	-	-	-	-	-	-	-	1	8	-	-	-	-
京都府	-	-	-	-	-	-	-	-	-	-	-	-	3	20	1	1	-	-
大阪府	-	2	-	-	-	-	-	-	-	-	-	-	1	31	-	-	-	-
兵庫県	-	-	-	-	-	-	-	-	-	-	-	-	1	28	-	-	-	-
奈良県	-	-	-	-	-	-	-	-	-	-	-	-	1	10	-	-	-	-
和歌山県	-	-	-	-	-	-	-	-	-	-	-	-	-	2	-	-	-	-
鳥取県	-	-	-	-	-	-	-	-	-	-	-	-	-	-	-	-	-	-
島根県	-	-	-	-	-	-	-	-	-	-	-	-	-	3	-	-	-	-
岡山県	-	-	-	-	-	-	-	-	-	-	-	-	-	7	-	-	-	-
広島県	-	-	-	-	-	-	-	-	-	-	-	-	-	12	-	-	-	-
山口県	-	-	-	-	-	-	-	-	-	-	-	-	-	6	-	-	-	-
徳島県	-	-	-	-	-	-	-	-	-	-	-	-	-	5	-	-	-	-
香川県	-	-	-	-	-	-	-	-	-	-	-	-	-	6	-	-	-	-
愛媛県	-	-	-	-	-	-	-	-	-	-	-	-	-	2	-	-	-	-
高知県	-	-	-	-	-	-	-	-	-	-	-	-	-	1	-	-	-	-
福岡県	-	1	-	-	-	-	-	-	-	-	-	-	2	19	-	-	-	-
佐賀県	-	-	-	-	-	-	-	-	-	-	-	-	-	1	-	-	-	-
長崎県	-	-	-	-	-	-	-	-	-	-	-	-	-	7	-	-	-	-
熊本県	-	-	-	-	-	-	-	-	-	-	-	-	2	10	-	-	-	-
大分県	-	-	-	-	-	-	-	-	-	-	-	-	-	8	-	-	-	-
宮崎県	-	-	-	-	-	-	-	-	-	-	-	-	-	4	-	-	-	-
鹿児島県	-	-	-	-	-	-	-	-	-	-	-	-	-	6	-	1	-	-
沖縄県	-	-	-	-	-	-	-	-	-	-	-	-	-	5	-	-	-	-

*E型肝炎及びA型肝炎を除く。
 **2014年9月19日より届出対象疾患となりました。2023年5月26日よりカルバペネム耐性腸内細菌科細菌感染症から感染症法上の名称が変更されました。
 ***急性灰白髄炎を除く。2018年5月1日より届出対象疾患となりました。
 ****ウエストナイル脳炎、西部ウマ脳炎、ダニ媒介脳炎、東部ウマ脳炎、日本脳炎、ベネズエラウマ脳炎及びリフトバレー熱を除く。

報告数・累積報告数, 疾病・都道府県別

2024年第19週

	アメルバ赤痢		ウイルス型肝炎*		カルバペネム耐性 腸内細菌科細菌感染症**		急性弛緩性 麻痺***		急性脳炎****		クリプト スポリジウム症		クロイツフェルト ・ヤコブ病		劇症型溶血性 レンサ球菌感染症		後天性免疫不全 症候群	
	報告数	累積	報告数	累積	報告数	累積	報告数	累積	報告数	累積	報告数	累積	報告数	累積	報告数	累積	報告数	累積
総 数	5	196	3	69	30	668	1	13	5	227	1	11	2	61	36	851	16	335
北海道	-	3	-	1	4	38	-	2	-	12	-	1	-	1	2	33	1	10
青森県	-	-	-	-	1	18	-	-	-	2	-	-	-	4	-	5	-	1
岩手県	-	2	-	1	-	5	-	-	-	-	-	-	-	-	-	3	-	1
宮城県	-	1	-	2	1	23	-	-	-	1	-	1	-	-	2	11	-	1
秋田県	-	-	-	-	-	8	-	-	-	6	-	-	-	-	-	3	-	-
山形県	-	-	-	-	-	3	-	-	-	-	-	-	-	-	-	10	-	1
福島県	-	2	1	2	-	11	-	-	-	-	-	-	-	2	3	17	-	2
茨城県	-	5	-	5	1	7	-	-	-	7	-	-	-	3	-	14	-	6
栃木県	-	1	-	1	2	9	-	-	-	3	-	-	-	2	-	8	-	5
群馬県	-	3	-	3	-	8	-	-	-	2	-	1	-	1	-	18	-	8
埼玉県	-	11	-	4	1	27	-	-	-	10	-	-	-	1	2	56	3	11
千葉県	1	15	-	4	2	34	-	-	1	25	-	-	-	4	1	44	2	14
東京都	-	41	-	14	2	62	-	2	1	20	1	4	-	7	4	134	4	95
神奈川県	-	20	-	1	-	46	-	2	-	11	-	-	-	1	2	49	2	18
新潟県	2	5	-	-	-	12	-	-	-	4	-	-	-	1	-	11	1	3
富山県	-	2	-	-	1	8	-	-	-	2	-	-	-	-	-	10	-	3
石川県	-	1	-	-	1	10	-	-	-	6	-	-	-	-	-	3	-	3
福井県	-	1	-	-	-	3	-	-	-	-	-	-	-	-	-	6	-	1
山梨県	-	-	-	-	-	-	-	-	-	1	-	-	-	1	-	7	-	-
長野県	-	3	-	1	-	8	-	1	-	6	-	-	-	2	-	16	-	2
岐阜県	-	4	-	1	-	6	-	-	-	7	-	-	1	2	1	11	-	2
静岡県	-	5	-	-	1	8	-	-	1	13	-	-	-	-	1	17	1	15
愛知県	2	11	1	2	1	47	-	1	-	10	-	-	-	-	5	57	-	19
三重県	-	2	-	-	-	7	-	-	1	3	-	-	-	-	2	14	-	2
滋賀県	-	3	-	1	-	6	-	-	-	-	-	-	-	1	1	8	-	2
京都府	-	2	-	3	1	22	-	-	-	4	-	-	-	1	-	14	-	2
大阪府	-	12	-	11	2	57	-	1	-	8	-	3	-	5	2	48	1	32
兵庫県	-	12	1	2	1	16	-	1	-	11	-	-	-	4	2	30	-	11
奈良県	-	1	-	1	-	13	-	1	-	-	-	-	-	1	-	8	-	2
和歌山県	-	-	-	-	-	3	-	-	-	2	-	-	-	-	-	4	-	3
鳥取県	-	1	-	-	-	-	-	-	-	1	-	-	-	1	-	3	-	-
島根県	-	-	-	1	1	10	-	-	-	-	-	-	-	-	-	6	-	1
岡山県	-	1	-	-	-	10	1	1	1	6	-	-	-	1	-	17	-	3
広島県	-	2	-	2	-	16	-	-	-	7	-	-	1	3	2	21	-	-
山口県	-	1	-	-	-	6	-	-	-	5	-	-	-	2	2	6	-	5
徳島県	-	-	-	1	1	4	-	-	-	1	-	-	-	-	-	3	-	1
香川県	-	1	-	-	-	5	-	-	-	4	-	-	-	1	-	3	-	1
愛媛県	-	1	-	-	-	7	-	-	-	-	-	-	-	-	-	11	-	4
高知県	-	-	-	-	-	3	-	-	-	-	-	-	-	-	-	3	-	1
福岡県	-	10	-	-	3	35	-	-	-	11	-	-	-	2	-	36	1	24
佐賀県	-	-	-	-	-	3	-	-	-	1	-	-	-	-	-	6	-	2
長崎県	-	2	-	2	1	11	-	-	-	3	-	-	-	1	-	7	-	2
熊本県	-	3	-	2	-	3	-	-	-	-	-	-	-	-	1	6	-	7
大分県	-	1	-	-	-	7	-	-	-	2	-	-	-	-	-	15	-	2
宮崎県	-	2	-	-	-	2	-	-	-	-	-	-	-	2	-	5	-	2
鹿児島県	-	-	-	-	-	4	-	-	-	3	-	1	-	3	1	9	-	1
沖縄県	-	3	-	1	2	17	-	1	-	7	-	-	-	1	-	25	-	4

*2013年4月1日より届出対象疾患となりました。
 **2014年9月19日より届出対象疾患となりました。

報告数・累積報告数, 疾病・都道府県別

2024年 第19週

	ジアルジア症		侵襲性インフルエンザ菌感染症*		侵襲性髄膜炎菌感染症*		侵襲性肺炎球菌感染症*		水痘** (入院例に限る)		先天性風しん症候群		梅毒		播種性 クリプトコックス症**		破傷風	
	報告数	累積	報告数	累積	報告数	累積	報告数	累積	報告数	累積	報告数	累積	報告数	累積	報告数	累積	報告数	累積
総数	1	17	8	237	1	16	52	1035	7	167	-	-	160	4629	1	80	4	25
北海道	-	-	-	9	-	1	1	28	1	6	-	-	8	176	-	2	-	-
青森県	-	-	-	1	-	-	-	9	-	1	-	-	-	7	-	-	-	2
岩手県	-	-	1	2	-	-	-	4	1	3	-	-	-	20	-	1	-	1
宮城県	-	-	-	1	-	1	1	16	-	2	-	-	2	46	-	2	-	-
秋田県	-	-	-	5	-	-	-	7	1	4	-	-	1	18	-	2	-	-
山形県	-	-	-	-	-	-	-	9	-	1	-	-	-	7	-	-	-	-
福島県	-	-	-	1	-	-	1	10	-	2	-	-	3	45	-	2	-	-
茨城県	-	-	-	3	-	-	1	19	-	4	-	-	7	115	-	1	-	2
栃木県	1	1	-	5	-	1	1	13	-	9	-	-	2	71	-	3	-	-
群馬県	-	-	-	-	-	-	1	12	-	1	-	-	-	47	-	-	-	-
埼玉県	-	-	1	7	-	-	1	39	-	-	-	-	4	148	1	5	-	1
千葉県	-	-	-	11	-	1	2	40	-	8	-	-	13	163	-	4	-	-
東京都	-	5	-	17	-	2	4	115	1	23	-	-	29	1159	-	8	-	1
神奈川県	-	-	1	14	-	-	3	90	-	17	-	-	22	257	-	6	-	1
新潟県	-	-	1	4	-	-	-	9	-	2	-	-	3	44	-	2	-	-
富山県	-	-	-	4	-	1	1	7	-	2	-	-	-	8	-	1	-	-
石川県	-	-	-	5	-	-	2	9	-	1	-	-	-	19	-	2	-	-
福井県	-	-	-	2	-	-	-	10	-	1	-	-	-	13	-	-	-	-
山梨県	-	-	-	-	-	-	-	2	-	2	-	-	-	9	-	-	1	1
長野県	-	-	2	4	-	-	2	9	-	2	-	-	-	34	-	2	-	1
岐阜県	-	-	-	3	-	-	1	14	-	2	-	-	1	45	-	1	-	-
静岡県	-	1	-	5	1	2	1	27	-	4	-	-	6	107	-	-	-	2
愛知県	-	2	-	22	-	1	6	100	-	13	-	-	10	268	-	4	2	4
三重県	-	-	-	4	-	-	1	13	-	1	-	-	1	34	-	1	-	-
滋賀県	-	-	-	3	-	-	1	8	-	2	-	-	1	17	-	-	-	-
京都府	-	-	-	5	-	-	1	27	1	4	-	-	1	46	-	3	-	-
大阪府	-	1	-	23	-	3	4	101	-	7	-	-	15	588	-	2	-	-
兵庫県	-	1	-	11	-	-	4	63	1	6	-	-	4	131	-	3	-	1
奈良県	-	-	-	5	-	-	-	7	-	1	-	-	1	28	-	-	-	2
和歌山県	-	-	-	1	-	-	-	8	-	-	-	-	3	18	-	1	-	1
鳥取県	-	-	-	1	-	-	-	5	-	-	-	-	-	10	-	1	-	-
島根県	-	-	-	6	-	-	-	9	-	3	-	-	-	5	-	1	-	-
岡山県	-	-	-	4	-	1	-	8	-	2	-	-	-	115	-	2	-	-
広島県	-	4	-	1	-	1	-	10	-	3	-	-	3	88	-	3	-	-
山口県	-	-	-	3	-	-	1	11	-	2	-	-	2	27	-	1	-	-
徳島県	-	-	-	1	-	-	1	8	-	-	-	-	1	17	-	2	-	-
香川県	-	-	-	7	-	1	1	7	-	-	-	-	-	32	-	1	-	-
愛媛県	-	-	-	3	-	-	-	3	-	-	-	-	2	45	-	2	-	-
高知県	-	-	-	4	-	-	-	10	-	-	-	-	-	10	-	-	-	-
福岡県	-	2	2	10	-	-	4	45	-	9	-	-	6	265	-	2	-	-
佐賀県	-	-	-	2	-	-	-	3	-	1	-	-	-	25	-	-	-	1
長崎県	-	-	-	4	-	-	1	12	1	4	-	-	1	37	-	1	1	2
熊本県	-	-	-	-	-	-	-	11	-	3	-	-	1	81	-	2	-	-
大分県	-	-	-	1	-	-	-	6	-	4	-	-	1	26	-	2	-	-
宮崎県	-	-	-	3	-	-	2	5	-	3	-	-	2	58	-	1	-	-
鹿児島県	-	-	-	3	-	-	-	10	-	1	-	-	3	61	-	1	-	-
沖縄県	-	-	-	7	-	-	2	47	-	1	-	-	1	39	-	-	-	2

*2018年1月1日より届出対象疾患となりました。
 **2014年9月19日より届出対象疾患となりました。

報告数・累積報告数, 疾病・都道府県別

2024年第19週

	バンコマイシン耐性 黄色ブドウ球菌感染症		バンコマイシン耐性 腸球菌感染症		百日咳*		風しん		麻しん		薬剤耐性アシネト バクテラ感染症**	
	報告数	累積	報告数	累積	報告数	累積	報告数	累積	報告数	累積	報告数	累積
総 数	-	-	3	47	19	286	-	3	-	21	-	1
北海道	-	-	-	2	1	13	-	-	-	-	-	-
青森県	-	-	-	-	-	9	-	-	-	-	-	-
岩手県	-	-	-	-	-	3	-	-	-	-	-	-
宮城県	-	-	-	-	-	1	-	-	-	-	-	-
秋田県	-	-	-	-	-	7	-	-	-	-	-	-
山形県	-	-	-	-	-	3	-	-	-	-	-	-
福島県	-	-	-	-	-	2	-	-	-	-	-	-
茨城県	-	-	-	-	3	7	-	-	-	-	-	1
栃木県	-	-	-	-	-	1	-	-	-	-	-	-
群馬県	-	-	-	-	-	8	-	-	-	-	-	-
埼玉県	-	-	-	-	-	15	-	1	-	-	-	-
千葉県	-	-	1	6	-	9	-	-	-	-	-	-
東京都	-	-	-	2	2	27	-	-	-	6	-	-
神奈川県	-	-	-	1	2	9	-	-	-	-	-	-
新潟県	-	-	-	-	-	5	-	-	-	-	-	-
富山県	-	-	-	-	1	1	-	-	-	-	-	-
石川県	-	-	-	-	-	1	-	-	-	-	-	-
福井県	-	-	-	-	-	1	-	-	-	-	-	-
山梨県	-	-	-	-	-	-	-	-	-	-	-	-
長野県	-	-	-	-	-	1	-	-	-	-	-	-
岐阜県	-	-	-	-	-	-	-	1	-	1	-	-
静岡県	-	-	-	7	-	4	-	-	-	-	-	-
愛知県	-	-	-	1	-	9	-	1	-	2	-	-
三重県	-	-	-	-	-	-	-	-	-	-	-	-
滋賀県	-	-	-	-	1	5	-	-	-	1	-	-
京都府	-	-	-	1	-	2	-	-	-	1	-	-
大阪府	-	-	-	6	1	19	-	-	-	7	-	-
兵庫県	-	-	-	2	1	18	-	-	-	1	-	-
奈良県	-	-	2	6	-	2	-	-	-	2	-	-
和歌山県	-	-	-	1	1	4	-	-	-	-	-	-
鳥取県	-	-	-	-	-	14	-	-	-	-	-	-
島根県	-	-	-	-	-	-	-	-	-	-	-	-
岡山県	-	-	-	-	-	1	-	-	-	-	-	-
広島県	-	-	-	4	-	4	-	-	-	-	-	-
山口県	-	-	-	-	-	2	-	-	-	-	-	-
徳島県	-	-	-	-	1	8	-	-	-	-	-	-
香川県	-	-	-	-	-	-	-	-	-	-	-	-
愛媛県	-	-	-	-	-	3	-	-	-	-	-	-
高知県	-	-	-	-	-	-	-	-	-	-	-	-
福岡県	-	-	-	-	2	24	-	-	-	-	-	-
佐賀県	-	-	-	-	-	2	-	-	-	-	-	-
長崎県	-	-	-	-	-	-	-	-	-	-	-	-
熊本県	-	-	-	-	1	4	-	-	-	-	-	-
大分県	-	-	-	8	-	1	-	-	-	-	-	-
宮崎県	-	-	-	-	2	32	-	-	-	-	-	-
鹿児島県	-	-	-	-	-	1	-	-	-	-	-	-
沖縄県	-	-	-	-	-	4	-	-	-	-	-	-

注) 百日咳は2018年1月1日より全数把握対象疾患に変更となりました。

*鳥インフルエンザ及び新型インフルエンザ等感染症を除く。

**2023年5月8日より定点把握対象疾患に変更となりました。

***2018年第9週より定点当たり報告数の表示が開始されました。

報告数・定点当たり報告数, 疾病・都道府県別

2024年 第19週

	インフルエンザ*		新型コロナウイルス感染症**		RSウイルス感染症***		咽頭結膜熱		A群溶血性レンサ球菌咽頭炎		感染性胃腸炎		水痘		手足口病		伝染性紅斑	
	報告数	定点当り	報告数	定点当り	報告数	定点当り	報告数	定点当り	報告数	定点当り	報告数	定点当り	報告数	定点当り	報告数	定点当り	報告数	定点当り
総数	1692	0.34	13652	2.76	3832	1.22	2136	0.68	11114	3.54	11408	3.64	722	0.23	2809	0.90	108	0.03
北海道	79	0.35	859	3.85	141	1.03	238	1.74	816	5.96	453	3.31	27	0.20	1	0.01	-	-
青森県	3	0.05	245	4.22	6	0.16	18	0.49	112	3.03	102	2.76	4	0.11	-	-	2	0.05
岩手県	29	0.46	284	4.51	11	0.28	65	1.63	141	3.53	124	3.10	9	0.23	2	0.05	7	0.18
宮城県	52	0.58	266	2.96	46	0.85	41	0.76	221	4.09	204	3.78	6	0.11	3	0.06	-	-
秋田県	27	0.52	217	4.17	7	0.21	26	0.76	90	2.65	79	2.32	12	0.35	3	0.09	-	-
山形県	44	1.02	122	2.84	11	0.39	30	1.07	239	8.54	118	4.21	5	0.18	-	-	-	-
福島県	32	0.39	194	2.37	42	0.86	45	0.92	192	3.92	107	2.18	16	0.33	-	-	2	0.04
茨城県	128	1.07	325	2.71	47	0.63	39	0.52	361	4.81	178	2.37	10	0.13	20	0.27	2	0.03
栃木県	25	0.33	191	2.51	52	1.08	18	0.38	176	3.67	82	1.71	2	0.04	26	0.54	2	0.04
群馬県	12	0.14	192	2.26	34	0.64	49	0.92	177	3.34	232	4.38	8	0.15	158	2.98	2	0.04
埼玉県	60	0.23	735	2.82	197	1.20	85	0.52	658	4.01	710	4.33	86	0.52	53	0.32	4	0.02
千葉県	46	0.23	646	3.20	122	0.98	60	0.48	573	4.58	450	3.60	57	0.46	37	0.30	3	0.02
東京都	82	0.20	955	2.28	286	1.08	93	0.35	748	2.83	1012	3.83	68	0.26	70	0.27	48	0.18
神奈川県	65	0.18	879	2.40	223	0.97	74	0.32	562	2.43	602	2.61	80	0.35	57	0.25	12	0.05
新潟県	31	0.36	309	3.55	74	1.35	97	1.76	299	5.44	212	3.85	15	0.27	4	0.07	1	0.02
富山県	9	0.19	135	2.87	37	1.32	47	1.68	105	3.75	198	7.07	8	0.29	5	0.18	3	0.11
石川県	4	0.08	128	2.67	38	1.31	18	0.62	55	1.90	162	5.59	6	0.21	64	2.21	2	0.07
福井県	15	0.38	51	1.31	69	2.76	13	0.52	95	3.80	110	4.40	5	0.20	124	4.96	-	-
山梨県	18	0.44	122	2.98	6	0.25	15	0.63	48	2.00	49	2.04	1	0.04	26	1.08	-	-
長野県	65	0.75	315	3.62	25	0.46	30	0.56	210	3.89	171	3.17	6	0.11	4	0.07	1	0.02
岐阜県	18	0.21	293	3.37	79	1.49	6	0.11	161	3.04	110	2.08	2	0.04	17	0.32	-	-
静岡県	43	0.31	331	2.38	108	1.21	60	0.67	338	3.80	220	2.47	12	0.13	13	0.15	2	0.02
愛知県	47	0.24	556	2.85	204	1.12	40	0.22	478	2.63	423	2.32	26	0.14	77	0.42	1	0.01
三重県	12	0.17	103	1.43	119	2.64	44	0.98	174	3.87	182	4.04	6	0.13	67	1.49	1	0.02
滋賀県	10	0.17	106	1.77	53	1.47	32	0.89	106	2.94	190	5.28	5	0.14	30	0.83	-	-
京都府	67	0.54	310	2.48	84	1.11	44	0.58	140	1.84	270	3.55	6	0.08	88	1.16	1	0.01
大阪府	109	0.36	631	2.08	334	1.71	94	0.48	569	2.92	920	4.72	46	0.24	346	1.77	4	0.02
兵庫県	46	0.23	508	2.55	187	1.45	75	0.58	400	3.10	765	5.93	17	0.13	139	1.08	2	0.02
奈良県	30	0.55	147	2.67	114	3.35	12	0.35	86	2.53	153	4.50	2	0.06	80	2.35	-	-
和歌山県	11	0.22	106	2.16	87	2.90	9	0.30	68	2.27	105	3.50	8	0.27	19	0.63	-	-
鳥取県	9	0.31	81	2.79	15	0.79	23	1.21	151	7.95	97	5.11	1	0.05	2	0.11	-	-
島根県	15	0.39	123	3.24	3	0.13	8	0.35	83	3.61	65	2.83	4	0.17	10	0.43	-	-
岡山県	22	0.26	193	2.30	20	0.37	60	1.11	128	2.37	173	3.20	1	0.02	58	1.07	2	0.04
広島県	22	0.19	272	2.34	97	1.33	81	1.11	230	3.15	288	3.95	19	0.26	70	0.96	1	0.01
山口県	30	0.45	135	2.01	162	3.77	29	0.67	202	4.70	150	3.49	1	0.02	5	0.12	1	0.02
徳島県	13	0.35	68	1.84	28	1.22	6	0.26	35	1.52	78	3.39	7	0.30	48	2.09	-	-
香川県	14	0.30	76	1.62	34	1.21	12	0.43	79	2.82	112	4.00	-	-	22	0.79	1	0.04
愛媛県	18	0.30	109	1.79	79	2.14	12	0.32	168	4.54	173	4.68	2	0.05	193	5.22	-	-
高知県	21	0.48	103	2.34	22	0.88	9	0.36	56	2.24	59	2.36	5	0.20	35	1.40	-	-
福岡県	28	0.14	448	2.26	186	1.55	86	0.72	673	5.61	445	3.71	32	0.27	206	1.72	-	-
佐賀県	7	0.18	132	3.38	59	2.57	16	0.70	67	2.91	39	1.70	5	0.22	10	0.43	-	-
長崎県	21	0.30	170	2.43	34	0.77	45	1.02	148	3.36	89	2.02	8	0.18	30	0.68	-	-
熊本県	21	0.27	224	2.84	40	0.80	25	0.50	163	3.26	279	5.58	25	0.50	64	1.28	-	-
大分県	22	0.38	95	1.64	41	1.14	31	0.86	142	3.94	295	8.19	7	0.19	242	6.72	-	-
宮崎県	11	0.19	115	1.98	42	1.17	37	1.03	173	4.81	143	3.97	10	0.28	65	1.81	1	0.03
鹿児島県	58	0.65	409	4.60	78	1.53	124	2.43	135	2.65	178	3.49	23	0.45	170	3.33	-	-
沖縄県	141	2.66	638	12.04	49	1.63	15	0.50	83	2.77	52	1.73	11	0.37	46	1.53	-	-

*髄膜炎菌、肺炎球菌、インフルエンザ菌を原因として同定された場合を除く。
 **オウム病を除く。

報告数・定点当り報告数, 疾病・都道府県別

2024年 第19週

	突発性発しん		ヘルパンギーナ		流行性耳下腺炎		急性出血性結膜炎		流行性角結膜炎		細菌性髄膜炎*		無菌性髄膜炎		マイコプラズマ肺炎		クラミジア肺炎**	
	報告数	定点当り	報告数	定点当り	報告数	定点当り	報告数	定点当り	報告数	定点当り	報告数	定点当り	報告数	定点当り	報告数	定点当り	報告数	定点当り
総数	979	0.31	355	0.11	152	0.05	22	0.03	518	0.75	9	0.02	8	0.02	89	0.19	2	0.00
北海道	19	0.14	-	-	4	0.03	-	-	-	-	-	-	-	-	1	0.05	-	-
青森県	9	0.24	2	0.05	-	-	-	-	3	0.30	-	-	1	0.17	2	0.33	-	-
岩手県	22	0.55	-	-	-	-	1	0.07	6	0.43	-	-	2	0.11	1	0.05	-	-
宮城県	25	0.46	-	-	2	0.04	1	0.08	8	0.67	-	-	-	-	-	-	-	-
秋田県	10	0.29	1	0.03	-	-	-	-	5	0.71	-	-	-	-	-	-	-	-
山形県	15	0.54	1	0.04	-	-	-	-	2	0.25	-	-	-	-	-	-	-	-
福島県	27	0.55	1	0.02	1	0.02	-	-	8	0.62	-	-	-	-	3	0.43	-	-
茨城県	21	0.28	4	0.05	2	0.03	-	-	48	2.82	-	-	1	0.08	6	0.46	-	-
栃木県	15	0.31	1	0.02	3	0.06	-	-	12	1.00	-	-	-	-	1	0.14	1	0.14
群馬県	22	0.42	26	0.49	2	0.04	-	-	6	0.43	-	-	-	-	-	-	-	-
埼玉県	42	0.26	2	0.01	16	0.10	5	0.12	37	0.90	-	-	-	-	3	0.25	-	-
千葉県	37	0.30	6	0.05	7	0.06	-	-	28	0.82	2	0.22	-	-	2	0.22	-	-
東京都	84	0.32	5	0.02	20	0.08	9	0.23	17	0.44	-	-	-	-	4	0.16	1	0.04
神奈川県	67	0.29	5	0.02	19	0.08	-	-	111	2.18	-	-	1	0.08	-	-	-	-
新潟県	18	0.33	1	0.02	2	0.04	-	-	-	-	-	-	-	-	-	-	-	-
富山県	7	0.25	2	0.07	-	-	-	-	1	0.14	-	-	-	-	1	0.20	-	-
石川県	3	0.10	1	0.03	-	-	-	-	12	1.71	-	-	-	-	1	0.20	-	-
福井県	5	0.20	6	0.24	-	-	-	-	-	-	-	-	-	-	3	0.50	-	-
山梨県	5	0.21	3	0.13	1	0.04	-	-	22	2.44	-	-	-	-	-	-	-	-
長野県	16	0.30	2	0.04	2	0.04	-	-	29	3.22	1	0.08	-	-	-	-	-	-
岐阜県	14	0.26	4	0.08	-	-	-	-	1	0.09	-	-	-	-	1	0.20	-	-
静岡県	24	0.27	2	0.02	4	0.04	-	-	7	0.32	1	0.10	-	-	-	-	-	-
愛知県	26	0.14	8	0.04	8	0.04	1	0.03	7	0.20	3	0.20	-	-	3	0.20	-	-
三重県	19	0.42	11	0.24	1	0.02	-	-	1	0.08	-	-	-	-	-	-	-	-
滋賀県	13	0.36	5	0.14	3	0.08	-	-	1	0.11	2	0.29	-	-	3	0.43	-	-
京都府	13	0.17	7	0.09	5	0.07	-	-	5	0.28	-	-	-	-	-	-	-	-
大阪府	58	0.30	50	0.26	7	0.04	1	0.02	27	0.52	-	-	-	-	14	0.78	-	-
兵庫県	37	0.29	7	0.05	5	0.04	-	-	22	0.63	-	-	-	-	7	0.50	-	-
奈良県	5	0.15	4	0.12	2	0.06	-	-	13	1.30	-	-	-	-	-	-	-	-
和歌山県	9	0.30	2	0.07	1	0.03	1	0.25	1	0.25	-	-	1	0.09	1	0.09	-	-
鳥取県	4	0.21	2	0.11	-	-	-	-	2	0.40	-	-	-	-	-	-	-	-
島根県	8	0.35	-	-	1	0.04	-	-	1	0.33	-	-	-	-	-	-	-	-
岡山県	9	0.17	1	0.02	3	0.06	-	-	4	0.33	-	-	-	-	-	-	-	-
広島県	15	0.21	2	0.03	4	0.05	-	-	19	1.00	-	-	-	-	7	0.33	-	-
山口県	14	0.33	-	-	2	0.05	-	-	2	0.22	-	-	-	-	1	0.11	-	-
徳島県	5	0.22	2	0.09	-	-	-	-	-	-	-	-	-	-	-	-	-	-
香川県	11	0.39	2	0.07	1	0.04	-	-	-	-	-	-	-	-	-	-	-	-
愛媛県	19	0.51	62	1.68	2	0.05	1	0.13	7	0.88	-	-	-	-	-	-	-	-
高知県	3	0.12	8	0.32	1	0.04	-	-	-	-	-	-	-	-	-	-	-	-
福岡県	52	0.43	15	0.13	6	0.05	1	0.04	6	0.23	-	-	-	-	4	0.27	-	-
佐賀県	18	0.78	1	0.04	-	-	-	-	-	-	-	-	-	-	4	0.67	-	-
長崎県	16	0.36	1	0.02	-	-	1	0.13	5	0.63	-	-	-	-	-	-	-	-
熊本県	38	0.76	15	0.30	4	0.08	-	-	10	1.11	-	-	1	0.07	-	-	-	-
大分県	27	0.75	27	0.75	4	0.11	-	-	4	0.80	-	-	1	0.09	1	0.09	-	-
宮崎県	23	0.64	12	0.33	3	0.08	-	-	1	0.17	-	-	-	-	-	-	-	-
鹿児島県	24	0.47	19	0.37	2	0.04	-	-	8	1.14	-	-	-	-	3	0.25	-	-
沖縄県	6	0.20	17	0.57	2	0.07	-	-	9	1.13	-	-	-	-	12	1.71	-	-

*病原体がロタウイルスであるものに限る。2013年11月14日より届出対象疾患となりました。

報告数・定点当り報告数, 疾病・都道府県別
2024年第19週

	感染性胃腸炎 (ロタウイルス)*	
	報告数	定点当り
総 数	6	0.01
北海道	-	-
青森県	-	-
岩手県	-	-
宮城県	-	-
秋田県	-	-
山形県	-	-
福島県	-	-
茨城県	-	-
栃木県	-	-
群馬県	-	-
埼玉県	-	-
千葉県	1	0.11
東京都	-	-
神奈川県	-	-
新潟県	-	-
富山県	-	-
石川県	-	-
福井県	-	-
山梨県	-	-
長野県	-	-
岐阜県	-	-
静岡県	-	-
愛知県	-	-
三重県	-	-
滋賀県	-	-
京都府	-	-
大阪府	2	0.11
兵庫県	-	-
奈良県	-	-
和歌山県	-	-
鳥取県	-	-
島根県	-	-
岡山県	-	-
広島県	2	0.10
山口県	-	-
徳島県	-	-
香川県	-	-
愛媛県	1	0.17
高知県	-	-
福岡県	-	-
佐賀県	-	-
長崎県	-	-
熊本県	-	-
大分県	-	-
宮崎県	-	-
鹿児島県	-	-
沖縄県	-	-

*2023年9月25日より届出対象となりました。

報告数・疾病・都道府県別

2024年第19週

	インフルエンザ (入院患者)	新型コロナウイルス 感染症(入院患者)*
	報告数	報告数
総 数	31	1149
北海道	1	81
青森県	-	24
岩手県	-	25
宮城県	1	33
秋田県	1	33
山形県	-	22
福島県	1	5
茨城県	1	12
栃木県	1	19
群馬県	1	14
埼玉県	-	22
千葉県	2	27
東京都	2	77
神奈川県	2	44
新潟県	-	15
富山県	-	13
石川県	-	9
福井県	-	6
山梨県	-	14
長野県	1	52
岐阜県	-	21
静岡県	-	18
愛知県	1	59
三重県	-	23
滋賀県	-	13
京都府	-	15
大阪府	4	53
兵庫県	1	43
奈良県	1	14
和歌山県	1	26
鳥取県	-	16
島根県	-	19
岡山県	1	10
広島県	-	45
山口県	-	27
徳島県	-	4
香川県	-	4
愛媛県	-	6
高知県	-	13
福岡県	4	29
佐賀県	-	9
長崎県	-	27
熊本県	2	16
大分県	-	8
宮崎県	-	7
鹿児島県	-	15
沖縄県	2	62

獣医師が届出を行う感染症と対象動物

注)2017年第16週より報告数は頭数を示しています〔鳥インフルエンザ(H5N1又はH7N9)の鳥類を除く〕。

報告数・累積報告数, 疾病・都道府県別

2024年第19週

	エボラ出血熱		マールブルグ病		ペスト		重症急性呼吸器症候群(SARS)						細菌性赤痢		ウエストナイル熱		エキノコックス症	
	サル		サル		プレーリードッグ	イタチアナグマ		タヌキ		ハクビシン		サル		鳥類		犬		
	報告数	累積	報告数	累積	報告数	累積	報告数	累積	報告数	累積	報告数	累積	報告数	累積	報告数	累積	報告数	累積
総 数	-	-	-	-	-	-	-	-	-	-	-	-	-	-	-	-	-	-
北海道	-	-	-	-	-	-	-	-	-	-	-	-	-	-	-	-	-	-
青森県	-	-	-	-	-	-	-	-	-	-	-	-	-	-	-	-	-	-
岩手県	-	-	-	-	-	-	-	-	-	-	-	-	-	-	-	-	-	-
宮城県	-	-	-	-	-	-	-	-	-	-	-	-	-	-	-	-	-	-
秋田県	-	-	-	-	-	-	-	-	-	-	-	-	-	-	-	-	-	-
山形県	-	-	-	-	-	-	-	-	-	-	-	-	-	-	-	-	-	-
福島県	-	-	-	-	-	-	-	-	-	-	-	-	-	-	-	-	-	-
茨城県	-	-	-	-	-	-	-	-	-	-	-	-	-	-	-	-	-	-
栃木県	-	-	-	-	-	-	-	-	-	-	-	-	-	-	-	-	-	-
群馬県	-	-	-	-	-	-	-	-	-	-	-	-	-	-	-	-	-	-
埼玉県	-	-	-	-	-	-	-	-	-	-	-	-	-	-	-	-	-	-
千葉県	-	-	-	-	-	-	-	-	-	-	-	-	-	-	-	-	-	-
東京都	-	-	-	-	-	-	-	-	-	-	-	-	-	-	-	-	-	-
神奈川県	-	-	-	-	-	-	-	-	-	-	-	-	-	-	-	-	-	-
新潟県	-	-	-	-	-	-	-	-	-	-	-	-	-	-	-	-	-	-
富山県	-	-	-	-	-	-	-	-	-	-	-	-	-	-	-	-	-	-
石川県	-	-	-	-	-	-	-	-	-	-	-	-	-	-	-	-	-	-
福井県	-	-	-	-	-	-	-	-	-	-	-	-	-	-	-	-	-	-
山梨県	-	-	-	-	-	-	-	-	-	-	-	-	-	-	-	-	-	-
長野県	-	-	-	-	-	-	-	-	-	-	-	-	-	-	-	-	-	-
岐阜県	-	-	-	-	-	-	-	-	-	-	-	-	-	-	-	-	-	-
静岡県	-	-	-	-	-	-	-	-	-	-	-	-	-	-	-	-	-	-
愛知県	-	-	-	-	-	-	-	-	-	-	-	-	-	-	-	-	-	-
三重県	-	-	-	-	-	-	-	-	-	-	-	-	-	-	-	-	-	-
滋賀県	-	-	-	-	-	-	-	-	-	-	-	-	-	-	-	-	-	-
京都府	-	-	-	-	-	-	-	-	-	-	-	-	-	-	-	-	-	-
大阪府	-	-	-	-	-	-	-	-	-	-	-	-	-	-	-	-	-	-
兵庫県	-	-	-	-	-	-	-	-	-	-	-	-	-	-	-	-	-	-
奈良県	-	-	-	-	-	-	-	-	-	-	-	-	-	-	-	-	-	-
和歌山県	-	-	-	-	-	-	-	-	-	-	-	-	-	-	-	-	-	-
鳥取県	-	-	-	-	-	-	-	-	-	-	-	-	-	-	-	-	-	-
島根県	-	-	-	-	-	-	-	-	-	-	-	-	-	-	-	-	-	-
岡山県	-	-	-	-	-	-	-	-	-	-	-	-	-	-	-	-	-	-
広島県	-	-	-	-	-	-	-	-	-	-	-	-	-	-	-	-	-	-
山口県	-	-	-	-	-	-	-	-	-	-	-	-	-	-	-	-	-	-
徳島県	-	-	-	-	-	-	-	-	-	-	-	-	-	-	-	-	-	-
香川県	-	-	-	-	-	-	-	-	-	-	-	-	-	-	-	-	-	-
愛媛県	-	-	-	-	-	-	-	-	-	-	-	-	-	-	-	-	-	-
高知県	-	-	-	-	-	-	-	-	-	-	-	-	-	-	-	-	-	-
福岡県	-	-	-	-	-	-	-	-	-	-	-	-	-	-	-	-	-	-
佐賀県	-	-	-	-	-	-	-	-	-	-	-	-	-	-	-	-	-	-
長崎県	-	-	-	-	-	-	-	-	-	-	-	-	-	-	-	-	-	-
熊本県	-	-	-	-	-	-	-	-	-	-	-	-	-	-	-	-	-	-
大分県	-	-	-	-	-	-	-	-	-	-	-	-	-	-	-	-	-	-
宮崎県	-	-	-	-	-	-	-	-	-	-	-	-	-	-	-	-	-	-
鹿児島県	-	-	-	-	-	-	-	-	-	-	-	-	-	-	-	-	-	-
沖縄県	-	-	-	-	-	-	-	-	-	-	-	-	-	-	-	-	-	-

報告数・累積報告数、疾病・都道府県別 2024年第19週

	結核		鳥インフルエンザ(H5N1又はH7N9)		中東呼吸器症候群(MERS)	
	サル		鳥類		ヒトコブラクダ	
	報告数	累積	報告数	累積	報告数	累積
総数	-	4	-	10	-	-
北海道	-	-	-	6	-	-
青森県	-	-	-	-	-	-
岩手県	-	-	-	-	-	-
宮城県	-	-	-	-	-	-
秋田県	-	-	-	-	-	-
山形県	-	-	-	-	-	-
福島県	-	-	-	-	-	-
茨城県	-	-	-	-	-	-
栃木県	-	-	-	-	-	-
群馬県	-	-	-	2	-	-
埼玉県	-	-	-	-	-	-
千葉県	-	-	-	-	-	-
東京都	-	-	-	-	-	-
神奈川県	-	-	-	-	-	-
新潟県	-	-	-	-	-	-
富山県	-	-	-	-	-	-
石川県	-	-	-	-	-	-
福井県	-	-	-	-	-	-
山梨県	-	-	-	-	-	-
長野県	-	-	-	-	-	-
岐阜県	-	-	-	1	-	-
静岡県	-	-	-	-	-	-
愛知県	-	-	-	-	-	-
三重県	-	-	-	-	-	-
滋賀県	-	-	-	-	-	-
京都府	-	-	-	-	-	-
大阪府	-	-	-	-	-	-
兵庫県	-	-	-	-	-	-
奈良県	-	-	-	-	-	-
和歌山県	-	-	-	-	-	-
鳥取県	-	-	-	-	-	-
島根県	-	-	-	-	-	-
岡山県	-	-	-	-	-	-
広島県	-	-	-	-	-	-
山口県	-	-	-	-	-	-
徳島県	-	-	-	-	-	-
香川県	-	-	-	1	-	-
愛媛県	-	-	-	-	-	-
高知県	-	-	-	-	-	-
福岡県	-	-	-	-	-	-
佐賀県	-	-	-	-	-	-
長崎県	-	-	-	-	-	-
熊本県	-	-	-	-	-	-
大分県	-	-	-	-	-	-
宮崎県	-	-	-	-	-	-
鹿児島県	-	4	-	-	-	-
沖縄県	-	-	-	-	-	-

感染症週報 第26巻 第19号 2024年5月24日発行
 発行：国立感染症研究所
 厚生労働省健康・生活衛生局感染症対策部
 感染症対策課
 事務局：国立感染症研究所感染症疫学センター
 〒162-8640東京都新宿区戸山1-23-1
 TEL：03-5285-1111
 FAX：03-5285-1129
 URL：<https://www.niid.go.jp/niid/ja/from-idsc.html>
 <国立感染症研究所 感染症疫学センター>
<https://www.mhlw.go.jp/>
 <厚生労働省>
<https://www.forth.go.jp/>
 <旅行者のための海外感染症情報(厚生労働省検疫所)>

本週報は、感染症法に基づくものであり、全国の医療従事者、定点医療機関、保健所、保健所設置市、特別区、都道府県、地方衛生研究所、検疫所の皆様のご協力を得て、国立感染症研究所感染症疫学センターにおいて編集したものです。

また、本週報は速報性を重視しておりますので、今後調査などの結果に応じて、若干の変更が生じることがありますが、その場合には週報上にて訂正させていただきます。

「感染症の話」及び「読者のコーナー」の回答欄の内容に関する責は、それぞれの執筆者及び回答者に属しますが、内容に関するご質問、ご意見については事務局でお受けいたします。

なお、週報の内容について、学術的研究、あるいは公衆衛生活動にかかわる業務以外の目的においては、無断転載を禁じます。