

マークをクリックするとそのページを見ることができます



発生動向総覧  
P.2-9

<第21週>A群溶血性レンサ球菌咽頭炎の定点当たり報告数は3週連続で増加した。過去5年間の同時期の平均と比較してかなり多い / その他最新動向



注目すべき感染症

<今週は該当記事はありません>



感染症関連情報  
P.10

病原体情報 / 海外感染症情報 / その他



速報

<今週は該当記事はありません>



読者のコーナー

<今週は該当記事はありません>



グラフ総覧(第21週)  
P.11-17



第21週のデータ  
P.18-33



# 発生動向総覧

## <第21週コメント> 5月29日集計分

注意：これは当該週に診断された報告症例の集計です。しかし、迅速に情報還元するために期日を決めて集計を行いますので、当該週に診断された症例の報告が集計の期日以降に届くこともあります。それらについては一部を除いて発生動向総覧では扱いませんが、翌週あるいはそれ以降に、巻末の表の累積数に加えられることになります。

※感染経路、感染原因、感染地域については、確定あるいは推定として記載されていたものを示します。

### ◆全数報告の感染症

#### 1類感染症

報告なし

#### 2類感染症

結核246例

#### 3類感染症

細菌性赤痢1例 菌種：*S. sonnei*(D群) 感染地域：インドネシア

腸管出血性大腸菌感染症62例(有症者42例、うちHUS なし)

感染地域：国内51例、国内・国外不明11例

国内の感染地域：東京都5例、三重県4例、群馬県3例、長野県3例、兵庫県3例、福岡県3例、青森県2例、宮城県2例、岡山県2例、岩手県1例、山形県1例、福島県1例、埼玉県1例、千葉県1例、福井県1例、静岡県1例、愛知県1例、滋賀県1例、大阪府1例、鳥根県1例、広島県1例、佐賀県1例、長崎県1例、宮崎県1例、鹿児島県1例、沖縄県1例、東京都/神奈川県1例、国内(都道府県不明)6例

年齢群：1歳(1例)、3歳(2例)、4歳(1例)、5歳(1例)、6歳(1例)、7歳(1例)、8歳(2例)、10代(10例)、20代(13例)、30代(9例)、40代(5例)、50代(9例)、60代(1例)、70代(5例)、80代(1例)

血清群・毒素型：O157 VT2(19例)、O157 VT1・VT2(8例)、O26 VT1(5例)、O103 VT1(1例)、O111 VT1(1例)、O111 VT1・VT2(1例)、O111 VT2(1例)、O115 VT1(1例)、O145 VT2(1例)、O157 VT1(1例)、O165 VT2(1例)、O91 VT1(1例)、その他・不明(21例)

累積報告数：635例(有症者393例、うちHUS 8例、死亡なし)

パラチフス1例

感染地域：パキスタン

#### 4類感染症

E型肝炎9例

感染地域(感染源)：北海道2例(焼肉2例)、埼玉県2例(焼肉1例、不明1例)、群馬県1例(不明)、神奈川県1例(豚/鶏レバーの焼鳥)、国内・国外不明3例(不明3例)

- A型肝炎3例 感染地域：埼玉県1例、ミャンマー1例、国内・国外不明1例  
 重症熱性血小板減少症候群10例 感染地域：長崎県3例、広島県2例、福岡県2例、大阪府1例、熊本県1例、大分県1例  
 年齢群：60代(2例)、70代(4例)、80代(4例)
- つつが虫病6例 感染地域：青森県1例、岩手県1例、山形県1例、福島県1例、石川県1例、島根県1例
- デング熱5例 感染地域：インドネシア4例、インドネシア/シンガポール1例  
 累積報告数：74例(感染地域：国外74例)
- 日本紅斑熱14例 感染地域：広島県4例、三重県2例、和歌山県2例、千葉県1例、静岡県1例、愛知県1例、岡山県1例、福岡県1例、長崎県1例
- ブルセラ症1例 感染地域：中国\_\_感染源：不明
- レジオネラ症32例(肺炎型31例、ポンティアック熱型1例)  
 感染地域：兵庫県3例、岡山県3例、茨城県2例、埼玉県2例、神奈川県2例、福岡県2例、宮城県1例、秋田県1例、福島県1例、栃木県1例、千葉県1例、富山県1例、福井県1例、長野県1例、愛知県1例、滋賀県1例、大阪府1例、徳島県1例、鹿児島県1例、国内(都道府県不明)1例、国内・国外不明4例  
 年齢群：40代(1例)、50代(3例)、60代(10例)、70代(7例)、80代(7例)、90代以上(4例)  
 累積報告数：655例

**5類感染症**

- アメーバ赤痢7例(腸管アメーバ症5例、腸管外アメーバ症2例)  
 感染地域：茨城県1例、福井県1例、大阪府1例、広島県1例、愛媛県1例、国内(都道府県不明)1例、シンガポール1例  
 感染経路：性的接触1例(異性間)、経口感染1例、その他・不明5例
- ウイルス性肝炎6例 B型肝炎ウイルス2例\_\_感染経路：性的接触1例(異性間・同性間不明)、その他・不明1例  
 EBウイルス3例\_\_感染経路：性的接触1例(異性間)、経口感染2例  
 サイトメガロウイルス1例\_\_感染経路：その他・不明
- カルバペネム耐性腸内細菌目細菌感染症33例  
 菌検出検体：血液7例、尿6例、腹水4例、喀痰4例、膿3例、胆汁3例、便1例、血液/喀痰1例、血液/尿1例、その他3例  
 菌種：*K. aerogenes* 15例、*E. cloacae* 11例、*K. pneumoniae* 2例、*E. coli* 1例、その他・不明4例  
 感染経路：以前からの保菌12例、医療器具関連3例、手術部位3例、院内感染1例、以前からの保菌/手術部位1例、以前からの保菌/その他・不明1例、以前からの保菌/医療器具関連/その他・不明1例、その他・不明11例
- 急性弛緩性麻痺1例 マイコプラズマ/ライノウイルス/エンテロウイルス/アデノウイルス\_\_  
 年齢群：9歳

- 急性脳炎8例                   ヘルペスウイルス1例\_\_年齢群：80代  
病原体不明7例\_\_年齢群：2歳(1例)、3歳(1例)、6歳(1例)、7歳  
(1例)、10代(3例)
- クロイツフェルト・ヤコブ病2例  
孤発性プリオン病古典型2例
- 劇症型溶血性レンサ球菌感染症30例  
年齢群：30代(3例)、40代(2例.うち1例死亡)、50代(4例)、60代  
(7例.うち2例死亡)、70代(4例.うち2例死亡)、80代(8例.  
うち1例死亡)、90代以上(2例)
- 後天性免疫不全症候群15例(AIDS 9例、無症候6例)  
感染地域：国内9例、タイ1例、中国1例、ベトナム1例、国内・国外  
不明3例  
感染経路：性的接触11例(異性間3例、同性間7例、異性/同性間  
1例)、不明4例
- 侵襲性インフルエンザ菌感染症15例(菌検出検体：血液15例)  
年齢群：0歳(2例)、10代(1例)、30代(1例)、40代(1例)、60代  
(2例)、70代(2例)、80代(5例.うち1例死亡)、90代以上  
(1例)
- 侵襲性髄膜炎菌感染症4例(菌検出検体：血液4例)  
感染地域：埼玉県1例、神奈川県1例、滋賀県1例、国内(都道府県  
不明)1例  
年齢群：40代(1例)、50代(2例.うち1例死亡)、60代(1例)
- 侵襲性肺炎球菌感染症46例(菌検出検体：血液39例、血液/髄液3例、髄液2例、その他  
2例)  
年齢群：0歳(2例)、1歳(3例)、2歳(3例)、3歳(2例)、5歳(1例)、  
10代(1例)、30代(2例)、40代(2例)、50代(1例)、60代  
(11例)、70代(9例)、80代(6例.うち1例死亡)、90代以上  
(3例)
- 水痘(入院例に限る)5例(検査診断例2例、臨床診断例3例)  
年齢群：1歳(2例)、40代(1例)、80代(2例)
- 梅毒185例(早期顕症I期81例、早期顕症II期61例、晩期顕症2例、無症候41例)  
累積報告数：5,251例
- 播種性クリプトコックス症5例  
菌検出検体：血液3例、血液/髄液2例  
感染地域：兵庫県1例、奈良県1例、岡山県1例、福岡県1例、山形  
県/沖縄県1例  
年齢群：60代(1例)、70代(1例)、80代(2例)、90代以上(1例)
- 破傷風3例                   年齢群：50代(1例)、70代(2例)
- バンコマイシン耐性腸球菌感染症3例  
遺伝子型：*vanB* 1例\_\_菌検出検体：胸水  
遺伝子型：不明2例\_\_菌検出検体：尿2例  
累積報告数：53例

百日咳21例(うちLAMP法等病原体遺伝子検出なし)

年齢群: 1歳(1例)、3歳(1例)、6歳(1例)、8歳(3例)、10代(2例)、  
20代(2例)、30代(5例)、40代(1例)、50代(1例)、60代  
(2例)、70代(1例)、90代以上(1例)

麻しん2例〔麻しん(検査診断例2例)〕

感染地域: タイ1例、マレーシア1例

年齢群: 25～29歳(1例)、40代(1例)

累積報告数: 24例〔麻しん(検査診断例19例)、修飾麻しん5例〕

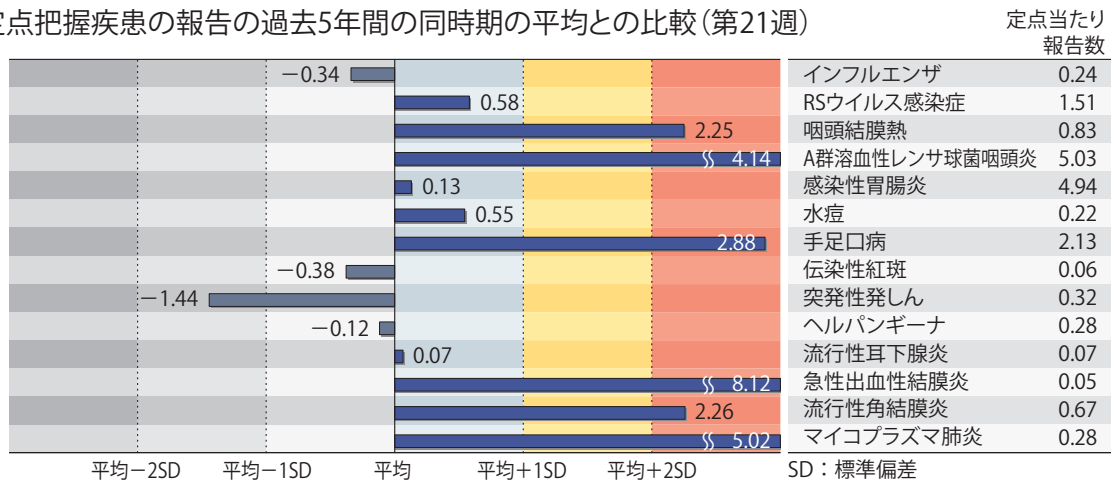
(補) 2023年第21週から2024年第20週までに診断されたものの報告遅れとして、腸管出血性大腸菌感染症2例〔血清群・毒素型: その他・不明(2例)〕、E型肝炎2例〔感染地域(感染源): 千葉県1例(豚のレバー)、国内(都道府県不明)1例(ジビエ料理)〕、A型肝炎3例〔感染地域: 国内(都道府県不明)1例、パキスタン1例、国内・国外不明1例〕、つつが虫病1例(感染地域: 静岡県)、日本紅斑熱2例(感染地域: 三重県1例、国内・国外不明1例)、レジオネラ症1例(感染地域: 国内・国外不明)、カルバペネム耐性腸内細菌目細菌感染症7例(菌種: *E. cloacae* 5例、*K. aerogenes* 1例、*K. pneumoniae* 1例)、急性脳炎3例〔単純ヘルペスウイルス1型1例\_\_年齢群: 70代. 病原体不明2例\_\_年齢群: 3歳(1例)、9歳(1例)〕、クリプトスポリジウム症1例(感染地域: 東京都)、劇症型溶血性レンサ球菌感染症12例〔年齢群: 40代(1例)、50代(3例)、60代(4例)、80代(3例. うち1例死亡)、90代以上(1例)〕、侵襲性髄膜炎菌感染症1例(感染地域: 北海道. 年齢群: 80代)、水痘(入院例に限る)2例〔年齢群: 20代(1例)、60代(1例. 死亡)〕、梅毒98例(早期顕症I期31例、早期顕症II期31例、晩期顕症3例、無症候33例)、バンコマイシン耐性腸球菌感染症2例(遺伝子型: 不明2例\_\_菌検出検体: 尿2例)、百日咳3例〔うちLAMP法等病原体遺伝子検出なし\_\_年齢群: 10代(2例)、80代(1例)〕などの報告があった。



## ◆定点把握の対象となる5類感染症

全国の指定された医療機関(定点)から報告され、疾患により小児科定点(約3,000力所)、インフルエンザ/COVID-19(小児科・内科)定点(約5,000力所)、眼科定点(約600力所)、基幹定点(約500力所)に分かれています。また、定点当たり報告数は、報告数/定点医療機関数です(増減の目安は小数点第3位以下を含む)。

定点把握疾患の報告の過去5年間の同時期の平均との比較(第21週)



当該週と過去5年間の平均(過去5年間の前週、当該週、後週の合計15週間分の平均)との差をグラフ上に表現した。

### インフルエンザ/COVID-19定点報告疾患

インフルエンザの定点当たり報告数は第12週以降減少が続いている。都道府県別の上位3位は沖縄県(1.13)、茨城県(0.98)、大分県(0.64)である。基幹定点からのインフルエンザ入院サーベイランスにおける報告数は35例と前週と比較して増加した。都道府県別では20都道府県から報告があり、年齢別では0歳(2例)、1～9歳(9例)、40代(3例)、50代(2例)、60代(4例)、70代(6例)、80歳以上(9例)であった。

新型コロナウイルス感染症の定点当たり報告数は3週連続で増加した。都道府県別の上位3位は沖縄県(14.09)、鹿児島県(5.34)、北海道(4.84)である。基幹定点からの新型コロナウイルス感染症入院サーベイランスにおける報告数は1,489例と前週と比較して増加した。都道府県別では47都道府県から報告があり、年齢別では0歳(30例)、1～9歳(35例)、10代(10例)、20代(13例)、30代(18例)、40代(30例)、50代(78例)、60代(153例)、70代(395例)、80歳以上(727例)であった。

### 小児科定点報告疾患(主なもの)

RSウイルス感染症の定点当たり報告数は2週連続で増加した。都道府県別の上位3位は和歌山県(4.47)、山口県(3.60)、福井県(3.28)である。

咽頭結膜熱の定点当たり報告数は3週連続で増加し、過去5年間の同時期(前週、当該週、後週)の平均と比較してかなり多い。都道府県別の上位3位は北海道(1.99)、新潟県(1.98)、鳥取県(1.89)である。

A群溶血性レンサ球菌咽頭炎の定点当たり報告数は3週連続で増加し、過去5年間の同時期の平均と比較してかなり多い。都道府県別の上位3位は鳥取県(12.68)、山形県(11.54)、北海道(9.35)である。

感染性胃腸炎の定点当たり報告数は3週連続で増加した。都道府県別の上位3位は大分県(14.64)、愛媛県(8.78)、富山県(8.62)である。

手足口病の定点当たり報告数は第13週以降増加が続いており、過去5年間の同時期の平均と比較してかなり多い。都道府県別の上位3位は群馬県(8.77)、福井県(8.08)、大分県(7.50)である。

伝染性紅斑の定点当たり報告数は3週連続で増加した。都道府県別の上位3位は東京都(0.25)、神奈川県(0.14)、千葉県(0.12)である。

ヘルパンギーナの定点当たり報告数は3週連続で増加した。都道府県別の上位3位は高知県(1.36)、群馬県(1.13)、大分県(1.06)である。

流行性耳下腺炎の定点当たり報告数は3週連続で増加した。都道府県別の上位3位は大分県(0.22)、沖縄県(0.17)、埼玉県(0.14)である。

#### 基幹定点報告疾患

マイコプラズマ肺炎の定点当たり報告数は増加し、過去5年間の同時期の平均と比較してかなり多い。都道府県別の上位3位は沖縄県(2.57)、香川県(1.20)、青森県(1.17)である。  
感染性胃腸炎(ロタウイルスに限る)の定点当たり報告は2週連続で増加した。10都道府県から11例報告があり、年齢別では0歳(1例)、1～4歳(3例)、5～9歳(4例)、10代(3例)であった。

## インフルエンザおよび新型コロナウイルス感染症の性別・年齢階級別報告数、前週との比較

2024年第21週

	インフルエンザ			新型コロナウイルス感染症		
	報告数	報告数	報告数	報告数	報告数	報告数
	総数	男性	女性	総数	男性	女性
総数	1176	594	582	16554	7834	8720
0~5カ月	5	4	1	142	88	54
6~11カ月	21	8	13	241	124	117
1歳	42	21	21	376	176	200
2歳	52	30	22	197	95	102
3歳	57	32	25	152	77	75
4歳	64	35	29	124	64	60
5歳	56	27	29	147	68	79
6歳	45	25	20	135	77	58
7歳	58	29	29	118	63	55
8歳	45	25	20	141	68	73
9歳	58	32	26	132	58	74
10~14歳	165	87	78	1188	611	577
15~19歳	113	58	55	1118	541	577
20~29歳	76	31	45	1607	769	838
30~39歳	83	29	54	1566	742	824
40~49歳	75	42	33	1823	820	1003
50~59歳	59	30	29	2131	964	1167
60~69歳	39	19	20	1575	733	842
70~79歳	35	18	17	1716	838	878
80歳~	28	12	16	1925	858	1067

2024年第20週(再掲)

	インフルエンザ			新型コロナウイルス感染症		
	報告数	報告数	報告数	報告数	報告数	報告数
	総数	男性	女性	総数	男性	女性
総数	1396	711	685	16230	7881	8349
0~5カ月	3	3	-	137	67	70
6~11カ月	13	4	9	255	141	114
1歳	55	27	28	381	184	197
2歳	51	24	27	205	106	99
3歳	60	33	27	165	78	87
4歳	78	36	42	152	78	74
5歳	78	37	41	152	88	64
6歳	55	28	27	106	59	47
7歳	67	37	30	128	51	77
8歳	56	29	27	111	59	52
9歳	51	24	27	147	81	66
10~14歳	232	126	106	1195	654	541
15~19歳	154	90	64	1148	585	563
20~29歳	79	51	28	1666	803	863
30~39歳	94	37	57	1506	752	754
40~49歳	73	37	36	1800	819	981
50~59歳	78	40	38	2065	904	1161
60~69歳	51	22	29	1542	742	800
70~79歳	34	12	22	1663	860	803
80歳~	34	14	20	1706	770	936

※ 全国のインフルエンザ／COVID-19定点医療機関(約5,000カ所:小児科定点約3,000カ所、内科定点約2,000カ所)から届出された、当該週と前週のデータ。前週の届出数は、前週のIDWRで還元したデータ(参照: <https://www.niid.go.jp/niid/ja/idwr.html>)の再掲。

年末・年始(第52週～第1週頃)、ゴールデンウィーク(第18週頃)、お盆(第33週頃)、シルバーウィーク(第39週頃)等の週では、報告数が減少する傾向があり解釈には注意が必要である。なお、祝日、休日の並び等によって該当する週は年によって異なる。

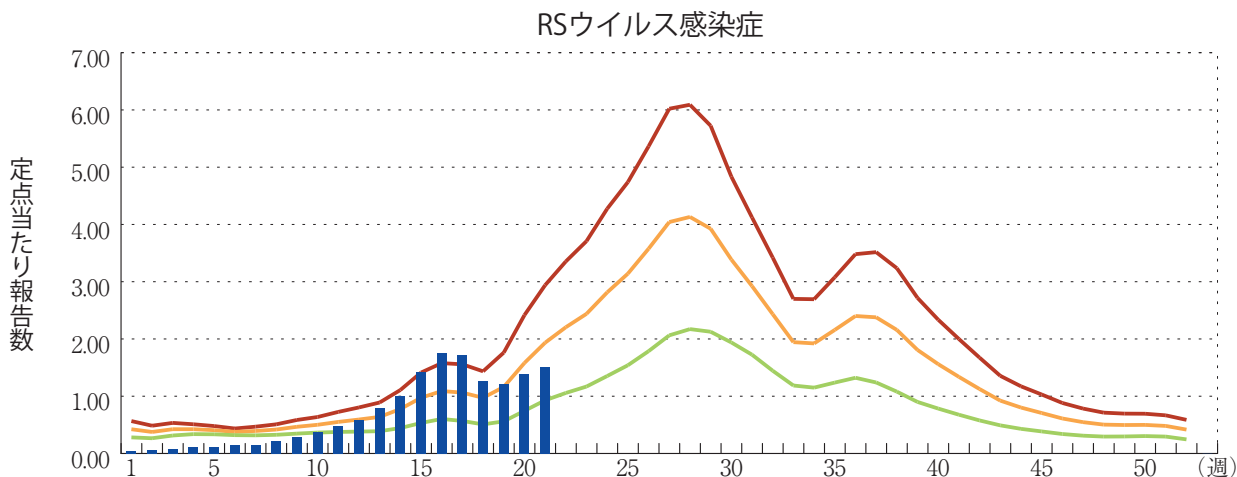
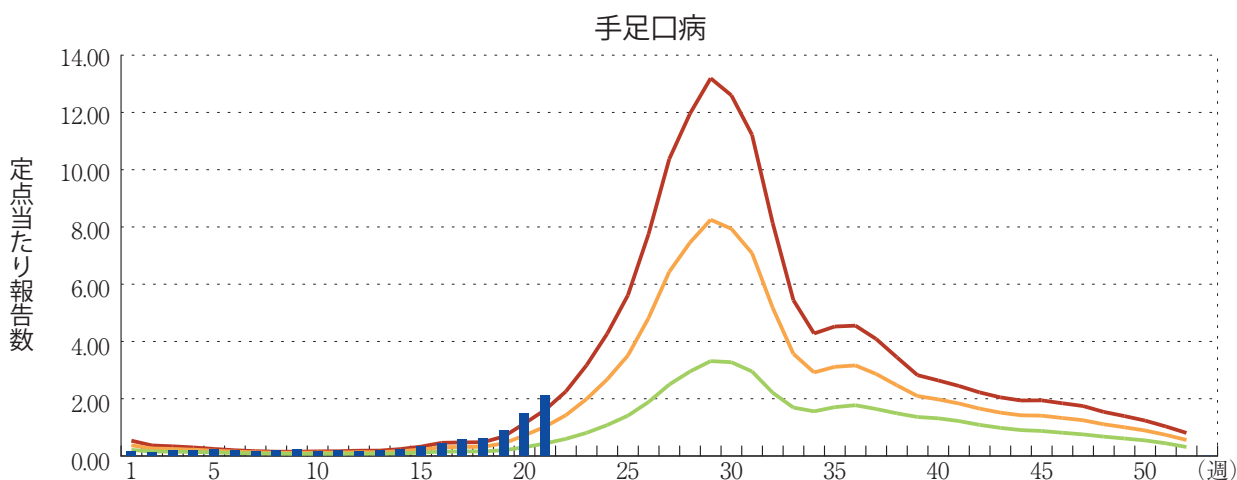
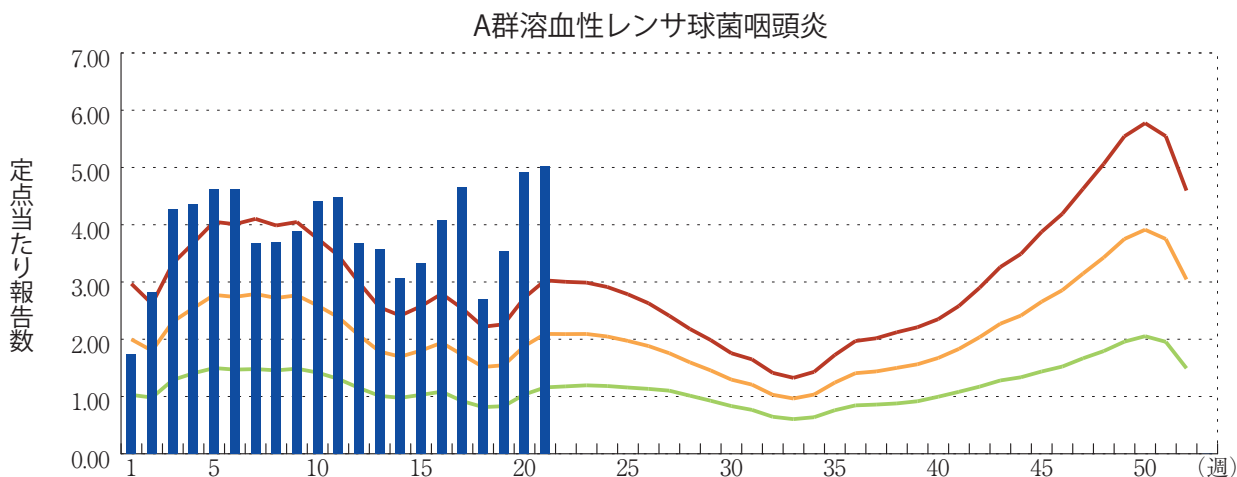


図. 主要定点把握疾患の過去5年間との週別比較(2024年第21週)

青のバーで示す本年の定点当たり報告数が赤のラインを超えているときには、過去5年間の週の平均と比較してかなり多いことを示す。



\*過去5年間：前週、当該週、後週の報告数の5年間分、合計15週間分





## 感染症関連情報

### ◆病原体情報

病原微生物検出情報(IASR)：<https://www.niid.go.jp/niid/ja/iasr.html>

### ◆海外感染症情報

厚生労働省検疫所(FORTH)：<https://www.forth.go.jp/>

### ◆その他

#### ○新型コロナウイルス感染症関連情報について

<https://www.niid.go.jp/niid/ja/diseases/ka/corona-virus/2019-ncov/9324-2019-ncov.html>

- ・「国内におけるSARS-CoV-2のゲノム解析」、「国立感染症研究所および地方衛生研究所等における全ゲノム解析により確認されたVOCs, VOIs, VUMs」に関しては、以下のリンクをご参照いただきたい：

「SARS-CoV-2変異株について」

<https://www.niid.go.jp/niid/ja/2019-ncov/2551-cepr/10745-cepr-topics.html>

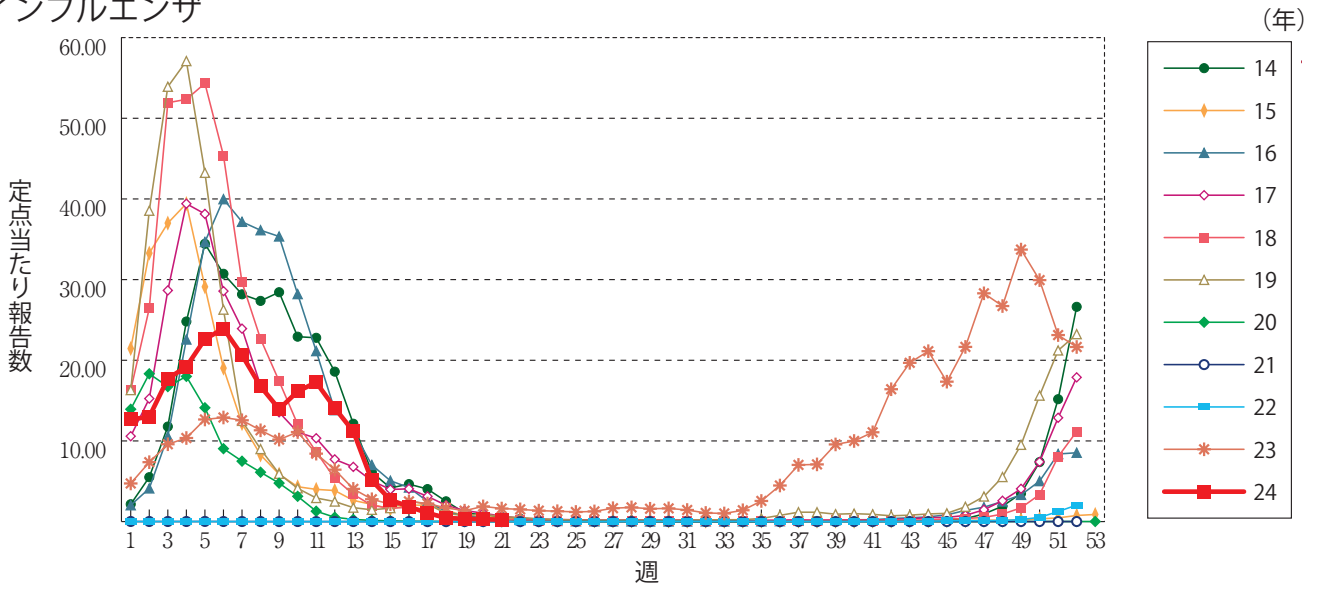
なお、本リンクは「国立感染症研究所のゲノム解析の実施状況及びPANGO系統別検出状況」の情報も含んでいる



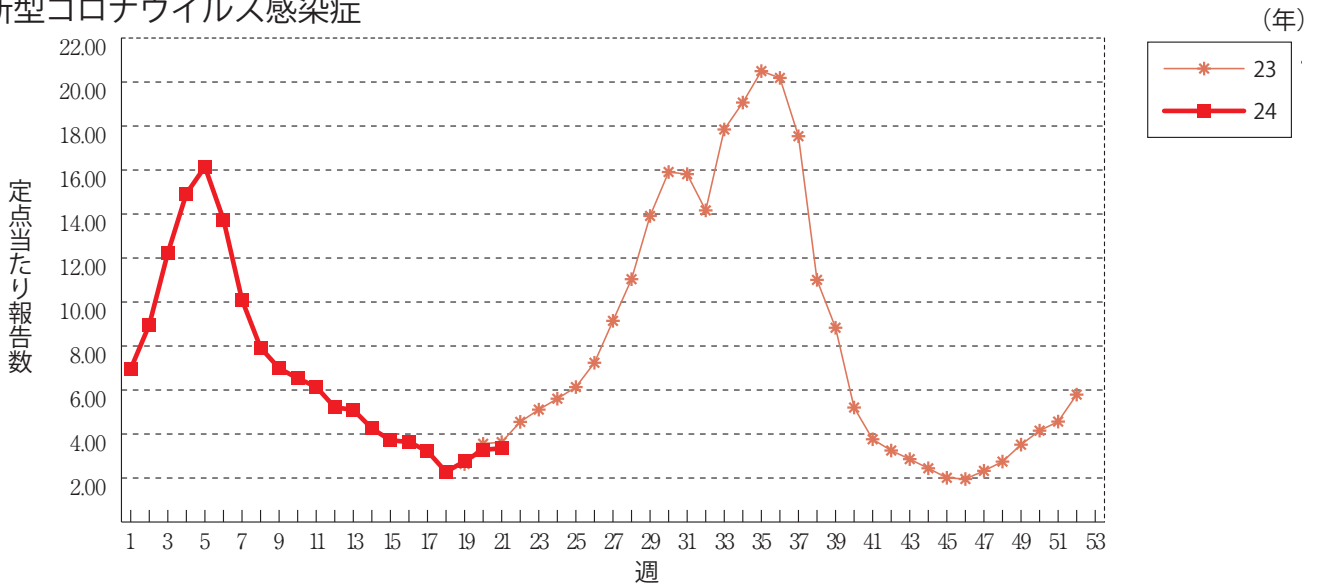
**グラフ総覧(第21週)**

※年末・年始(第52週～第1週頃)、ゴールデンウィーク(第18週頃)、お盆(第33週頃)、シルバーウィーク(第39週頃)等の週では、定点当たり報告数が減少する傾向があり解釈には注意が必要である。なお、祝日、休日の並び等によって該当する週は年によって異なる。

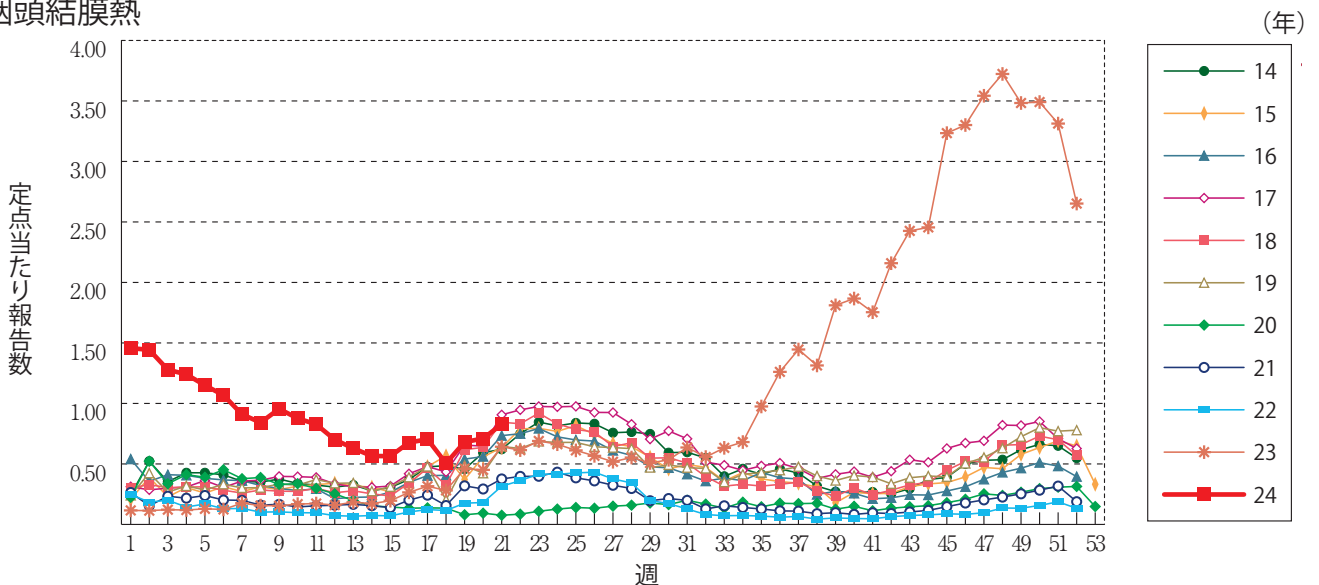
**インフルエンザ**



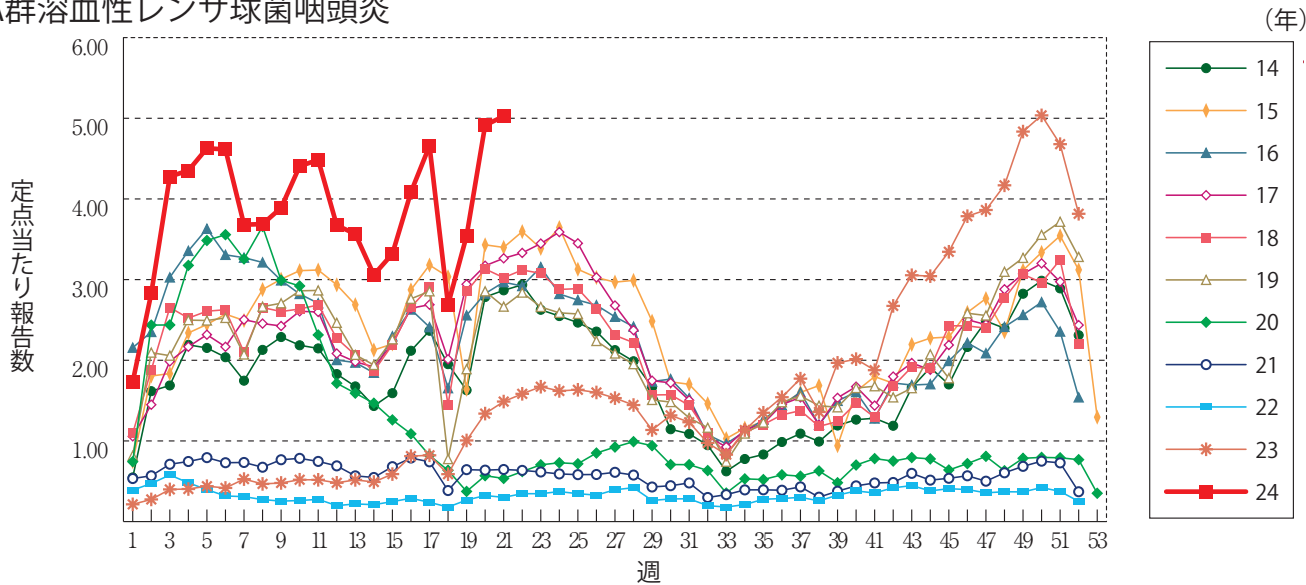
**新型コロナウイルス感染症**



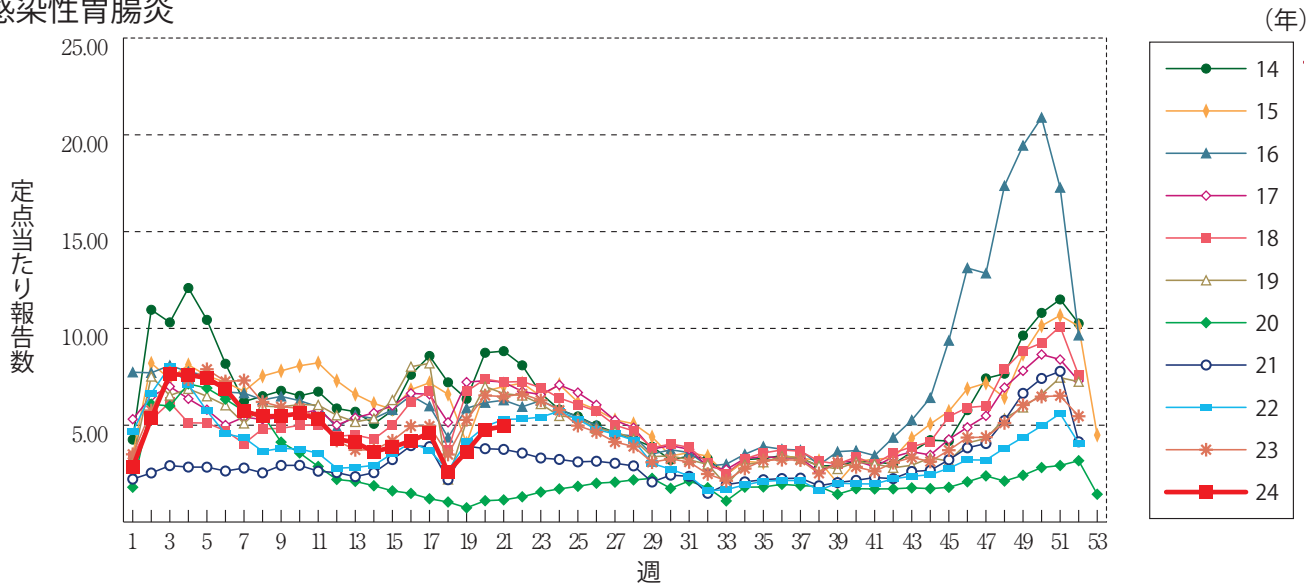
**咽頭結膜熱**



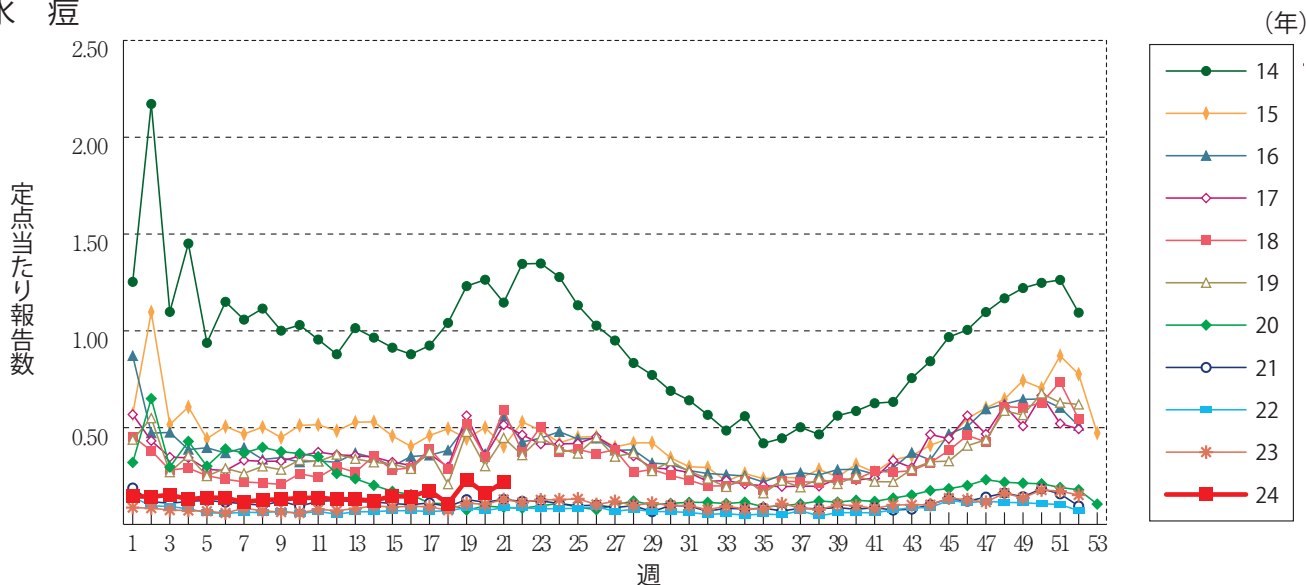
A群溶血性レンサ球菌咽頭炎



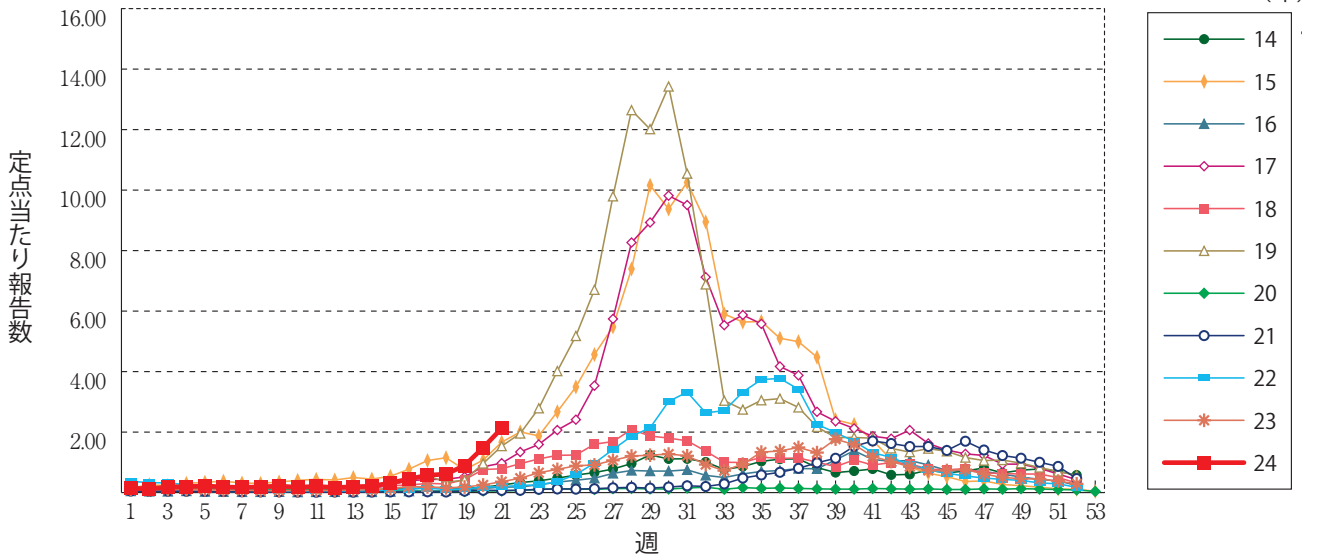
感染性胃腸炎



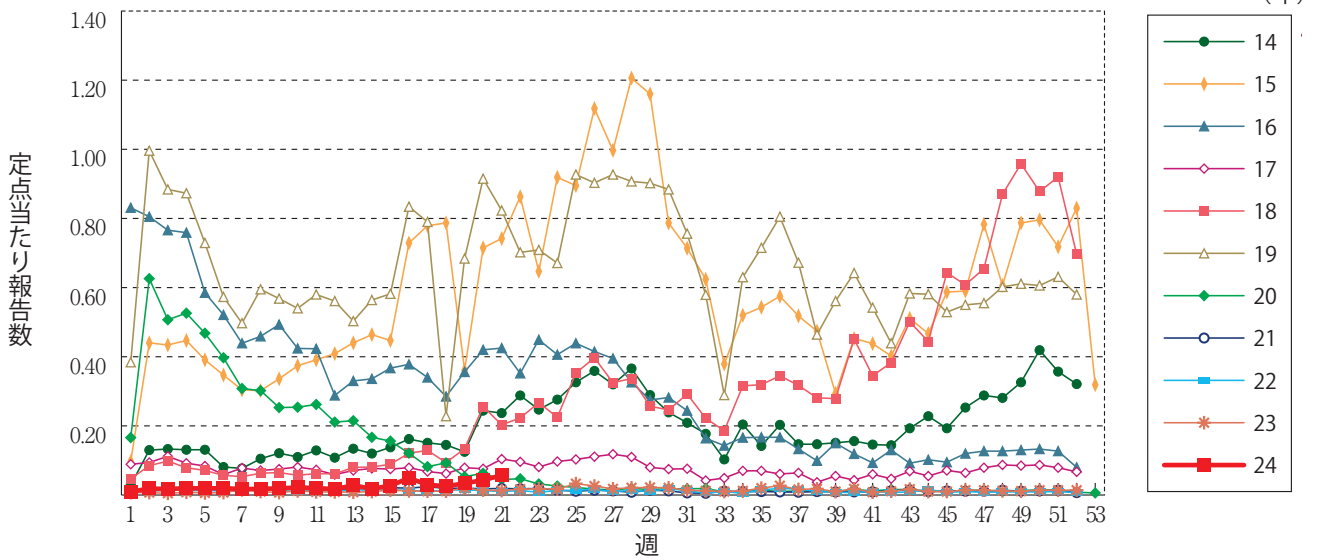
水痘



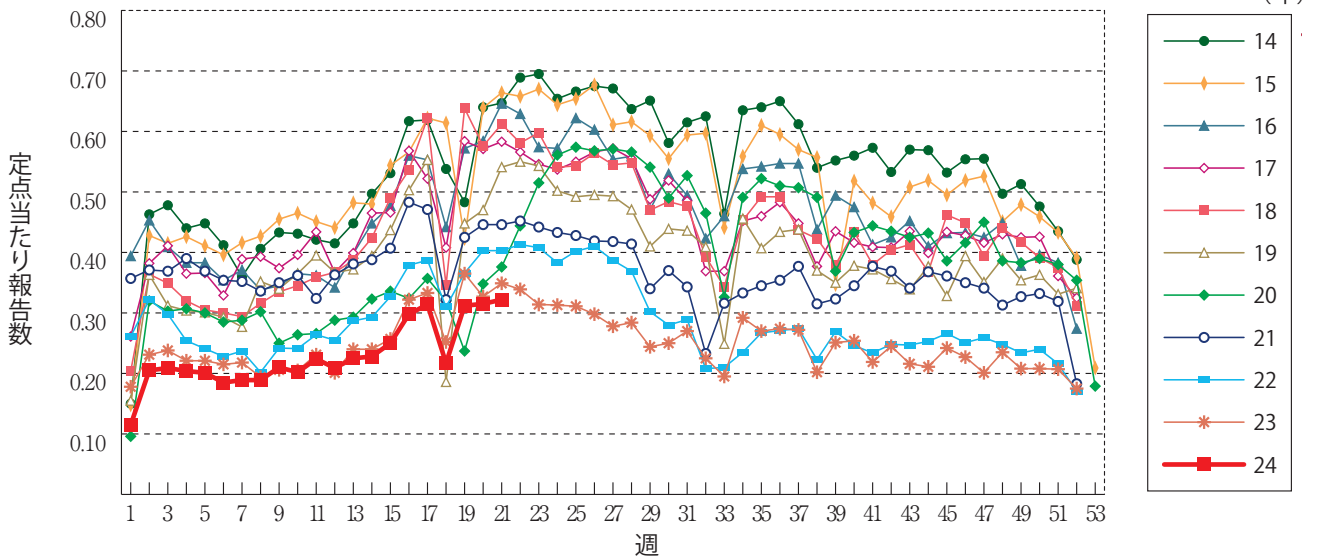
手足口病



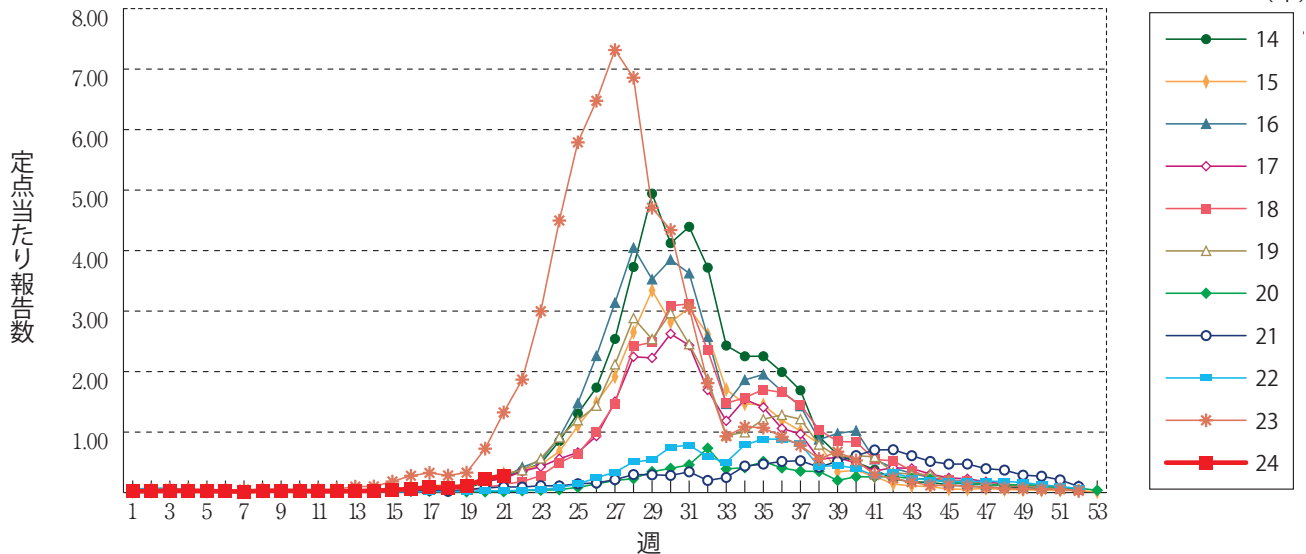
伝染性紅斑



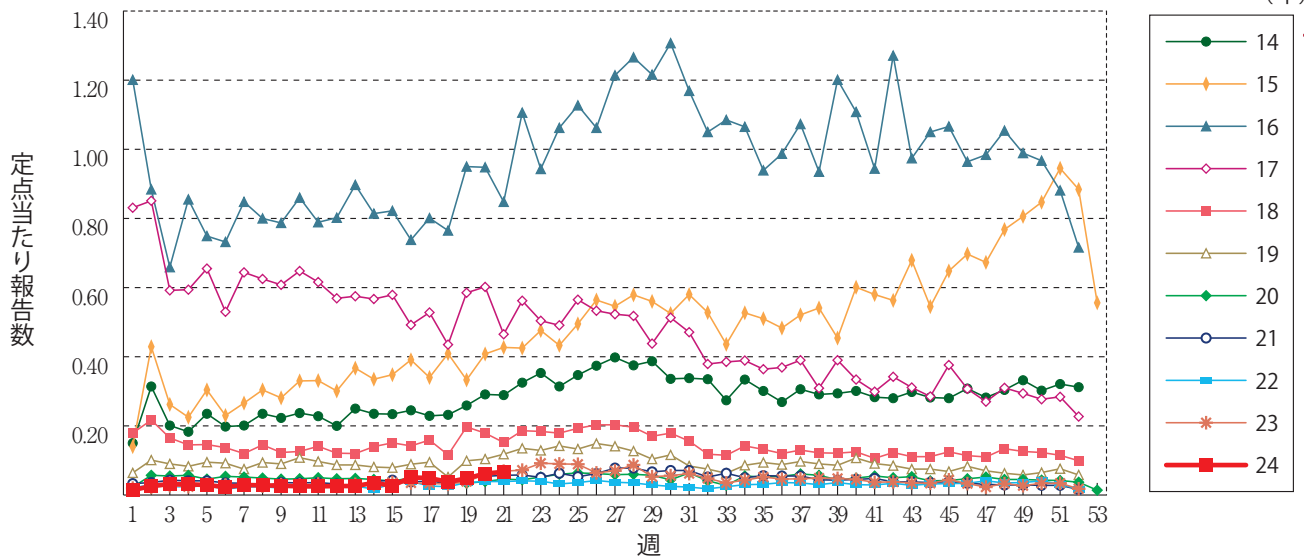
突発性発しん



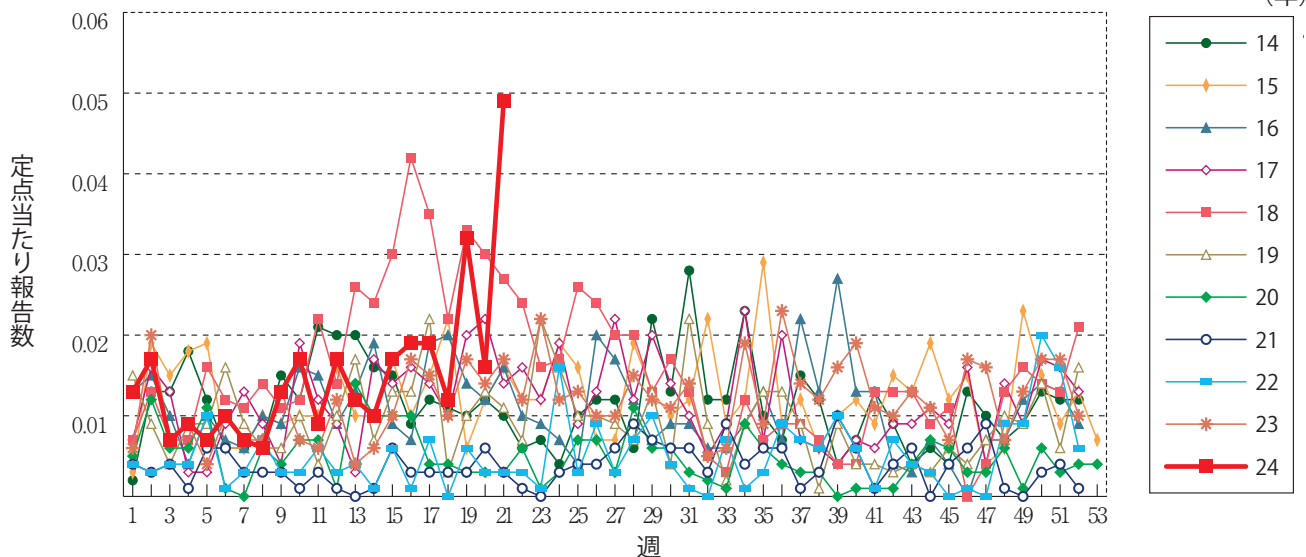
ヘルパンギーナ



流行性耳下腺炎

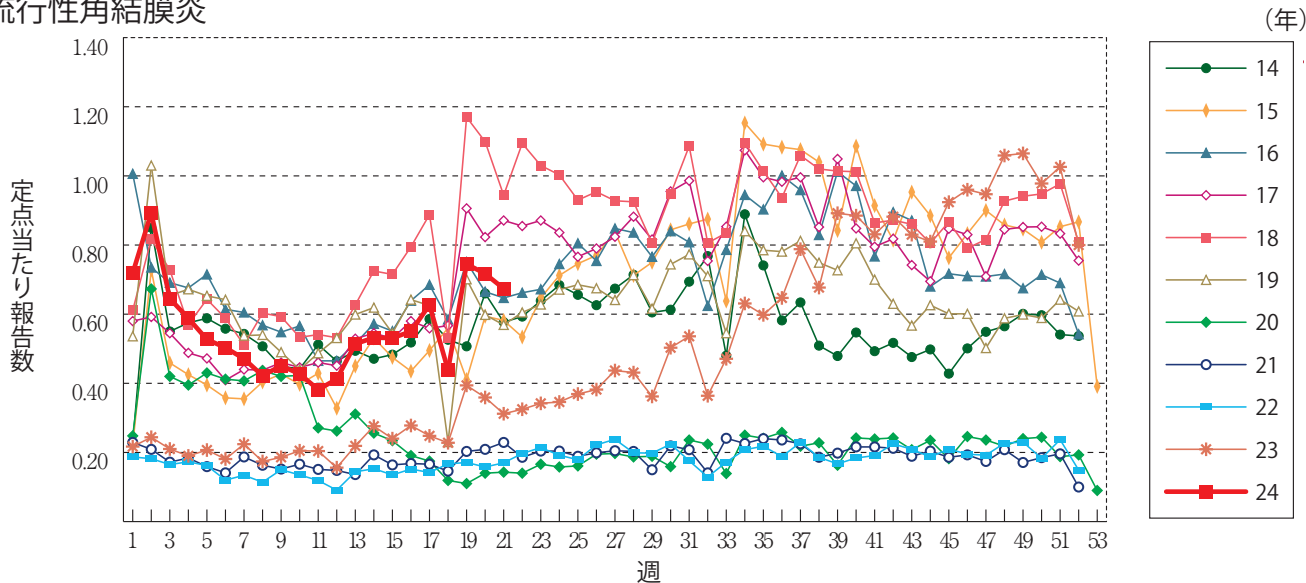


急性出血性結膜炎

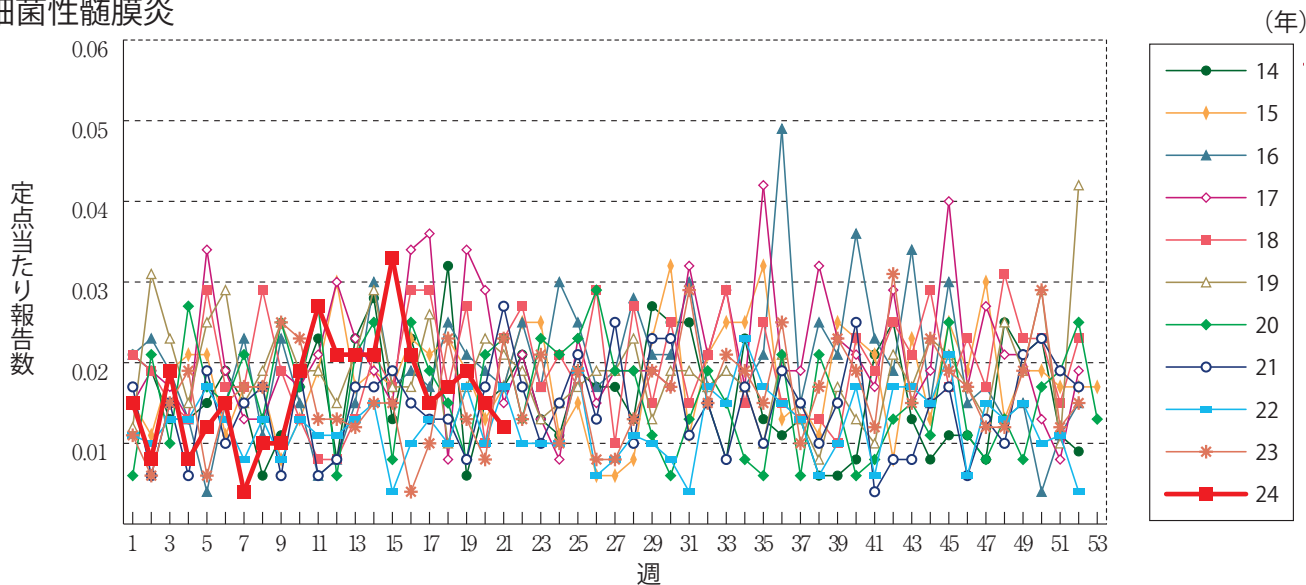




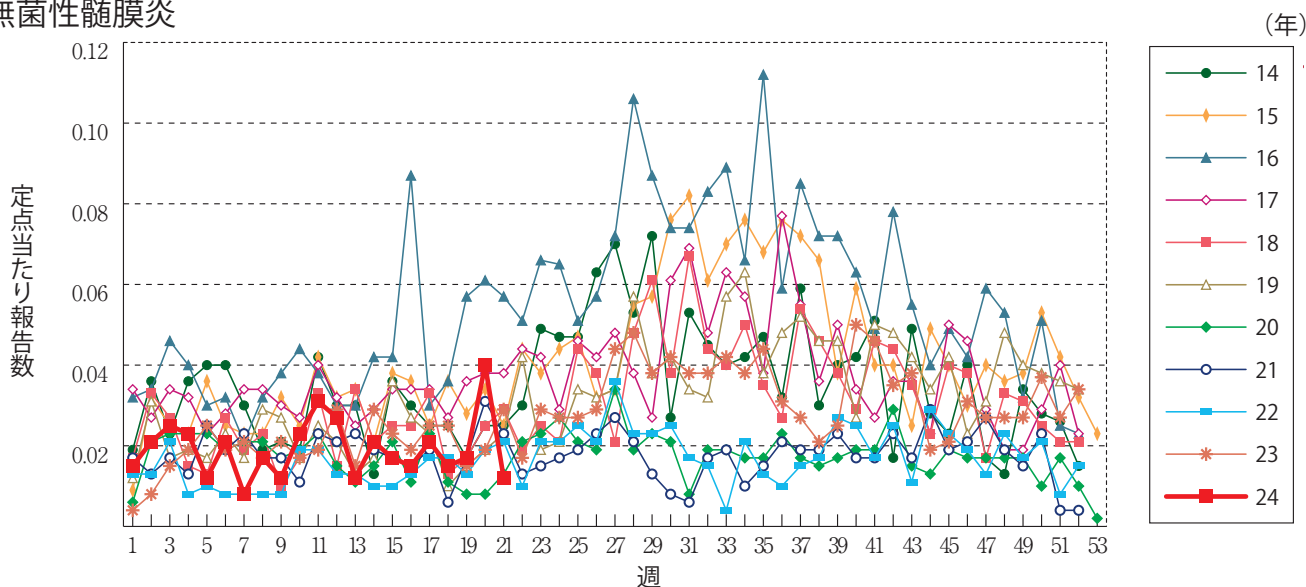
流行性角結膜炎



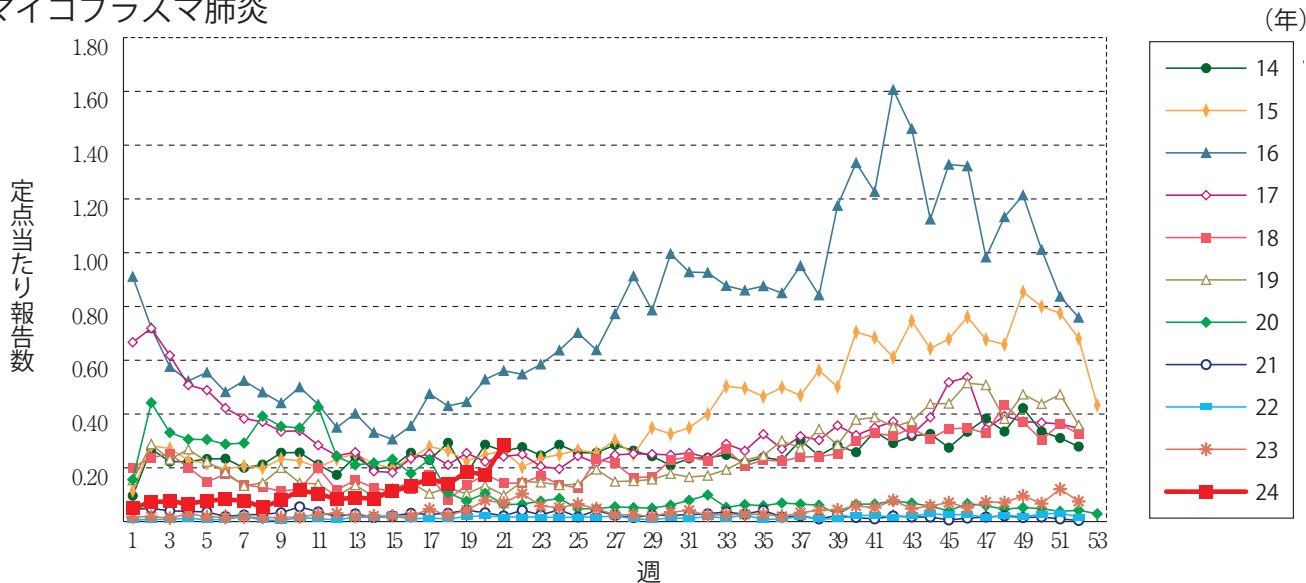
細菌性髄膜炎



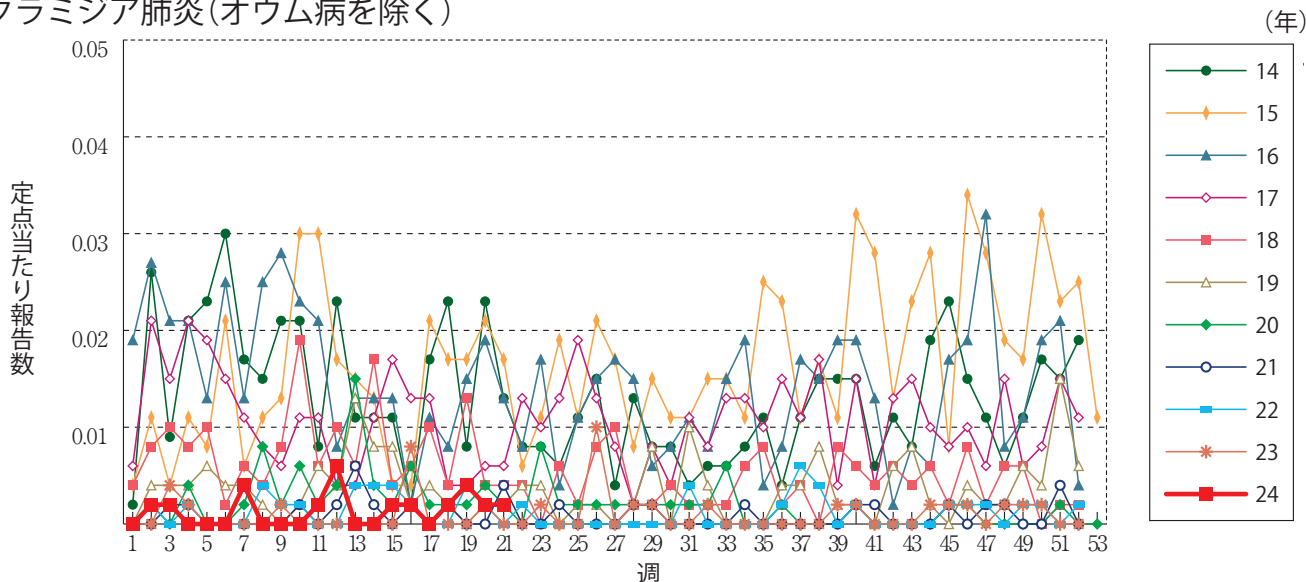
無菌性髄膜炎



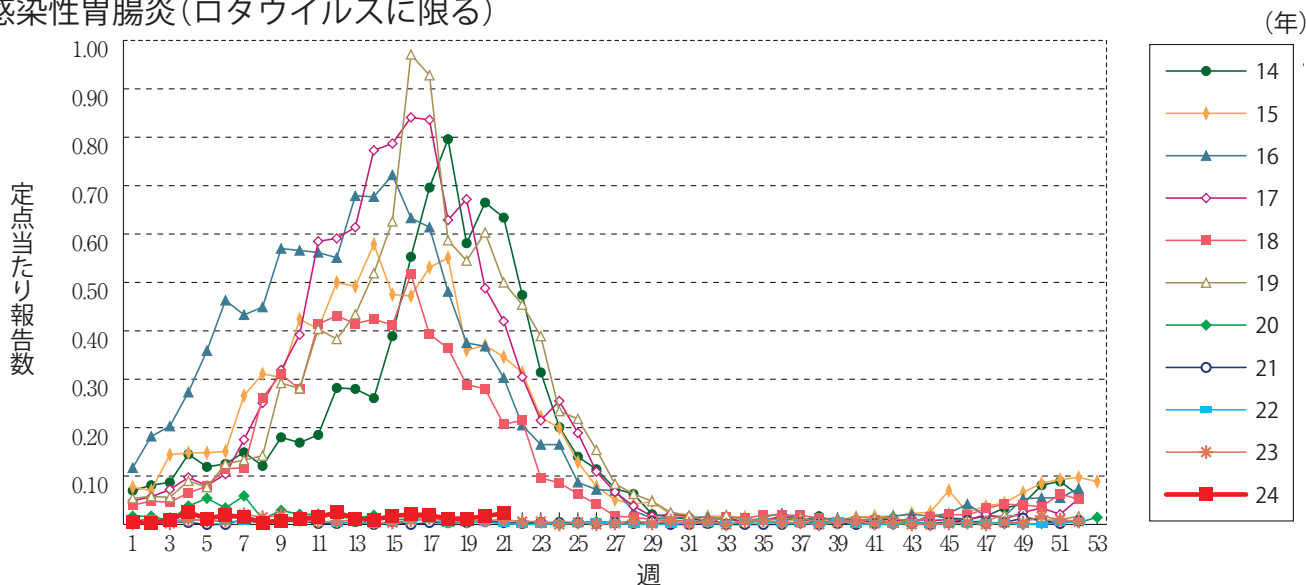
マイコプラズマ肺炎



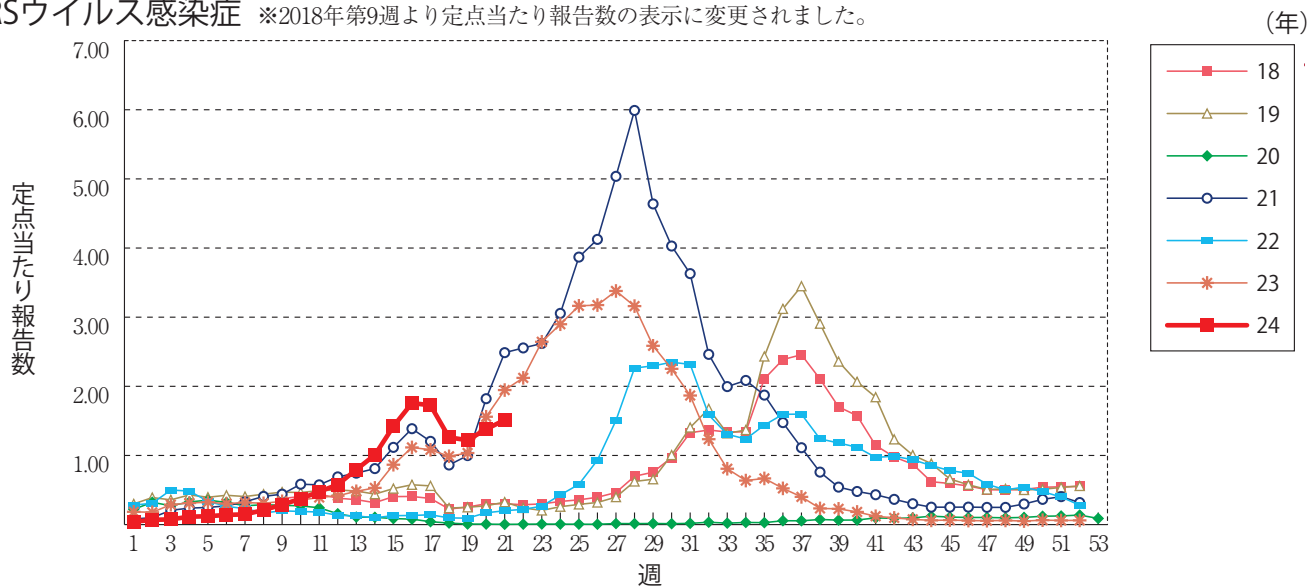
クラミジア肺炎(オウム病を除く)



感染性胃腸炎(ロタウイルスに限る)



RSウイルス感染症 ※2018年第9週より定点当たり報告数の表示に変更されました。





**第21週のデータ**

注)表中の報告数は5月29日集計分であり、その後の報告は次週以降の累積に反映されます。  
 新型インフルエンザは掲載していません。  
 新型コロナウイルス感染症は2023年5月8日より5類定点把握対象疾患に変更となりました。

報告数・累積報告数、疾病・都道府県別

2024年第21週

	エボラ出血熱		クリミア・コンゴ出血熱		痘 そう		南米出血熱		ペスト		マールブルグ病		ラッサ熱		急性灰白髄炎		結 核	
	報告数	累積	報告数	累積	報告数	累積	報告数	累積	報告数	累積	報告数	累積	報告数	累積	報告数	累積	報告数	累積
総 数	-	-	-	-	-	-	-	-	-	-	-	-	-	-	-	-	246	5902
北海道	-	-	-	-	-	-	-	-	-	-	-	-	-	-	-	-	12	206
青森県	-	-	-	-	-	-	-	-	-	-	-	-	-	-	-	-	-	39
岩手県	-	-	-	-	-	-	-	-	-	-	-	-	-	-	-	-	-	49
宮城県	-	-	-	-	-	-	-	-	-	-	-	-	-	-	-	-	5	89
秋田県	-	-	-	-	-	-	-	-	-	-	-	-	-	-	-	-	2	36
山形県	-	-	-	-	-	-	-	-	-	-	-	-	-	-	-	-	2	25
福島県	-	-	-	-	-	-	-	-	-	-	-	-	-	-	-	-	2	39
茨城県	-	-	-	-	-	-	-	-	-	-	-	-	-	-	-	-	9	164
栃木県	-	-	-	-	-	-	-	-	-	-	-	-	-	-	-	-	5	74
群馬県	-	-	-	-	-	-	-	-	-	-	-	-	-	-	-	-	7	95
埼玉県	-	-	-	-	-	-	-	-	-	-	-	-	-	-	-	-	-	247
千葉県	-	-	-	-	-	-	-	-	-	-	-	-	-	-	-	-	14	371
東京都	-	-	-	-	-	-	-	-	-	-	-	-	-	-	-	-	39	797
神奈川県	-	-	-	-	-	-	-	-	-	-	-	-	-	-	-	-	21	391
新潟県	-	-	-	-	-	-	-	-	-	-	-	-	-	-	-	-	5	64
富山県	-	-	-	-	-	-	-	-	-	-	-	-	-	-	-	-	2	50
石川県	-	-	-	-	-	-	-	-	-	-	-	-	-	-	-	-	4	53
福井県	-	-	-	-	-	-	-	-	-	-	-	-	-	-	-	-	-	20
山梨県	-	-	-	-	-	-	-	-	-	-	-	-	-	-	-	-	1	26
長野県	-	-	-	-	-	-	-	-	-	-	-	-	-	-	-	-	1	61
岐阜県	-	-	-	-	-	-	-	-	-	-	-	-	-	-	-	-	9	114
静岡県	-	-	-	-	-	-	-	-	-	-	-	-	-	-	-	-	5	148
愛知県	-	-	-	-	-	-	-	-	-	-	-	-	-	-	-	-	17	380
三重県	-	-	-	-	-	-	-	-	-	-	-	-	-	-	-	-	4	86
滋賀県	-	-	-	-	-	-	-	-	-	-	-	-	-	-	-	-	1	44
京都府	-	-	-	-	-	-	-	-	-	-	-	-	-	-	-	-	7	152
大阪府	-	-	-	-	-	-	-	-	-	-	-	-	-	-	-	-	18	530
兵庫県	-	-	-	-	-	-	-	-	-	-	-	-	-	-	-	-	12	198
奈良県	-	-	-	-	-	-	-	-	-	-	-	-	-	-	-	-	3	66
和歌山県	-	-	-	-	-	-	-	-	-	-	-	-	-	-	-	-	1	52
鳥取県	-	-	-	-	-	-	-	-	-	-	-	-	-	-	-	-	-	18
島根県	-	-	-	-	-	-	-	-	-	-	-	-	-	-	-	-	-	36
岡山県	-	-	-	-	-	-	-	-	-	-	-	-	-	-	-	-	1	85
広島県	-	-	-	-	-	-	-	-	-	-	-	-	-	-	-	-	2	140
山口県	-	-	-	-	-	-	-	-	-	-	-	-	-	-	-	-	2	57
徳島県	-	-	-	-	-	-	-	-	-	-	-	-	-	-	-	-	3	36
香川県	-	-	-	-	-	-	-	-	-	-	-	-	-	-	-	-	-	35
愛媛県	-	-	-	-	-	-	-	-	-	-	-	-	-	-	-	-	3	54
高知県	-	-	-	-	-	-	-	-	-	-	-	-	-	-	-	-	-	22
福岡県	-	-	-	-	-	-	-	-	-	-	-	-	-	-	-	-	13	341
佐賀県	-	-	-	-	-	-	-	-	-	-	-	-	-	-	-	-	1	36
長崎県	-	-	-	-	-	-	-	-	-	-	-	-	-	-	-	-	1	71
熊本県	-	-	-	-	-	-	-	-	-	-	-	-	-	-	-	-	-	30
大分県	-	-	-	-	-	-	-	-	-	-	-	-	-	-	-	-	1	57
宮崎県	-	-	-	-	-	-	-	-	-	-	-	-	-	-	-	-	2	35
鹿児島県	-	-	-	-	-	-	-	-	-	-	-	-	-	-	-	-	5	74
沖縄県	-	-	-	-	-	-	-	-	-	-	-	-	-	-	-	-	4	109

\*病原体がSARSコロナウイルスであるものに限る。  
 \*\*病原体がMERSコロナウイルスであるものに限る。2014年7月26日より届出対象疾患となりました。  
 \*\*\*2013年5月6日より届出対象疾患となりました。

報告数・累積報告数、疾病・都道府県別

2024年第21週

	ジフテリア		重症急性 呼吸器症候群*		中東呼吸器 症候群**		鳥インフル エンザ(H5N1)		鳥インフル エンザ(H7N9)***		コレラ		細菌性赤痢		腸管出血性 大腸菌感染症		腸チフス	
	報告数	累積	報告数	累積	報告数	累積	報告数	累積	報告数	累積	報告数	累積	報告数	累積	報告数	累積	報告数	累積
総 数	-	-	-	-	-	-	-	-	-	-	2	1	21	62	635	-	14	
北海道	-	-	-	-	-	-	-	-	-	-	-	-	2	-	22	-	-	
青森県	-	-	-	-	-	-	-	-	-	-	-	-	-	2	7	-	-	
岩手県	-	-	-	-	-	-	-	-	-	-	-	-	-	4	7	-	-	
宮城県	-	-	-	-	-	-	-	-	-	-	-	-	-	2	9	-	-	
秋田県	-	-	-	-	-	-	-	-	-	-	-	-	-	-	3	-	-	
山形県	-	-	-	-	-	-	-	-	-	-	-	-	-	1	7	-	-	
福島県	-	-	-	-	-	-	-	-	-	-	-	-	1	1	6	-	-	
茨城県	-	-	-	-	-	-	-	-	-	-	-	-	1	-	31	-	-	
栃木県	-	-	-	-	-	-	-	-	-	-	-	-	-	-	6	-	-	
群馬県	-	-	-	-	-	-	-	-	-	-	-	-	-	4	23	-	-	
埼玉県	-	-	-	-	-	-	-	-	-	-	-	-	-	2	46	-	2	
千葉県	-	-	-	-	-	-	-	-	-	-	-	-	1	1	16	-	1	
東京都	-	-	-	-	-	-	-	-	-	-	2	-	3	10	68	-	2	
神奈川県	-	-	-	-	-	-	-	-	-	-	-	-	2	3	29	-	2	
新潟県	-	-	-	-	-	-	-	-	-	-	-	-	-	-	9	-	-	
富山県	-	-	-	-	-	-	-	-	-	-	-	-	-	-	5	-	-	
石川県	-	-	-	-	-	-	-	-	-	-	-	-	-	1	26	-	-	
福井県	-	-	-	-	-	-	-	-	-	-	-	-	-	1	3	-	-	
山梨県	-	-	-	-	-	-	-	-	-	-	-	-	1	-	9	-	-	
長野県	-	-	-	-	-	-	-	-	-	-	-	-	2	3	11	-	-	
岐阜県	-	-	-	-	-	-	-	-	-	-	-	-	-	-	7	-	-	
静岡県	-	-	-	-	-	-	-	-	-	-	-	-	-	1	8	-	-	
愛知県	-	-	-	-	-	-	-	-	-	-	-	1	5	1	35	-	3	
三重県	-	-	-	-	-	-	-	-	-	-	-	-	-	4	7	-	-	
滋賀県	-	-	-	-	-	-	-	-	-	-	-	-	-	2	10	-	-	
京都府	-	-	-	-	-	-	-	-	-	-	-	-	-	-	5	-	-	
大阪府	-	-	-	-	-	-	-	-	-	-	-	-	-	1	34	-	2	
兵庫県	-	-	-	-	-	-	-	-	-	-	-	-	-	5	18	-	1	
奈良県	-	-	-	-	-	-	-	-	-	-	-	-	-	-	2	-	-	
和歌山県	-	-	-	-	-	-	-	-	-	-	-	-	-	-	5	-	-	
鳥取県	-	-	-	-	-	-	-	-	-	-	-	-	-	-	3	-	-	
島根県	-	-	-	-	-	-	-	-	-	-	-	-	-	1	1	-	-	
岡山県	-	-	-	-	-	-	-	-	-	-	-	-	-	2	9	-	-	
広島県	-	-	-	-	-	-	-	-	-	-	-	-	-	1	14	-	-	
山口県	-	-	-	-	-	-	-	-	-	-	-	-	-	-	7	-	-	
徳島県	-	-	-	-	-	-	-	-	-	-	-	-	-	-	2	-	-	
香川県	-	-	-	-	-	-	-	-	-	-	-	-	2	-	1	-	-	
愛媛県	-	-	-	-	-	-	-	-	-	-	-	-	-	-	9	-	-	
高知県	-	-	-	-	-	-	-	-	-	-	-	-	-	-	1	-	-	
福岡県	-	-	-	-	-	-	-	-	-	-	-	-	-	3	48	-	1	
佐賀県	-	-	-	-	-	-	-	-	-	-	-	-	-	1	8	-	-	
長崎県	-	-	-	-	-	-	-	-	-	-	-	-	-	1	12	-	-	
熊本県	-	-	-	-	-	-	-	-	-	-	-	-	-	-	6	-	-	
大分県	-	-	-	-	-	-	-	-	-	-	-	-	-	1	4	-	-	
宮崎県	-	-	-	-	-	-	-	-	-	-	-	-	-	1	19	-	-	
鹿児島県	-	-	-	-	-	-	-	-	-	-	-	-	1	1	7	-	-	
沖縄県	-	-	-	-	-	-	-	-	-	-	-	-	-	1	10	-	-	

\*2023年5月26日よりサル痘から感染症法上の名称が変更されました。

報告数・累積報告数，疾病・都道府県別

2024年第21週

	パラチフス		E型肝炎		ウエストナイル熱		A型肝炎		エキノコックス症		エムボックス*		黄熱		オウム病		オムスク出血熱	
	報告数	累積	報告数	累積	報告数	累積	報告数	累積	報告数	累積	報告数	累積	報告数	累積	報告数	累積	報告数	累積
総数	1	4	9	215	-	-	3	69	-	4	-	14	-	-	-	-	-	-
北海道	-	-	2	25	-	-	-	1	-	4	-	-	-	-	-	-	-	-
青森県	-	-	-	-	-	-	-	-	-	-	-	-	-	-	-	-	-	-
岩手県	-	-	-	1	-	-	-	-	-	-	-	-	-	-	-	-	-	-
宮城県	-	-	-	3	-	-	-	3	-	-	-	-	-	-	-	-	-	-
秋田県	-	-	-	2	-	-	-	-	-	-	-	-	-	-	-	-	-	-
山形県	-	-	-	1	-	-	-	1	-	-	-	-	-	-	-	-	-	-
福島県	-	-	-	-	-	-	-	1	-	-	-	-	-	-	-	-	-	-
茨城県	-	-	-	9	-	-	-	2	-	-	-	-	-	-	-	-	-	-
栃木県	-	-	-	1	-	-	-	-	-	-	-	-	-	-	-	-	-	-
群馬県	1	1	1	6	-	-	-	3	-	-	-	-	-	-	-	-	-	-
埼玉県	-	-	2	17	-	-	1	4	-	-	-	-	-	-	-	-	-	-
千葉県	-	-	1	27	-	-	-	2	-	-	-	-	-	-	-	-	-	-
東京都	-	2	1	52	-	-	-	11	-	-	-	12	-	-	-	-	-	-
神奈川県	-	-	1	31	-	-	-	1	-	-	-	2	-	-	-	-	-	-
新潟県	-	-	-	5	-	-	-	-	-	-	-	-	-	-	-	-	-	-
富山県	-	-	-	1	-	-	-	-	-	-	-	-	-	-	-	-	-	-
石川県	-	-	-	2	-	-	-	2	-	-	-	-	-	-	-	-	-	-
福井県	-	-	-	1	-	-	-	-	-	-	-	-	-	-	-	-	-	-
山梨県	-	-	-	-	-	-	-	-	-	-	-	-	-	-	-	-	-	-
長野県	-	-	-	3	-	-	-	-	-	-	-	-	-	-	-	-	-	-
岐阜県	-	-	-	1	-	-	-	-	-	-	-	-	-	-	-	-	-	-
静岡県	-	-	-	2	-	-	-	1	-	-	-	-	-	-	-	-	-	-
愛知県	-	-	1	6	-	-	-	1	-	-	-	-	-	-	-	-	-	-
三重県	-	-	-	2	-	-	-	2	-	-	-	-	-	-	-	-	-	-
滋賀県	-	-	-	1	-	-	-	1	-	-	-	-	-	-	-	-	-	-
京都府	-	-	-	-	-	-	-	-	-	-	-	-	-	-	-	-	-	-
大阪府	-	1	-	1	-	-	1	4	-	-	-	-	-	-	-	-	-	-
兵庫県	-	-	-	1	-	-	-	2	-	-	-	-	-	-	-	-	-	-
奈良県	-	-	-	2	-	-	-	-	-	-	-	-	-	-	-	-	-	-
和歌山県	-	-	-	1	-	-	-	1	-	-	-	-	-	-	-	-	-	-
鳥取県	-	-	-	-	-	-	-	-	-	-	-	-	-	-	-	-	-	-
島根県	-	-	-	1	-	-	-	-	-	-	-	-	-	-	-	-	-	-
岡山県	-	-	-	-	-	-	-	3	-	-	-	-	-	-	-	-	-	-
広島県	-	-	-	2	-	-	-	3	-	-	-	-	-	-	-	-	-	-
山口県	-	-	-	-	-	-	-	2	-	-	-	-	-	-	-	-	-	-
徳島県	-	-	-	-	-	-	-	-	-	-	-	-	-	-	-	-	-	-
香川県	-	-	-	1	-	-	-	-	-	-	-	-	-	-	-	-	-	-
愛媛県	-	-	-	-	-	-	-	3	-	-	-	-	-	-	-	-	-	-
高知県	-	-	-	-	-	-	-	1	-	-	-	-	-	-	-	-	-	-
福岡県	-	-	-	4	-	-	-	4	-	-	-	-	-	-	-	-	-	-
佐賀県	-	-	-	-	-	-	-	1	-	-	-	-	-	-	-	-	-	-
長崎県	-	-	-	-	-	-	-	1	-	-	-	-	-	-	-	-	-	-
熊本県	-	-	-	-	-	-	-	2	-	-	-	-	-	-	-	-	-	-
大分県	-	-	-	-	-	-	-	1	-	-	-	-	-	-	-	-	-	-
宮崎県	-	-	-	2	-	-	-	1	-	-	-	-	-	-	-	-	-	-
鹿児島県	-	-	-	-	-	-	1	4	-	-	-	-	-	-	-	-	-	-
沖縄県	-	-	-	1	-	-	-	-	-	-	-	-	-	-	-	-	-	-



\*2016年2月15日より届出対象疾患となりました。

\*\*2013年3月4日より届出対象疾患となりました。

報告数・累積報告数，疾病・都道府県別

2024年第21週

	回帰熱		キャサナル 森林病		Q熱		狂犬病		コクシジ オイデス症		ジカウイルス 感染症*		重症熱性血小板 減少症候群**		腎症候性出血熱		西部ウマ脳炎	
	報告数	累積	報告数	累積	報告数	累積	報告数	累積	報告数	累積	報告数	累積	報告数	累積	報告数	累積	報告数	累積
総数	-	1	-	-	-	6	-	-	-	1	-	-	10	52	-	-	-	-
北海道	-	1	-	-	-	-	-	-	-	-	-	-	-	-	-	-	-	-
青森県	-	-	-	-	-	-	-	-	-	-	-	-	-	-	-	-	-	-
岩手県	-	-	-	-	-	-	-	-	-	-	-	-	-	-	-	-	-	-
宮城県	-	-	-	-	-	-	-	-	-	-	-	-	-	-	-	-	-	-
秋田県	-	-	-	-	-	-	-	-	-	-	-	-	-	-	-	-	-	-
山形県	-	-	-	-	-	-	-	-	-	-	-	-	-	-	-	-	-	-
福島県	-	-	-	-	-	-	-	-	-	-	-	-	-	-	-	-	-	-
茨城県	-	-	-	-	-	-	-	-	-	-	-	-	-	-	-	-	-	-
栃木県	-	-	-	-	-	-	-	-	-	-	-	-	-	-	-	-	-	-
群馬県	-	-	-	-	-	-	-	-	-	-	-	-	-	-	-	-	-	-
埼玉県	-	-	-	-	-	-	-	-	-	-	-	-	-	-	-	-	-	-
千葉県	-	-	-	-	-	-	-	-	-	-	-	-	-	-	-	-	-	-
東京都	-	-	-	-	-	-	-	-	1	-	-	-	-	-	-	-	-	-
神奈川県	-	-	-	-	-	-	-	-	-	-	-	-	-	-	-	-	-	-
新潟県	-	-	-	-	-	-	-	-	-	-	-	-	-	-	-	-	-	-
富山県	-	-	-	-	-	-	-	-	-	-	-	-	-	-	-	-	-	-
石川県	-	-	-	-	-	-	-	-	-	-	-	-	-	-	-	-	-	-
福井県	-	-	-	-	-	-	-	-	-	-	-	-	-	-	-	-	-	-
山梨県	-	-	-	-	-	-	-	-	-	-	-	-	-	-	-	-	-	-
長野県	-	-	-	-	-	-	-	-	-	-	-	-	-	-	-	-	-	-
岐阜県	-	-	-	-	-	-	-	-	-	-	-	-	-	-	-	-	-	-
静岡県	-	-	-	-	-	-	-	-	-	-	-	-	1	-	-	-	-	-
愛知県	-	-	-	-	-	-	-	-	-	-	-	-	-	-	-	-	-	-
三重県	-	-	-	-	-	-	-	-	-	-	-	-	-	-	-	-	-	-
滋賀県	-	-	-	-	-	-	-	-	-	-	-	-	-	-	-	-	-	-
京都府	-	-	-	-	-	-	-	-	-	-	-	-	-	-	-	-	-	-
大阪府	-	-	-	-	-	-	-	-	-	-	-	1	1	-	-	-	-	-
兵庫県	-	-	-	-	-	-	-	-	-	-	-	-	-	-	-	-	-	-
奈良県	-	-	-	-	-	-	-	-	-	-	-	-	-	-	-	-	-	-
和歌山県	-	-	-	-	-	-	-	-	-	-	-	-	-	-	-	-	-	-
鳥取県	-	-	-	-	-	-	-	-	-	-	-	-	-	-	-	-	-	-
島根県	-	-	-	-	-	-	-	-	-	-	-	-	2	-	-	-	-	-
岡山県	-	-	-	-	-	-	-	-	-	-	-	-	-	-	-	-	-	-
広島県	-	-	-	-	-	-	-	-	-	-	-	2	4	-	-	-	-	-
山口県	-	-	-	-	-	-	-	-	-	-	-	-	5	-	-	-	-	-
徳島県	-	-	-	-	-	-	-	-	-	-	-	-	-	-	-	-	-	-
香川県	-	-	-	-	-	-	-	-	-	-	-	-	3	-	-	-	-	-
愛媛県	-	-	-	-	-	6	-	-	-	-	-	-	1	-	-	-	-	-
高知県	-	-	-	-	-	-	-	-	-	-	-	-	4	-	-	-	-	-
福岡県	-	-	-	-	-	-	-	-	-	-	-	2	4	-	-	-	-	-
佐賀県	-	-	-	-	-	-	-	-	-	-	-	-	-	-	-	-	-	-
長崎県	-	-	-	-	-	-	-	-	-	-	-	3	11	-	-	-	-	-
熊本県	-	-	-	-	-	-	-	-	-	-	-	1	6	-	-	-	-	-
大分県	-	-	-	-	-	-	-	-	-	-	-	1	2	-	-	-	-	-
宮崎県	-	-	-	-	-	-	-	-	-	-	-	-	4	-	-	-	-	-
鹿児島県	-	-	-	-	-	-	-	-	-	-	-	-	4	-	-	-	-	-
沖縄県	-	-	-	-	-	-	-	-	-	-	-	-	-	-	-	-	-	-

\*鳥インフルエンザ (H5N1及びH7N9)を除く。

報告数・累積報告数, 疾病・都道府県別

2024年第21週

	ダニ媒介脳炎		炭 疽		チクングニア熱		つつが虫病		デング熱		東部ウマ脳炎		鳥インフルエンザ*		ニパウイルス感染症		日本紅斑熱	
	報告数	累積	報告数	累積	報告数	累積	報告数	累積	報告数	累積	報告数	累積	報告数	累積	報告数	累積	報告数	累積
総 数	-	-	-	-	-	-	6	88	5	74	-	-	-	-	-	-	14	95
北海道	-	-	-	-	-	-	-	-	-	1	-	-	-	-	-	-	-	-
青森県	-	-	-	-	-	-	-	2	-	-	-	-	-	-	-	-	-	-
岩手県	-	-	-	-	-	-	1	3	-	-	-	-	-	-	-	-	-	-
宮城県	-	-	-	-	-	-	-	2	-	-	-	-	-	-	-	-	-	-
秋田県	-	-	-	-	-	-	1	4	-	-	-	-	-	-	-	-	-	-
山形県	-	-	-	-	-	-	1	5	-	-	-	-	-	-	-	-	-	-
福島県	-	-	-	-	-	-	1	2	-	-	-	-	-	-	-	-	-	-
茨城県	-	-	-	-	-	-	-	4	-	-	-	-	-	-	-	-	-	2
栃木県	-	-	-	-	-	-	-	-	-	1	-	-	-	-	-	-	-	-
群馬県	-	-	-	-	-	-	-	2	-	1	-	-	-	-	-	-	-	-
埼玉県	-	-	-	-	-	-	-	-	-	3	-	-	-	-	-	-	-	1
千葉県	-	-	-	-	-	-	-	15	-	4	-	-	-	-	-	-	1	1
東京都	-	-	-	-	-	-	-	-	1	19	-	-	-	-	-	-	-	-
神奈川県	-	-	-	-	-	-	-	1	-	8	-	-	-	-	-	-	-	1
新潟県	-	-	-	-	-	-	-	1	-	-	-	-	-	-	-	-	-	-
富山県	-	-	-	-	-	-	-	-	-	-	-	-	-	-	-	-	-	-
石川県	-	-	-	-	-	-	1	2	-	1	-	-	-	-	-	-	-	1
福井県	-	-	-	-	-	-	-	-	-	-	-	-	-	-	-	-	-	-
山梨県	-	-	-	-	-	-	-	-	-	-	-	-	-	-	-	-	-	-
長野県	-	-	-	-	-	-	-	-	-	1	-	-	-	-	-	-	-	-
岐阜県	-	-	-	-	-	-	-	3	-	1	-	-	-	-	-	-	-	-
静岡県	-	-	-	-	-	-	-	2	-	2	-	-	-	-	-	-	1	4
愛知県	-	-	-	-	-	-	-	1	2	7	-	-	-	-	-	-	1	3
三重県	-	-	-	-	-	-	-	-	-	-	-	-	-	-	-	-	2	12
滋賀県	-	-	-	-	-	-	-	-	-	2	-	-	-	-	-	-	-	-
京都府	-	-	-	-	-	-	-	-	-	2	-	-	-	-	-	-	-	1
大阪府	-	-	-	-	-	-	-	-	-	4	-	-	-	-	-	-	1	4
兵庫県	-	-	-	-	-	-	-	2	-	3	-	-	-	-	-	-	-	1
奈良県	-	-	-	-	-	-	-	-	-	1	-	-	-	-	-	-	-	-
和歌山県	-	-	-	-	-	-	-	1	-	-	-	-	-	-	-	-	1	3
鳥取県	-	-	-	-	-	-	-	-	-	-	-	-	-	-	-	-	-	-
島根県	-	-	-	-	-	-	1	2	-	1	-	-	-	-	-	-	-	4
岡山県	-	-	-	-	-	-	-	-	-	-	-	-	-	-	-	-	1	4
広島県	-	-	-	-	-	-	-	-	-	2	-	-	-	-	-	-	4	19
山口県	-	-	-	-	-	-	-	-	-	-	-	-	-	-	-	-	-	3
徳島県	-	-	-	-	-	-	-	-	-	-	-	-	-	-	-	-	-	-
香川県	-	-	-	-	-	-	-	-	-	1	-	-	-	-	-	-	-	2
愛媛県	-	-	-	-	-	-	-	-	-	1	-	-	-	-	-	-	-	3
高知県	-	-	-	-	-	-	-	-	-	-	-	-	-	-	-	-	-	2
福岡県	-	-	-	-	-	-	-	-	2	3	-	-	-	-	-	-	1	4
佐賀県	-	-	-	-	-	-	-	-	-	-	-	-	-	-	-	-	-	3
長崎県	-	-	-	-	-	-	-	1	-	-	-	-	-	-	-	-	1	5
熊本県	-	-	-	-	-	-	-	1	-	2	-	-	-	-	-	-	-	6
大分県	-	-	-	-	-	-	-	1	-	-	-	-	-	-	-	-	-	1
宮崎県	-	-	-	-	-	-	-	11	-	-	-	-	-	-	-	-	-	4
鹿児島県	-	-	-	-	-	-	-	19	-	1	-	-	-	-	-	-	-	1
沖縄県	-	-	-	-	-	-	-	1	-	2	-	-	-	-	-	-	-	-

報告数・累積報告数，疾病・都道府県別

2024年第21週

	日本脳炎		ハンタウイルス 肺症候群		Bウイルス病		鼻 疽		ブルセラ症		ベネズエラ ウマ脳炎		ヘンドラウイルス 感 染 症		発しんチフス		ボツリヌス症	
	報告数	累積	報告数	累積	報告数	累積	報告数	累積	報告数	累積	報告数	累積	報告数	累積	報告数	累積	報告数	累積
総 数	-	1	-	-	-	-	-	-	1	1	-	-	-	-	-	-	-	-
北海道	-	-	-	-	-	-	-	-	-	-	-	-	-	-	-	-	-	-
青森県	-	-	-	-	-	-	-	-	-	-	-	-	-	-	-	-	-	-
岩手県	-	-	-	-	-	-	-	-	-	-	-	-	-	-	-	-	-	-
宮城県	-	-	-	-	-	-	-	-	-	-	-	-	-	-	-	-	-	-
秋田県	-	-	-	-	-	-	-	-	-	-	-	-	-	-	-	-	-	-
山形県	-	-	-	-	-	-	-	-	-	-	-	-	-	-	-	-	-	-
福島県	-	-	-	-	-	-	-	-	-	-	-	-	-	-	-	-	-	-
茨城県	-	-	-	-	-	-	-	-	-	-	-	-	-	-	-	-	-	-
栃木県	-	-	-	-	-	-	-	-	-	-	-	-	-	-	-	-	-	-
群馬県	-	-	-	-	-	-	-	-	-	-	-	-	-	-	-	-	-	-
埼玉県	-	-	-	-	-	-	-	-	-	-	-	-	-	-	-	-	-	-
千葉県	-	1	-	-	-	-	-	-	1	1	-	-	-	-	-	-	-	-
東京都	-	-	-	-	-	-	-	-	-	-	-	-	-	-	-	-	-	-
神奈川県	-	-	-	-	-	-	-	-	-	-	-	-	-	-	-	-	-	-
新潟県	-	-	-	-	-	-	-	-	-	-	-	-	-	-	-	-	-	-
富山県	-	-	-	-	-	-	-	-	-	-	-	-	-	-	-	-	-	-
石川県	-	-	-	-	-	-	-	-	-	-	-	-	-	-	-	-	-	-
福井県	-	-	-	-	-	-	-	-	-	-	-	-	-	-	-	-	-	-
山梨県	-	-	-	-	-	-	-	-	-	-	-	-	-	-	-	-	-	-
長野県	-	-	-	-	-	-	-	-	-	-	-	-	-	-	-	-	-	-
岐阜県	-	-	-	-	-	-	-	-	-	-	-	-	-	-	-	-	-	-
静岡県	-	-	-	-	-	-	-	-	-	-	-	-	-	-	-	-	-	-
愛知県	-	-	-	-	-	-	-	-	-	-	-	-	-	-	-	-	-	-
三重県	-	-	-	-	-	-	-	-	-	-	-	-	-	-	-	-	-	-
滋賀県	-	-	-	-	-	-	-	-	-	-	-	-	-	-	-	-	-	-
京都府	-	-	-	-	-	-	-	-	-	-	-	-	-	-	-	-	-	-
大阪府	-	-	-	-	-	-	-	-	-	-	-	-	-	-	-	-	-	-
兵庫県	-	-	-	-	-	-	-	-	-	-	-	-	-	-	-	-	-	-
奈良県	-	-	-	-	-	-	-	-	-	-	-	-	-	-	-	-	-	-
和歌山県	-	-	-	-	-	-	-	-	-	-	-	-	-	-	-	-	-	-
鳥取県	-	-	-	-	-	-	-	-	-	-	-	-	-	-	-	-	-	-
島根県	-	-	-	-	-	-	-	-	-	-	-	-	-	-	-	-	-	-
岡山県	-	-	-	-	-	-	-	-	-	-	-	-	-	-	-	-	-	-
広島県	-	-	-	-	-	-	-	-	-	-	-	-	-	-	-	-	-	-
山口県	-	-	-	-	-	-	-	-	-	-	-	-	-	-	-	-	-	-
徳島県	-	-	-	-	-	-	-	-	-	-	-	-	-	-	-	-	-	-
香川県	-	-	-	-	-	-	-	-	-	-	-	-	-	-	-	-	-	-
愛媛県	-	-	-	-	-	-	-	-	-	-	-	-	-	-	-	-	-	-
高知県	-	-	-	-	-	-	-	-	-	-	-	-	-	-	-	-	-	-
福岡県	-	-	-	-	-	-	-	-	-	-	-	-	-	-	-	-	-	-
佐賀県	-	-	-	-	-	-	-	-	-	-	-	-	-	-	-	-	-	-
長崎県	-	-	-	-	-	-	-	-	-	-	-	-	-	-	-	-	-	-
熊本県	-	-	-	-	-	-	-	-	-	-	-	-	-	-	-	-	-	-
大分県	-	-	-	-	-	-	-	-	-	-	-	-	-	-	-	-	-	-
宮崎県	-	-	-	-	-	-	-	-	-	-	-	-	-	-	-	-	-	-
鹿児島県	-	-	-	-	-	-	-	-	-	-	-	-	-	-	-	-	-	-
沖縄県	-	-	-	-	-	-	-	-	-	-	-	-	-	-	-	-	-	-

報告数・累積報告数, 疾病・都道府県別

2024年第21週

	マラリア		野 兎 病		ライム病		リッサウイルス 感 染 症		リフトバレー熱		類 鼻 疽		レジオネラ症		レプトスピラ症		ロッキー山 紅 斑 熱	
	報告数	累積	報告数	累積	報告数	累積	報告数	累積	報告数	累積	報告数	累積	報告数	累積	報告数	累積	報告数	累積
総 数	-	13	-	-	-	2	-	-	-	-	-	-	32	655	-	2	-	-
北海道	-	-	-	-	-	1	-	-	-	-	-	-	14	-	-	-	-	
青森県	-	-	-	-	-	-	-	-	-	-	-	-	6	-	-	-	-	
岩手県	-	-	-	-	-	-	-	-	-	-	-	-	5	-	-	-	-	
宮城県	-	-	-	-	-	-	-	-	-	-	-	1	16	-	-	-	-	
秋田県	-	1	-	-	-	-	-	-	-	-	-	1	7	-	-	-	-	
山形県	-	-	-	-	-	-	-	-	-	-	-	-	5	-	-	-	-	
福島県	-	-	-	-	-	-	-	-	-	-	-	1	15	-	-	-	-	
茨城県	-	1	-	-	-	-	-	-	-	-	-	2	17	-	-	-	-	
栃木県	-	-	-	-	-	-	-	-	-	-	-	1	21	-	-	-	-	
群馬県	-	-	-	-	-	-	-	-	-	-	-	1	11	-	-	-	-	
埼玉県	-	-	-	-	-	1	-	-	-	-	-	2	35	-	-	-	-	
千葉県	-	1	-	-	-	-	-	-	-	-	-	1	29	-	-	-	-	
東京都	-	4	-	-	-	-	-	-	-	-	-	-	55	-	-	-	-	
神奈川県	-	-	-	-	-	-	-	-	-	-	-	3	54	-	-	-	-	
新潟県	-	-	-	-	-	-	-	-	-	-	-	1	12	-	-	-	-	
富山県	-	-	-	-	-	-	-	-	-	-	-	1	20	-	-	-	-	
石川県	-	1	-	-	-	-	-	-	-	-	-	-	15	-	-	-	-	
福井県	-	-	-	-	-	-	-	-	-	-	-	1	10	-	-	-	-	
山梨県	-	-	-	-	-	-	-	-	-	-	-	-	2	-	-	-	-	
長野県	-	1	-	-	-	-	-	-	-	-	-	1	14	-	-	-	-	
岐阜県	-	-	-	-	-	-	-	-	-	-	-	-	4	-	-	-	-	
静岡県	-	-	-	-	-	-	-	-	-	-	-	-	17	-	-	-	-	
愛知県	-	-	-	-	-	-	-	-	-	-	-	1	35	-	-	-	-	
三重県	-	-	-	-	-	-	-	-	-	-	-	-	4	-	-	-	-	
滋賀県	-	-	-	-	-	-	-	-	-	-	-	1	10	-	-	-	-	
京都府	-	-	-	-	-	-	-	-	-	-	-	-	21	-	1	-	-	
大阪府	-	2	-	-	-	-	-	-	-	-	-	1	35	-	-	-	-	
兵庫県	-	-	-	-	-	-	-	-	-	-	-	2	32	-	-	-	-	
奈良県	-	-	-	-	-	-	-	-	-	-	-	-	10	-	-	-	-	
和歌山県	-	-	-	-	-	-	-	-	-	-	-	-	2	-	-	-	-	
鳥取県	-	-	-	-	-	-	-	-	-	-	-	-	-	-	-	-	-	
島根県	-	-	-	-	-	-	-	-	-	-	-	-	3	-	-	-	-	
岡山県	-	-	-	-	-	-	-	-	-	-	-	4	11	-	-	-	-	
広島県	-	-	-	-	-	-	-	-	-	-	-	2	15	-	-	-	-	
山口県	-	-	-	-	-	-	-	-	-	-	-	-	8	-	-	-	-	
徳島県	-	-	-	-	-	-	-	-	-	-	-	1	7	-	-	-	-	
香川県	-	-	-	-	-	-	-	-	-	-	-	-	6	-	-	-	-	
愛媛県	-	-	-	-	-	-	-	-	-	-	-	-	2	-	-	-	-	
高知県	-	1	-	-	-	-	-	-	-	-	-	-	1	-	-	-	-	
福岡県	-	1	-	-	-	-	-	-	-	-	-	2	24	-	-	-	-	
佐賀県	-	-	-	-	-	-	-	-	-	-	-	-	1	-	-	-	-	
長崎県	-	-	-	-	-	-	-	-	-	-	-	-	7	-	-	-	-	
熊本県	-	-	-	-	-	-	-	-	-	-	-	-	11	-	-	-	-	
大分県	-	-	-	-	-	-	-	-	-	-	-	-	8	-	-	-	-	
宮崎県	-	-	-	-	-	-	-	-	-	-	-	-	4	-	-	-	-	
鹿児島県	-	-	-	-	-	-	-	-	-	-	-	1	8	-	1	-	-	
沖縄県	-	-	-	-	-	-	-	-	-	-	-	-	6	-	-	-	-	

\*E型肝炎及びA型肝炎を除く。  
 \*\*2014年9月19日より届出対象疾患となりました。2023年5月26日よりカルバペネム耐性腸内細菌科細菌感染症から感染症法上の名称が変更されました。  
 \*\*\*急性灰白髄炎を除く。2018年5月1日より届出対象疾患となりました。  
 \*\*\*\*ウエストナイル脳炎、西部ウマ脳炎、ダニ媒介脳炎、東部ウマ脳炎、日本脳炎、ベネズエラウマ脳炎及びリフトバレー熱を除く。

報告数・累積報告数、疾病・都道府県別

2024年第21週

	アメルバ赤痢		ウイルス型肝炎*		カルバペネム耐性 腸内細菌科細菌感染症**		急性弛緩性 麻痺***		急性脳炎****		クリプト スポリジウム症		クロイツフェルト ・ヤコブ病		劇症型溶血性 レンサ球菌感染症		後天性免疫不全 症候群	
	報告数	累積	報告数	累積	報告数	累積	報告数	累積	報告数	累積	報告数	累積	報告数	累積	報告数	累積	報告数	累積
総 数	7	213	6	79	33	747	1	13	8	244	-	12	2	66	30	935	15	374
北海道	-	3	-	1	-	39	-	2	1	13	-	1	-	1	1	39	-	10
青森県	-	-	-	-	-	18	-	-	-	2	-	-	-	4	-	5	-	1
岩手県	-	2	-	1	-	5	-	-	-	-	-	-	-	-	2	6	-	1
宮城県	1	3	-	2	-	24	-	-	-	1	-	1	-	-	-	11	1	2
秋田県	-	-	-	-	1	10	-	-	-	6	-	-	-	-	-	3	-	-
山形県	-	-	-	-	-	3	-	-	-	-	-	-	-	-	-	10	-	1
福島県	-	2	-	3	1	13	-	-	-	-	-	-	-	2	1	19	-	2
茨城県	1	6	-	5	-	8	-	-	-	7	-	-	-	3	1	15	-	7
栃木県	-	1	-	1	-	10	-	-	-	3	-	-	-	2	-	8	1	6
群馬県	-	3	-	3	-	11	-	-	-	2	-	1	-	1	1	21	-	8
埼玉県	-	11	-	4	1	29	-	-	-	10	-	-	-	1	3	63	2	14
千葉県	-	15	1	5	2	36	-	-	2	29	-	-	-	6	1	48	1	15
東京都	-	42	1	16	1	68	-	2	-	22	-	5	-	7	1	137	3	108
神奈川県	1	21	-	1	-	50	-	2	-	13	-	-	-	1	-	51	5	23
新潟県	-	5	-	-	-	15	-	-	-	4	-	-	-	1	3	16	-	3
富山県	-	2	-	-	1	9	-	-	-	2	-	-	-	-	1	12	-	3
石川県	-	1	-	-	2	13	-	-	1	7	-	-	-	-	1	5	-	3
福井県	-	1	-	-	-	3	-	-	-	-	-	-	-	-	-	7	-	1
山梨県	-	-	-	-	-	-	-	-	-	1	-	-	-	-	1	9	-	-
長野県	-	3	-	1	1	10	-	1	-	6	-	-	-	2	-	20	-	2
岐阜県	-	4	-	1	1	9	-	-	-	8	-	-	-	2	-	11	-	2
静岡県	-	7	-	-	-	8	-	-	-	13	-	-	-	-	2	19	-	17
愛知県	-	11	1	3	3	53	-	1	2	12	-	-	-	-	2	64	-	20
三重県	-	3	-	-	2	10	-	-	-	2	-	-	-	-	-	14	-	2
滋賀県	-	3	-	1	1	7	-	-	-	-	-	-	-	1	-	9	-	3
京都府	-	2	-	3	2	24	-	-	-	4	-	-	-	1	1	16	-	3
大阪府	1	14	-	12	2	64	-	1	-	8	-	3	-	5	1	51	2	37
兵庫県	1	14	1	4	3	20	-	1	-	11	-	-	2	6	2	36	-	12
奈良県	-	1	-	1	1	14	-	1	-	-	-	-	-	1	1	9	-	2
和歌山県	-	-	-	-	-	3	-	-	-	2	-	-	-	1	-	4	-	3
鳥取県	-	1	-	-	-	1	-	-	-	1	-	-	-	1	-	5	-	-
島根県	-	-	-	1	1	11	-	-	-	-	-	-	-	-	-	8	-	1
岡山県	-	1	-	-	-	12	-	-	-	6	-	-	-	1	-	18	-	5
広島県	1	3	-	2	-	17	-	-	-	8	-	-	-	3	-	21	-	-
山口県	-	1	-	-	-	7	-	-	-	5	-	-	-	2	-	6	-	5
徳島県	-	-	-	1	-	4	-	-	1	2	-	-	-	-	-	3	-	1
香川県	-	1	-	-	-	4	-	-	-	4	-	-	-	1	-	3	-	1
愛媛県	1	3	-	-	1	9	-	-	-	-	-	-	-	-	1	12	-	4
高知県	-	-	-	-	-	3	-	-	-	-	-	-	-	-	-	3	-	1
福岡県	-	11	-	-	5	41	-	-	-	11	-	-	-	2	-	38	-	24
佐賀県	-	-	-	-	-	3	-	-	-	1	-	-	-	-	-	7	-	2
長崎県	-	2	-	2	-	14	-	-	-	3	-	-	-	1	-	7	-	2
熊本県	-	3	-	2	-	4	-	-	-	-	-	-	-	-	-	6	-	7
大分県	-	1	-	-	-	7	-	-	-	2	-	-	-	-	-	15	-	3
宮崎県	-	2	-	-	-	2	-	-	-	-	-	-	-	2	-	6	-	2
鹿児島県	-	1	2	2	-	4	-	-	1	4	-	1	-	3	1	10	-	1
沖縄県	-	3	-	1	1	18	1	2	-	9	-	-	-	1	2	29	-	4

\*2013年4月1日より届出対象疾患となりました。  
 \*\*2014年9月19日より届出対象疾患となりました。

報告数・累積報告数, 疾病・都道府県別

2024年第21週

	ジアルジア症		侵襲性インフルエンザ菌感染症*		侵襲性髄膜炎菌感染症*		侵襲性肺炎球菌感染症*		水痘** (入院例に限る)		先天性風しん症候群		梅毒		播種性 クリプトコックス症**		破傷風	
	報告数	累積	報告数	累積	報告数	累積	報告数	累積	報告数	累積	報告数	累積	報告数	累積	報告数	累積	報告数	累積
総数	-	17	15	277	4	21	46	1170	5	181	-	-	185	5251	5	86	3	28
北海道	-	-	2	11	-	2	4	36	-	6	-	-	9	194	-	2	-	-
青森県	-	-	-	1	-	-	-	9	-	1	-	-	-	7	-	-	-	2
岩手県	-	-	-	2	-	-	-	4	-	4	-	-	1	24	-	1	-	1
宮城県	-	-	-	1	-	1	1	20	-	2	-	-	9	61	-	2	-	-
秋田県	-	-	-	6	-	-	-	7	1	5	-	-	-	18	-	2	-	-
山形県	-	-	-	-	-	-	-	10	-	1	-	-	-	8	1	1	-	-
福島県	-	-	-	2	-	-	1	12	-	2	-	-	2	55	-	2	-	-
茨城県	-	-	-	3	-	-	2	23	-	4	-	-	5	132	-	1	-	2
栃木県	-	1	-	5	-	1	-	14	1	10	-	-	3	80	-	3	-	-
群馬県	-	-	-	-	-	-	1	14	-	1	-	-	4	55	-	-	-	-
埼玉県	-	-	1	8	1	1	-	40	-	-	-	-	4	168	-	5	-	1
千葉県	-	-	1	12	-	1	3	49	-	9	-	-	10	188	-	4	1	1
東京都	-	5	1	23	-	2	3	130	-	23	-	-	41	1320	-	8	-	1
神奈川県	-	-	2	17	1	1	3	104	-	18	-	-	15	292	-	6	1	2
新潟県	-	-	-	4	-	-	1	12	-	3	-	-	4	50	-	3	-	-
富山県	-	-	-	4	-	1	-	7	-	2	-	-	-	8	-	1	-	-
石川県	-	-	-	5	-	-	-	10	-	1	-	-	2	22	-	2	-	-
福井県	-	-	-	4	-	-	-	10	-	1	-	-	-	15	-	-	-	-
山梨県	-	-	-	-	-	-	-	3	-	2	-	-	1	12	-	-	-	1
長野県	-	-	-	4	-	-	-	10	-	2	-	-	4	40	-	2	-	1
岐阜県	-	-	-	4	-	-	-	15	-	2	-	-	2	52	-	1	-	-
静岡県	-	1	-	5	-	2	1	28	1	5	-	-	3	115	-	-	-	2
愛知県	-	2	1	25	-	1	7	112	1	15	-	-	12	302	-	4	-	4
三重県	-	-	-	4	-	-	2	15	-	1	-	-	1	38	-	1	-	-
滋賀県	-	-	-	3	1	1	2	11	-	2	-	-	-	20	-	-	-	-
京都府	-	-	-	5	-	-	1	30	-	4	-	-	4	57	-	3	-	-
大阪府	-	1	1	28	1	4	1	113	1	8	-	-	15	670	-	2	-	-
兵庫県	-	1	-	13	-	-	2	70	-	6	-	-	5	148	1	4	1	2
奈良県	-	-	1	7	-	-	-	8	-	1	-	-	1	31	1	1	-	2
和歌山県	-	-	-	1	-	-	3	12	-	-	-	-	-	20	-	1	-	1
鳥取県	-	-	-	1	-	-	-	5	-	-	-	-	-	10	-	1	-	-
島根県	-	-	-	6	-	-	1	11	-	3	-	-	1	7	-	1	-	-
岡山県	-	-	1	5	-	1	1	12	-	3	-	-	6	128	1	3	-	-
広島県	-	4	-	1	-	1	-	10	-	4	-	-	3	101	-	3	-	-
山口県	-	-	-	3	-	-	-	12	-	3	-	-	2	31	-	1	-	-
徳島県	-	-	-	1	-	-	-	8	-	-	-	-	1	20	-	2	-	-
香川県	-	-	-	7	-	1	-	7	-	-	-	-	-	35	-	1	-	-
愛媛県	-	-	-	4	-	-	-	4	-	-	-	-	5	54	-	2	-	-
高知県	-	-	-	5	-	-	1	11	-	-	-	-	-	12	-	-	-	-
福岡県	-	2	-	13	-	-	4	51	-	9	-	-	3	285	1	3	-	-
佐賀県	-	-	-	2	-	-	-	5	-	1	-	-	2	32	-	-	-	1
長崎県	-	-	1	5	-	-	-	12	-	4	-	-	-	39	-	1	-	2
熊本県	-	-	-	-	-	-	-	11	-	3	-	-	2	91	-	2	-	-
大分県	-	-	-	1	-	-	-	7	-	4	-	-	-	30	-	2	-	-
宮崎県	-	-	1	4	-	-	-	5	-	4	-	-	2	67	-	1	-	-
鹿児島県	-	-	-	3	-	-	-	10	-	1	-	-	-	62	-	1	-	-
沖縄県	-	-	2	9	-	-	1	51	-	1	-	-	1	45	-	-	-	2



\*2018年1月1日より届出対象疾患となりました。  
 \*\*2014年9月19日より届出対象疾患となりました。

報告数・累積報告数, 疾病・都道府県別

2024年第21週

	バンコマイシン耐性 黄色ブドウ球菌感染症		バンコマイシン耐性 腸球菌感染症		百日咳*		風しん		麻しん		薬剤耐性アシネト バクター感染症**	
	報告数	累積	報告数	累積	報告数	累積	報告数	累積	報告数	累積	報告数	累積
総 数	-	-	3	53	21	329	-	3	2	24	-	1
北海道	-	-	-	2	1	16	-	-	-	-	-	-
青森県	-	-	-	-	-	9	-	-	-	-	-	-
岩手県	-	-	1	1	-	4	-	-	-	-	-	-
宮城県	-	-	-	-	-	1	-	-	-	-	-	-
秋田県	-	-	-	-	3	13	-	-	-	-	-	-
山形県	-	-	-	-	-	4	-	-	-	-	-	-
福島県	-	-	-	-	-	3	-	-	-	-	-	-
茨城県	-	-	-	-	-	6	-	-	-	-	-	1
栃木県	-	-	-	-	-	1	-	-	-	-	-	-
群馬県	-	-	-	-	-	8	-	-	-	-	-	-
埼玉県	-	-	-	-	2	18	-	1	-	-	-	-
千葉県	-	-	-	6	-	10	-	-	-	-	-	-
東京都	-	-	-	3	2	31	-	-	1	7	-	-
神奈川県	-	-	-	1	2	12	-	-	-	-	-	-
新潟県	-	-	-	-	-	5	-	-	-	-	-	-
富山県	-	-	-	-	-	1	-	-	-	-	-	-
石川県	-	-	-	-	-	1	-	-	-	-	-	-
福井県	-	-	-	-	-	1	-	-	-	-	-	-
山梨県	-	-	-	-	-	-	-	-	-	-	-	-
長野県	-	-	-	-	1	2	-	-	-	-	-	-
岐阜県	-	-	-	-	-	-	-	1	-	1	-	-
静岡県	-	-	1	8	-	5	-	-	-	-	-	-
愛知県	-	-	-	1	1	10	-	1	-	2	-	-
三重県	-	-	-	-	-	-	-	-	-	-	-	-
滋賀県	-	-	-	-	1	7	-	-	-	1	-	-
京都府	-	-	-	2	1	3	-	-	-	2	-	-
大阪府	-	-	1	7	1	20	-	-	1	8	-	-
兵庫県	-	-	-	2	-	18	-	-	-	1	-	-
奈良県	-	-	-	7	-	2	-	-	-	2	-	-
和歌山県	-	-	-	1	-	6	-	-	-	-	-	-
鳥取県	-	-	-	-	-	14	-	-	-	-	-	-
島根県	-	-	-	-	-	-	-	-	-	-	-	-
岡山県	-	-	-	-	1	2	-	-	-	-	-	-
広島県	-	-	-	4	1	5	-	-	-	-	-	-
山口県	-	-	-	-	1	3	-	-	-	-	-	-
徳島県	-	-	-	-	-	8	-	-	-	-	-	-
香川県	-	-	-	-	-	-	-	-	-	-	-	-
愛媛県	-	-	-	-	1	5	-	-	-	-	-	-
高知県	-	-	-	-	-	-	-	-	-	-	-	-
福岡県	-	-	-	-	2	29	-	-	-	-	-	-
佐賀県	-	-	-	-	-	2	-	-	-	-	-	-
長崎県	-	-	-	-	-	-	-	-	-	-	-	-
熊本県	-	-	-	-	-	4	-	-	-	-	-	-
大分県	-	-	-	8	-	1	-	-	-	-	-	-
宮崎県	-	-	-	-	-	34	-	-	-	-	-	-
鹿児島県	-	-	-	-	-	1	-	-	-	-	-	-
沖縄県	-	-	-	-	-	4	-	-	-	-	-	-

注) 百日咳は2018年1月1日より全数把握対象疾患に変更となりました。

\*鳥インフルエンザ及び新型インフルエンザ等感染症を除く。

\*\*2023年5月8日より定点把握対象疾患に変更となりました。

\*\*\*2018年第9週より定点当たり報告数の表示が開始されました。

報告数・定点当たり報告数, 疾病・都道府県別

2024年第21週

	インフルエンザ*		新型コロナウイルス感染症**		RSウイルス感染症***		咽頭結膜熱		A群溶血性レンサ球菌咽頭炎		感染性胃腸炎		水痘		手足口病		伝染性紅斑	
	報告数	定点当り	報告数	定点当り	報告数	定点当り	報告数	定点当り	報告数	定点当り	報告数	定点当り	報告数	定点当り	報告数	定点当り	報告数	定点当り
総数	1176	0.24	16554	3.35	4748	1.51	2599	0.83	15769	5.03	15515	4.94	684	0.22	6672	2.13	180	0.06
北海道	27	0.12	1080	4.84	241	1.76	273	1.99	1281	9.35	761	5.55	20	0.15	8	0.06	-	-
青森県	7	0.12	192	3.31	19	0.51	33	0.89	123	3.32	125	3.38	22	0.59	3	0.08	4	0.11
岩手県	9	0.14	193	3.06	21	0.53	72	1.80	210	5.25	169	4.23	14	0.35	1	0.03	4	0.10
宮城県	45	0.49	226	2.48	75	1.36	50	0.91	286	5.20	276	5.02	11	0.20	7	0.13	-	-
秋田県	5	0.10	213	4.10	5	0.15	19	0.56	111	3.26	134	3.94	8	0.24	1	0.03	-	-
山形県	11	0.26	115	2.67	40	1.43	42	1.50	323	11.54	182	6.50	3	0.11	1	0.04	-	-
福島県	7	0.09	201	2.45	88	1.80	65	1.33	279	5.69	147	3.00	8	0.16	7	0.14	1	0.02
茨城県	118	0.98	444	3.70	74	0.99	70	0.93	511	6.81	201	2.68	4	0.05	78	1.04	1	0.01
栃木県	5	0.07	258	3.39	34	0.71	13	0.27	243	5.06	95	1.98	16	0.33	74	1.54	4	0.08
群馬県	12	0.14	200	2.35	35	0.67	59	1.13	227	4.37	245	4.71	8	0.15	456	8.77	1	0.02
埼玉県	52	0.20	987	3.78	217	1.32	157	0.96	878	5.35	871	5.31	40	0.24	178	1.09	14	0.09
千葉県	40	0.20	902	4.47	115	0.91	70	0.56	859	6.82	676	5.37	65	0.52	111	0.88	15	0.12
東京都	60	0.14	1246	2.97	338	1.28	114	0.43	1040	3.94	1246	4.72	62	0.23	277	1.05	66	0.25
神奈川県	43	0.12	1166	3.22	229	1.00	108	0.47	760	3.33	899	3.94	73	0.32	170	0.75	31	0.14
新潟県	12	0.14	321	3.69	111	2.02	109	1.98	451	8.20	281	5.11	12	0.22	35	0.64	2	0.04
富山県	20	0.42	158	3.29	61	2.10	35	1.21	150	5.17	250	8.62	14	0.48	16	0.55	-	-
石川県	2	0.04	127	2.65	52	1.79	23	0.79	101	3.48	237	8.17	4	0.14	126	4.34	3	0.10
福井県	8	0.21	52	1.33	82	3.28	35	1.40	126	5.04	125	5.00	4	0.16	202	8.08	-	-
山梨県	15	0.37	165	4.02	11	0.46	13	0.54	96	4.00	78	3.25	4	0.17	95	3.96	-	-
長野県	29	0.33	404	4.59	59	1.09	40	0.74	286	5.30	263	4.87	5	0.09	14	0.26	1	0.02
岐阜県	16	0.18	254	2.92	100	1.89	25	0.47	195	3.68	154	2.91	5	0.09	49	0.92	-	-
静岡県	78	0.56	474	3.41	152	1.71	75	0.84	397	4.46	297	3.34	5	0.06	69	0.78	1	0.01
愛知県	37	0.19	604	3.10	281	1.54	79	0.43	671	3.69	505	2.77	25	0.14	331	1.82	4	0.02
三重県	4	0.06	135	1.88	115	2.56	32	0.71	232	5.16	198	4.40	11	0.24	165	3.67	-	-
滋賀県	7	0.12	115	1.92	63	1.75	21	0.58	173	4.81	189	5.25	10	0.28	104	2.89	-	-
京都府	55	0.44	328	2.60	109	1.42	51	0.66	178	2.31	494	6.42	17	0.22	286	3.71	2	0.03
大阪府	76	0.25	692	2.28	250	1.28	154	0.79	829	4.25	1179	6.05	41	0.21	849	4.35	6	0.03
兵庫県	28	0.14	544	2.73	229	1.78	87	0.67	493	3.82	1085	8.41	15	0.12	480	3.72	2	0.02
奈良県	12	0.22	192	3.49	78	2.29	13	0.38	158	4.65	183	5.38	4	0.12	207	6.09	-	-
和歌山県	6	0.12	103	2.10	134	4.47	6	0.20	103	3.43	189	6.30	5	0.17	100	3.33	1	0.03
鳥取県	13	0.45	108	3.72	33	1.74	36	1.89	241	12.68	115	6.05	5	0.26	18	0.95	-	-
島根県	18	0.47	116	3.05	8	0.35	8	0.35	100	4.35	89	3.87	3	0.13	16	0.70	-	-
岡山県	4	0.05	247	2.94	57	1.06	58	1.07	179	3.31	208	3.85	3	0.06	114	2.11	1	0.02
広島県	13	0.11	301	2.59	146	2.00	75	1.03	318	4.36	319	4.37	25	0.34	123	1.68	6	0.08
山口県	6	0.09	173	2.58	155	3.60	55	1.28	203	4.72	166	3.86	1	0.02	49	1.14	-	-
徳島県	4	0.11	111	3.00	31	1.35	8	0.35	47	2.04	83	3.61	3	0.13	89	3.87	1	0.04
香川県	7	0.15	83	1.77	52	1.86	13	0.46	114	4.07	112	4.00	4	0.14	41	1.46	-	-
愛媛県	16	0.26	103	1.69	91	2.46	23	0.62	223	6.03	325	8.78	3	0.08	259	7.00	2	0.05
高知県	12	0.27	199	4.52	39	1.56	7	0.28	76	3.04	87	3.48	4	0.16	132	5.28	-	-
福岡県	50	0.25	613	3.10	247	2.06	128	1.07	1057	8.81	631	5.26	35	0.29	303	2.53	1	0.01
佐賀県	8	0.21	180	4.62	56	2.43	14	0.61	106	4.61	40	1.74	3	0.13	19	0.83	-	-
長崎県	11	0.16	321	4.59	72	1.64	31	0.70	249	5.66	162	3.68	13	0.30	64	1.45	-	-
熊本県	25	0.32	332	4.20	39	0.78	31	0.62	253	5.06	398	7.96	15	0.30	116	2.32	-	-
大分県	37	0.64	161	2.78	40	1.11	29	0.81	234	6.50	527	14.64	7	0.19	270	7.50	3	0.08
宮崎県	2	0.03	193	3.33	87	2.42	32	0.89	276	7.67	155	4.31	7	0.19	127	3.53	2	0.06
鹿児島県	44	0.49	475	5.34	79	1.55	89	1.75	234	4.59	297	5.82	3	0.06	360	7.06	1	0.02
沖縄県	60	1.13	747	14.09	98	3.27	19	0.63	89	2.97	67	2.23	15	0.50	72	2.40	-	-

\*髄膜炎菌、肺炎球菌、インフルエンザ菌を原因として同定された場合を除く。  
 \*\*オウム病を除く。

報告数・定点当り報告数, 疾病・都道府県別

2024年第21週

	突発性発しん		ヘルパンギーナ		流行性耳下腺炎		急性出血性結膜炎		流行性角結膜炎		細菌性髄膜炎*		無菌性髄膜炎		マイコプラズマ肺炎		クラミジア肺炎**	
	報告数	定点当り	報告数	定点当り	報告数	定点当り	報告数	定点当り	報告数	定点当り	報告数	定点当り	報告数	定点当り	報告数	定点当り	報告数	定点当り
総数	1011	0.32	885	0.28	210	0.07	34	0.05	470	0.67	6	0.01	6	0.01	137	0.28	1	0.00
北海道	17	0.12	6	0.04	4	0.03	-	-	4	0.14	-	-	-	-	4	0.18	-	-
青森県	14	0.38	4	0.11	1	0.03	-	-	1	0.10	-	-	-	-	7	1.17	-	-
岩手県	16	0.40	2	0.05	1	0.03	-	-	8	0.57	-	-	-	-	1	0.05	-	-
宮城県	17	0.31	2	0.04	2	0.04	-	-	12	1.00	-	-	-	-	-	-	-	-
秋田県	7	0.21	2	0.06	1	0.03	-	-	2	0.29	-	-	-	-	-	-	-	-
山形県	11	0.39	1	0.04	2	0.07	-	-	1	0.13	-	-	-	-	-	-	-	-
福島県	21	0.43	1	0.02	3	0.06	-	-	5	0.38	-	-	-	-	-	-	-	-
茨城県	16	0.21	2	0.03	5	0.07	-	-	40	2.35	-	-	-	-	7	0.54	-	-
栃木県	18	0.38	7	0.15	-	-	-	-	9	0.75	-	-	-	-	-	-	-	-
群馬県	32	0.62	59	1.13	4	0.08	-	-	5	0.36	-	-	-	-	-	-	-	-
埼玉県	60	0.37	34	0.21	23	0.14	15	0.36	39	0.93	-	-	-	-	1	0.08	-	-
千葉県	53	0.42	17	0.13	11	0.09	-	-	21	0.62	-	-	-	-	-	-	-	-
東京都	83	0.31	64	0.24	31	0.12	-	-	16	0.41	-	-	-	-	11	0.44	1	0.04
神奈川県	63	0.28	23	0.10	21	0.09	5	0.10	88	1.73	1	0.08	1	0.08	3	0.25	-	-
新潟県	25	0.45	5	0.09	5	0.09	-	-	2	0.20	-	-	1	0.08	1	0.08	-	-
富山県	7	0.24	2	0.07	1	0.03	-	-	2	0.29	-	-	-	-	3	0.60	-	-
石川県	6	0.21	7	0.24	-	-	-	-	14	2.00	-	-	-	-	1	0.20	-	-
福井県	9	0.36	14	0.56	-	-	-	-	-	-	-	-	-	-	6	1.00	-	-
山梨県	8	0.33	2	0.08	3	0.13	1	0.11	13	1.44	-	-	-	-	-	-	-	-
長野県	12	0.22	4	0.07	1	0.02	8	0.80	36	3.60	1	0.08	-	-	-	-	-	-
岐阜県	14	0.26	7	0.13	2	0.04	-	-	-	-	1	0.20	-	-	3	0.60	-	-
静岡県	34	0.38	21	0.24	6	0.07	-	-	7	0.32	-	-	1	0.10	1	0.10	-	-
愛知県	38	0.21	44	0.24	16	0.09	-	-	8	0.23	-	-	-	-	10	0.67	-	-
三重県	10	0.22	32	0.71	2	0.04	-	-	3	0.25	-	-	-	-	-	-	-	-
滋賀県	8	0.22	10	0.28	1	0.03	-	-	-	-	-	-	-	-	-	-	-	-
京都府	14	0.18	47	0.61	3	0.04	-	-	4	0.22	-	-	1	0.14	4	0.57	-	-
大阪府	44	0.23	121	0.62	11	0.06	1	0.02	32	0.62	1	0.06	-	-	15	0.83	-	-
兵庫県	26	0.20	69	0.53	5	0.04	2	0.06	24	0.69	-	-	-	-	6	0.43	-	-
奈良県	15	0.44	6	0.18	2	0.06	-	-	5	0.50	-	-	-	-	2	0.33	-	-
和歌山県	8	0.27	9	0.30	-	-	-	-	-	-	-	-	-	-	1	0.09	-	-
鳥取県	8	0.42	11	0.58	-	-	-	-	1	0.20	-	-	-	-	-	-	-	-
島根県	7	0.30	5	0.22	-	-	-	-	-	-	-	-	-	-	-	-	-	-
岡山県	15	0.28	10	0.19	5	0.09	-	-	-	-	-	-	-	-	1	0.20	-	-
広島県	20	0.27	10	0.14	3	0.04	-	-	16	0.84	-	-	1	0.05	3	0.14	-	-
山口県	20	0.47	3	0.07	1	0.02	-	-	4	0.44	1	0.11	-	-	2	0.22	-	-
徳島県	8	0.35	7	0.30	-	-	-	-	-	-	-	-	-	-	-	-	-	-
香川県	10	0.36	2	0.07	1	0.04	-	-	-	-	-	-	-	-	6	1.20	-	-
愛媛県	16	0.43	39	1.05	2	0.05	-	-	5	0.63	-	-	-	-	-	-	-	-
高知県	14	0.56	34	1.36	-	-	-	-	-	-	-	-	-	-	3	0.38	-	-
福岡県	66	0.55	17	0.14	11	0.09	-	-	4	0.15	-	-	-	-	5	0.33	-	-
佐賀県	16	0.70	5	0.22	-	-	-	-	-	-	-	-	1	0.17	4	0.67	-	-
長崎県	11	0.25	8	0.18	2	0.05	-	-	2	0.25	-	-	-	-	2	0.17	-	-
熊本県	31	0.62	9	0.18	2	0.04	-	-	6	0.67	-	-	-	-	-	-	-	-
大分県	22	0.61	38	1.06	8	0.22	-	-	6	1.20	-	-	-	-	4	0.36	-	-
宮崎県	9	0.25	15	0.42	1	0.03	2	0.33	6	1.00	-	-	-	-	-	-	-	-
鹿児島県	22	0.43	19	0.37	2	0.04	-	-	8	1.14	-	-	-	-	2	0.17	-	-
沖縄県	10	0.33	29	0.97	5	0.17	-	-	11	1.38	1	0.14	-	-	18	2.57	-	-

\*病原体がロタウイルスであるものに限る。2013年11月14日より届出対象疾患となりました。

報告数・定点当り報告数, 疾病・都道府県別  
2024年第21週

	感染性胃腸炎 (ロタウイルス)*	
	報告数	定点当り
総 数	11	0.02
北海道	1	0.05
青森県	-	-
岩手県	-	-
宮城県	-	-
秋田県	-	-
山形県	-	-
福島県	1	0.14
茨城県	-	-
栃木県	1	0.14
群馬県	-	-
埼玉県	-	-
千葉県	-	-
東京都	-	-
神奈川県	-	-
新潟県	-	-
富山県	-	-
石川県	-	-
福井県	-	-
山梨県	-	-
長野県	1	0.08
岐阜県	1	0.20
静岡県	-	-
愛知県	1	0.07
三重県	-	-
滋賀県	-	-
京都府	-	-
大阪府	-	-
兵庫県	1	0.07
奈良県	-	-
和歌山県	-	-
鳥取県	1	0.20
島根県	-	-
岡山県	-	-
広島県	2	0.10
山口県	-	-
徳島県	-	-
香川県	-	-
愛媛県	-	-
高知県	-	-
福岡県	-	-
佐賀県	1	0.17
長崎県	-	-
熊本県	-	-
大分県	-	-
宮崎県	-	-
鹿児島県	-	-
沖縄県	-	-

\*2023年9月25日より届出対象となりました。

報告数・疾病・都道府県別

2024年第21週

	インフルエンザ (入院患者)	新型コロナウイルス 感染症(入院患者)*
	報告数	報告数
総 数	35	1489
北海道	-	89
青森県	-	21
岩手県	1	23
宮城県	-	21
秋田県	-	44
山形県	1	28
福島県	2	13
茨城県	1	12
栃木県	-	17
群馬県	1	27
埼玉県	1	35
千葉県	-	33
東京都	3	84
神奈川県	-	74
新潟県	-	50
富山県	-	40
石川県	1	10
福井県	-	8
山梨県	1	11
長野県	-	44
岐阜県	-	15
静岡県	5	31
愛知県	1	45
三重県	-	15
滋賀県	2	9
京都府	1	18
大阪府	3	55
兵庫県	1	60
奈良県	1	20
和歌山県	-	23
鳥取県	-	10
島根県	-	29
岡山県	-	10
広島県	1	47
山口県	-	38
徳島県	-	10
香川県	-	9
愛媛県	-	5
高知県	2	59
福岡県	2	55
佐賀県	-	27
長崎県	-	22
熊本県	-	46
大分県	-	39
宮崎県	-	6
鹿児島県	-	27
沖縄県	4	75

## 獣医師が届出を行う感染症と対象動物

注)2017年第16週より報告数は頭数を示しています〔鳥インフルエンザ(H5N1又はH7N9)の鳥類を除く〕。

報告数・累積報告数、疾病・都道府県別

2024年第21週

	エボラ出血熱		マールブルグ病		ペスト		重症急性呼吸器症候群(SARS)						細菌性赤痢		ウエストナイル熱		エキノコックス症	
	サル		サル		プレーリードッグ	イタチアナグマ		タヌキ		ハクビシン		サル		鳥類		犬		
	報告数	累積	報告数	累積	報告数	累積	報告数	累積	報告数	累積	報告数	累積	報告数	累積	報告数	累積	報告数	累積
総 数	-	-	-	-	-	-	-	-	-	-	-	-	-	-	-	-	-	-
北海道	-	-	-	-	-	-	-	-	-	-	-	-	-	-	-	-	-	-
青森県	-	-	-	-	-	-	-	-	-	-	-	-	-	-	-	-	-	-
岩手県	-	-	-	-	-	-	-	-	-	-	-	-	-	-	-	-	-	-
宮城県	-	-	-	-	-	-	-	-	-	-	-	-	-	-	-	-	-	-
秋田県	-	-	-	-	-	-	-	-	-	-	-	-	-	-	-	-	-	-
山形県	-	-	-	-	-	-	-	-	-	-	-	-	-	-	-	-	-	-
福島県	-	-	-	-	-	-	-	-	-	-	-	-	-	-	-	-	-	-
茨城県	-	-	-	-	-	-	-	-	-	-	-	-	-	-	-	-	-	-
栃木県	-	-	-	-	-	-	-	-	-	-	-	-	-	-	-	-	-	-
群馬県	-	-	-	-	-	-	-	-	-	-	-	-	-	-	-	-	-	-
埼玉県	-	-	-	-	-	-	-	-	-	-	-	-	-	-	-	-	-	-
千葉県	-	-	-	-	-	-	-	-	-	-	-	-	-	-	-	-	-	-
東京都	-	-	-	-	-	-	-	-	-	-	-	-	-	-	-	-	-	-
神奈川県	-	-	-	-	-	-	-	-	-	-	-	-	-	-	-	-	-	-
新潟県	-	-	-	-	-	-	-	-	-	-	-	-	-	-	-	-	-	-
富山県	-	-	-	-	-	-	-	-	-	-	-	-	-	-	-	-	-	-
石川県	-	-	-	-	-	-	-	-	-	-	-	-	-	-	-	-	-	-
福井県	-	-	-	-	-	-	-	-	-	-	-	-	-	-	-	-	-	-
山梨県	-	-	-	-	-	-	-	-	-	-	-	-	-	-	-	-	-	-
長野県	-	-	-	-	-	-	-	-	-	-	-	-	-	-	-	-	-	-
岐阜県	-	-	-	-	-	-	-	-	-	-	-	-	-	-	-	-	-	-
静岡県	-	-	-	-	-	-	-	-	-	-	-	-	-	-	-	-	-	-
愛知県	-	-	-	-	-	-	-	-	-	-	-	-	-	-	-	-	-	-
三重県	-	-	-	-	-	-	-	-	-	-	-	-	-	-	-	-	-	-
滋賀県	-	-	-	-	-	-	-	-	-	-	-	-	-	-	-	-	-	-
京都府	-	-	-	-	-	-	-	-	-	-	-	-	-	-	-	-	-	-
大阪府	-	-	-	-	-	-	-	-	-	-	-	-	-	-	-	-	-	-
兵庫県	-	-	-	-	-	-	-	-	-	-	-	-	-	-	-	-	-	-
奈良県	-	-	-	-	-	-	-	-	-	-	-	-	-	-	-	-	-	-
和歌山県	-	-	-	-	-	-	-	-	-	-	-	-	-	-	-	-	-	-
鳥取県	-	-	-	-	-	-	-	-	-	-	-	-	-	-	-	-	-	-
島根県	-	-	-	-	-	-	-	-	-	-	-	-	-	-	-	-	-	-
岡山県	-	-	-	-	-	-	-	-	-	-	-	-	-	-	-	-	-	-
広島県	-	-	-	-	-	-	-	-	-	-	-	-	-	-	-	-	-	-
山口県	-	-	-	-	-	-	-	-	-	-	-	-	-	-	-	-	-	-
徳島県	-	-	-	-	-	-	-	-	-	-	-	-	-	-	-	-	-	-
香川県	-	-	-	-	-	-	-	-	-	-	-	-	-	-	-	-	-	-
愛媛県	-	-	-	-	-	-	-	-	-	-	-	-	-	-	-	-	-	-
高知県	-	-	-	-	-	-	-	-	-	-	-	-	-	-	-	-	-	-
福岡県	-	-	-	-	-	-	-	-	-	-	-	-	-	-	-	-	-	-
佐賀県	-	-	-	-	-	-	-	-	-	-	-	-	-	-	-	-	-	-
長崎県	-	-	-	-	-	-	-	-	-	-	-	-	-	-	-	-	-	-
熊本県	-	-	-	-	-	-	-	-	-	-	-	-	-	-	-	-	-	-
大分県	-	-	-	-	-	-	-	-	-	-	-	-	-	-	-	-	-	-
宮崎県	-	-	-	-	-	-	-	-	-	-	-	-	-	-	-	-	-	-
鹿児島県	-	-	-	-	-	-	-	-	-	-	-	-	-	-	-	-	-	-
沖縄県	-	-	-	-	-	-	-	-	-	-	-	-	-	-	-	-	-	-

報告数・累積報告数、疾病・都道府県別 2024年第21週

	結核		鳥インフルエンザ(H5N1又はH7N9)		中東呼吸器症候群(MERS)	
	サル		鳥類		ヒトコブラクダ	
	報告数	累積	報告数	累積	報告数	累積
総数	-	4	-	11	-	-
北海道	-	-	-	6	-	-
青森県	-	-	-	-	-	-
岩手県	-	-	-	-	-	-
宮城県	-	-	-	-	-	-
秋田県	-	-	-	-	-	-
山形県	-	-	-	-	-	-
福島県	-	-	-	-	-	-
茨城県	-	-	-	-	-	-
栃木県	-	-	-	-	-	-
群馬県	-	-	-	2	-	-
埼玉県	-	-	-	-	-	-
千葉県	-	-	-	1	-	-
東京都	-	-	-	-	-	-
神奈川県	-	-	-	-	-	-
新潟県	-	-	-	-	-	-
富山県	-	-	-	-	-	-
石川県	-	-	-	-	-	-
福井県	-	-	-	-	-	-
山梨県	-	-	-	-	-	-
長野県	-	-	-	-	-	-
岐阜県	-	-	-	1	-	-
静岡県	-	-	-	-	-	-
愛知県	-	-	-	-	-	-
三重県	-	-	-	-	-	-
滋賀県	-	-	-	-	-	-
京都府	-	-	-	-	-	-
大阪府	-	-	-	-	-	-
兵庫県	-	-	-	-	-	-
奈良県	-	-	-	-	-	-
和歌山県	-	-	-	-	-	-
鳥取県	-	-	-	-	-	-
島根県	-	-	-	-	-	-
岡山県	-	-	-	-	-	-
広島県	-	-	-	-	-	-
山口県	-	-	-	-	-	-
徳島県	-	-	-	-	-	-
香川県	-	-	-	1	-	-
愛媛県	-	-	-	-	-	-
高知県	-	-	-	-	-	-
福岡県	-	-	-	-	-	-
佐賀県	-	-	-	-	-	-
長崎県	-	-	-	-	-	-
熊本県	-	-	-	-	-	-
大分県	-	-	-	-	-	-
宮崎県	-	-	-	-	-	-
鹿児島県	-	4	-	-	-	-
沖縄県	-	-	-	-	-	-

感染症週報 第26巻 第21号 2024年6月7日発行  
 発行：国立感染症研究所  
 厚生労働省健康・生活衛生局感染症対策部  
 感染症対策課  
 事務局：国立感染症研究所感染症疫学センター  
 〒162-8640東京都新宿区戸山1-23-1  
 TEL：03-5285-1111  
 FAX：03-5285-1129  
 URL：<https://www.niid.go.jp/niid/ja/from-idsc.html>  
 <国立感染症研究所 感染症疫学センター>  
<https://www.mhlw.go.jp/>  
 <厚生労働省>  
<https://www.forth.go.jp/>  
 <旅行者のための海外感染症情報(厚生労働省検疫所)>

本週報は、感染症法に基づくものであり、全国の医療従事者、定点医療機関、保健所、保健所設置市、特別区、都道府県、地方衛生研究所、検疫所の皆様のご協力を得て、国立感染症研究所感染症疫学センターにおいて編集したものです。

また、本週報は速報性を重視しておりますので、今後調査などの結果に応じて、若干の変更が生じることがありますが、その場合には週報上にて訂正させていただきます。

「感染症の話」及び「読者のコーナー」の回答欄の内容に関する責は、それぞれの執筆者及び回答者に属しますが、内容に関するご質問、ご意見については事務局でお受けいたします。

なお、週報の内容について、学術的研究、あるいは公衆衛生活動にかかわる業務以外の目的においては、無断転載を禁じます。