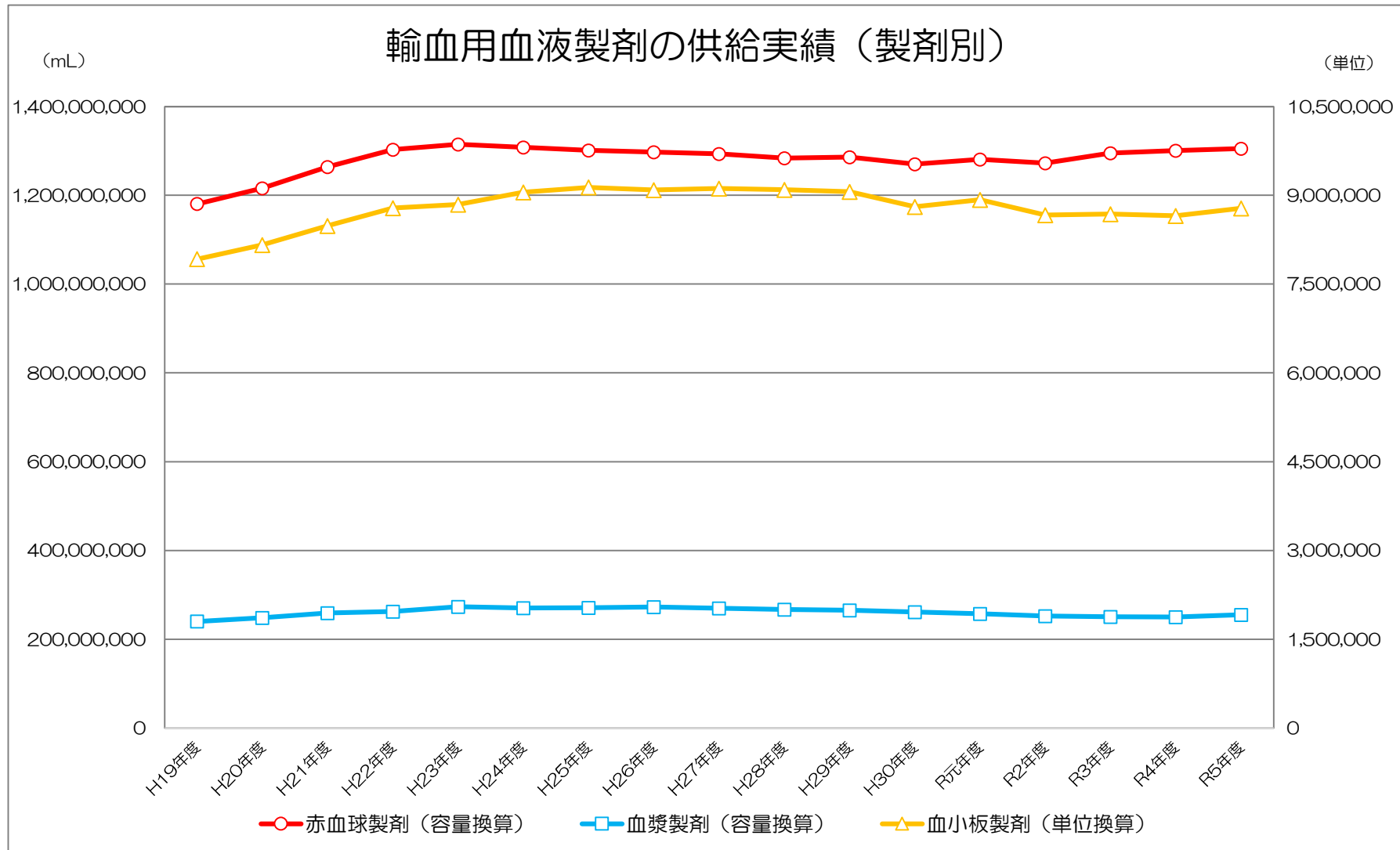


# 献血の現状

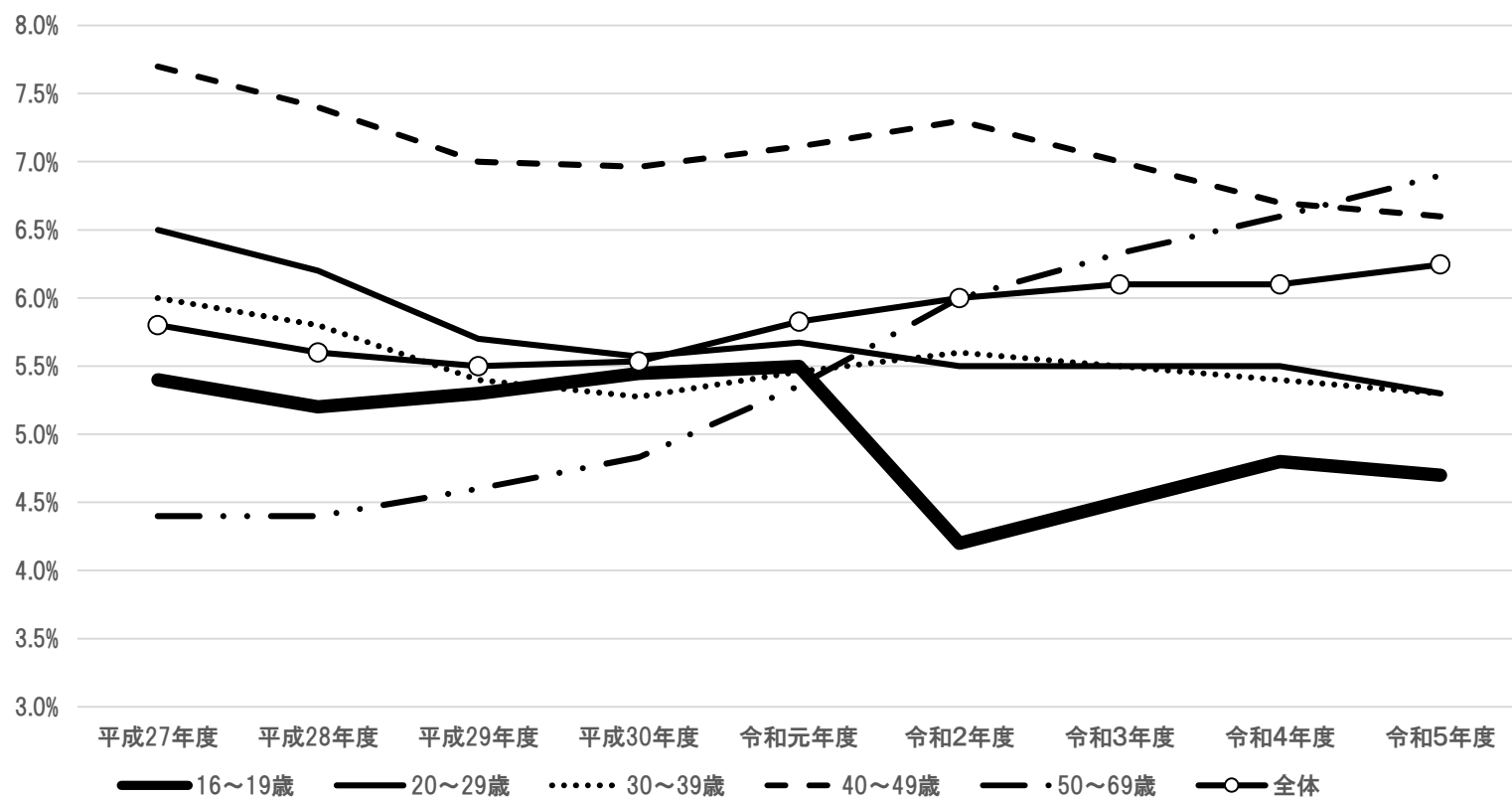
1 輸血用血液製剤の供給実績(製剤別).....	1P
2 献血率の推移(年代別).....	2P
3 都道府県別・年代別献血者数及び献血率.....	3P～6P
4 複数回献血者及び献血Web会員サービス「ラブラッド」について.....	7P
5 年代別・男女別・回数別実献血者数.....	8P・9P
6 実献血者数(年代別、総数).....	10P
7 献血Web会員サービス「ラブラッド」の状況.....	11P
8 献血Web会員サービス「ラブラッド」 会員・非会員別献血協力状況(年代別平均献血回数).....	12P
9 年代別平均献血回数.....	13P
10 年代別実献血者数(構成比).....	14P
11 献血セミナー実施状況について.....	15P

※構成比は小数点以下第2位を四捨五入しているため、合計しても必ずしも100とはならないこと。



※ 赤血球製剤及び血漿製剤は容量(mL)表記、血小板製剤は単位表記としている。  
 (血小板製剤は、濃度の異なる複数の規格が同一容量であることから、単位表記としている。)

献血率の推移(年代別)



令和5年度の献血率は全体で6.2%と、令和4年度と比べ、0.1%上昇した。  
10代については4.7%であり、前年度に比べ0.1%減少した。

### 令和4年度 都道府県別・年代別献血者数及び献血率

※血液事業年度報(令和4年度)より抜粋

都道府県	10代			20代			30代			40代			50代			60代		
	献血者数			献血者数			献血者数			献血者数			献血者数			献血者数		
	対前年度比	献血率		対前年度比	献血率		対前年度比	献血率		対前年度比	献血率		対前年度比	献血率		対前年度比	献血率	
北海道	12,911	106.8%	7.4%	35,650	100.2%	7.8%	36,557	96.1%	6.9%	61,028	93.2%	8.5%	70,546	99.6%	10.0%	38,337	102.5%	5.4%
北海道ブロック	12,911	106.8%	7.4%	35,650	100.2%	7.8%	36,557	96.1%	6.9%	61,028	93.2%	8.5%	70,546	99.6%	10.0%	38,337	102.5%	5.4%
青森	2,842	102.0%	6.6%	6,401	97.1%	6.6%	7,385	98.9%	6.2%	11,589	93.8%	7.1%	13,024	101.2%	7.7%	5,886	105.4%	3.1%
岩手	1,994	93.3%	4.7%	6,053	96.6%	6.3%	6,605	91.8%	5.6%	10,461	93.8%	6.6%	11,703	99.7%	7.4%	6,288	105.0%	3.5%
宮城	4,280	94.7%	5.1%	14,023	94.1%	6.3%	14,667	95.0%	5.6%	22,912	94.8%	7.0%	25,315	102.9%	8.6%	10,663	107.7%	3.6%
秋田	1,460	83.7%	4.8%	5,191	90.5%	7.8%	6,294	89.6%	7.4%	9,705	93.8%	8.0%	10,585	101.1%	8.6%	5,166	107.2%	3.4%
山形	2,204	99.1%	5.7%	5,573	96.5%	6.6%	6,950	94.6%	6.7%	10,286	97.7%	7.6%	11,745	103.2%	8.9%	5,314	111.7%	3.4%
福島	2,798	93.8%	4.1%	8,806	94.4%	5.4%	11,964	99.9%	6.2%	18,897	95.4%	7.9%	22,054	101.0%	9.3%	11,304	109.5%	4.2%
東北ブロック	15,578	95.0%	5.1%	46,047	94.7%	6.3%	53,865	95.4%	6.1%	83,850	94.9%	7.3%	94,426	101.6%	8.5%	44,621	107.8%	3.6%
茨城	6,419	109.9%	6.0%	12,388	91.7%	4.5%	14,628	93.8%	4.6%	25,271	93.9%	6.2%	31,062	102.9%	8.0%	14,528	107.1%	3.9%
栃木	8,473	86.1%	11.7%	11,998	95.2%	6.5%	14,672	94.1%	6.8%	22,931	92.6%	8.2%	25,159	104.4%	9.8%	10,692	106.1%	4.1%
群馬	5,580	95.4%	7.5%	10,727	96.4%	5.7%	12,695	90.4%	6.3%	22,372	91.4%	8.2%	28,015	102.4%	10.7%	11,371	109.7%	4.6%
埼玉	10,660	102.7%	4.0%	30,203	95.4%	3.9%	33,893	94.6%	4.0%	59,070	93.9%	5.3%	75,428	104.9%	7.1%	30,103	106.2%	3.6%
千葉	10,190	110.3%	4.5%	32,511	100.3%	4.9%	33,630	96.4%	4.6%	56,273	94.5%	6.0%	70,949	104.6%	7.9%	28,707	108.0%	4.0%
東京	24,493	114.0%	5.7%	101,793	100.8%	5.9%	97,359	94.5%	5.1%	128,651	92.5%	5.9%	155,364	102.9%	7.7%	57,745	109.5%	4.2%
神奈川	12,740	103.6%	3.9%	44,974	100.4%	4.5%	47,068	98.1%	4.4%	75,956	93.9%	5.4%	107,748	105.2%	7.7%	41,328	111.9%	4.2%
新潟	3,801	102.0%	4.9%	12,439	96.5%	6.7%	14,053	93.7%	6.4%	23,197	91.8%	7.9%	26,070	101.7%	9.1%	12,435	109.3%	4.1%
山梨	2,848	96.2%	9.1%	4,712	91.0%	6.1%	4,993	90.6%	6.1%	7,961	89.3%	7.4%	11,221	100.4%	9.8%	4,975	107.6%	4.6%
長野	2,545	88.7%	3.3%	9,290	93.2%	5.2%	10,709	90.3%	5.3%	18,843	91.7%	6.7%	23,310	98.8%	8.5%	9,838	105.0%	3.8%
関東甲信越ブロック	87,749	103.9%	5.2%	271,035	98.5%	5.2%	283,700	94.8%	4.9%	440,525	93.1%	6.1%	554,326	103.6%	8.0%	221,722	108.7%	4.1%
富山	1,721	103.6%	4.5%	5,379	93.9%	5.7%	5,560	92.4%	5.5%	9,204	89.8%	6.4%	10,426	104.3%	7.6%	3,941	105.1%	3.0%
石川	2,077	107.2%	4.8%	6,138	101.4%	5.5%	6,281	92.3%	5.4%	11,288	93.9%	7.1%	13,474	105.3%	9.2%	5,362	108.4%	3.9%
福井	938	100.3%	3.2%	3,269	94.6%	4.5%	4,174	94.2%	5.2%	6,827	94.7%	6.7%	8,755	98.0%	8.8%	4,521	103.0%	4.6%
岐阜	2,771	100.3%	3.6%	7,260	95.0%	3.8%	8,919	92.2%	4.4%	16,806	89.8%	6.2%	21,343	100.3%	8.0%	9,557	106.6%	3.8%
静岡	6,081	99.3%	4.5%	15,600	96.8%	4.6%	19,624	92.3%	5.1%	32,403	91.6%	6.4%	40,623	102.0%	8.2%	16,943	106.8%	3.7%
愛知	13,985	116.0%	4.9%	46,231	103.8%	5.5%	44,300	96.4%	4.9%	70,977	94.8%	6.4%	89,093	104.9%	8.5%	33,704	110.9%	4.2%
三重	1,776	96.6%	2.6%	7,317	97.4%	4.2%	9,796	98.3%	5.2%	16,287	92.0%	6.6%	21,179	103.4%	8.7%	8,018	105.1%	3.6%
東海北陸ブロック	29,349	107.4%	4.3%	91,194	100.2%	5.0%	98,654	94.7%	5.0%	163,792	93.0%	6.4%	204,893	103.3%	8.4%	82,046	108.0%	3.9%

## 令和4年度 都道府県別・年代別献血者数及び献血率

※血液事業年度報(令和4年度)より抜粋

都道府県	10代			20代			30代			40代			50代			60代		
	献血者数		献血率	献血者数		献血率	献血者数		献血率	献血者数		献血率	献血者数		献血率	献血者数		献血率
	対前年度比	献血者数		対前年度比	献血者数		対前年度比	献血者数		対前年度比	献血者数		対前年度比	献血者数		対前年度比	献血者数	
滋賀	2,381	104.7%	4.2%	6,778	104.3%	4.7%	7,590	98.9%	4.7%	13,120	97.9%	6.4%	16,141	107.2%	8.6%	7,154	110.9%	4.4%
京都	4,246	107.8%	4.5%	17,012	98.8%	6.6%	15,935	97.1%	6.1%	25,280	93.1%	7.1%	34,614	103.5%	10.1%	16,323	108.6%	5.7%
大阪	14,238	97.1%	4.5%	58,315	95.2%	6.0%	55,957	94.3%	5.6%	87,849	90.8%	6.9%	121,179	102.0%	9.6%	49,333	106.6%	5.3%
兵庫	7,735	104.7%	3.7%	27,609	97.2%	5.2%	30,720	96.3%	5.3%	51,534	92.8%	6.6%	66,319	102.7%	8.6%	30,963	107.6%	4.7%
奈良	1,700	102.2%	3.3%	6,056	104.5%	5.0%	6,854	96.0%	5.3%	11,430	95.4%	6.4%	15,352	102.6%	8.3%	7,835	105.4%	4.7%
和歌山	1,976	101.3%	5.9%	5,157	100.4%	6.4%	5,954	92.3%	6.6%	9,847	91.2%	8.2%	13,016	101.4%	10.2%	6,451	101.7%	5.2%
近畿ブロック	32,276	101.2%	4.2%	120,927	97.3%	5.7%	123,010	95.4%	5.5%	199,060	92.3%	6.8%	266,621	102.7%	9.3%	118,059	107.0%	5.1%
鳥取	627	99.7%	3.0%	3,024	107.8%	6.5%	3,879	103.2%	6.9%	6,189	97.9%	8.5%	6,433	109.7%	9.6%	2,774	109.9%	3.6%
島根	463	92.2%	1.9%	2,436	95.4%	4.5%	3,144	89.9%	4.9%	5,649	91.7%	6.7%	6,421	100.7%	8.2%	3,298	103.3%	3.6%
岡山	2,592	123.0%	3.6%	10,302	100.1%	5.5%	11,869	94.8%	5.9%	20,802	93.9%	8.1%	23,733	104.0%	10.1%	9,953	103.3%	4.4%
広島	4,936	103.4%	4.8%	15,350	91.7%	5.6%	16,474	90.7%	5.5%	28,792	90.5%	7.4%	37,136	103.3%	10.2%	15,107	106.7%	4.6%
山口	1,975	99.3%	4.1%	6,078	101.6%	5.4%	7,184	97.8%	5.7%	12,773	91.4%	7.3%	16,088	102.8%	9.7%	7,317	106.0%	4.1%
徳島	635	95.2%	2.5%	2,955	93.2%	4.9%	4,314	92.7%	6.0%	7,303	93.3%	7.6%	8,294	101.0%	8.9%	4,225	104.8%	4.2%
香川	1,454	105.4%	4.0%	4,380	96.7%	5.0%	5,323	95.0%	5.4%	9,564	93.4%	7.1%	11,540	104.1%	9.5%	5,395	108.7%	4.5%
愛媛	2,109	88.6%	4.4%	8,138	99.5%	7.2%	7,796	96.9%	5.9%	13,272	97.9%	7.4%	15,388	106.3%	8.9%	6,938	112.8%	3.9%
高知	942	92.5%	3.9%	4,006	97.3%	7.3%	4,773	99.2%	7.5%	7,553	100.1%	8.3%	7,867	103.8%	9.0%	3,756	105.8%	4.0%
中四国ブロック	15,733	101.8%	3.9%	56,669	97.1%	5.7%	64,756	94.7%	5.8%	111,897	93.6%	7.6%	132,900	103.8%	9.6%	58,763	106.6%	4.2%
福岡	10,025	106.9%	5.4%	30,294	102.4%	5.7%	33,449	97.6%	5.7%	53,113	96.3%	7.3%	61,992	104.6%	9.6%	28,620	107.8%	4.6%
佐賀	1,063	85.5%	3.4%	3,939	92.6%	5.4%	5,196	92.1%	6.2%	8,940	93.2%	8.5%	9,555	100.0%	9.6%	5,093	107.4%	4.5%
長崎	1,782	89.3%	3.7%	6,620	97.1%	6.3%	8,980	96.0%	7.0%	13,762	95.0%	8.4%	15,946	103.9%	9.5%	7,283	108.6%	3.8%
熊本	3,461	94.2%	5.4%	8,816	94.2%	5.8%	10,833	92.2%	6.0%	17,892	92.4%	8.0%	20,842	101.8%	9.8%	10,905	104.5%	4.5%
大分	1,107	101.6%	2.7%	5,122	90.4%	5.3%	6,890	89.5%	6.1%	12,589	92.4%	8.5%	14,206	102.3%	10.3%	6,745	104.0%	4.4%
宮崎	1,354	107.8%	3.4%	4,886	97.9%	5.6%	6,385	98.2%	6.0%	10,961	93.0%	7.9%	12,160	98.1%	9.4%	6,512	101.7%	4.2%
鹿児島	1,958	103.9%	3.3%	7,791	95.4%	6.1%	10,502	92.7%	6.4%	16,250	94.8%	8.1%	18,306	102.8%	9.4%	9,174	111.1%	3.9%
沖縄	2,756	112.9%	4.3%	6,905	95.1%	4.5%	10,254	94.2%	5.7%	14,828	91.8%	7.1%	14,690	107.9%	7.9%	4,937	111.7%	2.7%
九州ブロック	23,506	102.3%	4.4%	74,373	97.7%	5.6%	92,489	94.9%	6.0%	148,335	94.3%	7.8%	167,697	103.3%	9.5%	79,269	107.1%	4.2%
全国	217,102	103.1%	4.8%	695,895	98.1%	5.5%	753,031	95.0%	5.4%	1,208,487	93.3%	6.7%	1,491,409	103.1%	8.6%	642,817	107.5%	4.2%

### 令和5年度 都道府県別・年代別献血者数及び献血率

※血液事業年度報(令和5年度)より抜粋

都道府県	10代			20代			30代			40代			50代			60代		
	献血者数			献血者数			献血者数			献血者数			献血者数			献血者数		
	対前年度比	献血率		対前年度比	献血率		対前年度比	献血率		対前年度比	献血率		対前年度比	献血率		対前年度比	献血率	
北海道	12,411	96.1%	7.2%	33,990	95.3%	7.5%	34,712	95.0%	6.7%	57,328	93.9%	8.2%	70,740	100.3%	9.9%	39,493	103.0%	5.7%
北海道ブロック	12,411	96.1%	7.2%	33,990	95.3%	7.5%	34,712	95.0%	6.7%	57,328	93.9%	8.2%	70,740	100.3%	9.9%	39,493	103.0%	5.7%
青森	2,778	97.7%	6.7%	6,222	97.2%	6.5%	7,239	98.0%	6.3%	11,436	98.7%	7.2%	13,266	101.9%	7.8%	6,152	104.5%	3.3%
岩手	1,830	91.8%	4.4%	6,070	100.3%	6.4%	6,701	101.5%	5.9%	10,493	100.3%	6.8%	12,292	105.0%	7.8%	6,683	106.3%	3.9%
宮城	4,462	104.3%	5.4%	13,350	95.2%	6.0%	13,852	94.4%	5.5%	21,563	94.1%	6.7%	25,768	101.8%	8.6%	11,462	107.5%	3.9%
秋田	1,278	87.5%	4.3%	4,816	92.8%	7.4%	5,678	90.2%	6.9%	9,222	95.0%	7.8%	10,696	101.0%	8.8%	5,450	105.5%	3.7%
山形	2,199	99.8%	5.9%	5,514	98.9%	6.6%	6,632	95.4%	6.6%	10,000	97.2%	7.5%	12,053	102.6%	9.1%	5,848	110.0%	3.9%
福島	2,990	106.9%	4.5%	8,115	92.2%	5.1%	11,243	94.0%	6.0%	17,463	92.4%	7.4%	21,724	98.5%	9.2%	11,569	102.3%	4.4%
東北ブロック	15,537	99.7%	5.2%	44,087	95.7%	6.1%	51,345	95.3%	6.0%	80,177	95.6%	7.2%	95,799	101.5%	8.6%	47,164	105.7%	3.9%
茨城	5,690	88.6%	5.4%	11,991	96.8%	4.3%	14,305	97.8%	4.6%	23,854	94.4%	6.0%	31,802	102.4%	8.0%	15,272	105.1%	4.2%
栃木	7,964	94.0%	11.2%	11,756	98.0%	6.4%	14,193	96.7%	6.8%	21,931	95.6%	8.1%	26,457	105.2%	10.0%	11,612	108.6%	4.6%
群馬	5,465	97.9%	7.5%	9,702	90.4%	5.1%	11,784	92.8%	5.9%	20,198	90.3%	7.7%	27,877	99.5%	10.3%	11,880	104.5%	5.0%
埼玉	10,742	100.8%	4.1%	29,584	98.0%	3.8%	33,320	98.3%	3.9%	56,192	95.1%	5.2%	78,985	104.7%	7.2%	32,668	108.5%	4.0%
千葉	10,232	100.4%	4.6%	32,075	98.7%	4.8%	33,707	100.2%	4.7%	53,412	94.9%	5.9%	75,248	106.1%	8.1%	31,351	109.2%	4.4%
東京	24,450	99.8%	5.6%	102,070	100.3%	5.8%	97,080	99.7%	5.2%	127,485	99.1%	6.0%	167,042	107.5%	8.0%	64,927	112.4%	4.7%
神奈川	12,457	97.8%	3.8%	44,343	98.6%	4.4%	46,300	98.4%	4.4%	72,761	95.8%	5.4%	111,295	103.3%	7.7%	46,126	111.6%	4.6%
新潟	3,714	97.7%	4.9%	11,744	94.4%	6.4%	13,513	96.2%	6.3%	21,939	94.6%	7.6%	27,485	105.4%	9.5%	13,770	110.7%	4.7%
山梨	2,873	100.9%	9.3%	4,471	94.9%	5.8%	4,824	96.6%	6.0%	7,634	95.9%	7.4%	11,572	103.1%	10.0%	5,655	113.7%	5.3%
長野	2,622	103.0%	3.4%	9,254	99.6%	5.1%	10,578	98.8%	5.3%	18,015	95.6%	6.6%	24,400	104.7%	8.7%	10,801	109.8%	4.2%
関東甲信越ブロック	86,209	98.2%	5.1%	266,990	98.5%	5.0%	279,604	98.6%	4.9%	423,421	96.1%	6.0%	582,163	105.0%	8.1%	244,062	110.1%	4.5%
富山	1,728	100.4%	4.7%	5,388	100.2%	5.7%	5,736	103.2%	5.8%	9,168	99.6%	6.6%	11,469	110.0%	8.1%	4,531	115.0%	3.6%
石川	2,207	106.3%	5.2%	5,952	97.0%	5.4%	5,878	93.6%	5.2%	10,665	94.5%	7.0%	13,952	103.5%	9.2%	5,691	106.1%	4.2%
福井	988	105.3%	3.4%	3,260	99.7%	4.6%	4,018	96.3%	5.2%	6,346	93.0%	6.4%	8,836	100.9%	8.8%	4,585	101.4%	4.7%
岐阜	3,158	114.0%	4.1%	7,203	99.2%	3.8%	8,710	97.7%	4.4%	15,835	94.2%	6.0%	22,071	103.4%	8.0%	10,485	109.7%	4.3%
静岡	6,015	98.9%	4.5%	14,891	95.5%	4.4%	18,990	96.8%	5.0%	30,562	94.3%	6.2%	41,980	103.3%	8.2%	18,130	107.0%	4.0%
愛知	12,700	90.8%	4.5%	43,487	94.1%	5.2%	42,991	97.0%	4.9%	66,862	94.2%	6.2%	91,009	102.2%	8.4%	37,433	111.1%	4.7%
三重	1,889	106.4%	2.8%	7,055	96.4%	4.1%	9,329	95.2%	5.1%	15,760	96.8%	6.6%	21,894	103.4%	8.8%	8,903	111.0%	4.1%
東海北陸ブロック	28,685	97.7%	4.3%	87,236	95.7%	4.8%	95,652	97.0%	4.9%	155,198	94.8%	6.3%	211,211	103.1%	8.4%	89,758	109.4%	4.3%

## 令和5年度 都道府県別・年代別献血者数及び献血率

※血液事業年度報(令和5年度)より抜粋

都道府県	10代			20代			30代			40代			50代			60代		
	献血者数			献血者数			献血者数			献血者数			献血者数			献血者数		
	対前年度比	献血率		対前年度比	献血率		対前年度比	献血率		対前年度比	献血率		対前年度比	献血率		対前年度比	献血率	
滋賀	2,287	96.1%	4.0%	6,450	95.2%	4.4%	7,797	102.7%	4.9%	12,863	98.0%	6.4%	17,109	106.0%	8.9%	7,915	110.6%	4.9%
京都	3,772	88.8%	4.0%	15,898	93.5%	6.0%	15,043	94.4%	5.8%	23,632	93.5%	6.9%	34,750	100.4%	9.8%	17,189	105.3%	6.1%
大阪	12,727	89.4%	4.0%	57,770	99.1%	5.8%	55,300	98.8%	5.6%	83,350	94.9%	6.8%	125,381	103.5%	9.6%	54,143	109.8%	5.8%
兵庫	6,956	89.9%	3.4%	26,177	94.8%	4.9%	28,970	94.3%	5.1%	47,745	92.6%	6.4%	68,245	102.9%	8.6%	32,792	105.9%	5.1%
奈良	1,727	101.6%	3.4%	5,759	95.1%	4.8%	6,545	95.5%	5.1%	10,522	92.1%	6.1%	15,992	104.2%	8.5%	8,237	105.1%	5.0%
和歌山	2,092	105.9%	6.5%	4,871	94.5%	6.1%	5,684	95.5%	6.4%	9,253	94.0%	8.0%	12,786	98.2%	9.9%	6,618	102.6%	5.4%
近畿ブロック	29,561	91.6%	3.9%	116,925	96.7%	5.5%	119,339	97.0%	5.4%	187,365	94.1%	6.7%	274,263	102.9%	9.3%	126,894	107.5%	5.5%
鳥取	673	107.3%	3.3%	2,946	97.4%	6.4%	3,611	93.1%	6.6%	5,961	96.3%	8.3%	6,569	102.1%	9.6%	3,003	108.3%	4.0%
島根	577	124.6%	2.4%	2,315	95.0%	4.3%	3,026	96.2%	4.8%	5,275	93.4%	6.4%	6,583	102.5%	8.3%	3,385	102.6%	3.9%
岡山	2,761	106.5%	3.9%	10,106	98.1%	5.4%	10,887	91.7%	5.6%	19,422	93.4%	7.8%	24,517	103.3%	10.1%	10,507	105.6%	4.8%
広島	4,234	85.8%	4.1%	15,013	97.8%	5.5%	16,159	98.1%	5.5%	27,059	94.0%	7.1%	38,811	104.5%	10.4%	16,333	108.1%	5.0%
山口	1,744	88.3%	3.7%	5,502	90.5%	4.9%	6,658	92.7%	5.4%	11,571	90.6%	6.9%	15,910	98.9%	9.3%	7,549	103.2%	4.4%
徳島	620	97.6%	2.5%	2,648	89.6%	4.4%	4,015	93.1%	5.8%	6,847	93.8%	7.3%	8,100	97.7%	8.6%	4,355	103.1%	4.4%
香川	1,565	107.6%	4.4%	4,036	92.1%	4.6%	5,111	96.0%	5.3%	8,651	90.5%	6.6%	11,811	102.3%	9.5%	5,578	103.4%	4.7%
愛媛	2,108	100.0%	4.4%	7,526	92.5%	6.7%	7,487	96.0%	5.8%	12,773	96.2%	7.3%	15,618	101.5%	8.9%	7,452	107.4%	4.3%
高知	937	99.5%	3.9%	3,925	98.0%	7.2%	4,578	95.9%	7.4%	7,340	97.2%	8.3%	8,007	101.8%	9.0%	4,067	108.3%	4.4%
中四国ブロック	15,219	96.7%	3.8%	54,017	95.3%	5.5%	61,532	95.0%	5.7%	104,899	93.7%	7.3%	135,926	102.3%	9.6%	62,229	105.9%	4.6%
福岡	10,293	102.7%	5.5%	29,309	96.7%	5.5%	32,321	96.6%	5.6%	51,369	96.7%	7.2%	65,230	105.2%	9.9%	30,416	106.3%	5.0%
佐賀	1,038	97.6%	3.3%	3,526	89.5%	4.8%	4,794	92.3%	5.8%	8,320	93.1%	8.0%	10,057	105.3%	10.1%	5,381	105.7%	4.9%
長崎	1,885	105.8%	4.0%	6,335	95.7%	6.0%	8,555	95.3%	6.9%	13,587	98.7%	8.5%	16,412	102.9%	9.7%	7,966	109.4%	4.2%
熊本	3,425	99.0%	5.4%	8,418	95.5%	5.5%	10,687	98.7%	6.0%	18,036	100.8%	8.2%	22,338	107.2%	10.4%	11,875	108.9%	5.1%
大分	1,028	92.9%	2.5%	4,927	96.2%	5.0%	6,815	98.9%	6.2%	12,372	98.3%	8.5%	15,220	107.1%	10.9%	7,382	109.4%	5.0%
宮崎	1,254	92.6%	3.2%	4,693	96.0%	5.4%	6,012	94.2%	5.8%	10,218	93.2%	7.5%	12,376	101.8%	9.5%	6,734	103.4%	4.5%
鹿児島	2,007	102.5%	3.4%	7,137	91.6%	5.6%	9,823	93.5%	6.2%	14,996	92.3%	7.6%	18,497	101.0%	9.5%	9,474	103.3%	4.1%
沖縄	2,770	100.5%	4.3%	6,734	97.5%	4.4%	9,945	97.0%	5.6%	14,770	99.6%	7.2%	15,973	108.7%	8.4%	5,410	109.6%	3.0%
九州ブロック	23,700	100.8%	4.5%	71,079	95.6%	5.3%	88,952	96.2%	5.9%	143,668	96.9%	7.6%	176,103	105.0%	9.8%	84,638	106.8%	4.6%
全国	211,322	97.3%	4.7%	674,324	96.9%	5.3%	731,136	97.1%	5.3%	1,152,056	95.3%	6.6%	1,546,205	103.7%	8.7%	694,238	108.0%	4.7%

## 複数回献血者及び献血Web会員サービス「ラブラッド」について

- ・複数回献血者とは、年間2回以上献血する献血者であること。
- ・献血Web会員サービス「ラブラッド」会員とは、複数回献血に協力する意思があり、献血Web会員サービス「ラブラッド」へ登録した献血者であること。（電子メールアドレスを所有し、血液センターが検査履歴データを保有していること）

### 男女別・献血回数別実献血者数の推移(令和4年度～令和5年度)

令和4年度

(単位:人)

性別	献 血 回 数																合計
	1回	比率	2回	比率	3回	比率	4回	比率	5回以上 ～10回以下	比率	11回以上 ～20回以下	比率	21回以上	比率	【再掲】 2回以上 (複数回)	比率	
男性	897,789	54.3%	407,575	24.6%	224,338	13.6%	23,735	1.4%	58,340	3.5%	39,508	2.4%	3,406	0.2%	756,902	45.5%	1,654,691
女性	579,916	66.3%	213,868	24.5%	26,653	3.0%	14,459	1.7%	29,479	3.4%	9,604	1.1%	705	0.1%	294,768	33.7%	874,684
小計	1,477,705	58.4%	621,443	24.6%	250,991	9.9%	38,194	1.5%	87,819	3.5%	49,112	1.9%	4,111	0.2%	1,051,670	41.6%	2,529,375

令和5年度

(単位:人)

性別	献 血 回 数																合計
	1回	比率	2回	比率	3回	比率	4回	比率	5回以上 ～10回以下	比率	11回以上 ～20回以下	比率	21回以上	比率	【再掲】 2回以上 (複数回)	比率	
男性	891,772	53.9%	403,987	24.4%	232,045	14.0%	25,320	1.5%	59,351	3.6%	39,569	2.4%	3,681	0.2%	763,953	45.9%	1,655,725
女性	575,097	66.5%	211,469	24.4%	26,599	3.1%	14,187	1.6%	28,404	3.3%	8,865	1.0%	634	0.1%	290,158	33.5%	865,255
小計	1,466,869	58.2%	615,456	24.4%	258,644	10.3%	39,507	1.6%	87,755	3.5%	48,434	1.9%	4,315	0.2%	1,054,111	41.8%	2,520,980

令和5年度においては、複数回の献血者が増加となった。



## 令和4年度 年代別・男女別・回数別実献血者数

(単位:人)

年代	性別	献 血 回 数																合計	構成比率
		1回	比率	2回	比率	3回	比率	4回	比率	5回以上 ~10回以下	比率	11回以上 ~20回以下	比率	21回以上	比率	【再掲】 2回以上 (複数回)	比率		
10代	男性	70,722	77.5%	13,826	15.1%	4,615	5.1%	798	0.9%	1,136	1.2%	212	0.2%	1	0.0%	20,588	22.5%	91,310	/
	女性	59,112	78.2%	11,801	15.6%	2,534	3.4%	1,278	1.7%	788	1.0%	90	0.1%	1	0.0%	16,492	21.8%	75,604	
	小計	129,834	77.8%	25,627	15.4%	7,149	4.3%	2,076	1.2%	1,924	1.2%	302	0.2%	2	0.0%	37,080	22.2%	166,914	
20代	男性	163,209	66.3%	49,562	20.1%	21,363	8.7%	3,313	1.3%	6,325	2.6%	2,407	1.0%	91	0.0%	83,061	33.7%	246,270	/
	女性	128,106	70.8%	37,249	20.6%	6,332	3.5%	3,154	1.7%	5,242	2.9%	918	0.5%	24	0.0%	52,919	29.2%	181,025	
	小計	291,315	68.2%	86,811	20.3%	27,695	6.5%	6,467	1.5%	11,567	2.7%	3,325	0.8%	115	0.0%	135,980	31.8%	427,295	
30代	男性	157,593	58.4%	63,783	23.6%	30,541	11.3%	3,968	1.5%	8,689	3.2%	4,941	1.8%	266	0.1%	112,188	41.6%	269,781	/
	女性	88,968	66.2%	31,106	23.2%	4,724	3.5%	2,600	1.9%	5,497	4.1%	1,362	1.0%	70	0.1%	45,359	33.8%	134,327	
	小計	246,561	61.0%	94,889	23.5%	35,265	8.7%	6,568	1.6%	14,186	3.5%	6,303	1.6%	336	0.1%	157,547	39.0%	404,108	
40代	男性	208,393	51.4%	105,667	26.0%	57,849	14.3%	6,269	1.5%	15,930	3.9%	10,806	2.7%	775	0.2%	197,296	48.6%	405,689	/
	女性	121,050	64.9%	46,073	24.7%	5,811	3.1%	3,259	1.7%	7,630	4.1%	2,543	1.4%	138	0.1%	65,454	35.1%	186,504	
	小計	329,443	55.6%	151,740	25.6%	63,660	10.7%	9,528	1.6%	23,560	4.0%	13,349	2.3%	913	0.2%	262,750	44.4%	592,193	
50代	男性	214,324	47.3%	122,975	27.1%	74,700	16.5%	6,732	1.5%	18,607	4.1%	14,631	3.2%	1,418	0.3%	239,063	52.7%	453,387	/
	女性	135,782	62.2%	62,133	28.4%	5,695	2.6%	3,225	1.5%	7,905	3.6%	3,403	1.6%	309	0.1%	82,670	37.8%	218,452	
	小計	350,106	52.1%	185,108	27.6%	80,395	12.0%	9,957	1.5%	26,512	3.9%	18,034	2.7%	1,727	0.3%	321,733	47.9%	671,839	
60代	男性	83,548	44.4%	51,762	27.5%	35,270	18.7%	2,655	1.4%	7,653	4.1%	6,511	3.5%	855	0.5%	104,706	55.6%	188,254	/
	女性	46,898	59.5%	25,506	32.4%	1,557	2.0%	943	1.2%	2,417	3.1%	1,288	1.6%	163	0.2%	31,874	40.5%	78,772	
	小計	130,446	48.9%	77,268	28.9%	36,827	13.8%	3,598	1.3%	10,070	3.8%	7,799	2.9%	1,018	0.4%	136,580	51.1%	267,026	
合計		1,477,705		621,443		250,991		38,194		87,819		49,112		4,111		1,051,670		2,529,375	
構成比		58.4%		24.6%		9.9%		1.5%		3.5%		1.9%		0.2%		41.6%		100.0%	

※複数回献血者数:2022/4/1~2023/3/31までの実献血者

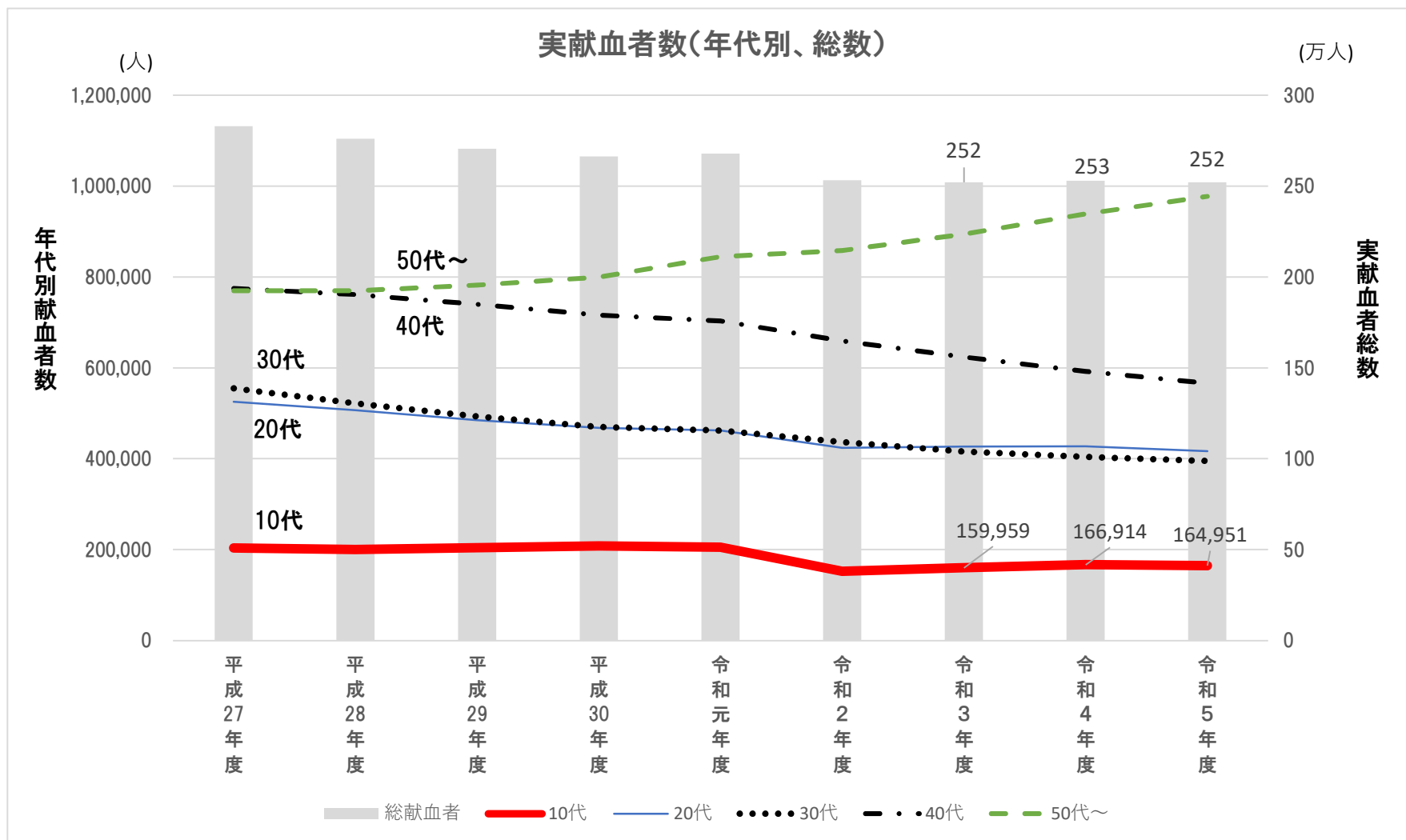
## 令和5年度 年代別・男女別・回数別実献血者数

(単位:人)

年代	性別	献 血 回 数														合計	構成比率		
		1回	比率	2回	比率	3回	比率	4回	比率	5回以上 ~10回以下	比率	11回以上 ~20回以下	比率	21回以上	比率			【再掲】 2回以上 (複数回)	比率
10代	男性	71,435	78.6%	13,292	14.6%	4,148	4.6%	745	0.8%	1,043	1.1%	204	0.2%	5	0.0%	19,437	21.4%	90,872	/
	女性	58,675	79.2%	11,147	15.0%	2,354	3.2%	1,115	1.5%	718	1.0%	68	0.1%	2	0.0%	15,404	20.8%	74,079	
	小計	130,110	78.9%	24,439	14.8%	6,502	3.9%	1,860	1.1%	1,761	1.1%	272	0.2%	7	0.0%	34,841	21.1%	164,951	
20代	男性	160,749	66.4%	48,031	19.8%	21,314	8.8%	3,433	1.4%	6,092	2.5%	2,383	1.0%	101	0.0%	81,354	33.6%	242,103	/
	女性	124,318	71.2%	35,734	20.5%	6,024	3.4%	2,946	1.7%	4,914	2.8%	726	0.4%	14	0.0%	50,358	28.8%	174,676	
	小計	285,067	68.4%	83,765	20.1%	27,338	6.6%	6,379	1.5%	11,006	2.6%	3,109	0.7%	115	0.0%	131,712	31.6%	416,779	
30代	男性	153,758	58.1%	62,491	23.6%	30,565	11.6%	4,100	1.6%	8,697	3.3%	4,577	1.7%	288	0.1%	110,718	41.9%	264,476	/
	女性	87,485	66.9%	29,991	22.9%	4,677	3.6%	2,477	1.9%	4,916	3.8%	1,192	0.9%	57	0.0%	43,310	33.1%	130,795	
	小計	241,243	61.0%	92,482	23.4%	35,242	8.9%	6,577	1.7%	13,613	3.4%	5,769	1.5%	345	0.1%	154,028	39.0%	395,271	
40代	男性	199,747	51.3%	100,163	25.7%	56,601	14.5%	6,488	1.7%	15,422	4.0%	10,147	2.6%	798	0.2%	189,619	48.7%	389,366	/
	女性	115,977	65.5%	43,123	24.4%	5,502	3.1%	3,176	1.8%	6,881	3.9%	2,235	1.3%	126	0.1%	61,043	34.5%	177,020	
	小計	315,724	55.7%	143,286	25.3%	62,103	11.0%	9,664	1.7%	22,303	3.9%	12,382	2.2%	924	0.2%	250,662	44.3%	566,386	
50代	男性	219,086	46.8%	125,473	26.8%	79,948	17.1%	7,424	1.6%	19,673	4.2%	15,058	3.2%	1,527	0.3%	249,103	53.2%	468,189	/
	女性	139,702	61.9%	64,632	28.6%	6,182	2.7%	3,389	1.5%	8,193	3.6%	3,358	1.5%	277	0.1%	86,031	38.1%	225,733	
	小計	358,788	51.7%	190,105	27.4%	86,130	12.4%	10,813	1.6%	27,866	4.0%	18,416	2.7%	1,804	0.3%	335,134	48.3%	693,922	
60代	男性	86,997	43.3%	54,537	27.2%	39,469	19.7%	3,130	1.6%	8,424	4.2%	7,200	3.6%	962	0.5%	113,722	56.7%	200,719	/
	女性	48,940	59.0%	26,842	32.4%	1,860	2.2%	1,084	1.3%	2,782	3.4%	1,286	1.6%	158	0.2%	34,012	41.0%	82,952	
	小計	135,937	47.9%	81,379	28.7%	41,329	14.6%	4,214	1.5%	11,206	4.0%	8,486	3.0%	1,120	0.4%	147,734	52.1%	283,671	
合計		1,466,869		615,456		258,644		39,507		87,755		48,434		4,315		1,054,111		2,520,980	
構成比		58.0%		24.3%		10.2%		1.6%		3.5%		1.9%		0.2%		41.7%		100.0%	

※複数回献血者数:2023/4/1~2024/3/31までの実献血者

献血回数2回以上の比率、全体の構成比ともに、50代、60代において昨年度の実績を上回った。



## 献血Web会員サービス「ラブラッド」の状況

献血Web会員(ラブラッド会員) 年代構成(令和5年3月末時点)

	10代	20代	30代	40代	50代	60代	合計
合計	89,763	724,135	641,372	760,285	839,405	322,359	3,377,319
対前年増減数	8,137	84,133	76,907	54,871	126,101	71,762	421,911
構成比	2.7%	21.4%	19.0%	22.5%	24.9%	9.5%	100.0%

献血Web会員(ラブラッド会員) 年代構成(令和6年3月末時点)

	10代	20代	30代	40代	50代	60代	合計
合計	94,095	801,302	714,573	804,326	956,395	389,089	3,759,780
対前年増減数	4,332	77,167	73,201	44,041	116,990	66,730	382,461
構成比	2.5%	21.3%	19.0%	21.4%	25.4%	10.3%	100.0%

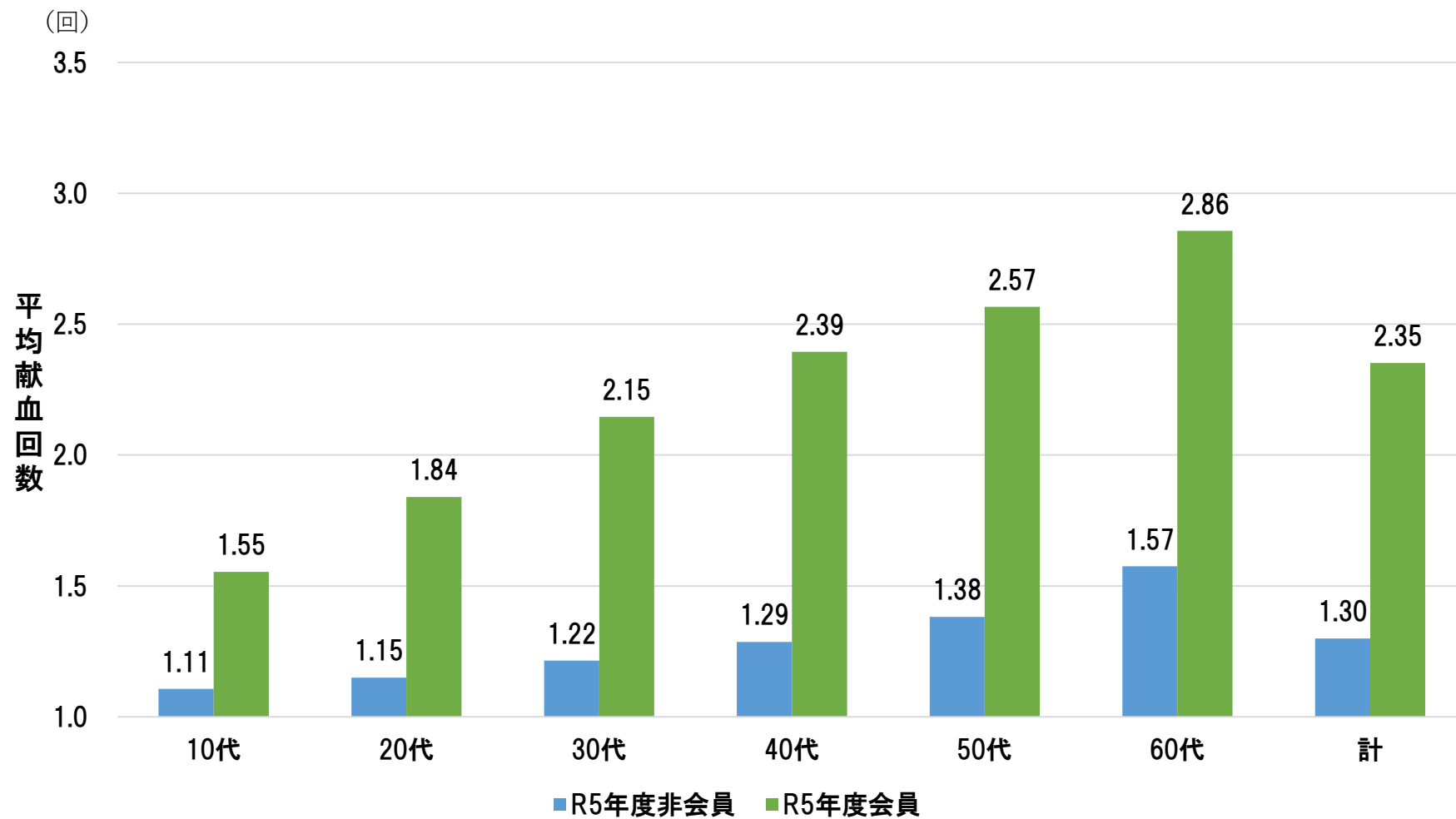
令和4年度 献血Web会員(ラブラッド会員) 献血回数別実献血者数

	献血回数								合計
	1回	2回	3回	4回	5回以上 ~10回以下	11回以上 ~20回以下	21回以上	2回以上 【再掲】	
会員数(人)	775,355	463,542	216,695	36,170	84,385	47,255	3,904	851,951	1,627,306
対前年増減数	74,404	36,691	10,179	965	656	-2,915	-289	45,287	119,691
構成比	47.6%	28.5%	13.3%	2.2%	5.2%	2.9%	0.2%	52.4%	

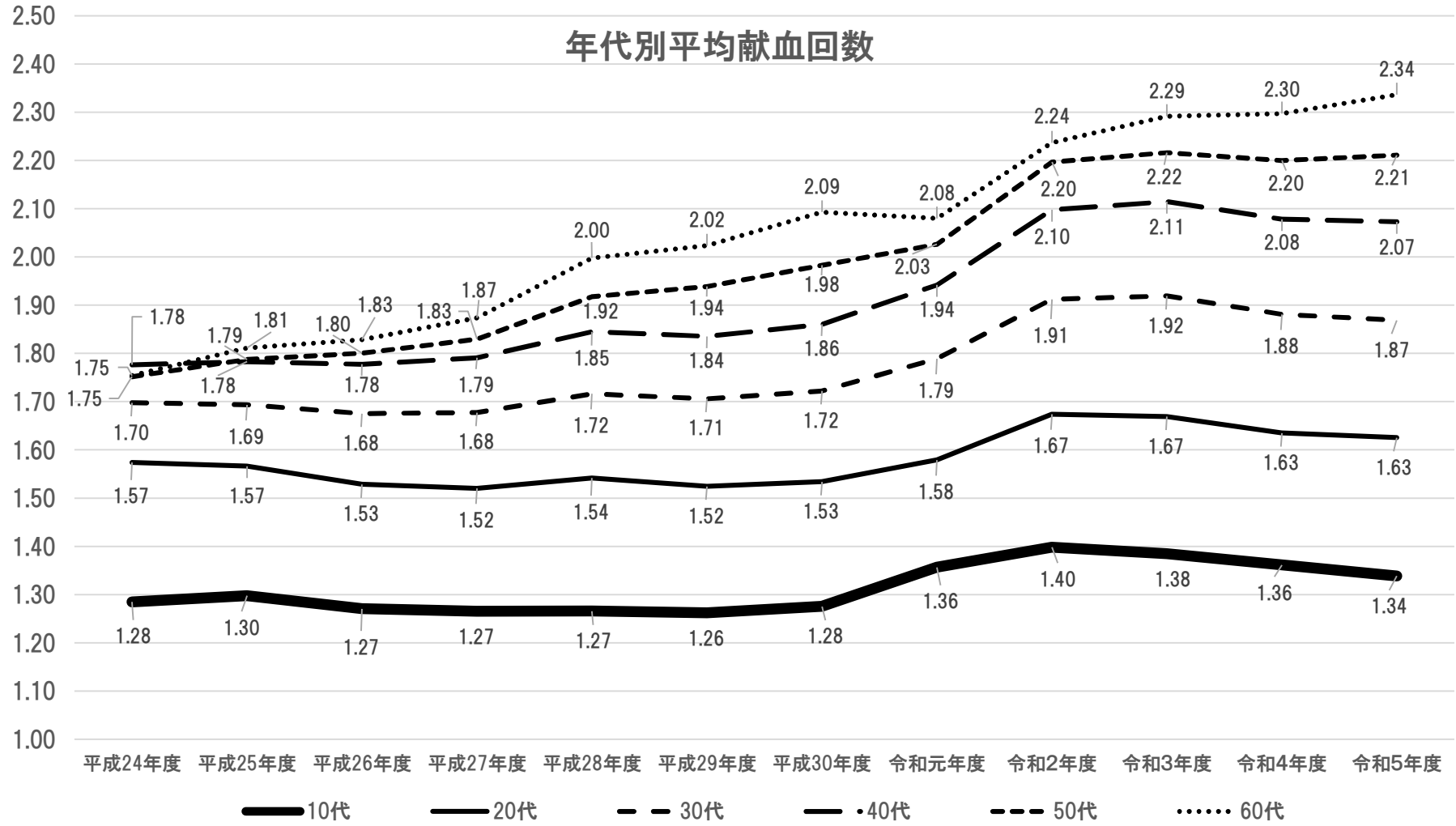
令和5年度 献血Web会員(ラブラッド会員) 献血回数別実献血者数

	献血回数								合計
	1回	2回	3回	4回	5回以上 ~10回以下	11回以上 ~20回以下	21回以上	2回以上 【再掲】	
会員数(人)	834,582	478,713	229,253	37,696	84,759	46,895	4,149	881,465	1,716,047
対前年増減数	59,227	15,171	12,558	1,526	374	-360	245	29,514	88,741
構成比	48.6%	27.9%	13.4%	2.2%	4.9%	2.7%	0.2%	51.4%	

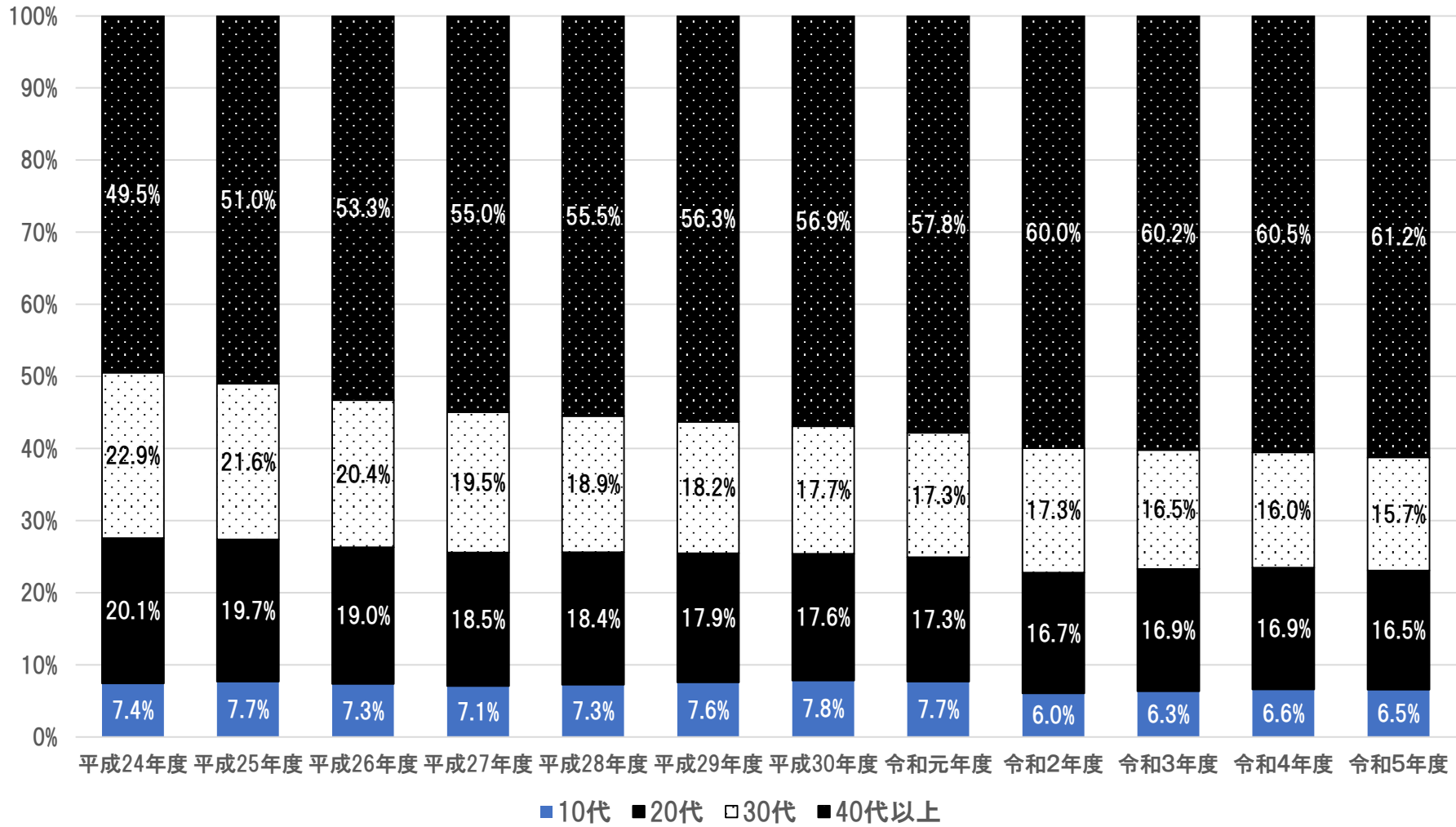
## 献血Web会員サービス「ラブラッド」会員・非会員別献血協力状況(年代別平均献血回数)



### 年代別平均献血回数



年代別実献血者数(構成比)



## 献血セミナー実施状況について(令和3年度から令和5年度)

令和3年度「献血セミナー」実施状況について

対象者	学校等での開催実績				血液センター等での開催実績				合計			
	実施回数		受講者数		実施回数		受講者数		実施回数		受講者数	
	前年比	前年比	前年比	前年比	前年比	前年比	前年比	前年比	前年比	前年比	前年比	
小学生	63	140.0%	2,981	128.1%	6	100.0%	46	107.0%	69	135.3%	3,027	127.7%
中学生	90	145.2%	9,613	174.5%	4	66.7%	18	51.4%	94	138.2%	9,631	173.7%
高校生	521	102.0%	88,237	106.5%	76	211.1%	5,066	981.8%	597	109.1%	93,303	111.9%
専門学生	60	139.5%	5,985	322.1%	7	77.8%	155	34.7%	67	128.8%	6,140	266.4%
大学生	105	141.9%	6,552	117.8%	135	166.7%	1,677	270.5%	240	154.8%	8,229	133.2%
その他	243	140.5%	11,721	152.9%	31	182.4%	838	432.0%	274	144.2%	12,559	159.8%
合計	1,082	119.2%	125,089	118.3%	259	167.1%	7,800	420.5%	1,341	126.2%	132,889	123.5%

令和4年度「献血セミナー」実施状況について

対象者	学校等での開催実績				血液センター等での開催実績				合計			
	実施回数		受講者数		実施回数		受講者数		実施回数		受講者数	
	前年比	前年比	前年比	前年比	前年比	前年比	前年比	前年比	前年比	前年比	前年比	
小学生	78	123.8%	4,802	161.1%	25	416.7%	457	993.5%	103	149.3%	5,259	173.7%
中学生	85	94.4%	13,111	136.4%	19	475.0%	150	833.3%	104	110.6%	13,261	137.7%
高校生	591	113.4%	108,228	122.7%	73	96.1%	2,808	55.4%	664	111.2%	111,036	119.0%
専門学生	79	131.7%	6,789	113.4%	17	242.9%	232	149.7%	96	143.3%	7,021	114.3%
大学生	143	136.2%	8,173	124.7%	141	104.4%	1,412	84.2%	284	118.3%	9,585	116.5%
その他	343	141.2%	16,984	144.9%	48	154.8%	857	102.3%	391	142.7%	17,841	142.1%
合計	1,319	121.9%	158,087	126.4%	323	124.7%	5,916	75.8%	1,642	122.4%	164,003	123.4%

令和5年度「献血セミナー」実施状況について

対象者	学校等での開催実績				血液センター等での開催実績				合計			
	実施回数		受講者数		実施回数		受講者数		実施回数		受講者数	
	前年比	前年比	前年比	前年比	前年比	前年比	前年比	前年比	前年比	前年比	前年比	
小学生	82	105.1%	5,544	115.5%	62	248.0%	1,478	323.4%	144	139.8%	7,022	133.5%
中学生	92	108.2%	10,468	79.8%	42	221.1%	223	148.7%	134	128.8%	10,691	80.6%
高校生	916	155.0%	143,905	133.0%	84	115.1%	1,410	50.2%	1,000	150.6%	145,315	130.9%
専門学生	108	136.7%	7,892	116.2%	29	170.6%	691	297.8%	137	142.7%	8,583	122.2%
大学生	133	93.0%	9,647	118.0%	218	154.6%	1,953	138.3%	351	123.6%	11,600	121.0%
その他	443	129.2%	19,018	112.0%	169	352.1%	2,760	322.1%	612	156.5%	21,778	122.1%
合計	1,774	134.5%	196,474	124.3%	604	187.0%	8,515	143.9%	2,378	144.8%	204,989	125.0%