

令和6年7月1日

日本赤十字社 血液事業本部

若年層の献血者について

1 令和5年度における高校生献血の現状について.....	1P・2P
2 16歳～18歳 初回献血者実績について.....	3P
3 職業別・採血種類別延べ献血者数(10～30代).....	4P・5P・6P

令和5年度における高校生献血の現状について

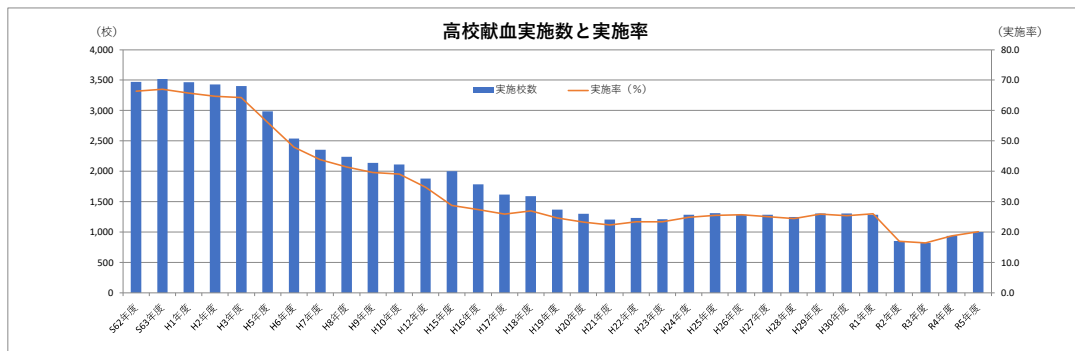
(1)献血実績について

令和5年度における高校生の献血者数は、99,834人(前年度比98.5%)であった。また、献血場所別の献血者数については、献血バス・出張採血が53,574人(前年度比100.7%)、献血ルーム・血液センターが46,260人(前年度比96.2%)であった。

(表1)高校生の献血場所別の献血者数 (単位:人)

	献血バス 出張採血	献血ルーム 血液センター	合計
平成29年度	64,404	50,930	115,334
平成30年度	66,859	54,607	121,466
令和元年度	66,877	54,391	121,268
令和2年度	55,414	50,127	105,541
令和3年度	54,863	48,156	103,019
令和4年度	53,212	48,101	101,313
令和5年度	53,574	46,260	99,834

(グラフ1)高等学校での献血実施状況について



※令和5年度の高等学校設置数は全国で4,979校中、献血実施校数は1,000校(前年度比106.8%)であった。
 ※厚生労働省を通じて全日本教職員組合養護教員部からの調査依頼に基づいて調査・報告していたため、平成4年度、平成11年度、平成13年度、平成14年度は、調査未実施である。

(2) 高校生の初回献血者数について

ア 献血実施について

血液製剤の医療機関の需要の観点から、献血を推進するうえで400mL全血献血を基本とする。また、将来の献血推進の基盤となる若年層に対する献血推進が重要であることから、若年層の献血推進を実施している。

(表2) 初回献血者の実績(単位:人)

	200mL献血			400mL献血			合計
	16歳男女	17歳女性	計	17歳男性	18歳男女	計	
平成28年度	17,709	8,972	26,681	14,917	17,179	32,096	58,777
平成29年度	19,104	10,126	29,230	15,924	18,368	34,292	63,522
平成30年度	20,425	10,297	30,722	15,837	18,735	34,572	65,294
令和元年度	19,787	10,128	29,915	15,213	18,366	33,579	63,494
令和2年度	17,748	8,978	26,726	12,041	14,804	26,845	53,571
令和3年度	17,378	9,549	26,927	11,804	13,912	25,716	52,643
令和4年度	17,835	9,044	26,879	11,652	13,764	25,416	52,295
令和5年度	17,406	9,097	26,503	12,700	14,195	26,895	53,398

※17歳男性の400mL献血は、平成23年度より採血基準変更での導入となる。

イ 献血セミナーの実施について

平成24年から「学校における献血に触れ合う機会の受け入れについて(現:「学校における献血推進活動について)」を厚生労働省から文部科学省に通知し、学校関係者等に対して、日本赤十字社が実施している献血セミナー等を積極的に受け入れてもらえるよう、文部科学省を通じ、各都道府県あての依頼を令和5年度も行った。横断的な依頼は、学校教育の中で献血思想を普及啓発する上で重要となる。

更に文部科学省、都道府県、教育委員会及び献血推進協議会等の関係機関との連携協力が献血セミナーを推進する上で極めて重要である。

また、平成28年度からは、学生献血推進ボランティア(学生献血推進協議会等)による献血セミナーを開始した。

なお、令和元年度より献血セミナー全体の参加人数が減少しているが、新型コロナウイルスの影響により、実施を中止したことが大きく影響している。高校内での献血実施の推進はもとより、行動の契機となるよう「献血セミナー」の学校教育へ働きかける体制作りが必要である。

(表3) 献血セミナー参加者数

全体	参加人数	前年度比	高校生	参加人数	前年度比
平成29年度	254,183	123.6%	平成29年度	167,675	136.7%
平成30年度	251,440	98.9%	平成30年度	169,107	100.9%
令和元年度	221,873	88.2%	令和元年度	153,477	90.8%
令和2年度	105,775	47.7%	令和2年度	82,853	54.0%
令和3年度	125,089	118.3%	令和3年度	88,237	106.5%
令和4年度	158,087	126.4%	令和4年度	108,228	122.7%
令和5年度	196,474	124.3%	令和5年度	143,905	133.0%

16歳～18歳 初回献血者実績について

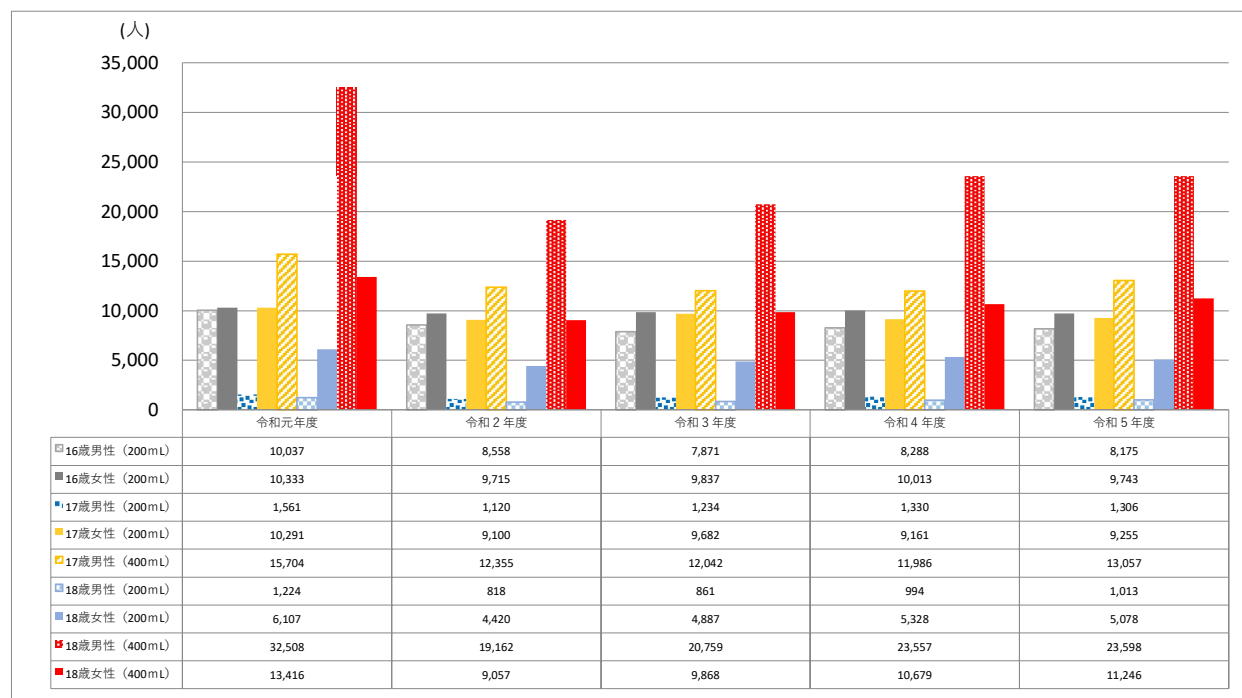
(表4)200mL初回献血者(単位:人)

	令和元年度	令和2年度	令和3年度	令和4年度	令和5年度	前年度比
16歳男性	13,430	11,922	10,888	11,272	10,903	96.7%
初回	10,037	8,558	7,871	8,288	8,175	98.6%
初回割合	74.7%	71.8%	72.3%	73.5%	75.0%	
16歳女性	14,549	13,893	13,967	14,148	13,524	95.6%
初回	10,333	9,715	9,837	10,013	9,743	97.3%
初回割合	71.0%	69.9%	70.4%	70.8%	72.0%	
17歳男性	2,604	1,869	1,875	2,098	2,009	95.8%
初回	1,561	1,120	1,234	1,330	1,306	98.2%
初回割合	59.9%	59.9%	65.8%	63.4%	65.0%	
17歳女性	21,157	18,715	19,382	18,256	17,930	98.2%
初回	10,291	9,100	9,682	9,161	9,255	101.0%
初回割合	48.6%	48.6%	50.0%	50.2%	51.6%	
18歳男性	1,693	1,180	1,172	1,350	1,416	104.9%
初回	1,224	818	861	994	1,013	101.9%
初回割合	72.3%	69.3%	73.5%	73.6%	71.5%	
18歳女性	10,964	8,187	8,876	9,396	8,898	94.7%
初回	6,107	4,420	4,887	5,328	5,078	95.3%
初回割合	55.7%	54.0%	55.1%	56.7%	57.1%	

(表5)400mL初回献血者(単位:人)

	令和元年度	令和2年度	令和3年度	令和4年度	令和5年度	前年度比
17歳男性	24,209	20,074	19,354	19,091	19,769	103.6%
初回	15,704	12,355	12,042	11,986	13,057	108.9%
初回割合	64.9%	61.5%	62.2%	62.8%	66.0%	
18歳男性	51,380	33,443	35,277	38,370	37,922	98.8%
初回	32,508	19,162	20,759	23,557	23,598	100.2%
初回割合	63.3%	57.3%	58.8%	61.4%	62.2%	
18歳女性	22,438	16,668	18,058	19,253	19,573	101.7%
初回	13,416	9,057	9,868	10,679	11,246	105.3%
初回割合	59.8%	54.3%	54.6%	55.5%	57.5%	

(グラフ2)男女別・採血種類別初回献血者数



職業別・採血種別延べ献血者数(10～30代)

(表6)10代 職業別・採血種別延べ献血者数(単位:人)

高校生	平成24年 2012	平成25年 2013	平成26年 2014	平成27年 2015	平成28年 2016	平成29年 2017	平成30年 2018	令和元年 2019	令和2年 2020	令和3年 2021	令和4年 2022	令和5年 2023
200mL	77,578	79,693	64,861	54,003	49,483	53,644	57,882	57,757	51,775	51,632	50,886	49,070
400mL	51,078	51,542	53,449	53,641	54,152	56,258	57,704	56,926	47,954	46,244	45,245	45,771
PPP	3,524	3,098	2,298	2,444	3,153	2,740	3,198	4,104	3,810	3,005	2,887	2,677
PC+PPP	2,512	2,491	2,311	1,750	1,491	1,257	1,161	948	691	688	743	782
合計	134,692	136,824	122,919	111,838	108,279	113,899	119,945	119,735	104,230	101,569	99,761	98,300

大学生	平成24年 2012	平成25年 2013	平成26年 2014	平成27年 2015	平成28年 2016	平成29年 2017	平成30年 2018	令和元年 2019	令和2年 2020	令和3年 2021	令和4年 2022	令和5年 2023
200mL	12,605	14,214	10,363	7,586	6,623	7,393	9,046	8,887	4,786	6,771	8,135	8,310
400mL	60,911	62,385	60,499	59,190	60,875	61,771	63,476	62,567	34,213	44,484	54,194	54,719
PPP	7,430	6,954	5,431	6,035	7,428	6,166	6,965	8,931	9,250	8,795	7,737	6,705
PC+PPP	6,346	6,340	5,724	4,700	3,734	3,252	2,908	3,281	2,496	2,506	2,478	2,191
合計	87,292	89,893	82,017	77,511	78,660	78,582	82,395	83,666	50,745	62,556	72,544	71,925

その他学生	平成24年 2012	平成25年 2013	平成26年 2014	平成27年 2015	平成28年 2016	平成29年 2017	平成30年 2018	令和元年 2019	令和2年 2020	令和3年 2021	令和4年 2022	令和5年 2023
200mL	7,830	7,951	5,433	3,631	3,095	3,479	3,730	3,702	2,576	2,939	2,877	2,632
400mL	29,709	30,372	28,980	28,048	27,062	26,753	25,463	23,960	16,260	17,839	18,408	17,117
PPP	3,277	3,224	2,379	2,506	2,902	2,587	2,957	3,189	2,778	2,437	2,320	1,763
PC+PPP	2,699	2,784	2,275	1,859	1,568	1,277	996	1,131	720	680	614	522
合計	43,515	44,331	39,067	36,044	34,627	34,096	33,146	31,982	22,334	23,895	24,219	22,034

その他	平成24年 2012	平成25年 2013	平成26年 2014	平成27年 2015	平成28年 2016	平成29年 2017	平成30年 2018	令和元年 2019	令和2年 2020	令和3年 2021	令和4年 2022	令和5年 2023
200mL	4,673	4,403	3,366	2,420	2,181	2,240	2,494	2,390	2,232	1,674	1,787	1,767
400mL	25,338	25,921	26,530	27,376	26,647	26,729	25,816	25,393	21,614	19,059	17,117	15,792
PPP	1,691	1,605	1,217	1,250	1,775	1,466	1,468	1,818	1,673	1,385	1,235	1,126
PC+PPP	1,722	1,843	1,697	1,368	1,224	946	857	814	639	446	439	378
合計	33,424	33,772	32,810	32,414	31,827	31,381	30,635	30,415	26,158	22,564	20,578	19,063

合計	平成24年 2012	平成25年 2013	平成26年 2014	平成27年 2015	平成28年 2016	平成29年 2017	平成30年 2018	令和元年 2019	令和2年 2020	令和3年 2021	令和4年 2022	令和5年 2023
200mL	102,686	106,261	84,023	67,640	61,382	66,756	73,152	72,736	61,369	63,016	63,685	61,779
400mL	167,036	170,220	169,458	168,255	168,736	171,511	172,459	168,846	120,041	127,626	134,964	133,399
PPP	15,922	14,881	11,325	12,235	15,258	12,959	14,588	18,042	17,511	15,622	14,179	12,271
PC+PPP	13,279	13,458	12,007	9,677	8,017	6,732	5,922	6,174	4,546	4,320	4,274	3,873
合計	298,923	304,820	276,813	257,807	253,393	257,958	266,121	265,798	203,467	210,584	217,102	211,322

(表7)20代 職業別・採血種別延べ献血者数(単位:人)

公務員	平成24年 2012	平成25年 2013	平成26年 2014	平成27年 2015	平成28年 2016	平成29年 2017	平成30年 2018	令和元年 2019	令和2年 2020	令和3年 2021	令和4年 2022	令和5年 2023
200mL	6,457	6,460	4,583	3,023	2,268	1,951	1,843	2,015	2,174	2,250	2,271	2,365
400mL	76,306	77,663	77,964	78,825	79,136	80,101	77,829	77,760	84,664	81,120	77,679	74,649
PPP	11,516	10,227	8,003	8,819	10,469	9,444	10,147	12,016	13,488	12,826	12,175	11,380
PC+PPP	14,020	13,654	12,356	10,021	8,751	7,495	6,267	5,926	5,181	5,126	5,111	5,109
合計	108,299	108,004	102,906	100,688	100,624	98,991	96,086	97,717	105,507	101,322	97,236	93,503

会社員	平成24年 2012	平成25年 2013	平成26年 2014	平成27年 2015	平成28年 2016	平成29年 2017	平成30年 2018	令和元年 2019	令和2年 2020	令和3年 2021	令和4年 2022	令和5年 2023
200mL	41,643	39,038	28,339	18,550	13,631	12,004	11,179	10,815	10,569	10,582	10,027	10,959
400mL	312,905	300,872	296,385	292,842	285,824	276,394	267,217	265,022	255,211	254,975	249,740	247,994
PPP	69,116	59,851	46,858	49,938	58,066	51,223	55,029	64,375	72,327	66,454	60,913	57,127
PC+PPP	70,089	67,044	60,114	50,265	41,137	35,398	30,432	28,806	26,426	25,914	25,661	25,278
合計	493,753	466,805	431,696	411,595	398,658	375,019	363,857	369,018	364,533	357,925	346,341	341,358

高校生	平成24年 2012	平成25年 2013	平成26年 2014	平成27年 2015	平成28年 2016	平成29年 2017	平成30年 2018	令和元年 2019	令和2年 2020	令和3年 2021	令和4年 2022	令和5年 2023
200mL	246	169	151	102	78	100	91	98	73	90	110	127
400mL	969	893	1,142	1,006	1,017	1,115	1,155	1,166	980	1,098	1,193	1,188
PPP	149	143	63	49	68	74	90	91	83	100	83	66
PC+PPP	94	93	56	53	46	21	28	33	19	17	21	26
合計	1,458	1,298	1,412	1,210	1,209	1,310	1,364	1,388	1,155	1,305	1,407	1,407

大学生	平成24年 2012	平成25年 2013	平成26年 2014	平成27年 2015	平成28年 2016	平成29年 2017	平成30年 2018	令和元年 2019	令和2年 2020	令和3年 2021	令和4年 2022	令和5年 2023
200mL	16,862	17,141	12,531	9,019	7,143	7,497	8,162	8,484	5,981	8,003	9,249	9,238
400mL	116,323	115,658	110,079	105,144	102,997	103,822	103,629	105,435	83,335	98,509	107,569	104,923
PPP	27,719	24,409	18,282	18,960	22,009	19,166	20,558	25,686	29,443	29,733	26,391	22,489
PC+PPP	29,840	27,929	24,228	19,558	15,765	13,550	12,174	11,884	11,298	11,703	11,206	10,191
合計	190,744	185,137	165,120	152,681	147,914	144,035	144,523	151,489	130,057	147,948	154,415	146,841

その他学生	平成24年 2012	平成25年 2013	平成26年 2014	平成27年 2015	平成28年 2016	平成29年 2017	平成30年 2018	令和元年 2019	令和2年 2020	令和3年 2021	令和4年 2022	令和5年 2023
200mL	5,853	5,757	4,019	2,739	2,042	2,093	2,179	2,140	1,775	1,777	1,877	1,865
400mL	33,641	32,472	31,356	29,925	28,574	27,521	26,385	25,769	21,603	22,055	22,279	21,332
PPP	7,743	6,428	4,738	4,531	5,019	4,348	4,634	5,435	5,385	4,917	4,574	4,045
PC+PPP	7,392	6,791	5,761	4,237	3,227	2,621	2,353	2,091	1,798	1,716	1,632	1,580
合計	54,629	51,448	45,874	41,432	38,862	36,583	35,551	35,435	30,561	30,465	30,362	28,822

主婦	平成24年 2012	平成25年 2013	平成26年 2014	平成27年 2015	平成28年 2016	平成29年 2017	平成30年 2018	令和元年 2019	令和2年 2020	令和3年 2021	令和4年 2022	令和5年 2023
200mL	2,660	2,387	1,604	930	593	437	434	383	331	307	249	229
400mL	5,684	5,068	4,683	4,423	3,874	3,495	3,251	3,056	2,937	2,796	2,505	2,149
PPP	2,298	1,985	1,485	1,360	1,489	1,086	960	1,050	854	702	688	576
PC+PPP	1,303	1,225	900	693	508	390	327	257	167	132	152	147
合計	11,945	10,665	8,672	7,406	6,464	5,408	4,972	4,746	4,289	3,937	3,594	3,101

自営業	平成24年 2012	平成25年 2013	平成26年 2014	平成27年 2015	平成28年 2016	平成29年 2017	平成30年 2018	令和元年 2019	令和2年 2020	令和3年 2021	令和4年 2022	令和5年 2023
200mL	377	372	246	178	93	84	94	106	137	119	136	150
400mL	5,587	4,987	4,791	4,676	4,511	4,111	3,788	3,785	4,168	4,272	4,098	4,033
PPP	1,000	866	630	752	914	717	713	944	994	967	841	854
PC+PPP	1,436	1,274	1,095	939	705	552	492	505	474	443	444	418
合計	8,400	7,499	6,762	6,545	6,223	5,464	5,087	5,340	5,773	5,801	5,519	5,455

その他	平成24年 2012	平成25年 2013	平成26年 2014	平成27年 2015	平成28年 2016	平成29年 2017	平成30年 2018	令和元年 2019	令和2年 2020	令和3年 2021	令和4年 2022	令和5年 2023
200mL	11,715	10,586	7,141	4,117	2,769	2,445	2,140	2,050	2,048	1,974	1,818	2,003
400mL	64,129	59,461	56,656	54,196	49,705	46,278	42,338	40,253	40,244	39,234	37,809	35,885
PPP	22,562	19,255	14,432	14,746	16,142	13,361	13,332	14,580	15,115	13,439	11,974	10,979
PC+PPP	25,145	22,886	19,990	16,080	12,756	10,043	8,323	7,285	5,910	5,744	5,420	4,970
合計	123,551	112,188	98,219	89,139	81,372	72,127	66,133	64,168	63,317	60,391	57,021	53,837

合計	平成24年 2012	平成25年 2013	平成26年 2014	平成27年 2015	平成28年 2016	平成29年 2017	平成30年 2018	令和元年 2019	令和2年 2020	令和3年 2021	令和4年 2022	令和5年 2023
200mL	85,813	81,910	58,614	38,658	28,617	26,611	26,122	26,091	23,088	25,102	25,737	26,936
400mL	615,544	597,074	583,056	571,037	555,638	542,837	525,592	522,246	493,142	504,059	502,872	492,153
PPP	142,103	123,164	94,491	99,155	114,176	99,419	105,463	124,177	137,689	129,138	117,639	107,516
PC+PPP	149,319	140,896	124,500	101,846	82,895	70,070	60,396	56,787	51,273	50,795	49,647	47,719
合計	992,779	943,044	860,661	810,696	781,326	738,937	717,573	729,301	705,192	709,094	695,895	674,324

(表8)30代 職業別・採血種別延べ献血者数(単位:人)

公務員	平成24年 2012	平成25年 2013	平成26年 2014	平成27年 2015	平成28年 2016	平成29年 2017	平成30年 2018	令和元年 2019	令和2年 2020	令和3年 2021	令和4年 2022	令和5年 2023
200mL	6,418	5,600	3,671	2,088	1,321	1,082	854	921	1,065	1,004	970	977
400mL	115,366	108,966	103,795	99,752	96,626	96,902	96,520	98,656	106,098	103,556	99,060	99,381
PPP	17,020	14,668	11,220	11,996	14,230	12,916	14,484	18,239	20,683	19,385	17,844	17,106
PC+PPP	28,830	26,546	24,486	20,240	17,243	15,923	14,239	13,410	12,149	11,890	11,306	10,757
合計	167,634	155,780	143,172	134,076	129,420	126,823	126,097	131,226	139,995	135,835	129,180	128,221

会社員	平成24年 2012	平成25年 2013	平成26年 2014	平成27年 2015	平成28年 2016	平成29年 2017	平成30年 2018	令和元年 2019	令和2年 2020	令和3年 2021	令和4年 2022	令和5年 2023
200mL	40,705	36,297	25,297	15,910	10,927	8,785	7,112	6,699	5,758	5,426	5,036	5,395
400mL	510,620	475,327	455,685	433,393	413,119	397,503	380,819	373,012	359,708	352,191	345,727	343,148
PPP	97,188	84,906	67,148	72,196	84,908	76,528	83,322	98,821	114,696	105,291	94,109	87,421
PC+PPP	146,034	135,722	123,640	103,650	88,716	78,437	67,938	64,598	60,374	58,220	55,094	51,903
合計	794,547	732,252	671,770	625,149	597,670	561,253	539,191	543,130	540,536	521,128	499,966	487,867

高校生	平成24年 2012	平成25年 2013	平成26年 2014	平成27年 2015	平成28年 2016	平成29年 2017	平成30年 2018	令和元年 2019	令和2年 2020	令和3年 2021	令和4年 2022	令和5年 2023
200mL	6	4	6	6	7	3	4	6	2	3	1	1
400mL	40	43	115	115	82	104	113	99	105	85	80	85
PPP	3	2	2	2	1	1	7	8	1	2	3	3
PC+PPP	1	2	2	5	2	3	2	1	2	8	3	0
合計	50	51	125	128	92	111	126	114	110	98	87	89

大学生	平成24年 2012	平成25年 2013	平成26年 2014	平成27年 2015	平成28年 2016	平成29年 2017	平成30年 2018	令和元年 2019	令和2年 2020	令和3年 2021	令和4年 2022	令和5年 2023
200mL	61	77	51	22	18	23	22	24	17	23	18	32
400mL	819	837	842	887	904	920	860	892	779	806	824	760
PPP	296	279	243	235	261	199	227	249	281	337	302	203
PC+PPP	382	418	398	352	282	255	208	207	194	161	123	146
合計	1,558	1,611	1,534	1,496	1,465	1,397	1,317	1,372	1,271	1,327	1,267	1,141

その他学生	平成24年 2012	平成25年 2013	平成26年 2014	平成27年 2015	平成28年 2016	平成29年 2017	平成30年 2018	令和元年 2019	令和2年 2020	令和3年 2021	令和4年 2022	令和5年 2023
200mL	495	474	356	241	166	169	144	116	95	86	89	93
400mL	3,494	3,164	3,020	2,762	2,658	2,514	2,331	2,168	1,735	1,607	1,540	1,501
PPP	1,068	931	584	527	599	505	506	563	458	384	340	387
PC+PPP	1,174	1,001	825	620	515	338	360	352	202	164	184	173
合計	6,231	5,570	4,785	4,150	3,938	3,526	3,341	3,199	2,490	2,241	2,153	2,154

主婦	平成24年 2012	平成25年 2013	平成26年 2014	平成27年 2015	平成28年 2016	平成29年 2017	平成30年 2018	令和元年 2019	令和2年 2020	令和3年 2021	令和4年 2022	令和5年 2023
200mL	12,157	10,452	6,808	3,785	2,277	1,713	1,287	1,183	1,159	995	761	734
400mL	33,235	29,339	26,282	23,468	21,017	19,548	17,778	16,923	17,463	16,506	14,866	13,162
PPP	13,820	11,460	8,405	7,806	8,696	7,288	7,529	8,248	8,406	7,013	6,087	4,802
PC+PPP	9,465	8,357	7,269	5,756	4,510	3,677	2,900	2,538	1,930	1,894	1,816	1,827
合計	68,677	59,608	48,764	40,815	36,500	32,226	29,494	28,892	28,958	26,408	23,530	20,525

自営業	平成24年 2012	平成25年 2013	平成26年 2014	平成27年 2015	平成28年 2016	平成29年 2017	平成30年 2018	令和元年 2019	令和2年 2020	令和3年 2021	令和4年 2022	令和5年 2023
200mL	998	933	561	310	209	190	155	132	175	171	133	204
400mL	23,232	20,749	19,293	17,821	16,388	15,117	14,045	13,486	14,810	13,854	12,980	12,572
PPP	3,448	2,859	2,118	2,285	2,794	2,387	2,686	3,202	3,977	3,532	3,134	2,983
PC+PPP	6,623	6,003	5,224	4,127	3,487	2,960	2,640	2,444	2,146	2,163	2,044	2,067
合計	34,301	30,544	27,196	24,543	22,878	20,654	19,526	19,264	21,108	19,720	18,291	17,826

その他	平成24年 2012	平成25年 2013	平成26年 2014	平成27年 2015	平成28年 2016	平成29年 2017	平成30年 2018	令和元年 2019	令和2年 2020	令和3年 2021	令和4年 2022	令和5年 2023
200mL	11,455	10,115	6,601	3,727	2,341	1,737	1,336	1,200	1,206	1,060	875	978
400mL	69,859	64,377	62,112	59,182	55,460	53,373	49,999	49,162	50,302	47,520	45,513	43,424
PPP	28,620	24,999	19,102	19,809	23,205	20,602	21,992	26,036	28,028	24,530	20,601	18,225
PC+PPP	36,996	34,544	31,938	27,067	23,077	20,167	17,703	16,115	13,839	12,723	11,568	10,686
合計	146,930	134,035	119,753	109,785	104,083	95,879	91,030	92,513	93,375	85,833	78,557	73,313

合計	平成24年 2012	平成25年 2013	平成26年 2014	平成27年 2015	平成28年 2016	平成29年 2017	平成30年 2018	令和元年 2019	令和2年 2020	令和3年 2021	令和4年 2022	令和5年 2023
200mL	72,295	63,952	43,351	26,089	17,266	13,702	10,914	10,281	9,477	8,768	7,883	8,414
400mL	756,665	702,802	671,144	637,380	606,254	585,981	562,465	554,398	551,000	536,125	520,590	514,033
PPP	161,463	140,104	108,822	114,856	134,694	120,426	130,753	155,366	176,530	160,474	142,420	131,130
PC+PPP	229,505	212,593	193,782	161,817	137,832	121,760	105,990	99,665	90,836	87,223	82,138	77,559
合計	1,219,928	1,119,451	1,017,099	940,142	896,046	841,869	810,122	819,710	827,843	792,590	753,031	731,136