

インフルエンザ流行情報について（第39報） 〈最終報〉

●インフルエンザ流行情報

本県における2024年第22週(2024年5月27日～6月2日)のインフルエンザの定点当たりの患者報告数は0.89(前週 0.98)となり、先週と比べて0.09減少しました。

インフルエンザ流行情報については、2週連続で県全体の定点当たりの患者報告数が1.0を下回ったため、今回を以て掲載を終了します。

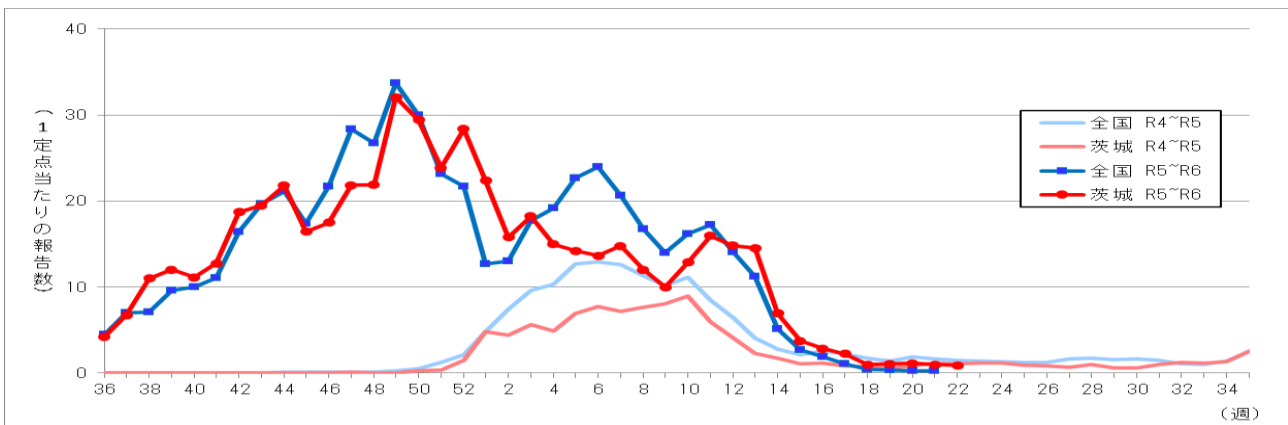
インフルエンザの学級閉鎖等措置・集団発生等の状況については、引き続き報告があった場合のみ、感染症情報センターのホームページに原則毎週木曜日に掲載します。

なお、値は速報値のため、今後数値に若干の変更が生じる場合があります。

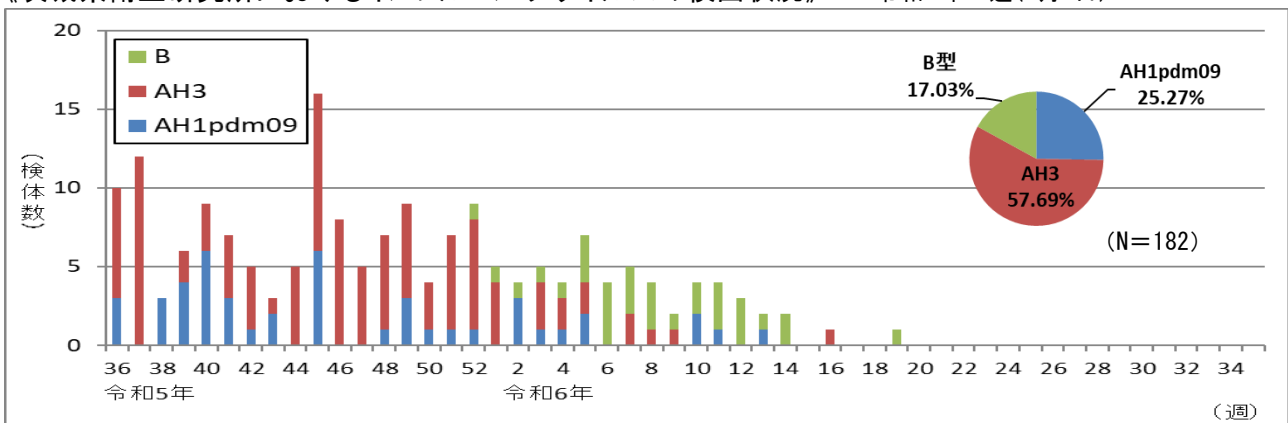
【茨城県感染症情報センターホームページURL】

<http://www.pref.ibaraki.jp/hokenfukushi/eiken/idwr/index.html>

感染症発生動向調査(定点当たりの患者報告数の推移)



《茨城県衛生研究所におけるインフルエンザウイルスの検出状況》 令和5年36週(9月4日)～



インフルエンザの流行に関する警報・注意報について

- 注意報レベル**：基準値は1週間の定点あたりの患者報告数が10以上。
流行の発生前であれば今後4週間以内に大きな流行が発生する可能性が高いこと、流行発生後であれば流行が継続していると疑われることを示します。
- 警報レベル**：1週間の定点あたりの患者報告数が30以上で開始。
大きな流行の発生・継続が疑われることを示します。
警報の解除は終息基準値(10)を下回ったときになります。

《各保健所管内のインフルエンザ流行状況》

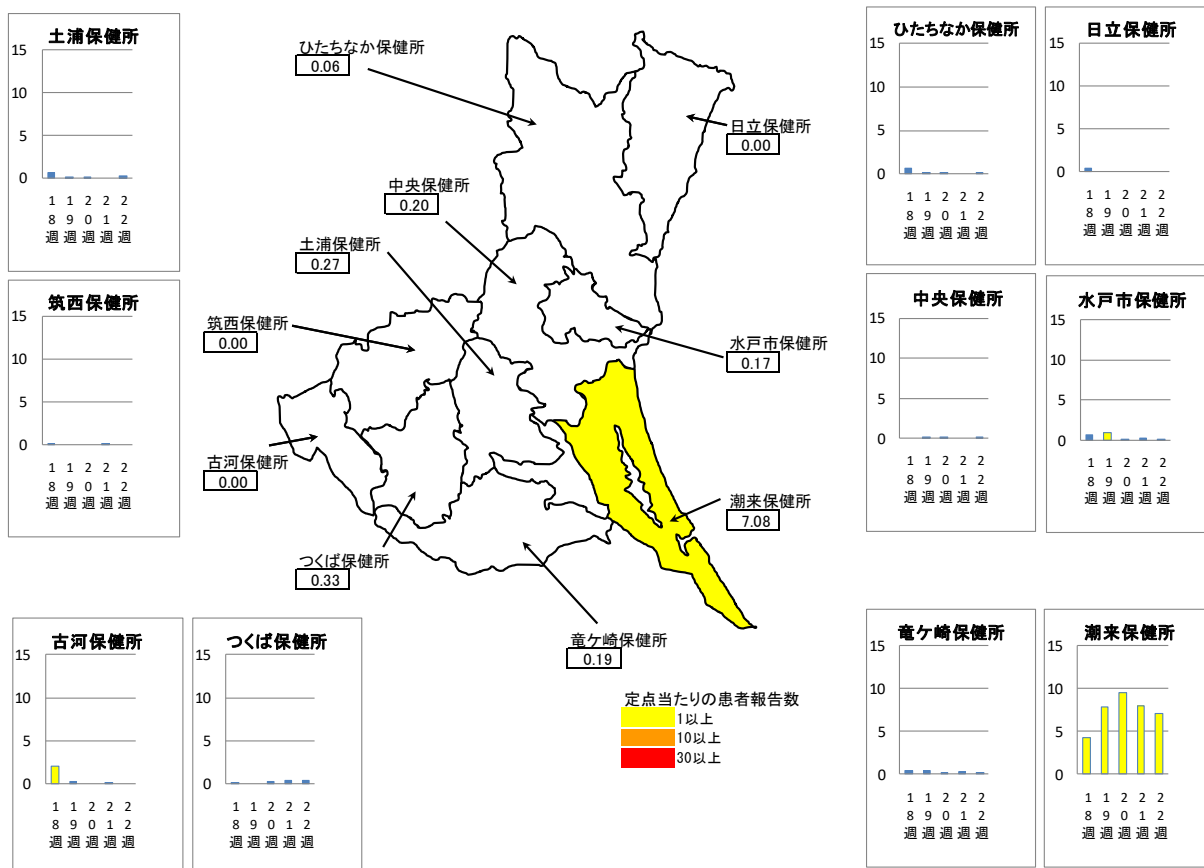
保健所	調査期間： R6. 5. 27～R5. 6. 2(第22週)		
	定点数	患者数	定点当たりの患者報告数※
中央	5	1	0.20
ひたちなか	16	1	0.06
日立	11	0	0.00
潮来	13	92	7.08
竜ヶ崎	16	3	0.19
土浦	11	3	0.27
つくば	15	5	0.33
筑西	11	0	0.00
古河	10	0	0.00
水戸市	12	2	0.17
県全体	120	107	0.89

・ 定点当たりの患者報告数が1.0を超えると流行期に入ったと判断します。

※インフルエンザの定点 当たりの患者報告数 = $\frac{\text{インフルエンザ定点において1週間の間にインフルエンザと診断した患者数}}{\text{インフルエンザ定点数(県内に120医療機関[令和6年6月2日時点])}}$

《茨城県内のインフルエンザ流行マップ》

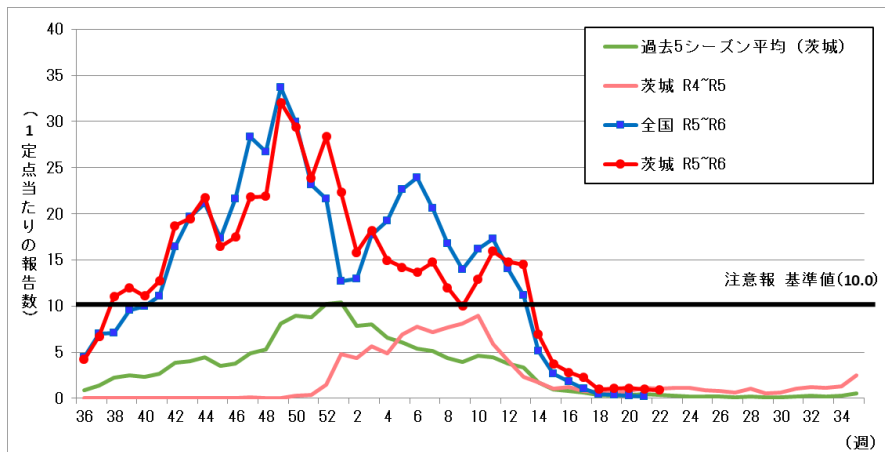
2024年第22週（5月27日～6月2日）および過去4週間のインフルエンザ流行状況



※値は速報値です。今後数値に若干の変更が生じる場合があります。

【参考資料】

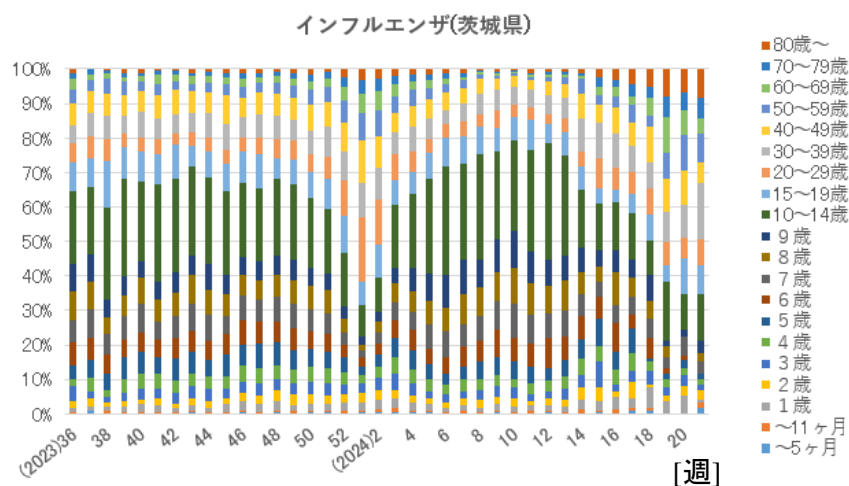
《過去5シーズンと今シーズンの比較》



今シーズンは、前シーズン第35週から続く形で、定点当たり報告数(4.23)で流行入りとなりました。38週(11.01)で注意報水準を超え、第49週(32.07)に警報が発令されました。令和6年第9週(9.99)で警報解除になりました。

昨年および、過去5シーズンと比べ大きな流行になりました。

《週別年齢別報告割合》

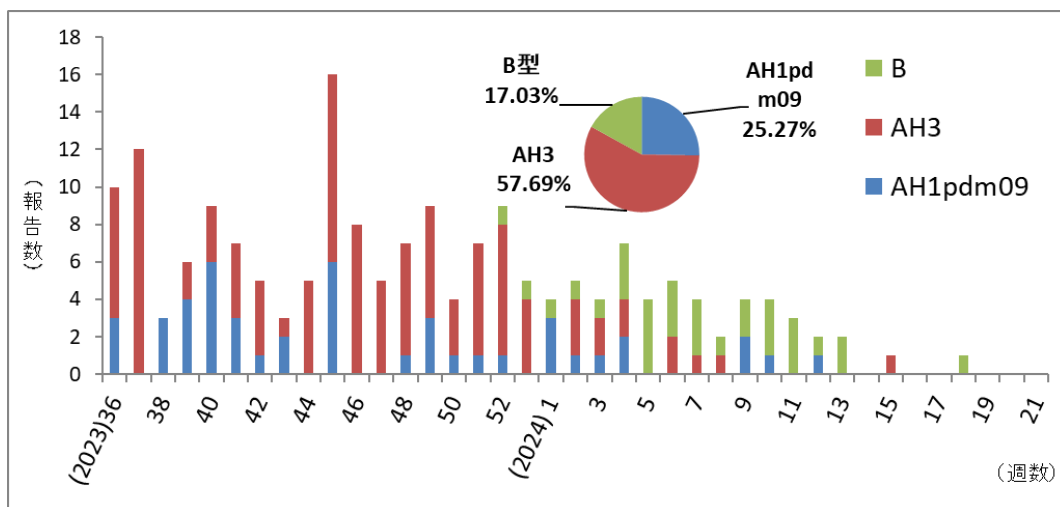


今シーズンは、年齢別に見ると、学校の冬期休暇期間を除き、シーズン開始から14週まで20歳未満が7割超を占めました。

※学級閉鎖・集団発生の情報は、「茨城県インフルエンザ様疾患による学級閉鎖等の措置について」を参照ください。

《病原体検出状況》

2024年6月5日現在



今シーズンは、AH3が57.46%、AH1pdm09が25.27%、B型が17.03%検出されました。

インフルエンザの予防について

～ひろげるなインフルエンザ！ひろげよう咳エチケット！～

◆ インフルエンザにかからない、うつさないための対策

☆帰宅時の手洗い

手にウイルスがついたままにしない
ことが大切です



☆咳エチケット

咳やくしゃみをする時は
鼻や口をおさえましょう
マスクをしましょう



☆予防接種

◆ インフルエンザにかかった場合の対応

- ・ 早めに医療機関を受診して治療を受けましょう。
- ・ 安静にして、休養をとりましょう。特に、睡眠を十分にとることが大切です。
- ・ 水分を十分に補給しましょう。お茶やスープなど飲みたいもので結構です。
- ・ 一般的に、インフルエンザを発症してから3～7日間はウイルスを排出すると言われてい
ますので、その間は外出を控えましょう。



茨城県感染症情報センター

(茨城県衛生研究所企画情報部)

TEL 029-241-6652