

マークをクリックするとそのページを見ることができます



発生動向総覧
P.2-9

<第25週>マイコプラズマ肺炎の定点当たり報告数は3週連続で増加した。過去5年間の同時期の平均と比較してかなり多い／その他最新動向



注目すべき感染症

<今週は該当記事はありません>



感染症関連情報
P.10

病原体情報／海外感染症情報／その他



速報

<今週は該当記事はありません>



読者のコーナー

<今週は該当記事はありません>



グラフ総覧(第25週)

P.11-17



第25週のデータ

P.18-33



発生動向総覧

<第25週コメント> 6月26日集計分

注意：これは当該週に診断された報告症例の集計です。しかし、迅速に情報還元するために期日を決めて集計を行いますので、当該週に診断された症例の報告が集計の期日以降に届くこともあります。それらについては一部を除いて発生動向総覧では扱いませんが、翌週あるいはそれ以降に、巻末の表の累積数に加えられることになります。

※感染経路、感染原因、感染地域については、確定あるいは推定として記載されていたものを示します。

◆全数報告の感染症

1類感染症

報告なし

2類感染症

結核271例

3類感染症

腸管出血性大腸菌感染症71例(有症者33例、うちHUS なし)

感染地域：国内52例、韓国3例、国内・国外不明16例

国内の感染地域：北海道8例、東京都7例、群馬県5例、福岡県5例、大阪府3例、岩手県2例、秋田県2例、埼玉県2例、京都府2例、岡山県2例、香川県2例、鹿児島県2例、山形県1例、栃木県1例、千葉県1例、新潟県1例、福井県1例、愛知県1例、佐賀県1例、長崎県1例、国内(都道府県不明)2例

年齢群：0歳(2例)、2歳(1例)、3歳(1例)、4歳(2例)、5歳(1例)、9歳(1例)、10代(4例)、20代(17例)、30代(10例)、40代(5例)、50代(10例)、60代(5例)、70代(10例)、80代(2例)

血清群・毒素型：O157 VT1・VT2(10例)、O157 VT2(10例)、O103 VT1(9例)、O91 VT1(3例)、O111 VT1(2例)、O128 VT1・VT2(2例)、O157 VT1(2例)、O26 VT1(2例)、O115 VT1(1例)、O121 VT2(1例)、O126 VT1(1例)、O136 VT2(1例)、O145 VT2(1例)、O26 VT2(1例)、O55 VT1(1例)、O63 VT2(1例)、その他・不明(23例)

累積報告数：896例(有症者531例、うちHUS 11例、死亡なし)

腸チフス2例

感染地域：インド1例、バングラデシュ1例

4類感染症

E型肝炎6例

感染地域(感染源)：東京都2例(不明2例)、北海道1例(不明)、神奈川県1例(不明)、国内(都道府県不明)1例(不明)、国内・国外不明1例(不明)

A型肝炎2例

感染地域：福岡県1例、国内・国外不明1例

重症熱性血小板減少症候群2例

感染地域：島根県1例、宮崎県1例

年齢群：60代(1例)、70代(1例)

デング熱4例

感染地域：インドネシア1例、シンガポール1例、フィリピン1例、モルディブ1例

累積報告数：92例(感染地域：国外92例)

日本紅斑熱7例

感染地域：広島県2例、三重県1例、大阪府1例、兵庫県1例、愛媛県1例、佐賀県1例

ライム病3例

感染地域：北海道2例、愛知県1例

レジオネラ症42例(肺炎型41例、ポンティアック熱型1例)

感染地域：神奈川県4例、新潟県3例、沖縄県3例、茨城県2例、群馬県2例、埼玉県2例、静岡県2例、三重県2例、福岡県2例、青森県1例、秋田県1例、山梨県1例、長野県1例、愛知県1例、滋賀県1例、京都府1例、大阪府1例、香川県1例、高知県1例、熊本県1例、宮崎県1例、鹿児島県1例、鳥取県/島根県/山口県1例、インド1例、国内・国外不明5例

年齢群：30代(1例)、40代(2例)、50代(1例)、60代(13例)、70代(6例)、80代(13例)、90代以上(6例)

累積報告数：870例

5類感染症

アメーバ赤痢5例(腸管アメーバ症2例、腸管外アメーバ症2例、腸管及び腸管外アメーバ症1例)

感染地域：大阪府1例、福岡県1例、カンボジア1例、国内・国外不明2例

感染経路：性的接触1例(異性間)、経口感染2例、その他・不明2例

ウイルス性肝炎7例

B型肝炎ウイルス5例__感染経路：性的接触2例(異性間1例、異性間・同性間不明1例)、その他・不明3例

EBウイルス2例__感染経路：その他・不明2例

カルバペネム耐性腸内細菌目細菌感染症26例

菌検出検体：血液8例、喀痰5例、尿4例、胆汁4例、腹水2例、胸水1例、膿1例、血液/尿1例

菌種：*E. cloacae* 11例、*K. aerogenes* 11例、*K. pneumoniae* 2例、その他・不明2例

感染経路：以前からの保菌4例、手術部位4例、医療器具関連2例、以前からの保菌/手術部位1例、その他・不明15例

急性脳炎2例

RSウイルス1例__年齢群：1歳

病原体不明1例__年齢群：8歳

クロイツフェルト・ヤコブ病2例

孤発性プリオン病古典型1例

遺伝性プリオン病家族性1例

劇症型溶血性レンサ球菌感染症33例

年齢群: 30代(2例)、40代(9例)、50代(1例. 死亡)、60代(3例)、70代(6例. うち2例死亡)、80代(7例. うち4例死亡)、90代以上(5例. うち2例死亡)

後天性免疫不全症候群16例(AIDS 6例、無症候7例、その他3例)

感染地域: 国内11例、国内・国外不明5例

感染経路: 性的接触12例(異性間1例、同性間10例、異性/同性間1例)、不明4例

侵襲性インフルエンザ菌感染症12例(菌検出検体: 血液11例、その他1例)

年齢群: 0歳(1例)、10代(1例)、60代(1例)、70代(5例. うち1例死亡)、80代(2例)、90代以上(2例)

侵襲性髄膜炎菌感染症1例(菌検出検体: 血液)

感染地域: 国内(都道府県不明)

年齢群: 70代

侵襲性肺炎球菌感染症36例(菌検出検体: 血液29例、血液/髄液5例、その他2例)

年齢群: 1歳(2例)、2歳(1例)、3歳(1例)、5歳(1例)、30代(2例)、40代(1例)、50代(1例)、60代(7例. うち1例死亡)、70代(8例)、80代(8例)、90代以上(4例. うち1例死亡)

水痘(入院例に限る)11例(検査診断例2例、臨床診断例9例)

年齢群: 0歳(1例)、1歳(1例)、10代(2例)、30代(3例)、40代(1例)、50代(1例)、70代(1例)、90代以上(1例)

感染経路: うち院内感染2例

梅毒165例(早期顕症I期78例、早期顕症II期49例、晩期顕症2例、無症候36例)

累積報告数: 6,482例

播種性クリプトコックス症3例

菌検出検体: 血液2例、血液/髄液1例

感染地域: 東京都1例、愛知県1例、国内・国外不明1例

年齢群: 30代(1例)、70代(1例)、90代以上(1例)

バンコマイシン耐性腸球菌感染症2例

遺伝子型: 不明2例__菌検出検体: 尿1例、腹腔内腫瘍1例

累積報告数: 64例

百日咳33例(うちLAMP法等病原体遺伝子検出10例)

年齢群: 0歳(1例)、1歳(1例)、4歳(1例)、5歳(1例)、6歳(2例)、7歳(2例)、10代(11例)、20代(2例)、30代(4例)、40代(5例)、50代(2例)、60代(1例)

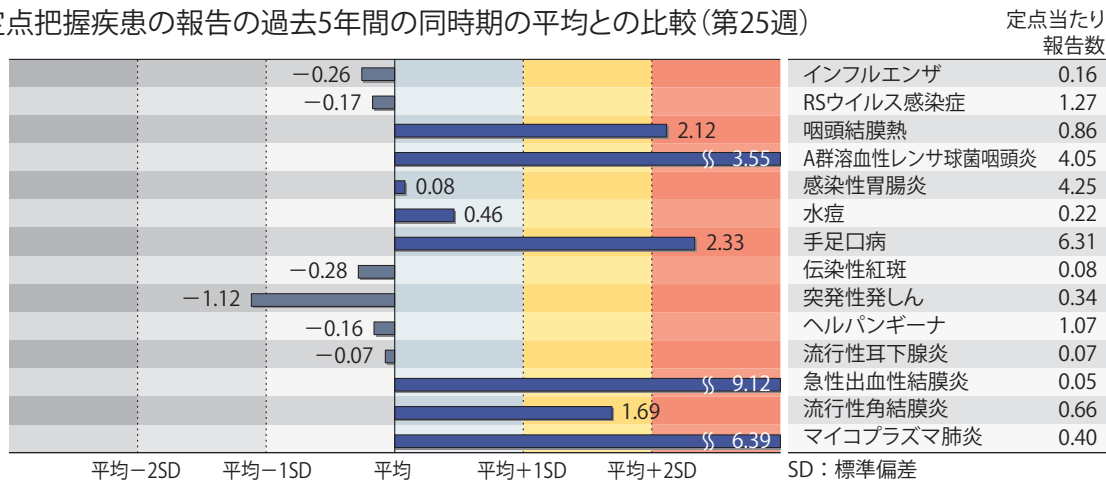
(補) 他に風しん1例の報告があったが削除予定。また、2023年第25週から2024年第24週までに診断されたものの報告遅れとして、腸管出血性大腸菌感染症4例〔血清群・毒素型: O157 VT2(2例)、O157 VT1・VT2(1例)、その他・不明(1例)〕、E型肝炎5例〔感染地域(感染源): 北海道1例(不明)、東京都1例(不明)、静岡県1例(不明)、国内(都道府県不明)2例(不明2例)〕、重症熱性血小板減少症候群1例(感染地域: 大阪府. 年齢群: 70代)、レジオネラ症3例〔感染地域: 千葉県1例、愛知県1例、国内(都道府県不明)〕

1例)、カルバペネム耐性腸内細菌目細菌感染症13例(菌種: *E. cloacae* 5例、*K. aerogenes* 4例、*E. coli* 2例、*K. pneumoniae* 1例、その他・不明1例)、急性弛緩性麻痺1例(病原体不明__年齢群: 2歳)、急性脳炎3例〔エンテロウイルス1例__年齢群: 2歳、病原体不明2例__年齢群: 0歳(2例)〕、劇症型溶血性レンサ球菌感染症11例〔年齢群: 50代(1例)、60代(3例)、70代(4例. うち2例死亡)、80代(2例. うち1例死亡)、90代以上(1例)〕、水痘(入院例に限る)4例〔年齢群: 0歳(1例)、7歳(1例)、10代(1例)、40代(1例)〕、梅毒152例(早期顕症I期54例、早期顕症II期39例、晩期顕症3例、無症候56例)、播種性クリプトコックス症5例〔感染地域: 宮崎県2例、愛知県1例、大分県1例、国内・国外不明1例. 年齢群: 30代(1例)、70代(2例)、80代(1例)、90代以上(1例)〕、バンコマイシン耐性腸球菌感染症1例(遺伝子型: 不明__菌検出検体: 尿)、百日咳5例〔うちLAMP法等病原体遺伝子検出なし__年齢群: 10代(2例)、40代(2例)、60代(1例)〕などの報告があった。

◆定点把握の対象となる5類感染症

全国の指定された医療機関(定点)から報告され、疾患により小児科定点(約3,000力所)、インフルエンザ/COVID-19(小児科・内科)定点(約5,000力所)、眼科定点(約600力所)、基幹定点(約500力所)に分かれています。また、定点当たり報告数は、報告数/定点医療機関数です(増減の目安は小数点第3位以下を含む)。

定点把握疾患の報告の過去5年間の同時期の平均との比較(第25週)



当該週と過去5年間の平均(過去5年間の前週、当該週、後週の合計15週間分の平均)との差をグラフ上に表現した。

インフルエンザ/COVID-19定点報告疾患

インフルエンザの定点当たり報告数は増加した。都道府県別の上位3位は沖縄県(1.40)、茨城県(0.79)、愛媛県(0.36)である。基幹定点からのインフルエンザ入院サーベイランスにおける報告数は28例と前週と比較して増加した。都道府県別では17都道府県から報告があり、年齢別では0歳(1例)、1～9歳(5例)、10代(2例)、30代(1例)、40代(1例)、50代(1例)、60代(2例)、70代(6例)、80歳以上(9例)であった。

新型コロナウイルス感染症の定点当たり報告数は第19週以降増加が続いている。都道府県別の上位3位は沖縄県(25.68)、鹿児島県(10.51)、佐賀県(8.46)である。基幹定点からの新型コロナウイルス感染症入院サーベイランスにおける報告数は1,493例と前週と比較して増加した。都道府県別では47都道府県から報告があり、年齢別では0歳(41例)、1～9歳(27例)、10代(15例)、20代(18例)、30代(25例)、40代(35例)、50代(85例)、60代(135例)、70代(352例)、80歳以上(760例)であった。

小児科定点報告疾患(主なもの)

RSウイルス感染症の定点当たり報告数は増加した。都道府県別の上位3位は沖縄県(4.37)、宮崎県(4.36)、鳥取県(3.32)である。

咽頭結膜熱の定点当たり報告数は減少したが、過去5年間の同時期(前週、当該週、後週)の平均と比較してかなり多い。都道府県別の上位3位は北海道(2.61)、富山県(2.39)、岩手県(2.35)である。

A群溶血性レンサ球菌咽頭炎の定点当たり報告数は2週連続で減少したが、過去5年間の同時期の平均と比較してかなり多い。都道府県別の上位3位は福岡県(8.01)、鳥取県(7.74)、宮崎県(7.03)である。

感染性胃腸炎の定点当たり報告数は2週連続で減少した。都道府県別の上位3位は大分県(12.83)、熊本県(7.10)、福岡県(5.77)である。

手足口病の定点当たり報告数は第13週以降増加が続いており、過去5年間の同時期の平均と比較してかなり多い。都道府県別の上位3位は三重県(16.36)、兵庫県(11.12)、滋賀県(10.36)である。

伝染性紅斑の定点当たり報告数は減少した。都道府県別の上位3位は東京都(0.38)、青森県(0.35)、岩手県(0.30)である。

ヘルパンギーナの定点当たり報告数は第19週以降増加が続いている。都道府県別の上位3位は静岡県(2.61)、三重県(2.60)、群馬県(1.92)である。

流行性耳下腺炎の定点当たり報告数は3週連続で増加した。都道府県別の上位3位は滋賀県(0.17)、新潟県(0.15)、長崎県(0.14)である。

基幹定点報告疾患

マイコプラズマ肺炎の定点当たり報告数は3週連続で増加し、過去5年間の同時期の平均と比較してかなり多い。都道府県別の上位3位は沖縄県(2.29)、大阪府(1.94)、福井県(1.67)である。感染性胃腸炎(ロタウイルスに限る)の定点当たり報告は減少した。9都道府県から10例報告があり、年齢別では0歳(2例)、1～4歳(3例)、5～9歳(4例)、70歳以上(1例)であった。

インフルエンザおよび新型コロナウイルス感染症の性別・年齢階級別報告数、前週との比較

2024年第25週

	インフルエンザ			新型コロナウイルス感染症		
	報告数	報告数	報告数	報告数	報告数	報告数
	総数	男性	女性	総数	男性	女性
総数	809	416	393	22754	11099	11655
0~5カ月	-	-	-	209	107	102
6~11カ月	12	5	7	295	140	155
1歳	30	14	16	399	204	195
2歳	21	12	9	247	128	119
3歳	29	11	18	186	92	94
4歳	30	17	13	149	75	74
5歳	33	12	21	162	85	77
6歳	13	10	3	136	71	65
7歳	41	23	18	169	76	93
8歳	24	19	5	156	93	63
9歳	26	14	12	202	89	113
10~14歳	109	57	52	1736	881	855
15~19歳	72	48	24	1883	932	951
20~29歳	65	32	33	2373	1146	1227
30~39歳	81	36	45	2289	1146	1143
40~49歳	79	41	38	2563	1223	1340
50~59歳	43	26	17	2946	1368	1578
60~69歳	46	18	28	2229	1100	1129
70~79歳	26	9	17	2258	1124	1134
80歳~	29	12	17	2167	1019	1148

2024年第24週(再掲)

	インフルエンザ			新型コロナウイルス感染症		
	報告数	報告数	報告数	報告数	報告数	報告数
	総数	男性	女性	総数	男性	女性
総数	753	383	370	20561	10172	10389
0~5カ月	4	2	2	176	92	84
6~11カ月	9	4	5	279	153	126
1歳	43	18	25	419	229	190
2歳	27	17	10	211	112	99
3歳	20	11	9	156	97	59
4歳	30	13	17	118	66	52
5歳	27	16	11	125	68	57
6歳	26	17	9	133	74	59
7歳	25	10	15	114	53	61
8歳	20	10	10	141	82	59
9歳	22	14	8	175	96	79
10~14歳	107	61	46	1577	831	746
15~19歳	74	45	29	1827	898	929
20~29歳	54	24	30	2065	1064	1001
30~39歳	42	20	22	1936	1015	921
40~49歳	64	27	37	2483	1139	1344
50~59歳	52	26	26	2608	1197	1411
60~69歳	45	22	23	1997	974	1023
70~79歳	39	19	20	2045	1000	1045
80歳~	23	7	16	1976	932	1044

※ 全国のインフルエンザ／COVID-19定点医療機関(約5,000カ所：小児科定点約3,000カ所、内科定点約2,000カ所)から届出された、当該週と前週のデータ。前週の届出数は、前週のIDWRで還元したデータ(参照：<https://www.niid.go.jp/niid/ja/idwr.html>)の再掲。

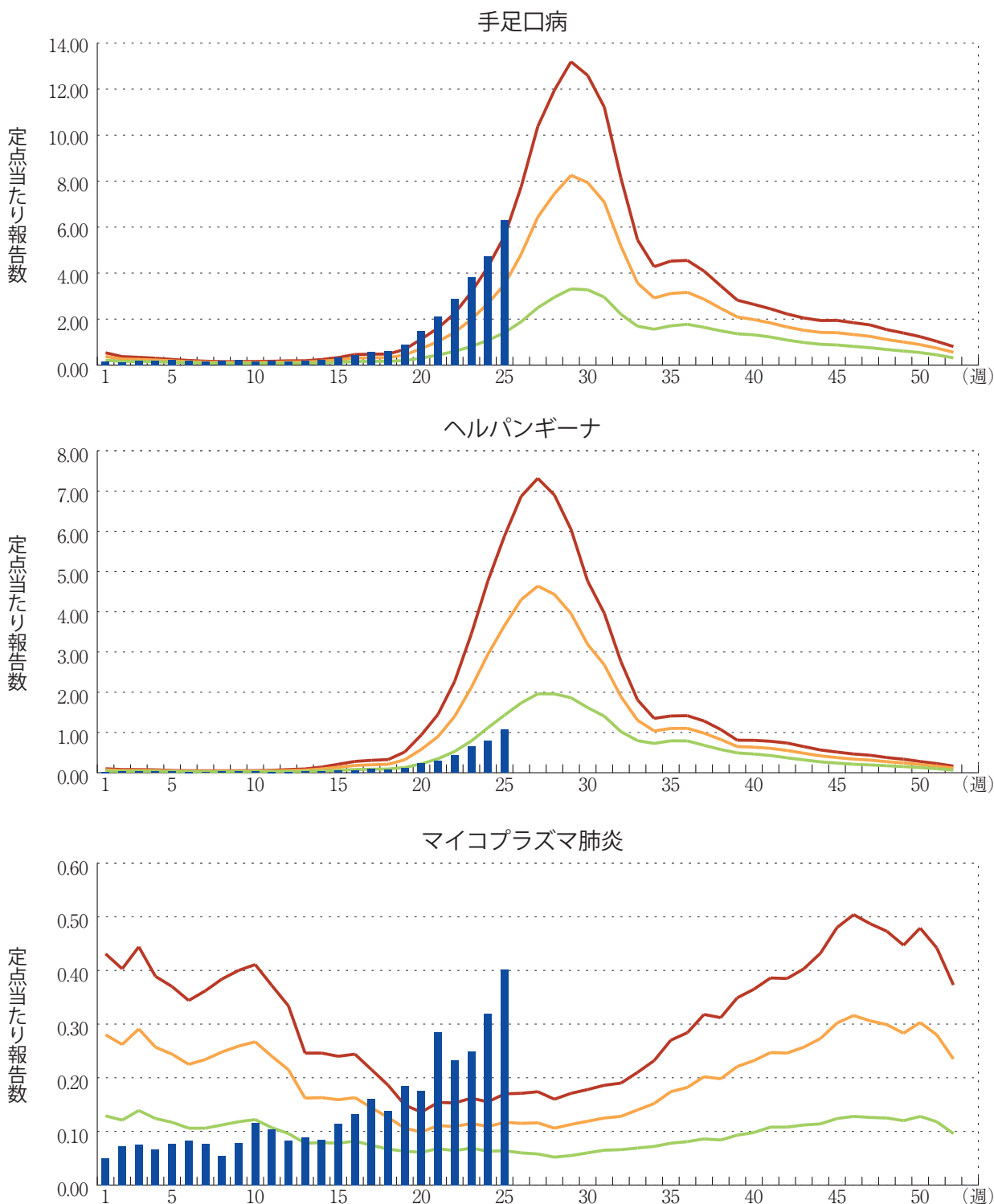
年末・年始(第52週～第1週頃)、ゴールデンウィーク(第18週頃)、お盆(第33週頃)、シルバーウィーク(第39週頃)等の週では、報告数が減少する傾向があり解釈には注意が必要である。なお、祝日、休日の並び等によって該当する週は年によって異なる。

図. 主要定点把握疾患の過去5年間との週別比較(2024年第25週)

青のバーで示す本年の定点当たり報告数が赤のラインを超えているときには、過去5年間の週の平均と比較してかなり多いことを示す。



*過去5年間：前週、当該週、後週の報告数の5年間分、合計15週間分





感染症関連情報

◆病原体情報

病原微生物検出情報(IASR)：<https://www.niid.go.jp/niid/ja/iasr.html>

◆海外感染症情報

厚生労働省検疫所(FORTH)：<https://www.forth.go.jp/>

○鳥インフルエンザA(H9N2) – インド

https://www.forth.go.jp/topics/2024/20240626_00001.html

◆その他

○新型コロナウイルス感染症関連情報について

<https://www.niid.go.jp/niid/ja/diseases/ka/corona-virus/2019-ncov/9324-2019-ncov.html>

- ・「国内におけるSARS-CoV-2のゲノム解析」、「国立感染症研究所および地方衛生研究所等における全ゲノム解析により確認されたVOCs, VOIs, VUMs」に関しては、以下のリンクをご参照いただきたい：

「SARS-CoV-2変異株について」

<https://www.niid.go.jp/niid/ja/2019-ncov/2551-cepr/10745-cepr-topics.html>

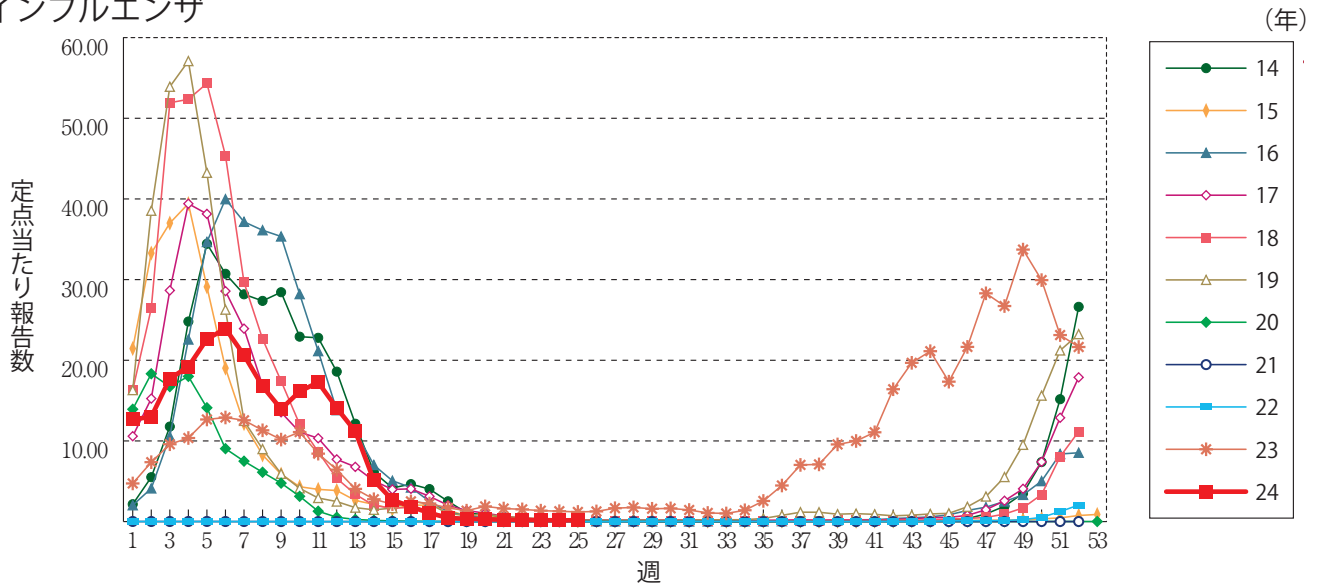
なお、本リンクは「国立感染症研究所のゲノム解析の実施状況及びPANGO系統別検出状況」の情報も含んでいる



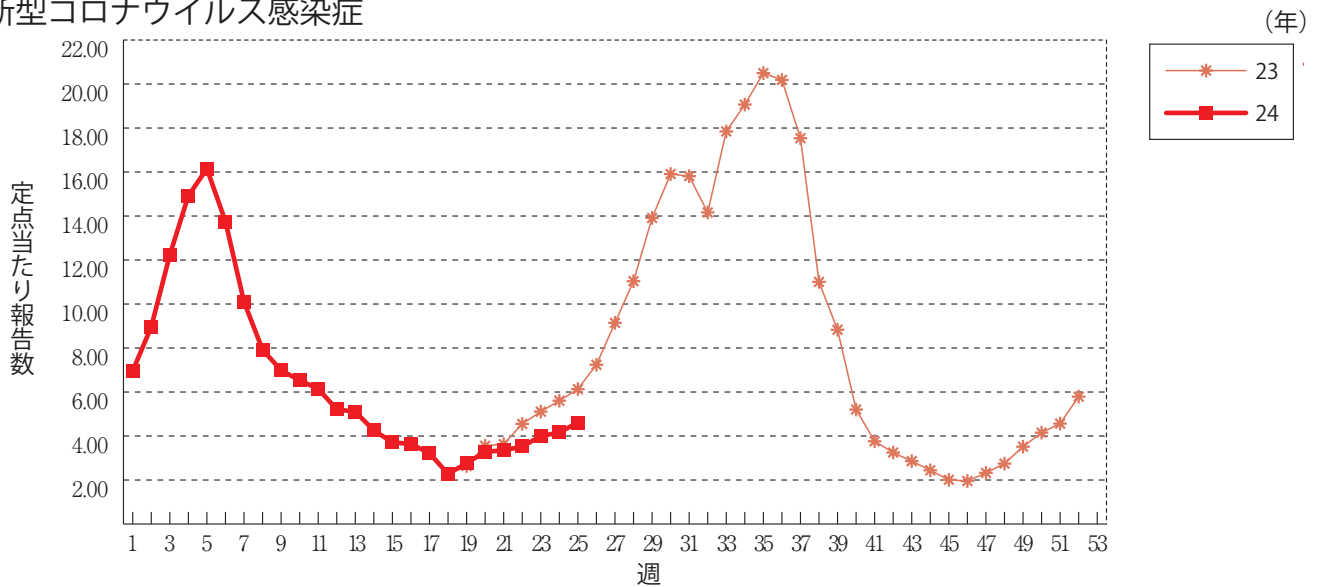
グラフ総覧(第25週)

※年末・年始(第52週～第1週頃)、ゴールデンウィーク(第18週頃)、お盆(第33週頃)、シルバーウィーク(第39週頃)等の週では、定点当たり報告数が減少する傾向があり解釈には注意が必要である。なお、祝日、休日の並び等によって該当する週は年によって異なる。

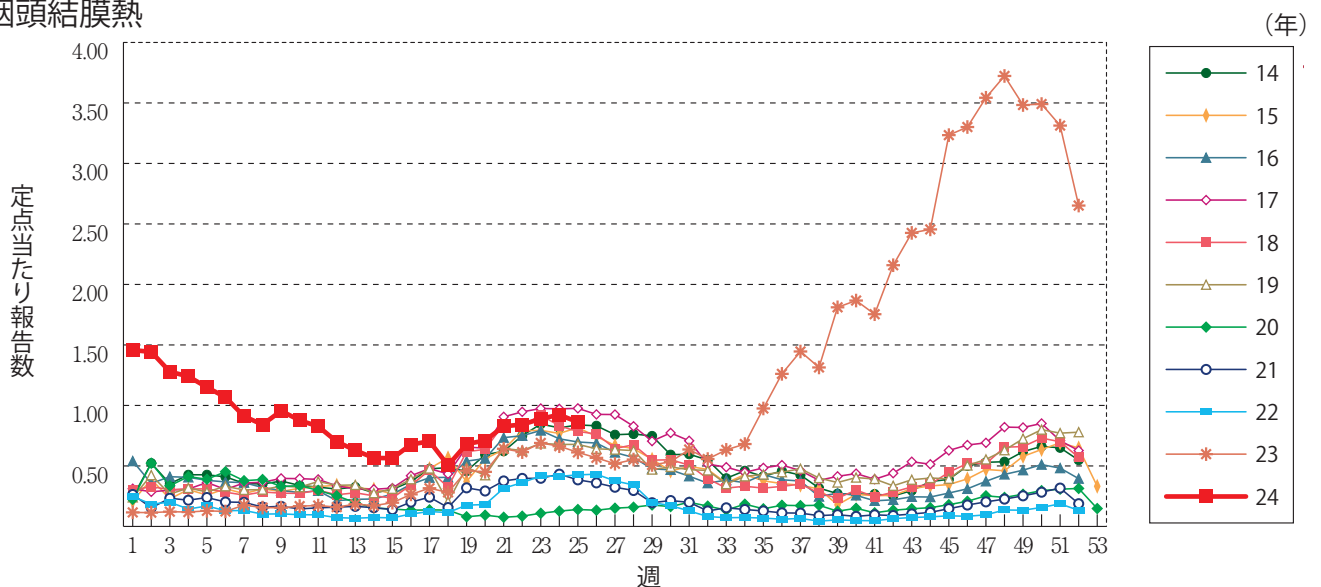
インフルエンザ



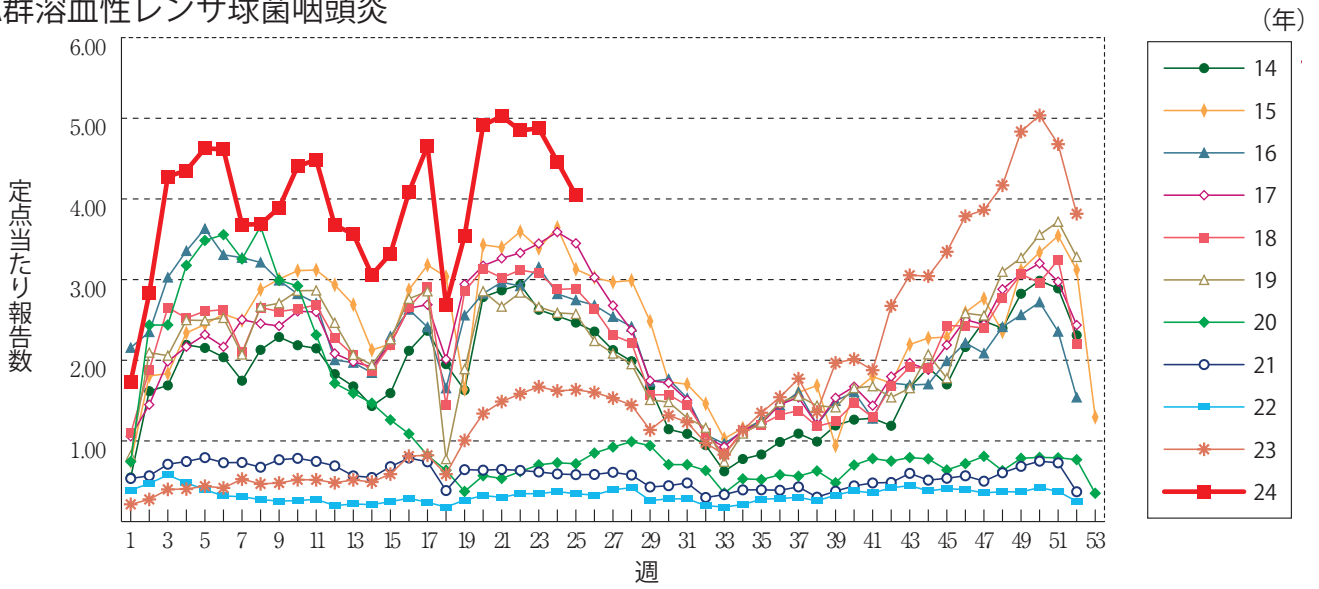
新型コロナウイルス感染症



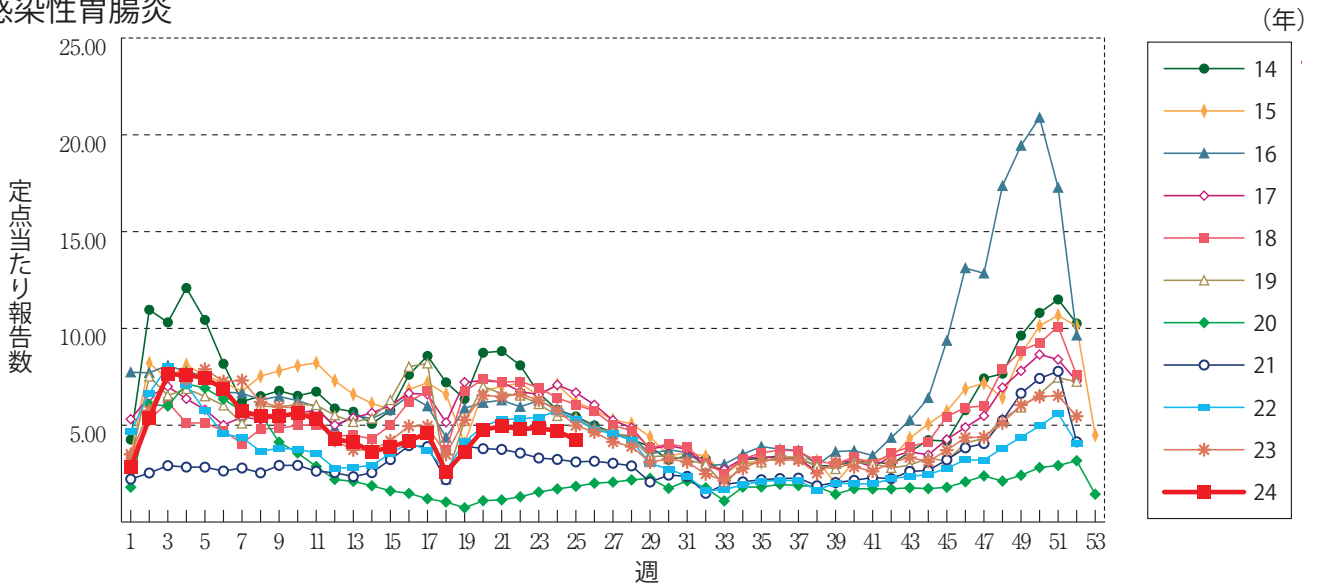
咽頭結膜熱



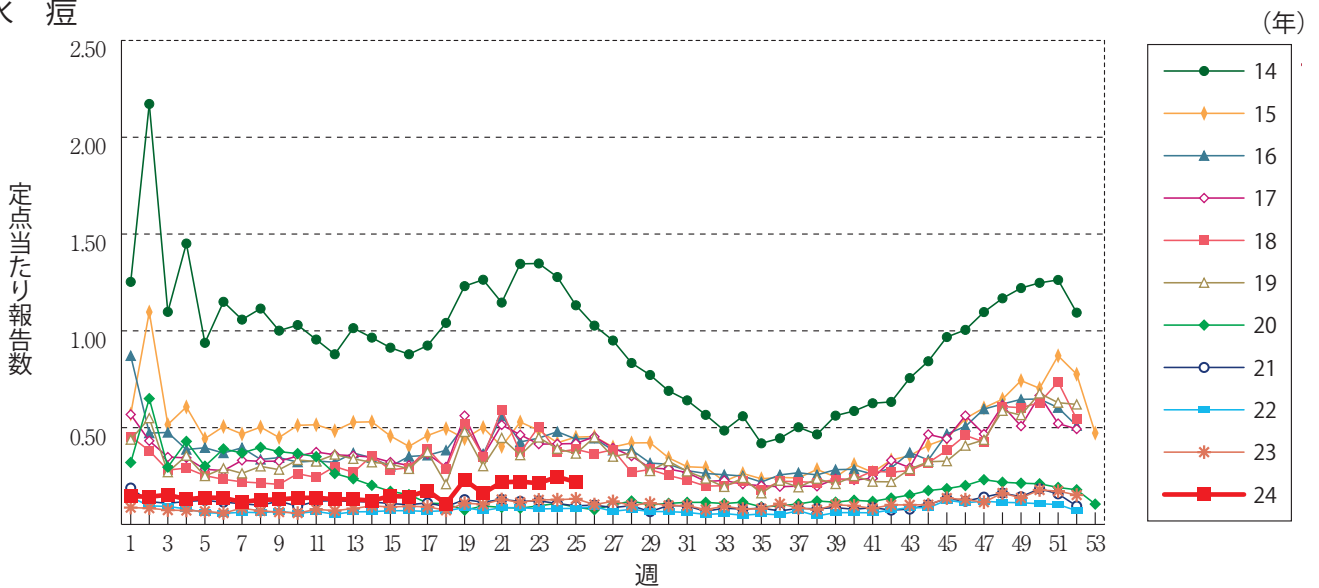
A群溶血性レンサ球菌咽頭炎



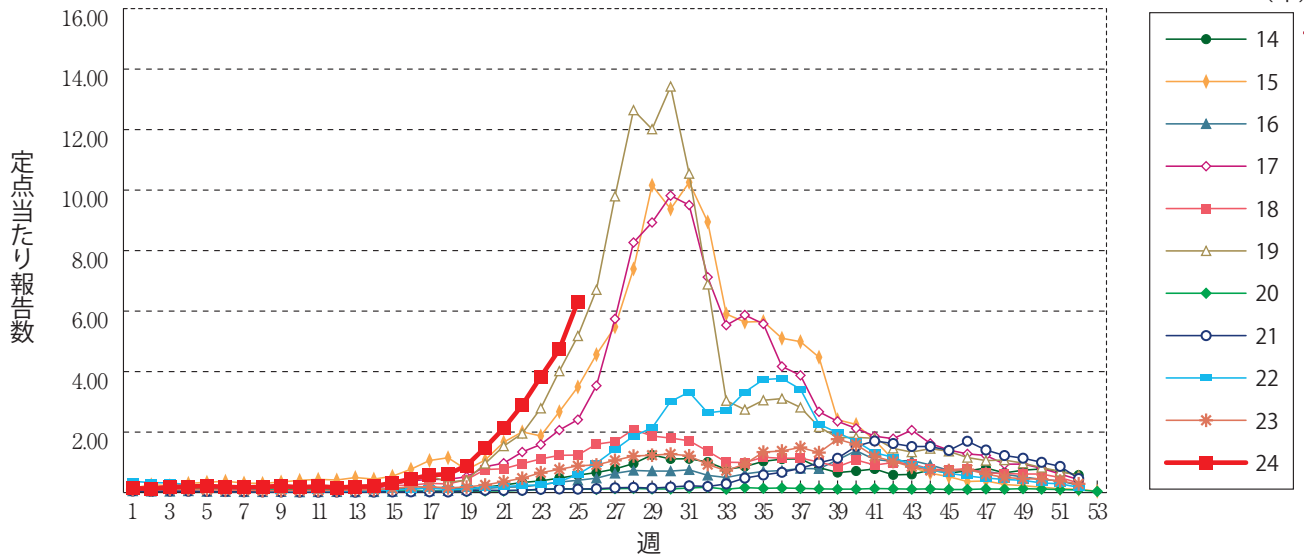
感染性胃腸炎



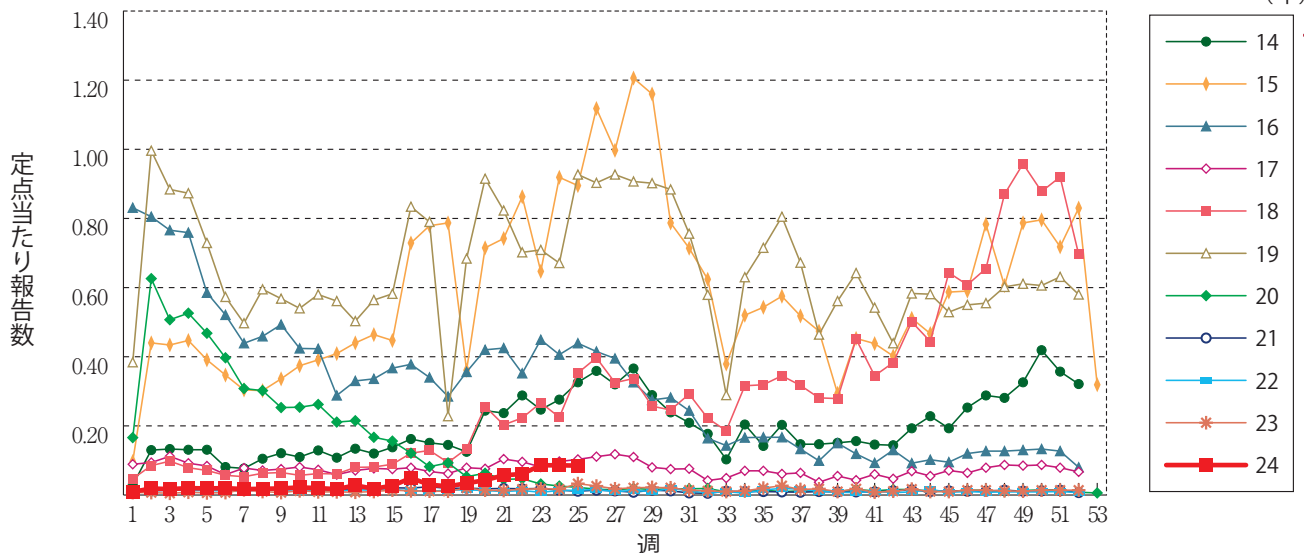
水痘



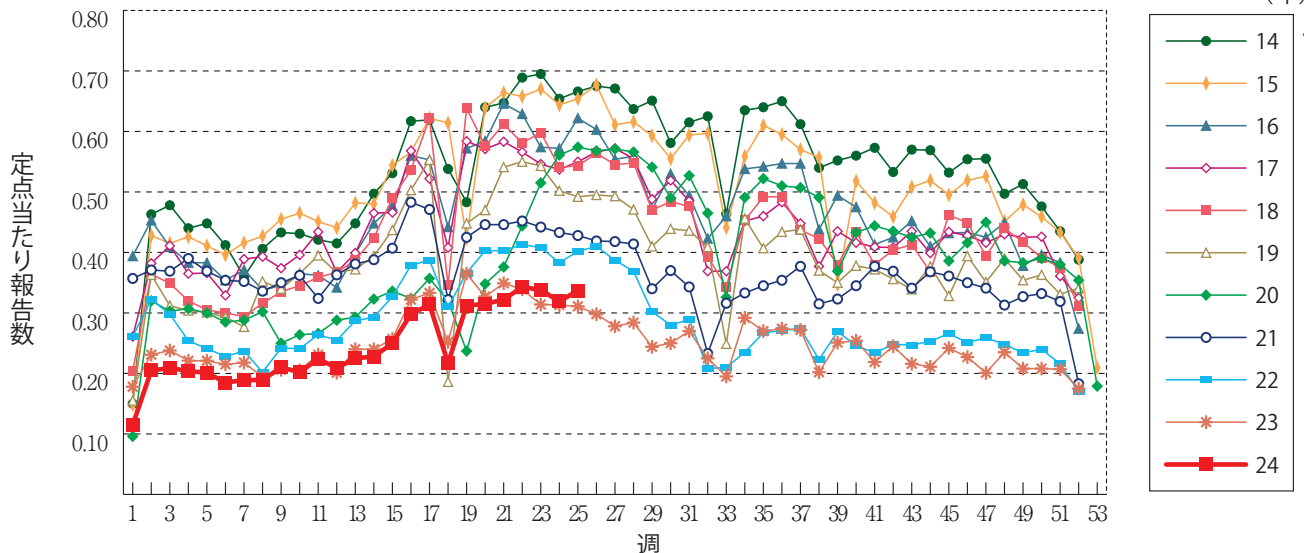
手足口病



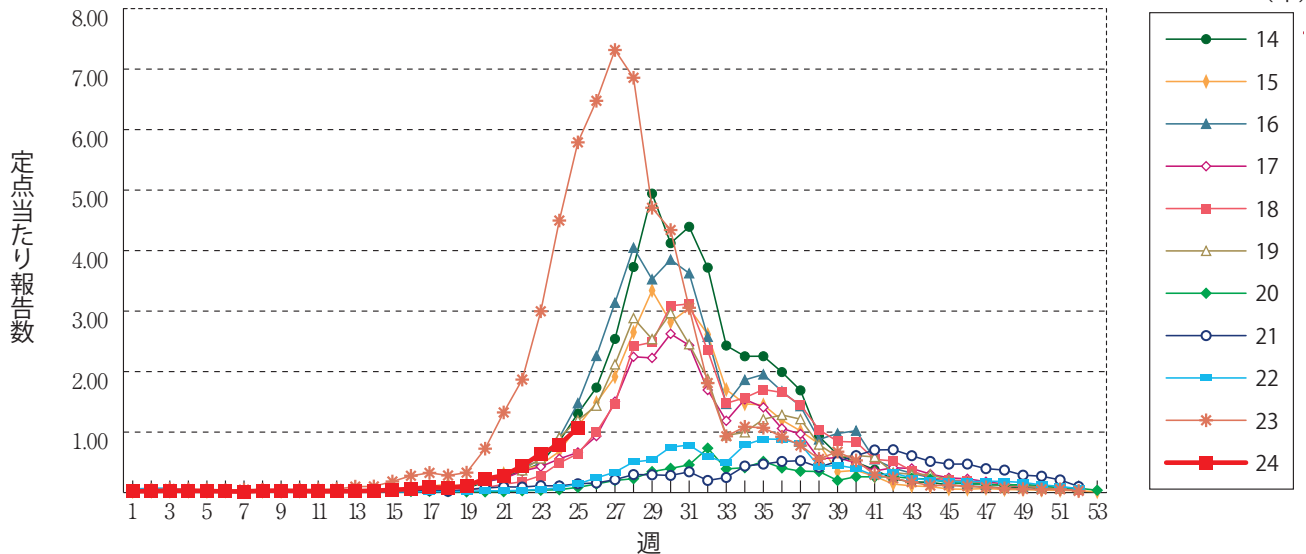
伝染性紅斑



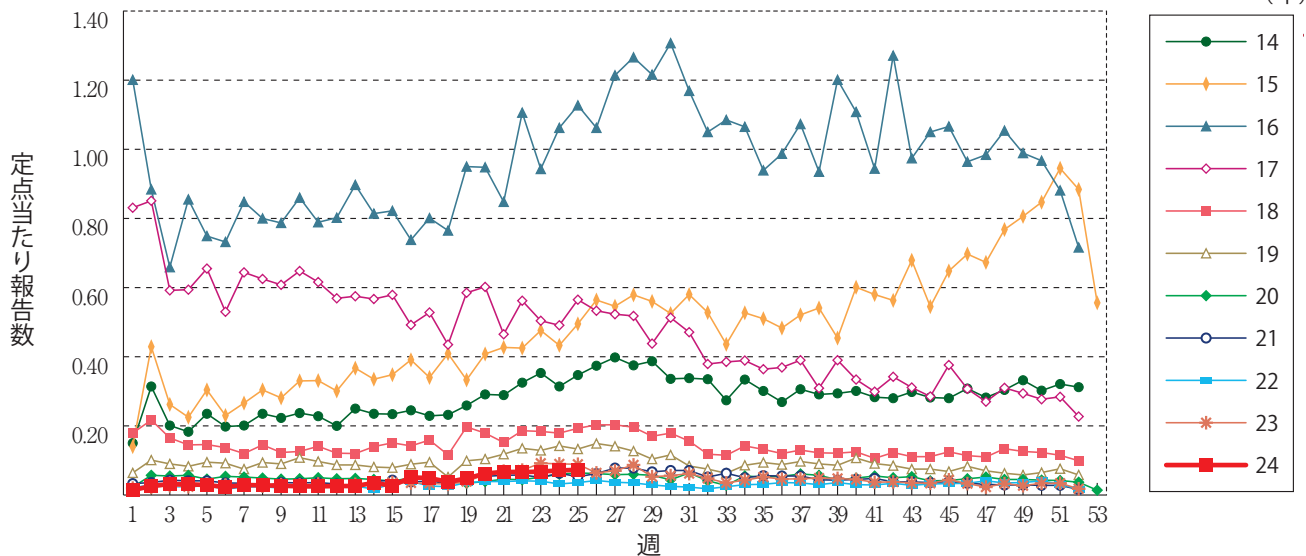
突発性発しん



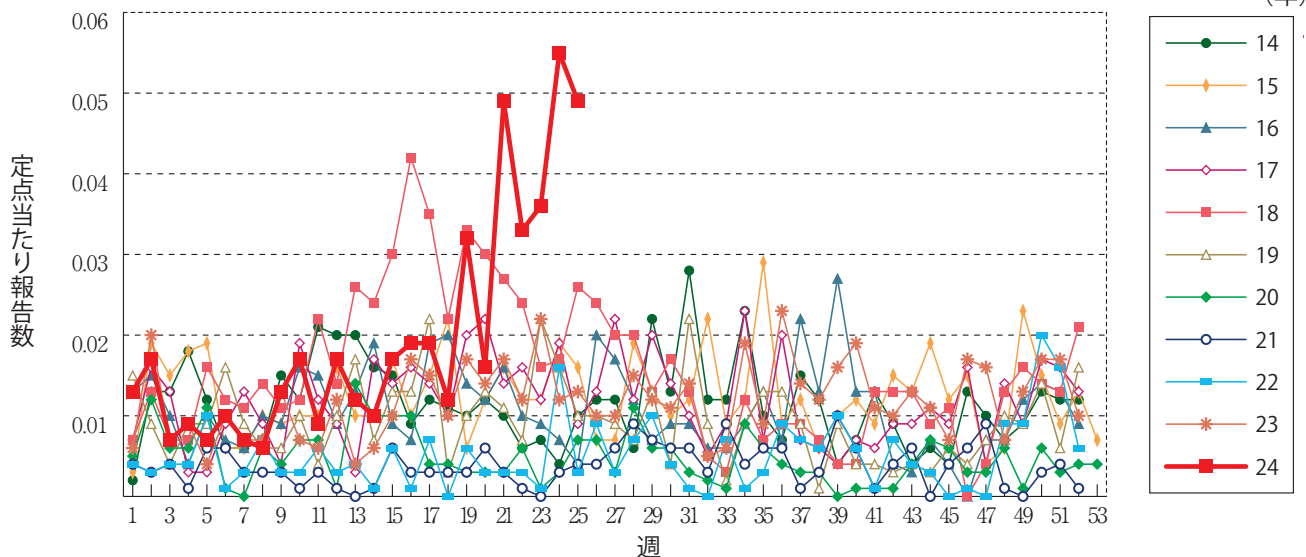
ヘルパンギーナ



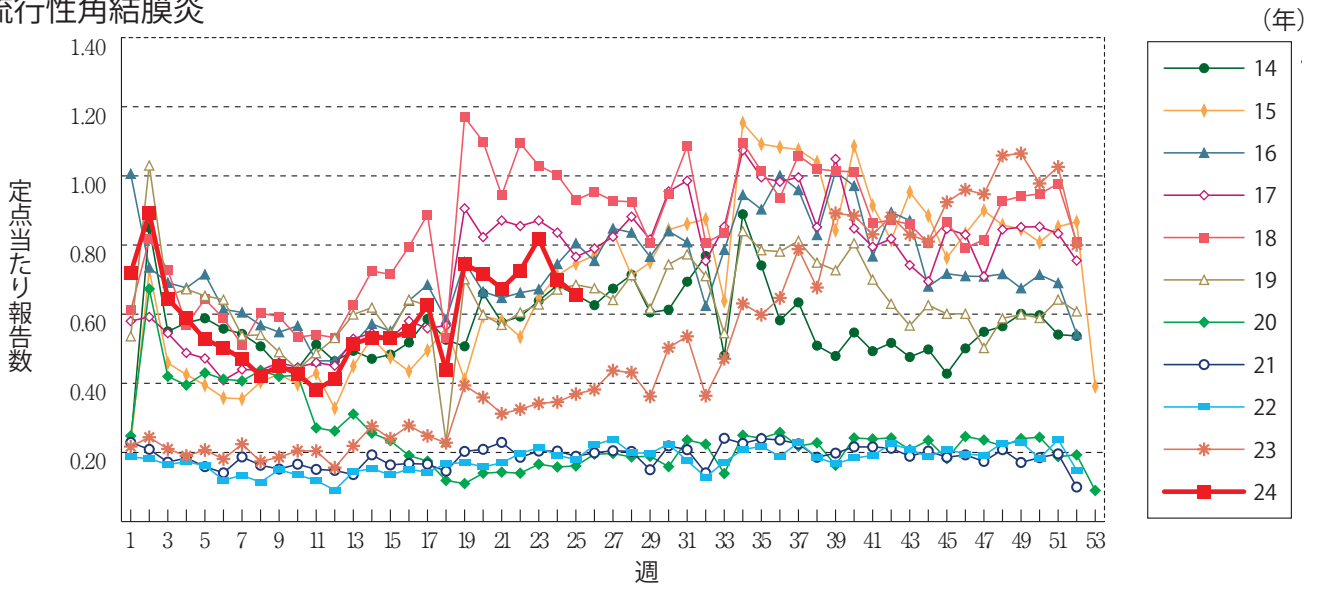
流行性耳下腺炎



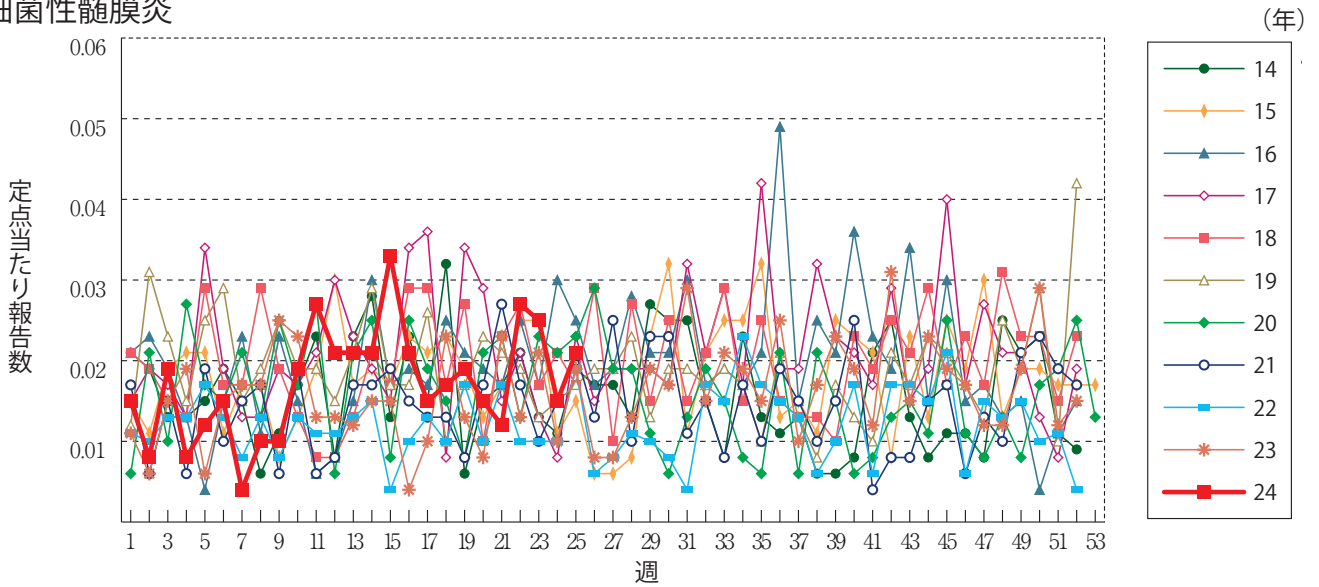
急性出血性結膜炎



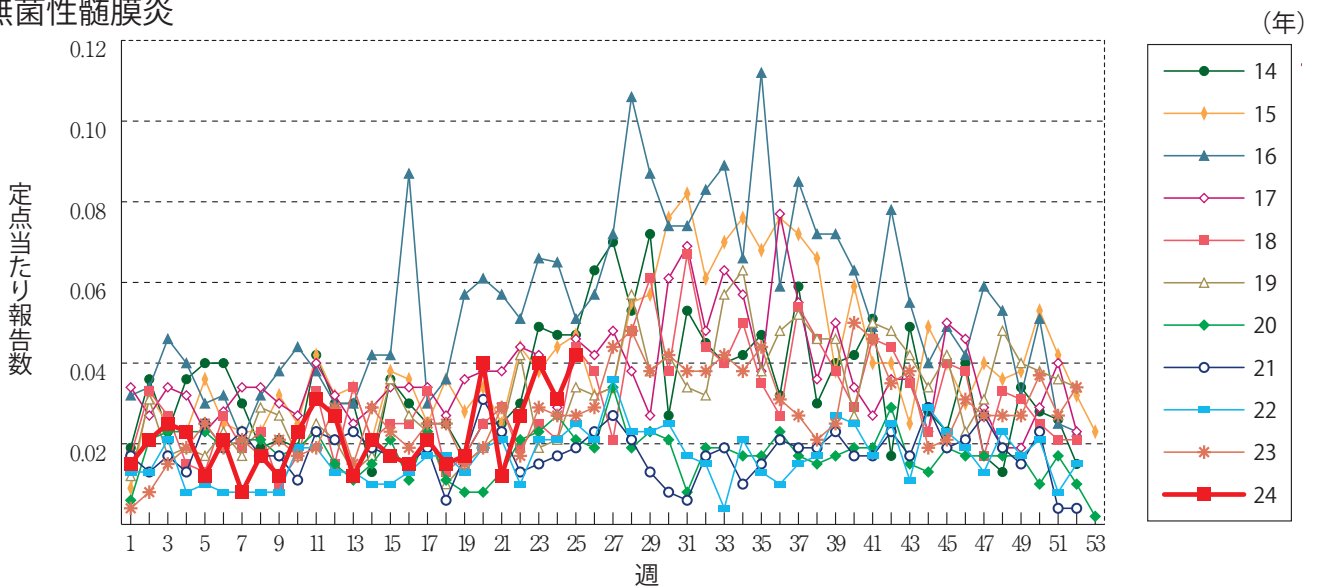
流行性角結膜炎



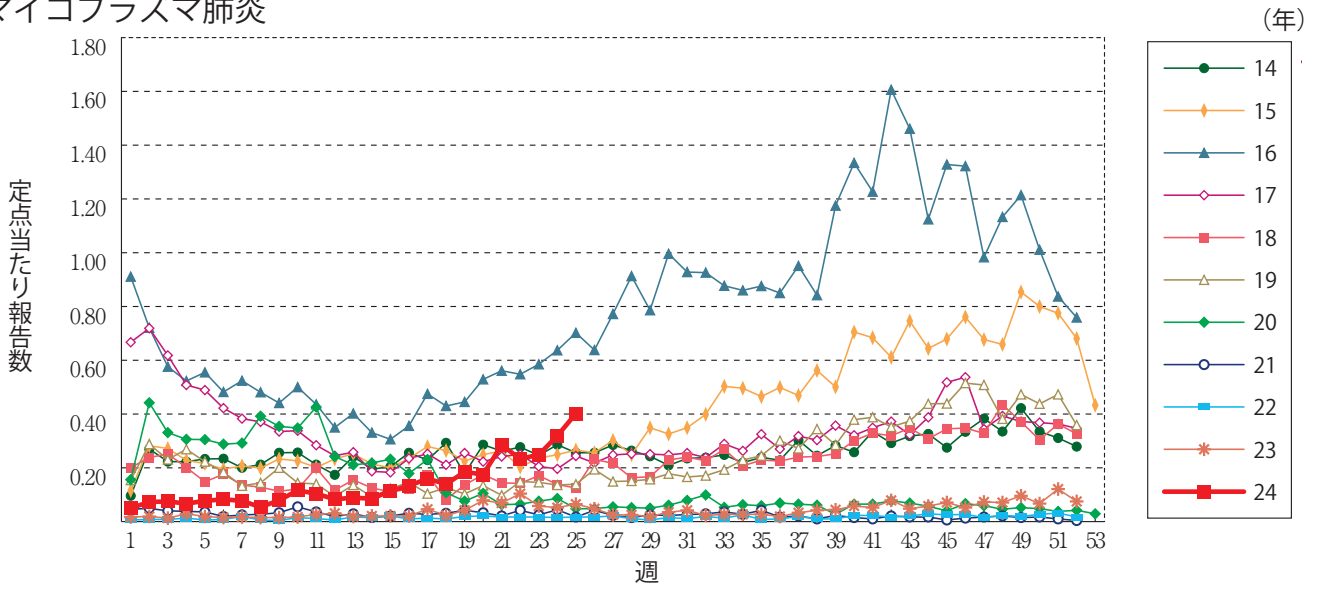
細菌性髄膜炎



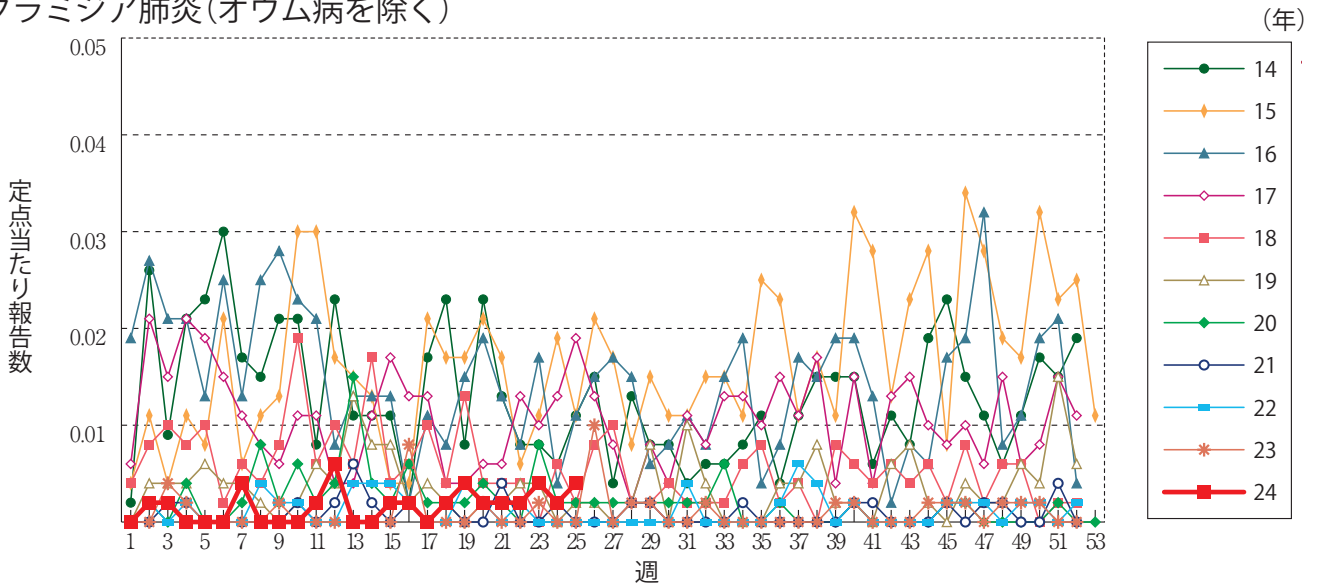
無菌性髄膜炎



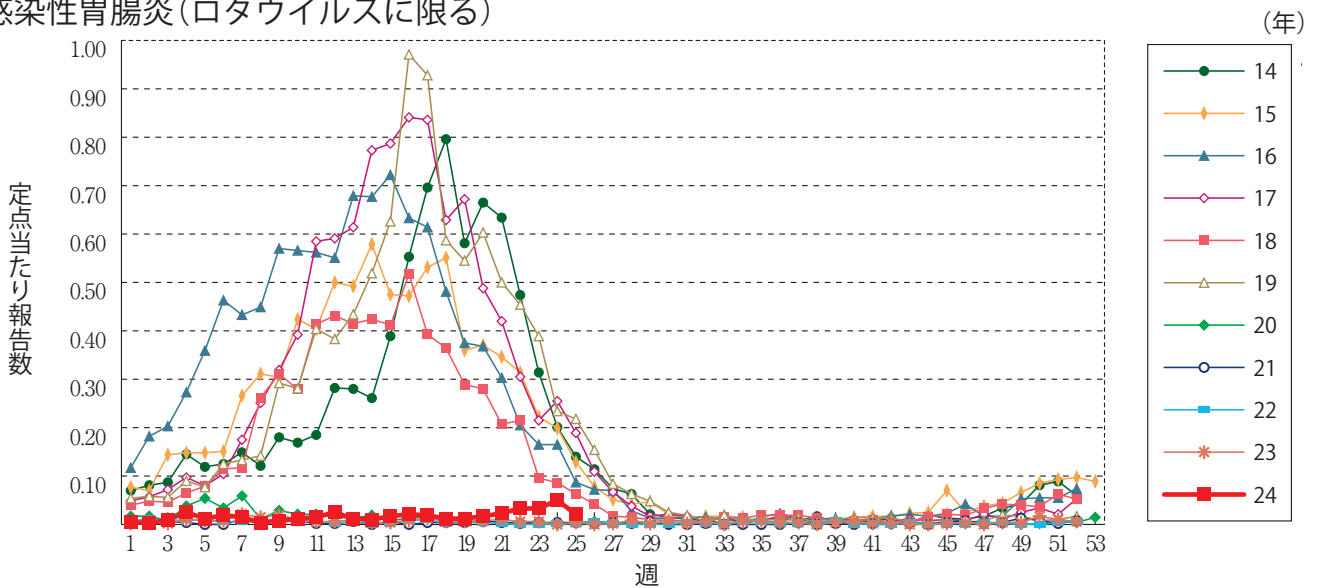
マイコプラズマ肺炎



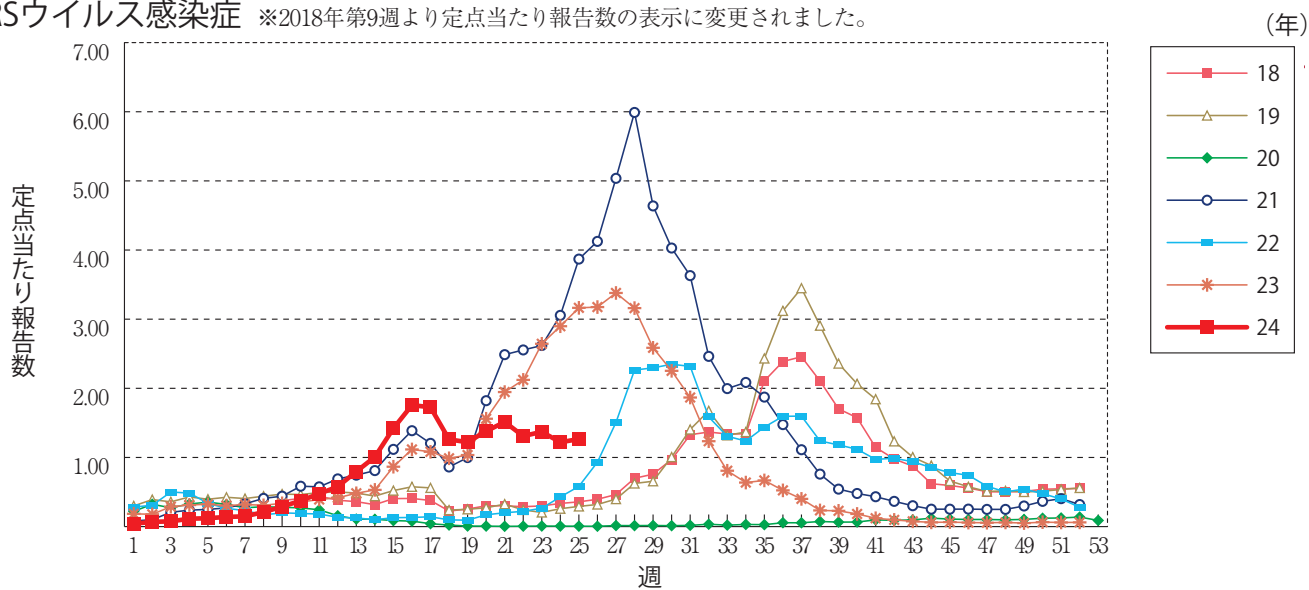
クラミジア肺炎(オウム病を除く)



感染性胃腸炎(ロタウイルスに限る)



RSウイルス感染症 ※2018年第9週より定点当たり報告数の表示に変更されました。





第25週のデータ

注)表中の報告数は6月26日集計分であり、その後の報告は次週以降の累積に反映されます。
 新型インフルエンザは掲載していません。
 新型コロナウイルス感染症は2023年5月8日より5類定点把握対象疾患に変更となりました。

報告数・累積報告数、疾病・都道府県別

2024年第25週

	エボラ出血熱		クリミア・コンゴ出血熱		痘 瘡		南米出血熱		ペスト		マールブルグ病		ラッサ熱		急性灰白髄炎		結 核	
	報告数	累積	報告数	累積	報告数	累積	報告数	累積	報告数	累積	報告数	累積	報告数	累積	報告数	累積	報告数	累積
総 数	-	-	-	-	-	-	-	-	-	-	-	-	-	-	-	-	271	7195
北海道	-	-	-	-	-	-	-	-	-	-	-	-	-	-	-	-	10	258
青森県	-	-	-	-	-	-	-	-	-	-	-	-	-	-	-	-	4	47
岩手県	-	-	-	-	-	-	-	-	-	-	-	-	-	-	-	-	2	54
宮城県	-	-	-	-	-	-	-	-	-	-	-	-	-	-	-	-	4	100
秋田県	-	-	-	-	-	-	-	-	-	-	-	-	-	-	-	-	2	40
山形県	-	-	-	-	-	-	-	-	-	-	-	-	-	-	-	-	2	29
福島県	-	-	-	-	-	-	-	-	-	-	-	-	-	-	-	-	2	49
茨城県	-	-	-	-	-	-	-	-	-	-	-	-	-	-	-	-	9	205
栃木県	-	-	-	-	-	-	-	-	-	-	-	-	-	-	-	-	4	85
群馬県	-	-	-	-	-	-	-	-	-	-	-	-	-	-	-	-	2	107
埼玉県	-	-	-	-	-	-	-	-	-	-	-	-	-	-	-	-	-	299
千葉県	-	-	-	-	-	-	-	-	-	-	-	-	-	-	-	-	8	445
東京都	-	-	-	-	-	-	-	-	-	-	-	-	-	-	-	-	50	992
神奈川県	-	-	-	-	-	-	-	-	-	-	-	-	-	-	-	-	16	470
新潟県	-	-	-	-	-	-	-	-	-	-	-	-	-	-	-	-	6	80
富山県	-	-	-	-	-	-	-	-	-	-	-	-	-	-	-	-	4	60
石川県	-	-	-	-	-	-	-	-	-	-	-	-	-	-	-	-	2	64
福井県	-	-	-	-	-	-	-	-	-	-	-	-	-	-	-	-	1	27
山梨県	-	-	-	-	-	-	-	-	-	-	-	-	-	-	-	-	-	31
長野県	-	-	-	-	-	-	-	-	-	-	-	-	-	-	-	-	4	74
岐阜県	-	-	-	-	-	-	-	-	-	-	-	-	-	-	-	-	7	140
静岡県	-	-	-	-	-	-	-	-	-	-	-	-	-	-	-	-	4	170
愛知県	-	-	-	-	-	-	-	-	-	-	-	-	-	-	-	-	19	465
三重県	-	-	-	-	-	-	-	-	-	-	-	-	-	-	-	-	8	114
滋賀県	-	-	-	-	-	-	-	-	-	-	-	-	-	-	-	-	5	58
京都府	-	-	-	-	-	-	-	-	-	-	-	-	-	-	-	-	11	185
大阪府	-	-	-	-	-	-	-	-	-	-	-	-	-	-	-	-	17	608
兵庫県	-	-	-	-	-	-	-	-	-	-	-	-	-	-	-	-	10	245
奈良県	-	-	-	-	-	-	-	-	-	-	-	-	-	-	-	-	1	76
和歌山県	-	-	-	-	-	-	-	-	-	-	-	-	-	-	-	-	-	58
鳥取県	-	-	-	-	-	-	-	-	-	-	-	-	-	-	-	-	-	19
島根県	-	-	-	-	-	-	-	-	-	-	-	-	-	-	-	-	-	41
岡山県	-	-	-	-	-	-	-	-	-	-	-	-	-	-	-	-	6	111
広島県	-	-	-	-	-	-	-	-	-	-	-	-	-	-	-	-	7	170
山口県	-	-	-	-	-	-	-	-	-	-	-	-	-	-	-	-	2	69
徳島県	-	-	-	-	-	-	-	-	-	-	-	-	-	-	-	-	2	50
香川県	-	-	-	-	-	-	-	-	-	-	-	-	-	-	-	-	1	51
愛媛県	-	-	-	-	-	-	-	-	-	-	-	-	-	-	-	-	4	68
高知県	-	-	-	-	-	-	-	-	-	-	-	-	-	-	-	-	2	30
福岡県	-	-	-	-	-	-	-	-	-	-	-	-	-	-	-	-	15	437
佐賀県	-	-	-	-	-	-	-	-	-	-	-	-	-	-	-	-	-	42
長崎県	-	-	-	-	-	-	-	-	-	-	-	-	-	-	-	-	3	87
熊本県	-	-	-	-	-	-	-	-	-	-	-	-	-	-	-	-	-	50
大分県	-	-	-	-	-	-	-	-	-	-	-	-	-	-	-	-	6	75
宮崎県	-	-	-	-	-	-	-	-	-	-	-	-	-	-	-	-	3	44
鹿児島県	-	-	-	-	-	-	-	-	-	-	-	-	-	-	-	-	2	89
沖縄県	-	-	-	-	-	-	-	-	-	-	-	-	-	-	-	-	4	127

*病原体がSARSコロナウイルスであるものに限る。
 **病原体がMERSコロナウイルスであるものに限る。2014年7月26日より届出対象疾患となりました。
 ***2013年5月6日より届出対象疾患となりました。

報告数・累積報告数、疾病・都道府県別

2024年第25週

	ジフテリア		重症急性 呼吸器症候群*		中東呼吸器 症候群**		鳥インフル エンザ(H5N1)		鳥インフル エンザ(H7N9)***		コレラ		細菌性赤痢		腸管出血性 大腸菌感染症		腸チフス	
	報告数	累積	報告数	累積	報告数	累積	報告数	累積	報告数	累積	報告数	累積	報告数	累積	報告数	累積	報告数	累積
総 数	-	-	-	-	-	-	-	-	-	-	2	-	21	71	896	2	19	
北海道	-	-	-	-	-	-	-	-	-	-	-	-	2	9	39	-	-	
青森県	-	-	-	-	-	-	-	-	-	-	-	-	-	-	8	-	-	
岩手県	-	-	-	-	-	-	-	-	-	-	-	-	-	2	12	-	-	
宮城県	-	-	-	-	-	-	-	-	-	-	-	-	-	-	14	-	-	
秋田県	-	-	-	-	-	-	-	-	-	-	-	-	-	2	6	-	-	
山形県	-	-	-	-	-	-	-	-	-	-	-	-	-	1	13	-	-	
福島県	-	-	-	-	-	-	-	-	-	-	-	-	1	-	8	-	-	
茨城県	-	-	-	-	-	-	-	-	-	-	-	-	1	1	37	-	-	
栃木県	-	-	-	-	-	-	-	-	-	-	-	-	-	1	8	-	-	
群馬県	-	-	-	-	-	-	-	-	-	-	-	-	-	7	35	-	-	
埼玉県	-	-	-	-	-	-	-	-	-	-	-	-	-	1	58	-	2	
千葉県	-	-	-	-	-	-	-	-	-	-	-	-	1	2	27	-	1	
東京都	-	-	-	-	-	-	-	-	-	-	2	-	3	10	97	-	2	
神奈川県	-	-	-	-	-	-	-	-	-	-	-	-	2	2	43	-	2	
新潟県	-	-	-	-	-	-	-	-	-	-	-	-	-	1	13	-	-	
富山県	-	-	-	-	-	-	-	-	-	-	-	-	-	-	5	-	-	
石川県	-	-	-	-	-	-	-	-	-	-	-	-	-	4	35	-	-	
福井県	-	-	-	-	-	-	-	-	-	-	-	-	-	1	4	-	-	
山梨県	-	-	-	-	-	-	-	-	-	-	-	-	1	-	9	-	-	
長野県	-	-	-	-	-	-	-	-	-	-	-	-	2	2	15	1	1	
岐阜県	-	-	-	-	-	-	-	-	-	-	-	-	-	1	11	-	-	
静岡県	-	-	-	-	-	-	-	-	-	-	-	-	-	-	9	-	-	
愛知県	-	-	-	-	-	-	-	-	-	-	-	-	5	3	43	-	3	
三重県	-	-	-	-	-	-	-	-	-	-	-	-	-	-	10	-	1	
滋賀県	-	-	-	-	-	-	-	-	-	-	-	-	-	1	11	-	-	
京都府	-	-	-	-	-	-	-	-	-	-	-	-	-	1	7	-	-	
大阪府	-	-	-	-	-	-	-	-	-	-	-	-	-	3	58	-	2	
兵庫県	-	-	-	-	-	-	-	-	-	-	-	-	-	-	22	1	4	
奈良県	-	-	-	-	-	-	-	-	-	-	-	-	-	-	2	-	-	
和歌山県	-	-	-	-	-	-	-	-	-	-	-	-	-	-	5	-	-	
鳥取県	-	-	-	-	-	-	-	-	-	-	-	-	-	-	6	-	-	
島根県	-	-	-	-	-	-	-	-	-	-	-	-	-	-	1	-	-	
岡山県	-	-	-	-	-	-	-	-	-	-	-	-	-	2	16	-	-	
広島県	-	-	-	-	-	-	-	-	-	-	-	-	-	-	19	-	-	
山口県	-	-	-	-	-	-	-	-	-	-	-	-	-	-	8	-	-	
徳島県	-	-	-	-	-	-	-	-	-	-	-	-	-	-	2	-	-	
香川県	-	-	-	-	-	-	-	-	-	-	-	-	2	2	9	-	-	
愛媛県	-	-	-	-	-	-	-	-	-	-	-	-	-	-	11	-	-	
高知県	-	-	-	-	-	-	-	-	-	-	-	-	-	-	1	-	-	
福岡県	-	-	-	-	-	-	-	-	-	-	-	-	-	5	61	-	1	
佐賀県	-	-	-	-	-	-	-	-	-	-	-	-	-	1	12	-	-	
長崎県	-	-	-	-	-	-	-	-	-	-	-	-	-	2	17	-	-	
熊本県	-	-	-	-	-	-	-	-	-	-	-	-	-	1	9	-	-	
大分県	-	-	-	-	-	-	-	-	-	-	-	-	-	-	7	-	-	
宮崎県	-	-	-	-	-	-	-	-	-	-	-	-	-	-	23	-	-	
鹿児島県	-	-	-	-	-	-	-	-	-	-	-	-	1	3	19	-	-	
沖縄県	-	-	-	-	-	-	-	-	-	-	-	-	-	-	11	-	-	

*2023年5月26日よりサル痘から感染症法上の名称が変更されました。

報告数・累積報告数, 疾病・都道府県別

2024年第25週

	パラチフス		E型肝炎		ウエストナイル熱		A型肝炎		エキノコックス症		エムボックス*		黄熱		オウム病		オムスク出血熱	
	報告数	累積	報告数	累積	報告数	累積	報告数	累積	報告数	累積	報告数	累積	報告数	累積	報告数	累積	報告数	累積
総数	-	4	6	263	-	-	2	78	-	5	-	14	-	-	-	-	-	-
北海道	-	-	1	32	-	-	-	1	-	5	-	-	-	-	-	-	-	-
青森県	-	-	-	1	-	-	-	-	-	-	-	-	-	-	-	-	-	-
岩手県	-	-	-	1	-	-	-	-	-	-	-	-	-	-	-	-	-	-
宮城県	-	-	-	3	-	-	-	3	-	-	-	-	-	-	-	-	-	-
秋田県	-	-	-	2	-	-	-	-	-	-	-	-	-	-	-	-	-	-
山形県	-	-	-	1	-	-	-	1	-	-	-	-	-	-	-	-	-	-
福島県	-	-	-	-	-	-	-	1	-	-	-	-	-	-	-	-	-	-
茨城県	-	-	-	10	-	-	-	2	-	-	-	-	-	-	-	-	-	-
栃木県	-	-	-	1	-	-	-	-	-	-	-	-	-	-	-	-	-	-
群馬県	-	1	-	9	-	-	-	3	-	-	-	-	-	-	-	-	-	-
埼玉県	-	-	-	22	-	-	-	4	-	-	-	-	-	-	-	-	-	-
千葉県	-	-	-	28	-	-	-	2	-	-	-	-	-	-	-	-	-	-
東京都	-	2	2	68	-	-	-	12	-	-	-	12	-	-	-	-	-	-
神奈川県	-	-	2	37	-	-	-	1	-	-	-	2	-	-	-	-	-	-
新潟県	-	-	-	5	-	-	-	-	-	-	-	-	-	-	-	-	-	-
富山県	-	-	-	1	-	-	-	-	-	-	-	-	-	-	-	-	-	-
石川県	-	-	-	2	-	-	-	2	-	-	-	-	-	-	-	-	-	-
福井県	-	-	-	1	-	-	-	-	-	-	-	-	-	-	-	-	-	-
山梨県	-	-	-	-	-	-	-	-	-	-	-	-	-	-	-	-	-	-
長野県	-	-	-	3	-	-	-	-	-	-	-	-	-	-	-	-	-	-
岐阜県	-	-	-	1	-	-	-	1	-	-	-	-	-	-	-	-	-	-
静岡県	-	-	-	4	-	-	-	1	-	-	-	-	-	-	-	-	-	-
愛知県	-	-	-	8	-	-	-	2	-	-	-	-	-	-	-	-	-	-
三重県	-	-	-	2	-	-	1	3	-	-	-	-	-	-	-	-	-	-
滋賀県	-	-	-	1	-	-	-	1	-	-	-	-	-	-	-	-	-	-
京都府	-	-	-	-	-	-	-	-	-	-	-	-	-	-	-	-	-	-
大阪府	-	1	-	1	-	-	-	4	-	-	-	-	-	-	-	-	-	-
兵庫県	-	-	-	1	-	-	-	2	-	-	-	-	-	-	-	-	-	-
奈良県	-	-	-	2	-	-	-	-	-	-	-	-	-	-	-	-	-	-
和歌山県	-	-	-	1	-	-	-	1	-	-	-	-	-	-	-	-	-	-
鳥取県	-	-	-	-	-	-	-	-	-	-	-	-	-	-	-	-	-	-
島根県	-	-	-	1	-	-	-	-	-	-	-	-	-	-	-	-	-	-
岡山県	-	-	-	-	-	-	-	3	-	-	-	-	-	-	-	-	-	-
広島県	-	-	-	3	-	-	-	4	-	-	-	-	-	-	-	-	-	-
山口県	-	-	-	-	-	-	-	2	-	-	-	-	-	-	-	-	-	-
徳島県	-	-	-	-	-	-	-	-	-	-	-	-	-	-	-	-	-	-
香川県	-	-	-	1	-	-	-	2	-	-	-	-	-	-	-	-	-	-
愛媛県	-	-	-	-	-	-	-	3	-	-	-	-	-	-	-	-	-	-
高知県	-	-	-	-	-	-	-	1	-	-	-	-	-	-	-	-	-	-
福岡県	-	-	-	5	-	-	1	6	-	-	-	-	-	-	-	-	-	-
佐賀県	-	-	-	-	-	-	-	1	-	-	-	-	-	-	-	-	-	-
長崎県	-	-	-	-	-	-	-	1	-	-	-	-	-	-	-	-	-	-
熊本県	-	-	1	1	-	-	-	2	-	-	-	-	-	-	-	-	-	-
大分県	-	-	-	-	-	-	-	1	-	-	-	-	-	-	-	-	-	-
宮崎県	-	-	-	2	-	-	-	1	-	-	-	-	-	-	-	-	-	-
鹿児島県	-	-	-	-	-	-	-	4	-	-	-	-	-	-	-	-	-	-
沖縄県	-	-	-	2	-	-	-	-	-	-	-	-	-	-	-	-	-	-

*2016年2月15日より届出対象疾患となりました。

**2013年3月4日より届出対象疾患となりました。

報告数・累積報告数，疾病・都道府県別

2024年第25週

	回帰熱		キヤサナル 森林病		Q熱		狂犬病		コクシジ オイデス症		ジカウイルス 感染症*		重症熱性血小板 減少症候群**		腎症候性出血熱		西部ウマ脳炎	
	報告数	累積	報告数	累積	報告数	累積	報告数	累積	報告数	累積	報告数	累積	報告数	累積	報告数	累積	報告数	累積
総数	-	5	-	-	-	6	-	-	-	1	-	-	2	70	-	-	-	-
北海道	-	5	-	-	-	-	-	-	-	-	-	-	-	-	-	-	-	-
青森県	-	-	-	-	-	-	-	-	-	-	-	-	-	-	-	-	-	-
岩手県	-	-	-	-	-	-	-	-	-	-	-	-	-	-	-	-	-	-
宮城県	-	-	-	-	-	-	-	-	-	-	-	-	-	-	-	-	-	-
秋田県	-	-	-	-	-	-	-	-	-	-	-	-	-	-	-	-	-	-
山形県	-	-	-	-	-	-	-	-	-	-	-	-	-	-	-	-	-	-
福島県	-	-	-	-	-	-	-	-	-	-	-	-	-	-	-	-	-	-
茨城県	-	-	-	-	-	-	-	-	-	-	-	-	-	-	-	-	-	-
栃木県	-	-	-	-	-	-	-	-	-	-	-	-	-	-	-	-	-	-
群馬県	-	-	-	-	-	-	-	-	-	-	-	-	-	-	-	-	-	-
埼玉県	-	-	-	-	-	-	-	-	-	-	-	-	-	-	-	-	-	-
千葉県	-	-	-	-	-	-	-	-	-	-	-	-	-	-	-	-	-	-
東京都	-	-	-	-	-	-	-	-	1	-	-	-	-	-	-	-	-	-
神奈川県	-	-	-	-	-	-	-	-	-	-	-	-	-	-	-	-	-	-
新潟県	-	-	-	-	-	-	-	-	-	-	-	-	-	-	-	-	-	-
富山県	-	-	-	-	-	-	-	-	-	-	-	-	-	-	-	-	-	-
石川県	-	-	-	-	-	-	-	-	-	-	-	-	-	-	-	-	-	-
福井県	-	-	-	-	-	-	-	-	-	-	-	-	-	-	-	-	-	-
山梨県	-	-	-	-	-	-	-	-	-	-	-	-	-	-	-	-	-	-
長野県	-	-	-	-	-	-	-	-	-	-	-	-	-	-	-	-	-	-
岐阜県	-	-	-	-	-	-	-	-	-	-	-	-	-	-	-	-	-	-
静岡県	-	-	-	-	-	-	-	-	-	-	-	-	2	-	-	-	-	-
愛知県	-	-	-	-	-	-	-	-	-	-	-	-	1	-	-	-	-	-
三重県	-	-	-	-	-	-	-	-	-	-	-	-	-	-	-	-	-	-
滋賀県	-	-	-	-	-	-	-	-	-	-	-	-	-	-	-	-	-	-
京都府	-	-	-	-	-	-	-	-	-	-	-	-	-	-	-	-	-	-
大阪府	-	-	-	-	-	-	-	-	-	-	-	-	3	-	-	-	-	-
兵庫県	-	-	-	-	-	-	-	-	-	-	-	-	1	-	-	-	-	-
奈良県	-	-	-	-	-	-	-	-	-	-	-	-	1	-	-	-	-	-
和歌山県	-	-	-	-	-	-	-	-	-	-	-	-	-	-	-	-	-	-
鳥取県	-	-	-	-	-	-	-	-	-	-	-	-	-	-	-	-	-	-
島根県	-	-	-	-	-	-	-	-	-	-	-	1	3	-	-	-	-	-
岡山県	-	-	-	-	-	-	-	-	-	-	-	-	-	-	-	-	-	-
広島県	-	-	-	-	-	-	-	-	-	-	-	-	6	-	-	-	-	-
山口県	-	-	-	-	-	-	-	-	-	-	-	-	5	-	-	-	-	-
徳島県	-	-	-	-	-	-	-	-	-	-	-	-	-	-	-	-	-	-
香川県	-	-	-	-	-	-	-	-	-	-	-	-	3	-	-	-	-	-
愛媛県	-	-	-	-	-	6	-	-	-	-	-	-	2	-	-	-	-	-
高知県	-	-	-	-	-	-	-	-	-	-	-	-	6	-	-	-	-	-
福岡県	-	-	-	-	-	-	-	-	-	-	-	-	4	-	-	-	-	-
佐賀県	-	-	-	-	-	-	-	-	-	-	-	-	1	-	-	-	-	-
長崎県	-	-	-	-	-	-	-	-	-	-	-	-	11	-	-	-	-	-
熊本県	-	-	-	-	-	-	-	-	-	-	-	-	6	-	-	-	-	-
大分県	-	-	-	-	-	-	-	-	-	-	-	-	5	-	-	-	-	-
宮崎県	-	-	-	-	-	-	-	-	-	-	-	1	6	-	-	-	-	-
鹿児島県	-	-	-	-	-	-	-	-	-	-	-	-	4	-	-	-	-	-
沖縄県	-	-	-	-	-	-	-	-	-	-	-	-	-	-	-	-	-	-

*鳥インフルエンザ(H5N1及びH7N9)を除く。

報告数・累積報告数, 疾病・都道府県別

2024年第25週

	ダニ媒介脳炎		炭 疽		チクングニア熱		つつが虫病		デング熱		東部ウマ脳炎		鳥インフルエンザ*		ニパウイルス感染症		日本紅斑熱	
	報告数	累積	報告数	累積	報告数	累積	報告数	累積	報告数	累積	報告数	累積	報告数	累積	報告数	累積	報告数	累積
総 数	-	-	-	-	-	1	-	98	4	92	-	-	-	-	-	-	7	149
北海道	-	-	-	-	-	-	-	-	-	1	-	-	-	-	-	-	-	1
青森県	-	-	-	-	-	-	-	7	-	-	-	-	-	-	-	-	-	-
岩手県	-	-	-	-	-	-	-	3	-	-	-	-	-	-	-	-	-	-
宮城県	-	-	-	-	-	-	-	3	-	-	-	-	-	-	-	-	-	-
秋田県	-	-	-	-	-	-	-	4	-	-	-	-	-	-	-	-	-	-
山形県	-	-	-	-	-	-	-	6	-	-	-	-	-	-	-	-	-	-
福島県	-	-	-	-	-	-	-	3	-	-	-	-	-	-	-	-	-	-
茨城県	-	-	-	-	-	-	-	4	-	1	-	-	-	-	-	-	-	2
栃木県	-	-	-	-	-	-	-	-	-	1	-	-	-	-	-	-	-	-
群馬県	-	-	-	-	-	-	-	3	-	1	-	-	-	-	-	-	-	-
埼玉県	-	-	-	-	-	-	-	-	-	5	-	-	-	-	-	-	-	1
千葉県	-	-	-	-	-	-	-	15	1	5	-	-	-	-	-	-	-	6
東京都	-	-	-	-	-	-	-	-	2	28	-	-	-	-	-	-	-	-
神奈川県	-	-	-	-	-	-	-	1	1	9	-	-	-	-	-	-	-	1
新潟県	-	-	-	-	-	-	-	1	-	-	-	-	-	-	-	-	-	-
富山県	-	-	-	-	-	-	-	-	-	-	-	-	-	-	-	-	-	-
石川県	-	-	-	-	-	-	-	2	-	1	-	-	-	-	-	-	-	1
福井県	-	-	-	-	-	-	-	-	-	-	-	-	-	-	-	-	-	-
山梨県	-	-	-	-	-	-	-	-	-	-	-	-	-	-	-	-	-	-
長野県	-	-	-	-	-	-	-	1	-	1	-	-	-	-	-	-	-	-
岐阜県	-	-	-	-	-	-	-	3	-	1	-	-	-	-	-	-	-	-
静岡県	-	-	-	-	-	-	-	2	-	2	-	-	-	-	-	-	-	4
愛知県	-	-	-	-	-	-	-	1	-	8	-	-	-	-	-	-	-	3
三重県	-	-	-	-	-	-	-	-	-	-	-	-	-	-	-	-	1	16
滋賀県	-	-	-	-	-	-	-	-	-	2	-	-	-	-	-	-	-	-
京都府	-	-	-	-	-	-	-	-	-	3	-	-	-	-	-	-	-	1
大阪府	-	-	-	-	1	-	-	-	-	4	-	-	-	-	-	-	1	7
兵庫県	-	-	-	-	-	-	-	2	-	4	-	-	-	-	-	-	1	3
奈良県	-	-	-	-	-	-	-	-	-	1	-	-	-	-	-	-	-	-
和歌山県	-	-	-	-	-	-	-	1	-	-	-	-	-	-	-	-	-	3
鳥取県	-	-	-	-	-	-	-	-	-	-	-	-	-	-	-	-	-	-
島根県	-	-	-	-	-	-	-	2	-	1	-	-	-	-	-	-	-	8
岡山県	-	-	-	-	-	-	-	-	-	-	-	-	-	-	-	-	-	6
広島県	-	-	-	-	-	-	-	-	-	2	-	-	-	-	-	-	2	32
山口県	-	-	-	-	-	-	-	-	-	-	-	-	-	-	-	-	-	5
徳島県	-	-	-	-	-	-	-	-	-	-	-	-	-	-	-	-	-	-
香川県	-	-	-	-	-	-	-	-	-	1	-	-	-	-	-	-	-	4
愛媛県	-	-	-	-	-	-	-	-	-	1	-	-	-	-	-	-	1	4
高知県	-	-	-	-	-	-	-	-	-	-	-	-	-	-	-	-	-	4
福岡県	-	-	-	-	-	-	-	-	-	4	-	-	-	-	-	-	-	4
佐賀県	-	-	-	-	-	-	-	-	-	-	-	-	-	-	-	-	1	5
長崎県	-	-	-	-	-	-	-	1	-	-	-	-	-	-	-	-	-	9
熊本県	-	-	-	-	-	-	-	1	-	2	-	-	-	-	-	-	-	7
大分県	-	-	-	-	-	-	-	1	-	-	-	-	-	-	-	-	-	4
宮崎県	-	-	-	-	-	-	-	11	-	-	-	-	-	-	-	-	-	5
鹿児島県	-	-	-	-	-	-	-	19	-	1	-	-	-	-	-	-	-	3
沖縄県	-	-	-	-	-	-	-	1	-	2	-	-	-	-	-	-	-	-

報告数・累積報告数, 疾病・都道府県別

2024年第25週

	日本脳炎		ハンタウイルス 肺症候群		Bウイルス病		鼻 疽		ブルセラ症		ベネズエラ ウマ脳炎		ヘンドラウイルス 感 染 症		発しんチフス		ボツリヌス症	
	報告数	累積	報告数	累積	報告数	累積	報告数	累積	報告数	累積	報告数	累積	報告数	累積	報告数	累積	報告数	累積
総 数	-	1	-	-	-	-	-	-	-	2	-	-	-	-	-	-	-	-
北海道	-	-	-	-	-	-	-	-	-	-	-	-	-	-	-	-	-	-
青森県	-	-	-	-	-	-	-	-	-	-	-	-	-	-	-	-	-	-
岩手県	-	-	-	-	-	-	-	-	-	-	-	-	-	-	-	-	-	-
宮城県	-	-	-	-	-	-	-	-	-	-	-	-	-	-	-	-	-	-
秋田県	-	-	-	-	-	-	-	-	-	-	-	-	-	-	-	-	-	-
山形県	-	-	-	-	-	-	-	-	-	-	-	-	-	-	-	-	-	-
福島県	-	-	-	-	-	-	-	-	-	-	-	-	-	-	-	-	-	-
茨城県	-	-	-	-	-	-	-	-	-	-	-	-	-	-	-	-	-	-
栃木県	-	-	-	-	-	-	-	-	-	-	-	-	-	-	-	-	-	-
群馬県	-	-	-	-	-	-	-	-	-	-	-	-	-	-	-	-	-	-
埼玉県	-	-	-	-	-	-	-	-	-	1	-	-	-	-	-	-	-	-
千葉県	-	1	-	-	-	-	-	-	-	1	-	-	-	-	-	-	-	-
東京都	-	-	-	-	-	-	-	-	-	-	-	-	-	-	-	-	-	-
神奈川県	-	-	-	-	-	-	-	-	-	-	-	-	-	-	-	-	-	-
新潟県	-	-	-	-	-	-	-	-	-	-	-	-	-	-	-	-	-	-
富山県	-	-	-	-	-	-	-	-	-	-	-	-	-	-	-	-	-	-
石川県	-	-	-	-	-	-	-	-	-	-	-	-	-	-	-	-	-	-
福井県	-	-	-	-	-	-	-	-	-	-	-	-	-	-	-	-	-	-
山梨県	-	-	-	-	-	-	-	-	-	-	-	-	-	-	-	-	-	-
長野県	-	-	-	-	-	-	-	-	-	-	-	-	-	-	-	-	-	-
岐阜県	-	-	-	-	-	-	-	-	-	-	-	-	-	-	-	-	-	-
静岡県	-	-	-	-	-	-	-	-	-	-	-	-	-	-	-	-	-	-
愛知県	-	-	-	-	-	-	-	-	-	-	-	-	-	-	-	-	-	-
三重県	-	-	-	-	-	-	-	-	-	-	-	-	-	-	-	-	-	-
滋賀県	-	-	-	-	-	-	-	-	-	-	-	-	-	-	-	-	-	-
京都府	-	-	-	-	-	-	-	-	-	-	-	-	-	-	-	-	-	-
大阪府	-	-	-	-	-	-	-	-	-	-	-	-	-	-	-	-	-	-
兵庫県	-	-	-	-	-	-	-	-	-	-	-	-	-	-	-	-	-	-
奈良県	-	-	-	-	-	-	-	-	-	-	-	-	-	-	-	-	-	-
和歌山県	-	-	-	-	-	-	-	-	-	-	-	-	-	-	-	-	-	-
鳥取県	-	-	-	-	-	-	-	-	-	-	-	-	-	-	-	-	-	-
島根県	-	-	-	-	-	-	-	-	-	-	-	-	-	-	-	-	-	-
岡山県	-	-	-	-	-	-	-	-	-	-	-	-	-	-	-	-	-	-
広島県	-	-	-	-	-	-	-	-	-	-	-	-	-	-	-	-	-	-
山口県	-	-	-	-	-	-	-	-	-	-	-	-	-	-	-	-	-	-
徳島県	-	-	-	-	-	-	-	-	-	-	-	-	-	-	-	-	-	-
香川県	-	-	-	-	-	-	-	-	-	-	-	-	-	-	-	-	-	-
愛媛県	-	-	-	-	-	-	-	-	-	-	-	-	-	-	-	-	-	-
高知県	-	-	-	-	-	-	-	-	-	-	-	-	-	-	-	-	-	-
福岡県	-	-	-	-	-	-	-	-	-	-	-	-	-	-	-	-	-	-
佐賀県	-	-	-	-	-	-	-	-	-	-	-	-	-	-	-	-	-	-
長崎県	-	-	-	-	-	-	-	-	-	-	-	-	-	-	-	-	-	-
熊本県	-	-	-	-	-	-	-	-	-	-	-	-	-	-	-	-	-	-
大分県	-	-	-	-	-	-	-	-	-	-	-	-	-	-	-	-	-	-
宮崎県	-	-	-	-	-	-	-	-	-	-	-	-	-	-	-	-	-	-
鹿児島県	-	-	-	-	-	-	-	-	-	-	-	-	-	-	-	-	-	-
沖縄県	-	-	-	-	-	-	-	-	-	-	-	-	-	-	-	-	-	-

報告数・累積報告数, 疾病・都道府県別

2024年第25週

	マラリア		野 兎 病		ライム病		リッサウイルス 感 染 症		リフトバレー熱		類 鼻 痘		レジオネラ症		レプトスピラ症		ロッキー山 紅 斑 熱	
	報告数	累積	報告数	累積	報告数	累積	報告数	累積	報告数	累積	報告数	累積	報告数	累積	報告数	累積	報告数	累積
総 数	-	15	-	-	3	9	-	-	-	-	-	-	42	870	-	3	-	-
北海道	-	-	-	-	2	5	-	-	-	-	-	-	2	18	-	-	-	-
青森県	-	-	-	-	-	-	-	-	-	-	-	-	1	9	-	-	-	-
岩手県	-	-	-	-	-	-	-	-	-	-	-	-	-	7	-	-	-	-
宮城県	-	1	-	-	-	-	-	-	-	-	-	-	-	23	-	-	-	-
秋田県	-	1	-	-	-	-	-	-	-	-	-	-	1	8	-	-	-	-
山形県	-	-	-	-	-	-	-	-	-	-	-	-	-	9	-	-	-	-
福島県	-	-	-	-	-	-	-	-	-	-	-	-	-	19	-	-	-	-
茨城県	-	1	-	-	-	-	-	-	-	-	-	-	2	29	-	-	-	-
栃木県	-	-	-	-	-	-	-	-	-	-	-	-	-	30	-	-	-	-
群馬県	-	-	-	-	-	-	-	-	-	-	-	-	2	18	-	-	-	-
埼玉県	-	-	-	-	-	1	-	-	-	-	-	-	2	48	-	-	-	-
千葉県	-	1	-	-	-	-	-	-	-	-	-	-	1	37	-	-	-	-
東京都	-	5	-	-	-	-	-	-	-	-	-	-	2	64	-	1	-	-
神奈川県	-	-	-	-	-	-	-	-	-	-	-	-	5	66	-	-	-	-
新潟県	-	-	-	-	-	-	-	-	-	-	-	-	3	22	-	-	-	-
富山県	-	-	-	-	-	-	-	-	-	-	-	-	-	23	-	-	-	-
石川県	-	1	-	-	-	-	-	-	-	-	-	-	-	20	-	-	-	-
福井県	-	-	-	-	-	1	-	-	-	-	-	-	-	10	-	-	-	-
山梨県	-	-	-	-	-	-	-	-	-	-	-	-	-	2	-	-	-	-
長野県	-	1	-	-	-	-	-	-	-	-	-	-	2	20	-	-	-	-
岐阜県	-	-	-	-	-	-	-	-	-	-	-	-	-	8	-	-	-	-
静岡県	-	-	-	-	-	-	-	-	-	-	-	-	2	20	-	-	-	-
愛知県	-	-	-	-	1	2	-	-	-	-	-	-	1	47	-	-	-	-
三重県	-	-	-	-	-	-	-	-	-	-	-	-	2	14	-	-	-	-
滋賀県	-	-	-	-	-	-	-	-	-	-	-	-	1	15	-	-	-	-
京都府	-	-	-	-	-	-	-	-	-	-	-	-	2	26	-	1	-	-
大阪府	-	2	-	-	-	-	-	-	-	-	-	-	1	49	-	-	-	-
兵庫県	-	-	-	-	-	-	-	-	-	-	-	-	1	39	-	-	-	-
奈良県	-	-	-	-	-	-	-	-	-	-	-	-	-	10	-	-	-	-
和歌山県	-	-	-	-	-	-	-	-	-	-	-	-	-	4	-	-	-	-
鳥取県	-	-	-	-	-	-	-	-	-	-	-	-	-	2	-	-	-	-
島根県	-	-	-	-	-	-	-	-	-	-	-	-	-	5	-	-	-	-
岡山県	-	-	-	-	-	-	-	-	-	-	-	-	-	13	-	-	-	-
広島県	-	-	-	-	-	-	-	-	-	-	-	-	-	22	-	-	-	-
山口県	-	-	-	-	-	-	-	-	-	-	-	-	-	10	-	-	-	-
徳島県	-	-	-	-	-	-	-	-	-	-	-	-	-	10	-	-	-	-
香川県	-	-	-	-	-	-	-	-	-	-	-	-	-	7	-	-	-	-
愛媛県	-	-	-	-	-	-	-	-	-	-	-	-	-	2	-	-	-	-
高知県	-	1	-	-	-	-	-	-	-	-	-	-	1	2	-	-	-	-
福岡県	-	1	-	-	-	-	-	-	-	-	-	-	2	27	-	-	-	-
佐賀県	-	-	-	-	-	-	-	-	-	-	-	-	-	1	-	-	-	-
長崎県	-	-	-	-	-	-	-	-	-	-	-	-	-	8	-	-	-	-
熊本県	-	-	-	-	-	-	-	-	-	-	-	-	1	13	-	-	-	-
大分県	-	-	-	-	-	-	-	-	-	-	-	-	-	8	-	-	-	-
宮崎県	-	-	-	-	-	-	-	-	-	-	-	-	1	6	-	-	-	-
鹿児島県	-	-	-	-	-	-	-	-	-	-	-	-	1	11	-	1	-	-
沖縄県	-	-	-	-	-	-	-	-	-	-	-	-	3	9	-	-	-	-

*E型肝炎及びA型肝炎を除く。

**2014年9月19日より届出対象疾患となりました。2023年5月26日よりカルバペネム耐性腸内細菌科細菌感染症から感染症法上の名称が変更されました。

***急性灰白髄炎を除く。2018年5月1日より届出対象疾患となりました。

****ウエストナイル脳炎、西部ウマ脳炎、ダニ媒介脳炎、東部ウマ脳炎、日本脳炎、ベネズエラウマ脳炎及びリフトバレー熱を除く。

報告数・累積報告数、疾病・都道府県別

2024年第25週

	アメルバ赤痢		ウイルス性肝炎*		カルバペネム耐性 腸内細菌科細菌感染症**		急性弛緩性 麻痺***		急性脳炎****		クリプト スポリジウム症		クロイツフェルト ・ヤコブ病		劇症型溶血性 レンサ球菌感染症		後天性免疫不全 症候群	
	報告数	累積	報告数	累積	報告数	累積	報告数	累積	報告数	累積	報告数	累積	報告数	累積	報告数	累積	報告数	累積
総 数	5	249	7	104	26	911	-	16	2	272	-	12	2	78	33	1101	16	472
北海道	-	3	1	3	2	46	-	3	-	14	-	1	-	1	2	49	1	11
青森県	-	1	-	-	-	18	-	-	-	2	-	-	-	4	1	8	-	1
岩手県	-	2	-	1	-	6	-	-	-	-	-	-	-	-	-	7	-	2
宮城県	-	3	-	2	-	25	-	-	-	1	-	1	-	-	-	12	-	2
秋田県	-	-	-	-	-	14	-	-	-	6	-	-	-	-	1	7	-	-
山形県	-	-	-	-	-	5	-	-	-	-	-	-	-	-	-	11	-	1
福島県	-	2	-	4	-	16	-	-	-	-	-	-	-	2	1	24	1	5
茨城県	-	6	-	6	1	12	-	-	-	8	-	-	-	3	1	18	-	11
栃木県	-	1	-	1	-	10	-	-	-	3	-	-	-	2	-	8	1	10
群馬県	-	3	-	3	-	12	-	-	-	2	-	1	-	1	1	23	1	10
埼玉県	-	13	-	6	-	36	-	-	1	14	-	-	-	1	1	72	1	17
千葉県	-	16	-	6	2	43	-	-	-	35	-	-	-	7	1	56	2	20
東京都	-	47	1	19	3	84	-	3	-	23	-	5	-	8	1	157	2	130
神奈川県	-	25	1	3	7	67	-	2	-	15	-	-	-	1	2	67	1	28
新潟県	-	7	-	-	-	17	-	-	-	4	-	-	-	1	-	19	1	6
富山県	-	2	-	-	-	11	-	-	-	2	-	-	-	-	-	12	-	3
石川県	-	1	-	-	-	14	-	-	-	7	-	-	-	-	-	5	-	3
福井県	-	1	-	-	-	3	-	-	-	-	-	-	-	-	1	8	-	1
山梨県	-	-	-	-	-	1	-	-	-	2	-	-	-	1	-	10	-	-
長野県	-	3	-	1	1	12	-	1	-	6	-	-	-	2	-	20	-	2
岐阜県	-	4	-	1	-	9	-	-	-	8	-	-	-	2	-	16	-	4
静岡県	-	8	-	-	-	8	-	-	-	15	-	-	-	1	2	25	1	19
愛知県	1	18	-	3	3	67	-	1	1	15	-	-	-	1	5	77	-	27
三重県	-	3	-	-	-	14	-	-	-	3	-	-	-	-	1	16	-	2
滋賀県	-	3	-	1	1	8	-	-	-	-	-	-	-	1	-	11	-	5
京都府	1	3	-	3	-	27	-	-	-	4	-	-	1	3	1	21	-	4
大阪府	1	16	2	18	-	77	-	1	-	8	-	3	-	6	2	58	-	42
兵庫県	-	15	1	5	-	28	-	1	-	13	-	-	-	6	1	40	1	15
奈良県	-	1	1	3	-	16	-	1	-	-	-	-	-	1	-	10	-	3
和歌山県	-	-	-	-	-	3	-	-	-	2	-	-	-	2	-	4	-	3
鳥取県	-	1	-	-	-	3	-	-	-	2	-	-	-	1	-	6	-	-
島根県	-	-	-	1	1	12	-	-	-	-	-	-	-	-	-	6	-	1
岡山県	-	3	-	1	-	13	-	1	-	6	-	-	-	1	-	20	-	6
広島県	-	3	-	2	1	21	-	-	-	8	-	-	-	3	1	26	-	2
山口県	-	2	-	-	-	9	-	-	-	7	-	-	-	2	-	6	1	6
徳島県	-	1	-	1	1	5	-	-	-	2	-	-	-	-	-	4	-	2
香川県	1	2	-	-	1	6	-	-	-	4	-	-	-	1	2	6	-	4
愛媛県	-	3	-	1	-	9	-	-	-	-	-	-	-	-	1	14	-	6
高知県	-	-	-	-	-	5	-	-	-	-	-	-	-	-	-	3	-	1
福岡県	1	14	-	-	-	55	-	-	-	12	-	-	-	2	3	44	1	31
佐賀県	-	-	-	2	-	4	-	-	-	1	-	-	-	-	-	8	-	2
長崎県	-	3	-	2	-	18	-	-	-	3	-	-	-	1	-	8	1	4
熊本県	-	3	-	2	1	5	-	-	-	-	-	-	-	1	-	6	-	7
大分県	-	1	-	-	-	8	-	-	-	2	-	-	-	-	1	17	-	3
宮崎県	-	2	-	-	-	3	-	-	-	-	-	-	-	3	-	9	-	2
鹿児島県	-	1	-	2	-	6	-	-	-	4	-	1	1	4	-	13	-	3
沖縄県	-	3	-	1	1	20	-	2	-	9	-	-	-	2	-	34	-	5

*2013年4月1日より届出対象疾患となりました。
 **2014年9月19日より届出対象疾患となりました。

報告数・累積報告数, 疾病・都道府県別

2024年第25週

	ジアルジア症		侵襲性インフルエンザ菌感染症*		侵襲性髄膜炎菌感染症*		侵襲性肺炎球菌感染症*		水痘** (入院例に限る)		先天性風しん症候群		梅毒		播種性ク립トコックス症**		破傷風	
	報告数	累積	報告数	累積	報告数	累積	報告数	累積	報告数	累積	報告数	累積	報告数	累積	報告数	累積	報告数	累積
総数	-	18	12	336	1	26	36	1420	11	227	-	-	165	6482	3	107	-	35
北海道	-	-	-	14	-	2	4	50	2	9	-	-	8	231	-	2	-	-
青森県	-	-	1	2	-	-	-	12	-	2	-	-	-	12	-	-	-	2
岩手県	-	-	-	2	-	-	-	4	-	4	-	-	-	25	-	1	-	1
宮城県	-	-	-	1	-	1	-	23	-	2	-	-	-	78	-	3	-	-
秋田県	-	-	-	7	-	-	1	8	-	6	-	-	-	19	-	2	-	-
山形県	-	-	-	-	-	-	-	14	-	1	-	-	-	14	-	1	-	-
福島県	-	-	-	2	-	-	-	13	-	3	-	-	1	60	-	2	-	-
茨城県	-	1	-	4	1	1	1	27	-	4	-	-	-	151	-	1	-	2
栃木県	-	1	-	5	-	1	-	16	-	11	-	-	2	90	-	3	-	-
群馬県	-	-	-	-	-	-	1	17	-	2	-	-	4	68	-	-	-	1
埼玉県	-	-	2	14	-	1	-	49	-	-	-	-	8	210	-	6	-	1
千葉県	-	-	-	14	-	2	1	58	-	10	-	-	5	229	-	5	-	2
東京都	-	5	1	31	-	3	-	156	1	29	-	-	33	1651	2	12	-	1
神奈川県	-	-	2	23	-	1	1	118	-	20	-	-	10	356	-	6	-	4
新潟県	-	-	1	5	-	-	1	22	-	2	-	-	3	61	-	3	-	-
富山県	-	-	-	5	-	1	-	7	-	2	-	-	-	12	-	1	-	-
石川県	-	-	1	6	-	-	-	13	-	1	-	-	3	32	-	2	-	-
福井県	-	-	-	5	-	-	-	12	-	2	-	-	-	18	-	-	-	-
山梨県	-	-	-	-	-	-	-	3	-	2	-	-	-	16	-	-	-	2
長野県	-	-	-	6	-	-	-	12	-	2	-	-	3	50	-	2	-	1
岐阜県	-	-	1	6	-	-	1	18	-	3	-	-	2	64	-	1	-	-
静岡県	-	1	-	6	-	2	3	33	1	7	-	-	6	130	-	2	-	2
愛知県	-	2	-	27	-	1	6	136	1	19	-	-	8	371	1	7	-	4
三重県	-	-	1	8	-	-	-	17	-	1	-	-	1	45	-	2	-	-
滋賀県	-	-	-	3	-	1	1	17	-	2	-	-	2	29	-	-	-	1
京都府	-	-	-	5	-	-	-	41	-	6	-	-	2	69	-	3	-	-
大阪府	-	1	1	32	-	5	3	136	-	12	-	-	15	842	-	4	-	-
兵庫県	-	1	1	17	-	-	4	82	1	9	-	-	4	176	-	5	-	2
奈良県	-	-	-	9	-	-	2	15	-	2	-	-	-	37	-	1	-	2
和歌山県	-	-	-	1	-	-	-	13	-	-	-	-	-	23	-	1	-	1
鳥取県	-	-	-	1	-	-	-	9	-	1	-	-	-	11	-	1	-	-
島根県	-	-	-	6	-	-	-	14	-	3	-	-	-	10	-	1	-	-
岡山県	-	-	-	5	-	1	2	15	-	4	-	-	1	155	-	3	-	-
広島県	-	4	-	1	-	1	1	13	2	6	-	-	1	125	-	3	-	-
山口県	-	-	-	4	-	-	-	14	-	5	-	-	4	41	-	1	-	-
徳島県	-	-	-	2	-	-	-	8	-	-	-	-	-	29	-	3	-	-
香川県	-	-	-	7	-	1	-	8	-	-	-	-	1	51	-	2	-	-
愛媛県	-	-	-	4	-	-	-	7	-	-	-	-	1	66	-	2	-	-
高知県	-	-	-	6	-	-	-	12	-	-	-	-	-	16	-	-	-	-
福岡県	-	2	-	15	-	-	2	63	1	12	-	-	18	368	-	3	-	-
佐賀県	-	-	-	2	-	-	-	5	-	2	-	-	2	36	-	-	-	1
長崎県	-	-	-	5	-	-	-	13	1	5	-	-	2	47	-	1	-	2
熊本県	-	-	-	-	-	-	-	13	-	3	-	-	5	107	-	2	-	-
大分県	-	-	-	1	-	-	-	9	-	4	-	-	3	45	-	3	-	-
宮崎県	-	-	-	4	-	-	-	7	-	4	-	-	-	77	-	3	-	-
鹿児島県	-	-	-	3	-	-	-	10	1	2	-	-	4	71	-	1	-	-
沖縄県	-	-	-	10	-	1	1	58	-	1	-	-	3	58	-	-	-	3

*2018年1月1日より届出対象疾患となりました。
 **2014年9月19日より届出対象疾患となりました。

報告数・累積報告数, 疾病・都道府県別

2024年第25週

	バンコマイシン耐性 黄色ブドウ球菌感染症		バンコマイシン耐性 腸球菌感染症		百日咳*		風しん		麻しん		薬剤耐性アシネト バクター感染症**	
	報告数	累積	報告数	累積	報告数	累積	報告数	累積	報告数	累積	報告数	累積
総 数	-	-	2	64	33	495	1	4	-	24	-	3
北海道	-	-	-	2	-	26	-	-	-	-	-	-
青森県	-	-	-	-	1	10	-	-	-	-	-	-
岩手県	-	-	-	1	-	4	-	-	-	-	-	-
宮城県	-	-	-	-	-	1	-	-	-	-	-	-
秋田県	-	-	-	-	-	16	-	-	-	-	-	-
山形県	-	-	-	-	1	11	-	-	-	-	-	-
福島県	-	-	-	-	-	4	-	-	-	-	-	-
茨城県	-	-	-	-	-	7	-	-	-	-	-	1
栃木県	-	-	-	-	-	1	-	-	-	-	-	-
群馬県	-	-	-	-	-	12	-	-	-	-	-	-
埼玉県	-	-	-	-	1	30	-	1	-	-	-	1
千葉県	-	-	1	8	1	21	-	-	-	-	-	-
東京都	-	-	-	4	5	58	-	-	-	7	-	1
神奈川県	-	-	-	1	4	27	1	1	-	-	-	-
新潟県	-	-	-	-	3	13	-	-	-	-	-	-
富山県	-	-	-	-	-	1	-	-	-	-	-	-
石川県	-	-	-	-	1	2	-	-	-	-	-	-
福井県	-	-	-	-	-	1	-	-	-	-	-	-
山梨県	-	-	-	-	-	-	-	-	-	-	-	-
長野県	-	-	-	-	-	3	-	-	-	-	-	-
岐阜県	-	-	-	-	-	1	-	1	-	1	-	-
静岡県	-	-	1	9	-	10	-	-	-	-	-	-
愛知県	-	-	-	1	-	16	-	1	-	2	-	-
三重県	-	-	-	-	1	1	-	-	-	-	-	-
滋賀県	-	-	-	-	3	11	-	-	-	1	-	-
京都府	-	-	-	2	-	3	-	-	-	2	-	-
大阪府	-	-	-	8	2	28	-	-	-	8	-	-
兵庫県	-	-	-	2	3	28	-	-	-	1	-	-
奈良県	-	-	-	7	1	3	-	-	-	2	-	-
和歌山県	-	-	-	1	-	7	-	-	-	-	-	-
鳥取県	-	-	-	-	-	15	-	-	-	-	-	-
島根県	-	-	-	-	-	1	-	-	-	-	-	-
岡山県	-	-	-	-	-	4	-	-	-	-	-	-
広島県	-	-	-	5	-	6	-	-	-	-	-	-
山口県	-	-	-	-	-	5	-	-	-	-	-	-
徳島県	-	-	-	-	-	8	-	-	-	-	-	-
香川県	-	-	-	-	-	-	-	-	-	-	-	-
愛媛県	-	-	-	-	3	13	-	-	-	-	-	-
高知県	-	-	-	-	1	1	-	-	-	-	-	-
福岡県	-	-	-	-	1	34	-	-	-	-	-	-
佐賀県	-	-	-	-	-	2	-	-	-	-	-	-
長崎県	-	-	-	-	-	-	-	-	-	-	-	-
熊本県	-	-	-	-	1	7	-	-	-	-	-	-
大分県	-	-	-	13	-	1	-	-	-	-	-	-
宮崎県	-	-	-	-	-	37	-	-	-	-	-	-
鹿児島県	-	-	-	-	-	1	-	-	-	-	-	-
沖縄県	-	-	-	-	-	4	-	-	-	-	-	-

注) 百日咳は2018年1月1日より全数把握対象疾患に変更となりました。
 *鳥インフルエンザ及び新型インフルエンザ等感染症を除く。
 **2023年5月8日より定点把握対象疾患に変更となりました。
 ***2018年第9週より定点当たり報告数の表示が開始されました。

報告数・定点当たり報告数, 疾病・都道府県別

2024年 第25週

	インフルエンザ*		新型コロナウイルス感染症**		RSウイルス感染症***		咽頭結膜熱		A群溶血性レンサ球菌咽頭炎		感染性胃腸炎		水痘		手足口病		伝染性紅斑	
	報告数	定点当り	報告数	定点当り	報告数	定点当り	報告数	定点当り	報告数	定点当り	報告数	定点当り	報告数	定点当り	報告数	定点当り	報告数	定点当り
総数	809	0.16	22754	4.61	3970	1.27	2703	0.86	12682	4.05	13314	4.25	687	0.22	19797	6.31	266	0.08
北海道	43	0.19	1099	4.95	171	1.26	355	2.61	939	6.90	581	4.27	56	0.41	118	0.87	-	-
青森県	1	0.02	111	1.91	44	1.19	24	0.65	103	2.78	77	2.08	29	0.78	11	0.30	13	0.35
岩手県	5	0.08	220	3.49	79	1.98	94	2.35	160	4.00	157	3.93	7	0.18	14	0.35	12	0.30
宮城県	11	0.12	287	3.15	85	1.55	55	1.00	236	4.29	195	3.55	8	0.15	63	1.15	1	0.02
秋田県	3	0.06	91	1.75	11	0.32	34	1.00	74	2.18	74	2.18	4	0.12	26	0.76	-	-
山形県	-	-	63	1.47	32	1.14	58	2.07	178	6.36	136	4.86	2	0.07	11	0.39	-	-
福島県	1	0.01	156	1.90	91	1.86	78	1.59	191	3.90	188	3.84	18	0.37	121	2.47	-	-
茨城県	95	0.79	633	5.28	47	0.63	64	0.85	432	5.76	239	3.19	18	0.24	266	3.55	2	0.03
栃木県	3	0.04	276	3.63	53	1.10	23	0.48	144	3.00	94	1.96	-	-	354	7.38	9	0.19
群馬県	9	0.11	253	2.98	12	0.23	42	0.79	154	2.91	237	4.47	14	0.26	479	9.04	2	0.04
埼玉県	31	0.12	1478	5.68	123	0.75	161	0.99	699	4.29	840	5.15	59	0.36	1148	7.04	20	0.12
千葉県	22	0.11	1457	7.25	113	0.91	87	0.70	689	5.56	667	5.38	32	0.26	852	6.87	23	0.19
東京都	78	0.19	1965	4.70	147	0.56	152	0.58	861	3.26	1177	4.46	56	0.21	1567	5.94	99	0.38
神奈川県	67	0.19	1819	5.04	166	0.72	126	0.55	697	3.04	872	3.81	52	0.23	984	4.30	48	0.21
新潟県	4	0.05	274	3.15	112	2.04	114	2.07	312	5.67	209	3.80	15	0.27	289	5.25	1	0.02
富山県	2	0.04	147	3.20	52	1.86	67	2.39	94	3.36	112	4.00	6	0.21	161	5.75	4	0.14
石川県	-	-	151	3.15	24	0.83	14	0.48	66	2.28	114	3.93	5	0.17	272	9.38	-	-
福井県	6	0.15	91	2.33	28	1.12	29	1.16	84	3.36	128	5.12	4	0.16	154	6.16	-	-
山梨県	3	0.07	130	3.17	5	0.21	18	0.75	77	3.21	79	3.29	6	0.25	140	5.83	-	-
長野県	1	0.01	352	4.00	48	0.89	57	1.06	217	4.02	254	4.70	8	0.15	85	1.57	5	0.09
岐阜県	4	0.05	381	4.38	62	1.17	20	0.38	170	3.21	135	2.55	3	0.06	458	8.64	2	0.04
静岡県	15	0.11	631	4.54	161	1.81	54	0.61	245	2.75	280	3.15	12	0.13	570	6.40	-	-
愛知県	37	0.19	989	5.07	171	0.94	70	0.38	623	3.42	581	3.19	34	0.19	1419	7.80	5	0.03
三重県	11	0.15	191	2.65	77	1.71	22	0.49	178	3.96	174	3.87	14	0.31	736	16.36	-	-
滋賀県	17	0.28	150	2.50	39	1.08	30	0.83	136	3.78	139	3.86	5	0.14	373	10.36	-	-
京都府	36	0.29	406	3.27	24	0.32	53	0.70	185	2.43	329	4.33	25	0.33	612	8.05	4	0.05
大阪府	41	0.13	1001	3.29	124	0.63	148	0.76	722	3.68	862	4.40	38	0.19	1727	8.81	4	0.02
兵庫県	20	0.10	601	3.02	161	1.25	66	0.51	401	3.11	728	5.64	22	0.17	1435	11.12	4	0.03
奈良県	8	0.15	221	4.02	28	0.82	26	0.76	101	2.97	149	4.38	5	0.15	319	9.38	-	-
和歌山県	1	0.02	150	3.06	88	2.93	11	0.37	78	2.60	88	2.93	4	0.13	213	7.10	1	0.03
鳥取県	1	0.03	80	2.76	63	3.32	33	1.74	147	7.74	82	4.32	6	0.32	38	2.00	-	-
島根県	1	0.03	107	2.82	15	0.65	4	0.17	59	2.57	87	3.78	7	0.30	72	3.13	1	0.04
岡山県	7	0.08	265	3.15	77	1.43	35	0.65	162	3.00	171	3.17	4	0.07	375	6.94	1	0.02
広島県	12	0.10	435	3.75	106	1.45	66	0.90	263	3.60	324	4.44	18	0.25	532	7.29	-	-
山口県	11	0.16	248	3.70	99	2.30	31	0.72	189	4.40	208	4.84	7	0.16	298	6.93	-	-
徳島県	5	0.14	165	4.46	39	1.70	7	0.30	37	1.61	83	3.61	2	0.09	178	7.74	-	-
香川県	4	0.09	129	2.74	35	1.25	18	0.64	110	3.93	124	4.43	3	0.11	206	7.36	-	-
愛媛県	22	0.36	186	3.05	79	2.14	31	0.84	225	6.08	171	4.62	6	0.16	237	6.41	1	0.03
高知県	2	0.05	178	4.05	31	1.24	7	0.28	88	3.52	53	2.12	2	0.08	146	5.84	-	-
福岡県	38	0.19	936	4.73	357	2.98	93	0.78	961	8.01	692	5.77	29	0.24	1040	8.67	3	0.03
佐賀県	3	0.08	330	8.46	57	2.48	13	0.57	85	3.70	25	1.09	3	0.13	162	7.04	-	-
長崎県	3	0.04	375	5.36	110	2.50	37	0.84	175	3.98	83	1.89	11	0.25	222	5.05	-	-
熊本県	26	0.33	589	7.36	50	1.00	29	0.58	227	4.54	355	7.10	6	0.12	350	7.00	-	-
大分県	7	0.12	232	4.00	57	1.58	29	0.81	199	5.53	462	12.83	4	0.11	189	5.25	-	-
宮崎県	7	0.12	429	7.40	157	4.36	24	0.67	253	7.03	167	4.64	7	0.19	180	5.00	-	-
鹿児島県	11	0.12	935	10.51	129	2.53	75	1.47	155	3.04	270	5.29	6	0.12	511	10.02	1	0.02
沖縄県	74	1.40	1361	25.68	131	4.37	19	0.63	101	3.37	62	2.07	5	0.17	84	2.80	-	-

*髄膜炎菌、肺炎球菌、インフルエンザ菌を原因として同定された場合を除く。
 **オウム病を除く。

報告数・定点当り報告数, 疾病・都道府県別

2024年第25週

	突発性発しん		ヘルパンギーナ		流行性耳下腺炎		急性出血性結膜炎		流行性角結膜炎		細菌性髄膜炎*		無菌性髄膜炎		マイコプラズマ肺炎		クラミジア肺炎**	
	報告数	定点当り	報告数	定点当り	報告数	定点当り	報告数	定点当り	報告数	定点当り	報告数	定点当り	報告数	定点当り	報告数	定点当り	報告数	定点当り
総数	1056	0.34	3358	1.07	230	0.07	34	0.05	456	0.66	10	0.02	20	0.04	192	0.40	2	0.00
北海道	23	0.17	27	0.20	6	0.04	-	-	8	0.28	-	-	-	-	2	0.09	-	-
青森県	14	0.38	11	0.30	-	-	-	-	1	0.10	-	-	-	-	3	0.50	-	-
岩手県	23	0.58	2	0.05	2	0.05	-	-	7	0.50	-	-	-	-	5	0.26	-	-
宮城県	15	0.27	5	0.09	4	0.07	-	-	4	0.33	-	-	-	-	1	0.10	-	-
秋田県	5	0.15	7	0.21	-	-	-	-	2	0.29	-	-	-	-	-	-	-	-
山形県	14	0.50	5	0.18	1	0.04	-	-	8	1.00	-	-	-	-	1	0.10	-	-
福島県	27	0.55	12	0.24	-	-	-	-	5	0.38	1	0.14	-	-	2	0.29	-	-
茨城県	13	0.17	65	0.87	6	0.08	-	-	40	2.35	-	-	-	-	5	0.38	-	-
栃木県	14	0.29	24	0.50	1	0.02	-	-	9	0.75	-	-	-	-	-	-	1	0.14
群馬県	37	0.70	102	1.92	3	0.06	-	-	15	1.07	-	-	-	-	-	-	-	-
埼玉県	64	0.39	232	1.42	21	0.13	7	0.17	46	1.10	2	0.17	-	-	5	0.42	-	-
千葉県	40	0.32	172	1.39	11	0.09	1	0.03	31	0.91	-	-	2	0.22	5	0.56	-	-
東京都	86	0.33	355	1.34	32	0.12	-	-	10	0.26	2	0.08	1	0.04	15	0.60	-	-
神奈川県	71	0.31	187	0.82	30	0.13	-	-	88	1.76	1	0.09	1	0.09	-	-	-	-
新潟県	18	0.33	64	1.16	8	0.15	2	0.20	4	0.40	1	0.08	1	0.08	1	0.08	-	-
富山県	13	0.46	30	1.07	-	-	-	-	1	0.14	-	-	-	-	-	-	-	-
石川県	10	0.34	23	0.79	1	0.03	-	-	11	1.57	-	-	-	-	1	0.20	-	-
福井県	3	0.12	13	0.52	1	0.04	-	-	-	-	-	-	1	0.17	10	1.67	-	-
山梨県	4	0.17	17	0.71	-	-	17	1.89	4	0.44	-	-	-	-	-	-	-	-
長野県	24	0.44	20	0.37	6	0.11	-	-	28	2.80	-	-	1	0.08	1	0.08	-	-
岐阜県	13	0.25	54	1.02	3	0.06	-	-	4	0.36	-	-	-	-	6	1.20	-	-
静岡県	29	0.33	232	2.61	7	0.08	-	-	14	0.64	-	-	2	0.20	5	0.50	-	-
愛知県	30	0.16	211	1.16	12	0.07	5	0.14	9	0.26	3	0.20	3	0.20	10	0.67	-	-
三重県	15	0.33	117	2.60	4	0.09	-	-	1	0.08	-	-	1	0.11	2	0.22	-	-
滋賀県	11	0.31	28	0.78	6	0.17	-	-	2	0.22	-	-	-	-	6	0.86	-	-
京都府	20	0.26	81	1.07	7	0.09	1	0.06	1	0.06	-	-	-	-	4	0.67	-	-
大阪府	44	0.22	254	1.30	7	0.04	-	-	9	0.17	-	-	1	0.06	35	1.94	-	-
兵庫県	40	0.31	174	1.35	12	0.09	1	0.03	27	0.77	-	-	1	0.07	8	0.57	-	-
奈良県	10	0.29	20	0.59	-	-	-	-	9	1.00	-	-	-	-	-	-	-	-
和歌山県	14	0.47	27	0.90	1	0.03	-	-	2	0.50	-	-	-	-	2	0.18	-	-
鳥取県	2	0.11	20	1.05	-	-	-	-	1	0.20	-	-	-	-	-	-	-	-
島根県	9	0.39	14	0.61	1	0.04	-	-	-	-	-	-	-	-	2	0.25	-	-
岡山県	14	0.26	74	1.37	5	0.09	-	-	2	0.17	-	-	1	0.20	1	0.20	-	-
広島県	29	0.40	57	0.78	4	0.05	-	-	5	0.26	-	-	-	-	2	0.10	-	-
山口県	23	0.53	47	1.09	1	0.02	-	-	1	0.11	-	-	-	-	3	0.33	-	-
徳島県	7	0.30	14	0.61	-	-	-	-	-	-	-	-	-	-	-	-	-	-
香川県	17	0.61	47	1.68	1	0.04	-	-	-	-	-	-	-	-	5	1.00	-	-
愛媛県	19	0.51	47	1.27	1	0.03	-	-	9	1.13	-	-	-	-	-	-	-	-
高知県	10	0.40	39	1.56	-	-	-	-	-	-	-	-	-	-	6	0.75	-	-
福岡県	46	0.38	160	1.33	5	0.04	-	-	6	0.23	-	-	1	0.07	8	0.53	1	0.07
佐賀県	19	0.83	23	1.00	-	-	-	-	-	-	-	-	1	0.17	3	0.50	-	-
長崎県	14	0.32	17	0.39	6	0.14	-	-	1	0.13	-	-	-	-	4	0.33	-	-
熊本県	32	0.64	74	1.48	1	0.02	-	-	9	1.00	-	-	1	0.07	1	0.07	-	-
大分県	22	0.61	36	1.00	3	0.08	-	-	6	1.20	-	-	-	-	4	0.36	-	-
宮崎県	25	0.69	29	0.81	4	0.11	-	-	1	0.17	-	-	1	0.14	-	-	-	-
鹿児島県	17	0.33	52	1.02	5	0.10	-	-	6	0.86	-	-	-	-	2	0.17	-	-
沖縄県	7	0.23	37	1.23	1	0.03	-	-	9	1.13	-	-	-	-	16	2.29	-	-

*病原体がロタウイルスであるものに限る。2013年11月14日より届出対象疾患となりました。

報告数・定点当り報告数, 疾病・都道府県別
2024年第25週

	感染性胃腸炎 (ロタウイルス)*	
	報告数	定点当り
総 数	10	0.02
北海道	1	0.05
青森県	-	-
岩手県	-	-
宮城県	1	0.10
秋田県	-	-
山形県	-	-
福島県	-	-
茨城県	-	-
栃木県	-	-
群馬県	-	-
埼玉県	-	-
千葉県	-	-
東京都	1	0.04
神奈川県	-	-
新潟県	-	-
富山県	-	-
石川県	-	-
福井県	-	-
山梨県	-	-
長野県	-	-
岐阜県	1	0.20
静岡県	-	-
愛知県	-	-
三重県	-	-
滋賀県	1	0.14
京都府	-	-
大阪府	1	0.06
兵庫県	-	-
奈良県	-	-
和歌山県	-	-
鳥取県	1	0.20
島根県	-	-
岡山県	-	-
広島県	2	0.10
山口県	-	-
徳島県	-	-
香川県	-	-
愛媛県	-	-
高知県	-	-
福岡県	-	-
佐賀県	-	-
長崎県	1	0.08
熊本県	-	-
大分県	-	-
宮崎県	-	-
鹿児島県	-	-
沖縄県	-	-

*2023年9月25日より届出対象となりました。

報告数・疾病・都道府県別

2024年第25週

	インフルエンザ (入院患者)	新型コロナウイルス 感染症(入院患者)*
	報告数	報告数
総 数	28	1493
北海道	2	62
青森県	-	7
岩手県	-	26
宮城県	-	23
秋田県	-	9
山形県	-	14
福島県	-	11
茨城県	1	27
栃木県	-	21
群馬県	1	29
埼玉県	-	42
千葉県	1	38
東京都	1	135
神奈川県	2	86
新潟県	-	20
富山県	-	20
石川県	-	8
福井県	-	13
山梨県	-	10
長野県	1	22
岐阜県	-	17
静岡県	1	31
愛知県	4	83
三重県	-	20
滋賀県	-	14
京都府	-	12
大阪府	-	64
兵庫県	3	36
奈良県	-	23
和歌山県	-	35
鳥取県	-	15
島根県	-	19
岡山県	-	13
広島県	1	37
山口県	-	23
徳島県	-	16
香川県	-	10
愛媛県	2	9
高知県	-	16
福岡県	3	54
佐賀県	1	21
長崎県	-	40
熊本県	-	51
大分県	-	25
宮崎県	1	22
鹿児島県	1	25
沖縄県	2	139

獣医師が届出を行う感染症と対象動物

注)2017年第16週より報告数は頭数を示しています〔鳥インフルエンザ(H5N1又はH7N9)の鳥類を除く〕。

報告数・累積報告数、疾病・都道府県別

2024年第25週

	エボラ出血熱		マールブルグ病		ペスト		重症急性呼吸器症候群(SARS)						細菌性赤痢		ウエストナイル熱		エキノコックス症	
	サル		サル		プレーリードッグ	イタチアナグマ		タヌキ		ハクビシン		サル		鳥類		犬		
	報告数	累積	報告数	累積	報告数	累積	報告数	累積	報告数	累積	報告数	累積	報告数	累積	報告数	累積	報告数	累積
総 数	-	-	-	-	-	-	-	-	-	-	-	-	-	-	-	-	-	-
北海道	-	-	-	-	-	-	-	-	-	-	-	-	-	-	-	-	-	-
青森県	-	-	-	-	-	-	-	-	-	-	-	-	-	-	-	-	-	-
岩手県	-	-	-	-	-	-	-	-	-	-	-	-	-	-	-	-	-	-
宮城県	-	-	-	-	-	-	-	-	-	-	-	-	-	-	-	-	-	-
秋田県	-	-	-	-	-	-	-	-	-	-	-	-	-	-	-	-	-	-
山形県	-	-	-	-	-	-	-	-	-	-	-	-	-	-	-	-	-	-
福島県	-	-	-	-	-	-	-	-	-	-	-	-	-	-	-	-	-	-
茨城県	-	-	-	-	-	-	-	-	-	-	-	-	-	-	-	-	-	-
栃木県	-	-	-	-	-	-	-	-	-	-	-	-	-	-	-	-	-	-
群馬県	-	-	-	-	-	-	-	-	-	-	-	-	-	-	-	-	-	-
埼玉県	-	-	-	-	-	-	-	-	-	-	-	-	-	-	-	-	-	-
千葉県	-	-	-	-	-	-	-	-	-	-	-	-	-	-	-	-	-	-
東京都	-	-	-	-	-	-	-	-	-	-	-	-	-	-	-	-	-	-
神奈川県	-	-	-	-	-	-	-	-	-	-	-	-	-	-	-	-	-	-
新潟県	-	-	-	-	-	-	-	-	-	-	-	-	-	-	-	-	-	-
富山県	-	-	-	-	-	-	-	-	-	-	-	-	-	-	-	-	-	-
石川県	-	-	-	-	-	-	-	-	-	-	-	-	-	-	-	-	-	-
福井県	-	-	-	-	-	-	-	-	-	-	-	-	-	-	-	-	-	-
山梨県	-	-	-	-	-	-	-	-	-	-	-	-	-	-	-	-	-	-
長野県	-	-	-	-	-	-	-	-	-	-	-	-	-	-	-	-	-	-
岐阜県	-	-	-	-	-	-	-	-	-	-	-	-	-	-	-	-	-	-
静岡県	-	-	-	-	-	-	-	-	-	-	-	-	-	-	-	-	-	-
愛知県	-	-	-	-	-	-	-	-	-	-	-	-	-	-	-	-	-	-
三重県	-	-	-	-	-	-	-	-	-	-	-	-	-	-	-	-	-	-
滋賀県	-	-	-	-	-	-	-	-	-	-	-	-	-	-	-	-	-	-
京都府	-	-	-	-	-	-	-	-	-	-	-	-	-	-	-	-	-	-
大阪府	-	-	-	-	-	-	-	-	-	-	-	-	-	-	-	-	-	-
兵庫県	-	-	-	-	-	-	-	-	-	-	-	-	-	-	-	-	-	-
奈良県	-	-	-	-	-	-	-	-	-	-	-	-	-	-	-	-	-	-
和歌山県	-	-	-	-	-	-	-	-	-	-	-	-	-	-	-	-	-	-
鳥取県	-	-	-	-	-	-	-	-	-	-	-	-	-	-	-	-	-	-
島根県	-	-	-	-	-	-	-	-	-	-	-	-	-	-	-	-	-	-
岡山県	-	-	-	-	-	-	-	-	-	-	-	-	-	-	-	-	-	-
広島県	-	-	-	-	-	-	-	-	-	-	-	-	-	-	-	-	-	-
山口県	-	-	-	-	-	-	-	-	-	-	-	-	-	-	-	-	-	-
徳島県	-	-	-	-	-	-	-	-	-	-	-	-	-	-	-	-	-	-
香川県	-	-	-	-	-	-	-	-	-	-	-	-	-	-	-	-	-	-
愛媛県	-	-	-	-	-	-	-	-	-	-	-	-	-	-	-	-	-	-
高知県	-	-	-	-	-	-	-	-	-	-	-	-	-	-	-	-	-	-
福岡県	-	-	-	-	-	-	-	-	-	-	-	-	-	-	-	-	-	-
佐賀県	-	-	-	-	-	-	-	-	-	-	-	-	-	-	-	-	-	-
長崎県	-	-	-	-	-	-	-	-	-	-	-	-	-	-	-	-	-	-
熊本県	-	-	-	-	-	-	-	-	-	-	-	-	-	-	-	-	-	-
大分県	-	-	-	-	-	-	-	-	-	-	-	-	-	-	-	-	-	-
宮崎県	-	-	-	-	-	-	-	-	-	-	-	-	-	-	-	-	-	-
鹿児島県	-	-	-	-	-	-	-	-	-	-	-	-	-	-	-	-	-	-
沖縄県	-	-	-	-	-	-	-	-	-	-	-	-	-	-	-	-	-	-

報告数・累積報告数、疾病・都道府県別 2024年第25週

	結核		鳥インフルエンザ(H5N1又はH7N9)		中東呼吸器症候群(MERS)	
	サル		鳥類		ヒトコブラクダ	
	報告数	累積	報告数	累積	報告数	累積
総数	-	5	-	12	-	-
北海道	-	-	-	6	-	-
青森県	-	-	-	-	-	-
岩手県	-	-	-	-	-	-
宮城県	-	-	-	-	-	-
秋田県	-	-	-	-	-	-
山形県	-	-	-	-	-	-
福島県	-	-	-	-	-	-
茨城県	-	-	-	-	-	-
栃木県	-	-	-	-	-	-
群馬県	-	-	-	2	-	-
埼玉県	-	-	-	-	-	-
千葉県	-	-	-	1	-	-
東京都	-	-	-	-	-	-
神奈川県	-	-	-	-	-	-
新潟県	-	-	-	-	-	-
富山県	-	-	-	-	-	-
石川県	-	-	-	-	-	-
福井県	-	-	-	-	-	-
山梨県	-	-	-	-	-	-
長野県	-	-	-	-	-	-
岐阜県	-	-	-	1	-	-
静岡県	-	-	-	-	-	-
愛知県	-	-	-	-	-	-
三重県	-	-	-	-	-	-
滋賀県	-	-	-	-	-	-
京都府	-	-	-	-	-	-
大阪府	-	-	-	-	-	-
兵庫県	-	-	-	-	-	-
奈良県	-	-	-	-	-	-
和歌山県	-	-	-	-	-	-
鳥取県	-	-	-	-	-	-
島根県	-	-	-	-	-	-
岡山県	-	-	-	-	-	-
広島県	-	-	-	-	-	-
山口県	-	-	-	1	-	-
徳島県	-	-	-	-	-	-
香川県	-	-	-	1	-	-
愛媛県	-	-	-	-	-	-
高知県	-	-	-	-	-	-
福岡県	-	-	-	-	-	-
佐賀県	-	-	-	-	-	-
長崎県	-	-	-	-	-	-
熊本県	-	-	-	-	-	-
大分県	-	-	-	-	-	-
宮崎県	-	-	-	-	-	-
鹿児島県	-	5	-	-	-	-
沖縄県	-	-	-	-	-	-

感染症週報 第26巻 第25号 2024年7月5日発行
 発行：国立感染症研究所
 厚生労働省健康・生活衛生局感染症対策部
 感染症対策課
 事務局：国立感染症研究所感染症疫学センター
 〒162-8640東京都新宿区戸山1-23-1
 TEL：03-5285-1111
 FAX：03-5285-1129
 URL：<https://www.niid.go.jp/niid/ja/from-idsc.html>
 <国立感染症研究所 感染症疫学センター>
<https://www.mhlw.go.jp/>
 <厚生労働省>
<https://www.forth.go.jp/>
 <旅行者のための海外感染症情報(厚生労働省検疫所)>

本週報は、感染症法に基づくものであり、全国の医療従事者、定点医療機関、保健所、保健所設置市、特別区、都道府県、地方衛生研究所、検疫所の皆様のご協力を得て、国立感染症研究所感染症疫学センターにおいて編集したものです。

また、本週報は速報性を重視しておりますので、今後調査などの結果に応じて、若干の変更が生じることがありますが、その場合には週報上にて訂正させていただきます。

「感染症の話」及び「読者のコーナー」の回答欄の内容に関する責は、それぞれの執筆者及び回答者に属しますが、内容に関するご質問、ご意見については事務局でお受けいたします。

なお、週報の内容について、学術的研究、あるいは公衆衛生活動にかかわる業務以外の目的においては、無断転載を禁じます。