

マークをクリックするとそのページを見ることができます



発生動向総覧
P.2-9

<第36週>マイコプラズマ肺炎の定点当たり報告数は2週連続で増加した。過去5年間の同時期の平均と比較してかなり多い／その他最新動向



注目すべき感染症

<今週は該当記事はありません>



感染症関連情報
P.10

病原体情報／海外感染症情報／その他



速報

<今週は該当記事はありません>



読者のコーナー

<今週は該当記事は
ありません>



グラフ総覧(第36週)

P.11-17



第36週のデータ

P.18-33



発生動向総覧

<第36週コメント> 9月11日集計分

注意：これは当該週に診断された報告症例の集計です。しかし、迅速に情報還元するために期日を決めて集計を行いますので、当該週に診断された症例の報告が集計の期日以降に届くこともあります。それらについては一部を除いて発生動向総覧では扱いませんが、翌週あるいはそれ以降に、巻末の表の累積数に加えられることになります。

※感染経路、感染原因、感染地域については、確定あるいは推定として記載されていたものを示します。

◆全数報告の感染症

1類感染症

報告なし

2類感染症

結核260例

3類感染症

細菌性赤痢3例 菌種： *S. sonnei* (D群)3例__感染地域：東京都1例、インド1例、
国外(国不明)1例

腸管出血性大腸菌感染症128例(有症者87例、うちHUS 2例)

感染地域：国内89例、東京都/韓国1例、国内(都道府県不明)/
韓国1例、韓国8例、国内・国外不明29例

国内の感染地域：東京都10例、千葉県8例、大阪府8例、北海道
7例、兵庫県5例、福岡県4例、岩手県3例、
群馬県3例、埼玉県3例、岐阜県3例、愛知県
3例、宮城県2例、栃木県2例、神奈川県2例、
新潟県2例、岡山県2例、大分県2例、茨城県
1例、福井県1例、静岡県1例、三重県1例、
滋賀県1例、和歌山県1例、山口県1例、佐賀
県1例、宮崎県1例、北海道/山形県1例、東京
都/福井県1例、国内(都道府県不明)9例

年齢群：1歳(4例)、2歳(1例)、3歳(4例)、4歳(2例)、5歳(1例)、
7歳(3例)、8歳(1例)、9歳(3例)、10代(19例)、
20代(30例)、30代(18例)、40代(8例)、50代(16例)、
60代(3例)、70代(10例)、80代(4例)、90代以上(1例)

血清群・毒素型：O157 VT1・VT2(45例)、O157 VT2(29例)、
O26 VT1(11例)、O103 VT1(7例)、O157
VT1(5例)、O111 VT1・VT2(2例)、O91
VT1・VT2(2例)、O111 VT1(1例)、O121
VT2(1例)、O145 VT2(1例)、O146 VT2
(1例)、O55 VT1(1例)、その他・不明(22例)

累積報告数：2,354例(有症者1,484例、うちHUS 43例。死亡な
し)

腸チフス2例 感染地域：国内(都道府県不明)1例、インド1例

4類感染症

- E型肝炎13例 感染地域(感染源)：北海道4例(肉1例、豚ホルモン1例、鹿肉1例、豚レバー/鶏ハツ1例)、岩手県1例(豚肉)、東京都1例(不明)、石川県1例(不明)、国内(都道府県不明)3例(豚レバー1例、馬刺し/豚レバー1例、鹿肉/鶏肉1例)、国内・国外不明3例(不明3例)
- エキノコックス症1例 多包条虫__感染地域：北海道/青森県
- コクシジオイデス症1例 感染地域：米国
- 重症熱性血小板減少症候群1例 感染地域：鳥取県
年齢群：70代
- つつが虫病5例 感染地域：青森県1例、栃木県1例、千葉県1例、長崎県1例、鹿児島県1例
- デング熱10例 感染地域：インドネシア3例、カンボジア1例、ネパール1例、フィリピン1例、ベトナム1例、マレーシア1例、ラオス1例、カンボジア/タイ1例
累積報告数：165例(感染地域：国外165例)
- 日本紅斑熱18例 感染地域：広島県4例、千葉県2例、和歌山県2例、愛知県1例、三重県1例、兵庫県1例、鳥取県1例、島根県1例、岡山県1例、徳島県1例、香川県1例、熊本県1例、国内・国外不明1例
- 日本脳炎1例 感染地域：茨城県
年齢群：80代
- マラリア1例 病型不明__感染地域：パキスタン
- レジオネラ症61例(肺炎型56例、ポンティアック熱型5例) 感染地域：東京都6例、栃木県4例、北海道3例、福島県3例、群馬県2例、千葉県2例、愛知県2例、徳島県2例、福岡県2例、鹿児島県2例、秋田県1例、山形県1例、富山県1例、福井県1例、山梨県1例、三重県1例、兵庫県1例、広島県1例、香川県1例、佐賀県1例、熊本県1例、国内(都道府県不明)3例、愛知県/国外(国不明)1例、中国1例、国内・国外不明17例
年齢群：30代(3例)、40代(2例)、50代(8例)、60代(20例)、70代(14例)、80代(12例)、90代以上(2例)
累積報告数：1,507例
- レプトスピラ症9例 感染地域(感染源)：沖縄県8例(滝4例、川2例、農業用水1例、不明1例)、愛知県1例(川)

5類感染症

アメーバ赤痢8例(腸管アメーバ症8例)

感染地域：群馬県1例、東京都1例、富山県1例、愛媛県1例、国内(都道府県不明)1例、国内・国外不明3例

感染経路：その他・不明8例

ウイルス性肝炎2例 B型肝炎ウイルス2例__感染経路：性的接触1例(同性間)、その他・不明1例

カルバペネム耐性腸内細菌目細菌感染症46例

菌検出検体：血液11例、喀痰11例、尿9例、胆汁4例、膿3例、腹水2例、血液/尿2例、胸水1例、尿1例、便1例、その他1例

菌種：*E. cloacae* 18例、*K. aerogenes* 13例、*K. pneumoniae* 3例、*E. coli* 1例、*K. aerogenes* / *K. pneumoniae* 1例、その他・不明10例

感染経路：以前からの保菌19例、医療器具関連7例、手術部位2例、以前からの保菌/院内感染/手術部位1例、その他・不明17例

急性弛緩性麻痺1例 病原体不明__年齢群：3歳

急性脳炎10例 RSウイルス1例__年齢群：1歳

単純ヘルペスウイルス1例__年齢群：40代

ライノウイルス/エンテロウイルス1例__年齢群：0歳

病原体不明7例__年齢群：0歳(1例)、1歳(1例)、2歳(1例)、5歳(2例)、6歳(1例)、80代(1例)

クリプトスポリジウム症3例

感染地域：群馬県1例、東京都1例、福岡県1例

クロイツフェルト・ヤコブ病5例

孤発性プリオン病古典型5例

劇症型溶血性レンサ球菌感染症19例

年齢群：30代(1例. 死亡)、40代(1例)、50代(2例)、60代(4例)、70代(4例. うち2例死亡)、80代(6例. うち2例死亡)、90代以上(1例)

後天性免疫不全症候群16例(AIDS 5例、無症候10例、その他1例)

感染地域：国内12例、国内・国外不明4例

感染経路：性的接触13例(異性間3例、同性間10例)、刺青1例、不明2例

侵襲性インフルエンザ菌感染症5例(菌検出検体：血液5例)

年齢群：0歳(1例)、40代(1例)、50代(1例)、90代以上(2例)

侵襲性肺炎球菌感染症14例(菌検出検体：血液12例、血液/髄液1例、その他1例)

年齢群：1歳(3例)、2歳(1例)、3歳(1例)、40代(1例)、60代(2例)、70代(3例)、80代(2例)、90代以上(1例)

水痘(入院例に限る)8例(検査診断例3例、臨床診断例5例)
 年齢群：0歳(3例)、1歳(1例)、10代(2例)、40代(1例)、70代(1例)
 感染経路：うち院内感染2例

梅毒211例(早期顕症I期101例、早期顕症II期66例、晩期顕症2例、無症候42例)
 累積報告数：9,847例

播種性クリプトコックス症1例
 菌検出検体：血液
 感染地域：高知県
 年齢群：80代

バンコマイシン耐性腸球菌感染症2例
 遺伝子型：不明2例__菌検出検体：便1例、血液/胆汁1例
 累積報告数：91例

百日咳89例(うちLAMP法等病原体遺伝子検出26例)
 年齢群：0歳(3例)、1歳(1例)、2歳(1例)、3歳(2例)、4歳(4例)、
 5歳(3例)、6歳(5例)、7歳(7例)、8歳(4例)、9歳(4例)、
 10代(37例)、20代(2例)、30代(5例)、40代(6例)、
 50代(4例)、60代(1例)

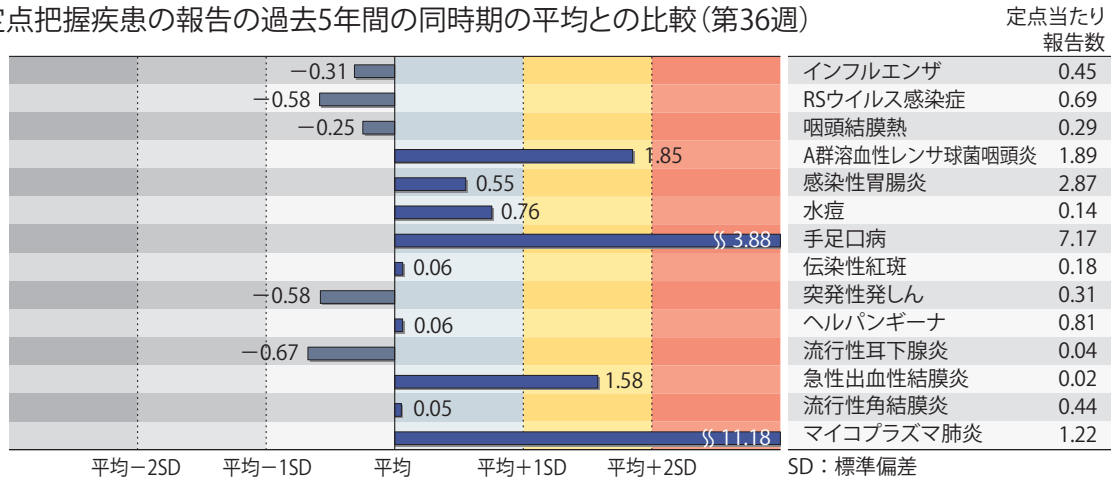
薬剤耐性アシネトバクター感染症1例
 菌検出検体：喀痰(死亡)

(補) 2023年第36週から2024年第35週までに診断されたものの報告遅れとして、腸管出血性大腸菌感染症10例〔血清群・毒素型：O157 VT1・VT2(4例)、O103 VT1(1例)、O121 VT2(1例)、O157 VT2(1例)、O26 VT1(1例)、その他・不明(2例)〕、E型肝炎4例〔感染地域(感染源)：北海道2例(不明2例)、秋田県1例(不明)、沖縄県1例(レバーの串焼き/豚肉)〕、A型肝炎1例(感染地域：大阪府)、エキノコックス症1例(単包条虫__感染地域：ミャンマー)、デング熱2例(感染地域：インドネシア1例、フィリピン1例)、日本紅斑熱3例(感染地域：三重県2例、鳥取県1例)、レジオネラ症5例(感染地域：東京都3例、埼玉県1例、千葉県1例)、カルバペネム耐性腸内細菌目細菌感染症15例(菌種： *E. cloacae* 7例、*K. aerogenes* 5例、*K. pneumoniae* 2例、*E. coli* 1例)、急性弛緩性麻痺2例(*Mycoplasma pneumoniae* 1例__年齢群：10代、病原体不明1例__年齢群：3歳)、急性脳炎1例(マイコプラズマ__年齢群：7歳)、クリプトスポリジウム症2例(感染地域：東京都2例)、劇症型溶血性レンサ球菌感染症5例〔年齢群：30代(1例)、40代(2例)、60代(2例)〕、水痘(入院例に限る)2例〔年齢群：20代(1例)、60代(1例)〕、梅毒119例(早期顕症I期46例、早期顕症II期54例、先天梅毒2例、無症候17例)、百日咳48例〔うちLAMP法等病原体遺伝子検出16例__年齢群：0歳(1例)、1歳(1例)、4歳(1例)、5歳(3例)、6歳(1例)、7歳(2例)、8歳(3例)、9歳(1例)、10代(27例)、30代(3例)、40代(3例)、50代(1例)、70代(1例)〕などの報告があった。

◆定点把握の対象となる5類感染症

全国の指定された医療機関(定点)から報告され、疾患により小児科定点(約3,000力所)、インフルエンザ/COVID-19(小児科・内科)定点(約5,000力所)、眼科定点(約600力所)、基幹定点(約500力所)に分かれています。また、定点当たり報告数は、報告数/定点医療機関数です(増減の目安は小数点第3位以下を含む)。

定点把握疾患の報告の過去5年間の同時期の平均との比較(第36週)



当該週と過去5年間の平均(過去5年間の前週、当該週、後週の合計15週間分の平均)との差をグラフ上に表現した。

インフルエンザ/COVID-19定点報告疾患

インフルエンザの定点当たり報告数は3週連続で増加した。都道府県別の上位3位は沖縄県(11.18)、京都府(0.70)、福井県(0.67)である。基幹定点からのインフルエンザ入院サーベイランスにおける報告数は46例と前週と比較して増加した。都道府県別では15都道府県から報告があり、年齢別では0歳(2例)、1～9歳(13例)、10代(2例)、20代(2例)、30代(1例)、50代(4例)、60代(4例)、70代(7例)、80歳以上(11例)であった。

新型コロナウイルス感染症の定点当たり報告数は2週連続で減少した。都道府県別の上位3位は宮城県(13.71)、岩手県(13.43)、青森県(12.74)、山形県(12.74)である。基幹定点からの新型コロナウイルス感染症入院サーベイランスにおける報告数は2,459例と前週と比較して減少した。都道府県別では47都道府県から報告があり、年齢別では0歳(68例)、1～9歳(64例)、10代(29例)、20代(23例)、30代(33例)、40代(54例)、50代(132例)、60代(249例)、70代(626例)、80歳以上(1,181例)であった。

小児科定点報告疾患(主なもの)

RSウイルス感染症の定点当たり報告数は2週連続で増加した。都道府県別の上位3位は山形県(4.04)、新潟県(1.95)、福島県(1.73)である。

咽頭結膜熱の定点当たり報告数は増加した。都道府県別の上位3位は群馬県(0.98)、鹿児島県(0.76)、大分県(0.67)である。

A群溶血性レンサ球菌咽頭炎の定点当たり報告数は3週連続で増加し、過去5年間の同時期(前週、当該週、後週)の平均と比較してやや多い。都道府県別の上位3位は鳥取県(5.16)、茨城県(4.92)、宮崎県(4.36)である。

感染性胃腸炎の定点当たり報告数は3週連続で増加した。都道府県別の上位3位は大分県(7.28)、福井県(6.12)、島根県(4.55)である。

手足口病の定点当たり報告数は3週連続で増加し、過去5年間の同時期の平均と比較してかなり多い。都道府県別の上位3位は富山県(17.45)、滋賀県(11.28)、宮城県(11.25)である。

伝染性紅斑の定点当たり報告数は3週連続で増加した。都道府県別の上位3位は神奈川県(0.72)、東京都(0.64)、青森県(0.59)である。

ヘルパンギーナの定点当たり報告数は減少した。都道府県別の上位3位は山形県(3.18)、宮崎県(2.75)、北海道(2.45)である。

流行性耳下腺炎の定点当たり報告数は3週連続で増加した。都道府県別の上位3位は埼玉県(0.12)、山形県(0.11)、岐阜県(0.11)、千葉県(0.10)である。

基幹定点報告疾患

マイコプラズマ肺炎の定点当たり報告数は2週連続で増加し、過去5年間の同時期の平均と比較してかなり多い。都道府県別の上位3位は兵庫県(3.21)、埼玉県(2.58)、福井県(2.50)である。感染性胃腸炎(ロタウイルスに限る)の定点当たり報告は2週連続で減少した。2都道府県から2例報告があり、年齢別では0歳(1例)、10代(1例)であった。

インフルエンザおよび新型コロナウイルス感染症の性別・年齢階級別報告数、前週との比較

2024年第36週

	インフルエンザ			新型コロナウイルス感染症		
	報告数	報告数	報告数	報告数	報告数	報告数
	総数	男性	女性	総数	男性	女性
総数	2220	1142	1078	32443	15901	16542
0~5カ月	11	3	8	277	147	130
6~11カ月	25	14	11	449	228	221
1歳	91	50	41	853	411	442
2歳	93	46	47	564	289	275
3歳	116	54	62	530	282	248
4歳	148	77	71	473	247	226
5歳	174	84	90	452	237	215
6歳	160	90	70	475	249	226
7歳	96	55	41	438	238	200
8歳	116	69	47	493	243	250
9歳	108	60	48	550	304	246
10~14歳	328	176	152	3152	1671	1481
15~19歳	116	68	48	2266	1175	1091
20~29歳	92	48	44	2337	1170	1167
30~39歳	122	45	77	2711	1282	1429
40~49歳	150	71	79	3310	1476	1834
50~59歳	118	65	53	3531	1660	1871
60~69歳	55	24	31	2938	1383	1555
70~79歳	49	23	26	3281	1657	1624
80歳~	52	20	32	3363	1552	1811

2024年第35週(再掲)

	インフルエンザ			新型コロナウイルス感染症		
	報告数	報告数	報告数	報告数	報告数	報告数
	総数	男性	女性	総数	男性	女性
総数	1874	945	929	36891	17852	19039
0~5カ月	7	4	3	366	195	171
6~11カ月	28	15	13	572	312	260
1歳	83	44	39	1074	536	538
2歳	118	62	56	670	345	325
3歳	102	59	43	562	285	277
4歳	112	68	44	514	270	244
5歳	119	59	60	486	258	228
6歳	134	70	64	435	219	216
7歳	91	50	41	433	240	193
8歳	67	35	32	445	242	203
9歳	72	31	41	484	245	239
10~14歳	197	90	107	2542	1352	1190
15~19歳	79	35	44	1779	822	957
20~29歳	89	40	49	2855	1358	1497
30~39歳	125	48	77	3273	1557	1716
40~49歳	163	85	78	3972	1849	2123
50~59歳	122	74	48	4377	2033	2344
60~69歳	62	30	32	3663	1730	1933
70~79歳	51	23	28	4233	2110	2123
80歳~	53	23	30	4156	1894	2262

※ 全国のインフルエンザ／COVID-19定点医療機関(約5,000カ所：小児科定点約3,000カ所、内科定点約2,000カ所)から届出された、当該週と前週のデータ。前週の届出数は、前週のIDWRで還元したデータ(参照：<https://www.niid.go.jp/niid/ja/idwr.html>)の再掲。

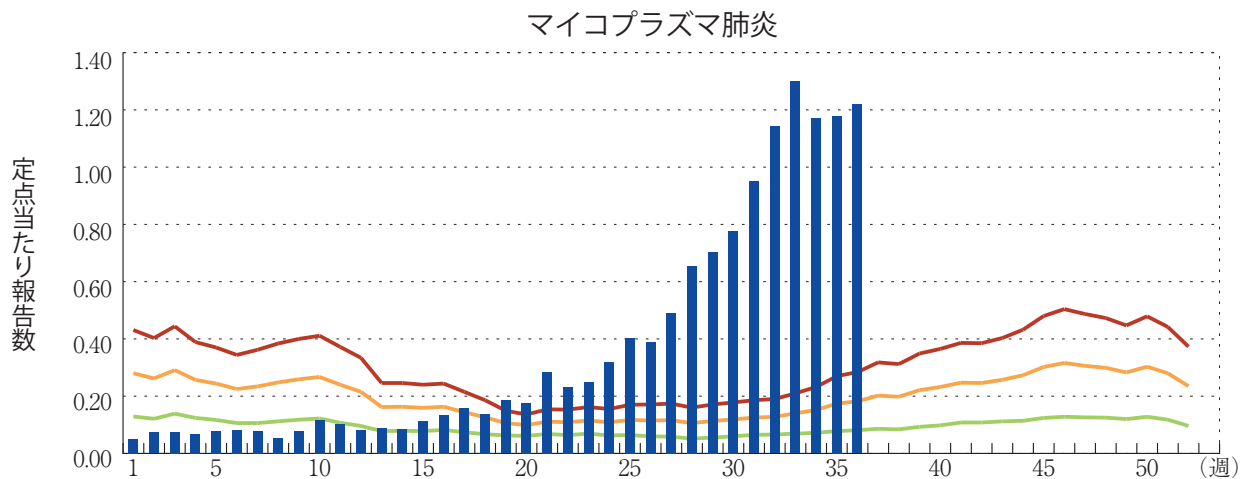
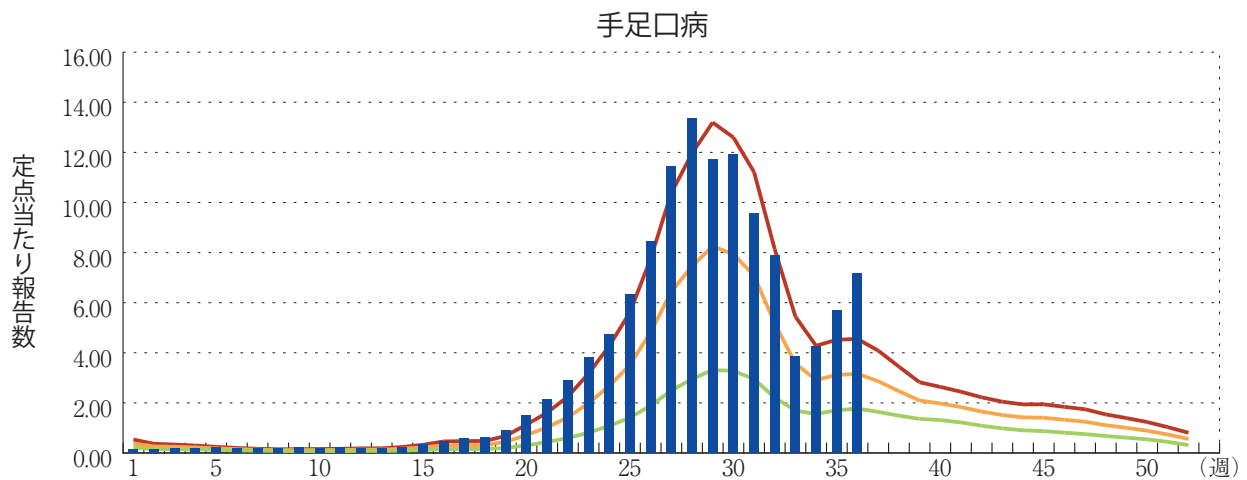
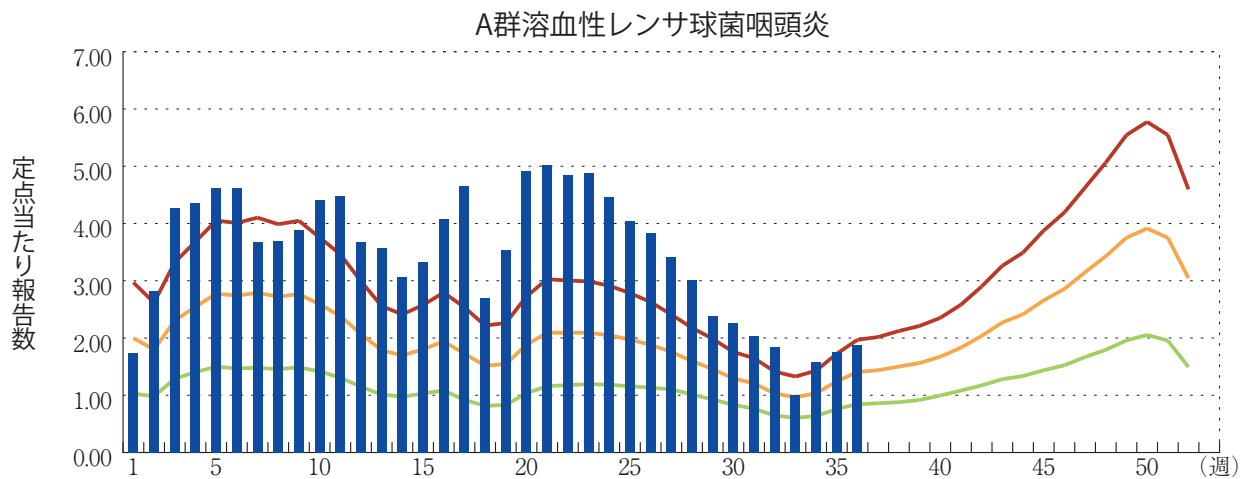
年末・年始(第52週～第1週頃)、ゴールデンウィーク(第18週頃)、お盆(第33週頃)、シルバーウィーク(第39週頃)等の週では、報告数が減少する傾向があり解釈には注意が必要である。なお、祝日、休日の並び等によって該当する週は年によって異なる。

図. 主要定点把握疾患の過去5年間との週別比較(2024年第36週)

青のバーで示す本年の定点当たり報告数が赤のラインを超えているときには、過去5年間の週の平均と比較してかなり多いことを示す。



*過去5年間：前週、当該週、後週の報告数の5年間分、合計15週間分





感染症関連情報

◆病原体情報

病原微生物検出情報(IASR)：<https://www.niid.go.jp/niid/ja/iasr.html>

◆海外感染症情報

厚生労働省検疫所(FORTH)：<https://www.forth.go.jp/>

◆その他

○新型コロナウイルス感染症関連情報について

<https://www.niid.go.jp/niid/ja/diseases/ka/corona-virus/2019-ncov/9324-2019-ncov.html>

- ・「国内におけるSARS-CoV-2のゲノム解析」、「国立感染症研究所および地方衛生研究所等における全ゲノム解析により確認されたVOCs, VOIs, VUMs」に関しては、以下のリンクをご参照いただきたい：

「SARS-CoV-2変異株について」

<https://www.niid.go.jp/niid/ja/2019-ncov/2551-cepr/10745-cepr-topics.html>

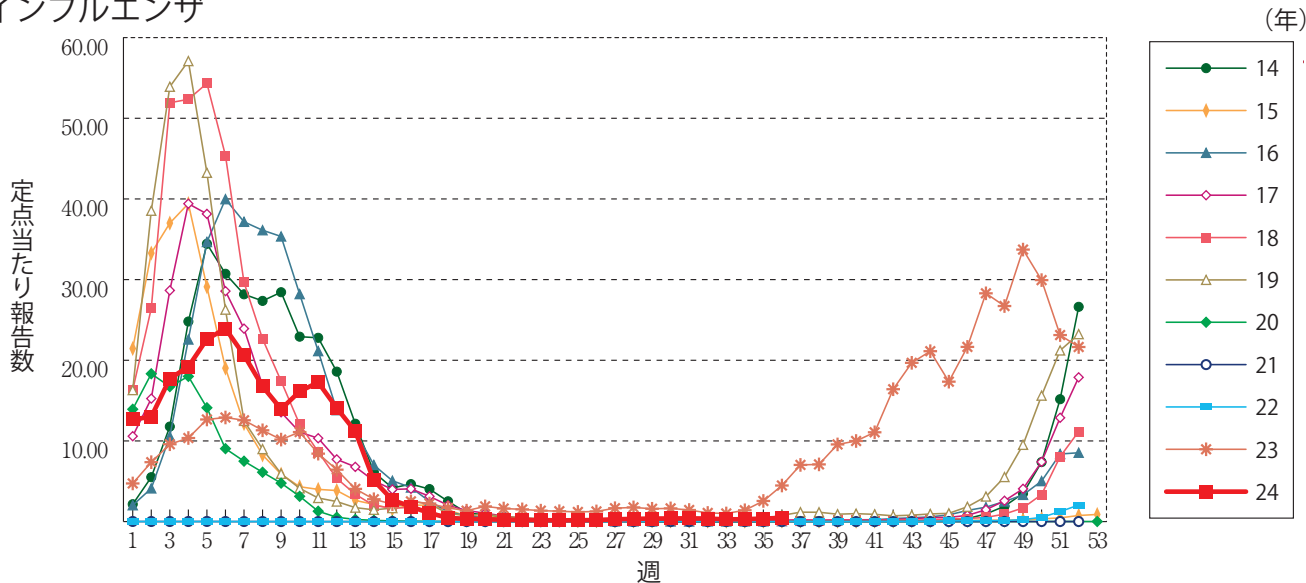
なお、本リンクは「国立感染症研究所のゲノム解析の実施状況及びPANGO系統別検出状況」の情報も含んでいる



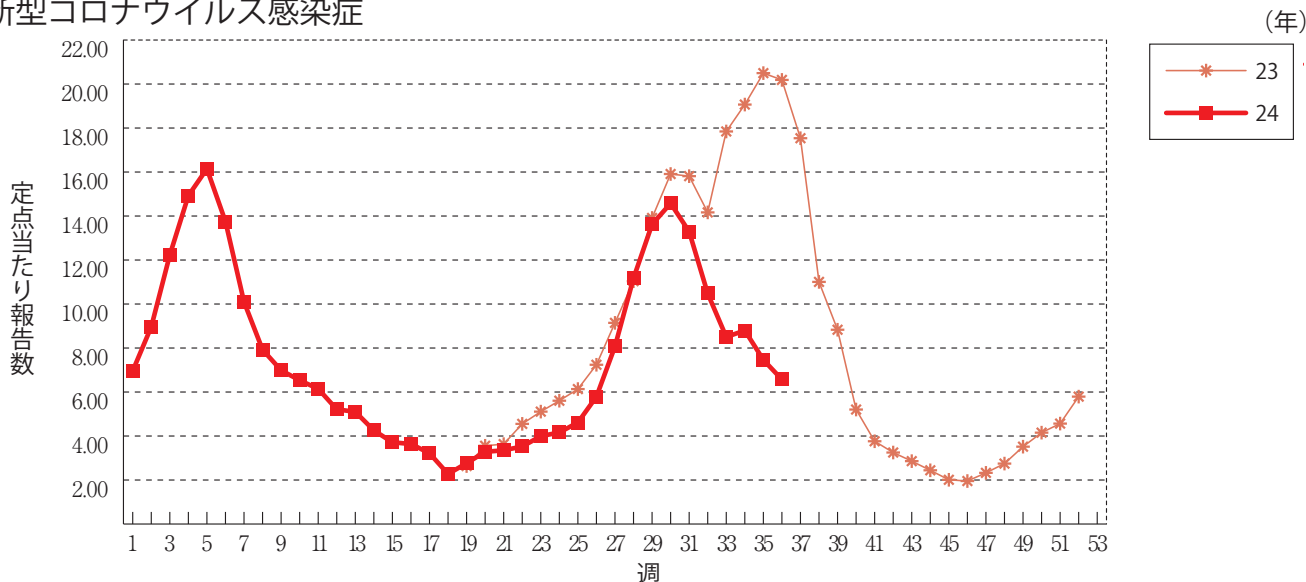
グラフ総覧(第36週)

※年末・年始(第52週～第1週頃)、ゴールデンウィーク(第18週頃)、お盆(第33週頃)、シルバーウィーク(第39週頃)等の週では、定点当たり報告数が減少する傾向があり解釈には注意が必要である。なお、祝日、休日の並び等によって該当する週は年によって異なる。

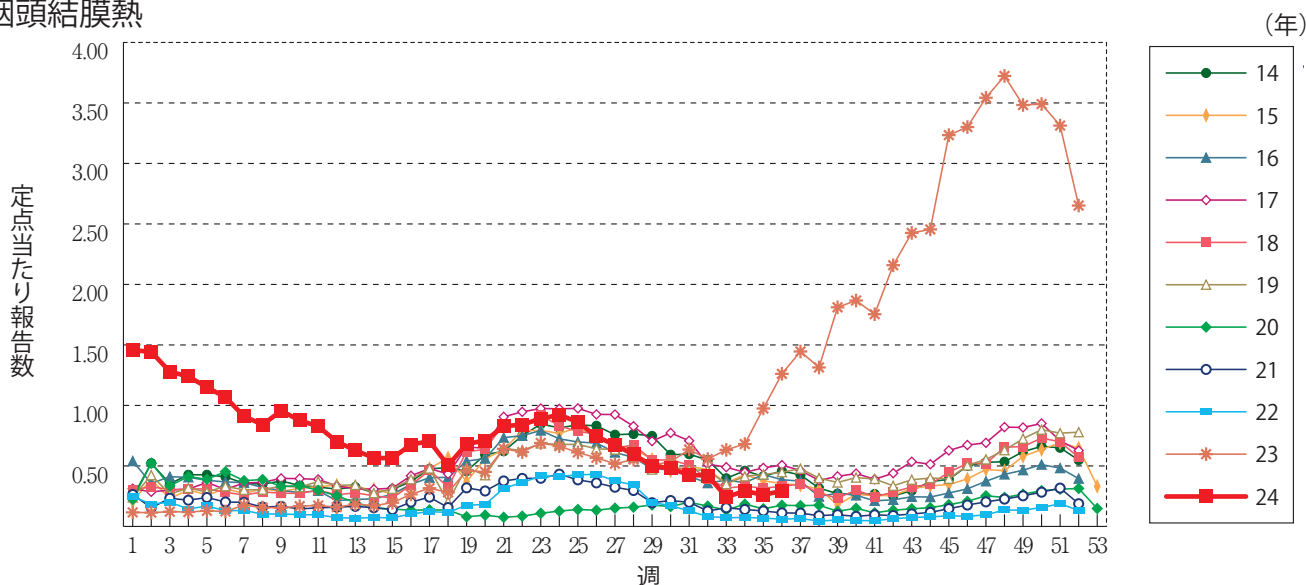
インフルエンザ



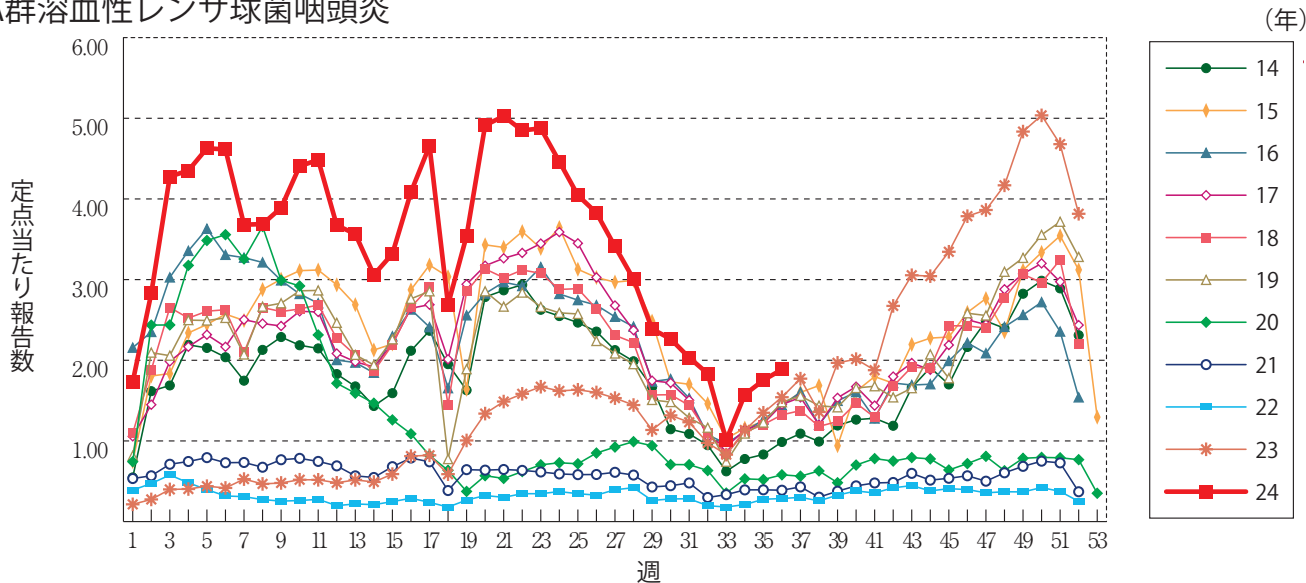
新型コロナウイルス感染症



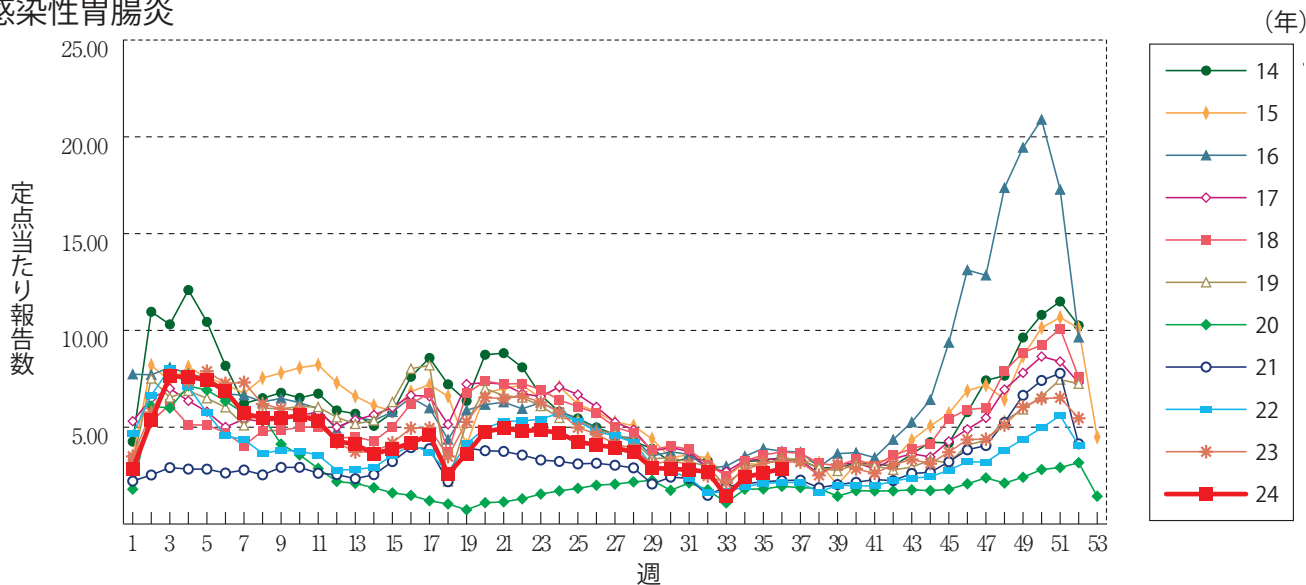
咽頭結膜熱



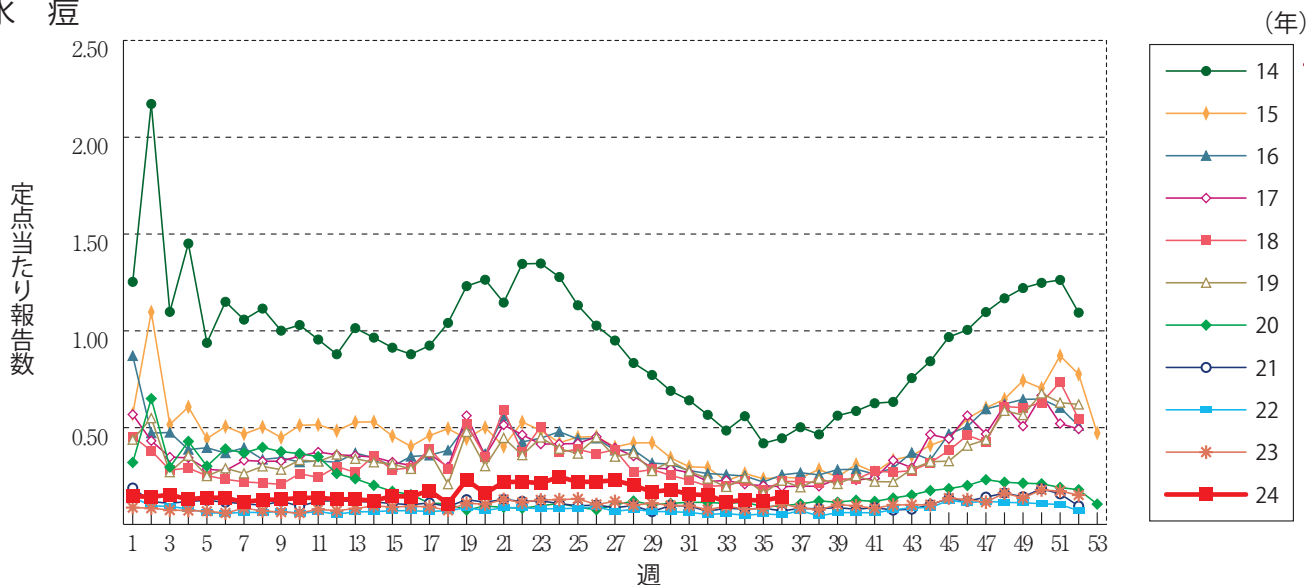
A群溶血性レンサ球菌咽頭炎



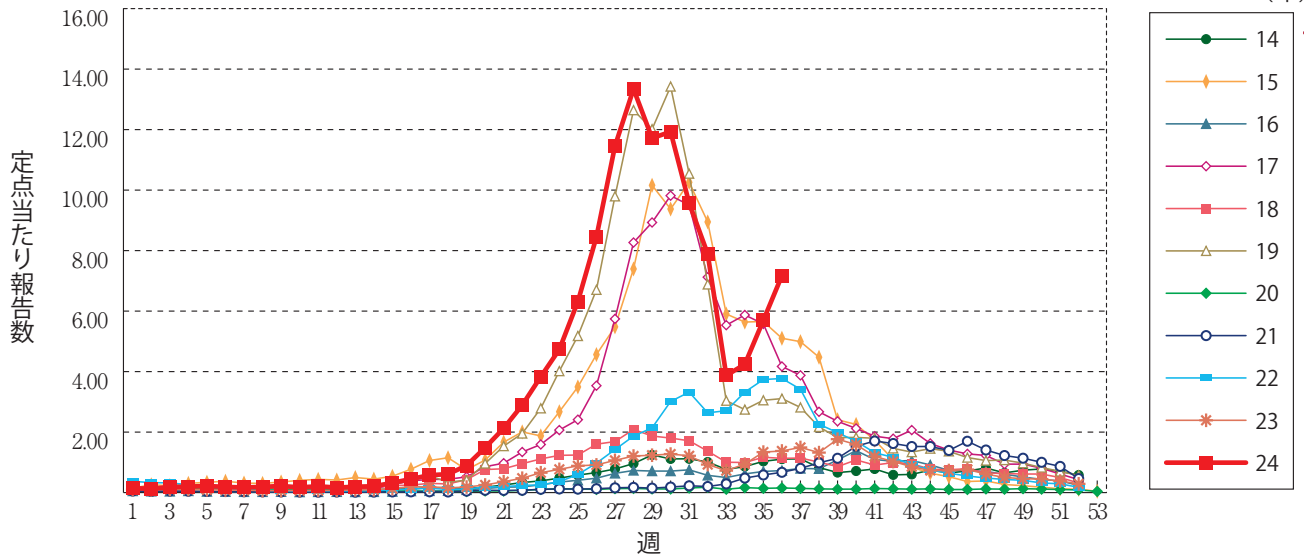
感染性胃腸炎



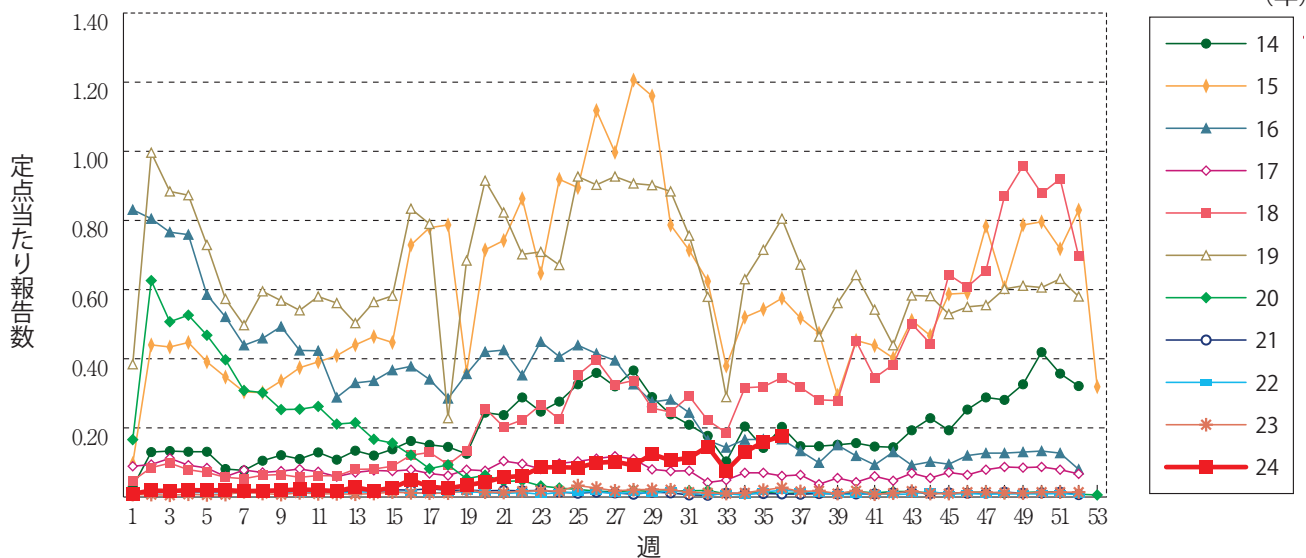
水痘



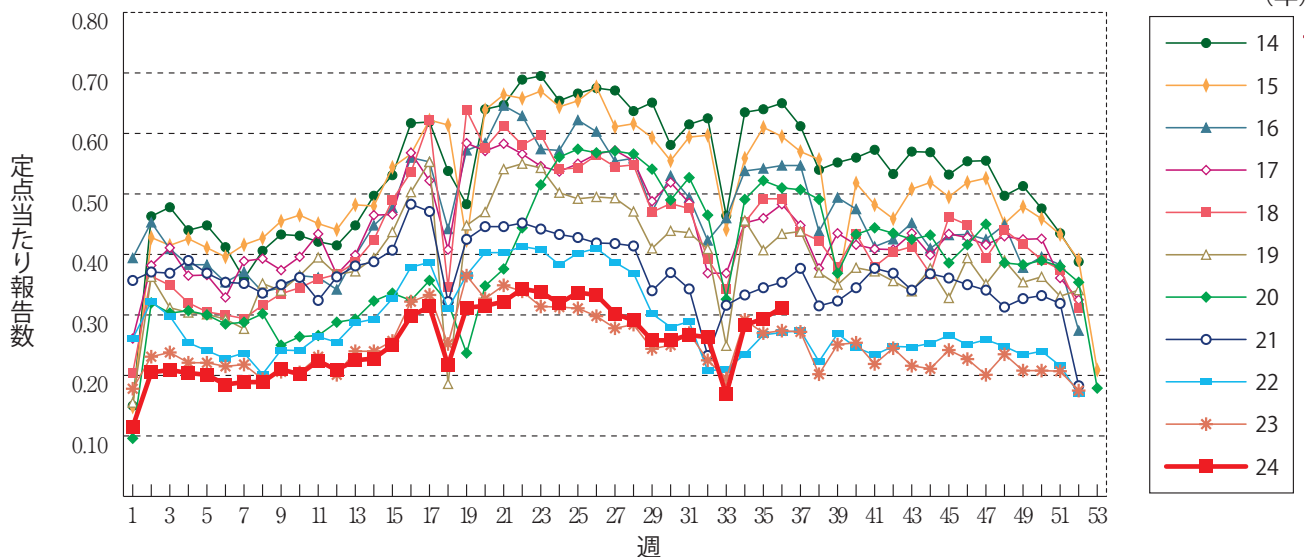
手足口病



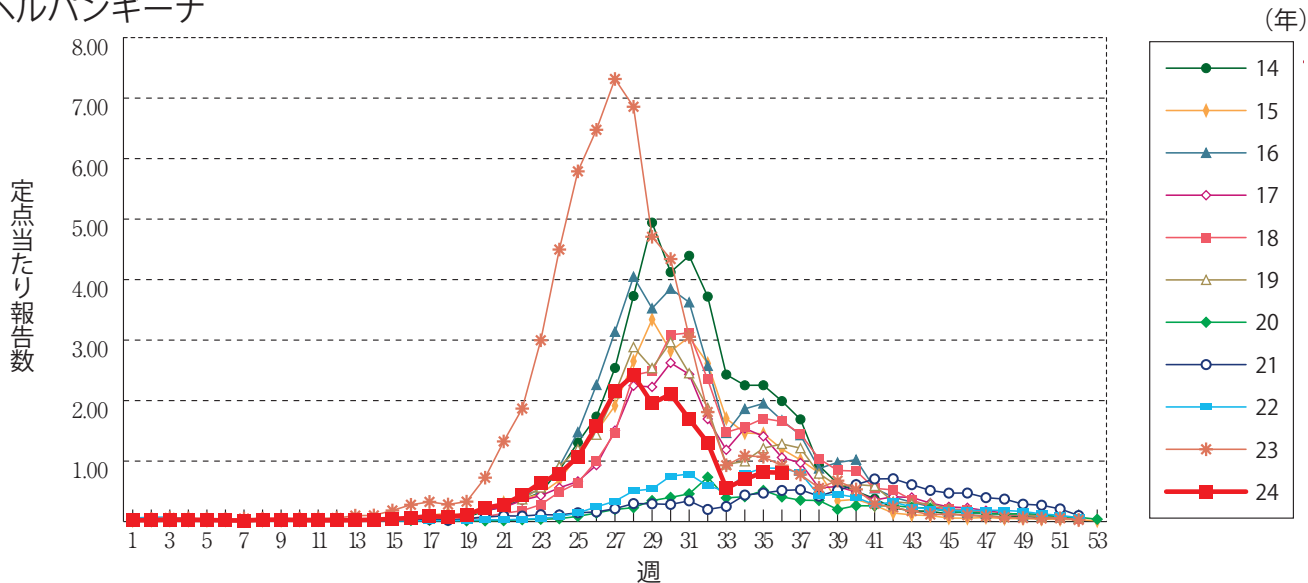
伝染性紅斑



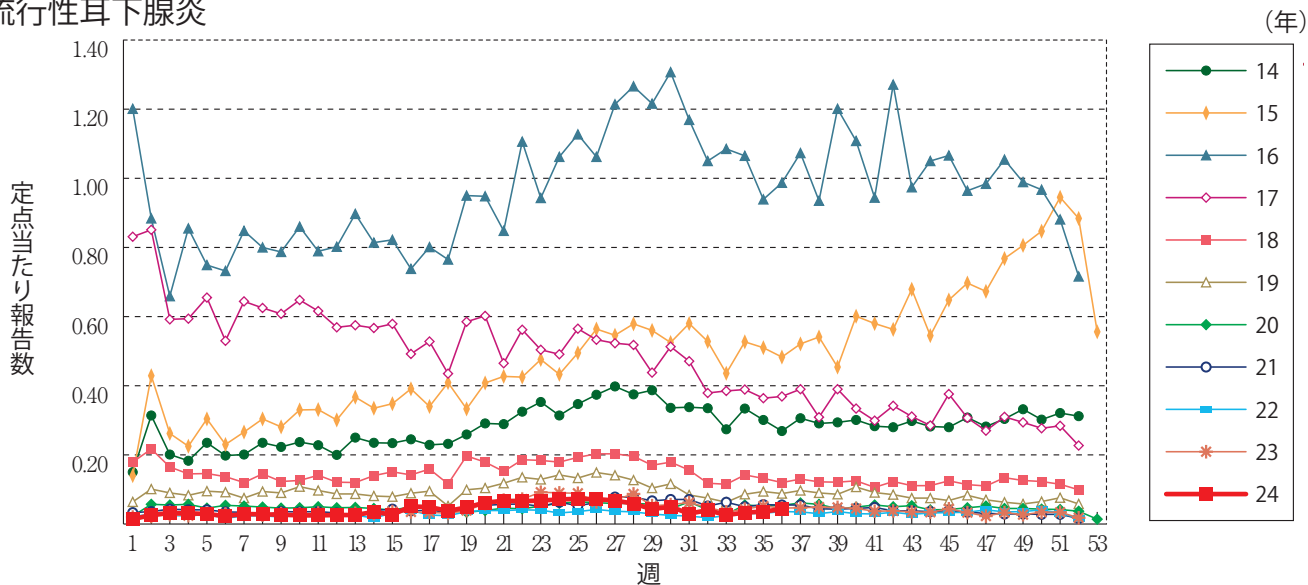
突発性発しん



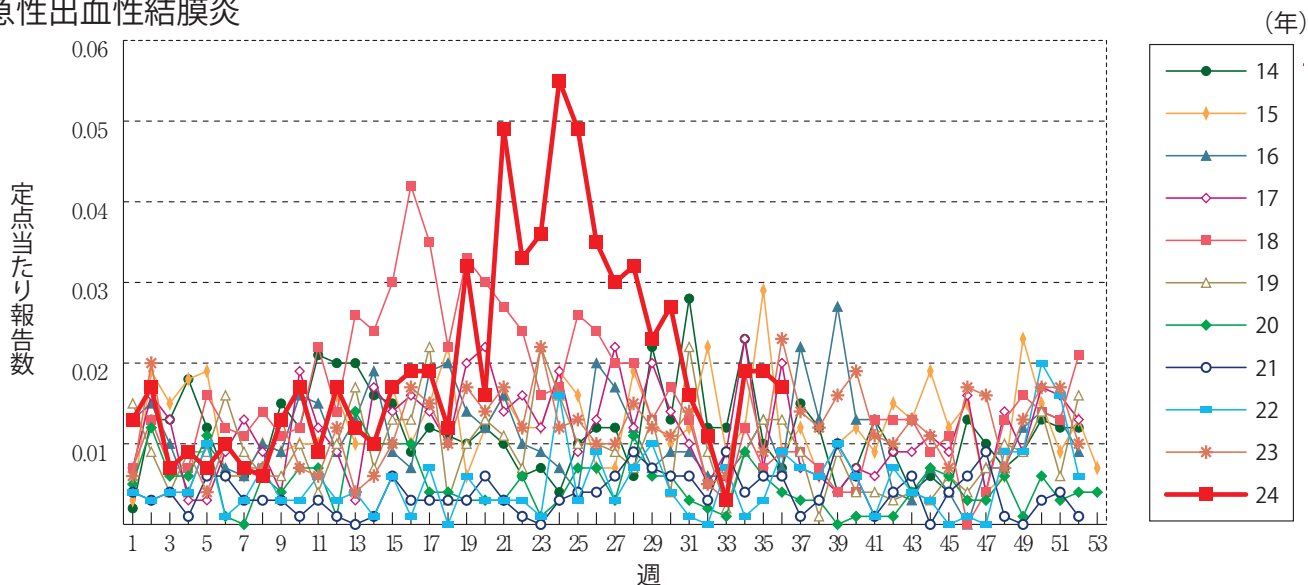
ヘルパンギーナ



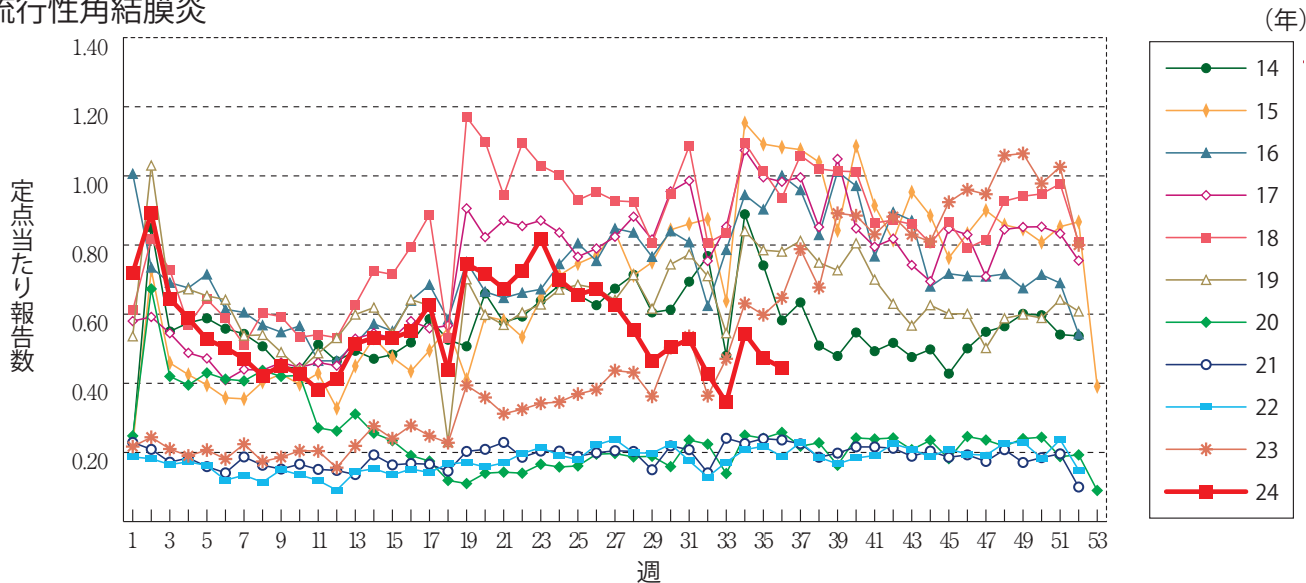
流行性耳下腺炎



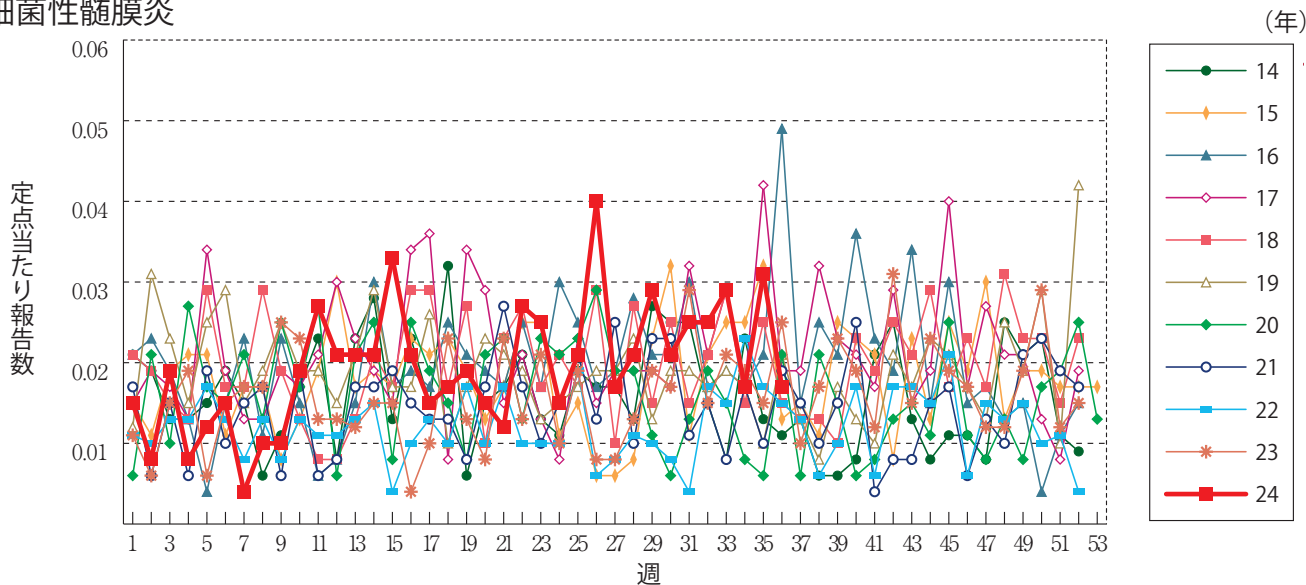
急性出血性結膜炎



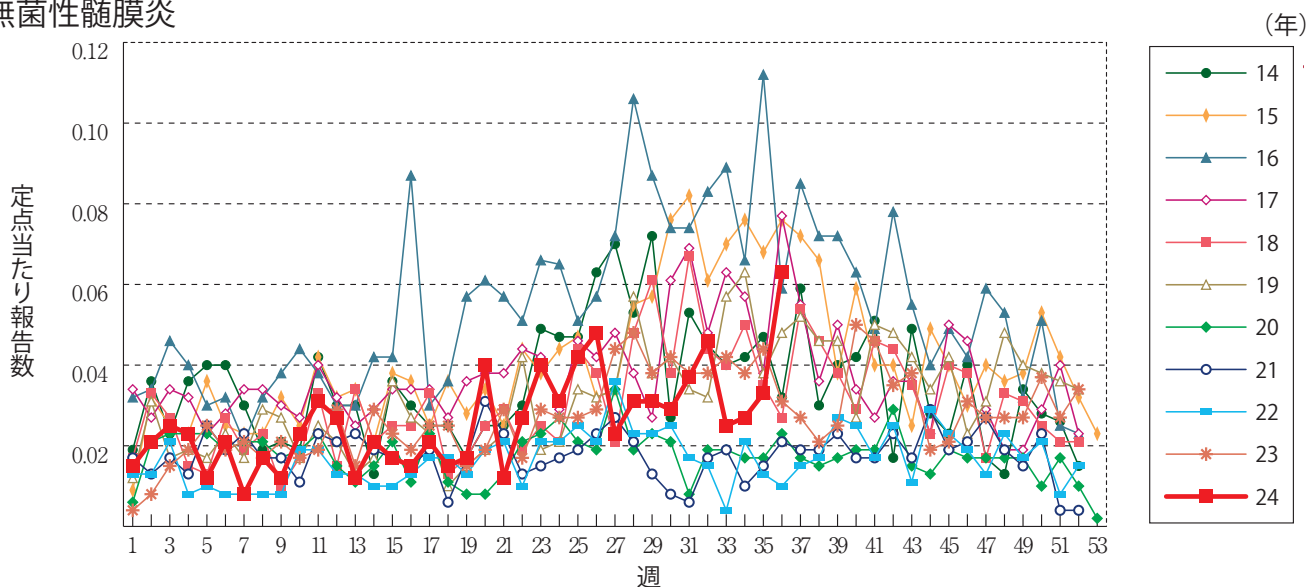
流行性角結膜炎



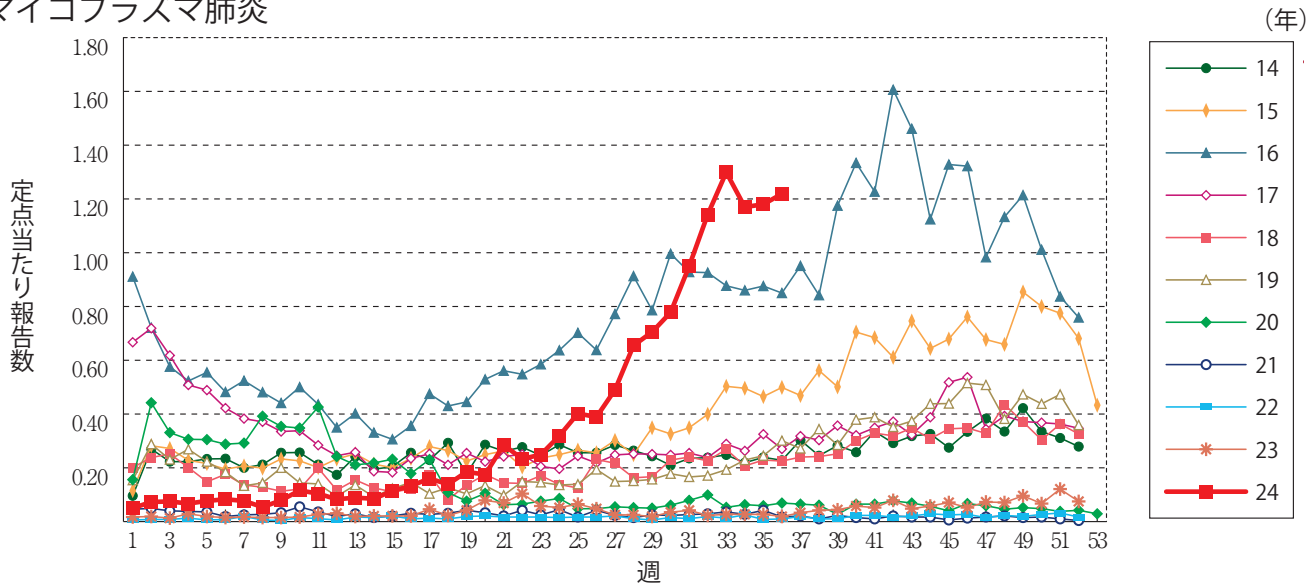
細菌性髄膜炎



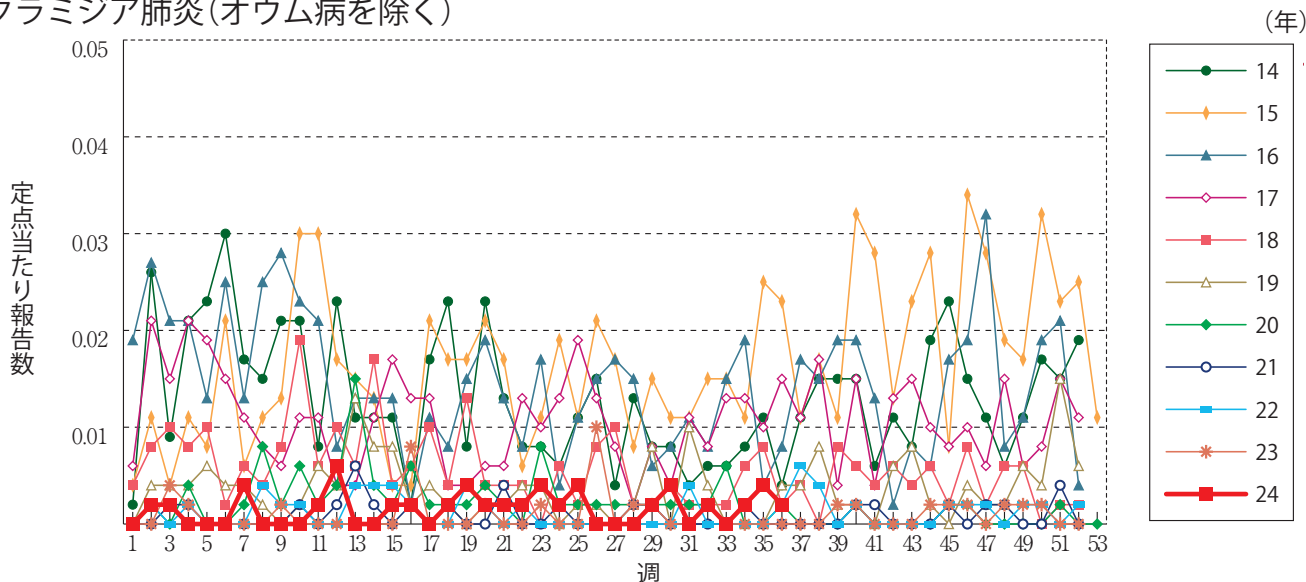
無菌性髄膜炎



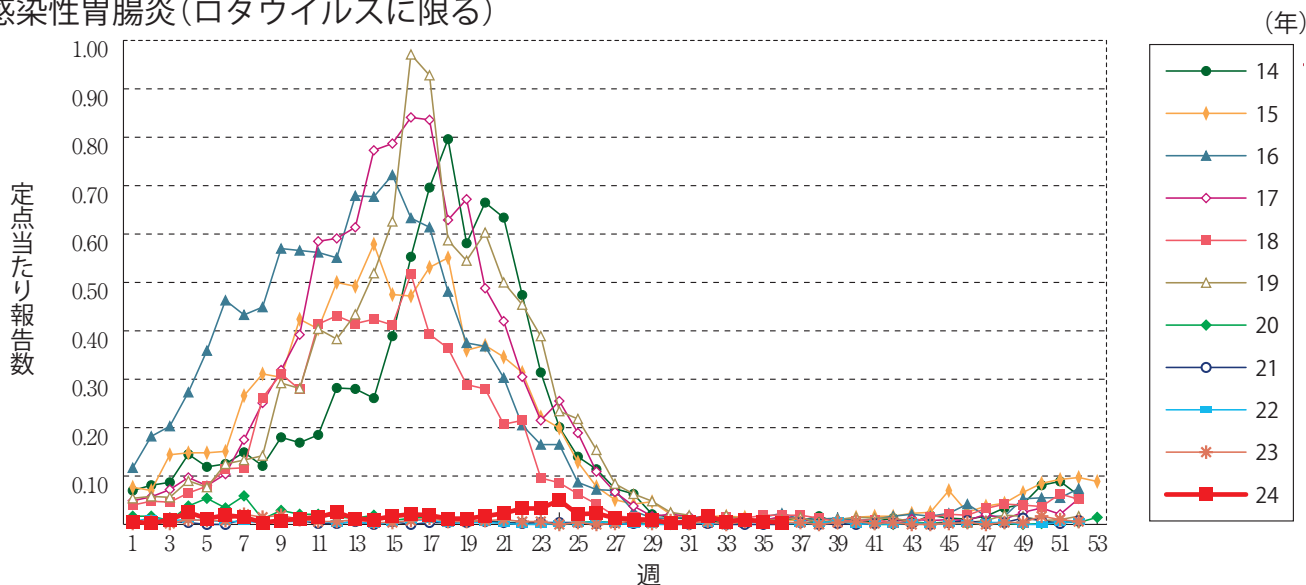
マイコプラズマ肺炎



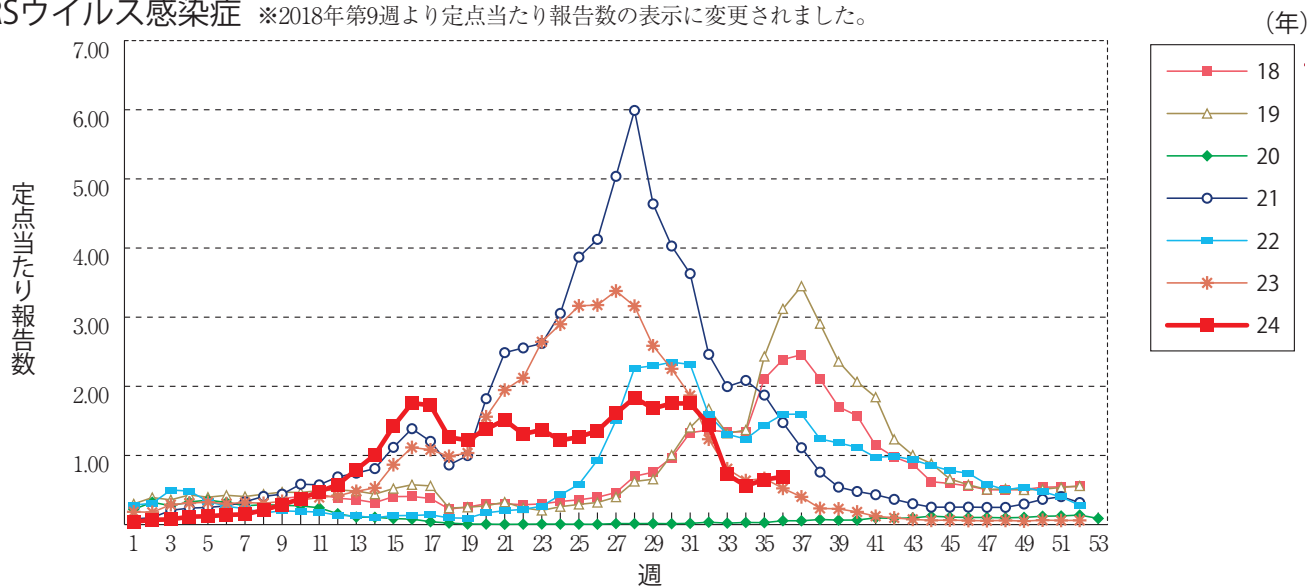
クラミジア肺炎(オウム病を除く)



感染性胃腸炎(ロタウイルスに限る)



RSウイルス感染症 ※2018年第9週より定点当たり報告数の表示に変更されました。





第36週のデータ

注)表中の報告数は9月11日集計分であり、その後の報告は次週以降の累積に反映されます。
 新型インフルエンザは掲載していません。
 新型コロナウイルス感染症は2023年5月8日より5類定点把握対象疾患に変更となりました。

報告数・累積報告数、疾病・都道府県別

2024年 第36週

	エボラ出血熱		クリミア・コンゴ出血熱		痘 瘡		南米出血熱		ペスト		マールブルグ病		ラッサ熱		急性灰白髄炎		結 核	
	報告数	累積	報告数	累積	報告数	累積	報告数	累積	報告数	累積	報告数	累積	報告数	累積	報告数	累積	報告数	累積
総 数	-	-	-	-	-	-	-	-	-	-	-	-	-	-	-	-	260	10509
北海道	-	-	-	-	-	-	-	-	-	-	-	-	-	-	-	-	6	358
青森県	-	-	-	-	-	-	-	-	-	-	-	-	-	-	-	-	3	68
岩手県	-	-	-	-	-	-	-	-	-	-	-	-	-	-	-	-	5	90
宮城県	-	-	-	-	-	-	-	-	-	-	-	-	-	-	-	-	7	152
秋田県	-	-	-	-	-	-	-	-	-	-	-	-	-	-	-	-	3	54
山形県	-	-	-	-	-	-	-	-	-	-	-	-	-	-	-	-	-	40
福島県	-	-	-	-	-	-	-	-	-	-	-	-	-	-	-	-	4	81
茨城県	-	-	-	-	-	-	-	-	-	-	-	-	-	-	-	-	5	283
栃木県	-	-	-	-	-	-	-	-	-	-	-	-	-	-	-	-	4	131
群馬県	-	-	-	-	-	-	-	-	-	-	-	-	-	-	-	-	4	152
埼玉県	-	-	-	-	-	-	-	-	-	-	-	-	-	-	-	-	-	455
千葉県	-	-	-	-	-	-	-	-	-	-	-	-	-	-	-	-	11	615
東京都	-	-	-	-	-	-	-	-	-	-	-	-	-	-	-	-	52	1467
神奈川県	-	-	-	-	-	-	-	-	-	-	-	-	-	-	-	-	20	696
新潟県	-	-	-	-	-	-	-	-	-	-	-	-	-	-	-	-	4	118
富山県	-	-	-	-	-	-	-	-	-	-	-	-	-	-	-	-	1	89
石川県	-	-	-	-	-	-	-	-	-	-	-	-	-	-	-	-	3	92
福井県	-	-	-	-	-	-	-	-	-	-	-	-	-	-	-	-	1	48
山梨県	-	-	-	-	-	-	-	-	-	-	-	-	-	-	-	-	1	45
長野県	-	-	-	-	-	-	-	-	-	-	-	-	-	-	-	-	1	95
岐阜県	-	-	-	-	-	-	-	-	-	-	-	-	-	-	-	-	5	206
静岡県	-	-	-	-	-	-	-	-	-	-	-	-	-	-	-	-	5	261
愛知県	-	-	-	-	-	-	-	-	-	-	-	-	-	-	-	-	22	680
三重県	-	-	-	-	-	-	-	-	-	-	-	-	-	-	-	-	8	153
滋賀県	-	-	-	-	-	-	-	-	-	-	-	-	-	-	-	-	2	88
京都府	-	-	-	-	-	-	-	-	-	-	-	-	-	-	-	-	7	279
大阪府	-	-	-	-	-	-	-	-	-	-	-	-	-	-	-	-	9	843
兵庫県	-	-	-	-	-	-	-	-	-	-	-	-	-	-	-	-	10	359
奈良県	-	-	-	-	-	-	-	-	-	-	-	-	-	-	-	-	2	119
和歌山県	-	-	-	-	-	-	-	-	-	-	-	-	-	-	-	-	-	98
鳥取県	-	-	-	-	-	-	-	-	-	-	-	-	-	-	-	-	1	34
島根県	-	-	-	-	-	-	-	-	-	-	-	-	-	-	-	-	-	55
岡山県	-	-	-	-	-	-	-	-	-	-	-	-	-	-	-	-	4	164
広島県	-	-	-	-	-	-	-	-	-	-	-	-	-	-	-	-	2	238
山口県	-	-	-	-	-	-	-	-	-	-	-	-	-	-	-	-	7	108
徳島県	-	-	-	-	-	-	-	-	-	-	-	-	-	-	-	-	3	72
香川県	-	-	-	-	-	-	-	-	-	-	-	-	-	-	-	-	2	82
愛媛県	-	-	-	-	-	-	-	-	-	-	-	-	-	-	-	-	3	99
高知県	-	-	-	-	-	-	-	-	-	-	-	-	-	-	-	-	-	40
福岡県	-	-	-	-	-	-	-	-	-	-	-	-	-	-	-	-	17	620
佐賀県	-	-	-	-	-	-	-	-	-	-	-	-	-	-	-	-	3	62
長崎県	-	-	-	-	-	-	-	-	-	-	-	-	-	-	-	-	4	121
熊本県	-	-	-	-	-	-	-	-	-	-	-	-	-	-	-	-	-	86
大分県	-	-	-	-	-	-	-	-	-	-	-	-	-	-	-	-	2	125
宮崎県	-	-	-	-	-	-	-	-	-	-	-	-	-	-	-	-	1	76
鹿児島県	-	-	-	-	-	-	-	-	-	-	-	-	-	-	-	-	2	128
沖縄県	-	-	-	-	-	-	-	-	-	-	-	-	-	-	-	-	4	184

*病原体がSARSコロナウイルスであるものに限る。
 **病原体がMERSコロナウイルスであるものに限る。2014年7月26日より届出対象疾患となりました。
 ***2013年5月6日より届出対象疾患となりました。

報告数・累積報告数, 疾病・都道府県別

2024年第36週

	ジフテリア		重症急性 呼吸器症候群*		中東呼吸器 症候群**		鳥インフル エンザ(H5N1)		鳥インフル エンザ(H7N9)***		コレラ		細菌性赤痢		腸管出血性 大腸菌感染症		腸チフス	
	報告数	累積	報告数	累積	報告数	累積	報告数	累積	報告数	累積	報告数	累積	報告数	累積	報告数	累積	報告数	累積
総 数	-	-	-	-	-	-	-	-	-	-	2	3	53	128	2354	2	31	
北海道	-	-	-	-	-	-	-	-	-	-	-	-	2	9	97	1	2	
青森県	-	-	-	-	-	-	-	-	-	-	-	-	-	-	19	-	-	
岩手県	-	-	-	-	-	-	-	-	-	-	-	-	-	3	63	-	-	
宮城県	-	-	-	-	-	-	-	-	-	-	-	-	1	3	57	-	-	
秋田県	-	-	-	-	-	-	-	-	-	-	-	-	-	-	28	-	-	
山形県	-	-	-	-	-	-	-	-	-	-	-	-	-	2	31	-	-	
福島県	-	-	-	-	-	-	-	-	-	-	-	-	1	-	35	-	-	
茨城県	-	-	-	-	-	-	-	-	-	-	-	-	1	2	70	-	-	
栃木県	-	-	-	-	-	-	-	-	-	-	-	-	-	3	24	-	-	
群馬県	-	-	-	-	-	-	-	-	-	-	-	-	-	4	105	-	-	
埼玉県	-	-	-	-	-	-	-	-	-	-	-	-	-	9	116	-	2	
千葉県	-	-	-	-	-	-	-	-	-	-	-	1	3	13	100	-	2	
東京都	-	-	-	-	-	-	-	-	-	-	2	-	19	15	281	-	4	
神奈川県	-	-	-	-	-	-	-	-	-	-	-	1	8	5	111	1	5	
新潟県	-	-	-	-	-	-	-	-	-	-	-	-	-	2	24	-	-	
富山県	-	-	-	-	-	-	-	-	-	-	-	-	-	1	15	-	-	
石川県	-	-	-	-	-	-	-	-	-	-	-	-	-	1	64	-	-	
福井県	-	-	-	-	-	-	-	-	-	-	-	-	-	2	7	-	-	
山梨県	-	-	-	-	-	-	-	-	-	-	-	-	1	-	13	-	-	
長野県	-	-	-	-	-	-	-	-	-	-	-	-	4	1	41	-	1	
岐阜県	-	-	-	-	-	-	-	-	-	-	-	-	-	3	52	-	-	
静岡県	-	-	-	-	-	-	-	-	-	-	-	-	1	1	26	-	-	
愛知県	-	-	-	-	-	-	-	-	-	-	-	-	5	9	118	-	3	
三重県	-	-	-	-	-	-	-	-	-	-	-	-	-	3	35	-	1	
滋賀県	-	-	-	-	-	-	-	-	-	-	-	-	-	2	26	-	-	
京都府	-	-	-	-	-	-	-	-	-	-	-	-	-	-	28	-	1	
大阪府	-	-	-	-	-	-	-	-	-	-	-	-	1	11	147	-	3	
兵庫県	-	-	-	-	-	-	-	-	-	-	-	-	1	8	79	-	4	
奈良県	-	-	-	-	-	-	-	-	-	-	-	-	-	-	6	-	-	
和歌山県	-	-	-	-	-	-	-	-	-	-	-	-	-	1	22	-	-	
鳥取県	-	-	-	-	-	-	-	-	-	-	-	-	-	-	12	-	-	
島根県	-	-	-	-	-	-	-	-	-	-	-	-	-	1	7	-	-	
岡山県	-	-	-	-	-	-	-	-	-	-	-	-	1	3	44	-	2	
広島県	-	-	-	-	-	-	-	-	-	-	-	-	-	-	42	-	-	
山口県	-	-	-	-	-	-	-	-	-	-	-	-	-	1	18	-	-	
徳島県	-	-	-	-	-	-	-	-	-	-	-	-	-	1	14	-	-	
香川県	-	-	-	-	-	-	-	-	-	-	-	-	2	-	24	-	-	
愛媛県	-	-	-	-	-	-	-	-	-	-	-	-	-	-	27	-	-	
高知県	-	-	-	-	-	-	-	-	-	-	-	-	-	-	4	-	-	
福岡県	-	-	-	-	-	-	-	-	-	-	-	1	1	5	110	-	1	
佐賀県	-	-	-	-	-	-	-	-	-	-	-	-	-	1	18	-	-	
長崎県	-	-	-	-	-	-	-	-	-	-	-	-	-	-	40	-	-	
熊本県	-	-	-	-	-	-	-	-	-	-	-	-	-	-	20	-	-	
大分県	-	-	-	-	-	-	-	-	-	-	-	-	-	2	24	-	-	
宮崎県	-	-	-	-	-	-	-	-	-	-	-	-	-	1	30	-	-	
鹿児島県	-	-	-	-	-	-	-	-	-	-	-	-	1	-	44	-	-	
沖縄県	-	-	-	-	-	-	-	-	-	-	-	-	-	-	36	-	-	

*2023年5月26日よりサル痘から感染症法上の名称が変更されました。

報告数・累積報告数, 疾病・都道府県別

2024年第36週

	パラチフス		E型肝炎		ウエストナイル熱		A型肝炎		エキノコックス症		エムボックス*		黄熱		オウム病		オムスク出血熱	
	報告数	累積	報告数	累積	報告数	累積	報告数	累積	報告数	累積	報告数	累積	報告数	累積	報告数	累積	報告数	累積
総数	-	4	13	374	-	-	-	103	1	8	-	15	-	-	-	3	-	-
北海道	-	-	4	51	-	-	-	2	1	7	-	-	-	-	-	-	-	-
青森県	-	-	-	1	-	-	-	-	-	-	-	-	-	-	-	-	-	-
岩手県	-	-	1	2	-	-	-	-	-	-	-	-	-	-	-	-	-	-
宮城県	-	-	-	5	-	-	-	3	-	-	-	-	-	-	-	-	-	-
秋田県	-	-	-	3	-	-	-	-	-	-	-	-	-	-	-	-	-	-
山形県	-	-	-	2	-	-	-	1	-	-	-	-	-	-	-	-	-	-
福島県	-	-	-	1	-	-	-	1	-	-	-	-	-	-	-	-	-	-
茨城県	-	-	-	13	-	-	-	2	-	-	-	-	-	-	-	-	-	-
栃木県	-	-	-	1	-	-	-	-	-	-	-	-	-	-	-	-	-	-
群馬県	-	1	-	13	-	-	-	3	-	-	-	-	-	-	-	-	-	-
埼玉県	-	-	1	29	-	-	-	4	-	-	-	-	-	-	-	-	-	-
千葉県	-	-	2	37	-	-	-	3	-	-	-	-	-	-	-	1	-	-
東京都	-	2	3	100	-	-	-	15	-	1	-	12	-	-	-	-	-	-
神奈川県	-	-	1	48	-	-	-	3	-	-	-	2	-	-	-	-	-	-
新潟県	-	-	-	6	-	-	-	2	-	-	-	-	-	-	-	-	-	-
富山県	-	-	-	1	-	-	-	-	-	-	-	-	-	-	-	-	-	-
石川県	-	-	1	6	-	-	-	2	-	-	-	-	-	-	-	-	-	-
福井県	-	-	-	1	-	-	-	-	-	-	-	-	-	-	-	-	-	-
山梨県	-	-	-	1	-	-	-	-	-	-	-	-	-	-	-	-	-	-
長野県	-	-	-	5	-	-	-	1	-	-	-	-	-	-	-	-	-	-
岐阜県	-	-	-	3	-	-	-	2	-	-	-	-	-	-	-	-	-	-
静岡県	-	-	-	6	-	-	-	1	-	-	-	-	-	-	-	-	-	-
愛知県	-	-	-	8	-	-	-	5	-	-	-	-	-	-	-	-	-	-
三重県	-	-	-	3	-	-	-	5	-	-	-	-	-	-	-	-	-	-
滋賀県	-	-	-	1	-	-	-	1	-	-	-	-	-	-	-	1	-	-
京都府	-	-	-	-	-	-	-	2	-	-	-	1	-	-	-	-	-	-
大阪府	-	1	-	3	-	-	-	5	-	-	-	-	-	-	-	1	-	-
兵庫県	-	-	-	1	-	-	-	2	-	-	-	-	-	-	-	-	-	-
奈良県	-	-	-	2	-	-	-	-	-	-	-	-	-	-	-	-	-	-
和歌山県	-	-	-	1	-	-	-	2	-	-	-	-	-	-	-	-	-	-
鳥取県	-	-	-	-	-	-	-	-	-	-	-	-	-	-	-	-	-	-
島根県	-	-	-	1	-	-	-	-	-	-	-	-	-	-	-	-	-	-
岡山県	-	-	-	-	-	-	-	4	-	-	-	-	-	-	-	-	-	-
広島県	-	-	-	5	-	-	-	4	-	-	-	-	-	-	-	-	-	-
山口県	-	-	-	-	-	-	-	2	-	-	-	-	-	-	-	-	-	-
徳島県	-	-	-	-	-	-	-	1	-	-	-	-	-	-	-	-	-	-
香川県	-	-	-	1	-	-	-	2	-	-	-	-	-	-	-	-	-	-
愛媛県	-	-	-	-	-	-	-	3	-	-	-	-	-	-	-	-	-	-
高知県	-	-	-	-	-	-	-	1	-	-	-	-	-	-	-	-	-	-
福岡県	-	-	-	6	-	-	-	7	-	-	-	-	-	-	-	-	-	-
佐賀県	-	-	-	-	-	-	-	1	-	-	-	-	-	-	-	-	-	-
長崎県	-	-	-	-	-	-	-	1	-	-	-	-	-	-	-	-	-	-
熊本県	-	-	-	1	-	-	-	3	-	-	-	-	-	-	-	-	-	-
大分県	-	-	-	-	-	-	-	1	-	-	-	-	-	-	-	-	-	-
宮崎県	-	-	-	2	-	-	-	1	-	-	-	-	-	-	-	-	-	-
鹿児島県	-	-	-	-	-	-	-	5	-	-	-	-	-	-	-	-	-	-
沖縄県	-	-	-	4	-	-	-	-	-	-	-	-	-	-	-	-	-	-

*2016年2月15日より届出対象疾患となりました。

**2013年3月4日より届出対象疾患となりました。

報告数・累積報告数，疾病・都道府県別

2024年第36週

	回帰熱		キャサナル 森林病		Q熱		狂犬病		コクシジ オイデス症		ジカウイルス 感染症*		重症熱性血小板 減少症候群**		腎症候性出血熱		西部ウマ脳炎	
	報告数	累積	報告数	累積	報告数	累積	報告数	累積	報告数	累積	報告数	累積	報告数	累積	報告数	累積	報告数	累積
総数	-	10	-	-	-	6	-	-	1	2	-	1	1	92	-	-	-	-
北海道	-	10	-	-	-	-	-	-	-	-	-	-	-	-	-	-	-	-
青森県	-	-	-	-	-	-	-	-	-	-	-	-	-	-	-	-	-	-
岩手県	-	-	-	-	-	-	-	-	-	-	-	-	-	-	-	-	-	-
宮城県	-	-	-	-	-	-	-	-	-	-	-	-	-	-	-	-	-	-
秋田県	-	-	-	-	-	-	-	-	-	-	-	-	-	-	-	-	-	-
山形県	-	-	-	-	-	-	-	-	-	-	-	-	-	-	-	-	-	-
福島県	-	-	-	-	-	-	-	-	-	-	-	-	-	-	-	-	-	-
茨城県	-	-	-	-	-	-	-	-	-	-	-	-	-	-	-	-	-	-
栃木県	-	-	-	-	-	-	-	-	-	-	-	-	-	-	-	-	-	-
群馬県	-	-	-	-	-	-	-	-	-	-	-	-	-	-	-	-	-	-
埼玉県	-	-	-	-	-	-	-	-	-	-	-	-	-	-	-	-	-	-
千葉県	-	-	-	-	-	-	-	-	-	-	-	-	-	-	-	-	-	-
東京都	-	-	-	-	-	-	-	-	1	2	-	-	-	-	-	-	-	-
神奈川県	-	-	-	-	-	-	-	-	-	-	-	-	-	-	-	-	-	-
新潟県	-	-	-	-	-	-	-	-	-	-	-	-	-	-	-	-	-	-
富山県	-	-	-	-	-	-	-	-	-	-	-	-	-	-	-	-	-	-
石川県	-	-	-	-	-	-	-	-	-	-	-	-	-	-	-	-	-	-
福井県	-	-	-	-	-	-	-	-	-	-	-	-	-	-	-	-	-	-
山梨県	-	-	-	-	-	-	-	-	-	-	-	-	-	-	-	-	-	-
長野県	-	-	-	-	-	-	-	-	-	-	-	-	-	-	-	-	-	-
岐阜県	-	-	-	-	-	-	-	-	-	-	-	-	-	-	-	-	-	-
静岡県	-	-	-	-	-	-	-	-	-	-	-	-	3	-	-	-	-	-
愛知県	-	-	-	-	-	-	-	-	-	-	1	-	1	-	-	-	-	-
三重県	-	-	-	-	-	-	-	-	-	-	-	-	1	-	-	-	-	-
滋賀県	-	-	-	-	-	-	-	-	-	-	-	-	-	-	-	-	-	-
京都府	-	-	-	-	-	-	-	-	-	-	-	-	1	-	-	-	-	-
大阪府	-	-	-	-	-	-	-	-	-	-	-	-	4	-	-	-	-	-
兵庫県	-	-	-	-	-	-	-	-	-	-	-	-	3	-	-	-	-	-
奈良県	-	-	-	-	-	-	-	-	-	-	-	-	1	-	-	-	-	-
和歌山県	-	-	-	-	-	-	-	-	-	-	-	-	-	-	-	-	-	-
鳥取県	-	-	-	-	-	-	-	-	-	-	-	1	2	-	-	-	-	-
島根県	-	-	-	-	-	-	-	-	-	-	-	-	4	-	-	-	-	-
岡山県	-	-	-	-	-	-	-	-	-	-	-	-	-	-	-	-	-	-
広島県	-	-	-	-	-	-	-	-	-	-	-	-	7	-	-	-	-	-
山口県	-	-	-	-	-	-	-	-	-	-	-	-	8	-	-	-	-	-
徳島県	-	-	-	-	-	-	-	-	-	-	-	-	-	-	-	-	-	-
香川県	-	-	-	-	-	-	-	-	-	-	-	-	4	-	-	-	-	-
愛媛県	-	-	-	-	-	6	-	-	-	-	-	-	4	-	-	-	-	-
高知県	-	-	-	-	-	-	-	-	-	-	-	-	7	-	-	-	-	-
福岡県	-	-	-	-	-	-	-	-	-	-	-	-	4	-	-	-	-	-
佐賀県	-	-	-	-	-	-	-	-	-	-	-	-	2	-	-	-	-	-
長崎県	-	-	-	-	-	-	-	-	-	-	-	-	11	-	-	-	-	-
熊本県	-	-	-	-	-	-	-	-	-	-	-	-	7	-	-	-	-	-
大分県	-	-	-	-	-	-	-	-	-	-	-	-	7	-	-	-	-	-
宮崎県	-	-	-	-	-	-	-	-	-	-	-	-	7	-	-	-	-	-
鹿児島県	-	-	-	-	-	-	-	-	-	-	-	-	4	-	-	-	-	-
沖縄県	-	-	-	-	-	-	-	-	-	-	-	-	-	-	-	-	-	-

*鳥インフルエンザ(H5N1及びH7N9)を除く。

報告数・累積報告数, 疾病・都道府県別

2024年第36週

	ダニ媒介脳炎		炭 疽		チクングニア熱		つつが虫病		デング熱		東部ウマ脳炎		鳥インフルエンザ*		ニパウイルス感染症		日本紅斑熱	
	報告数	累積	報告数	累積	報告数	累積	報告数	累積	報告数	累積	報告数	累積	報告数	累積	報告数	累積	報告数	累積
総 数	-	2	-	-	-	3	5	110	10	165	-	-	-	-	-	-	18	287
北海道	-	2	-	-	-	-	-	-	-	2	-	-	-	-	-	-	-	1
青森県	-	-	-	-	-	-	1	9	-	-	-	-	-	-	-	-	-	1
岩手県	-	-	-	-	-	-	-	3	-	-	-	-	-	-	-	-	-	-
宮城県	-	-	-	-	-	-	-	4	-	-	-	-	-	-	-	-	-	-
秋田県	-	-	-	-	-	-	-	4	-	-	-	-	-	-	-	-	-	-
山形県	-	-	-	-	-	-	-	6	-	1	-	-	-	-	-	-	-	-
福島県	-	-	-	-	-	-	1	4	-	-	-	-	-	-	-	-	-	-
茨城県	-	-	-	-	-	-	-	4	2	3	-	-	-	-	-	-	-	2
栃木県	-	-	-	-	-	-	-	-	-	1	-	-	-	-	-	-	-	-
群馬県	-	-	-	-	-	-	-	3	-	2	-	-	-	-	-	-	-	-
埼玉県	-	-	-	-	-	-	-	-	1	8	-	-	-	-	-	-	-	1
千葉県	-	-	-	-	-	-	1	16	-	14	-	-	-	-	-	-	2	23
東京都	-	-	-	-	-	-	-	-	4	47	-	-	-	-	-	-	-	-
神奈川県	-	-	-	-	-	-	-	1	-	10	-	-	-	-	-	-	1	2
新潟県	-	-	-	-	-	-	-	2	1	1	-	-	-	-	-	-	-	-
富山県	-	-	-	-	-	-	-	-	-	-	-	-	-	-	-	-	-	-
石川県	-	-	-	-	-	-	-	2	-	1	-	-	-	-	-	-	-	2
福井県	-	-	-	-	-	-	-	-	-	1	-	-	-	-	-	-	-	-
山梨県	-	-	-	-	-	-	-	-	-	1	-	-	-	-	-	-	-	-
長野県	-	-	-	-	-	-	-	1	-	1	-	-	-	-	-	-	-	-
岐阜県	-	-	-	-	-	-	-	4	-	2	-	-	-	-	-	-	-	-
静岡県	-	-	-	-	-	-	-	2	-	7	-	-	-	-	-	-	-	6
愛知県	-	-	-	-	-	1	-	1	-	15	-	-	-	-	-	-	1	5
三重県	-	-	-	-	-	-	-	-	-	-	-	-	-	-	-	-	1	35
滋賀県	-	-	-	-	-	-	-	-	-	2	-	-	-	-	-	-	-	-
京都府	-	-	-	-	-	-	-	-	1	4	-	-	-	-	-	-	-	3
大阪府	-	-	-	-	-	1	-	-	1	13	-	-	-	-	-	-	1	9
兵庫県	-	-	-	-	-	-	-	2	-	6	-	-	-	-	-	-	1	8
奈良県	-	-	-	-	-	-	-	-	-	1	-	-	-	-	-	-	-	-
和歌山県	-	-	-	-	-	-	-	2	-	-	-	-	-	-	-	-	-	10
鳥取県	-	-	-	-	-	-	-	-	-	-	-	-	-	-	-	-	1	5
島根県	-	-	-	-	-	-	-	2	-	1	-	-	-	-	-	-	1	19
岡山県	-	-	-	-	-	-	-	-	-	-	-	-	-	-	-	-	1	9
広島県	-	-	-	-	-	-	-	-	-	4	-	-	-	-	-	-	5	52
山口県	-	-	-	-	-	-	-	-	-	-	-	-	-	-	-	-	-	7
徳島県	-	-	-	-	-	-	-	-	-	-	-	-	-	-	-	-	1	2
香川県	-	-	-	-	-	-	-	-	-	1	-	-	-	-	-	-	1	6
愛媛県	-	-	-	-	-	-	-	-	-	1	-	-	-	-	-	-	-	8
高知県	-	-	-	-	-	-	-	-	-	-	-	-	-	-	-	-	-	7
福岡県	-	-	-	-	-	1	-	-	-	9	-	-	-	-	-	-	-	4
佐賀県	-	-	-	-	-	-	-	-	-	-	-	-	-	-	-	-	-	11
長崎県	-	-	-	-	-	-	1	2	-	-	-	-	-	-	-	-	-	15
熊本県	-	-	-	-	-	-	-	1	-	2	-	-	-	-	-	-	1	12
大分県	-	-	-	-	-	-	-	1	-	-	-	-	-	-	-	-	-	11
宮崎県	-	-	-	-	-	-	-	11	-	-	-	-	-	-	-	-	-	8
鹿児島県	-	-	-	-	-	-	1	20	-	1	-	-	-	-	-	-	-	3
沖縄県	-	-	-	-	-	-	-	3	-	3	-	-	-	-	-	-	-	-

報告数・累積報告数, 疾病・都道府県別

2024年第36週

	日本脳炎		ハンタウイルス 肺症候群		Bウイルス病		鼻 疽		ブルセラ症		ペネズエラ ウマ脳炎		ヘンドラウイルス 感 染 症		発しんチフス		ボツリヌス症	
	報告数	累積	報告数	累積	報告数	累積	報告数	累積	報告数	累積	報告数	累積	報告数	累積	報告数	累積	報告数	累積
総 数	1	2	-	-	-	-	-	-	-	4	-	-	-	-	-	-	-	4
北海道	-	-	-	-	-	-	-	-	-	-	-	-	-	-	-	-	-	-
青森県	-	-	-	-	-	-	-	-	-	-	-	-	-	-	-	-	-	-
岩手県	-	-	-	-	-	-	-	-	-	-	-	-	-	-	-	-	-	-
宮城県	-	-	-	-	-	-	-	-	-	-	-	-	-	-	-	-	-	-
秋田県	-	-	-	-	-	-	-	-	-	-	-	-	-	-	-	-	-	-
山形県	-	-	-	-	-	-	-	-	-	-	-	-	-	-	-	-	-	-
福島県	-	-	-	-	-	-	-	-	-	-	-	-	-	-	-	-	-	-
茨城県	-	-	-	-	-	-	-	-	-	-	-	-	-	-	-	-	-	-
栃木県	-	-	-	-	-	-	-	-	-	-	-	-	-	-	-	-	-	-
群馬県	-	-	-	-	-	-	-	-	-	-	-	-	-	-	-	-	-	-
埼玉県	-	-	-	-	-	-	-	-	-	1	-	-	-	-	-	-	-	-
千葉県	1	2	-	-	-	-	-	-	-	2	-	-	-	-	-	-	-	-
東京都	-	-	-	-	-	-	-	-	-	-	-	-	-	-	-	-	-	-
神奈川県	-	-	-	-	-	-	-	-	-	-	-	-	-	-	-	-	-	-
新潟県	-	-	-	-	-	-	-	-	-	-	-	-	-	-	-	-	-	-
富山県	-	-	-	-	-	-	-	-	-	-	-	-	-	-	-	-	-	4
石川県	-	-	-	-	-	-	-	-	-	-	-	-	-	-	-	-	-	-
福井県	-	-	-	-	-	-	-	-	-	-	-	-	-	-	-	-	-	-
山梨県	-	-	-	-	-	-	-	-	-	-	-	-	-	-	-	-	-	-
長野県	-	-	-	-	-	-	-	-	-	-	-	-	-	-	-	-	-	-
岐阜県	-	-	-	-	-	-	-	-	-	-	-	-	-	-	-	-	-	-
静岡県	-	-	-	-	-	-	-	-	-	-	-	-	-	-	-	-	-	-
愛知県	-	-	-	-	-	-	-	-	-	-	-	-	-	-	-	-	-	-
三重県	-	-	-	-	-	-	-	-	-	-	-	-	-	-	-	-	-	-
滋賀県	-	-	-	-	-	-	-	-	-	-	-	-	-	-	-	-	-	-
京都府	-	-	-	-	-	-	-	-	-	-	-	-	-	-	-	-	-	-
大阪府	-	-	-	-	-	-	-	-	-	-	-	-	-	-	-	-	-	-
兵庫県	-	-	-	-	-	-	-	-	-	1	-	-	-	-	-	-	-	-
奈良県	-	-	-	-	-	-	-	-	-	-	-	-	-	-	-	-	-	-
和歌山県	-	-	-	-	-	-	-	-	-	-	-	-	-	-	-	-	-	-
鳥取県	-	-	-	-	-	-	-	-	-	-	-	-	-	-	-	-	-	-
島根県	-	-	-	-	-	-	-	-	-	-	-	-	-	-	-	-	-	-
岡山県	-	-	-	-	-	-	-	-	-	-	-	-	-	-	-	-	-	-
広島県	-	-	-	-	-	-	-	-	-	-	-	-	-	-	-	-	-	-
山口県	-	-	-	-	-	-	-	-	-	-	-	-	-	-	-	-	-	-
徳島県	-	-	-	-	-	-	-	-	-	-	-	-	-	-	-	-	-	-
香川県	-	-	-	-	-	-	-	-	-	-	-	-	-	-	-	-	-	-
愛媛県	-	-	-	-	-	-	-	-	-	-	-	-	-	-	-	-	-	-
高知県	-	-	-	-	-	-	-	-	-	-	-	-	-	-	-	-	-	-
福岡県	-	-	-	-	-	-	-	-	-	-	-	-	-	-	-	-	-	-
佐賀県	-	-	-	-	-	-	-	-	-	-	-	-	-	-	-	-	-	-
長崎県	-	-	-	-	-	-	-	-	-	-	-	-	-	-	-	-	-	-
熊本県	-	-	-	-	-	-	-	-	-	-	-	-	-	-	-	-	-	-
大分県	-	-	-	-	-	-	-	-	-	-	-	-	-	-	-	-	-	-
宮崎県	-	-	-	-	-	-	-	-	-	-	-	-	-	-	-	-	-	-
鹿児島県	-	-	-	-	-	-	-	-	-	-	-	-	-	-	-	-	-	-
沖縄県	-	-	-	-	-	-	-	-	-	-	-	-	-	-	-	-	-	-

報告数・累積報告数, 疾病・都道府県別

2024年第36週

	マラリア		野 兎 病		ライム病		リッサウイルス感染症		リフトバレー熱		類 鼻 疽		レジオネラ症		レプトスピラ症		ロッキー山紅斑熱	
	報告数	累積	報告数	累積	報告数	累積	報告数	累積	報告数	累積	報告数	累積	報告数	累積	報告数	累積	報告数	累積
総 数	1	33	-	-	-	22	-	-	-	-	-	2	61	1507	9	16	-	-
北海道	-	-	-	-	-	16	-	-	-	-	-	-	3	31	-	-	-	-
青森県	-	-	-	-	-	-	-	-	-	-	-	-	-	12	-	-	-	-
岩手県	-	-	-	-	-	-	-	-	-	-	-	-	-	18	-	-	-	-
宮城県	-	1	-	-	-	-	-	-	-	-	-	-	-	34	-	-	-	-
秋田県	-	1	-	-	-	-	-	-	-	-	-	-	1	14	-	-	-	-
山形県	-	-	-	-	-	-	-	-	-	-	-	-	1	14	-	-	-	-
福島県	-	-	-	-	-	-	-	-	-	-	-	-	2	29	-	-	-	-
茨城県	-	3	-	-	-	-	-	-	-	-	-	-	1	58	-	-	-	-
栃木県	-	-	-	-	-	-	-	-	-	-	-	-	5	55	-	-	-	-
群馬県	-	-	-	-	-	-	-	-	-	-	-	-	2	27	-	-	-	-
埼玉県	1	3	-	-	-	1	-	-	-	-	-	1	-	77	-	-	-	-
千葉県	-	3	-	-	-	1	-	-	-	-	-	1	4	78	-	-	-	-
東京都	-	8	-	-	-	-	-	-	-	-	-	-	12	143	-	3	-	-
神奈川県	-	-	-	-	-	-	-	-	-	-	-	-	2	95	-	-	-	-
新潟県	-	-	-	-	-	-	-	-	-	-	-	-	-	35	-	-	-	-
富山県	-	-	-	-	-	-	-	-	-	-	-	-	1	34	-	-	-	-
石川県	-	1	-	-	-	-	-	-	-	-	-	-	-	29	-	-	-	-
福井県	-	-	-	-	-	1	-	-	-	-	-	-	1	13	-	-	-	-
山梨県	-	-	-	-	-	-	-	-	-	-	-	-	1	13	-	-	-	-
長野県	-	1	-	-	-	-	-	-	-	-	-	-	-	33	-	-	-	-
岐阜県	-	-	-	-	-	-	-	-	-	-	-	-	-	18	-	-	-	-
静岡県	-	-	-	-	-	-	-	-	-	-	-	-	1	42	-	-	-	-
愛知県	-	1	-	-	-	2	-	-	-	-	-	-	5	78	1	1	-	-
三重県	-	-	-	-	-	-	-	-	-	-	-	-	2	21	-	-	-	-
滋賀県	-	-	-	-	-	-	-	-	-	-	-	-	1	29	-	-	-	-
京都府	-	3	-	-	-	-	-	-	-	-	-	-	-	32	-	1	-	-
大阪府	-	5	-	-	-	-	-	-	-	-	-	-	1	79	-	-	-	-
兵庫県	-	1	-	-	-	1	-	-	-	-	-	-	3	57	-	1	-	-
奈良県	-	-	-	-	-	-	-	-	-	-	-	-	-	18	-	-	-	-
和歌山県	-	-	-	-	-	-	-	-	-	-	-	-	-	11	-	-	-	-
鳥取県	-	-	-	-	-	-	-	-	-	-	-	-	-	4	-	-	-	-
島根県	-	-	-	-	-	-	-	-	-	-	-	-	-	6	-	-	-	-
岡山県	-	-	-	-	-	-	-	-	-	-	-	-	1	30	-	-	-	-
広島県	-	-	-	-	-	-	-	-	-	-	-	-	1	37	-	-	-	-
山口県	-	-	-	-	-	-	-	-	-	-	-	-	1	19	-	-	-	-
徳島県	-	-	-	-	-	-	-	-	-	-	-	-	2	16	-	-	-	-
香川県	-	-	-	-	-	-	-	-	-	-	-	-	1	12	-	-	-	-
愛媛県	-	-	-	-	-	-	-	-	-	-	-	-	-	9	-	-	-	-
高知県	-	1	-	-	-	-	-	-	-	-	-	-	-	5	-	-	-	-
福岡県	-	1	-	-	-	-	-	-	-	-	-	-	2	46	-	-	-	-
佐賀県	-	-	-	-	-	-	-	-	-	-	-	-	1	4	-	-	-	-
長崎県	-	-	-	-	-	-	-	-	-	-	-	-	-	10	-	-	-	-
熊本県	-	-	-	-	-	-	-	-	-	-	-	-	1	24	-	-	-	-
大分県	-	-	-	-	-	-	-	-	-	-	-	-	-	12	-	-	-	-
宮崎県	-	-	-	-	-	-	-	-	-	-	-	-	-	9	-	-	-	-
鹿児島県	-	-	-	-	-	-	-	-	-	-	-	-	2	17	-	1	-	-
沖縄県	-	-	-	-	-	-	-	-	-	-	-	-	-	20	8	9	-	-

*E型肝炎及びA型肝炎を除く。
 **2014年9月19日より届出対象疾患となりました。2023年5月26日よりカルバペネム耐性腸内細菌科細菌感染症から感染症法上の名称が変更されました。
 ***急性灰白髄炎を除く。2018年5月1日より届出対象疾患となりました。
 ****ウエストナイル脳炎、西部ウマ脳炎、ダニ媒介脳炎、東部ウマ脳炎、日本脳炎、ベネズエラウマ脳炎及びリフトバレー熱を除く。

報告数・累積報告数, 疾病・都道府県別

2024年第36週

	アメルバ赤痢		ウイルス性肝炎*		カルバペネム耐性 腸内細菌科細菌感染症**		急性弛緩性 麻痺***		急性脳炎****		クリプト スポリジウム症		クロイツフェルト ・ヤコブ病		劇症型溶血性 レンサ球菌感染症		後天性免疫不全 症候群	
	報告数	累積	報告数	累積	報告数	累積	報告数	累積	報告数	累積	報告数	累積	報告数	累積	報告数	累積	報告数	累積
総 数	8	373	2	146	46	1439	1	32	10	382	3	20	5	110	19	1462	16	679
北海道	-	10	1	5	2	68	-	3	-	17	-	2	-	3	-	63	-	16
青森県	-	1	-	-	-	21	-	-	-	2	1	1	-	5	1	12	-	1
岩手県	-	3	-	2	-	9	-	-	-	1	-	-	-	1	-	8	-	3
宮城県	-	4	-	3	-	34	-	-	-	1	-	1	-	-	-	17	-	4
秋田県	-	-	-	-	1	24	-	-	-	7	-	-	1	2	-	8	-	-
山形県	-	-	-	-	-	9	-	-	-	-	-	-	-	-	-	13	-	1
福島県	-	2	-	4	-	26	-	-	-	-	-	-	-	2	-	32	-	6
茨城県	-	6	-	7	2	17	-	-	-	13	-	-	-	3	1	24	1	18
栃木県	-	3	-	1	-	16	-	1	-	3	-	-	-	3	-	12	-	12
群馬県	1	6	-	5	-	18	-	-	-	3	-	1	-	1	-	27	1	13
埼玉県	1	17	-	8	1	67	1	1	-	18	-	-	-	1	2	92	-	23
千葉県	-	20	1	11	4	80	-	-	3	53	-	-	1	10	2	71	-	24
東京都	2	76	-	26	6	127	-	4	-	32	1	10	-	9	4	199	8	195
神奈川県	-	34	-	4	4	117	-	3	-	21	-	-	2	4	-	103	-	41
新潟県	-	8	-	-	2	31	-	-	1	7	-	-	-	1	-	29	1	9
富山県	1	3	-	-	-	14	-	-	-	2	-	-	-	1	-	15	-	4
石川県	-	2	-	1	-	22	-	1	-	7	-	-	-	-	-	8	-	3
福井県	-	2	-	-	-	3	-	-	-	-	-	-	-	-	-	9	-	1
山梨県	-	1	-	-	1	7	-	-	-	2	-	-	-	2	-	13	-	-
長野県	-	3	-	1	3	26	-	1	-	6	-	-	-	3	-	36	-	2
岐阜県	-	5	-	1	-	10	-	-	-	11	-	-	-	3	-	21	-	11
静岡県	-	10	-	-	2	13	-	1	-	24	-	-	-	2	2	35	-	21
愛知県	-	22	-	3	1	99	-	2	2	21	-	-	-	2	-	95	-	44
三重県	-	7	-	1	-	19	-	1	-	5	-	-	-	-	-	22	-	3
滋賀県	-	3	-	1	-	12	-	-	-	-	-	-	-	1	-	12	-	5
京都府	-	5	-	5	-	40	-	-	-	6	-	-	-	4	-	29	-	6
大阪府	-	27	-	21	2	122	-	1	2	13	-	3	-	8	2	82	-	65
兵庫県	-	23	-	7	4	47	-	2	-	15	-	-	-	8	1	55	1	20
奈良県	-	2	-	4	-	21	-	2	-	-	-	-	-	2	1	13	-	6
和歌山県	-	2	-	1	-	4	-	-	-	2	-	-	-	2	-	6	-	4
鳥取県	-	2	-	-	-	3	-	-	-	2	-	-	-	1	-	7	-	-
島根県	-	-	-	1	-	17	-	-	-	1	-	-	-	-	-	14	-	1
岡山県	1	7	-	4	1	21	-	2	-	6	-	-	-	1	-	25	-	7
広島県	-	3	-	2	-	32	-	1	-	11	-	-	-	3	-	32	-	7
山口県	1	3	-	-	1	16	-	-	1	12	-	-	-	2	-	12	-	7
徳島県	-	2	-	1	-	6	-	-	-	4	-	-	-	-	-	8	-	3
香川県	-	3	-	-	1	11	-	-	-	4	-	-	-	1	-	10	-	5
愛媛県	1	4	-	2	-	14	-	-	1	2	-	-	-	-	-	17	-	6
高知県	-	1	-	-	1	9	-	2	-	-	-	-	-	-	-	4	-	3
福岡県	-	21	-	2	5	85	-	1	-	17	1	1	-	4	-	55	3	40
佐賀県	-	-	-	2	-	8	-	-	-	2	-	-	-	-	-	12	-	3
長崎県	-	4	-	2	-	26	-	-	-	5	-	-	-	1	-	11	1	7
熊本県	-	4	-	3	1	12	-	-	-	-	-	-	-	2	-	9	-	9
大分県	-	2	-	1	1	15	-	-	-	3	-	-	1	1	-	18	-	8
宮崎県	-	3	-	-	-	4	-	-	-	-	-	-	-	3	1	11	-	2
鹿児島県	-	2	-	2	-	8	-	-	-	5	-	1	-	5	-	15	-	5
沖縄県	-	5	-	2	-	29	-	3	-	16	-	-	-	3	2	41	-	5

*2013年4月1日より届出対象疾患となりました。
 **2014年9月19日より届出対象疾患となりました。

報告数・累積報告数, 疾病・都道府県別

2024年第36週

	ジアルジア症		侵襲性インフルエンザ菌感染症*		侵襲性髄膜炎菌感染症*		侵襲性肺炎球菌感染症*		水痘** (入院例に限る)		先天性風しん症候群		梅毒		播種性ク립トコックス症**		破傷風	
	報告数	累積	報告数	累積	報告数	累積	報告数	累積	報告数	累積	報告数	累積	報告数	累積	報告数	累積	報告数	累積
総数	-	27	5	459	-	38	14	1750	8	337	-	-	211	9847	1	138	-	58
北海道	-	-	-	17	-	2	1	61	-	13	-	-	13	342	-	2	-	1
青森県	-	-	-	2	-	-	1	17	-	4	-	-	-	18	-	-	-	2
岩手県	-	-	-	2	-	-	-	7	1	6	-	-	1	36	-	1	-	1
宮城県	-	-	-	2	-	1	-	27	-	5	-	-	2	116	-	4	-	-
秋田県	-	-	-	7	-	-	-	10	-	7	-	-	2	26	-	2	-	-
山形県	-	-	-	1	-	-	-	17	-	2	-	-	-	22	-	1	-	-
福島県	-	-	-	2	-	-	-	17	-	4	-	-	1	95	-	2	-	-
茨城県	-	1	-	6	-	1	-	34	-	5	-	-	5	213	-	2	-	3
栃木県	-	1	-	6	-	1	-	18	-	13	-	-	5	130	-	3	-	-
群馬県	-	-	-	-	-	-	-	19	-	4	-	-	2	124	-	-	-	1
埼玉県	-	-	-	17	-	1	2	67	-	1	-	-	6	302	-	7	-	2
千葉県	-	-	-	16	-	4	1	74	-	14	-	-	7	309	-	6	-	3
東京都	-	10	1	46	-	6	-	190	-	47	-	-	42	2504	-	16	-	1
神奈川県	-	-	-	32	-	2	1	146	-	27	-	-	17	543	-	7	-	8
新潟県	-	-	-	8	-	-	-	28	-	4	-	-	3	83	-	3	-	-
富山県	-	-	1	9	-	1	-	7	-	2	-	-	-	25	-	1	-	2
石川県	-	-	-	9	-	-	-	14	-	3	-	-	1	49	-	2	-	-
福井県	-	-	-	7	-	1	-	13	-	2	-	-	1	32	-	-	-	-
山梨県	-	-	-	-	-	-	-	3	-	4	-	-	1	23	-	1	-	2
長野県	-	-	-	6	-	-	1	14	-	4	-	-	1	68	-	3	-	1
岐阜県	-	1	-	7	-	-	-	25	1	6	-	-	4	95	-	1	-	-
静岡県	-	1	-	10	-	3	1	41	1	9	-	-	2	212	-	3	-	3
愛知県	-	3	-	38	-	1	1	157	1	26	-	-	16	554	-	8	-	5
三重県	-	-	-	8	-	-	-	20	-	1	-	-	5	86	-	2	-	-
滋賀県	-	-	-	4	-	1	-	22	-	3	-	-	1	45	-	-	-	1
京都府	-	-	-	13	-	1	-	47	-	8	-	-	1	102	-	5	-	-
大阪府	-	2	1	49	-	7	1	175	1	21	-	-	11	1311	-	7	-	2
兵庫県	-	1	-	21	-	-	3	95	2	13	-	-	8	282	-	7	-	2
奈良県	-	-	-	9	-	-	-	21	-	6	-	-	2	56	-	1	-	3
和歌山県	-	-	-	2	-	-	-	15	-	-	-	-	-	36	-	1	-	4
鳥取県	-	-	-	2	-	-	-	10	-	2	-	-	-	29	-	1	-	1
島根県	-	-	-	6	-	-	-	17	-	4	-	-	-	20	-	3	-	-
岡山県	-	1	-	8	-	2	-	21	-	5	-	-	3	238	-	3	-	-
広島県	-	4	-	4	-	1	-	17	-	7	-	-	1	193	-	3	-	-
山口県	-	-	-	5	-	-	-	16	-	7	-	-	2	61	-	2	-	-
徳島県	-	-	-	3	-	-	-	10	-	-	-	-	2	46	-	4	-	-
香川県	-	-	-	7	-	1	-	9	-	2	-	-	1	71	-	3	-	-
愛媛県	-	-	-	4	-	-	-	14	-	1	-	-	4	99	-	2	-	-
高知県	-	-	-	8	-	-	-	15	-	-	-	-	2	31	1	1	-	-
福岡県	-	2	2	23	-	-	1	75	-	20	-	-	24	579	-	6	-	-
佐賀県	-	-	-	2	-	-	-	6	1	3	-	-	3	53	-	-	-	1
長崎県	-	-	-	5	-	-	-	16	-	5	-	-	-	81	-	2	-	3
熊本県	-	-	-	-	-	-	-	16	-	3	-	-	3	154	-	3	-	-
大分県	-	-	-	1	-	-	-	10	-	4	-	-	-	70	-	4	-	-
宮崎県	-	-	-	4	-	-	-	13	-	4	-	-	2	107	-	2	-	2
鹿児島県	-	-	-	4	-	-	-	12	-	2	-	-	1	93	-	1	-	1
沖縄県	-	-	-	17	-	1	-	72	-	4	-	-	3	83	-	-	-	3

*2018年1月1日より届出対象疾患となりました。
 **2014年9月19日より届出対象疾患となりました。

報告数・累積報告数, 疾病・都道府県別

2024年第36週

	バンコマイシン耐性 黄色ブドウ球菌感染症		バンコマイシン耐性 腸球菌感染症		百日咳*		風しん		麻しん		薬剤耐性アシネト バクテラ-感染症**	
	報告数	累積	報告数	累積	報告数	累積	報告数	累積	報告数	累積	報告数	累積
総 数	-	-	2	91	89	1455	-	5	-	28	1	5
北海道	-	-	-	2	10	119	-	1	-	-	-	-
青森県	-	-	-	-	2	22	-	-	-	-	-	-
岩手県	-	-	-	1	-	6	-	-	-	-	-	-
宮城県	-	-	-	-	-	3	-	-	-	-	-	-
秋田県	-	-	-	-	2	22	-	-	-	-	-	-
山形県	-	-	-	-	6	74	-	-	-	-	-	-
福島県	-	-	-	-	-	5	-	-	-	-	-	-
茨城県	-	-	-	-	-	15	-	-	-	-	-	1
栃木県	-	-	-	-	-	2	-	-	-	-	-	-
群馬県	-	-	-	1	1	17	-	-	-	-	-	-
埼玉県	-	-	-	-	-	72	-	1	-	-	-	1
千葉県	-	-	-	8	1	34	-	-	-	-	-	-
東京都	-	-	-	6	7	153	-	1	-	8	-	1
神奈川県	-	-	-	1	11	99	-	-	-	-	-	1
新潟県	-	-	-	-	-	34	-	-	-	-	-	-
富山県	-	-	-	-	-	1	-	-	-	-	-	-
石川県	-	-	-	-	1	7	-	-	-	-	-	-
福井県	-	-	-	-	2	5	-	-	-	-	-	-
山梨県	-	-	-	1	-	-	-	-	-	-	-	-
長野県	-	-	-	-	1	9	-	-	-	-	-	-
岐阜県	-	-	-	-	-	3	-	1	-	1	-	-
静岡県	-	-	-	16	-	23	-	-	-	-	-	-
愛知県	-	-	-	1	4	52	-	1	-	2	-	-
三重県	-	-	-	-	-	5	-	-	-	-	-	-
滋賀県	-	-	-	-	4	73	-	-	-	1	-	-
京都府	-	-	-	3	2	25	-	-	-	2	-	-
大阪府	-	-	-	12	3	69	-	-	-	8	-	-
兵庫県	-	-	-	3	6	72	-	-	-	4	-	-
奈良県	-	-	-	7	-	6	-	-	-	2	-	-
和歌山県	-	-	-	3	-	16	-	-	-	-	-	-
鳥取県	-	-	-	-	11	125	-	-	-	-	-	-
島根県	-	-	-	-	-	1	-	-	-	-	-	-
岡山県	-	-	-	-	-	9	-	-	-	-	-	-
広島県	-	-	-	8	2	17	-	-	-	-	-	-
山口県	-	-	-	-	-	7	-	-	-	-	-	-
徳島県	-	-	-	-	2	21	-	-	-	-	-	-
香川県	-	-	-	-	-	1	-	-	-	-	-	-
愛媛県	-	-	-	-	6	68	-	-	-	-	-	-
高知県	-	-	-	-	-	3	-	-	-	-	-	-
福岡県	-	-	-	-	5	75	-	-	-	-	-	-
佐賀県	-	-	-	-	-	2	-	-	-	-	-	-
長崎県	-	-	-	-	-	1	-	-	-	-	1	1
熊本県	-	-	-	-	-	26	-	-	-	-	-	-
大分県	-	-	2	17	-	1	-	-	-	-	-	-
宮崎県	-	-	-	-	-	39	-	-	-	-	-	-
鹿児島県	-	-	-	-	-	3	-	-	-	-	-	-
沖縄県	-	-	-	1	-	13	-	-	-	-	-	-

注) 百日咳は2018年1月1日より全数把握対象疾患に変更となりました。

*鳥インフルエンザ及び新型インフルエンザ等感染症を除く。

**2023年5月8日より定点把握対象疾患に変更となりました。

***2018年第9週より定点当たり報告数の表示が開始されました。

報告数・定点当たり報告数, 疾病・都道府県別

2024年第36週

	インフルエンザ*		新型コロナウイルス感染症**		RSウイルス感染症***		咽頭結膜熱		A群溶血性レンサ球菌咽頭炎		感染性胃腸炎		水痘		手足口病		伝染性紅斑	
	報告数	定点当り	報告数	定点当り	報告数	定点当り	報告数	定点当り	報告数	定点当り	報告数	定点当り	報告数	定点当り	報告数	定点当り	報告数	定点当り
総数	2220	0.45	32443	6.57	2167	0.69	915	0.29	5914	1.89	8989	2.87	445	0.14	22485	7.17	554	0.18
北海道	30	0.14	1833	8.26	147	1.08	35	0.26	312	2.29	134	0.99	5	0.04	1047	7.70	1	0.01
青森県	-	-	739	12.74	42	1.14	6	0.16	33	0.89	45	1.22	2	0.05	194	5.24	22	0.59
岩手県	1	0.02	846	13.43	61	1.53	24	0.60	46	1.15	125	3.13	4	0.10	443	11.08	11	0.28
宮城県	53	0.58	1248	13.71	87	1.58	24	0.44	116	2.11	110	2.00	8	0.15	619	11.25	1	0.02
秋田県	4	0.08	631	12.13	19	0.56	12	0.35	29	0.85	53	1.56	3	0.09	157	4.62	-	-
山形県	-	-	548	12.74	113	4.04	13	0.46	91	3.25	75	2.68	4	0.14	264	9.43	1	0.04
福島県	9	0.11	929	11.33	85	1.73	18	0.37	69	1.41	110	2.24	7	0.14	274	5.59	3	0.06
茨城県	37	0.31	1124	9.37	25	0.33	25	0.33	369	4.92	220	2.93	12	0.16	269	3.59	6	0.08
栃木県	5	0.07	695	9.27	40	0.85	6	0.13	61	1.30	61	1.30	1	0.02	241	5.13	6	0.13
群馬県	9	0.11	592	6.96	24	0.45	52	0.98	89	1.68	221	4.17	3	0.06	289	5.45	8	0.15
埼玉県	161	0.62	2043	7.86	53	0.33	55	0.34	346	2.12	606	3.72	12	0.07	1257	7.71	48	0.29
千葉県	66	0.33	1758	8.75	30	0.24	42	0.34	324	2.61	458	3.69	20	0.16	809	6.52	52	0.42
東京都	208	0.50	2011	4.80	69	0.26	53	0.20	451	1.71	839	3.18	32	0.12	2033	7.70	170	0.64
神奈川県	208	0.58	2254	6.24	79	0.34	47	0.21	345	1.51	563	2.46	55	0.24	2203	9.62	166	0.72
新潟県	27	0.31	1005	11.55	107	1.95	31	0.56	174	3.16	150	2.73	8	0.15	310	5.64	1	0.02
富山県	2	0.04	358	7.46	16	0.55	8	0.28	55	1.90	89	3.07	4	0.14	506	17.45	-	-
石川県	5	0.10	414	8.63	16	0.55	2	0.07	19	0.66	130	4.48	-	-	308	10.62	1	0.03
福井県	26	0.67	244	6.26	42	1.68	7	0.28	17	0.68	153	6.12	2	0.08	225	9.00	-	-
山梨県	26	0.63	422	10.29	35	1.46	1	0.04	25	1.04	65	2.71	-	-	164	6.83	1	0.04
長野県	18	0.20	761	8.65	51	0.94	21	0.39	59	1.09	101	1.87	6	0.11	444	8.22	1	0.02
岐阜県	43	0.49	707	8.13	29	0.55	7	0.13	84	1.58	98	1.85	4	0.08	490	9.25	-	-
静岡県	47	0.34	1139	8.19	45	0.51	43	0.48	83	0.93	217	2.44	10	0.11	994	11.17	9	0.10
愛知県	73	0.37	1352	6.93	35	0.19	21	0.12	233	1.28	413	2.27	19	0.10	1784	9.80	6	0.03
三重県	24	0.33	445	6.18	29	0.64	15	0.33	106	2.36	171	3.80	6	0.13	210	4.67	1	0.02
滋賀県	8	0.13	277	4.62	15	0.42	10	0.28	50	1.39	78	2.17	6	0.17	406	11.28	1	0.03
京都府	87	0.70	506	4.05	29	0.38	30	0.39	111	1.46	140	1.84	16	0.21	546	7.18	9	0.12
大阪府	131	0.43	1231	4.02	174	0.88	53	0.27	355	1.80	622	3.16	27	0.14	923	4.69	8	0.04
兵庫県	30	0.15	835	4.20	87	0.67	26	0.20	167	1.29	464	3.60	8	0.06	858	6.65	7	0.05
奈良県	14	0.25	309	5.62	21	0.62	3	0.09	35	1.03	108	3.18	12	0.35	198	5.82	1	0.03
和歌山県	5	0.10	220	4.58	9	0.31	3	0.10	21	0.72	64	2.21	3	0.10	234	8.07	1	0.03
鳥取県	3	0.10	217	7.48	32	1.68	12	0.63	98	5.16	71	3.74	1	0.05	139	7.32	-	-
島根県	4	0.11	282	7.62	35	1.59	1	0.05	21	0.95	100	4.55	2	0.09	221	10.05	1	0.05
岡山県	15	0.18	440	5.24	32	0.59	6	0.11	52	0.96	128	2.37	5	0.09	162	3.00	6	0.11
広島県	18	0.16	521	4.49	22	0.30	25	0.34	127	1.74	200	2.74	3	0.04	314	4.30	1	0.01
山口県	3	0.04	290	4.33	36	0.84	4	0.09	91	2.12	115	2.67	6	0.14	373	8.67	-	-
徳島県	18	0.49	285	7.70	26	1.13	1	0.04	18	0.78	60	2.61	2	0.09	55	2.39	-	-
香川県	5	0.11	222	4.72	5	0.18	8	0.29	28	1.00	107	3.82	3	0.11	236	8.43	-	-
愛媛県	34	0.56	304	4.98	31	0.84	9	0.24	104	2.81	167	4.51	11	0.30	408	11.03	-	-
高知県	17	0.39	285	6.48	35	1.40	4	0.16	27	1.08	36	1.44	9	0.36	107	4.28	-	-
福岡県	37	0.19	598	3.02	94	0.78	38	0.32	444	3.70	398	3.32	47	0.39	622	5.18	2	0.02
佐賀県	6	0.15	166	4.26	14	0.61	5	0.22	35	1.52	26	1.13	3	0.13	88	3.83	1	0.04
長崎県	4	0.06	328	4.69	30	0.68	11	0.25	123	2.80	50	1.14	1	0.02	334	7.59	-	-
熊本県	8	0.10	307	3.89	40	0.80	5	0.10	83	1.66	207	4.14	30	0.60	200	4.00	-	-
大分県	1	0.02	197	3.40	56	1.56	24	0.67	92	2.56	262	7.28	12	0.33	102	2.83	1	0.03
宮崎県	7	0.12	179	3.09	16	0.44	11	0.31	157	4.36	161	4.47	6	0.17	137	3.81	-	-
鹿児島県	57	0.64	203	2.28	42	0.82	39	0.76	80	1.57	148	2.90	5	0.10	247	4.84	-	-
沖縄県	626	11.18	143	2.55	7	0.22	19	0.59	59	1.84	70	2.19	-	-	41	1.28	-	-

*髄膜炎菌、肺炎球菌、インフルエンザ菌を原因として同定された場合を除く。
 **オウム病を除く。

報告数・定点当り報告数, 疾病・都道府県別

2024年第36週

	突発性発しん		ヘルパンギーナ		流行性耳下腺炎		急性出血性結膜炎		流行性角結膜炎		細菌性髄膜炎*		無菌性髄膜炎		マイコプラズマ肺炎		クラミジア肺炎**	
	報告数	定点当り	報告数	定点当り	報告数	定点当り	報告数	定点当り	報告数	定点当り	報告数	定点当り	報告数	定点当り	報告数	定点当り	報告数	定点当り
総数	979	0.31	2537	0.81	136	0.04	12	0.02	310	0.44	8	0.02	30	0.06	585	1.22	1	0.00
北海道	26	0.19	333	2.45	7	0.05	-	-	4	0.14	-	-	-	-	23	1.05	-	-
青森県	11	0.30	36	0.97	1	0.03	-	-	-	-	-	-	-	-	3	0.50	-	-
岩手県	15	0.38	57	1.43	2	0.05	-	-	5	0.36	-	-	-	-	17	0.89	-	-
宮城県	20	0.36	73	1.33	2	0.04	-	-	6	0.50	-	-	-	-	5	0.50	-	-
秋田県	5	0.15	27	0.79	2	0.06	-	-	-	-	-	-	-	-	5	0.63	-	-
山形県	6	0.21	89	3.18	3	0.11	-	-	-	-	-	-	-	-	4	0.40	-	-
福島県	22	0.45	48	0.98	1	0.02	-	-	4	0.31	-	-	-	-	14	2.00	-	-
茨城県	19	0.25	59	0.79	4	0.05	-	-	22	1.29	-	-	1	0.08	21	1.62	-	-
栃木県	21	0.45	15	0.32	4	0.09	-	-	1	0.08	-	-	-	-	2	0.29	-	-
群馬県	25	0.47	80	1.51	3	0.06	-	-	4	0.29	-	-	-	-	6	0.67	-	-
埼玉県	57	0.35	137	0.84	19	0.12	2	0.05	43	1.05	-	-	1	0.08	31	2.58	-	-
千葉県	35	0.28	131	1.06	12	0.10	1	0.03	20	0.57	-	-	1	0.11	8	0.89	-	-
東京都	99	0.38	222	0.84	16	0.06	-	-	14	0.36	1	0.04	7	0.28	32	1.28	-	-
神奈川県	81	0.35	195	0.85	9	0.04	2	0.04	54	1.08	1	0.08	1	0.08	15	1.25	-	-
新潟県	16	0.29	37	0.67	-	-	1	0.10	3	0.30	1	0.08	-	-	11	0.85	1	0.08
富山県	4	0.14	16	0.55	2	0.07	-	-	2	0.29	-	-	-	-	1	0.20	-	-
石川県	7	0.24	33	1.14	-	-	-	-	2	0.29	-	-	1	0.20	1	0.20	-	-
福井県	9	0.36	8	0.32	1	0.04	-	-	-	-	-	-	-	-	15	2.50	-	-
山梨県	10	0.42	20	0.83	1	0.04	-	-	7	0.78	-	-	-	-	6	0.60	-	-
長野県	11	0.20	65	1.20	3	0.06	-	-	6	0.60	1	0.08	-	-	4	0.33	-	-
岐阜県	11	0.21	9	0.17	6	0.11	-	-	3	0.27	1	0.20	2	0.40	12	2.40	-	-
静岡県	22	0.25	73	0.82	2	0.02	-	-	6	0.27	1	0.10	1	0.10	9	0.90	-	-
愛知県	35	0.19	32	0.18	3	0.02	-	-	2	0.06	-	-	1	0.07	26	1.73	-	-
三重県	21	0.47	8	0.18	-	-	-	-	-	-	-	-	1	0.11	5	0.56	-	-
滋賀県	10	0.28	5	0.14	3	0.08	-	-	-	-	-	-	1	0.14	14	2.00	-	-
京都府	11	0.14	26	0.34	7	0.09	-	-	-	-	-	-	-	-	6	0.86	-	-
大阪府	53	0.27	71	0.36	4	0.02	1	0.02	15	0.29	-	-	-	-	43	2.39	-	-
兵庫県	27	0.21	50	0.39	1	0.01	-	-	10	0.29	-	-	2	0.14	45	3.21	-	-
奈良県	13	0.38	10	0.29	1	0.03	1	0.10	3	0.30	-	-	3	0.50	9	1.50	-	-
和歌山県	8	0.28	5	0.17	-	-	-	-	2	0.50	-	-	-	-	15	1.36	-	-
鳥取県	8	0.42	11	0.58	-	-	-	-	2	0.40	-	-	1	0.20	1	0.20	-	-
島根県	14	0.64	7	0.32	1	0.05	-	-	-	-	-	-	-	-	3	0.38	-	-
岡山県	15	0.28	15	0.28	1	0.02	-	-	-	-	-	-	-	-	3	0.60	-	-
広島県	17	0.23	23	0.32	-	-	-	-	12	0.63	-	-	-	-	34	1.70	-	-
山口県	18	0.42	37	0.86	-	-	-	-	2	0.22	-	-	-	-	8	0.89	-	-
徳島県	11	0.48	13	0.57	-	-	-	-	1	0.25	-	-	1	0.14	7	1.00	-	-
香川県	8	0.29	10	0.36	-	-	-	-	1	0.20	-	-	-	-	7	1.40	-	-
愛媛県	16	0.43	25	0.68	1	0.03	-	-	10	1.25	-	-	-	-	2	0.33	-	-
高知県	6	0.24	10	0.40	-	-	-	-	-	-	-	-	-	-	5	0.63	-	-
福岡県	42	0.35	91	0.76	5	0.04	1	0.04	8	0.31	-	-	1	0.07	27	1.80	-	-
佐賀県	13	0.57	32	1.39	-	-	-	-	-	-	-	-	-	-	12	2.00	-	-
長崎県	18	0.41	23	0.52	1	0.02	3	0.38	4	0.50	-	-	3	0.25	15	1.25	-	-
熊本県	27	0.54	45	0.90	2	0.04	-	-	15	1.67	-	-	1	0.07	7	0.47	-	-
大分県	22	0.61	19	0.53	-	-	-	-	-	-	-	-	-	-	12	1.09	-	-
宮崎県	10	0.28	99	2.75	1	0.03	-	-	3	0.50	-	-	-	-	4	0.57	-	-
鹿児島県	17	0.33	103	2.02	2	0.04	-	-	9	1.29	1	0.08	-	-	17	1.42	-	-
沖縄県	7	0.22	4	0.13	3	0.09	-	-	5	0.56	1	0.14	-	-	13	1.86	-	-

*病原体がロタウイルスであるものに限る。2013年11月14日より届出対象疾患となりました。

報告数・定点当り報告数, 疾病・都道府県別
2024年第36週

	感染性胃腸炎 (ロタウイルス)*	
	報告数	定点当り
総 数	2	0.00
北海道	-	-
青森県	-	-
岩手県	-	-
宮城県	-	-
秋田県	-	-
山形県	-	-
福島県	-	-
茨城県	1	0.08
栃木県	-	-
群馬県	-	-
埼玉県	-	-
千葉県	-	-
東京都	-	-
神奈川県	-	-
新潟県	1	0.08
富山県	-	-
石川県	-	-
福井県	-	-
山梨県	-	-
長野県	-	-
岐阜県	-	-
静岡県	-	-
愛知県	-	-
三重県	-	-
滋賀県	-	-
京都府	-	-
大阪府	-	-
兵庫県	-	-
奈良県	-	-
和歌山県	-	-
鳥取県	-	-
島根県	-	-
岡山県	-	-
広島県	-	-
山口県	-	-
徳島県	-	-
香川県	-	-
愛媛県	-	-
高知県	-	-
福岡県	-	-
佐賀県	-	-
長崎県	-	-
熊本県	-	-
大分県	-	-
宮崎県	-	-
鹿児島県	-	-
沖縄県	-	-

*2023年9月25日より届出対象となりました。

報告数・疾病・都道府県別

2024年第36週

	インフルエンザ (入院患者)	新型コロナウイルス 感染症(入院患者)*
	報告数	報告数
総 数	46	2459
北海道	-	105
青森県	-	60
岩手県	-	52
宮城県	4	56
秋田県	-	41
山形県	-	62
福島県	-	34
茨城県	1	58
栃木県	-	67
群馬県	-	66
埼玉県	-	71
千葉県	-	62
東京都	3	151
神奈川県	1	114
新潟県	-	113
富山県	-	37
石川県	-	29
福井県	-	37
山梨県	-	29
長野県	1	78
岐阜県	2	26
静岡県	-	78
愛知県	-	109
三重県	2	55
滋賀県	-	31
京都府	-	25
大阪府	2	90
兵庫県	1	83
奈良県	1	33
和歌山県	-	27
鳥取県	1	32
島根県	-	55
岡山県	-	18
広島県	3	95
山口県	-	46
徳島県	1	31
香川県	-	18
愛媛県	-	10
高知県	-	49
福岡県	3	39
佐賀県	-	15
長崎県	-	30
熊本県	-	67
大分県	-	25
宮崎県	-	14
鹿児島県	-	12
沖縄県	20	24

獣医師が届出を行う感染症と対象動物

注)2017年第16週より報告数は頭数を示しています〔鳥インフルエンザ(H5N1又はH7N9)の鳥類を除く〕。

報告数・累積報告数、疾病・都道府県別

2024年第36週

	エボラ出血熱		マールブルグ病		ペスト		重症急性呼吸器症候群(SARS)						細菌性赤痢		ウエストナイル熱		エキノコックス症	
	サル		サル		プレーリードッグ	イタチアナグマ		タヌキ		ハクビシン		サル		鳥類		犬		
	報告数	累積	報告数	累積	報告数	累積	報告数	累積	報告数	累積	報告数	累積	報告数	累積	報告数	累積	報告数	累積
総 数	-	-	-	-	-	-	-	-	-	-	-	-	-	-	-	-	-	-
北海道	-	-	-	-	-	-	-	-	-	-	-	-	-	-	-	-	-	-
青森県	-	-	-	-	-	-	-	-	-	-	-	-	-	-	-	-	-	-
岩手県	-	-	-	-	-	-	-	-	-	-	-	-	-	-	-	-	-	-
宮城県	-	-	-	-	-	-	-	-	-	-	-	-	-	-	-	-	-	-
秋田県	-	-	-	-	-	-	-	-	-	-	-	-	-	-	-	-	-	-
山形県	-	-	-	-	-	-	-	-	-	-	-	-	-	-	-	-	-	-
福島県	-	-	-	-	-	-	-	-	-	-	-	-	-	-	-	-	-	-
茨城県	-	-	-	-	-	-	-	-	-	-	-	-	-	-	-	-	-	-
栃木県	-	-	-	-	-	-	-	-	-	-	-	-	-	-	-	-	-	-
群馬県	-	-	-	-	-	-	-	-	-	-	-	-	-	-	-	-	-	-
埼玉県	-	-	-	-	-	-	-	-	-	-	-	-	-	-	-	-	-	-
千葉県	-	-	-	-	-	-	-	-	-	-	-	-	-	-	-	-	-	-
東京都	-	-	-	-	-	-	-	-	-	-	-	-	-	-	-	-	-	-
神奈川県	-	-	-	-	-	-	-	-	-	-	-	-	-	-	-	-	-	-
新潟県	-	-	-	-	-	-	-	-	-	-	-	-	-	-	-	-	-	-
富山県	-	-	-	-	-	-	-	-	-	-	-	-	-	-	-	-	-	-
石川県	-	-	-	-	-	-	-	-	-	-	-	-	-	-	-	-	-	-
福井県	-	-	-	-	-	-	-	-	-	-	-	-	-	-	-	-	-	-
山梨県	-	-	-	-	-	-	-	-	-	-	-	-	-	-	-	-	-	-
長野県	-	-	-	-	-	-	-	-	-	-	-	-	-	-	-	-	-	-
岐阜県	-	-	-	-	-	-	-	-	-	-	-	-	-	-	-	-	-	-
静岡県	-	-	-	-	-	-	-	-	-	-	-	-	-	-	-	-	-	-
愛知県	-	-	-	-	-	-	-	-	-	-	-	-	-	-	-	-	-	-
三重県	-	-	-	-	-	-	-	-	-	-	-	-	-	-	-	-	-	-
滋賀県	-	-	-	-	-	-	-	-	-	-	-	-	-	-	-	-	-	-
京都府	-	-	-	-	-	-	-	-	-	-	-	-	-	-	-	-	-	-
大阪府	-	-	-	-	-	-	-	-	-	-	-	-	-	-	-	-	-	-
兵庫県	-	-	-	-	-	-	-	-	-	-	-	-	-	-	-	-	-	-
奈良県	-	-	-	-	-	-	-	-	-	-	-	-	-	-	-	-	-	-
和歌山県	-	-	-	-	-	-	-	-	-	-	-	-	-	-	-	-	-	-
鳥取県	-	-	-	-	-	-	-	-	-	-	-	-	-	-	-	-	-	-
島根県	-	-	-	-	-	-	-	-	-	-	-	-	-	-	-	-	-	-
岡山県	-	-	-	-	-	-	-	-	-	-	-	-	-	-	-	-	-	-
広島県	-	-	-	-	-	-	-	-	-	-	-	-	-	-	-	-	-	-
山口県	-	-	-	-	-	-	-	-	-	-	-	-	-	-	-	-	-	-
徳島県	-	-	-	-	-	-	-	-	-	-	-	-	-	-	-	-	-	-
香川県	-	-	-	-	-	-	-	-	-	-	-	-	-	-	-	-	-	-
愛媛県	-	-	-	-	-	-	-	-	-	-	-	-	-	-	-	-	-	-
高知県	-	-	-	-	-	-	-	-	-	-	-	-	-	-	-	-	-	-
福岡県	-	-	-	-	-	-	-	-	-	-	-	-	-	-	-	-	-	-
佐賀県	-	-	-	-	-	-	-	-	-	-	-	-	-	-	-	-	-	-
長崎県	-	-	-	-	-	-	-	-	-	-	-	-	-	-	-	-	-	-
熊本県	-	-	-	-	-	-	-	-	-	-	-	-	-	-	-	-	-	-
大分県	-	-	-	-	-	-	-	-	-	-	-	-	-	-	-	-	-	-
宮崎県	-	-	-	-	-	-	-	-	-	-	-	-	-	-	-	-	-	-
鹿児島県	-	-	-	-	-	-	-	-	-	-	-	-	-	-	-	-	-	-
沖縄県	-	-	-	-	-	-	-	-	-	-	-	-	-	-	-	-	-	-

報告数・累積報告数, 疾病・都道府県別 2024年第36週

	結核		鳥インフルエンザ(H5N1又はH7N9)		中東呼吸器症候群(MERS)	
	サル		鳥類		ヒトコブラクダ	
	報告数	累積	報告数	累積	報告数	累積
総数	-	5	-	12	-	-
北海道	-	-	-	6	-	-
青森県	-	-	-	-	-	-
岩手県	-	-	-	-	-	-
宮城県	-	-	-	-	-	-
秋田県	-	-	-	-	-	-
山形県	-	-	-	-	-	-
福島県	-	-	-	-	-	-
茨城県	-	-	-	-	-	-
栃木県	-	-	-	-	-	-
群馬県	-	-	-	2	-	-
埼玉県	-	-	-	-	-	-
千葉県	-	-	-	1	-	-
東京都	-	-	-	-	-	-
神奈川県	-	-	-	-	-	-
新潟県	-	-	-	-	-	-
富山県	-	-	-	-	-	-
石川県	-	-	-	-	-	-
福井県	-	-	-	-	-	-
山梨県	-	-	-	-	-	-
長野県	-	-	-	-	-	-
岐阜県	-	-	-	1	-	-
静岡県	-	-	-	-	-	-
愛知県	-	-	-	-	-	-
三重県	-	-	-	-	-	-
滋賀県	-	-	-	-	-	-
京都府	-	-	-	-	-	-
大阪府	-	-	-	-	-	-
兵庫県	-	-	-	-	-	-
奈良県	-	-	-	-	-	-
和歌山県	-	-	-	-	-	-
鳥取県	-	-	-	-	-	-
島根県	-	-	-	-	-	-
岡山県	-	-	-	-	-	-
広島県	-	-	-	-	-	-
山口県	-	-	-	1	-	-
徳島県	-	-	-	-	-	-
香川県	-	-	-	1	-	-
愛媛県	-	-	-	-	-	-
高知県	-	-	-	-	-	-
福岡県	-	-	-	-	-	-
佐賀県	-	-	-	-	-	-
長崎県	-	-	-	-	-	-
熊本県	-	-	-	-	-	-
大分県	-	-	-	-	-	-
宮崎県	-	-	-	-	-	-
鹿児島県	-	5	-	-	-	-
沖縄県	-	-	-	-	-	-

感染症週報 第26巻 第36号 2024年9月24日発行
 発行：国立感染症研究所
 厚生労働省健康・生活衛生局感染症対策部
 感染症対策課
 事務局：国立感染症研究所感染症疫学センター
 〒162-8640東京都新宿区戸山1-23-1
 TEL：03-5285-1111
 FAX：03-5285-1129
 URL：<https://www.niid.go.jp/niid/ja/from-idsc.html>
 <国立感染症研究所 感染症疫学センター>
<https://www.mhlw.go.jp/>
 <厚生労働省>
<https://www.forth.go.jp/>
 <旅行者のための海外感染症情報(厚生労働省検疫所)>

本週報は、感染症法に基づくものであり、全国の医療従事者、定点医療機関、保健所、保健所設置市、特別区、都道府県、地方衛生研究所、検疫所の皆様のご協力を得て、国立感染症研究所感染症疫学センターにおいて編集したものです。

また、本週報は速報性を重視しておりますので、今後調査などの結果に応じて、若干の変更が生じることがありますが、その場合には週報上にて訂正させていただきます。

「感染症の話」及び「読者のコーナー」の回答欄の内容に関する責は、それぞれの執筆者及び回答者に属しますが、内容に関するご質問、ご意見については事務局でお受けいたします。

なお、週報の内容について、学術的研究、あるいは公衆衛生活動にかかわる業務以外の目的においては、無断転載を禁じます。