

「今、何の病気が流行しているか！」

（川崎市感染症発生動向調査事業－令和6年第39週）の情報提供について

市内の定点医療機関から提供された感染症の患者発生情報をもとに市民提供情報である「今、何の病気が流行しているか！（令和6年第39週）」を作成しましたのでお知らせします。

令和6年第39週（令和6年9月23日から令和6年9月29日まで）

第39週で定点当たり患者報告数の多かった疾病は、**1)手足口病 2)新型コロナウイルス感染症 3)感染性胃腸炎**でした。

手足口病の定点当たり患者報告数は9.84人と前週（10.25人）から横ばいで、例年よりかなり高いレベルで推移しています。

新型コロナウイルス感染症の定点当たり患者報告数は3.43人と前週（4.12人）から横ばいでした。

感染性胃腸炎の定点当たり患者報告数は2.11人と前週（2.69人）から減少し、例年並みのレベルで推移しています。

今週のトピックス

“高齢者対象のインフルエンザ及び新型コロナワクチン定期接種を開始！”について取り上げました。

川崎市では令和6年10月1日から、高齢者を対象としたインフルエンザ及び新型コロナワクチンの定期予防接種を開始しました。いずれのワクチンも免疫を獲得するまで2週間程度かかるため、流行前に接種を済ませておくことが重要です。

川崎市における令和6年第39週（9月23日～29日）のインフルエンザ及び新型コロナウイルス感染症の定点当たり報告数は、各0.89人、3.43人と、現時点では急激な増加はみられていません。しかし、両疾患とも例年秋から冬にかけて報告数が増加するため、接種対象の方は早めの接種を御検討ください。

川崎市感染症発生動向調査事業では、感染症のまん延の防止と市民の健康の保持に寄与するべく、市内の定点医療機関（小児科定点37施設、インフルエンザ／COVID-19定点61施設、眼科定点9施設、基幹定点2施設）等から報告された感染症発生状況をもとに集計を行い、市内の感染症の発生状況の正確な把握と分析、市民や医療関係者への情報の提供を行っています。

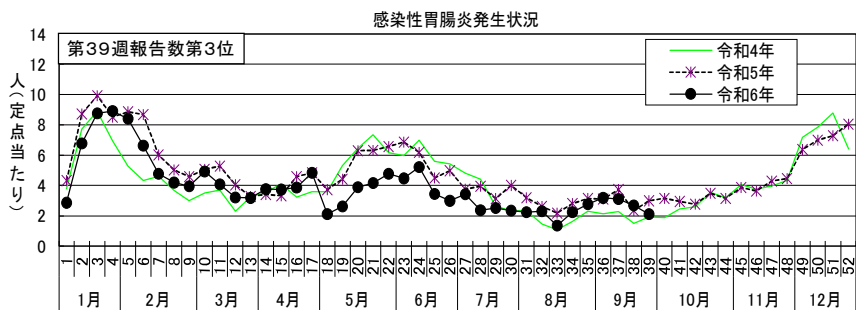
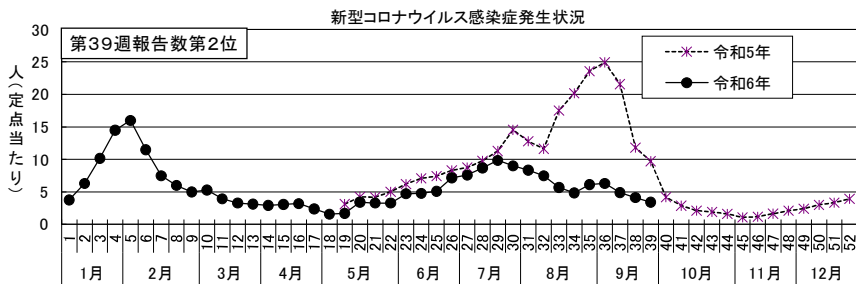
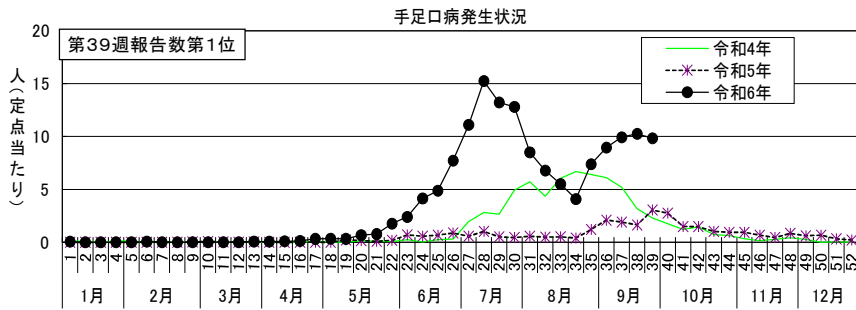
連絡先 川崎市健康福祉局保健医療政策部感染症対策担当 小田
電話044（200）2446
川崎市健康安全研究所 三崎
電話044（276）8250

今、何の病気が流行しているか！

【感染症発生動向調査事業から】

令和6年9月23日（月）～令和6年9月29日（日）〔令和6年第39週〕の感染症発生状況

第39週で定点当たり患者報告数の多かった疾病は、1) 手足口病 2) 新型コロナウイルス感染症 3) 感染性胃腸炎でした。
 手足口病の定点当たり患者報告数は9.84人と前週（10.25人）から横ばいで、例年よりかなり高いレベルで推移しています。
 新型コロナウイルス感染症の定点当たり患者報告数は3.43人と前週（4.12人）から横ばいでした。
 感染性胃腸炎の定点当たり患者報告数は2.11人と前週（2.69人）から減少し、例年並みのレベルで推移しています。

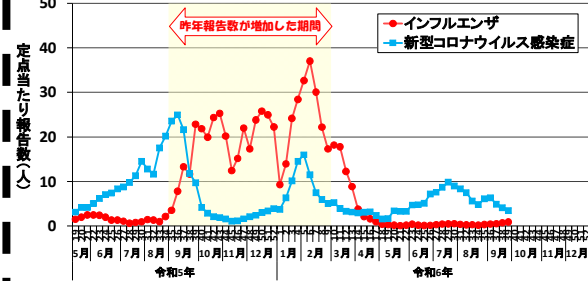


高齢者対象のインフルエンザ及び新型コロナワクチン定期接種を開始！

川崎市では令和6年10月1日から、高齢者を対象としたインフルエンザ及び新型コロナウイルスワクチンの定期予防接種を開始しました。いずれのワクチンも免疫を獲得するまで2週間程度かかるため、流行前に接種を済ませておくことが重要です。

川崎市における令和6年第39週（9月23日～29日）のインフルエンザ及び新型コロナウイルス感染症の定点当たり報告数は、各0.89人、3.43人と、現時点では急激な増加はみられていません。しかし、両疾患とも例年秋から冬にかけて報告数が増加するため、接種対象の方は早めの接種を御検討ください。

川崎市におけるインフルエンザ及び新型コロナウイルス感染症定点当たり報告数（令和5年第19週～令和6年第39週）



高齢者を対象としたインフルエンザ及び新型コロナウイルスワクチンの定期予防接種

◆対象者

川崎市内に住民登録のある方で、次の①又は②に該当する方

- ①接種日に65歳以上の方
- ②接種日に60歳～64歳の方
 - ・心臓、腎臓、呼吸器の機能障害（障害1級程度）を有する方
 - ・ヒト免疫不全ウイルスによる免疫機能障害（障害1級程度）を有する方

◆実施期間と回数

令和6年10月1日から令和7年1月31日までの間に1回

◆接種を受けられる場所

川崎市予防接種個別協力医療機関

◆自己負担金

インフルエンザワクチン：2,300円（税込）
 新型コロナウイルスワクチン：3,000円（税込）

※詳細は川崎市ホームページをご覧ください。

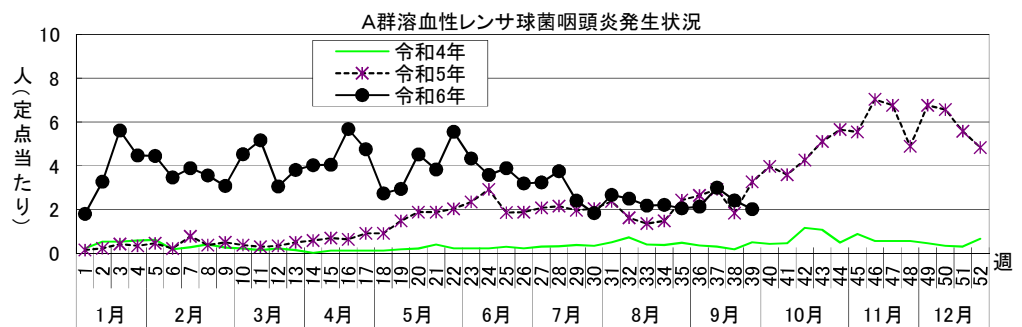
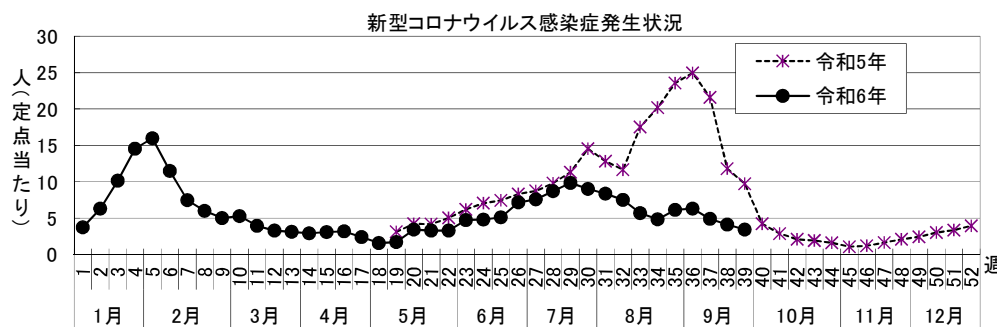
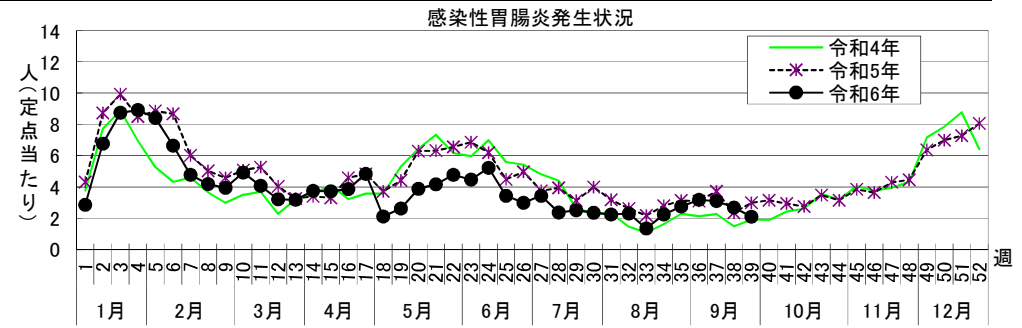
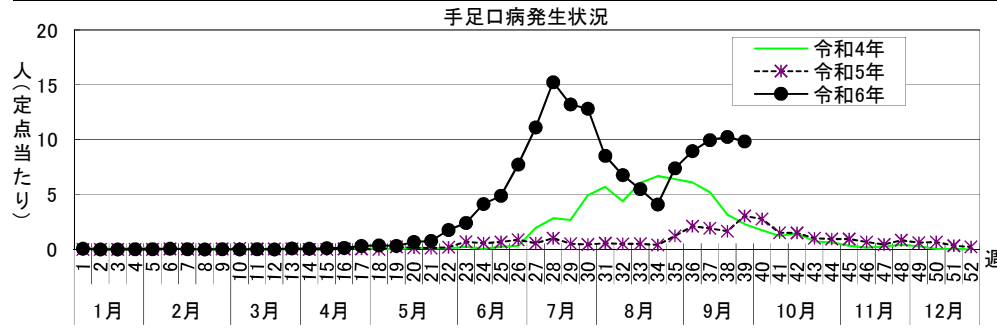


感染症週報 [市内週報 令和6年第39週(令和6年9月23日～令和6年9月29日)]

令和6年10月1日

令和6年第39週感染症発生状況【川崎市内】

	届出(第39週)	累計(令和6年第1週以降)
1類感染症	なし	なし
2類感染症	結核 4件	結核 157件
3類感染症	腸管出血性大腸菌感染症 4件(O121及びO157 1件、O157 2件、血清群不明 1件)	細菌性赤痢 2件(<i>S. flexneri</i> (B群) 2件)、 腸管出血性大腸菌感染症 32件(O26 2件、O103 1件、O121及びO157 1件、O148 1件、O157 22件、O181 1件、血清群不明 4件)、腸チフス 1件
4類感染症	デング熱 1件、レジオネラ症 1件(ポンティアック熱型)	E型肝炎 9件、デング熱 5件、レジオネラ症 15件(肺炎型 12件、ポンティアック熱型 3件)
5類感染症 (全数把握疾患)	カルバペネム耐性腸内細菌目細菌感染症 1件、 侵襲性肺炎球菌感染症 1件、梅毒 1件(早期顕症Ⅱ期)、 百日咳 2件	アメーバ赤痢 8件、ウイルス性肝炎 2件(B型 1件、C型 1件)、カルバペネム耐性腸内細菌目細菌感染症 46件、 急性弛緩性麻痺 1件、急性脳炎 11件、クロイツフェルト・ヤコブ病 2件(孤発性 2件)、 劇症型溶血性レンサ球菌感染症 16件、後天性免疫不全症候群 13件(AIDS 6件、その他 1件、無症候 6件)、 侵襲性インフルエンザ菌感染症 8件、侵襲性髄膜炎菌感染症 1件、侵襲性肺炎球菌感染症 25件、 水痘(入院例に限る。) 5件、 梅毒 116件(早期顕症Ⅰ期 44件、早期顕症Ⅱ期 39件、晩期顕症 6件、無症候 27件)、 播種性クリプトコックス症 2件、破傷風 1件、百日咳 67件
5類感染症 (定点把握疾患)	第39週で定点当たり患者報告数の多かった疾病は、1)手足口病 2)新型コロナウイルス感染症 3)感染性胃腸炎でした。 手足口病の定点当たり患者報告数は9.84人と前週(10.25人)から横ばいで、例年よりかなり高いレベルで推移しています。 新型コロナウイルス感染症の定点当たり患者報告数は3.43人と前週(4.12人)から横ばいでした。 感染性胃腸炎の定点当たり患者報告数は2.11人と前週(2.69人)から減少し、例年並みのレベルで推移しています。	
疑似症	なし	2件



罹患数・定点当たり罹患数、疾病、区別

集計対象:令和6年39週

集計日:令和6年10月1日

川崎市 男女合計	インフルエンザ		新型コロナウイルス感染症		RSウイルス感染症		咽頭結膜熱		A群溶血性レンサ球菌咽頭炎		感染性胃腸炎	
	罹患数	定点当たり	罹患数	定点当たり	罹患数	定点当たり	罹患数	定点当たり	罹患数	定点当たり	罹患数	定点当たり
総数	54	0.89	209	3.43	15	0.41	7	0.19	75	2.03	78	2.11
川崎	27	3.38	44	5.50	-	-	1	0.20	8	1.60	19	3.80
幸	1	0.14	14	2.00	2	0.50	2	0.50	6	1.50	1	0.25
中原	4	0.40	11	1.10	-	-	1	0.17	2	0.33	8	1.33
高津	2	0.20	40	4.00	2	0.33	-	-	17	2.83	6	1.00
宮前	12	1.20	54	5.40	10	1.67	2	0.33	22	3.67	21	3.50
多摩	-	-	30	3.75	1	0.20	1	0.20	14	2.80	14	2.80
麻生	8	1.00	16	2.00	-	-	-	-	6	1.20	9	1.80
他・不明	-	-	-	-	-	-	-	-	-	-	-	-

川崎市 男女合計	水痘		手足口病		伝染性紅斑		突発性発疹		ヘルパンギーナ		流行性耳下腺炎	
	罹患数	定点当たり	罹患数	定点当たり	罹患数	定点当たり	罹患数	定点当たり	罹患数	定点当たり	罹患数	定点当たり
総数	3	0.08	364	9.84	59	1.59	11	0.30	22	0.59	2	0.05
川崎	1	0.20	39	7.80	4	0.80	1	0.20	-	-	-	-
幸	-	-	30	7.50	7	1.75	-	-	3	0.75	1	0.25
中原	1	0.17	46	7.67	6	1.00	2	0.33	1	0.17	-	-
高津	-	-	50	8.33	5	0.83	2	0.33	2	0.33	-	-
宮前	-	-	103	17.17	29	4.83	3	0.50	13	2.17	1	0.17
多摩	1	0.20	72	14.40	5	1.00	1	0.20	2	0.40	-	-
麻生	-	-	24	4.80	3	0.60	2	0.40	1	0.20	-	-
他・不明	-	-	-	-	-	-	-	-	-	-	-	-

川崎市 男女合計	急性出血性結膜炎		流行性角結膜炎		細菌性髄膜炎		無菌性髄膜炎		マイコプラズマ肺炎		クラミジア肺炎(オウム病は除く)	
	罹患数	定点当たり	罹患数	定点当たり	罹患数	定点当たり	罹患数	定点当たり	罹患数	定点当たり	罹患数	定点当たり
総数	-	-	7	0.78	-	-	-	-	-	-	-	-
川崎	-	-	1	1.00	-	-	-	-	-	-	-	-
幸	-	-	-	-	-	-	-	-	-	-	-	-
中原	-	-	4	2.00	-	-	-	-	-	-	-	-
高津	-	-	-	-	-	-	-	-	-	-	-	-
宮前	-	-	-	-	-	-	-	-	-	-	-	-
多摩	-	-	2	2.00	-	-	-	-	-	-	-	-
麻生	-	-	-	-	-	-	-	-	-	-	-	-
他・不明	-	-	-	-	-	-	-	-	-	-	-	-

川崎市 男女合計	感染性胃腸炎(ロタウイルス)		インフルエンザ(入院)		新型コロナウイルス感染症(入院)	
	罹患数	定点当たり	罹患数	定点当たり	罹患数	定点当たり
総数	-	-	1	0.50	8	4.00
川崎	-	-	1	1.00	3	3.00
幸	-	-	-	-	-	-
中原	-	-	-	-	-	-
高津	-	-	-	-	-	-
宮前	-	-	-	-	5	5.00
多摩	-	-	-	-	-	-
麻生	-	-	-	-	-	-
他・不明	-	-	-	-	-	-

罹患数・定点当たり罹患数、疾病、年齢階級別

集計対象: 令和6年39週

集計日: 令和6年10月1日

インフルエンザ/COVID-19定点		9歳	10歳～14歳	15歳～19歳	20歳～29歳	30歳～39歳	40歳～49歳	50歳～59歳	60歳～69歳	70歳～79歳	80歳以上	
インフルエンザ	罹患数	4	12	4	3	6	4	6	2	-	-	
	定点当たり	0.07	0.20	0.07	0.05	0.10	0.07	0.10	0.03	-	-	
新型コロナウイルス感染症	罹患数	-	34	23	31	25	21	20	16	12	7	
	定点当たり	-	0.56	0.38	0.51	0.41	0.34	0.33	0.26	0.20	0.11	
小児科定点		9歳	10歳～14歳	15歳～19歳	20歳以上							
RSウイルス感染症	罹患数	-	-	-	-							
	定点当たり	-	-	-	-							
咽頭結膜熱	罹患数	1	1	-	-							
	定点当たり	0.03	0.03	-	-							
A群溶血性レンサ球菌咽頭炎	罹患数	4	10	1	9							
	定点当たり	0.11	0.27	0.03	0.24							
感染性胃腸炎	罹患数	1	7	3	7							
	定点当たり	0.03	0.19	0.08	0.19							
水痘	罹患数	1	-	-	1							
	定点当たり	0.03	-	-	0.03							
手足口病	罹患数	5	13	1	6							
	定点当たり	0.14	0.35	0.03	0.16							
伝染性紅斑	罹患数	1	-	-	-							
	定点当たり	0.03	-	-	-							
突発性発疹	罹患数	-	-	-	-							
	定点当たり	-	-	-	-							
ヘルパンギーナ	罹患数	-	1	-	-							
	定点当たり	-	0.03	-	-							
流行性耳下腺炎	罹患数	-	-	-	-							
	定点当たり	-	-	-	-							
眼科定点		9歳	10歳～14歳	15歳～19歳	20歳～29歳	30歳～39歳	40歳～49歳	50歳～59歳	60歳～69歳	70歳以上		
急性出血性結膜炎	罹患数	-	-	-	-	-	-	-	-	-	-	
	定点当たり	-	-	-	-	-	-	-	-	-	-	
流行性角結膜炎	罹患数	-	-	-	1	1	-	-	1	-	-	
	定点当たり	-	-	-	0.11	0.11	-	-	0.11	-	-	
基幹定点		9歳	10歳～14歳	15歳～19歳	20歳～29歳	30歳～39歳	40歳～49歳	50歳～59歳	60歳～69歳	70歳～79歳	80歳以上	
細菌性髄膜炎	罹患数	-	-	-	-	-	-	-	-	-	-	
	定点当たり	-	-	-	-	-	-	-	-	-	-	
無菌性髄膜炎	罹患数	-	-	-	-	-	-	-	-	-	-	
	定点当たり	-	-	-	-	-	-	-	-	-	-	
マイコプラズマ肺炎	罹患数	-	-	-	-	-	-	-	-	-	-	
	定点当たり	-	-	-	-	-	-	-	-	-	-	
クラミジア肺炎（オウム病は除く）	罹患数	-	-	-	-	-	-	-	-	-	-	
	定点当たり	-	-	-	-	-	-	-	-	-	-	
感染性胃腸炎（ロタウイルス）	罹患数	-	-	-	-	-	-	-	-	-	-	
	定点当たり	-	-	-	-	-	-	-	-	-	-	
インフルエンザ（入院）	罹患数	-	-	-	-	-	-	-	-	-	-	
	定点当たり	-	-	-	-	-	-	-	-	-	-	
新型コロナウイルス感染症（入院）	罹患数	-	-	-	-	1	2	-	1	3	1	
	定点当たり	-	-	-	-	0.50	1.00	-	0.50	1.50	0.50	

罹患数・定点当たり罹患数、疾病、週別

集計対象: 令和6年39週

集計日: 令和6年10月1日

		合計	5週前	4週前	3週前	2週前	1週前	今週
インフルエンザ	罹患数	188	11	20	27	32	44	54
	定点当たり	0.52	0.19	0.33	0.44	0.52	0.73	0.89
新型コロナウイルス感染症	罹患数	1,797	285	373	384	299	247	209
	定点当たり	4.95	4.83	6.11	6.30	4.90	4.12	3.43
RSウイルス感染症	罹患数	106	11	29	20	17	14	15
	定点当たり	0.48	0.31	0.78	0.54	0.46	0.39	0.41
咽頭結膜熱	罹患数	34	9	5	3	4	6	7
	定点当たり	0.15	0.25	0.14	0.08	0.11	0.17	0.19
A群溶血性レンサ球菌咽頭炎	罹患数	508	80	76	79	111	87	75
	定点当たり	2.31	2.22	2.05	2.14	3.00	2.42	2.03
感染性胃腸炎	罹患数	591	81	102	118	115	97	78
	定点当たり	2.69	2.25	2.76	3.19	3.11	2.69	2.11
水痘	罹患数	19	6	3	1	4	2	3
	定点当たり	0.09	0.17	0.08	0.03	0.11	0.06	0.08
手足口病	罹患数	1,852	147	273	331	368	369	364
	定点当たり	8.42	4.08	7.38	8.95	9.95	10.25	9.84
伝染性紅斑	罹患数	380	38	60	81	89	53	59
	定点当たり	1.73	1.06	1.62	2.19	2.41	1.47	1.59
突発性発疹	罹患数	69	14	14	10	8	12	11
	定点当たり	0.31	0.39	0.38	0.27	0.22	0.33	0.30
ヘルパンギーナ	罹患数	204	35	43	35	43	26	22
	定点当たり	0.93	0.97	1.16	0.95	1.16	0.72	0.59
流行性耳下腺炎	罹患数	6	1	1	-	2	-	2
	定点当たり	0.03	0.03	0.03	-	0.05	-	0.05
急性出血性結膜炎	罹患数	-	-	-	-	-	-	-
	定点当たり	-	-	-	-	-	-	-
流行性角結膜炎	罹患数	76	14	18	22	8	7	7
	定点当たり	1.41	1.56	2.00	2.44	0.89	0.78	0.78
細菌性髄膜炎	罹患数	2	-	-	-	1	1	-
	定点当たり	0.17	-	-	-	0.50	0.50	-
無菌性髄膜炎	罹患数	1	-	-	-	1	-	-
	定点当たり	0.08	-	-	-	0.50	-	-
マイコプラズマ肺炎	罹患数	5	4	1	-	-	-	-
	定点当たり	0.42	2.00	0.50	-	-	-	-
クラミジア肺炎（オウム病は除く）	罹患数	-	-	-	-	-	-	-
	定点当たり	-	-	-	-	-	-	-
感染性胃腸炎（ロタウイルス）	罹患数	-	-	-	-	-	-	-
	定点当たり	-	-	-	-	-	-	-
インフルエンザ（入院）	罹患数	1	-	-	-	-	-	1
	定点当たり	0.08	-	-	-	-	-	0.50
新型コロナウイルス感染症（入院）	罹患数	84	14	15	24	15	8	8
	定点当たり	7.00	7.00	7.50	12.00	7.50	4.00	4.00

