

佐賀県感染症発生動向調査週報

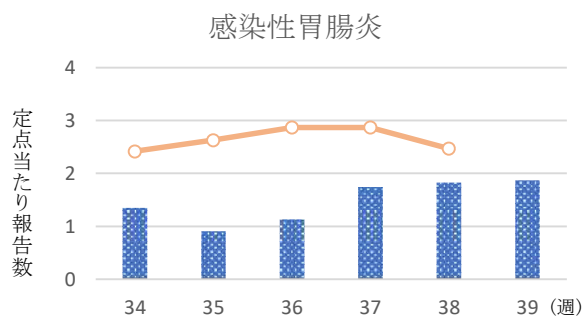
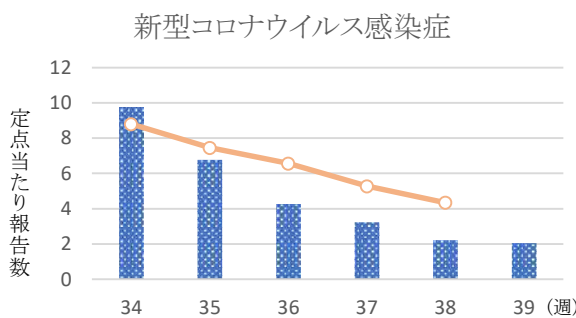
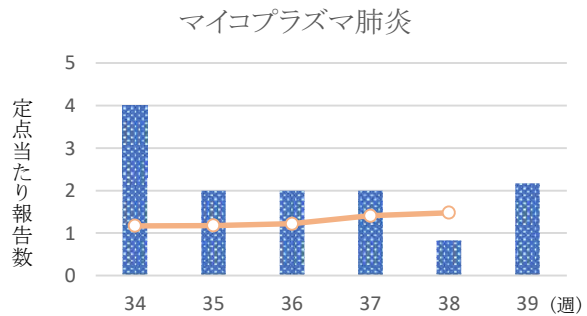
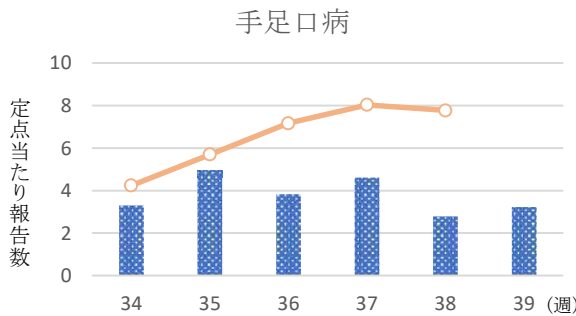
2024年第39週 2024年9月23日(月)～2024年9月29日(日)

<https://kansen.pref.saga.lg.jp>

佐賀県感染症情報センター

◆注目疾患の動向

- 【定点報告数の多い疾患】①新型コロナウイルス感染症(79名) ②手足口病(74名) ③感染性胃腸炎(43名)
④A群溶血性レンサ球菌咽頭炎(31名) ⑤ヘルパンギーナ(29名)
- 【腸管出血性大腸菌感染症】1件1名(O157)の報告がありました。手洗いや食材の十分な加熱等を心がけ、感染予防に努めましょう。
- 【新型コロナウイルス感染症】患者報告数は減少(86名→79名)し、定点当たりの患者報告数は2.03となりました。手洗いや換気等により感染予防に努めましょう。発熱で受診される際は事前に医療機関に連絡し、マスクを着用しましょう。
- 【手足口病】患者報告数は増加(64名→74名)し、定点当たりの患者報告数は3.22となりました。流行発生警報は継続中です。タオルの共用を避け、手洗いの励行で感染予防に努めましょう。
- 【マイコプラズマ肺炎】患者報告数は増加(5名→13名)し、定点当たりの患者報告数は2.17となりました。しっかりと手洗い、咳エチケット、うがい等により感染予防に努めましょう。マイコプラズマ肺炎と診断された方は、適切な治療を受け、他の人にうつさないようにマスクの着用をお願いします。



◎棒グラフは佐賀県、折れ線グラフは全国の数値を表しています。

※各疾患の動向グラフについては佐賀県感染症情報センターのホームページを御覧ください。

<https://kansen.pref.saga.lg.jp>

◆全国版感染症週報(IDWR)

2024年第37週(9月9日～9月15日)

・発生動向総覧	<第37週>手足口病の定点当たり報告数は第34週以降、増加が続いている。過去5年間の同時期の平均と比較してかなり多い/その他最新動向
・注目すべき感染症	<今週は該当記事はありません>
・感染症関連情報	病原体情報(速報記事)/海外感染症情報/その他
・速報	<今週は該当記事はありません>
・読者のコーナー	<今週は該当記事はありません>

※詳細は国立感染症研究所感染症疫学センターのホームページを御覧ください。

<https://www.niid.go.jp/niid/ja/from-idsc.html>

佐賀県感染症発生動向調査週報

<https://kansen.pref.saga.lg.jp>

佐賀県感染症情報センター

◆全数届出の感染症(佐賀県)

2024年第**39**週 2024年9月23日(月)～2024年9月29日(日)

疾病名		結核 (二類感染症)	腸管出血性大腸菌感染症 (三類感染症)	日本紅斑熱 (四類感染症)
患者 (管轄保健福祉事務所)				1名:60歳代男性 (佐賀中部)
感染原因・感染経路				動物・蚊・昆虫等からの感染
無症状病原体保有者		2名 *1	1名	0名
2024年届出累計		65名(今週2名)	19名(今週1名)	14名(今週1名)
2023年	同期累計	68名	12名	8名
	届出累計	99名	22名	11名

*1 届出の患者間に関連性はありません。

疾病名		劇症型溶血性レンサ球菌 感染症 (五類感染症)	梅毒 (五類感染症)
患者		1名:70歳代女性	1名:30歳代男性
感染原因・感染経路		不明	性的接触(異性間)
無症状病原体保有者		0名	
2024年届出累計		13名(今週1名)	58名(今週1名)
2023年	同期累計	5名	72名
	届出累計	7名	95名

佐賀県感染症発生動向調査週報

https://kansen.pref.saga.lg.jp

佐賀県感染症情報センター

◆佐賀県感染症発生動向調査

[定点報告:五類感染症(週報分)]

2024年第**39**週 2024年9月23日(月)~2024年9月29日(日)

定点種別 (定点数)	管轄保健福祉 事務所 病名	佐賀中部	鳥栖	唐津	伊万里	杵藤	計	前週	全国 (第38週)
		インフルエンザ (鳥インフルエンザを除く)	1 0.08	1 0.20		4 0.80		6 0.15	5 0.13
COVID-19 (39)	新型コロナウイルス感染症 (COVID-19)※1	24 1.85	8 1.60	16 2.29	9 1.80	22 2.44	79 2.03	86 2.21	21,400 4.35
小児科 (23)	RSウイルス感染症		1 0.33			2 0.40	3 0.13	7 0.30	1,423 0.46
	咽頭結膜熱		1 0.33	1 0.25		5 1.00	7 0.30	9 0.39	793 0.25
	A群溶血性レンサ球菌咽頭炎	3 0.38	1 0.33	9 2.25	9 3.00	9 1.80	31 1.35	34 1.48	5,579 1.78
	感染性胃腸炎	9 1.13	3 1.00	1 0.25	14 4.67	16 3.20	43 1.87	42 1.83	7,738 2.47
	水痘	1 0.13		2 0.50	1 0.33	1 0.20	5 0.22	2 0.09	469 0.15
	手足口病	10 1.25	9 3.00	25 6.25	7 2.33	23 4.60	74 3.22	64 2.78	24,298 7.77
	伝染性紅斑								516 0.17
	突発性発しん	4 0.50	2 0.67	1 0.25		2 0.40	9 0.39	14 0.61	792 0.25
	ヘルパンギーナ	2 0.25	8 2.67	3 0.75	11 3.67	5 1.00	29 1.26	35 1.52	1,559 0.50
	流行性耳下腺炎								130 0.04
眼科 (4)	急性出血性結膜炎								8 0.01
	流行性角結膜炎								281 0.41
基幹 (6)	細菌性髄膜炎								8 0.02
	無菌性髄膜炎								24 0.05
	マイコプラズマ肺炎	6 3.00	1 1.00	4 4.00	1 1.00	1 1.00	13 2.17	5 0.83	712 1.48
	クラミジア肺炎 (オウム病を除く)								
	感染性胃腸炎 (ロタウイルスに限る)								3 0.01

細字は定点当たり患者数

※1 新型コロナウイルス感染症(COVID-19):新型コロナウイルス感染症(病原体がベータコロナウイルス属のコロナウイルス(令和二年一月に中華人民共和国から世界保健機関に対して、人に伝染する能力を有することが新たに報告されたものに限る。))であるものに限る。)

◆佐賀県感染症発生動向調査(定点報告:五類感染症)

2024年第39週 2024年9月23日(月)～2024年9月29日(日)

インフルエンザ/COVID19 定点	インフルエンザ(鳥インフルエンザを除く)	新型コロナウイルス感染症(COVID-19)※1	小児科 定点	RSウイルス感染症	咽頭結膜熱	A群溶血性レンサ球菌咽頭炎	感染性胃腸炎	水痘	手足口病	伝染性紅斑	突発性発しん	ヘルパンギーナ	流行性耳下腺炎	眼科・基幹 定点	急性出血性結膜炎	流行性角結膜炎	細菌性髄膜炎	無菌性髄膜炎	マイコプラズマ肺炎	クラミジア肺炎(オウム病を除く)	感染性胃腸炎(ロタウイルスに限る)	
0～5ヶ月		2	0～5ヶ月				2							0～5ヶ月								
6～11ヶ月		1	6～11ヶ月	1			2		7		2	2		6～11ヶ月								
1歳		1	1歳	1	3		9		17		3	11		1歳						1		
2歳			2歳		1	3	9		11		3	5		2歳						1		
3歳	1		3歳	1	1	2	2		10		1	2		3歳								
4歳		1	4歳		1	5	5		6			3		4歳						2		
5歳			5歳			10	1		8			3		5歳								
6歳		2	6歳		1	5	1		10			1		6歳						2		
7歳		3	7歳			2	2	2	2			1		7歳								
8歳	1	2	8歳			1	2	3	1			1		8歳						1		
9歳		5	9歳				4		1					9歳						2		
10歳～14歳	1	7	10歳～14歳			2	2		1					10歳～14歳						2		
15歳～19歳		6	15歳～19歳											15歳～19歳						1		
20歳～29歳		5	20歳以上			1	2							20歳～29歳								
30歳～39歳	1	5												30歳～39歳								
40歳～49歳	1	12												40歳～49歳								
50歳～59歳	1	5												50歳～59歳						1		
60歳～69歳		4												60歳～69歳								
70歳～79歳		12												70歳以上								
80歳以上		6																				
合計	6	79	合計	3	7	31	43	5	74		9	29		合計						13		
前期計	5	86	前期計	7	9	34	42	2	64		14	35		前期計						5		
当期間/前	1.20	0.92	当期間/前	0.43	0.78	0.91	1.02	2.50	1.16	***	0.64	0.83	***	当期間/前	***	***	***	***	2.60	***	***	
増減数	1	-7	増減数	-4	-2	-3	1	3	10		-5	-6		増減数						8		

***は前期計が"0"のとき

※1 新型コロナウイルス感染症(COVID-19):新型コロナウイルス感染症(病原体がベータコロナウイルス属のコロナウイルス(令和二年一月に中華人民共和国から世界保健機関に対して、人に伝染する能力を有することが新たに報告されたものに限る。)であるものに限る。)

