

佐賀県感染症発生動向調査週報・月報

2024年第41週 2024年10月7日(月)～2024年10月13日(日)

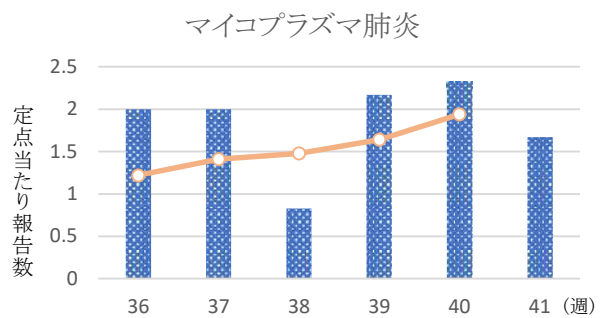
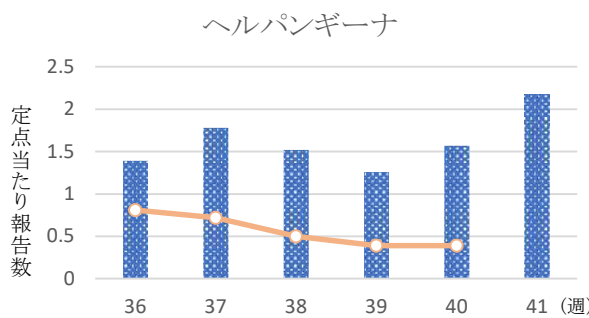
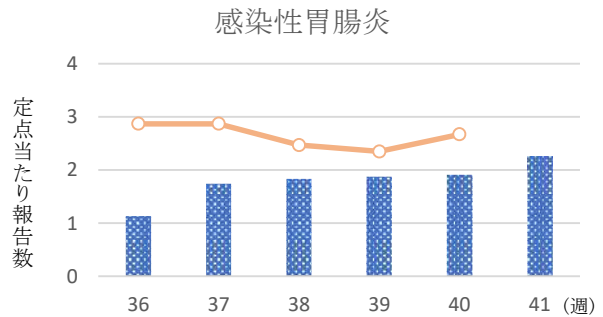
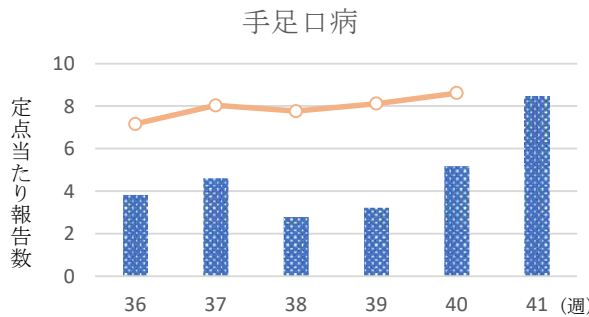
2024年9月 2024年9月1日(日)～2024年9月30日(月)

<https://kansen.pref.saga.lg.jp>

佐賀県感染症情報センター

◆注目疾患の動向

- 【定点報告数の多い疾患】①手足口病(194名) ②感染性胃腸炎(52名) ③ヘルパンギーナ(50名) ④新型コロナウイルス感染症(48名) ⑤A群溶血性レンサ球菌咽頭炎(34名)
- 【腸管出血性大腸菌感染症】12名(O157)の報告がありました。手洗いや食材の十分な加熱等を心がけ、感染予防に努めましょう。
- 【新型コロナウイルス感染症】患者報告数は減少(59名→48名)し、定点当たりの患者報告数は1.23となりました。手洗いや換気等により感染予防に努めましょう。
- 【手足口病】患者報告数は増加(119名→194名)し、定点当たりの患者報告数は8.43となりました。流行発生警報は継続中です。タオルの共用を避け、手洗いの励行で感染予防に努めましょう。
- 【ヘルパンギーナ】患者報告数は増加(36名→50名)し、定点当たりの患者報告数は2.17となりました。特に鳥栖保健福祉事務所管内からの報告が多い状況です。タオルの共用を避け、手洗いの励行で感染予防に努めましょう。



◎棒グラフは佐賀県、折れ線グラフは全国の数値を表しています。

※各疾患の動向グラフについては佐賀県感染症情報センターのホームページを御覧ください。

<https://kansen.pref.saga.lg.jp>

◆全国版感染症週報(IDWR)

2024年第39週(9月23日～9月29日)

・ 発生動向総覧	<第39週> 手足口病の定点当たり報告数は増加した。過去5年間の同時期の平均と比較してかなり多い/その他最新動向
・ 注目すべき感染症	<今週は該当記事はありません>
・ 感染症関連情報	病原体情報/海外感染症情報/その他
・ 速報	<今週は該当記事はありません>
・ 読者のコーナー	<今週は該当記事はありません>

※詳細は国立感染症研究所感染症疫学センターのホームページを御覧ください。

<https://www.nih.go.jp/niid/ja/from-idsc.html>

佐賀県感染症発生動向調査週報

<https://kansen.pref.saga.lg.jp>

佐賀県感染症情報センター

◆全数届出の感染症(佐賀県)

2024年第**41**週 2024年10月7日(月)～2024年10月13日(日)

疾病名		結核 (二類感染症)	腸管出血性大腸菌感染症 (三類感染症)
患者		1名:20歳代女性	O157 7名 *2:乳幼児男児3名 小学生低学年男児1名 40歳代男性1名 40歳代女性1名 70歳代女性1名
(管轄保健福祉事務所)		(杵藤)	(伊万里)
感染原因・感染経路		不明	不明
無症状病原体保有者		1名 *1	5名 *3
2024年届出累計		68名(今週2名)	33名(今週12名)
2023年	同期累計	70名	12名
	届出累計	99名	22名

*1 2024年第32週に届出のあった患者の接触者です。

*2 第40週に届出があった患者、もしくは患者の接触者と関係がある方です。

*3 うち4名は第40週に届出があった患者、もしくは患者の接触者と関係がある方です。

疾病名		カルバペネム耐性 腸内細菌目細菌感染症 (五類感染症)	劇症型溶血性レンサ球菌 感染症 (五類感染症)	梅毒 (五類感染症)
患者		1名:80歳代女性	1名:70歳代男性	1名:40歳代男性
感染原因・感染経路		以前からの保菌	創傷感染	性的接触(異性間)
無症状病原体保有者		/		0名
2024年届出累計		9名(今週1名)	14名(今週1名)	63名(今週1名)
2023年	同期累計	4名	5名	77名
	届出累計	8名	7名	95名

佐賀県感染症発生動向調査週報

https://kansen.pref.saga.lg.jp

佐賀県感染症情報センター

◆佐賀県感染症発生動向調査

[定点報告:五類感染症(週報分)]

2024年第**41**週 2024年10月7日(月)~2024年10月13日(日)

定点種別 (定点数)	管轄保健福祉 事務所 病名	佐賀中部	鳥栖	唐津	伊万里	杵藤	計	前週	全国
									(第40週)
インフルエンザ/ COVID-19 (39)	インフルエンザ (鳥インフルエンザを除く)	3 0.23				2 0.22	5 0.13	9 0.23	3,832 0.77
	新型コロナウイルス感染症 (COVID-19)※1	14 1.08	4 0.80	3 0.43	8 1.60	19 2.11	48 1.23	59 1.51	15,195 3.07
小児科 (23)	RSウイルス感染症					2 0.40	2 0.09	2 0.09	1,027 0.33
	咽頭結膜熱	2 0.25	5 1.67	1 0.25	3 1.00		11 0.48	5 0.22	747 0.24
	A群溶血性レンサ球菌咽頭炎	4 0.50	6 2.00	10 2.50	3 1.00	11 2.20	34 1.48	38 1.65	6,040 1.92
	感染性胃腸炎	11 1.38	7 2.33	5 1.25	17 5.67	12 2.40	52 2.26	44 1.91	8,402 2.67
	水痘	1 0.13	1 0.33	1 0.25	1 0.33	2 0.40	6 0.26	6 0.26	410 0.13
	手足口病	46 5.75	22 7.33	42 10.50	17 5.67	67 13.40	194 8.43	119 5.17	27,084 8.62
	伝染性紅斑								857 0.27
	突発性発しん	1 0.13	3 1.00	3 0.75	1 0.33	4 0.80	12 0.52	3 0.13	863 0.27
	ヘルパンギーナ	7 0.88	19 6.33	2 0.50	14 4.67	8 1.60	50 2.17	36 1.57	1,217 0.39
	流行性耳下腺炎							1 0.04	107 0.03
眼科 (4)	急性出血性結膜炎								12 0.02
	流行性角結膜炎			1 1.00			1 0.25		295 0.42
基幹 (6)	細菌性髄膜炎							2 0.33	19 0.04
	無菌性髄膜炎	1 0.50					1 0.17	1 0.17	22 0.05
	マイコプラズマ肺炎			6 6.00		4 4.00	10 1.67	14 2.33	931 1.94
	クラミジア肺炎 (オウム病を除く)								2 0.00
	感染性胃腸炎 (ロタウイルスに限る)								1 0.00

細字は定点当たり患者数

※1 新型コロナウイルス感染症(COVID-19):新型コロナウイルス感染症(病原体がベータコロナウイルス属のコロナウイルス(令和二年一月に中華人民共和国から世界保健機関に対して、人に伝染する能力を有することが新たに報告されたものに限る。))であるものに限る。)

◆佐賀県感染症発生動向調査(定点報告:五類感染症)

2024年第41週 2024年10月7日(月)～2024年10月13日(日)

インフルエンザ/COVID19 定点	インフルエンザ(鳥インフルエンザを除く)	新型コロナウイルス感染症(COVID-19)※1	小児科 定点	RSウイルス感染症	咽頭結膜熱	A群溶血性レンサ球菌咽頭炎	感染性胃腸炎	水痘	手足口病	伝染性紅斑	突発性発しん	ヘルパンギーナ	流行性耳下腺炎	眼科・基幹 定点	急性出血性結膜炎	流行性角結膜炎	細菌性髄膜炎	無菌性髄膜炎	マイコプラズマ肺炎	クラミジア肺炎(オウム病を除く)	感染性胃腸炎(ロタウイルスに限る)	
0～5ヶ月		1	0～5ヶ月	1										0～5ヶ月								
6～11ヶ月		1	6～11ヶ月		2		7		9		5	2		6～11ヶ月								
1歳	1		1歳		6		9	1	44		7	10		1歳								
2歳	1		2歳			1	7	1	44			7		2歳						1		
3歳		1	3歳		1	4	5		28			10		3歳								
4歳	1	2	4歳		2	4	6	1	30			7		4歳								
5歳	1		5歳			6	1		21			6		5歳		1						
6歳			6歳			5	4		10			2		6歳							1	
7歳		1	7歳			9	4		2			2		7歳							1	
8歳			8歳				1					2		8歳							1	
9歳		1	9歳	1		2	2		1			1		9歳								
10歳～14歳			10歳～14歳			2	5	3	2			1		10歳～14歳								3
15歳～19歳		2	15歳～19歳				1		1					15歳～19歳								1
20歳～29歳		2	20歳以上			1			2					20歳～29歳								1
30歳～39歳		5												30歳～39歳								
40歳～49歳		6												40歳～49歳								1
50歳～59歳		3												50歳～59歳								
60歳～69歳	1	9												60歳～69歳								
70歳～79歳		8												70歳以上								1
80歳以上		6																				
合計	5	48	合計	2	11	34	52	6	194		12	50		合計		1		1	10			
前期計	9	59	前期計	2	5	38	44	6	119		3	36	1	前期計			2	1	14			
当期間/前	0.56	0.81	当期間/前	1.00	2.20	0.89	1.18	1.00	1.63	***	4.00	1.39		当期間/前	***	***		1.00	0.71	***	***	
増減数	-4	-11	増減数		6	-4	8		75		9	14	-1	増減数		1	-2		-4			

***は前期計が"0"のとき

※1 新型コロナウイルス感染症(COVID-19):新型コロナウイルス感染症(病原体がベータコロナウイルス属のコロナウイルス(令和二年一月に中華人民共和国から世界保健機関に対して、人に伝染する能力を有することが新たに報告されたものに限る。))であるものに限る。

◆佐賀県感染症発生動向調査(定点報告:五類感染症月報分)

2024年9月

[患者数:人]

	性感染症 定点数	性器クラミジア 感染症		性器ヘルペス ウイルス感染症		尖圭コンジロー マ		淋菌感染症		合計		基幹 定点数	メチシリ ン耐性 黄色ブ ドウ球 菌感染 症	ペニシ リン耐 性肺炎 球菌感 染症	薬剤耐 性緑膿 菌感染 症	合計
		男	女	男	女	男	女	男	女	男	女					
佐賀中部	3	4	2	3	4	1		1	1	9	7	2				
鳥栖	1	7		8	1			3		18	1	1				
唐津	1		2		1					3	1					
伊万里	1	5				3		2		10		1				
杵藤	1		4		1					5	1					
合計	7	16	8	11	7	4		6	1	37	16	6	17			17
前期計		19	10	3	8		1	14	2	36	21		12			12
当期間/前期		0.84	0.80	3.67	0.88	***	0	0.43	0.50	1.03	0.76		1.42	***	***	1.42
増減数		-3	-2	8	-1	4	-1	-8	-1	1	-5		5			5

[定点当たり患者数:人/定点]

	性感染症 定点数	性器クラミジア 感染症		性器ヘルペス ウイルス感染症		尖圭コンジロー マ		淋菌感染症		合計		基幹 定点数	メチシリ ン耐性 黄色ブ ドウ球 菌感染 症	ペニシ リン耐 性肺炎 球菌感 染症	薬剤耐 性緑膿 菌感染 症	合計
		男	女	男	女	男	女	男	女	男	女					
佐賀中部	3	1.33	0.67	1	1.33	0.33		0.33	0.33	2.99	2.33	2				
鳥栖	1	7		8	1			3		18	1	1				
唐津	1		2		1					3	1					
伊万里	1	5				3		2		10		1				
杵藤	1		4		1					5	1					
合計	7	2.29	1.14	1.57	1	0.57		0.86	0.14	5.29	2.28	6	2.83			2.83
全国前月	479	1.28	1.29	0.32	0.55	0.37	0.14	0.58	0.18	2.55	2.16	980	2.78	0.11	0.02	2.91

[年齢層別患者数:人]

	性感染症 報告	性器クラミジア 感染症		性器ヘルペス ウイルス感染症		尖圭コンジロー マ		淋菌感染症		合計		基幹 報告	メチシリ ン耐性 黄色ブ ドウ球 菌感染 症	ペニシ リン耐 性肺炎 球菌感 染症	薬剤耐 性緑膿 菌感染 症	合計
		男	女	男	女	男	女	男	女	男	女					
0歳													1			1
1歳～4歳																
5歳～9歳																
10歳～14歳																
15歳～19歳									1		1					
20歳～24歳		9	3					3		12	3					
25歳～29歳		3	3		2					3	5					
30歳～34歳				4	1	2				6	1					
35歳～39歳		2			1	1		2		5	1					
40歳～44歳		2		3	1					5	1		1			1
45歳～49歳			2	1		1		1		3	2		2			2
50歳～54歳																
55歳～59歳				2	1					2	1					
60歳～64歳																
65歳～69歳				1						1						
70歳以上					1						1		13			13
合計		16	8	11	7	4		6	1	37	16		17			17
前期計		19	10	3	8		1	14	2	36	21		12			12
当期間/前期		0.84	0.80	3.67	0.88	***		0.43	0.50	1.03	0.76		1.42	***	***	1.42
増減数		-3	-2	8	-1	4	-1	-8	-1	1	-5		5			5

***は前期計が"0"のとき