

マークをクリックするとそのページを見ることができます



発生動向総覧
P.2-9

<第42週>マイコプラズマ肺炎の定点当たり報告数は第35週以降、増加が続いている。過去5年間の同時期の平均と比較してかなり多い/その他最新動向



注目すべき感染症

<今週は該当記事はありません>



感染症関連情報
P.10

病原体情報/海外感染症情報/その他



速報

<今週は該当記事はありません>



読者のコーナー

<今週は該当記事はありません>



グラフ総覧(第42週)

P.11-17



第42週のデータ

P.18-33



発生動向総覧

<第42週コメント> 10月23日集計分

注意：これは当該週に診断された報告症例の集計です。しかし、迅速に情報還元するために期日を決めて集計を行いますので、当該週に診断された症例の報告が集計の期日以降に届くこともあります。それらについては一部を除いて発生動向総覧では扱いませんが、翌週あるいはそれ以降に、巻末の表の累積数に加えられることになります。

※感染経路、感染原因、感染地域については、確定あるいは推定として記載されていたものを示します。

◆全数報告の感染症

1類感染症

報告なし

2類感染症

結核198例

3類感染症

細菌性赤痢1例 菌種：*S. flexneri*(B群) 感染地域：国内・国外不明

腸管出血性大腸菌感染症96例(有症者45例、うちHUS 1例、死亡1例)

感染地域：国内72例、国内(都道府県不明)/韓国1例、韓国4例、国内・国外不明19例

国内の感染地域：東京都10例、北海道8例、栃木県5例、群馬県5例、神奈川県4例、京都府4例、兵庫県4例、千葉県2例、新潟県2例、愛知県2例、大阪府2例、香川県2例、岩手県1例、宮城県1例、秋田県1例、茨城県1例、埼玉県1例、岐阜県1例、岡山県1例、広島県1例、福岡県1例、青森県/岩手県1例、国内(都道府県不明)12例

年齢群：1歳(4例)、2歳(3例)、3歳(1例)、4歳(1例)、6歳(1例)、7歳(1例)、8歳(1例)、10代(8例)、20代(26例)、30代(14例)、40代(11例)、50代(9例、うち1例死亡)、60代(8例)、70代(4例)、80代(3例)、90代以上(1例)

血清群・毒素型：O157 VT1・VT2(26例)、O157 VT2(22例)、O26 VT1(8例)、O103 VT1(3例)、O111 VT1・VT2(2例)、O26 VT2(2例)、O111 VT1(1例)、O115 VT1(1例)、O136 VT1(1例)、O143 VT1(1例)、O145 VT2(1例)、O146 VT1・VT2(1例)、O157 VT1(1例)、その他・不明(26例)

累積報告数：3,088例(有症者1,948例、うちHUS 58例、死亡1例)

腸チフス2例

感染地域：インドネシア1例、ネパール1例

4類感染症

E型肝炎5例 感染地域(感染源)：東京都1例(低温調理の内臓系の肉を喫食)、国内(都道府県不明)2例(不明2例)、国内・国外不明2例(不明2例)

エキノкокクス症1例 多包条虫__感染地域：北海道

重症熱性血小板減少症候群1例

感染地域：香川県

年齢群：80代

チクングニア熱1例 感染地域：インド

つつが虫病2例 感染地域：千葉県1例、新潟県1例

デング熱3例 感染地域：インドネシア1例、バングラデシュ1例、フィリピン1例
累積報告数：196例(感染地域：国外196例)

日本紅斑熱28例(うち1例死亡)

感染地域：広島県4例、千葉県2例、兵庫県2例、岡山県2例、佐賀県2例、長崎県2例、群馬県1例、愛知県1例、三重県1例、京都府1例、鳥取県1例、鳥根県1例、山口県1例、徳島県1例、香川県1例、愛媛県1例、熊本県1例、大分県1例、鹿児島県1例、国内(都道府県不明)1例

ライム病2例 感染地域：北海道2例

レジオネラ症95例(肺炎型92例、ポンティアック熱型2例、無症状病原体保有者1例)

感染地域：愛知県10例、神奈川県8例、東京都7例、埼玉県6例、北海道3例、千葉県3例、岐阜県3例、福岡県3例、熊本県3例、沖縄県3例、石川県2例、長野県2例、岡山県2例、山口県2例、青森県1例、宮城県1例、茨城県1例、栃木県1例、群馬県1例、新潟県1例、富山県1例、静岡県1例、三重県1例、京都府1例、大阪府1例、兵庫県1例、奈良県1例、広島県1例、愛媛県1例、佐賀県1例、宮崎県1例、鹿児島県1例、群馬県/埼玉県1例、埼玉県/東京都/静岡県1例、国内(都道府県不明)5例、国内・国外不明13例

年齢群：10代(1例)、30代(2例)、40代(4例)、50代(16例)、60代(21例)、70代(34例、うち1例死亡)、80代(13例)、90代以上(4例)

累積報告数：1,912例

レプトスピラ症1例 感染地域：沖縄県__感染源：水系感染

5類感染症

アメーバ赤痢5例(腸管アメーバ症4例、腸管外アメーバ症1例)

感染地域：千葉県1例、愛知県1例、大阪府1例、国内(都道府県不明)2例

感染経路：性的接触1例(異性間)、経口感染1例、その他・不明3例

- ウイルス性肝炎1例 サイトメガロウイルス__感染経路: その他・不明
- カルバペネム耐性腸内細菌目細菌感染症39例
 菌検出検体: 尿12例、血液8例、胆汁6例、腹水2例、膿2例、血液/尿2例、喀痰1例、血液/便1例、血液/膿/胆汁1例、その他4例
 菌種: *E. cloacae* 16例、*K. aerogenes* 11例、*K. pneumoniae* 5例、その他・不明7例
 感染経路: 以前からの保菌15例、手術部位8例、医療器具関連5例、以前からの保菌/その他・不明1例、医療器具関連/その他・不明1例、その他・不明9例
- 急性弛緩性麻痺2例 病原体不明2例__年齢群: 1歳(1例)、8歳(1例)
- 急性脳炎5例 インフルエンザウイルスA型1例__年齢群: 8歳
 ヒトヘルペスウイルス6 1例__年齢群: 1歳
 単純ヘルペスウイルス1例__年齢群: 70代
 病原体不明2例__年齢群: 0歳(1例)、6歳(1例)
- クロイツフェルト・ヤコブ病3例
 孤発性プリオン病古典型2例
 遺伝性プリオン病ゲルストマン・ストロイスラー・シャインカー病1例
- 劇症型溶血性レンサ球菌感染症21例
 年齢群: 30代(2例、うち1例死亡)、40代(2例)、50代(3例、うち1例死亡)、60代(3例)、70代(5例、うち3例死亡)、80代(5例、うち2例死亡)、90代以上(1例)
- 後天性免疫不全症候群10例(AIDS 4例、無症候6例)
 感染地域: 国内6例、ブラジル1例、国内・国外不明3例
 感染経路: 性的接触5例(異性間1例、同性間3例、異性/同性間1例)、不明5例
- 侵襲性インフルエンザ菌感染症6例(菌検出検体: 血液5例、血液/髄液1例)
 年齢群: 2歳(1例)、5歳(1例)、8歳(1例)、70代(1例)、80代(2例、うち1例死亡)
- 侵襲性髄膜炎菌感染症2例(菌検出検体: 血液2例)
 感染地域: 栃木県1例、沖縄県1例
 年齢群: 40代(1例)、50代(1例)
- 侵襲性肺炎球菌感染症18例(菌検出検体: 血液14例、血液/髄液3例、血液/その他1例)
 年齢群: 6歳(1例)、30代(1例)、40代(3例)、50代(1例)、60代(2例)、70代(4例)、80代(3例、うち1例死亡)、90代以上(3例)
- 水痘(入院例に限る)6例(検査診断例4例、臨床診断例2例)
 年齢群: 10代(1例)、20代(1例)、40代(2例)、50代(1例)、90代以上(1例)

梅毒172例(早期顕症I期81例、早期顕症II期49例、無症候42例)

累積報告数：11,691例

播種性クリプトコックス症4例

菌検出検体：血液1例、髄液1例、血液/髄液2例

感染地域：埼玉県1例、愛媛県1例、熊本県1例、大分県1例

年齢群：50代(2例)、60代(1例)、70代(1例)

バンコマイシン耐性腸球菌感染症1例

遺伝子型：不明__菌検出検体：尿

累積報告数：98例

百日咳122例(うちLAMP法等病原体遺伝子検出46例)

年齢群：0歳(1例)、1歳(2例)、4歳(5例)、5歳(1例)、6歳(6例)、7歳(7例)、8歳(10例)、9歳(5例)、10代(58例)、20代(3例)、30代(10例)、40代(8例)、50代(2例)、60代(1例)、70代(3例)

麻しん2例〔麻しん(検査診断例2例)〕

感染地域：国内(都道府県不明)1例、国内・国外不明1例

年齢群：30～34歳(1例)、40代(1例)

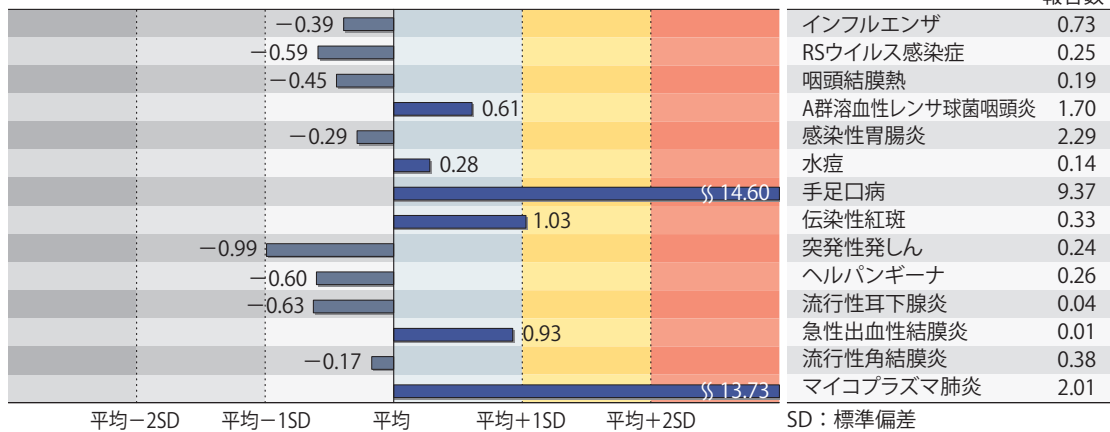
累積報告数：34例〔麻しん(検査診断例29例)、修飾麻しん5例〕

(補) 2023年第42週から2024年第41週までに診断されたものの報告遅れとして、腸管出血性大腸菌感染症4例〔血清群・毒素型：O157 VT1・VT2(1例)、O157 VT2(1例)、O26 VT1(1例)、その他・不明(1例)〕、E型肝炎1例(感染地域：東京都__感染源：不明)、A型肝炎1例(感染地域：国内・国外不明)、重症熱性血小板減少症候群1例(感染地域：広島県. 年齢群：80代)、レジオネラ症10例〔感染地域：徳島県2例、東京都1例、石川県1例、愛知県1例、大阪府1例、大分県1例、国内(都道府県不明)2例、国内・国外不明1例〕、カルバペネム耐性腸内細菌目細菌感染症20例(菌種：*E. cloacae* 6例、*K. aerogenes* 6例、*K. pneumoniae* 3例、*E. coli* 1例、その他・不明4例)、急性脳炎6例〔インフルエンザウイルスA型1例__年齢群：9歳. サルモネラ1例__年齢群：0歳. マイコプラズマ1例__年齢群：10代. インフルエンザウイルスA型/SARS-CoV-2 1例__年齢群：3歳. 病原体不明2例__年齢群：10代(1例)、60代(1例. 死亡)〕、劇症型溶血性レンサ球菌感染症12例〔年齢群：4歳(1例. 死亡)、60代(2例. うち1例死亡)、70代(3例. うち1例死亡)、80代(4例)、90代以上(2例. うち1例死亡)〕、侵襲性髄膜炎菌感染症1例〔感染地域：国内(都道府県不明). 年齢群：50代〕、水痘(入院例に限る)1例(年齢群：10代)、梅毒90例(早期顕症I期35例、早期顕症II期32例、無症候23例)、播種性クリプトコックス症3例〔感染地域：東京都1例、山梨県1例、愛知県1例. 年齢群：50代(1例)、80代(1例)、90代以上(1例. 死亡)〕、バンコマイシン耐性腸球菌感染症1例(遺伝子型：不明__菌検出検体：尿)、百日咳60例〔うちLAMP法等病原体遺伝子検出31例__年齢群：0歳(2例)、1歳(1例)、6歳(2例)、7歳(4例)、8歳(2例)、9歳(5例)、10代(37例)、30代(1例)、40代(2例)、50代(3例)、70代(1例)〕などの報告があった。

◆定点把握の対象となる5類感染症

全国の指定された医療機関(定点)から報告され、疾患により小児科定点(約3,000力所)、インフルエンザ/COVID-19(小児科・内科)定点(約5,000力所)、眼科定点(約600力所)、基幹定点(約500力所)に分かれています。また、定点当たり報告数は、報告数/定点医療機関数です(増減の目安は小数点第3位以下を含む)。

定点把握疾患の報告の過去5年間の同時期の平均との比較(第42週)



当該週と過去5年間の平均(過去5年間の前週、当該週、後週の合計15週間分の平均)との差をグラフ上に表現した。

インフルエンザ/COVID-19定点報告疾患

インフルエンザの定点当たり報告数は減少した。都道府県別の上位3位は沖縄県(11.18)、鹿児島県(1.54)、茨城県(1.47)である。基幹定点からのインフルエンザ入院サーベイランスにおける報告数は69例と前週と比較して減少した。都道府県別では27都道府県から報告があり、年齢別では0歳(1例)、1～9歳(19例)、10代(6例)、40代(3例)、50代(5例)、60代(4例)、70代(13例)、80歳以上(18例)であった。

新型コロナウイルス感染症の定点当たり報告数は第35週以降減少が続いている。都道府県別の上位3位は岩手県(4.05)、北海道(3.78)、山梨県(3.12)である。基幹定点からの新型コロナウイルス感染症入院サーベイランスにおける報告数は956例と前週と比較して減少した。都道府県別では47都道府県から報告があり、年齢別では0歳(20例)、1～9歳(27例)、10代(7例)、20代(6例)、30代(20例)、40代(20例)、50代(33例)、60代(100例)、70代(222例)、80歳以上(501例)であった。

小児科定点報告疾患(主なもの)

RSウイルス感染症の定点当たり報告数は第37週以降減少が続いている。都道府県別の上位3位は新潟県(0.67)、宮城県(0.62)、山形県(0.61)である。

咽頭結膜熱の定点当たり報告数は2週連続で減少した。都道府県別の上位3位は鹿児島県(0.73)、沖縄県(0.66)、福井県(0.44)である。

A群溶血性レンサ球菌咽頭炎の定点当たり報告数は減少した。都道府県別の上位3位は福岡県(3.97)、鳥取県(3.89)、茨城県(3.20)である。

感染性胃腸炎の定点当たり報告数は2週連続で減少した。都道府県別の上位3位は大分県(6.47)、福井県(4.96)、徳島県(4.83)である。

手足口病の定点当たり報告数は減少したが、過去5年間の同時期(前週、当該週、後週)の平均と比較してかなり多い。都道府県別の上位3位は山形県(26.93)、宮城県(21.36)、福島県(20.63)である。

伝染性紅斑の定点当たり報告数は増加し、過去5年間の同時期の平均と比較してやや多い。都道府県別の上位3位は神奈川県(1.18)、東京都(1.08)、青森県(0.84)である。

ヘルパンギーナの定点当たり報告数は2週連続で減少した。都道府県別の上位3位は山形県(0.79)、鹿児島県(0.71)、大分県(0.56)である。

流行性耳下腺炎の定点当たり報告数は増加した。都道府県別の上位2位は熊本県(0.10)、佐賀県(0.09)である。

基幹定点報告疾患

マイコプラズマ肺炎の定点当たり報告数は第35週以降増加が続いており、過去5年間の同時期の平均と比較してかなり多い。都道府県別の上位3位は青森県(4.83)、佐賀県(4.67)、愛知県(4.47)である。

感染性胃腸炎(ロタウイルスに限る)の定点当たり報告は減少し、今週の報告はなかった。

インフルエンザおよび新型コロナウイルス感染症の性別・年齢階級別報告数、前週との比較

2024年第42週

	インフルエンザ			新型コロナウイルス感染症		
	報告数	報告数	報告数	報告数	報告数	報告数
	総数	男性	女性	総数	男性	女性
総数	3596	1782	1814	9165	4421	4744
0~5カ月	16	8	8	70	36	34
6~11カ月	36	13	23	107	53	54
1歳	121	62	59	147	72	75
2歳	142	77	65	76	23	53
3歳	132	64	68	64	28	36
4歳	169	103	66	62	34	28
5歳	166	92	74	68	37	31
6歳	186	98	88	61	33	28
7歳	202	102	100	68	36	32
8歳	175	93	82	86	45	41
9歳	215	103	112	77	38	39
10~14歳	683	367	316	662	331	331
15~19歳	206	120	86	542	286	256
20~29歳	160	79	81	736	343	393
30~39歳	226	94	132	766	385	381
40~49歳	239	101	138	935	427	508
50~59歳	220	92	128	1079	497	582
60~69歳	125	55	70	1015	464	551
70~79歳	72	29	43	1226	634	592
80歳~	105	30	75	1318	619	699

2024年第41週(再掲)

	インフルエンザ			新型コロナウイルス感染症		
	報告数	報告数	報告数	報告数	報告数	報告数
	総数	男性	女性	総数	男性	女性
総数	4391	2249	2142	11717	5714	6003
0~5カ月	20	14	6	79	43	36
6~11カ月	46	20	26	151	77	74
1歳	135	78	57	220	119	101
2歳	175	89	86	133	61	72
3歳	218	108	110	107	49	58
4歳	250	120	130	100	51	49
5歳	249	130	119	97	46	51
6歳	235	121	114	96	47	49
7歳	219	115	104	80	42	38
8歳	279	154	125	117	69	48
9歳	227	119	108	125	72	53
10~14歳	708	411	297	1187	622	565
15~19歳	289	157	132	810	422	388
20~29歳	195	84	111	896	461	435
30~39歳	248	112	136	943	463	480
40~49歳	310	145	165	1228	549	679
50~59歳	229	113	116	1415	653	762
60~69歳	151	72	79	1088	489	599
70~79歳	101	46	55	1388	697	691
80歳~	107	41	66	1457	682	775

※ 全国のインフルエンザ／COVID-19定点医療機関(約5,000カ所：小児科定点約3,000カ所、内科定点約2,000カ所)から届出された、当該週と前週のデータ。前週の届出数は、前週のIDWRで還元したデータ(参照：<https://www.niid.go.jp/niid/ja/idwr.html>)の再掲。

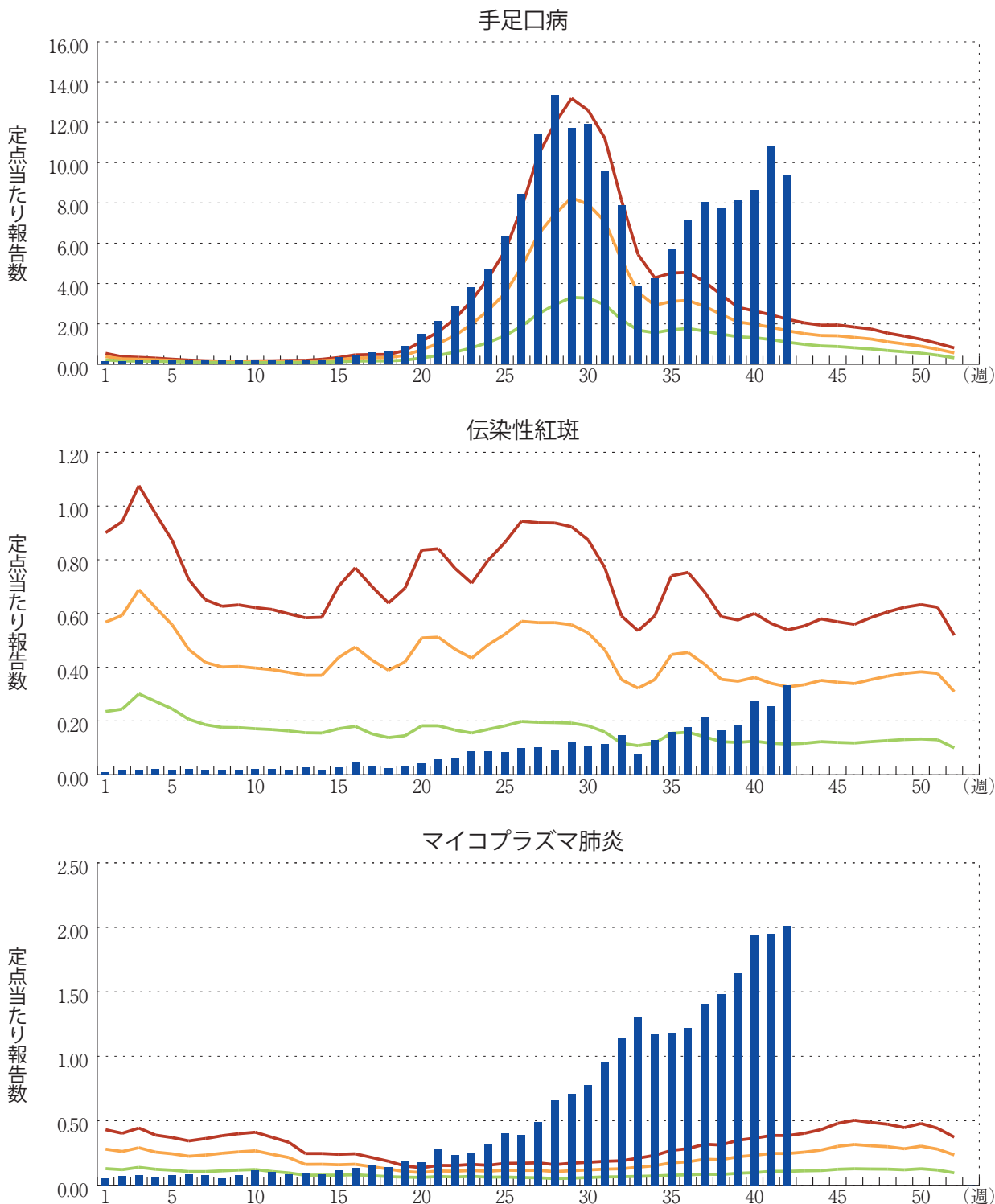
年末・年始(第52週～第1週頃)、ゴールデンウィーク(第18週頃)、お盆(第33週頃)、シルバーウィーク(第39週頃)等の週では、報告数が減少する傾向があり解釈には注意が必要である。なお、祝日、休日の並び等によって該当する週は年によって異なる。

図. 主要定点把握疾患の過去5年間との週別比較(2024年第42週)

青のバーで示す本年の定点当たり報告数が赤のラインを超えているときには、過去5年間の週の平均と比較してかなり多いことを示す。



*過去5年間：前週、当該週、後週の報告数の5年間分、合計15週間分





感染症関連情報

◆病原体情報

病原微生物検出情報(IASR)：<https://www.niid.go.jp/niid/ja/iasr.html>

◆海外感染症情報

厚生労働省検疫所(FORTH)：<https://www.forth.go.jp/>

○鳥インフルエンザA(H9N2) – ガーナ

https://www.forth.go.jp/topics/2024/20241028_00002.html

○インフルエンザA(H1N1)変異型ウイルス – ベトナム

https://www.forth.go.jp/topics/2024/20241028_00001.html

◆その他

○新型コロナウイルス感染症関連情報について

<https://www.niid.go.jp/niid/ja/diseases/ka/corona-virus/2019-ncov/9324-2019-ncov.html>

- ・「国内におけるSARS-CoV-2のゲノム解析」、「国立感染症研究所および地方衛生研究所等における全ゲノム解析により確認されたVOCs, VOIs, VUMs」に関しては、以下のリンクをご参照いただきたい：

「SARS-CoV-2変異株について」

<https://www.niid.go.jp/niid/ja/2019-ncov/2551-cepr/10745-cepr-topics.html>

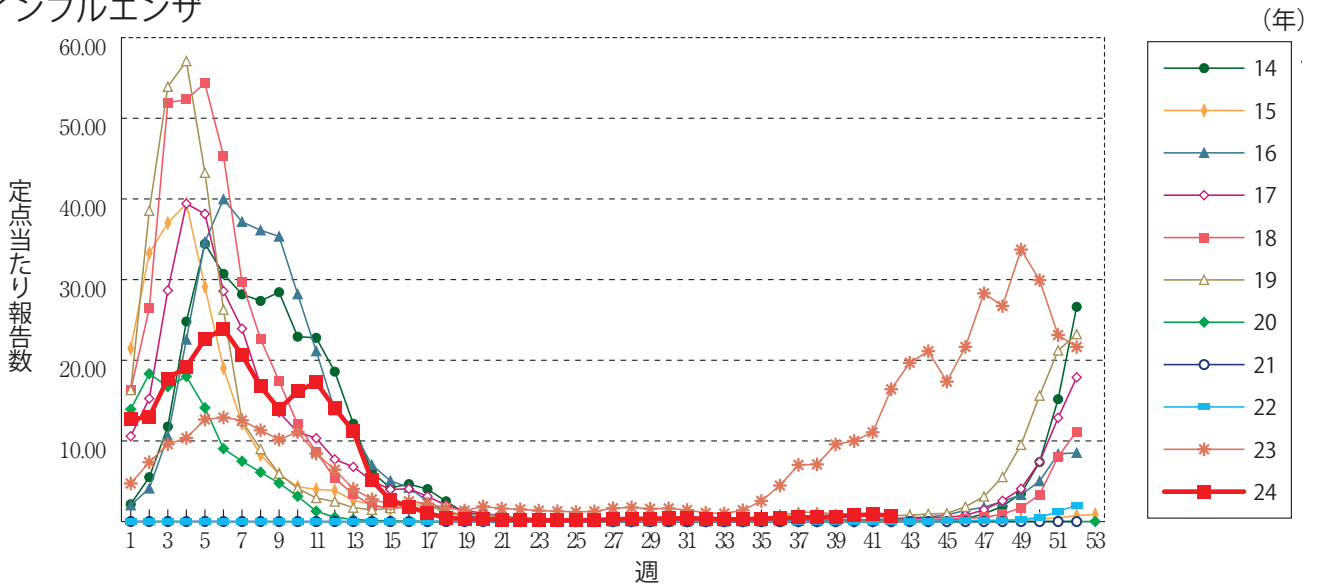
なお、本リンクは「国立感染症研究所のゲノム解析の実施状況及びPANGO系統別検出状況」の情報も含んでいる



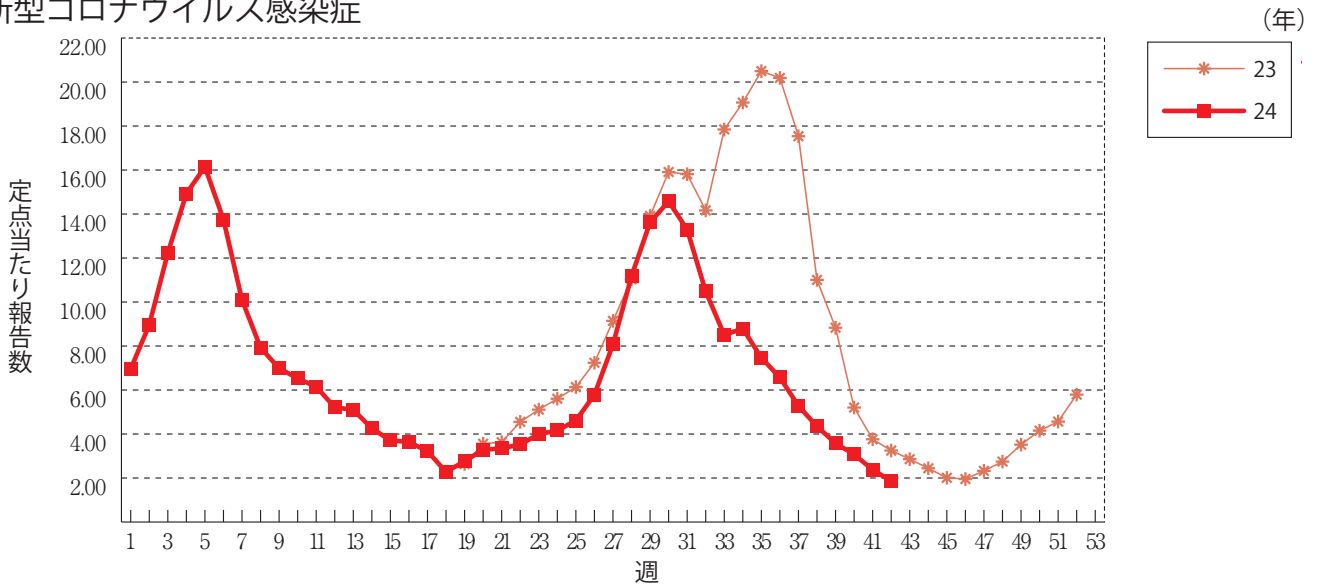
グラフ総覧(第42週)

※年末・年始(第52週～第1週頃)、ゴールデンウィーク(第18週頃)、お盆(第33週頃)、シルバーウィーク(第39週頃)等の週では、定点当たり報告数が減少する傾向があり解釈には注意が必要である。なお、祝日、休日の並び等によって該当する週は年によって異なる。

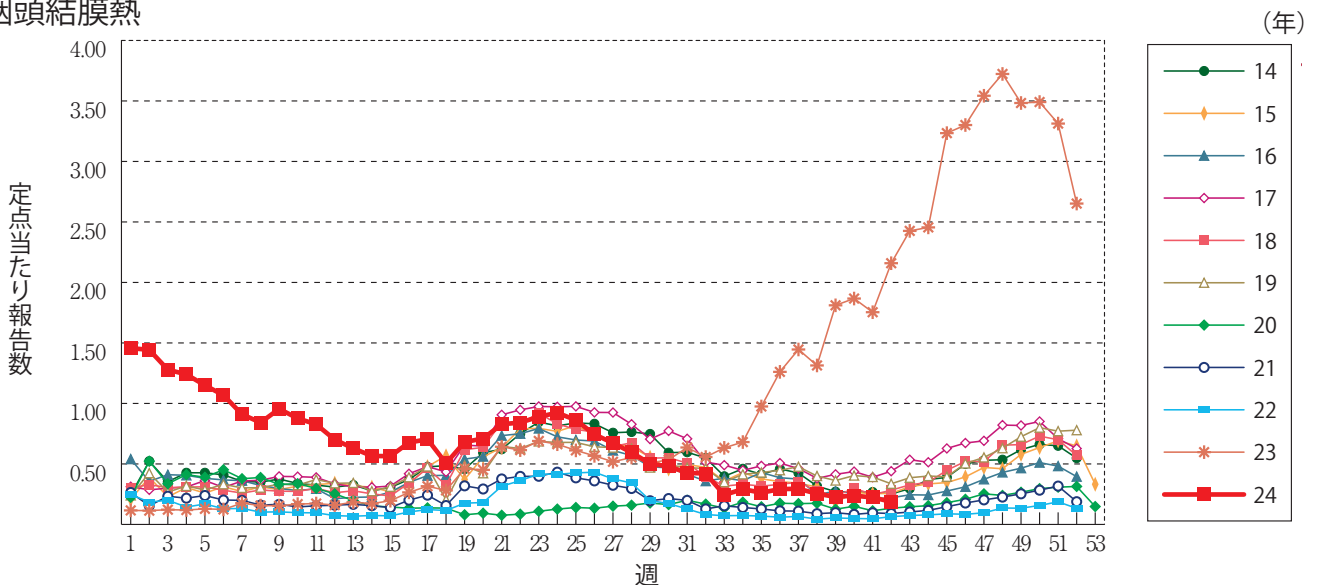
インフルエンザ



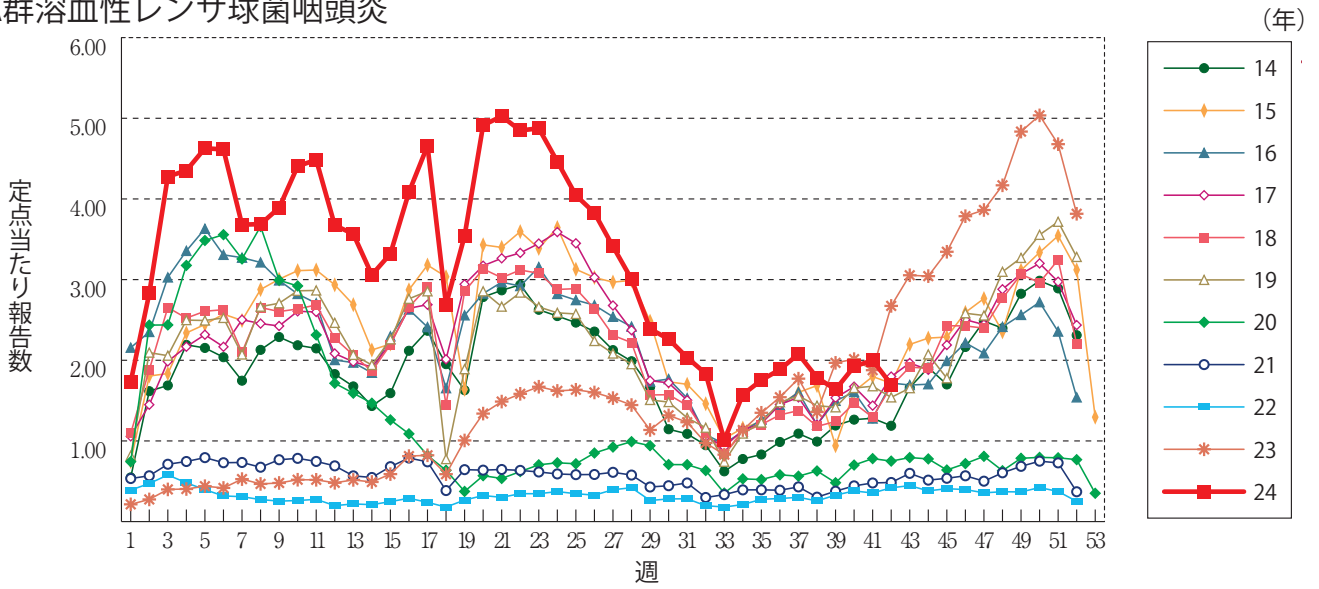
新型コロナウイルス感染症



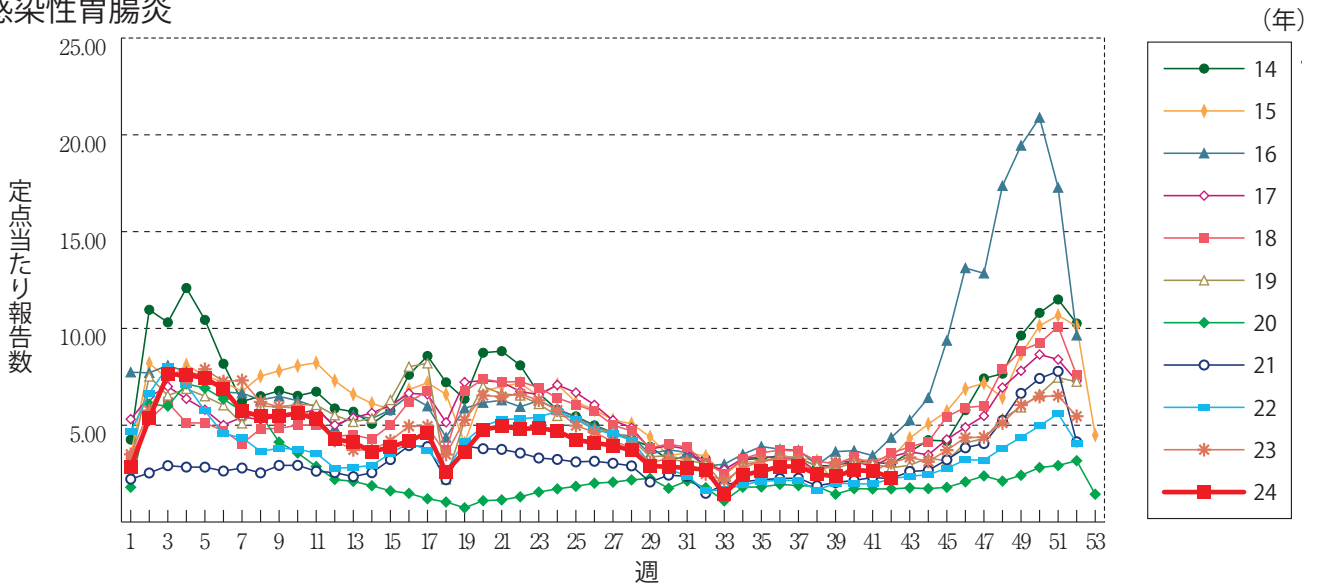
咽頭結膜熱



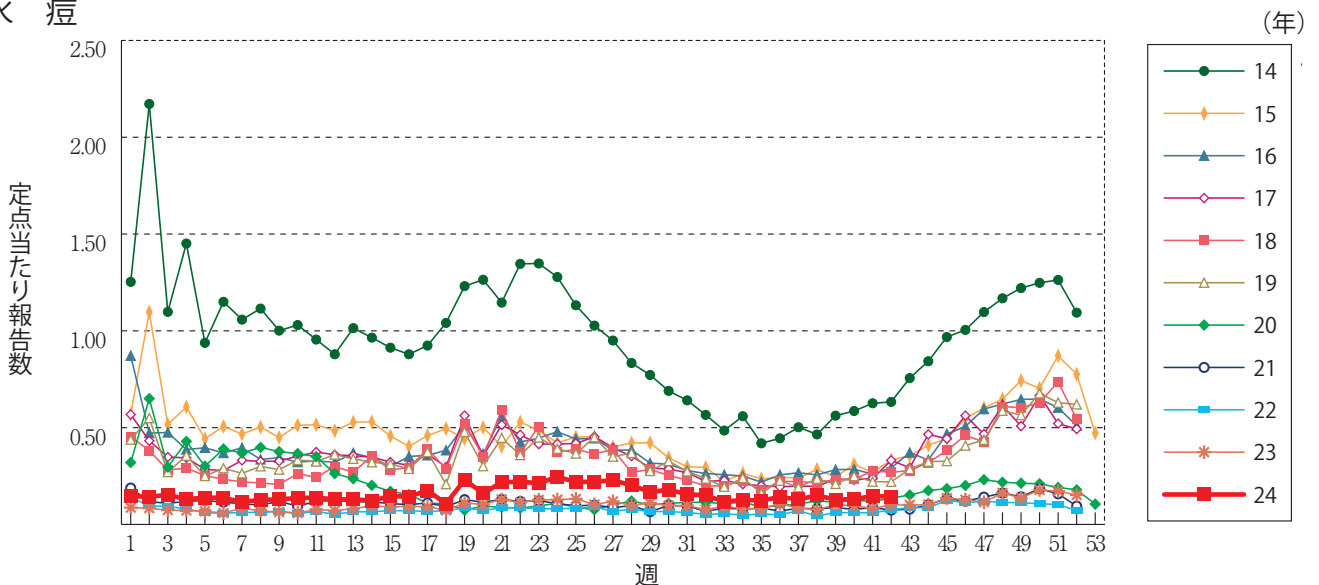
A群溶血性レンサ球菌咽頭炎



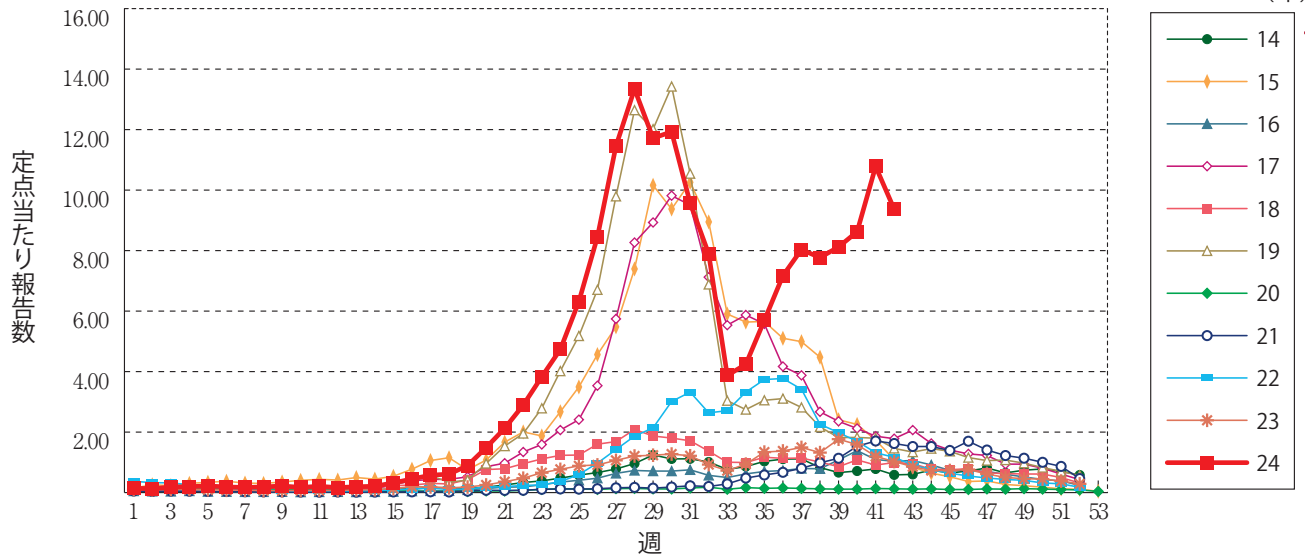
感染性胃腸炎



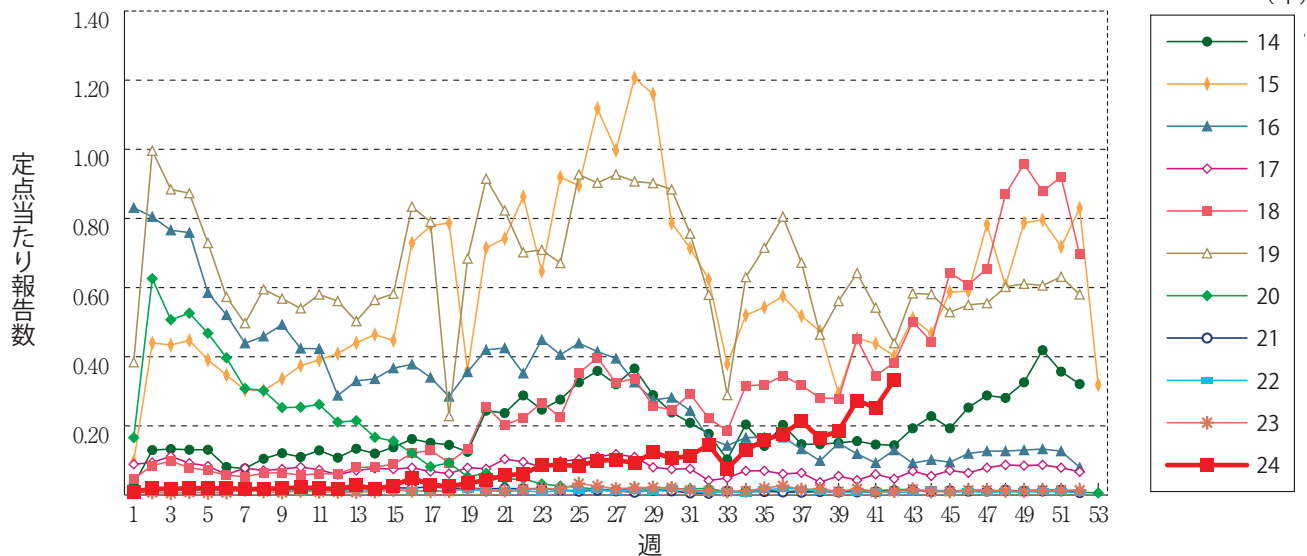
水痘



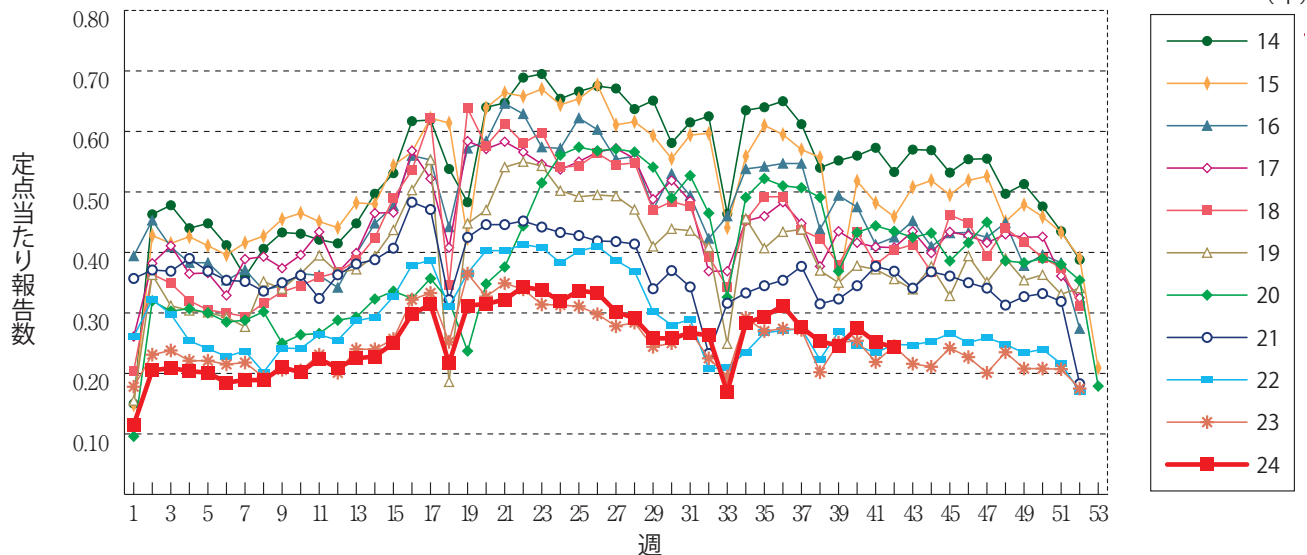
手足口病



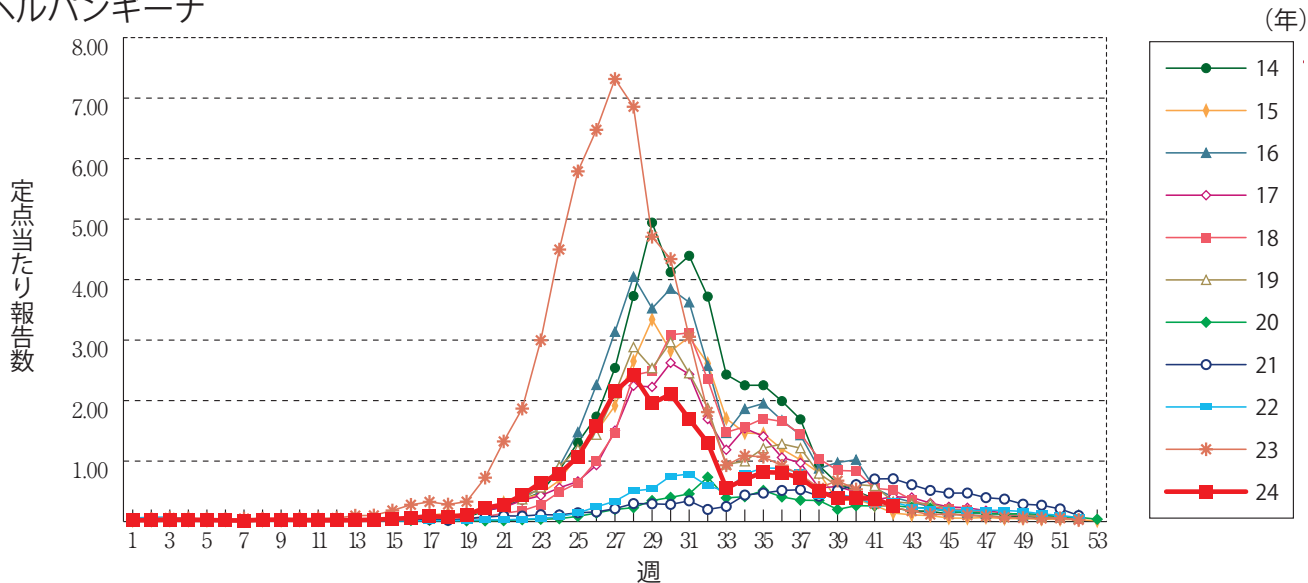
伝染性紅斑



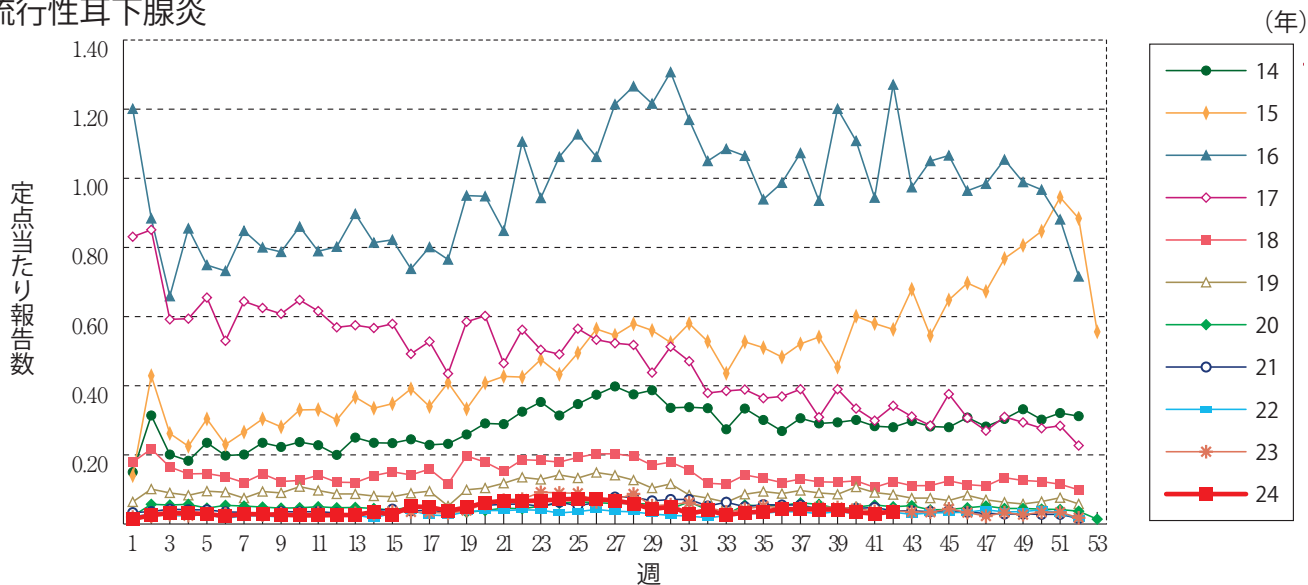
突発性発しん



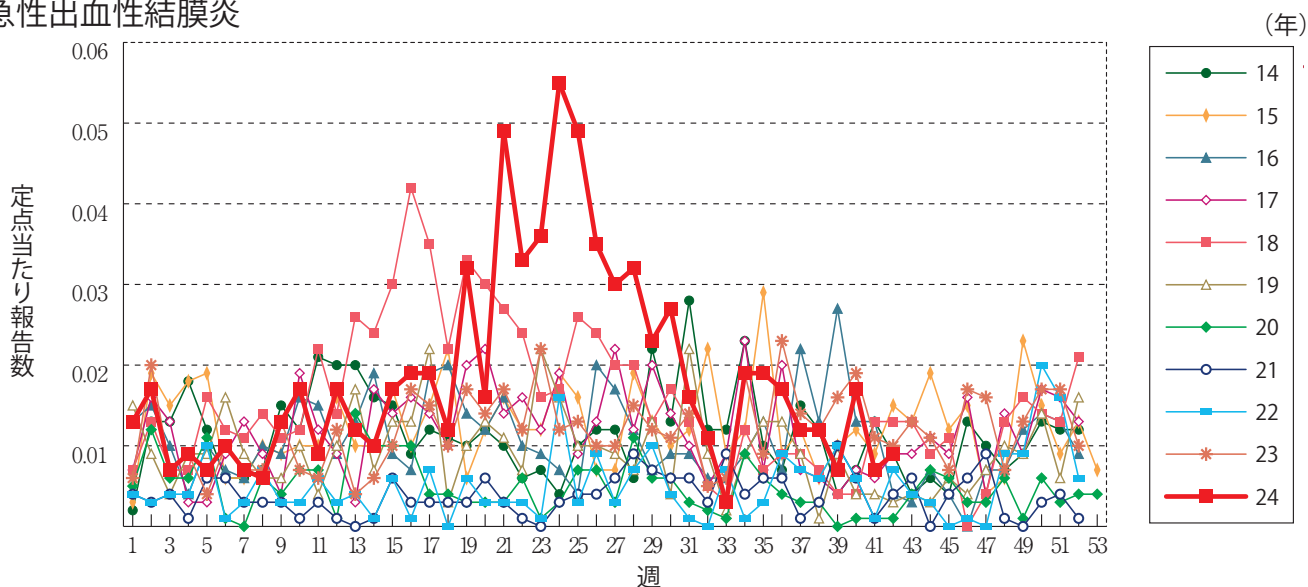
ヘルパンギーナ



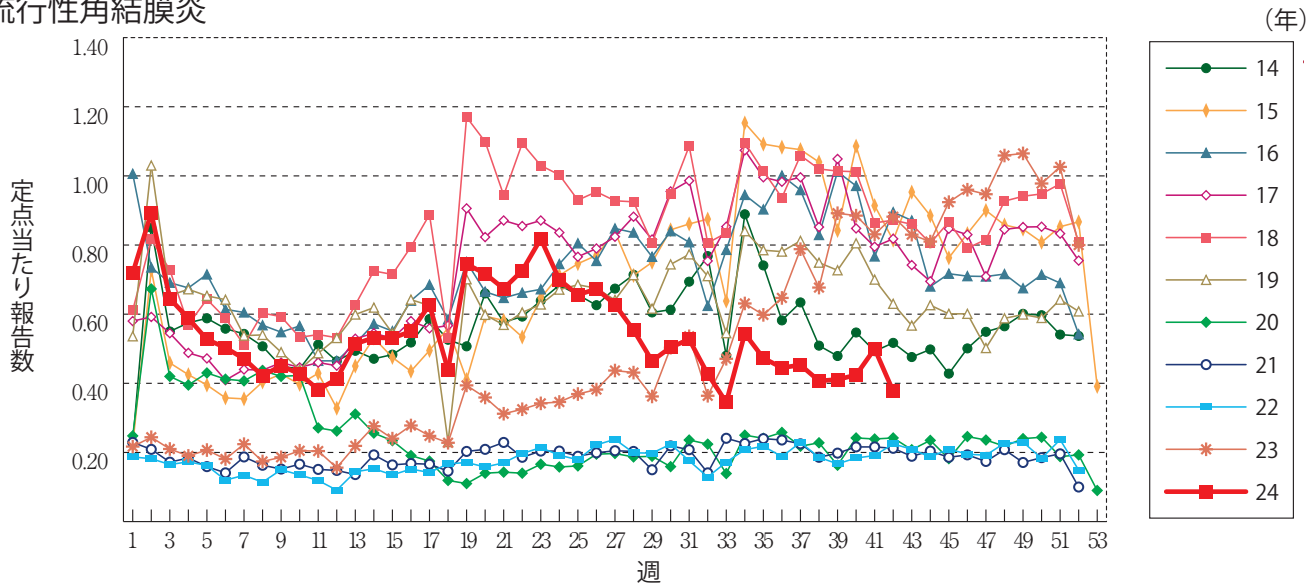
流行性耳下腺炎



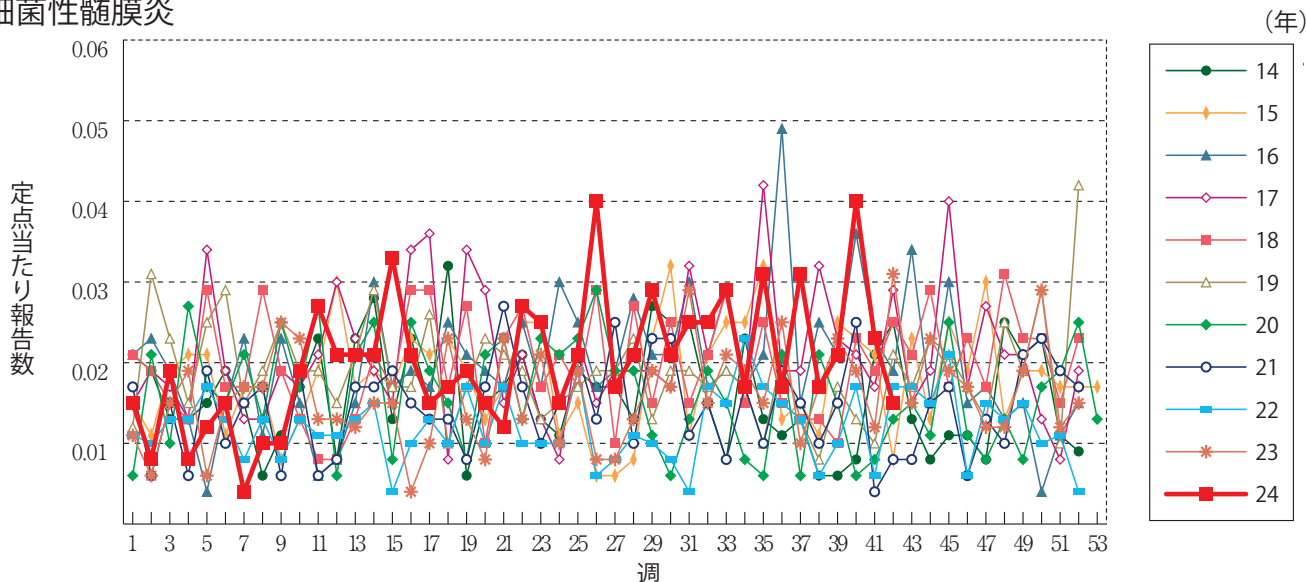
急性出血性結膜炎



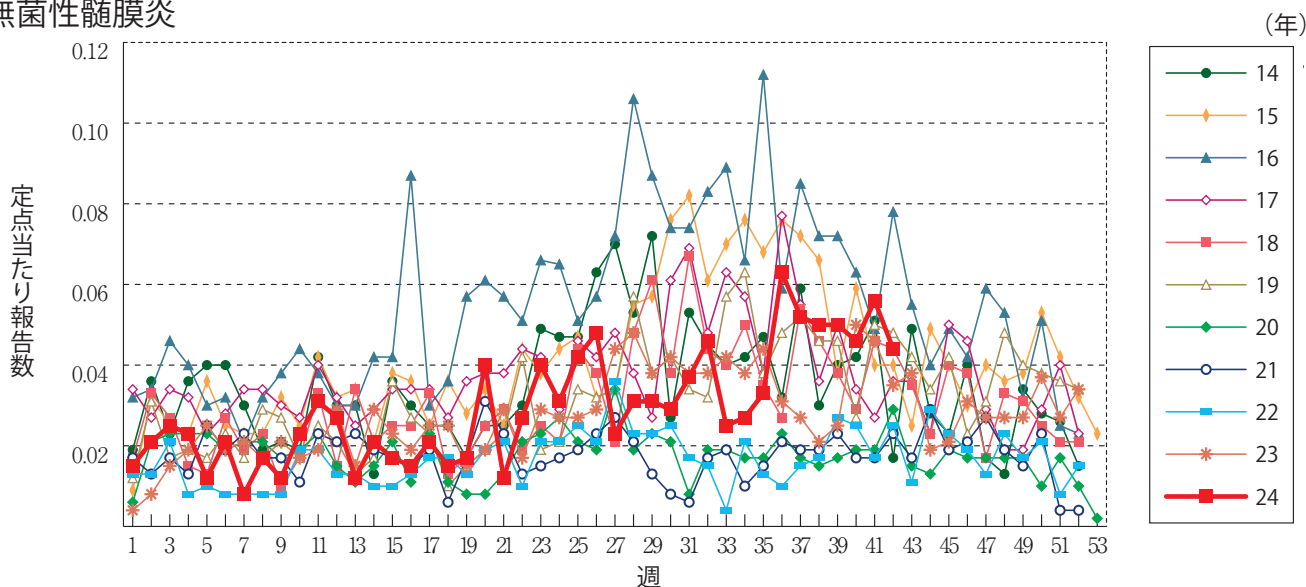
流行性角結膜炎



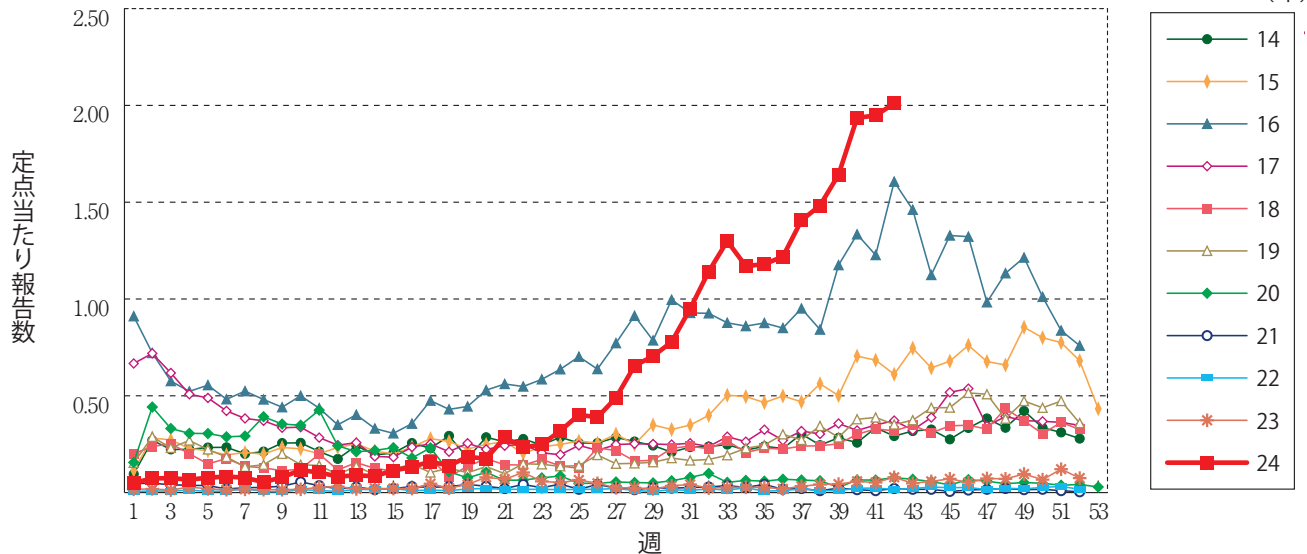
細菌性髄膜炎



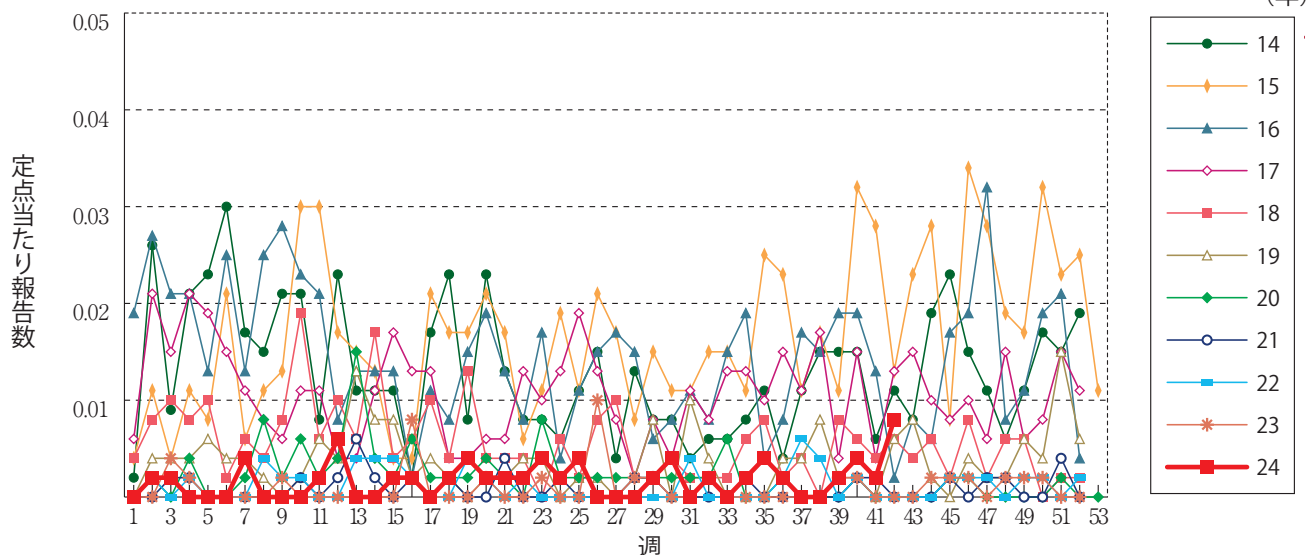
無菌性髄膜炎



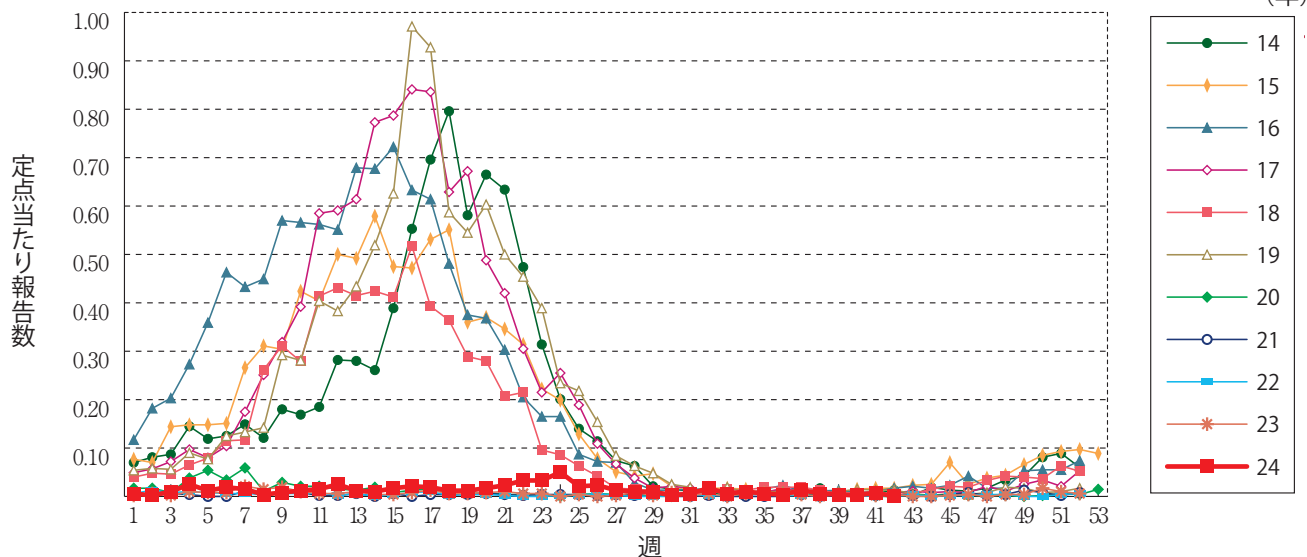
マイコプラズマ肺炎



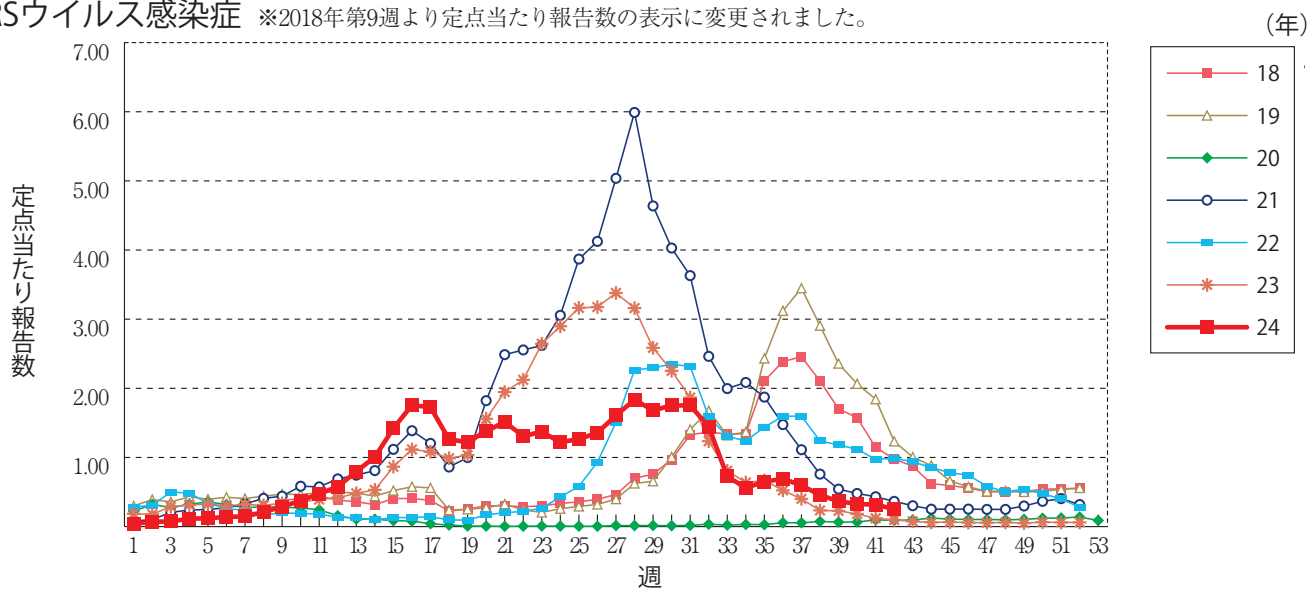
クラミジア肺炎(オウム病を除く)



感染性胃腸炎(ロタウイルスに限る)



RSウイルス感染症 ※2018年第9週より定点当たり報告数の表示に変更されました。





第42週のデータ

注)表中の報告数は10月23日集計分であり、その後の報告は次週以降の累積に反映されます。
 新型インフルエンザは掲載していません。
 新型コロナウイルス感染症は2023年5月8日より5類定点把握対象疾患に変更となりました。

報告数・累積報告数、疾病・都道府県別

2024年第42週

	エボラ出血熱		クリミア・コンゴ出血熱		痘 そう		南米出血熱		ペスト		マールブルグ病		ラッサ熱		急性灰白髄炎		結 核	
	報告数	累積	報告数	累積	報告数	累積	報告数	累積	報告数	累積	報告数	累積	報告数	累積	報告数	累積	報告数	累積
総 数	-	-	-	-	-	-	-	-	-	-	-	-	-	-	-	-	198	12310
北海道	-	-	-	-	-	-	-	-	-	-	-	-	-	-	-	-	13	417
青森県	-	-	-	-	-	-	-	-	-	-	-	-	-	-	-	-	1	99
岩手県	-	-	-	-	-	-	-	-	-	-	-	-	-	-	-	-	2	103
宮城県	-	-	-	-	-	-	-	-	-	-	-	-	-	-	-	-	3	179
秋田県	-	-	-	-	-	-	-	-	-	-	-	-	-	-	-	-	1	62
山形県	-	-	-	-	-	-	-	-	-	-	-	-	-	-	-	-	1	47
福島県	-	-	-	-	-	-	-	-	-	-	-	-	-	-	-	-	32	128
茨城県	-	-	-	-	-	-	-	-	-	-	-	-	-	-	-	-	4	317
栃木県	-	-	-	-	-	-	-	-	-	-	-	-	-	-	-	-	2	148
群馬県	-	-	-	-	-	-	-	-	-	-	-	-	-	-	-	-	2	171
埼玉県	-	-	-	-	-	-	-	-	-	-	-	-	-	-	-	-	-	528
千葉県	-	-	-	-	-	-	-	-	-	-	-	-	-	-	-	-	7	682
東京都	-	-	-	-	-	-	-	-	-	-	-	-	-	-	-	-	24	1698
神奈川県	-	-	-	-	-	-	-	-	-	-	-	-	-	-	-	-	14	800
新潟県	-	-	-	-	-	-	-	-	-	-	-	-	-	-	-	-	1	130
富山県	-	-	-	-	-	-	-	-	-	-	-	-	-	-	-	-	-	98
石川県	-	-	-	-	-	-	-	-	-	-	-	-	-	-	-	-	1	102
福井県	-	-	-	-	-	-	-	-	-	-	-	-	-	-	-	-	-	60
山梨県	-	-	-	-	-	-	-	-	-	-	-	-	-	-	-	-	-	49
長野県	-	-	-	-	-	-	-	-	-	-	-	-	-	-	-	-	-	110
岐阜県	-	-	-	-	-	-	-	-	-	-	-	-	-	-	-	-	6	241
静岡県	-	-	-	-	-	-	-	-	-	-	-	-	-	-	-	-	4	285
愛知県	-	-	-	-	-	-	-	-	-	-	-	-	-	-	-	-	18	796
三重県	-	-	-	-	-	-	-	-	-	-	-	-	-	-	-	-	2	167
滋賀県	-	-	-	-	-	-	-	-	-	-	-	-	-	-	-	-	1	106
京都府	-	-	-	-	-	-	-	-	-	-	-	-	-	-	-	-	6	317
大阪府	-	-	-	-	-	-	-	-	-	-	-	-	-	-	-	-	10	1116
兵庫県	-	-	-	-	-	-	-	-	-	-	-	-	-	-	-	-	5	424
奈良県	-	-	-	-	-	-	-	-	-	-	-	-	-	-	-	-	3	138
和歌山県	-	-	-	-	-	-	-	-	-	-	-	-	-	-	-	-	-	118
鳥取県	-	-	-	-	-	-	-	-	-	-	-	-	-	-	-	-	-	39
島根県	-	-	-	-	-	-	-	-	-	-	-	-	-	-	-	-	4	92
岡山県	-	-	-	-	-	-	-	-	-	-	-	-	-	-	-	-	2	202
広島県	-	-	-	-	-	-	-	-	-	-	-	-	-	-	-	-	3	267
山口県	-	-	-	-	-	-	-	-	-	-	-	-	-	-	-	-	2	128
徳島県	-	-	-	-	-	-	-	-	-	-	-	-	-	-	-	-	2	90
香川県	-	-	-	-	-	-	-	-	-	-	-	-	-	-	-	-	2	99
愛媛県	-	-	-	-	-	-	-	-	-	-	-	-	-	-	-	-	2	112
高知県	-	-	-	-	-	-	-	-	-	-	-	-	-	-	-	-	-	51
福岡県	-	-	-	-	-	-	-	-	-	-	-	-	-	-	-	-	6	698
佐賀県	-	-	-	-	-	-	-	-	-	-	-	-	-	-	-	-	1	69
長崎県	-	-	-	-	-	-	-	-	-	-	-	-	-	-	-	-	2	143
熊本県	-	-	-	-	-	-	-	-	-	-	-	-	-	-	-	-	-	90
大分県	-	-	-	-	-	-	-	-	-	-	-	-	-	-	-	-	-	141
宮崎県	-	-	-	-	-	-	-	-	-	-	-	-	-	-	-	-	-	93
鹿児島県	-	-	-	-	-	-	-	-	-	-	-	-	-	-	-	-	4	148
沖縄県	-	-	-	-	-	-	-	-	-	-	-	-	-	-	-	-	5	212

*病原体がSARSコロナウイルスであるものに限る。
 **病原体がMERSコロナウイルスであるものに限る。2014年7月26日より届出対象疾患となりました。
 ***2013年5月6日より届出対象疾患となりました。

報告数・累積報告数、疾病・都道府県別

2024年第42週

	ジフテリア		重症急性 呼吸器症候群*		中東呼吸器 症候群**		鳥インフル エンザ(H5N1)		鳥インフル エンザ(H7N9)***		コレラ		細菌性赤痢		腸管出血性 大腸菌感染症		腸チフス	
	報告数	累積	報告数	累積	報告数	累積	報告数	累積	報告数	累積	報告数	累積	報告数	累積	報告数	累積	報告数	累積
総数	-	-	-	-	-	-	-	-	-	-	2	1	66	96	3088	2	35	
北海道	-	-	-	-	-	-	-	-	-	-	-	-	1	3	6	129	-	2
青森県	-	-	-	-	-	-	-	-	-	-	-	-	-	-	1	23	-	-
岩手県	-	-	-	-	-	-	-	-	-	-	-	-	-	-	1	65	-	-
宮城県	-	-	-	-	-	-	-	-	-	-	-	-	1	1	71	-	-	
秋田県	-	-	-	-	-	-	-	-	-	-	-	-	-	-	1	36	-	-
山形県	-	-	-	-	-	-	-	-	-	-	-	-	-	-	-	37	-	-
福島県	-	-	-	-	-	-	-	-	-	-	-	-	1	-	41	-	-	
茨城県	-	-	-	-	-	-	-	-	-	-	-	-	1	2	84	-	-	
栃木県	-	-	-	-	-	-	-	-	-	-	-	-	-	-	5	43	-	-
群馬県	-	-	-	-	-	-	-	-	-	-	-	-	-	-	6	148	-	-
埼玉県	-	-	-	-	-	-	-	-	-	-	-	-	2	3	138	-	2	
千葉県	-	-	-	-	-	-	-	-	-	-	-	-	6	7	151	-	2	
東京都	-	-	-	-	-	-	-	-	-	-	2	-	22	17	385	-	5	
神奈川県	-	-	-	-	-	-	-	-	-	-	-	-	11	8	176	-	5	
新潟県	-	-	-	-	-	-	-	-	-	-	-	-	-	2	35	-	-	
富山県	-	-	-	-	-	-	-	-	-	-	-	-	-	-	20	-	-	
石川県	-	-	-	-	-	-	-	-	-	-	-	-	-	-	70	-	-	
福井県	-	-	-	-	-	-	-	-	-	-	-	-	-	-	7	-	-	
山梨県	-	-	-	-	-	-	-	-	-	-	-	-	1	-	14	-	-	
長野県	-	-	-	-	-	-	-	-	-	-	-	-	4	1	41	-	1	
岐阜県	-	-	-	-	-	-	-	-	-	-	-	-	-	4	63	-	-	
静岡県	-	-	-	-	-	-	-	-	-	-	-	-	1	-	37	-	-	
愛知県	-	-	-	-	-	-	-	-	-	-	-	-	5	6	156	-	3	
三重県	-	-	-	-	-	-	-	-	-	-	-	-	-	-	41	1	2	
滋賀県	-	-	-	-	-	-	-	-	-	-	-	-	-	1	32	-	-	
京都府	-	-	-	-	-	-	-	-	-	-	-	-	-	5	40	-	1	
大阪府	-	-	-	-	-	-	-	-	-	-	-	-	1	4	195	-	3	
兵庫県	-	-	-	-	-	-	-	-	-	-	-	-	1	4	121	-	5	
奈良県	-	-	-	-	-	-	-	-	-	-	-	-	-	1	16	-	-	
和歌山県	-	-	-	-	-	-	-	-	-	-	-	-	-	1	26	-	-	
鳥取県	-	-	-	-	-	-	-	-	-	-	-	-	-	-	14	-	-	
島根県	-	-	-	-	-	-	-	-	-	-	-	-	-	-	12	-	-	
岡山県	-	-	-	-	-	-	-	-	-	-	-	-	1	1	57	-	2	
広島県	-	-	-	-	-	-	-	-	-	-	-	-	-	1	55	-	-	
山口県	-	-	-	-	-	-	-	-	-	-	-	-	-	-	40	-	-	
徳島県	-	-	-	-	-	-	-	-	-	-	-	-	-	1	18	-	-	
香川県	-	-	-	-	-	-	-	-	-	-	-	-	2	2	35	-	-	
愛媛県	-	-	-	-	-	-	-	-	-	-	-	-	-	-	28	-	-	
高知県	-	-	-	-	-	-	-	-	-	-	-	-	-	-	5	-	-	
福岡県	-	-	-	-	-	-	-	-	-	-	-	-	2	2	136	1	2	
佐賀県	-	-	-	-	-	-	-	-	-	-	-	-	-	-	33	-	-	
長崎県	-	-	-	-	-	-	-	-	-	-	-	-	-	-	43	-	-	
熊本県	-	-	-	-	-	-	-	-	-	-	-	-	-	-	24	-	-	
大分県	-	-	-	-	-	-	-	-	-	-	-	-	-	-	27	-	-	
宮崎県	-	-	-	-	-	-	-	-	-	-	-	-	-	1	35	-	-	
鹿児島県	-	-	-	-	-	-	-	-	-	-	-	-	1	-	48	-	-	
沖縄県	-	-	-	-	-	-	-	-	-	-	-	-	-	1	37	-	-	

*2023年5月26日よりサル痘から感染症法上の名称が変更されました。

報告数・累積報告数，疾病・都道府県別

2024年第42週

	パラチフス		E型肝炎		ウエストナイル熱		A型肝炎		エキノコックス症		エムボックス*		黄熱		オウム病		オムスク出血熱	
	報告数	累積	報告数	累積	報告数	累積	報告数	累積	報告数	累積	報告数	累積	報告数	累積	報告数	累積	報告数	累積
総数	-	6	5	422	-	-	-	121	1	12	-	18	-	-	-	3	-	-
北海道	-	-	-	61	-	-	-	2	1	11	-	-	-	-	-	-	-	-
青森県	-	-	-	2	-	-	-	-	-	-	-	-	-	-	-	-	-	-
岩手県	-	-	-	3	-	-	-	-	-	-	-	-	-	-	-	-	-	-
宮城県	-	-	-	5	-	-	-	3	-	-	-	-	-	-	-	-	-	-
秋田県	-	-	-	3	-	-	-	-	-	-	-	-	-	-	-	-	-	-
山形県	-	-	-	2	-	-	-	1	-	-	-	-	-	-	-	-	-	-
福島県	-	-	-	1	-	-	-	1	-	-	-	-	-	-	-	-	-	-
茨城県	-	-	-	13	-	-	-	2	-	-	-	-	-	-	-	-	-	-
栃木県	-	-	-	2	-	-	-	-	-	-	-	-	-	-	-	-	-	-
群馬県	-	1	-	15	-	-	-	4	-	-	-	-	-	-	-	-	-	-
埼玉県	-	-	-	33	-	-	-	4	-	-	-	-	-	-	-	-	-	-
千葉県	-	-	1	39	-	-	-	5	-	-	-	-	-	-	-	1	-	-
東京都	-	3	2	117	-	-	-	18	-	1	-	14	-	-	-	-	-	-
神奈川県	-	-	2	51	-	-	-	7	-	-	-	2	-	-	-	-	-	-
新潟県	-	-	-	6	-	-	-	2	-	-	-	-	-	-	-	-	-	-
富山県	-	-	-	2	-	-	-	-	-	-	-	-	-	-	-	-	-	-
石川県	-	-	-	6	-	-	-	2	-	-	-	-	-	-	-	-	-	-
福井県	-	-	-	1	-	-	-	-	-	-	-	-	-	-	-	-	-	-
山梨県	-	-	-	1	-	-	-	-	-	-	-	-	-	-	-	-	-	-
長野県	-	-	-	5	-	-	-	1	-	-	-	-	-	-	-	-	-	-
岐阜県	-	-	-	3	-	-	-	3	-	-	-	-	-	-	-	-	-	-
静岡県	-	-	-	6	-	-	-	2	-	-	-	-	-	-	-	-	-	-
愛知県	-	1	-	8	-	-	-	5	-	-	-	1	-	-	-	-	-	-
三重県	-	-	-	4	-	-	-	5	-	-	-	-	-	-	-	-	-	-
滋賀県	-	-	-	2	-	-	-	1	-	-	-	-	-	-	-	1	-	-
京都府	-	-	-	-	-	-	-	2	-	-	-	1	-	-	-	-	-	-
大阪府	-	1	-	3	-	-	-	6	-	-	-	-	-	-	-	1	-	-
兵庫県	-	-	-	1	-	-	-	2	-	-	-	-	-	-	-	-	-	-
奈良県	-	-	-	2	-	-	-	-	-	-	-	-	-	-	-	-	-	-
和歌山県	-	-	-	2	-	-	-	1	-	-	-	-	-	-	-	-	-	-
鳥取県	-	-	-	-	-	-	-	1	-	-	-	-	-	-	-	-	-	-
島根県	-	-	-	1	-	-	-	-	-	-	-	-	-	-	-	-	-	-
岡山県	-	-	-	1	-	-	-	4	-	-	-	-	-	-	-	-	-	-
広島県	-	-	-	5	-	-	-	4	-	-	-	-	-	-	-	-	-	-
山口県	-	-	-	1	-	-	-	2	-	-	-	-	-	-	-	-	-	-
徳島県	-	-	-	-	-	-	-	1	-	-	-	-	-	-	-	-	-	-
香川県	-	-	-	1	-	-	-	2	-	-	-	-	-	-	-	-	-	-
愛媛県	-	-	-	-	-	-	-	3	-	-	-	-	-	-	-	-	-	-
高知県	-	-	-	-	-	-	-	1	-	-	-	-	-	-	-	-	-	-
福岡県	-	-	-	7	-	-	-	10	-	-	-	-	-	-	-	-	-	-
佐賀県	-	-	-	-	-	-	-	3	-	-	-	-	-	-	-	-	-	-
長崎県	-	-	-	-	-	-	-	1	-	-	-	-	-	-	-	-	-	-
熊本県	-	-	-	1	-	-	-	3	-	-	-	-	-	-	-	-	-	-
大分県	-	-	-	-	-	-	-	1	-	-	-	-	-	-	-	-	-	-
宮崎県	-	-	-	2	-	-	-	1	-	-	-	-	-	-	-	-	-	-
鹿児島県	-	-	-	-	-	-	-	5	-	-	-	-	-	-	-	-	-	-
沖縄県	-	-	-	4	-	-	-	-	-	-	-	-	-	-	-	-	-	-

*2016年2月15日より届出対象疾患となりました。

**2013年3月4日より届出対象疾患となりました。

報告数・累積報告数, 疾病・都道府県別

2024年第42週

	回帰熱		キヤサナル 森林病		Q熱		狂犬病		コクシジ オイデス症		ジカウイルス 感染症*		重症熱性血小板 減少症候群**		腎症候性出血熱		西部ウマ脳炎	
	報告数	累積	報告数	累積	報告数	累積	報告数	累積	報告数	累積	報告数	累積	報告数	累積	報告数	累積	報告数	累積
総数	-	10	-	-	-	6	-	-	-	2	-	4	1	101	-	-	-	-
北海道	-	10	-	-	-	-	-	-	-	-	-	-	-	-	-	-	-	-
青森県	-	-	-	-	-	-	-	-	-	-	-	-	-	-	-	-	-	-
岩手県	-	-	-	-	-	-	-	-	-	-	-	-	-	-	-	-	-	-
宮城県	-	-	-	-	-	-	-	-	-	-	-	-	-	-	-	-	-	-
秋田県	-	-	-	-	-	-	-	-	-	-	-	-	-	-	-	-	-	-
山形県	-	-	-	-	-	-	-	-	-	-	-	-	-	-	-	-	-	-
福島県	-	-	-	-	-	-	-	-	-	-	-	-	-	-	-	-	-	-
茨城県	-	-	-	-	-	-	-	-	-	-	-	-	-	-	-	-	-	-
栃木県	-	-	-	-	-	-	-	-	-	-	-	-	-	-	-	-	-	-
群馬県	-	-	-	-	-	-	-	-	-	-	-	-	-	-	-	-	-	-
埼玉県	-	-	-	-	-	-	-	-	-	-	-	-	-	-	-	-	-	-
千葉県	-	-	-	-	-	-	-	-	-	-	-	-	-	-	-	-	-	-
東京都	-	-	-	-	-	-	-	-	2	-	-	-	-	-	-	-	-	-
神奈川県	-	-	-	-	-	-	-	-	-	-	-	-	-	-	-	-	-	-
新潟県	-	-	-	-	-	-	-	-	-	-	-	-	-	-	-	-	-	-
富山県	-	-	-	-	-	-	-	-	-	-	-	-	-	-	-	-	-	-
石川県	-	-	-	-	-	-	-	-	-	-	-	-	-	-	-	-	-	-
福井県	-	-	-	-	-	-	-	-	-	-	-	-	-	-	-	-	-	-
山梨県	-	-	-	-	-	-	-	-	-	-	-	-	-	-	-	-	-	-
長野県	-	-	-	-	-	-	-	-	-	-	-	-	-	-	-	-	-	-
岐阜県	-	-	-	-	-	-	-	-	-	-	-	-	-	-	-	-	-	-
静岡県	-	-	-	-	-	-	-	-	-	-	-	-	3	-	-	-	-	-
愛知県	-	-	-	-	-	-	-	-	-	-	3	-	2	-	-	-	-	-
三重県	-	-	-	-	-	-	-	-	-	-	-	-	1	-	-	-	-	-
滋賀県	-	-	-	-	-	-	-	-	-	-	-	-	-	-	-	-	-	-
京都府	-	-	-	-	-	-	-	-	-	-	-	-	1	-	-	-	-	-
大阪府	-	-	-	-	-	-	-	-	-	-	1	-	4	-	-	-	-	-
兵庫県	-	-	-	-	-	-	-	-	-	-	-	-	3	-	-	-	-	-
奈良県	-	-	-	-	-	-	-	-	-	-	-	-	1	-	-	-	-	-
和歌山県	-	-	-	-	-	-	-	-	-	-	-	-	-	-	-	-	-	-
鳥取県	-	-	-	-	-	-	-	-	-	-	-	-	2	-	-	-	-	-
島根県	-	-	-	-	-	-	-	-	-	-	-	-	5	-	-	-	-	-
岡山県	-	-	-	-	-	-	-	-	-	-	-	-	-	-	-	-	-	-
広島県	-	-	-	-	-	-	-	-	-	-	-	-	8	-	-	-	-	-
山口県	-	-	-	-	-	-	-	-	-	-	-	-	9	-	-	-	-	-
徳島県	-	-	-	-	-	-	-	-	-	-	-	-	-	-	-	-	-	-
香川県	-	-	-	-	-	-	-	-	-	-	-	1	5	-	-	-	-	-
愛媛県	-	-	-	-	-	6	-	-	-	-	-	-	5	-	-	-	-	-
高知県	-	-	-	-	-	-	-	-	-	-	-	-	8	-	-	-	-	-
福岡県	-	-	-	-	-	-	-	-	-	-	-	-	4	-	-	-	-	-
佐賀県	-	-	-	-	-	-	-	-	-	-	-	-	2	-	-	-	-	-
長崎県	-	-	-	-	-	-	-	-	-	-	-	-	11	-	-	-	-	-
熊本県	-	-	-	-	-	-	-	-	-	-	-	-	7	-	-	-	-	-
大分県	-	-	-	-	-	-	-	-	-	-	-	-	8	-	-	-	-	-
宮崎県	-	-	-	-	-	-	-	-	-	-	-	-	7	-	-	-	-	-
鹿児島県	-	-	-	-	-	-	-	-	-	-	-	-	5	-	-	-	-	-
沖縄県	-	-	-	-	-	-	-	-	-	-	-	-	-	-	-	-	-	-

*鳥インフルエンザ(H5N1及びH7N9)を除く。

報告数・累積報告数, 疾病・都道府県別

2024年第42週

	ダニ媒介脳炎		炭 疽		チクングニア熱		つつが虫病		デング熱		東部ウマ脳炎		鳥インフルエンザ*		ニパウイルス感染症		日本紅斑熱	
	報告数	累積	報告数	累積	報告数	累積	報告数	累積	報告数	累積	報告数	累積	報告数	累積	報告数	累積	報告数	累積
総 数	-	2	-	-	1	5	2	116	3	196	-	-	-	-	-	-	28	389
北海道	-	2	-	-	1	1	-	-	-	2	-	-	-	-	-	-	-	1
青森県	-	-	-	-	-	-	-	9	-	-	-	-	-	-	-	-	-	1
岩手県	-	-	-	-	-	-	-	3	-	-	-	-	-	-	-	-	-	-
宮城県	-	-	-	-	-	-	-	4	-	-	-	-	-	-	-	-	-	-
秋田県	-	-	-	-	-	-	-	4	-	-	-	-	-	-	-	-	-	-
山形県	-	-	-	-	-	-	-	6	-	1	-	-	-	-	-	-	-	-
福島県	-	-	-	-	-	-	-	4	-	-	-	-	-	-	-	-	-	-
茨城県	-	-	-	-	-	-	-	4	-	4	-	-	-	-	-	-	-	2
栃木県	-	-	-	-	-	-	-	-	-	1	-	-	-	-	-	-	-	-
群馬県	-	-	-	-	-	-	-	3	-	2	-	-	-	-	-	-	-	1
埼玉県	-	-	-	-	-	-	-	-	-	11	-	-	-	-	-	-	-	1
千葉県	-	-	-	-	-	-	1	19	-	17	-	-	-	-	-	-	3	29
東京都	-	-	-	-	-	1	-	-	1	57	-	-	-	-	-	-	-	-
神奈川県	-	-	-	-	-	-	-	1	-	11	-	-	-	-	-	-	-	2
新潟県	-	-	-	-	-	-	1	3	-	1	-	-	-	-	-	-	-	-
富山県	-	-	-	-	-	-	-	-	-	-	-	-	-	-	-	-	-	-
石川県	-	-	-	-	-	-	-	2	-	1	-	-	-	-	-	-	-	2
福井県	-	-	-	-	-	-	-	-	-	1	-	-	-	-	-	-	-	-
山梨県	-	-	-	-	-	-	-	-	-	1	-	-	-	-	-	-	-	-
長野県	-	-	-	-	-	-	-	1	-	2	-	-	-	-	-	-	-	-
岐阜県	-	-	-	-	-	-	-	4	-	3	-	-	-	-	-	-	-	-
静岡県	-	-	-	-	-	-	-	2	-	8	-	-	-	-	-	-	-	11
愛知県	-	-	-	-	-	1	-	1	-	16	-	-	-	-	-	-	-	7
三重県	-	-	-	-	-	-	-	-	-	1	2	-	-	-	-	-	2	49
滋賀県	-	-	-	-	-	-	-	-	-	2	-	-	-	-	-	-	-	-
京都府	-	-	-	-	-	-	-	1	-	5	-	-	-	-	-	-	-	4
大阪府	-	-	-	-	-	1	-	-	-	18	-	-	-	-	-	-	1	13
兵庫県	-	-	-	-	-	-	-	2	-	6	-	-	-	-	-	-	2	12
奈良県	-	-	-	-	-	-	-	-	-	1	-	-	-	-	-	-	-	-
和歌山県	-	-	-	-	-	-	-	2	-	-	-	-	-	-	-	-	-	20
鳥取県	-	-	-	-	-	-	-	-	-	-	-	-	-	-	-	-	1	7
島根県	-	-	-	-	-	-	-	2	-	1	-	-	-	-	-	-	2	27
岡山県	-	-	-	-	-	-	-	-	-	-	-	-	-	-	-	-	1	15
広島県	-	-	-	-	-	-	-	-	-	1	5	-	-	-	-	-	5	64
山口県	-	-	-	-	-	-	-	-	-	-	-	-	-	-	-	-	-	7
徳島県	-	-	-	-	-	-	-	-	-	-	-	-	-	-	-	-	1	5
香川県	-	-	-	-	-	-	-	-	-	1	-	-	-	-	-	-	1	8
愛媛県	-	-	-	-	-	-	-	-	-	1	-	-	-	-	-	-	1	11
高知県	-	-	-	-	-	-	-	-	-	-	-	-	-	-	-	-	-	7
福岡県	-	-	-	-	-	1	-	-	-	9	-	-	-	-	-	-	1	6
佐賀県	-	-	-	-	-	-	-	-	-	-	-	-	-	-	-	-	1	15
長崎県	-	-	-	-	-	-	-	3	-	-	-	-	-	-	-	-	2	18
熊本県	-	-	-	-	-	-	-	1	-	2	-	-	-	-	-	-	1	15
大分県	-	-	-	-	-	-	-	1	-	-	-	-	-	-	-	-	1	12
宮崎県	-	-	-	-	-	-	-	11	-	-	-	-	-	-	-	-	-	12
鹿児島県	-	-	-	-	-	-	-	20	-	1	-	-	-	-	-	-	1	5
沖縄県	-	-	-	-	-	-	-	3	-	3	-	-	-	-	-	-	-	-

報告数・累積報告数，疾病・都道府県別

2024年第42週

	日本脳炎		ハンタウイルス 肺症候群		Bウイルス病		鼻 疽		ブルセラ症		ペネズエラ ウマ脳炎		ヘンドラウイルス 感 染 症		発しんチフス		ボツリヌス症	
	報告数	累積	報告数	累積	報告数	累積	報告数	累積	報告数	累積	報告数	累積	報告数	累積	報告数	累積	報告数	累積
総 数	-	6	-	-	-	-	-	-	-	4	-	-	-	-	-	-	-	4
北海道	-	-	-	-	-	-	-	-	-	-	-	-	-	-	-	-	-	-
青森県	-	-	-	-	-	-	-	-	-	-	-	-	-	-	-	-	-	-
岩手県	-	-	-	-	-	-	-	-	-	-	-	-	-	-	-	-	-	-
宮城県	-	-	-	-	-	-	-	-	-	-	-	-	-	-	-	-	-	-
秋田県	-	-	-	-	-	-	-	-	-	-	-	-	-	-	-	-	-	-
山形県	-	-	-	-	-	-	-	-	-	-	-	-	-	-	-	-	-	-
福島県	-	-	-	-	-	-	-	-	-	-	-	-	-	-	-	-	-	-
茨城県	-	-	-	-	-	-	-	-	-	-	-	-	-	-	-	-	-	-
栃木県	-	1	-	-	-	-	-	-	-	-	-	-	-	-	-	-	-	-
群馬県	-	-	-	-	-	-	-	-	-	-	-	-	-	-	-	-	-	-
埼玉県	-	1	-	-	-	-	-	-	-	1	-	-	-	-	-	-	-	-
千葉県	-	2	-	-	-	-	-	-	-	2	-	-	-	-	-	-	-	-
東京都	-	-	-	-	-	-	-	-	-	-	-	-	-	-	-	-	-	-
神奈川県	-	-	-	-	-	-	-	-	-	-	-	-	-	-	-	-	-	-
新潟県	-	-	-	-	-	-	-	-	-	-	-	-	-	-	-	-	-	-
富山県	-	-	-	-	-	-	-	-	-	-	-	-	-	-	-	-	-	4
石川県	-	-	-	-	-	-	-	-	-	-	-	-	-	-	-	-	-	-
福井県	-	-	-	-	-	-	-	-	-	-	-	-	-	-	-	-	-	-
山梨県	-	-	-	-	-	-	-	-	-	-	-	-	-	-	-	-	-	-
長野県	-	-	-	-	-	-	-	-	-	-	-	-	-	-	-	-	-	-
岐阜県	-	-	-	-	-	-	-	-	-	-	-	-	-	-	-	-	-	-
静岡県	-	-	-	-	-	-	-	-	-	-	-	-	-	-	-	-	-	-
愛知県	-	1	-	-	-	-	-	-	-	-	-	-	-	-	-	-	-	-
三重県	-	-	-	-	-	-	-	-	-	-	-	-	-	-	-	-	-	-
滋賀県	-	-	-	-	-	-	-	-	-	-	-	-	-	-	-	-	-	-
京都府	-	-	-	-	-	-	-	-	-	-	-	-	-	-	-	-	-	-
大阪府	-	-	-	-	-	-	-	-	-	-	-	-	-	-	-	-	-	-
兵庫県	-	-	-	-	-	-	-	-	-	1	-	-	-	-	-	-	-	-
奈良県	-	-	-	-	-	-	-	-	-	-	-	-	-	-	-	-	-	-
和歌山県	-	-	-	-	-	-	-	-	-	-	-	-	-	-	-	-	-	-
鳥取県	-	-	-	-	-	-	-	-	-	-	-	-	-	-	-	-	-	-
島根県	-	-	-	-	-	-	-	-	-	-	-	-	-	-	-	-	-	-
岡山県	-	-	-	-	-	-	-	-	-	-	-	-	-	-	-	-	-	-
広島県	-	-	-	-	-	-	-	-	-	-	-	-	-	-	-	-	-	-
山口県	-	-	-	-	-	-	-	-	-	-	-	-	-	-	-	-	-	-
徳島県	-	-	-	-	-	-	-	-	-	-	-	-	-	-	-	-	-	-
香川県	-	-	-	-	-	-	-	-	-	-	-	-	-	-	-	-	-	-
愛媛県	-	-	-	-	-	-	-	-	-	-	-	-	-	-	-	-	-	-
高知県	-	-	-	-	-	-	-	-	-	-	-	-	-	-	-	-	-	-
福岡県	-	-	-	-	-	-	-	-	-	-	-	-	-	-	-	-	-	-
佐賀県	-	-	-	-	-	-	-	-	-	-	-	-	-	-	-	-	-	-
長崎県	-	-	-	-	-	-	-	-	-	-	-	-	-	-	-	-	-	-
熊本県	-	1	-	-	-	-	-	-	-	-	-	-	-	-	-	-	-	-
大分県	-	-	-	-	-	-	-	-	-	-	-	-	-	-	-	-	-	-
宮崎県	-	-	-	-	-	-	-	-	-	-	-	-	-	-	-	-	-	-
鹿児島県	-	-	-	-	-	-	-	-	-	-	-	-	-	-	-	-	-	-
沖縄県	-	-	-	-	-	-	-	-	-	-	-	-	-	-	-	-	-	-

報告数・累積報告数, 疾病・都道府県別

2024年第42週

	マラリア		野 兎 病		ライム病		リッサウイルス 感 染 症		リフトバレー熱		類 鼻 疽		レジオネラ症		レプトスピラ症		ロッキー山 紅 斑 熱	
	報告数	累積	報告数	累積	報告数	累積	報告数	累積	報告数	累積	報告数	累積	報告数	累積	報告数	累積	報告数	累積
総 数	-	43	-	-	2	25	-	-	-	-	-	2	95	1912	1	40	-	-
北海道	-	-	-	-	2	18	-	-	-	-	-	-	4	57	-	-	-	-
青森県	-	-	-	-	-	-	-	-	-	-	-	-	1	14	-	-	-	-
岩手県	-	-	-	-	-	-	-	-	-	-	-	-	-	21	-	-	-	-
宮城県	-	1	-	-	-	-	-	-	-	-	-	-	1	39	-	-	-	-
秋田県	-	1	-	-	-	-	-	-	-	-	-	-	-	16	-	-	-	-
山形県	-	-	-	-	-	-	-	-	-	-	-	-	-	16	-	-	-	-
福島県	-	-	-	-	-	-	-	-	-	-	-	-	-	38	-	-	-	-
茨城県	-	3	-	-	-	-	-	-	-	-	-	-	1	70	-	-	-	-
栃木県	-	-	-	-	-	-	-	-	-	-	-	-	1	65	-	-	-	-
群馬県	-	1	-	-	-	-	-	-	-	-	-	-	2	40	-	1	-	-
埼玉県	-	3	-	-	-	1	-	-	-	-	-	1	7	108	-	1	-	-
千葉県	-	4	-	-	-	1	-	-	-	-	-	1	4	95	-	-	-	-
東京都	-	9	-	-	-	1	-	-	-	-	-	-	10	191	-	5	-	-
神奈川県	-	1	-	-	-	-	-	-	-	-	-	-	9	120	-	-	-	-
新潟県	-	-	-	-	-	-	-	-	-	-	-	-	1	42	-	-	-	-
富山県	-	-	-	-	-	-	-	-	-	-	-	-	1	39	-	-	-	-
石川県	-	1	-	-	-	-	-	-	-	-	-	-	4	38	-	-	-	-
福井県	-	-	-	-	-	1	-	-	-	-	-	-	1	16	-	-	-	-
山梨県	-	-	-	-	-	-	-	-	-	-	-	-	-	16	-	-	-	-
長野県	-	1	-	-	-	-	-	-	-	-	-	-	2	37	-	-	-	-
岐阜県	-	-	-	-	-	-	-	-	-	-	-	-	3	28	-	-	-	-
静岡県	-	-	-	-	-	-	-	-	-	-	-	-	2	46	-	-	-	-
愛知県	-	2	-	-	-	2	-	-	-	-	-	-	13	120	-	2	-	-
三重県	-	-	-	-	-	-	-	-	-	-	-	-	1	26	-	-	-	-
滋賀県	-	-	-	-	-	-	-	-	-	-	-	-	-	31	-	-	-	-
京都府	-	4	-	-	-	-	-	-	-	-	-	-	2	39	-	2	-	-
大阪府	-	6	-	-	-	-	-	-	-	-	-	-	4	93	-	-	-	-
兵庫県	-	2	-	-	-	1	-	-	-	-	-	-	1	68	-	3	-	-
奈良県	-	-	-	-	-	-	-	-	-	-	-	-	1	22	-	1	-	-
和歌山県	-	-	-	-	-	-	-	-	-	-	-	-	-	12	-	-	-	-
鳥取県	-	-	-	-	-	-	-	-	-	-	-	-	-	5	-	-	-	-
島根県	-	-	-	-	-	-	-	-	-	-	-	-	-	7	-	-	-	-
岡山県	-	-	-	-	-	-	-	-	-	-	-	-	2	34	-	-	-	-
広島県	-	-	-	-	-	-	-	-	-	-	-	-	1	44	-	-	-	-
山口県	-	-	-	-	-	-	-	-	-	-	-	-	2	23	-	-	-	-
徳島県	-	-	-	-	-	-	-	-	-	-	-	-	-	21	-	-	-	-
香川県	-	-	-	-	-	-	-	-	-	-	-	-	-	12	-	-	-	-
愛媛県	-	-	-	-	-	-	-	-	-	-	-	-	1	12	-	-	-	-
高知県	-	1	-	-	-	-	-	-	-	-	-	-	-	6	-	-	-	-
福岡県	-	1	-	-	-	-	-	-	-	-	-	-	4	59	-	1	-	-
佐賀県	-	-	-	-	-	-	-	-	-	-	-	-	-	4	-	-	-	-
長崎県	-	-	-	-	-	-	-	-	-	-	-	-	-	14	-	-	-	-
熊本県	-	1	-	-	-	-	-	-	-	-	-	-	3	32	-	-	-	-
大分県	-	-	-	-	-	-	-	-	-	-	-	-	-	16	-	-	-	-
宮崎県	-	-	-	-	-	-	-	-	-	-	-	-	2	11	-	-	-	-
鹿児島県	-	-	-	-	-	-	-	-	-	-	-	-	1	22	-	1	-	-
沖縄県	-	1	-	-	-	-	-	-	-	-	-	-	3	27	1	23	-	-

*E型肝炎及びA型肝炎を除く。
 **2014年9月19日より届出対象疾患となりました。2023年5月26日よりカルバペネム耐性腸内細菌科細菌感染症から感染症法上の名称が変更されました。
 ***急性灰白髄炎を除く。2018年5月1日より届出対象疾患となりました。
 ****ウエストナイル脳炎、西部ウマ脳炎、ダニ媒介脳炎、東部ウマ脳炎、日本脳炎、ベネズエラウマ脳炎及びリフトバレー熱を除く。

報告数・累積報告数、疾病・都道府県別

2024年第42週

	アメルバ赤痢		ウイルス型肝炎*		カルバペネム耐性 腸内細菌科細菌感染症**		急性弛緩性 麻痺***		急性脳炎****		クリプト スポリジウム症		クロイツフェルト ・ヤコブ病		劇症型溶血性 レンサ球菌感染症		後天性免疫不全 症候群	
	報告数	累積	報告数	累積	報告数	累積	報告数	累積	報告数	累積	報告数	累積	報告数	累積	報告数	累積	報告数	累積
総 数	5	416	1	180	39	1760	2	38	5	427	-	23	3	131	21	1615	10	808
北海道	-	10	-	6	2	81	-	4	-	19	-	3	-	3	2	73	-	21
青森県	-	1	-	-	1	27	-	-	-	3	-	1	-	6	-	13	-	2
岩手県	-	3	-	2	-	12	-	-	-	1	-	-	-	1	-	10	-	3
宮城県	-	5	-	4	1	40	-	-	-	1	-	1	-	-	2	24	-	4
秋田県	-	-	-	-	2	29	-	-	-	7	-	-	-	3	-	10	-	-
山形県	-	-	-	-	-	12	-	-	-	-	-	-	1	1	-	17	-	1
福島県	-	2	-	4	-	29	-	-	-	-	-	-	-	2	-	32	-	7
茨城県	-	6	-	7	-	22	-	-	-	14	-	-	-	4	1	26	-	19
栃木県	-	3	-	1	2	20	-	1	-	4	-	-	-	4	-	12	-	14
群馬県	-	7	-	5	-	20	-	-	-	3	-	1	-	1	-	29	-	15
埼玉県	-	20	-	15	1	82	-	1	-	20	-	-	-	1	1	96	-	29
千葉県	2	23	-	12	5	100	-	-	1	62	-	-	-	11	-	76	-	24
東京都	-	84	1	34	1	159	-	4	-	33	-	12	-	9	3	215	1	228
神奈川県	-	35	-	6	2	141	-	3	-	24	-	-	-	4	3	112	2	52
新潟県	-	9	-	-	1	40	-	-	-	9	-	-	-	3	-	32	-	10
富山県	-	3	-	-	1	17	-	-	-	2	-	-	-	1	-	17	-	4
石川県	-	3	-	1	-	25	-	1	-	8	-	-	-	-	-	8	-	4
福井県	-	2	-	-	-	4	-	-	-	-	-	-	1	1	-	10	-	1
山梨県	-	1	-	-	-	8	-	-	-	2	-	-	-	2	-	15	-	-
長野県	-	3	-	1	2	31	-	1	1	9	-	-	-	5	-	38	-	3
岐阜県	-	5	-	2	1	14	-	-	-	11	-	-	-	3	-	24	1	15
静岡県	-	10	-	-	-	13	-	1	1	28	-	-	-	2	1	38	1	23
愛知県	1	31	-	3	5	130	-	2	1	23	-	-	-	3	1	109	3	63
三重県	-	7	-	1	-	22	-	1	-	6	-	-	-	1	1	23	-	4
滋賀県	-	3	-	1	1	17	1	1	-	-	-	-	-	1	2	16	-	6
京都府	-	5	-	5	2	49	-	-	-	6	-	-	-	4	-	31	-	7
大阪府	-	29	-	24	2	142	1	2	-	14	-	3	-	8	1	92	-	81
兵庫県	1	26	-	10	2	64	-	2	-	16	-	-	-	8	-	59	-	23
奈良県	-	4	-	5	1	26	-	2	-	1	-	-	-	2	-	14	-	6
和歌山県	-	2	-	1	-	5	-	1	-	2	-	-	-	3	-	6	-	4
鳥取県	-	3	-	1	-	4	-	-	-	3	-	-	-	1	-	8	-	1
島根県	-	-	-	1	1	19	-	-	-	1	-	-	-	-	-	14	-	1
岡山県	-	7	-	5	-	26	-	2	1	7	-	-	-	1	1	29	-	7
広島県	-	4	-	2	1	41	-	3	-	11	-	-	-	3	-	34	-	8
山口県	-	3	-	1	1	21	-	-	-	12	-	-	-	2	-	13	-	7
徳島県	-	2	-	1	-	6	-	-	-	4	-	-	-	-	-	8	-	3
香川県	-	4	-	-	-	13	-	-	-	4	-	-	-	1	-	13	-	5
愛媛県	-	4	-	2	-	14	-	-	-	3	-	-	-	-	-	20	-	6
高知県	-	1	-	-	-	10	-	2	-	-	-	-	-	-	-	6	-	4
福岡県	-	21	-	2	-	106	-	1	-	19	-	1	-	6	-	56	-	48
佐賀県	1	2	-	2	-	9	-	-	-	2	-	-	-	-	-	14	-	3
長崎県	-	4	-	2	-	29	-	-	-	6	-	-	-	3	-	14	-	8
熊本県	-	4	-	3	-	16	-	-	-	-	-	-	-	3	-	12	-	9
大分県	-	2	-	1	-	19	-	-	-	3	-	-	-	1	-	20	1	9
宮崎県	-	4	-	3	-	4	-	-	-	-	-	-	-	4	-	15	-	2
鹿児島県	-	3	-	2	-	10	-	-	-	5	-	1	1	6	-	17	-	5
沖縄県	-	6	-	2	1	32	-	3	-	19	-	-	-	3	2	45	1	9

*2013年4月1日より届出対象疾患となりました。
 **2014年9月19日より届出対象疾患となりました。

報告数・累積報告数, 疾病・都道府県別

2024年第42週

	ジアルジア症		侵襲性インフルエンザ菌感染症*		侵襲性髄膜炎菌感染症*		侵襲性肺炎球菌感染症*		水痘** (入院例に限る)		先天性風しん症候群		梅毒		播種性ク립トコックス症**		破傷風	
	報告数	累積	報告数	累積	報告数	累積	報告数	累積	報告数	累積	報告数	累積	報告数	累積	報告数	累積	報告数	累積
総数	-	32	6	500	2	50	18	1904	6	382	-	-	172	11691	4	162	-	69
北海道	-	1	1	20	-	2	2	69	1	15	-	-	7	422	-	2	-	1
青森県	-	-	-	3	-	-	-	26	-	4	-	-	-	20	-	-	-	2
岩手県	-	-	-	2	-	-	-	7	-	8	-	-	1	39	-	1	-	1
宮城県	-	-	-	3	-	1	-	27	-	5	-	-	2	131	-	5	-	1
秋田県	-	-	-	8	-	-	1	13	-	7	-	-	-	31	-	2	-	-
山形県	-	-	-	1	-	-	1	21	-	2	-	-	-	26	-	1	-	-
福島県	-	-	-	2	-	-	-	17	-	4	-	-	2	109	-	2	-	-
茨城県	-	1	-	6	-	2	-	35	-	5	-	-	5	240	-	2	-	4
栃木県	-	1	-	7	1	2	-	23	-	13	-	-	4	143	-	3	-	-
群馬県	-	-	1	1	-	-	1	20	-	4	-	-	3	154	-	-	-	2
埼玉県	-	-	-	19	-	1	1	75	-	4	-	-	10	367	1	8	-	2
千葉県	-	-	-	16	-	4	-	79	-	15	-	-	4	365	-	6	-	3
東京都	-	12	-	52	-	9	-	204	-	51	-	-	24	2965	-	19	-	1
神奈川県	-	-	2	35	-	2	1	155	-	29	-	-	18	637	-	7	-	8
新潟県	-	-	-	9	-	-	-	30	-	5	-	-	4	107	-	3	-	-
富山県	-	1	-	9	-	1	-	8	1	3	-	-	1	37	-	1	-	2
石川県	-	-	-	11	-	-	-	14	1	4	-	-	1	59	-	2	-	-
福井県	-	-	-	7	-	1	-	14	-	2	-	-	1	37	-	-	-	-
山梨県	-	-	-	-	-	-	-	3	-	4	-	-	-	30	-	2	-	2
長野県	-	-	-	6	-	-	-	17	-	4	-	-	1	72	-	3	-	1
岐阜県	-	1	-	7	-	1	1	31	-	7	-	-	4	118	-	2	-	1
静岡県	-	1	-	10	-	3	1	45	-	9	-	-	4	251	-	3	-	3
愛知県	-	3	-	41	-	1	3	170	1	33	-	-	13	683	-	10	-	6
三重県	-	-	-	8	-	-	-	21	-	2	-	-	-	104	-	2	-	-
滋賀県	-	1	-	4	-	1	-	23	-	3	-	-	1	57	-	1	-	1
京都府	-	-	-	13	-	1	-	49	-	8	-	-	1	124	-	5	-	1
大阪府	-	2	-	55	-	9	1	192	-	26	-	-	14	1534	-	10	-	2
兵庫県	-	1	-	21	-	1	1	103	-	16	-	-	8	338	-	7	-	3
奈良県	-	-	1	11	-	-	-	21	1	8	-	-	2	65	-	1	-	3
和歌山県	-	-	-	2	-	1	-	15	-	1	-	-	-	39	-	1	-	4
鳥取県	-	-	-	2	-	-	-	10	-	2	-	-	1	36	-	1	-	1
島根県	-	-	-	6	-	-	-	19	-	4	-	-	1	27	-	3	-	-
岡山県	-	1	1	10	-	2	2	24	1	8	-	-	4	285	-	5	-	-
広島県	-	4	-	4	-	1	-	20	-	7	-	-	4	231	-	4	-	-
山口県	-	-	-	5	-	-	1	19	-	7	-	-	2	74	-	3	-	2
徳島県	-	-	-	3	-	-	-	10	-	-	-	-	2	56	-	5	-	-
香川県	-	-	-	8	-	1	1	11	-	3	-	-	1	80	-	3	-	-
愛媛県	-	-	-	6	-	-	-	15	-	1	-	-	2	117	1	3	-	-
高知県	-	-	-	8	-	-	-	15	-	-	-	-	-	34	-	1	-	1
福岡県	-	2	-	23	-	1	-	82	-	22	-	-	15	689	-	7	-	1
佐賀県	-	-	-	2	-	-	-	6	-	4	-	-	-	64	-	-	-	1
長崎県	-	-	-	5	-	-	-	17	-	5	-	-	-	95	-	2	-	3
熊本県	-	-	-	-	-	-	-	17	-	3	-	-	2	186	1	4	-	-
大分県	-	-	-	1	-	-	-	10	-	4	-	-	-	84	1	5	-	-
宮崎県	-	-	-	4	-	-	-	14	-	5	-	-	1	122	-	3	-	2
鹿児島県	-	-	-	5	-	-	-	12	-	2	-	-	1	113	-	2	-	1
沖縄県	-	-	-	19	1	2	-	76	-	4	-	-	1	94	-	-	-	3

*2018年1月1日より届出対象疾患となりました。
 **2014年9月19日より届出対象疾患となりました。

報告数・累積報告数, 疾病・都道府県別

2024年第42週

	バンコマイシン耐性 黄色ブドウ球菌感染症		バンコマイシン耐性 腸球菌感染症		百日咳*		風しん		麻しん		薬剤耐性アシネト バクター感染症**	
	報告数	累積	報告数	累積	報告数	累積	報告数	累積	報告数	累積	報告数	累積
総 数	-	-	1	98	122	2320	-	5	2	34	-	5
北海道	-	-	-	2	19	221	-	1	-	-	-	-
青森県	-	-	-	-	1	27	-	-	-	-	-	-
岩手県	-	-	-	1	-	7	-	-	-	-	-	-
宮城県	-	-	-	-	-	3	-	-	-	-	-	-
秋田県	-	-	-	-	2	57	-	-	-	-	-	-
山形県	-	-	-	-	6	137	-	-	-	-	-	-
福島県	-	-	-	-	1	11	-	-	-	-	-	-
茨城県	-	-	-	-	-	20	-	-	-	-	-	1
栃木県	-	-	-	-	-	5	-	-	-	-	-	-
群馬県	-	-	-	1	1	28	-	-	-	-	-	-
埼玉県	-	-	-	-	4	101	-	1	1	4	-	1
千葉県	-	-	-	9	1	42	-	-	-	-	-	-
東京都	-	-	-	7	12	234	-	1	1	10	-	1
神奈川県	-	-	-	1	8	157	-	-	-	-	-	1
新潟県	-	-	-	-	3	65	-	-	-	-	-	-
富山県	-	-	-	-	-	1	-	-	-	-	-	-
石川県	-	-	-	-	-	9	-	-	-	-	-	-
福井県	-	-	-	-	-	5	-	-	-	-	-	-
山梨県	-	-	-	1	-	5	-	-	-	-	-	-
長野県	-	-	-	-	-	21	-	-	-	-	-	-
岐阜県	-	-	-	-	1	8	-	1	-	1	-	-
静岡県	-	-	-	16	-	25	-	-	-	-	-	-
愛知県	-	-	-	1	3	83	-	1	-	2	-	-
三重県	-	-	-	-	-	6	-	-	-	-	-	-
滋賀県	-	-	-	-	11	102	-	-	-	1	-	-
京都府	-	-	-	3	2	34	-	-	-	2	-	-
大阪府	-	-	-	13	6	108	-	-	-	8	-	-
兵庫県	-	-	-	3	11	114	-	-	-	4	-	-
奈良県	-	-	-	8	1	9	-	-	-	2	-	-
和歌山県	-	-	-	3	-	22	-	-	-	-	-	-
鳥取県	-	-	-	-	12	224	-	-	-	-	-	-
島根県	-	-	-	-	-	1	-	-	-	-	-	-
岡山県	-	-	-	-	-	14	-	-	-	-	-	-
広島県	-	-	-	8	3	26	-	-	-	-	-	-
山口県	-	-	-	-	-	12	-	-	-	-	-	-
徳島県	-	-	-	-	1	41	-	-	-	-	-	-
香川県	-	-	-	-	-	1	-	-	-	-	-	-
愛媛県	-	-	-	1	1	110	-	-	-	-	-	-
高知県	-	-	-	-	-	4	-	-	-	-	-	-
福岡県	-	-	-	-	12	115	-	-	-	-	-	-
佐賀県	-	-	-	-	-	2	-	-	-	-	-	-
長崎県	-	-	-	-	-	1	-	-	-	-	-	1
熊本県	-	-	-	-	-	32	-	-	-	-	-	-
大分県	-	-	1	19	-	2	-	-	-	-	-	-
宮崎県	-	-	-	-	-	44	-	-	-	-	-	-
鹿児島県	-	-	-	-	-	4	-	-	-	-	-	-
沖縄県	-	-	-	1	-	20	-	-	-	-	-	-

注) 百日咳は2018年1月1日より全数把握対象疾患に変更となりました。

*鳥インフルエンザ及び新型インフルエンザ等感染症を除く。

**2023年5月8日より定点把握対象疾患に変更となりました。

***2018年第9週より定点当たり報告数の表示が開始されました。

報告数・定点当たり報告数, 疾病・都道府県別

2024年第42週

	インフルエンザ*		新型コロナウイルス感染症**		RSウイルス感染症***		咽頭結膜熱		A群溶血性レンサ球菌咽頭炎		感染性胃腸炎		水痘		手足口病		伝染性紅斑	
	報告数	定点当り	報告数	定点当り	報告数	定点当り	報告数	定点当り	報告数	定点当り	報告数	定点当り	報告数	定点当り	報告数	定点当り	報告数	定点当り
総数	3596	0.73	9165	1.86	799	0.25	589	0.19	5334	1.70	7205	2.29	453	0.14	29416	9.37	1045	0.33
北海道	77	0.35	844	3.78	67	0.49	44	0.32	304	2.22	94	0.69	33	0.24	552	4.03	7	0.05
青森県	5	0.09	102	1.76	5	0.14	4	0.11	31	0.84	52	1.41	2	0.05	213	5.76	31	0.84
岩手県	5	0.08	255	4.05	4	0.10	12	0.30	58	1.45	99	2.48	1	0.03	750	18.75	15	0.38
宮城県	50	0.55	210	2.31	34	0.62	20	0.36	70	1.27	73	1.33	8	0.15	1175	21.36	11	0.20
秋田県	3	0.06	128	2.56	9	0.27	2	0.06	23	0.70	34	1.03	6	0.18	198	6.00	-	-
山形県	14	0.33	82	1.91	17	0.61	9	0.32	78	2.79	40	1.43	2	0.07	754	26.93	-	-
福島県	45	0.55	226	2.76	16	0.33	12	0.24	47	0.96	73	1.49	13	0.27	1011	20.63	4	0.08
茨城県	176	1.47	325	2.71	11	0.15	17	0.23	240	3.20	138	1.84	6	0.08	676	9.01	7	0.09
栃木県	39	0.51	175	2.30	23	0.48	6	0.13	55	1.15	60	1.25	7	0.15	766	15.96	21	0.44
群馬県	43	0.51	176	2.07	3	0.06	11	0.21	51	0.96	156	2.94	6	0.11	749	14.13	15	0.28
埼玉県	116	0.44	594	2.28	43	0.26	40	0.24	334	2.04	421	2.57	42	0.26	2608	15.90	136	0.83
千葉県	170	0.83	462	2.26	22	0.17	15	0.12	320	2.52	287	2.26	14	0.11	1584	12.47	101	0.80
東京都	308	0.74	543	1.30	35	0.13	31	0.12	392	1.49	666	2.53	33	0.13	2967	11.28	283	1.08
神奈川県	246	0.68	605	1.66	44	0.19	28	0.12	280	1.21	432	1.87	45	0.19	2601	11.26	272	1.18
新潟県	41	0.47	231	2.66	37	0.67	13	0.24	130	2.36	67	1.22	17	0.31	707	12.85	12	0.22
富山県	5	0.10	75	1.56	7	0.24	7	0.24	76	2.62	81	2.79	1	0.03	522	18.00	2	0.07
石川県	7	0.15	74	1.54	11	0.38	3	0.10	39	1.34	114	3.93	2	0.07	291	10.03	3	0.10
福井県	26	0.67	48	1.23	8	0.32	11	0.44	22	0.88	124	4.96	2	0.08	185	7.40	1	0.04
山梨県	13	0.32	128	3.12	2	0.08	3	0.13	10	0.42	43	1.79	2	0.08	232	9.67	1	0.04
長野県	22	0.25	251	2.89	10	0.19	8	0.15	68	1.28	69	1.30	6	0.11	576	10.87	17	0.32
岐阜県	60	0.69	222	2.55	6	0.11	3	0.06	45	0.85	85	1.60	10	0.19	302	5.70	2	0.04
静岡県	148	1.06	398	2.86	16	0.18	12	0.13	72	0.81	181	2.03	6	0.07	573	6.44	13	0.15
愛知県	151	0.77	469	2.41	30	0.16	20	0.11	214	1.18	324	1.78	13	0.07	1178	6.47	10	0.05
三重県	51	0.71	110	1.53	11	0.24	10	0.22	114	2.53	130	2.89	1	0.02	84	1.87	-	-
滋賀県	35	0.58	73	1.22	-	-	5	0.14	45	1.25	59	1.64	15	0.42	140	3.89	-	-
京都府	69	0.57	172	1.42	16	0.21	25	0.33	117	1.56	99	1.32	8	0.11	462	6.16	3	0.04
大阪府	168	0.55	310	1.01	104	0.53	41	0.21	271	1.38	537	2.73	21	0.11	1044	5.30	18	0.09
兵庫県	115	0.58	312	1.57	30	0.23	12	0.09	163	1.26	410	3.18	12	0.09	710	5.50	11	0.09
奈良県	40	0.73	78	1.42	9	0.26	6	0.18	41	1.21	92	2.71	3	0.09	183	5.38	4	0.12
和歌山県	10	0.21	75	1.56	14	0.48	2	0.07	15	0.52	47	1.62	4	0.14	278	9.59	1	0.03
鳥取県	7	0.24	54	1.86	2	0.11	6	0.32	74	3.89	73	3.84	1	0.05	111	5.84	1	0.05
島根県	9	0.24	37	0.97	3	0.13	3	0.13	20	0.87	65	2.83	3	0.13	200	8.70	2	0.09
岡山県	53	0.63	164	1.95	9	0.17	6	0.11	74	1.37	112	2.07	4	0.07	152	2.81	-	-
広島県	31	0.27	168	1.45	12	0.16	18	0.25	129	1.77	184	2.52	6	0.08	180	2.47	-	-
山口県	34	0.51	55	0.82	14	0.33	2	0.05	114	2.65	110	2.56	4	0.09	272	6.33	-	-
徳島県	7	0.19	28	0.76	10	0.43	3	0.13	4	0.17	111	4.83	1	0.04	31	1.35	-	-
香川県	18	0.38	59	1.26	4	0.14	1	0.04	37	1.32	80	2.86	3	0.11	365	13.04	-	-
愛媛県	61	1.02	112	1.87	18	0.50	5	0.14	101	2.81	109	3.03	6	0.17	736	20.44	1	0.03
高知県	5	0.11	95	2.16	14	0.56	1	0.04	40	1.60	33	1.32	3	0.12	176	7.04	3	0.12
福岡県	114	0.58	200	1.01	12	0.10	14	0.12	476	3.97	393	3.28	57	0.48	984	8.20	10	0.08
佐賀県	6	0.15	35	0.90	2	0.09	7	0.30	21	0.91	28	1.22	1	0.04	184	8.00	1	0.04
長崎県	86	1.23	61	0.87	2	0.05	7	0.16	108	2.45	54	1.23	4	0.09	169	3.84	5	0.11
熊本県	92	1.16	94	1.19	15	0.30	9	0.18	109	2.18	179	3.58	3	0.06	370	7.40	-	-
大分県	13	0.22	58	1.00	11	0.31	10	0.28	84	2.33	233	6.47	3	0.08	327	9.08	1	0.03
宮崎県	39	0.67	56	0.97	1	0.03	7	0.19	112	3.11	144	4.00	5	0.14	457	12.69	16	0.44
鹿児島県	137	1.54	80	0.90	24	0.47	37	0.73	59	1.16	155	3.04	6	0.12	349	6.84	1	0.02
沖縄県	626	11.18	56	1.00	2	0.06	21	0.66	47	1.47	55	1.72	2	0.06	282	8.81	3	0.09

*髄膜炎菌、肺炎球菌、インフルエンザ菌を原因として同定された場合を除く。
 **オウム病を除く。

報告数・定点当り報告数, 疾病・都道府県別

2024年第42週

	突発性発しん		ヘルパンギーナ		流行性耳下腺炎		急性出血性結膜炎		流行性角結膜炎		細菌性髄膜炎*		無菌性髄膜炎		マイコプラズマ肺炎		クラミジア肺炎**	
	報告数	定点当り	報告数	定点当り	報告数	定点当り	報告数	定点当り	報告数	定点当り	報告数	定点当り	報告数	定点当り	報告数	定点当り	報告数	定点当り
総数	764	0.24	816	0.26	114	0.04	6	0.01	263	0.38	7	0.01	21	0.04	965	2.01	4	0.01
北海道	21	0.15	64	0.47	1	0.01	-	-	9	0.31	1	0.05	-	-	46	2.09	-	-
青森県	7	0.19	4	0.11	1	0.03	-	-	-	-	-	-	-	29	4.83	-	-	
岩手県	14	0.35	9	0.23	-	-	-	-	-	-	-	-	1	0.05	38	2.00	-	-
宮城県	11	0.20	22	0.40	-	-	-	-	1	0.08	-	-	-	-	11	1.10	-	-
秋田県	8	0.24	8	0.24	-	-	-	-	1	0.14	-	-	-	-	11	1.38	-	-
山形県	6	0.21	22	0.79	1	0.04	-	-	-	-	-	-	-	-	7	0.70	-	-
福島県	12	0.24	13	0.27	-	-	-	-	2	0.15	-	-	-	-	17	2.43	-	-
茨城県	15	0.20	25	0.33	3	0.04	4	0.25	13	0.81	-	-	-	-	33	2.54	-	-
栃木県	17	0.35	8	0.17	1	0.02	-	-	2	0.17	-	-	-	-	10	1.43	-	-
群馬県	11	0.21	13	0.25	3	0.06	-	-	-	-	1	0.11	-	-	9	1.00	-	-
埼玉県	36	0.22	77	0.47	8	0.05	-	-	15	0.36	-	-	4	0.33	37	3.08	-	-
千葉県	28	0.22	45	0.35	7	0.06	-	-	24	0.69	-	-	1	0.11	14	1.56	-	-
東京都	65	0.25	61	0.23	8	0.03	-	-	13	0.33	-	-	2	0.08	96	3.84	4	0.16
神奈川県	51	0.22	48	0.21	16	0.07	-	-	28	0.55	-	-	2	0.17	22	1.83	-	-
新潟県	9	0.16	28	0.51	1	0.02	-	-	-	-	-	-	-	18	1.38	-	-	
富山県	8	0.28	9	0.31	1	0.03	-	-	3	0.43	-	-	1	0.20	9	1.80	-	-
石川県	1	0.03	6	0.21	-	-	-	-	2	0.29	-	-	-	-	7	1.40	-	-
福井県	8	0.32	6	0.24	1	0.04	-	-	-	-	-	-	1	0.17	20	3.33	-	-
山梨県	3	0.13	9	0.38	1	0.04	-	-	8	0.89	-	-	2	0.20	9	0.90	-	-
長野県	7	0.13	26	0.49	-	-	-	-	12	1.20	-	-	-	-	11	0.92	-	-
岐阜県	10	0.19	1	0.02	2	0.04	-	-	3	0.27	-	-	-	-	12	2.40	-	-
静岡県	15	0.17	27	0.30	1	0.01	1	0.05	10	0.48	2	0.20	-	-	12	1.20	-	-
愛知県	28	0.15	10	0.05	8	0.04	-	-	7	0.20	-	-	1	0.07	67	4.47	-	-
三重県	6	0.13	4	0.09	-	-	-	-	1	0.08	-	-	-	-	7	0.78	-	-
滋賀県	7	0.19	-	-	1	0.03	-	-	1	0.11	-	-	-	-	5	0.71	-	-
京都府	18	0.24	5	0.07	3	0.04	-	-	4	0.22	-	-	-	-	28	4.00	-	-
大阪府	42	0.21	18	0.09	5	0.03	1	0.02	20	0.38	-	-	-	-	59	3.28	-	-
兵庫県	22	0.17	20	0.16	6	0.05	-	-	14	0.40	-	-	2	0.14	34	2.43	-	-
奈良県	8	0.24	3	0.09	-	-	-	-	6	0.60	-	-	1	0.17	16	2.67	-	-
和歌山県	10	0.34	-	-	1	0.03	-	-	-	-	-	-	-	-	12	1.09	-	-
鳥取県	6	0.32	2	0.11	-	-	-	-	1	0.20	-	-	1	0.20	4	0.80	-	-
島根県	6	0.26	2	0.09	-	-	-	-	1	0.33	-	-	-	-	3	0.38	-	-
岡山県	11	0.20	6	0.11	1	0.02	-	-	2	0.17	-	-	2	0.40	6	1.20	-	-
広島県	16	0.22	5	0.07	2	0.03	-	-	9	0.47	-	-	-	-	63	3.15	-	-
山口県	22	0.51	15	0.35	-	-	-	-	2	0.22	-	-	-	-	19	2.11	-	-
徳島県	6	0.26	5	0.22	1	0.04	-	-	-	-	1	0.14	-	-	2	0.29	-	-
香川県	15	0.54	5	0.18	2	0.07	-	-	-	-	-	-	-	-	12	2.40	-	-
愛媛県	18	0.50	6	0.17	2	0.06	-	-	8	1.00	-	-	-	-	5	0.83	-	-
高知県	4	0.16	6	0.24	2	0.08	-	-	-	-	-	-	-	-	9	1.13	-	-
福岡県	50	0.42	56	0.47	9	0.08	-	-	8	0.31	-	-	-	-	35	2.33	-	-
佐賀県	13	0.57	7	0.30	2	0.09	-	-	1	0.25	-	-	-	-	28	4.67	-	-
長崎県	13	0.30	21	0.48	1	0.02	-	-	3	0.38	-	-	-	-	21	1.75	-	-
熊本県	25	0.50	16	0.32	5	0.10	-	-	10	1.11	1	0.07	-	-	12	0.80	-	-
大分県	21	0.58	20	0.56	3	0.08	-	-	2	0.40	-	-	-	-	7	0.64	-	-
宮崎県	12	0.33	13	0.36	1	0.03	-	-	2	0.33	-	-	-	-	6	0.86	-	-
鹿児島県	17	0.33	36	0.71	3	0.06	-	-	4	0.57	1	0.08	-	-	18	1.50	-	-
沖縄県	5	0.16	4	0.13	-	-	-	-	11	1.22	-	-	-	-	9	1.29	-	-

*病原体がロタウイルスであるものに限る。2013年11月14日より届出対象疾患となりました。

報告数・定点当り報告数, 疾病・都道府県別
2024年第42週

	感染性胃腸炎 (ロタウイルス)*	
	報告数	定点当り
総 数	-	-
北海道	-	-
青森県	-	-
岩手県	-	-
宮城県	-	-
秋田県	-	-
山形県	-	-
福島県	-	-
茨城県	-	-
栃木県	-	-
群馬県	-	-
埼玉県	-	-
千葉県	-	-
東京都	-	-
神奈川県	-	-
新潟県	-	-
富山県	-	-
石川県	-	-
福井県	-	-
山梨県	-	-
長野県	-	-
岐阜県	-	-
静岡県	-	-
愛知県	-	-
三重県	-	-
滋賀県	-	-
京都府	-	-
大阪府	-	-
兵庫県	-	-
奈良県	-	-
和歌山県	-	-
鳥取県	-	-
島根県	-	-
岡山県	-	-
広島県	-	-
山口県	-	-
徳島県	-	-
香川県	-	-
愛媛県	-	-
高知県	-	-
福岡県	-	-
佐賀県	-	-
長崎県	-	-
熊本県	-	-
大分県	-	-
宮崎県	-	-
鹿児島県	-	-
沖縄県	-	-

*2023年9月25日より届出対象となりました。

報告数・疾病・都道府県別

2024年第42週

	インフルエンザ (入院患者)	新型コロナウイルス 感染症(入院患者)*
	報告数	報告数
総 数	69	956
北海道	3	74
青森県	-	15
岩手県	1	49
宮城県	1	39
秋田県	-	12
山形県	1	46
福島県	1	13
茨城県	1	23
栃木県	1	14
群馬県	3	27
埼玉県	1	29
千葉県	1	40
東京都	1	51
神奈川県	-	42
新潟県	2	28
富山県	-	7
石川県	-	5
福井県	-	3
山梨県	-	8
長野県	-	32
岐阜県	-	10
静岡県	2	45
愛知県	5	55
三重県	1	13
滋賀県	-	5
京都府	-	14
大阪府	1	31
兵庫県	5	36
奈良県	1	10
和歌山県	-	9
鳥取県	-	15
島根県	3	6
岡山県	-	10
広島県	4	46
山口県	1	6
徳島県	-	4
香川県	-	2
愛媛県	1	4
高知県	-	13
福岡県	3	20
佐賀県	-	12
長崎県	3	5
熊本県	-	8
大分県	1	8
宮崎県	-	2
鹿児島県	9	4
沖縄県	12	6

獣医師が届出を行う感染症と対象動物

注)2017年第16週より報告数は頭数を示しています〔鳥インフルエンザ(H5N1又はH7N9)の鳥類を除く〕。

報告数・累積報告数、疾病・都道府県別

2024年第42週

	エボラ出血熱		マールブルグ病		ペスト		重症急性呼吸器症候群(SARS)						細菌性赤痢		ウエストナイル熱		エキノコックス症	
	サル		サル		プレーリードッグ	イタチアナグマ		タヌキ		ハクビシン		サル		鳥類		犬		
	報告数	累積	報告数	累積	報告数	累積	報告数	累積	報告数	累積	報告数	累積	報告数	累積	報告数	累積	報告数	累積
総 数	-	-	-	-	-	-	-	-	-	-	-	-	-	-	-	-	-	-
北海道	-	-	-	-	-	-	-	-	-	-	-	-	-	-	-	-	-	-
青森県	-	-	-	-	-	-	-	-	-	-	-	-	-	-	-	-	-	-
岩手県	-	-	-	-	-	-	-	-	-	-	-	-	-	-	-	-	-	-
宮城県	-	-	-	-	-	-	-	-	-	-	-	-	-	-	-	-	-	-
秋田県	-	-	-	-	-	-	-	-	-	-	-	-	-	-	-	-	-	-
山形県	-	-	-	-	-	-	-	-	-	-	-	-	-	-	-	-	-	-
福島県	-	-	-	-	-	-	-	-	-	-	-	-	-	-	-	-	-	-
茨城県	-	-	-	-	-	-	-	-	-	-	-	-	-	-	-	-	-	-
栃木県	-	-	-	-	-	-	-	-	-	-	-	-	-	-	-	-	-	-
群馬県	-	-	-	-	-	-	-	-	-	-	-	-	-	-	-	-	-	-
埼玉県	-	-	-	-	-	-	-	-	-	-	-	-	-	-	-	-	-	-
千葉県	-	-	-	-	-	-	-	-	-	-	-	-	-	-	-	-	-	-
東京都	-	-	-	-	-	-	-	-	-	-	-	-	-	-	-	-	-	-
神奈川県	-	-	-	-	-	-	-	-	-	-	-	-	-	-	-	-	-	-
新潟県	-	-	-	-	-	-	-	-	-	-	-	-	-	-	-	-	-	-
富山県	-	-	-	-	-	-	-	-	-	-	-	-	-	-	-	-	-	-
石川県	-	-	-	-	-	-	-	-	-	-	-	-	-	-	-	-	-	-
福井県	-	-	-	-	-	-	-	-	-	-	-	-	-	-	-	-	-	-
山梨県	-	-	-	-	-	-	-	-	-	-	-	-	-	-	-	-	-	-
長野県	-	-	-	-	-	-	-	-	-	-	-	-	-	-	-	-	-	-
岐阜県	-	-	-	-	-	-	-	-	-	-	-	-	-	-	-	-	-	-
静岡県	-	-	-	-	-	-	-	-	-	-	-	-	-	-	-	-	-	-
愛知県	-	-	-	-	-	-	-	-	-	-	-	-	-	-	-	-	-	-
三重県	-	-	-	-	-	-	-	-	-	-	-	-	-	-	-	-	-	-
滋賀県	-	-	-	-	-	-	-	-	-	-	-	-	-	-	-	-	-	-
京都府	-	-	-	-	-	-	-	-	-	-	-	-	-	-	-	-	-	-
大阪府	-	-	-	-	-	-	-	-	-	-	-	-	-	-	-	-	-	-
兵庫県	-	-	-	-	-	-	-	-	-	-	-	-	-	-	-	-	-	-
奈良県	-	-	-	-	-	-	-	-	-	-	-	-	-	-	-	-	-	-
和歌山県	-	-	-	-	-	-	-	-	-	-	-	-	-	-	-	-	-	-
鳥取県	-	-	-	-	-	-	-	-	-	-	-	-	-	-	-	-	-	-
島根県	-	-	-	-	-	-	-	-	-	-	-	-	-	-	-	-	-	-
岡山県	-	-	-	-	-	-	-	-	-	-	-	-	-	-	-	-	-	-
広島県	-	-	-	-	-	-	-	-	-	-	-	-	-	-	-	-	-	-
山口県	-	-	-	-	-	-	-	-	-	-	-	-	-	-	-	-	-	-
徳島県	-	-	-	-	-	-	-	-	-	-	-	-	-	-	-	-	-	-
香川県	-	-	-	-	-	-	-	-	-	-	-	-	-	-	-	-	-	-
愛媛県	-	-	-	-	-	-	-	-	-	-	-	-	-	-	-	-	-	-
高知県	-	-	-	-	-	-	-	-	-	-	-	-	-	-	-	-	-	-
福岡県	-	-	-	-	-	-	-	-	-	-	-	-	-	-	-	-	-	-
佐賀県	-	-	-	-	-	-	-	-	-	-	-	-	-	-	-	-	-	-
長崎県	-	-	-	-	-	-	-	-	-	-	-	-	-	-	-	-	-	-
熊本県	-	-	-	-	-	-	-	-	-	-	-	-	-	-	-	-	-	-
大分県	-	-	-	-	-	-	-	-	-	-	-	-	-	-	-	-	-	-
宮崎県	-	-	-	-	-	-	-	-	-	-	-	-	-	-	-	-	-	-
鹿児島県	-	-	-	-	-	-	-	-	-	-	-	-	-	-	-	-	-	-
沖縄県	-	-	-	-	-	-	-	-	-	-	-	-	-	-	-	-	-	-

報告数・累積報告数、疾病・都道府県別 2024年第42週

	結核		鳥インフルエンザ(H5N1又はH7N9)		中東呼吸器症候群(MERS)	
	サル		鳥類		ヒトコブラクダ	
	報告数	累積	報告数	累積	報告数	累積
総数	-	8	-	12	-	-
北海道	-	-	-	6	-	-
青森県	-	-	-	-	-	-
岩手県	-	-	-	-	-	-
宮城県	-	-	-	-	-	-
秋田県	-	-	-	-	-	-
山形県	-	-	-	-	-	-
福島県	-	-	-	-	-	-
茨城県	-	-	-	-	-	-
栃木県	-	-	-	-	-	-
群馬県	-	-	-	2	-	-
埼玉県	-	-	-	-	-	-
千葉県	-	-	-	1	-	-
東京都	-	-	-	-	-	-
神奈川県	-	-	-	-	-	-
新潟県	-	-	-	-	-	-
富山県	-	-	-	-	-	-
石川県	-	-	-	-	-	-
福井県	-	-	-	-	-	-
山梨県	-	-	-	-	-	-
長野県	-	-	-	-	-	-
岐阜県	-	-	-	1	-	-
静岡県	-	-	-	-	-	-
愛知県	-	-	-	-	-	-
三重県	-	-	-	-	-	-
滋賀県	-	-	-	-	-	-
京都府	-	-	-	-	-	-
大阪府	-	-	-	-	-	-
兵庫県	-	-	-	-	-	-
奈良県	-	-	-	-	-	-
和歌山県	-	-	-	-	-	-
鳥取県	-	-	-	-	-	-
島根県	-	-	-	-	-	-
岡山県	-	-	-	-	-	-
広島県	-	-	-	-	-	-
山口県	-	-	-	1	-	-
徳島県	-	-	-	-	-	-
香川県	-	-	-	1	-	-
愛媛県	-	-	-	-	-	-
高知県	-	-	-	-	-	-
福岡県	-	-	-	-	-	-
佐賀県	-	-	-	-	-	-
長崎県	-	-	-	-	-	-
熊本県	-	-	-	-	-	-
大分県	-	-	-	-	-	-
宮崎県	-	-	-	-	-	-
鹿児島県	-	8	-	-	-	-
沖縄県	-	-	-	-	-	-

感染症週報 第26巻 第42号 2024年11月1日発行
発行：国立感染症研究所

厚生労働省健康・生活衛生局感染症対策部
感染症対策課

事務局：国立感染症研究所感染症疫学センター
〒162-8640東京都新宿区戸山1-23-1
TEL：03-5285-1111
FAX：03-5285-1129

URL：<https://www.niid.go.jp/niid/ja/from-idsc.html>
<国立感染症研究所 感染症疫学センター>
<https://www.mhlw.go.jp/>
<厚生労働省>
<https://www.forth.go.jp/>
<旅行者のための海外感染症情報(厚生労働省検疫所)>

本週報は、感染症法に基づくものであり、全国の医療従事者、定点医療機関、保健所、保健所設置市、特別区、都道府県、地方衛生研究所、検疫所の皆様のご協力を得て、国立感染症研究所感染症疫学センターにおいて編集したものです。

また、本週報は速報性を重視しておりますので、今後調査などの結果に応じて、若干の変更が生じることがありますが、その場合には週報上にて訂正させていただきます。

「感染症の話」及び「読者のコーナー」の回答欄の内容に関する責は、それぞれの執筆者及び回答者に属しますが、内容に関するご質問、ご意見については事務局でお受けいたします。

なお、週報の内容について、学術的研究、あるいは公衆衛生活動にかかわる業務以外の目的においては、無断転載を禁じます。