

「今、何の病気が流行しているか！」

（川崎市感染症発生動向調査事業—令和6年第51週）の情報提供について

市内の定点医療機関から提供された感染症の患者発生情報をもとに市民提供情報である「今、何の病気が流行しているか！（令和6年第51週）」を作成しましたのでお知らせします。

令和6年第51週（令和6年12月16日から令和6年12月22日まで）

第51週で定点当たり患者報告数の多かった疾病は、**1)インフルエンザ 2)感染性胃腸炎 3)新型コロナウイルス感染症**でした。

インフルエンザの定点当たり患者報告数は59.92人と前週（23.02人）から増加し、例年よりかなり高いレベルで推移しています。

感染性胃腸炎の定点当たり患者報告数は6.14人と前週（6.65人）から横ばいで、例年並みのレベルで推移しています。

新型コロナウイルス感染症の定点当たり患者報告数は3.97人と前週（2.15人）から増加しました。

今週のトピックス

“インフルエンザの流行発生警報発令！～入院患者も急増しています～”について取り上げました。

川崎市におけるインフルエンザの定点当たり報告数は、令和6年第51週（12月16日～22日）に59.92人となり、流行発生警報基準値（定点当たり30.00人）を超えました。さらに、基幹定点からの入院患者の報告数も定点当たり7.00人と、前週（2.00人）から急増しています。

本市のリアルタイムサーベイランスにおいても、12月中旬以降患者数の急激な増加がみられており、第51週は、特に宮前区において医療機関当たり報告数が多くなっています。

インフルエンザは高熱が続くだけでなく、肺炎や脳炎等を合併することもあります。症状の変化には十分注意し、悪化する場合は早めに医療機関を受診しましょう。

川崎市感染症発生動向調査事業では、感染症のまん延の防止と市民の健康の保持に寄与するべく、市内の定点医療機関（小児科定点37施設、インフルエンザ／COVID-19定点61施設、眼科定点9施設、基幹定点2施設）等から報告された感染症発生状況をもとに集計を行い、市内の感染症の発生状況の正確な把握と分析、市民や医療関係者への情報の提供を行っています。

連絡先 川崎市健康福祉局保健医療政策部感染症対策担当 小田

電話044（200）2446

川崎市健康安全研究所 三崎

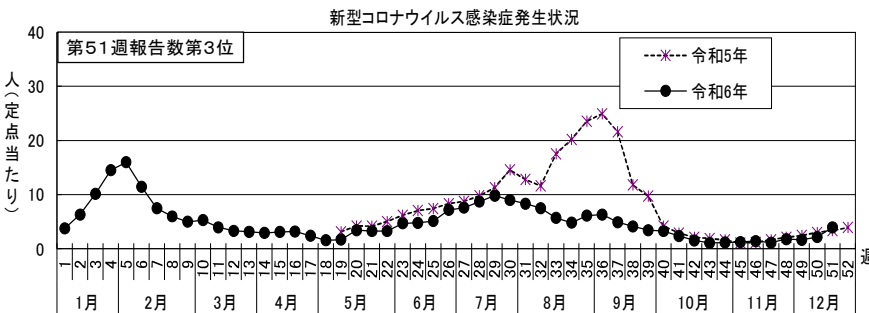
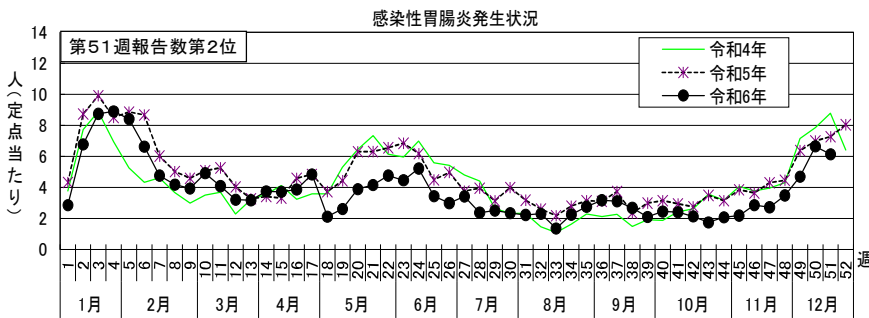
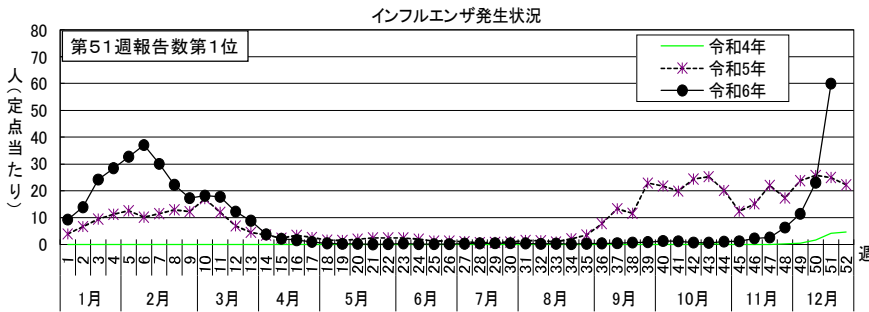
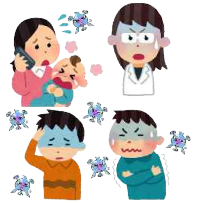
電話044（276）8250

今、何の病気が流行しているか！

【感染症発生動向調査事業から】

令和6年12月16日（月）～令和6年12月22日（日）〔令和6年第51週〕の感染症発生状況

第51週で定点当たり患者報告数の多かった疾病は、1) インフルエンザ 2) 感染性胃腸炎 3) 新型コロナウイルス感染症でした。
 インフルエンザの定点当たり患者報告数は59.92人と前週（23.02人）から増加し、例年よりかなり高いレベルで推移しています。
 感染性胃腸炎の定点当たり患者報告数は6.14人と前週（6.65人）から横ばいで、例年並みのレベルで推移しています。
 新型コロナウイルス感染症の定点当たり患者報告数は3.97人と前週（2.15人）から増加しました。

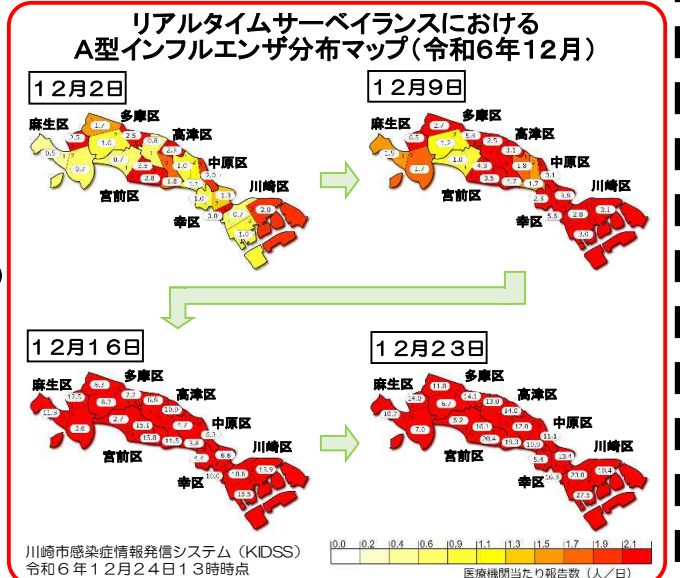
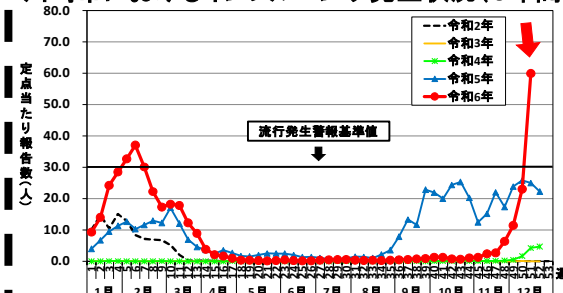


インフルエンザの流行発生警報発令！～入院患者も急増しています～

川崎市におけるインフルエンザの定点当たり報告数は、令和6年第51週（12月16日～22日）に59.92人となり、流行発生警報基準値（定点当たり30.00人）を超えました。さらに、基幹定点からの入院患者の報告数も定点当たり7.00人と、前週（2.00人）から急増しています。本市のリアルタイムサーベイランスにおいても、12月中旬以降患者数の急激な増加がみられており、第51週は、特に宮前区において医療機関当たり報告数が多くなっています。

インフルエンザは高熱が続くだけでなく、肺炎や脳炎等を合併することもあります。症状の変化には十分注意し、悪化する場合は早めに医療機関を受診しましょう。

川崎市におけるインフルエンザ発生状況(5年間)



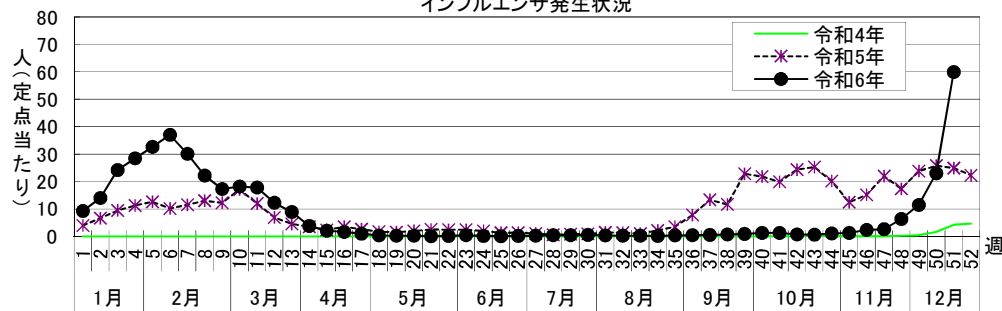
感染症週報〔市内週報 令和6年第51週(令和6年12月16日～令和6年12月22日)〕

令和6年12月24日

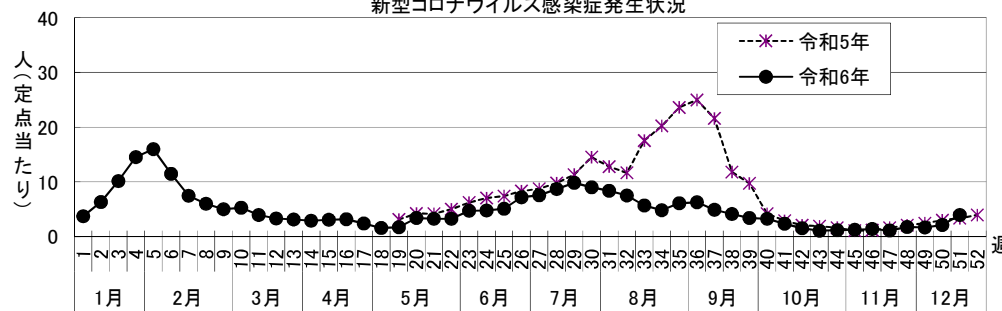
令和6年第51週感染症発生状況【川崎市内】

	届出(第51週)	累計(令和6年第1週以降)
1類感染症	なし	なし
2類感染症	結核 4件	結核 203件
3類感染症	なし	細菌性赤痢 2件(<i>S. flexneri</i> (B群) 2件)、 腸管出血性大腸菌感染症 48件(O26 3件、O84 1件、O103 1件、O111 1件、O116 1件、 O121及びO157 1件、O145 1件、O148 1件、O157 34件、O181 1件、O183 1件、血清群不明 2件)、 腸チフス 1件
4類感染症	つつが虫病 1件、レジオネラ症 1件(肺炎型)	E型肝炎 11件、つつが虫病 1件、デング熱 5件、ポツリヌス症 2件、 レジオネラ症 27件(肺炎型 23件、ポンティアック熱型 4件)
5類感染症 (全数把握疾患)	アメーバ赤痢 1件、ウイルス性肝炎 1件(B型)、 侵襲性インフルエンザ菌感染症 3件、 梅毒 2件(早期顕症Ⅱ期 1件、無症候 1件)、百日咳 1件	アメーバ赤痢 11件、ウイルス性肝炎 3件(B型 2件、C型 1件)、カルバペネム耐性腸内細菌目細菌感染症 65件、 急性弛緩性麻痺 2件、急性脳炎 14件、クロイツフェルト・ヤコブ病 2件(孤発性 2件)、 劇症型溶血性レンサ球菌感染症 21件、後天性免疫不全症候群 16件(AIDS 7件、その他 1件、無症候 8件)、 侵襲性インフルエンザ菌感染症 14件、侵襲性髄膜炎菌感染症 1件、侵襲性肺炎球菌感染症 35件、 水痘(入院例に限る。) 7件、 梅毒 165件(早期顕症Ⅰ期 62件、早期顕症Ⅱ期 55件、晩期顕症 7件、無症候 41件)、 播種性クリプトコックス症 2件、破傷風 1件、バンコマイシン耐性腸球菌感染症 1件、百日咳 119件
5類感染症 (定点把握疾患)	第51週で定点当たり患者報告数の多かった疾病は、1)インフルエンザ 2)感染性胃腸炎 3)新型コロナウイルス感染症でした。 インフルエンザの定点当たり患者報告数は59.92人と前週(23.02人)から増加し、例年よりかなり高いレベルで推移しています。 感染性胃腸炎の定点当たり患者報告数は6.14人と前週(6.65人)から横ばいで、例年並みのレベルで推移しています。 新型コロナウイルス感染症の定点当たり患者報告数は3.97人と前週(2.15人)から増加しました。	
疑似症	なし	2件

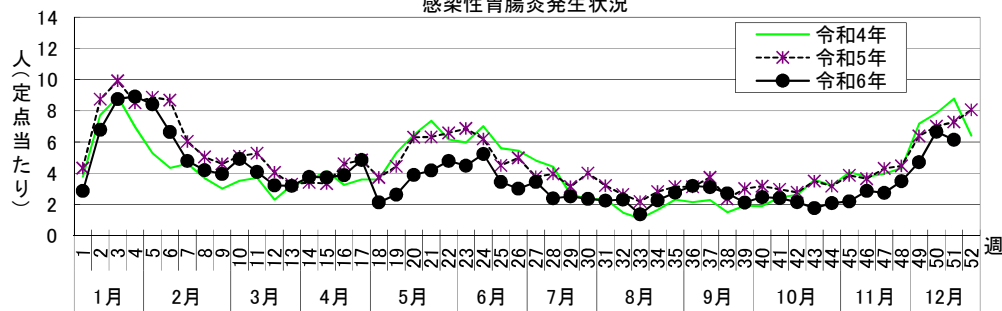
インフルエンザ発生状況



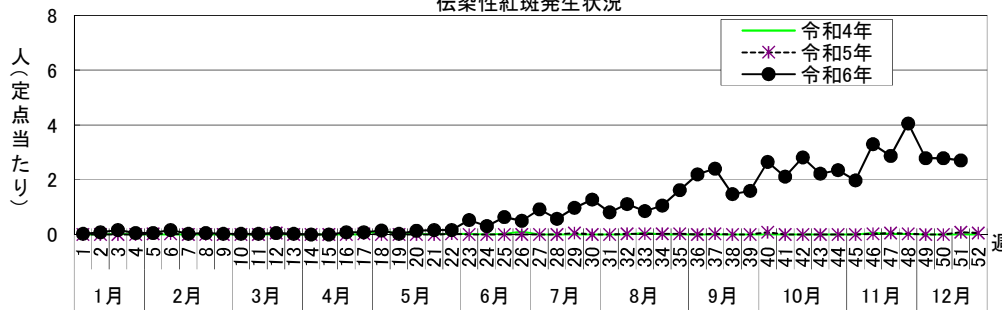
新型コロナウイルス感染症発生状況



感染性胃腸炎発生状況



伝染性紅斑発生状況



罹患数・定点当たり罹患数、疾病、区別

集計対象:令和6年51週

集計日:令和6年12月24日

川崎市 男女合計	インフルエンザ		新型コロナウイルス感染症		RSウイルス感染症		咽頭結膜熱		A群溶血性レンサ球菌咽頭炎		感染性胃腸炎	
	罹患数	定点当たり	罹患数	定点当たり	罹患数	定点当たり	罹患数	定点当たり	罹患数	定点当たり	罹患数	定点当たり
総数	3,655	59.92	242	3.97	16	0.43	4	0.11	63	1.70	227	6.14
川崎	753	94.13	62	7.75	-	-	-	-	9	1.80	25	5.00
幸	268	38.29	21	3.00	7	1.75	-	-	8	2.00	14	3.50
中原	307	30.70	32	3.20	-	-	3	0.50	2	0.33	33	5.50
高津	673	67.30	30	3.00	-	-	-	-	19	3.17	75	12.50
宮前	840	84.00	45	4.50	7	1.17	1	0.17	22	3.67	43	7.17
多摩	553	69.13	38	4.75	2	0.40	-	-	2	0.40	30	6.00
麻生	261	32.63	14	1.75	-	-	-	-	1	0.20	7	1.40
他・不明	-	-	-	-	-	-	-	-	-	-	-	-

川崎市 男女合計	水痘		手足口病		伝染性紅斑		突発性発疹		ヘルパンギーナ		流行性耳下腺炎	
	罹患数	定点当たり	罹患数	定点当たり	罹患数	定点当たり	罹患数	定点当たり	罹患数	定点当たり	罹患数	定点当たり
総数	31	0.84	28	0.76	100	2.70	4	0.11	4	0.11	-	-
川崎	4	0.80	3	0.60	7	1.40	1	0.20	-	-	-	-
幸	-	-	3	0.75	13	3.25	-	-	-	-	-	-
中原	10	1.67	2	0.33	8	1.33	1	0.17	-	-	-	-
高津	9	1.50	6	1.00	16	2.67	-	-	-	-	-	-
宮前	3	0.50	13	2.17	21	3.50	2	0.33	4	0.67	-	-
多摩	1	0.20	-	-	21	4.20	-	-	-	-	-	-
麻生	4	0.80	1	0.20	14	2.80	-	-	-	-	-	-
他・不明	-	-	-	-	-	-	-	-	-	-	-	-

川崎市 男女合計	急性出血性結膜炎		流行性角結膜炎		細菌性髄膜炎		無菌性髄膜炎		マイコプラズマ肺炎		クラミジア肺炎(オウム病は除く)	
	罹患数	定点当たり	罹患数	定点当たり	罹患数	定点当たり	罹患数	定点当たり	罹患数	定点当たり	罹患数	定点当たり
総数	-	-	11	1.22	1	0.50	-	-	-	-	-	-
川崎	-	-	3	3.00	1	1.00	-	-	-	-	-	-
幸	-	-	-	-	-	-	-	-	-	-	-	-
中原	-	-	2	1.00	-	-	-	-	-	-	-	-
高津	-	-	-	-	-	-	-	-	-	-	-	-
宮前	-	-	5	2.50	-	-	-	-	-	-	-	-
多摩	-	-	1	1.00	-	-	-	-	-	-	-	-
麻生	-	-	-	-	-	-	-	-	-	-	-	-
他・不明	-	-	-	-	-	-	-	-	-	-	-	-

川崎市 男女合計	感染性胃腸炎(ロタウイルス)		インフルエンザ(入院)		新型コロナウイルス感染症(入院)	
	罹患数	定点当たり	罹患数	定点当たり	罹患数	定点当たり
総数	-	-	14	7.00	13	6.50
川崎	-	-	10	10.00	5	5.00
幸	-	-	-	-	-	-
中原	-	-	-	-	-	-
高津	-	-	-	-	-	-
宮前	-	-	4	4.00	8	8.00
多摩	-	-	-	-	-	-
麻生	-	-	-	-	-	-
他・不明	-	-	-	-	-	-

罹患数・定点当たり罹患数、疾病、年齢階級別

集計対象: 令和6年51週

集計日: 令和6年12月24日

インフルエンザ/COVID-19定点		9歳	10歳～14歳	15歳～19歳	20歳～29歳	30歳～39歳	40歳～49歳	50歳～59歳	60歳～69歳	70歳～79歳	80歳以上	
インフルエンザ	罹患数	167	915	280	220	288	360	267	105	52	17	
	定点当たり	2.74	15.00	4.59	3.61	4.72	5.90	4.38	1.72	0.85	0.28	
新型コロナウイルス感染症	罹患数	3	15	12	29	47	21	48	19	20	6	
	定点当たり	0.05	0.25	0.20	0.48	0.77	0.34	0.79	0.31	0.33	0.10	
小児科定点		9歳	10歳～14歳	15歳～19歳	20歳以上							
RSウイルス感染症	罹患数	-	-	-	-							
	定点当たり	-	-	-	-							
咽頭結膜熱	罹患数	-	-	-	-							
	定点当たり	-	-	-	-							
A群溶血性レンサ球菌咽頭炎	罹患数	3	4	-	4							
	定点当たり	0.08	0.11	-	0.11							
感染性胃腸炎	罹患数	9	21	-	14							
	定点当たり	0.24	0.57	-	0.38							
水痘	罹患数	4	11	1	-							
	定点当たり	0.11	0.30	0.03	-							
手足口病	罹患数	-	2	-	-							
	定点当たり	-	0.05	-	-							
伝染性紅斑	罹患数	1	6	-	1							
	定点当たり	0.03	0.16	-	0.03							
突発性発疹	罹患数	-	-	-	-							
ヘルパンギーナ	罹患数	-	-	-	-							
流行性耳下腺炎	罹患数	-	-	-	-							
眼科定点		9歳	10歳～14歳	15歳～19歳	20歳～29歳	30歳～39歳	40歳～49歳	50歳～59歳	60歳～69歳	70歳以上		
急性出血性結膜炎	罹患数	-	-	-	-	-	-	-	-	-	-	
	定点当たり	-	-	-	-	-	-	-	-	-	-	
流行性角結膜炎	罹患数	-	-	-	2	1	2	2	1	-	-	
	定点当たり	-	-	-	0.22	0.11	0.22	0.22	0.11	-	-	
基幹定点		9歳	10歳～14歳	15歳～19歳	20歳～29歳	30歳～39歳	40歳～49歳	50歳～59歳	60歳～69歳	70歳～79歳	80歳以上	
細菌性髄膜炎	罹患数	-	-	-	-	-	-	1	-	-	-	
	定点当たり	-	-	-	-	-	-	0.50	-	-	-	
無菌性髄膜炎	罹患数	-	-	-	-	-	-	-	-	-	-	
	定点当たり	-	-	-	-	-	-	-	-	-	-	
マイコプラズマ肺炎	罹患数	-	-	-	-	-	-	-	-	-	-	
	定点当たり	-	-	-	-	-	-	-	-	-	-	
クラミジア肺炎（オウム病は除く）	罹患数	-	-	-	-	-	-	-	-	-	-	
	定点当たり	-	-	-	-	-	-	-	-	-	-	
感染性胃腸炎（ロタウイルス）	罹患数	-	-	-	-	-	-	-	-	-	-	
	定点当たり	-	-	-	-	-	-	-	-	-	-	
インフルエンザ（入院）	罹患数	1	1	-	1	-	-	2	1	-	3	
	定点当たり	0.50	0.50	-	0.50	-	-	1.00	0.50	-	1.50	
新型コロナウイルス感染症（入院）	罹患数	-	-	-	1	-	-	1	1	4	6	
	定点当たり	-	-	-	0.50	-	-	0.50	0.50	2.00	3.00	

罹患数・定点当たり罹患数、疾病、週別

集計対象: 令和6年51週

集計日: 令和6年12月24日

		合計	5週前	4週前	3週前	2週前	1週前	今週
インフルエンザ	罹患数	6,442	142	160	385	696	1,404	3,655
	定点当たり	17.60	2.33	2.62	6.31	11.41	23.02	59.92
新型コロナウイルス感染症	罹患数	738	87	68	108	102	131	242
	定点当たり	2.02	1.43	1.11	1.77	1.67	2.15	3.97
RSウイルス感染症	罹患数	52	5	1	5	4	21	16
	定点当たり	0.23	0.14	0.03	0.14	0.11	0.57	0.43
咽頭結膜熱	罹患数	46	6	3	12	12	9	4
	定点当たり	0.21	0.16	0.08	0.32	0.32	0.24	0.11
A群溶血性レンサ球菌咽頭炎	罹患数	498	71	73	102	104	85	63
	定点当たり	2.24	1.92	1.97	2.76	2.81	2.30	1.70
感染性胃腸炎	罹患数	983	106	101	129	174	246	227
	定点当たり	4.43	2.86	2.73	3.49	4.70	6.65	6.14
水痘	罹患数	124	6	6	22	22	37	31
	定点当たり	0.56	0.16	0.16	0.59	0.59	1.00	0.84
手足口病	罹患数	514	168	132	101	48	37	28
	定点当たり	2.32	4.54	3.57	2.73	1.30	1.00	0.76
伝染性紅斑	罹患数	684	122	106	150	103	103	100
	定点当たり	3.08	3.30	2.86	4.05	2.78	2.78	2.70
突発性発疹	罹患数	48	6	10	12	6	10	4
	定点当たり	0.22	0.16	0.27	0.32	0.16	0.27	0.11
ヘルパンギーナ	罹患数	22	1	4	2	5	6	4
	定点当たり	0.10	0.03	0.11	0.05	0.14	0.16	0.11
流行性耳下腺炎	罹患数	5	3	-	-	1	1	-
	定点当たり	0.02	0.08	-	-	0.03	0.03	-
急性出血性結膜炎	罹患数	-	-	-	-	-	-	-
	定点当たり	-	-	-	-	-	-	-
流行性角結膜炎	罹患数	38	4	8	4	6	5	11
	定点当たり	0.70	0.44	0.89	0.44	0.67	0.56	1.22
細菌性髄膜炎	罹患数	2	-	1	-	-	-	1
	定点当たり	0.17	-	0.50	-	-	-	0.50
無菌性髄膜炎	罹患数	2	-	-	-	-	2	-
	定点当たり	0.17	-	-	-	-	1.00	-
マイコプラズマ肺炎	罹患数	8	-	3	1	2	2	-
	定点当たり	0.67	-	1.50	0.50	1.00	1.00	-
クラミジア肺炎（オウム病は除く）	罹患数	-	-	-	-	-	-	-
	定点当たり	-	-	-	-	-	-	-
感染性胃腸炎（ロタウイルス）	罹患数	1	-	-	-	1	-	-
	定点当たり	0.08	-	-	-	0.50	-	-
インフルエンザ（入院）	罹患数	27	1	2	2	4	4	14
	定点当たり	2.25	0.50	1.00	1.00	2.00	2.00	7.00
新型コロナウイルス感染症（入院）	罹患数	54	7	5	8	13	8	13
	定点当たり	4.50	3.50	2.50	4.00	6.50	4.00	6.50

疾患別患者報告数(保育園・こども園)

令和6年12月24日
川崎市感染症情報センター

[令和6年11月分]

区名	報告数 対象数	年齢	インフルエンザ 様疾患	新型コロナ ウイルス感染症	麻しん	流行性 耳下腺炎	水痘	風しん	流行性 角結膜炎	急性出血性 結膜炎	咽頭 結膜熱	その他	合計
川崎	35	1歳未満	2 (1)	- (-)	- (-)	- (-)	- (-)	- (-)	- (1)	- (-)	- (9)	20 (22)	22 (33)
	/	1~4歳	5 (81)	3 (-)	- (-)	1 (1)	5 (-)	- (-)	- (22)	- (-)	1 (32)	75 (66)	90 (202)
	69	5歳以上	2 (32)	2 (-)	- (-)	- (-)	- (-)	- (-)	- (-)	- (-)	- (6)	14 (10)	18 (48)
幸	50	1歳未満	6 (6)	- (1)	- (-)	- (-)	- (-)	- (-)	- (3)	- (-)	- (3)	21 (6)	27 (19)
	/	1~4歳	14 (49)	1 (-)	- (-)	1 (-)	3 (2)	- (-)	2 (10)	- (1)	2 (27)	94 (66)	117 (155)
	75	5歳以上	1 (13)	- (-)	- (-)	1 (2)	- (-)	- (-)	- (2)	- (-)	- (5)	29 (18)	31 (40)
中原	74	1歳未満	3 (3)	- (-)	- (-)	- (-)	- (-)	- (-)	- (4)	- (-)	- (5)	43 (22)	46 (34)
	/	1~4歳	30 (93)	- (1)	- (-)	- (-)	3 (3)	- (-)	1 (15)	- (-)	- (39)	226 (98)	260 (249)
	122	5歳以上	17 (57)	- (-)	- (-)	1 (2)	2 (-)	- (-)	- (1)	- (-)	- (5)	42 (37)	62 (102)
高津	40	1歳未満	- (5)	- (3)	- (-)	- (-)	- (-)	- (-)	- (2)	- (-)	- (2)	26 (13)	26 (25)
	/	1~4歳	1 (63)	2 (2)	- (-)	- (1)	- (-)	- (-)	- (12)	- (-)	1 (23)	137 (89)	141 (190)
	90	5歳以上	- (21)	- (-)	- (-)	- (-)	1 (-)	- (-)	- (1)	- (-)	- (1)	29 (18)	30 (41)
宮前	38	1歳未満	- (2)	- (-)	- (-)	- (-)	- (1)	- (-)	- (1)	- (-)	- (5)	22 (24)	22 (33)
	/	1~4歳	6 (50)	1 (2)	- (-)	- (1)	1 (3)	- (-)	- (2)	- (-)	1 (38)	129 (131)	138 (227)
	76	5歳以上	2 (28)	- (-)	- (-)	- (-)	1 (2)	- (-)	- (2)	- (-)	- (8)	26 (17)	29 (57)
多摩	41	1歳未満	4 (4)	1 (2)	- (-)	- (-)	- (-)	- (-)	- (4)	1 (-)	- (6)	7 (13)	13 (29)
	/	1~4歳	24 (100)	1 (1)	- (-)	- (2)	2 (2)	- (-)	4 (7)	- (-)	- (23)	102 (98)	133 (233)
	71	5歳以上	3 (29)	- (-)	- (-)	- (-)	- (-)	- (-)	- (-)	- (-)	- (4)	34 (22)	37 (55)
麻生	28	1歳未満	- (2)	1 (-)	- (-)	- (-)	- (-)	- (-)	- (-)	- (-)	2 (1)	12 (13)	15 (16)
	/	1~4歳	1 (26)	1 (2)	- (-)	- (-)	1 (-)	- (-)	1 (2)	- (-)	2 (15)	43 (72)	49 (117)
	49	5歳以上	- (8)	- (1)	- (-)	- (-)	- (-)	- (-)	- (-)	- (-)	- (2)	16 (17)	16 (28)
合計	306	1歳未満	15 (23)	2 (6)	- (-)	- (-)	- (1)	- (-)	- (15)	1 (-)	2 (31)	151 (113)	171 (189)
	/	1~4歳	81 (462)	9 (8)	- (-)	2 (5)	15 (10)	- (-)	8 (70)	- (1)	7 (197)	806 (620)	928 (1,373)
	552	5歳以上	25 (188)	2 (1)	- (-)	2 (4)	4 (2)	- (-)	- (6)	- (-)	- (31)	190 (139)	223 (371)
		計	121 (673)	13 (15)	- (-)	4 (9)	19 (13)	- (-)	8 (91)	1 (1)	9 (259)	1,147 (872)	1,322 (1,933)

()内は昨年同期

出席停止報告数(小学校)

令和6年12月24日
川崎市感染症情報センター

[令和6年11月分]

区名	届出数 対象数	学年別	インフルエンザ 様疾患	新型コロナ ウイルス感染症	麻しん	流行性 耳下腺炎	水痘	風しん	流行性 角結膜炎	急性出血性 結膜炎	咽頭 結膜熱	その他	合計
川崎	20	1~2年	26 (202)	- (1)	- (-)	- (2)	6 (1)	- (-)	2 (8)	- (-)	2 (15)	36 (38)	72 (267)
	/	3~4年	22 (154)	1 (5)	- (-)	3 (-)	4 (-)	- (-)	1 (4)	- (-)	- (5)	31 (22)	62 (190)
	20	5~6年	30 (188)	2 (-)	- (-)	1 (-)	11 (1)	- (-)	1 (1)	- (-)	- (2)	18 (11)	63 (203)
幸	13	1~2年	12 (147)	1 (4)	- (-)	2 (1)	5 (3)	- (-)	1 (4)	- (-)	1 (8)	35 (75)	57 (242)
	/	3~4年	13 (196)	- (4)	- (-)	- (-)	2 (1)	- (-)	1 (4)	- (-)	1 (4)	30 (29)	47 (238)
	13	5~6年	41 (252)	3 (4)	- (-)	- (-)	- (2)	- (-)	1 (2)	- (-)	- (1)	15 (20)	60 (281)
中原	19	1~2年	30 (279)	3 (1)	- (-)	5 (4)	11 (22)	- (-)	- (12)	- (-)	- (23)	72 (129)	121 (470)
	/	3~4年	38 (311)	- (7)	- (-)	3 (1)	12 (5)	- (-)	1 (5)	- (-)	1 (9)	27 (60)	82 (398)
	19	5~6年	18 (273)	2 (3)	- (-)	- (-)	6 (2)	- (-)	- (1)	- (-)	- (1)	29 (17)	55 (297)
高津	15	1~2年	8 (285)	5 (1)	- (-)	- (2)	1 (4)	- (-)	- (7)	- (-)	- (12)	69 (79)	83 (390)
	/	3~4年	6 (320)	2 (3)	- (-)	- (1)	11 (2)	- (-)	- (9)	- (-)	1 (4)	35 (39)	55 (378)
	15	5~6年	12 (214)	7 (10)	- (-)	1 (1)	6 (2)	- (-)	1 (3)	- (-)	- (1)	12 (12)	39 (243)
宮前	17	1~2年	22 (193)	2 (2)	- (-)	- (1)	12 (11)	- (-)	- (2)	- (-)	- (35)	32 (134)	68 (378)
	/	3~4年	21 (298)	2 (4)	- (-)	- (1)	1 (16)	- (-)	- (1)	- (-)	- (9)	28 (81)	52 (410)
	17	5~6年	40 (231)	7 (4)	- (-)	- (1)	3 (15)	- (-)	- (2)	- (-)	- (3)	19 (33)	69 (289)
多摩	14	1~2年	41 (225)	- (2)	- (-)	2 (2)	2 (2)	- (-)	1 (2)	- (-)	- (7)	39 (87)	85 (327)
	/	3~4年	36 (227)	1 (2)	- (-)	- (-)	3 (7)	- (-)	- (1)	- (-)	- (3)	20 (57)	60 (297)
	14	5~6年	63 (199)	2 (4)	- (-)	1 (1)	2 (10)	- (-)	- (-)	- (-)	- (2)	14 (29)	82 (245)
麻生	16	1~2年	27 (161)	- (6)	- (-)	1 (-)	3 (-)	- (-)	1 (-)	- (-)	- (5)	15 (60)	47 (232)
	/	3~4年	13 (178)	1 (-)	- (-)	- (1)	13 (2)	- (-)	- (1)	- (-)	- (4)	15 (44)	42 (230)
	16	5~6年	10 (140)	- (6)	- (-)	- (1)	- (1)	- (-)	- (-)	- (-)	- (1)	14 (15)	24 (164)
合計	114	1~2年	166 (1,492)	11 (17)	- (-)	10 (12)	40 (43)	- (-)	5 (35)	- (-)	3 (105)	298 (602)	533 (2,306)
	/	3~4年	149 (1,684)	7 (25)	- (-)	6 (4)	46 (33)	- (-)	3 (25)	- (-)	3 (38)	186 (332)	400 (2,141)
	114	5~6年	214 (1,497)	23 (31)	- (-)	3 (4)	28 (33)	- (-)	3 (9)	- (-)	- (11)	121 (137)	392 (1,722)
		計	529 (4,673)	41 (73)	- (-)	19 (20)	114 (109)	- (-)	11 (69)	- (-)	6 (154)	605 (1,071)	1,325 (6,169)

()内は昨年同期

出席停止報告数(中学校)

令和6年12月24日
川崎市感染症情報センター

[令和6年11月分]

区名	届出数 対象数	インフルエンザ 様疾患	新型コロナ ウイルス感染症	麻しん	流行性 耳下腺炎	水痘	風しん	流行性 角結膜炎	急性出血性 結膜炎	咽頭 結膜熱	その他	合計
川崎	11 ／ 11	14 (187)	18 (4)	- (-)	- (1)	1 (1)	- (-)	1 (2)	- (-)	- (-)	28 (9)	62 (204)
幸	5 ／ 5	12 (203)	5 (4)	- (-)	- (1)	- (-)	- (-)	- (1)	- (-)	- (1)	29 (12)	46 (222)
中原	8 ／ 8	12 (309)	8 (9)	- (-)	- (-)	1 (1)	- (-)	- (4)	- (-)	- (2)	17 (19)	38 (344)
高津	5 ／ 5	2 (196)	3 (18)	- (-)	- (-)	- (-)	- (-)	- (4)	- (-)	1 (-)	20 (6)	26 (224)
宮前	8 ／ 8	129 (243)	14 (11)	- (-)	1 (-)	- (-)	- (-)	1 (1)	- (-)	- (1)	77 (17)	222 (273)
多摩	7 ／ 7	20 (249)	4 (4)	- (-)	- (-)	- (1)	- (-)	- (-)	- (-)	1 (1)	31 (19)	56 (274)
麻生	8 ／ 8	25 (157)	5 (18)	- (-)	- (-)	1 (1)	- (-)	- (-)	- (-)	- (1)	30 (8)	61 (185)
合計	52 ／ 52	214 (1,544)	57 (68)	- (-)	1 (2)	3 (4)	- (-)	2 (12)	- (-)	2 (6)	232 (90)	511 (1,726)

()内は昨年同期

