

マークをクリックするとそのページを見ることができます



発生動向総覧
P.2-9

<第47週>マイコプラズマ肺炎の定点当たり報告数は減少した。
過去5年間の同時期の平均と比較してかなり多い / その他最新動向



注目すべき感染症

<今週は該当記事はありません>



感染症関連情報
P.10

病原体情報 / 海外感染症情報 / その他



速報

<今週は該当記事はありません>



読者のコーナー

<今週は該当記事は
ありません>



グラフ総覧(第47週)
P.11-17



第47週のデータ
P.18-33



発生動向総覧

<第47週コメント> 11月27日集計分

注意：これは当該週に診断された報告症例の集計です。しかし、迅速に情報還元するために期日を決めて集計を行いますので、当該週に診断された症例の報告が集計の期日以降に届くこともあります。それらについては一部を除いて発生動向総覧では扱いませんが、翌週あるいはそれ以降に、巻末の表の累積数に加えられることになります。

※感染経路、感染原因、感染地域については、確定あるいは推定として記載されていたものを示します。

◆全数報告の感染症

1類感染症

報告なし

2類感染症

結核217例

3類感染症

腸管出血性大腸菌感染症52例(有症者31例、うちHUS 1例)

感染地域：国内41例、韓国4例、インドネシア1例、国内・国外不明6例

国内の感染地域：埼玉県5例、鹿児島県5例、群馬県3例、京都府3例、大阪府3例、大分県3例、東京都2例、愛知県2例、兵庫県2例、北海道1例、岩手県1例、宮城県1例、茨城県1例、神奈川県1例、新潟県1例、佐賀県1例、沖縄県1例、国内(都道府県不明)5例

年齢群：1歳(1例)、2歳(3例)、3歳(1例)、5歳(1例)、8歳(1例)、10代(7例)、20代(16例)、30代(4例)、40代(5例)、50代(10例)、60代(2例)、70代(1例)

血清群・毒素型：O157 VT1・VT2(14例)、O157 VT2(10例)、O26 VT1(4例)、O103 VT1(3例)、O157 VT1(2例)、O111 VT1(1例)、O115 VT1(1例)、O128 VT1(1例)、O146 VT1・VT2(1例)、O63 VT2(1例)、O91 VT1・VT2(1例)、その他・不明(13例)

累積報告数：3,521例(有症者2,181例、うちHUS 69例、死亡1例)

4類感染症

E型肝炎10例

感染地域(感染源)：北海道3例(焼き肉1例、豚肉1例、豚ホルモン/豚レバー1例)、福島県1例(不明)、国内(都道府県不明)3例(不明3例)、ベトナム1例(不明)、国内・国外不明2例(不明2例)

A型肝炎2例

感染地域：愛媛県1例、国内・国外不明1例

エキノкокクス症1例 多包条虫__感染地域：北海道

重症熱性血小板減少症候群1例

感染地域：愛媛県

年齢群：70代(死亡)

- チクングニア熱1例 感染地域：インド
- つつが虫病17例 感染地域：神奈川県3例、福島県2例、茨城県2例、栃木県2例、宮城県1例、群馬県1例、岐阜県1例、和歌山県1例、広島県1例、大分県1例、国内・国外不明2例
- デング熱6例 感染地域：ベトナム2例、インド1例、タイ1例、マレーシア1例、アフガニスタン/パキスタン1例
 累積報告数：217例(感染地域：国外217例)
- 日本紅斑熱6例 感染地域：茨城県1例、三重県1例、鳥根県1例、岡山県1例、長崎県1例、鹿児島県1例
- レジオネラ症45例(肺炎型44例、ポンティアック熱型1例)
 感染地域：栃木県5例、千葉県5例、茨城県3例、埼玉県3例、東京都3例、石川県3例、富山県1例、長野県1例、三重県1例、京都府1例、大阪府1例、奈良県1例、鳥根県1例、山口県1例、高知県1例、福岡県1例、鹿児島県1例、国内(都道府県不明)5例、中国1例、国内・国外不明6例
 年齢群：20代(1例)、30代(1例)、40代(4例)、50代(5例)、60代(12例)、70代(14例)、80代(4例)、90代以上(4例)
 累積報告数：2,208例

5類感染症

- アメーバ赤痢8例(腸管アメーバ症7例、腸管外アメーバ症1例)
 感染地域：青森県1例、群馬県1例、埼玉県1例、神奈川県1例、熊本県1例、国内・国外不明3例
 感染経路：性的接触2例(異性間2例)、経口感染2例、その他・不明4例
- ウイルス性肝炎4例 B型肝炎ウイルス4例__感染経路：性的接触3例(異性間1例、異性間・同性間不明2例)、その他・不明1例
- カルバペネム耐性腸内細菌目細菌感染症33例
 菌検出検体：尿13例、血液4例、喀痰3例、胆汁3例、膿2例、血液/尿2例、腹水1例、血液/創部1例、血液/胆汁1例、膿/その他1例、その他2例
 菌種：K. aerogenes 14例、E. cloacae 8例、K. pneumoniae 4例、E. coli 2例、その他・不明5例
 感染経路：以前からの保菌9例、医療器具関連3例、院内感染2例、手術部位1例、以前からの保菌/医療器具関連1例、手術部位/医療器具関連1例、以前からの保菌/院内感染/医療器具関連1例、その他・不明15例
- 急性脳炎10例 インフルエンザウイルスA型2例__年齢群：7歳(1例)、10代(1例)
 マイコプラズマ2例__年齢群：10代(1例)、20代(1例)
 単純ヘルペスウイルス1例__年齢群：60代
 病原体不明5例__年齢群：0歳(2例)、1歳(2例、うち1例死亡)、2歳(1例)

クロイツフェルト・ヤコブ病3例

孤発性プリオン病古典型3例

劇症型溶血性レンサ球菌感染症24例

年齢群: 30代(1例)、40代(2例)、50代(3例)、60代(4例. うち2例死亡)、70代(5例. うち1例死亡)、80代(5例)、90代以上(4例)

後天性免疫不全症候群13例(AIDS 4例、無症候9例)

感染地域: 国内7例、国内・国外不明6例

感染経路: 性的接触7例(異性間2例、同性間5例)、不明6例

侵襲性インフルエンザ菌感染症5例(菌検出検体: 血液5例)

年齢群: 20代(1例)、60代(1例)、70代(2例)、80代(1例. 死亡)

侵襲性髄膜炎菌感染症1例(菌検出検体: 血液)

感染地域: 国内・国外不明

年齢群: 50代

侵襲性肺炎球菌感染症45例(菌検出検体: 血液41例、血液/髄液4例)

年齢群: 0歳(1例)、3歳(2例)、7歳(1例)、8歳(1例)、30代(2例)、40代(4例)、50代(1例)、60代(4例)、70代(11例)、80代(13例. うち1例死亡)、90代以上(5例)

水痘(入院例に限る)5例(検査診断例1例、臨床診断例4例)

年齢群: 20代(1例)、40代(1例)、50代(1例)、70代(2例)

梅毒189例(早期顕症I期90例、早期顕症II期51例、晩期顕症2例、先天梅毒1例、無症候45例)

累積報告数: 13,202例

播種性クリプトコックス症3例

菌検出検体: 血液1例、血液/病理組織1例、髄液1例

感染地域: 千葉県1例、宮崎県1例、国内(都道府県不明)1例

年齢群: 50代(1例. 死亡)、80代(2例)

バンコマイシン耐性腸球菌感染症1例

遺伝子型: 不明__菌検出検体: 血液

累積報告数: 114例

百日咳127例(うちLAMP法等病原体遺伝子検出55例)

年齢群: 0歳(4例)、1歳(1例)、2歳(3例)、3歳(2例)、4歳(1例)、6歳(1例)、7歳(4例)、8歳(8例)、9歳(11例)、10代(66例)、20代(4例)、30代(4例)、40代(7例)、50代(3例)、60代(5例)、70代(2例)、80代(1例)

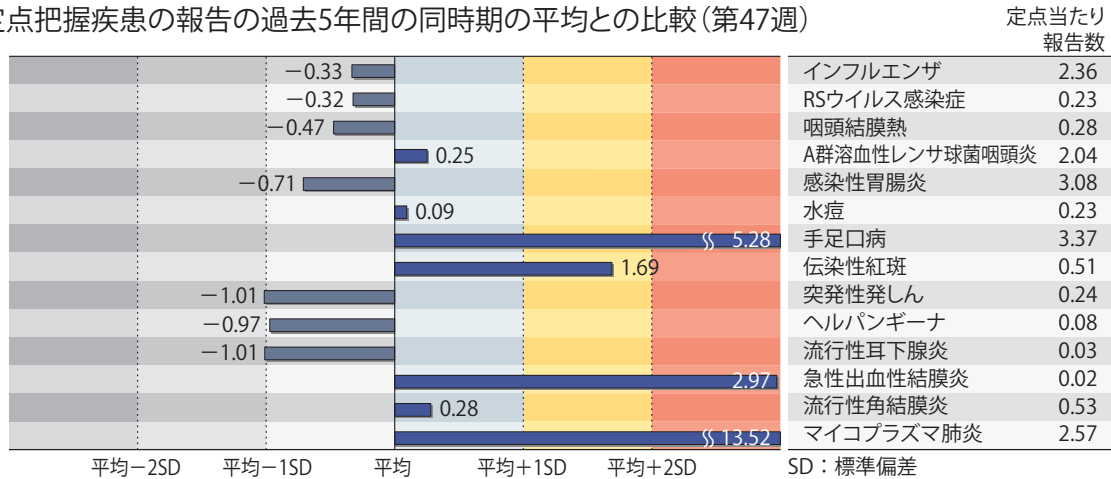
(補) 2023年第47週から2024年第46週までに診断されたものの報告遅れとして、腸管出血性大腸菌感染症6例〔血清群・毒素型: O103 VT1(1例)、O157 VT2(1例)、その他・不明(4例)〕、E型肝炎1例(感染地域: 山梨県__感染源: 馬刺し/牛肉)、つつが虫病3例(感染地域: 高知県1例、長崎県1例、沖縄県1例)、日本紅斑熱3例(感染地域: 和歌山県1例、広島県1例、国内・国外不明1例)、ボツリヌス症1例(乳児ボツリヌス症__感染地域: 和歌山県__感染源: 不明)、レジオネラ症7例(感染地域: 東京都2例、青森県1例、福島県1例、福井県1例、奈良県1例、大分県1例)、カルバペネム耐性腸内細菌目細菌

感染症17例(菌種: *E. cloacae* 6例、*K. aerogenes* 5例、*E. coli* 3例、その他・不明3例)、急性弛緩性麻痺1例(病原体不明__年齢群: 4歳)、急性脳炎4例(水痘・帯状疱疹ウイルス1例__年齢群: 80代、単純ヘルペスウイルス1型1例__年齢群: 90代以上、マイコプラズマ1例__年齢群: 10代、マイコプラズマ/ノロウイルス1例__年齢群: 9歳)、劇症型溶血性レンサ球菌感染症4例〔年齢群: 40代(1例)、50代(2例、うち1例死亡)、80代(1例、死亡)〕、水痘(入院例に限る)3例〔年齢群: 30代(1例)、60代(1例)、70代(1例)〕、梅毒113例(早期顕症I期45例、早期顕症II期34例、晩期顕症4例、無症候30例)、播種性クリプトコックス症1例(感染地域: 愛知県/滋賀県、年齢群: 80代)、バンコマイシン耐性腸球菌感染症1例(遺伝子型: 不明__菌検出検体: 膿)、百日咳42例〔うちLAMP法等病原体遺伝子検出19例__年齢群: 0歳(2例)、3歳(2例)、5歳(2例)、7歳(1例)、8歳(2例)、9歳(2例)、10代(21例)、20代(3例)、30代(3例)、40代(3例)、50代(1例)〕などの報告があった。

◆定点把握の対象となる5類感染症

全国の指定された医療機関(定点)から報告され、疾患により小児科定点(約3,000カ所)、インフルエンザ/COVID-19(小児科・内科)定点(約5,000カ所)、眼科定点(約600カ所)、基幹定点(約500カ所)に分かれています。また、定点当たり報告数は、報告数/定点医療機関数です(増減の目安は小数点第3位以下を含む)。

定点把握疾患の報告の過去5年間の同時期の平均との比較(第47週)



当該週と過去5年間の平均(過去5年間の前週、当該週、後週の合計15週間分の平均)との差をグラフ上に表現した。

インフルエンザ/COVID-19定点報告疾患

インフルエンザの定点当たり報告数は第43週以降増加が続いている。都道府県別の上位3位は福岡県(5.79)、山形県(5.65)、沖縄県(5.52)である。基幹定点からのインフルエンザ入院サーベイランスにおける報告数は225例と前週と比較して増加した。都道府県別では41都道府県から報告があり、年齢別では0歳(4例)、1～9歳(67例)、10代(10例)、20代(4例)、30代(4例)、40代(5例)、50代(9例)、60代(17例)、70代(34例)、80歳以上(71例)であった。新型コロナウイルス感染症の定点当たり報告数は減少した。都道府県別の上位3位は秋田県(7.96)、岩手県(6.37)、北海道(5.50)である。基幹定点からの新型コロナウイルス感染症入院サーベイランスにおける報告数は1,138例と前週と比較して減少した。都道府県別では47都道府県から報告があり、年齢別では0歳(18例)、1～9歳(22例)、10代(7例)、20代(10例)、30代(10例)、40代(23例)、50代(45例)、60代(122例)、70代(307例)、80歳以上(574例)であった。

小児科定点報告疾患(主なもの)

RSウイルス感染症の定点当たり報告数は減少した。都道府県別の上位3位は北海道(0.71)、大阪府(0.52)、群馬県(0.49)である。
 咽頭結膜熱の定点当たり報告数は2週連続で増加した。都道府県別の上位3位は福井県(0.76)、岩手県(0.65)、大分県(0.64)である。
 A群溶血性レンサ球菌咽頭炎の定点当たり報告数は減少した。都道府県別の上位3位は北海道(4.46)、宮崎県(4.06)、福岡県(3.80)である。
 感染性胃腸炎の定点当たり報告数は減少した。都道府県別の上位3位は大分県(7.17)、宮崎県(6.53)、山形県(5.61)である。
 手足口病の定点当たり報告数は第42週以降減少が続いているが、過去5年間の同時期(前週、当該週、後週)の平均と比較してかなり多い。都道府県別の上位3位は鹿児島県(8.80)、沖縄県(7.34)、岩手県(6.78)である。
 伝染性紅斑の定点当たり報告数は減少したが、過去5年間の同時期の平均と比較してやや多い。都道府県別の上位3位は埼玉県(1.85)、東京都(1.66)、神奈川県(1.38)である。
 ヘルパンギーナの定点当たり報告数は第41週以降減少が続いている。都道府県別の上位3位は佐賀県(0.87)、鹿児島県(0.27)、熊本県(0.24)である。
 流行性耳下腺炎の定点当たり報告数は減少した。都道府県別の上位2位は岡山県(0.13)、富山県(0.07)、静岡県(0.07)である。

基幹定点報告疾患

マイコプラズマ肺炎の定点当たり報告数は減少したが、過去5年間の同時期の平均と比較してかなり多い。都道府県別の上位3位は福井県(6.17)、愛知県(5.60)、奈良県(5.17)である。感染性胃腸炎(ロタウイルスに限る)の定点当たり報告は増加した。4都道府県から6例報告があり、年齢別では0歳(1例)、5～9歳(3例)、10代(2例)であった。

インフルエンザおよび新型コロナウイルス感染症の性別・年齢階級別報告数、前週との比較

2024年第47週

	インフルエンザ			新型コロナウイルス感染症		
	報告数	報告数	報告数	報告数	報告数	報告数
	総数	男性	女性	総数	男性	女性
総数	11678	6146	5532	8948	4269	4679
0~5カ月	25	16	9	72	35	37
6~11カ月	81	45	36	103	62	41
1歳	301	151	150	160	79	81
2歳	321	175	146	79	42	37
3歳	419	229	190	66	35	31
4歳	518	274	244	65	35	30
5歳	603	321	282	55	34	21
6歳	617	311	306	50	30	20
7歳	707	364	343	54	31	23
8歳	724	404	320	67	31	36
9歳	625	344	281	96	48	48
10~14歳	2518	1429	1089	555	283	272
15~19歳	895	520	375	464	223	241
20~29歳	455	221	234	703	317	386
30~39歳	637	277	360	742	343	399
40~49歳	851	408	443	956	410	546
50~59歳	628	297	331	1087	489	598
60~69歳	345	180	165	913	423	490
70~79歳	214	98	116	1246	673	573
80歳~	194	82	112	1415	646	769

2024年第46週(再掲)

	インフルエンザ			新型コロナウイルス感染症		
	報告数	報告数	報告数	報告数	報告数	報告数
	総数	男性	女性	総数	男性	女性
総数	9309	4869	4440	9406	4509	4897
0~5カ月	30	15	15	68	37	31
6~11カ月	73	31	42	120	70	50
1歳	261	144	117	155	80	75
2歳	276	139	137	67	36	31
3歳	336	178	158	60	36	24
4歳	399	199	200	64	28	36
5歳	420	234	186	51	22	29
6歳	503	269	234	64	40	24
7歳	532	272	260	62	29	33
8歳	543	311	232	76	40	36
9歳	538	298	240	109	59	50
10~14歳	2028	1110	918	591	306	285
15~19歳	716	424	292	527	261	266
20~29歳	384	192	192	804	390	414
30~39歳	456	182	274	800	366	434
40~49歳	682	312	370	947	425	522
50~59歳	523	275	248	1166	491	675
60~69歳	286	131	155	1013	481	532
70~79歳	182	92	90	1216	629	587
80歳~	141	61	80	1446	683	763

※ 全国のインフルエンザ／COVID-19定点医療機関(約5,000カ所：小児科定点約3,000カ所、内科定点約2,000カ所)から届出された、当該週と前週のデータ。前週の届出数は、前週のIDWRで還元したデータ(参照：<https://www.niid.go.jp/niid/ja/idwr.html>)の再掲。

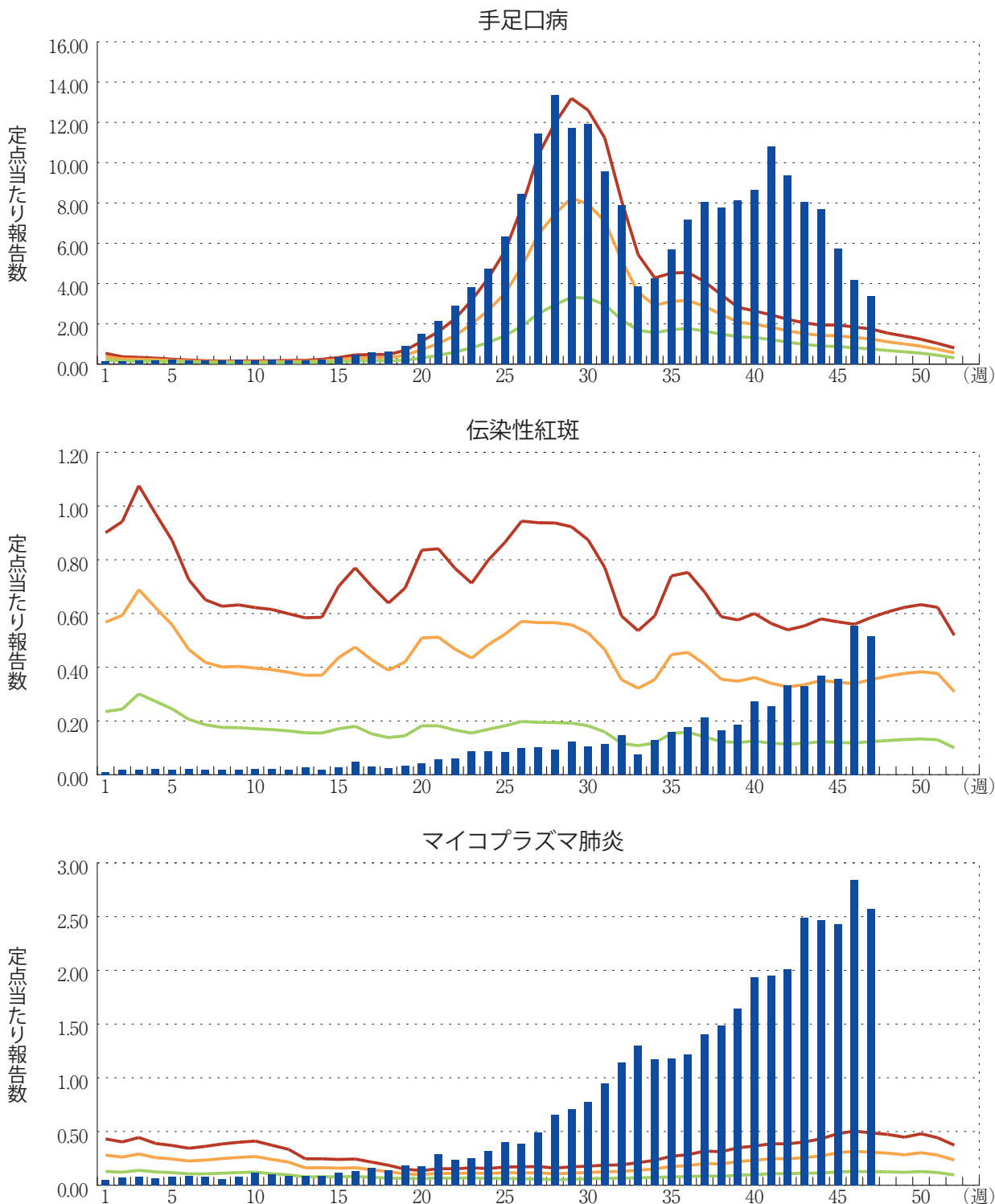
年末・年始(第52週～第1週頃)、ゴールデンウィーク(第18週頃)、お盆(第33週頃)、シルバーウィーク(第39週頃)等の週では、報告数が減少する傾向があり解釈には注意が必要である。なお、祝日、休日の並び等によって該当する週は年によって異なる。

図. 主要定点把握疾患の過去5年間との週別比較(2024年第47週)

青のバーで示す本年の定点当たり報告数が赤のラインを超えているときには、過去5年間の週の平均と比較してかなり多いことを示す。



*過去5年間：前週、当該週、後週の報告数の5年間分、合計15週間分





感染症関連情報

◆病原体情報

病原微生物検出情報(IASR)：<https://www.niid.go.jp/niid/ja/iasr.html>

◆海外感染症情報

厚生労働省検疫所(FORTH)：<https://www.forth.go.jp/>

◆その他

○新型コロナウイルス感染症関連情報について

<https://www.niid.go.jp/niid/ja/diseases/ka/corona-virus/2019-ncov/9324-2019-ncov.html>

- ・「国内におけるSARS-CoV-2のゲノム解析」、「国立感染症研究所および地方衛生研究所等における全ゲノム解析により確認されたVOCs, VOIs, VUMs」に関しては、以下のリンクをご参照いただきたい：

「SARS-CoV-2変異株について」

<https://www.niid.go.jp/niid/ja/2019-ncov/2551-cepr/10745-cepr-topics.html>

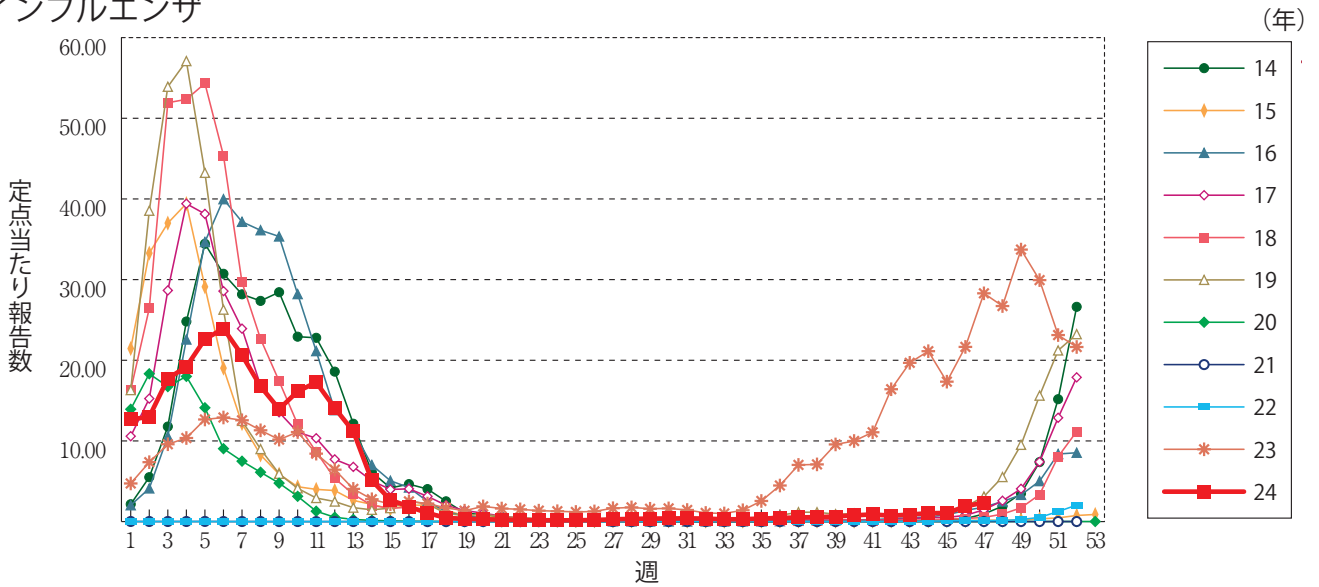
なお、本リンクは「国立感染症研究所のゲノム解析の実施状況及びPANGO系統別検出状況」の情報も含んでいる



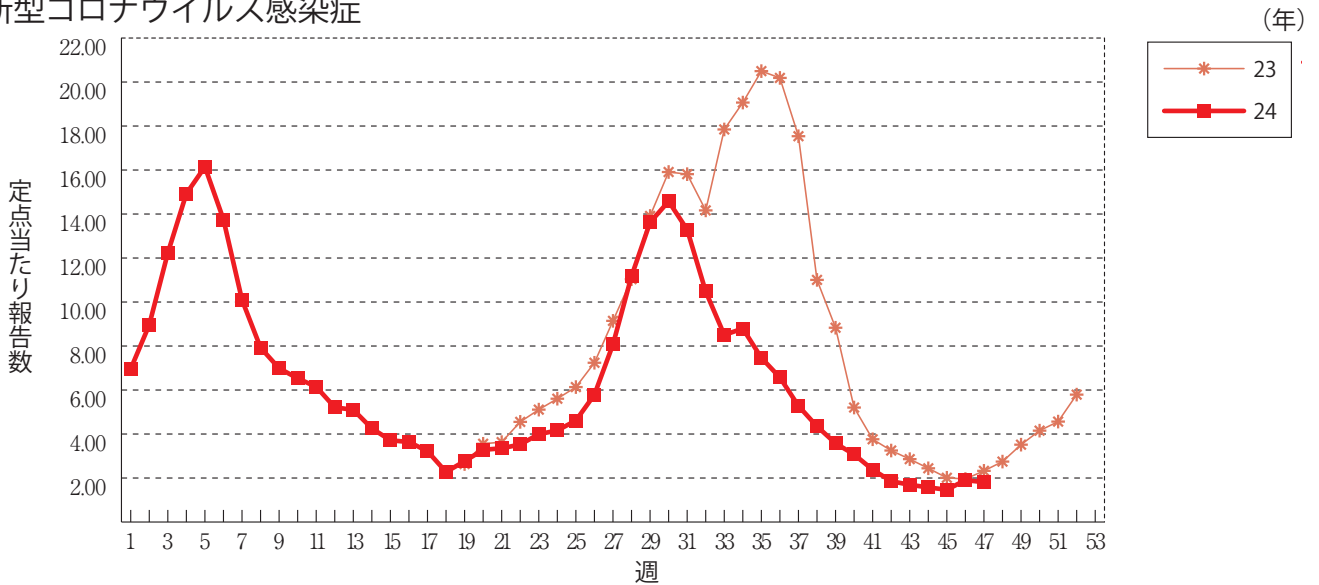
グラフ総覧(第47週)

※年末・年始(第52週～第1週頃)、ゴールデンウィーク(第18週頃)、お盆(第33週頃)、シルバーウィーク(第39週頃)等の週では、定点当たり報告数が減少する傾向があり解釈には注意が必要である。なお、祝日、休日の並び等によって該当する週は年によって異なる。

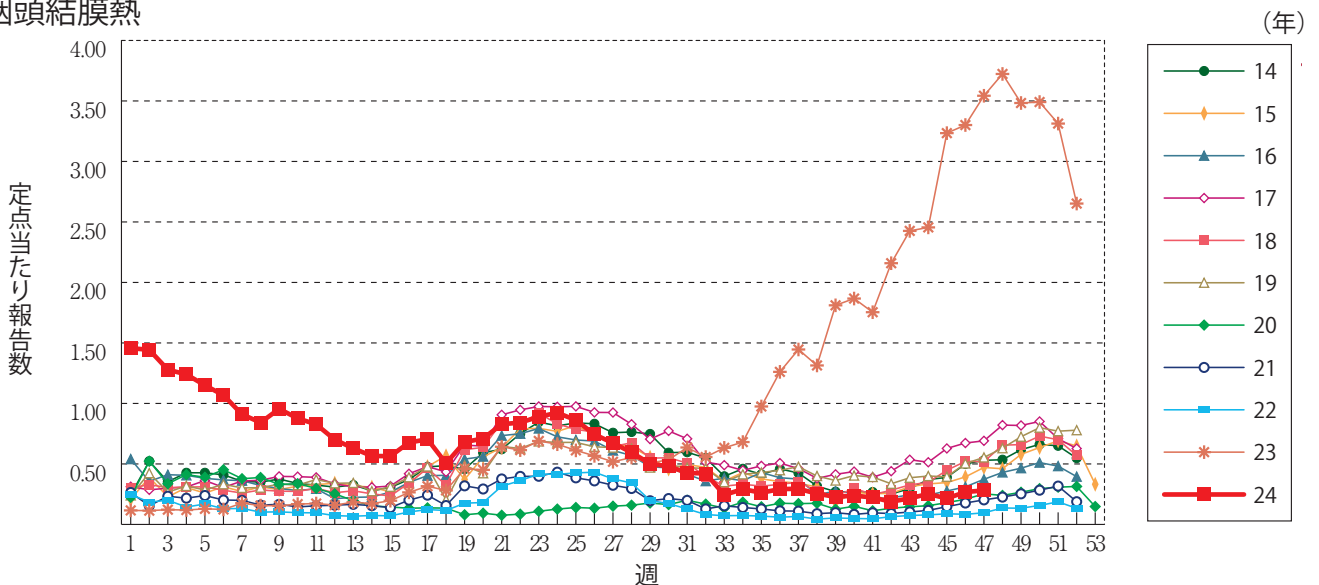
インフルエンザ



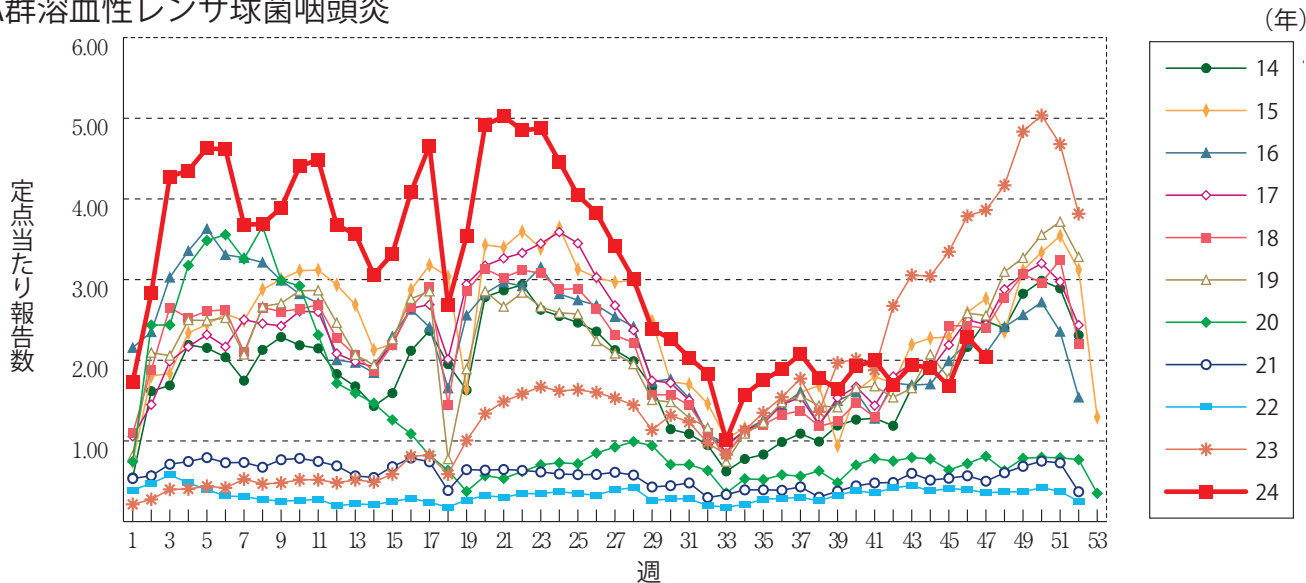
新型コロナウイルス感染症



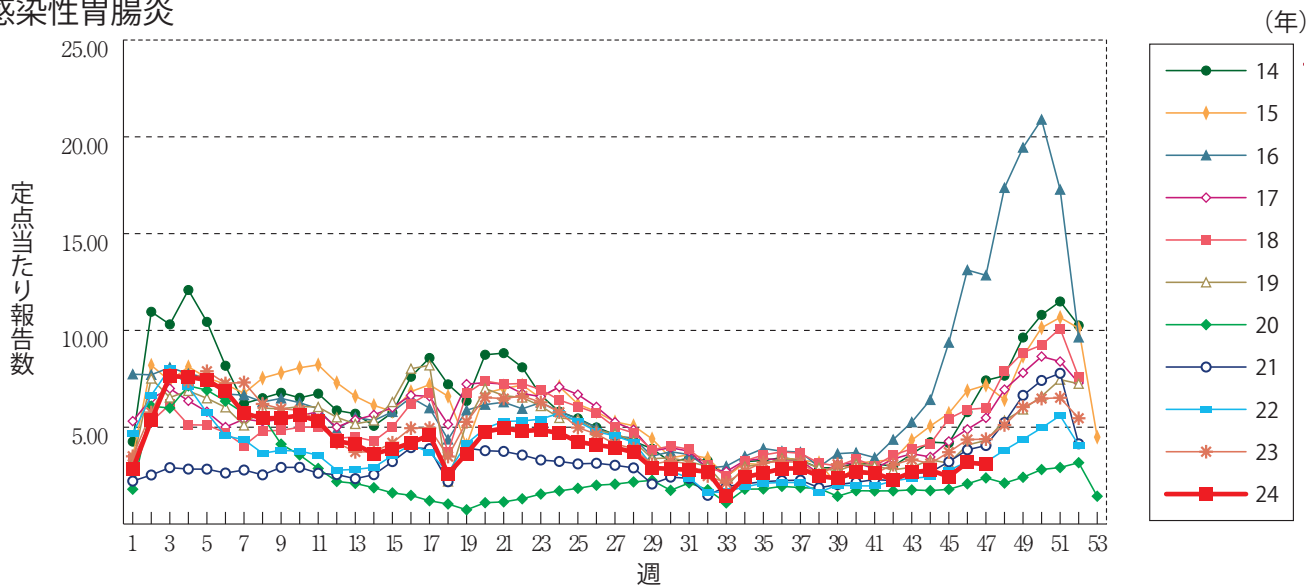
咽頭結膜熱



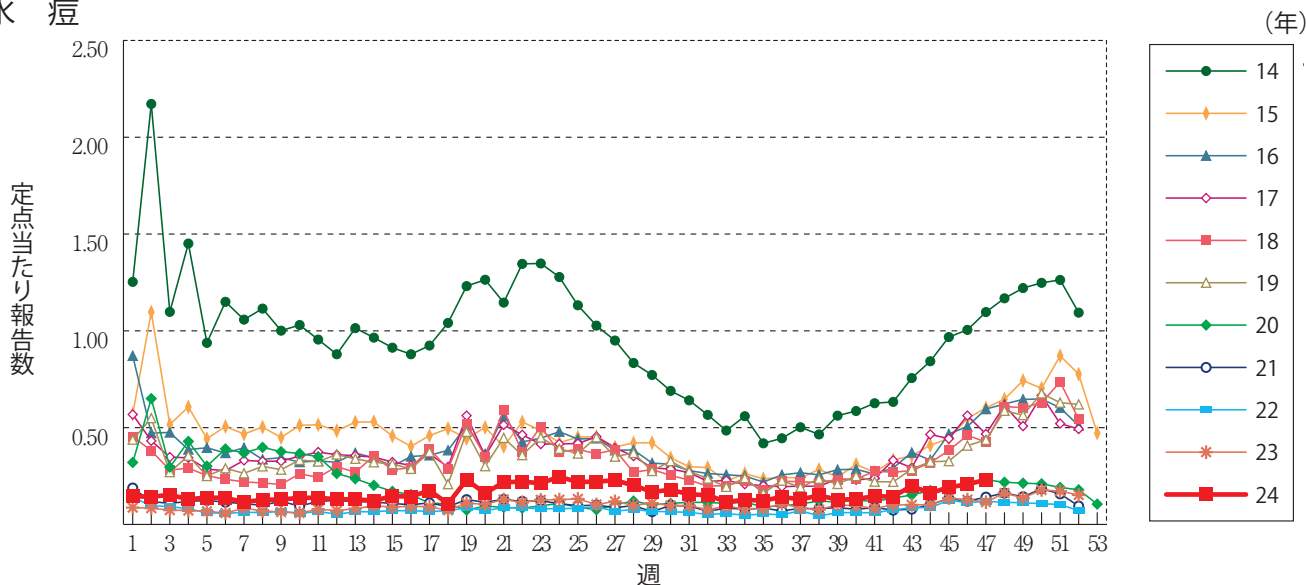
A群溶血性レンサ球菌咽頭炎



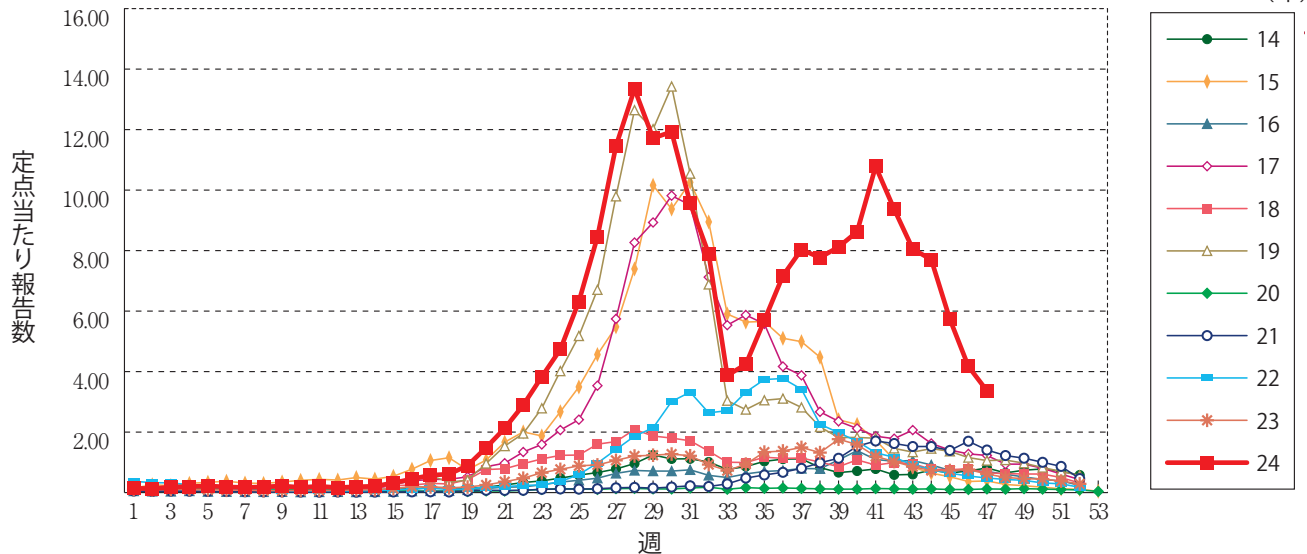
感染性胃腸炎



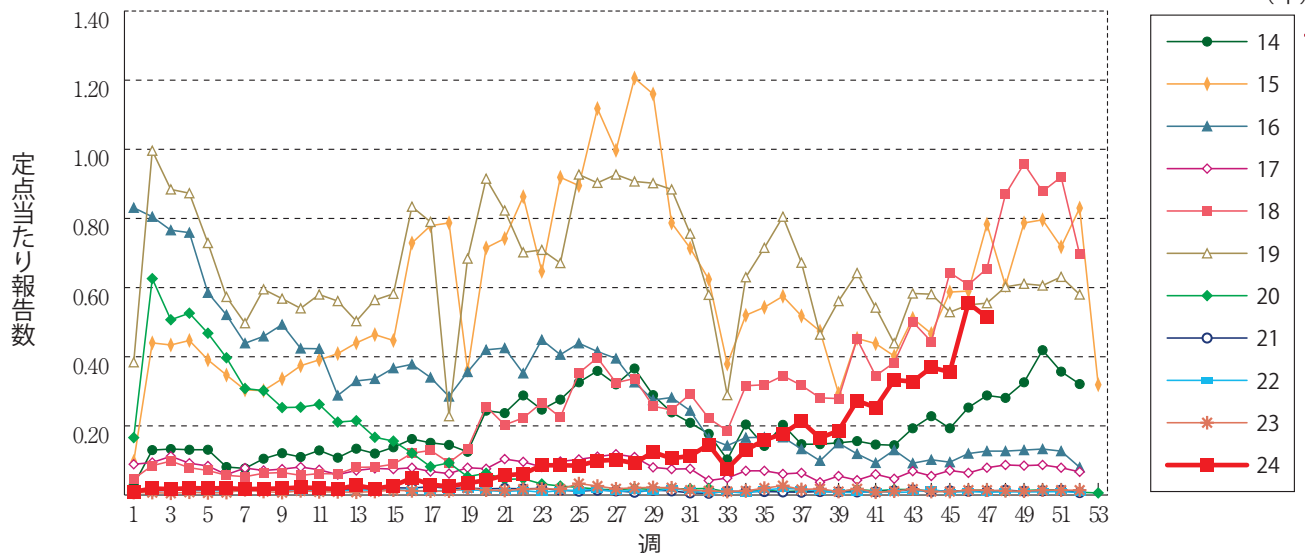
水痘



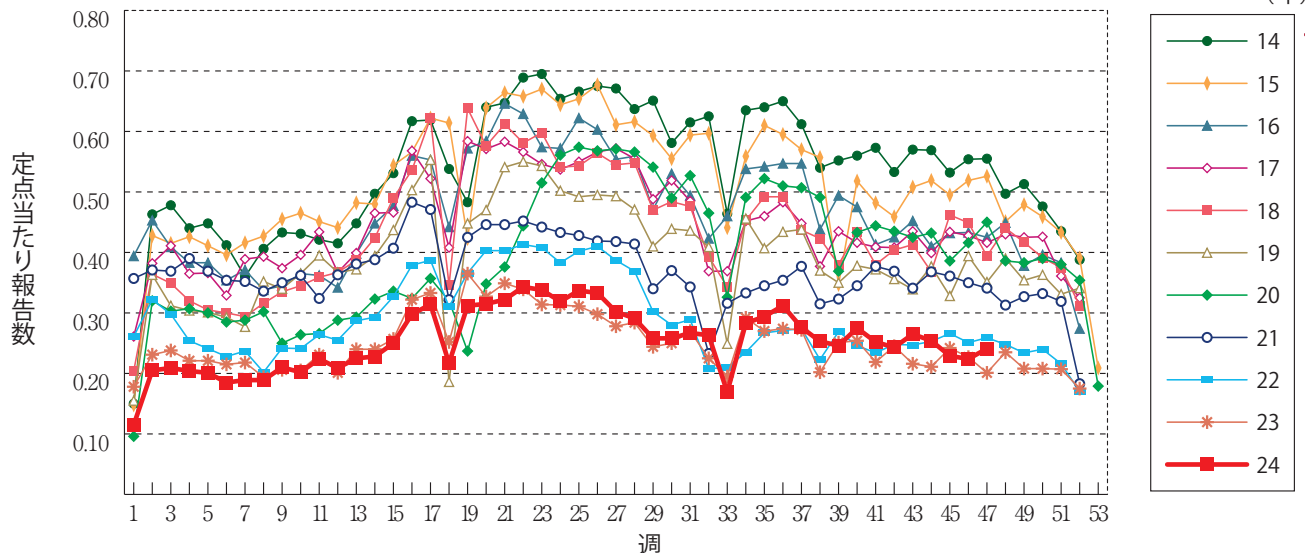
手足口病



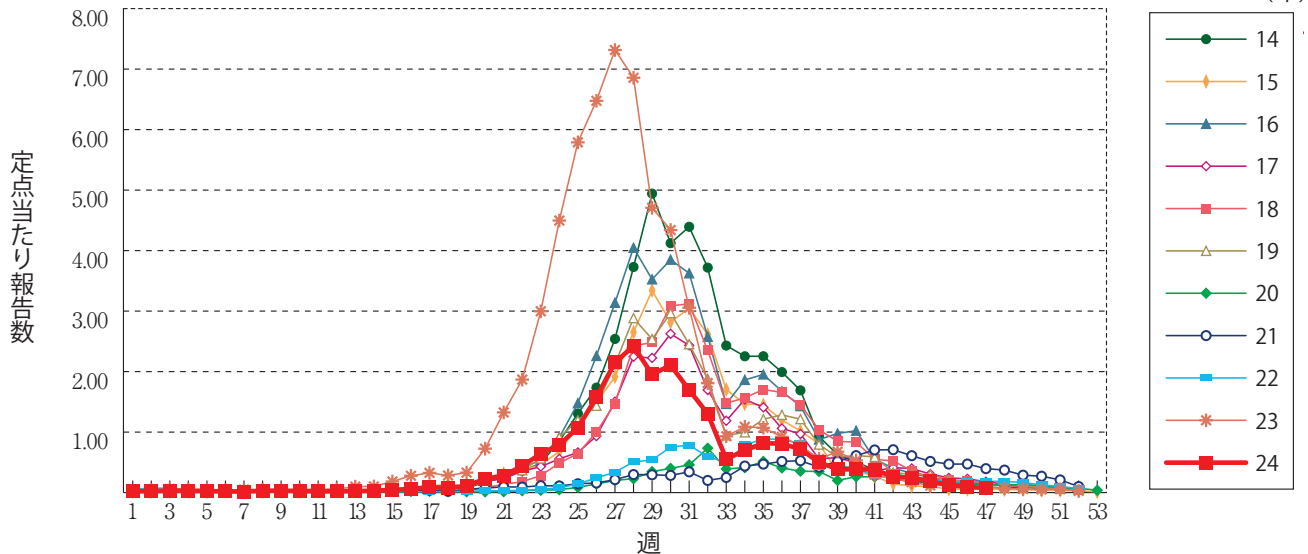
伝染性紅斑



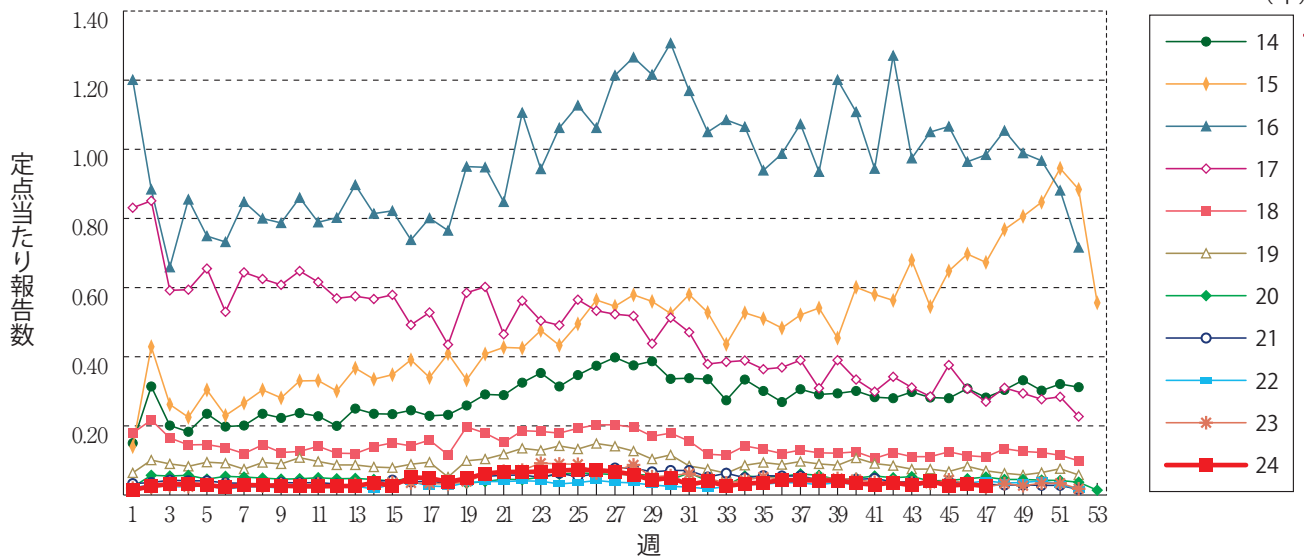
突発性発しん



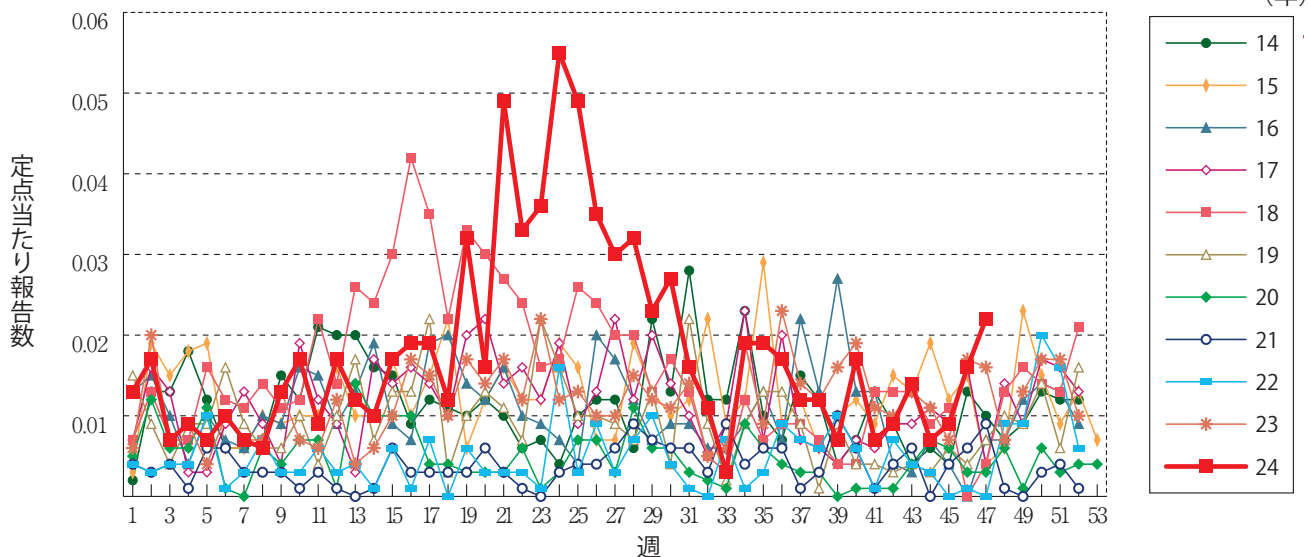
ヘルパンギーナ



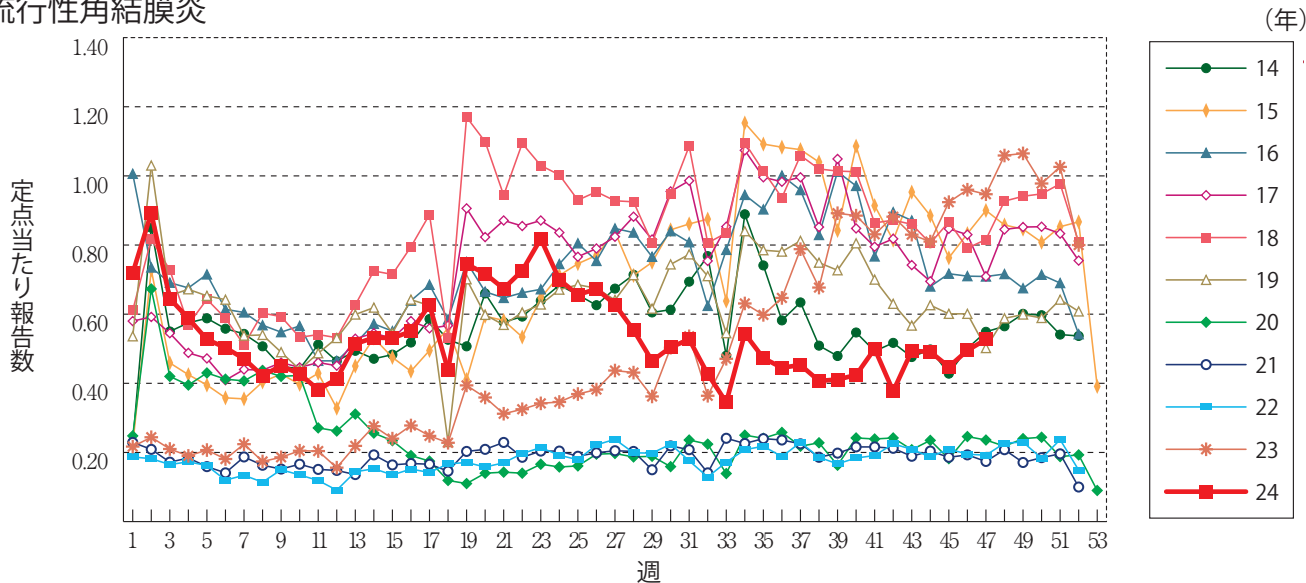
流行性耳下腺炎



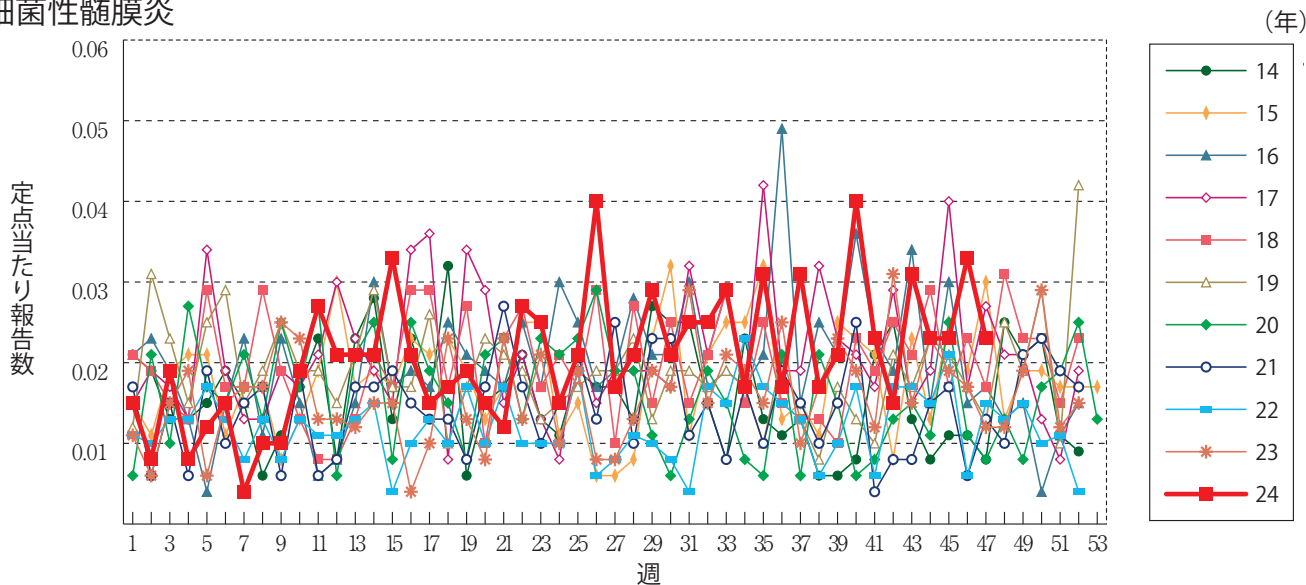
急性出血性結膜炎



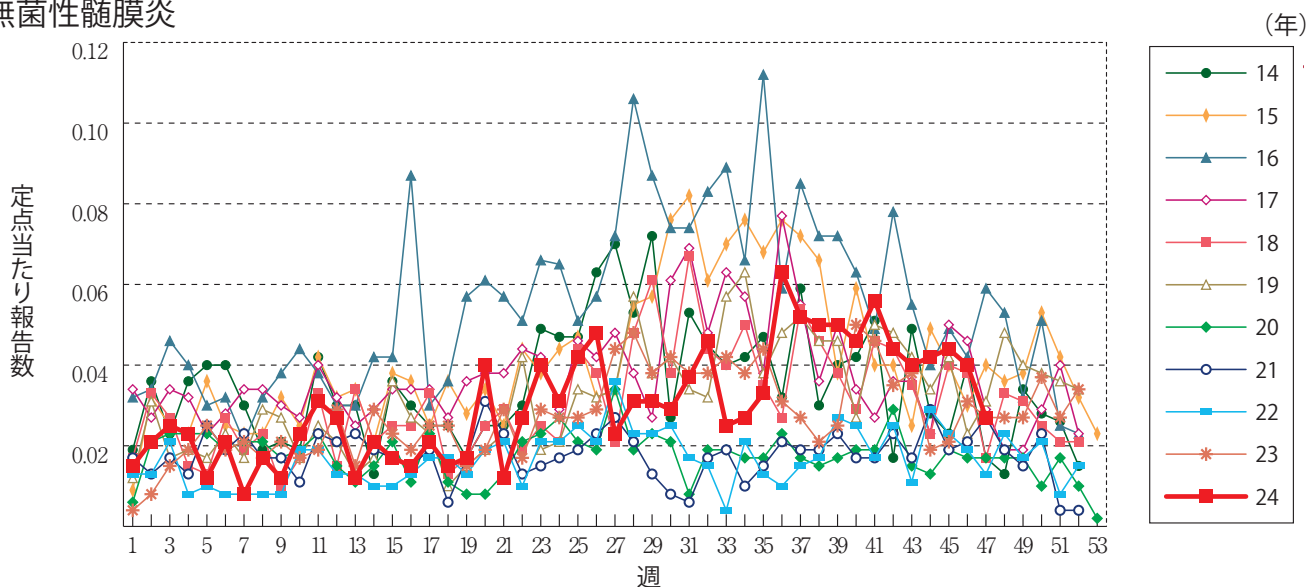
流行性角結膜炎



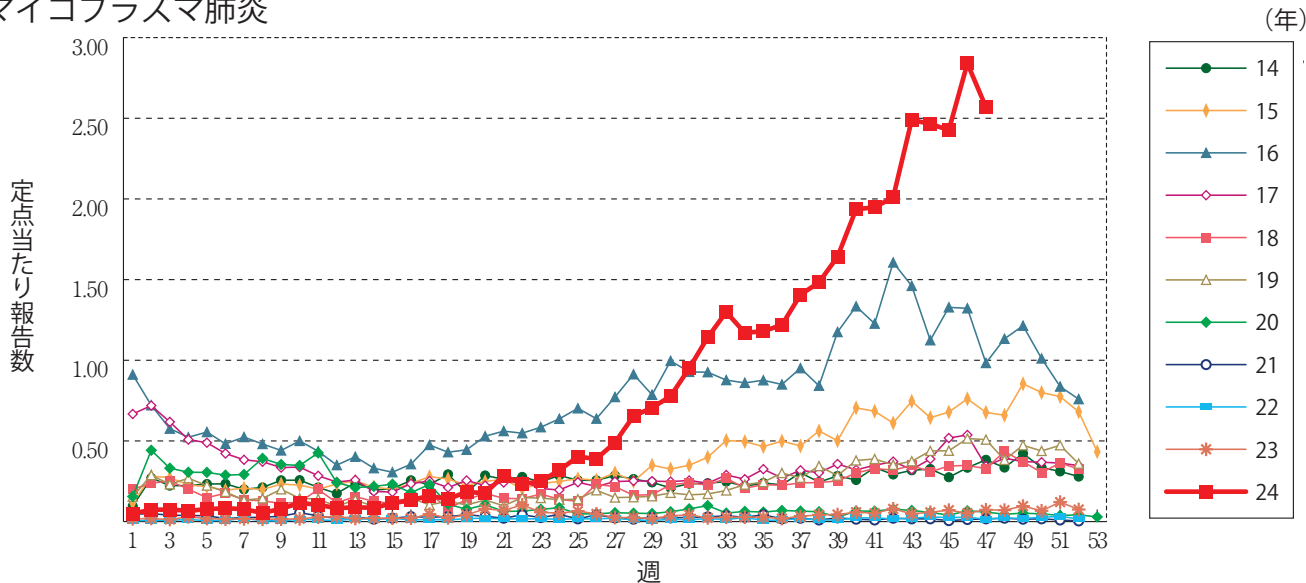
細菌性髄膜炎



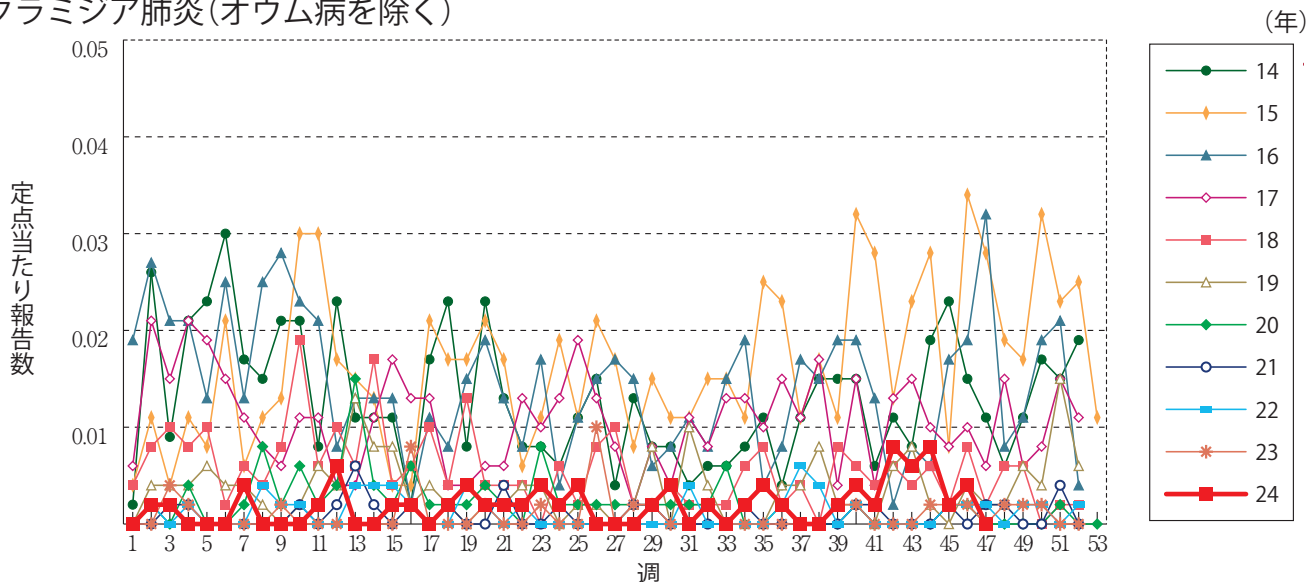
無菌性髄膜炎



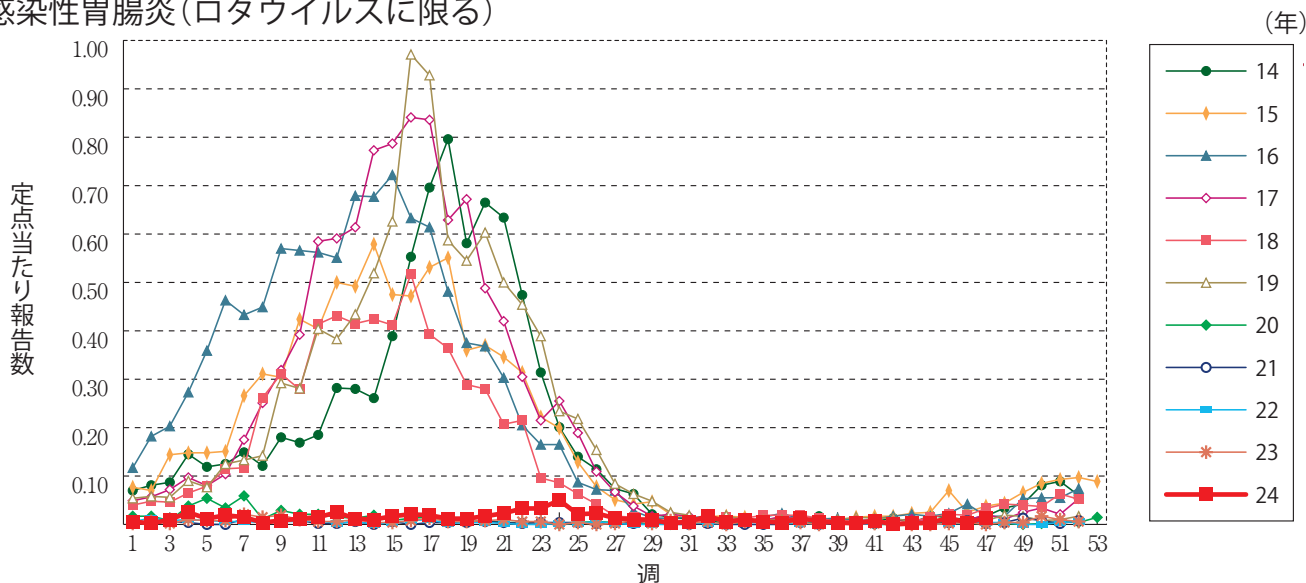
マイコプラズマ肺炎



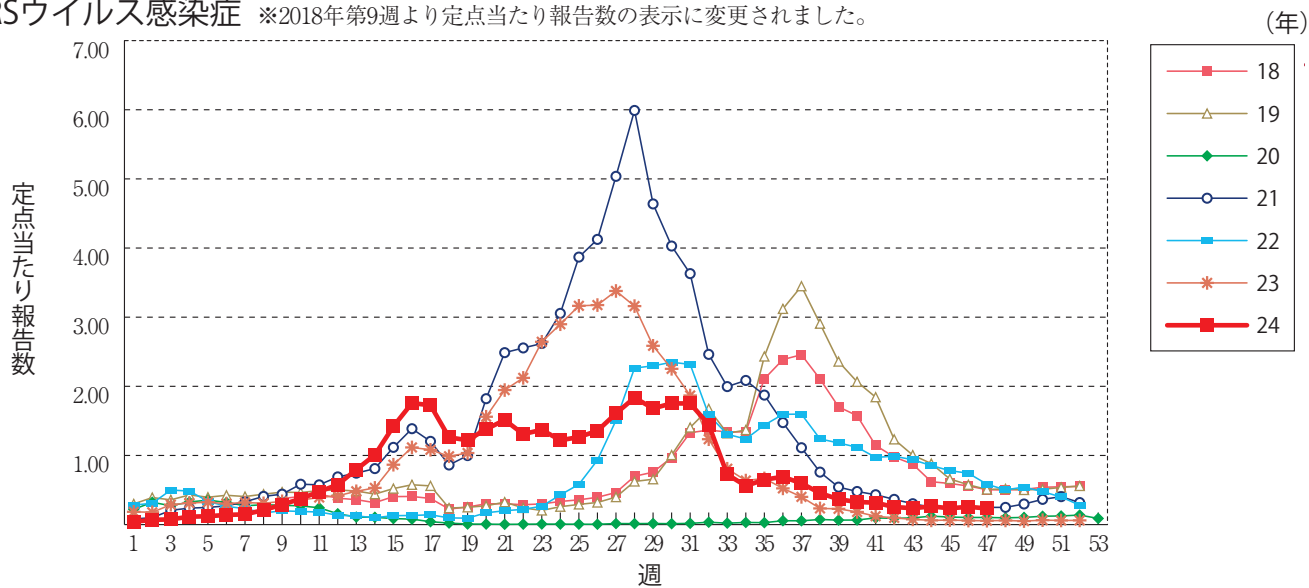
クラミジア肺炎(オウム病を除く)



感染性胃腸炎(ロタウイルスに限る)



RSウイルス感染症 ※2018年第9週より定点当たり報告数の表示に変更されました。





第47週のデータ

注)表中の報告数は11月27日集計分であり、その後の報告は次週以降の累積に反映されます。
 新型インフルエンザは掲載していません。
 新型コロナウイルス感染症は2023年5月8日より5類定点把握対象疾患に変更となりました。

報告数・累積報告数、疾病・都道府県別

2024年第47週

	エボラ出血熱		クリミア・コンゴ出血熱		痘 そう		南米出血熱		ペスト		マールブルグ病		ラッサ熱		急性灰白髄炎		結 核	
	報告数	累積	報告数	累積	報告数	累積	報告数	累積	報告数	累積	報告数	累積	報告数	累積	報告数	累積	報告数	累積
総 数	-	-	-	-	-	-	-	-	-	-	-	-	-	-	-	-	217	14350
北海道	-	-	-	-	-	-	-	-	-	-	-	-	-	-	-	-	7	476
青森県	-	-	-	-	-	-	-	-	-	-	-	-	-	-	-	-	1	110
岩手県	-	-	-	-	-	-	-	-	-	-	-	-	-	-	-	-	4	117
宮城県	-	-	-	-	-	-	-	-	-	-	-	-	-	-	-	-	5	198
秋田県	-	-	-	-	-	-	-	-	-	-	-	-	-	-	-	-	1	71
山形県	-	-	-	-	-	-	-	-	-	-	-	-	-	-	-	-	3	55
福島県	-	-	-	-	-	-	-	-	-	-	-	-	-	-	-	-	9	495
茨城県	-	-	-	-	-	-	-	-	-	-	-	-	-	-	-	-	6	336
栃木県	-	-	-	-	-	-	-	-	-	-	-	-	-	-	-	-	1	165
群馬県	-	-	-	-	-	-	-	-	-	-	-	-	-	-	-	-	2	186
埼玉県	-	-	-	-	-	-	-	-	-	-	-	-	-	-	-	-	-	594
千葉県	-	-	-	-	-	-	-	-	-	-	-	-	-	-	-	-	14	750
東京都	-	-	-	-	-	-	-	-	-	-	-	-	-	-	-	-	34	1928
神奈川県	-	-	-	-	-	-	-	-	-	-	-	-	-	-	-	-	12	888
新潟県	-	-	-	-	-	-	-	-	-	-	-	-	-	-	-	-	3	145
富山県	-	-	-	-	-	-	-	-	-	-	-	-	-	-	-	-	1	106
石川県	-	-	-	-	-	-	-	-	-	-	-	-	-	-	-	-	4	116
福井県	-	-	-	-	-	-	-	-	-	-	-	-	-	-	-	-	-	70
山梨県	-	-	-	-	-	-	-	-	-	-	-	-	-	-	-	-	1	58
長野県	-	-	-	-	-	-	-	-	-	-	-	-	-	-	-	-	1	118
岐阜県	-	-	-	-	-	-	-	-	-	-	-	-	-	-	-	-	1	267
静岡県	-	-	-	-	-	-	-	-	-	-	-	-	-	-	-	-	5	318
愛知県	-	-	-	-	-	-	-	-	-	-	-	-	-	-	-	-	15	909
三重県	-	-	-	-	-	-	-	-	-	-	-	-	-	-	-	-	4	188
滋賀県	-	-	-	-	-	-	-	-	-	-	-	-	-	-	-	-	4	122
京都府	-	-	-	-	-	-	-	-	-	-	-	-	-	-	-	-	5	356
大阪府	-	-	-	-	-	-	-	-	-	-	-	-	-	-	-	-	15	1446
兵庫県	-	-	-	-	-	-	-	-	-	-	-	-	-	-	-	-	10	470
奈良県	-	-	-	-	-	-	-	-	-	-	-	-	-	-	-	-	4	156
和歌山県	-	-	-	-	-	-	-	-	-	-	-	-	-	-	-	-	1	133
鳥取県	-	-	-	-	-	-	-	-	-	-	-	-	-	-	-	-	-	40
島根県	-	-	-	-	-	-	-	-	-	-	-	-	-	-	-	-	1	102
岡山県	-	-	-	-	-	-	-	-	-	-	-	-	-	-	-	-	1	220
広島県	-	-	-	-	-	-	-	-	-	-	-	-	-	-	-	-	3	304
山口県	-	-	-	-	-	-	-	-	-	-	-	-	-	-	-	-	4	145
徳島県	-	-	-	-	-	-	-	-	-	-	-	-	-	-	-	-	2	103
香川県	-	-	-	-	-	-	-	-	-	-	-	-	-	-	-	-	4	111
愛媛県	-	-	-	-	-	-	-	-	-	-	-	-	-	-	-	-	-	121
高知県	-	-	-	-	-	-	-	-	-	-	-	-	-	-	-	-	1	61
福岡県	-	-	-	-	-	-	-	-	-	-	-	-	-	-	-	-	16	805
佐賀県	-	-	-	-	-	-	-	-	-	-	-	-	-	-	-	-	-	71
長崎県	-	-	-	-	-	-	-	-	-	-	-	-	-	-	-	-	2	156
熊本県	-	-	-	-	-	-	-	-	-	-	-	-	-	-	-	-	-	90
大分県	-	-	-	-	-	-	-	-	-	-	-	-	-	-	-	-	2	155
宮崎県	-	-	-	-	-	-	-	-	-	-	-	-	-	-	-	-	1	102
鹿児島県	-	-	-	-	-	-	-	-	-	-	-	-	-	-	-	-	5	168
沖縄県	-	-	-	-	-	-	-	-	-	-	-	-	-	-	-	-	2	249

*病原体がSARSコロナウイルスであるものに限る。
 **病原体がMERSコロナウイルスであるものに限る。2014年7月26日より届出対象疾患となりました。
 ***2013年5月6日より届出対象疾患となりました。

報告数・累積報告数, 疾病・都道府県別

2024年第47週

	ジフテリア		重症急性 呼吸器症候群*		中東呼吸器 症候群**		鳥インフル エンザ(H5N1)		鳥インフル エンザ(H7N9)***		コレラ		細菌性赤痢		腸管出血性 大腸菌感染症		腸チフス	
	報告数	累積	報告数	累積	報告数	累積	報告数	累積	報告数	累積	報告数	累積	報告数	累積	報告数	累積	報告数	累積
総 数	-	-	-	-	-	-	-	-	-	-	2	-	70	52	3521	-	36	
北海道	-	-	-	-	-	-	-	-	-	-	-	-	3	1	146	-	2	
青森県	-	-	-	-	-	-	-	-	-	-	-	-	-	-	26	-	-	
岩手県	-	-	-	-	-	-	-	-	-	-	-	-	-	1	69	-	-	
宮城県	-	-	-	-	-	-	-	-	-	-	-	-	1	1	85	-	-	
秋田県	-	-	-	-	-	-	-	-	-	-	-	-	-	-	36	-	-	
山形県	-	-	-	-	-	-	-	-	-	-	-	-	-	-	38	-	-	
福島県	-	-	-	-	-	-	-	-	-	-	-	-	1	-	54	-	-	
茨城県	-	-	-	-	-	-	-	-	-	-	-	-	1	1	95	-	-	
栃木県	-	-	-	-	-	-	-	-	-	-	-	-	-	-	52	-	-	
群馬県	-	-	-	-	-	-	-	-	-	-	-	-	1	5	161	-	-	
埼玉県	-	-	-	-	-	-	-	-	-	-	-	-	2	6	163	-	2	
千葉県	-	-	-	-	-	-	-	-	-	-	-	-	6	2	171	-	2	
東京都	-	-	-	-	-	-	-	-	-	-	2	-	23	7	443	-	6	
神奈川県	-	-	-	-	-	-	-	-	-	-	-	-	13	1	203	-	5	
新潟県	-	-	-	-	-	-	-	-	-	-	-	-	-	2	41	-	-	
富山県	-	-	-	-	-	-	-	-	-	-	-	-	-	-	23	-	-	
石川県	-	-	-	-	-	-	-	-	-	-	-	-	-	1	71	-	-	
福井県	-	-	-	-	-	-	-	-	-	-	-	-	-	-	7	-	-	
山梨県	-	-	-	-	-	-	-	-	-	-	-	-	1	-	15	-	-	
長野県	-	-	-	-	-	-	-	-	-	-	-	-	4	1	49	-	1	
岐阜県	-	-	-	-	-	-	-	-	-	-	-	-	-	-	71	-	-	
静岡県	-	-	-	-	-	-	-	-	-	-	-	-	1	-	43	-	-	
愛知県	-	-	-	-	-	-	-	-	-	-	-	-	5	2	174	-	3	
三重県	-	-	-	-	-	-	-	-	-	-	-	-	-	-	42	-	2	
滋賀県	-	-	-	-	-	-	-	-	-	-	-	-	-	-	33	-	-	
京都府	-	-	-	-	-	-	-	-	-	-	-	-	-	3	53	-	1	
大阪府	-	-	-	-	-	-	-	-	-	-	-	-	1	5	212	-	3	
兵庫県	-	-	-	-	-	-	-	-	-	-	-	-	1	2	137	-	5	
奈良県	-	-	-	-	-	-	-	-	-	-	-	-	-	-	19	-	-	
和歌山県	-	-	-	-	-	-	-	-	-	-	-	-	-	-	27	-	-	
鳥取県	-	-	-	-	-	-	-	-	-	-	-	-	-	-	19	-	-	
島根県	-	-	-	-	-	-	-	-	-	-	-	-	-	-	16	-	-	
岡山県	-	-	-	-	-	-	-	-	-	-	-	-	1	-	59	-	2	
広島県	-	-	-	-	-	-	-	-	-	-	-	-	-	-	74	-	-	
山口県	-	-	-	-	-	-	-	-	-	-	-	-	-	-	40	-	-	
徳島県	-	-	-	-	-	-	-	-	-	-	-	-	-	-	19	-	-	
香川県	-	-	-	-	-	-	-	-	-	-	-	-	2	-	38	-	-	
愛媛県	-	-	-	-	-	-	-	-	-	-	-	-	-	1	42	-	-	
高知県	-	-	-	-	-	-	-	-	-	-	-	-	-	-	5	-	-	
福岡県	-	-	-	-	-	-	-	-	-	-	-	-	2	-	156	-	2	
佐賀県	-	-	-	-	-	-	-	-	-	-	-	-	-	1	37	-	-	
長崎県	-	-	-	-	-	-	-	-	-	-	-	-	-	-	48	-	-	
熊本県	-	-	-	-	-	-	-	-	-	-	-	-	-	-	37	-	-	
大分県	-	-	-	-	-	-	-	-	-	-	-	-	-	3	34	-	-	
宮崎県	-	-	-	-	-	-	-	-	-	-	-	-	-	1	41	-	-	
鹿児島県	-	-	-	-	-	-	-	-	-	-	-	-	1	4	57	-	-	
沖縄県	-	-	-	-	-	-	-	-	-	-	-	-	-	1	40	-	-	

*2023年5月26日よりサル痘から感染症法上の名称が変更されました。

報告数・累積報告数, 疾病・都道府県別

2024年第47週

	パラチフス		E型肝炎		ウエストナイル熱		A型肝炎		エキノコックス症		エムボックス*		黄熱		オウム病		オムスク出血熱	
	報告数	累積	報告数	累積	報告数	累積	報告数	累積	報告数	累積	報告数	累積	報告数	累積	報告数	累積	報告数	累積
総数	-	6	10	475	-	-	2	128	1	14	-	19	-	-	-	4	-	-
北海道	-	-	5	75	-	-	-	2	1	13	-	-	-	-	-	-	-	-
青森県	-	-	-	2	-	-	-	-	-	-	-	-	-	-	-	-	-	-
岩手県	-	-	-	4	-	-	-	-	-	-	-	-	-	-	-	-	-	-
宮城県	-	-	-	5	-	-	-	3	-	-	-	-	-	-	-	-	-	-
秋田県	-	-	-	4	-	-	-	-	-	-	-	-	-	-	-	-	-	-
山形県	-	-	-	3	-	-	-	1	-	-	-	-	-	-	-	-	-	-
福島県	-	-	1	2	-	-	-	1	-	-	-	-	-	-	-	-	-	-
茨城県	-	-	-	14	-	-	-	2	-	-	-	-	-	-	-	-	-	-
栃木県	-	-	-	4	-	-	-	1	-	-	-	-	-	-	-	-	-	-
群馬県	-	1	1	17	-	-	-	4	-	-	-	-	-	-	-	-	-	-
埼玉県	-	-	-	35	-	-	-	4	-	-	-	-	-	-	-	-	-	-
千葉県	-	-	-	41	-	-	-	5	-	-	-	-	-	-	-	2	-	-
東京都	-	3	-	128	-	-	1	19	-	1	-	14	-	-	-	-	-	-
神奈川県	-	-	3	57	-	-	-	7	-	-	-	2	-	-	-	-	-	-
新潟県	-	-	-	6	-	-	-	2	-	-	-	-	-	-	-	-	-	-
富山県	-	-	-	2	-	-	-	-	-	-	-	-	-	-	-	-	-	-
石川県	-	-	-	6	-	-	-	2	-	-	-	-	-	-	-	-	-	-
福井県	-	-	-	1	-	-	-	-	-	-	-	-	-	-	-	-	-	-
山梨県	-	-	-	2	-	-	-	-	-	-	-	-	-	-	-	-	-	-
長野県	-	-	-	5	-	-	-	1	-	-	-	-	-	-	-	-	-	-
岐阜県	-	-	-	3	-	-	-	3	-	-	-	-	-	-	-	-	-	-
静岡県	-	-	-	7	-	-	-	2	-	-	-	-	-	-	-	-	-	-
愛知県	-	1	-	8	-	-	-	6	-	-	-	1	-	-	-	-	-	-
三重県	-	-	-	6	-	-	-	5	-	-	-	-	-	-	-	-	-	-
滋賀県	-	-	-	2	-	-	-	1	-	-	-	-	-	-	-	1	-	-
京都府	-	-	-	-	-	-	-	2	-	-	-	1	-	-	-	-	-	-
大阪府	-	1	-	4	-	-	-	6	-	-	-	-	-	-	-	1	-	-
兵庫県	-	-	-	2	-	-	-	2	-	-	-	-	-	-	-	-	-	-
奈良県	-	-	-	2	-	-	-	-	-	-	-	-	-	-	-	-	-	-
和歌山県	-	-	-	2	-	-	-	2	-	-	-	-	-	-	-	-	-	-
鳥取県	-	-	-	-	-	-	-	1	-	-	-	-	-	-	-	-	-	-
島根県	-	-	-	1	-	-	-	-	-	-	-	-	-	-	-	-	-	-
岡山県	-	-	-	1	-	-	-	4	-	-	-	-	-	-	-	-	-	-
広島県	-	-	-	6	-	-	-	4	-	-	-	-	-	-	-	-	-	-
山口県	-	-	-	1	-	-	-	2	-	-	-	-	-	-	-	-	-	-
徳島県	-	-	-	-	-	-	-	1	-	-	-	-	-	-	-	-	-	-
香川県	-	-	-	1	-	-	-	2	-	-	-	-	-	-	-	-	-	-
愛媛県	-	-	-	1	-	-	1	4	-	-	-	-	-	-	-	-	-	-
高知県	-	-	-	-	-	-	-	1	-	-	-	-	-	-	-	-	-	-
福岡県	-	-	-	7	-	-	-	10	-	-	-	1	-	-	-	-	-	-
佐賀県	-	-	-	-	-	-	-	3	-	-	-	-	-	-	-	-	-	-
長崎県	-	-	-	-	-	-	-	2	-	-	-	-	-	-	-	-	-	-
熊本県	-	-	-	1	-	-	-	3	-	-	-	-	-	-	-	-	-	-
大分県	-	-	-	-	-	-	-	1	-	-	-	-	-	-	-	-	-	-
宮崎県	-	-	-	2	-	-	-	1	-	-	-	-	-	-	-	-	-	-
鹿児島県	-	-	-	1	-	-	-	6	-	-	-	-	-	-	-	-	-	-
沖縄県	-	-	-	4	-	-	-	-	-	-	-	-	-	-	-	-	-	-

*2016年2月15日より届出対象疾患となりました。

**2013年3月4日より届出対象疾患となりました。

報告数・累積報告数, 疾病・都道府県別

2024年第47週

	回帰熱		キャサナル 森林病		Q熱		狂犬病		コクシジ オイデス症		ジカウイルス 感染症*		重症熱性血小板 減少症候群**		腎症候性出血熱		西部ウマ脳炎	
	報告数	累積	報告数	累積	報告数	累積	報告数	累積	報告数	累積	報告数	累積	報告数	累積	報告数	累積	報告数	累積
総数	-	11	-	-	-	6	-	-	-	4	-	4	1	116	-	-	-	-
北海道	-	11	-	-	-	-	-	-	-	-	-	-	-	-	-	-	-	-
青森県	-	-	-	-	-	-	-	-	-	-	-	-	-	-	-	-	-	-
岩手県	-	-	-	-	-	-	-	-	-	-	-	-	-	-	-	-	-	-
宮城県	-	-	-	-	-	-	-	-	-	-	-	-	-	-	-	-	-	-
秋田県	-	-	-	-	-	-	-	-	-	-	-	-	-	-	-	-	-	-
山形県	-	-	-	-	-	-	-	-	-	-	-	-	-	-	-	-	-	-
福島県	-	-	-	-	-	-	-	-	-	-	-	-	-	-	-	-	-	-
茨城県	-	-	-	-	-	-	-	-	-	-	-	-	-	-	-	-	-	-
栃木県	-	-	-	-	-	-	-	-	-	-	-	-	-	-	-	-	-	-
群馬県	-	-	-	-	-	-	-	-	-	-	-	-	-	-	-	-	-	-
埼玉県	-	-	-	-	-	-	-	-	-	-	-	-	-	-	-	-	-	-
千葉県	-	-	-	-	-	-	-	-	-	2	-	-	-	-	-	-	-	-
東京都	-	-	-	-	-	-	-	-	-	2	-	-	-	-	-	-	-	-
神奈川県	-	-	-	-	-	-	-	-	-	-	-	-	-	-	-	-	-	-
新潟県	-	-	-	-	-	-	-	-	-	-	-	-	-	-	-	-	-	-
富山県	-	-	-	-	-	-	-	-	-	-	-	-	-	-	-	-	-	-
石川県	-	-	-	-	-	-	-	-	-	-	-	-	-	-	-	-	-	-
福井県	-	-	-	-	-	-	-	-	-	-	-	-	-	-	-	-	-	-
山梨県	-	-	-	-	-	-	-	-	-	-	-	-	-	-	-	-	-	-
長野県	-	-	-	-	-	-	-	-	-	-	-	-	-	-	-	-	-	-
岐阜県	-	-	-	-	-	-	-	-	-	-	-	-	-	-	-	-	-	-
静岡県	-	-	-	-	-	-	-	-	-	-	-	-	4	-	-	-	-	-
愛知県	-	-	-	-	-	-	-	-	-	-	3	-	2	-	-	-	-	-
三重県	-	-	-	-	-	-	-	-	-	-	-	-	1	-	-	-	-	-
滋賀県	-	-	-	-	-	-	-	-	-	-	-	-	-	-	-	-	-	-
京都府	-	-	-	-	-	-	-	-	-	-	-	-	1	-	-	-	-	-
大阪府	-	-	-	-	-	-	-	-	-	-	1	-	4	-	-	-	-	-
兵庫県	-	-	-	-	-	-	-	-	-	-	-	-	4	-	-	-	-	-
奈良県	-	-	-	-	-	-	-	-	-	-	-	-	1	-	-	-	-	-
和歌山県	-	-	-	-	-	-	-	-	-	-	-	-	1	-	-	-	-	-
鳥取県	-	-	-	-	-	-	-	-	-	-	-	-	2	-	-	-	-	-
島根県	-	-	-	-	-	-	-	-	-	-	-	-	6	-	-	-	-	-
岡山県	-	-	-	-	-	-	-	-	-	-	-	-	1	-	-	-	-	-
広島県	-	-	-	-	-	-	-	-	-	-	-	-	10	-	-	-	-	-
山口県	-	-	-	-	-	-	-	-	-	-	-	-	9	-	-	-	-	-
徳島県	-	-	-	-	-	-	-	-	-	-	-	-	-	-	-	-	-	-
香川県	-	-	-	-	-	-	-	-	-	-	-	-	5	-	-	-	-	-
愛媛県	-	-	-	-	-	6	-	-	-	-	-	-	1	6	-	-	-	-
高知県	-	-	-	-	-	-	-	-	-	-	-	-	9	-	-	-	-	-
福岡県	-	-	-	-	-	-	-	-	-	-	-	-	4	-	-	-	-	-
佐賀県	-	-	-	-	-	-	-	-	-	-	-	-	3	-	-	-	-	-
長崎県	-	-	-	-	-	-	-	-	-	-	-	-	12	-	-	-	-	-
熊本県	-	-	-	-	-	-	-	-	-	-	-	-	7	-	-	-	-	-
大分県	-	-	-	-	-	-	-	-	-	-	-	-	10	-	-	-	-	-
宮崎県	-	-	-	-	-	-	-	-	-	-	-	-	8	-	-	-	-	-
鹿児島県	-	-	-	-	-	-	-	-	-	-	-	-	6	-	-	-	-	-
沖縄県	-	-	-	-	-	-	-	-	-	-	-	-	-	-	-	-	-	-

*鳥インフルエンザ(H5N1及びH7N9)を除く。

報告数・累積報告数, 疾病・都道府県別

2024年第47週

	ダニ媒介脳炎		炭 疽		チクングニア熱		つつが虫病		デング熱		東部ウマ脳炎		鳥インフルエンザ*		ニパウイルス感染症		日本紅斑熱	
	報告数	累積	報告数	累積	報告数	累積	報告数	累積	報告数	累積	報告数	累積	報告数	累積	報告数	累積	報告数	累積
総 数	-	2	-	-	1	9	17	189	6	217	-	-	-	-	-	-	6	503
北海道	-	2	-	-	-	1	-	-	-	3	-	-	-	-	-	-	-	1
青森県	-	-	-	-	-	-	-	12	-	-	-	-	-	-	-	-	-	1
岩手県	-	-	-	-	-	-	-	4	-	-	-	-	-	-	-	-	-	-
宮城県	-	-	-	-	-	-	1	6	-	1	-	-	-	-	-	-	-	-
秋田県	-	-	-	-	-	-	-	4	-	-	-	-	-	-	-	-	-	-
山形県	-	-	-	-	-	-	-	6	-	1	-	-	-	-	-	-	-	-
福島県	-	-	-	-	-	-	5	19	-	-	-	-	-	-	-	-	-	-
茨城県	-	-	-	-	-	-	-	6	1	6	-	-	-	-	-	-	1	5
栃木県	-	-	-	-	-	-	-	-	1	2	-	-	-	-	-	-	-	-
群馬県	-	-	-	-	-	-	1	5	-	2	-	-	-	-	-	-	-	1
埼玉県	-	-	-	-	-	-	1	1	-	11	-	-	-	-	-	-	-	1
千葉県	-	-	-	-	-	1	1	24	-	19	-	-	-	-	-	-	-	30
東京都	-	-	-	-	1	4	-	2	-	62	-	-	-	-	-	-	-	-
神奈川県	-	-	-	-	-	-	3	8	-	12	-	-	-	-	-	-	-	2
新潟県	-	-	-	-	-	-	-	4	-	1	-	-	-	-	-	-	-	-
富山県	-	-	-	-	-	-	-	1	-	-	-	-	-	-	-	-	-	-
石川県	-	-	-	-	-	-	-	2	-	1	-	-	-	-	-	-	-	2
福井県	-	-	-	-	-	-	-	1	-	1	-	-	-	-	-	-	-	-
山梨県	-	-	-	-	-	-	-	-	-	1	-	-	-	-	-	-	-	-
長野県	-	-	-	-	-	-	-	1	-	2	-	-	-	-	-	-	-	-
岐阜県	-	-	-	-	-	-	1	10	-	3	-	-	-	-	-	-	-	-
静岡県	-	-	-	-	-	-	-	5	-	8	-	-	-	-	-	-	-	13
愛知県	-	-	-	-	-	1	-	2	1	17	-	-	-	-	-	-	-	8
三重県	-	-	-	-	-	-	-	2	-	2	-	-	-	-	-	-	1	67
滋賀県	-	-	-	-	-	-	-	-	1	3	-	-	-	-	-	-	-	-
京都府	-	-	-	-	-	-	-	1	-	6	-	-	-	-	-	-	-	5
大阪府	-	-	-	-	-	1	1	2	2	20	-	-	-	-	-	-	-	16
兵庫県	-	-	-	-	-	-	-	3	-	7	-	-	-	-	-	-	-	17
奈良県	-	-	-	-	-	-	-	-	-	1	-	-	-	-	-	-	-	1
和歌山県	-	-	-	-	-	-	1	3	-	-	-	-	-	-	-	-	-	34
鳥取県	-	-	-	-	-	-	-	-	-	-	-	-	-	-	-	-	-	8
島根県	-	-	-	-	-	-	-	2	-	1	-	-	-	-	-	-	1	37
岡山県	-	-	-	-	-	-	-	-	-	-	-	-	-	-	-	-	1	21
広島県	-	-	-	-	-	1	6	-	5	-	-	-	-	-	-	-	72	
山口県	-	-	-	-	-	-	-	-	-	-	-	-	-	-	-	-	-	11
徳島県	-	-	-	-	-	-	-	-	-	-	-	-	-	-	-	-	-	8
香川県	-	-	-	-	-	-	-	-	-	1	-	-	-	-	-	-	-	11
愛媛県	-	-	-	-	-	-	-	-	-	2	-	-	-	-	-	-	-	17
高知県	-	-	-	-	-	-	-	2	-	-	-	-	-	-	-	-	-	9
福岡県	-	-	-	-	-	1	-	-	-	10	-	-	-	-	-	-	-	8
佐賀県	-	-	-	-	-	-	-	-	-	-	-	-	-	-	-	-	-	18
長崎県	-	-	-	-	-	-	-	5	-	-	-	-	-	-	-	-	1	24
熊本県	-	-	-	-	-	-	-	1	-	2	-	-	-	-	-	-	-	16
大分県	-	-	-	-	-	-	1	2	-	-	-	-	-	-	-	-	-	13
宮崎県	-	-	-	-	-	-	-	11	-	-	-	-	-	-	-	-	-	15
鹿児島県	-	-	-	-	-	-	-	20	-	1	-	-	-	-	-	-	1	11
沖縄県	-	-	-	-	-	-	-	6	-	3	-	-	-	-	-	-	-	-

報告数・累積報告数, 疾病・都道府県別

2024年第47週

	日本脳炎		ハンタウイルス 肺症候群		Bウイルス病		鼻 疽		ブルセラ症		ベネズエラ ウマ脳炎		ヘンドラウイルス 感 染 症		発しんチフス		ボツリヌス症	
	報告数	累積	報告数	累積	報告数	累積	報告数	累積	報告数	累積	報告数	累積	報告数	累積	報告数	累積	報告数	累積
総 数	-	8	-	-	-	-	-	-	-	4	-	-	-	-	-	-	-	7
北海道	-	-	-	-	-	-	-	-	-	-	-	-	-	-	-	-	-	-
青森県	-	-	-	-	-	-	-	-	-	-	-	-	-	-	-	-	-	-
岩手県	-	-	-	-	-	-	-	-	-	-	-	-	-	-	-	-	-	-
宮城県	-	-	-	-	-	-	-	-	-	-	-	-	-	-	-	-	-	-
秋田県	-	-	-	-	-	-	-	-	-	-	-	-	-	-	-	-	-	-
山形県	-	-	-	-	-	-	-	-	-	-	-	-	-	-	-	-	-	-
福島県	-	-	-	-	-	-	-	-	-	-	-	-	-	-	-	-	-	-
茨城県	-	-	-	-	-	-	-	-	-	-	-	-	-	-	-	-	-	-
栃木県	-	1	-	-	-	-	-	-	-	-	-	-	-	-	-	-	-	-
群馬県	-	1	-	-	-	-	-	-	-	-	-	-	-	-	-	-	-	-
埼玉県	-	1	-	-	-	-	-	-	-	1	-	-	-	-	-	-	-	-
千葉県	-	2	-	-	-	-	-	-	-	2	-	-	-	-	-	-	-	-
東京都	-	-	-	-	-	-	-	-	-	-	-	-	-	-	-	-	-	-
神奈川県	-	-	-	-	-	-	-	-	-	-	-	-	-	-	-	-	-	2
新潟県	-	-	-	-	-	-	-	-	-	-	-	-	-	-	-	-	-	-
富山県	-	-	-	-	-	-	-	-	-	-	-	-	-	-	-	-	-	4
石川県	-	-	-	-	-	-	-	-	-	-	-	-	-	-	-	-	-	-
福井県	-	-	-	-	-	-	-	-	-	-	-	-	-	-	-	-	-	-
山梨県	-	-	-	-	-	-	-	-	-	-	-	-	-	-	-	-	-	-
長野県	-	-	-	-	-	-	-	-	-	-	-	-	-	-	-	-	-	-
岐阜県	-	-	-	-	-	-	-	-	-	-	-	-	-	-	-	-	-	-
静岡県	-	1	-	-	-	-	-	-	-	-	-	-	-	-	-	-	-	-
愛知県	-	1	-	-	-	-	-	-	-	-	-	-	-	-	-	-	-	-
三重県	-	-	-	-	-	-	-	-	-	-	-	-	-	-	-	-	-	-
滋賀県	-	-	-	-	-	-	-	-	-	-	-	-	-	-	-	-	-	-
京都府	-	-	-	-	-	-	-	-	-	-	-	-	-	-	-	-	-	-
大阪府	-	-	-	-	-	-	-	-	-	-	-	-	-	-	-	-	-	-
兵庫県	-	-	-	-	-	-	-	-	-	1	-	-	-	-	-	-	-	-
奈良県	-	-	-	-	-	-	-	-	-	-	-	-	-	-	-	-	-	-
和歌山県	-	-	-	-	-	-	-	-	-	-	-	-	-	-	-	-	-	1
鳥取県	-	-	-	-	-	-	-	-	-	-	-	-	-	-	-	-	-	-
島根県	-	-	-	-	-	-	-	-	-	-	-	-	-	-	-	-	-	-
岡山県	-	-	-	-	-	-	-	-	-	-	-	-	-	-	-	-	-	-
広島県	-	-	-	-	-	-	-	-	-	-	-	-	-	-	-	-	-	-
山口県	-	-	-	-	-	-	-	-	-	-	-	-	-	-	-	-	-	-
徳島県	-	-	-	-	-	-	-	-	-	-	-	-	-	-	-	-	-	-
香川県	-	-	-	-	-	-	-	-	-	-	-	-	-	-	-	-	-	-
愛媛県	-	-	-	-	-	-	-	-	-	-	-	-	-	-	-	-	-	-
高知県	-	-	-	-	-	-	-	-	-	-	-	-	-	-	-	-	-	-
福岡県	-	-	-	-	-	-	-	-	-	-	-	-	-	-	-	-	-	-
佐賀県	-	-	-	-	-	-	-	-	-	-	-	-	-	-	-	-	-	-
長崎県	-	-	-	-	-	-	-	-	-	-	-	-	-	-	-	-	-	-
熊本県	-	1	-	-	-	-	-	-	-	-	-	-	-	-	-	-	-	-
大分県	-	-	-	-	-	-	-	-	-	-	-	-	-	-	-	-	-	-
宮崎県	-	-	-	-	-	-	-	-	-	-	-	-	-	-	-	-	-	-
鹿児島県	-	-	-	-	-	-	-	-	-	-	-	-	-	-	-	-	-	-
沖縄県	-	-	-	-	-	-	-	-	-	-	-	-	-	-	-	-	-	-

報告数・累積報告数, 疾病・都道府県別

2024年第47週

	マラリア		野 兎 病		ライム病		リッサウイルス 感 染 症		リフトバレー熱		類 鼻 痘		レジオネラ症		レプトスピラ症		ロッキー山 紅 斑 熱	
	報告数	累積	報告数	累積	報告数	累積	報告数	累積	報告数	累積	報告数	累積	報告数	累積	報告数	累積	報告数	累積
総 数	-	45	-	-	-	25	-	-	-	-	-	2	45	2208	-	49	-	-
北海道	-	-	-	-	-	18	-	-	-	-	-	-	-	58	-	-	-	-
青森県	-	-	-	-	-	-	-	-	-	-	-	-	-	16	-	-	-	-
岩手県	-	-	-	-	-	-	-	-	-	-	-	-	-	21	-	-	-	-
宮城県	-	1	-	-	-	-	-	-	-	-	-	-	-	44	-	-	-	-
秋田県	-	1	-	-	-	-	-	-	-	-	-	-	-	16	-	-	-	-
山形県	-	-	-	-	-	-	-	-	-	-	-	-	-	18	-	-	-	-
福島県	-	-	-	-	-	-	-	-	-	-	-	-	-	40	-	-	-	-
茨城県	-	3	-	-	-	-	-	-	-	-	-	-	3	81	-	1	-	-
栃木県	-	-	-	-	-	-	-	-	-	-	-	-	3	78	-	-	-	-
群馬県	-	1	-	-	-	-	-	-	-	-	-	-	-	44	-	1	-	-
埼玉県	-	3	-	-	-	1	-	-	-	-	-	1	5	121	-	1	-	-
千葉県	-	5	-	-	-	1	-	-	-	-	-	1	4	118	-	-	-	-
東京都	-	10	-	-	-	1	-	-	-	-	-	-	8	241	-	5	-	-
神奈川県	-	1	-	-	-	-	-	-	-	-	-	-	2	139	-	-	-	-
新潟県	-	-	-	-	-	-	-	-	-	-	-	-	1	49	-	-	-	-
富山県	-	-	-	-	-	-	-	-	-	-	-	-	1	42	-	-	-	-
石川県	-	1	-	-	-	-	-	-	-	-	-	-	4	45	-	-	-	-
福井県	-	-	-	-	-	1	-	-	-	-	-	-	-	19	-	-	-	-
山梨県	-	-	-	-	-	-	-	-	-	-	-	-	-	16	-	-	-	-
長野県	-	1	-	-	-	-	-	-	-	-	-	-	2	42	-	-	-	-
岐阜県	-	-	-	-	-	-	-	-	-	-	-	-	-	34	-	-	-	-
静岡県	-	-	-	-	-	-	-	-	-	-	-	-	-	53	-	-	-	-
愛知県	-	2	-	-	-	2	-	-	-	-	-	-	-	141	-	2	-	-
三重県	-	-	-	-	-	-	-	-	-	-	-	-	1	31	-	1	-	-
滋賀県	-	-	-	-	-	-	-	-	-	-	-	-	-	34	-	1	-	-
京都府	-	4	-	-	-	-	-	-	-	-	-	-	1	42	-	2	-	-
大阪府	-	6	-	-	-	-	-	-	-	-	-	-	1	102	-	-	-	-
兵庫県	-	2	-	-	-	1	-	-	-	-	-	-	2	80	-	3	-	-
奈良県	-	-	-	-	-	-	-	-	-	-	-	-	1	23	-	1	-	-
和歌山県	-	-	-	-	-	-	-	-	-	-	-	-	-	13	-	-	-	-
鳥取県	-	-	-	-	-	-	-	-	-	-	-	-	-	7	-	-	-	-
島根県	-	-	-	-	-	-	-	-	-	-	-	-	1	9	-	-	-	-
岡山県	-	-	-	-	-	-	-	-	-	-	-	-	-	40	-	-	-	-
広島県	-	-	-	-	-	-	-	-	-	-	-	-	-	51	-	-	-	-
山口県	-	-	-	-	-	-	-	-	-	-	-	-	1	26	-	-	-	-
徳島県	-	-	-	-	-	-	-	-	-	-	-	-	-	22	-	-	-	-
香川県	-	-	-	-	-	-	-	-	-	-	-	-	-	14	-	-	-	-
愛媛県	-	-	-	-	-	-	-	-	-	-	-	-	1	14	-	-	-	-
高知県	-	1	-	-	-	-	-	-	-	-	-	-	1	8	-	-	-	-
福岡県	-	1	-	-	-	-	-	-	-	-	-	-	1	67	-	3	-	-
佐賀県	-	-	-	-	-	-	-	-	-	-	-	-	-	7	-	-	-	-
長崎県	-	-	-	-	-	-	-	-	-	-	-	-	-	16	-	-	-	-
熊本県	-	1	-	-	-	-	-	-	-	-	-	-	-	34	-	-	-	-
大分県	-	-	-	-	-	-	-	-	-	-	-	-	-	21	-	-	-	-
宮崎県	-	-	-	-	-	-	-	-	-	-	-	-	-	15	-	-	-	-
鹿児島県	-	-	-	-	-	-	-	-	-	-	-	-	1	24	-	2	-	-
沖縄県	-	1	-	-	-	-	-	-	-	-	-	-	-	32	-	26	-	-

*E型肝炎及びA型肝炎を除く。
 **2014年9月19日より届出対象疾患となりました。2023年5月26日よりカルバペネム耐性腸内細菌科細菌感染症から感染症法上の名称が変更されました。
 ***急性灰白髄炎を除く。2018年5月1日より届出対象疾患となりました。
 ****ウエストナイル脳炎、西部ウマ脳炎、ダニ媒介脳炎、東部ウマ脳炎、日本脳炎、ベネズエラウマ脳炎及びリフトバレー熱を除く。

報告数・累積報告数、疾病・都道府県別

2024年第47週

	アメルバ赤痢		ウイルス型肝炎*		カルバペネム耐性 腸内細菌科細菌感染症**		急性弛緩性 麻痺***		急性脳炎****		クリプト スポリジウム症		クロイツフェルト ・ヤコブ病		劇症型溶血性 レンサ球菌感染症		後天性免疫不全 症候群	
	報告数	累積	報告数	累積	報告数	累積	報告数	累積	報告数	累積	報告数	累積	報告数	累積	報告数	累積	報告数	累積
総 数	8	469	4	203	33	2020	-	39	10	496	-	25	3	154	24	1751	13	898
北海道	-	10	-	6	2	89	-	5	-	20	-	3	-	6	1	83	2	27
青森県	1	2	-	-	-	29	-	-	-	3	-	1	-	7	-	14	-	2
岩手県	-	3	-	2	-	18	-	-	-	1	-	-	-	1	-	11	-	3
宮城県	-	8	-	4	1	46	-	-	-	1	-	1	1	1	1	25	1	7
秋田県	-	-	-	-	1	34	-	-	-	7	-	-	-	3	-	10	-	-
山形県	-	-	1	2	-	18	-	-	-	-	-	-	-	1	-	19	-	2
福島県	-	3	-	5	-	35	-	-	-	-	-	-	-	2	2	38	1	8
茨城県	-	6	-	8	1	23	-	-	1	19	-	-	-	6	-	27	-	21
栃木県	-	4	1	2	1	26	-	1	-	8	-	-	-	5	1	15	3	17
群馬県	1	8	-	7	-	26	-	-	-	3	-	1	-	1	-	30	-	15
埼玉県	1	23	-	16	1	91	-	1	-	23	-	-	-	1	2	107	1	30
千葉県	-	24	-	13	-	112	-	-	2	73	-	-	-	11	1	85	1	33
東京都	1	93	-	37	4	178	-	4	1	40	-	14	-	9	1	224	2	257
神奈川県	1	37	-	10	4	163	-	5	-	27	-	-	1	7	3	123	2	59
新潟県	-	10	-	-	1	44	-	-	-	10	-	-	-	5	1	37	-	11
富山県	-	3	-	-	-	22	-	-	-	3	-	-	-	1	-	20	-	4
石川県	-	3	-	1	-	30	-	1	-	8	-	-	-	-	-	8	-	4
福井県	-	2	-	-	-	5	-	-	-	-	-	-	-	1	-	10	-	1
山梨県	-	1	-	-	-	9	-	-	1	5	-	-	-	3	-	16	-	-
長野県	-	3	-	1	-	32	-	1	-	10	-	-	-	5	-	40	-	3
岐阜県	-	5	-	2	-	16	-	-	-	12	-	-	-	3	1	25	-	15
静岡県	-	11	-	-	-	15	-	1	-	33	-	-	1	4	1	39	-	24
愛知県	-	35	-	3	2	145	-	2	1	30	-	-	-	3	2	116	-	69
三重県	-	7	-	1	-	24	-	1	-	6	-	-	-	2	2	26	-	4
滋賀県	-	3	-	1	-	19	-	1	-	-	-	-	-	1	-	16	-	6
京都府	-	5	-	5	1	57	-	-	-	7	-	-	-	4	1	35	-	7
大阪府	1	35	-	25	3	156	-	1	-	15	-	3	-	9	-	98	-	84
兵庫県	-	32	-	10	3	74	-	2	1	18	-	-	-	9	-	63	-	26
奈良県	-	4	-	5	-	34	-	2	-	2	-	-	-	2	1	18	-	7
和歌山県	1	3	1	2	-	6	-	-	-	2	-	-	-	4	-	6	-	5
鳥取県	-	5	-	1	-	4	-	-	-	3	-	-	-	1	-	10	-	1
島根県	-	1	-	1	-	22	-	-	1	2	-	-	-	-	-	17	-	1
岡山県	-	8	-	5	-	31	-	2	1	8	-	-	-	1	-	29	-	7
広島県	-	5	-	2	1	50	-	3	-	12	-	-	-	3	-	38	-	9
山口県	-	3	-	1	1	26	-	-	-	12	-	-	-	2	1	15	-	7
徳島県	-	2	-	1	-	8	-	-	-	4	-	-	-	-	-	8	-	3
香川県	-	4	-	-	1	17	-	-	-	4	-	-	-	2	-	14	-	5
愛媛県	-	4	-	2	1	16	-	-	-	4	-	-	-	-	1	25	-	7
高知県	-	1	-	-	-	11	-	2	-	-	-	-	-	-	-	6	-	4
福岡県	-	22	1	5	3	128	-	1	1	23	-	1	-	6	1	61	-	53
佐賀県	-	3	-	2	-	9	-	-	-	2	-	-	-	-	-	14	-	5
長崎県	-	4	-	2	1	32	-	-	-	6	-	-	-	3	-	16	-	8
熊本県	1	8	-	5	-	16	-	-	-	-	-	-	-	3	-	13	-	9
大分県	-	2	-	1	-	21	-	-	-	3	-	-	-	1	-	20	-	9
宮崎県	-	4	-	3	-	4	-	-	-	-	-	-	-	4	-	17	-	2
鹿児島県	-	4	-	2	-	13	-	-	-	5	-	1	-	8	-	17	-	7
沖縄県	-	6	-	2	-	36	-	3	-	22	-	-	-	3	-	47	-	10

*2013年4月1日より届出対象疾患となりました。
 **2014年9月19日より届出対象疾患となりました。

報告数・累積報告数, 疾病・都道府県別

2024年第47週

	ジアルジア症		侵襲性インフルエンザ菌感染症*		侵襲性髄膜炎菌感染症*		侵襲性肺炎球菌感染症*		水痘** (入院例に限る)		先天性風しん症候群		梅毒		播種性 クリプトコックス症**		破傷風	
	報告数	累積	報告数	累積	報告数	累積	報告数	累積	報告数	累積	報告数	累積	報告数	累積	報告数	累積	報告数	累積
総数	-	37	5	558	1	56	45	2146	5	429	-	-	189	13202	3	173	-	75
北海道	-	1	-	23	-	2	1	78	1	20	-	-	13	475	-	2	-	1
青森県	-	-	-	4	-	-	-	30	-	5	-	-	2	26	-	-	-	2
岩手県	-	-	-	2	-	-	-	8	-	8	-	-	-	41	-	1	-	1
宮城県	-	-	-	3	-	1	2	33	-	5	-	-	1	150	-	5	-	1
秋田県	-	-	-	8	-	-	1	14	-	7	-	-	-	32	-	2	-	2
山形県	-	-	-	1	-	-	-	23	-	2	-	-	-	28	-	1	-	-
福島県	-	-	-	2	-	-	-	19	-	6	-	-	1	124	-	2	-	-
茨城県	-	1	-	7	-	2	1	39	1	6	-	-	2	288	1	3	-	5
栃木県	-	1	-	7	-	2	-	27	-	13	-	-	5	170	-	3	-	-
群馬県	-	-	1	2	-	-	-	21	-	4	-	-	5	181	-	-	-	2
埼玉県	-	-	-	20	-	1	-	83	-	5	-	-	8	419	-	8	-	2
千葉県	-	1	-	18	-	5	-	88	-	18	-	-	4	409	-	7	-	3
東京都	-	14	2	60	-	10	5	228	1	58	-	-	42	3353	-	19	-	2
神奈川県	-	-	1	39	-	3	3	177	-	33	-	-	11	722	-	7	-	8
新潟県	-	-	-	10	-	-	-	32	-	5	-	-	4	126	-	3	-	-
富山県	-	1	1	11	-	1	-	9	-	3	-	-	1	40	-	1	-	2
石川県	-	-	-	12	-	-	1	16	-	4	-	-	2	71	-	3	-	-
福井県	-	-	-	7	-	1	1	17	-	2	-	-	1	40	-	-	-	-
山梨県	-	-	-	1	-	-	-	5	-	4	-	-	-	36	-	2	-	2
長野県	-	-	-	8	-	-	-	23	1	5	-	-	2	81	-	4	-	1
岐阜県	-	1	-	8	-	1	1	33	-	9	-	-	-	124	-	2	-	1
静岡県	-	1	-	11	-	3	1	48	1	12	-	-	2	290	-	3	-	3
愛知県	-	3	-	42	-	1	3	187	-	35	-	-	8	759	-	10	-	6
三重県	-	-	-	9	-	-	2	27	-	2	-	-	4	120	-	2	-	-
滋賀県	-	1	-	6	-	1	3	29	-	3	-	-	3	71	-	3	-	1
京都府	-	-	-	14	-	1	1	56	-	9	-	-	2	142	-	5	-	1
大阪府	-	3	-	60	1	11	3	213	-	28	-	-	15	1725	1	12	-	2
兵庫県	-	1	-	24	-	1	4	115	-	19	-	-	8	378	-	7	-	3
奈良県	-	-	-	12	-	-	-	23	-	8	-	-	-	76	-	1	-	4
和歌山県	-	-	-	3	-	1	-	19	-	1	-	-	1	45	-	1	-	4
鳥取県	-	-	-	2	-	-	-	11	-	2	-	-	-	37	-	1	-	1
島根県	-	-	-	6	-	-	-	21	-	4	-	-	1	30	-	4	-	-
岡山県	-	1	-	11	-	2	1	30	-	11	-	-	5	316	-	5	-	-
広島県	-	5	-	7	-	2	-	24	-	8	-	-	4	258	-	4	-	-
山口県	-	-	-	5	-	-	2	21	-	8	-	-	2	81	-	3	-	2
徳島県	-	-	-	3	-	-	2	12	-	-	-	-	-	63	-	5	-	-
香川県	-	-	-	8	-	1	1	14	-	3	-	-	3	94	-	3	-	-
愛媛県	-	-	-	6	-	-	1	16	-	1	-	-	2	129	-	3	-	-
高知県	-	-	-	9	-	-	1	18	-	-	-	-	-	38	-	1	-	1
福岡県	-	2	-	26	-	1	3	93	-	24	-	-	19	775	-	7	-	1
佐賀県	-	-	-	2	-	-	-	7	-	4	-	-	-	77	-	-	-	1
長崎県	-	-	-	5	-	-	-	19	-	5	-	-	-	100	-	2	-	3
熊本県	-	-	-	-	-	-	-	20	-	3	-	-	2	208	-	4	-	-
大分県	-	-	-	1	-	-	-	12	-	4	-	-	-	89	-	5	-	1
宮崎県	-	-	-	4	-	-	-	15	-	5	-	-	2	140	1	5	-	2
鹿児島県	-	-	-	5	-	-	-	14	-	3	-	-	1	118	-	2	-	1
沖縄県	-	-	-	24	-	2	1	79	-	5	-	-	1	107	-	-	-	3

*2018年1月1日より届出対象疾患となりました。
 **2014年9月19日より届出対象疾患となりました。

報告数・累積報告数, 疾病・都道府県別

2024年第47週

	バンコマイシン耐性 黄色ブドウ球菌感染症		バンコマイシン耐性 腸球菌感染症		百日咳*		風しん		麻しん		薬剤耐性アシネト バクテラ感染症**	
	報告数	累積	報告数	累積	報告数	累積	報告数	累積	報告数	累積	報告数	累積
総 数	-	-	1	114	127	3167	-	5	-	40	-	5
北海道	-	-	-	2	20	338	-	1	-	-	-	-
青森県	-	-	-	-	4	52	-	-	-	-	-	-
岩手県	-	-	-	1	-	9	-	-	-	-	-	-
宮城県	-	-	-	1	-	4	-	-	-	-	-	-
秋田県	-	-	-	-	-	70	-	-	-	-	-	-
山形県	-	-	-	-	5	184	-	-	-	-	-	-
福島県	-	-	-	-	1	16	-	-	-	-	-	-
茨城県	-	-	-	1	-	21	-	-	-	-	-	1
栃木県	-	-	-	-	-	7	-	-	-	-	-	-
群馬県	-	-	-	1	-	29	-	-	-	-	-	-
埼玉県	-	-	-	-	8	148	-	1	-	8	-	1
千葉県	-	-	-	9	2	49	-	-	-	-	-	-
東京都	-	-	-	7	15	311	-	1	-	10	-	1
神奈川県	-	-	-	2	5	197	-	-	-	-	-	1
新潟県	-	-	-	-	7	110	-	-	-	-	-	-
富山県	-	-	-	-	-	1	-	-	-	-	-	-
石川県	-	-	-	-	-	11	-	-	-	-	-	-
福井県	-	-	-	-	-	11	-	-	-	-	-	-
山梨県	-	-	-	2	-	5	-	-	-	-	-	-
長野県	-	-	-	-	1	32	-	-	-	-	-	-
岐阜県	-	-	-	-	-	9	-	1	-	1	-	-
静岡県	-	-	-	19	2	29	-	-	-	-	-	-
愛知県	-	-	-	1	5	111	-	1	-	2	-	-
三重県	-	-	-	1	1	9	-	-	-	-	-	-
滋賀県	-	-	-	-	1	124	-	-	-	1	-	-
京都府	-	-	-	4	4	47	-	-	-	3	-	-
大阪府	-	-	-	14	18	184	-	-	-	9	-	-
兵庫県	-	-	1	4	5	163	-	-	-	4	-	-
奈良県	-	-	-	8	2	15	-	-	-	2	-	-
和歌山県	-	-	-	3	1	25	-	-	-	-	-	-
鳥取県	-	-	-	-	-	302	-	-	-	-	-	-
島根県	-	-	-	-	-	4	-	-	-	-	-	-
岡山県	-	-	-	-	-	15	-	-	-	-	-	-
広島県	-	-	-	9	-	39	-	-	-	-	-	-
山口県	-	-	-	2	3	16	-	-	-	-	-	-
徳島県	-	-	-	-	-	42	-	-	-	-	-	-
香川県	-	-	-	-	1	2	-	-	-	-	-	-
愛媛県	-	-	-	2	3	124	-	-	-	-	-	-
高知県	-	-	-	-	-	4	-	-	-	-	-	-
福岡県	-	-	-	-	9	159	-	-	-	-	-	-
佐賀県	-	-	-	-	-	2	-	-	-	-	-	-
長崎県	-	-	-	1	-	3	-	-	-	-	-	1
熊本県	-	-	-	-	1	34	-	-	-	-	-	-
大分県	-	-	-	19	-	3	-	-	-	-	-	-
宮崎県	-	-	-	-	-	50	-	-	-	-	-	-
鹿児島県	-	-	-	-	-	5	-	-	-	-	-	-
沖縄県	-	-	-	1	3	42	-	-	-	-	-	-

注) 百日咳は2018年1月1日より全数把握対象疾患に変更となりました。
 *鳥インフルエンザ及び新型インフルエンザ等感染症を除く。
 **2023年5月8日より定点把握対象疾患に変更となりました。
 ***2018年第9週より定点当たり報告数の表示が開始されました。

報告数・定点当たり報告数, 疾病・都道府県別

2024年第47週

	インフルエンザ*		新型コロナウイルス感染症**		RSウイルス感染症***		咽頭結膜熱		A群溶血性レンサ球菌咽頭炎		感染性胃腸炎		水痘		手足口病		伝染性紅斑	
	報告数	定点当り	報告数	定点当り	報告数	定点当り	報告数	定点当り	報告数	定点当り	報告数	定点当り	報告数	定点当り	報告数	定点当り	報告数	定点当り
総数	11678	2.36	8948	1.81	734	0.23	883	0.28	6401	2.04	9668	3.08	724	0.23	10567	3.37	1612	0.51
北海道	469	2.11	1220	5.50	97	0.71	79	0.58	611	4.46	151	1.10	81	0.59	458	3.34	8	0.06
青森県	82	1.41	214	3.69	13	0.35	15	0.41	36	0.97	70	1.89	10	0.27	116	3.14	50	1.35
岩手県	161	2.56	401	6.37	6	0.15	26	0.65	106	2.65	152	3.80	16	0.40	271	6.78	20	0.50
宮城県	258	2.84	284	3.12	-	-	33	0.60	116	2.11	159	2.89	20	0.36	314	5.71	26	0.47
秋田県	158	3.10	406	7.96	5	0.15	13	0.39	43	1.30	59	1.79	6	0.18	93	2.82	-	-
山形県	243	5.65	107	2.49	7	0.25	14	0.50	75	2.68	157	5.61	18	0.64	162	5.79	4	0.14
福島県	300	3.66	267	3.26	13	0.27	11	0.22	86	1.76	81	1.65	4	0.08	227	4.63	21	0.43
茨城県	155	1.29	234	1.95	10	0.13	22	0.29	266	3.55	151	2.01	12	0.16	225	3.00	15	0.20
栃木県	101	1.33	147	1.93	16	0.33	7	0.15	78	1.63	76	1.58	21	0.44	262	5.46	27	0.56
群馬県	164	1.93	192	2.26	26	0.49	20	0.38	51	0.96	174	3.28	14	0.26	195	3.68	14	0.26
埼玉県	595	2.29	482	1.85	41	0.25	68	0.42	379	2.33	513	3.15	37	0.23	779	4.78	302	1.85
千葉県	795	3.94	348	1.72	11	0.09	24	0.19	276	2.17	330	2.60	33	0.26	729	5.74	166	1.31
東京都	1000	2.39	415	0.99	62	0.23	43	0.16	534	2.02	861	3.26	55	0.21	830	3.14	438	1.66
神奈川県	792	2.19	490	1.35	36	0.16	23	0.10	325	1.42	625	2.73	46	0.20	686	3.00	316	1.38
新潟県	133	1.53	212	2.44	9	0.16	27	0.49	167	3.04	91	1.65	53	0.96	218	3.96	8	0.15
富山県	20	0.42	45	0.94	4	0.14	7	0.24	76	2.62	111	3.83	3	0.10	85	2.93	2	0.07
石川県	64	1.33	79	1.65	2	0.07	8	0.28	45	1.55	124	4.28	5	0.17	77	2.66	2	0.07
福井県	68	1.74	34	0.87	7	0.28	19	0.76	40	1.60	99	3.96	1	0.04	37	1.48	1	0.04
山梨県	30	0.73	126	3.07	1	0.04	12	0.50	4	0.17	46	1.92	2	0.08	94	3.92	7	0.29
長野県	360	4.09	244	2.77	10	0.19	12	0.22	70	1.30	94	1.74	6	0.11	318	5.89	21	0.39
岐阜県	176	2.02	179	2.06	16	0.30	11	0.21	58	1.09	151	2.85	4	0.08	81	1.53	-	-
静岡県	232	1.67	293	2.11	19	0.21	10	0.11	104	1.17	282	3.17	19	0.21	162	1.82	19	0.21
愛知県	402	2.06	381	1.95	14	0.08	22	0.12	270	1.48	568	3.12	12	0.07	165	0.91	11	0.06
三重県	217	3.01	101	1.40	15	0.33	7	0.16	133	2.96	158	3.51	10	0.22	16	0.36	-	-
滋賀県	101	1.68	90	1.50	6	0.17	4	0.11	46	1.28	94	2.61	13	0.36	20	0.56	4	0.11
京都府	195	1.56	142	1.14	10	0.13	22	0.29	162	2.13	170	2.24	5	0.07	158	2.08	21	0.28
大阪府	663	2.17	316	1.03	103	0.52	44	0.22	258	1.31	707	3.59	29	0.15	403	2.05	9	0.05
兵庫県	333	1.67	220	1.11	34	0.26	32	0.25	171	1.33	524	4.06	37	0.29	234	1.81	13	0.10
奈良県	69	1.28	53	0.98	4	0.12	8	0.24	40	1.21	133	4.03	9	0.27	53	1.61	7	0.21
和歌山県	87	1.81	47	0.98	6	0.21	2	0.07	30	1.03	85	2.93	3	0.10	76	2.62	-	-
鳥取県	124	4.28	44	1.52	1	0.05	5	0.26	67	3.53	103	5.42	2	0.11	39	2.05	6	0.32
島根県	47	1.24	34	0.89	1	0.04	3	0.13	23	1.00	80	3.48	3	0.13	37	1.61	1	0.04
岡山県	145	1.73	185	2.20	1	0.02	13	0.24	57	1.06	133	2.46	1	0.02	52	0.96	3	0.06
広島県	379	3.27	144	1.24	8	0.11	26	0.36	130	1.78	217	2.97	23	0.32	60	0.82	3	0.04
山口県	120	1.79	64	0.96	16	0.37	7	0.16	144	3.35	190	4.42	11	0.26	148	3.44	2	0.05
徳島県	44	1.19	36	0.97	4	0.17	6	0.26	10	0.43	87	3.78	1	0.04	22	0.96	4	0.17
香川県	43	0.91	47	1.00	11	0.39	9	0.32	50	1.79	109	3.89	3	0.11	123	4.39	-	-
愛媛県	145	2.42	70	1.17	13	0.36	11	0.31	101	2.81	134	3.72	7	0.19	224	6.22	1	0.03
高知県	35	0.80	53	1.20	3	0.12	8	0.32	58	2.32	38	1.52	4	0.16	122	4.88	6	0.24
福岡県	1146	5.79	151	0.76	18	0.15	41	0.34	456	3.80	541	4.51	41	0.34	573	4.78	18	0.15
佐賀県	76	1.95	36	0.92	-	-	14	0.61	47	2.04	38	1.65	5	0.22	115	5.00	-	-
長崎県	101	1.44	61	0.87	-	-	15	0.34	114	2.59	72	1.64	12	0.27	87	1.98	3	0.07
熊本県	107	1.35	105	1.33	6	0.12	9	0.18	125	2.55	240	4.90	5	0.10	304	6.20	4	0.08
大分県	174	3.00	43	0.74	14	0.39	23	0.64	96	2.67	258	7.17	8	0.22	199	5.53	2	0.06
宮崎県	159	2.74	29	0.50	9	0.25	14	0.39	146	4.06	235	6.53	4	0.11	234	6.50	15	0.42
鹿児島県	101	1.13	46	0.52	23	0.45	29	0.57	75	1.47	151	2.96	7	0.14	449	8.80	5	0.10
沖縄県	309	5.52	31	0.55	3	0.09	5	0.16	46	1.44	46	1.44	3	0.09	235	7.34	7	0.22

*髄膜炎菌、肺炎球菌、インフルエンザ菌を原因として同定された場合を除く。
 **オウム病を除く。

報告数・定点当り報告数, 疾病・都道府県別

2024年第47週

	突発性発しん		ヘルパンギーナ		流行性耳下腺炎		急性出血性結膜炎		流行性角結膜炎		細菌性髄膜炎*		無菌性髄膜炎		マイコプラズマ肺炎		クラミジア肺炎**	
	報告数	定点当り	報告数	定点当り	報告数	定点当り	報告数	定点当り	報告数	定点当り	報告数	定点当り	報告数	定点当り	報告数	定点当り	報告数	定点当り
総数	756	0.24	239	0.08	83	0.03	15	0.02	367	0.53	11	0.02	13	0.03	1233	2.57	-	-
北海道	20	0.15	9	0.07	4	0.03	1	0.03	7	0.24	-	-	-	-	67	3.05	-	-
青森県	11	0.30	2	0.05	-	-	-	-	1	0.10	-	-	-	-	27	4.50	-	-
岩手県	10	0.25	-	-	2	0.05	-	-	1	0.07	-	-	-	-	43	2.26	-	-
宮城県	15	0.27	2	0.04	-	-	-	-	4	0.33	-	-	-	-	14	1.40	-	-
秋田県	3	0.09	2	0.06	-	-	-	-	1	0.14	-	-	-	-	9	1.13	-	-
山形県	11	0.39	-	-	1	0.04	-	-	5	0.63	-	-	-	-	11	1.10	-	-
福島県	15	0.31	1	0.02	2	0.04	-	-	18	1.38	-	-	-	-	24	3.43	-	-
茨城県	18	0.24	8	0.11	-	-	-	-	30	1.76	1	0.08	-	-	50	3.85	-	-
栃木県	10	0.21	2	0.04	1	0.02	-	-	15	1.25	-	-	-	-	13	1.86	-	-
群馬県	22	0.42	5	0.09	2	0.04	-	-	13	0.93	-	-	-	-	27	3.00	-	-
埼玉県	39	0.24	20	0.12	5	0.03	6	0.14	15	0.36	-	-	1	0.08	56	4.67	-	-
千葉県	23	0.18	10	0.08	8	0.06	-	-	14	0.40	-	-	1	0.11	21	2.33	-	-
東京都	69	0.26	17	0.06	5	0.02	-	-	13	0.33	-	-	3	0.12	107	4.28	-	-
神奈川県	51	0.22	11	0.05	4	0.02	1	0.02	45	0.90	3	0.25	-	-	21	1.75	-	-
新潟県	13	0.24	9	0.16	1	0.02	1	0.10	1	0.10	-	-	-	-	23	1.77	-	-
富山県	6	0.21	2	0.07	2	0.07	-	-	1	0.14	1	0.20	-	-	8	1.60	-	-
石川県	9	0.31	3	0.10	-	-	-	-	6	0.86	-	-	-	-	5	1.00	-	-
福井県	3	0.12	2	0.08	-	-	-	-	-	-	1	0.17	-	-	37	6.17	-	-
山梨県	2	0.08	-	-	-	-	-	-	19	2.11	1	0.10	1	0.10	15	1.50	-	-
長野県	13	0.24	7	0.13	-	-	-	-	13	1.30	-	-	1	0.08	16	1.33	-	-
岐阜県	7	0.13	2	0.04	1	0.02	-	-	1	0.09	-	-	-	-	17	3.40	-	-
静岡県	26	0.29	6	0.07	6	0.07	-	-	7	0.32	-	-	1	0.10	18	1.80	-	-
愛知県	28	0.15	-	-	4	0.02	2	0.06	12	0.34	-	-	-	-	84	5.60	-	-
三重県	8	0.18	-	-	-	-	-	-	1	0.09	-	-	1	0.11	12	1.33	-	-
滋賀県	10	0.28	1	0.03	-	-	-	-	1	0.11	-	-	-	-	9	1.29	-	-
京都府	22	0.29	4	0.05	2	0.03	-	-	4	0.22	-	-	-	-	22	3.14	-	-
大阪府	43	0.22	7	0.04	8	0.04	2	0.04	24	0.46	3	0.17	-	-	63	3.50	-	-
兵庫県	21	0.16	6	0.05	4	0.03	1	0.03	17	0.49	-	-	-	-	22	1.57	-	-
奈良県	8	0.24	-	-	-	-	-	-	2	0.20	-	-	2	0.33	31	5.17	-	-
和歌山県	5	0.17	-	-	-	-	-	-	-	-	-	-	-	-	19	1.73	-	-
鳥取県	2	0.11	1	0.05	-	-	-	-	5	1.00	-	-	-	-	8	1.60	-	-
島根県	13	0.57	2	0.09	-	-	-	-	-	-	-	-	-	-	10	1.25	-	-
岡山県	12	0.22	4	0.07	7	0.13	-	-	2	0.17	-	-	1	0.20	11	2.20	-	-
広島県	7	0.10	7	0.10	2	0.03	-	-	12	0.63	1	0.05	1	0.05	79	3.95	-	-
山口県	15	0.35	1	0.02	1	0.02	-	-	2	0.22	-	-	-	-	10	1.11	-	-
徳島県	5	0.22	1	0.04	-	-	-	-	1	0.25	-	-	-	-	2	0.29	-	-
香川県	8	0.29	4	0.14	-	-	-	-	-	-	-	-	-	-	10	2.00	-	-
愛媛県	9	0.25	1	0.03	-	-	-	-	8	1.00	-	-	-	-	7	1.17	-	-
高知県	9	0.36	2	0.08	-	-	-	-	2	0.67	-	-	-	-	14	1.75	-	-
福岡県	41	0.34	15	0.13	4	0.03	-	-	7	0.27	-	-	-	-	54	3.60	-	-
佐賀県	9	0.39	20	0.87	-	-	-	-	-	-	-	-	-	-	13	2.17	-	-
長崎県	16	0.36	2	0.05	-	-	1	0.13	1	0.13	-	-	-	-	26	2.17	-	-
熊本県	28	0.57	12	0.24	1	0.02	-	-	12	1.33	-	-	-	-	37	2.47	-	-
大分県	14	0.39	5	0.14	1	0.03	-	-	6	1.20	-	-	-	-	17	1.55	-	-
宮崎県	13	0.36	6	0.17	-	-	-	-	8	1.33	-	-	-	-	14	2.00	-	-
鹿児島県	13	0.25	14	0.27	3	0.06	-	-	4	0.57	-	-	-	-	24	2.00	-	-
沖縄県	1	0.03	4	0.13	2	0.06	-	-	6	0.67	-	-	-	-	6	0.86	-	-

*病原体がロタウイルスであるものに限る。2013年11月14日より届出対象疾患となりました。

報告数・定点当り報告数, 疾病・都道府県別
2024年第47週

	感染性胃腸炎 (ロタウイルス)*	
	報告数	定点当り
総 数	6	0.01
北海道	-	-
青森県	-	-
岩手県	-	-
宮城県	-	-
秋田県	-	-
山形県	-	-
福島県	-	-
茨城県	-	-
栃木県	-	-
群馬県	-	-
埼玉県	-	-
千葉県	1	0.11
東京都	-	-
神奈川県	-	-
新潟県	3	0.23
富山県	-	-
石川県	-	-
福井県	-	-
山梨県	-	-
長野県	-	-
岐阜県	-	-
静岡県	-	-
愛知県	-	-
三重県	-	-
滋賀県	-	-
京都府	-	-
大阪府	-	-
兵庫県	1	0.07
奈良県	-	-
和歌山県	-	-
鳥取県	-	-
島根県	-	-
岡山県	-	-
広島県	-	-
山口県	-	-
徳島県	-	-
香川県	-	-
愛媛県	-	-
高知県	-	-
福岡県	-	-
佐賀県	-	-
長崎県	1	0.08
熊本県	-	-
大分県	-	-
宮崎県	-	-
鹿児島県	-	-
沖縄県	-	-

*2023年9月25日より届出対象となりました。

報告数・疾病・都道府県別

2024年第47週

	インフルエンザ (入院患者)	新型コロナウイルス 感染症(入院患者)*
	報告数	報告数
総 数	225	1138
北海道	5	146
青森県	5	42
岩手県	9	102
宮城県	5	19
秋田県	5	50
山形県	6	16
福島県	2	44
茨城県	5	30
栃木県	4	32
群馬県	1	35
埼玉県	4	22
千葉県	2	28
東京都	16	51
神奈川県	9	24
新潟県	1	49
富山県	1	10
石川県	-	7
福井県	2	8
山梨県	4	16
長野県	7	45
岐阜県	-	7
静岡県	1	37
愛知県	18	35
三重県	8	12
滋賀県	1	10
京都府	-	9
大阪府	8	29
兵庫県	5	15
奈良県	1	12
和歌山県	1	3
鳥取県	6	24
島根県	10	8
岡山県	4	18
広島県	12	43
山口県	5	4
徳島県	4	3
香川県	-	1
愛媛県	-	8
高知県	1	12
福岡県	14	31
佐賀県	1	3
長崎県	6	6
熊本県	5	10
大分県	-	10
宮崎県	3	1
鹿児島県	4	7
沖縄県	14	4

獣医師が届出を行う感染症と対象動物

注)2017年第16週より報告数は頭数を示しています〔鳥インフルエンザ(H5N1又はH7N9)の鳥類を除く〕。

報告数・累積報告数、疾病・都道府県別

2024年第47週

	エボラ出血熱		マールブルグ病		ペスト		重症急性呼吸器症候群(SARS)						細菌性赤痢		ウエストナイル熱		エキノкокクス症	
	サル		サル		プレーリードッグ	イタチアナグマ		タヌキ		ハクビシン		サル		鳥類		犬		
	報告数	累積	報告数	累積	報告数	累積	報告数	累積	報告数	累積	報告数	累積	報告数	累積	報告数	累積	報告数	累積
総 数	-	-	-	-	-	-	-	-	-	-	-	-	-	-	-	-	-	-
北海道	-	-	-	-	-	-	-	-	-	-	-	-	-	-	-	-	-	-
青森県	-	-	-	-	-	-	-	-	-	-	-	-	-	-	-	-	-	-
岩手県	-	-	-	-	-	-	-	-	-	-	-	-	-	-	-	-	-	-
宮城県	-	-	-	-	-	-	-	-	-	-	-	-	-	-	-	-	-	-
秋田県	-	-	-	-	-	-	-	-	-	-	-	-	-	-	-	-	-	-
山形県	-	-	-	-	-	-	-	-	-	-	-	-	-	-	-	-	-	-
福島県	-	-	-	-	-	-	-	-	-	-	-	-	-	-	-	-	-	-
茨城県	-	-	-	-	-	-	-	-	-	-	-	-	-	-	-	-	-	-
栃木県	-	-	-	-	-	-	-	-	-	-	-	-	-	-	-	-	-	-
群馬県	-	-	-	-	-	-	-	-	-	-	-	-	-	-	-	-	-	-
埼玉県	-	-	-	-	-	-	-	-	-	-	-	-	-	-	-	-	-	-
千葉県	-	-	-	-	-	-	-	-	-	-	-	-	-	-	-	-	-	-
東京都	-	-	-	-	-	-	-	-	-	-	-	-	-	-	-	-	-	-
神奈川県	-	-	-	-	-	-	-	-	-	-	-	-	-	-	-	-	-	-
新潟県	-	-	-	-	-	-	-	-	-	-	-	-	-	-	-	-	-	-
富山県	-	-	-	-	-	-	-	-	-	-	-	-	-	-	-	-	-	-
石川県	-	-	-	-	-	-	-	-	-	-	-	-	-	-	-	-	-	-
福井県	-	-	-	-	-	-	-	-	-	-	-	-	-	-	-	-	-	-
山梨県	-	-	-	-	-	-	-	-	-	-	-	-	-	-	-	-	-	-
長野県	-	-	-	-	-	-	-	-	-	-	-	-	-	-	-	-	-	-
岐阜県	-	-	-	-	-	-	-	-	-	-	-	-	-	-	-	-	-	-
静岡県	-	-	-	-	-	-	-	-	-	-	-	-	-	-	-	-	-	-
愛知県	-	-	-	-	-	-	-	-	-	-	-	-	-	-	-	-	-	-
三重県	-	-	-	-	-	-	-	-	-	-	-	-	-	-	-	-	-	-
滋賀県	-	-	-	-	-	-	-	-	-	-	-	-	-	-	-	-	-	-
京都府	-	-	-	-	-	-	-	-	-	-	-	-	-	-	-	-	-	-
大阪府	-	-	-	-	-	-	-	-	-	-	-	-	-	-	-	-	-	-
兵庫県	-	-	-	-	-	-	-	-	-	-	-	-	-	-	-	-	-	-
奈良県	-	-	-	-	-	-	-	-	-	-	-	-	-	-	-	-	-	-
和歌山県	-	-	-	-	-	-	-	-	-	-	-	-	-	-	-	-	-	-
鳥取県	-	-	-	-	-	-	-	-	-	-	-	-	-	-	-	-	-	-
島根県	-	-	-	-	-	-	-	-	-	-	-	-	-	-	-	-	-	-
岡山県	-	-	-	-	-	-	-	-	-	-	-	-	-	-	-	-	-	-
広島県	-	-	-	-	-	-	-	-	-	-	-	-	-	-	-	-	-	-
山口県	-	-	-	-	-	-	-	-	-	-	-	-	-	-	-	-	-	-
徳島県	-	-	-	-	-	-	-	-	-	-	-	-	-	-	-	-	-	-
香川県	-	-	-	-	-	-	-	-	-	-	-	-	-	-	-	-	-	-
愛媛県	-	-	-	-	-	-	-	-	-	-	-	-	-	-	-	-	-	-
高知県	-	-	-	-	-	-	-	-	-	-	-	-	-	-	-	-	-	-
福岡県	-	-	-	-	-	-	-	-	-	-	-	-	-	-	-	-	-	-
佐賀県	-	-	-	-	-	-	-	-	-	-	-	-	-	-	-	-	-	-
長崎県	-	-	-	-	-	-	-	-	-	-	-	-	-	-	-	-	-	-
熊本県	-	-	-	-	-	-	-	-	-	-	-	-	-	-	-	-	-	-
大分県	-	-	-	-	-	-	-	-	-	-	-	-	-	-	-	-	-	-
宮崎県	-	-	-	-	-	-	-	-	-	-	-	-	-	-	-	-	-	-
鹿児島県	-	-	-	-	-	-	-	-	-	-	-	-	-	-	-	-	-	-
沖縄県	-	-	-	-	-	-	-	-	-	-	-	-	-	-	-	-	-	-

報告数・累積報告数、疾病・都道府県別 2024年第47週

	結核		鳥インフルエンザ(H5N1又はH7N9)		中東呼吸器症候群(MERS)	
	サル		鳥類		ヒトコブラクダ	
	報告数	累積	報告数	累積	報告数	累積
総数	-	8	4	21	-	-
北海道	-	-	1	8	-	-
青森県	-	-	-	-	-	-
岩手県	-	-	-	-	-	-
宮城県	-	-	-	-	-	-
秋田県	-	-	-	-	-	-
山形県	-	-	-	-	-	-
福島県	-	-	-	2	-	-
茨城県	-	-	-	-	-	-
栃木県	-	-	-	-	-	-
群馬県	-	-	-	2	-	-
埼玉県	-	-	-	-	-	-
千葉県	-	-	-	1	-	-
東京都	-	-	-	-	-	-
神奈川県	-	-	-	-	-	-
新潟県	-	-	-	-	-	-
富山県	-	-	-	-	-	-
石川県	-	-	-	-	-	-
福井県	-	-	-	-	-	-
山梨県	-	-	-	-	-	-
長野県	-	-	-	-	-	-
岐阜県	-	-	-	1	-	-
静岡県	-	-	-	-	-	-
愛知県	-	-	-	-	-	-
三重県	-	-	-	-	-	-
滋賀県	-	-	-	-	-	-
京都府	-	-	-	-	-	-
大阪府	-	-	-	-	-	-
兵庫県	-	-	-	-	-	-
奈良県	-	-	-	-	-	-
和歌山県	-	-	-	-	-	-
鳥取県	-	-	-	-	-	-
島根県	-	-	-	1	-	-
岡山県	-	-	-	-	-	-
広島県	-	-	-	-	-	-
山口県	-	-	-	1	-	-
徳島県	-	-	-	-	-	-
香川県	-	-	-	2	-	-
愛媛県	-	-	-	-	-	-
高知県	-	-	-	-	-	-
福岡県	-	-	-	-	-	-
佐賀県	-	-	-	-	-	-
長崎県	-	-	-	-	-	-
熊本県	-	-	-	-	-	-
大分県	-	-	-	-	-	-
宮崎県	-	-	-	-	-	-
鹿児島県	-	8	3	3	-	-
沖縄県	-	-	-	-	-	-

感染症週報 第26巻 第47号 2024年12月6日発行
発行：国立感染症研究所

厚生労働省健康・生活衛生局感染症対策部
感染症対策課

事務局：国立感染症研究所感染症疫学センター
〒162-8640東京都新宿区戸山1-23-1
TEL：03-5285-1111
FAX：03-5285-1129

URL：<https://www.niid.go.jp/niid/ja/from-idsc.html>
<国立感染症研究所 感染症疫学センター>
<https://www.mhlw.go.jp/>
<厚生労働省>
<https://www.forth.go.jp/>
<旅行者のための海外感染症情報(厚生労働省検疫所)>

本週報は、感染症法に基づくものであり、全国の医療従事者、定点医療機関、保健所、保健所設置市、特別区、都道府県、地方衛生研究所、検疫所の皆様のご協力を得て、国立感染症研究所感染症疫学センターにおいて編集したものです。

また、本週報は速報性を重視しておりますので、今後調査などの結果に応じて、若干の変更が生じることがありますが、その場合には週報上にて訂正させていただきます。

「感染症の話」及び「読者のコーナー」の回答欄の内容に関する責は、それぞれの執筆者及び回答者に属しますが、内容に関するご質問、ご意見については事務局でお受けいたします。

なお、週報の内容について、学術的研究、あるいは公衆衛生活動にかかわる業務以外の目的においては、無断転載を禁じます。