

佐賀県感染症発生動向調査週報・月報

2025年第2週 2025年1月6日(月)～2025年1月12日(日)

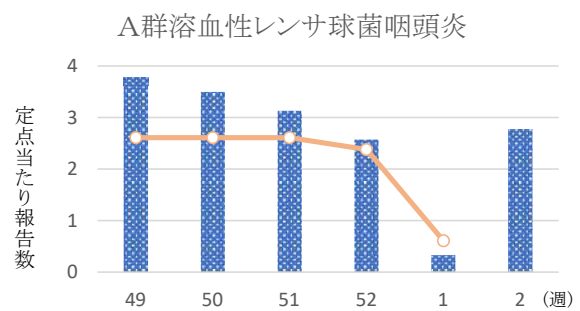
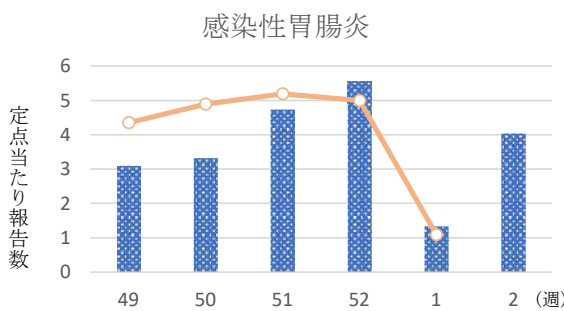
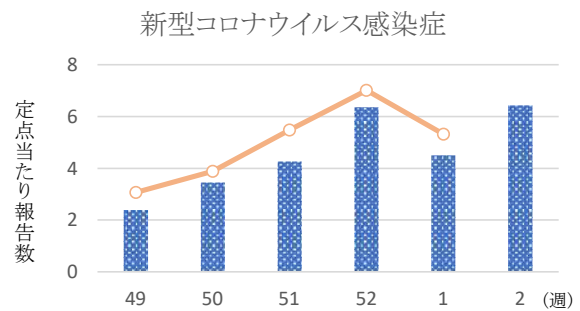
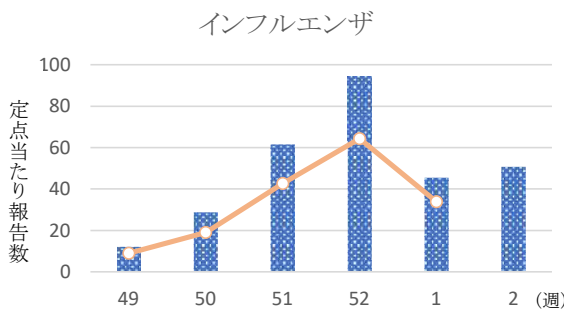
2024年12月 2024年12月1日(日)～2024年12月31日(火)

<https://kansen.pref.saga.lg.jp>

佐賀県感染症情報センター

◆注目疾患の動向

- 【定点報告数の多い疾患】①インフルエンザ(1,976名) ②新型コロナウイルス感染症(251名)
③感染性胃腸炎(93名) ④A群溶血性レンサ球菌咽頭炎(64名) ⑤咽頭結膜熱、突発性発しん(各10名)
- 【インフルエンザ】患者報告数は増加(1,635名→1,976名:A型1,907名※、B型6名※、型不明63名)し、定点当たりの患者報告数は50.67となりました。流行発生警報は継続中です。手洗いや咳エチケット(適切なマスクの使用など)、こまめな換気などの基本的な感染対策を行い、予防に努めましょう。受診される際は事前に医療機関に連絡し、マスクを着用しましょう。
※迅速検査キットによる。
- 【新型コロナウイルス感染症】患者報告数は増加(162名→251名)し、定点当たりの患者報告数は6.44となりました。手洗いや咳エチケット、こまめな換気などにより感染予防に努めましょう。発熱で受診される際は事前に医療機関に連絡し、マスクを着用しましょう。
- 【百日咳】8名の報告がありました。百日咳は、感染力が強く、百日咳の予防接種を受けていない乳幼児が感染すると重症化することがあります。咳が長引く場合は百日咳や他の呼吸器感染症である可能性も考え、早めに受診をしましょう。



◎棒グラフは佐賀県、折れ線グラフは全国の数値を表しています。

※各疾患の動向グラフについては佐賀県感染症情報センターのホームページを御覧ください。

<https://kansen.pref.saga.lg.jp>

◆全国版感染症週報(IDWR)

2024年第51週(12月16日～12月22日)

・発生動向総覧	<第51週>インフルエンザの定点当たり報告数は第43週以降、増加が続いている。過去5年間の同時期の平均と比較してかなり多い/その他最新動向
・注目すべき感染症	<今週は該当記事はありません>
・感染症関連情報	病原体情報(速報記事)/海外感染症情報/その他
・速報	<今週は該当記事はありません>
・読者のコーナー	<今週は該当記事はありません>

※詳細は国立感染症研究所感染症疫学センターのホームページを御覧ください。

<https://www.nih.go.jp/niid/ja/from-idsc.html>

佐賀県感染症発生動向調査週報

<https://kansen.pref.saga.lg.jp>

佐賀県感染症情報センター

◆全数届出の感染症(佐賀県)

2025年第2週 2025年1月6日(月)～2025年1月12日(日)

疾病名		結核 (二類感染症)		レジオネラ症 (四類感染症)
患者		1名:80歳代女性	1名:80歳代男性	1名:70歳代男性
(管轄保健福祉事務所)		(佐賀中部)	(唐津)	(唐津)
感染原因・感染経路		不明		その他
無症状病原体保有者		0名		0名
2025年届出累計		2名(今週2名)		1名(今週1名)
2024年	同期累計	4名		0名
	届出累計	82名		10名

疾病名		侵襲性肺炎球菌感染症 (五類感染症)	梅毒 (五類感染症)	百日咳 (五類感染症)
患者		3名:50歳代女性1名 60歳代女性1名 70歳代男性1名	2名:30歳代男性1名 40歳代男性1名	8名:小学生低学年男児4名 小学生低学年女児1名 小学生高学年女児1名 中学生男性1名 中学生女性1名
感染原因・感染経路		不明	性的接触(異性間)	不明
無症状病原体保有者		1名		
2025年届出累計		5名(今週3名)	4名(今週3名)	8名(今週8名)
2024年	同期累計	0名	3名	0名
	届出累計	8名	83名	15名

佐賀県感染症発生動向調査週報

<https://kansen.pref.saga.lg.jp>

佐賀県感染症情報センター

◆佐賀県感染症発生動向調査

[定点報告:五類感染症(週報分)]

2025年第**2**週 2025年1月6日(月)~2025年1月12日(日)

定点種別 (定点数)	管轄保健福祉 事務所 病名	佐賀中部	鳥栖	唐津	伊万里	杵藤	計	前週	全国 (第1週)	
インフルエンザ/ COVID-19 (39)	インフルエンザ (鳥インフルエンザを除く)	638 49.08	192 38.40	251 35.86	224 44.80	671 74.56	1,976 50.67	1,635 45.42	141,998 33.82	
	新型コロナウイルス感染症 (COVID-19)※1	80 6.15	27 5.40	44 6.29	23 4.60	77 8.56	251 6.44	162 4.50	22,357 5.32	
小児科 (23)	RSウイルス感染症					1 0.20	1 0.04	1 0.05	446 0.17	
	咽頭結膜熱	1 0.13	3 1.00	4 1.00	1 0.33	1 0.20	10 0.43	1 0.05	310 0.12	
	A群溶血性レンサ球菌咽頭炎	6 0.75	7 2.33	15 3.75	6 2.00	30 6.00	64 2.78	7 0.33	1,608 0.61	
	感染性胃腸炎	21 2.63	12 4.00	14 3.50	16 5.33	30 6.00	93 4.04	28 1.33	2,881 1.09	
	水痘	1 0.13		3 0.75			4 0.17	1 0.05	365 0.14	
	手足口病		2 0.67			1 0.20	3 0.13	1 0.05	233 0.09	
	伝染性紅斑		3 1.00				3 0.13		428 0.16	
	突発性発しん	2 0.25	1 0.33	4 1.00	3 1.00		10 0.43	5 0.24	138 0.05	
	ヘルパンギーナ								10 0.00	
	流行性耳下腺炎								38 0.01	
眼科 (4)	急性出血性結膜炎								9 0.02	
	流行性角結膜炎								124 0.22	
基幹 (6)	細菌性髄膜炎								8 0.02	
	無菌性髄膜炎								7 0.01	
	マイコプラズマ肺炎		1 1.00	2 2.00	1 1.00		4 0.67	5 0.83	368 0.77	
	クラミジア肺炎 (オウム病を除く)									
	感染性胃腸炎 (ロタウイルスに限る)								11 0.02	

細字は定点当たり患者数

※1 新型コロナウイルス感染症(COVID-19):新型コロナウイルス感染症(病原体がベータコロナウイルス属のコロナウイルス(令和二年一月に中華人民共和国から世界保健機関に対して、人に伝染する能力を有することが新たに報告されたものに限る。))であるものに限る。)

◆佐賀県感染症発生動向調査(定点報告:五類感染症)

2025年第2週 2025年1月6日(月)～2025年1月12日(日)

インフルエンザ/COVID19 定点	インフルエンザ(鳥インフルエンザを除く)	新型コロナウイルス感染症(COVID-19)※1	小児科 定点	RSウイルス感染症	咽頭結膜熱	A群溶血性レンサ球菌咽頭炎	感染性胃腸炎	水痘	手足口病	伝染性紅斑	突発性発しん	ヘルパンギーナ	流行性耳下腺炎	眼科・基幹 定点	急性出血性結膜炎	流行性角結膜炎	細菌性髄膜炎	無菌性髄膜炎	マイコプラズマ肺炎	クラミジア肺炎(オウム病を除く)	感染性胃腸炎(ロタウイルスに限る)	
0～5ヶ月	6	6	0～5ヶ月	1			1							0～5ヶ月								
6～11ヶ月	41	8	6～11ヶ月		3		4			1	4			6～11ヶ月								
1歳	92	4	1歳		4	4	17				3			1歳								
2歳	90	3	2歳		1	9	13				2			2歳								
3歳	88	3	3歳		1	9	9							3歳								
4歳	90		4歳		1	5	9		2	1				4歳								
5歳	94	3	5歳			13	4	1	1					5歳								
6歳	95		6歳			10	6			1				6歳								
7歳	66	5	7歳			3	1				1			7歳								
8歳	57	2	8歳			2	4							8歳								
9歳	54	1	9歳			2	1	1						9歳						1		
10歳～14歳	163	4	10歳～14歳			6	14	2						10歳～14歳						2		
15歳～19歳	85	7	15歳～19歳				4							15歳～19歳						1		
20歳～29歳	135	39	20歳以上			1	6							20歳～29歳								
30歳～39歳	173	23												30歳～39歳								
40歳～49歳	168	28												40歳～49歳								
50歳～59歳	185	38												50歳～59歳								
60歳～69歳	127	24												60歳～69歳								
70歳～79歳	98	23												70歳以上								
80歳以上	69	30																				
合計	1,976	251	合計	1	10	64	93	4	3	3	10			合計						4		
前期計	1,635	162	前期計	1	1	7	28	1	1		5			前期計						5		
当期間/前	※2	※2	当期間/前	※2	※2	※2	※2	※2	※2	※2	※2	※2	※2	当期間/前	※2	※2	***	***	0.80	***	***	
増減数	※2	※2	増減数	※2	※2	※2	※2	※2	※2	※2	※2	※2	※2	増減数	※2	※2			-1			

***は前期計が“0”のとき

※1 新型コロナウイルス感染症(COVID-19): 新型コロナウイルス感染症(病原体がベータコロナウイルス属のコロナウイルス(令和二年一月に中華人民共和国から世界保健機関に対して、人に伝染する能力を有することが新たに報告されたものに限る。))であるものに限る。)

※2 前週と定点数が異なるため比較しておりません。

◆佐賀県感染症発生動向調査(定点報告:五類感染症月報分)

2024年12月

[患者数:人]

	性感染症 定点数	性器クラミジア 感染症		性器ヘルペス ウイルス感染症		尖圭コンジロー マ		淋菌感染症		合計		基 幹 定 点 数	メチシ リン耐 性黄 色ブ ドウ球 菌感 染症	ペニシ リン耐 性肺 炎球 菌感 染症	薬剤耐 性緑膿 菌感 染症	合計	
		男	女	男	女	男	女	男	女	男	女						
佐賀中部	3	3		6	1			1		10	1	2					
鳥栖	1	6		3	1	1		6	1	16	2	1					
唐津	1		1								6	1					
伊万里	1	4						5		9		1					
杵藤	1		2								3	1					
合計	7	13	3	9	8	1		12	1	35	12	6	7				7
前期計		17	13	3	6	3	3	5		28	22		9	1			10
当期間/前期		0.76	0.23	3.00	1.33	0.33	0	2.40	***	1.25	0.55		0.78	0	***		0.70
増減数		-4	-10	6	2	-2	-3	7	1	7	-10		-2	-1			-3

[定点当たり患者数:人/定点]

	性感染症 定点数	性器クラミジア 感染症		性器ヘルペス ウイルス感染症		尖圭コンジロー マ		淋菌感染症		合計		基 幹 定 点 数	メチシ リン耐 性黄 色ブ ドウ球 菌感 染症	ペニシ リン耐 性肺 炎球 菌感 染症	薬剤耐 性緑膿 菌感 染症	合計	
		男	女	男	女	男	女	男	女	男	女						
佐賀中部	3	1		2	0.33			0.33		3.33	0.33	2					
鳥栖	1	6		3	1	1		6	1	16	2	1					
唐津	1		1								6	1					
伊万里	1	4						5		9		1					
杵藤	1		2								3	1					
合計	7	1.86	0.43	1.29	1.14	0.14		1.71	0.14	5	1.71	6	1.17				1.17
全国前月	480	1.19	1.2	0.3	0.46	0.34	0.18	0.5	0.16	2.33	2	980	2.53	0.17	0.01		2.71

[年齢階層別患者数:人]

	性感染症 報告	性器クラミジア 感染症		性器ヘルペス ウイルス感染症		尖圭コンジロー マ		淋菌感染症		合計		基 幹 報 告	メチシ リン耐 性黄 色ブ ドウ球 菌感 染症	ペニシ リン耐 性肺 炎球 菌感 染症	薬剤耐 性緑膿 菌感 染症	合計	
		男	女	男	女	男	女	男	女	男	女						
0歳																	
1歳～4歳																	
5歳～9歳																	
10歳～14歳																	
15歳～19歳		1			1			3		4	1						
20歳～24歳		5	2		1			4	1	9	4						
25歳～29歳		2		1	1	1		2		6	1						
30歳～34歳		3		4	2			1		8	2						
35歳～39歳					1						1						
40歳～44歳		2	1	1				2		5	1						
45歳～49歳				2						2							
50歳～54歳					1						1						
55歳～59歳																	
60歳～64歳				1	1					1	1						
65歳～69歳													1				1
70歳以上													6				6
合計		13	3	9	8	1		12	1	35	12		7				7
前期計		17	13	3	6	3	3	5		28	22		9	1			10
当期間/前期		0.76	0.23	3.00	1.33	0.33		2.40	***	1.25	0.55		0.78		***		0.70
増減数		-4	-10	6	2	-2	-3	7	1	7	-10		-2	-1			-3

***は前期計が"0"のとき