

マークをクリックするとそのページを見ることができます



発生動向総覧
P.2-9

<第51週>インフルエンザの定点当たり報告数は第43週以降、増加が続いている。過去5年間の同時期の平均と比較してかなり多い / その他最新動向



注目すべき感染症

<今週は該当記事はありません>



感染症関連情報
P.10

病原体情報(速報記事) / 海外感染症情報 / その他



速報

<今週は該当記事はありません>



読者のコーナー

<今週は該当記事は
ありません>



グラフ総覧(第51週)

P.11-17



第51週のデータ

P.18-33



発生動向総覧

<第51週コメント> 12月25日集計分

注意：これは当該週に診断された報告症例の集計です。しかし、迅速に情報還元するために期日を決めて集計を行いますので、当該週に診断された症例の報告が集計の期日以降に届くこともあります。それらについては一部を除いて発生動向総覧では扱いませんが、翌週あるいはそれ以降に、巻末の表の累積数に加えられることになります。

※感染経路、感染原因、感染地域については、確定あるいは推定として記載されていたものを示します。

◆全数報告の感染症

1類感染症

報告なし

2類感染症

結核218例

3類感染症

腸管出血性大腸菌感染症36例(有症者6例、うちHUS なし)

感染地域：国内23例、韓国1例、国内・国外不明12例

国内の感染地域：東京都3例、埼玉県2例、千葉県2例、神奈川県2例、大阪府2例、香川県2例、岩手県1例、秋田県1例、群馬県1例、愛知県1例、兵庫県1例、山口県1例、宮崎県1例、国内(都道府県不明)3例

年齢群：10代(3例)、20代(19例)、30代(4例)、40代(5例)、50代(2例)、60代(3例)

血清群・毒素型：O157 VT1・VT2(5例)、O157 VT2(5例)、O111 VT1(2例)、O115 VT1(2例)、O148 VT2(1例)、O152 VT1(1例)、O26 VT1(1例)、O26 VT2(1例)、O8 VT2(1例)、その他・不明(17例)

累積報告数：3,711例(有症者2,277例、うちHUS 72例、死亡1例)

パラチフス1例

感染地域：インド

4類感染症

E型肝炎5例

感染地域(感染源)：北海道2例(鹿肉1例、不明1例)、宮城県1例(不明)、国内(都道府県不明)1例(不明)、国内・国外不明1例(不明)

A型肝炎2例

感染地域：大阪府1例、国内(都道府県不明)1例

重症熱性血小板減少症候群1例

感染地域：長崎県

年齢群：30代

つつが虫病26例

感染地域：千葉県7例、宮崎県7例、群馬県3例、鹿児島県3例、岐阜県1例、愛知県1例、沖縄県1例、埼玉県/千葉県1例、千葉県/神奈川県1例、台湾1例

デング熱2例

感染地域：インドネシア1例、タイ1例

累積報告数：229例(感染地域：国外229例)

日本紅斑熱3例 感染地域: 和歌山県1例、愛媛県1例、大分県1例
 レジオネラ症39例(肺炎型39例)

感染地域: 千葉県4例、神奈川県4例、福島県2例、埼玉県2例、新潟県2例、福岡県2例、北海道1例、青森県1例、秋田県1例、山形県1例、群馬県1例、東京都1例、山梨県1例、滋賀県1例、京都府1例、兵庫県1例、鳥取県1例、愛媛県1例、長崎県1例、熊本県1例、宮崎県1例、鹿児島県1例、岐阜県/愛知県1例、国内(都道府県不明)1例、米国1例、国内・国外不明4例

年齢群: 10代(2例)、20代(1例)、30代(1例)、40代(2例)、50代(4例)、60代(7例)、70代(7例)、80代(12例)、90代以上(3例)

累積報告数: 2,376例

5類感染症

アメーバ赤痢6例(腸管アメーバ症3例、腸管外アメーバ症1例、腸管及び腸管外アメーバ症2例)

感染地域: 北海道1例、兵庫県1例、宮崎県1例、国内(都道府県不明)1例、国内・国外不明2例

感染経路: 性的接触2例(同性間2例)、経口感染1例、その他・不明3例

ウイルス性肝炎4例 B型肝炎ウイルス4例__感染経路: 性的接触3例(異性間2例、異性間・同性間不明1例)、その他・不明1例

カルバペネム耐性腸内細菌目細菌感染症25例(うち1例死亡)

菌検出検体: 血液6例、喀痰5例、尿5例、胆汁3例、腹水2例、膿1例、便1例、血液/尿1例、その他1例

菌種: *K. aerogenes* 14例、*E. cloacae* 6例、*K. pneumoniae* 1例、その他・不明4例

感染経路: 以前からの保菌10例、手術部位3例、医療器具関連2例、院内感染1例、以前からの保菌/手術部位1例、手術部位/医療器具関連/その他・不明1例、その他・不明7例

急性脳炎20例 インフルエンザウイルスA型12例__年齢群: 1歳(2例)、3歳(4例)、7歳(2例)、8歳(2例)、9歳(1例)、10代(1例)

インフルエンザウイルス型不明1例__年齢群: 10代

単純ヘルペスウイルス1型1例__年齢群: 0歳

病原体不明6例__年齢群: 1歳(2例)、2歳(1例)、10代(3例)

クロイツフェルト・ヤコブ病1例

孤発性プリオン病古典型

劇症型溶血性レンサ球菌感染症20例

年齢群: 40代(1例)、50代(3例.うち2例死亡)、60代(2例.うち1例死亡)、70代(4例)、80代(5例.うち2例死亡)、90代以上(5例.うち3例死亡)

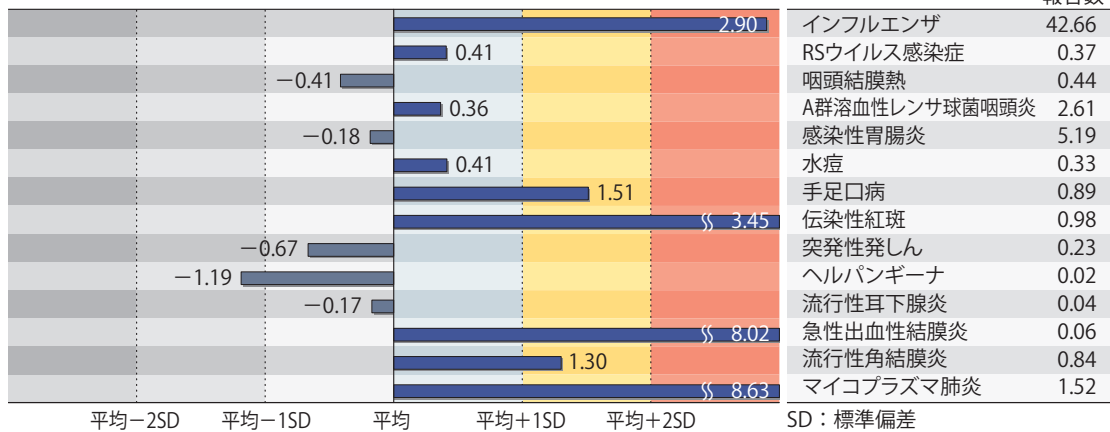
- 後天性免疫不全症候群10例(AIDS 2例、無症候8例)
 感染地域: 国内6例、国内(都道府県不明)/韓国1例、ブラジル1例、
 国内・国外不明2例
 感染経路: 性的接触8例(異性間3例、同性間3例、異性/同性間
 2例)、不明2例
- ジアルジア症1例 感染地域: 福島県
- 侵襲性インフルエンザ菌感染症13例(菌検出検体: 血液11例、髄液2例)
 年齢群: 4歳(1例)、30代(2例)、50代(2例)、60代(2例)、70代
 (1例)、80代(4例. うち1例死亡)、90代以上(1例)
- 侵襲性髄膜炎菌感染症1例(菌検出検体: 血液)
 感染地域: 福岡県
 年齢群: 20代
- 侵襲性肺炎球菌感染症69例(菌検出検体: 血液58例、血液/髄液9例、髄液1例、その他
 1例)
 年齢群: 0歳(3例)、1歳(1例)、2歳(1例)、3歳(2例)、4歳(1例)、5歳
 (1例)、6歳(2例)、8歳(1例)、9歳(2例)、30代(2例)、40代
 (3例)、50代(3例)、60代(12例)、70代(13例. うち1例死
 亡)、80代(20例. うち3例死亡)、90代以上(2例)
- 水痘(入院例に限る)8例(検査診断例6例、臨床診断例2例)
 年齢群: 10代(1例)、20代(1例)、30代(1例)、50代(1例)、60代
 (1例)、70代(2例)、90代以上(1例)
 感染経路: うち院内感染1例
- 梅毒176例(早期顕症I期77例、早期顕症II期50例、晩期顕症4例、無症候45例)
 累積報告数: 14,369例
- 播種性クリプトコックス症1例
 菌検出検体: 血液
 感染地域: 千葉県
 年齢群: 70代
- 破傷風1例 年齢群: 80代
- バンコマイシン耐性腸球菌感染症2例
 遺伝子型: 不明2例__菌検出検体: 血液1例、尿1例
 累積報告数: 120例
- 百日咳144例(うちLAMP法等病原体遺伝子検出69例)
 年齢群: 0歳(8例)、2歳(6例)、3歳(3例)、4歳(1例)、5歳(2例)、
 6歳(3例)、7歳(6例)、8歳(6例)、9歳(10例)、10代(76例)、
 20代(1例)、30代(3例)、40代(8例)、50代(6例)、60代
 (3例)、70代(2例)
- 麻しん1例〔麻しん(検査診断例)〕
 感染地域: 英国
 年齢群: 15～19歳
 累積報告数: 45例〔麻しん(検査診断例40例)、修飾麻しん5例〕

(補) 2023年第51週から2024年第50週までに診断されたものの報告遅れとして、腸管出血性大腸菌感染症4例〔血清群・毒素型: O157 VT2(2例)、O145 VT2(1例)、その他・不明(1例)〕、E型肝炎2例(感染地域: 東京都2例__感染源: 馬刺し1例、不明1例)、A型肝炎1例(感染地域: 千葉県)、エキノコックス症2例(多包条虫2例__感染地域: 北海道2例)、つつが虫病6例(感染地域: 和歌山県2例、大分県2例、福島県1例、長野県1例)、デング熱1例(感染地域: フィリピン)、日本紅斑熱1例(感染地域: 兵庫県)、レジオネラ症4例〔感染地域: 北海道1例、新潟県1例、滋賀県1例、国内(都道府県不明)1例〕、カルバペネム耐性腸内細菌目細菌感染症16例(菌種: *K. aerogenes* 10例、*E. cloacae* 5例、その他・不明1例)、急性脳炎12例〔インフルエンザウイルスA型6例__年齢群: 1歳(1例)、2歳(1例)、6歳(2例)、8歳(1例)、20代(1例)、アデノウイルス1例__年齢群: 1歳、インフルエンザウイルス型不明1例__年齢群: 4歳、単純ヘルペスウイルス1型1例__年齢群: 80代、ヒトヘルペスウイルス7 1例__年齢群: 1歳、マイコプラズマ1例__年齢群: 10代、病原体不明1例__年齢群: 40代〕、劇症型溶血性レンサ球菌感染症3例〔年齢群: 50代(1例)、60代(2例)〕、水痘(入院例に限る)3例〔年齢群: 0歳(1例)、5歳(1例)、30代(1例)〕、梅毒83例(早期顕症I期32例、早期顕症II期21例、晩期顕症2例、無症候28例)、百日咳48例〔うちLAMP法等病原体遺伝子検出22例__年齢群: 0歳(1例)、2歳(1例)、3歳(2例)、5歳(2例)、8歳(3例)、9歳(1例)、10代(26例)、40代(4例)、50代(5例)、70代(3例)〕などの報告があった。

◆定点把握の対象となる5類感染症

全国の指定された医療機関(定点)から報告され、疾患により小児科定点(約3,000カ所)、インフルエンザ/COVID-19(小児科・内科)定点(約5,000カ所)、眼科定点(約600カ所)、基幹定点(約500カ所)に分かれています。また、定点当たり報告数は、報告数/定点医療機関数です(増減の目安は小数点第3位以下を含む)。

定点把握疾患の報告の過去5年間の同時期の平均との比較(第51週)



当該週と過去5年間の平均(過去5年間の前週、当該週、後週の合計15週間分の平均)との差をグラフ上に表現した。

インフルエンザ/COVID-19定点報告疾患

インフルエンザの定点当たり報告数は第43週以降増加が続いており、過去5年間の同時期(前週、当該週、後週)の平均と比較してかなり多い。都道府県別の上位3位は大分県(82.64)、鹿児島県(65.57)、佐賀県(61.62)である。基幹定点からのインフルエンザ入院サーベイランスにおける報告数は3,115例と前週と比較して増加した。都道府県別では47都道府県から報告があり、年齢群別では0歳(94例)、1～9歳(638例)、10代(162例)、20代(41例)、30代(53例)、40代(93例)、50代(197例)、60代(280例)、70代(560例)、80歳以上(997例)であった。

新型コロナウイルス感染症の定点当たり報告数は第48週以降増加が続いている。都道府県別の上位3位は北海道(14.33)、岩手県(12.76)、茨城県(9.68)である。基幹定点からの新型コロナウイルス感染症入院サーベイランスにおける報告数は2,383例と前週と比較して増加した。都道府県別では47都道府県から報告があり、年齢群別では0歳(36例)、1～9歳(38例)、10代(18例)、20代(28例)、30代(24例)、40代(62例)、50代(103例)、60代(243例)、70代(641例)、80歳以上(1,190例)であった。

小児科定点報告疾患(主なもの)

RSウイルス感染症の定点当たり報告数は第48週以降増加が続いている。都道府県別の上位3位は北海道(1.25)、大阪府(0.96)、栃木県(0.92)である。

咽頭結膜熱の定点当たり報告数は第46週以降増加が続いている。都道府県別の上位3位は宮城県(1.33)、新潟県(1.00)、大分県(1.00)、佐賀県(0.96)である。

A群溶血性レンサ球菌咽頭炎の定点当たり報告数は2週連続で横ばいであった。都道府県別の上位3位は宮城県(5.39)、茨城県(5.31)、北海道(5.06)である。

感染性胃腸炎の定点当たり報告数は第48週以降増加が続いている。都道府県別の上位3位は大分県(12.72)、石川県(10.86)、富山県(9.82)である。

手足口病の定点当たり報告数は第42週以降減少が続いているが、過去5年間の同時期の平均と比較してやや多い。都道府県別の上位3位は山形県(2.82)、鹿児島県(2.49)、高知県(2.16)である。

伝染性紅斑の定点当たり報告数は第48週以降増加が続いており、過去5年間の同時期の平均と比較してかなり多い。都道府県別の上位3位は埼玉県(3.71)、東京都(3.03)、青森県(2.51)である。

ヘルパンギーナの定点当たり報告数は第41週以降減少が続いている。都道府県別の上位3位は佐賀県(0.17)、熊本県(0.10)、新潟県(0.09)、徳島県(0.09)である。

流行性耳下腺炎の定点当たり報告数は2週連続で減少した。都道府県別の上位2位は愛媛県(0.14)、宮城県(0.09)、島根県(0.09)、佐賀県(0.09)である。

基幹定点報告疾患

マイコプラズマ肺炎の定点当たり報告数は2週連続で減少したが、過去5年間の同時期の平均と比較してかなり多い。都道府県別の上位3位は青森県(4.00)、愛知県(2.67)、広島県(2.65)である。

感染性胃腸炎(ロタウイルスに限る)の定点当たり報告は減少した。6都道府県から8例報告があり、年齢群別では1～4歳(3例)、5～9歳(5例)であった。

インフルエンザおよび新型コロナウイルス感染症の性別・年齢階級別報告数、前週との比較

2024年第51週

	インフルエンザ			新型コロナウイルス感染症		
	報告数	報告数	報告数	報告数	報告数	報告数
	総数	男性	女性	総数	男性	女性
総数	211049	110801	100248	27120	13384	13736
0～5カ月	597	323	274	218	112	106
6～11カ月	1722	871	851	313	158	155
1歳	5201	2783	2418	503	255	248
2歳	5951	3153	2798	303	146	157
3歳	6958	3657	3301	234	119	115
4歳	8319	4380	3939	196	105	91
5歳	9064	4750	4314	209	110	99
6歳	10438	5395	5043	206	100	106
7歳	11203	5845	5358	225	124	101
8歳	11501	6107	5394	215	112	103
9歳	11259	5955	5304	255	125	130
10～14歳	44388	24326	20062	1767	951	816
15～19歳	16254	9007	7247	1477	782	695
20～29歳	9962	5309	4653	2554	1289	1265
30～39歳	11976	5744	6232	2640	1331	1309
40～49歳	17127	8277	8850	3141	1504	1637
50～59歳	14295	7466	6829	3606	1624	1982
60～69歳	6835	3532	3303	2686	1313	1373
70～79歳	4445	2381	2064	2948	1555	1393
80歳～	3554	1540	2014	3424	1569	1855

2024年第50週(再掲)

	インフルエンザ			新型コロナウイルス感染症		
	報告数	報告数	報告数	報告数	報告数	報告数
	総数	男性	女性	総数	男性	女性
総数	94259	49586	44673	19233	9358	9875
0～5カ月	259	130	129	143	76	67
6～11カ月	680	366	314	235	117	118
1歳	2366	1247	1119	329	183	146
2歳	2598	1376	1222	191	108	83
3歳	3079	1643	1436	136	75	61
4歳	3860	2011	1849	139	80	59
5歳	4227	2219	2008	129	68	61
6歳	5030	2677	2353	151	71	80
7歳	5319	2796	2523	165	94	71
8歳	5499	2895	2604	159	82	77
9歳	5484	2925	2559	176	87	89
10～14歳	21210	11572	9638	1298	662	636
15～19歳	7180	4067	3113	1070	549	521
20～29歳	4122	2246	1876	1693	834	859
30～39歳	4999	2354	2645	1724	845	879
40～49歳	6933	3332	3601	2239	1051	1188
50～59歳	5567	2893	2674	2458	1101	1357
60～69歳	2736	1412	1324	1994	946	1048
70～79歳	1726	852	874	2217	1136	1081
80歳～	1385	573	812	2587	1193	1394

※ 全国のインフルエンザ／COVID-19定点医療機関(約5,000カ所：小児科定点約3,000カ所、内科定点約2,000カ所)から届出された、当該週と前週のデータ。前週の届出数は、前週のIDWRで還元したデータ(参照：<https://www.niid.go.jp/niid/ja/idwr.html>)の再掲。

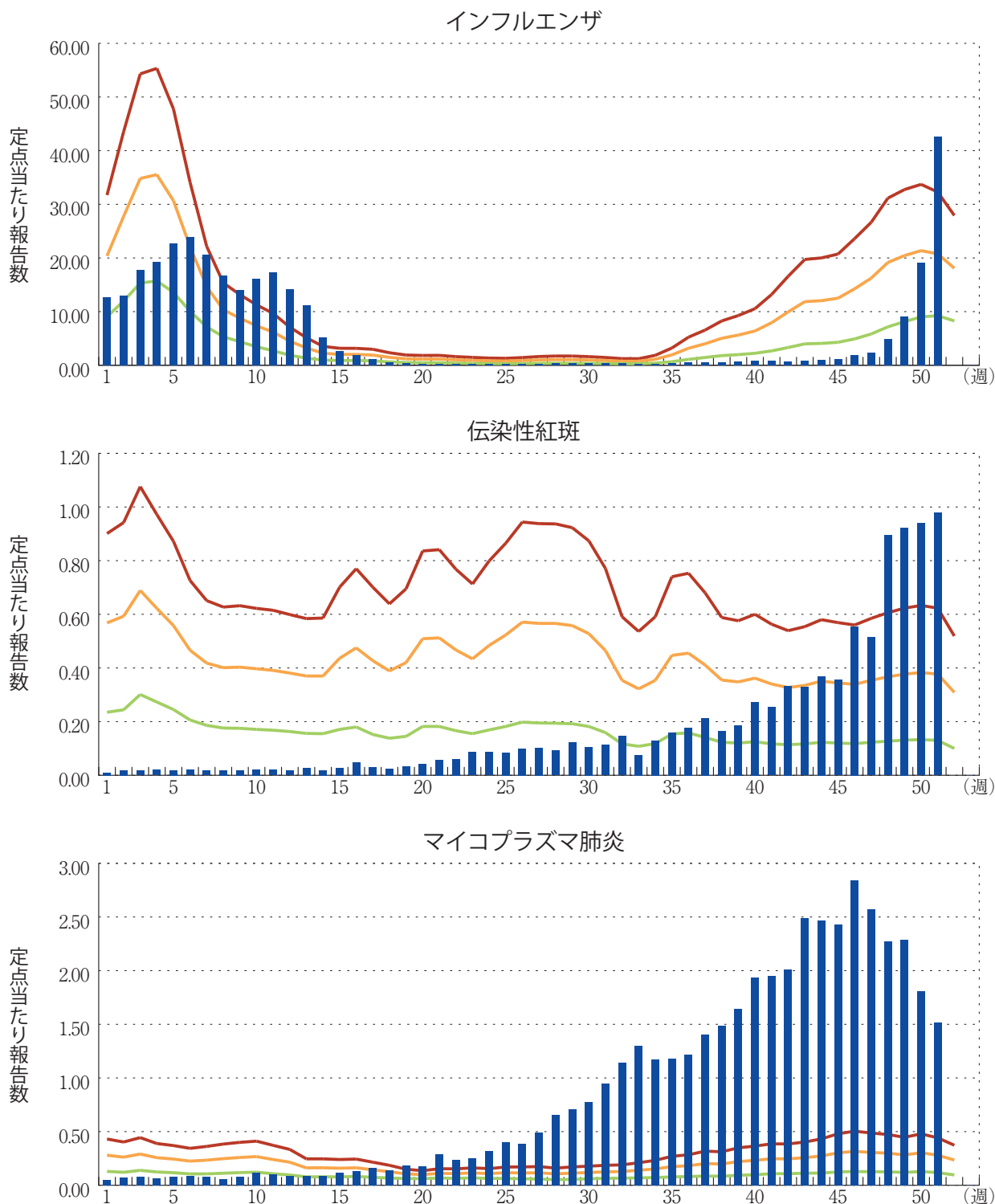
年末・年始(第52週～第1週頃)、ゴールデンウィーク(第18週頃)、お盆(第33週頃)、シルバーウィーク(第39週頃)等の週では、報告数が減少する傾向があり解釈には注意が必要である。なお、祝日、休日の並び等によって該当する週は年によって異なる。

図. 主要定点把握疾患の過去5年間との週別比較(2024年第51週)

青のバーで示す本年の定点当たり報告数が赤のラインを超えているときには、過去5年間の週の平均と比較してかなり多いことを示す。



*過去5年間：前週、当該週、後週の報告数の5年間分、合計15週間分





感染症関連情報

◆病原体情報

病原微生物検出情報(IASR)：<https://www.niid.go.jp/niid/ja/iasr.html>

<速報記事>

(12/24更新)

- 自家NK細胞療法関連*Pseudoxanthomonas mexicana* 敗血症事例、2024年10月
<https://www.niid.go.jp/niid/ja/typhi-m/iasr-reference/2288-iasr-others/13058-540p02.html>

◆海外感染症情報

厚生労働省検疫所(FORTH)：<https://www.forth.go.jp/>

- オロプレーシェ熱ーアメリカ大陸地域
https://www.forth.go.jp/topics/2024/20241227_00002.html
- マールブルグ病ールワンダ共和国(2024.11.13更新版)
https://www.forth.go.jp/topics/2024/20241227_00001.html

◆その他

- 新型コロナウイルス感染症関連情報について
<https://www.niid.go.jp/niid/ja/diseases/ka/corona-virus/2019-ncov/9324-2019-ncov.html>

・「国内におけるSARS-CoV-2のゲノム解析」、「国立感染症研究所および地方衛生研究所等における全ゲノム解析により確認されたVOCs, VOIs, VUMs」に関しては、以下のリンクをご参照いただきたい：

「SARS-CoV-2変異株について」

<https://www.niid.go.jp/niid/ja/2019-ncov/2551-cepr/10745-cepr-topics.html>

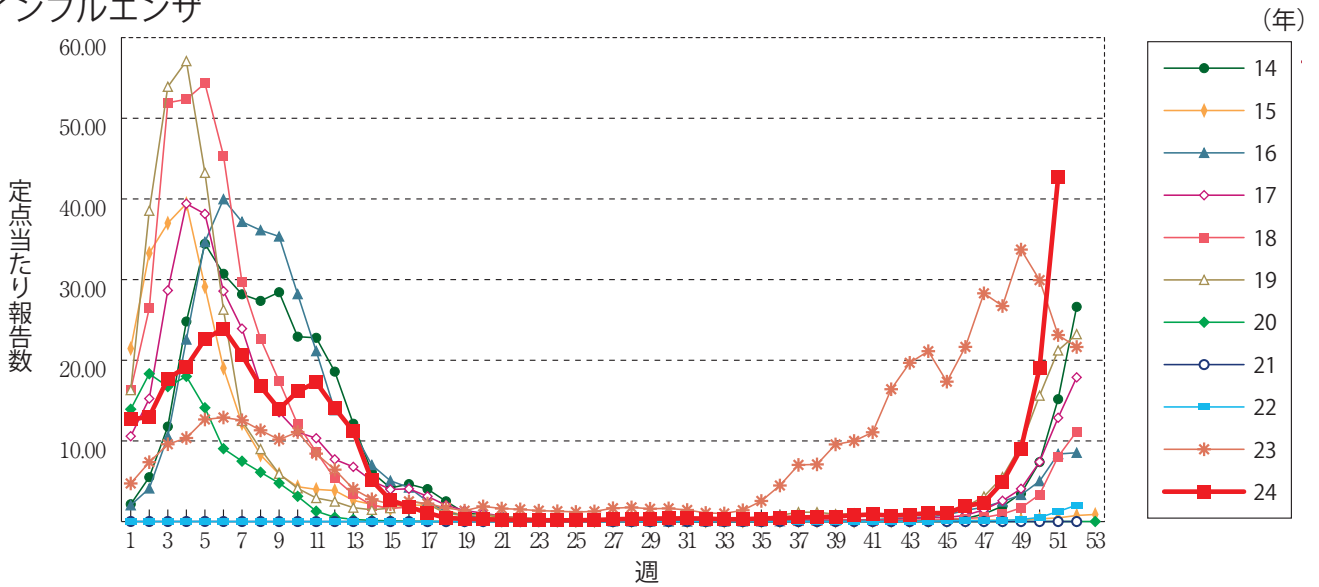
なお、本リンクは「国立感染症研究所のゲノム解析の実施状況及びPANGO系統別検出状況」の情報も含んでいる



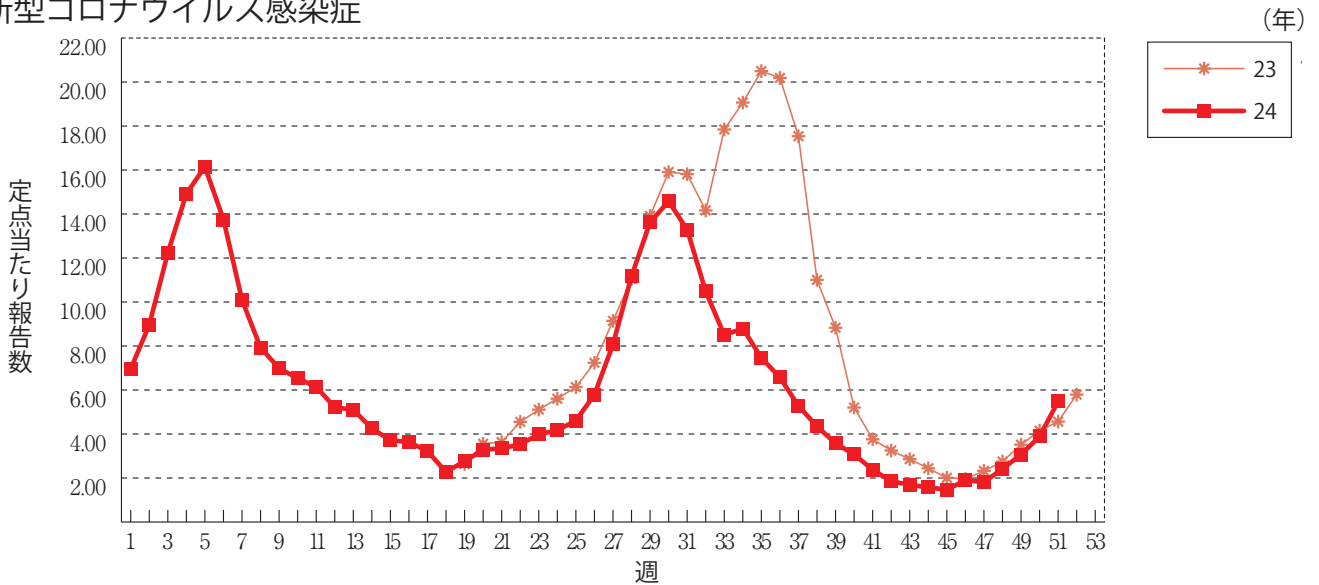
グラフ総覧(第51週)

※年末・年始(第52週～第1週頃)、ゴールデンウィーク(第18週頃)、お盆(第33週頃)、シルバーウィーク(第39週頃)等の週では、定点当たり報告数が減少する傾向があり解釈には注意が必要である。なお、祝日、休日の並び等によって該当する週は年によって異なる。

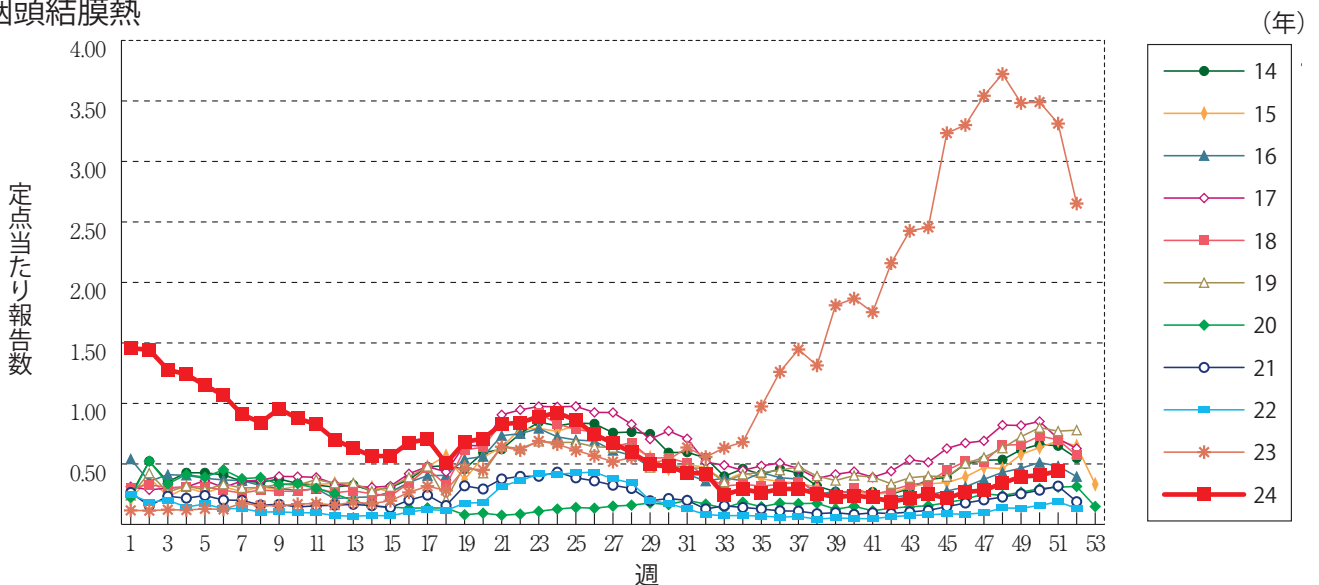
インフルエンザ



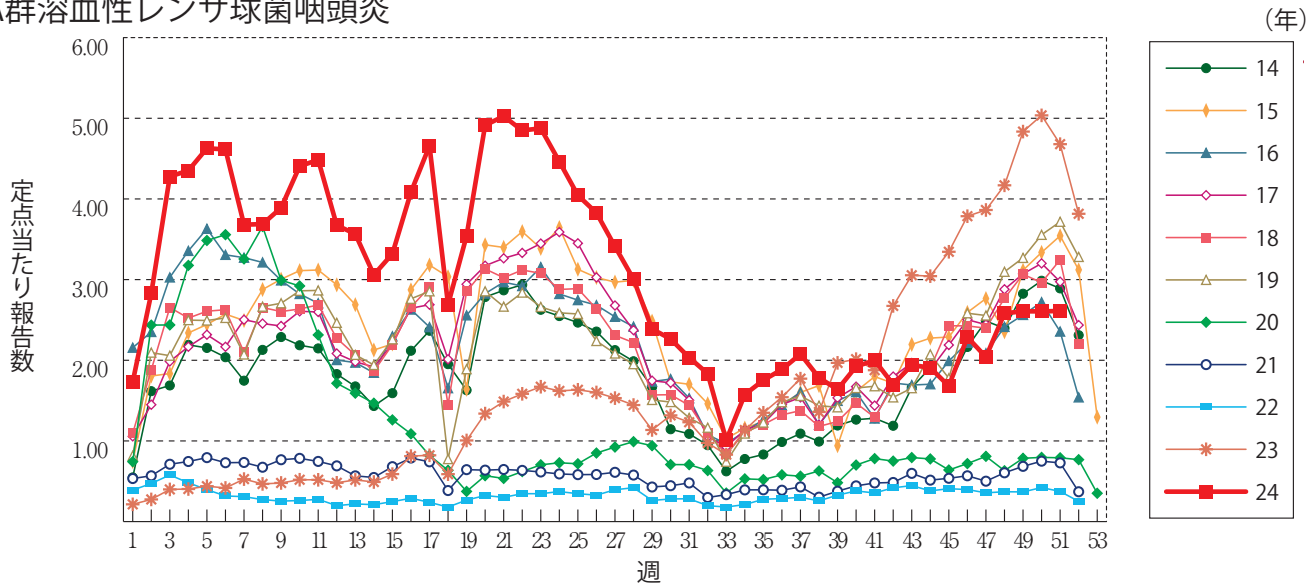
新型コロナウイルス感染症



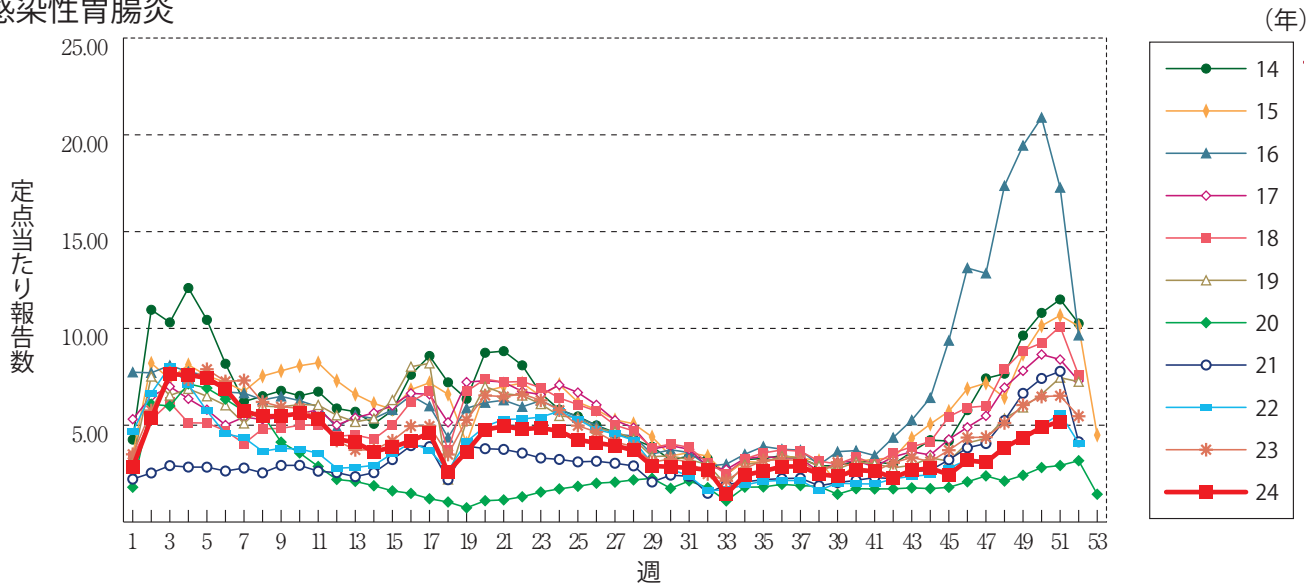
咽頭結膜熱



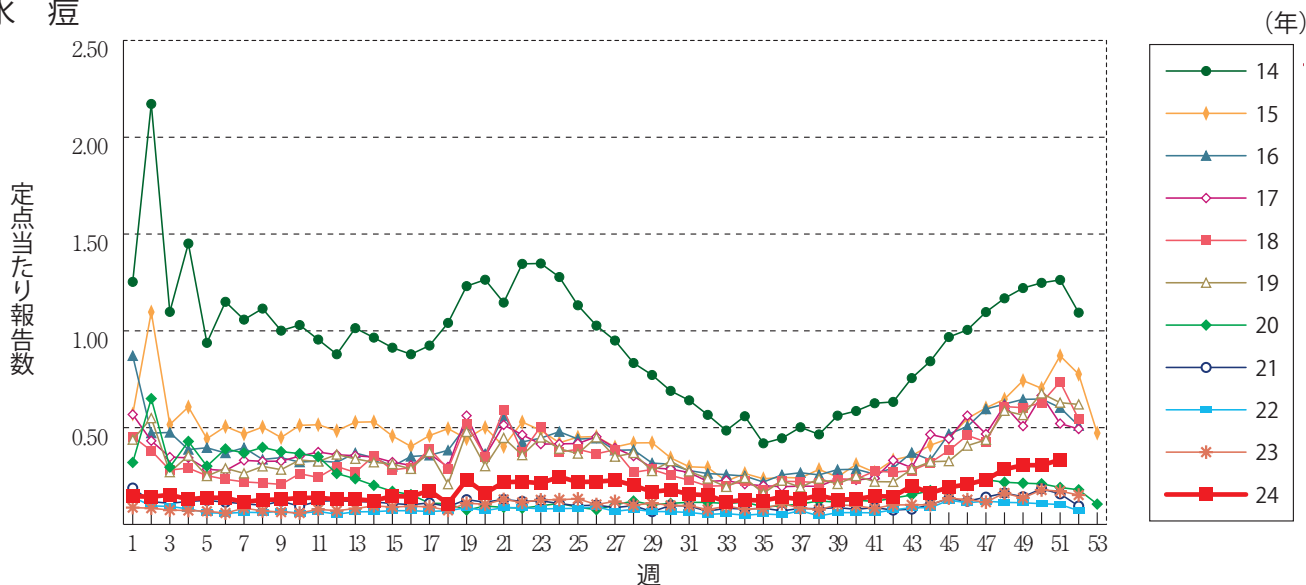
A群溶血性レンサ球菌咽頭炎



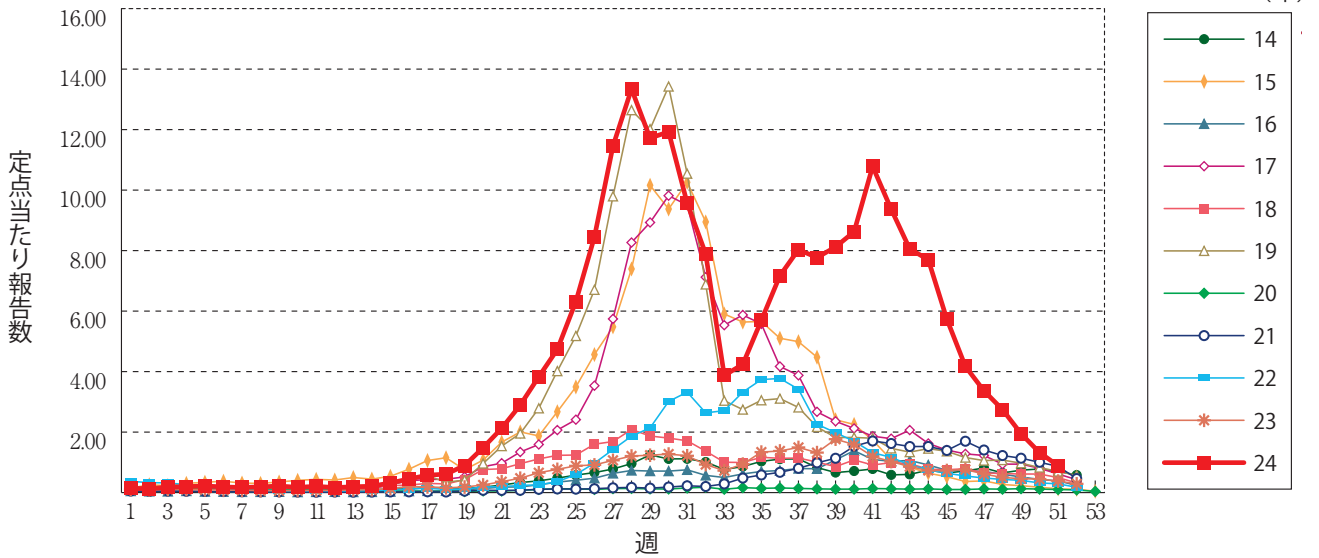
感染性胃腸炎



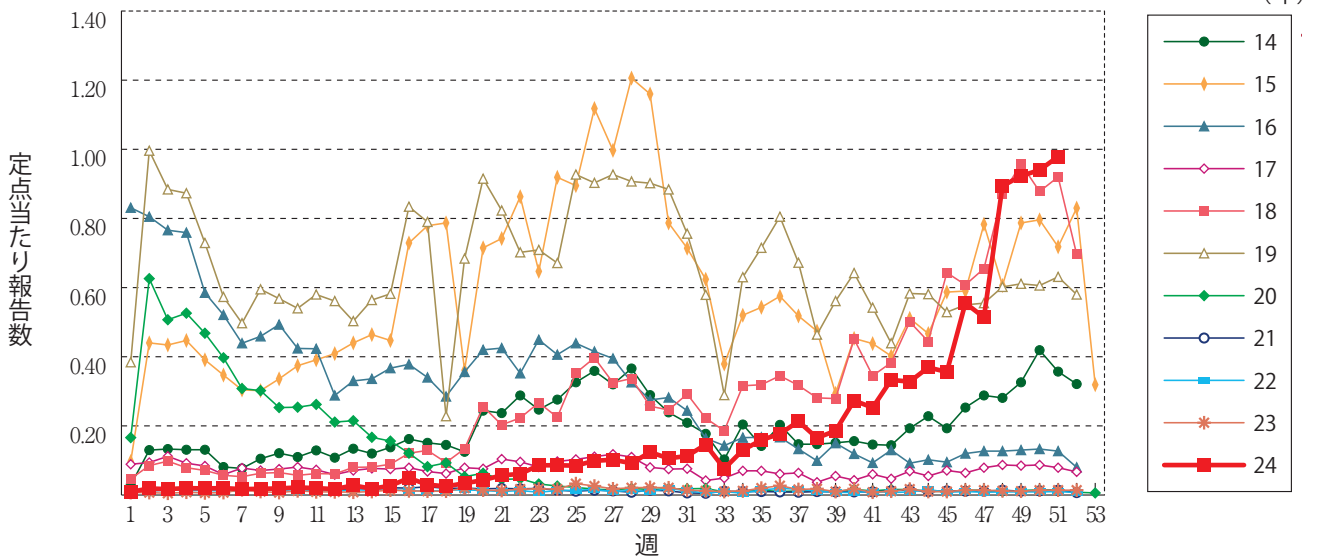
水痘



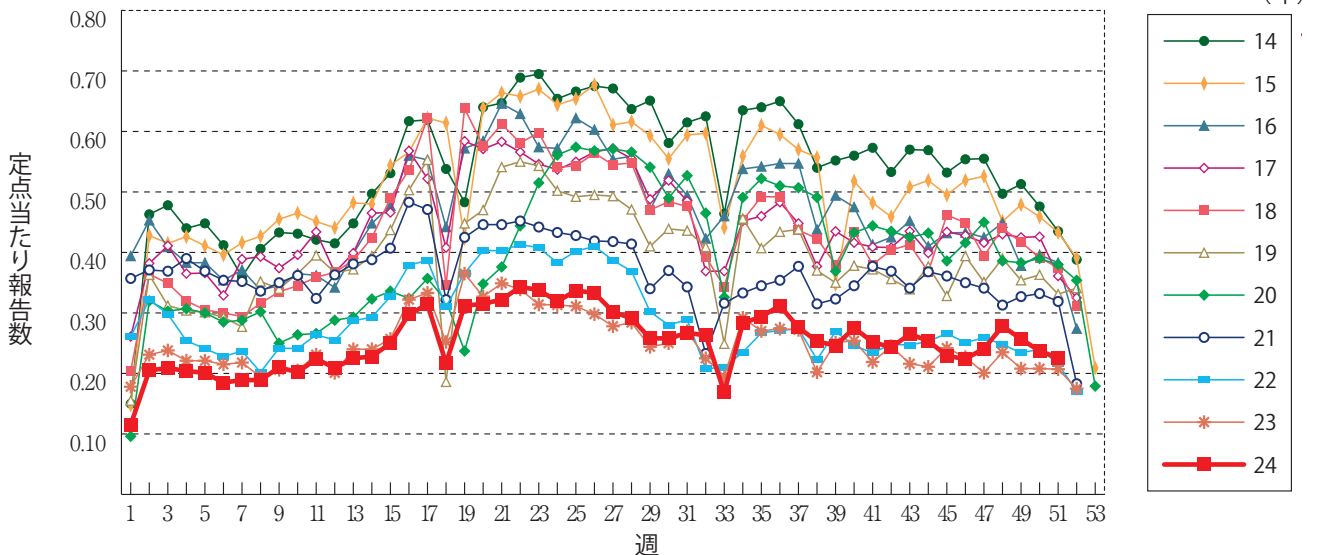
手足口病



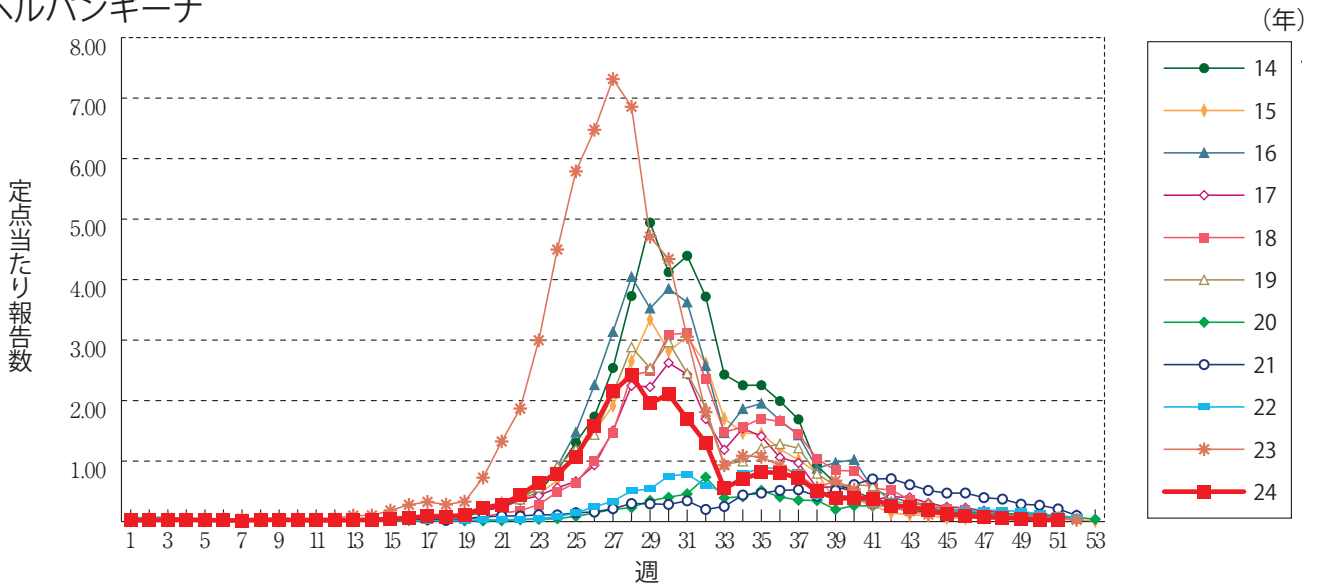
伝染性紅斑



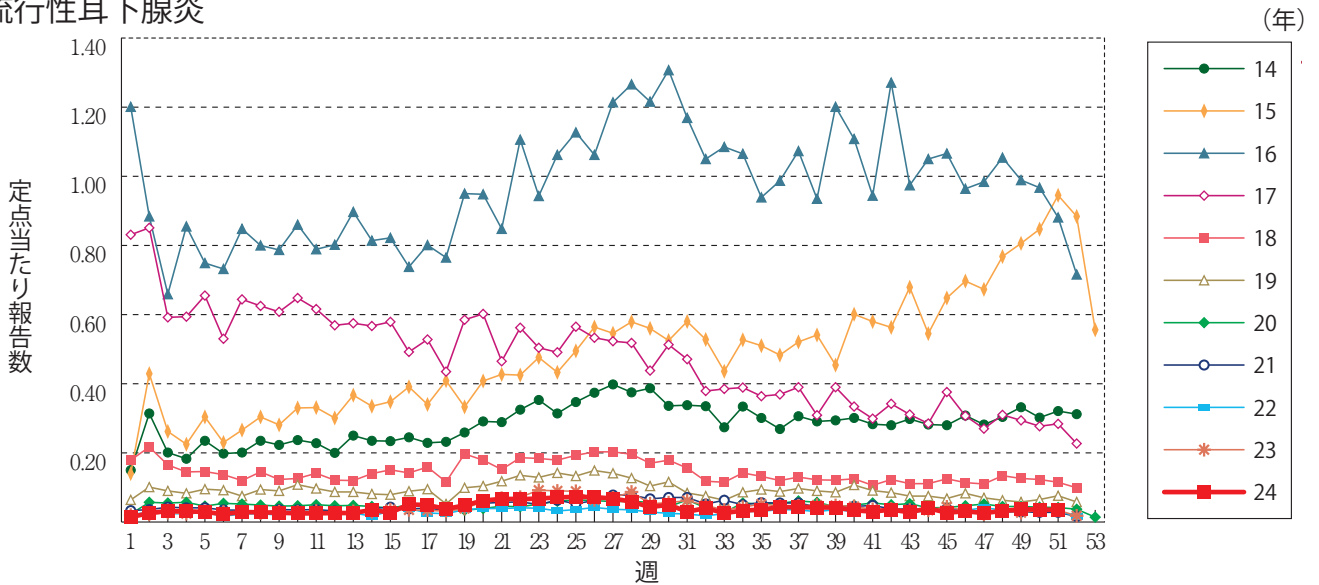
突発性発しん



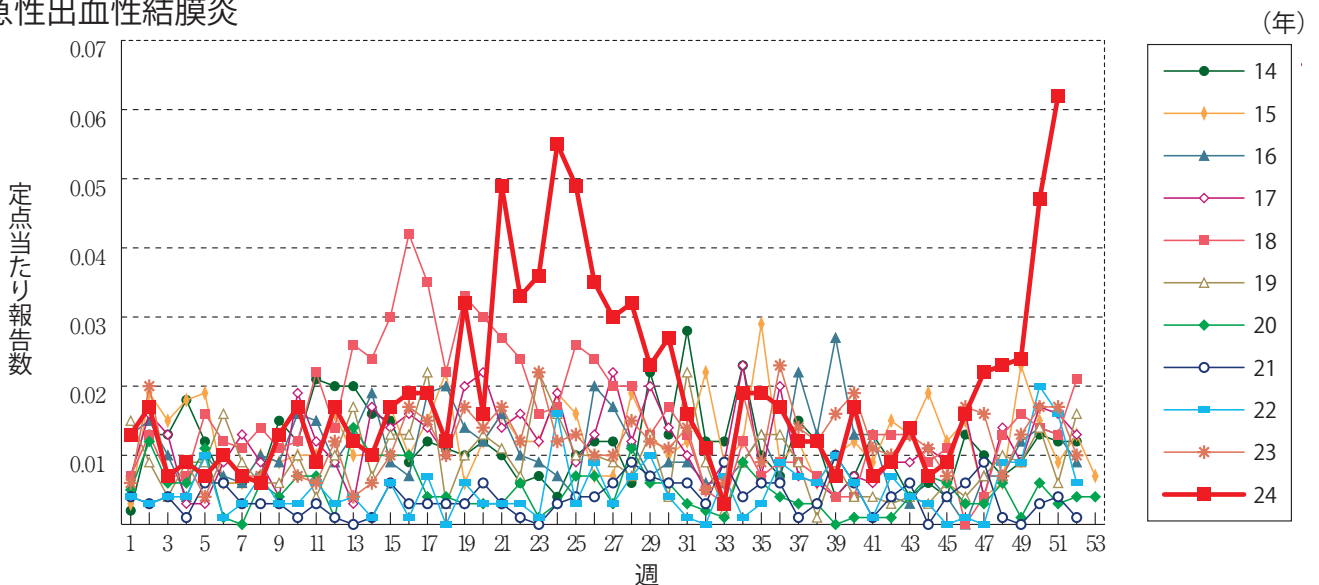
ヘルパンギーナ



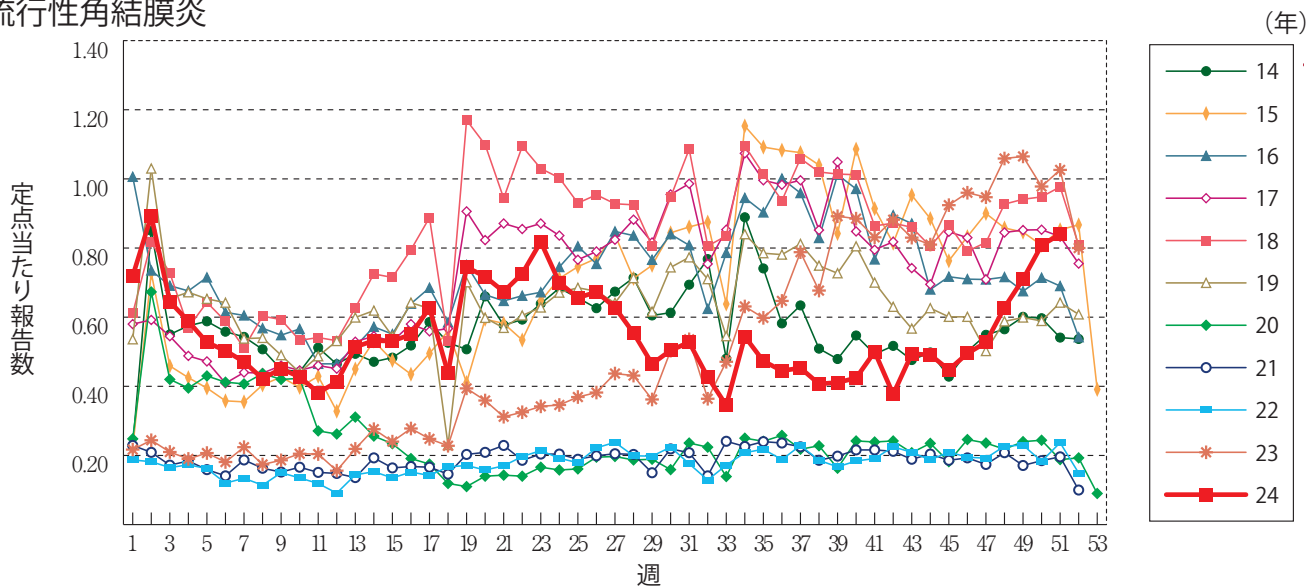
流行性耳下腺炎



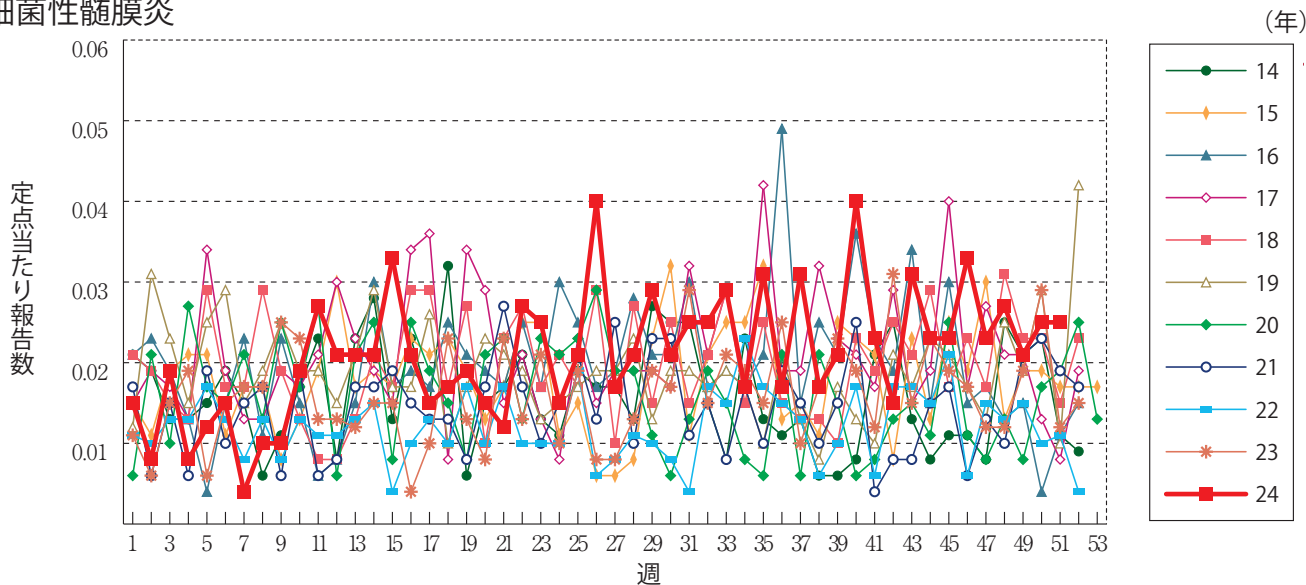
急性出血性結膜炎



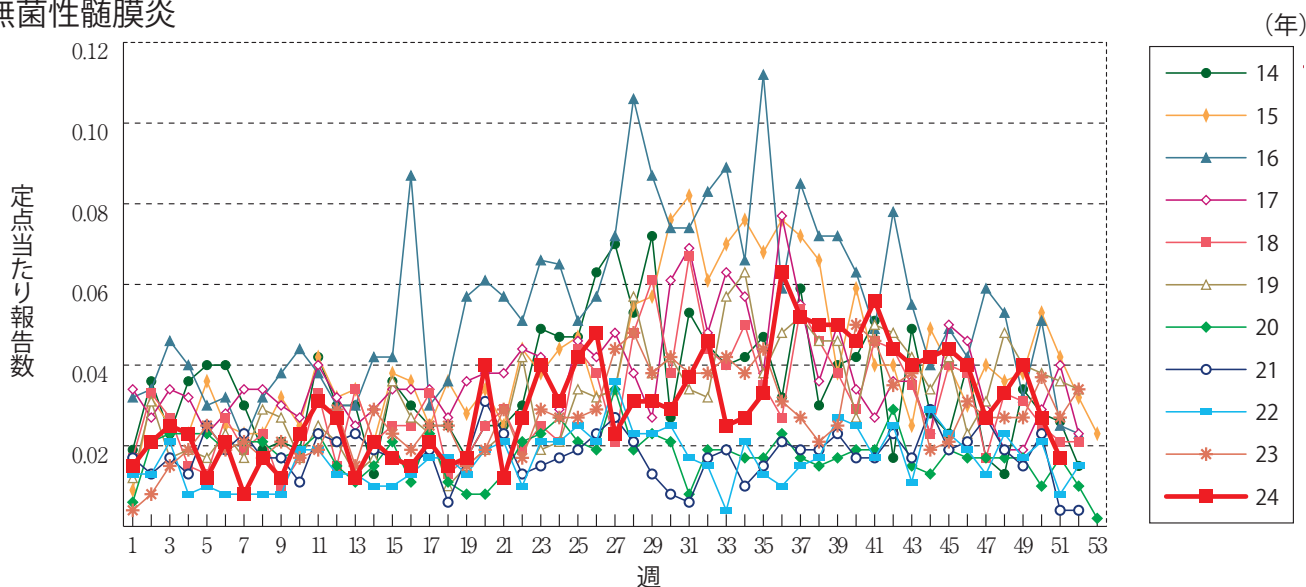
流行性角結膜炎



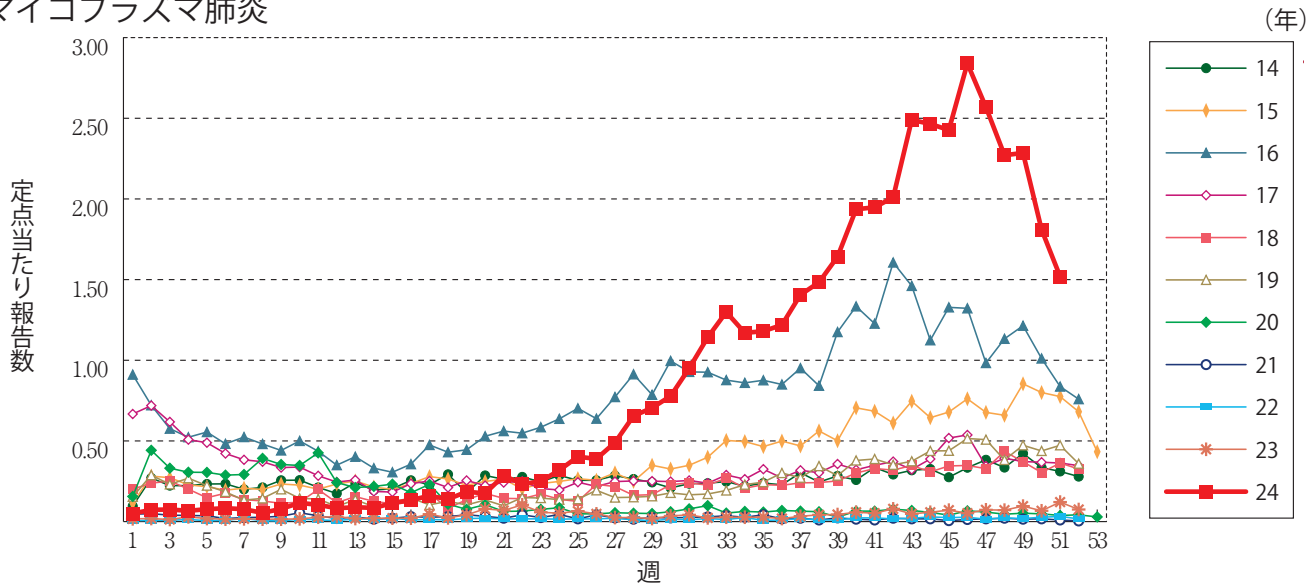
細菌性髄膜炎



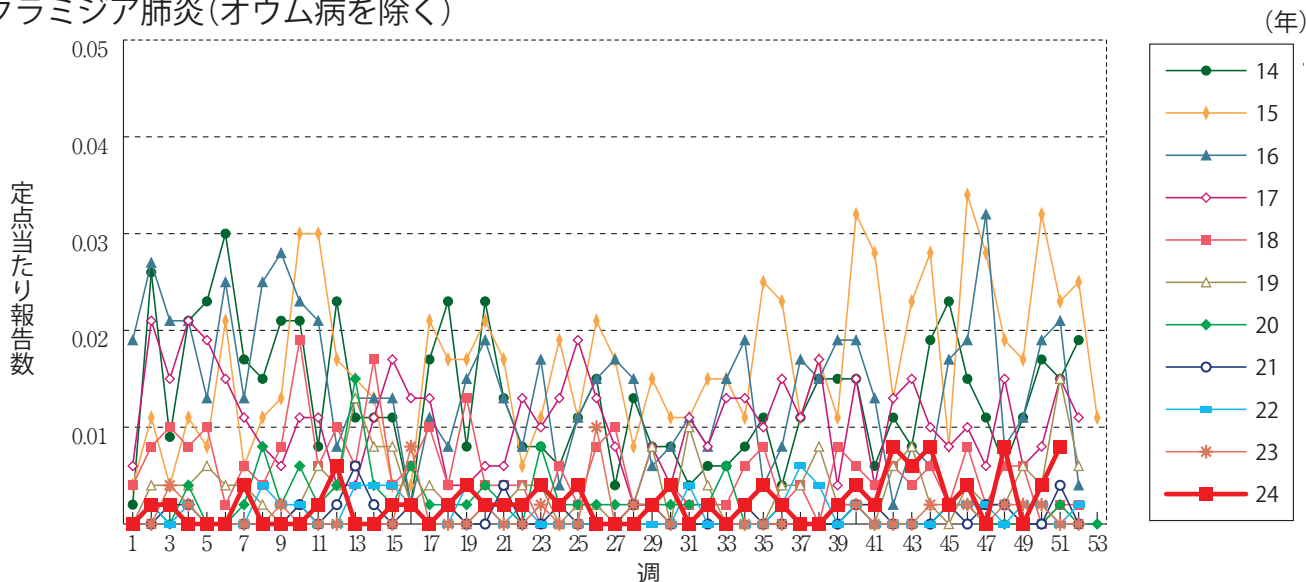
無菌性髄膜炎



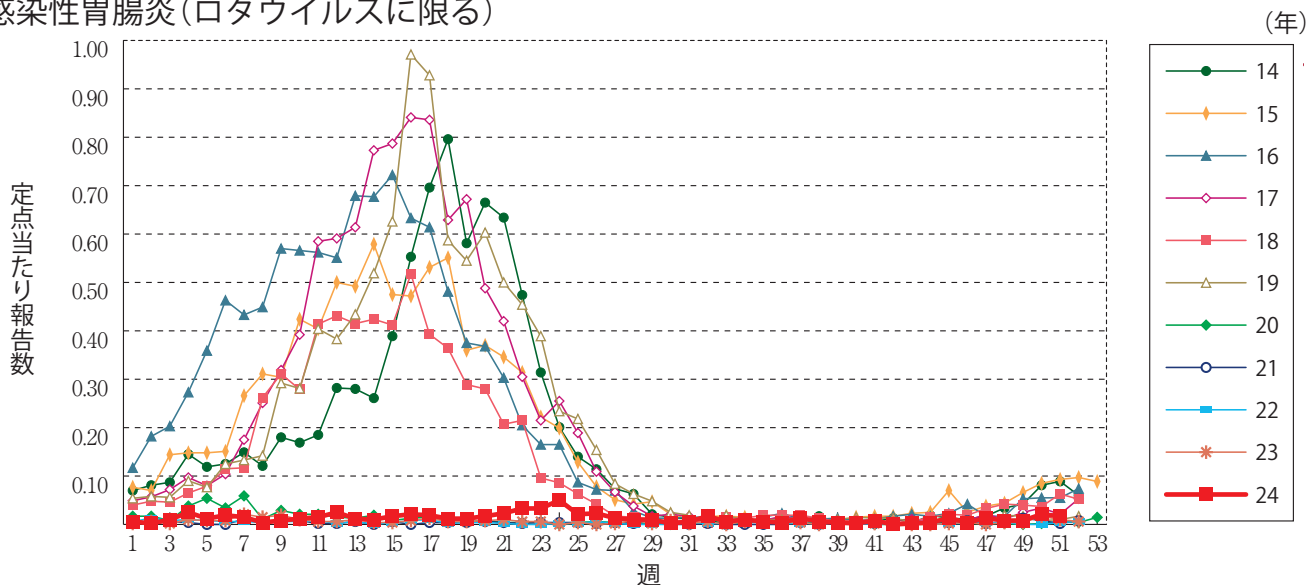
マイコプラズマ肺炎



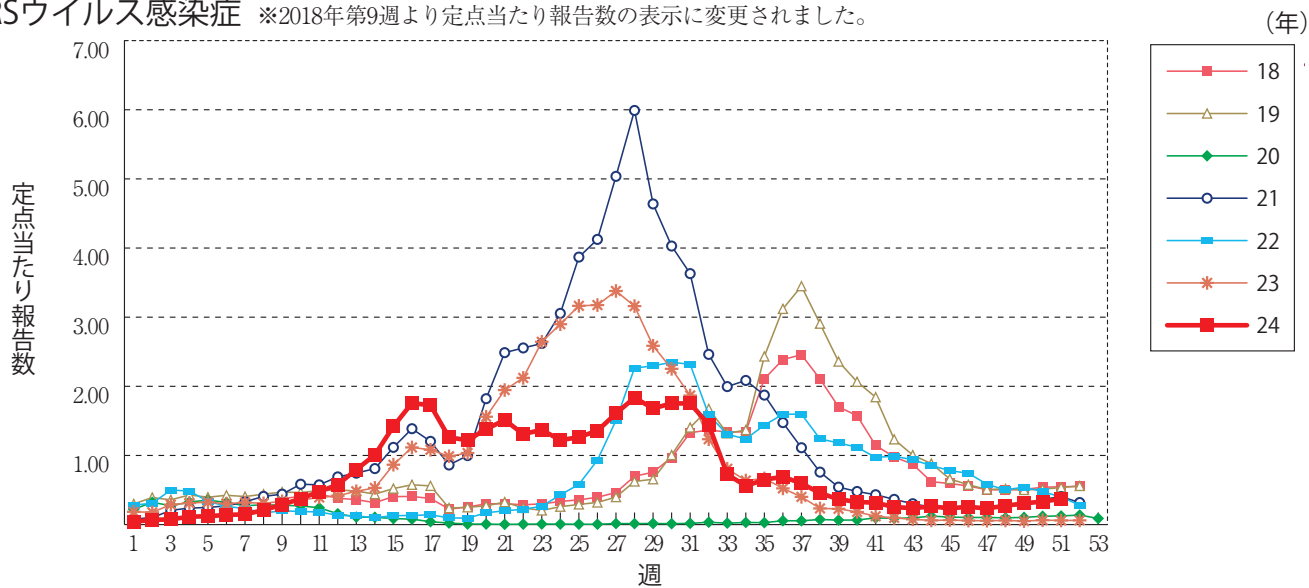
クラミジア肺炎(オウム病を除く)



感染性胃腸炎(ロタウイルスに限る)



RSウイルス感染症 ※2018年第9週より定点当たり報告数の表示に変更されました。





第51週のデータ

注)表中の報告数は12月25日集計分であり、その後の報告は次週以降の累積に反映されます。
 新型インフルエンザは掲載していません。
 新型コロナウイルス感染症は2023年5月8日より5類定点把握対象疾患に変更となりました。

報告数・累積報告数、疾病・都道府県別

2024年第51週

	エボラ出血熱		クリミア・コンゴ出血熱		痘 そう		南米出血熱		ペスト		マールブルグ病		ラッサ熱		急性灰白髄炎		結 核	
	報告数	累積	報告数	累積	報告数	累積	報告数	累積	報告数	累積	報告数	累積	報告数	累積	報告数	累積	報告数	累積
総 数	-	-	-	-	-	-	-	-	-	-	-	-	-	-	-	-	218	15610
北海道	-	-	-	-	-	-	-	-	-	-	-	-	-	-	-	-	8	515
青森県	-	-	-	-	-	-	-	-	-	-	-	-	-	-	-	-	3	119
岩手県	-	-	-	-	-	-	-	-	-	-	-	-	-	-	-	-	1	129
宮城県	-	-	-	-	-	-	-	-	-	-	-	-	-	-	-	-	8	221
秋田県	-	-	-	-	-	-	-	-	-	-	-	-	-	-	-	-	-	77
山形県	-	-	-	-	-	-	-	-	-	-	-	-	-	-	-	-	1	64
福島県	-	-	-	-	-	-	-	-	-	-	-	-	-	-	-	-	6	517
茨城県	-	-	-	-	-	-	-	-	-	-	-	-	-	-	-	-	2	367
栃木県	-	-	-	-	-	-	-	-	-	-	-	-	-	-	-	-	1	174
群馬県	-	-	-	-	-	-	-	-	-	-	-	-	-	-	-	-	1	197
埼玉県	-	-	-	-	-	-	-	-	-	-	-	-	-	-	-	-	-	650
千葉県	-	-	-	-	-	-	-	-	-	-	-	-	-	-	-	-	10	811
東京都	-	-	-	-	-	-	-	-	-	-	-	-	-	-	-	-	41	2108
神奈川県	-	-	-	-	-	-	-	-	-	-	-	-	-	-	-	-	13	965
新潟県	-	-	-	-	-	-	-	-	-	-	-	-	-	-	-	-	-	156
富山県	-	-	-	-	-	-	-	-	-	-	-	-	-	-	-	-	1	112
石川県	-	-	-	-	-	-	-	-	-	-	-	-	-	-	-	-	4	130
福井県	-	-	-	-	-	-	-	-	-	-	-	-	-	-	-	-	3	76
山梨県	-	-	-	-	-	-	-	-	-	-	-	-	-	-	-	-	3	63
長野県	-	-	-	-	-	-	-	-	-	-	-	-	-	-	-	-	2	137
岐阜県	-	-	-	-	-	-	-	-	-	-	-	-	-	-	-	-	2	285
静岡県	-	-	-	-	-	-	-	-	-	-	-	-	-	-	-	-	3	350
愛知県	-	-	-	-	-	-	-	-	-	-	-	-	-	-	-	-	9	968
三重県	-	-	-	-	-	-	-	-	-	-	-	-	-	-	-	-	3	200
滋賀県	-	-	-	-	-	-	-	-	-	-	-	-	-	-	-	-	2	130
京都府	-	-	-	-	-	-	-	-	-	-	-	-	-	-	-	-	8	390
大阪府	-	-	-	-	-	-	-	-	-	-	-	-	-	-	-	-	17	1591
兵庫県	-	-	-	-	-	-	-	-	-	-	-	-	-	-	-	-	9	510
奈良県	-	-	-	-	-	-	-	-	-	-	-	-	-	-	-	-	2	170
和歌山県	-	-	-	-	-	-	-	-	-	-	-	-	-	-	-	-	-	142
鳥取県	-	-	-	-	-	-	-	-	-	-	-	-	-	-	-	-	1	48
島根県	-	-	-	-	-	-	-	-	-	-	-	-	-	-	-	-	1	108
岡山県	-	-	-	-	-	-	-	-	-	-	-	-	-	-	-	-	7	242
広島県	-	-	-	-	-	-	-	-	-	-	-	-	-	-	-	-	5	330
山口県	-	-	-	-	-	-	-	-	-	-	-	-	-	-	-	-	4	155
徳島県	-	-	-	-	-	-	-	-	-	-	-	-	-	-	-	-	-	112
香川県	-	-	-	-	-	-	-	-	-	-	-	-	-	-	-	-	5	125
愛媛県	-	-	-	-	-	-	-	-	-	-	-	-	-	-	-	-	4	133
高知県	-	-	-	-	-	-	-	-	-	-	-	-	-	-	-	-	2	66
福岡県	-	-	-	-	-	-	-	-	-	-	-	-	-	-	-	-	12	863
佐賀県	-	-	-	-	-	-	-	-	-	-	-	-	-	-	-	-	-	81
長崎県	-	-	-	-	-	-	-	-	-	-	-	-	-	-	-	-	3	172
熊本県	-	-	-	-	-	-	-	-	-	-	-	-	-	-	-	-	-	121
大分県	-	-	-	-	-	-	-	-	-	-	-	-	-	-	-	-	3	168
宮崎県	-	-	-	-	-	-	-	-	-	-	-	-	-	-	-	-	1	106
鹿児島県	-	-	-	-	-	-	-	-	-	-	-	-	-	-	-	-	3	184
沖縄県	-	-	-	-	-	-	-	-	-	-	-	-	-	-	-	-	4	272

*病原体がSARSコロナウイルスであるものに限る。
 **病原体がMERSコロナウイルスであるものに限る。2014年7月26日より届出対象疾患となりました。
 ***2013年5月6日より届出対象疾患となりました。

報告数・累積報告数、疾病・都道府県別

2024年第51週

	ジフテリア		重症急性 呼吸器症候群*		中東呼吸器 症候群**		鳥インフル エンザ(H5N1)		鳥インフル エンザ(H7N9)***		コレラ		細菌性赤痢		腸管出血性 大腸菌感染症		腸チフス	
	報告数	累積	報告数	累積	報告数	累積	報告数	累積	報告数	累積	報告数	累積	報告数	累積	報告数	累積	報告数	累積
総 数	-	-	-	-	-	-	-	-	-	-	2	-	72	36	3711	-	42	
北海道	-	-	-	-	-	-	-	-	-	-	-	-	3	-	153	-	2	
青森県	-	-	-	-	-	-	-	-	-	-	-	-	-	-	26	-	-	
岩手県	-	-	-	-	-	-	-	-	-	-	-	-	-	1	71	-	-	
宮城県	-	-	-	-	-	-	-	-	-	-	-	-	1	-	86	-	-	
秋田県	-	-	-	-	-	-	-	-	-	-	-	-	-	1	37	-	-	
山形県	-	-	-	-	-	-	-	-	-	-	-	-	-	-	40	-	-	
福島県	-	-	-	-	-	-	-	-	-	-	-	-	1	-	55	-	-	
茨城県	-	-	-	-	-	-	-	-	-	-	-	-	1	1	104	-	-	
栃木県	-	-	-	-	-	-	-	-	-	-	-	-	-	-	53	-	-	
群馬県	-	-	-	-	-	-	-	-	-	-	-	-	1	2	169	-	-	
埼玉県	-	-	-	-	-	-	-	-	-	-	-	-	2	3	180	-	2	
千葉県	-	-	-	-	-	-	-	-	-	-	-	-	6	1	181	-	2	
東京都	-	-	-	-	-	-	-	-	-	-	2	-	25	6	467	-	7	
神奈川県	-	-	-	-	-	-	-	-	-	-	-	-	13	6	214	-	5	
新潟県	-	-	-	-	-	-	-	-	-	-	-	-	-	-	41	-	-	
富山県	-	-	-	-	-	-	-	-	-	-	-	-	-	-	24	-	3	
石川県	-	-	-	-	-	-	-	-	-	-	-	-	-	1	76	-	-	
福井県	-	-	-	-	-	-	-	-	-	-	-	-	-	-	8	-	-	
山梨県	-	-	-	-	-	-	-	-	-	-	-	-	1	-	16	-	-	
長野県	-	-	-	-	-	-	-	-	-	-	-	-	4	-	49	-	1	
岐阜県	-	-	-	-	-	-	-	-	-	-	-	-	-	-	75	-	-	
静岡県	-	-	-	-	-	-	-	-	-	-	-	-	1	1	46	-	1	
愛知県	-	-	-	-	-	-	-	-	-	-	-	-	5	2	179	-	3	
三重県	-	-	-	-	-	-	-	-	-	-	-	-	-	-	42	-	2	
滋賀県	-	-	-	-	-	-	-	-	-	-	-	-	-	-	34	-	-	
京都府	-	-	-	-	-	-	-	-	-	-	-	-	-	-	55	-	1	
大阪府	-	-	-	-	-	-	-	-	-	-	-	-	1	3	224	-	3	
兵庫県	-	-	-	-	-	-	-	-	-	-	-	-	1	1	141	-	5	
奈良県	-	-	-	-	-	-	-	-	-	-	-	-	-	1	20	-	-	
和歌山県	-	-	-	-	-	-	-	-	-	-	-	-	-	-	27	-	-	
鳥取県	-	-	-	-	-	-	-	-	-	-	-	-	-	-	21	-	-	
島根県	-	-	-	-	-	-	-	-	-	-	-	-	-	-	16	-	-	
岡山県	-	-	-	-	-	-	-	-	-	-	-	-	1	-	62	-	2	
広島県	-	-	-	-	-	-	-	-	-	-	-	-	-	-	79	-	-	
山口県	-	-	-	-	-	-	-	-	-	-	-	-	-	1	41	-	-	
徳島県	-	-	-	-	-	-	-	-	-	-	-	-	-	-	19	-	-	
香川県	-	-	-	-	-	-	-	-	-	-	-	-	2	2	45	-	-	
愛媛県	-	-	-	-	-	-	-	-	-	-	-	-	-	-	43	-	-	
高知県	-	-	-	-	-	-	-	-	-	-	-	-	-	-	5	-	-	
福岡県	-	-	-	-	-	-	-	-	-	-	-	-	2	1	168	-	3	
佐賀県	-	-	-	-	-	-	-	-	-	-	-	-	-	1	39	-	-	
長崎県	-	-	-	-	-	-	-	-	-	-	-	-	-	-	49	-	-	
熊本県	-	-	-	-	-	-	-	-	-	-	-	-	-	-	41	-	-	
大分県	-	-	-	-	-	-	-	-	-	-	-	-	-	-	35	-	-	
宮崎県	-	-	-	-	-	-	-	-	-	-	-	-	-	1	45	-	-	
鹿児島県	-	-	-	-	-	-	-	-	-	-	-	-	1	-	65	-	-	
沖縄県	-	-	-	-	-	-	-	-	-	-	-	-	-	-	45	-	-	

*2023年5月26日よりサル痘から感染症法上の名称が変更されました。

報告数・累積報告数, 疾病・都道府県別

2024年第51週

	パラチフス		E型肝炎		ウエストナイル熱		A型肝炎		エキノコックス症		エムボックス*		黄熱		オウム病		オムスク出血熱	
	報告数	累積	報告数	累積	報告数	累積	報告数	累積	報告数	累積	報告数	累積	報告数	累積	報告数	累積	報告数	累積
総数	1	7	5	506	-	-	2	137	-	16	-	19	-	-	-	4	-	-
北海道	-	-	3	82	-	-	-	2	-	15	-	-	-	-	-	-	-	-
青森県	-	-	-	2	-	-	-	-	-	-	-	-	-	-	-	-	-	-
岩手県	-	-	-	4	-	-	-	-	-	-	-	-	-	-	-	-	-	-
宮城県	-	-	1	7	-	-	-	3	-	-	-	-	-	-	-	-	-	-
秋田県	-	-	-	4	-	-	-	-	-	-	-	-	-	-	-	-	-	-
山形県	-	-	-	4	-	-	-	1	-	-	-	-	-	-	-	-	-	-
福島県	-	-	-	2	-	-	-	1	-	-	-	-	-	-	-	-	-	-
茨城県	-	-	-	14	-	-	-	2	-	-	-	-	-	-	-	-	-	-
栃木県	-	-	-	4	-	-	-	1	-	-	-	-	-	-	-	-	-	-
群馬県	-	1	-	17	-	-	-	4	-	-	-	-	-	-	-	-	-	-
埼玉県	-	-	-	38	-	-	-	4	-	-	-	-	-	-	-	-	-	-
千葉県	-	-	-	45	-	-	-	6	-	-	-	-	-	-	-	2	-	-
東京都	1	4	-	134	-	-	1	21	-	1	-	14	-	-	-	-	-	-
神奈川県	-	-	1	59	-	-	-	8	-	-	-	2	-	-	-	-	-	-
新潟県	-	-	-	6	-	-	-	2	-	-	-	-	-	-	-	-	-	-
富山県	-	-	-	2	-	-	-	-	-	-	-	-	-	-	-	-	-	-
石川県	-	-	-	6	-	-	-	2	-	-	-	-	-	-	-	-	-	-
福井県	-	-	-	1	-	-	-	-	-	-	-	-	-	-	-	-	-	-
山梨県	-	-	-	3	-	-	-	-	-	-	-	-	-	-	-	-	-	-
長野県	-	-	-	5	-	-	-	2	-	-	-	-	-	-	-	-	-	-
岐阜県	-	-	-	4	-	-	-	3	-	-	-	-	-	-	-	-	-	-
静岡県	-	-	-	8	-	-	-	3	-	-	-	-	-	-	-	-	-	-
愛知県	-	1	-	8	-	-	-	6	-	-	-	1	-	-	-	-	-	-
三重県	-	-	-	6	-	-	-	5	-	-	-	-	-	-	-	-	-	-
滋賀県	-	-	-	2	-	-	-	1	-	-	-	-	-	-	-	1	-	-
京都府	-	-	-	-	-	-	1	3	-	-	-	1	-	-	-	-	-	-
大阪府	-	1	-	4	-	-	-	6	-	-	-	-	-	-	-	1	-	-
兵庫県	-	-	-	3	-	-	-	2	-	-	-	-	-	-	-	-	-	-
奈良県	-	-	-	2	-	-	-	-	-	-	-	-	-	-	-	-	-	-
和歌山県	-	-	-	2	-	-	-	2	-	-	-	-	-	-	-	-	-	-
鳥取県	-	-	-	-	-	-	-	2	-	-	-	-	-	-	-	-	-	-
島根県	-	-	-	1	-	-	-	-	-	-	-	-	-	-	-	-	-	-
岡山県	-	-	-	1	-	-	-	4	-	-	-	-	-	-	-	-	-	-
広島県	-	-	-	6	-	-	-	4	-	-	-	-	-	-	-	-	-	-
山口県	-	-	-	1	-	-	-	2	-	-	-	-	-	-	-	-	-	-
徳島県	-	-	-	-	-	-	-	1	-	-	-	-	-	-	-	-	-	-
香川県	-	-	-	1	-	-	-	2	-	-	-	-	-	-	-	-	-	-
愛媛県	-	-	-	1	-	-	-	4	-	-	-	-	-	-	-	-	-	-
高知県	-	-	-	-	-	-	-	1	-	-	-	-	-	-	-	-	-	-
福岡県	-	-	-	8	-	-	-	11	-	-	-	1	-	-	-	-	-	-
佐賀県	-	-	-	-	-	-	-	3	-	-	-	-	-	-	-	-	-	-
長崎県	-	-	-	-	-	-	-	2	-	-	-	-	-	-	-	-	-	-
熊本県	-	-	-	1	-	-	-	3	-	-	-	-	-	-	-	-	-	-
大分県	-	-	-	-	-	-	-	1	-	-	-	-	-	-	-	-	-	-
宮崎県	-	-	-	3	-	-	-	1	-	-	-	-	-	-	-	-	-	-
鹿児島県	-	-	-	1	-	-	-	6	-	-	-	-	-	-	-	-	-	-
沖縄県	-	-	-	4	-	-	-	-	-	-	-	-	-	-	-	-	-	-

*2016年2月15日より届出対象疾患となりました。

**2013年3月4日より届出対象疾患となりました。

報告数・累積報告数, 疾病・都道府県別

2024年第51週

	回帰熱		キャサナル 森林病		Q熱		狂犬病		コクシジ オイデス症		ジカウイルス 感染症*		重症熱性血小板 減少症候群**		腎症候性出血熱		西部ウマ脳炎	
	報告数	累積	報告数	累積	報告数	累積	報告数	累積	報告数	累積	報告数	累積	報告数	累積	報告数	累積	報告数	累積
総数	-	11	-	-	-	6	-	-	-	4	-	4	1	120	-	-	-	-
北海道	-	11	-	-	-	-	-	-	-	-	-	-	-	-	-	-	-	-
青森県	-	-	-	-	-	-	-	-	-	-	-	-	-	-	-	-	-	-
岩手県	-	-	-	-	-	-	-	-	-	-	-	-	-	-	-	-	-	-
宮城県	-	-	-	-	-	-	-	-	-	-	-	-	-	-	-	-	-	-
秋田県	-	-	-	-	-	-	-	-	-	-	-	-	-	-	-	-	-	-
山形県	-	-	-	-	-	-	-	-	-	-	-	-	-	-	-	-	-	-
福島県	-	-	-	-	-	-	-	-	-	-	-	-	-	-	-	-	-	-
茨城県	-	-	-	-	-	-	-	-	-	-	-	-	-	-	-	-	-	-
栃木県	-	-	-	-	-	-	-	-	-	-	-	-	-	-	-	-	-	-
群馬県	-	-	-	-	-	-	-	-	-	-	-	-	-	-	-	-	-	-
埼玉県	-	-	-	-	-	-	-	-	-	-	-	-	-	-	-	-	-	-
千葉県	-	-	-	-	-	-	-	-	-	2	-	-	-	-	-	-	-	-
東京都	-	-	-	-	-	-	-	-	-	2	-	-	-	-	-	-	-	-
神奈川県	-	-	-	-	-	-	-	-	-	-	-	-	-	-	-	-	-	-
新潟県	-	-	-	-	-	-	-	-	-	-	-	-	-	-	-	-	-	-
富山県	-	-	-	-	-	-	-	-	-	-	-	-	-	-	-	-	-	-
石川県	-	-	-	-	-	-	-	-	-	-	-	-	-	-	-	-	-	-
福井県	-	-	-	-	-	-	-	-	-	-	-	-	-	-	-	-	-	-
山梨県	-	-	-	-	-	-	-	-	-	-	-	-	-	-	-	-	-	-
長野県	-	-	-	-	-	-	-	-	-	-	-	-	-	-	-	-	-	-
岐阜県	-	-	-	-	-	-	-	-	-	-	-	-	-	-	-	-	-	-
静岡県	-	-	-	-	-	-	-	-	-	-	-	-	5	-	-	-	-	-
愛知県	-	-	-	-	-	-	-	-	-	-	3	-	2	-	-	-	-	-
三重県	-	-	-	-	-	-	-	-	-	-	-	-	1	-	-	-	-	-
滋賀県	-	-	-	-	-	-	-	-	-	-	-	-	-	-	-	-	-	-
京都府	-	-	-	-	-	-	-	-	-	-	-	-	1	-	-	-	-	-
大阪府	-	-	-	-	-	-	-	-	-	-	1	-	4	-	-	-	-	-
兵庫県	-	-	-	-	-	-	-	-	-	-	-	-	4	-	-	-	-	-
奈良県	-	-	-	-	-	-	-	-	-	-	-	-	1	-	-	-	-	-
和歌山県	-	-	-	-	-	-	-	-	-	-	-	-	1	-	-	-	-	-
鳥取県	-	-	-	-	-	-	-	-	-	-	-	-	2	-	-	-	-	-
島根県	-	-	-	-	-	-	-	-	-	-	-	-	6	-	-	-	-	-
岡山県	-	-	-	-	-	-	-	-	-	-	-	-	1	-	-	-	-	-
広島県	-	-	-	-	-	-	-	-	-	-	-	-	10	-	-	-	-	-
山口県	-	-	-	-	-	-	-	-	-	-	-	-	9	-	-	-	-	-
徳島県	-	-	-	-	-	-	-	-	-	-	-	-	-	-	-	-	-	-
香川県	-	-	-	-	-	-	-	-	-	-	-	-	5	-	-	-	-	-
愛媛県	-	-	-	-	-	6	-	-	-	-	-	-	6	-	-	-	-	-
高知県	-	-	-	-	-	-	-	-	-	-	-	-	10	-	-	-	-	-
福岡県	-	-	-	-	-	-	-	-	-	-	-	-	4	-	-	-	-	-
佐賀県	-	-	-	-	-	-	-	-	-	-	-	-	4	-	-	-	-	-
長崎県	-	-	-	-	-	-	-	-	-	-	-	1	13	-	-	-	-	-
熊本県	-	-	-	-	-	-	-	-	-	-	-	-	7	-	-	-	-	-
大分県	-	-	-	-	-	-	-	-	-	-	-	-	10	-	-	-	-	-
宮崎県	-	-	-	-	-	-	-	-	-	-	-	-	8	-	-	-	-	-
鹿児島県	-	-	-	-	-	-	-	-	-	-	-	-	6	-	-	-	-	-
沖縄県	-	-	-	-	-	-	-	-	-	-	-	-	-	-	-	-	-	-

*鳥インフルエンザ(H5N1及びH7N9)を除く。

報告数・累積報告数, 疾病・都道府県別

2024年第51週

	ダニ媒介脳炎		炭 疽		チクングニア熱		つつが虫病		デング熱		東部ウマ脳炎		鳥インフルエンザ*		ニパウイルス感染症		日本紅斑熱	
	報告数	累積	報告数	累積	報告数	累積	報告数	累積	報告数	累積	報告数	累積	報告数	累積	報告数	累積	報告数	累積
総 数	-	2	-	-	-	10	26	323	2	229	-	-	-	-	-	-	3	520
北海道	-	2	-	-	-	1	-	-	-	3	-	-	-	-	-	-	-	1
青森県	-	-	-	-	-	-	-	14	-	-	-	-	-	-	-	-	-	2
岩手県	-	-	-	-	-	-	-	4	-	-	-	-	-	-	-	-	-	-
宮城県	-	-	-	-	-	-	-	9	-	1	-	-	-	-	-	-	-	-
秋田県	-	-	-	-	-	-	-	4	-	-	-	-	-	-	-	-	-	-
山形県	-	-	-	-	-	-	-	6	-	1	-	-	-	-	-	-	-	-
福島県	-	-	-	-	-	-	-	23	-	-	-	-	-	-	-	-	-	-
茨城県	-	-	-	-	-	-	-	12	-	6	-	-	-	-	-	-	-	5
栃木県	-	-	-	-	-	-	-	-	-	2	-	-	-	-	-	-	-	-
群馬県	-	-	-	-	-	-	3	9	-	2	-	-	-	-	-	-	-	1
埼玉県	-	-	-	-	-	-	-	3	-	11	-	-	-	-	-	-	-	1
千葉県	-	-	-	-	-	1	6	40	-	21	-	-	-	-	-	-	-	30
東京都	-	-	-	-	-	5	2	5	2	67	-	-	-	-	-	-	-	-
神奈川県	-	-	-	-	-	-	1	13	-	12	-	-	-	-	-	-	-	2
新潟県	-	-	-	-	-	-	-	4	-	1	-	-	-	-	-	-	-	-
富山県	-	-	-	-	-	-	-	1	-	-	-	-	-	-	-	-	-	-
石川県	-	-	-	-	-	-	-	2	-	1	-	-	-	-	-	-	-	2
福井県	-	-	-	-	-	-	-	1	-	1	-	-	-	-	-	-	-	-
山梨県	-	-	-	-	-	-	-	-	-	1	-	-	-	-	-	-	-	-
長野県	-	-	-	-	-	-	1	5	-	2	-	-	-	-	-	-	-	-
岐阜県	-	-	-	-	-	-	1	21	-	3	-	-	-	-	-	-	-	-
静岡県	-	-	-	-	-	-	-	6	-	8	-	-	-	-	-	-	-	13
愛知県	-	-	-	-	-	1	1	10	-	19	-	-	-	-	-	-	-	8
三重県	-	-	-	-	-	-	-	3	-	2	-	-	-	-	-	-	-	72
滋賀県	-	-	-	-	-	-	-	2	-	3	-	-	-	-	-	-	-	-
京都府	-	-	-	-	-	-	-	1	-	6	-	-	-	-	-	-	-	5
大阪府	-	-	-	-	-	1	-	2	-	21	-	-	-	-	-	-	1	17
兵庫県	-	-	-	-	-	-	-	4	-	7	-	-	-	-	-	-	-	17
奈良県	-	-	-	-	-	-	-	-	-	1	-	-	-	-	-	-	-	1
和歌山県	-	-	-	-	-	-	-	5	-	-	-	-	-	-	-	-	-	34
鳥取県	-	-	-	-	-	-	-	1	-	-	-	-	-	-	-	-	-	8
島根県	-	-	-	-	-	-	-	2	-	1	-	-	-	-	-	-	-	38
岡山県	-	-	-	-	-	-	-	-	-	-	-	-	-	-	-	-	-	21
広島県	-	-	-	-	-	-	-	10	-	5	-	-	-	-	-	-	-	73
山口県	-	-	-	-	-	-	-	-	-	-	-	-	-	-	-	-	-	11
徳島県	-	-	-	-	-	-	-	-	-	-	-	-	-	-	-	-	-	8
香川県	-	-	-	-	-	-	-	-	-	1	-	-	-	-	-	-	-	12
愛媛県	-	-	-	-	-	-	-	-	-	2	-	-	-	-	-	-	1	19
高知県	-	-	-	-	-	-	-	2	-	1	-	-	-	-	-	-	-	9
福岡県	-	-	-	-	-	1	-	1	-	10	-	-	-	-	-	-	-	8
佐賀県	-	-	-	-	-	-	-	3	-	1	-	-	-	-	-	-	-	19
長崎県	-	-	-	-	-	-	-	11	-	-	-	-	-	-	-	-	-	24
熊本県	-	-	-	-	-	-	-	8	-	2	-	-	-	-	-	-	-	16
大分県	-	-	-	-	-	-	-	9	-	-	-	-	-	-	-	-	1	14
宮崎県	-	-	-	-	-	-	-	7	31	-	-	-	-	-	-	-	-	16
鹿児島県	-	-	-	-	-	-	3	29	-	1	-	-	-	-	-	-	-	13
沖縄県	-	-	-	-	-	-	1	7	-	3	-	-	-	-	-	-	-	-

報告数・累積報告数, 疾病・都道府県別

2024年第51週

	日本脳炎		ハンタウイルス 肺症候群		Bウイルス病		鼻 疽		ブルセラ症		ペネズエラ ウマ脳炎		ヘンドラウイルス 感 染 症		発しんチフス		ボツリヌス症		
	報告数	累積	報告数	累積	報告数	累積	報告数	累積	報告数	累積	報告数	累積	報告数	累積	報告数	累積	報告数	累積	
総 数	-	9	-	-	-	-	-	-	-	5	-	-	-	-	-	-	-	-	7
北海道	-	-	-	-	-	-	-	-	-	-	-	-	-	-	-	-	-	-	-
青森県	-	-	-	-	-	-	-	-	-	-	-	-	-	-	-	-	-	-	-
岩手県	-	-	-	-	-	-	-	-	-	-	-	-	-	-	-	-	-	-	-
宮城県	-	-	-	-	-	-	-	-	-	-	-	-	-	-	-	-	-	-	-
秋田県	-	-	-	-	-	-	-	-	-	-	-	-	-	-	-	-	-	-	-
山形県	-	-	-	-	-	-	-	-	-	-	-	-	-	-	-	-	-	-	-
福島県	-	-	-	-	-	-	-	-	-	-	-	-	-	-	-	-	-	-	-
茨城県	-	-	-	-	-	-	-	-	-	-	-	-	-	-	-	-	-	-	-
栃木県	-	1	-	-	-	-	-	-	-	-	-	-	-	-	-	-	-	-	-
群馬県	-	1	-	-	-	-	-	-	-	-	-	-	-	-	-	-	-	-	-
埼玉県	-	1	-	-	-	-	-	-	-	1	-	-	-	-	-	-	-	-	-
千葉県	-	2	-	-	-	-	-	-	-	2	-	-	-	-	-	-	-	-	-
東京都	-	1	-	-	-	-	-	-	-	-	-	-	-	-	-	-	-	-	-
神奈川県	-	-	-	-	-	-	-	-	-	-	-	-	-	-	-	-	-	-	2
新潟県	-	-	-	-	-	-	-	-	-	-	-	-	-	-	-	-	-	-	-
富山県	-	-	-	-	-	-	-	-	-	-	-	-	-	-	-	-	-	-	4
石川県	-	-	-	-	-	-	-	-	-	-	-	-	-	-	-	-	-	-	-
福井県	-	-	-	-	-	-	-	-	-	-	-	-	-	-	-	-	-	-	-
山梨県	-	-	-	-	-	-	-	-	-	-	-	-	-	-	-	-	-	-	-
長野県	-	-	-	-	-	-	-	-	-	-	-	-	-	-	-	-	-	-	-
岐阜県	-	-	-	-	-	-	-	-	-	-	-	-	-	-	-	-	-	-	-
静岡県	-	1	-	-	-	-	-	-	-	-	-	-	-	-	-	-	-	-	-
愛知県	-	1	-	-	-	-	-	-	-	-	-	-	-	-	-	-	-	-	-
三重県	-	-	-	-	-	-	-	-	-	-	-	-	-	-	-	-	-	-	-
滋賀県	-	-	-	-	-	-	-	-	-	-	-	-	-	-	-	-	-	-	-
京都府	-	-	-	-	-	-	-	-	-	-	-	-	-	-	-	-	-	-	-
大阪府	-	-	-	-	-	-	-	-	-	-	-	-	-	-	-	-	-	-	-
兵庫県	-	-	-	-	-	-	-	-	-	1	-	-	-	-	-	-	-	-	-
奈良県	-	-	-	-	-	-	-	-	-	-	-	-	-	-	-	-	-	-	-
和歌山県	-	-	-	-	-	-	-	-	-	-	-	-	-	-	-	-	-	-	1
鳥取県	-	-	-	-	-	-	-	-	-	-	-	-	-	-	-	-	-	-	-
島根県	-	-	-	-	-	-	-	-	-	-	-	-	-	-	-	-	-	-	-
岡山県	-	-	-	-	-	-	-	-	-	-	-	-	-	-	-	-	-	-	-
広島県	-	-	-	-	-	-	-	-	-	-	-	-	-	-	-	-	-	-	-
山口県	-	-	-	-	-	-	-	-	-	-	-	-	-	-	-	-	-	-	-
徳島県	-	-	-	-	-	-	-	-	-	-	-	-	-	-	-	-	-	-	-
香川県	-	-	-	-	-	-	-	-	-	-	-	-	-	-	-	-	-	-	-
愛媛県	-	-	-	-	-	-	-	-	-	-	-	-	-	-	-	-	-	-	-
高知県	-	-	-	-	-	-	-	-	-	-	-	-	-	-	-	-	-	-	-
福岡県	-	-	-	-	-	-	-	-	-	-	-	-	-	-	-	-	-	-	-
佐賀県	-	-	-	-	-	-	-	-	-	-	-	-	-	-	-	-	-	-	-
長崎県	-	-	-	-	-	-	-	-	-	-	-	-	-	-	-	-	-	-	-
熊本県	-	1	-	-	-	-	-	-	-	1	-	-	-	-	-	-	-	-	-
大分県	-	-	-	-	-	-	-	-	-	-	-	-	-	-	-	-	-	-	-
宮崎県	-	-	-	-	-	-	-	-	-	-	-	-	-	-	-	-	-	-	-
鹿児島県	-	-	-	-	-	-	-	-	-	-	-	-	-	-	-	-	-	-	-
沖縄県	-	-	-	-	-	-	-	-	-	-	-	-	-	-	-	-	-	-	-

報告数・累積報告数, 疾病・都道府県別

2024年第51週

	マラリア		野 兎 病		ライム病		リッサウイルス 感 染 症		リフトバレー熱		類 鼻 疽		レジオネラ症		レプトスピラ症		ロッキー山 紅 斑 熱	
	報告数	累積	報告数	累積	報告数	累積	報告数	累積	報告数	累積	報告数	累積	報告数	累積	報告数	累積	報告数	累積
総 数	-	45	-	-	-	25	-	-	-	-	-	2	39	2376	-	53	-	-
北海道	-	-	-	-	-	18	-	-	-	-	-	-	1	62	-	-	-	-
青森県	-	-	-	-	-	-	-	-	-	-	-	-	1	18	-	-	-	-
岩手県	-	-	-	-	-	-	-	-	-	-	-	-	-	22	-	-	-	-
宮城県	-	1	-	-	-	-	-	-	-	-	-	-	-	45	-	-	-	-
秋田県	-	1	-	-	-	-	-	-	-	-	-	-	1	18	-	-	-	-
山形県	-	-	-	-	-	-	-	-	-	-	-	-	-	18	-	-	-	-
福島県	-	-	-	-	-	-	-	-	-	-	-	-	2	42	-	-	-	-
茨城県	-	3	-	-	-	-	-	-	-	-	-	-	-	83	-	1	-	-
栃木県	-	-	-	-	-	-	-	-	-	-	-	-	-	82	-	-	-	-
群馬県	-	1	-	-	-	-	-	-	-	-	-	-	1	47	-	1	-	-
埼玉県	-	3	-	-	-	1	-	-	-	-	-	1	5	137	-	1	-	-
千葉県	-	5	-	-	-	1	-	-	-	-	-	1	4	130	-	-	-	-
東京都	-	10	-	-	-	1	-	-	-	-	-	-	2	259	-	5	-	-
神奈川県	-	1	-	-	-	-	-	-	-	-	-	-	6	148	-	-	-	-
新潟県	-	-	-	-	-	-	-	-	-	-	-	-	2	55	-	-	-	-
富山県	-	-	-	-	-	-	-	-	-	-	-	-	-	44	-	-	-	-
石川県	-	1	-	-	-	-	-	-	-	-	-	-	-	47	-	-	-	-
福井県	-	-	-	-	-	1	-	-	-	-	-	-	-	19	-	-	-	-
山梨県	-	-	-	-	-	-	-	-	-	-	-	-	1	18	-	-	-	-
長野県	-	1	-	-	-	-	-	-	-	-	-	-	-	42	-	-	-	-
岐阜県	-	-	-	-	-	-	-	-	-	-	-	-	1	39	-	-	-	-
静岡県	-	-	-	-	-	-	-	-	-	-	-	-	-	57	-	-	-	-
愛知県	-	2	-	-	-	2	-	-	-	-	-	-	-	148	-	2	-	-
三重県	-	-	-	-	-	-	-	-	-	-	-	-	-	32	-	1	-	-
滋賀県	-	-	-	-	-	-	-	-	-	-	-	-	1	39	-	1	-	-
京都府	-	4	-	-	-	-	-	-	-	-	-	-	2	49	-	2	-	-
大阪府	-	6	-	-	-	-	-	-	-	-	-	-	-	112	-	-	-	-
兵庫県	-	2	-	-	-	1	-	-	-	-	-	-	1	89	-	3	-	-
奈良県	-	-	-	-	-	-	-	-	-	-	-	-	-	24	-	1	-	-
和歌山県	-	-	-	-	-	-	-	-	-	-	-	-	-	13	-	-	-	-
鳥取県	-	-	-	-	-	-	-	-	-	-	-	-	1	9	-	-	-	-
島根県	-	-	-	-	-	-	-	-	-	-	-	-	-	9	-	-	-	-
岡山県	-	-	-	-	-	-	-	-	-	-	-	-	-	41	-	-	-	-
広島県	-	-	-	-	-	-	-	-	-	-	-	-	-	54	-	-	-	-
山口県	-	-	-	-	-	-	-	-	-	-	-	-	-	26	-	-	-	-
徳島県	-	-	-	-	-	-	-	-	-	-	-	-	-	23	-	-	-	-
香川県	-	-	-	-	-	-	-	-	-	-	-	-	-	15	-	-	-	-
愛媛県	-	-	-	-	-	-	-	-	-	-	-	-	1	17	-	-	-	-
高知県	-	1	-	-	-	-	-	-	-	-	-	-	-	8	-	-	-	-
福岡県	-	1	-	-	-	-	-	-	-	-	-	-	2	74	-	3	-	-
佐賀県	-	-	-	-	-	-	-	-	-	-	-	-	-	8	-	-	-	-
長崎県	-	-	-	-	-	-	-	-	-	-	-	-	1	18	-	-	-	-
熊本県	-	1	-	-	-	-	-	-	-	-	-	-	2	38	-	-	-	-
大分県	-	-	-	-	-	-	-	-	-	-	-	-	-	21	-	-	-	-
宮崎県	-	-	-	-	-	-	-	-	-	-	-	-	1	16	-	1	-	-
鹿児島県	-	-	-	-	-	-	-	-	-	-	-	-	-	26	-	4	-	-
沖縄県	-	1	-	-	-	-	-	-	-	-	-	-	-	35	-	27	-	-

*E型肝炎及びA型肝炎を除く。
 **2014年9月19日より届出対象疾患となりました。2023年5月26日よりカルバペネム耐性腸内細菌科細菌感染症から感染症法上の名称が変更されました。
 ***急性灰白髄炎を除く。2018年5月1日より届出対象疾患となりました。
 ****ウエストナイル脳炎、西部ウマ脳炎、ダニ媒介脳炎、東部ウマ脳炎、日本脳炎、ベネズエラウマ脳炎及びリフトバレー熱を除く。

報告数・累積報告数、疾病・都道府県別

2024年第51週

	アメルバ赤痢		ウイルス型肝炎*		カルバペネム耐性 腸内細菌科細菌感染症**		急性弛緩性 麻痺***		急性脳炎****		クリプト スポリジウム症		クロイツフェルト ・ヤコブ病		劇症型溶血性 レンサ球菌感染症		後天性免疫不全 症候群	
	報告数	累積	報告数	累積	報告数	累積	報告数	累積	報告数	累積	報告数	累積	報告数	累積	報告数	累積	報告数	累積
総 数	6	504	4	222	25	2238	-	45	20	574	-	27	1	165	20	1856	10	966
北海道	1	11	-	6	2	98	-	5	4	26	-	3	-	6	1	91	2	32
青森県	-	2	-	-	1	32	-	-	-	3	-	1	-	7	-	14	-	2
岩手県	-	3	-	2	-	20	-	-	-	2	-	-	-	1	-	12	-	3
宮城県	-	8	-	5	-	48	-	-	-	1	-	1	-	3	-	30	-	7
秋田県	-	-	-	-	-	38	-	-	1	8	-	-	-	3	-	12	-	-
山形県	-	-	-	2	1	19	-	-	-	-	-	-	-	1	-	19	-	2
福島県	-	3	-	5	-	37	-	-	-	1	-	-	-	2	-	39	-	8
茨城県	-	6	-	8	-	24	-	-	-	21	-	-	-	6	-	28	-	26
栃木県	-	5	-	2	1	31	-	1	-	9	-	-	-	5	-	15	1	20
群馬県	-	8	1	9	1	28	-	-	-	3	-	1	-	1	-	33	-	15
埼玉県	-	25	1	17	-	103	-	1	1	27	-	-	-	2	2	108	1	33
千葉県	1	26	-	13	1	125	-	-	2	83	-	-	-	12	3	92	-	34
東京都	-	98	-	42	1	197	-	5	-	50	-	14	-	10	2	238	2	280
神奈川県	1	42	1	11	-	171	-	5	1	29	-	-	-	7	-	127	-	64
新潟県	-	10	-	-	1	52	-	-	-	11	-	-	-	5	1	42	-	11
富山県	-	3	-	-	1	25	-	-	-	3	-	-	-	1	1	21	1	7
石川県	-	3	-	1	-	31	-	1	-	8	-	-	-	-	1	10	-	4
福井県	-	2	-	-	-	6	-	-	-	-	-	-	-	1	-	10	-	1
山梨県	-	1	-	-	1	10	-	-	-	5	-	-	-	3	-	16	-	-
長野県	-	3	-	1	-	34	-	2	-	10	-	-	-	6	2	45	-	3
岐阜県	-	5	-	2	-	18	-	-	-	13	-	-	-	3	-	26	-	15
静岡県	-	11	-	3	-	20	-	2	1	37	-	-	-	4	-	43	1	26
愛知県	-	38	-	3	2	164	-	2	1	32	-	-	-	4	1	122	-	71
三重県	-	8	-	1	-	29	-	2	-	6	-	-	-	2	-	28	-	6
滋賀県	-	4	-	1	-	22	-	1	-	-	-	-	-	1	-	19	-	6
京都府	-	7	-	5	-	58	-	-	2	10	-	-	-	4	2	38	1	9
大阪府	-	36	-	26	2	176	-	2	2	19	-	4	-	9	1	103	1	89
兵庫県	1	33	-	12	6	90	-	2	2	23	-	-	1	10	-	65	-	27
奈良県	-	6	-	5	-	35	-	2	-	2	-	-	-	2	-	18	-	7
和歌山県	-	3	-	2	-	9	-	-	-	2	-	-	-	4	-	6	-	6
鳥取県	-	5	-	1	-	4	-	-	-	4	-	-	-	1	-	11	-	1
島根県	-	1	-	1	1	25	-	-	-	2	-	-	-	-	-	17	-	2
岡山県	-	9	-	5	-	34	-	3	1	12	-	-	-	1	-	30	-	7
広島県	-	6	-	2	-	53	-	3	2	17	-	-	-	5	-	39	-	10
山口県	-	3	-	1	-	26	-	-	-	13	-	-	-	2	-	17	-	9
徳島県	-	3	-	1	1	10	-	-	-	5	-	-	-	-	-	8	-	4
香川県	-	5	-	-	-	20	-	-	-	4	-	-	-	2	-	16	-	5
愛媛県	-	4	-	3	-	16	-	-	-	6	-	1	-	-	1	27	-	7
高知県	-	1	-	-	-	13	-	2	-	-	-	-	-	-	-	7	-	4
福岡県	1	23	-	6	2	144	-	1	-	28	-	1	-	6	1	64	-	53
佐賀県	-	3	-	2	-	11	-	-	-	2	-	-	-	-	-	14	-	5
長崎県	-	4	-	2	-	34	-	-	-	6	-	-	-	3	-	17	-	8
熊本県	-	8	1	6	-	17	-	-	-	-	-	-	-	3	-	14	-	9
大分県	-	3	-	1	-	25	-	-	-	3	-	-	-	1	-	21	-	9
宮崎県	1	5	-	3	-	4	-	-	-	1	-	-	-	4	1	20	-	2
鹿児島県	-	5	-	2	-	13	-	-	-	5	-	1	-	9	-	17	-	7
沖縄県	-	6	-	2	-	39	-	3	-	22	-	-	-	3	-	47	-	10

*2013年4月1日より届出対象疾患となりました。
 **2014年9月19日より届出対象疾患となりました。

報告数・累積報告数, 疾病・都道府県別

2024年第51週

	ジアルジア症		侵襲性インフルエンザ菌感染症*		侵襲性髄膜炎菌感染症*		侵襲性肺炎球菌感染症*		水痘** (入院例に限る)		先天性風しん症候群		梅毒		播種性ク립トコックス症**		破傷風	
	報告数	累積	報告数	累積	報告数	累積	報告数	累積	報告数	累積	報告数	累積	報告数	累積	報告数	累積	報告数	累積
総数	1	39	13	618	1	65	69	2431	8	477	-	-	176	14369	1	185	1	85
北海道	-	1	-	26	-	2	4	89	-	21	-	-	8	513	-	2	-	1
青森県	-	-	-	4	-	-	2	34	-	5	-	-	-	29	-	-	-	2
岩手県	-	-	-	2	-	-	-	9	-	9	-	-	-	41	-	1	-	1
宮城県	-	-	1	5	-	1	1	37	1	6	-	-	2	164	-	5	-	1
秋田県	-	-	-	8	-	-	-	14	-	11	-	-	-	34	-	2	-	2
山形県	-	-	-	1	-	-	-	24	-	2	-	-	-	30	-	1	-	-
福島県	1	1	-	2	-	-	2	23	-	6	-	-	1	131	-	4	-	-
茨城県	-	1	-	8	-	3	1	41	-	6	-	-	6	319	-	3	-	5
栃木県	-	1	-	8	-	2	3	32	1	14	-	-	1	177	-	3	-	-
群馬県	-	-	-	3	-	-	-	22	-	5	-	-	6	198	-	-	-	2
埼玉県	-	-	1	27	-	1	3	97	-	5	-	-	11	461	-	8	-	2
千葉県	-	1	-	19	-	5	5	102	-	20	-	-	14	444	1	8	-	3
東京都	-	15	1	67	-	10	9	263	-	65	-	-	21	3633	-	20	-	3
神奈川県	-	-	4	45	-	3	3	199	2	36	-	-	6	777	-	9	-	8
新潟県	-	-	-	11	-	-	-	36	-	7	-	-	3	137	-	3	-	-
富山県	-	1	-	12	-	1	1	11	-	3	-	-	1	46	-	1	-	2
石川県	-	-	-	14	-	-	3	21	-	5	-	-	3	80	-	3	-	1
福井県	-	-	-	7	-	1	-	19	-	3	-	-	-	43	-	-	-	-
山梨県	-	-	-	1	-	-	-	5	1	5	-	-	1	40	-	2	-	2
長野県	-	-	-	9	-	-	1	24	-	5	-	-	-	89	-	4	-	1
岐阜県	-	1	-	9	-	1	1	39	1	12	-	-	2	136	-	2	-	1
静岡県	-	1	-	12	-	3	1	57	-	14	-	-	2	330	-	3	-	3
愛知県	-	3	-	48	-	3	6	208	-	37	-	-	14	820	-	11	-	6
三重県	-	-	-	9	-	1	2	32	-	2	-	-	3	133	-	2	-	-
滋賀県	-	1	1	7	-	2	-	32	-	3	-	-	-	80	-	3	-	1
京都府	-	-	-	15	-	1	-	61	-	9	-	-	4	153	-	5	-	1
大阪府	-	3	2	65	-	11	3	242	1	32	-	-	14	1885	-	13	-	4
兵庫県	-	1	-	26	-	1	6	132	-	20	-	-	3	410	-	9	-	3
奈良県	-	-	-	14	-	-	-	26	-	8	-	-	1	77	-	2	-	4
和歌山県	-	-	-	3	-	1	2	23	-	2	-	-	2	53	-	1	-	4
鳥取県	-	-	-	3	-	-	-	13	-	2	-	-	1	40	-	1	-	1
島根県	-	-	-	6	-	-	-	22	-	4	-	-	1	34	-	4	-	-
岡山県	-	1	-	11	-	3	-	34	-	11	-	-	3	349	-	5	-	-
広島県	-	5	1	9	-	2	2	33	-	9	-	-	1	271	-	4	-	-
山口県	-	-	-	5	-	1	1	24	-	9	-	-	1	89	-	3	-	3
徳島県	-	-	-	3	-	-	-	13	-	-	-	-	1	64	-	5	-	-
香川県	-	-	-	8	-	1	-	16	-	3	-	-	-	103	-	3	-	-
愛媛県	-	-	-	6	-	-	1	17	-	1	-	-	2	138	-	3	-	-
高知県	-	-	-	9	-	-	-	19	-	-	-	-	2	42	-	1	-	1
福岡県	-	2	-	27	1	3	3	108	1	27	-	-	13	863	-	7	-	1
佐賀県	-	-	-	2	-	-	-	8	-	6	-	-	1	81	-	-	-	1
長崎県	-	-	-	5	-	-	-	23	-	6	-	-	2	107	-	2	1	4
熊本県	-	-	-	-	-	-	-	21	-	3	-	-	9	229	-	4	-	-
大分県	-	-	-	1	-	-	1	13	-	4	-	-	-	91	-	5	-	2
宮崎県	-	-	-	4	-	-	-	16	-	5	-	-	2	159	-	6	-	2
鹿児島県	-	-	-	5	-	-	-	15	-	4	-	-	3	125	-	2	-	2
沖縄県	-	-	2	27	-	2	2	82	-	5	-	-	5	121	-	-	-	5

*2018年1月1日より届出対象疾患となりました。
 **2014年9月19日より届出対象疾患となりました。

報告数・累積報告数, 疾病・都道府県別

2024年第51週

	バンコマイシン耐性 黄色ブドウ球菌感染症		バンコマイシン耐性 腸球菌感染症		百日咳*		風しん		麻しん		薬剤耐性アシネト バクテラ-感染症**	
	報告数	累積	報告数	累積	報告数	累積	報告数	累積	報告数	累積	報告数	累積
総 数	-	-	2	120	144	3869	-	6	1	45	-	6
北海道	-	-	-	2	15	413	-	1	-	-	-	-
青森県	-	-	-	-	2	59	-	-	-	-	-	-
岩手県	-	-	-	1	2	14	-	-	-	-	-	-
宮城県	-	-	-	1	-	5	-	-	-	-	-	-
秋田県	-	-	-	-	4	77	-	-	-	-	-	-
山形県	-	-	-	-	7	208	-	-	-	-	-	-
福島県	-	-	-	-	3	19	-	-	-	-	-	-
茨城県	-	-	-	1	-	22	-	-	-	-	-	1
栃木県	-	-	-	-	-	10	-	1	-	-	-	-
群馬県	-	-	-	1	-	32	-	-	-	-	-	-
埼玉県	-	-	-	-	3	166	-	1	-	8	-	1
千葉県	-	-	1	10	1	64	-	-	-	1	-	-
東京都	-	-	-	7	7	373	-	1	-	10	-	1
神奈川県	-	-	-	2	7	246	-	-	-	-	-	1
新潟県	-	-	-	-	6	126	-	-	-	-	-	-
富山県	-	-	-	-	-	2	-	-	-	-	-	-
石川県	-	-	-	-	-	11	-	-	-	-	-	-
福井県	-	-	-	-	4	23	-	-	-	-	-	-
山梨県	-	-	-	2	1	7	-	-	-	-	-	-
長野県	-	-	-	-	1	33	-	-	-	-	-	-
岐阜県	-	-	-	-	-	10	-	1	-	1	-	1
静岡県	-	-	-	20	-	33	-	-	-	-	-	-
愛知県	-	-	-	1	6	139	-	1	-	2	-	-
三重県	-	-	-	1	1	11	-	-	-	-	-	-
滋賀県	-	-	-	-	1	137	-	-	-	1	-	-
京都府	-	-	-	4	2	62	-	-	1	4	-	-
大阪府	-	-	-	15	11	269	-	-	-	11	-	-
兵庫県	-	-	-	3	5	195	-	-	-	4	-	-
奈良県	-	-	-	11	1	18	-	-	-	2	-	-
和歌山県	-	-	-	3	1	26	-	-	-	-	-	-
鳥取県	-	-	-	-	9	375	-	-	-	-	-	-
島根県	-	-	-	-	8	24	-	-	-	-	-	-
岡山県	-	-	-	-	-	19	-	-	-	-	-	-
広島県	-	-	1	10	3	51	-	-	-	-	-	-
山口県	-	-	-	2	-	18	-	-	-	-	-	-
徳島県	-	-	-	-	-	42	-	-	-	-	-	-
香川県	-	-	-	-	-	3	-	-	-	-	-	-
愛媛県	-	-	-	2	1	129	-	-	-	-	-	-
高知県	-	-	-	-	-	4	-	-	-	-	-	-
福岡県	-	-	-	-	14	199	-	-	-	1	-	-
佐賀県	-	-	-	-	7	13	-	-	-	-	-	-
長崎県	-	-	-	1	-	4	-	-	-	-	-	1
熊本県	-	-	-	-	2	42	-	-	-	-	-	-
大分県	-	-	-	19	-	3	-	-	-	-	-	-
宮崎県	-	-	-	-	-	54	-	-	-	-	-	-
鹿児島県	-	-	-	-	1	7	-	-	-	-	-	-
沖縄県	-	-	-	1	8	72	-	-	-	-	-	-

注) 百日咳は2018年1月1日より全数把握対象疾患に変更となりました。

*鳥インフルエンザ及び新型インフルエンザ等感染症を除く。

**2023年5月8日より定点把握対象疾患に変更となりました。

***2018年第9週より定点当たり報告数の表示が開始されました。

報告数・定点当たり報告数, 疾病・都道府県別

2024年第51週

	インフルエンザ*		新型コロナウイルス感染症**		RSウイルス感染症***		咽頭結膜熱		A群溶血性レンサ球菌咽頭炎		感染性胃腸炎		水痘		手足口病		伝染性紅斑	
	報告数	定点当り	報告数	定点当り	報告数	定点当り	報告数	定点当り	報告数	定点当り	報告数	定点当り	報告数	定点当り	報告数	定点当り	報告数	定点当り
総 数	211049	42.66	27120	5.48	1164	0.37	1390	0.44	8200	2.61	16305	5.19	1050	0.33	2788	0.89	3076	0.98
北海道	9541	42.78	3196	14.33	171	1.25	96	0.70	693	5.06	213	1.55	77	0.56	263	1.92	46	0.34
青森県	913	15.74	377	6.50	7	0.19	16	0.43	48	1.30	143	3.86	10	0.27	53	1.43	93	2.51
岩手県	2050	32.54	804	12.76	5	0.13	18	0.45	110	2.75	208	5.20	17	0.43	70	1.75	51	1.28
宮城県	2972	32.66	848	9.32	9	0.16	73	1.33	129	2.35	276	5.02	23	0.42	110	2.00	87	1.58
秋田県	946	18.19	490	9.42	6	0.18	22	0.65	63	1.85	211	6.21	7	0.21	44	1.29	8	0.24
山形県	714	16.60	231	5.37	14	0.50	24	0.86	95	3.39	123	4.39	20	0.71	79	2.82	11	0.39
福島県	2608	31.80	599	7.30	20	0.41	36	0.73	112	2.29	153	3.12	12	0.24	55	1.12	73	1.49
茨城県	4295	35.79	1162	9.68	30	0.40	45	0.60	398	5.31	259	3.45	15	0.20	73	0.97	43	0.57
栃木県	1943	25.57	592	7.79	44	0.92	23	0.48	121	2.52	148	3.08	20	0.42	52	1.08	108	2.25
群馬県	2905	34.18	633	7.45	20	0.38	24	0.45	73	1.38	325	6.13	20	0.38	37	0.70	21	0.40
埼玉県	13326	51.06	1687	6.46	67	0.41	96	0.59	444	2.71	972	5.93	71	0.43	183	1.12	608	3.71
千葉県	12187	60.03	1187	5.85	20	0.16	39	0.31	471	3.74	659	5.23	33	0.26	143	1.13	277	2.20
東京都	16727	40.02	1379	3.30	71	0.27	80	0.30	827	3.13	1783	6.75	157	0.59	170	0.64	801	3.03
神奈川県	17918	48.56	1553	4.21	65	0.28	57	0.24	430	1.85	1300	5.58	92	0.39	165	0.71	449	1.93
新潟県	2122	24.39	605	6.95	25	0.45	55	1.00	266	4.84	173	3.15	49	0.89	112	2.04	45	0.82
富山県	628	13.36	198	4.21	6	0.21	17	0.61	101	3.61	275	9.82	6	0.21	10	0.36	3	0.11
石川県	992	20.67	222	4.63	8	0.28	8	0.28	66	2.28	315	10.86	20	0.69	9	0.31	4	0.14
福井県	846	21.69	96	2.46	10	0.40	20	0.80	38	1.52	240	9.60	8	0.32	13	0.52	3	0.12
山梨県	2281	55.63	367	8.95	3	0.13	5	0.21	16	0.67	64	2.67	3	0.13	30	1.25	14	0.58
長野県	3128	35.55	721	8.19	15	0.28	19	0.35	80	1.48	140	2.59	6	0.11	99	1.83	35	0.65
岐阜県	3463	39.80	635	7.30	16	0.30	13	0.25	74	1.40	247	4.66	7	0.13	12	0.23	1	0.02
静岡県	5301	38.14	877	6.31	17	0.19	22	0.25	123	1.38	402	4.52	14	0.16	19	0.21	28	0.31
愛知県	11074	56.79	1318	6.76	35	0.19	41	0.23	291	1.60	1019	5.60	22	0.12	35	0.19	20	0.11
三重県	3183	44.21	400	5.56	21	0.47	8	0.18	130	2.89	221	4.91	19	0.42	7	0.16	6	0.13
滋賀県	2252	37.53	275	4.58	3	0.08	1	0.03	55	1.53	133	3.69	23	0.64	4	0.11	12	0.33
京都府	4433	35.46	422	3.38	21	0.28	59	0.78	216	2.84	354	4.66	7	0.09	30	0.39	41	0.54
大阪府	13953	45.75	874	2.87	189	0.96	72	0.37	350	1.79	991	5.06	41	0.21	111	0.57	27	0.14
兵庫県	9237	46.65	663	3.35	54	0.42	54	0.42	236	1.84	849	6.63	36	0.28	80	0.63	33	0.26
奈良県	2472	45.78	180	3.33	29	0.88	22	0.67	42	1.27	170	5.15	5	0.15	26	0.79	12	0.36
和歌山県	1470	30.63	119	2.48	7	0.24	10	0.34	33	1.14	118	4.07	2	0.07	12	0.41	3	0.10
鳥取県	891	30.72	130	4.48	-	-	10	0.53	58	3.05	127	6.68	11	0.58	7	0.37	16	0.84
島根県	1507	39.66	111	2.92	7	0.30	5	0.22	49	2.13	117	5.09	5	0.22	-	-	3	0.13
岡山県	2684	31.95	401	4.77	8	0.15	15	0.28	62	1.15	222	4.11	4	0.07	32	0.59	2	0.04
広島県	4604	39.35	504	4.31	14	0.19	43	0.58	119	1.61	290	3.92	34	0.46	12	0.16	5	0.07
山口県	3352	50.03	322	4.81	21	0.49	15	0.35	179	4.16	263	6.12	4	0.09	41	0.95	8	0.19
徳島県	1065	28.78	246	6.65	6	0.26	9	0.39	12	0.52	92	4.00	1	0.04	9	0.39	12	0.52
香川県	1312	27.91	286	6.09	12	0.43	13	0.46	54	1.93	122	4.36	2	0.07	20	0.71	1	0.04
愛媛県	3161	52.68	218	3.63	17	0.47	21	0.58	100	2.78	182	5.06	4	0.11	48	1.33	3	0.08
高知県	1371	31.16	286	6.50	1	0.04	1	0.04	66	2.64	46	1.84	5	0.20	54	2.16	12	0.48
福岡県	11853	59.86	426	2.15	22	0.18	52	0.43	430	3.58	678	5.65	61	0.51	105	0.88	11	0.09
佐賀県	2403	61.62	166	4.26	4	0.17	22	0.96	72	3.13	109	4.74	10	0.43	20	0.87	1	0.04
長崎県	2937	41.96	325	4.64	2	0.05	6	0.14	174	3.95	156	3.55	16	0.36	19	0.43	11	0.25
熊本県	3879	49.10	290	3.67	5	0.10	16	0.33	179	3.65	343	7.00	11	0.22	92	1.88	2	0.04
大分県	4793	82.64	204	3.52	5	0.14	36	1.00	140	3.89	458	12.72	8	0.22	44	1.22	-	-
宮崎県	2937	50.64	225	3.88	8	0.22	13	0.36	194	5.39	268	7.44	4	0.11	18	0.50	19	0.53
鹿児島県	5836	65.57	218	2.45	20	0.39	37	0.73	109	2.14	274	5.37	21	0.41	127	2.49	2	0.04
沖縄県	584	10.43	52	0.93	4	0.13	1	0.03	72	2.25	74	2.31	7	0.22	34	1.06	5	0.16

*髄膜炎菌、肺炎球菌、インフルエンザ菌を原因として同定された場合を除く。
 **オウム病を除く。

報告数・定点当り報告数、疾病・都道府県別

2024年第51週

	突発性発しん		ヘルパンギーナ		流行性耳下腺炎		急性出血性結膜炎		流行性角結膜炎		細菌性髄膜炎*		無菌性髄膜炎		マイコプラズマ肺炎		クラミジア肺炎**	
	報告数	定点当り	報告数	定点当り	報告数	定点当り	報告数	定点当り	報告数	定点当り	報告数	定点当り	報告数	定点当り	報告数	定点当り	報告数	定点当り
総 数	710	0.23	74	0.02	110	0.04	43	0.06	587	0.84	12	0.03	8	0.02	729	1.52	4	0.01
北海道	21	0.15	5	0.04	8	0.06	1	0.03	9	0.31	-	-	-	-	35	1.59	-	-
青森県	7	0.19	1	0.03	1	0.03	-	-	-	-	1	0.17	-	-	24	4.00	-	-
岩手県	10	0.25	-	-	-	-	-	-	2	0.14	-	-	-	-	43	2.26	-	-
宮城県	25	0.45	1	0.02	5	0.09	-	-	13	1.08	-	-	-	-	9	0.90	-	-
秋田県	7	0.21	-	-	-	-	-	-	2	0.29	-	-	-	-	8	1.00	-	-
山形県	13	0.46	-	-	2	0.07	-	-	1	0.13	-	-	-	-	12	1.20	-	-
福島県	13	0.27	-	-	-	-	-	-	23	1.77	-	-	-	-	14	2.00	-	-
茨城県	8	0.11	3	0.04	3	0.04	-	-	52	3.06	-	-	-	-	26	2.00	-	-
栃木県	13	0.27	-	-	-	-	-	-	6	0.50	-	-	-	-	12	1.71	-	-
群馬県	15	0.28	1	0.02	-	-	1	0.07	7	0.50	-	-	1	0.11	12	1.33	-	-
埼玉県	30	0.18	2	0.01	10	0.06	12	0.29	37	0.88	-	-	-	-	21	1.75	-	-
千葉県	26	0.21	-	-	4	0.03	1	0.03	31	0.89	-	-	-	-	12	1.33	-	-
東京都	70	0.27	4	0.02	17	0.06	-	-	36	0.92	2	0.08	-	-	47	1.88	2	0.08
神奈川県	38	0.16	8	0.03	8	0.03	-	-	55	1.06	1	0.08	1	0.08	9	0.75	-	-
新潟県	9	0.16	5	0.09	3	0.05	5	0.50	3	0.30	-	-	-	-	24	1.85	-	-
富山県	3	0.11	1	0.04	-	-	-	-	5	0.71	-	-	-	-	8	1.60	-	-
石川県	8	0.28	1	0.03	-	-	3	0.43	17	2.43	-	-	-	-	7	1.40	-	-
福井県	6	0.24	2	0.08	1	0.04	-	-	-	-	-	-	-	-	15	2.50	-	-
山梨県	4	0.17	-	-	2	0.08	-	-	44	4.89	1	0.10	-	-	9	0.90	-	-
長野県	6	0.11	4	0.07	-	-	-	-	29	2.90	1	0.08	-	-	13	1.08	-	-
岐阜県	5	0.09	-	-	-	-	-	-	-	-	-	-	-	-	10	2.00	-	-
静岡県	21	0.24	-	-	4	0.04	-	-	8	0.36	-	-	-	-	13	1.30	-	-
愛知県	18	0.10	3	0.02	1	0.01	-	-	8	0.23	-	-	-	-	40	2.67	-	-
三重県	11	0.24	1	0.02	-	-	-	-	2	0.18	-	-	-	-	5	0.56	-	-
滋賀県	7	0.19	-	-	2	0.06	-	-	1	0.11	-	-	-	-	7	1.00	-	-
京都府	11	0.14	1	0.01	3	0.04	-	-	13	0.72	-	-	-	-	11	1.57	-	-
大阪府	44	0.22	2	0.01	10	0.05	3	0.06	22	0.42	1	0.06	1	0.06	29	1.61	-	-
兵庫県	25	0.20	1	0.01	4	0.03	7	0.20	34	0.97	1	0.07	-	-	16	1.14	-	-
奈良県	9	0.27	-	-	1	0.03	-	-	4	0.40	-	-	-	-	11	1.83	-	-
和歌山県	4	0.14	-	-	1	0.03	1	0.25	2	0.50	-	-	-	-	8	0.73	-	-
鳥取県	2	0.11	-	-	-	-	-	-	1	0.20	-	-	1	0.20	9	1.80	-	-
島根県	6	0.26	-	-	2	0.09	-	-	-	-	-	-	-	-	10	1.25	-	-
岡山県	13	0.24	4	0.07	4	0.07	1	0.08	7	0.58	-	-	-	-	5	1.00	-	-
広島県	12	0.16	1	0.01	2	0.03	-	-	35	1.84	-	-	1	0.05	53	2.65	-	-
山口県	16	0.37	-	-	-	-	-	-	6	0.67	-	-	-	-	8	0.89	-	-
徳島県	8	0.35	2	0.09	-	-	-	-	-	-	-	-	-	-	6	0.86	-	-
香川県	9	0.32	1	0.04	-	-	-	-	-	-	-	-	-	-	3	0.60	-	-
愛媛県	13	0.36	-	-	5	0.14	-	-	13	1.63	-	-	-	-	5	0.83	-	-
高知県	4	0.16	1	0.04	-	-	-	-	-	-	1	0.13	-	-	8	1.00	2	0.25
福岡県	28	0.23	2	0.02	2	0.02	2	0.08	13	0.50	1	0.07	-	-	34	2.27	-	-
佐賀県	11	0.48	4	0.17	2	0.09	-	-	3	0.75	1	0.17	-	-	9	1.50	-	-
長崎県	14	0.32	1	0.02	1	0.02	6	0.75	18	2.25	1	0.08	-	-	8	0.67	-	-
熊本県	26	0.53	5	0.10	-	-	-	-	9	1.00	-	-	3	0.20	20	1.33	-	-
大分県	18	0.50	2	0.06	-	-	-	-	4	0.80	-	-	-	-	4	0.36	-	-
宮崎県	14	0.39	3	0.08	1	0.03	-	-	2	0.33	-	-	-	-	15	2.14	-	-
鹿児島県	20	0.39	1	0.02	-	-	-	-	4	0.57	-	-	-	-	20	1.67	-	-
沖縄県	9	0.28	1	0.03	1	0.03	-	-	6	0.67	-	-	-	-	2	0.29	-	-

*病原体がロタウイルスであるものに限る。2013年11月14日より届出対象疾患となりました。

報告数・定点当り報告数, 疾病・都道府県別
2024年第51週

	感染性胃腸炎 (ロタウイルス)*	
	報告数	定点当り
総数	8	0.02
北海道	-	-
青森県	-	-
岩手県	-	-
宮城県	-	-
秋田県	-	-
山形県	-	-
福島県	-	-
茨城県	-	-
栃木県	-	-
群馬県	1	0.11
埼玉県	-	-
千葉県	-	-
東京都	1	0.04
神奈川県	1	0.08
新潟県	-	-
富山県	2	0.40
石川県	-	-
福井県	-	-
山梨県	-	-
長野県	-	-
岐阜県	-	-
静岡県	-	-
愛知県	-	-
三重県	-	-
滋賀県	-	-
京都府	-	-
大阪府	2	0.11
兵庫県	-	-
奈良県	-	-
和歌山県	-	-
鳥取県	1	0.20
島根県	-	-
岡山県	-	-
広島県	-	-
山口県	-	-
徳島県	-	-
香川県	-	-
愛媛県	-	-
高知県	-	-
福岡県	-	-
佐賀県	-	-
長崎県	-	-
熊本県	-	-
大分県	-	-
宮崎県	-	-
鹿児島県	-	-
沖縄県	-	-

*2023年9月25日より届出対象となりました。

報告数・疾病・都道府県別

2024年第51週

	インフルエンザ (入院患者)	新型コロナウイルス 感染症(入院患者)*
	報告数	報告数
総 数	3115	2383
北海道	115	268
青森県	24	54
岩手県	49	121
宮城県	38	61
秋田県	41	57
山形県	25	62
福島県	26	52
茨城県	79	128
栃木県	37	33
群馬県	69	45
埼玉県	89	69
千葉県	75	68
東京都	234	96
神奈川県	138	55
新潟県	25	45
富山県	9	26
石川県	11	5
福井県	12	22
山梨県	44	62
長野県	67	59
岐阜県	68	23
静岡県	49	41
愛知県	224	110
三重県	101	61
滋賀県	38	66
京都府	24	5
大阪府	217	77
兵庫県	144	55
奈良県	45	42
和歌山県	35	20
鳥取県	47	18
島根県	40	20
岡山県	19	37
広島県	151	91
山口県	58	34
徳島県	17	23
香川県	16	10
愛媛県	24	12
高知県	33	79
福岡県	222	25
佐賀県	37	10
長崎県	84	34
熊本県	96	38
大分県	40	35
宮崎県	28	18
鹿児島県	26	8
沖縄県	25	3

獣医師が届出を行う感染症と対象動物

注)2017年第16週より報告数は頭数を示しています〔鳥インフルエンザ(H5N1又はH7N9)の鳥類を除く〕。

報告数・累積報告数、疾病・都道府県別

2024年第51週

	エボラ出血熱		マールブルグ病		ペスト		重症急性呼吸器症候群(SARS)						細菌性赤痢		ウエストナイル熱		エキノコックス症	
	サル		サル		プレーリードッグ	イタチアナグマ		タヌキ		ハクビシン		サル		鳥類		犬		
	報告数	累積	報告数	累積	報告数	累積	報告数	累積	報告数	累積	報告数	累積	報告数	累積	報告数	累積	報告数	累積
総 数	-	-	-	-	-	-	-	-	-	-	-	-	-	-	-	-	-	-
北海道	-	-	-	-	-	-	-	-	-	-	-	-	-	-	-	-	-	-
青森県	-	-	-	-	-	-	-	-	-	-	-	-	-	-	-	-	-	-
岩手県	-	-	-	-	-	-	-	-	-	-	-	-	-	-	-	-	-	-
宮城県	-	-	-	-	-	-	-	-	-	-	-	-	-	-	-	-	-	-
秋田県	-	-	-	-	-	-	-	-	-	-	-	-	-	-	-	-	-	-
山形県	-	-	-	-	-	-	-	-	-	-	-	-	-	-	-	-	-	-
福島県	-	-	-	-	-	-	-	-	-	-	-	-	-	-	-	-	-	-
茨城県	-	-	-	-	-	-	-	-	-	-	-	-	-	-	-	-	-	-
栃木県	-	-	-	-	-	-	-	-	-	-	-	-	-	-	-	-	-	-
群馬県	-	-	-	-	-	-	-	-	-	-	-	-	-	-	-	-	-	-
埼玉県	-	-	-	-	-	-	-	-	-	-	-	-	-	-	-	-	-	-
千葉県	-	-	-	-	-	-	-	-	-	-	-	-	-	-	-	-	-	-
東京都	-	-	-	-	-	-	-	-	-	-	-	-	-	-	-	-	-	-
神奈川県	-	-	-	-	-	-	-	-	-	-	-	-	-	-	-	-	-	-
新潟県	-	-	-	-	-	-	-	-	-	-	-	-	-	-	-	-	-	-
富山県	-	-	-	-	-	-	-	-	-	-	-	-	-	-	-	-	-	-
石川県	-	-	-	-	-	-	-	-	-	-	-	-	-	-	-	-	-	-
福井県	-	-	-	-	-	-	-	-	-	-	-	-	-	-	-	-	-	-
山梨県	-	-	-	-	-	-	-	-	-	-	-	-	-	-	-	-	-	-
長野県	-	-	-	-	-	-	-	-	-	-	-	-	-	-	-	-	-	-
岐阜県	-	-	-	-	-	-	-	-	-	-	-	-	-	-	-	-	-	-
静岡県	-	-	-	-	-	-	-	-	-	-	-	-	-	-	-	-	-	-
愛知県	-	-	-	-	-	-	-	-	-	-	-	-	-	-	-	-	-	-
三重県	-	-	-	-	-	-	-	-	-	-	-	-	-	-	-	-	-	-
滋賀県	-	-	-	-	-	-	-	-	-	-	-	-	-	-	-	-	-	-
京都府	-	-	-	-	-	-	-	-	-	-	-	-	-	-	-	-	-	-
大阪府	-	-	-	-	-	-	-	-	-	-	-	-	-	-	-	-	-	-
兵庫県	-	-	-	-	-	-	-	-	-	-	-	-	-	-	-	-	-	-
奈良県	-	-	-	-	-	-	-	-	-	-	-	-	-	-	-	-	-	-
和歌山県	-	-	-	-	-	-	-	-	-	-	-	-	-	-	-	-	-	-
鳥取県	-	-	-	-	-	-	-	-	-	-	-	-	-	-	-	-	-	-
島根県	-	-	-	-	-	-	-	-	-	-	-	-	-	-	-	-	-	-
岡山県	-	-	-	-	-	-	-	-	-	-	-	-	-	-	-	-	-	-
広島県	-	-	-	-	-	-	-	-	-	-	-	-	-	-	-	-	-	-
山口県	-	-	-	-	-	-	-	-	-	-	-	-	-	-	-	-	-	-
徳島県	-	-	-	-	-	-	-	-	-	-	-	-	-	-	-	-	-	-
香川県	-	-	-	-	-	-	-	-	-	-	-	-	-	-	-	-	-	-
愛媛県	-	-	-	-	-	-	-	-	-	-	-	-	-	-	-	-	-	-
高知県	-	-	-	-	-	-	-	-	-	-	-	-	-	-	-	-	-	-
福岡県	-	-	-	-	-	-	-	-	-	-	-	-	-	-	-	-	-	-
佐賀県	-	-	-	-	-	-	-	-	-	-	-	-	-	-	-	-	-	-
長崎県	-	-	-	-	-	-	-	-	-	-	-	-	-	-	-	-	-	-
熊本県	-	-	-	-	-	-	-	-	-	-	-	-	-	-	-	-	-	-
大分県	-	-	-	-	-	-	-	-	-	-	-	-	-	-	-	-	-	-
宮崎県	-	-	-	-	-	-	-	-	-	-	-	-	-	-	-	-	-	-
鹿児島県	-	-	-	-	-	-	-	-	-	-	-	-	-	-	-	-	-	-
沖縄県	-	-	-	-	-	-	-	-	-	-	-	-	-	-	-	-	-	-

報告数・累積報告数, 疾病・都道府県別 2024年第51週

	結核		鳥インフルエンザ(H5N1又はH7N9)		中東呼吸器症候群(MERS)	
	サル		鳥類		ヒトコブラクダ	
	報告数	累積	報告数	累積	報告数	累積
総数	-	8	-	25	-	-
北海道	-	-	-	8	-	-
青森県	-	-	-	-	-	-
岩手県	-	-	-	-	-	-
宮城県	-	-	-	-	-	-
秋田県	-	-	-	-	-	-
山形県	-	-	-	-	-	-
福島県	-	-	-	2	-	-
茨城県	-	-	-	-	-	-
栃木県	-	-	-	-	-	-
群馬県	-	-	-	2	-	-
埼玉県	-	-	-	-	-	-
千葉県	-	-	-	2	-	-
東京都	-	-	-	-	-	-
神奈川県	-	-	-	-	-	-
新潟県	-	-	-	-	-	-
富山県	-	-	-	-	-	-
石川県	-	-	-	-	-	-
福井県	-	-	-	-	-	-
山梨県	-	-	-	-	-	-
長野県	-	-	-	-	-	-
岐阜県	-	-	-	2	-	-
静岡県	-	-	-	-	-	-
愛知県	-	-	-	-	-	-
三重県	-	-	-	-	-	-
滋賀県	-	-	-	-	-	-
京都府	-	-	-	-	-	-
大阪府	-	-	-	-	-	-
兵庫県	-	-	-	-	-	-
奈良県	-	-	-	-	-	-
和歌山県	-	-	-	-	-	-
鳥取県	-	-	-	-	-	-
島根県	-	-	-	1	-	-
岡山県	-	-	-	-	-	-
広島県	-	-	-	-	-	-
山口県	-	-	-	1	-	-
徳島県	-	-	-	-	-	-
香川県	-	-	-	2	-	-
愛媛県	-	-	-	-	-	-
高知県	-	-	-	-	-	-
福岡県	-	-	-	-	-	-
佐賀県	-	-	-	-	-	-
長崎県	-	-	-	-	-	-
熊本県	-	-	-	-	-	-
大分県	-	-	-	-	-	-
宮崎県	-	-	-	-	-	-
鹿児島県	-	8	-	5	-	-
沖縄県	-	-	-	-	-	-

感染症週報 第26巻 第51号 2025年1月10日発行
発行：国立感染症研究所

厚生労働省健康・生活衛生局感染症対策部
感染症対策課

事務局：国立感染症研究所感染症疫学センター
〒162-8640東京都新宿区戸山1-23-1
TEL：03-5285-1111
FAX：03-5285-1129

URL：<https://www.niid.go.jp/niid/ja/from-idsc.html>
<国立感染症研究所 感染症疫学センター>
<https://www.mhlw.go.jp/>
<厚生労働省>
<https://www.forth.go.jp/>
<旅行者のための海外感染症情報(厚生労働省検疫所)>

本週報は、感染症法に基づくものであり、全国の医療従事者、定点医療機関、保健所、保健所設置市、特別区、都道府県、地方衛生研究所、検疫所の皆様のご協力を得て、国立感染症研究所感染症疫学センターにおいて編集したものです。

また、本週報は速報性を重視しておりますので、今後調査などの結果に応じて、若干の変更が生じることがありますが、その場合には週報上にて訂正させていただきます。

「感染症の話」及び「読者のコーナー」の回答欄の内容に関する責は、それぞれの執筆者及び回答者に属しますが、内容に関するご質問、ご意見については事務局でお受けいたします。

なお、週報の内容について、学術的研究、あるいは公衆衛生活動にかかわる業務以外の目的においては、無断転載を禁じます。