

# 佐賀県感染症発生動向調査週報

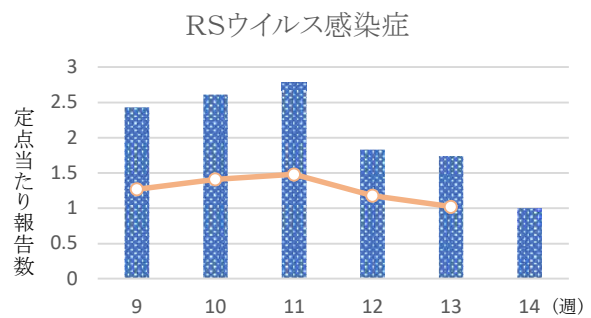
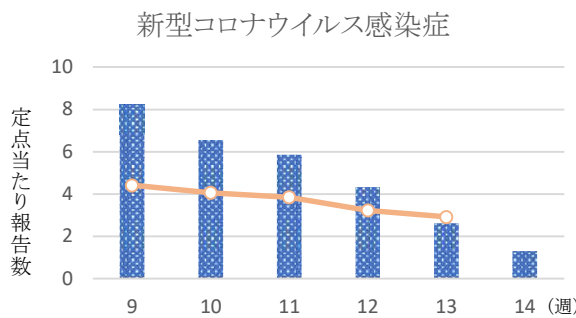
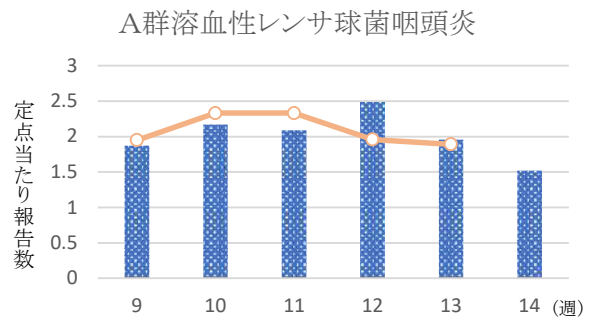
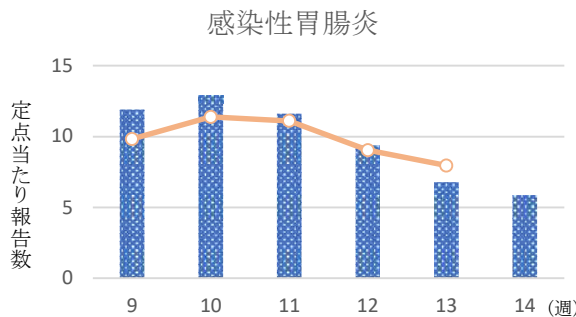
2025年第14週 2025年3月31日(月)～2025年4月6日(日)

<https://kansen.pref.saga.lg.jp>

佐賀県感染症情報センター

## ◆注目疾患の動向

- 【定点報告数の多い疾患】①感染性胃腸炎(135名) ②新型コロナウイルス感染症(51名)  
③A群溶血性レンサ球菌咽頭炎(35名) ④インフルエンザ(29名) ⑤RSウイルス感染症(23名)
- 【腸管出血性大腸菌感染症】1件1名(O型不明)の報告がありました。手洗いや食材の十分な加熱等を心がけ、感染予防に努めましょう。
- 【感染性胃腸炎】患者報告数は減少(156名→135名)し、定点当たりの患者報告数は5.87となりました。手洗いや食材の十分な加熱等を心がけ、感染予防に努めましょう
- 【新型コロナウイルス感染症】患者報告数は減少(102名→51名)し、定点当たりの患者報告数は1.31となりました。手洗いや咳エチケット、こまめな換気などにより感染予防に努めましょう。発熱で受診される際は事前に医療機関に連絡し、マスクを着用しましょう。
- 【百日咳】18名の報告がありました。百日咳は、感染力が強く、百日咳の予防接種を受けていない乳幼児が感染すると重症化することがあります。咳が長引く場合は百日咳や他の呼吸器感染症である可能性も考え、早めに受診をしましょう。



◎棒グラフは佐賀県、折れ線グラフは全国の数値を表しています。

※各疾患の動向グラフについては佐賀県感染症情報センターのホームページを御覧ください。

<https://kansen.pref.saga.lg.jp>

## ◆全国版感染症週報(IDWR)

2025年第12週(3月17日～3月23日)

・ 発生動向総覧	<第12週>感染性胃腸炎の定点当たり報告数は2週連続で減少した。過去5年間の同時期の平均と比較してかなり多い/その他最新動向
・ 注目すべき感染症	<今週は該当記事はありません>
・ 感染症関連情報	病原体情報/海外感染症情報/その他
・ 速報	<今週は該当記事はありません>
・ 読者のコーナー	<今週は該当記事はありません>

※詳細は国立健康危機管理研究所 感染症発生動向調査週報リンク先のホームページを御覧ください。

<https://id-info.jihs.go.jp/surveillance/idwr/index.html>

# 佐賀県感染症発生動向調査週報

<https://kansen.pref.saga.lg.jp>

佐賀県感染症情報センター

## ◆全数届出の感染症(佐賀県)

2025年第**14**週 2025年3月31日(月)～2025年4月6日(日)

疾病名		結核 (二類感染症)		腸管出血性大腸菌感染症 (三類感染症)
患者		1名:90歳以上男性	1名:80歳代女性	
(管轄保健福祉事務所)		(佐賀中部)	(杵藤)	
感染原因・感染経路		不明		
無症状病原体保有者		0名		1名
2025年届出累計		19名(今週2名)		3名(今週1名)
2024年	同期累計	24名		7名
	届出累計	82名		39名

疾病名		水痘(入院例に限る。) (五類感染症)	梅毒 (五類感染症)	百日咳 (五類感染症)
患者		1名:30歳代女性	1名:40歳代男性 *1	18名:小学生低学年男児2名 小学生低学年女児2名 小学生高学年男児3名 小学生高学年女児2名 *2 中学生女性6名 *2 30歳代男性1名 50歳代男性1名 *1 70歳代女性1名
感染原因・感染経路		飛沫・飛沫核感染	性的接触(異性間)	家族内感染、その他、不明
無症状病原体保有者			0名	
2025年届出累計		3名(今週1名)	15名(今週1名)	209名(今週18名)
2024年	同期累計	0名	20名	2名
	届出累計	6名	83名	15名

\*1 診断週は第13週です。

\*2 うち1名の診断週は第13週です。

# 佐賀県感染症発生動向調査週報

https://kansen.pref.saga.lg.jp

佐賀県感染症情報センター

## ◆佐賀県感染症発生動向調査

[定点報告:五類感染症(週報分)]

2025年第**14**週 2025年3月31日(月)~2025年4月6日(日)

定点種別 (定点数)	管轄保健福祉 事務所 病名	佐賀中部	鳥栖	唐津	伊万里	杵藤	計	前週	全国 (第13週)
インフルエンザ/ COVID-19 (39)	インフルエンザ (鳥インフルエンザを除く)	14 1.08	1 0.20	1 0.14	1 0.20	12 1.33	29 0.74	55 1.41	9,093 1.85
	新型コロナウイルス感染症 (COVID-19)※1	13 1.00	6 1.20	4 0.57	6 1.20	22 2.44	51 1.31	102 2.62	14,354 2.92
小児科 (23)	RSウイルス感染症	2 0.25	7 2.33	2 0.50		12 2.40	23 1.00	40 1.74	3,177 1.02
	咽頭結膜熱		2 0.67	1 0.25	3 1.00	4 0.80	10 0.43	6 0.26	721 0.23
	A群溶血性レンサ球菌咽頭炎	15 1.88	4 1.33	7 1.75	4 1.33	5 1.00	35 1.52	45 1.96	5,885 1.89
	感染性胃腸炎	27 3.38	14 4.67	24 6.00	25 8.33	45 9.00	135 5.87	156 6.78	24,790 7.95
	水痘							5 0.22	926 0.30
	手足口病							1 0.04	148 0.05
	伝染性紅斑	1 0.13	5 1.67		2 0.67	4 0.80	12 0.52	13 0.57	2,565 0.82
	突発性発しん	2 0.25	1 0.33		2 0.67	3 0.60	8 0.35	5 0.22	656 0.21
	ヘルパンギーナ							3 0.13	26 0.01
	流行性耳下腺炎							1 0.04	115 0.04
眼科 (4)	急性出血性結膜炎								40 0.06
	流行性角結膜炎			1 1.00		1 1.00	2 0.50		558 0.80
基幹 (6)	細菌性髄膜炎								14 0.03
	無菌性髄膜炎								12 0.03
	マイコプラズマ肺炎			1 1.00			1 0.17	4 0.67	136 0.28
	クラミジア肺炎 (オウム病を除く)								1 0.00
	感染性胃腸炎 (ロタウイルスに限る)			2 2.00			2 0.33	4 0.67	111 0.23

細字は定点当たり患者数

※1 新型コロナウイルス感染症(COVID-19):新型コロナウイルス感染症(病原体がベータコロナウイルス属のコロナウイルス(令和二年一月に中華人民共和国から世界保健機関に対して、人に伝染する能力を有することが新たに報告されたものに限る。)であるものに限る。)

○次週から急性呼吸器感染症(ARI)サーベイランスが開始されるため、ARI定点報告が追加されます。

◆佐賀県感染症発生動向調査(定点報告:五類感染症)

2025年第14週 2025年3月31日(月)～2025年4月6日(日)

インフルエンザ/COVID19 定点	インフルエンザ(鳥インフルエンザを除く)	新型コロナウイルス感染症(COVID-19)※1	小児科 定点	RSウイルス感染症	咽頭結膜熱	A群溶血性レンサ球菌咽頭炎	感染性胃腸炎	水痘	手足口病	伝染性紅斑	突発性発しん	ヘルパンギーナ	流行性耳下腺炎	眼科・基幹 定点	急性出血性結膜炎	流行性角結膜炎	細菌性髄膜炎	無菌性髄膜炎	マイコプラズマ肺炎	クラミジア肺炎(オウム病を除く)	感染性胃腸炎(ロタウイルスに限る)	
0～5ヶ月			0～5ヶ月	2	1									0～5ヶ月								
6～11ヶ月	1		6～11ヶ月	3	2		3				2			6～11ヶ月								
1歳	2		1歳	4	3		17			2	2			1歳								
2歳	1	1	2歳	9		1	17			1	2			2歳								
3歳	1		3歳	3	1	5	14			1				3歳								
4歳	1	1	4歳		2	4	12			3	1			4歳								1
5歳	1		5歳			6	12			4	1			5歳								
6歳	3	1	6歳	1		5	20			1				6歳								1
7歳			7歳		1	8	11							7歳								
8歳			8歳			2	5							8歳								
9歳			9歳				6							9歳								
10歳～14歳	8		10歳～14歳			3	10							10歳～14歳						1		
15歳～19歳	5	5	15歳～19歳	1										15歳～19歳		1						
20歳～29歳	2	5	20歳以上			1	8							20歳～29歳		1						
30歳～39歳	1	8												30歳～39歳								
40歳～49歳	2	2												40歳～49歳								
50歳～59歳		11												50歳～59歳								
60歳～69歳	1	6												60歳～69歳								
70歳～79歳		5												70歳以上								
80歳以上		4																				
合計	29	51	合計	23	10	35	135			12	8			合計		2				1		2
前期計	55	102	前期計	40	6	45	156	5	1	13	5	3	1	前期計						4		4
当期間/前	0.53	0.50	当期間/前	0.58	1.67	0.78	0.87			0.92	1.60			当期間/前	***	***	***	***		0.25	***	0.50
増減数	-26	-51	増減数	-17	4	-10	-21	-5	-1	-1	3	-3	-1	増減数		2				-3		-2

\*\*\*は前期計が"0"のとき

※1 新型コロナウイルス感染症(COVID-19):新型コロナウイルス感染症(病原体がベータコロナウイルス属のコロナウイルス(令和二年一月に中華人民共和国から世界保健機関に対して、人に伝染する能力を有することが新たに報告されたものに限る。)であるものに限る。)

