

インフルエンザ流行情報について（第26報） 〈最終報〉

●インフルエンザ流行情報

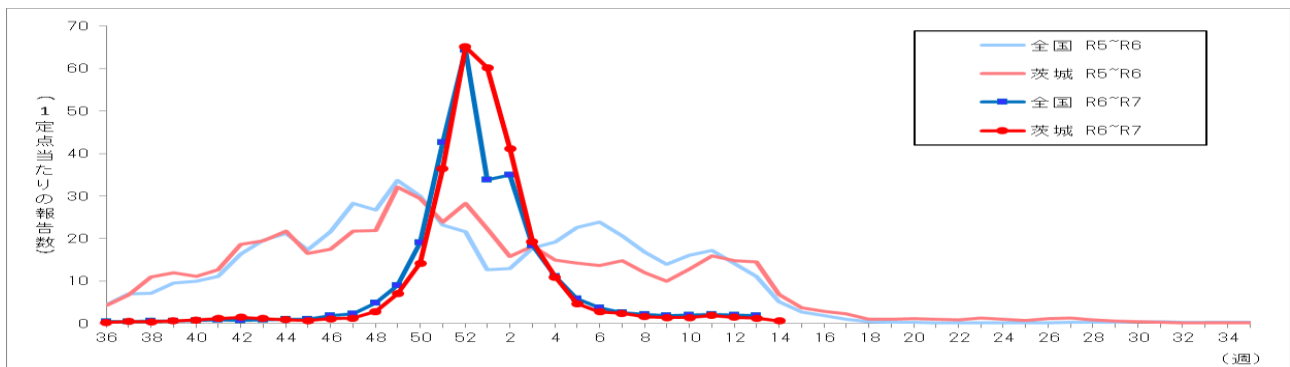
本県における2025年第14週(2025年3月31日～2025年4月6日)のインフルエンザの定点当たりの患者報告数は0.63(前週は1.31)となり、流行入りの目安1.00を下回り、終息の傾向を確認できたため、インフルエンザ流行情報については、今回を以て掲載を終了します。

インフルエンザの学級閉鎖等措置・集団発生等の状況については、引き続き報告があった場合のみ、感染症情報センターのホームページに原則毎週木曜日に掲載します。
なお、値は速報値のため、今後数値に若干の変更が生じる場合があります。

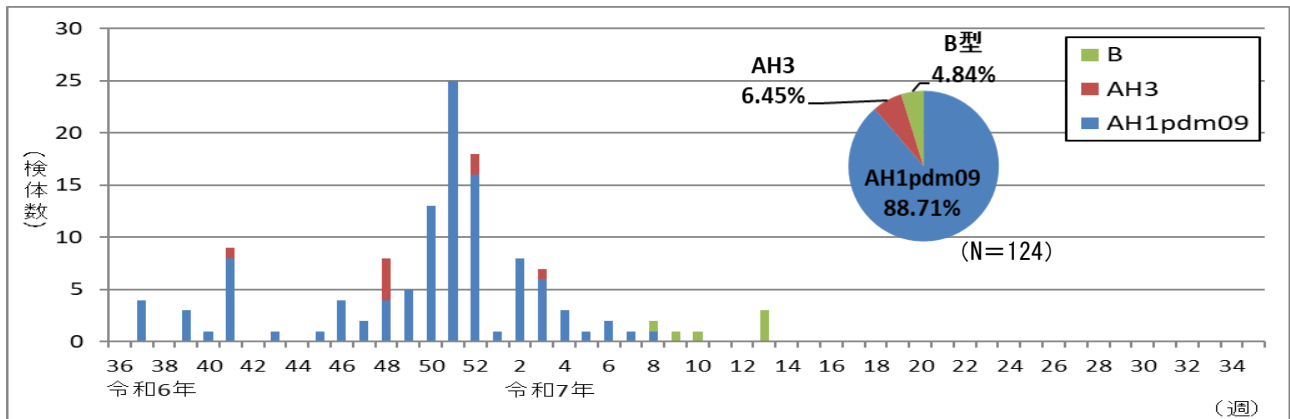
【茨城県感染症情報センターホームページURL】

<http://www.pref.ibaraki.jp/hokenfukushi/eiken/idwr/index.html>

感染症発生動向調査(定点当たりの患者報告数の推移)



《茨城県衛生研究所におけるインフルエンザウイルスの検出状況》 令和6年36週(9月2日)～



インフルエンザの流行に関する警報・注意報について

注意報レベル：基準値は1週間の定点あたりの患者報告数が10以上。
流行の発生前であれば今後4週間以内に大きな流行が発生する可能性が高いこと、
流行発生後であれば流行が継続していると疑われることを示します。

警報レベル：1週間の定点あたりの患者報告数が30以上で開始。
大きな流行の発生・継続が疑われることを示します。
警報の解除は終息基準値(10)を下回ったときになります。

《各保健所管内のインフルエンザ流行状況》

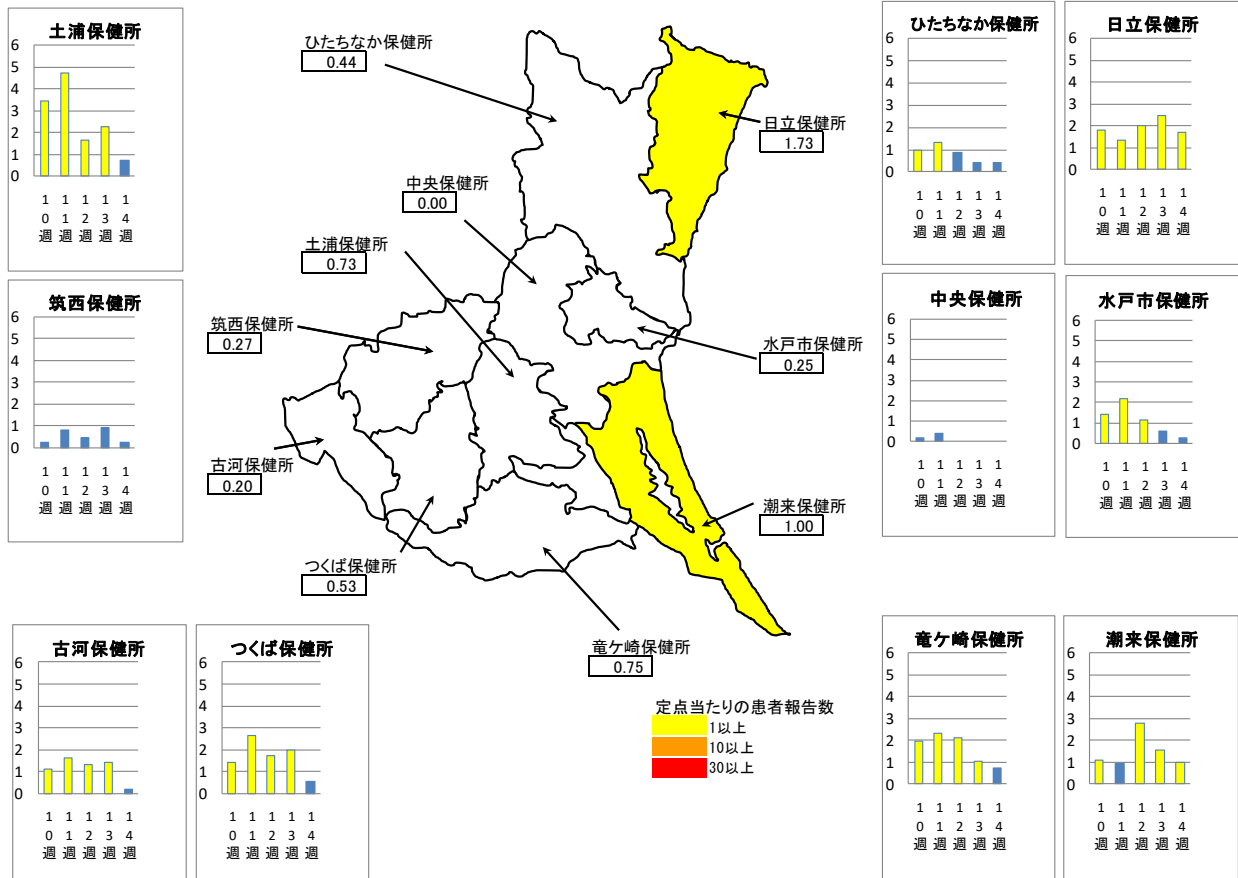
保健所	調査期間： R7. 3. 31～R7. 4. 6(第14週)		
	定点数	患者数	定点当たりの患者報告数※
中央	5	0	0.00
ひたちなか	16	7	0.44
日立	11	19	1.73
潮来	13	13	1.00
竜ヶ崎	16	12	0.75
土浦	11	8	0.73
つくば	15	8	0.53
筑西	11	3	0.27
古河	10	2	0.20
水戸市	12	3	0.25
県全体	120	75	0.63

・ 定点当たりの患者報告数が1.0を超えると流行期に入ったと判断します。

※インフルエンザの定点 当たりの患者報告数 = $\frac{\text{インフルエンザ定点において1週間の間にインフルエンザと診断した患者数}}{\text{インフルエンザ定点数(県内に120医療機関 [令和7年4月6日時点])}}$

《茨城県内のインフルエンザ流行マップ》

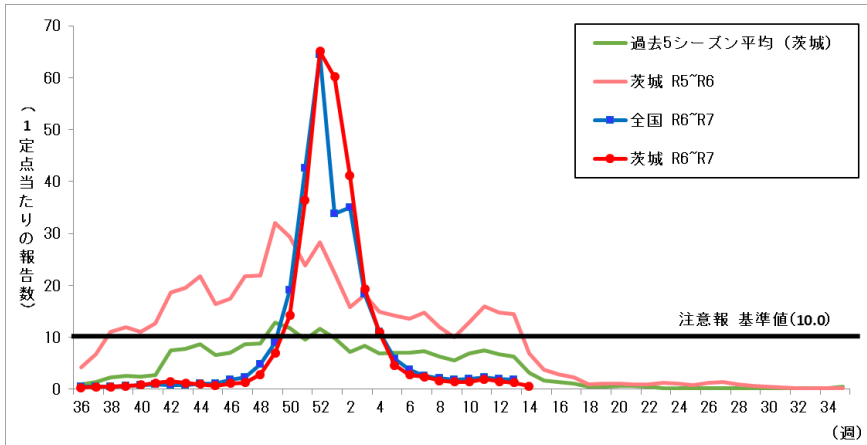
2025年第14週（3月31日～4月6日）および過去4週間のインフルエンザ流行状況



※値は速報値です。今後数値に若干の変更が生じる場合があります。

【参考資料】

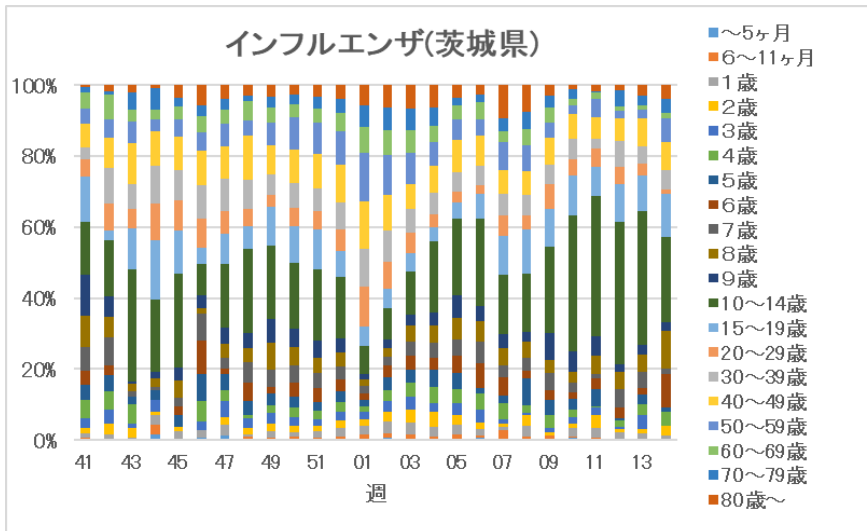
《過去5シーズンと今シーズンの比較》



今シーズンは、令和6年第41週に定点当たり報告数が1.23となり、流行入りとなりました。その後、令和6年第50週(14.20)に注意報レベル基準値(10)、第51週(35.46)に警報レベル(30)を超え、第52週(65.11)にピークとなり、令和7年度第5週(4.65)に注意報レベル基準値を下回りました。

過去5シーズン平均より規模が大きい流行になりました。

《週別年齢別報告割合》

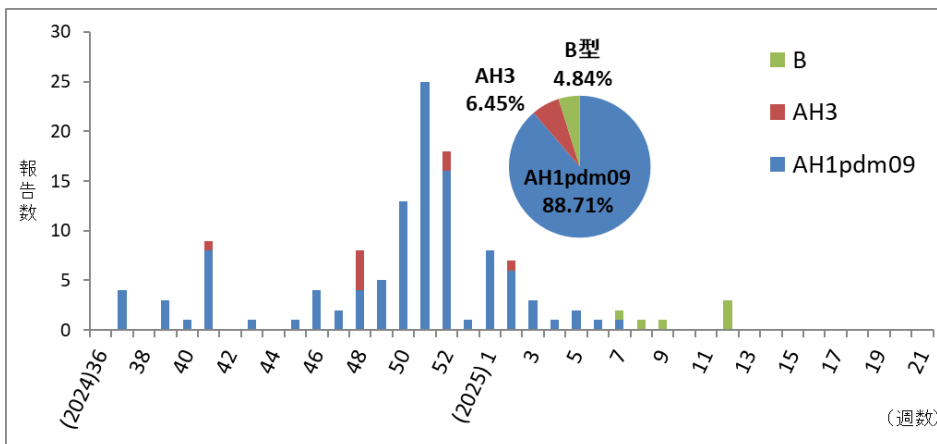


今シーズンは、年齢別に見ると、10代以下で7割超の状況から流行入りし、ピーク時の51週~1週では20~50代の割合が増加しました。

※学級閉鎖・集団発生の情報は、「茨城県インフルエンザ様疾患による学級閉鎖等の措置について」を参照ください。

《病原体検出状況》

2025年4月10日現在



今シーズンは、AH1pdm09が88.71%、AH3が6.45%、B型が4.84%検出されました。

《備 考》

インフルエンザの予防について

～ひろげるなインフルエンザ！ひろげよう咳エチケット！～

◆ インフルエンザにかからない、うつさないための対策

☆帰宅時の手洗い

手にウイルスがついたままにしない
ことが大切です



☆咳エチケット

咳やくしゃみをする時は
鼻や口をおさえましょう
マスクをしましょう



☆予防接種

◆ インフルエンザにかかった場合の対応

- ・ 早めに医療機関を受診して治療を受けましょう。
- ・ 安静にして、休養をとりましょう。特に、睡眠を十分にとることが大切です。
- ・ 水分を十分に補給しましょう。お茶やスープなど飲みたいもので結構です。
- ・ 一般的に、インフルエンザを発症してから3～7日間はウイルスを排出すると言われてい
ますので、その間は外出を控えましょう。



茨城県感染症情報センター

(茨城県衛生研究所企画情報部)

TEL 029-241-6652