

# 病原体検出情報

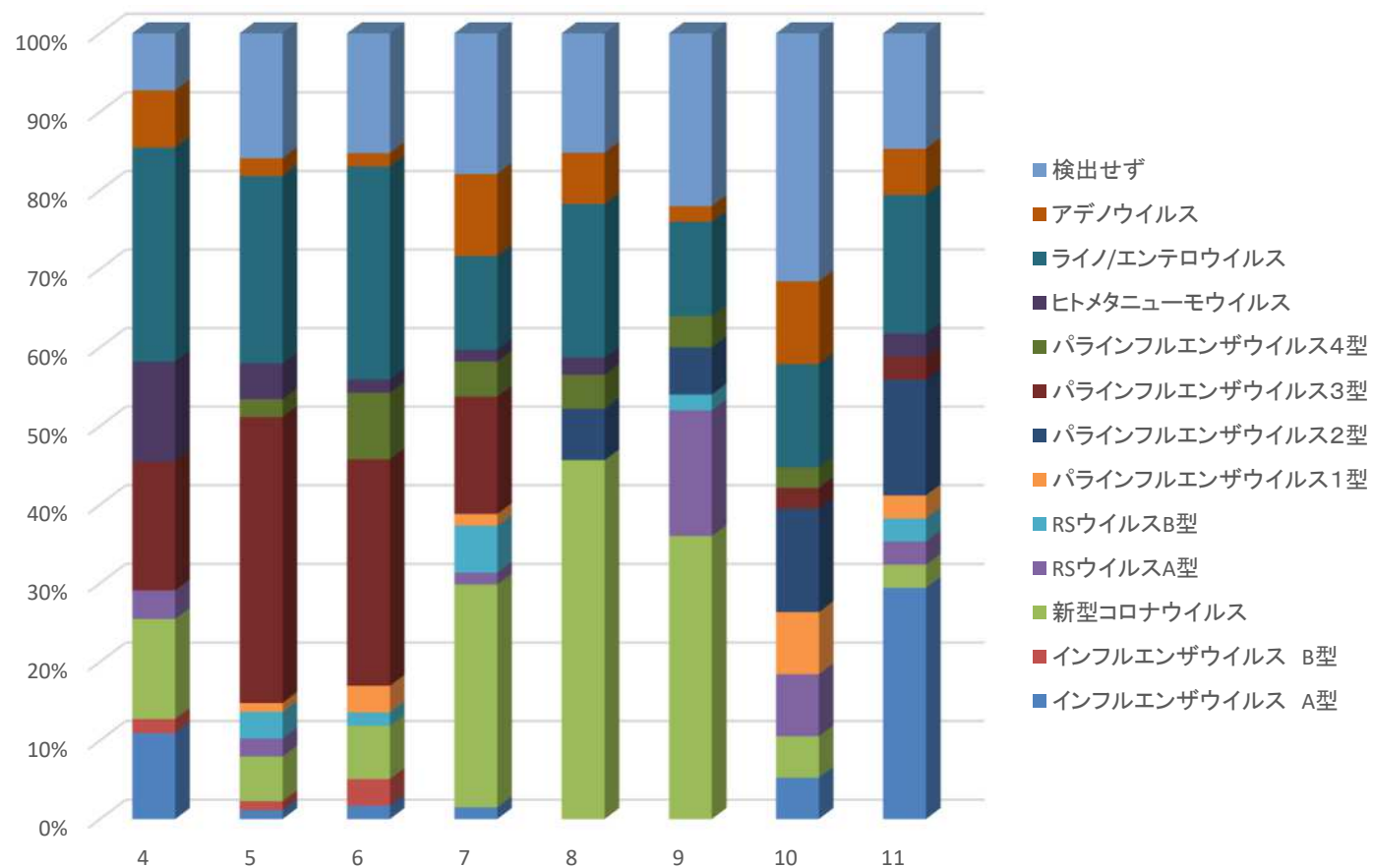
## 病原体サーベイランス結果(2025年12月17日現在)

佐賀県感染症発生動向調査病原体検査指針に基づき、急性呼吸器感染症(ARI)病原体定点医療機関において採取された病原体の検査を実施しています。

検出ウイルス	2025年							
	4月	5月	6月	7月	8月	9月	10月	11月(※)
インフルエンザウイルス A型	6	1	1	1	0	0	2	10
インフルエンザウイルス B型	1	1	2	0	0	0	0	0
新型コロナウイルス	7	5	4	19	21	18	2	1
RSウイルスA型	2	2	0	1	0	8	3	1
RSウイルスB型	0	3	1	4	0	1	0	1
パラインフルエンザウイルス1型	0	1	2	1	0	0	3	1
パラインフルエンザウイルス2型	0	0	0	0	3	3	5	5
パラインフルエンザウイルス3型	9	32	17	10	0	0	1	1
パラインフルエンザウイルス4型	0	2	5	3	2	2	1	0
ヒトメタニューモウイルス	7	4	1	1	1	0	0	1
ライノ/エンテロウイルス	15	21	16	8	9	6	5	6
アデノウイルス	4	2	1	7	3	1	4	2
検出せず	4	14	9	12	7	11	12	5

※11月は令和7年(2025年)11月21日採取分までの結果になります。

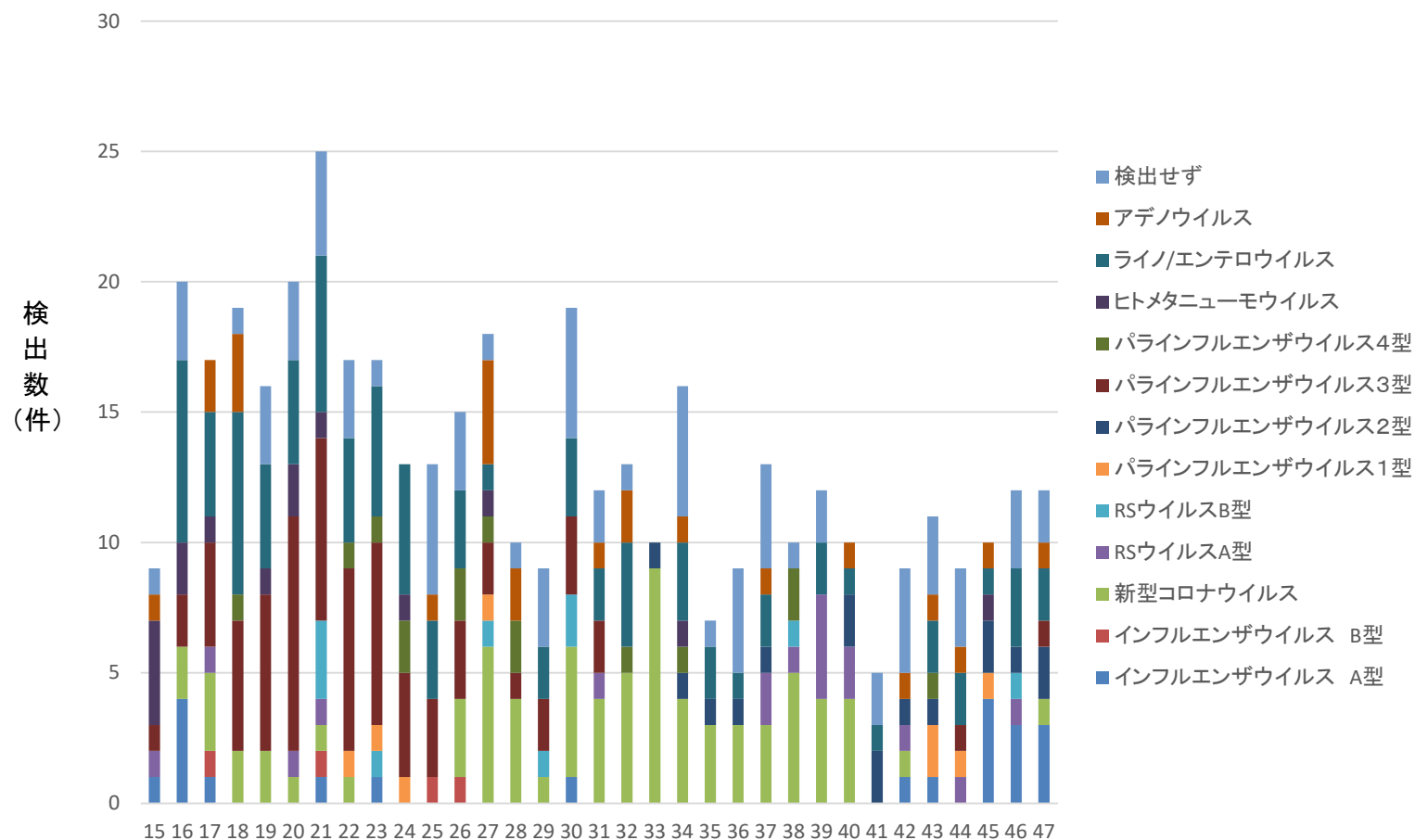
## 検体採取月別病原体検出状況



検体採取月 (2025年4月～11月※)

※11月は令和7年(2025年)11月21日採取分までの結果になります。

## 検体採取週別病原体検出状況



検体採取週 (2025年15週～47週※)

※令和7年(2025年)11月21日採取分までの結果になります。