

マークをクリックするとそのページを見ることができます



発生動向総覧
P.2-9

＜第46週＞インフルエンザの定点当たり報告数は第34週以降増加が続いている。過去5年間の同時期の平均と比較してかなり多い／その他最新動向



注目すべき感染症

＜今週は該当記事はありません＞



感染症関連情報
P.10

病原体情報／海外感染症情報



速報

＜今週は該当記事はありません＞



読者のコーナー

＜今週は該当記事は
ありません＞



グラフ総覧(第46週)

P.11-17



第46週のデータ

P.18-33



発生動向総覧

<第46週コメント> 11月19日集計分

注意：これは当該週に診断された報告症例の集計です。しかし、迅速に情報還元するために期日を決めて集計を行いますので、当該週に診断された症例の報告が集計の期日以降に届くこともあります。それらについては一部を除いて発生動向総覧では扱いませんが、翌週あるいはそれ以降に、巻末の表の累積数に加えられることになります。

※感染経路、感染原因、感染地域については、確定あるいは推定として記載されていたものを示します。

◆全数報告の感染症

1類感染症

報告なし

2類感染症

結核227例

3類感染症

腸管出血性大腸菌感染症78例(有症者38例、うちHUS なし)

感染地域：国内60例、韓国3例、インドネシア1例、タイ1例、国内・国外不明13例

国内の感染地域：東京都9例、沖縄県8例、長野県4例、愛知県4例、北海道3例、滋賀県3例、岩手県2例、茨城県2例、埼玉県2例、大阪府2例、兵庫県2例、福岡県2例、青森県1例、宮城県1例、秋田県1例、群馬県1例、神奈川県1例、山梨県1例、岐阜県1例、鳥根県1例、岡山県1例、広島県1例、愛媛県1例、宮崎県1例、国内(都道府県不明)5例

年齢群：2歳(2例)、3歳(2例)、4歳(1例)、5歳(1例)、7歳(2例)、9歳(2例)、10代(15例)、20代(17例)、30代(11例)、40代(7例)、50代(8例)、60代(4例)、70代(5例)、80代(1例)

血清群・毒素型：O157 VT1・VT2(23例)、O157 VT2(14例)、O26 VT1(6例)、O103 VT1(2例)、O91 VT1(2例)、O128 VT1・VT2(1例)、O128 VT2(1例)、O152 VT2(1例)、O166 VT2(1例)、O26 VT2(1例)、O55 VT1(1例)、O8 VT2(1例)、その他・不明(24例)

累積報告数：3,947例(有症者2,278例、うちHUS 52例、死亡3例)

感染地域：インドネシア

腸チフス1例

4類感染症

E型肝炎5例

感染地域(感染源)：埼玉県1例(馬刺し)、静岡県1例(豚肉)、愛知県1例(馬肉)、国内(都道府県不明)2例(不明2例)

A型肝炎2例

感染地域：エジプト1例、パキスタン1例

エムポックス1例

感染地域：国内

ジカウイルス感染症1例

感染地域：フィリピン

累積報告数：1例

重症熱性血小板減少症候群2例

感染地域：和歌山県1例、佐賀県1例

年齢群：70代(1例)、80代(1例)

つつが虫病11例

感染地域：千葉県2例、秋田県1例、山形県1例、福島県1例、茨城県1例、岐阜県1例、和歌山県1例、高知県1例、長崎県1例、鹿児島県1例

デング熱2例

感染地域：インドネシア1例、カンボジア/中国/ベトナム1例

累積報告数：151例(感染地域：国外151例)

日本紅斑熱5例

感染地域：千葉県1例、三重県1例、高知県1例、宮崎県1例、国内・国外不明1例

ライム病2例

感染地域：北海道1例、ドイツ1例

レジオネラ症39例(肺炎型37例、ポンティアック熱型2例)

感染地域：埼玉県3例、群馬県2例、東京都2例、愛知県2例、京都府2例、大阪府2例、香川県2例、福島県1例、栃木県1例、千葉県1例、神奈川県1例、石川県1例、岐阜県1例、三重県1例、兵庫県1例、岡山県1例、熊本県1例、鹿児島県1例、国内(都道府県不明)3例、ベトナム1例、国内・国外不明9例

年齢群：40代(3例)、50代(6例)、60代(6例)、70代(13例)、80代(10例)、90代以上(1例)

累積報告数：2,167例

レプトスピラ症2例

感染地域(感染源)：三重県1例(河川)、宮崎県1例(不明)

5類感染症

アメーバ赤痢6例(腸管アメーバ症6例)

感染地域：東京都1例、山梨県1例、国内(都道府県不明)1例、中国2例、インドネシア1例

感染経路：性的接触1例(異性間)、経口感染4例、その他・不明1例

ウイルス性肝炎1例

B型肝炎ウイルス__感染経路：性的接触(同性間)

カルバペネム耐性腸内細菌目細菌感染症14例(うち2例死亡)

菌検出検体：尿6例、血液3例、喀痰2例、腹水1例、血液/その他1例、その他1例

菌種：*E. coli* 8例、*K. pneumoniae* 4例、*E. cloacae* 1例、その他・不明1例

感染経路：以前からの保菌4例、手術部位2例、院内感染1例、その他・不明7例

急性弛緩性麻痺2例

病原体不明2例__年齢群：7歳(1例)、8歳(1例)

急性脳炎18例 インフルエンザウイルスA型11例__年齢群：1歳(2例)、3歳(1例)、
4歳(2例.うち1例死亡)、5歳(3例.うち1例死亡)、9歳(1例.死亡)、10代(1例)、20代(1例)

SARS-CoV-2 1例__年齢群：0歳
ヒトパラインフルエンザウイルス2型1例__年齢群：10代
ヒトメタニューモウイルス1例__年齢群：1歳
ライノウイルス/エンテロウイルス1例__年齢群：0歳
病原体不明3例__年齢群：1歳(1例)、10代(1例)、70代(1例)

クロイツフェルト・ヤコブ病1例
孤発性プリオン病古典型

劇症型溶血性レンサ球菌感染症21例
年齢群：20代(1例)、30代(2例.うち1例死亡)、60代(4例.うち1例死亡)、70代(4例.うち2例死亡)、80代(4例.うち1例死亡)、90代以上(6例.うち3例死亡)

後天性免疫不全症候群15例(AIDS 6例、無症候9例)
感染地域：国内12例、フィリピン1例、リベリア1例、国内・国外不明1例
感染経路：性的接触13例(異性間3例、同性間9例、異性間/同性間不明1例)、不明2例

侵襲性インフルエンザ菌感染症5例(菌検出検体：血液5例)
年齢群：4歳(1例)、40代(1例)、70代(1例)、80代(1例)、90代以上(1例)

侵襲性髄膜炎菌感染症1例(菌検出検体：血液)
感染地域：国内・国外不明
年齢群：70代

侵襲性肺炎球菌感染症54例(菌検出検体：血液42例、血液/髄液7例、血液/その他3例、髄液1例、その他1例)
年齢群：0歳(1例)、1歳(2例)、2歳(1例)、4歳(1例)、5歳(1例)、20代(1例)、30代(3例)、40代(3例)、50代(3例)、60代(7例.うち1例死亡)、70代(14例.うち1例死亡)、80代(11例.うち1例死亡)、90代以上(6例.うち1例死亡)

水痘(入院例に限る)7例(検査診断例3例、臨床診断例4例)
年齢群：1歳(2例)、10代(1例)、20代(1例)、30代(1例)、70代(1例)、80代(1例)

梅毒138例(早期顕症I期55例、早期顕症II期51例、晩期顕症3例、無症候29例)
累積報告数：12,179例

破傷風1例 年齢群：20代

バンコマイシン耐性腸球菌感染症2例(うち1例死亡)
遺伝子型：不明2例__菌検出検体：尿1例、血液/便1例
累積報告数：81例

百日咳613例(うちLAMP法等病原体遺伝子検出272例)

年齢群: 0歳(28例)、1歳(3例)、2歳(5例)、3歳(2例)、4歳(6例)、
5歳(6例)、6歳(22例)、7歳(21例)、8歳(37例)、9歳
(33例)、10代(215例)、20代(41例)、30代(47例)、40代
(62例)、50代(26例)、60代(27例)、70代(19例)、80代
(10例)、90代以上(3例)

風しん1例〔風しん(検査診断例)〕

感染地域: 国内(都道府県不明)

年齢群: 40代

累積報告数: 11例〔風しん(検査診断例10例、臨床診断例1例)〕

麻疹6例〔麻疹(検査診断例6例)〕

感染地域: 愛知県1例、京都府/シンガポール1例、ベトナム2例、シ
ンガポール1例、タイ/バングラデシュ1例

年齢群: 0歳(1例)、15～19歳(2例)、25～29歳(1例)、40代(1例)、
50代(1例)

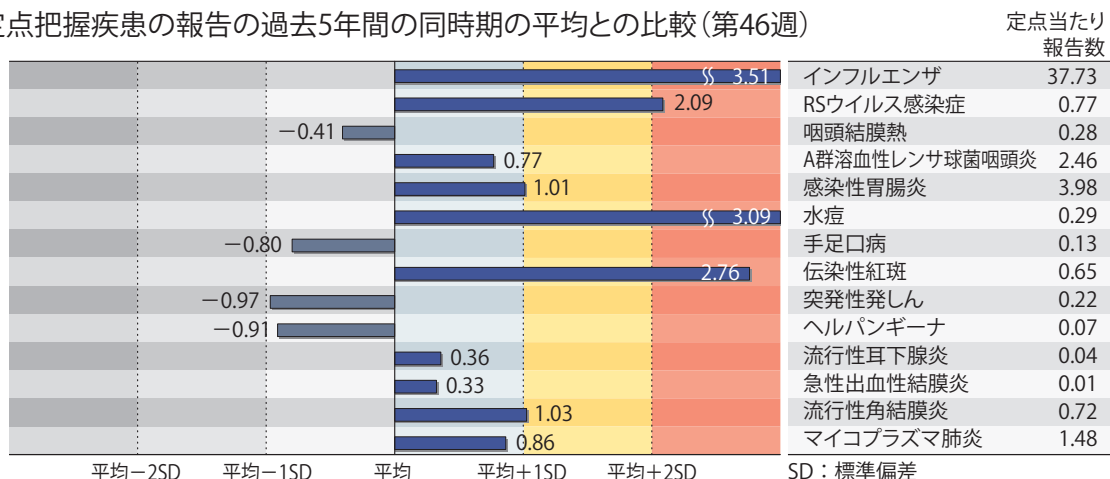
累積報告数: 239例〔麻疹(検査診断例184例)、修飾麻疹
55例〕

(補) 2024年第46週から2025年第45週までに診断されたものの報告遅れとして、腸管出血性大腸菌感染症10例〔血清群・毒素型: O157 VT1・VT2(3例)、O157 VT2(2例)、O26 VT1(2例)、その他・不明(3例)〕、つつが虫病1例(感染地域: 岐阜県)、デング熱1例(感染地域: インド)、日本紅斑熱3例(感染地域: 千葉県1例、兵庫県1例、広島県1例)、レジオネラ症2例(感染地域: 千葉県1例、国内・国外不明1例)、カルバペネム耐性腸内細菌目細菌感染症4例(菌種: *K. pneumoniae* 2例、その他・不明2例)、急性脳炎3例〔インフルエンザウイルスA型2例__年齢群: 2歳(1例)、3歳(1例)、マイコプラズマ1例__年齢群: 6歳〕、劇症型溶血性レンサ球菌感染症2例〔年齢群: 60代(1例)、80代(1例)〕、水痘(入院例に限る)2例〔年齢群: 40代(1例)、60代(1例)〕、梅毒82例(早期顕症I期30例、早期顕症II期24例、晩期顕症1例、無症候27例)、百日咳128例〔うちLAMP法等病原体遺伝子検出64例__年齢群: 0歳(5例)、1歳(3例)、2歳(3例)、4歳(1例)、5歳(1例)、6歳(6例)、7歳(10例)、8歳(9例)、9歳(7例)、10代(49例)、20代(8例)、30代(4例)、40代(8例)、50代(7例)、60代(3例)、70代(2例)、80代(1例)、90代以上(1例)〕などの報告があった。

◆定点把握の対象となる5類感染症

全国の指定された医療機関(定点)から報告され、疾患により急性呼吸器感染症定点、小児科定点、眼科定点(約600カ所)、基幹定点(約500カ所)に分かれています。また、定点当たり報告数は、報告数/定点医療機関数です(増減の目安は小数点第3位以下を含む)。2025年第15週より定点数が増減しています。

定点把握疾患の報告の過去5年間の同時期の平均との比較(第46週)



当該週と過去5年間の平均(過去5年間の前週、当該週、後週の合計15週間分の平均)との差をグラフ上に表現した。

急性呼吸器感染症定点報告疾患(報告定点数：3,857)

インフルエンザの定点当たり報告数は第34週以降増加が続いており、過去5年間の同時期(前週、当該週、後週)の平均と比較してかなり多い。都道府県別の上位3位は宮城県(80.02)、埼玉県(70.01)、福島県(58.54)である。基幹定点からのインフルエンザ入院サーベイランスにおける報告数は1,466例と前週と比較して増加した。都道府県別では47都道府県から報告があり、年齢群別では0歳(72例)、1～9歳(574例)、10代(141例)、20代(26例)、30代(22例)、40代(27例)、50代(45例)、60代(90例)、70代(188例)、80歳以上(281例)であった。新型コロナウイルス感染症の定点当たり報告数は2週連続で減少した。都道府県別の上位3位は新潟県(4.40)、愛媛県(4.11)、北海道(3.98)である。基幹定点からの新型コロナウイルス感染症入院サーベイランスにおける報告数は840例と前週と比較して増加した。都道府県別では47都道府県から報告があり、年齢群別では0歳(11例)、1～9歳(26例)、10代(6例)、20代(10例)、30代(9例)、40代(15例)、50代(35例)、60代(68例)、70代(201例)、80歳以上(459例)であった。

急性呼吸器感染症(報告定点数：3,845)

定点当たり報告数は増加した。都道府県別の上位3位は埼玉県(153.04)、群馬県(148.67)、宮城県(141.20)である。

小児科定点報告疾患(主なもの)(報告定点数：2,346)

RSウイルス感染症の定点当たり報告数は第42週以降減少が続いているが、過去5年間の同時期の平均と比較してかなり多い。都道府県別の上位3位は鹿児島県(1.71)、香川県(1.69)、三重県(1.66)である。

咽頭結膜熱の定点当たり報告数は増加した。都道府県別の上位3位は京都府(1.13)、福井県(0.76)、鹿児島県(0.74)である。

A群溶血性レンサ球菌咽頭炎の定点当たり報告数は増加した。都道府県別の上位3位は愛媛県(7.68)、茨城県(5.21)、福岡県(5.17)である。

感染性胃腸炎の定点当たり報告数は増加し、過去5年間の同時期の平均と比較してやや多い。都道府県別の上位3位は大分県(8.39)、石川県(7.25)、岐阜県(6.74)である。

水痘の定点当たり報告数は第43週以降増加が続いており、過去5年間の同時期の平均と比較してかなり多い。都道府県別の上位3位は沖縄県(0.88)、青森県(0.76)、福島県(0.71)である。

手足口病の定点当たり報告数は第38週以降減少が続いている。都道府県別の上位3位は沖縄県(1.28)、福岡県(0.66)、北海道(0.46)である。

伝染性紅斑の定点当たり報告数は2週連続で減少したが、過去5年間の同時期の平均と比較してかなり多い。都道府県別の上位3位は宮城県(3.40)、鹿児島県(2.42)、愛媛県(2.37)である。

ヘルパンギーナの定点当たり報告数は3週連続で減少した。都道府県別の上位3位は沖縄県(0.36)、福井県(0.28)、岩手県(0.22)である。

流行性耳下腺炎の定点当たり報告数は増加した。都道府県別の上位2位は宮城県(0.13)、群馬県(0.12)、香川県(0.12)である。

基幹定点報告疾患

マイコプラズマ肺炎の定点当たり報告数は増加した。都道府県別の上位3位は群馬県(5.33)、栃木県(4.57)、北海道(3.61)である。

感染性胃腸炎(ロタウイルスに限る)の定点当たり報告数は減少した。2都道府県から4例報告があり、年齢群別では1～4歳(1例)、5～9歳(3例)であった。

インフルエンザおよび新型コロナウイルス感染症の性別・年齢階級別報告数、前週との比較

2025年第46週

	インフルエンザ			新型コロナウイルス感染症		
	報告数	報告数	報告数	報告数	報告数	報告数
	総数	男性	女性	総数	男性	女性
総数	145526	75349	70177	7372	3497	3875
0～5カ月	436	236	200	88	53	35
6～11カ月	902	461	441	110	55	55
1歳	3934	2080	1854	188	109	79
2歳	5083	2573	2510	111	66	45
3歳	6384	3343	3041	77	37	40
4歳	8862	4535	4327	83	45	38
5歳	10421	5492	4929	104	54	50
6歳	10538	5508	5030	114	62	52
7歳	10198	5406	4792	94	52	42
8歳	9281	4935	4346	81	48	33
9歳	8250	4418	3832	97	47	50
10～14歳	33061	18413	14648	548	301	247
15～19歳	12073	6702	5371	362	180	182
20～29歳	6519	3138	3381	523	238	285
30～39歳	6068	2399	3669	605	277	328
40～49歳	5695	2182	3513	700	295	405
50～59歳	3424	1538	1886	796	327	469
60～69歳	2169	955	1214	765	362	403
70～79歳	1373	667	706	908	430	478
80歳～	855	368	487	1018	459	559

2025年第45週(再掲)

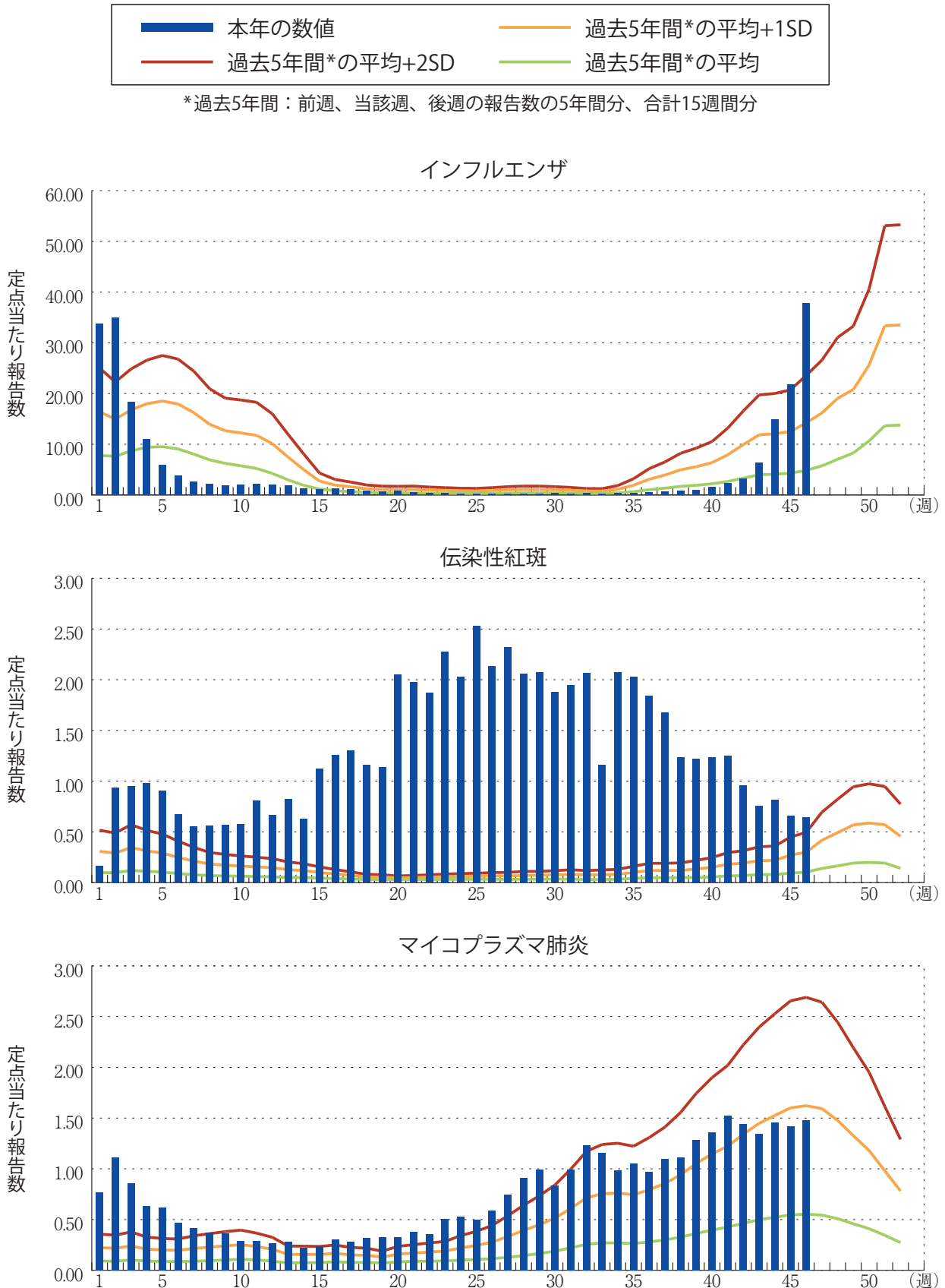
	インフルエンザ			新型コロナウイルス感染症		
	報告数	報告数	報告数	報告数	報告数	報告数
	総数	男性	女性	総数	男性	女性
総数	84183	43205	40978	7542	3552	3990
0～5カ月	288	157	131	74	42	32
6～11カ月	587	307	280	113	59	54
1歳	2056	1090	966	177	96	81
2歳	2677	1355	1322	97	50	47
3歳	3255	1692	1563	81	48	33
4歳	4440	2297	2143	77	46	31
5歳	5148	2717	2431	66	31	35
6歳	5489	2898	2591	73	36	37
7歳	5621	2986	2635	90	50	40
8歳	5324	2779	2545	107	55	52
9歳	4606	2475	2131	76	37	39
10～14歳	19854	10956	8898	604	324	280
15～19歳	7805	4193	3612	414	222	192
20～29歳	4579	2229	2350	587	269	318
30～39歳	3839	1481	2358	671	295	376
40～49歳	3775	1445	2330	763	318	445
50～59歳	2184	972	1212	875	358	517
60～69歳	1290	590	700	721	320	401
70～79歳	799	361	438	866	408	458
80歳～	567	225	342	1010	488	522

※ 全国の急性呼吸器感染症定点医療機関から届出された、当該週と前週のデータ。前週の届出数は、前週のIDWRで還元したデータ(参照：<https://id-info.jihs.go.jp/surveillance/idwr/index.html>)の再掲

年末・年始(第52週～第1週頃)、ゴールデンウィーク(第18週頃)、お盆(第33週頃)、シルバーウィーク(第39週頃)等の週では、報告数が減少する傾向があり解釈には注意が必要である。なお、祝日、休日の並び等によって該当する週は年によって異なる。

図. 主要定点把握疾患の過去5年間との週別比較(2025年第46週)

青のバーで示す本年の定点当たり報告数が赤のラインを超えているときには、過去5年間の週の平均と比較してかなり多いことを示す。





感染症関連情報

◆病原体情報

病原微生物検出情報(IASR)：<https://id-info.jihs.go.jp/surveillance/iasr/index.html>

◆海外感染症情報

厚生労働省検疫所(FORTH)：<https://www.forth.go.jp/>

○チクングニア熱－世界情勢(2025年10月3日)

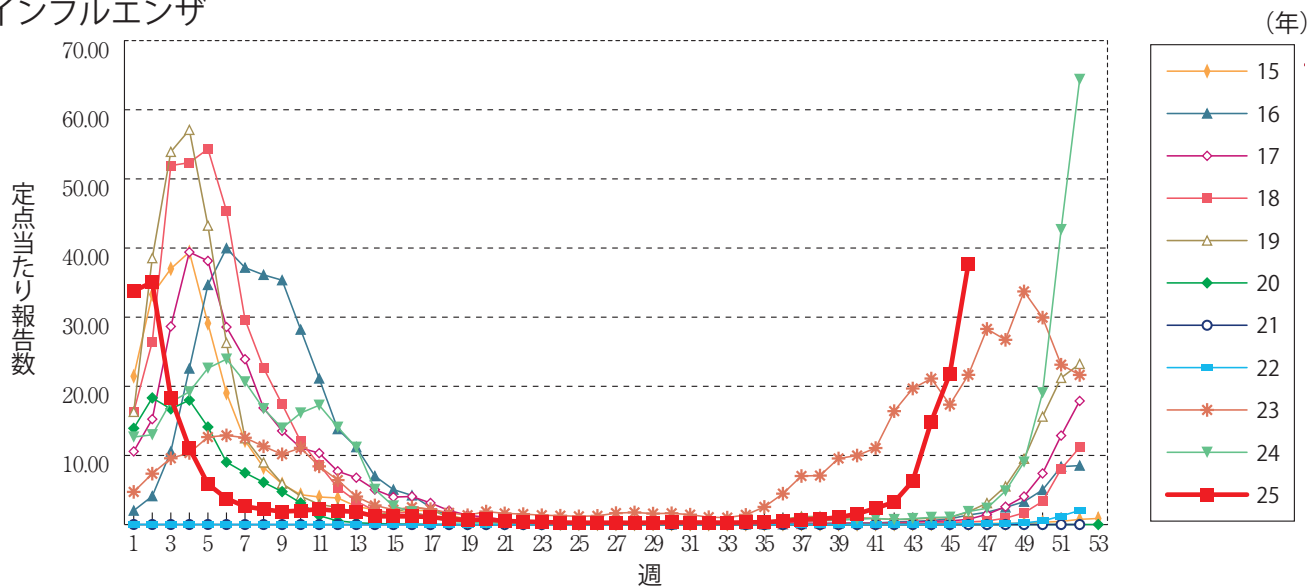
https://www.forth.go.jp/topics/2025/20251121_00001.html



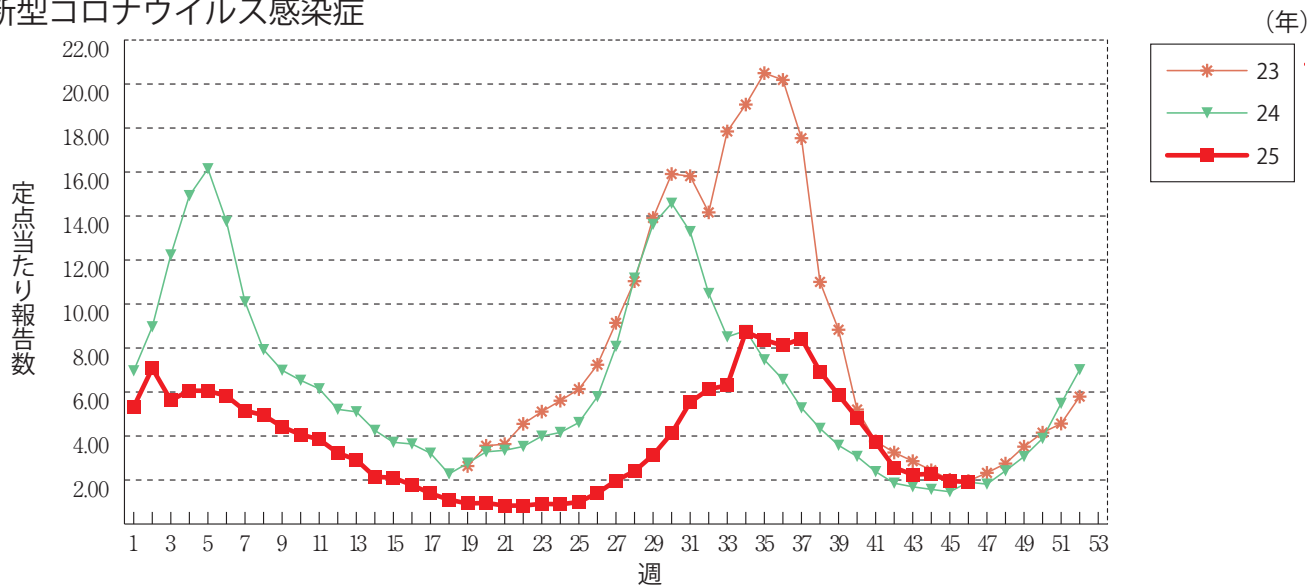
グラフ総覧(第46週)

※年末・年始(第52週～第1週頃)、ゴールデンウィーク(第18週頃)、お盆(第33週頃)、シルバーウィーク(第39週頃)等の週では、定点当たり報告数が減少する傾向があり解釈には注意が必要である。なお、祝日、休日の並び等によって該当する週は年によって異なる。
※2025年第15週より急性呼吸器感染症定点、小児科定点の定点数が変更されています。

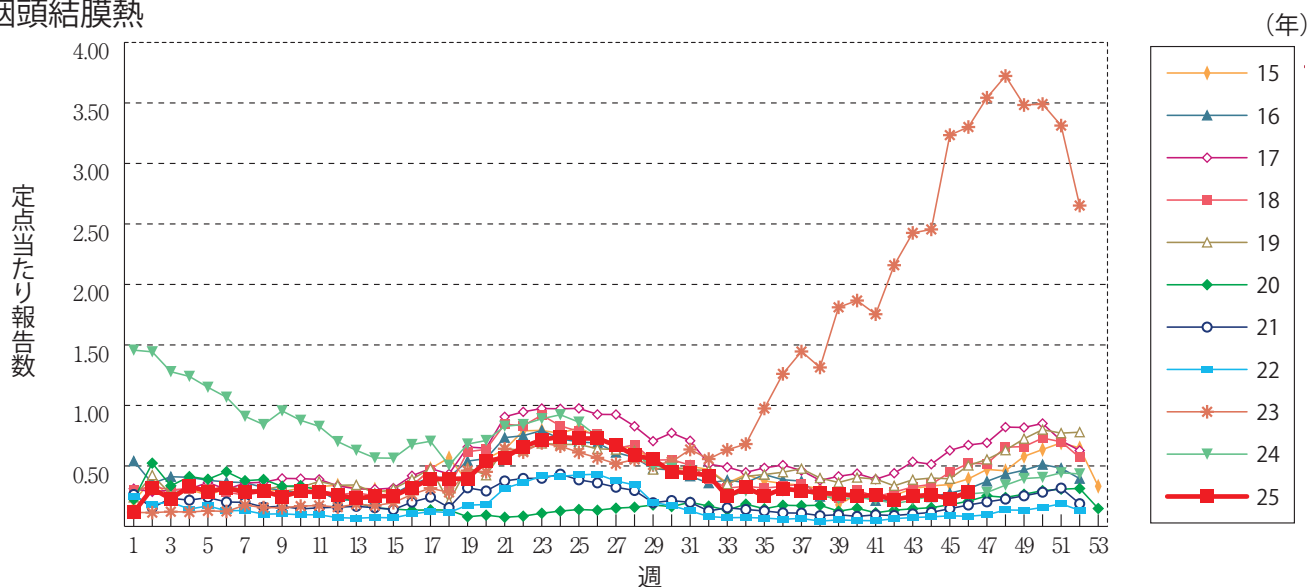
インフルエンザ



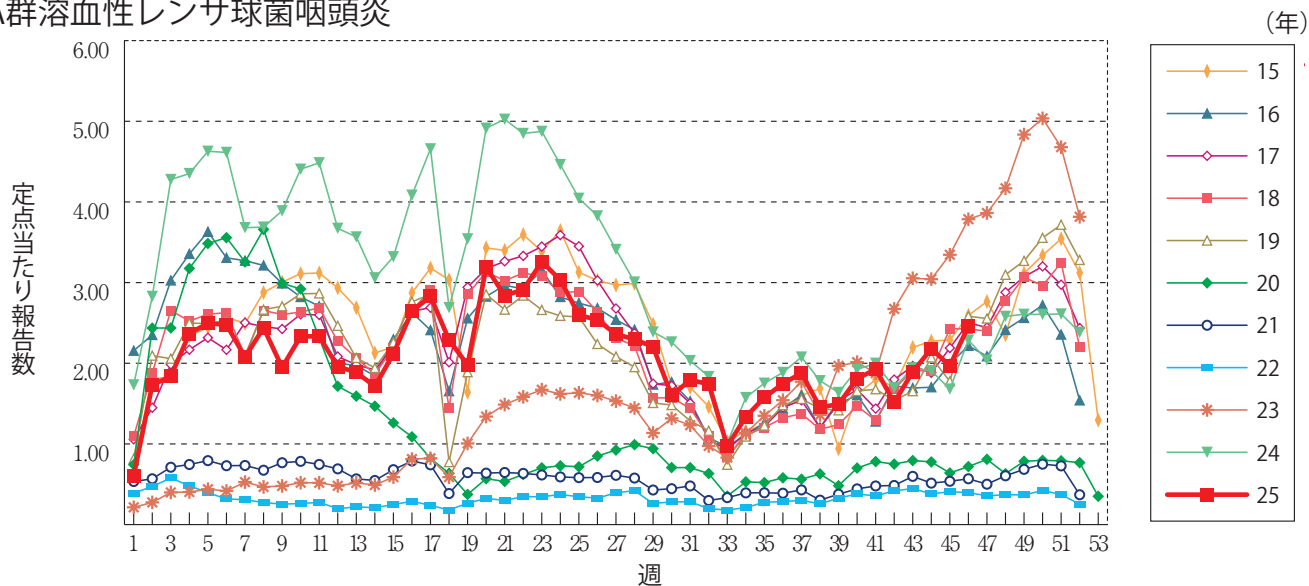
新型コロナウイルス感染症



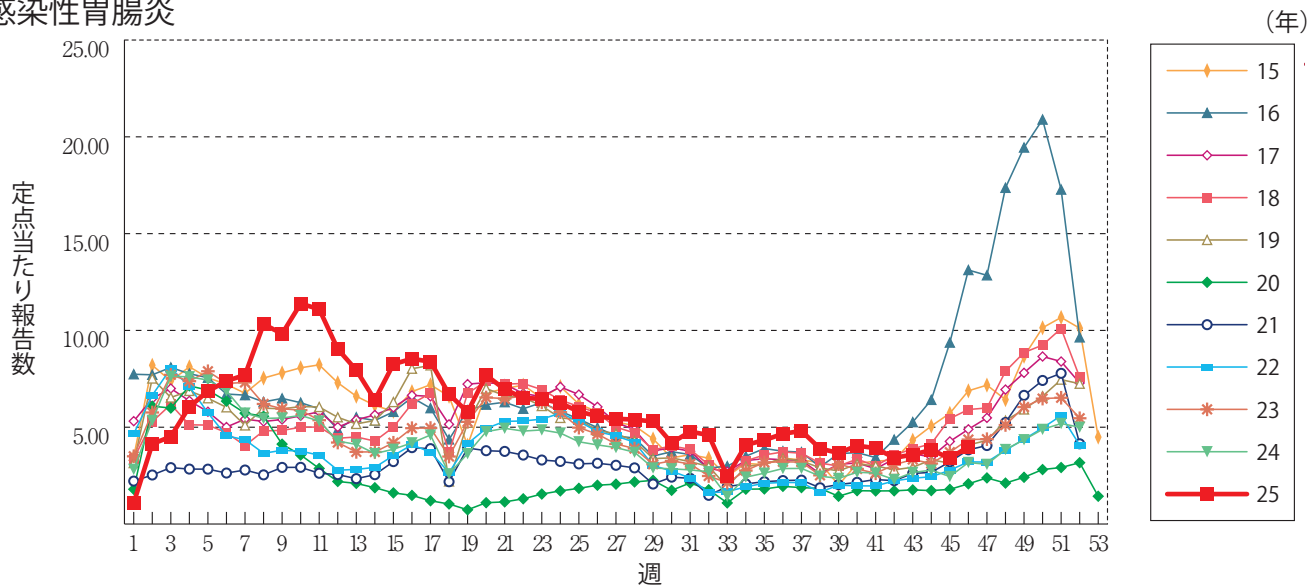
咽頭結膜熱



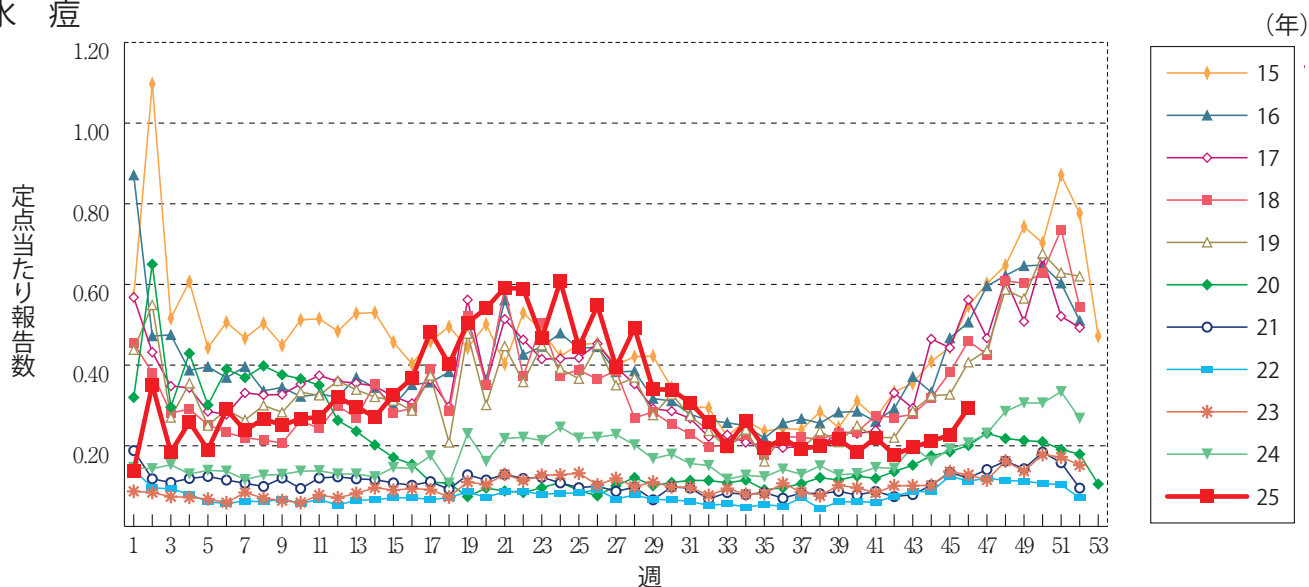
A群溶血性レンサ球菌咽頭炎



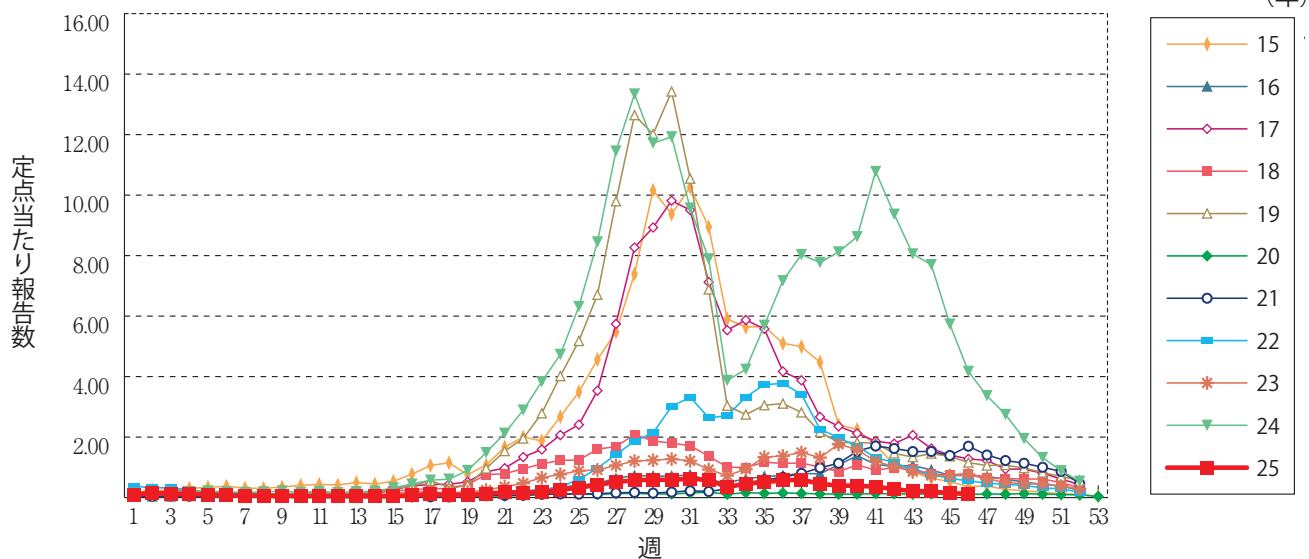
感染性胃腸炎



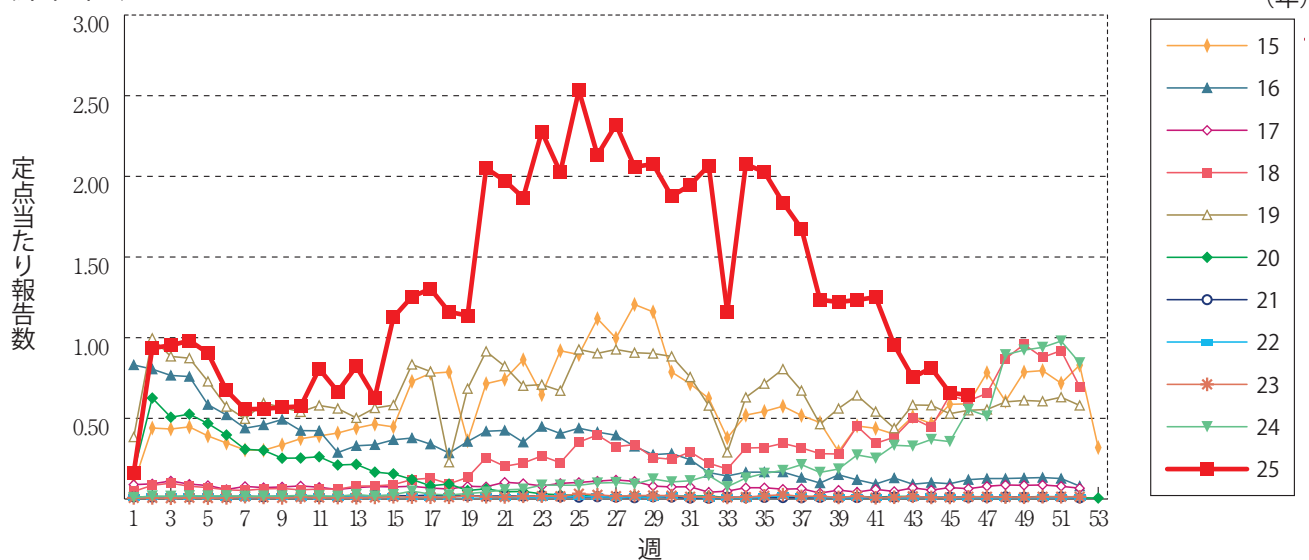
水痘



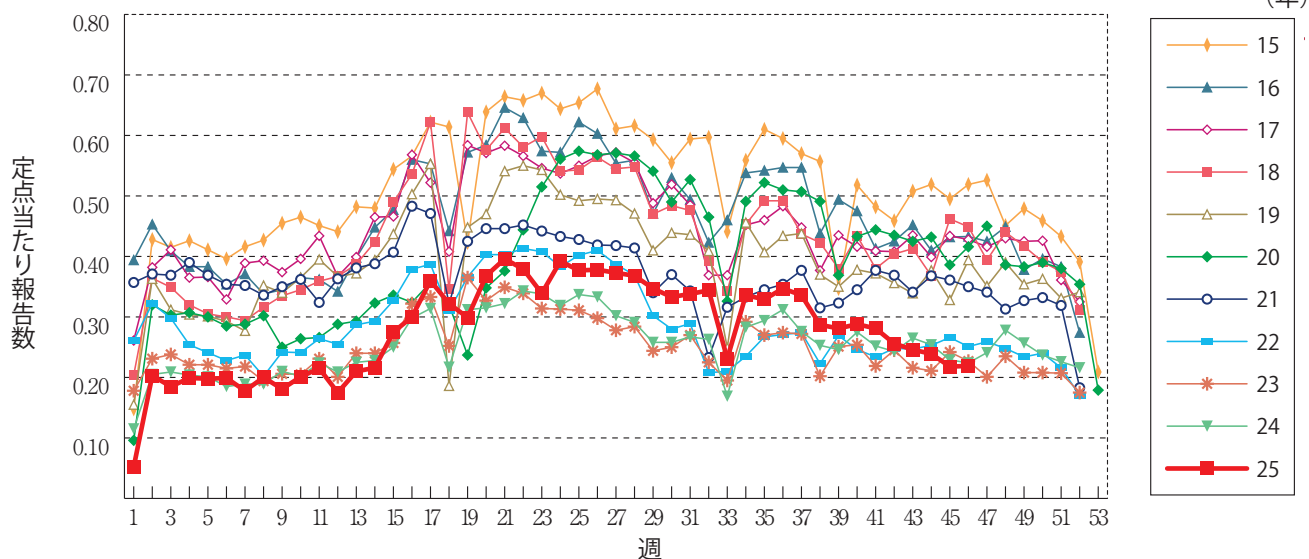
手足口病



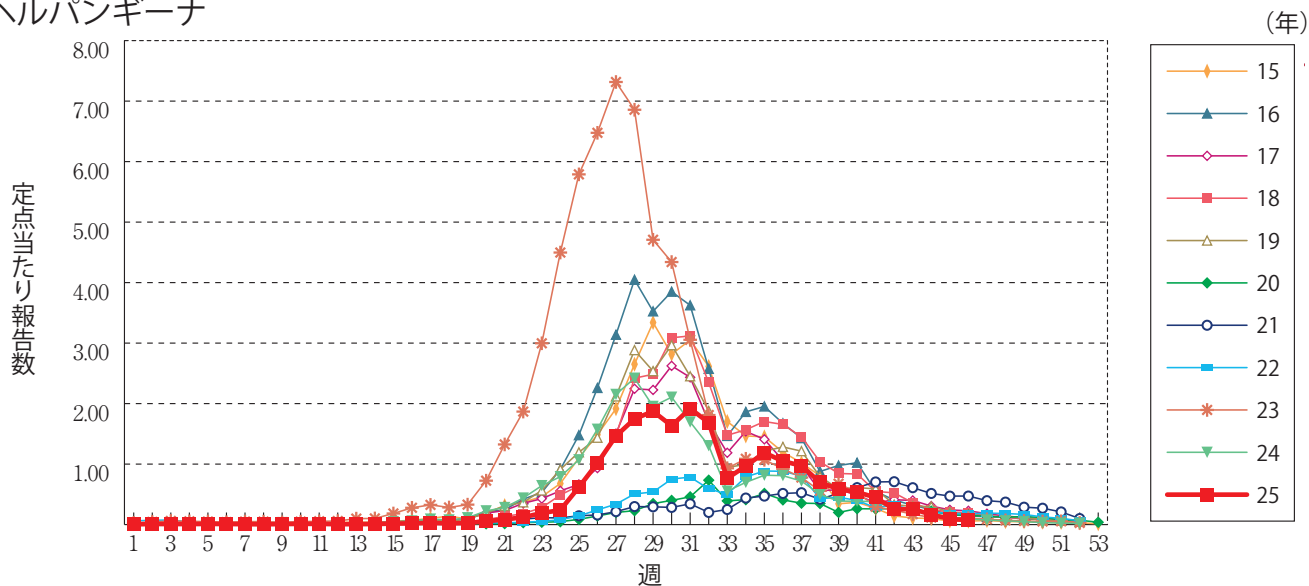
伝染性紅斑



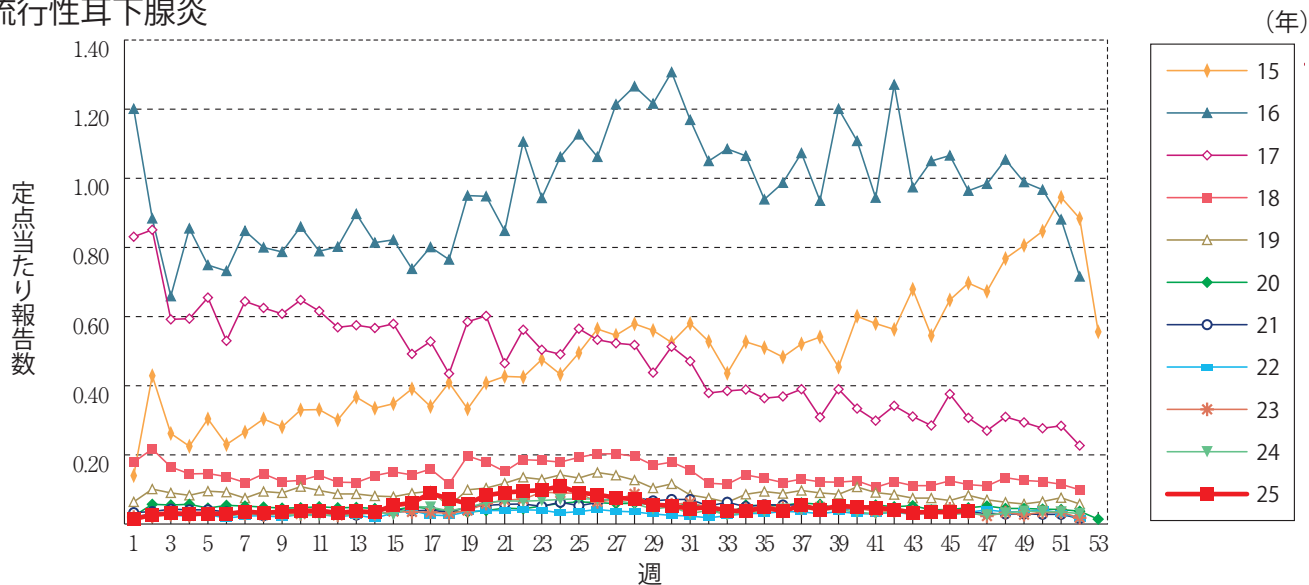
突発性発しん



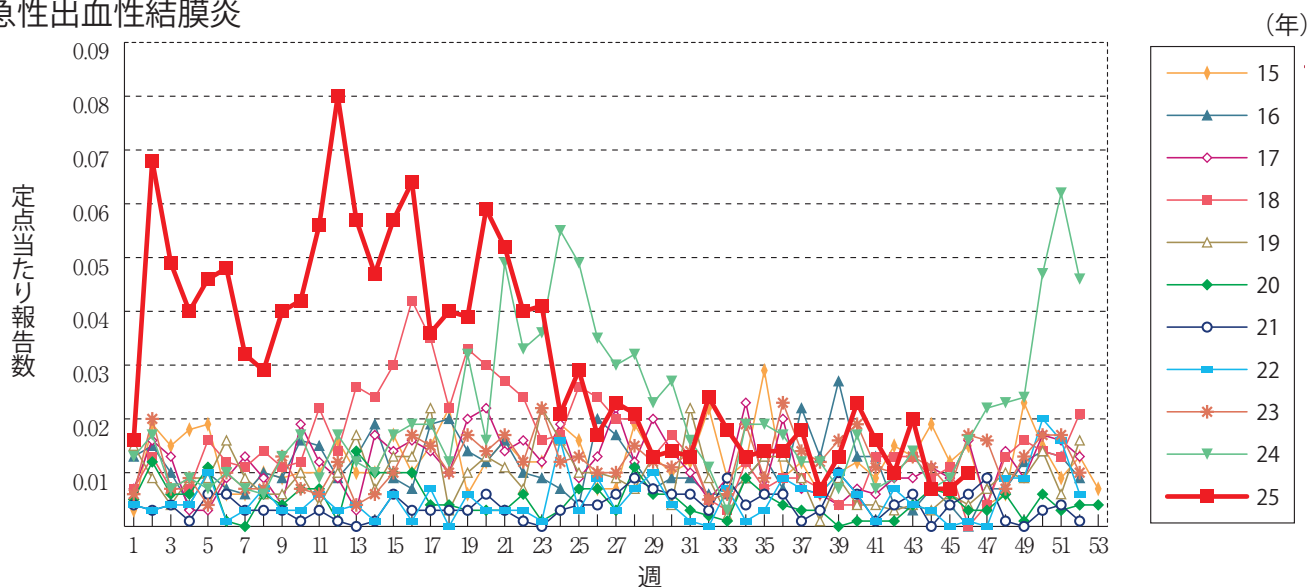
ヘルパンギーナ



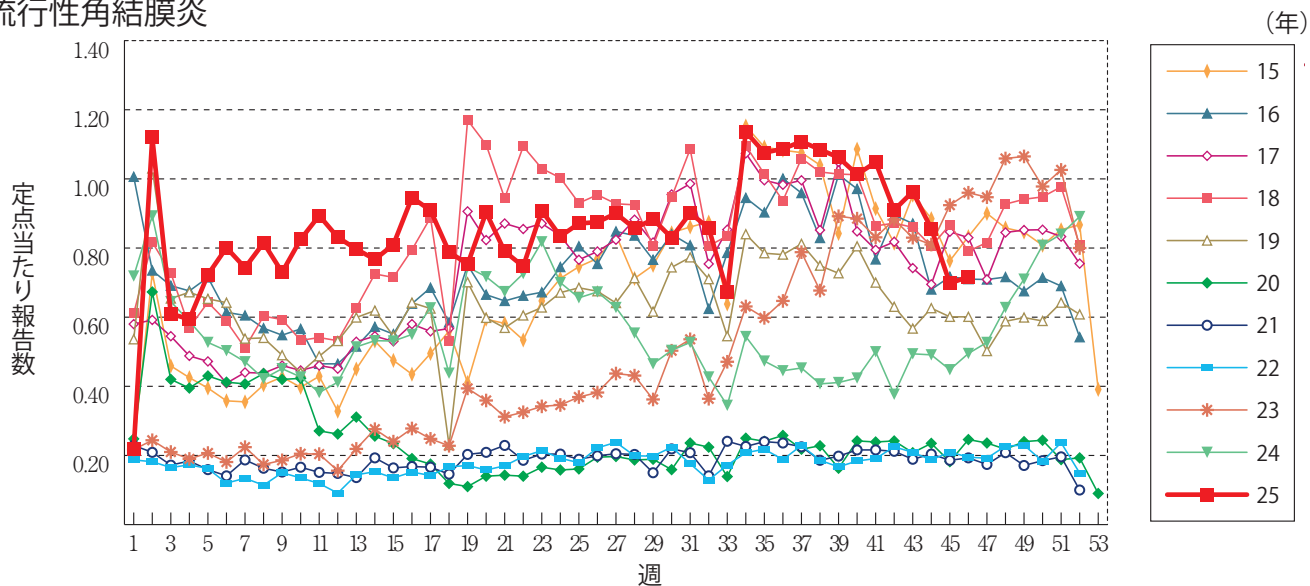
流行性耳下腺炎



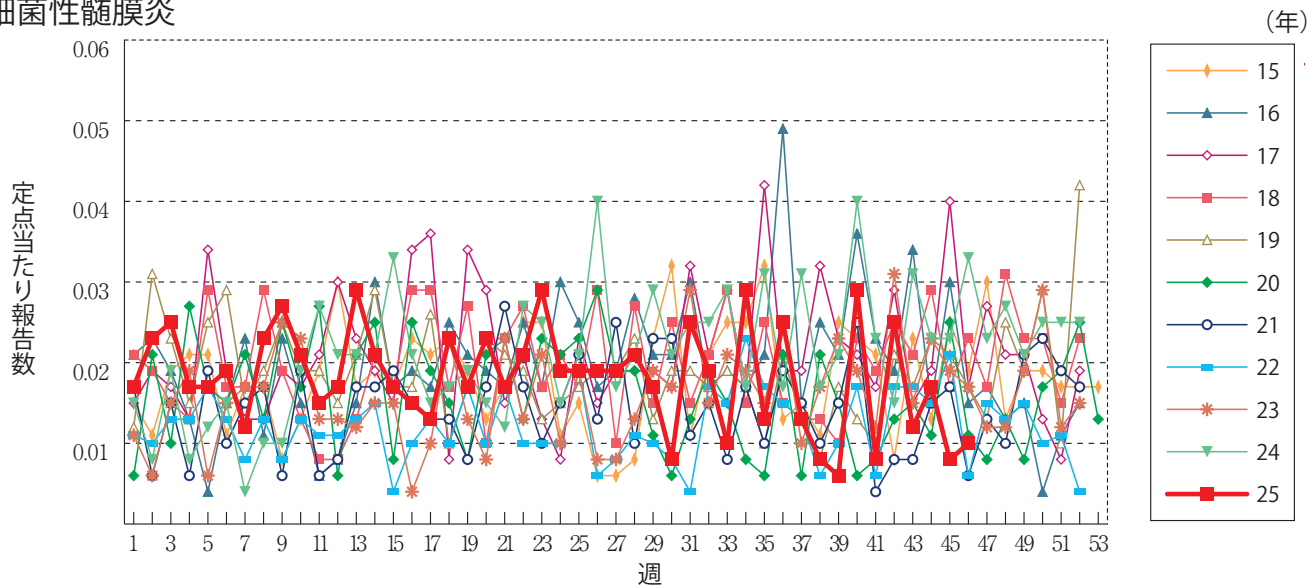
急性出血性結膜炎



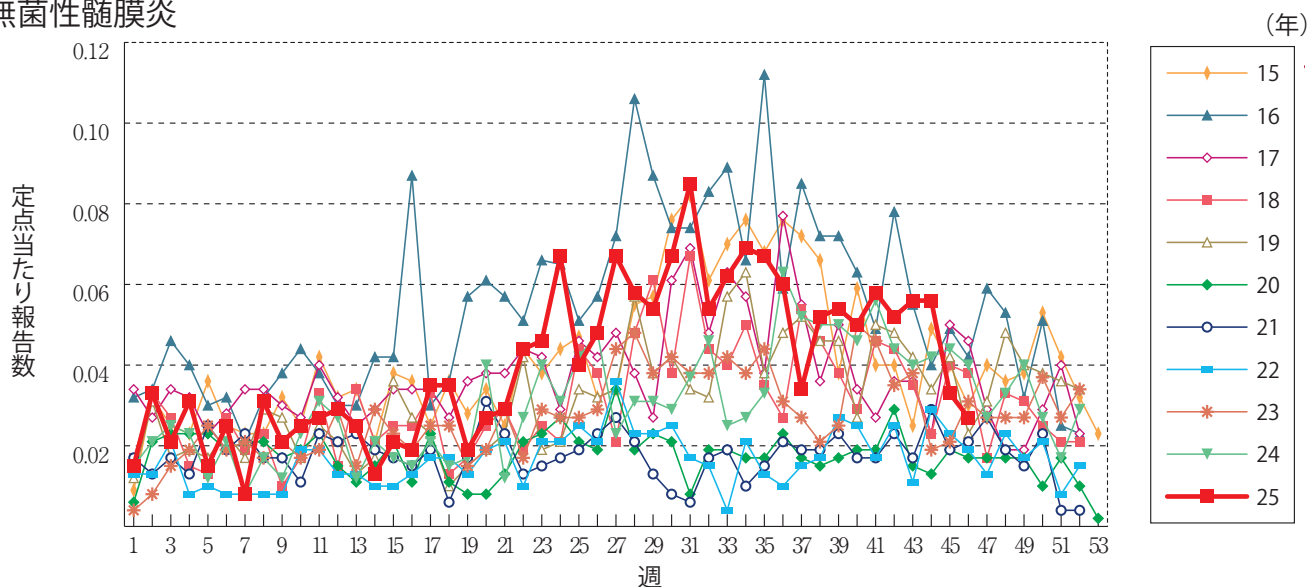
流行性角結膜炎



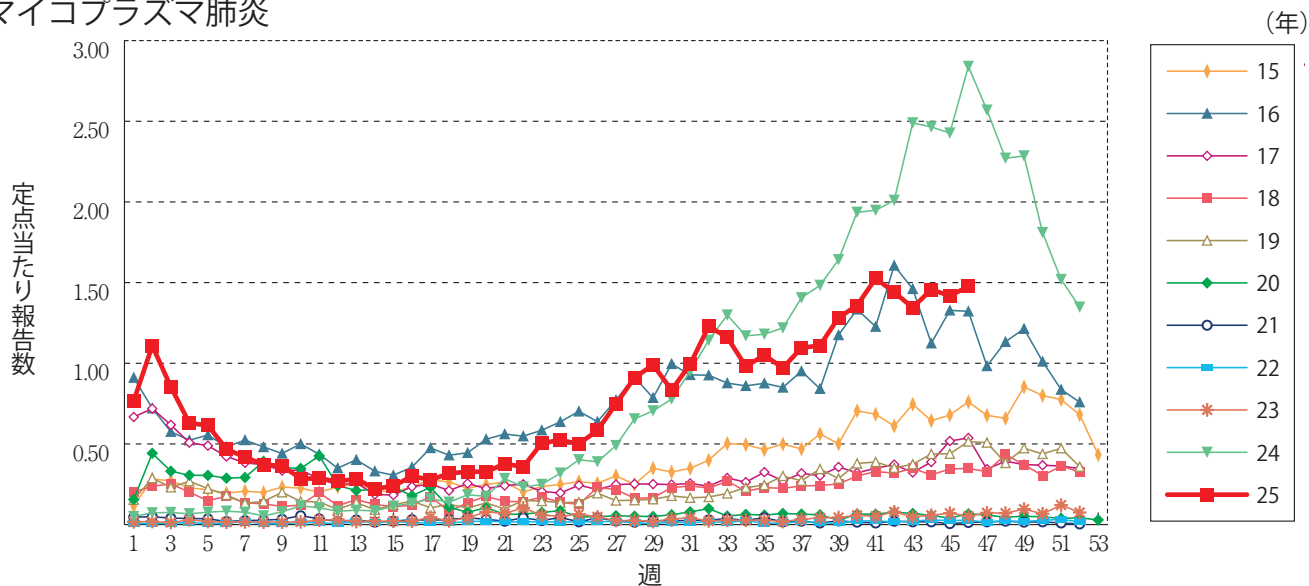
細菌性髄膜炎



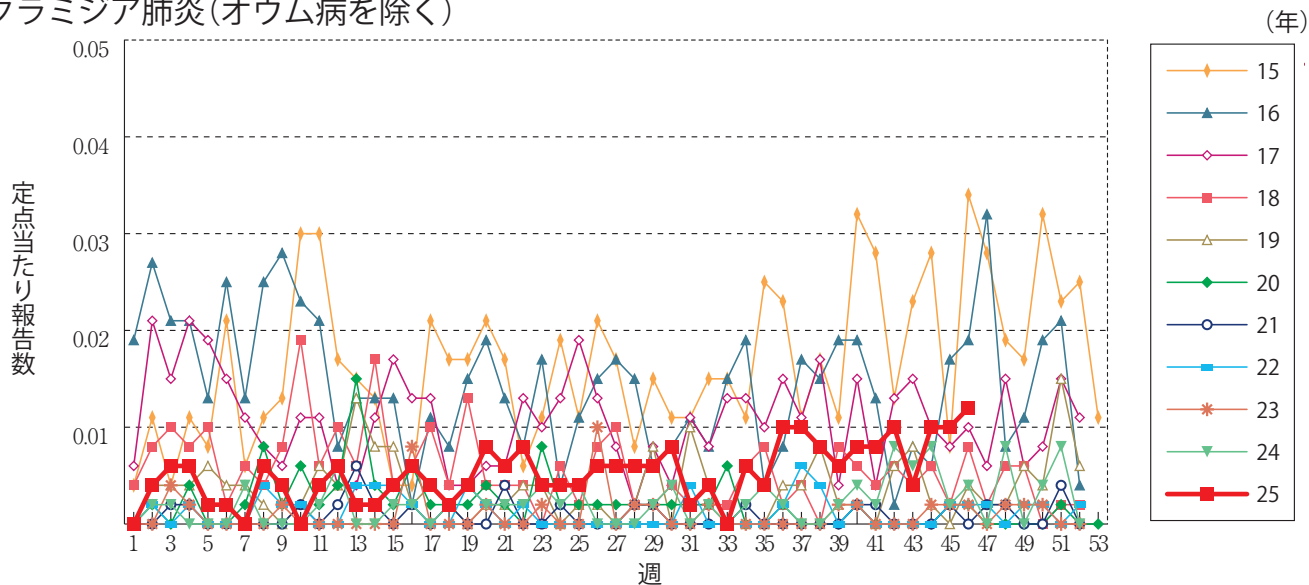
無菌性髄膜炎



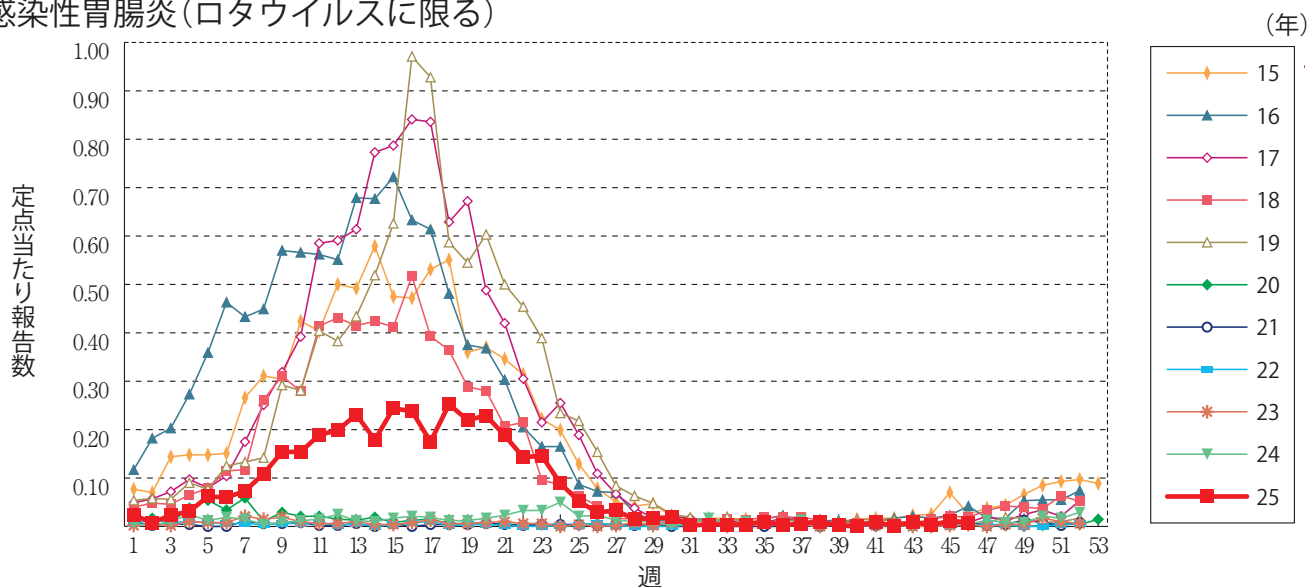
マイコプラズマ肺炎



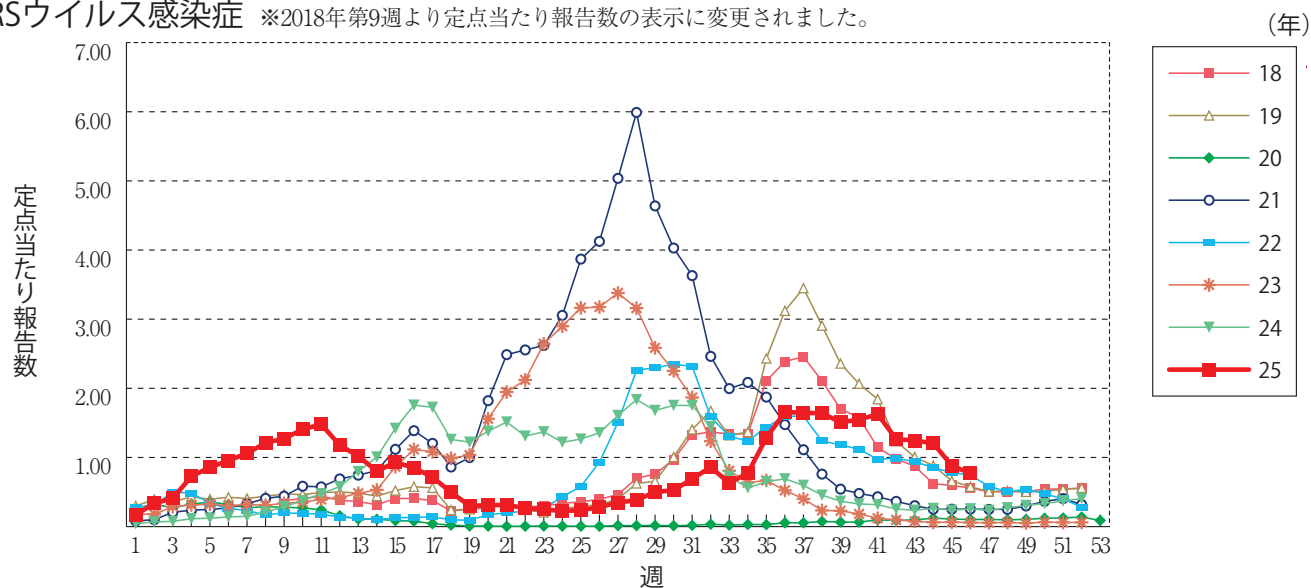
クラミジア肺炎(オウム病を除く)



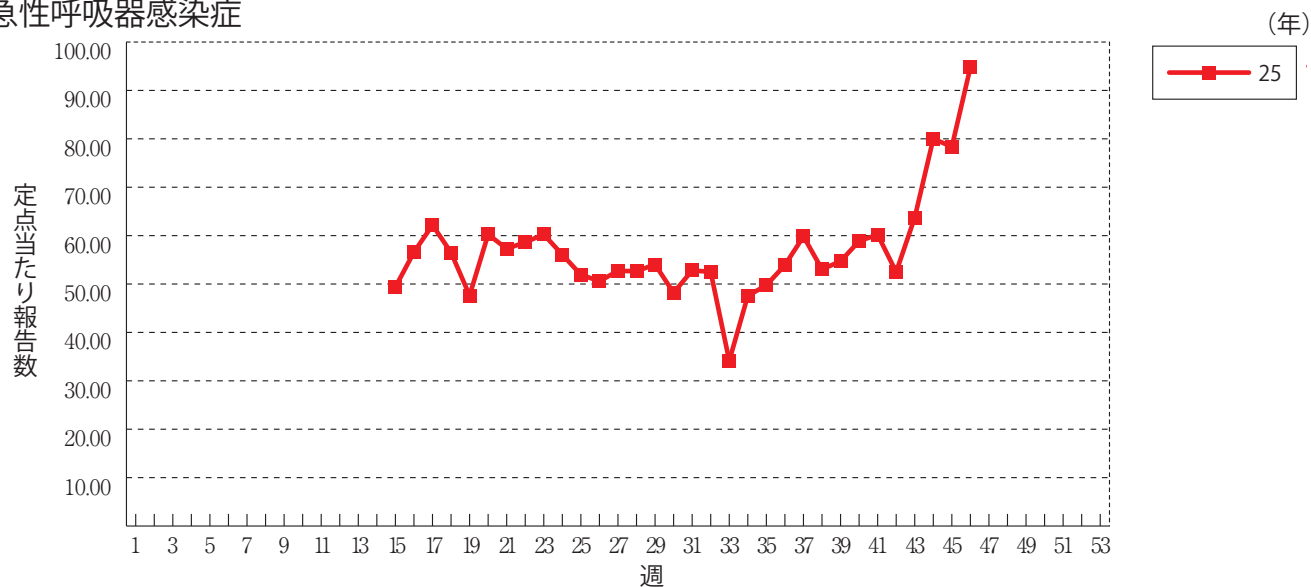
感染性胃腸炎(ロタウイルスに限る)



RSウイルス感染症 ※2018年第9週より定点当たり報告数の表示に変更されました。



急性呼吸器感染症





第46週のデータ

注)表中の報告数は11月19日集計分であり、その後の報告は次週以降の累積に反映されます。
 新型インフルエンザは掲載していません。
 新型コロナウイルス感染症は2023年5月8日より5類定点把握対象疾患に変更となりました。

報告数・累積報告数、疾病・都道府県別

2025年第46週

	エボラ出血熱		クリミア・コンゴ出血熱		痘 そう		南米出血熱		ペ ス ト		マールブルグ病		ラッサ熱		急性灰白髄炎		結 核	
	報告数	累積	報告数	累積	報告数	累積	報告数	累積	報告数	累積	報告数	累積	報告数	累積	報告数	累積	報告数	累積
総 数	-	-	-	-	-	-	-	-	-	-	-	-	-	-	-	-	227	12517
北海道	-	-	-	-	-	-	-	-	-	-	-	-	-	-	-	-	12	469
青森県	-	-	-	-	-	-	-	-	-	-	-	-	-	-	-	-	2	101
岩手県	-	-	-	-	-	-	-	-	-	-	-	-	-	-	-	-	-	73
宮城県	-	-	-	-	-	-	-	-	-	-	-	-	-	-	-	-	4	169
秋田県	-	-	-	-	-	-	-	-	-	-	-	-	-	-	-	-	3	55
山形県	-	-	-	-	-	-	-	-	-	-	-	-	-	-	-	-	1	60
福島県	-	-	-	-	-	-	-	-	-	-	-	-	-	-	-	-	1	133
茨城県	-	-	-	-	-	-	-	-	-	-	-	-	-	-	-	-	5	299
栃木県	-	-	-	-	-	-	-	-	-	-	-	-	-	-	-	-	3	161
群馬県	-	-	-	-	-	-	-	-	-	-	-	-	-	-	-	-	4	184
埼玉県	-	-	-	-	-	-	-	-	-	-	-	-	-	-	-	-	-	563
千葉県	-	-	-	-	-	-	-	-	-	-	-	-	-	-	-	-	13	730
東京都	-	-	-	-	-	-	-	-	-	-	-	-	-	-	-	-	38	1699
神奈川県	-	-	-	-	-	-	-	-	-	-	-	-	-	-	-	-	14	788
新潟県	-	-	-	-	-	-	-	-	-	-	-	-	-	-	-	-	4	147
富山県	-	-	-	-	-	-	-	-	-	-	-	-	-	-	-	-	1	83
石川県	-	-	-	-	-	-	-	-	-	-	-	-	-	-	-	-	-	121
福井県	-	-	-	-	-	-	-	-	-	-	-	-	-	-	-	-	-	60
山梨県	-	-	-	-	-	-	-	-	-	-	-	-	-	-	-	-	3	51
長野県	-	-	-	-	-	-	-	-	-	-	-	-	-	-	-	-	3	163
岐阜県	-	-	-	-	-	-	-	-	-	-	-	-	-	-	-	-	5	265
静岡県	-	-	-	-	-	-	-	-	-	-	-	-	-	-	-	-	3	359
愛知県	-	-	-	-	-	-	-	-	-	-	-	-	-	-	-	-	23	809
三重県	-	-	-	-	-	-	-	-	-	-	-	-	-	-	-	-	1	171
滋賀県	-	-	-	-	-	-	-	-	-	-	-	-	-	-	-	-	-	116
京都府	-	-	-	-	-	-	-	-	-	-	-	-	-	-	-	-	3	302
大阪府	-	-	-	-	-	-	-	-	-	-	-	-	-	-	-	-	16	915
兵庫県	-	-	-	-	-	-	-	-	-	-	-	-	-	-	-	-	5	555
奈良県	-	-	-	-	-	-	-	-	-	-	-	-	-	-	-	-	3	125
和歌山県	-	-	-	-	-	-	-	-	-	-	-	-	-	-	-	-	3	106
鳥取県	-	-	-	-	-	-	-	-	-	-	-	-	-	-	-	-	-	49
島根県	-	-	-	-	-	-	-	-	-	-	-	-	-	-	-	-	2	73
岡山県	-	-	-	-	-	-	-	-	-	-	-	-	-	-	-	-	4	198
広島県	-	-	-	-	-	-	-	-	-	-	-	-	-	-	-	-	6	276
山口県	-	-	-	-	-	-	-	-	-	-	-	-	-	-	-	-	1	151
徳島県	-	-	-	-	-	-	-	-	-	-	-	-	-	-	-	-	1	80
香川県	-	-	-	-	-	-	-	-	-	-	-	-	-	-	-	-	1	90
愛媛県	-	-	-	-	-	-	-	-	-	-	-	-	-	-	-	-	1	85
高知県	-	-	-	-	-	-	-	-	-	-	-	-	-	-	-	-	2	47
福岡県	-	-	-	-	-	-	-	-	-	-	-	-	-	-	-	-	19	659
佐賀県	-	-	-	-	-	-	-	-	-	-	-	-	-	-	-	-	1	81
長崎県	-	-	-	-	-	-	-	-	-	-	-	-	-	-	-	-	3	128
熊本県	-	-	-	-	-	-	-	-	-	-	-	-	-	-	-	-	3	123
大分県	-	-	-	-	-	-	-	-	-	-	-	-	-	-	-	-	3	141
宮崎県	-	-	-	-	-	-	-	-	-	-	-	-	-	-	-	-	2	116
鹿児島県	-	-	-	-	-	-	-	-	-	-	-	-	-	-	-	-	5	183
沖縄県	-	-	-	-	-	-	-	-	-	-	-	-	-	-	-	-	-	205

*病原体がSARSコロナウイルスであるものに限る。
 **病原体がMERSコロナウイルスであるものに限る。2014年7月26日より届出対象疾患となりました。
 ***2013年5月6日より届出対象疾患となりました。

報告数・累積報告数、疾病・都道府県別

2025年第46週

	ジフテリア		重症急性 呼吸器症候群*		中東呼吸器 症候群**		鳥インフル エンザ(H5N1)		鳥インフル エンザ(H7N9)***		コレラ		細菌性赤痢		腸管出血性 大腸菌感染症		腸チフス	
	報告数	累積	報告数	累積	報告数	累積	報告数	累積	報告数	累積	報告数	累積	報告数	累積	報告数	累積	報告数	累積
総 数	-	-	-	-	-	-	-	-	-	-	4	-	51	-	78	3947	1	29
北海道	-	-	-	-	-	-	-	-	-	-	-	-	4	-	2	166	-	-
青森県	-	-	-	-	-	-	-	-	-	-	-	-	-	-	1	37	-	-
岩手県	-	-	-	-	-	-	-	-	-	-	-	-	1	-	2	98	-	-
宮城県	-	-	-	-	-	-	-	-	-	-	-	-	2	-	3	106	-	1
秋田県	-	-	-	-	-	-	-	-	-	-	-	-	-	-	1	85	-	-
山形県	-	-	-	-	-	-	-	-	-	-	-	-	-	-	-	78	-	-
福島県	-	-	-	-	-	-	-	-	-	-	-	-	1	-	-	55	-	-
茨城県	-	-	-	-	-	-	-	-	-	-	-	-	2	-	2	81	-	2
栃木県	-	-	-	-	-	-	-	-	-	-	-	-	-	-	-	27	-	-
群馬県	-	-	-	-	-	-	-	-	-	-	-	-	1	-	3	142	-	-
埼玉県	-	-	-	-	-	-	-	-	-	-	-	-	4	-	2	153	-	4
千葉県	-	-	-	-	-	-	-	-	-	-	-	-	1	-	2	187	-	4
東京都	-	-	-	-	-	-	-	-	-	-	-	-	12	-	18	427	-	6
神奈川県	-	-	-	-	-	-	-	-	-	-	-	-	2	-	7	405	1	3
新潟県	-	-	-	-	-	-	-	-	-	-	-	-	-	-	-	24	-	-
富山県	-	-	-	-	-	-	-	-	-	-	-	-	-	-	-	17	-	-
石川県	-	-	-	-	-	-	-	-	-	-	-	-	-	-	-	42	-	-
福井県	-	-	-	-	-	-	-	-	-	-	-	-	-	-	-	11	-	-
山梨県	-	-	-	-	-	-	-	-	-	-	-	-	-	-	1	11	-	-
長野県	-	-	-	-	-	-	-	-	-	-	1	-	1	-	5	89	-	-
岐阜県	-	-	-	-	-	-	-	-	-	-	-	-	2	-	1	45	-	-
静岡県	-	-	-	-	-	-	-	-	-	-	-	-	1	-	1	54	-	2
愛知県	-	-	-	-	-	-	-	-	-	-	-	-	-	-	6	184	-	1
三重県	-	-	-	-	-	-	-	-	-	-	-	-	-	-	-	29	-	-
滋賀県	-	-	-	-	-	-	-	-	-	-	-	-	-	-	3	41	-	-
京都府	-	-	-	-	-	-	-	-	-	-	-	-	1	-	-	33	-	-
大阪府	-	-	-	-	-	-	-	-	-	-	-	-	4	-	4	213	-	1
兵庫県	-	-	-	-	-	-	-	-	-	-	-	-	-	-	2	147	-	1
奈良県	-	-	-	-	-	-	-	-	-	-	-	-	1	-	-	15	-	-
和歌山県	-	-	-	-	-	-	-	-	-	-	-	-	-	-	-	36	-	-
鳥取県	-	-	-	-	-	-	-	-	-	-	-	-	-	-	-	27	-	-
島根県	-	-	-	-	-	-	-	-	-	-	-	-	1	-	1	72	-	-
岡山県	-	-	-	-	-	-	-	-	-	-	-	-	-	-	2	76	-	-
広島県	-	-	-	-	-	-	-	-	-	-	3	-	1	-	1	105	-	-
山口県	-	-	-	-	-	-	-	-	-	-	-	-	1	-	-	28	-	-
徳島県	-	-	-	-	-	-	-	-	-	-	-	-	-	-	-	11	-	-
香川県	-	-	-	-	-	-	-	-	-	-	-	-	2	-	-	36	-	-
愛媛県	-	-	-	-	-	-	-	-	-	-	-	-	1	-	1	19	-	-
高知県	-	-	-	-	-	-	-	-	-	-	-	-	-	-	-	8	-	-
福岡県	-	-	-	-	-	-	-	-	-	-	-	-	3	-	3	252	-	4
佐賀県	-	-	-	-	-	-	-	-	-	-	-	-	-	-	-	23	-	-
長崎県	-	-	-	-	-	-	-	-	-	-	-	-	-	-	-	24	-	-
熊本県	-	-	-	-	-	-	-	-	-	-	-	-	-	-	-	65	-	-
大分県	-	-	-	-	-	-	-	-	-	-	-	-	-	-	-	28	-	-
宮崎県	-	-	-	-	-	-	-	-	-	-	-	-	-	-	1	28	-	-
鹿児島県	-	-	-	-	-	-	-	-	-	-	-	-	2	-	-	83	-	-
沖縄県	-	-	-	-	-	-	-	-	-	-	-	-	-	-	3	24	-	-

*2023年5月26日よりサル痘から感染症法上の名称が変更されました。

報告数・累積報告数、疾病・都道府県別

2025年第46週

	パラチフス		E型肝炎		ウエストナイル熱		A型肝炎		エキノコックス症		エムボックス*		黄 熱		オウム病		オムスク出血熱	
	報告数	累積	報告数	累積	報告数	累積	報告数	累積	報告数	累積	報告数	累積	報告数	累積	報告数	累積	報告数	累積
総 数	-	8	5	511	-	-	2	121	-	26	1	9	-	-	-	10	-	-
北海道	-	-	1	58	-	-	-	3	-	21	-	-	-	-	-	-	-	-
青森県	-	-	-	1	-	-	-	-	-	-	-	-	-	-	-	-	-	-
岩手県	-	-	-	4	-	-	-	-	-	-	-	-	-	-	-	-	-	-
宮城県	-	-	-	8	-	-	-	3	-	-	-	-	-	-	-	-	-	-
秋田県	-	-	-	3	-	-	-	1	-	-	-	-	-	-	-	-	-	-
山形県	-	-	-	6	-	-	-	-	-	-	-	-	-	-	-	-	-	-
福島県	-	-	-	3	-	-	-	1	-	-	-	-	-	-	-	-	-	-
茨城県	-	1	-	21	-	-	-	2	-	-	-	-	-	-	-	1	-	-
栃木県	-	-	-	7	-	-	-	-	-	-	-	-	-	-	-	-	-	-
群馬県	-	-	-	16	-	-	-	1	-	1	-	-	-	-	-	-	-	-
埼玉県	-	-	1	35	-	-	-	8	-	-	-	-	-	-	-	1	-	-
千葉県	-	1	-	37	-	-	-	7	-	-	-	-	-	-	-	1	-	-
東京都	-	4	1	129	-	-	-	17	-	2	-	5	-	-	-	1	-	-
神奈川県	-	1	-	68	-	-	-	8	-	1	-	-	-	-	-	-	-	-
新潟県	-	-	-	5	-	-	-	1	-	-	-	-	-	-	-	-	-	-
富山県	-	-	-	6	-	-	-	3	-	-	-	-	-	-	-	-	-	-
石川県	-	-	-	9	-	-	-	-	-	-	-	-	-	-	-	-	-	-
福井県	-	-	-	-	-	-	-	2	-	-	-	-	-	-	-	-	-	-
山梨県	-	-	-	1	-	-	-	2	-	1	-	-	-	-	-	-	-	-
長野県	-	-	-	5	-	-	-	1	-	-	1	1	-	-	-	-	-	-
岐阜県	-	-	-	11	-	-	-	1	-	-	-	-	-	-	-	-	-	-
静岡県	-	-	1	8	-	-	-	4	-	-	-	-	-	-	-	-	-	-
愛知県	-	-	1	12	-	-	-	7	-	-	-	-	-	-	-	1	-	-
三重県	-	-	-	7	-	-	-	4	-	-	-	-	-	-	-	-	-	-
滋賀県	-	-	-	1	-	-	-	-	-	-	-	-	-	-	-	-	-	-
京都府	-	-	-	4	-	-	-	4	-	-	-	1	-	-	-	1	-	-
大阪府	-	-	-	12	-	-	1	6	-	-	-	1	-	-	-	-	-	-
兵庫県	-	-	-	3	-	-	-	7	-	-	-	1	-	-	-	2	-	-
奈良県	-	-	-	-	-	-	-	2	-	-	-	-	-	-	-	-	-	-
和歌山県	-	-	-	-	-	-	-	-	-	-	-	-	-	-	-	-	-	-
鳥取県	-	-	-	1	-	-	-	-	-	-	-	-	-	-	-	-	-	-
島根県	-	-	-	-	-	-	-	-	-	-	-	-	-	-	-	-	-	-
岡山県	-	-	-	4	-	-	-	2	-	-	-	-	-	-	-	-	-	-
広島県	-	-	-	5	-	-	-	8	-	-	-	-	-	-	-	-	-	-
山口県	-	-	-	1	-	-	-	-	-	-	-	-	-	-	-	-	-	-
徳島県	-	-	-	1	-	-	-	1	-	-	-	-	-	-	-	-	-	-
香川県	-	-	-	1	-	-	-	-	-	-	-	-	-	-	-	-	-	-
愛媛県	-	-	-	2	-	-	-	-	-	-	-	-	-	-	-	-	-	-
高知県	-	-	-	-	-	-	-	1	-	-	-	-	-	-	-	-	-	-
福岡県	-	-	-	5	-	-	1	9	-	-	-	-	-	-	-	1	-	-
佐賀県	-	-	-	-	-	-	-	-	-	-	-	-	-	-	-	-	-	-
長崎県	-	-	-	1	-	-	-	-	-	-	-	-	-	-	-	1	-	-
熊本県	-	-	-	4	-	-	-	2	-	-	-	-	-	-	-	-	-	-
大分県	-	-	-	2	-	-	-	2	-	-	-	-	-	-	-	-	-	-
宮崎県	-	-	-	3	-	-	-	1	-	-	-	-	-	-	-	-	-	-
鹿児島県	-	-	-	-	-	-	-	-	-	-	-	-	-	-	-	-	-	-
沖縄県	-	1	-	1	-	-	-	-	-	-	-	-	-	-	-	-	-	-

*2016年2月15日より届出対象疾患となりました。

**2013年3月4日より届出対象疾患となりました。

報告数・累積報告数、疾病・都道府県別

2025年第46週

	回 帰 熱		キャサナル 森 林 病		Q 熱		狂 犬 病		コクシジ オイデス症		ジカウイルス 感 染 症*		重症熱性血小板 減少症候群**		腎症候性出血熱		西部ウマ脳炎	
	報告数	累積	報告数	累積	報告数	累積	報告数	累積	報告数	累積	報告数	累積	報告数	累積	報告数	累積	報告数	累積
総 数	-	6	-	-	-	-	-	-	-	6	1	1	2	186	-	-	-	-
北海道	-	6	-	-	-	-	-	-	-	-	-	-	1	-	-	-	-	-
青森県	-	-	-	-	-	-	-	-	-	-	-	-	-	-	-	-	-	-
岩手県	-	-	-	-	-	-	-	-	-	-	-	-	-	-	-	-	-	-
宮城県	-	-	-	-	-	-	-	-	-	-	-	-	-	-	-	-	-	-
秋田県	-	-	-	-	-	-	-	-	-	-	-	-	1	-	-	-	-	-
山形県	-	-	-	-	-	-	-	-	-	-	-	-	-	-	-	-	-	-
福島県	-	-	-	-	-	-	-	-	-	-	-	-	-	-	-	-	-	-
茨城県	-	-	-	-	-	-	-	-	-	-	-	-	1	-	-	-	-	-
栃木県	-	-	-	-	-	-	-	-	-	-	-	-	2	-	-	-	-	-
群馬県	-	-	-	-	-	-	-	-	-	-	-	-	-	-	-	-	-	-
埼玉県	-	-	-	-	-	-	-	-	-	-	-	-	-	-	-	-	-	-
千葉県	-	-	-	-	-	-	-	-	-	5	1	1	-	-	-	-	-	-
東京都	-	-	-	-	-	-	-	-	-	1	-	-	-	-	-	-	-	-
神奈川県	-	-	-	-	-	-	-	-	-	-	-	-	1	-	-	-	-	-
新潟県	-	-	-	-	-	-	-	-	-	-	-	-	-	-	-	-	-	-
富山県	-	-	-	-	-	-	-	-	-	-	-	-	1	-	-	-	-	-
石川県	-	-	-	-	-	-	-	-	-	-	-	-	-	-	-	-	-	-
福井県	-	-	-	-	-	-	-	-	-	-	-	-	1	-	-	-	-	-
山梨県	-	-	-	-	-	-	-	-	-	-	-	-	-	-	-	-	-	-
長野県	-	-	-	-	-	-	-	-	-	-	-	-	-	-	-	-	-	-
岐阜県	-	-	-	-	-	-	-	-	-	-	-	-	1	-	-	-	-	-
静岡県	-	-	-	-	-	-	-	-	-	-	-	-	13	-	-	-	-	-
愛知県	-	-	-	-	-	-	-	-	-	-	-	-	7	-	-	-	-	-
三重県	-	-	-	-	-	-	-	-	-	-	-	-	9	-	-	-	-	-
滋賀県	-	-	-	-	-	-	-	-	-	-	-	-	-	-	-	-	-	-
京都府	-	-	-	-	-	-	-	-	-	-	-	-	6	-	-	-	-	-
大阪府	-	-	-	-	-	-	-	-	-	-	-	-	1	-	-	-	-	-
兵庫県	-	-	-	-	-	-	-	-	-	-	-	-	10	-	-	-	-	-
奈良県	-	-	-	-	-	-	-	-	-	-	-	-	-	-	-	-	-	-
和歌山県	-	-	-	-	-	-	-	-	-	-	-	1	5	-	-	-	-	-
鳥取県	-	-	-	-	-	-	-	-	-	-	-	-	3	-	-	-	-	-
島根県	-	-	-	-	-	-	-	-	-	-	-	-	8	-	-	-	-	-
岡山県	-	-	-	-	-	-	-	-	-	-	-	-	8	-	-	-	-	-
広島県	-	-	-	-	-	-	-	-	-	-	-	-	6	-	-	-	-	-
山口県	-	-	-	-	-	-	-	-	-	-	-	-	7	-	-	-	-	-
徳島県	-	-	-	-	-	-	-	-	-	-	-	-	3	-	-	-	-	-
香川県	-	-	-	-	-	-	-	-	-	-	-	-	4	-	-	-	-	-
愛媛県	-	-	-	-	-	-	-	-	-	-	-	-	7	-	-	-	-	-
高知県	-	-	-	-	-	-	-	-	-	-	-	-	15	-	-	-	-	-
福岡県	-	-	-	-	-	-	-	-	-	-	-	-	5	-	-	-	-	-
佐賀県	-	-	-	-	-	-	-	-	-	-	-	1	9	-	-	-	-	-
長崎県	-	-	-	-	-	-	-	-	-	-	-	-	12	-	-	-	-	-
熊本県	-	-	-	-	-	-	-	-	-	-	-	-	10	-	-	-	-	-
大分県	-	-	-	-	-	-	-	-	-	-	-	-	13	-	-	-	-	-
宮崎県	-	-	-	-	-	-	-	-	-	-	-	-	7	-	-	-	-	-
鹿児島県	-	-	-	-	-	-	-	-	-	-	-	-	8	-	-	-	-	-
沖縄県	-	-	-	-	-	-	-	-	-	-	-	-	1	-	-	-	-	-

*鳥インフルエンザ(H5N1及びH7N9)を除く。

報告数・累積報告数, 疾病・都道府県別

2025年第46週

	ダニ媒介脳炎		炭 疽		チクングニア熱		つつが虫病		デング熱		東部ウマ脳炎		鳥インフルエンザ*		ニパウイルス感染症		日本紅斑熱	
	報告数	累積	報告数	累積	報告数	累積	報告数	累積	報告数	累積	報告数	累積	報告数	累積	報告数	累積	報告数	累積
総 数	-	2	-	-	-	20	11	124	2	151	-	-	-	-	-	-	5	655
北海道	-	2	-	-	-	-	-	-	-	4	-	-	-	-	-	-	-	-
青森県	-	-	-	-	-	-	-	17	-	1	-	-	-	-	-	-	-	1
岩手県	-	-	-	-	-	-	-	6	-	-	-	-	-	-	-	-	-	-
宮城県	-	-	-	-	-	-	1	2	-	-	-	-	-	-	-	-	-	-
秋田県	-	-	-	-	-	-	1	11	-	-	-	-	-	-	-	-	-	-
山形県	-	-	-	-	-	-	-	2	-	-	-	-	-	-	-	-	-	-
福島県	-	-	-	-	-	-	1	6	-	1	-	-	-	-	-	-	-	-
茨城県	-	-	-	-	-	1	1	4	-	3	-	-	-	-	-	-	-	2
栃木県	-	-	-	-	-	-	-	-	-	3	-	-	-	-	-	-	-	1
群馬県	-	-	-	-	-	1	-	3	-	1	-	-	-	-	-	-	-	-
埼玉県	-	-	-	-	-	1	-	1	-	5	-	-	-	-	-	-	-	1
千葉県	-	-	-	-	-	3	2	13	1	4	-	-	-	-	-	-	1	51
東京都	-	-	-	-	-	2	-	5	-	47	-	-	-	-	-	-	-	-
神奈川県	-	-	-	-	-	1	-	1	-	10	-	-	-	-	-	-	-	4
新潟県	-	-	-	-	-	-	-	4	-	-	-	-	-	-	-	-	-	-
富山県	-	-	-	-	-	-	-	-	-	1	-	-	-	-	-	-	-	-
石川県	-	-	-	-	-	1	-	-	-	-	-	-	-	-	-	-	-	2
福井県	-	-	-	-	-	-	-	-	-	-	-	-	-	-	-	-	-	2
山梨県	-	-	-	-	-	-	-	-	-	-	-	-	-	-	-	-	-	-
長野県	-	-	-	-	-	-	-	8	-	1	-	-	-	-	-	-	-	-
岐阜県	-	-	-	-	-	-	1	5	-	3	-	-	-	-	-	-	-	6
静岡県	-	-	-	-	-	2	-	1	-	4	-	-	-	-	-	-	-	28
愛知県	-	-	-	-	-	2	-	-	-	4	-	-	-	-	-	-	-	16
三重県	-	-	-	-	-	-	-	1	-	1	-	-	-	-	-	-	1	85
滋賀県	-	-	-	-	-	-	-	-	-	3	-	-	-	-	-	-	-	2
京都府	-	-	-	-	-	-	-	-	-	4	-	-	-	-	-	-	-	12
大阪府	-	-	-	-	-	1	-	1	1	17	-	-	-	-	-	-	-	16
兵庫県	-	-	-	-	-	-	-	2	-	9	-	-	-	-	-	-	-	29
奈良県	-	-	-	-	-	-	-	1	-	-	-	-	-	-	-	-	-	1
和歌山県	-	-	-	-	-	-	1	1	-	1	-	-	-	-	-	-	-	26
鳥取県	-	-	-	-	-	-	-	1	-	-	-	-	-	-	-	-	-	4
島根県	-	-	-	-	-	-	-	3	-	-	-	-	-	-	-	-	-	62
岡山県	-	-	-	-	-	-	-	-	-	1	-	-	-	-	-	-	-	19
広島県	-	-	-	-	-	-	-	2	-	4	-	-	-	-	-	-	-	64
山口県	-	-	-	-	-	-	-	-	-	-	-	-	-	-	-	-	-	11
徳島県	-	-	-	-	-	-	-	-	-	-	-	-	-	-	-	-	-	14
香川県	-	-	-	-	-	-	-	-	-	1	-	-	-	-	-	-	-	12
愛媛県	-	-	-	-	-	-	-	-	-	-	-	-	-	-	-	-	-	17
高知県	-	-	-	-	-	-	1	1	-	-	-	-	-	-	-	-	2	25
福岡県	-	-	-	-	-	5	-	1	-	10	-	-	-	-	-	-	-	17
佐賀県	-	-	-	-	-	-	-	2	-	2	-	-	-	-	-	-	-	23
長崎県	-	-	-	-	-	-	1	1	-	-	-	-	-	-	-	-	-	24
熊本県	-	-	-	-	-	-	-	-	-	1	-	-	-	-	-	-	-	23
大分県	-	-	-	-	-	-	-	2	-	1	-	-	-	-	-	-	-	6
宮崎県	-	-	-	-	-	-	-	6	-	2	-	-	-	-	-	-	1	30
鹿児島県	-	-	-	-	-	-	1	8	-	-	-	-	-	-	-	-	-	17
沖縄県	-	-	-	-	-	-	-	2	-	2	-	-	-	-	-	-	-	2

報告数・累積報告数、疾病・都道府県別

2025年第46週

	日本脳炎		ハンタウイルス 肺症候群		Bウイルス病		鼻 疽		ブルセラ症		ベネズエラ ウマ脳炎		ヘンドラウイルス 感 染 症		発しんチフス		ボツリヌス症	
	報告数	累積	報告数	累積	報告数	累積	報告数	累積	報告数	累積	報告数	累積	報告数	累積	報告数	累積	報告数	累積
総 数	-	2	-	-	-	-	-	-	-	1	-	-	-	-	-	-	-	1
北海道	-	-	-	-	-	-	-	-	-	-	-	-	-	-	-	-	-	-
青森県	-	-	-	-	-	-	-	-	-	-	-	-	-	-	-	-	-	-
岩手県	-	-	-	-	-	-	-	-	-	-	-	-	-	-	-	-	-	-
宮城県	-	-	-	-	-	-	-	-	-	-	-	-	-	-	-	-	-	-
秋田県	-	-	-	-	-	-	-	-	-	-	-	-	-	-	-	-	-	-
山形県	-	-	-	-	-	-	-	-	-	-	-	-	-	-	-	-	-	-
福島県	-	-	-	-	-	-	-	-	-	-	-	-	-	-	-	-	-	-
茨城県	-	-	-	-	-	-	-	-	-	-	-	-	-	-	-	-	-	-
栃木県	-	-	-	-	-	-	-	-	-	-	-	-	-	-	-	-	-	-
群馬県	-	-	-	-	-	-	-	-	-	-	-	-	-	-	-	-	-	-
埼玉県	-	-	-	-	-	-	-	-	-	1	-	-	-	-	-	-	-	-
千葉県	-	-	-	-	-	-	-	-	-	-	-	-	-	-	-	-	-	-
東京都	-	-	-	-	-	-	-	-	-	-	-	-	-	-	-	-	-	-
神奈川県	-	-	-	-	-	-	-	-	-	-	-	-	-	-	-	-	-	-
新潟県	-	-	-	-	-	-	-	-	-	-	-	-	-	-	-	-	-	1
富山県	-	-	-	-	-	-	-	-	-	-	-	-	-	-	-	-	-	-
石川県	-	-	-	-	-	-	-	-	-	-	-	-	-	-	-	-	-	-
福井県	-	-	-	-	-	-	-	-	-	-	-	-	-	-	-	-	-	-
山梨県	-	-	-	-	-	-	-	-	-	-	-	-	-	-	-	-	-	-
長野県	-	-	-	-	-	-	-	-	-	-	-	-	-	-	-	-	-	-
岐阜県	-	-	-	-	-	-	-	-	-	-	-	-	-	-	-	-	-	-
静岡県	-	-	-	-	-	-	-	-	-	-	-	-	-	-	-	-	-	-
愛知県	-	-	-	-	-	-	-	-	-	-	-	-	-	-	-	-	-	-
三重県	-	-	-	-	-	-	-	-	-	-	-	-	-	-	-	-	-	-
滋賀県	-	-	-	-	-	-	-	-	-	-	-	-	-	-	-	-	-	-
京都府	-	-	-	-	-	-	-	-	-	-	-	-	-	-	-	-	-	-
大阪府	-	-	-	-	-	-	-	-	-	-	-	-	-	-	-	-	-	-
兵庫県	-	-	-	-	-	-	-	-	-	-	-	-	-	-	-	-	-	-
奈良県	-	-	-	-	-	-	-	-	-	-	-	-	-	-	-	-	-	-
和歌山県	-	-	-	-	-	-	-	-	-	-	-	-	-	-	-	-	-	-
鳥取県	-	-	-	-	-	-	-	-	-	-	-	-	-	-	-	-	-	-
島根県	-	-	-	-	-	-	-	-	-	-	-	-	-	-	-	-	-	-
岡山県	-	-	-	-	-	-	-	-	-	-	-	-	-	-	-	-	-	-
広島県	-	1	-	-	-	-	-	-	-	-	-	-	-	-	-	-	-	-
山口県	-	-	-	-	-	-	-	-	-	-	-	-	-	-	-	-	-	-
徳島県	-	-	-	-	-	-	-	-	-	-	-	-	-	-	-	-	-	-
香川県	-	-	-	-	-	-	-	-	-	-	-	-	-	-	-	-	-	-
愛媛県	-	-	-	-	-	-	-	-	-	-	-	-	-	-	-	-	-	-
高知県	-	-	-	-	-	-	-	-	-	-	-	-	-	-	-	-	-	-
福岡県	-	-	-	-	-	-	-	-	-	-	-	-	-	-	-	-	-	-
佐賀県	-	-	-	-	-	-	-	-	-	-	-	-	-	-	-	-	-	-
長崎県	-	1	-	-	-	-	-	-	-	-	-	-	-	-	-	-	-	-
熊本県	-	-	-	-	-	-	-	-	-	-	-	-	-	-	-	-	-	-
大分県	-	-	-	-	-	-	-	-	-	-	-	-	-	-	-	-	-	-
宮崎県	-	-	-	-	-	-	-	-	-	-	-	-	-	-	-	-	-	-
鹿児島県	-	-	-	-	-	-	-	-	-	-	-	-	-	-	-	-	-	-
沖縄県	-	-	-	-	-	-	-	-	-	-	-	-	-	-	-	-	-	-

報告数・累積報告数、疾病・都道府県別

2025年第46週

	マラリア		野 兎 病		ライム病		リッサウイルス 感 染 症		リフトバレー熱		類 鼻 痘		レジオネラ症		レプトスピラ症		ロッキー山 紅 斑 熱	
	報告数	累積	報告数	累積	報告数	累積	報告数	累積	報告数	累積	報告数	累積	報告数	累積	報告数	累積	報告数	累積
総 数	-	19	-	-	2	18	-	-	-	-	-	1	39	2167	2	57	-	-
北海道	-	-	-	-	2	11	-	-	-	-	-	-	-	53	-	1	-	-
青森県	-	-	-	-	-	-	-	-	-	-	-	-	-	11	-	-	-	-
岩手県	-	-	-	-	-	-	-	-	-	-	-	-	-	22	-	-	-	-
宮城県	-	-	-	-	-	-	-	-	-	-	-	1	-	30	-	-	-	-
秋田県	-	-	-	-	-	-	-	-	-	-	-	-	-	26	-	-	-	-
山形県	-	-	-	-	-	-	-	-	-	-	-	-	1	18	-	-	-	-
福島県	-	-	-	-	-	-	-	-	-	-	-	-	1	39	-	-	-	-
茨城県	-	-	-	-	-	1	-	-	-	-	-	-	1	75	-	-	-	-
栃木県	-	-	-	-	-	-	-	-	-	-	-	-	1	45	-	-	-	-
群馬県	-	-	-	-	-	1	-	-	-	-	-	-	2	49	-	-	-	-
埼玉県	-	3	-	-	-	-	-	-	-	-	-	-	2	91	-	1	-	-
千葉県	-	1	-	-	-	-	-	-	-	-	-	-	3	104	-	1	-	-
東京都	-	8	-	-	-	1	-	-	-	-	-	-	4	158	1	5	-	-
神奈川県	-	1	-	-	-	1	-	-	-	-	-	-	3	142	-	-	-	-
新潟県	-	-	-	-	-	-	-	-	-	-	-	-	1	59	-	-	-	-
富山県	-	-	-	-	-	-	-	-	-	-	-	-	-	25	-	-	-	-
石川県	-	-	-	-	-	-	-	-	-	-	-	-	1	49	-	1	-	-
福井県	-	-	-	-	-	-	-	-	-	-	-	-	-	22	-	-	-	-
山梨県	-	-	-	-	-	-	-	-	-	-	-	-	1	14	-	-	-	-
長野県	-	-	-	-	-	-	-	-	-	-	-	-	-	37	-	-	-	-
岐阜県	-	1	-	-	-	-	-	-	-	-	-	-	2	57	-	-	-	-
静岡県	-	-	-	-	-	-	-	-	-	-	-	-	-	74	-	1	-	-
愛知県	-	2	-	-	-	-	-	-	-	-	-	-	3	145	-	-	-	-
三重県	-	-	-	-	-	-	-	-	-	-	-	-	1	27	-	-	-	-
滋賀県	-	-	-	-	-	1	-	-	-	-	-	-	-	30	-	1	-	-
京都府	-	-	-	-	-	-	-	-	-	-	-	-	3	64	-	2	-	-
大阪府	-	1	-	-	-	1	-	-	-	-	-	-	1	132	-	1	-	-
兵庫県	-	1	-	-	-	-	-	-	-	-	-	-	2	94	-	2	-	-
奈良県	-	-	-	-	-	-	-	-	-	-	-	-	-	27	-	2	-	-
和歌山県	-	-	-	-	-	-	-	-	-	-	-	-	-	9	-	1	-	-
鳥取県	-	-	-	-	-	-	-	-	-	-	-	-	-	16	-	-	-	-
島根県	-	-	-	-	-	-	-	-	-	-	-	-	-	14	-	1	-	-
岡山県	-	-	-	-	-	-	-	-	-	-	-	-	2	55	-	1	-	-
広島県	-	-	-	-	-	-	-	-	-	-	-	-	-	63	-	-	-	-
山口県	-	-	-	-	-	-	-	-	-	-	-	-	-	25	-	1	-	-
徳島県	-	-	-	-	-	-	-	-	-	-	-	-	-	11	-	-	-	-
香川県	-	-	-	-	-	-	-	-	-	-	-	-	2	14	-	1	-	-
愛媛県	-	-	-	-	-	-	-	-	-	-	-	-	-	18	-	1	-	-
高知県	-	-	-	-	-	-	-	-	-	-	-	-	-	9	-	1	-	-
福岡県	-	-	-	-	-	1	-	-	-	-	-	-	-	68	-	2	-	-
佐賀県	-	-	-	-	-	-	-	-	-	-	-	-	-	6	-	-	-	-
長崎県	-	-	-	-	-	-	-	-	-	-	-	-	-	20	-	-	-	-
熊本県	-	1	-	-	-	-	-	-	-	-	-	-	1	40	-	1	-	-
大分県	-	-	-	-	-	-	-	-	-	-	-	-	-	22	-	-	-	-
宮崎県	-	-	-	-	-	-	-	-	-	-	-	-	-	8	1	1	-	-
鹿児島県	-	-	-	-	-	-	-	-	-	-	-	-	1	23	-	2	-	-
沖縄県	-	-	-	-	-	-	-	-	-	-	-	-	-	27	-	26	-	-

*E型肝炎及びA型肝炎を除く。
 **2014年9月19日より届出対象疾患となりました。2023年5月26日よりカルバペネム耐性腸内細菌科細菌感染症から感染症法上の名称が変更されました。
 ***急性灰白髄炎を除く。2018年5月1日より届出対象疾患となりました。
 ****ウエストナイル脳炎、西部ウマ脳炎、ダニ媒介脳炎、東部ウマ脳炎、日本脳炎、ベネズエラウマ脳炎及びリフトバレー熱を除く。

報告数・累積報告数、疾病・都道府県別

2025年第46週

	アメーバ赤痢		ウイルス性肝炎*		カルバペネム耐性 腸内細菌科細菌感染症**		急性弛緩性 麻痺***		急性脳炎****		クリプト スポリジウム症		クロイツフェルト ・ヤコブ病		劇症型溶血性 レンサ球菌感染症		後天性免疫不全 症 候 群	
	報告数	累積	報告数	累積	報告数	累積	報告数	累積	報告数	累積	報告数	累積	報告数	累積	報告数	累積	報告数	累積
総 数	6	396	1	219	14	1083	2	32	18	496	-	23	1	160	21	1210	15	756
北海道	-	13	-	8	2	60	-	2	1	25	-	8	-	6	-	51	-	27
青森県	-	1	-	-	-	9	-	-	-	1	-	-	-	4	-	5	-	2
岩手県	-	1	-	4	-	7	-	-	-	2	-	-	-	1	-	9	-	1
宮城県	-	5	-	6	-	17	-	1	1	14	-	-	-	3	-	20	-	5
秋田県	-	1	-	-	-	9	-	-	-	5	-	-	-	4	-	7	-	1
山形県	-	1	-	-	-	3	-	-	-	4	-	-	-	4	-	8	-	-
福島県	-	4	-	-	-	18	-	-	-	1	-	-	-	7	2	33	-	3
茨城県	1	7	-	4	-	15	-	-	2	17	-	1	-	-	-	16	-	17
栃木県	-	7	-	5	-	10	-	1	1	14	-	-	-	1	-	16	-	13
群馬県	-	3	-	6	-	10	-	-	-	7	-	-	-	3	1	20	-	13
埼玉県	-	12	-	11	-	63	1	5	2	53	-	1	-	11	-	55	1	29
千葉県	-	21	-	14	-	38	1	1	1	62	-	-	-	4	2	56	-	33
東京都	3	85	1	54	2	122	-	1	-	29	-	5	-	12	-	119	9	232
神奈川県	-	38	-	13	1	80	-	1	1	23	-	-	-	12	1	82	3	61
新潟県	-	4	-	4	-	21	-	2	1	7	-	-	1	4	-	22	-	3
富山県	-	3	-	-	-	9	-	-	-	3	-	-	-	-	-	13	-	1
石川県	-	1	-	1	-	14	-	-	-	3	-	-	-	3	-	13	-	-
福井県	-	-	-	-	-	2	-	-	-	-	-	-	-	1	-	6	-	2
山梨県	1	5	-	1	-	4	-	-	-	4	-	-	-	6	-	10	-	2
長野県	-	8	-	1	-	8	-	1	-	14	-	-	-	2	-	17	-	3
岐阜県	-	8	-	2	-	11	-	1	1	4	-	-	-	-	-	30	-	9
静岡県	-	10	-	4	-	12	-	-	1	27	-	-	-	5	2	23	-	13
愛知県	-	25	-	9	1	89	-	2	1	26	-	1	-	9	3	82	-	43
三重県	-	3	-	1	-	17	-	3	-	5	-	-	-	3	-	22	-	9
滋賀県	-	4	-	-	1	4	-	-	-	4	-	1	-	2	-	26	-	7
京都府	-	9	-	11	-	27	-	2	-	5	-	-	-	2	2	25	-	12
大阪府	-	28	-	15	2	89	-	-	1	11	-	4	-	6	3	91	-	84
兵庫県	1	22	-	9	-	54	-	1	1	6	-	-	-	6	2	41	-	12
奈良県	-	1	-	1	-	24	-	2	-	3	-	-	-	9	-	25	-	4
和歌山県	-	-	-	2	1	9	-	-	-	5	-	1	-	1	-	3	-	-
鳥取県	-	1	-	2	-	-	-	-	-	5	-	-	-	-	-	4	-	2
島根県	-	1	-	-	-	5	-	-	-	-	-	-	-	1	-	9	-	2
岡山県	-	6	-	1	-	19	-	1	-	12	-	-	-	1	-	16	-	7
広島県	-	6	-	7	-	18	-	2	1	17	-	-	-	5	-	24	-	10
山口県	-	1	-	2	-	6	-	-	-	9	-	-	-	3	-	16	-	4
徳島県	-	6	-	1	-	5	-	-	-	4	-	-	-	1	1	8	-	7
香川県	-	6	-	-	-	6	-	-	-	5	-	-	-	-	-	16	-	2
愛媛県	-	2	-	3	-	5	-	-	1	4	-	-	-	2	1	22	-	1
高知県	-	-	-	2	-	12	-	-	-	2	-	-	-	-	-	2	-	2
福岡県	-	19	-	8	3	72	-	1	-	33	-	-	-	4	-	61	1	37
佐賀県	-	5	-	1	-	4	-	-	-	1	-	-	-	-	-	7	-	3
長崎県	-	-	-	1	-	13	-	1	-	1	-	-	-	3	-	10	1	6
熊本県	-	4	-	1	-	10	-	-	-	-	-	1	-	3	1	27	-	10
大分県	-	3	-	2	-	14	-	-	-	1	-	-	-	-	-	5	-	4
宮崎県	-	4	-	2	-	2	-	-	-	2	-	-	-	-	-	16	-	3
鹿児島県	-	2	-	-	-	14	-	-	-	6	-	-	-	4	-	8	-	7
沖縄県	-	-	-	-	1	23	-	1	1	10	-	-	-	2	-	13	-	8

*2013年4月1日より届出対象疾患となりました。
 **2014年9月19日より届出対象疾患となりました。

報告数・累積報告数、疾病・都道府県別

2025年第46週

	ジアルジア症		侵襲性インフルエンザ菌感染症*		侵襲性髄膜炎菌感染症*		侵襲性肺炎球菌感染症*		水痘** (入院例に限る)		先天性風しん症候群		梅毒		播種性 クリプトコックス症**		破傷風	
	報告数	累積	報告数	累積	報告数	累積	報告数	累積	報告数	累積	報告数	累積	報告数	累積	報告数	累積	報告数	累積
総数	-	33	5	583	1	70	54	2959	7	584	-	-	138	12179	-	150	1	85
北海道	-	-	-	19	-	1	3	84	-	15	-	-	7	493	-	4	-	4
青森県	-	-	-	4	-	-	-	15	1	1	-	-	-	20	-	-	-	1
岩手県	-	-	-	1	-	-	-	18	-	4	-	-	2	37	-	-	-	1
宮城県	-	-	-	8	-	3	1	36	-	10	-	-	4	183	-	2	-	3
秋田県	-	-	-	5	-	-	2	19	-	16	-	-	1	22	-	1	-	-
山形県	-	1	-	6	-	-	-	24	-	7	-	-	-	38	-	-	-	-
福島県	-	-	-	9	-	1	-	35	-	5	-	-	1	122	-	5	-	1
茨城県	-	-	-	12	-	1	-	77	1	19	-	-	2	262	-	4	-	4
栃木県	-	-	-	3	-	2	-	40	-	9	-	-	-	157	-	5	-	1
群馬県	-	-	-	5	1	1	-	29	-	7	-	-	4	137	-	5	-	2
埼玉県	-	-	-	19	-	4	-	134	-	25	-	-	6	475	-	4	-	7
千葉県	-	-	-	28	-	3	2	144	-	27	-	-	5	400	-	5	-	2
東京都	-	15	2	62	-	14	7	332	1	91	-	-	30	3067	-	16	-	7
神奈川県	-	3	-	48	-	3	5	217	1	42	-	-	4	676	-	17	-	3
新潟県	-	-	-	11	-	-	1	35	-	5	-	-	2	102	-	3	-	2
富山県	-	1	-	10	-	-	2	38	-	2	-	-	2	49	-	-	-	-
石川県	-	-	-	6	-	-	3	37	-	6	-	-	2	64	-	3	-	-
福井県	-	-	-	2	-	-	-	19	-	4	-	-	1	39	-	-	-	-
山梨県	-	-	-	3	-	-	1	16	-	3	-	-	-	43	-	-	-	2
長野県	-	1	-	12	-	3	1	40	-	7	-	-	1	80	-	2	-	3
岐阜県	-	-	-	11	-	-	2	40	1	18	-	-	-	168	-	-	-	1
静岡県	-	-	-	15	-	-	3	100	-	11	-	-	5	286	-	3	-	2
愛知県	-	-	-	47	-	4	5	213	-	40	-	-	6	762	-	10	-	9
三重県	-	-	-	6	-	1	1	36	-	7	-	-	1	110	-	4	-	-
滋賀県	-	-	-	10	-	1	2	42	-	4	-	-	1	69	-	4	-	-
京都府	-	-	2	23	-	1	1	80	-	14	-	-	2	144	-	1	1	1
大阪府	-	5	1	41	-	7	4	273	-	50	-	-	16	1521	-	8	-	1
兵庫県	-	-	-	29	-	7	3	165	1	22	-	-	4	318	-	3	-	3
奈良県	-	2	-	5	-	-	1	43	-	7	-	-	-	75	-	-	-	-
和歌山県	-	1	-	2	-	1	-	20	-	2	-	-	-	32	-	3	-	1
鳥取県	-	-	-	2	-	-	-	14	-	-	-	-	-	30	-	3	-	-
島根県	-	-	-	4	-	-	-	31	-	6	-	-	-	25	-	2	-	-
岡山県	-	-	-	8	-	1	1	49	-	6	-	-	6	227	-	2	-	-
広島県	-	-	-	11	-	1	-	41	-	6	-	-	4	229	-	3	-	2
山口県	-	-	-	5	-	1	-	12	-	6	-	-	1	84	-	1	-	2
徳島県	-	-	-	3	-	-	1	11	-	-	-	-	-	27	-	1	-	-
香川県	-	1	-	1	-	-	-	20	-	-	-	-	-	79	-	2	-	-
愛媛県	-	-	-	2	-	-	1	17	-	6	-	-	3	146	-	1	-	2
高知県	-	2	-	7	-	1	-	13	-	5	-	-	-	29	-	-	-	2
福岡県	-	-	-	25	-	3	1	114	1	26	-	-	9	665	-	10	-	-
佐賀県	-	-	-	1	-	-	-	20	-	7	-	-	1	57	-	2	-	2
長崎県	-	-	-	8	-	1	-	28	-	9	-	-	-	76	-	-	-	3
熊本県	-	-	-	5	-	1	-	41	-	4	-	-	-	167	-	2	-	3
大分県	-	-	-	2	-	-	-	16	-	12	-	-	1	86	-	4	-	2
宮崎県	-	-	-	3	-	-	-	20	-	3	-	-	2	110	-	1	-	3
鹿児島県	-	1	-	6	-	-	-	20	-	4	-	-	1	93	-	3	-	3
沖縄県	-	-	-	28	-	3	-	91	-	4	-	-	1	98	-	1	-	-

*2018年1月1日より届出対象疾患となりました。
 **2014年9月19日より届出対象疾患となりました。

報告数・累積報告数, 疾病・都道府県別

2025年第46週

	バンコマイシン耐性 黄色ブドウ球菌感染症		バンコマイシン耐性 腸球菌感染症		百日咳*		風しん		麻疹		薬剤耐性アシネト バクター感染症**	
	報告数	累積	報告数	累積	報告数	累積	報告数	累積	報告数	累積	報告数	累積
総 数	-	-	2	81	613	86214	1	11	6	239	-	9
北海道	-	-	-	2	29	2594	-	-	-	1	-	-
青森県	-	-	-	-	2	749	-	-	-	-	-	-
岩手県	-	-	-	-	4	1461	-	-	-	-	-	-
宮城県	-	-	-	1	13	2534	-	-	-	2	-	-
秋田県	-	-	-	-	4	1072	-	1	-	-	-	-
山形県	-	-	-	-	8	1003	-	-	-	-	-	-
福島県	-	-	-	-	10	1191	-	-	-	-	-	-
茨城県	-	-	-	-	25	3118	-	-	-	22	-	-
栃木県	-	-	-	1	4	1787	-	1	-	1	-	-
群馬県	-	-	-	1	17	2951	-	-	-	4	-	-
埼玉県	-	-	-	3	36	4678	-	-	-	10	-	-
千葉県	-	-	-	3	29	3449	-	-	-	22	-	3
東京都	-	-	1	10	66	6805	-	1	-	30	-	3
神奈川県	-	-	-	-	24	3714	-	1	-	41	-	1
新潟県	-	-	-	1	17	3903	-	-	-	-	-	-
富山県	-	-	-	-	1	640	-	1	-	-	-	-
石川県	-	-	-	-	3	975	-	-	-	-	-	-
福井県	-	-	-	-	-	721	-	-	-	1	-	-
山梨県	-	-	-	-	7	408	-	-	-	-	-	-
長野県	-	-	-	1	14	1643	1	1	1	2	-	-
岐阜県	-	-	-	-	16	971	-	-	-	3	-	-
静岡県	-	-	-	5	21	1717	-	1	-	2	-	-
愛知県	-	-	-	-	55	3404	-	-	2	13	-	1
三重県	-	-	-	-	8	1155	-	1	-	2	-	1
滋賀県	-	-	1	4	6	758	-	-	1	3	-	-
京都府	-	-	-	1	2	967	-	1	-	6	-	-
大阪府	-	-	-	8	26	3163	-	1	2	19	-	-
兵庫県	-	-	-	-	22	3361	-	-	-	13	-	-
奈良県	-	-	-	5	5	318	-	-	-	2	-	-
和歌山県	-	-	-	4	6	863	-	-	-	-	-	-
鳥取県	-	-	-	-	2	675	-	-	-	1	-	-
島根県	-	-	-	-	7	606	-	-	-	-	-	-
岡山県	-	-	-	-	13	2079	-	-	-	3	-	-
広島県	-	-	-	2	25	3045	-	-	-	2	-	-
山口県	-	-	-	3	14	1861	-	1	-	3	-	-
徳島県	-	-	-	-	5	909	-	-	-	1	-	-
香川県	-	-	-	-	3	988	-	-	-	3	-	-
愛媛県	-	-	-	-	5	1785	-	-	-	-	-	-
高知県	-	-	-	-	2	1303	-	-	-	-	-	-
福岡県	-	-	-	2	24	3118	-	-	-	22	-	-
佐賀県	-	-	-	-	3	954	-	-	-	-	-	-
長崎県	-	-	-	1	8	750	-	-	-	-	-	-
熊本県	-	-	-	-	5	950	-	-	-	1	-	-
大分県	-	-	-	19	10	990	-	-	-	2	-	-
宮崎県	-	-	-	-	2	1393	-	-	-	-	-	-
鹿児島県	-	-	-	-	3	1700	-	-	-	1	-	-
沖縄県	-	-	-	4	2	1035	-	-	-	1	-	-

注) 百日咳は2018年1月1日より全数把握対象疾患に変更となりました。

*鳥インフルエンザ及び新型インフルエンザ等感染症を除く。

**2023年5月8日より定点把握対象疾患に変更となりました。

***2018年第9週より定点当たり報告数の表示が開始されました。

報告数・定点当たり報告数、疾病・都道府県別

2025年第46週

	インフルエンザ*		新型コロナウイルス感染症**		RSウイルス感染症***		咽頭結膜熱		A群溶血性レンサ球菌咽頭炎		感染性胃腸炎		水痘		手足口病		伝染性紅斑	
	報告数	定点当り	報告数	定点当り	報告数	定点当り	報告数	定点当り	報告数	定点当り	報告数	定点当り	報告数	定点当り	報告数	定点当り	報告数	定点当り
総数	145526	37.73	7372	1.91	1809	0.77	666	0.28	5771	2.46	9346	3.98	690	0.29	299	0.13	1514	0.65
北海道	7349	44.01	665	3.98	122	1.21	43	0.43	329	3.26	240	2.38	52	0.51	46	0.46	53	0.52
青森県	1638	31.50	164	3.15	6	0.18	7	0.21	31	0.91	74	2.18	26	0.76	-	-	4	0.12
岩手県	2348	55.90	146	3.48	5	0.19	15	0.56	75	2.78	174	6.44	11	0.41	1	0.04	24	0.89
宮城県	4401	80.02	143	2.60	6	0.19	4	0.13	68	2.19	92	2.97	5	0.16	-	-	27	0.87
秋田県	1365	54.60	92	3.68	-	-	-	-	12	0.92	35	2.69	4	0.31	-	-	21	1.62
山形県	1835	47.05	94	2.41	31	1.19	5	0.19	88	3.38	99	3.81	18	0.69	2	0.08	50	1.92
福島県	2810	58.54	155	3.23	11	0.39	7	0.25	33	1.18	83	2.96	20	0.71	-	-	9	0.32
茨城県	2988	43.94	181	2.66	12	0.32	9	0.24	198	5.21	139	3.66	12	0.32	2	0.05	8	0.21
栃木県	2331	49.60	126	2.68	17	0.63	4	0.15	88	3.26	88	3.26	2	0.07	1	0.04	7	0.26
群馬県	2347	52.16	122	2.71	11	0.44	14	0.56	53	2.12	157	6.28	4	0.16	5	0.20	8	0.32
埼玉県	12321	70.01	328	1.86	65	0.59	23	0.21	407	3.70	414	3.76	25	0.23	10	0.09	17	0.15
千葉県	9838	53.47	264	1.43	29	0.26	12	0.11	435	3.88	425	3.79	23	0.21	12	0.11	39	0.35
東京都	18707	44.75	416	1.00	65	0.25	32	0.12	642	2.43	1427	5.41	83	0.31	38	0.14	41	0.16
神奈川県	13339	55.12	291	1.20	93	0.66	32	0.23	351	2.49	576	4.09	48	0.34	14	0.10	15	0.11
新潟県	1349	24.53	242	4.40	23	0.77	10	0.33	106	3.53	87	2.90	12	0.40	-	-	45	1.50
富山県	1660	34.58	74	1.54	13	0.45	10	0.34	85	2.93	114	3.93	7	0.24	-	-	6	0.21
石川県	1805	38.40	112	2.38	14	0.50	6	0.21	47	1.68	203	7.25	9	0.32	1	0.04	12	0.43
福井県	1093	28.03	60	1.54	41	1.64	19	0.76	30	1.20	99	3.96	3	0.12	6	0.24	25	1.00
山梨県	767	21.91	106	3.03	3	0.14	1	0.05	14	0.67	98	4.67	2	0.10	-	-	2	0.10
長野県	2449	30.61	265	3.31	36	0.72	6	0.12	75	1.50	150	3.00	8	0.16	2	0.04	11	0.22
岐阜県	1025	22.78	101	2.24	33	1.22	4	0.15	14	0.52	182	6.74	2	0.07	1	0.04	19	0.70
静岡県	3859	27.76	284	2.04	37	0.42	22	0.25	134	1.51	241	2.71	15	0.17	3	0.03	36	0.40
愛知県	6448	39.56	429	2.63	73	0.72	23	0.23	144	1.43	428	4.24	21	0.21	3	0.03	103	1.02
三重県	2204	31.49	107	1.53	73	1.66	12	0.27	45	1.02	92	2.09	5	0.11	-	-	15	0.34
滋賀県	1582	27.28	79	1.36	35	1.00	6	0.17	77	2.20	129	3.69	23	0.66	3	0.09	31	0.89
京都府	2784	41.55	174	2.60	44	1.10	45	1.13	202	5.05	108	2.70	26	0.65	6	0.15	13	0.33
大阪府	9186	31.57	280	0.96	217	1.17	58	0.31	292	1.58	692	3.74	47	0.25	17	0.09	68	0.37
兵庫県	6653	40.57	311	1.90	123	1.17	21	0.20	189	1.80	361	3.44	28	0.27	3	0.03	78	0.74
奈良県	1426	33.95	71	1.69	36	1.50	4	0.17	39	1.63	85	3.54	3	0.13	4	0.17	18	0.75
和歌山県	1323	29.40	55	1.22	28	1.04	5	0.19	16	0.59	60	2.22	7	0.26	-	-	20	0.74
鳥取県	395	13.62	52	1.79	22	1.16	3	0.16	67	3.53	68	3.58	8	0.42	-	-	6	0.32
島根県	364	18.20	35	1.75	18	1.64	6	0.55	16	1.45	44	4.00	1	0.09	-	-	3	0.27
岡山県	1050	21.00	128	2.56	24	0.86	4	0.14	38	1.36	77	2.75	6	0.21	1	0.04	28	1.00
広島県	1740	18.51	153	1.63	49	0.86	22	0.39	131	2.30	237	4.16	5	0.09	12	0.21	33	0.58
山口県	1633	25.92	124	1.97	46	1.15	6	0.15	163	4.08	153	3.83	2	0.05	1	0.03	73	1.83
徳島県	292	8.59	93	2.74	24	1.14	5	0.24	16	0.76	40	1.90	2	0.10	-	-	13	0.62
香川県	629	15.73	98	2.45	44	1.69	5	0.19	32	1.23	116	4.46	2	0.08	1	0.04	28	1.08
愛媛県	984	27.33	148	4.11	16	0.84	10	0.53	146	7.68	88	4.63	6	0.32	-	-	45	2.37
高知県	269	7.08	129	3.39	15	0.75	8	0.40	36	1.80	50	2.50	6	0.30	-	-	20	1.00
福岡県	2549	20.89	110	0.90	63	0.90	49	0.70	362	5.17	353	5.04	36	0.51	46	0.66	87	1.24
佐賀県	214	8.92	23	0.96	10	0.83	5	0.42	45	3.75	33	2.75	-	-	2	0.17	26	2.17
長崎県	1220	23.92	58	1.14	25	0.81	12	0.39	70	2.26	84	2.71	2	0.06	10	0.32	56	1.81
熊本県	1293	17.96	114	1.58	29	0.60	10	0.21	53	1.10	211	4.40	13	0.27	3	0.06	80	1.67
大分県	1840	31.72	48	0.83	39	1.08	19	0.53	114	3.17	302	8.39	15	0.42	7	0.19	50	1.39
宮崎県	342	12.21	41	1.46	22	1.47	9	0.60	55	3.67	96	6.40	9	0.60	1	0.07	51	3.40
鹿児島県	505	8.86	58	1.02	53	1.71	23	0.74	80	2.58	144	4.65	4	0.13	3	0.10	75	2.42
沖縄県	977	21.71	23	0.51	8	0.32	11	0.44	28	1.12	98	3.92	22	0.88	32	1.28	15	0.60

*髄膜炎菌、肺炎球菌、インフルエンザ菌を原因として同定された場合を除く。

**オウム病を除く。

報告数・定点当り報告数、疾病・都道府県別

2025年第46週

	突発性発しん		ヘルパンギーナ		流行性耳下腺炎		急性出血性結膜炎		流行性角結膜炎		細菌性髄膜炎*		無菌性髄膜炎		マイコプラズマ肺炎		クラミジア肺炎**	
	報告数	定点当り	報告数	定点当り	報告数	定点当り	報告数	定点当り	報告数	定点当り	報告数	定点当り	報告数	定点当り	報告数	定点当り	報告数	定点当り
総数	514	0.22	173	0.07	91	0.04	7	0.01	499	0.72	5	0.01	13	0.03	710	1.48	6	0.01
北海道	12	0.12	5	0.05	-	-	-	-	2	0.07	1	0.04	-	-	83	3.61	-	-
青森県	5	0.15	-	-	-	-	-	-	1	0.11	-	-	-	-	15	2.50	-	-
岩手県	14	0.52	6	0.22	-	-	-	-	3	0.21	-	-	-	-	13	0.68	-	-
宮城県	3	0.10	-	-	4	0.13	-	-	5	0.42	-	-	-	-	36	3.60	-	-
秋田県	3	0.23	1	0.08	-	-	2	0.29	1	0.14	-	-	-	-	27	3.38	-	-
山形県	7	0.27	3	0.12	-	-	-	-	3	0.38	-	-	1	0.10	18	1.80	-	-
福島県	8	0.29	3	0.11	2	0.07	-	-	7	0.54	-	-	-	-	19	2.71	1	0.14
茨城県	9	0.24	2	0.05	-	-	1	0.06	46	2.71	-	-	-	-	26	2.00	-	-
栃木県	7	0.26	3	0.11	-	-	-	-	2	0.17	-	-	-	-	32	4.57	1	0.14
群馬県	7	0.28	3	0.12	3	0.12	-	-	16	1.14	-	-	-	-	48	5.33	-	-
埼玉県	27	0.25	4	0.04	4	0.04	1	0.02	25	0.58	-	-	-	-	31	2.58	-	-
千葉県	12	0.11	7	0.06	4	0.04	-	-	19	0.56	-	-	-	-	7	0.78	-	-
東京都	58	0.22	27	0.10	9	0.03	1	0.03	18	0.46	-	-	2	0.08	16	0.64	2	0.08
神奈川県	27	0.19	8	0.06	13	0.09	-	-	56	1.14	-	-	1	0.08	14	1.17	-	-
新潟県	6	0.20	5	0.17	2	0.07	-	-	5	0.50	-	-	-	-	19	1.46	-	-
富山県	6	0.21	-	-	3	0.10	-	-	1	0.14	-	-	-	-	3	0.60	-	-
石川県	6	0.21	1	0.04	-	-	-	-	4	0.57	-	-	-	-	2	0.40	-	-
福井県	6	0.24	7	0.28	-	-	-	-	-	-	-	-	-	-	5	0.83	-	-
山梨県	3	0.14	-	-	1	0.05	-	-	1	0.11	-	-	-	-	4	0.40	-	-
長野県	8	0.16	10	0.20	2	0.04	-	-	11	1.10	-	-	1	0.08	12	1.00	-	-
岐阜県	5	0.19	2	0.07	-	-	-	-	1	0.09	-	-	-	-	8	1.60	-	-
静岡県	24	0.27	9	0.10	9	0.10	-	-	9	0.41	1	0.10	1	0.10	10	1.00	-	-
愛知県	17	0.17	7	0.07	1	0.01	1	0.03	14	0.40	1	0.07	-	-	36	2.40	-	-
三重県	7	0.16	2	0.05	-	-	-	-	2	0.17	1	0.11	-	-	6	0.67	-	-
滋賀県	9	0.26	1	0.03	1	0.03	-	-	-	-	-	-	-	-	7	1.00	-	-
京都府	6	0.15	1	0.03	3	0.08	-	-	1	0.06	-	-	-	-	18	2.57	1	0.14
大阪府	31	0.17	7	0.04	10	0.05	-	-	39	0.75	-	-	-	-	8	0.44	1	0.06
兵庫県	13	0.12	2	0.02	5	0.05	-	-	17	0.49	1	0.07	-	-	10	0.71	-	-
奈良県	9	0.38	-	-	-	-	-	-	3	0.30	-	-	1	0.17	11	1.83	-	-
和歌山県	7	0.26	5	0.19	1	0.04	-	-	3	0.75	-	-	1	0.09	3	0.27	-	-
鳥取県	2	0.11	-	-	1	0.05	-	-	2	0.40	-	-	1	0.20	15	3.00	-	-
島根県	3	0.27	-	-	-	-	-	-	1	0.33	-	-	-	-	8	1.00	-	-
岡山県	7	0.25	3	0.11	2	0.07	-	-	2	0.17	-	-	1	0.20	6	1.20	-	-
広島県	9	0.16	2	0.04	-	-	-	-	22	1.16	-	-	-	-	32	1.60	-	-
山口県	8	0.20	-	-	-	-	-	-	6	0.67	-	-	-	-	10	1.11	-	-
徳島県	2	0.10	2	0.10	-	-	-	-	-	-	-	-	-	-	7	1.00	-	-
香川県	6	0.23	1	0.04	3	0.12	-	-	-	-	-	-	-	-	5	1.00	-	-
愛媛県	10	0.53	3	0.16	1	0.05	-	-	18	2.25	-	-	-	-	4	0.67	-	-
高知県	3	0.15	1	0.05	-	-	-	-	-	-	-	-	-	-	6	0.75	-	-
福岡県	29	0.41	9	0.13	3	0.04	1	0.04	44	1.69	-	-	-	-	13	0.87	-	-
佐賀県	11	0.92	-	-	-	-	-	-	3	0.75	-	-	-	-	2	0.33	-	-
長崎県	11	0.35	2	0.06	-	-	-	-	16	2.00	-	-	2	0.17	10	0.83	-	-
熊本県	17	0.35	3	0.06	-	-	-	-	13	1.44	-	-	-	-	25	1.67	-	-
大分県	13	0.36	3	0.08	3	0.08	-	-	4	0.80	-	-	1	0.09	7	0.64	-	-
宮崎県	4	0.27	1	0.07	1	0.07	-	-	15	2.50	-	-	-	-	1	0.14	-	-
鹿児島県	12	0.39	3	0.10	-	-	-	-	4	0.57	-	-	-	-	12	1.00	-	-
沖縄県	5	0.20	9	0.36	-	-	-	-	34	3.78	-	-	-	-	-	-	-	-

*病原体がロタウイルスであるものに限る。2013年11月14日より届出対象疾患となりました。
 **2025年4月7日より急性呼吸器感染症の届出が開始されました。

報告数・定点当り報告数、疾病・都道府県別

2025年第46週			2025年第46週		
	感染性胃腸炎 (ロタウイルス)*			急性呼吸器 感染症**	
	報告数	定点当り		報告数	定点当り
総 数	4	0.01	総 数	364396	94.77
北海道	2	0.09	北海道	15683	93.91
青森県	-	-	青森県	4287	82.44
岩手県	-	-	岩手県	5904	140.57
宮城県	-	-	宮城県	7766	141.20
秋田県	-	-	秋田県	2184	87.36
山形県	-	-	山形県	4242	111.63
福島県	-	-	福島県	6156	128.25
茨城県	-	-	茨城県	7580	111.47
栃木県	-	-	栃木県	6059	128.91
群馬県	-	-	群馬県	6690	148.67
埼玉県	-	-	埼玉県	26935	153.04
千葉県	-	-	千葉県	20522	112.14
東京都	2	0.08	東京都	42022	100.53
神奈川県	-	-	神奈川県	28824	120.60
新潟県	-	-	新潟県	4868	93.62
富山県	-	-	富山県	5560	115.83
石川県	-	-	石川県	4588	97.62
福井県	-	-	福井県	2022	51.85
山梨県	-	-	山梨県	2303	65.80
長野県	-	-	長野県	7264	90.80
岐阜県	-	-	岐阜県	2611	58.02
静岡県	-	-	静岡県	10288	74.01
愛知県	-	-	愛知県	18035	110.64
三重県	-	-	三重県	5500	78.57
滋賀県	-	-	滋賀県	4823	83.16
京都府	-	-	京都府	6342	99.09
大阪府	-	-	大阪府	19034	65.41
兵庫県	-	-	兵庫県	15113	92.15
奈良県	-	-	奈良県	3123	74.36
和歌山県	-	-	和歌山県	3336	74.13
鳥取県	-	-	鳥取県	2240	77.24
島根県	-	-	島根県	1511	75.55
岡山県	-	-	岡山県	4397	87.94
広島県	-	-	広島県	6867	73.05
山口県	-	-	山口県	6241	99.06
徳島県	-	-	徳島県	1732	50.94
香川県	-	-	香川県	2861	71.53
愛媛県	-	-	愛媛県	3700	102.78
高知県	-	-	高知県	1689	44.45
福岡県	-	-	福岡県	9096	74.56
佐賀県	-	-	佐賀県	1663	69.29
長崎県	-	-	長崎県	4148	81.33
熊本県	-	-	熊本県	4862	67.53
大分県	-	-	大分県	5755	99.22
宮崎県	-	-	宮崎県	1670	59.64
鹿児島県	-	-	鹿児島県	4116	72.21
沖縄県	-	-	沖縄県	2184	49.64

*2023年9月25日より届出対象となりました。

報告数・疾病・都道府県別

2025年第46週

	インフルエンザ (入院患者)	新型コロナウイルス 感染症(入院患者)*
	報告数	報告数
総 数	1466	840
北海道	78	52
青森県	13	30
岩手県	45	24
宮城県	91	16
秋田県	42	18
山形県	41	36
福島県	29	34
茨城県	38	17
栃木県	29	17
群馬県	49	34
埼玉県	53	27
千葉県	40	21
東京都	133	32
神奈川県	83	16
新潟県	12	35
富山県	18	12
石川県	6	6
福井県	13	7
山梨県	8	9
長野県	29	24
岐阜県	18	7
静岡県	16	33
愛知県	73	37
三重県	28	11
滋賀県	27	10
京都府	24	12
大阪府	90	31
兵庫県	58	18
奈良県	20	6
和歌山県	16	11
鳥取県	9	2
島根県	11	11
岡山県	11	17
広島県	38	33
山口県	35	16
徳島県	4	14
香川県	5	7
愛媛県	10	6
高知県	10	22
福岡県	39	18
佐賀県	5	3
長崎県	11	9
熊本県	15	25
大分県	6	7
宮崎県	7	3
鹿児島県	4	3
沖縄県	26	1

獣医師が届出を行う感染症と対象動物

注)2017年第16週より報告数は頭数を示しています〔鳥インフルエンザ(H5N1又はH7N9)の鳥類を除く〕。

報告数・累積報告数、疾病・都道府県別

2025年第46週

	エボラ出血熱		マールブルグ病		ペスト		重症急性呼吸器症候群(SARS)						細菌性赤痢		ウエストナイル熱		エキノコックス症	
	サル		サル		プレーリードッグ		イタチアナグマ		タヌキ		ハクビシン		サル		鳥類		犬	
	報告数	累積	報告数	累積	報告数	累積	報告数	累積	報告数	累積	報告数	累積	報告数	累積	報告数	累積	報告数	累積
総 数	-	-	-	-	-	-	-	-	-	-	-	-	-	4	-	-	-	2
北海道	-	-	-	-	-	-	-	-	-	-	-	-	-	-	-	-	-	2
青森県	-	-	-	-	-	-	-	-	-	-	-	-	-	-	-	-	-	-
岩手県	-	-	-	-	-	-	-	-	-	-	-	-	-	-	-	-	-	-
宮城県	-	-	-	-	-	-	-	-	-	-	-	-	-	-	-	-	-	-
秋田県	-	-	-	-	-	-	-	-	-	-	-	-	-	-	-	-	-	-
山形県	-	-	-	-	-	-	-	-	-	-	-	-	-	-	-	-	-	-
福島県	-	-	-	-	-	-	-	-	-	-	-	-	-	-	-	-	-	-
茨城県	-	-	-	-	-	-	-	-	-	-	-	-	-	1	-	-	-	-
栃木県	-	-	-	-	-	-	-	-	-	-	-	-	-	-	-	-	-	-
群馬県	-	-	-	-	-	-	-	-	-	-	-	-	-	-	-	-	-	-
埼玉県	-	-	-	-	-	-	-	-	-	-	-	-	-	-	-	-	-	-
千葉県	-	-	-	-	-	-	-	-	-	-	-	-	-	-	-	-	-	-
東京都	-	-	-	-	-	-	-	-	-	-	-	-	-	-	-	-	-	-
神奈川県	-	-	-	-	-	-	-	-	-	-	-	-	-	-	-	-	-	-
新潟県	-	-	-	-	-	-	-	-	-	-	-	-	-	-	-	-	-	-
富山県	-	-	-	-	-	-	-	-	-	-	-	-	-	-	-	-	-	-
石川県	-	-	-	-	-	-	-	-	-	-	-	-	-	-	-	-	-	-
福井県	-	-	-	-	-	-	-	-	-	-	-	-	-	-	-	-	-	-
山梨県	-	-	-	-	-	-	-	-	-	-	-	-	-	3	-	-	-	-
長野県	-	-	-	-	-	-	-	-	-	-	-	-	-	-	-	-	-	-
岐阜県	-	-	-	-	-	-	-	-	-	-	-	-	-	-	-	-	-	-
静岡県	-	-	-	-	-	-	-	-	-	-	-	-	-	-	-	-	-	-
愛知県	-	-	-	-	-	-	-	-	-	-	-	-	-	-	-	-	-	-
三重県	-	-	-	-	-	-	-	-	-	-	-	-	-	-	-	-	-	-
滋賀県	-	-	-	-	-	-	-	-	-	-	-	-	-	-	-	-	-	-
京都府	-	-	-	-	-	-	-	-	-	-	-	-	-	-	-	-	-	-
大阪府	-	-	-	-	-	-	-	-	-	-	-	-	-	-	-	-	-	-
兵庫県	-	-	-	-	-	-	-	-	-	-	-	-	-	-	-	-	-	-
奈良県	-	-	-	-	-	-	-	-	-	-	-	-	-	-	-	-	-	-
和歌山県	-	-	-	-	-	-	-	-	-	-	-	-	-	-	-	-	-	-
鳥取県	-	-	-	-	-	-	-	-	-	-	-	-	-	-	-	-	-	-
島根県	-	-	-	-	-	-	-	-	-	-	-	-	-	-	-	-	-	-
岡山県	-	-	-	-	-	-	-	-	-	-	-	-	-	-	-	-	-	-
広島県	-	-	-	-	-	-	-	-	-	-	-	-	-	-	-	-	-	-
山口県	-	-	-	-	-	-	-	-	-	-	-	-	-	-	-	-	-	-
徳島県	-	-	-	-	-	-	-	-	-	-	-	-	-	-	-	-	-	-
香川県	-	-	-	-	-	-	-	-	-	-	-	-	-	-	-	-	-	-
愛媛県	-	-	-	-	-	-	-	-	-	-	-	-	-	-	-	-	-	-
高知県	-	-	-	-	-	-	-	-	-	-	-	-	-	-	-	-	-	-
福岡県	-	-	-	-	-	-	-	-	-	-	-	-	-	-	-	-	-	-
佐賀県	-	-	-	-	-	-	-	-	-	-	-	-	-	-	-	-	-	-
長崎県	-	-	-	-	-	-	-	-	-	-	-	-	-	-	-	-	-	-
熊本県	-	-	-	-	-	-	-	-	-	-	-	-	-	-	-	-	-	-
大分県	-	-	-	-	-	-	-	-	-	-	-	-	-	-	-	-	-	-
宮崎県	-	-	-	-	-	-	-	-	-	-	-	-	-	-	-	-	-	-
鹿児島県	-	-	-	-	-	-	-	-	-	-	-	-	-	-	-	-	-	-
沖縄県	-	-	-	-	-	-	-	-	-	-	-	-	-	-	-	-	-	-

報告数・累積報告数、疾病・都道府県別

2025年第46週

	結 核		鳥インフルエンザ(H5N1又はH7N9)		中東呼吸器症候群(MERS)	
	サル		鳥類		ヒトコブラクダ	
	報告数	累積	報告数	累積	報告数	累積
総 数	-	-	2	96	-	-
北海道	-	-	1	57	-	-
青森県	-	-	-	-	-	-
岩手県	-	-	-	5	-	-
宮城県	-	-	-	-	-	-
秋田県	-	-	-	-	-	-
山形県	-	-	-	1	-	-
福島県	-	-	-	-	-	-
茨城県	-	-	-	1	-	-
栃木県	-	-	-	-	-	-
群馬県	-	-	1	1	-	-
埼玉県	-	-	-	-	-	-
千葉県	-	-	-	15	-	-
東京都	-	-	-	-	-	-
神奈川県	-	-	-	-	-	-
新潟県	-	-	-	-	-	-
富山県	-	-	-	-	-	-
石川県	-	-	-	-	-	-
福井県	-	-	-	-	-	-
山梨県	-	-	-	-	-	-
長野県	-	-	-	1	-	-
岐阜県	-	-	-	-	-	-
静岡県	-	-	-	-	-	-
愛知県	-	-	-	13	-	-
三重県	-	-	-	-	-	-
滋賀県	-	-	-	-	-	-
京都府	-	-	-	-	-	-
大阪府	-	-	-	-	-	-
兵庫県	-	-	-	-	-	-
奈良県	-	-	-	-	-	-
和歌山県	-	-	-	-	-	-
鳥取県	-	-	-	-	-	-
島根県	-	-	-	-	-	-
岡山県	-	-	-	-	-	-
広島県	-	-	-	-	-	-
山口県	-	-	-	-	-	-
徳島県	-	-	-	-	-	-
香川県	-	-	-	-	-	-
愛媛県	-	-	-	-	-	-
高知県	-	-	-	-	-	-
福岡県	-	-	-	-	-	-
佐賀県	-	-	-	-	-	-
長崎県	-	-	-	-	-	-
熊本県	-	-	-	-	-	-
大分県	-	-	-	-	-	-
宮崎県	-	-	-	1	-	-
鹿児島県	-	-	-	1	-	-
沖縄県	-	-	-	-	-	-

感染症週報 第27巻 第46号 2025年12月1日発行

発行：国立健康危機管理研究機構国立感染症研究所
厚生労働省健康・生活衛生局感染症対策部
感染症対策課

事務局：国立健康危機管理研究機構国立感染症研究所
感染症サーベイランス研究部

〒162-8640東京都新宿区戸山1-23-1

T E L：03-5285-1111

F A X：03-5285-1129

U R L：https://id-info.jihs.go.jp/

<国立健康危機管理研究機構 感染症情報提供サイト>

https://www.mhlw.go.jp/

<厚生労働省>

https://www.forth.go.jp/

<旅行者のための海外感染症情報(厚生労働省検疫所)>

本週報は、感染症法に基づくものであり、全国の医療従事者、定点医療機関、保健所、保健所設置市、特別区、都道府県、地方衛生研究所、検疫所の皆様のご協力を得て、国立健康危機管理研究機構国立感染症研究所感染症サーベイランス研究部において編集したものです。

また、本週報は速報性を重視しておりますので、今後調査などの結果に応じて、若干の変更が生じることがありますが、その場合には週報上にて訂正させていただきます。

「感染症の話」及び「読者のコーナー」の回答欄の内容に関する責は、それぞれの執筆者及び回答者に属しますが、内容に関するご質問、ご意見については事務局でお受けいたします。

なお、週報の内容について、学術的研究、あるいは公衆衛生活動にかかわる業務以外の目的においては、無断転載を禁じます。