

マークをクリックするとそのページを見ることができます



発生動向総覧
P.2-9

＜第47週＞インフルエンザの定点当たり報告数は第34週以降増加が続いている。過去5年間の同時期の平均と比較してかなり多い／その他最新動向



注目すべき感染症

＜今週は該当記事はありません＞



感染症関連情報
P.10

病原体情報／海外感染症情報



速報

＜今週は該当記事はありません＞



読者のコーナー

＜今週は該当記事はありません＞



グラフ総覧(第47週)

P.11-17



第47週のデータ

P.18-33



発生動向総覧

<第47週コメント> 11月26日集計分

注意：これは当該週に診断された報告症例の集計です。しかし、迅速に情報還元するために期日を決めて集計を行いますので、当該週に診断された症例の報告が集計の期日以降に届くこともあります。それらについては一部を除いて発生動向総覧では扱いませんが、翌週あるいはそれ以降に、巻末の表の累積数に加えられることになります。

※感染経路、感染原因、感染地域については、確定あるいは推定として記載されていたものを示します。

◆全数報告の感染症

1類感染症

報告なし

2類感染症

結核254例

3類感染症

腸管出血性大腸菌感染症74例(有症者31例、うちHUS 1例)

感染地域：国内43例、韓国4例、国内・国外不明27例

国内の感染地域：愛知県5例、宮崎県4例、大阪府3例、愛媛県3例、東京都2例、福岡県2例、長崎県2例、沖縄県2例、北海道1例、宮城県1例、群馬県1例、埼玉県1例、千葉県1例、神奈川県1例、新潟県1例、長野県1例、三重県1例、京都府1例、熊本県1例、鹿児島県1例、国内(都道府県不明)8例

年齢群：1歳(3例)、2歳(1例)、4歳(3例)、5歳(2例)、10代(6例)、20代(22例)、30代(6例)、40代(11例)、50代(10例)、60代(4例)、70代(4例)、80代(2例)

血清群・毒素型：O157 VT1・VT2(15例)、O157 VT2(14例)、O26 VT1(12例)、O103 VT1(3例)、O157 VT1(2例)、O115 VT1(1例)、O148 VT2(1例)、O26 VT2(1例)、O91 VT1(1例)、その他・不明(24例)

累積報告数：4,021例(有症者2,310例、うちHUS 53例、死亡3例)

4類感染症

E型肝炎7例

感染地域(感染源)：北海道1例(鹿肉のたたき)、東京都1例(生肉)、新潟県1例(不明)、岐阜県1例(不明)、滋賀県1例(豚肉)、国内(都道府県不明)2例(豚肉1例、不明1例)

A型肝炎4例

感染地域：東京都1例、福岡県1例、熊本県1例、ウズベキスタン/カザフスタン/キルギス1例

エムボックス4例

感染地域：国内3例、タイ1例

重症熱性血小板減少症候群1例

感染地域：長崎県

年齢群：50代

つつが虫病13例 感染地域：福島県2例、宮城県1例、千葉県1例、神奈川県1例、長野県1例、岐阜県1例、静岡県1例、鳥取県1例、広島県1例、熊本県1例、ネパール1例、国内・国外不明1例

デング熱3例 感染地域：ベトナム2例、シンガポール/マレーシア1例
累積報告数：155例(感染地域：国外155例)

日本紅斑熱6例 感染地域：千葉県3例、宮崎県2例、兵庫県1例

日本脳炎1例 感染地域：愛媛県
年齢群：70代

レジオネラ症36例(肺炎型35例、ポンティアック熱型1例)

感染地域：愛知県5例、兵庫県3例、岐阜県2例、静岡県2例、奈良県2例、福岡県2例、北海道1例、青森県1例、岩手県1例、秋田県1例、山形県1例、栃木県1例、群馬県1例、千葉県1例、東京都1例、石川県1例、山梨県1例、長野県1例、三重県1例、広島県1例、香川県1例、愛媛県1例、群馬県/埼玉県1例、インド1例、国内・国外不明2例

年齢群：50代(5例)、60代(6例)、70代(10例)、80代(13例)、90代以上(2例)

累積報告数：2,211例

レプトスピラ症1例 感染地域(感染源)：三重県(河川)

5類感染症

アメーバ赤痢3例(腸管アメーバ症3例)

感染地域：岐阜県1例、静岡県1例、岡山県1例

感染経路：性的接触1例(異性間・同性間不明)、経口感染1例、その他・不明1例

ウイルス性肝炎5例 B型肝炎ウイルス4例__感染経路：性的接触4例(異性間2例、同性間1例、異性間・同性間不明1例)

EBウイルス1例__感染経路：性的接触(異性間)

カルバペネム耐性腸内細菌目細菌感染症16例

菌検出検体：血液4例、喀痰3例、膿3例、腹水2例、尿2例、胸水1例、血液/尿1例

菌種：*E. cloacae* 6例、*E. coli* 5例、*K. pneumoniae* 4例、その他・不明1例

感染経路：以前からの保菌4例、手術部位3例、医療器具関連2例、院内感染1例、その他・不明6例

急性脳炎13例 インフルエンザウイルスA型7例__年齢群：1歳(1例)、3歳(1例)、
4歳(1例)、7歳(1例)、
8歳(1例)、40代(1例)、
70代(1例)
ライノウイルス/エンテロウイルス2例__年齢群：0歳(1例)、1歳
(1例)
アデノウイルス1例__年齢群：2歳
単純ヘルペスウイルス1型1例__年齢群：70代
単純ヘルペスウイルス1例__年齢群：0歳
病原体不明1例__年齢群：1歳

クロイツフェルト・ヤコブ病3例
孤発性プリオン病古典型3例

劇症型溶血性レンサ球菌感染症18例
年齢群：30代(2例)、40代(1例.死亡)、50代(2例)、60代(4例)、
70代(8例.うち3例死亡)、90代以上(1例.死亡)

後天性免疫不全症候群4例(AIDS 1例、無症候3例)
感染地域：国内3例、国内・国外不明1例
感染経路：性的接触4例(同性間3例、異性/同性間1例)

侵襲性インフルエンザ菌感染症8例(菌検出検体：血液8例)
年齢群：40代(2例)、70代(3例)、80代(2例)、90代以上(1例)

侵襲性髄膜炎菌感染症4例(菌検出検体：血液2例、血液/その他1例、その他1例)
感染地域：国内(都道府県不明)2例、国内・国外不明2例
年齢群：20代(1例)、30代(1例)、50代(1例.死亡)、80代(1例)

侵襲性肺炎球菌感染症55例(菌検出検体：血液52例、血液/髄液1例、血液/その他1例、
血液/髄液/その他1例)
年齢群：0歳(1例)、1歳(5例)、10代(2例)、20代(1例)、40代(3例)、
50代(3例)、60代(6例)、70代(19例.うち1例死亡)、80代
(10例)、90代以上(5例.うち2例死亡)

水痘(入院例に限る)7例(検査診断例4例、臨床診断例3例)
年齢群：8歳(1例)、10代(1例)、20代(2例)、30代(1例)、80代(2例)

梅毒123例(早期顕症I期53例、早期顕症II期40例、晩期顕症1例、先天梅毒1例、無症候
28例)
累積報告数：12,352例

播種性クリプトコックス症1例
菌検出検体：髄液
感染地域：栃木県
年齢群：70代

百日咳508例(うちLAMP法等病原体遺伝子検出222例)
年齢群：0歳(11例)、2歳(2例)、3歳(3例)、4歳(7例)、5歳(3例)、
6歳(11例)、7歳(12例)、8歳(23例)、9歳(38例)、10代
(205例)、20代(39例)、30代(35例)、40代(40例)、50代
(30例)、60代(22例)、70代(18例)、80代(8例)、90代以上
(1例)

麻しん3例〔麻しん(検査診断例2例)、修飾麻しん1例〕

感染地域：埼玉県1例、インドネシア2例

年齢群：0歳(1例)、1歳(1例)、15～19歳(1例)

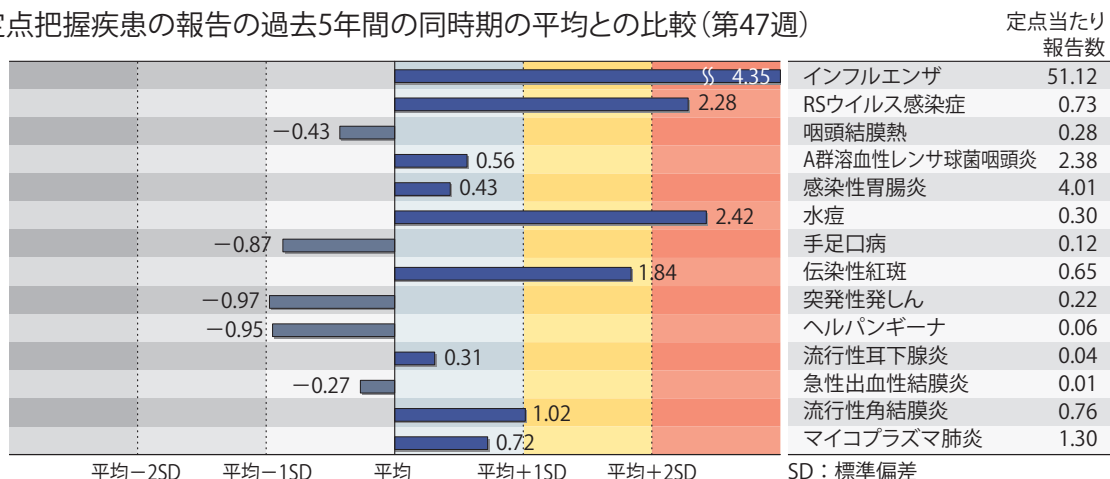
累積報告数：243例〔麻しん(検査診断例187例)、修飾麻しん56例〕

(補) 他に麻しん2例の報告があったが削除予定。また、2024年第47週から2025年第46週までに診断されたものの報告遅れとして、腸管出血性大腸菌感染症6例〔血清群・毒素型：O157 VT1・VT2(2例)、O157 VT1(1例)、O157 VT2(1例)、その他・不明(2例)〕、E型肝炎1例〔感染地域(感染源)：国内・国外不明(不明)〕、つつが虫病1例(感染地域：福井県)、レジオネラ症8例(感染地域：東京都3例、大阪府2例、長崎県1例、国内・国外不明2例)、カルバペネム耐性腸内細菌目細菌感染症4例(菌種：*E. cloacae* 2例、*K. aerogenes* 1例、*K. pneumoniae* 1例)、急性脳炎11例〔インフルエンザウイルスA型6例__年齢群：1歳(1例)、2歳(1例)、7歳(1例)、8歳(1例、死亡)、9歳(1例)、40代(1例)、インフルエンザウイルス型不明2例__年齢群：1歳(1例)、2歳(1例)、単純ヘルペスウイルス1型2例__年齢群：80代(2例)、ヒトヘルペスウイルス6 1例__年齢群：1歳〕、劇症型溶血性レンサ球菌感染症4例〔年齢群：40代(1例、死亡)、60代(1例)、90代以上(2例)〕、水痘(入院例に限る)3例〔年齢群：1歳(1例)、10代(1例)、20代(1例)〕、梅毒52例(早期顕症I期20例、早期顕症II期13例、晩期顕症3例、無症候16例)、百日咳108例〔うちLAMP法等病原体遺伝子検出51例__年齢群：0歳(7例)、1歳(1例)、3歳(4例)、4歳(1例)、5歳(1例)、6歳(6例)、7歳(4例)、8歳(12例)、9歳(8例)、10代(40例)、20代(3例)、30代(7例)、40代(8例)、50代(2例)、60代(2例)、70代(2例)〕、麻しん1例〔麻しん(検査診断例)__感染地域：東京都、年齢群：30～34歳〕などの報告があった。

◆定点把握の対象となる5類感染症

全国の指定された医療機関(定点)から報告され、疾患により急性呼吸器感染症定点、小児科定点、眼科定点(約600カ所)、基幹定点(約500カ所)に分かれています。また、定点当たり報告数は、報告数/定点医療機関数です(増減の目安は小数点第3位以下を含む)。2025年第15週より定点数が増えられています。

定点把握疾患の報告の過去5年間の同時期の平均との比較(第47週)



当該週と過去5年間の平均(過去5年間の前週、当該週、後週の合計15週間分の平均)との差をグラフ上に表現した。

急性呼吸器感染症定点報告疾患(報告定点数：3,852)

インフルエンザの定点当たり報告数は第34週以降増加が続いており、過去5年間の同時期(前週、当該週、後週)の平均と比較してかなり多い。都道府県別の上位3位は宮城県(89.42)、福島県(86.71)、岩手県(83.43)である。基幹定点からのインフルエンザ入院サーベイランスにおける報告数は2,055例と前週と比較して増加した。都道府県別では47都道府県から報告があり、年齢群別では0歳(108例)、1～9歳(779例)、10代(184例)、20代(39例)、30代(38例)、40代(30例)、50代(53例)、60代(110例)、70代(255例)、80歳以上(459例)であった。

新型コロナウイルス感染症の定点当たり報告数は3週連続で減少した。都道府県別の上位3位は新潟県(4.85)、秋田県(4.28)、北海道(3.54)である。基幹定点からの新型コロナウイルス感染症入院サーベイランスにおける報告数は884例と前週と比較して増加した。都道府県別では47都道府県から報告があり、年齢群別では0歳(11例)、1～9歳(28例)、10代(6例)、20代(10例)、30代(9例)、40代(8例)、50代(27例)、60代(74例)、70代(242例)、80歳以上(469例)であった。

急性呼吸器感染症(報告定点数：3,835)

定点当たり報告数は2週連続で増加した。都道府県別の上位3位は岩手県(163.05)、群馬県(159.09)、埼玉県(152.94)である。

小児科定点報告疾患(主なもの)(報告定点数：2,340)

RSウイルス感染症の定点当たり報告数は第42週以降減少が続いているが、過去5年間の同時期の平均と比較してかなり多い。都道府県別の上位3位は福井県(1.76)、奈良県(1.67)、島根県(1.64)である。

咽頭結膜熱の定点当たり報告数は横ばいであった。都道府県別の上位3位は島根県(1.00)、鹿児島県(0.94)、長崎県(0.90)である。

A群溶血性レンサ球菌咽頭炎の定点当たり報告数は減少した。都道府県別の上位3位は愛媛県(6.21)、福岡県(5.30)、新潟県(4.57)である。

感染性胃腸炎の定点当たり報告数は2週連続で増加した。都道府県別の上位3位は石川県(8.64)、宮崎県(8.47)、岐阜県(7.89)である。

水痘の定点当たり報告数は第43週以降増加が続いており、過去5年間の同時期の平均と比較してかなり多い。都道府県別の上位3位は島根県(1.82)、青森県(1.24)、滋賀県(0.97)である。

手足口病の定点当たり報告数は第38週以降減少が続いている。都道府県別の上位3位は沖縄県(1.08)、北海道(0.64)、福岡県(0.60)である。

伝染性紅斑の定点当たり報告数は増加し、過去5年間の同時期の平均と比較してやや多い。都道府県別の上位3位は佐賀県(3.75)、宮崎県(2.47)、鹿児島県(2.26)である。

ヘルパンギーナの定点当たり報告数は第44週以降減少が続いている。都道府県別の上位3位は大分県(0.28)、岩手県(0.26)、長野県(0.24)である。

流行性耳下腺炎の定点当たり報告数は減少した。都道府県別の上位2位は埼玉県(0.10)、兵庫県(0.08)、佐賀県(0.08)、沖縄県(0.08)である。

基幹定点報告疾患

マイコプラズマ肺炎の定点当たり報告数は減少した。都道府県別の上位3位は群馬県(4.33)、秋田県(3.38)、栃木県(2.86)である。

感染性胃腸炎(ロタウイルスに限る)の定点当たり報告数は横ばいであった。2都道府県から4例報告があり、年齢群別では0歳(1例)、5～9歳(2例)、10代(1例)であった。

インフルエンザおよび新型コロナウイルス感染症の性別・年齢階級別報告数、前週との比較

2025年第47週

	インフルエンザ			新型コロナウイルス感染症		
	報告数	報告数	報告数	報告数	報告数	報告数
	総数	男性	女性	総数	男性	女性
総数	196895	101311	95584	6302	2921	3381
0～5カ月	701	373	328	66	42	24
6～11カ月	1523	784	739	87	37	50
1歳	5702	3010	2692	156	82	74
2歳	7392	3767	3625	95	54	41
3歳	9249	4838	4411	78	32	46
4歳	12130	6322	5808	81	42	39
5歳	14232	7612	6620	86	51	35
6歳	14249	7510	6739	64	32	32
7歳	14176	7474	6702	73	43	30
8歳	12751	6780	5971	70	39	31
9歳	11136	5876	5260	73	38	35
10～14歳	41389	22961	18428	369	200	169
15～19歳	14434	7997	6437	281	142	139
20～29歳	9078	4258	4820	486	222	264
30～39歳	9157	3539	5618	517	205	312
40～49歳	8108	3120	4988	596	274	322
50～59歳	4831	2105	2726	691	258	433
60～69歳	3205	1418	1787	633	303	330
70～79歳	2030	956	1074	817	392	425
80歳～	1422	611	811	983	433	550

2025年第46週(再掲)

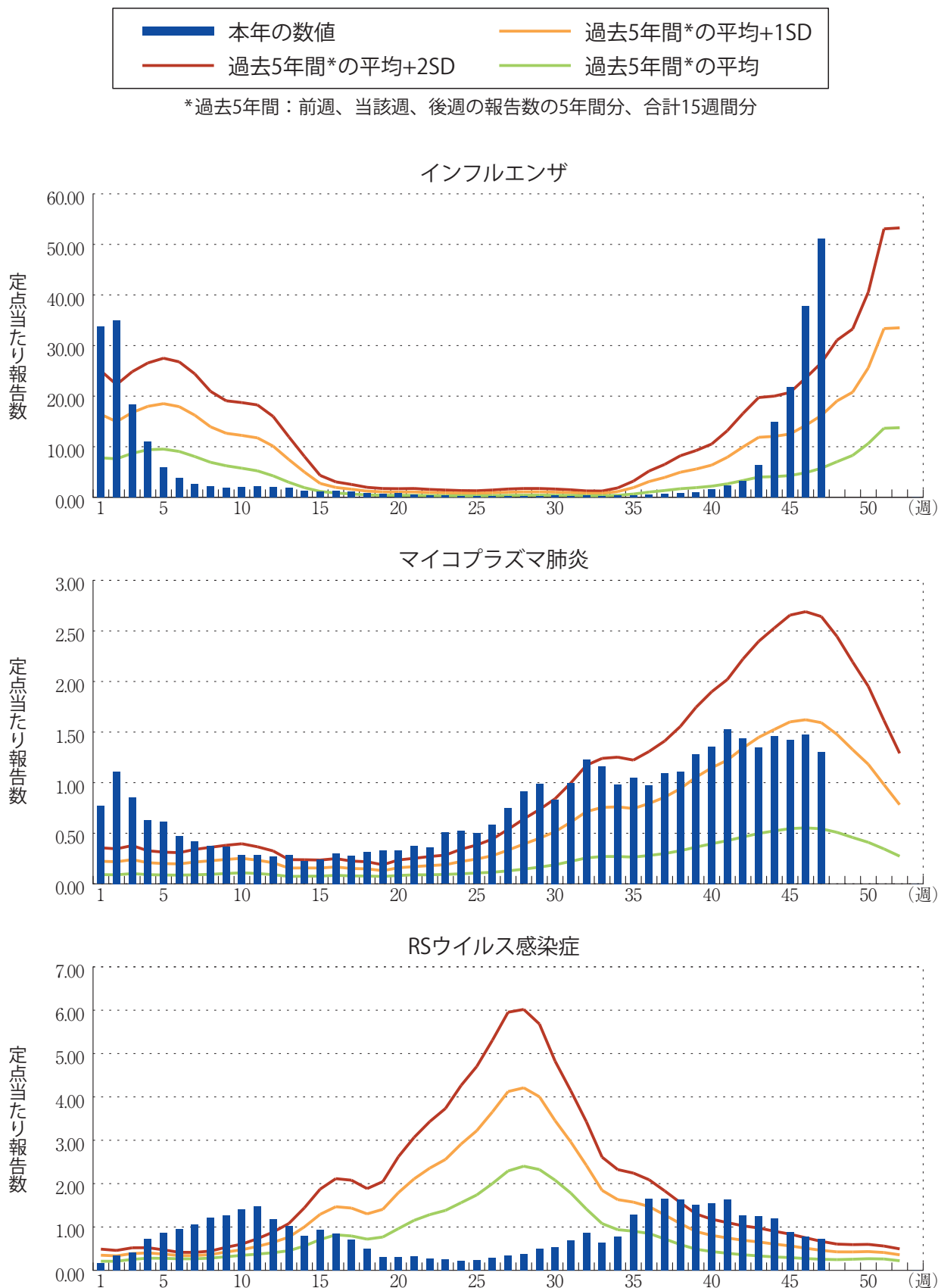
	インフルエンザ			新型コロナウイルス感染症		
	報告数	報告数	報告数	報告数	報告数	報告数
	総数	男性	女性	総数	男性	女性
総数	145526	75349	70177	7372	3497	3875
0～5カ月	436	236	200	88	53	35
6～11カ月	902	461	441	110	55	55
1歳	3934	2080	1854	188	109	79
2歳	5083	2573	2510	111	66	45
3歳	6384	3343	3041	77	37	40
4歳	8862	4535	4327	83	45	38
5歳	10421	5492	4929	104	54	50
6歳	10538	5508	5030	114	62	52
7歳	10198	5406	4792	94	52	42
8歳	9281	4935	4346	81	48	33
9歳	8250	4418	3832	97	47	50
10～14歳	33061	18413	14648	548	301	247
15～19歳	12073	6702	5371	362	180	182
20～29歳	6519	3138	3381	523	238	285
30～39歳	6068	2399	3669	605	277	328
40～49歳	5695	2182	3513	700	295	405
50～59歳	3424	1538	1886	796	327	469
60～69歳	2169	955	1214	765	362	403
70～79歳	1373	667	706	908	430	478
80歳～	855	368	487	1018	459	559

※ 全国の急性呼吸器感染症定点医療機関から届出された、当該週と前週のデータ。前週の届出数は、前週のIDWRで還元したデータ(参照：<https://id-info.jihs.go.jp/surveillance/idwr/index.html>)の再掲

年末・年始(第52週～第1週頃)、ゴールデンウィーク(第18週頃)、お盆(第33週頃)、シルバーウィーク(第39週頃)等の週では、報告数が減少する傾向があり解釈には注意が必要である。なお、祝日、休日の並び等によって該当する週は年によって異なる。

図. 主要定点把握疾患の過去5年間との週別比較(2025年第47週)

青のバーで示す本年の定点当たり報告数が赤のラインを超えているときには、過去5年間の週の平均と比較してかなり多いことを示す。





感染症関連情報

◆病原体情報

病原微生物検出情報(IASR)：<https://id-info.jihs.go.jp/surveillance/iasr/index.html>

◆海外感染症情報

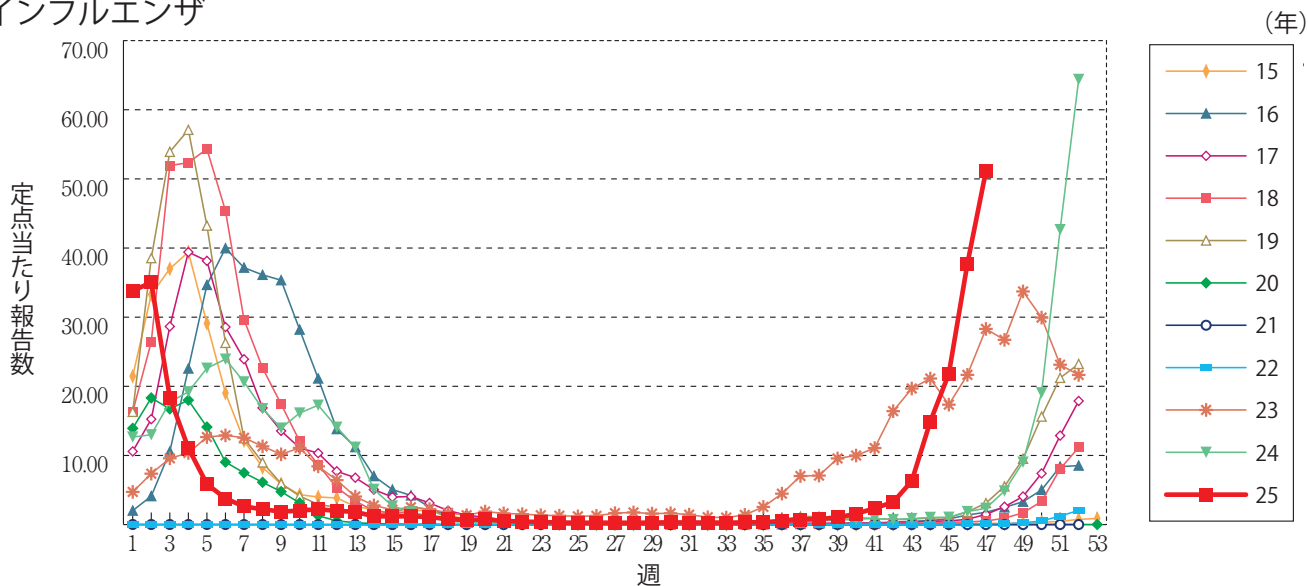
厚生労働省検疫所(FORTH)：<https://www.forth.go.jp/>



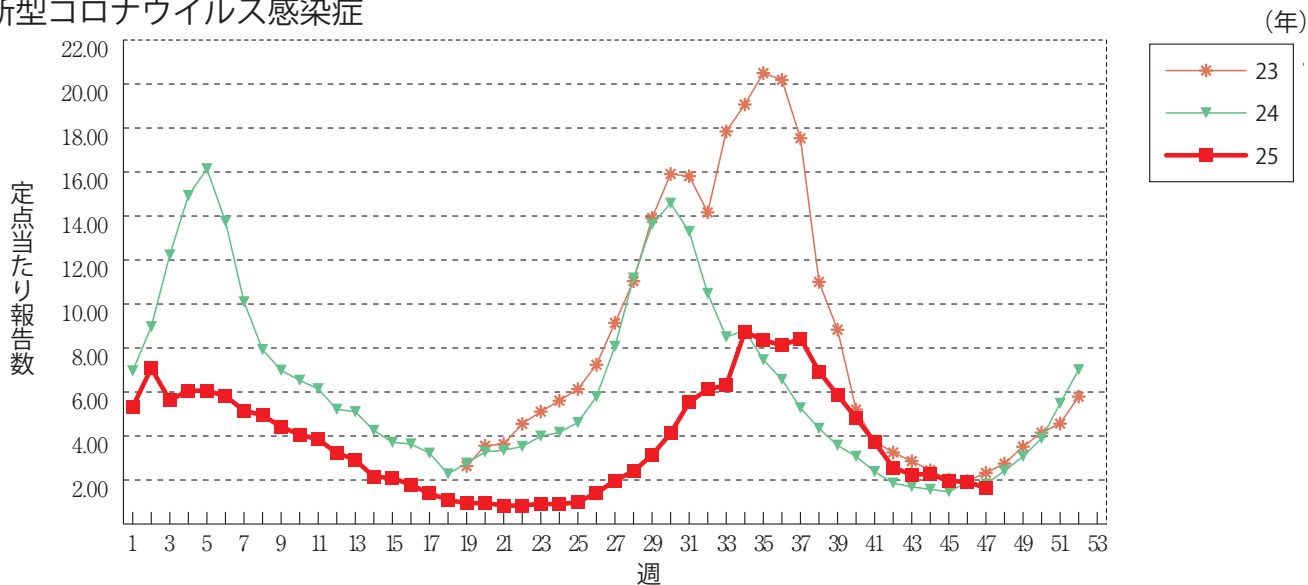
グラフ総覧(第47週)

※年末・年始(第52週～第1週頃)、ゴールデンウィーク(第18週頃)、お盆(第33週頃)、シルバーウィーク(第39週頃)等の週では、定点当たり報告数が減少する傾向があり解釈には注意が必要である。なお、祝日、休日の並び等によって該当する週は年によって異なる。
※2025年第15週より急性呼吸器感染症定点、小児科定点の定点数が変更されています。

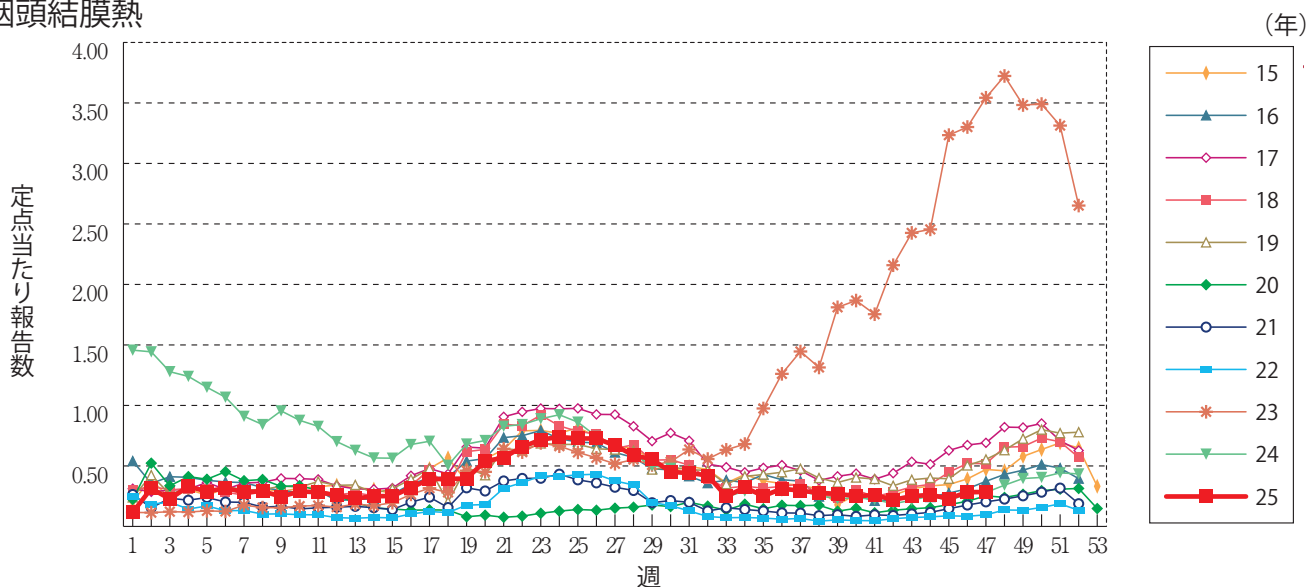
インフルエンザ



新型コロナウイルス感染症

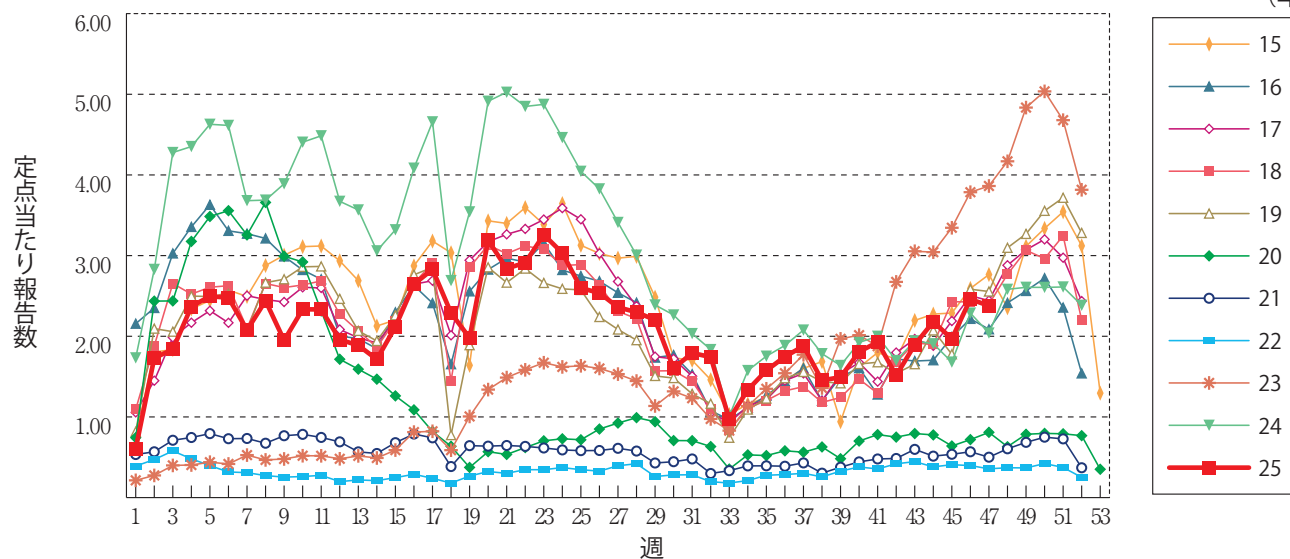


咽頭結膜熱



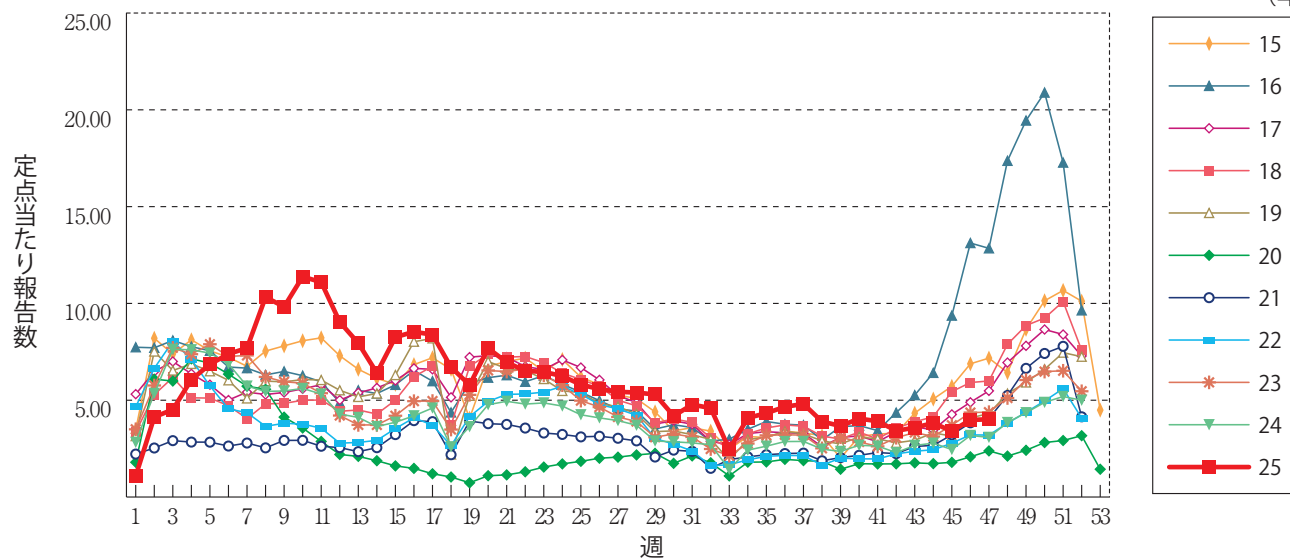
A群溶血性レンサ球菌咽頭炎

(年)



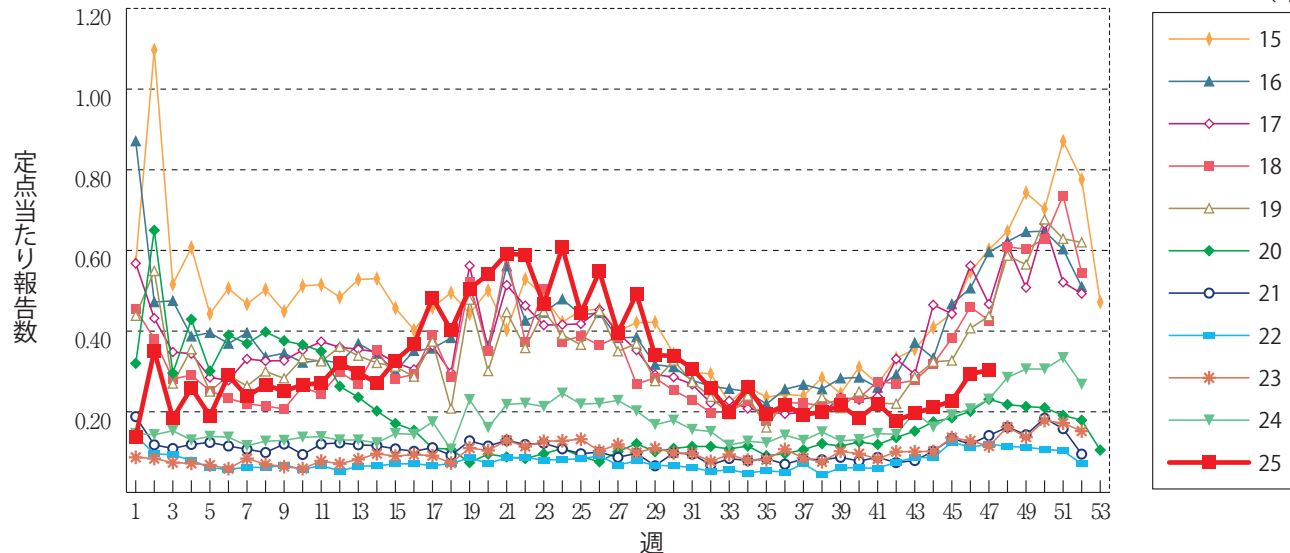
感染性胃腸炎

(年)

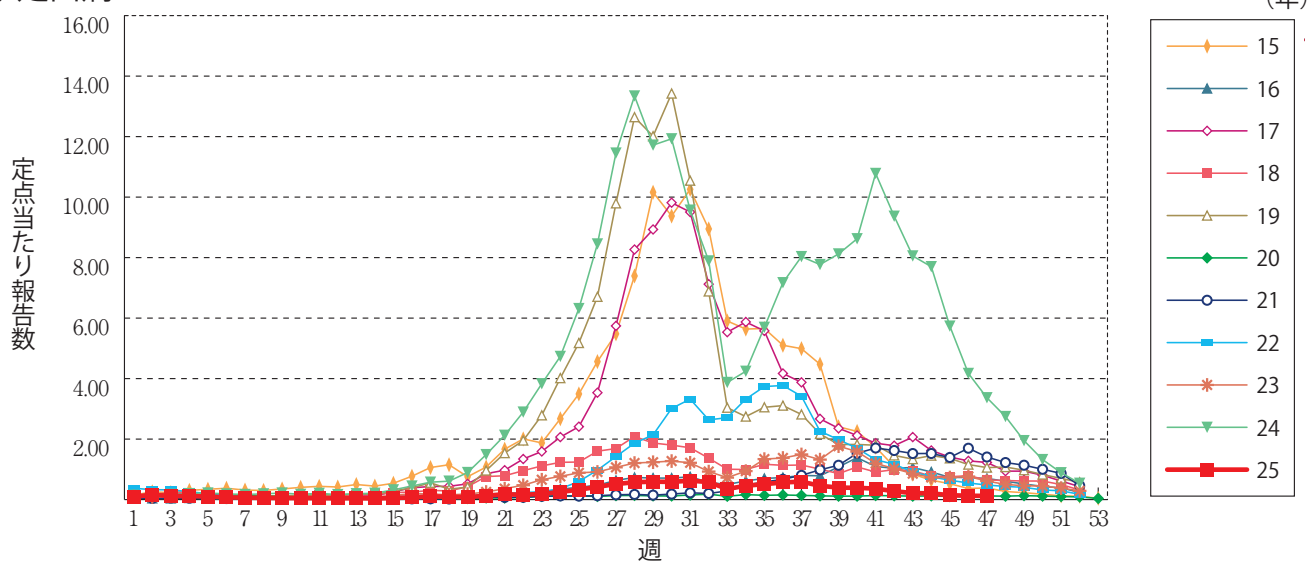


水痘

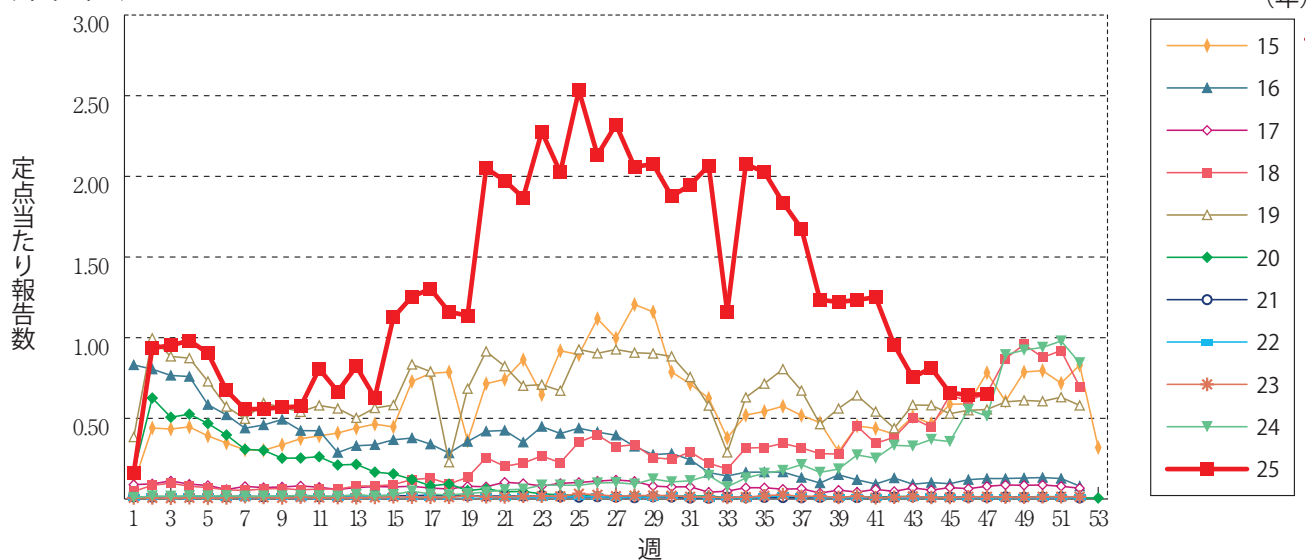
(年)



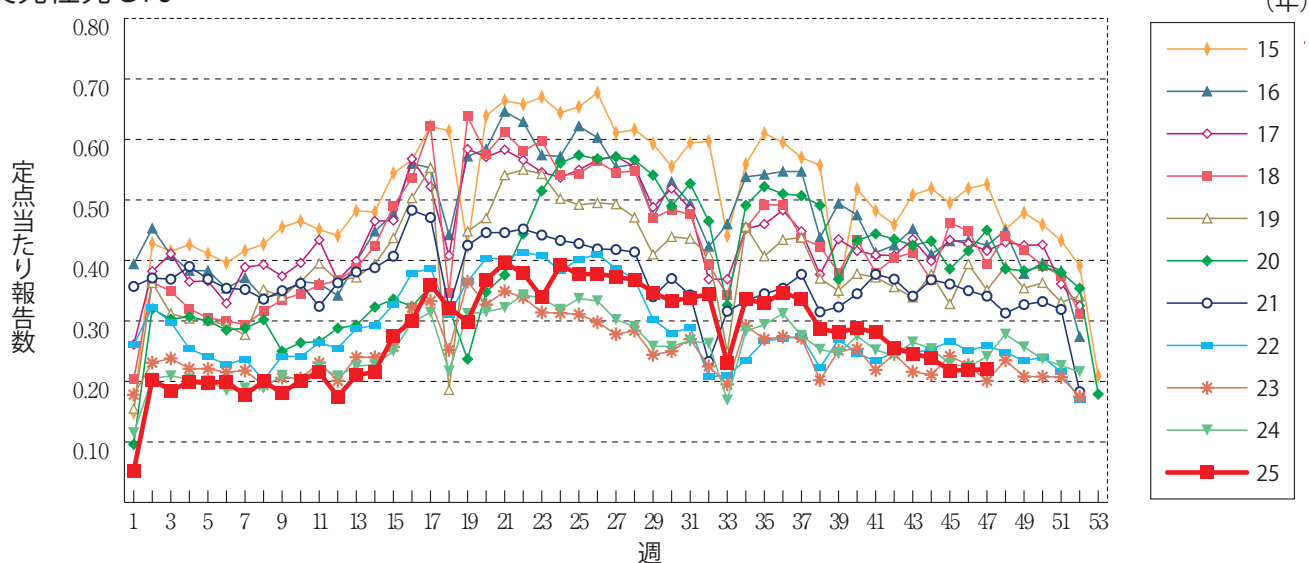
手足口病



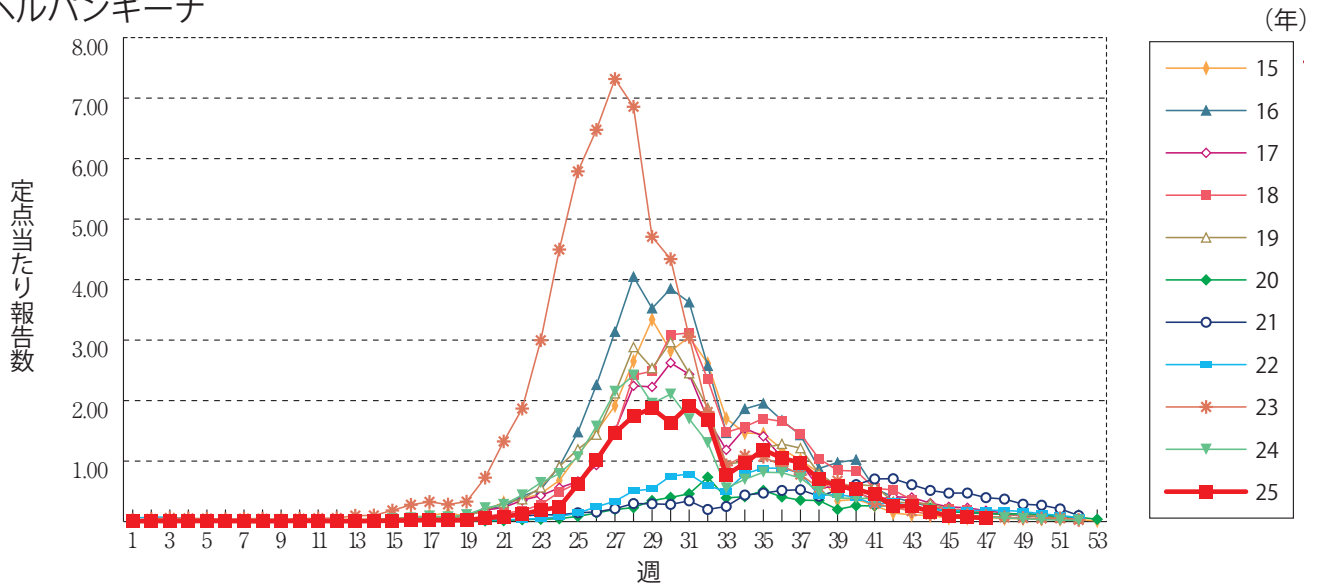
伝染性紅斑



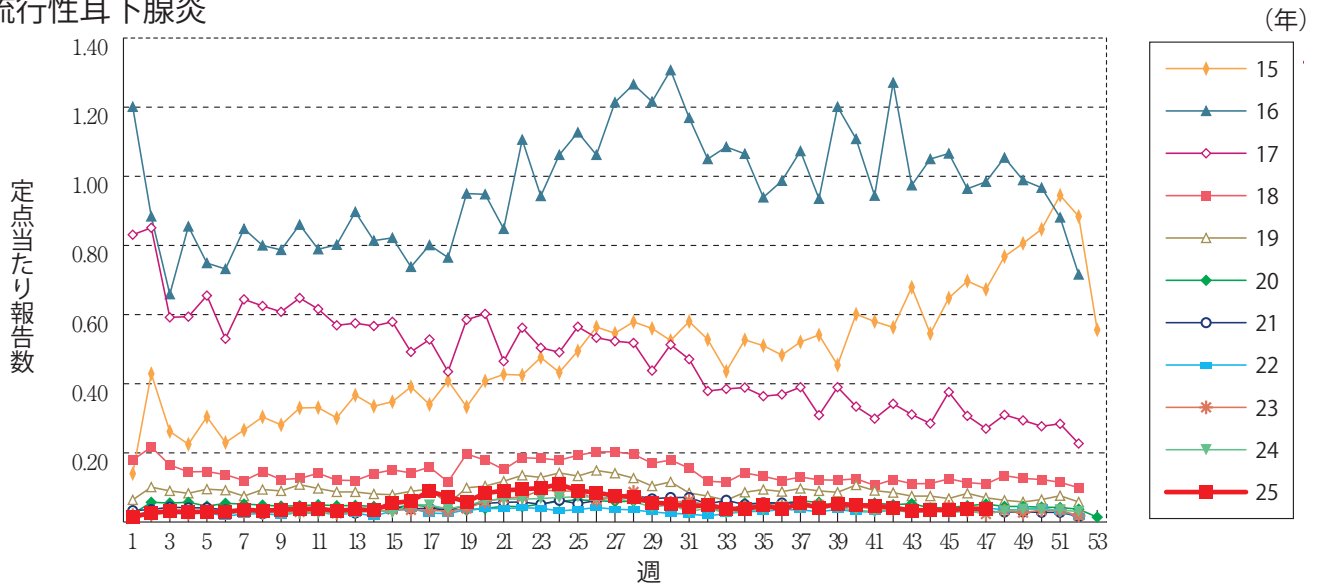
突発性発しん



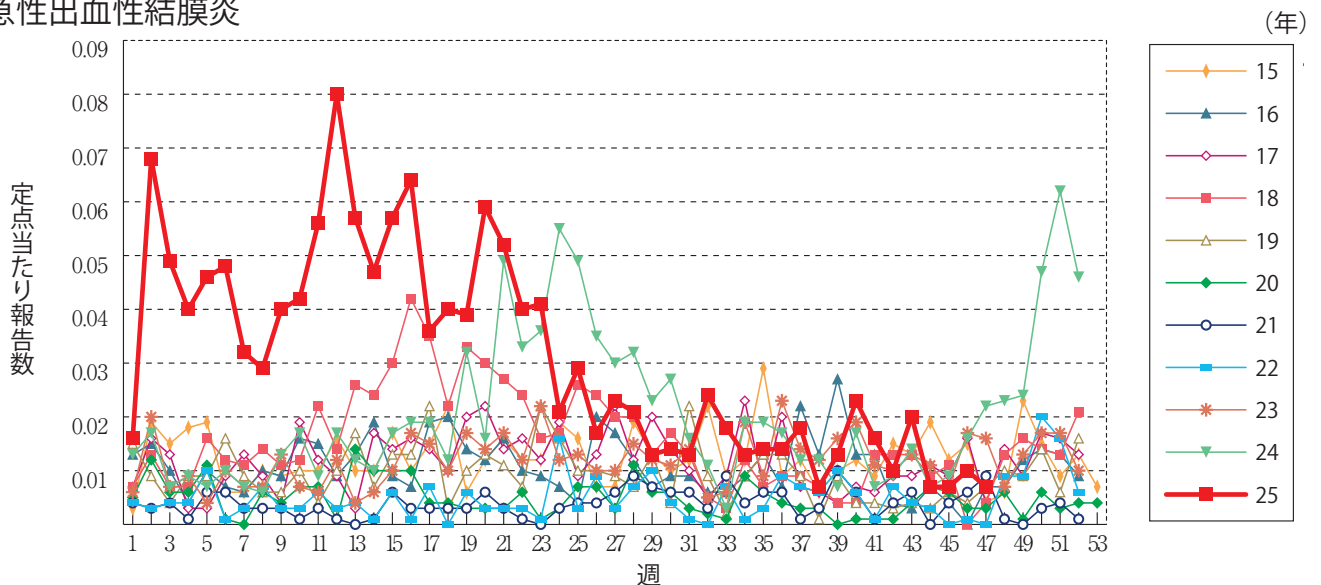
ヘルパンギーナ



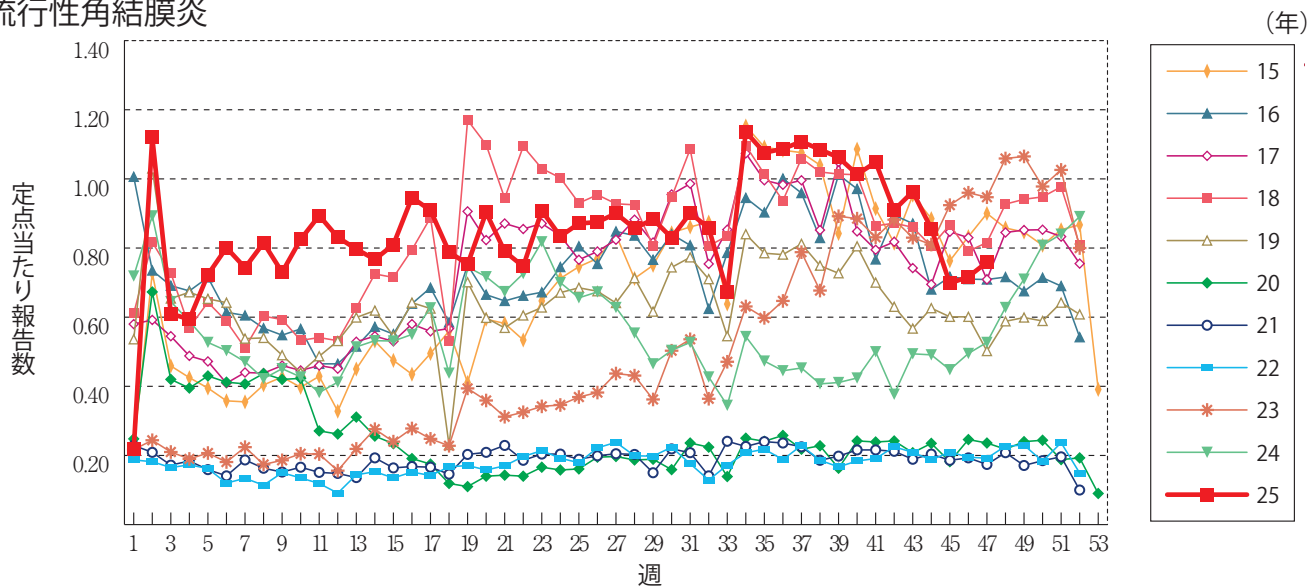
流行性耳下腺炎



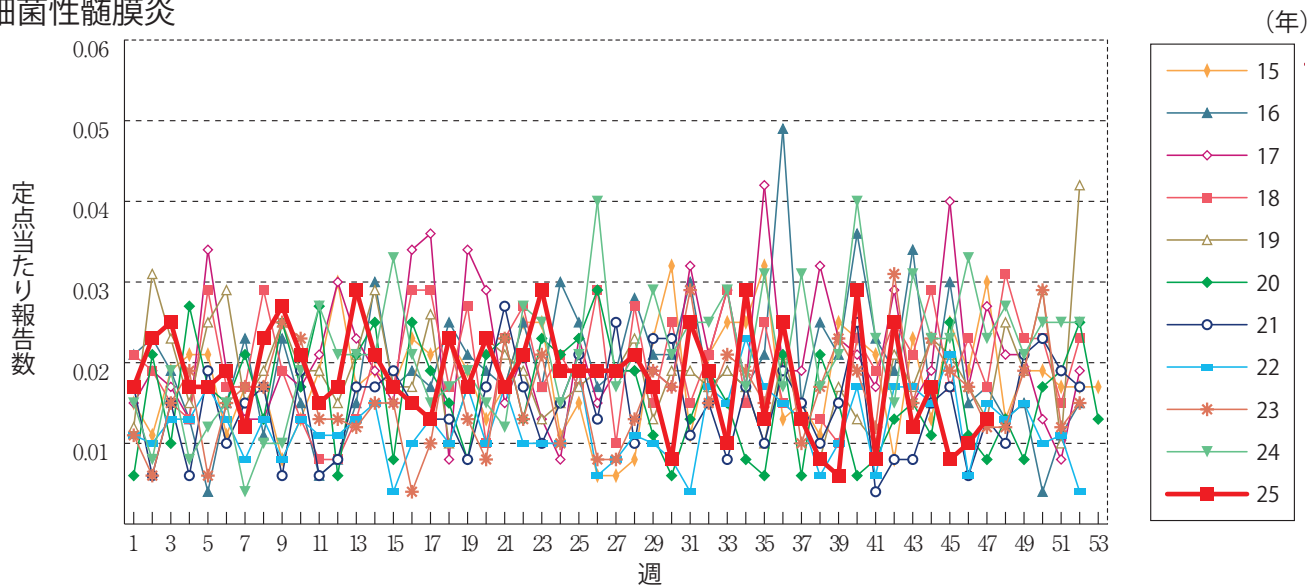
急性出血性結膜炎



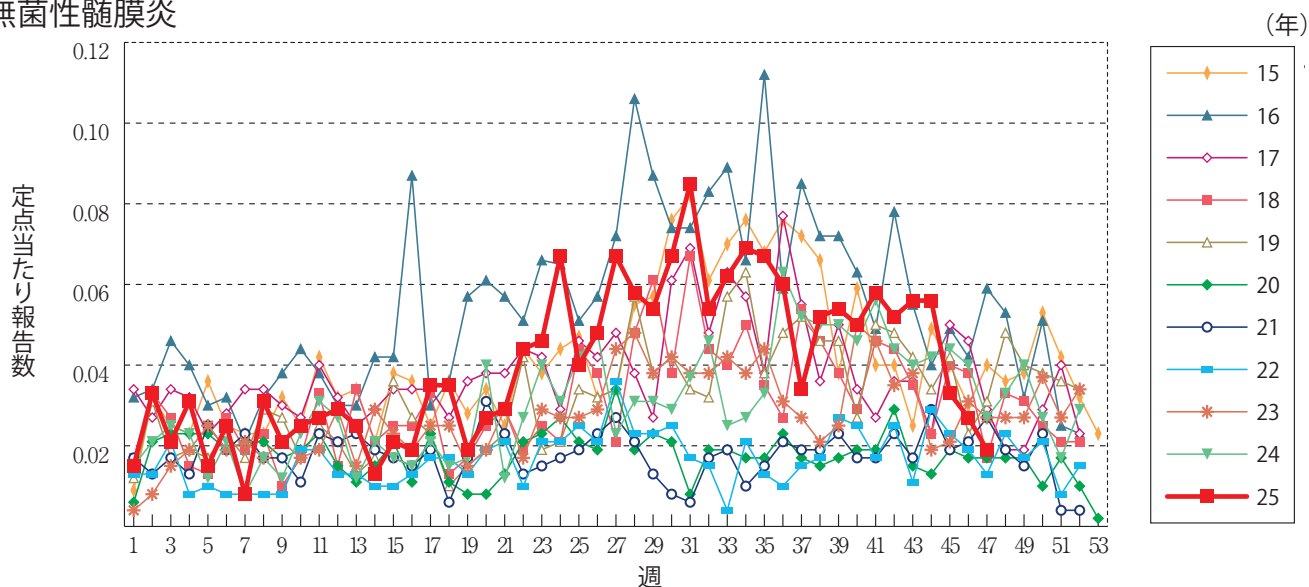
流行性角結膜炎



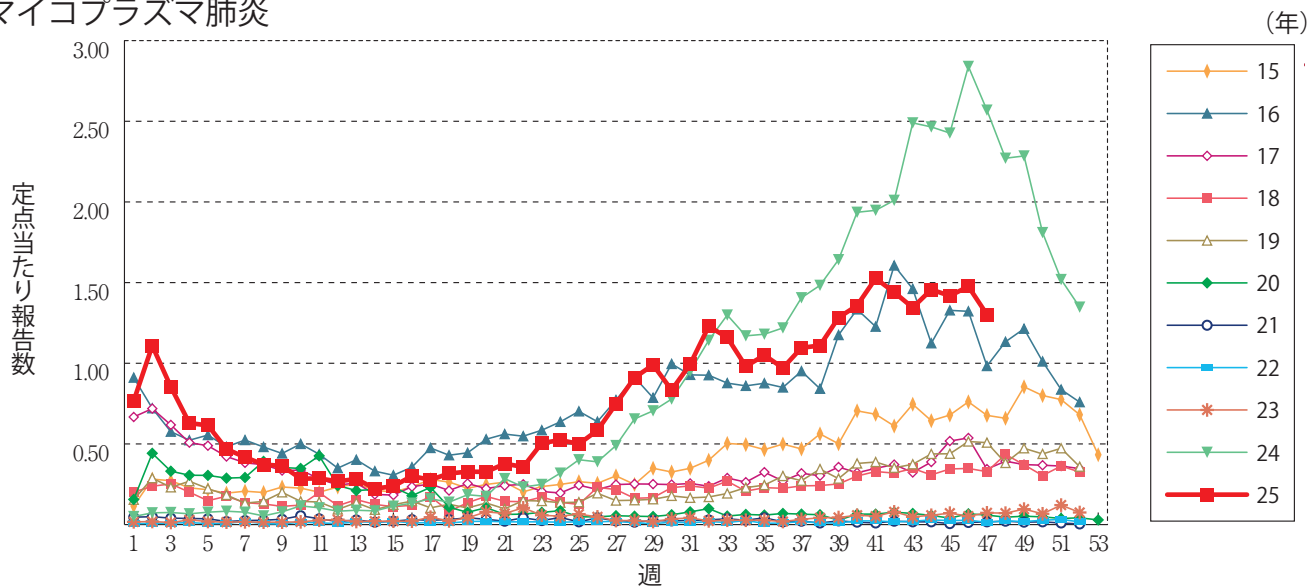
細菌性髄膜炎



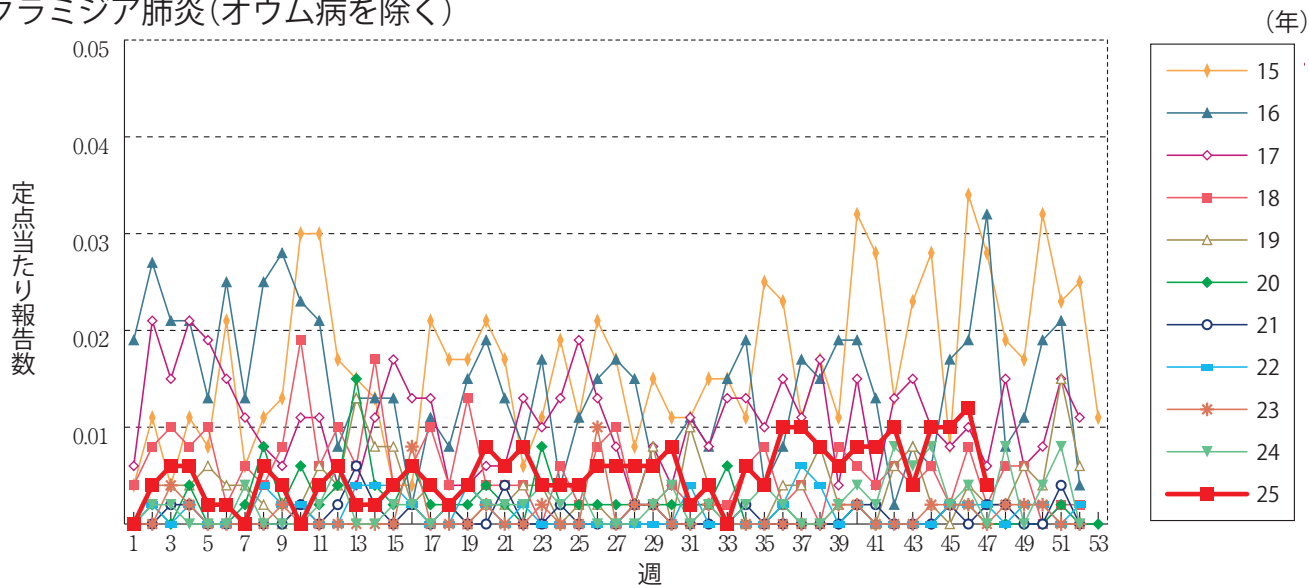
無菌性髄膜炎



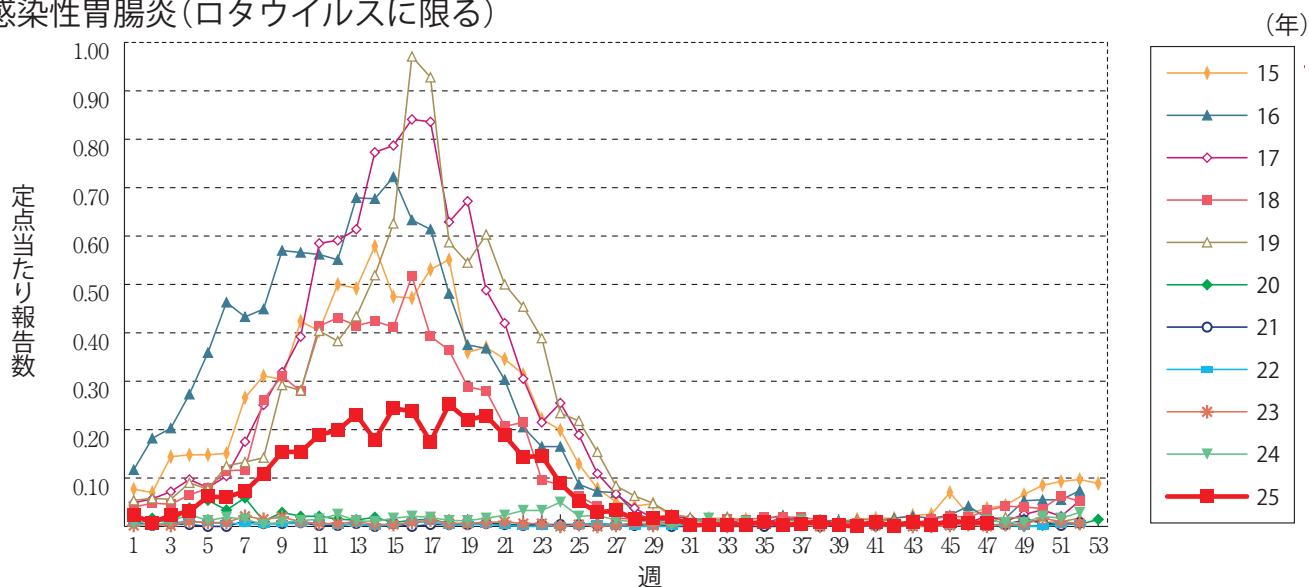
マイコプラズマ肺炎



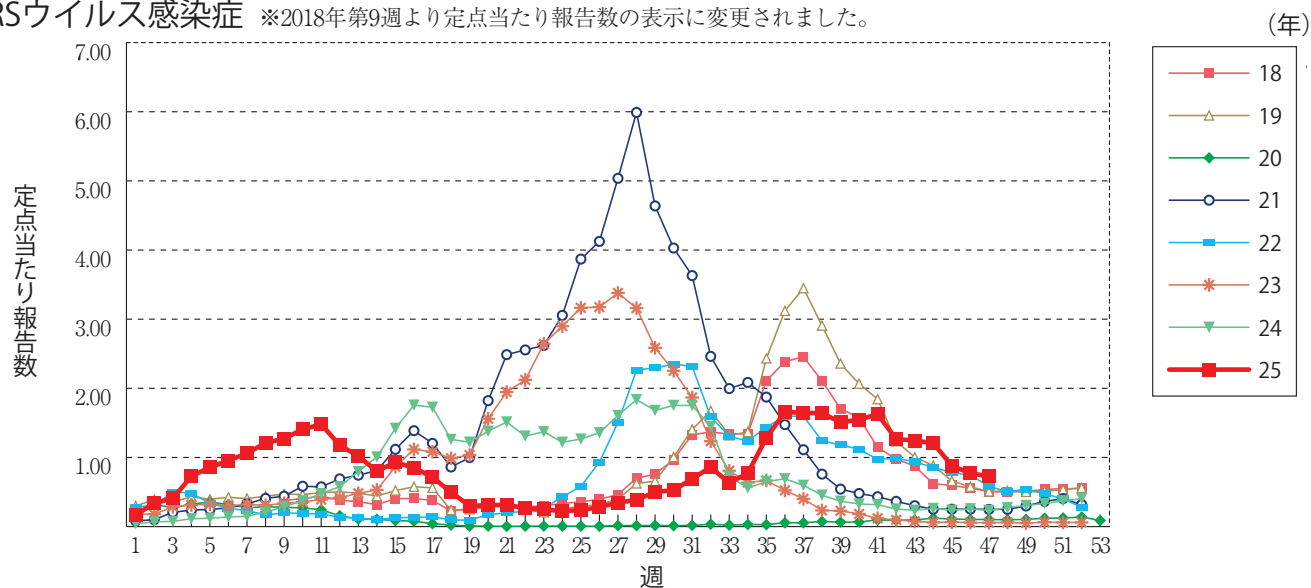
クラミジア肺炎(オウム病を除く)



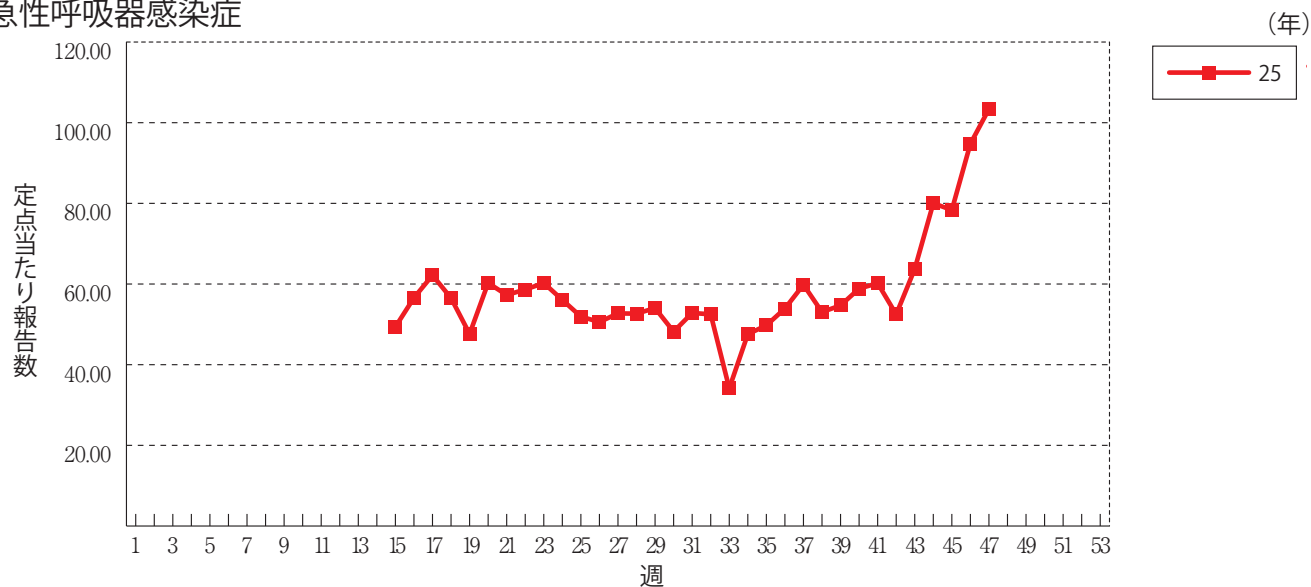
感染性胃腸炎(ロタウイルスに限る)



RSウイルス感染症 ※2018年第9週より定点当たり報告数の表示に変更されました。



急性呼吸器感染症





第47週のデータ

注)表中の報告数は11月26日集計分であり、その後の報告は次週以降の累積に反映されます。
 新型インフルエンザは掲載していません。
 新型コロナウイルス感染症は2023年5月8日より5類定点把握対象疾患に変更となりました。

報告数・累積報告数、疾病・都道府県別

2025年第47週

	エボラ出血熱		クリミア ・コンゴ出血熱		痘 そう		南米出血熱		ペ ス ト		マールブルグ病		ラッサ熱		急性灰白髄炎		結 核	
	報告数	累積	報告数	累積	報告数	累積	報告数	累積	報告数	累積	報告数	累積	報告数	累積	報告数	累積	報告数	累積
総 数	-	-	-	-	-	-	-	-	-	-	-	-	-	-	-	-	254	12810
北海道	-	-	-	-	-	-	-	-	-	-	-	-	-	-	-	-	4	477
青森県	-	-	-	-	-	-	-	-	-	-	-	-	-	-	-	-	-	101
岩手県	-	-	-	-	-	-	-	-	-	-	-	-	-	-	-	-	-	73
宮城県	-	-	-	-	-	-	-	-	-	-	-	-	-	-	-	-	2	171
秋田県	-	-	-	-	-	-	-	-	-	-	-	-	-	-	-	-	4	58
山形県	-	-	-	-	-	-	-	-	-	-	-	-	-	-	-	-	1	62
福島県	-	-	-	-	-	-	-	-	-	-	-	-	-	-	-	-	2	134
茨城県	-	-	-	-	-	-	-	-	-	-	-	-	-	-	-	-	7	306
栃木県	-	-	-	-	-	-	-	-	-	-	-	-	-	-	-	-	1	162
群馬県	-	-	-	-	-	-	-	-	-	-	-	-	-	-	-	-	2	186
埼玉県	-	-	-	-	-	-	-	-	-	-	-	-	-	-	-	-	-	563
千葉県	-	-	-	-	-	-	-	-	-	-	-	-	-	-	-	-	13	744
東京都	-	-	-	-	-	-	-	-	-	-	-	-	-	-	-	-	36	1758
神奈川県	-	-	-	-	-	-	-	-	-	-	-	-	-	-	-	-	24	812
新潟県	-	-	-	-	-	-	-	-	-	-	-	-	-	-	-	-	2	149
富山県	-	-	-	-	-	-	-	-	-	-	-	-	-	-	-	-	1	84
石川県	-	-	-	-	-	-	-	-	-	-	-	-	-	-	-	-	4	125
福井県	-	-	-	-	-	-	-	-	-	-	-	-	-	-	-	-	1	61
山梨県	-	-	-	-	-	-	-	-	-	-	-	-	-	-	-	-	-	51
長野県	-	-	-	-	-	-	-	-	-	-	-	-	-	-	-	-	5	168
岐阜県	-	-	-	-	-	-	-	-	-	-	-	-	-	-	-	-	1	266
静岡県	-	-	-	-	-	-	-	-	-	-	-	-	-	-	-	-	5	368
愛知県	-	-	-	-	-	-	-	-	-	-	-	-	-	-	-	-	27	837
三重県	-	-	-	-	-	-	-	-	-	-	-	-	-	-	-	-	9	180
滋賀県	-	-	-	-	-	-	-	-	-	-	-	-	-	-	-	-	3	118
京都府	-	-	-	-	-	-	-	-	-	-	-	-	-	-	-	-	9	311
大阪府	-	-	-	-	-	-	-	-	-	-	-	-	-	-	-	-	16	931
兵庫県	-	-	-	-	-	-	-	-	-	-	-	-	-	-	-	-	6	561
奈良県	-	-	-	-	-	-	-	-	-	-	-	-	-	-	-	-	3	128
和歌山県	-	-	-	-	-	-	-	-	-	-	-	-	-	-	-	-	-	107
鳥取県	-	-	-	-	-	-	-	-	-	-	-	-	-	-	-	-	-	49
島根県	-	-	-	-	-	-	-	-	-	-	-	-	-	-	-	-	1	74
岡山県	-	-	-	-	-	-	-	-	-	-	-	-	-	-	-	-	5	204
広島県	-	-	-	-	-	-	-	-	-	-	-	-	-	-	-	-	2	278
山口県	-	-	-	-	-	-	-	-	-	-	-	-	-	-	-	-	5	156
徳島県	-	-	-	-	-	-	-	-	-	-	-	-	-	-	-	-	5	85
香川県	-	-	-	-	-	-	-	-	-	-	-	-	-	-	-	-	-	90
愛媛県	-	-	-	-	-	-	-	-	-	-	-	-	-	-	-	-	1	87
高知県	-	-	-	-	-	-	-	-	-	-	-	-	-	-	-	-	-	49
福岡県	-	-	-	-	-	-	-	-	-	-	-	-	-	-	-	-	28	687
佐賀県	-	-	-	-	-	-	-	-	-	-	-	-	-	-	-	-	2	83
長崎県	-	-	-	-	-	-	-	-	-	-	-	-	-	-	-	-	2	130
熊本県	-	-	-	-	-	-	-	-	-	-	-	-	-	-	-	-	2	124
大分県	-	-	-	-	-	-	-	-	-	-	-	-	-	-	-	-	2	143
宮崎県	-	-	-	-	-	-	-	-	-	-	-	-	-	-	-	-	5	121
鹿児島県	-	-	-	-	-	-	-	-	-	-	-	-	-	-	-	-	6	190
沖縄県	-	-	-	-	-	-	-	-	-	-	-	-	-	-	-	-	-	208

*病原体がSARSコロナウイルスであるものに限る。
 **病原体がMERSコロナウイルスであるものに限る。2014年7月26日より届出対象疾患となりました。
 ***2013年5月6日より届出対象疾患となりました。

報告数・累積報告数、疾病・都道府県別

2025年第47週

	ジフテリア		重症急性 呼吸器症候群*		中東呼吸器 症候群**		鳥インフル エンザ(H5N1)		鳥インフル エンザ(H7N9)***		コレラ		細菌性赤痢		腸管出血性 大腸菌感染症		腸チフス	
	報告数	累積	報告数	累積	報告数	累積	報告数	累積	報告数	累積	報告数	累積	報告数	累積	報告数	累積	報告数	累積
総 数	-	-	-	-	-	-	-	-	-	-	4	-	51	-	74	4021	-	29
北海道	-	-	-	-	-	-	-	-	-	-	-	-	4	-	3	170	-	-
青森県	-	-	-	-	-	-	-	-	-	-	-	-	-	-	-	37	-	-
岩手県	-	-	-	-	-	-	-	-	-	-	-	-	1	-	-	98	-	-
宮城県	-	-	-	-	-	-	-	-	-	-	-	-	2	2	108	-	1	-
秋田県	-	-	-	-	-	-	-	-	-	-	-	-	-	-	-	86	-	-
山形県	-	-	-	-	-	-	-	-	-	-	-	-	-	2	78	-	-	-
福島県	-	-	-	-	-	-	-	-	-	-	-	-	1	-	55	-	-	-
茨城県	-	-	-	-	-	-	-	-	-	-	-	-	2	4	85	-	2	-
栃木県	-	-	-	-	-	-	-	-	-	-	-	-	-	1	28	-	-	-
群馬県	-	-	-	-	-	-	-	-	-	-	-	-	1	2	144	-	-	-
埼玉県	-	-	-	-	-	-	-	-	-	-	-	-	4	2	155	-	4	-
千葉県	-	-	-	-	-	-	-	-	-	-	-	-	1	2	189	-	4	-
東京都	-	-	-	-	-	-	-	-	-	-	-	-	12	9	437	-	6	-
神奈川県	-	-	-	-	-	-	-	-	-	-	-	-	2	4	410	-	3	-
新潟県	-	-	-	-	-	-	-	-	-	-	-	-	-	2	26	-	-	-
富山県	-	-	-	-	-	-	-	-	-	-	-	-	-	-	17	-	-	-
石川県	-	-	-	-	-	-	-	-	-	-	-	-	-	-	42	-	-	-
福井県	-	-	-	-	-	-	-	-	-	-	-	-	-	-	11	-	-	-
山梨県	-	-	-	-	-	-	-	-	-	-	-	-	-	1	12	-	-	-
長野県	-	-	-	-	-	-	-	-	-	-	1	-	1	2	91	-	-	-
岐阜県	-	-	-	-	-	-	-	-	-	-	-	-	2	-	45	-	-	-
静岡県	-	-	-	-	-	-	-	-	-	-	-	-	1	-	54	-	2	-
愛知県	-	-	-	-	-	-	-	-	-	-	-	-	-	7	192	-	1	-
三重県	-	-	-	-	-	-	-	-	-	-	-	-	-	2	31	-	-	-
滋賀県	-	-	-	-	-	-	-	-	-	-	-	-	-	-	41	-	-	-
京都府	-	-	-	-	-	-	-	-	-	-	-	-	1	2	35	-	-	-
大阪府	-	-	-	-	-	-	-	-	-	-	-	-	4	4	215	-	1	-
兵庫県	-	-	-	-	-	-	-	-	-	-	-	-	-	4	151	-	1	-
奈良県	-	-	-	-	-	-	-	-	-	-	-	-	1	1	15	-	-	-
和歌山県	-	-	-	-	-	-	-	-	-	-	-	-	-	-	36	-	-	-
鳥取県	-	-	-	-	-	-	-	-	-	-	-	-	-	-	27	-	-	-
島根県	-	-	-	-	-	-	-	-	-	-	-	-	1	-	72	-	-	-
岡山県	-	-	-	-	-	-	-	-	-	-	-	-	-	-	76	-	-	-
広島県	-	-	-	-	-	-	-	-	-	-	3	-	1	-	105	-	-	-
山口県	-	-	-	-	-	-	-	-	-	-	-	-	1	-	28	-	-	-
徳島県	-	-	-	-	-	-	-	-	-	-	-	-	-	-	11	-	-	-
香川県	-	-	-	-	-	-	-	-	-	-	-	-	2	-	36	-	-	-
愛媛県	-	-	-	-	-	-	-	-	-	-	-	-	1	3	22	-	-	-
高知県	-	-	-	-	-	-	-	-	-	-	-	-	-	-	8	-	-	-
福岡県	-	-	-	-	-	-	-	-	-	-	-	-	3	4	256	-	4	-
佐賀県	-	-	-	-	-	-	-	-	-	-	-	-	-	-	23	-	-	-
長崎県	-	-	-	-	-	-	-	-	-	-	-	-	-	2	26	-	-	-
熊本県	-	-	-	-	-	-	-	-	-	-	-	-	-	1	66	-	-	-
大分県	-	-	-	-	-	-	-	-	-	-	-	-	-	-	28	-	-	-
宮崎県	-	-	-	-	-	-	-	-	-	-	-	-	-	5	33	-	-	-
鹿児島県	-	-	-	-	-	-	-	-	-	-	-	-	2	2	85	-	-	-
沖縄県	-	-	-	-	-	-	-	-	-	-	-	-	-	1	25	-	-	-

*2023年5月26日よりサル痘から感染症法上の名称が変更されました。

報告数・累積報告数、疾病・都道府県別

2025年第47週

	パラチフス		E型肝炎		ウエストナイル熱		A型肝炎		エキノコックス症		エムボックス*		黄 熱		オウム病		オムスク出血熱	
	報告数	累積	報告数	累積	報告数	累積	報告数	累積	報告数	累積	報告数	累積	報告数	累積	報告数	累積	報告数	累積
総 数	-	8	7	519	-	-	4	125	-	26	4	13	-	-	-	10	-	-
北海道	-	-	-	58	-	-	-	3	-	21	-	-	-	-	-	-	-	-
青森県	-	-	-	1	-	-	-	-	-	-	-	-	-	-	-	-	-	-
岩手県	-	-	-	4	-	-	-	-	-	-	-	-	-	-	-	-	-	-
宮城県	-	-	-	8	-	-	-	3	-	-	-	-	-	-	-	-	-	-
秋田県	-	-	-	3	-	-	-	1	-	-	-	-	-	-	-	-	-	-
山形県	-	-	-	6	-	-	-	-	-	-	-	-	-	-	-	-	-	-
福島県	-	-	-	3	-	-	-	1	-	-	-	-	-	-	-	-	-	-
茨城県	-	1	-	21	-	-	-	2	-	-	-	-	-	-	-	1	-	-
栃木県	-	-	-	7	-	-	-	-	-	-	-	-	-	-	-	-	-	-
群馬県	-	-	-	16	-	-	-	1	-	1	-	-	-	-	-	-	-	-
埼玉県	-	-	2	37	-	-	-	8	-	-	-	-	-	-	-	1	-	-
千葉県	-	1	-	38	-	-	-	7	-	-	-	-	-	-	-	1	-	-
東京都	-	4	2	131	-	-	1	18	-	2	3	8	-	-	-	1	-	-
神奈川県	-	1	-	68	-	-	-	8	-	1	-	-	-	-	-	-	-	-
新潟県	-	-	1	6	-	-	-	1	-	-	-	-	-	-	-	-	-	-
富山県	-	-	-	6	-	-	-	3	-	-	-	-	-	-	-	-	-	-
石川県	-	-	-	9	-	-	-	-	-	-	-	-	-	-	-	-	-	-
福井県	-	-	-	-	-	-	-	2	-	-	-	-	-	-	-	-	-	-
山梨県	-	-	-	1	-	-	-	2	-	1	-	-	-	-	-	-	-	-
長野県	-	-	-	5	-	-	-	1	-	-	-	1	-	-	-	-	-	-
岐阜県	-	-	1	12	-	-	-	1	-	-	-	-	-	-	-	-	-	-
静岡県	-	-	-	8	-	-	1	5	-	-	-	-	-	-	-	-	-	-
愛知県	-	-	-	12	-	-	-	7	-	-	-	-	-	-	-	1	-	-
三重県	-	-	-	7	-	-	-	4	-	-	-	-	-	-	-	-	-	-
滋賀県	-	-	1	2	-	-	-	-	-	-	-	-	-	-	-	-	-	-
京都府	-	-	-	4	-	-	-	4	-	-	-	1	-	-	-	1	-	-
大阪府	-	-	-	12	-	-	-	6	-	-	1	2	-	-	-	-	-	-
兵庫県	-	-	-	3	-	-	-	7	-	-	-	1	-	-	-	2	-	-
奈良県	-	-	-	-	-	-	-	2	-	-	-	-	-	-	-	-	-	-
和歌山県	-	-	-	-	-	-	-	-	-	-	-	-	-	-	-	-	-	-
鳥取県	-	-	-	1	-	-	-	-	-	-	-	-	-	-	-	-	-	-
島根県	-	-	-	-	-	-	-	-	-	-	-	-	-	-	-	-	-	-
岡山県	-	-	-	4	-	-	-	2	-	-	-	-	-	-	-	-	-	-
広島県	-	-	-	5	-	-	-	8	-	-	-	-	-	-	-	-	-	-
山口県	-	-	-	1	-	-	-	-	-	-	-	-	-	-	-	-	-	-
徳島県	-	-	-	1	-	-	-	1	-	-	-	-	-	-	-	-	-	-
香川県	-	-	-	1	-	-	-	-	-	-	-	-	-	-	-	-	-	-
愛媛県	-	-	-	2	-	-	-	-	-	-	-	-	-	-	-	-	-	-
高知県	-	-	-	-	-	-	-	1	-	-	-	-	-	-	-	-	-	-
福岡県	-	-	-	5	-	-	1	10	-	-	-	-	-	-	-	1	-	-
佐賀県	-	-	-	-	-	-	-	-	-	-	-	-	-	-	-	-	-	-
長崎県	-	-	-	1	-	-	-	-	-	-	-	-	-	-	-	1	-	-
熊本県	-	-	-	4	-	-	1	3	-	-	-	-	-	-	-	-	-	-
大分県	-	-	-	2	-	-	-	2	-	-	-	-	-	-	-	-	-	-
宮崎県	-	-	-	3	-	-	-	1	-	-	-	-	-	-	-	-	-	-
鹿児島県	-	-	-	-	-	-	-	-	-	-	-	-	-	-	-	-	-	-
沖縄県	-	1	-	1	-	-	-	-	-	-	-	-	-	-	-	-	-	-

*2016年2月15日より届出対象疾患となりました。

**2013年3月4日より届出対象疾患となりました。

報告数・累積報告数、疾病・都道府県別

2025年第47週

	回 帰 熱		キャサナル 森 林 病		Q 熱		狂 犬 病		コクシジ オイデス症		ジカウイルス 感 染 症*		重症熱性血小板 減少症候群**		腎症候性出血熱		西部ウマ脳炎	
	報告数	累積	報告数	累積	報告数	累積	報告数	累積	報告数	累積	報告数	累積	報告数	累積	報告数	累積	報告数	累積
総 数	-	6	-	-	-	-	-	-	-	6	-	1	1	187	-	-	-	-
北海道	-	6	-	-	-	-	-	-	-	-	-	-	1	-	-	-	-	
青森県	-	-	-	-	-	-	-	-	-	-	-	-	-	-	-	-	-	
岩手県	-	-	-	-	-	-	-	-	-	-	-	-	-	-	-	-	-	
宮城県	-	-	-	-	-	-	-	-	-	-	-	-	-	-	-	-	-	
秋田県	-	-	-	-	-	-	-	-	-	-	-	-	1	-	-	-	-	
山形県	-	-	-	-	-	-	-	-	-	-	-	-	-	-	-	-	-	
福島県	-	-	-	-	-	-	-	-	-	-	-	-	-	-	-	-	-	
茨城県	-	-	-	-	-	-	-	-	-	-	-	-	1	-	-	-	-	
栃木県	-	-	-	-	-	-	-	-	-	-	-	-	2	-	-	-	-	
群馬県	-	-	-	-	-	-	-	-	-	-	-	-	-	-	-	-	-	
埼玉県	-	-	-	-	-	-	-	-	-	-	-	-	-	-	-	-	-	
千葉県	-	-	-	-	-	-	-	-	5	-	1	-	-	-	-	-	-	
東京都	-	-	-	-	-	-	-	-	1	-	-	-	-	-	-	-	-	
神奈川県	-	-	-	-	-	-	-	-	-	-	-	-	1	-	-	-	-	
新潟県	-	-	-	-	-	-	-	-	-	-	-	-	-	-	-	-	-	
富山県	-	-	-	-	-	-	-	-	-	-	-	-	1	-	-	-	-	
石川県	-	-	-	-	-	-	-	-	-	-	-	-	-	-	-	-	-	
福井県	-	-	-	-	-	-	-	-	-	-	-	-	1	-	-	-	-	
山梨県	-	-	-	-	-	-	-	-	-	-	-	-	-	-	-	-	-	
長野県	-	-	-	-	-	-	-	-	-	-	-	-	-	-	-	-	-	
岐阜県	-	-	-	-	-	-	-	-	-	-	-	-	1	-	-	-	-	
静岡県	-	-	-	-	-	-	-	-	-	-	-	-	13	-	-	-	-	
愛知県	-	-	-	-	-	-	-	-	-	-	-	-	7	-	-	-	-	
三重県	-	-	-	-	-	-	-	-	-	-	-	-	9	-	-	-	-	
滋賀県	-	-	-	-	-	-	-	-	-	-	-	-	-	-	-	-	-	
京都府	-	-	-	-	-	-	-	-	-	-	-	-	6	-	-	-	-	
大阪府	-	-	-	-	-	-	-	-	-	-	-	-	1	-	-	-	-	
兵庫県	-	-	-	-	-	-	-	-	-	-	-	-	10	-	-	-	-	
奈良県	-	-	-	-	-	-	-	-	-	-	-	-	-	-	-	-	-	
和歌山県	-	-	-	-	-	-	-	-	-	-	-	-	5	-	-	-	-	
鳥取県	-	-	-	-	-	-	-	-	-	-	-	-	3	-	-	-	-	
島根県	-	-	-	-	-	-	-	-	-	-	-	-	8	-	-	-	-	
岡山県	-	-	-	-	-	-	-	-	-	-	-	-	8	-	-	-	-	
広島県	-	-	-	-	-	-	-	-	-	-	-	-	6	-	-	-	-	
山口県	-	-	-	-	-	-	-	-	-	-	-	-	7	-	-	-	-	
徳島県	-	-	-	-	-	-	-	-	-	-	-	-	3	-	-	-	-	
香川県	-	-	-	-	-	-	-	-	-	-	-	-	4	-	-	-	-	
愛媛県	-	-	-	-	-	-	-	-	-	-	-	-	7	-	-	-	-	
高知県	-	-	-	-	-	-	-	-	-	-	-	-	15	-	-	-	-	
福岡県	-	-	-	-	-	-	-	-	-	-	-	-	5	-	-	-	-	
佐賀県	-	-	-	-	-	-	-	-	-	-	-	1	10	-	-	-	-	
長崎県	-	-	-	-	-	-	-	-	-	-	-	-	12	-	-	-	-	
熊本県	-	-	-	-	-	-	-	-	-	-	-	-	10	-	-	-	-	
大分県	-	-	-	-	-	-	-	-	-	-	-	-	13	-	-	-	-	
宮崎県	-	-	-	-	-	-	-	-	-	-	-	-	7	-	-	-	-	
鹿児島県	-	-	-	-	-	-	-	-	-	-	-	-	8	-	-	-	-	
沖縄県	-	-	-	-	-	-	-	-	-	-	-	-	1	-	-	-	-	

*鳥インフルエンザ(H5N1及びH7N9)を除く。

報告数・累積報告数，疾病・都道府県別

2025年第47週

	ダニ媒介脳炎		炭 疽		チクングニア熱		つつが虫病		デング熱		東部ウマ脳炎		鳥インフルエンザ*		ニパウイルス 感 染 症		日本紅斑熱	
	報告数	累積	報告数	累積	報告数	累積	報告数	累積	報告数	累積	報告数	累積	報告数	累積	報告数	累積	報告数	累積
総 数	-	2	-	-	-	20	13	137	3	155	-	-	-	-	-	-	6	661
北海道	-	2	-	-	-	-	-	-	-	4	-	-	-	-	-	-	-	-
青森県	-	-	-	-	-	-	-	17	-	1	-	-	-	-	-	-	-	1
岩手県	-	-	-	-	-	-	-	6	-	-	-	-	-	-	-	-	-	-
宮城県	-	-	-	-	-	-	1	3	-	-	-	-	-	-	-	-	-	-
秋田県	-	-	-	-	-	-	-	11	-	-	-	-	-	-	-	-	-	-
山形県	-	-	-	-	-	-	-	2	-	-	-	-	-	-	-	-	-	-
福島県	-	-	-	-	-	-	2	8	-	1	-	-	-	-	-	-	-	-
茨城県	-	-	-	-	-	1	1	5	-	3	-	-	-	-	-	-	-	2
栃木県	-	-	-	-	-	-	-	-	-	3	-	-	-	-	-	-	-	1
群馬県	-	-	-	-	-	1	-	3	-	1	-	-	-	-	-	-	-	-
埼玉県	-	-	-	-	-	1	-	1	-	5	-	-	-	-	-	-	-	1
千葉県	-	-	-	-	-	3	1	13	-	5	-	-	-	-	-	-	3	54
東京都	-	-	-	-	-	2	-	5	3	50	-	-	-	-	-	-	-	-
神奈川県	-	-	-	-	-	1	1	2	-	10	-	-	-	-	-	-	-	4
新潟県	-	-	-	-	-	-	-	4	-	-	-	-	-	-	-	-	-	-
富山県	-	-	-	-	-	-	-	-	-	1	-	-	-	-	-	-	-	-
石川県	-	-	-	-	-	1	-	-	-	-	-	-	-	-	-	-	-	2
福井県	-	-	-	-	-	-	-	1	-	-	-	-	-	-	-	-	-	2
山梨県	-	-	-	-	-	-	-	-	-	-	-	-	-	-	-	-	-	-
長野県	-	-	-	-	-	-	1	9	-	1	-	-	-	-	-	-	-	-
岐阜県	-	-	-	-	-	-	1	6	-	3	-	-	-	-	-	-	-	6
静岡県	-	-	-	-	-	2	1	2	-	4	-	-	-	-	-	-	-	28
愛知県	-	-	-	-	-	2	-	-	-	4	-	-	-	-	-	-	-	16
三重県	-	-	-	-	-	-	-	1	-	1	-	-	-	-	-	-	-	85
滋賀県	-	-	-	-	-	-	-	-	-	3	-	-	-	-	-	-	-	2
京都府	-	-	-	-	-	-	-	-	-	4	-	-	-	-	-	-	-	12
大阪府	-	-	-	-	-	1	-	1	-	17	-	-	-	-	-	-	-	16
兵庫県	-	-	-	-	-	-	-	2	-	9	-	-	-	-	-	-	1	30
奈良県	-	-	-	-	-	-	-	1	-	-	-	-	-	-	-	-	-	1
和歌山県	-	-	-	-	-	-	-	1	-	1	-	-	-	-	-	-	-	26
鳥取県	-	-	-	-	-	-	1	2	-	-	-	-	-	-	-	-	-	4
島根県	-	-	-	-	-	-	-	3	-	-	-	-	-	-	-	-	-	62
岡山県	-	-	-	-	-	-	-	-	-	1	-	-	-	-	-	-	-	19
広島県	-	-	-	-	-	-	1	3	-	4	-	-	-	-	-	-	-	64
山口県	-	-	-	-	-	-	-	-	-	-	-	-	-	-	-	-	-	11
徳島県	-	-	-	-	-	-	-	-	-	-	-	-	-	-	-	-	-	14
香川県	-	-	-	-	-	-	-	-	-	1	-	-	-	-	-	-	-	12
愛媛県	-	-	-	-	-	-	-	-	-	-	-	-	-	-	-	-	-	17
高知県	-	-	-	-	-	-	-	1	-	-	-	-	-	-	-	-	-	25
福岡県	-	-	-	-	-	5	-	1	-	10	-	-	-	-	-	-	-	17
佐賀県	-	-	-	-	-	-	-	2	-	2	-	-	-	-	-	-	-	23
長崎県	-	-	-	-	-	-	-	1	-	-	-	-	-	-	-	-	-	24
熊本県	-	-	-	-	-	-	1	1	-	1	-	-	-	-	-	-	-	23
大分県	-	-	-	-	-	-	-	2	-	1	-	-	-	-	-	-	-	6
宮崎県	-	-	-	-	-	-	-	6	-	2	-	-	-	-	-	-	2	32
鹿児島県	-	-	-	-	-	-	1	9	-	-	-	-	-	-	-	-	-	17
沖縄県	-	-	-	-	-	-	-	2	-	2	-	-	-	-	-	-	-	2

報告数・累積報告数、疾病・都道府県別

2025年第47週

	日本脳炎		ハンタウイルス 肺症候群		Bウイルス病		鼻 疽		ブルセラ症		ベネズエラ ウマ脳炎		ヘンドラウイルス 感 染 症		発しんチフス		ボツリヌス症	
	報告数	累積	報告数	累積	報告数	累積	報告数	累積	報告数	累積	報告数	累積	報告数	累積	報告数	累積	報告数	累積
総 数	1	3	-	-	-	-	-	-	-	1	-	-	-	-	-	-	-	1
北海道	-	-	-	-	-	-	-	-	-	-	-	-	-	-	-	-	-	-
青森県	-	-	-	-	-	-	-	-	-	-	-	-	-	-	-	-	-	-
岩手県	-	-	-	-	-	-	-	-	-	-	-	-	-	-	-	-	-	-
宮城県	-	-	-	-	-	-	-	-	-	-	-	-	-	-	-	-	-	-
秋田県	-	-	-	-	-	-	-	-	-	-	-	-	-	-	-	-	-	-
山形県	-	-	-	-	-	-	-	-	-	-	-	-	-	-	-	-	-	-
福島県	-	-	-	-	-	-	-	-	-	-	-	-	-	-	-	-	-	-
茨城県	-	-	-	-	-	-	-	-	-	-	-	-	-	-	-	-	-	-
栃木県	-	-	-	-	-	-	-	-	-	-	-	-	-	-	-	-	-	-
群馬県	-	-	-	-	-	-	-	-	-	-	-	-	-	-	-	-	-	-
埼玉県	-	-	-	-	-	-	-	-	-	1	-	-	-	-	-	-	-	-
千葉県	-	-	-	-	-	-	-	-	-	-	-	-	-	-	-	-	-	-
東京都	-	-	-	-	-	-	-	-	-	-	-	-	-	-	-	-	-	-
神奈川県	-	-	-	-	-	-	-	-	-	-	-	-	-	-	-	-	-	-
新潟県	-	-	-	-	-	-	-	-	-	-	-	-	-	-	-	-	-	1
富山県	-	-	-	-	-	-	-	-	-	-	-	-	-	-	-	-	-	-
石川県	-	-	-	-	-	-	-	-	-	-	-	-	-	-	-	-	-	-
福井県	-	-	-	-	-	-	-	-	-	-	-	-	-	-	-	-	-	-
山梨県	-	-	-	-	-	-	-	-	-	-	-	-	-	-	-	-	-	-
長野県	-	-	-	-	-	-	-	-	-	-	-	-	-	-	-	-	-	-
岐阜県	-	-	-	-	-	-	-	-	-	-	-	-	-	-	-	-	-	-
静岡県	-	-	-	-	-	-	-	-	-	-	-	-	-	-	-	-	-	-
愛知県	-	-	-	-	-	-	-	-	-	-	-	-	-	-	-	-	-	-
三重県	-	-	-	-	-	-	-	-	-	-	-	-	-	-	-	-	-	-
滋賀県	-	-	-	-	-	-	-	-	-	-	-	-	-	-	-	-	-	-
京都府	-	-	-	-	-	-	-	-	-	-	-	-	-	-	-	-	-	-
大阪府	-	-	-	-	-	-	-	-	-	-	-	-	-	-	-	-	-	-
兵庫県	-	-	-	-	-	-	-	-	-	-	-	-	-	-	-	-	-	-
奈良県	-	-	-	-	-	-	-	-	-	-	-	-	-	-	-	-	-	-
和歌山県	-	-	-	-	-	-	-	-	-	-	-	-	-	-	-	-	-	-
鳥取県	-	-	-	-	-	-	-	-	-	-	-	-	-	-	-	-	-	-
島根県	-	-	-	-	-	-	-	-	-	-	-	-	-	-	-	-	-	-
岡山県	-	-	-	-	-	-	-	-	-	-	-	-	-	-	-	-	-	-
広島県	-	1	-	-	-	-	-	-	-	1	-	-	-	-	-	-	-	-
山口県	-	-	-	-	-	-	-	-	-	-	-	-	-	-	-	-	-	-
徳島県	-	-	-	-	-	-	-	-	-	-	-	-	-	-	-	-	-	-
香川県	-	-	-	-	-	-	-	-	-	-	-	-	-	-	-	-	-	-
愛媛県	1	1	-	-	-	-	-	-	-	-	-	-	-	-	-	-	-	-
高知県	-	-	-	-	-	-	-	-	-	-	-	-	-	-	-	-	-	-
福岡県	-	-	-	-	-	-	-	-	-	-	-	-	-	-	-	-	-	-
佐賀県	-	-	-	-	-	-	-	-	-	-	-	-	-	-	-	-	-	-
長崎県	-	1	-	-	-	-	-	-	-	-	-	-	-	-	-	-	-	-
熊本県	-	-	-	-	-	-	-	-	-	-	-	-	-	-	-	-	-	-
大分県	-	-	-	-	-	-	-	-	-	-	-	-	-	-	-	-	-	-
宮崎県	-	-	-	-	-	-	-	-	-	-	-	-	-	-	-	-	-	-
鹿児島県	-	-	-	-	-	-	-	-	-	-	-	-	-	-	-	-	-	-
沖縄県	-	-	-	-	-	-	-	-	-	-	-	-	-	-	-	-	-	-

報告数・累積報告数、疾病・都道府県別

2025年第47週

	マラリア		野 兎 病		ライム病		リッサウイルス 感 染 症		リフトバレー熱		類 鼻 痘		レジオネラ症		レプトスピラ症		ロッキー山 紅 斑 熱	
	報告数	累積	報告数	累積	報告数	累積	報告数	累積	報告数	累積	報告数	累積	報告数	累積	報告数	累積	報告数	累積
総 数	-	19	-	-	-	18	-	-	-	-	-	1	36	2211	1	58	-	-
北海道	-	-	-	-	-	11	-	-	-	-	-	-	1	54	-	1	-	-
青森県	-	-	-	-	-	-	-	-	-	-	-	-	1	12	-	-	-	-
岩手県	-	-	-	-	-	-	-	-	-	-	-	-	1	23	-	-	-	-
宮城県	-	-	-	-	-	-	-	-	-	-	-	1	-	30	-	-	-	-
秋田県	-	-	-	-	-	-	-	-	-	-	-	-	1	27	-	-	-	-
山形県	-	-	-	-	-	-	-	-	-	-	-	-	1	19	-	-	-	-
福島県	-	-	-	-	-	-	-	-	-	-	-	-	-	39	-	-	-	-
茨城県	-	-	-	-	-	1	-	-	-	-	-	-	-	75	-	-	-	-
栃木県	-	-	-	-	-	-	-	-	-	-	-	-	2	47	-	-	-	-
群馬県	-	-	-	-	-	1	-	-	-	-	-	-	1	50	-	-	-	-
埼玉県	-	3	-	-	-	-	-	-	-	-	-	-	1	92	-	1	-	-
千葉県	-	1	-	-	-	-	-	-	-	-	-	-	1	105	-	1	-	-
東京都	-	8	-	-	-	1	-	-	-	-	-	-	3	164	-	5	-	-
神奈川県	-	1	-	-	-	1	-	-	-	-	-	-	-	142	-	-	-	-
新潟県	-	-	-	-	-	-	-	-	-	-	-	-	-	59	-	-	-	-
富山県	-	-	-	-	-	-	-	-	-	-	-	-	1	26	-	-	-	-
石川県	-	-	-	-	-	-	-	-	-	-	-	-	1	50	-	1	-	-
福井県	-	-	-	-	-	-	-	-	-	-	-	-	-	22	-	-	-	-
山梨県	-	-	-	-	-	-	-	-	-	-	-	-	1	15	-	-	-	-
長野県	-	-	-	-	-	-	-	-	-	-	-	-	1	38	-	-	-	-
岐阜県	-	1	-	-	-	-	-	-	-	-	-	-	1	58	-	-	-	-
静岡県	-	-	-	-	-	-	-	-	-	-	-	-	2	76	-	1	-	-
愛知県	-	2	-	-	-	-	-	-	-	-	-	-	4	150	1	1	-	-
三重県	-	-	-	-	-	-	-	-	-	-	-	-	1	28	-	-	-	-
滋賀県	-	-	-	-	-	1	-	-	-	-	-	-	-	30	-	1	-	-
京都府	-	-	-	-	-	-	-	-	-	-	-	-	1	65	-	2	-	-
大阪府	-	1	-	-	-	1	-	-	-	-	-	-	-	134	-	1	-	-
兵庫県	-	1	-	-	-	-	-	-	-	-	-	-	3	97	-	2	-	-
奈良県	-	-	-	-	-	-	-	-	-	-	-	-	1	28	-	2	-	-
和歌山県	-	-	-	-	-	-	-	-	-	-	-	-	-	9	-	1	-	-
鳥取県	-	-	-	-	-	-	-	-	-	-	-	-	-	16	-	-	-	-
島根県	-	-	-	-	-	-	-	-	-	-	-	-	-	14	-	1	-	-
岡山県	-	-	-	-	-	-	-	-	-	-	-	-	-	55	-	1	-	-
広島県	-	-	-	-	-	-	-	-	-	-	-	-	2	66	-	-	-	-
山口県	-	-	-	-	-	-	-	-	-	-	-	-	-	25	-	1	-	-
徳島県	-	-	-	-	-	-	-	-	-	-	-	-	-	11	-	-	-	-
香川県	-	-	-	-	-	-	-	-	-	-	-	-	1	15	-	1	-	-
愛媛県	-	-	-	-	-	-	-	-	-	-	-	-	1	19	-	1	-	-
高知県	-	-	-	-	-	-	-	-	-	-	-	-	-	9	-	1	-	-
福岡県	-	-	-	-	-	1	-	-	-	-	-	-	2	70	-	2	-	-
佐賀県	-	-	-	-	-	-	-	-	-	-	-	-	-	6	-	-	-	-
長崎県	-	-	-	-	-	-	-	-	-	-	-	-	-	21	-	-	-	-
熊本県	-	1	-	-	-	-	-	-	-	-	-	-	-	40	-	1	-	-
大分県	-	-	-	-	-	-	-	-	-	-	-	-	-	22	-	-	-	-
宮崎県	-	-	-	-	-	-	-	-	-	-	-	-	-	8	-	1	-	-
鹿児島県	-	-	-	-	-	-	-	-	-	-	-	-	-	23	-	2	-	-
沖縄県	-	-	-	-	-	-	-	-	-	-	-	-	-	27	-	26	-	-

*E型肝炎及びA型肝炎を除く。

**2014年9月19日より届出対象疾患となりました。2023年5月26日よりカルバペネム耐性腸内細菌科細菌感染症から感染症法上の名称が変更されました。

***急性灰白髄炎を除く。2018年5月1日より届出対象疾患となりました。

****ウエストナイル脳炎、西部ウマ脳炎、ダニ媒介脳炎、東部ウマ脳炎、日本脳炎、ベネズエラウマ脳炎及びリフトバレー熱を除く。

報告数・累積報告数、疾病・都道府県別

2025年第47週

	アメーバ赤痢		ウイルス性肝炎*		カルバペネム耐性 腸内細菌科細菌感染症**		急性弛緩性 麻痺***		急性脳炎****		クリプト スポリジウム症		クロイツフェルト ・ヤコブ病		劇症型溶血性 レンサ球菌感染症		後天性免疫不全 症 候 群	
	報告数	累積	報告数	累積	報告数	累積	報告数	累積	報告数	累積	報告数	累積	報告数	累積	報告数	累積	報告数	累積
総 数	3	401	5	227	16	1102	-	33	13	520	-	23	3	163	18	1230	4	763
北海道	-	13	-	8	-	60	-	2	1	26	-	8	-	6	3	54	-	27
青森県	-	1	-	-	-	9	-	-	-	1	-	-	-	4	-	6	-	2
岩手県	-	1	-	4	-	7	-	-	1	3	-	-	-	1	1	10	-	1
宮城県	-	5	-	6	-	17	-	1	-	15	-	-	-	3	-	20	-	5
秋田県	-	1	-	1	-	9	-	-	-	5	-	-	-	4	-	7	-	2
山形県	-	1	-	-	-	3	-	-	1	5	-	-	-	4	-	6	-	-
福島県	-	4	-	-	-	18	-	-	-	1	-	-	-	7	-	33	-	3
茨城県	-	7	-	5	-	15	-	-	-	17	-	1	1	1	-	16	-	17
栃木県	-	7	-	5	1	11	-	1	-	14	-	-	-	1	-	16	-	13
群馬県	-	3	1	7	-	10	-	-	-	7	-	-	-	3	-	20	1	14
埼玉県	-	12	-	11	-	63	-	5	2	56	-	1	-	11	2	57	-	29
千葉県	-	21	-	14	2	40	-	1	2	65	-	-	-	4	-	56	-	33
東京都	-	85	1	55	3	127	-	2	-	32	-	5	-	12	5	125	2	234
神奈川県	-	39	-	13	-	80	-	1	2	26	-	-	-	12	-	82	-	61
新潟県	-	4	-	4	-	22	-	2	-	7	-	-	-	4	-	22	-	3
富山県	-	3	-	-	-	9	-	-	-	3	-	-	-	-	-	13	-	1
石川県	-	1	-	1	-	14	-	-	-	3	-	-	-	3	-	13	-	-
福井県	-	-	-	-	1	3	-	-	-	-	-	-	1	2	-	6	-	2
山梨県	-	5	-	1	-	4	-	-	-	4	-	-	-	6	-	10	-	2
長野県	-	8	-	1	-	8	-	1	-	15	-	-	-	2	-	18	-	3
岐阜県	1	9	-	2	-	11	-	1	-	4	-	-	-	-	-	30	-	9
静岡県	1	11	-	4	-	12	-	-	1	29	-	-	-	5	-	23	-	13
愛知県	-	25	-	9	2	91	-	2	1	27	-	1	-	9	-	82	-	43
三重県	-	3	-	1	-	17	-	3	1	6	-	-	-	3	-	22	-	9
滋賀県	-	4	-	-	-	4	-	-	-	4	-	1	1	3	-	26	-	7
京都府	-	9	1	13	-	27	-	2	-	5	-	-	-	2	2	27	-	12
大阪府	-	29	1	16	-	90	-	-	-	11	-	4	-	6	-	91	-	86
兵庫県	-	22	-	9	4	58	-	1	1	8	-	-	-	6	1	42	-	12
奈良県	-	1	-	1	-	24	-	2	-	3	-	-	-	9	-	25	-	4
和歌山県	-	-	-	2	-	8	-	-	-	5	-	1	-	1	-	3	-	-
鳥取県	-	1	-	2	-	-	-	-	-	6	-	-	-	-	-	4	-	2
島根県	-	1	-	-	-	5	-	-	-	-	-	-	-	1	-	9	-	2
岡山県	1	7	-	1	1	20	-	1	-	12	-	-	-	1	1	17	-	7
広島県	-	6	-	7	-	18	-	2	-	17	-	-	-	5	-	24	-	10
山口県	-	1	-	2	-	6	-	-	-	9	-	-	-	3	-	16	-	4
徳島県	-	6	-	1	-	5	-	-	-	4	-	-	-	1	-	8	-	7
香川県	-	6	-	-	-	6	-	-	-	5	-	-	-	-	-	16	-	2
愛媛県	-	2	-	3	-	5	-	-	-	4	-	-	-	2	-	22	-	1
高知県	-	-	-	2	-	12	-	-	-	2	-	-	-	-	-	2	-	2
福岡県	-	19	1	9	1	73	-	1	-	33	-	-	-	4	1	62	-	37
佐賀県	-	5	-	1	1	5	-	-	-	1	-	-	-	-	1	8	-	3
長崎県	-	-	-	1	-	13	-	1	-	1	-	-	-	3	-	10	-	6
熊本県	-	4	-	1	-	10	-	-	-	-	-	1	-	3	-	27	-	10
大分県	-	3	-	2	-	14	-	-	-	1	-	-	-	-	-	5	-	4
宮崎県	-	4	-	2	-	2	-	-	-	2	-	-	-	-	-	16	-	3
鹿児島県	-	2	-	-	-	14	-	-	-	6	-	-	-	4	1	10	-	7
沖縄県	-	-	-	-	-	23	-	1	-	10	-	-	-	2	-	13	1	9

*2013年4月1日より届出対象疾患となりました。
**2014年9月19日より届出対象疾患となりました。

報告数・累積報告数、疾病・都道府県別

2025年第47週

	ジアルジア症		侵襲性インフルエンザ菌感染症*		侵襲性髄膜炎菌感染症*		侵襲性肺炎球菌感染症*		水痘** (入院例に限る)		先天性風しん症候群		梅毒		播種性 クリプトコックス症**		破傷風	
	報告数	累積	報告数	累積	報告数	累積	報告数	累積	報告数	累積	報告数	累積	報告数	累積	報告数	累積	報告数	累積
総数	-	33	8	594	4	74	55	3021	7	594	-	-	123	12352	1	151	-	85
北海道	-	-	-	19	-	1	1	85	1	16	-	-	5	499	-	4	-	4
青森県	-	-	-	4	-	-	-	15	-	1	-	-	3	23	-	-	-	1
岩手県	-	-	-	1	-	-	-	18	-	4	-	-	-	37	-	-	-	1
宮城県	-	-	-	8	-	3	2	38	-	10	-	-	3	186	-	2	-	3
秋田県	-	-	-	5	-	-	-	18	-	16	-	-	-	22	-	1	-	-
山形県	-	1	-	6	-	-	-	24	-	7	-	-	-	38	-	-	-	-
福島県	-	-	-	9	-	1	-	35	-	5	-	-	-	122	-	5	-	1
茨城県	-	-	-	12	-	1	1	79	-	19	-	-	3	266	-	4	-	4
栃木県	-	-	-	3	-	2	1	42	-	9	-	-	1	158	1	6	-	1
群馬県	-	-	-	5	-	1	2	31	-	7	-	-	-	137	-	5	-	2
埼玉県	-	-	1	20	1	5	4	138	-	25	-	-	6	483	-	4	-	7
千葉県	-	-	-	28	-	3	1	145	-	27	-	-	3	407	-	5	-	2
東京都	-	15	-	62	-	14	7	343	-	91	-	-	20	3100	-	16	-	7
神奈川県	-	3	1	49	-	3	3	220	1	43	-	-	8	687	-	17	-	3
新潟県	-	-	-	11	-	-	-	35	-	5	-	-	1	103	-	3	-	2
富山県	-	1	-	10	-	-	1	39	-	2	-	-	1	52	-	-	-	-
石川県	-	-	-	6	-	-	-	37	-	6	-	-	1	65	-	3	-	-
福井県	-	-	-	2	-	-	1	20	-	4	-	-	-	39	-	-	-	-
山梨県	-	-	-	3	-	-	-	16	-	3	-	-	1	44	-	-	-	2
長野県	-	1	-	12	-	3	1	41	-	7	-	-	4	84	-	2	-	3
岐阜県	-	-	-	11	-	-	1	41	-	19	-	-	6	174	-	-	-	1
静岡県	-	-	1	16	-	-	-	100	-	11	-	-	6	292	-	3	-	2
愛知県	-	-	-	47	1	5	4	218	-	40	-	-	8	775	-	10	-	9
三重県	-	-	-	6	-	1	1	37	1	8	-	-	2	114	-	4	-	-
滋賀県	-	-	-	10	-	1	1	43	-	4	-	-	-	69	-	4	-	-
京都府	-	-	-	23	1	2	-	80	1	15	-	-	3	147	-	1	-	1
大阪府	-	5	2	45	1	8	5	279	-	50	-	-	6	1530	-	8	-	1
兵庫県	-	-	-	29	-	7	7	172	-	22	-	-	5	323	-	3	-	3
奈良県	-	2	-	5	-	-	2	45	1	8	-	-	-	75	-	-	-	-
和歌山県	-	1	-	2	-	1	-	20	-	2	-	-	1	33	-	3	-	1
鳥取県	-	-	-	2	-	-	1	15	-	-	-	-	-	30	-	3	-	-
島根県	-	-	-	4	-	-	-	31	-	6	-	-	2	27	-	2	-	-
岡山県	-	-	-	9	-	1	-	49	-	6	-	-	2	231	-	2	-	-
広島県	-	-	-	11	-	1	1	42	-	6	-	-	5	234	-	3	-	2
山口県	-	-	-	5	-	1	2	14	-	7	-	-	-	86	-	1	-	2
徳島県	-	-	-	3	-	-	-	11	-	-	-	-	-	27	-	1	-	-
香川県	-	1	-	1	-	-	1	21	-	-	-	-	1	81	-	2	-	-
愛媛県	-	-	-	2	-	-	-	17	-	7	-	-	1	147	-	1	-	2
高知県	-	2	-	7	-	1	1	14	-	5	-	-	-	29	-	-	-	2
福岡県	-	-	2	27	-	3	3	117	2	28	-	-	11	684	-	10	-	-
佐賀県	-	-	-	1	-	-	-	20	-	7	-	-	2	59	-	2	-	2
長崎県	-	-	-	8	-	1	-	28	-	9	-	-	-	76	-	-	-	3
熊本県	-	-	-	5	-	1	-	41	-	4	-	-	1	168	-	2	-	3
大分県	-	-	-	2	-	-	-	16	-	12	-	-	-	86	-	4	-	2
宮崎県	-	-	-	3	-	-	-	20	-	3	-	-	-	110	-	1	-	3
鹿児島県	-	1	-	6	-	-	-	20	-	4	-	-	-	94	-	3	-	3
沖縄県	-	-	1	29	-	3	-	91	-	4	-	-	1	99	-	1	-	-

*2018年1月1日より届出対象疾患となりました。
**2014年9月19日より届出対象疾患となりました。

報告数・累積報告数、疾病・都道府県別

2025年第47週

	バンコマイシン耐性 黄色ブドウ球菌感染症		バンコマイシン耐性 腸球菌感染症		百日咳*		風しん		麻しん		薬剤耐性アシネト バクター感染症**	
	報告数	累積	報告数	累積	報告数	累積	報告数	累積	報告数	累積	報告数	累積
総 数	-	-	-	80	508	86831	-	11	5	245	-	9
北海道	-	-	-	2	32	2627	-	-	-	1	-	-
青森県	-	-	-	-	3	753	-	-	-	-	-	-
岩手県	-	-	-	-	7	1469	-	-	-	-	-	-
宮城県	-	-	-	1	13	2547	-	-	-	2	-	-
秋田県	-	-	-	-	-	1072	-	1	-	-	-	-
山形県	-	-	-	-	7	1010	-	-	-	-	-	-
福島県	-	-	-	-	4	1196	-	-	-	-	-	-
茨城県	-	-	-	-	30	3152	-	-	-	22	-	-
栃木県	-	-	-	1	6	1793	-	1	-	1	-	-
群馬県	-	-	-	1	21	2975	-	-	1	5	-	-
埼玉県	-	-	-	3	43	4727	-	-	1	11	-	-
千葉県	-	-	-	3	14	3465	-	-	-	22	-	3
東京都	-	-	-	10	41	6861	-	1	-	30	-	3
神奈川県	-	-	-	-	18	3736	-	1	-	41	-	1
新潟県	-	-	-	1	20	3924	-	-	-	-	-	-
富山県	-	-	-	-	2	642	-	1	-	-	-	-
石川県	-	-	-	-	2	977	-	-	-	-	-	-
福井県	-	-	-	-	1	722	-	-	-	1	-	-
山梨県	-	-	-	-	5	415	-	-	-	-	-	-
長野県	-	-	-	1	5	1649	-	1	-	2	-	-
岐阜県	-	-	-	-	4	976	-	-	-	3	-	-
静岡県	-	-	-	5	20	1748	-	1	-	2	-	-
愛知県	-	-	-	-	41	3448	-	-	-	13	-	1
三重県	-	-	-	-	7	1162	-	1	-	2	-	1
滋賀県	-	-	-	4	8	766	-	-	-	3	-	-
京都府	-	-	-	1	2	970	-	1	-	6	-	-
大阪府	-	-	-	8	18	3190	-	1	1	20	-	-
兵庫県	-	-	-	-	22	3383	-	-	-	13	-	-
奈良県	-	-	-	5	1	321	-	-	2	4	-	-
和歌山県	-	-	-	4	4	871	-	-	-	-	-	-
鳥取県	-	-	-	-	3	678	-	-	-	1	-	-
島根県	-	-	-	-	2	608	-	-	-	-	-	-
岡山県	-	-	-	-	13	2094	-	-	-	3	-	-
広島県	-	-	-	2	9	3059	-	-	-	2	-	-
山口県	-	-	-	3	8	1869	-	1	-	3	-	-
徳島県	-	-	-	-	5	914	-	-	-	1	-	-
香川県	-	-	-	-	4	992	-	-	-	3	-	-
愛媛県	-	-	-	-	11	1816	-	-	-	-	-	-
高知県	-	-	-	-	3	1308	-	-	-	1	-	-
福岡県	-	-	-	2	24	3145	-	-	-	22	-	-
佐賀県	-	-	-	-	2	956	-	-	-	-	-	-
長崎県	-	-	-	1	3	754	-	-	-	-	-	-
熊本県	-	-	-	-	4	955	-	-	-	1	-	-
大分県	-	-	-	18	8	998	-	-	-	2	-	-
宮崎県	-	-	-	-	-	1394	-	-	-	-	-	-
鹿児島県	-	-	-	-	8	1709	-	-	-	1	-	-
沖縄県	-	-	-	4	-	1035	-	-	-	1	-	-

注) 百日咳は2018年1月1日より全数把握対象疾患に変更となりました。

*鳥インフルエンザ及び新型インフルエンザ等感染症を除く。

**2023年5月8日より定点把握対象疾患に変更となりました。

***2018年第9週より定点当たり報告数の表示が開始されました。

報告数・定点当たり報告数、疾病・都道府県別

2025年第47週

	インフルエンザ*		新型コロナウイルス感染症**		RSウイルス感染症***		咽頭結膜熱		A群溶血性レンサ球菌咽頭炎		感染性胃腸炎		水痘		手足口病		伝染性紅斑	
	報告数	定点当り	報告数	定点当り	報告数	定点当り	報告数	定点当り	報告数	定点当り	報告数	定点当り	報告数	定点当り	報告数	定点当り	報告数	定点当り
総数	196895	51.12	6302	1.64	1699	0.73	665	0.28	5565	2.38	9394	4.01	710	0.30	286	0.12	1523	0.65
北海道	10318	61.78	591	3.54	142	1.41	36	0.36	380	3.76	255	2.52	35	0.35	65	0.64	48	0.48
青森県	3451	66.37	155	2.98	9	0.26	8	0.24	20	0.59	87	2.56	42	1.24	1	0.03	4	0.12
岩手県	3504	83.43	120	2.86	18	0.67	6	0.22	82	3.04	119	4.41	14	0.52	5	0.19	26	0.96
宮城県	4918	89.42	158	2.87	6	0.19	4	0.13	49	1.58	81	2.61	6	0.19	-	-	27	0.87
秋田県	1893	75.72	107	4.28	6	0.46	-	-	21	1.62	40	3.08	7	0.54	-	-	20	1.54
山形県	2598	66.62	76	1.95	29	1.12	9	0.35	84	3.23	87	3.35	11	0.42	-	-	33	1.27
福島県	4162	86.71	162	3.38	16	0.57	5	0.18	34	1.21	73	2.61	10	0.36	1	0.04	11	0.39
茨城県	3940	57.94	120	1.76	10	0.26	12	0.32	170	4.47	155	4.08	12	0.32	-	-	6	0.16
栃木県	3500	74.47	89	1.89	19	0.70	4	0.15	104	3.85	54	2.00	6	0.22	1	0.04	10	0.37
群馬県	3306	73.47	76	1.69	10	0.40	12	0.48	48	1.92	178	7.12	6	0.24	1	0.04	10	0.40
埼玉県	13993	79.51	368	2.09	51	0.46	21	0.19	397	3.58	535	4.82	32	0.29	6	0.05	19	0.17
千葉県	11180	61.43	215	1.18	31	0.28	29	0.26	327	2.97	398	3.62	36	0.33	14	0.13	27	0.25
東京都	21608	51.69	336	0.80	70	0.27	45	0.17	588	2.23	1477	5.59	69	0.26	15	0.06	23	0.09
神奈川県	15966	66.25	231	0.96	73	0.53	22	0.16	332	2.39	510	3.67	37	0.27	13	0.09	22	0.16
新潟県	2830	51.45	267	4.85	8	0.27	3	0.10	137	4.57	80	2.67	13	0.43	-	-	39	1.30
富山県	2859	60.83	72	1.53	24	0.86	8	0.29	81	2.89	119	4.25	12	0.43	-	-	20	0.71
石川県	2423	51.55	73	1.55	10	0.36	8	0.29	47	1.68	242	8.64	2	0.07	5	0.18	10	0.36
福井県	1708	43.79	36	0.92	44	1.76	15	0.60	46	1.84	106	4.24	6	0.24	4	0.16	24	0.96
山梨県	1199	34.26	89	2.54	6	0.29	1	0.05	15	0.71	92	4.38	-	-	-	-	9	0.43
長野県	5010	63.42	273	3.46	53	1.08	7	0.14	69	1.41	143	2.92	8	0.16	-	-	10	0.20
岐阜県	2052	45.60	79	1.76	19	0.70	5	0.19	18	0.67	213	7.89	3	0.11	-	-	20	0.74
静岡県	5735	41.26	225	1.62	50	0.56	12	0.13	148	1.66	318	3.57	20	0.22	2	0.02	58	0.65
愛知県	9806	60.16	439	2.69	69	0.68	11	0.11	143	1.42	474	4.69	12	0.12	4	0.04	88	0.87
三重県	3149	44.99	97	1.39	50	1.14	12	0.27	61	1.39	83	1.89	4	0.09	-	-	23	0.52
滋賀県	2733	47.12	69	1.19	27	0.77	2	0.06	77	2.20	84	2.40	34	0.97	1	0.03	22	0.63
京都府	3744	55.88	109	1.63	44	1.10	33	0.83	180	4.50	142	3.55	34	0.85	3	0.08	20	0.50
大阪府	11060	38.01	292	1.00	181	0.98	66	0.36	314	1.70	582	3.15	62	0.34	15	0.08	83	0.45
兵庫県	8042	49.04	210	1.28	121	1.15	22	0.21	181	1.72	379	3.61	27	0.26	7	0.07	82	0.78
奈良県	2044	48.67	51	1.21	40	1.67	4	0.17	33	1.38	87	3.63	2	0.08	2	0.08	15	0.63
和歌山県	1605	35.67	69	1.53	39	1.44	8	0.30	32	1.19	63	2.33	8	0.30	2	0.07	18	0.67
鳥取県	683	23.55	44	1.52	16	0.84	5	0.26	53	2.79	62	3.26	11	0.58	-	-	8	0.42
島根県	615	30.75	24	1.20	18	1.64	11	1.00	17	1.55	42	3.82	20	1.82	2	0.18	8	0.73
岡山県	2061	41.22	110	2.20	15	0.54	5	0.18	43	1.54	73	2.61	8	0.29	3	0.11	32	1.14
広島県	2828	30.09	95	1.01	63	1.11	32	0.56	113	1.98	219	3.84	13	0.23	6	0.11	40	0.70
山口県	2754	43.71	95	1.51	31	0.78	2	0.05	165	4.13	140	3.50	8	0.20	4	0.10	64	1.60
徳島県	626	18.41	52	1.53	11	0.55	4	0.20	15	0.75	41	2.05	-	-	1	0.05	19	0.95
香川県	954	23.85	75	1.88	36	1.38	9	0.35	19	0.73	135	5.19	2	0.08	-	-	29	1.12
愛媛県	1422	39.50	102	2.83	26	1.37	12	0.63	118	6.21	83	4.37	4	0.21	1	0.05	32	1.68
高知県	502	13.21	102	2.68	5	0.25	-	-	37	1.85	39	1.95	12	0.60	3	0.15	15	0.75
福岡県	3990	32.70	78	0.64	46	0.66	49	0.70	371	5.30	380	5.43	17	0.24	42	0.60	97	1.39
佐賀県	342	14.25	29	1.21	10	0.83	10	0.83	50	4.17	32	2.67	1	0.08	2	0.17	45	3.75
長崎県	1828	35.84	38	0.75	9	0.29	28	0.90	50	1.61	82	2.65	2	0.06	12	0.39	52	1.68
熊本県	2363	32.82	69	0.96	58	1.21	9	0.19	41	0.85	180	3.75	7	0.15	3	0.06	79	1.65
大分県	3012	51.93	34	0.59	16	0.44	13	0.36	84	2.33	277	7.69	12	0.33	9	0.25	58	1.61
宮崎県	690	24.64	25	0.89	7	0.47	13	0.87	54	3.60	127	8.47	9	0.60	-	-	37	2.47
鹿児島県	859	15.07	57	1.00	47	1.52	29	0.94	89	2.87	133	4.29	3	0.10	4	0.13	70	2.26
沖縄県	1030	22.89	19	0.42	10	0.40	4	0.16	28	1.12	93	3.72	11	0.44	27	1.08	11	0.44

*髄膜炎菌、肺炎球菌、インフルエンザ菌を原因として同定された場合を除く。
 **オウム病を除く。

報告数・定点当り報告数、疾病・都道府県別

2025年第47週

	突発性発しん		ヘルパンギーナ		流行性耳下腺炎		急性出血性結膜炎		流行性角結膜炎		細菌性髄膜炎*		無菌性髄膜炎		マイコプラズマ肺炎		クラミジア肺炎**	
	報告数	定点当り	報告数	定点当り	報告数	定点当り	報告数	定点当り	報告数	定点当り	報告数	定点当り	報告数	定点当り	報告数	定点当り	報告数	定点当り
総 数	514	0.22	135	0.06	88	0.04	5	0.01	529	0.76	6	0.01	9	0.02	625	1.30	2	0.00
北海道	9	0.09	3	0.03	3	0.03	-	-	4	0.14	-	-	-	-	63	2.74	-	-
青森県	10	0.29	5	0.15	-	-	-	-	3	0.33	-	-	-	-	7	1.17	-	-
岩手県	3	0.11	7	0.26	-	-	-	-	4	0.29	-	-	-	-	16	0.84	-	-
宮城県	7	0.23	-	-	1	0.03	-	-	6	0.50	-	-	-	-	27	2.70	-	-
秋田県	8	0.62	-	-	-	-	2	0.29	2	0.29	-	-	-	-	27	3.38	-	-
山形県	6	0.23	2	0.08	1	0.04	-	-	1	0.13	1	0.10	-	-	9	0.90	-	-
福島県	9	0.32	1	0.04	2	0.07	-	-	4	0.31	1	0.14	-	-	12	1.71	-	-
茨城県	2	0.05	3	0.08	1	0.03	-	-	30	1.76	-	-	-	-	33	2.54	-	-
栃木県	8	0.30	1	0.04	2	0.07	-	-	11	0.92	-	-	-	-	20	2.86	-	-
群馬県	10	0.40	2	0.08	-	-	-	-	16	1.14	-	-	1	0.11	39	4.33	-	-
埼玉県	24	0.22	6	0.05	11	0.10	1	0.02	31	0.72	1	0.08	-	-	25	2.08	-	-
千葉県	22	0.20	7	0.06	7	0.06	-	-	33	1.00	1	0.11	-	-	2	0.22	1	0.11
東京都	52	0.20	20	0.08	12	0.05	-	-	25	0.64	-	-	-	-	14	0.58	-	-
神奈川県	25	0.18	6	0.04	4	0.03	-	-	48	0.94	-	-	1	0.08	13	1.08	-	-
新潟県	7	0.23	3	0.10	2	0.07	-	-	5	0.50	-	-	-	-	20	1.54	-	-
富山県	7	0.25	-	-	1	0.04	-	-	-	-	-	-	-	-	2	0.40	-	-
石川県	4	0.14	3	0.11	1	0.04	-	-	5	0.71	-	-	-	-	2	0.40	-	-
福井県	8	0.32	2	0.08	-	-	-	-	-	-	-	-	-	-	9	1.50	-	-
山梨県	2	0.10	-	-	-	-	-	-	-	-	-	-	-	-	3	0.30	-	-
長野県	13	0.27	12	0.24	2	0.04	-	-	15	1.50	-	-	1	0.08	17	1.42	-	-
岐阜県	4	0.15	1	0.04	-	-	-	-	3	0.27	-	-	1	0.20	12	2.40	-	-
静岡県	14	0.16	6	0.07	3	0.03	-	-	9	0.41	-	-	-	-	9	0.90	-	-
愛知県	19	0.19	1	0.01	3	0.03	-	-	7	0.20	-	-	-	-	38	2.53	-	-
三重県	7	0.16	4	0.09	-	-	-	-	3	0.25	-	-	1	0.11	10	1.11	-	-
滋賀県	7	0.20	2	0.06	1	0.03	-	-	-	-	-	-	-	-	2	0.29	-	-
京都府	5	0.13	-	-	1	0.03	-	-	2	0.11	-	-	-	-	12	1.71	-	-
大阪府	32	0.17	4	0.02	5	0.03	-	-	39	0.75	-	-	-	-	4	0.22	1	0.06
兵庫県	14	0.13	2	0.02	8	0.08	-	-	11	0.31	-	-	1	0.07	4	0.29	-	-
奈良県	8	0.33	-	-	-	-	-	-	5	0.50	-	-	-	-	14	2.33	-	-
和歌山県	2	0.07	4	0.15	-	-	-	-	3	0.75	-	-	-	-	4	0.36	-	-
鳥取県	4	0.21	-	-	-	-	-	-	3	0.60	1	0.20	1	0.20	8	1.60	-	-
島根県	9	0.82	-	-	-	-	-	-	2	0.67	-	-	-	-	3	0.38	-	-
岡山県	11	0.39	2	0.07	1	0.04	-	-	4	0.33	-	-	-	-	7	1.40	-	-
広島県	5	0.09	2	0.04	2	0.04	-	-	27	1.42	-	-	-	-	36	1.80	-	-
山口県	15	0.38	-	-	2	0.05	-	-	10	1.11	-	-	-	-	15	1.67	-	-
徳島県	4	0.20	-	-	-	-	-	-	-	-	-	-	-	-	6	0.86	-	-
香川県	2	0.08	1	0.04	1	0.04	-	-	5	1.00	-	-	-	-	5	1.00	-	-
愛媛県	6	0.32	1	0.05	1	0.05	-	-	24	3.00	-	-	-	-	9	1.50	-	-
高知県	4	0.20	-	-	1	0.05	-	-	2	0.67	-	-	-	-	6	0.75	-	-
福岡県	26	0.37	6	0.09	3	0.04	-	-	35	1.35	-	-	1	0.07	14	0.93	-	-
佐賀県	13	1.08	-	-	1	0.08	-	-	-	-	-	-	-	-	-	-	-	-
長崎県	12	0.39	-	-	-	-	2	0.25	13	1.63	-	-	-	-	10	0.83	-	-
熊本県	20	0.42	2	0.04	1	0.02	-	-	6	0.67	-	-	-	-	15	1.00	-	-
大分県	10	0.28	10	0.28	1	0.03	-	-	6	1.20	-	-	-	-	7	0.64	-	-
宮崎県	5	0.33	-	-	-	-	-	-	14	2.33	-	-	-	-	4	0.57	-	-
鹿児島県	9	0.29	-	-	1	0.03	-	-	9	1.29	1	0.08	-	-	11	0.92	-	-
沖縄県	11	0.44	4	0.16	2	0.08	-	-	44	4.89	-	-	1	0.14	-	-	-	-

*病原体がロタウイルスであるものに限る。2013年11月14日より届出対象疾患となりました。
 **2025年4月7日より急性呼吸器感染症の届出が開始されました。

報告数・定点当り報告数、疾病・都道府県別

2025年第47週		
	感染性胃腸炎 (ロタウイルス)*	急性呼吸器 感染症**
	報告数 定点当り	報告数 定点当り
総 数	4 0.01	396446 103.38
北海道	- -	17359 103.95
青森県	- -	5467 105.13
岩手県	- -	6848 163.05
宮城県	- -	7969 144.89
秋田県	- -	2529 101.16
山形県	- -	4316 113.58
福島県	- -	7260 151.25
茨城県	- -	8369 123.07
栃木県	- -	7112 151.32
群馬県	- -	7159 159.09
埼玉県	- -	26764 152.94
千葉県	- -	21303 118.35
東京都	1 0.04	43287 103.81
神奈川県	- -	30514 128.21
新潟県	- -	5797 111.48
富山県	- -	6341 134.91
石川県	- -	4927 104.83
福井県	- -	2460 63.08
山梨県	- -	2540 72.57
長野県	- -	8861 113.60
岐阜県	- -	3122 69.38
静岡県	- -	11466 83.09
愛知県	- -	19997 122.68
三重県	- -	6667 95.24
滋賀県	- -	5529 95.33
京都府	3 0.43	6991 109.23
大阪府	- -	19396 66.65
兵庫県	- -	15868 96.76
奈良県	- -	3564 84.86
和歌山県	- -	3554 78.98
鳥取県	- -	2351 81.07
島根県	- -	1566 78.30
岡山県	- -	5069 101.38
広島県	- -	7598 80.83
山口県	- -	7117 112.97
徳島県	- -	1928 56.71
香川県	- -	3115 77.88
愛媛県	- -	3888 108.00
高知県	- -	1887 49.66
福岡県	- -	9842 81.34
佐賀県	- -	1780 74.17
長崎県	- -	4913 96.33
熊本県	- -	5807 80.65
大分県	- -	7037 121.33
宮崎県	- -	2040 72.86
鹿児島県	- -	4763 83.56
沖縄県	- -	2409 53.53

*2023年9月25日より届出対象となりました。

報告数・疾病・都道府県別

2025年第47週

	インフルエンザ (入院患者)	新型コロナウイルス 感染症(入院患者)*
	報告数	報告数
総 数	2055	884
北海道	108	72
青森県	43	25
岩手県	73	24
宮城県	100	17
秋田県	61	35
山形県	66	47
福島県	49	4
茨城県	62	17
栃木県	66	12
群馬県	74	30
埼玉県	61	18
千葉県	44	16
東京都	125	57
神奈川県	106	19
新潟県	51	39
富山県	20	12
石川県	14	9
福井県	22	7
山梨県	21	11
長野県	78	65
岐阜県	45	8
静岡県	27	25
愛知県	94	59
三重県	35	10
滋賀県	31	13
京都府	39	7
大阪府	87	29
兵庫県	72	30
奈良県	31	5
和歌山県	16	20
鳥取県	10	14
島根県	22	6
岡山県	15	9
広島県	42	22
山口県	52	9
徳島県	9	9
香川県	13	5
愛媛県	5	4
高知県	7	14
福岡県	43	13
佐賀県	6	3
長崎県	21	8
熊本県	29	14
大分県	14	4
宮崎県	4	2
鹿児島県	10	3
沖縄県	32	3

獣医師が届出を行う感染症と対象動物

注)2017年第16週より報告数は頭数を示しています〔鳥インフルエンザ(H5N1又はH7N9)の鳥類を除く〕。

報告数・累積報告数、疾病・都道府県別

2025年第47週

	エボラ出血熱		マールブルグ病		ペスト		重症急性呼吸器症候群(SARS)						細菌性赤痢		ウエストナイル熱		エキノコックス症	
	サル		サル		プレーリードッグ		イタチアナグマ		タヌキ		ハクビシン		サル		鳥類		犬	
	報告数	累積	報告数	累積	報告数	累積	報告数	累積	報告数	累積	報告数	累積	報告数	累積	報告数	累積	報告数	累積
総 数	-	-	-	-	-	-	-	-	-	-	-	-	-	4	-	-	-	2
北海道	-	-	-	-	-	-	-	-	-	-	-	-	-	-	-	-	-	2
青森県	-	-	-	-	-	-	-	-	-	-	-	-	-	-	-	-	-	-
岩手県	-	-	-	-	-	-	-	-	-	-	-	-	-	-	-	-	-	-
宮城県	-	-	-	-	-	-	-	-	-	-	-	-	-	-	-	-	-	-
秋田県	-	-	-	-	-	-	-	-	-	-	-	-	-	-	-	-	-	-
山形県	-	-	-	-	-	-	-	-	-	-	-	-	-	-	-	-	-	-
福島県	-	-	-	-	-	-	-	-	-	-	-	-	-	-	-	-	-	-
茨城県	-	-	-	-	-	-	-	-	-	-	-	-	-	1	-	-	-	-
栃木県	-	-	-	-	-	-	-	-	-	-	-	-	-	-	-	-	-	-
群馬県	-	-	-	-	-	-	-	-	-	-	-	-	-	-	-	-	-	-
埼玉県	-	-	-	-	-	-	-	-	-	-	-	-	-	-	-	-	-	-
千葉県	-	-	-	-	-	-	-	-	-	-	-	-	-	-	-	-	-	-
東京都	-	-	-	-	-	-	-	-	-	-	-	-	-	-	-	-	-	-
神奈川県	-	-	-	-	-	-	-	-	-	-	-	-	-	-	-	-	-	-
新潟県	-	-	-	-	-	-	-	-	-	-	-	-	-	-	-	-	-	-
富山県	-	-	-	-	-	-	-	-	-	-	-	-	-	-	-	-	-	-
石川県	-	-	-	-	-	-	-	-	-	-	-	-	-	-	-	-	-	-
福井県	-	-	-	-	-	-	-	-	-	-	-	-	-	-	-	-	-	-
山梨県	-	-	-	-	-	-	-	-	-	-	-	-	-	3	-	-	-	-
長野県	-	-	-	-	-	-	-	-	-	-	-	-	-	-	-	-	-	-
岐阜県	-	-	-	-	-	-	-	-	-	-	-	-	-	-	-	-	-	-
静岡県	-	-	-	-	-	-	-	-	-	-	-	-	-	-	-	-	-	-
愛知県	-	-	-	-	-	-	-	-	-	-	-	-	-	-	-	-	-	-
三重県	-	-	-	-	-	-	-	-	-	-	-	-	-	-	-	-	-	-
滋賀県	-	-	-	-	-	-	-	-	-	-	-	-	-	-	-	-	-	-
京都府	-	-	-	-	-	-	-	-	-	-	-	-	-	-	-	-	-	-
大阪府	-	-	-	-	-	-	-	-	-	-	-	-	-	-	-	-	-	-
兵庫県	-	-	-	-	-	-	-	-	-	-	-	-	-	-	-	-	-	-
奈良県	-	-	-	-	-	-	-	-	-	-	-	-	-	-	-	-	-	-
和歌山県	-	-	-	-	-	-	-	-	-	-	-	-	-	-	-	-	-	-
鳥取県	-	-	-	-	-	-	-	-	-	-	-	-	-	-	-	-	-	-
島根県	-	-	-	-	-	-	-	-	-	-	-	-	-	-	-	-	-	-
岡山県	-	-	-	-	-	-	-	-	-	-	-	-	-	-	-	-	-	-
広島県	-	-	-	-	-	-	-	-	-	-	-	-	-	-	-	-	-	-
山口県	-	-	-	-	-	-	-	-	-	-	-	-	-	-	-	-	-	-
徳島県	-	-	-	-	-	-	-	-	-	-	-	-	-	-	-	-	-	-
香川県	-	-	-	-	-	-	-	-	-	-	-	-	-	-	-	-	-	-
愛媛県	-	-	-	-	-	-	-	-	-	-	-	-	-	-	-	-	-	-
高知県	-	-	-	-	-	-	-	-	-	-	-	-	-	-	-	-	-	-
福岡県	-	-	-	-	-	-	-	-	-	-	-	-	-	-	-	-	-	-
佐賀県	-	-	-	-	-	-	-	-	-	-	-	-	-	-	-	-	-	-
長崎県	-	-	-	-	-	-	-	-	-	-	-	-	-	-	-	-	-	-
熊本県	-	-	-	-	-	-	-	-	-	-	-	-	-	-	-	-	-	-
大分県	-	-	-	-	-	-	-	-	-	-	-	-	-	-	-	-	-	-
宮崎県	-	-	-	-	-	-	-	-	-	-	-	-	-	-	-	-	-	-
鹿児島県	-	-	-	-	-	-	-	-	-	-	-	-	-	-	-	-	-	-
沖縄県	-	-	-	-	-	-	-	-	-	-	-	-	-	-	-	-	-	-

報告数・累積報告数、疾病・都道府県別

2025年第47週

	結 核		鳥インフルエンザ(H5N1又はH7N9)		中東呼吸器症候群(MERS)	
	サル		鳥類		ヒトコブラクダ	
	報告数	累積	報告数	累積	報告数	累積
総 数	-	-	-	96	-	-
北海道	-	-	-	57	-	-
青森県	-	-	-	-	-	-
岩手県	-	-	-	5	-	-
宮城県	-	-	-	-	-	-
秋田県	-	-	-	-	-	-
山形県	-	-	-	1	-	-
福島県	-	-	-	-	-	-
茨城県	-	-	-	1	-	-
栃木県	-	-	-	-	-	-
群馬県	-	-	-	1	-	-
埼玉県	-	-	-	-	-	-
千葉県	-	-	-	15	-	-
東京都	-	-	-	-	-	-
神奈川県	-	-	-	-	-	-
新潟県	-	-	-	-	-	-
富山県	-	-	-	-	-	-
石川県	-	-	-	-	-	-
福井県	-	-	-	-	-	-
山梨県	-	-	-	-	-	-
長野県	-	-	-	1	-	-
岐阜県	-	-	-	-	-	-
静岡県	-	-	-	-	-	-
愛知県	-	-	-	13	-	-
三重県	-	-	-	-	-	-
滋賀県	-	-	-	-	-	-
京都府	-	-	-	-	-	-
大阪府	-	-	-	-	-	-
兵庫県	-	-	-	-	-	-
奈良県	-	-	-	-	-	-
和歌山県	-	-	-	-	-	-
鳥取県	-	-	-	-	-	-
島根県	-	-	-	-	-	-
岡山県	-	-	-	-	-	-
広島県	-	-	-	-	-	-
山口県	-	-	-	-	-	-
徳島県	-	-	-	-	-	-
香川県	-	-	-	-	-	-
愛媛県	-	-	-	-	-	-
高知県	-	-	-	-	-	-
福岡県	-	-	-	-	-	-
佐賀県	-	-	-	-	-	-
長崎県	-	-	-	-	-	-
熊本県	-	-	-	-	-	-
大分県	-	-	-	-	-	-
宮崎県	-	-	-	1	-	-
鹿児島県	-	-	-	1	-	-
沖縄県	-	-	-	-	-	-

感染症週報 第27巻 第47号 2025年12月5日発行

発行：国立健康危機管理研究機構国立感染症研究所
厚生労働省健康・生活衛生局感染症対策部
感染症対策課

事務局：国立健康危機管理研究機構国立感染症研究所
感染症サーベイランス研究部

〒162-8640東京都新宿区戸山1-23-1

T E L：03-5285-1111

F A X：03-5285-1129

U R L：<https://id-info.jihs.go.jp/>

<国立健康危機管理研究機構 感染症情報提供サイト>

<https://www.mhlw.go.jp/>

<厚生労働省>

<https://www.forth.go.jp/>

<旅行者のための海外感染症情報(厚生労働省検疫所)>

本週報は、感染症法に基づくものであり、全国の医療従事者、定点医療機関、保健所、保健所設置市、特別区、都道府県、地方衛生研究所、検疫所の皆様のご協力を得て、国立健康危機管理研究機構国立感染症研究所感染症サーベイランス研究部において編集したものです。

また、本週報は速報性を重視しておりますので、今後調査などの結果に応じて、若干の変更が生じることがありますが、その場合には週報上にて訂正させていただきます。

「感染症の話」及び「読者のコーナー」の回答欄の内容に関する責は、それぞれの執筆者及び回答者に属しますが、内容に関するご質問、ご意見については事務局でお受けいたします。

なお、週報の内容について、学術的研究、あるいは公衆衛生活動にかかわる業務以外の目的においては、無断転載を禁じます。