

マークをクリックするとそのページを見ることができます



発生動向総覧  
P.2-9

＜第48週＞インフルエンザの定点当たり報告数は減少した。過去5年間の同時期の平均と比較してかなり多い／その他最新動向



注目すべき感染症

＜今週は該当記事はありません＞



感染症関連情報  
P.10

病原体情報／海外感染症情報



速報

＜今週は該当記事はありません＞



読者のコーナー

＜今週は該当記事はありません＞



グラフ総覧(第48週)

P.11-17



第48週のデータ

P.18-33



# 発生動向総覧

## <第48週コメント> 12月3日集計分

注意：これは当該週に診断された報告症例の集計です。しかし、迅速に情報還元するために期日を決めて集計を行いますので、当該週に診断された症例の報告が集計の期日以降に届くこともあります。それらについては一部を除いて発生動向総覧では扱いませんが、翌週あるいはそれ以降に、巻末の表の累積数に加えられることになります。

※感染経路、感染原因、感染地域については、確定あるいは推定として記載されていたものを示します。

## ◆全数報告の感染症

### 1類感染症

報告なし

### 2類感染症

結核212例

### 3類感染症

細菌性赤痢2例

菌種：*S. sonnei*(D群)2例\_\_感染地域：福岡県1例、フィリピン1例

腸管出血性大腸菌感染症63例(有症者34例、うちHUS 3例)

感染地域：国内44例、千葉県/フランス1例、韓国2例、インド1例、ネパール1例、国内・国外不明14例

国内の感染地域：埼玉県9例、福岡県7例、高知県4例、宮城県2例、神奈川県2例、新潟県2例、愛知県2例、大阪府2例、佐賀県2例、北海道1例、福島県1例、群馬県1例、福井県1例、滋賀県1例、兵庫県1例、広島県1例、国内(都道府県不明)5例

年齢群：2歳(3例)、4歳(1例)、7歳(2例)、10代(10例)、20代(21例)、30代(5例)、40代(1例)、50代(11例)、60代(6例)、70代(2例)、80代(1例)

血清群・毒素型：O157 VT1・VT2(21例)、O26 VT1(11例)、O103 VT1(4例)、O157 VT2(4例)、O111 VT1(2例)、O128 VT1・VT2(2例)、O91 VT1(2例)、O1 VT2(1例)、O103 VT1・VT2(1例)、O111 VT1・VT2(1例)、O115 VT1(1例)、O78 VT1(1例)、その他・不明(12例)

累積報告数：4,095例(有症者2,351例、うちHUS 57例、死亡3例)

腸チフス1例

感染地域：インドネシア

#### 4類感染症

E型肝炎9例	感染地域(感染源)：千葉県2例(不明2例)、秋田県1例(不明)、山形県1例(不明)、神奈川県1例(不明)、静岡県1例(不明)、国内(都道府県不明)2例(生牡蠣/馬刺し/豚肉1例、不明1例)、国内・国外不明1例(不明)
エムポックス1例	感染地域：国内
オウム病1例	感染地域(感染源)：福島県(文鳥)
重症熱性血小板減少症候群1例	感染地域：佐賀県 年齢群：10代
つつが虫病21例	感染地域：千葉県4例、岐阜県3例、福島県2例、神奈川県2例、静岡県2例、茨城県1例、愛知県1例、高知県1例、福岡県1例、佐賀県1例、長崎県1例、大分県1例、国内・国外不明1例
デング熱2例	感染地域：カンボジア1例、タイ1例 累積報告数：157例(感染地域：国外157例)
日本紅斑熱2例	感染地域：千葉県1例、鹿児島県1例
レジオネラ症36例(肺炎型34例、ポンティアック熱型2例)	感染地域：神奈川県5例、静岡県3例、宮城県2例、新潟県2例、富山県2例、大阪府2例、島根県2例、福岡県2例、北海道1例、青森県1例、山形県1例、埼玉県1例、東京都1例、石川県1例、福井県1例、愛知県1例、京都府1例、兵庫県1例、群馬県/千葉県1例、インド1例、国内・国外不明4例 年齢群：40代(1例)、50代(3例)、60代(4例)、70代(12例)、80代(12例、うち1例死亡)、90代以上(4例) 累積報告数：2,252例
レプトスピラ症1例(死亡)	感染地域(感染源)：京都府(水路を広げる作業)

#### 5類感染症

アメーバ赤痢2例(腸管アメーバ症2例)	感染地域：静岡県1例、国内・国外不明1例 感染経路：性的接触1例(異性間)、その他・不明1例
カルバペネム耐性腸内細菌目細菌感染症11例(うち1例死亡)	菌検出検体：尿3例、喀痰2例、血液1例、膿1例、血液/尿1例、その他3例 菌種： <i>E. coli</i> 4例、 <i>E. cloacae</i> 3例、 <i>K. aerogenes</i> 2例、 <i>K. pneumoniae</i> 2例 感染経路：以前からの保菌1例、医療器具関連1例、院内感染1例、以前からの保菌/医療器具関連1例、その他・不明7例

急性脳炎17例      インフルエンザウイルスA型6例\_\_年齢群：2歳(1例)、5歳(1例)、  
8歳(2例.うち2例死亡)、  
9歳(1例)、50代(1例.死  
亡)

インフルエンザウイルス型不明2例\_\_年齢群：3歳(1例)、6歳(1例)

水痘・帯状疱疹ウイルス2例\_\_年齢群：80代(2例)

RSウイルス1例\_\_年齢群：1歳

単純ヘルペスウイルス1例\_\_年齢群：60代

ライノウイルス/エンテロウイルス1例\_\_年齢群：1歳

ライノウイルス/エンテロウイルス/ヒトパラインフルエンザウイルス  
1例\_\_年齢群：7歳

病原体不明3例\_\_年齢群：8歳(1例)、10代(1例)、70代(1例)

劇症型溶血性レンサ球菌感染症17例  
年齢群：6歳(1例)、30代(2例)、40代(1例.死亡)、50代(3例)、60代  
(5例.うち1例死亡)、70代(2例.うち1例死亡)、80代  
(2例)、90代以上(1例.死亡)

後天性免疫不全症候群16例(AIDS 6例、無症候9例、その他1例)  
感染地域：国内14例、国内・国外不明2例  
感染経路：性的接触13例(異性間2例、同性間10例、異性間・同性  
間不明1例)、不明3例

侵襲性インフルエンザ菌感染症10例(菌検出検体：血液8例、髄液1例、血液/その他1例)  
年齢群：1歳(1例)、40代(1例)、70代(2例.うち1例死亡)、80代  
(3例)、90代以上(3例)

侵襲性肺炎球菌感染症69例(菌検出検体：血液59例、血液/髄液9例、血液/その他1例)  
年齢群：0歳(1例)、1歳(1例)、2歳(1例)、3歳(2例)、8歳(1例)、  
10代(1例)、20代(1例)、30代(2例)、40代(5例)、50代  
(7例)、60代(9例)、70代(16例.うち1例死亡)、80代  
(16例.うち2例死亡)、90代以上(6例)

水痘(入院例に限る)7例(検査診断例4例、臨床診断例3例)  
年齢群：10代(1例)、50代(1例)、60代(2例)、70代(2例)、80代  
(1例)

梅毒116例(早期顕症I期32例、早期顕症II期50例、晩期顕症3例、無症候31例)  
累積報告数：12,587例

播種性クリプトコックス症5例  
菌検出検体：髄液2例、血液/髄液2例、血液1例  
感染地域：山形県1例、千葉県1例、東京都1例、愛知県1例、長崎  
県1例  
年齢群：70代(4例)、80代(1例)

破傷風1例      年齢群：50代

百日咳380例(うちLAMP法等病原体遺伝子検出155例)

年齢群: 0歳(13例)、1歳(3例)、2歳(2例)、3歳(2例)、5歳(3例)、  
6歳(5例)、7歳(12例)、8歳(21例)、9歳(15例)、10代  
(135例)、20代(32例)、30代(39例)、40代(46例)、50代  
(24例)、60代(17例)、70代(9例)、80代(1例)、90代以上  
(1例)

麻しん8例[麻しん(検査診断例3例)、修飾麻しん5例]

感染地域: 愛知県3例、埼玉県1例、東京都1例、滋賀県1例、大阪  
府1例、高知県1例

年齢群: 15～19歳(1例)、20～24歳(3例)、30～34歳(1例)、40代  
(2例)、50代(1例)

累積報告数: 251例[麻しん(検査診断例190例)、修飾麻しん61例]

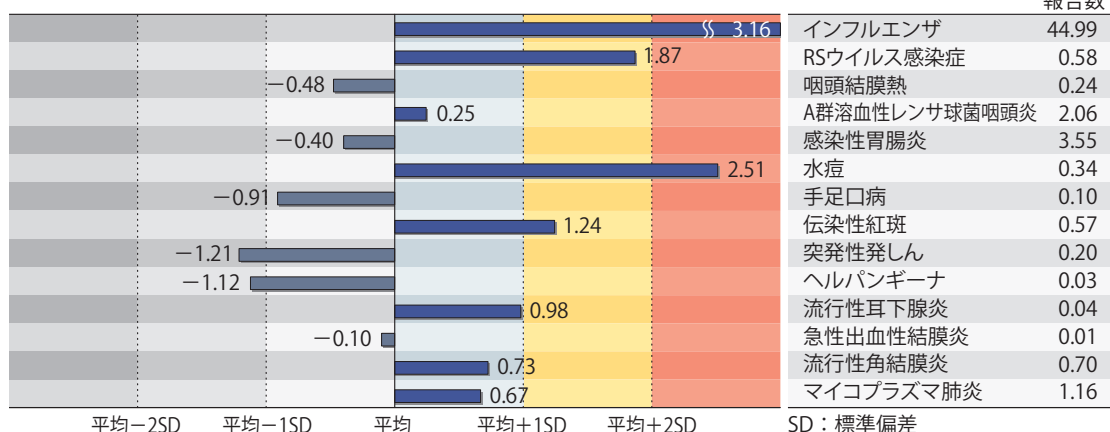
(補) 2024年第48週から2025年第47週までに診断されたものの報告遅れとして、腸管出血性大腸菌感染症5例[血清群・毒素型: O157 VT1・VT2(1例)、その他・不明(4例)]、腸チフス1例(感染地域: インド)、E型肝炎2例[感染地域(感染源): 国内(都道府県不明)1例(不明)、国内・国外不明1例(豚ホルモン)]、A型肝炎1例(感染地域: 新潟県)、つつが虫病1例(感染地域: 群馬県)、日本紅斑熱5例(感染地域: 千葉県4例、和歌山県1例)、マラリア1例(病型不明\_\_感染地域: ナイジェリア)、レジオネラ症7例[感染地域: 愛知県2例、福島県1例、埼玉県1例、大阪府1例、兵庫県1例、国内(都道府県不明)1例]、カルバペネム耐性腸内細菌目細菌感染症13例(菌種: *E. cloacae* 3例、*K. pneumoniae* 3例、その他・不明7例)、急性弛緩性麻痺1例(病原体不明\_\_年齢群: 3歳)、急性脳炎8例[インフルエンザウイルスA型3例\_\_年齢群: 0歳(1例)、7歳(1例)、10代(1例)、インフルエンザウイルス型不明1例\_\_年齢群: 9歳、マイコプラズマ1例\_\_年齢群: 0歳、病原体不明3例\_\_年齢群: 0歳(1例)、5歳(1例)、20代(1例)]、劇症型溶血性レンサ球菌感染症13例[年齢群: 40代(1例)、50代(1例、死亡)、60代(3例、うち1例死亡)、70代(1例)、80代(4例、うち3例死亡)、90代以上(3例、うち1例死亡)]、侵襲性髄膜炎菌感染症1例(感染地域: 愛知県、年齢群: 70代)、水痘(入院例に限る)7例[年齢群: 6歳(1例)、10代(2例)、20代(1例)、30代(1例)、40代(1例)、70代(1例)]、梅毒118例(早期顕症I期46例、早期顕症II期26例、晩期顕症1例、先天梅毒1例、無症候44例)、播種性クリプトコックス症4例[感染地域: 群馬県1例、沖縄県1例、国内・国外不明2例、年齢群: 50代(1例)、60代(1例、死亡)、70代(1例、死亡)、90代以上(1例)]、バンコマイシン耐性腸球菌感染症2例(遺伝子型: 不明2例\_\_菌検出検体: 血液1例、その他1例)、百日咳131例[うちLAMP法等病原体遺伝子検出52例\_\_年齢群: 0歳(6例、うち1例死亡)、1歳(3例)、2歳(1例)、5歳(2例)、6歳(4例)、7歳(6例)、8歳(5例)、9歳(5例)、10代(44例)、20代(17例)、30代(18例)、40代(9例)、50代(7例)、60代(1例)、70代(2例)、80代(1例)]などの報告があった。



## ◆定点把握の対象となる5類感染症

全国の指定された医療機関(定点)から報告され、疾患により急性呼吸器感染症定点、小児科定点、眼科定点(約600カ所)、基幹定点(約500カ所)に分かれています。また、定点当たり報告数は、報告数/定点医療機関数です(増減の目安は小数点第3位以下を含む)。2025年第15週より定点数が増えられています。

定点把握疾患の報告の過去5年間の同時期の平均との比較(第48週)



当該週と過去5年間の平均(過去5年間の前週、当該週、後週の合計15週間分の平均)との差をグラフ上に表現した。

### 急性呼吸器感染症定点報告疾患(報告定点数：3,854)

インフルエンザの定点当たり報告数は減少したが、過去5年間の同時期(前週、当該週、後週)の平均と比較してかなり多い。都道府県別の上位3位は埼玉県(74.81)、長野県(72.49)、福島県(64.81)である。基幹定点からのインフルエンザ入院サーベイランスにおける報告数は2,261例と前週と比較して増加した。都道府県別では47都道府県から報告があり、年齢群別では0歳(148例)、1～9歳(730例)、10代(166例)、20代(48例)、30代(47例)、40代(34例)、50代(61例)、60代(118例)、70代(322例)、80歳以上(587例)であった。

新型コロナウイルス感染症の定点当たり報告数は第45週以降減少が続いている。都道府県別の上位3位は新潟県(4.49)、秋田県(4.16)、長野県(3.24)である。基幹定点からの新型コロナウイルス感染症入院サーベイランスにおける報告数は800例と前週と比較して減少した。都道府県別では47都道府県から報告があり、年齢群別では0歳(12例)、1～9歳(20例)、10代(10例)、20代(8例)、30代(5例)、40代(18例)、50代(35例)、60代(75例)、70代(207例)、80歳以上(410例)であった。

### 急性呼吸器感染症(報告定点数：3,843)

定点当たり報告数は減少した。都道府県別の上位3位は埼玉県(140.27)、群馬県(124.24)、栃木県(123.43)である。

### 小児科定点報告疾患(主なもの)(報告定点数：2,343)

RSウイルス感染症の定点当たり報告数は第42週以降減少が続いているが、過去5年間の同時期の平均と比較してやや多い。都道府県別の上位3位は奈良県(1.71)、島根県(1.55)、広島県(1.16)である。

咽頭結膜熱の定点当たり報告数は減少した。都道府県別の上位3位は宮崎県(0.87)、鹿児島県(0.81)、島根県(0.64)である。

A群溶血性レンサ球菌咽頭炎の定点当たり報告数は2週連続で減少した。都道府県別の上位3位は愛媛県(5.20)、茨城県(4.29)、福岡県(4.24)である。

感染性胃腸炎の定点当たり報告数は減少した。都道府県別の上位3位は岐阜県(8.07)、大分県(7.86)、石川県(7.11)である。

水痘の定点当たり報告数は第43週以降増加が続いており、過去5年間の同時期の平均と比較してかなり多い。都道府県別の上位3位は福島県(0.71)、鳥取県(0.68)、宮城県(0.65)である。

手足口病の定点当たり報告数は第38週以降減少が続いている。都道府県別の上位3位は沖縄県(0.88)、福岡県(0.54)、長崎県(0.48)である。

伝染性紅斑の定点当たり報告数は減少したが、過去5年間の同時期の平均と比較してやや多い。都道府県別の上位3位は宮崎県(3.60)、佐賀県(3.08)、鹿児島県(2.87)である。

ヘルパンギーナの定点当たり報告数は第44週以降減少が続いている。都道府県別の上位3位は島根県(0.18)、青森県(0.15)、鹿児島県(0.13)である。

流行性耳下腺炎の定点当たり報告数は増加した。都道府県別の上位3位は大分県(0.19)、栃木県(0.12)、島根県(0.09)である。

#### 基幹定点報告疾患

マイコプラズマ肺炎の定点当たり報告数は2週連続で減少した。都道府県別の上位3位は秋田県(4.00)、群馬県(4.00)、福島県(2.71)、岐阜県(2.60)である。

感染性胃腸炎(ロタウイルスに限る)の定点当たり報告数は減少した。2都道府県から2例報告があり、年齢群別では5～9歳(1例)、10代(1例)であった。

## インフルエンザおよび新型コロナウイルス感染症の性別・年齢階級別報告数、前週との比較

2025年第48週

	インフルエンザ			新型コロナウイルス感染症		
	報告数	報告数	報告数	報告数	報告数	報告数
	総数	男性	女性	総数	男性	女性
総数	173380	88414	84966	5552	2597	2955
0～5カ月	823	420	403	41	22	19
6～11カ月	1713	913	800	82	41	41
1歳	5950	3112	2838	113	49	64
2歳	7152	3750	3402	91	39	52
3歳	8011	4203	3808	56	32	24
4歳	9786	5039	4747	81	45	36
5歳	11258	5879	5379	69	39	30
6歳	10979	5660	5319	66	37	29
7歳	10515	5612	4903	60	37	23
8歳	9816	5190	4626	58	31	27
9歳	8822	4765	4057	61	27	34
10～14歳	33736	18506	15230	268	133	135
15～19歳	12144	6567	5577	220	102	118
20～29歳	10766	5075	5691	440	214	226
30～39歳	9932	4063	5869	494	202	292
40～49歳	8435	3425	5010	542	240	302
50～59歳	5520	2538	2982	601	232	369
60～69歳	3785	1733	2052	563	272	291
70～79歳	2494	1245	1249	728	377	351
80歳～	1743	719	1024	918	426	492

2025年第47週(再掲)

	インフルエンザ			新型コロナウイルス感染症		
	報告数	報告数	報告数	報告数	報告数	報告数
	総数	男性	女性	総数	男性	女性
総数	196895	101311	95584	6302	2921	3381
0～5カ月	701	373	328	66	42	24
6～11カ月	1523	784	739	87	37	50
1歳	5702	3010	2692	156	82	74
2歳	7392	3767	3625	95	54	41
3歳	9249	4838	4411	78	32	46
4歳	12130	6322	5808	81	42	39
5歳	14232	7612	6620	86	51	35
6歳	14249	7510	6739	64	32	32
7歳	14176	7474	6702	73	43	30
8歳	12751	6780	5971	70	39	31
9歳	11136	5876	5260	73	38	35
10～14歳	41389	22961	18428	369	200	169
15～19歳	14434	7997	6437	281	142	139
20～29歳	9078	4258	4820	486	222	264
30～39歳	9157	3539	5618	517	205	312
40～49歳	8108	3120	4988	596	274	322
50～59歳	4831	2105	2726	691	258	433
60～69歳	3205	1418	1787	633	303	330
70～79歳	2030	956	1074	817	392	425
80歳～	1422	611	811	983	433	550

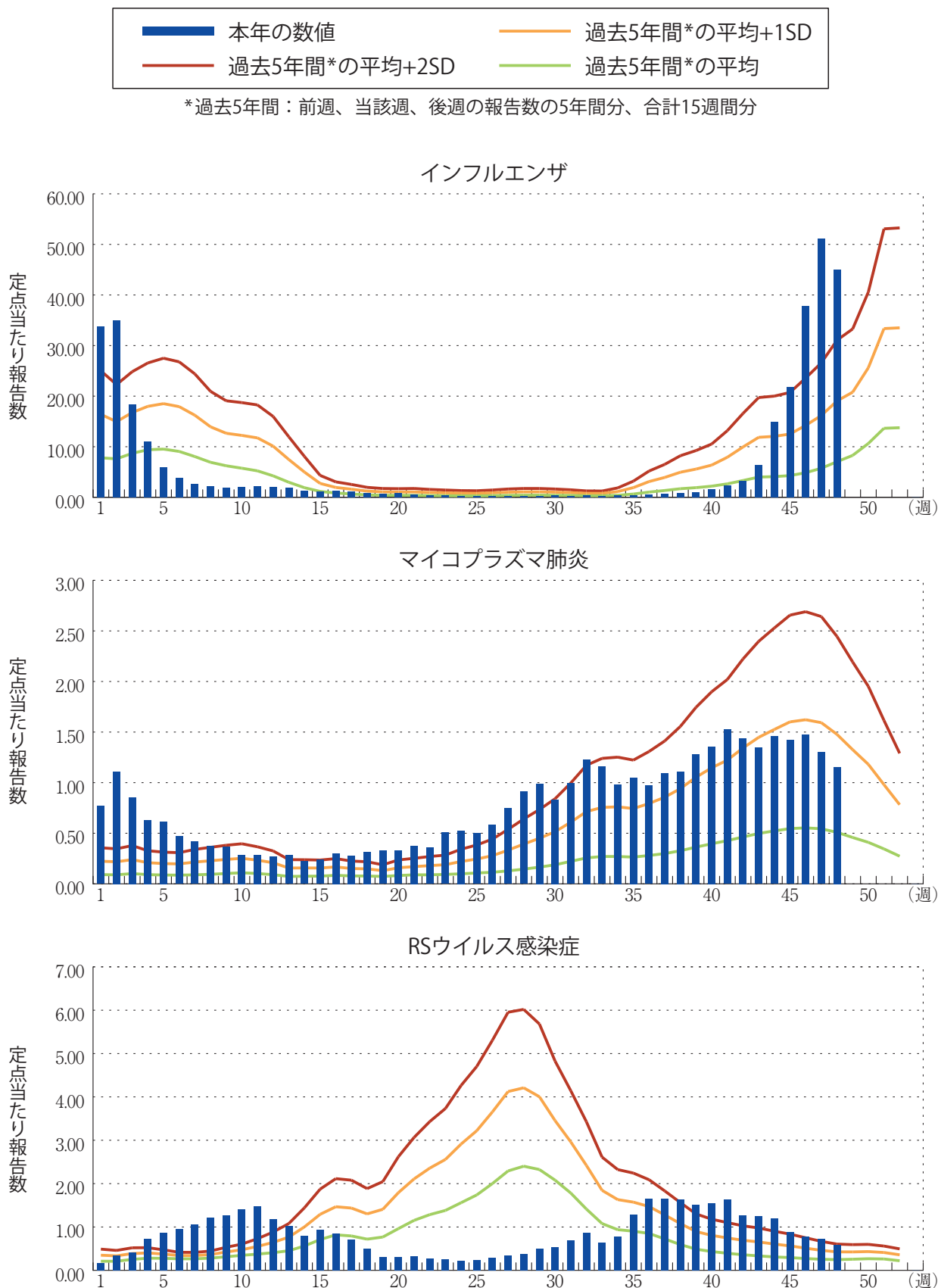
※ 全国の急性呼吸器感染症定点医療機関から届出された、当該週と前週のデータ。前週の届出数は、前週のIDWRで還元したデータ(参照：<https://id-info.jihs.go.jp/surveillance/idwr/index.html>)の再掲

年末・年始(第52週～第1週頃)、ゴールデンウィーク(第18週頃)、お盆(第33週頃)、シルバーウィーク(第39週頃)等の週では、報告数が減少する傾向があり解釈には注意が必要である。なお、祝日、休日の並び等によって該当する週は年によって異なる。



図. 主要定点把握疾患の過去5年間との週別比較(2025年第48週)

青のバーで示す本年の定点当たり報告数が赤のラインを超えているときには、過去5年間の週の平均と比較してかなり多いことを示す。





## 感染症関連情報

### ◆病原体情報

病原微生物検出情報(IASR)：<https://id-info.jihs.go.jp/surveillance/iasr/index.html>

### ◆海外感染症情報

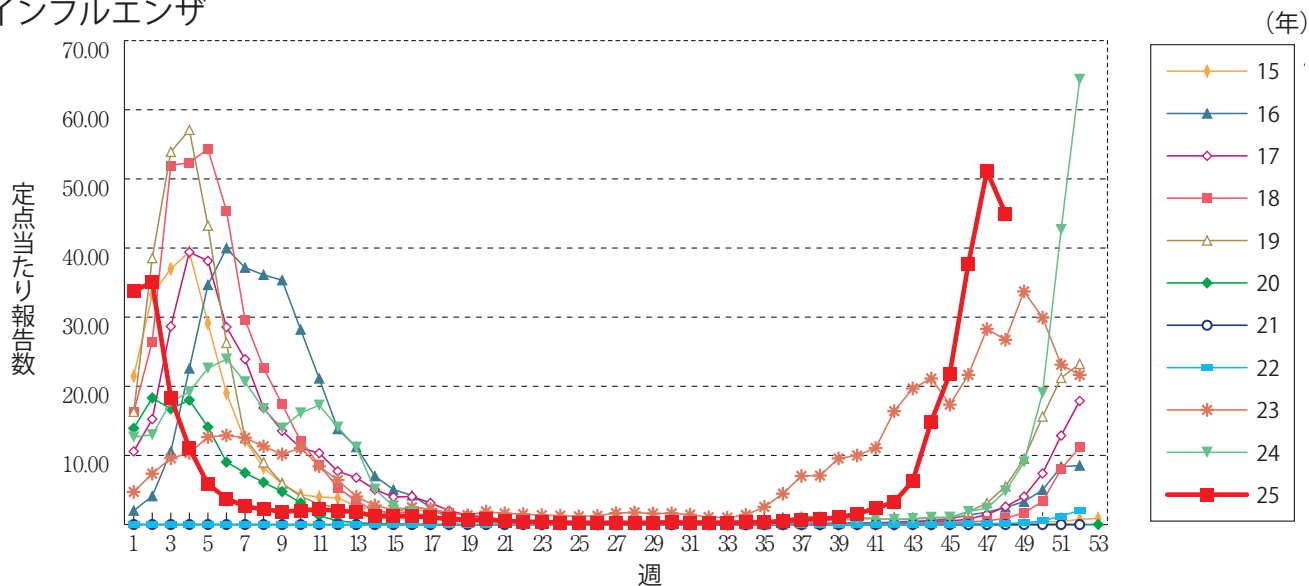
厚生労働省検疫所(FORTH)：<https://www.forth.go.jp/>



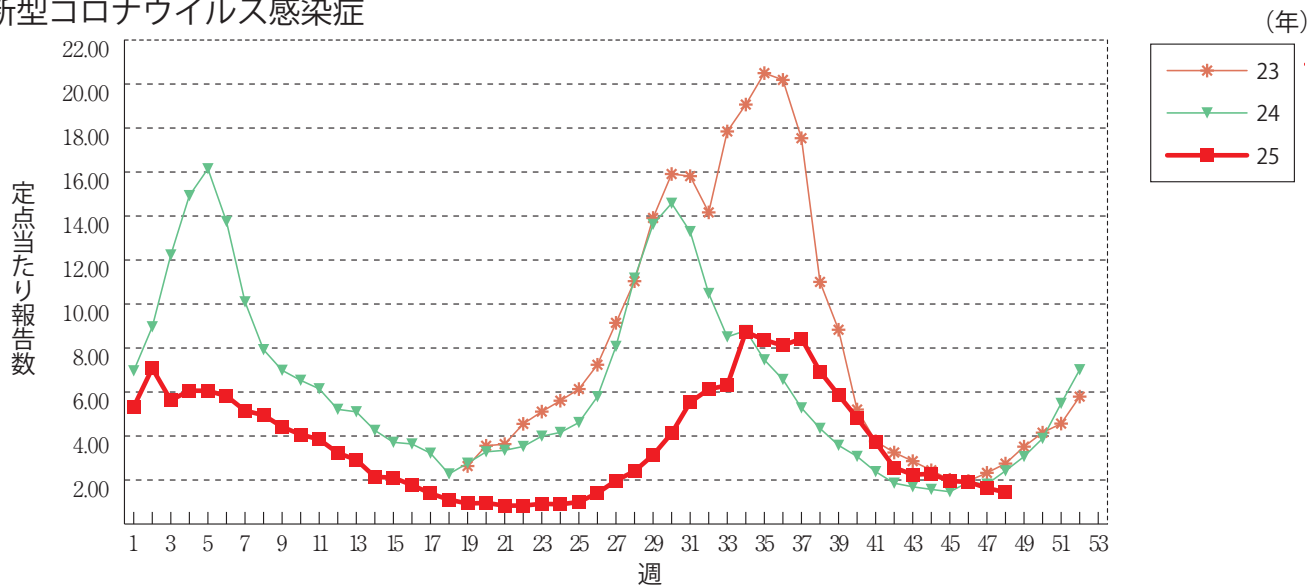
## グラフ総覧(第48週)

※年末・年始(第52週～第1週頃)、ゴールデンウィーク(第18週頃)、お盆(第33週頃)、シルバーウィーク(第39週頃)等の週では、定点当たり報告数が減少する傾向があり解釈には注意が必要である。なお、祝日、休日の並び等によって該当する週は年によって異なる。  
※2025年第15週より急性呼吸器感染症定点、小児科定点の定点数が変更されています。

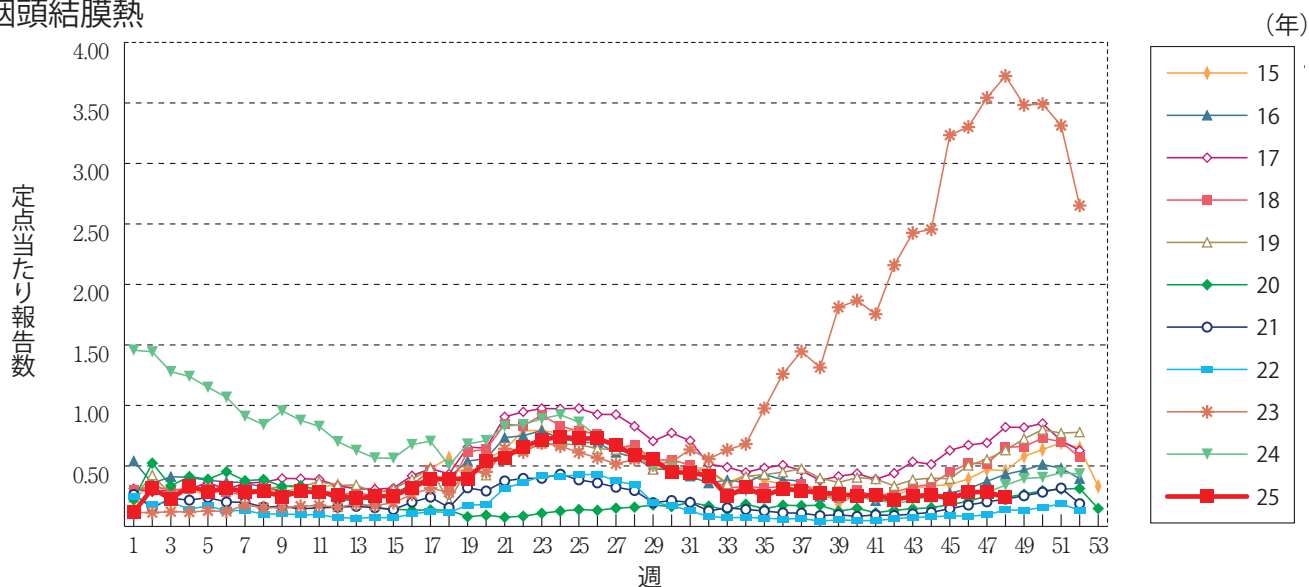
### インフルエンザ



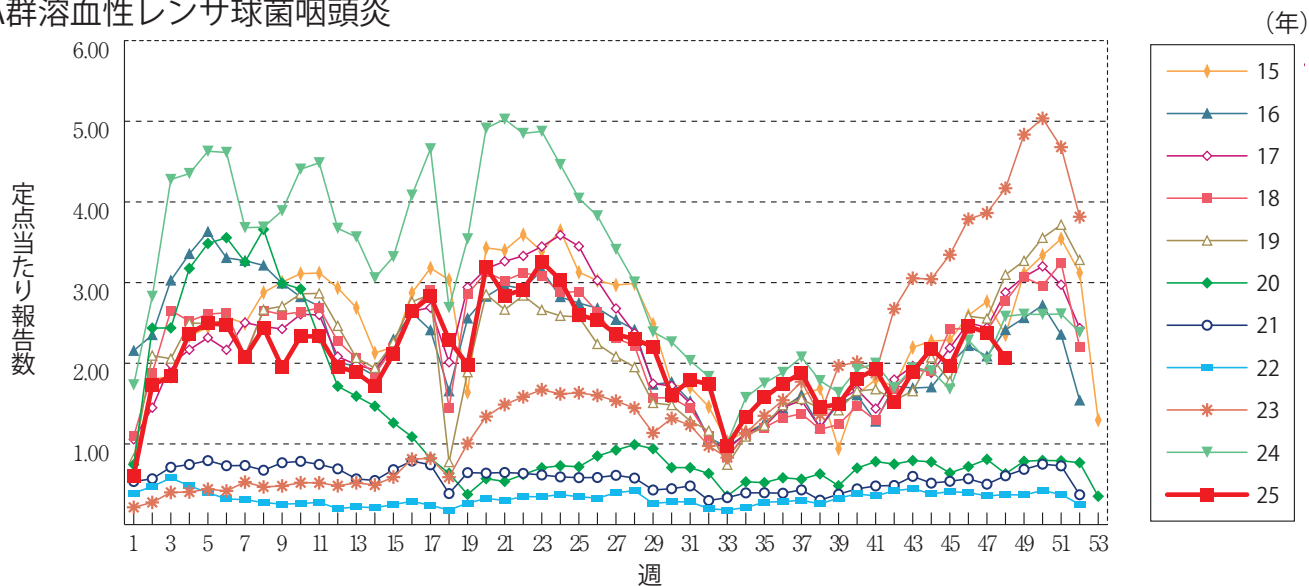
### 新型コロナウイルス感染症



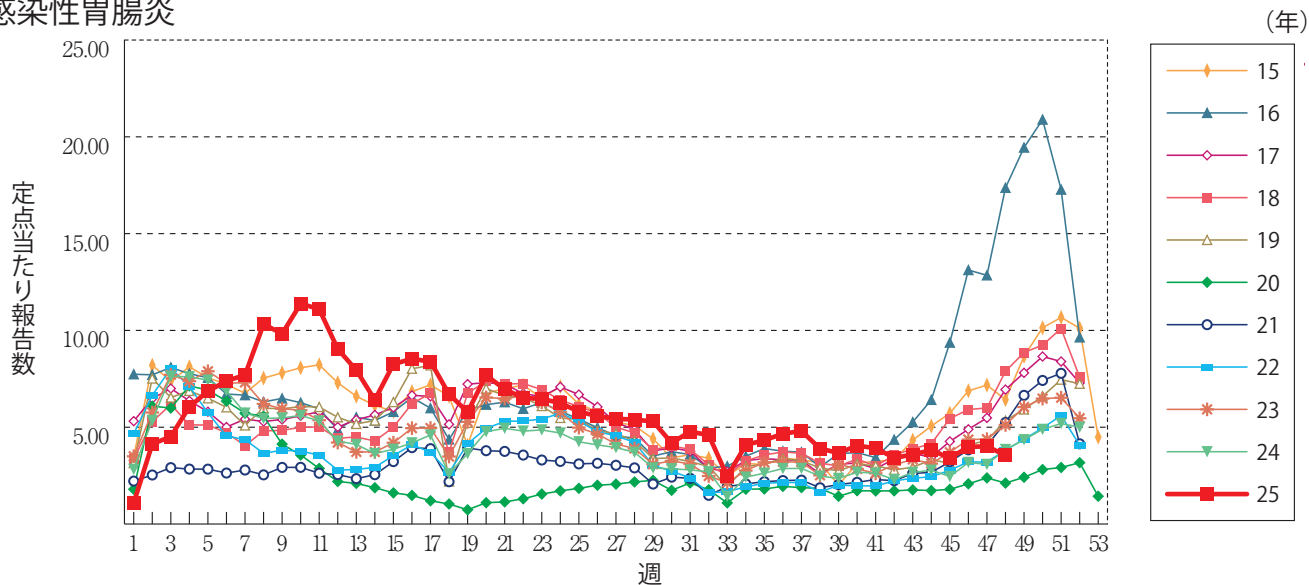
### 咽頭結膜熱



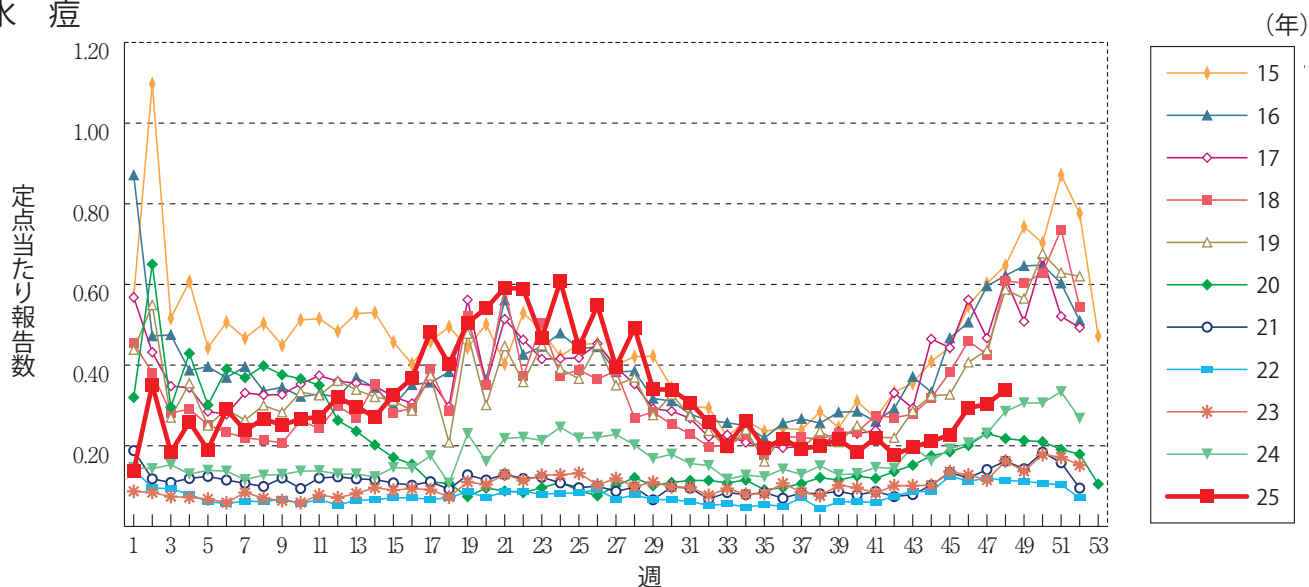
### A群溶血性レンサ球菌咽頭炎



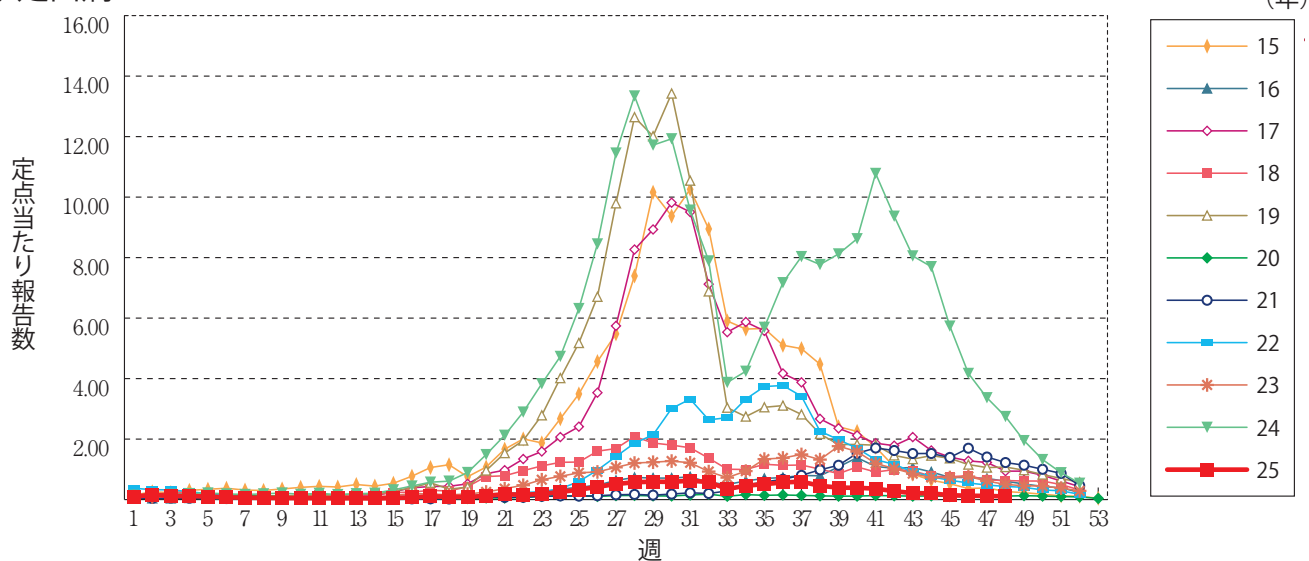
### 感染性胃腸炎



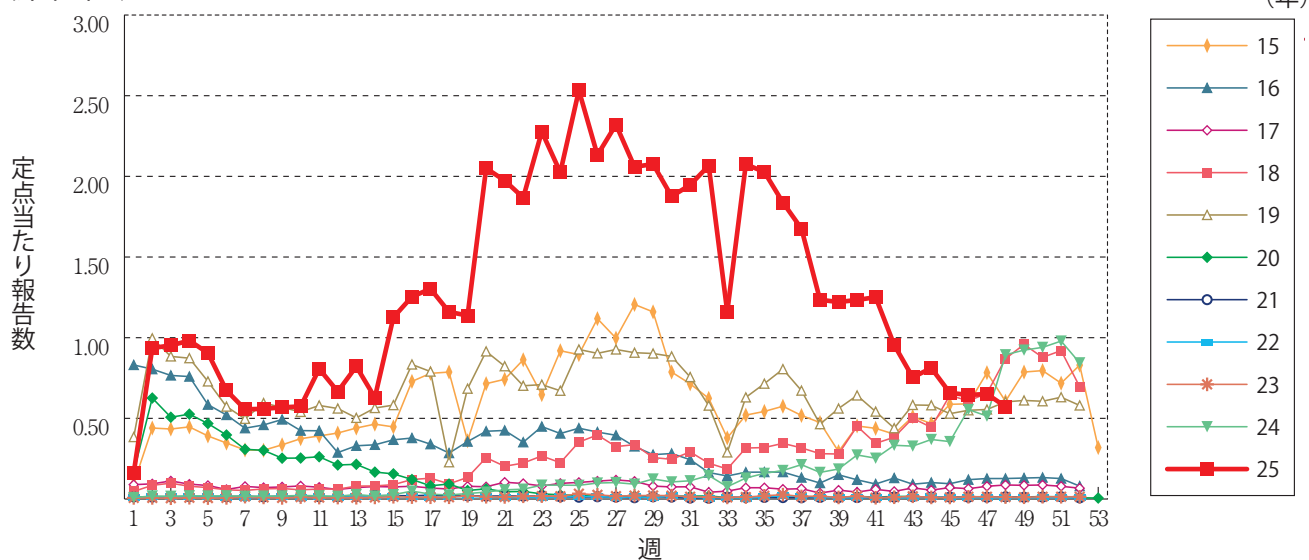
### 水痘



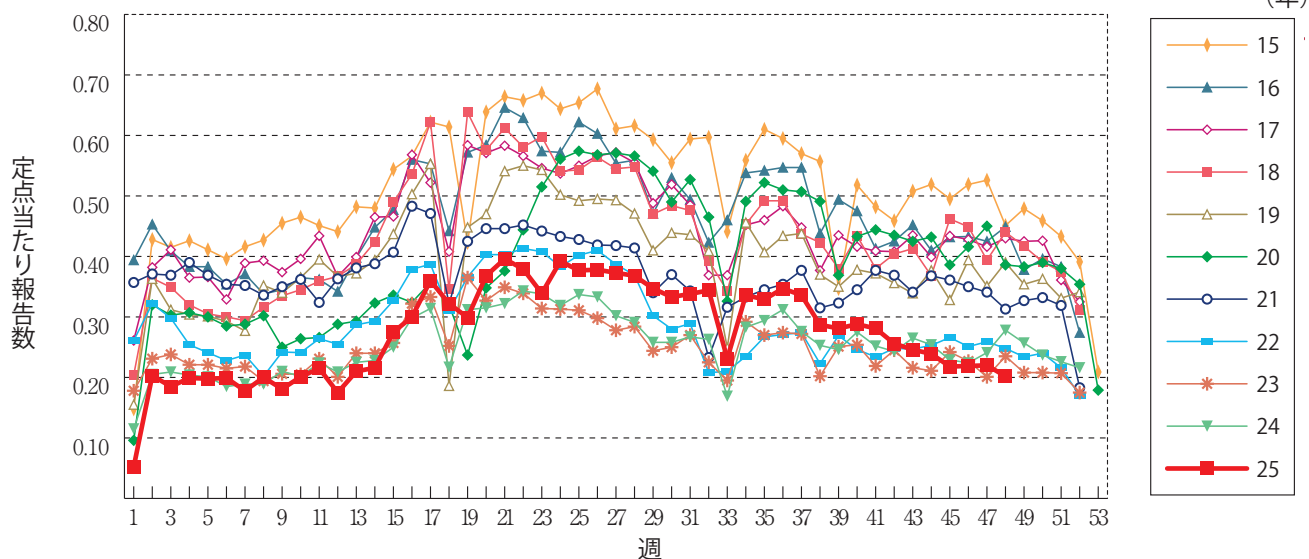
# 手足口病



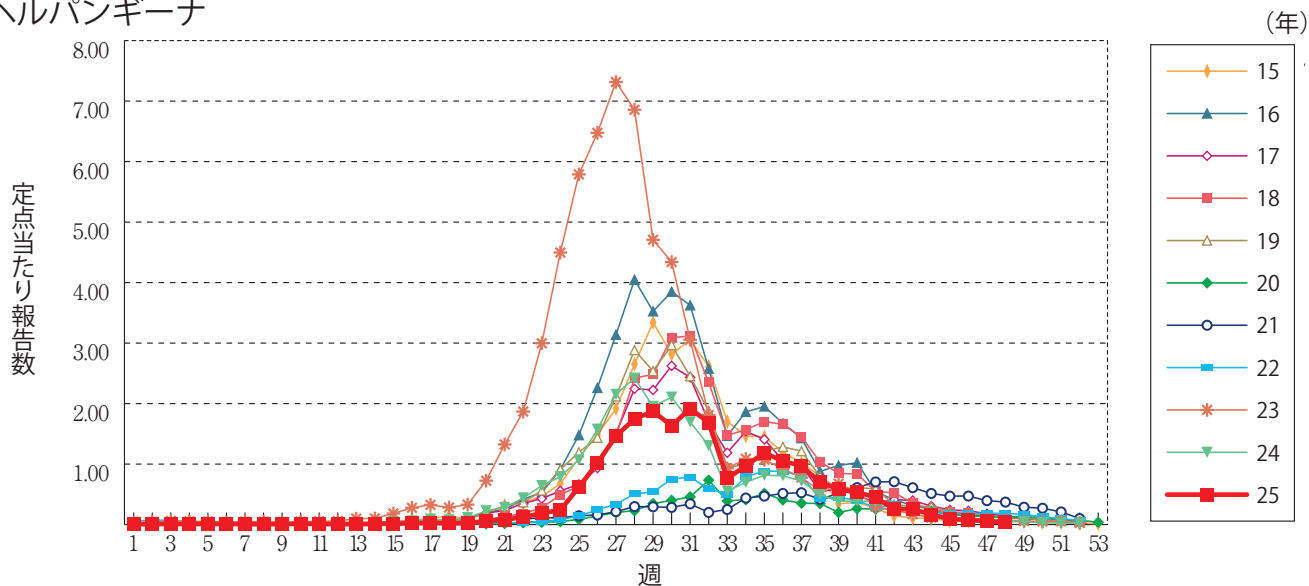
# 伝染性紅斑



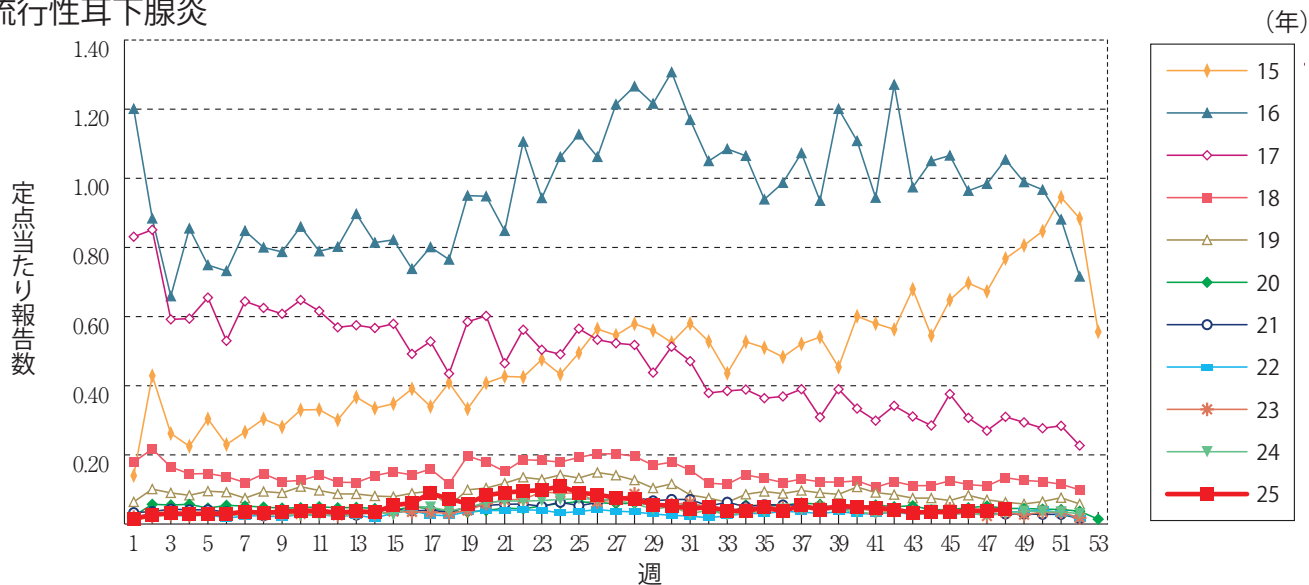
# 突発性発しん



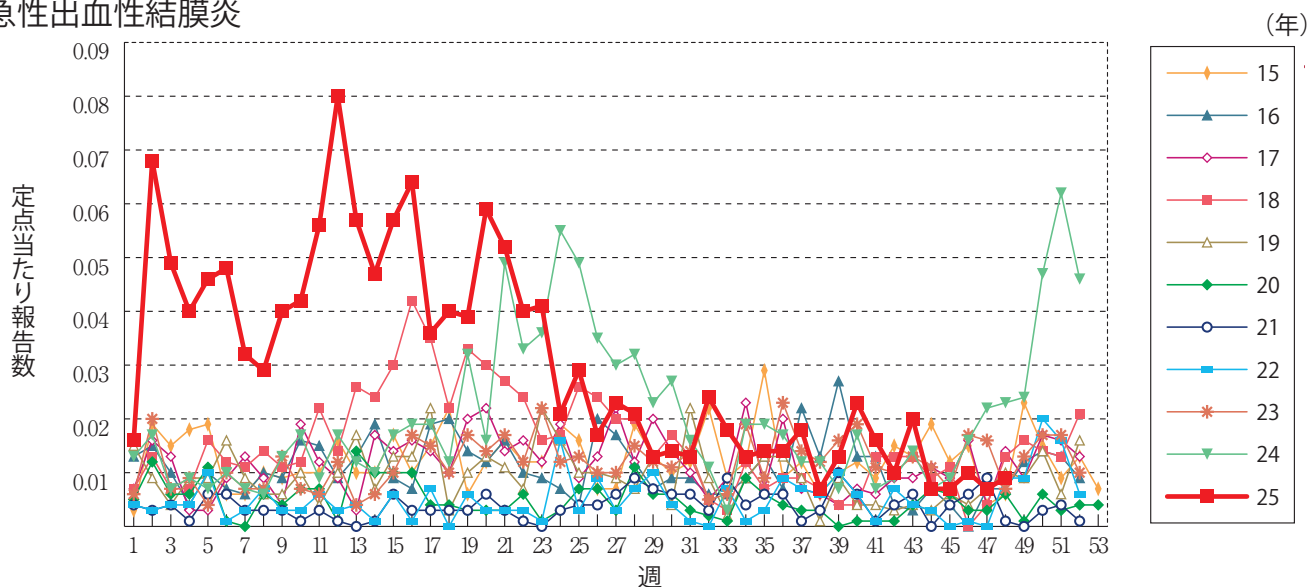
# ヘルパンギーナ



# 流行性耳下腺炎

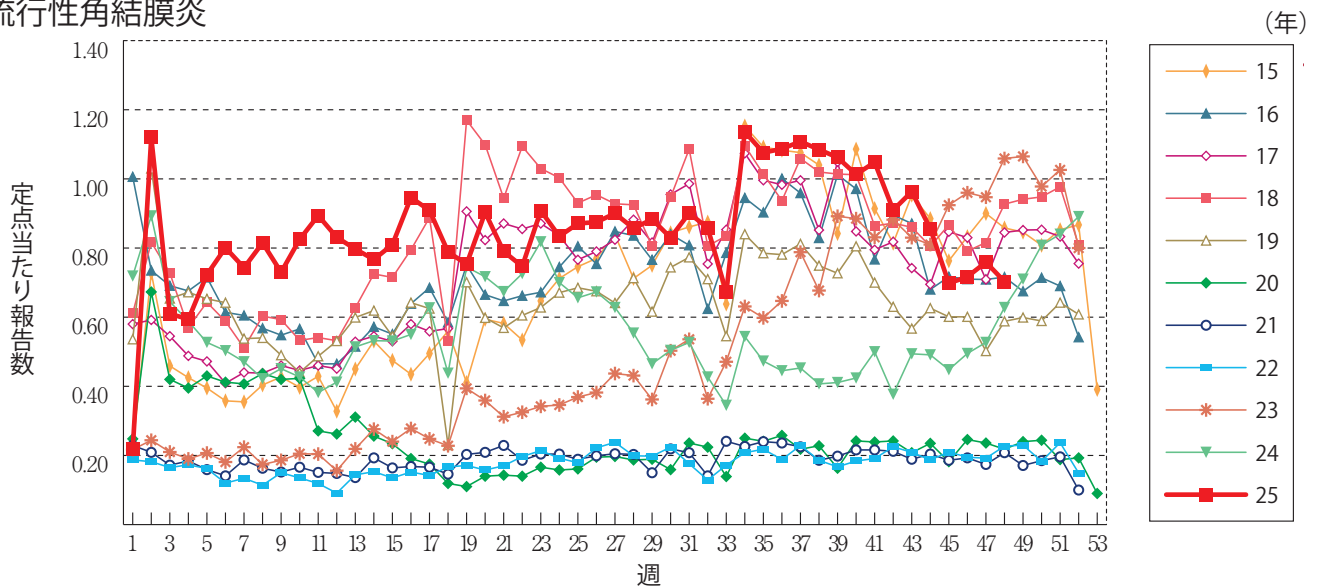


# 急性出血性結膜炎

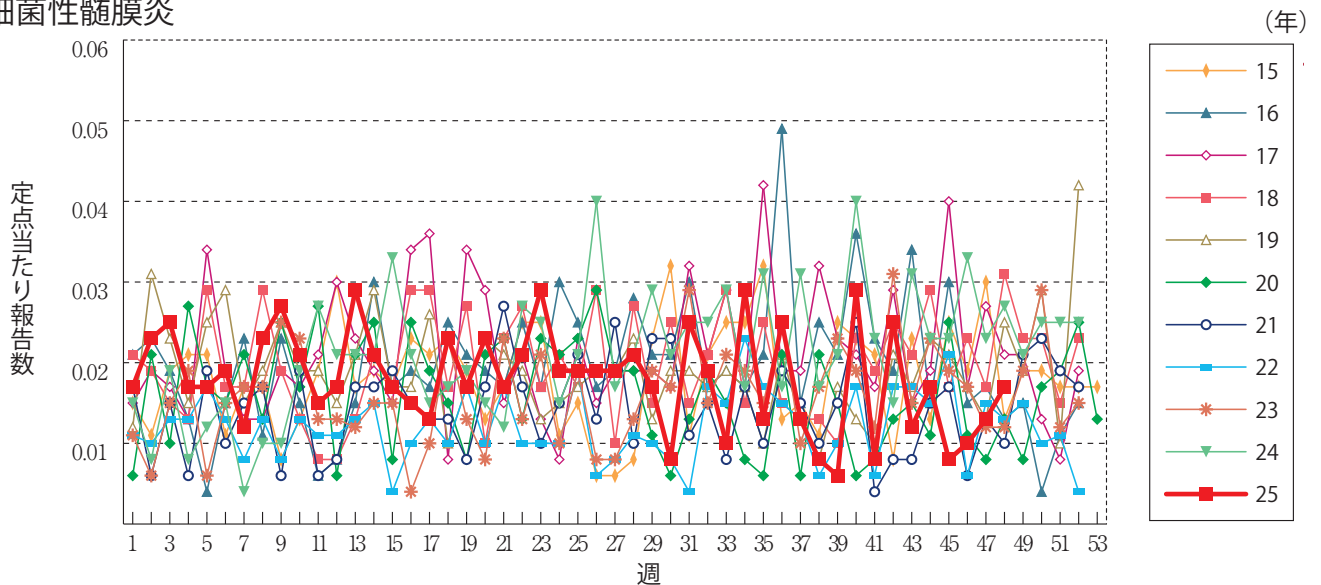




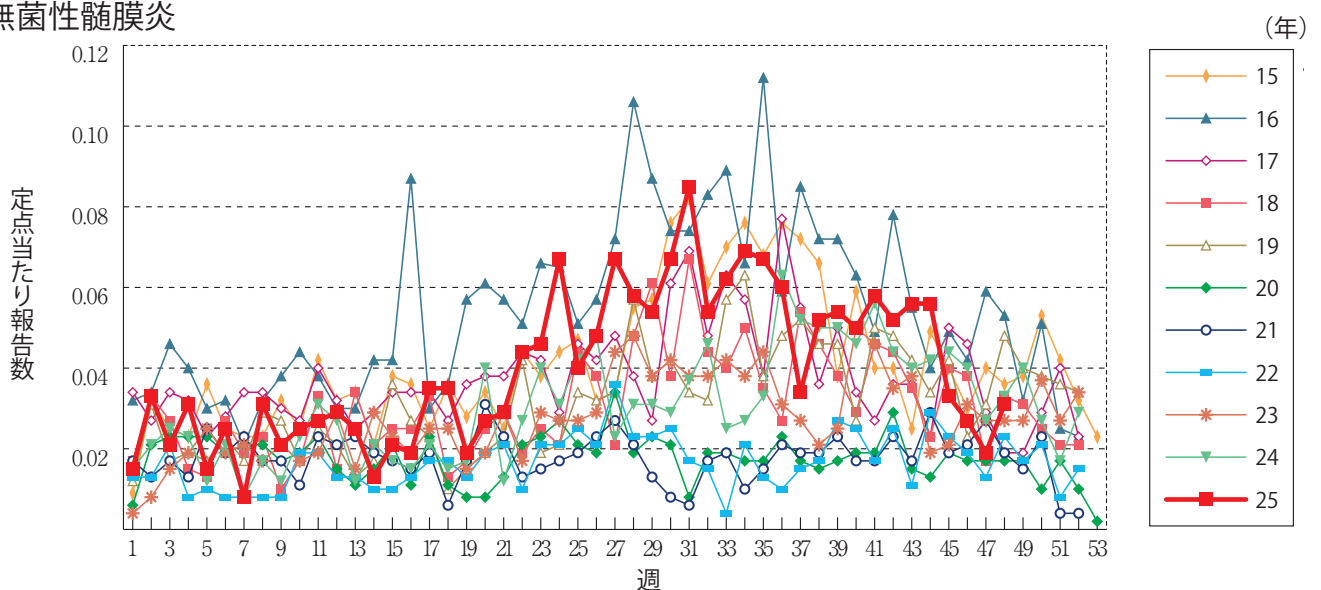
### 流行性角結膜炎



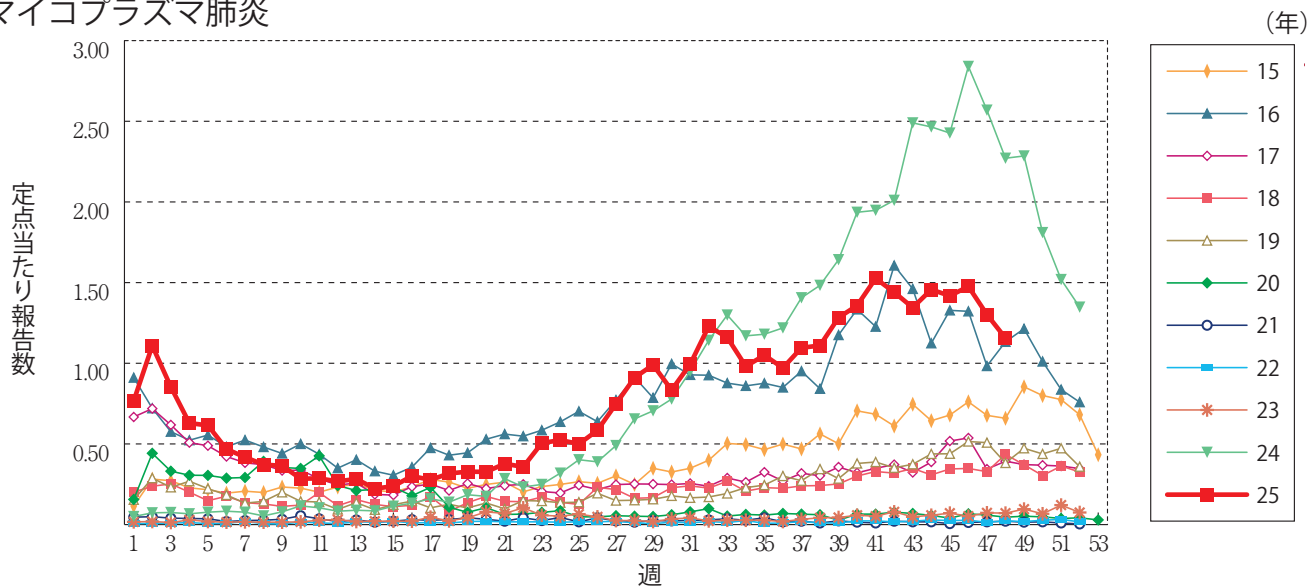
### 細菌性髄膜炎



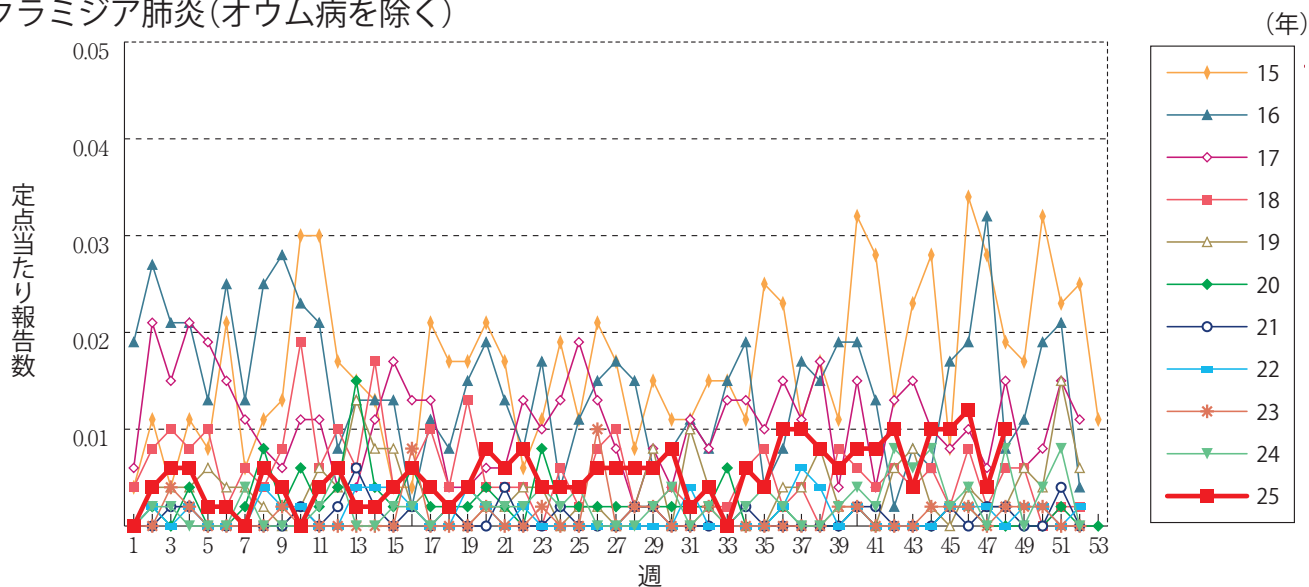
### 無菌性髄膜炎



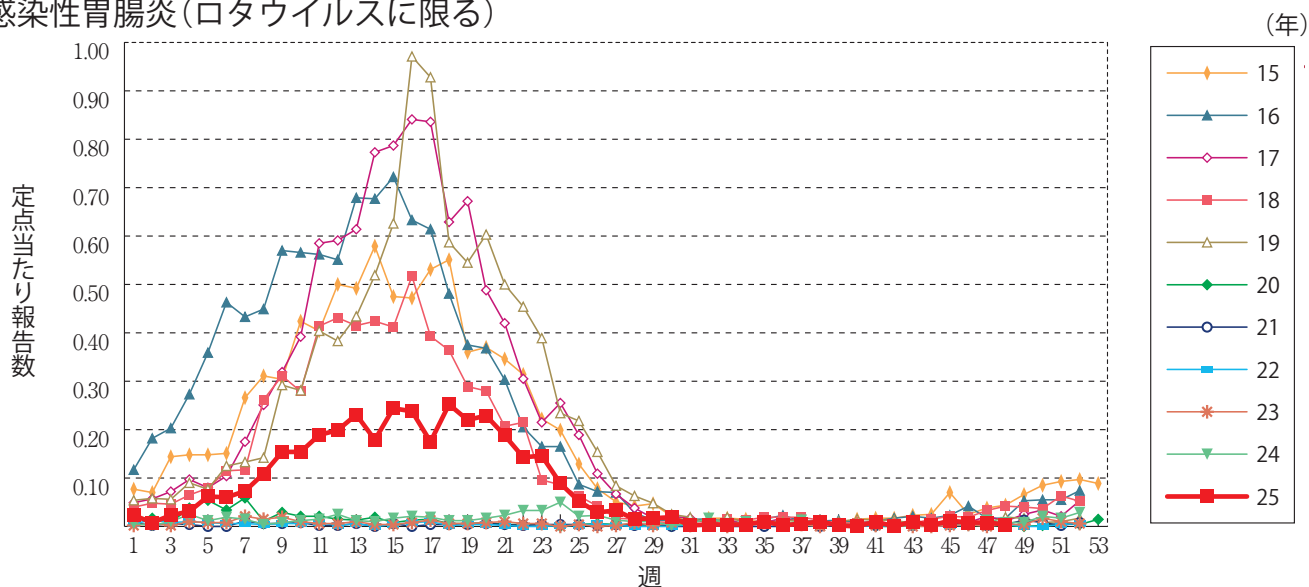
## マイコプラズマ肺炎



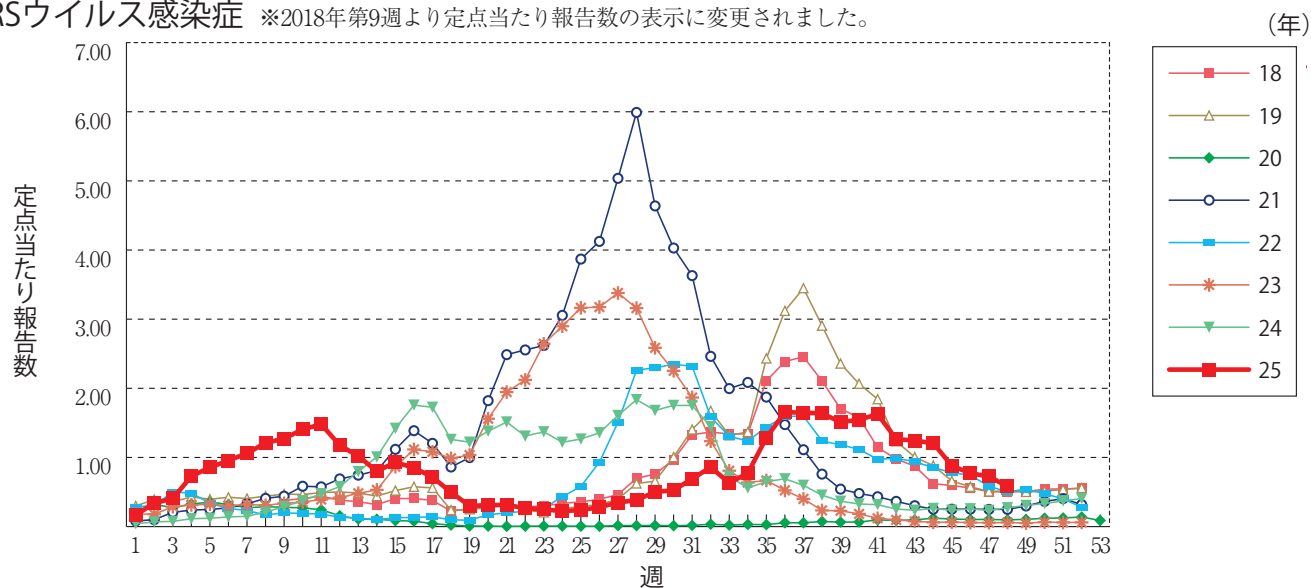
## クラミジア肺炎(オウム病を除く)



## 感染性胃腸炎(ロタウイルスに限る)



# RSウイルス感染症 ※2018年第9週より定点当たり報告数の表示に変更されました。



## 急性呼吸器感染症





## 第48週のデータ

注)表中の報告数は12月3日集計分であり、その後の報告は次週以降の累積に反映されます。  
 新型インフルエンザは掲載していません。  
 新型コロナウイルス感染症は2023年5月8日より5類定点把握対象疾患に変更となりました。

報告数・累積報告数、疾病・都道府県別

2025年第48週

	エボラ出血熱		クリミア・コンゴ出血熱		痘 そう		南米出血熱		ペ ス ト		マールブルグ病		ラッサ熱		急性灰白髄炎		結 核	
	報告数	累積	報告数	累積	報告数	累積	報告数	累積	報告数	累積	報告数	累積	報告数	累積	報告数	累積	報告数	累積
総 数	-	-	-	-	-	-	-	-	-	-	-	-	-	-	-	-	212	13049
北海道	-	-	-	-	-	-	-	-	-	-	-	-	-	-	-	-	3	479
青森県	-	-	-	-	-	-	-	-	-	-	-	-	-	-	-	-	3	105
岩手県	-	-	-	-	-	-	-	-	-	-	-	-	-	-	-	-	2	75
宮城県	-	-	-	-	-	-	-	-	-	-	-	-	-	-	-	-	1	173
秋田県	-	-	-	-	-	-	-	-	-	-	-	-	-	-	-	-	1	59
山形県	-	-	-	-	-	-	-	-	-	-	-	-	-	-	-	-	1	64
福島県	-	-	-	-	-	-	-	-	-	-	-	-	-	-	-	-	2	136
茨城県	-	-	-	-	-	-	-	-	-	-	-	-	-	-	-	-	9	315
栃木県	-	-	-	-	-	-	-	-	-	-	-	-	-	-	-	-	1	163
群馬県	-	-	-	-	-	-	-	-	-	-	-	-	-	-	-	-	4	190
埼玉県	-	-	-	-	-	-	-	-	-	-	-	-	-	-	-	-	-	570
千葉県	-	-	-	-	-	-	-	-	-	-	-	-	-	-	-	-	12	756
東京都	-	-	-	-	-	-	-	-	-	-	-	-	-	-	-	-	38	1799
神奈川県	-	-	-	-	-	-	-	-	-	-	-	-	-	-	-	-	17	830
新潟県	-	-	-	-	-	-	-	-	-	-	-	-	-	-	-	-	2	151
富山県	-	-	-	-	-	-	-	-	-	-	-	-	-	-	-	-	2	86
石川県	-	-	-	-	-	-	-	-	-	-	-	-	-	-	-	-	2	127
福井県	-	-	-	-	-	-	-	-	-	-	-	-	-	-	-	-	1	62
山梨県	-	-	-	-	-	-	-	-	-	-	-	-	-	-	-	-	1	53
長野県	-	-	-	-	-	-	-	-	-	-	-	-	-	-	-	-	1	169
岐阜県	-	-	-	-	-	-	-	-	-	-	-	-	-	-	-	-	6	272
静岡県	-	-	-	-	-	-	-	-	-	-	-	-	-	-	-	-	3	373
愛知県	-	-	-	-	-	-	-	-	-	-	-	-	-	-	-	-	11	851
三重県	-	-	-	-	-	-	-	-	-	-	-	-	-	-	-	-	5	185
滋賀県	-	-	-	-	-	-	-	-	-	-	-	-	-	-	-	-	1	121
京都府	-	-	-	-	-	-	-	-	-	-	-	-	-	-	-	-	11	322
大阪府	-	-	-	-	-	-	-	-	-	-	-	-	-	-	-	-	10	940
兵庫県	-	-	-	-	-	-	-	-	-	-	-	-	-	-	-	-	5	569
奈良県	-	-	-	-	-	-	-	-	-	-	-	-	-	-	-	-	3	130
和歌山県	-	-	-	-	-	-	-	-	-	-	-	-	-	-	-	-	1	108
鳥取県	-	-	-	-	-	-	-	-	-	-	-	-	-	-	-	-	1	50
島根県	-	-	-	-	-	-	-	-	-	-	-	-	-	-	-	-	4	78
岡山県	-	-	-	-	-	-	-	-	-	-	-	-	-	-	-	-	4	209
広島県	-	-	-	-	-	-	-	-	-	-	-	-	-	-	-	-	6	285
山口県	-	-	-	-	-	-	-	-	-	-	-	-	-	-	-	-	2	157
徳島県	-	-	-	-	-	-	-	-	-	-	-	-	-	-	-	-	1	86
香川県	-	-	-	-	-	-	-	-	-	-	-	-	-	-	-	-	-	90
愛媛県	-	-	-	-	-	-	-	-	-	-	-	-	-	-	-	-	2	89
高知県	-	-	-	-	-	-	-	-	-	-	-	-	-	-	-	-	2	51
福岡県	-	-	-	-	-	-	-	-	-	-	-	-	-	-	-	-	15	702
佐賀県	-	-	-	-	-	-	-	-	-	-	-	-	-	-	-	-	1	84
長崎県	-	-	-	-	-	-	-	-	-	-	-	-	-	-	-	-	2	132
熊本県	-	-	-	-	-	-	-	-	-	-	-	-	-	-	-	-	2	126
大分県	-	-	-	-	-	-	-	-	-	-	-	-	-	-	-	-	3	146
宮崎県	-	-	-	-	-	-	-	-	-	-	-	-	-	-	-	-	5	127
鹿児島県	-	-	-	-	-	-	-	-	-	-	-	-	-	-	-	-	3	193
沖縄県	-	-	-	-	-	-	-	-	-	-	-	-	-	-	-	-	-	211

\*病原体がSARSコロナウイルスであるものに限る。  
 \*\*病原体がMERSコロナウイルスであるものに限る。2014年7月26日より届出対象疾患となりました。  
 \*\*\*2013年5月6日より届出対象疾患となりました。

報告数・累積報告数、疾病・都道府県別

2025年第48週

	ジフテリア		重症急性 呼吸器症候群*		中東呼吸器 症 候 群**		鳥インフル エンザ(H5N1)		鳥インフル エンザ(H7N9)***		コ レ ラ		細菌性赤痢		腸管出血性 大腸菌感染症		腸チフス	
	報告数	累積	報告数	累積	報告数	累積	報告数	累積	報告数	累積	報告数	累積	報告数	累積	報告数	累積	報告数	累積
総 数	-	-	-	-	-	-	-	-	-	-	-	4	2	53	63	4095	1	31
北海道	-	-	-	-	-	-	-	-	-	-	-	-	-	4	4	175	-	-
青森県	-	-	-	-	-	-	-	-	-	-	-	-	-	-	-	37	-	-
岩手県	-	-	-	-	-	-	-	-	-	-	-	-	1	2	-	98	-	-
宮城県	-	-	-	-	-	-	-	-	-	-	-	-	-	2	2	110	-	1
秋田県	-	-	-	-	-	-	-	-	-	-	-	-	-	-	-	86	-	-
山形県	-	-	-	-	-	-	-	-	-	-	-	-	-	-	-	80	-	-
福島県	-	-	-	-	-	-	-	-	-	-	-	-	-	1	1	56	-	-
茨城県	-	-	-	-	-	-	-	-	-	-	-	-	-	2	-	85	-	2
栃木県	-	-	-	-	-	-	-	-	-	-	-	-	-	-	-	28	-	-
群馬県	-	-	-	-	-	-	-	-	-	-	-	-	-	1	1	145	-	-
埼玉県	-	-	-	-	-	-	-	-	-	-	-	-	-	4	10	165	-	4
千葉県	-	-	-	-	-	-	-	-	-	-	-	-	-	1	1	190	-	4
東京都	-	-	-	-	-	-	-	-	-	-	-	-	-	12	5	442	1	7
神奈川県	-	-	-	-	-	-	-	-	-	-	-	-	-	2	5	417	-	3
新潟県	-	-	-	-	-	-	-	-	-	-	-	-	-	-	3	29	-	-
富山県	-	-	-	-	-	-	-	-	-	-	-	-	-	-	-	17	-	-
石川県	-	-	-	-	-	-	-	-	-	-	-	-	-	-	-	42	-	-
福井県	-	-	-	-	-	-	-	-	-	-	-	-	-	-	1	12	-	-
山梨県	-	-	-	-	-	-	-	-	-	-	-	-	-	-	-	12	-	-
長野県	-	-	-	-	-	-	-	-	-	-	-	1	-	1	-	92	-	-
岐阜県	-	-	-	-	-	-	-	-	-	-	-	-	-	2	-	45	-	-
静岡県	-	-	-	-	-	-	-	-	-	-	-	-	-	1	1	55	-	2
愛知県	-	-	-	-	-	-	-	-	-	-	-	-	-	-	3	195	-	1
三重県	-	-	-	-	-	-	-	-	-	-	-	-	-	-	-	31	-	-
滋賀県	-	-	-	-	-	-	-	-	-	-	-	-	-	-	1	42	-	-
京都府	-	-	-	-	-	-	-	-	-	-	-	-	-	1	1	36	-	-
大阪府	-	-	-	-	-	-	-	-	-	-	-	-	-	4	3	220	-	1
兵庫県	-	-	-	-	-	-	-	-	-	-	-	-	-	-	1	152	-	1
奈良県	-	-	-	-	-	-	-	-	-	-	-	-	-	1	-	16	-	-
和歌山県	-	-	-	-	-	-	-	-	-	-	-	-	-	-	-	36	-	-
鳥取県	-	-	-	-	-	-	-	-	-	-	-	-	-	-	-	27	-	-
島根県	-	-	-	-	-	-	-	-	-	-	-	-	-	1	-	72	-	-
岡山県	-	-	-	-	-	-	-	-	-	-	-	-	-	-	1	77	-	-
広島県	-	-	-	-	-	-	-	-	-	-	-	3	-	1	1	107	-	-
山口県	-	-	-	-	-	-	-	-	-	-	-	-	-	1	-	28	-	-
徳島県	-	-	-	-	-	-	-	-	-	-	-	-	-	-	-	11	-	-
香川県	-	-	-	-	-	-	-	-	-	-	-	-	-	2	1	37	-	-
愛媛県	-	-	-	-	-	-	-	-	-	-	-	-	-	1	-	22	-	-
高知県	-	-	-	-	-	-	-	-	-	-	-	-	-	-	4	12	-	-
福岡県	-	-	-	-	-	-	-	-	-	-	-	-	1	4	10	266	-	4
佐賀県	-	-	-	-	-	-	-	-	-	-	-	-	-	-	3	26	-	-
長崎県	-	-	-	-	-	-	-	-	-	-	-	-	-	-	-	27	-	-
熊本県	-	-	-	-	-	-	-	-	-	-	-	-	-	-	-	66	-	-
大分県	-	-	-	-	-	-	-	-	-	-	-	-	-	-	-	28	-	-
宮崎県	-	-	-	-	-	-	-	-	-	-	-	-	-	-	-	33	-	-
鹿児島県	-	-	-	-	-	-	-	-	-	-	-	-	-	2	-	85	-	-
沖縄県	-	-	-	-	-	-	-	-	-	-	-	-	-	-	-	25	-	1

\*2023年5月26日よりサル痘から感染症法上の名称が変更されました。

報告数・累積報告数、疾病・都道府県別

2025年第48週

	パラチフス		E型肝炎		ウエストナイル熱		A型肝炎		エキノコックス症		エムボックス*		黄 熱		オウム病		オムスク出血熱	
	報告数	累積	報告数	累積	報告数	累積	報告数	累積	報告数	累積	報告数	累積	報告数	累積	報告数	累積	報告数	累積
総 数	-	8	9	529	-	-	-	126	-	26	1	14	-	-	1	11	-	-
北海道	-	-	-	58	-	-	-	3	-	21	-	-	-	-	-	-	-	-
青森県	-	-	-	1	-	-	-	-	-	-	-	-	-	-	-	-	-	-
岩手県	-	-	-	4	-	-	-	-	-	-	-	-	-	-	-	-	-	-
宮城県	-	-	-	8	-	-	-	3	-	-	-	-	-	-	-	-	-	-
秋田県	-	-	1	4	-	-	-	1	-	-	-	-	-	-	-	-	-	-
山形県	-	-	1	7	-	-	-	-	-	-	-	-	-	-	-	-	-	-
福島県	-	-	-	3	-	-	-	1	-	-	-	-	-	-	1	1	-	-
茨城県	-	1	-	21	-	-	-	2	-	-	-	-	-	-	-	1	-	-
栃木県	-	-	-	7	-	-	-	-	-	-	-	-	-	-	-	-	-	-
群馬県	-	-	-	16	-	-	-	1	-	1	-	-	-	-	-	-	-	-
埼玉県	-	-	2	39	-	-	-	8	-	-	-	-	-	-	-	1	-	-
千葉県	-	1	3	41	-	-	-	7	-	-	-	-	-	-	-	1	-	-
東京都	-	4	-	132	-	-	-	18	-	2	1	9	-	-	-	1	-	-
神奈川県	-	1	1	69	-	-	-	8	-	1	-	-	-	-	-	-	-	-
新潟県	-	-	-	6	-	-	-	2	-	-	-	-	-	-	-	-	-	-
富山県	-	-	-	6	-	-	-	3	-	-	-	-	-	-	-	-	-	-
石川県	-	-	-	9	-	-	-	-	-	-	-	-	-	-	-	-	-	-
福井県	-	-	-	-	-	-	-	2	-	-	-	-	-	-	-	-	-	-
山梨県	-	-	-	1	-	-	-	2	-	1	-	-	-	-	-	-	-	-
長野県	-	-	-	5	-	-	-	1	-	-	-	1	-	-	-	-	-	-
岐阜県	-	-	-	12	-	-	-	1	-	-	-	-	-	-	-	-	-	-
静岡県	-	-	1	9	-	-	-	5	-	-	-	-	-	-	-	-	-	-
愛知県	-	-	-	12	-	-	-	7	-	-	-	-	-	-	-	1	-	-
三重県	-	-	-	7	-	-	-	4	-	-	-	-	-	-	-	-	-	-
滋賀県	-	-	-	2	-	-	-	-	-	-	-	-	-	-	-	-	-	-
京都府	-	-	-	4	-	-	-	4	-	-	-	1	-	-	-	1	-	-
大阪府	-	-	-	12	-	-	-	6	-	-	-	2	-	-	-	-	-	-
兵庫県	-	-	-	3	-	-	-	7	-	-	-	1	-	-	-	2	-	-
奈良県	-	-	-	-	-	-	-	2	-	-	-	-	-	-	-	-	-	-
和歌山県	-	-	-	-	-	-	-	-	-	-	-	-	-	-	-	-	-	-
鳥取県	-	-	-	1	-	-	-	-	-	-	-	-	-	-	-	-	-	-
島根県	-	-	-	-	-	-	-	-	-	-	-	-	-	-	-	-	-	-
岡山県	-	-	-	4	-	-	-	2	-	-	-	-	-	-	-	-	-	-
広島県	-	-	-	5	-	-	-	8	-	-	-	-	-	-	-	-	-	-
山口県	-	-	-	1	-	-	-	-	-	-	-	-	-	-	-	-	-	-
徳島県	-	-	-	1	-	-	-	1	-	-	-	-	-	-	-	-	-	-
香川県	-	-	-	1	-	-	-	-	-	-	-	-	-	-	-	-	-	-
愛媛県	-	-	-	2	-	-	-	-	-	-	-	-	-	-	-	-	-	-
高知県	-	-	-	-	-	-	-	1	-	-	-	-	-	-	-	-	-	-
福岡県	-	-	-	5	-	-	-	10	-	-	-	-	-	-	-	1	-	-
佐賀県	-	-	-	-	-	-	-	-	-	-	-	-	-	-	-	-	-	-
長崎県	-	-	-	1	-	-	-	-	-	-	-	-	-	-	-	1	-	-
熊本県	-	-	-	4	-	-	-	3	-	-	-	-	-	-	-	-	-	-
大分県	-	-	-	2	-	-	-	2	-	-	-	-	-	-	-	-	-	-
宮崎県	-	-	-	3	-	-	-	1	-	-	-	-	-	-	-	-	-	-
鹿児島県	-	-	-	-	-	-	-	-	-	-	-	-	-	-	-	-	-	-
沖縄県	-	1	-	1	-	-	-	-	-	-	-	-	-	-	-	-	-	-



\*2016年2月15日より届出対象疾患となりました。

\*\*2013年3月4日より届出対象疾患となりました。

報告数・累積報告数、疾病・都道府県別

2025年第48週

	回 帰 熱		キャサナル 森 林 病		Q 熱		狂 犬 病		コクシジ オイデス症		ジカウイルス 感 染 症*		重症熱性血小板 減少症候群**		腎症候性出血熱		西部ウマ脳炎	
	報告数	累積	報告数	累積	報告数	累積	報告数	累積	報告数	累積	報告数	累積	報告数	累積	報告数	累積	報告数	累積
総 数	-	6	-	-	-	-	-	-	-	6	-	1	1	188	-	-	-	-
北海道	-	6	-	-	-	-	-	-	-	-	-	-	1	-	-	-	-	-
青森県	-	-	-	-	-	-	-	-	-	-	-	-	-	-	-	-	-	-
岩手県	-	-	-	-	-	-	-	-	-	-	-	-	-	-	-	-	-	-
宮城県	-	-	-	-	-	-	-	-	-	-	-	-	-	-	-	-	-	-
秋田県	-	-	-	-	-	-	-	-	-	-	-	-	1	-	-	-	-	-
山形県	-	-	-	-	-	-	-	-	-	-	-	-	-	-	-	-	-	-
福島県	-	-	-	-	-	-	-	-	-	-	-	-	-	-	-	-	-	-
茨城県	-	-	-	-	-	-	-	-	-	-	-	-	1	-	-	-	-	-
栃木県	-	-	-	-	-	-	-	-	-	-	-	-	2	-	-	-	-	-
群馬県	-	-	-	-	-	-	-	-	-	-	-	-	-	-	-	-	-	-
埼玉県	-	-	-	-	-	-	-	-	-	-	-	-	-	-	-	-	-	-
千葉県	-	-	-	-	-	-	-	-	-	5	-	1	-	-	-	-	-	-
東京都	-	-	-	-	-	-	-	-	-	1	-	-	-	-	-	-	-	-
神奈川県	-	-	-	-	-	-	-	-	-	-	-	-	1	-	-	-	-	-
新潟県	-	-	-	-	-	-	-	-	-	-	-	-	-	-	-	-	-	-
富山県	-	-	-	-	-	-	-	-	-	-	-	-	1	-	-	-	-	-
石川県	-	-	-	-	-	-	-	-	-	-	-	-	-	-	-	-	-	-
福井県	-	-	-	-	-	-	-	-	-	-	-	-	1	-	-	-	-	-
山梨県	-	-	-	-	-	-	-	-	-	-	-	-	-	-	-	-	-	-
長野県	-	-	-	-	-	-	-	-	-	-	-	-	-	-	-	-	-	-
岐阜県	-	-	-	-	-	-	-	-	-	-	-	-	1	-	-	-	-	-
静岡県	-	-	-	-	-	-	-	-	-	-	-	-	13	-	-	-	-	-
愛知県	-	-	-	-	-	-	-	-	-	-	-	-	7	-	-	-	-	-
三重県	-	-	-	-	-	-	-	-	-	-	-	-	9	-	-	-	-	-
滋賀県	-	-	-	-	-	-	-	-	-	-	-	-	-	-	-	-	-	-
京都府	-	-	-	-	-	-	-	-	-	-	-	-	6	-	-	-	-	-
大阪府	-	-	-	-	-	-	-	-	-	-	-	-	1	-	-	-	-	-
兵庫県	-	-	-	-	-	-	-	-	-	-	-	-	10	-	-	-	-	-
奈良県	-	-	-	-	-	-	-	-	-	-	-	-	-	-	-	-	-	-
和歌山県	-	-	-	-	-	-	-	-	-	-	-	-	5	-	-	-	-	-
鳥取県	-	-	-	-	-	-	-	-	-	-	-	-	3	-	-	-	-	-
島根県	-	-	-	-	-	-	-	-	-	-	-	-	8	-	-	-	-	-
岡山県	-	-	-	-	-	-	-	-	-	-	-	-	8	-	-	-	-	-
広島県	-	-	-	-	-	-	-	-	-	-	-	-	6	-	-	-	-	-
山口県	-	-	-	-	-	-	-	-	-	-	-	-	7	-	-	-	-	-
徳島県	-	-	-	-	-	-	-	-	-	-	-	-	3	-	-	-	-	-
香川県	-	-	-	-	-	-	-	-	-	-	-	-	4	-	-	-	-	-
愛媛県	-	-	-	-	-	-	-	-	-	-	-	-	7	-	-	-	-	-
高知県	-	-	-	-	-	-	-	-	-	-	-	-	15	-	-	-	-	-
福岡県	-	-	-	-	-	-	-	-	-	-	-	-	5	-	-	-	-	-
佐賀県	-	-	-	-	-	-	-	-	-	-	-	1	11	-	-	-	-	-
長崎県	-	-	-	-	-	-	-	-	-	-	-	-	12	-	-	-	-	-
熊本県	-	-	-	-	-	-	-	-	-	-	-	-	10	-	-	-	-	-
大分県	-	-	-	-	-	-	-	-	-	-	-	-	13	-	-	-	-	-
宮崎県	-	-	-	-	-	-	-	-	-	-	-	-	7	-	-	-	-	-
鹿児島県	-	-	-	-	-	-	-	-	-	-	-	-	8	-	-	-	-	-
沖縄県	-	-	-	-	-	-	-	-	-	-	-	-	1	-	-	-	-	-

\*鳥インフルエンザ(H5N1及びH7N9)を除く。

報告数・累積報告数、疾病・都道府県別

2025年第48週

	ダニ媒介脳炎		炭 疽		チクングニア熱		つつが虫病		デング熱		東部ウマ脳炎		鳥インフルエンザ*		ニパウイルス 感 染 症		日本紅斑熱	
	報告数	累積	報告数	累積	報告数	累積	報告数	累積	報告数	累積	報告数	累積	報告数	累積	報告数	累積	報告数	累積
総 数	-	2	-	-	-	20	21	159	2	157	-	-	-	-	-	-	2	668
北海道	-	2	-	-	-	-	-	-	-	4	-	-	-	-	-	-	-	-
青森県	-	-	-	-	-	-	-	17	-	1	-	-	-	-	-	-	-	1
岩手県	-	-	-	-	-	-	-	6	-	-	-	-	-	-	-	-	-	-
宮城県	-	-	-	-	-	-	-	3	-	-	-	-	-	-	-	-	-	-
秋田県	-	-	-	-	-	-	-	11	-	-	-	-	-	-	-	-	-	-
山形県	-	-	-	-	-	-	-	2	-	-	-	-	-	-	-	-	-	-
福島県	-	-	-	-	-	-	2	10	-	1	-	-	-	-	-	-	-	-
茨城県	-	-	-	-	-	1	1	6	-	3	-	-	-	-	-	-	-	2
栃木県	-	-	-	-	-	-	-	-	-	3	-	-	-	-	-	-	-	1
群馬県	-	-	-	-	-	1	-	4	-	1	-	-	-	-	-	-	-	-
埼玉県	-	-	-	-	-	1	-	1	-	5	-	-	-	-	-	-	-	1
千葉県	-	-	-	-	-	3	4	17	1	6	-	-	-	-	-	-	1	59
東京都	-	-	-	-	-	2	-	5	-	50	-	-	-	-	-	-	-	-
神奈川県	-	-	-	-	-	1	3	5	-	10	-	-	-	-	-	-	-	4
新潟県	-	-	-	-	-	-	-	4	-	-	-	-	-	-	-	-	-	-
富山県	-	-	-	-	-	-	-	-	-	1	-	-	-	-	-	-	-	-
石川県	-	-	-	-	-	1	-	-	-	-	-	-	-	-	-	-	-	2
福井県	-	-	-	-	-	-	-	1	-	-	-	-	-	-	-	-	-	2
山梨県	-	-	-	-	-	-	-	-	-	-	-	-	-	-	-	-	-	-
長野県	-	-	-	-	-	-	-	9	-	1	-	-	-	-	-	-	-	-
岐阜県	-	-	-	-	-	-	3	9	-	3	-	-	-	-	-	-	-	6
静岡県	-	-	-	-	-	2	1	3	-	4	-	-	-	-	-	-	-	28
愛知県	-	-	-	-	-	2	1	1	-	4	-	-	-	-	-	-	-	16
三重県	-	-	-	-	-	-	-	1	-	1	-	-	-	-	-	-	-	85
滋賀県	-	-	-	-	-	-	-	-	-	3	-	-	-	-	-	-	-	2
京都府	-	-	-	-	-	-	-	-	-	4	-	-	-	-	-	-	-	12
大阪府	-	-	-	-	-	1	-	1	-	17	-	-	-	-	-	-	-	16
兵庫県	-	-	-	-	-	-	-	2	-	9	-	-	-	-	-	-	-	30
奈良県	-	-	-	-	-	-	-	1	-	-	-	-	-	-	-	-	-	1
和歌山県	-	-	-	-	-	-	-	1	-	1	-	-	-	-	-	-	-	27
鳥取県	-	-	-	-	-	-	-	2	-	-	-	-	-	-	-	-	-	4
島根県	-	-	-	-	-	-	-	3	-	-	-	-	-	-	-	-	-	62
岡山県	-	-	-	-	-	-	-	-	-	1	-	-	-	-	-	-	-	19
広島県	-	-	-	-	-	-	-	3	-	4	-	-	-	-	-	-	-	64
山口県	-	-	-	-	-	-	-	-	-	-	-	-	-	-	-	-	-	11
徳島県	-	-	-	-	-	-	-	-	-	-	-	-	-	-	-	-	-	14
香川県	-	-	-	-	-	-	-	-	-	1	-	-	-	-	-	-	-	12
愛媛県	-	-	-	-	-	-	-	-	-	-	-	-	-	-	-	-	-	17
高知県	-	-	-	-	-	-	1	2	-	-	-	-	-	-	-	-	-	25
福岡県	-	-	-	-	-	5	1	2	1	11	-	-	-	-	-	-	-	17
佐賀県	-	-	-	-	-	-	1	3	-	2	-	-	-	-	-	-	-	23
長崎県	-	-	-	-	-	-	1	2	-	-	-	-	-	-	-	-	-	24
熊本県	-	-	-	-	-	-	-	1	-	1	-	-	-	-	-	-	-	23
大分県	-	-	-	-	-	-	1	3	-	1	-	-	-	-	-	-	-	6
宮崎県	-	-	-	-	-	-	-	6	-	2	-	-	-	-	-	-	-	32
鹿児島県	-	-	-	-	-	-	1	10	-	-	-	-	-	-	-	-	1	18
沖縄県	-	-	-	-	-	-	-	2	-	2	-	-	-	-	-	-	-	2

報告数・累積報告数、疾病・都道府県別

2025年第48週

	日本脳炎		ハンタウイルス 肺症候群		Bウイルス病		鼻 疽		ブルセラ症		ベネズエラ ウマ脳炎		ヘンドラウイルス 感 染 症		発しんチフス		ボツリヌス症	
	報告数	累積	報告数	累積	報告数	累積	報告数	累積	報告数	累積	報告数	累積	報告数	累積	報告数	累積	報告数	累積
総 数	-	3	-	-	-	-	-	-	-	1	-	-	-	-	-	-	-	1
北海道	-	-	-	-	-	-	-	-	-	-	-	-	-	-	-	-	-	-
青森県	-	-	-	-	-	-	-	-	-	-	-	-	-	-	-	-	-	-
岩手県	-	-	-	-	-	-	-	-	-	-	-	-	-	-	-	-	-	-
宮城県	-	-	-	-	-	-	-	-	-	-	-	-	-	-	-	-	-	-
秋田県	-	-	-	-	-	-	-	-	-	-	-	-	-	-	-	-	-	-
山形県	-	-	-	-	-	-	-	-	-	-	-	-	-	-	-	-	-	-
福島県	-	-	-	-	-	-	-	-	-	-	-	-	-	-	-	-	-	-
茨城県	-	-	-	-	-	-	-	-	-	-	-	-	-	-	-	-	-	-
栃木県	-	-	-	-	-	-	-	-	-	-	-	-	-	-	-	-	-	-
群馬県	-	-	-	-	-	-	-	-	-	-	-	-	-	-	-	-	-	-
埼玉県	-	-	-	-	-	-	-	-	-	1	-	-	-	-	-	-	-	-
千葉県	-	-	-	-	-	-	-	-	-	-	-	-	-	-	-	-	-	-
東京都	-	-	-	-	-	-	-	-	-	-	-	-	-	-	-	-	-	-
神奈川県	-	-	-	-	-	-	-	-	-	-	-	-	-	-	-	-	-	-
新潟県	-	-	-	-	-	-	-	-	-	-	-	-	-	-	-	-	-	1
富山県	-	-	-	-	-	-	-	-	-	-	-	-	-	-	-	-	-	-
石川県	-	-	-	-	-	-	-	-	-	-	-	-	-	-	-	-	-	-
福井県	-	-	-	-	-	-	-	-	-	-	-	-	-	-	-	-	-	-
山梨県	-	-	-	-	-	-	-	-	-	-	-	-	-	-	-	-	-	-
長野県	-	-	-	-	-	-	-	-	-	-	-	-	-	-	-	-	-	-
岐阜県	-	-	-	-	-	-	-	-	-	-	-	-	-	-	-	-	-	-
静岡県	-	-	-	-	-	-	-	-	-	-	-	-	-	-	-	-	-	-
愛知県	-	-	-	-	-	-	-	-	-	-	-	-	-	-	-	-	-	-
三重県	-	-	-	-	-	-	-	-	-	-	-	-	-	-	-	-	-	-
滋賀県	-	-	-	-	-	-	-	-	-	-	-	-	-	-	-	-	-	-
京都府	-	-	-	-	-	-	-	-	-	-	-	-	-	-	-	-	-	-
大阪府	-	-	-	-	-	-	-	-	-	-	-	-	-	-	-	-	-	-
兵庫県	-	-	-	-	-	-	-	-	-	-	-	-	-	-	-	-	-	-
奈良県	-	-	-	-	-	-	-	-	-	-	-	-	-	-	-	-	-	-
和歌山県	-	-	-	-	-	-	-	-	-	-	-	-	-	-	-	-	-	-
鳥取県	-	-	-	-	-	-	-	-	-	-	-	-	-	-	-	-	-	-
島根県	-	-	-	-	-	-	-	-	-	-	-	-	-	-	-	-	-	-
岡山県	-	-	-	-	-	-	-	-	-	-	-	-	-	-	-	-	-	-
広島県	-	1	-	-	-	-	-	-	-	1	-	-	-	-	-	-	-	-
山口県	-	-	-	-	-	-	-	-	-	-	-	-	-	-	-	-	-	-
徳島県	-	-	-	-	-	-	-	-	-	-	-	-	-	-	-	-	-	-
香川県	-	-	-	-	-	-	-	-	-	-	-	-	-	-	-	-	-	-
愛媛県	-	1	-	-	-	-	-	-	-	-	-	-	-	-	-	-	-	-
高知県	-	-	-	-	-	-	-	-	-	-	-	-	-	-	-	-	-	-
福岡県	-	-	-	-	-	-	-	-	-	-	-	-	-	-	-	-	-	-
佐賀県	-	-	-	-	-	-	-	-	-	-	-	-	-	-	-	-	-	-
長崎県	-	1	-	-	-	-	-	-	-	-	-	-	-	-	-	-	-	-
熊本県	-	-	-	-	-	-	-	-	-	-	-	-	-	-	-	-	-	-
大分県	-	-	-	-	-	-	-	-	-	-	-	-	-	-	-	-	-	-
宮崎県	-	-	-	-	-	-	-	-	-	-	-	-	-	-	-	-	-	-
鹿児島県	-	-	-	-	-	-	-	-	-	-	-	-	-	-	-	-	-	-
沖縄県	-	-	-	-	-	-	-	-	-	-	-	-	-	-	-	-	-	-

報告数・累積報告数, 疾病・都道府県別

2025年第48週

	マラリア		野 兎 病		ライム病		リッサウイルス 感 染 症		リフトバレー熱		類 鼻 痘		レジオネラ症		レプトスピラ症		ロッキー山 紅 斑 熱	
	報告数	累積	報告数	累積	報告数	累積	報告数	累積	報告数	累積	報告数	累積	報告数	累積	報告数	累積	報告数	累積
総 数	-	20	-	-	-	18	-	-	-	-	-	1	36	2252	1	59	-	-
北海道	-	-	-	-	-	11	-	-	-	-	-	-	1	55	-	1	-	-
青森県	-	-	-	-	-	-	-	-	-	-	-	-	1	13	-	-	-	-
岩手県	-	-	-	-	-	-	-	-	-	-	-	-	-	23	-	-	-	-
宮城県	-	-	-	-	-	-	-	-	-	-	-	1	2	32	-	-	-	-
秋田県	-	-	-	-	-	-	-	-	-	-	-	-	-	27	-	-	-	-
山形県	-	-	-	-	-	-	-	-	-	-	-	-	1	20	-	-	-	-
福島県	-	-	-	-	-	-	-	-	-	-	-	-	-	40	-	-	-	-
茨城県	-	-	-	-	-	1	-	-	-	-	-	-	-	75	-	-	-	-
栃木県	-	-	-	-	-	-	-	-	-	-	-	-	-	47	-	-	-	-
群馬県	-	-	-	-	-	1	-	-	-	-	-	-	1	51	-	-	-	-
埼玉県	-	3	-	-	-	-	-	-	-	-	-	-	1	94	-	1	-	-
千葉県	-	1	-	-	-	-	-	-	-	-	-	-	-	104	-	1	-	-
東京都	-	9	-	-	-	1	-	-	-	-	-	-	3	167	-	5	-	-
神奈川県	-	1	-	-	-	1	-	-	-	-	-	-	5	147	-	-	-	-
新潟県	-	-	-	-	-	-	-	-	-	-	-	-	2	61	-	-	-	-
富山県	-	-	-	-	-	-	-	-	-	-	-	-	2	28	-	-	-	-
石川県	-	-	-	-	-	-	-	-	-	-	-	-	2	52	-	1	-	-
福井県	-	-	-	-	-	-	-	-	-	-	-	-	1	23	-	-	-	-
山梨県	-	-	-	-	-	-	-	-	-	-	-	-	-	15	-	-	-	-
長野県	-	-	-	-	-	-	-	-	-	-	-	-	-	38	-	-	-	-
岐阜県	-	1	-	-	-	-	-	-	-	-	-	-	-	58	-	-	-	-
静岡県	-	-	-	-	-	-	-	-	-	-	-	-	3	79	-	1	-	-
愛知県	-	2	-	-	-	-	-	-	-	-	-	-	1	152	-	1	-	-
三重県	-	-	-	-	-	-	-	-	-	-	-	-	-	28	-	-	-	-
滋賀県	-	-	-	-	-	1	-	-	-	-	-	-	-	30	-	1	-	-
京都府	-	-	-	-	-	-	-	-	-	-	-	-	1	66	1	3	-	-
大阪府	-	1	-	-	-	1	-	-	-	-	-	-	2	138	-	1	-	-
兵庫県	-	1	-	-	-	-	-	-	-	-	-	-	1	98	-	2	-	-
奈良県	-	-	-	-	-	-	-	-	-	-	-	-	-	29	-	2	-	-
和歌山県	-	-	-	-	-	-	-	-	-	-	-	-	-	9	-	1	-	-
鳥取県	-	-	-	-	-	-	-	-	-	-	-	-	-	16	-	-	-	-
島根県	-	-	-	-	-	-	-	-	-	-	-	-	2	16	-	1	-	-
岡山県	-	-	-	-	-	-	-	-	-	-	-	-	-	55	-	1	-	-
広島県	-	-	-	-	-	-	-	-	-	-	-	-	2	68	-	-	-	-
山口県	-	-	-	-	-	-	-	-	-	-	-	-	-	25	-	1	-	-
徳島県	-	-	-	-	-	-	-	-	-	-	-	-	-	11	-	-	-	-
香川県	-	-	-	-	-	-	-	-	-	-	-	-	-	15	-	1	-	-
愛媛県	-	-	-	-	-	-	-	-	-	-	-	-	-	19	-	1	-	-
高知県	-	-	-	-	-	-	-	-	-	-	-	-	-	9	-	1	-	-
福岡県	-	-	-	-	-	1	-	-	-	-	-	-	2	72	-	2	-	-
佐賀県	-	-	-	-	-	-	-	-	-	-	-	-	-	6	-	-	-	-
長崎県	-	-	-	-	-	-	-	-	-	-	-	-	-	21	-	-	-	-
熊本県	-	1	-	-	-	-	-	-	-	-	-	-	-	40	-	1	-	-
大分県	-	-	-	-	-	-	-	-	-	-	-	-	-	22	-	-	-	-
宮崎県	-	-	-	-	-	-	-	-	-	-	-	-	-	8	-	1	-	-
鹿児島県	-	-	-	-	-	-	-	-	-	-	-	-	-	23	-	2	-	-
沖縄県	-	-	-	-	-	-	-	-	-	-	-	-	-	27	-	26	-	-

\*E型肝炎及びA型肝炎を除く。

\*\*2014年9月19日より届出対象疾患となりました。2023年5月26日よりカルバペネム耐性腸内細菌科細菌感染症から感染症法上の名称が変更されました。

\*\*\*急性灰白髄炎を除く。2018年5月1日より届出対象疾患となりました。

\*\*\*\*ウエストナイル脳炎、西部ウマ脳炎、ダニ媒介脳炎、東部ウマ脳炎、日本脳炎、ベネズエラウマ脳炎及びリフトバレー熱を除く。

報告数・累積報告数、疾病・都道府県別

2025年第48週

	アメーバ赤痢		ウイルス性肝炎*		カルバペネム耐性 腸内細菌科細菌感染症**		急性弛緩性 麻痺***		急性脳炎****		クリプト スポリジウム症		クロイツフェルト ・ヤコブ病		劇症型溶血性 レンサ球菌感染症		後天性免疫不全 症候群	
	報告数	累積	報告数	累積	報告数	累積	報告数	累積	報告数	累積	報告数	累積	報告数	累積	報告数	累積	報告数	累積
総 数	2	405	-	229	11	1125	-	34	17	544	-	23	-	163	17	1261	16	788
北海道	-	13	-	8	2	64	-	3	-	26	-	8	-	6	-	54	1	28
青森県	-	1	-	-	-	9	-	-	-	1	-	-	-	4	-	6	-	2
岩手県	-	1	-	4	-	7	-	-	-	3	-	-	-	1	-	10	-	1
宮城県	-	5	-	6	-	17	-	1	2	19	-	-	-	3	-	20	-	5
秋田県	-	1	-	1	-	9	-	-	-	5	-	-	-	4	-	7	-	2
山形県	-	1	-	-	-	3	-	-	-	5	-	-	-	4	-	7	-	-
福島県	-	4	-	-	-	18	-	-	1	2	-	-	-	7	-	33	-	3
茨城県	-	7	-	5	-	15	-	-	-	18	-	1	-	1	-	16	1	18
栃木県	-	7	-	5	-	10	-	1	-	14	-	-	-	1	-	16	-	13
群馬県	-	3	-	7	-	10	-	-	-	7	-	-	-	3	-	20	-	14
埼玉県	-	12	-	11	2	65	-	5	3	61	-	1	-	11	-	58	-	29
千葉県	-	21	-	14	1	41	-	1	1	65	-	-	-	4	2	58	1	35
東京都	-	86	-	56	2	130	-	2	1	34	-	5	-	12	3	130	7	245
神奈川県	-	39	-	13	-	80	-	1	1	27	-	-	-	12	2	86	1	62
新潟県	-	4	-	4	-	22	-	2	-	7	-	-	-	4	-	22	-	3
富山県	-	3	-	-	-	9	-	-	-	3	-	-	-	-	1	15	1	2
石川県	-	1	-	1	-	14	-	-	1	4	-	-	-	3	-	13	-	-
福井県	-	-	-	-	-	3	-	-	-	-	-	-	-	2	-	6	-	2
山梨県	-	5	-	1	-	4	-	-	-	4	-	-	-	6	1	11	-	2
長野県	-	8	-	1	-	8	-	1	-	15	-	-	-	2	1	19	-	3
岐阜県	-	9	-	2	-	11	-	1	-	4	-	-	-	-	1	31	-	9
静岡県	1	12	-	4	-	12	-	-	3	32	-	-	-	5	-	23	1	14
愛知県	-	25	-	9	-	94	-	2	1	28	-	1	-	9	1	84	-	43
三重県	-	3	-	1	1	18	-	3	-	6	-	-	-	3	-	22	-	10
滋賀県	-	4	-	-	-	4	-	-	-	4	-	1	-	3	-	28	-	7
京都府	-	9	-	14	-	28	-	2	2	8	-	-	-	2	-	27	-	12
大阪府	-	29	-	16	-	92	-	-	-	11	-	4	-	6	1	93	2	90
兵庫県	-	22	-	9	-	58	-	1	-	9	-	-	-	6	-	43	-	12
奈良県	-	1	-	1	-	25	-	2	-	3	-	-	-	9	-	25	-	4
和歌山県	-	-	-	2	-	9	-	-	-	5	-	1	-	1	-	3	-	-
鳥取県	-	1	-	2	-	-	-	-	-	6	-	-	-	-	-	4	-	2
島根県	-	2	-	-	1	6	-	-	-	-	-	-	-	1	-	9	-	2
岡山県	-	7	-	1	-	20	-	1	-	12	-	-	-	1	1	18	-	7
広島県	-	6	-	7	1	19	-	2	-	17	-	-	-	5	1	25	-	10
山口県	-	1	-	2	-	6	-	-	1	10	-	-	-	3	-	16	-	4
徳島県	-	6	-	1	-	5	-	-	-	4	-	-	-	1	-	8	1	8
香川県	-	6	-	-	-	6	-	-	-	5	-	-	-	-	1	17	-	2
愛媛県	-	2	-	3	-	5	-	-	-	4	-	-	-	2	-	22	-	1
高知県	-	-	-	2	-	12	-	-	-	2	-	-	-	-	-	2	-	2
福岡県	1	20	-	9	-	73	-	1	-	33	-	-	-	4	-	62	-	37
佐賀県	-	5	-	1	1	7	-	-	-	1	-	-	-	-	-	8	-	3
長崎県	-	-	-	1	-	13	-	1	-	1	-	-	-	3	1	11	-	6
熊本県	-	4	-	1	-	10	-	-	-	-	-	1	-	3	-	28	-	10
大分県	-	3	-	2	-	15	-	-	-	1	-	-	-	-	-	5	-	4
宮崎県	-	4	-	2	-	2	-	-	-	2	-	-	-	-	-	16	-	3
鹿児島県	-	2	-	-	-	14	-	-	-	6	-	-	-	4	-	10	-	8
沖縄県	-	-	-	-	-	23	-	1	-	10	-	-	-	2	-	14	-	9

\*2013年4月1日より届出対象疾患となりました。  
\*\*2014年9月19日より届出対象疾患となりました。

報告数・累積報告数、疾病・都道府県別

2025年第48週

	ジアルジア症		侵襲性インフルエンザ菌感染症*		侵襲性髄膜炎菌感染症*		侵襲性肺炎球菌感染症*		水痘** (入院例に限る)		先天性風しん症候群		梅毒		播種性 クリプトコックス症**		破傷風	
	報告数	累積	報告数	累積	報告数	累積	報告数	累積	報告数	累積	報告数	累積	報告数	累積	報告数	累積	報告数	累積
総数	-	33	10	605	-	74	69	3109	7	608	-	-	116	12587	5	160	1	86
北海道	-	-	-	19	-	1	1	86	-	17	-	-	4	510	-	4	-	4
青森県	-	-	-	4	-	-	-	15	-	1	-	-	1	24	-	-	-	1
岩手県	-	-	-	1	-	-	-	18	-	4	-	-	-	37	-	-	-	1
宮城県	-	-	-	8	-	3	2	40	-	10	-	-	4	193	-	2	-	3
秋田県	-	-	-	5	-	-	1	22	-	16	-	-	-	23	-	1	-	-
山形県	-	1	-	6	-	-	3	27	-	7	-	-	-	38	1	1	-	-
福島県	-	-	-	9	-	1	-	35	-	5	-	-	-	122	-	5	-	1
茨城県	-	-	-	12	-	1	1	80	-	20	-	-	4	270	-	4	-	4
栃木県	-	-	-	3	-	2	2	44	-	10	-	-	4	162	-	6	-	1
群馬県	-	-	-	5	-	1	-	31	-	7	-	-	2	139	-	6	-	2
埼玉県	-	-	-	20	-	5	3	142	2	27	-	-	4	490	-	4	-	7
千葉県	-	-	1	29	-	3	4	150	-	27	-	-	6	416	1	6	-	2
東京都	-	15	-	62	-	14	2	347	1	92	-	-	14	3165	1	17	-	7
神奈川県	-	3	-	49	-	3	7	227	-	44	-	-	14	706	-	18	-	3
新潟県	-	-	1	12	-	-	3	40	-	5	-	-	2	105	-	3	-	2
富山県	-	1	-	10	-	-	1	40	-	2	-	-	-	52	-	-	-	-
石川県	-	-	-	6	-	-	1	39	1	7	-	-	1	67	-	3	-	-
福井県	-	-	-	2	-	-	-	20	-	4	-	-	-	39	-	-	-	-
山梨県	-	-	-	3	-	-	1	17	-	3	-	-	-	44	-	-	-	2
長野県	-	1	-	12	-	2	2	43	-	7	-	-	-	84	-	2	-	3
岐阜県	-	-	1	12	-	-	2	43	-	19	-	-	-	174	-	-	-	1
静岡県	-	-	-	16	-	-	2	102	-	11	-	-	2	294	-	3	-	2
愛知県	-	-	2	49	-	6	3	224	-	40	-	-	6	787	1	12	-	9
三重県	-	-	-	6	-	1	-	37	-	8	-	-	3	118	-	4	-	-
滋賀県	-	-	-	10	-	1	2	45	-	4	-	-	-	70	-	4	-	-
京都府	-	-	-	23	-	2	3	83	-	15	-	-	-	148	-	1	-	1
大阪府	-	5	-	45	-	8	4	284	-	50	-	-	13	1564	-	8	-	1
兵庫県	-	-	3	32	-	7	4	176	1	23	-	-	5	330	-	3	-	3
奈良県	-	2	-	5	-	-	-	45	-	9	-	-	2	78	-	-	-	-
和歌山県	-	1	-	2	-	1	2	23	-	2	-	-	-	33	-	3	-	1
鳥取県	-	-	-	2	-	-	-	15	-	-	-	-	1	31	-	3	-	-
島根県	-	-	-	4	-	-	-	31	-	6	-	-	-	27	-	2	-	-
岡山県	-	-	-	9	-	1	1	51	-	6	-	-	1	234	-	2	-	-
広島県	-	-	-	11	-	1	1	44	-	6	-	-	1	236	-	3	-	2
山口県	-	-	-	5	-	1	-	14	-	7	-	-	1	88	-	1	-	2
徳島県	-	-	-	3	-	-	1	12	-	-	-	-	1	28	-	1	-	-
香川県	-	1	-	1	-	-	2	23	-	-	-	-	1	82	-	2	-	-
愛媛県	-	-	-	2	-	-	-	17	1	8	-	-	1	149	-	1	-	2
高知県	-	2	-	7	-	1	-	14	-	5	-	-	-	31	-	-	-	2
福岡県	-	-	1	28	-	3	2	119	-	29	-	-	7	694	-	10	-	-
佐賀県	-	-	-	1	-	-	2	23	-	7	-	-	-	59	-	2	-	2
長崎県	-	-	-	8	-	1	1	29	1	10	-	-	6	82	1	1	-	3
熊本県	-	-	-	5	-	1	-	41	-	4	-	-	2	171	-	2	-	3
大分県	-	-	-	2	-	-	-	16	-	13	-	-	-	87	-	4	1	3
宮崎県	-	-	-	3	-	-	-	20	-	3	-	-	1	111	-	1	-	3
鹿児島県	-	1	1	7	-	-	1	21	-	4	-	-	2	96	-	3	-	3
沖縄県	-	-	-	30	-	3	2	94	-	4	-	-	-	99	-	2	-	-



\*2018年1月1日より届出対象疾患となりました。  
 \*\*2014年9月19日より届出対象疾患となりました。

報告数・累積報告数、疾病・都道府県別

2025年第48週

	バンコマイシン耐性 黄色ブドウ球菌感染症		バンコマイシン耐性 腸球菌感染症		百日咳*		風しん		麻しん		薬剤耐性アシネト バクター感染症**	
	報告数	累積	報告数	累積	報告数	累積	報告数	累積	報告数	累積	報告数	累積
総 数	-	-	-	81	380	87342	-	11	8	251	-	9
北海道	-	-	-	2	21	2655	-	-	-	1	-	-
青森県	-	-	-	-	2	755	-	-	-	-	-	-
岩手県	-	-	-	-	4	1475	-	-	-	-	-	-
宮城県	-	-	-	1	7	2558	-	-	-	2	-	-
秋田県	-	-	-	-	-	1073	-	1	-	-	-	-
山形県	-	-	-	1	1	1012	-	-	-	-	-	-
福島県	-	-	-	-	5	1204	-	-	-	-	-	-
茨城県	-	-	-	-	18	3171	-	-	-	22	-	-
栃木県	-	-	-	1	4	1797	-	1	-	1	-	-
群馬県	-	-	-	1	18	2995	-	-	-	5	-	-
埼玉県	-	-	-	3	30	4757	-	-	1	12	-	-
千葉県	-	-	-	3	18	3495	-	-	-	22	-	3
東京都	-	-	-	10	34	6911	-	1	1	31	-	3
神奈川県	-	-	-	-	28	3770	-	1	-	41	-	1
新潟県	-	-	-	1	10	3937	-	-	-	-	-	-
富山県	-	-	-	-	1	643	-	1	-	-	-	-
石川県	-	-	-	-	1	978	-	-	-	-	-	-
福井県	-	-	-	-	1	723	-	-	-	1	-	-
山梨県	-	-	-	-	5	421	-	-	-	-	-	-
長野県	-	-	-	1	5	1656	-	1	-	2	-	-
岐阜県	-	-	-	-	7	983	-	-	-	3	-	-
静岡県	-	-	-	5	11	1764	-	1	-	2	-	-
愛知県	-	-	-	-	24	3477	-	-	3	16	-	1
三重県	-	-	-	-	1	1164	-	1	-	2	-	1
滋賀県	-	-	-	4	4	772	-	-	1	4	-	-
京都府	-	-	-	1	6	976	-	1	-	6	-	-
大阪府	-	-	-	8	14	3210	-	1	1	21	-	-
兵庫県	-	-	-	-	15	3402	-	-	-	13	-	-
奈良県	-	-	-	5	3	325	-	-	-	2	-	-
和歌山県	-	-	-	4	1	872	-	-	-	-	-	-
鳥取県	-	-	-	-	3	682	-	-	-	1	-	-
島根県	-	-	-	-	2	610	-	-	-	-	-	-
岡山県	-	-	-	-	9	2104	-	-	-	3	-	-
広島県	-	-	-	2	10	3075	-	-	-	2	-	-
山口県	-	-	-	3	11	1881	-	1	-	3	-	-
徳島県	-	-	-	-	2	917	-	-	-	1	-	-
香川県	-	-	-	-	1	993	-	-	-	3	-	-
愛媛県	-	-	-	-	8	1849	-	-	-	-	-	-
高知県	-	-	-	-	1	1312	-	-	1	2	-	-
福岡県	-	-	-	2	19	3169	-	-	-	22	-	-
佐賀県	-	-	-	-	1	957	-	-	-	-	-	-
長崎県	-	-	-	1	5	759	-	-	-	-	-	-
熊本県	-	-	-	-	-	955	-	-	-	1	-	-
大分県	-	-	-	18	4	1004	-	-	-	2	-	-
宮崎県	-	-	-	-	5	1400	-	-	-	-	-	-
鹿児島県	-	-	-	-	-	1709	-	-	-	1	-	-
沖縄県	-	-	-	4	-	1035	-	-	-	1	-	-

注) 百日咳は2018年1月1日より全数把握対象疾患に変更となりました。

\*鳥インフルエンザ及び新型インフルエンザ等感染症を除く。

\*\*2023年5月8日より定点把握対象疾患に変更となりました。

\*\*\*2018年第9週より定点当たり報告数の表示が開始されました。

報告数・定点当たり報告数、疾病・都道府県別

2025年第48週

	インフルエンザ*		新型コロナウイルス感染症**		RSウイルス感染症***		咽頭結膜熱		A群溶血性レンサ球菌咽頭炎		感染性胃腸炎		水痘		手足口病		伝染性紅斑	
	報告数	定点当り	報告数	定点当り	報告数	定点当り	報告数	定点当り	報告数	定点当り	報告数	定点当り	報告数	定点当り	報告数	定点当り	報告数	定点当り
総数	173380	44.99	5552	1.44	1362	0.58	571	0.24	4834	2.06	8307	3.55	795	0.34	243	0.10	1343	0.57
北海道	7451	44.62	539	3.23	108	1.07	27	0.27	313	3.10	217	2.15	49	0.49	45	0.45	36	0.36
青森県	2795	53.75	88	1.69	13	0.38	10	0.29	22	0.65	58	1.71	20	0.59	4	0.12	1	0.03
岩手県	2583	61.50	116	2.76	12	0.44	4	0.15	70	2.59	123	4.56	13	0.48	3	0.11	32	1.19
宮城県	2811	51.11	114	2.07	3	0.10	4	0.13	66	2.13	78	2.52	20	0.65	-	-	19	0.61
秋田県	1240	49.60	104	4.16	4	0.31	-	-	14	1.08	25	1.92	7	0.54	-	-	13	1.00
山形県	2063	52.90	73	1.87	21	0.81	8	0.31	64	2.46	43	1.65	13	0.50	-	-	25	0.96
福島県	3111	64.81	122	2.54	9	0.32	2	0.07	37	1.32	86	3.07	20	0.71	1	0.04	3	0.11
茨城県	3977	58.49	126	1.85	13	0.34	4	0.11	163	4.29	159	4.18	10	0.26	2	0.05	13	0.34
栃木県	2706	58.83	139	3.02	11	0.42	2	0.08	82	3.15	38	1.46	9	0.35	-	-	3	0.12
群馬県	2479	55.09	62	1.38	14	0.56	8	0.32	39	1.56	108	4.32	3	0.12	1	0.04	2	0.08
埼玉県	13091	74.81	395	2.26	46	0.42	36	0.33	322	2.93	475	4.32	33	0.30	11	0.10	13	0.12
千葉県	8820	47.93	188	1.02	23	0.21	13	0.12	290	2.59	350	3.13	21	0.19	9	0.08	21	0.19
東京都	14947	35.76	242	0.58	54	0.20	49	0.19	556	2.11	1301	4.93	92	0.35	7	0.03	20	0.08
神奈川県	11005	45.66	208	0.86	60	0.43	32	0.23	278	2.01	483	3.50	54	0.39	10	0.07	19	0.14
新潟県	3181	57.84	247	4.49	17	0.57	5	0.17	98	3.27	67	2.23	9	0.30	-	-	43	1.43
富山県	2368	49.33	51	1.06	12	0.41	6	0.21	77	2.66	125	4.31	9	0.31	-	-	8	0.28
石川県	2240	47.66	66	1.40	11	0.39	12	0.43	64	2.29	199	7.11	18	0.64	4	0.14	5	0.18
福井県	1840	47.18	35	0.90	16	0.64	4	0.16	36	1.44	74	2.96	16	0.64	5	0.20	28	1.12
山梨県	1145	32.71	82	2.34	5	0.24	-	-	13	0.62	81	3.86	-	-	-	-	8	0.38
長野県	5799	72.49	259	3.24	46	0.92	7	0.14	46	0.92	124	2.48	13	0.26	-	-	5	0.10
岐阜県	2382	52.93	73	1.62	20	0.74	2	0.07	19	0.70	218	8.07	3	0.11	-	-	12	0.44
静岡県	5584	40.17	178	1.28	39	0.44	8	0.09	110	1.24	228	2.56	19	0.21	5	0.06	48	0.54
愛知県	9084	55.73	359	2.20	60	0.59	20	0.20	124	1.23	387	3.83	38	0.38	2	0.02	86	0.85
三重県	3084	44.06	68	0.97	43	0.98	7	0.16	45	1.02	102	2.32	10	0.23	1	0.02	9	0.20
滋賀県	2641	45.53	61	1.05	16	0.46	4	0.11	55	1.57	108	3.09	20	0.57	-	-	8	0.23
京都府	3553	53.03	119	1.78	28	0.70	23	0.58	148	3.70	123	3.08	15	0.38	6	0.15	10	0.25
大阪府	9121	31.45	242	0.83	181	0.98	40	0.22	247	1.34	569	3.08	76	0.41	9	0.05	75	0.41
兵庫県	6928	42.24	204	1.24	81	0.77	22	0.21	143	1.36	343	3.27	28	0.27	4	0.04	74	0.70
奈良県	1805	42.98	41	0.98	41	1.71	9	0.38	43	1.79	63	2.63	5	0.21	1	0.04	10	0.42
和歌山県	1422	31.60	33	0.73	25	0.93	11	0.41	36	1.33	47	1.74	2	0.07	2	0.07	11	0.41
鳥取県	815	28.10	50	1.72	21	1.11	4	0.21	55	2.89	52	2.74	13	0.68	-	-	3	0.16
島根県	690	34.50	25	1.25	17	1.55	7	0.64	22	2.00	26	2.36	6	0.55	-	-	12	1.09
岡山県	2374	47.48	112	2.24	13	0.46	8	0.29	39	1.39	62	2.21	5	0.18	1	0.04	34	1.21
広島県	3064	32.60	92	0.98	66	1.16	18	0.32	146	2.56	213	3.74	10	0.18	11	0.19	29	0.51
山口県	2541	40.33	67	1.06	16	0.40	4	0.10	137	3.43	136	3.40	6	0.15	5	0.13	65	1.63
徳島県	715	21.03	39	1.15	12	0.57	2	0.10	16	0.76	50	2.38	-	-	1	0.05	22	1.05
香川県	1324	33.10	74	1.85	27	1.04	3	0.12	24	0.92	101	3.88	1	0.04	2	0.08	27	1.04
愛媛県	1457	39.38	69	1.86	10	0.50	7	0.35	104	5.20	107	5.35	8	0.40	-	-	48	2.40
高知県	726	19.11	86	2.26	4	0.20	9	0.45	29	1.45	47	2.35	7	0.35	1	0.05	12	0.60
福岡県	5962	48.87	76	0.62	45	0.64	40	0.57	297	4.24	294	4.20	37	0.53	38	0.54	64	0.91
佐賀県	598	24.92	12	0.50	9	0.75	2	0.17	45	3.75	16	1.33	2	0.17	5	0.42	37	3.08
長崎県	2216	43.45	35	0.69	4	0.13	18	0.58	46	1.48	67	2.16	11	0.35	15	0.48	47	1.52
熊本県	2640	36.67	64	0.89	29	0.60	9	0.19	44	0.92	129	2.69	14	0.29	4	0.08	83	1.73
大分県	3358	57.90	32	0.55	4	0.11	19	0.53	82	2.28	283	7.86	7	0.19	4	0.11	48	1.33
宮崎県	1064	38.00	30	1.07	12	0.80	13	0.87	47	3.13	103	6.87	5	0.33	-	-	54	3.60
鹿児島県	1598	28.04	37	0.65	35	1.13	25	0.81	64	2.06	138	4.45	11	0.35	2	0.06	89	2.87
沖縄県	982	21.82	18	0.40	6	0.24	4	0.16	17	0.68	81	3.24	7	0.28	22	0.88	9	0.36

\*髄膜炎菌、肺炎球菌、インフルエンザ菌を原因として同定された場合を除く。

\*\*オウム病を除く。

報告数・定点当り報告数、疾病・都道府県別

2025年第48週

	突発性発しん		ヘルパンギーナ		流行性耳下腺炎		急性出血性結膜炎		流行性角結膜炎		細菌性髄膜炎*		無菌性髄膜炎		マイコプラズマ肺炎		クラミジア肺炎**	
	報告数	定点当り	報告数	定点当り	報告数	定点当り	報告数	定点当り	報告数	定点当り	報告数	定点当り	報告数	定点当り	報告数	定点当り	報告数	定点当り
総数	473	0.20	81	0.03	100	0.04	6	0.01	489	0.70	8	0.02	15	0.03	556	1.16	5	0.01
北海道	9	0.09	3	0.03	8	0.08	-	-	6	0.21	-	-	-	-	53	2.30	-	-
青森県	6	0.18	5	0.15	-	-	-	-	4	0.44	-	-	-	-	9	1.50	-	-
岩手県	3	0.11	3	0.11	1	0.04	-	-	2	0.14	-	-	-	-	13	0.68	-	-
宮城県	9	0.29	-	-	2	0.06	-	-	5	0.42	-	-	-	-	14	1.40	-	-
秋田県	2	0.15	1	0.08	-	-	-	-	-	-	-	-	-	-	32	4.00	-	-
山形県	8	0.31	-	-	1	0.04	-	-	2	0.25	-	-	-	-	7	0.70	-	-
福島県	4	0.14	2	0.07	1	0.04	1	0.08	2	0.15	-	-	-	-	19	2.71	-	-
茨城県	4	0.11	2	0.05	-	-	-	-	30	1.76	-	-	-	-	28	2.15	-	-
栃木県	3	0.12	-	-	3	0.12	1	0.08	11	0.92	-	-	-	-	16	2.29	-	-
群馬県	9	0.36	-	-	1	0.04	-	-	23	1.64	-	-	-	-	36	4.00	1	0.11
埼玉県	21	0.19	7	0.06	8	0.07	1	0.02	26	0.60	1	0.08	1	0.08	16	1.33	1	0.08
千葉県	14	0.13	5	0.04	5	0.04	1	0.03	17	0.52	-	-	-	-	4	0.44	-	-
東京都	56	0.21	7	0.03	12	0.05	-	-	17	0.44	-	-	1	0.04	19	0.76	-	-
神奈川県	32	0.23	8	0.06	8	0.06	1	0.02	38	0.75	1	0.08	-	-	8	0.67	-	-
新潟県	6	0.20	1	0.03	-	-	-	-	10	1.00	-	-	-	-	18	1.38	-	-
富山県	6	0.21	-	-	-	-	-	-	4	0.57	-	-	-	-	1	0.20	-	-
石川県	2	0.07	-	-	-	-	-	-	6	0.86	-	-	-	-	-	-	-	-
福井県	4	0.16	1	0.04	1	0.04	-	-	-	-	1	0.17	-	-	4	0.67	-	-
山梨県	1	0.05	-	-	-	-	-	-	1	0.11	-	-	-	-	1	0.10	1	0.10
長野県	9	0.18	2	0.04	1	0.02	-	-	18	1.80	1	0.08	-	-	9	0.75	-	-
岐阜県	2	0.07	-	-	2	0.07	-	-	2	0.18	-	-	2	0.40	13	2.60	-	-
静岡県	14	0.16	3	0.03	4	0.04	-	-	10	0.45	1	0.10	2	0.20	7	0.70	-	-
愛知県	15	0.15	1	0.01	6	0.06	1	0.03	7	0.20	-	-	2	0.13	30	2.00	-	-
三重県	6	0.14	1	0.02	-	-	-	-	1	0.08	-	-	-	-	12	1.33	-	-
滋賀県	3	0.09	-	-	1	0.03	-	-	1	0.11	-	-	-	-	1	0.14	-	-
京都府	6	0.15	1	0.03	3	0.08	-	-	3	0.17	-	-	1	0.14	14	2.00	-	-
大阪府	27	0.15	4	0.02	10	0.05	-	-	33	0.63	-	-	1	0.06	3	0.17	-	-
兵庫県	14	0.13	-	-	5	0.05	-	-	19	0.54	1	0.07	1	0.07	3	0.21	-	-
奈良県	7	0.29	-	-	-	-	-	-	4	0.44	-	-	-	-	13	2.17	-	-
和歌山県	10	0.37	-	-	1	0.04	-	-	4	1.00	-	-	-	-	3	0.27	-	-
鳥取県	3	0.16	1	0.05	-	-	-	-	4	0.80	-	-	1	0.20	10	2.00	-	-
島根県	7	0.64	2	0.18	1	0.09	-	-	-	-	-	-	-	-	4	0.50	-	-
岡山県	9	0.32	2	0.07	2	0.07	-	-	2	0.17	1	0.20	-	-	9	1.80	-	-
広島県	7	0.12	2	0.04	-	-	-	-	22	1.16	-	-	-	-	40	2.00	-	-
山口県	13	0.33	-	-	1	0.03	-	-	10	1.11	-	-	-	-	5	0.56	-	-
徳島県	5	0.24	-	-	1	0.05	-	-	-	-	-	-	-	-	11	1.57	-	-
香川県	5	0.19	2	0.08	-	-	-	-	2	0.40	-	-	-	-	6	1.20	-	-
愛媛県	8	0.40	1	0.05	-	-	-	-	17	2.13	-	-	-	-	10	1.67	-	-
高知県	2	0.10	-	-	-	-	-	-	-	-	-	-	-	-	7	0.88	-	-
福岡県	23	0.33	6	0.09	1	0.01	-	-	44	1.69	-	-	-	-	10	0.67	1	0.07
佐賀県	8	0.67	1	0.08	-	-	-	-	-	-	-	-	1	0.17	1	0.17	-	-
長崎県	7	0.23	-	-	1	0.03	-	-	14	1.75	-	-	1	0.08	12	1.00	1	0.08
熊本県	20	0.42	-	-	1	0.02	-	-	7	0.78	-	-	1	0.07	13	0.87	-	-
大分県	19	0.53	1	0.03	7	0.19	-	-	3	0.60	-	-	-	-	5	0.45	-	-
宮崎県	5	0.33	-	-	-	-	-	-	9	1.50	-	-	-	-	5	0.71	-	-
鹿児島県	13	0.42	4	0.13	1	0.03	-	-	2	0.29	-	-	-	-	2	0.17	-	-
沖縄県	7	0.28	2	0.08	-	-	-	-	47	5.22	1	0.14	-	-	-	-	-	-

\*病原体がロタウイルスであるものに限る。2013年11月14日より届出対象疾患となりました。  
 \*\*2025年4月7日より急性呼吸器感染症の届出が開始されました。

報告数・定点当り報告数、疾病・都道府県別

2025年第48週

	感染性胃腸炎 (ロタウイルス)*	
	報告数	定点当り
総 数	2	0.00
北海道	-	-
青森県	-	-
岩手県	-	-
宮城県	-	-
秋田県	-	-
山形県	-	-
福島県	-	-
茨城県	-	-
栃木県	1	0.14
群馬県	-	-
埼玉県	-	-
千葉県	-	-
東京都	-	-
神奈川県	-	-
新潟県	-	-
富山県	-	-
石川県	-	-
福井県	-	-
山梨県	-	-
長野県	-	-
岐阜県	-	-
静岡県	-	-
愛知県	-	-
三重県	-	-
滋賀県	-	-
京都府	-	-
大阪府	-	-
兵庫県	1	0.07
奈良県	-	-
和歌山県	-	-
鳥取県	-	-
島根県	-	-
岡山県	-	-
広島県	-	-
山口県	-	-
徳島県	-	-
香川県	-	-
愛媛県	-	-
高知県	-	-
福岡県	-	-
佐賀県	-	-
長崎県	-	-
熊本県	-	-
大分県	-	-
宮崎県	-	-
鹿児島県	-	-
沖縄県	-	-

	急性呼吸器 感染症**	
	報告数	定点当り
総 数	341273	88.80
北海道	13966	83.63
青森県	4306	82.81
岩手県	5174	123.19
宮城県	5444	98.98
秋田県	2333	93.32
山形県	3895	102.50
福島県	5676	118.25
茨城県	7949	116.90
栃木県	5678	123.43
群馬県	5591	124.24
埼玉県	24547	140.27
千葉県	16907	92.39
東京都	33823	80.92
神奈川県	23512	98.38
新潟県	5478	105.35
富山県	5172	107.75
石川県	4388	93.36
福井県	2381	61.05
山梨県	2010	57.43
長野県	8719	108.99
岐阜県	3418	75.96
静岡県	9814	70.60
愛知県	17113	104.99
三重県	5860	83.71
滋賀県	5001	86.22
京都府	6143	95.98
大阪府	16808	57.96
兵庫県	13926	84.91
奈良県	2977	70.88
和歌山県	2866	63.69
鳥取県	2265	78.10
島根県	1492	74.60
岡山県	4636	92.72
広島県	6930	73.72
山口県	6080	96.51
徳島県	1783	54.03
香川県	3653	91.33
愛媛県	3472	93.84
高知県	1906	50.16
福岡県	10452	85.67
佐賀県	1563	65.13
長崎県	4576	89.73
熊本県	5265	73.13
大分県	6902	119.00
宮崎県	2144	76.57
鹿児島県	4873	85.49
沖縄県	2406	53.47

\*2023年9月25日より届出対象となりました。

報告数・疾病・都道府県別

2025年第48週

	インフルエンザ (入院患者)	新型コロナウイルス 感染症(入院患者)*
	報告数	報告数
総 数	2261	800
北海道	100	61
青森県	35	4
岩手県	82	38
宮城県	93	35
秋田県	52	23
山形県	69	25
福島県	52	19
茨城県	63	13
栃木県	44	16
群馬県	82	19
埼玉県	55	23
千葉県	53	18
東京都	115	44
神奈川県	79	15
新潟県	50	43
富山県	23	8
石川県	20	14
福井県	23	5
山梨県	32	14
長野県	59	51
岐阜県	48	20
静岡県	43	15
愛知県	132	33
三重県	26	18
滋賀県	33	16
京都府	34	16
大阪府	125	25
兵庫県	76	17
奈良県	37	8
和歌山県	23	5
鳥取県	20	8
島根県	27	10
岡山県	18	7
広島県	85	17
山口県	54	15
徳島県	14	3
香川県	11	6
愛媛県	4	6
高知県	5	21
福岡県	71	13
佐賀県	10	3
長崎県	32	3
熊本県	64	8
大分県	31	4
宮崎県	8	4
鹿児島県	20	10
沖縄県	29	1

# 獣医師が届出を行う感染症と対象動物

注)2017年第16週より報告数は頭数を示しています〔鳥インフルエンザ(H5N1又はH7N9)の鳥類を除く〕。

報告数・累積報告数、疾病・都道府県別

2025年第48週

	エボラ出血熱		マールブルグ病		ペスト		重症急性呼吸器症候群(SARS)						細菌性赤痢		ウエストナイル熱		エキノコックス症	
	サル		サル		プレーリードッグ		イタチアナグマ		タヌキ		ハクビシン		サル		鳥類		犬	
	報告数	累積	報告数	累積	報告数	累積	報告数	累積	報告数	累積	報告数	累積	報告数	累積	報告数	累積	報告数	累積
総 数	-	-	-	-	-	-	-	-	-	-	-	-	-	4	-	-	-	2
北海道	-	-	-	-	-	-	-	-	-	-	-	-	-	-	-	-	-	2
青森県	-	-	-	-	-	-	-	-	-	-	-	-	-	-	-	-	-	-
岩手県	-	-	-	-	-	-	-	-	-	-	-	-	-	-	-	-	-	-
宮城県	-	-	-	-	-	-	-	-	-	-	-	-	-	-	-	-	-	-
秋田県	-	-	-	-	-	-	-	-	-	-	-	-	-	-	-	-	-	-
山形県	-	-	-	-	-	-	-	-	-	-	-	-	-	-	-	-	-	-
福島県	-	-	-	-	-	-	-	-	-	-	-	-	-	-	-	-	-	-
茨城県	-	-	-	-	-	-	-	-	-	-	-	-	-	1	-	-	-	-
栃木県	-	-	-	-	-	-	-	-	-	-	-	-	-	-	-	-	-	-
群馬県	-	-	-	-	-	-	-	-	-	-	-	-	-	-	-	-	-	-
埼玉県	-	-	-	-	-	-	-	-	-	-	-	-	-	-	-	-	-	-
千葉県	-	-	-	-	-	-	-	-	-	-	-	-	-	-	-	-	-	-
東京都	-	-	-	-	-	-	-	-	-	-	-	-	-	-	-	-	-	-
神奈川県	-	-	-	-	-	-	-	-	-	-	-	-	-	-	-	-	-	-
新潟県	-	-	-	-	-	-	-	-	-	-	-	-	-	-	-	-	-	-
富山県	-	-	-	-	-	-	-	-	-	-	-	-	-	-	-	-	-	-
石川県	-	-	-	-	-	-	-	-	-	-	-	-	-	-	-	-	-	-
福井県	-	-	-	-	-	-	-	-	-	-	-	-	-	-	-	-	-	-
山梨県	-	-	-	-	-	-	-	-	-	-	-	-	-	3	-	-	-	-
長野県	-	-	-	-	-	-	-	-	-	-	-	-	-	-	-	-	-	-
岐阜県	-	-	-	-	-	-	-	-	-	-	-	-	-	-	-	-	-	-
静岡県	-	-	-	-	-	-	-	-	-	-	-	-	-	-	-	-	-	-
愛知県	-	-	-	-	-	-	-	-	-	-	-	-	-	-	-	-	-	-
三重県	-	-	-	-	-	-	-	-	-	-	-	-	-	-	-	-	-	-
滋賀県	-	-	-	-	-	-	-	-	-	-	-	-	-	-	-	-	-	-
京都府	-	-	-	-	-	-	-	-	-	-	-	-	-	-	-	-	-	-
大阪府	-	-	-	-	-	-	-	-	-	-	-	-	-	-	-	-	-	-
兵庫県	-	-	-	-	-	-	-	-	-	-	-	-	-	-	-	-	-	-
奈良県	-	-	-	-	-	-	-	-	-	-	-	-	-	-	-	-	-	-
和歌山県	-	-	-	-	-	-	-	-	-	-	-	-	-	-	-	-	-	-
鳥取県	-	-	-	-	-	-	-	-	-	-	-	-	-	-	-	-	-	-
島根県	-	-	-	-	-	-	-	-	-	-	-	-	-	-	-	-	-	-
岡山県	-	-	-	-	-	-	-	-	-	-	-	-	-	-	-	-	-	-
広島県	-	-	-	-	-	-	-	-	-	-	-	-	-	-	-	-	-	-
山口県	-	-	-	-	-	-	-	-	-	-	-	-	-	-	-	-	-	-
徳島県	-	-	-	-	-	-	-	-	-	-	-	-	-	-	-	-	-	-
香川県	-	-	-	-	-	-	-	-	-	-	-	-	-	-	-	-	-	-
愛媛県	-	-	-	-	-	-	-	-	-	-	-	-	-	-	-	-	-	-
高知県	-	-	-	-	-	-	-	-	-	-	-	-	-	-	-	-	-	-
福岡県	-	-	-	-	-	-	-	-	-	-	-	-	-	-	-	-	-	-
佐賀県	-	-	-	-	-	-	-	-	-	-	-	-	-	-	-	-	-	-
長崎県	-	-	-	-	-	-	-	-	-	-	-	-	-	-	-	-	-	-
熊本県	-	-	-	-	-	-	-	-	-	-	-	-	-	-	-	-	-	-
大分県	-	-	-	-	-	-	-	-	-	-	-	-	-	-	-	-	-	-
宮崎県	-	-	-	-	-	-	-	-	-	-	-	-	-	-	-	-	-	-
鹿児島県	-	-	-	-	-	-	-	-	-	-	-	-	-	-	-	-	-	-
沖縄県	-	-	-	-	-	-	-	-	-	-	-	-	-	-	-	-	-	-



報告数・累積報告数、疾病・都道府県別

2025年第48週

	結 核		鳥インフルエンザ(H5N1又はH7N9)		中東呼吸器症候群(MERS)	
	サル		鳥類		ヒトコブラクダ	
	報告数	累積	報告数	累積	報告数	累積
総 数	-	-	1	99	-	-
北海道	-	-	-	59	-	-
青森県	-	-	-	-	-	-
岩手県	-	-	-	5	-	-
宮城県	-	-	-	-	-	-
秋田県	-	-	-	-	-	-
山形県	-	-	-	1	-	-
福島県	-	-	-	-	-	-
茨城県	-	-	-	1	-	-
栃木県	-	-	-	-	-	-
群馬県	-	-	-	1	-	-
埼玉県	-	-	-	-	-	-
千葉県	-	-	-	15	-	-
東京都	-	-	-	-	-	-
神奈川県	-	-	-	-	-	-
新潟県	-	-	-	-	-	-
富山県	-	-	-	-	-	-
石川県	-	-	-	-	-	-
福井県	-	-	-	-	-	-
山梨県	-	-	-	-	-	-
長野県	-	-	-	1	-	-
岐阜県	-	-	-	-	-	-
静岡県	-	-	-	-	-	-
愛知県	-	-	-	13	-	-
三重県	-	-	-	-	-	-
滋賀県	-	-	-	-	-	-
京都府	-	-	-	-	-	-
大阪府	-	-	-	-	-	-
兵庫県	-	-	-	-	-	-
奈良県	-	-	-	-	-	-
和歌山県	-	-	-	-	-	-
鳥取県	-	-	-	-	-	-
島根県	-	-	-	-	-	-
岡山県	-	-	-	-	-	-
広島県	-	-	-	-	-	-
山口県	-	-	-	-	-	-
徳島県	-	-	-	-	-	-
香川県	-	-	-	-	-	-
愛媛県	-	-	-	-	-	-
高知県	-	-	-	-	-	-
福岡県	-	-	-	-	-	-
佐賀県	-	-	-	-	-	-
長崎県	-	-	-	-	-	-
熊本県	-	-	-	-	-	-
大分県	-	-	-	-	-	-
宮崎県	-	-	1	2	-	-
鹿児島県	-	-	-	1	-	-
沖縄県	-	-	-	-	-	-

感染症週報 第27巻 第48号 2025年12月12日発行

発行：国立健康危機管理研究機構国立感染症研究所  
厚生労働省健康・生活衛生局感染症対策部  
感染症対策課

事務局：国立健康危機管理研究機構国立感染症研究所  
感染症サーベイランス研究部

〒162-8640東京都新宿区戸山1-23-1

T E L：03-5285-1111

F A X：03-5285-1129

U R L：https://id-info.jihs.go.jp/

&lt;国立健康危機管理研究機構 感染症情報提供サイト&gt;

https://www.mhlw.go.jp/

&lt;厚生労働省&gt;

https://www.forth.go.jp/

&lt;旅行者のための海外感染症情報(厚生労働省検疫所)&gt;

本週報は、感染症法に基づくものであり、全国の医療従事者、定点医療機関、保健所、保健所設置市、特別区、都道府県、地方衛生研究所、検疫所の皆様のご協力を得て、国立健康危機管理研究機構国立感染症研究所感染症サーベイランス研究部において編集したものです。

また、本週報は速報性を重視しておりますので、今後調査などの結果に応じて、若干の変更が生じることがありますが、その場合には週報上にて訂正させていただきます。

「感染症の話」及び「読者のコーナー」の回答欄の内容に関する責は、それぞれの執筆者及び回答者に属しますが、内容に関するご質問、ご意見については事務局でお受けいたします。

なお、週報の内容について、学術的研究、あるいは公衆衛生活動にかかわる業務以外の目的においては、無断転載を禁じます。